

함신용수구역 조사보고서

(위치 : 전라남도 함평군 함평읍 외 7개읍면)

2014. 12

농림축산식품부
한국농어촌공사

함신구역 농어촌용수이용합리화계획

1. 용수구역 : 전라남도 함평군 함평읍 외 7개읍면
2. 수자원부존량 : 169,621 천m³/년 (100%)
3. 수요량 : 92,292 천m³/년 (54%)
4. 공급량 : 60,786 천m³/년 (36%)
5. 부족량 : 31,506 천m³/년 (18%)
6. 개발계획수량 : 6,754 천m³/년 (4%)
7. 미개발수량 : 24,752 천m³/년 (14%)

용수구역 계획 총괄

- ① 구역명 : 함신용수구역
- ② 목 적 : 농어촌소득증대 및 생활환경개선
- ③ 구 역 : 전라남도 함평군 함평읍 외 7개읍면
- ④ 농어촌용수개발 및 공급계획

○ 총 괄

(단위 : 천m³/년)

구 분	수자원 부존량	수요량	공 급 량			부족량	개발 계획
			기설	시행중	소계		
지표수	130,885						4,202
지하수	38,736						2,552
계	169,621	92,292	60,786		60,786	31,506	6,754

○ 수요/공급량

(단위 : 천m³/년)

구분			수요량	공급량		
				기설	시행중	소계
농업용수	논	면적(ha)	5,610	4,716	-	4,716
		수 량	68,203	54,027	-	54,027
	밭	면적(ha)	2,451	304	-	304
		수 량	14,510	1,850	-	1,850
축산용수	축산두수 (두)		996,945	584,259	-	584,259
	수 량		1,187	736	-	736
생활용수	급수인구(인)		29,548	19,580	-	19,580
	수 량		3,580	2,373	-	2,373
공업용수	면적(ha)		12	12	-	12
	수 량		420	420	-	420
환경용수	유역면적(ha)		9,790	4,922	-	4,922
	수 량		4,392	1,380	-	1,380
기타용수			-	-	-	-
합 계 (수량)			92,292	60,786	-	60,786

○ 개발계획수량

(단위 : 천 m³/년)

구 분	계	저수지	양수장	취입보	집수 암거	관정	집수정
계	6,754	3,019	1,183			2,552	
신규	4,134	399	1,183			2,552	
보강	2,620	2,620					

⑤ 사업비 : 47,103,000 천원

- 수 원 공 : 저수지 4개소, 양수장 2개소, 취입보 0개소
집수암거 0개소, 관정 69개소, 집수정 0개소

⑥ 사업효과

- 농업용수공급 : 518 ha, 6,754 천m³/년
 - 논관개 : 518 ha, 6,754 천m³/년
 - 밭관개 : 0 ha, 0 천m³/년
- 축산용수공급 : 0 천m³/년
- 생활용수공급 : 0 천m³/년
- 공업용수공급 : 0 천m³/년
- 환경용수공급 : 0 천m³/년
- 기타용수공급 : 0 천m³/년

목 차

제1장 일반현황

1. 위치	8
2. 교통	9
3. 지형지세	9
4. 행정구역	9
5. 지역특성	10
6. 토지, 진흥지역, 수리답 현황	12

제2장 수요·공급량

1. 농어촌용수 수자원현황

1-1 수자원 총량	13
1-2 수자원 부족량	14

2. 수요량

2-1 농업용수(논, 밭)	16
2-2 축산용수	18
2-3 생활용수	20
2-4 공업용수	20
2-5 환경용수	21

3. 공급량

3-1 시설 공급량	27
3-2 시행중 공급량	32

4. 수급전망	39
---------------	----

제3장 농어촌용수 개발계획

1. 개발계획

1-1 농업용수(논, 밭)	41
1-2 축산, 생활, 공업용수	42
1-3 환경용수	43
1-4 기타용수	43

2. 주요공사

2-1 사업별 주요공사	45
2-2 사업비	54

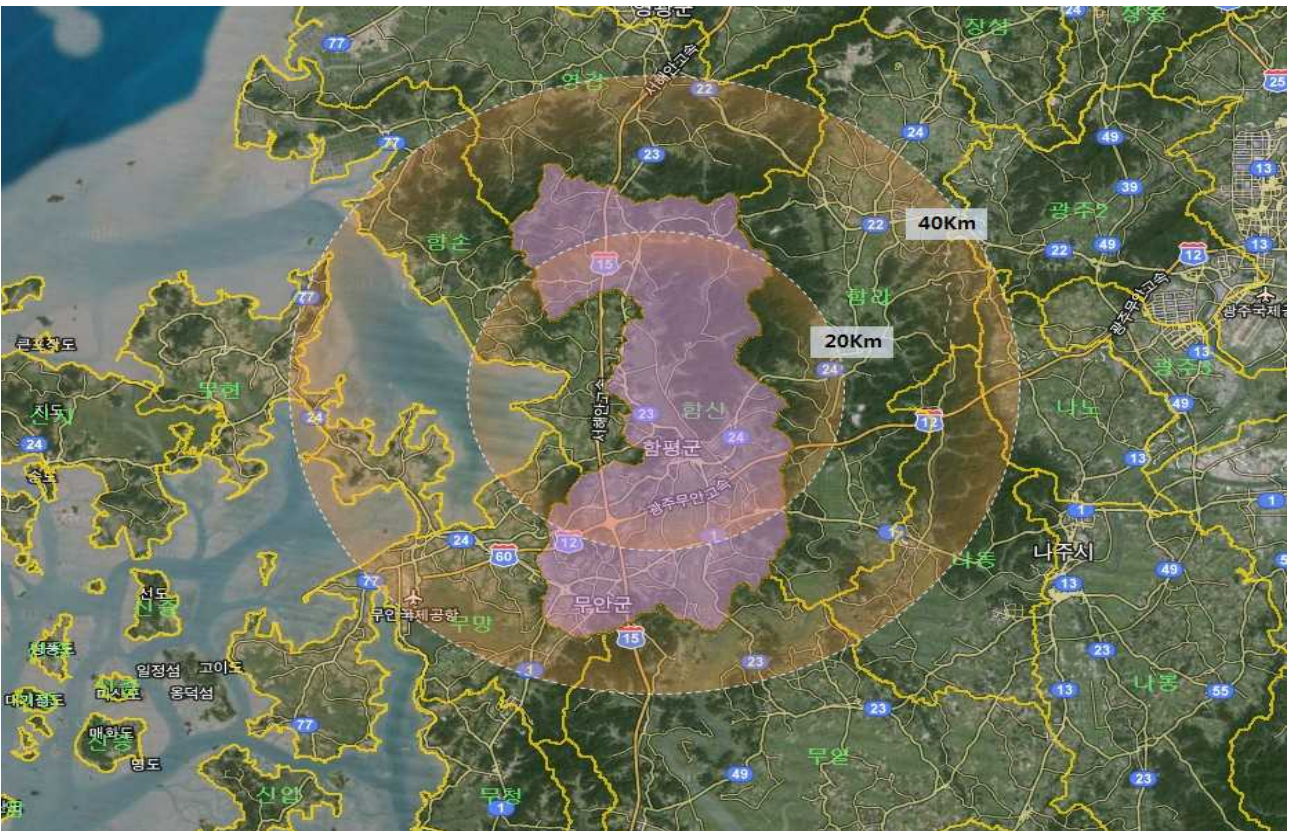
<부 표>

1. 토지이용현황	57
2. 인구현황	60
3. 축산현황	63
4. 하천현황	66
5. 기설수리시설물 현황	67

제1장 일반현황

1. 위치

본 함신 용수구역은 전라남도 북서부에 위치한 지역으로 동쪽은 전라남도 함평군 나산면, 나주시 문평면 남쪽은 영산강 및 무안군 몽탄면, 서쪽은 서해안고속도로, 북쪽은 영광군 불갑면과 경계를 이루고 있으며, 행정구역은 전라남도 함평군 함평읍, 손불면, 신광면, 학교면, 엄다면, 대동면, 해보면, 무안군 무안읍을 포함한 1도 2군 8개 읍·면의 지구로서 서울로부터 동남쪽 약 315km 떨어져 있고 도청 소재지 인 무안군에서는 북쪽으로 35km에 위치하고 있으며, 지구동쪽으로 함평군청 및 엑스포공원 남쪽으로는 함평농공단지과 학교농공단지가 위치하고 있다.



<용수구역 위치도>

2. 교통

본 용수구역의 교통은 무안~광주를 연결하는 무안광주고속도로가 동서로 통과하고 동함평 IC 가 위치하고 있으며 국도 23번이 함평천을 따라 남북방향으로 통과하고 있으며 23번 국도를 중심으로 815, 838, 808번 지방도가 면들을 연결하고 있다. 국도 1번과 24번은 동서방향으로 통과하면서 무안군과 나주시를 연결하고 있어 교통의 흐름이 원활하다.

3. 지형지세

본 용수구역의 북동쪽으로는 불갑산에서 서쪽으로 균유산(403.7m)까지 뻗다가 균유산에서 해안을 끼고 손불면의 발봉산(179m)을 거쳐 함평읍의 곤봉산(190.4m)과 감악산(257m)에 이르는 서부맥이 경계를 이루고 있고 동쪽으로는 낮은구릉지와 넓게는 해안선이 경계하며 남쪽으로는 영산강이 흐르고 있다. 영산강에서 뻗어나온 함평천을 중심으로 넓은 함평평야가 용수구역 중심부에 남북방향으로 전개되고 있다. 기후는 남부서안형 기후구에 속하며, 산지와 해양의 영향을 받아 온난다습하여 농경지에 적합하다.

4. 행정구역

본 용수구역에 걸쳐있는 무안군 및 함평군 행정구역은 1도 2군 8개읍·면 54개리로 구성된다.

도	시군	읍면	동·리	비고
계			54개법정리	
전남	무안군	무안읍	성내리, 성동리, 성남리, 교촌리, 용월리, 고절리, 매곡리	7개
		함평읍	함평리, 기각리, 내교리, 수호리, 성남리, 자풍리, 만흥리, 진양리, 대덕리	9개
	함평군	손불면	동암리, 죽장리	2개
		신광면	보여리, 함정리, 동정리, 송사리, 북흥리, 백운리, 원산리, 삼덕리, 계천리, 월암리	10개
		학교면	죽정리, 마산리, 사거리, 학교리, 곡창리, 월산리	6개
		엄다면	화양리, 성천리, 신계리, 학야리, 송로리, 엄다리, 삼정리, 영흥리	8개
		대동면	연암리, 운교리, 금산리, 서호리, 용성리, 덕산리, 감운리, 월송리, 향교리, 백호리	10개
		해보면	광암리, 대각리	2개

5. 지역특성

가. 수자원

본 용수구역의 지배관측소는 목포관측소에 해당하며, 연평균 강수량이 1,112.9mm로 전국 평균 1,308mm보다 적은 편이다.

<평균강수량 현황>

(단위 : mm)

관측소	1월	2월	3월	4월	5월	6월	7월	8월	9월	10월	11월	12월	전년
목포	34.2	40.6	55.1	86.9	92.1	151	207.9	176.6	133.9	51.9	47.2	35.5	1,112.9

나. 산 업

함평군의 경지면적은 13,465ha로 답 8,700ha, 전 4,765ha이며, 농가수는 6,337이고, 가구당 경지면적은 2.12ha이며, 식량작물 생산량은 총면적 8,534ha에 36,607M/T로 미곡 35,651M/T, 맥류 956M/T, 잡곡 34M/T, 두류 226M/T, 서류 323M/T이다. 산업농공단지 현황은 해보 농공단지 등 4개소가 100% 가동율을 보이고 있으며, 제조업은 주로 고무 및 광물제품과 펄프·종이 및 종이제품이 주를 이루고 있고, 광물은 규사가 생산되고 있다.

본 지역은 동쪽으로 나주시와 광주 광산구, 남쪽으로 무안군, 북쪽으로 영광군·장성군에 접하고 서쪽으로 함평만에 면하고 있다. 해안선은 간척사업으로 간척지 평야가 조성되면서 굴곡이 단조로워졌다. 함평만 해안은 세계 5대 갯벌로 꼽히며 이 중 갯벌 특성이 가장 우수하다. 지구남쪽으로 함평농공단지와 학교농공단지가 위치하고 있으며, 전남도청 이전 및 무안 국제 공항 건설로 접근성이 용이하고, J프로젝트와 연계한 최적의 투자지역으로 부각되고 있다. 또한, 광주광역시와 목포시의 중간지점으로 생활여건이 양호하며, 천혜의 자연환경을 이용한 생태체험학습 관광과 연계한 사계절 테마형 관광자원을 보유하고 있다.

무안군 경지면적은 20,132ha로 답 10,056ha, 전 9,834ha이며, 농가수는 8,042이고, 식량작물 생산량은 총면적 12,083ha에 115,402M/T로 미곡 42,682M/T, 맥류 54,336M/T, 잡곡 243M/T, 두류 4,932M/T, 서류 13,209M/T이다. 산업농공단지 현황은 4개의 농공단지가 운영중에 있으며, 가동율은 89%로 활발하게 이뤄지고 있으며, 광물로는 규석, 고령토, 장식석이 생산되고 있다.

6. 토지, 진흥지역, 수리답현황

본 용수구역의 총 면적 20,171ha 중 농경지는 답 6,230ha, 전 2,532ha 이며, 진흥지역 5,205ha, 수리답 4,716ha로 형성되어있는 용수구역이다.

(단위 : ha)

행정구역	토지면적	경지면적			진흥지역	수리답	비고
		소계	답	전			
계	20,171	8,761	6,229	2,532	5,205	4,715	
무안군 무안읍	2,377	1,083	576	507	676	323	
함평군 대동면	4,941	2,142	1,726	416	1,233	1,341	
함평군 손불면	705	218	115	103	146	89	
함평군 신광면	3,766	900	545	355	757	424	
함평군 엄다면	2,331	536	210	326	1,053	163	
함평군 학교면	2,706	739	367	372	584	285	
함평군 함평읍	2,357	3,008	2,619	389	683	2,035	
함평군 해보면	988	135	71	64	73	55	

제2장 수요·공급량

1. 농어촌용수 수자원 현황

본 용수구역의 유역면적은 20,171ha이고 연평균 강수량은 1,113mm인 지역이며, 유출에 의한 수자원 현황은 다음과 같다.

<농어촌용수 수자원 현황>

구 분		수자원량 (천m ³ /년)	비 고
수자원 총량		224,503	
수자원 부존량	소계	169,621	
	지표수	130,885	
	지하수	38,736	

1-1 수자원 총량

본 용수구역의 관측소 연평균 강수량에 의한 수자원 총량은 다음과 같다.

<수자원 총량>

행정구역	관측소	연평균강수량 (mm)	면적 (ha)	수자원총량 (천m ³ /년)	비 고
계		1,113	20,171	224,503	
무안군 무안읍	목포	1,113	2,377	26,456	
함평군 대동면	목포	1,113	4,941	54,993	
함평군 손불면	목포	1,113	705	7,847	
함평군 신광면	목포	1,113	3,766	41,916	
함평군 엄다면	목포	1,113	2,331	25,944	
함평군 학교면	목포	1,113	2,706	30,118	
함평군 함평읍	목포	1,113	2,357	26,233	
함평군 해보면	목포	1,113	988	10,996	

1-2 수자원 부족량

가. 지표수 부족량

본 용수구역의 유역은 영산강수계로 분류되며, 우리나라 평균 유출률을 적용하여 지표수 부족량을 계산하였으며 다음과 같다.

<지표수 부족량>

행정구역	수계	연평균강수량 (mm)	면적 (ha)	부존량 (천m ³ /년)	비고
계			20,171	130,886	
무안군 무안읍	영산강	1,113	2,377	15,424	
함평군 대동면	영산강	1,113	4,941	32,061	
함평군 손불면	영산강	1,113	705	4,575	
함평군 신광면	영산강	1,113	3,766	24,437	
함평군 엄다면	영산강	1,113	2,331	15,125	
함평군 학교면	영산강	1,113	2,706	17,559	
함평군 함평읍	영산강	1,113	2,357	15,294	
함평군 해보면	영산강	1,113	988	6,411	

나. 지하수 부족량

지하수 함양량은 지하수관리기본계획의 유역별 지하수 함양량을 적용하였으며 다음과 같다

$$\text{평균함양률} = \text{추정함양량} / (\text{유역면적} \times \text{강우량})$$

<지하수 부족량(함양량)>

행정구역	관측소	면적 (ha)	평균강우량 (mm)	평균함양률 (%)	함양량 (천m ³ /년)	비고
계		20,171			38,734	
무안군 무안읍	목포	2,377	1,113	16	4,277	
함평군 대동면	목포	4,941	1,113	17	9,568	
함평군 손불면	목포	705	1,113	17	1,365	
함평군 신광면	목포	3,766	1,113	17	7,293	
함평군 엄다면	목포	2,331	1,113	17	4,514	
함평군 학교면	목포	2,706	1,113	17	5,240	
함평군 함평읍	목포	2,357	1,113	17	4,564	
함평군 해보면	목포	988	1,113	17	1,913	

2. 수요량

본 용수구역의 농어촌용수 2024년 수요량은 총 92,292천m³/년이며, 이 중에서 농업용수는 82,713천m³/년, 축산용수는 1,187천m³/년, 생활용수는 3,580천m³/년, 공업용수는 420천m³/년, 환경용수는 4,392천m³/년, 기타용수는 0천m³/년으로 추정하였다.

<수요량 총괄>

(단위 : 천m³/년)

구분	단위	2024년		비고
		급수대상	수요량	
계			92,292	
농업용수	ha	8,061	82,713	
- 논	ha	5,610	68,203	
- 밭	ha	2,451	14,510	
축산용수	두	996,945	1,187	
생활용수	인	29,548	3,580	
공업용수	ha	12	420	
환경용수	ha	9,790	4,392	
기타용수			-	

2-1 농업용수(논, 밭)

가. 경지면적 전망

경지면적 변화추이와 정부의 정책방향 및 지표를 기준으로 2024년 경지면적을 추정하였으며, 1985~2012년까지 연간 변화율에 의한 정율법을 적용하여 2024년 논면적을 예측하고, 밭면적은 2005년~2012년까지 최근 7년간 연평균 증가율을 적용하였다.

<경지면적(논) 전망>

(단위 : ha)

행정구역	2012년 논면적			2024년 논면적			비고
	소계	수리답	천수답	소계	수리답	천수답	
계	6,229	4,715	1,515	5,611	4,514	1,096	
무안군 무안읍	576	323	253	519	418	101	
함평군 대동면	1,726	1,341	385	1,555	1,251	304	
함평군 손불면	115	89	26	103	83	20	
함평군 신광면	545	424	122	491	395	96	
함평군 엄다면	210	163	47	189	152	37	
함평군 학교면	367	285	82	331	266	65	
함평군 함평읍	2,619	2,035	584	2,359	1,898	461	
함평군 해보면	71	55	16	64	51	12	

<경지면적(밭) 전망>

(단위 : ha)

행정구역	2012년 밭면적			2024년 밭면적			비고
	소계	관개전 (밭기반)	비관개전 (일반밭)	소계	관개전 (밭기반)	비관개전 (일반밭)	
계	2,532	304	2,228	2,451	590	1,861	
무안군 무안읍	507	214	293	490	251	239	
함평군 대동면	416	35	381	403	84	319	
함평군 손불면	103	0	103	100	13	87	
함평군 신광면	355	0	355	343	46	297	
함평군 엄다면	326	0	326	315	42	273	
함평군 학교면	372	20	352	361	65	296	
함평군 함평읍	389	35	354	377	81	296	
함평군 해보면	64	0	64	62	8	54	

나. 농업용수(논,밭) 수요량

논은 수리답과 천수답을 10년빈도 수리답화 하는데 필요한 수량, 밭은 관개전과 비관개전을 관개시설화 하는데 필요한 수요량을 산정하여, 논 68,203천m³/년, 밭 14,510천m³/년으로 추정하였다.

<2024년 농업용수(논) 수요량>

(단위 : ha, 천m³/년)

행정구역	면적			수요량			비고
	계	수리답	천수답	계	수리답	천수답	
계	5,611	4,514	1,096	68,203	54,975	13,228	
무안군 무안읍	519	418	101	6,311	5,087	1,224	
함평군 대동면	1,555	1,251	304	18,895	15,230	3,665	
함평군 손불면	103	83	20	1,255	1,012	243	
함평군 신광면	491	395	96	5,975	4,815	1,160	
함평군 엄다면	189	152	37	2,299	1,855	444	
함평군 학교면	331	266	65	4,023	3,242	781	
함평군 함평읍	2,359	1,898	461	28,670	23,109	5,561	
함평군 해보면	64	51	12	775	625	150	

<2024년 농업용수(밭) 수요량>

(단위 : ha, 천m³/년)

행정구역	면적			수요량			비고
	계	밭기반 (관개전)	일반밭 (비관개전)	계	밭기반 (관개전)	일반밭 (비관개전)	
계	2,451	590	1,861	14,510	3,595	10,915	
무안군 무안읍	490	251	239	2,930	1,525	1,405	
함평군 대동면	403	84	319	2,381	511	1,870	
함평군 손불면	100	13	87	591	82	509	
함평군 신광면	343	46	297	2,023	280	1,743	
함평군 엄다면	315	42	273	1,858	257	1,601	
함평군 학교면	361	65	296	2,132	399	1,733	
함평군 함평읍	377	81	296	2,230	491	1,739	
함평군 해보면	62	8	54	365	50	315	

2-2 축산용수

본 용수구역의 2024년 축산두수 추정은 농업전망(2014)의 가축별 사육두수 변화전망을 적용하였으며, 축산용수는 가축두수당 물사용량인 양축용수와 가축가공용수를 더하여 산정하였다. 양축용수의 축종별 1일급수량은 한육우 60ℓ, 젓소 150ℓ, 돼지 30ℓ, 닭 1ℓ를 적용하였으며, 가공용수는 양축용수의 15.6%를 적용하였다.

<축산용수 수요량>

행정 구역	축종	2012년 현재두수 (두)	추정두수 (두)	2024년 수요량 (천m ³ /년)			비고
				수요량 (천m ³ /년)			
				양축용수	가공용수	합계	
계	소계	973,776	996,945	1,027	160	1,187	
	한육우	17,693	16,024	351			
	젓소	625	551	30			
	돼지	27,508	27,237	298			
	닭	927,950	953,133	348			
무안군 무안읍	소계	86,184	88,011	115	18	133	
	한육우	4,249	3,850	84			
	젓소						
	돼지						
	닭	81,935	84,161	31			
함평군 대동면	소계	55,155	56,445	57	9	65	
	한육우	1,441	1,300	29			
	젓소	162	143	8			
	돼지	4	4				
	닭	53,548	54,998	20			
함평군 손불면	소계	196,762	201,844	120	19	139	
	한육우	1,734	1,570	34			
	젓소						
	돼지	1,212	1,200	13			
	닭	193,816	199,074	73			
함평군 신광면	소계	146,000	149,770	86	13	99	
	한육우	1,610	1,460	32			
	젓소						
	돼지						
	닭	144,390	148,310	54			

행정 구역	축종	2012년 현재두수 (두)	2024년				비고
			추정두수 (두)	수요량 (천m ³ /년)			
				양축용수	가공용수	합계	
함평군 엄다면	소계	141,853	145,357	114	18	132	
	한육우	2,546	2,306	51			
	젓소	74	65	4			
	돼지	758	751	8			
	닭	138,475	142,235	52			
함평군 학교면	소계	42,840	43,848	41	6	47	
	한육우	1,272	1,152	25			
	젓소						
	돼지						
	닭	41,568	42,696	16			
함평군 함평읍	소계	285,901	292,158	467	73	540	
	한육우	4,425	4,009	88			
	젓소	136	120	7			
	돼지	25,534	25,282	277			
	닭	255,806	262,747	96			
함평군 해보면	소계	19,081	19,512	27	4	32	
	한육우	416	377	8			
	젓소	253	223	12			
	돼지						
	닭	18,412	18,912	7			

2-3 생활용수

농촌용수의 단위급수량은 농정지표(농업·농촌 및 식품산업 발전계획)의 성과지표(농촌인구의 비중 20%)를 고려하여 추정하였다.

본 농어촌지역에서 생활용수 보급률은 98% 급수토록 계획하였으며, 1일1인당 급수 수량은 332ℓ/일/인을 적용하였다.

<생활용수 수요량>

행정구역	2012년	2024년			비고
	농촌인구 (인)	농촌인구 (인)	급수인구 (인)	수요량 (천m ³ /년)	
계	25,431	30,149	29,548	3,582	
무안군 무안읍	9,501	11,263	11,037	1,338	
함평군 대동면	2,519	2,987	2,927	355	
함평군 손불면	518	614	602	73	
함평군 신광면	1,558	1,846	1,809	219	
함평군 엄다면	2,056	2,438	2,390	290	
함평군 학교면	2,747	3,257	3,192	387	
함평군 함평읍	6,200	7,350	7,204	873	
함평군 해보면	332	394	387	47	

2-4 공업용수

현재까지 조성중, 조성완료 공단 그리고 2024년까지 확정된 계획 공단 조성 면적에 제조업별 원단위 용수량의 평균값인 95m³/ha/일을 곱하여 추정하였다.

<공업용수 수요량>

공단위치	공단구분	단지명	부지면적 (ha)	수요량 (천m ³ /년)	비고
계			12	420	
함평군 학교면 죽정리	농공단지	학교농공단지	12	420	

2-5 환경용수

환경용수는 저수지 하류하천의 건천화 방지와 주변 환경유지 및 보전을 위한 최소한의 용수를 확보하여 공급하는 수량으로 단위갈수량은 수계별 하천유지유량 평균값인 $0.002885\text{m}^3/\text{s}/\text{km}^2$ 를 적용하고 농업용저수지에서 연간 180일을 공급하는 양으로 추정하였다.

<환경용수 수요량>

수원공명	위 치	유역면적 (ha)	수요량 (천 m^3 /년)	비고
계		9,790	4,392	
오리정	무안군 무안읍 고절리	43	19	
평촌	무안군 무안읍 고절리	19	9	
상봉	무안군 무안읍 교촌리	6	3	
도산	무안군 무안읍 매곡리	110	49	
발산	무안군 무안읍 매곡리	9	4	
대곡	무안군 무안읍 성남리	180	81	
복용	무안군 무안읍 성동리	125	56	
성동	무안군 무안읍 성동리	107	48	
용산	무안군 무안읍 성동리	24	11	
용암	무안군 무안읍 용월리	28	13	
용암	무안군 무안읍 용월리	7	3	
용월	무안군 무안읍 용월리	85	38	
토성	무안군 무안읍 용월리	33	15	
강운	함평군 대동면 강운리	160	72	

수원공명	위 치	유역면적 (ha)	수요량 (천m ³ /년)	비고
상강	함평군 대동면 강운리	20	9	
금산	함평군 대동면 금산리	6	3	
백년	함평군 대동면 백호리	7	3	
백호	함평군 대동면 백호리	200	90	
보화	함평군 대동면 백호리	42	19	
연암	함평군 대동면 연암리	205	92	
용성	함평군 대동면 용성리	171	77	
대동	함평군 대동면 운교리	4,918	2,207	
운교	함평군 대동면 운교리	4	2	
동암	함평군 대동면 월송리	45	20	
남교	함평군 대동면 향교리	22	10	
향교	함평군 대동면 향교리	150	67	
복암	함평군 손불면 동암리	100	45	
복흥	함평군 손불면 동암리	29	13	
수철	함평군 손불면 죽장리	3	1	
죽사	함평군 손불면 죽장리	42	19	
냉천	함평군 신광면 동정리	11	5	
동정	함평군 신광면 동정리	525	236	
수정	함평군 신광면 동정리	115	52	
신기	함평군 신광면 백운리	25	11	
운제	함평군 신광면 백운리	47	21	
보여	함평군 신광면 보여리	30	13	

수원공명	위 치	유역면적 (ha)	수요량 (천m ³ /년)	비고
복치	함평군 신광면 복흥리	11	5	
석계	함평군 신광면 복흥리	14	6	
덕산	함평군 신광면 삼덕리	21	9	
덕암	함평군 신광면 삼덕리	25	11	
덕천	함평군 신광면 삼덕리	8	4	
호덕	함평군 신광면 삼덕리	30	13	
덕동2	함평군 신광면 원산리	29	13	
덕동3	함평군 신광면 원산리	27	12	
원남	함평군 신광면 원산리	50	22	
학동	함평군 신광면 원산리	28	13	
해산	함평군 신광면 원산리	30	13	
월암	함평군 신광면 월암리	40	18	
바금	함평군 신광면 함정리	25	11	
연화	함평군 신광면 함정리	115	52	
영화정	함평군 엄다면 삼정리	34	15	
용동	함평군 엄다면 성천리	30	13	
노상	함평군 엄다면 송로리	6	3	
송촌	함평군 엄다면 송로리	6	3	
송촌2제	함평군 엄다면 송로리	5	2	
일재	함평군 엄다면 송로리	4	2	
성남	함평군 엄다면 신계리	17	8	
신계	함평군 엄다면 신계리	21	9	

수원공명	위 치	유역면적 (ha)	수요량 (천m ³ /년)	비고
화계	함평군 엄다면 신계리	105	47	
성산	함평군 엄다면 엄다리	13	6	
영천	함평군 엄다면 영흥리	24	11	
용호	함평군 엄다면 영흥리	24	11	
곡창	함평군 학교면 곡창리	19	9	
대곡	함평군 학교면 곡창리	30	13	
세동	함평군 학교면 곡창리	80	36	
원곡1	함평군 학교면 곡창리	37	17	
원곡2	함평군 학교면 곡창리	4	2	
청수	함평군 학교면 마산리	108	48	
표산	함평군 학교면 마산리	15	7	
선암	함평군 학교면 죽정리	58	26	
송림	함평군 학교면 죽정리	24	11	
정자동	함평군 학교면 죽정리	5	2	
죽정	함평군 학교면 죽정리	100	45	
호암	함평군 학교면 죽정리	60	27	
내대화	함평군 함평읍 내교리	8	4	
외대화	함평군 함평읍 내교리	30	13	
대천	함평군 함평읍 대덕리	56	25	
백곡	함평군 함평읍 대덕리	20	9	
국산	함평군 함평읍 만흥리	25	11	
만년	함평군 함평읍 만흥리	150	67	

수원공명	위 치	유역면적 (ha)	수요량 (천m ³ /년)	비고
초동	함평군 함평읍 만흥리	42	19	
수호	함평군 함평읍 수호리	10	4	
평호	함평군 함평읍 수호리	12	5	
금곡	함평군 함평읍 자풍리	30	13	
송풍	함평군 함평읍 자풍리	78	35	
자풍	함평군 함평읍 자풍리	35	16	
양립	함평군 함평읍 진양리	80	36	
중량	함평군 함평읍 진양리	76	34	
가정	함평군 해보면 광암리	63	28	
광암	함평군 해보면 광암리	70	31	
대각	함평군 해보면 대각리	70	31	

3. 공급량

본 농어촌지역에서 기개발하여 공급하고 있는 용수량은 60,786천m³/년이고 시행중인 용수량은 0천m³/년로서 총 공급량은 60,786천m³/년이다.

기설 시설물별 현황은 저수지 91개소, 양수장 17개소, 양·배수장 0개소, 취입보 17개소, 집수암거 0개소, 관정 226개소로 총 351개소의 수원공이 있다.

시행중 시설물별 현황은 저수지 1개소, 양수장 0개소, 취입보 0개소, 집수암거 0개소, 관정 0개소, 집수정 0개소로 총 1개소의 수원공이 있다.

<기개발 현황(공급량)>

(단위 : 천m³/년)

구 분		기시행	시행중	합계	비고
합계	공급량	60,786	-	60,786	
농업용수	답	수혜면적	4,716	-	4,716
		공급량	54,027	-	54,027
	전	수혜면적	304	-	304
		공급량	1,850	-	1,850
	소계	수혜면적	5,020	-	5,020
		공급량	55,877	-	55,877
축산용수	급수대상(두)	584,259	-	584,259	
	공급량	736	-	736	
생활용수	급수인구(인)	19,580	-	19,580	
	공급량	2,373	-	2,373	
공업용수	부지면적(ha)	12	-	12	
	공급량	420	-	420	
환경용수	유역면적(ha)	4,922	-	4,922	
	공급량	1,380	-	1,380	
기타용수	공급량	-	-	-	

3-1 기설 공급량

본 농어촌용수구역의 기설 공급량은 행정구역별로 조사 및 추정하였으며, 총 공급량은 60,786천m³/년으로 나타났다.

가. 농업용수(논,밭)

본 용수구역은 총 답면적 6,229ha 중 4,715ha가 수리답으로 수리답율은 75.7%이며, 밭기반면적은 전체 밭면적 2,532ha 중 304ha로 밭기반 정비율은 12.0%이다.

<농업용수 공급현황-논>

행정구역	논면적 (ha)	수혜면적 (ha)	공급량 (천m ³ /년)	수리답율 (%)	비고
계	6,229	4,715	54,027	75.7	
무안군 무안읍	576	323	3,767	56.0	
함평군 대동면	1,726	1,341	15,541	77.7	
함평군 손불면	115	89	864	77.7	
함평군 신광면	545	424	4,574	77.7	
함평군 엄다면	210	163	1,617	77.7	
함평군 학교면	367	285	3,046	77.7	
함평군 함평읍	2,619	2,035	24,088	77.7	
함평군 해보면	71	55	530	77.7	

<농업용수 공급현황-밭>

행정구역	밭면적 (ha)	밭기반면적(ha)	공급량 (천m ³ /년)	밭기반정비율 (%)	비고
계	2,532	304	1,850	12.0	
무안군 무안읍	507	214	1,302	42.1	
함평군 대동면	416	35	213	8.4	
함평군 손불면	103	0	0	0	
함평군 신광면	355	0	0	0	
함평군 엄다면	326	0	0	0	
함평군 학교면	372	20	122	5.4	
함평군 함평읍	389	35	213	9.0	
함평군 해보면	64	0	0	0	

나. 축산용수

축산용수는 축산농가 개별적으로 시설관정 및 하천수 이용을 위한 한시적 시설이용이 대부분이며, 2012년의 축산용수 공급현황은 다음과 같다.

<축산용수 공급현황>

행정구역	축종	현재두수 (두)	공급량(가공용수포함) (천m ³ /년)	비고
계	소계	584,259	736	
	한육우	10,619	233	
	젓소	375	21	
	돼지	16,504	181	
	닭	556,761	203	
무안군 무안읍	소계	51,709	85	
	한육우	2,548	56	
	젓소	0	0	
	돼지	0	0	
	닭	49,161	18	
함평군 대동면	소계	33,090	42	
	한육우	866	19	
	젓소	97	5	
	돼지	2	0	
	닭	32,125	12	
함평군 손불면	소계	118,058	85	
	한육우	1,040	23	
	젓소	0	0	
	돼지	728	8	
	닭	116,290	42	
함평군 신광면	소계	87,600	61	
	한육우	970	21	
	젓소	0	0	
	돼지	0	0	
	닭	86,630	32	

행정구역	축종	현재두수 (두)	공급량(가공용수포함) (천m ³ /년)	비고
함평군 엄다면	소계	85,110	82	
	한육우	1,529	33	
	젓소	44	2	
	돼지	455	5	
	닭	83,082	30	
함평군 학교면	소계	25,704	30	
	한육우	762	17	
	젓소	0	0	
	돼지	0	0	
	닭	24,942	9	
함평군 함평읍	소계	171,540	331	
	한육우	2,655	58	
	젓소	82	4	
	돼지	15,319	168	
	닭	153,484	56	
함평군 해보면	소계	11,448	21	
	한육우	249	5	
	젓소	152	8	
	돼지	0	0	
	닭	11,047	4	

다. 생활용수

본 용수구역의 생활용수는 광역 및 지방상수도, 마을상수도 등의 공급시설에서 공급하고 있다.

<생활용수 공급현황>

행정구역	농촌인구 (인)	급수인구 (인)	공급량 (천m ³ /년)	비고
계	25,431	19,580	2,373	
무안군 무안읍	9,501	7,315	887	
함평군 대동면	2,519	1,938	235	
함평군 손불면	518	399	48	
함평군 신광면	1,558	1,198	145	
함평군 엄다면	2,056	1,584	192	
함평군 학교면	2,747	2,116	256	
함평군 함평읍	6,200	4,774	579	
함평군 해보면	332	256	31	

라. 공업용수

본 용수구역의 산업단지, 농공단지 및 기타공단에 공급되는 공업용수 현황은 다음과 같다.

<공업용수 이용현황>

공단위치	공단구분	단지명	공급량 (천m ³ /년)	비고
계			420	
함평군 학교면 죽정리	농공단지	학교농공단지	420	

마. 환경용수

본 용수구역내 환경용수 공급현황은 다음과 같다.

<환경용수 공급현황>

수원공명	위 치	유역면적 (ha)	공급량 (천m ³ /년)	비고
계		4,918	1,380	
대동	함평군 대동면 운교리	4,918	1,380	

3-2 시행중 공급량

본 용수구역의 시행중 공급량은 수리시설별로 조사하였으며, 총 공급량은 0천m³/년으로 나타났다.

<시행중 공급량(용수별)>

(단위 : 천m³/년)

구분	농업용수			축산용수	생활용수	공업용수	환경용수	기타용수	합계
	답	전	소계						
계									
지표수									
지하수									

<시행중 공급량(시설별)>

(단위 : 천m³/년)

구분	저수지	양수장	취입보	집수암거	관정	집수정	합계
계							
지표수							
지하수							

4. 수급전망

본 용수구역의 수요량은 92,292 천m³/년이고 공급량은 60,786 천m³/년으로 부족량은 31,506 천m³/년인 것으로 나타났다.

<농어촌용수 부족량>

(단위 : 천m³/년)

구 분	수요량	공급량	부족량	비고
계	92,292	60,786	31,506	
농업용수	82,713	55,877	26,836	
축산용수	1,187	736	451	
생활용수	3,580	2,373	1,207	
공업용수	420	420	-	
환경용수	4,392	1,380	3,012	
기타용수	-	-	-	

제3장 농어촌용수 개발계획

1. 개발계획

본 용수구역의 용수가 부족한 지역에 개발계획은 저수지 4개소, 양수장 2개소, 취입보 0개소, 집수암거 0개소, 관정 69개소, 집수정 0개소 등을 설치하여 총 6,754천m³/년을 공급하도록 계획하였다.

<개발계획>

(단위 : 천m³/년)

구분	수원공	개소수	급수량							합계	
			농업용수			축산용수	생활용수	공업용수	환경용수		기타용수
			답	전	계						
합계		75	6,754		6,754						6,754
지표수	소계	6	4,202		4,202						4,202
	저수지	4	3,019		3,019						3,019
	양수장	2	1,183		1,183						1,183
	취입보										
	집수암거										
지하수	소계	69	2,552		2,552						2,552
	관정	69	2,552		2,552						2,552
	집수정										

1-1 농업용수(논,밭)

보강 또는 신규 수리시설물의 시설계획이 있는 답 518ha와 전 0ha에 6,754천m³/년의 농업용수를 급수하도록 계획하였다.

<농업용수 공급계획(지표수)>

시설구분	관 개 면 적(ha)						급수량 (천m ³ /년)			비 고
	답			전			답	전	계	
	신규	보강	계	신규	보강	계				
계	80	231	311				4,202		4,202	
저수지	51	150	201				3,019		3,019	
양수장	29	81	110				1,183		1,183	
취입보										
집수압거										

<농업용수 공급계획(지하수)>

시설구분	관 개 면 적(ha)						급수량 (천m ³ /년)			비 고
	답			전			답	전	계	
	신규	보강	계	신규	보강	계				
계	207		207				2,552		2,552	
관 정	207		207				2,552		2,552	
집수정										

1-2 축산, 생활, 공업용수

축산용수는 지역주민의 요청이 있는 지역 위주로 계획하였으며, 생활용수는 상수도 보급률이 저조한 지역의 저수지 계획에 따른 생활용수를 반영하는 것으로 계획을 수립하였으며, 공업용수는 공단 및 지자체에서 요청한 공단의 부지면적을 대상으로 계획을 수립하였다.

<축산, 생활, 공업용수 공급계획(지표수)>

시설구분	공급량 (천m ³ /년)				비고
	축산용수	생활용수	공업용수	합계	
계	-	-	-	-	
저수지	-	-	-	-	
양수장	-	-	-	-	
취입보	-	-	-	-	
집수암거	-	-	-	-	

<축산, 생활, 공업용수 공급계획(지하수)>

시설구분	공급량 (천m ³ /년)				비고
	축산용수	생활용수	공업용수	합계	
계	-	-	-	-	
관 정	-	-	-	-	
집수정	-	-	-	-	

1-3 환경용수

본 용수구역내 개발계획과 연계된 저수지의 유역면적을 대상으로 하류하천의 건천화 방지와 주변 환경유지 및 보전을 위하여 단위갈수량을 유역상태를 보통인 $0.01804\text{m}^3/\text{sec}/1,000\text{ha}$ 으로 하고 연간 180일을 공급하는 수량으로 계획하였다.

<환경용수 공급계획(지표수)>

시설구분	수원공명	위 치	유역면적 (ha)	공급량 (천 m^3 /년)	비고
	해	당	없	음	

1-4 기타용수

본 용수구역의 기타용수 공급계획은 다음과 같다

<기타용수 공급계획>

구 분	시설구분	공급량 (천 m^3 /년)	비고
계		-	
지표수	저수지	-	
	양수장	-	
	취입보	-	
	집수암거	-	
지하수	관정	-	
	집수정	-	

2. 주요공사

본 용수구역의 농어촌용수개발계획은 저수지 4개소, 양수장 2개소, 취입보 0개소, 집수암거 0개소, 관정 69개소, 집수정 0개소를 신규 및 보강 개발하여 농업용수 6,754천m³/년, 축산용수 0천m³/년, 생활용수 0천m³/년, 공업용수 0천m³/년, 환경용수 0천m³/년, 기타용수 0천m³/년을 포함하여 총 6,754천m³/년을 공급할 수 있도록 계획하였다.

<농어촌용수 개발계획 내역>

(단위 : 천m³/년)

구 분	지 표 수				지하수		합계	비 고
	저수지	양수장	취입보	집수암거	관정	집수정		
계	3,019	1,183			2,552		6,754	
농업용수	3,019	1,183			2,552		6,754	
축산용수								
생활용수								
공업용수								
환경용수								
기타용수								

2-1 사업별 주요공사

가. 저수지

(단위 : 천m³/년)

사업 구분	사업 명	지 구 명	수원공				유역 면적 (ha)	총 급 수 량	농업용수								축산 용수	생활 용수	공업 용수	환경 용수	기타 용수	시설제원			비 고					
			코드 번호	명칭	위치				농업 급수량	개발 면적 (ha)	논				밭							소요 사업비 (백만원)	제당			유효 저수량				
					시도	시군구					읍면동	리	논 급수량	개발 면적 (ha)	보강 면적 (ha)	신규 면적 (ha)							밭 급수량	개발 면적 (ha)			보강 면적 (ha)	신규 면적 (ha)	길이 (m)	높이 (m)
계							555	3,019	3,019	201	3,019	201	150	51										32,843						
신규	소규모	광암	50060121001	광암	전남	영광군	군남면	대덕리	35	399	399	33	399	33										10,043	140	18	37			
보강	보강	백호	50060121003	백호	전남	합평군	대동면	백호리	200	833	833	68	833	68										9,300	270	9	350			
보강	보강	용성	50060121002	용성	전남	합평군	대동면	용성리	171	626	626	37	626	37	30	7								5,900	170	25	203			
보강	보강	연화	50060121004	연화	전남	합평군	신광면	합정리	150	1,161	1,161	63	1,161	63	52	11								7,600	180	8	120			

사업 구분	사업 명	지구 명	수원공						총 급 수 량	농업용수										축산 용수	생활 용수	공업 용수	환경 용수	기타 용수	소요 사업비 (백만원)	시설제원			비 고					
			코드 번호	명칭	위치					농업 급수량	개발 면적 (ha)	논				밭										급 수 량	급 수 량	공 급 량		방 류 량	급 수 량	수원공규모		
					시도	시군구	읍면동	리				논 급수량	개발 면적 (ha)	보강 면적 (ha)	신규 면적 (ha)	밭 급수량	개발 면적 (ha)	보강 면적 (ha)	신규 면적 (ha)													채수량 (m³/일)	직경 (m)	심도 (m)
신규	지하수	성천5	50060126032	성천5	전남	함평군	엄다면	성천리	37	37	3	37	3	3													60	150.00	250.0	100				
신규	지하수	성천6	50060126033	성천6	전남	함평군	엄다면	성천리	37	37	3	37	3	3														60	150.00	250.0	100			
신규	지하수	송로1	50060126034	송로1	전남	함평군	엄다면	송로리	37	37	3	37	3	3														60	150.00	250.0	100			
신규	지하수	송로2	50060126035	송로2	전남	함평군	엄다면	송로리	37	37	3	37	3	3														60	150.00	250.0	100			
신규	지하수	송로3	50060126036	송로3	전남	함평군	엄다면	송로리	37	37	3	37	3	3														60	150.00	250.0	100			
신규	지하수	송로4	50060126037	송로4	전남	함평군	엄다면	송로리	37	37	3	37	3	3														60	150.00	250.0	100			
신규	지하수	송로5	50060126038	송로5	전남	함평군	엄다면	송로리	37	37	3	37	3	3														60	150.00	250.0	100			
신규	지하수	송로6	50060126039	송로6	전남	함평군	엄다면	송로리	37	37	3	37	3	3														60	150.00	250.0	100			
신규	지하수	송로7	50060126040	송로7	전남	함평군	엄다면	송로리	37	37	3	37	3	3														60	150.00	250.0	100			
신규	지하수	송로7	50060126041	송로7	전남	함평군	엄다면	송로리	37	37	3	37	3	3														60	150.00	250.0	100			
신규	지하수	신계1	50060126042	신계1	전남	함평군	엄다면	신계리	37	37	3	37	3	3														60	150.00	250.0	100			
신규	지하수	신계2	50060126043	신계2	전남	함평군	엄다면	신계리	37	37	3	37	3	3														60	150.00	250.0	100			
신규	지하수	엄다1	50060126044	엄다1	전남	함평군	엄다면	엄다리	37	37	3	37	3	3														60	150.00	250.0	100			
신규	지하수	엄다2	50060126045	엄다2	전남	함평군	엄다면	엄다리	37	37	3	37	3	3														60	150.00	250.0	100			
신규	지하수	엄다3	50060126046	엄다3	전남	함평군	엄다면	엄다리	37	37	3	37	3	3														60	150.00	250.0	100			
신규	지하수	엄다4	50060126047	엄다4	전남	함평군	엄다면	엄다리	37	37	3	37	3	3														60	150.00	250.0	100			
신규	지하수	엄다5	50060126048	엄다5	전남	함평군	엄다면	엄다리	37	37	3	37	3	3														60	150.00	250.0	100			
신규	지하수	엄다6	50060126049	엄다6	전남	함평군	엄다면	엄다리	37	37	3	37	3	3														60	150.00	250.0	100			
신규	지하수	영흥1	50060126050	영흥1	전남	함평군	엄다면	영흥리	37	37	3	37	3	3														60	150.00	250.0	100			

사업 구분	사업 명	지구 명	수원공						총 급수 량	농업용수										축산 용수	생활 용수	공업 용수	환경 용수	기타 용수	시설제원				비 고																			
			코드 번호	명칭	위치					농업 급수량	개발 면적 (ha)	논				밭									소요 사업비 (백만원)	수원공규모																						
					시도	시군구	읍면동	리				논 급수량	개발 면적 (ha)	보강 면적 (ha)	신규 면적 (ha)	밭 급수량	개발 면적 (ha)	보강 면적 (ha)	신규 면적 (ha)							급수 량	급수 량	공 급 량		방 류 량	급수 량	채수량 (m³/월)	직 경 (m)	심도 (m)														
신규	지하수	영흥2	50060126051	영흥2	전남	함평군	엄다면	영흥리	37	37	3	37	3	3																						60	150.00	250.0	100									
신규	지하수	영흥3	50060126052	영흥3	전남	함평군	엄다면	영흥리	37	37	3	37	3	3																							60	150.00	250.0	100								
신규	지하수	영흥4	50060126053	영흥4	전남	함평군	엄다면	영흥리	37	37	3	37	3	3																							60	150.00	250.0	100								
신규	지하수	영흥5	50060126054	영흥5	전남	함평군	엄다면	영흥리	37	37	3	37	3	3																								60	150.00	250.0	100							
신규	지하수	화양1	50060126055	화양1	전남	함평군	엄다면	화양리	37	37	3	37	3	3																									60	150.00	250.0	100						
신규	지하수	화양2	50060126056	화양2	전남	함평군	엄다면	화양리	37	37	3	37	3	3																										60	150.00	250.0	100					
신규	지하수	화양3	50060126057	화양3	전남	함평군	엄다면	화양리	37	37	3	37	3	3																										60	150.00	250.0	100					
신규	지하수	화양4	50060126058	화양4	전남	함평군	엄다면	화양리	37	37	3	37	3	3																											60	150.00	250.0	100				
신규	지하수	화양5	50060126059	화양5	전남	함평군	엄다면	화양리	37	37	3	37	3	3																											60	150.00	250.0	100				
신규	지하수	화양6	50060126060	화양6	전남	함평군	엄다면	화양리	37	37	3	37	3	3																											60	150.00	250.0	100				
신규	지하수	화양7	50060126061	화양7	전남	함평군	엄다면	화양리	37	37	3	37	3	3																												60	150.00	250.0	100			
신규	지하수	화양8	50060126062	화양8	전남	함평군	엄다면	화양리	37	37	3	37	3	3																												60	150.00	250.0	100			
신규	지하수	화양9	50060126063	화양9	전남	함평군	엄다면	화양리	37	37	3	37	3	3																													60	150.00	250.0	100		
신규	지하수	월선1	50060126064	월선1	전남	함평군	학교면	월산리	37	37	3	37	3	3																													60	150.00	250.0	100		
신규	지하수	월선2	50060126065	월선2	전남	함평군	학교면	월산리	37	37	3	37	3	3																														60	150.00	250.0	100	
신규	지하수	월선3	50060126066	월선3	전남	함평군	학교면	월산리	37	37	3	37	3	3																														60	150.00	250.0	100	
신규	지하수	월선4	50060126067	월선4	전남	함평군	학교면	월산리	37	37	3	37	3	3																														60	150.00	250.0	100	
신규	지하수	월선5	50060126068	월선5	전남	함평군	학교면	월산리	37	37	3	37	3	3																														60	150.00	250.0	100	
신규	지하수	죽정1	50060126069	죽정1	전남	함평군	학교면	죽정리	37	37	3	37	3	3																														60	150.00	250.0	100	

사업 구분	사업 명	지 구 명	수원공						총 급 수 량	농업용수										축산 용수	생활 용수	공업 용수	환경 용수	기타 용수	소요 사업비 (백만원)	시설제원			비 고					
			코드 번호	명칭	위치					농업 급수량	개발 면적 (ha)	논				밭										급 수 량	급 수 량	공 급 량		방 류 량	급 수 량	수원공규모		
					시도	시군구	읍면동	리				논 급수량	개발 면적 (ha)	보강 면적 (ha)	신규 면적 (ha)	밭 급수량	개발 면적 (ha)	보강 면적 (ha)	신규 면적 (ha)													채수량 (m³/월)	직경 (m)	심도 (m)
신규	지하수	죽정2	50060126070	죽정2	전남	함평군	학교면	죽정리	37	37	3	37	3	3												60	150.00	250.0	100					
신규	지하수	죽정3	50060126071	죽정3	전남	함평군	학교면	죽정리	37	37	3	37	3	3													60	150.00	250.0	100				
신규	지하수	죽정4	50060126072	죽정4	전남	함평군	학교면	죽정리	37	37	3	37	3	3													60	150.00	250.0	100				
신규	지하수	대덕1	50060126073	대덕1	전남	함평군	함평읍	대덕리	37	37	3	37	3	3													60	150.00	250.0	100				
신규	지하수	대덕2	50060126074	대덕2	전남	함평군	함평읍	대덕리	37	37	3	37	3	3													60	150.00	250.0	100				
신규	지하수	대덕3	50060126075	대덕3	전남	함평군	함평읍	대덕리	37	37	3	37	3	3													60	150.00	250.0	100				
신규	지하수	진양1	50060126076	진양1	전남	함평군	함평읍	진양리	37	37	3	37	3	3													60	150.00	250.0	100				
신규	지하수	진양2	50060126077	진양2	전남	함평군	함평읍	진양리	37	37	3	37	3	3													60	150.00	250.0	100				
신규	지하수	진양3	50060126078	진양3	전남	함평군	함평읍	진양리	37	37	3	37	3	3													60	150.00	250.0	100				
신규	지하수	진양4	50060126079	진양4	전남	함평군	함평읍	진양리	37	37	3	37	3	3													60	150.00	250.0	100				
신규	지하수	진양5	50060126080	진양5	전남	함평군	함평읍	진양리	37	37	3	37	3	3													60	150.00	250.0	100				
신규	지하수	광암1	50060126081	광암1	전남	함평군	해보면	광암리	37	37	3	37	3	3													60	150.00	250.0	100				
신규	지하수	광암2	50060126082	광암2	전남	함평군	해보면	광암리	37	37	3	37	3	3													60	150.00	250.0	100				
신규	지하수	광암3	50060126083	광암3	전남	함평군	해보면	광암리	37	37	3	37	3	3													60	150.00	250.0	100				
신규	지하수	대각1	50060126084	대각1	전남	함평군	해보면	대각리	37	37	3	37	3	3													60	150.00	250.0	100				

2-2 사업비

본 용수구역의 농어촌용수개발계획은 저수지 4개소, 양수장 2개소, 취입보 0개소, 집수암거 0개소, 관정 69개소, 집수정 0개소를 신규 및 보강 개발하여 총 6,754천m³/년을 공급할 수 있도록 계획하였으며, 이를 개발하기 위한 사업비는 47,103백만원이 소요될 것으로 추정된다.

<사업비 총괄표>

(단위 : 백만원)

구 분	지 표 수				지하수		합계	비 고
	저수지	양수장	취입보	집수암거	관정	집수정		
개 소	4	2	0	0	69	0	75	
사업비	32,843	10,120	0	0	4,140	0	47,103	

< 부 표 >

1. 토지이용 현황
2. 인구 현황
3. 축산 현황
4. 하천 현황
5. 시설 수리시설물 현황
 - 5.1 저수지 현황
 - 5.2 양수장 현황
 - 5.3 양·배수장 현황
 - 5.4 취입보 현황
 - 5.5 집수암거 현황
 - 5.6 관정 현황

1. 토지이용현황

행정구역			토 지 면 적 (ha)						
시,군,구	읍,면,동	리	합계	답	전	과수원	대지	임야	기타
계			20,171	4,100	2,575	23	635	9,892	2,946
무안군	무안읍	고절리	357	111	110	-	13	79	44
무안군	무안읍	교촌리	326	42	139	-	23	73	49
무안군	무안읍	매곡리	391	69	59	-	14	196	53
무안군	무안읍	성남리	368	37	38	-	29	217	47
무안군	무안읍	성내리	57	22	7	-	10	4	14
무안군	무안읍	성동리	458	82	57	-	24	229	66
무안군	무안읍	용월리	420	111	79	-	13	170	47
함평군	대동면	강운리	558	65	67	-	13	356	57
함평군	대동면	금산리	249	91	37	2	8	73	38
함평군	대동면	덕산리	476	120	38	-	14	260	44
함평군	대동면	백호리	426	85	70	2	9	200	60
함평군	대동면	서호리	567	5	39	-	5	450	68
함평군	대동면	연암리	766	33	33	-	5	601	94
함평군	대동면	용성리	660	141	30	1	16	409	63
함평군	대동면	운교리	466	89	21	-	6	249	101
함평군	대동면	월송리	307	78	38	-	7	152	32
함평군	대동면	향교리	466	87	56	3	20	227	73
함평군	손불면	동암리	348	57	47	-	10	211	23
함평군	손불면	죽장리	357	74	59	-	10	174	40
함평군	신광면	계천리	242	86	24	-	7	83	42

행정구역			토 지 면 적 (ha)						
시,군,구	읍,면,동	리	합계	답	전	과수원	대지	임야	기타
함평군	신광면	동정리	374	85	36	-	12	202	39
함평군	신광면	백운리	253	46	39	-	6	133	29
함평군	신광면	보여리	224	43	19	-	4	128	30
함평군	신광면	북흥리	317	83	30	-	6	163	35
함평군	신광면	삼덕리	556	73	49	-	12	374	48
함평군	신광면	송사리	476	52	54	-	6	336	28
함평군	신광면	원산리	428	46	40	-	7	307	28
함평군	신광면	월암리	538	20	35	-	8	392	83
함평군	신광면	함정리	358	65	41	3	7	195	47
함평군	엄다면	삼정리	298	52	48	2	7	159	30
함평군	엄다면	성천리	269	140	28	-	9	48	44
함평군	엄다면	송로리	304	93	93	1	15	46	56
함평군	엄다면	신계리	227	50	45	-	6	79	47
함평군	엄다면	엄다리	359	159	55	-	15	44	86
함평군	엄다면	영흥리	379	142	40	-	7	101	89
함평군	엄다면	학야리	162	109	1	-	5	-	47
함평군	엄다면	화양리	333	167	25	-	8	53	80
함평군	학교면	곡창리	584	79	66	-	8	322	109
함평군	학교면	마산리	304	56	32	-	10	176	30
함평군	학교면	사거리	276	93	41	-	21	41	80
함평군	학교면	월산리	378	128	69	-	17	66	98
함평군	학교면	죽정리	846	144	104	8	13	451	126

행정구역			토 지 면 적 (ha)						
시,군,구	읍,면,동	리	합계	답	전	과수원	대지	임야	기타
함평군	학교면	학교리	318	83	71	-	22	76	66
함평군	함평읍	기각리	262	86	15	-	24	55	82
함평군	함평읍	내교리	167	14	31	-	25	45	52
함평군	함평읍	대덕리	324	117	60	-	12	91	44
함평군	함평읍	만흥리	296	75	49	-	8	119	45
함평군	함평읍	성남리	213	71	37	-	8	42	55
함평군	함평읍	수호리	324	41	67	-	14	135	67
함평군	함평읍	자풍리	357	67	47	-	8	175	60
함평군	함평읍	진양리	340	90	70	1	20	99	60
함평군	함평읍	함평리	74	-	24	-	16	26	8
함평군	해보면	광암리	360	22	26	-	4	274	34
함평군	해보면	대각리	628	24	40	-	9	526	29

2. 인구 현황

행정구역				2012년 농촌인구 (명)	비고
시,도	시,군,구	읍,면,동	리		
계				25,431	
전라남도	무안군	무안읍	고절리	953	
전라남도	무안군	무안읍	교촌리	1,743	
전라남도	무안군	무안읍	매곡리	1,039	
전라남도	무안군	무안읍	성남리	2,190	
전라남도	무안군	무안읍	성내리	772	
전라남도	무안군	무안읍	성동리	1,845	
전라남도	무안군	무안읍	용월리	959	
전라남도	함평군	대동면	강운리	307	
전라남도	함평군	대동면	금산리	200	
전라남도	함평군	대동면	덕산리	333	
전라남도	함평군	대동면	백호리	230	
전라남도	함평군	대동면	서호리	121	
전라남도	함평군	대동면	연암리	129	
전라남도	함평군	대동면	용성리	388	
전라남도	함평군	대동면	운교리	156	
전라남도	함평군	대동면	월송리	160	
전라남도	함평군	대동면	향교리	495	
전라남도	함평군	손불면	동암리	254	
전라남도	함평군	손불면	죽장리	264	
전라남도	함평군	신광면	계천리	146	

행 정 구 역				2012년 농촌인구 (명)	비고
시,도	시,군,구	읍,면,동	리		
전라남도	함평군	신광면	동정리	242	
전라남도	함평군	신광면	백운리	126	
전라남도	함평군	신광면	보여리	81	
전라남도	함평군	신광면	복흥리	124	
전라남도	함평군	신광면	삼덕리	256	
전라남도	함평군	신광면	송사리	124	
전라남도	함평군	신광면	월산리	139	
전라남도	함평군	신광면	월암리	163	
전라남도	함평군	신광면	함정리	157	
전라남도	함평군	엄다면	삼정리	188	
전라남도	함평군	엄다면	성천리	258	
전라남도	함평군	엄다면	송로리	428	
전라남도	함평군	엄다면	신계리	170	
전라남도	함평군	엄다면	엄다리	428	
전라남도	함평군	엄다면	영흥리	208	
전라남도	함평군	엄다면	학야리	152	
전라남도	함평군	엄다면	화양리	224	
전라남도	함평군	학교면	곡창리	239	
전라남도	함평군	학교면	마산리	294	
전라남도	함평군	학교면	사거리	641	
전라남도	함평군	학교면	월산리	515	
전라남도	함평군	학교면	죽정리	404	

행정구역				2012년 농촌인구 (명)	비고
시,도	시,군,구	읍,면,동	리		
전라남도	함평군	학교면	학교리	654	
전라남도	함평군	함평읍	기각리	1,085	
전라남도	함평군	함평읍	내교리	1,148	
전라남도	함평군	함평읍	대덕리	560	
전라남도	함평군	함평읍	만흥리	386	
전라남도	함평군	함평읍	성남리	383	
전라남도	함평군	함평읍	수호리	641	
전라남도	함평군	함평읍	자풍리	379	
전라남도	함평군	함평읍	진양리	904	
전라남도	함평군	함평읍	함평리	714	
전라남도	함평군	해보면	광암리	101	
전라남도	함평군	해보면	대각리	231	

3. 축산 현황

행정구역				사육두수 (두)				비고
시,도	시,군,구	읍,면,동	리	한육우	젖소	돼지	닭	
계				17,693	625	27,508	927,950	
전남	무안군	무안읍	고절리	607	-	-	11,705	
전남	무안군	무안읍	교촌리	607	-	-	11,705	
전남	무안군	무안읍	매곡리	607	-	-	11,705	
전남	무안군	무안읍	성남리	607	-	-	11,705	
전남	무안군	무안읍	성내리	607	-	-	11,705	
전남	무안군	무안읍	성동리	607	-	-	11,705	
전남	무안군	무안읍	용월리	607	-	-	11,705	
전남	함평군	대동면	강운리	143	-	-	5,354	
전남	함평군	대동면	금산리	143	-	-	5,354	
전남	함평군	대동면	덕산리	143	-	-	5,354	
전남	함평군	대동면	백호리	143	-	-	5,354	
전남	함평군	대동면	서호리	143	-	-	5,354	
전남	함평군	대동면	연암리	154	162	4	5,362	
전남	함평군	대동면	용성리	143	-	-	5,354	
전남	함평군	대동면	운교리	143	-	-	5,354	
전남	함평군	대동면	월송리	143	-	-	5,354	
전남	함평군	대동면	향교리	143	-	-	5,354	
전남	함평군	손불면	동암리	867	-	606	96,908	
전남	함평군	손불면	죽장리	867	-	606	96,908	
전남	함평군	신광면	계천리	161	-	-	14,439	

행정구역				사육두수 (두)				비고
시,도	시,군,구	읍,면,동	리	한육우	젓소	돼지	닭	
전남	함평군	신광면	동정리	161	-	-	14,439	
전남	함평군	신광면	백운리	161	-	-	14,439	
전남	함평군	신광면	보여리	161	-	-	14,439	
전남	함평군	신광면	복흥리	161	-	-	14,439	
전남	함평군	신광면	삼덕리	161	-	-	14,439	
전남	함평군	신광면	송사리	161	-	-	14,439	
전남	함평군	신광면	월산리	161	-	-	14,439	
전남	함평군	신광면	월암리	161	-	-	14,439	
전남	함평군	신광면	함정리	161	-	-	14,439	
전남	함평군	엄다면	삼정리	318	-	-	17,309	
전남	함평군	엄다면	성천리	318	-	-	17,309	
전남	함평군	엄다면	송로리	318	-	-	17,309	
전남	함평군	엄다면	신계리	318	-	-	17,309	
전남	함평군	엄다면	엄다리	318	-	-	17,309	
전남	함평군	엄다면	영흥리	318	-	-	17,309	
전남	함평군	엄다면	학야리	318	-	-	17,309	
전남	함평군	엄다면	화양리	320	74	758	17,312	
전남	함평군	학교면	곡창리	212	-	-	6,928	
전남	함평군	학교면	마산리	212	-	-	6,928	
전남	함평군	학교면	사거리	212	-	-	6,928	
전남	함평군	학교면	월산리	212	-	-	6,928	
전남	함평군	학교면	죽정리	212	-	-	6,928	

행정구역				사육두수 (두)				비고
시,도	시,군,구	읍,면,동	리	한육우	젓소	돼지	닭	
전남	함평군	학교면	학교리	212	-	-	6,928	
전남	함평군	함평읍	기각리	490	-	2,837	-	
전남	함평군	함평읍	내교리	490	-	2,837	-	
전남	함평군	함평읍	대덕리	505	136	2,838	255,806	
전남	함평군	함평읍	만흥리	490	-	2,837	-	
전남	함평군	함평읍	성남리	490	-	2,837	-	
전남	함평군	함평읍	수호리	490	-	2,837	-	
전남	함평군	함평읍	자풍리	490	-	2,837	-	
전남	함평군	함평읍	진양리	490	-	2,837	-	
전남	함평군	함평읍	함평리	490	-	2,837	-	
전남	함평군	해보면	광암리	204	-	-	9,204	
전남	함평군	해보면	대각리	212	253	-	9,208	

4. 하천 현황

하천 명칭	하천 구분	수계위치				주요제원			수질상태		
		시점		종점		하천폭(m)		길이 (km)	양 호	보 통	불 량
		시,군,구	읍,면,동	시,군,구	읍,면,동	기점	종점				
대동천	지방	함평	신광	함평	대동	5	113	17		O	
덕암천	지방	무안	몽탄	무안	몽탄			4		O	
무안천	지방	무안	무안	함평	엄다		84	11			O
신광천	지방	함평	신광	함평	신광			10		O	
엄다천	지방	함평	엄다	함평	엄다	7	30	9		O	
학교천	지방	함평	대동	함평	학교		60	12		O	
함평천	국가	함평	대동	함평	엄다	116	328	29		O	
함평천	지방	함평	신광	함평	대동			12		O	

5. 기설 수리시설물 현황

5.1 저수지 현황

합리화코드	수원공명칭	수원공 위치			유역면적 (ha)	수혜면적 (ha)	한발 빈도	유효저수량 (천 m ³)	제당		준공 년도	수원공 구분
		시,군,구	읍,면,동	리					높이 (m)	길이 (m)		
계	91					2,448						
50060101001	오리정	무안군	무안읍	고절리	43	4	1	10	2.0	83.0	1945	주
50060101002	평촌	무안군	무안읍	고절리	19	11	1	24	4.8	162.0	1968	주
50060101003	상봉	무안군	무안읍	교촌리	6	3	1	7	5.5	126.0	1968	주
50060101004	도산	무안군	무안읍	매곡리	110	44	10	107	5.5	223.0	1954	주
50060101005	발산	무안군	무안읍	매곡리	9	2	1	8	3.0	120.0	1969	주
50060101006	대곡	무안군	무안읍	성남리	180	46	10	118	13.4	96.0	1945	주
50060101008	복용	무안군	무안읍	성동리	125	14	10	154	10.6	123.0	1945	주
50060101009	성동	무안군	무안읍	성동리	107	63	10	270	14.3	133.0	1975	주
50060101007	용산	무안군	무안읍	성동리	24	4	10	31	7.5	130.0	1945	주
50060101011	용암	무안군	무안읍	용월리	28		10	22	4.1	270.0	1960	보조
50060101012	용암	무안군	무안읍	용월리	7	2	1	3	3.0	93.0	1968	주
50060101010	용월	무안군	무안읍	용월리	85	27	10	105	8.5	140.0	1959	주

합리화코드	수원공명칭	수원공 위치			유역면적 (ha)	수혜면적 (ha)	한발 빈도	유효저수량 (천 m ³)	제당		준공 년도	수원공 구분
		시,군,구	읍,면,동	리					높이 (m)	길이 (m)		
50060101013	토성	무안군	무안읍	용월리	33	17	1	30	7.5	107.0	1968	주
50060101015	강운	함평군	대동면	강운리	160	75	10	281	15.0	297.0	1973	주
50060101014	상강	함평군	대동면	강운리	20	3	1	4	7.2	72.0	1968	주
50060101016	금산	함평군	대동면	금산리	6	7	1	5	6.5	44.0	1968	주
50060101018	백년	함평군	대동면	백호리	7	19	1	28	9.0	73.0	1968	주
50060101017	백호	함평군	대동면	백호리	200	68	1	114	7.5	228.0	1945	주
50060101019	보화	함평군	대동면	백호리	42	12	1	9	12.0	90.0	1968	주
50060101020	연암	함평군	대동면	연암리	205	20	1	37	7.0	106.0	1968	주
50060101021	용성	함평군	대동면	용성리	171	44	10	131	7.0	125.0	1975	주
50060101022	대동	함평군	대동면	운교리	4,918	923	10	7,502	14.8	325.0	1946	주
50060101023	운교	함평군	대동면	운교리	4	11	1	4	4.4	65.0	1968	주
50060101024	동암	함평군	대동면	월송리	45	26	1	36	8.0	123.0	1968	주
50060101025	남교	함평군	대동면	향교리	22	8	1	8	4.0	75.0	1945	주
50060101026	향교	함평군	대동면	향교리	150	28	3	99	8.5	143.0	1968	주
50060101027	복암	함평군	손불면	동암리	100	38	1	145	8.8	115.0	1945	주
50060101028	복흥	함평군	손불면	동암리	29	15	1	4	6.7	66.0	1960	주

합리화코드	수원공명칭	수원공 위치			유역면적 (ha)	수혜면적 (ha)	한발 빈도	유효저수량 (천 m ³)	제당		준공 년도	수원공 구분
		시,군,구	읍,면,동	리					높이 (m)	길이 (m)		
50060101030	수철	함평군	손불면	죽장리	3	11	1	2	3.2	39.0	1968	주
50060101029	죽사	함평군	손불면	죽장리	42	13	1	27	6.3	126.0	1945	주
50060101032	냉천	함평군	신광면	동정리	11	3	1	6	5.5	39.0	1964	주
50060101033	동정	함평군	신광면	동정리	525	151	10	853	14.6	185.0	1968	주
50060101031	수정	함평군	신광면	동정리	115	14	1	30	5.0	65.0	1963	주
50060101035	신기	함평군	신광면	백운리	25	10	1	14	5.0	105.0	1962	주
50060101034	운제	함평군	신광면	백운리	47	12	1	18	3.8	88.0	1961	주
50060101036	보여	함평군	신광면	보여리	30	13	1	32	8.0	142.0	1968	주
50060101037	복치	함평군	신광면	복흥리	11	12	1	14	5.8	61.0	1964	주
50060101038	석계	함평군	신광면	복흥리	14	10	1	11	6.0	77.0	1965	주
50060101042	덕산	함평군	신광면	삼덕리	21	3	1	11	6.7	90.0	1964	주
50060101040	덕암	함평군	신광면	삼덕리	25	3	1	10	6.8	49.0	1962	주
50060101041	덕천	함평군	신광면	삼덕리	8	9	1	5	7.6	58.0	1962	주
50060101039	호덕	함평군	신광면	삼덕리	30	8	1	10	4.1	143.0	1945	주
50060101046	덕동2	함평군	신광면	원산리	29	8	1	5	5.8	43.0	1965	주
50060101043	덕동3	함평군	신광면	원산리	27	4	1	12	7.0	89.0	1964	주

합리화코드	수원공명칭	수원공 위치			유역면적 (ha)	수혜면적 (ha)	한발 빈도	유효저수량 (천 m ³)	제당		준공 년도	수원공 구분
		시,군,구	읍,면,동	리					높이 (m)	길이 (m)		
50060101047	원남	함평군	신광면	원산리	50	19	1	19	5.0	80.0	1966	주
50060101044	학동	함평군	신광면	원산리	28	5	10	20	5.7	113.0	1964	주
50060101045	해산	함평군	신광면	원산리	30	3	10	8	6.0	55.0	1964	주
50060101048	월암	함평군	신광면	월암리	40	18	3	48	6.8	123.0	1962	주
50060101050	바금	함평군	신광면	함정리	25	8	10	48	9.0	99.0	1977	주
50060101049	연화	함평군	신광면	함정리	115	30	1	82	5.6	172.0	1945	주
50060101051	영화정	함평군	엄다면	삼정리	34	18	1	29	9.6	74.0	1968	주
50060101052	용동	함평군	엄다면	성천리	30	10	1	11	3.3	79.0	1945	주
50060101053	노상	함평군	엄다면	송로리	6	5	1	1	1.8	22.0	1962	주
50060101055	송촌	함평군	엄다면	송로리	6	6	1	4	3.3	59.0	1969	주
50060101056	송촌2제	함평군	엄다면	송로리	5	3	1	3,000	3.5	46.0	2010	주
50060101054	일재	함평군	엄다면	송로리	4	7	1	17	5.0	49.0	1962	주
50060101059	성남	함평군	엄다면	신계리	17	10	1	10	4.0	96.0	1952	주
50060101058	신계	함평군	엄다면	신계리	21	18	1	26	6.0	57.0	1951	주
50060101057	화계	함평군	엄다면	신계리	105	15	3	13	2.2	211.0	1945	주
50060101060	성산	함평군	엄다면	엄다리	13	12	1	3	2.5	59.0	1952	주

합리화코드	수원공명칭	수원공 위치			유역면적 (ha)	수혜면적 (ha)	한발 빈도	유효저수량 (천 m ³)	제당		준공 년도	수원공 구분
		시,군,구	읍,면,동	리					높이 (m)	길이 (m)		
50060101061	영천	함평군	엄다면	영흥리	24		10	4	2.0	100.0	1945	보조
50060101062	용호	함평군	엄다면	영흥리	24	14	1	7	1.2	100.0	1959	주
50060101064	곡창	함평군	학교면	곡창리	19	8	1	13	5.8	90.0	1946	주
50060101067	대곡	함평군	학교면	곡창리	30	5	1	9	6.3	55.0	1959	주
50060101063	세동	함평군	학교면	곡창리	80	29	1	26	4.7	110.0	1945	주
50060101065	원곡1	함평군	학교면	곡창리	37	18	10	2	2.5	117.0	1957	주
50060101066	원곡2	함평군	학교면	곡창리	4	15	10	8	5.5	72.0	1968	주
50060101068	청수	함평군	학교면	마산리	108	39	10	152	8.6	156.0	1942	주
50060101069	표산	함평군	학교면	마산리	15	4	1	8	6.0	58.0	1968	주
50060101070	선암	함평군	학교면	죽정리	58	40	1	63	8.0	75.0	1945	주
50060101073	송림	함평군	학교면	죽정리	24	33	10	21	7.5	88.0	1957	주
50060101071	정자동	함평군	학교면	죽정리	5	8	1	4	5.0	63.0	1945	주
50060101074	죽정	함평군	학교면	죽정리	100	8	1	11	2.2	44.0	1970	주
50060101072	호암	함평군	학교면	죽정리	60	11	1	33	5.4	117.0	1945	주
50060101075	내대화	함평군	함평읍	내교리	8	3	1	9	10.0	68.0	1945	주
50060101076	외대화	함평군	함평읍	내교리	30	7	1	14	8.5	77.0	1961	주

합리화코드	수원공명칭	수원공 위치			유역면적 (ha)	수혜면적 (ha)	한발 빈도	유효저수량 (천 m ³)	제당		준공 년도	수원공 구분
		시,군,구	읍,면,동	리					높이 (m)	길이 (m)		
50060101078	대천	함평군	함평읍	대덕리	56	23	1	16	2.5	149.0	1945	주
50060101077	백곡	함평군	함평읍	대덕리	20	13	1	10	2.8	175.0	1945	주
50060101081	국산	함평군	함평읍	만흥리	25	13	1	22	7.2	120.0	1961	주
50060101080	만년	함평군	함평읍	만흥리	150	11	1	6	2.5	116.0	1945	주
50060101079	초동	함평군	함평읍	만흥리	42	19	1	8	5.0	140.0	1945	주
50060101083	수호	함평군	함평읍	수호리	10	10	1	15	9.7	79.0	1962	주
50060101082	평호	함평군	함평읍	수호리	12	8	1	6	7.2	48.0	1960	주
50060101085	금곡	함평군	함평읍	자풍리	30	13	1	11	6.2	42.0	1951	주
50060101086	송풍	함평군	함평읍	자풍리	78	12	10	19	5.5	132.0	1956	주
50060101084	자풍	함평군	함평읍	자풍리	35	15	1	23	6.9	69.0	1945	주
50060101088	양림	함평군	함평읍	진양리	80	10	1	19	2.3	152.0	1945	주
50060101087	중량	함평군	함평읍	진양리	76	10	1	16	2.3	31.0	1945	주
50060101090	가정	함평군	해보면	광암리	63	20	1	19	8.3	74.0	1945	주
50060101089	광암	함평군	해보면	광암리	70	15	1	31	9.0	105.0	1945	주
50060101091	대각	함평군	해보면	대각리	70	14	1	47	10.8	89.0	1970	주

5.2 양수장 현황

합리화코드	수원공명칭	수원공 위치			유역면적 (ha)	수혜면적 (ha)	한발 빈도	원동기		양수량 (m ³ /s)	준공 년도	수원공 구분
		시,군,구	읍,면,동	리				대수 (개)	마력 (HP)			
계	17					54						
50060102001	금산	함평군	대동면	금산리		15	3	1	15	0.000	1968	주
50060102017	백호양수장	함평군	대동면	백호리	13	13	1			0.000	2011	주
50060102008	계천	함평군	신광면	계천리	1,025		5	1	45	0.120	1984	보조
50060102006	삼덕	함평군	신광면	계천리			3	1	7.5	0.000	1975	부속
50060102010	석계	함평군	신광면	북흥리	8,015		10	1	15	0.060	1990	보조
50060102007	월암	함평군	신광면	월암리			10	1	7.5	0.000	1984	부속
50060102012	해정	함평군	엄다면	송로리	4,200		10	1	56	0.080	1994	보조
50060102013	불암	함평군	엄다면	엄다리			10	1	3.7	0.020	1996	보조
50060102014	엄다	함평군	엄다면	엄다리			10	2	15	0.140	1996	보조
50060102009	쌍천	함평군	엄다면	학야리	10,645		10	1	19	0.110	1988	보조
50060102005	학야	함평군	엄다면	학야리	150		10	1	15	0.120	1976	보조
50060102016	학야간이	함평군	엄다면	학야리			10	1	7.5	0.040	1998	보조
50060102003	표산	함평군	학교면	마산리		11	3	1	7.5	0.000	1969	주

합리화코드	수원공명칭	수원공 위치			유역면적 (ha)	수혜면적 (ha)	한발 빈도	원동기		양수량 (m ³ /s)	준공 년도	수원공 구분
		시,군,구	읍,면,동	리				대수 (개)	마력 (HP)			
50060102004	사거	함평군	학교면	사거리			10	1	22	0.120	1998	보조
50060102011	월산	함평군	학교면	월산리	470		5	1	22	0.120	1997	보조
50060102015	영수	함평군	함평읍	수호리	9,596		10	3	75	1.830	1997	보조
50060102002	진양	함평군	함평읍	진양리		15	10	1	15	0.000	1969	주

5.3 양·배수장 현황

합리화코드	수원공명칭	수원공 위치			유역면적 (ha)	수혜면적 (ha)	한발 빈도	원동기		양수량 (m³/s)	준공 년도	수원공 구분
		시,군,구	읍,면,동	리				마력 (HP)	대수 (개)			
해			당			없		음				

5.4 취입보 현황

합리화코드	수원공명칭	수원공 위치			유역면적 (ha)	수혜면적 (ha)	한발 빈도	취수량 (m ³ /s)	언 체		준공 년도	수원공 구분
		시,군,구	읍,면,동	리					높이 (m)	길이 (m)		
계	17					15.0						
50060104016	성내(중앙)	무안군	무안읍	성동리	81		10	0.06	0.7	9.5	1977	보조
50060104014	금구	함평군	대동면	금산리	50		10	0.05	1.5	40.0	1969	보조
50060104010	백호	함평군	대동면	백호리		5.0	3	0.00	1.0	11.0	1968	주
50060104011	금성	함평군	대동면	용성리		6.0	3	0.01	1.5	45.0	1968	주
50060104007	불암	함평군	엄다면	엄다리	23		10	0.01	3.0	6.0	1961	보조
50060104006	동창	함평군	학교면	사거리	1,654		3	0.06	1.4	17.0	1961	보조
50060104013	토교	함평군	학교면	사거리	9,962		10	0.05	2.0	75.0	1969	보조
50060104008	덕산	함평군	학교면	죽정리	460		10	0.04	1.0	36.0	1962	보조
50060104009	토	함평군	학교면	죽정리	466		3	0.06	0.7	10.0	1962	보조
50060104004	이암	함평군	학교면	학교리			3	0.00	0.7	10.0	1959	보조
50060104003	학교	함평군	학교면	학교리	35		10	0.02	1.0	15.0	1950	보조
50060104001	영수	함평군	함평읍	기각리	9,630		10	1.15	1.6	100.0	1949	보조
50060104012	성남1	함평군	함평읍	성남리			3	0.02	0.8	8.0	1969	보조

합리화코드	수원공명칭	수원공 위치			유역면적 (ha)	수혜면적 (ha)	한발 빈도	취수량 (m ³ /s)	연 체		준공 년도	수원공 구분
		시,군,구	읍,면,동	리					높이 (m)	길이 (m)		
50060104015	성남2	함평군	함평읍	성남리			3	0.02	1.0	11.0	1970	보조
50060104002	대경	함평군	함평읍	수호리	10,577		10	0.29	1.7	91.0	1997	보조
50060104005	양립	함평군	함평읍	진양리	5,800		10	0.05	1.2	60.0	1961	보조
50060104017	진양	함평군	함평읍	진양리		4.0	10	0.01	1.0	42.0	1979	주

5.5 집수암거 현황

합리화코드	수원공명칭	수원공위치			유역면적 (ha)	수혜면적 (ha)	한발 빈도	집수량 (m ³ /s)	규모			준공 년도	수원공 구분
		시,군,구	읍,면,동	리					관경 (m)	매설심도 (m)	관길이 (m)		
	해			당			없			음			

5.6 관정 현황

합리화코드	수원공명칭	수원공위치			유역면적 (ha)	수혜면적 (ha)	한발 빈도	채수량 (m ³ /일)	규모		준공 년도	수원공 구분
		시,군,구	읍,면,동	리					심도 (m)	관경 (m)		
계	226					447.0						
50060106001	고절	무안군	무안읍	고절리		10.0	10	1,000.00	22.0		1983	주
50060106002	고절	무안군	무안읍	고절리		3.0	10	602.00	66.0		1986	주
50060106003	고절	무안군	무안읍	고절리		3.0	10	353.00	68.0		1989	주
50060106007	고절1지구	무안군	무안읍	고절리		3.0	1	100.00	60.0	0.1	2006	주
50060106008	고절리 1058-4	무안군	무안읍	고절리		0.3	1	0.00			2014	보조
50060106009	고절리 1112-16	무안군	무안읍	고절리		0.3	1	0.00			2014	보조
50060106010	고절리 1113-8	무안군	무안읍	고절리		0.3	1	0.00			2014	보조
50060106012	고절리 470-3	무안군	무안읍	고절리		0.3	1	0.00			2014	보조
50060106013	고절리 585-1	무안군	무안읍	고절리		0.3	1	0.00			2014	보조
50060106011	고절리 913-2	무안군	무안읍	고절리		0.3	1	0.00			2014	보조
50060106014	고절리 산36-7	무안군	무안읍	고절리		0.3	1	0.00			2014	보조
50060106006	고절지구	무안군	무안읍	고절리		3.0	1	100.00	60.0	0.1	2006	주
50060106004	무안	무안군	무안읍	고절리		3.0	10	346.00	60.0		1994	주

합리화코드	수원공명칭	수원공위치			유역면적 (ha)	수혜면적 (ha)	한발 빈도	채수량 (m ³ /일)	규모		준공 년도	수원공 구분
		시,군,구	읍,면,동	리					심도 (m)	관경 (m)		
50060106005	병산	무안군	무안읍	고절리		3.0	10	250.00	80.0		1996	주
50060106015	84-9	무안군	무안읍	교촌리		3.0	10	968.00	34.0		1984	주
50060106016	교촌	무안군	무안읍	교촌리		3.0	10	380.00	80.0		1995	주
50060106017	교촌	무안군	무안읍	교촌리		3.0	10	260.00	83.0		1995	주
50060106018	교촌	무안군	무안읍	교촌리		3.0	10	220.00	85.0		1995	주
50060106019	교촌	무안군	무안읍	교촌리		2.0	1	259.00	80.0	0.3	1997	보조
50060106025	교촌리 446	무안군	무안읍	교촌리		0.3	1	0.00			2014	보조
50060106022	교촌리 508-2	무안군	무안읍	교촌리		0.3	1	0.00			2014	보조
50060106021	교촌리 523-4	무안군	무안읍	교촌리		2.0	1	250.00	70.0	0.2	1997	보조
50060106023	교촌리 569-3	무안군	무안읍	교촌리		0.3	1	0.00			2014	보조
50060106024	교촌리 679	무안군	무안읍	교촌리		1.0	1	150.00	170.0	0.2	1995	보조
50060106020	교촌리 833-6	무안군	무안읍	교촌리		0.3	1	0.00			2014	보조
50060106026	84-15	무안군	무안읍	매곡리		3.0	10	486.00	50.0		1984	주
50060106027	매곡	무안군	무안읍	매곡리		3.0	10	259.00	80.0		1997	주
50060106030	매곡리 382-11	무안군	무안읍	매곡리		0.3	1	0.00			2014	보조
50060106033	매곡리 45	무안군	무안읍	매곡리		0.3	1	0.00			2014	보조

합리화코드	수원공명칭	수원공위치			유역면적 (ha)	수혜면적 (ha)	한발 빈도	채수량 (m ³ /일)	규모		준공 년도	수원공 구분
		시,군,구	읍,면,동	리					심도 (m)	관경 (m)		
50060106031	매곡리 624-3	무안군	무안읍	매곡리		0.3	1	0.00			2014	보조
50060106029	매곡리 718-1	무안군	무안읍	매곡리		0.3	1	0.00			2014	보조
50060106028	매곡리 780-1	무안군	무안읍	매곡리		0.3	1	0.00			2014	보조
50060106032	매곡리 산2	무안군	무안읍	매곡리		0.3	1	0.00			2014	보조
50060106034	대곡	무안군	무안읍	성남리			10	120.00	124.0	0.2	1995	보조
50060106037	성남리 432-60	무안군	무안읍	성남리		0.3	1	0.00			2014	보조
50060106035	성남리 731-6	무안군	무안읍	성남리		0.3	1	0.00			2014	보조
50060106036	성남리 산35-1	무안군	무안읍	성남리		0.3	1	0.00			2014	보조
50060106038	성내	무안군	무안읍	성내리		3.0	10	150.00	110.0		2001	주
50060106042	성동리 1055-4	무안군	무안읍	성동리		0.3	1	0.00			2014	보조
50060106041	성동리 1059-4	무안군	무안읍	성동리		0.3	1	0.00			2014	보조
50060106040	성동리 117	무안군	무안읍	성동리		1.0	1	150.00	70.0	0.2	1997	보조
50060106043	성동리 53	무안군	무안읍	성동리		0.3	1	0.00			2014	보조
50060106039	성동리 965-2	무안군	무안읍	성동리		0.3	1	0.00			2014	보조
50060106044	84-8	무안군	무안읍	용월리		3.0	10	968.00	38.0		1984	주
50060106046	무안	무안군	무안읍	용월리		3.0	10	173.00	120.0		1994	주

합리화코드	수원공명칭	수원공위치			유역면적 (ha)	수혜면적 (ha)	한발 빈도	채수량 (m ³ /일)	규모		준공 년도	수원공 구분
		시,군,구	읍,면,동	리					심도 (m)	관경 (m)		
50060106045	용월	무안군	무안읍	용월리		3.0	10	267.00	127.0		1992	주
50060106047	용월	무안군	무안읍	용월리		3.0	10	160.00	101.0		1995	주
50060106059	용월리 216-1	무안군	무안읍	용월리		1.0	1	150.00	150.0	0.3	2015	보조
50060106058	용월리 228	무안군	무안읍	용월리		0.3	1	0.00			2014	보조
50060106057	용월리 255-5	무안군	무안읍	용월리		1.0	1	150.00	130.0	0.3	1997	보조
50060106060	용월리 36	무안군	무안읍	용월리		2.0	1	250.00	70.0	0.2	1997	보조
50060106061	용월리 36	무안군	무안읍	용월리		0.3	1	0.00			2014	보조
50060106056	용월리 558-4	무안군	무안읍	용월리		0.3	1	0.00			2014	보조
50060106054	용월리 762-2	무안군	무안읍	용월리		1.0	1	150.00	150.0	0.3	1997	보조
50060106051	용월리 860	무안군	무안읍	용월리		0.3	1	0.00			2014	보조
50060106052	용월리 883-16	무안군	무안읍	용월리		2.0	1	250.00	70.0	0.2	1997	보조
50060106053	용월리 883-16	무안군	무안읍	용월리		0.3	1	0.00			2014	보조
50060106055	용월리 885	무안군	무안읍	용월리		1.0	1	150.00	130.0	0.3	2015	보조
50060106050	용월리 926	무안군	무안읍	용월리		0.3	1	0.00			2014	보조
50060106049	용월리 931	무안군	무안읍	용월리		0.3	1	0.00			2014	보조
50060106048	평월	무안군	무안읍	용월리		3.0	10	150.00	120.0		2000	주

합리화코드	수원공명칭	수원공위치			유역면적 (ha)	수혜면적 (ha)	한발 빈도	채수량 (m ³ /일)	규모		준공 년도	수원공 구분
		시,군,구	읍,면,동	리					심도 (m)	관경 (m)		
50060106062	강운	함평군	대동면	강운리		3.0	10	150.00	72.0		1994	주
50060106064	강운리 1067-5	함평군	대동면	강운리		2.0	1	250.00	100.0	0.3	1994	보조
50060106065	강운리 36	함평군	대동면	강운리		1.0	1	150.00	100.0	0.2	1994	보조
50060106063	강운리 789-1	함평군	대동면	강운리		1.0	1	150.00	100.0	0.2	2001	보조
50060106067	금구	함평군	대동면	금산리		3.0	10	150.00	100.0		1995	주
50060106066	금산	함평군	대동면	금산리		2.0	10	219.00	14.0		1990	주
50060106068	금산리 387-2	함평군	대동면	금산리		1.0	1	150.00	100.0	0.3	1995	보조
50060106069	덕산	함평군	대동면	덕산리		3.0	1	150.00	100.0		1980	주
50060106070	덕산	함평군	대동면	덕산리		3.0	10	250.00	100.0		1996	주
50060106072	덕산리 1105-14	함평군	대동면	덕산리		1.0	1	150.00	100.0	0.2	2001	보조
50060106073	덕산리 353-3	함평군	대동면	덕산리		2.0	1	260.00	100.0	0.3	2001	보조
50060106071	덕산리 856-13	함평군	대동면	덕산리		3.0	1	360.00	100.0	0.2	2001	보조
50060106074	백호	함평군	대동면	백호리		3.0	10	449.00	100.0		1992	주
50060106076	백호	함평군	대동면	백호리			10	150.00	96.0		1994	보조
50060106077	백호	함평군	대동면	백호리			10	150.00	140.0		1994	보조
50060106078	백호	함평군	대동면	백호리			10	150.00	80.0		1994	보조

합리화코드	수원공명칭	수원공위치			유역면적 (ha)	수혜면적 (ha)	한발 빈도	채수량 (m ³ /일)	규모		준공 년도	수원공 구분
		시,군,구	읍,면,동	리					심도 (m)	관경 (m)		
50060106082	백호	함평군	대동면	백호리		3.0	10	162.00	92.0		2000	주
50060106075	보화촌	함평군	대동면	백호리		3.0	10	250.00	72.0		1993	주
50060106080	보화촌	함평군	대동면	백호리		3.0	10	259.00	80.0		1997	주
50060106079	송촌	함평군	대동면	백호리		3.0	10	250.00	100.0		1994	주
50060106081	용매	함평군	대동면	백호리		3.0	10	259.00	80.0		1997	주
50060106083	호정	함평군	대동면	서호리		3.0	10	150.00	100.0		1995	주
50060106085	고시	함평군	대동면	연암리		3.0	10	150.00	102.0		1995	주
50060106084	마치	함평군	대동면	연암리		3.0	10	150.00	112.0		1995	주
50060106087	연암리 1166-1	함평군	대동면	연암리		1.0	1	100.00	100.0	0.2	1999	보조
50060106086	연암리 1167-1	함평군	대동면	연암리		1.0	1	100.00	100.0	0.2	1997	보조
50060106088	덕산	함평군	대동면	용성리		3.0	10	260.00	70.0		1993	주
50060106090	용성리 264-1	함평군	대동면	용성리		5.0	1	500.00	150.0	0.2	2001	보조
50060106089	용현	함평군	대동면	용성리		3.0	10	150.00	100.0		1995	주
50060106091	운교리 1204-13	함평군	대동면	운교리		7.0	1	700.00	100.0	0.2	2001	보조
50060106092	월송	함평군	대동면	월송리			10	250.00	62.0		1994	보조
50060106100	월송리 207-7	함평군	대동면	월송리		1.0	1	150.00	150.0	0.3	1997	보조

합리화코드	수원공명칭	수원공위치			유역면적 (ha)	수혜면적 (ha)	한발 빈도	채수량 (m ³ /일)	규모		준공 년도	수원공 구분
		시,군,구	읍,면,동	리					심도 (m)	관경 (m)		
50060106099	월송리 209	함평군	대동면	월송리		1.0	1	150.00	150.0	0.3	2001	보조
50060106093	월송리 769	함평군	대동면	월송리		1.0	1	180.00	150.0	0.3	2001	보조
50060106097	월송리 775	함평군	대동면	월송리		1.0	1	160.00	150.0	0.3	1997	보조
50060106095	월송리 814	함평군	대동면	월송리		2.0	1	200.00	100.0	0.2	1993	보조
50060106101	월송리 935-7	함평군	대동면	월송리		2.0	1	250.00	100.0	0.3	1994	보조
50060106098	월송리 942-12	함평군	대동면	월송리		1.0	1	150.00	100.0	0.2	1997	보조
50060106096	월송리 944-9	함평군	대동면	월송리		0.3	1	0.00	90.0	0.3	1994	보조
50060106094	월송리 945-1	함평군	대동면	월송리		7.0	1	700.00	100.0	0.2	2001	보조
50060106103	향교	함평군	대동면	향교리		3.0	1	150.00	100.0		1994	주
50060106102	향교	함평군	대동면	향교리		3.0	10	150.00	114.0		1994	주
50060106104	향교리 1391	함평군	대동면	향교리		0.3	1	0.00	114.0	0.2	1994	보조
50060106105	동암	함평군	손불면	동암리		3.0	10	250.00	80.0		1994	주
50060106107	동암리 46-1	함평군	손불면	동암리		4.0	1	432.00	55.0	0.2	1987	보조
50060106106	봉동	함평군	손불면	동암리		3.0	10	150.00	120.0		1998	주
50060106110	죽사	함평군	손불면	죽장리		3.0	10	0.00	93.0		2001	주
50060106108	죽장	함평군	손불면	죽장리			10	250.00	77.0		1994	보조

합리화코드	수원공명칭	수원공위치			유역면적 (ha)	수혜면적 (ha)	한발 빈도	채수량 (m ³ /일)	규모		준공 년도	수원공 구분
		시,군,구	읍,면,동	리					심도 (m)	관경 (m)		
50060106109	죽장	함평군	손불면	죽장리		3.0	10	190.00	86.0		2000	주
50060106111	냉천	함평군	신광면	동정리		3.0	10	150.00	103.0		1995	주
50060106113	백운리 618	함평군	신광면	백운리		0.3	1	0.00	155.0	0.3	1994	보조
50060106114	백운리 676-2	함평군	신광면	백운리		0.3	1	0.00	155.0	0.3	2000	보조
50060106115	백운리 86-1	함평군	신광면	백운리		2.0	1	200.00	50.0	0.3	1994	보조
50060106112	종곡	함평군	신광면	백운리		3.0	10	170.00	100.0		1998	주
50060106116	기동	함평군	신광면	보여리		3.0	10	155.00	92.0		2000	주
50060106117	복계	함평군	신광면	복흥리		3.0	10	150.00	100.0		1995	주
50060106118	복흥	함평군	신광면	복흥리		3.0	1	150.00	100.0		1995	주
50060106124	94-03-04	함평군	신광면	삼덕리		2.0	1	200.00	50.0	0.3	1994	보조
50060106119	삼덕	함평군	신광면	삼덕리		3.0	10	276.00	100.0		1992	주
50060106120	삼덕	함평군	신광면	삼덕리			10	150.00	100.0		1994	보조
50060106121	삼덕	함평군	신광면	삼덕리			10	150.00	130.0		1970	보조
50060106122	삼덕	함평군	신광면	삼덕리		3.0	10	0.00	120.0		2001	주
50060106123	삼덕	함평군	신광면	삼덕리		3.0	1	150.00			2006	주
50060106125	삼천동	함평군	신광면	송사리		3.0	10	259.00	80.0		1997	주

합리화코드	수원공명칭	수원공위치			유역면적 (ha)	수혜면적 (ha)	한발 빈도	채수량 (m ³ /일)	규모		준공 년도	수원공 구분
		시,군,구	읍,면,동	리					심도 (m)	관경 (m)		
50060106127	송계	함평군	신광면	송사리		3.0	10	165.00	92.0		1999	주
50060106126	해안	함평군	신광면	송사리		3.0	10	150.00	80.0		1998	주
50060106131	덕동	함평군	신광면	원산리		3.0	10	0.00	85.0		2001	주
50060106128	원남	함평군	신광면	원산리		3.0	10	700.00	81.0		1993	주
50060106130	원남	함평군	신광면	원산리		3.0	10	179.00	150.0		2000	주
50060106129	원산	함평군	신광면	원산리			10	250.00	100.0		1994	보조
50060106132	원산리 671	함평군	신광면	원산리		0.3	1	0.00	100.0	0.3	1994	보조
50060106133	원산리 846-5	함평군	신광면	원산리		4.0	1	400.00	100.0	0.3	1994	보조
50060106134	신촌	함평군	신광면	월암리		3.0	1	150.00	100.0		1996	주
50060106135	연천	함평군	신광면	월암리		3.0	1	100.00	100.0	0.3	2004	주
50060106138	구봉	함평군	신광면	함정리		3.0	1	150.00			2005	주
50060106137	삼천동	함평군	신광면	함정리		3.0	1	150.00	100.0		2001	주
50060106136	함정	함평군	신광면	함정리		3.0	10	150.00	100.0		1994	주
50060106139	성천리 1034	함평군	엄다면	성천리		0.3	1	0.00	75.0	0.2	2009	보조
50060106143	노장	함평군	엄다면	송로리		3.0	10	260.00	100.0		1995	주
50060106144	담안	함평군	엄다면	송로리		3.0	10	150.00	100.0		1995	주

합리화코드	수원공명칭	수원공위치			유역면적 (ha)	수혜면적 (ha)	한발 빈도	채수량 (m ³ /일)	규모		준공 년도	수원공 구분
		시,군,구	읍,면,동	리					심도 (m)	관경 (m)		
50060106140	송로	함평군	엄다면	송로리		3.0	10	250.00	100.0		1994	주
50060106141	송로	함평군	엄다면	송로리		3.0	10	250.00	65.0		1994	주
50060106142	송로	함평군	엄다면	송로리		3.0	1	150.00	100.0	0.3	1994	주
50060106150	송로리 1023-1	함평군	엄다면	송로리		1.0	1	150.00	150.0	0.2	2001	보조
50060106148	송로리 558-5	함평군	엄다면	송로리		2.0	1	250.00	100.0	0.2	2001	보조
50060106149	송로리 617	함평군	엄다면	송로리		0.3	1	0.00	100.0	0.3	1994	보조
50060106151	송로리 669	함평군	엄다면	송로리		3.0	1	300.00	95.0	0.2	2001	보조
50060106152	송로리 692-7	함평군	엄다면	송로리		0.3	1	0.00	120.0	0.4	1994	보조
50060106146	송촌	함평군	엄다면	송로리		3.0	10	0.00	135.0		2001	주
50060106147	송촌	함평군	엄다면	송로리		3.0	1	150.00			2008	주
50060106145	해정	함평군	엄다면	송로리		3.0	10	150.00	100.0		1995	주
50060106153	신계	함평군	엄다면	신계리		3.0	10	150.00	720.0		1994	주
50060106157	신계리 390-2	함평군	엄다면	신계리		2.0	1	250.00	47.0	0.2	1996	보조
50060106156	신계리 455	함평군	엄다면	신계리		2.0	1	200.00	100.0	0.2	2001	보조
50060106154	신계리 582-1	함평군	엄다면	신계리		1.0	1	150.00	89.0	0.2	2001	보조
50060106155	신계리 625-1	함평군	엄다면	신계리		1.0	1	150.00	70.0	0.2	2001	보조

합리화코드	수원공명칭	수원공위치			유역면적 (ha)	수혜면적 (ha)	한발 빈도	채수량 (m ³ /일)	규모		준공 년도	수원공 구분
		시,군,구	읍,면,동	리					심도 (m)	관경 (m)		
50060106158	엄다	함평군	엄다면	엄다리		3.0	10	150.00	100.0		1994	주
50060106159	엄다리 475-29	함평군	엄다면	엄다리		0.3	1	0.00	120.0	0.2	1994	보조
50060106160	영흥리 905-2	함평군	엄다면	영흥리		0.3	1	0.00	120.0	0.2	2009	보조
50060106161	영흥리 934-5	함평군	엄다면	영흥리		1.0	1	100.00	100.0	0.3	1998	보조
50060106162	학야	함평군	엄다면	학야리		3.0	1	150.00	100.0		2001	주
50060106163	화양리 513-1	함평군	엄다면	화양리		1.0	1	150.00	68.0	0.2	1999	보조
50060106164	마산	함평군	학교면	마산리		3.0	1	150.00	100.0		1991	주
50060106165	마산	함평군	학교면	마산리		2.0	1	205.00	120.0	0.3	1997	보조
50060106166	마산	함평군	학교면	마산리		3.0	1	150.00	100.0		1994	주
50060106167	마산1	함평군	학교면	마산리		3.0	1	150.00	100.0		1994	주
50060106168	마산2	함평군	학교면	마산리		3.0	1	150.00	100.0		1995	주
50060106169	옥마동	함평군	학교면	마산리		3.0	10	173.00	150.0		1997	주
50060106171	경화동	함평군	학교면	사거리		3.0	10	150.00	100.0		1998	주
50060106170	사거	함평군	학교면	사거리		3.0	10	150.00	100.0		1995	주
50060106173	월산	함평군	학교면	월산리		3.0	10	150.00	100.0		1994	주
50060106174	월산	함평군	학교면	월산리		3.0	1	150.00	100.0		1996	주

합리화코드	수원공명칭	수원공위치			유역면적 (ha)	수혜면적 (ha)	한발 빈도	채수량 (m ³ /일)	규모		준공 년도	수원공 구분
		시,군,구	읍,면,동	리					심도 (m)	관경 (m)		
50060106172	월천	함평군	학교면	월산리		3.0	1	150.00	100.0		1989	주
50060106177	죽장	함평군	학교면	죽정리		3.0	1	150.00	100.0		1995	주
50060106175	죽정	함평군	학교면	죽정리			10	150.00	110.0		1994	보조
50060106179	죽정리 179	함평군	학교면	죽정리		1.0	1	150.00	80.0	0.2	2001	보조
50060106178	죽정리 417	함평군	학교면	죽정리		2.0	1	250.00	100.0	0.3	1995	보조
50060106176	회춘	함평군	학교면	죽정리		3.0	10	150.00	110.0		1995	주
50060106182	영화촌	함평군	학교면	학교리		3.0	10	250.00	100.0		1996	주
50060106181	좌야	함평군	학교면	학교리		3.0	10	250.00	100.0		1996	주
50060106180	학교	함평군	학교면	학교리		3.0	10	293.00	62.0		1991	주
50060106184	기각리 369-10	함평군	함평읍	기각리		2.0	1	200.00	17.0	0.1	1979	보조
50060106185	기각리 372-10	함평군	함평읍	기각리		2.0	1	200.00	27.0	0.1	1979	보조
50060106183	엑스포	함평군	함평읍	기각리		3.0	1	150.00			2007	주
50060106186	내교리 544	함평군	함평읍	내교리		7.0	1	700.00	100.0	0.3	2001	보조
50060106187	대덕	함평군	함평읍	대덕리			3	500.00	6.0		1981	보조
50060106189	대덕리 125-13	함평군	함평읍	대덕리		3.0	1	300.00	8.0	0.1	1979	보조
50060106188	대덕리 920	함평군	함평읍	대덕리		2.0	1	216.00	27.0	0.2	2001	보조

합리화코드	수원공명칭	수원공위치			유역면적 (ha)	수혜면적 (ha)	한발 빈도	채수량 (m ³ /일)	규모		준공 년도	수원공 구분
		시,군,구	읍,면,동	리					심도 (m)	관경 (m)		
50060106190	만홍	함평군	함평읍	만홍리			10	250.00	100.0		1994	보조
50060106191	만홍	함평군	함평읍	만홍리		3.0	1	150.00	100.0		1995	주
50060106192	만홍리 885-10	함평군	함평읍	만홍리		7.0	1	700.00	100.0	0.3	1994	보조
50060106194	성남	함평군	함평읍	성남리			10	150.00	80.0		1994	보조
50060106195	성남	함평군	함평읍	성남리			10	150.00	80.0		1994	보조
50060106196	성남	함평군	함평읍	성남리			10	150.00	80.0		1994	보조
50060106197	성남	함평군	함평읍	성남리		3.0	1	150.00	100.0		2001	주
50060106198	성남	함평군	함평읍	성남리			3	0.00			2001	보조
50060106193	성남4	함평군	함평읍	성남리		3.0	10	285.00	64.0		1993	주
50060106201	성남리 1181-8	함평군	함평읍	성남리		7.0	1	700.00	64.0	0.3	1993	보조
50060106204	성남리 1182-4	함평군	함평읍	성남리		2.0	1	200.00	65.0	0.2	2001	보조
50060106202	성남리 1183-1	함평군	함평읍	성남리		6.0	1	600.00	51.0	0.2	1981	보조
50060106205	성남리 1185-13	함평군	함평읍	성남리		3.0	1	300.00	18.0	0.1	1982	보조
50060106203	성남리 산1 1196	함평군	함평읍	성남리		2.0	1	236.00	100.0	0.3	2003	보조
50060106199	성북	함평군	함평읍	성남리		3.0	10	150.00	85.0		2002	주
50060106200	성북 받기반 3호관정	함평군	함평읍	성남리		0.3	1	0.00	100.0	0.3	2003	보조

합리화코드	수원공명칭	수원공위치			유역면적 (ha)	수혜면적 (ha)	한발 빈도	채수량 (m ³ /일)	규모		준공 년도	수원공 구분
		시,군,구	읍,면,동	리					심도 (m)	관경 (m)		
50060106209	송정	함평군	함평읍	수호리		3.0	10	179.00	92.0		2000	주
50060106206	수호	함평군	함평읍	수호리		3.0	10	250.00	85.0		1993	주
50060106207	수호	함평군	함평읍	수호리		3.0	10	250.00	100.0		1994	주
50060106208	수호	함평군	함평읍	수호리		3.0	1	150.00	100.0		1997	주
50060106211	성덕	함평군	함평읍	자풍리		3.0	10	200.00	100.0		1995	주
50060106212	신평	함평군	함평읍	자풍리		3.0	10	250.00	83.0		1999	주
50060106213	신평	함평군	함평읍	자풍리		3.0	1	150.00			2005	주
50060106216	자풍리 1063-12	함평군	함평읍	자풍리		0.3	1	0.00	52.0	0.2	1992	보조
50060106215	자풍리 812	함평군	함평읍	자풍리		0.3	1	0.00	85.0	0.2	2003	보조
50060106214	함평자풍	함평군	함평읍	자풍리		1.0	1	125.00			2015	보조
50060106210	장년	함평군	함평읍	장년리		1.0	1	120.00	59.0	0.3	2015	보조
50060106221	백련관정	함평군	함평읍	진양리		0.3	1	0.00	73.0	0.3	1992	보조
50060106219	양림	함평군	함평읍	진양리		3.0	10	180.00	110.0		2000	주
50060106217	진양	함평군	함평읍	진양리		3.0	1	150.00	100.0		1995	주
50060106220	진양리 1450-1	함평군	함평읍	진양리		0.3	1	0.00	100.0	0.3	1992	보조
50060106218	하느리	함평군	함평읍	진양리		3.0	10	250.00	100.0		1996	주

합리화코드	수원공명칭	수원공위치			유역면적 (ha)	수혜면적 (ha)	한발 빈도	채수량 (m ³ /일)	규모		준공 년도	수원공 구분
		시,군,구	읍,면,동	리					심도 (m)	관경 (m)		
50060106223	가정	함평군	해보면	광암리		3.0	10	150.00	100.0		1995	주
50060106222	광암	함평군	해보면	광암리			10	250.00	100.0		1994	보조
50060106224	광암리 37-1	함평군	해보면	광암리		1.0	1	150.00	100.0	0.3	2001	보조
50060106225	대각	함평군	해보면	대각리		3.0	10	150.00	80.0		1995	주
50060106226	대각리 421-2	함평군	해보면	대각리		0.3	1	0.00	30.0	0.2	2007	보조