

# 평대용수구역 조사보고서

(위치 : 강원도 평창군 대화면 외 1개면)

2014. 12

농림축산식품부  
한국농어촌공사



## **평대구역 농어촌용수이용합리화계획**

1. 용수구역 : 강원도 평창군 대화면 외 1개면
2. 수자원부존량 : 251,212 천m<sup>3</sup>/년 (100%)
3. 수요량 : 7,471 천m<sup>3</sup>/년 (3.0%)
4. 공급량 : 4,716 천m<sup>3</sup>/년 (1.9%)
5. 부족량 : 2,755 천m<sup>3</sup>/년 (1.1%)
6. 개발계획수량 : 1,314 천m<sup>3</sup>/년 (0.5%)
7. 미개발수량 : 1,441 천m<sup>3</sup>/년 (0.6%)

# 용수구역 계획 총괄

- ① 구역명 : 평대용수구역
- ② 목 적 : 농어촌소득증대 및 생활환경개선
- ③ 구 역 : 강원도 평창군 대화면 외 1개면
- ④ 농어촌용수개발 및 공급계획

○ 총 괄

(단위 : 천m<sup>3</sup>/년)

구 분	수자원 부존량	수요량	공 급 량			부족량	개발 계획
			기설	시행중	소계		
지표수	213,169						
지하수	38,043						1,314
계	251,212	7,471	4,716		4,716	2,755	1,314

○ 수요/공급량

(단위 : 천m<sup>3</sup>/년)

구분		수요량	공급량			
			기설	시행중	소계	
농업용수	논	면적(ha)	236	247	-	247
		수 량	2,675	2,744	-	2,744
	밭	면적(ha)	1,583	571	-	571
		수 량	3,495	1,325	-	1,325
축산용수	축산두수 (두)	8,474	5,206	-	5,206	
	수 량	126	80	-	80	
생활용수	급수인구(인)	7,060	4,677	-	4,677	
	수 량	856	567	-	567	
공업용수	면적(ha)	-	-	-	-	
	수 량	-	-	-	-	
환경용수	유역면적(ha)	710	-	-	-	
	수 량	319	-	-	-	
기타용수		-	-	-	-	
합 계 (수량)		7,471	4,716	-	4,716	

○ 개발계획수량

(단위 : 천 m<sup>3</sup>/년)

구 분	계	저수지	양수장	취입보	집수 암거	관정	집수정
계	1,314					1,314	
신규	1,314					1,314	
보강							

⑤ 사업비 : 1,440,000 천원

- 수 원 공 : 저수지 0개소, 양수장 0개소, 취입보 0개소  
집수암거 0개소, 관정 24개소, 집수정 0개소

⑥ 사업효과

- 농업용수공급 : 120 ha, 1,314 천m<sup>3</sup>/년
  - 논관개 : 5 ha, 55 천m<sup>3</sup>/년
  - 밭관개 : 115 ha, 1,259 천m<sup>3</sup>/년
- 축산용수공급 : 0 천m<sup>3</sup>/년
- 생활용수공급 : 0 천m<sup>3</sup>/년
- 공업용수공급 : 0 천m<sup>3</sup>/년
- 환경용수공급 : 0 천m<sup>3</sup>/년
- 기타용수공급 : 0 천m<sup>3</sup>/년

# 목 차

## 제1장 일반현황

1. 위치 .....	8
2. 교통 .....	9
3. 지형지세 .....	9
4. 행정구역 .....	9
5. 지역특성 .....	10
6. 토지, 진흥지역, 수리답 현황 .....	11

## 제2장 수요·공급량

### 1. 농어촌용수 수자원현황

1-1 수자원 총량 .....	12
1-2 수자원 부족량 .....	13

### 2. 수요량

2-1 농업용수(논, 밭) .....	15
2-2 축산용수 .....	17
2-3 생활용수 .....	18
2-4 공업용수 .....	18
2-5 환경용수 .....	19

### 3. 공급량

3-1 기설 공급량 .....	21
3-2 시행중 공급량 .....	25

4. 수급전망 .....	32
---------------	----

## 제3장 농어촌용수 개발계획

### 1. 개발계획

1-1 농업용수(논, 밭) .....	34
1-2 축산, 생활, 공업용수 .....	35
1-3 환경용수 .....	36
1-4 기타용수 .....	36

### 2. 주요공사

2-1 사업별 주요공사 .....	38
2-2 사업비 .....	45

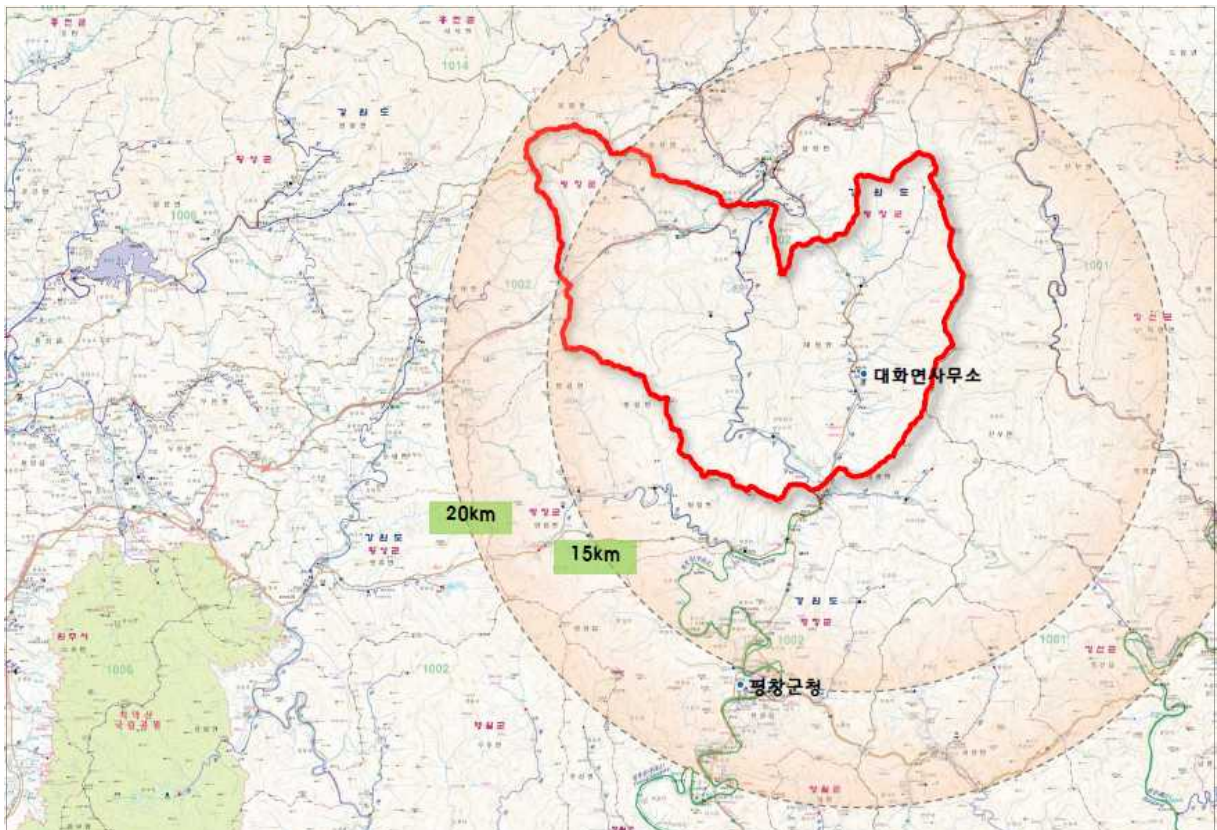
### <부 표>

1. 토지이용현황 .....	49
2. 인구현황 .....	50
3. 축산현황 .....	51
4. 하천현황 .....	52
5. 기설수리시설물 현황 .....	53

# 제1장 일반현황

## 1. 위치

본 용수구역은 강원도 중부에 위치한 지역으로 동쪽은 강원도 평창군 진부면, 남쪽은 평창군 방림면, 서쪽은 횡성군 둔내면, 북쪽은 평창군 봉평면 평촌리와 경계를 이루고 있으며, 행정구역은 강원도 평창군 용평면, 봉평면 및 대화면을 포함한 1개 도 1개 군 3개 면 11개 법정리 구역으로서 서울로부터 동쪽 약 130km 떨어져 있고 도청 소재지 인 춘천에서는 남동쪽 약 75km에 위치하고 있다.



<용수구역 위치도>



## 2. 교통

본 용수구역의 교통은 평창군 용평면, 봉평면 및 대화면 일부지역으로서 주요도로로서는 국도 31호선(부산~신고산)이 남쪽에서 북쪽으로 관통하고 있으며, 지방도 424호선(홍천군 내면~삼척시 근덕면)이 북쪽에서 남쪽으로 연결되어 있으며, 이 두 노선이 영동고속국도(인천~강릉)와 연결되어 있어 교통은 양호한 편이다.

## 3. 지형지세

본 용수구역은 영서지방 산간지로서 평야가 적은 지역이다. 북부에 백적산(EL:1,141m), 남부에 남병산(EL:1,150m), 동부에 백석산(EL:1,364m), 서부에 청태산(EL:1,194m)이 있으며, 구역 중앙의 대화천 및 평창강 주변에 경지가 분포되어 있으며 주로 취입보를 설치하여 농업용수를 공급하고 있다.

## 4. 행정구역

본 용수구역에 걸쳐있는 평창군 행정구역은 1개 도 1개 군 2개 면 8개 법정리로 구성된다.

도	시·군	읍·면	동·리	비고
계	1개	2개	8개 법정리	
강원	평창군	봉평면	면은리, 유포리, 진조리, 재산리	4개
		대화면	대화리, 개수리, 신리, 상안미리	4개

## 5. 지역특성

### 가. 수자원

본 용수구역의 지배관측소는 대관령기상관측소에 해당하며, 연평균 강수량이 1,718.2mm로 전국 평균 1,308mm(1981~2010))보다 많은 편이다.

#### <평균강수량 현황>

(단위 : mm)

관측소	1월	2월	3월	4월	5월	6월	7월	8월	9월	10월	11월	12월	전년
대관령	52.5	48.8	73.1	96.4	111.9	176.5	320.3	365.1	254.3	107.2	75.6	36.7	1,718.2

### 나. 산 업

본 용수구역은 구역의 면적 가운데 임야가 대부분을 차지하며, 임야의 많은 지역이 초지로 고랭지농업과 목축업에 이용된다. 총 경지면적 가운데 밭이 논보다 훨씬 많으며, 주요농산물은 쌀, 옥수수, 감자, 고랭지채소 등이며, 특산물로 용평면에서 홉, 대화면에서 표고버섯, 봉평면에서 산채 등이 생산된다. 고랭지농업은 초기에는 서늘한 여름기후를 이용해 재배한 후 8, 9월에 출하하는 엇갈이무와 여름배추가 주요생산품이었으나, 이후 양배추, 샐러리, 당근, 파슬리, 결구배추 등의 재배에 성공하여 시장에 공급되고 있다. 광업은 현재 46개의 광구가 가행중인데 주요 광산물은 석회석이며, 대화면에서 규석 등의 광물이 채굴되고 있다. 공업은 용평면에 식품가공업체인 김치가공공장이 있으며, 상업은 대화면, 봉평면 등의 정기시장을 중심으로 이루어지고 있으며, 용평면에는 우시장이 선다. 주요거래품목은 버섯류, 약초, 씨감자 등의 특산물과 생활필수품 등이다. 기타로 봉평면 면온리 일대에 4계절형 종합휴양지인 휘닉스파크가 있다.

## 6. 토지, 진흥지역, 수리답현황

본 용수구역의 총 면적 21,283ha 중 농경지는 답 262ha, 전 1,635ha 이며, 진흥지역 226ha, 수리답 247ha로 형성되어있는 용수구역이다.

(단위 : ha)

행정구역	토지면적	경지면적			진흥지역	수리답	비고
		소계	답	전			
계	21,283	1,897	262	1,635	225	247	
평창군 대화면	12,650	1,336	245	1,091	209	231	
평창군 봉평면	6,951	379	16	363	16	15	
평창군 용평면	1,682	182	1	181	0	1	

## 제2장 수요·공급량

### 1. 농어촌용수 수자원 현황

본 용수구역의 유역면적은 21,283ha이고 연평균 강수량은 1,718mm인 지역이며, 유출에 의한 수자원 현황은 다음과 같다.

#### <농어촌용수 수자원 현황>

구 분		수자원량 (천m <sup>3</sup> /년)	비 고
수자원 총량		365,642	
수자원 부존량	소계	251,212	
	지표수	213,169	
	지하수	38,043	

#### 1-1 수자원 총량

본 용수구역의 관측소 연평균 강수량에 의한 수자원 총량은 다음과 같다.

#### <수자원 총량>

행정구역	관측소	연평균강수량 (mm)	면적 (ha)	수자원총량 (천m <sup>3</sup> /년)	비 고
계		1,718	21,283	365,642	
평창군 대화면	대관령	1,718	12,650	217,327	
평창군 봉평면	대관령	1,718	6,951	119,418	
평창군 용평면	대관령	1,718	1,682	28,897	

## 1-2 수자원 부족량

### 가. 지표수 부족량

본 용수구역의 유역은 한강수계로 분류되며, 우리나라 평균 유출률을 적용하여 지표수 부족량을 계산하였으며 다음과 같다.

<지표수 부족량>

행정구역	수계	연평균강수량 (mm)	면적 (ha)	부존량 (천m <sup>3</sup> /년)	비고
계			21,283	213,170	
평창군 대화면	한강	1,718	12,650	126,702	
평창군 봉평면	한강	1,718	6,951	69,621	
평창군 용평면	한강	1,718	1,682	16,847	

### 나. 지하수 부족량

지하수 함양량은 지하수관리기본계획의 유역별 지하수 함양량을 적용하였으며 다음과 같다

$$\text{평균함양률} = \text{추정함양량} / (\text{유역면적} \times \text{강우량})$$

<지하수 부족량(함양량)>

행정구역	관측소	면적 (ha)	평균강우량 (mm)	평균함양률 (%)	함양량 (천m <sup>3</sup> /년)	비고
계		21,283			38,044	
평창군 대화면	대관령	12,650	1,718	10	22,612	
평창군 봉평면	대관령	6,951	1,718	10	12,425	
평창군 용평면	대관령	1,682	1,718	10	3,007	

## 2. 수요량

본 용수구역의 농어촌용수 2024년 수요량은 총 7,471천m<sup>3</sup>/년이며, 이 중에서 농업용수는 6,170천m<sup>3</sup>/년, 축산용수는 126천m<sup>3</sup>/년, 생활용수는 856천m<sup>3</sup>/년, 공업용수는 0천m<sup>3</sup>/년, 환경용수는 319천m<sup>3</sup>/년, 기타용수는 0천m<sup>3</sup>/년으로 추정하였다.

### <수요량 총괄>

(단위 : 천m<sup>3</sup>/년)

구 분	단위	2024년		비고
		급수대상	수요량	
계			7,471	
농업용수	ha	1,819	6,170	
- 논	ha	236	2,675	
- 밭	ha	1,583	3,495	
축산용수	두	8,474	126	
생활용수	인	7,060	856	
공업용수	ha	-	-	
환경용수	ha	710	319	
기타용수			-	

## 2-1 농업용수(논, 밭)

### 가. 경지면적 전망

경지면적 변화추이와 정부의 정책방향 및 지표를 기준으로 2024년 경지면적을 추정하였으며, 1985~2012년까지 연간 변화율에 의한 정율법을 적용하여 2024년 논면적을 예측하고, 밭면적은 2005년~2012년까지 최근 7년간 연평균 증가율을 적용하였다.

#### <경지면적(논) 전망>

(단위 : ha)

행정구역	2012년 논면적			2024년 논면적			비고
	소계	수리답	천수답	소계	수리답	천수답	
계	262	247	15	236	203	32	
평창군 대화면	245	231	14	221	190	30	
평창군 봉평면	16	15	1	14	12	2	
평창군 용평면	1	1	0	1	1	0	

#### <경지면적(밭) 전망>

(단위 : ha)

행정구역	2012년 밭면적			2024년 밭면적			비고
	소계	관개전 (밭기반)	비관개전 (일반밭)	소계	관개전 (밭기반)	비관개전 (일반밭)	
계	1,635	571	1,064	1,583	771	812	
평창군 대화면	1,091	447	644	1,057	567	490	
평창군 봉평면	363	0	363	351	70	281	
평창군 용평면	181	124	57	175	134	41	

## 나. 농업용수(논,밭) 수요량

논은 수리답과 천수답을 10년빈도 수리답화 하는데 필요한 수량, 밭은 관개전과 비관개전을 관개시설화 하는데 필요한 수요량을 산정하여, 논 2,675천m<sup>3</sup>/년, 밭 3,495천m<sup>3</sup>/년으로 추정하였다.

### <2024년 농업용수(논) 수요량>

(단위 : ha, 천m<sup>3</sup>/년)

행정구역	면적			수요량			비고
	계	수리답	천수답	계	수리답	천수답	
계	236	203	32	2,675	2,312	363	
평창군 대화면	221	190	30	2,502	2,162	340	
평창군 봉평면	14	12	2	163	141	22	
평창군 용평면	1	1	0	10	9	1	

### <2024년 농업용수(밭) 수요량>

(단위 : ha, 천m<sup>3</sup>/년)

행정구역	면적			수요량			비고
	계	밭기반 (관개전)	일반밭 (비관개전)	계	밭기반 (관개전)	일반밭 (비관개전)	
계	1,583	771	812	3,495	1,791	1,704	
평창군 대화면	1,057	567	490	2,346	1,317	1,029	
평창군 봉평면	351	70	281	752	163	589	
평창군 용평면	175	134	41	397	311	86	



## 2-2 축산용수

본 용수구역의 2024년 축산두수 추정은 농업전망(2014)의 가축별 사육두수 변화전망을 적용하였으며, 축산용수는 가축두수당 물사용량인 양축용수와 가축가공용수를 더하여 산정하였다. 양축용수의 축종별 1일급수량은 한육우 60ℓ, 젓소 150ℓ, 돼지 30ℓ, 닭 1ℓ를 적용하였으며, 가공용수는 양축용수의 15.6%를 적용하였다.

<축산용수 수요량>

행정 구역	축종	2012년 현재두수 (두)	추정두수 (두)	2024년 수요량 (천m <sup>3</sup> /년)			비고
				수요량 (천m <sup>3</sup> /년)			
				양축용수	가공용수	합계	
계	소계	8,673	8,474	109	17	126	
	한육우	1,429	1,293	28			
	젓소	580	512	28			
	돼지	4,771	4,725	52			
	닭	1,893	1,944	1			
평창군 대화면	소계	1,960	1,812	47	7	55	
	한육우	964	872	19			
	젓소	580	512	28			
	돼지						
	닭	416	428				
평창군 봉평면	소계	762	735	8	1	9	
	한육우	378	342	8			
	젓소						
	돼지						
	닭	384	393				
평창군 용평면	소계	5,951	5,927	54	8	62	
	한육우	87	79	2			
	젓소						
	돼지	4,771	4,725	52			
	닭	1,093	1,123				

### 2-3 생활용수

농촌용수의 단위급수량은 농정지표(농업·농촌 및 식품산업 발전계획)의 성과지표(농촌인구의 비중 20%)를 고려하여 추정하였다.

본 농어촌지역에서 생활용수 보급률은 98% 급수토록 계획하였으며, 1일1인당 급수 수량은 332ℓ/일/인을 적용하였다.

#### <생활용수 수요량>

행정구역	2012년	2024년			비고
	농촌인구 (인)	농촌인구 (인)	급수인구 (인)	수요량 (천m <sup>3</sup> /년)	
계	6,075	7,204	7,060	855	
평창군 대화면	3,811	4,519	4,429	537	
평창군 봉평면	1,721	2,041	2,000	242	
평창군 용평면	543	644	631	76	

### 2-4 공업용수

현재까지 조성중, 조성완료 공단 그리고 2024년까지 확정된 계획 공단 조성 면적에 제조업별 원단위 용수량의 평균값인 95m<sup>3</sup>/ha/일을 곱하여 추정하였다.

#### <공업용수 수요량>

공단위치	공단구분	단지명	부지면적 (ha)	수요량 (천m <sup>3</sup> /년)	비고
	해	당	없	음	

## 2-5 환경용수

환경용수는 저수지 하류하천의 건천화 방지와 주변 환경유지 및 보전을 위한 최소한의 용수를 확보하여 공급하는 수량으로 단위갈수량은 수계별 하천유지유량 평균값인  $0.002885\text{m}^3/\text{s}/\text{km}^2$ 를 적용하고 농업용저수지에서 연간 180일을 공급하는 양으로 추정하였다.

### <환경용수 수요량>

수원공명	위 치	유역면적 (ha)	수요량 (천 $\text{m}^3$ /년)	비고
계		710	319	
신리	평창군 대화면 신리	710	319	

### 3. 공급량

본 농어촌지역에서 기개발하여 공급하고 있는 용수량은 4,716천m<sup>3</sup>/년이고 시행중인 용수량은 0천m<sup>3</sup>/년로서 총 공급량은 4,716천m<sup>3</sup>/년이다.

기설 시설물별 현황은 저수지 1개소, 양수장 1개소, 양·배수장 0개소, 취입보 61개소, 집수암거 0개소, 관정 23개소로 총 86개소의 수원공이 있다.

시행중 시설물별 현황은 저수지 0개소, 양수장 0개소, 취입보 0개소, 집수암거 0개소, 관정 0개소, 집수정 0개소로 총 0개소의 수원공이 있다.

#### <기개발 현황(공급량)>

(단위 : 천m<sup>3</sup>/년)

구 분		기시행	시행중	합계	비고	
합계	공급량	4,716	-	4,716		
농업용수	답	수혜면적	247	-	247	
		공급량	2,744	-	2,744	
	전	수혜면적	571	-	571	
		공급량	1,325	-	1,325	
	소계	수혜면적	818	-	818	
		공급량	4,069	-	4,069	
축산용수	급수대상(두)	5,206	-	5,206		
	공급량	80	-	80		
생활용수	급수인구(인)	4,677	-	4,677		
	공급량	567	-	567		
공업용수	부지면적(ha)	-	-	-		
	공급량	-	-	-		
환경용수	유역면적(ha)	-	-	-		
	공급량	-	-	-		
기타용수	공급량	-	-	-		

### 3-1 기설 공급량

본 농어촌용수구역의 기설 공급량은 행정구역별로 조사 및 추정하였으며, 총 공급량은 4,716천m<sup>3</sup>/년으로 나타났다.

#### 가. 농업용수(논,밭)

본 용수구역은 총 답면적 262ha 중 247ha가 수리답으로 수리답율은 94.3%이며, 밭기반면적은 전체 밭면적 1,635ha 중 571ha로 밭기반 정비율은 34.9%이다.

#### <농업용수 공급현황-논>

행정구역	논면적 (ha)	수혜면적 (ha)	공급량 (천m <sup>3</sup> /년)	수리답율 (%)	비고
계	262	247	2,744	94.3	
평창군 대화면	245	231	2,569	94.2	
평창군 봉평면	16	15	164	94.2	
평창군 용평면	1	1	11	94.3	

#### <농업용수 공급현황-밭>

행정구역	밭면적 (ha)	밭기반면적(ha)	공급량 (천m <sup>3</sup> /년)	밭기반정비율 (%)	비고
계	1,635	571	1,325	34.9	
평창군 대화면	1,091	447	1,038	41.0	
평창군 봉평면	363	0	0	0	
평창군 용평면	181	124	287	68.3	

## 나. 축산용수

축산용수는 축산농가 개별적으로 시설관정 및 하천수 이용을 위한 한시적 시설이용이 대부분이며, 2012년의 축산용수 공급현황은 다음과 같다.

### <축산용수 공급현황>

행정구역	축종	현재두수 (두)	공급량(가공용수포함) (천m <sup>3</sup> /년)	비고
계	소계	5,206	80	
	한육우	860	19	
	젓소	348	19	
	돼지	2,863	31	
	닭	1,135	0	
평창군 대화면	소계	1,176	37	
	한육우	580	13	
	젓소	348	19	
	돼지	0	0	
	닭	248	0	
평창군 봉평면	소계	459	6	
	한육우	228	5	
	젓소	0	0	
	돼지	0	0	
	닭	231	0	
평창군 용평면	소계	3,571	38	
	한육우	52	1	
	젓소	0	0	
	돼지	2,863	31	
	닭	656	0	

### 다. 생활용수

본 용수구역의 생활용수는 광역 및 지방상수도, 마을상수도 등의 공급시설에서 공급하고 있다.

<생활용수 공급현황>

행정구역	농촌인구 (인)	급수인구 (인)	공급량 (천m <sup>3</sup> /년)	비고
계	6,075	4,677	568	
평창군 대화면	3,811	2,934	356	
평창군 봉평면	1,721	1,325	161	
평창군 용평면	543	418	51	

### 라. 공업용수

본 용수구역의 산업단지, 농공단지 및 기타공단에 공급되는 공업용수 현황은 다음과 같다.

<공업용수 이용현황>

공단위치	공단구분	단지명	공급량 (천m <sup>3</sup> /년)	비고
해	당	없	음	

## 마. 환경용수

본 용수구역내 환경용수 공급현황은 다음과 같다.

### <환경용수 공급현황>

수원공명	위 치	유역면적 (ha)	공급량 (천m <sup>3</sup> /년)	비고
해	당	없	음	



### 3-2 시행중 공급량

본 용수구역의 시행중 공급량은 수리시설별로 조사하였으며, 총 공급량은 0천m<sup>3</sup>/년으로 나타났다.

#### <시행중 공급량(용수별)>

(단위 : 천m<sup>3</sup>/년)

구분	농업용수			축산용수	생활용수	공업용수	환경용수	기타용수	합계
	답	전	소계						
계			해	당	없	음			
지표수									
지하수									

#### <시행중 공급량(시설별)>

(단위 : 천m<sup>3</sup>/년)

구분	저수지	양수장	취입보	집수암거	관정	집수정	합계
계		해	당	없	음		
지표수							
지하수							







### 라. 집수암거

(단위 : 천m³/년)

사업명	지구명	수원공						총급수량	농업용수								축산용수	생활용수	공업용수	환경용수	기타용수	시설제원				비고														
		코드번호	명칭	위치					농업급수량	개발면적 (ha)	논				밭							급수량	급수량	공급량	방류량		급수량	연체		하천명	취입수량 (m³/s)									
				시도	시군구	읍면동	리				논급수량	개발면적 (ha)	보강면적 (ha)	신규면적 (ha)	밭급수량	개발면적 (ha)												보강면적 (ha)	신규면적 (ha)			적경 (m)	길이 (m)							
																																		해	없음					





#### 4. 수급전망

본 용수구역의 수요량은 7,471 천m<sup>3</sup>/년이고 공급량은 4,716 천m<sup>3</sup>/년으로 부족량은 2,755 천m<sup>3</sup>/년인 것으로 나타났다.

#### <농어촌용수 부족량>

(단위 : 천m<sup>3</sup>/년)

구 분	수요량	공급량	부족량	비고
계	7,471	4,716	2,755	
농업용수	6,170	4,069	2,101	
축산용수	126	80	46	
생활용수	856	567	289	
공업용수	-	-	-	
환경용수	319	-	319	
기타용수	-	-	-	



## 제3장 농어촌용수 개발계획

### 1. 개발계획

본 용수구역의 용수가 부족한 지역에 개발계획은 저수지 0개소, 양수장 0개소, 취입보 0개소, 집수암거 0개소, 관정 24개소, 집수정 0개소 등을 설치하여 총 1,314천m<sup>3</sup>/년을 공급하도록 계획하였다.

#### <개발계획>

(단위 : 천m<sup>3</sup>/년)

구분	수원공	개소수	급수량							합계	
			농업용수			축산용수	생활용수	공업용수	환경용수		기타용수
			답	전	계						
합계		24	55	1,259	1,314						1,314
지표수	소계										
	저수지										
	양수장										
	취입보										
	집수암거										
지하수	소계	24	55	1,259	1,314						1,314
	관정	24	55	1,259	1,314						1,314
	집수정										

### 1-1 농업용수(논,밭)

보강 또는 신규 수리시설물의 시설계획이 있는 답 5ha와 전 115ha에 1,314천m<sup>3</sup>/년의 농업용수를 급수하도록 계획하였다.

#### <농업용수 공급계획(지표수)>

시설구분	관 개 면 적(ha)						급수량 (천m <sup>3</sup> /년)			비 고
	답			전			답	전	계	
	신규	보강	계	신규	보강	계				
계										
저수지										
양수장										
취입보										
집수압거										

#### <농업용수 공급계획(지하수)>

시설구분	관 개 면 적(ha)						급수량 (천m <sup>3</sup> /년)			비 고
	답			전			답	전	계	
	신규	보강	계	신규	보강	계				
계	5		5	115		115	55	1,259	1,314	
관 정	5		5	115		115	55	1,259	1,314	
집수정										

## 1-2 축산, 생활, 공업용수

축산용수는 지역주민의 요청이 있는 지역 위주로 계획하였으며, 생활용수는 상수도 보급률이 저조한 지역의 저수지 계획에 따른 생활용수를 반영하는 것으로 계획을 수립하였으며, 공업용수는 공단 및 지자체에서 요청한 공단의 부지면적을 대상으로 계획을 수립하였다.

### <축산, 생활, 공업용수 공급계획(지표수)>

시설구분	공급량 (천m <sup>3</sup> /년)				비고
	축산용수	생활용수	공업용수	합계	
계	-	-	-	-	
저수지	-	-	-	-	
양수장	-	-	-	-	
취입보	-	-	-	-	
집수암거	-	-	-	-	

### <축산, 생활, 공업용수 공급계획(지하수)>

시설구분	공급량 (천m <sup>3</sup> /년)				비고
	축산용수	생활용수	공업용수	합계	
계	-	-	-	-	
관정	-	-	-	-	
집수정	-	-	-	-	

### 1-3 환경용수

본 용수구역내 개발계획과 연계된 저수지의 유역면적을 대상으로 하류하천의 건천화 방지와 주변 환경유지 및 보전을 위하여 단위갈수량을 유역상태를 보통인  $0.01804\text{m}^3/\text{sec}/1,000\text{ha}$ 으로 하고 연간 180일을 공급하는 수량으로 계획하였다.

#### <환경용수 공급계획(지표수)>

시설구분	수원공명	위 치	유역면적 (ha)	공급량 (천 $\text{m}^3$ /년)	비고
	해	당	없	음	

### 1-4 기타용수

본 용수구역의 기타용수 공급계획은 다음과 같다

#### <기타용수 공급계획>

구 분	시설구분	공급량 (천 $\text{m}^3$ /년)	비고
계		-	
지표수	저수지	-	
	양수장	-	
	취입보	-	
	집수암거	-	
지하수	관정	-	
	집수정	-	

## 2. 주요공사

본 용수구역의 농어촌용수개발계획은 저수지 0개소, 양수장 0개소, 취입보 0개소, 집수암거 0개소, 관정 24개소, 집수정 0개소를 신규 및 보강 개발하여 농업용수 1,314천m<sup>3</sup>/년, 축산용수 0천m<sup>3</sup>/년, 생활용수 0천m<sup>3</sup>/년, 공업용수 0천m<sup>3</sup>/년, 환경용수 0천m<sup>3</sup>/년, 기타용수 0천m<sup>3</sup>/년을 포함하여 총 1,314천m<sup>3</sup>/년을 공급할 수 있도록 계획하였다.

### <농어촌용수 개발계획 내역>

(단위 : 천m<sup>3</sup>/년)

구 분	지 표 수				지하수		합계	비 고
	저수지	양수장	취입보	집수암거	관정	집수정		
계					1,314		1,314	
농업용수					1,314		1,314	
축산용수								
생활용수								
공업용수								
환경용수								
기타용수								



## 나. 양수장

(단위 : 천m<sup>3</sup>/년)

사업 구분	사업 명	지구 명	수원공						유역 면적 (ha)	총 급 수 량	농업용수								축산 용수	생활 용수	공업 용수	환경 용수	기타 용수	소요 사업비 (백만원)	시설제원			비 고										
			코드 번호	명칭	위치						농업 급수량	개발 면적 (ha)	논				밭								급 수 량	급 수 량	공 급 량		방 류 량	급 수 량	양수량 (m <sup>3</sup> /s)	대수 (개)	펌프 구경 (mm)					
					시도	시군구	읍면동	리					논 급수량	개발 면적 (ha)	보강 면적 (ha)	신규 면적 (ha)	밭 급수량	개발 면적 (ha)																보강 면적 (ha)	신규 면적 (ha)			
									당																													







## 마. 관정

(단위 : 천<sup>m</sup>/년)

사업구분	사업명	지구명	수원공						총 급수 량	농업용수								축산 용수	생활 용수	공업 용수	환경 용수	기타 용수	시설제원			비 고								
			코드 번호	명칭	위치					농업 급수량	개발 면적 (ha)	논				밭							소요 사업비 (백만원)	수원공규모										
					시도	시군구	읍면동	리				논 급수량	개발 면적 (ha)	보강 면적 (ha)	신규 면적 (ha)	밭 급수량	개발 면적 (ha)							보강 면적 (ha)	신규 면적 (ha)		급수 량	급수 량	공급 량	방 류 량	급수 량	체수량 (m <sup>3</sup> /일)	직경 (m)	심도 (m)
계								1,320	1,320	120	55	5		5	1,265	115		115									1,440	0.00						
신규	지하수	개수	10020226021	개수	강원	평창군	대화면	개수리	55	55	5				55	5		5									60	150.00	0.3	120				
신규	지하수	개수	10020226022	개수	강원	평창군	대화면	개수리	55	55	5				55	5		5									60	150.00	0.3	120				
신규	지하수	개수	10020226023	개수	강원	평창군	대화면	개수리	55	55	5				55	5		5									60	150.00	0.3	120				
신규	지하수	대화	10020226005	대화	강원	평창군	대화면	대화리	55	55	5				55	5		5									60	150.00	0.3	120				
신규	지하수	대화	10020226006	대화	강원	평창군	대화면	대화리	55	55	5				55	5		5									60	150.00	0.3	120				
신규	지하수	대화	10020226007	대화	강원	평창군	대화면	대화리	55	55	5				55	5		5									60	150.00	0.3	120				
신규	지하수	대화	10020226008	대화	강원	평창군	대화면	대화리	55	55	5				55	5		5									60	150.00	0.3	120				
신규	지하수	대화	10020226012	대화	강원	평창군	대화면	대화리	55	55	5				55	5		5									60	150.00	0.3	120				
신규	지하수	대화	10020226013	대화	강원	평창군	대화면	대화리	55	55	5				55	5		5									60	150.00	0.3	120				
신규	지하수	대화	10020226014	대화	강원	평창군	대화면	대화리	55	55	5				55	5		5									60	150.00	0.3	120				
신규	지하수	대화	10020226015	대화	강원	평창군	대화면	대화리	55	55	5				55	5		5									60	150.00	0.3	120				
신규	지하수	대화	10020226016	대화	강원	평창군	대화면	대화리	55	55	5				55	5		5									60	150.00	0.3	120				
신규	지하수	신리	10020226001	신리	강원	평창군	대화면	신리	55	55	5				55	5		5									60	150.00	0.3	120				
신규	지하수	신리	10020226002	신리	강원	평창군	대화면	신리	55	55	5				55	5		5									60	150.00	0.3	120				
신규	지하수	신리	10020226003	신리	강원	평창군	대화면	신리	55	55	5				55	5		5									60	150.00	0.3	120				

사업 구분	사업 명	지 구 명	수원공						총 급 수 량	농업용수										축산 용수	생활 용수	공업 용수	환경 용수	기타 용수	소요 사업비 (백만원)	시설제원			비 고					
			코드 번호	명칭	위치					농업 급수량	개발 면적 (ha)	논				밭										급 수 량	급 수 량	공 급 량		방 류 량	급 수 량	수원공규모		
					시도	시군구	읍면동	리				논 급수량	개발 면적 (ha)	보강 면적 (ha)	신규 면적 (ha)	밭 급수량	개발 면적 (ha)	보강 면적 (ha)	신규 면적 (ha)													채수량 (m³/일)	적경 (m)	심도 (m)
신규	지하수	신리	10020226004	신리	강원	평창군	대화면	신리	55	55	5					55	5		5							60	150.00	0.3	120					
신규	지하수	신리	10020226010	신리	강원	평창군	대화면	신리	55	55	5					55	5		5							60	150.00	0.3	120					
신규	지하수	신리	10020226011	신리	강원	평창군	대화면	신리	55	55	5					55	5		5							60	150.00	0.3	120					
신규	지하수	하안미	10020226017	하안미	강원	평창군	대화면	하안미리	55	55	5					55	5		5							60	150.00	0.3	120					
신규	지하수	하안미	10020226018	하안미	강원	평창군	대화면	하안미리	55	55	5					55	5		5							60	150.00	0.3	120					
신규	지하수	하안미	10020226019	하안미	강원	평창군	대화면	하안미리	55	55	5	55	5		5											60	150.00	0.3	120					
신규	지하수	하안미	10020226020	하안미	강원	평창군	대화면	하안미리	55	55	5					55	5		5							60	150.00	0.3	120					
신규	지하수	유포	10020226009	유포	강원	평창군	봉평면	유포리	55	55	5					55	5		5							60	150.00	0.3	120					
신규	지하수	유포	10020226024	유포	강원	평창군	봉평면	유포리	55	55	5					55	5		5							60	150.00	0.3	120					



## 2-2 사업비

본 용수구역의 농어촌용수개발계획은 저수지 0개소, 양수장 0개소, 취입보 0개소, 집수암거 0개소, 관정 24개소, 집수정 0개소를 신규 및 보강 개발하여 총 1,314천m<sup>3</sup>/년을 공급할 수 있도록 계획하였으며, 이를 개발하기 위한 사업비는 1,440백만원이 소요될 것으로 추정된다.

### <사업비 총괄표>

(단위 : 백만원)

구 분	지 표 수				지하수		합계	비 고
	저수지	양수장	취입보	집수암거	관정	집수정		
개 소	0	0	0	0	24	0	24	
사업비	0	0	0	0	1,440	0	1,440	



## < 부 표 >

1. 토지이용 현황
2. 인구 현황
3. 축산 현황
4. 하천 현황
5. 시설 수리시설물 현황
  - 5.1 저수지 현황
  - 5.2 양수장 현황
  - 5.3 양·배수장 현황
  - 5.4 취입보 현황
  - 5.5 집수암거 현황
  - 5.6 관정 현황





# 1. 토지이용현황

행정구역			토 지 면 적 (ha)						
시,군,구	읍,면,동	리	합계	답	전	과수원	대지	임야	기타
계			21,283	266	2,199	2	176	17,372	1,268
평창군	대화면	개수리	3,061	5	355	1	14	2,533	153
평창군	대화면	대화리	4,357	82	410	1	47	3,614	203
평창군	대화면	상안미리	1,626	67	305	-	14	1,079	161
평창군	대화면	신리	3,606	48	398	-	22	2,997	141
평창군	봉평면	면은리	1,811	19	148	-	38	1,316	290
평창군	봉평면	유포리	3,275	19	259	-	14	2,863	120
평창군	봉평면	진조리	1,865	5	80	-	8	1,669	103
평창군	용평면	재산리	1,682	21	244	-	19	1,301	97

## 2. 인구 현황

행정구역				2012년 농촌인구 (명)	비고
시,도	시,군,구	읍,면,동	리		
계				6,075	
강원도	평창군	대화면	개수리	537	
강원도	평창군	대화면	대화리	1,848	
강원도	평창군	대화면	상안미리	565	
강원도	평창군	대화면	신리	861	
강원도	평창군	봉평면	면은리	1,095	
강원도	평창군	봉평면	유포리	402	
강원도	평창군	봉평면	진조리	224	
강원도	평창군	용평면	재산리	543	

### 3. 축산 현황

행정구역				사육두수 (두)				비고
시,도	시,군,구	읍,면,동	리	한육우	젓소	돼지	닭	
계				1,429	580	4,771	1,893	
강원	평창군	대화면	개수리	241	145	-	104	
강원	평창군	대화면	대화리	241	145	-	104	
강원	평창군	대화면	상안미리	241	145	-	104	
강원	평창군	대화면	신리	241	145	-	104	
강원	평창군	봉평면	면은리	126	-	-	128	
강원	평창군	봉평면	유포리	126	-	-	128	
강원	평창군	봉평면	진조리	126	-	-	128	
강원	평창군	용평면	재산리	87	-	4,771	1,093	



## 5. 기설 수리시설물 현황

### 5.1 저수지 현황

합리화코드	수원공명칭	수원공 위치			유역면적 (ha)	수해면적 (ha)	한발 빈도	유효저수량 (천 m <sup>3</sup> )	제당		준공 년도	수원공 구분
		시,군,구	읍,면,동	리					높이 (m)	길이 (m)		
계	1					187						
10020201001	신리	평창군	대화면	신리	710	187	10	882	34.5	179.0	2004	주

## 5.2 양수장 현황

합리화코드	수원공명칭	수원공 위치			유역면적 (ha)	수혜면적 (ha)	한발 빈도	원동기		양수량 (m³/s)	준공 년도	수원공 구분
		시,군,구	읍,면,동	리				대수 (개)	마력 (HP)			
계	1					2						
10020202001	선애양수장	평창군	대화면	상안미리		2	1			0.000	2007	주

### 5.3 양·배수장 현황

합리화코드	수원공명칭	수원공 위치			유역면적 (ha)	수혜면적 (ha)	한발 빈도	원동기		양수량 (m³/s)	준공 년도	수원공 구분
		시,군,구	읍,면,동	리				마력 (HP)	대수 (개)			
해			당			없		음				

## 5.4 취입보 현황

합리화코드	수원공명칭	수원공 위치			유역면적 (ha)	수혜면적 (ha)	한발 빈도	취수량 (m <sup>3</sup> /s)	연 체		준공 년도	수원공 구분
		시,군,구	읍,면,동	리					높이 (m)	길이 (m)		
계	61											
10020204045	굴보	평창군	대화면	대화리		3.2	3	0.00	1.3	22.0	1974	주
10020204032	굴앞말	평창군	대화면	대화리			10	0.01	1.1	20.0	1971	보조
10020204031	낙엽송	평창군	대화면	대화리			5	0.01	1.0	17.0	1971	보조
10020204040	남산	평창군	대화면	대화리			3	0.00	1.4	8.0	1973	보조
10020204054	벼루	평창군	대화면	대화리			5	0.01	1.0	17.0	1978	보조
10020204027	병리	평창군	대화면	대화리		5.5	10	0.02	1.0	32.0	1970	주
10020204044	새이	평창군	대화면	대화리		4.8	10	0.01	1.1	27.0	1974	주
10020204046	소방수	평창군	대화면	대화리			5	0.00	1.3	13.0	1975	보조
10020204002	신대동	평창군	대화면	대화리			10	0.01	0.5	30.0	1945	보조
10020204020	양국소	평창군	대화면	대화리		2.5	7	0.01	1.3	13.0	1961	주
10020204003	연재	평창군	대화면	대화리			10	0.00	0.5	13.0	1945	보조
10020204025	이재	평창군	대화면	대화리			10	0.00	0.5	15.0	1968	보조
10020204004	중	평창군	대화면	대화리			10	0.01	0.5	32.0	1945	보조



합리화코드	수원공명칭	수원공 위치			유역면적 (ha)	수혜면적 (ha)	한발 빈도	취수량 (m <sup>3</sup> /s)	연 체		준공 년도	수원공 구분
		시,군,구	읍,면,동	리					높이 (m)	길이 (m)		
10020204001	지덩이	평창군	대화면	대화리			10	0.01	0.5	42.0	1945	보조
10020204033	청룡	평창군	대화면	대화리		2.1	7	0.03	2.0	80.0	1971	주
10020204026	큰	평창군	대화면	대화리		1.0	10	0.02	0.5	50.0	1969	주
10020204047	하광천	평창군	대화면	대화리			10	0.02	1.3	25.0	1975	보조
10020204028	학내	평창군	대화면	대화리			10	0.00	1.5	30.0	1970	보조
10020204038	구포구	평창군	대화면	상안미리			10	0.05	1.2	130.0	1972	보조
10020204034	매날	평창군	대화면	상안미리			10	0.02	1.5	64.0	1971	보조
10020204024	상안미	평창군	대화면	상안미리		5.0	10	0.04	1.2	78.0	1967	주
10020204042	선애	평창군	대화면	상안미리		5.0	10	0.05	1.0	48.0	1973	주
10020204039	직업	평창군	대화면	상안미리		8.5	7	0.19	1.0	60.0	1972	주
10020204023	2반	평창군	대화면	신리			3	0.00	1.8	12.0	1965	보조
10020204005	거문간이	평창군	대화면	신리			10	0.00	1.0	7.0	1945	보조
10020204022	곡간	평창군	대화면	신리		1.4	10	0.01	1.5	14.0	1964	주
10020204029	구정말	평창군	대화면	신리			3	0.00	1.0	4.0	1970	보조
10020204007	단봉잎	평창군	대화면	신리			3	0.00	0.5	10.0	1945	보조
10020204041	뒷집	평창군	대화면	신리			3	0.00	1.0	7.0	1973	보조

합리화코드	수원공명칭	수원공 위치			유역면적 (ha)	수혜면적 (ha)	한발 빈도	취수량 (m <sup>3</sup> /s)	연 체		준공 년도	수원공 구분
		시,군,구	읍,면,동	리					높이 (m)	길이 (m)		
10020204050	망우	평창군	대화면	신리			10	0.00	0.9	13.0	1977	보조
10020204058	석주	평창군	대화면	신리			3	0.00	0.5	12.0	1986	보조
10020204057	성인	평창군	대화면	신리			3	0.00	0.5	20.0	1985	보조
10020204035	성황당	평창군	대화면	신리		3.0	3	0.01	1.0	18.0	1971	주
10020204008	승문	평창군	대화면	신리			3	0.00	0.5	8.0	1945	보조
10020204006	영목	평창군	대화면	신리			10	0.00	0.5	12.0	1945	보조
10020204010	영봉	평창군	대화면	신리			3	0.00	0.5	20.0	1945	보조
10020204048	오르개	평창군	대화면	신리			10	0.00	1.0	6.0	1975	보조
10020204059	용덕	평창군	대화면	신리			10	0.00	0.5	13.0	1986	보조
10020204021	이	평창군	대화면	신리			10	0.00	0.5	7.0	1962	보조
10020204036	장광	평창군	대화면	신리			3	0.00	1.0	12.0	1971	보조
10020204009	진재	평창군	대화면	신리			3	0.00	0.5	12.0	1945	보조
10020204055	회관앞	평창군	대화면	신리			10	0.01	0.7	11.0	1978	보조
10020204016	둔창	평창군	봉평면	면온리			10	0.00	0.4	4.0	1945	보조
10020204049	새마을	평창군	봉평면	면온리			10	0.01	0.8	23.0	1975	보조
10020204043	양지	평창군	봉평면	면온리		5.0	10	0.02	0.7	54.0	1973	주

합리화코드	수원공명칭	수원공 위치			유역면적 (ha)	수혜면적 (ha)	한발 빈도	취수량 (m <sup>3</sup> /s)	연 체		준공 년도	수원공 구분
		시,군,구	읍,면,동	리					높이 (m)	길이 (m)		
10020204053	영건	평창군	봉평면	면온리			5	0.01	0.4	22.0	1977	보조
10020204052	음달	평창군	봉평면	면온리			7	0.02	1.2	33.0	1977	보조
10020204015	중원	평창군	봉평면	면온리			10	0.00	0.4	23.0	1945	보조
10020204030	등매지	평창군	봉평면	유포리		1.0	3	0.01	1.0	29.0	1970	주
10020204018	하축덕	평창군	봉평면	유포리		1.0	3	0.01	0.6	7.0	1960	주
10020204011	두석	평창군	봉평면	진조리			10	0.01	0.5	13.0	1945	보조
10020204019	명덕	평창군	봉평면	진조리			10	0.01	0.5	7.0	1960	보조
10020204014	명환	평창군	봉평면	진조리			10	0.01	0.3	25.0	1945	보조
10020204056	성옥	평창군	봉평면	진조리		7.0	10	0.01	0.6	25.0	1979	주
10020204012	세환	평창군	봉평면	진조리			10	0.00	0.4	8.0	1945	보조
10020204051	진조	평창군	봉평면	진조리		1.0	10	0.00	0.7	23.0	1977	주
10020204013	창남	평창군	봉평면	진조리			10	0.01	0.3	11.0	1945	보조
10020204037	동무	평창군	용평면	재산리		1.0	10	0.01	1.0	60.0	1971	주
10020204060	삼리	평창군	용평면	재산리			10	0.01	0.4	7.0	1986	보조
10020204061	일반	평창군	용평면	재산리			3	0.00	1.0	7.0	1986	보조
10020204017	활목	평창군	용평면	재산리			3	0.00	0.4	10.0	1945	보조

## 5.5 집수암거 현황

합리화코드	수원공명칭	수원공위치			유역면적 (ha)	수혜면적 (ha)	한발 빈도	집수량 (m <sup>3</sup> /s)	규모			준공 년도	수원공 구분
		시,군,구	읍,면,동	리					관경 (m)	매설심도 (m)	관길이 (m)		
	해			당			없			음			

## 5.6 관정 현황

합리화코드	수원공명칭	수원공위치			유역면적 (ha)	수혜면적 (ha)	한발 빈도	채수량 (m <sup>3</sup> /일)	규모		준공 년도	수원공 구분
		시,군,구	읍,면,동	리					심도 (m)	관경 (m)		
계	23					33.0						
10020206001	98-4-전-4	평창군	대화면	대화리		2.0	1	200.00	77.0	0.3	1998	보조
10020206012	98-4-답-3	평창군	대화면	상안미리		1.0	1	150.00	95.0	0.2	2002	보조
10020206006	98-4-전-1	평창군	대화면	상안미리		2.0	1	200.00	80.0	0.2	1999	보조
10020206005	98-4-전-11	평창군	대화면	상안미리		1.0	1	150.00	200.0	0.2	1999	보조
10020206004	98-4-전-12	평창군	대화면	상안미리		1.0	1	150.00	86.0	0.2	1999	보조
10020206008	98-4-전-14	평창군	대화면	상안미리		1.0	1	160.00	300.0	0.2	1998	보조
10020206003	98-4-전-16	평창군	대화면	상안미리		1.0	1	180.00	80.0	0.2	1999	보조
10020206011	98-4-전--6	평창군	대화면	상안미리		1.0	1	150.00	70.0	0.2	1999	보조
10020206010	98-4-전-7	평창군	대화면	상안미리		2.0	1	250.00	200.0	0.2	1999	보조
10020206009	98-4-전-8	평창군	대화면	상안미리		2.0	1	200.00	180.0	0.2	1998	보조
10020206007	98-4-전-9	평창군	대화면	상안미리		2.0	1	200.00	160.0	0.2	1998	보조
10020206002	상안미4리	평창군	대화면	상안미리			10	150.00	95.0		1998	보조
10020206015	밭기반-3호	평창군	대화면	신리		1.0	1	150.00	170.0	0.2	2002	보조

합리화코드	수원공명칭	수원공위치			유역면적 (ha)	수혜면적 (ha)	한발 빈도	채수량 (m <sup>3</sup> /일)	규모		준공 년도	수원공 구분
		시,군,구	읍,면,동	리					심도 (m)	관경 (m)		
10020206019	밭기반4호	평창군	대화면	신리		1.0	1	159.00	190.0	0.2	2002	보조
10020206016	밭기반-6호	평창군	대화면	신리		1.0	1	170.00	179.0	0.2	2002	보조
10020206014	밭기반7호	평창군	대화면	신리		1.0	1	159.00	160.0	0.2	2002	보조
10020206017	밭기반-8호	평창군	대화면	신리		1.0	1	150.00	200.0	0.2	2002	보조
10020206018	밭기반-9호	평창군	대화면	신리		3.0	1	300.00	210.0	0.2	2002	보조
10020206013	신리	평창군	대화면	신리			10	300.00	73.0		1992	보조
10020206021	98-6-전-10	평창군	용평면	재산리		3.0	1	300.00	155.0	0.2	1998	보조
10020206023	98-6-전-11	평창군	용평면	재산리		1.0	1	150.00	200.0	0.2	1999	보조
10020206022	98-6-전-8	평창군	용평면	재산리		2.0	1	250.00	180.0	0.2	1998	보조
10020206020	98-6-전-9	평창군	용평면	재산리		3.0	1	300.00	200.0	0.2	1994	보조