

의안용수구역 조사보고서

(위치 : 경상북도 군위군 군위읍 외 5개읍면)

2014. 12

농림축산식품부
한국농어촌공사

의안구역 농어촌용수이용합리화계획

1. 용수구역 : 경상북도 군위군 군위읍 외 5개읍면
2. 수자원부존량 : 223,444 천m³/년 (100%)
3. 수요량 : 43,112 천m³/년 (19%)
4. 공급량 : 31,581 천m³/년 (14%)
5. 부족량 : 11,531 천m³/년 (5%)
6. 개발계획수량 : 1,811 천m³/년 (1%)
7. 미개발수량 : 9,720 천m³/년 (4%)

용수구역 계획 총괄

- ① 구역명 : 의안용수구역
- ② 목 적 : 농어촌소득증대 및 생활환경개선
- ③ 구 역 : 경상북도 군위군 군위읍 외 5개읍면
- ④ 농어촌용수개발 및 공급계획

○ 총괄

(단위 : 천m³/년)

구분	수자원 부존량	수요량	공 급 량			부족량	개발 계획
			기설	시행중	소계		
지표수	185,269						1,411
지하수	38,175						401
계	223,444	43,112	26,258	5,323	31,581	11,531	1,811

○ 수요/공급량

(단위 : 천m³/년)

구분			수요량	공급량		
				기설	시행중	소계
농업용수	논	면적(ha)	1,707	1,811	233	2,044
		수 량	22,106	20,374	2,412	22,786
	밭	면적(ha)	2,336	495	70	565
		수 량	10,927	2,385	277	2,662
축산용수	축산두수 (두)	1,039,170	608,172	-	608,172	
	수 량	957	581	-	581	
생활용수	급수인구(인)	24,000	15,906	-	15,906	
	수 량	2,908	1,927	2,634	4,561	
공업용수	면적(ha)	29	29	-	29	
	수 량	991	991	-	991	
환경용수	유역면적(ha)	11,643	-	-	-	
	수 량	5,223	-	-	-	
기타용수		-	-	-	-	
합 계 (수량)			43,112	26,258	5,323	31,581

○ 개발계획수량

(단위 : 천 m³/년)

구 분	계	저수지	양수장	취입보	집수암거	관정	집수정
계	1,811	1,411				401	
신규	1,811	1,411				401	
보강							

⑤ 사업비 : 14,780,000 천원

- 수 원 공 : 저수지 1개소, 양수장 1개소, 취입보 0개소
 집수암거 0개소, 관정 15개소, 집수정 0개소

⑥ 사업효과

- 농업용수공급 : 124 ha, 1,629 천m³/년
 - 논관개 : 121 ha, 1,606 천m³/년
 - 밭관개 : 3 ha, 23 천m³/년
- 축산용수공급 : 0 천m³/년
- 생활용수공급 : 0 천m³/년
- 공업용수공급 : 0 천m³/년
- 환경용수공급 : 0 천m³/년
- 기타용수공급 : 183 천m³/년

목 차

제1장 일반현황

1. 위치	8
2. 교통	9
3. 지형지세	9
4. 행정구역	9
5. 지역특성	10
6. 토지, 진흥지역, 수리답 현황	11

제2장 수요·공급량

1. 농어촌용수 수자원현황

1-1 수자원 총량	12
1-2 수자원 부족량	13

2. 수요량

2-1 농업용수(논, 밭)	15
2-2 축산용수	17
2-3 생활용수	19
2-4 공업용수	19
2-5 환경용수	20

3. 공급량

3-1 기설 공급량	32
3-2 시행중 공급량	36

4. 수급전망	43
---------------	----

제3장 농어촌용수 개발계획

1. 개발계획

1-1 농업용수(논, 밭)	45
1-2 축산, 생활, 공업용수	46
1-3 환경용수	47
1-4 기타용수	47

2. 주요공사

2-1 사업별 주요공사	49
2-2 사업비	55

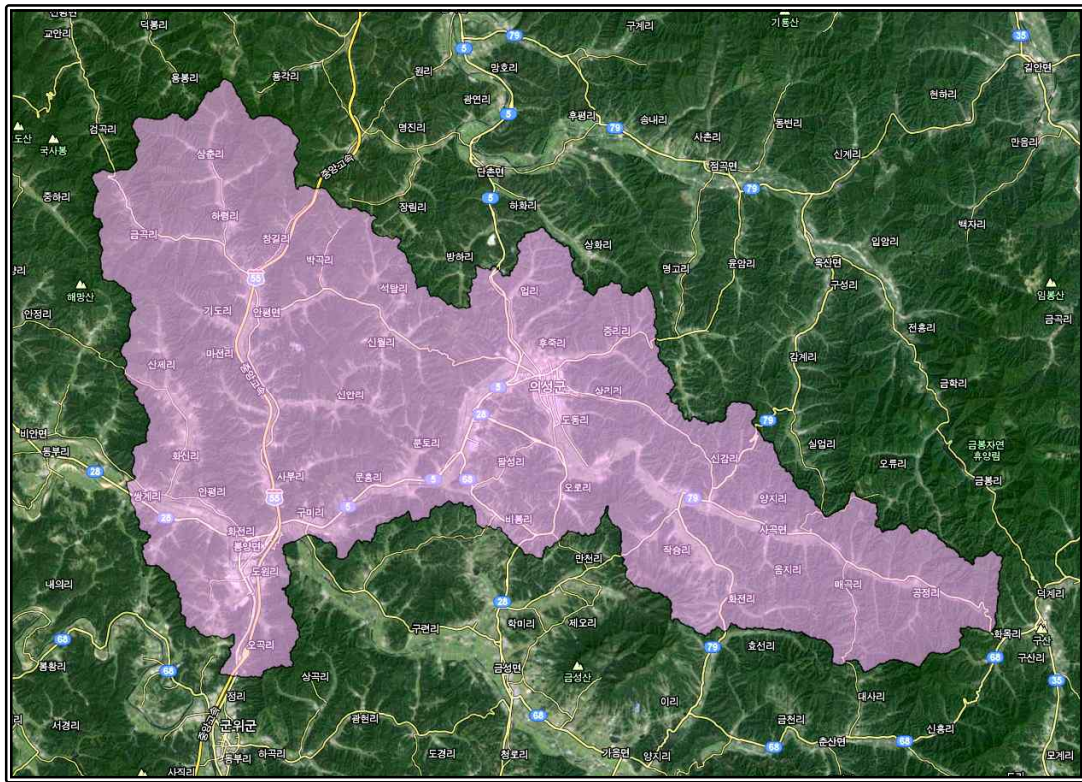
<부 표>

1. 토지이용현황	59
2. 인구현황	61
3. 축산현황	63
4. 하천현황	65
5. 기설수리시설물 현황	66

제1장 일반현황

1. 위치

본 의안구역은 경상북도 군위군 군위읍, 의성군 의성읍, 사곡면, 봉양면, 비안면, 안평면(1도 2군 6개읍·면)을 포함하는 구역으로, 동쪽은 의성군 옥산면, 서쪽은 상주시, 구미시 선산읍, 남쪽은 군위군, 의성군 금성면, 북쪽은 안동시와 경계를 이루고 있으며, 경상북도의 중앙에 위치하고 있다.



<용수구역 위치도>

2. 교통

본 구역의 교통상황은 중앙고속도로 55호선이 구역 서쪽으로 통과하고 국도 5호선(거제-중강진)이 남쪽에서 북쪽으로 통과하고 있어 교통상황은 대체로 양호한 편이다.

3. 지형지세

본 구역의 북쪽은 백자봉(EL.369m), 동쪽은 임봉산(EL.687m), 서쪽은 해망산(EL.401m), 남쪽은 금성산(EL.451m)이 자리잡고 있고, 동쪽으로 높고 서쪽은 낮은 산으로 형성되어 있다.

4. 행정구역

본 구역의 행정구역은 1도 2군 6개읍·면 49개 법정리로 구성되어 있다.

도	군	읍·면	리	비고
계			49개 법정리	
경북	의성군	의성읍	후죽리, 중리리, 상리리, 도동리, 도서리, 치선리, 오로리, 비봉리, 팔성리, 용연리, 원당리, 철파리, 업리	13개
		사곡면	양지리, 음지리, 오상리, 신감리, 매곡리, 공정리, 화전리, 신리리, 작승리, 토현리	10개
		봉양면	신평리, 도원리, 화전리, 사부리, 구미리, 길천리, 문흥리, 분토리, 안평리	9개
		비안면	산제리, 화신리, 쌍계리	3개
		안평면	창길리, 괴산리, 박곡리, 석탑리, 신월리, 신안리, 대사리, 도옥리, 마전리, 기도리, 금곡리, 하령리, 삼춘리	13개
	군위군	군위읍	오곡리	1개

5. 지역특성

가. 수자원

본 용수구역의 지배관측소는 의성관측소에 해당하며, 연평균 강수량이 1,019.2mm로 전국 평균 1,308mm보다 적은 편이며 6~8월의 강수량은 전체 강수량의 56.4%를 차지하고 있다.

하천의 수계는 남대천이 동쪽에서 서쪽으로 흐르다가 쌍계천으로 유입되어 구역중앙을 흘러 낙동강으로 유입되어 인근지역의 생활용수 및 농업용수를 공급해주고 있다.

<평균강수량 현황>

(단위 : mm)

관측소	1월	2월	3월	4월	5월	6월	7월	8월	9월	10월	11월	12월	전년
의성	17.2	24.9	40.9	73.8	78.2	130.9	223.3	220.5	123.3	36.6	32.2	17.3	1,019.2

나. 산 업

본 구역의 주요지역인 의성군은 토지 이용상 미작을 위주로 하는 농업지구로 전체면적 117,529.7ha 중 임야가 83,101.8ha(70.7%)로서 산지가 많으며 닭 13,536.5ha(11.5%), 전 7,932.0ha(6.7%), 과수 1,231.8ha(1.0%)가 경지로 이용되고 있다.

축산 현황은 한우(1,519가구 36,499두), 돼지(44가구 84,505두), 닭(635가구 2,892,499수)을 사육하고 있다.

산업은 농림업, 서비스업을 주로 하고 있으며 주요 농작물은 쌀을 비롯한 각종 식량작물과 채소 재배가 널리 행해지고 있는데, 특히 마늘·사과·고추와 작약 등 특용작물 재배도 활발하다. 또한 의성읍 등 인근지역에 조성된 농공단지(가)가 고용 증대 및 지역경제 발전에 기여하고 있다.

6. 토지, 진흥지역, 수리답현황

본 용수구역의 총 면적 31,186ha 중 농경지는 답 1,896ha, 전 2,415ha 이며, 진흥지역 2,671ha, 수리답 1,811ha로 형성되어있는 용수구역이다.

(단위 : ha)

행정구역	토지면적	경지면적			진흥지역	수리답	비고
		소계	답	전			
계	31,186	4,310	1,895	2,415	2,672	1,813	
군위군 군위읍	467	44	18	26	22	18	
의성군 봉양면	4,292	762	413	349	469	394	
의성군 비안면	2,085	324	212	112	286	203	
의성군 사곡면	7,340	920	373	547	638	357	
의성군 안평면	10,122	1,213	550	663	703	526	
의성군 의성읍	6,880	1,047	329	718	554	315	

제2장 수요·공급량

1. 농어촌용수 수자원 현황

본 용수구역의 유역면적은 31,186ha이고 연평균 강수량은 1,019mm인 지역이며, 유출에 의한 수자원 현황은 다음과 같다.

<농어촌용수 수자원 현황>

구 분		수자원량 (천 ³ /년)	비 고
수자원 총량		317,785	
수자원 부존량	소계	223,444	
	지표수	185,269	
	지하수	38,175	

1-1 수자원 총량

본 용수구역의 관측소 연평균 강수량에 의한 수자원 총량은 다음과 같다.

<수자원 총량>

행정구역	관측소	연평균강수량 (mm)	면적 (ha)	수자원총량 (천 ³ /년)	비 고
계		1,019	31,186	317,785	
군위군 군위읍	의성	1,019	467	4,759	
의성군 봉양면	의성	1,019	4,292	43,735	
의성군 비안면	의성	1,019	2,085	21,246	
의성군 사곡면	의성	1,019	7,340	74,795	
의성군 안평면	의성	1,019	10,122	103,143	
의성군 의성읍	의성	1,019	6,880	70,107	

1-2 수자원 부족량

가. 지표수 부족량

본 용수구역의 유역은 낙동강수계로 분류되며, 우리나라 평균 유출률을 적용하여 지표수 부족량을 계산하였으며 다음과 같다.

<지표수 부족량>

행정구역	수계	연평균강수량 (mm)	면적 (ha)	부존량 (천m ³ /년)	비고
계			31,186	185,269	
군위군 군위읍	낙동강	1,019	467	2,774	
의성군 봉양면	낙동강	1,019	4,292	25,498	
의성군 비안면	낙동강	1,019	2,085	12,387	
의성군 사곡면	낙동강	1,019	7,340	43,605	
의성군 안평면	낙동강	1,019	10,122	60,133	
의성군 의성읍	낙동강	1,019	6,880	40,873	

나. 지하수 부족량

지하수 함양량은 지하수관리기본계획의 유역별 지하수 함양량을 적용하였으며 다음과 같다

$$\text{평균함양률} = \text{추정함양량} / (\text{유역면적} \times \text{강우량})$$

<지하수 부족량(함양량)>

행정구역	관측소	면적 (ha)	평균강우량 (mm)	평균함양률 (%)	함양량 (천m ³ /년)	비고
계		31,186			38,176	
군위군 군위읍	의성	467	1,019	12	550	
의성군 봉양면	의성	4,292	1,019	12	5,257	
의성군 비안면	의성	2,085	1,019	12	2,554	
의성군 사곡면	의성	7,340	1,019	12	8,990	
의성군 안평면	의성	10,122	1,019	12	12,398	
의성군 의성읍	의성	6,880	1,019	12	8,427	

2. 수요량

본 용수구역의 농어촌용수 2024년 수요량은 총 43,112천m³/년이며, 이 중에서 농업용수는 33,033천m³/년, 축산용수는 957천m³/년, 생활용수는 2,908천m³/년, 공업용수는 991천m³/년, 환경용수는 5,223천m³/년, 기타용수는 0천m³/년으로 추정하였다.

<수요량 총괄>

(단위 : 천m³/년)

구분	단위	2024년		비고
		급수대상	수요량	
계			43,112	
농업용수	ha	4,043	33,033	
- 논	ha	1,707	22,106	
- 밭	ha	2,336	10,927	
축산용수	두	1,039,170	957	
생활용수	인	24,000	2,908	
공업용수	ha	29	991	
환경용수	ha	11,643	5,223	
기타용수			-	

2-1 농업용수(논, 밭)

가. 경지면적 전망

경지면적 변화추이와 정부의 정책방향 및 지표를 기준으로 2024년 경지면적을 추정하였으며, 1985~2012년까지 연간 변화율에 의한 정율법을 적용하여 2024년 논면적을 예측하고, 밭면적은 2005년~2012년까지 최근 7년간 연평균 증가율을 적용하였다.

<경지면적(논) 전망>

(단위 : ha)

행정구역	2012년 논면적			2024년 논면적			비고
	소계	수리답	천수답	소계	수리답	천수답	
계	1,895	1,813	86	1,708	1,474	234	
군위군 군위읍	18	18	0	16	14	2	
의성군 봉양면	413	394	19	372	321	51	
의성군 비안면	212	203	10	191	165	26	
의성군 사곡면	373	357	17	336	290	46	
의성군 안평면	550	526	25	496	428	68	
의성군 의성읍	329	315	15	297	256	41	

<경지면적(밭) 전망>

(단위 : ha)

행정구역	2012년 밭면적			2024년 밭면적			비고
	소계	관개전 (밭기반)	비관개전 (일반밭)	소계	관개전 (밭기반)	비관개전 (일반밭)	
계	2,415	495	1,920	2,336	872	1,464	
군위군 군위읍	26	0	26	25	5	20	
의성군 봉양면	349	0	349	338	70	268	
의성군 비안면	112	0	112	109	23	86	
의성군 사곡면	547	250	297	529	305	224	
의성군 안평면	663	196	467	641	286	355	
의성군 의성읍	718	49	669	694	183	511	

나. 농업용수(논,밭) 수요량

논은 수리답과 천수답을 10년빈도 수리답화 하는데 필요한 수량, 밭은 관개전과 비관개전을 관개시설화 하는데 필요한 수요량을 산정하여, 논 22,106천m³/년, 밭 10,927천m³/년으로 추정하였다.

<2024년 농업용수(논) 수요량>

(단위 : ha, 천m³/년)

행정구역	면적			수요량			비고
	계	수리답	천수답	계	수리답	천수답	
계	1,708	1,474	234	22,106	19,107	2,999	
군위군 군위읍	16	14	2	208	180	28	
의성군 봉양면	372	321	51	4,809	4,156	653	
의성군 비안면	191	165	26	2,475	2,139	336	
의성군 사곡면	336	290	46	4,355	3,763	592	
의성군 안평면	496	428	68	6,416	5,547	869	
의성군 의성읍	297	256	41	3,843	3,322	521	

<2024년 농업용수(밭) 수요량>

(단위 : ha, 천m³/년)

행정구역	면적			수요량			비고
	계	밭기반 (관개전)	일반밭 (비관개전)	계	밭기반 (관개전)	일반밭 (비관개전)	
계	2,336	872	1,464	10,927	4,201	6,726	
군위군 군위읍	25	5	20	116	25	91	
의성군 봉양면	338	70	268	1,568	338	1,230	
의성군 비안면	109	23	86	506	109	397	
의성군 사곡면	529	305	224	2,499	1,470	1,029	
의성군 안평면	641	286	355	3,008	1,378	1,630	
의성군 의성읍	694	183	511	3,230	881	2,349	

2-2 축산용수

본 용수구역의 2024년 축산두수 추정은 농업전망(2014)의 가축별 사육두수 변화전망을 적용하였으며, 축산용수는 가축두수당 물사용량인 양축용수와 가축가공용수를 더하여 산정하였다. 양축용수의 축종별 1일급수량은 한육우 60ℓ, 젓소 150ℓ, 돼지 30ℓ, 닭 1ℓ를 적용하였으며, 가공용수는 양축용수의 15.6%를 적용하였다.

<축산용수 수요량>

행정 구역	축종	2012년 현재두수 (두)	추정두수 (두)	2024년 수요량 (천m ³ /년)			비고
				수요량 (천m ³ /년)			
				양축용수	가공용수	합계	
계	소계	1,013,638	1,039,170	828	129	957	
	한육우	7,544	6,832	150			
	젓소	217	191	10			
	돼지	27,744	27,475	301			
	닭	978,133	1,004,672	367			
군위군 군위읍	소계	113	102	2		3	
	한육우	113	102	2			
	젓소						
	돼지						
	닭						
의성군 봉양면	소계	107,202	109,721	108	17	125	
	한육우	2,881	2,611	57			
	젓소						
	돼지	1,111	1,100	12			
	닭	103,210	106,010	39			
의성군 비안면	소계	522	474	10	2	12	
	한육우	522	474	10			
	젓소						
	돼지						
	닭						
의성군 사곡면	소계	14,731	14,560	162	25	188	
	한육우	299	268	6			
	젓소						
	돼지	14,432	14,292	157			
	닭						

행정 구역	축종	2012년 현재두수 (두)	2024년				비고
			추정두수 (두)	수요량 (천 m ³ /년)			
				양축용수	가공용수	합계	
의성군 안평면	소계	833,781	856,229	347	54	401	
	한육우	947	855	19			
	젖소						
	돼지	1,543	1,528	17			
	닭	831,291	853,846	312			
의성군 의성읍	소계	57,289	58,084	198	31	228	
	한육우	2,782	2,522	55			
	젖소	217	191	10			
	돼지	10,658	10,555	116			
	닭	43,632	44,816	16			

2-3 생활용수

농촌용수의 단위급수량은 농정지표(농업·농촌 및 식품산업 발전계획)의 성과지표(농촌인구의 비중 20%)를 고려하여 추정하였다.

본 농어촌지역에서 생활용수 보급률은 98% 급수토록 계획하였으며, 1일1인당 급수 수량은 332ℓ/일/인을 적용하였다.

<생활용수 수요량>

행정구역	2012년	2024년			비고
	농촌인구 (인)	농촌인구 (인)	급수인구 (인)	수요량 (천m ³ /년)	
계	20,656	24,486	24,000	2,908	
군위군 군위읍	262	311	305	37	
의성군 봉양면	2,692	3,191	3,127	379	
의성군 비안면	614	727	713	86	
의성군 사곡면	1,589	1,885	1,848	224	
의성군 안평면	2,153	2,552	2,502	303	
의성군 의성읍	13,346	15,820	15,505	1,879	

2-4 공업용수

현재까지 조성중, 조성완료 공단 그리고 2024년까지 확정된 계획 공단 조성 면적에 제조업별 원단위 용수량의 평균값인 95m³/ha/일을 곱하여 추정하였다.

<공업용수 수요량>

공단위치	공단구분	단지명	부지면적 (ha)	수요량 (천m ³ /년)	비고
계			29	991	
의성군 봉양면 도원리	농공단지	봉양농공단지	16	537	
의성군 의성읍 용연리	농공단지	의성농공단지	13	454	

2-5 환경용수

환경용수는 저수지 하류하천의 건천화 방지와 주변 환경유지 및 보전을 위한 최소한의 용수를 확보하여 공급하는 수량으로 단위갈수량은 수계별 하천유지유량 평균값인 $0.002885\text{m}^3/\text{s}/\text{km}^2$ 를 적용하고 농업용저수지에서 연간 180일을 공급하는 양으로 추정하였다.

<환경용수 수요량>

수원공명	위 치	유역면적 (ha)	수요량 (천 m^3 /년)	비고
계		11,643	5,223	
녹점	군위군 군위읍 오곡리	22	10	
미늬	군위군 군위읍 오곡리	16	7	
오곡상	군위군 군위읍 오곡리	50	22	
오곡중	군위군 군위읍 오곡리	66	30	
오곡하	군위군 군위읍 오곡리	74	33	
구미	의성군 봉양면 구미리	495	222	
너들	의성군 봉양면 길천리	7	3	
천동상	의성군 봉양면 길천리	77	35	
천동하	의성군 봉양면 길천리	43	19	
하곡	의성군 봉양면 길천리	24	11	
각골	의성군 봉양면 도원리	25	11	
갈골신	의성군 봉양면 도원리	15	7	
곡현	의성군 봉양면 도원리	55	25	
도원	의성군 봉양면 도원리	50	22	

수원공명	위 치	유역면적 (ha)	수요량 (천m ³ /년)	비고
선만당	의성군 봉양면 도원리	7	3	
절골	의성군 봉양면 문흥리	25	11	
구릉	의성군 봉양면 분토리	12	5	
사마	의성군 봉양면 분토리	99	44	
성풍	의성군 봉양면 분토리	58	26	
엄현	의성군 봉양면 분토리	29	13	
노매	의성군 봉양면 사부리	32	14	
노매구	의성군 봉양면 사부리	14	6	
묘곡	의성군 봉양면 사부리	27	12	
박곡	의성군 봉양면 사부리	31	14	
삭시	의성군 봉양면 사부리	51	23	
마전	의성군 봉양면 신평리	93	42	
마전신	의성군 봉양면 신평리	17	8	
사곡	의성군 봉양면 신평리	31	14	
신동	의성군 봉양면 신평리	218	98	
작은골	의성군 봉양면 신평리	21	9	
근평	의성군 봉양면 안평리	7	3	
군평	의성군 봉양면 안평리	60	27	
대곡	의성군 봉양면 안평리	9	4	
안호	의성군 봉양면 화전리	40	18	
탑곡	의성군 봉양면 화전리	24	11	
화전	의성군 봉양면 화전리	14	6	

수원공명	위 치	유역면적 (ha)	수요량 (천m ³ /년)	비고
광현	의성군 비안면 산제리	52	23	
구터	의성군 비안면 산제리	19	9	
대곡	의성군 비안면 산제리	32	14	
뒤골	의성군 비안면 산제리	14	6	
보조	의성군 비안면 산제리	18	8	
사곡	의성군 비안면 산제리	29	13	
사남	의성군 비안면 산제리	8	4	
사남보조	의성군 비안면 산제리	9	4	
사동	의성군 비안면 산제리	10	4	
사발곡	의성군 비안면 산제리	15	7	
산두박	의성군 비안면 산제리	3	1	
산제	의성군 비안면 산제리	415	186	
영풍	의성군 비안면 산제리	78	35	
오봉	의성군 비안면 산제리	34	15	
심의곡	의성군 비안면 쌍계리	10	4	
지초	의성군 비안면 쌍계리	77	35	
풍부곡	의성군 비안면 쌍계리	6	3	
가마	의성군 비안면 화신리	4	2	
당곡	의성군 비안면 화신리	10	4	
못골	의성군 비안면 화신리	31	14	
섬시곡	의성군 비안면 화신리	20	9	
장곡	의성군 비안면 화신리	11	5	

수원공명	위 치	유역면적 (ha)	수요량 (천m ³ /년)	비고
질구	의성군 비안면 화신리	42	19	
한실	의성군 비안면 화신리	8	4	
후곡	의성군 비안면 화신리	11	5	
고대곡	의성군 사곡면 공정리	115	52	
공수곡	의성군 사곡면 공정리	94	42	
금산곡	의성군 사곡면 공정리	45	20	
대곡	의성군 사곡면 공정리	26	12	
삼학	의성군 사곡면 공정리	127	57	
울곡	의성군 사곡면 공정리	45	20	
지곡	의성군 사곡면 공정리	49	22	
내웃골	의성군 사곡면 매곡리	25	11	
대산곡	의성군 사곡면 매곡리	92	41	
매곡	의성군 사곡면 매곡리	500	224	
웃골	의성군 사곡면 매곡리	51	23	
대감	의성군 사곡면 신감리	48	22	
머박골	의성군 사곡면 신감리	13	6	
소감	의성군 사곡면 신감리	88	39	
금성	의성군 사곡면 신리리	28	13	
밤골	의성군 사곡면 신리리	11	5	
산바우	의성군 사곡면 신리리	15	7	
설물	의성군 사곡면 신리리	28	13	
연골	의성군 사곡면 신리리	15	7	

수원공명	위 치	유역면적 (ha)	수요량 (천m ³ /년)	비고
옥박곡	의성군 사곡면 신리리	85	38	
구늘	의성군 사곡면 양지리	212	95	
뒷치곡	의성군 사곡면 양지리	29	13	
세곡	의성군 사곡면 양지리	84	38	
장골	의성군 사곡면 양지리	59	26	
절골	의성군 사곡면 양지리	81	36	
지곡	의성군 사곡면 양지리	26	12	
오상	의성군 사곡면 오상리	12	5	
골안	의성군 사곡면 읍지리	48	22	
골안세	의성군 사곡면 읍지리	26	12	
토곡	의성군 사곡면 읍지리	12	5	
다박곡	의성군 사곡면 작승리	4	2	
동곡	의성군 사곡면 작승리	58	26	
뒷박곡	의성군 사곡면 작승리	14	6	
불모	의성군 사곡면 작승리	23	10	
성사곡	의성군 사곡면 작승리	13	6	
소불모	의성군 사곡면 작승리	2	1	
하곡	의성군 사곡면 작승리	6	3	
화곡	의성군 사곡면 작승리	68	31	
모내곡	의성군 사곡면 토현리	76	34	
미나리	의성군 사곡면 토현리	21	9	
우곡	의성군 사곡면 토현리	52	23	

수원공명	위 치	유역면적 (ha)	수요량 (천m ³ /년)	비고
전대	의성군 사곡면 토현리	29	13	
토현	의성군 사곡면 토현리	267	120	
하미나리	의성군 사곡면 토현리	44	20	
공두박	의성군 사곡면 화전리	6	3	
구못	의성군 사곡면 화전리	29	13	
국곡	의성군 사곡면 화전리	21	9	
둔디	의성군 사곡면 화전리	3	1	
매사곡	의성군 사곡면 화전리	19	9	
사곡	의성군 사곡면 화전리	34	15	
사리곡	의성군 사곡면 화전리	47	21	
신백곡	의성군 사곡면 화전리	15	7	
점나곡	의성군 사곡면 화전리	31	14	
정구미	의성군 사곡면 화전리	9	4	
괴촌	의성군 안평면 괴산리	99	44	
동산	의성군 안평면 괴산리	30	13	
동진	의성군 안평면 괴산리	50	22	
죽전	의성군 안평면 괴산리	34	15	
가자곡	의성군 안평면 금곡리	52	23	
강산	의성군 안평면 금곡리	60	27	
깡지곡	의성군 안평면 금곡리	37	17	
묵곡	의성군 안평면 금곡리	156	70	
장성	의성군 안평면 금곡리	64	29	

수원공명	위 치	유역면적 (ha)	수요량 (천m ³ /년)	비고
지곡	의성군 안평면 금곡리	40	18	
태자암	의성군 안평면 금곡리	112	50	
박시곡	의성군 안평면 기도리	36	16	
비령	의성군 안평면 기도리	134	60	
세벽곡	의성군 안평면 기도리	13	6	
안지곡	의성군 안평면 기도리	69	31	
방성	의성군 안평면 대사리	15	7	
삼바곡	의성군 안평면 대사리	31	14	
월곡	의성군 안평면 대사리	35	16	
좌성곡	의성군 안평면 대사리	27	12	
행찰	의성군 안평면 대사리	7	3	
고지미	의성군 안평면 도옥리	12	5	
도옥	의성군 안평면 도옥리	68	31	
무수곡	의성군 안평면 도옥리	60	27	
세야곡	의성군 안평면 도옥리	13	6	
마전	의성군 안평면 마전리	63	28	
송곡	의성군 안평면 마전리	11	5	
음박곡	의성군 안평면 마전리	6	3	
박실	의성군 안평면 박곡리	165	74	
송계곡	의성군 안평면 박곡리	7	3	
시곡	의성군 안평면 박곡리	96	43	
의성곡	의성군 안평면 박곡리	33	15	

수원공명	위 치	유역면적 (ha)	수요량 (천m ³ /년)	비고
개량곡	의성군 안평면 삼춘리	42	19	
삼춘	의성군 안평면 삼춘리	320	144	
상송	의성군 안평면 삼춘리	65	29	
송현	의성군 안평면 삼춘리	20	9	
옥련	의성군 안평면 삼춘리	162	73	
춘생	의성군 안평면 삼춘리	219	98	
결춘	의성군 안평면 석탑리	29	13	
도곡	의성군 안평면 석탑리	41	18	
묵곡	의성군 안평면 석탑리	25	11	
세장	의성군 안평면 석탑리	26	12	
인바	의성군 안평면 석탑리	70	31	
장자골	의성군 안평면 석탑리	26	12	
가곡	의성군 안평면 신안리	21	9	
구봉	의성군 안평면 신안리	22	10	
송곡	의성군 안평면 신안리	11	5	
신안	의성군 안평면 신안리	15	7	
신안	의성군 안평면 신안리	200	90	
운암	의성군 안평면 신안리	65	29	
의곡	의성군 안평면 신안리	169	76	
이탁곡	의성군 안평면 신안리	19	9	
점곡	의성군 안평면 신안리	54	24	
지심곡	의성군 안평면 신안리	46	21	

수원공명	위 치	유역면적 (ha)	수요량 (천m ³ /년)	비고
대사곡	의성군 안평면 신월리	11	5	
상곡	의성군 안평면 신월리	11	5	
상선덕	의성군 안평면 신월리	65	29	
상월	의성군 안평면 신월리	16	7	
선덕	의성군 안평면 신월리	59	26	
세곡	의성군 안평면 신월리	32	14	
외곡	의성군 안평면 신월리	55	25	
원당곡	의성군 안평면 신월리	50	22	
풍덕	의성군 안평면 신월리	18	8	
하월	의성군 안평면 신월리	13	6	
하월안	의성군 안평면 신월리	21	9	
가곡	의성군 안평면 창길리	13	6	
개상곡	의성군 안평면 창길리	98	44	
구부곡	의성군 안평면 창길리	28	13	
대곡	의성군 안평면 창길리	16	7	
도둑	의성군 안평면 창길리	64	29	
상인적	의성군 안평면 창길리	50	22	
정승백	의성군 안평면 창길리	22	10	
창길	의성군 안평면 창길리	100	45	
여득	의성군 안평면 하령리	33	15	
한곡	의성군 안평면 하령리	66	30	
원흥	의성군 의성읍 도동리	6	3	

수원공명	위 치	유역면적 (ha)	수요량 (천m ³ /년)	비고
가락곡	의성군 의성읍 비봉리	6	3	
고갑	의성군 의성읍 비봉리	16	7	
대곡	의성군 의성읍 비봉리	16	7	
문의곡	의성군 의성읍 비봉리	6	3	
비전골	의성군 의성읍 비봉리	7	3	
수철	의성군 의성읍 비봉리	44	20	
이곡	의성군 의성읍 비봉리	30	13	
도덕	의성군 의성읍 상리리	21	9	
동역	의성군 의성읍 상리리	13	6	
상리	의성군 의성읍 상리리	8	4	
하이골	의성군 의성읍 상리리	20	9	
가곡	의성군 의성읍 업리	5	2	
대울곡	의성군 의성읍 업리	19	9	
동사곡	의성군 의성읍 업리	71	32	
밤나무곡	의성군 의성읍 업리	20	9	
별그	의성군 의성읍 업리	6	3	
부곡	의성군 의성읍 업리	27	12	
소울곡	의성군 의성읍 업리	7	3	
신	의성군 의성읍 업리	32	14	
우두	의성군 의성읍 업리	51	23	
행춘	의성군 의성읍 업리	93	42	
구룡	의성군 의성읍 오로리	297	133	

수원공명	위 치	유역면적 (ha)	수요량 (천m ³ /년)	비고
정자	의성군 의성읍 오로리	28	13	
시곡	의성군 의성읍 용연리	11	5	
신	의성군 의성읍 용연리	164	74	
의곡	의성군 의성읍 용연리	79	35	
강정대	의성군 의성읍 원당리	14	6	
성조	의성군 의성읍 중리리	47	21	
수록곡	의성군 의성읍 중리리	98	44	
신곡	의성군 의성읍 중리리	9	4	
청애곡	의성군 의성읍 중리리	39	17	
가중	의성군 의성읍 철파리	36	16	
방하	의성군 의성읍 철파리	93	42	
방아곡	의성군 의성읍 팔성리	5	2	
성동	의성군 의성읍 팔성리	73	33	
세전	의성군 의성읍 팔성리	17	8	
손도	의성군 의성읍 팔성리	25	11	
어분곡	의성군 의성읍 팔성리	21	9	
후곡	의성군 의성읍 팔성리	18	8	
후곡	의성군 의성읍 팔성리	18	8	

3. 공급량

본 농어촌지역에서 기개발하여 공급하고 있는 용수량은 26,258천m³/년이고 시행중인 용수량은 5,323천m³/년로서 총 공급량은 31,581천m³/년이다.

기설 시설물별 현황은 저수지 230개소, 양수장 53개소, 양·배수장 0개소, 취입보 29개소, 집수암거 0개소, 관정 86개소로 총 398개소의 수원공이 있다.

시행중 시설물별 현황은 저수지 1개소, 양수장 0개소, 취입보 0개소, 집수암거 0개소, 관정 0개소, 집수정 0개소로 총 1개소의 수원공이 있다.

<기개발 현황(공급량)>

(단위 : 천m³/년)

구 분		기시행	시행중	합계	비고	
합계	공급량	26,258	5,323	31,581		
농업용수	답	수혜면적	1,811	233	2,044	
		공급량	20,374	2,412	22,786	
	전	수혜면적	495	70	565	
		공급량	2,385	277	2,662	
	소계	수혜면적	2,306	303	2,609	
		공급량	22,759	2,689	25,448	
축산용수	급수대상(두)	608,172	-	608,172		
	공급량	581	-	581		
생활용수	급수인구(인)	15,906	-	15,906		
	공급량	1,927	2,634	4,561		
공업용수	부지면적(ha)	29	-	29		
	공급량	991	-	991		
환경용수	유역면적(ha)	-	-	-		
	공급량	-	-	-		
기타용수	공급량	-	-	-		

3-1 기설 공급량

본 농어촌용수구역의 기설 공급량은 행정구역별로 조사 및 추정하였으며, 총 공급량은 26,258천m³/년으로 나타났다.

가. 농업용수(논,밭)

본 용수구역은 총 답면적 1,895ha 중 1,813ha가 수리답으로 수리답율은 95.7%이며, 밭기반면적은 전체 밭면적 2,415ha 중 495ha로 밭기반 정비율은 20.5%이다.

<농업용수 공급현황-논>

행정구역	논면적 (ha)	수혜면적 (ha)	공급량 (천m ³ /년)	수리답율 (%)	비고
계	1,895	1,813	20,374	95.7	
군위군 군위읍	18	18	200	99.0	
의성군 봉양면	413	394	4,577	95.5	
의성군 비안면	212	203	2,180	95.5	
의성군 사곡면	373	357	4,042	95.5	
의성군 안평면	550	526	5,761	95.5	
의성군 의성읍	329	315	3,614	95.5	

<농업용수 공급현황-밭>

행정구역	밭면적 (ha)	밭기반면적(ha)	공급량 (천m ³ /년)	밭기반정비율 (%)	비고
계	2,415	495	2,385	20.5	
군위군 군위읍	26	0	0	0	
의성군 봉양면	349	0	0	0	
의성군 비안면	112	0	0	0	
의성군 사곡면	547	250	1,205	45.7	
의성군 안평면	663	196	944	29.6	
의성군 의성읍	718	49	236	6.8	

나. 축산용수

축산용수는 축산농가 개별적으로 시설관정 및 하천수 이용을 위한 한시적 시설이용이 대부분이며, 2012년의 축산용수 공급현황은 다음과 같다.

<축산용수 공급현황>

행정구역	축종	현재두수 (두)	공급량(가공용수포함) (천m ³ /년)	비고
계	소계	608,172	581	
	한육우	4,515	99	
	젓소	130	7	
	돼지	16,647	182	
	닭	586,880	214	
군위군 군위읍	소계	68	2	
	한육우	68	1	
	젓소	0	0	
	돼지	0	0	
	닭	0	0	
의성군 봉양면	소계	64,322	78	
	한육우	1,729	38	
	젓소	0	0	
	돼지	667	7	
	닭	61,926	23	
의성군 비안면	소계	312	8	
	한육우	312	7	
	젓소	0	0	
	돼지	0	0	
	닭	0	0	
의성군 사곡면	소계	8,835	114	
	한육우	176	4	
	젓소	0	0	
	돼지	8,659	95	
	닭	0	0	

행정구역	축종	현재두수 (두)	공급량(가공용수포함) (천m ³ /년)	비고
의성군 안평면	소계	500,267	237	
	한육우	566	12	
	젓소	0	0	
	돼지	926	10	
	닭	498,775	182	
의성군 의성읍	소계	34,368	142	
	한육우	1,664	37	
	젓소	130	7	
	돼지	6,395	70	
	닭	26,179	10	

다. 생활용수

본 용수구역의 생활용수는 광역 및 지방상수도, 마을상수도 등의 공급시설에서 공급하고 있다.

<생활용수 공급현황>

행정구역	농촌인구 (인)	급수인구 (인)	공급량 (천m ³ /년)	비고
계	20,656	15,906	1,926	
군위군 군위읍	262	202	24	
의성군 봉양면	2,692	2,074	251	
의성군 비안면	614	472	57	
의성군 사곡면	1,589	1,224	148	
의성군 안평면	2,153	1,657	201	
의성군 의성읍	13,346	10,277	1,245	

라. 공업용수

본 용수구역의 산업단지, 농공단지 및 기타공단에 공급되는 공업용수 현황은 다음과 같다.

<공업용수 이용현황>

공단위치	공단구분	단지명	공급량 (천m ³ /년)	비고
계			991	
의성군 봉양면 도원리	농공단지	봉양농공단지	537	
의성군 의성읍 용연리	농공단지	의성농공단지	454	

마. 환경용수

본 용수구역내 환경용수 공급현황은 다음과 같다.

<환경용수 공급현황>

수원공명	위 치	유역면적 (ha)	공급량 (천m ³ /년)	비고
해	당	없	음	

3-2 시행중 공급량

본 용수구역의 시행중 공급량은 수리시설별로 조사하였으며, 총 공급량은 5,323천m³/년으로 나타났다.

<시행중 공급량(용수별)>

(단위 : 천m³/년)

구분	농업용수			축산 용수	생활 용수	공업 용수	환경 용수	기타 용수	합계
	답	전	소계						
계	2,412	277	2,689		2,634				5,323
지표수	2,412	277	2,689		2,634				5,323
지하수									

<시행중 공급량(시설별)>

(단위 : 천m³/년)

구분	저수지	양수장	취입보	집수암거	관정	집수정	합계
계	5,323						5,323
지표수	5,323						5,323
지하수							

가. 저수지

(단위 : 천m³/년)

사업명	지구명	수원공						유역면적 (ha)	총급수량	농업용수								축산용수	생활용수	공업용수	환경용수	기타용수	시설제원			비고								
		코드번호	명칭	위치						농업급수량	개발면적 (ha)	논				밭							급수량	급수량	공급량		방류량	급수량	제당		유효저수량			
				시도	시군구	읍면동	리					논급수량	개발면적 (ha)	보강면적 (ha)	신규면적 (ha)	밭급수량	개발면적 (ha)												보강면적 (ha)	신규면적 (ha)		길이 (m)	높이 (m)	
계							1,340	9,886	2,689	303	2,412	233	145	88	277	70		70		2,634														
다목적	사곡	20080511001	사곡	경북	의성군	사곡면	공정리	1,340	9,886	2,689	303	2,412	233	145	88	277	70		70		2,634									228	35	5,202		

나. 양수장

(단위 : 천³/년)

사업명	지구명	수원공						유역 면적 (ha)	총 급 수 량	농업용수								축산 용수	생활 용수	공업 용수	환경 용수	기타 용수	시설제원			비 고										
		코드 번호	명칭	위치						농업 급수량	개발 면적 (ha)	논				밭							급 수 량	급 수 량	공 급 량		방 류 량	급 수 량	양수량 (m ³ /s)	대수 (개)	펌프 구경 (mm)					
				시도	시군구	읍면동	리					논 급수량	개발 면적 (ha)	보강 면적 (ha)	신규 면적 (ha)	밭 급수량	개발 면적 (ha)															보강 면적 (ha)	신규 면적 (ha)			
						해		당					없				음																			

다. 취입보

(단위 : 천m³/년)

사업명	지구명	수원공				유역면적 (ha)	총급수량	농업용수								축산용수	생활용수	공업용수	환경용수	기타용수	시설제원			비고															
		코드번호	명칭	위치				농업급수량	개발면적 (ha)	논				밭							급수량	급수량	공급량		방류량	급수량	연체		하천명	취입수량 (m³/s)									
				시도	시군구					읍면동	리	논급수량	개발면적 (ha)	보강면적 (ha)	신규면적 (ha)												밭급수량	개발면적 (ha)			보강면적 (ha)	신규면적 (ha)	길이 (m)	높이 (m)					
								당					없																										

라. 집수암거

(단위 : 천m³/년)

사업명	지구명	수원공						총급수량	농업용수								축산용수	생활용수	공업용수	환경용수	기타용수	시설제원			비고											
		코드번호	명칭	위치					농업급수량	개발면적 (ha)	논				밭							급수량	급수량	공급량		방류량	급수량	연체		하천명	취입수량 (m³/s)					
				시도	시군구	읍면동	리				논급수량	개발면적 (ha)	보강면적 (ha)	신규면적 (ha)	밭급수량	개발면적 (ha)												보강면적 (ha)	신규면적 (ha)			적경 (m)	길이 (m)			
																																		해	없음	음

4. 수급전망

본 용수구역의 수요량은 43,112 천m³/년이고 공급량은 31,581 천m³/년으로 부족량은 11,531 천m³/년인 것으로 나타났다.

<농어촌용수 부족량>

(단위 : 천m³/년)

구 분	수요량	공급량	부족량	비고
계	43,112	31,581	11,531	
농업용수	33,033	25,448	7,585	
축산용수	957	581	376	
생활용수	2,908	4,561	-1,653	
공업용수	991	991	-	
환경용수	5,223	-	5,223	
기타용수	-	-	-	

제3장 농어촌용수 개발계획

1. 개발계획

본 용수구역의 용수가 부족한 지역에 개발계획은 저수지 1개소, 양수장 1개소, 취입보 0개소, 집수암거 0개소, 관정 15개소, 집수정 0개소 등을 설치하여 총 1,811천m³/년을 공급하도록 계획하였다.

<개발계획>

(단위 : 천m³/년)

구분	수원공	개소수	급수량								합계
			농업용수			축산용수	생활용수	공업용수	환경용수	기타용수	
			답	전	계						
합계		17	1,606	23	1,629					183	1,811
지표수	소계	2	1,228		1,228					183	1,411
	저수지	1	1,228		1,228					183	1,411
	양수장	1									
	취입보										
	집수암거										
지하수	소계	15	378	23	401						401
	관정	15	378	23	401						401
	집수정										

1-1 농업용수(논,밭)

보강 또는 신규 수리시설물의 시설계획이 있는 답 121ha와 전 3ha에 1,629천m³/년의 농업용수를 급수하도록 계획하였다.

<농업용수 공급계획(지표수)>

시설구분	관 개 면 적(ha)						급수량 (천m ³ /년)			비 고
	답			전			답	전	계	
	신규	보강	계	신규	보강	계				
계	43	57	100				1,228		1,228	
저수지	43	57	100				1,228		1,228	
양수장										
취입보										
집수압거										

<농업용수 공급계획(지하수)>

시설구분	관 개 면 적(ha)						급수량 (천m ³ /년)			비 고
	답			전			답	전	계	
	신규	보강	계	신규	보강	계				
계	21		21	3		3	378	23	401	
관 정	21		21	3		3	378	23	401	
집수정										

1-2 축산, 생활, 공업용수

축산용수는 지역주민의 요청이 있는 지역 위주로 계획하였으며, 생활용수는 상수도 보급률이 저조한 지역의 저수지 계획에 따른 생활용수를 반영하는 것으로 계획을 수립하였으며, 공업용수는 공단 및 지자체에서 요청한 공단의 부지면적을 대상으로 계획을 수립하였다.

<축산, 생활, 공업용수 공급계획(지표수)>

시설구분	공급량 (천m ³ /년)				비고
	축산용수	생활용수	공업용수	합계	
계	-	-	-	-	
저수지	-	-	-	-	
양수장	-	-	-	-	
취입보	-	-	-	-	
집수암거	-	-	-	-	

<축산, 생활, 공업용수 공급계획(지하수)>

시설구분	공급량 (천m ³ /년)				비고
	축산용수	생활용수	공업용수	합계	
계	-	-	-	-	
관정	-	-	-	-	
집수정	-	-	-	-	

1-3 환경용수

본 용수구역내 개발계획과 연계된 저수지의 유역면적을 대상으로 하류하천의 건천화 방지와 주변 환경유지 및 보전을 위하여 단위갈수량을 유역상태를 보통인 $0.01804\text{m}^3/\text{sec}/1,000\text{ha}$ 으로 하고 연간 180일을 공급하는 수량으로 계획하였다.

<환경용수 공급계획(지표수)>

시설구분	수원공명	위 치	유역면적 (ha)	공급량 (천 m^3 /년)	비고
	해	당	없	음	

1-4 기타용수

본 용수구역의 기타용수 공급계획은 다음과 같다

<기타용수 공급계획>

구 분	시설구분	공급량 (천 m^3 /년)	비고
계		183	
지표수	저수지	183	
	양수장	-	
	취입보	-	
	집수암거	-	
지하수	관정	-	
	집수정	-	

2. 주요공사

본 용수구역의 농어촌용수개발계획은 저수지 1개소, 양수장 1개소, 취입보 0개소, 집수암거 0개소, 관정 15개소, 집수정 0개소를 신규 및 보강 개발하여 농업용수 1,629천톤/년, 축산용수 0천톤/년, 생활용수 0천톤/년, 공업용수 0천톤/년, 환경용수 0천톤/년, 기타용수 183천톤/년을 포함하여 총 1,811천톤/년을 공급할 수 있도록 계획하였다.

<농어촌용수 개발계획 내역>

(단위 : 천m³/년)

구 분	지 표 수				지 하 수		합 계	비 고
	저수지	양수장	취입보	집수암거	관정	집수정		
계	1,411				401		1,811	
농업용수	1,228				401		1,629	
축산용수								
생활용수								
공업용수								
환경용수								
기타용수	183						183	

2-1 사업별 주요공사 가. 저수지

(단위 : 천m³/년)

사업 구분	사업 명	지 구 명	수원공						유역 면적 (ha)	총 급 수 량	농업용수								축산 용수	생활 용수	공업 용수	환경 용수	기타 용수	시설제원			비 고													
			코드 번호	명칭	위치						농업 급수량	개발 면적 (ha)	논				밭							소요 사업비 (백만원)	제당			유효 저수량												
					시도	시군구	읍면동	리					논 급수량	개발 면적 (ha)	보강 면적 (ha)	신규 면적 (ha)	밭 급수량	개발 면적 (ha)							보강 면적 (ha)	신규 면적 (ha)			급 수 량	급 수 량	공 급 량	방 류 량	급 수 량	길이 (m)	높이 (m)					
																																				급 수 량	급 수 량	공 급 량	방 류 량	급 수 량
계								320	1,410	1,228	100	1,228	100	57	43																									
신규	보강	박곡	20080521001	박곡	경북	의성군	안평면	박곡리	320	1,411	1,228	100	1,228	100	57	43																								

나. 양수장

(단위 : 천m³/년)

사업 구분	사업 명	지 구 명	수원공					유역 면적 (ha)	총 급 수 량	농업용수								축산 용수	생활 용수	공업 용수	환경 용수	기타 용수	시설제원			비 고										
			코드 번호	명칭	위치					농업 급수량	개발 면적 (ha)	논				밭							소요 사업비 (백만원)	양수량 (m ³ /s)	대수 (개)		펌프 구경 (mm)									
					시도	시군구	읍면동					리	논 급수량	개발 면적 (ha)	보강 면적 (ha)	신규 면적 (ha)	밭 급수량											개발 면적 (ha)	보강 면적 (ha)	신규 면적 (ha)	급 수 량	급 수 량	공 급 량	방 류 량	급 수 량	
																																				시도
계																								6,360	0.000											
신규	보강	박곡	20080522001	마전	경북	의성군	안평면	마전리																	6,360	0.160	1	250	박곡 지 보조							

다. 취입보

(단위 : 천³/년)

사업 구분	사업 명	지구 명	수원공					유역 면적 (ha)	총 급수 량	농업용수								축산 용수	생활 용수	공업 용수	환경 용수	기타 용수	소요 사업비 (백만원)	시설제원				비 고											
			코드 번호	명칭	위치					농업 급수량	개발 면적 (ha)	논				밭								급수 량	급수 량	공급 량	방류 량		급수 량	연체		하 천 명	취입 수량 (m ³ /s)						
					시도	시군구	읍면동					리	논 급수량	개발 면적 (ha)	보강 면적 (ha)	신규 면적 (ha)	밭 급수량													개발 면적 (ha)	보강 면적 (ha)			신규 면적 (ha)	길이 (m)	높이 (m)			
							해			당					없																								

마. 관정

(단위 : 천m³/년)

사업 구분	사업 명	지구 명	수원공						총 급 수 량	농업용수								축산 용수	생활 용수	공업 용수	환경 용수	기타 용수	시설제원				비 고							
			코드 번호	명칭	위치					농업 급수량	개발 면적 (ha)	논				밭							급 수 량	급 수 량	공 급 량	방 류 량		급 수 량	수원공규모					
					시도	시군구	읍면동	리				논 급수량	개발 면적 (ha)	보강 면적 (ha)	신규 면적 (ha)	밭 급수량	개발 면적 (ha)												보강 면적 (ha)	신규 면적 (ha)	소요 사업비 (백만원)	채수량 (m ³ /일)	직경 (m)	심도 (m)
계								400	400	30	378	28		28	22	2		2						900	0.00									
신규	지하수	오곡1	20080526015	오곡1	경북	군위군	군위읍	오곡리	23	23	3				23	3		3						60	150.00	0.2	100							
신규	지하수	문흥1	20080526001	문흥1	경북	의성군	봉양면	문흥리	27	27	2	27	2	2										60	150.00	0.2	100							
신규	지하수	신평1	20080526002	신평1	경북	의성군	봉양면	신평리	27	27	2	27	2	2										60	150.00	0.2	100							
신규	지하수	안평1	20080526003	안평1	경북	의성군	봉양면	안평리	27	27	2	27	2	2										60	150.00	0.2	100							
신규	지하수	매곡1	20080526004	매곡1	경북	의성군	사곡면	매곡리	27	27	2	27	2	2										60	150.00	0.2	100							
신규	지하수	양지1	20080526005	양지1	경북	의성군	사곡면	양지리	27	27	2	27	2	2										60	150.00	0.2	100							
신규	지하수	오상1	20080526006	오상1	경북	의성군	사곡면	오상리	27	27	2	27	2	2										60	150.00	0.2	100							
신규	지하수	읍지1	20080526007	읍지1	경북	의성군	사곡면	읍지리	27	27	2	27	2	2										60	150.00	0.2	100							
신규	지하수	괴산1	20080526008	괴산1	경북	의성군	안평면	괴산리	27	27	2	27	2	2										60	150.00	0.2	100							
신규	지하수	대사1	20080526009	대사1	경북	의성군	안평면	대사리	27	27	2	27	2	2										60	150.00	0.2	100							
신규	지하수	박곡1	20080526010	박곡1	경북	의성군	안평면	박곡리	27	27	2	27	2	2										60	150.00	0.2	100							
신규	지하수	창길1	20080526011	창길1	경북	의성군	안평면	창길리	27	27	2	27	2	2										60	150.00	0.2	100							
신규	지하수	도서1	20080526012	도서1	경북	의성군	의성읍	도서리	27	27	2	27	2	2										60	150.00	0.2	100							
신규	지하수	철과1	20080526013	철과1	경북	의성군	의성읍	철과리	27	27	2	27	2	2										60	150.00	0.2	100							
신규	지하수	후죽1	20080526014	후죽1	경북	의성군	의성읍	후죽리	27	27	2	27	2	2										60	150.00	0.2	100							

2-2 사업비

본 용수구역의 농어촌용수개발계획은 저수지 1개소, 양수장 1개소, 취입보 0개소, 집수암거 0개소, 관정 15개소, 집수정 0개소를 신규 및 보강 개발하여 총 1,811천m³/년을 공급할 수 있도록 계획하였으며, 이를 개발하기 위한 사업비는 14,780백만원이 소요될 것으로 추정된다.

<사업비 총괄표>

(단위 : 백만원)

구 분	지 표 수				지하수		합계	비 고
	저수지	양수장	취입보	집수암거	관정	집수정		
개 소	1	1	0	0	15	0	17	
사업비	7,520	6,360	0	0	900	0	14,780	

< 부 표 >

1. 토지이용현황
2. 인구 현황
3. 축산 현황
4. 하천 현황
5. 시설 수리시설물 현황
 - 5.1 저수지 현황
 - 5.2 양수장 현황
 - 5.3 양·배수장 현황
 - 5.4 취입보 현황
 - 5.5 집수암거 현황
 - 5.6 관정 현황

1. 토지이용현황

행정구역			토 지 면 적 (ha)						
시,군,구	읍,면,동	리	합계	답	전	과수원	대지	임야	기타
계			31,186	2,518	2,187	162	390	23,428	2,501
군위군	군위읍	오곡리	467	24	21	5	5	359	53
의성군	봉양면	구미리	219	40	19	2	7	119	32
의성군	봉양면	길천리	519	62	38	3	7	364	45
의성군	봉양면	도원리	435	51	40	2	13	226	103
의성군	봉양면	문흥리	426	55	32	5	10	282	42
의성군	봉양면	분토리	630	69	39	2	9	444	67
의성군	봉양면	사부리	855	57	49	6	6	670	67
의성군	봉양면	신평리	535	72	42	1	5	365	50
의성군	봉양면	안평리	255	43	18	-	5	153	36
의성군	봉양면	화전리	418	74	36	9	16	195	88
의성군	비안면	산제리	1,020	99	35	1	10	809	66
의성군	비안면	쌍계리	498	103	51	4	7	239	94
의성군	비안면	화신리	567	99	39	-	7	369	53
의성군	사곡면	공정리	1,732	50	89	-	7	1,538	48
의성군	사곡면	매곡리	1,148	56	79	1	7	944	61
의성군	사곡면	신감리	856	50	49	4	6	685	62
의성군	사곡면	신리리	310	39	23	-	4	214	30
의성군	사곡면	양지리	629	52	43	4	8	483	39
의성군	사곡면	오상리	303	28	27	4	6	207	31
의성군	사곡면	음지리	625	35	36	1	3	511	39
의성군	사곡면	작승리	315	49	30	1	4	200	31
의성군	사곡면	토현리	661	68	46	1	3	495	48
의성군	사곡면	화전리	761	54	67	-	6	587	47
의성군	안평면	괴산리	604	25	51	18	5	461	44

행정구역			토 지 면 적 (ha)						
시,군,구	읍,면,동	리	합계	답	전	과수원	대지	임야	기타
의성군	안평면	금곡리	1,358	50	62	1	6	1,186	53
의성군	안평면	기도리	583	70	43	-	7	422	41
의성군	안평면	대사리	643	62	46	1	5	478	51
의성군	안평면	도옥리	437	52	28	4	5	296	52
의성군	안평면	마전리	232	34	16	1	3	156	22
의성군	안평면	박곡리	683	51	32	7	9	541	43
의성군	안평면	삼춘리	1,669	57	59	1	6	1,491	55
의성군	안평면	석탑리	877	50	48	5	6	730	38
의성군	안평면	신안리	1,025	67	58	4	7	839	50
의성군	안평면	신월리	752	45	51	1	5	607	43
의성군	안평면	창길리	938	61	68	2	9	723	75
의성군	안평면	하령리	321	29	31	1	4	236	20
의성군	의성읍	도동리	359	39	47	5	23	204	41
의성군	의성읍	도서리	50	22	3	1	6	-	18
의성군	의성읍	비봉리	514	45	42	-	5	378	44
의성군	의성읍	상리리	635	17	50	-	15	519	34
의성군	의성읍	업리	1,039	49	67	2	6	851	64
의성군	의성읍	오로리	642	52	75	1	8	448	58
의성군	의성읍	용연리	384	40	53	18	4	218	51
의성군	의성읍	원당리	506	84	51	5	12	257	97
의성군	의성읍	중리리	1,032	17	71	7	18	832	87
의성군	의성읍	철파리	500	42	45	12	9	335	57
의성군	의성읍	치선리	407	65	35	2	5	259	41
의성군	의성읍	팔성리	554	41	69	5	4	396	39
의성군	의성읍	후죽리	258	23	38	2	37	107	51

2. 인구 현황

행정구역				2012년 농촌인구 (명)	비고
시,도	시,군,구	읍,면,동	리		
계				20,656	
경상북도	군위군	군위읍	오곡리	262	
경상북도	의성군	봉양면	구미리	228	
경상북도	의성군	봉양면	길천리	241	
경상북도	의성군	봉양면	도원리	462	
경상북도	의성군	봉양면	문흥리	343	
경상북도	의성군	봉양면	분토리	324	
경상북도	의성군	봉양면	사부리	195	
경상북도	의성군	봉양면	신평리	163	
경상북도	의성군	봉양면	안평리	178	
경상북도	의성군	봉양면	화전리	558	
경상북도	의성군	비안면	산제리	255	
경상북도	의성군	비안면	쌍계리	186	
경상북도	의성군	비안면	화신리	173	
경상북도	의성군	사곡면	공정리	196	
경상북도	의성군	사곡면	매곡리	209	
경상북도	의성군	사곡면	신감리	173	
경상북도	의성군	사곡면	신리리	120	
경상북도	의성군	사곡면	양지리	219	
경상북도	의성군	사곡면	오상리	187	
경상북도	의성군	사곡면	음지리	84	
경상북도	의성군	사곡면	작승리	122	
경상북도	의성군	사곡면	토현리	97	
경상북도	의성군	사곡면	화전리	182	
경상북도	의성군	안평면	괴산리	126	

행 정 구 역				2012년 농촌인구 (명)	비고
시,도	시,군,구	읍,면,동	리		
경상북도	의성군	안평면	금곡리	160	
경상북도	의성군	안평면	기도리	185	
경상북도	의성군	안평면	대사리	132	
경상북도	의성군	안평면	도옥리	147	
경상북도	의성군	안평면	마전리	87	
경상북도	의성군	안평면	박곡리	260	
경상북도	의성군	안평면	삼춘리	170	
경상북도	의성군	안평면	석탑리	176	
경상북도	의성군	안평면	신안리	192	
경상북도	의성군	안평면	신월리	144	
경상북도	의성군	안평면	창길리	250	
경상북도	의성군	안평면	하령리	124	
경상북도	의성군	의성읍	도동리	2,038	
경상북도	의성군	의성읍	도서리	569	
경상북도	의성군	의성읍	비봉리	449	
경상북도	의성군	의성읍	상리리	1,299	
경상북도	의성군	의성읍	업리	536	
경상북도	의성군	의성읍	오로리	687	
경상북도	의성군	의성읍	용연리	358	
경상북도	의성군	의성읍	원당리	1,042	
경상북도	의성군	의성읍	중리리	1,561	
경상북도	의성군	의성읍	철파리	795	
경상북도	의성군	의성읍	치선리	397	
경상북도	의성군	의성읍	팔성리	389	
경상북도	의성군	의성읍	후죽리	3,226	

3. 축산 현황

행정구역				사육두수 (두)				비고
시,도	시,군,구	읍,면,동	리	한육우	젓소	돼지	닭	
계				7,544	217	27,744	978,133	
경북	군위군	군위읍	오곡리	113	-	-	-	
경북	의성군	봉양면	구미리	320	-	-	-	
경북	의성군	봉양면	길천리	320	-	-	-	
경북	의성군	봉양면	도원리	320	-	-	-	
경북	의성군	봉양면	문흥리	320	-	-	-	
경북	의성군	봉양면	분토리	320	-	-	-	
경북	의성군	봉양면	사부리	320	-	-	-	
경북	의성군	봉양면	신평리	320	-	-	-	
경북	의성군	봉양면	안평리	321	-	1,111	103,210	
경북	의성군	봉양면	화전리	320	-	-	-	
경북	의성군	비안면	산제리	174	-	-	-	
경북	의성군	비안면	쌍계리	174	-	-	-	
경북	의성군	비안면	화신리	174	-	-	-	
경북	의성군	사곡면	공정리	29	-	-	-	
경북	의성군	사곡면	매곡리	29	-	-	-	
경북	의성군	사곡면	신감리	29	-	-	-	
경북	의성군	사곡면	신리리	29	-	-	-	
경북	의성군	사곡면	양지리	29	-	-	-	
경북	의성군	사곡면	오상리	29	-	-	-	
경북	의성군	사곡면	음지리	29	-	-	-	
경북	의성군	사곡면	작승리	29	-	-	-	
경북	의성군	사곡면	토현리	38	-	14,432	-	
경북	의성군	사곡면	화전리	29	-	-	-	
경북	의성군	안평면	괴산리	72	-	-	63,945	

행정구역				사육두수 (두)				비고
시,도	시,군,구	읍,면,동	리	한육우	젖소	돼지	닭	
경북	의성군	안평면	금곡리	72	-	-	63,945	
경북	의성군	안평면	기도리	72	-	-	63,945	
경북	의성군	안평면	대사리	72	-	-	63,945	
경북	의성군	안평면	도옥리	72	-	-	63,945	
경북	의성군	안평면	마전리	72	-	-	63,945	
경북	의성군	안평면	박곡리	72	-	-	63,945	
경북	의성군	안평면	삼춘리	83	-	1,543	63,951	
경북	의성군	안평면	석탑리	72	-	-	63,945	
경북	의성군	안평면	신안리	72	-	-	63,945	
경북	의성군	안평면	신월리	72	-	-	63,945	
경북	의성군	안평면	창길리	72	-	-	63,945	
경북	의성군	안평면	하령리	72	-	-	63,945	
경북	의성군	의성읍	도동리	214	-	-	-	
경북	의성군	의성읍	도서리	214	-	-	-	
경북	의성군	의성읍	비봉리	214	-	-	-	
경북	의성군	의성읍	상리리	214	-	-	-	
경북	의성군	의성읍	업리	214	217	10,658	43,632	
경북	의성군	의성읍	오로리	214	-	-	-	
경북	의성군	의성읍	용연리	214	-	-	-	
경북	의성군	의성읍	원당리	214	-	-	-	
경북	의성군	의성읍	중리리	214	-	-	-	
경북	의성군	의성읍	철파리	214	-	-	-	
경북	의성군	의성읍	치선리	214	-	-	-	
경북	의성군	의성읍	팔성리	214	-	-	-	
경북	의성군	의성읍	후죽리	214	-	-	-	

4. 하천 현황

하천 명칭	하천 구분	수계위치				주요제원			수질상태		
		시점		종점		하천폭(m)		길이 (km)	양 호	보 통	불 량
		시,군,구	읍,면,동	시,군,구	읍,면,동	기점	종점				
괴촌천	지방	의성	안평	의성	안평			7		O	
금당천	지방	의성	안평	의성	안평			6	O		
남대천	지방	의성	사곡	의성	봉양		130	37		O	
쌍계천	지방	의성	춘산	의성	비안		200	44		O	
안평천	지방	의성	안평	의성	봉양	25	181	18		O	
화신천	지방	의성	비안	의성	비안			10		O	

5. 기설 수리시설물 현황

5.1 저수지 현황

합리화코드	수원공명칭	수원공 위치			유역면적 (ha)	수혜면적 (ha)	한발 빈도	유효저수량 (천 m ³)	제당		준공 년도	수원공 구분
		시,군,구	읍,면,동	리					높이 (m)	길이 (m)		
계	230					1,315						
20080501001	녹점	군위군	군위읍	오곡리	22	5	1	16	8.0	103.0	1945	주
20080501004	미늬	군위군	군위읍	오곡리	16	5	1	15	7.0	76.0	1960	주
20080501003	오곡상	군위군	군위읍	오곡리	50		10	7	7.0	40.0	1945	보조
20080501005	오곡중	군위군	군위읍	오곡리	66		10	15	11.0	43.0	1964	보조
20080501002	오곡하	군위군	군위읍	오곡리	74	8	10	21	9.5	73.0	1945	주
20080501006	구미	의성군	봉양면	구미리	495		3	19	6.2	96.0	1945	보조
20080501010	너들	의성군	봉양면	길천리	7		10	8	5.2	63.0	1945	보조
20080501008	천동상	의성군	봉양면	길천리	77		10	34	8.0	68.0	1945	보조
20080501007	천동하	의성군	봉양면	길천리	43	18	10	21	7.0	66.0	1945	주
20080501009	하곡	의성군	봉양면	길천리	24	7	1	23	7.0	65.0	1945	주
20080501014	각골	의성군	봉양면	도원리	25		1	15	8.0	61.0	1960	보조
20080501011	갈골신	의성군	봉양면	도원리	15		10	24	9.0	78.0	1945	보조

합리화코드	수원공명칭	수원공 위치			유역면적 (ha)	수혜면적 (ha)	한발 빈도	유효저수량 (천 m ³)	제당		준공 년도	수원공 구분
		시,군,구	읍,면,동	리					높이 (m)	길이 (m)		
20080501013	곡현	의성군	봉양면	도원리	55	3	3	32	5.0	92.0	1945	주
20080501015	도원	의성군	봉양면	도원리	50	8	3	49	8.8	127.0	1983	주
20080501012	선만당	의성군	봉양면	도원리	7	7	1	6	6.0	74.0	1945	주
20080501016	절골	의성군	봉양면	문흥리	25	2	5	7	5.5	54.0	1945	주
20080501018	구릉	의성군	봉양면	분토리	12	6	1	19	6.0	84.0	1945	주
20080501019	사마	의성군	봉양면	분토리	99	18	10	113	9.5	156.0	1945	주
20080501020	성풍	의성군	봉양면	분토리	58	7	5	21	6.0	74.0	1960	주
20080501017	엄현	의성군	봉양면	분토리	29	2	10	9	4.5	74.0	1945	주
20080501025	노매	의성군	봉양면	사부리	32	10	3	37	10.0	98.0	1970	주
20080501022	노매구	의성군	봉양면	사부리	14	3	1	7	6.0	60.0	1945	주
20080501024	묘곡	의성군	봉양면	사부리	27	2	1	2	4.0	36.0	1970	주
20080501023	박곡	의성군	봉양면	사부리	31	2	1	4	4.0	40.0	1945	주
20080501021	삭시	의성군	봉양면	사부리	51	6	10	11	8.0	70.0	1945	주
20080501029	마전	의성군	봉양면	신평리	93	16	1	31	4.2	98.0	1945	주
20080501028	마전신	의성군	봉양면	신평리	17	3	1	5	5.0	44.0	1945	주
20080501026	사곡	의성군	봉양면	신평리	31	4	3	12	7.0	56.0	1945	주

합리화코드	수원공명칭	수원공 위치			유역면적 (ha)	수혜면적 (ha)	한발 빈도	유효저수량 (천 m ³)	제당		준공 년도	수원공 구분
		시,군,구	읍,면,동	리					높이 (m)	길이 (m)		
20080501030	신동	의성군	봉양면	신평리	218	16	1	42	4.5	120.0	1945	주
20080501027	작은골	의성군	봉양면	신평리	21	6	1	8	5.0	54.0	1945	주
20080501032	곤평	의성군	봉양면	안평리	7	2	5	10	5.5	86.0	1945	주
20080501031	군평	의성군	봉양면	안평리	60	9	1	42	7.4	143.0	1945	주
20080501033	대곡	의성군	봉양면	안평리	9		10	3	5.0	52.0	1945	주
20080501035	안호	의성군	봉양면	화전리	40	15	10	29	7.2	92.0	1945	주
20080501036	탑곡	의성군	봉양면	화전리	24	4	1	6	6.5	59.0	1964	주
20080501034	화전	의성군	봉양면	화전리	14	15	10	11	5.5	113.0	1945	주
20080501044	광현	의성군	비안면	산제리	52	3	1	1	2.2	48.0	1945	주
20080501042	구터	의성군	비안면	산제리	19	4	10	21	7.6	62.0	1945	주
20080501047	대곡	의성군	비안면	산제리	32	6	1	13	8.0	50.0	1968	주
20080501041	뒤골	의성군	비안면	산제리	14	4	1	13	6.0	75.0	1945	주
20080501050	보조	의성군	비안면	산제리	18		10	2	3.5	85.0	1982	보조
20080501046	사곡	의성군	비안면	산제리	29		10	8	6.0	45.0	1952	보조
20080501038	사남	의성군	비안면	산제리	8	9	1	18	6.6	82.0	1945	주
20080501039	사남보조	의성군	비안면	산제리	9		1	2	3.0	61.0	1945	보조

합리화코드	수원공명칭	수원공 위치			유역면적 (ha)	수혜면적 (ha)	한발 빈도	유효저수량 (천 m ³)	제당		준공 년도	수원공 구분
		시,군,구	읍,면,동	리					높이 (m)	길이 (m)		
20080501045	사동	의성군	비안면	산제리	10	8	10	30	9.5	75.0	1948	주
20080501049	사밭곡	의성군	비안면	산제리	15		1	7	6.0	60.0	1970	주
20080501040	산두박	의성군	비안면	산제리	3	2	1	3	3.2	45.0	1945	주
20080501037	산제	의성군	비안면	산제리	415	28	7	164	7.2	165.0	1945	주
20080501048	영풍	의성군	비안면	산제리	78	18	1	40	11.0	85.0	1970	주
20080501043	오봉	의성군	비안면	산제리	34	10	1	31	9.4	91.0	1945	주
20080501053	심의곡	의성군	비안면	쌍계리	10	4	3	29	7.5	66.0	1981	주
20080501051	지초	의성군	비안면	쌍계리	77	18	3	12	7.0	87.0	1945	주
20080501052	풍부곡	의성군	비안면	쌍계리	6	3	1		4.0	42.0	1945	주
20080501061	가마	의성군	비안면	화신리	4	4	1	4	5.3	59.0	1945	주
20080501057	당곡	의성군	비안면	화신리	10	5	1	17	7.0	58.0	1945	주
20080501059	못골	의성군	비안면	화신리	31	4	10	18	9.0	70.0	1945	주
20080501058	섭시곡	의성군	비안면	화신리	20	11	3	53	8.3	75.0	1945	주
20080501055	장곡	의성군	비안면	화신리	11	7	1	17	8.2	55.0	1945	주
20080501054	질구	의성군	비안면	화신리	42	6	1	9	6.0	80.0	1945	주
20080501056	한실	의성군	비안면	화신리	8	11	1	16	7.5	80.0	1945	주

합리화코드	수원공명칭	수원공 위치			유역면적 (ha)	수혜면적 (ha)	한발 빈도	유효저수량 (천 m ³)	제당		준공 년도	수원공 구분
		시,군,구	읍,면,동	리					높이 (m)	길이 (m)		
20080501060	후곡	의성군	비안면	화신리	11	5	1	5	5.8	55.0	1945	주
20080501067	고대곡	의성군	사곡면	공정리	115		1	10	5.2	48.0	1957	보조
20080501063	공수곡	의성군	사곡면	공정리	94	3	1	3	4.5	50.0	1945	주
20080501065	금산곡	의성군	사곡면	공정리	45	4	1	2	4.5	30.0	1945	주
20080501064	대곡	의성군	사곡면	공정리	26	3	1	2	4.5	30.0	1945	주
20080501066	삼학	의성군	사곡면	공정리	127	9	1	9	5.5	69.0	1945	주
20080501068	울곡	의성군	사곡면	공정리	45	5	1	3	4.0	42.0	1968	주
20080501062	지곡	의성군	사곡면	공정리	49	9	1	16	7.2	66.0	1945	주
20080501071	내웃골	의성군	사곡면	매곡리	25		1	5	5.0	44.0	1952	보조
20080501069	대산곡	의성군	사곡면	매곡리	92	11	1	24	7.0	65.0	1950	주
20080501072	매곡	의성군	사곡면	매곡리	500	66	10	394	14.0	121.0	1977	주
20080501070	웃골	의성군	사곡면	매곡리	51	7	1	7	5.6	42.0	1952	주
20080501073	대감	의성군	사곡면	신감리	48	8	1	37	9.2	59.0	1945	주
20080501075	머박골	의성군	사곡면	신감리	13	2	1	2	4.5	30.0	1978	주
20080501074	소감	의성군	사곡면	신감리	88	7	3	2	7.3	58.0	1950	주
20080501079	금성	의성군	사곡면	신리리	28		1	7	6.0	35.0	1945	주

합리화코드	수원공명칭	수원공 위치			유역면적 (ha)	수혜면적 (ha)	한발 빈도	유효저수량 (천 m ³)	제당		준공 년도	수원공 구분
		시,군,구	읍,면,동	리					높이 (m)	길이 (m)		
20080501081	밤골	의성군	사곡면	신리리	11		1	3	5.0	25.0	1945	주
20080501076	산바우	의성군	사곡면	신리리	15	2	1	1	2.5	50.0	1945	주
20080501077	설물	의성군	사곡면	신리리	28	10	1	17	4.3	116.0	1945	주
20080501080	연골	의성군	사곡면	신리리	15	5	1	13	5.4	71.0	1945	주
20080501078	옥박곡	의성군	사곡면	신리리	85	11	7	224	13.5	128.0	1945	주
20080501082	구눌	의성군	사곡면	양지리	212	2	10	94	6.8	150.0	1945	주
20080501086	뒷치곡	의성군	사곡면	양지리	29	2	5	6	6.5	50.0	1970	주
20080501084	세곡	의성군	사곡면	양지리	84	7	1	16	7.0	67.0	1945	주
20080501085	장골	의성군	사곡면	양지리	59	7	1	10	4.4	59.0	1963	주
20080501083	절골	의성군	사곡면	양지리	81	1	10	5	5.0	56.0	1945	주
20080501087	지곡	의성군	사곡면	양지리	26	4	1	6	9.0	30.0	1978	주
20080501088	오상	의성군	사곡면	오상리	12	2	3	7	3.5	137.0	1945	주
20080501089	골안	의성군	사곡면	음지리	48	7	1	10	5.0	48.0	1945	주
20080501091	골안세	의성군	사곡면	음지리	26	2	1	2	4.0	20.0	1960	주
20080501090	토곡	의성군	사곡면	음지리	12		1	2	5.0	28.0	1945	주
20080501096	다박곡	의성군	사곡면	작승리	4		1		4.6	25.0	1945	주

합리화코드	수원공명칭	수원공 위치			유역면적 (ha)	수혜면적 (ha)	한발 빈도	유효저수량 (천 m ³)	제당		준공 년도	수원공 구분
		시,군,구	읍,면,동	리					높이 (m)	길이 (m)		
20080501097	동곡	의성군	사곡면	작승리	58	5	3	16	6.7	75.0	1958	주
20080501093	뒷박곡	의성군	사곡면	작승리	14		1	1	3.5	30.0	1945	주
20080501094	불모	의성군	사곡면	작승리	23	10	3	45	8.7	76.0	1945	주
20080501099	성사곡	의성군	사곡면	작승리	13		1	1	4.5	40.0	1970	주
20080501098	소불모	의성군	사곡면	작승리	2		1	4	4.5	40.0	1960	주
20080501095	하곡	의성군	사곡면	작승리	6	3	1	11	5.5	55.0	1945	주
20080501092	화곡	의성군	사곡면	작승리	68	15	1	18	10.6	51.0	1945	주
20080501105	모내곡	의성군	사곡면	토현리	76	10	10	74	12.5	96.0	1979	주
20080501103	미나리	의성군	사곡면	토현리	21		1	2	3.0	20.0	1945	주
20080501101	우곡	의성군	사곡면	토현리	52	5	1	6	2.9	99.0	1945	주
20080501104	전대	의성군	사곡면	토현리	29	4	1	5	4.0	78.0	1957	주
20080501100	토현	의성군	사곡면	토현리	267	33	10	275	7.5	225.0	1945	주
20080501102	하미나리	의성군	사곡면	토현리	44	5	10	21	4.5	133.0	1945	주
20080501111	공두박	의성군	사곡면	화전리	6		1	3	6.0	30.0	1957	주
20080501107	구못	의성군	사곡면	화전리	29	3	1	1	5.0	50.0	1945	주
20080501113	국곡	의성군	사곡면	화전리	21		1	7	6.5	40.0	1973	주

합리화코드	수원공명칭	수원공 위치			유역면적 (ha)	수혜면적 (ha)	한발 빈도	유효저수량 (천 m ³)	제당		준공 년도	수원공 구분
		시,군,구	읍,면,동	리					높이 (m)	길이 (m)		
20080501112	둔디	의성군	사곡면	화전리	3	2	1	1	4.5	28.0	1957	주
20080501108	매사곡	의성군	사곡면	화전리	19	3	1	4	6.5	34.0	1945	주
20080501115	사곡	의성군	사곡면	화전리	34	10	7	55	12.7	90.0	1979	주
20080501109	사리곡	의성군	사곡면	화전리	47		1	1	4.5	17.0	1950	주
20080501110	신백곡	의성군	사곡면	화전리	15	2	1	2	3.5	40.0	1956	주
20080501114	점나곡	의성군	사곡면	화전리	31	4	1	5	5.8	50.0	1977	주
20080501106	정구미	의성군	사곡면	화전리	9	4	1	2	5.0	60.0	1945	주
20080501118	괴촌	의성군	안평면	괴산리	99	2	1	9	7.5	82.0	1965	주
20080501119	동산	의성군	안평면	괴산리	30	3	1	5	6.5	26.0	1974	주
20080501117	동전	의성군	안평면	괴산리	50		1	3	4.3	48.0	1946	보조
20080501116	죽전	의성군	안평면	괴산리	34	6	1	4	4.0	51.0	1945	주
20080501124	가자곡	의성군	안평면	금곡리	52		1	7	5.2	50.0	1946	보조
20080501120	강산	의성군	안평면	금곡리	60		1	9	7.3	60.0	1945	보조
20080501126	쟁지곡	의성군	안평면	금곡리	37		1	3	10.0	36.0	1978	보조
20080501123	묵곡	의성군	안평면	금곡리	156	7	7	26	6.8	61.0	1945	주
20080501122	장성	의성군	안평면	금곡리	64	3	1	4	5.5	55.0	1945	주

합리화코드	수원공명칭	수원공 위치			유역면적 (ha)	수혜면적 (ha)	한발 빈도	유효저수량 (천 m ³)	제당		준공 년도	수원공 구분
		시,군,구	읍,면,동	리					높이 (m)	길이 (m)		
20080501125	지곡	의성군	안평면	금곡리	40	2	1	1	4.0	26.0	1958	주
20080501121	태자암	의성군	안평면	금곡리	112	7	1	7	7.0	54.0	1945	주
20080501130	박시곡	의성군	안평면	기도리	36	1	1	1	3.2	35.0	1948	주
20080501128	비령	의성군	안평면	기도리	134	2	1	94	8.5	120.0	1945	주
20080501129	세벽곡	의성군	안평면	기도리	13	2	1	2	4.5	74.0	1945	주
20080501127	안지곡	의성군	안평면	기도리	69	15	5	67	8.3	117.0	1945	주
20080501133	방성	의성군	안평면	대사리	15	7	1	14	8.0	78.0	1946	주
20080501135	삼바곡	의성군	안평면	대사리	31	6	1	6	5.8	45.0	1956	주
20080501134	월곡	의성군	안평면	대사리	35	18	1	25	6.4	60.0	1946	주
20080501131	좌성곡	의성군	안평면	대사리	27	3	1	5	7.5	43.0	1945	주
20080501132	행찰	의성군	안평면	대사리	7	10	3	5	3.0	59.0	1945	주
20080501137	고지미	의성군	안평면	도옥리	12	2	1	4	4.0	75.0	1945	주
20080501139	도옥	의성군	안평면	도옥리	68	5	1	4	6.0	40.0	1975	주
20080501138	무수곡	의성군	안평면	도옥리	60	18	10	39	6.0	108.0	1947	주
20080501136	세야곡	의성군	안평면	도옥리	13	3	3	3	3.0	65.0	1945	주
20080501140	마전	의성군	안평면	마전리	63	5	3	3	5.3	91.0	1945	주

합리화코드	수원공명칭	수원공 위치			유역면적 (ha)	수혜면적 (ha)	한발 빈도	유효저수량 (천 m ³)	제당		준공 년도	수원공 구분
		시,군,구	읍,면,동	리					높이 (m)	길이 (m)		
20080501141	송곡	의성군	안평면	마전리	11	4	3	13	4.0	94.0	1945	주
20080501142	음박곡	의성군	안평면	마전리	6	4	1	4	4.0	36.0	1945	주
20080501143	박실	의성군	안평면	박곡리	165	15	1	24	6.3	65.0	1945	주
20080501146	송계곡	의성군	안평면	박곡리	7	1	1	4	6.0	30.0	1975	주
20080501144	시곡	의성군	안평면	박곡리	96	15	10	44	8.3	86.0	1945	주
20080501145	의성곡	의성군	안평면	박곡리	33		10	2	5.0	25.0	1948	주
20080501147	개량곡	의성군	안평면	삼춘리	42	6	1	5	5.2	41.0	1945	주
20080501152	삼춘	의성군	안평면	삼춘리	320	39	10	219	20.0	136.0	2006	주
20080501148	상송	의성군	안평면	삼춘리	65	12	1	4	5.5	40.0	1945	주
20080501151	송현	의성군	안평면	삼춘리	20		1	2	4.0	30.0	1949	보조
20080501150	옥련	의성군	안평면	삼춘리	162	10	10	49	10.5	73.0	1945	주
20080501149	춘생	의성군	안평면	삼춘리	219	10	1	17	8.5	58.0	1945	주
20080501156	걸춘	의성군	안평면	석탑리	29	5	1	10	6.2	40.0	1960	주
20080501158	도곡	의성군	안평면	석탑리	41	7	1	12	9.3	48.0	1968	주
20080501154	묵곡	의성군	안평면	석탑리	25	5	1	8	4.2	52.0	1945	주
20080501155	세장	의성군	안평면	석탑리	26	3	1	5	5.0	46.0	1945	주

합리화코드	수원공명칭	수원공 위치			유역면적 (ha)	수혜면적 (ha)	한발 빈도	유효저수량 (천 m ³)	제당		준공 년도	수원공 구분
		시,군,구	읍,면,동	리					높이 (m)	길이 (m)		
20080501153	인바	의성군	안평면	석탑리	70	10	1	20	7.5	80.0	1945	주
20080501157	장자골	의성군	안평면	석탑리	26	5	1	8	4.8	72.0	1960	주
20080501163	가곡	의성군	안평면	신안리	21	4	1	6	5.0	52.0	1945	주
20080501161	구봉	의성군	안평면	신안리	22	6	1	6	4.2	70.0	1945	주
20080501162	송곡	의성군	안평면	신안리	11	4	1	4	4.5	56.0	1945	주
20080501167	신안	의성군	안평면	신안리	15	5	1	7	7.5	60.0	1975	주
20080501168	신안	의성군	안평면	신안리	200	15	10	87	12.7	113.0	1990	주
20080501164	운암	의성군	안평면	신안리	65	3	1	4	5.0	43.0	1945	주
20080501159	의곡	의성군	안평면	신안리	169	24	1	44	7.5	92.0	1945	주
20080501165	이탁곡	의성군	안평면	신안리	19	2	1	2	4.0	36.0	1945	주
20080501160	점곡	의성군	안평면	신안리	54	4	1	7	5.5	57.0	1945	주
20080501166	지심곡	의성군	안평면	신안리	46	2	10	11	7.5	52.0	1945	주
20080501170	대사곡	의성군	안평면	신월리	11	2	1	2	5.0	30.0	1945	주
20080501169	상곡	의성군	안평면	신월리	11	5	1	5	5.0	65.0	1945	주
20080501179	상선덕	의성군	안평면	신월리	65	2	10	6	5.5	60.0	1980	주
20080501177	상월	의성군	안평면	신월리	16	5	1	5	4.8	55.0	1963	주

합리화코드	수원공명칭	수원공 위치			유역면적 (ha)	수혜면적 (ha)	한발 빈도	유효저수량 (천 m ³)	제당		준공 년도	수원공 구분
		시,군,구	읍,면,동	리					높이 (m)	길이 (m)		
20080501174	선덕	의성군	안평면	신월리	59	5	10	25	7.8	59.0	1952	주
20080501171	세곡	의성군	안평면	신월리	32	7	1	8	6.0	65.0	1945	주
20080501175	외곡	의성군	안평면	신월리	55	6	1	16	5.1	88.0	1954	주
20080501173	원당곡	의성군	안평면	신월리	50	6	1	8	5.8	58.0	1949	주
20080501172	풍덕	의성군	안평면	신월리	18	5	1	7	7.5	62.0	1946	주
20080501176	하월	의성군	안평면	신월리	13	4	1	3	4.5	32.0	1962	주
20080501178	하월안	의성군	안평면	신월리	21		1	1	4.5	36.0	1970	보조
20080501183	가곡	의성군	안평면	창길리	13	5	1	3	6.0	30.0	1960	주
20080501185	개상곡	의성군	안평면	창길리	98	2	1	2	5.2	42.0	1975	주
20080501186	구부곡	의성군	안평면	창길리	28	15	1	19	7.0	82.0	1979	주
20080501180	대곡	의성군	안평면	창길리	16	5	1	8	5.0	45.0	1945	주
20080501181	도둑	의성군	안평면	창길리	64	6	5	27	8.5	86.0	1954	주
20080501182	상인적	의성군	안평면	창길리	50	2	5	5	6.0	25.0	1957	주
20080501184	정승백	의성군	안평면	창길리	22		1	4	7.2	35.0	1975	주
20080501187	창길	의성군	안평면	창길리	100	10	10	29	12.0	70.0	1985	주
20080501189	여득	의성군	안평면	하령리	33	3	1	4	4.5	63.0	1959	주

합리화코드	수원공명칭	수원공 위치			유역면적 (ha)	수혜면적 (ha)	한발 빈도	유효저수량 (천 m ³)	제당		준공 년도	수원공 구분
		시,군,구	읍,면,동	리					높이 (m)	길이 (m)		
20080501188	한곡	의성군	안평면	하령리	66	14	1	13	7.8	46.0	1945	주
20080501190	원흥	의성군	의성읍	도동리	6	5	1	14	4.8	78.0	1945	주
20080501195	가락곡	의성군	의성읍	비봉리	6	2	1		2.0	20.0	1945	주
20080501194	고갑	의성군	의성읍	비봉리	16	4	1	7	6.0	62.0	1945	주
20080501192	대곡	의성군	의성읍	비봉리	16	7	1	19	7.0	82.0	1945	주
20080501197	문의곡	의성군	의성읍	비봉리	6	1	1		2.0	50.0	1977	주
20080501196	비전골	의성군	의성읍	비봉리	7		1	1	3.0	30.0	1945	주
20080501191	수철	의성군	의성읍	비봉리	44	2	1	40	4.9	117.0	1945	주
20080501193	이곡	의성군	의성읍	비봉리	30	7	1	10	5.5	60.0	1945	주
20080501198	도덕	의성군	의성읍	상리리	21	9	1	9	7.5	39.0	1945	주
20080501200	동역	의성군	의성읍	상리리	13		1	16	10.0	56.0	1945	보조
20080501199	상리	의성군	의성읍	상리리	8		1	1	3.5	31.0	1945	보조
20080501201	하이골	의성군	의성읍	상리리	20	2	1	1	4.5	28.0	1977	주
20080501208	가곡	의성군	의성읍	업리	5	2	1	2	4.0	35.0	1945	주
20080501202	대울곡	의성군	의성읍	업리	19	4	1	4	4.0	44.0	1945	주
20080501203	동사곡	의성군	의성읍	업리	71	10	1	19	5.8	63.0	1945	주

합리화코드	수원공명칭	수원공 위치			유역면적 (ha)	수혜면적 (ha)	한발 빈도	유효저수량 (천 m ³)	제당		준공 년도	수원공 구분
		시,군,구	읍,면,동	리					높이 (m)	길이 (m)		
20080501204	밤나무곡	의성군	의성읍	업리	20		10	3	5.0	35.0	1945	주
20080501207	별그	의성군	의성읍	업리	6		1	1	4.0	15.0	1945	주
20080501209	부곡	의성군	의성읍	업리	27	5	1	12	7.0	44.0	1960	주
20080501211	소울곡	의성군	의성읍	업리	7		1	3	6.0	34.0	1967	보조
20080501206	신	의성군	의성읍	업리	32		1	9	6.0	61.0	1945	보조
20080501210	우두	의성군	의성읍	업리	51	4	10	19	8.0	53.0	1960	주
20080501205	행촌	의성군	의성읍	업리	93	13	1	6	6.0	76.0	1945	주
20080501212	구룡	의성군	의성읍	오로리	297	20	7	165	10.0	196.0	1945	주
20080501213	정자	의성군	의성읍	오로리	28	9	1	15	6.0	55.0	1945	주
20080501216	시곡	의성군	의성읍	용연리	11		1	2	4.0	42.0	1969	보조
20080501214	신	의성군	의성읍	용연리	164	13	1	93	4.0	234.0	1945	주
20080501215	의곡	의성군	의성읍	용연리	79	7	1	18	2.8	140.0	1945	주
20080501217	강정대	의성군	의성읍	원당리	14		10	4	5.0	39.0	1945	주
20080501218	성조	의성군	의성읍	중리리	47	7	1	12	7.5	50.0	1945	주
20080501219	수록곡	의성군	의성읍	중리리	98	6	1	4	5.0	62.0	1966	주
20080501220	신곡	의성군	의성읍	중리리	9	2	1	2	4.0	42.0	1969	주

합리화코드	수원공명칭	수원공 위치			유역면적 (ha)	수해면적 (ha)	한발 빈도	유효저수량 (천 m ³)	제당		준공 년도	수원공 구분
		시,군,구	읍,면,동	리					높이 (m)	길이 (m)		
20080501221	청애곡	의성군	의성읍	중리리	39	3	1	2	7.0	38.0	1978	주
20080501223	가중	의성군	의성읍	철파리	36		10	7	2.7	90.0	1945	보조
20080501222	방하	의성군	의성읍	철파리	93		1	19	8.0	89.0	1945	주
20080501230	방아곡	의성군	의성읍	팔성리	5	2	1		4.0	25.0	1979	주
20080501226	성동	의성군	의성읍	팔성리	73	21	1	42	6.0	117.0	1945	주
20080501229	세전	의성군	의성읍	팔성리	17		1	11	7.0	70.0	1961	보조
20080501225	손도	의성군	의성읍	팔성리	25	4	10	20	5.0	65.0	1945	주
20080501227	어분곡	의성군	의성읍	팔성리	21		1	6	3.0	75.0	1945	보조
20080501224	후곡	의성군	의성읍	팔성리	18	3	7	2	4.5	30.0	1945	주
20080501228	후곡	의성군	의성읍	팔성리	18		1	2	4.5	30.0	1961	보조

5.2 양수장 현황

합리화코드	수원공명칭	수원공 위치			유역면적 (ha)	수혜면적 (ha)	한발 빈도	원동기		양수량 (m ³ /s)	준공 년도	수원공 구분
		시,군,구	읍,면,동	리				대수 (개)	마력 (HP)			
계	53					352				0.000		
20080502003	구미1	의성군	봉양면	구미리			3	1	22	0.000	1945	보조
20080502033	구미2	의성군	봉양면	구미리		24	3	1	30	0.000	1972	주
20080502017	새보	의성군	봉양면	길천리			10	1	15	0.000	1961	보조
20080502019	앞들	의성군	봉양면	길천리		12	10	1	15	0.000	1962	주
20080502023	천동	의성군	봉양면	길천리			10	1	56	0.000	1963	보조
20080502034	팔암	의성군	봉양면	길천리		9	10	1	22	0.000	1974	주
20080502031	도원	의성군	봉양면	도원리	35,000	30	10	1	37	0.040	1969	주
20080502026	마전	의성군	봉양면	도원리		6	10	1	11	0.000	1965	주
20080502032	봉뜸	의성군	봉양면	도원리	33,000	26	10	1	75	0.080	1969	주
20080502006	문흥	의성군	봉양면	문흥리		23	1	1	15	0.000	1951	주
20080502011	분토4	의성군	봉양면	문흥리			1	1	19	0.000	1953	보조
20080502041	분토5	의성군	봉양면	문흥리			1	1	22	0.000	1978	보조
20080502013	호상	의성군	봉양면	문흥리		13	10	1	22	0.000	1959	주
20080502025	분토3	의성군	봉양면	분토리			10	1	15	0.000	1965	보조
20080502044	사부	의성군	봉양면	사부리		8	10	1	22	0.000	1979	주
20080502010	군평	의성군	봉양면	안평리			1	1	7.5	0.000	1953	보조

합리화코드	수원공명칭	수원공 위치			유역면적 (ha)	수혜면적 (ha)	한발 빈도	원동기		양수량 (m ³ /s)	준공 년도	수원공 구분
		시,군,구	읍,면,동	리				대수 (개)	마력 (HP)			
20080502002	쌍계	의성군	봉양면	화전리		18	10	1	37	0.000	1945	주
20080502016	쌍계2	의성군	봉양면	화전리			10	1	7.5	0.000	1961	보조
20080502046	쌍계3	의성군	봉양면	화전리			10	1	7.5	0.000	1983	보조
20080502047	안실	의성군	봉양면	화전리			10	1	15	0.000	1983	보조
20080502005	안호	의성군	봉양면	화전리			10	1	22	0.000	1950	보조
20080502001	원지1	의성군	봉양면	화전리			10	1	22	0.000	1945	보조
20080502037	원지2	의성군	봉양면	화전리		9	10	1	22	0.000	1977	주
20080502040	화전	의성군	봉양면	화전리			10	1	22	0.000	1978	보조
20080502027	보덕2	의성군	비안면	쌍계리		30	3	1	56	0.000	1965	주
20080502048	보덕2	의성군	비안면	쌍계리			10	1	15	0.000	1983	보조
20080502007	지초	의성군	비안면	쌍계리			3	1	11	0.000	1951	보조
20080502020	화신	의성군	비안면	쌍계리		4	10	1	15	0.000	1962	주
20080502049	신감	의성군	사곡면	신감리	780		10	1	6	0.020	1991	보조
20080502050	사곡	의성군	사곡면	양지리	720		10	1	3.7	0.020	1991	보조
20080502053	작승	의성군	사곡면	작승리			10	1	11	0.000	2001	보조
20080502014	고지미	의성군	안평면	괴산리			10	1	15	0.000	1959	보조
20080502042	가도	의성군	안평면	기도리			10	1	15	0.000	1978	보조
20080502012	열마들	의성군	안평면	기도리		17	10	1	22	0.000	1955	주

합리화코드	수원공명칭	수원공 위치			유역면적 (ha)	수혜면적 (ha)	한발 빈도	원동기		양수량 (m ³ /s)	준공 년도	수원공 구분
		시,군,구	읍,면,동	리				대수 (개)	마력 (HP)			
20080502052	행찰	의성군	안평면	대사리			10	1	37	0.000	2000	보조
20080502043	새야	의성군	안평면	도옥리			3	1	12	0.000	1978	보조
20080502015	용천	의성군	안평면	도옥리		5	10	1	9.7	0.000	1960	주
20080502018	마전	의성군	안평면	마전리		19	3	1	22	0.000	1961	주
20080502021	덕암	의성군	안평면	창길리			10	1	13	0.000	1962	보조
20080502039	남원새	의성군	의성읍	도동리			10	1	22	0.000	1978	보조
20080502038	구룡	의성군	의성읍	오로리			7	1	37	0.000	1978	보조
20080502030	중보	의성군	의성읍	오로리			10	1	22	0.000	1968	보조
20080502004	교동	의성군	의성읍	원당리		12	10	1	34	0.000	1950	주
20080502035	망월	의성군	의성읍	원당리		8	10	1	11	0.000	1975	주
20080502022	웃골	의성군	의성읍	원당리		4	10	1	7.5	0.000	1963	주
20080502009	원당1	의성군	의성읍	원당리		15	10	1	22	0.000	1953	주
20080502008	원당2	의성군	의성읍	원당리		11	10	1	19	0.000	1953	주
20080502028	잠부	의성군	의성읍	철파리			1	1	23	0.000	1967	보조
20080502051	잠부	의성군	의성읍	철파리		5	10	1	150	0.000	1995	주
20080502029	철파	의성군	의성읍	철파리		28	10	1	30	0.000	1967	주
20080502036	도검	의성군	의성읍	치선리			10	1	22	0.000	1977	보조
20080502024	선암	의성군	의성읍	치선리		16	10	1	30	0.000	1965	주
20080502045	팔성	의성군	의성읍	팔성리			1	1	37	0.000	1982	보조

5.3 양·배수장 현황

합리화코드	수원공명칭	수원공 위치			유역면적 (ha)	수혜면적 (ha)	한발 빈도	원동기		양수량 (m³/s)	준공 년도	수원공 구분
		시,군,구	읍,면,동	리				마력 (HP)	대수 (개)			
해			당			없		음				

5.4 취입보 현황

합리화코드	수원공명칭	수원공 위치			유역면적 (ha)	수혜면적 (ha)	한발 빈도	취수량 (m ³ /s)	언 체		준공 년도	수원공 구분
		시,군,구	읍,면,동	리					높이 (m)	길이 (m)		
계	29					116.0		0.00				
20080504018	새	의성군	봉양면	길천리		5.5	10	0.00	1.2	125.0	1961	주
20080504004	천동	의성군	봉양면	길천리		20.2	1	0.01	1.5	156.0	1945	주
20080504007	시무나무	의성군	사곡면	공정리		2.0	10	0.00	1.0	11.0	1950	주
20080504008	활성	의성군	사곡면	공정리		2.0	10	0.01	1.0	15.0	1950	주
20080504006	갯	의성군	사곡면	매곡리		2.0	10	0.00	0.5	10.0	1950	주
20080504028	성지상	의성군	사곡면	매곡리	524		10	0.01	1.0	30.0	1980	보조
20080504017	성지하	의성군	사곡면	매곡리	520		10	0.02	1.0	25.0	1960	보조
20080504025	덤보	의성군	사곡면	신감리	785		1	0.02	0.5	35.0	1978	보조
20080504019	소금	의성군	사곡면	신감리	510		1	0.05	1.0	30.0	1972	보조
20080504023	새(양지)	의성군	사곡면	양지리	650		1	0.05	0.4	40.0	1978	보조
20080504024	소일	의성군	사곡면	양지리	753		1	0.04	0.5	42.0	1978	보조
20080504002	박음	의성군	사곡면	오상리		14.0	3	0.03	1.0	40.0	1945	주
20080504012	중	의성군	사곡면	오상리		2.0	10	0.00	1.0	58.0	1956	주

합리화코드	수원공명칭	수원공 위치			유역면적 (ha)	수혜면적 (ha)	한발 빈도	취수량 (m ³ /s)	연 체		준공 년도	수원공 구분
		시,군,구	읍,면,동	리					높이 (m)	길이 (m)		
20080504003	하박	의성군	사곡면	오상리		6.3	10	0.01	1.0	56.0	1945	주
20080504029	좌봉	의성군	사곡면	음지리	510		10	0.02	0.5	25.0	1986	보조
20080504013	상구미	의성군	사곡면	작승리		2.3	10	0.01	1.0	10.0	1956	주
20080504016	하평	의성군	사곡면	작승리		3.0	10	0.01	1.0	10.0	1960	주
20080504022	도평	의성군	사곡면	토현리			10	0.01	0.1	10.0	1978	보조
20080504014	정자	의성군	안평면	괴산리		2.5	10	0.01	1.6	30.0	1957	주
20080504009	도리들	의성군	안평면	박곡리		4.0	3	0.01	1.4	25.0	1950	주
20080504026	박실취	의성군	안평면	박곡리		4.0	10	0.01	1.5	45.0	1978	주
20080504020	시급	의성군	안평면	박곡리			10	0.01	1.0	5.0	1972	보조
20080504021	하사급	의성군	안평면	박곡리		5.0	3	0.01	1.4	32.0	1975	주
20080504011	청석골	의성군	안평면	석탑리		2.0	10	0.00	1.4	25.0	1955	주
20080504010	덕암들	의성군	안평면	창길리		1.5	10	0.00	1.5	35.0	1953	주
20080504005	남원새	의성군	의성읍	도동리		9.8	10	0.01	2.0	54.0	1950	주
20080504027	가름	의성군	의성읍	치선리			10	0.06	0.5	70.0	1980	보조
20080504001	선암새	의성군	의성읍	치선리		9.5	10	0.02	0.5	70.0	1945	주
20080504015	중	의성군	의성읍	치선리		18.0	10	0.03	0.4	70.0	1960	주

5.5 집수암거 현황

합리화코드	수원공명칭	수원공위치			유역면적 (ha)	수혜면적 (ha)	한발 빈도	집수량 (m ³ /s)	규모			준공 년도	수원공 구분
		시,군,구	읍,면,동	리					관경 (m)	매설심도 (m)	관길이 (m)		
	해			당			없			음			

5.6 관정 현황

합리화코드	수원공명칭	수원공위치			수혜면적 (ha)	한발 빈도	채수량 (m ³ /일)	규모		준공 년도	수원공 구분
		시,군,구	읍,면,동	리				심도 (m)	관경 (m)		
계	86				53.0		0.00				
20080506001	길천지구	의성군	봉양면	길천리		10	300.00	100.0	0.1	2011	보조
20080506002	1-6	의성군	봉양면	도원리		1	2,498.00	5.0		1969	보조
20080506003	1-12	의성군	봉양면	분토리		10	2,135.00	4.0		1969	보조
20080506005	분토	의성군	봉양면	분토리	5.0	1	500.00		0.3	2015	보조
20080506004	사마	의성군	봉양면	분토리		1	300.00	140.0		1995	보조
20080506006	노매	의성군	봉양면	사부리		10	300.00	120.0		1994	보조
20080506007	1-5	의성군	봉양면	신평리		1	3,294.00	5.0		1969	보조
20080506008	산제	의성군	비안면	산제리	5.0	1	500.00	80.0	0.3	2005	보조
20080506009	공정	의성군	사곡면	공정리		10	1,440.00	103.0		1969	보조
20080506010	공정	의성군	사곡면	공정리		10	300.00	120.0		1994	보조
20080506011	당나무들	의성군	사곡면	공정리		10	0.00	120.0		2001	보조
20080506012	삼학	의성군	사곡면	공정리		10	0.00	120.0		2001	보조
20080506015	개들	의성군	사곡면	매곡리		10	0.00	120.0		2001	보조

합리화코드	수원공명칭	수원공위치			수혜면적 (ha)	한발 빈도	채수량 (m ³ /일)	규모		준공 년도	수원공 구분
		시,군,구	읍,면,동	리				심도 (m)	관경 (m)		
20080506016	노매	의성군	사곡면	매곡리	2.0	1	200.00			2015	보조
20080506013	매곡	의성군	사곡면	매곡리	3.0	10	300.00	120.0		1994	주
20080506014	매곡	의성군	사곡면	매곡리		5	300.00	127.0	0.3	1995	보조
20080506020	늘시골	의성군	사곡면	신감리	4.0	1	250.00	100.0	0.3	2005	주
20080506018	대감	의성군	사곡면	신감리		1	800.00	120.0		1995	보조
20080506017	신감	의성군	사곡면	신감리	3.0	10	600.00	110.0		1994	주
20080506019	신감	의성군	사곡면	신감리		3	350.00	120.0		1997	보조
20080506021	신리1	의성군	사곡면	신리리		10	345.00	97.0		1988	보조
20080506022	신리2	의성군	사곡면	신리리		10	345.00	126.0		1988	보조
20080506023	썰물	의성군	사곡면	신리리		10	0.00	120.0		2001	보조
20080506025	구늘	의성군	사곡면	양지리		10	300.00	120.0		1994	보조
20080506026	오상	의성군	사곡면	오상리		10	300.00	100.0		1994	보조
20080506027	양지	의성군	사곡면	음지리		5	345.00	120.0		1999	보조
20080506024	신리	의성군	사곡면	작승리	2.0	1	250.00			2015	보조
20080506028	작승	의성군	사곡면	작승리		10	0.00	120.0		2001	보조

합리화코드	수원공명칭	수원공위치			수혜면적 (ha)	한발 빈도	채수량 (m ³ /일)	규모		준공 년도	수원공 구분
		시,군,구	읍,면,동	리				심도 (m)	관경 (m)		
20080506029	토현	의성군	사곡면	토현리		1	450.00	120.0		1995	보조
20080506030	토현	의성군	사곡면	토현리		10	0.00	120.0		2001	보조
20080506031	토현리 755-1	의성군	사곡면	토현리	3.0	1	350.00	120.0	0.3	1995	보조
20080506034	굼들	의성군	사곡면	화전리		1	0.00	100.0		2006	보조
20080506037	굼들	의성군	사곡면	화전리	4.0	1	450.00	75.0	0.3	2015	보조
20080506033	하전	의성군	사곡면	화전리		1	400.00	200.0		1995	보조
20080506032	화전	의성군	사곡면	화전리		10	700.00	100.0		1969	보조
20080506036	화전	의성군	사곡면	화전리		1	230.00	177.0	0.3	2012	보조
20080506035	화전지구	의성군	사곡면	화전리		10	350.00	100.0	0.1	2011	보조
20080506038	1-2	의성군	안평면	괴산리		5	1,962.00	5.0		1969	보조
20080506039	누곡	의성군	안평면	금곡리		10	0.00	120.0		2001	보조
20080506040	1-10	의성군	안평면	대사리		1	3,886.00	5.0		1969	보조
20080506041	1-12	의성군	안평면	도옥리		10	4,181.00	5.0		1969	보조
20080506042	도옥	의성군	안평면	도옥리		1	1,123.00	78.0		1991	보조
20080506043	1-5	의성군	안평면	박곡리		5	2,026.00	4.0		1969	보조

합리화코드	수원공명칭	수원공위치			수혜면적 (ha)	한발 빈도	채수량 (m ³ /일)	규모		준공 년도	수원공 구분
		시,군,구	읍,면,동	리				심도 (m)	관경 (m)		
20080506044	삼춘	의성군	안평면	삼춘리		10	0.00	120.0		2001	보조
20080506045	석탑	의성군	안평면	석탑리		1	0.00	100.0		2007	보조
20080506046	석탑	의성군	안평면	석탑리	5.0	1	500.00	56.0	0.3	2015	보조
20080506048	구봉	의성군	안평면	신안리		1	300.00	150.0		1996	보조
20080506047	신안	의성군	안평면	신안리		10	300.00	120.0		1994	보조
20080506049	신안	의성군	안평면	신안리		10	0.00	120.0		2001	보조
20080506053	82-17-1	의성군	안평면	신월리	4.0	1	400.00	130.0	0.3	1982	보조
20080506050	신월	의성군	안평면	신월리		1	400.00	130.0		1982	보조
20080506052	신월	의성군	안평면	신월리		10	0.00	120.0		2001	보조
20080506051	중월	의성군	안평면	신월리		1	1,000.00	120.0		1996	보조
20080506054	1-1	의성군	안평면	창길리		5	2,144.00	6.0		1969	보조
20080506055	창길	의성군	안평면	창길리		1	0.00	120.0		2002	보조
20080506056	창길지구	의성군	안평면	창길리		10	340.00	100.0	0.1	2011	보조
20080506057	남원	의성군	의성읍	도동리		10	2,500.00	100.0		1982	보조
20080506058	호미	의성군	의성읍	도동리	7.0	1	700.00		0.3	2015	보조

합리화코드	수원공명칭	수원공위치			수혜면적 (ha)	한발 빈도	채수량 (m ³ /일)	규모		준공 년도	수원공 구분
		시,군,구	읍,면,동	리				심도 (m)	관경 (m)		
20080506059	비봉	의성군	의성읍	비봉리		1	340.00	102.0		1990	보조
20080506061	비봉	의성군	의성읍	비봉리		10	86.00	100.0		1995	보조
20080506062	비봉지구	의성군	의성읍	비봉리		10	340.00	100.0	0.1	2011	보조
20080506060	하비	의성군	의성읍	비봉리		10	1,000.00	100.0		1994	보조
20080506066	1-5	의성군	의성읍	업리		1	3,324.00	3.0		1969	보조
20080506067	행촌	의성군	의성읍	업리		1	1,000.00	100.0		1995	보조
20080506070	구룡	의성군	의성읍	오로리		1	500.00	120.0		1995	보조
20080506068	오로	의성군	의성읍	오로리		7	2,500.00	32.0		1983	보조
20080506069	오로	의성군	의성읍	오로리		1	500.00	120.0		1995	보조
20080506071	중보	의성군	의성읍	오로리		1	1,000.00	120.0		1995	보조
20080506073	느리곡	의성군	의성읍	용연리		10	0.00	120.0		2001	보조
20080506072	의곡	의성군	의성읍	용연리		3	350.00	120.0		1997	보조
20080506074	의곡	의성군	의성읍	용연리	3.0	1	310.00	100.0	0.3	1997	보조
20080506075	1-4	의성군	의성읍	원당리		1	2,425.00	2.0		1969	보조
20080506077	교동	의성군	의성읍	원당리		10	700.00	118.0		1984	보조

합리화코드	수원공명칭	수원공위치			수혜면적 (ha)	한발 빈도	채수량 (m ³ /일)	규모		준공 년도	수원공 구분
		시,군,구	읍,면,동	리				심도 (m)	관경 (m)		
20080506078	웃골	의성군	의성읍	원당리	3.0	10	0.00	120.0		2001	주
20080506076	원당	의성군	의성읍	원당리		1	800.00	150.0		1982	보조
20080506065	상리리 635-1	의성군	의성읍	중리리	0.3	1	50.00	350.0	0.2	2015	보조
20080506063	상리리 산7번지	의성군	의성읍	중리리	0.3	1	50.00	350.0	0.2	2015	보조
20080506064	상리리 산7번지	의성군	의성읍	중리리	0.3	1	50.00	350.0	0.2	2015	보조
20080506079	청애	의성군	의성읍	중리리		10	0.00	120.0		2001	보조
20080506080	철과	의성군	의성읍	철과리		10	800.00	130.0		1982	보조
20080506081	가름	의성군	의성읍	치선리		10	300.00	110.0		1994	보조
20080506082	치선	의성군	의성읍	치선리		10	0.00	120.0		2001	보조
20080506084	성동	의성군	의성읍	팔성리		10	600.00	100.0		1994	보조
20080506085	중팔	의성군	의성읍	팔성리		7	432.00	140.0		1995	보조
20080506083	팔성	의성군	의성읍	팔성리		1	2,000.00	130.0		1982	보조
20080506086	1-1	의성군	의성읍	후죽리		1	2,699.00	2.0		1969	보조