

영자용수구역 조사보고서

(위치 : 경상북도 영천시 고경면 외 3개읍면)

2014. 12

농림축산식품부
한국농어촌공사

영자구역 농어촌용수이용합리화계획

1. 용수구역 : 경상북도 영천시 고경면 외 3개읍면
2. 수자원부존량 : 351,475 천m³/년 (100%)
3. 수요량 : 47,276 천m³/년 (13%)
4. 공급량 : 21,880 천m³/년 (6%)
5. 부족량 : 25,396 천m³/년 (7%)
6. 개발계획수량 : 504 천m³/년 (0%)
7. 미개발수량 : 24,892 천m³/년 (7%)

용수구역 계획 총괄

- ① 구역명 : 영자용수구역
- ② 목 적 : 농어촌소득증대 및 생활환경개선
- ③ 구 역 : 경상북도 영천시 고경면 외 3개읍면
- ④ 농어촌용수개발 및 공급계획

○ 총 괄

(단위 : 천m³/년)

구 분	수자원 부존량	수요량	공 급 량			부족량	개발 계획
			기설	시행중	소계		
지표수	285,039						
지하수	66,436						504
계	351,475	47,276	21,880		21,880	25,396	504

○ 수요/공급량

(단위 : 천m³/년)

구분		수요량	공급량			
			기설	시행중	소계	
농업용수	논	면적(ha)	1,391	1,495	-	1,495
		수 량	19,320	19,098	-	19,098
	밭	면적(ha)	3,163	30	-	30
		수 량	14,457	142	-	142
축산용수	축산두수 (두)	475,017	278,919	-	278,919	
	수 량	872	537	-	537	
생활용수	급수인구(인)	14,684	9,737	-	9,737	
	수 량	1,779	1,180	-	1,180	
공업용수	면적(ha)	109	5	-	5	
	수 량	3,794	170	-	170	
환경용수	유역면적(ha)	15,712	3,320	-	3,320	
	수 량	7,054	753	-	753	
기타용수		-	-	-	-	
합 계 (수량)		47,276	21,880	-	21,880	

○ 개발계획수량

(단위 : 천 m³/년)

구 분	계	저수지	양수장	취입보	집수암거	관정	집수정
계	504					504	
신규	504					504	
보강							

⑤ 사업비 : 1,200,000 천원

- 수 원 공 : 저수지 0개소, 양수장 0개소, 취입보 0개소
 집수암거 0개소, 관정 20개소, 집수정 0개소

⑥ 사업효과

- 농업용수공급 : 38 ha, 504 천 m³/년
 - 논관개 : 18 ha, 324 천 m³/년
 - 밭관개 : 20 ha, 180 천 m³/년
- 축산용수공급 : 0 천 m³/년
- 생활용수공급 : 0 천 m³/년
- 공업용수공급 : 0 천 m³/년
- 환경용수공급 : 0 천 m³/년
- 기타용수공급 : 0 천 m³/년

목 차

제1장 일반현황

1. 위치	8
2. 교통	9
3. 지형지세	9
4. 행정구역	9
5. 지역특성	10
6. 토지, 진흥지역, 수리답 현황	11

제2장 수요·공급량

1. 농어촌용수 수자원현황

1-1 수자원 총량	12
1-2 수자원 부족량	13

2. 수요량

2-1 농업용수(논, 밭)	15
2-2 축산용수	17
2-3 생활용수	18
2-4 공업용수	18
2-5 환경용수	19

3. 공급량

3-1 기설 공급량	34
3-2 시행중 공급량	38

4. 수급전망	45
---------------	----

제3장 농어촌용수 개발계획

1. 개발계획

1-1 농업용수(논, 밭)	47
1-2 축산, 생활, 공업용수	48
1-3 환경용수	49
1-4 기타용수	49

2. 주요공사

2-1 사업별 주요공사	51
2-2 사업비	57

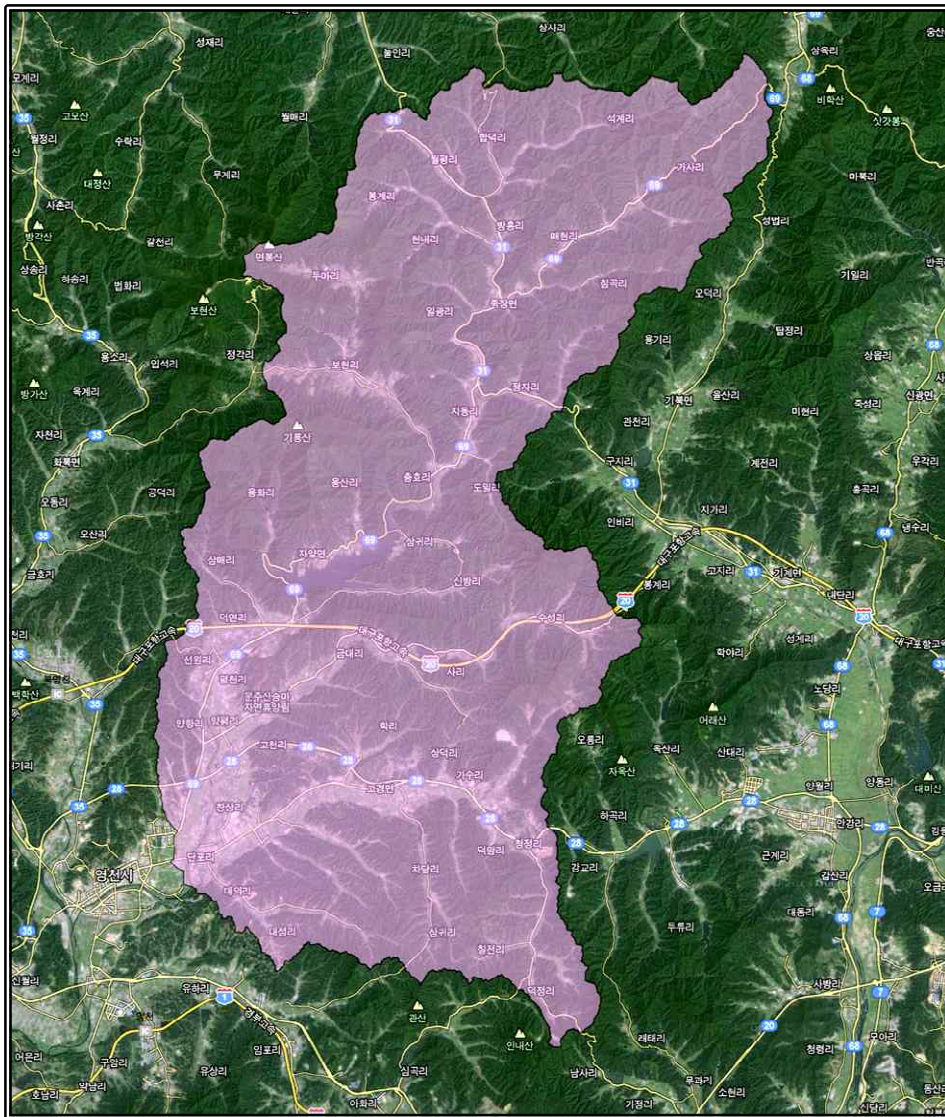
<부 표>

1. 토지이용현황	61
2. 인구현황	64
3. 축산현황	67
4. 하천현황	70
5. 시설수리시설물 현황	71

제1장 일반현황

1. 위치

본 영자구역은 경상북도 포항시 북구 죽장면, 영천시 언하동, 자양면, 임고면, 고경면(1도 2시 4개면)을 포함하는 구역으로, 동쪽은 포항시, 서쪽은 영천시 화남면, 화북면과 접하여 있으며, 남쪽은 영천시 북안면, 북쪽은 청송군 부남면과 경계를 이루고 있다.



<용수구역 위치도>

2. 교통

본 구역의 동서방향으로 대구~포항간 고속도로가 있어 대구·경주·부산·서울로 통하며, 또한 동서방향으로 국도 28호선(영주-포항)이 관통하고 있으며 남북방향으로 지방도 69호선(울진-부산)이 통과하므로 교통상황은 모두 편리하다.

3. 지형지세

본 구역은 경상북도 동남부에 위치한 지구로서, 동쪽은 자옥산(EL.570m), 서쪽은 백학산(EL.615m), 남쪽은 인내산(EL.535m), 북쪽은 청송군과 경계선인 자초산(EL.763m)으로 둘러싸여 있으며 산세는 험한 편이다.

4. 행정구역

본 구역의 행정구역은 1도 2개시 4개면 68개 법정리로 구성되어 있다.

도	시	면	동·리	비고
계			68개 법정·정리	
경북	포항시 북구	죽장면	가사리, 매현리, 침곡리, 입암리, 일광리, 지동리, 정자리, 감곡리, 석계리, 합덕리, 월평리, 방흥리, 현내리, 봉계리, 두마리	15개
		자양면	보현리, 도일리, 충효리, 삼귀리, 용산리, 신방리, 노항리, 성곡리, 용화리	9개
	영천시	임고면	양항리, 선원리, 덕연리, 삼매리, 평천리, 황강리, 효리, 금대리, 사리, 수성리, 우항리, 고천리, 매호리, 양평리	14개
		고경면	단포리, 창하리, 창상리, 대의리, 대성리, 오류리, 고도리, 부리, 용전리, 도암리, 상리리, 학리, 해선리, 전사리, 동도리, 차당리, 삼귀리, 초일리, 상덕리, 가수리, 석계리, 삼산리, 삼포리, 덕암리, 청정리, 파계리, 칠전리, 덕정리, 논실리	29개
		-	언하동	1개

5. 지역특성

가. 수자원

본 용수구역의 지배관측소는 영천관측소에 해당하고, 강수량은 1,048.4mm로 전국 평균 1,308mm보다 적은 편이며 6~8월의 강수량은 전체 강수량의 54.1%를 차지하고 있다. 대부분 소규모의 저수지와 취입보를 이용하여 농업용수를 공급하고 있으나 수자원은 부족한 실정이며, 생활용수는 대부분 간이 상수도를 이용하고 있는 실정이다.

<평균강수량 현황>

(단위 : mm)

관측소	1월	2월	3월	4월	5월	6월	7월	8월	9월	10월	11월	12월	전년
영천	22.2	28.1	45.5	74.6	87.1	136.8	220.7	210.1	132.2	39	34.9	17.3	1,048.4

나. 산 업

본 구역의 주요지역인 영천시는 토지 이용상 미작을 위주로 하는 농업이 지역산업의 중심적인 역할을 차지하고 있으며 과실류 생산 및 채소류와 특용재배가 점차적으로 늘어나는 추세이다.

영천시의 토지이용현황은 전체면적 91,929ha 전 5,599ha(6.1%), 답 9,632ha(10.5%), 과수원 1,862ha(2.0%)가 경지로 사용되고 있으며 임야는 63,172ha(68.7%)이며 임상상태는 양호하다.

축산 현황은 한우(1,732가구 49,595두), 돼지(89가구 199,590두), 산양(61가구 2,052두), 닭(257가구 1,781,914수)을 사육하고 있으며 축산 가구는 점차 감소 추세에 있으나 전업화 되고 있다.

6. 토지, 진흥지역, 수리답현황

본 용수구역의 총 면적 44,145ha 중 농경지는 답 1,545ha, 전 3,273ha 이며, 진흥지역 3,003ha, 수리답 1,495ha로 형성되어있는 용수구역이다.

(단위 : ha)

행정구역	토지면적	경지면적			진흥지역	수리답	비고
		소계	답	전			
계	44,145	4,817	1,544	3,273	3,003	1,494	
영천시 (1개동)	218	28	0	28	31	0	
영천시 고경면	11,513	1,617	542	1,075	1,115	533	
영천시 임고면	8,816	1,398	577	821	1,029	567	
영천시 자양면	8,943	770	60	710	632	59	
포항시 북구 죽장면	14,655	1,004	365	639	196	335	

제2장 수요·공급량

1. 농어촌용수 수자원 현황

본 용수구역의 유역면적은 44,145ha이고 연평균 강수량은 1,048mm인 지역이며, 유출에 의한 수자원 현황은 다음과 같다.

<농어촌용수 수자원 현황>

구 분		수자원량 (천m ³ /년)	비 고
수자원 총량		462,640	
수자원 부존량	소계	336,155	
	지표수	269,719	
	지하수	66,436	

1-1 수자원 총량

본 용수구역의 관측소 연평균 강수량에 의한 수자원 총량은 다음과 같다.

<수자원 총량>

행정구역	관측소	연평균강수량 (mm)	면적 (ha)	수자원총량 (천m ³ /년)	비 고
계		1,048	44,145	462,640	
영천시 (1개동)	영천	1,048	218	2,285	
영천시 고경면	영천	1,048	11,513	120,656	
영천시 임고면	영천	1,048	8,816	92,392	
영천시 자양면	영천	1,048	8,943	93,723	
포항시 북구 죽장면	영천	1,048	14,655	153,584	

1-2 수자원 부족량

가. 지표수 부족량

본 용수구역의 유역은 낙동강수계로 분류되며, 우리나라 평균 유출률을 적용하여 지표수 부족량을 계산하였으며 다음과 같다.

<지표수 부족량>

행정구역	수계	연평균강수량 (mm)	면적 (ha)	부존량 (천m ³ /년)	비고
계			44,145	269,719	
영천시 (1개동)	낙동강	1,048	218	1,332	
영천시 고경면	낙동강	1,048	11,513	70,343	
영천시 임고면	낙동강	1,048	8,816	53,864	
영천시 자양면	낙동강	1,048	8,943	54,640	
포항시 북구 죽장면	낙동강	1,048	14,655	89,540	

나. 지하수 부족량

지하수 함양량은 지하수관리기본계획의 유역별 지하수 함양량을 적용하였으며 다음과 같다

$$\text{평균함양률} = \text{추정함양량} / (\text{유역면적} \times \text{강우량})$$

<지하수 부족량(함양량)>

행정구역	관측소	면적 (ha)	평균강우량 (mm)	평균함양률 (%)	함양량 (천m ³ /년)	비고
계		44,145			66,436	
영천시 (1개동)	영천	218	1,048	14	313	
영천시 고경면	영천	11,513	1,048	14	16,515	
영천시 임고면	영천	8,816	1,048	14	12,646	
영천시 자양면	영천	8,943	1,048	14	12,828	
포항시 북구 죽장면	영천	14,655	1,048	16	24,134	

2. 수요량

본 용수구역의 농어촌용수 2024년 수요량은 총 47,276천m³/년이며, 이 중에서 농업용수는 33,777천m³/년, 축산용수는 872천m³/년, 생활용수는 1,779천m³/년, 공업용수는 3,794천m³/년, 환경용수는 7,054천m³/년, 기타용수는 0천m³/년으로 추정하였다.

<수요량 총괄>

(단위 : 천m³/년)

구분	단위	2024년		비고
		급수대상	수요량	
계			47,276	
농업용수	ha	4,554	33,777	
- 논	ha	1,391	19,320	
- 밭	ha	3,163	14,457	
축산용수	두	475,017	872	
생활용수	인	14,684	1,779	
공업용수	ha	109	3,794	
환경용수	ha	15,712	7,054	
기타용수			-	

2-1 농업용수(논, 밭)

가. 경지면적 전망

경지면적 변화추이와 정부의 정책방향 및 지표를 기준으로 2024년 경지면적을 추정하였으며, 1985~2012년까지 연간 변화율에 의한 정율법을 적용하여 2024년 논면적을 예측하고, 밭면적은 2005년~2012년까지 최근 7년간 연평균 증가율을 적용하였다.

<경지면적(논) 전망>

(단위 : ha)

행정구역	2012년 논면적			2024년 논면적			비고
	소계	수리답	천수답	소계	수리답	천수답	
계	1,544	1,494	50	1,390	1,200	190	
영천시 (1개동)	0	0	0	0	0	0	
영천시 고경면	542	533	9	488	421	67	
영천시 임고면	577	567	10	520	449	71	
영천시 자양면	60	59	1	54	47	7	
포항시 북구 죽장면	365	335	30	328	283	45	

<경지면적(밭) 전망>

(단위 : ha)

행정구역	2012년 밭면적			2024년 밭면적			비고
	소계	관개전 (밭기반)	비관개전 (일반밭)	소계	관개전 (밭기반)	비관개전 (일반밭)	
계	3,273	30	3,243	3,163	683	2,480	
영천시 (1개동)	28	0	28	27	6	21	
영천시 고경면	1,075	0	1,075	1,037	216	821	
영천시 임고면	821	30	791	793	189	604	
영천시 자양면	710	0	710	686	143	543	
포항시 북구 죽장면	639	0	639	620	129	491	

나. 농업용수(논,밭) 수요량

논은 수리답과 천수답을 10년빈도 수리답화 하는데 필요한 수량, 밭은 관개전과 비관개전을 관개시설화 하는데 필요한 수요량을 산정하여, 논 19,320천m³/년, 밭 14,457천m³/년으로 추정하였다.

<2024년 농업용수(논) 수요량>

(단위 : ha. 천m³/년)

행정구역	면적			수요량			비고
	계	수리답	천수답	계	수리답	천수답	
계	1,390	1,200	190	19,320	16,696	2,624	
영천시 (1개동)	0	0	0	0	0	0	
영천시 고경면	488	421	67	6,784	5,862	922	
영천시 임고면	520	449	71	7,217	6,238	979	
영천시 자양면	54	47	7	756	654	102	
포항시 북구 죽장면	328	283	45	4,563	3,942	621	

<2024년 농업용수(밭) 수요량>

(단위 : ha. 천m³/년)

행정구역	면적			수요량			비고
	계	밭기반 (관개전)	일반밭 (비관개전)	계	밭기반 (관개전)	일반밭 (비관개전)	
계	3,163	683	2,480	14,457	3,245	11,212	
영천시 (1개동)	27	6	21	124	27	97	
영천시 고경면	1,037	216	821	4,737	1,028	3,709	
영천시 임고면	793	189	604	3,629	898	2,731	
영천시 자양면	686	143	543	3,132	677	2,455	
포항시 북구 죽장면	620	129	491	2,835	615	2,220	

2-2 축산용수

본 용수구역의 2024년 축산두수 추정은 농업전망(2014)의 가축별 사육두수 변화전망을 적용하였으며, 축산용수는 가축두수당 물사용량인 양축용수와 가축가공용수를 더하여 산정하였다. 양축용수의 축종별 1일급수량은 한육우 60ℓ, 젖소 150ℓ, 돼지 30ℓ, 닭 1ℓ를 적용하였으며, 가공용수는 양축용수의 15.6%를 적용하였다.

<축산용수 수요량>

행정 구역	축종	2012년 현재두수 (두)	추정두수 (두)	2024년 수요량 (천m ³ /년)			비고
				수요량 (천m ³ /년)			
				양축용수	가공용수	합계	
계	소계	464,879	475,017	754	118	872	
	한육우	8,601	7,794	170			
	젖소	209	184	10			
	돼지	38,500	38,126	417			
	닭	417,569	428,913	156			
영천시 (1개동)	소계						
	한육우						
	젖소						
	돼지						
	닭						
영천시 고경면	소계	446,996	457,546	556	87	642	
	한육우	4,316	3,908	85			
	젖소	161	142	8			
	돼지	28,334	28,059	307			
	닭	414,185	425,437	155			
영천시 임고면	소계	14,835	14,492	171	27	198	
	한육우	2,935	2,654	58			
	젖소	48	42	2			
	돼지	10,163	10,064	110			
	닭	1,689	1,732	1			
영천시 자양면	소계	1,143	1,134	7	1	8	
	한육우	330	302	7			
	젖소						
	돼지	3	3				
	닭	810	829				
포항시 북구 죽장면	소계	1,905	1,845	21	3	24	
	한육우	1,020	930	20			
	젖소						
	돼지						
	닭	885	915				

2-3 생활용수

농촌용수의 단위급수량은 농정지표(농업·농촌 및 식품산업 발전계획)의 성과지표(농촌인구의 비중 20%)를 고려하여 추정하였다.

본 농어촌지역에서 생활용수 보급률은 98% 급수토록 계획하였으며, 1일1인당 급수 수량은 332ℓ/일/인을 적용하였다.

<생활용수 수요량>

행정구역	2012년	2024년			비고
	농촌인구 (인)	농촌인구 (인)	급수인구 (인)	수요량 (천m ³ /년)	
계	12,645	14,984	14,684	1,779	
영천시 (1개동)					
영천시 고경면	5,700	6,755	6,618	802	
영천시 임고면	3,958	4,692	4,599	557	
영천시 자양면	1,129	1,338	1,312	159	
포항시 북구 죽장면	1,858	2,199	2,155	261	

2-4 공업용수

현재까지 조성중, 조성완료 공단 그리고 2024년까지 확정된 계획 공단 조성 면적에 제조업별 원단위 용수량의 평균값인 95m³/ha/일을 곱하여 추정하였다.

<공업용수 수요량>

공단위치	공단구분	단지명	부지면적 (ha)	수요량 (천m ³ /년)	비고
계			109	3,794	
영천시 고경면 상리리	농공단지	고경농공단지	5	170	
영천시 고경면 용전리	산업단지	고경일반산업단지	105	3,624	

2-5 환경용수

환경용수는 저수지 하류하천의 건천화 방지와 주변 환경유지 및 보전을 위한 최소한의 용수를 확보하여 공급하는 수량으로 단위갈수량은 수계별 하천유지유량 평균값인 $0.002885\text{m}^3/\text{s}/\text{km}^2$ 를 적용하고 농업용저수지에서 연간 180일을 공급하는 양으로 추정하였다.

<환경용수 수요량>

수원공명	위 치	유역면적 (ha)	수요량 (천 m^3 /년)	비고
계		15,711	7,054	
가수	영천시 고경면 가수리	78	35	
독쟁이1	영천시 고경면 가수리	14	6	
독쟁이3	영천시 고경면 가수리	16	7	
막지	영천시 고경면 고도리	8	4	
미터	영천시 고경면 고도리	16	7	
민도	영천시 고경면 고도리	21	9	
수꾸내미	영천시 고경면 고도리	3	1	
장전곡	영천시 고경면 고도리	64	29	
장천	영천시 고경면 고도리	14	6	
중간	영천시 고경면 고도리	7	3	
진곡신	영천시 고경면 고도리	20	9	
갓곡	영천시 고경면 논실리	16	7	
논곡	영천시 고경면 논실리	8	4	
돌무덤	영천시 고경면 논실리	15	7	
바갈점	영천시 고경면 논실리	10	4	
버죽	영천시 고경면 논실리	9	4	

수원공명	위 치	유역면적 (ha)	수요량 (천m ³ /년)	비고
산윗골	영천시 고경면 논실리	5	2	
송정	영천시 고경면 논실리	18	8	
숙곡1	영천시 고경면 논실리	15	7	
야수	영천시 고경면 논실리	55	25	
점골	영천시 고경면 논실리	20	9	
집안	영천시 고경면 논실리	8	4	
통수곡	영천시 고경면 논실리	9	4	
하상곡	영천시 고경면 논실리	6	3	
황	영천시 고경면 논실리	209	94	
바란곡	영천시 고경면 대성리	11	5	
범석곡	영천시 고경면 대성리	10	4	
질부곡	영천시 고경면 대성리	29	13	
차거곡	영천시 고경면 대성리	37	17	
내곡	영천시 고경면 대의리	18	8	
대성	영천시 고경면 대의리	340	153	
대의	영천시 고경면 대의리	12	5	
도둑곡	영천시 고경면 대의리	6	3	
목골	영천시 고경면 대의리	42	19	
버들곡	영천시 고경면 대의리	10	4	
음지골	영천시 고경면 대의리	12	5	
정각단	영천시 고경면 대의리	8	4	
지곡	영천시 고경면 대의리	34	15	
태곡	영천시 고경면 대의리	15	7	
심청지	영천시 고경면 덕암리	102	46	

수원공명	위 치	유역면적 (ha)	수요량 (천m ³ /년)	비고
다락곡	영천시 고경면 덕정리	4	2	
다락곡	영천시 고경면 덕정리	2	1	
다락곡	영천시 고경면 덕정리	10	4	
몽당1	영천시 고경면 덕정리	5	2	
몽당내	영천시 고경면 덕정리	16	7	
할모당	영천시 고경면 덕정리	9	4	
해인	영천시 고경면 덕정리	140	63	
화북곡	영천시 고경면 덕정리	10	4	
단봉	영천시 고경면 도암리	8	4	
말미	영천시 고경면 도암리	34	15	
서운	영천시 고경면 도암리	5	2	
유동	영천시 고경면 도암리	9	4	
대곡1	영천시 고경면 동도리	33	15	
대곡5	영천시 고경면 동도리	19	9	
배상곡	영천시 고경면 동도리	9	4	
봉답	영천시 고경면 동도리	3	1	
소곡5	영천시 고경면 동도리	10	4	
외	영천시 고경면 동도리	2	1	
절골	영천시 고경면 동도리	12	5	
대추밭골	영천시 고경면 부리	17	8	
대추밭골	영천시 고경면 부리	17	8	
모나골	영천시 고경면 부리	9	4	
모나골	영천시 고경면 부리	9	4	
사부	영천시 고경면 부리	176	79	

수원공명	위 치	유역면적 (ha)	수요량 (천m ³ /년)	비고
사부	영천시 고경면 부리	176	79	
소곡나	영천시 고경면 부리	8	4	
소공동묘	영천시 고경면 부리	17	8	
소나곡	영천시 고경면 부리	9	4	
일번	영천시 고경면 부리	8	4	
정광	영천시 고경면 부리	6	3	
정광1	영천시 고경면 부리	8	4	
진등골	영천시 고경면 부리	12	5	
진등골	영천시 고경면 부리	12	5	
태곡3	영천시 고경면 부리	21	9	
갓곡1	영천시 고경면 삼귀리	21	9	
갓곡2	영천시 고경면 삼귀리	25	11	
골안	영천시 고경면 삼귀리	13	6	
골안	영천시 고경면 삼귀리	20	9	
노개1	영천시 고경면 삼귀리	12	5	
바깥밤나	영천시 고경면 삼귀리	4	2	
밤나무곡	영천시 고경면 삼귀리	8	4	
부모곡	영천시 고경면 삼귀리	4	2	
소계2	영천시 고경면 삼귀리	6	3	
소리징	영천시 고경면 삼귀리	25	11	
속부모곡	영천시 고경면 삼귀리	13	6	
속곡2	영천시 고경면 삼귀리	15	7	
신2	영천시 고경면 삼귀리	61	27	
안독지	영천시 고경면 삼귀리	20	9	

수원공명	위 치	유역면적 (ha)	수요량 (천m ³ /년)	비고
안부모곡	영천시 고경면 삼귀리	6	3	
용재	영천시 고경면 삼귀리	43	19	
윤씨곡	영천시 고경면 삼귀리	3	1	
인곡	영천시 고경면 삼귀리	6	3	
감남곡	영천시 고경면 삼포리	18	8	
고사리곡	영천시 고경면 삼포리	13	6	
구	영천시 고경면 삼포리	52	23	
대군수	영천시 고경면 삼포리	33	15	
덕영	영천시 고경면 삼포리	63	28	
삼포	영천시 고경면 삼포리	480	215	
선녀곡	영천시 고경면 삼포리	16	7	
소군수	영천시 고경면 삼포리	16	7	
신	영천시 고경면 삼포리	38	17	
지곡	영천시 고경면 삼포리	21	9	
지매곡외	영천시 고경면 삼포리	10	4	
큰들	영천시 고경면 삼포리	12	5	
금정	영천시 고경면 상리리	31	14	
내금정	영천시 고경면 상리리	11	5	
도둑곡	영천시 고경면 상리리	9	4	
묵은태	영천시 고경면 상리리	3	1	
신기3	영천시 고경면 상리리	19	9	
자석곡	영천시 고경면 상리리	14	6	
지곡지	영천시 고경면 상리리	13	6	
진박곡	영천시 고경면 상리리	75	34	

수원공명	위 치	유역면적 (ha)	수요량 (천m ³ /년)	비고
태곡	영천시 고경면 상리리	13	6	
함박곡	영천시 고경면 상리리	34	15	
함박곡	영천시 고경면 상리리	5	2	
한자	영천시 고경면 석계리	5	2	
한자곡	영천시 고경면 석계리	35	16	
구태곡	영천시 고경면 오류리	17	8	
대지6	영천시 고경면 오류리	37	17	
동당2	영천시 고경면 오류리	36	16	
동당3	영천시 고경면 오류리	7	3	
새	영천시 고경면 오류리	12	5	
새미곡	영천시 고경면 오류리	9	4	
신곡	영천시 고경면 오류리	3	1	
신당곡	영천시 고경면 오류리	8	4	
오중곡	영천시 고경면 오류리	5	2	
외곡	영천시 고경면 오류리	8	4	
외곡	영천시 고경면 오류리	17	8	
재보곡	영천시 고경면 오류리	8	4	
제미	영천시 고경면 오류리	7	3	
태산곡	영천시 고경면 오류리	7	3	
한자곡	영천시 고경면 오류리	33	15	
개막곡	영천시 고경면 용전리	19	9	
새각	영천시 고경면 용전리	9	4	
소곡3	영천시 고경면 용전리	8	4	
소정곡	영천시 고경면 용전리	2	1	

수원공명	위 치	유역면적 (ha)	수요량 (천m ³ /년)	비고
송정	영천시 고경면 용전리	31	14	
용강	영천시 고경면 용전리	93	42	
용당	영천시 고경면 용전리	15	7	
용전	영천시 고경면 용전리	32	14	
재무곡	영천시 고경면 용전리	8	4	
청석곡	영천시 고경면 용전리	29	13	
대곡2	영천시 고경면 전사리	15	7	
대곡2	영천시 고경면 전사리	13	6	
전사	영천시 고경면 전사리	17	8	
감정곡	영천시 고경면 차당리	13	6	
대곡7	영천시 고경면 차당리	12	5	
삼박곡	영천시 고경면 차당리	15	7	
수박곡	영천시 고경면 차당리	20	9	
점지	영천시 고경면 차당리	94	42	
차당	영천시 고경면 차당리	988	443	
양호	영천시 고경면 창상리	30	13	
고경	영천시 고경면 청정리	1,690	758	
괴남곡1	영천시 고경면 청정리	10	4	
괴남곡2	영천시 고경면 청정리	20	9	
구매	영천시 고경면 청정리	9	4	
내락곡	영천시 고경면 청정리	15	7	
모박곡	영천시 고경면 청정리	5	2	
시대	영천시 고경면 청정리	21	9	
안노골소	영천시 고경면 청정리	4	2	

수원공명	위 치	유역면적 (ha)	수요량 (천m ³ /년)	비고
옹당4	영천시 고경면 청정리	10	4	
요광	영천시 고경면 청정리	27	12	
장장곡	영천시 고경면 청정리	32	14	
대지	영천시 고경면 초일리	145	65	
속곡	영천시 고경면 초일리	11	5	
우정곡	영천시 고경면 초일리	14	6	
목곡	영천시 고경면 칠전리	10	4	
상기곡	영천시 고경면 칠전리	15	7	
상기곡	영천시 고경면 칠전리	2	1	
상기곡	영천시 고경면 칠전리	2	1	
신지1	영천시 고경면 칠전리	29	13	
아화장	영천시 고경면 칠전리	9	4	
영천장	영천시 고경면 칠전리	5	2	
정곡	영천시 고경면 칠전리	16	7	
칠전	영천시 고경면 칠전리	82	37	
배나무골	영천시 고경면 파계리	9	4	
새1	영천시 고경면 파계리	6	3	
새2	영천시 고경면 파계리	54	24	
새기막골	영천시 고경면 파계리	6	3	
어부실	영천시 고경면 파계리	49	22	
어부실외	영천시 고경면 파계리	44	20	
화북곡1	영천시 고경면 파계리	38	17	
화북곡2	영천시 고경면 파계리	28	13	
골안	영천시 고경면 학리	15	7	

수원공명	위 치	유역면적 (ha)	수요량 (천m ³ /년)	비고
구릉골	영천시 고경면 학리	31	14	
금송골	영천시 고경면 학리	9	4	
대곡4	영천시 고경면 학리	9	4	
대제공	영천시 고경면 학리	94	42	
머뭇곡	영천시 고경면 학리	54	24	
민도곡	영천시 고경면 학리	13	6	
상박골	영천시 고경면 학리	9	4	
샘골1	영천시 고경면 학리	13	6	
샘골2	영천시 고경면 학리	12	5	
윗금숫	영천시 고경면 학리	15	7	
자판	영천시 고경면 학리	11	5	
장곡	영천시 고경면 학리	6	3	
중간금	영천시 고경면 학리	23	10	
마곡	영천시 고경면 해선리	34	15	
장제	영천시 고경면 해선리	5	2	
허지못곡	영천시 고경면 해선리	18	8	
허진	영천시 고경면 해선리	6	3	
개방골	영천시 임고면 매호리	13	6	
금강대	영천시 임고면 매호리	3	1	
대곡1	영천시 임고면 매호리	48	22	
맘실	영천시 임고면 매호리	2	1	
맘실내	영천시 임고면 매호리	6	3	
맘실외	영천시 임고면 매호리	4	2	
운천	영천시 임고면 매호리	63	28	

수원공명	위 치	유역면적 (ha)	수요량 (천m ³ /년)	비고
하곡	영천시 임고면 매호리	5	2	
하곡외	영천시 임고면 매호리	6	3	
해상곡	영천시 임고면 매호리	10	4	
건년곡	영천시 임고면 사리	23	10	
군관	영천시 임고면 사리	101	45	
당곡	영천시 임고면 사리	213	96	
봉무곡	영천시 임고면 사리	26	12	
사곡	영천시 임고면 사리	33	15	
우봉후	영천시 임고면 사리	48	22	
우봉	영천시 임고면 사리	33	15	
유수곡	영천시 임고면 사리	46	21	
임고	영천시 임고면 사리	2,684	1,204	
착골	영천시 임고면 사리	95	43	
후곡2	영천시 임고면 사리	18	8	
공덕	영천시 임고면 삼매리	28	13	
매곡	영천시 임고면 삼매리	44	20	
미곡	영천시 임고면 선원리	34	15	
미곡외	영천시 임고면 선원리	8	4	
선원1	영천시 임고면 선원리	2	1	
선원2	영천시 임고면 선원리	24	11	
아자곡	영천시 임고면 선원리	45	20	
양수1	영천시 임고면 선원리	2	1	
양수2	영천시 임고면 선원리	3	1	
구만	영천시 임고면 수성리	18	8	

수원공명	위 치	유역면적 (ha)	수요량 (천m ³ /년)	비고
구만내	영천시 임고면 수성리	36	16	
구만우	영천시 임고면 수성리	14	6	
기곡지	영천시 임고면 수성리	39	17	
바야	영천시 임고면 수성리	27	12	
송곡	영천시 임고면 수성리	42	19	
안골	영천시 임고면 수성리	69	31	
영전	영천시 임고면 수성리	6	3	
영전내	영천시 임고면 수성리	13	6	
원기	영천시 임고면 수성리	142	64	
원기내	영천시 임고면 수성리	17	8	
장고내곡	영천시 임고면 수성리	25	11	
장고내안	영천시 임고면 수성리	17	8	
장동	영천시 임고면 수성리	4	2	
장산	영천시 임고면 수성리	51	23	
전곡	영천시 임고면 수성리	32	14	
조산지	영천시 임고면 수성리	13	6	
고내곡	영천시 임고면 양항리	121	54	
대곡2	영천시 임고면 양항리	24	11	
도일	영천시 임고면 양항리	80	36	
등곡	영천시 임고면 양항리	104	47	
상도일	영천시 임고면 양항리	10	4	
장안곡	영천시 임고면 양항리	16	7	
연하	영천시 임고면 우항리	43	19	
연하끝	영천시 임고면 우항리	3	1	

수원공명	위 치	유역면적 (ha)	수요량 (천m ³ /년)	비고
연하안	영천시 임고면 우항리	6	3	
우항	영천시 임고면 우항리	3	1	
부무곡	영천시 임고면 평천리	23	10	
신촌	영천시 임고면 황강리	4	2	
중세돈	영천시 임고면 황강리	28	13	
황강	영천시 임고면 황강리	16	7	
황강내	영천시 임고면 황강리	7	3	
대곡(임고)	영천시 임고면 효리	45	20	
돌성곡	영천시 임고면 효리	27	12	
마차곡	영천시 임고면 효리	23	10	
마차곡내	영천시 임고면 효리	12	5	
마차곡중	영천시 임고면 효리	9	4	
마차전	영천시 임고면 효리	8	4	
방목	영천시 임고면 효리	49	22	
방목내	영천시 임고면 효리	35	16	
북녘골	영천시 임고면 효리	19	9	
북녘골	영천시 임고면 효리	19	9	
북녘골	영천시 임고면 효리	9	4	
안세	영천시 임고면 효리	22	10	
이봉곡	영천시 임고면 효리	31	14	
중골	영천시 임고면 효리	51	23	
중골내	영천시 임고면 효리	14	6	
중골우	영천시 임고면 효리	8	4	
중골좌	영천시 임고면 효리	8	4	

수원공명	위 치	유역면적 (ha)	수요량 (천m ³ /년)	비고
큰골	영천시 임고면 효리	36	16	
큰골전	영천시 임고면 효리	10	4	
큰골후	영천시 임고면 효리	9	4	
효부곡	영천시 임고면 효리	9	4	
효부곡	영천시 임고면 효리	9	4	
후곡1	영천시 임고면 효리	35	16	
가자곡	영천시 자양면 보현리	38	17	
보현	영천시 자양면 보현리	2	1	
탑전	영천시 자양면 보현리	40	18	
갓곡	영천시 자양면 삼귀리	9	4	
곡곡	영천시 자양면 삼귀리	24	11	
목골	영천시 자양면 삼귀리	33	15	
삼귀	영천시 자양면 삼귀리	54	24	
소갓곡	영천시 자양면 삼귀리	18	8	
중귀	영천시 자양면 삼귀리	8	4	
내조산	영천시 자양면 신방리	19	9	
논골	영천시 자양면 신방리	12	5	
당골	영천시 자양면 신방리	3	1	
배영곡	영천시 자양면 신방리	19	9	
삼박골	영천시 자양면 신방리	44	20	
소갓곡	영천시 자양면 신방리	19	9	
운곡	영천시 자양면 신방리	18	8	
윤곡	영천시 자양면 신방리	13	6	
이농	영천시 자양면 신방리	36	16	

수원공명	위 치	유역면적 (ha)	수요량 (천m ³ /년)	비고
조곡	영천시 자양면 신방리	26	12	
조산	영천시 자양면 신방리	53	24	
한낙	영천시 자양면 신방리	18	8	
골배	영천시 자양면 용산리	23	10	
광대	영천시 자양면 용산리	8	4	
원각	영천시 자양면 용산리	431	193	
국수곡	영천시 자양면 용화리	106	48	
서리골	포항시 북구 죽장면 감곡리	169	76	
골안	포항시 북구 죽장면 매현리	29	13	
당골	포항시 북구 죽장면 봉계리	104	47	
월곡	포항시 북구 죽장면 봉계리	31	14	
큰두들	포항시 북구 죽장면 봉계리	78	35	
석계	포항시 북구 죽장면 석계리	457	205	
고평	포항시 북구 죽장면 월평리	84	38	
월평	포항시 북구 죽장면 월평리	95	43	
참나무골	포항시 북구 죽장면 월평리	41	18	
골안	포항시 북구 죽장면 정자리	26	12	
음지	포항시 북구 죽장면 정자리	83	37	
비계시	포항시 북구 죽장면 합덕리	39	17	
비들	포항시 북구 죽장면 합덕리	33	15	
옷골	포항시 북구 죽장면 합덕리	138	62	

3. 공급량

본 농어촌지역에서 기개발하여 공급하고 있는 용수량은 21,880천m³/년이고 시행중인 용수량은 0천m³/년로서 총 공급량은 21,880천m³/년이다.

기설 시설물별 현황은 저수지 326개소, 양수장 10개소, 양·배수장 0개소, 취입보 74개소, 집수암거 9개소, 관정 69개소로 총 488개소의 수원공이 있다.

시행중 시설물별 현황은 저수지 1개소, 양수장 0개소, 취입보 0개소, 집수암거 0개소, 관정 0개소, 집수정 0개소로 총 1개소의 수원공이 있다.

<기개발 현황(공급량)>

(단위 : 천m³/년)

구 분		기시행	시행중	합계	비고
합계	공급량	21,880	-	21,880	
농업용수	답	수혜면적	1,495	-	1,495
		공급량	19,098	-	19,098
	전	수혜면적	30	-	30
		공급량	142	-	142
	소계	수혜면적	1,525	-	1,525
		공급량	19,240	-	19,240
축산용수	급수대상(두)	278,919	-	278,919	
	공급량	537	-	537	
생활용수	급수인구(인)	9,737	-	9,737	
	공급량	1,180	-	1,180	
공업용수	부지면적(ha)	5	-	5	
	공급량	170	-	170	
환경용수	유역면적(ha)	3,320	-	3,320	
	공급량	753	-	753	
기타용수	공급량	-	-	-	

3-1 기설 공급량

본 농어촌용수구역의 기설 공급량은 행정구역별로 조사 및 추정하였으며, 총 공급량은 21,880천m³/년으로 나타났다.

가. 농업용수(논,밭)

본 용수구역은 총 답면적 1,544ha 중 1,494ha가 수리답으로 수리답율은 96.8%이며, 받기반면적은 전체 받면적 3,273ha 중 30ha로 받기반 정비율은 0.9%이다.

<농업용수 공급현황-논>

행정구역	논면적 (ha)	수혜면적 (ha)	공급량 (천m ³ /년)	수리답율 (%)	비고
계	1,544	1,494	19,098	96.8	
영천시 (1개동)	0	0	0	0	
영천시 고경면	542	533	6,857	98.3	
영천시 임고면	577	567	7,543	98.3	
영천시 자양면	60	59	737	98.3	
포항시 북구 죽장면	365	335	3,961	91.9	

<농업용수 공급현황-밭>

행정구역	밭면적 (ha)	받기반면적(ha)	공급량 (천m ³ /년)	받기반정비율 (%)	비고
계	3,273	30	142	0.9	
영천시 (1개동)	28	0	0	0	
영천시 고경면	1,075	0	0	0	
영천시 임고면	821	30	142	3.7	
영천시 자양면	710	0	0	0	
포항시 북구 죽장면	639	0	0	0	

나. 축산용수

축산용수는 축산농가 개별적으로 시설관정 및 하천수 이용을 위한 한시적 시설이용이 대부분이며, 2012년의 축산용수 공급현황은 다음과 같다.

<축산용수 공급현황>

행정구역	축종	현재두수 (두)	공급량(가공용수포함) (천m ³ /년)	비고
계	소계	278,919	537	
	한육우	5,167	113	
	젓소	126	7	
	돼지	23,100	253	
	닭	250,526	92	
영천시 (1개동)	소계	0	0	
	한육우	0	0	
	젓소	0	0	
	돼지	0	0	
	닭	0	0	
영천시 고경면	소계	268,197	392	
	한육우	2,595	57	
	젓소	97	5	
	돼지	17,000	186	
	닭	248,505	91	
영천시 임고면	소계	8,896	124	
	한육우	1,756	39	
	젓소	29	2	
	돼지	6,098	67	
	닭	1,013	0	
영천시 자양면	소계	686	5	
	한육우	201	4	
	젓소	0	0	
	돼지	2	0	
	닭	483	0	
포항시 북구 죽장면	소계	1,140	16	
	한육우	615	13	
	젓소	0	0	
	돼지	0	0	
	닭	525	0	

다. 생활용수

본 용수구역의 생활용수는 광역 및 지방상수도, 마을상수도 등의 공급시설에서 공급하고 있다.

<생활용수 공급현황>

행정구역	농촌인구 (인)	급수인구 (인)	공급량 (천m ³ /년)	비고
계	12,645	9,737	1,179	
영천시 (1개동)	0	0	0	
영천시 고경면	5,700	4,388	532	
영천시 임고면	3,958	3,047	369	
영천시 자양면	1,129	869	105	
포항시 북구 죽장면	1,858	1,433	173	

라. 공업용수

본 용수구역의 산업단지, 농공단지 및 기타공단에 공급되는 공업용수 현황은 다음과 같다.

<공업용수 이용현황>

공단위치	공단구분	단지명	공급량 (천m ³ /년)	비고
계			170	
영천시 고경면 상리리	농공단지	고경농공단지	170	

마. 환경용수

본 용수구역내 환경용수 공급현황은 다음과 같다.

<환경용수 공급현황>

수원공명	위 치	유역면적 (ha)	공급량 (천m ³ /년)	비고
계		2,684	753	
임고	영천시 임고면 사리	2,684	753	

3-2 시행중 공급량

본 용수구역의 시행중 공급량은 수리시설별로 조사하였으며, 총 공급량은 0천m³/년으로 나타났다.

<시행중 공급량(용수별)>

(단위 : 천m³/년)

구분	농업용수			축산 용수	생활 용수	공업 용수	환경 용수	기타 용수	합계
	답	전	소계						
계									
지표수									
지하수									

<시행중 공급량(시설별)>

(단위 : 천m³/년)

구분	저수지	양수장	취입보	집수암거	관정	집수정	합계
계							
지표수							
지하수							

가. 저수지

(단위 : 천m³/년)

사업명	지구명	수원공						유역면적 (ha)	총급수량	농업용수								축산용수	생활용수	공업용수	환경용수	기타용수	시설제원			비고											
		코드번호	명칭	위치						농업급수량	개발면적 (ha)	논				밭							급수량	급수량	공급량		방류량	급수량	제당		유효급수량						
				시도	시군구	읍면동	리					논급수량	개발면적 (ha)	보강면적 (ha)	신규면적 (ha)	밭급수량	개발면적 (ha)												보강면적 (ha)	신규면적 (ha)		길이 (m)	높이 (m)				
																																		길이 (m)	높이 (m)		
계							2,684																														
독높이기	임고	20120111001	임고	경북	영천시	임고면	사리	2,684																													준공

나. 양수장

(단위 : 천³/년)

사업명	지구명	수원공						유역면적 (ha)	총급수량	농업용수								축산용수	생활용수	공업용수	환경용수	기타용수	시설제원			비고											
		코드번호	명칭	위치						농업급수량	개발면적 (ha)	논				밭							급수량	급수량	공급량		방류량	급수량	양수량 (m ³ /s)	대수 (개)	펌프구경 (mm)						
				시도	시군구	읍면동	리					논급수량	개발면적 (ha)	보강면적 (ha)	신규면적 (ha)	밭급수량	개발면적 (ha)	보강면적 (ha)	신규면적 (ha)																		
						해			당																												

4. 수급전망

본 용수구역의 수요량은 47,276 천m³/년이고 공급량은 21,880 천m³/년으로 부족량은 25,396 천m³/년인 것으로 나타났다.

<농어촌용수 부족량>

(단위 : 천m³/년)

구 분	수요량	공급량	부족량	비고
계	47,276	21,880	25,396	
농업용수	33,777	19,240	14,537	
축산용수	872	537	335	
생활용수	1,779	1,180	599	
공업용수	3,794	170	3,624	
환경용수	7,054	753	6,301	
기타용수	-	-	-	

제3장 농어촌용수 개발계획

1. 개발계획

본 용수구역의 용수가 부족한 지역에 개발계획은 저수지 0개소, 양수장 0개소, 취입보 0개소, 집수암거 0개소, 관정 20개소, 집수정 0개소 등을 설치하여 총 504천m³/년을 공급하도록 계획하였다.

<개발계획>

(단위 : 천m³/년)

구분	수원공	개소수	급수량							합계	
			농업용수			축산용수	생활용수	공업용수	환경용수		기타용수
			답	전	계						
합계		20	324	180	504						504
지표수	소계										
	저수지										
	양수장										
	취입보										
	집수암거										
지하수	소계	20	324	180	504						504
	관정	20	324	180	504						504
	집수정										

1-1 농업용수(논,밭)

보강 또는 신규 수리시설물의 시설계획이 있는 답 18ha와 전 20ha에 504천m³/년의 농업용수를 급수하도록 계획하였다.

<농업용수 공급계획(지표수)>

시설구분	관 개 면 적(ha)						급수량 (천m ³ /년)			비 고
	답			전			답	전	계	
	신규	보강	계	신규	보강	계				
계										
저수지										
양수장										
취입보										
집수압거										

<농업용수 공급계획(지하수)>

시설구분	관 개 면 적(ha)						급수량 (천m ³ /년)			비 고
	답			전			답	전	계	
	신규	보강	계	신규	보강	계				
계	18		18	20		20	324	180	504	
관 정	18		18	20		20	324	180	504	
집수정										

1-2 축산, 생활, 공업용수

축산용수는 지역주민의 요청이 있는 지역 위주로 계획하였으며, 생활용수는 상수도 보급률이 저조한 지역의 저수지 계획에 따른 생활용수를 반영하는 것으로 계획을 수립하였으며, 공업용수는 공단 및 지자체에서 요청한 공단의 부지면적을 대상으로 계획을 수립하였다.

<축산, 생활, 공업용수 공급계획(지표수)>

시설구분	공급량 (천m ³ /년)				비고
	축산용수	생활용수	공업용수	합계	
계	-	-	-	-	
저수지	-	-	-	-	
양수장	-	-	-	-	
취입보	-	-	-	-	
집수암거	-	-	-	-	

<축산, 생활, 공업용수 공급계획(지하수)>

시설구분	공급량 (천m ³ /년)				비고
	축산용수	생활용수	공업용수	합계	
계	-	-	-	-	
관정	-	-	-	-	
집수정	-	-	-	-	

1-3 환경용수

본 용수구역내 개발계획과 연계된 저수지의 유역면적을 대상으로 하류하천의 건천화 방지와 주변 환경유지 및 보전을 위하여 단위갈수량을 유역상태를 보통인 0.01804m³/sec/1,000ha으로 하고 연간 180일을 공급하는 수량으로 계획하였다.

<환경용수 공급계획(지표수)>

시설구분	수원공명	위 치	유역면적 (ha)	공급량 (천m ³ /년)	비고
	해	당	없	음	

1-4 기타용수

본 용수구역의 기타용수 공급계획은 다음과 같다

<기타용수 공급계획>

구 분	시설구분	공급량 (천m ³ /년)	비고
계		-	
지표수	저수지	-	
	양수장	-	
	취입보	-	
	집수암거	-	
지하수	관정	-	
	집수정	-	

2. 주요공사

본 용수구역의 농어촌용수개발계획은 저수지 0개소, 양수장 0개소, 취입보 0개소, 집수암거 0개소, 관정 20개소, 집수정 0개소를 신규 및 보강 개발하여 농업용수 504천톤/년, 축산용수 0천톤/년, 생활용수 0천톤/년, 공업용수 0천톤/년, 환경용수 0천톤/년, 기타용수 0천톤/년을 포함하여 총 504천톤/년을 공급할 수 있도록 계획하였다.

<농어촌용수 개발계획 내역>

(단위 : 천m³/년)

구 분	지 표 수				지 하 수		합 계	비 고
	저수지	양수장	취입보	집수암거	관정	집수정		
계					504		504	
농업용수					504		504	
축산용수								
생활용수								
공업용수								
환경용수								
기타용수								

2-1 사업별 주요공사
가. 저수지

(단위 : 천³/년)

사업 구분	사업 명	지 구 명	수원공					유역 면적 (ha)	총 급 수 량	농업용수								축산 용수	생활 용수	공업 용수	환경 용수	기타 용수	시설제원			비 고											
			코드 번호	명칭	위치					농업 급수량	개발 면적 (ha)	논				밭							소요 사업비 (백만원)	제당			유효 저수량										
					시도	시군구	읍면동					리	논 급수량	개발 면적 (ha)	보강 면적 (ha)	신규 면적 (ha)	밭 급수량							개발 면적 (ha)	보강 면적 (ha)			신규 면적 (ha)	급 수 량	급 수 량	공 급 량	방 류 량	급 수 량	길이 (m)	높이 (m)		
					해			당					없			음																					

나. 양수장

(단위 : 천m³/년)

사업 구분	사업 명	지 구 명	수원공					유역 면적 (ha)	총 급 수 량	농업용수								축산 용수	생활 용수	공업 용수	환경 용수	기타 용수	시설제원			비 고																			
			코드 번호	명칭	위치					농업 급수량	개발 면적 (ha)	논				밭							소요 사업비 (백만원)	양수량 (m ³ /s)	대수 (개)		펌프 구경 (mm)																		
					시도	시군구	읍면동					리	논 급수량	개발 면적 (ha)	보강 면적 (ha)	신규 면적 (ha)	밭 급수량											개발 면적 (ha)	보강 면적 (ha)	신규 면적 (ha)															
								해			당																																		

다. 취입보

(단위 : 천m³/년)

사업 구분	사업 명	지 구 명	수원공					유역 면적 (ha)	총 급 수 량	농업용수								축산 용수	생활 용수	공업 용수	환경 용수	기타 용수	소요 사업비 (백만원)	시설제원				비 고														
			코드 번호	명칭	위치					농업 급수량	개발 면적 (ha)	논				밭								급 수 량	급 수 량	공 급 량	방 류 량		급 수 량	연체		하 천 명	취입 수량 (m³/s)									
					시도	시군구	읍면동					리	논 급수량	개발 면적 (ha)	보강 면적 (ha)	신규 면적 (ha)	밭 급수량													개발 면적 (ha)	보강 면적 (ha)			신규 면적 (ha)	길이 (m)	높이 (m)						
							해			당					없																											

마. 관정

(단위 : 천m³/년)

사업 구분	사업 명	지구 명	수원공						총 급 수 량	농업용수										축산 용수	생활 용수	공업 용수	환경 용수	기타 용수	소요 사업비 (백만원)	시설제원			비 고				
			코드 번호	명칭	위치					농업 급수량	논				밭				급 수 량							급 수 량	공 급 량	방 류 량		급 수 량	수원공규모		
					시도	시군구	읍면동	리			논 급수량	개발 면적 (ha)	보강 면적 (ha)	신규 면적 (ha)	밭 급수량	개발 면적 (ha)	보강 면적 (ha)	신규 면적 (ha)													채수량 (m³/년)	직경 (m)	심도 (m)
계								500	500	40	324	24		24	176	16									1,200	0.00							
신규	지하수	고도1	20120126009	고도1	경북	영천시	고경면	고도리	27	27	2	27	2		2										60	150.00	0.2	100					
신규	지하수	대성1	20120126010	대성1	경북	영천시	고경면	대성리	27	27	2	27	2		2										60	150.00	0.2	100					
신규	지하수	덕암1	20120126011	덕암1	경북	영천시	고경면	덕암리	27	27	2	27	2		2										60	150.00	0.2	100					
신규	지하수	덕정1	20120126012	덕정1	경북	영천시	고경면	덕정리	27	27	2	27	2		2										60	150.00	0.2	100					
신규	지하수	동도1	20120126013	동도1	경북	영천시	고경면	동도리	27	27	2	27	2		2										60	150.00	0.2	100					
신규	지하수	삼포1	20120126014	삼포1	경북	영천시	고경면	삼포리	27	27	2	27	2		2										60	150.00	0.2	100					
신규	지하수	창상1	20120126015	창상1	경북	영천시	고경면	창상리	27	27	2	27	2		2										60	150.00	0.2	100					
신규	지하수	칠전1	20120126016	칠전1	경북	영천시	고경면	칠전리	27	27	2	27	2		2										60	150.00	0.2	100					
신규	지하수	고천1	20120126017	고천1	경북	영천시	임고면	고천리	27	27	2	27	2		2										60	150.00	0.2	100					
신규	지하수	매호1	20120126018	매호1	경북	영천시	임고면	매호리	27	27	2	27	2		2										60	150.00	0.2	100					
신규	지하수	수성1	20120126019	수성1	경북	영천시	임고면	수성리	27	27	2	27	2		2										60	150.00	0.2	100					
신규	지하수	평천1	20120126020	평천1	경북	영천시	임고면	평천리	27	27	2	27	2		2										60	150.00	0.2	100					
신규	지하수	가사1	20120126001	가사1	경북	포항시 북구	죽장면	가사리	23	23	3				23	3		3							60	150.00	0.2	100					
신규	지하수	두마1	20120126002	두마1	경북	포항시 북구	죽장면	두마리	23	23	3				23	3		3							60	150.00	0.2	100					
신규	지하수	봉계1	20120126003	봉계1	경북	포항시 북구	죽장면	봉계리	23	23	3				23	3		3							60	150.00	0.2	100					
신규	지하수	월평1	20120126004	월평1	경북	포항시 북구	죽장면	월평리	23	23	3				23	3		3							60	150.00	0.2	100					
신규	지하수	입암1	20120126005	입암1	경북	포항시 북구	죽장면	입암리	23	23	3				23	3		3							60	150.00	0.2	100					
신규	지하수	정자1	20120126006	정자1	경북	포항시 북구	죽장면	정자리	23	23	3				23	3		3							60	150.00	0.2	100					
신규	지하수	합덕1	20120126007	합덕1	경북	포항시 북구	죽장면	합덕리	23	23	3				23	3		3							60	150.00	0.2	100					
신규	지하수	현내1	20120126008	현내1	경북	포항시 북구	죽장면	현내리	23	23	3				23	3		3							60	150.00	0.2	100					

바. 집수정

(단위 : 천m³/년)

사업 구분	사업 명	지구 명	수원공				유역 면적 (ha)	총 급수 량	농업용수								축산 용수	생활 용수	공업 용수	환경 용수	기타 용수	소요 사업비 (백만원)	시설제원					비 고										
			코드 번호	명칭	위치				농업 급수량	개발 면적 (ha)	논				밭								급수 량	급수 량	공 급 량	방 류 량	급수 량		지하댐규모		집수정							
					시도	시군구					읍면동	리	논 급수량	개발 면적 (ha)	보강 면적 (ha)	신규 면적 (ha)													밭 급수량	개발 면적 (ha)	보강 면적 (ha)	신규 면적 (ha)	길이 (m)	깊이 (m)	채수량 (m/s)	직경 (m)	깊이 (m)	
						해			당					없							음																	

2-2 사업비

본 용수구역의 농어촌용수개발계획은 저수지 0개소, 양수장 0개소, 취입보 0개소, 집수암거 0개소, 관정 20개소, 집수정 0개소를 신규 및 보강 개발하여 총 504천m³/년을 공급할 수 있도록 계획하였으며, 이를 개발하기 위한 사업비는 1,200백만원이 소요될 것으로 추정된다.

<사업비 총괄표>

(단위 : 백만원)

구 분	지 표 수				지하수		합계	비 고
	저수지	양수장	취입보	집수암거	관정	집수정		
개 소	0	0	0	0	20	0	20	
사업비	0	0	0	0	1,200	0	1,200	

< 부 표 >

1. 토지이용 현황
2. 인구 현황
3. 축산 현황
4. 하천 현황
5. 시설 수리시설물 현황
 - 5.1 저수지 현황
 - 5.2 양수장 현황
 - 5.3 양·배수장 현황
 - 5.4 취입보 현황
 - 5.5 집수암거 현황
 - 5.6 관정 현황

1. 토지이용현황

행정구역			토 지 면 적 (ha)						
시,군,구	읍,면,동	리	합계	답	전	과수원	대지	임야	기타
계			44,145	2,545	2,176	653	424	34,687	3,660
영천시	고경면	가수리	251	23	23	7	5	161	32
영천시	고경면	고도리	438	28	11	3	3	379	14
영천시	고경면	논실리	384	27	15	-	2	324	16
영천시	고경면	단포리	138	5	6	51	9	3	64
영천시	고경면	대성리	395	31	17	3	3	314	27
영천시	고경면	대의리	457	35	16	42	6	315	43
영천시	고경면	덕암리	288	20	25	1	3	211	28
영천시	고경면	덕정리	446	24	13	1	4	375	29
영천시	고경면	도암리	428	65	28	23	9	212	91
영천시	고경면	동도리	286	36	12	12	3	161	62
영천시	고경면	부리	361	25	16	-	2	304	14
영천시	고경면	삼귀리	670	41	12	1	3	583	30
영천시	고경면	삼산리	173	16	28	2	2	96	29
영천시	고경면	삼포리	794	31	37	1	4	674	47
영천시	고경면	상덕리	392	30	11	8	4	314	25
영천시	고경면	상리리	327	35	22	3	8	212	47
영천시	고경면	석계리	110	24	17	2	3	46	18
영천시	고경면	오류리	637	37	25	10	4	531	30
영천시	고경면	용전리	894	95	45	28	7	650	69
영천시	고경면	전사리	117	21	11	8	4	52	21
영천시	고경면	차당리	437	42	11	7	3	327	47
영천시	고경면	창상리	147	38	17	29	16	3	44

행정구역			토 지 면 적 (ha)						
시,군,구	읍,면,동	리	합계	답	전	과수원	대지	임야	기타
영천시	고경면	창하리	256	78	16	28	77	13	44
영천시	고경면	청정리	457	32	60	3	6	292	64
영천시	고경면	초일리	406	23	11	2	2	350	18
영천시	고경면	칠전리	390	25	9	-	2	337	17
영천시	고경면	과계리	571	26	15	1	4	477	48
영천시	고경면	학리	528	35	25	-	2	447	19
영천시	고경면	해선리	335	63	28	9	8	174	53
영천시	언하동		218	91	15	6	7	44	55
영천시	임고면	고천리	332	29	9	8	3	248	35
영천시	임고면	금대리	847	55	38	22	6	618	108
영천시	임고면	덕연리	416	25	41	65	6	216	63
영천시	임고면	매호리	466	82	44	11	8	263	58
영천시	임고면	사리	1,381	67	47	8	7	1,120	132
영천시	임고면	삼매리	1,035	55	64	22	9	780	105
영천시	임고면	선원리	493	54	29	37	10	268	95
영천시	임고면	수성리	1,961	78	65	-	9	1,711	98
영천시	임고면	양평리	152	93	13	8	8	3	27
영천시	임고면	양향리	323	37	21	23	12	161	69
영천시	임고면	우향리	311	109	19	33	8	74	68
영천시	임고면	평천리	262	94	20	14	11	98	25
영천시	임고면	황강리	145	33	9	2	6	73	22
영천시	임고면	효리	692	82	29	29	7	496	49
영천시	자양면	노항리	688	4	17	-	-	472	195
영천시	자양면	도일리	737	16	28	-	3	660	30

행정구역			토 지 면 적 (ha)						
시,군,구	읍,면,동	리	합계	답	전	과수원	대지	임야	기타
영천시	자양면	보현리	1,924	95	179	8	14	1,540	88
영천시	자양면	삼귀리	525	13	26	1	1	389	95
영천시	자양면	성곡리	666	4	20	-	2	388	252
영천시	자양면	신방리	706	33	41	-	4	597	31
영천시	자양면	용산리	1,092	11	27	-	2	919	133
영천시	자양면	용화리	1,455	11	12	-	2	1,395	35
영천시	자양면	충효리	1,150	25	35	2	3	934	151
포항시 북구	죽장면	가사리	2,421	23	52	-	5	2,300	41
포항시 북구	죽장면	감곡리	707	20	34	5	3	625	20
포항시 북구	죽장면	두마리	1,057	49	78	9	6	877	38
포항시 북구	죽장면	매현리	966	31	72	2	6	815	40
포항시 북구	죽장면	방흥리	378	19	45	1	4	283	26
포항시 북구	죽장면	봉계리	830	14	32	1	2	761	20
포항시 북구	죽장면	석계리	1,246	14	43	3	2	1,156	28
포항시 북구	죽장면	월평리	930	19	62	2	4	802	41
포항시 북구	죽장면	일광리	1,142	15	53	4	3	992	75
포항시 북구	죽장면	입암리	658	22	50	1	12	524	49
포항시 북구	죽장면	정자리	537	24	39	17	4	431	22
포항시 북구	죽장면	지동리	658	27	41	9	5	519	57
포항시 북구	죽장면	침곡리	850	11	30	-	1	785	23
포항시 북구	죽장면	합덕리	1,513	23	78	15	7	1,348	42
포항시 북구	죽장면	현내리	762	27	37	-	4	665	29

2. 인구 현황

행정구역				2012년 농촌인구 (명)	비고
시,도	시,군,구	읍,면,동	리		
계				12,645	
경상북도	영천시	고경면	가수리	137	
경상북도	영천시	고경면	고도리	81	
경상북도	영천시	고경면	논실리	55	
경상북도	영천시	고경면	단포리	239	
경상북도	영천시	고경면	대성리	78	
경상북도	영천시	고경면	대의리	163	
경상북도	영천시	고경면	덕암리	70	
경상북도	영천시	고경면	덕정리	112	
경상북도	영천시	고경면	도암리	241	
경상북도	영천시	고경면	동도리	94	
경상북도	영천시	고경면	부리	43	
경상북도	영천시	고경면	삼귀리	70	
경상북도	영천시	고경면	삼산리	64	
경상북도	영천시	고경면	삼포리	123	
경상북도	영천시	고경면	상덕리	114	
경상북도	영천시	고경면	상리리	215	
경상북도	영천시	고경면	석계리	93	
경상북도	영천시	고경면	오류리	99	
경상북도	영천시	고경면	용전리	201	
경상북도	영천시	고경면	전사리	112	
경상북도	영천시	고경면	차당리	73	
경상북도	영천시	고경면	창상리	452	
경상북도	영천시	고경면	창하리	2,121	

행 정 구 역				2012년 농촌인구 (명)	비고
시,도	시,군,구	읍,면,동	리		
경상북도	영천시	고경면	청정리	171	
경상북도	영천시	고경면	초일리	51	
경상북도	영천시	고경면	칠전리	47	
경상북도	영천시	고경면	파계리	109	
경상북도	영천시	고경면	학리	60	
경상북도	영천시	고경면	해선리	212	
경상북도	영천시	언하동		-	
경상북도	영천시	임고면	고천리	99	
경상북도	영천시	임고면	금대리	231	
경상북도	영천시	임고면	덕연리	201	
경상북도	영천시	임고면	매호리	277	
경상북도	영천시	임고면	사리	267	
경상북도	영천시	임고면	삼매리	314	
경상북도	영천시	임고면	선원리	368	
경상북도	영천시	임고면	수성리	332	
경상북도	영천시	임고면	양평리	295	
경상북도	영천시	임고면	양항리	420	
경상북도	영천시	임고면	우항리	294	
경상북도	영천시	임고면	평천리	390	
경상북도	영천시	임고면	황강리	204	
경상북도	영천시	임고면	효리	266	
경상북도	영천시	자양면	노항리	9	
경상북도	영천시	자양면	도일리	107	
경상북도	영천시	자양면	보현리	509	
경상북도	영천시	자양면	삼귀리	50	

행 정 구 역				2012년 농촌인구 (명)	비고
시,도	시,군,구	읍,면,동	리		
경상북도	영천시	자양면	성곡리	62	
경상북도	영천시	자양면	신방리	138	
경상북도	영천시	자양면	용산리	77	
경상북도	영천시	자양면	용화리	58	
경상북도	영천시	자양면	충효리	119	
경상북도	포항시 북구	죽장면	가사리	125	
경상북도	포항시 북구	죽장면	감곡리	88	
경상북도	포항시 북구	죽장면	두마리	153	
경상북도	포항시 북구	죽장면	매현리	174	
경상북도	포항시 북구	죽장면	방흥리	113	
경상북도	포항시 북구	죽장면	봉계리	62	
경상북도	포항시 북구	죽장면	석계리	67	
경상북도	포항시 북구	죽장면	월평리	108	
경상북도	포항시 북구	죽장면	일광리	93	
경상북도	포항시 북구	죽장면	입암리	314	
경상북도	포항시 북구	죽장면	정자리	113	
경상북도	포항시 북구	죽장면	지동리	131	
경상북도	포항시 북구	죽장면	침곡리	32	
경상북도	포항시 북구	죽장면	합덕리	180	
경상북도	포항시 북구	죽장면	현내리	105	

3. 축산 현황

행정구역				사육두수 (두)				비고
시,도	시,군,구	읍,면,동	리	한육우	젖소	돼지	닭	
계				8,601	209	38,500	417,569	
경북	영천시	고경면	가수리	148	-	-	14,282	
경북	영천시	고경면	고도리	148	-	-	14,282	
경북	영천시	고경면	논실리	172	161	28,334	14,289	
경북	영천시	고경면	단포리	148	-	-	14,282	
경북	영천시	고경면	대성리	148	-	-	14,282	
경북	영천시	고경면	대의리	148	-	-	14,282	
경북	영천시	고경면	덕암리	148	-	-	14,282	
경북	영천시	고경면	덕정리	148	-	-	14,282	
경북	영천시	고경면	도암리	148	-	-	14,282	
경북	영천시	고경면	동도리	148	-	-	14,282	
경북	영천시	고경면	부리	148	-	-	14,282	
경북	영천시	고경면	삼귀리	148	-	-	14,282	
경북	영천시	고경면	삼산리	148	-	-	14,282	
경북	영천시	고경면	삼포리	148	-	-	14,282	
경북	영천시	고경면	상덕리	148	-	-	14,282	
경북	영천시	고경면	상리리	148	-	-	14,282	
경북	영천시	고경면	석계리	148	-	-	14,282	
경북	영천시	고경면	오류리	148	-	-	14,282	
경북	영천시	고경면	용전리	148	-	-	14,282	
경북	영천시	고경면	전사리	148	-	-	14,282	
경북	영천시	고경면	차당리	148	-	-	14,282	
경북	영천시	고경면	창상리	148	-	-	14,282	
경북	영천시	고경면	창하리	148	-	-	14,282	

행정구역				사육두수 (두)				비고
시,도	시,군,구	읍,면,동	리	한육우	젓소	돼지	닭	
경북	영천시	고경면	청정리	148	-	-	14,282	
경북	영천시	고경면	초일리	148	-	-	14,282	
경북	영천시	고경면	칠전리	148	-	-	14,282	
경북	영천시	고경면	파계리	148	-	-	14,282	
경북	영천시	고경면	학리	148	-	-	14,282	
경북	영천시	고경면	해선리	148	-	-	14,282	
경북	영천시	언하동		-	-	-	-	
경북	영천시	임고면	고천리	209	-	-	120	
경북	영천시	임고면	금대리	209	-	-	120	
경북	영천시	임고면	덕연리	209	-	-	120	
경북	영천시	임고면	매호리	209	-	-	120	
경북	영천시	임고면	사리	209	-	-	120	
경북	영천시	임고면	삼매리	209	-	-	120	
경북	영천시	임고면	선원리	209	-	-	120	
경북	영천시	임고면	수성리	209	-	-	120	
경북	영천시	임고면	양평리	218	48	10,163	129	
경북	영천시	임고면	양항리	209	-	-	120	
경북	영천시	임고면	우항리	209	-	-	120	
경북	영천시	임고면	평천리	209	-	-	120	
경북	영천시	임고면	황강리	209	-	-	120	
경북	영천시	임고면	효리	209	-	-	120	
경북	영천시	자양면	노항리	36	-	-	89	
경북	영천시	자양면	도일리	36	-	-	89	
경북	영천시	자양면	보현리	36	-	-	89	
경북	영천시	자양면	삼귀리	36	-	-	89	

행정구역				사육두수 (두)				비고
시,도	시,군,구	읍,면,동	리	한육우	젓소	돼지	닭	
경북	영천시	자양면	성곡리	36	-	-	89	
경북	영천시	자양면	신방리	36	-	-	89	
경북	영천시	자양면	용산리	36	-	-	89	
경북	영천시	자양면	용화리	42	-	3	98	
경북	영천시	자양면	충효리	36	-	-	89	
경북	포항시 북구	죽장면	가사리	68	-	-	59	
경북	포항시 북구	죽장면	감곡리	68	-	-	59	
경북	포항시 북구	죽장면	두마리	68	-	-	59	
경북	포항시 북구	죽장면	매현리	68	-	-	59	
경북	포항시 북구	죽장면	방흥리	68	-	-	59	
경북	포항시 북구	죽장면	봉계리	68	-	-	59	
경북	포항시 북구	죽장면	석계리	68	-	-	59	
경북	포항시 북구	죽장면	월평리	68	-	-	59	
경북	포항시 북구	죽장면	일광리	68	-	-	59	
경북	포항시 북구	죽장면	입암리	68	-	-	59	
경북	포항시 북구	죽장면	정자리	68	-	-	59	
경북	포항시 북구	죽장면	지동리	68	-	-	59	
경북	포항시 북구	죽장면	침곡리	68	-	-	59	
경북	포항시 북구	죽장면	합덕리	68	-	-	59	
경북	포항시 북구	죽장면	현내리	68	-	-	59	

4. 하천 현황

하천 명칭	하천 구분	수계위치				주요제원			수질상태		
		시점		종점		하천폭(m)		길이 (km)	양 호	보 통	불 량
		시,군,구	읍,면,동	시,군,구	읍,면,동	기점	종점				
가사천	지방	포항	죽장	포항	죽장			14		O	
고촌천	지방	영천	고경	영천	고경		170	24		O	
금호강	국가	영천	완산	달성	다사	270	520	116		O	
상계천	지방	영천	고경	영천	고경			6		O	
상신천	지방	영천	자양	영천	자양			6		O	
선원천	지방	영천	임고	영천	임고			8		O	
의곡천	지방	영천	고경	영천	고경			8		O	
임고천	지방	영천	임고	영천	고경			21		O	
자호천	지방	포항	죽장	영천	조교			44	O		
정자천	지방	포항	죽장	포항	죽장			7	O		
차당천	지방	영천	고경	영천	고경			7		O	
하거천	지방	영천	자양	영천	자양			8		O	
현내천	지방	포항	죽장	포항	죽장			6		O	

5. 기설 수리시설물 현황

5.1 저수지 현황

합리화코드	수원공명칭	수원공 위치			유역면적 (ha)	수혜면적 (ha)	한발 빈도	유효저수량 (천 m ³)	제당		준공 년도	수원공 구분
		시,군,구	읍,면,동	리					높이 (m)	길이 (m)		
계	326					1,088						
20120101003	가수	영천시	고경면	가수리	78	5	3	10	8.5	73.0	1945	주
20120101001	독쟁이1	영천시	고경면	가수리	14		3		2.0	15.0	1945	주
20120101002	독쟁이2	영천시	고경면	가수리	1		3		2.0	10.0	1945	보조
20120101004	독쟁이3	영천시	고경면	가수리	16		7	1	4.0	50.0	1945	주
20120101007	막지	영천시	고경면	고도리	8		3		6.5	30.0	1945	보조
20120101009	미터	영천시	고경면	고도리	16		10	4	7.0	50.0	1945	보조
20120101005	민도	영천시	고경면	고도리	21	8	3	21	10.0	80.0	1945	주
20120101012	수꾸내미	영천시	고경면	고도리	3		3	1	4.0	18.0	1945	보조
20120101010	장전곡	영천시	고경면	고도리	64	7	5	53	10.0	87.0	1945	주
20120101008	장천	영천시	고경면	고도리	14		10		8.0	60.0	1945	보조
20120101006	중간	영천시	고경면	고도리	7		10	2	5.0	35.0	1945	보조
20120101011	진곡신	영천시	고경면	고도리	20		3		3.5	20.0	1945	보조

합리화코드	수원공명칭	수원공 위치			유역면적 (ha)	수혜면적 (ha)	한발 빈도	유효저수량 (천 m ³)	제당		준공 년도	수원공 구분
		시,군,구	읍,면,동	리					높이 (m)	길이 (m)		
20120101023	갓곡	영천시	고경면	논실리	16		3	1	3.0	40.0	1945	보조
20120101025	논곡	영천시	고경면	논실리	8		3		3.0	20.0	1945	보조
20120101020	돌무덤	영천시	고경면	논실리	15		7		3.0	10.0	1945	보조
20120101019	바깥집	영천시	고경면	논실리	10		3		3.0	15.0	1945	보조
20120101022	버죽	영천시	고경면	논실리	9		3		3.5	15.0	1945	보조
20120101018	산윗골	영천시	고경면	논실리	5		3		4.5	22.0	1945	보조
20120101026	송정	영천시	고경면	논실리	18		3		2.5	40.0	1960	보조
20120101014	숙곡1	영천시	고경면	논실리	15		3	3	3.5	50.0	1945	보조
20120101013	야수	영천시	고경면	논실리	55	6	3	26	6.0	73.0	1945	주
20120101016	점골	영천시	고경면	논실리	20		3		3.0	20.0	1945	보조
20120101015	집안	영천시	고경면	논실리	8	10	10	5	5.5	76.0	1945	주
20120101021	통수곡	영천시	고경면	논실리	9		3	2	3.5	35.0	1945	보조
20120101017	하상곡	영천시	고경면	논실리	6		7		4.5	20.0	1945	보조
20120101024	황	영천시	고경면	논실리	209	2	3	29	6.0	111.0	1945	주
20120101030	바란곡	영천시	고경면	대성리	11		3	3	6.0	20.0	1945	보조
20120101028	법석곡	영천시	고경면	대성리	10		10	6	6.0	30.0	1945	보조

합리화코드	수원공명칭	수원공 위치			유역면적 (ha)	수혜면적 (ha)	한발 빈도	유효저수량 (천 m ³)	제당		준공 년도	수원공 구분
		시,군,구	읍,면,동	리					높이 (m)	길이 (m)		
20120101029	절부곡	영천시	고경면	대성리	29		10	43	8.0	75.0	1945	보조
20120101027	차거곡	영천시	고경면	대성리	37	10	5	28	8.5	60.0	1945	주
20120101032	내곡	영천시	고경면	대의리	18		10	2	5.0	30.0	1945	보조
20120101031	대성	영천시	고경면	대의리	340	26	10	68	8.5	289.0	1945	주
20120101035	대의	영천시	고경면	대의리	12		3	1	3.5	20.0	1945	보조
20120101038	도독곡	영천시	고경면	대의리	6		3	2	3.5	25.0	1945	보조
20120101037	목골	영천시	고경면	대의리	42		10	37	7.0	98.0	1945	보조
20120101040	버들곡	영천시	고경면	대의리	10		3	1	3.5	25.0	1945	보조
20120101036	음지골	영천시	고경면	대의리	12		7	1	3.5	30.0	1945	보조
20120101034	정각단	영천시	고경면	대의리	8		10	1	5.0	22.0	1945	보조
20120101039	지곡	영천시	고경면	대의리	34		10	27	7.0	70.0	1945	보조
20120101033	태곡	영천시	고경면	대의리	15		3	7	4.5	70.0	1945	보조
20120101041	심청지	영천시	고경면	덕암리	102	9	3	11	7.0	50.0	1945	주
20120101046	다락곡	영천시	고경면	덕정리	4		5	4	6.0	40.0	1945	보조
20120101047	다락곡	영천시	고경면	덕정리	2		3		5.0	25.0	1945	보조
20120101048	다락곡	영천시	고경면	덕정리	10		10	1	5.5	25.0	1945	보조

합리화코드	수원공명칭	수원공 위치			유역면적 (ha)	수혜면적 (ha)	한발 빈도	유효저수량 (천 m ³)	제당		준공 년도	수원공 구분
		시,군,구	읍,면,동	리					높이 (m)	길이 (m)		
20120101043	몽당1	영천시	고경면	덕정리	5		10	7	5.0	48.0	1945	보조
20120101044	몽당내	영천시	고경면	덕정리	16		10	2	5.0	30.0	1945	보조
20120101045	할모당	영천시	고경면	덕정리	9		3	3	7.0	35.0	1945	보조
20120101042	해인	영천시	고경면	덕정리	140	8	3	31	8.0	100.0	1945	주
20120101049	화북곡	영천시	고경면	덕정리	10		3	1	4.5	21.0	1945	보조
20120101051	단봉	영천시	고경면	도암리	8		10	4	4.8	42.0	1945	보조
20120101052	말미	영천시	고경면	도암리	34	2	7	9	5.0	75.0	1945	주
20120101053	서운	영천시	고경면	도암리	5		10	62	7.0	138.0	1945	보조
20120101050	유동	영천시	고경면	도암리	9	1	10	4	6.0	72.0	1945	주
20120101058	대곡1	영천시	고경면	동도리	33	6	3	14	9.0	80.0	1945	주
20120101054	대곡5	영천시	고경면	동도리	19	3	3	1	2.9	33.0	1945	주
20120101056	배상곡	영천시	고경면	동도리	9		7	1	3.0	26.0	1945	보조
20120101060	봉담	영천시	고경면	동도리	3		3	1	3.5	20.0	1945	보조
20120101055	소곡5	영천시	고경면	동도리	10		3		2.5	25.0	1945	보조
20120101059	외	영천시	고경면	동도리	2		3		2.5	15.0	1945	보조
20120101057	절골	영천시	고경면	동도리	12		3		2.5	28.0	1945	보조

합리화코드	수원공명칭	수원공 위치			유역면적 (ha)	수혜면적 (ha)	한발 빈도	유효저수량 (천 m ³)	제당		준공 년도	수원공 구분
		시,군,구	읍,면,동	리					높이 (m)	길이 (m)		
20120101063	대추밭골	영천시	고경면	부리	17		10		2.5	20.0	1945	보조
20120101074	대추밭골	영천시	고경면	부리	17		10		2.5	20.0	1945	보조
20120101064	모나골	영천시	고경면	부리	9		3		3.0	20.0	1945	보조
20120101075	모나골	영천시	고경면	부리	9		3		3.0	20.0	1945	보조
20120101061	사부	영천시	고경면	부리	176	7	3	11	5.3	82.0	1945	주
20120101072	사부	영천시	고경면	부리	176	9	3	11	5.3	282.0	1945	주
20120101069	소곡나	영천시	고경면	부리	8		3	3	3.5	40.0	1945	보조
20120101065	소공동묘	영천시	고경면	부리	17		5		3.0	20.0	1945	보조
20120101068	소나곡	영천시	고경면	부리	9		10		3.0	30.0	1945	보조
20120101067	일번	영천시	고경면	부리	8		3		2.0	20.0	1945	보조
20120101070	정광	영천시	고경면	부리	6		5		2.5	20.0	1945	보조
20120101071	정광1	영천시	고경면	부리	8		3		3.0	15.0	1945	보조
20120101062	진등골	영천시	고경면	부리	12		3		2.5	20.0	1945	보조
20120101073	진등골	영천시	고경면	부리	12		3		2.5	20.0	1945	보조
20120101066	태곡3	영천시	고경면	부리	21	8	3	4	5.0	55.0	1945	주
20120101080	갓곡1	영천시	고경면	삼귀리	21		10	1	3.4	28.0	1945	보조

합리화코드	수원공명칭	수원공 위치			유역면적 (ha)	수혜면적 (ha)	한발 빈도	유효저수량 (천 m ³)	제당		준공 년도	수원공 구분
		시,군,구	읍,면,동	리					높이 (m)	길이 (m)		
20120101089	갓곡2	영천시	고경면	삼귀리	25		10	1	4.0	30.0	1945	보조
20120101084	골안	영천시	고경면	삼귀리	13		3	5	5.0	45.0	1945	보조
20120101088	골안	영천시	고경면	삼귀리	20		3	2	3.2	47.0	1945	보조
20120101086	노개1	영천시	고경면	삼귀리	12		3	4	3.5	40.0	1945	보조
20120101077	바깥밤나	영천시	고경면	삼귀리	4		3	2	5.0	25.0	1945	보조
20120101079	밤나무곡	영천시	고경면	삼귀리	8		3	2	3.5	30.0	1945	보조
20120101091	부모곡	영천시	고경면	삼귀리	4		3	1	3.0	32.0	1945	보조
20120101081	소계2	영천시	고경면	삼귀리	6		3	3	4.5	35.0	1945	보조
20120101090	소리정	영천시	고경면	삼귀리	25		3	5	4.0	55.0	1945	보조
20120101093	속부모곡	영천시	고경면	삼귀리	13		3		2.2	18.0	1945	보조
20120101087	속곡2	영천시	고경면	삼귀리	15		3		1.9	7.0	1945	보조
20120101085	신2	영천시	고경면	삼귀리	61	8	3	15	6.0	80.0	1945	주
20120101083	안독지	영천시	고경면	삼귀리	20		3		2.5	12.0	1945	보조
20120101092	안부모곡	영천시	고경면	삼귀리	6		3		2.5	30.0	1945	보조
20120101076	용재	영천시	고경면	삼귀리	43	7	3	33	6.0	70.0	1945	주
20120101078	윤씨곡	영천시	고경면	삼귀리	3		3		4.0	20.0	1945	보조

합리화코드	수원공명칭	수원공 위치			유역면적 (ha)	수혜면적 (ha)	한발 빈도	유효저수량 (천 m ³)	제당		준공 년도	수원공 구분
		시,군,구	읍,면,동	리					높이 (m)	길이 (m)		
20120101082	인곡	영천시	고경면	삼귀리	6		3	5	4.8	47.0	1945	보조
20120101101	감남곡	영천시	고경면	삼포리	18		10	8	5.0	20.0	1945	보조
20120101102	고사리곡	영천시	고경면	삼포리	13		3	1	4.5	30.0	1945	보조
20120101094	구	영천시	고경면	삼포리	52	7	7	28	7.0	96.0	1945	주
20120101097	대군수	영천시	고경면	삼포리	33		3	4	4.0	50.0	1945	보조
20120101104	덕영	영천시	고경면	삼포리	63	3	3	4	5.0	38.0	1945	주
20120101105	삼포	영천시	고경면	삼포리	480	15	10	204	12.3	157.0	1961	주
20120101100	선녀곡	영천시	고경면	삼포리	16		3	1	3.5	25.0	1945	보조
20120101098	소군수	영천시	고경면	삼포리	16		3		3.0	30.0	1945	보조
20120101095	신	영천시	고경면	삼포리	38		3	31	8.0	100.0	1945	보조
20120101103	지곡	영천시	고경면	삼포리	21		3	1	4.0	25.0	1945	보조
20120101099	지매곡외	영천시	고경면	삼포리	10		10	1	4.0	40.0	1945	보조
20120101096	큰들	영천시	고경면	삼포리	12		3		3.5	20.0	1945	보조
20120101110	금정	영천시	고경면	상리리	31	6	3	15	7.0	90.0	1945	주
20120101116	내금정	영천시	고경면	상리리	11		10	3	5.0	45.0	1945	보조
20120101113	도독곡	영천시	고경면	상리리	9		5	1	3.4	27.0	1945	보조

합리화코드	수원공명칭	수원공 위치			유역면적 (ha)	수혜면적 (ha)	한발 빈도	유효저수량 (천 m ³)	제당		준공 년도	수원공 구분
		시,군,구	읍,면,동	리					높이 (m)	길이 (m)		
20120101108	묵은태	영천시	고경면	상리리	3		10	1	5.0	25.0	1945	보조
20120101109	신기3	영천시	고경면	상리리	19		7	6	7.0	40.0	1945	보조
20120101111	자석곡	영천시	고경면	상리리	14		10	5	4.5	48.0	1945	보조
20120101107	지곡지	영천시	고경면	상리리	13		10	1	5.0	27.0	1945	보조
20120101106	진박곡	영천시	고경면	상리리	75	6	3	24	9.0	84.0	1945	주
20120101112	태곡	영천시	고경면	상리리	13		3	9	7.0	52.0	1945	보조
20120101114	함박곡	영천시	고경면	상리리	34	7	3	8	5.0	97.0	1945	주
20120101115	함박곡	영천시	고경면	상리리	5		3	1	4.0	20.0	1945	보조
20120101118	한자	영천시	고경면	석계리	5		3		2.0	35.0	1945	보조
20120101117	한자곡	영천시	고경면	석계리	35	2	3	1	4.0	30.0	1945	주
20120101123	구태곡	영천시	고경면	오류리	17	2	3	3	5.0	30.0	1945	주
20120101124	대지6	영천시	고경면	오류리	37	11	3	38	8.5	109.0	1945	주
20120101128	동당2	영천시	고경면	오류리	36		3	1	4.0	28.0	1945	보조
20120101127	동당3	영천시	고경면	오류리	7		3	1	4.0	25.0	1945	보조
20120101125	새	영천시	고경면	오류리	12		3	16	7.0	85.0	1945	보조
20120101122	새미곡	영천시	고경면	오류리	9		3		2.0	10.0	1945	보조

합리화코드	수원공명칭	수원공 위치			유역면적 (ha)	수혜면적 (ha)	한발 빈도	유효저수량 (천 m ³)	제당		준공 년도	수원공 구분
		시,군,구	읍,면,동	리					높이 (m)	길이 (m)		
20120101121	신곡	영천시	고경면	오류리	3		3	1	2.0	15.0	1945	보조
20120101126	신당곡	영천시	고경면	오류리	8		7		4.0	15.0	1945	보조
20120101131	오중곡	영천시	고경면	오류리	5		5	1	3.5	20.0	1945	보조
20120101119	외곡	영천시	고경면	오류리	8	1	3	1	3.0	25.0	1945	주
20120101130	외곡	영천시	고경면	오류리	17		3	1	7.7	50.0	1945	보조
20120101120	재보곡	영천시	고경면	오류리	8		10	2	3.5	10.0	1945	보조
20120101129	제미	영천시	고경면	오류리	7		3	1	3.0	20.0	1945	보조
20120101132	태산곡	영천시	고경면	오류리	7		3		3.0	10.0	1945	보조
20120101133	한자곡	영천시	고경면	오류리	33		3		3.0	13.0	1945	보조
20120101135	개막곡	영천시	고경면	용전리	19	1	10	18	6.0	60.0	1945	주
20120101134	새각	영천시	고경면	용전리	9	2	10	21	4.0	30.0	1945	주
20120101140	소곡3	영천시	고경면	용전리	8		7	1	4.0	30.0	1945	보조
20120101139	소정곡	영천시	고경면	용전리	2		5		3.0	20.0	1945	보조
20120101141	송정	영천시	고경면	용전리	31		10	12	7.5	80.0	1945	보조
20120101136	용강	영천시	고경면	용전리	93	8	3	39	6.0	95.0	1945	주
20120101138	용당	영천시	고경면	용전리	15		10		2.5	20.0	1945	보조

합리화코드	수원공명칭	수원공 위치			유역면적 (ha)	수혜면적 (ha)	한발 빈도	유효저수량 (천 m ³)	제당		준공 년도	수원공 구분
		시,군,구	읍,면,동	리					높이 (m)	길이 (m)		
20120101143	용전	영천시	고경면	용전리	32		10	10	6.0	73.0	1945	보조
20120101142	채무곡	영천시	고경면	용전리	8		3	1	3.0	35.0	1945	보조
20120101137	청석곡	영천시	고경면	용전리	29		5	8	5.0	50.0	1945	보조
20120101144	대곡2	영천시	고경면	전사리	15	4	3	3	4.5	38.0	1945	주
20120101145	대곡2	영천시	고경면	전사리	13	1	5	2	4.0	51.0	1945	주
20120101146	전사	영천시	고경면	전사리	17		5	2	4.0	35.0	1969	보조
20120101150	감정곡	영천시	고경면	차당리	13		10	6	5.0	40.0	1945	주
20120101151	대곡7	영천시	고경면	차당리	12		3		2.5	20.0	1945	보조
20120101149	삼박곡	영천시	고경면	차당리	15		3	1	4.0	20.0	1945	보조
20120101148	수박곡	영천시	고경면	차당리	20		5	3	5.0	40.0	1945	보조
20120101147	점지	영천시	고경면	차당리	94	6	3	15	6.0	108.0	1945	주
20120101152	차당	영천시	고경면	차당리	988	18	10	137	8.5	149.0	1961	주
20120101153	양호	영천시	고경면	창상리	30		10	61	8.3	133.0	1970	보조
20120101162	고경	영천시	고경면	청정리	1,690	215	10	1,346	17.4	146.0	1956	주
20120101160	괴남곡1	영천시	고경면	청정리	10		3	2	3.0	95.0	1945	보조
20120101164	괴남곡2	영천시	고경면	청정리	20		3	2	7.0	57.0	1972	보조

합리화코드	수원공명칭	수원공 위치			유역면적 (ha)	수혜면적 (ha)	한발 빈도	유효저수량 (천 m ³)	제당		준공 년도	수원공 구분
		시,군,구	읍,면,동	리					높이 (m)	길이 (m)		
20120101156	구매	영천시	고경면	청정리	9		3		3.0	46.0	1945	보조
20120101155	내락곡	영천시	고경면	청정리	15	7	3	13	4.0	83.0	1945	주
20120101154	모박곡	영천시	고경면	청정리	5	1	3	1	4.0	15.0	1945	주
20120101159	시대	영천시	고경면	청정리	21	7	3	3	4.0	95.0	1945	주
20120101158	안노골소	영천시	고경면	청정리	4		3		2.0	32.0	1945	보조
20120101157	옹당4	영천시	고경면	청정리	10		3	1	4.0	17.0	1945	보조
20120101161	요광	영천시	고경면	청정리	27		3	2	5.0	64.0	1950	보조
20120101163	장장곡	영천시	고경면	청정리	32	7	3	4	6.0	50.0	1968	주
20120101165	대지	영천시	고경면	초일리	145	8	3	22	6.0	93.0	1945	주
20120101166	속곡	영천시	고경면	초일리	11		10	3	6.0	40.0	1945	보조
20120101167	우정곡	영천시	고경면	초일리	14		10	3	6.0	45.0	1945	보조
20120101170	목곡	영천시	고경면	칠전리	10		3		3.0	55.0	1945	보조
20120101174	상기곡	영천시	고경면	칠전리	15		3	1	2.5	26.0	1945	보조
20120101175	상기곡	영천시	고경면	칠전리	2		10	1	3.5	35.0	1945	보조
20120101176	상기곡	영천시	고경면	칠전리	2		3		1.5	12.0	1945	보조
20120101169	신지1	영천시	고경면	칠전리	29	6	3	20	8.0	55.0	1945	주

합리화코드	수원공명칭	수원공 위치			유역면적 (ha)	수혜면적 (ha)	한발 빈도	유효저수량 (천 m ³)	제당		준공 년도	수원공 구분
		시,군,구	읍,면,동	리					높이 (m)	길이 (m)		
20120101173	아화장	영천시	고경면	칠전리	9		3		2.5	10.0	1945	보조
20120101172	영천장	영천시	고경면	칠전리	5		3	4	5.0	30.0	1945	보조
20120101168	정곡	영천시	고경면	칠전리	16		3	1	2.5	35.0	1945	보조
20120101171	칠전	영천시	고경면	칠전리	82	9	3	13	4.5	96.0	1945	주
20120101182	배나무골	영천시	고경면	파계리	9		3		2.5	12.0	1945	보조
20120101180	새1	영천시	고경면	파계리	6		3		2.5	28.0	1945	보조
20120101179	새2	영천시	고경면	파계리	54		3	1	3.0	35.0	1945	보조
20120101181	새기막골	영천시	고경면	파계리	6		3		3.0	23.0	1945	보조
20120101183	어부실	영천시	고경면	파계리	49	7	3	3	2.0	63.0	1945	주
20120101184	어부실외	영천시	고경면	파계리	44		3	1	3.0	40.0	1945	보조
20120101177	화북곡1	영천시	고경면	파계리	38	9	3	7	3.0	90.0	1945	주
20120101178	화북곡2	영천시	고경면	파계리	28		3	2	3.0	44.0	1945	보조
20120101185	골안	영천시	고경면	학리	15		7		6.7	25.0	1945	주
20120101198	구릉골	영천시	고경면	학리	31		10	2	4.0	35.0	1945	보조
20120101187	금송골	영천시	고경면	학리	9	2	10	1	3.5	50.0	1945	주
20120101193	대곡4	영천시	고경면	학리	9		3	1	3.0	23.0	1945	보조

합리화코드	수원공명칭	수원공 위치			유역면적 (ha)	수혜면적 (ha)	한발 빈도	유효저수량 (천 m ³)	제당		준공 년도	수원공 구분
		시,군,구	읍,면,동	리					높이 (m)	길이 (m)		
20120101195	대제공	영천시	고경면	학리	94	5	3	1	2.5	52.0	1945	주
20120101190	머뭇곡	영천시	고경면	학리	54	9	3	9	5.0	80.0	1945	주
20120101191	민도곡	영천시	고경면	학리	13		3	2	4.5	40.0	1945	보조
20120101192	상박골	영천시	고경면	학리	9		7	1	3.0	21.0	1945	보조
20120101196	샘골1	영천시	고경면	학리	13		3		3.0	20.0	1945	보조
20120101197	샘골2	영천시	고경면	학리	12		3		1.5	20.0	1945	보조
20120101189	윗금숫	영천시	고경면	학리	15		3	1	3.0	40.0	1945	보조
20120101186	자판	영천시	고경면	학리	11		3		2.5	15.0	1945	보조
20120101194	장곡	영천시	고경면	학리	6		3	1	3.5	25.0	1945	보조
20120101188	중간금	영천시	고경면	학리	23		5	1	4.0	40.0	1945	보조
20120101199	마곡	영천시	고경면	해선리	34	4	3	4	4.0	50.0	1945	주
20120101202	장제	영천시	고경면	해선리	5		10	18	4.6	155.0	1945	보조
20120101200	허지못곡	영천시	고경면	해선리	18		3		2.0	23.0	1945	보조
20120101201	허진	영천시	고경면	해선리	6		3	1	3.0	40.0	1945	보조
20120101203	고내곡	영천시	임고면		121	3	3	7	6.0	70.0	1945	주
20120101208	개방골	영천시	임고면	매호리	13		3	2	3.5	25.0	1945	보조

합리화코드	수원공명칭	수원공 위치			유역면적 (ha)	수혜면적 (ha)	한발 빈도	유효저수량 (천 m ³)	제당		준공 년도	수원공 구분
		시,군,구	읍,면,동	리					높이 (m)	길이 (m)		
20120101205	금강대	영천시	임고면	매호리	3		3		1.6	27.0	1945	보조
20120101209	대곡1	영천시	임고면	매호리	48	11	5	49	10.0	95.0	1945	주
20120101211	맘실	영천시	임고면	매호리	2		10	1	5.0	15.0	1945	보조
20120101213	맘실내	영천시	임고면	매호리	6		10	1	6.0	13.0	1945	보조
20120101212	맘실외	영천시	임고면	매호리	4		3		5.0	18.0	1945	보조
20120101204	운천	영천시	임고면	매호리	63	8	3	5	5.2	34.0	1945	주
20120101207	하곡	영천시	임고면	매호리	5		3	4	4.0	35.0	1945	보조
20120101206	하곡외	영천시	임고면	매호리	6		10		1.9	29.0	1945	보조
20120101210	해상곡	영천시	임고면	매호리	10		3	13	9.0	70.0	1945	보조
20120101218	건넌곡	영천시	임고면	사리	23		3	2	3.7	40.0	1945	보조
20120101224	군관	영천시	임고면	사리	101	7	3	26	10.5	63.0	1968	주
20120101217	당곡	영천시	임고면	사리	213		3	16	5.5	130.0	1945	보조
20120101221	봉무곡	영천시	임고면	사리	26		10	5	4.5	60.0	1950	보조
20120101214	사곡	영천시	임고면	사리	33		3	2	7.0	37.0	1945	보조
20120101220	우봉후	영천시	임고면	사리	48		3	3	10.0	25.0	1947	보조
20120101222	우봉	영천시	임고면	사리	33	8	3	8	9.5	50.0	1960	주

합리화코드	수원공명칭	수원공 위치			유역면적 (ha)	수혜면적 (ha)	한발 빈도	유효저수량 (천 m ³)	제당		준공 년도	수원공 구분
		시,군,구	읍,면,동	리					높이 (m)	길이 (m)		
20120101219	유수곡	영천시	임고면	사리	46		10		6.0	47.0	1947	보조
20120101223	임고	영천시	임고면	사리	2,684	206	10	3,178	17.0	246.0	1962	주
20120101215	착골	영천시	임고면	사리	95	11	7	21	7.0	90.0	1945	주
20120101216	후곡2	영천시	임고면	사리	18		3	1	4.5	25.0	1945	보조
20120101226	공덕	영천시	임고면	삼매리	28		3	2	7.0	24.0	1964	보조
20120101225	매곡	영천시	임고면	삼매리	44	11	3	19	8.0	45.0	1946	주
20120101231	미곡	영천시	임고면	선원리	34	10	3	15	7.0	100.0	1945	주
20120101232	미곡외	영천시	임고면	선원리	8		10	2	4.0	40.0	1945	보조
20120101229	선원1	영천시	임고면	선원리	2		3	3	5.5	50.0	1945	보조
20120101227	선원2	영천시	임고면	선원리	24	15	3	4	5.0	40.0	1945	주
20120101233	아자곡	영천시	임고면	선원리	45	8	3	1	3.5	25.0	1960	주
20120101230	양수1	영천시	임고면	선원리	2		10	4	3.5	80.0	1945	보조
20120101228	양수2	영천시	임고면	선원리	3		10	11	5.0	120.0	1945	보조
20120101241	구만	영천시	임고면	수성리	18	2	10	9	6.0	65.0	1945	주
20120101243	구만내	영천시	임고면	수성리	36		10	1	5.0	25.0	1945	보조
20120101242	구만우	영천시	임고면	수성리	14		7	1	3.5	30.0	1945	보조

합리화코드	수원공명칭	수원공 위치			유역면적 (ha)	수혜면적 (ha)	한발 빈도	유효저수량 (천 m ³)	제당		준공 년도	수원공 구분
		시,군,구	읍,면,동	리					높이 (m)	길이 (m)		
20120101237	기곡지	영천시	임고면	수성리	39		3	5	6.5	42.0	1945	보조
20120101250	바야	영천시	임고면	수성리	27		3	8	6.5	65.0	1970	보조
20120101247	송곡	영천시	임고면	수성리	42		3	6	5.5	54.0	1949	보조
20120101235	안골	영천시	임고면	수성리	69		7	6	6.8	35.0	1945	보조
20120101245	영전	영천시	임고면	수성리	6		3	2	5.0	20.0	1947	보조
20120101238	영전내	영천시	임고면	수성리	13		3		3.5	10.0	1945	보조
20120101248	원기	영천시	임고면	수성리	142	15	3	33	5.5	137.0	1956	주
20120101234	원기내	영천시	임고면	수성리	17		10	1	4.5	30.0	1945	보조
20120101246	장고내곡	영천시	임고면	수성리	25	5	3	3	5.5	35.0	1948	주
20120101239	장고내안	영천시	임고면	수성리	17		3	1	4.0	30.0	1945	보조
20120101240	장동	영천시	임고면	수성리	4		3	4	5.0	45.0	1945	보조
20120101249	장산	영천시	임고면	수성리	51	1	3	9	8.0	45.0	1963	주
20120101236	전곡	영천시	임고면	수성리	32		10	1	7.5	20.0	1945	보조
20120101244	조산지	영천시	임고면	수성리	13		3		3.0	14.0	1945	보조
20120101253	대곡2	영천시	임고면	양항리	24		3	3	4.7	40.0	1945	보조
20120101254	도일	영천시	임고면	양항리	80	11	10	44	8.5	100.0	1954	주

합리화코드	수원공명칭	수원공 위치			유역면적 (ha)	수혜면적 (ha)	한발 빈도	유효저수량 (천 m ³)	제당		준공 년도	수원공 구분
		시,군,구	읍,면,동	리					높이 (m)	길이 (m)		
20120101251	등곡	영천시	임고면	양항리	104	15	10	36	7.0	120.0	1945	주
20120101255	상도일	영천시	임고면	양항리	10		3	11	9.0	100.0	1966	보조
20120101252	장안곡	영천시	임고면	양항리	16		3	3	4.5	40.0	1945	보조
20120101257	연하	영천시	임고면	우항리	43	8	3	79	10.0	120.0	1945	주
20120101259	연하끝	영천시	임고면	우항리	3		10	4	6.0	40.0	1945	보조
20120101258	연하안	영천시	임고면	우항리	6		10	7	7.5	45.0	1945	보조
20120101256	우항	영천시	임고면	우항리	3		10	10	7.0	80.0	1945	보조
20120101260	부무곡	영천시	임고면	평천리	23	6	10	6	5.0	46.0	1945	주
20120101261	신촌	영천시	임고면	황강리	4		3	1	2.0	30.0	1945	주
20120101262	중세돈	영천시	임고면	황강리	28	8	10	35	8.0	110.0	1945	주
20120101264	황강	영천시	임고면	황강리	16		10	8	3.0	125.0	1945	보조
20120101263	황강내	영천시	임고면	황강리	7		5	1	3.3	45.0	1945	보조
20120101283	대곡(임고)	영천시	임고면	효리	45		10	3	4.5	64.0	1945	보조
20120101285	돌성곡	영천시	임고면	효리	27		10	5	4.0	55.0	1945	보조
20120101272	마차곡	영천시	임고면	효리	23	6	3	35	7.0	145.0	1945	주
20120101274	마차곡내	영천시	임고면	효리	12		10	3	3.5	95.0	1945	보조

합리화코드	수원공명칭	수원공 위치			유역면적 (ha)	수혜면적 (ha)	한발 빈도	유효저수량 (천 m ³)	제당		준공 년도	수원공 구분
		시,군,구	읍,면,동	리					높이 (m)	길이 (m)		
20120101273	마차곡중	영천시	임고면	효리	9		10	5	3.5	100.0	1945	보조
20120101277	마차전	영천시	임고면	효리	8		10	1	3.5	30.0	1945	보조
20120101284	방목	영천시	임고면	효리	49		10	7	4.0	104.0	1945	보조
20120101287	방목내	영천시	임고면	효리	35	4	3	2	5.5	75.0	1956	주
20120101275	북녘골	영천시	임고면	효리	19		10	2	4.5	60.0	1945	보조
20120101276	북녘골	영천시	임고면	효리	19		10	2	4.0	75.0	1945	보조
20120101278	북녘골	영천시	임고면	효리	9		10	2	4.9	65.0	1945	보조
20120101265	안세	영천시	임고면	효리	22		3	7	3.9	70.0	1945	보조
20120101270	이봉곡	영천시	임고면	효리	31	8	5	22	6.0	65.0	1945	주
20120101286	중골	영천시	임고면	효리	51	7	5	24	8.0	85.0	1948	주
20120101280	중골내	영천시	임고면	효리	14		3	1	3.5	25.0	1945	보조
20120101281	중골우	영천시	임고면	효리	8		10	1	3.3	25.0	1945	보조
20120101282	중골좌	영천시	임고면	효리	8		10	1	5.0	20.0	1945	보조
20120101266	큰골	영천시	임고면	효리	36	2	10	3	7.5	115.0	1945	주
20120101267	큰골전	영천시	임고면	효리	10		5		4.5	45.0	1945	보조
20120101268	큰골후	영천시	임고면	효리	9		10	2	6.1	35.0	1945	보조

합리화코드	수원공명칭	수원공 위치			유역면적 (ha)	수혜면적 (ha)	한발 빈도	유효저수량 (천 m ³)	제당		준공 년도	수원공 구분
		시,군,구	읍,면,동	리					높이 (m)	길이 (m)		
20120101271	효부곡	영천시	임고면	효리	9		3	2	3.6	35.0	1945	주
20120101279	효부곡	영천시	임고면	효리	9		10	2	3.6	35.0	1945	주
20120101269	후곡1	영천시	임고면	효리	35	3	10	14	6.5	75.0	1945	주
20120101288	가자곡	영천시	자양면	보현리	38	3	3	1	5.0	15.0	1945	주
20120101290	보현	영천시	자양면	보현리	2		3	63	18.0	80.0	1984	보조
20120101289	탑전	영천시	자양면	보현리	40	5	3	3	7.0	30.0	1945	주
20120101295	갓곡	영천시	자양면	삼귀리	9	1	3	3	5.7	31.0	1945	주
20120101296	곡국	영천시	자양면	삼귀리	24	2	3	2	3.5	40.0	1945	주
20120101292	목골	영천시	자양면	삼귀리	33		3	5	4.7	38.0	1945	보조
20120101291	삼귀	영천시	자양면	삼귀리	54	4	3	18	6.3	67.0	1945	주
20120101294	소갓곡	영천시	자양면	삼귀리	18		3	1	3.0	32.0	1945	주
20120101293	중귀	영천시	자양면	삼귀리	8		3	1	3.5	42.0	1945	보조
20120101305	내조산	영천시	자양면	신방리	19		3	5	6.0	40.0	1945	보조
20120101306	논골	영천시	자양면	신방리	12		10	14	7.9	45.0	1945	보조
20120101304	당골	영천시	자양면	신방리	3		3	2	6.0	30.0	1945	보조
20120101308	배영곡	영천시	자양면	신방리	19	1	10	7	7.2	45.0	1980	주

합리화코드	수원공명칭	수원공 위치			유역면적 (ha)	수혜면적 (ha)	한발 빈도	유효저수량 (천 m ³)	제당		준공 년도	수원공 구분
		시,군,구	읍,면,동	리					높이 (m)	길이 (m)		
20120101298	삼박골	영천시	자양면	신방리	44	10	3	53	11.0	70.0	1945	주
20120101302	소갯곡	영천시	자양면	신방리	19		10	8	6.8	40.0	1945	주
20120101297	운곡	영천시	자양면	신방리	18	4	3	6	5.0	45.0	1945	주
20120101300	윤곡	영천시	자양면	신방리	13		3	5	7.8	30.0	1945	보조
20120101307	이농	영천시	자양면	신방리	36		3	20	8.6	70.0	1945	보조
20120101301	조곡	영천시	자양면	신방리	26		10	9	5.0	80.0	1945	보조
20120101303	조산	영천시	자양면	신방리	53	7	3	32	9.2	169.0	1945	주
20120101299	한낙	영천시	자양면	신방리	18		3	6	8.0	40.0	1945	보조
20120101309	골배	영천시	자양면	용산리	23	1	10	8	6.0	28.0	1945	주
20120101311	광대	영천시	자양면	용산리	8		3	1	4.0	28.0	1945	보조
20120101310	원각	영천시	자양면	용산리	431	6	10	42	8.7	58.0	1945	주
20120101312	국수곡	영천시	자양면	용화리	106	4	3	6	6.0	53.0	1945	주
20120101313	서리골	포항시 북구	죽장면	감곡리	169	17	1	39	8.0	70.0	1945	주
20120101314	골안	포항시 북구	죽장면	매현리	29	14	1	22	7.3	50.0	1961	주
20120101316	당골	포항시 북구	죽장면	봉계리	104	3	10	5	7.2	53.0	1945	주
20120101315	월곡	포항시 북구	죽장면	봉계리	31		10	61	9.0	112.0	1945	보조

합리화코드	수원공명칭	수원공 위치			유역면적 (ha)	수혜면적 (ha)	한발 빈도	유효저수량 (천 m ³)	제당		준공 년도	수원공 구분
		시,군,구	읍,면,동	리					높이 (m)	길이 (m)		
20120101317	큰두들	포항시 북구	죽장면	봉계리	78	11	1	23	8.0	25.0	1950	주
20120101318	석계	포항시 북구	죽장면	석계리	457	9	10	49	9.0	18.0	1972	주
20120101320	고평	포항시 북구	죽장면	월평리	84	5	10	12	5.8	56.0	1962	주
20120101321	월평	포항시 북구	죽장면	월평리	95		3	23	12.6	63.0	1986	보조
20120101319	참나무골	포항시 북구	죽장면	월평리	41	23	1	14	6.4	81.0	1945	주
20120101322	골안	포항시 북구	죽장면	정자리	26	16	1	13	9.0	61.0	1945	주
20120101323	음지	포항시 북구	죽장면	정자리	83	2	10	2	5.5	46.0	1950	주
20120101324	비계시	포항시 북구	죽장면	합덕리	39	4	3	6	7.0	36.0	1945	주
20120101325	비들	포항시 북구	죽장면	합덕리	33		10	3	4.6	35.0	1945	보조
20120101326	웃골	포항시 북구	죽장면	합덕리	138	3	10	50	9.0	68.0	1970	주

5.2 양수장 현황

합리화코드	수원공명칭	수원공 위치			유역면적 (ha)	수혜면적 (ha)	한발 빈도	원동기		양수량 (m ³ /s)	준공 년도	수원공 구분
		시,군,구	읍,면,동	리				대수 (개)	마력 (HP)			
계	10					180				0.000		
20120102009	고도양수	영천시	고경면	고도리			3	1	37	0.000	1979	보조
20120102010	상리	영천시	고경면	상리리			10	1	37	0.000	1984	보조
20120102002	금들	영천시	고경면	석계리			10	1	45	0.030	1962	보조
20120102003	고천	영천시	임고면	고천리			10	2	22	0.080	1970	보조
20120102001	선원	영천시	임고면	선원리			10	1	75	0.000	1945	보조
20120102006	양호	영천시	임고면	우항리		120	10	2	187	0.800	1972	주
20120102005	우항	영천시	임고면	우항리		50	10	11	56/75	0.090	1973	주
20120102007	임고	영천시	임고면	효리			10	1	112	0.090	1981	보조
20120102004	새들	포항시 북구	죽장면	일광리		5	1	1	6	0.000	1972	주
20120102008	논골	포항시 북구	죽장면	지동리		6	10	1	7.5	0.000	1978	주

5.3 양·배수장 현황

합리화코드	수원공명칭	수원공 위치			유역면적 (ha)	수혜면적 (ha)	한발 빈도	원동기		양수량 (m³/s)	준공 년도	수원공 구분
		시,군,구	읍,면,동	리				마력 (HP)	대수 (개)			
해			당			없		음				

5.4 취입보 현황

합리화코드	수원공명칭	수원공 위치			유역면적 (ha)	수혜면적 (ha)	한발 빈도	취수량 (m ³ /s)	연 체		준공 년도	수원공 구분
		시,군,구	읍,면,동	리					높이 (m)	길이 (m)		
계	74					210.0		0.00				
20120104053	가수	영천시	고경면	가수리	3,200		10	0.09	1.5	42.0	1974	보조
20120104051	대구	영천시	고경면	가수리	3,675		10	0.08	0.5	45.0	1970	보조
20120104019	번지	영천시	고경면	대의리			3	0.01	1.0	30.0	1945	보조
20120104023	거사	영천시	고경면	도암리	4,321		10	0.09	1.2	50.0	1956	보조
20120104022	정두	영천시	고경면	도암리	3,200		10	0.09	1.4	49.0	1956	보조
20120104069	감평	영천시	고경면	삼포리	630		10	0.00	1.3	31.0	1985	보조
20120104020	굶뜰	영천시	고경면	삼포리	950		10	0.02	2.0	55.0	1945	보조
20120104026	솔곡	영천시	고경면	석계리	125		10	0.02	0.6	45.0	1961	보조
20120104066	용전새	영천시	고경면	용전리	750		10	0.01	1.0	10.0	1979	보조
20120104072	청정신평	영천시	고경면	청정리	1,725		10	0.00	2.0	25.0	1988	보조
20120104058	상구	영천시	고경면	해선리	3,826		10	0.09	1.0	48.0	1976	보조
20120104054	수평	영천시	고경면	해선리	3,782		10	0.09	0.6	71.0	1974	보조
20120104021	월현	영천시	고경면	해선리	4,263		10	0.09	1.2	66.0	1956	보조

합리화코드	수원공명칭	수원공 위치			유역면적 (ha)	수혜면적 (ha)	한발 빈도	취수량 (m ³ /s)	연 체		준공 년도	수원공 구분
		시,군,구	읍,면,동	리					높이 (m)	길이 (m)		
20120104031	강수	영천시	임고면	금대리	3,750		10	0.02	0.6	38.5	1962	보조
20120104032	새들	영천시	임고면	금대리	2,350		10	0.02	1.7	35.0	1962	부속
20120104033	안들	영천시	임고면	금대리	1,800		10	0.01	1.0	13.0	1962	보조
20120104038	지경	영천시	임고면	금대리	2,800		10	0.02	2.7	15.0	1962	보조
20120104030	구적	영천시	임고면	사리	850		10	0.01	1.5	19.0	1962	부속
20120104045	전산	영천시	임고면	삼매리			10	0.14	3.5	165.0	1969	보조
20120104013	고양	영천시	임고면	선원리			3	0.00	2.0	27.0	1945	보조
20120104014	숲	영천시	임고면	선원리			3	0.00	0.6	40.0	1945	보조
20120104012	신평	영천시	임고면	선원리			3	0.00	2.5	70.0	1945	보조
20120104017	사동	영천시	임고면	수성리			3	0.00	0.5	20.0	1945	보조
20120104018	새들	영천시	임고면	수성리			3	0.00	0.6	18.0	1945	보조
20120104011	양항	영천시	임고면	양항리			3	0.01	1.5	100.0	1945	보조
20120104015	평천	영천시	임고면	양항리			3	0.01	2.5	220.0	1945	보조
20120104036	오도평	영천시	임고면	황강리	5,360		10	0.04	2.5	82.0	1962	보조
20120104037	짚들	영천시	임고면	황강리	3,450		10	0.02	1.3	60.0	1962	보조
20120104034	신평	영천시	임고면	효리	4,320		10	0.14	1.0	38.0	1962	보조

합리화코드	수원공명칭	수원공 위치			유역면적 (ha)	수혜면적 (ha)	한발 빈도	취수량 (m ³ /s)	언 체		준공 년도	수원공 구분
		시,군,구	읍,면,동	리					높이 (m)	길이 (m)		
20120104016	안태봉	영천시	임고면	효리			3	0.00	0.7	18.0	1945	보조
20120104035	유평	영천시	임고면	효리	2,650		10	0.02	0.5	35.0	1962	보조
20120104039	중신평	영천시	임고면	효리	3,850		10	0.02	0.6	50.0	1962	보조
20120104008	신당	영천시	자양면	도일리			10	0.03	1.2	32.0	1945	보조
20120104070	신당	영천시	자양면	도일리		10.0	10	0.00	1.2	120.0	1986	주
20120104009	화방신	영천시	자양면	도일리			10	0.02	1.5	126.0	1945	보조
20120104010	전논	영천시	자양면	보현리			3	0.00	1.5	20.0	1945	보조
20120104071	군드레	영천시	자양면	충효리			10	0.20	3.0	104.0	1987	보조
20120104074	가사리	포항시 북구	죽장면	가사리	5	3.0	1	0.00	1.0	14.0	2008	주
20120104052	가사상	포항시 북구	죽장면	가사리		2.4	10	0.01	0.8	20.0	1974	주
20120104064	깡빈	포항시 북구	죽장면	가사리		1.2	1	0.00	0.2	22.0	1979	주
20120104067	독골	포항시 북구	죽장면	가사리		4.5	3	0.00	0.6	14.0	1980	주
20120104056	큰들	포항시 북구	죽장면	가사리		6.7	3	0.00	0.4	17.0	1975	주
20120104068	형구달	포항시 북구	죽장면	가사리		3.2	1	0.00	0.4	17.0	1980	주
20120104048	갯들	포항시 북구	죽장면	두마리		15.6	1	0.01	1.2	20.0	1970	주
20120104002	밤티	포항시 북구	죽장면	두마리		3.9	3	0.00	0.8	13.0	1945	주

합리화코드	수원공명칭	수원공 위치			유역면적 (ha)	수혜면적 (ha)	한발 빈도	취수량 (m ³ /s)	언 체		준공 년도	수원공 구분
		시,군,구	읍,면,동	리					높이 (m)	길이 (m)		
20120104049	양지들	포항시 북구	죽장면	두마리		2.5	1	0.00	1.0	20.0	1970	주
20120104044	돌태	포항시 북구	죽장면	매현리			1	0.00	0.4	35.0	1969	보조
20120104073	매현	포항시 북구	죽장면	매현리		2.5	10	0.00	0.8	25.0	2002	주
20120104028	새들	포항시 북구	죽장면	매현리		25.4	1	0.00	2.0	36.0	1962	주
20120104024	장사들	포항시 북구	죽장면	매현리			1	0.01	1.5	32.0	1961	보조
20120104041	개장	포항시 북구	죽장면	방흥리			10	0.01	1.0	35.0	1967	보조
20120104043	등등	포항시 북구	죽장면	방흥리		3.1	10	0.01	0.8	33.0	1969	주
20120104040	큰	포항시 북구	죽장면	방흥리			1	0.00	0.6	26.0	1965	보조
20120104001	양지들	포항시 북구	죽장면	봉계리		9.7	1	0.00	1.4	9.0	1945	주
20120104047	무남	포항시 북구	죽장면	석계리		13.0	1	0.00	2.2	18.0	1970	주
20120104042	밤나무	포항시 북구	죽장면	석계리		1.5	3	0.00	1.3	7.0	1969	주
20120104046	중	포항시 북구	죽장면	석계리		2.3	10	0.00	0.8	15.0	1970	주
20120104004	새들	포항시 북구	죽장면	일광리		2.8	10	0.01	0.6	28.0	1945	주
20120104003	제일	포항시 북구	죽장면	일광리		6.3	1	0.01	0.5	58.0	1945	주
20120104027	아랫들	포항시 북구	죽장면	입암리		11.0	1	0.00	0.8	50.0	1962	주
20120104050	원앙들	포항시 북구	죽장면	입암리		6.7	1	0.00	2.0	50.0	1970	주

합리화코드	수원공명칭	수원공 위치			유역면적 (ha)	수혜면적 (ha)	한발 빈도	취수량 (m ³ /s)	언 체		준공 년도	수원공 구분
		시,군,구	읍,면,동	리					높이 (m)	길이 (m)		
20120104029	흔	포항시 북구	죽장면	입암리		10.0	3	0.01	1.5	66.0	1962	주
20120104005	못밑	포항시 북구	죽장면	정자리		2.5	10	0.01	0.8	16.0	1945	주
20120104006	명산	포항시 북구	죽장면	지동리		6.6	10	0.01	0.7	15.0	1945	주
20120104063	서낭	포항시 북구	죽장면	지동리			3	0.00	0.6	12.0	1978	부속
20120104007	하세들	포항시 북구	죽장면	지동리		4.1	10	0.01	0.8	38.0	1945	주
20120104065	뒷들	포항시 북구	죽장면	침곡리			10	0.00	0.5	12.0	1979	보조
20120104062	앞들	포항시 북구	죽장면	침곡리		4.2	10	0.01	0.8	20.0	1978	주
20120104061	중들	포항시 북구	죽장면	침곡리		2.8	3	0.00	0.7	17.0	1978	주
20120104059	명애들	포항시 북구	죽장면	합덕리		14.0	1	0.00	0.7	24.0	1978	주
20120104055	양산	포항시 북구	죽장면	합덕리			10	0.00	2.0	17.0	1975	주
20120104057	살	포항시 북구	죽장면	현내리		11.2	1	0.01	1.2	15.0	1976	주
20120104025	앞들	포항시 북구	죽장면	현내리		14.4	1	0.00	2.2	26.0	1961	주
20120104060	한뼀이	포항시 북구	죽장면	현내리		5.3	10	0.10	1.0	13.0	1978	주

5.5 집수암거 현황

합리화코드	수원공명칭	수원공위치			유역면적 (ha)	수혜면적 (ha)	한발 빈도	집수량 (m ³ /s)	규모			준공 년도	수원공 구분
		시,군,구	읍,면,동	리					관경 (m)	매설심도 (m)	관길이 (m)		
계	9						0.00						
20120105004	동도	영천시	고경면	동도리	3,725		10	0.02	0.6	5.0	45.0	1969	부속
20120105005	석계	영천시	고경면	석계리	2,670		10	0.02	0.8	5.0	94.0	1969	부속
20120105008	양호	영천시	고경면	창상리	31,900		10	0.02	0.9	5.0	537.0	1972	부속
20120105001	고천	영천시	임고면	고천리	4,977		10	0.02	0.9	5.0	88.0	1969	부속
20120105007	우항	영천시	임고면	우항리	31,800		10	0.02	0.6	5.0	60.0	1972	부속
20120105003	오도평	영천시	임고면	황강리	5,360		10	0.02	0.6	5.0	110.0	1969	부속
20120105002	상평	영천시	임고면	효리	4,310		10	0.02	0.6	5.0	62.0	1969	부속
20120105006	새들	포항시 북구	죽장면	일광리			3	0.00				1972	부속
20120105009	논골	포항시 북구	죽장면	지동리			3	0.00				1978	부속

5.6 관정 현황

합리화코드	수원공명칭	수원공위치			수혜면적 (ha)	한발 빈도	채수량 (m ³ /일)	규모		준공 년도	수원공 구분
		시,군,구	읍,면,동	리				심도 (m)	관경 (m)		
계	69				37.0		0.00				
20120106001	기설1	영천시	고경면	가수리		1	90.00	4.2	0.1	1969	보조
20120106002	고도	영천시	고경면	고도리		3	300.00	105.0		1995	보조
20120106003	숙곡	영천시	고경면	논실리		3	415.00	114.0		1996	보조
20120106004	고경-23	영천시	고경면	도암리	2.0	1	280.00	120.0	0.3	2006	보조
20120106005	사부	영천시	고경면	부리		3	400.00	200.0		1996	보조
20120106006	삼귀	영천시	고경면	삼귀리		3	200.00	110.0		1994	보조
20120106008	N181	영천시	고경면	삼산리		1	0.00	130.0	0.1	1991	보조
20120106009	고경-13	영천시	고경면	삼산리	2.0	1	200.00	120.0	0.3	2001	보조
20120106007	삼산들	영천시	고경면	삼산리		1	0.00	124.0		2001	보조
20120106010	삼포들	영천시	고경면	삼포리		1	0.00	124.0		2001	보조
20120106011	N187	영천시	고경면	상덕리		1	0.00	120.0	0.2	1994	보조
20120106012	상리	영천시	고경면	상리리		3	500.00	102.0		1994	보조
20120106013	삼포1-1(우물)	영천시	고경면	석계리		1	90.00	4.0	0.1	1969	보조

합리화코드	수원공명칭	수원공위치			수해면적 (ha)	한발 빈도	채수량 (m ³ /일)	규모		준공 년도	수원공 구분
		시,군,구	읍,면,동	리				심도 (m)	관경 (m)		
20120106014	석계	영천시	고경면	석계리	3.0	1	0.00	5.0	0.8	1969	보조
20120106015	대지6	영천시	고경면	오류리		10	346.00	100.0		1997	보조
20120106016	용전	영천시	고경면	용전리		3	206.00	4.0		1969	보조
20120106017	용전 산15	영천시	고경면	용전리		1	320.00	120.0	0.1	2009	보조
20120106019	고경-8	영천시	고경면	차당리	2.0	1	200.00	140.0	0.2	1994	보조
20120106018	차당	영천시	고경면	차당리		3	800.00	150.0		1982	보조
20120106020	양호	영천시	고경면	창상리	2.0	1	0.00	5.0	0.9	1972	보조
20120106021	속곡	영천시	고경면	초일리		10	320.00	226.0		1996	보조
20120106022	초일	영천시	고경면	초일리		3	326.00	120.0		2000	보조
20120106023	칠전	영천시	고경면	칠전리		10	237.00	130.0		1998	보조
20120106024	학동	영천시	고경면	학리		10	650.00	120.0		1984	보조
20120106026	고천	영천시	임고면	고천리	1.0	1	0.00	5.0	0.9	1969	보조
20120106025	임고고천23	영천시	임고면	고천리		1	270.00	120.0	0.1	2009	보조
20120106027	매호	영천시	임고면	매호리		10	500.00	104.0		1986	보조
20120106028	사동	영천시	임고면	사리		3	300.00	100.0		1994	보조

합리화코드	수원공명칭	수원공위치			수혜면적 (ha)	한발 빈도	채수량 (m ³ /일)	규모		준공 년도	수원공 구분
		시,군,구	읍,면,동	리				심도 (m)	관경 (m)		
20120106029	삼매암	영천시	임고면	삼매리		10	430.00	150.0		1983	보조
20120106030	선원1	영천시	임고면	선원리		3	115.00	3.0		1945	보조
20120106031	선원2	영천시	임고면	선원리		3	544.00	2.0		1945	보조
20120106034	구만	영천시	임고면	수성리		10	260.00	104.0		1996	보조
20120106035	베데들	영천시	임고면	수성리		1	0.00	120.0		2001	보조
20120106032	수성	영천시	임고면	수성리		3	384.00	115.0		1992	보조
20120106033	수성	영천시	임고면	수성리		3	400.00	170.0		1994	보조
20120106036	양평	영천시	임고면	양평리		10	300.00	100.0		1996	보조
20120106043	오도평	영천시	임고면	양평리	2.0	1	0.00	5.0	0.6	1969	보조
20120106037	양평	영천시	임고면	양항리		10	853.00	4.0		1945	보조
20120106038	양항1	영천시	임고면	양항리		3	402.00	3.0		1945	보조
20120106039	양항2	영천시	임고면	양항리		3	435.00	2.0		1945	보조
20120106040	우항	영천시	임고면	우항리	5.0	1	0.00	5.0	0.8	1972	보조
20120106041	부무곡	영천시	임고면	평천리		10	350.00	110.0		1996	보조
20120106042	중세돈	영천시	임고면	황강리		10	400.00	150.0		1996	보조

합리화코드	수원공명칭	수원공위치			수혜면적 (ha)	한발 빈도	채수량 (m ³ /일)	규모		준공 년도	수원공 구분
		시,군,구	읍,면,동	리				심도 (m)	관경 (m)		
20120106044	효동	영천시	임고면	효리		3	501.00	3.0		1969	보조
20120106045	도일	영천시	자양면	도일리		3	474.00	3.0		1969	보조
20120106047	도일	영천시	자양면	도일리		3	285.00	150.0		1996	보조
20120106048	도일리 산1 206	영천시	자양면	도일리	1.0	1	150.00	150.0	0.2	2000	보조
20120106046	충효1	영천시	자양면	도일리		3	267.00	3.0		1969	보조
20120106049	전논들	영천시	자양면	보현리		1	0.00	125.0		2001	보조
20120106050	이농	영천시	자양면	신방리		3	270.00	190.0		1996	보조
20120106051	충효	영천시	자양면	충효리	2.0	10	250.00	120.0	0.2	2007	주
20120106052	감곡	포항시 북구	죽장면	감곡리	3.0	10	300.00	120.0		1997	주
20120106053	감곡리 90-3	포항시 북구	죽장면	감곡리	0.3	1	280.00	200.0	0.3	1997	보조
20120106054	매현리 341	포항시 북구	죽장면	매현리	0.3	1	170.00	98.0	0.3	2015	보조
20120106055	방흥리 208-8	포항시 북구	죽장면	방흥리	0.3	1	130.00	110.0	0.3	2015	보조
20120106056	월평	포항시 북구	죽장면	월평리	3.0	10	150.00	204.0		2001	주
20120106057	1-6	포항시 북구	죽장면	일광리		5	1,457.00	4.0		1969	보조
20120106058	입암	포항시 북구	죽장면	입암리	3.0	10	150.00	150.0		2001	주

합리화코드	수원공명칭	수원공위치			수혜면적 (ha)	한발 빈도	채수량 (m ³ /일)	규모		준공 년도	수원공 구분
		시,군,구	읍,면,동	리				심도 (m)	관경 (m)		
20120106059	입암리 388-3	포항시 북구	죽장면	입암리	0.3	1	170.00	120.0	0.3	2015	보조
20120106060	5-1	포항시 북구	죽장면	정자리	3.0	10	850.00	90.0		1993	주
20120106061	1-2	포항시 북구	죽장면	지동리		5	1,117.00	4.0		1969	보조
20120106062	1-3	포항시 북구	죽장면	지동리		5	1,121.00	4.0		1969	보조
20120106063	1-4	포항시 북구	죽장면	지동리		5	1,190.00	3.0		1969	보조
20120106064	1-5	포항시 북구	죽장면	지동리		5	485.00	4.0		1969	보조
20120106065	지동	포항시 북구	죽장면	지동리	3.0	10	270.00	140.0		1997	주
20120106066	지동리 106	포항시 북구	죽장면	지동리	0.3	1	360.00	140.0	0.3	1997	보조
20120106067	지동리 106	포항시 북구	죽장면	지동리	0.3	1	190.00	140.0	0.3	1997	보조
20120106068	합덕리 854-1	포항시 북구	죽장면	합덕리		1	0.00	85.0	0.1	1993	보조
20120106069	현내	포항시 북구	죽장면	현내리		10	477.00	120.0		1996	보조