

# 영석용수구역 조사보고서

(위치 : 경상북도 영양군 석보면 외 3개읍면)

2014. 12

농림축산식품부  
한국농어촌공사



## 영석구역 농어촌용수이용합리화계획

1. 용수구역 : 경상북도 영양군 석보면 외 3개읍면
2. 수자원부존량 : 275,783 천m<sup>3</sup>/년 (100%)
3. 수요량 : 28,513 천m<sup>3</sup>/년 (10%)
4. 공급량 : 21,771 천m<sup>3</sup>/년 (8%)
5. 부족량 : 6,742 천m<sup>3</sup>/년 (2%)
6. 개발계획수량 : 1,583 천m<sup>3</sup>/년 (1%)
7. 미개발수량 : 5,159 천m<sup>3</sup>/년 (1%)

# 용수구역 계획 총괄

- ① 구역명 : 영석용수구역
- ② 목 적 : 농어촌소득증대 및 생활환경개선
- ③ 구 역 : 경상북도 영양군 석보면 외 3개읍면
- ④ 농어촌용수개발 및 공급계획

○ 총 관

(단위 : 천m<sup>3</sup>/년)

구 분	수자원 부존량	수요량	공 급 량			부족량	개발 계획
			기설	시행중	소계		
지표수	217,461						1,201
지하수	58,321						383
계	275,783	28,513	15,518	6,253	21,771	6,742	1,583

○ 수요/공급량

(단위 : 천m<sup>3</sup>/년)

구분		수요량	공급량			
			기설	시행중	소계	
농업용수	논	면적(ha)	824	838	448	1,286
		수 량	12,566	11,960	5,945	17,905
	밭	면적(ha)	2,456	549	16	565
		수 량	12,721	2,919	69	2,988
축산용수	축산두수 (두)	3,771	2,375	-	2,375	
	수 량	63	41	-	41	
생활용수	급수인구(인)	7,443	4,935	-	4,935	
	수 량	902	598	239	837	
공업용수	면적(ha)	-	-	-	-	
	수 량	-	-	-	-	
환경용수	유역면적(ha)	5,043	-	-	-	
	수 량	2,261	-	-	-	
기타용수		-	-	-	-	
합 계 (수량)		28,513	15,518	6,253	21,771	

○ 개발계획수량

(단위 : 천 m<sup>3</sup>/년)

구 분	계	저수지	양수장	취입보	집수암거	관정	집수정
계	1,583	1,201				383	
신규	1,583	1,201				383	
보강							

⑤ 사업비 : 10,620,000 천원

- 수 원 공 : 저수지 2개소, 양수장 0개소, 취입보 0개소  
 집수암거 0개소, 관정 15개소, 집수정 0개소

⑥ 사업효과

- 농업용수공급 : 109 ha, 1,539 천 m<sup>3</sup>/년
  - 논관개 : 96 ha, 1,426 천 m<sup>3</sup>/년
  - 밭관개 : 13 ha, 113 천 m<sup>3</sup>/년
- 축산용수공급 : 0 천 m<sup>3</sup>/년
- 생활용수공급 : 0 천 m<sup>3</sup>/년
- 공업용수공급 : 0 천 m<sup>3</sup>/년
- 환경용수공급 : 0 천 m<sup>3</sup>/년
- 기타용수공급 : 45 천 m<sup>3</sup>/년

# 목 차

## 제1장 일반현황

1. 위치 .....	8
2. 교통 .....	9
3. 지형지세 .....	9
4. 행정구역 .....	9
5. 지역특성 .....	10
6. 토지, 진흥지역, 수리답 현황 .....	11

## 제2장 수요·공급량

### 1. 농어촌용수 수자원현황

1-1 수자원 총량 .....	12
1-2 수자원 부족량 .....	13

### 2. 수요량

2-1 농업용수(논, 밭) .....	15
2-2 축산용수 .....	17
2-3 생활용수 .....	18
2-4 공업용수 .....	18
2-5 환경용수 .....	19

### 3. 공급량

3-1 기설 공급량 .....	22
3-2 시행중 공급량 .....	25

4. 수급전망 .....	32
---------------	----

## 제3장 농어촌용수 개발계획

### 1. 개발계획

1-1 농업용수(논, 밭) .....	34
1-2 축산, 생활, 공업용수 .....	35
1-3 환경용수 .....	36
1-4 기타용수 .....	36

### 2. 주요공사

2-1 사업별 주요공사 .....	38
2-2 사업비 .....	44

### <부 표>

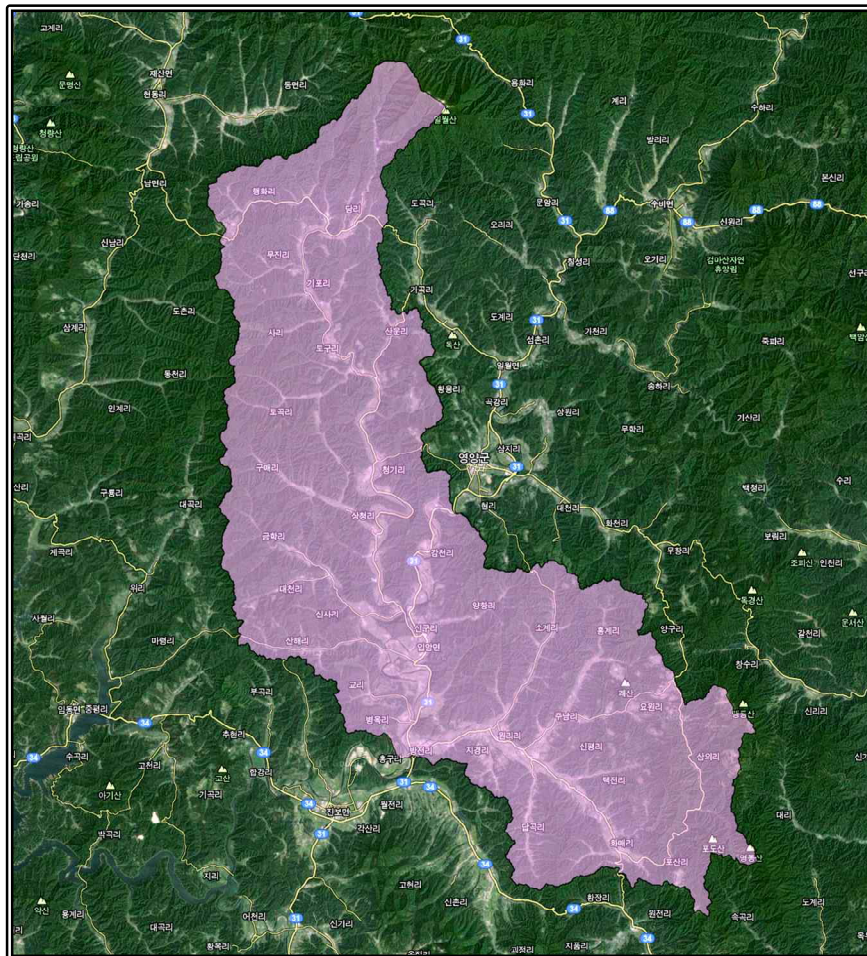
1. 토지이용현황 .....	47
2. 인구현황 .....	49
3. 축산현황 .....	51
4. 하천현황 .....	53
5. 기설수리시설물 현황 .....	54

# 제1장 일반현황

## 1. 위치

본 영석구역은 경상북도 영양군 입암면, 청기면, 석보면과 영양읍 일부 (1도 1군 4읍·면)를 포함하는 구역으로 도청소재지인 대구에서 북서쪽으로 약 140km 떨어진 지점에 위치한다.

동쪽으로는 영양군 일월면, 영양읍, 영덕군 창수면, 영해면, 남쪽으로는 영덕군 지품면, 서쪽으로는 안동시 예안면, 임동면, 청송군 진보면, 북쪽으로는 봉화군 재산면과 접하고 있다.



<용수구역 위치도>



## 2. 교통

구역의 주요도로는 국도 31호선(부산~신고산)과 지방도 911호선(영덕~영양), 917호선(영양~울진)이 있으나 그 외 군도 및 군도이하의 도로개발이 미약하여 지역내부간의 접근성이 불리한 편이다.

## 3. 지형지세

본 구역의 산계로는 일월산(EL.1,219m), 괘산(EL.512m), 명동산(EL.812m), 포도산(EL.748m) 등의 산봉들로 분수령을 이루어 수계를 형성하고 있으며 구역내의 하천은 동부천, 동천, 소청천, 신사천, 동산천이 반변천으로 유입된다.

## 4. 행정구역

본 용수구역의 행정구역은 1도 1개 군 4개 읍·면 39개 법정리로 구성 되어 있다.

도	군	읍·면	리	비고
계			39개 법정리	
경상북도	영양군	영양읍	감천리	1개
		입암면	신구리, 양항리, 연당리, 삼산리, 신사리, 대천리, 금학리, 산해리, 노달리, 방전리, 병옥리, 교리	12개
		청기면	정족리, 토곡리, 청기리, 구매리, 저리, 산운리, 토구리, 무진리, 행화리, 당리, 상청리, 기포리, 사리	13개
		석보면	원리리, 옥계리, 주남리, 요원리, 택전리, 신평리, 포산리, 소계리, 화매리, 답곡리, 흥계리, 지경리, 삼의리	13개

## 5. 지역특성

### 가. 수자원

본 용수구역의 지배관측소는 영덕관측소에 해당하며, 연평균 강수량이 1,066.4mm로 전국 평균 1,308mm('81~'10)보다 다소 적은 편이며 6~8월의 강수량은 전체 강수량의 47.2%를 차지하고 있다.

#### <평균강수량 현황>

(단위 : mm)

관측소	1월	2월	3월	4월	5월	6월	7월	8월	9월	10월	11월	12월	전년
영덕	39.4	38.6	54.9	75	76.3	120.2	177.7	205.3	148.2	55.7	48.5	26.5	1,066.4

### 나. 산 업

주요지역인 영양군은 토지 이용상 미작을 위주로 하는 농업지구로 전체면적 81,515ha 중 임야가 69,798ha(86%)로서 산악지방이며, 닭 2,081ha(3%), 전 5,470ha(7%)가 경지로 이용되고 있다.

축산 현황은 한우(232가구 4,281두), 돼지(16가구 1,787두), 닭(227가구 9,403수)을 사육하고 있다.

특산물로 고추가 유명하며, 기타 사과, 대추, 마늘등의 특산물이 있고, 특히 영양고추는 맛과 향이 뛰어나며 당도가 높아 으뜸고추로 유명하다.

## 6. 토지, 진흥지역, 수리답현황

본 용수구역의 총 면적 34,991ha 중 농경지는 답 915ha, 전 2,536ha 이며, 진흥지역 1,378ha, 수리답 838ha로 형성되어있는 용수구역이다.

(단위 : ha)

행정구역	토지면적	경지면적			진흥지역	수리답	비고
		소계	답	전			
계	34,991	3,451	915	2,536	1,378	838	
영양군 석보면	12,194	1,180	302	878	450	277	
영양군 영양읍	1,220	105	32	73	70	29	
영양군 입암면	7,634	978	308	670	484	282	
영양군 청기면	13,943	1,188	273	915	374	250	

## 제2장 수요·공급량

### 1. 농어촌용수 수자원 현황

본 용수구역의 유역면적은 34,991ha이고 연평균 강수량은 1,066mm인 지역이며, 유출에 의한 수자원 현황은 다음과 같다.

#### <농어촌용수 수자원 현황>

구 분		수자원량 (천m <sup>3</sup> /년)	비 고
수자원 총량		373,004	
수자원 부존량	소계	275,783	
	지표수	217,461	
	지하수	58,321	

#### 1-1 수자원 총량

본 용수구역의 관측소 연평균 강수량에 의한 수자원 총량은 다음과 같다.

#### <수자원 총량>

행정구역	관측소	연평균강수량 (mm)	면적 (ha)	수자원총량 (천m <sup>3</sup> /년)	비 고
계		1,066	34,991	373,003	
영양군 석보면	영덕	1,066	12,194	129,988	
영양군 영양읍	영덕	1,066	1,220	13,005	
영양군 입암면	영덕	1,066	7,634	81,378	
영양군 청기면	영덕	1,066	13,943	148,632	

## 1-2 수자원 부족량

### 가. 지표수 부족량

본 용수구역의 유역은 낙동강수계로 분류되며, 우리나라 평균 유출률을 적용하여 지표수 부족량을 계산하였으며 다음과 같다.

<지표수 부족량>

행정구역	수계	연평균강수량 (mm)	면적 (ha)	부족량 (천m <sup>3</sup> /년)	비고
계			34,991	217,462	
영양군 석보면	낙동강	1,066	12,194	75,783	
영양군 영양읍	낙동강	1,066	1,220	7,582	
영양군 입암면	낙동강	1,066	7,634	47,444	
영양군 청기면	낙동강	1,066	13,943	86,653	

### 나. 지하수 부족량

지하수 함양량은 지하수관리기본계획의 유역별 지하수 함양량을 적용하였으며 다음과 같다

$$\text{평균함양률} = \text{추정함양량} / (\text{유역면적} \times \text{강우량})$$

<지하수 부족량(함양량)>

행정구역	관측소	면적 (ha)	평균강우량 (mm)	평균함양률 (%)	함양량 (천m <sup>3</sup> /년)	비고
계		34,991			58,321	
영양군 석보면	영덕	12,194	1,066	16	20,324	
영양군 영양읍	영덕	1,220	1,066	16	2,033	
영양군 입암면	영덕	7,634	1,066	16	12,724	
영양군 청기면	영덕	13,943	1,066	16	23,240	

## 2. 수요량

본 용수구역의 농어촌용수 2024년 수요량은 총 28,513천m<sup>3</sup>/년이며, 이 중에서 농업용수는 25,287천m<sup>3</sup>/년, 축산용수는 63천m<sup>3</sup>/년, 생활용수는 902천m<sup>3</sup>/년, 공업용수는 0천m<sup>3</sup>/년, 환경용수는 2,261천m<sup>3</sup>/년, 기타용수는 0천m<sup>3</sup>/년으로 추정하였다.

### <수요량 총괄>

(단위 : 천m<sup>3</sup>/년)

구분	단위	2024년		비고
		급수대상	수요량	
계			28,513	
농업용수	ha	3,280	25,287	
- 논	ha	824	12,566	
- 밭	ha	2,456	12,721	
축산용수	두	3,771	63	
생활용수	인	7,443	902	
공업용수	ha	-	-	
환경용수	ha	5,043	2,261	
기타용수			-	

## 2-1 농업용수(논, 밭)

### 가. 경지면적 전망

경지면적 변화추이와 정부의 정책방향 및 지표를 기준으로 2024년 경지면적을 추정하였으며, 1985~2012년까지 연간 변화율에 의한 정율법을 적용하여 2024년 논면적을 예측하고, 밭면적은 2005년~2012년까지 최근 7년간 연평균 증가율을 적용하였다.

#### <경지면적(논) 전망>

(단위 : ha)

행정구역	2012년 논면적			2024년 논면적			비고
	소계	수리답	천수답	소계	수리답	천수답	
계	915	838	77	824	711	113	
영양군 석보면	302	277	25	272	235	37	
영양군 영양읍	32	29	3	29	25	4	
영양군 입암면	308	282	26	277	239	38	
영양군 청기면	273	250	23	246	212	34	

#### <경지면적(밭) 전망>

(단위 : ha)

행정구역	2012년 밭면적			2024년 밭면적			비고
	소계	관개전 (밭기반)	비관개전 (일반밭)	소계	관개전 (밭기반)	비관개전 (일반밭)	
계	2,536	549	1,986	2,456	947	1,510	
영양군 석보면	878	167	711	849	309	540	
영양군 영양읍	73	11	62	71	24	48	
영양군 입암면	670	134	536	650	241	409	
영양군 청기면	915	238	677	886	373	513	

## 나. 농업용수(논,밭) 수요량

논은 수리답과 천수답을 10년빈도 수리답화 하는데 필요한 수량, 밭은 관개전과 비관개전을 관개시설화 하는데 필요한 수요량을 산정하여, 논 12,566천m<sup>3</sup>/년, 밭 12,721천m<sup>3</sup>/년으로 추정하였다.

### <2024년 농업용수(논) 수요량>

(단위 : 천m<sup>3</sup>/년)

행정구역	면적			수요량			비고
	계	수리답	천수답	계	수리답	천수답	
계	824	711	113	12,566	10,861	1,705	
영양군 석보면	272	235	37	4,151	3,587	564	
영양군 영양읍	29	25	4	440	380	60	
영양군 입암면	277	239	38	4,227	3,654	573	
영양군 청기면	246	212	34	3,748	3,240	508	

### <2024년 농업용수(밭) 수요량>

(단위 : 천m<sup>3</sup>/년)

행정구역	답			밭			비고
	계	밭기반 (관개전)	일반밭 (비관개전)	계	밭기반 (관개전)	일반밭 (비관개전)	
계	2,456	947	1,510	12,721	5,036	7,685	
영양군 석보면	849	309	540	4,395	1,644	2,751	
영양군 영양읍	71	24	48	367	125	242	
영양군 입암면	650	241	409	3,364	1,284	2,080	
영양군 청기면	886	373	513	4,595	1,983	2,612	



## 2-2 축산용수

본 용수구역의 2024년 축산두수 추정은 농업전망(2014)의 가축별 사육두수 변화전망을 적용하였으며, 축산용수는 가축두수당 물사용량인 양축용수와 가축가공용수를 더하여 산정하였다. 양축용수의 축종별 1일급수량은 한육우 60ℓ, 젓소 150ℓ, 돼지 30ℓ, 닭 1ℓ를 적용하였으며, 가공용수는 양축용수의 15.6%를 적용하였다.

<축산용수 수요량>

행정 구역	축종	2012년 현재두수 (두)	추정두수 (두)	2024년 수요량 (천m <sup>3</sup> /년)			비고
				수요량 (천m <sup>3</sup> /년)			
				양축용수	가공용수	합계	
계	소계	3,972	3,771	55	8	63	
	한육우	2,259	2,039	45			
	젓소						
	돼지	899	890	10			
	닭	814	842				
영양군 석보면	소계	1,751	1,696	22	3	25	
	한육우	607	554	12			
	젓소						
	돼지	883	874	10			
	닭	261	268				
영양군 영양읍	소계	347	350	1		1	
	한육우	48	43	1			
	젓소						
	돼지						
	닭	299	307				
영양군 입암면	소계	828	744	16	3	19	
	한육우	828	744	16			
	젓소						
	돼지						
	닭						
영양군 청기면	소계	1,046	981	16	2	18	
	한육우	776	698	15			
	젓소						
	돼지	16	16				
	닭	254	267				

### 2-3 생활용수

농촌용수의 단위급수량은 농정지표(농업·농촌 및 식품산업 발전계획)의 성과지표(농촌인구의 비중 20%)를 고려하여 추정하였다.

본 농어촌지역에서 생활용수 보급률은 98% 급수토록 계획하였으며, 1일1인당 급수 수량은 332ℓ/일/인을 적용하였다.

#### <생활용수 수요량>

행정구역	2012년	2024년			비고
	농촌인구 (인)	농촌인구 (인)	급수인구 (인)	수요량 (천m <sup>3</sup> /년)	
계	6,406	7,595	7,443	902	
영양군 석보면	2,086	2,474	2,425	294	
영양군 영양읍	541	641	628	76	
영양군 입암면	2,046	2,426	2,377	288	
영양군 청기면	1,733	2,054	2,013	244	

### 2-4 공업용수

현재까지 조성중, 조성완료 공단 그리고 2024년까지 확정된 계획 공단 조성 면적에 제조업별 원단위 용수량의 평균값인 95m<sup>3</sup>/ha/일을 곱하여 추정하였다.

#### <공업용수 수요량>

공단위치	공단구분	단지명	부지면적 (ha)	수요량 (천m <sup>3</sup> /년)	비고
	해	당	없	음	

## 2-5 환경용수

환경용수는 저수지 하류하천의 건천화 방지와 주변 환경유지 및 보전을 위한 최소한의 용수를 확보하여 공급하는 수량으로 단위갈수량은 수계별 하천유지유량 평균값인  $0.002885\text{m}^3/\text{s}/\text{km}^2$ 를 적용하고 농업용저수지에서 연간 180일을 공급하는 양으로 추정하였다.

### <환경용수 수요량>

수원공명	위 치	유역면적 (ha)	수요량 (천 $\text{m}^3$ /년)	비고
계		5,042	2,261	
뒷골	영양군 석보면 답곡리	8	4	
띠밭골	영양군 석보면 답곡리	19	9	
사시곡	영양군 석보면 답곡리	30	13	
조곡	영양군 석보면 답곡리	13	6	
삼막골	영양군 석보면 소계리	86	39	
오도곡	영양군 석보면 소계리	63	28	
은행정	영양군 석보면 소계리	12	5	
신평	영양군 석보면 신평리	4	2	
광곡	영양군 석보면 옥계리	119	53	
양지곡	영양군 석보면 옥계리	22	10	
원곡	영양군 석보면 옥계리	52	23	
마우	영양군 석보면 원리리	11	5	
구수곡	영양군 석보면 지경리	16	7	
기와골	영양군 석보면 지경리	11	5	
대평	영양군 석보면 지경리	10	4	
분티골	영양군 석보면 택전리	43	19	
아랫골	영양군 석보면 택전리	35	16	
용골	영양군 석보면 택전리	25	11	
텃골	영양군 석보면 택전리	35	16	
동네들	영양군 석보면 흥계리	168	75	
화매	영양군 석보면 화매리	480	215	

수원공명	위 치	유역면적 (ha)	수요량 (천m <sup>3</sup> /년)	비고
감천	영양군 영양읍 감천리	8	4	
못두들	영양군 영양읍 감천리	5	2	
큰골	영양군 입암면 교리	84	38	
금학	영양군 입암면 금학리	557	250	
골노달	영양군 입암면 노달리	221	99	
왕산	영양군 입암면 노달리	40	18	
목곡	영양군 입암면 방전리	10	4	
연안골	영양군 입암면 병옥리	138	62	
동산령	영양군 입암면 산해리	47	21	
파장	영양군 입암면 산해리	40	18	
못곡	영양군 입암면 신구리	22	10	
탑구	영양군 입암면 신구리	15	7	
서치	영양군 입암면 신사리	6	3	
운용	영양군 입암면 신사리	1,236	555	
주파	영양군 입암면 신사리	27	12	
양항	영양군 입암면 양항리	263	118	
앞들	영양군 입암면 연당리	5	2	
저연	영양군 입암면 연당리	41	18	
주역	영양군 입암면 연당리	5	2	
밭매	영양군 청기면 구매리	112	50	
수곡	영양군 청기면 당리	24	11	
까까막골	영양군 청기면 무진리	16	7	
못들	영양군 청기면 산우리	41	18	
갓골	영양군 청기면 상청리	3	1	
저동상	영양군 청기면 저리	160	72	
저동하	영양군 청기면 저리	205	92	
도지평	영양군 청기면 청기리	10	4	
아랫	영양군 청기면 청기리	20	9	
향교	영양군 청기면 청기리	8	4	
구매	영양군 청기면 토곡리	407	183	
향지못	영양군 청기면 토구리	5	2	

### 3. 공급량

본 농어촌지역에서 기개발하여 공급하고 있는 용수량은 15,518천m<sup>3</sup>/년이고 시행중인 용수량은 6,253천m<sup>3</sup>/년로서 총 공급량은 21,771천m<sup>3</sup>/년이다.

기설 시설물별 현황은 저수지 52개소, 양수장 18개소, 양·배수장 0개소, 취입보 116개소, 집수암거 0개소, 관정 65개소로 총 251개소의 수원공이 있다.

시행중 시설물별 현황은 저수지 2개소, 양수장 0개소, 취입보 0개소, 집수암거 0개소, 관정 0개소, 집수정 0개소로 총 2개소의 수원공이 있다.

#### <기개발 현황(공급량)>

(단위 : 천m<sup>3</sup>/년)

구 분		기시행	시행중	합계	비고	
합계	공급량	15,518	6,253	21,771		
농업용수	답	수혜면적	838	448	1,286	
		공급량	11,960	5,945	17,905	
	전	수혜면적	549	16	565	
		공급량	2,919	69	2,988	
	소계	수혜면적	1,387	464	1,851	
		공급량	14,879	6,014	20,893	
축산용수	급수대상(두)	2,375	-	2,375		
	공급량	41	-	41		
생활용수	급수인구(인)	4,935	-	4,935		
	공급량	598	239	837		
공업용수	부지면적(ha)	-	-	-		
	공급량	-	-	-		
환경용수	유역면적(ha)	-	-	-		
	공급량	-	-	-		
기타용수	공급량	-	-	-		

### 3-1 기설 공급량

본 농어촌용수구역의 기설 공급량은 행정구역별로 조사 및 추정하였으며, 총 공급량은 15,518천m<sup>3</sup>/년으로 나타났다.

#### 가. 농업용수(논,밭)

본 용수구역은 총 답면적 915ha 중 838ha가 수리답으로 수리답율은 91.6%이며, 받기반면적은 전체 받면적 2,536ha 중 549ha로 받기반 정비율은 21.6%이다.

#### <농업용수 공급현황-논>

행정구역	논면적 (ha)	수혜면적 (ha)	공급량 (천m <sup>3</sup> /년)	수리답율 (%)	비고
계	915	838	11,960	91.6	
영양군 석보면	302	277	4,092	91.6	
영양군 영양읍	32	29	412	91.6	
영양군 입암면	308	282	3,963	91.6	
영양군 청기면	273	250	3,493	91.6	

#### <농업용수 공급현황-밭>

행정구역	밭면적 (ha)	받기반 면적(ha)	공급량 (천m <sup>3</sup> /년)	받기반정비율 (%)	비고
계	2,536	549	2,919	21.6	
영양군 석보면	878	167	886	19.0	
영양군 영양읍	73	11	58	15.1	
영양군 입암면	670	134	711	20.0	
영양군 청기면	915	238	1,264	26.0	

## 나. 축산용수

축산용수는 축산농가 개별적으로 시설관정 및 하천수 이용을 위한 한시적 시설이용이 대부분이며, 2012년의 축산용수 공급현황은 다음과 같다.

### <축산용수 공급현황>

행정구역	축종	현재두수 (두)	공급량(가공용수포함) (천m <sup>3</sup> /년)	비고
계	소계	2,375	41	
	한육우	1,351	30	
	젓소	0	0	
	돼지	540	6	
	닭	484	0	
영양군 석보면	소계	1,056	16	
	한육우	369	8	
	젓소	0	0	
	돼지	530	6	
	닭	157	0	
영양군 영양읍	소계	208	1	
	한육우	29	1	
	젓소	0	0	
	돼지	0	0	
	닭	179	0	
영양군 입암면	소계	492	13	
	한육우	492	11	
	젓소	0	0	
	돼지	0	0	
	닭	0	0	
영양군 청기면	소계	619	12	
	한육우	461	10	
	젓소	0	0	
	돼지	10	0	
	닭	148	0	

### 다. 생활용수

본 용수구역의 생활용수는 광역 및 지방상수도, 마을상수도 등의 공급시설에서 공급하고 있다.

#### <생활용수 공급현황>

행정구역	농촌인구 (인)	급수인구 (인)	공급량 (천m <sup>3</sup> /년)	비고
계	6,406	4,935	598	
영양군 석보면	2,086	1,606	195	
영양군 영양읍	541	417	50	
영양군 입암면	2,046	1,576	191	
영양군 청기면	1,733	1,336	162	

### 라. 공업용수

본 용수구역의 산업단지, 농공단지 및 기타공단에 공급되는 공업용수 현황은 다음과 같다.

#### <공업용수 이용현황>

공단위치	공단구분	단지명	공급량 (천m <sup>3</sup> /년)	비고
해	당	없	음	

### 마. 환경용수

본 용수구역내 환경용수 공급현황은 다음과 같다.

#### <환경용수 공급현황>

수원공명	위 치	유역면적 (ha)	공급량 (천m <sup>3</sup> /년)	비고
해	당	없	음	



### 3-2 시행중 공급량

본 용수구역의 시행중 공급량은 수리시설별로 조사하였으며, 총 공급량은 6,253천m<sup>3</sup>/년으로 나타났다.

#### <시행중 공급량(용수별)>

(단위 : 천m<sup>3</sup>/년)

구분	농업용수			축산 용수	생활 용수	공업 용수	환경 용수	기타 용수	합계
	답	전	소계						
계	5,945	69	6,014		239				6,253
지표수	5,945	69	6,014		239				6,253
지하수									

#### <시행중 공급량(시설별)>

(단위 : 천m<sup>3</sup>/년)

구분	저수지	양수장	취입보	집수암거	관정	집수정	합계
계	6,253						6,253
지표수	6,253						6,253
지하수							

## 가. 저수지

(단위 : 천<sup>3</sup>/년)

사업명	지구명	수원공						유역면적 (ha)	총급수량	농업용수								축산용수	생활용수	공업용수	환경용수	기타용수	시설제원			비고										
		코드번호	명칭	위치						농업급수량	개발면적 (ha)	논				밭							급수량	급수량	공급량		방류량	급수량	제당		유효저수량					
				시도	시군구	읍면동	리					논급수량	개발면적 (ha)	보강면적 (ha)	신규면적 (ha)	밭급수량	개발면적 (ha)												보강면적 (ha)	신규면적 (ha)		길이 (m)	높이 (m)			
계								1,533	6,253	6,014	464	5,945	448	18	430	69	16	16		239																
다목적	홍계	20020211002	홍계	경북	영양군	석보면	홍계리	568	2,840	2,840	214	2,840	214		214																177	34	1,210			
다목적	청기	20020211001	청기	경북	영양군	청기면	당리	965	3,413	3,174	250	3,105	234	18	216	69	16	16		239										171	44	2,252				







### 마. 관정

(단위 : 천m<sup>3</sup>/년)

사업명	지구명	수원공						총 급 수 량	농업용수								축산 용수	생활 용수	공업 용수	환경 용수	기타 용수	시설제원			비 고												
		코드 번호	명칭	위치					농업 급수량	개발 면적 (ha)	논				밭							급 수 량	급 수 량	공 급 량		방 류 량	급 수 량	수원공규모									
				시도	시군구	읍면동	리				논 급수량	개발 면적 (ha)	보강 면적 (ha)	신규 면적 (ha)	밭 급수량	개발 면적 (ha)	보강 면적 (ha)	신규 면적 (ha)	채수량 (m <sup>3</sup> /일)	직경 (m)	심도 (m)																
						해		당					없																								



#### 4. 수급전망

본 용수구역의 수요량은 28,513 천m<sup>3</sup>/년이고 공급량은 21,771 천m<sup>3</sup>/년으로 부족량은 6,742 천m<sup>3</sup>/년인 것으로 나타났다.

#### <농어촌용수 부족량>

(단위 : 천m<sup>3</sup>/년)

구 분	수요량	공급량	부족량	비고
계	28,513	21,771	6,742	
농업용수	25,287	20,893	4,394	
축산용수	63	41	22	
생활용수	902	837	65	
공업용수	-	-	-	
환경용수	2,261	-	2,261	
기타용수	-	-	-	



## 제3장 농어촌용수 개발계획

### 1. 개발계획

본 용수구역의 용수가 부족한 지역에 개발계획은 저수지 2개소, 양수장 0개소, 취입보 0개소, 집수암거 0개소, 관정 15개소, 집수정 0개소 등을 설치하여 총 1,583천m<sup>3</sup>/년을 공급하도록 계획하였다.

#### <개발계획>

(단위 : 천m<sup>3</sup>/년)

구분	수원공	개소수	급수량							합계	
			농업용수			축산용수	생활용수	공업용수	환경용수		기타용수
			답	전	계						
합계		17	1,426	113	1,539					45	1,583
지표수	소계	2	1,156		1,156					45	1,201
	저수지	2	1,156		1,156					45	1,201
	양수장										
	취입보										
	집수암거										
지하수	소계	15	270	113	383						383
	관정	15	270	113	383						383
	집수정										

### 1-1 농업용수(논,밭)

보강 또는 신규 수리시설물의 시설계획이 있는 답 96ha와 전 13ha에 1,539천m<sup>3</sup>/년의 농업용수를 급수하도록 계획하였다.

#### <농업용수 공급계획(지표수)>

시설 구분	관 개 면 적(ha)						급수량 (천m <sup>3</sup> /년)			비 고
	답			전			답	전	계	
	신규	보강	계	신규	보강	계				
계	81		81				1,156		1,156	
저수지	81		81				1,156		1,156	
양수장										
취입보										
집수암 거										

#### <농업용수 공급계획(지하수)>

시설 구분	관 개 면 적(ha)						급수량 (천m <sup>3</sup> /년)			비 고
	답			전			답	전	계	
	신규	보강	계	신규	보강	계				
계	15		15	13		13	270	113	383	
관 정	15		15	13		13	270	113	383	
집수정										

## 1-2 축산, 생활, 공업용수

축산용수는 지역주민의 요청이 있는 지역 위주로 계획하였으며, 생활용수는 상수도 보급률이 저조한 지역의 저수지 계획에 따른 생활용수를 반영하는 것으로 계획을 수립하였으며, 공업용수는 공단 및 지자체에서 요청한 공단의 부지면적을 대상으로 계획을 수립하였다.

### <축산, 생활, 공업용수 공급계획(지표수)>

시설구분	공급량 (천m <sup>3</sup> /년)				비고
	축산용수	생활용수	공업용수	합계	
계	-	-	-	-	
저수지	-	-	-	-	
양수장	-	-	-	-	
취입보	-	-	-	-	
집수암거	-	-	-	-	

### <축산, 생활, 공업용수 공급계획(지하수)>

시설구분	공급량 (천m <sup>3</sup> /년)				비고
	축산용수	생활용수	공업용수	합계	
계	-	-	-	-	
관정	-	-	-	-	
집수정	-	-	-	-	

### 1-3 환경용수

본 용수구역내 개발계획과 연계된 저수지의 유역면적을 대상으로 하류하천의 건천화 방지와 주변 환경유지 및 보전을 위하여 단위갈수량을 유역상태를 보통인  $0.01804\text{m}^3/\text{sec}/1,000\text{ha}$ 으로 하고 연간 180일을 공급하는 수량으로 계획하였다.

#### <환경용수 공급계획(지표수)>

시설구분	수원공명	위 치	유역면적 (ha)	공급량 (천 $\text{m}^3$ /년)	비고
	해	당	없	음	

### 1-4 기타용수

본 용수구역의 기타용수 공급계획은 다음과 같다

#### <기타용수 공급계획>

구 분	시설구분	공급량 (천 $\text{m}^3$ /년)	비고
계		45	
지표수	저수지	45	
	양수장	-	
	취입보	-	
	집수암거	-	
지하수	관정	-	
	집수정	-	

## 2. 주요공사

본 용수구역의 농어촌용수개발계획은 저수지 2개소, 양수장 0개소, 취입보 0개소, 집수암거 0개소, 관정 15개소, 집수정 0개소를 신규 및 보강 개발하여 농업용수 1,539천톤/년, 축산용수 0천톤/년, 생활용수 0천톤/년, 공업용수 0천톤/년, 환경용수 0천톤/년, 기타용수 45천톤/년을 포함하여 총 1,583천톤/년을 공급할 수 있도록 계획하였다.

### <농어촌용수 개발계획 내역>

(단위 : 천<sup>m</sup>³/년)

구 분	지 표 수				지하수		합계	비 고
	저수지	양수장	취입보	집수암거	관정	집수정		
계	1,201				383		1,583	
농업용수	1,156				383		1,539	
축산용수								
생활용수								
공업용수								
환경용수								
기타용수	45						45	











# 마. 관정

(단위 : 천m<sup>3</sup>/년)

사업 구분	사업 명	지구 명	수원공					총 급 수 량	농업용수								축산 용수	생활 용수	공업 용수	환경 용수	기타 용수	시설제원				비 고								
			코드 번호	명칭	위치				농업 급수량	개발 면적 (ha)	논				밭							급 수 량	급 수 량	공 급 량	방 류 량		급 수 량	수원공규모						
					시도	시군구	읍면동				리	논 급수량	개발 면적 (ha)	보강 면적 (ha)	신규 면적 (ha)	밭 급수량												개발 면적 (ha)	보강 면적 (ha)	신규 면적 (ha)	소요 사업비 (백만원)	채수량 (m <sup>3</sup> /일)	직경 (m)	심도 (m)
계							380	380	30	270	20		20	110	10		10						900	0.00										
신규	지하수	담곡1	20020226001	담곡1	경북	영양군	석보면	담곡리	27	27	2	27	2				2						60	150.00	0.2	100								
신규	지하수	삼의1	20020226002	삼의1	경북	영양군	석보면	삼의리	23	23	3			23	3		3						60	150.00	0.2	100								
신규	지하수	소계1	20020226003	소계1	경북	영양군	석보면	소계리	27	27	2	27	2				2						60	150.00	0.2	100								
신규	지하수	신평1	20020226004	신평1	경북	영양군	석보면	신평리	27	27	2	27	2				2						60	150.00	0.2	100								
신규	지하수	옥계1	20020226005	옥계1	경북	영양군	석보면	옥계리	27	27	2	27	2				2						60	150.00	0.2	100								
신규	지하수	요원1	20020226006	요원1	경북	영양군	석보면	요원리	27	27	2	27	2				2						60	150.00	0.2	100								
신규	지하수	원리1	20020226007	원리1	경북	영양군	석보면	원리리	23	23	3			23	3		3						60	150.00	0.2	100								
신규	지하수	주남1	20020226008	주남1	경북	영양군	석보면	주남리	27	27	2	27	2				2						60	150.00	0.2	100								
신규	지하수	지경1	20020226009	지경1	경북	영양군	석보면	지경리	27	27	2	27	2				2						60	150.00	0.2	100								
신규	지하수	택전1	20020226010	택전1	경북	영양군	석보면	택전리	23	23	3			23	3		3						60	150.00	0.2	100								
신규	지하수	포산1	20020226011	포산1	경북	영양군	석보면	포산리	27	27	2	27	2				2						60	150.00	0.2	100								
신규	지하수	홍계1	20020226012	홍계1	경북	영양군	석보면	홍계리	23	23	3			23	3		3						60	150.00	0.2	100								
신규	지하수	화매1	20020226013	화매1	경북	영양군	석보면	화매리	27	27	2	27	2				2						60	150.00	0.2	100								
신규	지하수	감천1	20020226014	감천1	경북	영양군	영양읍	감천리	23	23	3			23	3		3						60	150.00	0.2	100								
신규	지하수	교1	20020226015	교1	경북	영양군	입암면	교리	27	27	2	27	2				2						60	150.00	0.2	100								



## 2-2 사업비

본 용수구역의 농어촌용수개발계획은 저수지 2개소, 양수장 0개소, 취입보 0개소, 집수암거 0개소, 관정 15개소, 집수정 0개소를 신규 및 보강 개발하여 총 1,583천m<sup>3</sup>/년을 공급할 수 있도록 계획하였으며, 이를 개발하기 위한 사업비는 10,620백만원이 소요될 것으로 추정된다.

### <사업비 총괄표>

(단위 : 백만원)

구 분	지 표 수				지하수		합계	비 고
	저수지	양수장	취입보	집수암거	관정	집수정		
개 소	2	0	0	0	15	0	17	
사업비	9,720	0	0	0	900	0	10,620	

## < 부 표 >

1. 토지이용 현황
2. 인구 현황
3. 축산 현황
4. 하천 현황
5. 시설 수리시설물 현황
  - 5.1 저수지 현황
  - 5.2 양수장 현황
  - 5.3 양·배수장 현황
  - 5.4 취입보 현황
  - 5.5 집수암거 현황
  - 5.6 관정 현황



# 1. 토지이용현황

행정구역			토 지 면 적 (ha)						
시,군,구	읍,면,동	리	합계	답	전	과수원	대지	임야	기타
계			34,991	1,186	2,887	95	205	28,831	1,787
영양군	석보면	답곡리	1,073	53	90	-	6	882	42
영양군	석보면	삼의리	1,788	5	19	-	2	1,722	40
영양군	석보면	소계리	1,065	16	66	-	4	946	33
영양군	석보면	신평리	503	14	50	2	3	406	28
영양군	석보면	옥계리	914	25	63	1	5	784	36
영양군	석보면	요원리	896	5	165	-	2	689	35
영양군	석보면	원리리	313	28	67	3	15	137	63
영양군	석보면	주남리	894	38	89	8	5	693	61
영양군	석보면	지경리	660	48	118	16	6	442	30
영양군	석보면	택전리	1,134	43	116	2	7	913	53
영양군	석보면	포산리	544	16	21	-	2	480	25
영양군	석보면	홍계리	1,134	12	58	2	2	1,037	23
영양군	석보면	화매리	1,276	64	77	4	7	1,042	82
영양군	영양읍	감천리	1,220	34	83	15	8	963	117
영양군	입암면	교리	483	13	61	-	2	390	17
영양군	입암면	금학리	1,260	18	95	1	5	1,108	33
영양군	입암면	노달리	586	55	38	2	4	448	39
영양군	입암면	대천리	802	22	83	1	4	654	38
영양군	입암면	방전리	417	34	51	3	3	250	76
영양군	입암면	병옥리	339	25	40	3	3	250	18

행정구역			토 지 면 적 (ha)						
시,군,구	읍,면,동	리	합계	답	전	과수원	대지	임야	기타
영양군	입암면	산해리	1,267	50	144	7	14	963	89
영양군	입암면	삼산리	279	35	45	9	3	138	49
영양군	입암면	신구리	314	35	42	2	9	177	49
영양군	입암면	신사리	547	67	61	4	6	354	55
영양군	입암면	양항리	805	12	51	-	3	718	21
영양군	입암면	연당리	535	58	52	1	8	352	64
영양군	청기면	구매리	1,315	10	81	1	5	1,179	39
영양군	청기면	기포리	944	17	74	-	4	810	39
영양군	청기면	당리	2,016	45	89	-	7	1,814	61
영양군	청기면	무진리	1,108	27	114	1	4	908	54
영양군	청기면	사리	649	10	35	-	1	579	24
영양군	청기면	산운리	706	14	55	-	3	612	22
영양군	청기면	상청리	641	61	48	2	6	462	62
영양군	청기면	저리	403	20	25	1	4	332	21
영양군	청기면	정족리	1,324	43	141	3	9	1,046	82
영양군	청기면	청기리	880	64	98	-	13	662	43
영양군	청기면	토곡리	1,391	8	96	1	3	1,239	44
영양군	청기면	토구리	844	25	83	-	4	691	41
영양군	청기면	행화리	1,722	17	103	-	4	1,559	39



## 2. 인구 현황

행정구역				2012년 농촌인구 (명)	비고
시,도	시,군,구	읍,면,동	리		
계				6,406	
경상북도	영양군	석보면	답곡리	182	
경상북도	영양군	석보면	삼의리	57	
경상북도	영양군	석보면	소계리	125	
경상북도	영양군	석보면	신평리	99	
경상북도	영양군	석보면	옥계리	158	
경상북도	영양군	석보면	요원리	51	
경상북도	영양군	석보면	원리리	486	
경상북도	영양군	석보면	주남리	154	
경상북도	영양군	석보면	지경리	181	
경상북도	영양군	석보면	택전리	219	
경상북도	영양군	석보면	포산리	53	
경상북도	영양군	석보면	홍계리	79	
경상북도	영양군	석보면	화매리	242	
경상북도	영양군	영양읍	감천리	541	
경상북도	영양군	입암면	교리	66	
경상북도	영양군	입암면	금학리	154	
경상북도	영양군	입암면	노달리	141	
경상북도	영양군	입암면	대천리	128	
경상북도	영양군	입암면	방전리	108	
경상북도	영양군	입암면	병옥리	112	

행 정 구 역				2012년 농촌인구 (명)	비고
시,도	시,군,구	읍,면,동	리		
경상북도	영양군	입암면	산해리	437	
경상북도	영양군	입암면	삼산리	99	
경상북도	영양군	입암면	신구리	275	
경상북도	영양군	입암면	신사리	181	
경상북도	영양군	입암면	양항리	84	
경상북도	영양군	입암면	연당리	261	
경상북도	영양군	청기면	구매리	128	
경상북도	영양군	청기면	기포리	91	
경상북도	영양군	청기면	당리	182	
경상북도	영양군	청기면	무진리	114	
경상북도	영양군	청기면	사리	38	
경상북도	영양군	청기면	산운리	71	
경상북도	영양군	청기면	상청리	148	
경상북도	영양군	청기면	저리	106	
경상북도	영양군	청기면	정족리	231	
경상북도	영양군	청기면	청기리	328	
경상북도	영양군	청기면	토곡리	87	
경상북도	영양군	청기면	토구리	99	
경상북도	영양군	청기면	행화리	110	

### 3. 축산 현황

행정구역				사육두수 (두)				비고
시,도	시,군,구	읍,면,동	리	한육우	젓소	돼지	닭	
계				2,259	-	899	814	
경북	영양군	석보면	답곡리	46	-	-	-	
경북	영양군	석보면	삼의리	55	-	883	261	
경북	영양군	석보면	소계리	46	-	-	-	
경북	영양군	석보면	신평리	46	-	-	-	
경북	영양군	석보면	옥계리	46	-	-	-	
경북	영양군	석보면	요원리	46	-	-	-	
경북	영양군	석보면	원리리	46	-	-	-	
경북	영양군	석보면	주남리	46	-	-	-	
경북	영양군	석보면	지경리	46	-	-	-	
경북	영양군	석보면	택전리	46	-	-	-	
경북	영양군	석보면	포산리	46	-	-	-	
경북	영양군	석보면	홍계리	46	-	-	-	
경북	영양군	석보면	화매리	46	-	-	-	
경북	영양군	영양읍	감천리	48	-	-	299	
경북	영양군	입암면	교리	69	-	-	-	
경북	영양군	입암면	금학리	69	-	-	-	
경북	영양군	입암면	노달리	69	-	-	-	
경북	영양군	입암면	대천리	69	-	-	-	
경북	영양군	입암면	방전리	69	-	-	-	
경북	영양군	입암면	병옥리	69	-	-	-	

행정구역				사육두수 (두)				비고
시,도	시,군,구	읍,면,동	리	한육우	젓소	돼지	닭	
경북	영양군	입암면	산해리	69	-	-	-	
경북	영양군	입암면	삼산리	69	-	-	-	
경북	영양군	입암면	신구리	69	-	-	-	
경북	영양군	입암면	신사리	69	-	-	-	
경북	영양군	입암면	양항리	69	-	-	-	
경북	영양군	입암면	연당리	69	-	-	-	
경북	영양군	청기면	구매리	59	-	-	19	
경북	영양군	청기면	기포리	68	-	16	26	
경북	영양군	청기면	당리	59	-	-	19	
경북	영양군	청기면	무진리	59	-	-	19	
경북	영양군	청기면	사리	59	-	-	19	
경북	영양군	청기면	산운리	59	-	-	19	
경북	영양군	청기면	상청리	59	-	-	19	
경북	영양군	청기면	저리	59	-	-	19	
경북	영양군	청기면	정족리	59	-	-	19	
경북	영양군	청기면	청기리	59	-	-	19	
경북	영양군	청기면	토곡리	59	-	-	19	
경북	영양군	청기면	토구리	59	-	-	19	
경북	영양군	청기면	행화리	59	-	-	19	

#### 4. 하천 현황

하천 명칭	하천 구분	수계위치				주요제원			수질상태		
		시점		종점		하천폭(m)		길이 (km)	양 호	보 통	불 량
		시,군,구	읍,면,동	시,군,구	읍,면,동	기점	종점				
동산천	지방	영양	입암	영양	입암			6		O	
동천	지방	영양	청기	영양	입암			35	O		
반변천	지방	영양	일월	안동	길안		160	75	O		
소청천	지방	영양	청기	영양	청기			6		O	
송하천	지방	영양	석보	영양	석보			7		O	
신사천	지방	영양	입암	영양	입암			9		O	
인지천	지방	영양	석보	영양	석보			8		O	
화매천	지방	영양	석보	영양	입암			24		O	

## 5. 기설 수리시설물 현황

### 5.1 저수지 현황

합리화코드	수원공명칭	수원공 위치			유역면적 (ha)	수혜면적 (ha)	한발 빈도	유효저수량 (천 m <sup>3</sup> )	제당		준공 년도	수원공 구분
		시,군,구	읍,면,동	리					높이 (m)	길이 (m)		
계	52					402						
20020201002	뒷골	영양군	석보면	답곡리	8		1		4.0	40.0	1949	주
20020201003	떠발골	영양군	석보면	답곡리	19	2	1	1	5.0	27.0	1962	주
20020201001	사시곡	영양군	석보면	답곡리	30	2	1	1	2.0	28.0	1945	주
20020201004	조곡	영양군	석보면	답곡리	13	1	1	1	4.0	18.0	1970	주
20020201006	삼막골	영양군	석보면	소계리	86	4	1	6	6.0	42.0	1945	주
20020201005	오도곡	영양군	석보면	소계리	63	3	10	1	4.0	45.0	1945	주
20020201007	은행정	영양군	석보면	소계리	12	2	1	2	5.6	42.0	1945	주
20020201008	신평	영양군	석보면	신평리	4		10	3	5.0	40.0	1945	보조
20020201009	광곡	영양군	석보면	옥계리	119	6	10	7	7.4	55.0	1945	주
20020201011	양지곡	영양군	석보면	옥계리	22		7	3	7.6	45.0	1960	보조
20020201010	원곡	영양군	석보면	옥계리	52	2	10	1	4.0	50.0	1945	주
20020201012	마우	영양군	석보면	원리리	11		10	1	7.0	62.0	1951	보조

합리화코드	수원공명칭	수원공 위치			유역면적 (ha)	수혜면적 (ha)	한발 빈도	유효저수량 (천 m <sup>3</sup> )	제당		준공 년도	수원공 구분
		시,군,구	읍,면,동	리					높이 (m)	길이 (m)		
20020201015	구수곡	영양군	석보면	지경리	16	4	1	2	3.5	40.0	1945	주
20020201014	기와골	영양군	석보면	지경리	11	2	1	2	3.0	110.0	1945	주
20020201013	대평	영양군	석보면	지경리	10		10	2	4.5	118.0	1945	보조
20020201016	분티골	영양군	석보면	택전리	43		10	7	5.0	55.0	1945	보조
20020201017	아랫골	영양군	석보면	택전리	35		5	1	5.0	27.0	1945	보조
20020201019	용골	영양군	석보면	택전리	25		5	5	5.0	45.0	1945	보조
20020201018	텃골	영양군	석보면	택전리	35		10	4	5.0	40.0	1944	보조
20020201020	동네들	영양군	석보면	홍계리	168	5	1	6	7.2	39.0	1967	주
20020201021	화매	영양군	석보면	화매리	480	212	10	1,959	42.0	256.0	1997	주
20020201023	감천	영양군	영양읍	감천리	8	1	5	4	4.5	50.0	1945	주
20020201022	못두들	영양군	영양읍	감천리	5	3	1	2	6.0	60.0	1945	주
20020201024	큰골	영양군	입암면	교리	84		7	5	7.0	60.0	1945	보조
20020201025	금학	영양군	입암면	금학리	557	8	10	15	15.0	70.0	1967	주
20020201026	골노달	영양군	입암면	노달리	221	9	1	11	11.0	55.0	1945	주
20020201027	왕산	영양군	입암면	노달리	40		10	4	6.0	120.0	1945	보조
20020201028	목곡	영양군	입암면	방전리	10		7	12	9.0	56.0	1951	보조

합리화코드	수원공명칭	수원공 위치			유역면적 (ha)	수혜면적 (ha)	한발 빈도	유효저수량 (천 m <sup>3</sup> )	제당		준공 년도	수원공 구분
		시,군,구	읍,면,동	리					높이 (m)	길이 (m)		
20020201029	연안골	영양군	입암면	병옥리	138		5	18	10.5	58.0	1945	보조
20020201031	동산령	영양군	입암면	산해리	47	4	1	5	8.0	34.0	1961	주
20020201030	파장	영양군	입암면	산해리	40		7	2	5.0	200.0	1944	보조
20020201033	못곡	영양군	입암면	신구리	22	4	3	6	8.0	50.0	1948	주
20020201032	탑구	영양군	입암면	신구리	15		10	14	3.5	203.0	1945	보조
20020201036	서치	영양군	입암면	신사리	6		3	1	4.0	180.0	1961	보조
20020201034	운용	영양군	입암면	신사리	1,236	30	10	92	20.0	91.0	1945	주
20020201035	주파	영양군	입암면	신사리	27	2	1	3	4.5	150.0	1945	주
20020201037	양항	영양군	입암면	양항리	263	7	10	45	12.0	80.0	1945	주
20020201040	앞들	영양군	입암면	연당리	5		3	1	3.0	57.0	1960	보조
20020201038	저연	영양군	입암면	연당리	41		10	26	11.1	40.0	1960	보조
20020201039	주역	영양군	입암면	연당리	5		10	1	4.0	59.0	1955	보조
20020201041	발매	영양군	청기면	구매리	112	4	10	24	9.3	65.0	1945	주
20020201042	수곡	영양군	청기면	당리	24	4	1	2	5.5	53.0	1945	주
20020201043	까까막골	영양군	청기면	무진리	16	1	1	2	3.0	44.0	1945	주
20020201044	못들	영양군	청기면	산운리	41	6	1	6	8.0	78.0	1960	주



합리화코드	수원공명칭	수원공 위치			유역면적 (ha)	수해면적 (ha)	한발 빈도	유효저수량 (천 m <sup>3</sup> )	제당		준공 년도	수원공 구분
		시,군,구	읍,면,동	리					높이 (m)	길이 (m)		
20020201045	갓골	영양군	청기면	상청리	3	3	1	5	3.0	117.0	1945	주
20020201046	저동상	영양군	청기면	저리	160	10	10	106	13.5	118.0	1960	주
20020201047	저동하	영양군	청기면	저리	205		10	98	13.0	98.0	1994	보조
20020201050	도지평	영양군	청기면	청기리	10	3	1	4	4.0	120.0	1945	주
20020201048	아랫	영양군	청기면	청기리	20	6	1	7	7.0	111.0	1945	주
20020201049	향교	영양군	청기면	청기리	8	3	5	12	6.0	104.0	1945	주
20020201051	구매	영양군	청기면	토곡리	407	49	10	236	20.0	122.0	2002	주
20020201052	향지못	영양군	청기면	토구리	5	1	7	5	4.5	102.0	1945	주

## 5.2 양수장 현황

합리화코드	수원공명칭	수원공 위치			유역면적 (ha)	수혜면적 (ha)	한발 빈도	원동기		양수량 (m <sup>3</sup> /s)	준공 년도	수원공 구분
		시,군,구	읍,면,동	리				대수 (개)	마력 (HP)			
계	18					175				0.000		
20020202018	주남	영양군	석보면	주남리			1	2	7.5	0.050	2001	보조
20020202011	감천	영양군	영양읍	감천리		3	3	1	37	0.000	1978	주
20020202016	교동	영양군	입암면	교리		9	7	1	37	0.000	1982	주
20020202005	노달	영양군	입암면	노달리		62	7	1	131	0.120	1969	주
20020202004	방전	영양군	입암면	방전리		20	7	1	37	0.060	1969	주
20020202008	창구	영양군	입암면	방전리		12	1	1	37	0.000	1975	주
20020202009	병옥	영양군	입암면	병옥리			5	1	37	0.020	1975	보조
20020202002	봉감	영양군	입암면	산해리		7	10	1	37	0.000	1965	주
20020202001	후평	영양군	입암면	산해리		8	3	1	22	0.000	1955	주
20020202003	고부름	영양군	입암면	삼산리		7	10	1	37	0.000	1968	주
20020202010	삼산	영양군	입암면	삼산리		12	1	1	112	0.000	1976	주
20020202006	산해	영양군	입암면	신구리		10	5	1	22	0.030	1969	주
20020202007	신구	영양군	입암면	신구리		8	10	1	37	0.020	1969	주

합리화코드	수원공명칭	수원공 위치			유역면적 (ha)	수혜면적 (ha)	한발 빈도	원동기		양수량 (m <sup>3</sup> /s)	준공 년도	수원공 구분
		시,군,구	읍,면,동	리				대수 (개)	마력 (HP)			
20020202013	서치	영양군	입암면	신사리		4	3	1	37	0.000	1979	주
20020202012	신촌	영양군	입암면	신사리			10	1	22	0.000	1978	보조
20020202017	선바위	영양군	입암면	연당리		12	3	1	21	0.000	1985	주
20020202014	주역못들	영양군	입암면	연당리		3	10	1	19	0.000	1980	주
20020202015	정족	영양군	청기면	정족리			3	1	15	0.000	1981	보조

### 5.3 양·배수장 현황

합리화코드	수원공명칭	수원공 위치			유역면적 (ha)	수해면적 (ha)	한발 빈도	원동기		양수량 (m³/s)	준공 년도	수원공 구분
		시,군,구	읍,면,동	리				마력 (HP)	대수 (개)			
해			당			없		음				

## 5.4 취입보 현황

합리화코드	수원공명칭	수원공 위치			유역면적 (ha)	수혜면적 (ha)	한발 빈도	취수량 (m <sup>3</sup> /s)	언 체		준공 년도	수원공 구분
		시,군,구	읍,면,동	리					높이 (m)	길이 (m)		
계	116					248.0		0.00				
20020204038	갯들	영양군	석보면	답곡리			1	0.00	0.8	40.0	1970	보조
20020204052	새들(답곡)	영양군	석보면	답곡리			1	0.00	1.8	80.0	1972	보조
20020204026	원건들	영양군	석보면	답곡리			1	0.00	0.8	40.0	1969	보조
20020204070	마구들	영양군	석보면	소계리			10	0.00	1.0	8.0	1974	주
20020204106	삼구정	영양군	석보면	소계리		2.0	10	0.00	1.0	9.0	1978	주
20020204072	실바우2	영양군	석보면	소계리			10	0.00	1.4	15.0	1974	보조
20020204071	실바우들	영양군	석보면	소계리		3.5	3	0.00	1.1	12.0	1974	주
20020204069	유단들	영양군	석보면	소계리		2.0	10	0.00	0.8	8.0	1974	주
20020204068	터밭	영양군	석보면	소계리		1.5	10	0.00	1.0	10.0	1974	주
20020204074	감안들	영양군	석보면	옥계리		1.1	1	0.00	0.9	12.0	1974	주
20020204050	건너들	영양군	석보면	옥계리		1.4	3	0.00	0.6	12.0	1972	주
20020204059	골안	영양군	석보면	옥계리			10	0.00	0.8	10.0	1973	보조
20020204018	다릿	영양군	석보면	옥계리		1.3	1	0.00	0.8	18.0	1968	주

합리화코드	수원공명칭	수원공 위치			유역면적 (ha)	수혜면적 (ha)	한발 빈도	취수량 (m <sup>3</sup> /s)	언 체		준공 년도	수원공 구분
		시,군,구	읍,면,동	리					높이 (m)	길이 (m)		
20020204051	새들	영양군	석보면	옥계리		1.2	1	0.00	0.7	10.0	1972	주
20020204090	새들	영양군	석보면	옥계리		1.6	3	0.00	1.0	17.0	1975	주
20020204089	소하2	영양군	석보면	옥계리			5	0.00	1.5	17.0	1975	보조
20020204107	소하들	영양군	석보면	옥계리		3.0	3	0.00	1.0	25.0	1978	주
20020204073	옛심들	영양군	석보면	옥계리		1.7	1	0.00	0.8	13.0	1974	주
20020204002	강변	영양군	석보면	원리리		3.9	10	0.00	0.8	100.0	1945	주
20020204003	마우	영양군	석보면	원리리			10	0.01	1.0	35.0	1969	보조
20020204028	원들	영양군	석보면	원리리			3	0.01	2.0	170.0	1970	보조
20020204095	모랭이	영양군	석보면	주남리			1	0.00	0.8	20.0	1976	보조
20020204100	양지들	영양군	석보면	주남리			7	0.01	1.0	24.0	1977	보조
20020204079	음지들(주남)	영양군	석보면	주남리			1	0.00	1.1	20.0	1974	보조
20020204099	인마리	영양군	석보면	주남리			3	0.00	2.0	24.0	1977	보조
20020204115	새들(지경)	영양군	석보면	지경리			1	0.01	2.1	77.0	1969	보조
20020204046	옛장터	영양군	석보면	지경리			1	0.00	2.0	137.0	1971	보조
20020204114	옛터	영양군	석보면	지경리			3	0.00	2.0	64.0	1987	보조
20020204005	건들	영양군	석보면	택전리			3	0.01	2.2	47.0	1967	보조

합리화코드	수원공명칭	수원공 위치			유역면적 (ha)	수해면적 (ha)	한발 빈도	취수량 (m <sup>3</sup> /s)	언 체		준공 년도	수원공 구분
		시,군,구	읍,면,동	리					높이 (m)	길이 (m)		
20020204091	계시들	영양군	석보면	택전리			1	0.00	1.0	45.0	1975	보조
20020204076	금수방	영양군	석보면	택전리			1	0.00	1.7	29.0	1974	보조
20020204096	신평	영양군	석보면	택전리			5	0.01	1.2	110.0	1977	보조
20020204078	아랫새들	영양군	석보면	택전리			3	0.01	2.7	30.0	1974	보조
20020204077	옛서방	영양군	석보면	택전리			1	0.00	1.5	35.0	1974	보조
20020204006	음지들(택전)	영양군	석보면	택전리			1	0.00	1.8	30.0	1969	보조
20020204016	큰들(택전)	영양군	석보면	택전리			1	0.01	1.0	110.0	1969	보조
20020204075	복곡	영양군	석보면	포산리		3.3	10	0.01	1.8	10.0	1974	주
20020204019	숫두들	영양군	석보면	홍계리		3.0	3	0.00	0.8	25.0	1968	주
20020204020	채궁들	영양군	석보면	홍계리		2.0	10	0.00	1.7	10.0	1968	주
20020204004	중	영양군	석보면	홍계리			10	0.00	1.0	15.0	1946	보조
20020204060	검은들	영양군	석보면	화매리			10	0.01	3.0	30.0	1973	보조
20020204011	사기점	영양군	석보면	화매리			3	0.00	2.5	20.0	1969	보조
20020204017	새들(화매)	영양군	석보면	화매리			10	0.04	1.3	35.0	1969	보조
20020204053	큰들(화매)	영양군	석보면	화매리			10	0.04	2.2	25.0	1972	보조
20020204012	평지	영양군	석보면	화매리			3	0.01	4.0	32.0	1969	보조

합리화코드	수원공명칭	수원공 위치			유역면적 (ha)	수혜면적 (ha)	한발 빈도	취수량 (m <sup>3</sup> /s)	연 체		준공 년도	수원공 구분
		시,군,구	읍,면,동	리					높이 (m)	길이 (m)		
20020204021	감천	영양군	영양읍	감천리		15.8	10	0.03	2.5	118.0	1969	주
20020204007	지평	영양군	영양읍	감천리		6.5	1	0.00	1.8	145.0	1960	주
20020204082	새들	영양군	입암면	방전리		6.5	3	0.00	2.0	70.0	1975	주
20020204027	큰들	영양군	입암면	방전리		13.8	10	0.00	1.0	110.0	1969	주
20020204040	삼산	영양군	입암면	삼산리			5	0.03	2.0	210.0	1971	보조
20020204022	신구	영양군	입암면	신구리			3	0.01	1.2	80.0	1969	보조
20020204030	신구	영양군	입암면	신구리			5	0.02	0.9	12.0	1970	보조
20020204029	주역	영양군	입암면	신구리		9.0	1	0.00	3.0	122.0	1970	주
20020204001	신촌	영양군	입암면	신사리			3	0.01	3.0	176.0	1945	보조
20020204080	앞들	영양군	입암면	신사리			10	0.01	1.5	30.0	1975	보조
20020204081	중	영양군	입암면	신사리			5	0.03	1.2	40.0	1975	보조
20020204047	텃골	영양군	입암면	양항리			10	0.00	0.9	8.0	1972	보조
20020204039	앞들	영양군	입암면	연당리			3	0.00	0.6	80.0	1970	보조
20020204013	연당	영양군	입암면	연당리			3	0.00	0.6	80.0	1965	보조
20020204083	상	영양군	청기면	구매리			10	0.00	1.0	10.0	1975	보조
20020204023	죽골	영양군	청기면	구매리		1.2	10	0.00	0.5	10.0	1969	주



합리화코드	수원공명칭	수원공 위치			유역면적 (ha)	수혜면적 (ha)	한발 빈도	취수량 (m <sup>3</sup> /s)	연 체		준공 년도	수원공 구분
		시,군,구	읍,면,동	리					높이 (m)	길이 (m)		
20020204084	태봉	영양군	청기면	구매리		1.0	10	0.00	1.0	20.0	1975	주
20020204025	기포	영양군	청기면	기포리		9.9	5	0.01	2.0	89.0	1969	주
20020204109	무진	영양군	청기면	기포리		3.2	3	0.01	1.5	75.0	1979	주
20020204112	새들	영양군	청기면	기포리		1.5	3	0.00	0.6	60.0	1984	주
20020204110	송정	영양군	청기면	기포리		3.7	10	0.00	0.6	60.0	1979	주
20020204088	당	영양군	청기면	당리			3	0.00	1.2	20.0	1975	보조
20020204049	당들	영양군	청기면	당리		2.0	3	0.00	1.2	15.0	1972	주
20020204045	대평	영양군	청기면	당리		5.5	3	0.00	1.2	35.0	1971	주
20020204044	상항	영양군	청기면	당리			10	0.00	1.0	15.0	1971	주
20020204058	새들	영양군	청기면	당리		3.5	3	0.00	1.5	40.0	1973	주
20020204113	안들	영양군	청기면	당리		3.0	3	0.00	2.5	40.0	1985	주
20020204048	집앞들	영양군	청기면	당리		1.5	3	0.00	1.2	15.0	1972	주
20020204010	간동	영양군	청기면	무진리		1.5	3	0.00	0.5	25.0	1965	주
20020204086	낙정기	영양군	청기면	무진리		4.8	3	0.00	1.8	35.0	1975	주
20020204024	내무진	영양군	청기면	무진리		2.0	1	0.00	1.0	18.0	1969	주
20020204116	망두들	영양군	청기면	무진리	3	3.0	1	0.00	2.0	27.0	2003	주

합리화코드	수원공명칭	수원공 위치			유역면적 (ha)	수혜면적 (ha)	한발 빈도	취수량 (m <sup>3</sup> /s)	연 체		준공 년도	수원공 구분
		시,군,구	읍,면,동	리					높이 (m)	길이 (m)		
20020204042	무진	영양군	청기면	무진리		1.2	3	0.00	0.8	27.0	1971	주
20020204043	무진2	영양군	청기면	무진리			3	0.00	0.8	25.0	1971	보조
20020204034	살매	영양군	청기면	무진리		1.0	3	0.00	0.8	15.0	1970	주
20020204033	외무진	영양군	청기면	무진리		1.5	3	0.00	1.0	20.0	1970	주
20020204093	조산들	영양군	청기면	무진리		1.7	10	0.00	1.0	35.0	1976	주
20020204087	중	영양군	청기면	무진리		3.7	10	0.01	1.5	40.0	1975	주
20020204032	큰들	영양군	청기면	무진리		2.5	3	0.00	1.2	30.0	1970	주
20020204061	구미들	영양군	청기면	상청리			1	0.00	1.5	50.0	1974	보조
20020204062	까막돌	영양군	청기면	상청리		2.0	3	0.00	1.0	18.0	1974	주
20020204055	한내	영양군	청기면	상청리		7.5	1	0.00	1.5	75.0	1973	주
20020204085	새들	영양군	청기면	저리		6.9	1	0.00	1.8	65.0	1975	주
20020204054	신평	영양군	청기면	저리		6.0	1	0.00	0.6	15.0	1973	주
20020204092	아랫들	영양군	청기면	저리		1.5	3	0.00	1.5	5.0	1976	주
20020204101	호수평	영양군	청기면	저리		3.0	10	0.00	1.6	50.0	1978	주
20020204097	등대평	영양군	청기면	정족리		3.7	10	0.01	1.5	50.0	1977	주
20020204103	신평	영양군	청기면	정족리		5.0	3	0.01	1.5	60.0	1978	주

합리화코드	수원공명칭	수원공 위치			유역면적 (ha)	수혜면적 (ha)	한발 빈도	취수량 (m <sup>3</sup> /s)	연 체		준공 년도	수원공 구분
		시,군,구	읍,면,동	리					높이 (m)	길이 (m)		
20020204065	신평보하	영양군	청기면	정족리		4.0	3	0.01	0.5	50.0	1974	주
20020204057	앞들	영양군	청기면	정족리		1.3	1	0.00	1.0	50.0	1973	주
20020204064	월평	영양군	청기면	정족리		7.0	10	0.01	1.6	45.0	1974	주
20020204102	월평	영양군	청기면	정족리		5.0	10	0.01	1.5	58.0	1978	주
20020204098	학암	영양군	청기면	정족리		4.0	10	0.01	2.5	41.0	1977	주
20020204056	망미	영양군	청기면	청기리			1	0.01	2.0	80.0	1973	보조
20020204009	상평	영양군	청기면	청기리			3	0.02	1.5	97.0	1960	보조
20020204063	새들	영양군	청기면	청기리		3.0	1	0.00	0.5	60.0	1974	주
20020204041	양사천	영양군	청기면	청기리		4.0	5	0.01	1.2	50.0	1971	주
20020204008	월평	영양군	청기면	청기리		7.5	1	0.01	2.3	53.0	1960	주
20020204015	양지	영양군	청기면	토곡리			10	0.00	1.0	10.0	1967	주
20020204014	음지들	영양군	청기면	토곡리		1.0	3	0.00	1.2	10.0	1967	주
20020204031	갈대들	영양군	청기면	토구리		2.6	10	0.01	0.5	68.0	1970	주
20020204066	서구실	영양군	청기면	토구리		1.1	3	0.00	0.7	50.0	1974	주
20020204104	앞들	영양군	청기면	토구리		4.3	10	0.01	1.5	73.0	1978	주
20020204108	앞산들	영양군	청기면	토구리		4.5	10	0.01	1.6	54.0	1979	주

합리화코드	수원공명칭	수원공 위치			유역면적 (ha)	수해면적 (ha)	한발 빈도	취수량 (m <sup>3</sup> /s)	연 체		준공 년도	수원공 구분
		시,군,구	읍,면,동	리					높이 (m)	길이 (m)		
20020204111	앞산들	영양군	청기면	토구리		3.0	10	0.01	1.5	60.0	1980	주
20020204105	양지	영양군	청기면	토구리		5.6	10	0.01	2.2	55.0	1978	주
20020204036	갈곡	영양군	청기면	행화리		1.0	1	0.00	1.5	10.0	1970	주
20020204067	널래들	영양군	청기면	행화리		1.2	1	0.00	1.0	12.0	1974	주
20020204037	도리못	영양군	청기면	행화리		1.0	3	0.00	1.5	13.0	1970	주
20020204035	분교앞	영양군	청기면	행화리		1.5	3	0.00	1.0	8.0	1970	주
20020204094	재궁들	영양군	청기면	행화리		2.5	1	0.00	1.0	20.0	1976	주



## 5.6 관정 현황

합리화코드	수원공명칭	수원공위치			유역면적 (ha)	수혜면적 (ha)	한발 빈도	채수량 (m <sup>3</sup> /일)	규모		준공 년도	수원공 구분
		시,군,구	읍,면,동	리					심도 (m)	관경 (m)		
계	65					41.0		0.00				
20020206027	산해	상주시	이안면	구미리		1.0	1	180.00			2015	보조
20020206001	주남	영양군	석보면	답곡리		3.0	1	350.00	80.0	0.3	2015	보조
20020206002	삼막골	영양군	석보면	소계리			1	400.00	100.0		1993	보조
20020206003	신평	영양군	석보면	신평리			3	691.00	120.0	0.2	1985	보조
20020206004	요원리 313	영양군	석보면	요원리			1	0.00	120.0	0.3	2000	보조
20020206005	요원리 380	영양군	석보면	요원리			1	0.00	165.0	0.2	2001	보조
20020206007	원리리 155	영양군	석보면	원리리			1	0.00	110.0	0.3	1996	보조
20020206008	원리리 169-2	영양군	석보면	원리리			1	0.00	110.0	0.3	1996	보조
20020206006	원리리 379-1	영양군	석보면	원리리			1	0.00	120.0	0.3	1998	보조
20020206010	주남리 137-1	영양군	석보면	주남리		3.0	1	350.00	121.0	0.2	2006	보조
20020206009	주남리 679	영양군	석보면	주남리			1	0.00	130.0	0.3	1999	보조
20020206016	지경리 110	영양군	석보면	지경리			1	0.00	100.0	0.2	2000	보조

합리화코드	수원공명칭	수원공위치			유역면적 (ha)	수혜면적 (ha)	한발 빈도	채수량 (m <sup>3</sup> /일)	규모		준공 년도	수원공 구분
		시,군,구	읍,면,동	리					심도 (m)	관경 (m)		
20020206015	지경리 229-20	영양군	석보면	지경리			1	0.00	120.0	0.2	1994	보조
20020206014	지경리 242-38	영양군	석보면	지경리		1.0	1	190.00	80.0	0.4	2006	보조
20020206013	지경리 433	영양군	석보면	지경리			1	0.00	240.0	0.4	1991	보조
20020206011	지경리 608	영양군	석보면	지경리			1	0.00	100.0	0.2	2003	보조
20020206012	지경리 744	영양군	석보면	지경리			1	0.00	100.0	0.2	2003	보조
20020206017	택전	영양군	석보면	택전리			3	630.00	130.0	0.2	1985	보조
20020206018	주사들	영양군	석보면	홍계리		1.0	1	110.00	110.0	0.3	2015	보조
20020206019	화매	영양군	석보면	화매리			1	150.00	150.0	0.2	1985	보조
20020206020	감천리 52	영양군	영양읍	감천리		1.0	1	150.00	130.0	0.3	1990	보조
20020206022	교리	영양군	입암면	교리		2.0	1	0.00	100.0		2002	주
20020206021	큰골	영양군	입암면	교리			1	400.00	100.0		1993	보조
20020206024	대천	영양군	입암면	대천리		1.0	1	130.00			2015	보조
20020206025	방전	영양군	입암면	방전리			10	432.00	88.0		1994	보조
20020206026	산해	영양군	입암면	산해리		3.0	1	300.00	120.0	0.1	1995	주
20020206028	산해	영양군	입암면	산해리		2.0	1	210.00			2015	보조

합리화코드	수원공명칭	수원공위치			유역면적 (ha)	수혜면적 (ha)	한발 빈도	채수량 (m <sup>3</sup> /일)	규모		준공 년도	수원공 구분
		시,군,구	읍,면,동	리					심도 (m)	관경 (m)		
20020206029	산해	영양군	입암면	산해리		1.0	1	130.00	130.0	0.2	2015	보조
20020206023	노달	영양군	입암면	삼산리		1.0	1	130.00			2015	보조
20020206031	입암면-8	영양군	입암면	삼산리		3.0	1	300.00	100.0	0.3	1997	보조
20020206030	입암면-9	영양군	입암면	삼산리		3.0	1	300.00	100.0	0.3	1997	보조
20020206032	신사	영양군	입암면	신사리			10	250.00	120.0		1995	보조
20020206033	신사	영양군	입암면	신사리		1.0	1	130.00	130.0	0.2	2015	보조
20020206034	주역	영양군	입암면	연당리			3	211.00	110.0		2000	보조
20020206035	발매	영양군	청기면	구매리			3	130.00	120.0		1962	보조
20020206037	기포리 396-2	영양군	청기면	기포리		1.0	1	150.00	100.0	0.2	2001	보조
20020206036	기포리 442-1	영양군	청기면	기포리			1	50.00	100.0	0.2	2001	보조
20020206042	당리 1047	영양군	청기면	당리			1	50.00	100.0	0.2	2000	보조
20020206041	당리 663	영양군	청기면	당리		1.0	1	150.00	100.0	0.2	2001	보조
20020206040	당리 740	영양군	청기면	당리		1.0	1	150.00	100.0	0.2	2001	보조
20020206039	당리 951	영양군	청기면	당리		1.0	1	150.00	100.0	0.2	2001	보조
20020206038	새들	영양군	청기면	당리			1	320.00	110.0		2001	보조



합리화코드	수원공명칭	수원공위치			유역면적 (ha)	수혜면적 (ha)	한발 빈도	채수량 (m <sup>3</sup> /일)	규모		준공 년도	수원공 구분
		시,군,구	읍,면,동	리					심도 (m)	관경 (m)		
20020206043	무진리 181	영양군	청기면	무진리		1.0	1	150.00	100.0	0.2	2001	보조
20020206045	무진리 270	영양군	청기면	무진리			1	50.00	50.0	0.2	2000	보조
20020206044	무진리 300	영양군	청기면	무진리		1.0	1	150.00	100.0	0.2	2001	보조
20020206046	산우리 236-1	영양군	청기면	산우리		1.0	1	150.00	100.0	0.2	2001	보조
20020206047	저리	영양군	청기면	저리			3	300.00	100.0		1996	보조
20020206048	저리	영양군	청기면	저리			3	50.00	100.0	0.1	1997	보조
20020206049	저리	영양군	청기면	저리			3	50.00	100.0	0.1	1997	보조
20020206050	정족리 751	영양군	청기면	정족리		1.0	1	150.00	100.0	0.2	2001	보조
20020206052	청기	영양군	청기면	청기리			10	246.00	100.0		1995	보조
20020206053	청기리 734-1	영양군	청기면	청기리			1	50.00	100.0	0.3	1997	보조
20020206051	향교	영양군	청기면	청기리			3	50.00	100.0	0.1	1997	보조
20020206054	토곡리 582	영양군	청기면	토곡리			1	30.00	50.0	0.2	2001	보조
20020206055	토구	영양군	청기면	토구리			3	300.00	100.0		1997	보조
20020206056	토구	영양군	청기면	토구리		1.0	1	120.00			2015	보조
20020206058	토구	영양군	청기면	토구리		1.0	1	130.00			2015	보조

합리화코드	수원공명칭	수원공위치			유역면적 (ha)	수혜면적 (ha)	한발 빈도	채수량 (m <sup>3</sup> /일)	규모		준공 년도	수원공 구분
		시,군,구	읍,면,동	리					심도 (m)	관경 (m)		
20020206057	토구리 148-2	영양군	청기면	토구리		1.0	1	150.00	100.0	0.2	2001	보조
20020206059	토구리 170-1	영양군	청기면	토구리			1	50.00	130.0	0.3	2003	보조
20020206060	토구리 258-1	영양군	청기면	토구리			1	50.00	147.0	0.3	2003	보조
20020206061	토구리 462	영양군	청기면	토구리		1.0	1	150.00	100.0	0.2	2001	보조
20020206065	행화리 165	영양군	청기면	행화리			1	50.00	100.0	0.2	2001	보조
20020206064	행화리 193-1	영양군	청기면	행화리		1.0	1	150.00	100.0	0.2	2001	보조
20020206063	행화리 238-1	영양군	청기면	행화리			1	50.00	100.0	0.2	2001	보조
20020206062	행화리 275	영양군	청기면	행화리		1.0	1	150.00	100.0	0.2	2001	보조