

여북용수구역 조사보고서

(위치 : 경기도 양평군 지평면 외 4개읍면)

2014. 12

농림축산식품부
한국농어촌공사

여북구역 농어촌용수이용합리화계획

1. 용수구역 : 경기도 양평군 지평면 외 4개읍면
2. 수자원부존량 : 184,917 천m³/년 (100%)
3. 수요량 : 46,004 천m³/년 (25%)
4. 공급량 : 20,798 천m³/년 (11%)
5. 부족량 : 25,206 천m³/년 (14%)
6. 개발계획수량 : 35,205 천m³/년 (19%)
7. 미개발수량 : - 천m³/년 (0%)

용수구역 계획 총괄

- ① 구역명 : 여북용수구역
- ② 목 적 : 농어촌소득증대 및 생활환경개선
- ③ 구 역 : 경기도 양평군 지평면 외 4개읍면
- ④ 농어촌용수개발 및 공급계획

○ 총 괄

(단위 : 천m³/년)

구 분	수자원 부존량	수요량	공 급 량			부족량	개발 계획
			기설	시행중	소계		
지표수	149,296						34,908
지하수	35,622						297
계	184,917	46,004	20,798		20,798	25,206	35,205

○ 수요/공급량

(단위 : 천m³/년)

구분			수요량	공급량		
				기설	시행중	소계
농업용수	논	면적(ha)	2,807	1,633	-	1,633
		수 량	31,272	17,101	-	17,101
	밭	면적(ha)	1,960	9	-	9
		수 량	9,103	43	-	43
축산용수	축산두수 (두)	612,198	358,631	-	358,631	
	수 량	783	480	-	480	
생활용수	급수인구(인)	37,873	25,100	-	25,100	
	수 량	4,589	3,042	-	3,042	
공업용수	면적(ha)	7	4	-	4	
	수 량	257	132	-	132	
환경용수	유역면적(ha)	-	-	-	-	
	수 량	-	-	-	-	
기타용수		-	-	-	-	
합 계 (수량)			46,004	20,798	-	20,798

○ 개발계획수량

(단위 : 천 m³/년)

구 분	계	저수지	양수장	취입보	집수암거	관정	집수정
계	35,205	1,069	33,839			297	
신규	35,205	1,069	33,839			297	
보강							

⑤ 사업비 : 263,048,000 천원

- 수 원 공 : 저수지 2개소, 양수장 11개소, 취입보 0개소
집수암거 0개소, 관정 11개소, 집수정 0개소

⑥ 사업효과

- 농업용수공급 : 4,963 ha, 35,205 천 m³/년
 - 논관개 : 4,963 ha, 35,205 천 m³/년
 - 밭관개 : 0 ha, 0 천 m³/년
- 축산용수공급 : 0 천 m³/년
- 생활용수공급 : 0 천 m³/년
- 공업용수공급 : 0 천 m³/년
- 환경용수공급 : 0 천 m³/년
- 기타용수공급 : 0 천 m³/년

목 차

제1장 일반현황

1. 위치	8
2. 교통	9
3. 지형지세	9
4. 행정구역	10
5. 지역특성	10
6. 토지, 진흥지역, 수리답 현황	12

제2장 수요·공급량

1. 농어촌용수 수자원현황

1-1 수자원 총량	13
1-2 수자원 부족량	14

2. 수요량

2-1 농업용수(논, 밭)	16
2-2 축산용수	18
2-3 생활용수	20
2-4 공업용수	20
2-5 환경용수	21

3. 공급량

3-1 기설 공급량	23
3-2 시행중 공급량	26

4. 수급전망	33
---------------	----

제3장 농어촌용수 개발계획

1. 개발계획

1-1 농업용수(논, 밭)	35
1-2 축산, 생활, 공업용수	36
1-3 환경용수	37
1-4 기타용수	37

2. 주요공사

2-1 사업별 주요공사	39
2-2 사업비	45

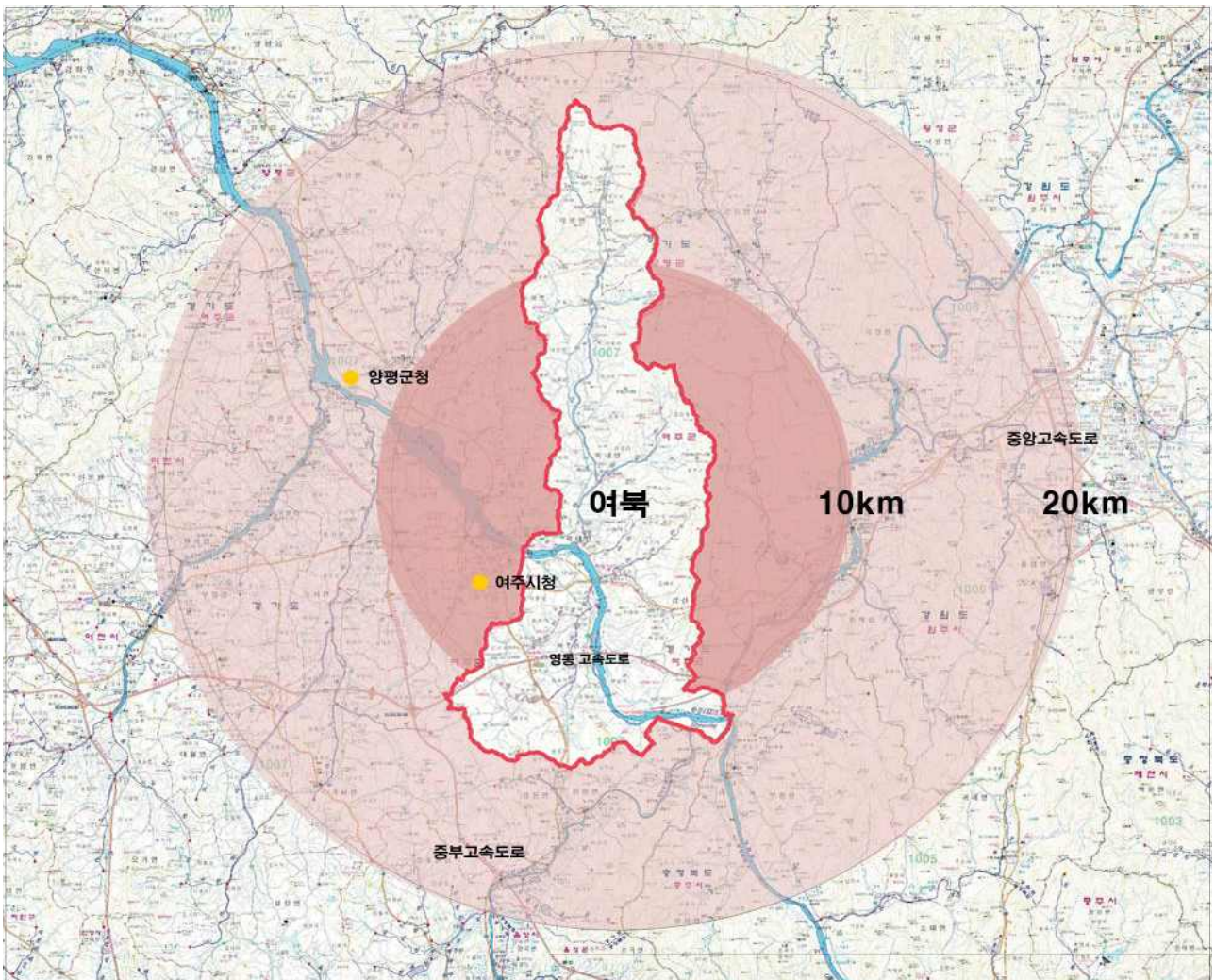
<부 표>

1. 토지이용현황	49
2. 인구현황	51
3. 축산현황	53
4. 하천현황	55
5. 시설수리시설물 현황	56

제1장 일반현황

1. 위 치

본 여북지구는 경기도 여주군 여주읍과 점동면 등 4개 면을 포함하는 지역으로 경기도 내에서는 동부에 위치한다. 본 지구와 인접한 지역으로는 북으로 양평군 개군면, 용문면 및 양동면 일부와 접하고 있으며, 남으로는 여주읍 및 여주군 능서면, 점동면, 동으로는 양평군 양동면 일부와 여주군 강천면 도전리, 금평리, 서로는 여주군 금사면, 홍천면과 접하고 있다. 행정구역은 1도 2개군 5개 읍면 40개 법정리로 구성되어 있다.



<용수구역 위치도>

2. 교 통

본 구역을 관통하는 주요 교통수단은 지구 북단으로 중앙선철도(청량리~부산) 및 남쪽으로는 영동 고속국도(신갈~강릉)가 통과하고 있으며, 주요 국도로는 3호선(거창~문산)과 42호선(인천~동해)이 있고 지방도로로는 331호선(삼성~용문), 328호선(대신~단월), 383호선(무극~용문)이 있고 군도로는 164호선, 197호선, 198호선, 199호선, 201호선이 부락간 연결되어 있다.

구역 내 포장율은 국도 100%, 지방도 75%, 군도 75.8%정도 포장되어 있어 전국 포장율 지방도 59.1%, 군도 37.5%보다 높은 편이며 미포장 구간도 연차별로 공사 중에 있다. 지구 내 교통수단으로는 여주읍~대신면일대, 여주읍~북내면일대, 여주읍~강천면일대, 양평~곡수리를 잇는 시내버스가 수시로 운행되고 있어 교통은 편리한 편이다.

3. 지형지세

본 구역은 주변의 준 평야지대로 남한강주변 및 지류에는 경지가 많으며, 구역 북쪽으로는 산이 많은 지역이다. 지구 북쪽에 배미산($\Delta 396.1\text{m}$), 고래산($\Delta 542.5\text{m}$), 수리봉($\Delta 420\text{m}$) 동부에는 구둔산($\Delta 498\text{m}$), 성주봉($\Delta 346\text{m}$)이 있으며, 지구 남쪽에는 남한강이 있어 수자원이 풍부하다. 본 지구의 수계로는 14개 준용 하천(간매천, 걸은천, 가정천, 금당천, 일신천, 완장천, 오금천, 한천, 후포천, 곡수천, 옥현천, 계림천, 장풍천, 신내천)이 지구하류에 흐르고 있는 남한강에 유입되고 각 준용하천 사이에 경지가 길게 분포되어 있다.

구역 내 분포하는 지질은 중생대 쥬라기에 관입 생성된 대보화강암이 대부분이며 이들은 심하게 풍화를 받아 곳에 따라서는 깊게 풍파대를 발달시키고 있어 지하수 부존에 긍정적으로 작용하고 있다. 그러나 암반 깊이가 부존된 지하수 부존성에는 다소 부정적인 기반암이기 때문에 그 부존성은 보통 정도이다.

4. 행정구역

본 용수구역에 1도 2개군 5개 읍면 40개 법정리로 구성되어 있다.

도	시군	읍면	동·리	비고
계	2개	5개	40개법정동리	
경기도	양평군	지평면	무왕리, 일신리	
	여주군	강천면	가야리, 간매리, 강천리, 걸은리, 굴암리, 이호리, 적금리	
		북내면	가정리, 내룡리, 당우리, 덕산리, 상교리, 서원리, 석우리, 신남리, 신접리, 외룡리, 운촌리, 장암리, 주암리, 중암리, 지내리	
		여주읍	능현리, 단현리, 매룡리, 떡곡리, 삼교리, 상리, 상거리, 신진리, 연양리, 우만리, 점봉리, 천송리, 하거리	
		점동면	도리, 처리, 혼암리	

5. 지역특성

가. 수자원

본 용수구역의 지배관측소는 이천관측소에 해당하며, 연평균 강수량이 1,354.4mm로 전국 평균 1,308mm보다 다소 많은 편이다.

<평균강수량 현황>

(단위 : mm)

관측소	1월	2월	3월	4월	5월	6월	7월	8월	9월	10월	11월	12월	전년
이천	22.5	26	48.4	89	95.3	147.1	362.6	286.2	162.9	46.8	44.3	23.2	1,354.4

나. 산 업

본 구역의 산업은 지역 총생산액을 기준으로 농업 및 임업(44%), 상공업(34%), 사회간접자본 및 기타 (22%)의 순이다. 5인 이상 기업체 수는 222개로 종업원 수는 1,850명이며, 주로 도자기를 생산하고 있다. 주요 농업생산 작물로 미곡(3,867ha, 18,522M/T), 두류(517ha, 724M/T), 서류(177ha, 3,380M/T), 잡곡(859ha, 1,975M/T), 고추(194ha, 317M/T), 무우(104ha, 4,249M/T), 배추(859ha, 6,976M/T), 마늘(65ha, 460M/T), 땅콩(754ha, 1,335M/T), 수박(25ha, 485M/T), 참외(20ha, 207M/T), 사과(91ha, 1,096M/T), 배(16ha, 232M/T)등이 있다. 축산현황은 한우(829호, 200두), 유우(177호, 2,912두), 돼지(164호, 22,815두), 닭(143호, 265,632두)등을 사육하고 있으나 농축산물 수입개방과 가격등락에 따른 사육농가의 어려움이 가중되고 있는 실정이다.

6. 토지, 진흥지역, 수리답현황

본 용수구역의 총 면적 18,913ha 중 농경지는 답 3,117ha, 전 2,025ha 이며, 진흥지역 2,421ha, 수리답 1,633ha로 형성되어있는 용수구역이다.

(단위 : ha)

행정구역	토지면적	경지면적			진흥지역	수리답	비고
		소계	답	전			
계	18,913	5,142	3,117	2,025	2,421	1,633	
양평군 지평면	2,643	273	103	170	180	62	
여주군 강천면	4,088	1,012	587	425	502	306	
여주군 북내면	6,580	1,401	773	628	983	403	
여주군 여주읍	4,237	2,259	1,630	629	596	850	
여주군 점동면	1,365	197	24	173	160	12	

제2장 수요·공급량

1. 농어촌용수 수자원 현황

본 용수구역의 유역면적은 18,913ha이고 연평균 강수량은 1,354mm인 지역이며, 유출에 의한 수자원 현황은 다음과 같다.

<농어촌용수 수자원 현황>

구 분		수자원량 (천m ³ /년)	비 고
수자원 총량		256,082	
수자원 부존량	소계	184,917	
	지표수	149,296	
	지하수	35,622	

1-1 수자원 총량

본 용수구역의 관측소 연평균 강수량에 의한 수자원 총량은 다음과 같다.

<수자원 총량>

행정구역	관측소	연평균강수량 (mm)	면적 (ha)	수자원총량 (천m ³ /년)	비 고
계		1,354	18,913	256,082	
양평군 지평면	이천	1,354	2,643	35,786	
여주군 강천면	이천	1,354	4,088	55,352	
여주군 북내면	이천	1,354	6,580	89,093	
여주군 여주읍	이천	1,354	4,237	57,369	
여주군 점동면	이천	1,354	1,365	18,482	

1-2 수자원 부족량

가. 지표수 부족량

본 용수구역의 유역은 한강수계로 분류되며, 우리나라 평균 유출률을 적용하여 지표수 부족량을 계산하였으며 다음과 같다.

<지표수 부족량>

행정구역	수계	연평균강수량 (mm)	면적 (ha)	부존량 (천m ³ /년)	비고
계			18,913	149,295	
양평군 지평면	한강	1,354	2,643	20,863	
여주군 강천면	한강	1,354	4,088	32,270	
여주군 북내면	한강	1,354	6,580	51,941	
여주군 여주읍	한강	1,354	4,237	33,446	
여주군 점동면	한강	1,354	1,365	10,775	

나. 지하수 부족량

지하수 함양량은 지하수관리기본계획의 유역별 지하수 함양량을 적용하였으며 다음과 같다

$$\text{평균함양률} = \text{추정함양량} / (\text{유역면적} \times \text{강우량})$$

<지하수 부족량(함양량)>

행정구역	관측소	면적 (ha)	평균강우량 (mm)	평균함양률 (%)	함양량 (천m ³ /년)	비고
계		18,913			35,622	
양평군 지평면	이천	2,643	1,354	14	4,967	
여주군 강천면	이천	4,088	1,354	14	7,702	
여주군 북내면	이천	6,580	1,354	14	12,398	
여주군 여주읍	이천	4,237	1,354	14	7,983	
여주군 점동면	이천	1,365	1,354	14	2,572	

2. 수요량

본 용수구역의 농어촌용수 2024년 수요량은 총 46,004천 m^3 /년이며, 이 중에서 농업용수는 40,375천 m^3 /년, 축산용수는 783천 m^3 /년, 생활용수는 4,589천 m^3 /년, 공업용수는 257천 m^3 /년, 환경용수는 0천 m^3 /년, 기타용수는 0천 m^3 /년으로 추정하였다.

<수요량 총괄>

(단위 : 천 m^3 /년)

구분	단위	2024년		비고
		급수대상	수요량	
계			46,004	
농업용수	ha	4,767	40,375	
- 논	ha	2,807	31,272	
- 밭	ha	1,960	9,103	
축산용수	두	612,198	783	
생활용수	인	37,873	4,589	
공업용수	ha	7	257	
환경용수	ha	-	-	
기타용수			-	

2-1 농업용수(논, 밭)

가. 경지면적 전망

경지면적 변화추이와 정부의 정책방향 및 지표를 기준으로 2024년 경지면적을 추정하였으며, 1985~2012년까지 연간 변화율에 의한 정율법을 적용하여 2024년 논면적을 예측하고, 밭면적은 2005년~2012년까지 최근 7년간 연평균 증가율을 적용하였다.

<경지면적(논) 전망>

(단위 : ha)

행정구역	2012년 논면적			2024년 논면적			비고
	소계	수리답	천수답	소계	수리답	천수답	
계	3,117	1,633	1,484	2,806	2,161	646	
양평군 지평면	103	62	42	93	72	21	
여주군 강천면	587	306	281	528	407	122	
여주군 북내면	773	403	370	696	536	160	
여주군 여주읍	1,630	850	780	1,468	1,130	338	
여주군 점동면	24	12	11	21	16	5	

<경지면적(밭) 전망>

(단위 : ha)

행정구역	2012년 밭면적			2024년 밭면적			비고
	소계	관개전 (밭기반)	비관개전 (일반밭)	소계	관개전 (밭기반)	비관개전 (일반밭)	
계	2,025	9	2,016	1,960	41	1,919	
양평군 지평면	170	9	161	164	11	153	
여주군 강천면	425	0	425	412	7	405	
여주군 북내면	628	0	628	609	10	599	
여주군 여주읍	629	0	629	608	10	598	
여주군 점동면	173	0	173	167	3	164	

나. 농업용수(논,밭) 수요량

논은 수리답과 천수답을 10년빈도 수리답화 하는데 필요한 수량, 밭은 관개전과 비관개전을 관개시설화 하는데 필요한 수요량을 산정하여, 논 31,272천m³/년, 밭 9,103천m³/년으로 추정하였다.

<2024년 농업용수(논) 수요량>

(단위 : ha, 천m³/년)

행정구역	면적			수요량			비고
	계	수리답	천수답	계	수리답	천수답	
계	2,806	2,161	646	31,272	24,137	7,135	
양평군 지평면	93	72	21	1,039	802	237	
여주군 강천면	528	407	122	5,885	4,541	1,344	
여주군 북내면	696	536	160	7,764	5,993	1,771	
여주군 여주읍	1,468	1,130	338	16,346	12,617	3,729	
여주군 점동면	21	16	5	238	184	54	

<2024년 농업용수(밭) 수요량>

(단위 : ha, 천m³/년)

행정구역	면적			수요량			비고
	계	관개전 (밭기반)	비관개전 (일반밭)	계	관개전 (밭기반)	비관개전 (일반밭)	
계	1,960	41	1,919	9,103	197	8,906	
양평군 지평면	164	11	153	764	56	708	
여주군 강천면	412	7	405	1,914	33	1,881	
여주군 북내면	609	10	599	2,827	48	2,779	
여주군 여주읍	608	10	598	2,823	47	2,776	
여주군 점동면	167	3	164	775	13	762	

2-2 축산용수

본 용수구역의 2024년 축산두수 추정은 농업전망(2014)의 가축별 사육두수 변화전망을 적용하였으며, 축산용수는 가축두수당 물사용량인 양축용수와 가축가공용수를 더하여 산정하였다. 양축용수의 축종별 1일급수량은 한육우 60ℓ, 젓소 150ℓ, 돼지 30ℓ, 닭 1ℓ를 적용하였으며, 가공용수는 양축용수의 15.6%를 적용하였다.

<축산용수 수요량>

행정 구역	축종	2012년 현재두수 (두)	추정두수 (두)	2024년 수요량 (천m ³ /년)			비고
				수요량 (천m ³ /년)			
				양축용수	가공용수	합계	
계	소계	597,726	612,198	677	106	783	
	한육우	3,675	3,331	73			
	젓소	1,643	1,447	79			
	돼지	28,930	28,650	314			
	닭	563,478	578,770	211			
양평군 지평면	소계	15,336	15,678	21	3	24	
	한육우	420	380	8			
	젓소	150	132	7			
	돼지						
	닭	14,766	15,166	6			
여주군 강천면	소계	225,400	231,483	90	14	104	
	한육우	280	252	6			
	젓소						
	돼지						
	닭	225,120	231,231	84			

행정 구역	축종	2012년 현재두수 (두)	2024년				비고
			추정두수 (두)	수요량 (천m ³ /년)			
				양축용수	가공용수	합계	
여주군 북내면	소계	332,108	340,172	376	59	435	
	한육우	1,505	1,369	30			
	젓소	519	457	25			
	돼지	18,894	18,711	205			
	닭	311,190	319,635	117			
여주군 여주읍	소계	1,092	988	22	3	25	
	한육우	1,092	988	22			
	젓소						
	돼지						
	닭						
여주군 점동면	소계	23,790	23,877	168	26	194	
	한육우	378	342	8			
	젓소	974	858	47			
	돼지	10,036	9,939	109			
	닭	12,402	12,738	5			

2-3 생활용수

농촌용수의 단위급수량은 농정지표(농업·농촌 및 식품산업 발전계획)의 성과지표(농촌인구의 비중 20%)를 고려하여 추정하였다.

본 농어촌지역에서 생활용수 보급률은 98% 급수토록 계획하였으며, 1일1인당 급수 수량은 332ℓ/일/인을 적용하였다.

<생활용수 수요량>

행정구역	2012년	2024년			비고
	농촌인구 (인)	농촌인구 (인)	급수인구 (인)	수요량 (천m ³ /년)	
계	32,597	38,644	37,873	4,590	
양평군 지평면	1,168	1,385	1,358	164	
여주군 강천면	2,333	2,767	2,712	329	
여주군 북내면	4,802	5,693	5,580	676	
여주군 여주읍	23,522	27,885	27,327	3,312	
여주군 점동면	772	914	896	109	

2-4 공업용수

현재까지 조성중, 조성완료 공단 그리고 2024년까지 확정된 계획 공단 조성 면적에 제조업별 원단위 용수량의 평균값인 95m³/ha/일을 곱하여 추정하였다.

<공업용수 수요량>

공단위치	공단구분	단지명	부지면적 (ha)	수요량 (천m ³ /년)	비고
계			8	257	
여주군 강천면 간매리	산업단지	강천일반산업단지	4	132	
여주군 여주읍 삼교리	산업단지	삼교일반산업단지	4	125	

2-5 환경용수

환경용수는 저수지 하류하천의 건천화 방지와 주변 환경유지 및 보전을 위한 최소한의 용수를 확보하여 공급하는 수량으로 단위갈수량은 수계별 하천유지유량 평균값인 $0.002885\text{m}^3/\text{s}/\text{km}^2$ 를 적용하고 농업용저수지에서 연간 180일을 공급하는 양으로 추정하였다.

<환경용수 수요량>

수원공명	위 치	유역면적 (ha)	수요량 (천 m^3 /년)	비고
해	당	없	음	

3. 공급량

본 농어촌지역에서 기개발하여 공급하고 있는 용수량은 20,798천m³/년이고 시행중인 용수량은 0천m³/년로서 총 공급량은 20,798천m³/년이다.

기설 시설물별 현황은 저수지 0개소, 양수장 4개소, 양·배수장 0개소, 취입보 39개소, 집수암거 6개소, 관정 28개소로 총 77개소의 수원공이 있다.

시행중 시설물별 현황은 저수지 0개소, 양수장 0개소, 취입보 0개소, 집수암거 0개소, 관정 0개소, 집수정 0개소로 총 0개소의 수원공이 있다.

<기개발 현황(공급량)>

(단위 : 천m³/년)

구 분		기시행	시행중	합계	비고	
합계	공급량	20,798	-	20,798		
농업용수	답	수혜면적	1,633	-	1,633	
		공급량	17,101	-	17,101	
	전	수혜면적	9	-	9	
		공급량	43	-	43	
	소계	수혜면적	1,642	-	1,642	
		공급량	17,144	-	17,144	
축산용수	급수대상(두)	358,631	-	358,631		
	공급량	480	-	480		
생활용수	급수인구(인)	25,100	-	25,100		
	공급량	3,042	-	3,042		
공업용수	부지면적(ha)	4	-	4		
	공급량	132	-	132		
환경용수	유역면적(ha)	-	-	-		
	공급량	-	-	-		
기타용수	공급량	-	-	-		

3-1 기설 공급량

본 농어촌용수구역의 기설 공급량은 행정구역별로 조사 및 추정하였으며, 총 공급량은 20,798천m³/년으로 나타났다.

가. 농업용수(논,밭)

본 용수구역은 총 답면적 3,117ha 중 1,633ha가 수리답으로 수리답율은 52.4%이며, 밭기반면적은 전체 밭면적 2,025ha 중 9ha로 밭기반 정비율은 0.4%이다.

<농업용수 공급현황-논>

행정구역	논면적 (ha)	수혜면적 (ha)	공급량 (천m ³ /년)	수리답율 (%)	비고
계	3,117	1,633	17,101	52.4	
양평군 지평면	103	62	574	59.7	
여주군 강천면	587	306	3,318	52.1	
여주군 북내면	773	403	3,714	52.1	
여주군 여주읍	1,630	850	9,377	52.2	
여주군 점동면	24	12	118	52.2	

<농업용수 공급현황-밭>

행정구역	밭면적 (ha)	밭기반 면적(ha)	공급량 (천m ³ /년)	밭기반정비율 (%)	비고
계	2,025	9	43	0.4	
양평군 지평면	170	9	43	5.2	
여주군 강천면	425	0	0	0	
여주군 북내면	628	0	0	0	
여주군 여주읍	629	0	0	0	
여주군 점동면	173	0	0	0	

나. 축산용수

축산용수는 축산농가 개별적으로 시설관정 및 하천수 이용을 위한 한시적 시설이용이 대부분이며, 2012년의 축산용수 공급현황은 다음과 같다.

<축산용수 공급현황>

행정구역	축종	현재두수 (두)	공급량 (천m ³ /년)	비고
계	소계	358,631	480	
	한육우	2,201	48	
	젖소	985	54	
	돼지	17,358	190	
	닭	338,087	123	
양평군 지평면	소계	9,202	16	
	한육우	252	6	
	젖소	90	5	
	돼지	0	0	
	닭	8,860	3	
여주군 강천면	소계	135,240	61	
	한육우	168	4	
	젖소	0	0	
	돼지	0	0	
	닭	135,072	49	
여주군 북내면	소계	199,264	265	
	한육우	903	20	
	젖소	311	17	
	돼지	11,336	124	
	닭	186,714	68	
여주군 여주읍	소계	650	17	
	한육우	650	14	
	젖소	0	0	
	돼지	0	0	
	닭	0	0	
여주군 점동면	소계	14,275	122	
	한육우	228	5	
	젖소	584	32	
	돼지	6,022	66	
	닭	7,441	3	

다. 생활용수

본 용수구역의 생활용수는 광역 및 지방상수도, 마을상수도 등의 공급시설에서 공급하고 있다.

<생활용수 공급현황>

행정구역	농촌인구 (인)	급수인구 (인)	공급량 (천m ³ /년)	비고
계	32,597	25,100	3,042	
양평군 지평면	1,168	900	109	
여주군 강천면	2,333	1,797	218	
여주군 북내면	4,802	3,696	448	
여주군 여주읍	23,522	18,113	2,195	
여주군 점동면	772	594	72	

라. 공업용수

본 용수구역의 산업단지, 농공단지 및 기타공단에 공급되는 공업용수 현황은 다음과 같다.

<공업용수 이용현황>

공단위치	공단구분	단지명	공급량 (천m ³ /년)	비고
계			132	
여주군 강천면 간매리	산업단지	강천일반산업단지	132	

마. 환경용수

본 용수구역내 환경용수 공급현황은 다음과 같다.

<환경용수 공급현황>

수원공명	위 치	유역면적 (ha)	공급량 (천m ³ /년)	비고
해	당	없	음	

3-2 시행중 공급량

본 용수구역의 시행중 공급량은 수리시설별로 조사하였으며, 총 공급량은 0천m³/년으로 나타났다.

<시행중 공급량(용수별)>

(단위 : 천m³/년)

구분	농업용수			축산 용수	생활 용수	공업 용수	환경 용수	기타 용수	합계
	답	전	소계						
계			해	당	없	음			
지표수									
지하수									

<시행중 공급량(시설별)>

(단위 : 천m³/년)

구분	저수지	양수장	취입보	집수암거	관정	집수정	합계
계		해	당	없	음		
지표수							
지하수							

가. 저수지

(단위 : 천m³/년)

사업명	지구명	수원공						유역면적 (ha)	총급수량	농업용수								축산용수	생활용수	공업용수	환경용수	기타용수	시설제원			비고												
		코드번호	명칭	위치						농업급수량	개발면적 (ha)	논				밭							급수량	급수량	공급량		방류량	급수량	제당		유효급수량							
				시도	시군구	읍면동	리					논급수량	개발면적 (ha)	보강면적 (ha)	신규면적 (ha)	밭급수량	개발면적 (ha)												보강면적 (ha)	신규면적 (ha)		길이 (m)	높이 (m)					
						해			당				없				음																					

나. 양수장

(단위 : 천³/년)

사업명	지구명	수원공						유역면적 (ha)	총급수량	농업용수								축산용수	생활용수	공업용수	환경용수	기타용수	시설제원			비고																
		코드번호	명칭	위치						농업급수량	개발면적 (ha)	논				밭							급수량	급수량	공급량		방류량	급수량	양수량 (m ³ /s)	대수 (개)	펌프구경 (mm)											
				시도	시군구	읍면동	리					논급수량	개발면적 (ha)	보강면적 (ha)	신규면적 (ha)	밭급수량	개발면적 (ha)	보강면적 (ha)	신규면적 (ha)																							
						해			당																																	

다. 취입보

(단위 : 천m³/년)

사업명	지구명	수원공						유역면적 (ha)	총급수량	농업용수								축산용수	생활용수	공업용수	환경용수	기타용수	시설제원				비고											
		코드번호	명칭	위치						농업급수량	개발면적 (ha)	논				밭							급수량	급수량	공급량	방류량		급수량	연체		하천명	취입수량 (m³/s)						
				시도	시군구	읍면동	리					논급수량	개발면적 (ha)	보강면적 (ha)	신규면적 (ha)	밭급수량	개발면적 (ha)												보강면적 (ha)	신규면적 (ha)			길이 (m)	높이 (m)				
																																			해	없	음	

라. 집수암거

(단위 : 천³/년)

사업명	지구명	수원공						총급수량	농업용수								축산용수	생활용수	공업용수	환경용수	기타용수	시설제원				비고												
		코드번호	명칭	위치					농업급수량	개발면적(ha)	논				밭							급수량	급수량	공급량	방류량		급수량	연체		하천명	취입수량(m ³ /s)							
				시도	시군구	읍면동	리				논급수량	개발면적(ha)	보강면적(ha)	신규면적(ha)	밭급수량	개발면적(ha)												보강면적(ha)	신규면적(ha)			적경(m)	길이(m)					
																																		해	없음			
								당					없																									

마. 관정

(단위 : 천m³/년)

사업명	지구명	수원공						총 급 수 량	농업용수								축산 용수	생활 용수	공업 용수	환경 용수	기타 용수	시설제원			비 고									
		코드 번호	명칭	위치					농업 급수량	개발 면적 (ha)	논				밭				급 수 량	급 수 량	공 급 량	방 류 량	급 수 량	수원공규모										
				시도	시군구	읍면동	리				논 급수량	개발 면적 (ha)	보강 면적 (ha)	신규 면적 (ha)	밭 급수량	개발 면적 (ha)	보강 면적 (ha)	신규 면적 (ha)						채수량 (m³/일)		직경 (m)	심도 (m)							
						해		당				없				음																		

바. 집수정

(단위 : 천m³/년)

사업명	지구명	수원공						유역면적 (ha)	총급수량	농업용수								축산용수	생활용수	공업용수	환경용수	기타용수	시설제원					비고						
		코드번호	명칭	위치						농업급수량	개발면적 (ha)	논				밭							급수량	급수량	공급량	방류량	급수량		지하댐규모		집수정			
				시도	시군구	읍면동	리					논급수량	개발면적 (ha)	보강면적 (ha)	신규면적 (ha)	밭급수량	개발면적 (ha)	보강면적 (ha)	신규면적 (ha)	길이 (m)	깊이 (m)	채수량 (m/s)							직경 (m)	길이 (m)				
						해			당				없																					

4. 수급전망

본 용수구역의 수요량은 46,004 천m³/년이고 공급량은 20,798 천m³/년으로 부족량은 25,206 천m³/년인 것으로 나타났다.

<농어촌용수 부족량>

(단위 : 천m³/년)

구 분	수요량	공급량	부족량	비고
계	46,004	20,798	25,206	
농업용수	40,375	17,144	23,231	
축산용수	783	480	303	
생활용수	4,589	3,042	1,547	
공업용수	257	132	125	
환경용수	-	-	-	
기타용수	-	-	-	

제3장 농어촌용수 개발계획

1. 개발계획

본 용수구역의 용수가 부족한 지역에 개발계획은 저수지 2개소, 양수장 11개소, 취입보 0개소, 집수암거 0개소, 관정 11개소, 집수정 0개소 등을 설치하여 총 35,205천m³/년을 공급하도록 계획하였다.

<개발계획>

(단위 : 천m³/년)

구분	수원공	개소수	급수량								합계
			농업용수			축산용수	생활용수	공업용수	환경용수	기타용수	
			답	전	계						
합계		24	35,205		35,205						35,205
지표수	소계	13	34,908		34,908						34,908
	저수지	2	1,069		1,069						1,069
	양수장	11	33,839		33,839						33,839
	취입보										
	집수암거										
지하수	소계	11	297		297						297
	관정	11	297		297						297
	집수정										

1-1 농업용수(논,밭)

보강 또는 신규 수리시설물의 시설계획이 있는 답 4,963ha와 전 0ha에 35,205천m³/년의 농업용수를 급수하도록 계획하였다.

<농업용수 공급계획(지표수)>

시설구분	관 개 면 적(ha)						급수량 (천m ³ /년)			비 고
	답			전			답	전	계	
	신규	보강	계	신규	보강	계				
계	1,499	3,447	4,946				34,908		34,908	
저수지	282	71	353				1,069		1,069	
양수장	1,217	3,376	4,593				33,839		33,839	
취입보										
집수압거										

<농업용수 공급계획(지하수)>

시설구분	관 개 면 적(ha)						급수량 (천m ³ /년)			비 고
	답			전			답	전	계	
	신규	보강	계	신규	보강	계				
계		17	17				297		297	
관 정		17	17				297		297	
집수정										

1-2 축산, 생활, 공업용수

축산용수는 지역주민의 요청이 있는 지역 위주로 계획하였으며, 생활용수는 상수도 보급률이 저조한 지역의 저수지 계획에 따른 생활용수를 반영하는 것으로 계획을 수립하였으며, 공업용수는 공단 및 지자체에서 요청한 공단의 부지면적을 대상으로 계획을 수립하였다.

<축산, 생활, 공업용수 공급계획(지표수)>

시설구분	공급량 (천m ³ /년)				비고
	축산용수	생활용수	공업용수	합계	
계	-	-	-	-	
저수지	-	-	-	-	
양수장	-	-	-	-	
취입보	-	-	-	-	
집수암거	-	-	-	-	

<축산, 생활, 공업용수 공급계획(지하수)>

시설구분	공급량 (천m ³ /년)				비고
	축산용수	생활용수	공업용수	합계	
계	-	-	-	-	
관 정	-	-	-	-	
집수정	-	-	-	-	

1-3 환경용수

본 용수구역내 개발계획과 연계된 저수지의 유역면적을 대상으로 하류하천의 건천화 방지와 주변 환경유지 및 보전을 위하여 단위갈수량을 유역상태를 보통인 $0.01804\text{m}^3/\text{sec}/1,000\text{ha}$ 으로 하고 연간 180일을 공급하는 수량으로 계획하였다.

<환경용수 공급계획(지표수)>

시설구분	수원공명	위 치	유역면적 (ha)	공급량 (천 m^3 /년)	비고
	해	당	없	음	

1-4 기타용수

본 용수구역의 기타용수 공급계획은 다음과 같다

<기타용수 공급계획>

구 분	시설구분	공급량 (천 m^3 /년)	비고
계		-	
지표수	저수지	-	
	양수장	-	
	취입보	-	
	집수암거	-	
지하수	관정	-	
	집수정	-	

2. 주요공사

본 용수구역의 농어촌용수개발계획은 저수지 2개소, 양수장 11개소, 취입보 0개소, 집수암거 0개소, 관정 11개소, 집수정 0개소를 신규 및 보강 개발하여 농업용수 35,205천톤/년, 축산용수 0천톤/년, 생활용수 0천톤/년, 공업용수 0천톤/년, 환경용수 0천톤/년, 기타용수 0천톤/년을 포함하여 총 35,205천톤/년을 공급할 수 있도록 계획하였다.

<농어촌용수 개발계획 내역>

(단위 : 천^m³/년)

구 분	지 표 수				지하수		합계	비 고
	저수지	양수장	취입보	집수암거	관정	집수정		
계	1,069	33,839			297		35,205	
농업용수	1,069	33,839			297		35,205	
축산용수								
생활용수								
공업용수								
환경용수								
기타용수								

2-1 사업별 주요공사 가. 저수지

(단위 : 천m³/년)

사업 구분	사업 명	지 구 명	수원공					유역 면적 (ha)	총 급 수량	농업용수								축산 용수	생활 용수	공업 용수	환경 용수	기타 용수	소요 사업비 (백만원)	시설제원			비 고								
			코드 번호	명칭	위치					농업 급수량	개발 면적 (ha)	논				밭								급 수 량	급 수 량	공 급 량		방 류 량	급 수 량	제당		유효 저수량			
					시도	시군구	읍면동					리	논 급수량	개발 면적 (ha)	보강 면적 (ha)	신규 면적 (ha)	밭 급수량													개발 면적 (ha)	보강 면적 (ha)		신규 면적 (ha)	길이 (m)	높이 (m)
계							330	1,069	1,069	353	1,069	353	71	282										37,900											
신규	다목적	일신	10070621001	일신	경기	양평군	지평면	일신리	200	90	90	260	90	260	71	189									26,500	250	20	540							
신규	다목적	상교	10070621002	상교	경기	여주군	북내면	상교리	130	979	979	93	979	93	93										11,400	180	16	371							

나. 양수장

(단위 : 천m³/년)

사업 구분	사업 명	지구 명	수원공					유역 면적 (ha)	총 급수 량	농업용수								축산 용수	생활 용수	공업 용수	환경 용수	기타 용수	시설제원			비고						
			코드 번호	명칭	위치					농업 급수량	개발 면적 (ha)	논				밭							소요 사업비 (백만원)	양수량 (m ³ /s)	대수 (개)		펌프 구경 (mm)					
					시도	시군구	읍면동					리	논 급수량	개발 면적 (ha)	보강 면적 (ha)	신규 면적 (ha)	밭 급수량											개발 면적 (ha)	보강 면적 (ha)	신규 면적 (ha)		
계								33,839	33,839	4,593	33,839	4,593	3,376	1,217														224,488	0.000			
신규	보강	강천	10070622006	강천	경기	여주군	강천면	가야리	653	653	62	653	62		62													2,400	0.480	2	350	
신규	보강	능서제1	10070622011	능서제1	경기	여주군	능서면	매화리	935	935	1,453	935	1,453	1,453														1,600	4.360	2	1000	
신규	하천수	북내	10070622002	당모루	경기	여주군	북내면	당우리																				0.000				북내
신규	하천수	북내	10070622003	신집	경기	여주군	북내면	신집리																				0.000				북내
신규	하천수	북내	10070622004	내룡	경기	여주군	북내면	주암리																				0.000				북내
신규	하천수	북내	10070622001	북내	경기	여주군	여주읍	천송리	8,527	8,527	810	8,527	810	236	574													66,800	2.620	2	800	
신규	보강	도리	10070622005	도리	경기	여주군	점동면	도리	607	607	72	607	72	72														12,400	0.220	2	250	
신규	다목적	점동	10070622008	점동	경기	여주군	점동면	처리	22,486	22,486	2,136	22,486	2,136	1,586	550													69,788	5.020	4	800	
신규	다목적	점동	10070622009	점동2단	경기	여주군	점동면	처리																				50,000	3.600	4	700	점동
신규	다목적	점동	10070622010	점동3단	경기	여주군	점동면	처리																				20,000	1.420	4	450	점동
신규	보강	혼암	10070622007	혼암	경기	여주군	점동면	혼암리	631	631	60	631	60	29	31													1,500	0.160	2	200	

마. 관정

(단위 : 천m³/년)

사업 구분	사업 명	지구 명	수원공						총 급 수 량	농업용수											축산 용수	생활 용수	공업 용수	환경 용수	기타 용수	시설제원			비 고					
			코드 번호	명칭	위치					농업 급수량	개발 면적 (ha)	논				밭				급 수 량						급 수 량	공 급 량	방 류 량		급 수 량	소요 사업비 (백만원)	수원공규모		
					시도	시군구	읍면동	리				논 급수량	개발 면적 (ha)	보강 면적 (ha)	신규 면적 (ha)	밭 급수량	개발 면적 (ha)	보강 면적 (ha)	신규 면적 (ha)													채수량 (m³/일)	직경 (m)	심도 (m)
계								297	297	22	297	22	22														660	0.00						
신규	지하수	여북	10070626001	여북-1	경기	여주군	강천면	간매리	27	27	2	27	2	2													60	0.00						
신규	지하수	여북	10070626002	여북-2	경기	여주군	강천면	강천리	27	27	2	27	2	2													60	0.00						
신규	지하수	여북	10070626010	여북-10	경기	여주군	북내면	석우리	27	27	2	27	2	2													60	0.00						
신규	지하수	여북	10070626009	여북-9	경기	여주군	북내면	석우리	27	27	2	27	2	2													60	0.00						
신규	지하수	여북	10070626011	여북-11	경기	여주군	북내면	운촌리	27	27	2	27	2	2													60	0.00						
신규	지하수	여북	10070626008	여북-8	경기	여주군	북내면	지내리	27	27	2	27	2	2													60	0.00						
신규	지하수	여북	10070626007	여북-7	경기	여주군	여주읍	능현리	27	27	2	27	2	2													60	0.00						
신규	지하수	여북	10070626005	여북-5	경기	여주군	여주읍	삼교리	27	27	2	27	2	2													60	0.00						
신규	지하수	여북	10070626006	여북-6	경기	여주군	여주읍	삼교리	27	27	2	27	2	2													60	0.00						
신규	지하수	여북	10070626003	여북-3	경기	여주군	점동면	치리	27	27	2	27	2	2													60	0.00						
신규	지하수	여북	10070626004	여북-4	경기	여주군	점동면	훈암리	27	27	2	27	2	2													60	0.00						

바. 집수정

(단위 : 천m³/년)

사업 구분	사업 명	지 구 명	수원공				유역 면적 (ha)	총 급 수 량	농업용수								축산 용수	생활 용수	공업 용수	환경 용수	기타 용수	시설제원					비 고																			
			코드 번호	명칭	위치				농업 급수량	개발 면적 (ha)	논				밭							급 수 량	급 수 량	공 급 량	방 류 량	급 수 량		소요 사업비 (백만원)	지하댐규모		집수정															
					시도	시군구					읍면동	리	논 급수량	개발 면적 (ha)	보강 면적 (ha)	신규 면적 (ha)													밭 급수량	개발 면적 (ha)	보강 면적 (ha)	신규 면적 (ha)	길이 (m)	깊이 (m)	채수량 (m/s)	직경 (m)	깊이 (m)									
								당						없			음																													

2-2 사업비

본 용수구역의 농어촌용수개발계획은 저수지 2개소, 양수장 11개소, 취입보 0개소, 집수암거 0개소, 관정 11개소, 집수정 0개소를 신규 및 보강 개발하여 총 35,205천m³/년을 공급할 수 있도록 계획하였으며, 이를 개발하기 위한 사업비는 263,048백만원이 소요될 것으로 추정된다.

<사업비 총괄표>

(단위 : 백만원)

구 분	지 표 수				지하수		합계	비 고
	저수지	양수장	취입보	집수암거	관정	집수정		
개 소	2	11	0	0	11	0	24	
사업비	37,900	224,488	0	0	660	0	263,048	

< 부 표 >

1. 토지이용 현황
2. 인구 현황
3. 축산 현황
4. 하천 현황
5. 시설 수리시설물 현황
 - 5.1 저수지 현황
 - 5.2 양수장 현황
 - 5.3 양·배수장 현황
 - 5.4 취입보 현황
 - 5.5 집수암거 현황
 - 5.6 관정 현황

1. 토지이용현황

행정구역			토 지 면 적 (ha)						
시,군,구	읍,면,동	리	합계	답	전	과수원	대지	임야	기타
계			18,913	2,479	1,916	30	440	10,745	3,303
양평군	지평면	무왕리	847	63	108	-	15	609	52
양평군	지평면	일신리	1,796	125	121	1	19	1,392	138
여주군	강천면	가야리	451	85	69	2	18	178	99
여주군	강천면	간매리	558	66	38	-	11	365	78
여주군	강천면	강천리	1,047	47	54	8	12	691	235
여주군	강천면	걸은리	1,057	117	84	2	10	789	55
여주군	강천면	굴암리	188	24	37	-	5	69	53
여주군	강천면	이호리	306	62	43	-	11	98	92
여주군	강천면	적금리	481	73	61	4	7	208	128
여주군	북내면	가정리	232	84	29	-	8	62	49
여주군	북내면	내룡리	184	57	12	-	3	85	27
여주군	북내면	당우리	213	37	19	-	9	96	52
여주군	북내면	덕산리	379	59	34	-	6	104	176
여주군	북내면	상교리	676	56	40	2	8	525	45
여주군	북내면	서원리	366	33	36	-	6	266	25
여주군	북내면	석우리	595	71	51	1	7	411	54
여주군	북내면	신남리	373	41	19	1	10	239	63
여주군	북내면	신접리	282	84	35	-	11	104	48
여주군	북내면	외룡리	499	71	39	-	8	287	94
여주군	북내면	운촌리	732	67	55	-	7	394	209

행정구역			토 지 면 적 (ha)						
시,군,구	읍,면,동	리	합계	답	전	과수원	대지	임야	기타
여주군	북내면	장암리	528	73	85	-	10	314	46
여주군	북내면	주암리	367	41	17	-	7	255	47
여주군	북내면	중암리	780	62	57	-	9	587	65
여주군	북내면	지내리	374	107	42	-	9	178	38
여주군	여주읍	능현리	307	78	48	-	8	139	34
여주군	여주읍	단현리	241	56	37	-	8	40	100
여주군	여주읍	매룡리	283	41	29	-	6	163	44
여주군	여주읍	떡곡리	284	78	71	-	10	51	74
여주군	여주읍	삼교리	323	100	52	-	11	88	72
여주군	여주읍	상리	179	19	21	-	24	52	63
여주군	여주읍	상거리	454	56	30	3	27	253	85
여주군	여주읍	신진리	122	28	24	-	3	50	17
여주군	여주읍	연양리	253	9	75	-	15	40	114
여주군	여주읍	우만리	169	26	25	-	8	51	59
여주군	여주읍	점봉리	412	53	61	1	35	154	108
여주군	여주읍	친송리	489	51	50	1	28	197	162
여주군	여주읍	하거리	721	80	50	-	10	434	147
여주군	점동면	도리	526	34	52	-	4	298	138
여주군	점동면	처리	631	119	72	3	11	350	76
여주군	점동면	흔암리	208	46	34	1	6	79	42

2. 인구 현황

행정구역				2012년 농촌인구 (명)	비고
시,도	시,군,구	읍,면,동	리		
계				32,597	
경기도	양평군	지평면	무왕리	523	
경기도	양평군	지평면	일신리	645	
경기도	여주군	강천면	가야리	560	
경기도	여주군	강천면	간매리	356	
경기도	여주군	강천면	강천리	376	
경기도	여주군	강천면	결은리	322	
경기도	여주군	강천면	굴암리	154	
경기도	여주군	강천면	이호리	349	
경기도	여주군	강천면	적금리	216	
경기도	여주군	북내면	가정리	344	
경기도	여주군	북내면	내룡리	125	
경기도	여주군	북내면	당우리	377	
경기도	여주군	북내면	덕산리	225	
경기도	여주군	북내면	상교리	323	
경기도	여주군	북내면	서원리	224	
경기도	여주군	북내면	석우리	280	
경기도	여주군	북내면	신남리	387	
경기도	여주군	북내면	신접리	464	
경기도	여주군	북내면	외룡리	333	
경기도	여주군	북내면	운촌리	293	

행정구역				2012년 농촌인구 (명)	비고
시,도	시,군,구	읍,면,동	리		
경기도	여주군	북내면	장암리	399	
경기도	여주군	북내면	주암리	298	
경기도	여주군	북내면	중암리	357	
경기도	여주군	북내면	지내리	373	
경기도	여주군	여주읍	능현리	1,019	
경기도	여주군	여주읍	단현리	979	
경기도	여주군	여주읍	매룡리	786	
경기도	여주군	여주읍	떡곡리	1,231	
경기도	여주군	여주읍	삼교리	1,310	
경기도	여주군	여주읍	상리	2,926	
경기도	여주군	여주읍	상거리	3,271	
경기도	여주군	여주읍	신진리	400	
경기도	여주군	여주읍	연양리	1,854	
경기도	여주군	여주읍	우만리	920	
경기도	여주군	여주읍	점봉리	4,240	
경기도	여주군	여주읍	천송리	3,399	
경기도	여주군	여주읍	하거리	1,187	
경기도	여주군	점동면	도리	159	
경기도	여주군	점동면	처리	384	
경기도	여주군	점동면	혼암리	229	

3. 축산 현황

행정구역				사육두수 (두)				비고
시,도	시,군,구	읍,면,동	리	한육우	젓소	돼지	닭	
계				3,675	1,643	28,930	563,478	
경기	양평군	지평면	무왕리	210	75	-	7,383	
경기	양평군	지평면	일신리	210	75	-	7,383	
경기	여주군	강천면	가야리	40	-	-	32,160	
경기	여주군	강천면	간매리	40	-	-	32,160	
경기	여주군	강천면	강천리	40	-	-	32,160	
경기	여주군	강천면	걸은리	40	-	-	32,160	
경기	여주군	강천면	굴암리	40	-	-	32,160	
경기	여주군	강천면	이호리	40	-	-	32,160	
경기	여주군	강천면	적금리	40	-	-	32,160	
경기	여주군	북내면	가정리	105	519	18,894	20,760	
경기	여주군	북내면	내룡리	100	-	-	20,745	
경기	여주군	북내면	당우리	100	-	-	20,745	
경기	여주군	북내면	덕산리	100	-	-	20,745	
경기	여주군	북내면	상교리	100	-	-	20,745	
경기	여주군	북내면	서원리	100	-	-	20,745	
경기	여주군	북내면	석우리	100	-	-	20,745	
경기	여주군	북내면	신남리	100	-	-	20,745	
경기	여주군	북내면	신접리	100	-	-	20,745	
경기	여주군	북내면	외룡리	100	-	-	20,745	
경기	여주군	북내면	운촌리	100	-	-	20,745	

행정구역				사육두수 (두)				비고
시,도	시,군,구	읍,면,동	리	한육우	젓소	돼지	닭	
경기	여주군	북내면	장암리	100	-	-	20,745	
경기	여주군	북내면	주암리	100	-	-	20,745	
경기	여주군	북내면	중암리	100	-	-	20,745	
경기	여주군	북내면	지내리	100	-	-	20,745	
경기	여주군	여주읍	능현리	84	-	-	-	
경기	여주군	여주읍	단현리	84	-	-	-	
경기	여주군	여주읍	매룡리	84	-	-	-	
경기	여주군	여주읍	떡곡리	84	-	-	-	
경기	여주군	여주읍	삼교리	84	-	-	-	
경기	여주군	여주읍	상리	84	-	-	-	
경기	여주군	여주읍	상거리	84	-	-	-	
경기	여주군	여주읍	신진리	84	-	-	-	
경기	여주군	여주읍	연양리	84	-	-	-	
경기	여주군	여주읍	우만리	84	-	-	-	
경기	여주군	여주읍	점봉리	84	-	-	-	
경기	여주군	여주읍	친송리	84	-	-	-	
경기	여주군	여주읍	하거리	84	-	-	-	
경기	여주군	점동면	도리	126	-	-	4,132	
경기	여주군	점동면	처리	126	974	10,036	4,138	
경기	여주군	점동면	혼암리	126	-	-	4,132	

4. 하천 현황

하천 명칭	하천 구분	수계위치				주요제원			수질상태		
		시점		종점		하천폭(m)		길이 (km)	양 호	보 통	불 량
		시,군,구	읍,면,동	시,군,구	읍,면,동	기점	종점				
가정천	지방	여주	강천	여주	북내	15	16	4		O	
간매천	지방	여주	강천	여주	강천	4	71	5		O	
걸은천	지방	여주	강천	여주	강천	12	34	4		O	
금당천	지방	양평	지제	여주	북내	9	414	22	O		
연양천	지방	여주	여주	여주	여주	19	60	12		O	
완장천	지방	여주	북내	여주	북내	7	82	7		O	
일신천	지방	양평	지제	여주	지제	17	18	3		O	
점봉천	지방	여주	여주	여주	여주	25	35	5		O	
청미천	국가	이천	장호원	여주	점동	135	273	25		O	
한강	국가	단양	가곡	김포	월곶			482		O	

5. 기설 수리시설물 현황

5.1 저수지 현황

합리화코드	수원공명칭	수원공 위치			유역면적 (ha)	수해면적 (ha)	한발 빈도	유효저수량 (천 m ³)	제당		준공 년도	수원공 구분
		시,군,구	읍,면,동	리					높이 (m)	길이 (m)		
해			당			없			음			

5.2 양수장 현황

합리화코드	수원공명칭	수원공 위치			유역면적 (ha)	수혜면적 (ha)	한발 빈도	원동기		양수량 (m ³ /s)	준공 년도	수원공 구분
		시,군,구	읍,면,동	리				대수 (개)	마력 (HP)			
계	4					349				0.000		
10070602004	가야	여주군	강천면	가야리		80	10		75	0.000	2002	주
10070602003	굴암	여주군	강천면	강천리		181	10	2	337.5	0.510	1983	주
10070602002	야산2	여주군	여주읍	떡곡리			1	1	56	0.070	1975	보조
10070602001	야산	여주군	여주읍	우만리	112	88	1	2	93	0.280	1975	주

5.3 양·배수장 현황

합리화코드	수원공명칭	수원공 위치			유역면적 (ha)	수혜면적 (ha)	한발 빈도	원동기		양수량 (m³/s)	준공 년도	수원공 구분
		시,군,구	읍,면,동	리				마력 (HP)	대수 (개)			
해			당			없		음				

5.4 취입보 현황

합리화코드	수원공명칭	수원공 위치			유역면적 (ha)	수혜면적 (ha)	한발 빈도	취수량 (m ³ /s)	언 체		준공 년도	수원공 구분
		시,군,구	읍,면,동	리					높이 (m)	길이 (m)		
계	39											
10070604018	거치리	양평군	지평면	무왕리		6.8	1	0.01	1.0	29.0	1974	주
10070604015	철교	양평군	지평면	무왕리		5.0	1	0.01	1.0	29.0	1972	주
10070604019	초왕골	양평군	지평면	무왕리		4.5	1	0.01	1.0	26.0	1974	주
10070604020	초원	양평군	지평면	무왕리		8.0	1	0.01	1.0	30.0	1974	주
10070604004	구둔1	양평군	지평면	일신리			1	0.01	1.0	26.0	1945	보조
10070604009	구둔2	양평군	지평면	일신리			3	0.01	1.0	17.0	1970	보조
10070604005	금당	양평군	지평면	일신리		1.1	1	0.01	1.0	30.0	1945	주
10070604024	금당1	양평군	지평면	일신리		2.1	1	0.01	1.0	23.0	1994	주
10070604025	금당2	양평군	지평면	일신리		1.8	1	0.01	1.0	28.0	1994	주
10070604026	금당3	양평군	지평면	일신리		4.4	1	0.01	1.0	27.0	1994	주
10070604027	금당4	양평군	지평면	일신리		2.5	1	0.01	1.0	32.0	1994	주
10070604017	노일	양평군	지평면	일신리		3.5	1	0.01	1.0	18.0	1974	주
10070604010	일신	양평군	지평면	일신리			3	0.01	1.0	12.0	1970	보조

합리화코드	수원공명칭	수원공 위치			유역면적 (ha)	수혜면적 (ha)	한발 빈도	취수량 (m ³ /s)	언 체		준공 년도	수원공 구분
		시,군,구	읍,면,동	리					높이 (m)	길이 (m)		
10070604014	일신2	양평군	지평면	일신리		5.7	1	0.01	1.0	16.0	1972	주
10070604016	일신3	양평군	지평면	일신리		3.3	1	0.01	1.0	18.0	1974	주
10070604003	지산	양평군	지평면	일신리		3.0	1	0.01	1.0	34.0	1945	주
10070604007	도림돌	여주군	북내면	내룡리			5	0.01	0.3	50.0	1970	보조
10070604029	당모루	여주군	북내면	당우리		14.0	1	0.00			2004	주
10070604006	모냉이	여주군	북내면	당우리			1	0.00	0.7	65.0	1967	보조
10070604011	새보2	여주군	북내면	당우리		15.0	1	0.01	1.5	80.0	1971	주
10070604030	새보3	여주군	북내면	당우리		18.0	1	0.00			2004	주
10070604028	생이	여주군	북내면	당우리		16.0	1	0.00			2004	주
10070604001	덕산	여주군	북내면	덕산리		26.0	1	0.06	1.0	90.0	1945	주
10070604002	덕산	여주군	북내면	덕산리		4.0	3	0.01	0.3	10.0	1945	주
10070604022	서원	여주군	북내면	서원리		15.0	3	0.03	0.8	50.0	1986	주
10070604023	내룡	여주군	북내면	석우리		20.0	3	0.05	0.8	101.0	1986	주
10070604034	빈박	여주군	북내면	석우리		13.3	1	0.00			2004	주
10070604013	석우	여주군	북내면	석우리		3.0	3	0.00	1.1	90.0	1972	주
10070604035	쌍내	여주군	북내면	석우리		10.0	1	0.00			2001	주

합리화코드	수원공명칭	수원공 위치			유역면적 (ha)	수혜면적 (ha)	한발 빈도	취수량 (m ³ /s)	연 체		준공 년도	수원공 구분
		시,군,구	읍,면,동	리					높이 (m)	길이 (m)		
10070604037	옥녀봉	여주군	북내면	석우리		5.0	1	0.00			2004	주
10070604021	장뱅이	여주군	북내면	신접리		30.0	1	0.03	0.7	35.0	1978	주
10070604008	지지보	여주군	북내면	신접리		20.0	1	0.01	0.4	28.0	1970	주
10070604031	늑가재	여주군	북내면	외룡리		14.0	1	0.00			2004	주
10070604033	도림	여주군	북내면	외룡리		13.0	1	0.00			2004	주
10070604032	중보	여주군	북내면	외룡리		13.0	1	0.00			2004	주
10070604012	구암	여주군	북내면	주암리		10.9	3	0.03	0.5	60.0	1972	주
10070604036	버덩말	여주군	북내면	주암리		10.0	1	0.00			2001	주
10070604039	일신	여주군	북내면	주암리		10.0	1	0.00			2004	주
10070604038	큰보2	여주군	북내면	주암리		15.0	1	0.00			2004	주

5.5 집수암거 현황

합리화코드	수원공명칭	수원공위치			유역면적 (ha)	수혜면적 (ha)	한발 빈도	집수량 (m ³ /s)	규모			준공 년도	수원공 구분
		시,군,구	읍,면,동	리					관경 (m)	매설심도 (m)	관길이 (m)		
계	6					23.0		0.00					
10070605005	주둔, 주암지구	양평군	지평면	일신리		3.0	5	0.00	1.0	4.8	40.0	2002	주
10070605003	간매	여주군	강천면	간매리		3.2	1	0.00				1982	주
10070605001	걸은2	여주군	강천면	걸은리		4.0	5	0.00				1972	주
10070605004	이호2리	여주군	강천면	이호리		3.8	1	0.00				1982	주
10070605002	야산1	여주군	여주읍	우만리	1,120,994		10	0.31	1.0	1.0	40.0	1975	부속
10070605006	천송리	여주군	여주읍	천송리		9.0	10	0.00				2008	주

5.6 관정 현황

합리화코드	수원공명칭	수원공위치			유역면적 (ha)	수혜면적 (ha)	한발 빈도	채수량 (m ³ /일)	규모		준공 년도	수원공 구분
		시,군,구	읍,면,동	리					심도 (m)	관경 (m)		
계	28					97.0		0.00				
10070606002	강천	여주군	강천면	강천리		5.0	10	150.00	100.0		2004	주
10070606001	강천2	여주군	강천면	강천리		5.0	10	197.00	80.0	0.2	2002	주
10070606004	결은2	여주군	강천면	결은리		3.0	1	220.00	60.0	0.2	2001	주
10070606005	결은3	여주군	강천면	결은리		2.0	1	200.00	72.0	0.2	2004	주
10070606006	북내면 가정리	여주군	북내면	가정리		5.0	5	152.00	60.0	0.3	2008	주
10070606012	신접	여주군	북내면	가정리		3.0	10	380.00	100.0	0.3	2002	주
10070606016	장암1 수리계2	여주군	북내면	가정리		5.0	1	400.00	100.0	0.3	2002	주
10070606008	상교1	여주군	북내면	상교리		3.0	1	240.00	120.0	0.3	2001	주
10070606007	상교2	여주군	북내면	상교리		3.0	10	258.00	80.0	0.2	1997	주
10070606010	서원1	여주군	북내면	서원리		3.0	1	220.00	104.0	0.3	2001	주
10070606009	서원2	여주군	북내면	서원리		3.0	1	150.00	100.0	0.2	2001	주
10070606011	신남	여주군	북내면	신남리		5.0	10	150.00	100.0		2004	주
10070606003	결은1	여주군	북내면	신접리		5.0	1	170.00	100.0	0.2	2001	주

합리화코드	수원공명칭	수원공위치			유역면적 (ha)	수혜면적 (ha)	한발 빈도	채수량 (m ³ /일)	규모		준공 년도	수원공 구분
		시,군,구	읍,면,동	리					심도 (m)	관경 (m)		
10070606014	외룡1	여주군	북내면	외룡리		3.0	10	152.00	100.0	0.3	2007	주
10070606013	외룡2	여주군	북내면	외룡리		3.9	3	500.00	72.0	0.2	1994	주
10070606017	장암1 수리게4	여주군	북내면	장암리		5.0	1	160.00	100.0	0.3	2002	주
10070606015	장암2	여주군	북내면	장암리		3.0	3	150.00	105.0	0.2	1999	주
10070606018	주암	여주군	북내면	주암리		3.0	1	150.00	100.0	0.3	2001	주
10070606020	북내면 중암리	여주군	북내면	중암리		3.0	5	152.00	100.0	0.3	2008	주
10070606019	중암	여주군	북내면	중암리		5.0	10	240.00	100.0	0.3	2000	주
10070606021	능현	여주군	여주읍	능현리		3.0	10	210.00	100.0	0.3	2008	주
10070606022	삼교	여주군	여주읍	삼교리		3.0	10	148.00	120.0	0.2	1998	주
10070606023	우만리 산9-8	여주군	여주읍	우만리		0.3	1	0.00			2013	보조
10070606024	천송	여주군	여주읍	천송리		3.0	1	160.00	100.0	0.3	2001	주
10070606025	하거	여주군	여주읍	하거리		3.0	1	213.00	80.0	0.2	2001	주
10070606026	도리	여주군	점동면	도리		3.0	3	310.00	70.0	0.2	1994	주
10070606027	처리1	여주군	점동면	처리		3.0	1	150.00	80.0	0.3	2001	주
10070606028	처리3	여주군	점동면	처리		3.0	1	330.00	70.0	0.2	1990	주