

선산용수구역 조사보고서

(위치 : 경상북도 구미시 고아읍 외 7개읍면)

2014. 12

농림축산식품부
한국농어촌공사

선산구역 농어촌용수이용합리화계획

1. 용수구역 : 경상북도 구미시 고아읍 외 7개읍면
2. 수자원부존량 : 182,282 천m³/년 (100%)
3. 수요량 : 65,483 천m³/년 (36%)
4. 공급량 : 44,452 천m³/년 (24%)
5. 부족량 : 21,031 천m³/년 (12%)
6. 개발계획수량 : 20,605 천m³/년 (11%)
7. 미개발수량 : 427 천m³/년 (1%)

용수구역 계획 총괄

- ① 구역명 : 선산용수구역
- ② 목 적 : 농어촌소득증대 및 생활환경개선
- ③ 구 역 : 경상북도 구미시 고아읍 외 7개읍면
- ④ 농어촌용수개발 및 공급계획

○ 총 관

(단위 : 천^m³/년)

구 분	수자원 부존량	수요량	공 급 량			부족량	개발 계획
			기설	시행중	소계		
지표수	149,810						20,060
지하수	32,472						545
계	182,282	65,483	44,452		44,452	21,031	20,605

○ 수요/공급량

(단위 : 천^m³/년)

구분			수요량	공급량		
				기설	시행중	소계
농업용수	논	면적(ha)	3,400	3,302	-	3,302
		수 량	42,569	37,768	-	37,768
	밭	면적(ha)	2,485	426	-	426
		수 량	12,851	2,267	-	2,267
축산용수	축산두수 (두)	699,174	409,839	-	409,839	
	수 량	856	536	-	536	
생활용수	급수인구(인)	35,028	23,216	-	23,216	
	수 량	4,245	2,813	-	2,813	
공업용수	면적(ha)	22	22	-	22	
	수 량	745	745	-	745	
환경용수	유역면적(ha)	9,404	1,430	-	1,430	
	수 량	4,217	323	-	323	
기타용수		-	-	-	-	
합 계 (수량)			65,483	44,452	-	44,452

○ 개발계획수량

(단위 : 천 m³/년)

구 분	계	저수지	양수장	취입보	집수암거	관정	집수정
계	20,605		20,060			545	
신규	20,605		20,060			545	
보강							

⑤ 사업비 : 139,097,000 천원

- 수 원 공 : 저수지 1개소, 양수장 2개소, 취입보 0개소
집수암거 0개소, 관정 21개소, 집수정 0개소

⑥ 사업효과

- 농업용수공급 : 1,694 ha, 20,605 천m³/년
 - 논관개 : 1,681 ha, 20,492 천m³/년
 - 밭관개 : 13 ha, 113 천m³/년
- 축산용수공급 : 0 천m³/년
- 생활용수공급 : 0 천m³/년
- 공업용수공급 : 0 천m³/년
- 환경용수공급 : 0 천m³/년
- 기타용수공급 : 0 천m³/년

목 차

제1장 일반현황

1. 위치	8
2. 교통	9
3. 지형지세	9
4. 행정구역	9
5. 지역특성	10
6. 토지, 진흥지역, 수리답 현황	11

제2장 수요·공급량

1. 농어촌용수 수자원현황

1-1 수자원 총량	12
1-2 수자원 부족량	13

2. 수요량

2-1 농업용수(논, 밭)	15
2-2 축산용수	17
2-3 생활용수	19
2-4 공업용수	19
2-5 환경용수	20

3. 공급량

3-1 시설 공급량	26
3-2 시행중 공급량	30

4. 수급전망	37
---------------	----

제3장 농어촌용수 개발계획

1. 개발계획

1-1 농업용수(논, 밭)	39
1-2 축산, 생활, 공업용수	40
1-3 환경용수	41
1-4 기타용수	41

2. 주요공사

2-1 사업별 주요공사	43
2-2 사업비	50

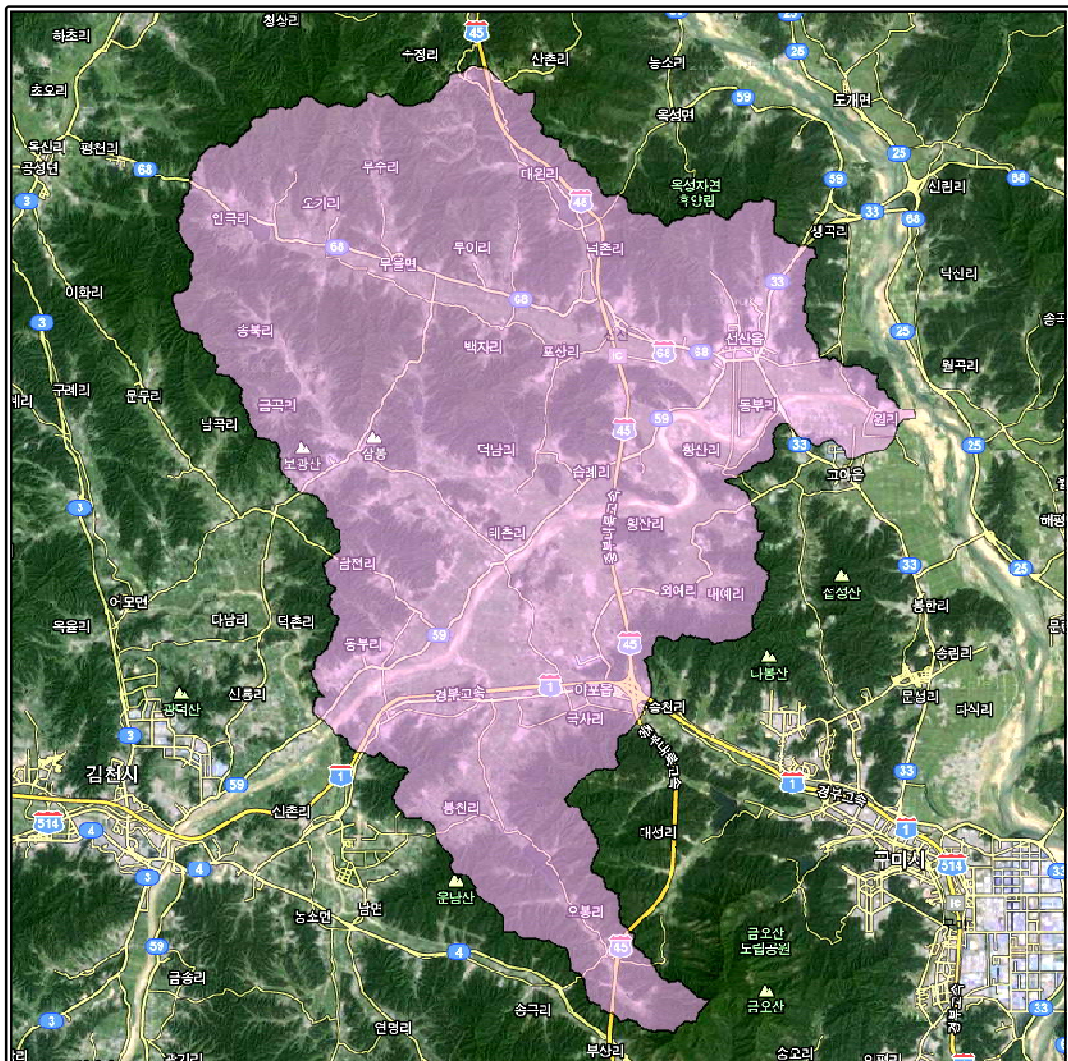
<부 표>

1. 토지이용현황	53
2. 인구현황	56
3. 축산현황	59
4. 하천현황	62
5. 시설수리시설물 현황	63

제1장 일반현황

1. 위치

본 용수구역은 구미시 선산읍, 고아읍, 무을면, 옥성면과 김천시 아포읍, 남면, 개령면, 감문면 일부를 포함하는 구역으로, 경상북도 서부에 위치하며 주변도시로는 동쪽으로 군위군, 의성군, 서쪽으로 김천시, 충북 영동군, 남쪽으로 칠곡군, 북쪽으로 상주시가 있다. 본 구역(선산읍 기준)은 대구시로부터 서북쪽으로 50km 선상에 위치한다.



<용수구역 위치도>

2. 교통

본 구역의 주요도로는 동서방향 경부고속국도와 남북방향 중부내륙고속국도가 김천JC(김천시 아포읍)에서 교차 통과하고, 국도 59호선(광양-양양)이 서남에서 동북쪽으로 구역 중심을 가로지르며, 지방도 68호선(서천-경주)이 구역 북부지역을 동서로 통과한다. 지방도와 군도로 상위도시 및 타면과의 접근성은 양호한 편이다.

3. 지형지세

본 구역은 서쪽으로 백운산(EL630.m), 대양산(EL.313m), 남쪽으로 다봉산(EL.333m), 접성산(EL374.m), 북쪽으로 기양산(EL.702m), 갑장산(EL.803m)이 위치하며, 상주시와 경계를 이루며 동쪽으로는 낙동강이 동남방향으로 사행하여 본 지역의 경계를 이루고 있다.

4. 행정구역

본 용수구역에 걸쳐있는 구미시 및 김천시 행정구역은 1도 2시 8개면 57개리로 구성된다.

도	시군	읍면	동·리	비고
계	2개	8개	57개법정동리	
경북	구미시	고아읍	내예리, 신촌리, 외예리, 황산리, 횡산리	
		무을면	무동리, 무수리, 무이리, 백자리, 상송리, 송삼리, 안곡리, 오가리, 웅곡리, 원리	
		선산읍	교리, 내고리, 노상리, 동부리, 봉곡리, 봉남리, 북산리, 소재리, 습례리, 완전리, 원리, 이문리, 죽장리, 포상리, 화조리	
		옥성면	대원리, 덕촌리, 태봉리	
	김천시	감문면	광덕리, 금곡리, 대양리, 덕남리, 보광리, 삼성리, 성촌리, 송북리, 태촌리	
		개령면	광천리, 남전리, 동부리, 서부리, 양천리	
		남면	봉천리, 오봉리	
		아포읍	국사리, 대신리, 봉산리, 예리, 의리, 인리, 제석리, 지리	

5. 지역특성

가. 수자원

본 용수구역의 지배관측소는 구미관측소에 해당하며, 연평균 강수량이 1,061.4mm로 전국 평균 1,308mm보다 적은 편이다.

<평균강수량 현황>

(단위 : mm)

관측소	1월	2월	3월	4월	5월	6월	7월	8월	9월	10월	11월	12월	전년
구 미	19.2	28.6	44.4	74.5	76.4	127.4	231.6	227.7	139.9	39.8	34.0	18.0	1,061.4

나. 산 업

본 구역의 주요지역인 구미시는 전체면적 61,555ha 중 임야가 34,556ha(56%), 답 9,411ha(15%), 전 3,856ha(6%)이다.

축산 현황은 한우(1,658가구 37,686두), 돼지(36가구 48,736두), 닭(317가구 530,146수)을 사육하고 있다.

경지정리와 수리시설이 잘 되어 있어 충적평야를 중심으로 논농사의 비중이 높다. 곡물 이외에 땅콩·채소류·수박·인삼·사과·양송이 등의 경제작물 재배가 활발하다.

6. 토지, 진흥지역, 수리답현황

본 용수구역의 총 면적 24,219ha 중 농경지는 답 3,775ha, 전 2,566ha 이며, 진흥지역 5,545ha, 수리답 3,302ha로 형성되어있는 용수구역이다.

(단위 : ha)

행정구역	토지면적	경지면적			진흥지역	수리답	비고
		소계	답	전			
계	24,219	6,341	3,775	2,566	5,545	3,302	
구미시 고아읍	1,555	427	313	114	410	255	
구미시 무을면	4,471	980	703	277	848	572	
구미시 선산읍	5,126	825	376	449	1,496	306	
구미시 옥성면	1,589	747	637	110	157	518	
김천시 감문면	3,812	1,073	585	488	683	553	
김천시 개령면	1,755	490	250	240	506	236	
김천시 남면	2,554	854	613	241	206	580	
김천시 아포읍	3,357	945	298	647	1,239	282	

제2장 수요·공급량

1. 농어촌용수 수자원 현황

본 용수구역의 유역면적은 24,219ha이고 연평균 강수량은 1,061mm인 지역이며, 유출에 의한 수자원 현황은 다음과 같다.

<농어촌용수 수자원 현황>

구 분		수자원량 (천m ³ /년)	비 고
수자원 총량		256,964	
수자원 부존량	소계	182,282	
	지표수	149,810	
	지하수	32,472	

1-1 수자원 총량

본 용수구역의 관측소 연평균 강수량에 의한 수자원 총량은 다음과 같다.

<수자원 총량>

행정구역	관측소	연평균강수량 (mm)	면적 (ha)	수자원총량 (천m ³ /년)	비 고
계		1,061	24,219	256,964	
구미시 고아읍	구미	1,061	1,555	16,499	
구미시 무을면	구미	1,061	4,471	47,437	
구미시 선산읍	구미	1,061	5,126	54,387	
구미시 옥성면	구미	1,061	1,589	16,859	
김천시 감문면	구미	1,061	3,812	40,445	
김천시 개령면	구미	1,061	1,755	18,621	
김천시 남면	구미	1,061	2,554	27,098	
김천시 아포읍	구미	1,061	3,357	35,618	

1-2 수자원 부족량

가. 지표수 부족량

본 용수구역의 유역은 낙동강수계로 분류되며, 우리나라 평균 유출률을 적용하여 지표수 부족량을 계산하였으며 다음과 같다.

<지표수 부족량>

행정구역	수계	연평균강수량 (mm)	면적 (ha)	부족량 (천m ³ /년)	비고
계			24,219	149,811	
구미시 고아읍	낙동강	1,061	1,555	9,619	
구미시 무을면	낙동강	1,061	4,471	27,656	
구미시 선산읍	낙동강	1,061	5,126	31,708	
구미시 옥성면	낙동강	1,061	1,589	9,829	
김천시 감문면	낙동강	1,061	3,812	23,580	
김천시 개령면	낙동강	1,061	1,755	10,856	
김천시 남면	낙동강	1,061	2,554	15,798	
김천시 아포읍	낙동강	1,061	3,357	20,765	

나. 지하수 부족량

지하수 함양량은 지하수관리기본계획의 유역별 지하수 함양량을 적용하였으며 다음과 같다

$$\text{평균함양률} = \text{추정함양량} / (\text{유역면적} \times \text{강우량})$$

<지하수 부족량(함양량)>

행정구역	관측소	면적 (ha)	평균강우량 (mm)	평균함양률 (%)	함양량 (천m ³ /년)	비고
계		24,219			32,473	
구미시 고아읍	구미	1,555	1,061	13	2,219	
구미시 무을면	구미	4,471	1,061	13	6,380	
구미시 선산읍	구미	5,126	1,061	13	7,315	
구미시 옥성면	구미	1,589	1,061	13	2,268	
김천시 감문면	구미	3,812	1,061	12	4,746	
김천시 개령면	구미	1,755	1,061	12	2,185	
김천시 남면	구미	2,554	1,061	12	3,180	
김천시 아포읍	구미	3,357	1,061	12	4,180	

2. 수요량

본 용수구역의 농어촌용수 2024년 수요량은 총 65,483천m³/년이며, 이 중에서 농업용수는 55,420천m³/년, 축산용수는 856천m³/년, 생활용수는 4,245천m³/년, 공업용수는 745천m³/년, 환경용수는 4,217천m³/년, 기타용수는 0천m³/년으로 추정하였다.

<수요량 총괄>

(단위 : 천m³/년)

구분	단위	2024년		비고
		급수대상	수요량	
계			65,483	
농업용수	ha	5,885	55,420	
- 논	ha	3,400	42,569	
- 밭	ha	2,485	12,851	
축산용수	두	699,174	856	
생활용수	인	35,028	4,245	
공업용수	ha	22	745	
환경용수	ha	9,404	4,217	
기타용수			-	

2-1 농업용수(논, 밭)

가. 경지면적 전망

경지면적 변화추이와 정부의 정책방향 및 지표를 기준으로 2024년 경지면적을 추정하였으며, 1985~2012년까지 연간 변화율에 의한 정율법을 적용하여 2024년 논면적을 예측하고, 밭면적은 2005년~2012년까지 최근 7년간 연평균 증가율을 적용하였다.

<경지면적(논) 전망>

(단위 : ha)

행정구역	2012년 논면적			2024년 논면적			비고
	소계	수리답	천수답	소계	수리답	천수답	
계	3,775	3,302	473	3,400	2,933	467	
구미시 고아읍	313	255	58	282	243	39	
구미시 무을면	703	572	131	633	546	87	
구미시 선산읍	376	306	70	339	293	46	
구미시 옥성면	637	518	119	574	495	79	
김천시 감문면	585	553	32	527	454	72	
김천시 개령면	250	236	14	225	194	31	
김천시 남면	613	580	33	552	477	76	
김천시 아포읍	298	282	16	268	231	37	

<경지면적(밭) 전망>

(단위 : ha)

행정구역	2012년 밭면적			2024년 밭면적			비고
	소계	관개전 (밭기반)	비관개전 (일반밭)	소계	관개전 (밭기반)	비관개전 (일반밭)	
계	2,566	426	2,140	2,485	855	1,630	
구미시 고아읍	114	41	73	111	56	55	
구미시 무을면	277	0	277	268	56	212	
구미시 선산읍	449	68	381	434	144	290	
구미시 옥성면	110	0	110	107	22	85	
김천시 감문면	488	18	470	473	113	360	
김천시 개령면	240	27	213	233	70	163	
김천시 남면	241	68	173	234	102	132	
김천시 아포읍	647	204	443	625	292	333	

나. 농업용수(논,밭) 수요량

논은 수리답과 천수답을 10년빈도 수리답화 하는데 필요한 수량, 밭은 관개전과 비관개전을 관개시설화 하는데 필요한 수요량을 산정하여, 논 42,569천m³/년, 밭 12,851천m³/년으로 추정하였다.

<2024년 농업용수(논) 수요량>

(단위 : ha, 천m³/년)

행정구역	면적			수요량			비고
	계	수리답	천수답	계	수리답	천수답	
계	3,400	2,933	467	42,569	36,790	5,779	
구미시 고아읍	282	243	39	3,530	3,051	479	
구미시 무을면	633	546	87	7,927	6,851	1,076	
구미시 선산읍	339	293	46	4,251	3,673	578	
구미시 옥성면	574	495	79	7,179	6,205	974	
김천시 감문면	527	454	72	6,593	5,698	895	
김천시 개령면	225	194	31	2,813	2,431	382	
김천시 남면	552	477	76	6,916	5,977	939	
김천시 아포읍	268	231	37	3,360	2,904	456	

<2024년 농업용수(밭) 수요량>

(단위 : ha, 천m³/년)

행정구역	면적			수요량			비고
	계	밭기반 (관개전)	일반밭 (비관개전)	계	밭기반 (관개전)	일반밭 (비관개전)	
계	2,485	855	1,630	12,851	4,549	8,302	
구미시 고아읍	111	56	55	578	297	281	
구미시 무을면	268	56	212	1,377	296	1,081	
구미시 선산읍	434	144	290	2,244	768	1,476	
구미시 옥성면	107	22	85	550	119	431	
김천시 감문면	473	113	360	2,435	599	1,836	
김천시 개령면	233	70	163	1,202	373	829	
김천시 남면	234	102	132	1,215	545	670	
김천시 아포읍	625	292	333	3,250	1,552	1,698	

2-2 축산용수

본 용수구역의 2024년 축산두수 추정은 농업전망(2014)의 가축별 사육두수 변화전망을 적용하였으며, 축산용수는 가축두수당 물사용량인 양축용수와 가축가공용수를 더하여 산정하였다. 양축용수의 축종별 1일급수량은 한육우 60ℓ, 젓소 150ℓ, 돼지 30ℓ, 닭 1ℓ를 적용하였으며, 가공용수는 양축용수의 15.6%를 적용하였다.

<축산용수 수요량>

행정 구역	축종	2012년 현재두수 (두)	추정두수 (두)	2024년 수요량 (천m ³ /년)			비고
				수요량 (천m ³ /년)			
				양축용수	가공용수	합계	
계	소계	683,042	699,174	741	116	856	
	한육우	13,798	12,498	274			
	젓소	1,284	1,134	62			
	돼지	14,788	14,645	160			
	닭	653,172	670,897	245			
구미시 고아읍	소계	13,140	13,340	30	5	35	
	한육우	1,280	1,160	25			
	젓소						
	돼지						
	닭	11,860	12,180	4			
구미시 무을면	소계	13,243	13,155	88	14	101	
	한육우	2,816	2,546	56			
	젓소	44	39	2			
	돼지	2,463	2,439	27			
	닭	7,920	8,131	3			
구미시 선산읍	소계	149,868	153,110	236	37	273	
	한육우	3,884	3,522	77			
	젓소	259	228	12			
	돼지	8,803	8,718	95			
	닭	136,922	140,642	51			
구미시 옥성면	소계	23,000	23,370	69	11	80	
	한육우	877	795	17			
	젓소	164	145	8			
	돼지	3,403	3,370	37			
	닭	18,556	19,060	7			

행정 구역	축종	2012년 현재두수 (두)	2024년				비고
			추정두수 (두)	수요량 (천m ³ /년)			
				양축용수	가공용수	합계	
김천시 감문면	소계	175,570	180,102	112	18	130	
	한육우	1,573	1,428	31			
	젓소	330	291	16			
	돼지						
김천시 개령면	소계	284,235	291,753	151	24	174	
	한육우	1,014	919	20			
	젓소	487	431	23			
	돼지	119	118	1			
김천시 남면	소계	282,615	290,285	106			
	한육우	194	176	4	1	4	
	젓소	194	176	4			
	돼지						
김천시 아포읍	소계						
	한육우	23,792	24,168	51	8	59	
	젓소	2,160	1,952	43			
	돼지						
	닭	21,632	22,216	8			

2-3 생활용수

농촌용수의 단위급수량은 농정지표(농업·농촌 및 식품산업 발전계획)의 성과지표(농촌인구의 비중 20%)를 고려하여 추정하였다.

본 농어촌지역에서 생활용수 보급률은 98% 급수토록 계획하였으며, 1일1인당 급수 수량은 332ℓ/일/인을 적용하였다.

<생활용수 수요량>

행정구역	2012년	2024년			비고
	농촌인구 (인)	농촌인구 (인)	급수인구 (인)	수요량 (천m ³ /년)	
계	30,151	35,744	35,028	4,245	
구미시 고아읍	4,495	5,328	5,221	633	
구미시 무을면	2,015	2,389	2,341	284	
구미시 선산읍	12,038	14,271	13,985	1,695	
구미시 옥성면	519	616	603	73	
김천시 감문면	2,239	2,654	2,602	315	
김천시 개령면	1,734	2,056	2,015	244	
김천시 남면	774	918	899	109	
김천시 아포읍	6,337	7,512	7,362	892	

2-4 공업용수

현재까지 조성중, 조성완료 공단 그리고 2024년까지 확정된 계획 공단 조성 면적에 제조업별 원단위 용수량의 평균값인 95m³/ha/일을 곱하여 추정하였다.

<공업용수 수요량>

공단위치	공단구분	단지명	부지면적 (ha)	수요량 (천m ³ /년)	비고
계			22	745	
김천시 감문면 보광리	농공단지	감문농공단지	8	277	
김천시 아포읍 인리	농공단지	아포농공단지	14	468	

2-5 환경용수

환경용수는 저수지 하류하천의 건천화 방지와 주변 환경유지 및 보전을 위한 최소한의 용수를 확보하여 공급하는 수량으로 단위갈수량은 수계별 하천유지유량 평균값인 $0.002885\text{m}^3/\text{s}/\text{km}^2$ 를 적용하고 농업용저수지에서 연간 180일을 공급하는 양으로 추정하였다.

<환경용수 수요량>

수원공명	위 치	유역면적 (ha)	수요량 (천 m^3 /년)	비고
계		9,403	4,217	
구들	구미시 고아읍 내예리	63	28	
연흥	구미시 고아읍 내예리	36	16	
정골	구미시 고아읍 내예리	24	11	
도장	구미시 고아읍 외예리	42	19	
신기	구미시 고아읍 외예리	12	5	
머무골	구미시 무을면 무등리	18	8	
무등	구미시 무을면 무등리	69	31	
무수	구미시 무을면 무수리	246	110	
원성	구미시 무을면 무수리	22	10	
장자	구미시 무을면 무수리	222	100	
질매실	구미시 무을면 무수리	32	14	
무이	구미시 무을면 무이리	5	2	
가내실	구미시 무을면 백자리	31	14	
내월	구미시 무을면 백자리	31	14	

수원공명	위 치	유역면적 (ha)	수요량 (천m ³ /년)	비고
상송	구미시 무을면 상송리	287	129	
선들	구미시 무을면 상송리	60	27	
수다	구미시 무을면 상송리	266	119	
송삼	구미시 무을면 송삼리	51	23	
우산	구미시 무을면 송삼리	38	17	
집수곡	구미시 무을면 송삼리	56	25	
대곡	구미시 무을면 안곡리	5	2	
무을	구미시 무을면 안곡리	750	337	
사북	구미시 무을면 안곡리	67	30	
산태백	구미시 무을면 안곡리	23	10	
송정	구미시 무을면 안곡리	73	33	
안실	구미시 무을면 안곡리	71	32	
구평	구미시 무을면 오가리	25	11	
오가이	구미시 무을면 오가리	76	34	
오가일	구미시 무을면 오가리	69	31	
웅곡이	구미시 무을면 웅곡리	157	70	
웅곡일	구미시 무을면 웅곡리	102	46	
원동	구미시 무을면 원리	34	15	
초막골	구미시 무을면 원리	15	7	
용동골	구미시 선산읍 교리	70	31	
젯골	구미시 선산읍 교리	193	87	
내고	구미시 선산읍 내고리	64	29	

수원공명	위 치	유역면적 (ha)	수요량 (천m ³ /년)	비고
대조	구미시 선산읍 봉남리	60	27	
북산	구미시 선산읍 북산리	30	13	
소재	구미시 선산읍 소재리	80	36	
습례	구미시 선산읍 습례리	115	52	
옥성	구미시 옥성면 대원리	1,150	516	
죽원	구미시 옥성면 대원리	280	126	
갓골	구미시 옥성면 덕촌리	38	17	
신기	구미시 옥성면 덕촌리	103	46	
태봉	구미시 옥성면 태봉리	230	103	
가척	김천시 감문면 광덕리	34	15	
광덕	김천시 감문면 광덕리	384	172	
광덕	김천시 감문면 광덕리	30	13	
장내	김천시 감문면 광덕리	31	14	
금곡	김천시 감문면 금곡리	15	7	
금곡	김천시 감문면 금곡리	6	3	
송림	김천시 감문면 금곡리	6	3	
위곡	김천시 감문면 금곡리	46	21	
적하	김천시 감문면 금곡리	57	26	
대양	김천시 감문면 대양리	95	43	
대양뒤	김천시 감문면 대양리	9	4	
옛골	김천시 감문면 대양리	14	6	
천동	김천시 감문면 대양리	6	3	

수원공명	위 치	유역면적 (ha)	수요량 (천m ³ /년)	비고
곡송	김천시 감문면 덕남리	150	67	
덕남앞	김천시 감문면 덕남리	78	35	
보광	김천시 감문면 보광리	55	25	
송림	김천시 감문면 보광리	39	17	
구릉	김천시 감문면 삼성리	80	36	
구릉	김천시 감문면 삼성리	46	21	
삼성	김천시 감문면 삼성리	38	17	
상봉	김천시 감문면 삼성리	12	5	
진골	김천시 감문면 삼성리	32	14	
진골1	김천시 감문면 삼성리	19	9	
골안	김천시 감문면 송북리	58	26	
송북	김천시 감문면 송북리	24	11	
중터	김천시 감문면 송북리	21	9	
집실	김천시 감문면 송북리	34	15	
완동	김천시 감문면 태촌리	35	16	
건들	김천시 개령면 남전리	13	6	
남밭	김천시 개령면 남전리	288	129	
남전	김천시 개령면 남전리	9	4	
용정	김천시 개령면 남전리	9	4	
용지	김천시 개령면 남전리	31	14	
잣골	김천시 개령면 양천리	115	52	
대곡	김천시 남면 봉천리	5	2	

수원공명	위 치	유역면적 (ha)	수요량 (천m ³ /년)	비고
집앞	김천시 남면 봉천리	12	5	
갈항	김천시 남면 오봉리	34	15	
갈항	김천시 남면 오봉리	159	71	
오봉	김천시 남면 오봉리	7	3	
오봉	김천시 남면 오봉리	1,460	655	
대동	김천시 아포읍 대신리	25	11	
대신	김천시 아포읍 대신리	43	19	
상곡	김천시 아포읍 대신리	52	23	
신지	김천시 아포읍 대신리	24	11	
백모	김천시 아포읍 예리	9	4	
예등	김천시 아포읍 예리	16	7	
지사	김천시 아포읍 예리	32	14	
미한	김천시 아포읍 인리	22	10	
봉명1	김천시 아포읍 인리	9	4	
봉명2	김천시 아포읍 인리	6	3	
연지	김천시 아포읍 인리	78	35	

3. 공급량

본 농어촌지역에서 기개발하여 공급하고 있는 용수량은 44,452천m³/년이고 시행중인 용수량은 0천m³/년로서 총 공급량은 44,452천m³/년이다.

기설 시설물별 현황은 저수지 97개소, 양수장 88개소, 양·배수장 1개소, 취입보 8개소, 집수암거 15개소, 관정 120개소로 총 329개소의 수원공이 있다.

시행중 시설물별 현황은 저수지 1개소, 양수장 0개소, 취입보 0개소, 집수암거 0개소, 관정 0개소, 집수정 0개소로 총 1개소의 수원공이 있다.

<기개발 현황(공급량)>

(단위 : 천m³/년)

구 분		기시행	시행중	합계	비고	
합계	공급량	44,452	-	44,452		
농업용수	답	수혜면적	3,302	-	3,302	
		공급량	37,768	-	37,768	
	전	수혜면적	426	-	426	
		공급량	2,267	-	2,267	
	소계	수혜면적	3,729	-	3,728	
		공급량	40,035	-	40,035	
축산용수	급수대상(두)	409,839	-	409,839		
	공급량	536	-	536		
생활용수	급수인구(인)	23,216	-	23,216		
	공급량	2,813	-	2,813		
공업용수	부지면적(ha)	22	-	22		
	공급량	745	-	745		
환경용수	유역면적(ha)	1,430	-	1,430		
	공급량	323	-	323		
기타용수	공급량	-	-	-		

3-1 기설 공급량

본 농어촌용수구역의 기설 공급량은 행정구역별로 조사 및 추정하였으며, 총 공급량은 44,452천m³/년으로 나타났다.

가. 농업용수(논,밭)

본 용수구역은 총 답면적 3,775ha 중 3,302ha가 수리답으로 수리답율은 87.5%이며, 밭기반면적은 전체 밭면적 2,566ha 중 426ha로 밭기반 정비율은 16.6%이다.

<농업용수 공급현황-논>

행정구역	논면적 (ha)	수혜면적 (ha)	공급량 (천m ³ /년)	수리답율 (%)	비고
계	3,775	3,302	37,768	87.5	
구미시 고아읍	313	255	2,743	81.4	
구미시 무을면	703	572	6,405	81.4	
구미시 선산읍	376	306	3,651	81.4	
구미시 옥성면	637	518	6,331	81.4	
김천시 감문면	585	553	6,128	94.6	
김천시 개령면	250	236	2,545	94.6	
김천시 남면	613	580	7,088	94.6	
김천시 아포읍	298	282	2,877	94.6	

<농업용수 공급현황-밭>

행정구역	밭면적 (ha)	밭기반면적(ha)	공급량 (천m ³ /년)	밭기반정비율 (%)	비고
계	2,566	426	2,267	16.6	
구미시 고아읍	114	41	219	36.2	
구미시 무을면	277	0	0	0	
구미시 선산읍	449	68	361	15.1	
구미시 옥성면	110	0	0	0	
김천시 감문면	488	18	94	3.6	
김천시 개령면	240	27	145	11.3	
김천시 남면	241	68	361	28.1	
김천시 아포읍	647	204	1,087	31.6	

나. 축산용수

축산용수는 축산농가 개별적으로 시설관정 및 하천수 이용을 위한 한시적 시설이용이 대부분이며, 2012년의 축산용수 공급현황은 다음과 같다.

<축산용수 공급현황>

행정구역	축종	현재두수 (두)	공급량(가공용수포함) (천m ³ /년)	비고
계	소계	409,839	536	
	한육우	8,284	181	
	젓소	772	42	
	돼지	8,873	97	
	닭	391,910	143	
구미시 고아읍	소계	7,885	22	
	한육우	770	17	
	젓소	0	0	
	돼지	0	0	
	닭	7,115	3	
구미시 무을면	소계	7,953	65	
	한육우	1,693	37	
	젓소	26	1	
	돼지	1,478	16	
	닭	4,756	2	
구미시 선산읍	소계	89,926	170	
	한육우	2,333	51	
	젓소	155	9	
	돼지	5,282	58	
	닭	82,156	30	
구미시 옥성면	소계	13,802	50	
	한육우	527	12	
	젓소	99	5	
	돼지	2,042	22	
	닭	11,134	4	

행정구역	축종	현재두수 (두)	공급량(가공용수포함) (천m ³ /년)	비고
김천시 감문면	소계	105,342	80	
	한육우	941	21	
	젓소	198	11	
	돼지	0	0	
	닭	104,203	38	
김천시 개령면	소계	170,543	106	
	한육우	608	13	
	젓소	294	16	
	돼지	71	1	
	닭	169,570	62	
김천시 남면	소계	116	3	
	한육우	116	3	
	젓소	0	0	
	돼지	0	0	
	닭	0	0	
김천시 아포읍	소계	14,272	38	
	한육우	1,296	28	
	젓소	0	0	
	돼지	0	0	
	닭	12,976	5	

다. 생활용수

본 용수구역의 생활용수는 광역 및 지방상수도, 마을상수도 등의 공급시설에서 공급하고 있다.

<생활용수 공급현황>

행정구역	농촌인구 (인)	급수인구 (인)	공급량 (천m ³ /년)	비고
계	30,151	23,216	2,812	
구미시 고아읍	4,495	3,461	419	
구미시 무을면	2,015	1,552	188	
구미시 선산읍	12,038	9,269	1,123	
구미시 옥성면	519	399	48	
김천시 감문면	2,239	1,725	209	
김천시 개령면	1,734	1,335	162	
김천시 남면	774	596	72	
김천시 아포읍	6,337	4,879	591	

라. 공업용수

본 용수구역의 산업단지, 농공단지 및 기타공단에 공급되는 공업용수 현황은 다음과 같다.

<공업용수 이용현황>

공단위치	공단구분	단지명	공급량 (천m ³ /년)	비고
계			745	
김천시 감문면 보광리	농공단지	감문농공단지	277	
김천시 아포읍 인리	농공단지	아포농공단지	468	

마. 환경용수

본 용수구역내 환경용수 공급현황은 다음과 같다.

<환경용수 공급현황>

수원공명	위 치	유역면적 (ha)	공급량 (천m ³ /년)	비고
계		1,150	323	
옥성	구미시 옥성면 대원리	1,150	323	

3-2 시행중 공급량

본 용수구역의 시행중 공급량은 수리시설별로 조사하였으며, 총 공급량은 0천m³/년으로 나타났다.

<시행중 공급량(용수별)>

(단위 : 천m³/년)

구분	농업용수			축산 용수	생활 용수	공업 용수	환경 용수	기타 용수	합계
	답	전	소계						
계									
지표수									
지하수									

<시행중 공급량(시설별)>

(단위 : 천m³/년)

구분	저수지	양수장	취입보	집수암거	관정	집수정	합계
계							
지표수							
지하수							

가. 저수지

(단위 : 천m³/년)

사업명	지구명	수원공						유역면적 (ha)	총급수량	농업용수								축산용수	생활용수	공업용수	환경용수	기타용수	시설제원			비고										
		코드번호	명칭	위치						농업급수량	개발면적 (ha)	논				밭							급수량	급수량	공급량		방류량	급수량	제당		유효지수량					
				시도	시군구	읍면동	리					논급수량	개발면적 (ha)	보강면적 (ha)	신규면적 (ha)	밭급수량	개발면적 (ha)												보강면적 (ha)	신규면적 (ha)		길이 (m)	높이 (m)			
																																		길이 (m)	높이 (m)	
계							1,150																													
독높이기	옥성	20100511001	옥성	경북	구미시	옥성면	대원리	1,150																											준공	

나. 양수장

(단위 : 천m³/년)

사업명	지구명	수원공						유역면적 (ha)	총급수량	농업용수								축산용수	생활용수	공업용수	환경용수	기타용수	시설제원			비고												
		코드번호	명칭	위치						농업급수량	개발면적 (ha)	논				밭							급수량	급수량	공급량		방류량	급수량	양수량 (m³/s)	대수 (개)	펌프구경 (mm)							
				시도	시군구	읍면동	리					논급수량	개발면적 (ha)	보강면적 (ha)	신규면적 (ha)	밭급수량	개발면적 (ha)	보강면적 (ha)	신규면적 (ha)																			
						해			당																													

다. 취입보

(단위 : 천m³/년)

사업명	지구명	수원공						유역면적 (ha)	총급수량	농업용수								축산용수	생활용수	공업용수	환경용수	기타용수	시설제원				비고												
		코드번호	명칭	위치						농업급수량	개발면적 (ha)	논				밭							급수량	급수량	공급량	방류량		급수량	연체		하천명	취입수량 (m³/s)							
				시도	시군구	읍면동	리					논급수량	개발면적 (ha)	보강면적 (ha)	신규면적 (ha)	밭급수량	개발면적 (ha)												보강면적 (ha)	신규면적 (ha)			길이 (m)	높이 (m)					
						해			당				없																										

4. 수급전망

본 용수구역의 수요량은 65,483 천m³/년이고 공급량은 44,452 천m³/년으로 부족량은 21,031 천m³/년인 것으로 나타났다.

<농어촌용수 부족량>

(단위 : 천m³/년)

구 분	수요량	공급량	부족량	비고
계	65,483	44,452	21,031	
농업용수	55,420	40,035	15,385	
축산용수	856	536	320	
생활용수	4,245	2,813	1,432	
공업용수	745	745	-	
환경용수	4,217	323	3,894	
기타용수	-	-	-	

제3장 농어촌용수 개발계획

1. 개발계획

본 용수구역의 용수가 부족한 지역에 개발계획은 저수지 1개소, 양수장 2개소, 취입보 0개소, 집수암거 0개소, 관정 21개소, 집수정 0개소 등을 설치하여 총 20,605천m³/년을 공급하도록 계획하였다.

<개발계획>

(단위 : 천m³/년)

구분	수원공	개소수	급수량								합계
			농업용수			축산용수	생활용수	공업용수	환경용수	기타용수	
			답	전	계						
합계		24	20,492	113	20,605						20,605
지표수	소계	3	20,060		20,060						20,060
	저수지	1									
	양수장	2	20,060		20,060						20,060
	취입보										
	집수암거										
지하수	소계	21	432	113	545						545
	관정	21	432	113	545						545
	집수정										

1-1 농업용수(논,밭)

보강 또는 신규 수리시설물의 시설계획이 있는 답 1,681ha와 전 13ha에 20,605천m³/년의 농업용수를 급수하도록 계획하였다.

<농업용수 공급계획(지표수)>

시설구분	관 개 면 적(ha)						급수량 (천m ³ /년)			비 고
	답			전			답	전	계	
	신규	보강	계	신규	보강	계				
계	981	676	1,657				20,060		20,060	
저수지										
양수장	981	676	1,657				20,060		20,060	
취입보										
집수압거										

<농업용수 공급계획(지하수)>

시설구분	관 개 면 적(ha)						급수량 (천m ³ /년)			비 고
	답			전			답	전	계	
	신규	보강	계	신규	보강	계				
계	24		24	13		13	432	113	545	
관 정	24		24	13		13	432	113	545	
집수정										

1-2 축산, 생활, 공업용수

축산용수는 지역주민의 요청이 있는 지역 위주로 계획하였으며, 생활용수는 상수도 보급률이 저조한 지역의 저수지 계획에 따른 생활용수를 반영하는 것으로 계획을 수립하였으며, 공업용수는 공단 및 지자체에서 요청한 공단의 부지면적을 대상으로 계획을 수립하였다.

<축산, 생활, 공업용수 공급계획(지표수)>

시설구분	공급량 (천m ³ /년)				비고
	축산용수	생활용수	공업용수	합계	
계	-	-	-	-	
저수지	-	-	-	-	
양수장	-	-	-	-	
취입보	-	-	-	-	
집수암거	-	-	-	-	

<축산, 생활, 공업용수 공급계획(지하수)>

시설구분	공급량 (천m ³ /년)				비고
	축산용수	생활용수	공업용수	합계	
계	-	-	-	-	
관정	-	-	-	-	
집수정	-	-	-	-	

1-3 환경용수

본 용수구역내 개발계획과 연계된 저수지의 유역면적을 대상으로 하류하천의 건천화 방지와 주변 환경유지 및 보전을 위하여 단위갈수량을 유역상태를 보통인 $0.01804\text{m}^3/\text{sec}/1,000\text{ha}$ 으로 하고 연간 180일을 공급하는 수량으로 계획하였다.

<환경용수 공급계획(지표수)>

시설구분	수원공명	위 치	유역면적 (ha)	공급량 (천 m^3 /년)	비고
	해	당	없	음	

1-4 기타용수

본 용수구역의 기타용수 공급계획은 다음과 같다

<기타용수 공급계획>

구 분	시설구분	공급량 (천 m^3 /년)	비고
계		-	
지표수	저수지	-	
	양수장	-	
	취입보	-	
	집수암거	-	
지하수	관정	-	
	집수정	-	

2. 주요공사

본 용수구역의 농어촌용수개발계획은 저수지 1개소, 양수장 2개소, 취입보 0개소, 집수암거 0개소, 관정 21개소, 집수정 0개소를 신규 및 보강 개발하여 농업용수 20,605천톤/년, 축산용수 0천톤/년, 생활용수 0천톤/년, 공업용수 0천톤/년, 환경용수 0천톤/년, 기타용수 0천톤/년을 포함하여 총 20,605천톤/년을 공급할 수 있도록 계획하였다.

<농어촌용수 개발계획 내역>

(단위 : 천^m³/년)

구 분	지 표 수				지하수		합계	비 고
	저수지	양수장	취입보	집수암거	관정	집수정		
계		20,060			545		20,605	
농업용수		20,060			545		20,605	
축산용수								
생활용수								
공업용수								
환경용수								
기타용수								

2-1 사업별 주요공사 가. 저수지

(단위 : 천m³/년)

사업 구분	사업 명	지 구 명	수원공						유역 면적 (ha)	총 급 수 량	농업용수								축산 용수	생활 용수	공업 용수	환경 용수	기타 용수	시설제원			비 고								
			코드 번호	명칭	위치						농업 급수량	개발 면적 (ha)	논				밭							소요 사업비 (백만원)	제당			유효 저수량							
					시도	시군구	읍면동	리					논 급수량	개발 면적 (ha)	보강 면적 (ha)	신규 면적 (ha)	밭 급수량	개발 면적 (ha)							보강 면적 (ha)	신규 면적 (ha)			급 수 량	급 수 량	공 급 량	방 류 량	급 수 량	길이 (m)	높이 (m)
계								46																	13,568										
신규	다목적	광천	20100521002	남전	경북	김천시	개령면	광천리	46																	13,568	315	42	300	양천 양수 장 보조					

나. 양수장

(단위 : 천m³/년)

사업 구분	사업 명	지 구 명	수원공						유역 면적 (ha)	총 급 수 량	농업용수								축산 용수	생활 용수	공업 용수	환경 용수	기타 용수	시설제원			비 고					
			코드 번호	명칭	위치						농업 급수량	개발 면적 (ha)	논				밭							소요 사업비 (백만원)	양수량 (m³/s)	대수 (개)		펌프 구경 (mm)				
					시도	시군구	읍면동	리					논 급수량	개발 면적 (ha)	보강 면적 (ha)	신규 면적 (ha)	밭 급수량	개발 면적 (ha)											보강 면적 (ha)	신규 면적 (ha)		
계									20,060	20,060	1,657	20,060	1,657	676	981													124,269	0.000			
신규	다목적	광천	20100522001	양천	경북	김천시	개령면	광천리	4,467	4,467	369	4,467	369	86	283													16,369	0.710	3	600	
신규	하천수	감천	20100522002	감천	경북	김천시	아포읍	지리	15,593	15,593	1,288	15,593	1,288	590	698													107,900	4.020	6	700	

마. 관정

(단위 : 천m³/년)

사업 구분	사업 명	지구 명	수원공					총 급 수 량	농업용수										축산 용수	생활 용수	공업 용수	환경 용수	기타 용수	시설제원				비 고						
			코드 번호	명칭	위치				농업 급수량	개발 면적 (ha)	논				밭									급 수 량	급 수 량	공 급 량	방 류 량		급 수 량	수원공규모				
					시도	시군구	읍면동				리	논 급수량	개발 면적 (ha)	보강 면적 (ha)	신규 면적 (ha)	밭 급수량	개발 면적 (ha)	보강 면적 (ha)												신규 면적 (ha)	소요 사업비 (백만원)	채수량 (m ³ /일)	직경 (m)	심도 (m)
계							542	542	42	432	32		32	110	10									1,230	0.00									
신규	지하수	교1	20100526004	교1	경북	구미시	선산읍	교리	27	27	2	27	2											60	150.00	0.2	100							
신규	지하수	내교1	20100526005	내교1	경북	구미시	선산읍	내교리	27	27	2	27	2											60	150.00	0.2	100							
신규	지하수	노상1	20100526006	노상1	경북	구미시	선산읍	노상리	23	23	3			23	3		3							60	150.00	0.2	100							
신규	지하수	봉곡1	20100526007	봉곡1	경북	구미시	선산읍	봉곡리	23	23	3			23	3		3							60	150.00	0.2	100							
신규	지하수	봉남1	20100526008	봉남1	경북	구미시	선산읍	봉남리	27	27	2	27	2				2							60	150.00	0.2	100							
신규	지하수	북산1	20100526009	북산1	경북	구미시	선산읍	북산리	23	23	3			23	3		3							60	150.00	0.2	100							
신규	지하수	소계1	20100526010	소계1	경북	구미시	선산읍	소계리	23	23	3			23	3		3							60	150.00	0.2	100							
신규	지하수	습례1	20100526011	습례1	경북	구미시	선산읍	습례리	27	27	2	27	2				2							60	150.00	0.2	100							
신규	지하수	습례2	20100526012	습례2	경북	구미시	선산읍	습례리	27	27	2	27	2				2							60	150.00	0.2	100							
신규	지하수	원1	20100526013	원1	경북	구미시	선산읍	원리	27	27	2	27	2				2							60	150.00	0.2	100							
신규	지하수	원2	20100526014	원2	경북	구미시	선산읍	원리	27	27	2	27	2				2							60	150.00	0.2	100							
신규	지하수	이문1	20100526015	이문1	경북	구미시	선산읍	이문리	27	27	2	27	2				2							60	150.00	0.2	100							
신규	지하수	죽장1	20100526016	죽장1	경북	구미시	선산읍	죽장리	23	23	3			23	3		3							60	150.00	0.2	100							
신규	지하수	포상1	20100526017	포상1	경북	구미시	선산읍	포상리	27	27	2	27	2				2							60	150.00	0.2	100							
신규	지하수	포상2	20100526018	포상2	경북	구미시	선산읍	포상리	27	27	2	27	2				2							60	150.00	0.2	100							

사업 구분	사업 명	지구 명	수원공						총 급 수 량	농업용수								축산 용수	생활 용수	공업 용수	환경 용수	기타 용수	소요 사업비 (백만원)	시설제원			비 고							
			코드 번호	명칭	위치					농업 급수량	개발 면적 (ha)	논				밭								급 수 량	급 수 량	공 급 량		방 류 량	급 수 량	수원공규모				
					시도	시군구	읍면동	리				논 급수량	개발 면적 (ha)	보강 면적 (ha)	신규 면적 (ha)	밭 급수량	개발 면적 (ha)													보강 면적 (ha)	신규 면적 (ha)	채수량 (m³/일)	직경 (m)	심도 (m)
신규	지하수	화조1	20100526019	화조1	경북	구미시	선산읍	화조리	27	27	2	27	2		2											60	150.00	0.2	100					
신규	지하수	대원1	20100526020	대원1	경북	구미시	육성면	대원리	27	27	2	27	2		2											60	150.00	0.2	100					
신규	지하수	태봉1	20100526021	태봉1	경북	구미시	육성면	태봉리	27	27	2	27	2		2											60	150.00	0.2	100					
신규	지하수	광덕1	20100526001	광덕1	경북	김천시	감문면	광덕리	27	27	2	27	2		2											60	150.00	0.2	100					
신규	지하수	삼성1	20100526002	삼성1	경북	김천시	감문면	삼성리	27	27	2	27	2		2											60	150.00	0.2	100					
신규	지하수	남전1	20100526003	남전1	경북	김천시	개령면	남전리	27	27	2	27	2		2											60	150.00	0.2	100					

2-2 사업비

본 용수구역의 농어촌용수개발계획은 저수지 1개소, 양수장 2개소, 취입보 0개소, 집수암거 0개소, 관정 21개소, 집수정 0개소를 신규 및 보강 개발하여 총 20,605천m³/년을 공급할 수 있도록 계획하였으며, 이를 개발하기 위한 사업비는 139,097백만원이 소요될 것으로 추정된다.

<사업비 총괄표>

(단위 : 백만원)

구 분	지 표 수				지하수		합계	비 고
	저수지	양수장	취입보	집수암거	관정	집수정		
개 소	1	2	0	0	21	0	24	
사업비	13,568	124,269	0	0	1,260	0	139,097	

< 부 표 >

1. 토지이용 현황
2. 인구 현황
3. 축산 현황
4. 하천 현황
5. 시설 수리시설물 현황
 - 5.1 저수지 현황
 - 5.2 양수장 현황
 - 5.3 양·배수장 현황
 - 5.4 취입보 현황
 - 5.5 집수암거 현황
 - 5.6 관정 현황

1. 토지이용현황

행정구역			토 지 면 적 (ha)						
시,군,구	읍,면,동	리	합계	답	전	과수원	대지	임야	기타
계			24,219	5,123	2,256	383	503	12,673	3,281
구미시	고아읍	내예리	314	45	29	4	4	200	32
구미시	고아읍	신촌리	330	95	41	3	7	135	49
구미시	고아읍	외예리	336	75	32	6	7	184	32
구미시	고아읍	황산리	389	78	18	20	7	122	144
구미시	고아읍	횡산리	186	43	17	6	5	77	38
구미시	무을면	무등리	529	101	38	2	5	331	52
구미시	무을면	무수리	650	70	47	2	10	480	41
구미시	무을면	무이리	299	53	32	-	7	180	27
구미시	무을면	백자리	325	65	24	1	6	196	33
구미시	무을면	상송리	527	71	9	1	6	407	33
구미시	무을면	송삼리	386	88	15	2	9	234	38
구미시	무을면	안곡리	669	90	61	5	10	427	76
구미시	무을면	오가리	345	85	23	2	9	194	32
구미시	무을면	웅곡리	376	77	40	-	6	215	38
구미시	무을면	원리	365	77	43	2	7	193	43
구미시	선산읍	교리	563	67	65	-	16	350	65
구미시	선산읍	내고리	353	69	51	2	9	179	43
구미시	선산읍	노상리	414	11	31	-	12	335	25
구미시	선산읍	동부리	164	77	15	2	14	14	42
구미시	선산읍	봉곡리	329	80	32	-	9	166	42

행정구역			토 지 면 적 (ha)						
시,군,구	읍,면,동	리	합계	답	전	과수원	대지	임야	기타
구미시	선산읍	봉남리	362	94	42	4	7	149	66
구미시	선산읍	북산리	300	84	34	16	6	93	67
구미시	선산읍	소재리	165	16	25	3	5	105	11
구미시	선산읍	습례리	312	118	25	4	9	99	57
구미시	선산읍	완전리	88	41	10	4	13	3	17
구미시	선산읍	원리	603	192	48	6	11	98	248
구미시	선산읍	이문리	261	138	33	6	19	20	45
구미시	선산읍	죽장리	503	142	39	-	11	254	57
구미시	선산읍	포상리	454	130	64	1	6	193	60
구미시	선산읍	화조리	255	96	23	-	8	71	57
구미시	옥성면	대원리	588	36	51	1	6	420	74
구미시	옥성면	덕촌리	518	66	39	1	8	342	62
구미시	옥성면	태봉리	483	58	41	-	4	363	17
김천시	감문면	광덕리	699	113	59	2	8	448	69
김천시	감문면	금곡리	501	85	39	1	7	336	33
김천시	감문면	대양리	381	81	51	2	5	196	46
김천시	감문면	덕남리	446	87	32	4	11	262	50
김천시	감문면	보광리	172	32	27	1	5	82	25
김천시	감문면	삼성리	485	98	51	5	7	271	53
김천시	감문면	성촌리	169	67	15	2	6	51	28
김천시	감문면	송북리	702	82	38	-	5	545	32
김천시	감문면	태촌리	257	119	25	5	10	35	63

행정구역			토 지 면 적 (ha)						
시,군,구	읍,면,동	리	합계	답	전	과수원	대지	임야	기타
김천시	개령면	광천리	400	228	14	5	8	62	83
김천시	개령면	남전리	625	80	71	5	7	407	55
김천시	개령면	동부리	92	11	10	1	12	45	13
김천시	개령면	서부리	316	88	42	6	7	93	80
김천시	개령면	양천리	322	81	29	9	7	125	71
김천시	남면	봉천리	752	136	97	37	9	378	95
김천시	남면	오봉리	1,802	67	70	8	10	1,506	141
김천시	아포읍	국사리	456	78	33	38	22	206	79
김천시	아포읍	대신리	516	107	58	30	15	198	108
김천시	아포읍	봉산리	332	161	34	7	10	46	74
김천시	아포읍	예리	347	85	83	10	7	126	36
김천시	아포읍	의리	501	240	58	18	11	69	105
김천시	아포읍	인리	424	90	101	36	15	116	66
김천시	아포읍	제석리	503	137	54	34	13	197	68
김천시	아포읍	지리	278	142	28	11	8	44	45

2. 인구 현황

행정구역				2012년 농촌인구 (명)	비고
시,도	시,군,구	읍,면,동	리		
계				30,151	
경상북도	구미시	고아읍	내예리	617	
경상북도	구미시	고아읍	신촌리	1,086	
경상북도	구미시	고아읍	외예리	1,009	
경상북도	구미시	고아읍	황산리	1,089	
경상북도	구미시	고아읍	횡산리	694	
경상북도	구미시	무을면	무등리	129	
경상북도	구미시	무을면	무수리	271	
경상북도	구미시	무을면	무이리	197	
경상북도	구미시	무을면	백자리	150	
경상북도	구미시	무을면	상송리	154	
경상북도	구미시	무을면	송삼리	256	
경상북도	구미시	무을면	안곡리	271	
경상북도	구미시	무을면	오가리	247	
경상북도	구미시	무을면	웅곡리	159	
경상북도	구미시	무을면	원리	181	
경상북도	구미시	선산읍	교리	1,269	
경상북도	구미시	선산읍	내고리	732	
경상북도	구미시	선산읍	노상리	911	
경상북도	구미시	선산읍	동부리	1,119	
경상북도	구미시	선산읍	봉곡리	685	

행 정 구 역				2012년 농촌인구 (명)	비고
시,도	시,군,구	읍,면,동	리		
경상북도	구미시	선산읍	봉남리	543	
경상북도	구미시	선산읍	북산리	448	
경상북도	구미시	선산읍	소재리	363	
경상북도	구미시	선산읍	습례리	713	
경상북도	구미시	선산읍	완전리	1,024	
경상북도	구미시	선산읍	원리	822	
경상북도	구미시	선산읍	이문리	1,448	
경상북도	구미시	선산읍	죽장리	871	
경상북도	구미시	선산읍	포상리	466	
경상북도	구미시	선산읍	화조리	624	
경상북도	구미시	옥성면	대원리	177	
경상북도	구미시	옥성면	덕촌리	235	
경상북도	구미시	옥성면	태봉리	107	
경상북도	김천시	감문면	광덕리	264	
경상북도	김천시	감문면	금곡리	242	
경상북도	김천시	감문면	대양리	189	
경상북도	김천시	감문면	덕남리	399	
경상북도	김천시	감문면	보광리	167	
경상북도	김천시	감문면	삼성리	258	
경상북도	김천시	감문면	성촌리	201	
경상북도	김천시	감문면	송북리	163	
경상북도	김천시	감문면	태촌리	356	

행 정 구 역				2012년 농촌인구 (명)	비고
시,도	시,군,구	읍,면,동	리		
경상북도	김천시	개령면	광천리	355	
경상북도	김천시	개령면	남전리	298	
경상북도	김천시	개령면	동부리	501	
경상북도	김천시	개령면	서부리	284	
경상북도	김천시	개령면	양천리	296	
경상북도	김천시	남면	봉천리	366	
경상북도	김천시	남면	오봉리	408	
경상북도	김천시	아포읍	국사리	1,365	
경상북도	김천시	아포읍	대신리	960	
경상북도	김천시	아포읍	봉산리	628	
경상북도	김천시	아포읍	예리	461	
경상북도	김천시	아포읍	의리	706	
경상북도	김천시	아포읍	인리	911	
경상북도	김천시	아포읍	제석리	821	
경상북도	김천시	아포읍	지리	485	

3. 축산 현황

행정구역				사육두수 (두)				비고
시,도	시,군,구	읍,면,동	리	한육우	젓소	돼지	닭	
계				13,798	1,284	14,788	653,172	
경북	구미시	고아읍	내예리	256	-	-	2,372	
경북	구미시	고아읍	신촌리	256	-	-	2,372	
경북	구미시	고아읍	외예리	256	-	-	2,372	
경북	구미시	고아읍	황산리	256	-	-	2,372	
경북	구미시	고아읍	황산리	256	-	-	2,372	
경북	구미시	무을면	무등리	281	-	-	791	
경북	구미시	무을면	무수리	281	-	-	791	
경북	구미시	무을면	무이리	287	44	2,463	801	
경북	구미시	무을면	백자리	281	-	-	791	
경북	구미시	무을면	상송리	281	-	-	791	
경북	구미시	무을면	송삼리	281	-	-	791	
경북	구미시	무을면	안곡리	281	-	-	791	
경북	구미시	무을면	오가리	281	-	-	791	
경북	구미시	무을면	웅곡리	281	-	-	791	
경북	구미시	무을면	원리	281	-	-	791	
경북	구미시	선산읍	교리	258	-	-	9,128	
경북	구미시	선산읍	내고리	258	-	-	9,128	
경북	구미시	선산읍	노상리	258	-	-	9,128	
경북	구미시	선산읍	동부리	258	-	-	9,128	
경북	구미시	선산읍	봉곡리	258	-	-	9,128	

행정구역				사육두수 (두)				비고
시,도	시,군,구	읍,면,동	리	한육우	젓소	돼지	닭	
경북	구미시	선산읍	봉남리	272	259	8,803	9,130	
경북	구미시	선산읍	북산리	258	-	-	9,128	
경북	구미시	선산읍	소재리	258	-	-	9,128	
경북	구미시	선산읍	습례리	258	-	-	9,128	
경북	구미시	선산읍	완전리	258	-	-	9,128	
경북	구미시	선산읍	원리	258	-	-	9,128	
경북	구미시	선산읍	이문리	258	-	-	9,128	
경북	구미시	선산읍	죽장리	258	-	-	9,128	
경북	구미시	선산읍	포상리	258	-	-	9,128	
경북	구미시	선산읍	화조리	258	-	-	9,128	
경북	구미시	옥성면	대원리	295	58	3,403	6,186	
경북	구미시	옥성면	덕촌리	291	53	-	6,185	
경북	구미시	옥성면	태봉리	291	53	-	6,185	
경북	김천시	감문면	광덕리	174	-	-	19,296	
경북	김천시	감문면	금곡리	174	-	-	19,296	
경북	김천시	감문면	대양리	181	330	-	19,299	
경북	김천시	감문면	덕남리	174	-	-	19,296	
경북	김천시	감문면	보광리	174	-	-	19,296	
경북	김천시	감문면	삼성리	174	-	-	19,296	
경북	김천시	감문면	성촌리	174	-	-	19,296	
경북	김천시	감문면	송북리	174	-	-	19,296	
경북	김천시	감문면	태촌리	174	-	-	19,296	

행 정 구 역				사육두수 (두)				비고
시,도	시,군,구	읍,면,동	리	한육우	젖소	돼지	닭	
경북	김천시	개령면	광천리	202	96	-	56,523	
경북	김천시	개령면	남천리	206	103	119	56,523	
경북	김천시	개령면	동부리	202	96	-	56,523	
경북	김천시	개령면	서부리	202	96	-	56,523	
경북	김천시	개령면	양천리	202	96	-	56,523	
경북	김천시	남면	봉천리	97	-	-	-	
경북	김천시	남면	오봉리	97	-	-	-	
경북	김천시	아포읍	국사리	270	-	-	2,704	
경북	김천시	아포읍	대신리	270	-	-	2,704	
경북	김천시	아포읍	봉산리	270	-	-	2,704	
경북	김천시	아포읍	예리	270	-	-	2,704	
경북	김천시	아포읍	의리	270	-	-	2,704	
경북	김천시	아포읍	인리	270	-	-	2,704	
경북	김천시	아포읍	제석리	270	-	-	2,704	
경북	김천시	아포읍	지리	270	-	-	2,704	

4. 하천 현황

하천 명칭	하천 구분	수계위치				주요제원			수질상태		
		시점		종점		하천폭(m)		길이 (km)	양 호	보 통	불 량
		시,군,구	읍,면,동	시,군,구	읍,면,동	기점	종점				
감천	국가	금릉	조마구 성	구미	선산	168	320	69	O		
광천천	지방	김천	개령	김천	개령			6			O
단계천	지방	구미	선산	구미	선산			6		O	
대천	지방	구미	무을	구미	선산		73	16		O	
봉곡천	지방	구미	옥성	구미	옥성			7		O	
연봉천	지방	김천	남	김천	아포			12		O	
외현천	지방	김천	감문	김천	개령			12		O	

5. 기설 수리시설물 현황

5.1 저수지 현황

합리화코드	수원공명칭	수원공 위치			유역면적 (ha)	수혜면적 (ha)	한발 빈도	유효저수량 (천 m ³)	제당		준공 년도	수원공 구분
		시,군,구	읍,면,동	리					높이 (m)	길이 (m)		
계	97					1,953						
20100501001	구들	구미시	고아읍	내예리	63	3	3	12	8.8	43.0	1968	주
20100501002	연흥	구미시	고아읍	내예리	36	3	10	17	7.2	37.0	1971	주
20100501003	정골	구미시	고아읍	내예리	24	4	10	18	10.3	64.0	1980	주
20100501004	도장	구미시	고아읍	외예리	42	19	3	45	8.7	125.0	1964	주
20100501005	신기	구미시	고아읍	외예리	12	3	1	6	6.0	34.0	1971	주
20100501007	머무골	구미시	무을면	무등리	18	4	3	5	6.5	79.0	1975	주
20100501006	무등	구미시	무을면	무등리	69	6	1	36	7.5	91.0	1961	주
20100501009	무수	구미시	무을면	무수리	246	10	10	16	7.0	60.0	1945	주
20100501008	원성	구미시	무을면	무수리	22	6	1	4	9.0	79.0	1945	주
20100501011	장자	구미시	무을면	무수리	222	16	3	16	6.0	71.0	1968	주
20100501010	질매실	구미시	무을면	무수리	32	5	3	2	10.0	66.0	1957	주
20100501012	무이	구미시	무을면	무이리	5	3	1	6	5.0	32.0	1945	주

합리화코드	수원공명칭	수원공 위치			유역면적 (ha)	수혜면적 (ha)	한발 빈도	유효저수량 (천 m ³)	제당		준공 년도	수원공 구분
		시,군,구	읍,면,동	리					높이 (m)	길이 (m)		
20100501013	가내실	구미시	무을면	백자리	31	12	3	41	4.0	286.0	1945	주
20100501014	내월	구미시	무을면	백자리	31	13	1	10	14.0	89.0	1977	주
20100501015	상송	구미시	무을면	상송리	287	32	1	34	7.0	224.0	1945	주
20100501016	선들	구미시	무을면	상송리	60	11	1	18	9.0	66.0	1945	주
20100501017	수다	구미시	무을면	상송리	266	3	10	25	13.0	74.0	1945	주
20100501018	송삼	구미시	무을면	송삼리	51	3	10	13	4.5	170.0	1945	주
20100501019	우산	구미시	무을면	송삼리	38	3	3	6	5.0	80.0	1948	주
20100501020	집수곡	구미시	무을면	송삼리	56	10	1	21	12.0	80.0	1961	주
20100501023	대곡	구미시	무을면	안곡리	5	6	3	40	6.5	70.0	1983	주
20100501026	무을	구미시	무을면	안곡리	750	234	10	1,387	17.2	383.7	1970	주
20100501025	사북	구미시	무을면	안곡리	67		1	10	8.5	73.0	1961	보조
20100501024	산태백	구미시	무을면	안곡리	23	7	1	9	5.2	76.0	1960	주
20100501022	송정	구미시	무을면	안곡리	73	10	1	16	12.0	118.0	1945	주
20100501021	안실	구미시	무을면	안곡리	71	4	1	6	7.2	38.0	1945	주
20100501030	계양지	구미시	무을면	오가리	1	10	3	28	15.0	30.0	1911	주
20100501027	구평	구미시	무을면	오가리	25	2	10	12	11.0	69.0	1945	주

합리화코드	수원공명칭	수원공 위치			유역면적 (ha)	수혜면적 (ha)	한발 빈도	유효저수량 (천 m ³)	제당		준공 년도	수원공 구분
		시,군,구	읍,면,동	리					높이 (m)	길이 (m)		
20100501029	오가이	구미시	무을면	오가리	76	11	3	8	7.2	55.0	1971	주
20100501028	오가일	구미시	무을면	오가리	69	9	1	17	15.0	85.0	1960	주
20100501032	웅곡이	구미시	무을면	웅곡리	157	11	3	26	3.0	150.0	1945	주
20100501031	웅곡일	구미시	무을면	웅곡리	102	18	10	93	10.0	111.0	1945	주
20100501033	원동	구미시	무을면	원리	34	3	10	19	7.0	114.0	1955	주
20100501034	초막골	구미시	무을면	원리	15	3	3	6	6.0	58.0	1988	주
20100501036	용동골	구미시	선산읍	교리	70		3	13	4.4	90.0	1959	보조
20100501035	젯골	구미시	선산읍	교리	193		3	19	5.8	137.0	1945	보조
20100501037	내고	구미시	선산읍	내고리	64		3	52	5.8	85.0	1945	보조
20100501038	대조	구미시	선산읍	봉남리	60		10	10	4.0	50.0	1945	보조
20100501039	북산	구미시	선산읍	북산리	30	5	3	7	6.0	95.0	1964	주
20100501040	소재	구미시	선산읍	소재리	80		10	9	4.5	180.0	1945	보조
20100501041	습례	구미시	선산읍	습례리	115	5	3	14	3.0	135.0	1960	주
20100501042	옥성	구미시	옥성면	대원리	1,150	449	10	2,880	14.4	229.0	1948	주
20100501043	죽원	구미시	옥성면	대원리	280	8	5	27	7.5	56.0	1961	주
20100501044	갓골	구미시	옥성면	덕촌리	38	1	1	2	4.3	28.0	1962	주

합리화코드	수원공명칭	수원공 위치			유역면적 (ha)	수혜면적 (ha)	한발 빈도	유효저수량 (천 m ³)	제당		준공 년도	수원공 구분
		시,군,구	읍,면,동	리					높이 (m)	길이 (m)		
20100501045	신기	구미시	옥성면	덕촌리	103	12	1	58	17.5	85.0	1976	주
20100501046	태봉	구미시	옥성면	태봉리	230	12	10	65	12.0	86.0	1985	주
20100501047	가척	김천시	감문면	광덕리	34	5	3	11	6.8	84.0	1945	주
20100501048	광덕	김천시	감문면	광덕리	384	124	10	795	16.0	230.0	1959	주
20100501050	광덕	김천시	감문면	광덕리	30	6	3	8	7.6	90.0	1981	주
20100501049	장내	김천시	감문면	광덕리	31	3	1	4	6.0	44.0	1967	주
20100501054	금곡	김천시	감문면	금곡리	15	3	1	3	4.3	41.0	1978	주
20100501055	금곡	김천시	감문면	금곡리	6		1	1	3.0	55.0	1979	보조
20100501053	송림	김천시	감문면	금곡리	6	7	1	1	4.3	120.0	1978	주
20100501051	위곡	김천시	감문면	금곡리	46	6	1	5	8.0	80.0	1964	주
20100501052	적하	김천시	감문면	금곡리	57	20	1	19	6.0	156.0	1970	주
20100501056	대양	김천시	감문면	대양리	95	8	1	26	6.0	100.0	1945	주
20100501057	대양뒤	김천시	감문면	대양리	9	5	1	6	5.2	86.0	1960	주
20100501058	옛골	김천시	감문면	대양리	14		1	4	6.2	54.0	1978	보조
20100501059	천동	김천시	감문면	대양리	6	14	1	4	3.0	45.0	1979	주
20100501060	곡송	김천시	감문면	덕남리	150	30	7	102	11.4	102.0	1970	주

합리화코드	수원공명칭	수원공 위치			유역면적 (ha)	수혜면적 (ha)	한발 빈도	유효저수량 (천 m ³)	제당		준공 년도	수원공 구분
		시,군,구	읍,면,동	리					높이 (m)	길이 (m)		
20100501061	덕남앞	김천시	감문면	덕남리	78		3	9	6.0	120.0	1972	보조
20100501063	보광	김천시	감문면	보광리	55		3	10	9.4	60.0	1945	보조
20100501062	송림	김천시	감문면	보광리	39	7	1	13	5.0	94.0	1945	주
20100501064	구릉	김천시	감문면	삼성리	80	10	5	11	6.0	180.0	1945	주
20100501066	구릉	김천시	감문면	삼성리	46		3	2	4.0	38.0	1978	보조
20100501069	삼성	김천시	감문면	삼성리	38	6	3	9	6.0	102.0	1981	주
20100501068	상봉	김천시	감문면	삼성리	12	4	1	2	4.0	38.0	1979	주
20100501067	진골	김천시	감문면	삼성리	32		1	9	3.6	48.0	1979	보조
20100501065	진골1	김천시	감문면	삼성리	19	9	1	2	4.0	58.0	1967	주
20100501070	골안	김천시	감문면	송북리	58	10	1	18	9.4	95.0	1977	주
20100501072	송북	김천시	감문면	송북리	24	5	3	3	5.8	80.0	1981	주
20100501071	중터	김천시	감문면	송북리	21	4	1	2	6.0	60.0	1980	주
20100501073	집실	김천시	감문면	송북리	34	9	10	35	11.2	80.0	1986	주
20100501074	완동	김천시	감문면	태촌리	35	6	1	8	5.0	120.0	1945	주
20100501078	건들	김천시	개령면	남전리	13	3	1	6	5.7	35.0	1945	주
20100501075	남밭	김천시	개령면	남전리	288	15	1	5	6.0	28.0	1945	주

합리화코드	수원공명칭	수원공 위치			유역면적 (ha)	수혜면적 (ha)	한발 빈도	유효저수량 (천 m ³)	제당		준공 년도	수원공 구분
		시,군,구	읍,면,동	리					높이 (m)	길이 (m)		
20100501077	남전	김천시	개령면	남전리	9	3	1	11	6.0	28.0	1945	주
20100501079	용정	김천시	개령면	남전리	9	2	1	11	6.0	80.0	1945	주
20100501076	용지	김천시	개령면	남전리	31	22	1	7	4.0	76.0	1945	주
20100501080	젓골	김천시	개령면	양천리	115	7	1	12	5.0	39.0	1958	주
20100501082	대곡	김천시	남면	봉천리	5	3	1	2	6.0	41.0	1964	주
20100501081	집앞	김천시	남면	봉천리	12	3	3	8	5.0	40.0	1945	주
20100501083	갈항	김천시	남면	오봉리	34	5	1	5	5.0	32.0	1967	주
20100501086	갈항	김천시	남면	오봉리	159	14	10	51	12.5	120.0	1990	주
20100501084	오봉	김천시	남면	오봉리	7	3	3	3	4.0	28.0	1981	주
20100501085	오봉	김천시	남면	오봉리	1,460	518	10	3,832	23.8	277.0	1989	주
20100501087	대동	김천시	아포읍	대신리	25	20	1	29	5.0	206.0	1945	주
20100501088	대신	김천시	아포읍	대신리	43	5	1	4	4.5	120.0	1945	주
20100501090	상곡	김천시	아포읍	대신리	52	3	1	8	4.0	104.0	1964	주
20100501089	신지	김천시	아포읍	대신리	24	10	1	9	5.0	241.0	1947	주
20100501092	백모	김천시	아포읍	예리	9		10	6	5.5	100.0	1945	보조
20100501091	예등	김천시	아포읍	예리	16	20	1	5	5.0	58.0	1945	주

합리화코드	수원공명칭	수원공 위치			유역면적 (ha)	수해면적 (ha)	한발 빈도	유효저수량 (천 m ³)	제당		준공 년도	수원공 구분
		시,군,구	읍,면,동	리					높이 (m)	길이 (m)		
20100501093	지사	김천시	아포읍	예리	32	3	1		1.3	36.0	1960	주
20100501097	미한	김천시	아포읍	인리	22	2	1	5	5.5	50.0	1979	주
20100501095	봉명1	김천시	아포읍	인리	9	1	1	2	6.0	46.0	1945	주
20100501094	봉명2	김천시	아포읍	인리	6	2	1	4	4.5	55.0	1945	주
20100501096	연지	김천시	아포읍	인리	78	2	1	3	4.0	42.0	1945	주

5.2 양수장 현황

합리화코드	수원공명칭	수원공 위치			유역면적 (ha)	수혜면적 (ha)	한발 빈도	원동기		양수량 (m ³ /s)	준공 년도	수원공 구분
		시,군,구	읍,면,동	리				대수 (개)	마력 (HP)			
계	88					636				0.000		
20100502064	갯들3	구미시	고아읍	신촌리		5	1			0.000	2001	주
20100502006	신촌	구미시	고아읍	신촌리			10	1	15	0.000	1969	부속
20100502023	신촌	구미시	고아읍	신촌리		7	10	1	37	0.000	1981	주
20100502068	신촌3	구미시	고아읍	신촌리		12	10	1	30	0.000	2002	주
20100502074	신촌4	구미시	고아읍	신촌리		4	10	1	22	0.020	2006	주
20100502038	신촌이	구미시	고아읍	신촌리			10	1	19	0.000	1988	보조
20100502013	외예	구미시	고아읍	외예리		21	10	1	75	0.000	1978	주
20100502058	외예2단	구미시	고아읍	외예리			5	1	15	0.000	1998	부속
20100502060	황산(경변)	구미시	고아읍	황산리		50	1			0.000	2000	주
20100502061	황산1(앞방 천)	구미시	고아읍	황산리		20	1			0.000	2000	주
20100502026	황산	구미시	고아읍	황산리		10	10	1	37	0.000	1982	주
20100502043	황산	구미시	고아읍	황산리			10	1	75	0.000	1990	보조
20100502055	무등	구미시	무을면	무등리	7,500		10	1	37	0.050	1995	보조

합리화코드	수원공명칭	수원공 위치			유역면적 (ha)	수혜면적 (ha)	한발 빈도	원동기		양수량 (m ³ /s)	준공 년도	수원공 구분
		시,군,구	읍,면,동	리				대수 (개)	마력 (HP)			
20100502069	무등	구미시	무을면	무등리		10	10	1	15	0.000	2002	주
20100502028	무등(진달래)	구미시	무을면	무등리		13	1			0.000	1982	주
20100502073	무등(탑골)	구미시	무을면	무등리		27	1			0.000	2005	주
20100502049	무수1(보통 골)	구미시	무을면	무수리		3	1			0.000	1991	주
20100502041	원성	구미시	무을면	무수리			10	1	22	0.000	1989	보조
20100502009	무이	구미시	무을면	무이리			10	1	56	0.000	1977	부속
20100502066	백자(가느실)	구미시	무을면	백자리			1			0.000	2001	보조
20100502067	백자(골안)	구미시	무을면	백자리			1			0.000	2001	보조
20100502065	백자(망정들)	구미시	무을면	백자리			1			0.000	2001	보조
20100502033	상송	구미시	무을면	상송리			10	1	56	0.000	1985	보조
20100502080	상송(수다지)	구미시	무을면	상송리		4	1	1	8	0.020	2009	주
20100502048	송삼	구미시	무을면	송삼리			10	1	37	0.000	1991	보조
20100502071	안곡	구미시	무을면	안곡리		5	10	1	30	0.000	2002	주
20100502081	안곡(미꼬리 들)	구미시	무을면	안곡리		3	1	1	8	0.020	2009	주
20100502077	안곡(산태백)	구미시	무을면	안곡리		5	1			0.000	2008	주

합리화코드	수원공명칭	수원공 위치			유역면적 (ha)	수혜면적 (ha)	한발 빈도	원동기		양수량 (m ³ /s)	준공 년도	수원공 구분
		시,군,구	읍,면,동	리				대수 (개)	마력 (HP)			
20100502020	오가	구미시	무을면	오가리			10	1	37	0.000	1980	부속
20100502052	오가1(안골)	구미시	무을면	오가리		7	1			0.000	1993	주
20100502072	옹곡(돌고지)	구미시	무을면	옹곡리		5	1			0.000	2003	주
20100502057	옹곡(살포지)	구미시	무을면	옹곡리			1			0.000	1996	보조
20100502045	옹곡(상보들)	구미시	무을면	옹곡리		5	1			0.000	1990	주
20100502053	원(매바우)	구미시	무을면	원리		5	1			0.000	1993	주
20100502087	원2	구미시	무을면	원리	3		1	1	20	0.070	2011	보조
20100502034	원리(탑골)	구미시	무을면	원리		8	1			0.000	1985	주
20100502003	내고	구미시	선산읍	내고리			3	1	22	0.000	1969	부속
20100502035	내고	구미시	선산읍	내고리		20	10	1	56	0.000	1986	주
20100502059	봉곡	구미시	선산읍	봉곡리		7	10	1	15	0.000	2000	주
20100502050	봉곡진미	구미시	선산읍	봉곡리		5	1			0.000	1979	주
20100502012	봉남	구미시	선산읍	봉남리		34	10	1	75	0.000	1975	주
20100502022	북산	구미시	선산읍	북산리		20	10	1	75	0.000	1981	주
20100502083	북산1	구미시	선산읍	북산리			1	1	22	0.000	2010	보조
20100502002	습례	구미시	선산읍	습례리		9	10	1	37	0.000	1969	주

합리화코드	수원공명칭	수원공 위치			유역면적 (ha)	수혜면적 (ha)	한발 빈도	원동기		양수량 (m ³ /s)	준공 년도	수원공 구분
		시,군,구	읍,면,동	리				대수 (개)	마력 (HP)			
20100502004	습례	구미시	선산읍	습례리			3	1	22	0.000	1969	부속
20100502032	습례1	구미시	선산읍	습례리			1			0.000	1984	보조
20100502062	습례3	구미시	선산읍	습례리		6	10	1	7.5	0.000	2001	주
20100502044	관심1	구미시	선산읍	원리			1	1	18.5	0.040	1990	보조
20100502051	관심2	구미시	선산읍	원리			1	1	15	0.080	1993	보조
20100502039	관심4	구미시	선산읍	원리			1	1	18.5	0.070	1988	보조
20100502031	남산	구미시	선산읍	원리			1	1	18.5	0.070	1983	보조
20100502005	어강	구미시	선산읍	원리		26	10	2	45	0.130	1969	주
20100502007	어강2	구미시	선산읍	원리			10	1	22	0.060	1969	보조
20100502027	오로	구미시	선산읍	원리		11	10	1	37	0.130	1982	주
20100502030	원동	구미시	선산읍	원리		95	10	1	37	0.170	1983	주
20100502008	낙성	구미시	선산읍	이문리			10	21	37190	0.270	1970	보조
20100502082	이문(낙성간 이)	구미시	선산읍	이문리			1	1	8	0.020	2009	보조
20100502056	씨리들	구미시	선산읍	죽장리	11,500		10	1	22	0.050	1995	보조
20100502088	사갑들	구미시	선산읍	포상리			1			0.060	2012	보조

합리화코드	수원공명칭	수원공 위치			유역면적 (ha)	수혜면적 (ha)	한발 빈도	원동기		양수량 (m ³ /s)	준공 년도	수원공 구분
		시,군,구	읍,면,동	리				대수 (개)	마력 (HP)			
20100502017	포상	구미시	선산읍	포상리			10	1	22	0.000	1979	부속
20100502084	포상1	구미시	선산읍	포상리			1	1	22	0.000	2010	보조
20100502085	포상2	구미시	선산읍	포상리			1	1	22	0.000	2010	보조
20100502086	포상3	구미시	선산읍	포상리			1	1	22	0.000	2010	보조
20100502040	포상앞들	구미시	선산읍	포상리		35	1			0.000	1988	주
20100502070	대원1	구미시	옥성면	대원리		5	10	1	30	0.000	2002	주
20100502063	대원2	구미시	옥성면	대원리		3	10	1	22	0.000	2001	주
20100502078	덕촌1리제1	구미시	옥성면	덕촌리		4	1			0.000	1971	주
20100502079	덕촌1제2	구미시	옥성면	덕촌리		5	1			0.000	2007	주
20100502076	덕촌2-2	구미시	옥성면	덕촌리		4	1			0.000	2008	주
20100502075	덕촌3	구미시	옥성면	덕촌리		4	1	1	7.5	0.020	2006	주
20100502019	대양	김천시	감문면	대양리			10	1	48	0.000	1980	보조
20100502016	보광	김천시	감문면	보광리		30	3	1	45	0.000	1979	주
20100502001	삼성	김천시	감문면	삼성리		4	10	1	22	0.000	1966	주
20100502047	태촌1	김천시	감문면	태촌리		77	10	1	22	0.080	1991	주
20100502054	태촌2	김천시	감문면	태촌리	3,500		10	1	55	0.040	1995	보조

합리화코드	수원공명칭	수원공 위치			유역면적 (ha)	수혜면적 (ha)	한발 빈도	원동기		양수량 (m³/s)	준공 년도	수원공 구분
		시,군,구	읍,면,동	리				대수 (개)	마력 (HP)			
20100502042	이보	김천시	개령면	광천리			3	1	22	0.000	1990	보조
20100502021	남전	김천시	개령면	남전리			10	1	93	0.000	1981	보조
20100502046	서부	김천시	개령면	서부리		5	10	1	3.7	0.000	1991	주
20100502036	양천	김천시	개령면	양천리			10	2	37	0.000	1987	부속
20100502037	천동	김천시	남면	봉천리			10	11	307.5	0.100	1988	보조
20100502015	한지	김천시	아포읍	국사리			10	1	125	0.000	1979	보조
20100502024	대신1호	김천시	아포읍	대신리			10	1	37	0.000	1982	보조
20100502025	대신2호	김천시	아포읍	대신리			10	1	22	0.000	1982	보조
20100502014	시내이	김천시	아포읍	대신리			10	1	52	0.000	1979	보조
20100502010	역전	김천시	아포읍	대신리			10	1	37	0.000	1978	보조
20100502011	예동	김천시	아포읍	예리			1	1	119	0.000	1978	보조
20100502018	의동	김천시	아포읍	의리			10	1	93	0.000	1980	부속
20100502029	의동	김천시	아포읍	의리			10	1	26	0.000	1983	보조

5.3 양·배수장 현황

합리화코드	수원공명칭	수원공 위치			유역면적 (ha)	수혜면적 (ha)	한발 빈도	원동기		양수량 (m³/s)	준공 년도	수원공 구분
		시,군,구	읍,면,동	리				대수 (개)	마력 (HP)			
계	1								0.000			
20100503001	화조	구미시	선산읍	화조리	898		1	1 4	105 185	12.300	1999	보조

5.4 취입보 현황

합리화코드	수원공명칭	수원공 위치			유역면적 (ha)	수혜면적 (ha)	한발 빈도	취수량 (m ³ /s)	연 체		준공 년도	수원공 구분
		시,군,구	읍,면,동	리					높이 (m)	길이 (m)		
계	8					346.0		0.00				
20100504007	황산	구미시	고아읍	황산리		68.6	3	0.02	1.2	1.0	1945	주
20100504008	황산	구미시	고아읍	황산리			10	0.03	0.9	1.0	1969	보조
20100504006	신세	김천시	개령면	광천리			10	0.03	1.5	15.0	1945	보조
20100504005	신내	김천시	개령면	양천리		75.0	10	0.06	1.0	60.0	1945	주
20100504004	외송	김천시	아포읍	대신리		80.0	3	0.10	0.8	50.0	1945	주
20100504003	원창	김천시	아포읍	의리		88.3	3	0.10	0.7	40.0	1945	주
20100504002	새보	김천시	아포읍	지리			3	0.09	1.5	15.0	1945	보조
20100504001	포평	김천시	아포읍	지리		33.5	3	0.10	1.5	10.0	1945	주

5.5 집수암거 현황

합리화코드	수원공명칭	수원공위치			유역면적 (ha)	수혜면적 (ha)	한발 빈도	집수량 (m ³ /s)	규모			준공 년도	수원공 구분
		시,군,구	읍,면,동	리					관경 (m)	매설심도 (m)	관길이 (m)		
계	15							0.00					
20100505015	대양앞	김천시	감문면	대양리			1	0.00				1976	보조
20100505006	상보	김천시	감문면	대양리			10	0.00				1969	보조
20100505011	성주골	김천시	감문면	대양리		12.0	10	0.00				1969	주
20100505009	중보	김천시	감문면	대양리		42.0	1	0.00				1969	주
20100505010	중보상	김천시	감문면	대양리			1	0.00				1969	보조
20100505012	아랫개상	김천시	감문면	삼성리		21.0	3	0.00				1970	주
20100505013	아랫개하	김천시	감문면	삼성리			3	0.00				1970	보조
20100505008	탑보	김천시	감문면	성촌리		18.0	1	0.00				1969	주
20100505007	큰들	김천시	감문면	태촌리		35.0	1	0.00				1969	주
20100505005	배말리	김천시	개령면	광천리		37.0	1	0.00				1969	주
20100505004	신내2	김천시	개령면	광천리			10	0.00				1969	보조
20100505014	신세	김천시	개령면	광천리		67.0	3	0.00				1976	주
20100505003	신내	김천시	개령면	양천리			10	0.00				1969	보조

합리화코드	수원공명칭	수원공위치			유역면적 (ha)	수해면적 (ha)	한발 빈도	집수량 (m ³ /s)	규모			준공 년도	수원공 구분
		시,군,구	읍,면,동	리					관경 (m)	매설심도 (m)	관길이 (m)		
20100505001	상강	김천시	남면	봉천리		35.2	3	0.00				1969	주
20100505002	의동	김천시	아포읍	의리			10	0.00				1969	보조

5.6 관정 현황

합리화코드	수원공명칭	수원공위치			유역면적 (ha)	수혜면적 (ha)	한발 빈도	채수량 (m ³ /일)	규모		준공 년도	수원공 구분
		시,군,구	읍,면,동	리					심도 (m)	관경 (m)		
계	120					80.0		0.00				
20100506001	내예(무짐)	구미시	고아읍	내예리		3.0	10	270.00	100.0	0.3	2009	주
20100506002	신촌	구미시	고아읍	신촌리		3.0	10	400.00	84.0		1993	주
20100506004	숫돌	구미시	고아읍	외예리			1	300.00	200.0	0.1	1996	보조
20100506003	외예	구미시	고아읍	외예리		3.0	10	500.00	92.0		1993	주
20100506005	상송	구미시	무을면	상송리			1	330.00	80.0	0.1	1994	보조
20100506009	95-070	구미시	무을면	안곡리		3.0	1	350.00	120.0	0.2	1995	보조
20100506006	안곡	구미시	무을면	안곡리		3.0	10	350.00	100.0		1995	주
20100506007	안곡	구미시	무을면	안곡리		3.0	10	350.00	120.0		1995	주
20100506008	안곡	구미시	무을면	안곡리			1	100.00	100.0	0.2	2010	보조
20100506010	오가	구미시	무을면	오가리		3.0	10	260.00	84.0		1995	주
20100506011	교리(죽림)	구미시	선산읍	교리		4.3	1	300.00	120.0	0.3	2004	주
20100506012	내고리 60	구미시	선산읍	내고리		3.0	1	300.00	100.0	0.2	1969	보조
20100506013	노상뒷골	구미시	선산읍	노상리		2.5	10	255.00	115.0		2001	주

합리화코드	수원공명칭	수원공위치			유역면적 (ha)	수혜면적 (ha)	한발 빈도	채수량 (m ³ /일)	규모		준공 년도	수원공 구분
		시,군,구	읍,면,동	리					심도 (m)	관경 (m)		
20100506015	봉곡	구미시	선산읍	봉곡리		3.0	10	600.00	110.0		1995	주
20100506014	봉곡일	구미시	선산읍	봉곡리		4.0	1	451.00	110.0	0.2	1969	보조
20100506016	봉남	구미시	선산읍	봉남리		3.0	1	350.00	107.0	0.2	1994	보조
20100506017	봉남2	구미시	선산읍	봉남리		2.0	10	200.00	230.0	0.2	2006	주
20100506018	봉남리 902-2	구미시	선산읍	봉남리		3.0	1	300.00	160.0	0.2	1975	보조
20100506019	북산	구미시	선산읍	북산리		3.0	10	430.00	150.0		1995	주
20100506020	습례리 262	구미시	선산읍	습례리		3.0	1	300.00	110.0	0.2	1984	보조
20100506021	원2리	구미시	선산읍	원리			1	250.00	100.0	0.3	2011	보조
20100506022	원리 1057-34	구미시	선산읍	원리		2.0	1	250.00	12.0	0.2	1995	보조
20100506023	이문	구미시	선산읍	이문리		3.0	10	300.00	125.0		1999	주
20100506024	이문리 336-10	구미시	선산읍	이문리		3.0	1	300.00	120.0	0.3	2003	보조
20100506025	태봉1	구미시	옥성면	태봉리			1	350.00	160.0	0.1	1994	보조
20100506026	광덕	김천시	감문면	광덕리			10	318.00	6.0		1983	보조
20100506027	광덕	김천시	감문면	광덕리			3	151.00	170.0		2001	보조
20100506028	금곡	김천시	감문면	금곡리			3	1,949.00	3.0		1969	보조

합리화코드	수원공명칭	수원공위치			유역면적 (ha)	수혜면적 (ha)	한발 빈도	채수량 (m ³ /일)	규모		준공 년도	수원공 구분
		시,군,구	읍,면,동	리					심도 (m)	관경 (m)		
20100506029	금곡	김천시	감문면	금곡리		1.0	10	519.00	4.0		1969	주
20100506030	금곡	김천시	감문면	금곡리			10	105.00	3.0		1981	보조
20100506031	금곡	김천시	감문면	금곡리			1	519.00	9.0		1985	보조
20100506032	금곡	김천시	감문면	금곡리			10	259.00	105.0		1994	보조
20100506033	대양	김천시	감문면	대양리			3	309.00	10.0		1980	보조
20100506034	대양	김천시	감문면	대양리			10	253.00	8.0		1981	보조
20100506035	대양	김천시	감문면	대양리			10	240.00	8.0		1981	보조
20100506036	대양	김천시	감문면	대양리			3	354.00	8.0		1981	보조
20100506037	대양	김천시	감문면	대양리			10	442.00	9.0		1984	보조
20100506038	대양	김천시	감문면	대양리			3	402.00	10.0		1984	보조
20100506039	대양	김천시	감문면	대양리			10	219.00	9.0		1984	보조
20100506040	대양	김천시	감문면	대양리			10	422.00	6.0		1984	보조
20100506041	대양	김천시	감문면	대양리			10	372.00	9.0		1984	보조
20100506042	대양	김천시	감문면	대양리			10	412.00	8.0		1984	보조
20100506043	덕남	김천시	감문면	덕남리			10	260.00	11.0		1981	보조
20100506044	보광	김천시	감문면	보광리			10	412.00	10.0		1985	보조

합리화코드	수원공명칭	수원공위치			유역면적 (ha)	수혜면적 (ha)	한발 빈도	채수량 (m ³ /일)	규모		준공 년도	수원공 구분
		시,군,구	읍,면,동	리					심도 (m)	관경 (m)		
20100506045	보광	김천시	감문면	보광리			10	442.00	8.0		1985	보조
20100506046	보광	김천시	감문면	보광리			10	412.00	8.0		1985	보조
20100506047	삼성	김천시	감문면	삼성리			3	318.00	8.0		1981	보조
20100506048	삼성	김천시	감문면	삼성리			3	284.00	8.0		1981	보조
20100506049	삼성	김천시	감문면	삼성리			3	318.00	9.0		1981	보조
20100506050	삼성	김천시	감문면	삼성리			3	240.00	9.0		1982	보조
20100506051	삼성	김천시	감문면	삼성리		8.0	10	800.00	103.0		1982	주
20100506052	삼성	김천시	감문면	삼성리			3	500.00	8.0		1983	보조
20100506053	성촌	김천시	감문면	성촌리			5	284.00	10.0		1980	보조
20100506054	성촌	김천시	감문면	성촌리			5	268.00	10.0		1980	보조
20100506055	성촌	김천시	감문면	성촌리			5	318.00	10.0		1981	보조
20100506056	성촌	김천시	감문면	성촌리			5	300.00	9.0		1983	보조
20100506057	송북	김천시	감문면	송북리		1.0	1	180.00	130.0	0.3	1997	보조
20100506058	태촌	김천시	감문면	태촌리			10	268.00	10.0		1981	보조
20100506059	태촌	김천시	감문면	태촌리			3	318.00	11.0		1981	보조
20100506060	태촌	김천시	감문면	태촌리			3	432.00	10.0		1983	보조

합리화코드	수원공명칭	수원공위치			유역면적 (ha)	수혜면적 (ha)	한발 빈도	채수량 (m ³ /일)	규모		준공 년도	수원공 구분
		시,군,구	읍,면,동	리					심도 (m)	관경 (m)		
20100506061	태촌	김천시	감문면	태촌리			3	602.00	11.0		1983	보조
20100506062	태촌	김천시	감문면	태촌리			3	326.00	11.0		1983	보조
20100506063	남전	김천시	개령면	남전리			5	259.00	126.0		1995	보조
20100506064	봉천	김천시	남면	봉천리			3	216.00	12.0		1977	보조
20100506065	봉천	김천시	남면	봉천리			3	276.00	10.0		1981	보조
20100506067	봉천리 177	김천시	남면	봉천리			1	0.00	160.0	0.3	1996	보조
20100506068	봉천리 1816-1	김천시	남면	봉천리		4.0	1	400.00	160.0	0.3	1996	보조
20100506066	봉천리 283	김천시	남면	봉천리			1	0.00	160.0	0.3	1996	보조
20100506069	봉천리 93	김천시	남면	봉천리			1	0.00	160.0	0.3	1996	보조
20100506070	오봉	김천시	남면	오봉리			10	3,216.00	3.0		1969	보조
20100506071	오봉	김천시	남면	오봉리			3	2,972.00	4.0		1969	보조
20100506072	오봉	김천시	남면	오봉리			3	1,263.00	3.0		1969	보조
20100506073	국사	김천시	아포읍	국사리			10	57.00	6.0		1969	보조
20100506074	대신	김천시	아포읍	대신리			10	625.00	4.0		1969	보조
20100506075	봉산	김천시	아포읍	봉산리			10	570.00	7.0		1969	보조

합리화코드	수원공명칭	수원공위치			유역면적 (ha)	수혜면적 (ha)	한발 빈도	채수량 (m ³ /일)	규모		준공 년도	수원공 구분
		시,군,구	읍,면,동	리					심도 (m)	관경 (m)		
20100506076	봉산	김천시	아포읍	봉산리			10	233.00	9.0		1981	보조
20100506077	봉산	김천시	아포읍	봉산리			10	480.00	12.0		1982	보조
20100506078	봉산	김천시	아포읍	봉산리			10	600.00	10.0		1982	보조
20100506079	봉산	김천시	아포읍	봉산리			10	600.00	11.0		1982	보조
20100506080	예	김천시	아포읍	예리		3.0	10	345.00	100.0		1994	주
20100506081	예리 542-2	김천시	아포읍	예리		1.0	1	130.00	100.0	0.3	1996	보조
20100506082	의동	김천시	아포읍	의리			10	418.00	7.0		1969	보조
20100506083	의동	김천시	아포읍	의리			10	301.00	6.0		1969	보조
20100506084	의동	김천시	아포읍	의리			10	1,140.00	6.0		1969	보조
20100506085	의동	김천시	아포읍	의리			10	818.00	7.0		1969	보조
20100506086	의동	김천시	아포읍	의리			10	518.00	8.0		1969	보조
20100506087	의동	김천시	아포읍	의리			10	461.00	8.0		1969	보조
20100506088	의동	김천시	아포읍	의리			10	461.00	8.0		1969	보조
20100506089	의동	김천시	아포읍	의리			10	647.00	4.0		1969	보조
20100506090	의동	김천시	아포읍	의리			10	254.00	6.0		1969	보조
20100506091	의동	김천시	아포읍	의리			10	461.00	8.0		1985	보조

합리화코드	수원공명칭	수원공위치			유역면적 (ha)	수혜면적 (ha)	한발 빈도	채수량 (m ³ /일)	규모		준공 년도	수원공 구분
		시,군,구	읍,면,동	리					심도 (m)	관경 (m)		
20100506092	의동	김천시	아포읍	의리			10	251.00	7.0		1985	보조
20100506093	의동	김천시	아포읍	의리			10	602.00	11.0		1985	보조
20100506094	의동	김천시	아포읍	의리			10	627.00	11.0		1985	보조
20100506095	의동	김천시	아포읍	의리			10	412.00	9.0		1985	보조
20100506096	의동	김천시	아포읍	의리			10	614.00	10.0		1985	보조
20100506097	의동	김천시	아포읍	의리			10	402.00	11.0		1985	보조
20100506098	의동	김천시	아포읍	의리			10	402.00	11.0		1985	보조
20100506099	의동	김천시	아포읍	의리			10	422.00	10.0		1985	보조
20100506100	의동	김천시	아포읍	의리			10	412.00	9.0		1985	보조
20100506101	의동	김천시	아포읍	의리			10	602.00	11.0		1985	보조
20100506102	의동	김천시	아포읍	의리			10	402.00	10.0		1985	보조
20100506103	의동	김천시	아포읍	의리			10	402.00	10.0		1985	보조
20100506104	의동	김천시	아포읍	의리			10	442.00	10.0		1985	보조
20100506105	의동	김천시	아포읍	의리			10	402.00	11.0		1985	보조
20100506106	의동	김천시	아포읍	의리			10	453.00	11.0		1985	보조
20100506107	의동	김천시	아포읍	의리			10	412.00	11.0		1985	보조

합리화코드	수원공명칭	수원공위치			유역면적 (ha)	수혜면적 (ha)	한발 빈도	채수량 (m ³ /일)	규모		준공 년도	수원공 구분
		시,군,구	읍,면,동	리					심도 (m)	관경 (m)		
20100506108	의동	김천시	아포읍	의리			10	345.00	14.0		1986	보조
20100506109	의동	김천시	아포읍	의리			10	345.00	17.0		1986	보조
20100506110	의동	김천시	아포읍	의리			10	402.00	14.0		1986	보조
20100506111	의동	김천시	아포읍	의리			10	442.00	12.0		1986	보조
20100506112	의동	김천시	아포읍	의리			10	402.00	17.0		1986	보조
20100506113	의동	김천시	아포읍	의리		3.0	5	259.00	120.0		1995	주
20100506114	제석	김천시	아포읍	제석리			10	209.00	5.0		1969	보조
20100506115	지동	김천시	아포읍	지리			10	580.00	7.0		1969	보조
20100506116	지동	김천시	아포읍	지리			10	778.00	11.0		1986	보조
20100506117	지동	김천시	아포읍	지리			10	734.00	10.0		1986	보조
20100506118	지동	김천시	아포읍	지리			10	702.00	10.0		1986	보조
20100506119	지동	김천시	아포읍	지리			10	414.00	29.0		1986	보조
20100506120	지동	김천시	아포읍	지리			10	403.00	26.0		1986	보조