

금봉용수구역 조사보고서

(위치 : 경상북도 김천시 감천면 외 6개읍면)

2014. 12

농림축산식품부
한국농어촌공사

금봉구역 농어촌용수이용합리화계획

1. 용수구역 : 경상북도 김천시 감천면 외 6개읍면
2. 수자원부존량 : 333,060 천m³/년 (100%)
3. 수요량 : 50,020 천m³/년 (15%)
4. 공급량 : 27,833 천m³/년 (8%)
5. 부족량 : 22,187 천m³/년 (7%)
6. 개발계획수량 : 270 천m³/년 (0%)
7. 미개발수량 : 21,917 천m³/년 (7%)

용수구역 계획 총괄

- ① 구역명 : 금봉용수구역
- ② 목 적 : 농어촌소득증대 및 생활환경개선
- ③ 구 역 : 경상북도 김천시 감천면 외 6개읍면
- ④ 농어촌용수개발 및 공급계획

○ 총 괄

(단위 : 천^m³/년)

구 분	수자원 부존량	수요량	공 급 량			부족량	개발 계획
			기설	시행중	소계		
지표수	283,652						
지하수	49,408						270
계	333,060	50,020	27,833		27,833	22,187	270

○ 수요/공급량

(단위 : 천^m³/년)

구분			수요량	공급량		
				기설	시행중	소계
농업용수	논	면적(ha)	2,204	2,315	-	2,315
		수 량	26,343	24,715	-	24,715
	밭	면적(ha)	3,683	132	-	132
		수 량	16,778	625	-	625
축산용수	축산두수 (두)		2,238,343	1,309,251	-	1,309,251
	수 량		1,643	1,003	-	1,003
생활용수	급수인구(인)		18,548	12,294	-	12,294
	수 량		2,247	1,490	-	1,490
공업용수	면적(ha)		-	-	-	-
	수 량		-	-	-	-
환경용수	유역면적(ha)		6,710	-	-	-
	수 량		3,009	-	-	-
기타용수			-	-	-	-
합 계 (수량)			50,020	27,833	-	27,833

○ 개발계획수량

(단위 : 천 m³/년)

구 분	계	저수지	양수장	취입보	집수암거	관정	집수정
계	270					270	
신규	270					270	
보강							

⑤ 사업비 : 600,000 천원

- 수 원 공 : 저수지 0개소, 양수장 0개소, 취입보 0개소
 집수암거 0개소, 관정 10개소, 집수정 0개소

⑥ 사업효과

- 농업용수공급 : 15 ha, 270 천m³/년
 - 논관개 : 15 ha, 270 천m³/년
 - 밭관개 : 0 ha, 0 천m³/년
- 축산용수공급 : 0 천m³/년
- 생활용수공급 : 0 천m³/년
- 공업용수공급 : 0 천m³/년
- 환경용수공급 : 0 천m³/년
- 기타용수공급 : 0 천m³/년

목 차

제1장 일반현황

1. 위치	8
2. 교통	9
3. 지형지세	9
4. 행정구역	9
5. 지역특성	10
6. 토지, 진흥지역, 수리답 현황	11

제2장 수요·공급량

1. 농어촌용수 수자원현황

1-1 수자원 총량	12
1-2 수자원 부족량	13

2. 수요량

2-1 농업용수(논, 밭)	15
2-2 축산용수	17
2-3 생활용수	19
2-4 공업용수	19
2-5 환경용수	20

3. 공급량

3-1 기설 공급량	25
3-2 시행중 공급량	30

4. 수급전망	37
---------------	----

제3장 농어촌용수 개발계획

1. 개발계획

1-1 농업용수(논, 밭)	39
1-2 축산, 생활, 공업용수	40
1-3 환경용수	41
1-4 기타용수	41

2. 주요공사

2-1 사업별 주요공사	43
2-2 사업비	49

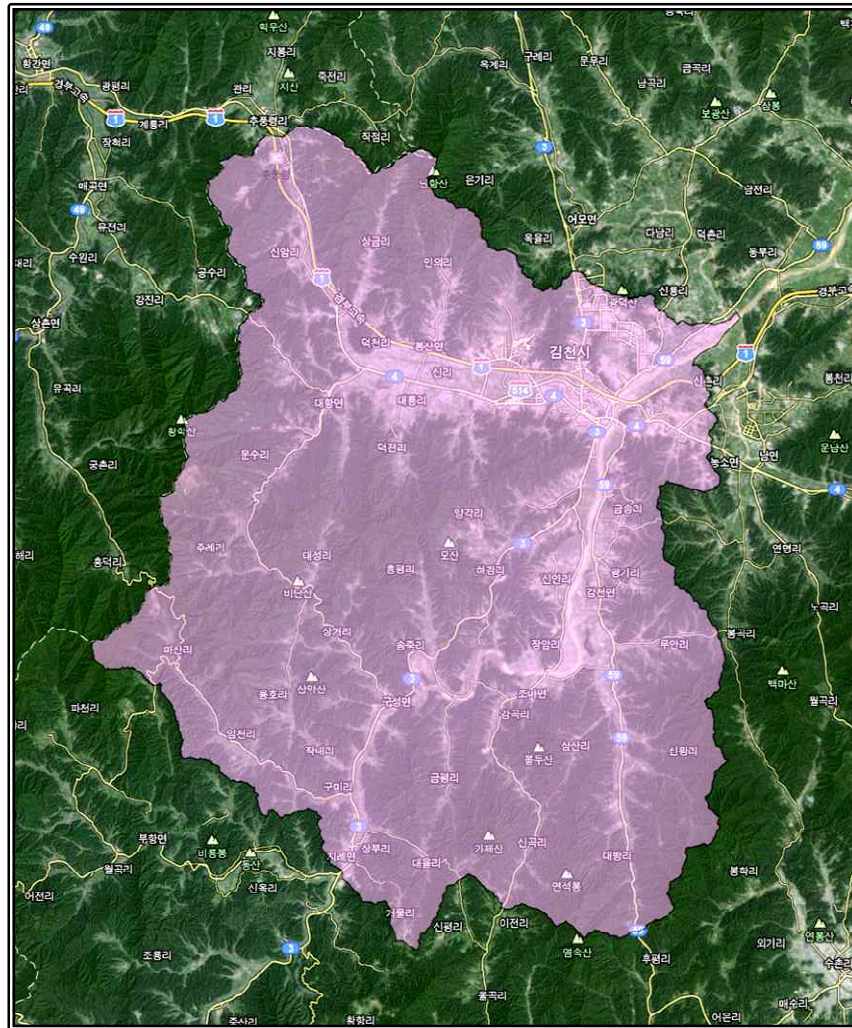
<부 표>

1. 토지이용현황	53
2. 인구현황	56
3. 축산현황	59
4. 하천현황	62
5. 기설수리시설물 현황	63

제1장 일반현황

1. 위치

본 금봉구역은 경상북도 김천시 부곡동 외 18개 동과 개령면, 봉산면, 대항면, 감천면, 조마면, 구성면, 지례면(1도 1시 7개면)을 포함하는 구역으로, 동쪽은 김천시 농소면, 서쪽은 부항면과 충북 영동군 상촌면, 남쪽은 지례면, 성주군 금수면, 북쪽은 어모면, 충북 영동군 황간면과 접하여 있으며, 경상북도의 서쪽에 위치하고 있다.



<용수구역 위치도>

2. 교통

본 구역의 교통상황은 경북고속도로 1호선과 국도 4호선(군산-경주)이 동서방향으로 통과하고, 국도 3호선(남해-초산) 및 59호선(광양-양양)이 남북 중앙으로 통과하고 있어 교통상황은 대체로 양호한 편이다.

3. 지형지세

본 구역의 동쪽은 백마산(EL.716m), 서쪽은 황학산(EL.1,111m), 남쪽은 염속산(EL.870m), 북쪽은 난함산(EL.733m)으로 둘러쌓여 남서쪽은 높고 북동쪽은 낮은 산으로 형성되어 있으며 산세는 험한 편이다.

4. 행정구역

본 구역의 행정구역은 1도 1시 7개면 68개 법정동·리로 구성되어 있다.

도	시	면	동·리	비고
계			68개 법정동·리	
경북	김천시	-	감호동, 용두동, 모암동, 성내동, 평화동, 남산동, 황금동, 신음동, 교동, 삼락동, 문당동, 다수동, 백옥동, 부곡동, 지좌동, 덕곡동, 대광동, 응명동, 양천동	19개
		개령면	황계리	1개
		봉산면	신리, 인의리, 예지리, 덕천리, 태화리, 상금리, 신암리, 광천리	8개
		대항면	향천리, 운수리, 주례리, 대성리, 덕전리, 대룡리, 복전리	7개
		감천면	용호리, 무안리, 도평리, 광기리, 금송리	5개
		조마면	신안리, 장암리, 강곡리, 신곡리, 삼산리, 신왕리, 대방리	7개
		구성면	하강리, 양각리, 흥평리, 송죽리, 광명리, 금평리, 구미리, 임평리, 임천리, 월계리, 마산리, 작내리, 용호리, 상거리, 상원리, 미평리, 상좌원리	17개
		지례면	교리, 상부리, 대율리, 거물리	4개

5. 지역특성

가. 수자원

본 용수구역의 지배관측소는 추풍령관측소에 해당하며, 연평균 강수량이 1,124mm로 전국 평균 1,308mm보다 적은 편이며 6~8월의 강수량은 전체 강수량의 55.0%를 차지하고 있다.

하천의 수계는 경부고속도로 아래 위치한 강변조각공원 옆을 지나는 직지사천이 북동쪽에서 남서쪽으로 흐르는 지방하천인 감천과 합류하여 낙동강에 유입된다.

<평균강수량 현황>

(단위 : mm)

관측소	1월	2월	3월	4월	5월	6월	7월	8월	9월	10월	11월	12월	전년
추풍령	23.3	31.4	53.5	76.1	80.1	138.7	271.2	208	125.2	48.1	42.6	26	1,124.0

나. 산 업

본 구역의 주요지역인 김천시는 전체면적 100,915ha 중 임야가 69,797ha(69%), 답 11,853ha(12%), 전 6,811ha(7%)이다.

축산 현황은 한우(1,719가구 35,764두), 돼지(42가구 47,469두), 닭(229가구 3,919,402수)을 사육하고 있다.

밭농사의 비중이 높은 지역으로 포도·사과·배 등의 과일류, 오이·호박·배추·토마토·상추 등의 채소류, 참깨·들깨·아주까리·표고버섯·황색잎담배 등의 특용작물이 많이 생산된다.

6. 토지, 진흥지역, 수리답현황

본 용수구역의 총 면적 39,685ha 중 농경지는 답 2,448ha, 전 3,802ha 이며, 진흥지역 2,564ha, 수리답 2,315ha로 형성되어있는 용수구역이다.

(단위 : ha)

행정구역	토지면적	경지면적			진흥지역	수리답	비고
		소계	답	전			
계	39,685	6,249	2,447	3,802	2,564	2,314	
김천시 (19개동)	6,011	1,476	382	1,094	319	362	
김천시 감천면	2,751	591	337	254	409	319	
김천시 개령면	315	249	132	117	137	124	
김천시 구성면	9,539	1,399	530	869	406	502	
김천시 대항면	6,644	903	430	473	210	406	
김천시 봉산면	5,645	714	280	434	442	265	
김천시 조마면	7,097	724	305	419	586	289	
김천시 지례면	1,683	193	51	142	55	48	

제2장 수요·공급량

1. 농어촌용수 수자원 현황

본 용수구역의 유역면적은 39,685ha이고 연평균 강수량은 1,124mm인 지역이며, 유출에 의한 수자원 현황은 다음과 같다.

<농어촌용수 수자원 현황>

구 분		수자원량 (천m ³ /년)	비 고
수자원 총량		446,059	
수자원 부존량	소계	309,461	
	지표수	260,053	
	지하수	49,408	

1-1 수자원 총량

본 용수구역의 관측소 연평균 강수량에 의한 수자원 총량은 다음과 같다.

<수자원 총량>

행정구역	관측소	연평균강수량 (mm)	면적 (ha)	수자원총량 (천m ³ /년)	비 고
계		1,124	39,685	446,060	
김천시 (19개동)	추풍령	1,124	6,011	67,564	
김천시 감천면	추풍령	1,124	2,751	30,921	
김천시 개령면	추풍령	1,124	315	3,541	
김천시 구성면	추풍령	1,124	9,539	107,218	
김천시 대항면	추풍령	1,124	6,644	74,679	
김천시 봉산면	추풍령	1,124	5,645	63,450	
김천시 조마면	추풍령	1,124	7,097	79,770	
김천시 지례면	추풍령	1,124	1,683	18,917	

1-2 수자원 부족량

가. 지표수 부족량

본 용수구역의 유역은 낙동강수계로 분류되며, 우리나라 평균 유출률을 적용하여 지표수 부족량을 계산하였으며 다음과 같다.

<지표수 부족량>

행정구역	수계	연평균강수량 (mm)	면적 (ha)	부족량 (천m ³ /년)	비고
계			39,685	260,053	
김천시 (19개동)	낙동강	1,124	6,011	39,390	
김천시 감천면	낙동강	1,124	2,751	18,027	
김천시 개령면	낙동강	1,124	315	2,064	
김천시 구성면	낙동강	1,124	9,539	62,508	
김천시 대항면	낙동강	1,124	6,644	43,538	
김천시 봉산면	낙동강	1,124	5,645	36,991	
김천시 조마면	낙동강	1,124	7,097	46,506	
김천시 지례면	낙동강	1,124	1,683	11,029	

나. 지하수 부족량

지하수 함양량은 지하수관리기본계획의 유역별 지하수 함양량을 적용하였으며 다음과 같다

$$\text{평균함양률} = \text{추정함양량} / (\text{유역면적} \times \text{강우량})$$

<지하수 부족량(함양량)>

행정구역	관측소	면적 (ha)	평균강우량 (mm)	평균함양률 (%)	함양량 (천m ³ /년)	비고
계		39,685			49,408	
김천시 (19개동)	추풍령	6,011	1,124	11	7,484	
김천시 감천면	추풍령	2,751	1,124	11	3,425	
김천시 개령면	추풍령	315	1,124	11	392	
김천시 구성면	추풍령	9,539	1,124	11	11,876	
김천시 대항면	추풍령	6,644	1,124	11	8,272	
김천시 봉산면	추풍령	5,645	1,124	11	7,028	
김천시 조마면	추풍령	7,097	1,124	11	8,836	
김천시 지례면	추풍령	1,683	1,124	11	2,095	

2. 수요량

본 용수구역의 농어촌용수 2024년 수요량은 총 50,020천m³/년이며, 이 중에서 농업용수는 43,121천m³/년, 축산용수는 1,643천m³/년, 생활용수는 2,247천m³/년, 공업용수는 0천m³/년, 환경용수는 3,009천m³/년, 기타용수는 0천m³/년으로 추정하였다.

<수요량 총괄>

(단위 : 천m³/년)

구분	단위	2024년		비고
		급수대상	수요량	
계			50,020	
농업용수	ha	5,887	43,121	
- 논	ha	2,204	26,343	
- 밭	ha	3,683	16,778	
축산용수	두	2,238,343	1,643	
생활용수	인	18,548	2,247	
공업용수	ha	-	-	
환경용수	ha	6,710	3,009	
기타용수			-	

2-1 농업용수(논, 밭)

가. 경지면적 전망

경지면적 변화추이와 정부의 정책방향 및 지표를 기준으로 2024년 경지면적을 추정하였으며, 1985~2012년까지 연간 변화율에 의한 정율법을 적용하여 2024년 논면적을 예측하고, 밭면적은 2005년~2012년까지 최근 7년간 연평균 증가율을 적용하였다.

<경지면적(논) 전망>

(단위 : ha)

행정구역	2012년 논면적			2024년 논면적			비고
	소계	수리답	천수답	소계	수리답	천수답	
계	2,447	2,314	133	2,204	1,902	302	
김천시 (19개동)	382	362	21	344	297	47	
김천시 감천면	337	319	18	304	262	42	
김천시 개령면	132	124	7	118	102	16	
김천시 구성면	530	502	29	478	412	65	
김천시 대항면	430	406	23	387	334	53	
김천시 봉산면	280	265	15	252	218	35	
김천시 조마면	305	289	17	275	237	38	
김천시 지례면	51	48	3	46	40	6	

<경지면적(밭) 전망>

(단위 : ha)

행정구역	2012년 밭면적			2024년 밭면적			비고
	소계	관개전 (밭기반)	비관개전 (일반밭)	소계	관개전 (밭기반)	비관개전 (일반밭)	
계	3,802	132	3,670	3,683	872	2,811	
김천시 (19개동)	1,094	0	1,094	1,061	221	840	
김천시 감천면	254	0	254	246	51	195	
김천시 개령면	117	36	81	113	52	61	
김천시 구성면	869	0	869	842	175	667	
김천시 대항면	473	0	473	457	95	362	
김천시 봉산면	434	0	434	421	88	333	
김천시 조마면	419	96	323	405	161	244	
김천시 지례면	142	0	142	138	29	109	

나. 농업용수(논,밭) 수요량

논은 수리답과 천수답을 10년빈도 수리답화 하는데 필요한 수량, 밭은 관개전과 비관개전을 관개시설화 하는데 필요한 수요량을 산정하여, 논 26,343천m³/년, 밭 16,778천m³/년으로 추정하였다.

<2024년 농업용수(논) 수요량>

(단위 : ha, 천m³/년)

행정구역	면적			수요량			비고
	계	수리답	천수답	계	수리답	천수답	
계	2,204	1,902	302	26,343	22,773	3,570	
김천시 (19개동)	344	297	47	4,113	3,555	558	
김천시 감천면	304	262	42	3,628	3,136	492	
김천시 개령면	118	102	16	1,415	1,223	192	
김천시 구성면	478	412	65	5,712	4,938	774	
김천시 대항면	387	334	53	4,621	3,994	627	
김천시 봉산면	252	218	35	3,016	2,608	408	
김천시 조마면	275	237	38	3,286	2,841	445	
김천시 지례면	46	40	6	552	478	74	

<2024년 농업용수(밭) 수요량>

(단위 : ha, 천m³/년)

행정구역	면적			수요량			비고
	계	밭기반 (관개전)	일반밭 (비관개전)	계	밭기반 (관개전)	일반밭 (비관개전)	
계	3,683	872	2,811	16,778	4,121	12,657	
김천시 (19개동)	1,061	221	840	4,827	1,046	3,781	
김천시 감천면	246	51	195	1,118	241	877	
김천시 개령면	113	52	61	520	246	274	
김천시 구성면	842	175	667	3,830	829	3,001	
김천시 대항면	457	95	362	2,080	451	1,629	
김천시 봉산면	421	88	333	1,917	414	1,503	
김천시 조마면	405	161	244	1,859	759	1,100	
김천시 지례면	138	29	109	627	135	492	

2-2 축산용수

본 용수구역의 2024년 축산두수 추정은 농업전망(2014)의 가축별 사육두수 변화전망을 적용하였으며, 축산용수는 가축두수당 물사용량인 양축용수와 가축가공용수를 더하여 산정하였다. 양축용수의 축종별 1일급수량은 한육우 60ℓ, 젖소 150ℓ, 돼지 30ℓ, 닭 1ℓ를 적용하였으며, 가공용수는 양축용수의 15.6%를 적용하였다.

<축산용수 수요량>

행정 구역	축종	2012년 현재두수 (두)	추정두수 (두)	2024년 수요량 (천m ³ /년)			비고
				수요량 (천m ³ /년)			
				양축용수	가공용수	합계	
계	소계	2,182,108	2,238,343	1,421	222	1,643	
	한육우	16,703	15,135	331			
	젖소	1,371	1,207	66			
	돼지	20,310	20,113	220			
	닭	2,143,724	2,201,888	804			
김천시 (19개동)	소계	791,320	811,548	557	87	643	
	한육우	6,535	5,918	130			
	젖소	923	812	45			
	돼지	8,465	8,383	92			
	닭	775,397	796,435	291			
김천시 감천면	소계	57,896	59,308	53	8	61	
	한육우	892	807	18			
	젖소						
	돼지	1,317	1,304	14			
	닭	55,687	57,197	21			
김천시 개령면	소계	56,821	58,325	30	5	34	
	한육우	202	183	4			
	젖소	96	85	5			
	돼지						
	닭	56,523	58,057	21			
김천시 구성면	소계	183,420	187,927	172	27	199	
	한육우	2,197	1,992	44			
	젖소	118	104	6			
	돼지	5,240	5,189	57			
	닭	175,865	180,642	66			

행정 구역	축종	2012년 현재두수 (두)	2024년				비고
			추정두수 (두)	수요량 (천m ³ /년)			
				양축용수	가공용수	합계	
김천시 대항면	소계	685,131	703,477	309	48	357	
	한육우	1,147	1,041	23			
	젓소						
	돼지	2,862	2,834	31			
	닭	681,122	699,602	255			
김천시 봉산면	소계	103,966	106,648	66	10	76	
	한육우	880	800	17			
	젓소	80	70	4			
	돼지	560	555	6			
	닭	102,446	105,223	38			
김천시 조마면	소계	215,278	220,582	179	28	207	
	한육우	3,662	3,318	73			
	젓소	154	136	7			
	돼지	1,866	1,848	20			
	닭	209,596	215,280	79			
김천시 지례면	소계	88,276	90,528	56	9	65	
	한육우	1,188	1,076	24			
	젓소						
	돼지						
	닭	87,088	89,452	33			

2-3 생활용수

농촌용수의 단위급수량은 농정지표(농업·농촌 및 식품산업 발전계획)의 성과지표(농촌인구의 비중 20%)를 고려하여 추정하였다.

본 농어촌지역에서 생활용수 보급률은 98% 급수토록 계획하였으며, 1일1인당 급수 수량은 332ℓ/일/인을 적용하였다.

<생활용수 수요량>

행정구역	2012년	2024년			비고
	농촌인구 (인)	농촌인구 (인)	급수인구 (인)	수요량 (천m ³ /년)	
계	15,965	18,925	18,548	2,249	
김천시 (19개동)					
김천시 감천면	2,093	2,481	2,431	295	
김천시 개령면	387	459	450	55	
김천시 구성면	3,019	3,579	3,507	425	
김천시 대항면	3,895	4,617	4,525	548	
김천시 봉산면	3,378	4,005	3,926	476	
김천시 조마면	2,406	2,851	2,795	339	
김천시 지례면	787	933	914	111	

2-4 공업용수

현재까지 조성중, 조성완료 공단 그리고 2024년까지 확정된 계획 공단 조성 면적에 제조업별 원단위 용수량의 평균값인 95m³/ha/일을 곱하여 추정하였다.

<공업용수 수요량>

공단위치	공단구분	단지명	부지면적 (ha)	수요량 (천m ³ /년)	비고
	해	당	없	음	

2-5 환경용수

환경용수는 저수지 하류하천의 건천화 방지와 주변 환경유지 및 보전을 위한 최소한의 용수를 확보하여 공급하는 수량으로 단위갈수량은 수계별 하천유지유량 평균값인 $0.002885\text{m}^3/\text{s}/\text{km}^2$ 를 적용하고 농업용저수지에서 연간 180일을 공급하는 양으로 추정하였다.

<환경용수 수요량>

수원공명	위 치	유역면적 (ha)	수요량 (천 m^3 /년)	비고
계		6,710	3,009	
세를	김천시 감천면 광기리	258	116	
무릉	김천시 감천면 무안리	12	5	
바란	김천시 감천면 무안리	6	3	
외안	김천시 감천면 무안리	47	21	
큰골	김천시 감천면 무안리	16	7	
못골	김천시 감천면 용호리	52	23	
광수	김천시 구성면 금평리	9	4	
금곡	김천시 구성면 금평리	96	43	
두둑	김천시 구성면 금평리	73	33	
상두	김천시 구성면 금평리	20	9	
팔고개	김천시 구성면 금평리	4	2	
하두	김천시 구성면 금평리	13	6	
나시리	김천시 구성면 상거리	38	17	
베어	김천시 구성면 상거리	98	44	
수도	김천시 구성면 상원리	23	10	
목골중	김천시 구성면 상좌원리	10	4	
목골하	김천시 구성면 상좌원리	4	2	
못골	김천시 구성면 상좌원리	6	3	

수원공명	위 치	유역면적 (ha)	수요량 (천m ³ /년)	비고
떡방	김천시 구성면 양각리	15	7	
소정	김천시 구성면 양각리	43	19	
원두박	김천시 구성면 양각리	21	9	
복호	김천시 구성면 용호리	36	16	
와룡	김천시 구성면 용호리	82	37	
흙되	김천시 구성면 용호리	31	14	
월계	김천시 구성면 월계리	60	27	
갯골	김천시 구성면 임천리	6	3	
미너매	김천시 구성면 임평리	23	10	
너터	김천시 구성면 작내리	36	16	
범어	김천시 구성면 작내리	20	9	
강성	김천시 구성면 하강리	39	17	
여의	김천시 구성면 하강리	21	9	
백일대	김천시 구성면 흥평리	28	13	
외고	김천시 구성면 흥평리	11	5	
이로	김천시 다수동	70	31	
탁골	김천시 대광동	10	4	
갈밭골	김천시 대항면 덕전리	12	5	
분두골	김천시 대항면 덕전리	3	1	
사자원	김천시 대항면 덕전리	4	2	
정골	김천시 대항면 덕전리	609	273	
큰골	김천시 대항면 덕전리	26	12	
북암	김천시 대항면 운수리	64	29	
직지	김천시 대항면 향천리	600	269	
당곡	김천시 문당동	30	13	
문당1	김천시 문당동	72	32	
문당2	김천시 문당동	17	8	
문산	김천시 문당동	50	22	

수원공명	위 치	유역면적 (ha)	수요량 (천m ³ /년)	비고
어곡	김천시 문당동	28	13	
이천	김천시 문당동	37	17	
고성	김천시 백옥동	220	99	
백옥	김천시 백옥동	88	39	
성주	김천시 백옥동	63	28	
애인1	김천시 백옥동	17	8	
애인2	김천시 백옥동	13	6	
용배	김천시 봉산면 덕천리	24	11	
금화	김천시 봉산면 상금리	600	269	
상리	김천시 봉산면 상금리	12	5	
중리	김천시 봉산면 상금리	28	13	
가성	김천시 봉산면 신암리	97	44	
고도암	김천시 봉산면 신암리	111	50	
상조삼	김천시 봉산면 신암리	36	16	
하조삼	김천시 봉산면 신암리	10	4	
외입석	김천시 봉산면 예지리	94	42	
인의	김천시 봉산면 인의리	49	22	
직동	김천시 봉산면 인의리	194	87	
직동1	김천시 봉산면 인의리	3	1	
직동1	김천시 봉산면 인의리	24	11	
봉명	김천시 봉산면 태화리	9	4	
재궁	김천시 봉산면 태화리	47	21	
태평	김천시 봉산면 태화리	37	17	
등골	김천시 양천동	20	9	
양곡	김천시 양천동	37	17	
강평	김천시 조마면 강곡리	5	2	
금단	김천시 조마면 강곡리	43	19	
대방	김천시 조마면 대방리	600	269	

수원공명	위 치	유역면적 (ha)	수요량 (천m ³ /년)	비고
옥계	김천시 조마면 대방리	14	6	
삼산	김천시 조마면 삼산리	35	16	
유산1	김천시 조마면 삼산리	14	6	
등개	김천시 조마면 신곡리	7	3	
미실	김천시 조마면 신곡리	38	17	
내신	김천시 조마면 신안리	9	4	
세례	김천시 조마면 신안리	43	19	
중말	김천시 조마면 신안리	62	28	
지동	김천시 조마면 신안리	33	15	
물왕실	김천시 조마면 신왕리	300	135	
송정	김천시 조마면 신왕리	258	116	
신왕	김천시 조마면 신왕리	328	147	
거물	김천시 지례면 거물리	13	6	
오리골	김천시 지례면 거물리	6	3	
가부리	김천시 지례면 교리	31	14	
고림	김천시 지례면 대울리	76	34	
팔골	김천시 지례면 대울리	27	12	
한밤	김천시 지례면 대울리	46	21	7

3. 공급량

본 농어촌지역에서 기개발하여 공급하고 있는 용수량은 27,833천m³/년이고 시행중인 용수량은 0천m³/년로서 총 공급량은 27,833천m³/년이다.

기설 시설물별 현황은 저수지 92개소, 양수장 16개소, 양·배수장 0개소, 취입보 109개소, 집수암거 10개소, 관정 56개소로 총 283개소의 수원공이 있다.

시행중 시설물별 현황은 저수지 0개소, 양수장 0개소, 취입보 0개소, 집수암거 0개소, 관정 0개소, 집수정 0개소로 총 0개소의 수원공이 있다.

<기개발 현황(공급량)>

(단위 : 천m³/년)

구 분		기시행	시행중	합계	비고	
합계	공급량	27,833	-	27,833		
농업용수	답	수혜면적	2,315	-	2,315	
		공급량	24,715	-	24,715	
	전	수혜면적	132	-	132	
		공급량	625	-	625	
	소계	수혜면적	2,447	-	2,447	
		공급량	25,340	-	25,340	
축산용수	급수대상(두)	1,309,251	-	1,309,251		
	공급량	1,003	-	1,003		
생활용수	급수인구(인)	12,294	-	12,294		
	공급량	1,490	-	1,490		
공업용수	부지면적(ha)	-	-	-		
	공급량	-	-	-		
환경용수	유역면적(ha)	-	-	-		
	공급량	-	-	-		
기타용수	공급량	-	-	-		

3-1 기설 공급량

본 농어촌용수구역의 기설 공급량은 행정구역별로 조사 및 추정하였으며, 총 공급량은 27,833천m³/년으로 나타났다.

가. 농업용수(논,밭)

본 용수구역은 총 답면적 2,447ha 중 2,314ha가 수리답으로 수리답율은 94.6%이며, 밭기반면적은 전체 밭면적 3,802ha 중 132ha로 밭기반 정비율은 3.5%이다.

<농업용수 공급현황-논>

행정구역	논면적 (ha)	수혜면적 (ha)	공급량 (천m ³ /년)	수리답율 (%)	비고
계	2,447	2,314	24,715	94.6	
김천시 (19개동)	382	362	3,799	94.6	
김천시 감천면	337	319	3,539	94.6	
김천시 개령면	132	124	1,165	94.6	
김천시 구성면	530	502	5,251	94.6	
김천시 대항면	430	406	4,501	94.6	
김천시 봉산면	280	265	2,665	94.6	
김천시 조마면	305	289	3,269	94.6	
김천시 지례면	51	48	526	94.6	

<농업용수 공급현황-밭>

행정구역	밭면적 (ha)	밭기반면적(ha)	공급량 (천m ³ /년)	밭기반정비율 (%)	비고
계	3,802	132	625	3.5	
김천시 (19개동)	1,094	0	0	0	
김천시 감천면	254	0	0	0	
김천시 개령면	117	36	170	30.8	
김천시 구성면	869	0	0	0	
김천시 대항면	473	0	0	0	
김천시 봉산면	434	0	0	0	
김천시 조마면	419	96	455	23.0	
김천시 지례면	142	0	0	0	

나. 축산용수

축산용수는 축산농가 개별적으로 시설관정 및 하천수 이용을 위한 한시적 시설이용이 대부분이며, 2012년의 축산용수 공급현황은 다음과 같다.

<축산용수 공급현황>

행정구역	축종	현재두수 (두)	공급량(가공용수포함) (천m ³ /년)	비고
계	소계	1,309,251	1,003	
	한육우	10,017	220	
	젖소	823	45	
	돼지	12,185	133	
	닭	1,286,226	470	
김천시 (19개동)	소계	474,791	395	
	한육우	3,921	86	
	젖소	554	30	
	돼지	5,078	56	
	닭	465,238	170	
김천시 감천면	소계	34,737	38	
	한육우	536	12	
	젖소	0	0	
	돼지	790	9	
	닭	33,411	12	
김천시 개령면	소계	34,093	21	
	한육우	121	3	
	젖소	58	3	
	돼지	0	0	
	닭	33,914	12	
김천시 구성면	소계	110,040	122	
	한육우	1,312	29	
	젖소	71	4	
	돼지	3,144	34	
	닭	105,513	39	

행정구역	축종	현재두수 (두)	공급량(가공용수포함) (천m ³ /년)	비고
김천시 대항면	소계	411,080	212	
	한육우	689	15	
	젓소	0	0	
	돼지	1,717	19	
	닭	408,674	149	
김천시 봉산면	소계	62,380	47	
	한육우	528	12	
	젓소	48	3	
	돼지	336	4	
	닭	61,468	22	
김천시 조마면	소계	129,166	129	
	한육우	2,198	48	
	젓소	92	5	
	돼지	1,120	12	
	닭	125,756	46	
김천시 지례면	소계	52,964	40	
	한육우	712	16	
	젓소	0	0	
	돼지	0	0	
	닭	52,252	19	

다. 생활용수

본 용수구역의 생활용수는 광역 및 지방상수도, 마을상수도 등의 공급시설에서 공급하고 있다.

<생활용수 공급현황>

행정구역	농촌인구 (인)	급수인구 (인)	공급량 (천m ³ /년)	비고
계	15,965	12,294	1,488	
김천시 (19개동)	0	0	0	
김천시 감천면	2,093	1,612	195	
김천시 개령면	387	298	36	
김천시 구성면	3,019	2,324	282	
김천시 대항면	3,895	3,000	363	
김천시 봉산면	3,378	2,601	315	
김천시 조마면	2,406	1,853	225	
김천시 지례면	787	606	73	

라. 공업용수

본 용수구역의 산업단지, 농공단지 및 기타공단에 공급되는 공업용수 현황은 다음과 같다.

<공업용수 이용현황>

공단위치	공단구분	단지명	공급량 (천m ³ /년)	비고
해	당	없	음	

마. 환경용수

본 용수구역내 환경용수 공급현황은 다음과 같다.

<환경용수 공급현황>

수원공명	위 치	유역면적 (ha)	공급량 (천m ³ /년)	비고
해	당	없	음	

3-2 시행중 공급량

본 용수구역의 시행중 공급량은 수리시설별로 조사하였으며, 총 공급량은 0천m³/년으로 나타났다.

<시행중 공급량(용수별)>

(단위 : 천m³/년)

구분	농업용수			축산 용수	생활 용수	공업 용수	환경 용수	기타 용수	합계
	답	전	소계						
계			해	당	없	음			
지표수									
지하수									

<시행중 공급량(시설별)>

(단위 : 천m³/년)

구분	저수지	양수장	취입보	집수암거	관정	집수정	합계
계		해	당	없	음		
지표수							
지하수							

가. 저수지

(단위 : 천³/년)

사업명	지구명	수원공						유역 면적 (ha)	총 급 수 량	농업용수								축산 용수	생활 용수	공업 용수	환경 용수	기타 용수	시설제원			비 고																													
		코드 번호	명칭	위치						농업 급수량	개발 면적 (ha)	논				밭							급 수 량	급 수 량	공 급 량		방 류 량	급 수 량	제당		유효 저수량																								
				시도	시군구	읍면동	리					논 급수량	개발 면적 (ha)	보강 면적 (ha)	신규 면적 (ha)	밭 급수량	개발 면적 (ha)												보강 면적 (ha)	신규 면적 (ha)		길이 (m)	높이 (m)																						
																																		해	없	음																			
						해		당																																															

나. 양수장

(단위 : 천³/년)

사업명	지구명	수원공						유역면적 (ha)	총급수량	농업용수								축산용수	생활용수	공업용수	환경용수	기타용수	시설제원			비고																	
		코드번호	명칭	위치						농업급수량	개발면적 (ha)	논				밭							급수량	급수량	공급량		방류량	급수량	양수량 (m ³ /s)	대수 (개)	펌프구경 (mm)												
				시도	시군구	읍면동	리					논급수량	개발면적 (ha)	보강면적 (ha)	신규면적 (ha)	밭급수량	개발면적 (ha)															보강면적 (ha)	신규면적 (ha)										
						해			당																																		

다. 취입보

(단위 : 천³/년)

사업명	지구명	수원공						유역 면적 (ha)	총 급 수 량	농업용수								축산 용수	생활 용수	공업 용수	환경 용수	기타 용수	시설제원			비 고														
		코드 번호	명칭	위치						농업 급수량	개발 면적 (ha)	논				밭							급 수 량	급 수 량	공 급 량		방 류 량	급 수 량	연체		하 천 명	취입 수량 (m ³ /s)								
				시도	시군구	읍면동	리					논 급수량	개발 면적 (ha)	보강 면적 (ha)	신규 면적 (ha)	밭 급수량	개발 면적 (ha)												보강 면적 (ha)	신규 면적 (ha)			길이 (m)	높이 (m)						
						해				당				없																										

라. 집수암거

(단위 : 천m³/년)

사업명	지구명	수원공						총 급 수 량	농업용수								축산 용수	생활 용수	공업 용수	환경 용수	기타 용수	시설제원				비 고											
		코드 번호	명칭	위치					농업 급수량	개발 면적 (ha)	논				밭							급 수 량	급 수 량	공 급 량	방 류 량		급 수 량	연체		하 천 명	취입 수량 (m ³ /s)						
				시도	시군 구	읍면 동	리				논 급수량	개발 면적 (ha)	보강 면적 (ha)	신규 면적 (ha)	밭 급수량	개발 면적 (ha)												보강 면적 (ha)	신규 면적 (ha)			적경 (m)	길이 (m)				
																																		해	없	음	
								당					없																								

4. 수급전망

본 용수구역의 수요량은 50,020 천m³/년이고 공급량은 27,833 천m³/년으로 부족량은 22,187 천m³/년인 것으로 나타났다.

<농어촌용수 부족량>

(단위 : 천m³/년)

구 분	수요량	공급량	부족량	비고
계	50,020	27,833	22,187	
농업용수	43,121	25,340	17,781	
축산용수	1,643	1,003	640	
생활용수	2,247	1,490	757	
공업용수	-	-	-	
환경용수	3,009	-	3,009	
기타용수	-	-	-	

제3장 농어촌용수 개발계획

1. 개발계획

본 용수구역의 용수가 부족한 지역에 개발계획은 저수지 0개소, 양수장 0개소, 취입보 0개소, 집수암거 0개소, 관정 10개소, 집수정 0개소 등을 설치하여 총 270천m³/년을 공급하도록 계획하였다.

<개발계획>

(단위 : 천m³/년)

구분	수원공	개소수	급수량							합계	
			농업용수			축산용수	생활용수	공업용수	환경용수		기타용수
			답	전	계						
합계		10	270		270						270
지표수	소계										
	저수지										
	양수장										
	취입보										
	집수암거										
지하수	소계	10	270		270						270
	관정	10	270		270						270
	집수정										

1-1 농업용수(논,밭)

보강 또는 신규 수리시설물의 시설계획이 있는 답 15ha와 전 0ha에 270천m³/년의 농업용수를 급수하도록 계획하였다.

<농업용수 공급계획(지표수)>

시설구분	관 개 면 적(ha)						급수량 (천m ³ /년)			비 고
	답			전			답	전	계	
	신규	보강	계	신규	보강	계				
계										
저수지										
양수장										
취입보										
집수암거										

<농업용수 공급계획(지하수)>

시설구분	관 개 면 적(ha)						급수량 (천m ³ /년)			비 고
	답			전			답	전	계	
	신규	보강	계	신규	보강	계				
계	15		15				270		270	
관 정	15		15				270		270	
집수정										

1-2 축산, 생활, 공업용수

축산용수는 지역주민의 요청이 있는 지역 위주로 계획하였으며, 생활용수는 상수도 보급률이 저조한 지역의 저수지 계획에 따른 생활용수를 반영하는 것으로 계획을 수립하였으며, 공업용수는 공단 및 지자체에서 요청한 공단의 부지면적을 대상으로 계획을 수립하였다.

<축산, 생활, 공업용수 공급계획(지표수)>

시설구분	공급량 (천m ³ /년)				비고
	축산용수	생활용수	공업용수	합계	
계	-	-	-	-	
저수지	-	-	-	-	
양수장	-	-	-	-	
취입보	-	-	-	-	
집수암거	-	-	-	-	

<축산, 생활, 공업용수 공급계획(지하수)>

시설구분	공급량 (천m ³ /년)				비고
	축산용수	생활용수	공업용수	합계	
계	-	-	-	-	
관정	-	-	-	-	
집수정	-	-	-	-	

1-3 환경용수

본 용수구역내 개발계획과 연계된 저수지의 유역면적을 대상으로 하류하천의 건천화 방지와 주변 환경유지 및 보전을 위하여 단위갈수량을 유역상태를 보통인 $0.01804\text{m}^3/\text{sec}/1,000\text{ha}$ 으로 하고 연간 180일을 공급하는 수량으로 계획하였다.

<환경용수 공급계획(지표수)>

시설구분	수원공명	위 치	유역면적 (ha)	공급량 (천 m^3 /년)	비고
	해	당	없	음	

1-4 기타용수

본 용수구역의 기타용수 공급계획은 다음과 같다

<기타용수 공급계획>

구 분	시설구분	공급량 (천 m^3 /년)	비고
계		-	
지표수	저수지	-	
	양수장	-	
	취입보	-	
	집수암거	-	
지하수	관정	-	
	집수정	-	

2. 주요공사

본 용수구역의 농어촌용수개발계획은 저수지 0개소, 양수장 0개소, 취입보 0개소, 집수암거 0개소, 관정 10개소, 집수정 0개소를 신규 및 보강 개발하여 농업용수 270천톤/년, 축산용수 0천톤/년, 생활용수 0천톤/년, 공업용수 0천톤/년, 환경용수 0천톤/년, 기타용수 0천톤/년을 포함하여 총 270천톤/년을 공급할 수 있도록 계획하였다.

<농어촌용수 개발계획 내역>

(단위 : 천^m³/년)

구 분	지 표 수				지 하 수		합 계	비 고
	저수지	양수장	취입보	집수암거	관정	집수정		
계					270		270	
농업용수					270		270	
축산용수								
생활용수								
공업용수								
환경용수								
기타용수								

나. 양수장

(단위 : 천m³/년)

사업 구분	사업 명	지구 명	수원공					유역 면적 (ha)	총 급 수 량	농업용수								축산 용수	생활 용수	공업 용수	환경 용수	기타 용수	시설제원			비 고											
			코드 번호	명칭	위치					농업 급수량	개발 면적 (ha)	논				밭				급 수 량	급 수 량	공 급 량	방 류 량	급 수 량	소요 사업비 (백만원)		양수량 (m³/s)	대수 (개)	펌프 구경 (mm)								
					시도	시군구	읍면동					리	논 급수량	개발 면적 (ha)	보강 면적 (ha)	신규 면적 (ha)	밭 급수량	개발 면적 (ha)	보강 면적 (ha)											신규 면적 (ha)							
						해																															

다. 취입보

(단위 : 천³/년)

사업 구분	사업 명	지구 명	수원공						유역 면적 (ha)	총 급 수 량	농업용수								축산 용수 급 수 량	생활 용수 급 수 량	공업 용수 공 급 량	환경 용수 방 류 량	기타 용수 급 수 량	소요 사업비 (백만원)	시설제원				비 고										
			코드 번호	명칭	위치						농업 급수량	개발 면적 (ha)	논				밭								급 수 량	급 수 량	공 급 량	급 수 량		연체		하 천 명	취입 수량 (m ³ /s)						
					시도	시군구	읍면동	리					논 급수량	개발 면적 (ha)	보강 면적 (ha)	신규 면적 (ha)	밭 급수량	개발 면적 (ha)												보강 면적 (ha)	신규 면적 (ha)			급 수 량	급 수 량	공 급 량	급 수 량	길이	높이
																																						(m)	(m)
							해				당				없																								

라. 집수암거

(단위 : 천m³/년)

사업 구분	사업 명	지 구 명	수원공					총 급 수 량	농업용수								축산 용수	생활 용수	공업 용수	환경 용수	기타 용수	소요 사업비 (백만원)	시설제원				비 고												
			코드 번호	명칭	위치				농업 급수량	개발 면적 (ha)	논				밭								급 수 량	급 수 량	공 급 량	방 류 량		급 수 량	연체		하 천 명	취입 수량 (m ³ /s)							
					시도	시군구	읍면동				리	논 급수량	개발 면적 (ha)	보강 면적 (ha)	신규 면적 (ha)	밭 급수량													개발 면적 (ha)	보강 면적 (ha)			신규 면적 (ha)	적경 (m)	길이 (m)				
																																				없	음		
						해		당					없																										

마. 관정

(단위 : 천m³/년)

사업 구분	사업 명	지구 명	수원공						총 급 수 량	농업용수									축산 용수	생활 용수	공업 용수	환경 용수	기타 용수	시설제원			비 고							
			코드 번호	명칭	위치					농업 급수량	개발 면적 (ha)	논				밭								급 수 량	급 수 량	공 급 량		방 류 량	급 수 량	소요 사업비 (백만원)	수원공규모			
					시도	시군구	읍면동	리				논 급수량	개발 면적 (ha)	보강 면적 (ha)	신규 면적 (ha)	밭 급수량	개발 면적 (ha)	보강 면적 (ha)													신규 면적 (ha)	채수량 (m³/일)	직경 (m)	심도 (m)
계								270	270	20	270	20		20											600	0.00								
신규	지하수	교1	20100226001	교1	경북	김천시	교동		27	27	2	27	2		2										60	150.00	0.2	100						
신규	지하수	금평1	20100226002	금평1	경북	김천시	구성면 금평리		27	27	2	27	2		2										60	150.00	0.2	100						
신규	지하수	상좌원1	20100226003	상좌원1	경북	김천시	구성면 상좌원리		27	27	2	27	2		2										60	150.00	0.2	100						
신규	지하수	하강1	20100226004	하강1	경북	김천시	구성면 하강리		27	27	2	27	2		2										60	150.00	0.2	100						
신규	지하수	덕전1	20100226005	덕전1	경북	김천시	대항면 덕전리		27	27	2	27	2		2										60	150.00	0.2	100						
신규	지하수	덕천1	20100226006	덕천1	경북	김천시	봉산면 덕천리		27	27	2	27	2		2										60	150.00	0.2	100						
신규	지하수	예지1	20100226007	예지1	경북	김천시	봉산면 예지리		27	27	2	27	2		2										60	150.00	0.2	100						
신규	지하수	강곡1	20100226008	강곡1	경북	김천시	조마면 강곡리		27	27	2	27	2		2										60	150.00	0.2	100						
신규	지하수	장암1	20100226009	장암1	경북	김천시	조마면 장암리		27	27	2	27	2		2										60	150.00	0.2	100						
신규	지하수	대율1	20100226010	대율1	경북	김천시	지례면 대율리		27	27	2	27	2		2										60	150.00	0.2	100						

2-2 사업비

본 용수구역의 농어촌용수개발계획은 저수지 0개소, 양수장 0개소, 취입보 0개소, 집수암거 0개소, 관정 10개소, 집수정 0개소를 신규 및 보강 개발하여 총 270천m³/년을 공급할 수 있도록 계획하였으며, 이를 개발하기 위한 사업비는 600백만원이 소요될 것으로 추정된다.

<사업비 총괄표>

(단위 : 백만원)

구 분	지 표 수				지하수		합계	비 고
	저수지	양수장	취입보	집수암거	관정	집수정		
개 소	0	0	0	0	10	0	10	
사업비	0	0	0	0	600	0	600	

< 부 표 >

1. 토지이용 현황
2. 인구 현황
3. 축산 현황
4. 하천 현황
5. 시설 수리시설물 현황
 - 5.1 저수지 현황
 - 5.2 양수장 현황
 - 5.3 양·배수장 현황
 - 5.4 취입보 현황
 - 5.5 집수암거 현황
 - 5.6 관정 현황

1. 토지이용현황

행정구역			토 지 면 적 (ha)						
시,군,구	읍,면,동	리	합계	답	전	과수원	대지	임야	기타
계			39,685	4,573	2,628	604	894	26,839	4,147
김천시	감천면	광기리	538	109	31	49	12	255	82
김천시	감천면	금송리	506	91	26	23	9	289	68
김천시	감천면	도평리	402	137	37	15	8	124	81
김천시	감천면	무안리	924	114	46	23	8	672	61
김천시	감천면	용호리	381	79	36	13	8	196	49
김천시	감호동		6	-	-	-	3	-	3
김천시	개령면	황계리	315	94	79	20	9	33	80
김천시	교동		323	51	52	2	19	128	71
김천시	구성면	광명리	625	112	43	2	11	357	100
김천시	구성면	구미리	236	28	22	1	5	147	33
김천시	구성면	금평리	914	79	51	5	7	699	73
김천시	구성면	마산리	1,186	34	27	-	3	1,010	112
김천시	구성면	미평리	526	45	45	2	7	401	26
김천시	구성면	상거리	763	72	36	-	7	615	33
김천시	구성면	상원리	374	50	23	1	6	259	35
김천시	구성면	상좌원리	323	44	20	-	10	220	29
김천시	구성면	송죽리	700	79	53	4	10	469	85
김천시	구성면	양각리	623	84	54	18	9	421	37
김천시	구성면	용호리	599	72	35	1	5	458	28
김천시	구성면	월계리	384	38	39	-	6	286	15
김천시	구성면	임천리	265	34	28	-	5	180	18
김천시	구성면	임평리	263	28	19	-	2	198	16
김천시	구성면	작내리	333	27	40	-	5	245	16

행정구역			토 지 면 적 (ha)						
시,군,구	읍,면,동	리	합계	답	전	과수원	대지	임야	기타
김천시	구성면	하강리	395	58	33	39	15	212	38
김천시	구성면	홍평리	1,030	81	32	1	6	878	32
김천시	남산동		84	2	17	-	21	31	13
김천시	다수동		239	76	29	11	27	67	29
김천시	대광동		409	77	37	6	19	106	164
김천시	대항면	대룡리	202	128	11	2	9	18	34
김천시	대항면	대성리	1,035	85	51	3	7	844	45
김천시	대항면	덕전리	917	93	62	19	17	654	72
김천시	대항면	복전리	327	37	17	5	10	211	47
김천시	대항면	운수리	1,559	82	52	3	11	1,365	46
김천시	대항면	주례리	1,475	54	57	2	6	1,310	46
김천시	대항면	향천리	1,129	110	78	5	15	841	80
김천시	덕곡동		503	118	57	23	22	177	106
김천시	모암동		76	3	5	-	27	6	35
김천시	문당동		517	93	88	8	10	286	32
김천시	백옥동		650	67	65	23	9	401	85
김천시	봉산면	광천리	1,225	78	57	6	9	945	130
김천시	봉산면	덕천리	294	82	28	21	11	103	49
김천시	봉산면	상금리	909	66	45	2	6	724	66
김천시	봉산면	신리	194	102	7	8	7	21	49
김천시	봉산면	신암리	1,018	62	44	13	10	802	87
김천시	봉산면	예지리	333	83	25	18	11	150	46
김천시	봉산면	인의리	1,008	63	51	22	13	825	34
김천시	봉산면	태화리	664	79	44	22	12	405	102
김천시	부곡동		504	46	46	3	66	267	76

행정구역			토 지 면 적 (ha)						
시,군,구	읍,면,동	리	합계	답	전	과수원	대지	임야	기타
김천시	삼락동		356	79	54	10	27	81	105
김천시	성내동		42	-	3	-	22	4	13
김천시	신음동		453	56	78	5	62	143	109
김천시	양천동		838	169	113	27	20	374	135
김천시	용두동		10	-	-	-	6	-	4
김천시	응명동		278	6	22	17	9	69	155
김천시	조마면	강곡리	1,077	104	56	17	11	785	104
김천시	조마면	대방리	1,787	98	77	10	11	1,487	104
김천시	조마면	삼산리	606	59	26	2	4	468	47
김천시	조마면	신곡리	1,462	73	48	1	8	1,264	68
김천시	조마면	신안리	426	149	27	40	14	122	74
김천시	조마면	신왕리	1,259	90	35	11	7	1,039	77
김천시	조마면	장암리	480	126	21	14	10	200	109
김천시	지례면	거물리	444	29	26	-	2	368	19
김천시	지례면	교리	506	47	28	3	11	357	60
김천시	지례면	대울리	481	33	25	-	3	397	23
김천시	지례면	상부리	252	23	20	-	10	167	32
김천시	지좌동		496	90	71	3	38	155	139
김천시	평화동		141	15	8	-	46	9	63
김천시	황금동		86	1	10	-	23	39	13

2. 인구 현황

행정구역				2012년 농촌인구 (명)	비고
시,도	시,군,구	읍,면,동	리		
계				15,965	
경상북도	김천시	감천면	광기리	539	
경상북도	김천시	감천면	금송리	403	
경상북도	김천시	감천면	도평리	382	
경상북도	김천시	감천면	무안리	389	
경상북도	김천시	감천면	용호리	380	
경상북도	김천시	감호동		-	
경상북도	김천시	개령면	황계리	387	
경상북도	김천시	교동		-	
경상북도	김천시	구성면	광명리	279	
경상북도	김천시	구성면	구미리	120	
경상북도	김천시	구성면	금평리	174	
경상북도	김천시	구성면	마산리	85	
경상북도	김천시	구성면	미평리	165	
경상북도	김천시	구성면	상거리	179	
경상북도	김천시	구성면	상원리	157	
경상북도	김천시	구성면	상좌원리	251	
경상북도	김천시	구성면	송죽리	259	
경상북도	김천시	구성면	양각리	236	
경상북도	김천시	구성면	용호리	129	
경상북도	김천시	구성면	월계리	141	
경상북도	김천시	구성면	임천리	121	
경상북도	김천시	구성면	임평리	60	
경상북도	김천시	구성면	작내리	125	

행 정 구 역				2012년 농촌인구 (명)	비고
시,도	시,군,구	읍,면,동	리		
경상북도	김천시	구성면	하강리	376	
경상북도	김천시	구성면	홍평리	162	
경상북도	김천시	남산동		-	
경상북도	김천시	다수동		-	
경상북도	김천시	대광동		-	
경상북도	김천시	대항면	대룡리	467	
경상북도	김천시	대항면	대성리	388	
경상북도	김천시	대항면	덕전리	877	
경상북도	김천시	대항면	북전리	520	
경상북도	김천시	대항면	운수리	558	
경상북도	김천시	대항면	주례리	302	
경상북도	김천시	대항면	향천리	783	
경상북도	김천시	덕곡동		-	
경상북도	김천시	모암동		-	
경상북도	김천시	문당동		-	
경상북도	김천시	백옥동		-	
경상북도	김천시	봉산면	광천리	374	
경상북도	김천시	봉산면	덕천리	467	
경상북도	김천시	봉산면	상금리	273	
경상북도	김천시	봉산면	신리	277	
경상북도	김천시	봉산면	신암리	442	
경상북도	김천시	봉산면	예지리	478	
경상북도	김천시	봉산면	인의리	552	
경상북도	김천시	봉산면	태화리	515	
경상북도	김천시	부곡동		-	

행 정 구 역				2012년 농촌인구 (명)	비고
시,도	시,군,구	읍,면,동	리		
경상북도	김천시	삼락동		-	
경상북도	김천시	성내동		-	
경상북도	김천시	신읍동		-	
경상북도	김천시	양천동		-	
경상북도	김천시	용두동		-	
경상북도	김천시	응명동		-	
경상북도	김천시	조마면	강곡리	395	
경상북도	김천시	조마면	대방리	395	
경상북도	김천시	조마면	삼산리	152	
경상북도	김천시	조마면	신곡리	299	
경상북도	김천시	조마면	신안리	523	
경상북도	김천시	조마면	신왕리	258	
경상북도	김천시	조마면	장암리	384	
경상북도	김천시	지례면	거물리	73	
경상북도	김천시	지례면	교리	323	
경상북도	김천시	지례면	대울리	81	
경상북도	김천시	지례면	상부리	310	
경상북도	김천시	지좌동		-	
경상북도	김천시	평화동		-	
경상북도	김천시	황금동		-	

3. 축산 현황

행정구역				사육두수 (두)				비고
시,도	시,군,구	읍,면,동	리	한육우	젖소	돼지	닭	
계				16,703	1,371	20,310	2,143,724	
경북	김천시	감천면	광기리	178	-	-	11,137	
경북	김천시	감천면	금송리	180	-	1,317	11,139	
경북	김천시	감천면	도평리	178	-	-	11,137	
경북	김천시	감천면	무안리	178	-	-	11,137	
경북	김천시	감천면	용호리	178	-	-	11,137	
경북	김천시	감호동		89	83	-	-	
경북	김천시	개령면	황계리	202	96	-	56,523	
경북	김천시	교동		-	-	-	-	
경북	김천시	구성면	광명리	129	-	-	10,344	
경북	김천시	구성면	구미리	129	-	-	10,344	
경북	김천시	구성면	금평리	129	-	-	10,344	
경북	김천시	구성면	마산리	129	-	-	10,344	
경북	김천시	구성면	미평리	129	-	-	10,344	
경북	김천시	구성면	상거리	129	-	-	10,344	
경북	김천시	구성면	상원리	129	-	-	10,344	
경북	김천시	구성면	상좌원리	133	118	5,240	10,361	
경북	김천시	구성면	송죽리	129	-	-	10,344	
경북	김천시	구성면	양각리	129	-	-	10,344	
경북	김천시	구성면	용호리	129	-	-	10,344	
경북	김천시	구성면	월계리	129	-	-	10,344	
경북	김천시	구성면	임천리	129	-	-	10,344	
경북	김천시	구성면	임평리	129	-	-	10,344	
경북	김천시	구성면	작내리	129	-	-	10,344	

행정구역				사육두수 (두)				비고
시,도	시,군,구	읍,면,동	리	한육우	젓소	돼지	닭	
경북	김천시	구성면	하강리	129	-	-	10,344	
경북	김천시	구성면	홍평리	129	-	-	10,344	
경북	김천시	남산동		221	-	-	70,297	
경북	김천시	다수동		2,190	249	1,647	166,594	
경북	김천시	대광동		-	-	-	-	
경북	김천시	대항면	대룡리	163	-	-	97,303	
경북	김천시	대항면	대성리	163	-	-	97,303	
경북	김천시	대항면	덕전리	163	-	-	97,303	
경북	김천시	대항면	북전리	169	-	2,862	97,304	
경북	김천시	대항면	운수리	163	-	-	97,303	
경북	김천시	대항면	주례리	163	-	-	97,303	
경북	김천시	대항면	향천리	163	-	-	97,303	
경북	김천시	덕곡동		-	-	-	-	
경북	김천시	모암동		-	-	-	-	
경북	김천시	문당동		-	-	-	-	
경북	김천시	백옥동		-	-	-	-	
경북	김천시	봉산면	광천리	110	80	560	12,811	
경북	김천시	봉산면	덕천리	110	-	-	12,805	
경북	김천시	봉산면	상금리	110	-	-	12,805	
경북	김천시	봉산면	신리	110	-	-	12,805	
경북	김천시	봉산면	신암리	110	-	-	12,805	
경북	김천시	봉산면	예지리	110	-	-	12,805	
경북	김천시	봉산면	인의리	110	-	-	12,805	
경북	김천시	봉산면	태화리	110	-	-	12,805	
경북	김천시	부곡동		-	-	-	-	

행정구역				사육두수 (두)				비고
시,도	시,군,구	읍,면,동	리	한육우	젓소	돼지	닭	
경북	김천시	삼락동		-	-	-	-	
경북	김천시	성내동		-	-	-	-	
경북	김천시	신음동		1,784	131	3,954	394,990	
경북	김천시	양천동		-	-	-	-	
경북	김천시	용두동		-	-	-	-	
경북	김천시	응명동		-	-	-	-	
경북	김천시	조마면	강곡리	523	-	-	29,942	
경북	김천시	조마면	대방리	524	154	1,866	29,944	
경북	김천시	조마면	삼산리	523	-	-	29,942	
경북	김천시	조마면	신곡리	523	-	-	29,942	
경북	김천시	조마면	신안리	523	-	-	29,942	
경북	김천시	조마면	신왕리	523	-	-	29,942	
경북	김천시	조마면	장암리	523	-	-	29,942	
경북	김천시	지례면	거물리	297	-	-	21,772	
경북	김천시	지례면	교리	297	-	-	21,772	
경북	김천시	지례면	대울리	297	-	-	21,772	
경북	김천시	지례면	상부리	297	-	-	21,772	
경북	김천시	지좌동		745	151	10	22,375	
경북	김천시	평화동		-	-	-	-	
경북	김천시	황금동		1,506	309	2,854	121,141	

4. 하천 현황

하천 명칭	하천 구분	수계위치				주요제원			수질상태		
		시점		종점		하천폭(m)		길이 (km)	양 호	보 통	불 량
		시,군,구	읍,면,동	시,군,구	읍,면,동	기점	종점				
감천	국가	금릉	조마구 성	구미	선산	168	320	69	O		
감천	지방	김천	대덕	김천	구성			30	O		
강곡천	지방	김천	조마	김천	조마			6		O	
대방천	지방	김천	조마	김천	감천			10		O	
무릉천	지방	김천	구성	김천	구성			12		O	
백운천	지방	김천	대항	김천	봉산			7		O	
직지사 천	지방	김천	봉산	김천	모암			20		O	
하원천	지방	김천	대항	김천	구성			12		O	

5. 기설 수리시설물 현황

5.1 저수지 현황

합리화코드	수원공명칭	수원공 위치			유역면적 (ha)	수혜면적 (ha)	한발 빈도	유효저수량 (천 m ³)	제당		준공 년도	수원공 구분
		시,군,구	읍,면,동	리					높이 (m)	길이 (m)		
계	92					969						
20100201001	세를	김천시	감천면	광기리	258	10	1	9	5.5	141.0	1945	주
20100201002	무릉	김천시	감천면	무안리	12	7	1	9	6.0	68.0	1945	주
20100201005	바란	김천시	감천면	무안리	6	8	1	5	6.0	60.0	1977	주
20100201004	외안	김천시	감천면	무안리	47	8	1	6	8.0	41.0	1965	주
20100201003	큰골	김천시	감천면	무안리	16	7	1	5	6.0	43.0	1945	주
20100201006	못골	김천시	감천면	용호리	52	3	10	15	5.5	75.0	1945	주
20100201010	광수	김천시	구성면	금평리	9	12	1	4	3.5	70.0	1945	주
20100201007	금곡	김천시	구성면	금평리	96	2	1	2	4.0	38.0	1945	주
20100201011	두둑	김천시	구성면	금평리	73	6	1	4	4.5	60.0	1945	주
20100201012	상두	김천시	구성면	금평리	20		1	3	5.5	38.0	1977	보조
20100201008	팔고개	김천시	구성면	금평리	4	2	1	3	4.5	64.0	1945	주
20100201009	하두	김천시	구성면	금평리	13	7	1	5	8.0	30.0	1945	주

합리화코드	수원공명칭	수원공 위치			유역면적 (ha)	수혜면적 (ha)	한발 빈도	유효저수량 (천 m ³)	제당		준공 년도	수원공 구분
		시,군,구	읍,면,동	리					높이 (m)	길이 (m)		
20100201014	나시리	김천시	구성면	상거리	38	5	1	5	7.5	44.0	1945	주
20100201013	베어	김천시	구성면	상거리	98	13	1	13	6.0	50.0	1945	주
20100201015	수도	김천시	구성면	상원리	23	3	1	6	5.0	21.0	1945	주
20100201017	목골중	김천시	구성면	상좌원리	10		1	1	4.0	23.0	1945	보조
20100201018	목골하	김천시	구성면	상좌원리	4		1	3	4.5	43.0	1945	보조
20100201016	못골	김천시	구성면	상좌원리	6	3	1	1	3.0	23.0	1945	주
20100201020	떡방	김천시	구성면	양각리	15	15	1	4	4.0	40.0	1945	주
20100201019	소정	김천시	구성면	양각리	43	15	1	3	3.5	40.0	1945	주
20100201021	원두박	김천시	구성면	양각리	21		1	3	5.0	35.0	1977	보조
20100201024	복호	김천시	구성면	용호리	36	10	3	11	6.0	50.0	1983	주
20100201023	와룡	김천시	구성면	용호리	82	17	3	24	8.0	80.0	1983	주
20100201022	흙되	김천시	구성면	용호리	31	7	1	9	8.0	41.0	1945	주
20100201025	월계	김천시	구성면	월계리	60	12	3	15	7.0	50.0	1981	주
20100201026	갯골	김천시	구성면	임천리	6	4	1	5	7.0	50.0	1945	주
20100201027	미너매	김천시	구성면	임평리	23	3	1	5	4.0	48.0	1945	주
20100201028	너터	김천시	구성면	작내리	36	4	10	7	6.0	50.0	1945	주

합리화코드	수원공명칭	수원공 위치			유역면적 (ha)	수혜면적 (ha)	한발 빈도	유효저수량 (천 m ³)	제당		준공 년도	수원공 구분
		시,군,구	읍,면,동	리					높이 (m)	길이 (m)		
20100201029	범어	김천시	구성면	작내리	20	2	10	8	7.0	52.0	1945	주
20100201030	강성	김천시	구성면	하강리	39	7	1	4	4.0	70.0	1945	주
20100201031	여의	김천시	구성면	하강리	21	3	1	5	4.0	59.0	1945	주
20100201033	백일대	김천시	구성면	홍평리	28	25	10	12	8.0	80.0	1945	주
20100201032	외고	김천시	구성면	홍평리	11	3	1	4	6.0	58.0	1945	주
20100201034	이로	김천시	다수동		70	20	10	76	10.0	119.0	1945	주
20100201035	탁골	김천시	대광동		10		3	2	4.0	47.0	1945	주
20100201038	갈밭골	김천시	대항면	덕전리	12	9	1	6	6.0	52.0	1952	주
20100201040	분두골	김천시	대항면	덕전리	3		1	4	5.0	74.0	1981	보조
20100201037	사자원	김천시	대항면	덕전리	4	13	1	4	6.0	49.0	1945	주
20100201036	정골	김천시	대항면	덕전리	609	115	7	157	14.0	270.0	1945	주
20100201039	큰골	김천시	대항면	덕전리	26	14	1	5	6.0	50.0	1964	주
20100201041	북암	김천시	대항면	운수리	64	7	1	9	5.0	80.0	1945	주
20100201042	직지	김천시	대항면	향천리	600	156	10	816	18.3	207.0	1957	주
20100201046	당곡	김천시	문당동		30	46	1	5	3.0	37.0	1945	주
20100201045	문당1	김천시	문당동		72	12	1	16	8.0	144.0	1945	주

합리화코드	수원공명칭	수원공 위치			유역면적 (ha)	수혜면적 (ha)	한발 빈도	유효저수량 (천 m ³)	제당		준공 년도	수원공 구분
		시,군,구	읍,면,동	리					높이 (m)	길이 (m)		
20100201043	문당2	김천시	문당동		17	3	10	17	7.0	50.0	1945	주
20100201048	문산	김천시	문당동		50	11	1	10	6.0	40.0	1953	주
20100201047	어곡	김천시	문당동		28	4	1	6	7.0	30.0	1945	주
20100201044	이천	김천시	문당동		37	3	1	6	4.0	50.0	1945	주
20100201052	고성	김천시	백옥동		220	3	1	13	4.0	50.0	1958	주
20100201051	백옥	김천시	백옥동		88	15	1	20	5.0	91.0	1945	주
20100201053	성주	김천시	백옥동		63	2	1	6	5.0	40.0	1962	주
20100201050	애인1	김천시	백옥동		17	15	1	30	7.0	94.0	1945	주
20100201049	애인2	김천시	백옥동		13	7	1	5	3.5	114.0	1945	주
20100201054	용배	김천시	봉산면	덕천리	24	3	1	3	4.5	67.0	1945	주
20100201055	금화	김천시	봉산면	상금리	600	34	10	115	15.5	168.0	1959	주
20100201057	상리	김천시	봉산면	상금리	12	3	1	1	3.5	36.0	1973	주
20100201056	중리	김천시	봉산면	상금리	28	5	10	36	12.0	140.0	1972	주
20100201061	가성	김천시	봉산면	신암리	97	6	1	9	8.0	48.0	1968	주
20100201060	고도암	김천시	봉산면	신암리	111	3	1	7	7.0	66.0	1967	주
20100201058	상조삼	김천시	봉산면	신암리	36	5	1	5	7.0	129.0	1964	주

합리화코드	수원공명칭	수원공 위치			유역면적 (ha)	수혜면적 (ha)	한발 빈도	유효저수량 (천 m ³)	제당		준공 년도	수원공 구분
		시,군,구	읍,면,동	리					높이 (m)	길이 (m)		
20100201059	하조삼	김천시	봉산면	신암리	10	4	1	4	6.0	49.0	1966	주
20100201062	외입석	김천시	봉산면	예지리	94	4	5	14	3.5	88.0	1945	주
20100201064	인의	김천시	봉산면	인의리	49	10	1	12	4.5	109.0	1946	주
20100201063	직동	김천시	봉산면	인의리	194	17	1	20	7.0	71.0	1945	주
20100201065	직동1	김천시	봉산면	인의리	3		1	1	3.5	22.0	1977	보조
20100201066	직동1	김천시	봉산면	인의리	24	8	3	5	3.5	88.0	1981	주
20100201069	봉명	김천시	봉산면	태화리	9	4	1	4	8.0	40.0	1974	주
20100201067	재궁	김천시	봉산면	태화리	47	6	1	10	8.0	54.0	1945	주
20100201068	태평	김천시	봉산면	태화리	37	5	1	4	7.0	42.0	1968	주
20100201071	등골	김천시	양천동		20	2	3	4	3.0	30.0	1945	주
20100201070	양곡	김천시	양천동		37	5	3	11	4.5	67.0	1945	주
20100201073	강평	김천시	조마면	강곡리	5	1	1	8	7.0	42.0	1977	주
20100201072	금단	김천시	조마면	강곡리	43	3	1	5	6.0	35.0	1976	주
20100201075	대방	김천시	조마면	대방리	600	52	10	187	17.7	198.0	1959	주
20100201074	옥계	김천시	조마면	대방리	14	5	1	7	12.0	48.0	1945	주
20100201076	삼산	김천시	조마면	삼산리	35	5	3	6	5.0	30.0	1981	주

합리화코드	수원공명칭	수원공 위치			유역면적 (ha)	수혜면적 (ha)	한발 빈도	유효저수량 (천 m ³)	제당		준공 년도	수원공 구분
		시,군,구	읍,면,동	리					높이 (m)	길이 (m)		
20100201077	유산1	김천시	조마면	삼산리	14	5	3	9	8.0	42.0	1981	주
20100201078	등개	김천시	조마면	신곡리	7	3	1	11	8.0	45.0	1945	주
20100201079	미실	김천시	조마면	신곡리	38		10	5	6.5	35.0	1977	주
20100201080	내신	김천시	조마면	신안리	9	2	1	3	4.0	80.0	1945	주
20100201081	세례	김천시	조마면	신안리	43	3	1	2	2.5	47.0	1972	주
20100201083	중말	김천시	조마면	신안리	62	3	10	6	4.5	25.0	1976	주
20100201082	지동	김천시	조마면	신안리	33	38	3	10	5.0	73.0	1976	주
20100201084	물왕실	김천시	조마면	신왕리	300	9	10	13	5.0	244.0	1945	주
20100201085	송정	김천시	조마면	신왕리	258	9	10	18	8.0	75.0	1954	주
20100201086	신왕	김천시	조마면	신왕리	328	16	10	73	17.7	104.0	1986	주
20100201087	거물	김천시	지례면	거물리	13	4	1	3	3.8	38.0	1945	주
20100201088	오리골	김천시	지례면	거물리	6		1	1	4.0	40.0	1945	보조
20100201089	가부리	김천시	지례면	교리	31	3	1	4	4.7	182.0	1945	주
20100201092	고림	김천시	지례면	대울리	76	5	1	8	4.0	50.0	1976	주
20100201091	팔골	김천시	지례면	대울리	27	2	1	2	4.5	47.0	1945	주
20100201090	한밤	김천시	지례면	대울리	46	4	1	2	3.5	33.0	1945	주

5.2 양수장 현황

합리화코드	수원공명칭	수원공 위치			유역면적 (ha)	수혜면적 (ha)	한발 빈도	원동기		양수량 (m³/s)	준공 년도	수원공 구분
		시,군,구	읍,면,동	리				대수 (개)	마력 (HP)			
계	16					249				0.000		
20100202014	황계	김천시	개령면	황계리		115	1	1 1	15 22	0.040	1985	주
20100202012	광명	김천시	구성면	광명리			3	1	37	0.000	1984	부속
20100202016	전평	김천시	구성면	광명리		18	10	1	22	0.000	1988	주
20100202008	파실	김천시	구성면	금평리		5	10	1	37	0.000	1979	주
20100202001	미평	김천시	구성면	미평리		4	10	1	22	0.000	1969	주
20100202010	하원	김천시	구성면	상좌원리			10	1	52	0.000	1983	부속
20100202003	과곡	김천시	구성면	송죽리		8	3	1	37	0.000	1978	주
20100202004	백일대	김천시	구성면	홍평리			1	1	37	0.000	1978	보조
20100202013	문당	김천시	문당동				10	1	56	0.000	1985	보조
20100202015	신리	김천시	봉산면	신리			1	1	2.2	0.020	1985	보조
20100202009	예지	김천시	봉산면	예지리	3,500		10	1	22	0.050	1981	보조
20100202002	강바대2	김천시	조마면	강곡리		12	10	1	37	0.000	1978	주
20100202011	강평	김천시	조마면	강곡리			10	1	75	0.000	1984	부속
20100202007	금단1	김천시	조마면	강곡리		17	10	1	15	0.000	1979	주
20100202006	지동	김천시	조마면	신안리		70	10	1	37	0.000	1979	주
20100202005	점동	김천시	조마면	장암리			10	1	37	0.000	1979	보조

5.3 양·배수장 현황

합리화코드	수원공명칭	수원공 위치			유역면적 (ha)	수혜면적 (ha)	한발 빈도	원동기		양수량 (m ³ /s)	준공 년도	수원공 구분
		시,군,구	읍,면,동	리				마력 (HP)	대수 (개)			
해			당			없		음				

5.4 취입보 현황

합리화코드	수원공명칭	수원공 위치			유역면적 (ha)	수혜면적 (ha)	한발 빈도	취수량 (m ³ /s)	언 체		준공 년도	수원공 구분
		시,군,구	읍,면,동	리					높이 (m)	길이 (m)		
계	109							0.00				
20100204020	구만리	김천시	감천면	광기리		8.0	3	0.13	0.5	5.0	1945	주
20100204021	전동	김천시	감천면	광기리		68.0	10	0.09	0.6	4.0	1945	주
20100204022	이화리	김천시	감천면	금송리		58.8	10	0.07	0.4	5.0	1945	주
20100204023	주거리	김천시	감천면	금송리		6.0	10	0.02	1.0	13.0	1945	주
20100204024	함성	김천시	감천면	금송리			10	0.05	1.0	15.0	1945	주
20100204019	소용	김천시	감천면	도평리		60.7	10	0.09	0.6	40.0	1945	주
20100204017	신평	김천시	감천면	도평리		23.0	10	0.03	1.0	5.0	1945	주
20100204018	후평	김천시	감천면	도평리			3	0.03	0.8	5.0	1945	보조
20100204014	서당	김천시	감천면	용호리			10	0.05	0.4	30.0	1945	보조
20100204016	중보	김천시	감천면	용호리		14.0	1	0.03	1.0	15.0	1945	주
20100204015	진말리	김천시	감천면	용호리		25.0	1	0.03	0.6	15.0	1945	주
20100204013	한뎀이	김천시	감천면	용호리		10.0	3	0.03	1.5	15.0	1945	주
20100204012	황계	김천시	개령면	황계리		9.0	3	0.09	1.5	10.0	1945	주

합리화코드	수원공명칭	수원공 위치			유역면적 (ha)	수혜면적 (ha)	한발 빈도	취수량 (m ³ /s)	연 체		준공 년도	수원공 구분
		시,군,구	읍,면,동	리					높이 (m)	길이 (m)		
20100204050	중보	김천시	구성면	광명리		25.5	3	0.03	1.0	11.0	1945	주
20100204102	중보하	김천시	구성면	광명리			3	0.01	1.0	11.0	1980	보조
20100204042	큰들	김천시	구성면	광명리		29.0	1	0.03	1.0	80.0	1945	주
20100204041	남산	김천시	구성면	구미리		6.2	10	0.03	1.3	5.0	1945	주
20100204093	무근터	김천시	구성면	구미리			3	0.02	1.0	10.0	1978	보조
20100204040	무능	김천시	구성면	구미리		10.0	10	0.03	1.2	15.0	1945	주
20100204055	양지	김천시	구성면	구미리			3	0.02	1.0	10.0	1964	보조
20100204085	점터	김천시	구성면	구미리			10	0.02	1.2	5.0	1976	보조
20100204089	집앞	김천시	구성면	구미리			10	0.02	1.0	5.0	1977	보조
20100204077	큰들	김천시	구성면	구미리			3	0.01	1.0	18.0	1974	보조
20100204104	아랫들	김천시	구성면	금평리			1	0.03	1.0	10.0	1981	보조
20100204083	윗들	김천시	구성면	금평리			10	0.02	0.8	10.0	1976	보조
20100204087	집앞	김천시	구성면	금평리			10	0.02	1.0	10.0	1977	보조
20100204092	하두상	김천시	구성면	금평리			10	0.02	1.0	8.0	1978	보조
20100204107	하두아래	김천시	구성면	금평리			1	0.02	0.9	5.0	1982	보조
20100204081	하두중	김천시	구성면	금평리			1	0.02	0.9	20.0	1976	보조

합리화코드	수원공명칭	수원공 위치			유역면적 (ha)	수혜면적 (ha)	한발 빈도	취수량 (m ³ /s)	연 체		준공 년도	수원공 구분
		시,군,구	읍,면,동	리					높이 (m)	길이 (m)		
20100204033	미평	김천시	구성면	미평리		5.0	10	0.02	1.2	30.0	1945	주
20100204074	미평1	김천시	구성면	미평리			10	0.02	1.0	30.0	1974	보조
20100204031	운동	김천시	구성면	미평리		6.0	10	0.03	1.2	80.0	1945	주
20100204032	윗보	김천시	구성면	미평리		2.0	3	0.02	1.5	5.0	1945	주
20100204039	대림	김천시	구성면	상거리		2.5	1	0.02	1.5	15.0	1945	주
20100204038	명덕	김천시	구성면	상거리		2.5	10	0.04	1.5	5.0	1945	주
20100204096	배어	김천시	구성면	상거리			1	0.05	1.2	50.0	1979	보조
20100204075	중말	김천시	구성면	상거리			1	0.02	1.0	20.0	1974	보조
20100204035	지리대	김천시	구성면	상거리		21.9	1	0.05	1.5	18.0	1945	주
20100204105	지리대	김천시	구성면	상거리			1	0.03	1.0	20.0	1981	보조
20100204049	상원	김천시	구성면	상원리		28.0	10	0.05	1.3	40.0	1945	주
20100204099	상원	김천시	구성면	상원리			10	0.03	1.0	50.0	1979	보조
20100204044	새들	김천시	구성면	상원리		3.0	10	0.02	1.4	100.0	1945	주
20100204088	도동	김천시	구성면	상좌원리			3	0.01	1.2	25.0	1977	보조
20100204091	도동	김천시	구성면	상좌원리			3	0.01	1.0	30.0	1977	보조
20100204036	상좌원	김천시	구성면	상좌원리		9.4	1	0.03	1.2	15.0	1945	주

합리화코드	수원공명칭	수원공 위치			유역면적 (ha)	수혜면적 (ha)	한발 빈도	취수량 (m ³ /s)	연 체		준공 년도	수원공 구분
		시,군,구	읍,면,동	리					높이 (m)	길이 (m)		
20100204076	숲앞	김천시	구성면	상좌원리			1	0.02	1.0	32.0	1974	보조
20100204098	숲앞하	김천시	구성면	상좌원리			1	0.02	1.0	20.0	1979	보조
20100204084	집앞	김천시	구성면	상좌원리			1	0.02	1.2	15.0	1976	보조
20100204034	한발	김천시	구성면	상좌원리		7.0	10	0.02	2.5	20.0	1945	주
20100204045	하루미	김천시	구성면	송죽리		8.0	10	0.02	1.0	50.0	1945	주
20100204030	복호	김천시	구성면	용호리		3.0	1	0.03	1.0	12.0	1945	주
20100204046	가삽	김천시	구성면	임천리		20.1	10	0.03	1.5	13.0	1945	주
20100204100	가삽상	김천시	구성면	임천리			10	0.02	1.2	15.0	1980	보조
20100204106	가삽하	김천시	구성면	임천리			1	0.02	1.0	12.0	1981	보조
20100204047	곰바우	김천시	구성면	임천리		9.4	10	0.03	1.2	14.0	1945	주
20100204060	돈바우	김천시	구성면	임천리			3	0.02	1.0	12.0	1968	보조
20100204043	백암	김천시	구성면	임천리		3.5	1	0.03	1.2	10.0	1945	주
20100204101	애말리	김천시	구성면	임천리			1	0.04	1.0	20.0	1980	보조
20100204094	집앞	김천시	구성면	임천리			3	0.02	1.0	12.0	1978	보조
20100204048	흙다리	김천시	구성면	임천리		9.0	3	0.03	1.2	15.0	1945	주
20100204057	흙다리상	김천시	구성면	임천리			3	0.02	1.2	10.0	1967	보조

합리화코드	수원공명칭	수원공 위치			유역면적 (ha)	수혜면적 (ha)	한발 빈도	취수량 (m ³ /s)	언 체		준공 년도	수원공 구분
		시,군,구	읍,면,동	리					높이 (m)	길이 (m)		
20100204070	송치	김천시	구성면	작내리			10	0.03	0.9	15.0	1971	보조
20100204027	작내	김천시	구성면	작내리		12.1	10	0.03	1.0	10.0	1945	주
20100204090	작내	김천시	구성면	작내리			10	0.02	0.8	26.0	1977	보조
20100204108	작내상	김천시	구성면	작내리			10	0.01	0.9	10.0	1983	보조
20100204097	작내하	김천시	구성면	작내리			3	0.03	0.8	10.0	1979	보조
20100204028	작은	김천시	구성면	작내리		10.0	1	0.04	0.9	70.0	1945	주
20100204029	진들	김천시	구성면	작내리		7.5	10	0.03	0.9	10.0	1945	주
20100204026	하강	김천시	구성면	하강리		3.0	10	0.02	0.9	20.0	1945	주
20100204082	덤밑보	김천시	구성면	홍평리			1	0.03	0.7	60.0	1976	보조
20100204037	평밭	김천시	구성면	홍평리		15.0	1	0.03	0.8	20.0	1945	주
20100204053	부곡상	김천시	다수동			31.4	10	0.06	2.4	90.0	1956	주
20100204095	공자	김천시	대항면	대성리		3.0	10	0.02	1.2	20.0	1979	주
20100204056	상보	김천시	대항면	대성리		24.0	10	0.04	0.8	17.0	1967	주
20100204058	덕산	김천시	대항면	덕전리		12.0	1	0.03	1.6	11.0	1968	주
20100204063	구남전	김천시	대항면	복전리		8.0	10	0.02	1.0	55.0	1969	주
20100204080	마분보	김천시	대항면	복전리	2,200		5	0.04	0.8	28.0	1975	보조

합리화코드	수원공명칭	수원공 위치			유역면적 (ha)	수해면적 (ha)	한발 빈도	취수량 (m ³ /s)	연 체		준공 년도	수원공 구분
		시,군,구	읍,면,동	리					높이 (m)	길이 (m)		
20100204064	북전	김천시	대항면	북전리			10	0.02	1.0	55.0	1969	보조
20100204065	장바위	김천시	대항면	운수리		18.7	1	0.04	1.6	14.0	1969	주
20100204059	지천	김천시	대항면	향천리		18.5	3	0.04	2.0	21.0	1968	주
20100204001	북편	김천시	문당동				1	0.00	0.3	6.0	1945	보조
20100204079	도산보	김천시	봉산면	덕천리	3,800		5	0.03	1.5	54.0	1975	부속
20100204068	새보	김천시	봉산면	신리		28.0	3	0.05	1.5	40.0	1970	주
20100204073	갈골	김천시	봉산면	신암리		5.0	10	0.02	0.7	30.0	1974	주
20100204078	누진	김천시	봉산면	신암리		3.0	10	0.02	0.7	30.0	1975	주
20100204067	예지	김천시	봉산면	예지리		78.0	3	0.13	1.5	40.0	1970	주
20100204069	장위보	김천시	봉산면	예지리	3,800		5	0.03	1.5	56.0	1970	부속
20100204062	갯들	김천시	봉산면	태화리		15.0	3	0.03	0.7	45.0	1969	주
20100204072	물안	김천시	봉산면	태화리		13.0	3	0.04	1.0	42.0	1974	주
20100204061	봉명	김천시	봉산면	태화리			3	0.03	1.0	25.0	1969	보조
20100204054	용배보	김천시	봉산면	태화리	3,800		5	0.06	1.5	38.0	1962	부속
20100204004	남편	김천시	삼락동				1	0.00	0.8	7.0	1945	보조
20100204002	양정	김천시	삼락동			24.8	10	0.04	1.5	80.0	1945	주

합리화코드	수원공명칭	수원공 위치			유역면적 (ha)	수혜면적 (ha)	한발 빈도	취수량 (m ³ /s)	연 체		준공 년도	수원공 구분
		시,군,구	읍,면,동	리					높이 (m)	길이 (m)		
20100204003	장들	김천시	삼락동			35.3	10	0.06	1.5	80.0	1945	주
20100204005	필광	김천시	삼락동			21.0	10	0.05	1.5	80.0	1945	주
20100204009	가래	김천시	양천동			20.0	10	0.12	1.0	15.0	1945	주
20100204011	개이	김천시	양천동			10.7	3	0.13	1.0	10.0	1945	주
20100204006	구거리	김천시	양천동				10	0.01	1.0	7.0	1945	보조
20100204010	버들	김천시	양천동			18.0	3	0.13	0.5	15.0	1945	주
20100204007	장박	김천시	양천동			30.0	3	0.12	0.6	40.0	1945	주
20100204008	조건들	김천시	양천동			10.0	3	0.12	1.0	15.0	1945	주
20100204071	강바대	김천시	조마면	강곡리		22.0	10	0.12	0.8	20.0	1973	주
20100204103	삼산	김천시	조마면	삼산리			3	0.06	0.8	42.0	1981	보조
20100204066	지동	김천시	조마면	신안리			10	0.01	0.4	34.0	1969	보조
20100204025	박리	김천시	조마면	신왕리		6.5	10	0.03	1.5	25.0	1945	주
20100204109	도암	김천시	조마면	장암리			10	0.03	1.0	120.0	1989	보조
20100204052	소정	김천시	지례면	교리			10	0.04	1.0	40.0	1945	보조
20100204086	상부	김천시	지례면	상부리		12.3	10	0.04	2.0	80.0	1976	주
20100204051	상부앞	김천시	지례면	상부리		12.8	10	0.03	1.5	30.0	1945	주

5.5 집수암거 현황

합리화코드	수원공명칭	수원공위치			유역면적 (ha)	수혜면적 (ha)	한발 빈도	집수량 (m ³ /s)	규모			준공 년도	수원공 구분
		시,군,구	읍,면,동	리					관경 (m)	매설심도 (m)	관길이 (m)		
계	10					24.0		0.00					
20100205002	서당	김천시	감천면	용호리			10	0.00				1965	보조
20100205006	황계	김천시	개령면	황계리			3	0.00				1969	보조
20100205010	황계	김천시	개령면	황계리			10	0.00				1988	보조
20100205009	광명	김천시	구성면	광명리			3	0.00				1984	보조
20100205007	하원	김천시	구성면	상좌원리		13.0	10	0.00				1983	주
20100205005	작내	김천시	구성면	작내리		11.0	10	0.00				1968	주
20100205001	대광	김천시	대광동				3	0.00				1945	보조
20100205003	강바대	김천시	조마면	강곡리			10	0.00				1965	보조
20100205008	강평	김천시	조마면	강곡리			10	0.00				1984	보조
20100205004	박리	김천시	조마면	신왕리			10	0.00				1965	보조

5.6 관정 현황

합리화코드	수원공명칭	수원공위치			유역면적 (ha)	수혜면적 (ha)	한발 빈도	채수량 (m³/일)	규모		준공 년도	수원공 구분
		시,군,구	읍,면,동	리					심도 (m)	관경 (m)		
계	56					36.0		0.00				
20100206001	광기	김천시	감천면	광기리			10	254.00	4.0		1981	보조
20100206002	금송1	김천시	감천면	금송리			10	1,270.00	7.0		1969	보조
20100206004	도평1	김천시	감천면	도평리			10	1,840.00	5.0		1969	보조
20100206005	도평1	김천시	감천면	도평리			10	1,240.00	7.0		1969	보조
20100206006	도평1	김천시	감천면	도평리			10	510.00	17.0		1969	보조
20100206008	도평1	김천시	감천면	도평리			10	734.00	10.0		1976	보조
20100206003	도평2	김천시	감천면	도평리			10	1,220.00	6.0		1969	보조
20100206007	도평2	김천시	감천면	도평리			3	1,130.00	5.0		1973	보조
20100206010	무안2리	김천시	감천면	무안리		3.0	1	300.00	77.0	0.2	1991	보조
20100206011	무안2리	김천시	감천면	무안리		3.0	1	300.00	84.0	0.2	1990	보조
20100206009	무안암반	김천시	감천면	무안리		3.0	10	343.00	84.0		1990	주
20100206013	용호	김천시	감천면	용호리			10	185.00	3.0		1981	보조
20100206014	용호	김천시	감천면	용호리			10	253.00	10.0		1982	보조

합리화코드	수원공명칭	수원공위치			유역면적 (ha)	수혜면적 (ha)	한발 빈도	채수량 (m ³ /일)	규모		준공 년도	수원공 구분
		시,군,구	읍,면,동	리					심도 (m)	관경 (m)		
20100206012	용호2	김천시	감천면	용호리			10	241.00	4.0		1981	보조
20100206015	황계	김천시	개령면	황계리			10	336.00	10.0		1981	보조
20100206016	구미	김천시	구성면	구미리			3	1,796.00	7.0		1969	보조
20100206017	백일대	김천시	구성면	송죽리			1	150.00	150.0	0.1	2006	보조
20100206018	홍평리 497	김천시	구성면	홍평리			1	0.00	120.0	0.3	1995	보조
20100206019	덕전	김천시	대항면	덕전리		3.0	3	210.00	120.0		2001	주
20100206020	덕전	김천시	대항면	덕전리		3.0	1	132.00	100.0	0.1	2003	주
20100206021	정골1	김천시	대항면	덕전리		1.0	1	180.00	100.0	0.3	1998	보조
20100206022	돌모	김천시	대항면	운수리		2.0	1	270.00	88.0	0.3	1998	보조
20100206023	복산	김천시	대항면	향천리		3.0	3	210.00	102.0		2001	주
20100206024	2-1	김천시	문당동				3	226.00	7.0		1981	보조
20100206025	당골	김천시	문당동				5	346.00	120.0		1995	보조
20100206026	광천리 535-1	김천시	봉산면	광천리		1.0	1	180.00	100.0	0.2	2001	보조
20100206027	상금	김천시	봉산면	상금리			3	207.00	100.0		2000	보조
20100206028	상금리 519	김천시	봉산면	상금리		1.0	1	150.00	100.0	0.3	2001	보조

합리화코드	수원공명칭	수원공위치			유역면적 (ha)	수혜면적 (ha)	한발 빈도	채수량 (m ³ /일)	규모		준공 년도	수원공 구분
		시,군,구	읍,면,동	리					심도 (m)	관경 (m)		
20100206029	신동	김천시	봉산면	신리			10	614.00	6.0		1969	보조
20100206030	신동	김천시	봉산면	신리			10	237.00	3.0		1969	보조
20100206031	신동	김천시	봉산면	신리			10	392.00	6.0		1969	보조
20100206032	신동	김천시	봉산면	신리			10	310.00	7.0		1969	보조
20100206033	신동	김천시	봉산면	신리			10	196.00	7.0		1969	보조
20100206034	신동	김천시	봉산면	신리			10	475.00	10.0		1983	보조
20100206035	신동	김천시	봉산면	신리			10	412.00	10.0		1983	보조
20100206036	신동	김천시	봉산면	신리			10	442.00	10.0		1983	보조
20100206037	신동	김천시	봉산면	신리			10	486.00	10.0		1983	보조
20100206038	신암	김천시	봉산면	신암리			10	3,212.00	5.0		1969	보조
20100206040	신암리 119	김천시	봉산면	신암리		3.0	1	340.00	72.0	0.3	1996	보조
20100206039	신암리 314	김천시	봉산면	신암리		1.0	1	150.00	105.0	0.2	1986	보조
20100206041	예지	김천시	봉산면	예지리			10	1,250.00	4.0		1969	보조
20100206042	예지	김천시	봉산면	예지리			10	580.00	5.0		1969	보조
20100206043	예지	김천시	봉산면	예지리			10	1,800.00	6.0		1977	보조
20100206044	예지	김천시	봉산면	예지리			10	672.00	5.0		1981	보조

합리화코드	수원공명칭	수원공위치			유역면적 (ha)	수혜면적 (ha)	한발 빈도	채수량 (m ³ /일)	규모		준공 년도	수원공 구분
		시,군,구	읍,면,동	리					심도 (m)	관경 (m)		
20100206045	예지	김천시	봉산면	예지리			10	645.00	5.0		1981	보조
20100206046	예지리 837-1	김천시	봉산면	예지리		2.0	1	250.00	74.0	0.3	1996	보조
20100206047	인의	김천시	봉산면	인의리			1	627.00	100.0		1992	보조
20100206048	인의	김천시	봉산면	인의리			5	173.00	180.0		1995	보조
20100206050	인의리 230	김천시	봉산면	인의리		1.0	1	165.00	160.0	0.3	1995	보조
20100206049	인의리 647-1	김천시	봉산면	인의리		6.0	1	620.00	100.0	0.2	1996	보조
20100206051	태화	김천시	봉산면	태화리			10	549.00	3.0		1968	보조
20100206052	태화	김천시	봉산면	태화리			10	2,345.00	6.0		1969	보조
20100206053	대방	김천시	조마면	대방리			3	1,672.00	5.0		1969	보조
20100206054	삼산	김천시	조마면	삼산리			10	2,542.00	4.0		1969	보조
20100206055	삼산	김천시	조마면	삼산리			10	2,282.00	4.0		1969	보조
20100206056	신안	김천시	조마면	신안리			10	409.00	10.0		1969	보조