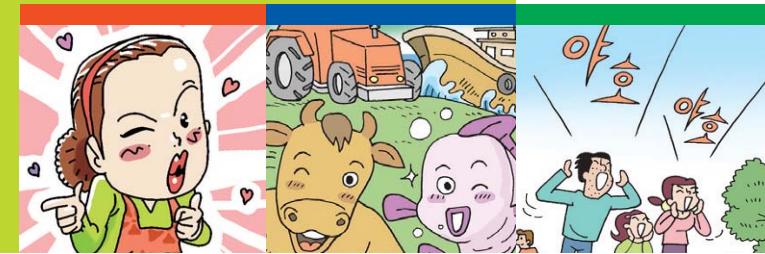


만화로 보는 농어업정책

www.mifaff.go.kr



Ministry for food Agriculture
Forestry and Fisheries



농림수산식품부

Ministry for food, Agriculture, Forestry and Fisheries

주소_ 경기도 과천시 관문로88(중앙로 1번지) 2동
TEL_ 02)503-7200 FAX_ 02)503-7249 Homepage_ www.mifaff.go.kr



농림수산식품부

만화로 보는 농어업정책은...

농림수산식품부에서는 지난 2006년 11월부터 농업정책을 국민들께서 쉽게 이해할 수 있도록 만화로 제작하여 왔습니다.

또한 2008년 2월 29일, “농림수산식품부”로 행정업무영역이 확대되면서 농어업 및 농수산식품등에 관한 내용을 추가로 제작하고 있습니다.

‘만화로 보는 농어업 정책’은 농림수산식품부의 홈페이지, 블로그, PCRM뿐 아니라 네이버(주니어 네이버), 무가지 신문 등에도 연재되어 농어업인과 국민 여러분들께 농어업에 관한 정책을 알리고 있습니다.

이 만화는 정보와 재미를 함께 주기 위해 여러 캐릭터를 등장시킵니다. 이를 통해 농어촌에서 일어나는 에피소드에 정책을 접목하는 형태로 만화 1회당 4면으로 구성되어 있습니다.

본 책자는 2008년 1월 1일 ~ 12월 23일까지 27회에 걸쳐 제작된 만화를 묶어 책자로 제작한 것입니다.

그동안 많은 농어업인들과 국민들께서 ‘이해하기 쉽고 재미있다’, ‘이런 정부 지원이 있는지 몰랐다’ 등 좋은 반응과 관심을 보여주셨습니다.

농림수산식품부는 앞으로도 국민과 농어업인에게 농어업정책을 알리기 위해 더욱 많은 노력을 기울이겠습니다.





만화로 보는 농어업정책



● 만화로 보는 농어업정책 만날 수 있는곳

구분	연재하는곳	형식	비고
정부기관	농림수산식품부(www.mifaff.go.kr)	인터넷	매주1호 연재
	PCRM	인터넷	농림수산식품부 정책고객 9만명
	농림수산식품부 블로그	인터넷	다음, 네이버, 정책포털
민간기관	쥬니버	인터넷	어린이 네이버/네이버 운영
	포커스	인터넷	일간지/더데일리 포커스 운영
	바이어	지면	격주간지/농수축산신문 발행
	푸드 인 코리아	인터넷	식품통합포털/농수산물유통공사운영
	월간 한우자조금	지면	한우자조금관리위원회 발행
	월간 낙농	지면	낙농진흥회 발행

CONTENTS



목 차

1	동물등록제 _ 2008.1.14	6
2	식품클러스터 _ 2008.1.17	7
3	농업창업교육생 _ 2008.1.23	11
4	설대비원산지단속 _ 2008.1.24	13
5	HACCP _ 2008.2.21	17
6	농장에서 식탁까지 _ 2008.3.3	22
7	유통 협력 선포식 _ 2008.3.24	23
8	DDA _ 2008.3.31	25
9	경관보전직불제 _ 2008.4.28	28
10	쇠고기 원산지 표시제 _ 2008.4.29	30
11	엄마의 마음 _ 2008.5.7	34
12	조류인플루엔자 _ 2008.5.10	37
13	아빠의 비법 _ 2008.6.19	41
14	원산지표시확대만화 _ 2008.6.22	45
15	비브리오패혈증 _ 2008.6.23	49
16	농기계은행원고 _ 2008.10.2	54
17	태안만화 _ 2008.10.6	58
18	차상위계층 _ 2008.10.14	62
19	과잉농수산물 _ 2008.11.14	66
20	송아지가격안정대책 _ 2008.11.14	72
21	쌀매입확대 _ 2008.11.14	76
22	농산물직거래활성화 _ 2008.12.12	80
23	농촌활력증진사업 _ 2008.12.12	84
24	농수산물안전상담센터 _ 2008.12.19	90
25	식품산업발전종합대책 _ 2008.12.22	94
26	풋고추 _ 2008.12.22	98
27	신농업지식인	102



- 동물등록제
- 식품클러스터
- 농업창업교육생
- 설대비원산지단속
- HACCP

○○○



01

www.mifaff.go.kr

우리집 강아지에게 ()를 달아주고,
같이 외출할 땐 ()수거봉투와 ()을 챙기세요!

※만화를 보며 문제를 풀어보세요.

사랑한다면 지켜주세요!
동물보호법 개정(1월 27일 시행)

글 : 오현
그림 : 정광숙

응? 헛살아, 뭐하니?
아빠, 누가 강아지를 버렸어요.

딸이 키우자고 조르는데 아픈 덴 없나 보려고요.
검사를 해야겠지만 별 이상 없어 보이네요.

K 동물병원

그런데 정말 키우실 거면 먼저 등록을 하세요.
등록이요?

올해부터 우리 지역에서는 집에서 기르는 개를 등록해야 하는 동물등록제가 실시되거든요.
등록이요?

그럼 일어버려도 금방 찾을 수 있겠네요?
그렇지. 이렇게 함부로 버려지는 일도 없을 거야.

그리고 외출할 때는 꼭 목줄을 하고 다니렴. 또, 오물도 잘 치워줘야 해. 진정 사랑한다면 꼭 지켜야 할 의무사항이란다.
빨리~
안정주치는 편지
인식표도 달아주세요.
주인/주소 저하

거 참, 강아지는 그냥 대충 키우다 적당할 때... 으흐흐... 꿀꺽~

...
농담이에요, 농담. 어허허!

으이그! 대체 몇 번째야! 아주 동물 농장을 만들죠?
아빠, 우리는 등록됐어요? 엄마가 버리진 않겠지?

식품클러스터

사람의 맛도 전라북도코



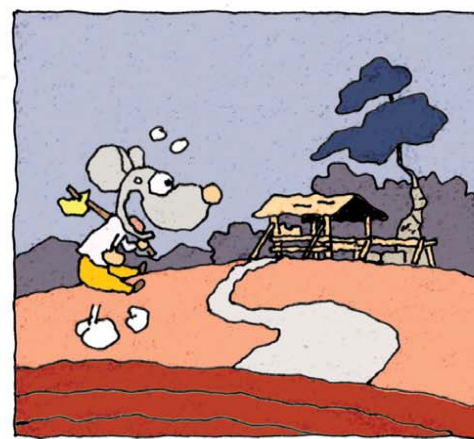
한번 우리 나라에 와라.
확실히 대접해 줄게. 한국식품이 세계적으로도 유명한 거 알지?

채팅방 쥐돌이 X
*채팅중이지요오... ^-^

- 라따뚜이(프랑스) : 글썄. 한국음식은 아직 까지 먹어보지 못해서...
- 이크마우스(미국) : 세계적인 식품하면 우리 미국이지. 패스트푸드가 다 우리 거잖아.
- 삐까추(일본) : 한국 식품은 아직 세계경쟁력에서 뒤쳐지지 않나?

아니, 이것들이 감히 우리 식품을 무시해?

좋아! 내가 너희들이 깜짝 놀랄 엄청난 한국 식품을 찾아서 보여 주마!



어라?



여행하다 만나면 다들 친구같이 좋다니까~



근데 너희들은 어디로 가고 있는 중이야?

뭐 뻘히 보이네요. 말님은 제주도로 가는 길 아니에요?



아니야~ 거꾸로 제주도를 떠나서 여기 저기 돌아다니고 있는 중이야.

아니, 왜요?



우리 제주도 지역특산물 클러스터를 어떻게 하면 더 발전시킬 수 있을까 해서~ 다른 클러스터도 돌아보고, 교류도 할까 해.



그쪽은요?

나도 너랑 사정이 비슷해.

서울로 가는 게 아니군요.



내 꿈은 많은 사람이 훌륭한 우리 농식품과 한식을 먹을 수 있게 하는 거거든.

와! 대단하네요. 저도 그런 데 관심이 엄청 많거든요.



그래? 너도 한식 이랑 농식품에 관심이 있어?

사실은요 ...



#\$&!%*@^ ...!

다른 나라 쥐 친구들이?

오호.



그래서 우리 전통의 한식 이나 농식품을 찾고, 연구하려고 길을 떠났다고?

예!



그걸 어디서 배우려고 생각한 거야?

목적지가 따로 있겠어요? 전국을 떠돌며 연구를 할 생각인데.



이런 바보 같은 녀석! 목적지가 틀렸잖아!

깜짝이야.



농식품을 연구하겠다면서 전라북도에 조성되는 국가 식품클러스터 소식도 모르고 있었냐!

국가 식품 클러스터?



그래! 식품의 연구, 개발에서부터 생산, 유통, 가공 등 농식품의 모든 것을 모아 놓은 식품의 파라다이스! 그게 바로 2008년부터 전라북도에 정부의 지원으로 조성되고 있던 말이다.



식품연구기관이나 대학과 연계는 물론,



생산, 마케팅까지 연계하는 우리나라 식품산업의 중추란 말이야.

그럼 우리 같은 중소 클러스터도 연계해서 발전해 나갈 수 있겠군요? 내가 찾던 곳이네.

전라북도 국가 식품클러스터는 네덜란드 Food Valley 나 덴마크-스웨덴의 Öresund Cluster 같은 세계적인 식품 클러스터로 육성해 나가서 세계에서 통하는 우리 농식품을 개발 보급할 계획이야.



곧 세계에 수출되는 우리나라 농식품의 시대가 오겠지.

국가 식품 클러스터에서 그걸 가능하게 만든다는 거죠?

그래서 나도 지금 전라북도 국가 식품클러스터로 가고 있는 중이잖아!

여기서 여러분을 만난 게 진짜 행운이에요.

그럼 우리 모두 같이 가면 되겠네요.

우리 거기서 모두 꿈을 이루자!

우리 제주도의 특산물도 세계적인 식품으로 연구 발전 시키면 좋겠네.

저도 그곳에서 세계에 자랑할 우리 한식품을 찾고 말겠어요.

말도, 사람도, 우리 농식품을 알고 싶으면 전라북도 국가 식품 클러스터로 가요~

귀농하고 싶은 당신, 지원하라!



글 : 오현
그림 : 정광숙

여~ 신참 왔어? 이제 완전 농사꾼 자세 나오는데?

제 친구가 절 보고 자기도 귀농하고 싶다는데...

좋지. 술 친구 또 늘겠네.

그런데 그 친구가 농사경험이 하나도 없어서 걱정이예요.

어이구~ 그럼 힘들지. 기본은 알아야지.

농사법 잘 배울 수 있는 방법 좀 찾아주세요.

자네가 가르쳐 주면 되겠네.

난 바빠!

친구 사진을 보면 생각이 바뀌실 걸요.

아, 아닛!

귀농 좋지! 농사일 모르는 거 걱정하지 말라고 해!

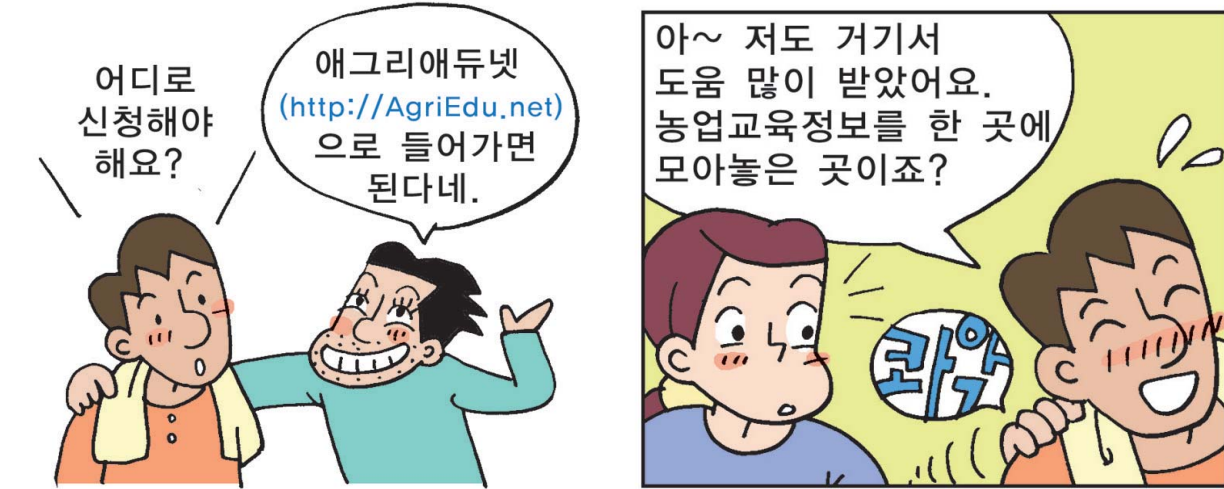
그런 사람들을 위해 농림부에서 도시민농업창업교육 프로그램을 마련했거든!

45세 미만에 영농기반을 가지고 정착을 원하는 사람은 완전 무료교육이니까 의지만 있으면 돼!

이론부터 실습까지 현장에서 확실하게 가르쳐 주니까 교육 끝나면 바로 농사일을 할 수 있다고.

설 장 보기, 원산지 꼭 확인하세요!

-의심나면 1588-8112번으로



국비지원 2008년 도시민 농업창업교육생 모집

2008.1.14~2.12까지 통합농업교육센터(www.AgriEdu.net)에서 신청하세요!
농업경영을 준비하는 도시민에게 눈높이에 맞는 교육을 지원합니다.







아침밥 먹기 100만인 서명운동에 참여하세요!(www.foodjoa.co.kr)

HACCP

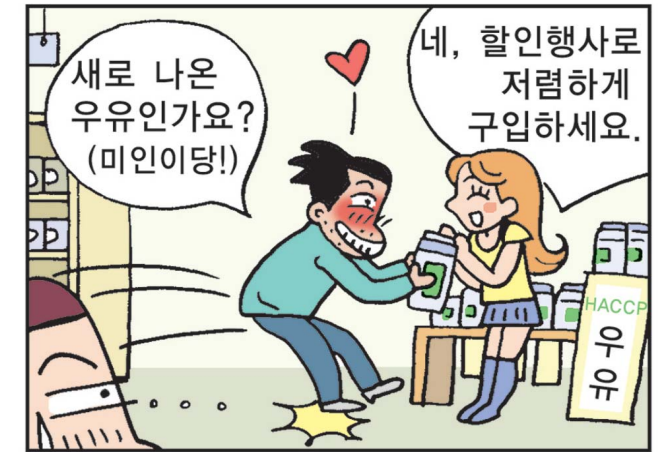
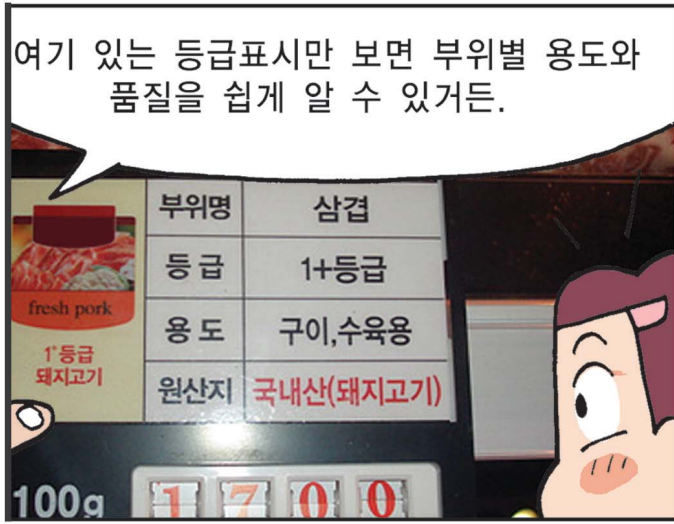
축산물등급제와 HACCP로 오늘 장보기 끝!

글. 오현
그림. 정광숙



농식품 세계 일류를 향합니다 농림부





(Hazard Analysis Critical Control)

HACCP(해شم)





- 농장에서 식탁까지
- 유통 협력 선포식
- DDA
- 경관보전직불제
- 쇠고기 원산지 표시제

○○○



02

www.mifaff.go.kr

탄생의 비밀



글. 오현
그림. 정광숙

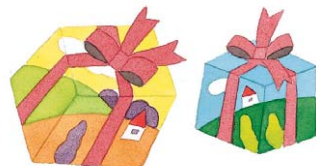


농림수산식품부 홈페이지(www.mifaff.go.kr)에 희망 메시지를 남겨주세요!
1주일에 10분씩께 농산물 상품권을 드립니다. 이벤트 기간; 2008. 3. 3 ~ 2008. 4. 30 까지

농식품 소비지·산지 상생을 위한 협력 선포식



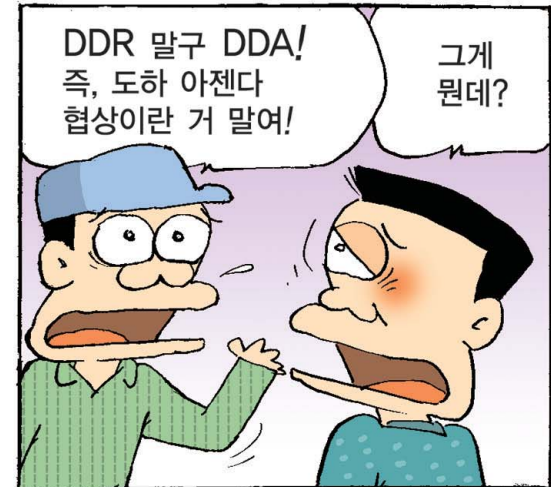
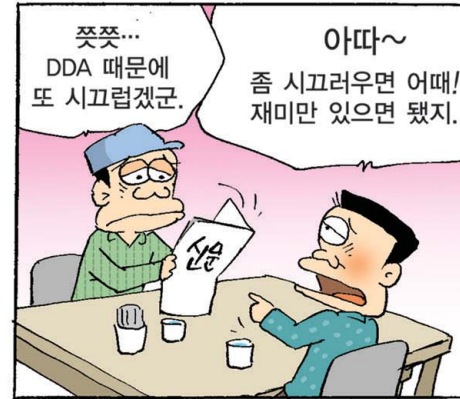
글 오현 / 그림 정광숙





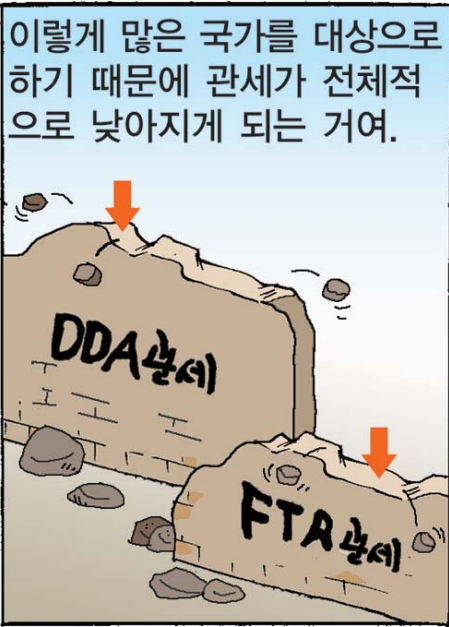
DDA

DDA 타르게알기



농식품 소비자·산지 상생을 위한 협력 선포식

· 일시: 2008년 3월 24일
· 장소: AT센터(서울 양재동)



경관도 가꾸고
소득도 올리고

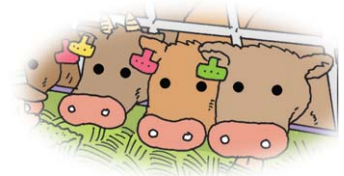
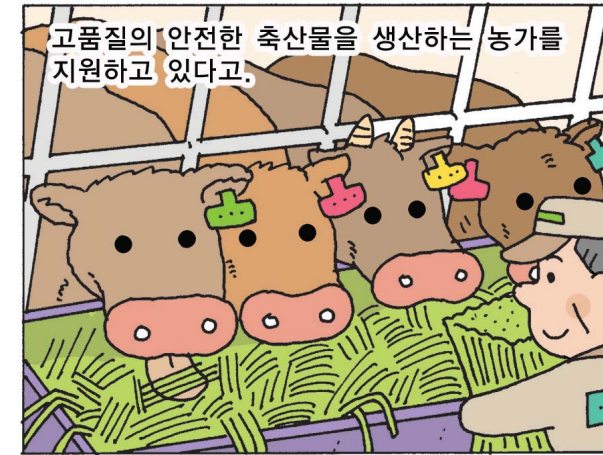
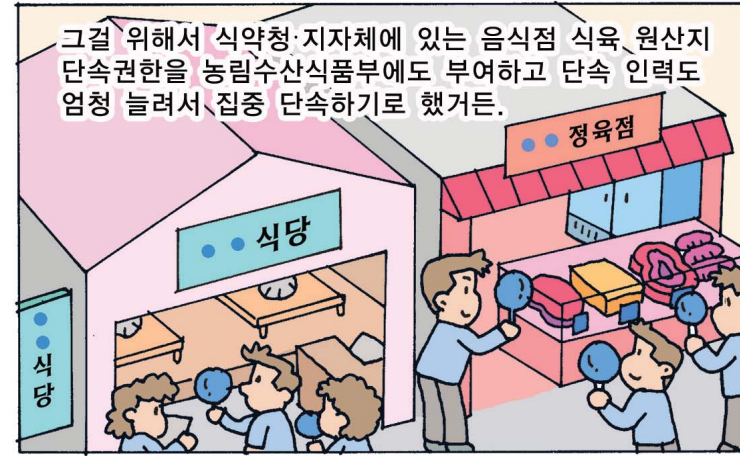


경관보전직불제로 가꿔가는 축제

지역	시군	축제명	축제시기	문의전화	지역	시군	축제명	축제시기	문의전화
강원	원주	꽃양귀비 축제	6월 예정	033-737-4115	전남	나주	나주영산 나루축제	4.19-5.2	061-335-3882
경기	파주	돌곶이 꽃마을축제	5.31-6.8	031-940-4634	전남	함평	2008 함평내비곶축제	4.18-6.1	0505-322-2008
경기	포천	튜울립축제	4.18-5.20	031-249-2616	전남	강진	엄지마을 꽃들축제	5.17-5.18	016-430-3052
		양귀비축제	5.21-6.30		경북	상주	연꽃단지축제	6월 예정	054-537-6701
전북	고창	청보리축제	4.12-5.12	063-562-9897	경북	영천	보현산 산나물축제	5.20-5.21	053-950-2641
					경남	함양	하고초축제	5.23-6.6	055-960-4072



쇠고기, 원산지를 물어보세요! 농림수산식품부
Ministry for Food, Agriculture, Forestry and Fisheries





- 엄마의 마음
- 조류인플루엔자
- 아빠의 비법
- 원산지표시확대만화
- 비브리오패혈증

○○○



03

www.mifaff.go.kr

엄마의 마음





앵? 그럼 이젠 불고기 안 해 주시려고요?

앞으로 쇠고기도 잘못 먹으면 광우병 걸린다고 그러는데...



그럼, 소를 이용해 만든 화장품이니 기저귀니 그런 거는? 쇠고기 조리했다가 수돗물까지 오염된다 하는 소리는 다 뭐야?



엄마, 인간 광우병은 광우병에 걸린 소의 위험물질을 먹고 걸리는데, 우리나라에는 이 물질을 제거한 안전한 쇠고기만 들어온다고요.

게다가 광우병은 소가 동물성 사료를 먹고 걸리는데, 소에게 동물성 사료를 금지한 이후 없어지고 있는 병이고, 감기처럼 공기 전염되는 것도 아니라고요.

음...



그러니까 다 근거 없는 헛소문이지.

원래 뜯소문이 부풀려지는 거 엄마도 알잖우.



뭐 누군 믿고 싶어 민나. 우리 식구들 건강해칠까 봐 불안해서 그런 거지.

알아, 알아. 당신 마음 내가 다 알아.

저희두요^^

조류인플루엔자

햇살이네집

행복한 외식



- 정광숙



...발생지역을 중심으로 방역 대책을 완벽히 세우고 있습니다.



조류인플루엔자 때문에 큰일이네요.

좋아. 그럼 이럴때야 말로...



닭매운 찜 먹으러 가자!



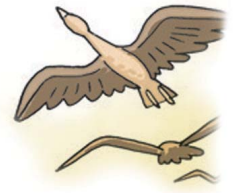
누구 맘대로!

조류인플루엔자가 발생했다는데 하필이면 닭고기라니요?



사람한테도 전염될 수 있대요!

어허~ 똑똑한 당신도 이렇게 실수할 때가 있군.

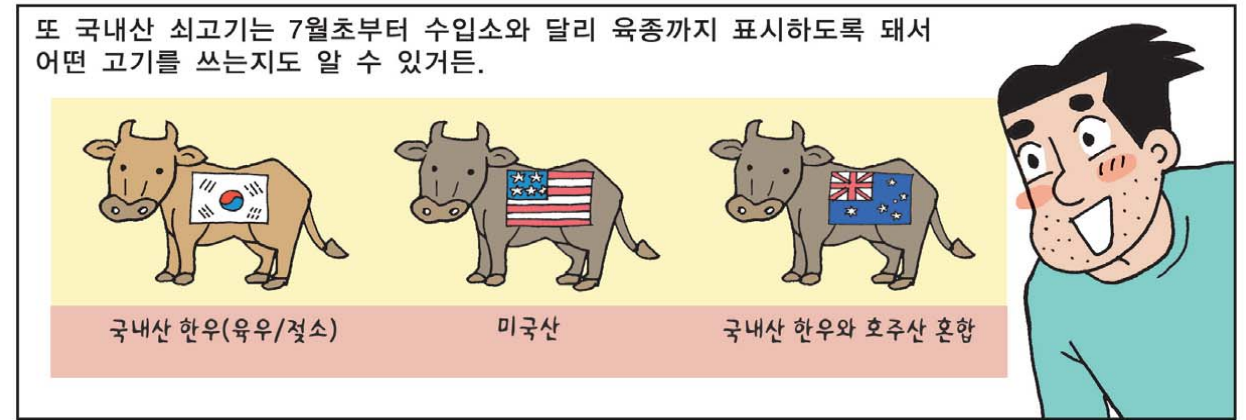
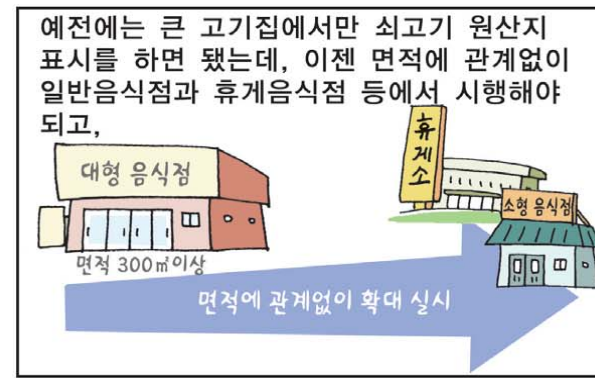
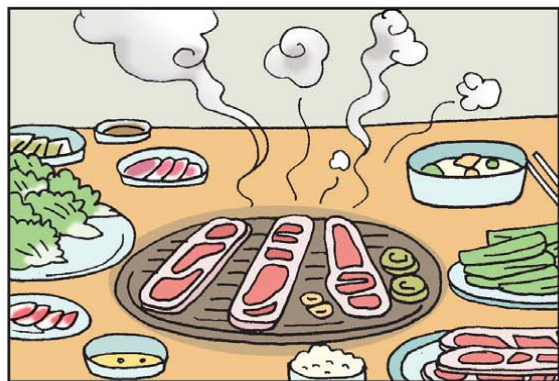


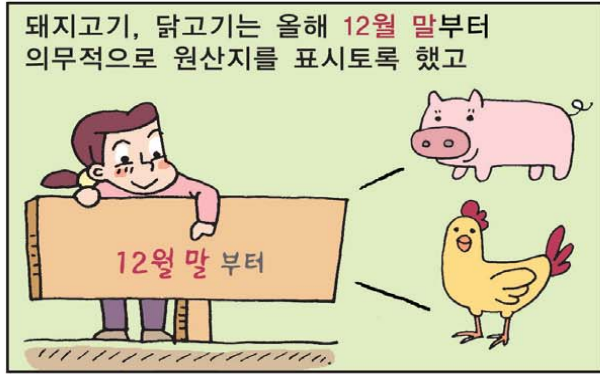


아빠의 비법

(원산지 표시제 강화)







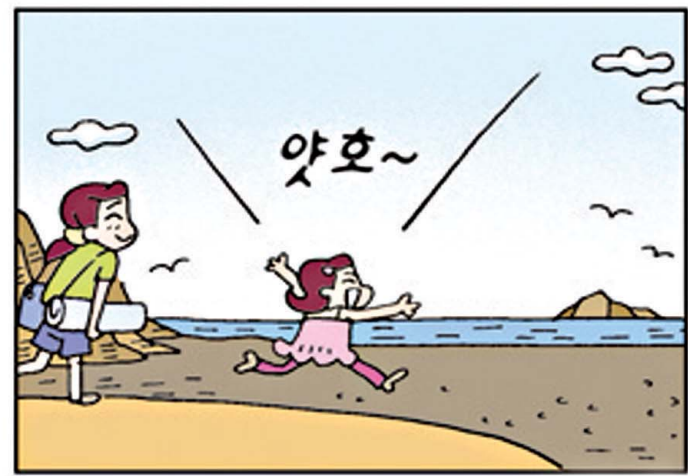
설장보기, 원산지 꼭 확인하세요!

의심나면 1588-8112번으로





여름철 해산물 이렇게 먹으면 '안심'

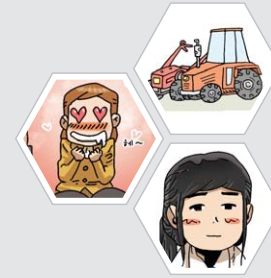






- 농기계은행원고
- 태안만화
- 차상위계층
- 과잉농수산물

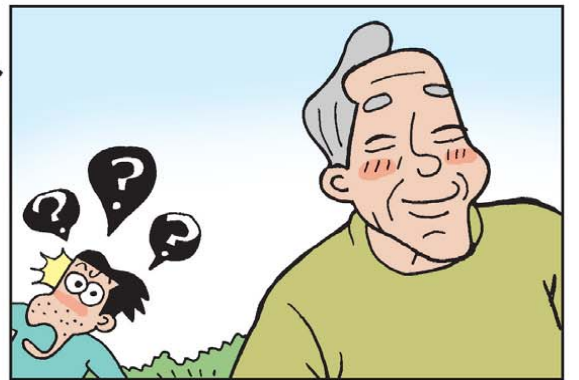
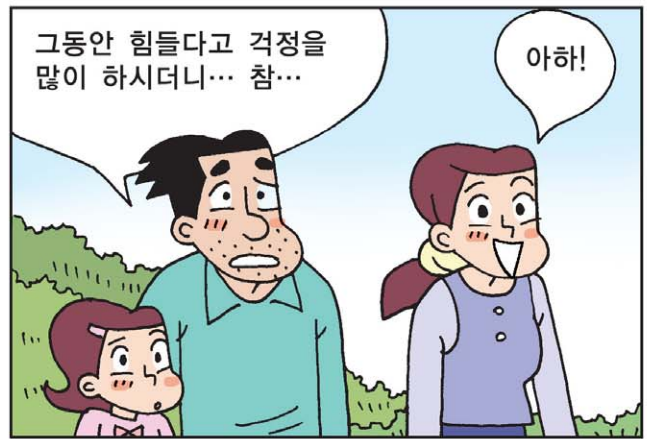
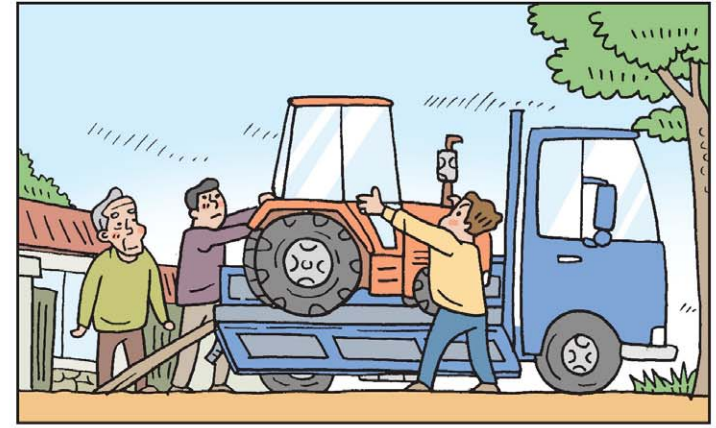
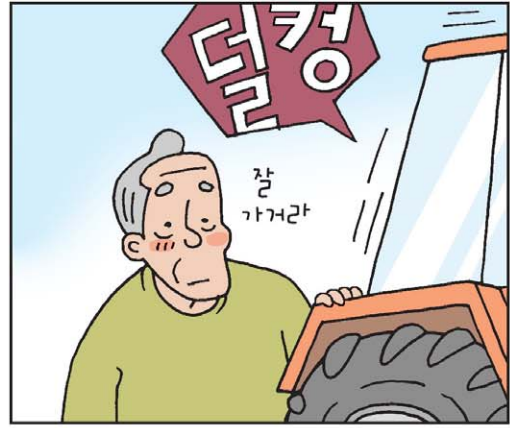
○○○



04

www.mifaff.go.kr

비싼농기계!
이젠 임대해 쓰세요!





오래 기다리셨습니다~



뭐?
또 기다리라고!



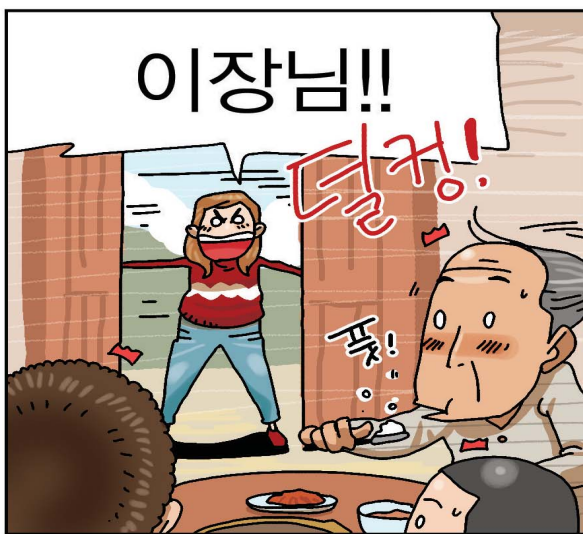
대체 언제까지
기다리라는 거야? 이장님은
뭐래?



에휴~ 이장님이라고
별 수 있겠니..



또 나선다~
누구 닮았는지 원..



이장님!!



좀 조용히 등장하라고
몇 번을 말해!! 너 때문에
수명이 줄어!!



밥이 넘어가요?
피해조사한 지가 언젠데 아직까지
기다리라는 거예요?! 해도 해도
너무하잖아요?!

이 마을에 너희만 그럴겠니?
나도 답답하다. 나도!!



군청에선 뭐래요?
동사무소에는
연락해봤어요?
농림수산식품부는....



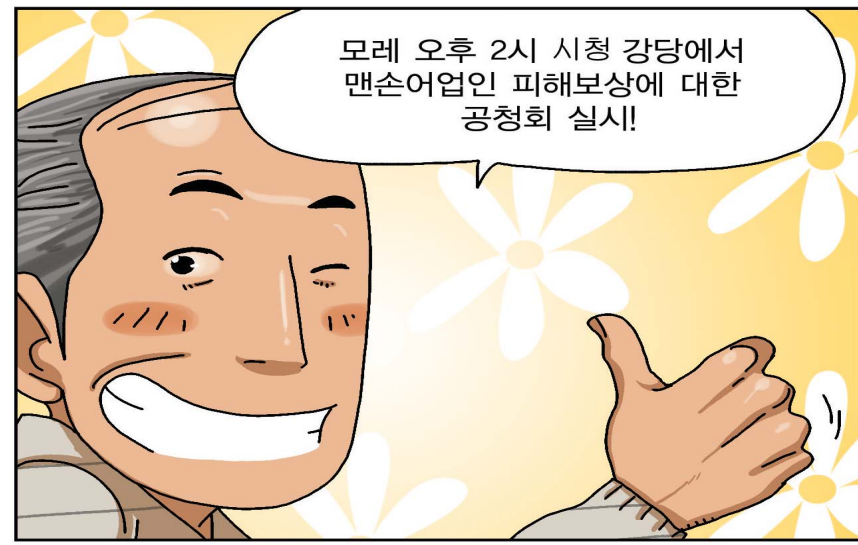
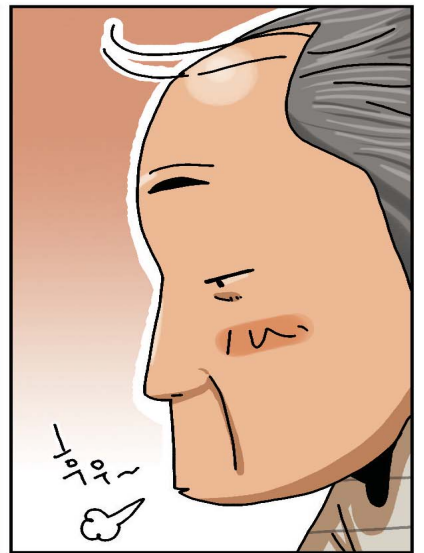
그만!
하나씩 하자!
하나씩!



네,
신경써주셔서
감사합니다.



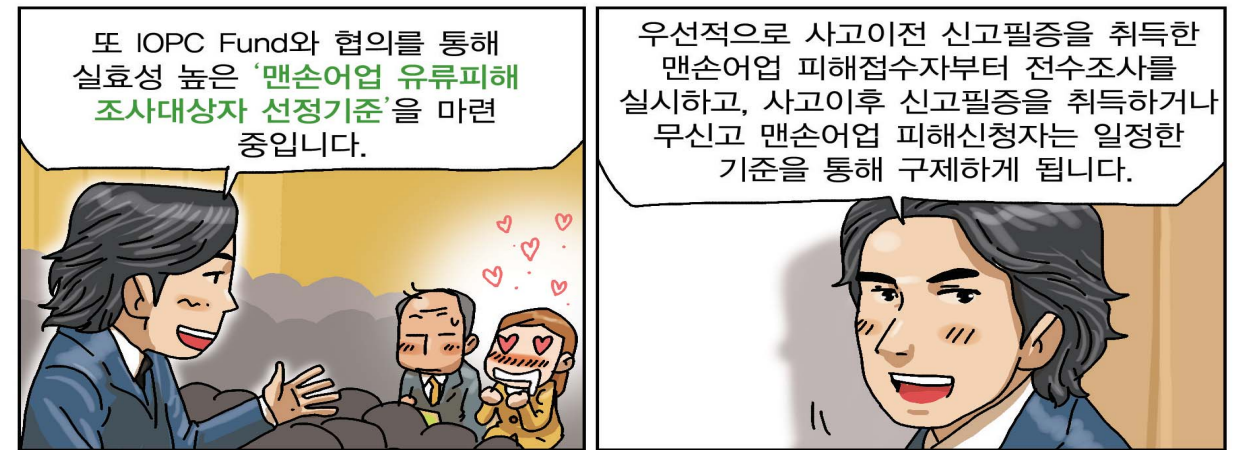
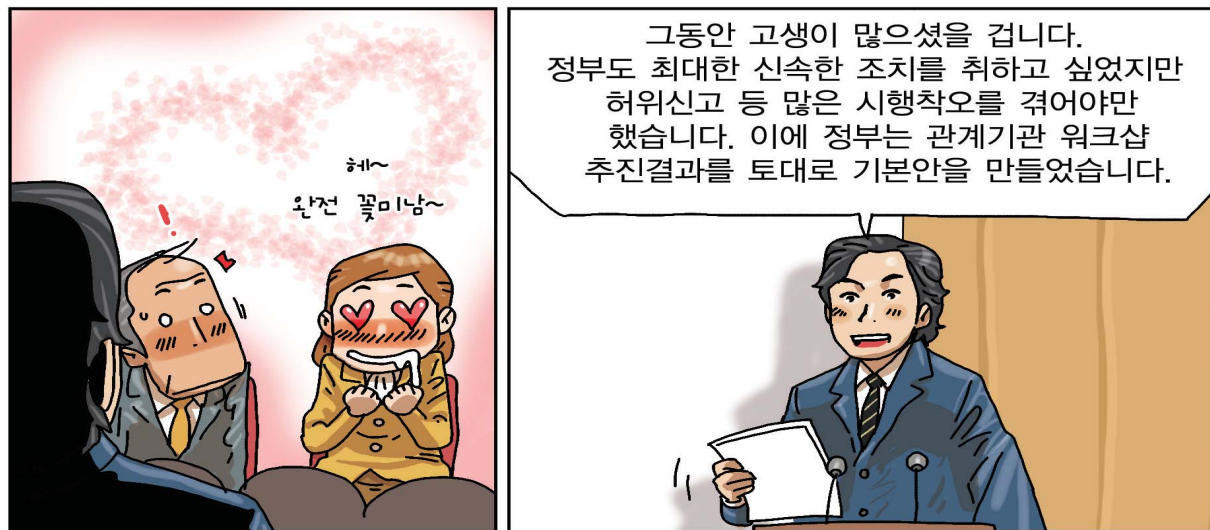
그럼 공청회때
뵙겠습니다.



모레 오후 2시 시청 강당에서
맨손어업인 피해보상에 대한
공청회 실시!



역수~ 이장님!



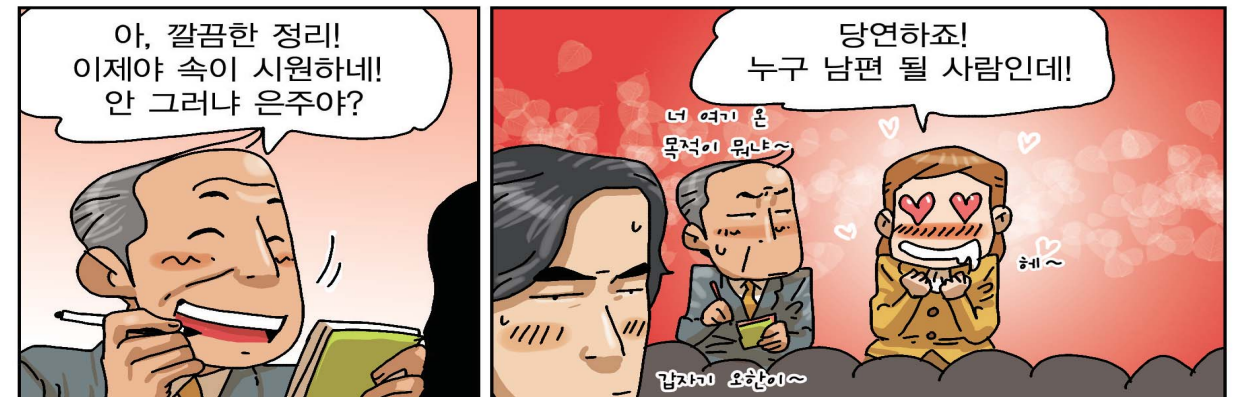
■ 입증자료가 있을 경우 : 1 항목을 충족하는 자

1. 판매를 목적으로 하는 생계유지형 맨손어업자 중 **피해입증 및 조업사실 입증자료***를 제출한 자
 - * ① 피해입증자료는 유류피해와 관련한 사진, 동영상 등의 유류피해 객관적 증빙자료, ② 조업사실 입증자료는 맨손어업자로부터 수산물을 매입한 자가 세무서에 신고한 것으로 확인된 계산서 등 법적 증빙자료

■ 입증자료가 없을 경우 : 2~3 항목을 모두 충족하는 자

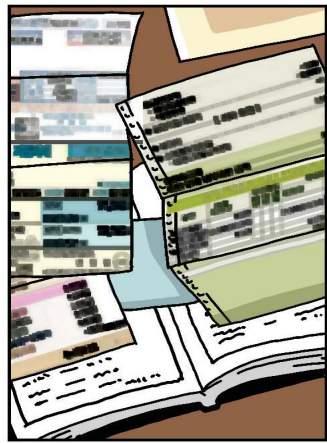
2. 사고이후 **맨손어업 신고필증을 취득한 맨손어업 피해신고자 또는 어촌계원인자**
3. 유류피해를 입은 **어촌계의 업무구역에 사고이전부터 현재까지 실제 거주하면서 맨손어업에 종사한 피해신고자**
 - 주소지가 어촌계의 업무구역에 있을 경우 거주여부는 해당자치단체에서 확인
 - 주소지가 어촌계의 업무구역에 있지 않을 경우는 **이장·어촌계장의 보증을 거쳐 해당자치단체에 확인 후 인정**

* 유류피해지역 여부에 대한 상세정보는 해양경찰청, 피해지역 자치단체를 통해 확인
* 주소지가 어촌계의 업무구역에 있을 경우라도 교육 등의 사유로 타지역에 거주한 자 또는 정상적으로 출퇴근 직장인은 제외 (피해지역 자치단체)
* 맨손어업 조업사실 여부는 IOPC Fund측 조사업체에서 면담시 확인



민정이네 겨울나기





에휴~ 지금까지진 어떻게 버티곤 있지만... 날 추워지면 난방비도 만만치 않은데.. 쌀도 떨어져 가고...

가만!!
정부양곡을 반값으로 파는 기간이??



12월 부터구나...

민정아
민수야 아빠왔다~
아빠~

오셨어요?
그래~ 공부 하고 있었니?
에~ 금방 밥차려 드릴테니 씻고 계세요.



니들은 안 먹니?
우린 아까 점장님이 삼각김밥이랑 싸주셔서 그거 먹었어~ 아빠것도 남겨놨으니까 나중에 먹어~

점장님한테는 매번 신세만 지는구나... 꼭 고맙다고 전해라.
에~ 항상 전하고 있어요. 그나저나 다리는 좀 어떠세요? 날 추워지니까 더 조심하세요~

꼬떡없지?
하하하 보기엔 이래도 무쇠팔 무쇠다리!!

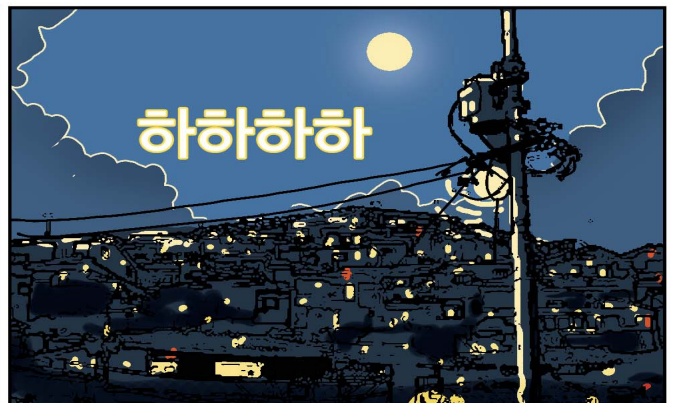
참!! 민정아...
오늘 장씨 아저씨한테 들었는데 우리 같은 차상위 복지수급자도 정부양곡을 연중 반값으로 살 수 있게 됐다더구나.

정말요?!
장씨 아저씨가 하는 말이니 틀림없겠죠?!

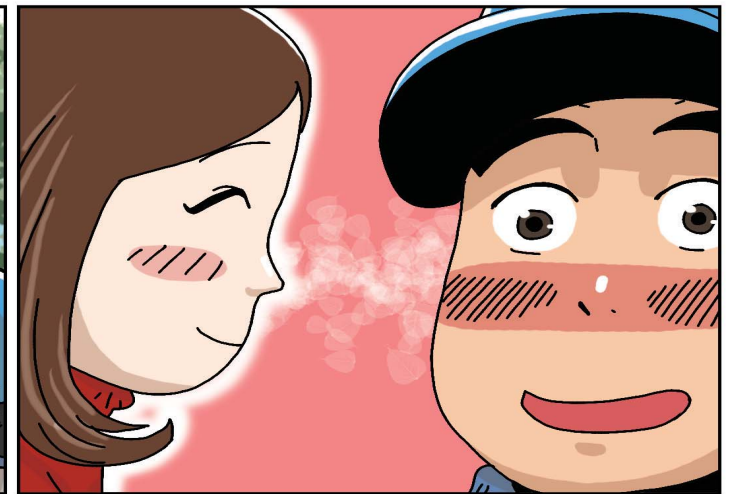
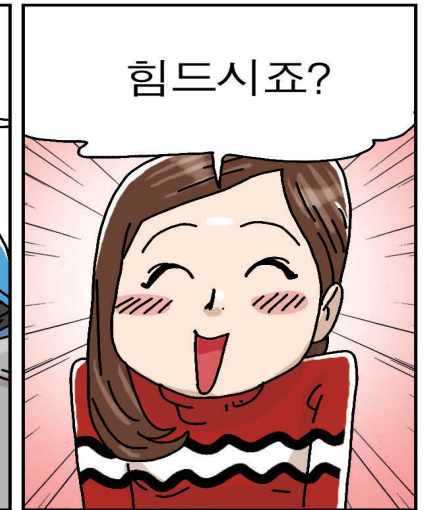
이제 겨울도 오고 하면 어쩌나 했는데... 아~ 감사합니다~~

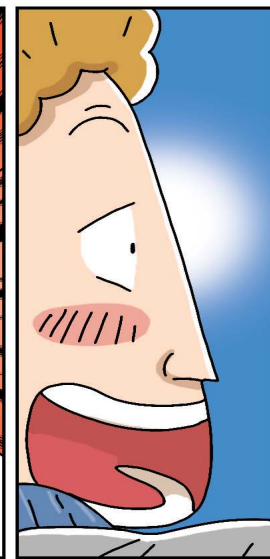
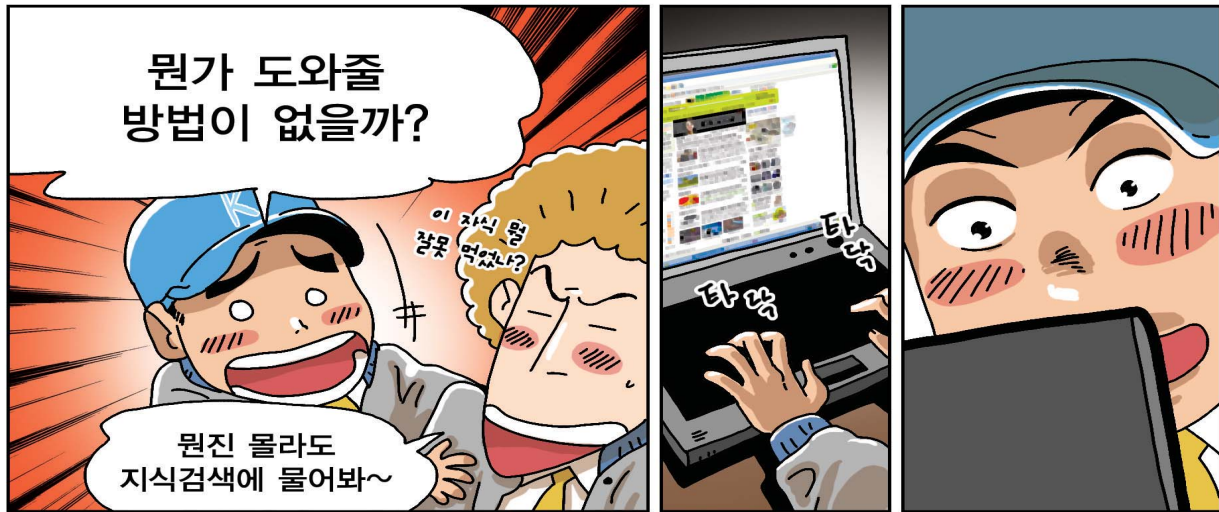
그게 좋은 거야?
그럼~ 우리같이 어려운 사람들을 정부에서 점장님처럼 도와주는 거야~

우와!! 그럼 나 편의점 안 하고 공무원 할래!!



사랑의 택배







- 송아지가격안정대책
- 쌀매입확대
- 농산물직거래활성화
- 농촌활력증진사업

○○○



05

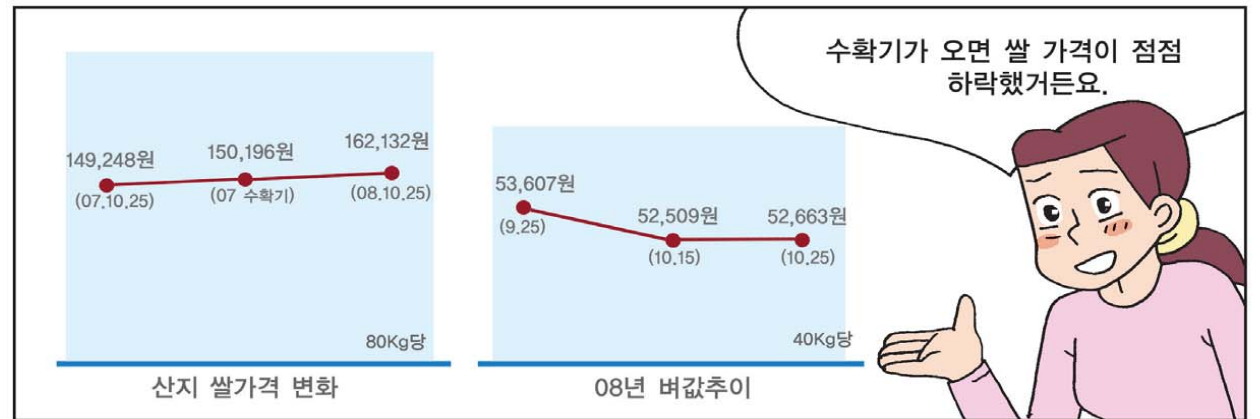
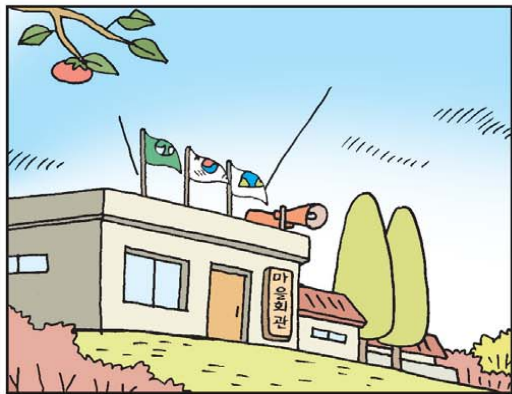
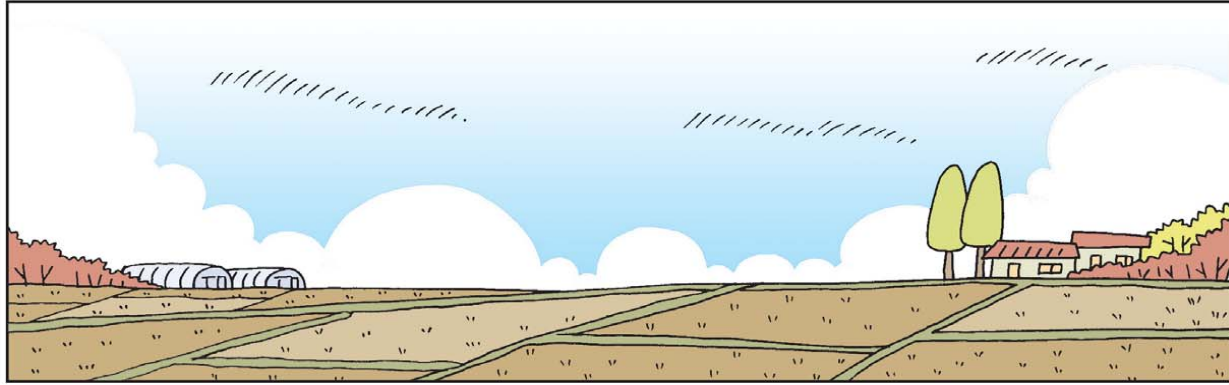
www.mifaff.go.kr

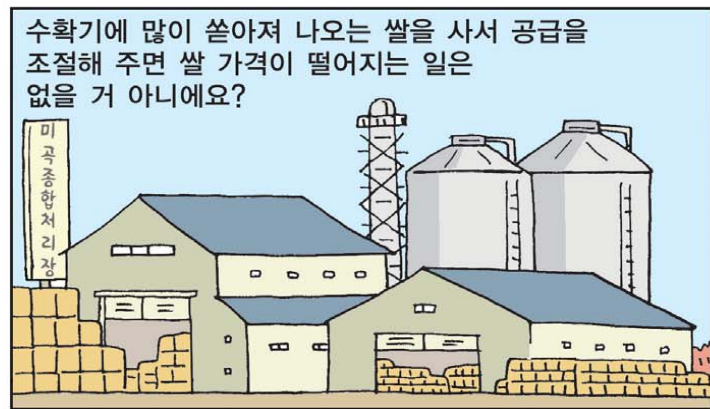
너는 내운명!



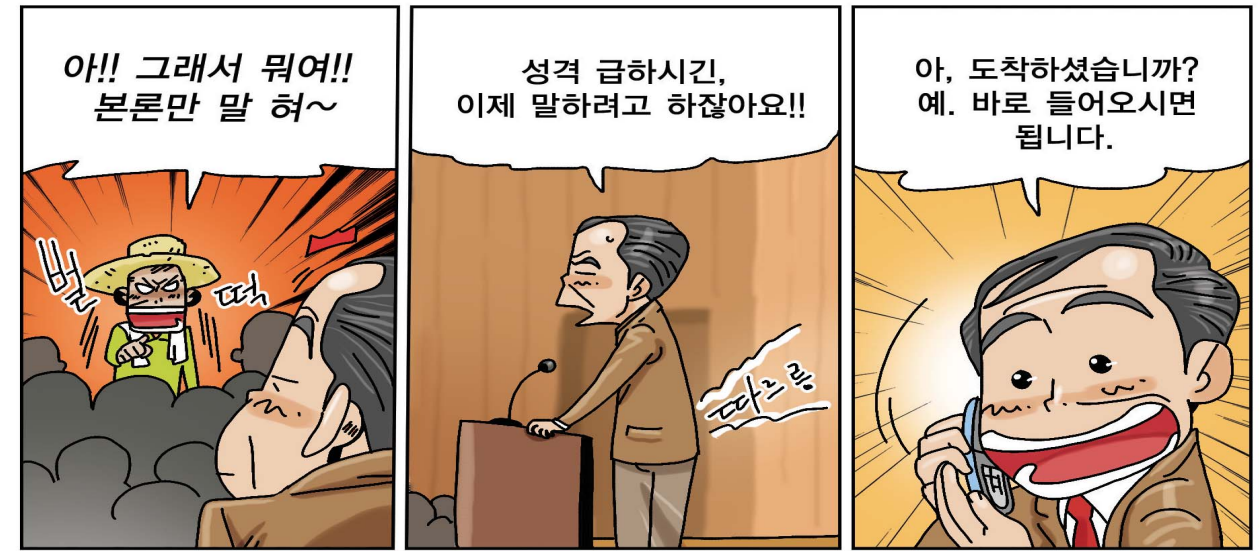
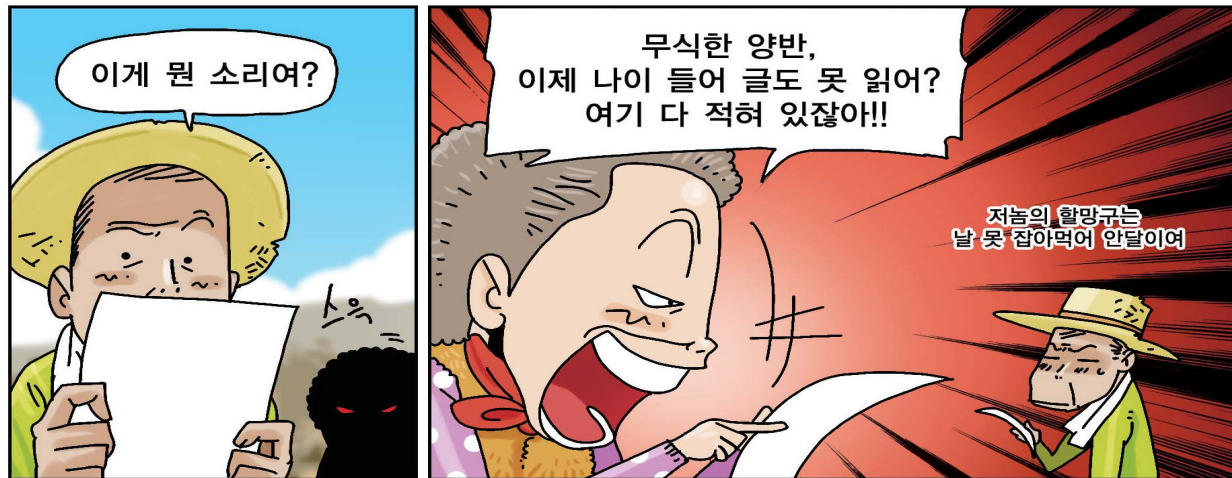


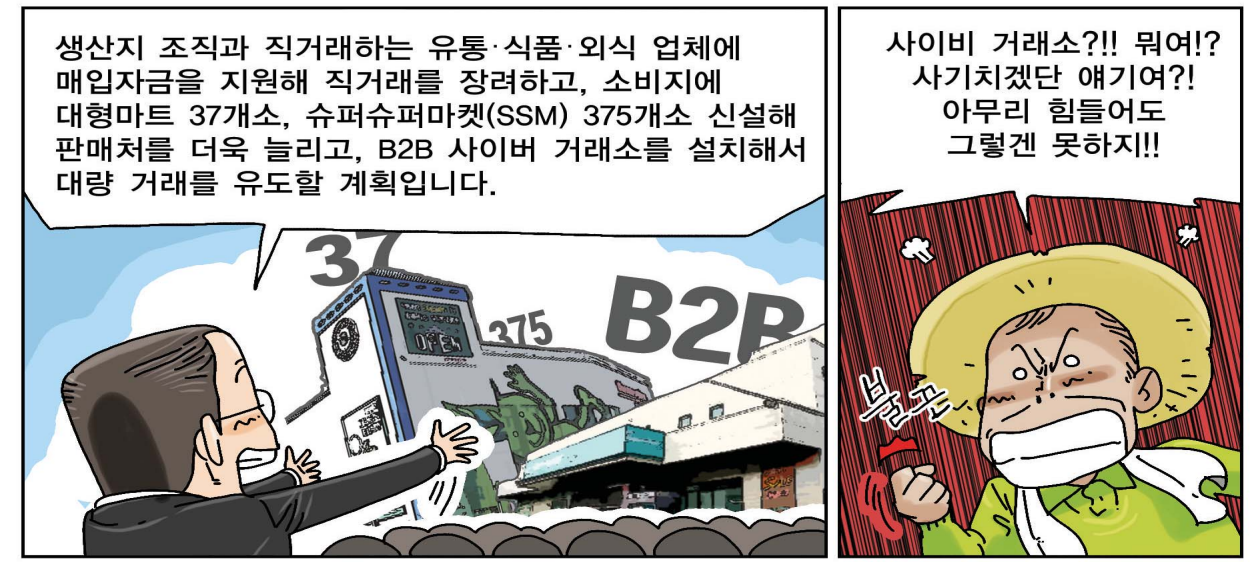
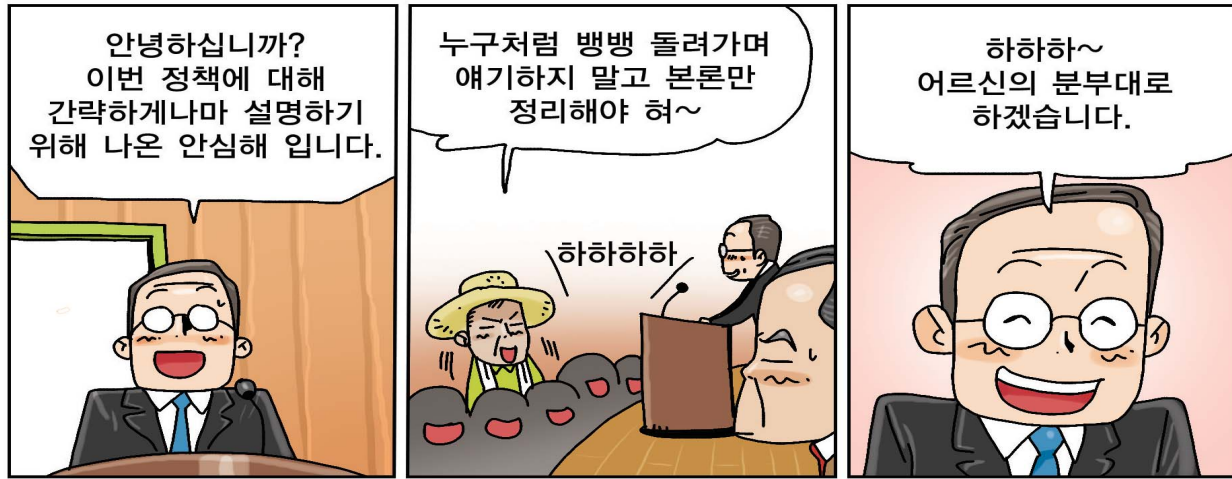
내가슴의 풍년



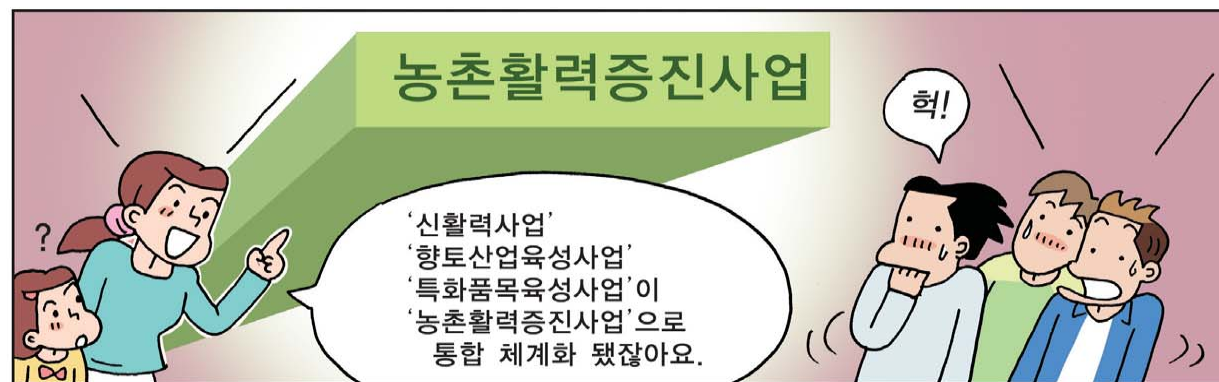


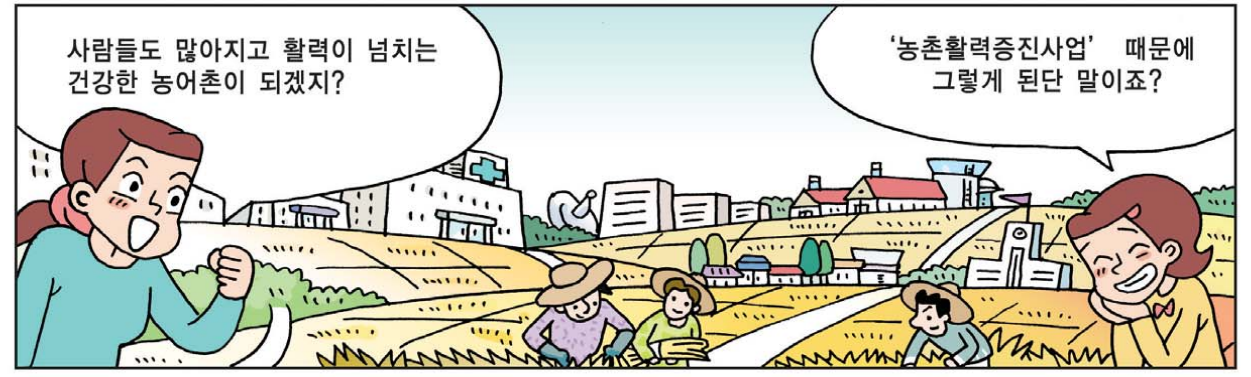
마을회의 긴급소집





활력 넘치는 즐거움 우리마을!







- 농수산물안전상담센터
- 식품산업발전종합대책
- 풋고추
- 신농업지식인

○○○

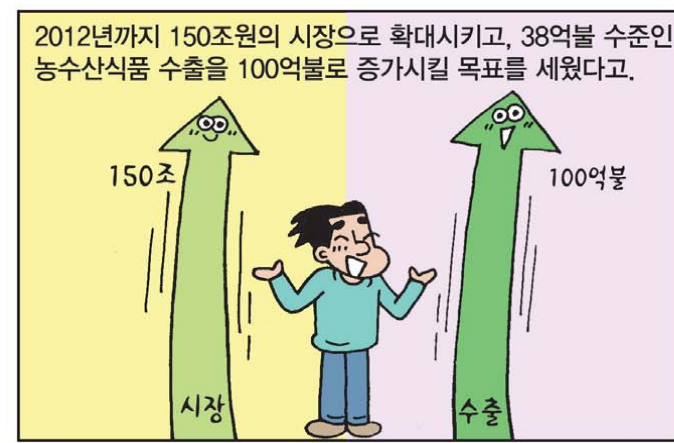
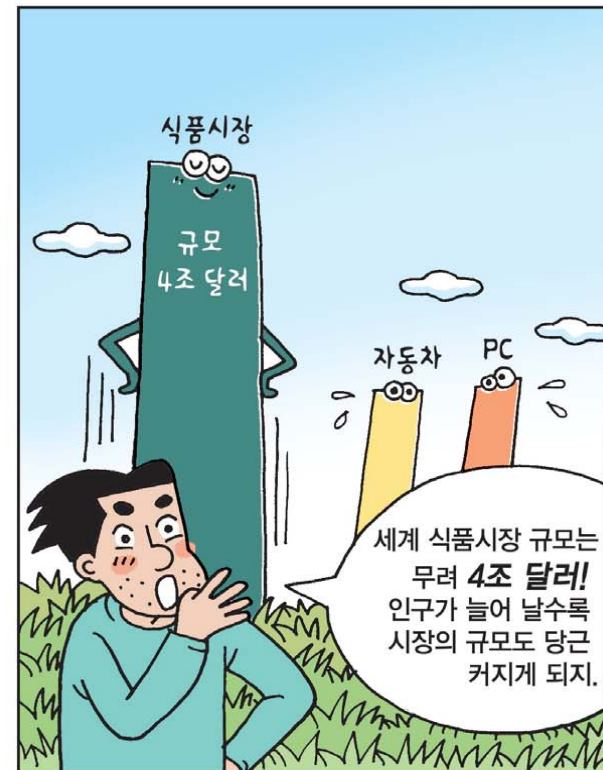


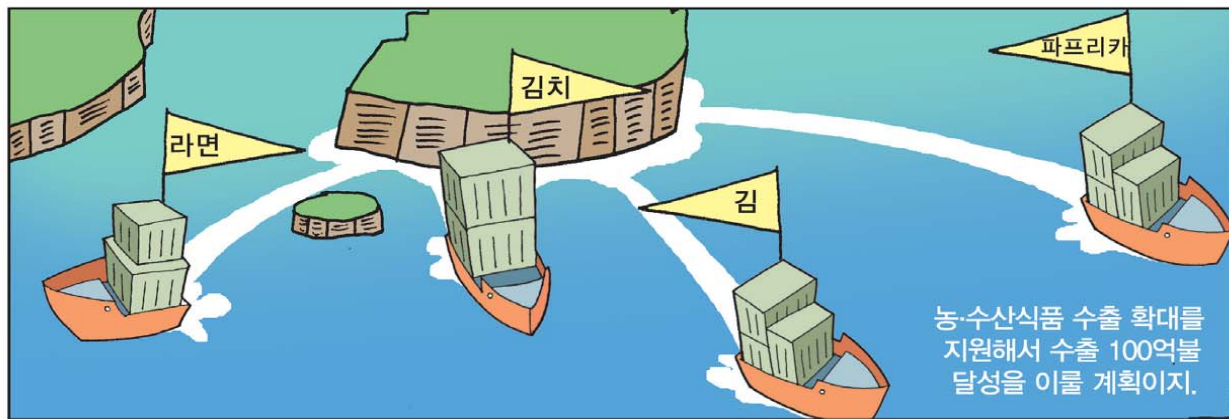
06

www.mifaff.go.kr



네가 식품산업의 가치를 아느냐!

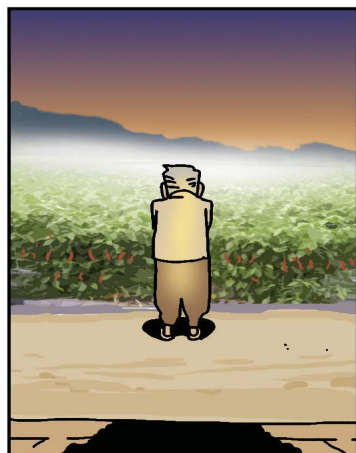




강영감의 고집



영감 식사하슈!



에고!!
이놈의 영감탱이가 또...



아이코~ 강영감님 오늘도
꼭두새벽부터 부지런하시네~



요즘 강영감님 댁에
무슨 일 있나?
갑자기 왜 저러신데?

이 친구야,
주위에도 관심 좀 가지라고
몇 번이나 얘기해야 돼?

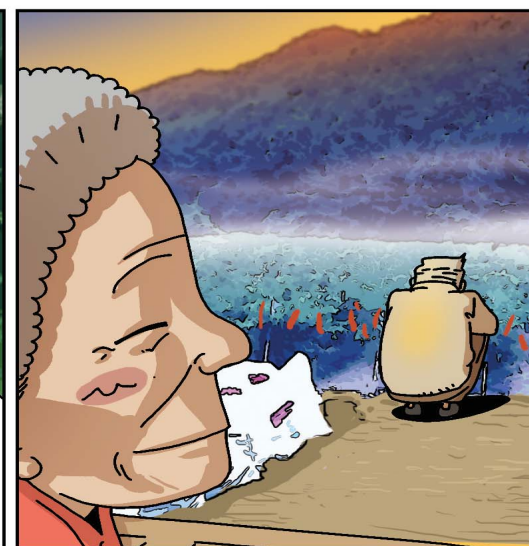


얼마 전 우리마을에 풋고추랑 깻잎의 안전성이
일본 정부의 인정을 받았는데 이번에 이 두 품목이
일본수출 검사가 완화되면서 ID등록 물품이 됐잖아.
그때부터 한국 농작물의 우수성을 알려야
한다면서 말도 아니었어.



강영감님 성격이라면 아주 끝을
보겠구만~ 건강도 생각해야지 저러다
탈나시면 어찌시려고.

강영감님이라면 입본 밥상에
풋고추랑 깻잎이 올라가는
순간까지는 꼬떡없을 거여~



이 놈의 영감탱이
밥땀 꼬박 챙기랬잖유!!



나 아직 귀
안먹었당께!!!

저 할망구 기차 통틀
삼아 먹었나?



음... 맛이
기가 맥히는 구만

얼마 전까진 풍년인데
단가 안 나온다고 죽네사네
하더니 이제 살만 한가보우~



죽으란 법은 없다고,
나라에서 기회를 만들어 줬으니
할 수 있는 건 해야제~!

하는 건 좋은 디
밥은 먹어가면서 하~
영감이 지금 이팔청춘
인 줄 아슈?

걱정 불들어
매고 할멈이나...



할멈, 고생 많았제?
이번 농사 잘 지어서
남은 여생 맘 편히 살아
보드라고~

참... 영감탱이
갑자기 노망이 났나...
싱겁게...



강영감님
계세요~



누슈?



영감님네 고추 종자가
좋다고 소문이 자자해서 모종 좀
살 수 있을까 해서 왔습니다.



자네, 어찌
고추 농사지으려고
하는가?



사실, 이번에 배추농사로
고생을 많이 했는데 풋고추랑
깻잎의 대일 수출규제 완화소식을
듣고 수소문 끝에 여기까지
왔습니다.



돈 냄새 맡고
왔구먼...
일 없네!!

사정도 딱해
보이는데
야박하게...



저도 배추농사만 10년입니다.
자식 같은 배추밭 다 갈아엎고
고민 끝에 왔습니다.

영감님의 고추사랑은 익히 들었습니다.
저도 영감님처럼 우리 농산물의 우수성을
일본 뿐 만 아니라 세계에 알리고 싶습니다.



쉽게 갈려면 장에서
좋은 모종들 사서 키울 수도
있었습니다.



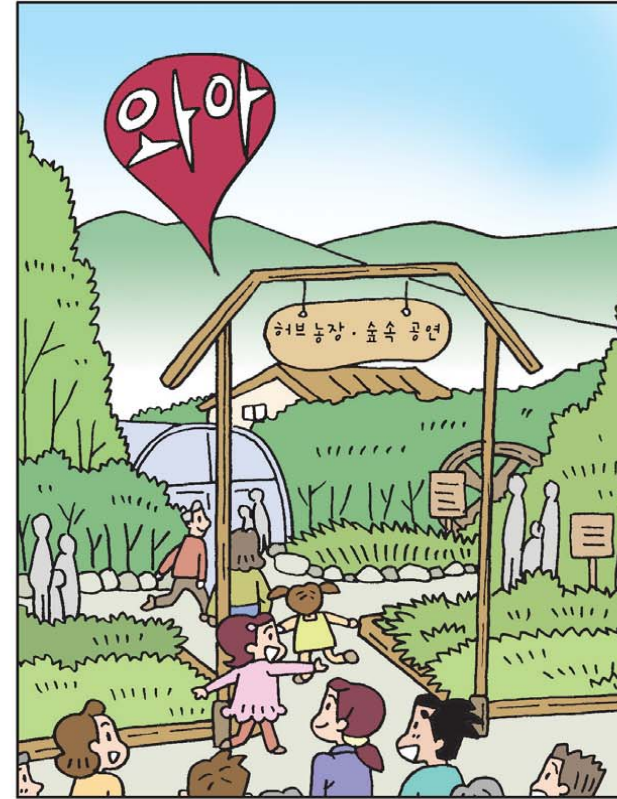
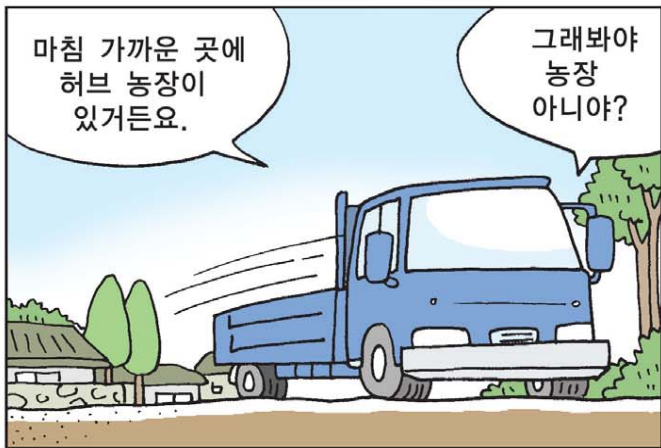
음!! 할멈,
모종삽 몇 자루
챙겨야 쓰겠어~

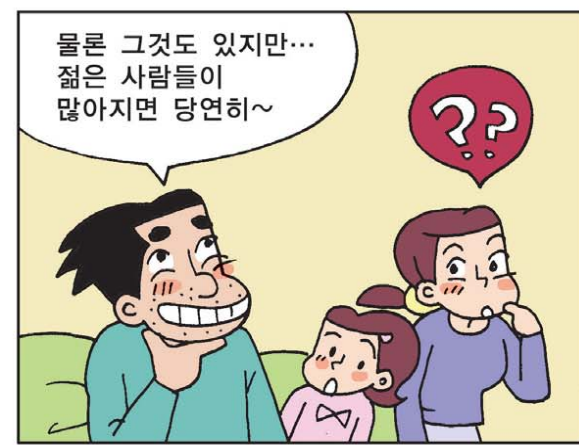
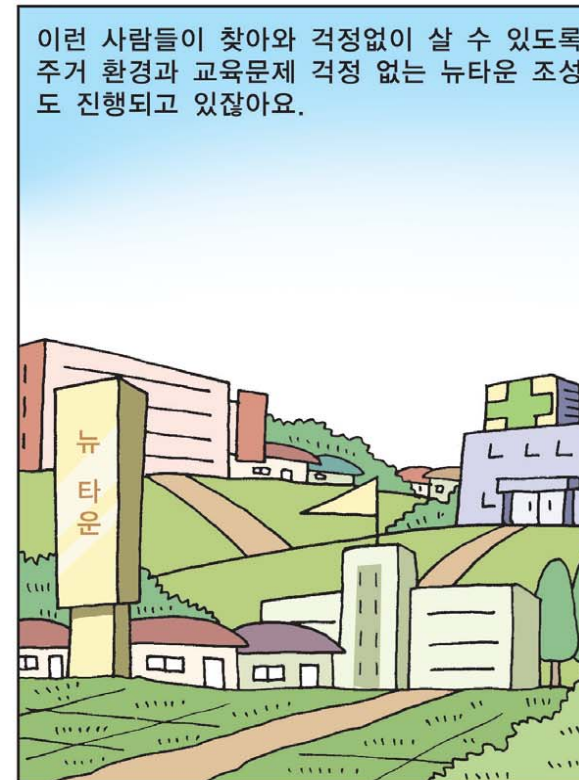


감사합니다! 강영감님!
이 은혜 절대 잊지 않겠습니다.

하여간 저 몸의
똥고집은 알아 줘야하~

농업의 미래를 여는 사람들





2009 calendar



1

S	M	T	W	T	F	S
					1	2
4	5	6	7	8	9	10
11	12	13	14	15	16	17
18	19	20	21	22	23	24
25	26	27	28	29	30	31

2

S	M	T	W	T	F	S
1	2	3	4	5	6	7
8	9	10	11	12	13	14
15	16	17	18	19	20	21
22	23	24	25	26	27	28

3

S	M	T	W	T	F	S
1	2	3	4	5	6	7
8	9	10	11	12	13	14
15	16	17	18	19	20	21
22	23	24	25	26	27	28
29	30	31				

4

S	M	T	W	T	F	S
			1	2	3	4
5	6	7	8	9	10	11
12	13	14	15	16	17	18
19	20	21	22	23	24	25
26	27	28	29	30		

5

S	M	T	W	T	F	S
					1	2
3	4	5	6	7	8	9
10	11	12	13	14	15	16
17	18	19	20	21	22	23
24	25	26	27	28	29	30
31						

6

S	M	T	W	T	F	S
						1
2	3	4	5	6		
7	8	9	10	11	12	13
14	15	16	17	18	19	20
21	22	23	24	25	26	27
28	29	30				

7

S	M	T	W	T	F	S
			1	2	3	4
5	6	7	8	9	10	11
12	13	14	15	16	17	18
19	20	21	22	23	24	25
26	27	28	29	30	31	

8

S	M	T	W	T	F	S
						1
2	3	4	5	6	7	8
9	10	11	12	13	14	15
16	17	18	19	20	21	22
23	24	25	26	27	28	29
30	31					

9

S	M	T	W	T	F	S
			1	2	3	4
5	6	7	8	9	10	11
12	13	14	15	16	17	18
19	20	21	22	23	24	25
26	27	28	29	30		

10

S	M	T	W	T	F	S
					1	2
3	4	5	6	7	8	9
10	11	12	13	14	15	16
17	18	19	20	21	22	23
24	25	26	27	28	29	30
31						

11

S	M	T	W	T	F	S
1	2	3	4	5	6	7
8	9	10	11	12	13	14
15	16	17	18	19	20	21
22	23	24	25	26	27	28
29	30					

12

S	M	T	W	T	F	S
						1
2	3	4	5	6	7	8
9	10	11	12	13	14	15
16	17	18	19	20	21	22
23	24	25	26	27	28	29
30	31					

농림수산식품부 대표 URL

- 농림수산식품부_ <http://www.mifaff.go.kr>
- 농림수산식품부 다음 블로그_ <http://blog.daum.net/maf2006>
- 농림수산식품부 네이버_ <http://blog.naver.net/maf2006>
- 블로그 정책포털_ <http://blog.korea.kr/mafblog>
- 안전한 밥상이야기_ <http://blog.daum.net/anjeonbabsang/36>
- 행복한 밥상_ <http://blog.naver.com/bobsangjigi>

농림수산식품부 주요 관련 기관 URL

- 국립농산물품질관리원_ <http://www.naqs.go.kr>
- 농업연수원_ <http://www.ati.go.kr>
- 국립수의과학검역원_ <http://www.nvrqs.go.kr>
- 국립식물검역원_ <http://www.npqqs.go.kr>
- 국립종자원_ <http://www.seed.go.kr>
- 국립수산물품질관리원_ <http://www.nfpqis.go.kr>
- 수산인력개발원_ <http://www.mafhi.go.kr>
- 동해어업지도사무소_ <http://eastship.momaf.go.kr>
- 서해어업지도사무소_ <http://westship.mifaff.go.kr>
- 농촌진흥청_ <http://www.rda.go.kr>
- 산림청_ <http://www.forest.go.kr>
- 농협중앙회_ <http://www.nonghyup.com>
- 수협중앙회_ <http://www.suhyup.co.kr>
- 한국농촌공사_ <http://www.ekr.or.kr>
- 농수산물유통공사_ <http://www.at.or.kr>
- 한국마사회_ <http://company.kra.co.kr>
- 농촌경제연구원_ <http://www.krei.re.kr>
- 한국식품연구원_ <http://www.kfri.re.kr>
- 농업정책자금관리단_ <http://www.moaf.or.kr>
- 농림수산정보센터_ <http://www.affis.net>
- 축산물등급판정소_ <http://www.kormeat.co.kr>
- 축산물HCCP기준원_ <http://www.ihaccp.or.kr>
- 농촌정보문화센터_ <http://www.cric.re.kr>



만화로 보는 농어업정책

발행일 | 2008년 12월
 발행처 | 농림수산식품부 홍보담당관실(02-500-2175)
 주 소 | 경기도 과천시 관문로88(중앙로 1번지) 2동
www.mifaff.go.kr

(비매품)

*이 책에 실린 내용은 저작권법의 보호를 받습니다.