

19409079



승인번호
제11408호

1993년

어업기본통계

농림수산부



일 러 두 기

- '91년까지는 '81년에 설계된 구표본으로 조사하였으나 '92년부터는 새로 설계된 신표본으로 조사되었음.
- 본통계는 전국 연안 시·군 조사구(2,659개)를 모집단으로 설계된 표본에 의하여 조사되었음.
- 원양어업 승선원조사는 본조사와는 별도로 한국선원인력관리소에서 조사·통보된 자료임.
- 이 책에 이용한 부호는 다음과 같음.
[-] : 해당 숫자 없음.
- 세목의 합계가 "합계숫자"와 일치하지 않은것은 추계상의 사사오입 관계임.
- 본지 내용에 대한 문의 또는 제안이 있을 때에는 농림수산부 수산통계담당관실 (☎ 503-7224)로 연락주시기 바랍니다.

목 차

I. 조사개요	3
1. 조사목적	3
2. 실시근거	3
3. 조사대상	3
4. 조사시기	3
5. 조사사항	3
6. 표본설계	4
II. 조사결과	10
1. 시·도별 전년대비표	10
2. 시·도별 총괄표	12
3. 어업가구	13
가. 전·겸업별, 어업형태별	13
나. 어업규모별	14
다. 주된 겸업별	17

4. 어업가구원	18
가. 성별, 연령별	18
나. 어가성격별, 주 종사분야별	21
5. 어업종사자	23
가. 성별, 연령별	23
나. 어업종사 내용별	26
다. 작업성질별	27
6. 어업외 종사자	28
7. 원양어업 승선원	29

I. 조 사 개 요

1. 조사목적

본 조사는 어업가구, 어업인구, 어업종사자를 계수적으로 조사 파악함으로써 농림수산정책수립의 기초자료를 제공함을 목적으로 한다.

2. 실시근거

통계법 제2조 및 동법시행령 제3조의 규정에 의한 지정통계로 실시한다.

3. 조사대상

가구주나 가구원중에서 조사실시전 1년간에 1개월 이상 판매를 목적으로 해변에서 수산동식물의 채포나 양식업을 자영한 사람이 있는 가구를 대상으로 한다.

4. 조사시기

11. 1 ~ 11. 15 (15일간)

5. 조사사항

가. 가 구

1) 가구의 어업형태

2) 어업가구의 성격

가) 전·겸업별

나) 주된 어업별

다) 주된 겸업별

나. 가구원 및 종사자

1) 가구원 및 종사자(연령별, 성별)

2) 주종사 분야별 가구원수

3) 종사한 주된 어업별 종사자수

다. 원양어업 승선원(본 조사와는 별도로 조사한다)

6. 표본조사

가. 기초자료

'90 어업총조사구 및 조사결과를 기초자료로 하였다.

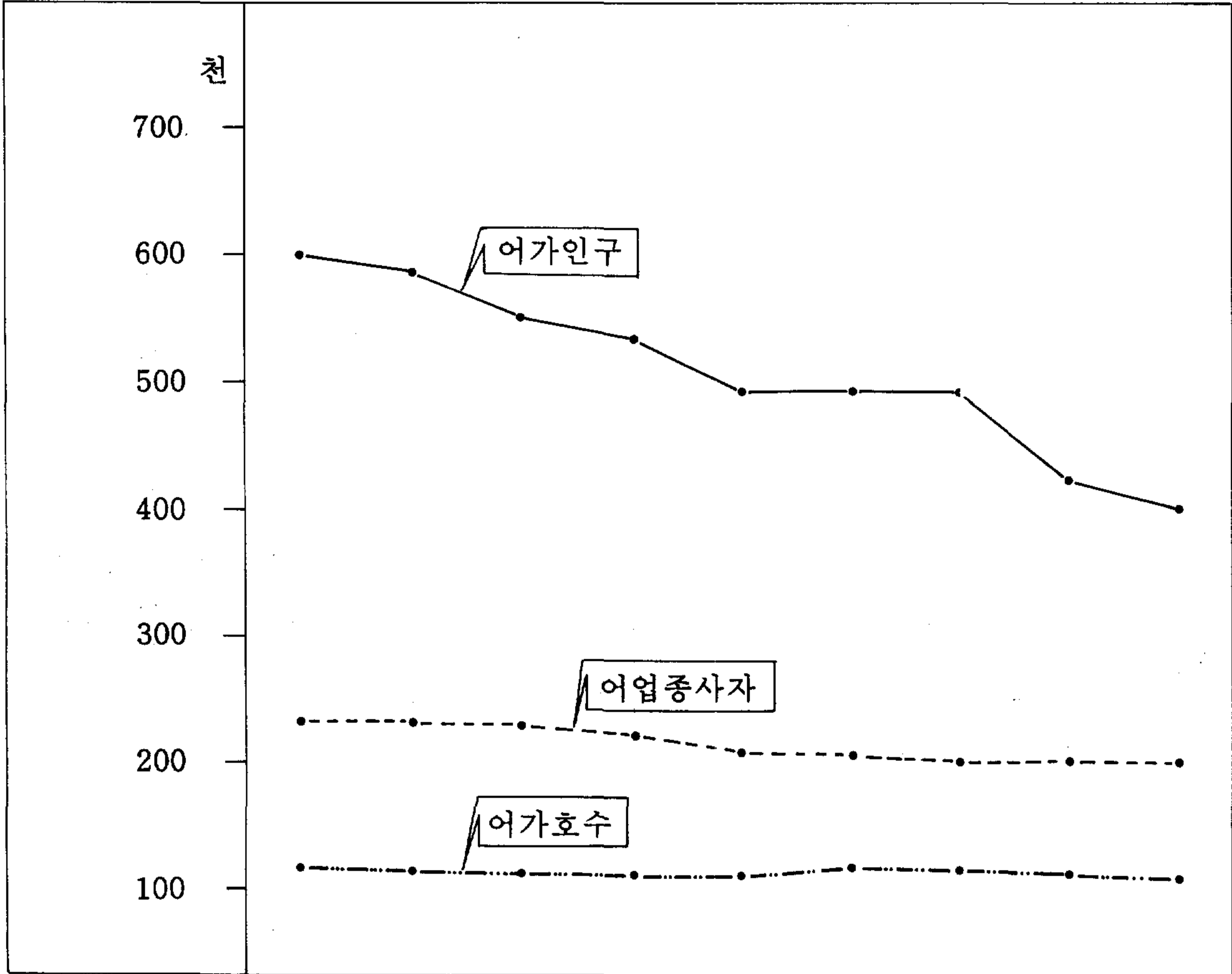
나. 표본의 크기

전국의 연안 시·군 2,659개 조사구를 모집단으로 하여 424개 조사구를 표본조사구로 추출하였다.

시·도별 표본조사구수

시도별	대 상 시·구·군수	'90 어업총조사구수	어업기본 통계조사구수	'90어업총조사 결과어업경영자 가 구 수
부 산	12	166	25	4,838
인 천	6	98	15	2,530
경 기	7	110	35	6,286
강 원	8	155	28	7,208
충 남	8	216	45	12,934
전 북	5	123	36	5,623
전 남	20	962	110	45,566
경 북	6	168	30	7,451
경 남	16	522	70	20,843
제 주	4	139	30	8,183
계	92	2,659	424	121,462

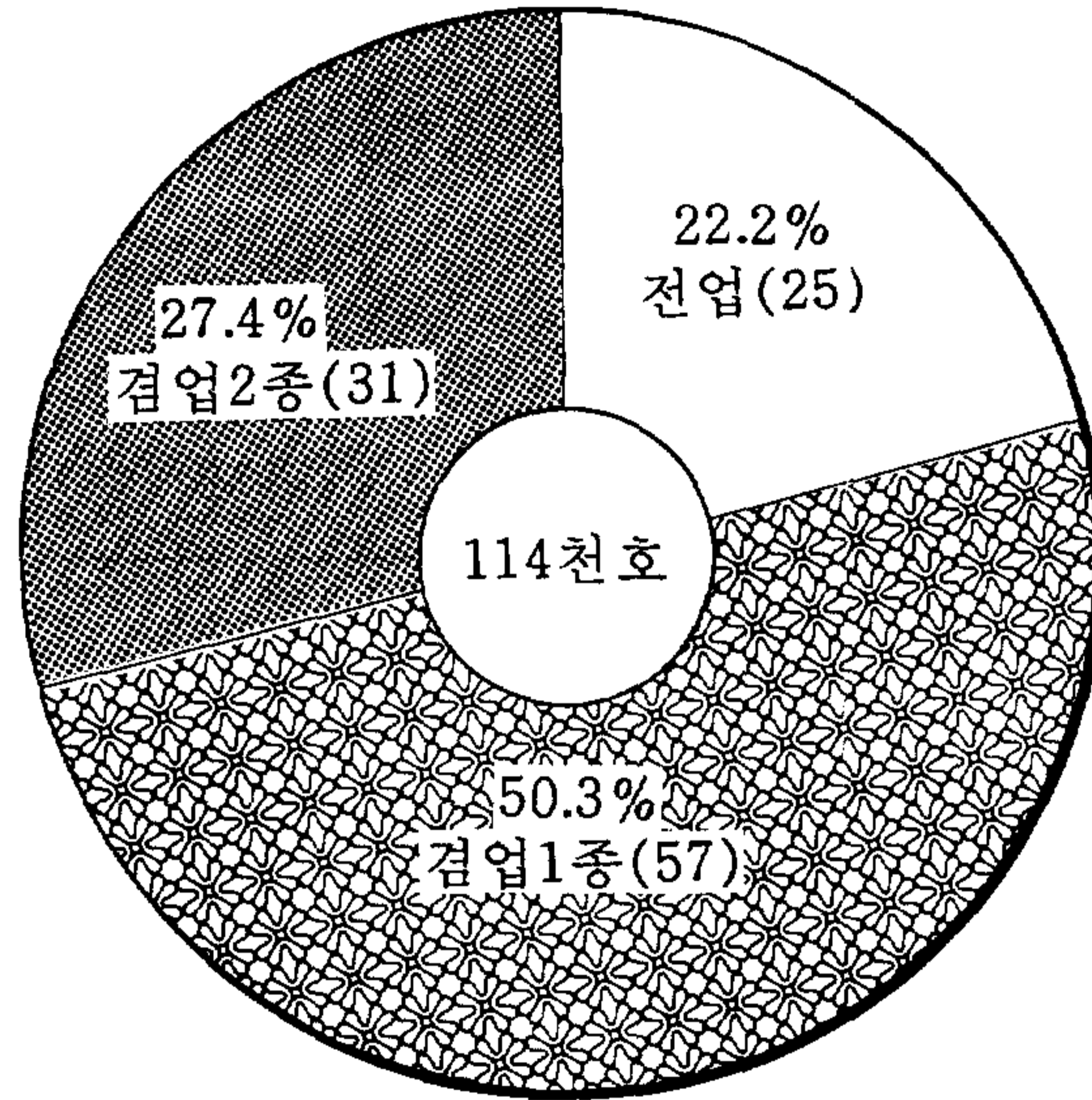
연도별 변동추이



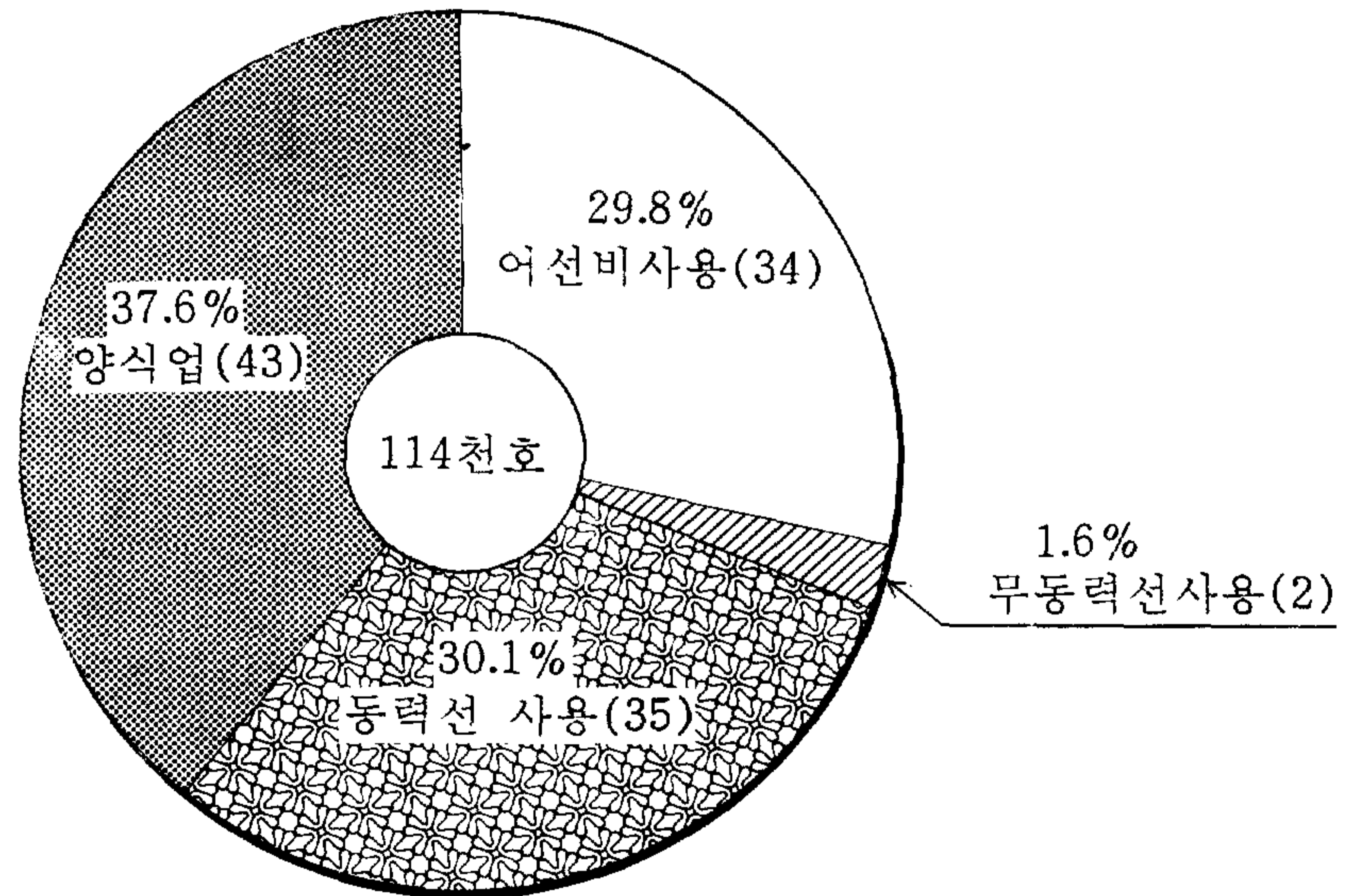
구 분	'85	'86	'87	'88	'89	'90	'91	'92	'93
어 가 호 수 (증 감 율)	호 126,800 (△1.0)	126,251 (△0.4)	123,837 (△1.9)	121,986 (△15)	118,583 (△2.8)	121,525 (2.5)	119,756 (△15)	116,165 (△3.0)	113,617 (△2.2)
어 가 인 구 (증 감 율)	명 602,237 (△3.7)	584,881 (△2.9)	557,109 (△4.7)	531,414 (△4.6)	496,036 (△6.7)	496,089 (0.0)	447,520 (△5.4)	424,939 (△9.5)	404,610 (△4.8)
어 업 종 사 자 (증 감 율)	명 236,637 (△1.3)	236,956 (0.1)	231,946 (△2.1)	227,352 (△2.0)	218,718 (△3.8)	211,753 (△3.2)	204,596 (△3.4)	206,624 (1.0)	206,569 (△0.0)

어업 가구구성

1. 성격별 구성

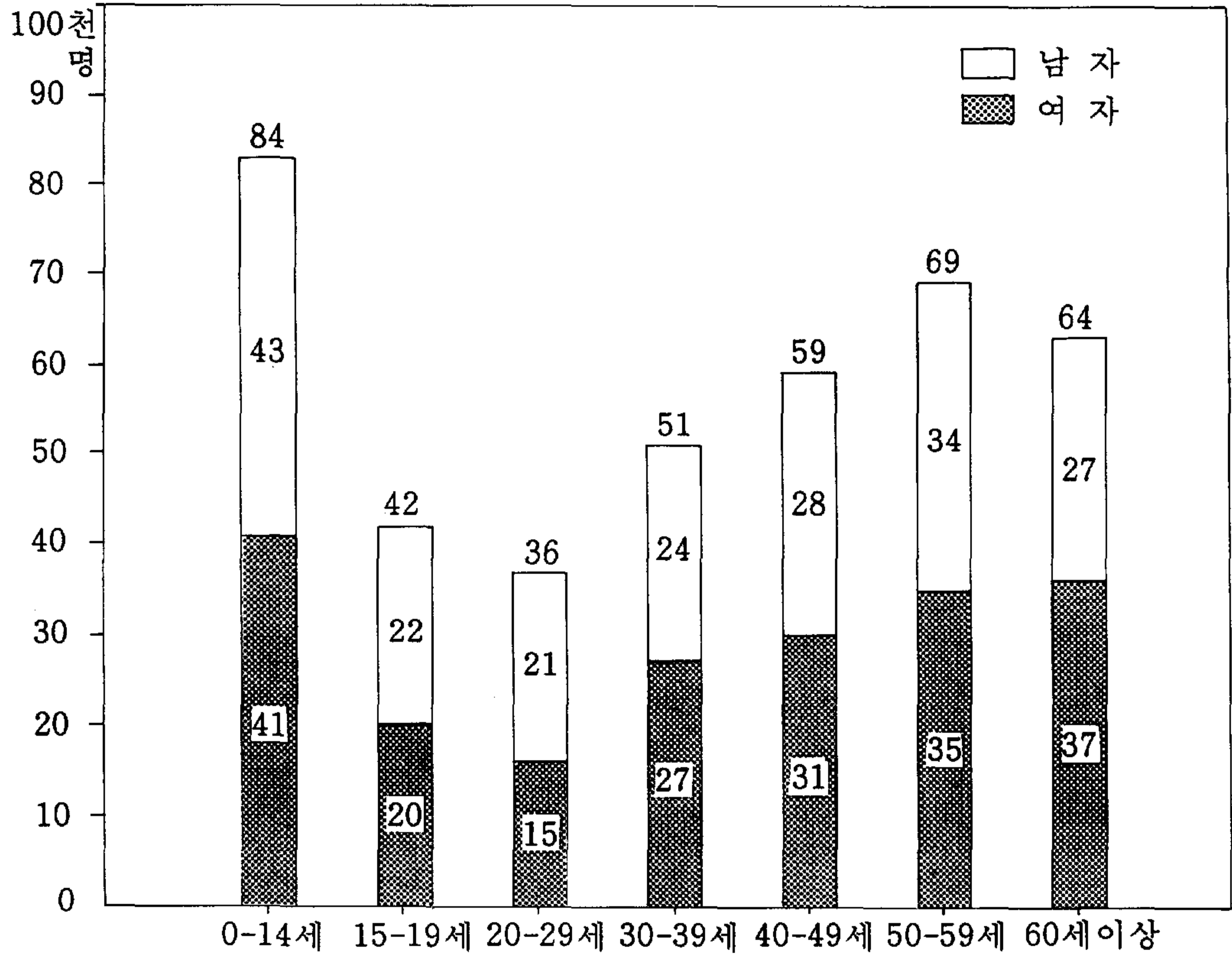


2. 형태별 구성

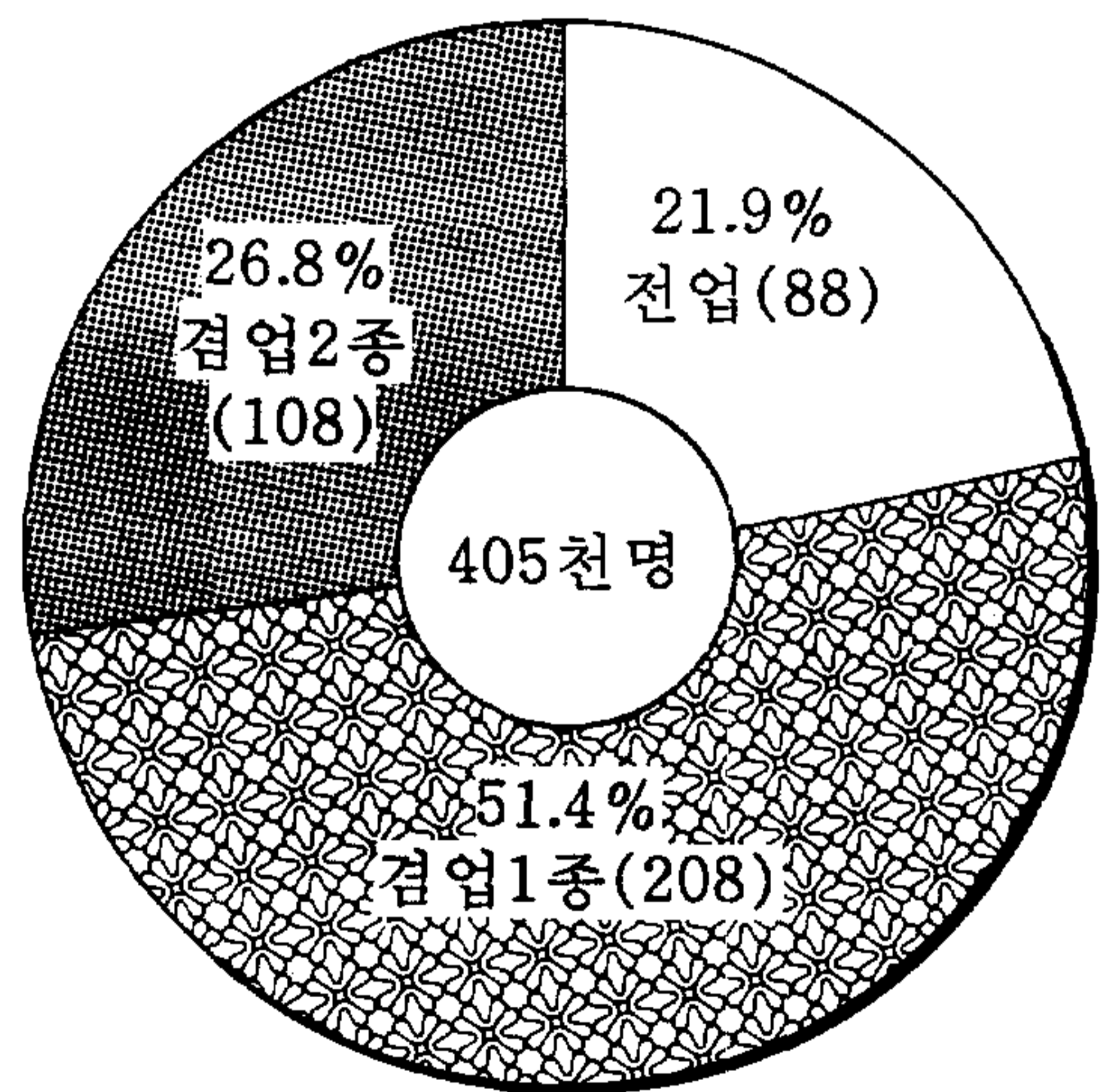


어업가구원구성

1. 성별, 연령별 구성

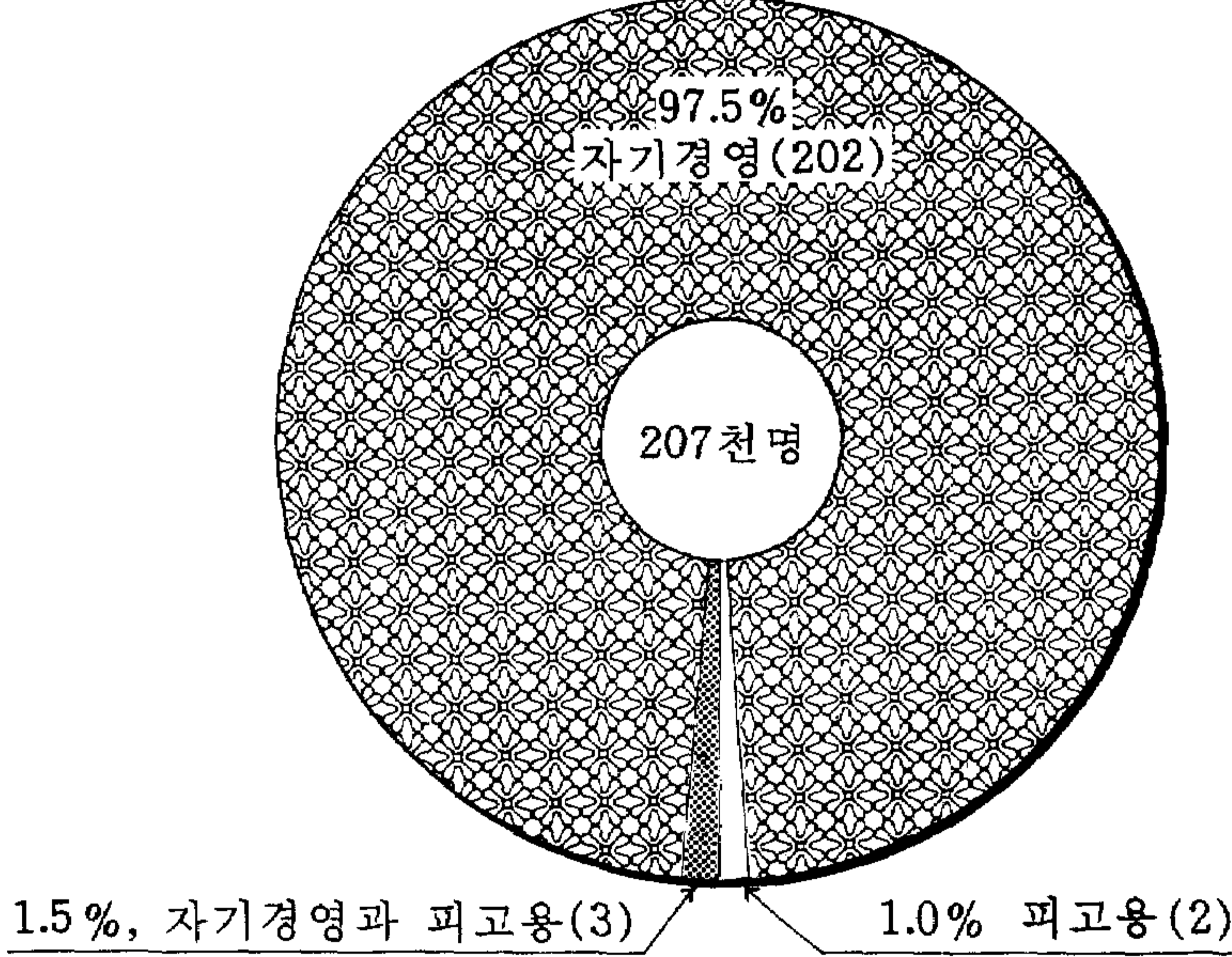


2. 성격별 구성

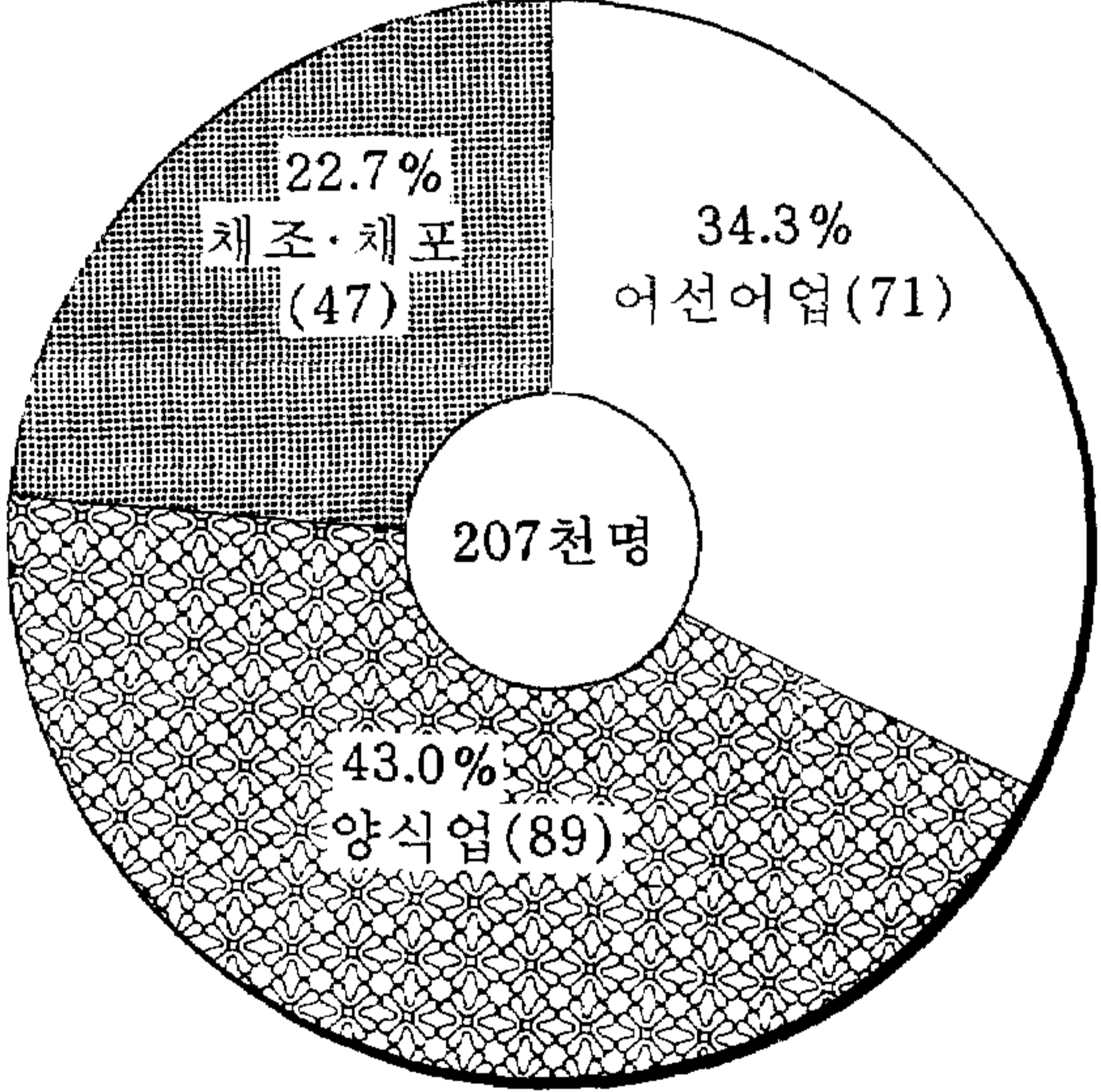


어업종사자구성

1. 내용별 구성



2. 작업성질별 구성



Ⅱ. 조사 결과

1. 시·도별 전년대비표

시 도 별	어업가구				어업	
	'92 (A)	'93 (B)	대비		'92 (A)	'93 (B)
			증감(B-A)	비율(B/A)		
전국	116,165 ^호	113,617	△ 2,548	△ 2.2	424,939 ^명	404,610
부산	4,469	4,415	△ 54	△ 1.2	18,944	18,305
인천	2,409	2,403	△ 6	△ 0.2	9,166	9,068
경기	6,143	5,946	△ 197	△ 3.2	20,659	19,730
강원	6,688	6,531	△ 157	△ 2.3	25,615	24,503
충남	12,892	13,037	145	1.1	46,922	45,994
전북	5,474	5,383	△ 91	△ 1.7	20,792	20,203
전남	42,648	41,023	△ 1,625	△ 3.2	152,021	141,037
경북	7,389	7,230	△ 159	△ 2.2	26,412	25,377
경남	20,138	20,022	△ 116	△ 0.6	76,276	73,721
제주	7,915	7,627	△ 288	△ 3.6	28,132	26,672

가 구 원		어 업 종 사 자			
대 비		'92	'93	대 비	
증감(B-A)	비율(B/A)	(A)	(B)	증감(B-A)	비율(B/A)
Δ 20,329	Δ 4.8	206,624 ^명	206,569	Δ 55	Δ 0.0
Δ 639	Δ 3.4	8,026	7,675	Δ 351	Δ 4.4
Δ 98	Δ 1.1	3,752	3,976	224	6.0
Δ 929	Δ 4.5	11,486	11,459	Δ 27	Δ 0.2
Δ 1,112	Δ 4.3	7,339	7,538	199	2.7
Δ 928	Δ 2.0	27,131	26,968	Δ 163	Δ 0.6
Δ 589	Δ 2.8	10,882	11,057	175	1.6
Δ 10,984	Δ 7.2	82,390	82,076	Δ 314	Δ 0.4
Δ 1,035	Δ 3.9	9,573	9,623	50	0.5
Δ 2,555	Δ 3.3	36,432	36,930	498	1.4
Δ 1,460	Δ 5.2	9,613	9,267	Δ 346	Δ 3.6

2. 시·도별 총괄표

시 도 별	어업가구	어 가 인 구				어 업 종 사 자			
		계	호 당 가구원	남 자	여 자	계	호 당 가구원	남 자	여 자
전국	호 113,617	명 404,610	3.56	198,631	205,979	명 206,569	1.82	106,865	99,704
부산	4,415	18,305	4.15	9,547	8,758	7,675	1.74	4,828	2,847
인천	2,403	9,068	3.77	4,457	4,611	3,976	1.65	1,813	2,163
경기	5,946	19,730	3.32	9,625	10,105	11,459	1.93	5,660	5,799
강원	6,531	24,503	3.75	12,435	12,068	7,538	1.15	6,622	916
충남	13,037	45,994	3.53	22,666	23,328	26,968	2.07	12,708	14,260
전북	5,383	20,203	3.75	9,783	10,420	11,057	2.05	5,559	5,498
전남	41,023	141,037	3.44	69,379	71,658	82,076	2.00	40,716	41,360
경북	7,230	25,377	3.51	12,519	12,858	9,623	1.33	7,153	2,470
경남	20,022	73,721	3.68	35,682	38,039	36,930	1.84	19,225	17,705
제주	7,627	26,672	3.50	12,538	14,134	9,267	1.22	2,581	6,686

3. 어업가구

가. 전업·겸업별 어업형태별

시 도 별	어업가구	전업·겸업별가구				어업형태별가구			
		전업	겸업			어선비 사용	무동력 선사용	동력선 사용	양식업
			소계	1종	2종				
전국	호 113,617	25,277	88,340	57,160	31,180	33,848	1,812	35,193	42,764
부산	4,415	2,187	2,228	1,820	408	676	72	2,311	1,356
인천	2,403	539	1,864	991	873	1,244	5	696	458
경기	5,946	1,179	4,767	2,865	1,902	2,138	298	1,128	2,382
강원	6,531	2,852	3,679	3,114	565	3,823	275	2,418	15
충남	13,037	3,047	9,990	6,387	3,603	6,070	38	2,792	4,137
전북	5,383	2,391	2,992	2,004	988	2,330	91	1,483	1,479
전남	41,023	4,571	36,452	23,115	13,337	6,661	306	9,768	24,288
경북	7,230	2,374	4,856	3,776	1,080	3,729	277	2,780	444
경남	20,022	5,009	15,013	10,843	4,170	1,402	426	10,102	8,092
제주	7,627	1,128	6,499	2,245	4,254	5,775	24	1,715	113

나. 어업규모별

시 도 별	합 계	어 선 비 사 용 가 구	무 동 력 선 사 용 가 구	동 력 선 사 용 가				
				소 계	2 톤 미 만	2-5	5-10	10-20
전국	113,617 ^호	33,848	1,812	35,193	18,385	11,859	3,595	665
부산	4,415	676	72	2,311	1,273	613	233	87
인천	2,403	1,244	5	696	38	398	202	33
경기	5,946	2,138	298	1,128	271	568	269	20
강원	6,531	3,823	275	2,418	1,280	711	253	128
충남	13,037	6,070	38	2,792	1,237	1,207	294	12
전북	5,383	2,330	91	1,483	245	658	470	66
전남	41,023	6,661	306	9,768	5,069	3,769	807	74
경북	7,230	3,729	277	2,780	2,030	507	158	35
경남	20,022	1,402	426	10,102	6,346	2,630	667	175
제주	7,627	5,775	24	1,715	596	798	242	35

구		양 식 업 가 구							
20-50	50톤 이상	계	어류	갑각류	패 류				
					소 계	굴	바지락	꼬 막	홍합
434	255	호 42,764	603	23	20,006	8,669	4,993	3,173	194
14	91	1,356	-	-	417	95	43	-	-
12	13	458	-	-	453	284	164	-	-
-	-	2,382	-	-	2,072	1,076	996	-	-
33	13	15	4	-	4	-	-	-	-
21	21	4,137	7	-	2,028	1,126	857	-	12
29	15	1,479	-	3	384	7	359	5	-
24	25	24,288	276	20	8,462	2,452	2,472	3,157	168
50	-	444	13	-	-	-	-	-	-
207	77	8,092	202	-	6,174	3,629	102	11	14
44	-	113	101	-	12	-	-	-	-

시 도 별	양 식 업 가 구									
	패 류		해 조 류					기 타		
	피조개	기 타	소 계	김	미 역	다시마	기 타	소계	우렁이 챙이	기 타
전국	2,320	657	호 21,373	13,390	5,890	132	1,961	759	469	290
부산	279	-	925	740	53	-	132	14	14	-
인천	5	-	5	5	-	-	-	-	-	-
경기	-	-	310	310	-	-	-	-	-	-
강원	-	4	-	-	-	-	-	7	7	-
충남	-	33	2,102	2,102	-	-	-	-	-	-
전북	-	13	1,092	1,092	-	-	-	-	-	-
전남	189	24	15,530	8,596	5,148	18	1,768	-	-	-
경북	-	-	16	-	16	-	-	415	410	5
경남	1,847	571	1,393	545	673	114	61	323	38	285
제주	-	12	-	-	-	-	-	-	-	-

다. 주된 직업별

시.도별	계	사무직	생산직	상업	농업	기타
전국	88,340 ^호	3,781	3,699	4,551	68,298	8,011
부산	2,228	444	524	298	803	159
인천	1,864	368	237	409	486	364
경기	4,767	229	379	321	3,455	383
강원	3,679	442	358	734	419	1,726
충남	9,990	140	150	248	9,038	414
전북	2,992	97	78	137	2,351	329
전남	36,452	481	381	855	32,426	2,309
경북	4,856	289	492	513	3,159	403
경남	15,013	681	1,018	790	11,368	1,156
제주	6,499	610	82	246	4,793	768

4. 어업가구원

가. 성별, 연령별

시 도 별	합 계			15 세 미 만			15 - 19		
	계	남	여	계	남	여	계	남	여
전국	404,610 ^명	198,631	205,979	84,060	43,029	41,031	41,685	21,655	20,120
부산	18,305	9,547	8,758	3,610	1,945	1,665	2,074	1,134	940
인천	9,068	4,457	4,611	1,443	721	722	654	372	282
경기	19,730	9,625	10,105	3,666	1,894	1,772	1,399	640	759
강원	24,503	12,435	12,068	5,012	2,576	2,436	2,942	1,526	1,416
충남	45,994	22,666	23,328	9,521	5,064	4,457	4,417	2,231	2,186
전북	20,203	9,783	10,420	4,484	2,154	2,330	2,312	1,187	1,125
전남	141,037	69,379	71,658	31,483	16,168	15,315	13,898	7,630	6,268
경북	25,377	12,519	12,858	4,519	2,325	2,194	3,066	1,550	1,516
경남	73,721	35,682	38,039	14,986	7,429	7,557	8,052	4,006	4,046
제주	26,672	12,538	14,134	5,336	2,753	2,583	2,871	1,289	1,582

20 - 29			30 - 39			40 - 49		
계	남	여	계	남	여	계	남	여
명 36,201	20,870	15,331	50,637	23,757	26,880	59,423	28,891	30,532
3,144	1,836	1,308	2,753	1,391	1,362	2,761	1,412	1,349
1,624	839	785	1,354	778	576	1,022	509	513
2,191	1,281	910	2,983	1,499	1,484	2,465	1,223	1,242
2,439	1,287	1,152	3,505	1,676	1,829	3,676	1,847	1,829
3,810	2,311	1,499	6,061	2,773	3,288	6,632	3,339	3,293
1,969	1,137	832	2,666	1,218	1,448	3,037	1,558	1,479
8,790	5,253	3,537	16,647	7,631	9,016	20,534	9,826	10,708
1,973	1,090	883	2,798	1,267	1,531	4,314	2,003	2,311
6,329	3,509	2,820	8,979	4,069	4,910	11,339	5,452	5,887
3,932	2,327	1,605	2,891	1,455	1,436	3,643	1,722	1,921

시 도 별	50 - 59			60 - 69			70 세 이 상		
	계	남	여	계	남	여	계	남	여
전국	69,194	33,793	35,401	40,658	19,072	21,586	22,752	7,654	15,098
부산	2,226	1,132	1,094	1,125	538	587	612	159	453
인천	1,333	629	704	941	339	602	697	270	427
경기	3,148	1,425	1,723	2,390	1,013	1,377	1,488	650	838
강원	3,932	2,202	1,730	1,954	971	983	1,043	350	693
충남	7,730	3,564	4,166	4,890	2,419	2,471	2,933	965	1,968
전북	3,009	1,466	1,543	1,764	754	1,010	962	309	653
전남	26,957	13,226	13,731	14,822	7,102	7,720	7,906	2,543	5,363
경북	4,498	2,316	2,182	2,641	1,444	1,197	1,568	524	1,044
경남	11,813	5,829	5,984	7,802	3,760	4,042	4,421	1,628	2,793
제주	4,548	2,004	2,544	2,329	732	1,597	1,122	256	866

나. 어가성격별, 주종사분야별

시.도별	전업·겸업별				
	계	전업	겸업		
			소계	1종	2종
전국	404,610 ^명	88,437	316,173	207,783	108,390
부산	18,305	8,453	9,852	8,016	1,836
인천	9,068	1,602	7,466	3,769	3,697
경기	19,730	3,473	16,257	9,566	6,691
강원	24,503	9,886	14,617	12,167	2,450
충남	45,994	10,032	35,962	22,432	13,530
전북	20,203	8,808	11,395	7,795	3,600
전남	141,037	16,321	124,716	82,348	42,368
경북	25,377	7,914	17,463	13,442	4,021
경남	73,721	18,262	55,459	40,693	14,766
제주	26,672	3,686	22,986	7,555	15,431

시.도별	주 종 사 분 야 별 (15세이상)				
	계	어 업	어업이외 의 일	학 생	기타(가사. 무직.환자 등 포함)
전 국	320,551 ^명	164,194	78,542	41,768	36,047
부 산	14,695	7,662	2,116	2,380	2,537
인 천	7,625	3,616	2,143	709	1,157
경 기	16,064	8,732	4,367	1,321	1,644
강 원	19,491	7,344	4,096	2,819	5,232
충 남	36,473	21,560	8,083	4,270	2,560
전 북	15,750	9,579	2,217	2,477	1,447
전 남	109,554	60,959	27,015	13,742	7,838
경 북	20,858	8,450	4,849	3,241	4,318
경 남	58,736	30,558	13,382	8,012	6,784
제 주	21,335	5,734	10,274	2,797	2,530

5. 어업종사자

가. 연령별, 성별

시·도별	합 계			15 - 19		
	계	남	여	계	남	여
전 국	206,569 ^명	106,865	99,704	655	567	88
부 산	7,675	4,828	2,847	21	15	6
인 천	3,976	1,813	2,163	7	7	-
경 기	11,459	5,660	5,799	29	26	3
강 원	7,538	6,622	916	4	4	-
충 남	26,968	12,708	14,260	132	117	15
전 북	11,057	5,559	5,498	49	42	7
전 남	82,076	40,716	41,360	267	215	52
경 북	9,623	7,153	2,470	-	-	-
경 남	36,930	19,225	17,705	84	79	5
제 주	9,267	2,581	6,686	62	62	-

※ 15세미만 어업종사자는 조사하지 않음.

시·도별	20 - 29			30 - 39			40 - 49		
	계	남	여	계	남	여	계	남	여
전 국	명 12,644	8,493	4,151	41,347	20,538	20,809	51,836	26,478	25,358
부 산	895	734	161	2,048	1,230	818	2,098	1,298	800
인 천	268	213	55	808	454	354	818	389	429
경 기	839	641	198	2,527	1,277	1,250	2,339	1,151	1,188
강 원	117	113	4	1,640	1,463	177	2,043	1,798	245
충 남	2,260	1,356	904	5,509	2,409	3,100	6,233	2,986	3,247
전 북	874	564	310	2,491	1,165	1,326	2,942	1,532	1,410
전 남	5,137	3,239	1,898	15,871	7,242	8,629	19,993	9,575	10,418
경 북	260	223	37	1,381	1,051	330	2,839	1,970	869
경 남	1,644	1,119	525	7,579	3,607	3,972	10,172	5,067	5,105
제 주	350	291	59	1,493	640	853	2,359	712	1,647

50 - 59			60 - 69			70 세 이 상		
계	남	여	계	남	여	계	남	여
명 60,922	30,471	30,451	32,558	16,653	15,905	6,607	3,665	2,942
1,727	1,009	718	745	455	290	141	87	54
1,079	456	623	706	198	508	290	96	194
2,981	1,338	1,643	2,066	879	1,187	678	348	330
2,505	2,156	349	1,043	919	124	186	169	17
7,239	3,149	4,090	4,373	2,108	2,265	1,222	583	639
2,882	1,401	1,481	1,541	703	838	278	152	126
25,877	12,773	13,104	12,866	6,517	6,349	2,065	1,155	910
3,096	2,206	890	1,693	1,381	312	354	322	32
10,490	5,356	5,134	5,850	3,274	2,576	1,111	723	388
3,046	627	2,419	1,675	219	1,456	282	30	252

나. 어업종사 내용별

시.도별	합 계	자기경영	피고용	자기경영 및피고용
전 국	206,569 ^명	201,449	2,076	3,044
부 산	7,675	7,308	337	30
인 천	3,976	3,959	17	-
경 기	11,459	11,368	20	71
강 원	7,538	7,382	7	149
충 남	26,968	26,630	220	118
전 북	11,057	10,508	111	438
전 남	82,076	80,268	575	1,233
경 북	9,623	8,975	7	641
경 남	36,930	36,370	203	357
제 주	9,267	8,681	579	7

다. 작업성질별

시 도 별	합 계	어 선 어 업	양 식 어 업	채 조. 채 포 (자연산)		
				소 계	해 녀 어 업	기 타
전국	206,569 ^명	71,074	89,089	46,406	10,389	36,017
부산	7,675	3,380	3,433	862	607	255
인천	3,976	1,451	935	1,590	-	1,590
경기	11,459	2,228	4,084	5,147	-	5,147
강원	7,538	7,089	30	419	391	28
충남	26,968	5,355	9,735	11,878	229	11,649
전북	11,057	3,012	3,247	4,798	-	4,798
전남	82,076	20,453	50,708	10,915	157	10,758
경북	9,623	6,956	570	2,097	976	1,121
경남	36,930	18,964	15,861	2,105	1,894	211
제주	9,267	2,186	486	6,595	6,135	460

6. 어업외 종사자

시.도별	계	사무직	생산직	상업	농업	기타
전국	182,779 ^명	7,190	5,960	7,070	148,925	13,634
부산	3,876	740	779	389	1,749	219
인천	3,391	661	372	543	1,238	577
경기	10,152	419	656	521	7,956	600
강원	5,374	537	531	893	970	2,443
충남	22,515	398	247	452	20,519	899
전북	6,029	182	135	214	4,966	532
전남	76,764	1,010	714	1,456	69,465	4,119
경북	8,864	423	693	896	6,169	683
경남	32,315	1,264	1,638	1,225	26,196	1,992
제주	13,499	1,556	195	481	9,697	1,570

7. 원양어업 승선원

가. 학력별, 연령별

(단위 : 명, %)

구분		'93	구성비
합계		14,090	100.0
학력별	중졸	4,104	29.1
	고졸	6,978	49.5
	전문대졸	1,288	9.1
	대졸이상	1,036	7.4
연령별	15 - 19 세	194	1.4
	20 - 29 세	5,227	37.1
	30 - 39 세	5,483	38.9
	40 - 49 세	2,606	18.5
	50 - 59 세	508	3.6
	60세 이상	72	0.5

나. 거주지별

(단위 : 명, %)

구	분	'93	구성비
전	국	14,090	100.0
서	울	888	6.3
부	산	5,722	40.6
대	구	308	2.2
인	천	492	3.5
광	주	224	1.6
경	기	483	3.4
강	원	554	3.9
충	북	192	1.4
충	남	413	2.9
전	북	512	3.6
전	남	1,063	7.5
경	북	669	4.8
경	남	2,293	16.3
제	주	277	2.0

※ 대전은 충남에 포함됨.