

행정간행물등록번호

11-1380729-000003-08

인터넷주소

www.naqs.go.kr

2003. 9. 1 현재

가 축 통 계

농림부 도서실



0009686

농 립 부
국립농산물품질관리원

행정간행물등록번호

11-1380729-000003-08

인터넷주소

www.naqs.go.kr

2003. 9. 1 현재

가 축 통 계

농림부 자료실

등록번호: 9686

등록일: 2004년 4월 14일

기증:

농 립 부
국립농산물품질관리원

Handwritten text, possibly bleed-through from the reverse side of the page. The text is illegible due to blurriness and low contrast.

이용자를 위하여

본 조사는 표본조사와 일정규모 이상의 전수조사를 병행 실시하고 있으며, 정도 높은 통계자료 생산과 표본의 노후화 방지를 위하여 5년마다 새로운 표본을 설계하여 조사에 이용하고 있음

'03. 3월부터 이용된 표본은 '00년 농업총조사 결과를 토대로 하여 '02. 4월부터 10월까지 연세대학교 경제연구소에서 설계한 것임

○ 신·구 표본설계 차이점

	구표본	신표본
모 집 단	'95 농업총조사	'00 농업총조사 ※ 모집단 보완자료로 '02. 3월 육우사육현황(농림부) 자료 이용
조 사 구	인구주택조사구	좌동
총 화 지 표	축종별 사육마리수 기준	좌동
시·도별 층수	3 ~ 20	2 ~ 18
표본조사구수	4,767	4,494
표 본 성 격	순환표본(매년 20% 교체)	고정표본
축 종 구 분	한·육우, 젓소, 돼지, 닭 등 4개 축종	좌동(한우·육우 구분조사)

※ 표본개편으로 인하여 '02년 이전 자료와 금번 조사결과는 일부 단층이 발생할 수 있음

기타 자세한 설명이 필요하거나 문의사항은 국립농산물품질관리원 농업정보 통계과(031-449-5308)로 문의하여 주시기 바랍니다.



목 차

I. 조사결과	1
1. 총괄	1
2. 축종별 현황	2
가. 한·육우	2
나. 젖 소	6
다. 돼 지	10
라. 닭	14
3. 시·도별 현황	21
가. 축종별 사육 마리수 및 가구수	21
○ 한·육우	22
○ 젖 소	23
○ 돼 지	24
○ 닭	25
나. 전수조사 가구수 및 마리수	26
다. 연도별, 시·도별, 축종별 사육현황	30
II. 조사개요	71
III. 부 록	75

I. 조사결과

1. 총괄

(단위 : 천두(수), 천가구, %)

구분	'01.12	'02			'03			증감		
		6	9	12	3	6	9	전분기	전년동기	
소	총 마리수	1,954	1,993	2,004	1,954	1,889	1,964	1,990	26 (1.3)	△14 (△0.7)
	- 한·육우	1,406	1,448	1,461	1,410	1,337	1,423	1,464	41 (2.9)	3 (0.2)
	•가임암소	613	619	618	605	575	597	611	14 (2.3)	△7 (△1.1)
	- 젖소	548	545	543	544	552	541	526	△15 (△2.8)	△17 (△3.1)
	•가임암소	378	374	371	369	376	372	362	△10 (△2.7)	△9 (△2.4)
	사육가구수	248	236	230	224	203	201	200	△1 (△0.5)	△30 (△13.0)
	- 한·육우	235	224	218	212	191	190	189	△1 (△0.5)	△29 (△13.3)
	- 젖소	13	12	12	12	12	11	11	0 (0.0)	△1 (△8.3)
돼지	총 마리수	8,720	8,791	9,033	8,974	9,027	9,051	9,287	236 (2.6)	254 (2.8)
	- 모돈	955	958	956	955	984	985	988	3 (0.3)	32 (3.3)
	사육가구수	20	17	17	17	16	15	15	0 (0.0)	△2 (△11.8)
닭	총 마리수	102,393	129,958	104,921	101,693	101,369	122,124	97,933	△24,191 (△19.8)	△6,988 (△6.7)
	- 산란계	49,800	49,589	50,299	50,191	48,741	49,079	49,383	304 (0.6)	△916 (△1.8)
	- 육계	45,660	72,193	47,118	45,005	47,492	66,756	42,451	△24,305 (△36.4)	△4,667 (△9.9)
	사육가구수	201	194	192	176	139	153	150	△3 (△2.0)	△42 (△21.9)

※ 가구당 사육마리수(2003. 9월) : 한·육우 7.8두, 젖소 48.7두, 돼지 600.4두, 닭 653.5수

2. 축종별 현황

가. 한·육우

(단위: 천두, 천가구, %)

구분	'00.12	'01.12	'02			'03			증감		
			6	9	12	3	6	9	전분기	전년동기	
총 마리수	1,590	1,406	1,448	1,461	1,410	1,337	1,423	1,464	41 (2.9)	3 (0.2)	
- 가임암소	687	613	619	618	605	575	597	611	14 (2.3)	△7 (△1.1)	
품종별	한우	-	-	-	-	1,163	1,236	1,267	31 (2.5)	-	
	육우	-	-	-	-	174	187	197	10 (5.3)	-	
연령별	1세미만	589	506	558	557	521	484	529	551	22 (4.2)	△6 (△1.1)
	1~2세	390	351	324	335	335	325	349	355	6 (1.7)	20 (6.0)
	2세이상	611	549	566	569	554	528	545	558	13 (2.4)	△11 (△1.9)
규모별	50두미만	1,192	1,007	1,024	1,019	976	927	971	998	27 (2.8)	△21 (△2.1)
	50~100	194	187	206	205	192	185	211	220	9 (4.3)	15 (7.3)
	100두이상	204	212	218	237	242	225	241	246	5 (2.1)	9 (3.8)
사육가구수	290	235	224	218	212	191	190	189	△1 (△0.5)	△29 (△13.3)	
	- 한우	-	-	-	-	-	185	184	183	△1 (△0.5)	-
	- 육우	-	-	-	-	-	8	9	8	△1 (△11.1)	-
규모별	50두미만	286	232	220	214	208	187	186	184	△2 (△1.1)	△30 (△14.0)
	50~100	2.9	2.8	3.1	3.1	2.9	2.9	3.2	3.4	0.2 (6.3)	0.3 (9.7)
	100두이상	1.1	1.1	1.1	1.2	1.3	1.2	1.3	1.3	0.0 (0.0)	0.1 (8.3)
가구당마리수 (두/호)	5.5	6.0	6.5	6.7	6.6	7.0	7.5	7.8	0.3 (4.0)	1.1 (16.4)	

※사육가구수는 한우·육우 복합사육농가가 포함됨

○ 총마리수는 1,464천두로 전분기보다 41천두(2.9%), 전년동기보다는 3천두(0.2%) 증가

- 가임암소는 611천두로 전분기보다 14천두(2.3%) 증가하고, 전년동기보다는 7천두(Δ 1.1%) 감소
- 연령별로는 1세미만이 가장 크게 늘었으며(4.2%), 규모별로는 50~100두 미만의 중규모에서 가장 크게 증가(4.3%)

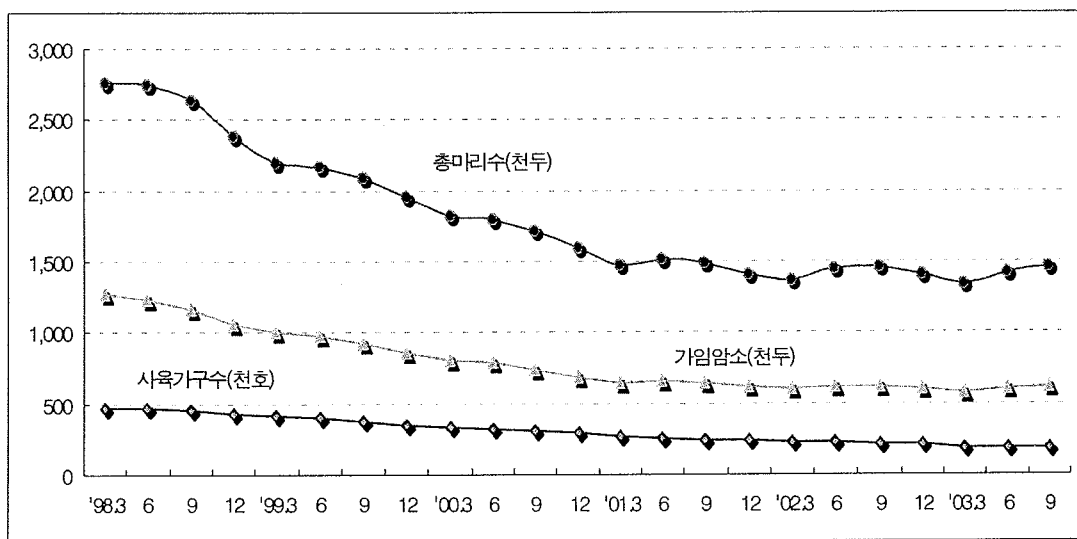
○ 사육가구수는 189천호로 전분기보다 1천호(Δ 0.5%), 전년동기보다는 29천호(Δ 13.3%) 감소

- 50~100두 미만의 중규모 사육농가는 약간 증가하였으나, 전체 사육농가 중 약97%를 점하는 소규모 사육농가에서 감소

○ 호당마리수는 지속적으로 증가

- ('02.12) 6.6 \rightarrow ('03.3) 7.0 \rightarrow ('03.6) 7.5 \rightarrow ('03.9) 7.8

한·육우 사육동향 변동추이



○ 사육규모별 마리수 및 가구수

(단위 : 천두, 천가구, %)

구 분	마 리 수					가 구 수					
	계	20두 미만	20~50	50~ 100	100두 이상	계	20두 미만	20~50	50~ 100	100두 이상	
'99.12	1,952	1,063 (54.5)	440 (22.5)	233 (11.9)	216 (11.1)	350	330.7 (94.5)	14.7 (4.2)	3.5 (1.0)	1.3 (0.4)	
'00. 3	1,819	1,015 (55.8)	393 (21.6)	219 (12.0)	192 (10.6)	336	318.2 (94.7)	13.3 (4.0)	3.3 (1.0)	1.1 (0.3)	
6	1,801	1,015 (56.3)	374 (20.8)	221 (12.3)	191 (10.6)	326	309.1 (94.8)	12.7 (3.9)	3.4 (1.0)	1.1 (0.3)	
9	1,713	937 (54.7)	367 (21.4)	208 (12.2)	201 (11.7)	305	288.5 (94.5)	12.5 (4.1)	3.1 (1.0)	1.1 (0.4)	
12	1,590	858 (54.0)	334 (21.0)	194 (12.2)	204 (12.8)	290	274.3 (94.6)	11.4 (4.0)	2.9 (1.0)	1.1 (0.4)	
'01. 3	1,476	771 (52.2)	318 (21.6)	186 (12.6)	201 (13.6)	267	251.9 (94.3)	11.1 (4.2)	2.9 (1.1)	1.1 (0.4)	
6	1,507	780 (51.7)	327 (21.7)	188 (12.5)	212 (14.1)	260	245.0 (94.2)	11.0 (4.3)	2.8 (1.1)	1.1 (0.4)	
9	1,485	750 (50.5)	333 (22.4)	186 (12.5)	216 (14.5)	247	232.0 (93.9)	11.2 (4.5)	2.8 (1.1)	1.1 (0.4)	
12	1,406	693 (49.3)	314 (22.3)	187 (13.3)	212 (15.1)	235	221.0 (94.0)	10.6 (4.5)	2.8 (1.2)	1.1 (0.5)	
'02. 3	1,371	670 (48.9)	301 (22.0)	191 (13.9)	209 (15.2)	227	212.4 (93.7)	10.2 (4.5)	2.9 (1.3)	1.1 (0.5)	
6	1,448	701 (48.4)	323 (22.3)	206 (14.2)	218 (15.1)	224	209.1 (93.3)	10.7 (4.8)	3.1 (1.4)	1.1 (0.5)	
9	1,461	693 (47.5)	326 (22.3)	205 (14.0)	237 (16.2)	218	202.6 (92.9)	11.0 (5.1)	3.1 (1.4)	1.2 (0.6)	
12	1,410	656 (46.5)	320 (22.7)	192 (13.6)	242 (17.2)	212	197.3 (93.0)	10.8 (5.1)	2.9 (1.3)	1.3 (0.6)	
'03. 3	1,337	620 (46.4)	307 (23.0)	185 (13.8)	225 (16.8)	191	176.4 (92.5)	10.3 (5.4)	2.9 (1.5)	1.2 (0.6)	
6	1,423	645 (45.3)	326 (22.9)	211 (14.8)	241 (17.0)	190	174.9 (91.9)	10.8 (5.7)	3.2 (1.7)	1.3 (0.7)	
9	1,464	659 (45.0)	339 (23.2)	220 (15.0)	246 (16.8)	189	172.6 (91.5)	11.3 (6.0)	3.4 (1.8)	1.3 (0.7)	
증 감	전분기	41 (2.9)	14 (2.2)	13 (4.0)	9 (4.3)	5 (2.1)	△1 (△0.5)	△2.3 (△1.3)	0.5 (4.6)	0.2 (6.3)	0.0 (0.0)
	전년 동기	3 (0.2)	△34 (△4.9)	13 (4.0)	15 (7.3)	9 (3.8)	△29 (△13.3)	△30.0 (△14.8)	0.3 (2.7)	0.3 (9.7)	0.1 (8.3)

o 연령별, 성별 마리수

(단위 : 천두, %)

구 분	'00.12	'01.12	'02			'03			증 감		
			6	9	12	3	6	9	전분기	전년동기	
총 마리수	1,590	1,406	1,448	1,461	1,410	1,337	1,423	1,464	41 (2.9)	3 (0.2)	
암 컷	1,017	894	913	910	878	822	869	900	31 (3.6)	△10 (△1.1)	
(번식우)	(973)	(855)	(883)	(883)	(851)	(788)	(832)	(854)	22 (2.6)	-	
수 컷	573	512	535	551	532	515	554	564	10 (1.8)	13 (2.4)	
1세미만	계	589	506	558	557	521	484	529	551	22 (4.2)	△6 (△1.1)
	암 컷	237	199	221	220	200	177	196	211	15 (7.7)	△9 (△4.1)
	수 컷	352	307	337	337	321	307	333	340	7 (2.1)	3 (0.9)
1~2세	계	390	351	324	335	335	325	349	355	6 (1.7)	20 (6.0)
	암 컷	188	163	146	144	146	141	152	156	4 (2.6)	12 (8.3)
	수 컷	202	188	178	191	189	184	197	199	2 (1.0)	8 (4.2)
2세이상	계	611	549	566	569	554	528	545	558	13 (2.4)	△11 (△1.9)
	암 컷	593	532	546	546	532	504	521	533	12 (2.3)	△13 (△2.4)
	수 컷	18	17	20	23	22	24	24	25	1 (4.2)	2 (8.7)

※ '03. 3월이후 번식우 수치는 육우가 제외된 한우 번식우임

o 증감내역

(단위 : 천두, %)

구 분	'00.12	'01.12	'02			'03			증 감		
			6	9	12	3	6	9	전분기	전년동기	
증가요인	생 산	123	123	187	159	116	116	177	153	△24 (△13.6)	△6 (△3.8)
	구 입	205	177	140	167	157	169	168	168	0 (0.0)	1 (0.6)
	계	328	300	327	326	273	285	345	321	△24 (△7.0)	△5 (△1.5)
감소요인	출 하	448	378	248	315	321	286	278	285	7 (2.5)	△30 (△9.5)
	폐 사	5	4	4	5	3	4	3	4	1 (33.3)	△1 (△20.0)
	계	553	382	252	320	324	290	281	289	8 (2.8)	△31 (△9.7)

나. 젓 소

(단위 : 천두, 천가구, %)

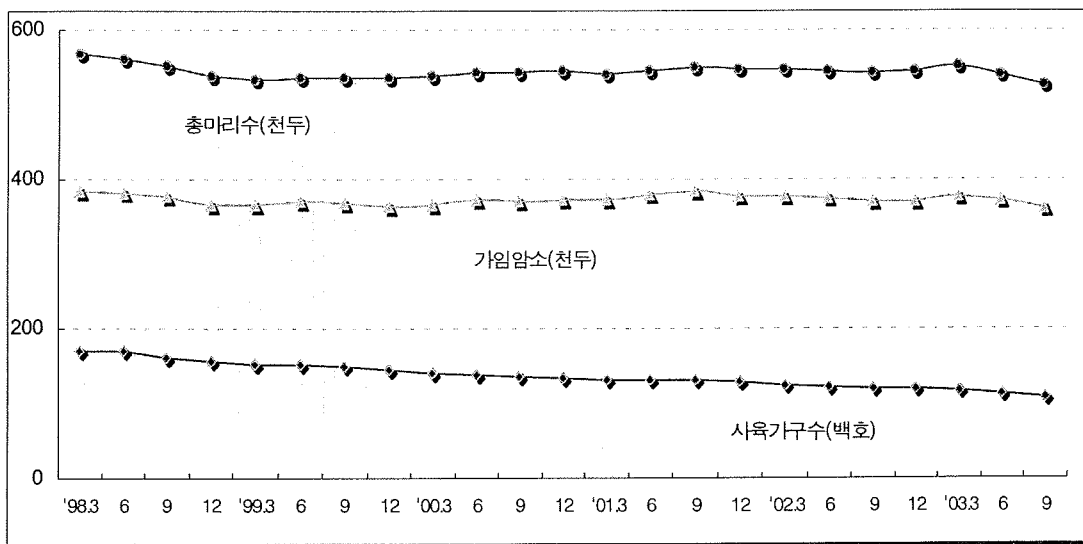
구 분	'00.12	'01.12	'02			'03			증 감		
			6	9	12	3	6	9	전분기	전년동기	
총 마리수	544	548	545	543	544	552	541	526	△15 (△2.8)	△17 (△3.1)	
- 가임암소	372	378	374	371	369	376	372	362	△10 (△2.7)	△9 (△2.4)	
연령별	1세미만	112	110	114	114	115	113	108	103	△5 (△4.6)	△11 (△9.6)
	1~2세	120	120	115	117	121	125	124	122	△2 (△1.6)	5 (4.3)
	2세이상	312	318	316	312	308	314	309	301	△8 (△2.6)	△11 (△3.5)
규모별	50두미만	270	235	218	216	207	204	197	185	△12 (△6.1)	△31 (△14.4)
	50~100	220	250	258	261	267	275	272	266	△6 (△2.2)	5 (1.9)
	100두이상	54	63	69	66	70	73	72	75	3 (4.2)	9 (13.6)
사육가구수	13.3	12.8	12.1	12.0	11.7	11.7	11.3	10.8	△0.5 (△4.4)	△1.2 (△10.0)	
규모별	50두미만	9.6	8.5	7.7	7.6	7.2	7.1	6.7	6.2	△0.5 (△7.5)	△1.4 (△18.4)
	50~100	3.3	3.8	3.9	3.9	4.0	4.1	4.1	4.0	△0.1 (△2.4)	0.1 (2.6)
	100두이상	0.4	0.5	0.5	0.5	0.5	0.5	0.5	0.6	0.1 (20.0)	0.1 (20.0)
가구당마리수 (두/호)	40.7	42.7	44.9	45.2	46.4	47.2	47.7	48.7	1.0 (2.1)	3.5 (7.7)	

○ 총마리수는 526천두로 전분기보다 15천두(△2.8%), 전년동기보다는 17천두(△3.1%) 감소

- 가임암소는 362천두로 전분기보다 10천두(△2.7%), 전년동기보다 9천두(△2.4%) 감소

- 연령별로는 1세 미만의 감소폭이 가장 컸으며, 규모별로는 50두 미만의 소규모 사육농가의 감소폭이 가장 크게 나타남
- o 사육가구수는 10.8천호로 전분기보다 5백호(△4.4%), 전년동기보다는 12백호(△10.0%) 감소
 - 100두 미만의 중·소규모 사육농가수는 감소하였으나, 100두 이상의 대규모 사육농가수는 증가
- o 호당마리수는 지속적으로 증가
 - ('02.12) 46.4 → ('03.3) 47.2 → ('03.6) 47.7 → ('03.9) 48.7

젖소 사육동향 변동추이



○ 사육규모별 마리수 및 가구수

(단위 : 천두, 천가구, %)

구 분	마 리 수					가 구 수					
	계	20두 미만	20~50	50~100	100두 이상	계	20두 미만	20~50	50~100	100두 이상	
'99.12	535	35 (6.5)	257 (48.0)	197 (36.8)	46 (8.6)	14.4	3.2 (22.2)	7.8 (54.2)	3.1 (21.5)	0.3 (2.1)	
'00. 3	537	31 (5.8)	258 (48.1)	200 (37.2)	48 (8.9)	14.1	2.9 (20.5)	7.8 (55.3)	3.1 (21.9)	0.3 (2.3)	
6	543	29 (5.3)	251 (46.2)	212 (39.1)	51 (9.4)	13.8	2.6 (18.9)	7.6 (55.2)	3.2 (23.3)	0.4 (2.6)	
9	542	29 (5.4)	244 (45.0)	217 (40.0)	52 (9.6)	13.6	2.6 (19.2)	7.3 (53.7)	3.3 (24.4)	0.4 (2.7)	
12	544	29 (5.3)	241 (44.3)	220 (40.5)	54 (9.9)	13.3	2.5 (18.8)	7.1 (53.4)	3.3 (24.8)	0.4 (2.9)	
'01. 3	540	28 (5.2)	230 (42.6)	227 (42.0)	55 (10.2)	13.2	2.5 (19.0)	6.8 (51.5)	3.5 (26.5)	0.4 (3.0)	
6	544	28 (5.1)	225 (41.4)	233 (42.8)	58 (10.7)	13.1	2.5 (19.1)	6.6 (50.4)	3.6 (27.5)	0.4 (3.0)	
9	550	25 (4.5)	221 (40.2)	243 (44.2)	61 (11.1)	13.1	2.4 (18.3)	6.5 (49.6)	3.7 (28.2)	0.5 (3.8)	
12	548	25 (4.6)	210 (38.3)	250 (45.6)	63 (11.5)	12.8	2.3 (18.0)	6.2 (48.4)	3.8 (29.7)	0.5 (3.9)	
'02. 3	548	21 (3.9)	199 (36.3)	262 (47.8)	66 (12.0)	12.3	2.0 (16.3)	5.9 (48.0)	4.0 (32.5)	0.4 (3.2)	
6	545	20 (3.7)	198 (36.3)	258 (47.3)	69 (12.7)	12.1	1.9 (15.7)	5.8 (48.0)	3.9 (32.2)	0.5 (4.1)	
9	543	20 (3.7)	196 (36.1)	261 (48.1)	66 (12.1)	12.0	1.9 (15.8)	5.7 (47.5)	3.9 (32.5)	0.5 (4.2)	
12	544	18 (3.3)	189 (34.7)	267 (49.1)	70 (12.9)	11.7	1.7 (14.5)	5.5 (47.0)	4.0 (34.2)	0.5 (4.3)	
'03. 3	552	20 (3.6)	184 (33.4)	275 (49.8)	73 (13.2)	11.7	1.8 (15.4)	5.3 (45.3)	4.1 (35.0)	0.5 (4.3)	
6	541	19 (3.5)	178 (32.9)	272 (50.3)	72 (13.3)	11.3	1.6 (14.2)	5.1 (45.1)	4.1 (36.3)	0.5 (4.4)	
9	526	18 (3.4)	167 (31.7)	266 (50.6)	75 (14.3)	10.8	1.5 (13.9)	4.7 (43.5)	4.0 (37.0)	0.6 (5.6)	
증 감	전분기	△15 (△2.8)	△1 (△5.3)	△11 (△6.2)	△6 (△2.2)	3 (4.2)	△0.5 (△4.4)	△0.1 (△6.3)	△0.4 (△7.8)	△0.1 (△2.4)	0.1 (20.0)
	전년 동기	△17 (△3.1)	△2 (△10.0)	△29 (△14.8)	5 (1.9)	9 (13.6)	△1.2 (△10.0)	△0.4 (△21.1)	△1.0 (△17.5)	0.1 (2.6)	0.1 (20.0)

o 연령별 마리수

(단위 : 천두, %)

구 분	'00.12	'01.12	'02			'03			증감	
			6	9	12	3	6	9	전분기	전년동기
총 마리수	544	548	545	543	544	552	541	526	△15 (△2.8)	△17 (△3.1)
1세미만	112	110	114	114	115	113	108	103	△5 (△4.6)	△11 (△9.6)
1~2세	120	120	115	117	121	125	124	122	△2 (△1.6)	5 (4.3)
2세이상	312	318	316	312	308	314	309	301	△8 (△2.6)	△11 (△3.5)
착 유 우	255	258	263	255	252	262	254	244	△10 (△3.9)	△11 (△4.3)
경 산 우	307	312	311	307	305	310	306	297	△9 (△2.9)	△10 (△3.3)

o 증감내역

(단위 : 천두, %)

구 분	'00.12	'01.12	'02			'03			증감		
			6	9	12	3	6	9	전분기	전년동기	
증 가 요 인	생 산	31	35	28	33	34	32	30	31	1 (3.3)	△2 (6.1)
	구 입	16	14	11	12	11	12	10	13	3 (30.0)	1 (8.3)
	계	47	49	39	45	45	44	40	44	4 (10.0)	△1 (△2.2)
감 소 요 인	출 하	36	40	32	39	36	36	39	42	3 (7.7)	3 (7.7)
	폐 사	5	3	4	4	3	5	3	3	0 (0.0)	△1 (△25.0)
	계	41	43	36	43	39	41	42	45	3 (7.1)	2 (4.7)

다. 돼 지

(단위 : 천두, 천가구, %)

구 분	'00.12	'01.12	'02			'03			증감		
			6	9	12	3	6	9	전분기	전년동기	
총 마리수	8,214	8,720	8,791	9,033	8,974	9,027	9,051	9,287	236 (2.6)	254 (2.8)	
- 모돈수	912	955	958	956	955	984	985	988	3 (0.3)	32 (3.3)	
월령별	2개월미만	2,413	2,594	2,694	2,752	2,682	2,756	2,803	2,883	80 (2.9)	131 (4.8)
	2 ~ 4	2,765	2,889	2,879	2,955	2,940	2,909	2,947	3,018	71 (2.4)	63 (2.1)
	4 ~ 6	2,071	2,232	2,208	2,324	2,347	2,333	2,275	2,351	76 (3.3)	27 (1.2)
	6 ~ 8	74	80	81	73	80	76	72	78	6 (8.3)	5 (6.8)
	8개월이상	891	925	929	929	925	953	954	957	3 (0.3)	28 (3.0)
규모별	1,000두미만	3,271	2,890	2,684	2,707	2,590	2,568	2,513	2,545	32 (1.3)	△162 (△6.0)
	1,000~5,000	3,820	4,512	4,704	4,872	4,902	4,933	5,006	5,141	135 (2.7)	269 (5.5)
	5,000두이상	1,123	1,318	1,403	1,454	1,482	1,526	1,532	1,601	69 (4.5)	147 (10.1)
사육 가구수	23.84	19.53	17.38	16.93	17.44	16.15	15.39	15.47	0.08 (0.5)	△1.46 (△8.6)	
규모별	1,000두미만	21.50	16.80	14.57	14.02	14.49	13.24	12.43	12.47	0.04 (0.3)	△1.55 (△11.1)
	1,000~5,000	2.21	2.59	2.65	2.75	2.78	2.74	2.78	2.82	0.04 (1.4)	0.07 (2.5)
	5,000두이상	0.13	0.14	0.16	0.16	0.17	0.17	0.18	0.18	0.0 (0.0)	0.02 (12.5)
가구당 마리수 (두/호)	344.5	446.5	505.8	533.7	514.7	558.9	588.2	600.4	12.2 (2.1)	66.7 (12.5)	

- 총마리수는 9,287천두로 전분기보다 236천두(2.6%), 전년동기보다는 254천두(2.8%) 증가
 - 모돈두수는 988천두로 전분기보다 3천두(0.3%), 전년동기보다는 32천두(3.3%) 증가

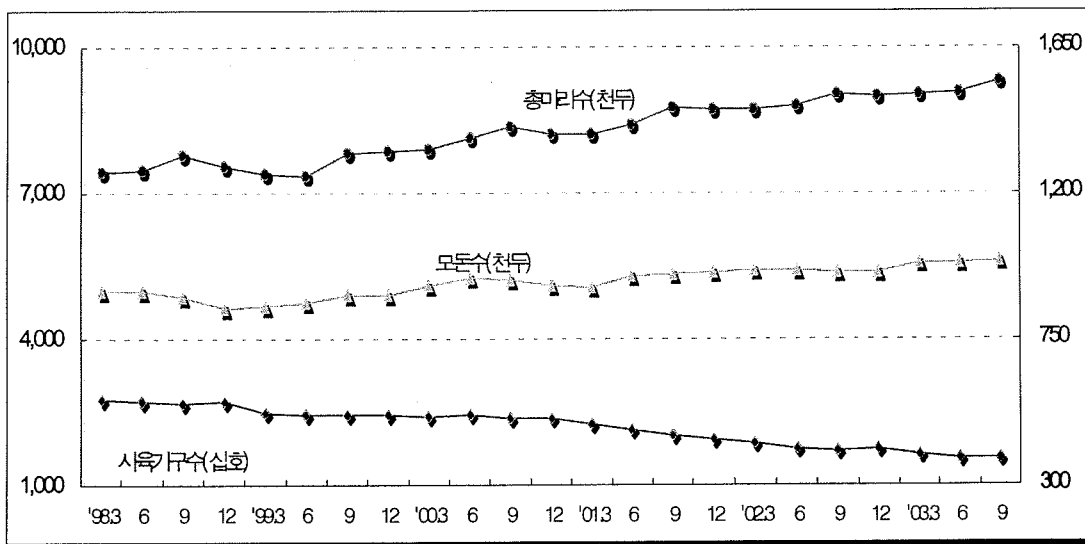
○ 사육가구수는 15천호로 전분기보다 80호(0.5%)증가하였고, 전년 동기보다는 15백 호(△8.6%) 감소

- 5,000두 미만의 중·소규모 사육농가수는 다소 증가하였으나 5,000두 이상의 대규모 사육농가수는 전분기와 같은 수준

○ 호당마리수는 지속적으로 증가

- ('02.12) 514.7 → ('03.3) 558.9 → ('03.6) 588.2 →('03.9) 600.4

돼지 사육동향 변동추이



o 사육규모별 마리수 및 가구수

(단위 : 천두, 천가구, %)

구 분	마 리 수					가 구 수					
	계	1,000두 미만	1,000~ 5,000	5,000~ 10,000	10,000두 이상	계	1,000두 미만	1,000~ 5,000	5,000~ 10,000	10,000두 이상	
'99.12	7,864	3,419 (43.5)	3,529 (44.9)	435 (5.5)	481 (6.1)	24.44	22.29 (91.2)	2.05 (8.4)	0.06 (0.2)	0.04 (0.2)	
'00. 3	7,887	3,295 (41.8)	3,615 (45.8)	518 (6.6)	459 (5.8)	24.24	22.03 (90.9)	2.10 (8.7)	0.08 (0.3)	0.03 (0.1)	
6	8,126	3,328 (41.0)	3,736 (46.0)	544 (6.7)	518 (6.4)	24.64	22.35 (90.7)	2.17 (8.8)	0.08 (0.3)	0.04 (0.2)	
9	8,371	3,357 (40.1)	3,878 (46.3)	618 (7.4)	518 (6.2)	23.51	21.14 (89.9)	2.24 (9.5)	0.09 (0.4)	0.04 (0.2)	
12	8,214	3,271 (39.8)	3,820 (46.5)	629 (7.7)	494 (6.0)	23.84	21.50 (90.2)	2.21 (9.3)	0.09 (0.4)	0.04 (0.1)	
'01. 3	8,198	3,067 (37.4)	3,961 (48.3)	605 (7.4)	565 (6.9)	22.44	20.02 (89.2)	2.29 (10.2)	0.09 (0.4)	0.04 (0.2)	
6	8,396	3,055 (36.4)	4,123 (49.1)	669 (8.0)	549 (6.5)	21.25	18.71 (88.0)	2.40 (11.3)	0.10 (0.5)	0.04 (0.2)	
9	8,767	2,985 (34.0)	4,432 (50.6)	699 (8.0)	651 (7.4)	20.14	17.42 (86.5)	2.57 (12.8)	0.11 (0.5)	0.04 (0.2)	
12	8,720	2,890 (33.1)	4,512 (51.7)	690 (7.9)	628 (7.2)	19.53	16.80 (86.0)	2.59 (13.3)	0.10 (0.5)	0.04 (0.2)	
'02. 3	8,719	2,709 (31.1)	4,593 (52.7)	760 (8.7)	657 (7.5)	18.64	15.86 (85.1)	2.62 (14.1)	0.11 (0.6)	0.05 (0.2)	
6	8,791	2,684 (30.5)	4,704 (53.5)	766 (8.7)	637 (7.3)	17.38	14.57 (83.9)	2.65 (15.2)	0.12 (0.7)	0.04 (0.2)	
9	9,033	2,707 (30.0)	4,872 (53.9)	798 (8.8)	656 (7.3)	16.93	14.02 (82.8)	2.75 (16.3)	0.12 (0.7)	0.04 (0.2)	
12	8,974	2,590 (28.9)	4,902 (54.6)	807 (9.0)	675 (7.5)	17.44	14.49 (83.1)	2.78 (15.9)	0.12 (0.7)	0.05 (0.3)	
'03. 3	9,027	2,568 (28.5)	4,933 (54.6)	828 (9.2)	698 (7.7)	16.15	13.24 (82.0)	2.74 (17.0)	0.12 (0.7)	0.05 (0.3)	
6	9,051	2,513 (27.8)	5,006 (55.3)	822 (9.1)	710 (7.8)	15.39	12.43 (80.8)	2.78 (18.1)	0.13 (0.8)	0.05 (0.3)	
9	9,287	2,545 (27.4)	5,141 (55.3)	860 (9.3)	741 (8.0)	15.47	12.47 (80.6)	2.82 (18.2)	0.13 (0.9)	0.05 (0.3)	
증 감	전분기	236 (2.6)	32 (1.3)	135 (2.7)	38 (4.6)	31 (4.4)	0.08 (0.5)	0.04 (0.3)	0.04 (1.4)	0.0 (0.0)	0.0 (0.0)
	전년 동기	254 (2.8)	△162 (△6.0)	269 (5.5)	62 (7.8)	85 (13.0)	△1.46 (△8.6)	△1.55 (△11.1)	0.07 (2.5)	0.01 (8.3)	0.01 (25.0)

o 월령별 마리수

(단위 : 천두, %)

구 분	'00.12	'01.12	'02			'03			증 감		
			6	9	12	3	6	9	전분기	전년동기	
총 마리수	8,214	8,720	8,791	9,033	8,974	9,027	9,051	9,287	236 (2.6)	254 (2.8)	
월령별	2개월미만	2,413	2,594	2,694	2,752	2,682	2,756	2,803	2,883	80 (2.9)	131 (4.8)
	2 ~ 4	2,765	2,889	2,879	2,955	2,940	2,909	2,947	3,018	71 (2.4)	63 (2.1)
	4 ~ 6	2,071	2,232	2,208	2,324	2,347	2,333	2,275	2,351	76 (3.3)	27 (1.2)
	6 ~ 8	74	80	81	73	80	76	72	78	6 (8.3)	5 (6.8)
	- 후보모돈	62	71	66	63	66	68	66	66	0 (0.0)	3 (4.8)
	8개월이상	891	925	929	929	925	953	954	957	3 (0.3)	28 (3.0)
	- 모돈	850	884	892	893	889	916	919	922	3 (0.3)	29 (3.2)
분만모돈	413	435	444	458	446	453	460	469	9 (2.0)	11 (2.4)	
임신모돈	528	551	560	561	560	570	577	581	4 (0.7)	20 (3.6)	

o 증감내역

(단위 : 천두, %)

구 분	'00.12	'01.12	'02			'03			증 감		
			6	9	12	3	6	9	전분기	전년동기	
증 가 요 인	생 산	4,014	4,259	4,394	4,521	4,390	4,456	4,559	4,641	82 (1.8)	120 (2.7)
	구 입	608	644	624	664	678	629	691	734	43 (6.2)	70 (10.5)
	계	4,622	4,903	5,018	5,185	5,068	5,085	5,250	5,375	125 (2.4)	190 (3.7)
감 소 요 인	출 하	4,422	4,581	4,392	4,531	4,629	4,688	4,647	4,724	77 (1.7)	193 (4.3)
	폐 사	340	370	440	403	387	430	436	435	△1 (△0.2)	32 (7.9)
	계	4,762	4,951	4,832	4,934	5,016	5,118	5,083	5,159	76 (1.5)	225 (4.6)

라. 닭

(단위 : 천수, 천가구, %)

구분	'00.12	'01.12	'02			'03			증 감		
			6	9	12	3	6	9	전분기	전년동기	
총 마리수	102,547	102,393	129,958	104,921	101,633	101,369	122,124	97,933	△24,191 (△19.8)	△6,988 (△6.7)	
용도별	산란계	51,076	49,800	49,589	50,299	50,191	48,741	49,079	49,383	304 (0.6)	△916 (△1.8)
	육 계	45,000	45,660	72,193	47,118	45,005	47,492	66,756	42,451	△24,305 (△36.4)	△4,667 (△9.9)
규모별	10천수미만	8,983	8,092	10,066	9,221	7,103	7,701	8,421	7,374	△1,047 (△12.4)	△1,847 (△20.0)
	10~30	31,941	31,454	35,384	29,768	28,467	26,948	29,304	26,020	△3,284 (△11.2)	△3,748 (△12.6)
	30천수이상	61,623	62,847	84,508	65,932	66,123	66,720	84,399	64,539	△19,860 (△23.5)	△1,393 (△2.1)
사육가구수	218	201	194	192	176	139	153	150	△3 (△2.0)	△42 (△21.9)	
규모별	10천수미만	215.1	198.0	190.8	188.7	173.4	136.7	149.5	147.3	△2.2 (△1.5)	△41.4 (△21.9)
	10~30	1.8	1.8	2.0	1.7	1.6	1.5	1.6	1.4	△0.2 (△12.5)	△0.3 (△17.6)
	30천수이상	1.1	1.2	1.5	1.2	1.2	1.2	1.5	1.2	△0.3 (△20.0)	0.0 (0.0)
가구당 마리수 (수/호)	470.5	509.5	668.7	547.5	577.1	729.3	800.5	653.5	△147.0 (△18.4)	106.0 (19.4)	
(산란계)	19,637	20,802	20,382	21,170	21,662	18,372	20,090	21,415	1,325 (6.6)	245 (1.2)	
(육 계)	22,355	21,198	23,094	20,389	22,927	27,936	29,989	24,753	△5,236 (△17.5)	4,364 (21.4)	

○ 총 마리수는 97,933천수로 전분기보다 24,191천수(△19.8%),
전년동기보다는 6,988천수(△6.7%) 감소

- 산란계는 49,383천수로 전분기보다 304천수(0.6%) 증가하였으나
전년동기보다는 916천수(△1.8%) 감소

- 육계는 42,451천수로 전분기보다 24,305천수($\Delta 36.4\%$), 전년동기
 보다는 4,667천수($\Delta 9.9\%$) 감소

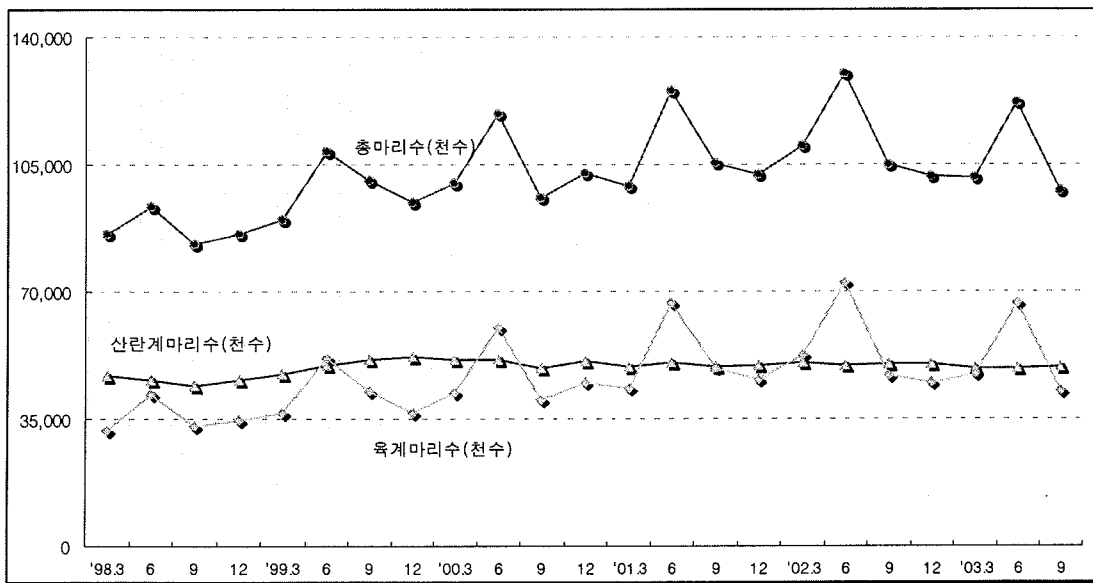
o 사육가구수는 150천호로 전분기보다 3천호($\Delta 2.0\%$), 전년동기
 보다는 42천호($\Delta 21.9\%$) 감소

o 호당마리수는 전분기보다 147수 감소

- ('02.12) 577.1 \rightarrow ('03.3) 729.3 \rightarrow ('03.6) 800.5 \rightarrow ('03.9) 653.5

- 산란계 호당마리수는 전분기보다 증가하였으나, 육계는 감소

닭 사육동향 변동추이



○ 사육 용도별, 월령별 마리수

(단위 : 천수, %)

구 분	용 도 별				월 령 별			
	산란계	육 계	종 계	겸용계	3개월 미 만	3~6	6개월 이 상	
'99.12	51,934 (54.9)	36,558 (38.7)	4,397 (4.6)	1,698 (1.8)	44,859 (47.4)	9,689 (10.2)	40,039 (42.3)	
'00. 3	51,111 (51.2)	42,352 (42.4)	5,096 (5.1)	1,332 (1.3)	49,912 (50.0)	7,396 (7.4)	42,583 (42.6)	
6	51,199 (43.1)	59,910 (50.4)	4,988 (4.2)	2,676 (2.3)	69,083 (58.2)	8,300 (7.0)	41,390 (34.8)	
9	48,777 (50.9)	40,310 (42.1)	4,772 (5.0)	1,940 (2.0)	48,500 (50.6)	7,687 (8.0)	39,612 (41.4)	
12	51,076 (49.8)	45,000 (43.9)	4,940 (4.8)	1,531 (1.5)	54,468 (53.1)	7,721 (7.5)	40,358 (39.4)	
'01. 3	49,347 (49.9)	43,357 (43.8)	5,036 (5.1)	1,177 (1.2)	50,630 (51.2)	7,683 (7.8)	40,604 (41.0)	
6	50,690 (40.5)	66,742 (53.3)	5,459 (4.3)	2,373 (1.9)	76,243 (60.9)	7,575 (6.0)	41,446 (33.1)	
9	49,333 (46.8)	48,875 (46.4)	5,363 (5.1)	1,839 (1.7)	56,850 (53.9)	8,621 (8.2)	39,939 (37.9)	
12	49,800 (48.6)	45,660 (44.6)	5,506 (5.4)	1,427 (1.4)	53,488 (52.2)	8,015 (7.8)	40,890 (39.9)	
'02. 3	50,471 (45.8)	52,436 (47.6)	6,130 (5.6)	1,063 (1.0)	59,891 (54.4)	7,615 (6.9)	42,594 (38.7)	
6	49,589 (38.2)	72,193 (55.6)	6,184 (4.7)	1,992 (1.5)	80,696 (62.1)	7,548 (5.8)	41,714 (32.1)	
9	50,299 (48.0)	47,118 (44.9)	5,893 (5.6)	1,611 (1.5)	55,056 (52.5)	8,915 (8.5)	40,950 (39.0)	
12	50,191 (49.3)	45,005 (44.3)	5,255 (5.2)	1,242 (1.2)	51,981 (51.1)	8,628 (8.5)	41,084 (40.4)	
'03. 3	48,741 (48.1)	47,492 (46.9)	4,196 (4.1)	940 (0.9)	53,915 (53.2)	7,776 (7.7)	39,678 (39.1)	
6	49,079 (40.2)	66,756 (54.7)	4,677 (3.8)	1,612 (1.3)	74,624 (61.1)	6,906 (5.7)	40,594 (33.2)	
9	49,383 (50.4)	42,451 (43.3)	4,818 (5.0)	1,281 (1.3)	49,820 (50.9)	8,785 (9.0)	39,328 (40.1)	
증 감	전 분 기	304 (0.6)	△24,305 (△36.4)	141 (3.0)	△331 (△20.5)	△24,804 (△33.2)	1,879 (27.2)	△1,266 (△3.1)
	전년동기	△916 (△1.8)	△4,667 (△9.9)	△1,075 (△18.2)	△330 (△20.5)	△5,236 (△9.5)	△130 (△1.5)	△1,622 (△4.0)

○ 사육규모별 마리수 및 가구수

< 전 체 >

(단위 : 천수, 천가구, %)

구 분	마 리 수					가 구 수					
	계	10천수 미 만	10~30	30~50	50천수 이 상	계	10천수 미 만	10~30	30~50	50천수 이 상	
'99.12	94,587	10,715 (11.3)	30,633 (32.4)	24,163 (25.5)	29,076 (30.7)	210	207.00 (98.6)	1.77 (0.8)	0.66 (0.3)	0.33 (0.2)	
'00. 3	99,891	9,584 (9.6)	34,556 (34.6)	26,190 (26.2)	29,561 (29.6)	200	196.68 (98.3)	2.07 (1.1)	0.72 (0.4)	0.33 (0.2)	
6	118,773	11,007 (9.3)	38,273 (32.2)	30,170 (25.4)	39,323 (33.1)	237	233.34 (98.5)	2.22 (0.9)	0.83 (0.4)	0.47 (0.2)	
9	95,799	10,192 (10.6)	31,009 (32.4)	24,245 (25.3)	30,353 (31.7)	232	229.63 (99.0)	1.73 (0.7)	0.67 (0.3)	0.33 (0.1)	
12	102,547	8,983 (8.8)	31,941 (31.1)	25,886 (25.2)	35,737 (34.8)	218	215.05 (98.6)	1.79 (0.8)	0.72 (0.3)	0.41 (0.2)	
'01. 3	98,917	8,972 (9.1)	32,052 (32.4)	25,184 (25.5)	32,709 (33.1)	192	188.76 (98.3)	1.87 (1.0)	0.69 (0.4)	0.38 (0.2)	
6	125,264	10,671 (8.5)	37,751 (30.1)	32,428 (25.9)	44,414 (35.5)	220	216.25 (98.3)	2.15 (1.0)	0.89 (0.4)	0.53 (0.2)	
9	105,410	8,781 (8.3)	33,706 (32.0)	28,434 (27.0)	34,489 (32.7)	216	212.82 (98.5)	1.97 (0.9)	0.78 (0.4)	0.39 (0.2)	
12	102,393	8,092 (7.9)	31,454 (30.7)	27,149 (26.5)	35,698 (34.9)	201	197.99 (98.5)	1.81 (0.9)	0.75 (0.4)	0.42 (0.2)	
'02. 3	110,100	7,419 (6.7)	34,920 (31.7)	29,241 (26.6)	38,520 (35.0)	177	173.57 (98.1)	1.99 (1.1)	0.80 (0.5)	0.47 (0.3)	
6	129,958	10,066 (7.7)	35,384 (27.2)	35,840 (27.6)	48,668 (37.5)	194	190.82 (98.2)	1.96 (1.0)	0.98 (0.5)	0.60 (0.3)	
9	104,921	9,221 (8.8)	29,768 (28.4)	30,034 (28.6)	35,898 (34.2)	192	188.73 (98.5)	1.65 (0.9)	0.82 (0.4)	0.42 (0.2)	
12	101,693	7,103 (7.0)	28,467 (28.0)	29,269 (28.8)	36,854 (36.2)	176	173.37 (98.5)	1.60 (0.9)	0.80 (0.4)	0.44 (0.2)	
'03. 3	101,369	7,701 (7.6)	26,948 (26.6)	28,699 (28.3)	38,021 (37.5)	139	136.72 (98.1)	1.47 (1.1)	0.78 (0.5)	0.46 (0.3)	
6	122,124	8,421 (6.9)	29,304 (24.0)	34,550 (28.3)	49,849 (40.8)	153	149.45 (98.0)	1.56 (1.0)	0.93 (0.6)	0.61 (0.4)	
9	97,933	7,374 (7.5)	26,020 (26.6)	27,045 (27.6)	37,494 (38.3)	150	147.28 (98.3)	1.41 (0.9)	0.74 (0.5)	0.44 (0.3)	
증 감	전분기	△24,191 (△19.8)	△1,047 (△12.4)	△3,284 (△11.2)	△7,505 (△21.7)	△12,355 (△24.8)	△3 (△2.0)	△2.17 (△1.5)	△0.15 (△9.6)	△0.19 (△20.4)	△0.17 (△27.9)
	전년동기	△6,988 (△6.7)	△1,847 (△20.0)	△3,748 (△12.6)	△2,989 (△10.0)	1,596 (4.4)	△42 (△21.9)	△41.45 (△22.0)	△0.24 (△14.5)	△0.08 (△9.8)	0.02 (4.8)

< 산란계 >

(단위 : 천수, 가구, %)

구 분	마 리 수					가 구 수					
	계	10천수 미 만	10~30	30~50	50천수 이 상	계	10천수 미 만	10~30	30~50	50천수 이 상	
'99.12	51,934	7,121 (13.7)	17,116 (33.0)	9,391 (18.1)	18,306 (35.2)	2,899	1,436 (49.5)	1,030 (35.5)	258 (8.9)	175 (6.0)	
'00. 3	51,111	6,443 (12.6)	17,335 (33.9)	9,675 (18.9)	17,658 (34.5)	2,883	1,377 (47.8)	1,079 (37.4)	265 (9.2)	162 (5.6)	
6	51,199	6,313 (12.3)	17,606 (34.4)	9,302 (18.2)	17,978 (35.1)	2,903	1,411 (48.6)	1,072 (36.9)	252 (8.7)	168 (5.8)	
9	48,777	6,557 (13.4)	14,686 (30.1)	9,766 (20.0)	17,768 (36.4)	2,702	1,409 (52.1)	865 (32.0)	269 (10.0)	159 (5.9)	
12	51,076	6,090 (11.9)	15,803 (31.0)	9,886 (19.4)	19,297 (37.8)	2,601	1,238 (47.6)	913 (35.1)	273 (10.5)	177 (6.8)	
'01. 3	49,347	5,205 (10.5)	16,085 (32.6)	10,046 (20.4)	18,011 (36.5)	2,569	1,157 (45.0)	970 (37.8)	274 (10.7)	168 (6.5)	
6	50,690	5,156 (10.2)	16,785 (33.1)	9,764 (19.3)	18,985 (37.5)	2,633	1,201 (45.6)	985 (37.4)	265 (10.1)	182 (6.9)	
9	49,333	5,124 (10.4)	15,186 (30.8)	10,598 (21.5)	18,425 (37.3)	2,476	1,103 (44.5)	919 (37.1)	285 (11.5)	169 (6.8)	
12	49,800	4,802 (9.6)	15,617 (31.4)	10,536 (21.2)	18,845 (37.8)	2,394	998 (41.7)	940 (39.3)	286 (11.9)	170 (7.1)	
'02. 3	50,471	4,906 (9.7)	16,215 (32.1)	10,536 (20.9)	18,814 (37.3)	2,387	962 (40.3)	966 (40.5)	282 (11.8)	177 (7.4)	
6	49,589	5,230 (10.5)	14,375 (29.0)	11,111 (22.4)	18,873 (38.1)	2,433	1,125 (46.2)	836 (34.4)	301 (12.4)	171 (7.0)	
9	50,299	5,285 (10.5)	15,311 (30.5)	10,327 (20.5)	19,376 (38.5)	2,376	1,001 (42.1)	916 (38.6)	278 (11.7)	181 (7.6)	
12	50,191	4,921 (9.8)	15,394 (30.7)	10,409 (20.7)	19,467 (38.8)	2,317	939 (40.5)	922 (39.8)	280 (12.1)	176 (7.6)	
'03. 3	48,741	5,691 (11.6)	14,822 (30.4)	9,726 (20.0)	18,502 (38.0)	2,653	1,374 (51.8)	845 (31.9)	263 (9.9)	171 (6.4)	
6	49,079	5,513 (11.2)	14,210 (29.0)	9,989 (20.3)	19,367 (39.5)	2,443	1,182 (48.4)	816 (33.4)	267 (10.9)	178 (7.3)	
9	49,383	4,936 (10.0)	14,717 (29.8)	9,730 (19.7)	20,000 (40.5)	2,306	1,004 (43.5)	853 (37.0)	262 (11.4)	187 (8.1)	
증 감	전 분 기	304 (0.6)	△577 (△10.5)	507 (3.6)	△259 (△2.6)	633 (3.3)	△137 (△5.6)	△178 (△15.1)	37 (4.5)	△5 (△1.9)	9 (5.1)
	전년동기	△916 (△1.8)	△349 (△6.6)	△594 (△3.9)	△597 (△5.8)	624 (3.2)	△70 (△2.9)	3 (0.3)	△63 (△6.9)	△16 (△5.8)	6 (3.3)

< 육 계 >

(단위 : 천수, 가구, %)

구 분	마 리 수					가 구 수					
	계	10천수 미 만	10~30	30~50	50천수 이 상	계	10천수 미 만	10~30	30~50	50천수 이 상	
'99.12	36,558	1,365 (3.7)	11,780 (32.2)	13,844 (37.9)	9,569 (26.2)	1,895	738 (38.9)	635 (33.5)	378 (19.9)	144 (7.6)	
'00. 3	42,352	1,203 (2.8)	15,540 (36.7)	15,314 (36.2)	10,295 (24.3)	2,044	585 (28.6)	881 (43.1)	425 (20.8)	153 (7.5)	
6	59,910	1,598 (2.7)	18,662 (31.1)	19,832 (33.1)	19,818 (33.1)	2,859	1,002 (35.0)	1,029 (36.0)	548 (19.2)	280 (9.8)	
9	40,310	1,367 (3.4)	14,696 (36.5)	13,299 (33.0)	10,948 (27.2)	2,118	841 (39.7)	760 (35.9)	367 (17.3)	150 (7.1)	
12	45,000	1,169 (2.6)	14,056 (31.2)	15,017 (33.4)	14,758 (32.8)	2,013	641 (31.8)	742 (36.8)	417 (20.7)	213 (10.6)	
'01. 3	43,357	2,230 (5.1)	13,706 (31.6)	14,245 (32.9)	13,176 (30.4)	2,153	803 (37.3)	759 (35.3)	395 (18.3)	196 (9.1)	
6	66,742	2,856 (4.3)	18,385 (27.5)	21,816 (32.7)	23,685 (35.5)	3,016	1,076 (35.7)	1,007 (33.4)	601 (19.9)	332 (11.0)	
9	48,875	1,474 (3.0)	16,183 (33.1)	16,899 (34.6)	14,319 (29.3)	2,358	788 (33.4)	900 (38.2)	466 (19.8)	204 (8.7)	
12	45,660	1,642 (3.6)	13,293 (29.1)	15,484 (33.9)	15,241 (33.4)	2,154	785 (36.4)	713 (33.1)	428 (19.9)	228 (10.6)	
'02. 3	52,436	1,115 (2.1)	15,527 (29.6)	17,754 (33.9)	18,040 (34.4)	2,119	530 (25.0)	830 (39.2)	490 (23.1)	269 (12.7)	
6	72,193	2,598 (3.6)	17,866 (24.7)	23,720 (32.9)	28,009 (38.8)	3,126	1,126 (36.0)	941 (30.1)	650 (20.8)	409 (13.1)	
9	47,118	1,894 (4.0)	11,898 (25.3)	18,415 (39.1)	14,911 (31.6)	2,311	986 (42.7)	593 (25.6)	506 (21.9)	226 (9.8)	
12	45,005	772 (1.7)	10,585 (23.5)	17,690 (39.3)	15,958 (35.5)	1,963	696 (35.4)	539 (27.5)	483 (24.6)	245 (12.5)	
'03. 3	47,492	761 (1.6)	10,659 (22.5)	17,960 (37.8)	18,112 (38.1)	1,700	396 (23.3)	545 (32.0)	484 (28.5)	275 (16.2)	
6	66,756	934 (1.4)	13,379 (20.1)	23,640 (35.4)	28,803 (43.1)	2,226	517 (23.2)	651 (29.2)	640 (28.8)	418 (18.8)	
9	42,451	795 (1.9)	9,622 (22.7)	16,174 (38.1)	15,860 (37.3)	1,715	564 (32.9)	467 (27.2)	445 (26.0)	239 (13.9)	
증	전 분 기	△24,305 (△36.4)	△139 (△14.9)	△3,757 (△28.1)	△7,466 (△31.6)	△12,943 (△44.9)	△511 (△23.0)	47 (9.1)	△184 (△28.3)	△195 (△30.5)	△179 (△42.8)
감	전년동기	△4,667 (△9.9)	△1,099 (△58.0)	△2,276 (△19.1)	△2,241 (△12.2)	949 (6.4)	△596 (△25.8)	△422 (△42.8)	△126 (△21.2)	△61 (△12.1)	13 (5.8)

o 사육 용도별, 월령별 마리수 및 가구수

(단위 : 천수, 천가구, %)

구 분	'00.12	'01.12	'02			'03			증감		
			6	9	12	3	6	9	전분기	전년동기	
산 란 계	총마리수	51,076	49,800	49,589	50,299	50,191	48,741	49,079	49,383	304 (0.6)	△916 (△1.8)
	3개월미만	8,031	6,401	6,380	5,939	5,958	5,231	6,207	5,727	△480 (△7.7)	△212 (△3.6)
	3~6	6,477	6,959	6,250	7,112	7,411	6,846	5,781	7,589	1,808 (31.3)	477 (6.7)
	6개월이상	36,568	36,440	36,959	37,248	36,822	36,664	37,091	36,067	△1,024 (△2.8)	△1,181 (△3.2)
	사육가구수	2.60	2.39	2.43	2.38	2.32	2.65	2.44	2.31	△0.13 (△5.3)	△0.07 (△2.9)
육 계	총마리수	45,000	45,660	72,193	47,118	45,005	47,492	66,756	42,451	△24,305 (△36.4)	△4,667 (△9.9)
	1개월미만	34,897	35,648	55,021	35,504	34,275	37,069	52,159	33,108	△19,051 (△36.5)	△2,396 (△6.7)
	1개월이상	10,103	10,012	17,172	11,614	10,730	10,423	14,597	9,343	△5,254 (△36.0)	△2,271 (△19.6)
	사육가구수	2.01	2.15	3.13	2.31	1.96	1.70	2.23	1.72	△0.51 (△22.9)	△0.59 (△25.5)

o 증감내역

(단위 : 천개, 천수, %)

구 분	'00.12	'01.12	'02			'03			증 감		
			6	9	12	3	6	9	전분기	전년동기	
1일 계란 생산량	28,652	29,283	30,352	30,669	29,673	28,427	30,027	30,490	463 (1.5)	△179 (△0.6)	
닭고기 소비량	브로일러	37,923	41,231	58,138	50,523	39,228	42,442	55,702	56,765	1,063 (1.9)	6,242 (12.4)
	성계 (폐계)	11,752	13,422	12,596	16,407	13,916	13,377	11,165	13,116	1,951 (17.5)	△3,291 (△20.1)
	계	49,675	54,653	70,734	66,930	53,144	55,819	66,867	69,881	3,014 (4.5)	2,951 (4.4)

3. 시·도별 현황

가. 축종별 마리수 및 가구수('03년 9월 1일 기준)

(단위 : 두(수), 호)

구 분	한·육우		젓 소		돼 지		닭	
	마리수	가구수	마리수	가구수	마리수	가구수	마리수	가구수
전 국	1,464,067	188,695	526,239	10,803	9,286,508	15,468	97,933,374	149,864
서울	403	12	127	3	2,610	10	430	11
부산	1,240	164	1,037	32	12,303	87	114,412	253
대구	14,139	1,290	5,126	108	35,063	155	331,523	1,106
인천	13,006	492	5,239	129	86,750	213	650,951	1,631
광주	3,607	381	698	14	8,457	33	172,493	726
대전	3,846	539	200	10	3,425	10	165,221	465
울산	19,126	2,510	1,546	30	44,888	90	487,017	749
경기	145,713	7,601	199,160	4,251	1,981,499	2,120	25,317,118	15,437
강원	104,702	17,219	21,928	483	408,354	645	3,790,752	18,585
충북	112,116	14,332	29,164	642	521,365	560	6,543,500	7,321
충남	185,341	21,188	83,572	1,714	1,684,602	3,123	15,181,550	15,381
전북	139,312	16,014	40,795	730	999,212	2,365	11,868,200	15,636
전남	217,021	34,220	41,446	758	840,409	1,993	11,032,775	27,207
경북	299,705	35,861	53,852	1,126	1,167,860	1,316	15,738,268	25,026
경남	186,306	36,175	36,814	702	1,094,633	2,498	5,361,443	20,153
제주	18,484	697	5,535	71	395,078	250	1,177,721	177

○ 한·육우 마리수

(단위 : 두)

구분	'01.12	'02		'03				증 감	
		9	12	3	6	9	%	전분기	전년동기
전국	1,405,849	1,460,732	1,410,228	1,337,471	1,423,269	1,464,067	100.0	40,798 (2.9%)	3,335 (0.2%)
서울	391	369	342	343	406	403	0.0	△3	34
부산	1,585	1,433	1,186	1,119	1,137	1,240	0.1	103	△193
대구	15,229	15,960	15,423	13,483	13,343	14,139	1.0	796	△1,821
인천	11,581	12,682	12,883	12,098	12,938	13,006	0.9	68	324
광주	3,098	3,149	3,068	3,246	3,350	3,607	0.2	257	458
대전	3,399	2,962	2,808	3,711	4,028	3,846	0.3	△182	884
울산	20,328	20,239	19,531	17,714	18,487	19,126	1.3	639	△1,113
경기	123,732	130,252	130,732	132,289	143,872	145,713	9.9	1,841	15,461
강원	106,400	107,737	103,316	94,458	101,303	104,702	7.1	3,399	△3,035
충북	101,109	106,187	100,877	104,379	107,808	112,116	7.7	4,308	5,929
충남	199,737	199,254	193,503	173,738	182,413	185,341	12.7	2,928	△13,913
전북	129,248	133,960	129,413	122,948	134,671	139,312	9.5	4,641	5,352
전남	198,756	212,070	203,415	198,797	207,167	217,021	14.8	9,854	4,951
경북	295,878	310,037	299,236	273,875	290,486	299,705	20.5	9,219	△10,332
경남	178,395	188,780	178,711	167,006	182,138	186,306	12.7	4,168	△2,474
제주	16,983	15,661	15,784	18,267	19,722	18,484	1.3	△1,238	2,823

○ 젓소 마리수

(단위 : 두)

구 분	'01.12	'02		'03				증 감	
		9	12	3	6	9	%	전분기	전년동기
전 국	548,176	543,161	543,587	551,890	541,340	526,239	100.0	△15,101 (△2.8%)	△16,922 (△3.1%)
서 울	201	191	194	123	123	127	0.0	4	△64
부 산	1,350	1,208	1,176	1,077	1,077	1,037	0.2	△40	△171
대 구	5,840	5,475	5,324	5,318	5,438	5,126	1.0	△312	△349
인 천	6,452	5,938	5,819	5,847	5,570	5,239	1.0	△331	△699
광 주	1,171	1,112	1,134	1,113	941	698	0.1	△243	△414
대 전	351	280	306	307	242	200	0.0	△42	△80
울 산	2,024	1,883	1,899	1,878	1,815	1,546	0.3	△269	△337
경 기	201,879	197,258	195,248	203,593	202,253	199,160	37.8	△3,093	1,902
강 원	24,324	24,757	24,593	23,920	23,121	21,928	4.2	△1,193	△2,829
충 북	29,856	30,197	30,343	32,200	30,143	29,164	5.5	△979	△1,033
충 남	85,219	86,959	88,408	88,071	86,777	83,572	15.9	△3,205	△3,387
전 북	43,787	42,827	42,959	42,830	41,026	40,795	7.8	△231	△2,032
전 남	41,665	41,766	42,604	43,524	42,626	41,446	7.9	△1,180	△320
경 북	54,590	55,779	55,923	56,544	56,131	53,852	10.2	△2,279	△1,927
경 남	43,790	41,907	41,820	39,705	38,389	36,814	7.0	△1,575	△5,093
체 주	5,677	5,624	5,837	5,840	5,668	5,535	1.1	△133	△89

o 돼지 마리수

(단위 : 두)

구 분	'01.12	'02		'03				증 감	
		9	12	3	6	9	%	전분기	전년동기
전 국	8,719,851	9,033,473	8,974,403	9,026,575	9,051,055	9,286,508	100.0	235,453 (2.6%)	253,035 (2.8%)
서울	1,646	2,350	2,762	2,371	2,631	2,610	0.0	△21	260
부산	38,788	28,802	21,265	18,725	16,326	12,303	0.1	△4,023	△16,499
대구	34,130	33,516	34,082	36,084	36,519	35,063	0.4	△1,456	1,547
인천	101,436	104,489	103,656	87,633	82,787	86,750	0.9	3,963	△17,739
광주	8,653	7,330	6,584	7,972	8,608	8,457	0.1	△151	1,127
대전	3,865	3,753	3,702	3,392	4,332	3,425	0.0	△907	△328
울산	36,486	37,166	35,430	44,365	44,090	44,888	0.5	798	7,722
경기	2,012,054	1,929,164	1,927,658	1,937,967	1,899,450	1,981,499	21.3	82,049	52,335
강원	378,235	403,744	407,582	406,995	404,537	408,354	4.4	3,817	4,610
충북	462,602	479,041	493,011	491,201	510,788	521,365	5.6	10,577	42,324
충남	1,418,674	1,541,911	1,539,323	1,602,000	1,649,372	1,684,602	18.1	35,230	142,691
전북	977,371	1,052,314	1,017,336	1,002,497	976,581	999,212	10.8	22,631	△53,102
전남	824,714	866,278	836,064	832,536	829,624	840,409	9.1	10,785	△25,869
경북	1,020,582	1,080,101	1,080,566	1,102,797	1,129,723	1,167,860	12.6	38,137	87,759
경남	1,042,507	1,090,356	1,090,927	1,062,764	1,066,557	1,094,633	11.8	28,076	4,277
제주	358,108	373,158	374,455	387,276	389,130	395,078	4.3	5,948	21,920

○ 닭 마리수

(단위 : 수)

구분	'01.12	'02		'03				증 감	
		9	12	3	6	9	%	전분기	전년동기
전국	102,392,943	104,920,882	101,692,903	101,369,346	122,124,364	97,933,374	100.0	△24,190,990 (△19.8%)	△6,987,538 (△6.7%)
서울	1,289	1,727	694	1,298	490	430	0.0	△60	△1,297
부산	188,988	86,900	77,063	80,831	179,872	114,412	0.1	△65,460	27,512
대구	315,719	338,556	310,754	303,982	344,103	331,523	0.3	△12,580	△7,033
인천	634,365	974,410	648,411	510,829	1,028,127	650,951	0.6	△377,176	△323,459
광주	228,720	247,691	252,469	371,138	522,060	172,493	0.2	△349,567	△75,198
대전	153,149	196,250	157,729	189,991	263,998	165,221	0.2	△98,777	△31,029
울산	537,240	562,498	524,927	416,964	547,835	487,017	0.5	△60,818	△75,481
경기	25,329,578	26,760,811	26,424,912	26,141,639	28,431,701	25,317,118	25.8	△3,114,583	△1,443,668
강원	4,151,649	4,093,651	3,959,157	4,080,506	5,139,357	3,790,752	3.9	△1,348,605	△302,899
충북	5,526,770	6,804,914	6,422,732	6,691,621	7,684,852	6,543,500	6.7	△1,141,352	△261,414
충남	16,132,259	16,987,323	16,803,285	15,881,352	19,611,640	15,181,550	15.5	△4,430,090	△1,805,773
전북	13,875,086	12,572,393	12,381,943	13,088,958	16,835,435	11,868,200	12.1	△4,967,235	△704,193
전남	11,829,662	12,622,441	11,148,929	11,746,071	15,373,329	11,032,775	11.3	△4,340,554	△1,589,666
경북	15,701,751	15,325,032	15,189,504	15,144,568	17,727,159	15,738,268	16.1	△1,988,891	413,236
경남	6,470,008	6,054,781	5,896,204	5,518,861	6,921,518	5,361,443	5.5	△1,560,075	△693,338
제주	1,316,710	1,291,504	1,494,190	1,200,737	1,512,888	1,177,721	1.2	△335,167	△113,783

나. 전수조사 가구수 및 마리수

○ 한·육우

(단위 : 호, 두)

구분	전수규모		'03. 6		'03. 9		증 감	
	한우	육우	가구수	마리수	가구수	마리수	가구수	마리수
전국			1,673	229,707	1,798	241,158	125 (7.5)	11,451 (5.0)
서울	20두 이상	20두 이상	8	389	9	386	1	△3
부산	20	20	13	673	13	725	0	52
대구	25	30	139	7,512	147	7,847	8	335
인천	60	30	106	8,637	106	8,769	0	132
광주	20	20	44	1,810	49	1,906	5	96
대전	30	40	33	1,745	30	1,699	△3	△46
울산	50	15	48	3,699	48	3,764	0	65
경기	60	80	380	53,719	399	56,349	19	2,630
강원	60	25	192	22,715	208	23,911	16	1,196
충북	90	120	110	22,814	119	24,277	9	1,463
충남	300	80	45	20,273	46	19,499	1	△774
전북	120	40	143	25,500	162	27,719	19	2,219
전남	300	40	54	9,942	65	10,889	11	947
경북	200	40	178	28,007	219	31,987	41	3,980
경남	180	40	56	10,288	58	10,028	2	△260
제주	35	30	124	11,984	120	11,403	△4	△581

○ 쫓 소

(단위 : 호, 두)

구분	전수 규모	'03. 6		'03. 9		증 감	
		가구수	마리수	가구수	마리수	가구수	마리수
전국		4,612	336,946	4,527	333,805	△85 (△1.8)	△3,141 (△0.9)
서울	30두 이상	2	110	2	110	0	0
부산	20	21	923	21	927	0	4
대구	50	35	2,910	37	3,026	2	116
인천	40	64	3,708	64	3,607	0	△101
광주	20	16	865	11	669	△5	△196
대전	20	4	228	3	175	△1	△53
울산	40	22	1,495	20	1,387	△2	△108
경기	60	1,022	85,456	1,014	85,580	△8	124
강원	35	308	18,909	295	18,269	△13	△640
충북	40	354	21,658	354	22,065	0	407
충남	50	645	51,440	664	53,118	19	1,678
전북	40	494	35,275	482	35,360	△12	85
전남	45	477	34,707	446	33,219	△31	△1,488
경북	40	644	42,799	629	41,185	△15	△1,614
경남	45	437	30,915	421	29,716	△16	△1,199
제주	40	67	5,548	64	5,392	△3	△156

○ 돼 지

(단위 : 호, 두)

구분	전수 규모	'03. 6		'03. 9		증 감	
		가구수	마리수	가구수	마리수	가구수	마리수
전국		3,473	6,913,090	3,494	7,095,943	21 (0.6)	182,853 (2.6)
서울	500두 이상	0	0	0	0	0	0
부산	400	20	14,147	16	10,211	△4	△3,936
대구	250	30	27,931	30	27,301	0	△630
인천	700	40	58,854	41	61,124	1	2,270
광주	300	6	7,758	6	6,839	0	△919
대전	200	5	3,779	4	2,987	△1	△792
울산	600	23	33,464	20	29,629	△3	△3,835
경기	1,100	562	1,302,441	554	1,329,815	△8	27,374
강원	700	180	350,315	174	352,340	△6	2,025
충북	800	212	420,719	218	428,726	6	8,007
충남	1,000	502	1,155,680	512	1,197,778	10	42,098
전북	600	464	741,184	466	768,781	2	27,597
전남	500	495	743,358	497	753,549	2	10,191
경북	1,100	309	812,060	325	851,458	16	39,398
경남	800	450	887,489	453	910,769	3	23,280
제주	1,000	175	353,911	178	364,636	3	10,725

○ 닭

(단위 : 호, 천수)

구분	천수 규모	'03. 6		'03. 9		증 감	
		가구수	마리수	가구수	마리수	가구수	마리수
전국		2,220	98,325	1,772	76,791	△448 (△20.2)	△21,534 (21.9)
서울	10천수 이상	0	0	0	0	0	0
부산	2	13	176	9	110	△4	△66
대구	10	11	285	12	260	1	△25
인천	18	17	784	12	420	△5	△364
광주	10	12	497	5	135	△7	△362
대전	3	16	256	14	150	△2	△106
울산	6	13	523	13	458	0	△65
경기	30	337	18,743	275	15,902	△62	△2,841
강원	15	121	4,180	92	3,285	△29	△895
충북	20	153	6,463	131	5,591	△22	△872
충남	25	349	16,311	265	12,349	△84	△3,962
전북	18	336	15,083	245	10,326	△91	△4,757
전남	25	241	13,512	179	9,574	△62	△3,938
경북	11	413	14,731	364	12,815	△49	△1,916
경남	18	130	5,316	110	4,305	△20	△1,011
제주	10	58	1,465	46	1,111	△12	△354

다. 연도별, 시·도별, 축종별 사육현황

1. 한육우 사육 규모별 가구수

	합 계	1 - 9 마리	10 - 19	20 - 29	30 - 39
1992. 12	585,172	548,613	29,347	3,302	1,844
1993. 12	569,957	523,319	33,211	7,994	2,706
1994. 12	540,404	486,865	36,361	9,689	3,813
1995. 12	518,952	457,104	41,166	12,006	4,260
1996. 12	513,319	441,392	47,298	13,993	5,659
1997. 12	464,785	397,181	41,535	12,981	6,020
1998. 12	427,005	373,645	30,106	10,271	5,239
1999. 12	350,222	307,986	22,726	7,864	4,116
2000. 12	289,714	256,796	17,477	6,487	3,148
2001. 12	235,415	206,858	14,117	5,784	3,025
2002. 12	212,317	182,928	14,405	5,773	3,407
2003. 06	190,324	160,037	14,909	5,809	3,090
2003. 09	188,695	157,271	15,341	6,227	3,162
서울	12	3	0	3	3
부산	164	141	10	2	4
대구	1,290	932	175	56	44
인천	492	224	84	46	31
광주	381	281	47	25	14
대전	539	446	36	26	8
울산	2,510	1,990	335	99	21
경기	7,601	4,458	1,194	625	329
강원	17,219	14,973	1,298	382	224
충북	14,332	12,062	1,079	397	257
충남	21,188	16,602	2,583	916	458
전북	16,014	13,198	1,216	594	279
전남	34,220	29,741	2,089	1,026	402
경북	35,861	29,318	3,170	1,266	689
경남	36,175	32,613	1,887	651	342
제주	697	289	138	113	57

단위:가구

40 - 49	50 - 99	100 - 199 1)	200 - 299	300 - 399	400 - 499	500마리 이 상
876	1,003	187	0	0	0	0
1,368	1,111	248	0	0	0	0
1,673	1,630	373	0	0	0	0
1,958	2,033	425	0	0	0	0
2,181	2,276	520	0	0	0	0
3,015	3,157	896	0	0	0	0
2,729	3,889	920	123	37	16	30
2,720	3,542	1,025	150	35	27	31
1,745	2,928	893	138	46	24	32
1,749	2,774	836	158	55	22	37
1,615	2,906	999	155	56	31	42
1,911	3,278	1,001	159	56	32	42
1,958	3,419	1,026	163	51	37	40
0	3	0	0	0	0	0
3	3	1	0	0	0	0
30	40	13	0	0	0	0
21	65	15	4	2	0	0
3	10	1	0	0	0	0
8	14	1	0	0	0	0
26	27	11	1	0	0	0
236	552	152	31	12	4	8
105	178	47	7	1	0	4
162	244	85	19	17	8	2
200	309	97	10	1	3	9
211	383	98	23	4	3	5
332	454	150	12	4	6	4
369	728	265	38	6	7	5
227	368	68	10	3	5	1
25	41	22	8	1	1	2

1)1997.12월까지의 사육규모 100마리 이상인 사육가구수임.

2. 한육우 사육 규모별 마리수

	합 계	1 - 9 마리	10 - 19	20 - 29	30 - 39
1992.12	2,018,954	1,360,280	376,857	78,218	61,190
1993.12	2,260,472	1,379,577	427,047	183,649	89,298
1994.12	2,392,560	1,325,204	469,795	225,088	126,570
1995.12	2,594,027	1,345,376	535,017	281,970	141,255
1996.12	2,843,535	1,381,516	614,463	325,771	187,544
1997.12	2,735,432	1,193,846	544,870	305,659	201,191
1998.12	2,383,133	1,007,642	395,923	238,918	175,262
1999.12	1,951,989	764,725	298,438	184,333	136,734
2000.12	1,590,020	627,130	230,793	152,715	105,562
2001.12	1,405,849	505,370	187,658	136,764	101,808
2002.12	1,410,228	466,793	189,640	134,382	114,990
2003.06	1,423,269	441,237	204,111	141,310	105,367
2003.09	1,464,067	444,293	215,073	147,564	108,488
서울	403	17	0	74	93
부산	1,240	364	151	47	137
대구	14,139	3,309	2,289	1,228	1,492
인천	13,006	851	1,344	1,183	850
광주	3,607	943	758	495	484
대전	3,846	1,047	494	606	238
울산	19,126	6,776	4,678	2,346	682
경기	145,713	17,117	17,530	15,720	13,005
강원	104,702	40,297	17,621	9,036	7,439
충북	112,116	31,448	14,709	9,678	9,376
충남	185,341	53,750	36,526	21,784	15,380
전북	139,312	36,807	18,582	13,474	9,381
전남	217,021	78,010	28,402	24,083	13,593
경북	299,705	87,277	44,655	29,209	23,703
경남	186,306	84,661	24,946	15,753	11,612
제주	18,484	1,619	2,388	2,848	1,023

단위:마리

40 - 49	50 - 99	100 - 199 1)	200 - 299	300 - 399	400 - 499	500마리 이 상	
37,816	63,109	41,484	0	0	0	0	0
59,091	70,598	51,212	0	0	0	0	0
72,124	102,150	71,629	0	0	0	0	0
84,050	126,348	80,011	0	0	0	0	0
93,830	144,796	95,615	0	0	0	0	0
131,812	200,896	157,158	0	0	0	0	0
117,519	254,479	118,390	29,375	12,526	6,912	26,187	
119,040	233,015	127,763	35,960	11,734	11,589	28,658	
75,708	193,809	114,879	32,059	15,451	10,474	31,440	
75,466	186,482	109,351	36,967	18,603	9,846	37,534	
70,176	191,848	131,722	36,392	18,910	13,424	41,951	
78,698	211,063	128,761	36,474	19,169	13,810	43,269	
83,052	219,760	132,268	38,120	17,195	16,324	41,930	
0	219	0	0	0	0	0	0
135	212	194	0	0	0	0	0
1,296	2,744	1,781	0	0	0	0	0
819	4,379	2,109	871	600	0	0	0
131	678	118	0	0	0	0	0
355	983	123	0	0	0	0	0
1,119	1,850	1,463	212	0	0	0	0
10,661	30,702	19,859	7,211	4,016	1,683	8,209	
4,669	11,922	6,076	1,732	380	0	5,530	
6,197	16,358	9,725	4,264	5,794	3,517	1,050	
8,712	19,889	12,243	2,258	314	1,337	13,148	
9,157	25,237	13,466	5,488	1,367	1,368	4,985	
13,863	30,461	19,464	2,714	1,397	2,678	2,356	
15,220	46,788	34,336	9,046	1,996	3,118	4,357	
9,716	24,687	8,666	2,455	1,026	2,165	619	
1,002	2,651	2,645	1,869	305	458	1,676	

1)1997.12월까지의 사육규모 100마리 이상인 사육가구수임.

3. 한육우 연령별, 성별 마리수

	합 계			1 세 미	
	계	암 컷	수 컷	계	암 컷
1992.12	2,018,954	1,405,885	613,069	829,634	350,113
1993.12	2,260,472	1,554,678	705,794	950,400	387,890
1994.12	2,392,560	1,608,833	783,727	1,002,294	400,195
1995.12	2,594,027	1,764,624	829,403	1,046,476	428,810
1996.12	2,843,535	1,943,080	900,455	1,130,973	474,593
1997.12	2,735,432	1,827,924	907,508	1,101,883	471,377
1998.12	2,383,133	1,602,796	780,337	895,150	393,358
1999.12	1,951,989	1,283,924	668,065	717,349	302,520
2000.12	1,590,020	1,017,433	572,587	589,610	236,985
2001.12	1,405,849	894,242	511,607	505,560	199,108
2002.12	1,410,228	877,957	532,271	521,034	200,004
2003.06	1,423,269	869,478	553,791	528,670	195,750
2003.09	1,464,067	899,973	564,094	550,794	210,616
서울	403	11	392	389	7
부산	1,240	970	270	431	240
대구	14,139	6,879	7,260	4,850	1,561
인천	13,006	2,860	10,146	7,606	801
광주	3,607	2,505	1,102	1,126	580
대전	3,846	2,967	879	1,281	718
울산	19,126	14,323	4,803	5,531	2,920
경기	145,713	54,613	91,100	71,334	14,065
강원	104,702	70,583	34,119	34,787	15,993
충북	112,116	69,826	42,290	44,967	16,860
충남	185,341	112,643	72,698	76,113	29,530
전북	139,312	93,573	45,739	48,192	22,663
전남	217,021	149,866	67,155	75,170	33,545
경북	299,705	172,793	126,912	111,816	40,404
경남	186,306	133,871	52,435	62,180	28,759
제주	18,484	11,690	6,794	5,021	1,970

단위:마리

만	1 - 2			2 세 이 상		
	수 컷	계	암 컷	수 컷	계	암 컷
479,521	303,332	180,978	122,354	885,988	874,794	11,194
562,510	331,674	201,032	130,642	978,398	965,756	12,642
602,099	390,285	219,097	171,188	999,981	989,541	10,440
617,666	435,895	237,665	198,230	1,111,656	1,098,149	13,507
656,380	488,218	259,242	228,976	1,224,344	1,209,245	15,099
630,506	535,478	274,714	260,764	1,098,071	1,081,833	16,238
501,792	555,907	296,410	259,497	932,076	913,028	19,048
414,829	488,874	255,504	233,370	745,766	725,900	19,866
352,625	389,772	187,674	202,098	610,638	592,774	17,864
306,452	351,201	163,272	187,929	549,088	531,862	17,226
321,030	335,721	146,303	189,418	553,473	531,650	21,823
332,920	349,107	152,475	196,632	545,492	521,253	24,239
340,178	355,096	156,013	199,083	558,177	533,344	24,833
382	9	0	9	5	4	1
191	224	155	69	585	575	10
3,289	4,956	1,157	3,799	4,333	4,161	172
6,805	3,749	490	3,259	1,651	1,569	82
546	1,165	643	522	1,316	1,282	34
563	909	616	293	1,656	1,633	23
2,611	4,014	2,139	1,875	9,581	9,264	317
57,269	44,624	13,157	31,467	29,755	27,391	2,364
18,794	25,457	13,108	12,349	44,458	41,482	2,976
28,107	28,109	15,115	12,994	39,040	37,851	1,189
46,583	48,844	24,032	24,812	60,384	59,081	1,303
25,529	35,569	19,095	16,474	55,551	51,815	3,736
41,625	44,534	23,818	20,716	97,317	92,503	4,814
71,412	75,461	25,443	50,018	112,428	106,946	5,482
33,421	33,135	15,429	17,706	90,991	89,683	1,308
3,051	4,337	1,616	2,721	9,126	8,104	1,022

4. 한육우 연령별.성별 마리수(규모)

	합 계			1 세 미	
	계	암 컷	수 컷	계	암 컷
서울	403	11	392	389	7
부산	1,240	970	270	431	240
대구	14,139	6,879	7,260	4,850	1,561
인천	13,006	2,860	10,146	7,606	801
광주	3,607	2,505	1,102	1,126	580
대전	3,846	2,967	879	1,281	718
울산	19,126	14,323	4,803	5,531	2,920
경기	145,713	54,613	91,100	71,334	14,065
강원	104,702	70,583	34,119	34,787	15,993
충북	112,116	69,826	42,290	44,967	16,860
충남	185,341	112,643	72,698	76,113	29,530
전북	139,312	93,573	45,739	48,192	22,663
전남	217,021	149,866	67,155	75,170	33,545
경북	299,705	172,793	126,912	111,816	40,404
경남	186,306	133,871	52,435	62,180	28,759
제주	18,484	11,690	6,794	5,021	1,970
합계	1,464,067	899,973	564,094	550,794	210,616
1 - 2	144,707	125,925	18,782	39,020	22,475
3 - 4	119,486	97,666	21,820	40,625	22,224
5 - 6	88,181	67,447	20,734	31,965	16,799
7 - 9	91,919	68,187	23,732	33,302	16,879
10 - 14	120,542	79,607	40,935	46,173	20,059
15 - 19	94,531	60,440	34,091	36,322	15,063
20 - 29	147,564	90,634	56,930	56,538	22,827
30 - 39	108,488	62,645	45,843	40,704	14,644
40 - 49	83,052	45,812	37,240	33,403	11,584
50 - 99	219,760	110,312	109,448	86,169	26,792
100 OVER	245,837	91,298	154,539	106,573	21,270

단위:마리

만	1 - 2			2 세 이 상		
	수 컷	계	암 컷	수 컷	계	암 컷
382	9	0	9	5	4	1
191	224	155	69	585	575	10
3,289	4,956	1,157	3,799	4,333	4,161	172
6,805	3,749	490	3,259	1,651	1,569	82
546	1,165	643	522	1,316	1,282	34
563	909	616	293	1,656	1,633	23
2,611	4,014	2,139	1,875	9,581	9,264	317
57,269	44,624	13,157	31,467	29,755	27,391	2,364
18,794	25,457	13,108	12,349	44,458	41,482	2,976
28,107	28,109	15,115	12,994	39,040	37,851	1,189
46,583	48,844	24,032	24,812	60,384	59,081	1,303
25,529	35,569	19,095	16,474	55,551	51,815	3,736
41,625	44,534	23,818	20,716	97,317	92,503	4,814
71,412	75,461	25,443	50,018	112,428	106,946	5,482
33,421	33,135	15,429	17,706	90,991	89,683	1,308
3,051	4,337	1,616	2,721	9,126	8,104	1,022
340,178	355,096	156,013	199,083	558,177	533,344	24,833
16,545	13,612	11,893	1,719	92,075	91,557	518
18,401	14,536	11,311	3,225	64,325	64,131	194
15,166	14,407	9,238	5,169	41,809	41,410	399
16,423	16,796	9,913	6,883	41,821	41,395	426
26,114	27,303	13,275	14,028	47,066	46,273	793
21,259	23,683	12,019	11,664	34,526	33,358	1,168
33,711	40,202	19,167	21,035	50,824	48,640	2,184
26,060	31,787	14,197	17,590	35,997	33,804	2,193
21,819	22,051	9,227	12,824	27,598	25,001	2,597
59,377	68,776	25,222	43,554	64,815	58,298	6,517
85,303	81,943	20,551	61,392	57,321	49,477	7,844

5. 한육우 과거 3개월간 변동상황

	증 가		
	계	생 산	구 입
1992.12	355,629	126,845	228,784
1993.12	441,431	133,154	308,277
1994.12	465,500	130,066	335,434
1995.12	501,762	166,099	335,663
1996.12	497,888	185,340	312,548
1997.12	453,319	152,053	301,266
1998.12	493,053	142,098	350,955
1999.12	378,288	122,638	255,650
2000.12	297,093	91,606	205,487
2001.12	265,198	88,618	176,580
2002.12	238,770	81,785	156,985
2003.06	314,403	146,216	168,187
2003.09	289,975	121,767	168,208
서울	142	0	142
부산	275	167	108
대구	2,638	872	1,766
인천	3,436	316	3,120
광주	757	257	500
대전	669	475	194
울산	3,352	2,067	1,285
경기	39,337	6,442	32,895
강원	17,060	9,187	7,873
충북	24,249	9,239	15,010
충남	38,226	14,120	24,106
전북	25,744	11,920	13,824
전남	45,678	21,096	24,582
경북	55,187	24,148	31,039
경남	31,292	20,620	10,672
제주	1,933	841	1,092

단위:마리

계	감 소	
	폐 사	출 하
351,619	2,995	348,624
478,717	2,692	476,025
522,542	3,115	519,427
492,662	3,692	488,970
537,045	4,458	532,587
593,855	3,580	590,275
736,174	6,548	729,626
492,653	4,467	488,186
416,637	4,746	411,891
341,724	3,638	338,086
287,427	3,208	284,219
242,372	3,468	238,904
247,495	4,365	243,130
166	3	163
203	5	198
1,883	26	1,857
2,973	53	2,920
531	19	512
636	46	590
2,845	25	2,820
34,655	724	33,931
14,478	397	14,081
20,249	368	19,881
34,353	462	33,891
21,114	184	20,930
35,605	355	35,250
47,851	892	46,959
27,037	738	26,299
2,916	68	2,848

6.젓소 사육 규모별 가구수

	합 계	1 - 9 마리	10 - 19	20 - 29	30 - 39
1992.12	27,965	7,783	10,234	6,279	2,198
1993.12	28,219	5,941	10,913	6,862	2,764
1994.12	25,667	4,612	8,978	6,684	3,105
1995.12	23,519	3,525	7,351	6,622	3,248
1996.12	21,129	2,853	5,435	5,742	3,717
1997.12	17,419	1,805	3,268	4,422	3,464
1998.12	15,671	1,571	2,509	3,422	3,031
1999.12	14,392	1,372	1,886	2,971	2,723
2000.12	13,348	828	1,656	2,393	2,626
2001.12	12,827	946	1,406	2,066	2,281
2002.12	11,716	730	984	1,765	1,964
2003.06	11,337	535	1,118	1,472	1,793
2003.09	10,803	494	1,037	1,250	1,702
서울	3	0	1	0	1
부산	32	6	5	3	5
대구	108	2	8	24	24
인천	129	3	12	23	27
광주	14	1	2	1	1
대전	10	6	1	0	1
울산	30	1	6	2	1
경기	4,251	229	358	476	721
강원	483	26	75	54	69
충북	642	26	57	90	115
충남	1,714	82	199	202	274
전북	730	30	61	85	72
전남	758	19	74	94	79
경북	1,126	36	118	111	232
경남	702	27	56	83	79
제주	71	0	4	2	1

단위:가구

40 - 49	50 - 99	100 - 199 1)	200 - 299	300 - 399	400 - 499	500마리 이 상	
754	616	101	0	0	0	0	0
920	709	110	0	0	0	0	0
1,290	877	121	0	0	0	0	0
1,448	1,181	144	0	0	0	0	0
1,771	1,454	157	0	0	0	0	0
2,129	2,116	215	0	0	0	0	0
2,162	2,715	233	15	4	2	7	7
2,078	3,059	271	14	7	4	7	7
2,112	3,349	353	16	7	1	7	7
1,858	3,818	418	20	5	2	7	7
1,773	3,996	469	21	4	3	7	7
1,791	4,094	500	20	4	2	8	8
1,768	4,000	517	20	5	2	8	8
0	1	0	0	0	0	0	0
4	9	0	0	0	0	0	0
13	30	6	1	0	0	0	0
26	37	1	0	0	0	0	0
3	5	1	0	0	0	0	0
1	1	0	0	0	0	0	0
3	14	3	0	0	0	0	0
773	1,524	158	7	2	1	2	2
91	150	15	0	1	1	1	1
89	245	20	0	0	0	0	0
293	551	106	3	2	0	2	2
93	332	53	2	0	0	2	2
96	346	46	4	0	0	0	0
175	397	56	1	0	0	0	0
101	312	42	2	0	0	0	0
7	46	10	0	0	0	1	1

1)1997.12월까지지는 사육규모 100마리 이상인 사육가구수임.

7.젓소 사육 규모별 마리수

	합 계	1 - 9 마리	10 - 19	20 - 29	30 - 39
1992.12	508,241	45,015	148,993	148,123	73,367
1993.12	553,343	34,517	156,066	162,784	93,122
1994.12	552,139	25,636	129,107	159,858	103,499
1995.12	553,467	19,092	106,653	156,916	109,501
1996.12	551,493	14,252	79,252	138,672	124,925
1997.12	544,417	9,464	47,708	108,120	117,339
1998.12	538,913	8,197	37,455	83,531	102,566
1999.12	534,506	7,069	27,655	73,000	92,669
2000.12	543,708	4,084	24,369	58,873	89,356
2001.12	548,176	4,383	20,343	50,574	77,933
2002.12	543,587	3,670	14,733	43,307	67,259
2003.06	541,340	2,709	16,484	36,389	61,850
2003.09	526,239	2,580	15,337	30,403	58,534
서울	127	0	17	0	35
부산	1,037	38	72	67	161
대구	5,126	11	139	600	798
인천	5,239	14	161	556	901
광주	698	4	25	23	35
대전	200	11	14	0	31
울산	1,546	1	65	61	32
경기	199,160	1,290	5,225	11,643	24,916
강원	21,928	152	1,138	1,332	2,363
충북	29,164	140	878	2,110	3,971
충남	83,572	311	3,019	4,944	9,359
전북	40,795	192	777	2,049	2,417
전남	41,446	74	1,141	2,319	2,820
경북	53,852	238	1,867	2,609	7,953
경남	36,814	104	749	2,035	2,704
제주	5,535	0	50	55	38

단위:마리

40 - 49	50 - 99	100 - 199 1)	200 - 299	300 - 399	400 - 499	500마리 이 상
32,725	38,809	21,209	0	0	0	0
40,009	44,203	22,642	0	0	0	0
55,996	54,844	23,199	0	0	0	0
62,864	71,944	26,497	0	0	0	0
76,121	89,304	28,967	0	0	0	0
92,920	132,461	36,405	0	0	0	0
94,660	173,058	28,875	3,776	1,397	954	4,444
91,096	197,366	33,592	3,301	2,242	1,846	4,670
92,928	219,597	43,098	3,865	2,374	423	4,741
82,006	250,420	50,873	4,613	1,666	883	4,482
78,027	267,038	57,503	4,798	1,323	1,302	4,627
79,741	271,826	60,569	4,561	1,389	843	4,979
78,014	266,478	62,579	4,473	1,741	881	5,219
0	75	0	0	0	0	0
166	533	0	0	0	0	0
552	2,079	736	211	0	0	0
1,175	2,311	121	0	0	0	0
135	339	137	0	0	0	0
46	98	0	0	0	0	0
134	877	376	0	0	0	0
34,014	98,962	19,200	1,462	656	431	1,361
4,004	9,745	1,869	0	368	450	507
3,952	15,888	2,225	0	0	0	0
12,821	37,450	13,055	777	717	0	1,119
4,159	22,781	6,550	413	0	0	1,457
4,202	24,362	5,667	861	0	0	0
7,780	26,526	6,599	280	0	0	0
4,560	21,308	4,885	469	0	0	0
314	3,144	1,159	0	0	0	775

1)1997.12월까지의 사육규모 100마리 이상인 사육가구수임.

8.젓소 연령별,성별 마리수

	합 계			1 세 미	
	계	암 컷	수 컷	계	암 컷
1992. 12	508,241	508,241	0	112,267	112,267
1993. 12	553,343	553,343	0	121,717	121,717
1994. 12	552,139	552,139	0	126,451	126,451
1995. 12	553,467	553,467	0	121,234	121,234
1996. 12	551,493	551,493	0	123,964	123,964
1997. 12	544,417	544,417	0	119,586	119,586
1998. 12	538,913	538,913	0	114,803	114,803
1999. 12	534,506	534,506	0	111,283	111,283
2000. 12	543,708	543,708	0	112,284	112,284
2001. 12	548,176	548,176	0	110,166	110,166
2002. 12	543,587	543,587	0	114,820	114,820
2003. 06	541,340	541,340	0	107,671	107,671
2003. 09	526,239	526,239	0	103,472	103,472
서울	127	127	0	24	24
부산	1,037	1,037	0	223	223
대구	5,126	5,126	0	1,207	1,207
인천	5,239	5,239	0	1,090	1,090
광주	698	698	0	102	102
대전	200	200	0	48	48
울산	1,546	1,546	0	281	281
경기	199,160	199,160	0	39,166	39,166
강원	21,928	21,928	0	4,100	4,100
충북	29,164	29,164	0	5,514	5,514
충남	83,572	83,572	0	16,919	16,919
전북	40,795	40,795	0	8,174	8,174
전남	41,446	41,446	0	7,952	7,952
경북	53,852	53,852	0	10,863	10,863
경남	36,814	36,814	0	6,923	6,923
제주	5,535	5,535	0	886	886

단위:마리

만	1 - 2			2 세 이 상			
	수 컷	계	암 컷	수 컷	계	암 컷	수 컷
0	94,061	94,061	0	301,913	301,913	0	0
0	111,962	111,962	0	319,664	319,664	0	0
0	109,284	109,284	0	316,404	316,404	0	0
0	114,182	114,182	0	318,051	318,051	0	0
0	112,011	112,011	0	315,518	315,518	0	0
0	115,085	115,085	0	309,746	309,746	0	0
0	116,282	116,282	0	307,828	307,828	0	0
0	117,710	117,710	0	305,513	305,513	0	0
0	119,568	119,568	0	311,856	311,856	0	0
0	120,442	120,442	0	317,568	317,568	0	0
0	120,406	120,406	0	308,361	308,361	0	0
0	124,175	124,175	0	309,494	309,494	0	0
0	122,023	122,023	0	300,744	300,744	0	0
0	22	22	0	81	81	0	0
0	240	240	0	574	574	0	0
0	962	962	0	2,957	2,957	0	0
0	1,230	1,230	0	2,919	2,919	0	0
0	133	133	0	463	463	0	0
0	52	52	0	100	100	0	0
0	431	431	0	834	834	0	0
0	47,124	47,124	0	112,870	112,870	0	0
0	5,638	5,638	0	12,190	12,190	0	0
0	6,593	6,593	0	17,057	17,057	0	0
0	18,691	18,691	0	47,962	47,962	0	0
0	9,923	9,923	0	22,698	22,698	0	0
0	10,184	10,184	0	23,310	23,310	0	0
0	11,287	11,287	0	31,702	31,702	0	0
0	8,320	8,320	0	21,571	21,571	0	0
0	1,193	1,193	0	3,456	3,456	0	0

9.젓소 과거 3개월간 변동상황

	경산우 마리수	착 유 마리수	증
			계
1992.12	296,427	241,247	84,142
1993.12	313,005	252,169	91,082
1994.12	309,648	253,328	88,245
1995.12	310,863	253,492	88,801
1996.12	308,930	252,409	85,706
1997.12	303,856	247,764	81,299
1998.12	302,609	246,920	89,128
1999.12	300,126	246,948	87,676
2000.12	307,387	255,053	78,460
2001.12	312,393	258,040	83,590
2002.12	304,681	252,253	79,149
2003.06	306,010	254,331	70,896
2003.09	296,843	244,086	75,725
서울	81	71	20
부산	574	471	131
대구	2,922	2,476	723
인천	2,869	2,345	694
광주	463	334	96
대전	100	79	27
울산	816	643	161
경기	111,160	93,800	28,690
강원	11,965	9,694	2,967
충북	17,031	13,836	4,593
충남	47,748	39,561	11,463
전북	22,201	18,088	6,243
전남	23,282	17,954	5,974
경북	31,343	25,287	7,949
경남	21,294	17,268	5,348
제주	2,994	2,179	646

단위:마리

가		감 소		
생 산	구 입	계	폐 사	출 하
60,067	24,075	71,243	2,015	69,228
63,288	27,794	84,111	1,892	82,219
60,319	27,926	94,081	2,163	91,918
63,390	25,411	86,629	2,289	84,340
62,961	22,745	89,470	2,545	86,925
61,029	20,270	85,709	2,000	83,709
64,878	24,250	102,815	4,751	98,064
67,033	20,643	84,173	3,564	80,609
62,393	16,067	77,005	5,456	71,549
69,528	14,062	82,336	3,288	79,048
68,036	11,113	76,037	3,191	72,846
60,702	10,194	80,959	2,701	78,258
62,750	12,975	86,530	3,097	83,433
14	6	16	4	12
119	12	171	8	163
663	60	1,081	9	1,072
593	101	875	32	843
90	6	293	5	288
15	12	22	1	21
138	23	198	1	197
24,186	4,504	32,155	1,333	30,822
2,415	552	3,621	274	3,347
3,912	681	5,371	136	5,235
9,086	2,377	13,351	398	12,953
4,224	2,019	5,934	193	5,741
4,804	1,170	7,823	237	7,586
7,377	572	8,911	186	8,725
4,541	807	6,093	226	5,867
573	73	615	54	561

10. 돼지 사육 규모별 가구수

	합 계	1 - 4 마리	5 - 9	10 - 19	20 - 29	30 - 49
1992.12	98,736	53,809	8,165	10,561	4,629	5,058
1993.12	70,376	34,268	5,392	6,549	2,708	3,670
1994.12	54,235	25,217	3,767	4,944	1,893	2,724
1995.12	45,878	18,829	3,422	4,410	1,808	2,202
1996.12	33,276	12,354	2,060	2,624	1,347	1,557
1997.12	27,131	8,963	1,566	2,256	951	1,229
1998.12	27,002	8,947	1,621	1,643	878	1,168
1999.12	24,444	8,222	1,140	1,408	1,098	849
2000.12	23,841	7,659	1,536	1,570	651	960
2001.12	19,531	5,313	1,323	1,268	400	839
2002.12	17,437	4,998	826	874	392	563
2003.06	15,387	3,894	664	675	457	446
2003.09	15,468	3,700	911	684	389	496
서울	10	0	0	0	0	0
부산	87	19	20	19	2	1
대구	155	4	0	66	17	1
인천	213	23	12	12	13	29
광주	33	6	3	7	0	1
대전	10	2	0	0	0	0
울산	90	10	0	11	1	1
경기	2,120	127	101	63	22	31
강원	645	113	81	42	14	14
충북	560	36	28	7	9	32
충남	3,123	911	205	214	49	36
전북	2,365	379	114	69	74	119
전남	1,993	656	206	100	111	70
경북	1,316	319	12	22	21	32
경남	2,498	1,095	129	51	55	129
제주	250	0	0	1	1	0

단위:가구

50 - 99	100 - 299	300 - 499	500 - 999	1,000 - 4,999	5,000 - 9,999	10,000마리 이 상	
5,997	5,829	2,580	1,581	481	32	14	
4,813	7,879	2,534	1,925	586	37	15	
3,962	6,150	2,544	2,244	742	31	17	
3,455	6,056	2,215	2,368	1,057	38	18	
2,534	5,169	1,960	2,373	1,231	43	24	
2,038	4,073	1,798	2,594	1,574	62	27	
2,259	4,047	1,823	2,684	1,843	62	27	
1,511	3,735	1,627	2,703	2,053	63	35	
1,498	3,366	1,628	2,633	2,211	94	35	
1,426	2,444	1,415	2,370	2,588	102	43	
1,212	2,217	1,275	2,135	2,776	122	47	
955	2,085	1,049	2,208	2,780	125	49	
1,058	1,867	1,169	2,196	2,820	129	49	
1	5	4	0	0	0	0	
2	8	5	10	1	0	0	
4	35	8	11	9	0	0	
22	25	14	41	21	1	0	
4	6	1	3	2	0	0	
2	2	2	1	1	0	0	
2	20	20	12	12	1	0	
75	269	223	546	631	23	9	
74	51	48	92	106	7	3	
40	48	43	153	154	5	5	
213	324	249	410	481	23	8	
386	575	152	200	277	16	4	
82	135	136	223	259	10	5	
42	134	85	279	340	23	7	
108	213	147	195	353	18	5	
1	17	32	20	173	2	3	

11. 돼지 사육 규모별 마리수

	합 계	1 - 4 마리	5 - 9	10 - 19	20 - 29	30 - 49
1992.12	5,462,683	80,281	58,002	138,123	110,672	191,371
1993.12	5,927,504	52,366	36,830	83,969	64,018	140,240
1994.12	5,955,429	38,951	25,961	65,117	44,808	103,587
1995.12	6,461,179	30,554	23,623	58,054	42,920	84,345
1996.12	6,515,773	19,521	14,371	34,491	31,246	59,754
1997.12	7,095,852	14,690	10,804	29,111	22,350	46,255
1998.12	7,543,777	14,596	10,667	21,819	20,081	44,374
1999.12	7,863,655	14,546	7,879	18,987	25,872	32,021
2000.12	8,214,369	12,970	9,959	20,214	15,768	37,534
2001.12	8,719,851	9,710	8,709	16,429	9,337	32,229
2002.12	8,974,403	9,560	5,831	11,230	9,512	21,266
2003.06	9,051,055	7,055	4,500	8,904	10,365	17,292
2003.09	9,286,508	6,528	5,567	9,301	9,222	19,324
서울	2,610	0	0	0	0	0
부산	12,303	38	100	195	43	44
대구	35,063	6	0	1,085	368	42
인천	86,750	29	79	204	279	1,014
광주	8,457	15	25	127	0	30
대전	3,425	5	0	0	0	0
울산	44,888	20	0	180	24	32
경기	1,981,499	333	564	860	495	1,193
강원	408,354	230	547	510	306	485
충북	521,365	54	194	96	218	1,207
충남	1,684,602	1,227	1,209	2,809	1,169	1,414
전북	999,212	590	832	906	1,888	4,634
전남	840,409	1,473	1,185	1,359	2,443	2,757
경북	1,167,860	669	75	310	565	1,327
경남	1,094,633	1,839	757	648	1,399	5,145
제주	395,078	0	0	12	25	0

단위:마리

50 - 99	100 - 299	300 - 499	500 - 999	1,000 - 4,999	5,000 - 9,999	10,000마리 이 상
422,317	1,104,887	986,987	1,050,084	875,284	213,994	230,681
343,685	1,391,821	986,222	1,301,639	1,016,994	254,480	255,240
276,135	1,097,758	995,972	1,519,627	1,277,083	223,443	286,987
248,678	1,094,754	866,658	1,651,591	1,778,858	275,329	305,815
179,490	960,198	769,084	1,665,460	2,079,719	292,210	410,229
143,396	749,423	718,383	1,849,187	2,638,351	423,485	450,417
158,029	757,920	711,339	1,897,396	3,099,803	436,550	371,203
105,184	668,597	636,237	1,909,800	3,529,079	434,637	480,816
102,901	579,371	637,312	1,855,068	3,819,868	629,293	494,111
106,170	457,187	548,613	1,701,293	4,511,772	689,957	628,445
99,508	396,418	499,732	1,536,765	4,902,290	807,462	674,829
72,438	380,470	416,062	1,595,977	5,005,710	822,078	710,204
85,519	349,977	450,783	1,608,789	5,140,985	859,467	741,046
50	975	1,585	0	0	0	0
145	1,527	2,235	6,749	1,227	0	0
288	6,484	3,257	7,578	15,955	0	0
1,557	4,569	5,650	27,876	38,696	6,797	0
238	1,183	338	2,139	4,362	0	0
169	264	698	795	1,494	0	0
152	4,245	8,216	8,079	16,960	6,980	0
5,770	50,656	86,312	389,325	1,172,873	143,879	129,239
5,214	9,785	18,809	68,873	201,960	49,864	51,771
2,059	8,767	16,166	112,361	282,945	33,682	63,616
16,551	61,479	99,097	301,869	920,763	153,487	123,528
35,540	110,214	59,904	152,770	470,006	114,520	47,408
7,077	23,387	47,179	167,595	443,198	67,232	75,524
2,928	27,372	33,545	202,481	619,222	148,768	130,598
7,717	35,797	55,906	145,117	642,292	118,110	79,906
64	3,273	11,886	15,182	309,032	16,148	39,456

12. 돼지 연령별,성별 마리수

	합 계	2개월 미만	2 - 4	4 - 6	소 계
1992.12	5,462,683	1,544,761	1,928,548	1,188,044	82,474
1993.12	5,927,504	1,735,902	2,077,576	1,282,750	70,063
1994.12	5,955,429	1,708,199	2,088,946	1,314,372	80,988
1995.12	6,461,179	1,890,613	2,227,646	1,448,554	79,462
1996.12	6,515,773	1,911,940	2,222,579	1,506,534	78,546
1997.12	7,095,852	2,060,716	2,386,223	1,719,437	83,034
1998.12	7,543,777	2,165,712	2,539,087	1,935,545	70,258
1999.12	7,863,655	2,287,565	2,672,666	1,964,008	80,043
2000.12	8,214,369	2,412,920	2,764,851	2,070,947	73,838
2001.12	8,719,851	2,594,419	2,889,011	2,231,526	80,209
2002.12	8,974,403	2,682,306	2,940,251	2,347,307	79,978
2003.06	9,051,055	2,802,448	2,947,136	2,275,430	72,101
2003.09	9,286,508	2,883,172	3,018,020	2,350,682	78,241
서울	2,610	826	762	688	11
부산	12,303	3,294	4,127	3,308	49
대구	35,063	10,366	10,455	9,827	362
인천	86,750	26,034	26,726	24,465	473
광주	8,457	2,715	2,355	2,034	94
대전	3,425	870	1,138	1,025	11
울산	44,888	12,487	14,030	13,836	164
경기	1,981,499	618,849	671,809	476,677	16,140
강원	408,354	129,158	120,856	110,905	3,706
충북	521,365	171,177	173,207	116,676	4,788
충남	1,684,602	542,890	546,135	401,408	15,229
전북	999,212	296,465	354,453	235,508	7,913
전남	840,409	254,477	262,776	228,020	7,375
경북	1,167,860	367,040	359,296	314,129	10,183
경남	1,094,633	326,978	346,526	303,277	9,084
제주	395,078	119,546	123,369	108,899	2,659

단위:마리

6 - 8			8 개 월 이 상			
암 컷	그중모돈용	수 컷	계	암 컷	수 컷	
66,642	57,253	15,832	718,856	667,449	51,407	
64,841	56,586	5,222	761,213	707,356	53,857	
75,127	70,541	5,861	762,924	708,310	54,614	
74,817	67,933	4,645	814,904	759,970	54,934	
70,227	64,960	8,319	796,174	745,224	50,950	
76,888	67,636	6,146	846,442	797,077	49,365	
65,613	55,152	4,645	833,175	788,001	45,174	
75,636	71,597	4,407	859,373	815,256	44,117	
67,513	61,893	6,325	891,813	850,211	41,602	
75,167	70,753	5,042	924,686	884,696	39,990	
73,147	65,572	6,831	924,561	889,117	35,444	
69,184	66,127	2,917	953,940	918,833	35,107	
73,527	66,085	4,714	956,393	922,038	34,355	
11	11	0	323	306	17	
49	49	0	1,525	1,397	128	
361	361	1	4,053	3,803	250	
445	445	28	9,052	8,687	365	
94	94	0	1,259	1,184	75	
11	11	0	381	352	29	
163	163	1	4,371	4,187	184	
15,195	14,313	945	198,024	192,282	5,742	
3,505	3,370	201	43,729	41,909	1,820	
4,685	4,652	103	55,517	53,642	1,875	
12,937	10,104	2,292	178,940	173,461	5,479	
7,674	6,963	239	104,873	101,081	3,792	
7,083	6,412	292	87,761	83,711	4,050	
9,756	9,260	427	117,212	112,796	4,416	
8,961	7,313	123	108,768	104,500	4,268	
2,597	2,564	62	40,605	38,740	1,865	

13. 돼지 과거 3개월간 변동상황

	증 가			감
	계	생 산	구 입	계
1992. 12	2,894,501	2,540,510	353,991	3,071,596
1993. 12	3,205,262	2,804,916	400,346	3,203,908
1994. 12	3,159,453	2,780,250	379,203	3,222,247
1995. 12	3,490,638	3,117,680	372,958	3,508,501
1996. 12	3,551,926	3,154,703	397,223	3,586,766
1997. 12	3,790,898	3,357,497	433,401	3,719,401
1998. 12	4,080,227	3,524,779	555,448	4,287,714
1999. 12	4,407,685	3,778,547	629,138	4,271,065
2000. 12	4,622,420	4,014,632	607,788	4,761,521
2001. 12	4,903,298	4,259,529	643,769	4,951,011
2002. 12	5,068,380	4,390,371	678,009	5,015,918
2003. 06	5,249,750	4,559,128	690,622	5,083,065
2003. 09	5,375,128	4,641,444	733,684	5,159,108
서울	1,408	1,358	50	1,476
부산	6,741	6,590	151	7,912
대구	17,073	16,613	460	18,203
인천	42,998	37,426	5,572	40,187
광주	6,045	5,795	250	6,982
대전	1,871	1,792	79	1,950
울산	24,160	20,977	3,183	25,667
경기	1,313,114	1,014,198	298,916	1,305,727
강원	207,123	192,592	14,531	205,164
충북	364,734	276,496	88,238	335,541
충남	1,010,812	901,716	109,096	968,097
전북	504,829	445,922	58,907	468,778
전남	440,591	412,966	27,625	423,124
경북	636,925	575,400	61,525	599,533
경남	606,175	544,248	61,927	566,182
제주	190,529	187,355	3,174	184,585

단위:마리

소		분만한 모돈	임 신 모 돈		
폐 사	출 하		2,5,8,11	1,4,7,10	12,3,6,9
214,266	2,857,330	0	0	0	0
213,895	2,990,013	0	0	0	0
229,086	2,993,161	0	0	0	0
261,345	3,247,156	335,494	149,756	152,148	143,358
255,397	3,331,369	337,554	149,834	149,635	145,524
259,601	3,459,800	360,199	162,636	164,440	159,212
313,220	3,974,494	372,966	159,488	159,954	158,044
303,870	3,967,195	390,244	167,612	167,581	163,889
339,974	4,421,547	413,261	176,257	177,794	174,024
369,550	4,581,461	434,568	182,810	185,329	183,285
386,603	4,629,315	446,426	185,285	188,601	186,284
435,675	4,647,390	460,345	191,200	192,965	192,521
435,251	4,723,857	468,925	193,255	193,454	194,461
72	1,404	141	67	56	56
657	7,255	666	287	260	295
1,264	16,939	1,720	681	687	710
2,934	37,253	3,966	1,620	1,693	1,666
670	6,312	580	225	236	246
150	1,800	179	76	77	77
1,567	24,100	2,117	773	792	732
105,544	1,200,183	100,500	40,699	40,723	41,747
17,617	187,547	20,596	8,275	8,439	8,326
23,122	312,419	28,220	11,633	12,029	11,760
73,380	894,717	89,849	36,419	36,136	36,078
34,575	434,203	45,774	21,507	21,622	21,656
36,002	387,122	43,064	17,751	17,459	17,348
52,388	547,145	58,531	23,046	23,211	23,115
66,253	499,929	53,528	21,837	21,590	22,207
19,056	165,529	19,494	8,359	8,444	8,442

14. 닭 사육 규모별 가구수

	합 계	1 - 499 마리	500 - 999	1,000 - 1,999	2,000 - 2,999	3,000 - 4,999
1992.12	188,106	182,226	377	321	366	721
1993.12	191,705	186,056	308	425	377	764
1994.12	188,847	183,213	270	370	341	572
1995.12	203,414	198,046	219	314	314	396
1996.12	187,467	182,798	197	287	218	324
1997.12	162,423	158,105	156	221	228	204
1998.12	168,060	163,808	139	112	128	245
1999.12	209,767	205,224	192	173	184	247
2000.12	217,963	213,503	168	138	172	283
2001.12	200,954	196,494	267	102	143	332
2002.12	176,206	172,226	124	127	121	138
2003.06	152,556	148,016	272	178	143	164
2003.09	149,864	145,999	173	172	128	250
서울	11	11	0	0	0	0
부산	253	243	1	0	0	0
대구	1,106	1,087	0	2	0	0
인천	1,631	1,595	1	0	0	4
광주	726	714	2	0	0	0
대전	465	442	0	9	0	2
울산	749	731	0	0	1	3
경기	15,437	14,594	5	7	5	5
강원	18,585	18,408	1	34	0	36
충북	7,321	7,091	0	3	0	18
충남	15,381	14,871	36	9	6	25
전북	15,636	15,202	62	2	1	3
전남	27,207	26,839	4	2	52	71
경북	25,026	24,191	26	61	42	63
경남	20,153	19,863	34	39	21	15
제주	177	117	1	4	0	5

단위:가구

5,000 - 9,999	10,000 - 19,999 1)	20,000 - 29,999 2)	30,000 - 39,999 3)	40,000 - 49,999 4)	50,000 - 99,999 5)	100,000 - 199,999 6)	200,000 마리 이상 7)	
1,712	2,030	0	224	0	129	0	0	
1,387	1,964	0	281	0	143	0	0	
1,400	2,108	0	393	0	180	0	0	
1,450	1,984	0	481	0	210	0	0	
911	2,032	0	479	0	221	0	0	
772	1,891	0	568	0	278	0	0	
1,001	1,093	672	383	198	229	37	15	
984	1,154	615	429	233	268	41	23	
781	1,101	689	502	216	338	44	28	
648	1,157	650	489	256	352	39	25	
635	975	627	499	297	359	55	23	
675	838	725	574	357	512	78	24	
556	780	627	468	270	357	61	23	
0	0	0	0	0	0	0	0	
4	3	2	0	0	0	0	0	
5	6	4	0	2	0	0	0	
8	11	5	4	1	2	0	0	
5	3	1	0	0	1	0	0	
5	6	0	1	0	0	0	0	
2	6	0	1	2	2	1	0	
123	202	221	104	68	81	15	7	
7	22	37	20	8	11	0	1	
30	48	51	31	21	20	7	1	
29	107	79	107	48	51	10	3	
23	108	65	74	26	63	4	3	
13	38	33	39	28	75	10	3	
260	152	78	57	43	40	10	3	
38	40	40	27	22	9	3	2	
4	28	11	3	1	2	1	0	

1997.12월까지는 사육규모 1)에는 2)를, 3)에는 4)를, 5)에는 6)과 7)을 포함함.

15. 닭 사육 규모별 마리수

	합 계	1 - 499 마리	500 - 999	1,000 - 1,999	2,000 - 2,999	3,000 - 4,999
1992. 12	73,323,537	1,377,211	245,865	421,925	857,639	2,681,300
1993. 12	72,945,362	1,486,672	195,805	562,916	858,066	2,831,815
1994. 12	80,569,053	1,470,776	177,579	497,878	792,072	2,035,364
1995. 12	85,799,729	1,657,648	132,368	417,163	688,572	1,473,774
1996. 12	82,829,359	1,466,688	126,879	396,995	493,956	1,197,775
1997. 12	88,251,130	1,260,026	91,968	300,258	530,687	781,488
1998. 12	85,847,387	1,311,466	79,944	148,909	294,817	953,161
1999. 12	94,587,267	1,876,115	122,358	220,309	414,713	926,735
2000. 12	102,546,783	1,649,521	108,528	187,241	382,331	1,061,649
2001. 12	102,392,943	1,543,390	172,292	140,787	338,296	1,216,555
2002. 12	101,692,903	1,383,579	81,711	173,214	255,702	520,407
2003. 06	122,124,364	1,771,550	178,361	242,987	298,668	619,964
2003. 09	97,933,374	1,426,515	109,121	209,109	273,574	1,000,412
서울	430	430	0	0	0	0
부산	114,412	3,177	685	0	0	0
대구	331,523	21,376	0	2,775	0	0
인천	650,951	23,751	710	0	0	16,350
광주	172,493	5,693	1,200	0	0	0
대전	165,221	6,031	0	9,435	0	8,000
울산	487,017	7,497	0	0	3,920	12,500
경기	25,317,118	210,659	3,100	7,886	9,103	14,270
강원	3,790,752	204,513	500	35,622	0	126,956
충북	6,543,500	66,978	0	4,920	0	62,203
충남	15,181,550	137,112	19,491	9,320	12,865	98,747
전북	11,868,200	126,227	36,118	2,000	2,700	11,800
전남	11,032,775	225,579	2,426	2,000	104,095	339,028
경북	15,738,268	216,950	15,042	75,269	89,723	236,438
경남	5,361,443	168,037	29,337	55,182	51,168	53,320
제주	1,177,721	2,505	512	4,700	0	20,800

단위:마리

5,000 - 9,999	10,000 - 19,999 1)	20,000 - 29,999 2)	30,000 - 39,999 3)	40,000 - 49,999 4)	50,000 - 99,999 5)	100,000 - 199,999 6)	200,000 마리 이상 7)
12,098,099	32,189,887	0	8,010,531	0	15,441,080	0	0
9,923,784	31,451,199	0	10,092,598	0	15,542,507	0	0
9,864,104	34,070,160	0	14,091,436	0	17,569,684	0	0
10,893,612	32,816,817	0	17,513,740	0	20,206,035	0	0
6,807,579	33,474,308	0	17,266,289	0	21,598,890	0	0
5,664,569	32,093,650	0	20,522,684	0	27,005,800	0	0
7,300,500	14,830,996	15,575,875	12,680,917	8,529,379	14,209,653	4,904,700	5,027,070
7,155,068	16,082,234	14,550,963	14,097,464	10,065,377	16,634,348	5,377,813	7,063,770
5,593,430	15,718,999	16,222,491	16,555,772	9,330,000	21,208,538	5,557,757	8,970,526
4,680,743	16,005,683	15,448,244	16,146,740	11,002,173	22,395,270	5,249,152	8,053,618
4,687,991	13,567,022	14,900,214	16,429,946	12,838,670	22,799,830	6,904,283	7,150,334
5,309,584	11,871,149	17,432,610	18,996,324	15,553,486	32,480,245	10,012,256	7,357,180
4,354,880	10,812,110	15,208,221	15,471,577	11,573,527	22,374,410	7,843,385	7,276,533
0	0	0	0	0	0	0	0
34,350	36,200	40,000	0	0	0	0	0
46,840	75,252	97,149	0	88,131	0	0	0
58,190	132,200	114,750	134,000	40,500	130,500	0	0
31,000	44,600	25,000	0	0	65,000	0	0
35,355	76,400	0	30,000	0	0	0	0
12,800	84,700	0	35,000	86,100	139,500	105,000	0
902,402	2,887,412	5,380,689	3,488,280	2,941,716	5,243,169	2,197,932	2,030,500
50,930	340,537	880,539	670,154	351,100	721,901	0	408,000
228,945	589,224	1,284,910	1,035,850	903,650	1,259,380	852,440	255,000
232,303	1,581,357	1,961,096	3,553,066	2,018,320	3,168,710	1,170,483	1,218,680
187,610	1,361,635	1,520,090	2,382,620	1,102,500	3,899,550	500,950	734,400
105,956	496,208	835,701	1,274,420	1,193,730	4,510,132	1,233,500	710,000
2,099,979	2,155,635	1,863,427	1,875,697	1,852,120	2,568,118	1,280,080	1,409,790
290,366	540,260	949,040	894,710	952,660	550,200	317,000	510,163
37,854	410,490	255,830	97,780	43,000	118,250	186,000	0

1997.12월까지는 사육규모 1)에는 2)를, 3)에는 4)를, 5)에는 6)과 7)을 포함함.

16. 닭 월령별.용도별 마리수

	월 령 별			
	합 계	3 개월미만	3 - 6	6 개월이상
1992.12	73,323,537	30,591,424	7,068,252	35,663,861
1993.12	72,945,362	31,579,085	6,676,776	34,689,501
1994.12	80,569,053	37,955,320	6,894,633	35,719,100
1995.12	85,799,729	39,675,356	7,186,201	38,938,172
1996.12	82,829,359	36,452,759	6,928,169	39,448,431
1997.12	88,251,130	41,676,681	7,541,548	39,032,901
1998.12	85,847,387	42,599,791	6,633,119	36,614,477
1999.12	94,587,267	44,859,106	9,689,449	40,038,712
2000.12	102,546,783	54,467,783	7,721,350	40,357,650
2001.12	102,392,943	53,487,619	8,015,356	40,889,968
2002.12	101,692,903	51,980,805	8,628,080	41,084,018
2003.06	122,124,364	74,624,660	6,905,837	40,593,867
2003.09	97,933,374	49,820,211	8,784,588	39,328,575
서울	430	344	32	54
부산	114,412	79,610	1,005	33,797
대구	331,523	95,959	25,566	209,998
인천	650,951	356,139	74,573	220,239
광주	172,493	76,535	18,732	77,226
대전	165,221	131,715	12,948	20,558
울산	487,017	110,353	87,420	289,244
경기	25,317,118	11,295,283	2,528,697	11,493,138
강원	3,790,752	1,360,603	266,253	2,163,896
충북	6,543,500	4,367,030	581,748	1,594,722
충남	15,181,550	8,840,781	1,284,676	5,056,093
전북	11,868,200	8,399,990	591,204	2,877,006
전남	11,032,775	7,126,548	708,487	3,197,740
경북	15,738,268	5,484,807	2,009,697	8,243,764
경남	5,361,443	1,710,759	408,788	3,241,896
제주	1,177,721	383,755	184,762	609,204

단위:마리

용		도		별					
총	계	산	란	계	육	계	검	용	계
	4,462,032		44,032,696		23,606,167				1,222,642
	4,102,444		42,599,374		24,934,091				1,309,453
	4,966,778		44,042,147		30,243,107				1,317,021
	4,881,050		46,334,112		33,075,205				1,509,362
	4,795,485		46,334,520		30,380,618				1,318,736
	4,498,520		48,190,182		34,427,104				1,135,324
	4,099,909		45,923,438		34,671,119				1,152,921
	4,397,580		51,933,970		36,557,865				1,697,852
	4,939,879		51,075,781		45,000,255				1,530,868
	5,505,997		49,799,834		45,659,643				1,427,469
	5,254,922		50,191,010		45,004,883				1,242,088
	4,676,945		49,078,815		66,755,749				1,612,855
	4,818,237		49,382,551		42,451,172				1,281,414
	0		0		0				430
	685		34,350		76,200				3,177
	30,525		190,172		92,450				18,376
	20,450		269,832		338,700				21,969
	0		90,600		76,200				5,693
	21,990		25,800		111,750				5,681
	4,520		457,900		17,700				6,897
	1,493,397		14,767,263		8,892,533				163,925
	69,060		2,531,768		1,002,844				187,080
	333,634		2,395,075		3,748,438				66,353
	1,307,862		6,193,569		7,554,250				125,869
	1,132,892		2,976,859		7,661,523				96,926
	47,745		3,967,129		6,811,467				206,434
	233,057		10,883,312		4,410,561				211,338
	101,608		3,714,618		1,385,856				159,361
	20,812		884,304		270,700				1,905

17.산란계 사육 규모별 가구수

	합 계	1 - 499 마리	500 - 999	1,000 - 1,999	2,000 - 2,999	3,000 - 4,999
1992.12	3,711	265	229	232	241	454
1993.12	3,430	236	132	230	244	440
1994.12	2,971	89	103	194	171	310
1995.12	2,859	120	69	168	179	236
1996.12	2,652	132	83	110	111	180
1997.12	2,460	132	66	131	106	136
1998.12	2,685	145	50	84	95	191
1999.12	2,899	150	68	66	155	189
2000.12	2,601	123	80	64	87	242
2001.12	2,394	85	90	58	93	139
2002.12	2,317	78	24	65	93	127
2003.06	2,443	215	112	81	38	143
2003.09	2,306	150	82	55	32	197
서울	0	0	0	0	0	0
부산	4	0	0	0	0	0
대구	10	0	0	0	0	0
인천	30	7	1	0	0	5
광주	8	0	0	0	0	0
대전	2	0	0	0	0	0
울산	14	0	0	0	0	1
경기	508	12	3	0	0	1
강원	160	51	23	11	0	0
충북	102	0	0	1	0	14
충남	192	0	0	1	1	24
전북	243	64	22	3	0	3
전남	174	0	3	0	0	71
경북	587	1	3	9	11	63
경남	232	15	27	30	20	9
제주	40	0	0	0	0	6

단위:가구

5,000 - 9,999	10,000 - 19,999 1)	20,000 - 29,999 2)	30,000 - 39,999 3)	40,000 - 49,999 4)	50,000 - 99,999 5)	100,000 - 199,999 6)	200,000 마리 이상 7)	
1,086	973	0	133	0	98	0	0	0
912	990	0	143	0	103	0	0	0
799	994	0	189	0	122	0	0	0
818	912	0	213	0	144	0	0	0
629	1,071	0	203	0	133	0	0	0
500	994	0	230	0	165	0	0	0
803	653	279	162	69	113	29	12	12
808	767	263	178	80	125	31	19	19
642	617	296	196	77	124	28	25	25
533	687	253	184	102	118	31	21	21
552	636	286	180	100	118	37	21	21
593	535	281	169	98	123	33	22	22
488	555	298	164	98	131	35	21	21
0	0	0	0	0	0	0	0	0
4	0	0	0	0	0	0	0	0
2	5	2	0	1	0	0	0	0
7	6	1	2	1	0	0	0	0
5	2	1	0	0	0	0	0	0
1	1	0	0	0	0	0	0	0
2	5	0	1	2	2	1	0	0
111	128	114	44	34	43	11	7	7
6	14	29	13	5	7	0	1	1
23	33	10	7	3	7	3	1	1
16	60	32	19	10	18	8	3	3
22	92	18	8	1	8	1	1	1
9	27	17	20	10	13	1	3	3
243	127	48	32	17	23	7	3	3
34	36	21	15	13	8	2	2	2
3	19	5	3	1	2	1	0	0

1997.12월까지는 사육규모 1)에는 2)를, 3)에는 4)를, 5)에는 6)과 7)을 포함함.

18.산란계 사육 규모별 마리수

	합 계	1 - 499 마리	500 - 999	1,000 - 1,999	2,000 - 2,999	3,000 - 4,999
1992.12	44,032,696	74,227	154,624	309,859	573,838	1,707,227
1993.12	42,599,374	63,754	87,614	330,934	567,366	1,601,924
1994.12	44,042,147	23,846	74,372	271,281	405,753	1,130,248
1995.12	46,334,112	33,219	43,766	234,194	398,148	876,326
1996.12	46,334,520	33,146	55,202	158,906	248,803	667,246
1997.12	48,190,182	34,974	44,622	178,564	252,861	522,608
1998.12	45,923,438	32,379	29,663	118,454	227,374	752,282
1999.12	51,933,970	40,354	43,978	91,757	341,456	728,570
2000.12	51,075,781	40,097	57,388	88,120	205,577	956,201
2001.12	49,799,834	22,986	63,087	85,177	219,864	546,525
2002.12	50,191,010	18,562	14,046	92,540	197,859	476,836
2003.06	49,078,815	61,461	73,544	104,673	84,721	553,675
2003.09	49,382,551	43,141	56,734	74,849	78,158	815,148
서울	0	0	0	0	0	0
부산	34,350	0	0	0	0	0
대구	190,172	0	0	0	0	0
인천	269,832	1,482	710	0	0	19,850
광주	90,600	0	0	0	0	0
대전	25,800	0	0	0	0	0
울산	457,900	0	0	0	0	4,800
경기	14,767,263	2,638	1,521	0	0	3,000
강원	2,531,768	13,749	13,110	12,208	0	0
충북	2,395,075	0	0	1,990	0	46,335
충남	6,193,569	0	0	1,720	2,000	94,747
전북	2,976,859	19,164	12,300	3,000	0	11,800
전남	3,967,129	0	1,626	0	0	339,028
경북	10,883,312	80	3,000	11,105	26,990	236,438
경남	3,714,618	6,028	24,467	44,826	49,168	34,350
제주	884,304	0	0	0	0	24,800

단위:마리

5,000 - 9,999	10,000 - 19,999 1)	20,000 - 29,999 2)	30,000 - 39,999 3)	40,000 - 49,999 4)	50,000 - 99,999 5)	100,000 - 199,999 6)	200,000 마리 이상 7)
7,751,206	15,737,784	0	4,812,705	0	12,911,226	0	0
6,642,807	15,548,821	0	5,295,591	0	12,460,563	0	0
5,804,857	15,806,288	0	6,990,298	0	13,535,204	0	0
6,231,445	15,002,010	0	7,966,755	0	15,548,249	0	0
4,830,884	17,031,298	0	7,554,575	0	15,754,460	0	0
3,726,277	16,269,114	0	8,396,294	0	18,764,868	0	0
5,836,863	8,832,050	6,476,796	5,399,942	2,995,643	7,360,152	3,983,770	3,878,070
5,875,514	10,781,294	6,334,350	5,940,923	3,449,777	8,058,644	4,235,473	6,011,880
4,743,202	8,844,949	6,957,978	6,505,758	3,379,930	8,052,228	3,503,827	7,740,526
3,864,698	9,523,882	6,093,094	6,095,428	4,440,323	7,897,660	4,196,952	6,750,158
4,121,049	8,601,454	6,792,595	6,059,424	4,350,050	7,964,238	4,766,723	6,735,634
4,635,176	7,563,501	6,646,121	5,676,396	4,312,991	8,031,821	4,440,055	6,894,680
3,867,940	7,547,320	7,169,490	5,480,151	4,249,602	8,515,780	4,732,105	6,752,133
0	0	0	0	0	0	0	0
34,350	0	0	0	0	0	0	0
23,040	62,252	57,149	0	47,731	0	0	0
50,590	64,700	26,000	66,000	40,500	0	0	0
31,000	34,600	25,000	0	0	0	0	0
6,800	19,000	0	0	0	0	0	0
12,800	74,700	0	35,000	86,100	139,500	105,000	0
822,081	1,691,757	2,723,274	1,516,320	1,451,121	2,869,919	1,655,132	2,030,500
44,930	213,837	688,659	442,604	220,120	474,551	0	408,000
195,021	420,319	260,440	221,390	133,370	463,400	397,810	255,000
120,767	913,686	738,246	627,750	426,480	1,111,410	938,083	1,218,680
179,610	1,155,725	419,140	248,120	43,000	505,000	170,000	210,000
83,956	374,679	438,668	663,340	436,700	779,132	140,000	710,000
1,967,845	1,786,985	1,147,874	1,060,887	747,520	1,554,718	930,080	1,409,790
264,296	480,390	516,110	500,960	573,960	499,900	210,000	510,163
30,854	254,690	128,930	97,780	43,000	118,250	186,000	0

1997.12월까지는 사육규모 1)에는 2)를, 3)에는 4)를, 5)에는 6)과 7)을 포함함.

19. 육계 사육 규모별 가구수

	합 계	1 - 499 마리	500 - 999	1,000 - 1,999	2,000 - 2,999	3,000 - 4,999
1992.12	2,420	291	112	99	112	227
1993.12	2,485	346	171	183	92	243
1994.12	2,740	317	167	162	153	180
1995.12	2,544	258	136	144	103	111
1996.12	2,060	279	101	123	105	93
1997.12	1,916	227	56	118	69	34
1998.12	1,821	355	69	18	17	40
1999.12	1,895	332	119	85	31	47
2000.12	2,013	266	70	65	99	55
2001.12	2,154	252	170	38	41	187
2002.12	1,963	437	94	57	23	21
2003.06	2,226	204	115	45	72	15
2003.09	1,715	270	81	46	72	50
서울	0	0	0	0	0	0
부산	5	0	0	0	0	0
대구	7	0	0	2	0	0
인천	14	1	0	0	0	1
광주	4	0	2	0	0	0
대전	11	1	0	0	0	1
울산	3	0	0	0	0	2
경기	456	165	4	4	5	0
강원	103	35	1	0	0	36
충북	113	2	0	1	0	4
충남	281	47	5	8	5	0
전북	242	6	39	0	1	0
전남	192	1	0	2	52	0
경북	187	2	23	17	8	0
경남	76	8	7	8	1	5
제주	21	2	0	4	0	1

단위:가구

5,000 - 9,999	10,000 - 19,999 1)	20,000 - 29,999 2)	30,000 - 39,999 3)	40,000 - 49,999 4)	50,000 - 99,999 5)	100,000 - 199,999 6)	200,000 마리 이상 7)	
533	948	0	79	0	19	0	0	0
417	882	0	121	0	30	0	0	0
520	1,012	0	190	0	39	0	0	0
546	940	0	251	0	55	0	0	0
205	819	0	256	0	79	0	0	0
227	764	0	321	0	100	0	0	0
144	369	365	208	121	107	6	2	2
124	311	324	231	147	134	6	4	4
86	377	365	283	134	198	12	3	3
97	356	357	285	143	220	5	3	3
64	237	302	293	190	229	15	1	1
66	235	416	392	248	376	41	1	1
45	174	293	283	162	217	22	0	0
0	0	0	0	0	0	0	0	0
0	3	2	0	0	0	0	0	0
2	1	1	0	1	0	0	0	0
0	5	3	2	0	2	0	0	0
0	1	0	0	0	1	0	0	0
3	5	0	1	0	0	0	0	0
0	1	0	0	0	0	0	0	0
8	49	99	55	31	34	2	0	0
1	11	8	4	3	4	0	0	0
7	7	36	23	16	13	4	0	0
0	34	36	80	35	30	1	0	0
0	13	41	63	24	53	2	0	0
4	9	16	19	18	62	9	0	0
17	22	28	24	26	17	3	0	0
3	5	17	12	8	1	1	0	0
0	8	6	0	0	0	0	0	0

1997.12월까지는 사육규모 1)에는 2)를, 3)에는 4)를, 5)에는 6)과 7)을 포함함.

20. 육계 사육 규모별 마리수

	합 계	1 - 499 마리	500 - 999	1,000 - 1,999	2,000 - 2,999	3,000 - 4,999
1992. 12	23,606,167	75,298	63,892	123,586	251,580	819,345
1993. 12	24,934,091	101,486	103,498	216,126	204,838	915,381
1994. 12	30,243,107	90,904	104,245	207,093	340,720	636,830
1995. 12	33,075,205	79,254	81,416	187,292	214,405	395,734
1996. 12	30,380,618	79,440	62,840	172,267	245,379	359,922
1997. 12	34,427,104	63,414	28,933	168,608	155,225	126,283
1998. 12	34,671,119	92,192	39,099	18,274	35,802	142,553
1999. 12	36,557,865	98,754	72,874	101,492	77,107	154,141
2000. 12	45,000,255	77,498	38,941	87,288	205,450	191,594
2001. 12	45,659,643	72,115	106,161	47,892	95,384	639,602
2002. 12	45,004,883	105,106	60,843	72,615	45,938	69,041
2003. 06	66,755,749	59,698	73,737	59,425	148,878	47,375
2003. 09	42,451,172	73,935	47,610	52,192	145,227	176,124
서울	0	0	0	0	0	0
부산	76,200	0	0	0	0	0
대구	92,450	0	0	2,250	0	0
인천	338,700	300	0	0	0	4,100
광주	76,200	0	1,200	0	0	0
대전	111,750	350	0	0	0	4,000
울산	17,700	0	0	0	0	7,700
경기	8,892,533	44,096	2,550	4,844	9,103	0
강원	1,002,844	13,988	500	0	0	126,956
충북	3,748,438	625	0	1,910	0	15,868
충남	7,554,250	10,088	3,130	8,320	10,865	0
전북	7,661,523	1,445	23,318	0	2,700	0
전남	6,811,467	200	0	2,000	104,095	0
경북	4,410,561	245	12,042	19,780	16,464	0
경남	1,385,856	1,998	4,870	8,388	2,000	14,500
제주	270,700	600	0	4,700	0	3,000

단위:마리

5,000 - 9,999	10,000 - 19,999 1)	20,000 - 29,999 2)	30,000 - 39,999 3)	40,000 - 49,999 4)	50,000 - 99,999 5)	100,000 - 199,999 6)	200,000 마리 이상 7)
3,667,256	14,657,820	0	2,746,400	0	1,200,990	0	0
2,854,911	14,342,181	0	4,168,510	0	2,027,160	0	0
3,467,910	16,478,375	0	6,546,440	0	2,370,590	0	0
4,018,619	15,580,250	0	8,940,745	0	3,577,490	0	0
1,417,031	14,142,755	0	9,009,474	0	4,891,510	0	0
1,567,205	13,701,936	0	11,504,640	0	7,110,860	0	0
1,078,843	5,076,100	8,369,116	6,843,365	5,172,905	6,153,870	719,000	930,000
860,974	4,231,351	7,548,530	7,497,472	6,346,540	7,912,840	655,100	1,000,690
567,443	5,441,948	8,614,363	9,287,920	5,729,380	12,064,500	1,463,930	1,230,000
680,808	4,860,845	8,432,316	9,390,620	6,092,780	13,535,260	605,200	1,100,660
418,434	3,407,643	7,177,473	9,503,840	8,186,000	14,068,550	1,689,400	200,000
545,298	3,325,198	10,054,167	12,888,877	10,750,611	23,495,585	5,063,400	243,500
300,155	2,492,037	7,129,697	9,284,960	6,888,825	13,310,030	2,550,380	0
0	0	0	0	0	0	0	0
0	36,200	40,000	0	0	0	0	0
16,800	13,000	20,000	0	40,400	0	0	0
0	67,500	68,300	68,000	0	130,500	0	0
0	10,000	0	0	0	65,000	0	0
20,000	57,400	0	30,000	0	0	0	0
0	10,000	0	0	0	0	0	0
51,061	801,400	2,440,224	1,809,510	1,352,695	2,144,050	233,000	0
6,000	151,960	197,260	127,850	130,980	247,350	0	0
33,924	84,141	903,870	782,360	679,280	795,980	450,480	0
0	479,377	940,880	2,654,650	1,470,640	1,859,900	116,400	0
0	158,710	954,400	2,030,900	1,017,500	3,272,550	200,000	0
22,000	93,529	397,033	611,080	757,030	3,731,000	1,093,500	0
132,370	320,450	663,900	777,310	1,104,600	1,013,400	350,000	0
18,000	72,870	376,930	393,300	335,700	50,300	107,000	0
0	135,500	126,900	0	0	0	0	0

1997.12월까지는 사육규모 1)에는 2)를, 3)에는 4)를, 5)에는 6)과 7)을 포함함.

21. 닭 계란생산량 및 닭고기 소비량

단위:마리

	1 일 계란생산량(개)	과거 3개월간 판매 및 소비량		
		계	브로일러	성계(폐계)
1992.12	23,634,741	31,596,727	21,456,202	10,140,525
1993.12	23,591,695	33,535,739	23,638,344	9,897,395
1994.12	24,193,884	35,309,495	25,011,657	10,297,838
1995.12	26,327,452	39,657,747	27,425,577	12,232,170
1996.12	26,487,587	38,629,738	27,551,858	11,077,880
1997.12	27,057,942	37,637,987	26,709,363	10,928,624
1998.12	25,766,159	39,215,315	27,090,355	12,124,960
1999.12	28,642,738	46,628,746	33,467,535	13,161,211
2000.12	28,651,506	49,674,671	37,922,547	11,752,124
2001.12	29,282,631	54,652,823	41,230,968	13,421,855
2002.12	29,673,347	53,143,596	39,227,922	13,915,674
2003.06	30,027,202	66,866,556	55,701,937	11,164,619
2003.09	30,490,417	69,880,536	56,764,343	13,116,193
서울	0	194	0	194
부산	24,100	105,215	100,000	5,215
대구	164,190	200,258	171,130	29,128
인천	201,465	791,057	515,133	275,924
광주	52,875	140,601	92,805	47,796
대전	12,543	200,248	144,850	55,398
울산	277,284	164,242	4,200	160,042
경기	8,699,545	20,684,809	16,507,104	4,177,705
강원	1,645,966	2,973,710	2,310,392	663,318
충북	1,313,482	3,275,645	2,616,840	658,805
충남	4,001,003	10,551,802	8,647,291	1,904,511
전북	2,033,269	7,638,646	6,615,207	1,023,439
전남	2,452,438	8,802,081	7,930,006	872,075
경북	6,556,507	8,163,974	5,894,623	2,269,351
경남	2,512,310	5,530,514	4,697,207	833,307
제주	543,440	657,540	517,555	139,985

II. 조사개요

1. 조사시점 및 기간

- 조사시점 : 9월 1일 기준
- 조사기간 : 2003. 9. 1 ~ 9.15 (15일간)

2. 표본설계 및 표본수

- '00년 인구주택총조사구 중 가축사육가구가 있는 40,741개를 모집단으로 하여 시·도 단위 지역통계로 생산하도록 설계
- 가축 사육 규모에 따라 1 ~ 18개 층으로 구분하여 4,494개 표본 추출
- 목표오차 : 전국 2%, 도 3%, 특별시·광역시·도 5% 이내
- 가축사육규모가 점차 규모화·전업화 됨에 따라 전수조사 규모 일부 조정

< 전수조사 규모 >

	한·육우			젓소		돼지		닭	
	구표본	신표본 (한우)	신표본 (육우)	구표본	신표본	구표본	신표본	구표본	신표본
서울	30	20	20	30	30	100	500	3,000	10,000
부산	20	20	20	25	20	300	400	2,500	5,000
대구	40	25	30	40	50	250	250	2,000	10,000
인천	50	60	30	50	40	500	700	6,000	18,000
광주	30	20	20	25	20	300	300	4,000	10,000
대전	35	30	40	25	20	200	200	6,000	3,000
울산	50	50	15	25	40	300	600	4,000	6,000
경기	60	60	80	60	60	800	1,100	25,000	30,000
강원	100	60	25	25	35	500	700	12,000	15,000
충북	150	90	120	50	40	500	800	10,000	20,000
충남	300	300	80	55	50	800	1,000	10,000	25,000
전북	200	120	40	45	40	300	600	21,000	18,000
전남	300	300	40	40	45	550	500	20,000	25,000
경북	200	200	40	40	40	850	1,100	8,000	11,000
경남	130	180	40	40	45	650	800	8,000	18,000
제주	150	35	30	20	40	1,100	1,000	5,500	10,000

3. 조사대상

- 한·육우(한우, 육우), 젓소, 돼지, 닭(산란계, 육계, 겸용계)

4. 조사항목

- 사육규모별 가구수·마리수, 연(월)령별·성별 마리수, 번식·비육별 마리수
- 과거 3개월간 변동상황(생산, 구입, 폐사, 출하, 계란생산량, 닭고기소비량, 착유우, 경산우, 분만·임신모돈 등)

5. 조사방법

- 표본조사와 전수조사를 병행 실시하여 합산
 - 표본조사 : 가축통계 4,494개 표본조사구에서 전수조사 규모미만 모든 가축사육가구 조사
 - 전수조사 : 시·도별로 일정 규모이상 가축을 사육하는 전가구 조사

6. 가축통계조사 용어해설

가. 한·육우(韓·肉牛)

- 한우 : 우리나라 재래종의 고유한 특성을 가진 소
- 육우 : 한우와 젓소 암컷을 제외한 모든 소(교잡우 포함)

나. 젓소(乳牛)

- 젓(우유)을 얻기 위하여 사육하는 소로서 홀스타인, 저지, 건지, 기타 유용종의 암컷을 말함(수컷은 육우에 포함 조사)
- 경산우(經産牛) : 한번이라도 분만을 경험한 건유우(乾乳牛)와 착유우
- 착유우(搾乳牛) : 조사시점을 기준하여 젓을 짜고 있는 젓소

다. 닭

- 사육자의 사육목적에 따라 종계, 산란계, 육계로 구분하여 조사. 단, 애완용 닭은 조사에서 제외
 - 종 계 : 병아리 부화용 종란을 채취하기 위하여 기르는 닭
 - 산란계 : 계란(식용)을 생산하기 위하여 기르는 닭
 - 육 계 : 고기를 이용할 목적으로 기르는 닭(토종닭 포함)
 - 겸용계 : 닭 사육농가 중 200수미만의 사육규모는 사육자의 사육목적과 관계없이 겸용계로 간주함

라. 과거 3개월간 변동상황

- 한·육우, 젓소, 돼지는 조사시점을 기준하여 과거 3개월간 당해 조사가구에서 생산, 구입, 폐사, 출하한 총 마리수 조사
 - 생산 : 사산한 것을 제외한 분만된 마리수를 말하며, 분만 후 죽은 경우 생산과 폐사로 모두 조사함
 - 구입 : 사육가구가 매입, 증여 받은 것 등 외부에서 들어온 총 마리수
 - 폐사 : 사육가구에서 사육도중(분만 또는 구입직후 포함) 질병 또는 기타 사유로 죽은 마리수
 - 출하 : 사육가구에서 사육 또는 생산한 가축을 판매, 증여, 자가도축 등으로 감소된 마리수

※ 가축상인이 단순히 매매차익금을 노리고 매입한 후 단시일 내에 판매한 것은 구입 및 출하마리수에서 제외

- 1일 계란생산량 : 최근의 1일 평균 산란량
- 닭고기 소비량도 조사시점을 기준하여 과거 3개월간 당해 조사가구 조사
 - 브로일러 : 육계로 판매할 목적으로 사육하는 5개월 미만의 닭으로써 부화장 등에서 출하할 목적으로 일시적으로 사육하는 닭은 제외
 - 성계(폐계) : 성계는 부화후 5개월 이상된 닭을 말하며 폐계라 함은 산란계(종계포함)가 노화 등의 사유로 사육목적에 부적합하여 처분한 것

7. 가축통계조사구(2003. 9)

구 분	모집단 (수)	총	표본 조사구수	총 조사가구수		
				계	표본조사	전수조사
서울	68	2	11	42	31	11
부산	298	6	54	279	220	59
대구	508	10	86	1,817	871	226
인천	490	7	108	1,153	930	223
광주	333	6	46	476	405	71
대전	262	5	47	420	369	51
울산	513	10	80	1,353	1,252	101
경기	5,762	15	737	9,881	7,639	2,242
강원	2,919	12	321	7,146	6,377	769
충북	2,693	10	383	5,672	4,850	822
충남	4,874	18	578	9,644	8,157	1,487
전북	3,681	10	412	8,607	7,252	1,355
전남	5,928	15	478	8,929	7,742	1,187
경북	6,567	15	606	11,418	9,881	1,537
경남	5,186	12	450	9,020	7,978	1,042
제주	659	10	97	829	421	408
계	40,741		4,494	75,966	64,375	11,591
한·육우				36,497	34,699	1,798
젖소				7,179	2,652	4,527
돼지				7,484	3,990	3,494
닭				24,806	23,034	1,772

8. 표본오차

	한·육우	젖소	돼지	닭
추정치	1,464,067	526,239	9,286,508	97,933,374
표준오차	20,054	7,705	85,989	1,151,905
상대표준오차	1.37	1.46	0.93	1.18
신뢰구간	1,424,754	511,139	9,117,962	95,676,049
	~ 1,503,380	~ 541,339	~ 9,455,054	~ 100,190,699

Ⅲ. 부 록

1. 가격동향

□ 한우

(단위 : 천원/두)

구분	큰 소(500Kg, ♂)					큰 소(500Kg, ♀)				
	'99	'00	'01	'02	'03	'99	'00	'01	'02	'03
12	2,129	3,098	2,900	4,531	4,300	2,063	2,959	2,980	4,565	4,571
1	2,192	2,977	2,807	4,252	3,980	2,145	2,893	2,985	4,467	4,600
2	2,207	2,845	2,743	3,964	3,798	2,176	2,807	2,964	4,304	4,647
평균	2,176	2,973	2,817	4,249	4,026	2,128	2,886	2,976	4,445	4,606
3	2,152	2,537	2,680	3,449	3,697	2,127	2,698	2,974	4,048	4,716
4	2,079	휴장	2,691	3,209	3,622	2,088	휴장	3,009	3,864	4,773
5	2,068	2,501	2,665	3,426	3,627	2,083	2,765	3,058	4,003	4,880
평균	2,100	2,519	2,679	3,361	3,649	2,099	2,732	3,014	3,972	4,790
6	2,098	2,476	2,715	휴장	3,666	2,104	2,792	3,120	휴장	4,898
7	2,347	2,473	3,034	3,652	3,934	2,260	2,803	3,373	4,050	4,886
8	2,740	2,580	3,344	3,869	4,120	2,577	2,897	3,649	4,117	4,900
평균	2,395	2,510	3,031	3,761	3,907	2,314	2,831	3,381	4,084	4,895
9	2,915	2,594	3,585	4,026		2,707	2,907	3,857	4,144	
10	2,948	2,870	3,953	4,246		2,730	2,984	4,030	4,219	
11	3,014	3,029	4,618	4,419		2,851	3,021	4,539	4,572	
평균	2,959	2,831	4,052	4,230		2,763	2,971	4,142	4,312	
평균	2,407	2,725	3,145	3,913		2,326	2,866	3,378	4,214	

(단위 : 천원/두)

구분	수송아지					암송아지				
	'99	'00	'01	'02	'03	'99	'00	'01	'02	'03
12	743	1,302	1,339	2,098	2,452	582	948	1,191	1,978	2,520
1	805	1,220	1,335	2,098	2,466	636	891	1,191	1,973	2,567
2	871	1,223	1,426	2,150	2,506	685	908	1,297	2,061	2,686
평균	806	1,248	1,367	2,115	2,475	634	916	1,226	2,004	2,591
3	845	1,183	1,500	2,134	2,582	654	923	1,416	2,094	2,864
4	832	휴장	1,581	2,079	2,591	636	휴장	1,519	2,057	2,990
5	829	1,263	1,640	2,163	2,630	635	1,031	1,607	2,146	3,211
평균	835	1,223	1,574	2,125	2,601	642	977	1,514	2,099	3,022
6	887	1,285	1,732	휴장	2,651	691	1,099	1,731	휴장	3,343
7	997	1,286	1,855	2,315	2,607	777	1,130	1,855	2,325	3,365
8	1,118	1,318	1,876	2,319	2,616	864	1,169	1,847	2,360	3,370
평균	1,001	1,296	1,821	2,317	2,625	777	1,133	1,811	2,343	3,359
9	1,222	1,315	1,931	2,367		906	1,166	1,888	2,422	
10	1,244	1,364	2,044	2,437		891	1,223	1,975	2,530	
11	1,336	1,372	2,165	2,471		964	1,238	2,098	2,551	
평균	1,267	1,350	2,047	2,425		920	1,209	1,987	2,501	
평균	977	1,285	1,702	2,239		743	1,066	1,635	2,227	

※ 송아지는 4~5개월령 기준임

□ 젓소

(단위 : 천원/두)

구분	초유떼기(암)					초임만삭				
	'99	'00	'01	'02	'03	'99	'00	'01	'02	'03
12	168	347	291	607	436	1,894	2,552	2,439	2,967	2,311
1	181	326	275	534	423	1,987	2,400	2,440	2,937	2,307
2	194	281	266	544	415	2,121	2,395	2,409	2,933	2,311
평균	181	318	277	562	425	2,001	2,449	2,429	2,946	2,310
3	216	256	263	551	422	2,221	2,353	2,433	2,894	2,253
4	229	229	285	536	440	2,270	2,222	2,466	2,843	2,231
5	238	239	313	548	438	2,303	2,267	2,507	2,848	2,231
평균	228	241	287	545	433	2,265	2,281	2,469	2,862	2,238
6	240	274	341	557	431	2,333	2,363	2,564	2,781	2,096
7	261	292	373	573	431	2,388	2,424	2,641	2,766	2,091
8	291	298	386	587	437	2,491	2,451	2,661	2,717	2,117
평균	264	288	367	572	433	2,404	2,413	2,622	2,755	2,101
9	323	295	416	571		2,496	2,457	2,705	2,667	
10	333	294	479	544		2,497	2,419	2,809	2,562	
11	346	302	635	473		2,520	2,439	3,055	2,472	
평균	334	297	510	529		2,504	2,438	2,856	2,567	
평균	252	286	360	552		2,293	2,395	2,594	2,782	

□ 돼지

(단위 : 천원/두)

구분	성 돈					자 돈				
	'99	'00	'01	'02	'03	'99	'00	'01	'02	'03
12	189	195	152	187	155	52	60	46	59	52
1	187	203	155	188	152	53	62	48	60	52
2	186	200	152	187	148	53	63	48	61	52
평균	187	199	153	187	152	53	62	47	60	52
3	186	184	156	189	154	54	62	49	62	52
4	199	157	178	206	162	56	55	52	65	53
5	213	198	203	209	189	59	60	61	68	56
평균	199	180	179	201	168	56	59	54	65	54
6	220	207	208	217	205	62	61	64	69	59
7	217	181	195	187	186	62	58	63	65	57
8	216	168	185	157	173	63	55	59	57	56
평균	218	185	196	187	188	62	58	62	64	57
9	210	141	171	139		63	50	57	51	
10	185	115	142	137		61	44	51	49	
11	172	127	162	153		59	41	53	50	
평균	189	128	158	143		61	45	54	50	
평균	198	173	172	180		58	56	54	60	

□ 산란계

구분	계란(원/대란10개)					실용계 병아리(원/수)				
	'99	'00	'01	'02	'03	'99	'00	'01	'02	'03
12	895	678	793	911	688	755	-	544	900	650
1	890	670	882	890	694	783	600	453	900	650
2	1,056	616	827	819	652	808	500	600	812	650
평균	947	655	834	873	678	782	550	532	871	650
3	936	550	884	797	752	800	500	753	800	753
4	941	550	904	704	757	800	500	825	683	800
5	848	541	844	732	754	800	500	777	553	800
평균	908	547	877	744	754	800	500	785	679	784
6	719	584	736	714	733	800	431	753	550	729
7	613	660	777	638	734	800	431	772	550	700
8	668	780	841	729	818	800	456	815	572	725
평균	667	675	785	694	762	800	439	780	557	718
9	716	947	971	868		775	550	884	650	
10	607	879	913	702		700	756	900	606	
11	657	779	837	690		730	741	900	600	
평균	660	868	907	753		735	682	895	619	
평균	796	686	851	766		779	543	748	681	

□ 육계

구 분	육 계(원/생체kg)					실용계 병아리(원/수)				
	'99	'00	'01	'02	'03	'99	'00	'01	'02	'03
12	1,450	1,023	874	1,377	976	520	440	366	620	270
1	1,422	1,218	1,329	1,534	999	520	370	328	620	170
2	1,554	1,231	1,413	1,331	742	534	365	483	620	120
평균	1,475	1,157	1,205	1,414	906	525	392	392	620	187
3	1,535	1,097	1,815	1,610	1,177	555	245	559	620	298
4	1,626	1,228	1,738	1,511	938	575	324	570	609	270
5	1,259	1,156	1,243	1,371	930	547	236	233	470	147
평균	1,473	1,160	1,599	1,497	1,015	559	268	454	566	238
6	1,019	1,080	1,192	993	693	514	395	487	458	133
7	1,184	1,614	1,382	946	753	301	347	366	174	131
8	1,393	1,263	1,424	812	1,246	368	350	442	120	310
평균	1,199	1,319	1,333	917	897	394	364	432	251	191
9	887	1,266	1,148	768		474	570	470	259	
10	837	1,103	1,351	941		244	510	489	215	
11	767	990	1,376	997		184	458	553	398	
평균	830	1,120	1,292	902		301	513	504	291	
평균	1,244	1,189	1,357	1,183		445	384	446	432	

2. 도축동향

□ 한육우

(단위 : 천두, %)

구분	총 도축두수					암소 도축두수					암소 도축비율				
	'99	'00	'01	'02	'03	'99	'00	'01	'02	'03	'99	'00	'01	'02	'03
12	96.3	85.2	76.2	44.0	46.6	49.9	47.1	39.0	20.1	18.5	51.8	55.3	51.2	45.7	39.7
1	87.2	111.8	106.6	54.7	76.2	45.0	56.5	49.5	23.0	28.2	51.6	50.5	46.4	42.0	37.0
2	105.7	57.1	30.7	49.9	25.8	48.2	31.9	16.0	20.2	10.5	45.6	55.9	52.1	40.5	40.7
소계	289.2	254.1	213.5	148.6	148.6	143.1	135.5	104.5	63.3	57.2	49.5	53.3	48.9	42.6	38.5
3	70.5	68.6	40.7	34.6	36.0	36.7	36.8	20.3	14.9	13.9	52.1	53.6	49.9	43.1	38.6
4	79.8	64.5	45.8	41.5	39.1	40.7	32.8	22.2	17.7	14.0	51.0	50.9	48.5	42.7	35.8
5	82.4	83.2	51.8	41.9	36.6	42.2	41.7	24.6	17.5	13.2	51.2	50.1	47.5	41.8	36.1
소계	232.7	216.3	138.3	118.0	111.7	119.6	111.3	67.1	50.1	41.1	51.4	51.5	48.5	42.5	36.8
6	81.7	77.4	49.5	35.7	34.1	42.3	40.1	22.5	14.7	11.7	51.8	51.8	45.5	41.2	34.3
7	83.7	63.5	53.2	39.9	36.6	46.9	33.9	23.0	16.4	13.4	56.0	53.4	43.2	41.1	36.6
8	84.3	86.0	57.0	46.4	44.9	46.7	42.4	23.8	18.0	15.5	55.4	49.3	41.8	38.8	34.5
소계	249.7	226.9	159.7	122.0	115.6	135.9	116.4	69.3	49.1	40.6	54.4	51.3	43.4	40.2	35.1
9	113.3	94.3	94.0	65.5		57.4	44.7	36.2	25.3		50.7	47.4	38.5	38.6	
10	64.4	68.6	37.5	40.1		36.2	35.1	16.6	16.8		56.2	51.2	44.3	41.9	
11	74.7	69.4	44.1	43.1		41.4	36.1	19.7	17.2		55.4	52.0	44.7	39.9	
소계	252.4	232.3	175.6	148.7		135.0	115.9	72.5	59.3		53.5	49.9	41.3	39.9	
계	1,024.0	929.6	687.1	537.3		533.6	479.1	313.4	221.8		52.1	51.5	45.6	41.3	

※ 도축두수는 한우, 육우, 교잡우, 젖소숫소두수임

□ 돼지

(단위 : 천두, Kg)

구분	도축두수					생체중				
	'99	'00	'01	'02	'03	'99	'00	'01	'02	'03
12	1,153	1,190	1,197	1,288	1,358	105	108	107	104	109
1	1,054	1,115	1,100	1,288	1,397	105	108	106	108	108
2	989	908	1,086	1,141	1,177	103	109	106	108	110
소계	3,196	3,213	3,383	3,717	3,932	104	108	106	107	109
3	1,102	1,119	1,249	1,284	1,277	106	109	107	107	109
4	1,068	1,076	1,153	1,269	1,287	106	108	108	106	109
5	959	1,119	1,130	1,180	1,224	106	108	108	107	108
소계	3,129	3,314	3,532	3,733	3,788	106	108	108	107	109
6	896	990	1,064	1,134	1,146	105	106	107	108	105
7	978	975	1,074	1,228	1,192	105	107	107	107	107
8	995	1,106	1,208	1,320	1,233	105	107	102	107	107
소계	2,869	3,071	3,346	3,682	3,571	105	107	105	107	106
9	1,012	1,068	1,275	1,250		104	108	106	107	
10	1,130	1,296	1,333	1,460		108	107	108	107	
11	1,203	1,324	1,364	1,424		107	108	106	109	
소계	3,345	3,688	3,972	4,134		106	108	107	108	
계	12,539	13,286	14,233	15,266		105	108	107	107	

※ '03.4월은 돼지 콜레라 발생시기임

□ 답

(단위 : 백만수)

구 분	'99	'00	'01	'02	'03
12	27.1	31.5	34.1	35.9	37.3
1	25.2	27.9	30.8	35.9	37.1
2	22.5	25.1	28.2	31.4	33.2
소계	74.8	84.5	93.1	103.2	107.6
3	26.7	29.9	30.3	35.3	34.6
4	27.8	29.5	31.8	39.4	39.3
5	32.6	34.5	39.7	46.3	43.4
소계	87.1	93.9	101.8	121.0	117.3
6	35.5	39.1	45.1	51.4	50.5
7	43.9	44.6	53.6	59.6	64.0
8	35.2	38.7	44.5	49.9	42.3
소계	114.6	122.4	143.2	160.9	156.8
9	30.5	30.4	36.7	37.1	
10	30.5	29.7	33.4	38.3	
11	31.0	31.4	32.8	35.4	
소계	92.0	91.5	102.9	110.8	
계	368.5	392.3	441.0	495.9	

3. 배합사료 생산동향

□ 한육우

(단위 : 천톤)

구분	총 생산량					비육용					번식용				
	'99	'00	'01	'02	'03	'99	'00	'01	'02	'03	'99	'00	'01	'02	'03
12	345	342	274	245	253	319	316	254	218	219	24.7	25.3	19.8	27.2	34.7
1	319	327	275	241	251	296	305	255	213	214	22.0	21.6	20.8	27.9	36.5
2	295	278	208	208	212	271	258	191	183	180	23.2	19.8	17.6	25.4	31.9
소계	959	947	757	694	716	886	879	700	614	613	69.9	66.7	58.2	80.5	103.1
3	331	308	235	222	232	304	286	215	195	196	26.7	21.6	20.4	27.1	35.7
4	323	285	231	227	240	296	264	210	199	203	25.1	20.6	20.7	27.9	37.4
5	304	293	242	234	243	281	273	219	206	204	23.1	20.4	23.1	28.4	39.0
소계	958	886	708	683	715	881	823	644	600	603	74.9	62.6	64.2	83.4	112.1
6	302	264	217	216	223	279	246	195	189	187	22.4	18.0	21.7	26.8	36.2
7	296	248	202	221	234	275	231	181	193	196	21.0	17.2	21.7	27.6	37.7
8	292	265	224	221	234	271	247	200	193	195	21.0	18.3	24.7	28.2	39.0
소계	890	777	643	658	691	825	724	576	575	578	64.4	53.5	68.1	82.6	112.9
9	302	265	237	220		280	246	210	191		21.9	18.4	26.7	29.0	
10	316	266	212	247		293	248	188	214		22.5	18.5	24.2	33.5	
11	318	267	230	243		295	249	204	210		22.4	18.2	25.4	32.3	
소계	936	798	679	710		868	743	602	615		66.8	55.1	76.3	94.8	
계	3,743	3,408	2,787	2,745		3,460	3,169	2,522	2,404		276.0	237.9	266.8	341.3	

□ 젓소

(단위 : 천톤)

구분	총 생산량					송아지					착유우				
	'99	'00	'01	'02	'03	'99	'00	'01	'02	'03	'99	'00	'01	'02	'03
12	169	176	160	153	156	43	45	41	40	42	108	106	93	83	79
1	159	168	163	152	156	39	40	42	39	42	100	105	95	83	80
2	152	154	139	140	138	38	36	35	36	36	98	96	83	77	71
소계	480	498	462	445	450	120	121	118	115	120	306	307	271	243	230
3	168	167	153	148	147	41	39	37	37	38	107	104	92	80	77
4	163	159	150	152	151	40	37	36	37	39	104	99	91	82	79
5	157	164	152	150	149	38	39	37	38	39	100	102	90	80	78
소계	488	490	455	450	447	119	115	110	112	116	311	305	273	242	234
6	157	154	141	140	136	38	36	34	36	35	99	95	84	74	72
7	157	148	134	141	140	39	35	33	37	37	98	92	79	73	72
8	150	152	145	141	137	39	38	37	38	37	92	92	83	73	69
소계	464	454	420	422	413	116	109	104	111	109	289	279	246	220	213
9	153	152	153	140		40	38	39	38		92	92	87	71	
10	160	155	140	154		42	39	36	42		97	93	78	77	
11	165	158	147	151		42	40	38	41		99	94	80	76	
소계	478	465	440	445		124	117	113	121		288	279	245	224	
계	1,910	1,907	1,777	1,762		479	462	445	459		1,194	1,170	1,035	929	

□ 돼지

(단위 : 천톤)

구분	총 생산량					모든용				
	'99	'00	'01	'02	'03	'99	'00	'01	'02	'03
12	463	469	484	517	539	90	96	96	99	101
1	400	432	466	498	517	82	91	96	100	103
2	374	395	407	449	437	82	87	85	92	87
소계	1,237	1,296	1,357	1,464	1,493	254	274	277	291	291
3	399	424	444	470	458	88	93	94	96	95
4	384	404	426	475	454	86	89	91	97	95
5	370	421	447	490	456	81	89	92	97	93
소계	1,153	1,249	1,317	1,435	1,368	255	271	277	290	283
6	374	408	439	469	431	79	83	87	89	84
7	385	397	429	477	461	78	79	81	87	87
8	388	433	452	498	448	75	82	84	87	84
소계	1,147	1,238	1,320	1,444	1,340	232	244	252	263	255
9	417	458	504	494		77	82	91	83	
10	453	484	500	557		82	86	83	94	
11	458	475	520	534		87	88	92	94	
소계	1,328	1,417	1,524	1,585		246	256	267	271	
계	4,865	5,200	5,518	5,928		987	1,045	1,073	1,115	

(단위 : 천톤)

구분	새끼돼지용					육성·비육용				
	'99	'00	'01	'02	'03	'99	'00	'01	'02	'03
12	162	175	152	172	171	207	195	220	232	252
1	136	135	148	160	162	179	190	207	225	238
2	127	121	123	145	136	162	172	187	199	202
소계	425	431	423	477	469	548	557	614	656	692
3	136	128	137	154	134	171	185	200	206	216
4	138	119	140	159	136	157	179	183	204	208
5	140	135	155	172	143	146	181	188	207	207
소계	414	382	432	485	413	474	545	571	617	631
6	143	137	153	166	139	149	174	188	202	196
7	149	134	154	171	148	154	172	184	207	216
8	155	149	161	174	140	156	189	197	225	214
소계	447	420	468	511	427	459	535	569	634	626
9	168	155	178	168		169	206	224	230	
10	178	149	169	182		190	233	234	266	
11	170	144	174	170		198	227	239	255	
소계	516	448	521	520		557	666	697	751	
계	1,802	1,681	1,844	1,993		2,038	2,303	2,451	2,658	

□ 산란계

(단위 : 천톤)

구분	총 생산량					병아리용					산란용				
	'99	'00	'01	'02	'03	'99	'00	'01	'02	'03	'99	'00	'01	'02	'03
12	185	207	187	189	186	31	36	31	28	27	154	171	155	161	160
1	173	191	189	191	183	27	28	30	27	25	146	163	159	164	158
2	165	177	166	165	158	26	24	24	25	22	139	153	142	140	136
소계	523	575	542	545	527	84	88	85	80	74	439	487	456	465	454
3	182	187	181	182	181	29	23	24	27	23	153	164	157	155	158
4	185	184	180	183	181	30	29	25	30	24	155	155	155	153	157
5	179	187	185	187	184	32	34	29	32	26	147	152	156	155	157
소계	546	558	546	552	546	91	86	78	89	73	455	471	468	463	472
6	174	171	169	171	166	34	32	30	30	26	140	139	139	141	141
7	173	159	159	169	173	32	28	28	29	26	141	131	131	140	147
8	166	162	161	175	168	31	26	26	27	23	135	136	135	148	145
소계	513	492	489	515	507	97	86	84	86	75	416	406	405	429	433
9	174	169	180	171		31	25	28	27		143	145	152	145	
10	183	172	169	178		35	26	27	29		148	146	142	149	
11	192	175	179	180		36	29	28	28		156	146	151	153	
소계	549	516	528	529		102	80	83	84		447	437	445	447	
계	2,131	2,141	2,105	2,141		374	340	330	339		1,757	1,801	1,774	1,804	

□ 육계

(단위 : 천톤)

구분	총 생산량					육계전기					육계후기				
	'99	'00	'01	'02	'03	'99	'00	'01	'02	'03	'99	'00	'01	'02	'03
12	105	113	121	119	122	67.9	67.6	71.5	71.4	72.2	36.6	45.4	49.8	47.1	50.2
1	90	97	106	117	119	58.1	58.1	66.1	71.0	68.2	32.3	39.3	39.7	46.4	50.8
2	87	102	91	109	102	57.2	62.5	58.7	65.8	59.3	29.3	40.0	32.3	43.7	43.0
소계	282	312	318	345	343	183.2	188.2	196.3	208.2	199.7	98.2	124.7	121.8	137.2	144.0
3	106	123	109	127	118	72.3	78.8	73.7	81.3	71.3	33.7	44.2	35.6	45.9	46.3
4	121	127	127	147	133	78.5	78.9	83.7	92.3	82.0	42.5	48.8	43.3	54.9	51.1
5	132	149	155	176	159	88.8	93.7	99.3	111.4	98.4	43.4	54.9	55.5	64.1	60.3
소계	359	399	391	450	410	217.8	251.4	256.7	285.0	251.7	119.6	147.5	134.4	164.9	157.7
6	154	164	174	190	179	102.7	103.9	111.7	120.4	109.5	51.3	60.5	62.6	70.0	69.6
7	157	148	164	182	160	102.2	88.0	102.8	106.8	90.9	54.5	60.3	61.6	75.1	68.6
8	127	115	134	142	110	80.4	69.0	81.6	77.1	60.0	46.9	46.1	52.8	64.4	49.5
소계	438	427	472	514	449	285.3	260.9	296.1	304.3	260.4	152.7	166.9	177.0	209.5	187.7
9	117	107	116	111		68.8	63.9	66.0	61.4		48.6	43.6	50.3	50.0	
10	118	110	103	115		70.5	67.9	61.4	67.1		47.6	41.7	41.7	47.7	
11	115	123	113	118		67.9	76.1	68.8	69.9		47.5	46.6	44.0	47.9	
소계	350	340	332	344		207.2	207.9	196.2	198.4		143.7	131.9	136.0	145.6	
계	1,429	1,478	1,513	1,653		915.3	908.4	945.3	995.9		514.2	571.0	569.2	657.2	

4. 인공수정 실적

□ 한육우

(단위 : 천회)

구분	'99	'00	'01	'02	'03
12	64	47	40	39	39
1	52	41	35	36	36
2	51	40	37	36	37
소계	167	128	112	111	112
3	57	45	43	42	46
4	74	39	44	44	50
5	60	48	51	53	51
소계	191	132	138	139	147
6	67	57	60	59	68
7	79	64	69	67	
8	75	63	64	63	
소계	221	184	193	189	
9	65	55	58	58	
10	59	52	49	49	
11	55	45	45	44	
소계	179	152	152	151	
계	758	596	595	590	

□ 젓소

(단위 : 천회)

구분	'99	'00	'01	'02	'03
12	23	22	22	21	18
1	22	20	19	20	18
2	22	21	21	20	18
소계	67	63	62	61	54
3	23	21	25	21	19
4	25	16	21	21	18
5	21	19	21	19	18
소계	69	56	67	61	55
6	34	18	17	19	18
7	34	18	18	18	
8	20	19	18	19	
소계	88	55	53	56	
9	20	20	21	20	
10	20	21	21	19	
11	20	19	21	19	
소계	60	60	63	58	
계	284	234	245	236	

5. 기타

□ 쇠고기 소비동향

(단위 : 천톤)

구분	국내산				수입육				계			
	'99	'00 (A)	'01 (B)	B/A	'99	'00 (C)	'01 (D)	D/C	'99	'00 (E)	'01 (F)	F/E
12	22.5	19.2	16.3	△15.1	11.0	16.6	18.1	9.0	33.5	35.8	34.4	△3.9
1	21.1	25.7	25.2	△1.9	12.6	18.4	18.3	△0.5	33.7	44.1	43.5	△1.4
2	25.0	13.0	7.6	△41.5	9.9	12.5	11.9	△4.8	34.9	25.5	19.5	△23.5
소계	68.6	57.9	49.1	△15.2	33.5	47.5	48.3	1.7	102.1	105.4	97.4	△7.6
3	17.8	17.2	10.7	△37.8	11.2	14.6	12.9	△11.6	29.0	31.9	23.6	△26.0
4	18.5	14.6	11.1	△24.0	11.5	12.2	10.9	△10.7	30.0	26.9	22.0	△18.2
5	18.6	19.6	12.7	△35.2	10.8	15.4	9.7	△37.0	29.4	34.9	22.4	△35.8
소계	54.9	51.4	34.5	△32.9	33.5	42.2	33.5	△20.6	88.4	93.7	68.0	△27.4
6	18.5	18.2	12.6	△30.8	10.6	12.2	14.5	18.9	29.1	30.5	27.1	△11.1
7	20.6	14.7	13.8	△6.1	10.6	10.4	19.9	91.3	31.2	25.1	33.7	34.3
8	21.3	20.3	14.4	△29.1	13.6	12.9	21.4	65.9	34.9	33.1	35.8	8.2
소계	60.4	53.2	40.8	△23.3	34.8	35.5	55.8	57.2	95.2	88.7	96.6	8.9
9	26.3	22.0	23.6	7.3	17.1	19.5	21.7	11.3	43.4	41.5	45.3	9.2
10	15.1	16.0			13.3	18.1			28.4	34.1		
11	17.5	18.9			15.4	11.3			32.9	30.2		
소계	58.9	56.9			45.8	48.9			104.7	105.8		
계	242.8	219.4			147.6	174.1			390.4	393.6		

□ 분유재고동향

(단위 : 천톤)

구 분	'99	'00	'01	'02	'03
1월	8.8	5.9	13.2	10.4	15.1
2	10.4	8.4	12.7	14.0	17.3
3	9.6	9.5	11.1	16.8	17.5
4	10.0	10.4	8.9	17.8	16.9
5	8.6	12.0	8.3	19.1	17.1
6	7.3	11.9	6.9	19.4	15.0
7	6.6	11.1	5.3	19.6	13.2
8	5.4	11.4	4.3	19.4	
9	3.7	10.7	3.8	18.3	
10	2.8	10.2	4.4	18.2	
11	2.6	9.8	5.4	17.1	
12	3.8	10.3	6.9	14.3	

□ 돼지고기 수출동향

(단위 : 톤)

구 분	'99			'00			'01			'02			'03		
	냉동육	냉장육	계	냉동육	냉장육	계	냉동육	냉장육	계	냉동육	냉장육	계	냉동육	냉장육	계
12	6,121	1,735	7,856	4,859	1,627	6,486	369	-	369	327	-	327	164	-	164
1	6,023	1,393	7,416	4,187	1,625	5,812	678	-	678	255	-	255	208	-	208
2	4,662	1,566	6,228	3,365	1,637	5,002	1,061	-	1,061	324	-	324	474	-	474
소 계	16,806	4,694	21,500	12,441	4,889	17,330	2,108	-	2,108	906	-	906	846	-	846
3	6,090	1,957	8,047	3,159	1,568	4,727	1,328	-	1,328	278	-	278	691	-	691
4	5,408	1,931	7,339	10	-	10	1,146	-	1,146	359	8	367	308	-	308
5	4,629	1,728	6,357	2	-	2	500	-	500	184	-	184	369	-	369
소 계	16,127	5,616	21,743	3,171	1,568	4,739	2,974	-	2,974	821	-	821	1,368	-	1,368
6	3,691	1,768	5,459	2	-	2	541	-	541	87	-	87	444	-	444
7	3,418	2,102	5,520	3	-	3	553	-	553	86	-	86	301	-	301
8	3,374	1,832	5,206	4	-	4	917	-	917	105	-	105			
소 계	10,483	5,702	16,185	9	-	9	2,011	-	2,011	278	-	278			
9	4,241	1,754	5,995	30	-	30	574	-	574	162	-	162			
10	5,916	2,121	8,037	78	-	78	988	-	988	154	-	154			
11	6,233	1,890	8,123	87	-	87	941	-	941	328	-	328			
소 계	16,390	5,765	22,155	195	-	195	2,503	-	2,503	644	-	644			
계	59,806	21,777	81,583	15,816	6,457	22,273	9,596	-	9,596	2,649	8	2,657			

□ 산란계용 병아리 생산동향

구 분	종 계(천수)					실용계(천수)				
	'99	'00	'01	'02	'03	'99	'00	'01	'02	'03
12	63.5	34.5	20.0	45.3	41.0	3,122	-	2,080	2,746	2,138
1	121.4	80.0	41.4	23.0	26.0	2,720	2,984	1,760	2,736	1,970
2	46.0	0.0	35.0	59.0	47.0	2,918	2,335	1,959	2,481	1,939
소계	230.9	114.5	96.4	127.3	114.0	8,760	5,319	5,799	7,963	6,047
3	52.6	56.0	22.0	88.5	24.5	3,710	3,442	3,193	2,953	2,499
4	0.0	40.8	58.5	0.0	33.0	3,192	2,903	2,883	3,110	2,513
5	39.0	52.0	61.2	42.6	55.0	3,261	2,845	2,812	2,421	2,683
소계	91.6	148.8	141.7	131.1	112.5	10,163	9,190	8,888	8,484	7,695
6	0.0	30.0	42.8	52.8	12.0	3,124	2,839	2,290	2,252	2,654
7	155.0	33.0	25.0	34.5	0.0	3,457	2,497	2,650	2,605	2,085
8	54.0	46.2	79.0	23.0	33.3	3,463	3,264	2,604	2,508	
소계	209.0	109.2	146.8	110.3	45.3	10,044	8,600	7,544	7,365	
9	20.0	34.0	81.0	63.4		3,617	2,915	2,385	2,740	
10	93.0	66.5	39.0	37.5		3,082	3,840	2,671	2,649	
11	20.0	28.0	68.5	28.0		3,051	3,753	2,679	2,057	
소계	133.0	128.5	188.5	128.9		9,750	10,508	7,735	7,446	
계	664.5	501.0	573.4	497.6		38,717	33,617	29,966	31,258	

□ 육계용 병아리 생산동향

구 분	중 계(천수)					실용계(천수)				
	'99	'00	'01	'02	'03	'99	'00	'01	'02	'03
12	242.2	120.1	140.9	264.8	293.4	28,014	32,229	30,919	31,931	40,909
1	211.5	223.8	178.7	225.4	242.0	27,125	32,557	30,824	32,536	40,889
2	329.7	375.9	337.5	331.8	318.6	26,660	32,543	30,432	32,520	42,144
소계	783.4	719.8	657.1	822.0	854.0	81,799	97,329	92,175	96,987	123,942
3	379.1	394.3	407.6	498.9	409.3	27,378	32,918	30,985	33,087	44,219
4	380.6	340.3	337.1	466.8	399.4	29,013	34,007	32,608	35,569	46,378
5	307.9	285.3	374.5	395.9	413.1	29,959	34,628	34,629	39,012	47,135
소계	1,067.6	1,019.9	1,119.2	1,361.6	1,221.8	86,350	101,553	98,222	107,668	137,732
6	317.4	266.9	312.4	379.9	182.3	29,913	33,787	34,751	41,348	46,400
7	278.8	277.4	268.2	591.1	321.8	29,775	30,986	32,453	41,082	44,460
8	351.2	361.5	434.5	520.2	551.3	28,890	28,293	29,540	38,942	41,385
소계	947.4	905.8	1,015.1	1,491.2	1,055.4	88,578	93,066	96,744	121,372	132,245
9	388.7	393.4	474.8	473.5		28,529	27,614	28,433	37,551	38,632
10	289.9	381.0	508.4	353.3		29,466	28,903	29,353	37,760	37,521
11	171.3	204.4	379.2	294.4		31,190	30,176	30,727	39,281	37,716
소계	849.9	978.8	1,362.4	1,121.2		89,185	86,693	88,513	114,592	113,869
계	3,648.3	3,624.3	4,153.8	4,796.0		345,912	378,641	375,654	440,619	508,198

※ 실용계는 중계마리수를 이용하여 추정 한 마리수임.