

행정간행물 등록번호

11-1380729-000003-08

인터넷주소

www.naqs.go.kr

2003. 3. 1 현재

가 축 통 계

농림부 도서실



0009684

농 림 부
국립농산물품질관리원

.3

행정간행물 등록번호

11-1380729-000003-08

인터넷주소

www.naqs.go.kr

2003. 3. 1 현재

가 축 통 계

농림부 자료실
등록번호: 9684
등록일: 2004년 4월 14일
기증:

농 립 부
국립농산물품질관리원

이용자를 위하여

□ 본 조사는 표본조사와 일정규모 이상의 전수조사를 병행 실시하고 있으며, 정도 높은 통계자료 생산과 표본의 노후화 방지를 위하여 5년마다 새로운 표본을 설계하여 조사에 이용하고 있음

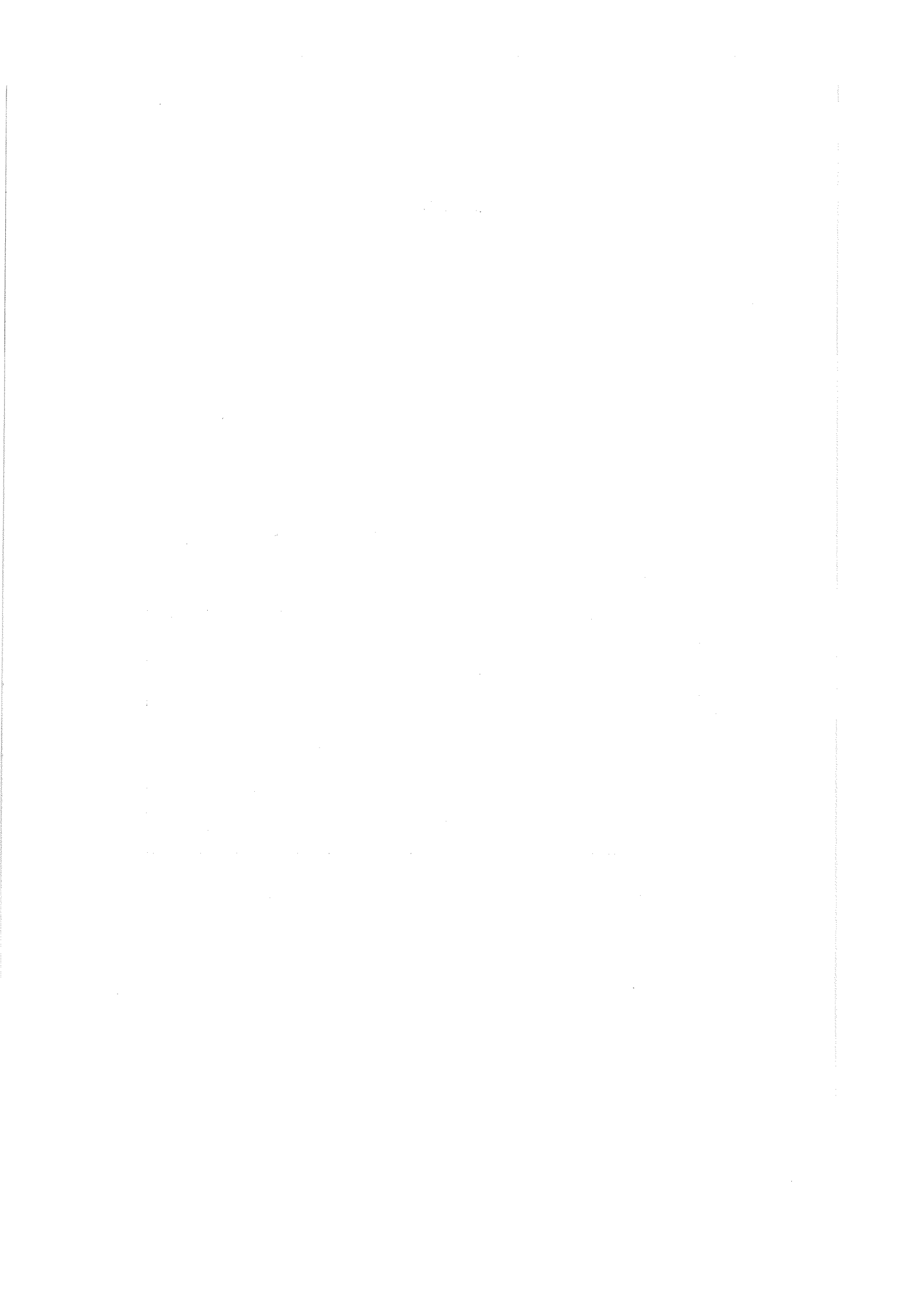
□ 금번 조사('03. 3월)부터 이용된 표본은 '00년 농업총조사 결과를 토대로 하여 '02. 4월부터 10월까지 연세대학교 경제연구소에서 설계한 것임

○ 신·구 표본설계 차이점

	구표본	신표본
모 집 단	'95 농업총조사	'00 농업총조사 ※ 모집단 보완자료로 '02. 3월 육우사육현황(농림부) 자료 이용
조 사 구	인구주택조사구	좌동
총 화 지 표	축종별 사육마리수 기준	좌동
시·도별 층수	3 ~ 20	2 ~ 18
표본조사구수	4,767	4,494
표 본 성 격	순환표본(매년 20% 교체)	고정표본
축 종 구 분	한·육우, 젖소, 돼지, 닭 등 4개 축종	좌동(한우·육우 구분조사)

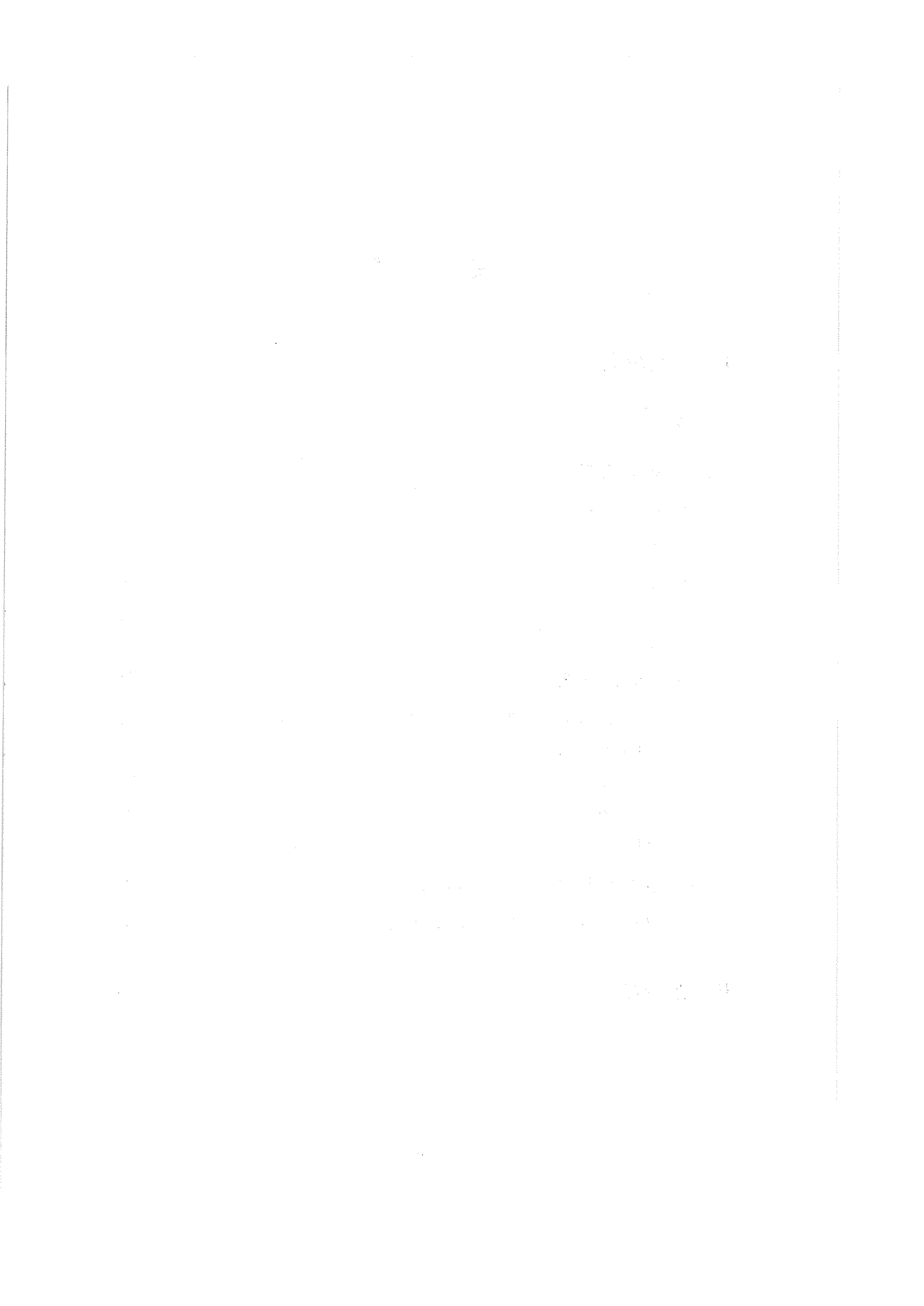
※ 표본개편으로 인하여 과거 시계열 자료와 금번 조사결과는 일부 단층이 발생할 수 있음

□ 기타 자세한 설명이 필요하거나 문의사항은 국립농산물품질관리원 농업정보 통계과(031-449-5308)로 문의하여 주시기 바랍니다.



목 차

I . 조사결과	1
1. 총 관	1
2. 축종별 현황	2
가. 한·육우	2
나. 젖 소	6
다. 돼 지	10
라. 닭	14
3. 시·도별 현황	21
가. 축종별 사육 마리수 및 가구수	21
○ 한·육우	22
○ 젖 소	23
○ 돼 지	24
○ 닭	25
나. 전수조사 가구수 및 마리수	26
다. 연도별, 시·도별, 축종별 사육현황	30
II . 조사개요	71



I. 조사결과

1. 총괄

(단위 : 천두(수), 천가구, %)

구분	'00.12	'01.12	'02				'03.3	증감			
			3	9	12			전분기		전년동기	
					구표본	신표본		구표본	신표본		
소	총 마리수	2,134	1,954	1,919	2,004	1,954	1,900	1,889	△65 (△3.3)	△11 (△0.6)	△30 (△1.6)
	- 한·육우	1,590	1,406	1,371	1,461	1,410	1,341	1,337	△73 (△5.2)	△4 (△0.3)	△34 (△2.5)
	•가임암소	687	613	600	618	605	574	575	△30 (△5.0)	1 (0.2)	△25 (△4.2)
	- 젖소	544	548	548	543	544	559	552	8 (1.5)	△7 (△1.3)	4 (0.7)
	•가임암소	372	378	377	371	369	381	376	7 (1.9)	△5 (△1.3)	△1 (△0.3)
	사육가구수	303	248	239	230	224	202	203	△21 (△9.4)	1 (0.5)	△36 (△15.1)
	- 한·육우	290	235	227	218	212	190	191	△21 (△9.9)	1 (0.5)	△36 (△15.9)
	- 젖소	13	13	12	12	12	12	12	0 (0.0)	0 (0.0)	0 (0.0)
돼지	총 마리수	8,214	8,720	8,719	9,033	8,974	9,027	9,027	53 (0.6)	0 (0.0)	308 (3.5)
	- 모돈	912	955	958	956	955	960	985	30 (3.1)	25 (2.6)	27 (2.8)
	사육가구수	24	20	19	17	17	17	16	△1 (△5.9)	△1 (△5.9)	△3 (△15.8)
닭	총 마리수	102,547	102,393	110,100	104,921	101,693	101,643	101,369	△324 (△0.3)	△274 (△0.3)	△8,731 (△7.9)
	- 산란계	51,076	49,800	50,471	50,299	50,191	49,609	48,741	△1,450 (△2.9)	△868 (△1.7)	△1,730 (△3.4)
	- 육계	45,000	45,660	52,436	47,118	45,005	47,020	47,492	2,487 (5.5)	472 (1.0)	△4,944 (△9.4)
	사육가구수	218	201	177	192	176	145	139	△37 (△21.0)	△6 (△4.1)	△38 (△21.5)

※ 가구당 사육마리수(2003. 3월) : 한·육우 7.0두, 젖소 47.2두, 돼지 558.9두, 닭 729.3수

2. 축종별 현황

가. 한·육우

(단위: 천두, 천가구, %)

구분	'00.12	'01.12	'02				'03.3	증감			
			3	9	12			전분기		전년동기	
					구표본	신표본		구표본	신표본		
총 마리수	1,590	1,406	1,371	1,461	1,410	1,341	1,337	△73 (△5.2)	△4 (△0.3)	△34 (△2.5)	
- 가임암소	687	613	600	618	605	574	575	△30 (△5.0)	1 (0.2)	△25 (△4.2)	
품종별	한우	-	-	-	-	1,182	1,163	-	△19 (△1.6)	-	
	육우	-	-	-	-	159	174	-	15 (9.4)	-	
연령별	1세미만	589	506	499	557	521	466	484	△37 (△7.1)	18 (3.9)	△15 (△3.0)
	1~2세	390	351	328	335	335	345	325	△10 (△3.0)	△20 (△5.8)	△3 (△0.9)
	2세이상	611	549	544	569	554	530	528	△26 (△4.7)	△2 (△0.4)	△16 (△2.9)
규모별	50두미만	1,192	1,007	971	1,019	976	921	927	△49 (△5.0)	6 (0.7)	△44 (△4.5)
	50~100	194	187	191	205	192	194	185	△7 (△3.6)	△9 (△4.6)	△6 (△3.1)
	100두이상	204	212	209	237	242	226	225	△17 (△7.0)	△1 (△0.4)	16 (7.7)
사육가구수	290	235	227	218	212	190	191	△21 (△9.9)	1 (0.5)	△36 (△15.9)	
	- 한우	-	-	-	-	-	184	185	-	1 (0.5)	-
	- 육우	-	-	-	-	-	7	8	-	1 (14.3)	-
규모별	50두미만	286	232	223	214	208	185	187	△21 (△10.1)	2 (1.1)	△36 (△16.1)
	50~100	2.9	2.8	2.9	3.1	2.9	3.0	2.9	0 (0.0)	△0.1 (△3.3)	0 (0.0)
	100두이상	1.1	1.1	1.1	1.2	1.3	1.3	1.2	△0.1 (△7.7)	△0.1 (△7.7)	0.1 (9.1)
가구당마리수 (두/호)	5.5	6.0	6.1	6.7	6.6	7.1	7.0	0.4 (6.1)	△0.1 (△1.4)	0.9 (14.8)	

*사육가구수는 한우·육우 복합사육농가가 포함됨

○ 총마리수는 1,337천두로 전분기보다 4천두($\Delta 0.3\%$)
전년동기보다는 34천두($\Delta 2.5\%$) 감소

- 가임암소는 575천두로 전분기보다 1천두(0.2%) 증가하고
전년동기보다는 25천두($\Delta 4.2\%$) 감소
- 50두 미만 소규모에서는 사육두수가 증가하였으나 50~100두 미만의
중규모에서는 사육두수가 감소

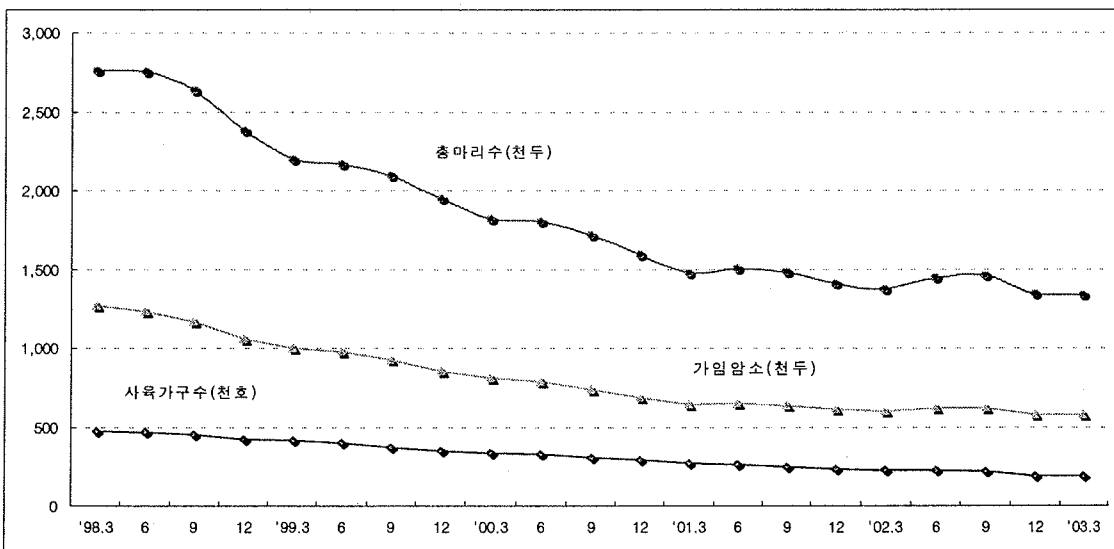
○ 사육가구수는 191천호로 전분기보다 1천호(0.5%) 증가하였고
전년동기보다는 36천호($\Delta 15.9\%$) 감소

- 50두 미만의 소규모 농가수가 증가

○ 호당마리수는 지속적으로 증가

- ('00.12) 5.5두 \rightarrow ('01.12) 6.0 \rightarrow ('02.12) 7.1 \rightarrow ('03.3) 7.0

한·육우 사육동향 변동추이



o 사육규모별 마리수 및 가구수

(단위 : 천두, 천가구, %)

구 분	마 리 수					가 구 수					
	계	20두 미만	20~50	50~100	100두 이상	계	20두 미만	20~50	50~100	100두 이상	
'99. 6	2,167	1,275 (58.8)	462 (21.3)	236 (10.9)	194 (9.0)	399	378.2 (94.8)	15.8 (4.0)	3.6 (0.9)	1.2 (0.3)	
9	2,094	1,175 (56.1)	446 (21.3)	254 (12.1)	219 (10.5)	372	351.9 (94.6)	15.2 (4.1)	3.9 (1.0)	1.1 (0.3)	
12	1,952	1,063 (54.5)	440 (22.5)	233 (11.9)	216 (11.1)	350	330.7 (94.5)	14.7 (4.2)	3.5 (1.0)	1.3 (0.4)	
'00. 3	1,819	1,015 (55.8)	393 (21.6)	219 (12.0)	192 (10.6)	336	318.2 (94.7)	13.3 (4.0)	3.3 (1.0)	1.1 (0.3)	
6	1,801	1,015 (56.3)	374 (20.8)	221 (12.3)	191 (10.6)	326	309.1 (94.8)	12.7 (3.9)	3.4 (1.0)	1.1 (0.3)	
9	1,713	937 (54.7)	367 (21.4)	208 (12.2)	201 (11.7)	305	288.5 (94.5)	12.5 (4.1)	3.1 (1.0)	1.1 (0.4)	
12	1,590	858 (54.0)	334 (21.0)	194 (12.2)	204 (12.8)	290	274.3 (94.6)	11.4 (4.0)	2.9 (1.0)	1.1 (0.4)	
'01. 3	1,476	771 (52.2)	318 (21.6)	186 (12.6)	201 (13.6)	267	251.9 (94.3)	11.1 (4.2)	2.9 (1.1)	1.1 (0.4)	
6	1,507	780 (51.7)	327 (21.7)	188 (12.5)	212 (14.1)	260	245.0 (94.2)	11.0 (4.3)	2.8 (1.1)	1.1 (0.4)	
9	1,485	750 (50.5)	333 (22.4)	186 (12.5)	216 (14.5)	247	232.0 (93.9)	11.2 (4.5)	2.8 (1.1)	1.1 (0.4)	
12	1,406	693 (49.3)	314 (22.3)	187 (13.3)	212 (15.1)	235	221.0 (94.0)	10.6 (4.5)	2.8 (1.2)	1.1 (0.5)	
'02. 3	1,371	670 (48.9)	301 (22.0)	191 (13.9)	209 (15.2)	227	212.4 (93.7)	10.2 (4.5)	2.9 (1.3)	1.1 (0.5)	
6	1,448	701 (48.4)	323 (22.3)	206 (14.2)	218 (15.1)	224	209.1 (93.3)	10.7 (4.8)	3.1 (1.4)	1.1 (0.5)	
9	1,461	693 (47.5)	326 (22.3)	205 (14.0)	237 (16.2)	218	202.6 (92.9)	11.0 (5.1)	3.1 (1.4)	1.2 (0.6)	
12	1,410	656 (46.5)	320 (22.7)	192 (13.6)	242 (17.2)	212	197.3 (93.0)	10.8 (5.1)	2.9 (1.3)	1.3 (0.6)	
'03. 3	1,337	620 (46.4)	307 (23.0)	185 (13.8)	225 (16.8)	191	176.4 (92.5)	10.3 (5.4)	2.9 (1.5)	1.2 (0.6)	
증 감	전분기	△73 (△5.2)	△36 (△5.5)	△13 (△4.1)	△7 (△3.6)	△17 (△7.0)	△21 (△9.9)	△20.9 (△10.6)	△0.5 (△4.6)	0.0 (0.0)	△0.1 (△7.7)
	전년 동기	△34 (△2.5)	△50 (△7.5)	6 (2.0)	△6 (△3.1)	16 (7.7)	△36 (△15.9)	△36.0 (△16.9)	0.1 (1.0)	0.0 (0.0)	0.1 (9.1)

o 연령별, 성별 마리수

(단위 : 천두, %)

구 분	'00.12	'01		'02				'03.3	증 감		
		9	12	3	6	9	12		전분기	전년동기	
총 마리수	1,590	1,485	1,406	1,371	1,448	1,461	1,410	1,337	△73 (△5.2)	△34 (△2.5)	
암 컷	1,017	934	894	869	913	910	878	822	△56 (△6.4)	△47 (△5.4)	
(번식우)	(973)	(892)	(855)	(837)	(883)	(883)	(851)	(788)	-	-	
수 컷	573	551	512	502	535	551	532	515	△17 (△3.2)	13 (2.6)	
1세미만	계	589	544	506	499	558	557	521	484	△37 (△7.1)	△15 (△3.0)
	암 컷	237	211	199	194	221	220	200	177	△23 (△11.5)	△17 (△8.8)
	수 컷	352	333	307	305	337	337	321	307	△14 (△4.4)	2 (0.7)
1~2세	계	390	370	351	328	324	335	335	325	△10 (△3.0)	△3 (△0.9)
	암 컷	188	171	163	149	146	144	146	141	△5 (△3.4)	△8 (△5.4)
	수 컷	202	199	188	179	178	191	189	184	△5 (△2.6)	5 (2.8)
2세이상	계	611	571	549	544	566	569	554	528	△26 (△4.7)	△16 (△2.9)
	암 컷	593	552	532	525	546	546	532	504	△28 (△5.3)	△21 (△4.0)
	수 컷	18	19	17	19	20	23	22	24	2 (9.1)	5 (26.3)

※ '03. 3월 번식우 수치는 육우가 제외된 한우 번식우임

o 증감내역

(단위 : 천두, %)

구 분	'00.12	'01		'02				'03.3	증 감		
		9	12	3	6	9	12		전분기	전년동기	
증가요인	생 산	123	165	123	133	187	159	116	116	0 (0.0)	△17 (△12.8)
	구 입	205	183	177	142	140	167	157	169	12 (7.6)	27 (19.0)
	계	328	348	300	275	327	326	273	285	12 (4.4)	10 (3.6)
감소요인	출 하	448	362	378	270	248	315	321	286	△35 (△10.9)	16 (5.9)
	폐 사	5	4	4	4	4	5	3	4	1 (33.3)	0 (0.0)
	계	553	366	382	274	252	320	324	290	△34 (△10.5)	16 (5.8)

나. 짓 소

(단위 : 천두, 천가구, %)

구 분	'00.12	'01.12	'02				'03.3	증 감			
			3	9	12			전분기		전년동기	
					구표본	신표본		구표본	신표본		
총 마리수	544	548	548	543	544	559	552	8 (1.5)	△7 (△1.3)	4 (0.7)	
- 가임암소	372	378	377	371	369	381	376	7 (1.9)	△5 (△1.3)	△1 (△0.3)	
연령별	1세미만	112	110	113	114	115	115	113	△2 (△1.7)	△2 (△1.7)	0 (0.0)
	1~2세	120	120	116	117	121	126	125	4 (3.3)	△1 (△0.8)	9 (7.8)
	2세이상	312	318	319	312	308	318	314	6 (1.9)	△4 (△1.3)	△5 (△1.6)
규모별	50두미만	270	235	220	216	207	206	204	△3 (△1.4)	△2 (△1.0)	△16 (△7.3)
	50~100	220	250	262	261	267	285	275	8 (3.0)	△10 (△3.5)	13 (5.0)
	100두이상	54	63	66	66	70	68	73	3 (4.3)	5 (7.4)	7 (10.6)
사육가구수	13.3	12.8	12.3	12.0	11.7	11.9	11.7	0 (0.0)	△0.2 (△1.7)	△0.6 (△4.9)	
규모별	50두미만	9.6	8.5	7.9	7.6	7.2	7.1	7.1	△0.1 (△1.4)	0 (0.0)	△0.8 (△10.1)
	50~100	3.3	3.8	4.0	3.9	4.0	4.3	4.1	0.1 (2.5)	△0.2 (△4.7)	0.1 (2.5)
	100두이상	0.4	0.5	0.4	0.5	0.5	0.5	0.5	0 (0.0)	0 (0.0)	0.1 (25.0)
가구당마리수 (두/호)	40.7	42.7	44.5	45.2	46.4	47.0	47.2	0.8 (1.7)	0.2 (0.4)	2.7 (6.1)	

○ 총마리수는 552천두로 전분기보다 7천두(△1.3%) 감소하였고
전년동기보다는 4천두(0.7%) 증가

- 가임암소는 376천두로 전분기보다 5천두(△1.3%), 전년동기보다는 1천두(△0.3%) 감소
- 100두 미만 중·소규모에서는 12천두(△2.4%) 감소하였으나, 100두 이상 대규모에서는 5천두(7.4%) 증가

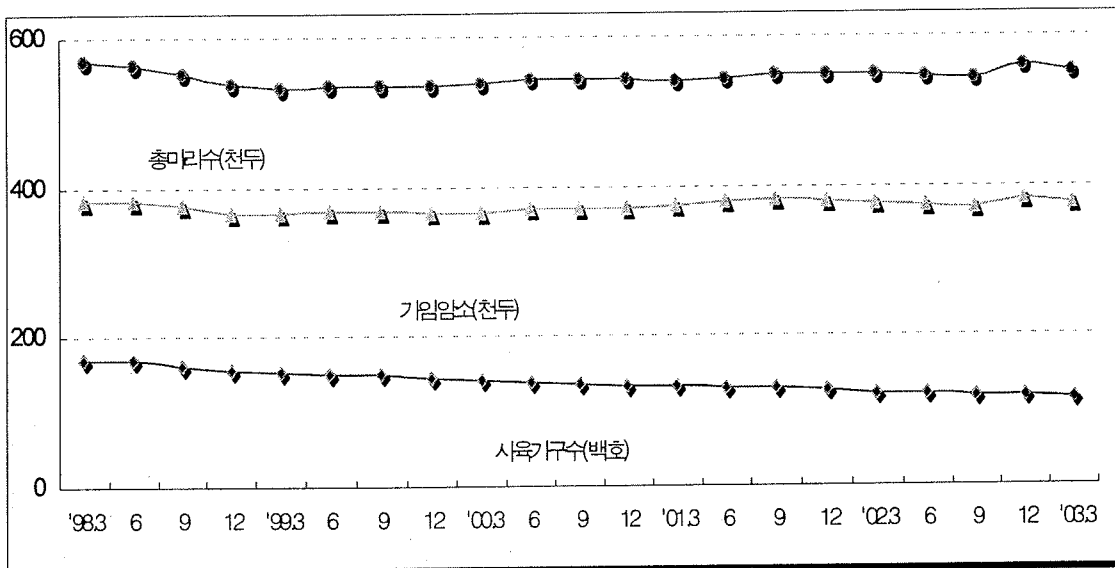
○ 사육가구수는 11.7천호로 전분기보다 0.2천호(△1.7%), 전년동기보다는 0.6천호(△4.9%) 감소

- 50두 미만 소규모 사육농가와 100두 이상 대규모 사육농가는 전분기와 같은 수준이나, 50~100두 중규모 사육농가는 전분기보다 소폭 감소

○ 호당마리수는 지속적으로 증가

- ('00.12) 40.7두 → ('01.12) 42.7 → ('02.12) 47.0 → ('03.3) 47.2

젖소 사육동향 변동추이



o 사육규모별 마리수 및 가구수

(단위 : 천두, 천가구, %)

구 분	마 리 수					가 구 수					
	계	20두 미만	20~50	50~ 100	100두 이상	계	20두 미만	20~50	50~ 100	100두 이상	
'99. 6	535	40 (7.5)	270 (50.5)	182 (34.0)	43 (8.0)	15.1	3.8 (25.2)	8.2 (54.3)	2.8 (18.5)	0.3 (1.9)	
9	535	38 (7.1)	265 (49.5)	189 (35.3)	43 (8.1)	14.9	3.6 (24.2)	8.0 (53.7)	3.0 (20.2)	0.3 (1.9)	
12	535	35 (6.5)	257 (48.0)	197 (36.8)	46 (8.6)	14.4	3.2 (22.2)	7.8 (54.2)	3.1 (21.5)	0.3 (2.1)	
'00. 3	537	31 (5.8)	258 (48.1)	200 (37.2)	48 (8.9)	14.1	2.9 (20.5)	7.8 (55.3)	3.1 (21.9)	0.3 (2.3)	
6	543	29 (5.3)	251 (46.2)	212 (39.1)	51 (9.4)	13.8	2.6 (18.9)	7.6 (55.2)	3.2 (23.3)	0.4 (2.6)	
9	542	29 (5.4)	244 (45.0)	217 (40.0)	52 (9.6)	13.6	2.6 (19.2)	7.3 (53.7)	3.3 (24.4)	0.4 (2.7)	
12	544	29 (5.3)	241 (44.3)	220 (40.5)	54 (9.9)	13.3	2.5 (18.8)	7.1 (53.4)	3.3 (24.8)	0.4 (2.9)	
'01. 3	540	28 (5.2)	230 (42.6)	227 (42.0)	55 (10.2)	13.2	2.5 (19.0)	6.8 (51.5)	3.5 (26.5)	0.4 (3.0)	
6	544	28 (5.1)	225 (41.4)	233 (42.8)	58 (10.7)	13.1	2.5 (19.1)	6.6 (50.4)	3.6 (27.5)	0.4 (3.0)	
9	550	25 (4.5)	221 (40.2)	243 (44.2)	61 (11.1)	13.1	2.4 (18.3)	6.5 (49.6)	3.7 (28.2)	0.5 (3.8)	
12	548	25 (4.6)	210 (38.3)	250 (45.6)	63 (11.5)	12.8	2.3 (18.0)	6.2 (48.4)	3.8 (29.7)	0.5 (3.9)	
'02. 3	548	21 (3.9)	199 (36.3)	262 (47.8)	66 (12.0)	12.3	2.0 (16.3)	5.9 (48.0)	4.0 (32.5)	0.4 (3.2)	
6	545	20 (3.7)	198 (36.3)	258 (47.3)	69 (12.7)	12.1	1.9 (15.7)	5.8 (48.0)	3.9 (32.2)	0.5 (4.1)	
9	543	20 (3.7)	196 (36.1)	261 (48.1)	66 (12.1)	12.0	1.9 (15.8)	5.7 (47.5)	3.9 (32.5)	0.5 (4.2)	
12	544	18 (3.3)	189 (34.7)	267 (49.1)	70 (12.9)	11.7	1.7 (14.5)	5.5 (47.0)	4.0 (34.2)	0.5 (4.3)	
'03. 3	552	20 (3.6)	184 (33.4)	275 (49.8)	73 (13.2)	11.7	1.8 (15.4)	5.3 (45.3)	4.1 (35.0)	0.5 (4.3)	
증 감	전분기	8 (1.5)	2 (11.1)	△5 (△26)	8 (30)	3 (43)	0.0 (0.0)	0.1 (5.9)	△0.2 (△36)	0.1 (2.5)	0.0 (0.0)
	전년 동기	4 (0.7)	△1 (△48)	△15 (△75)	13 (50)	7 (106)	△0.6 (△49)	△0.2 (△100)	△0.6 (△102)	0.1 (2.5)	0.1 (25.0)

○ 연령별 마리수

(단위 : 천두, %)

구 분	'00.12	'01		'02				'03.3	증감	
		9	12	3	6	9	12		전분기	전년동기
총 마리수	544	550	548	548	545	543	544	552	8 (1.5)	4 (0.7)
1세미만	112	105	110	113	114	114	115	113	△2 (△1.7)	0 (0.0)
1~2세	120	124	120	116	115	117	121	125	4 (3.3)	9 (7.8)
2세이상	312	321	318	319	316	312	308	314	6 (1.9)	△5 (△1.6)
착 유 우	255	261	258	270	263	255	252	262	10 (4.0)	△8 (△3.0)
경 산 우	307	316	312	314	311	307	305	310	5 (1.6)	△4 (△1.3)

○ 증감내역

(단위 : 천두, %)

구 분	'00.12	'01		'02				'03.3	증감		
		9	12	3	6	9	12		전분기	전년동기	
증 가 요 인	생 산	31	33	35	34	28	33	34	32	△2 (△5.9)	△2 (△5.9)
	구 입	16	17	14	13	11	12	11	12	1 (9.1)	△1 (△7.7)
	계	47	50	49	47	39	45	45	44	△1 (△2.2)	△3 (△6.4)
감 소 요 인	출 하	36	36	40	33	32	39	36	36	0 (0.0)	3 (9.1)
	폐 사	5	4	3	5	4	4	3	5	2 (66.7)	0 (0.0)
	계	41	40	43	38	36	43	39	41	2 (5.1)	3 (7.9)

다. 돼 지

(단위 : 천두, 천가구, %)

구 분	'00.12	'01.12	'02				'03.3	증감			
			3	9	12			전분기		전년동기	
					구표본	신표본		구표본	신표본		
총 마리수	8,214	8,720	8,719	9,033	8,974	9,027	9,027	53 (0.6)	0 (0.0)	308 (3.5)	
- 모돈수	912	955	958	956	955	960	985	30 (3.1)	25 (2.6)	27 (2.8)	
월 령 별	2개월미만	2,413	2,594	2,665	2,752	2,682	2,709	2,756	74 (2.8)	47 (1.7)	91 (3.4)
	2 ~ 4	2,765	2,889	2,862	2,955	2,940	2,991	2,909	△31 (△1.1)	△82 (△2.7)	47 (1.6)
	4 ~ 6	2,071	2,232	2,183	2,324	2,347	2,313	2,333	△14 (△0.6)	20 (0.9)	150 (6.9)
	6 ~ 8	74	80	84	73	80	80	76	△4 (△5.0)	△4 (△5.0)	△8 (△9.5)
	8개월이상	891	925	925	929	925	934	953	28 (3.0)	19 (2.0)	28 (3.0)
규 모 별	1,000두미만	3,271	2,890	2,709	2,707	2,590	2,582	2,568	△22 (△0.8)	△14 (△0.5)	△141 (△5.2)
	1,000~5,000	3,820	4,512	4,593	4,872	4,902	4,967	4,933	31 (0.6)	△34 (△0.7)	340 (7.4)
	5,000두이상	1,123	1,318	1,417	1,454	1,482	1,478	1,526	44 (3.0)	48 (3.2)	109 (7.7)
사육 가구수	23.84	19.53	18.64	16.93	17.44	16.63	16.15	△1.29 (△7.4)	△0.48 (△2.9)	△2.49 (△13.4)	
규 모 별	1,000두미만	21.50	16.80	15.86	14.02	14.49	13.63	13.24	△1.25 (△8.6)	△0.39 (△2.9)	△2.62 (△16.5)
	1,000~5,000	2.21	2.59	2.62	2.75	2.78	2.83	2.74	△0.04 (△1.4)	△0.09 (△3.2)	0.12 (4.6)
	5,000두이상	0.13	0.14	0.16	0.16	0.17	0.17	0.17	0.00 (0.0)	0.00 (0.0)	0.01 (6.3)
가구당 마리수 (두/호)	344.5	446.5	467.7	533.7	514.7	542.8	558.9	44.2 (8.6)	16.1 (3.0)	91.2 (19.5)	

- 총마리수는 9,027천두로 전분기와는 같은 수준이나, 전년동기보다는 308천두(3.5%) 증가
- 모돈두수는 985천두로 전분기보다 25천두(2.6%), 전년동기보다는 27천두(2.8%) 증가

○ 사육가구수는 16.2천호로 전분기보다 0.5천호(△2.9%), 전년동기보다는 2.5천호(△13.4%) 감소

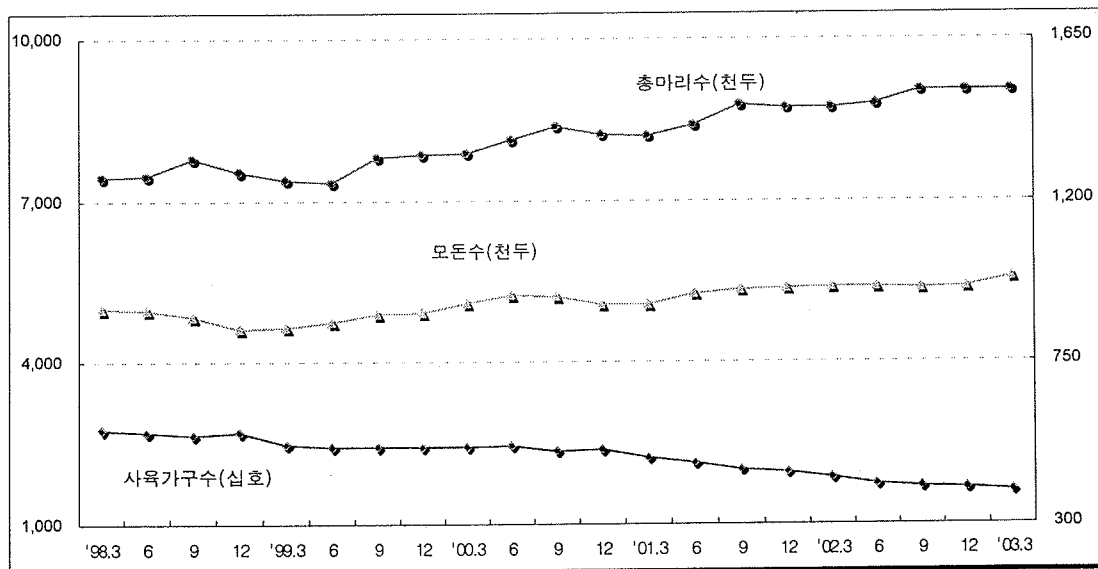
- 5,000두 미만의 중·소규모 사육농가수는 소폭 감소하였으나 대규모 사육농가수는 전분기와 같은 수준

· 5,000두미만 : ('02.9) 16.8천호 → ('02.12) 16.5 → ('03.3) 16.0

○ 호당마리수는 지속적으로 증가

- ('00.12) 344.5두 → ('01.12) 446.5 → ('02.12) 542.8 → ('03.3) 558.9

돼지 사육동향 변동추이



o 사육규모별 마리수 및 가구수

(단위 : 천두, 천가구, %)

구 분	마 리 수					가 구 수					
	계	1,000두 미만	1,000~ 5,000	5,000~ 10,000	10,000두 이상	계	1,000두 미만	1,000~ 5,000	5,000~ 10,000	10,000두 이상	
'99. 6	7,344	3,348 (45.6)	3,169 (43.2)	415 (5.7)	412 (5.6)	24.38	22.41 (91.9)	1.88 (7.7)	0.06 (0.2)	0.03 (0.2)	
9	7,813	3,460 (44.3)	3,461 (44.3)	429 (5.5)	463 (5.9)	24.39	22.25 (91.2)	2.04 (8.4)	0.06 (0.2)	0.04 (0.2)	
12	7,864	3,419 (43.5)	3,529 (44.9)	435 (5.5)	481 (6.1)	24.44	22.29 (91.2)	2.05 (8.4)	0.06 (0.2)	0.04 (0.2)	
'00. 3	7,887	3,295 (41.8)	3,615 (45.8)	518 (6.6)	459 (5.8)	24.24	22.03 (90.9)	2.10 (8.7)	0.08 (0.3)	0.03 (0.1)	
6	8,126	3,328 (41.0)	3,736 (46.0)	544 (6.7)	518 (6.4)	24.64	22.35 (90.7)	2.17 (8.8)	0.08 (0.3)	0.04 (0.2)	
9	8,371	3,357 (40.1)	3,878 (46.3)	618 (7.4)	518 (6.2)	23.51	21.14 (89.9)	2.24 (9.5)	0.09 (0.4)	0.04 (0.2)	
12	8,214	3,271 (39.8)	3,820 (46.5)	629 (7.7)	494 (6.0)	23.84	21.50 (90.2)	2.21 (9.3)	0.09 (0.4)	0.04 (0.1)	
'01. 3	8,198	3,067 (37.4)	3,961 (48.3)	605 (7.4)	565 (6.9)	22.44	20.02 (89.2)	2.29 (10.2)	0.09 (0.4)	0.04 (0.2)	
6	8,396	3,055 (36.4)	4,123 (49.1)	669 (8.0)	549 (6.5)	21.25	18.71 (88.0)	2.40 (11.3)	0.10 (0.5)	0.04 (0.2)	
9	8,767	2,985 (34.0)	4,432 (50.6)	699 (8.0)	651 (7.4)	20.14	17.42 (86.5)	2.57 (12.8)	0.11 (0.5)	0.04 (0.2)	
12	8,720	2,890 (33.1)	4,512 (51.7)	690 (7.9)	628 (7.2)	19.53	16.80 (86.0)	2.59 (13.3)	0.10 (0.5)	0.04 (0.2)	
'02. 3	8,719	2,709 (31.1)	4,593 (52.7)	760 (8.7)	657 (7.5)	18.64	15.86 (85.1)	2.62 (14.1)	0.11 (0.6)	0.05 (0.2)	
6	8,791	2,684 (30.5)	4,704 (53.5)	766 (8.7)	637 (7.3)	17.38	14.57 (83.9)	2.65 (15.2)	0.12 (0.7)	0.04 (0.2)	
9	9,033	2,707 (30.0)	4,872 (53.9)	798 (8.8)	656 (7.3)	16.93	14.02 (82.8)	2.75 (16.3)	0.12 (0.7)	0.04 (0.2)	
12	8,974	2,590 (28.9)	4,902 (54.6)	807 (9.0)	675 (7.5)	17.44	14.49 (83.1)	2.78 (15.9)	0.12 (0.7)	0.05 (0.3)	
'03. 3	9,027	2,568 (28.5)	4,933 (54.6)	828 (9.2)	698 (7.7)	16.15	13.24 (82.0)	2.74 (17.0)	0.12 (0.7)	0.05 (0.3)	
증 감	전분기	53 (0.6)	△22 (△0.8)	31 (0.6)	21 (2.6)	23 (3.4)	△1.29 (△7.4)	△1.25 (△8.6)	△0.04 (△1.4)	0.00 (0.0)	0.00 (0.0)
	전년 동기	308 (3.5)	△141 (△5.2)	340 (7.4)	68 (8.9)	41 (6.2)	△2.49 (△13.4)	△2.62 (△16.5)	0.12 (4.6)	0.01 (9.1)	0.00 (0.0)

o 월령별 마리수

(단위 : 천두, %)

구 분	'00.12	'01		'02				'03.3	증 감		
		9	12	3	6	9	12		전분기	전년동기	
총 마리수	8,214	8,767	8,720	8,719	8,791	9,033	8,974	9,027	53 (0.6)	308 (3.5)	
월령별	2개월미만	2,413	2,689	2,594	2,665	2,694	2,752	2,682	2,756	74 (2.8)	91 (3.4)
	2 ~ 4	2,765	2,851	2,889	2,862	2,879	2,955	2,940	2,909	△31 (△1.1)	47 (1.6)
	4 ~ 6	2,071	2,228	2,232	2,183	2,208	2,324	2,347	2,333	△14 (△0.6)	150 (6.9)
	6 ~ 8	74	77	80	84	81	73	80	76	△4 (△5.0)	△8 (△9.5)
	- 후보모돈	62	69	71	72	66	63	66	68	2 (3.0)	△4 (△5.6)
	8개월이상	891	922	925	925	929	929	925	953	28 (3.0)	28 (3.0)
	- 모돈	850	882	884	886	892	893	889	916	27 (3.0)	30 (3.4)
	분만모돈	413	442	435	440	444	458	446	453	7 (1.6)	13 (3.0)
임신모돈	528	544	551	556	560	561	560	570	10 (1.8)	14 (2.5)	

o 증감내역

(단위 : 천두, %)

구 분	'00.12	'01		'02				'03.3	증 감		
		9	12	3	6	9	12		전분기	전년동기	
증가요인	생 산	4,014	4,350	4,259	4,337	4,394	4,521	4,390	4,456	66 (1.5)	119 (2.7)
	구 입	608	672	644	640	624	664	678	629	△49 (△7.2)	△11 (△1.7)
	계	4,622	5,022	4,903	4,977	5,018	5,185	5,068	5,085	17 (0.3)	108 (2.2)
감소요인	출 하	4,422	4,251	4,581	4,424	4,392	4,531	4,629	4,688	59 (1.3)	264 (6.0)
	폐 사	340	369	370	393	440	403	387	430	43 (11.1)	37 (9.4)
	계	4,762	4,620	4,951	4,817	4,832	4,934	5,016	5,118	102 (2.0)	301 (6.2)

라. 닭

(단위 : 천수, 천가구, %)

구 분	'00.12	'01.12	'02				'03.3	증 감			
			3	9	12			전분기		전년동기	
					구표본	신표본		구표본	신표본		
총 마리수	102,547	102,333	110,100	104,921	101,633	101,643	101,369	△324 (△0.3)	△274 (△0.3)	△8,731 (△7.9)	
용도별	산란계	51,076	49,800	50,471	50,299	50,191	49,609	48,741	△1,450 (△2.9)	△868 (△1.7)	△1,730 (△3.4)
	육 계	45,000	45,660	52,436	47,118	45,005	47,020	47,492	2,487 (5.5)	472 (1.0)	△4,944 (△9.4)
규모별	10천수미만	8,983	8,092	7,419	9,221	7,103	7,244	7,701	588 (8.4)	457 (6.3)	282 (3.8)
	10~30	31,941	31,454	34,920	29,768	28,467	25,234	26,948	△1,519 (△5.3)	1,714 (6.8)	△7,972 (△22.8)
	30천수이상	61,623	62,847	67,761	65,932	66,123	69,165	66,720	597 (0.9)	△2,445 (△3.5)	△1,041 (△1.5)
사육가구수	218	201	177	192	176	145	139	△37 (△21.0)	△6 (△4.1)	△38 (△21.5)	
규모별	10천수미만	215.1	198.0	173.6	188.7	173.4	142.0	136.7	△36.7 (△21.2)	△5.3 (△3.7)	△36.9 (△21.3)
	10~30	1.8	1.8	2.0	1.7	1.6	1.4	1.5	△0.1 (△6.3)	0.1 (7.1)	△0.5 (△25.0)
	30천수이상	1.1	1.2	1.3	1.2	1.2	1.3	1.2	0.0 (0.0)	△0.1 (△7.7)	△0.1 (△7.7)
가구당 마리수 (수/호)	470.5	509.5	622.7	547.5	577.1	701.0	729.3	152.2 (26.4)	28.3 (4.0)	106.6 (17.1)	
(산란계)	19,637	20,802	21,144	21,170	21,662	21,607	18,372	△3,290 (△15.2)	△3,235 (△15.0)	△2,772 (△13.1)	
(육 계)	22,355	21,198	24,746	20,389	22,927	26,445	27,936	5,009 (21.8)	1,491 (5.6)	3,190 (12.9)	

o 총 마리수는 101,369천수로 전분기보다 274천수(△0.3%)
전년동기보다는 8,731천수(△7.9%) 감소

- 산란계는 48,741천수로 전분기보다 868천수(△1.7%), 전년동기보다는 1,730천수(△3.4%) 감소
- 육계는 47,492천수로 전분기보다 472천수(1.0%) 증가하였고, 전년동기 보다는 4,944천수(△9.4%) 감소

○ 사육가구수는 139천호로 전분기보다 6천호(△4.1%), 전년동기보다는 38천호(△21.5%) 감소

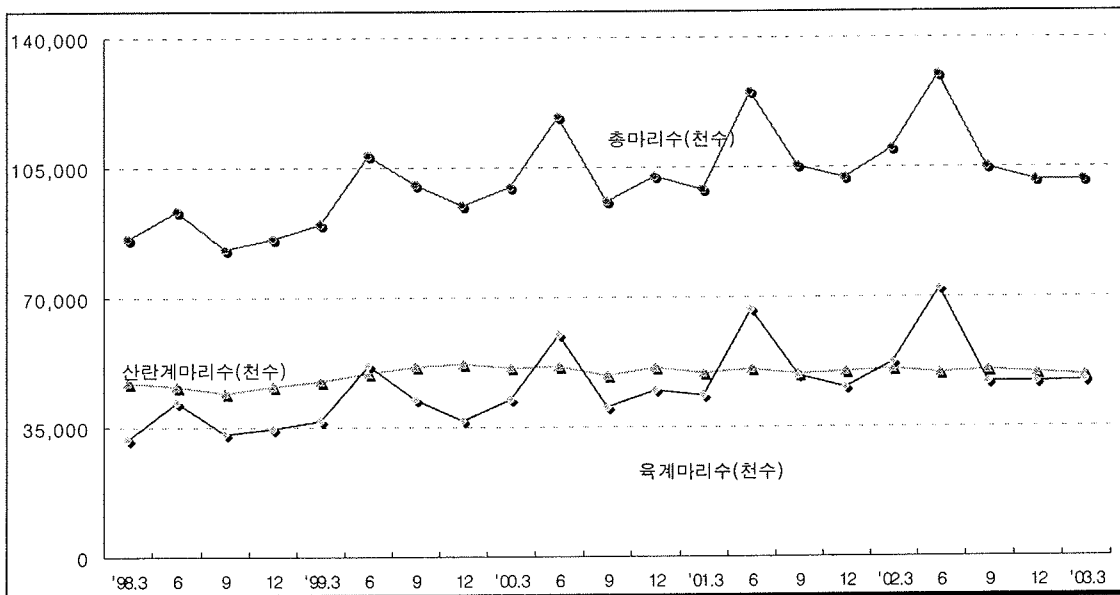
- 10천수 미만 소규모 사육농가가 대부분 감소

○ 호당마리수는 지속적으로 증가

- ('00.12) 470.5수 → ('01.12) 509.5 → ('02.12) 701.0 → ('03.3) 729.3

- 산란계는 호당 마리수가 약간 감소하고 육계는 증가

닭 사육동향 변동추이



o 사육 용도별, 월령별 마리수

(단위 : 천수, %)

구 분	용 도 별				월 령 별			
	산란계	육 계	종 계	검용계	3개월 미 만	3~6	6개월 이 상	
'99. 6	49,650 (45.8)	51,508 (47.5)	4,861 (4.5)	2,432 (2.2)	61,081 (56.3)	8,280 (7.6)	39,090 (36.1)	
9	51,162 (50.9)	42,449 (42.2)	4,894 (4.9)	2,062 (2.1)	51,933 (51.6)	8,444 (8.4)	40,190 (40)	
12	51,934 (54.9)	36,558 (38.7)	4,397 (4.6)	1,698 (1.8)	44,859 (47.4)	9,689 (10.2)	40,039 (42.3)	
'00. 3	51,111 (51.2)	42,352 (42.4)	5,096 (5.1)	1,332 (1.3)	49,912 (50.0)	7,396 (7.4)	42,583 (42.6)	
6	51,199 (43.1)	59,910 (50.4)	4,988 (4.2)	2,676 (2.3)	69,083 (58.2)	8,300 (7.0)	41,390 (34.8)	
9	48,777 (50.9)	40,310 (42.1)	4,772 (5.0)	1,940 (2.0)	48,500 (50.6)	7,687 (8.0)	39,612 (41.4)	
12	51,076 (49.8)	45,000 (43.9)	4,940 (4.8)	1,531 (1.5)	54,468 (53.1)	7,721 (7.5)	40,358 (39.4)	
'01. 3	49,347 (49.9)	43,357 (43.8)	5,036 (5.1)	1,177 (1.2)	50,630 (51.2)	7,683 (7.8)	40,604 (41.0)	
6	50,690 (40.5)	66,742 (53.3)	5,459 (4.3)	2,373 (1.9)	76,243 (60.9)	7,575 (6.0)	41,446 (33.1)	
9	49,333 (46.8)	48,875 (46.4)	5,363 (5.1)	1,839 (1.7)	56,850 (53.9)	8,621 (8.2)	39,939 (37.9)	
12	49,800 (48.6)	45,660 (44.6)	5,506 (5.4)	1,427 (1.4)	53,488 (52.2)	8,015 (7.8)	40,890 (39.9)	
'02. 3	50,471 (45.8)	52,436 (47.6)	6,130 (5.6)	1,063 (1.0)	59,891 (54.4)	7,615 (6.9)	42,594 (38.7)	
6	49,589 (38.2)	72,193 (55.6)	6,184 (4.7)	1,992 (1.5)	80,696 (62.1)	7,548 (5.8)	41,714 (32.1)	
9	50,299 (48.0)	47,118 (44.9)	5,893 (5.6)	1,611 (1.5)	55,056 (52.5)	8,915 (8.5)	40,950 (39.0)	
12	50,191 (49.3)	45,005 (44.3)	5,255 (5.2)	1,242 (1.2)	51,981 (51.1)	8,628 (8.5)	41,084 (40.4)	
'03. 3	48,741 (48.1)	47,492 (46.9)	4,196 (4.1)	940 (0.9)	53,915 (53.2)	7,776 (7.7)	39,678 (39.1)	
증 감	전 분 기	△1,450 (△2.9)	2,487 (5.2)	△1,059 (△20.2)	△302 (△24.3)	1,934 (3.7)	△852 (△9.9)	△1,406 (△3.4)
	전년동기	△1,730 (△3.4)	△4,944 (△9.4)	△1,934 (△31.5)	△123 (△11.6)	△5,976 (△10.0)	161 (2.1)	△2,916 (△6.8)

o 사육규모별 마리수 및 가구수

< 전 체 >

(단위 : 천수, 천가구, %)

구 분	마 리 수					가 구 수					
	계	10천수 미 만	10~30	30~50	50천수 이 상	계	10천수 미 만	10~30	30~50	50천수 이 상	
'99. 6	108,451	12,372 (11.4)	37,351 (34.4)	27,980 (25.8)	30,748 (28.4)	202	198.66 (98.3)	2.19 (1.1)	0.77 (0.4)	0.37 (0.2)	
9	100,567	11,081 (11.0)	37,567 (37.4)	24,401 (24.3)	27,518 (27.4)	211	208.16 (98.7)	2.14 (1.0)	0.67 (0.3)	0.30 (0.1)	
12	94,587	10,715 (11.3)	30,633 (32.4)	24,163 (25.5)	29,076 (30.7)	210	207.00 (98.6)	1.77 (0.8)	0.66 (0.3)	0.33 (0.2)	
'00. 3	99,891	9,584 (9.6)	34,556 (34.6)	26,190 (26.2)	29,561 (29.6)	200	196.68 (98.3)	2.07 (1.1)	0.72 (0.4)	0.33 (0.2)	
6	118,773	11,007 (9.3)	38,273 (32.2)	30,170 (25.4)	39,323 (33.1)	237	233.34 (98.5)	2.22 (0.9)	0.83 (0.4)	0.47 (0.2)	
9	95,799	10,192 (10.6)	31,009 (32.4)	24,245 (25.3)	30,353 (31.7)	232	229.63 (99.0)	1.73 (0.7)	0.67 (0.3)	0.33 (0.1)	
12	102,547	8,983 (8.8)	31,941 (31.1)	25,886 (25.2)	35,737 (34.8)	218	215.05 (98.6)	1.79 (0.8)	0.72 (0.3)	0.41 (0.2)	
'01. 3	98,917	8,972 (9.1)	32,052 (32.4)	25,184 (25.5)	32,709 (33.1)	192	188.76 (98.3)	1.87 (1.0)	0.69 (0.4)	0.38 (0.2)	
6	125,264	10,671 (8.5)	37,751 (30.1)	32,428 (25.9)	44,414 (35.5)	220	216.25 (98.3)	2.15 (1.0)	0.89 (0.4)	0.53 (0.2)	
9	105,410	8,781 (8.3)	33,706 (32.0)	28,434 (27.0)	34,489 (32.7)	216	212.82 (98.5)	1.97 (0.9)	0.78 (0.4)	0.39 (0.2)	
12	102,333	8,092 (7.9)	31,454 (30.7)	27,149 (26.5)	35,698 (34.9)	201	197.99 (98.5)	1.81 (0.9)	0.75 (0.4)	0.42 (0.2)	
'02. 3	110,100	7,419 (6.7)	34,920 (31.7)	29,241 (26.6)	38,520 (35.0)	177	173.57 (98.1)	1.99 (1.1)	0.80 (0.5)	0.47 (0.3)	
6	129,958	10,066 (7.7)	35,384 (27.2)	35,840 (27.6)	48,668 (37.5)	194	190.82 (98.2)	1.96 (1.0)	0.98 (0.5)	0.60 (0.3)	
9	104,921	9,221 (8.8)	29,768 (28.4)	30,034 (28.6)	35,898 (34.2)	192	188.73 (98.5)	1.65 (0.9)	0.82 (0.4)	0.42 (0.2)	
12	101,693	7,103 (7.0)	28,467 (28.0)	29,269 (28.8)	36,854 (36.2)	176	173.37 (98.5)	1.60 (0.9)	0.80 (0.4)	0.44 (0.2)	
'03. 3	101,369	7,701 (7.6)	26,948 (26.6)	28,699 (28.3)	38,021 (37.5)	139	136.72 (98.1)	1.47 (1.1)	0.78 (0.5)	0.46 (0.3)	
증 감	전분기	△324 (△0.3)	598 (8.4)	△1,519 (△5.3)	△570 (△1.9)	1,167 (3.2)	△37 (△21.0)	△36.65 (△21.1)	△0.13 (△8.1)	△0.02 (△2.5)	0.02 (45)
	전년동기	△8,731 (△7.9)	282 (3.8)	△7,972 (△22.8)	△542 (△1.9)	△499 (△1.3)	△38 (△21.5)	△36.85 (△21.2)	△0.52 (△26.1)	△0.02 (△2.5)	△0.01 (△2.1)

< 산란계 >

(단위 : 천수, 가구, %)

구 분	마 리 수					가 구 수					
	계	10천수 미 만	10~30	30~50	50천수 이 상	계	10천수 미 만	10~30	30~50	50천수 이 상	
'99. 6	49,650	7,298 (14.7)	17,375 (35.0)	9,206 (18.5)	15,771 (31.8)	2,964	1,508 (50.9)	1,052 (35.5)	251 (8.5)	153 (5.2)	
9	51,162	6,747 (13.2)	18,140 (35.5)	9,575 (18.7)	16,700 (32.6)	2,980	1,448 (48.6)	1,112 (37.3)	260 (8.7)	160 (5.4)	
12	51,934	7,121 (13.7)	17,116 (33.0)	9,391 (18.1)	18,306 (35.2)	2,899	1,436 (49.5)	1,030 (35.5)	258 (8.9)	175 (6.0)	
'00. 3	51,111	6,443 (12.6)	17,335 (33.9)	9,675 (18.9)	17,658 (34.5)	2,883	1,377 (47.8)	1,079 (37.4)	265 (9.2)	162 (5.6)	
6	51,199	6,313 (12.3)	17,606 (34.4)	9,302 (18.2)	17,978 (35.1)	2,903	1,411 (48.6)	1,072 (36.9)	252 (8.7)	168 (5.8)	
9	48,777	6,557 (13.4)	14,686 (30.1)	9,766 (20.0)	17,768 (36.4)	2,702	1,409 (52.1)	865 (32.0)	269 (10.0)	159 (5.9)	
12	51,076	6,090 (11.9)	15,803 (31.0)	9,886 (19.4)	19,297 (37.8)	2,601	1,238 (47.6)	913 (35.1)	273 (10.5)	177 (6.8)	
'01. 3	49,347	5,205 (10.5)	16,085 (32.6)	10,046 (20.4)	18,011 (36.5)	2,569	1,157 (45.0)	970 (37.8)	274 (10.7)	168 (6.5)	
6	50,690	5,156 (10.2)	16,785 (33.1)	9,764 (19.3)	18,985 (37.5)	2,633	1,201 (45.6)	985 (37.4)	265 (10.1)	182 (6.9)	
9	49,333	5,124 (10.4)	15,186 (30.8)	10,598 (21.5)	18,425 (37.3)	2,476	1,103 (44.5)	919 (37.1)	285 (11.5)	169 (6.8)	
12	49,800	4,802 (9.6)	15,617 (31.4)	10,536 (21.2)	18,845 (37.8)	2,394	998 (41.7)	940 (39.3)	286 (11.9)	170 (7.1)	
'02. 3	50,471	4,906 (9.7)	16,215 (32.1)	10,536 (20.9)	18,814 (37.3)	2,387	962 (40.3)	966 (40.5)	282 (11.8)	177 (7.4)	
6	49,589	5,230 (10.5)	14,375 (29.0)	11,111 (22.4)	18,873 (38.1)	2,433	1,125 (46.2)	836 (34.4)	301 (12.4)	171 (7.0)	
9	50,299	5,285 (10.5)	15,311 (30.5)	10,327 (20.5)	19,376 (38.5)	2,376	1,001 (42.1)	916 (38.6)	278 (11.7)	181 (7.6)	
12	50,191	4,921 (9.8)	15,394 (30.7)	10,409 (20.7)	19,467 (38.8)	2,317	939 (40.5)	922 (39.8)	280 (12.1)	176 (7.6)	
'03. 3	48,741	5,691 (11.6)	14,822 (30.4)	9,726 (20.0)	18,502 (38.0)	2,653	1,374 (51.8)	845 (31.9)	263 (9.9)	171 (6.4)	
증 감	전 분 기	△1,450 (△2.9)	770 (15.6)	△572 (△3.7)	△683 (△6.6)	△965 (△5.0)	336 (14.5)	435 (46.3)	△77 (△8.4)	△17 (△6.1)	△5 (△2.8)
	전년동기	△1,730 (△3.4)	785 (16.0)	△1,393 (△8.6)	△810 (△7.7)	△312 (△1.7)	266 (11.1)	412 (42.8)	△121 (△12.5)	△19 (△6.7)	△6 (△3.4)

< 육 계 >

(단위 : 천수, 가구, %)

구 분	마 리 수					가 구 수					
	계	10천수 미 만	10~30	30~50	50천수 이 상	계	10천수 미 만	10~30	30~50	50천수 이 상	
'99. 6	51,508	1,895 (3.7)	18,041 (35.0)	17,861 (34.7)	13,711 (26.6)	2,668	954 (35.8)	1,019 (38.2)	494 (18.5)	201 (7.5)	
9	42,449	1,754 (4.1)	17,247 (40.6)	14,118 (33.3)	9,330 (22.0)	2,413	984 (40.8)	908 (37.6)	394 (16.3)	127 (5.3)	
12	36,558	1,365 (3.7)	11,780 (32.2)	13,844 (37.9)	9,569 (26.2)	1,895	738 (38.9)	635 (33.5)	378 (19.9)	144 (7.6)	
'00. 3	42,352	1,203 (2.8)	15,540 (36.7)	15,314 (36.2)	10,295 (24.3)	2,044	585 (28.6)	881 (43.1)	425 (20.8)	153 (7.5)	
6	59,910	1,598 (2.7)	18,662 (31.1)	19,832 (33.1)	19,818 (33.1)	2,859	1,002 (35.0)	1,029 (36.0)	548 (19.2)	280 (9.8)	
9	40,310	1,367 (3.4)	14,696 (36.5)	13,299 (33.0)	10,948 (27.2)	2,118	841 (39.7)	760 (35.9)	367 (17.3)	150 (7.1)	
12	45,000	1,169 (2.6)	14,056 (31.2)	15,017 (33.4)	14,758 (32.8)	2,013	641 (31.8)	742 (36.8)	417 (20.7)	213 (10.6)	
'01. 3	43,357	2,230 (5.1)	13,706 (31.6)	14,245 (32.9)	13,176 (30.4)	2,153	803 (37.3)	759 (35.3)	395 (18.3)	196 (9.1)	
6	66,742	2,856 (4.3)	18,385 (27.5)	21,816 (32.7)	23,685 (35.5)	3,016	1,076 (35.7)	1,007 (33.4)	601 (19.9)	332 (11.0)	
9	48,875	1,474 (3.0)	16,183 (33.1)	16,899 (34.6)	14,319 (29.3)	2,358	788 (33.4)	900 (38.2)	466 (19.8)	204 (8.7)	
12	45,660	1,642 (3.6)	13,293 (29.1)	15,484 (33.9)	15,241 (33.4)	2,154	785 (36.4)	713 (33.1)	428 (19.9)	228 (10.6)	
'02. 3	52,436	1,115 (2.1)	15,527 (29.6)	17,754 (33.9)	18,040 (34.4)	2,119	530 (25.0)	830 (39.2)	490 (23.1)	269 (12.7)	
6	72,193	2,598 (3.6)	17,866 (24.7)	23,720 (32.9)	28,009 (38.8)	3,126	1,126 (36.0)	941 (30.1)	650 (20.8)	409 (13.1)	
9	47,118	1,894 (4.0)	11,898 (25.3)	18,415 (39.1)	14,911 (31.6)	2,311	986 (42.7)	593 (25.6)	506 (21.9)	226 (9.8)	
12	45,005	772 (1.7)	10,585 (23.5)	17,690 (39.3)	15,958 (35.5)	1,963	696 (35.4)	539 (27.5)	483 (24.6)	245 (12.5)	
'03. 3	47,492	761 (1.6)	10,659 (22.5)	17,960 (37.8)	18,112 (38.1)	1,700	396 (23.3)	545 (32.0)	484 (28.5)	275 (16.2)	
증 감	전 분 기	2,487 (5.5)	△11 (△1.4)	74 (0.7)	270 (1.5)	2,154 (13.5)	△263 (△13.4)	△300 (△43.1)	6 (1.1)	1 (0.2)	30 (12.2)
	전년동기	△4,944 (△9.4)	△354 (△31.7)	△4,868 (△31.4)	206 (1.2)	72 (0.4)	△419 (△19.8)	△134 (△25.3)	△285 (△34.3)	△6 (△1.2)	6 (2.2)

o 사육 용도별, 월령별 마리수 및 가구수

(단위 : 천수, 천가구, %)

구 분	'00.12	'01		'02				'03.3	증감		
		9	12	3	6	9	12		전분기	전년동기	
산 란 계	총마리수	51,076	49,333	49,800	50,471	49,589	50,299	50,191	48,741	△1,450 (△2.9)	△1,730 (△3.4)
	3개월미만	8,031	6,393	6,401	6,201	6,380	5,939	5,958	5,231	△727 (△12.2)	△970 (△15.6)
	3~6	6,477	6,943	6,959	6,209	6,250	7,112	7,411	6,846	△565 (△7.6)	637 (10.3)
	6개월이상	36,568	35,997	36,440	38,061	36,959	37,248	36,822	36,664	△158 (△0.4)	△1,397 (△3.7)
	사육가구수	2.60	2.48	2.39	2.39	2.43	2.38	2.32	2.65	0.33 (14.2)	0.26 (10.9)
육 계	총마리수	45,000	48,875	45,660	52,436	72,193	47,118	45,005	47,492	2,487 (5.5)	△4,944 (△9.4)
	1개월미만	34,897	35,641	35,648	39,229	55,021	35,504	34,275	37,069	2,794 (8.2)	△2,160 (△5.5)
	1개월이상	10,103	13,234	10,012	13,207	17,172	11,614	10,730	10,423	△307 (△2.9)	△2,784 (△21.1)
	사육가구수	2.01	2.36	2.15	2.12	3.13	2.31	1.96	1.70	△0.26 (△13.3)	△0.42 (△19.8)

o 증감내역

(단위 : 천개, 천수, %)

구 분	'00.12	'01		'02				'03.3	증 감		
		9	12	3	6	9	12		전분기	전년동기	
1일 계란 생산량	28,652	28,623	29,283	29,381	30,352	30,669	29,673	28,427	△1,246 (△4.2)	△954 (△3.2)	
닭고기 소비량	브로일러	37,923	52,826	41,231	39,364	58,138	50,523	39,228	42,442	3,214 (8.2)	3,078 (7.8)
	성계 (폐계)	11,752	14,488	13,422	11,767	12,596	16,407	13,916	13,377	△539 (△3.9)	1,610 (13.7)
	계	49,675	67,314	54,653	51,131	70,734	66,930	53,144	55,819	2,675 (5.0)	4,688 (9.2)

3. 시·도별 현황

가. 축종별 마리수 및 가구수('03년 3월 1일 기준)

(단위 : 두(수), 호)

구 분	한·육우		젓 소		돼 지		닭	
	마리수	가구수	마리수	가구수	마리수	가구수	마리수	가구수
전 국	1,337,471	190,825	551,890	11,654	9,026,575	16,148	101,369,346	139,426
서 울	343	11	123	3	2,371	9	1,298	15
부 산	1,119	153	1,077	32	18,725	97	80,831	308
대 구	13,483	1,326	5,318	135	36,084	159	303,982	1,151
인 천	12,098	500	5,847	149	87,633	259	510,829	1,540
광 주	3,246	379	1,113	28	7,972	33	371,138	376
대 전	3,711	555	307	8	3,392	11	189,991	562
울 산	17,714	2,517	1,878	38	44,365	84	416,964	939
경 기	132,289	7,625	203,593	4,477	1,937,967	2,107	26,141,639	15,935
강 원	94,458	17,289	23,920	558	406,995	737	4,080,506	16,875
충 북	104,379	14,776	32,200	742	491,201	620	6,691,621	6,810
충 남	173,738	21,601	88,071	1,879	1,602,000	3,215	15,881,352	15,004
전 북	122,948	16,434	42,830	749	1,002,497	2,616	13,088,958	13,544
전 남	198,797	34,261	43,524	853	832,536	2,008	11,746,071	22,061
경 북	273,875	36,277	56,544	1,188	1,102,797	1,322	15,144,568	25,868
경 남	167,006	36,439	39,705	739	1,062,764	2,588	5,518,861	18,216
체 주	18,267	682	5,840	76	387,276	283	1,200,737	222

○ 한·육우 마리수

(단위 : 두)

구분	'01.12	'02				'03		증 감	
		3	6	9	12	3	%	전분기	전년동기
전국	1,405,849	1,371,246	1,448,058	1,460,732	1,410,228	1,337,471	100.0	△72,757 (△5.2%)	△33,775 (△2.5%)
서울	391	383	447	369	342	343	0.0	1	△40
부산	1,585	1,382	1,448	1,433	1,186	1,119	0.1	△67	△263
대구	15,229	14,949	16,024	15,960	15,423	13,483	1.0	△1,940	△1,466
인천	11,581	11,846	12,362	12,682	12,883	12,098	0.9	△785	252
광주	3,098	3,048	3,340	3,149	3,068	3,246	0.2	178	198
대전	3,399	3,064	3,098	2,962	2,808	3,711	0.3	903	647
울산	20,328	20,201	21,198	20,239	19,531	17,714	1.3	△1,817	△2,487
경기	123,732	120,256	122,332	130,252	130,732	132,289	9.9	1,557	12,033
강원	106,400	101,816	108,079	107,737	103,316	94,458	7.1	△8,858	△7,358
충북	101,109	96,921	102,345	106,187	100,877	104,379	7.8	3,502	7,458
충남	199,737	187,748	196,578	199,254	193,503	173,738	13.0	△19,765	△14,010
전북	129,248	128,241	132,144	133,960	129,413	122,948	9.2	△6,465	△5,293
전남	198,756	200,016	212,297	212,070	203,415	198,797	14.8	△4,618	△1,219
경북	295,878	287,917	310,595	310,037	299,236	273,875	20.5	△25,361	△14,042
경남	178,395	178,927	190,015	188,780	178,711	167,006	12.5	△11,705	△11,921
제주	16,983	14,531	15,756	15,661	15,784	18,267	1.4	2,483	3,736

○ 젓소 마리수

(단위 : 두)

구 분	'01.12	'02				'03		증 감	
		3	6	9	12	3	%	전분기	전년동기
전 국	548,176	548,483	545,350	543,161	543,587	551,890	100.0	8,303 (1.5%)	3,407 (0.6%)
서 울	201	196	190	191	194	123	0.0	△71	△73
부 산	1,350	1,361	1,219	1,208	1,176	1,077	0.2	△99	△284
대 구	5,840	5,624	5,557	5,475	5,324	5,318	1.0	△6	△306
인 천	6,452	6,166	6,198	5,938	5,819	5,847	1.1	28	△319
광 주	1,171	1,141	1,117	1,112	1,134	1,113	0.2	△21	△28
대 전	351	283	322	280	306	307	0.1	1	24
울 산	2,024	1,912	1,858	1,883	1,899	1,878	0.3	△21	△34
경 기	201,879	199,268	196,727	197,258	195,248	203,593	36.9	8,345	4,325
강 원	24,324	24,965	24,571	24,757	24,593	23,920	4.3	△673	△1,045
충 북	29,856	31,377	30,896	30,197	30,343	32,200	5.8	1,857	823
충 남	85,219	87,488	88,511	86,959	88,408	88,071	15.9	△337	583
전 북	43,787	44,626	44,354	42,827	42,959	42,830	7.8	△129	△1,796
전 남	41,665	42,104	41,627	41,766	42,604	43,524	7.9	920	1,420
경 북	54,590	53,360	54,135	55,779	55,923	56,544	10.2	621	3,184
경 남	43,790	42,880	42,540	41,907	41,820	39,705	7.2	△2,115	△3,175
제 주	5,677	5,732	5,528	5,624	5,837	5,840	1.1	3	108

○ 돼지 마리수

(단위 : 두)

구분	'01.12	'02				'03		증 감	
		3	6	9	12	3	%	전분기	전년동기
전국	8,719,851	8,719,021	8,791,358	9,033,473	8,974,403	9,026,575	100.0	52,172 (0.6%)	307,554 (3.5%)
서울	1,646	1,724	1,776	2,350	2,762	2,371	0.0	△391	647
부산	38,788	38,979	33,003	28,802	21,265	18,725	0.2	△2,540	△20,254
대구	34,130	34,790	34,974	33,516	34,082	36,084	0.4	2,002	1,294
인천	101,436	102,939	101,056	104,489	103,656	87,633	1.0	△16,023	△15,306
광주	8,653	7,171	6,497	7,330	6,584	7,972	0.1	1,388	801
대전	3,865	3,263	3,787	3,753	3,702	3,392	0.0	△310	129
울산	36,486	36,646	36,816	37,166	35,430	44,365	0.5	8,935	7,719
경기	2,012,054	1,959,669	1,899,659	1,929,164	1,927,658	1,937,967	21.5	10,309	△21,702
강원	378,235	394,174	398,712	403,744	407,582	406,995	4.5	△587	12,821
충북	462,602	471,882	467,925	479,041	493,011	491,201	5.4	△1,810	19,319
충남	1,418,674	1,444,139	1,500,672	1,541,911	1,539,323	1,602,000	17.8	62,677	157,861
전북	977,371	989,381	1,007,011	1,052,314	1,017,336	1,002,497	11.1	△14,839	13,116
전남	824,714	811,666	837,228	866,278	836,064	832,536	9.2	△3,528	20,870
경북	1,020,582	1,014,935	1,043,471	1,080,101	1,080,566	1,102,797	12.2	22,231	87,862
경남	1,042,507	1,043,477	1,057,378	1,090,356	1,090,927	1,062,764	11.8	△28,163	19,287
제주	358,108	364,186	361,393	373,158	374,455	387,276	4.3	12,821	23,090

○ 닭 마리수

(단위 : 수)

구분	'01.12	'02				'03		증 감	
		3	6	9	12	3	%	전분기	전년동기
전국	102,392,943	110,100,199	129,958,464	104,920,882	101,692,903	101,369,346	100.0	△323,557 (△0.3%)	△8,730,853 (△7.9%)
서울	1,289	785	2,806	1,727	694	1,298	0.0	604	513
부산	188,988	184,880	171,965	86,900	77,063	80,831	0.1	3,768	△104,049
대구	315,719	341,017	354,909	338,556	310,754	303,982	0.3	△6,772	△37,035
인천	634,365	717,079	1,399,211	974,410	648,411	510,829	0.5	△137,582	△206,250
광주	228,720	343,683	532,973	247,691	252,469	371,138	0.4	118,669	27,455
대전	153,149	144,610	211,512	196,250	157,729	189,991	0.2	32,262	45,381
울산	537,240	663,439	603,704	562,498	524,927	416,964	0.4	△107,963	△246,475
경기	25,329,578	28,996,896	30,489,098	26,760,811	26,424,912	26,141,639	25.8	△283,273	△2,855,257
강원	4,151,649	4,464,149	5,607,539	4,093,651	3,959,157	4,080,506	4.0	121,349	△383,643
충북	5,526,770	5,790,576	7,336,316	6,804,914	6,422,732	6,691,621	6.6	268,889	901,045
충남	16,132,259	16,910,871	20,180,806	16,987,323	16,803,285	15,881,352	15.7	△921,933	△1,029,519
전북	13,875,086	14,272,506	18,371,852	12,572,393	12,381,943	13,088,958	12.9	707,015	△1,183,548
전남	11,829,662	14,361,687	18,784,220	12,622,441	11,148,929	11,746,071	11.6	597,142	△2,615,616
경북	15,701,751	15,240,962	17,551,546	15,325,032	15,189,504	15,144,568	14.9	△44,936	△96,394
경남	6,470,008	6,167,773	6,780,395	6,054,781	5,896,204	5,518,861	5.4	△377,343	△648,912
제주	1,316,710	1,499,286	1,579,612	1,291,504	1,494,190	1,200,737	1.2	△293,453	△298,549

나. 전수조사 가구수 및 마리수

○ 한·육우

(단위 : 호, 두)

구분	'02. 3			'03. 3				증 감	
	전수 규모	가구수	마리수	전수규모		가구수	마리수	가구수	마리수
				한우	육우				
전국		941	163,994			1,603	215,941	662 (70.4)	51,947 (31.7)
서울	30두 이상	5	262	20두 이상	20두 이상	8	327	3	65
부산	20	12	669	20	20	13	644	1	△25
대구	40	78	5,443	25	30	141	7,575	63	2,132
인천	50	70	7,007	60	30	108	8,279	38	1,272
광주	30	21	1,169	20	20	41	1,667	20	498
대전	35	28	1,688	30	40	30	1,489	2	△199
울산	50	39	3,466	50	15	47	3,666	8	200
경기	60	399	50,486	60	80	365	50,209	△34	△277
강원	100	47	11,905	60	25	177	21,073	130	9,168
충북	150	65	16,182	90	120	117	22,936	52	6,754
충남	300	12	13,333	300	80	46	19,857	34	6,524
전북	200	29	12,051	120	40	124	22,482	95	10,431
전남	300	10	4,866	300	40	54	9,411	44	4,545
경북	200	49	17,538	200	40	157	25,187	108	7,649
경남	130	62	13,015	180	40	51	9,399	△11	△3,616
제주	150	15	4,914	35	30	124	11,740	109	6,826

○ 젓 소

(단위 : 호, 두)

구분	'02. 3			'03. 3			증 감	
	전수 규모	가구수	마리수	전수 규모	가구수	마리수	가구수	마리수
전국		4,457	319,100		4,688	342,405	231 (5.2)	23,305 (7.3)
서울	30두 이상	3	135	30두 이상	2	110	△1	△25
부산	25	24	1,183	20	22	935	△2	△248
대구	40	52	3,868	50	33	2,865	△19	△1,003
인천	50	34	2,176	40	63	3,642	29	1,466
광주	25	16	881	20	18	1,011	2	130
대전	25	5	250	20	5	270	0	20
울산	25	33	1,834	40	24	1,648	△9	△186
경기	60	907	76,386	60	990	83,554	83	7,168
강원	25	443	22,790	35	324	19,402	△119	△3,388
충북	50	260	18,046	40	384	23,565	124	5,519
충남	55	489	41,428	50	653	51,848	164	10,420
전북	45	463	33,970	40	510	36,797	47	2,827
전남	40	497	34,512	45	488	35,589	△9	1,077
경북	40	641	41,754	40	652	43,267	11	1,513
경남	40	510	34,198	45	451	32,208	△59	△1,990
제주	20	80	5,689	40	69	5,694	△11	5

○ 돼 지

(단위 : 호, 두)

구분	'02. 3			'03. 3			증 감	
	전수 규모	가구수	마리수	전수 규모	가구수	마리수	가구수	마리수
전국		4,235	7,103,935		3,506	6,900,899	△729 (△17.2)	△203,036 (△2.9)
서울	100두 이상	7	1,478	500두 이상	0	0	△7	△1,478
부산	300	40	33,840	400	22	15,664	△18	△18,176
대구	250	40	29,944	250	30	27,776	△10	△2,168
인천	500	63	77,221	700	42	64,342	△21	△12,879
광주	300	6	6,606	300	6	6,971	0	365
대전	200	5	2,935	200	4	2,854	△1	△81
울산	300	40	34,837	600	23	35,255	△17	418
경기	800	779	1,498,584	1,100	562	1,312,374	△217	△186,210
강원	500	223	352,161	700	172	346,342	△51	△5,819
충북	500	289	441,121	800	205	405,119	△84	△36,002
충남	800	554	1,090,988	1,000	498	1,123,473	△56	32,485
전북	300	635	827,267	600	485	784,756	△150	△42,511
전남	550	466	697,142	500	495	734,172	29	37,030
경북	850	411	805,528	1,100	314	787,878	△97	△17,650
경남	650	516	885,848	800	469	899,984	△47	14,136
제주	1,100	161	318,435	1,000	179	353,939	18	35,504

o 닭

(단위 : 호, 천수)

구분	'02. 3			'03. 3			증 감	
	전수 규모	가구수	마리수	전수 규모	가구수	마리수	가구수	마리수
전국		2,585	91,245		1,844	79,196	△741 (△28.7)	△12,049 (△13.2)
서울	3천수 이상	0	0	10천수 이상	0	0	0	0
부산	2.5	13	152	2	7	75	△6	△77
대구	2	23	331	10	11	256	△12	△75
인천	6	31	663	18	10	340	△21	△323
광주	4	15	338	10	12	337	△3	△1
대전	6	9	135	3	15	181	6	46
울산	4	25	638	6	14	397	△11	△241
경기	25	381	19,178	30	308	17,442	△73	△1,736
강원	12	114	3,777	15	94	3,367	△20	△410
충북	10	184	5,463	20	140	5,790	△44	327
충남	10	504	16,493	25	264	12,007	△240	△4,486
전북	21	257	11,296	18	259	11,446	2	150
전남	20	251	12,367	25	205	10,255	△46	△2,112
경북	8	484	13,153	11	345	11,968	△139	△1,185
경남	8	230	5,779	18	110	4,183	△120	△1,596
제주	5.5	64	1,483	10	50	1,152	△14	△331

다. 연도별, 시·도별, 축종별 사육현황

1. 한육우 사육 규모별 가구수

	합 계	1 - 9 마리	10 - 19	20 - 29	30 - 39
1992.12	585,172	548,613	29,347	3,302	1,844
1993.12	569,957	523,319	33,211	7,994	2,706
1994.12	540,404	486,865	36,361	9,689	3,813
1995.12	518,952	457,104	41,166	12,006	4,260
1996.12	513,319	441,392	47,298	13,993	5,659
1997.12	464,785	397,181	41,535	12,981	6,020
1998.12	427,005	373,645	30,106	10,271	5,239
1999.12	350,222	307,986	22,726	7,864	4,116
2000.12	289,714	256,796	17,477	6,487	3,148
2001.12	235,415	206,858	14,117	5,784	3,025
2002.12	212,317	182,928	14,405	5,773	3,407
2003.03	190,825	162,335	14,093	5,751	2,877
서울	11	3	0	2	3
부산	153	129	11	2	6
대구	1,326	984	167	54	37
인천	500	246	80	33	44
광주	379	294	41	22	8
대전	555	458	33	31	13
울산	2,517	2,090	255	87	35
경기	7,625	4,678	1,216	544	328
강원	17,289	15,246	1,183	426	140
충북	14,776	12,700	962	421	212
충남	21,601	17,474	2,291	829	388
전북	16,434	13,754	1,235	644	202
전남	34,261	30,389	1,827	845	413
경북	36,277	30,326	2,931	1,216	650
경남	36,439	33,278	1,696	521	352
제주	682	286	165	74	46

단위:가구

40 - 49	50 - 99	100 - 199 1)	200 - 299	300 - 399	400 - 499	500마리 이상
876	1,003	187	0	0	0	0
1,368	1,111	248	0	0	0	0
1,673	1,630	373	0	0	0	0
1,958	2,033	425	0	0	0	0
2,181	2,276	520	0	0	0	0
3,015	3,157	896	0	0	0	0
2,729	3,889	920	123	37	16	30
2,720	3,542	1,025	150	35	27	31
1,745	2,928	893	138	46	24	32
1,749	2,774	836	158	55	22	37
1,615	2,906	999	155	56	31	42
1,631	2,896	982	135	59	25	41
0	3	0	0	0	0	0
2	2	1	0	0	0	0
31	41	12	0	0	0	0
17	58	18	3	1	0	0
6	6	2	0	0	0	0
8	12	0	0	0	0	0
11	28	10	1	0	0	0
181	486	139	31	12	4	6
76	164	43	7	0	0	4
133	225	80	21	11	7	4
252	252	93	8	3	2	9
190	296	84	16	5	3	5
191	390	186	6	6	3	5
336	545	227	26	10	5	5
161	343	67	12	8	0	1
36	45	20	4	3	1	2

1)1997.12월까지는 사육규모 100마리 이상인 사육가구수임.

2. 한육우 사육 규모별 마리수

	합 계	1 - 9 마리	10 - 19	20 - 29	30 - 39
1992.12	2,018,954	1,360,280	376,857	78,218	61,190
1993.12	2,260,472	1,379,577	427,047	183,649	89,298
1994.12	2,392,560	1,325,204	469,795	225,088	126,570
1995.12	2,594,027	1,345,376	535,017	281,970	141,255
1996.12	2,843,535	1,381,516	614,463	325,771	187,544
1997.12	2,735,432	1,193,846	544,870	305,659	201,191
1998.12	2,383,133	1,007,642	395,923	238,918	175,262
1999.12	1,951,989	764,725	298,438	184,333	136,734
2000.12	1,590,020	627,130	230,793	152,715	105,562
2001.12	1,405,849	505,370	187,658	136,764	101,808
2002.12	1,410,228	466,793	189,640	134,382	114,990
2003.03	1,337,471	426,313	193,743	136,873	96,996
서울	343	16	0	46	94
부산	1,119	333	142	49	213
대구	13,483	3,302	1,910	1,208	1,272
인천	12,098	705	1,228	812	1,384
광주	3,246	943	636	441	269
대전	3,711	939	445	802	379
울산	17,714	7,042	3,445	2,135	1,128
경기	132,289	16,517	17,911	14,272	11,656
강원	94,458	38,088	14,947	10,286	4,725
충북	104,379	30,915	13,137	9,855	7,151
충남	173,738	52,653	31,449	19,333	13,703
전북	122,948	34,496	18,517	13,694	6,516
전남	198,797	76,308	24,207	19,759	14,090
경북	273,875	86,034	40,139	30,502	21,258
경남	167,006	76,420	23,060	11,880	11,831
제주	18,267	1,602	2,570	1,799	1,327

단위:마리

40 - 49	50 - 99	100 - 199 1)	200 - 299	300 - 399	400 - 499	500마리 이 상
37,816	63,109	41,484	0	0	0	0
59,091	70,598	51,212	0	0	0	0
72,124	102,150	71,629	0	0	0	0
84,050	126,348	80,011	0	0	0	0
93,830	144,796	95,615	0	0	0	0
131,812	200,896	157,158	0	0	0	0
117,519	254,479	118,390	29,375	12,526	6,912	26,187
119,040	233,015	127,763	35,960	11,734	11,589	28,658
75,708	193,809	114,879	32,059	15,451	10,474	31,440
75,466	186,482	109,351	36,967	18,603	9,846	37,534
70,176	191,848	131,722	36,392	18,910	13,424	41,951
73,116	184,788	121,219	31,084	19,969	10,923	42,447
0	187	0	0	0	0	0
85	119	178	0	0	0	0
1,329	2,805	1,657	0	0	0	0
762	3,775	2,401	731	300	0	0
263	446	248	0	0	0	0
346	800	0	0	0	0	0
503	1,973	1,277	211	0	0	0
8,938	26,683	16,615	7,392	3,976	1,783	6,546
3,161	10,671	5,369	1,671	0	0	5,540
6,306	14,668	8,992	4,779	3,643	2,879	2,054
12,129	16,079	11,485	1,112	995	901	13,899
8,018	18,884	11,326	3,918	1,749	1,303	4,527
8,139	25,152	23,482	1,330	2,095	1,377	2,858
15,041	36,908	27,595	6,255	3,276	2,187	4,680
6,860	22,584	8,061	2,715	2,877	0	718
1,236	3,054	2,533	970	1,058	493	1,625

1) 1997.12월까지는 사육규모 100마리 이상인 사육가구수임.

3. 한육우 연령별.성별 마리수

	합 계			1 세 미	
	계	암 컷	수 컷	계	암 컷
1992. 12	2,018,954	1,405,885	613,069	829,634	350,113
1993. 12	2,260,472	1,554,678	705,794	950,400	387,890
1994. 12	2,392,560	1,608,833	783,727	1,002,294	400,195
1995. 12	2,594,027	1,764,624	829,403	1,046,476	428,810
1996. 12	2,843,535	1,943,080	900,455	1,130,973	474,593
1997. 12	2,735,432	1,827,924	907,508	1,101,883	471,377
1998. 12	2,383,133	1,602,796	780,337	895,150	393,358
1999. 12	1,951,989	1,283,924	668,065	717,349	302,520
2000. 12	1,590,020	1,017,433	572,587	589,610	236,985
2001. 12	1,405,849	894,242	511,607	505,560	199,108
2002. 12	1,410,228	877,957	532,271	521,034	200,004
2003. 03	1,337,471	822,022	515,449	484,515	176,682
서울	343	12	331	256	7
부산	1,119	935	184	330	222
대구	13,483	6,378	7,105	5,046	1,554
인천	12,098	2,408	9,690	8,132	663
광주	3,246	2,136	1,110	1,043	480
대전	3,711	2,942	769	971	546
울산	17,714	13,281	4,433	4,852	2,643
경기	132,289	46,542	85,747	67,461	10,974
강원	94,458	64,757	29,701	29,660	14,292
충북	104,379	64,053	40,326	43,499	15,258
충남	173,738	103,779	69,959	68,373	24,964
전북	122,948	83,223	39,725	40,447	18,926
전남	198,797	137,923	60,874	63,863	27,753
경북	273,875	160,029	113,846	97,481	33,278
경남	167,006	122,049	44,957	48,711	23,372
제주	18,267	11,575	6,692	4,390	1,750

단위:마리

만	1 - 2			2 세 이 상		
	수 컷	계	암 컷	수 컷	계	암 컷
479,521	303,332	180,978	122,354	885,988	874,794	11,194
562,510	331,674	201,032	130,642	978,398	965,756	12,642
602,099	390,285	219,097	171,188	999,981	989,541	10,440
617,666	435,895	237,665	198,230	1,111,656	1,098,149	13,507
656,380	488,218	259,242	228,976	1,224,344	1,209,245	15,099
630,506	535,478	274,714	260,764	1,098,071	1,081,833	16,238
501,792	555,907	296,410	259,497	932,076	913,028	19,048
414,829	488,874	255,504	233,370	745,766	725,900	19,866
352,625	389,772	187,674	202,098	610,638	592,774	17,864
306,452	351,201	163,272	187,929	549,088	531,862	17,226
321,030	335,721	146,303	189,418	553,473	531,650	21,823
307,833	324,992	141,300	183,692	527,964	504,040	23,924
249	81	0	81	6	5	1
108	209	139	70	580	574	6
3,492	4,449	1,111	3,338	3,988	3,713	275
7,469	2,485	330	2,155	1,481	1,415	66
563	967	492	475	1,236	1,164	72
425	890	594	296	1,850	1,802	48
2,209	3,858	1,929	1,929	9,004	8,709	295
56,487	37,641	11,467	26,174	27,187	24,101	3,086
15,368	22,246	10,565	11,681	42,552	39,900	2,652
28,241	22,193	11,942	10,251	38,687	36,853	1,834
43,409	46,372	21,328	25,044	58,993	57,487	1,506
21,521	32,059	16,690	15,369	50,442	47,607	2,835
36,110	43,655	23,083	20,572	91,279	87,087	4,192
64,203	71,551	26,096	45,455	104,843	100,655	4,188
25,339	31,211	13,509	17,702	87,084	85,168	1,916
2,640	5,125	2,025	3,100	8,752	7,800	952

4. 한육우 연령별.성별 마리수(규모)

	합 계			1 세 미	
	계	암 컷	수 컷	계	암 컷
서울	343	12	331	256	7
부산	1,119	935	184	330	222
대구	13,483	6,378	7,105	5,046	1,554
인천	12,098	2,408	9,690	8,132	663
광주	3,246	2,136	1,110	1,043	480
대전	3,711	2,942	769	971	546
울산	17,714	13,281	4,433	4,852	2,643
경기	132,289	46,542	85,747	67,461	10,974
강원	94,458	64,757	29,701	29,660	14,292
충북	104,379	64,053	40,326	43,499	15,258
충남	173,738	103,779	69,959	68,373	24,964
전북	122,948	83,223	39,725	40,447	18,926
전남	198,797	137,923	60,874	63,863	27,753
경북	273,875	160,029	113,846	97,481	33,278
경남	167,006	122,049	44,957	48,711	23,372
제주	18,267	11,575	6,692	4,390	1,750
합계	1,337,471	822,022	515,449	484,515	176,682
1 - 2	148,575	135,519	13,056	29,435	18,445
3 - 4	113,911	94,656	19,255	35,030	19,823
5 - 6	78,884	61,352	17,532	26,954	14,663
7 - 9	84,943	60,230	24,713	29,341	13,060
10 - 14	112,075	71,898	40,177	41,539	17,102
15 - 19	81,668	49,352	32,316	30,984	11,619
20 - 29	136,873	81,290	55,583	51,271	19,827
30 - 39	96,996	56,442	40,554	38,022	13,394
40 - 49	73,116	36,706	36,410	29,329	8,576
50 - 99	184,788	89,493	95,295	72,076	20,759
100 OVER	225,642	85,084	140,558	100,534	19,414

단위:마리

만	1 - 2			2 세 이 상		
	수 컷	계	암 컷	수 컷	계	암 컷
249	81	0	81	6	5	1
108	209	139	70	580	574	6
3,492	4,449	1,111	3,338	3,988	3,713	275
7,469	2,485	330	2,155	1,481	1,415	66
563	967	492	475	1,236	1,164	72
425	890	594	296	1,850	1,802	48
2,209	3,858	1,929	1,929	9,004	8,709	295
56,487	37,641	11,467	26,174	27,187	24,101	3,086
15,368	22,246	10,565	11,681	42,552	39,900	2,652
28,241	22,193	11,942	10,251	38,687	36,853	1,834
43,409	46,372	21,328	25,044	58,993	57,487	1,506
21,521	32,059	16,690	15,369	50,442	47,607	2,835
36,110	43,655	23,083	20,572	91,279	87,087	4,192
64,203	71,551	26,096	45,455	104,843	100,655	4,188
25,339	31,211	13,509	17,702	87,084	85,168	1,916
2,640	5,125	2,025	3,100	8,752	7,800	952
307,833	324,992	141,300	183,692	527,964	504,040	23,924
10,990	14,203	12,526	1,677	104,937	104,548	389
15,207	15,113	11,421	3,692	63,768	63,412	356
12,291	13,418	8,829	4,589	38,512	37,860	652
16,281	17,082	9,583	7,499	38,520	37,587	933
24,437	25,925	12,527	13,398	44,611	42,269	2,342
19,365	21,555	9,300	12,255	29,129	28,433	696
31,444	38,539	16,902	21,637	47,063	44,561	2,502
24,628	25,837	11,377	14,460	33,137	31,671	1,466
20,753	22,697	8,686	14,011	21,090	19,444	1,646
51,317	59,893	20,663	39,230	52,819	48,071	4,748
81,120	70,730	19,486	51,244	54,378	46,184	8,194

5. 한육우 과거 3개월간 변동상황

	증 가		
	계	생 산	구 입
1992. 12	355,629	126,845	228,784
1993. 12	441,431	133,154	308,277
1994. 12	465,500	130,066	335,434
1995. 12	501,762	166,099	335,663
1996. 12	497,888	185,340	312,548
1997. 12	453,319	152,053	301,266
1998. 12	493,053	142,098	350,955
1999. 12	378,288	122,638	255,650
2000. 12	297,093	91,606	205,487
2001. 12	265,198	88,618	176,580
2002. 12	238,770	81,785	156,985
2003. 03	253,111	84,021	169,090
서울	86	3	83
부산	211	106	105
대구	2,257	861	1,396
인천	3,210	181	3,029
광주	603	232	371
대전	567	297	270
울산	2,836	1,576	1,260
경기	37,825	4,127	33,698
강원	14,286	6,462	7,824
충북	24,495	6,371	18,124
충남	31,576	9,188	22,388
전북	21,324	7,843	13,481
전남	35,929	13,088	22,841
경북	49,081	18,220	30,861
경남	25,447	13,312	12,135
제주	3,378	2,154	1,224

단위:마리

계	감 소	
	폐 사	출 하
351,619	2,995	348,624
478,717	2,692	476,025
522,542	3,115	519,427
492,662	3,692	488,970
537,045	4,458	532,587
593,855	3,580	590,275
736,174	6,548	729,626
492,653	4,467	488,186
416,637	4,746	411,891
341,724	3,638	338,086
287,427	3,208	284,219
253,448	3,809	249,639
33	2	31
185	6	179
2,122	12	2,110
2,916	43	2,873
503	8	495
695	20	675
2,296	27	2,269
38,698	814	37,884
14,164	307	13,857
23,544	359	23,185
31,949	271	31,678
20,403	338	20,065
34,826	402	34,424
54,843	653	54,190
24,617	461	24,156
1,654	86	1,568

6.젓소 사육 규모별 가구수

	합 계	1 - 9 마리	10 - 19	20 - 29	30 - 39
1992.12	27,965	7,783	10,234	6,279	2,198
1993.12	28,219	5,941	10,913	6,862	2,764
1994.12	25,667	4,612	8,978	6,684	3,105
1995.12	23,519	3,525	7,351	6,622	3,248
1996.12	21,129	2,853	5,435	5,742	3,717
1997.12	17,419	1,805	3,268	4,422	3,464
1998.12	15,671	1,571	2,509	3,422	3,031
1999.12	14,392	1,372	1,886	2,971	2,723
2000.12	13,348	828	1,656	2,393	2,626
2001.12	12,827	946	1,406	2,066	2,281
2002.12	11,716	730	984	1,765	1,964
2003.03	11,654	566	1,189	1,521	1,774
서울	3	0	1	0	1
부산	32	0	10	5	6
대구	135	18	17	26	27
인천	149	6	16	21	43
광주	28	6	4	3	4
대전	8	1	2	0	2
울산	38	1	10	2	1
경기	4,477	248	407	563	687
강원	558	42	69	79	98
충북	742	22	109	95	132
충남	1,879	81	244	240	335
전북	749	17	48	79	95
전남	853	73	64	125	72
경북	1,188	43	107	206	180
경남	739	8	77	75	90
제주	76	0	4	2	1

단위:가구

40 - 49	50 - 99	100 - 199 1)	200 - 299	300 - 399	400 - 499	500마리 이상	
754	616	101	0	0	0	0	0
920	709	110	0	0	0	0	0
1,290	877	121	0	0	0	0	0
1,448	1,181	144	0	0	0	0	0
1,771	1,454	157	0	0	0	0	0
2,129	2,116	215	0	0	0	0	0
2,162	2,715	233	15	4	2	7	7
2,078	3,059	271	14	7	4	7	7
2,112	3,349	353	16	7	1	7	7
1,858	3,818	418	20	5	2	7	7
1,773	3,996	469	21	4	3	7	7
1,946	4,123	502	18	5	2	8	8
0	1	0	0	0	0	0	0
4	7	0	0	0	0	0	0
14	25	7	1	0	0	0	0
22	39	2	0	0	0	0	0
3	6	2	0	0	0	0	0
2	0	1	0	0	0	0	0
6	15	2	1	0	0	0	0
904	1,510	145	8	2	1	2	2
91	167	9	0	1	1	1	1
108	258	18	0	0	0	0	0
326	554	92	3	2	0	2	2
91	365	51	1	0	0	2	2
102	363	53	1	0	0	0	0
158	435	58	1	0	0	0	0
105	330	52	2	0	0	0	0
10	48	10	0	0	0	1	1

1)1997.12월까지의 사육규모 100마리 이상인 사육가구수임.

7.젓소 사육 규모별 마리수

	합 계	1 - 9 마리	10 - 19	20 - 29	30 - 39
1992.12	508,241	45,015	148,993	148,123	73,367
1993.12	553,343	34,517	156,066	162,784	93,122
1994.12	552,139	25,636	129,107	159,858	103,499
1995.12	553,467	19,092	106,653	156,916	109,501
1996.12	551,493	14,252	79,252	138,672	124,925
1997.12	544,417	9,464	47,708	108,120	117,339
1998.12	538,913	8,197	37,455	83,531	102,566
1999.12	534,506	7,069	27,655	73,000	92,669
2000.12	543,708	4,084	24,369	58,873	89,356
2001.12	548,176	4,383	20,343	50,574	77,933
2002.12	543,587	3,670	14,733	43,307	67,259
2003.03	551,890	2,577	17,574	37,755	60,770
서울	123	0	13	0	35
부산	1,077	0	142	121	199
대구	5,318	97	237	658	873
인천	5,847	33	224	507	1,441
광주	1,113	42	60	65	139
대전	307	1	36	0	76
울산	1,878	9	127	60	34
경기	203,593	1,055	5,891	14,061	23,406
강원	23,920	135	1,054	1,892	3,428
충북	32,200	151	1,679	2,357	4,448
충남	88,071	516	3,722	6,104	11,548
전북	42,830	106	710	1,972	3,245
전남	43,524	144	947	3,102	2,460
경북	56,544	249	1,627	5,016	6,385
경남	39,705	39	1,047	1,790	3,015
제주	5,840	0	58	50	38

단위:마리

40 - 49	50 - 99	100 - 199 1)	200 - 299	300 - 399	400 - 499	500마리 이 상
32,725	38,809	21,209	0	0	0	0
40,009	44,203	22,642	0	0	0	0
55,996	54,844	23,199	0	0	0	0
62,864	71,944	26,497	0	0	0	0
76,121	89,304	28,967	0	0	0	0
92,920	132,461	36,405	0	0	0	0
94,660	173,058	28,875	3,776	1,397	954	4,444
91,096	197,366	33,592	3,301	2,242	1,846	4,670
92,928	219,597	43,098	3,865	2,374	423	4,741
82,006	250,420	50,873	4,613	1,666	883	4,482
78,027	267,038	57,503	4,798	1,323	1,302	4,627
85,603	274,745	61,027	4,165	1,646	834	5,194
0	75	0	0	0	0	0
178	437	0	0	0	0	0
588	1,789	853	223	0	0	0
979	2,429	234	0	0	0	0
137	384	286	0	0	0	0
93	0	101	0	0	0	0
281	929	232	206	0	0	0
39,327	98,157	17,505	1,794	616	421	1,360
4,024	10,927	1,166	0	360	413	521
4,794	16,732	2,039	0	0	0	0
14,333	37,938	11,349	772	670	0	1,119
4,034	24,541	6,560	213	0	0	1,449
4,589	25,468	6,569	245	0	0	0
7,050	28,996	6,981	240	0	0	0
4,760	22,576	6,006	472	0	0	0
436	3,367	1,146	0	0	0	745

1)1997.12월까지의 사육규모 100마리 이상인 사육가구수임.

8.젓소 연령별.성별 마리수

	합 계			1 세 미	
	계	암 컷	수 컷	계	암 컷
1992. 12	508,241	508,241	0	112,267	112,267
1993. 12	553,343	553,343	0	121,717	121,717
1994. 12	552,139	552,139	0	126,451	126,451
1995. 12	553,467	553,467	0	121,234	121,234
1996. 12	551,493	551,493	0	123,964	123,964
1997. 12	544,417	544,417	0	119,586	119,586
1998. 12	538,913	538,913	0	114,803	114,803
1999. 12	534,506	534,506	0	111,283	111,283
2000. 12	543,708	543,708	0	112,284	112,284
2001. 12	548,176	548,176	0	110,166	110,166
2002. 12	543,587	543,587	0	114,820	114,820
2003. 03	551,890	551,890	0	112,971	112,971
서울	123	123	0	24	24
부산	1,077	1,077	0	223	223
대구	5,318	5,318	0	1,238	1,238
인천	5,847	5,847	0	1,322	1,322
광주	1,113	1,113	0	231	231
대전	307	307	0	69	69
울산	1,878	1,878	0	376	376
경기	203,593	203,593	0	41,271	41,271
강원	23,920	23,920	0	4,897	4,897
충북	32,200	32,200	0	6,616	6,616
충남	88,071	88,071	0	18,399	18,399
전북	42,830	42,830	0	8,621	8,621
전남	43,524	43,524	0	8,755	8,755
경북	56,544	56,544	0	11,968	11,968
경남	39,705	39,705	0	8,038	8,038
제주	5,840	5,840	0	923	923

단위:마리

만	1 - 2			2 세 이 상		
	수 컷	계	암 컷	수 컷	계	암 컷
0	94,061	94,061	0	301,913	301,913	0
0	111,962	111,962	0	319,664	319,664	0
0	109,284	109,284	0	316,404	316,404	0
0	114,182	114,182	0	318,051	318,051	0
0	112,011	112,011	0	315,518	315,518	0
0	115,085	115,085	0	309,746	309,746	0
0	116,282	116,282	0	307,828	307,828	0
0	117,710	117,710	0	305,513	305,513	0
0	119,568	119,568	0	311,856	311,856	0
0	120,442	120,442	0	317,568	317,568	0
0	120,406	120,406	0	308,361	308,361	0
0	125,034	125,034	0	313,885	313,885	0
0	25	25	0	74	74	0
0	261	261	0	593	593	0
0	981	981	0	3,099	3,099	0
0	1,295	1,295	0	3,230	3,230	0
0	207	207	0	675	675	0
0	71	71	0	167	167	0
0	438	438	0	1,064	1,064	0
0	47,331	47,331	0	114,991	114,991	0
0	5,558	5,558	0	13,465	13,465	0
0	7,046	7,046	0	18,538	18,538	0
0	19,658	19,658	0	50,014	50,014	0
0	10,127	10,127	0	24,082	24,082	0
0	10,312	10,312	0	24,457	24,457	0
0	11,278	11,278	0	33,298	33,298	0
0	9,019	9,019	0	22,648	22,648	0
0	1,427	1,427	0	3,490	3,490	0

9.젓소 과거 3개월간 변동상황

	경산우 마리수	착유 마리수	증
			계
1992.12	296,427	241,247	84,142
1993.12	313,005	252,169	91,082
1994.12	309,648	253,328	88,245
1995.12	310,863	253,492	88,801
1996.12	308,930	252,409	85,706
1997.12	303,856	247,764	81,299
1998.12	302,609	246,920	89,128
1999.12	300,126	246,948	87,676
2000.12	307,387	255,053	78,460
2001.12	312,393	258,040	83,590
2002.12	304,681	252,253	79,149
2003.03	310,277	261,874	75,490
서울	74	66	19
부산	593	498	155
대구	3,032	2,551	726
인천	3,212	2,705	965
광주	675	581	129
대전	167	134	33
울산	1,031	842	178
경기	113,302	96,939	29,078
강원	13,178	10,957	3,058
충북	18,504	15,481	4,034
충남	49,908	42,286	10,848
전북	23,750	19,812	5,779
전남	24,412	20,454	6,073
경북	33,046	27,398	7,733
경남	22,262	18,775	5,746
제주	3,131	2,395	936

단위:마리

가		감 소		
생 산	구 입	계	폐 사	출 하
60,067	24,075	71,243	2,015	69,228
63,288	27,794	84,111	1,892	82,219
60,319	27,926	94,081	2,163	91,918
63,390	25,411	86,629	2,289	84,340
62,961	22,745	89,470	2,545	86,925
61,029	20,270	85,709	2,000	83,709
64,878	24,250	102,815	4,751	98,064
67,033	20,643	84,173	3,564	80,609
62,393	16,067	77,005	5,456	71,549
69,528	14,062	82,336	3,288	79,048
68,036	11,113	76,037	3,191	72,846
63,845	11,645	77,192	4,528	72,664
17	2	17	2	15
146	9	177	10	167
633	93	865	15	850
678	287	794	24	770
122	7	146	23	123
29	4	30	3	27
174	4	219	5	214
24,450	4,628	31,281	2,022	29,259
2,486	572	3,408	230	3,178
3,329	705	3,872	210	3,662
9,465	1,383	11,151	630	10,521
4,742	1,037	5,748	293	5,455
5,082	991	5,279	334	4,945
6,837	896	7,828	259	7,569
4,826	920	5,584	395	5,189
829	107	793	73	720

10. 돼지 사육 규모별 가구수

	합 계	1 - 4 마리	5 - 9	10 - 19	20 - 29	30 - 49
1992. 12	98,736	53,809	8,165	10,561	4,629	5,058
1993. 12	70,376	34,268	5,392	6,549	2,708	3,670
1994. 12	54,235	25,217	3,767	4,944	1,893	2,724
1995. 12	45,878	18,829	3,422	4,410	1,808	2,202
1996. 12	33,276	12,354	2,060	2,624	1,347	1,557
1997. 12	27,131	8,963	1,566	2,256	951	1,229
1998. 12	27,002	8,947	1,621	1,643	878	1,168
1999. 12	24,444	8,222	1,140	1,408	1,098	849
2000. 12	23,841	7,659	1,536	1,570	651	960
2001. 12	19,531	5,313	1,323	1,268	400	839
2002. 12	17,437	4,998	826	874	392	563
2003. 03	16,148	4,111	959	751	399	592
서울	9	0	0	0	0	0
부산	97	38	18	0	3	2
대구	159	3	33	32	17	2
인천	259	75	42	3	13	12
광주	33	4	8	3	0	5
대전	11	1	1	0	0	0
울산	84	10	1	2	0	11
경기	2,107	81	83	46	70	53
강원	737	164	115	20	7	63
충북	620	88	41	33	5	44
충남	3,215	940	93	307	84	53
전북	2,616	621	146	67	73	58
전남	2,008	685	191	100	80	75
경북	1,322	203	119	8	31	43
경남	2,588	1,198	68	100	16	170
제주	283	0	0	30	0	1

단위:가구

50 - 99	100 - 299	300 - 499	500 - 999	1,000 - 4,999	5,000 - 9,999	10,000마리 이 상
5,997	5,829	2,580	1,581	481	32	14
4,813	7,879	2,534	1,925	586	37	15
3,962	6,150	2,544	2,244	742	31	17
3,455	6,056	2,215	2,368	1,057	38	18
2,534	5,169	1,960	2,373	1,231	43	24
2,038	4,073	1,798	2,594	1,574	62	27
2,259	4,047	1,823	2,684	1,843	62	27
1,511	3,735	1,627	2,703	2,053	63	35
1,498	3,366	1,628	2,633	2,211	94	35
1,426	2,444	1,415	2,370	2,588	102	43
1,212	2,217	1,275	2,135	2,776	122	47
1,076	1,904	1,265	2,180	2,737	125	49
0	5	4	0	0	0	0
2	8	10	13	3	0	0
7	35	10	11	9	0	0
4	32	18	36	23	1	0
3	4	2	2	2	0	0
2	3	2	1	1	0	0
3	19	15	11	10	2	0
81	276	236	560	592	20	9
55	51	52	95	102	10	3
6	56	57	134	146	6	4
260	327	253	401	465	24	8
432	580	138	197	287	10	7
75	128	179	231	249	10	5
38	136	123	274	321	20	6
105	229	134	191	353	19	5
3	15	32	23	174	3	2

11. 돼지 사육 규모별 마리수

	합 계	1 - 4 마리	5 - 9	10 - 19	20 - 29	30 - 49
1992. 12	5,462,683	80,281	58,002	138,123	110,672	191,371
1993. 12	5,927,504	52,366	36,830	83,969	64,018	140,240
1994. 12	5,955,429	38,951	25,961	65,117	44,808	103,587
1995. 12	6,461,179	30,554	23,623	58,054	42,920	84,345
1996. 12	6,515,773	19,521	14,371	34,491	31,246	59,754
1997. 12	7,095,852	14,690	10,804	29,111	22,350	46,255
1998. 12	7,543,777	14,596	10,667	21,819	20,081	44,374
1999. 12	7,863,655	14,546	7,879	18,987	25,872	32,021
2000. 12	8,214,369	12,970	9,959	20,214	15,768	37,534
2001. 12	8,719,851	9,710	8,709	16,429	9,337	32,229
2002. 12	8,974,403	9,560	5,831	11,230	9,512	21,266
2003. 03	9,026,575	7,262	6,169	9,859	9,494	22,374
서울	2,371	0	0	0	0	0
부산	18,725	114	108	0	76	75
대구	36,084	10	262	352	465	62
인천	87,633	183	239	37	296	507
광주	7,972	10	65	43	0	232
대전	3,392	1	9	0	0	0
울산	44,365	18	8	25	0	372
경기	1,937,967	150	478	670	1,718	2,056
강원	406,995	329	735	276	163	2,666
충북	491,201	129	231	522	99	1,532
충남	1,602,000	1,545	688	3,585	1,878	2,036
전북	1,002,497	1,055	1,034	884	1,877	2,486
전남	832,536	1,272	1,210	1,546	1,771	2,418
경북	1,102,797	457	664	92	765	1,686
경남	1,062,764	1,989	438	1,446	386	6,216
제주	387,276	0	0	381	0	30

단위:마리

50 - 99	100 - 299	300 - 499	500 - 999	1,000 - 4,999	5,000 - 9,999	10,000마리 이상
422,317	1,104,887	986,987	1,050,084	875,284	213,994	230,681
343,685	1,391,821	986,222	1,301,639	1,016,994	254,480	255,240
276,135	1,097,758	995,972	1,519,627	1,277,083	223,443	286,987
248,678	1,094,754	866,658	1,651,591	1,778,858	275,329	305,815
179,490	960,198	769,084	1,665,460	2,079,719	292,210	410,229
143,396	749,423	718,383	1,849,187	2,638,351	423,485	450,417
158,029	757,920	711,339	1,897,396	3,099,803	436,550	371,203
105,184	668,597	636,237	1,909,800	3,529,079	434,637	480,816
102,901	579,371	637,312	1,855,068	3,819,868	629,293	494,111
106,170	457,187	548,613	1,701,293	4,511,772	689,957	628,445
99,508	396,418	499,732	1,536,765	4,902,290	807,462	674,829
82,145	347,368	492,319	1,591,264	4,932,484	827,500	698,337
0	843	1,528	0	0	0	0
146	1,214	3,877	8,705	4,410	0	0
500	6,657	4,167	7,464	16,145	0	0
322	4,987	6,684	24,965	43,119	6,294	0
211	440	922	1,780	4,269	0	0
106	422	631	720	1,503	0	0
211	3,168	5,308	8,553	13,887	12,815	0
5,827	54,730	92,650	404,355	1,117,013	130,357	127,963
3,378	9,413	21,409	70,211	180,115	68,333	49,967
404	9,286	21,078	96,745	268,045	45,685	47,445
18,601	58,341	108,279	284,558	855,748	153,794	112,947
37,274	111,384	52,988	152,444	484,052	72,998	84,021
5,098	24,926	60,123	170,765	422,254	67,733	73,420
2,627	24,549	50,029	199,298	593,692	126,265	102,673
7,207	34,167	50,199	143,296	627,271	118,978	71,171
233	2,841	12,447	17,405	300,961	24,248	28,730

12. 돼지 연령별.성별 마리수

	합 계	2개월 미만	2 - 4	4 - 6	소 계
1992.12	5,462,683	1,544,761	1,928,548	1,188,044	82,474
1993.12	5,927,504	1,735,902	2,077,576	1,282,750	70,063
1994.12	5,955,429	1,708,199	2,088,946	1,314,372	80,988
1995.12	6,461,179	1,890,613	2,227,646	1,448,554	79,462
1996.12	6,515,773	1,911,940	2,222,579	1,506,534	78,546
1997.12	7,095,852	2,060,716	2,386,223	1,719,437	83,034
1998.12	7,543,777	2,165,712	2,539,087	1,935,545	70,258
1999.12	7,863,655	2,287,565	2,672,666	1,964,008	80,043
2000.12	8,214,369	2,412,920	2,764,851	2,070,947	73,838
2001.12	8,719,851	2,594,419	2,889,011	2,231,526	80,209
2002.12	8,974,403	2,682,306	2,940,251	2,347,307	79,978
2003.03	9,026,575	2,755,871	2,909,439	2,333,318	75,484
서울	2,371	788	675	586	15
부산	18,725	5,608	5,419	5,362	161
대구	36,084	11,023	11,366	8,864	421
인천	87,633	25,543	26,822	24,758	698
광주	7,972	2,632	2,684	1,500	109
대전	3,392	1,042	1,008	933	36
울산	44,365	12,488	12,681	13,985	255
경기	1,937,967	590,167	645,946	489,186	17,068
강원	406,995	123,094	124,390	112,645	4,293
충북	491,201	160,376	153,700	117,275	4,189
충남	1,602,000	508,065	516,572	391,388	11,217
전북	1,002,497	294,543	347,252	243,734	9,362
전남	832,536	254,150	265,726	216,744	6,980
경북	1,102,797	327,427	340,753	308,242	9,190
경남	1,062,764	319,891	337,974	289,864	8,534
제주	387,276	119,034	116,471	108,252	2,956

단위:마리

6 - 8			8 개 월 이 상		
암 컷	그중모돈용	수 컷	계	암 컷	수 컷
66,642	57,253	15,832	718,856	667,449	51,407
64,841	56,586	5,222	761,213	707,356	53,857
75,127	70,541	5,861	762,924	708,310	54,614
74,817	67,933	4,645	814,904	759,970	54,934
70,227	64,960	8,319	796,174	745,224	50,950
76,888	67,636	6,146	846,442	797,077	49,365
65,613	55,152	4,645	833,175	788,001	45,174
75,636	71,597	4,407	859,373	815,256	44,117
67,513	61,893	6,325	891,813	850,211	41,602
75,167	70,753	5,042	924,686	884,696	39,990
73,147	65,572	6,831	924,561	889,117	35,444
72,324	68,417	3,160	952,463	916,352	36,111
15	15	0	307	293	14
161	107	0	2,175	2,023	152
420	420	1	4,410	4,040	370
692	557	6	9,812	9,378	434
103	101	6	1,047	968	79
33	33	3	373	332	41
255	255	0	4,956	4,746	210
15,862	14,805	1,206	195,600	189,759	5,841
3,961	3,298	332	42,573	40,606	1,967
3,993	3,922	196	55,661	53,636	2,025
11,078	10,966	139	174,758	168,882	5,876
8,981	8,305	381	107,606	103,738	3,868
6,605	6,426	375	88,936	84,758	4,178
8,918	8,648	272	117,185	112,585	4,600
8,360	8,043	174	106,501	102,003	4,498
2,887	2,516	69	40,563	38,605	1,958

13. 돼지 과거 3개월간 변동상황

	증 가			감
	계	생 산	구 입	계
1992.12	2,894,501	2,540,510	353,991	3,071,596
1993.12	3,205,262	2,804,916	400,346	3,203,908
1994.12	3,159,453	2,780,250	379,203	3,222,247
1995.12	3,490,638	3,117,680	372,958	3,508,501
1996.12	3,551,926	3,154,703	397,223	3,586,766
1997.12	3,790,898	3,357,497	433,401	3,719,401
1998.12	4,080,227	3,524,779	555,448	4,287,714
1999.12	4,407,685	3,778,547	629,138	4,271,065
2000.12	4,622,420	4,014,632	607,788	4,761,521
2001.12	4,903,298	4,259,529	643,769	4,951,011
2002.12	5,068,380	4,390,371	678,009	5,015,918
2003.03	5,086,622	4,457,534	629,088	5,119,351
서울	1,315	1,310	5	1,213
부산	9,874	9,271	603	10,528
대구	17,180	16,303	877	17,726
인천	41,706	39,919	1,787	54,357
광주	4,506	4,385	121	3,264
대전	1,806	1,795	11	2,061
울산	22,770	20,043	2,727	22,066
경기	1,227,901	975,771	252,130	1,235,439
강원	219,464	189,808	29,656	211,932
충북	319,430	253,492	65,938	306,994
충남	932,469	838,849	93,620	932,316
전북	502,970	444,200	58,770	492,713
전남	423,408	395,563	27,845	428,578
경북	598,237	549,373	48,864	615,246
경남	576,109	533,349	42,760	602,680
제주	187,477	184,103	3,374	182,238

단위:마리

소		분만한 모돈	임 신 모 돈		
폐 사	출 하		2,5,8,11	1,4,7,10	12,3,6,9
214,266	2,857,330	0	0	0	0
213,895	2,990,013	0	0	0	0
229,086	2,993,161	0	0	0	0
261,345	3,247,156	335,494	149,756	152,148	143,358
255,397	3,331,369	337,554	149,834	149,635	145,524
259,601	3,459,800	360,199	162,636	164,440	159,212
313,220	3,974,494	372,966	159,488	159,954	158,044
303,870	3,967,195	390,244	167,612	167,581	163,889
339,974	4,421,547	413,261	176,257	177,794	174,024
369,550	4,581,461	434,568	182,810	185,329	183,285
386,603	4,629,315	446,426	185,285	188,601	186,284
430,226	4,689,125	452,881	188,246	190,330	191,226
39	1,174	136	62	60	49
955	9,573	980	352	366	353
1,568	16,158	1,706	727	758	763
3,030	51,327	4,318	1,659	1,672	1,714
225	3,039	433	206	199	204
132	1,929	180	62	64	61
2,066	20,000	2,019	789	923	853
106,198	1,129,241	96,557	39,404	39,692	40,483
19,297	192,635	19,772	8,246	8,571	8,170
19,266	287,728	26,244	11,265	11,589	11,444
70,146	862,170	85,102	35,155	35,267	35,654
29,380	463,333	46,012	20,472	20,782	21,309
35,903	392,675	41,621	17,195	17,172	17,496
51,487	563,759	56,312	22,791	23,189	22,832
72,448	530,232	52,433	21,535	21,661	21,281
18,086	164,152	19,056	8,326	8,365	8,560

14. 닭 사육 규모별 가구수

	합 계	1 - 499 마리	500 - 999	1,000 - 1,999	2,000 - 2,999	3,000 - 4,999
1992. 12	188,106	182,226	377	321	366	721
1993. 12	191,705	186,056	308	425	377	764
1994. 12	188,847	183,213	270	370	341	572
1995. 12	203,414	198,046	219	314	314	396
1996. 12	187,467	182,798	197	287	218	324
1997. 12	162,423	158,105	156	221	228	204
1998. 12	168,060	163,808	139	112	128	245
1999. 12	209,767	205,224	192	173	184	247
2000. 12	217,963	213,503	168	138	172	283
2001. 12	200,954	196,494	267	102	143	332
2002. 12	176,206	172,226	124	127	121	138
2003. 03	139,426	135,381	224	122	111	178
서울	15	14	1	0	0	0
부산	308	299	1	1	0	0
대구	1,151	1,134	0	0	3	0
인천	1,540	1,510	0	0	0	4
광주	376	340	1	22	0	0
대전	562	545	1	1	0	2
울산	939	922	0	0	1	2
경기	15,935	15,061	26	11	2	16
강원	16,875	16,717	6	7	1	1
충북	6,810	6,571	1	0	4	4
충남	15,004	14,450	23	11	1	17
전북	13,544	13,064	91	1	1	11
전남	22,061	21,663	4	6	51	8
경북	25,868	25,044	46	20	18	87
경남	18,216	17,889	23	38	28	22
제주	222	158	0	4	1	4

단위:가구

5,000 - 9,999	10,000 - 19,999 1)	20,000 - 29,999 2)	30,000 - 39,999 3)	40,000 - 49,999 4)	50,000 - 99,999 5)	100,000 - 199,999 6)	200,000 마리 이상 7)
1,712	2,030	0	224	0	129	0	0
1,387	1,964	0	281	0	143	0	0
1,400	2,108	0	393	0	180	0	0
1,450	1,984	0	481	0	210	0	0
911	2,032	0	479	0	221	0	0
772	1,891	0	568	0	278	0	0
1,001	1,093	672	383	198	229	37	15
984	1,154	615	429	233	268	41	23
781	1,101	689	502	216	338	44	28
648	1,157	650	489	256	352	39	25
635	975	627	499	297	359	55	23
700	820	654	479	296	388	51	22
0	0	0	0	0	0	0	0
5	1	1	0	0	0	0	0
3	6	2	1	2	0	0	0
10	6	4	3	2	1	0	0
1	5	2	4	0	1	0	0
5	5	3	0	0	0	0	0
3	5	2	2	1	0	1	0
116	196	200	123	75	86	15	8
7	60	35	17	10	13	0	1
54	36	46	49	19	20	4	2
42	136	103	95	61	59	3	3
35	91	79	47	39	73	11	1
79	35	33	50	47	77	6	2
279	150	87	57	28	40	9	3
56	58	44	27	12	16	1	2
5	30	13	4	0	2	1	0

1997.12월까지는 사육규모 1)에는 2)를, 3)에는 4)를, 5)에는 6)과 7)을 포함함.

15. 닭 사육 규모별 마리수

	합 계	1 - 499 마리	500 - 999	1,000 - 1,999	2,000 - 2,999	3,000 - 4,999
1992.12	73,323,537	1,377,211	245,865	421,925	857,639	2,681,300
1993.12	72,945,362	1,486,672	195,805	562,916	858,066	2,831,815
1994.12	80,569,053	1,470,776	177,579	497,878	792,072	2,035,364
1995.12	85,799,729	1,657,648	132,368	417,163	688,572	1,473,774
1996.12	82,829,359	1,466,688	126,879	396,995	493,956	1,197,775
1997.12	88,251,130	1,260,026	91,968	300,258	530,687	781,488
1998.12	85,847,387	1,311,466	79,944	148,909	294,817	953,161
1999.12	94,587,267	1,876,115	122,358	220,309	414,713	926,735
2000.12	102,546,783	1,649,521	108,528	187,241	382,331	1,061,649
2001.12	102,392,943	1,543,390	172,292	140,787	338,296	1,216,555
2002.12	101,692,903	1,383,579	81,711	173,214	255,702	520,407
2003.03	101,369,346	1,123,337	142,905	165,292	251,857	694,563
서울	1,298	334	964	0	0	0
부산	80,831	3,631	700	1,500	0	0
대구	303,982	15,242	0	0	5,750	0
인천	510,829	15,679	0	0	0	16,170
광주	371,138	3,002	500	21,636	0	0
대전	189,991	6,741	800	1,800	0	7,200
울산	416,964	9,294	0	0	2,800	7,870
경기	26,141,639	162,628	15,935	14,533	5,000	58,905
강원	4,080,506	127,884	5,856	9,781	2,400	4,070
충북	6,691,621	43,700	620	0	7,088	15,150
충남	15,881,352	115,318	12,436	20,507	2,500	63,441
전북	13,088,958	165,579	53,473	1,570	2,920	47,103
전남	11,746,071	151,143	2,425	8,000	102,095	25,059
경북	15,144,568	167,965	33,827	26,945	43,270	354,029
경남	5,518,861	132,937	15,369	54,820	76,034	80,844
제주	1,200,737	2,260	0	4,200	2,000	14,722

단위:마리

5,000 - 9,999	10,000 - 19,999 1)	20,000 - 29,999 2)	30,000 - 39,999 3)	40,000 - 49,999 4)	50,000 - 99,999 5)	100,000 - 199,999 6)	200,000 마리 이상 7)
12,098,099	32,189,887	0	8,010,531	0	15,441,080	0	0
9,923,784	31,451,199	0	10,092,598	0	15,542,507	0	0
9,864,104	34,070,160	0	14,091,436	0	17,569,684	0	0
10,893,612	32,816,817	0	17,513,740	0	20,206,035	0	0
6,807,579	33,474,308	0	17,266,289	0	21,598,890	0	0
5,664,569	32,093,650	0	20,522,684	0	27,005,800	0	0
7,300,500	14,830,996	15,575,875	12,680,917	8,529,379	14,209,653	4,904,700	5,027,070
7,155,068	16,082,234	14,550,963	14,097,464	10,065,377	16,634,348	5,377,813	7,063,770
5,593,430	15,718,999	16,222,491	16,555,772	9,330,000	21,208,538	5,557,757	8,970,526
4,680,743	16,005,683	15,448,244	16,146,740	11,002,173	22,395,270	5,249,152	8,053,618
4,687,991	13,567,022	14,900,214	16,429,946	12,838,670	22,799,830	6,904,283	7,150,334
5,322,650	11,491,380	15,456,662	15,885,106	12,813,474	24,308,510	6,810,585	6,903,025
0	0	0	0	0	0	0	0
40,000	10,000	25,000	0	0	0	0	0
27,200	77,030	59,360	30,000	89,400	0	0	0
75,780	63,220	92,400	103,000	84,580	60,000	0	0
8,500	68,300	51,000	138,200	0	80,000	0	0
31,250	74,200	68,000	0	0	0	0	0
22,000	68,900	56,500	70,800	46,200	0	132,600	0
935,836	2,760,809	4,770,779	4,137,143	3,267,814	5,593,572	2,026,920	2,391,765
54,090	805,240	812,054	563,141	440,370	871,940	0	383,680
342,386	492,441	1,100,656	1,635,410	823,800	1,205,160	509,310	515,900
280,666	2,088,556	2,433,719	3,112,150	2,597,420	3,638,424	366,435	1,149,780
262,753	1,277,360	1,841,780	1,582,667	1,692,400	4,442,553	1,428,800	290,000
555,271	437,869	819,403	1,630,895	2,038,300	4,718,611	767,000	490,000
2,256,618	2,083,923	2,012,601	1,844,710	1,221,990	2,577,650	1,298,520	1,222,520
404,300	718,877	1,025,510	912,990	511,200	1,010,600	116,000	459,380
26,000	464,655	287,900	124,000	0	110,000	165,000	0

1997.12월 까지는 사육규모 1)에는 2)를, 3)에는 4)를, 5)에는 6)과 7)을 포함함.

16. 닭 월령별.용도별 마리수

	월 령 별			
	합 계	3 개월미만	3 - 6	6 개월이상
1992. 12	73,323,537	30,591,424	7,068,252	35,663,861
1993. 12	72,945,362	31,579,085	6,676,776	34,689,501
1994. 12	80,569,053	37,955,320	6,894,633	35,719,100
1995. 12	85,799,729	39,675,356	7,186,201	38,938,172
1996. 12	82,829,359	36,452,759	6,928,169	39,448,431
1997. 12	88,251,130	41,676,681	7,541,548	39,032,901
1998. 12	85,847,387	42,599,791	6,633,119	36,614,477
1999. 12	94,587,267	44,859,106	9,689,449	40,038,712
2000. 12	102,546,783	54,467,783	7,721,350	40,357,650
2001. 12	102,392,943	53,487,619	8,015,356	40,889,968
2002. 12	101,692,903	51,980,805	8,628,080	41,084,018
2003. 03	101,369,346	53,915,459	7,775,970	39,677,917
서울	1,298	1,068	0	230
부산	80,831	35,639	14,862	30,330
대구	303,982	66,832	48,784	188,366
인천	510,829	236,445	10,256	264,128
광주	371,138	289,767	15,322	66,049
대전	189,991	141,569	18,701	29,721
울산	416,964	84,126	19,385	313,453
경기	26,141,639	12,241,972	1,625,747	12,273,920
강원	4,080,506	1,790,011	295,021	1,995,474
충북	6,691,621	4,507,548	155,535	2,028,538
충남	15,881,352	9,149,199	1,841,451	4,890,702
전북	13,088,958	9,741,334	478,970	2,868,654
전남	11,746,071	8,035,771	758,546	2,951,754
경북	15,144,568	5,176,494	1,728,144	8,239,930
경남	5,518,861	1,971,102	620,326	2,927,433
제주	1,200,737	446,582	144,920	609,235

단위:마리

용		도		별					
종	계	산	란	계	육	계	검	용	계
	4,462,032		44,032,696		23,606,167				1,222,642
	4,102,444		42,599,374		24,934,091				1,309,453
	4,966,778		44,042,147		30,243,107				1,317,021
	4,881,050		46,334,112		33,075,205				1,509,362
	4,795,485		46,334,520		30,380,618				1,318,736
	4,498,520		48,190,182		34,427,104				1,135,324
	4,099,909		45,923,438		34,671,119				1,152,921
	4,397,580		51,933,970		36,557,865				1,697,852
	4,939,879		51,075,781		45,000,255				1,530,868
	5,505,997		49,799,834		45,659,643				1,427,469
	5,254,922		50,191,010		45,004,883				1,242,088
	4,195,984		48,740,960		47,491,830				940,572
	0		20		944				334
	2,450		40,000		35,000				3,381
	38,750		204,890		45,880				14,462
	0		270,260		225,430				15,139
	0		79,800		288,536				2,802
	17,040		28,000		141,400				3,551
	1,371		391,170		16,920				7,503
	1,216,921		14,673,575		10,113,826				137,317
	66,050		2,512,835		1,381,901				119,720
	294,606		2,295,604		4,057,961				43,450
	1,189,566		6,191,134		8,408,673				91,979
	936,908		2,893,175		9,194,854				64,021
	37,500		4,020,541		7,536,887				151,143
	287,622		10,587,513		4,106,165				163,268
	86,560		3,723,788		1,587,931				120,582
	20,640		828,655		349,522				1,920

17.산란계 사육 규모별 가구수

	합 계	1 - 499 마리	500 - 999	1,000 - 1,999	2,000 - 2,999	3,000 - 4,999
1992.12	3,711	265	229	232	241	454
1993.12	3,430	236	132	230	244	440
1994.12	2,971	89	103	194	171	310
1995.12	2,859	120	69	168	179	236
1996.12	2,652	132	83	110	111	180
1997.12	2,460	132	66	131	106	136
1998.12	2,685	145	50	84	95	191
1999.12	2,899	150	68	66	155	189
2000.12	2,601	123	80	64	87	242
2001.12	2,394	85	90	58	93	139
2002.12	2,317	78	24	65	93	127
2003.03	2,653	436	72	63	50	120
서울	1	1	0	0	0	0
부산	5	0	0	0	0	0
대구	11	0	0	0	0	0
인천	24	1	0	0	1	4
광주	5	0	0	0	0	0
대전	2	0	0	0	0	0
울산	15	0	0	0	1	2
경기	565	77	15	4	2	4
강원	96	3	6	7	1	1
충북	103	1	0	0	0	3
충남	232	2	0	2	1	17
전북	530	334	38	0	1	11
전남	168	0	0	0	0	0
경북	612	13	1	12	17	58
경남	247	4	11	38	26	20
제주	37	0	1	0	0	0

단위:가구

5,000 - 9,999	10,000 - 19,999 1)	20,000 - 29,999 2)	30,000 - 39,999 3)	40,000 - 49,999 4)	50,000 - 99,999 5)	100,000 - 199,999 6)	200,000 마리 이상 7)	
1,086	973	0	133	0	98	0	0	0
912	990	0	143	0	103	0	0	0
799	994	0	189	0	122	0	0	0
818	912	0	213	0	144	0	0	0
629	1,071	0	203	0	133	0	0	0
500	994	0	230	0	165	0	0	0
803	653	279	162	69	113	29	12	12
808	767	263	178	80	125	31	19	19
642	617	296	196	77	124	28	25	25
533	687	253	184	102	118	31	21	21
552	636	286	180	100	118	37	21	21
633	548	297	169	94	122	29	20	20
0	0	0	0	0	0	0	0	0
5	0	0	0	0	0	0	0	0
2	6	1	1	1	0	0	0	0
8	6	1	2	1	0	0	0	0
1	3	1	0	0	0	0	0	0
1	0	1	0	0	0	0	0	0
2	4	2	2	1	0	1	0	0
109	111	99	51	30	46	10	7	7
7	20	23	11	8	8	0	1	1
46	19	10	12	3	5	3	1	1
33	89	39	17	12	14	3	3	3
34	77	26	3	1	2	2	1	1
72	33	11	23	14	11	2	2	2
254	127	55	28	14	24	6	3	3
54	34	23	15	9	10	1	2	2
5	19	5	4	0	2	1	0	0

1997.12월까지는 사육규모 1)에는 2)를, 3)에는 4)를, 5)에는 6)과 7)을 포함함.

18.산란계 사육 규모별 마리수

	합 계	1 - 499 마리	500 - 999	1,000 - 1,999	2,000 - 2,999	3,000 - 4,999
1992. 12	44,032,696	74,227	154,624	309,859	573,838	1,707,227
1993. 12	42,599,374	63,754	87,614	330,934	567,366	1,601,924
1994. 12	44,042,147	23,846	74,372	271,281	405,753	1,130,248
1995. 12	46,334,112	33,219	43,766	234,194	398,148	876,326
1996. 12	46,334,520	33,146	55,202	158,906	248,803	667,246
1997. 12	48,190,182	34,974	44,622	178,564	252,861	522,608
1998. 12	45,923,438	32,379	29,663	118,454	227,374	752,282
1999. 12	51,933,970	40,354	43,978	91,757	341,456	728,570
2000. 12	51,075,781	40,097	57,388	88,120	205,577	956,201
2001. 12	49,799,834	22,986	63,087	85,177	219,864	546,525
2002. 12	50,191,010	18,562	14,046	92,540	197,859	476,836
2003. 03	48,740,960	129,644	42,611	86,638	131,314	481,528
서울	20	20	0	0	0	0
부산	40,000	0	0	0	0	0
대구	204,890	0	0	0	0	0
인천	270,260	290	0	0	2,950	16,170
광주	79,800	0	0	0	0	0
대전	28,000	0	0	0	0	0
울산	391,170	0	0	0	2,800	7,870
경기	14,673,575	22,561	7,834	4,032	5,000	18,033
강원	2,512,835	853	5,856	9,781	2,400	4,070
충북	2,295,604	250	0	0	0	11,060
충남	6,191,134	600	0	3,150	2,500	63,441
전북	2,893,175	100,433	19,456	0	2,920	47,103
전남	4,020,541	0	0	0	0	0
경북	10,587,513	3,372	600	15,105	41,210	240,507
경남	3,723,788	1,265	8,065	54,570	71,534	73,274
제주	828,655	0	800	0	0	0

단위:마리

5,000 - 9,999	10,000 - 19,999 1)	20,000 - 29,999 2)	30,000 - 39,999 3)	40,000 - 49,999 4)	50,000 - 99,999 5)	100,000 - 199,999 6)	200,000 마리 이상 7)
7,751,206	15,737,784	0	4,812,705	0	12,911,226	0	0
6,642,807	15,548,821	0	5,295,591	0	12,460,563	0	0
5,804,857	15,806,288	0	6,990,298	0	13,535,204	0	0
6,231,445	15,002,010	0	7,966,755	0	15,548,249	0	0
4,830,884	17,031,298	0	7,554,575	0	15,754,460	0	0
3,726,277	16,269,114	0	8,396,294	0	18,764,868	0	0
5,836,863	8,832,050	6,476,796	5,399,942	2,995,643	7,360,152	3,983,770	3,878,070
5,875,514	10,781,294	6,334,350	5,940,923	3,449,777	8,058,644	4,235,473	6,011,880
4,743,202	8,844,949	6,957,978	6,505,758	3,379,930	8,052,228	3,503,827	7,740,526
3,864,698	9,523,882	6,093,094	6,095,428	4,440,323	7,897,660	4,196,952	6,750,158
4,121,049	8,601,454	6,792,595	6,059,424	4,350,050	7,964,238	4,766,723	6,735,634
4,819,534	7,841,526	6,980,760	5,656,294	4,069,174	8,082,027	4,035,485	6,384,425
0	0	0	0	0	0	0	0
40,000	0	0	0	0	0	0	0
19,200	77,030	29,660	30,000	49,000	0	0	0
59,630	63,220	20,000	68,000	40,000	0	0	0
8,500	46,300	25,000	0	0	0	0	0
5,000	0	23,000	0	0	0	0	0
15,500	58,900	56,500	70,800	46,200	0	132,600	0
881,338	1,550,344	2,300,499	1,748,963	1,292,764	3,211,322	1,479,120	2,151,765
54,090	305,105	534,264	369,326	352,970	490,440	0	383,680
295,006	263,902	242,216	388,610	136,200	325,750	395,310	237,300
206,303	1,448,231	929,690	568,300	513,650	939,054	366,435	1,149,780
254,753	1,074,500	596,010	99,000	40,000	109,000	260,000	290,000
513,166	412,869	276,900	761,895	608,000	660,711	297,000	490,000
2,052,748	1,788,470	1,283,811	902,710	601,490	1,610,950	824,020	1,222,520
388,300	464,400	548,610	524,690	388,900	624,800	116,000	459,380
26,000	288,255	114,600	124,000	0	110,000	165,000	0

1997.12월까지는 사육규모 1)에는 2)를, 3)에는 4)를, 5)에는 6)과 7)을 포함함.

19. 육계 사육 규모별 가구수

	합 계	1 - 499 마리	500 - 999	1,000 - 1,999	2,000 - 2,999	3,000 - 4,999
1992. 12	2,420	291	112	99	112	227
1993. 12	2,485	346	171	183	92	243
1994. 12	2,740	317	167	162	153	180
1995. 12	2,544	258	136	144	103	111
1996. 12	2,060	279	101	123	105	93
1997. 12	1,916	227	56	118	69	34
1998. 12	1,821	355	69	18	17	40
1999. 12	1,895	332	119	85	31	47
2000. 12	2,013	266	70	65	99	55
2001. 12	2,154	252	170	38	41	187
2002. 12	1,963	437	94	57	23	21
2003. 03	1,700	88	111	52	61	32
서울	1	0	1	0	0	0
부산	2	0	0	0	0	0
대구	6	2	0	0	3	0
인천	9	1	0	0	0	1
광주	32	1	1	22	0	0
대전	11	0	0	0	0	1
울산	3	1	0	0	0	0
경기	349	10	7	3	0	10
강원	89	26	0	0	0	0
충북	122	0	1	0	4	0
충남	317	42	23	10	0	0
전북	249	2	39	2	0	0
전남	224	0	4	2	51	8
경북	177	1	23	8	1	7
경남	82	2	12	1	1	1
제주	27	0	0	4	1	4

단위:가구

5,000 - 9,999	10,000 - 19,999 1)	20,000 - 29,999 2)	30,000 - 39,999 3)	40,000 - 49,999 4)	50,000 - 99,999 5)	100,000 - 199,999 6)	200,000 마리 이상 7)
533	948	0	79	0	19	0	0
417	882	0	121	0	30	0	0
520	1,012	0	190	0	39	0	0
546	940	0	251	0	55	0	0
205	819	0	256	0	79	0	0
227	764	0	321	0	100	0	0
144	369	365	208	121	107	6	2
124	311	324	231	147	134	6	4
86	377	365	283	134	198	12	3
97	356	357	285	143	220	5	3
64	237	302	293	190	229	15	1
52	217	328	288	196	255	19	1
0	0	0	0	0	0	0	0
0	1	1	0	0	0	0	0
0	0	0	0	1	0	0	0
1	0	3	1	1	1	0	0
0	2	1	4	0	1	0	0
3	5	2	0	0	0	0	0
1	1	0	0	0	0	0	0
2	66	98	70	43	37	3	0
0	42	9	5	2	5	0	0
8	9	33	34	16	15	1	1
2	25	60	67	46	42	0	0
1	9	44	40	38	66	8	0
7	1	21	27	33	66	4	0
25	22	30	28	13	16	3	0
2	24	18	12	3	6	0	0
0	10	8	0	0	0	0	0

1997.12월까지는 사육규모 1)에는 2)를, 3)에는 4)를, 5)에는 6)과 7)을 포함함.

20.육계 사육 규모별 마리수

	합 계	1 - 499 마리	500 - 999	1,000 - 1,999	2,000 - 2,999	3,000 - 4,999
1992.12	23,606,167	75,298	63,892	123,586	251,580	819,345
1993.12	24,934,091	101,486	103,498	216,126	204,838	915,381
1994.12	30,243,107	90,904	104,245	207,093	340,720	636,830
1995.12	33,075,205	79,254	81,416	187,292	214,405	395,734
1996.12	30,380,618	79,440	62,840	172,267	245,379	359,922
1997.12	34,427,104	63,414	28,933	168,608	155,225	126,283
1998.12	34,671,119	92,192	39,099	18,274	35,802	142,553
1999.12	36,557,865	98,754	72,874	101,492	77,107	154,141
2000.12	45,000,255	77,498	38,941	87,288	205,450	191,594
2001.12	45,659,643	72,115	106,161	47,892	95,384	639,602
2002.12	45,004,883	105,106	60,843	72,615	45,938	69,041
2003.03	47,491,830	25,093	69,045	66,581	120,743	102,670
서울	944	0	944	0	0	0
부산	35,000	0	0	0	0	0
대구	45,880	480	0	0	5,000	0
인천	225,430	250	0	0	0	4,100
광주	288,536	200	500	21,636	0	0
대전	141,400	0	0	0	0	3,200
울산	16,920	420	0	0	0	0
경기	10,113,826	2,150	6,060	3,528	0	31,689
강원	1,381,901	7,311	0	0	0	0
충북	4,057,961	0	620	0	7,088	0
충남	8,408,673	12,582	12,436	18,557	0	0
전북	9,194,854	700	27,204	2,570	0	0
전남	7,536,887	0	2,425	2,500	102,095	25,059
경북	4,106,165	400	11,552	11,840	2,060	21,700
경남	1,587,931	600	7,304	1,750	2,500	3,000
제주	349,522	0	0	4,200	2,000	13,922

단위:마리

5,000 - 9,999	10,000 - 19,999 1)	20,000 - 29,999 2)	30,000 - 39,999 3)	40,000 - 49,999 4)	50,000 - 99,999 5)	100,000 - 199,999 6)	200,000 마리 이상 7)
3,667,256	14,657,820	0	2,746,400	0	1,200,990	0	0
2,854,911	14,342,181	0	4,168,510	0	2,027,160	0	0
3,467,910	16,478,375	0	6,546,440	0	2,370,590	0	0
4,018,619	15,580,250	0	8,940,745	0	3,577,490	0	0
1,417,031	14,142,755	0	9,009,474	0	4,891,510	0	0
1,567,205	13,701,936	0	11,504,640	0	7,110,860	0	0
1,078,843	5,076,100	8,369,116	6,843,365	5,172,905	6,153,870	719,000	930,000
860,974	4,231,351	7,548,530	7,497,472	6,346,540	7,912,840	655,100	1,000,690
567,443	5,441,948	8,614,363	9,287,920	5,729,380	12,064,500	1,463,930	1,230,000
680,808	4,860,845	8,432,316	9,390,620	6,092,780	13,535,260	605,200	1,100,660
418,434	3,407,643	7,177,473	9,503,840	8,186,000	14,068,550	1,689,400	200,000
376,555	2,866,566	7,792,022	9,492,845	8,467,100	15,539,510	2,294,500	278,600
0	0	0	0	0	0	0	0
0	10,000	25,000	0	0	0	0	0
0	0	0	0	40,400	0	0	0
9,100	0	72,400	35,000	44,580	60,000	0	0
0	22,000	26,000	138,200	0	80,000	0	0
19,000	74,200	45,000	0	0	0	0	0
6,500	10,000	0	0	0	0	0	0
12,000	916,439	2,395,280	2,327,380	1,885,050	2,233,250	301,000	0
0	534,135	211,740	159,815	87,400	381,500	0	0
47,380	102,403	796,760	1,144,100	687,600	879,410	114,000	278,600
14,000	357,079	1,396,229	2,166,850	1,944,570	2,486,370	0	0
8,000	132,000	1,035,700	1,354,700	1,652,400	4,008,580	973,000	0
42,105	13,000	522,503	869,000	1,430,300	4,057,900	470,000	0
202,470	287,733	683,210	909,500	572,500	966,700	436,500	0
16,000	251,477	408,900	388,300	122,300	385,800	0	0
0	156,100	173,300	0	0	0	0	0

1997. 12월까지는 사육규모 1)에는 2)를, 3)에는 4)를, 5)에는 6)과 7)을 포함함.

21. 닭 계란생산량 및 닭고기 소비량

단위:마리

	1 일 계란생산량(개)	과거 3개월간 판매 및 소비량		
		계	브로일러	성계(폐계)
1992.12	23,634,741	31,596,727	21,456,202	10,140,525
1993.12	23,591,695	33,535,739	23,638,344	9,897,395
1994.12	24,193,884	35,309,495	25,011,657	10,297,838
1995.12	26,327,452	39,657,747	27,425,577	12,232,170
1996.12	26,487,587	38,629,738	27,551,858	11,077,880
1997.12	27,057,942	37,637,987	26,709,363	10,928,624
1998.12	25,766,159	39,215,315	27,090,355	12,124,960
1999.12	28,642,738	46,628,746	33,467,535	13,161,211
2000.12	28,651,506	49,674,671	37,922,547	11,752,124
2001.12	29,282,631	54,652,823	41,230,968	13,421,855
2002.12	29,673,347	53,143,596	39,227,922	13,915,674
2003.03	8,452,969	19,598,464	14,186,139	5,412,325
서울	0	187	0	187
부산	0	3,692	0	3,692
대구	12,160	27,707	19,300	8,407
인천	98,100	255,752	214,732	41,020
광주	3,600	305,207	303,209	1,998
대전	0	18,661	0	18,661
울산	7,000	6,635	0	6,635
경기	3,177,844	9,880,376	8,060,075	1,820,301
강원	101,369	1,397,664	1,141,316	256,348
충북	481,621	295,264	30,146	265,118
충남	1,125,443	2,565,412	2,096,559	468,853
전북	929,671	929,209	69,631	859,578
전남	423,907	1,443,511	1,087,553	355,958
경북	1,520,459	1,549,953	524,307	1,025,646
경남	548,985	898,515	628,703	269,812
제주	22,810	20,719	10,608	10,111

II. 조사개요

1. 조사시점 및 기간

- 조사시점 : 3월 1일 기준
- 조사기간 : 2003. 3. 1 ~ 3.15 (15일간)

2. 표본설계 및 표본수

- '00년 인구주택총조사구 중 가축사육가구가 있는 40,741개를 모집단으로 하여 시·도 단위 지역통계로 생산하도록 설계
- 가축 사육 규모에 따라 1 ~ 18개 층으로 구분하여 4,494개 표본 추출
- 목표오차 : 전국 2%, 도 3%, 특별시·광역시·도 5% 이내
- 가축사육규모가 점차 규모화·전업화 됨에 따라 전수조사규모 일부 조정

< 전수조사 규모 >

	한·육우			젓소		돼지		닭	
	구표본	신표본 (한우)	신표본 (육우)	구표본	신표본	구표본	신표본	구표본	신표본
서울	30	20	20	30	30	100	500	3,000	10,000
부산	20	20	20	25	20	300	400	2,500	5,000
대구	40	25	30	40	50	250	250	2,000	10,000
인천	50	60	30	50	40	500	700	6,000	18,000
광주	30	20	20	25	20	300	300	4,000	10,000
대전	35	30	40	25	20	200	200	6,000	3,000
울산	50	50	15	25	40	300	600	4,000	6,000
경기	60	60	80	60	60	800	1,100	25,000	30,000
강원	100	60	25	25	35	500	700	12,000	15,000
충북	150	90	120	50	40	500	800	10,000	20,000
충남	300	300	80	55	50	800	1,000	10,000	25,000
전북	200	120	40	45	40	300	600	21,000	18,000
전남	300	300	40	40	45	550	500	20,000	25,000
경북	200	200	40	40	40	850	1,100	8,000	11,000
경남	130	180	40	40	45	650	800	8,000	18,000
제주	150	35	30	20	40	1,100	1,000	5,500	10,000

3. 조사대상

- 한·육우(한우, 육우), 젓소, 돼지, 닭(산란계, 육계, 검용계)

4. 조사항목

- 사육규모별 가구수·마리수, 연(월)령별·성별 마리수, 번식·비육별 마리수
- 과거 3개월간 변동상황(생산, 구입, 폐사, 출하, 계란생산량, 닭고기소비량 착유우, 경산우, 분만·임신모돈 등)

5. 조사방법

- 표본조사와 전수조사를 병행 실시하여 합산
 - 표본조사 : 가축통계 4,494개 표본조사구에서 전수조사 규모미만 모든 가축사육가구 조사
 - 전수조사 : 시·도별로 일정 규모이상 가축을 사육하는 전가구 조사

6. 가축통계조사 용어해설

가. 한·육우(韓·肉牛)

- 한우 : 우리나라 재래종의 고유한 특성을 가진 소
- 육우 : 한우와 젓소 암컷을 제외한 모든 소(교잡우 포함)

나. 젓소(乳牛)

- 젓(우유)을 얻기 위하여 사육하는 소로서 홀스타인, 저지, 건지, 기타 유용종의 암컷을 말함(수컷은 육우에 포함 조사)
 - 경산우(經産牛) : 한 번이라도 분만을 경험한 건유우(乾乳牛)와 착유우
 - 착유우(搾乳牛) : 조사시점을 기준하여 젓을 짜고 있는 젓소

다. 닭

- 사육자의 사육목적에 따라 종계, 산란계, 육계로 구분하여 조사.
단, 애완용 닭은 조사에서 제외
 - 종 계 : 병아리 부화용 종란을 채취하기 위하여 기르는 닭
 - 산란계 : 계란(식용)을 생산하기 위하여 기르는 닭
 - 육 계 : 고기를 이용할 목적으로 기르는 닭(토종닭 포함)
 - 겸용계 : 닭 사육농가 중 200수미만의 사육규모는 사육자의 사육 목적과 관계없이 겸용계로 간주함

라. 과거 3개월간 변동상황

- 한·육우, 젖소, 돼지는 조사시점을 기준으로 과거 3개월간 당해 조사가구에서 생산, 구입, 폐사, 출하한 총 마리수 조사
 - 생산 : 사산한 것을 제외한 분만된 마리수를 말하며, 분만후 죽은 경우 생산과 폐사로 모두 조사함
 - 구입 : 사육가구가 매입, 증여 받은 것 등 외부에서 들여온 총 마리수
 - 폐사 : 사육가구에서 사육도중(분만 또는 구입직후 포함) 질병 또는 기타 사유로 죽은 마리수
 - 출하 : 사육가구에서 사육 또는 생산한 기축을 판매, 증여, 자가도축 등으로 감소된 마리수

※ 가축상인이 단순히 매매차익금을 노리고 매입한 후 단시일내에 판매한 것은 구입 및 출하마리수에서 제외

- 1일 계란생산량 : 최근의 1일 평균 산란량
- 닭고기 소비량도 조사시점을 기준으로 과거 3개월간 당해 조사가구 조사
 - 브로일러 : 육계로 판매할 목적으로 사육하는 5개월 미만의 닭으로써 부화장 등에서 출하할 목적으로 일시적으로 사육하는 닭은 제외
 - 성계(폐계) : 성계는 부화후 5개월 이상된 닭을 말하며 폐계라 함은 산란계(종계포함)가 노화 등의 사유로 사육목적에 부적합하여 처분한 것

7. 가축통계조사구(2003. 3)

구 분	모집단 (수)	층	표본 조사구수	총 조사가구수		
				계	표본조사	전수조사
서울	68	2	11	46	36	10
부산	298	6	54	309	245	64
대구	508	10	86	1,118	903	215
인천	490	7	108	1,168	945	223
광주	333	6	46	486	409	77
대전	262	5	47	446	392	54
울산	513	10	80	1,391	1,283	108
경기	5,762	15	737	10,122	7,897	2,225
강원	2,919	12	321	6,993	6,226	767
충북	2,693	10	383	5,533	4,687	846
충남	4,874	18	578	9,630	8,168	1,462
전북	3,681	10	412	8,577	7,199	1,378
전남	5,928	15	478	8,679	7,437	1,242
경북	6,567	15	606	11,538	10,057	1,481
경남	5,186	12	450	8,927	7,846	1,081
제주	659	10	97	837	415	422
계	40,741		4,494	75,800	64,145	11,655
한·육우				36,618	35,015	1,603
젖소				7,453	2,752	4,701
돼지				7,766	4,260	3,506
닭				23,963	22,118	1,845