

행정간행물등록번호

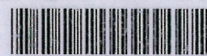
11-1380000-001251-10

<http://www.maf.go.kr>

2002년 화훼재배현황



농림부 도서실



0008889



농림부

“당신의 참여가 대한민국의 힘입니다”

행정각행물등록번호

11-1380000-001251-10

<http://www.maf.go.kr>

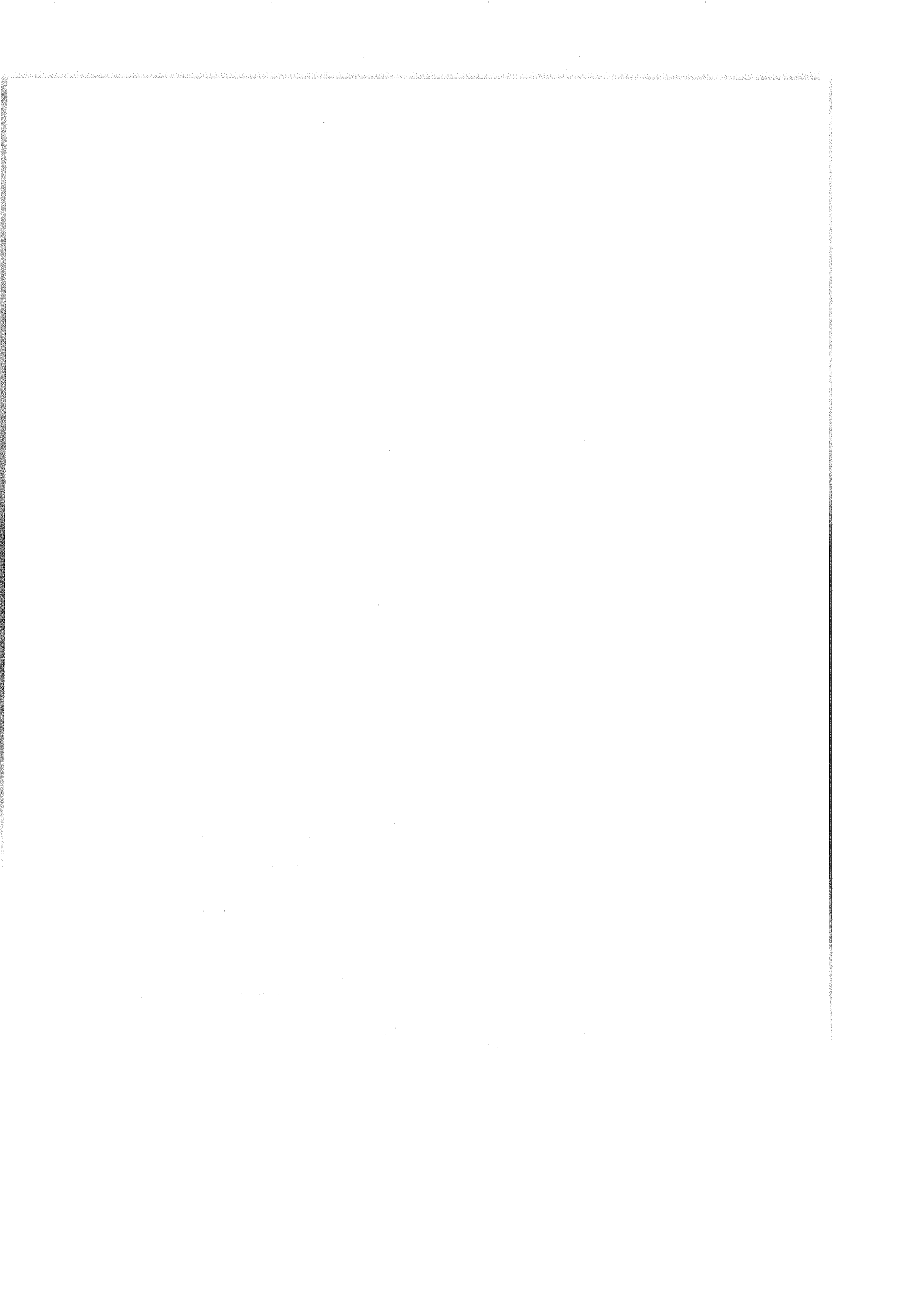
2002년 화훼재배현황

농림부 자료실
등록번호: 8889
등록일: 2003년 7월 12일
기증:



농 립 부

“당신의 참여가 대한민국의 힘입니다”



목 차

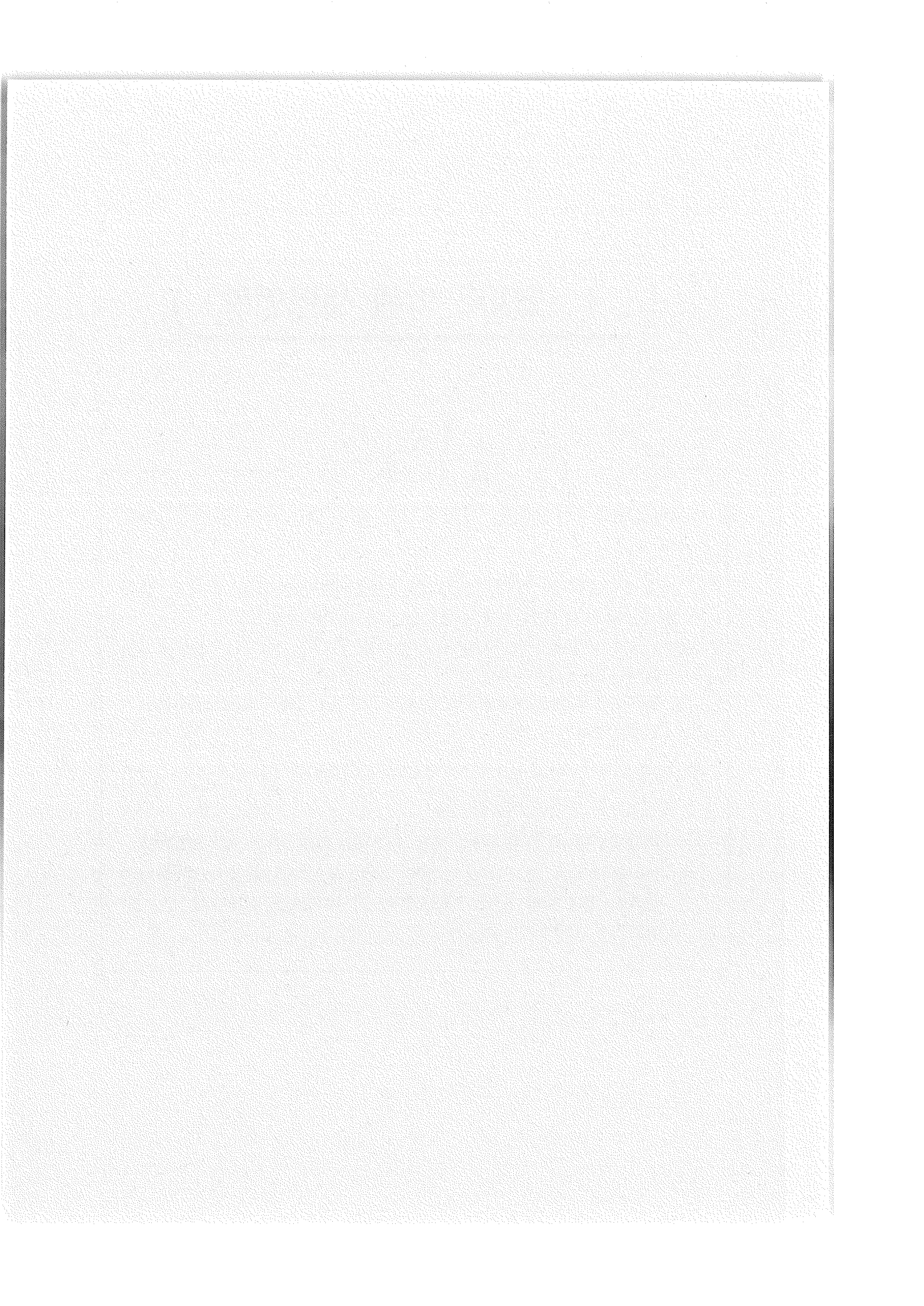
I. 2002 학위 재배연황	1
1. 전국 재배현황	3
가. 일반현황	3
1) 재배농가 현황	3
2) 재배인력 현황	3
3) 재배면적 및 재배시설 현황	4
4) 생산 관련기구 현황	4
나. 품목별 재배현황	5
1) 전체 재배현황	5
2) 형태별 재배현황	8
2. 시·도별 재배현황	12
가. 일반현황	12
1) 재배농가 현황	12
2) 재배인력 현황	16
3) 재배시설 현황	18
4) 생산 관련기구 현황	24
5) 재배 보조시설 현황	26
나. 품목별 재배현황	28
1) 부류별 재배현황	28
2) 품목별 재배현황	32
가) 절화류	32
나) 분화류	44
다) 구근류	66

라) 종자류	70
마) 화목류	74
바) 관상수류	80
3. 화훼류 판매상(업) 현황	92
II. 연도별 화훼 재배현황	95
1. 전체 재배현황	98
2. 품목별 재배현황	100
3. 재배 형태별 농가현황	130
4. 재배 규모별 농가현황	131
III. 참고자료	133
1. 연도별 수출금액	135
가. 품목별 수출금액	135
나. 국가별 수출금액	136
2. 연도별 수입금액	137
가. 품목별 수입금액	137
나. 국가별 수입금액	138
3. 연도별 화훼류 1인당 소비금액	139
4. 연도별 화훼류 판매상(업) 현황	140
5. 학교 및 시험연구기관, 기업체 화훼관련 현황(2002년)	141
6. 화훼류 주생산지 현황(2002년)	151
7. 연도별 주요 화훼류 가격동향(양재동공판장 경락가격)	152

I. 2002 화훼 재배현황

<일 러 두 기>

- 2002화훼재배현황은 12월말기준 읍·면·동을 통해 조사된 자료임
- 재배농가총수는 상업적으로 화훼생산에 참여하는 농가로 생산 품목, 생산시설과 관련없이 생산농가 기준임
 - 예) 농가에서 절화류와 분화류 재배시 재배농가수는 1호이며, 부류별 농가에서는 각 1호로 조사
 - 예) 농가에서 시설과 노지재배시 재배농가수는 1호이며, 시설과 노지에서 각 1호로 조사
- 전업농가는 화훼류소득이 농가소득의 60%이상농가이며, 겸업농가는 60%미만 농가임
- 재배면적 및 생산량, 생산액은 품목별 재배 연간 생산기준임
 - 예) 100평의 토지 및 시설에서 연내 2기작을 통해 2품목 재배시 재배 면적은 200평이며, 품목별 재배면적은 각 100평으로 집계되고, 생산량과 생산액도 같은 방법으로 집계



1. 전국 재배현황

가. 일반 현황

1) 재배농가 현황

(단위 : 호)

구 분	'01	'02	증감율(%)
재 배 농 가 총 수	13,466	13,575	0.8
전 업 농 가 수	10,212	10,478	2.6
자 가 토 지	4,725	5,038	6.6
임 차 토 지	5,487	5,440	-0.9
겸 업 농 가 수	3,254	3,097	-4.8
자 가 토 지	2,753	2,587	-6.0
임 차 토 지	501	510	1.8
재배 규모별 농가분포	13,466	13,575	0.8
100평미만	296	263	-11.1
101~300	1,308	1,277	-2.4
301~600	2,824	2,802	-0.8
601~900	2,530	2,615	3.4
901~1200	2,417	2,345	-3.0
1201~2400	2,727	2,827	3.7
2401~3000	579	582	0.5
3000이상	785	864	10.1

2) 재배인력 현황

(단위 : 명)

구 분	'01	'02	증감율(%)
재 배 인 력 총 수	23,757	23,698	-0.2
고 용 형 태 별			
자 영	18,397	18,378	-0.1
상 용 고 용	5,360	5,320	-0.7
재 배 경 력 별			
1년미만	923	655	-29.0
1~3년	2,890	2,805	-2.9
3~5년	4,876	5,134	5.3
5~10년	7,628	7,780	2.0
10년이상	7,440	7,324	-1.6

3) 재배면적 및 재배시설 현황

(단위 : ha)

구 분	'01	'02	증감율(%)
재 배 면 적	6,304	6,321	0.3
노 지 재 배	2,919	2,983	2.2
시 설 재 배	3,385	3,338	-1.4
재 배 시 설 형 태			
영구온실(철골재)	438	439	0.2
유 리	126	141	11.9
P E T	15	27	80.0
P C	6	7	16.7
기 타 (비닐)	291	264	-9.3
반영구온실(비닐피복)	2,947	2,899	-1.6
철 재 파 이 프	2,540	2,492	-1.9
목 · 죽 재	345	240	-30.4
기 타	62	167	169.4

※ 시설재배 면적에는 학교, 연구기관 등의 시설이 포함됨

4) 생산 관련기구 현황

(단위 : 대)

구 분	'01	'02	증감율(%)
난 방 기	20,765	18,386	-11.5
온 수	2,223	2,519	13.3
온 풍	18,542	15,867	-14.4
수 송 차 량	4,401	4,577	4.0
일 반	4,207	4,356	3.5
냉 동	194	221	13.9
꽃 건 조 기	43	46	7.0
토 양 소 독 기	381	260	-31.8
농 약 살 포 기	8,549	8,740	2.2
구 근 굴 취 기	219	251	14.6
다 목 적 작 업 기	2,818	2,826	0.3
결 속 기	1,958	2,149	9.8
선 별 기	348	278	-20.1

나. 품목별 재배현황

1) 전체 재배현황

(단위 : ha, 백만본, 억원)

구 분	'01			'02			증감율(%)		
	면적	생산량	생산액	면적	생산량	생산액	면적	생산량	생산액
합 계	6,417	2,628	6,966	6,422	2,775	7,893	0.1	5.6	13.3
절 화 류	2,606	1,849	3,305	2,508	2,051	3,730	-3.8	10.9	12.9
국 화	751	459	588	678	419	554	-9.7	-8.7	-5.8
장 미	728	623	1,498	771	853	1,679	5.9	36.9	12.1
백 합	219	84	292	181	76	386	-17.4	-9.5	32.2
카 네 이 셴	122	115	150	124	113	173	1.6	-1.7	15.3
안 개 초	183	101	177	152	10	161	-16.9	-90.1	-9.0
거 베 라	69	75	152	78	85	162	13.0	13.3	6.6
글 라 디 올 러 스	21	7	23	49	13	48	133.3	85.7	108.7
후 리 지 아	73	51	56	72	35	56	-1.4	-31.4	-
스 타 티 스	81	16	31	48	10	20	-40.7	-37.5	-35.5
아 이 리 스	20	9	23	20	11	29	-	22.2	26.1
금 어 초	52	57	59	56	68	72	7.7	19.3	22.0
틀 립	18	8	28	9	6	14	-50.0	-25.0	-50.0
미 스 티 블 루	13	4	8	6	2	5	-53.8	-50.0	-37.5
칼 라	24	4	21	26	6	26	8.3	50.0	23.8
해 바 라 기	8	2	4	6	1	3	-25.0	-50.0	-25.0
소 재 류	47	149	20	62	155	246	31.9	4.0	1,130
리 시 안 사 스	17	6	14	17	7	22	-	16.7	57.1
기 타	160	79	161	153	181	74	-4.4	129.1	-54.0

(단위 : ha, 백만분, 억원)

구 분	'01			'02			증감율(%)		
	면적	생산량	생산액	면적	생산량	생산액	면적	생산량	생산액
분 화 류	1,020	321	2,347	1,073	373	2,970	5.2	16.2	26.5
관 음 죽	80	6	144	81	5	139	1.3	-16.7	-3.5
벤 자 민	58	4	95	49	4	81	-15.5	-	-14.7
동 양 란	52	10	280	52	11	288	-	10.0	2.9
서 양 란	255	104	961	240	-	970	-5.9	-100.0	0.9
야 자 류	42	3	88	46	5	27	9.5	66.7	-69.3
고 무 나 무	25	1	34	33	2	49	32.0	100.0	44.1
선 인 장	58	36	97	64	49	97	10.3	36.1	-
소 철	17	1	18	13	1	16	-23.5	-	-11.1
행 운 목	28	2	43	19	1	49	-32.1	-50.0	14.0
초 화 류	62	33	36	70	24	60	12.9	-27.3	66.7
철 쪽	33	4	37	20	2	15	-39.4	-50.0	-59.5
동 백	34	1	14	9	1	11	-73.5	-	-21.4
군 자 란	9	2	11	11	1	16	22.2	-50.0	45.5
자 생 화	21	4	18	27	8	32	28.6	100.0	77.8
기 타	246	110	471	339	259	1,120	37.8	135.5	137.8

(단위 : ha, 백만구, 억원)

구 분	'01			'02			증감율(%)		
	면적	생산량	생산액	면적	생산량	생산액	면적	생산량	생산액
구 근 류	68	26	70	55	17	69	-19	-35	-1
백 합	43	14	45	43	10	54	-	-29	20
글 라 디 올 러 스	17	9	13	6	1	2	-65	-89	-85
틀 립	1	1	4	1	2	6	-	100	50
아 이 리 스	2	1	3	3	3	5	50	200	67
기 타	5	1	5	2	1	2	-60	-	-60

(단위 : ha, 백만주, 억원)

구 분			'01			'02			증감율(%)		
			면적	생산량	생산액	면적	생산량	생산액	면적	생산량	생산액
화	목	류	859	282	506	845	90	340	-2	-68	-33
철 동 연 벗 목 개 백 기	산 나	쪽	424	162	307	369	54	162	-13	-67	-47
		백	132	11	67	128	4	42	-3	-64	-37
		홍	58	7	30	96	10	39	66	43	30
		무	79	54	20	79	7	26	-	-87	30
		련	41	22	12	30	3	6	-27	-86	-50
	나 일	리	15	1	4	15	1	4	-	-	-
		홍	25	4	11	40	2	9	60	-50	-18
		타	85	21	55	88	9	52	4	-57	-5

(단위 : ha, 백만주, 억원)

구 분			'01			'02			증감율(%)			
			면적	생산량	생산액	면적	생산량	생산액	면적	생산량	생산액	
관	상	수	류	1,859	147	716	1,933	153	755	4	4	5
단 향 주 느 소 회 은 사 기	풍 나	무	313	56	85	361	50	94	15	-11	11	
		무	159	7	98	163	9	89	3	29	-9	
	티 나	목	129	4	58	108	6	70	-16	50	21	
		무	127	17	35	153	10	36	20	-41	3	
	양 나	목	186	5	96	236	5	107	27	-	11	
		목	111	7	48	141	11	39	27	57	-19	
	행 나	무	106	2	15	82	3	14	-23	50	-7	
		무	51	2	26	59	3	34	16	50	31	
	기	타	677	47	255	630	56	272	-7	19	7	

(단위 : ha, t, 억원)

구 분			'01			'02			증감율(%)		
			면적	생산량	생산액	면적	생산량	생산액	면적	생산량	생산액
종	자	류	5	3,336	22	7	1,585	29	40	-52	32
팬 맨 기	드 라 타	지	1	80	2	2	220	6	100	175	200
		미	0.1	31	1	0.3	56	1	200	81	-
		타	3.9	3,225	19	4.7	1,309	22	21	-59	16

2) 형태별 재배현황

〈시설재배〉

(단위 : ha, 백만분, 억원)

구 분	'01			'02			증감율(%)		
	면적	생산량	생산액	면적	생산량	생산액	면적	생산량	생산액
합 계	3,518	2,043	5,733	3,440	2,224	6,531	-2.2	8.9	13.9
절 화 류	2,354	1,576	3,168	2,203	1,738	3,345	-6.4	10.3	5.6
국장백	606	398	524	509	324	489	-16.0	-18.6	-6.7
카네이	721	592	51,49	759	847	166	5.3	43.1	-88.9
안개초	208	75	283	160	61	361	-23.1	-18.7	27.6
거베라	121	115	149	123	113	171	1.7	-1.7	14.8
글라디올	173	95	173	150	9	160	-13.3	-90.5	-7.5
후리타	69	74	152	77	84	160	11.6	13.5	5.3
스리아	14	4	18	28	9	41	100.0	125.0	127.8
아스타	70	50	51	58	25	44	-17.1	-50.0	-13.7
아스타	81	16	30	48	10	20	-40.7	-37.5	-33.3
아스타	20	9	23	15	8	19	-25.0	-11.1	-17.4
아스타	52	57	59	56	68	72	7.7	19.3	22.0
아스타	23	4	20	25	6	25	8.7	50.0	25.0
아스타	30	4	17	48	9	37	60.0	125.0	118
아스타	166	83	174	147	165	1,580	-11.4	98.8	808.0

(단위 : ha, 백만분, 억원)

구 분	'01			'02			증감율(%)		
	면적	생산량	생산액	면적	생산량	생산액	면적	생산량	생산액
분 화 류	973	310	2,321	1,006	452	2,920	3.4	45.8	25.8
관음죽	79	6	144	81	5	138	2.5	-16.7	-4.2
벤자민	56	4	93	47	4	79	-16.1	-	-15.1
동양란	51	10	280	51	10	288	-	-	2.9
서양란	254	103	960	240	90	970	-5.5	-12.6	1.0
야자	40	3	87	44	4	26	10.0	33.3	-70.1
고무나	25	1	34	33	2	49	32.0	100.0	44.1
선인장	58	36	97	64	49	97	10.3	36.1	-
행운목	28	1	43	19	1	48	-32.1	-	11.6
초목류	60	32	35	68	24	59	13.3	-25.0	68.6
초철쭉	30	4	36	11	1	9	-63.3	-75.0	-75.0
동자백	34	1	13	9	1	11	-73.5	-	-15.4
자생화	7	2	12	9	4	17	28.6	100.0	41.7
자생화	251	107	487	330	257	1,129	31.5	140.2	131.8

(단위 : ha, 백만구, 억원)

구분	'01			'02			증감율(%)		
	면적	생산량	생산액	면적	생산량	생산액	면적	생산량	생산액
구분류	48	23	59	44	14	57	-8	-39	-3
백합	31	13	37	33	8	43	6	-38	16
글라디올러스	10	7	11	5	1	2	-50	-86	-82
아이리스	2	1	3	1	2	5	-50	100	67
기타	5	2	8	5	3	7	-	50	-13

(단위 : ha, 백만주, 억원)

구분	'01			'02			증감율(%)		
	면적	생산량	생산액	면적	생산량	생산액	면적	생산량	생산액
화목류	65	101	68	106	14	76	63	-86	12
철죽	21	86	26	40	4	25	90	-95	-4
동백	10	5	11	9	1	9	-10	-80	-18
연홍	10	4	12	15	3	9	50	-25	-25
벗나무	6	2	1	4	1	1	-33	-50	-
기타	18	4	18	38	5	32	111	25	78

(단위 : ha, 백만주, 억원)

구분	'01			'02			증감율(%)		
	면적	생산량	생산액	면적	생산량	생산액	면적	생산량	생산액
관상수류	75	30.3	97	75	4.5	106	-	-85	9
단풍나무	6	20	4	10	1	5	67	-95	25
향나무	9	0.2	11	10	0.4	27	11	100	145
느티나무	3	8	2	4	1	2	33	-88	-
사철나무	3	0.1	4	3	0.1	6	-	-	50
기타	54	2	76	48	2	66	-11	-	-13

(단위 : ha, ℓ, 억원)

구분	'01			'02			증감율(%)		
	면적	생산량	생산액	면적	생산량	생산액	면적	생산량	생산액
종자류	4	3,252	21	5	1,274	27	25	-61	29

<노지재배>

(단위 : ha, 백만분, 억원)

구 분	'01			'02			증감율(%)		
	면적	생산량	생산액	면적	생산량	생산액	면적	생산량	생산액
합 계	2,899	585	1,232	2,983	551	1,361	2.9	-5.8	10.5
절 화 류	253	273	137	305	313	385	20.6	14.7	181.0
국 화	145	61	64	169	95	65	16.6	55.7	1.6
장 미	7	31	3	12	6	17	71.4	-80.6	466.7
백 합	11	9	9	21	15	25	90.9	66.7	177.8
안 개 초	10	6	5	2	1	1	-80.0	-83.3	-80.0
글 라 디 올 러 스	7	3	5	20	4	8	185.7	33.3	60.0
후 리 지 아	3	1	5	14	11	12	366.7	1,000.0	140.0
튜 립	7	3	13	2	1	1	-71.4	-66.7	-92.3
소 재 류	16	145	3	14	146	209	-12.5	0.7	6,867
기 타	47	14	30	51	34	47	8.5	142.9	56.7

(단위 : ha, 백만분, 억원)

구 분	'01			'02			증감율(%)		
	면적	생산량	생산액	면적	생산량	생산액	면적	생산량	생산액
분 화 류	47	11	26	67	11	50	42.6	-	92.3
철 쭉	3	1	2	9	1	5	200.0	-	150.0
자 생 화	14	2	6	18	3	15	28.6	50.0	150.0
기 타	30	8	18	40	7	30	33.3	-12.5	66.7

(단위 : ha, 백만분, 억원)

구 분	'01			'02			증감율(%)		
	면적	생산량	생산액	면적	생산량	생산액	면적	생산량	생산액
구 근 류	21	3	11	12	3	12	-42.9	-	9.1
백 합	12	1	8	10	2	11	-16.7	100.0	37.5
기 타	9	2	3	2	1	1	-78	-50	-67

(단위 : ha, 백만주, 억원)

구분	'01			'02			증감율(%)		
	면적	생산량	생산액	면적	생산량	생산액	면적	생산량	생산액
화목류	794	181	438	740	76	264	-6.8	-58.0	-39.7
철동	403	77	281	325	50	138	-19.4	-35.1	-50.9
목련	122	6	56	119	3	33	-2.5	-50.0	-41.1
연홍	39	22	11	24	3	5	-38.5	-86.4	-54.5
개나리	47	3	17	80	7	30	70.2	133.3	76.5
벗나무	14	1	3	12	1	4	-14.3	-	33.3
기타	74	53	19	75	7	25	1.4	-86.8	31.6
	95	19	51	105	5	29	10.5	-73.7	-43.1

(단위 : ha, 백만주, 억원)

구분	'01			'02			증감율(%)		
	면적	생산량	생산액	면적	생산량	생산액	면적	생산량	생산액
관상수류	1,784	117.0	619	1,858	148.0	649	4.1	26.5	4.8
단풍나무	307	36	81	351	49	88	14.3	36.1	8.6
향나무	150	6.0	87	153	9.0	62	2.0	50.0	-28.7
주목	127	4.0	56	103	5.0	66	-18.9	25.0	17.9
회양목	108	6.0	46	139	11.0	35	28.7	83.3	-23.9
느티나무	124	9	33	149	10	34	20.2	11.1	3.0
소나무류	178	5	76	231	5	100	29.8	-	31.6
은행나무	106	2	15	81	3	14	-23.6	50.0	-6.7
사철나무	49	2.0	22	57	2.0	28	16.3	-	27.3
구상나무	32	2.0	9	25	1.0	7	-21.9	-50.0	-22.2
동백나무	23	1.0	6	18	1.0	5	-21.7	-	-16.7
기타	580	44	188	551	52	210	-5.0	18.2	11.7

(단위 : ha, ℓ, 억원)

구분	'01			'02			증감율(%)		
	면적	생산량	생산액	면적	생산량	생산액	면적	생산량	생산액
종자류	1	84	1	2	311	2	100	270	100

2. 시·도별 재배현황

가. 일반현황

1) 재배농가 현황

가) 재배형태별

시 도 별	계		
	계	자 가	임 차
계	13,575	7,625	5,950
서 울	1,027	103	924
부 산	648	65	583
대 구	189	49	140
인 천	120	48	72
광 주	180	63	117
대 전	81	21	60
울 산	101	41	60
경 기	3,736	1,477	2,259
강 원	382	352	30
충 북	427	342	85
충 남	946	873	73
전 북	1,528	1,180	348
전 남	1,277	998	279
경 북	362	296	66
경 남	1,896	1,186	710
제 주	675	531	144

(단위 : 호)

전 업			부 업		
계	자 가	임 차	계	자 가	임 차
10,478	5,038	5,440	3,097	2,587	510
961	80	881	66	23	43
627	59	568	21	6	15
174	37	137	15	12	3
110	38	72	10	10	
174	57	117	6	6	
73	13	60	8	8	
98	38	60	3	3	
3,577	1,386	2,191	159	91	68
265	239	26	117	113	4
282	204	78	145	138	7
616	564	52	330	309	21
699	456	243	829	724	105
645	526	119	632	472	160
203	154	49	159	142	17
1,491	824	667	405	362	43
483	363	120	192	168	24

나) 재배규모별

시 도 별	계	100평미만	101~300	301~600
계	13,575	263	1,277	2,802
서울	1,027	32	238	397
부산	648	2	5	36
대구	189	27	55	28
인천	120	7	9	14
광주	180	2	40	28
대전	81	3	19	26
울산	101	2	12	27
경기	3,736	77	317	924
강원	382	3	21	82
충북	427	4	46	72
충남	946	20	76	130
전북	1,528	26	140	324
전남	1,277	20	110	310
경북	362	6	53	66
경남	1,896	29	118	209
제주	675	3	18	129

(단위 : 호)

601~900	901~1,200	1,201~2,400	2,401~3,000	3,000이상
2,615	2,345	2,827	582	864
236	60	45	9	10
123	190	255	26	11
19	24	28	3	5
22	19	41	4	4
32	35	24	13	6
9	15	6	1	2
20	8	26	2	4
869	799	577	102	71
60	42	89	34	51
90	63	104	10	38
149	157	251	58	105
236	171	319	98	214
235	225	273	42	62
48	76	64	13	36
350	316	583	116	175
117	145	142	51	70

2) 재배인력 현황

시 도 별	재 배 인 력		
	계	자 영	상 용 고 용
계	23,698	18,378	5,320
서울	1,565	1,221	344
부산	1,618	1,148	470
대구	370	300	70
인천	232	208	24
광주	374	291	83
대전	138	101	37
울산	261	155	106
경기	6,482	4,645	1,837
강원	755	592	163
충북	651	591	60
충남	1,675	1,447	228
전북	1,909	1,509	400
전남	1,612	1,509	103
경북	646	519	127
경남	3,978	2,928	1,050
제주	1,432	1,214	218

(단위 : 명)

재 배 경 력				
1년미만	1~3년	3~5년	5~10년	10년이상
655	2,805	5,134	7,780	7,324
56	134	178	309	888
8	27	284	735	564
4	68	58	88	152
17	23	11	55	126
3	49	115	126	81
3	17	27	42	49
17	55	58	81	50
249	699	1,215	2,051	2,268
15	132	234	267	107
8	83	152	227	181
18	147	472	624	414
43	234	521	624	487
21	353	420	585	233
38	107	152	239	110
103	537	932	1,224	1,182
52	140	305	503	432

3) 재배시설 현황

가) 전체시설 면적

시도별	계	합 계		영 구 (철 골 재)							
				소 계		유 리		PET		P C	
		동	면적	동	면적	동	면적	동	면적	동	면적
계	6,506.3	52,917	3,337.7	4,460	438.5	723	140.4	95	26.4	103	7.2
서 울	213.5	3,516	176.9	3	0.6	3	0.6	-	-	-	-
부 산	199.1	3,441	195.5	256	19.5	9	0.8	39	2.0	-	-
대 구	61.9	524	37.3	11	2.8	6	0.2	-	-	-	-
인 천	44.5	566	34.4	19	2.6	-	-	-	-	-	-
광 주	120.7	656	82.4	58	14.4	5	0.6	-	-	2	0.2
대 전	30.0	300	16.0	40	1.7	7	0.2	-	-	-	-
울 산	54.2	386	34.8	24	1.6	7	0.7	-	-	-	-
경 기	1,275.1	16,584	960.6	1,635	95.8	210	24.9	4	0.3	7	0.2
강 원	226.9	3,505	156.2	198	22.4	33	9.4	-	-	1	0.3
충 북	216.4	1,193	81.8	255	15.1	138	7.8	3	0.3	3	0.3
충 남	584.1	3,404	236.9	307	46.0	53	25.6	25	2.0	65	4.6
전 북	989.9	2,368	238.1	488	73.5	51	24.5	-	-	5	0.5
전 남	658.0	2,449	241.4	489	46.1	38	6.0	4	0.6	11	0.5
경 북	253.0	970	97.0	217	41.8	50	18.1	7	9.7	2	0.4
경 남	1,096.8	6,500	546.9	335	37.1	95	16.6	4	0.5	1	0.1
체 주	482.2	6,555	201.6	125	17.4	18	4.4	9	11.0	6	0.1

(단위 : 동, ha)

온 실				반 영 구 온 실								노 지 면 적
FRP		비닐		소계		철파이프		목·죽재		기타		
동	면적	동	면적	동	면적	동	면적	동	면적	동	면적	
8	0.4	3,531	264.2	48,457	2,899.3	41,841	2,492.3	3,947	239.9	2,669	167.1	3,168.6
-	-	-	-	3,513	176.3	2,456	109.8	1,029	41.8	28	24.7	36.5
-	-	208	16.7	3,185	176.0	106	6.9	863	49.1	2,216	120.0	3.6
-	-	5	2.6	513	34.5	323	22.5	190	12.0	-	-	24.6
-	-	19	2.6	547	31.8	547	31.8	-	-	-	-	10.2
-	-	51	13.6	598	68.0	573	64.8	25	3.2	-	-	38.3
2	0.1	31	1.4	260	14.3	260	14.3	-	-	-	-	14.0
-	-	17	0.9	362	33.2	352	32.6	9	0.3	1		19.4
											0.3	
3	0.1	1,411	70.4	14,949	864.7	14,396	825.2	419	34.0	134	5.5	314.6
-	-	164	12.7	3,307	133.8	3,306	133.7	1	0.1	-	-	70.7
-	-	111	6.7	938	66.7	935	66.1	3	0.6	-	-	134.6
3	0.2	161	13.7	3,097	190.9	2,831	177.4	-	-	266	13.5	347.2
-	-	432	48.5	1,880	164.6	1,874	164.6	5	-	1	-	751.8
-	-	436	39.0	1,960	195.3	1,958	195.1	2	0.2	-	-	416.6
-	-	158	13.6	753	55.2	734	52.5	4	0.1	15	2.6	156.0
-	-	235	19.9	6,165	509.8	4,761	410.9	1,397	98.5	7	0.4	549.9
-	-	92	1.9	6,430	184.2	6,429	184.1	-	-	1	0.1	280.6

나) 농가시설 면적

시도별	계	합 계		영 구 (철 골 재)							
				소 계		유 리		P E T		P C	
		동	면적	동	면적	동	면적	동	면적	동	면적
계	6,293.5	52,064	3,263.0	4,100	392.7	538	113.0	80	16.4	77	5.4
서 울	213.2	3,508	176.6	2	0.5	2	0.5				
부 산	198.7	3,432	195.1	250	19.2	3	0.5	39	2.0		
대 구	51.8	515	36.4	7	2.6	2	0.1				
인 천	44.5	566	34.4	19	2.6						
광 주	118.6	631	80.6	55	14.1	2	0.3			2	0.2
대 전	21.0	244	14.0	20	1.0						
울 산	50.3	372	30.9	23	1.5	6	0.6				
경 기	1,253.3	16,498	952.1	1,588	91.3	191	21.4	4	0.3		
강 원	224.3	3,445	154.1	166	21.3	20	8.8				
충 북	201.8	1,092	77.7	214	13.0	125	7.1	3	0.3		
충 남	538.6	3,243	227.4	263	42.0	34	22.4	21	1.9	61	4.4
전 북	965.0	2,286	234.7	445	71.3	28	23.2			3	0.3
전 남	647.7	2,411	237.1	459	42.3	21	2.9	3	0.5	10	0.4
경 북	197.5	889	70.7	173	18.4	26	6.9				
경 남	1,087.3	6,448	541.6	302	34.4	65	14.0	1	0.4	1	0.1
제 주	479.9	6,484	199.6	114	17.2	13	4.3	9	11.0		

(단위 : 동, ha)

FRP		반 영 구 온 실										노 지 면 적
비닐		소계		철파이프		목·죽재		기타				
동	면적	동	면적	동	면적	동	면적	동	면적	동	면적	
-	-	3,405	258.0	47,964	2,870.3	41,368	2,463.7	3,942	239.9	2,654	166.7	3,030.5
				3,506	176.1	2,449	109.6	1,029	41.8	28	24.7	36.5
		208	16.7	3,182	175.9	103	6.8	863	49.1	2,216	120.0	3.6
		5	2.6	508	33.8	318	21.8	190	12.0			15.4
		19	2.6	547	31.8	547	31.8					10.2
		51	13.6	576	66.5	551	63.3	25	3.2			38.0
		20	1.0	224	13.0	224	13.0					7.0
		17	0.9	349	29.4	339	28.8	9	0.3	1	0.3	19.4
		1,393	69.7	14,910	860.7	14,357	821.2	419	34.0	134	5.5	301.2
		146	12.5	3,279	132.8	3,278	132.7	1	0.1			70.2
		86	5.6	878	64.7	875	64.1	3	0.6			124.1
		147	13.2	2,980	185.4	2,728	172.3			252	13.1	311.2
		414	47.8	1,841	163.4	1,841	163.4					730.3
		425	38.5	1,952	194.8	1,950	194.6	2	0.2			410.6
		147	11.5	716	52.3	697	49.6	4	0.1	15	2.6	126.8
		235	19.9	6,146	507.2	4,742	408.3	1,397	98.5	7	0.4	545.7
		92	1.9	6,370	182.5	6,369	182.4			1	0.1	280.3

다) 학교, 시험연구기관, 기업체시설 면적

시도별	계	합 계		영 구 (철 골 재)							
				소 계		유 리		PET		P C	
		동	면적	동	면적	동	면적	동	면적	동	면적
계	211.7	853	73.7	360	45.7	185	27.4	15	10.0	26	1.8
서울	0.3	8	0.3	1	0.1	1	0.1				
부산	0.4	9	0.4	6	0.3	6	0.3				
대구	10.0	9	0.8	4	0.1	4	0.1				
인천	-	-	-	-	-						
광주	2.1	25	1.8	3	0.3	3	0.3				
대전	9.0	56	2.0	20	0.7	7	0.2				
울산	3.9	14	3.9	1	0.1	1	0.1				
경기	20.8	86	7.5	47	4.5	19	3.5			7	0.2
강원	2.6	60	2.1	32	1.1	13	0.6			1	0.3
충북	14.6	101	4.1	41	2.1	13	0.7			3	0.3
충남	45.5	161	9.5	44	4.1	19	3.1	4	0.1	4	0.1
전북	24.9	82	3.4	43	2.2	23	1.3			2	0.2
전남	10.3	38	4.3	30	3.8	17	3.1	1	0.1	1	0.1
경북	55.5	81	26.3	44	23.4	24	11.2	7	9.7	2	0.4
경남	9.5	52	5.3	33	2.7	30	2.6	3	0.1		
제주	2.3	71	2.0	11	0.2	5	0.1			6	0.1

(단위 : 동, ha)

온 실				반 영 구 온 실								노 지 면 적
FRP		비닐		소계		철파이프		목·죽재		기타		
동	면적	동	면적	동	면적	동	면적	동	면적	동	면적	
8	0.4	126	6.2	493	28.0	473	28.6	5	-	15	0.4	138.0
				7	0.2	7	0.2					
				3	0.1	3	0.1					
				5	0.7	5	0.7					9.2
				-	-							
				22	1.5	22	1.5					0.3
2	0.1	11	0.4	36	1.3	36	1.3					7.0
				13	3.8	13	3.8					
3	0.1	18	0.7	39	3.0	39	4.0					13.3
		18	0.2	28	1.0	28	1.0					0.5
		25	1.1	60	2.0	60	2.0					10.5
3	0.2	14	0.5	117	5.5	103	5.1					36.0
		18	0.7	39	1.2	33	1.2	5				21.5
		11	0.5	8	0.5	8	0.5			14		6.0
		11	2.1	37	2.9	37	2.9			1	0.4	29.2
				19	2.6	19	2.6					4.2
				60	1.8	60	1.8					0.3

4) 생산 관련기구 현황

시도별	난 방 기			꽃 수 송 차 량			꽃건조기
	계	온 수	온 풍	계	일 반	보냉탑차	
계	18,386	2,519	15,867	4,577	4,356	221	46
서 울	1,208	120	1,088	507	475	32	16
부 산	604	40	564	97	97		
대 구	247	7	240	118	114	4	1
인 천	277	50	227	63	62	1	
광 주	564	7	557	85	50	35	2
대 전	114	4	110	81	81		1
울 산	199	42	157	94	89	5	
경 기	7,263	1,143	6,120	1,347	1,313	34	6
강 원	395	87	308	160	138	22	
충 북	440	103	337	119	109	10	5
충 남	1,218	169	1,049	290	275	15	1
전 북	672	115	557	178	162	16	4
전 남	1,511	146	1,365	248	232	16	
경 북	356	56	300	125	111	14	
경 남	2,467	374	2,093	786	773	13	
제 주	851	56	795	279	275	4	1

(단위 : 대)

토 양 소독기	농 약 살포기	CO2 발생기	자동액비 시비장치	구 근 굴취기	다목적 작업기	결속기	선별기
260	8,740	1,399	1,066	251	2,826	2,149	278
1	613	3	2	13	270	8	
3	533	46	43	31	455	10	
1	80	9	21	5	17	3	
8	109	30	7	40	53	66	32
8	157	21	40	2	47	58	3
13	62	4	6	1	25	43	
2	56	9	6		11	3	1
97	2,728	635	284	15	802	640	79
15	387	83	12	40	144	182	10
19	204	61	32	3	41	110	2
14	543	112	61	7	269	172	8
32	458	84	138	9	127	112	12
8	625	52	101	8	23	251	7
9	191	31	38	6	330	72	22
15	1,395	150	205	5	212	303	68
15	599	69	70	66		116	34

5) 재배 보조시설 현황

시도별	조직배양실		저온처리실		양액재배시설	
	개 소	면 적	개 소	면 적	개 소	면 적
계	121	5,526.0	1,846	36,854.8	697	594,534.6
서울	2	0.0	1	0.2	6	0.4
부산	3	12.0	1	10.0	23	95,000.0
대구	4	25.0	59	153.0	5	6,400.0
인천			60	1,565.0	31	
광주			37	285.0		13,600.0
대전					3	4,100.0
울산	3	241.0	2	74.0	3	1,198.0
경기	39	2,101.0	559	24,154.0	272	176,439.0
강원	1	40.0	115	1,313.0	21	7.2
충북	10	296.0	82	1,348.0	16	8,861.0
충남	18	974.0	161	1,560.6	16	11,584.0
전북	6	305.0	102	1,134.0	18	49,005.0
전남	1	10.0	282	1,355.0	90	81,440.0
경북	14	329.0	50	1,082.0	54	31,695.0
경남	10	703.0	205	1,529.0	112	100,289.0
제주	10	490.0	130	1,292.0	27	14,916.0

선별처리시설		자동개폐시설		관수시설	
개 소	면 적	개 소	면 적	개 소	면 적
개소	평	동	ha	동	ha
486	11,505.0	11,516	206,634.6	21,521	199,504.2
		9	0.5	636	62.9
57	733.0	404	39.6	274	60.1
		544	13.0	41	18.4
13	366.0	113	16.8	147	24.1
68	680.0	299	40.6	445	61.7
		2	0.2	18	1.1
1	50.0	170	28.3	177	30.1
87	2,445.0	3,584	204,733.0	8,554	196,136.0
33	1,360.0	736	52.7	2,272	177.4
41	611.0	494	88.8	506	53.2
7	395.0	769	72.4	1,801	190.0
39	1,358.0	251	71.8	345	82.1
9	329.0	807	136.6	994	152.9
23	676.0	238	29.4	479	56.7
104	1,872.0	2,071	1,245.0	2,526	2,249.0
4	630.0	1,025	65.8	2,306	148.6

나. 품목별 재배현황

1) 부류별 재배현황

시도별	계				절 화 류			
	농가수	면 적	생 산 량	생 산 액	농가수	면 적	생 산 량	생 산 액
	명	ha	천본	천원	명	ha	천본	천원
계	13,575	6,422.2	2,775,185	789,271,629	5,561	2,508.1	2,050,697	372,992,298
서 울	1,027	213.9	34,162	37,990,994	39	2.7	2,054	441,120
부 산	648	251.8	251,331	44,428,606	178	195.2	246,075	37,493,956
대 구	189	83.1	30,657	12,466,669	68	41.8	27,871	5,159,572
인 천	120	44.6	23,178	5,688,095	80	33.5	20,262	3,032,256
광 주	180	138.5	73,061	17,235,208	108	89.1	58,285	12,686,833
대 전	81	26.1	5,306	2,585,770	8	3.6	4,084	184,930
울 산	101	50.2	17,901	11,693,437	36	9.6	4,561	1,188,670
경 기	3,736	1,291.4	755,208	260,647,308	1,317	505.0	394,255	81,926,212
강 원	382	261.4	98,574	27,589,061	298	190.4	84,255	18,231,569
충 북	427	220.3	56,553	17,892,478	128	55.1	42,785	8,479,780
충 남	946	601.8	176,381	54,829,333	415	236.7	130,016	22,710,699
전 북	1,528	885.7	164,332	52,683,843	330	182.9	108,958	23,610,079
전 남	1,277	653.8	234,527	51,716,490	574	215.7	185,817	29,169,013
경 북	362	214.3	68,614	20,524,637	212	87.9	50,493	12,695,858
경 남	1,896	1,039.2	660,880	117,760,029	1,361	551.3	603,380	90,220,722
제 주	675	446.1	124,520	53,539,670	409	107.6	87,547	25,761,028

분 화 류				구 근 류			
농가수	면 적	생 산 량	생 산 액	농가수	면 적	생 산 량	생 산 액
명	ha	천분	천원	명	ha	천구	천원
5,468	1,072.8	463,476	297,019,569	201	56.1	16,980	6,901,987
1,321	145.8	24,778	28,466,960	3	0.9	356	76,556
29	17.9	3,415	3,878,551	4	2.8	703	244,432
47	14.0	1,232	2,200,093	-	-	-	-
29	7.1	2,913	2,569,405	-	-	-	-
44	12.9	2,450	1,756,417	5	0.2	68	38,513
57	12.1	929	1,453,740	2	0.5	29	14,240
160	20.8	4,150	9,888,514	4	0.5	46	42,543
2,892	532.7	307,246	162,097,822	11	6.1	2,839	1,221,832
72	28.0	8,874	6,426,912	92	21.6	5,254	2,619,000
93	30.1	7,287	4,756,387	2	0.2	25	15,747
156	65.1	23,878	23,662,916	7	6.4	2,960	1,029,080
85	20.4	4,363	2,941,497	32	8.3	2,085	618,895
104	48.9	16,275	10,016,893	21	3.7	1,336	450,240
76	12.7	10,973	3,153,274	8	2.5	567	264,863
169	50.3	25,660	14,464,546	3	0.3	109	33,500
134	54.0	19,054	19,285,642	7	2.1	603	232,546

시도별	종 자 류				화 목 류			
	농가수	면 적	생 산 량	생 산 액	농가수	면 적	생 산 량	생 산 액
	명	ha	ℓ	천원	명	ha	천주	천원
계	40	7.1	1,585	2,880,999	2,310	845.3	89,761	34,000,972
서 울	1	0.5	150	800,000	92	28.9	3,187	3,966,313
부 산	2	1.2	53	295,000	6	4.6	467	669,200
대 구	8	1.1	174	635,600	41	5.7	1,278	687,354
인 천	-	-	-	-	-	-	-	-
광 주	-	-	-	-	19	9.6	7,470	547,010
대 전	-	-	-	-	31	3.3	39	142,860
울 산	6	0.1	2	20,000	51	4.6	130	232,700
경 기	-	-	-	-	92	15.3	6,251	1,612,635
강 원	1	0.1	2	1,000	27	4.2	92	123,960
충 북	-	-	-	-	55	14.5	904	1,530,223
충 남	6	1.9	219	886,360	97	40.6	4,543	831,768
전 북	9	1.5	785	145,285	772	253.1	26,319	8,840,338
전 남	2	0.2	40	13,000	565	187.4	13,999	7,720,214
경 북	5	0.5	160	84,754	53	16.7	668	622,391
경 남	-	-	-	-	232	112.5	9,012	2,241,716
제 주	-	-	-	-	177	144.3	15,401	4,232,290

관 상 수 류							
농가수	면 적	생 산 량	생 산 액	농가수	면 적	생 산 량	생 산 액
명	ha	천주	천원				
3,380	1,932.8	152,687	75,475,804				
68	35.1	3,637	4,240,045				
23	30.1	618	1,847,467				
68	20.5	103	3,784,050				
10	4.0	3	86,434				
21	26.7	4,788	2,206,435				
16	6.6	225	790,000				
63	14.6	9,012	321,010				
576	232.3	44,617	13,788,807				
27	17.1	97	186,620				
158	120.4	5,552	3,110,341				
218	251.0	14,766	5,708,510				
930	419.5	21,822	16,527,749				
441.0	197.9	17,060	4,347,130				
266	94.0	5,753	3,703,497				
331	324.8	22,719	10,799,545				
164	138.2	1,915	4,028,164				

2) 품목별 재배현황

가) 절화류

시도별	계				국 화			
	농가수	면 적	생 산 량	생 산 액	농가수	면 적	생 산 량	생 산 액
계	5,566	2,508.1	2,050,697	372,992,298	1,562	677.6	419,009	55,384,658
서울	24	2.7	2,054	441,120	4	0.7	741	85,610
부산	238	195.2	246,075	37,493,956	95	78.1	91,440	16,065,000
대구	68	41.8	27,871	5,159,572	11	16.3	6,380	416,090
인천	80	33.5	20,262	3,032,256	48	17.8	8,635	1,296,154
광주	114	89.1	58,285	12,686,833	56	41.0	21,475	3,792,081
대전	8	3.6	4,084	184,930	7	3.2	3,871	162,930
울산	36	9.6	4,561	1,188,670	13	5.1	2,956	554,500
경기	1,278	505.0	394,255	81,926,212	291	101.1	48,806	6,104,090
강원	298	190.4	84,255	18,231,569	84	22.7	11,934	1,300,751
충북	128	55.1	42,785	8,479,780	40	11.1	5,612	664,150
충남	415	236.7	130,016	22,710,699	182	98.3	60,412	5,875,340
전북	330	182.9	108,958	23,610,079	44	20.7	10,221	2,436,953
전남	574	215.7	185,817	29,169,013	194	63.6	46,659	5,133,374
경북	212	87.9	50,493	12,695,858	66	30.2	13,743	3,086,643
경남	1,361	551.3	603,380	90,220,722	385	152.2	77,197	6,699,592
제주	402	107.6	87,547	25,761,028	42	15.5	8,927	1,711,400

(단위 : 명, ha, 천본, 천원)

카 네 이 선				장 미			
농가수	면 적	생 산 량	생 산 액	농가수	면 적	생 산 량	생 산 액
285	124.2	113,186	17,330,917	1,521	770.9	853,080	167,918,139
-	-	-	-	16	1.3	1,006	246,810
37	36.0	34,324	4,875,411	39	34.8	33,600	11,593,000
-	-	-	-	49	22.6	20,398	4,695,350
-	-	-	-	26	10.7	9,014	1,276,619
9	3.5	3,313	645,960	61	31.6	27,813	6,396,990
-	-	-	-	1	0.4	213	22,000
-	-	-	-	2	0.4	173	14,720
5	1.4	1,155	245,000	583	283.9	269,877	63,234,343
-	-	-	-	32	14.8	17,447	1,837,000
-	-	-	-	81	31.4	31,366	7,010,593
20	5.7	4,538	880,440	40	24.4	21,283	5,660,293
12	6.9	4,235	1,795,910	51	37.3	48,652	9,456,485
44	14.2	19,791	2,906,996	157	74.6	99,880	13,079,971
1	0.2	52	10,500	74	35.2	27,651	6,061,371
157	56.3	45,778	5,970,700	280	153.9	229,410	35,154,874
-	-	-	-	29	13.7	15,297	2,177,720

시도별	백 합				안 개 초			
	농가수	면 적	생 산 량	생 산 액	농가수	면 적	생 산 량	생 산 액
계	629	180.8	76,114	38,639,826	370	152.2	9,852	16,094,858
서 울	2	0.1	27	16,000	-	-	-	-
부 산	-	-	-	-	15	10.0	750	1,314,000
대 구	1	0.1	1	300	2	0.5	11	19,272
인 천	2	0.2	50	35,046	-	-	-	-
광 주	9	3.8	1,028	641,402	2	0.2	24	42,048
대 전	-	-	-	-	-	-	-	-
울 산	4	0.2	3	3,600	-	-	-	-
경 기	48	16.3	9,098	4,219,180	1	0.1	10	17,520
강 원	207	74.3	18,529	9,744,053	72	22.3	1,704	2,233,445
충 북	8	2.3	939	91,250	1	0.2	17	29,784
충 남	67	26.3	10,734	3,011,625	44	10.4	789	1,051,074
전 북	27	6.7	1,775	794,800	39	27.2	1,630	2,855,928
전 남	61	19.1	5,477	3,066,324	30	11.4	683	1,196,970
경 북	32	9.7	3,808	2,281,140	8	2.1	126	220,494
경 남	19	5.3	1,657	617,400	156	67.8	4,109	7,114,322
제 주	142	16.5	22,988	14,117,706	-	-	-	-

(단위 : 명, ha, 천본, 천원)

거 배 라				글 라 디 을 러 스			
농가수	면 적	생 산 량	생 산 액	농가수	면 적	생 산 량	생 산 액
214	78.1	85,263	16,217,288	147	48.8	12,957	4,836,092
-	-	-	-	-	-	-	-
5	3.0	4,100	658,740	-	-	-	-
-	-	-	-	1	0.1	1	600
-	-	-	-	-	-	-	-
8	2.5	2,939	422,820	2	0.4	108	18,000
-	-	-	-	-	-	-	-
1	0.1	72	1,500	-	-	-	-
6	1.4	1,131	243,710	12	4.0	880	224,360
-	-	-	-	20	2.1	534	126,981
3	1.3	1,108	145,297	4	0.7	218	85,206
1	0.3	50	10,000	46	16.3	4,363	2,084,608
9	4.0	4,330	645,000	11	1.4	310	196,563
18	6.0	6,588	1,587,010	19	14.3	3,590	1,100,374
10	5.7	2,815	521,500	-	-	-	-
79	33.5	34,446	6,769,961	32	9.5	2,953	999,400
74	20.3	27,684	5,211,750	-	-	-	-

시도별	금 어 초				스 타 티 스			
	농가수	면 적	생 산 량	생 산 액	농가수	면 적	생 산 량	생 산 액
계	145	56.1	68,468	7,239,665	112	47.9	10,366	2,041,046
서 울	-	-	-	-	-	-	-	-
부 산	27	18.0	13,570	2,624,805	-	-	-	-
대 구	-	-	-	-	-	-	-	-
인 천	-	-	-	-	-	-	-	-
광 주	-	-	-	-	3	0.4	79	100,000
대 전	-	-	-	-	-	-	-	-
울 산	1	0.3	20	4,150	-	-	-	-
경 기	-	-	-	-	5	2.5	31	5,890
강 원	2	0.2	120	25,000	17	2.1	508	111,535
충 북	-	-	-	-	-	-	-	-
충 남	2	0.3	81	16,608	53	11.4	3,910	714,401
전 북	3	0.7	22	2,900	4	23.4	4,201	798,190
전 남	-	-	-	-	3	1.0	292	55,480
경 북	-	-	-	-	-	-	-	-
경 남	110	36.6	54,655	4,566,202	27	7.1	1,345	255,550
제 주	-	-	-	-	-	-	-	-

(단위 : 명, ha, 천본, 천원)

우 리 지 아				아 이 리 스			
농가수	면 적	생 산 량	생 산 액	농가수	면 적	생 산 량	생 산 액
240	72.0	35,251	5,603,419	74	19.5	10,712	2,870,804
-	-	-	-	-	-	-	-
-	-	-	-	-	-	-	-
-	-	-	-	-	-	-	-
11	3.0	1,327	331,761	3	0.3	225	20,000
1	0.2	60	14,400	3	1.8	954	165,762
-	-	-	-	-	-	-	-
-	-	-	-	-	-	-	-
108	31.3	15,134	2,058,267	27	6.5	4,307	1,326,830
-	-	-	-	14	1.5	796	116,912
16	5.0	1,700	350,250	1	0.7	100	25,000
16	4.2	1,531	281,684	5	3.9	1,868	493,200
46	20.2	11,369	2,088,771	-	-	-	-
14	2.6	912	143,366	3	0.3	418	45,999
-	-	-	-	-	-	-	-
23	4.9	2,756	285,620	2	0.8	54	150,101
5	0.7	462	49,300	16	3.7	1,990	527,000

시도별	들 립				스 토 크			
	농가수	면 적	생 산 량	생 산 액	농가수	면 적	생 산 량	생 산 액
계	23	8.7	6,405	1,426,020	19	5.0	1,125	363,309
서 울	2	0.6	280	92,700	-	-	-	-
부 산	-	-	-	-	-	-	-	-
대 구	1	1.0	1,000	6,500	-	-	-	-
인 천	1	0.1	25	3,000	-	-	-	-
광 주	-	-	-	-	-	-	-	-
대 전	-	-	-	-	-	-	-	-
울 산	-	-	-	-	-	-	-	-
경 기	3	0.5	460	105,000	1	0.7	210	43,000
강 원	2	0.2	108	24,840	10	1.1	371	71,309
충 북	-	-	-	-	2	0.4	110	11,000
충 남	4	3.8	2,437	680,300	6	2.8	434	238,000
전 북	1	0.1	20	25,000	-	-	-	-
전 남	1	0.1	35	62,500	-	-	-	-
경 북	4	1.2	670	172,680	-	-	-	-
경 남	1	0.1	20	25,000	-	-	-	-
제 주	3	1.0	1,350	228,500	-	-	-	-

(단위 : 명, ha, 천본, 천원)

미 스티 블 루				극 락 조 화			
농가수	면 적	생 산 량	생 산 액	농가수	면 적	생 산 량	생 산 액
25	5.6	2,148	474,962	11	3.1	939	200,800
-	-	-	-	-	-	-	-
-	-	-	-	-	-	-	-
-	-	-	-	-	-	-	-
-	-	-	-	-	-	-	-
-	-	-	-	-	-	-	-
-	-	-	-	-	-	-	-
2	0.3	94	37,032	-	-	-	-
4	0.9	444	99,480	-	-	-	-
-	-	-	-	-	-	-	-
1	0.2	5	10,000	7	1.9	903	151,800
7	2.0	33	72,200	1	0.1	15	15,000
-	-	-	-	-	-	-	-
3	0.5	1,072	144,800	-	-	-	-
8	1.7	500	111,450	-	-	-	-
-	-	-	-	3	1.1	21	34,000

시도별	해 바 라 기				소 재 류			
	농가수	면 적	생 산 량	생 산 액	농가수	면 적	생 산 량	생 산 액
계	49	5.7	1,059	288,133	177	61.9	154,559	24,602,180
서 울	-	-	-	-	-	-	-	-
부 산	-	-	-	-	3	1.3	450	70,000
대 구	2	0.2	1	160	-	-	-	-
인 천	-	-	-	-	-	-	-	-
광 주	1	0.1	2	4,000	1	0.1	55	8,250
대 전	-	-	-	-	-	-	-	-
울 산	-	-	-	-	-	-	-	-
경 기	3	0.8	90	48,000	55	15.6	2,552	1,595,840
강 원	29	2.9	617	139,565	4	0.4	165	71,250
충 북	-	-	-	-	-	-	-	-
충 남	9	0.5	90	10,208	12	6.9	1,297	286,390
전 북	3	0.6	130	76,000	6	3.1	770	574,500
전 남	-	-	-	-	1	0.8	367	57,210
경 북	-	-	-	-	-	-	-	-
경 남	2	0.6	129	10,200	55	14.0	145,493	21,005,460
제 주	-	-	-	-	40	19.7	3,410	933,280

(단위 : 명, ha, 천본, 천원)

리 시 안 사 스				공 작 초			
농가수	면 적	생 산 량	생 산 액	농가수	면 적	생 산 량	생 산 액
50	17.0	6,991	2,185,573	3	1.3	350	88,000
-	-	-	-	-	-	-	-
-	-	-	-	-	-	-	-
-	-	-	-	-	-	-	-
-	-	-	-	2	0.3	190	45,000
-	-	-	-	-	-	-	-
-	-	-	-	-	-	-	-
-	-	-	-	-	-	-	-
7	3.4	1,416	918,000	-	-	-	-
37	10.9	3,757	580,233	-	-	-	-
-	-	-	-	-	-	-	-
3	1.6	1,190	595,000	-	-	-	-
-	-	-	-	-	-	-	-
-	-	-	-	-	-	-	-
-	-	-	-	-	-	-	-
3	1.1	628	92,340	-	-	-	-
-	-	-	-	1	1.0	160	43,000

시도별	소 리 다 스 터				칼			
	농가수	면 적	생 산 량	생 산 액	농가수	면 적	생 산 량	생 산 액
계	1	0.3	110	22,000	66	26.0	5,604	2,588,310
서울	-	-	-	-	-	-	-	-
부산	-	-	-	-	-	-	-	-
대구	-	-	-	-	-	-	-	-
인천	-	-	-	-	-	-	-	-
광주	-	-	-	-	10	2.8	246	397,320
대전	-	-	-	-	-	-	-	-
울산	-	-	-	-	-	-	-	-
경기	-	-	-	-	4	1.3	534	276,950
강원	-	-	-	-	14	2.4	415	347,700
충북	-	-	-	-	-	-	-	-
충남	1	0.3	110	22,000	-	-	-	-
전북	-	-	-	-	35	18.3	4,225	1,509,340
전남	-	-	-	-	-	-	-	-
경북	-	-	-	-	-	-	-	-
경남	-	-	-	-	3	1.2	184	57,000
제주	-	-	-	-	-	-	-	-

(단위 : 명, ha, 천본, 천원)

				기 타			
농가수	면 적	생 산 량	생 산 액	농가수	면 적	생 산 량	생 산 액
				491	145.1	177,149	6,576,299
				-	-	-	-
				17	14.0	67,841	293,000
				1	1.0	79	21,300
				7	1.2	796	24,676
				2	0.7	189	37,800
				-	-	-	-
				15	3.5	1,337	610,200
				117	33.9	38,470	1,223,200
				147	31.6	26,806	1,401,515
				11	2.0	1,615	67,250
				34	17.3	13,991	637,728
				31	10.2	17,020	266,539
				29	7.7	1,125	733,439
				14	3.1	556	196,730
				19	4.7	2,066	335,550
				47	14.3	5,258	727,372

나) 분화류

시도별	계				관 음 족			
	농가수	면 적	생 산 량	생 산 액	농가수	면 적	생 산 량	생 산 액
계	5,235	1,072.8	463,476	297,019,569	444	81.3	5,293	13,860,475
서 울	1,190	145.8	24,778	28,466,960	122	16.0	831	3,013,369
부 산	29	17.9	3,415	3,878,551	2	0.6	51	236,000
대 구	47	14.0	1,232	2,200,093	5	3.0	13	183,000
인 천	29	7.1	2,913	2,569,405	-	-	-	-
광 주	44	12.9	2,450	1,756,417	4	0.9	38	134,800
대 전	57	12.1	929	1,453,740	1	0.0	1	500
울 산	159	20.8	4,150	9,888,514	27	1.0	64	287,800
경 기	2,789	532.7	307,246	162,097,822	252	49.5	4,061	9,482,706
강 원	72	28.0	8,874	6,426,912	-	-	-	-
충 북	93	30.1	7,287	4,756,387	11	3.7	92	33,300
충 남	156	65.1	23,878	23,662,916	1	0.2	1	700
전 북	85	20.4	4,363	2,941,497	2	1.0	18	57,000
전 남	104	48.9	16,275	10,016,893	9	4.6	94	242,900
경 북	76	12.7	10,973	3,153,274	4	0.1	1	7,600
경 남	171	50.3	25,660	14,464,546	4	0.6	27	180,800
제 주	134	54.0	19,054	19,285,642	-	-	-	-

(단위 : 명, ha, 천분, 천원)

벤 자 민				동 양 란			
농가수	면 적	생 산 량	생 산 액	농가수	면 적	생 산 량	생 산 액
327	49.3	3,898	8,111,463	331	51.6	10,502	28,817,524
53	6.6	365	1,057,940	63	10.3	2,546	7,354,540
2	0.7	47	504,000	1	0.3	47	110,000
1	0.3	4	41,000	3	0.5	97	297,240
10	0.5	10	228,150	9	0.1	8	36,825
13	1.7	41	121,700	-	-	-	-
7	1.3	7	61,250	7	0.4	59	184,320
19	1.5	54	168,390	18	1.0	119	348,504
192	28.9	2,748	4,986,413	143	26.1	4,564	12,504,268
-	-	-	-	4	0.7	115	304,510
11	2.5	72	162,600	8	0.8	364	930,000
4	0.6	154	22,200	25	4.7	1,002	2,954,005
3	0.8	85	8,100	7	0.6	107	278,500
6	2.9	278	548,000	8	0.4	30	87,500
3	0.3	7	81,720	11	0.9	265	131,690
3	0.7	26	120,000	12	2.3	751	2,046,870
-	-	-	-	12	2.5	428	1,248,752

시도별	품 류				서 양 란(계)			
	농가수	면 적	생 산 량	생 산 액	농가수	면 적	생 산 량	생 산 액
계	20	3.5	2,044	670,001	720	239.8	90,094	97,014,193
서 울	-	-	-	-	66	15.6	7,092	5,980,267
부 산	-	-	-	-	6	3.7	1,697	1,493,551
대 구	-	-	-	-	5	1.1	319	404,753
인 천	-	-	-	-	18	5.1	2,313	1,748,250
광 주	-	-	-	-	-	-	-	-
대 전	-	-	-	-	11	0.7	222	406,420
울 산	-	-	-	-	38	9.3	2,720	6,960,700
경 기	12	2.0	1,283	384,590	208	57.6	18,198	21,160,111
강 원	-	-	-	-	19	6.3	2,349	3,022,301
충 북	-	-	-	-	34	7.9	2,210	2,590,211
충 남	1	0.1	65	18,411	83	40.3	17,550	16,856,010
전 북	-	-	-	-	8	2.5	781	898,200
전 남	1	0.7	500	110,000	36	18.1	6,677	7,283,049
경 북	-	-	-	-	13	3.1	1,006	1,548,457
경 남	6	0.7	196	157,000	88	29.2	10,599	10,155,013
제 주	-	-	-	-	87	39.3	16,361	16,506,900

(단위 : 명, ha, 천분, 천원)

서 양 란(호접란)				서 양 란(심비디움)			
농가수	면 적	생 산 량	생 산 액	농가수	면 적	생 산 량	생 산 액
270	70.2	20,900	40,014,562	307	134.1	63,149	46,192,239
10	2.2	671	1,457,852	56	13.4	6,421	4,522,415
1	0.7	221	478,210	5	3.0	1,476	1,015,341
1	0.2	57	118,753	2	0.5	235	153,000
-	-	-	-	18	5.1	2,313	1,748,250
-	-	-	-	-	-	-	-
10	0.6	176	375,620	1	0.1	46	30,800
38	9.3	2,720	6,960,700	-	-	-	-
89	24.7	7,564	10,998,639	54	16.4	7,954	5,690,980
8	1.9	603	1,252,000	6	3.3	1,584	1,251,301
11	3.2	870	1,825,000	5	1.1	534	400,211
31	11.7	3,708	7,745,610	49	28.1	13,755	8,795,400
3	0.6	206	407,500	3	1.1	536	348,700
8	3.0	754	1,451,721	26	14.4	5,463	5,431,328
11	2.5	722	1,397,457	2	0.6	284	151,000
25	5.2	1,380	2,722,000	35	17.8	8,513	5,706,613
24	4.4	1,248	2,823,500	45	29.3	14,035	10,946,900

시도별	서 양 란(덴파레)				서 양 란(온시디움)			
	농가수	면 적	생 산 량	생 산 액	농가수	면 적	생 산 량	생 산 액
계	58	15.6	3,367	5,621,102	43	8.7	1,533	2,738,800
서 울	-	-	-	-	-	-	-	-
부 산	-	-	-	-	-	-	-	-
대 구	-	-	-	-	-	-	-	-
인 천	-	-	-	-	-	-	-	-
광 주	-	-	-	-	-	-	-	-
대 전	-	-	-	-	-	-	-	-
울 산	-	-	-	-	-	-	-	-
경 기	10	2.9	687	1,025,902	27	6.1	1,106	2,039,800
강 원	3	0.7	77	323,000	1	0.2	40	180,000
충 북	16	2.9	750	155,000	-	-	-	-
충 남	2	0.4	57	225,000	1	0.1	30	90,000
전 북	1	0.5	21	82,000	1	0.3	18	60,000
전 남	2	0.7	460	400,000	-	-	-	-
경 북	-	-	-	-	-	-	-	-
경 남	9	2.5	265	679,400	13	2.0	339	369,000
세 주	15	5.0	1,050	2,730,800	-	-	-	-

(단위 : 명, ha, 천분, 천원)

서 양 란(호접란)				서 양 란(심비디움)			
농가수	면 적	생 산 량	생 산 액	농가수	면 적	생 산 량	생 산 액
270	70.2	20,900	40,014,562	307	134.1	63,149	46,192,239
10	2.2	671	1,457,852	56	13.4	6,421	4,522,415
1	0.7	221	478,210	5	3.0	1,476	1,015,341
1	0.2	57	118,753	2	0.5	235	153,000
-	-	-	-	18	5.1	2,313	1,748,250
-	-	-	-	-	-	-	-
10	0.6	176	375,620	1	0.1	46	30,800
38	9.3	2,720	6,960,700	-	-	-	-
89	24.7	7,564	10,998,639	54	16.4	7,954	5,690,980
8	1.9	603	1,252,000	6	3.3	1,584	1,251,301
11	3.2	870	1,825,000	5	1.1	534	400,211
31	11.7	3,708	7,745,610	49	28.1	13,755	8,795,400
3	0.6	206	407,500	3	1.1	536	348,700
8	3.0	754	1,451,721	26	14.4	5,463	5,431,328
11	2.5	722	1,397,457	2	0.6	284	151,000
25	5.2	1,380	2,722,000	35	17.8	8,513	5,706,613
24	4.4	1,248	2,823,500	45	29.3	14,035	10,946,900

시도별	서 양 란(덴파레)				서 양 란(온시디움)			
	농가수	면 적	생 산 량	생 산 액	농가수	면 적	생 산 량	생 산 액
계	58	15.6	3,367	5,621,102	43	8.7	1,533	2,738,800
서울	-	-	-	-	-	-	-	-
부산	-	-	-	-	-	-	-	-
대구	-	-	-	-	-	-	-	-
인천	-	-	-	-	-	-	-	-
광주	-	-	-	-	-	-	-	-
대전	-	-	-	-	-	-	-	-
울산	-	-	-	-	-	-	-	-
경기	10	2.9	687	1,025,902	27	6.1	1,106	2,039,800
강원	3	0.7	77	323,000	1	0.2	40	180,000
충북	16	2.9	750	155,000	-	-	-	-
충남	2	0.4	57	225,000	1	0.1	30	90,000
전북	1	0.5	21	82,000	1	0.3	18	60,000
전남	2	0.7	460	400,000	-	-	-	-
경북	-	-	-	-	-	-	-	-
경남	9	2.5	265	679,400	13	2.0	339	369,000
제주	15	5.0	1,050	2,730,800	-	-	-	-

(단위 : 명, ha, 천분, 천원)

서 량 관(기 타)				야 자 류			
농가수	면 적	생 산 량	생 산 액	농가수	면 적	생 산 량	생 산 액
43	11.1	1,145	2,447,490	231	46.4	4,674	2,713,637
-	-	-	-	25	5.4	307	1,034,017
-	-	-	-	-	-	-	-
2	0.4	27	133,000	1	0.4	4	36,000
-	-	-	-	-	-	-	-
-	-	-	-	3	0.2	10	24,100
-	-	-	-	2	0.2	1	10,000
-	-	-	-	8	0.7	15	81,300
28	7.5	887	1,404,790	180	35.1	3,900	1,089,540
2	0.2	45	16,000	-	-	-	-
2	0.7	56	210,000	1	0.2	4	20,000
-	-	-	-	4	0.7	67	165,000
-	-	-	-	1	0.4	9	140,000
-	-	-	-	1	0.3	5	12,000
-	-	-	-	4	2.2	350	91,680
6	1.7	102	678,000	-	-	-	-
3	0.6	28	5,700	1	0.7	1	10,000

시도별	교 무 나 무				접 목 선 인 장			
	농가수	면 적	생 산 량	생 산 액	농가수	면 적	생 산 량	생 산 액
계	141	33.3	2,133	4,926,300	160	39.0	31,726	4,777,870
서 울	-	-	-	-	2	0.3	57	44,000
부 산	-	-	-	-	5	3.2	81	75,000
대 구	4	0.5	13	110,000	-	-	-	-
인 천	-	-	-	-	-	-	-	-
광 주	3	0.4	27	50,000	-	-	-	-
대 전	-	-	-	-	-	-	-	-
울 산	8	0.2	10	35,000	-	-	-	-
경 기	119	29.4	2,019	4,565,800	122	28.1	27,595	3,701,910
강 원	2	0.3	20	40,000	-	-	-	-
충 북	2	1.6	18	20,000	15	3.3	1,740	359,520
충 남	1	0.7	14	80,000	6	2.7	650	222,840
전 북	1	0.2	7	18,000	-	-	-	-
전 남	1	0.0	5	7,500	1	0.0	1	1,000
경 북	-	-	-	-	9	1.4	1,602	373,600
경 남	-	-	-	-	-	-	-	-
제 주	-	-	-	-	-	-	-	-

(단위 : 명, ha, 천분, 천원)

기 타 선 인 장				소 철			
농가수	면 적	생 산 량	생 산 액	농가수	면 적	생 산 량	생 산 액
140	25.2	17,244	4,943,367	70	12.7	457	1,556,520
8	1.1	89	126,000	24	2.9	143	265,000
-	-	-	-	-	-	-	-
-	-	-	-	3	1.0	33	218,000
3	0.4	311	104,800	3	0.1	3	132,200
-	-	-	-	3	0.4	35	147,550
-	-	-	-	-	-	-	-
-	-	-	-	12	0.5	15	60,100
127	23.4	16,752	4,702,067	9	1.8	80	194,000
1	0.1	85	2,500	-	-	-	-
-	-	-	-	1	0.1	2	20,000
-	-	-	-	-	-	-	-
-	-	-	-	2	1.0	24	178,680
-	-	-	-	2	0.1	1	12,000
-	-	-	-	2	0.1	1	4,000
1	0.2	7	8,000	1	1.1	30	30,400
-	-	-	-	8	3.6	91	294,590

시도별	행 운 목				초 화 류(계)			
	농가수	면 적	생 산 량	생 산 액	농가수	면 적	생 산 량	생 산 액
계	128	19.3	1,377	4,880,204	519	69.6	24,192	6,007,821
서 울	55	11.3	530	1,800,700	255	29.9	9,845	2,508,000
부 산	-	-	-	-	-	-	-	-
대 구	4	1.0	16	166,010	4	1.5	378	94,000
인 천	-	-	-	-	-	-	-	-
광 주	3	0.3	15	71,500	4	2.5	1,810	564,452
대 전	-	-	-	-	4	0.3	580	130,000
울 산	-	-	-	-	-	-	-	-
경 기	63	6.4	789	2,766,394	165	18.8	6,170	1,457,929
강 원	1	0.1	2	9,000	22	4.0	1,705	355,601
충 북	-	-	-	-	17	2.6	523	185,821
충 남	-	-	-	-	20	3.5	1,452	245,800
전 북	-	-	-	-	3	0.8	258	84,732
전 남	-	-	-	-	9	2.1	324	70,675
경 북	-	-	-	-	7	0.6	301	36,067
경 남	2	0.2	25	66,600	8	2.6	516	159,244
제 주	-	-	-	-	1	0.4	330	115,500

(단위 : 명, ha, 천분, 천원)

초 화 류(펜지)				초 화 류(페쉴니아)			
농가수	면 적	생 산 량	생 산 액	농가수	면 적	생 산 량	생 산 액
90	13.7	5,033	1,013,445	83	14.7	4,227	1,231,813
-	-	-	-	15	5.0	868	233,000
-	-	-	-	-	-	-	-
1	1.0	150	35,000	1	0.1	15	4,500
-	-	-	-	-	-	-	-
3	1.3	1,091	297,500	1	0.2	105	52,500
1	0.1	180	36,000	1	0.1	100	19,000
-	-	-	-	-	-	-	-
44	4.5	1,200	172,118	48	6.8	2,440	676,544
5	0.7	335	86,075	4	0.4	259	69,975
5	0.4	35	20,760	5	0.4	89	78,000
15	3.2	1,252	205,950	3	0.2	40	8,850
1	0.1	25	-	2	0.2	65	20,000
5	1.2	244	48,975	2	0.2	46	3,700
7	0.6	301	36,067	-	-	-	-
3	0.6	220	75,000	1	1.1	200	65,744
-	-	-	-	-	-	-	-

시도별	초 화 류(메리골드)				초 화 류(꽃베고니아)			
	농가수	면 적	생 산 량	생 산 액	농가수	면 적	생 산 량	생 산 액
계	43	4.5	1,755	464,705	45	4.3	1,532	321,883
서울	-	-	-	-	-	-	-	-
부산	-	-	-	-	-	-	-	-
대구	1	0.3	170	41,500	-	-	-	-
인천	-	-	-	-	-	-	-	-
광주	1	0.3	160	45,452	1	0.1	20	4,000
대전	-	-	-	-	-	-	-	-
울산	-	-	-	-	-	-	-	-
경기	30	2.6	750	215,127	38	3.6	1,360	285,140
강원	6	0.7	343	77,176	2	0.1	35	7,800
충북	2	0.2	97	29,450	1	0.1	20	4,211
충남	2	0.2	160	31,000	-	-	-	-
전북	1	0.2	75	25,000	1	0.1	25	5,732
전남	-	-	-	-	-	-	-	-
경북	-	-	-	-	-	-	-	-
경남	-	-	-	-	2	0.3	72	15,000
제주	-	-	-	-	-	-	-	-

(단위 : 명, ha, 천분, 천원)

초 화 류(기타)				몬 스 태 과			
농가수	면 적	생 산 량	생 산 액	농가수	면 적	생 산 량	생 산 액
264	32.3	11,315	2,860,475	64	8.8	1,001	9,212,020
240	24.9	8,977	2,275,000	-	-	-	-
-	-	-	-	-	-	-	-
1	0.1	43	13,000	2	0.1	2	40,600
-	-	-	-	-	-	-	-
2	0.6	434	165,000	-	-	-	-
2	0.1	300	75,000	-	-	-	-
-	-	-	-	-	-	-	-
5	1.3	420	109,000	62	8.7	999	9,171,420
5	2.1	733	114,575	-	-	-	-
4	1.5	282	53,400	-	-	-	-
-	-	-	-	-	-	-	-
1	0.4	68	34,000	-	-	-	-
2	0.7	34	18,000	-	-	-	-
-	-	-	-	-	-	-	-
2	0.6	24	3,500	-	-	-	-
-	-	-	-	-	-	-	-

시도별	철				동			
	농가수	면적	생산량	생산액	농가수	면적	생산량	생산액
계	94	19.8	1,916	1,491,199	69	9.2	655	1,099,172
서울	-	-	-	-	-	-	-	-
부산	-	-	-	-	-	-	-	-
대구	-	-	-	-	7	1.0	6	103,090
인천	-	-	-	-	-	-	-	-
광주	7	2.9	161	116,815	-	-	-	-
대전	5	0.7	8	82,750	-	-	-	-
울산	11	0.7	29	108,700	-	-	-	-
경기	31	5.0	442	448,650	49	5.9	503	744,332
강원	-	-	-	-	-	-	-	-
충북	2	0.2	4	15,350	-	-	-	-
충남	9	0.8	598	301,000	3	0.4	10	52,600
전북	13	3.9	239	217,565	4	0.7	58	101,500
전남	14	5.3	377	143,869	1	0.1	1	8,000
경북	-	-	-	-	-	-	-	-
경남	2	0.3	58	56,500	5	1.1	77	89,650
제주	-	-	-	-	-	-	-	-

(단위 : 명, ha, 천분, 천원)

군 자 란				스 킨			
농가수	면 적	생 산 량	생 산 액	농가수	면 적	생 산 량	생 산 액
52	10.7	819	1,558,586	44	8.7	823	2,137,380
1	0.1	12	17,200	-	-	-	-
-	-	-	-	-	-	-	-
2	1.0	120	55,200	-	-	-	-
-	-	-	-	-	-	-	-
1	0.3	20	14,400	1	0.1	2	3,600
-	-	-	-	-	-	-	-
-	-	-	-	-	-	-	-
44	8.9	608	1,405,956	40	8.2	711	1,988,780
-	-	-	-	-	-	-	-
-	-	-	-	1	0.1	5	1,000
1	0.1	50	5,250	-	-	-	-
3	0.3	9	60,580	1	0.1	5	20,000
-	-	-	-	-	-	-	-
-	-	-	-	-	-	-	-
-	-	-	-	1	0.2	100	124,000
-	-	-	-	-	-	-	-

시도별	파 키 라				안 스 리 음			
	농가수	면 적	생 산 량	생 산 액	농가수	면 적	생 산 량	생 산 액
계	42	7.6	651	1,626,404	40	10.6	31,185	52,892,343
서 울	-	-	-	-	-	-	-	-
부 산	-	-	-	-	-	-	-	-
대 구	2	1.0	23	206,000	-	-	-	-
인 천	-	-	-	-	-	-	-	-
광 주	2	0.4	14	123,000	-	-	-	-
대 전	-	-	-	-	-	-	-	-
울 산	-	-	-	-	-	-	-	-
경 기	38	6.2	614	1,297,404	40	10.6	31,185	52,892,343
강 원	-	-	-	-	-	-	-	-
충 북	-	-	-	-	-	-	-	-
충 남	-	-	-	-	-	-	-	-
전 북	-	-	-	-	-	-	-	-
전 남	-	-	-	-	-	-	-	-
경 북	-	-	-	-	-	-	-	-
경 남	-	-	-	-	-	-	-	-
제 주	-	-	-	-	-	-	-	-

(단위 : 명, ha, 천분, 천원)

드 라 세 라				국 화			
농가수	면 적	생 산 량	생 산 액	농가수	면 적	생 산 량	생 산 액
24	3.2	398	725,216	400	39.7	6,268	4,115,018
-	-	-	-	310	18.3	1,301	1,258,517
-	-	-	-	1	1.0	160	150,000
-	-	-	-	1	0.6	10	60,000
-	-	-	-	-	-	-	-
-	-	-	-	1	0.1	20	40,000
-	-	-	-	-	-	-	-
-	-	-	-	-	-	-	-
24	3.2	398	725,216	58	13.4	2,754	1,344,611
-	-	-	-	1	0.2	15	30,000
-	-	-	-	1	0.1	1	4,800
-	-	-	-	5	0.7	160	152,000
-	-	-	-	4	0.5	8	54,450
-	-	-	-	-	-	-	-
-	-	-	-	6	1.0	25	133,540
-	-	-	-	3	0.7	75	71,800
-	-	-	-	9	3.1	1,739	815,300

시도별	자 생 화				영 산 품			
	농가수	면 적	생 산 량	생 산 액	농가수	면 적	생 산 량	생 산 액
계	35	26.8	7,573	3,157,625	21	1.6	140	369,535
서 울	-	-	-	-	-	-	-	-
부 산	-	-	-	-	-	-	-	-
대 구	-	-	-	-	-	-	-	-
인 천	-	-	-	-	-	-	-	-
광 주	1	0.2	50	50	-	-	-	-
대 전	-	-	-	-	-	-	-	-
울 산	-	-	-	-	7	0.5	30	104,500
경 기	6	1.1	426	338,100	1	0.2	50	35,000
강 원	16	10.7	2,382	1,191,200	-	-	-	-
충 북	-	-	-	-	1	0.2	20	75,485
충 남	4	0.9	365	225,000	7	0.5	30	133,500
전 북	3	2.3	1,500	90,025	-	-	-	-
전 남	2	10.8	2,800	1,300,000	-	-	-	-
경 북	-	-	-	-	-	-	-	-
경 남	3	0.8	50	13,250	5	0.2	10	21,050
제 주	-	-	-	-	-	-	-	-

(단위 : 명, ha, 천분, 천원)

애 기 사 과				아 이 비			
농가수	면 적	생 산 량	생 산 액	농가수	면 적	생 산 량	생 산 액
11	2.7	316	302,100	10	1.2	76	214,340
-	-	-	-	-	-	-	-
-	-	-	-	-	-	-	-
-	-	-	-	-	-	-	-
-	-	-	-	-	-	-	-
-	-	-	-	-	-	-	-
-	-	-	-	-	-	-	-
1	0.1	3	10,000	-	-	-	-
-	-	-	-	10	1.2	76	214,340
3	0.5	5	46,500	-	-	-	-
-	-	-	-	-	-	-	-
2	0.6	69	24,600	-	-	-	-
-	-	-	-	-	-	-	-
-	-	-	-	-	-	-	-
5	1.5	239	221,000	-	-	-	-
-	-	-	-	-	-	-	-

시도별	임 파 천 스				수 선 화			
	농가수	면 적	생 산 량	생 산 액	농가수	면 적	생 산 량	생 산 액
계	1	0.3	100	35,000	1	0.7	5	21,500
서울	-	-	-	-	-	-	-	-
부산	-	-	-	-	-	-	-	-
대구	-	-	-	-	-	-	-	-
인천	-	-	-	-	-	-	-	-
광주	-	-	-	-	-	-	-	-
대전	-	-	-	-	-	-	-	-
울산	-	-	-	-	-	-	-	-
경기	-	-	-	-	-	-	-	-
강원	-	-	-	-	-	-	-	-
충북	-	-	-	-	-	-	-	-
충남	-	-	-	-	1	0.7	5	21,500
전북	-	-	-	-	-	-	-	-
전남	-	-	-	-	-	-	-	-
경북	-	-	-	-	-	-	-	-
경남	1	0.3	100	35,000	-	-	-	-
제주	-	-	-	-	-	-	-	-

(단위 : 명, ha, 천분, 천원)

시 클 라 멘				칼 량 교 에			
농가수	면 적	생 산 량	생 산 액	농가수	면 적	생 산 량	생 산 액
32	9.3	1,622	1,934,638	19	3.9	1,249	1,162,000
-	-	-	-	-	-	-	-
-	-	-	-	-	-	-	-
-	-	-	-	-	-	-	-
-	-	-	-	-	-	-	-
-	-	-	-	-	-	-	-
-	-	-	-	-	-	-	-
1	0.7	120	180,000	1	0.3	60	60,000
28	8.0	1,397	1,594,638	15	3.1	937	891,500
-	-	-	-	-	-	-	-
-	-	-	-	-	-	-	-
-	-	-	-	-	-	-	-
-	-	-	-	-	-	-	-
-	-	-	-	-	-	-	-
3	0.6	105	160,000	3	0.5	252	210,500
-	-	-	-	-	-	-	-

시도별	포 인 세 티 아				아 나 나 스			
	농가수	면 적	생 산 량	생 산 액	농가수	면 적	생 산 량	생 산 액
계	10	2.0	547	554,000	40	9.8	1,678	2,370,200
서 울	-	-	-	-	-	-	-	-
부 산	-	-	-	-	-	-	-	-
대 구	-	-	-	-	-	-	-	-
인 천	-	-	-	-	-	-	-	-
광 주	-	-	-	-	-	-	-	-
대 전	-	-	-	-	-	-	-	-
울 산	-	-	-	-	-	-	-	-
경 기	-	-	-	-	-	-	-	-
강 원	8	1.5	477	464,000	40	9.8	1,678	2,370,200
충 북	-	-	-	-	-	-	-	-
충 남	-	-	-	-	-	-	-	-
전 북	-	-	-	-	-	-	-	-
전 남	-	-	-	-	-	-	-	-
경 북	-	-	-	-	-	-	-	-
경 남	2	0.5	70	90,000	-	-	-	-
체 주	-	-	-	-	-	-	-	-

(단위 : 명, ha, 천분, 천원)

				기 타			
농가수	면 적	생 산 량	생 산 액	농가수	면 적	생 산 량	생 산 액
				1,039	225.4	212,821	33,761,919
				112	28.0	1,660	4,007,410
				12	8.4	1,332	1,310,000
				3	1.0	193	185,200
				15	1.0	268	319,180
				23	2.5	207	344,450
				20	8.5	51	578,500
				11	5.4	1,094	1,733,520
				55	14.0	3,325	2,199,029
				672	121.1	174,526	18,198,376
				15	6.3	2,227	291,800
				19	7.7	1,705	2,207,100
				28	4.7	1,186	709,565
				13	3.4	5,182	190,400
				17	3.0	7,414	744,920
				13	6.0	12,347	447,869
				11	4.5	104	294,600

다) 구근류

시도별	계				백 합			
	농가수	면 적	생 산 량	생 산 액	농가수	면 적	생 산 량	생 산 액
계	175	55.3	16,980	6,901,987	158	42.5	10,630	5,408,647
서 울	3	0.9	356	76,556	1	0.3	76	38,456
부 산	4	2.8	703	244,432	2	1.4	353	198,432
대 구	-	-	-	-	-	-	-	-
인 천	-	-	-	-	-	-	-	-
광 주	5	0.2	68	38,513	5	0.2	68	38,513
대 전	2	0.5	29	14,240	1	0.1	25	12,540
울 산	4	0.5	46	42,543	1	0.1	13	8,543
경 기	12	6.1	2,839	1,221,832	4	4.3	1,084	584,612
강 원	65	21.6	5,254	2,619,000	91	21.5	5,214	2,611,000
충 북	2	0.2	25	15,747	1	0.1	24	14,200
충 남	7	5.6	2,960	1,029,080	9	5.3	1,340	744,080
전 북	32	8.3	2,085	618,895	15	2.4	644	359,132
전 남	21	3.7	1,336	450,240	14	2.5	649	302,730
경 북	8	2.5	567	264,863	7	2.2	537	263,863
경 남	3	0.3	109	33,500	-	-	-	-
제 주	7	2.1	603	232,546	7	2.1	603	232,546

(단위 : 명, ha, 천구, 천원)

글 라 디 올 러 스				튜 립			
농가수	면 적	생 산 량	생 산 액	농가수	면 적	생 산 량	생 산 액
15	5.7	918	161,666	6	1.4	2,160	573,100
-	-	-	-	2	0.6	280	38,100
2	1.4	350	46,000	-	-	-	-
-	-	-	-	-	-	-	-
-	-	-	-	-	-	-	-
-	-	-	-	-	-	-	-
1	0.4	4	1,700	-	-	-	-
1	0.2	2	2,000	-	-	-	-
-	-	-	-	2	0.5	1,460	415,000
-	-	-	-	-	-	-	-
-	-	-	-	-	-	-	-
-	-	-	-	1	0.1	320	90,000
8	3.2	332	70,716	-	-	-	-
3	0.5	230	41,250	-	-	-	-
-	-	-	-	-	-	-	-
-	-	-	-	1	0.2	100	30,000
-	-	-	-	-	-	-	-

시도별	아 이 리 스				칸 나			
	농가수	면 적	생 산 량	생 산 액	농가수	면 적	생 산 량	생 산 액
계	11	3.3	2,756	459,260	4	0.4	26	5,200
서 울	-	-	-	-	-	-	-	-
부 산	-	-	-	-	-	-	-	-
대 구	-	-	-	-	-	-	-	-
인 천	-	-	-	-	-	-	-	-
광 주	-	-	-	-	-	-	-	-
대 전	-	-	-	-	-	-	-	-
울 산	2	0.2	31	32,000	-	-	-	-
경 기	-	-	-	-	1	0.1	6	1,200
강 원	-	-	-	-	-	-	-	-
충 북	-	-	-	-	-	-	-	-
충 남	1	1.0	1,300	195,000	-	-	-	-
전 북	4	1.7	1,064	174,000	2	0.2	15	2,500
전 남	2	0.3	352	54,760	1	0.1	5	1,500
경 북	-	-	-	-	-	-	-	-
경 남	2	0.1	9	3,500	-	-	-	-
제 주	-	-	-	-	-	-	-	-

(단위 : 명, ha, 천구, 천원)

아 마 릴 리 스				기 타			
농가수	면 적	생 산 량	생 산 액	농가수	면 적	생 산 량	생 산 액
1	0.4	60	80,000	11	2.4	430	214,114
-	-	-	-	-	-	-	-
-	-	-	-	-	-	-	-
-	-	-	-	-	-	-	-
-	-	-	-	-	-	-	-
-	-	-	-	-	-	-	-
-	-	-	-	-	-	-	-
1	0.4	60	80,000	4	0.8	229	141,020
-	-	-	-	1	0.1	40	8,000
-	-	-	-	1	0.1	1	1,547
-	-	-	-	-	-	-	-
-	-	-	-	3	0.8	30	12,547
-	-	-	-	1	0.3	100	50,000
-	-	-	-	1	0.3	30	1,000
-	-	-	-	-	-	-	-
-	-	-	-	-	-	-	-

라) 종자류

시도별	계				편 지			
	농가수	면 적	생 산 량	생 산 액	농가수	면 적	생 산 량	생 산 액
계	41	7.1	1,585	2,880,999	9	1.8	220	620,751
서 울	1	0.5	150	800,000	-	-	-	-
부 산	2	1.2	53	295,000	1	0.2	31	275,000
대 구	8	1.1	174	635,600	1	0.2	29	185,210
인 천	-	-	-	-	-	-	-	-
광 주	-	-	-	-	-	-	-	-
대 전	-	-	-	-	-	-	-	-
울 산	6	0.1	2	20,000	-	-	-	-
경 기	-	-	-	-	-	-	-	-
강 원	1	0.1	2	1,000	-	-	-	-
충 북	-	-	-	-	-	-	-	-
충 남	7	1.9	219	886,360	2	0.8	54	63,000
전 북	9	1.5	785	145,285	1	0.2	26	26,541
전 남	2	0.2	40	13,000	2	0.2	40	13,000
경 북	5	0.5	160	84,754	2	0.2	40	58,000
경 남	-	-	-	-	-	-	-	-
제 주	-	-	-	-	-	-	-	-

(단위 : 명, ha, l, 천원)

맨드라미				페튜니아			
농가수	면적	생산량	생산액	농가수	면적	생산량	생산액
2	0.3	56	147,637	6	0.5	50	58,438
-	-	-	-	-	-	-	-
-	-	-	-	-	-	-	-
1	0.1	31	82,150	3	0.2	23	45,740
-	-	-	-	-	-	-	-
-	-	-	-	-	-	-	-
-	-	-	-	-	-	-	-
-	-	-	-	-	-	-	-
-	-	-	-	-	-	-	-
-	-	-	-	1	0.1	2	1,000
-	-	-	-	-	-	-	-
-	-	-	-	-	-	-	-
1	0.2	25	65,487	2	0.2	25	11,698
-	-	-	-	-	-	-	-
-	-	-	-	-	-	-	-
-	-	-	-	-	-	-	-
-	-	-	-	-	-	-	-

시도별	야 생 화				메 리 꿀 드			
	농가수	면 적	생 산 량	생 산 액	농가수	면 적	생 산 량	생 산 액
계	4	0.6	630	43,860	1	0.6	113	200,000
서 울	-	-	-	-	-	-	-	-
부 산	-	-	-	-	-	-	-	-
대 구	-	-	-	-	-	-	-	-
인 천	-	-	-	-	-	-	-	-
광 주	-	-	-	-	-	-	-	-
대 전	-	-	-	-	-	-	-	-
울 산	-	-	-	-	-	-	-	-
경 기	-	-	-	-	-	-	-	-
강 원	-	-	-	-	-	-	-	-
충 북	-	-	-	-	-	-	-	-
충 남	2	0.4	30	33,360	1	-0.6	113	200,000
전 북	2	0.2	600	10,500	-	-	-	-
전 남	-	-	-	-	-	-	-	-
경 북	-	-	-	-	-	-	-	-
경 남	-	-	-	-	-	-	-	-
제 주	-	-	-	-	-	-	-	-

(단위 : 명, ha, ℓ, 천원)

사 루 비 아				기 타			
농가수	면 적	생 산 량	생 산 액	농가수	면 적	생 산 량	생 산 액
1	0.2	20	1,805	17	3.1	496	1,808,508
-	-	-	-	1	0.5	150	800,000
-	-	-	-	1	1.0	22	20,000
-	-	-	-	3	0.6	91	322,500
-	-	-	-	-	-	-	-
-	-	-	-	-	-	-	-
-	-	-	-	-	-	-	-
-	-	-	-	6	0.1	2	20,000
-	-	-	-	-	-	-	-
-	-	-	-	-	-	-	-
-	-	-	-	-	-	-	-
-	-	-	-	1	0.1	22	590,000
1	0.2	20	1,805	2	0.5	89	29,254
-	-	-	-	-	-	-	-
-	-	-	-	3	0.3	120	26,754
-	-	-	-	-	-	-	-
-	-	-	-	-	-	-	-

마) 화목류

시도별	계				동 백			
	농가수	면 적	생 산 량	생 산 액	농가수	면 적	생 산 량	생 산 액
계	2,301	845.3	89,761	34,000,972	307	127.7	3,741	4,174,462
서 울	78	28.9	3,187	3,966,313	5	1.2	86	64,300
부 산	10	4.6	467	669,200	5	1.4	318	237,200
대 구	41	5.7	1,278	687,354	7	0.5	8	93,650
인 천	-	-	-	-	-	-	-	-
광 주	20	9.6	7,470	547,010	1	0.3	9	9,900
대 전	31	3.3	39	142,860	-	-	-	-
울 산	51	4.6	130	232,700	15	1.0	31	88,000
경 기	92	15.3	6,251	1,612,635	28	2.5	501	271,020
강 원	27	4.2	92	123,960	-	-	-	-
충 북	55	14.5	904	1,530,223	1	0.1	1	790
충 남	97	40.6	4,543	831,768	5	1.5	26	88,000
전 북	772	253.1	26,319	8,840,338	32	5.1	211	271,305
전 남	565	187.4	13,999	7,720,214	42	10.0	609	493,121
경 북	53	16.7	668	622,391	3	0.3	2	14,501
경 남	232	112.5	9,012	2,241,716	52	12.9	163	355,185
세 주	177	144.3	15,401	4,232,290	111	90.9	1,776	2,187,490

(단위 : 명, ha, 천주, 천원)

목 련				영 산 흥			
농가수	면 적	생 산 량	생 산 액	농가수	면 적	생 산 량	생 산 액
105	30.0	3,290	568,813	280	95.5	10,422	3,916,594
-	-	-	-	8	2.6	295	345,500
1	0.2	8	11,000	2	1.2	70	323,000
6	0.3	2	5,010	9	0.8	9	65,900
-	-	-	-	-	-	-	-
4	0.6	96	27,500	1	0.5	22	31,500
6	0.1	1	2,500	-	-	-	-
3	0.1	1	3,000	18	1.7	52	76,000
2	0.2	3	3,000	14	1.0	234	360,500
2	0.2	8	2,640	2	0.3	30	45,420
8	1.4	5	12,200	9	3.4	252	601,000
4	0.6	6	8,700	46	10.9	2,575	342,185
30	7.8	724	248,508	98	37.5	5,806	1,041,474
12	5.5	59	51,965	10	4.5	69	83,280
5	0.3	1	25,000	-	-	-	-
20	12.6	2,375	159,390	63	31.1	1,008	600,835
2	0.1	1	8,400	-	-	-	-

시도별	철 쪽				백 일 흥			
	능가수	면 적	생 산 량	생 산 액	능가수	면 적	생 산 량	생 산 액
계	845	369.4	54,164	16,235,987	78,107	40.3	2,014	911,794
서 울	45	18.2	1,969	2,050,455	3	0.4	2	14,200
부 산	1	0.5	20	27,000	-	-	-	-
대 구	1	0.1	2	2,000	1	0.3	2	30,000
인 천	-	-	-	-	-	-	-	-
광 주	11	3.2	122	330,210	3	1.0	1,200	18,000
대 전	10	1.6	20	110,450	-	-	-	-
울 산	11	1.6	30	41,500	1	0.1	1	1,200
경 기	19	2.0	2,274	111,914	1	0.2	9	15,400
강 원	4	1.2	23	35,000	-	-	-	-
충 북	6	1.2	138	404,345	-	-	-	-
충 남	23	3.4	1,758	194,800	8	7.9	4	46,000
전 북	255	142.6	16,705	5,275,185	26	8.6	518	258,450
전 남	395	141.8	12,658	6,157,579	49	10.2	238	425,732
경 북	8	8.0	3	549	78,000	2.1	3	51,800
경 남	11	7.1	5,015	188,300	15	9.5	38	51,012
제 주	45	37.0	13,427	1,306,700	-	-	-	-

(단위 : 명, ha, 천주, 천원)

장 미				무 궁 화			
농가수	면 적	생 산 량	생 산 액	농가수	면 적	생 산 량	생 산 액
32	11.3	4,689	1,053,884	87	21.1	803	880,003
-	-	-	-	2	0.4	2	7,300
-	-	-	-	-	-	-	-
8	2.7	1,247	360,584	2	0.1	1	560
-	-	-	-	-	-	-	-
-	-	-	-	-	-	-	-
-	-	-	-	-	-	-	-
-	-	-	-	-	-	-	-
13	4.5	3,100	534,000	-	-	-	-
-	-	-	-	1	0.2	4	3,000
-	-	-	-	1	0.5	1	5,000
1	0.1	10	10,000	7	2.4	64	43,239
4	0.8	287	95,500	55	9.5	502	506,640
5	3.1	44	53,300	7	2.0	125	202,297
-	-	-	-	6	3.5	72	72,000
1	0.1	1	500	6	2.5	32	39,967
-	-	-	-	-	-	-	-

시도별	개 나 리				벗 나 무			
	농가수	면 적	생 산 량	생 산 액	농가수	면 적	생 산 량	생 산 액
계	82	14.9	1,106	397,494	221	79.4	7,049	2,563,076
서 울	-	-	-	-	-	-	-	-
부 산	-	-	-	-	-	-	-	-
대 구	-	-	-	-	4	0.5	1	41,500
인 천	-	-	-	-	-	-	-	-
광 주	-	-	-	-	12	3.6	6,000	90,000
대 전	-	-	-	-	-	-	-	-
울 산	-	-	-	-	-	-	-	-
경 기	1	0.1	8	1,200	1	0.1	1	3,000
강 원	-	-	-	-	4	0.2	15	30,700
충 북	1	0.1	1	3,043	11	3.2	19	35,710
충 남	1	0.3	1	3,600	23	10.5	59	57,244
전 북	68	11.6	959	349,001	93	20.5	556	716,262
전 남	8	1.7	113	33,300	16	4.7	15	45,690
경 북	1	0.6	1	3,050	18	4.6	25	313,840
경 남	2	0.5	23	4,300	31	20.6	251	681,130
세 주	-	-	-	-	8	10.9	107	548,000

(단위 : 명, ha, 천주, 천원)

관 일 락				기 타			
농가수	면 적	생 산 량	생 산 액	농가수	면 적	생 산 량	생 산 액
10	3.3	60	137,591	261	52.9	105,543	2,219,965
-	-	-	-	14	3.2	104,500	620,700
-	-	-	-	1	1.3	51	71,000
-	-	-	-	3	0.4	7	88,150
-	-	-	-	-	-	-	-
-	-	-	-	2	0.4	21	39,900
-	-	-	-	15	1.6	18	29,910
-	-	-	-	3	0.1	15	23,000
1	0.3	15	57,241	12	4.4	106	255,360
-	-	-	-	5	0.3	12	7,200
-	-	-	-	18	4.6	487	468,135
3	1.3	5	15,000	7	1.9	35	23,000
3	0.6	10	55,350	108	8.5	41	22,663
-	-	-	-	21	3.9	69	173,950
-	-	-	-	13	2.4	15	64,200
3	1.1	30	10,000	28	14.5	76	151,097
-	-	-	-	11	5.4	90	181,700

바) 관상수류

시도별	계				항 나 무			
	농가수	면 적	생 산 량	생 산 액	농가수	면 적	생 산 량	생 산 액
계	3,449	1,932.8	152,687	75,475,804	308	162.7	9,202	8,876,329
서 울	76	35.1	3,637	4,240,045	15	6.9	632	1,634,587
부 산	23	30.1	618	1,847,467	8	4.0	54	354,000
대 구	66	20.5	103	3,784,050	10	4.3	16	595,000
인 천	10	4.0	3	86,434	3	0.2	1	17,510
광 주	21	26.7	4,788	2,206,435	11	6.3	512	713,160
대 전	16	6.6	225	790,000	-	-	-	-
울 산	63	14.6	9,012	321,010	11	2.7	10	63,000
경 기	576	232.3	44,617	13,788,807	41	11.7	309	1,869,514
강 원	27	17.1	97	186,620	2	1.2	2	21,000
충 북	158	120.4	5,552	3,110,341	24	3.5	19	40,120
충 남	281	251.0	14,766	5,708,510	35	31.6	2,271	402,600
전 북	930	419.5	21,822	16,527,749	53	26.3	300	475,650
전 남	441	197.9	17,060	4,347,130	36	11.5	831	481,393
경 북	266	94.0	5,753	3,703,497	12	6.7	308	610,800
경 남	331	324.8	22,719	10,799,545	37	40.0	3,776	1,503,981
세 주	164	138.2	1,915	4,028,164	10	5.7	161	94,014

(단위 : 명, ha, 천주, 천원)

단 품 나 무				주 목			
농가수	면 적	생 산 량	생 산 액	농가수	면 적	생 산 량	생 산 액
620	361.4	49,781	9,383,912	287	108.2	5,532	7,004,348
15	7.8	873	721,508	14	6.0	139	219,470
-	-	-	-	-	-	-	-
8	1.0	2	128,800	4	0.5	1	11,000
3	0.3	-	-	-	-	-	-
8	8.8	1,445	1,081,025	3	0.3	15	15,000
4	2.3	67	118,000	1	1.5	30	100,000
8	1.9	14	19,400	-	-	-	-
78	35.5	7,000	748,611	51	16.1	2,114	1,274,932
7	28.0	6	44,200	9	2.7	9	30,400
44	22.0	1,787	496,462	46	15.9	1,515	388,396
114	49.9	5,253	983,283	53	21.4	892	790,300
137	72.3	12,229	2,328,801	43	23.0	469	2,898,996
104	73.3	13,934	993,162	20	5.1	181	99,750
52	19.1	1,677	317,210	28	4.1	48	198,670
37	38.2	5,492	1,327,450	15	11.6	119	977,434
1	1.0	2	76,000	-	-	-	-

시도별	회 양 목				느 티 나 무			
	농가수	면 적	생 산 량	생 산 액	농가수	면 적	생 산 량	생 산 액
계	262	140.9	10,669	3,859,278	327	153.0	10,493	3,629,728
서 울	1	0.5	30	21,500	10	4.0	1,005	355,350
부 산	-	-	-	-	-	-	-	-
대 구	4	0.1	3	8,500	2	0.2	1	51,000
인 천	-	-	-	-	4	1.1	1	46,820
광 주	1	0.5	19	24,300	4	0.4	134	93,800
대 전	-	-	-	-	-	-	-	-
울 산	5	0.3	3	7,570	-	-	-	-
경 기	35	24.6	3,127	1,060,465	36	9.4	4,644	779,661
강 원	5	1.4	31	24,120	2	0.1	1	1,000
충 북	14	6.3	141	304,375	28	11.7	22	136,475
충 남	36	19.5	1,652	305,447	42	18.1	1,926	269,140
전 북	125	64.6	4,385	1,577,273	91	33.4	764	789,604
전 남	11	5.9	211	244,958	36	18.0	130	398,670
경 북	12	1.8	106	83,000	42	12.6	568	185,948
경 남	5	7.7	929	121,920	21	39.9	1,294	432,560
제 주	8	7.7	32	75,850	9	4.2	3	89,700

(단위 : 명, ha, 천주, 천원)

소 나 무 류				은 행 나 무			
농가수	면 적	생 산 량	생 산 액	농가수	면 적	생 산 량	생 산 액
346	235.7	5,237	10,692,112	191	82.1	2,635	1,430,363
-	-	-	-	-	-	-	-
9	4.9	112	105,000	2	1.3	32	21,000
8	3.3	25	236,000	7	0.8	2	111,100
-	-	-	-	-	-	-	-
7	1.4	680	102,750	4	1.3	49	42,500
2	0.6	25	250,000	-	-	-	-
-	-	-	-	-	-	-	-
43	15.1	675	2,173,525	8	5.6	802	89,050
2	0.1	1	1,500	1	0.1	1	2,400
24	22.4	937	1,219,310	24	6.0	509	57,740
41	16.8	507	908,602	27	28.0	420	398,190
83	100.6	1,152	3,939,956	64	16.2	211	250,593
59	16.8	341	599,940	18	10.6	54	126,200
34	12.8	61	376,575	31	4.8	196	152,830
34	40.9	721	778,954	4	7.3	358	175,160
-	-	-	-	1	0.1	1	3,600

시도별	사 철 나 무				쥐 품 나 무			
	농가수	면 적	생 산 량	생 산 액	농가수	면 적	생 산 량	생 산 액
계	180	59.2	2,528	3,383,730	92	19.3	10,843	780,495
서 울	9	4.0	120	413,630	-	-	-	-
부 산	2	1.3	32	22,090	-	-	-	-
대 구	6	0.3	4	152,200	1	0.1	1	750
인 천	-	-	-	-	-	-	-	-
광 주	-	-	-	-	-	-	-	-
대 전	-	-	-	-	-	-	-	-
울 산	9	5.2	14	76,020	-	-	-	-
경 기	56	21.0	730	815,447	23	5.4	10,018	566,105
강 원	-	-	-	-	-	-	-	-
충 북	5	0.8	5	300	-	-	-	-
충 남	2	0.6	-	-	6	3.6	107	39,500
전 북	46	12.0	677	232,103	49	6.0	317	80,540
전 남	23	2.3	47	35,183	9	2.2	111	63,700
경 북	4	1.6	400	734,000	-	-	-	-
경 남	16	7.9	480	867,757	4	2.0	289	29,900
제 주	2	2.2	19	35,000	-	-	-	-

(단위 : 명, ha, 천주, 천원)

이 말 과 야 시 다				편 백 나 무			
농가수	면 적	생 산 량	생 산 액	농가수	면 적	생 산 량	생 산 액
23	18.3	723	251,138	31	15.0	474	527,459
-	-	-	-	-	-	-	-
2	1.0	28	1,875	-	-	-	-
3	0.3	2	44,000	-	-	-	-
-	-	-	-	-	-	-	-
3	2.0	309	16,500	1	1.3	20	23,000
-	-	-	-	-	-	-	-
-	-	-	-	-	-	-	-
-	-	-	-	1	0.3	1	2,200
-	-	-	-	-	-	-	-
-	-	-	-	-	-	-	-
1	0.0	1	120	-	-	-	-
7	5.3	54	23,319	15	9.0	389	357,951
3	0.3	0	3,000	11	2.1	60	135,768
-	-	-	-	-	-	-	-
4	9.4	329	162,324	2	2.1	3	3,540
-	-	-	-	1	0.2	1	5,000

시도별	측 백 나 무				구 상 나 무			
	농가수	면 적	생 산 량	생 산 액	농가수	면 적	생 산 량	생 산 액
계	51	17.4	590	522,128	64	25.9	1,083	760,336
서 울	-	-	-	-	-	-	-	-
부 산	-	-	-	-	-	-	-	-
대 구	1	0.1	2	8,000	-	-	-	-
인 천	-	-	-	-	-	-	-	-
광 주	3	1.0	5	12,500	-	-	-	-
대 전	-	-	-	-	-	-	-	-
울 산	-	-	-	-	-	-	-	-
경 기	2	0.2	4	20,000	42	17.8	919	516,316
강 원	-	-	-	-	4	1.5	17	17,000
충 북	-	-	-	-	-	-	-	-
충 남	4	0.7	8	26,950	1	0.2	100	10,000
전 북	17	4.7	314	228,338	6	1.0	6	130,000
전 남	16	3.0	39	92,040	-	-	-	-
경 북	-	-	-	-	-	-	-	-
경 남	8	7.7	218	134,300	2	0.8	6	28,820
제 주	-	-	-	-	9	4.6	35	58,200

(단위 : 명, ha, 천주, 천원)

후 박 나 무				잣 나 무			
농가수	면 적	생 산 량	생 산 액	농가수	면 적	생 산 량	생 산 액
46	36.7	391	1,600,600	62	35.5	1,219	724,292
-	-	-	-	-	-	-	-
-	-	-	-	-	-	-	-
-	-	-	-	-	-	-	-
-	-	-	-	-	-	-	-
-	-	-	-	-	-	-	-
-	-	-	-	-	-	-	-
-	-	-	-	-	-	-	-
-	-	-	-	4	3.6	33	56,400
-	-	-	-	1	0.1	1	2,000
-	-	-	-	19	6.5	87	92,500
-	-	-	-	9	5.6	378	116,960
1	0.1	1	80,000	14	10.2	300	124,552
2	0.2	2	4,400	4	1.4	9	25,675
-	-	-	-	9	5.0	207	283,319
-	-	-	-	2	3.1	204	22,886
43	36.4	388	1,516,200	-	-	-	-

시도별	전 나 무				두 총 나 무			
	농가수	면 적	생 산 량	생 산 액	농가수	면 적	생 산 량	생 산 액
계	17	4.5	482	247,800	8	6.8	313	136,765
서 울	-	-	-	-	-	-	-	-
부 산	-	-	-	-	-	-	-	-
대 구	-	-	-	-	-	-	-	-
인 천	-	-	-	-	-	-	-	-
광 주	-	-	-	-	-	-	-	-
대 전	-	-	-	-	-	-	-	-
울 산	-	-	-	-	-	-	-	-
경 기	11	3.5	471	190,000	1	0.4	5	15,000
강 원	1	0.2	1	5,000	-	-	-	-
충 북	-	-	-	-	-	-	-	-
충 남	1	0.2	4	24,500	-	-	-	-
전 북	3	0.4	5	27,400	-	-	-	-
전 남	-	-	-	-	-	-	-	-
경 북	-	-	-	-	-	-	-	-
경 남	1	0.2	1	900	7	6.4	308	121,765
제 주	-	-	-	-	-	-	-	-

(단위 : 명, ha, 천주, 천원)

소 철				야 자 · 종 러 류			
농가수	면 적	생 산 량	생 산 액	농가수	면 적	생 산 량	생 산 액
41	16.7	626	1,146,628	91	60.4	303	1,359,574
-	-	-	-	-	-	-	-
-	-	-	-	-	-	-	-
-	-	-	-	-	-	-	-
-	-	-	-	-	-	-	-
-	-	-	-	1	0.2	3	155,000
4	0.2	2	21,000	-	-	-	-
34	14.9	606	1,047,628	1	0.1	5	35,000
-	-	-	-	-	-	-	-
-	-	-	-	-	-	-	-
1	0.1	3	50,000	-	-	-	-
-	-	-	-	-	-	-	-
-	-	-	-	3	0.4	3	12,000
-	-	-	-	-	-	-	-
2	1.5	15	28,000	37	10.2	111	406,874
-	-	-	-	49	49.5	181	750,700

시도별	메 타 세 과 이 어				동 백 나 무			
	농가수	면 적	생 산 량	생 산 액	농가수	면 적	생 산 량	생 산 액
계	26	12.1	160	327,450	70	18.9	681	696,771
서 울	-	-	-	-	-	-	-	-
부 산	-	-	-	-	-	-	-	-
대 구	-	-	-	-	-	-	-	-
인 천	-	-	-	-	-	-	-	-
광 주	2	1.4	70	35,000	2	0.1	5	2,500
대 전	-	-	-	-	-	-	-	-
울 산	-	-	-	-	12	2.8	14	61,700
경 기	1	0.2	4	19,400	-	-	-	-
강 원	-	-	-	-	-	-	-	-
충 북	-	-	-	-	-	-	-	-
충 남	7	1.2	35	26,000	-	-	-	-
전 북	5	2.4	15	162,550	3	0.7	6	13,200
전 남	10	3.9	24	59,000	21	4.1	181	230,770
경 북	-	-	-	-	-	-	-	-
경 남	1	3.0	12	25,500	32	11.2	475	388,601
제 주	-	-	-	-	-	-	-	-

(단위 : 명, ha, 천주, 천원)

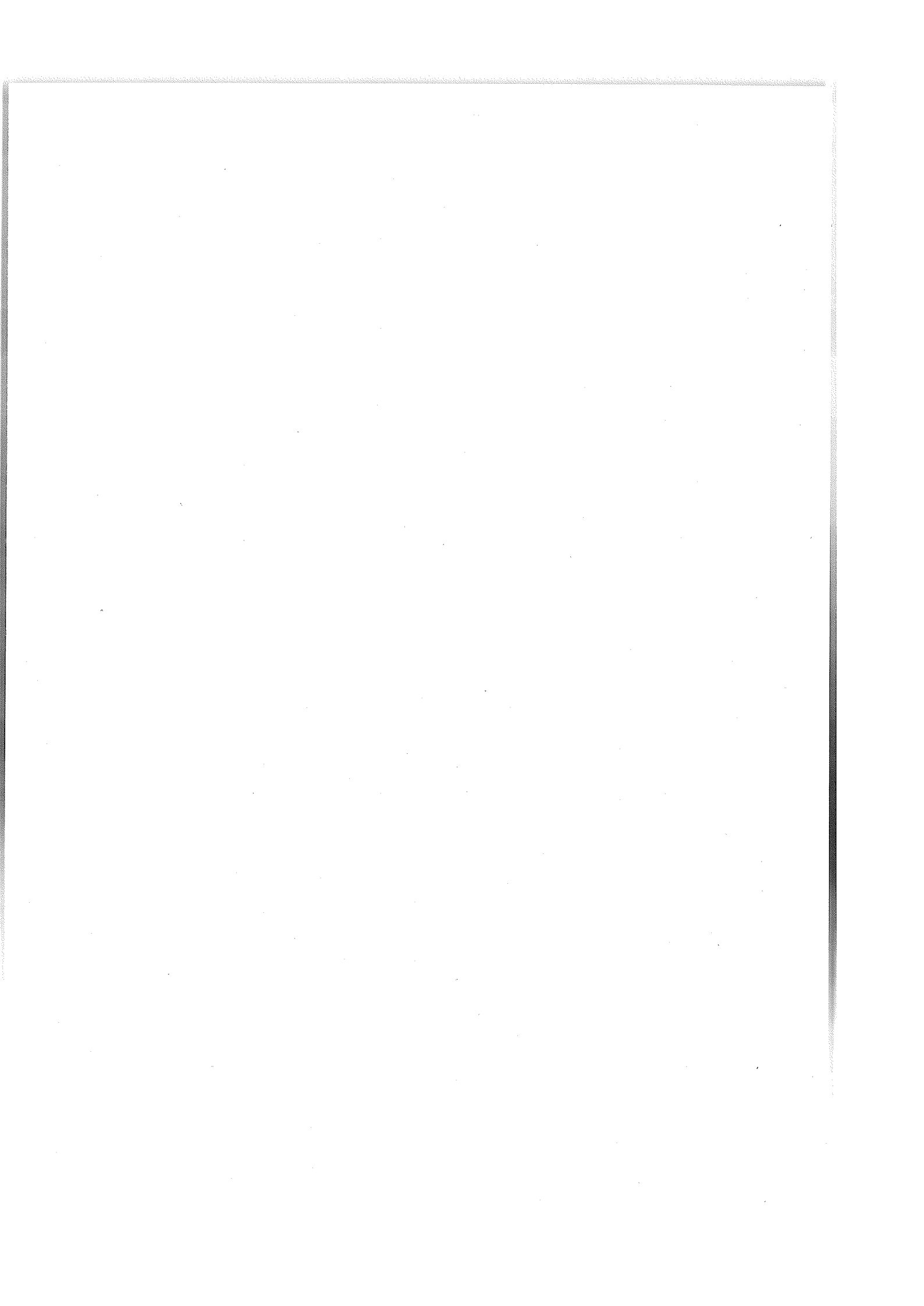
옥 향 나 무				기 타			
농가수	면 적	생 산 량	생 산 액	농가수	면 적	생 산 량	생 산 액
27	16.9	910	548,769	652	350.2	37,812	17,585,799
-	-	-	-	12	5.9	838	874,000
-	-	-	-	23	17.6	360	1,343,502
-	-	-	-	12	9.5	45	2,437,700
-	-	-	-	4	2.4	1	22,104
-	-	-	-	4	1.9	1,525	44,400
-	-	-	-	8	2.0	100	167,000
-	-	-	-	14	1.5	8,955	72,320
1	0.1	10	250	107	46.8	13,140	2,509,303
2	0.1	1	800	11	6.8	26	37,200
1	0.1	1	4,350	31	25.2	529	370,313
4	1.1	2	20,600	89	52.3	1,207	1,336,318
7	3.9	35	123,000	161	27.4	193	2,683,923
6	1.4	8	2,721	49	35.4	893	738,800
-	-	-	-	42	25.5	2,183	761,145
6	10.2	853	397,048	54	63.5	6,726	2,863,871
-	-	-	-	31	26.6	1,092	1,323,900

3. 회위류 판매상(업) 현황

시 도 별	계	유사시장	화방(화원)	꽃꽂이원	노 점
계	13,389	718	10,948	401	317
서울	2,891	373	2,226	119	117
부산	699	7	560	39	46
대구	353	100	245	4	
인천	534		508	3	7
광주	496	1	422	13	3
대전	379	4	317	7	3
울산	272	2	248	2	5
경기	2,544	39	2,089	73	53
강원	632	1	579	9	8
충북	779		695	14	20
충남	620		525	16	20
전북	591	95	385	13	9
전남	638		554	23	9
경북	799	2	724	28	11
경남	985	89	736	34	6
제주	177	5	135	4	

(단위 : 개소)

직 판 장	공 판 장	집 하 장	능 자 재 점	기 타
234	100	96	427	148
2			38	16
1	9	3	28	6
			4	
9		1	5	1
1	1	38	16	1
37		1	7	3
12		1	2	
101	38	32	95	24
1	2		30	2
3			30	17
10		11	38	
14	42	2	8	23
2		4	43	3
5	3	1	19	6
36	5	2	52	25
			12	21



Ⅱ. 연도별 화훼 재배현황

Ⅱ. 연도별 화훼 재배현황

1. 전체 제비현황

연도별	재배 능가수	생 산 면 적						
		계	절화	분화	구근	종자	화목	관상
'71	1,806							
'80	2,733							
'81	3,093							
'82	3,755							
'83	4,197							
'84	4,294							
'85	5,365	2,249	388	224	40	6	268	1,323
'86	6,105	2,381	476	322	44	7	347	1,185
'87	6,737	2,410	609	371	46	11	339	1,034
'88	7,195	2,730	726	485	54	5	338	1,122
'89	7,820	3,137	867	594	62	9	366	1,239
'90	8,945	3,503	1,006	787	85	18	377	1,230
'91	10,244	3,947	1,360	894	132	42	386	1,133
'92	11,268	4,613	1,754	1,157	149	14	427	1,112
'93	11,651	4,850	1,896	1,161	105	11	466	1,211
'94	12,326	5,050	2,079	1,196	89	2	500	1,184
'95	12,509	5,347	2,323	1,148	91	4	510	1,271
'96	12,774	5,368	2,453	1,121	86	4	509	1,195
'97	13,047	5,579	2,559	1,152	86	3	505	1,274
'98	12,965	5,620	2,436	1,093	74	4	599	1,414
'99	12,994	6,053	2,482	1,118	79	10	814	1,550
'00	13,080	6,047	2,625	1,036	68	5	685	1,628
'01	13,466	6,417	2,606	1,020	68	5	859	1,859
'02	13,575	6,422	2,508	1,073	56	7	845	1,933

(단위 : 호, ha, 억원, 백만본)

생 산 액							생 산 량					
계	절화	분화	구근	종자	화목	관상	절화	분화	구근	종자 (천 l)	화목	관상
213	35	33	2	-	18	125	329	82	1	-	104	36
200	35	15	2	-	18	130	57	82	1	5	2	10
319	62	76	12	2	39	128						
561	104	117	17	-	74	249	116	22	10	-	6	452
611	114	124	17	-	74	282	125	27	11	-	20	482
746	144	147	17	-	85	353	170	35	11	10	24	49
882	169	212	12	2	136	351	206	40	12	5	25	16
977	247	264	15	2	124	325	294	86	15	4	29	35
1,350	357	425	19	1	169	379	351	56	16	1	31	71
2,130	542	616	29	4	165	774	398	51	19	2	17	26
2,393	592	995	46	7	195	558	765	77	25	7	27	20
3,116	901	1,272	102	34	263	544	1,418	112	55	20	23	39
3,737	1,231	1,596	93	2	238	577	1,463	119	143	8	22	30
3,899	1,537	1,493	54	7	227	581	1,585	117	51	3	38	32
4,936	1,855	1,973	50	2	248	808	1,746	126	49	1	30	30
5,090	2,258	1,890	69	4	196	673	1,766	130	40	1	29	43
5,531	2,629	1,966	88	18	233	597	1,637	229	33	1	52	52
5,800	2,787	2,014	90	17	257	635	1,743	403	30	0.5	39	52
5,820	2,668	2,136	34	3	292	687	1,882	256	24	2	62	67
5,965	2,868	1,870	54	5	411	757	1,617	24	2	62	67	96
6,650	3,012	2,685	59	16	293	585	1,715	283	24	1	107	61
6,966	3,305	2,347	70	22	506	716	2,450	351	26	3	282	147
7,893	3,730	2,970	69	29	340	755	2,051	463	17	2	90	153

2. 품목별 재배현황

연도별	절화류계			장미		
	면적	생산량	생산액	면적	생산량	생산액
'90	1,005.7	765,233	59,224,253	159.0	81,745	10,158,184
'91	1,369.2	1,420,201	90,992,468	192.5	113,528	10,253,206
'92	1,543.5	1,546,889	135,952,205	297.8	148,928	21,883,613
'93	1,896.3	1,585,242	153,708,011	329.1	214,546	25,157,556
'94	2,082.8	1,747,858	185,758,384	368.3	303,287	36,777,990
'95	2,284.7	1,768,311	225,323,858	480.6	513,494	63,019,178
'96	2,457.8	1,638,053	262,772,608	597.4	527,884	90,443,372
'97	2,561.3	1,743,680	278,792,226	679.3	611,849	106,051,283
'98	2,437.3	1,882,925	266,896,910	677.6	592,582	110,940,155
'99	2,482.0	1,616,935	286,814,617	698.3	538,844	115,626,808
'00	2,626.3	1,716,068	301,245,399	765.6	630,340	127,049,108
'01	2,606.3	2,449,591	330,501,632	728.1	623,040	149,840,130
'02	2,508.1	2,050,697	372,992,298	770.9	853,080	167,918,139

(단위 : ha, 천본, 천원)

국			안		
면적	생산량	생산액	면적	생산량	생산액
287.4	139,325	12,484,409	177.0	107,785	8,117,617
399.6	305,825	20,216,833	219.4	604,843	13,538,404
458.2	599,687	24,030,077	238.7	271,113	40,638,953
556.2	595,312	39,853,808	299.6	255,843	20,012,027
648.0	647,974	48,652,540	329.4	312,817	26,928,656
658.1	380,408	45,588,056	329.7	274,256	28,853,848
697.4	336,561	50,898,319	271.9	200,499	25,247,241
736.4	379,835	51,124,966	272.2	198,258	24,949,335
658.1	408,386	45,185,940	232.3	347,129	17,323,545
672.0	368,764	53,284,649	202.7	157,748	20,745,279
731.7	427,047	56,175,357	207.0	109,878	19,659,594
751.3	459,331	58,755,829	183.0	100,999	17,745,183
677.6	419,009	55,384,658	152.2	9,852	16,094,858

연도별	백 합			카 네 이 션		
	면 적	생 산 량	생 산 액	면 적	생 산 량	생 산 액
'90	84.1	38,408	7,781,133	70.7	67,903	7,814,457
'91	131.5	41,229	9,090,328	81.6	115,854	15,927,586
'92	134.0	47,121	10,590,554	80.6	135,936	13,740,591
'93	167.2	80,033	18,015,099	113.3	165,250	16,986,991
'94	172.5	47,759	18,201,494	129.7	193,173	19,506,863
'95	186.0	41,548	19,606,135	152.7	239,651	21,347,731
'96	198.9	59,677	22,864,395	166.6	196,004	26,426,001
'97	208.8	59,632	27,199,182	173.2	157,781	24,808,208
'98	219.8	49,531	26,968,454	149.0	172,765	16,484,915
'99	225.1	63,271	27,041,240	126.5	142,751	18,505,879
'00	244.8	73,914	28,109,208	132.7	146,045	16,238,617
'01	218.8	83,997	29,223,272	122.3	114,731	14,952,527
'02	180.8	76,114	38,639,826	124.2	113,186	17,330,917

(단위 : ha, 천본, 천원)

글 라 올 리 스			후 리 지 아		
면 적	생 산 량	생 산 액	면 적	생 산 량	생 산 액
49.8	11,213	1,968,616	17.9	10,575	851,310
68.0	16,899	2,947,480	19.7	12,026	1,005,076
34.0	24,903	1,866,323	25.5	20,134	1,669,699
80.4	27,074	3,660,048	41.8	42,212	3,179,191
82.3	21,752	4,954,042	36.7	34,708	3,529,169
76.4	21,235	4,847,456	54.0	71,649	5,202,559
66.0	24,761	3,309,192	54.6	56,028	4,737,888
40.2	16,278	3,757,637	61.9	52,913	5,719,443
66.0	20,516	3,284,730	65.5	37,329	5,036,253
52.1	15,007	3,122,734	62.5	37,174	4,978,861
42.8	22,800	3,415,583	51.7	28,179	4,198,236
21.0	7,397	2,307,296	72.6	51,342	5,569,295
48.8	12,957	4,836,092	72.0	35,251	5,603,419

연도별	거 배 관			스 타 티 스		
	면 적	생 산 량	생 산 액	면 적	생 산 량	생 산 액
'90	35.3	26,609	4,650,222	-	-	-
'91	55.9	42,773	5,542,029	-	-	-
'92	71.6	54,773	8,146,140	25.7	7,616	777,438
'93	46.1	42,563	6,173,917	43.6	10,783	1,878,638
'94	59.4	60,808	7,409,778	42.6	12,220	2,075,084
'95	62.3	62,628	11,595,558	18.6	18,042	2,449,039
'96	76.8	75,867	13,872,147	48.9	14,875	2,999,615
'97	71.1	69,852	11,700,818	49.6	17,515	3,707,223
'98	53.2	72,529	16,347,939	45.8	20,386	3,103,572
'99	89.4	79,875	18,695,615	58.0	18,359	2,784,172
'00	65.8	76,770	15,378,995	54.7	10,895	2,174,073
'01	69.1	74,596	15,246,145	81.1	15,952	3,093,585
'02	78.1	85,263	16,217,288	47.9	10,366	2,041,046

(단위 : ha, 천본, 천원)

아 이 리 스			금 어 초		
면 적	생 산 량	생 산 액	면 적	생 산 량	생 산 액
28.9	12,948	2,046,415	-	-	-
38.1	18,374	2,908,843	-	-	-
42.3	14,925	2,587,405	7.5	9,461	1,205,246
21.2	12,755	2,608,180	11.8	15,504	1,118,665
21.5	11,521	2,241,399	18.4	29,464	2,246,828
18.6	18,042	2,449,039	21.8	34,080	2,387,350
24.9	27,485	3,067,622	23.9	32,404	2,564,940
19.8	9,310	1,654,682	17.5	26,288	2,135,263
16.2	8,161	2,677,480	14.1	11,834	1,512,889
17.7	10,212	2,761,760	31.7	20,086	4,169,424
21.3	9,582	2,838,379	47.2	37,495	5,525,047
19.6	8,759	2,264,510	51.5	56,657	5,924,674
19.5	10,712	2,870,804	56.1	68,468	7,239,665

연도별	물 립			미 스티 블 루		
	면 적	생 산 량	생 산 액	면 적	생 산 량	생 산 액
'90	13.4	18,888	842,314	-	-	-
'91	28.8	12,540	1,828,479	-	-	-
'92	21.7	12,388	2,535,470	-	-	-
'93	19.4	12,629	3,862,639	-	-	-
'94	22.8	13,396	3,665,330	7.9	2,865	834,630
'95	14.7	12,366	4,191,092	8.4	2,745	899,630
'96	15.2	12,574	4,076,385	27.2	6,660	1,485,836
'97	11.7	6,702	2,153,660	12.5	5,612	864,900
'98	12.0	4,927	2,371,970	10.4	3,514	889,951
'99	10.9	4,028	1,973,766	8.2	2,938	695,986
'00	11.6	5,011	1,923,786	18.8	4,587	953,930
'01	18.3	8,455	2,783,347	13.0	3,889	805,960
'02	8.7	6,405	1,426,020	5.6	2,148	474,962

(단위 : ha, 천본, 천원)

스 토크			기 타		
면 적	생 산 량	생 산 액	면 적	생 산 량	생 산 액
-	-	-	82.2	249,834	2,509,576
9.3	2,205	868,250	124.8	134,105	6,865,954
0.7	837	29,571	105.2	199,067	6,251,125
-	-	-	166.6	110,738	11,201,252
4.1	1,459	286,900	139.2	54,655	8,447,681
4.0	717	175,080	198.8	77,450	12,712,107
4.9	725	191,080	183.2	66,049	10,588,575
2.1	631	77,684	205.0	131,224	12,887,942
1.3	1,176	123,520	216.0	132,160	14,645,597
-	-	-	226.9	157,878	12,428,444
1.4	180	101,656	229.2	133,345	17,503,830
3.9	758	412,000	252.7	839,688	21,577,879
5.0	1,125	363,309	260.7	346,761	36,551,295

연도별	분화류계			양란		
	면적	생산량	생산액	면적	생산량	생산액
'90	787.3	77,288	99,516,119	-	-	-
'91	893.6	112,004	127,219,489	69.3	41,646	22,367,817
'92	986.3	126,016	140,989,595	89.4	7,098	26,366,705
'93	1,160.9	116,970	149,265,411	102.6	6,412	27,022,132
'94	1,196.3	129,979	197,274,915	122.9	12,189	42,514,988
'95	1,144.6	129,569	188,270,241	128.5	11,504	31,180,270
'96	1,121.5	228,678	196,591,797	144.9	69,758	46,746,585
'97	1,152.2	403,035	201,286,625	179.6	74,071	59,583,913
'98	1,093.0	255,826	213,629,462	215.0	39,083	70,890,608
'99	1,120.0	187,331	187,010,746	241.9	33,244	74,003,785
'00	1,036.2	282,656	268,498,990	251.7	45,281	89,406,588
'01	1,019.5	351,277	234,700,859	254.8	103,528	96,101,148
'02	1,072.8	463,476	297,019,569	239.8	90,094	97,014,193

(단위 : ha, 천분, 천원)

관 음 족			벤 자 민		
면 적	생 산 량	생 산 액	면 적	생 산 량	생 산 액
75.6	4,102	11,727,580	7	206	314,300
104.1	6,838	16,171,337	44.7	3,602	6,465,250
154.7	8,003	20,048,261	111.6	10,471	12,760,884
147.9	7,973	18,886,868	119.7	3,377	8,317,994
158.5	5,537	22,049,783	140.9	5,219	22,619,580
150.3	5,379	23,965,892	129.0	6,697	18,173,400
136.3	4,484	24,227,270	127.4	4,263	18,972,091
105.5	11,908	19,976,531	121.0	19,519	18,196,581
121.5	8,534	17,971,315	91.3	6,115	13,283,771
97.3	6,473	14,352,341	75.4	6,311	9,500,498
85.2	6,105	14,364,264	66.7	4,190	13,196,178
79.9	5,553	14,410,977	57.5	3,788	9,489,427
81.3	5,293	13,860,475	49.3	3,898	8,111,463

연도별	야 자 류			선 인 장		
	면 적	생 산 량	생 산 액	면 적	생 산 량	생 산 액
'90	88.3	4,520	14,888,940	38.3	10,819	3,078,845
'91	107.8	5,973	18,316,283	41.4	12,597	3,413,965
'92	103.0	3,248	10,293,049	58.7	5,755	10,767,140
'93	93.9	4,911	12,744,093	61.2	24,292	9,358,727
'94	89.9	4,225	18,455,597	51.6	35,339	11,952,300
'95	76.7	5,408	15,210,130	61.6	28,747	9,483,312
'96	40.5	1,452	9,389,748	55.9	32,972	7,484,710
'97	50.0	144,155	9,625,055	51.5	26,304	7,369,826
'98	54.1	3,321	7,575,831	53.5	30,541	7,982,670
'99	61.9	2,954	7,029,899	55.6	34,605	9,397,142
'00	41.3	9,435	5,717,979	50.2	29,160	8,727,752
'01	41.9	2,685	8,825,454	58.4	36,267	9,735,169
'02	46.4	4,674	2,713,637	64.2	48,970	9,721,237

(단위 : ha, 천분, 천원)

동 양 란			고 무 나 무		
면 적	생 산 량	생 산 액	면 적	생 산 량	생 산 액
-	-	-	53.7	7,053	5,892,750
-	-	-	93.3	7,250	10,888,246
26.5	28,572	10,011,935	78.2	5,414	10,428,874
-	-	-	72.3	9,846	7,830,044
35.7	14,101	17,711,699	45.1	2,869	5,883,071
73.9	4,944	17,993,940	48.7	4,584	5,861,350
52.0	12,740	19,561,135	42.7	2,002	4,906,658
58.6	10,098	21,541,251	31.7	4,760	2,991,080
48.7	8,386	18,058,404	38.0	2,357	3,719,685
51.3	12,196	17,806,712	27.2	1,465	3,290,475
56.2	14,880	17,728,743	12.3	883	1,901,360
51.5	10,220	27,976,891	25.4	1,168	3,369,780
51.6	10,502	28,817,524	33.3	2,133	4,926,300

연도별	철			목		
	면적	생산량	생산액	면적	생산량	생산액
'90	42.8	1,655	5,018,000	-	-	-
'91	34.0	2,580	4,503,200	1.5	60	158,000
'92	6.7	581	796,950	30.1	865	3,887,984
'93	-	-	-	14.4	299	1,882,584
'94	43.5	1,968	7,402,563	24.0	595	2,820,900
'95	25.6	3,746	4,299,580	19.4	917	1,883,400
'96	24.7	2,160	3,763,420	20.8	1,186	3,486,081
'97	11.9	10,582	797,630	17.6	808	3,337,428
'98	34.9	4,188	3,928,852	24.8	1,656	3,428,050
'99	40.2	5,763	2,411,216	24.4	1,827	2,884,069
'00	20.1	1,135	1,327,945	27.9	1,491	8,480,366
'01	32.6	4,283	3,745,550	28.2	1,737	4,330,110
'02	19.8	1,916	1,491,199	19.3	1,377	4,880,204

(단위 : ha, 천분, 천원)

소		철		동		백	
면적	생산량	생산액	면적	생산량	생산액	면적	생산량
69.5	5,027	9,045,594	-	-	-	-	-
69.5	4,123	8,101,116	-	-	-	-	-
56.4	16,629	10,958,581	2.5	78	387,900		
45.0	1,942	5,076,647	-	-	-	-	-
51.0	2,133	5,210,233	14.9	472	1,582,635		
38.2	3,052	5,881,180	16.4	644	1,526,312		
33.1	1,967	5,083,390	18.8	2,894	1,939,692		
34.2	1,068	3,894,443	16.9	4,401	2,613,050		
22.2	864	2,349,209	13.6	904	1,495,827		
17.7	3,274	1,831,977	11.6	650	1,150,015		
21.4	3,283	2,058,536	10.7	1,727	1,279,600		
16.8	950	1,835,830	34.1	521	1,391,220		
12.7	457	1,556,520	9.2	655	1,099,172		

연도별	군 자 란			스 킨		
	면 적	생 산 량	생 산 액	면 적	생 산 량	생 산 액
'90	2.5	154	321,750	-	-	-
'91	-	-	-	-	-	-
'92	19.0	1,145	1,955,655	6.0	262	558,585
'93	-	-	-	-	-	-
'94	17.2	926	2,318,300	12.9	680	769,020
'95	11.1	528	957,000	20.0	1,756	1,804,400
'96	11.6	947	1,900,850	20.8	1,901	2,768,127
'97	12.0	723	948,279	20.7	723	948,279
'98	10.2	935	1,257,997	9.6	1,235	719,630
'99	13.1	2,462	1,385,768	12.6	1,130	1,596,300
'00	7.3	490	918,290	8.9	953	166,500
'01	9.0	1,842	1,091,700	8.6	806	1,404,200
'02	10.7	819	1,558,586	8.7	823	2,137,380

(단위 : ha, 천분, 천원)

			기 타		
면 적	생 산 량	생 산 액	면 적	생 산 량	생 산 액
			410.1	43,752	49,228,360
			328.0	27,335	36,834,275
			243.5	37,895	21,767,092
			503.9	57,918	58,146,322
			388.2	43,726	35,984,246
			345.2	51,663	50,050,075
			392.0	89,952	46,362,040
			441.0	93,915	49,463,279
			355.6	147,707	60,967,613
			389.8	74,977	40,370,549
			376.3	163,643	103,224,889
			320.8	177,929	50,993,403
			426.5	291,865	119,131,679

연도별	구 근 류 계			백 합		
	면 적	생 산 량	생 산 액	면 적	생 산 량	생 산 액
'90	84.5	25,129	4,640,840	37.9	12,911	1,995,915
'91	131.7	54,544	10,173,825	44.4	18,435	2,017,134
'92	87.4	116,676	6,717,842	50.2	81,976	3,046,881
'93	104.8	50,952	5,413,602	54.5	25,452	2,780,461
'94	89.0	49,114	5,013,180	55.1	23,720	2,503,287
'95	102.1	46,526	7,690,990	54.0	24,232	4,523,950
'96	85.7	32,901	8,755,892	52.6	17,751	6,167,742
'97	86.0	30,406	9,040,549	48.4	14,871	5,301,485
'98	73.5	24,344	6,454,413	41.3	13,914	4,139,643
'99	79.4	32,128	5,434,242	51.3	9,548	2,835,390
'00	68.0	23,846	5,846,307	36.7	11,110	3,661,544
'01	68.3	26,235	6,972,321	43.3	13,795	4,514,880
'02	55.3	16,980	6,901,987	42.5	10,630	5,408,647

(단위 : ha, 천구, 천원)

글 라 디 올 라 스			틀 립		
면 적	생 산 량	생 산 액	면 적	생 산 량	생 산 액
13.5	2,777	400,404	11.6	3,625	777,846
23.6	10,165	813,814	12.6	3,234	1,518,430
10.6	4,521	680,586	2.5	162	117,950
13.9	5,239	634,766	8.3	6,401	726,220
9.1	10,112	592,563	6.2	4,525	573,530
9.6	5,549	525,180	12.3	7,050	882,320
7.5	3,280	379,974	4.1	2,911	427,000
8.6	4,472	372,534	6.7	1,242	1,793,300
2.8	1,518	281,410	0.7	1,444	434,700
18.0	6,685	1,171,382	1.6	2,827	767,700
20.6	4,272	1,076,253	1.2	1,478	355,650
17.1	9,349	1,325,871	0.9	1,520	351,650
5.7	918	161,666	1.4	2,160	573,100

연도 별	아 이 리 스			다 알 리 아		
	면 적	생 산 량	생 산 액	면 적	생 산 량	생 산 액
'90	6.9	1,979	191,120	1	157	297,300
'91	17.3	5,548	541,182	5.2	5,288	798,400
'92	11.4	5,325	1,103,340	1.4	672	107,550
'93	17.8	8,979	594,516	0.3	138	14,000
'94	10.6	7,362	759,140	1.3	63	33,200
'95	14.0	6,936	985,441	3.0	173	128,340
'96	1.5	487	119,800	1.8	46	83,063
'97	10.1	6,157	768,270	2.7	806	126,500
'98	0.7	29	36,000	0.7	2	3,000
'99	4.4	4,646	448,392	0.4	121	1,800
'00	3.3	3,989	381,400	0.2	121	1,800
'01	2.1	919	277,000	0.1	1	900
'02	3.3	2,756	459,260	-	-	-

(단위 : ha, 천구, 천원)

후 리 지 아			기 타		
면 적	생 산 량	생 산 액	면 적	생 산 량	생 산 액
3.7	2,686	472,250	9.9	994	506,005
5.9	4,070	453,460	22.7	7,804	4,031,405
6.1	21,006	662,900	5.2	3,014	998,635
5.9	3,602	305,234	4.1	1,141	358,405
3.5	2,435	157,540	3.2	897	393,920
0.1	45	45,000	9.1	2,541	600,759
-	-	-	18.2	8,426	1,578,313
-	-	-	9.5	2,858	678,460
-	-	-	27.3	7,437	1,559,660
-	-	-	3.7	8,301	209,578
-	-	-	6.0	2,876	369,660
-	-	-	4.8	651	502,020
-	-	-	2.4	516	299,314

연도별	화 목 류 계			철 쪽		
	면적	생산량	생산액	면적	생산량	생산액
'90	367.9	27,104	19,486,567	119.3	4,033	4,669,713
'91	386.4	23,477	26,282,084	108.0	6,939	4,966,995
'92	89.5	3,440	6,860,687	56.6	2,541	3,675,010
'93	465.7	38,281	22,704,426	200.8	16,684	11,387,554
'94	500.3	30,112	24,846,141	224.3	15,340	11,795,246
'95	509.9	29,308	19,584,183	245.3	20,954	9,279,959
'96	508.9	52,248	23,348,533	249.5	27,401	9,915,434
'97	505.4	38,843	25,680,066	276.6	21,254	10,083,362
'98	598.7	62,375	29,216,038	319.5	27,974	12,179,349
'99	813.2	67,022	41,103,457	354.8	36,583	17,401,121
'00	685.5	107,563	29,275,593	277.3	33,140	8,834,139
'01	858.8	930,407	50,571,843	424.3	810,747	30,688,612
'02	845.3	89,761	34,000,972	369.4	54,164	16,235,987

(단위 : ha, 천주, 천원)

동			연 산 용		
면 적	생 산 량	생 산 액	면 적	생 산 량	생 산 액
73.0	1,509	3,253,678	36.0	1,856	1,608,700
69.4	2,963	5,595,703	48.8	2,473	3,174,985
19.0	531	1,816,330	2.2	89	55,832
102.2	4,346	4,486,051	39.7	4,615	2,538,809
102.9	3,416	4,865,496	43.6	2,513	2,604,673
81.5	3,577	3,691,360	37.6	1,122	1,830,605
91.2	12,413	4,154,003	39.2	1,737	1,888,301
91.7	5,468	6,893,101	23.2	3,677	1,852,968
98.7	9,589	6,831,332	38.3	3,839	1,374,126
150.1	9,192	11,166,504	46.7	4,651	2,107,587
145.5	9,042	8,212,721	44.1	28,855	2,399,300
131.7	11,383	6,713,685	57.5	7,191	2,979,936
127.7	3,741	4,174,462	95.5	10,422	3,916,594

연 도 별	벗 나 무			목 련		
	면 적	생 산 량	생 산 액	면 적	생 산 량	생 산 액
'90	4.7	220	374,584	33.8	500	1,394,736
'91	4.6	234	428,650	31.2	696	2,071,588
'92	-	-	-	-	-	-
'93	9.6	191	247,940	26.3	1,747	1,324,781
'94	7.9	199	212,870	26.1	381	2,232,364
'95	11.6	208	242,362	29.0	656	1,107,240
'96	12.4	3,259	411,240	36.1	4,340	3,013,060
'97	18.7	2,517	636,934	28.7	966	1,515,974
'98	30.1	954	1,379,979	26.4	835	1,015,302
'99	72.1	2,588	2,743,482	82.3	795	855,248
'00	71.4	2,443	1,941,281	33.7	5,638	1,159,444
'01	79.1	54,460	2,003,891	41.4	21,877	1,164,999
'02	79.4	7,049	2,563,076	30.0	3,290	568,813

(단위 : ha, 천주, 천원)

개 나 리			백 일 흥			기 타		
면 적	생산량	생산액	면 적	생산량	생산액	면 적	생산량	생산액
7.7	496	188,917	5.9	85	210,120	87.5	18,405	7,786,119
12.9	732	262,115	7.9	290	2,887,820	103.6	9,150	6,894,228
-	-	-	-	-	-	11.7	279	1,313,515
11.9	432	136,820	10.8	232	621,750	64.4	10,034	1,960,721
9.6	367	106,930	11.1	173	258,500	74.8	7,723	2,770,062
9.8	717	149,740	8.5	117	166,860	86.6	1,957	3,116,057
2.1	189	60,000	11.2	92	949,180	67.2	2,817	2,957,315
2.3	199	82,965	18.5	51	502,525	45.7	4,711	4,112,237
9.0	4,623	804,778	6.5	144	248,808	70.2	14,417	5,382,364
15.3	5,383	1,125,560	20.6	719	947,485	71.3	7,111	4,756,470
17.8	6,013	1,099,483	24.3	10,063	1,133,551	71.4	12,369	4,495,674
14.7	948	519,971	25.0	4,077	1,053,155	85.1	19,724	5,447,594
14.9	1,106	397,494	40.3	2,014	911,794	88.1	7,975	5,232,752

연도별	관 상 수 계			단 품 나 무		
	면 적	생 산 량	생 산 액	면 적	생 산 량	생 산 액
'90	1,230	20,016	55,778,948	64.9	702	2,710,726
'91	1,133	39,112	54,393,276	128.1	2,854	4,598,687
'92	4	531	992,560	-	-	-
'93	1,211	31,592	58,094,570	126.4	7,494	5,712,981
'94	1,184	29,699	80,805,857	145.9	6,412	8,106,179
'95	1,271	44,428	67,316,710	182.6	5,620	7,425,516
'96	1,195	51,646	59,731,119	189.0	7,453	7,027,851
'97	1,275	51,626	63,511,154	266.8	22,836	10,506,121
'98	1,414	66,522	68,654,147	280.2	12,170	8,157,445
'99	1,550	95,617	75,686,569	237.6	18,863	9,721,244
'00	1,628	60,879	58,526,535	277.1	16,541	7,429,593
'01	1,859	210,052	71,630,431	312.6	55,590	8,523,924
'02	1,933	152,687	75,475,804	361.4	49,781	9,383,912

(단위 : ha, 천주, 천원)

향 나 무			주 목		
면 적	생 산 량	생 산 액	면 적	생 산 량	생 산 액
490.8	5,774	29,366,596	62.3	2,941	4,715,529
410.9	18,448	26,657,602	56.9	2,417	3,572,964
1.5	306	625,820	0.3	25	35,000
325.6	8,363	21,355,122	118.9	2,704	5,824,633
337.5	5,084	26,837,451	116.0	1,816	13,401,908
298.9	9,012	23,384,202	106.0	1,590	7,360,896
215.9	12,889	14,243,894	91.1	2,406	5,508,452
169.8	6,557	11,347,373	113.4	2,151	7,196,315
156.6	3,196	5,649,416	129.0	3,554	12,249,621
172.5	3,382	6,452,300	116.1	4,519	6,831,031
152.9	2,971	5,556,654	119.1	4,788	5,505,568
158.8	45,049	9,781,968	128.6	3,925	5,810,430
162.7	9,202	8,876,329	108.2	5,532	7,004,348

연 도 별	느 티 나 무			소 나 무			회 양 목		
	면 적	생산량	생산액	면 적	생산량	생산액	면 적	생산량	생산액
'90	-	-	-	-	-	-	196.1	2,189	4,445,074
'91	-	-	-	48.3	834	4,165,350	152.1	2,404	3,310,801
'92	-	-	-	-	-	-	-	-	-
'93	79.6	1,017	1,773,083	65.2	1,870	3,307,235	115.5	2,226	5,459,088
'94	59.6	628	1,444,065	46.9	1,720	3,869,563	77.6	4,374	3,207,287
'95	101.4	2,763	2,712,022	27.4	468	782,055	64.0	2,725	2,039,692
'96	91.7	1,761	2,660,833	53.5	1,739	5,594,400	57.3	1,907	2,166,869
'97	71.7	1,720	2,216,029	59.9	1,020	2,874,416	72.3	2,581	3,485,992
'98	102.5	1,759	2,032,892	98.2	1,279	3,329,609	48.8	2,152	2,650,380
'99	162.8	19,579	3,107,163	145.3	3,957	3,691,990	89.2	4,823	3,295,388
'00	139.1	2,096	2,441,915	153.6	3,013	5,546,344	86.9	6,030	3,021,655
'01	127.1	17,288	3,477,655	185.6	5,131	9,555,616	111.5	6,610	4,781,780
'02	153.0	10,493	3,629,728	235.7	5,237	10,692,112	140.9	10,669	3,859,278

(단위 : ha, 천주, 천원)

은 행 나 무			사 철 나 무			기 타		
면 적	생산량	생산액	면 적	생산량	생산액	면 적	생산량	생산액
56.7	930	2,814,663	343.3	991	1,631,240	16.3	6,489	10,095,120
62.1	999	2,215,833	22.3	3,504	906,606	252.1	7,652	8,965,433
-	-	-	-	-	-	2.2	200	331,740
50.9	493	1,919,357	39.2	815	1,783,328	289.7	6,610	10,959,743
44.7	616	3,878,426	47.8	1,419	8,832,569	308.4	7,630	11,228,409
44.5	3,927	2,182,236	35.3	1,076	2,138,400	410.5	17,247	19,291,691
34.4	630	759,322	18.9	3,190	904,797	443.4	19,671	20,864,701
33.6	665	1,076,366	15.6	553	868,884	471.6	13,543	23,939,658
41.5	4,029	2,418,136	22.0	2,627	1,663,321	535.1	35,756	30,503,327
74.3	1,771	1,997,208	34.8	3,073	2,106,747	517.0	35,650	38,483,498
66.7	1,367	1,496,650	52.4	1,432	4,057,449	580.1	22,641	23,470,707
105.7	16,797	1,478,598	51.4	3,225	2,588,386	677.7	56,437	25,632,074
82.1	2,635	1,430,363	59.2	2,528	3,383,730	629.6	56,610	27,216,004

연도별	종 자 류 계			팬 지		
	면 적	생 산 량	생 산 액	면 적	생 산 량	생 산 액
'90	18	6,797	701,006	3.2	2,054	128,490
'91	43	20,192	3,381,403	3.5	1,265	96,800
'92	7	6,364	53,880	1.1	148	3,100
'93	11	3,086	651,683	4.9	598	411,800
'94	2	886	165,190	0.4	46	25,270
'95	4	1,172	377,812	0.8	562	35,072
'96	4	491	1,822,985	0.6	92	27,162
'97	3	464	1,695,483	0.9	129	65,500
'98	4	1,640	276,980	1.0	510	35,610
'99	10	2,093	539,657	1.2	617	136,700
'00	5	1,300	1,604,660	0.8	235	85,600
'01	5	3,336	2,219,716	0.8	80	197,198
'02	7	1,585	2,880,999	1.8	220	620,751

(단위 : ha, ℓ, 천원)

맨 드 라 미			기 타		
면 적	생 산 량	생 산 액	면 적	생 산 량	생 산 액
-	-	-	14.7	4,743	572,516
1.0	300	30,000	38.1	18,627	3,254,603
-	-	-	5.6	6,216	50,780
0.3	11	6,000	5.7	2,477	233,883
0.6	534	23,900	0.8	306	116,020
0.4	38	35,400	2.6	572	307,340
0.5	38	36,400	2.4	361	1,759,423
0.4	48	66,130	2.0	287	1,563,853
0.1	70	1,100	2.5	1,060	240,270
1.3	181	9,100	7.4	1,295	393,857
0.1	1	1,100	3.9	1,064	1,517,960
0.1	31	102,150	4.1	3,225	1,920,368
0.3	56	147,637	5.0	1,309	2,112,611

3. 재배 형태별 농기현황

(단위 : 호)

연도별	재배 농가수	재 배 형 태 별			
		전 업 농 가		부 업 농 가	
		자 가 토 지	임 차 토 지	자 가 토 지	임 차 토 지
'71	1,806		799		1,007
'80	2,733		1,399		1,334
'81	3,093		1,683		1,410
'83	4,197		2,411		1,786
'84	4,294		2,583		1,711
'85	5,365		2,947		2,418
'86	6,105		3,535		2,570
'87	6,737		4,010		2,727
'88	7,195		4,617		2,578
'89	7,820		5,417		2,403
'90	8,945		6,197		2,748
'91	10,244		7,217		3,027
'92	11,268	3,298	4,758	2,479	733
'93	11,651	3,501	5,023	2,527	600
'94	12,326	3,993	5,320	2,360	653
'95	12,509	4,550	5,326	2,080	553
'96	12,774	4,649	5,520	2,132	473
'97	13,047	4,878	5,550	2,157	462
'98	12,965	4,824	5,510	2,200	431
'99	12,994	4,796	5,587	2,205	406
'00	13,080	4,732	5,580	2,273	495
'01	13,466	4,725	5,487	2,753	501
'02	13,575	5,038	5,440	2,587	510

주) '92년부터 자가 및 임차토지 구분조사

4. 재배 규모별 농기현황

(단위 : 호)

연도별	계	100평 미만	101 ~300	301 ~600	601 ~900	901 ~1,200	1,201 ~2,400	2,401 ~3,000	3,000 이상
'71	1,806								
'80	2,733	426	564		596	435	390		322
'81	3,093	570	776		750	367	309		321
'84	4,294	417	1,156		1,082	850	440		349
'85	5,365	557	1,284		1,313	1,212	563		436
'86	6,105	633	1,523		1,583	1,169	667		530
'87	6,737	690	1,672		1,753	1,400	727		495
'88	7,195	589	1,699		1,972	1,594	860		481
'89	7,820	565	1,549		2,307	1,832	999		568
'90	8,944	538	1,634		2,638	2,491	1,073		570
'91	10,244	558	1,575		3,129	3,133	1,248		601
'92	11,268	532	1,752	2,664	2,055	1,781	1,684	367	433
'93	11,651	395	1,550	3,086	2,118	1,799	1,841	387	475
'94	12,326	464	1,451	3,063	2,448	1,911	2,068	434	487
'95	12,509	373	1,359	3,093	2,525	1,980	2,238	470	471
'96	12,774	363	1,400	2,937	2,593	2,012	2,464	477	528
'97	13,047	452	1,429	2,866	2,518	2,307	2,386	506	583
'98	12,965	353	1,269	2,921	2,693	2,145	2,475	469	640
'99	12,994	400	1,194	2,585	2,555	2,219	2,648	579	814
'00	13,080	300	1,262	2,765	2,588	2,181	2,601	586	797
'01	13,466	296	1,308	2,824	2,530	2,417	2,727	579	785
'02	13,573	261	1,277	2,802	2,615	2,345	2,827	582	864

주) '71년도는 규모별 조사가 이루어지지 않음



Ⅲ. 참 고 자 료

1. 연도별 수출금액

가. 품목별 수출금액

(단위 : 천\$)

연 도	계	장 미	국 화	백 합	선인장	난 초	기 타
'88	639	5	13	2	0	1	618
'89	936	6	6	0	0	27	897
'90	1,443	4	1	0	624	25	789
'91	1,917	1	2	0	1,339	33	542
'92	2,430	0	2	61	1,611	14	742
'93	4,093	0	0	821	2,474	44	754
'94	5,507	112	101	2,463	2,310	133	388
'95	6,363	47	152	2,318	3,312	216	318
'96	4,473	99	74	1,212	2,613	249	226
'97	5,252	48	28	2,054	2,459	358	305
'98	11,484	3,419	272	3,388	2,266	660	1,479
'99	19,751	6,624	2,101	3,061	2,942	1,673	3,350
'01	31,849	10,220	7,252	4,868	2,528	3,860	3,121
'02	32,121	7,113	7,177	6,951	2,419	5,395	3,066

나. 국가별 수출금액

(단위 : 천\$)

연 도	계	일 본	홍 콩	중 국	화 란	미 국	캐나다	대 만	기 타
'88	639	112	4		394	73	8	21	27
'89	936	123	8		525	146	54	21	59
'90	1,443	155	15		650	296	60	46	221
'91	1,917	102	16		891	514	154	54	186
'92	2,430	201	206		880	618	156	94	275
'93	4,093	932	275	215	965	1,038	271	74	323
'94	5,507	2,988	185	9	855	842	251	48	329
'95	6,363	2,861	35	1	1,560	965	451	171	319
'96	4,473	1,548	124	176	765	930	289	227	414
'97	5,252	2,268	471	9	927	636	272	92	577
'98	11,484	7,865	796	234	1,042	800	298	100	349
'99	19,751	12,365	2,784	2,291	974	644	289	186	218
'01	31,849	24,242	775	2,984	1,287	1,837	352	102	270
'02	32,121	22,909	1,103	4,665	924	1,594	430	148	348

2. 연도별 수입금액

가. 품목별 수입금액

(단위 : 천\$)

연 도	계	난 초	백 합	양 란	카네이션	튤 립	아이리스	기 타
'88	282	91	45		1			145
'89	394	69	87	11	10	4		213
'90	382	99	61	30				192
'91	722	197	156	94	0	56		219
'92	647	238	131	176	3			99
'93	807	430	33	204	2	18	13	107
'94	1,471	1,015	161	223	5		33	34
'95	2,083	1,534	105	232	8	6	88	110
'96	2,077	1,435	144	220	28	134	19	97
'97	1,198	682	91	96			58	271
'98	891	696	12	83	1		4	95
'99	1,686	1,271	161	83			33	138
'01	22,503	11,968	0	695	313	2	51	9,474
'02	25,766	14,229	0	641	111	4	654	10,127

나. 국가별 수입금액

(단위 : 천\$)

연 도	계	대 만	화 란	태 국	중 국	일 본	미 국	홍 콩	기 타
'88	3,425	512	1,667	135		777	30	34	270
'89	4,354	633	2,367	282		698	15	60	299
'90	5,907	693	3,116	593	33	918	30	82	442
'91	7,669	1,225	3,648	1,023		1,049	8	127	589
'92	9,947	1,637	4,330	1,683	189	1,239	52	244	573
'93	13,630	2,804	6,284	1,797	378	1,021	30	324	992
'94	18,835	5,251	8,501	1,897	639	1,050	62	126	1,309
'95	26,738	10,267	9,639	2,598	2,097	694	79	31	1,333
'96	30,123	12,131	9,480	3,707	2,509	631	78	7	1,580
'97	28,970	13,511	8,115	3,113	2,007	493	297	79	1,355
'98	10,336	5,580	2,345	1,378	318	192	56	79	388
'99	17,255	9,145	3,502	2,457	967	214	212	129	629
'01	20,689	8,661	5,986	3,430	1,325	233	151	3	900
'02	22,862	10,136	6,066	3,581	1,702	283	139	1	954

3. 연도별 화훼류 1인당 소비금액

(단위 : 원)

연 도 별	1인당 소비액	부 류 별			
		절 화	분 화	화 목	관 상 수
'80	531	90	87	46	327
'85	1,823	352	361	207	866
'86	2,122	415	519	332	614
'87	2,320	592	635	780	780
'88	3,270	854	1,012	401	901
'89	5,074	1,277	1,452	389	1,824
'90	5,646	1,381	2,321	454	1,301
'91	7,471	2,081	2,938	607	1,256
'92	8,775	2,812	3,647	544	1,319
'93	9,091	3,477	3,241	513	1,314
'94	11,170	4,154	4,408	556	1,810
'95	11,462	5,006	4,192	434	1,492
'96	12,224	5,773	4,318	512	1,312
'97	12,611	6,065	4,381	558	1,384
'98	12,449	5,763	4,615	631	1,483
'99	12,731	6,152	4,011	881	1,623
'00	13,861	6,408	5,711	622	1,245
'01	14,714	6,981	4,957	1,068	1,543
'02	16,319	7,829	6,234	713	1,584

주) ○ 1인당 소비금액은 화훼류생산액에서 수출입을 감안, 인구수로 나눈 금액임
 ○ 부류별 1인당 소비금액은 생산액을 단순히 인구수로 나눈 금액임

4. 연도별 회위류 판매상(입) 현황

(단위 : 개소)

연 도 별	계	유사시장	화 원	꽃꽂이원	노 점	직판장	공판장	집하장	농자재점	기 타
'86	4,017	43	2,639	185	459					691
'87	4,181	49	2,633	213	715					571
'88	4,209	50	2,461	282	516					900
'89	4,896	894	2,855	322	430					395
'90	4,979	40	3,466	346	385	264				478
'91	5,804	23	4,283	363	421	36	-	6	-	672
'92	7,830	21	6,557	364	536	58	3	22	216	53
'93	8,270	19	7,130	363	389	49	1	87	163	69
'94	9,346	24	8,073	405	407	2	109	73	219	34
'95	9,760	15	8,391	397	443	103	18	74	240	79
'96	10,077	93	8,687	356	253	93	15	208	308	64
'97	11,013	41	9,543	351	340	196	37	96	286	123
'98	11,725	74	9,767	882	344	201	29	85	225	118
'99	12,291	66	10,516	396	371	156	83	94	293	316
'00	12,518	50	10,902	418	331	163	43	88	332	191
'01	12,880	67	11,106	431	344	186	53	108	392	193
'02	13,389	718	10,948	401	317	234	100	96	427	148

5. 학교 및 시험연구기관, 기업체 회계관련 현황(2002년)

가. 재배 형태별 현황

(단위 : 개소)

시도별	계			학 교			시험연구기관			기 업 체		
	계	자가	임차	계	자가	임차	계	자가	임차	계	자가	임차
계	152	145	7	65	64	1	53	51	2	-	30	4
서울	1	1	-	1	1		-			-		
부산	2	2	-	-			1	1		1	1	
대구	6	6	-	2	2		-			4	4	
인천	-	-	-	-			-			-		
광주	3	3	-	2	2		1	1		-		
대전	5	5	-	3	3		2	2		-		
울산	2	2	-	1	1		1	1		-		
경기	14	14	-	8	8	1	3	3		3	3	
강원	8	8	-	4	4		4	4		-		
충북	13	11	2	8	7		4	3	1	1	1	
충남	21	21	-	11	11		8	8		2	2	
전북	12	12	-	4	4		4	4		4	4	
전남	18	18	-	7	7		7	7		4	4	
경북	25	20	5	5	5		7	6	1	13	9	4
경남	17	17	-	8	8		8	8		1	1	
제주	5	5	-	1	1		3	3		1	1	

나. 재배 규모별 현황

시 도 별	계	100명 미만	101~300	301~600
계	160	11	28	28
서울	1			
부산	2			2
대구	6		1	
인천	-			
광주	3			1
대전	4			
울산	2			
경기	16	2	3	4
강원	8	1		2
충북	13		2	4
충남	21	1	6	3
전북	12	1		1
전남	18	2	6	4
경북	25		1	1
경남	17	3	1	6
제주	12	1	8	

(단위 : 개소)

601~900	901~1,200	1,200~2,400	2,401~3,000	3,000이상
9	11	19	11	43
		1		
	1		1	3
1				1
	2			2
	1			1
1	1	1	2	2
1		4		-
1			2	4
		2	2	7
1		3	1	5
1	2			3
2	3	4	3	11
1		3		3
	1	1		1

다. 재배시설 현황

시도별	계	합 계		영 구 (철 골 재)							
				소 계		유 리		PET		PC	
		동	면적	동	면적	동	면적	동	면적	동	면적
계	211.7	853	73.7	360	45.7	185	27.4	15	10.0	26	1.8
서울	0.3	8	0.3	1	0.1	1	0.1				
부산	0.4	9	0.4	6	0.3	6	0.3				
대구	10.0	9	0.8	4	0.1	4	0.1				
인천	-	-	-	-	-	-	-				
광주	2.1	25	1.8	3	0.3	3	0.3				
대전	9.0	56	2.0	20	0.7	7	0.2				
울산	3.9	14	3.9	1	0.1	1	0.1				
경기	20.8	86	7.5	47	4.5	19	3.5			7	0.2
강원	2.6	60	2.1	32	1.1	13	0.6			1	0.3
충북	14.6	101	4.1	41	2.1	13	0.7			3	0.3
충남	45.5	161	9.5	44	4.1	19	3.1	4	0.1	4	0.1
전북	24.9	82	3.4	43	2.2	23	1.3			2	0.2
전남	10.3	38	4.3	30	3.8	17	3.1	1	0.1	1	0.1
경북	55.5	81	26.3	44	23.4	24	11.2	7	9.7	2	0.4
경남	9.5	52	5.3	33	2.7	30	2.6	3	0.1		
제주	2.3	71	2.0	11	0.2	5	0.1			6	0.1

(단위 : 동, ha)

연 실				반 영 구 온 실								노지면적
FRP		비 날		소 계		철파이프		목·죽재		기 타		
동	면적	동	면적	동	면적	동	면적	동	면적	동	면적	
8	0.4	126	6.2	493	28.0	473	28.6	5	-	15	0.4	138.0
				7	0.2	7	0.2					
				3	0.1	3	0.1					
				5	0.7	5	0.7					9.2
				-	-							
				22	1.5	22	1.5					0.3
2	0.1	11	0.4	36	1.3	36	1.3					7.0
				13	3.8	13	3.8					
3	0.1	18	0.7	39	3.0	39	4.0					13.3
		18	0.2	28	1.0	28	1.0					0.5
		25	1.1	60	2.0	60	2.0					10.5
3	0.2	14	0.5	117	5.5	103	5.1			14	0.4	36.0
		18	0.7	39	1.2	33	1.2	5		1		21.5
		11	0.5	8	0.5	8	0.5					6.0
		11	2.1	37	2.9	37	2.9					29.2
				19	2.6	19	2.6					4.2
				60	1.8	60	1.8					0.3

라. 재배기구 현황

시도별	난 방 기			꽃 수 송 차 량			꽃 건 조 기	토 양 소 득 기
	계	은 수	은 품	계	일 반	보냉탑차		
계	415	114	301	62	48	14	3	42
서 울	2	1	1	1	1			
부 산	6	1	5	-				1
대 구	8		8	3	3		1	
인 천	-			-				
광 주	22		22	2	2			1
대 전	20	3	17	7	4	3		2
울 산	-			-				
경 기	61	12	49	5	5		1	3
강 원	26	10	16	5	5			3
충 북	41	17	24	5	5			5
충 남	66	20	46	10	9	1		6
전 북	20	10	10	2	2			3
전 남	20	4	16	12	6	6	1	7
경 북	69	20	49	7	3	4		4
경 남	26	12	14	2	2			2
제 주	28	4	24	1	1			5

(단위 : 대)

농 약 살 포 기	CO2 발생기	자동액비 시비장치	구근굴취기	다목적 작업기	결 속 기	선 별 기
252	88	84	39	53	36	12
1	1	1		3		
3				1		1
5						1
1		1		1		
9		7	3	4		
11	11	9	33	14	1	2
15	9	6	1	2	1	1
13	9	9		7	4	
41	8	15		9	3	1
11	10	6		1	1	
26	27	7	1		4	1
96	4	18	1	6	20	4
11	5	3		5	2	1
9	4	2				

마. 재배 보조시설 현황

시도별	조직배양실		저온처리실		양액재배시설	
	개소	면적	개소	면적	개소	면적
계	73	2,451	48	874	121	26,243
서울	1	0			2	0
부산	1	5			1	50
대구	1	20	1	2	2	288
인천						
광주	2	32			1	200
대전	3	20	2	20	4	230
울산						
경기	9	235	2	25	12	1,800
강원	6	323	3	32	2	0
충북	6	214	3	19	5	677
충남	14	637	10	42	33	4,000
전북	5	222	3	70	4	50
전남	5	167	5	188	6	958
경북	9	261	12	392	43	16,090
경남	7	175	5	24	4	1,850
제주	4	140	2	60	2	50

선별처리시설		자동폐기시설		관수시설	
개소	면적	개소	면적	개소	면적
개소	평	동	ha	동	ha
9	524	296	739	512	372
		1	0	8	0
		1	0	4	0
		6	0	6	10
		20	1	20	1
		10	0	41	1
		15	1	62	149
1	20	31	1	57	2
		15	546	51	2
		92	8	119	12
2	190	8	153	27	157
		15	1	16	1
5	299	44	26	53	33
1	15	32	2	39	2
		6	0	9	2

바. 재배인력 현황

(단위 : 명)

시도별	재 배 인 력			재 배 경 력				
	계	자 영	상용고용	1년미만	1~3년	3~5년	5~10년	10년이상
계	1,009	409	600	184	284	168	186	153
서울	10		10	4	6	1		1
부산	10	3	7			3	3	4
대구	16	1	15		1	1	5	3
인천	-							
광주	9		9			4	5	
대전	25	11	14		4	7	4	10
울산	16		16			2	14	
경기	102	24	78		29	15	15	22
강원	79	53	26	27	5	13	10	9
충북	190	127	63	40	94	30	15	14
충남	126	44	82	8	49	11	30	28
전북	54	19	35		5	15	20	14
전남	36	30	6		2	9	11	14
경북	257	83	174	96	77	28	32	25
경남	48	12	36	3	4	23	12	6
제주	31	2	29	6	8	6	10	3

6. 회귀 주생산지 현황(2002년)

주요화종	전국면적	주생산지 면적	점유율	주 생 산 지 역
	ha	ha	%	
국 화	677.6	377.3	5.9	○부산 77.2, 태안 54.2, 마산 51.0, 김해 43.1 광주 34.4, 의왕 27.2, 거창 19.2, 예산 16.2, 창원 15.8, 구미 15.1, 화순 13.8, 대구 10.0
카네이션	124.2	79.7	1.2	○김해 43.7, 부산 36.0
장 미	770.9	518.5	8.1	○고양 160.5, 김해 128.9, 파주 49.0, 부산 31.0, 강진 25.8, 진천 24.2, 달성 18.3, 태안 19.0, 광주(광산) 15.3, 광주(북구) 14.5, 광명 11.8, 평택 10.1, 전주 10.1.
백 합	180.8	66.7	1.0	○평창 16.3, 영월 14.1, 양구 13.4, 서산 12.3, 강릉 10.6
안 개	152.2	111.3	1.7	○창원 34.0, 남원 21.6, 김해 17.7, 평창 15.0, 고성 13.0, 부산 10.0
글라디올러스	48.8	26.8	0.4	○서산 10.7, 여수 10.5, 김해 5.6
관 음 죽	81.3	39.5	0.6	○고양 28.1, 서초 11.4
벤 자 민	49.3	11.6	0.2	○고양 11.6
동 양 란	51.6	42.2	0.7	○기장 30.0, 고양 6.3, 의왕 5.9
서 양 란	239.8	170.8	2.7	○서귀포 29.3, 고양 15.9, 서산 15.2, 김해 13.9, 태안 13.2, 나주 12.5, 서초 11.0, 남제주군 9.5, 김포 8.5, 하성 7.5, 경기남양 6.4, 안성 6.1, 고성 6.0, 용인 5.8, 평택 5.1, 계양 5.0
호 접	70.2	47.2	0.7	○화성 4.9, 성남 3.2, 경기남양 14.0, 평택 3.2, 용인 9.0, 하남 7.0, 태안 5.9, 안성 3.6, 남양 3.4
심비디움	134.1	72.8	1.1	○서귀포 21.8, 서산 13.7, 서초 11.0, 나주 10.0, 김해 9.0, 태안 7.3
선 인 장	64.2	43.4	0.7	○고양 37.4, 안성 6.0
동 백	127.7	102	1.6	○남제주 38, 북제주 29, 서귀포 24, 거제 6, 사천 5
철 쪽	369.4	298	4.7	○완주 100, 순천 75, 광양 45, 북제주 16, 남제주 16, 서초 15, 고창 11, 진안 9, 전주 7, 서귀포 5

7. 연도별 주요 회계류 가격동향(양재동공판장 경락가격)

품목	월별	1월	2월	3월	4월	5월	6월
장 미	'91						460
	'92	2,347	2,959	1,353	1,252	1,239	628
	'93	2,175	3,222	1,207	705	1,349	748
	'94	1,984	2,365	1,760	1,415	1,678	879
	'95	2,154	3,361	2,250	1,935	1,881	1,304
	'96	2,842	3,718	2,297	1,770	2,693	1,365
	'97	3,616	4,443	3,299	2,112	2,047	1,164
	'98	2,339	3,715	3,029	1,355	1,646	873
	'99	3,028	4,262	2,370	1,682	1,696	943
	'00	3,532	5,336	2,631	1,692	1,790	1,046
	'01	3,212	5,268	3,300	1,611	1,577	1,126
	'02	3,461	4,806	3,235	1,873	2,646	1,082
	평년	3,234	3,779	2,965	1,662	1,711	1,024
국 화	'91	-	-	-	-	-	1,420
	'92	2,241	3,432	2,462	3,537	2,980	1,770
	'93	4,348	4,555	6,361	2,747	1,967	2,521
	'94	3,518	3,095	3,730	3,340	3,233	2,037
	'95	1,803	2,262	3,545	3,305	1,759	1,919
	'96	3,582	5,212	4,691	4,108	3,098	2,456
	'97	3,225	4,891	4,736	3,791	2,965	1,696
	'98	2,107	3,300	2,609	2,795	2,304	1,613
	'99	2,704	3,965	4,479	2,552	1,761	1,232
	'00	3,590	3,081	1,981	1,947	2,306	2,785
	'01	2,508	4,015	5,440	3,516	2,432	2,782
	'02	1,764	3,547	4,371	4,638	3,497	2,217
	평년	2,440	3,604	3,820	2,594	2,347	2,204

주) 평년가격은 최근 5개년 중 최저, 최고가격을 제외한 3개년 평균가격임

(단위 : 원/속)

7월	8월	9월	10월	11월	12월	연 평균
392	389	236	1,069	1,309	1,377	930
453	538	601	941	1,348	2,230	1,360
804	1,217	1,711	1,276	1,707	2,834	1,632
746	1,144	1,019	1,110	1,974	2,199	1,479
992	790	1,877	893	1,802	2,618	1,811
1,090	1,245	1,368	1,485	2,978	2,897	2,133
943	922	1,159	1,292	2,138	2,785	2,014
770	1,310	1,211	1,675	2,325	3,191	1,832
737	1,435	902	2,333	2,456	3,444	2,107
919	1,050	1,669	1,672	2,151	3,348	2,037
1,278	1,291	1,294	1,441	2,821	3,163	2,115
1,088	1,654	1,803	1,820	2,626	3,064	2,367
926	1,345	1,391	1,722	2,496	3,234	2,086
1,767	600	874	1,480	3,365	2,369	2,260
933	1,297	894	835	1,146	1,739	1,780
2,214	993	1,539	1,327	1,548	2,542	2,335
2,756	3,297	1,673	807	1,127	1,151	2,121
1,567	1,350	2,203	1,199	1,619	1,869	1,841
1,909	1,359	1,038	1,250	1,335	1,750	1,968
1,713	1,541	1,363	1,082	1,029	969	1,775
1,671	1,646	1,411	1,205	1,190	1,934	1,693
914	1,063	1,241	1,364	1,550	2,179	2,084
1,744	1,208	1,321	1,022	1,021	1,292	1,696
1,384	2,107	1,304	938	1,262	1,343	1,890
1,346	1,594	1,847	1,864	1,819	2,338	2,284
1,467	1,483	1,345	1,197	1,334	1,819	1,890

품목	월별	1월	2월	3월	4월	5월	6월
백 합	'91	-	-	-	-	-	975
	'92	2,300	2,042	1,782	1,752	977	968
	'93	2,612	2,301	2,749	1,645	1,191	1,056
	'94	2,720	2,170	2,352	1,892	1,233	1,423
	'95	2,307	2,477	1,858	1,990	1,316	1,273
	'96	1,656	2,377	2,570	1,880	1,544	1,392
	'97	3,569	3,135	2,886	2,075	1,651	1,366
	'98	1,881	2,025	2,513	2,285	1,476	1,248
	'99	3,258	3,707	3,775	2,168	1,516	1,569
	'00	3,156	3,451	3,305	2,758	1,700	1,742
	'01	3,339	4,570	4,213	3,169	2,224	1,621
	'02	3,629	4,281	4,391	3,302	2,554	1,429
	평년	3,261	3,813	3,164	2,737	1,813	1,540
카 내 이 션	'91	-	-	-	-	-	435
	'92	3,914	4,362	2,071	5,093	3,667	717
	'93	3,281	3,913	1,793	3,913	4,317	651
	'94	1,942	1,733	1,309	2,842	3,134	779
	'95	2,191	2,806	1,428	1,884	2,932	862
	'96	2,014	2,769	1,674	2,309	4,662	1,091
	'97	2,146	2,513	1,607	2,432	2,329	744
	'98	1,443	1,580	1,252	1,279	2,431	819
	'99	2,631	2,628	1,381	1,738	4,739	858
	'00	3,015	3,129	1,630	2,668	3,782	868
	'01	2,516	3,085	1,425	4,269	4,334	794
	'02	2,583	2,408	1,670	2,730	3,563	582
	평년	2,577	2,707	1,492	2,379	3,893	824

(단위 : 원/속)

7월	8월	9월	10월	11월	12월	연 평균
1,207	1,471	1,459	3,038	2,300	2,248	1,728
862	1,395	2,073	2,352	2,644	2,300	1,523
1,395	2,646	2,768	3,035	2,206	3,114	2,072
1,234	2,541	3,541	1,669	2,109	2,426	1,889
1,003	1,350	2,789	2,170	2,830	2,062	1,778
1,623	2,489	2,798	2,386	2,090	2,794	1,965
1,489	2,197	2,352	3,004	2,176	2,153	2,079
1,290	2,244	3,318	3,331	2,420	3,301	1,966
1,534	1,636	2,233	4,379	3,072	3,661	2,709
1,635	2,121	2,992	3,584	3,320	2,927	2,524
1,620	2,828	2,919	2,766	3,033	3,107	2,712
1,438	2,052	3,011	4,346	3,645	2,626	2,839
1,531	2,139	2,974	3,754	3,142	3,112	2,648
1,016	1,394	824	1,749	3,289	2,921	2,354
669	1,042	719	1,885	3,002	2,960	2,935
771	385	557	818	1,911	3,096	2,597
683	953	933	871	2,180	2,628	2,091
505	701	1,636	1,399	2,083	2,334	2,080
1,303	693	815	1,079	1,871	2,263	2,378
602	629	1,187	1,431	1,502	1,714	1,999
903	669	1,208	1,447	2,322	3,117	1,771
868	1,096	1,235	2,418	2,641	3,530	2,147
1,173	710	832	964	1,372	2,416	2,666
664	609	1,023	840	1,664	2,597	3,318
852	1,284	1,964	1,917	2,368	2,455	2,784
874	825	1,155	1,401	2,118	2,377	2,532

품목	월별	1월	2월	3월	4월	5월	6월
안 개	'91	-	-	-	-	-	457
	'92	1,165	2,817	1,397	1,456	928	695
	'93	1,518	1,725	1,172	1,382	1,215	572
	'94	2,249	3,285	2,074	1,347	1,263	784
	'95	1,738	2,692	1,985	1,744	1,527	855
	'96	1,485	2,326	2,224	2,523	2,829	1,523
	'97	2,730	3,555	2,227	2,074	2,210	1,259
	'98	1,906	3,164	1,998	1,702	2,334	907
	'99	3,060	3,257	1,277	1,519	1,660	1,133
	'00	3,077	4,154	1,289	1,442	2,195	1,262
	'01	3,112	3,935	3,184	2,495	2,268	1,127
	'02	3,191	6,688	4,337	1,923	2,768	1,065
	평년	3,083	3,782	2,157	1,628	2,266	1,108
거 배 라	'91	-	-	-	-	-	-
	'92	1,876	2,529	922	1,277	590	502
	'93	1,689	2,667	1,139	687	915	700
	'94	1,121	1,475	1,039	912	1,167	610
	'95	1,092	1,985	701	1,041	751	841
	'96	1,583	2,258	1,611	1,441	1,179	977
	'97	1,726	2,139	1,078	1,148	904	633
	'98	750	1,345	688	593	973	596
	'99	1,722	1,885	1,368	1,396	906	1,130
	'00	2,177	2,953	1,203	798	1,187	1,183
	'01	1,285	2,556	955	834	957	1,386
	'02	1,748	1,824	1,245	1,304	1,639	834
	평년	1,585	2,088	1,134	979	1,039	1,049

(단위 : 원/속)

7월	8월	9월	10월	11월	12월	연 평균
1,862	2,810	1,821	1,859	2,329	1,298	1,747
877	1,996	2,412	2,589	2,472	1,363	1,361
2,085	2,372	1,691	1,820	1,118	2,476	1,485
1,283	1,394	3,290	1,826	2,097	1,930	1,878
1,159	2,243	3,236	3,235	3,372	2,127	1,989
2,735	1,694	2,557	2,734	1,708	2,851	2,316
2,040	2,405	1,666	2,207	2,128	1,591	2,324
1,741	2,681	2,669	1,929	3,531	4,890	2,377
1,456	2,185	2,772	4,332	5,205	5,616	2,789
1,783	3,043	3,227	3,804	4,506	3,561	2,522
2,518	3,530	1,887	1,178	2,077	3,776	2,657
1,926	3,369	3,388	3,528	4,285	2,889	3,407
1,817	3,031	2,889	3,087	4,104	4,076	2,656
797	1,050	866	1,931	2,217	1,268	1,623
541	1,557	1,473	2,187	2,039	1,445	1,227
1,112	667	1,173	1,500	1,437	2,478	1,347
647	1,613	1,669	1,863	1,381	1,594	1,248
615	1,057	2,480	2,100	2,868	2,203	1,419
1,402	1,253	1,586	2,196	2,478	2,039	1,676
1,094	1,015	1,390	2,099	1,461	1,243	1,335
1,089	1,342	1,503	2,309	2,424	2,583	1,296
929	1,985	1,737	3,597	2,948	3,266	1,906
1,162	978	1,871	2,339	2,120	2,293	1,603
1,463	1,563	2,047	1,954	2,610	2,433	1,593
965	1,668	1,948	2,525	2,699	1,999	1,630
1,072	1,524	1,852	2,391	2,578	2,436	1,609

품목	월별	1월	2월	3월	4월	5월	6월
글 라 디 올 러 스	'91	-	-	-	-	-	1,656
	'92	2,881	4,447	1,985	2,203	1,630	980
	'93	3,193	4,786	4,852	2,770	2,172	1,175
	'94	2,086	3,395	4,640	3,541	2,126	1,246
	'95	2,091 *	2,827	4,693	3,457	1,953	1,665
	'96	1,964	4,008	4,224	2,394	1,503	1,106
	'97	2,859	3,630	3,571	2,692	2,935	1,533
	'98	2,896	2,990	2,725	2,461	2,481	1,598
	'99	3,733	2,959	3,481	2,423	1,735	1,218
	'00	3,927	4,350	4,179	2,484	1,754	1,352
	'01	2,234	4,322	3,719	2,579	1,952	1,798
	'02	3,049	3,857	5,465	2,787	2,862	1,373
평년	3,226	3,723	3,793	2,508	2,062	1,441	
동 양 란	'97	0	0	0	10,076	2,712	7,350
	'98	17,569	10,046	7,619	4,082	6,386	7,879
	'99	13,651	5,810	5,823	6,793	6,900	12,650
	'00	8,029	5,997	6,805	8,185	6,230	7,990
	'01	15,277	11,162	7,655	7,522	6,874	9,484
	'02	11,451	9,925	8,874	7,078	6,443	8,132
	평년	13,460	8,656	7,360	7,131	6,568	8,535

(단위 : 원/속)

7월	8월	9월	10월	11월	12월	연 평균
900	1,306	416	1,608	1,802	1,640	1,315
531	1,205	869	1,637	1,785	3,026	1,607
1,024	789	830	1,150	1,293	2,766	1,440
1,078	2,224	1,858	1,303	1,079	1,799	1,501
909	926	1,685	1,344	2,256	2,781	1,677
1,107	1,473	1,258	1,112	2,038	2,480	1,472
1,066	1,533	1,147	1,940	1,608	1,793	1,671
1,670	1,894	1,460	1,678	2,584	3,285	1,870
1,157	1,516	1,127	2,404	2,480	3,517	2,313
1,184	1,043	1,357	1,190	1,385	2,220	1,391
1,698	1,854	1,444	1,037	1,954	2,847	1,655
963	1,623	1,543	2,560	2,899	2,098	1,906
1,337	1,664	1,420	1,757	2,339	2,784	1,810
10,952	12,603	12,574	9,391	12,353	15,498	9,105
9,015	11,647	6,257	7,502	10,798	15,143	7,253
10,967	7,861	6,484	6,430	12,375	10,789	7,631
9,217	6,719	8,769	4,731	6,965	15,621	7,543
5,731	5,674	4,211	5,630	10,453	14,072	7,862
7,895	6,854	5,243	5,876	16,162	14,385	8,160
8,709	7,145	5,995	5,979	11,209	14,533	7,679

품목	월별	1월	2월	3월	4월	5월	6월
심 비 디 비	'97	-	-	-	7,833	11,834	12,345
	'98	6,667	6,743	8,154	7,172	5,274	17,629
	'99	6,917	7,948	10,031	10,126	-	6,289
	'00	10,151	7,873	7,714	3,589	3,398	2,507
	'01	9,624	7,755	10,530	6,851	5,714	-
	'02	11,529	11,405	12,881	10,422	6,297	11,543
	평년	8,897	7,859	9,572	8,050	5,762	10,059
호 점 란	'97	-	-	-	5,028	5,070	4,519
	'98	4,124	3,432	4,144	3,755	5,632	4,284
	'99	3,055	4,057	4,600	4,335	4,985	5,027
	'00	3,149	3,244	3,838	3,775	4,272	2,909
	'01	3,581	3,471	4,653	4,331	3,077	3,175
	'02	3,927	3,973	4,377	3,789	4,537	3,878
	평년	3,552	3,625	4,374	3,965	4,598	3,779

(단위 : 원/속)

7월	8월	9월	10월	11월	12월	연 평균
3,472	5,999	8,062	12,240	11,572	7,899	10,175
5,119	4,890	7,126	6,493	6,667	7,467	7,073
4,224	8,419	9,253	9,285	8,218	9,953	8,934
2,313	4,389	7,096	8,864	9,363	8,618	8,534
9,938	2,977	6,547	10,281	9,998	12,421	10,083
6,503	10,115	7,701	16,455	15,138	10,134	12,740
5,282	5,899	7,308	9,477	9,193	9,568	9,184
3,976	5,004	5,849	6,280	5,647	5,534	5,064
2,947	3,718	3,249	3,570	4,441	4,604	4,140
4,490	3,507	4,653	3,973	3,427	3,858	4,322
3,770	3,527	4,258	4,586	3,972	3,557	3,741
3,634	3,417	3,579	3,586	5,186	4,914	3,837
3,250	4,808	5,196	4,768	4,597	4,467	4,207
3,551	3,484	4,163	4,048	4,337	4,310	4,061

주의

본 자료는 화훼산업육성 업무추진을 위하여 내부자료로 활용코자 일선 행정기관을 통한 임의조사에 의하여 작성한 자료이므로 내용중 실제와 다소 차이가 있을 수 있습니다.

- 편집자의 동의없이 본 자료의 인용을 금하며 동의없이 인용할 경우 불이익을 당할 수 있습니다.

2003. 6.

편집자 : 농림부 과수화훼과장
(☎ 02-2110-4389)

