

발 간 등 록 번 호

11-1543000-002813-01

도축검사 매뉴얼

가금류 검사



농림축산식품부

발간사

국민 소득의 증가에 따라 식생활도 과거와는 그 양상이 크게 변화하였고, 특히 고단백 식품인 육류의 섭취는 가파르게 상승해 왔습니다. 2018년 쇠고기, 돼지고기, 닭고기 등 육류의 국민 1인당 연간 소비량은 53.9kg으로 나타나, 1998년의 28.1kg에 비해 20년만에 약 2배 수준으로 급격히 증가하였습니다. 이에 따라 육류의 안전성에 대한 국민의 관심도 역시 그만큼 높아지고 있는 추세입니다.

식육의 안전성을 확인하는 가장 기본적이고 핵심적인 수단은 도축장에서 검사관에 의해 실시되는 도축검사라고 할 수 있습니다. 도축검사는 도축 당시의 가축이 건강한지 여부를 확인하고 고기, 내장이 위생상 문제가 없는지를 검사함으로써, 식용에 부적합한 축산물에 시중에 유통되는 것을 방지하는 중요한 역할을 합니다.

농림축산식품부는 도축검사가 축산물 먹거리 안전에 직결된다는 인식하에 매년 도축 검사관과 검사원을 대상으로 도축검사 교육을 받도록 하는 등 검사 역량 강화에 많은 노력을 기울여 왔기에, 그간 많은 발전이 있었습니다. 그럼에도 불구하고 도축검사 현장에서는 보다 쉽게 활용할 수 있는 실무 매뉴얼에 대한 필요성이 제기되어 왔습니다.

본 도축검사 매뉴얼은 이러한 현장의 애로점을 해결하기 위해 전국 도축장에서 수집된 방대한 자료를 바탕으로, 학계의 전문가 및 연구자는 물론, 현장에서 발로 뛰고 검사하는

도 축 검 사 매 뉴 얼 (가 금 류 검 사)

검사관과 검사원이 합심하여 제작되었습니다. 소·돼지 등 포유류와 닭·오리 등 가금류를 구분하여 축종별로 주요 질병을 한 눈에 볼 수 있도록 시각자료 중심으로 수록하고, 도축검사 관련 법령도 함께 담았습니다. 이와 더불어, 핸드북 및 전자책 형태로 만들어 현장에서 손쉽게 활용할 수 있도록 하였습니다.

이 매뉴얼이 도축 현장에서 검사관과 검사원들을 위한 표준 매뉴얼로 널리 활용되어 우리나라의 가축과 육류의 안전성 확보에 이바지할 수 있기를 기대합니다.

끝으로, 이번 매뉴얼의 편찬을 위해 수 개월간 애써 주신 농림축산검역본부, 가축위생 방역지원본부, 농협경제지주 관계관과 시·도 검사관 및 학계 등의 감수위원 여러분께 다시 한 번 감사 말씀을 전합니다.

2019년 7월

농림축산식품부 차관보 오병석

CONTENTS

도축검사 매뉴얼 (가금류 검사)

I. 가금류 검사

1. 생체검사 세부기준	2
■ 생체검사란?	2
■ 생체검사 절차	2
2. 해체검사 세부기준	9
■ 해체검사란?	9
■ 해체검사 절차	9
3. 지육 및 내장의 폐기	10
■ 결핵, 패혈증	10
가. 가금 결핵	10
나. 패혈증	11
■ 부종 / 복수	12
■ 타박상 / 골절	13
■ 봉와직염	14
■ 오염	14
■ 두부 미절단 / 방혈불량	15
■ 피부염	16
■ 쇠약 / 왜소증	18
■ 간염(담관간염, 괴사소)	19
가. 오리	19
나. 닭	19
■ 관절병변 / 관절염	21

■ 과당지	22
■ 심외막염	23
■ 복막염/간포막염/췌장 괴사/장염	24
가. 복막염	24
나. 간포막염	24
다. 췌장 괴사	25
라. 장염	25
■ 호흡기질환/기관염, 폐렴, 기낭염	26
가. 기관염	26
나. 폐렴	27
다. 기낭염	27
■ 난관염	29
■ 종양	30
가. 백혈병	30
나. 마렉병	30
다. 선암종	31
■ 백색근육병	33

참고 1 : 부위별 관련 질병 ----- 34

참고 2 : 임상증상별 관련 질병 --- 36

II. 가금류의 주요 질병

1. 해체검사 주요 질병	38
2. 가금류 주요 질병	41
■ 가금 콜레라	41
■ 가금 결핵	43
■ 가금 티푸스	44
■ 괴저성피부염	46
■ 대장균증	47

■ 마이코플라즈마병	49
■ 봉와직염	50
■ 전염성 코라이자	51
■ 포도상구균증	52
■ 리메렐라 감염증	54
■ 조류인플루엔자	55
■ 뉴캐슬병	57
■ 마렉병	59
■ 레오바이러스 관절염	61
■ 세망내피증	62
■ 전염성 기관지염	63
■ 전염성 후두기관염	64
■ 오리 바이러스성 간염	65
■ 오리 바이러스성 장염	66
■ 백색근육병	
- 비타민 E & 셀레늄 결핍	67
■ 닭 복수증	68

III. 참고자료

가금의 해부학적 구조	72
■ 깃털	72
■ 골격	73
■ 소화계	74
■ 호흡계	75
■ 생식계(우)	77

● 찾아보기 / 78





가금류 검사

- 01 생체검사 세부기준
- 02 해체검사 세부기준
- 03 지육 및 내장의 폐기

1 생체검사 세부기준

- 도축하는 가축 및 그 식육의 세부검사기준(농림축산검역본부 고시)

생체검사란?

“생체검사(生體檢査)”란 도축장에서 검사관 또는 책임수의사(이하 “검사관등”이라 한다)가 도축될 생축에 대해 사람 또는 가축의 건강에 위해를 끼칠 우려가 있는지를 확인하기 위한 임상검사 등을 말한다.

생체검사 절차

- 모든 가금은 계류장에서 생체검사를 실시하여야 하며, 생체검사는 군별검사와 개체별 검사로 구분
- 군별검사는 군별(로트) 단위로 실시하며, 가금의 자세, 거동상태, 쇠약상태, 털의 상태, 눈, 비공 및 항문 등 망진에 의해 농장별 전염병 등의 질병 발생여부를 확인
- 생체검사결과 전형적인 임상증상이 나타나지 않으나, 질병 또는 어떤 상태에 감염 또는 영향을 받았다고 의심이 되는 경우에는 “의심군”으로 분류하여 도축을 허용한 경우 다른 가금의 도축이 완료된 후에 개체별 검사를 실시하여야 함
- 개체별 검사에서 머리 및 눈의 종창, 벼슬의 부종, 호흡곤란 및 재채기, 비정상 분변색깔, 피부병변, 사경, 뼈 및 관절 종대, 피부염 등을 확인하여야 함

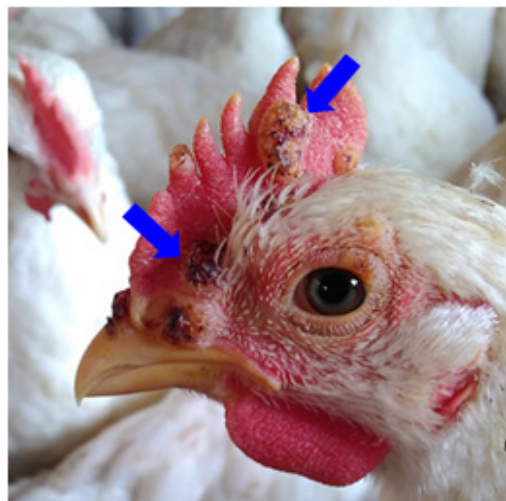
- 죽은 가금, 죽어가는 가금, 움직이지 못하는 가금, 축산물위생관리법 시행규칙 제 9조 별표3 제1호 다목에 해당된 가금 또는 이와 유사한 증상을 나타내는 가금은 도축을 금지



- **신경증상**
뉴캐슬병에 감염되어 뇌와 척수가 손상되어 머리를 가누지 못하고 뒤틀린 상태(사경)



- **신경증상**
대장균성 내이염에 의해 머리가 뒤틀리고 기립불능 상태(화살표)



- **피부 가피**
계두 감염으로 벼슬에 다발성 가피(화살표)가 나타남



- **피부 가피 및 발적**
산란계에서 계두 감염으로 벼슬에 가피와 발적(화살표)이 보임



- **벼슬에 심한 진드기 감염**



- **피부 청색증**
벼슬과 육수에 청색증. 고병원성조류인플루엔자 감염 사례



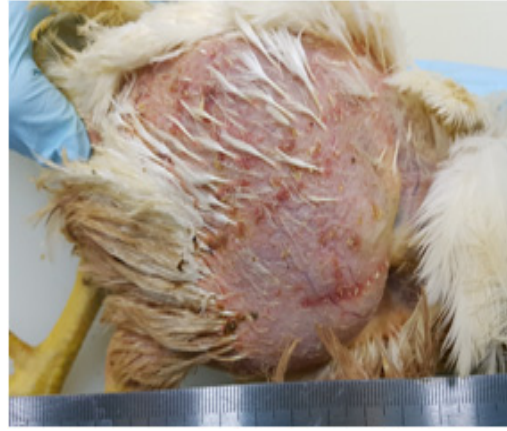
- **피부 청색증**
안면부, 복부 등에 청색증(화살표). 대장균 전신 감염 사례



- **안면부 부종, 발적**
대장균 전신감염에 의해 안면부 피부 발적 및 부종



- **결막, 안와하동 농양**
전염성 코라이자, 대장균 감염에 의해 생긴 농양



● **접촉성 피부염**

복부 피부의 울혈, 괴사를 동반한 피부염으로 깃집의 불량에 의해 파행이 생겨서 오래동안 주저 앉아서 생김

● **몸통, 엉덩이 피부에 탈모, 가피 형성.**

가피성 둔부 피부염(scabby hip dermatitis). 원인이 불명확하며 밀사, 깃털 형성 부전, 깃집이 불량한 경우 접촉으로 발생한 피부염



● **피부염**

발바닥(파란 화살표), 족관절(검은 화살표) 피부 괴사 및 염증. 깃집의 불량에 의해 기립불능으로 나타남

● **관절염**

대장균, 포도상구균, 가금티푸스 등의 감염에 의해 오른쪽 족관절이 부어 있음



- 피부염**
 다리 피부 괴사 및 가피 형성(화살표). 산란 노계에서 외상 등이 원인



- 피부 청색증**
 다리 피부의 청색증(화살표). 고병원성 조류인플루엔자 감염 등 전신감염이 원인



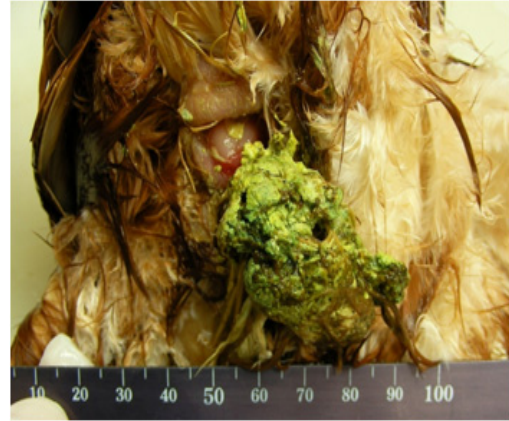
- 피부염**
 발바닥 피부염으로서(화살표) 원인은 포도상구균과 습한 깔짚에 의한 경우가 많음



- 골절**
 족관절이 골절됨(화살표). 상처, 하차 과정 등에서 발생하는 경우가 많음



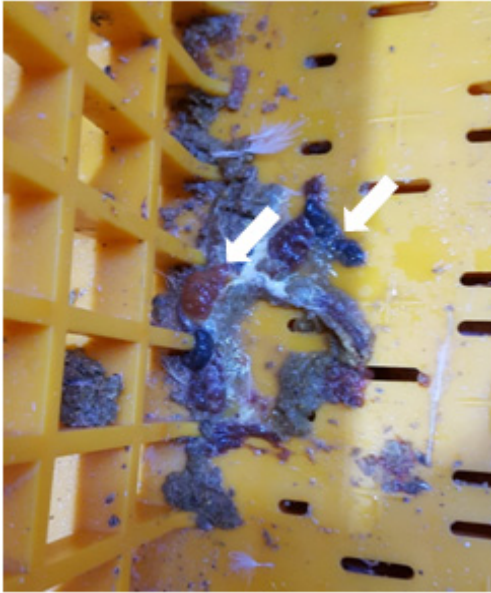
- **병아리 항문 주위 유백색 설사**
살모넬라 감염 등에 의해 나타남



- **항문 주위 연녹색 설사**
살모넬라, 뉴캐슬병 등에 감염된 닭에서 볼 수 있음



- **항문 주위 출혈**
콕시듐 감염에 의해 나타남



- **암적색 또는 검은색의 장 점막이 배설됨 (화살표)**
 콕시듐증, 괴사성 장염 등에서 나타남



- **암적색 수양성 혈액성 분변이 배설됨 (화살표)**
 콕시듐증, 괴사성 장염 등에서 나타남



- **계류장 바닥에서 발견되는 녹색 설사변 (화살표)**
 살모넬라, 뉴캐슬병, 고병원성조류 인플루엔자 등에서 나타남



- **계류장 주변 바닥의 노란색 설사변**
 살모넬라감염 등에 의해 나타남

② 해체검사 세부기준

- 도축하는 가축 및 그 식육의 세부검사기준(농림축산검역본부 고시)

해체검사란?

“해체검사(解體檢査)”란 도축장에서 검사관 등 또는 검사관 등의 감독·지시를 받는 도축검사원(이하 “도축검사원”이라 한다)이 도축된 가축의 지육, 머리, 내장 및 그 밖의 부분에 대해 식용여부를 판단하기 위하여 실시하는 육안검사 등을 말한다.

해체검사 절차

개체별로 도체 전체의 크기(여위었는지 여부), 다리 관절의 종대, 체표의 색조, 내장(간장, 비장, 심장 및 장관 등)의 색, 형태, 크기 및 단단함과 체벽 내측면의 상태, 병변 및 이물오염 등을 확인

- 확인결과 이상도체(분변오염 포함)등은 검사대(Hang back rack)로 이동하여 검사한다.

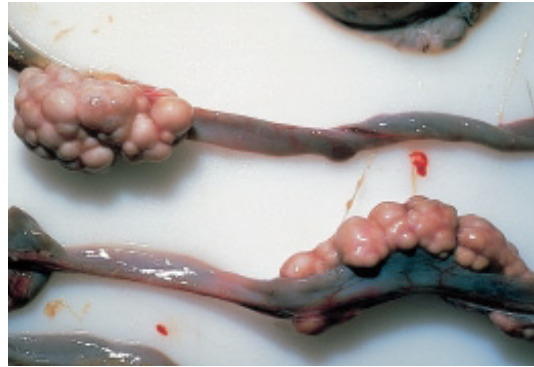
3 지육 및 내장의 폐기

병변명 결핵, 패혈증

가. 가금 결핵(tuberculosis)



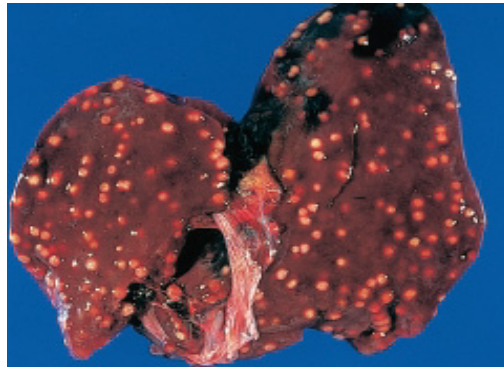
①



②



③



④

닭, 결핵결절

① 간, 비장 ② 장 ③ 비장 ④ 간

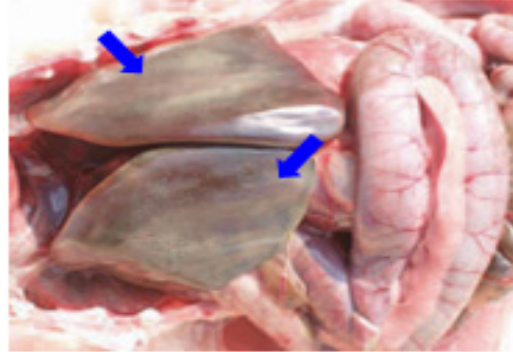
육안소견

- 원 인 : *Mycobacterium avium*
- 장기에 결절을 형성하는 만성 전염성 질병으로 장에 주로 나타나며, 이들 육아종성 결절은 간, 비장, 정소, 난소에도 발견된다.

나. 패혈증(Septicemia)



①



②

- ① 오리, 섬유소성 심외막염(파란색 화살표), 섬유소성 간포막염(흰색 화살표). 가금콜레라(파스튜렐라 멀토시다)에 의한 급성 패혈증.
- ② 닭, 섬유소성 간포막염(파란색 화살표). 대장균에 의한 급성 패혈증

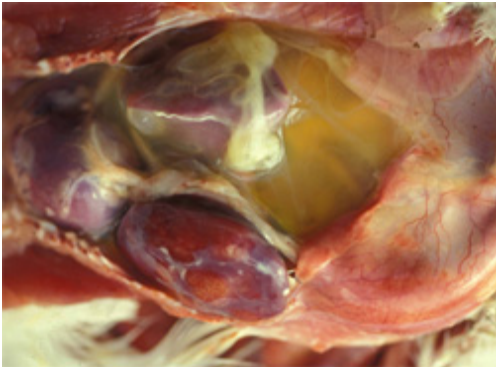
육안소견

- 세균에 감염되어 전신에 심각한 염증반응을 나타내는 상태
- 관련 질병 : 대장균증, 가금콜레라, 가금티푸스, 포도상구균증, 추백리, 리메렐라 감염증
 - 병원균이 혈액 속으로 침입하여 간, 비장, 심장 등 내부장기에 다양한 염증 반응과 세균집락이 나타남

병변명 **부종 / 복수**



육안소견 닭, 코라이자. 안검 피하 및 안와하동의 심한 부종



①



②

육안소견 ① 닭, 만성 산소 부족, 환기불량 등에 의한 복수증
② 닭, 육계 복수증

병변명 **타박상 / 골절**



①



②



③



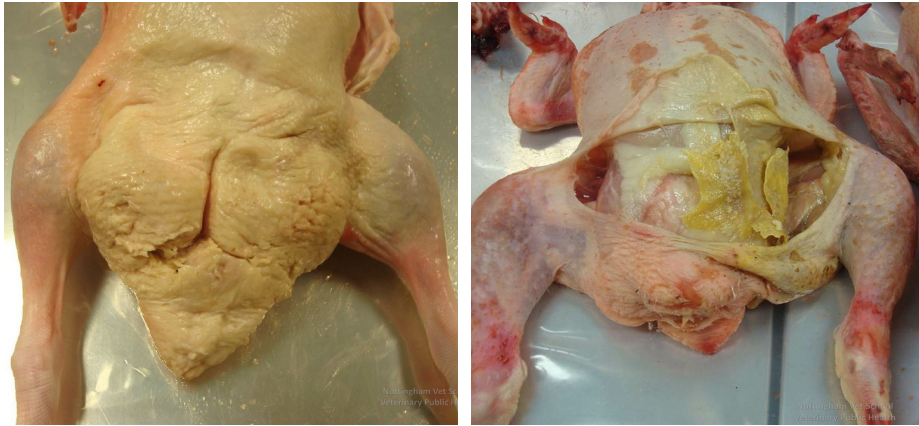
④



⑤

- 육안소견**
- ① 닭, 타박상(오래된 병변, 녹색조)
 - ② 닭, 타박상 ③ 닭, 날개의 골절
 - ④ 닭, 타박상 ⑤ 닭, 편측성 날개 골절

병변명 봉와직염



육안소견 닭, 봉와직염
여러 종류의 세균에 의하여 발생할 수 있으며 대장균, 포도상구균이 가장 흔하게 분리됨

병변명 오염



육안소견 닭. 색소 오염. 담즙 또는 분변에 의한 오염

병변명 **두부 미절단 / 방혈불량**



①



②



③

육안소견

- ① 닭, 방혈 불량
- ② 닭, 두부미절단
- ③ 닭, 방혈 불량

병변명 피부염



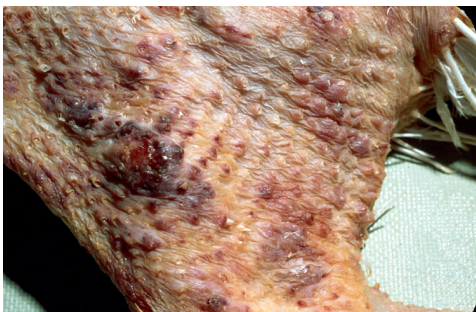
①



②



③



④



⑤



⑥



⑦

육안소견

- ① 닭, 괴저성피부염
- ② 닭, 포도상구균 감염
- ③ 닭, 계두
- ④ 닭, 마렉병
- ⑤ 닭, 닭전염성빈혈, 몸통 및 날개 출혈(화살표)
- ⑥ 닭, 가피성 둔부 피부염
- ⑦ 닭, 피부염

병변명 **쇠약 / 왜소증**



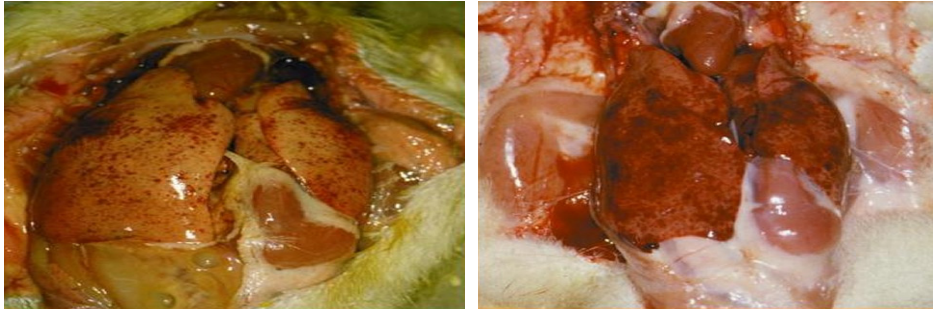
육안소견

심한 위축(쇠약)

- 영양상태의 불량 또는 소모성질환 감염 시 발생
- 왜소병 증후군(레오바이러스 감염)
 - 레오 바이러스 감염의 증상 중 하나로 심한 증체율 저하와 면역력의 저하를 특징으로 함
- 증체율저하 관련 주요 질병
 - 아데노바이러스 감염증, 레오바이러스 감염증, 마이코플라스마 감염증, 뉴모바이러스 감염증, 류코사이토준병, 마렉병

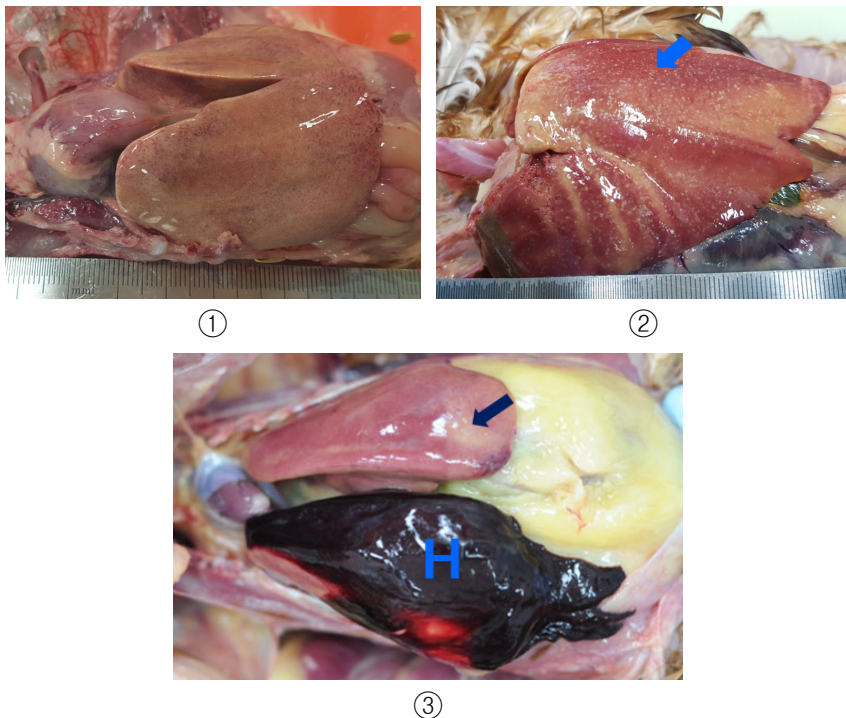
병변명 간염(담관간염, 괴사소)

가. 오리

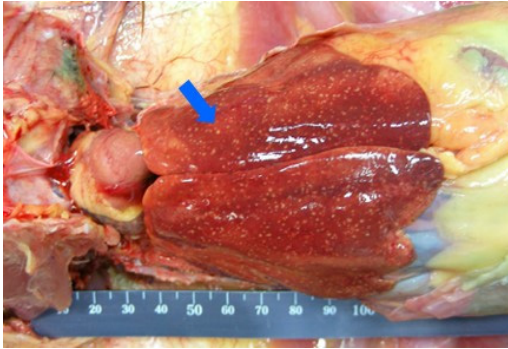


육안소견 오리, 오리바이러스성 간염에 의한 간의 출혈

나. 닭



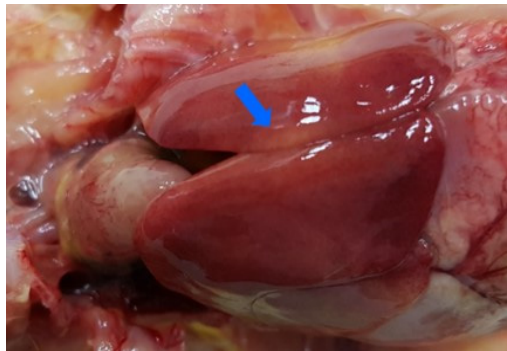
육안소견 ① 닭, 봉입체성 간염. 간이 괴사되어 회백색을 띠
 ② 닭, 가금콜레라. 간의 백색 괴사 반점(화살표)
 ③ 닭, HPAI에 의해 산란계 간의 괴사(화살표) 및 출혈(H)



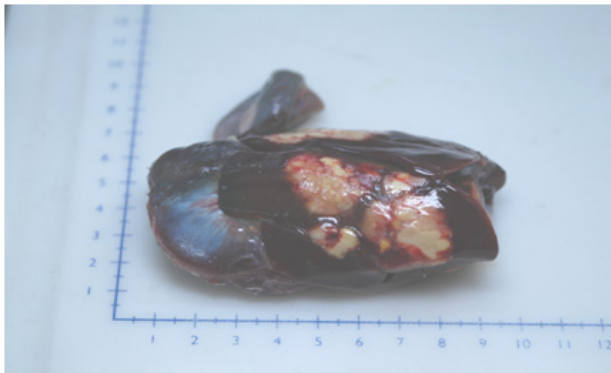
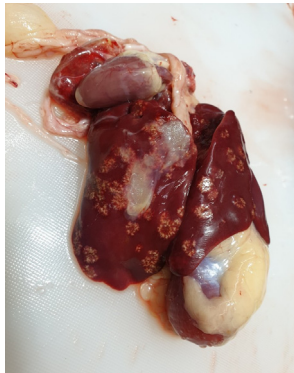
①



②



③



④

육안소견

- ① 닭, 가금티푸스. 간의 종대, 흰색 괴사 반점(화살표)
- ② 닭, 추백리. 간이 암적색이며 종대되어 있고 흰색 괴사 반점(화살표)
- ③ 닭. 슈도모나스 애루지노사 감염. 간의 종대와 괴사(화살표)
- ④ 닭. 간표면에 원형 괴사 반점. 흑두병

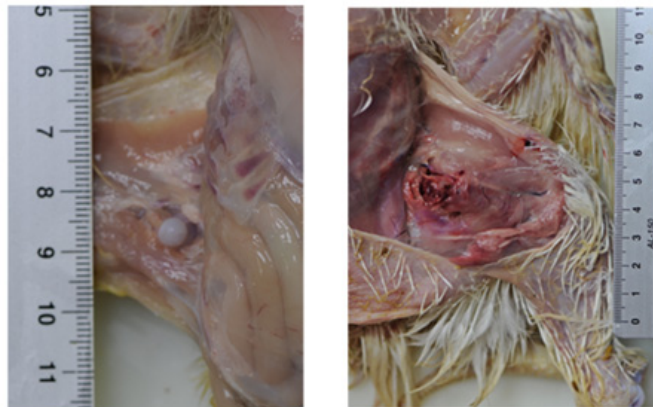
병변명 **관절병변 / 관절염**



①



②

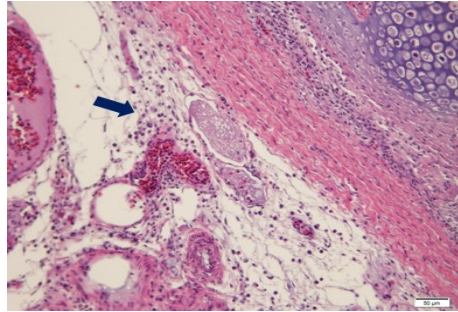


③

- 육안소견**
- ① 닭. 레오바이러스 관절염. 족관절의 종대. 족관절에 화농성 물질 저류
 - ② 닭, 황색포도상구균 감염증
 - ③ 닭, 장구균증. 대퇴골두를 노출시켰을 때 왼쪽 정상, 오른쪽 대퇴골두 골절(대퇴골두 괴사증)



①



②



③

육안소견

- ① 닭. 대장균감염. 화농성 물질이 족관절 내강에 저류(화살표).
- ② ①의 조직사진. 족관절의 활막에 소수의 헤테로필과 대식세포가 침윤(화살표).
- ③ 닭. 마이코플라스마 시노비 감염. 화농성 물질이 족관절 내강에 저류.

병변명

과탕지

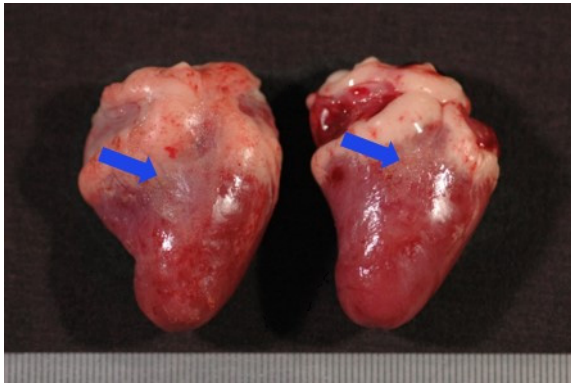


육안소견

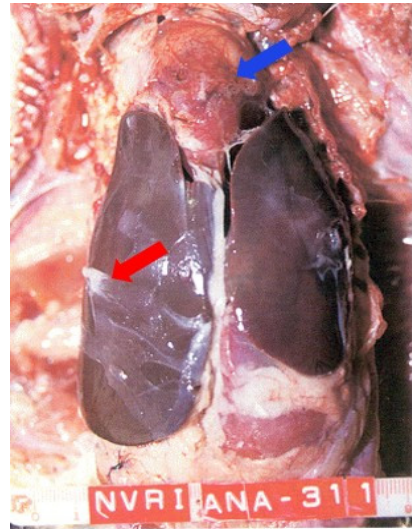
도계과정에서 온수에 과도한 침지로 발생

병변명

심외막염



①



②



③



④

육안소견

- ① 오리, 리메렐라 감염증. 섬유소성 심외막염(화살표)
- ② 오리, 리메렐라 감염증. 섬유소성 심외막염(파란색 화살표), 간포막염(붉은색 화살표)
- ③ 닭, 만성 마이코플라스마와 대장균 복합감염에 의한 심외막염, 간포막염
- ④ 닭, 대장균증에 의한 심외막염, 간포막염

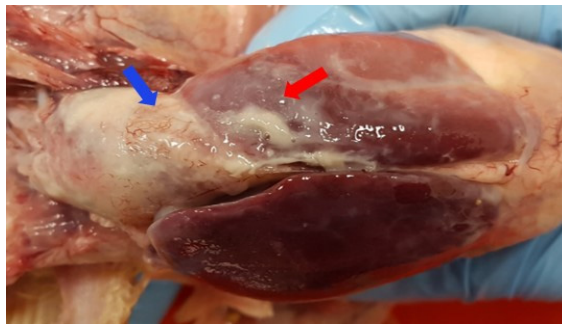
병변명 복막염 / 간포막염 / 췌장 괴사 / 장염

가. 복막염



육안소견 가금콜레라 감염에 의한 난황 복막염

나. 간포막염



①



②

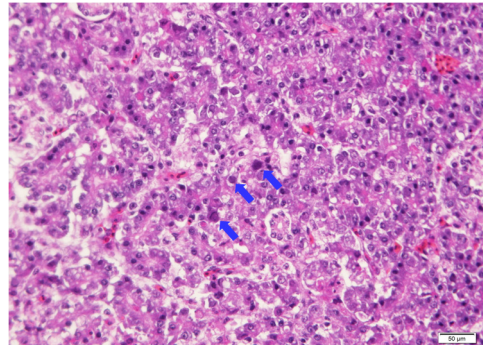
육안소견

- ① 닭 대장균증. 섬유소성 심외막염(파란색 화살표), 간포막염(붉은색 화살표)
- ② 오리 가금콜레라. 섬유소성 심외막염(파란색 화살표), 간포막염(흰색 화살표)

다. 췌장 괴사



①

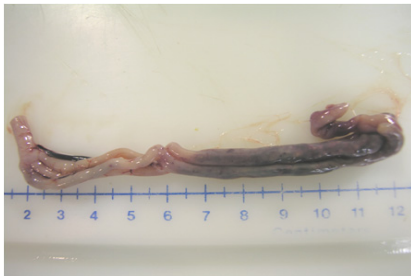


②

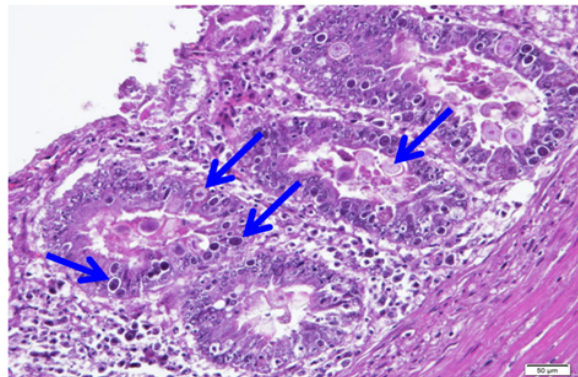
육안소견

- ① 닭, 봉입체성 간염에 감염되어 췌장의 흰색 괴사 반점(화살표).
- ② ①의 조직사진. 췌장 외분비선 상피세포의 괴사와 상피세포 핵내 봉입체(화살표)가 관찰됨

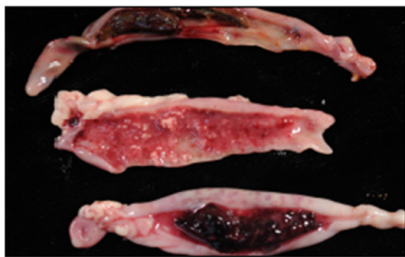
라. 장염



①



③



②

육안소견

- ① 콕시듐에 감염된 닭. 맹장 발적
- ② 콕시듐에 감염된 닭. 맹장 점막의 출혈과 괴사가 관찰됨
- ③ 콕시듐에 감염된 닭 조직사진. 장선 세포질내와 내강에 다양한 발육단계의 콕시듐(화살표)이 무수히 감염됨

병변명 호흡기질병 / 기관염, 폐렴, 기낭염

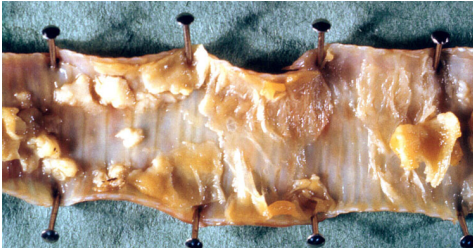
가. 기관염



①



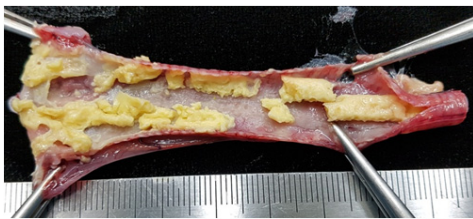
②



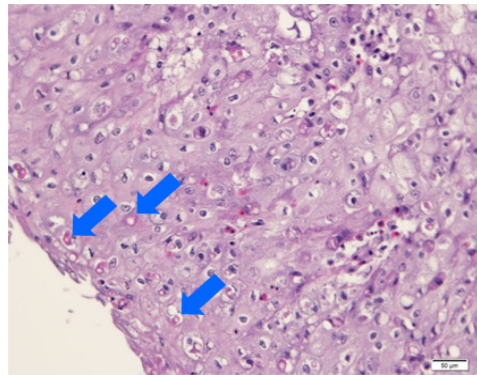
③



④



⑤

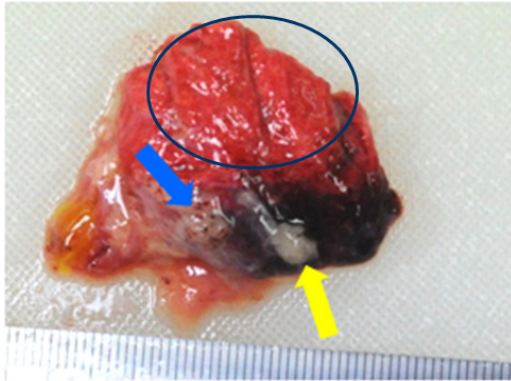


⑥

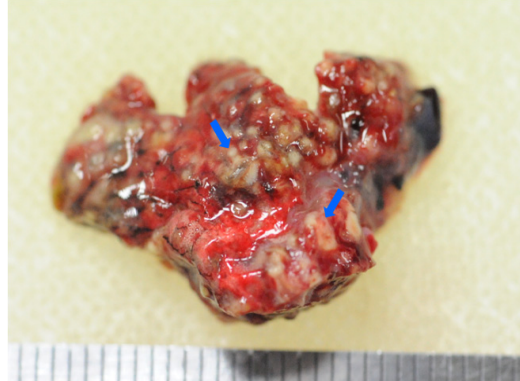
육안소견

- ① 닭, 뉴캐슬병에 의한 기관의 출혈
- ② 닭, 조류인플루엔자에 의한 기관의 출혈
- ③ 닭, 전염성 후두기관염에 의한 기관 점막에 막편 부착
- ④ 닭, 전염성 후두기관염에 의한 기관의 다발성 출혈
- ⑤ 닭, 습성계두에 의한 기관 점막에 막편 부착
- ⑥ ⑤의 조직 사진. 상피세포 세포질 내 계두 봉입체(화살표)

나. 폐렴



①

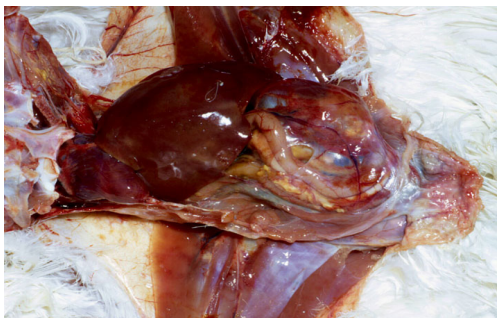


②

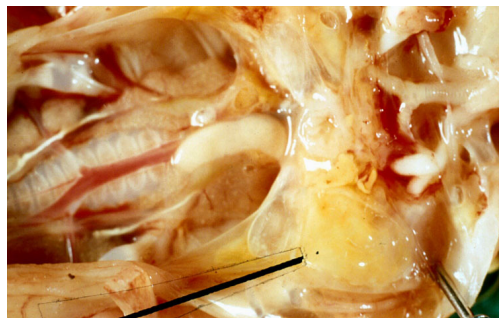
육안소견

- ① 고병원성조류인플루엔자에 감염된 닭의 폐에서 출혈(청색 화살표) 및 부종(황색 화살표). 원 안은 정상 부위.
- ② 곰팡이성 폐렴에 감염된 닭의 폐에서 유백색 결절이 관찰됨(화살표)

다. 기낭염



①



②



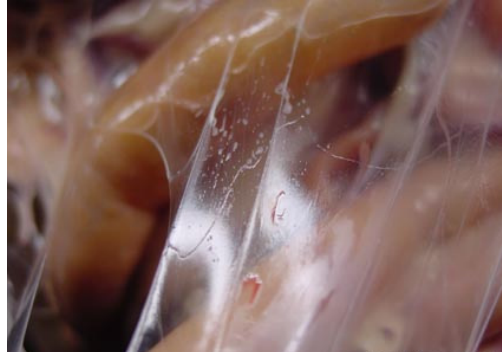
③



④



⑤

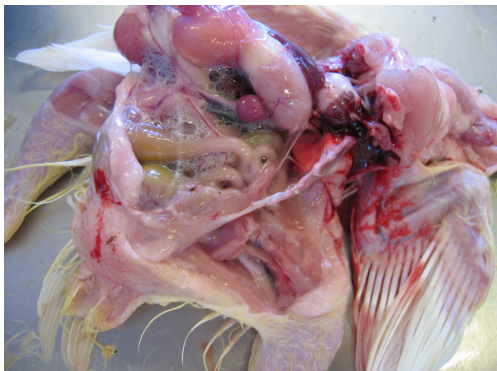


⑥

육안소견

닭, 마이코플라즈마 갈리셉티쿰(*Mycoplasma gallisepticum*)감염

- ① 치즈양 삼출물
- ② 섬유소성 기낭염
- ③ 기낭의 치즈양 삼출물과 혈관증식
- ④ 심하지 않은 기낭염에서의 거품
- ⑤ 중증 기낭염에서의 거품을 포함한 치즈양 삼출물
- ⑥ 정상 기낭



①

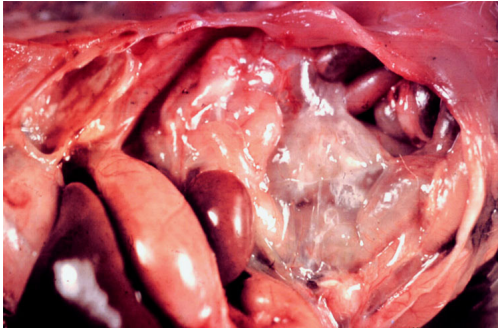


②

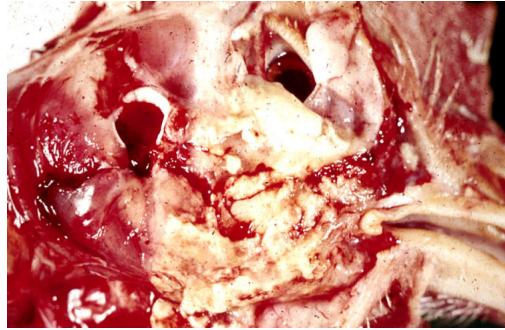
육안소견

닭, 대장균 감염증에서의 기낭염 비교

- ① 감염 초기의 거품성 삼출물
- ② 감염 후기의 치즈양 삼출물



①



②

육안소견

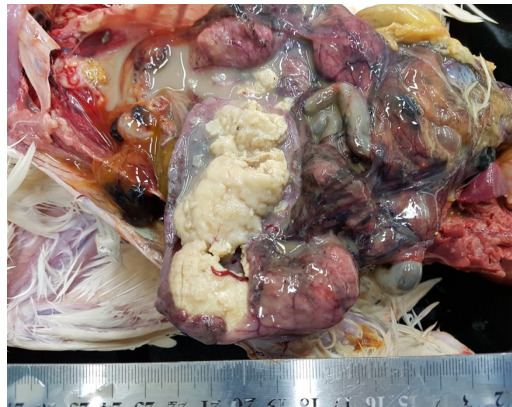
- ① 칠면조, 클라미디아 감염에 의한 급성 섬유소성 기낭염
- ② 닭, 코라이자 감염에서의 심한 치즈양 삼출물

병변명

난관염



①



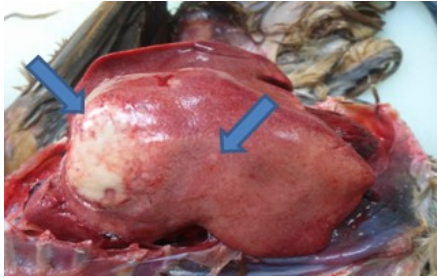
②

육안소견

- ① 닭, 대장균증에 의한 난포의 낭포성 변성
- ② 닭, 대장균증에 의한 난관염

병변명 **종양**

가. 백혈병



①



②

육안소견

① 닭 백혈병. 간이 종대되어 있고 실질에 흰색 결절이 매몰되어 있음(화살표)
 ② 닭 백혈병. 비장(S), 난소(굵은 화살표), 신장(가는 화살표)에 흰색 종양 결절이 매몰되어 있음

나. 마렉병



①



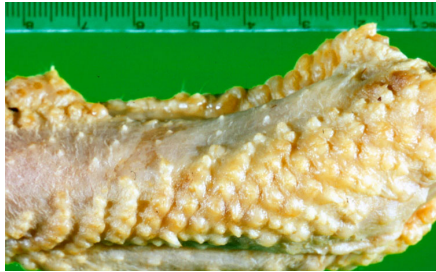
②



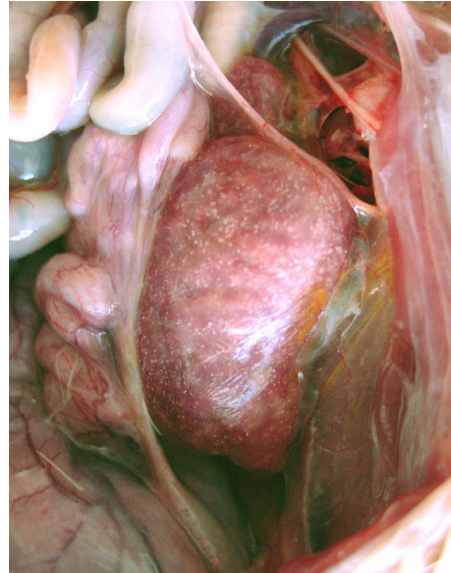
③

육안소견

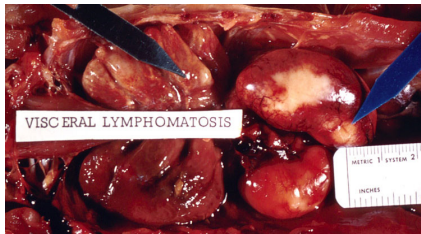
① 닭, 마렉병에 의한 심장 종양 결절(화살표)
 ② 닭, 마렉병에 의한 간 종양 결절(화살표)
 ③ 닭, 마렉병에 의한 신장 종양 결절(화살표)



①



③



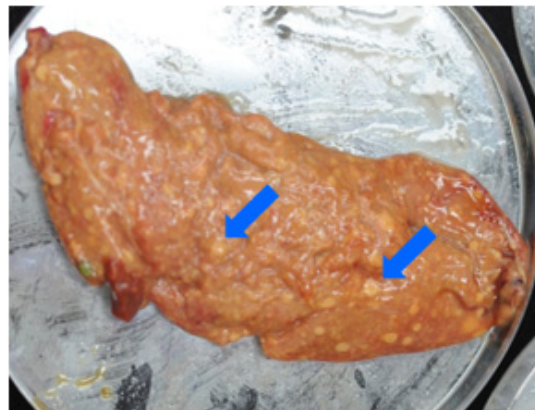
②

육안소견	마렉병
	① 닭, 림프구증식성 피부 병변
	② 닭, 신장의 종양 ③ 닭, 신장의 림프종

다. 선암종

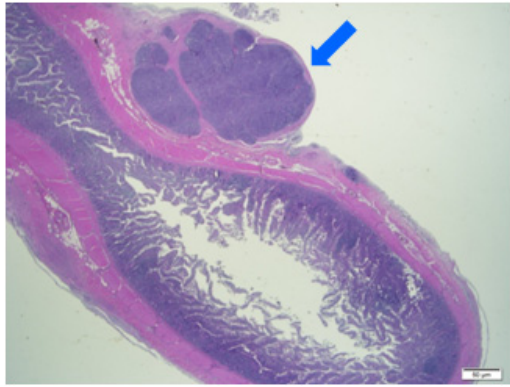


①

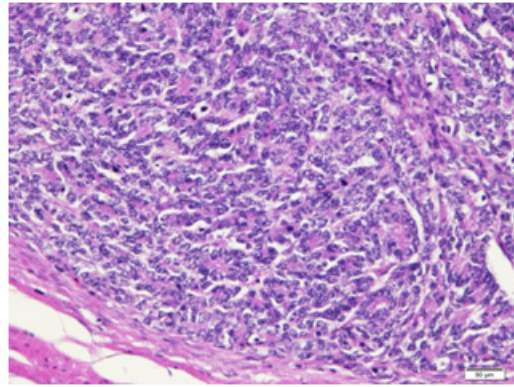


②

육안소견	① 닭, 선암종. 도계과정에서 확인된 병변. 닭의 내부 장기, 특히 소장 주위에 무수히 많은 회백색 둥근 덩어리가 관찰됨(화살표).
	② 닭, 선암종. 간 실질에 다수의 회백색 종양 덩어리가 관찰됨(화살표)



①



②

조직소견

- ① 닭, 선암종 조직사진. 소장의 장막 주변에 종양 덩어리가 결합조직에 둘러싸여 있음(화살표)
- ② 닭, 선암종 조직사진. 덩어리를 이루는 세포는 다수의 미분화된 선상 피세포로 구성됨

병변명

백색근육병



①



②

육안소견

- 닭의 비타민 E와 셀레늄 결핍에 의한 백색근육
- ① 닭, 근육의 변성에 의한 백색근육 병변(괴사)
 - ② 닭, 근육의 변성과 괴사

참고 1 : 부위별 관련 질병

부위	이상소견	원인 등
피부 피하 근육	피부출혈, 혈관종, 궤양 피부염증, 부종, 딱지, 젤라틴물질, 치즈양물질, 삼출물	닭 백혈병, 마렉병, 포도상구균증, 계두
	피하 및 근육출혈	전염성F낭병 류코사이토존증, 닭전염성빈혈
복부	복부팽대	복수증, 대장균증
기관지	염증, 충혈, 출혈, 염증성삼출물	조류인플루엔자, 전염성 기관지염 전염성 후두기관염, 뉴캐슬병, CRD, 곰팡이성 폐렴, 계두
기낭	염증, 혼탁, 유착, 비후	마이코플라스마증, 대장균증, 각종호흡기병
폐	종대, 염증, 출혈성수종결절 적갈색폐	복수증, 순환장애, 곰팡이성 폐렴, 카타르성 폐렴, 뉴캐슬병, 조류인플루엔자
심장	심막염, 심외막유착, 섬유소, 결절, 지방조직점상출혈, 울혈, 충혈, 혈액저류	가금티푸스, 추백리, 대장균증, 뉴캐슬병, 종양성질병, 조류인플루엔자
식도 소낭	결절	비타민A 결핍증
	점막비후, 황색의 과립상물질 염증, 위막	캔디다증
선위	충혈, 출혈, 비대	뉴캐슬병, 종양성질병, 전염성F낭병, 가금티푸스

부위	이상소견	원인 등
근위	각질층 비후, 박리불능, 점막비후, 미란, 궤양	영양성질병, 궤양 유발물질, 봉입체성 간염
간장	위축	복수증
	종대, 염증, 혈반, 혈종, 연화, 경화, 결절, 황색화, 청색화, 파열, 출혈, 백색괴사소, 표면 불규칙, 섬유소 유착, 치즈양삼출물, 위막.	닭백혈병, 마렉병, 대장균증, 살모넬라증, 흑두병, 닭결핵병, 지방간증, 가금콜레라, 포도상구균증
담낭	종대, 파열, 피막유약	살모넬라증, 장염
비장	종대, 피막비후, 연화, 위축, 회백색점상병소	백혈병, 마렉병, 살모넬라증, 닭결핵병
신장	종대, 종양, 낭종	백혈병, 마렉병, 전염성F낭병
	백색병소	전염성 기관지염, 대사장애
	회백색침착물	요산침착증, 전염성기관지염
생식기	난소위축, 난관염, 난소출혈, 난관위축	추백리, 전염성 기관지염, 뉴캐슬병, 대장균증, AI
소장 대장	염증, 충혈, 출혈, 흰색반점, 팽만 점액, 궤양, 괴사, 기생충	콕시듐증, 뉴캐슬병, 전염성F낭병 회충증
맹장	충혈, 출혈, 점막황색화, 괴사소	콕시듐증, 뉴캐슬병, 흑두병
F낭	종대, 충혈, 출혈, 위축. 내부점막면의 변화	전염성F낭병, 종양성질병
신경	좌골 신경의 종대	마렉병
골격	흉골만곡	구루병, 척추골곡증, 화농성척추증

참고 2 : 임상증상별 관련 질병

부위	이상소견	원인 등
관절염	파행, 관절종창, 기립불능	마이코플라즈마증, 포도상구균증 레오바이러스증, 대장균증
다리마비	기립불능, 원기소실	마렉병, 척추굴곡증, 화농성척추증 영양성질병(구루병, TD)
보행불량	양쪽다리 관절종대, 기립불능	비절증, 경골연골발육부전증
신경증상	두부·경부 염전, 회전운동, 간대성경련 두부진전, 마비	조류인플루엔자, 뉴캐슬병, 마렉병 뇌연화증, 닭뇌척수염, 보툴리즘 중독증
안면부종	눈물, 비즙, 종창	CRD, 코라이자, 두부종창증후군
두부 청색증	벼슬, 육수, 눈 주위 출혈	조류인플루엔자, 흑두병, 심장질환
호흡곤란	개구호흡, 헐떡거림, 기침, 비루	뉴캐슬병, 전염성 기관지염 전염성 후두기관염, 곰팡이성 폐렴 습성 계두
피부병변	눈주위, 부리, 하악피부발두	건성계두
	가슴, 배, 날개의 종창 장액성삼출물 딱지, 악취, 탈모	포도상구균증, 외부기생충
	피하출혈, 궤양	닭백혈병, 육아종바이러스증, 마렉병
복부팽만	복수, 간장위축, 복막염	복수증, 대장균증
항문주위 우모오염	설사, 연변	뉴캐슬병, 대장균증, 전염성F낭병, 추백리
	혈변	콕시듐증, 흑두병



가금류의 주요 질병

01 해체검사 주요 질병

02 가금류 주요 질병

1 해체검사 주요 질병

가금류에 발생하는 질병 중 “도축하는 가축 및 그 식육의 세부검사기준”에 의한 해체검사 시 유의해야할 질병

질병명	원인	발병부위	부검조건	임상증상
세균성 질병				
가금콜레라 Fowl cholera	<i>Pasteurella multocida</i>	간	종대, 괴사반점	폐사, 심한 침울 보행기피, 구강 내 점액분비, 설사, 호흡곤란
		심장, 폐, 복부지방, 소장	점상출혈	
		복막	복막염(만성)	육수의 종창
		관절	관절염(만성)	
가금티푸스 Fowl typhoid	<i>Salmonella gallinarum</i>	간, 신장	종대	병아리의 설사 산란율 저하, 폐사
		심장	회백색 결절	
대장균증 Colibacillosis	<i>Avian Pathogenic E-coli</i>	기낭, 난관, 골수 관절	염증	호흡기 증상
		간	육아종	
마이코플라즈마병 Avian mycoplasmosis	<i>M. gallisepticum</i> <i>M. synoviae</i> <i>M. meleagridis</i> (칠면조)	관절, 심외막, 기낭	염증	콧물, 기침 등 호흡기 증상 육수의 창백 파행(관절염)
		비강, 안와하동, 기관	점액	
추백리 Pullorum disease	<i>Salmonella pullorum</i>	비장	종대	병아리 폐사(폐혈증) 산란율저하
		신장	총혈, 요산염	
전염성 코라이자 Infectious Coryza	<i>Avibacterium paragallinarum</i>	비강, 안와하동, 기관점막	카타르성 염증	안면부종, 눈물 수양성 콧물
포도상구균증 Avian Staphylococcosis	<i>Staphylococcus aureus</i>	관절, 활막, 골수	염증 관절의 종대 및 화농성삼출액	폐혈증 양측, 편측성 관절염
리메렐라 감염증 <i>Riemerella Anatipestifer</i> Infection	<i>Riemerella Anatipestifer</i>	심장, 복막, 뇌막	심외막염, 간포막염	체중저하, 갑작스런 폐사

질병명	원인	발병부위	부검소견	임상증상
바이러스성 질병				
조류인플루엔자 Avian influenza	<i>Avian influenza virus</i>	심장, 선위, 장관 지방조직	출혈	다양한 폐사 안면부종, 재채기 신경증상 육수, 비늘의 청색증 설사
계두 Fowl pox	<i>Avipoxvirus</i>	피부(건성계두)	가피 및 두창	산란을 저하
		구강, 인두, 후두, 기관(습성계두)	두창	호흡곤란으로 폐사
뉴캐슬병 Newcastle disease	<i>Newcastle disease virus</i>	기관, 장관내부	출혈성 염증,	폐사, 호흡기증상 신경증상, 녹변, 산란을 저하
		가슴·심장근혈 지방조직	출혈 점상출혈	
마렉병 Marek's disease	<i>Hepesvirus</i>	피부	종양(림프구 침윤)	다리, 날개, 목 마비 점진적 쇠약, 빈혈
		간, 신장, 비장, 심장, 생식기	암(종양)	
전염성 기관지염 Infectious bronchitis	<i>Coronavirus</i>	신장	신장염(요산침착)	호흡기 증상 산란저하
전염성 후두기관염 Infectious laryngotracheitis	<i>Alphaherpesvirin ae - Hepesvirus</i>	후두, 기관	변성, 괴사, 출혈	호흡기 증상 객혈, 호흡곤란
전염성 F낭병 Infectious bursal disease	Birnavirus	F낭	수종성종대 황색 젤라틴 삼출물 위축(경과 후)	침울, 식욕부진 유백색 or 녹색 설사
조류백혈병 Avian leukosis	<i>Retrovirus - Avian leukosis /sarcoma viruses</i>	간장, 비장, 신장	종양세포 침윤 림프구성백혈병 골수세포종(육계)	설사, 식욕감퇴, 쇠약 체중감소
오리바이러스성 간염 Duck viral hepatitis	Type 1. <i>avihepatovirus type 2&3 astrovirus</i>	간	염증 출혈반점	폐사 목을 뒤로 끄는 신경증상
오리바이러스성 장염 Duck viral enteritis	<i>Herpesvirus 1</i>	내부 장기	출혈	폐사

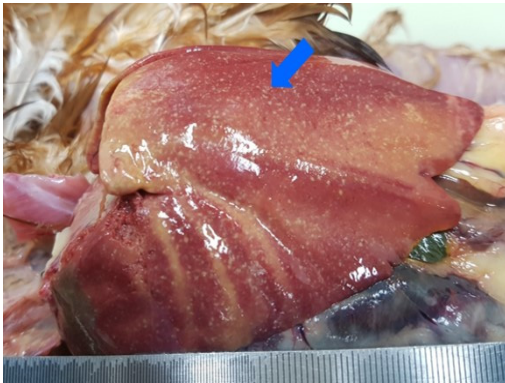
질병명	원인	발병부위	부검소견	임상증상
기생충성 질병				
닭콕시툼증 Fowl Coccidiosis	<i>Eimeria Spp.</i>	장관내부	카타르성 출혈성 장염	혈액성 설사 산란율 저하
류코사이토존병 Leucocytozoonosis	Leucocytozoon Spp.	복강	폐사계의 복막염	허탈, 식욕감퇴, 녹변, 균형상실, 허약, 빈혈 등 기형란, 연란
		비장, 간장	종대	
비감염성 질병				
백색근육병 White muscle Disease	비타민 E & 셀레늄 결핍	골격근, 심근	변성, 괴사	파행, 기립불능 신경증상
닭 복수증 Ascites	비전염성 체액저류	복강	복수	폐사
		간장, 신장, 비장	종대	

2 가금류 주요 질병

병변명

가금 콜레라(Fowl Cholera)

관련검사 간염



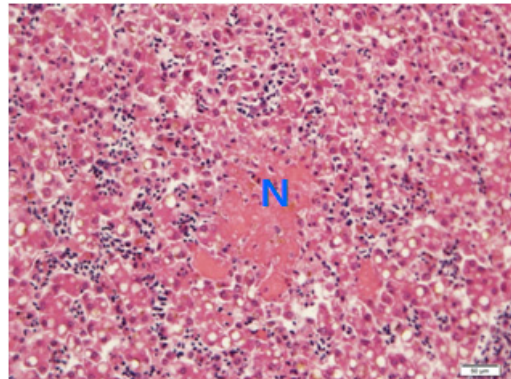
①



②



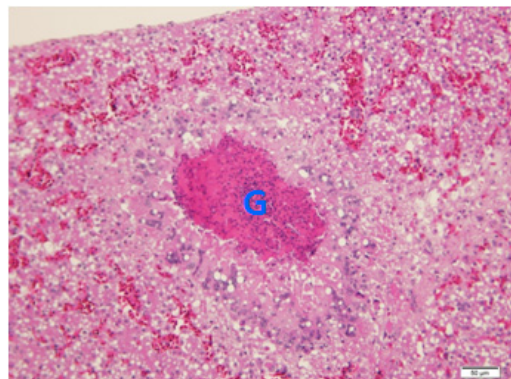
③



④



⑤



⑥

<p>육안소견</p>	<ul style="list-style-type: none"> ① 닭 가금콜레라. 간의 종대 및 흰색 괴사 반점(화살표) ② 오골계 가금콜레라. 비강에 흰색 농양 저류(화살표) ③ 닭 가금콜레라. 간에 회백색 괴사 반점 ④ 닭 가금콜레라 간 조직사진. 간의 괴사 병변(N) ⑤ 오리 가금콜레라. 심외막염(파란 화살표), 간포막염(흰색 화살표) ⑥ 오리 가금콜레라 간 조직사진. 간에 생긴 괴사 및 육아종(G)
<p>질병설명</p>	<ul style="list-style-type: none"> • 급성형과 만성형으로 발생하는 조류의 급성 전염성 전신 질병 • 병원체 : <i>Pasteurella multocida</i> • 주요 증상 <ul style="list-style-type: none"> - 급성형 <ul style="list-style-type: none"> · 감염 24~48시간 이내에 패혈증에 의한 폐사 발생 · 심장, 선위, 장막, 복강지방조직의 출현소견과 간의 종대 · 산란 중 오리에서는 난포파열 및 기형 관찰 - 만성형 <ul style="list-style-type: none"> · 관절, 벼슬, 발바닥의 종창, 결막 또는 안와하동에 치즈양 삼출물이 축적

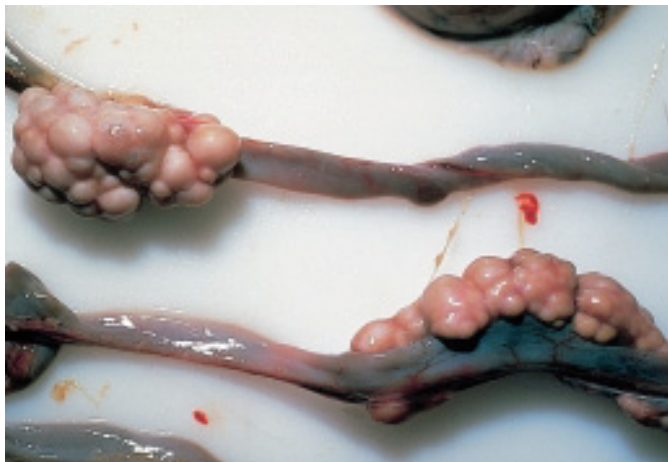
병변명 가금 결핵(Avian Tuberculosis) **관련검사** 결핵



①



②



③

<p>육안소견</p>	<p>가금 결핵 병변 가금결핵은 일반적으로 동근형태의 결절 ① 간 ② 비장 ③ 장</p>
<p>질병설명</p>	<ul style="list-style-type: none"> • <i>Mycobacterium avium</i>에 의해서 닭·집오리에서 발생 • 병원체 : <i>Mycobacterium avium</i> • 주요 증상 <ul style="list-style-type: none"> - 간, 비장, 장의 치즈양 결절 - 만성 질병으로 지속적 폐사 발생

II. 가금류의 주요 질병

병변명

가금 티푸스(Fowl typhoid)

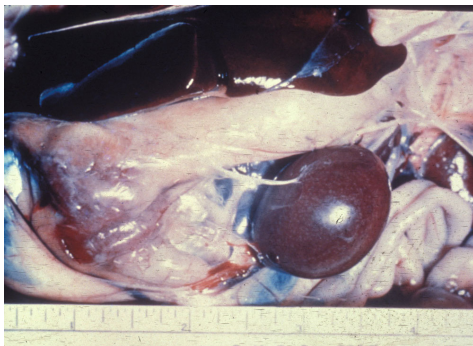
관련검사 간의 괴사소



①



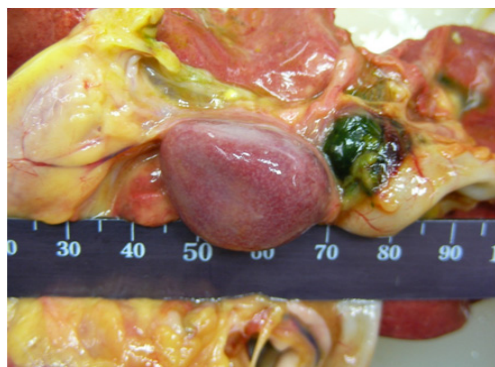
②



③



④



⑤

<p>육안소견</p>	<p>① 닭, 간과 비장의 종대 ②·③ 닭, 간과 비장의 종대 ④ 간이 종대되어 있고 청동색을 띠며 흰색 괴사 반점이 산재 ⑤ 비장 종대 및 흰색 괴사 반점 산재</p>
<p>질병설명</p>	<ul style="list-style-type: none"> • 병원체 : <i>Salmonella gallinarum</i> • 주요 증상 <ul style="list-style-type: none"> - 장점막 괴사반점, 비장·신장의 종대 및 충혈·괴사소 - 간의 종대, 청동색으로 변색, 백색 괴사반점 - 항문 주위 설사 분변 부착

병변명

괴저성피부염(Gangrenous Dermatitis)

관련검사 피부염



①



②



③

육안소견

- ① 닭, 괴저성피부염
- ② 닭, 육계에서의 괴저성피부염
- ③ 닭, *Clostridium* 감염에 의한 괴저성피부염으로 형성된 가스 거품

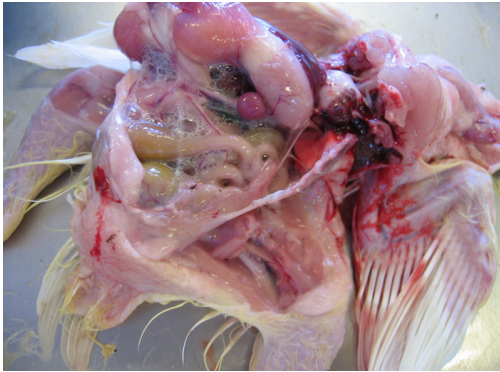
질병설명

- 병원체 : *Clostridium septicum*, *Cl. perfringens* Type A, *Staphylococcus aureus*
- 주요 증상
 - 날개, 다리, 가슴, 복부 등에 깃털이 빠지는 피부염, 병변부위의 피하부종, 폐기종

병변명

대장균증(Colibacillosis)

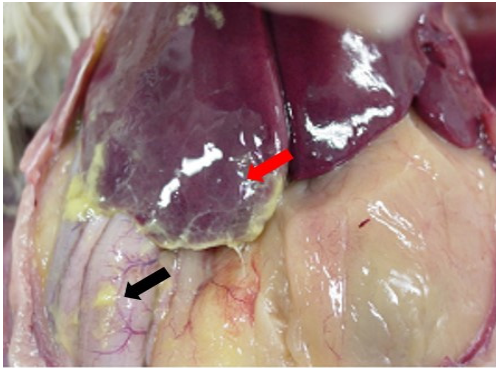
관련검사 패혈증, 관절병변, 기낭염, 난관염, 대장균성육아종



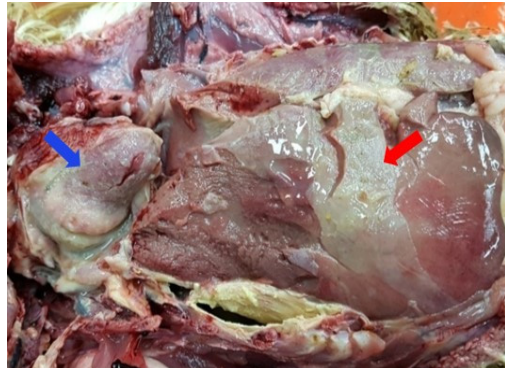
①



②



③



④



⑤



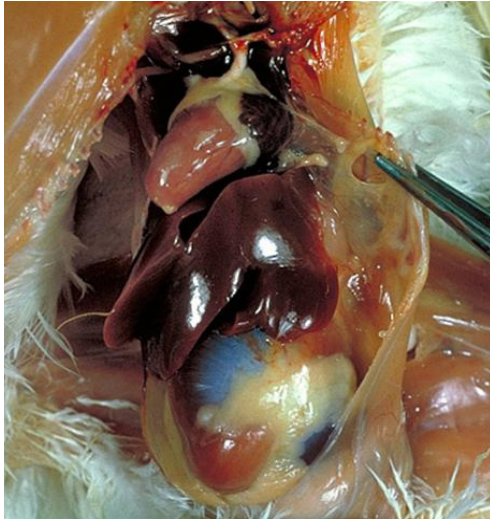
⑥

<p>육안소견</p>	<p>①·② 닭 대장균 감염증에서의 기낭염 비교 - ① 감염 초기의 거품성 삼출물 ② 감염 후기의 치즈양 삼출물</p> <p>③ 닭 대장균증. 섬유평성 간포막염(붉은색 화살표), 섬유평성 복막염(검은색 화살표)</p> <p>④ 오리 대장균증. 섬유평성 심외막염(파란색 화살표), 섬유평성 간포막염(붉은색 화살표)</p> <p>⑤ 전신성 대장균증에 의해 안화하동에 생긴 농양(화살표)</p> <p>⑥ 전신성 대장균증에 의해 안면부 피부 발적 및 부종</p>
<p>질병설명</p>	<ul style="list-style-type: none"> • 병원성이 있는 대장균의 원발성 또는 2차적인 감염으로 주로 호흡기 증상이 나타남 • 병원체 : Avian pathogenic E-coli(APEC) • 주요 증상 <ul style="list-style-type: none"> - 패혈증에서 회복되면 만성으로 진행 <ul style="list-style-type: none"> · 대장균성 육아종, 전안구염, 관절활막염, 골수염 · 3대 병소 : 기낭염, 심낭염, 섬유평성 간염

병변명

마이코플라즈마병(Avian mycoplasmosis)

관련검사 기낭염, 관절염



①



②

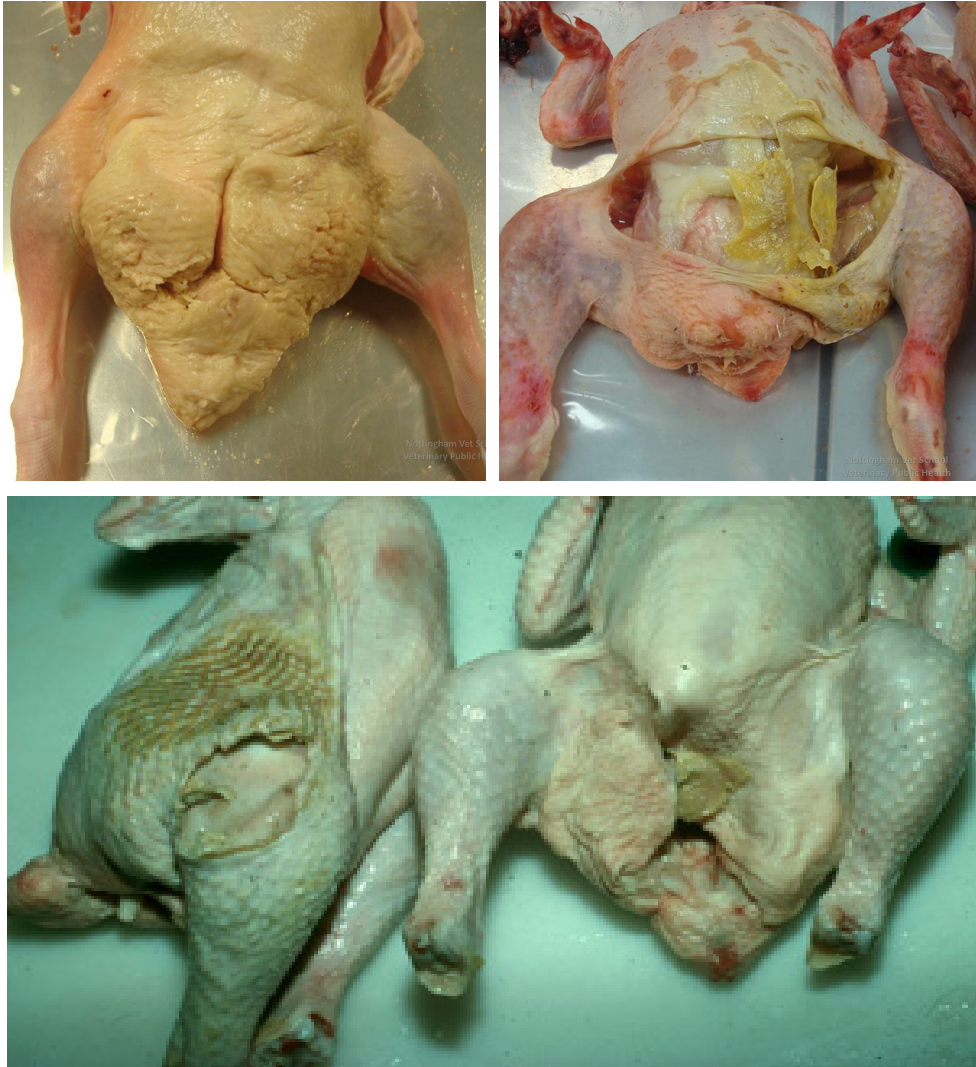


③

<p>육안소견</p>	<p>① 닭, 마이코플라즈마 기낭염 ② 닭, 마이코플라즈마 시노비에 감염된 닭. 족관절의 심한 종대 ③ 닭, 마이코플라즈마 시노비에 감염된 닭. 관절내강에 섬유소와 화농성 물질이 저류됨</p>
<p>질병설명</p>	<ul style="list-style-type: none"> • 병원체 : <i>Mycoplasma gallisepticum</i>, <i>Mycoplasma synoviae</i> 등 8종 • 주요 증상 <ul style="list-style-type: none"> - 관절의 종창 및 발바닥의 부종, 기낭염

병변명 봉와직염(Cellulitis)

관련검사 봉와직염



육안소견	닭 : 봉와직염
질병설명	<ul style="list-style-type: none">• 봉와직염(Cellulitis)은 손상을 받은 닭의 피하직에 생기는 감염증• 병원체 : 여러종류의 세균 감염(대장균이 가장 흔하게 발견)• 주요 증상<ul style="list-style-type: none">- 피하직의 염증- 육계 출하 전에 발생하는 피부의 찰과상으로 인한 감염 때문에 발생

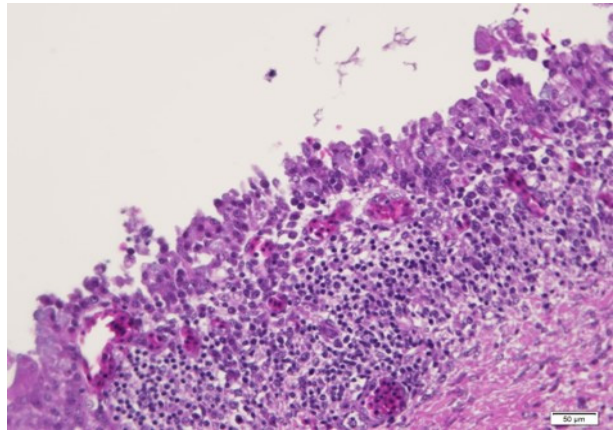
병변명 전염성 코라이자(Infected Coryza) **관련검사** 부종



①



②



③

<p>육안소견</p>	<p>① 닭, 코라이자. 안검 피하 및 안와하동의 심한 부종 ② 닭, 코라이자. 안와하동에 농양 저류 ③ 닭, 코라이자. 조직사진. 안와하동 점막 상피세포의 섬모소실 및 상피세포 괴사 및 탈락</p>
<p>질병설명</p>	<ul style="list-style-type: none"> • 닭의 호흡기 질병으로 비강, 안와하동, 기관점막의 급성 카타르성 염증으로 안면의 부종 발생 • 병원체 : <i>Avibacterium paragallinarum</i> • 주요 증상 <ul style="list-style-type: none"> - 비강, 안와하동, 기관점막의 급성 카타르성 염증 때문에 안면에 부종성 종창, 눈물, 수양성 콧물

II. 가금류의 주요 질병

병변명

포도상구균증(Avian Staphylococcosis)

관련검사 피부염, 간 괴사소, 관절



①



②



③



④

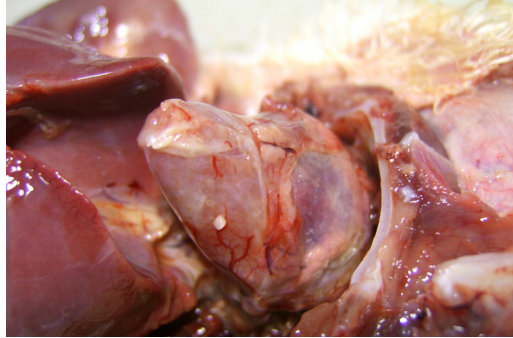


⑤

<p>육안소견</p>	<p>① 닭 족관절. 양쪽 족관절이 심하게 부어 있고 국소적인 발적이 관찰됨. ② 닭 족관절. 족관절기능부전으로 계사 바닥과 접촉에 따른 피부염이 나타남 ③ 닭. 괴저성 피부염 ④ 닭. 양쪽 족관절의 종창 ⑤ 닭. 관절 강내에 혼탁한 유백색의 점도가 있는 농양이 들어 있음</p>
<p>질병설명</p>	<ul style="list-style-type: none"> • 병원체 : <i>Staphylococcus aureus</i> • 주요 증상 <ul style="list-style-type: none"> - 급성 패혈증, 화농성관절염, 건활막염, 내장 및 피부 등의 국소 화농

병변명

**리메렐라 감염증
(Riemerella Anatipestifer Infection)**



①



②

<p>육안소견</p>	<p>① 오리. 섬유소성 심외막염 ② 오리. 섬유소성 간포막염 및 간의 종대</p>
<p>질병설명</p>	<ul style="list-style-type: none"> • 오리 패혈증, 전신성 장막염으로 불리며 호흡기 증상과 섬유소성 심외막염 및 간포막염, 기낭염을 동반한 패혈증이 특징 • 5주령 이하의 어린개체에서 주로 발병 • 병원체 : 리메렐라 아나티페스티퍼(<i>Riemerella Anatipestifer</i>) 이며 그람 음성 간균. • 주요 증상 <ul style="list-style-type: none"> - 감염된 오리는 체중저하 및 사료효율 저하를 보임 - 안면 부종, 5주령 이하 어린 오리에서 갑작스런 폐사

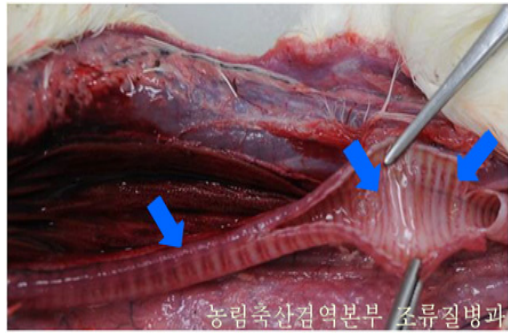
병변명

조류인플루엔자(Avian influenza)

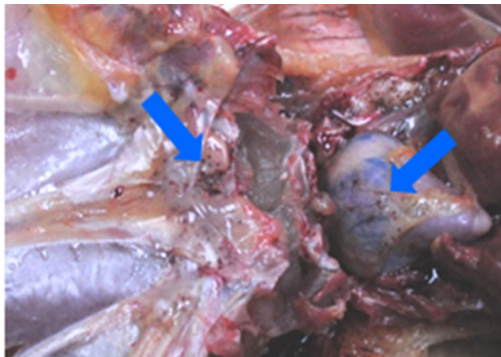
관련검사 부종, 호흡기



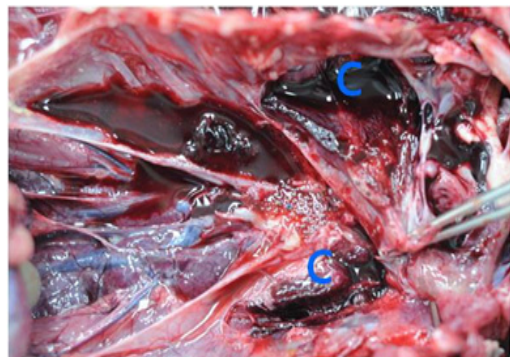
①



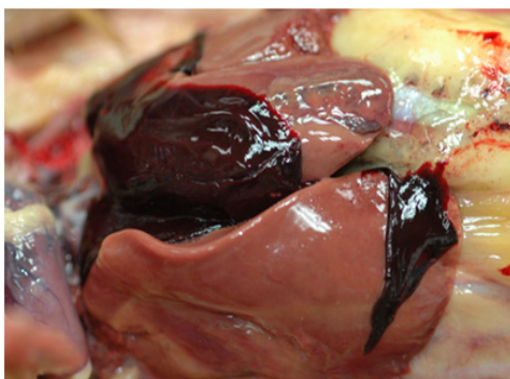
②



③



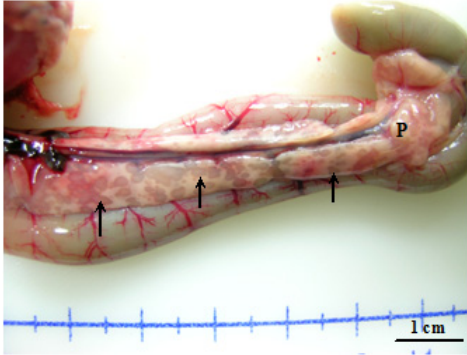
④



⑤



⑥



⑦



⑧

육안소견

- ① 닭. 피하직과 기관 출혈
- ② 오리. 기관, 장막 및 점막 발적(화살표)
- ③ 닭. 심외막 및 흉골부위 출혈(화살표)
- ④ 오리. 폐, 심한 울혈(C)과 부종이 관찰됨
- ⑤ 닭. 간 파열에 따른 출혈 및 혈괴 형성
- ⑥ 닭. 비장 발적 및 종대(화살표)
- ⑦ 닭. 췌장 괴사(화살표)
- ⑧ 닭(산란계). 난포 파열 및 혈중 난포

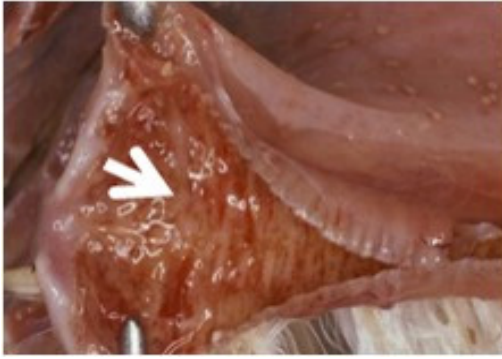
질병설명

- 병원체 : *Orthomyxoviridae - Avian influenza virus*
- 주요 증상
 - 폐사, 장기의 다발성 출혈, 신경증상, 설사(장염), 호흡기증상

병변명

뉴캐슬병(Newcastle disease, ND)

관련검사 호흡기질병



①



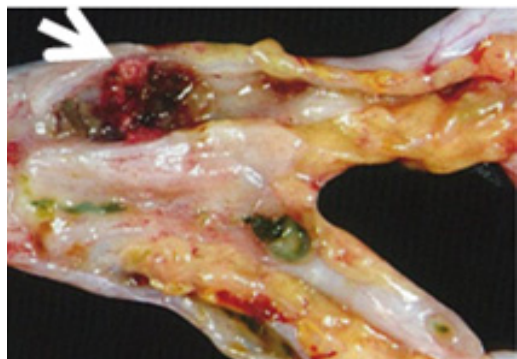
②



③



④



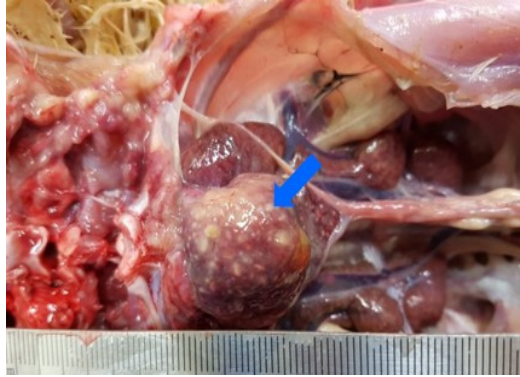
⑤

<p>육안소견</p>	<ul style="list-style-type: none"> ① 닭. 기관 점막 발적(화살표) ② 닭. 선위 출혈(화살표) ③ 닭. 녹색 설사변(화살표) ④ 닭. 목을 가누지 못하는 신경증상(사경)을 보임(화살표) ⑤ 닭. 맹장편도의 출혈(화살표)
<p>질병설명</p>	<ul style="list-style-type: none"> • 닭, 꿩, 메추리 등의 조류에서 발생하는 급성전염병. 소화기, 호흡기, 신경증상이 주로 나타남 • 병원체 : <i>Paramyxoviridae</i> - <i>Avulavirus</i> - NDV • 주요 증상 <ul style="list-style-type: none"> - 기관 내 심한 출혈성 염증, 장관내의 부종 및 출혈, 가슴·심장근육의 출혈, 지방 조직의 점상출혈 - 안면 부종, 수양성 설사 및 녹변

병변명 **마렉병(Marek's disease)** **관련검사 종양**



①



②



③



④



⑤

II. 가금류의 주요 질병



⑥



⑦

육안소견

- ① 닭. 간의 종대, 무수히 많은 회백색 종양 덩어리(화살표)
- ② 닭. 신장의 종대, 다수의 회백색 종양 덩어리(화살표)
- ③ 닭. 비장의 종대, 다수의 회백색 종양 덩어리(화살표)
- ④ 닭. 마렉병에 감염된 닭은 말초신경 조직의 종양으로 다리 마비가 나타남(화살표)
- ⑤ 닭. 흉체의 탈색과 불규칙한 동공을 보임(화살표)
- ⑥ 닭. 비장의 종대와 비장에 흰색 종양 덩어리가 증식됨
- ⑦ 닭. 선위 벽이 심하게 두꺼워져 있고 궤양이 형성됨

질병설명

- 닭에서 말초신경 및 각종 장기에 림프구의 침윤 및 증식이 나타나는 종양성 질병
- 병원체 : *Herpesviridae* - *Herpesvirus*
- 주요 증상
 - 간, 신장, 비장, 심장, 생식기, 모낭부위 종양

병변명

레오바이러스 관절염(Reoviral Arthritis)

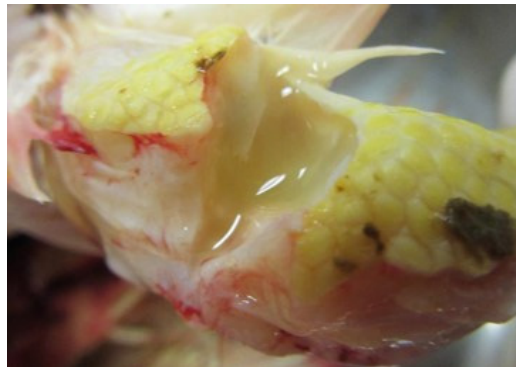
관련검사 관절염



①



②



③

<p>육안소견</p>	<p>① 닭. 비복근 파열에 의해 주저 앓음 ② 닭. 족관절 종대 ③ 닭. 족관절에 화농성 물질 저류</p>
<p>질병설명</p>	<ul style="list-style-type: none"> • 주로 4~7주령의 육용계에서 관절염과 건초염 발생 • 병원체 : <i>Reoviridae</i> - <i>Orthoreovirus</i> - <i>Avian reovirus</i> • 주요 증상 <ul style="list-style-type: none"> - 다리관절의 종창 및 염증 - 도축 시 비복근(장딴지근) 또는 Digital flexor tendon의 염증

II. 가금류의 주요 질병

병변명

세망내피증(reticuloendotheliosis)

관련검사 왜소증, 종양



①



②



③

육안소견

- ① 닭, Nakanuke(깃털 이상)
- ② 닭, 간, 초기 종양
- ③ 닭, 간, 만성 종양

질병설명

- 면역력 저하로 각종 장기에 종양 발생 및 왜소병증후군
- 병원체 : *Gammaretrovirus* genus - REV
- 주요 증상
 - 선위염, 깃털 이상(Nakanuke), 면역력 저하, 종양 등

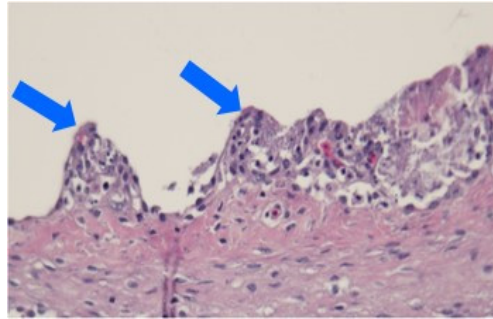
병변명

전염성 기관지염(Infectious bronchitis, IB)

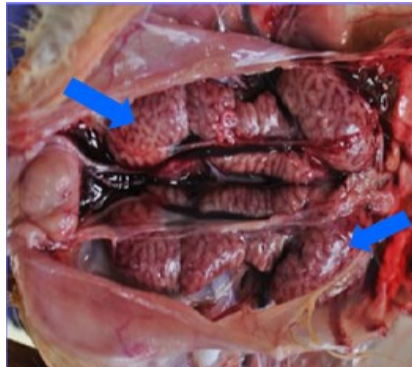
관련검사 호흡기질병



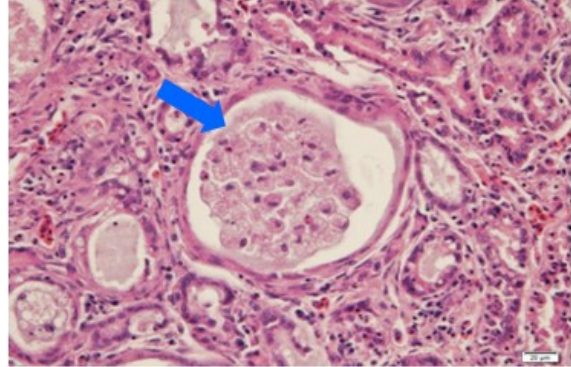
①



②



③



④

육안소견

- ① 닭. 기관 점막 발적(화살표)
- ② 닭. 조직사진. 기관 점막상피세포 탈락(화살표)
- ③ 닭. 신장형의 경우 신장의 심한 종대(화살표)
- ④ 닭. 신장형의 조직사진. 세뇨관의 심한 확장 및 세뇨관 상피세포 탈락(화살표)

질병설명

- 닭에서만 발생하는 산란저하를 보이는 호흡기 질병
- 원 인 : *Coronaviridae* - *coronavirus*
- 주요 증상
 - 호흡기 증상, 산란률 저하(연각, 무각, 기형란), 신장염(요산침착)

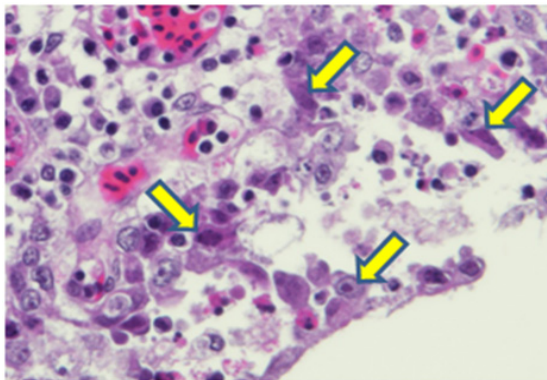
병변명

전염성 후두기관염 (Infectious laryngotracheitis, ILT)

관련검사 호흡기질병



①

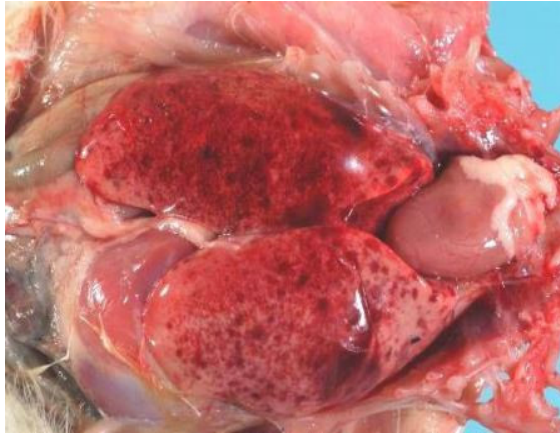


②

<p>육안소견</p>	<p>① 닭. 기관 점막 시작부위에 노란색 두꺼운 막편이 부착됨(화살표) ② 전염성 후두기관염 조직소견. 기관 점막의 상피세포에 호염성 핵내 봉입체가 관찰됨(화살표)</p>
<p>질병설명</p>	<ul style="list-style-type: none"> • 조류에서 발생하는 호흡기성 질병 • 원 인 : <i>Herpesviridae</i> - <i>Alphaherpesvirinae</i>-<i>Herpesvirus</i> • 주요 증상 <ul style="list-style-type: none"> - 후두부와 기관에 국한된 호흡기 병변 - 인후두 및 기관의 위막형성 및 객혈

병변명

오리 바이러스성 간염(Duck viral hepatitis)
 관련검사 간염



①



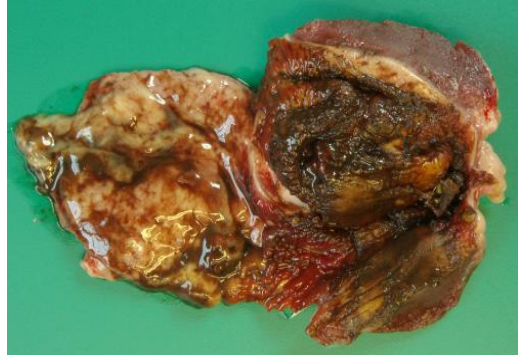
②

<p>육안소견</p>	<p>① 오리, 간의 출혈 ② 오리, 목을 뒤로 젖히는 신경증상</p>
<p>질병설명</p>	<ul style="list-style-type: none"> • 어린 오리에서 급성 간염이 나타나는 치사율이 높은 급성 전염병 • 병원체 <ul style="list-style-type: none"> - Duck hepatitis A virus • 주요 증상 <ul style="list-style-type: none"> - 간의 심한 출현소견 및 폐사 - 목을 뒤로 젖히면서 발버둥을 치는 신경증상

병변명 오리 바이러스성 장염(Duck viral enteritis)



①



②

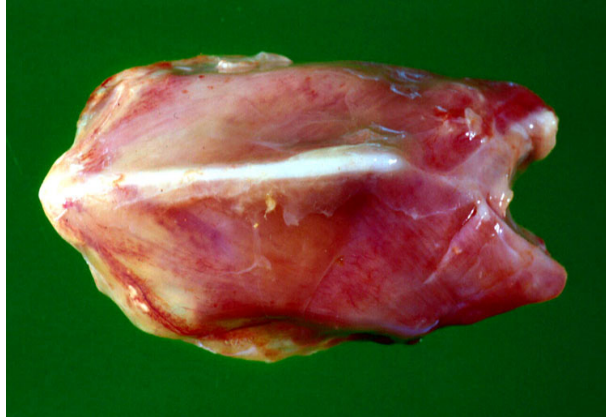


③

<p>육안소견</p>	<p>① 오리, 간, 간의 다발성 출혈 ② 오리, 선위의 출혈성 염증 ③ 오리, 장, 둥근모양의 장 출혈</p>
<p>질병설명</p>	<ul style="list-style-type: none"> • 높은 치사율과 내부장기의 출혈 및 괴사가 특징 • 병원체 : <i>Herpesviridae</i> - <i>herpesvirus 1</i> • 주요 증상 <ul style="list-style-type: none"> - 위장관 및 림프조직의 점막/점막하 출혈 - 탈수, 부리의 청색증, 간의 변색 및 점상출혈, 흰색 반점

병변명

백색근육병(White muscle Disease)
 - **비타민 E & 셀레늄(Selenium) 결핍(Deficiency)**
 관련검사 백색근육병



①



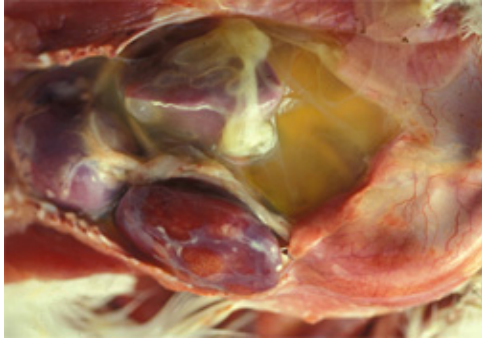
②

<p>육안소견</p>	<p>① 닭, 근육의 변성에 의한 백색근육 병변 ② 닭, 근육의 변성과 괴사</p>
<p>질병설명</p>	<ul style="list-style-type: none"> • 원인 : 비타민 E & 셀레늄 결핍 • 주요증상 <ul style="list-style-type: none"> - 근육위축과 골격근의 변성에 의한 파행, 기립불능

II. 가금류의 주요 질병

병변명 닭 복수증(Ascites)

관련검사 복수



①

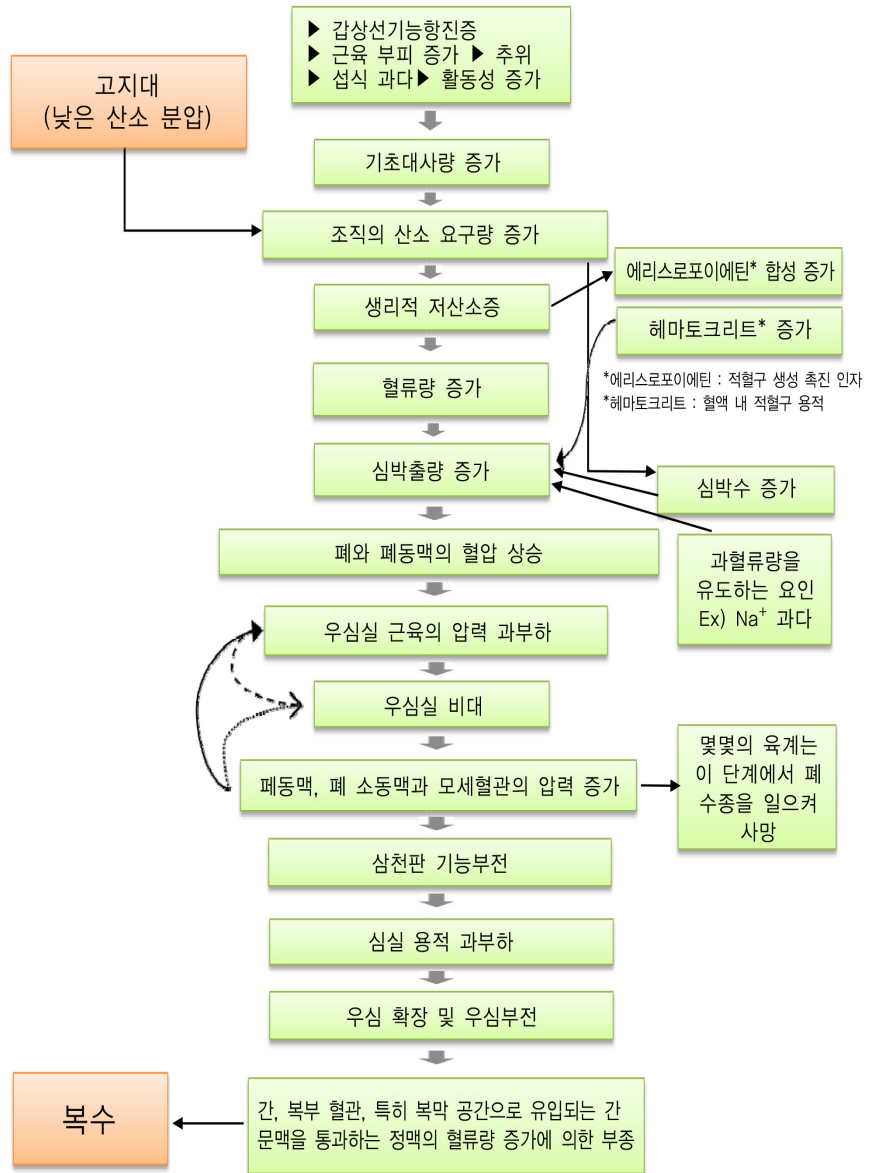


②

<p>육안소견</p>	<p>① 닭. 만성적인 산소 부족, 환기 불량 등에 의한 복수 발생 ② 닭. 육계 복수증</p>
<p>질병설명</p>	<ul style="list-style-type: none">• 주요 증상<ul style="list-style-type: none">- 성장이 빠른 육계에서 주로 발생하며 복강 내 다량의 맑은 밀짚 색의 액체가 보이며, 섬유성 응고물을 함유하고 있는 경우도 있음- 심장은 우심실 확장 및 비대, 폐의 허혈, 간, 신장, 비장의 종대 소견

질병설명

• 원 인





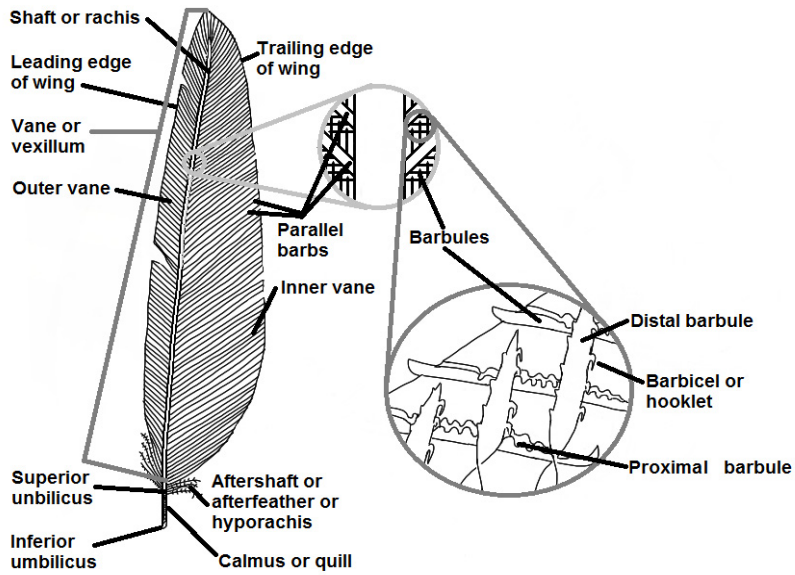


참고자료

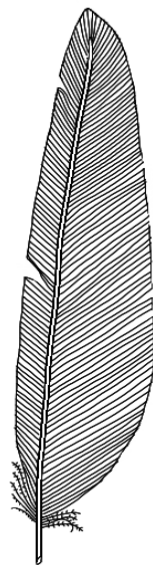
■ 가금의 해부학적 구조

가금의 해부학적 구조

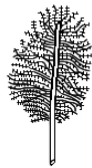
깃털



Contour feather



Plumule



Chick down



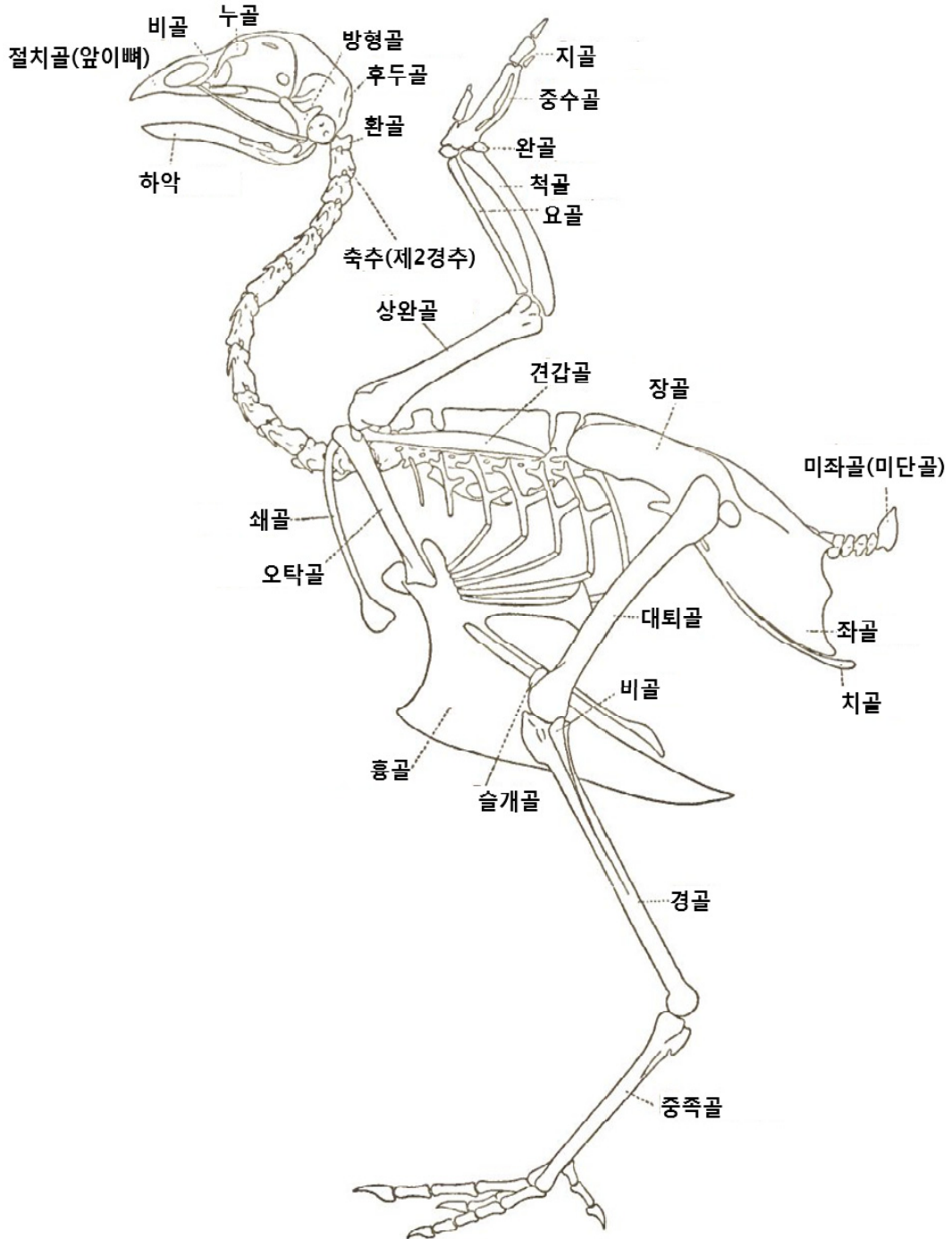
Filoplume



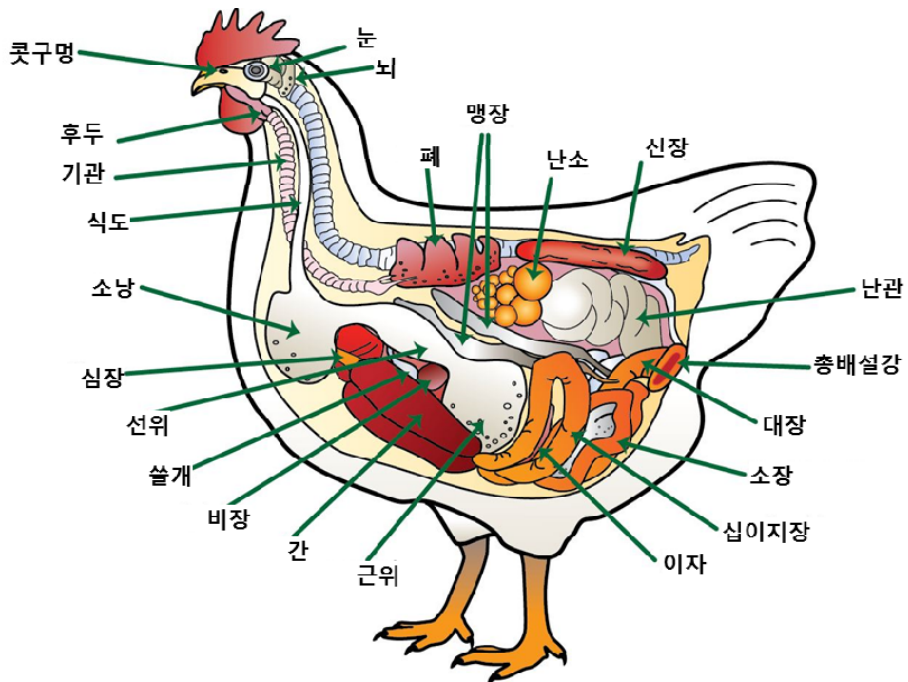
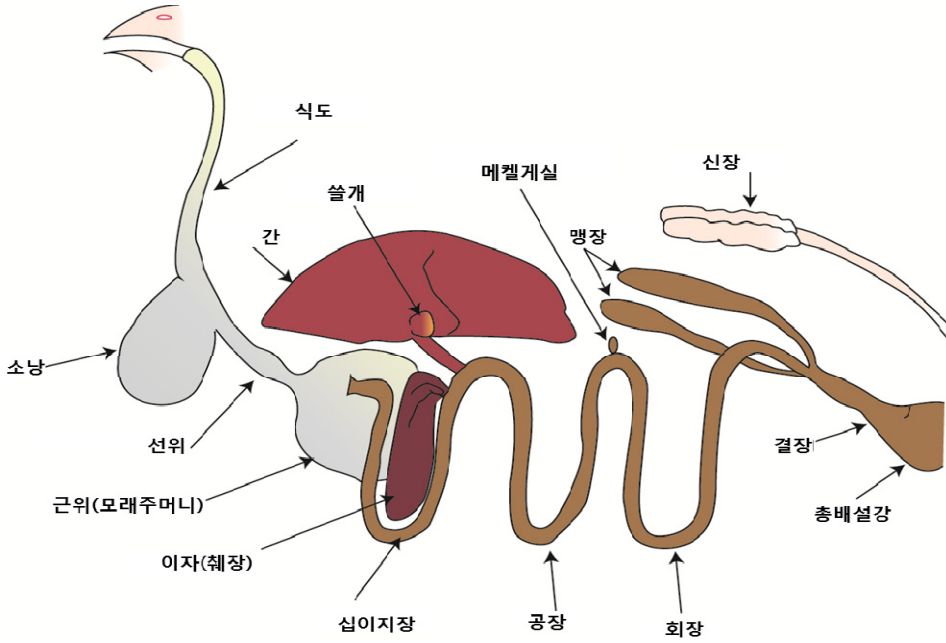
Bristle



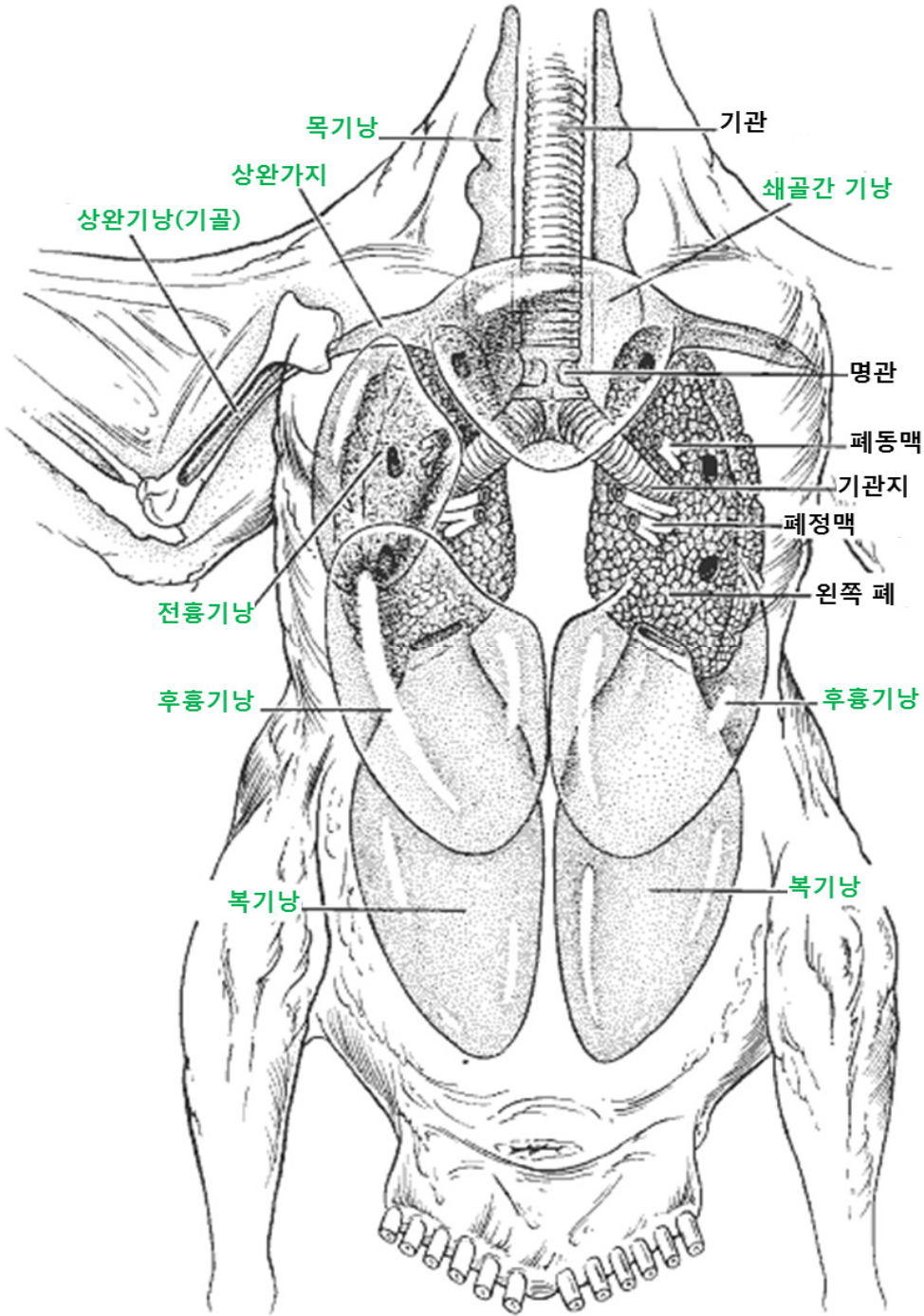
골격

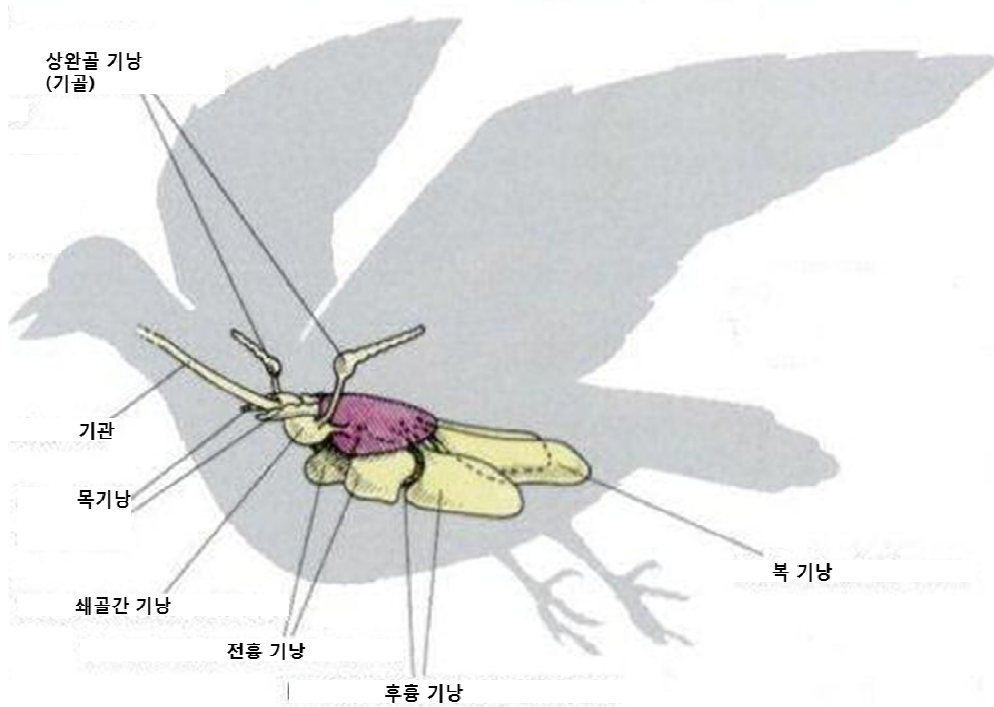
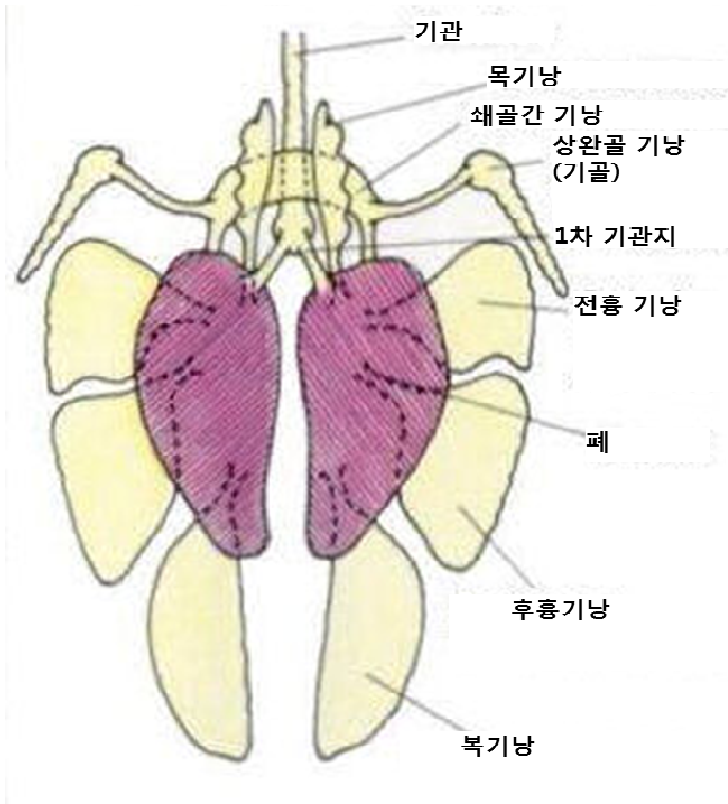


소화계

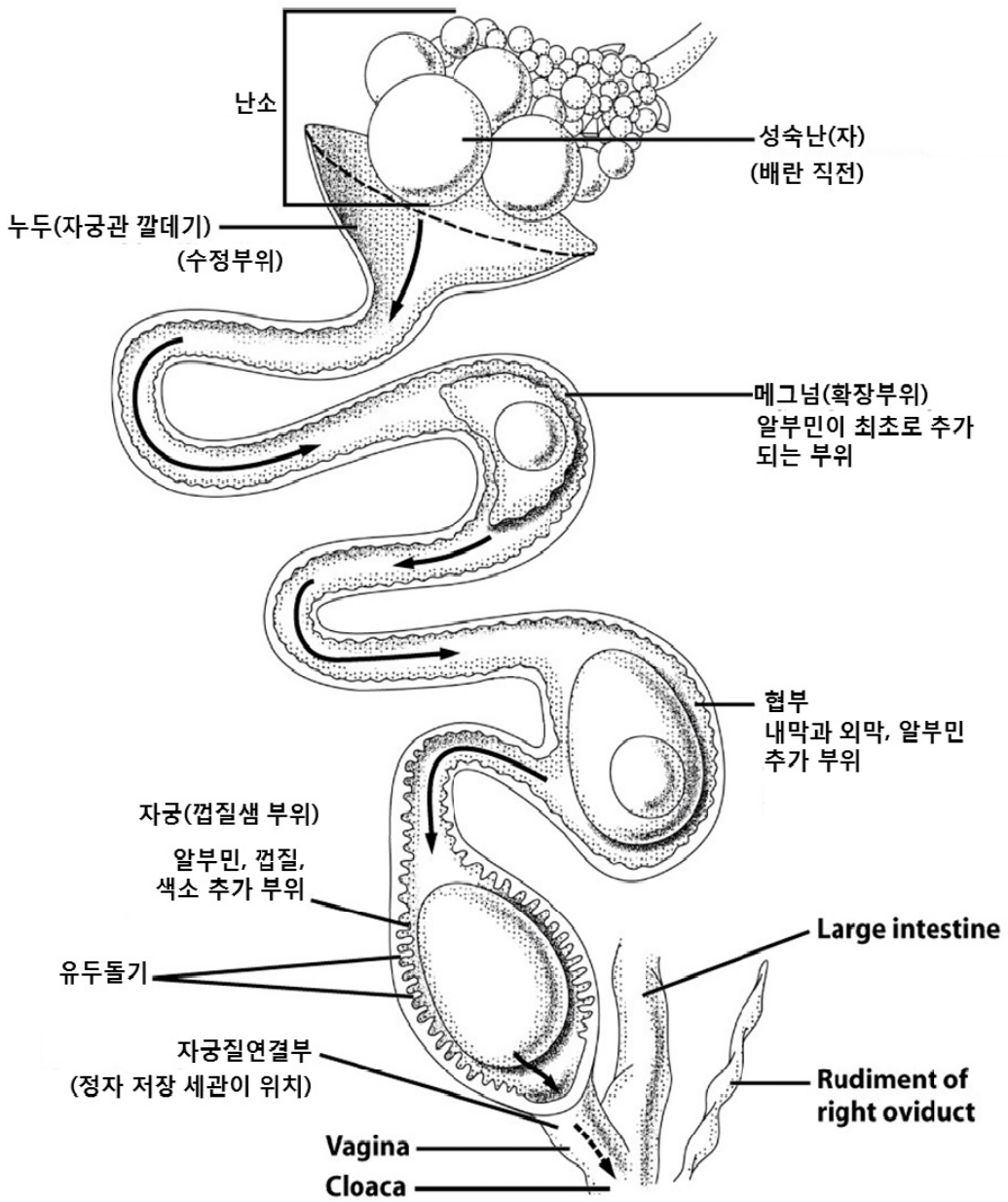


호흡계





생식계(우)



찾아보기

도 축 검 사

매 뉴 얼 (가 금 류 검 사)

가금 결핵	10,43	복막염	24
가금 콜레라	41	봉와직염	14,50
가금 티푸스	44	부종 / 복수	12
간염(담관간염, 괴사소)	19	선암종	31
간포막염	24	세망내피증	62
결핵, 패혈증	10	쇠약 / 왜소증	18
과당지	22	심외막염	23
관절병변 / 관절염	21	오리 바이러스성 간염	65
괴저성피부염	46	오리 바이러스성 장염	66
기관염	26	오염	14
기낭염	27	장염	25
난관염	29	전염성 기관지염	63
뉴켓슬병	57	전염성 코라이자	51
닭 복수증	68	전염성 후두기관염	64
대장균증	47	조류인플루엔자	55
두부 미절단 / 방혈불량	15	종양	30
레오바이러스 관절염	61	취장 괴사	25
리메렐라 감염증	54	타박상 / 골절	13
마레병	30, 59	패혈증	11
마이코플라즈마병	49	폐렴	27
백색근육병	33	포도상구균증	52
비타민 E & 셀레늄 결핍	67	피부염	16
백혈병	30	호흡기질병/기관염, 폐렴, 기낭염	26

기획위원

농림축산식품부 **이동식**
농림축산식품부 **강호성**
가축위생방역지원본부 **이건호**
농협축산물위생교육원 **이재만**
농협축산물위생교육원 **정찬인**

편찬위원

(포유류) 농림축산검역본부 **윤순식**
충청북도동물위생시험소 **변현섭**
경상북도동물위생시험소 **김정화(남)**

(가금류) 농림축산검역본부 **배유찬**
전북동물위생시험소 **조선영**

(법령 및 규정) 농림축산검역본부 **김영숙**

기술감수위원

(포유류) 농림축산검역본부 **소병재**
서울대학교 **김용백**

(가금류) 농림축산검역본부 **권용국**
충북대학교 **모인필**



도축검사 매뉴얼(가금류 검사)



발행일 2019년 7월
발행처 농림축산식품부
디자인/인쇄 Design세창(1544-1466)