

행정간행물 등록번호

11-1380729-000003-08

인터넷주소

www.naqs.go.kr

2001. 3. 1 현재

가 축 통 계

농림부행정자료실



0006017

농 립 부
국립농산물품질관리원
“농업은 생명산업이다”

행정간행물 등록번호

11-1380729-000003-08

인터넷주소

www.naqs.go.kr

2001. 3. 1 현재

가 축 통 계

농림부 자료실

등록번호: 6017

등록일: 2001년 6월 1일

기증:

농 립 부

국립농산물품질관리원

“농업은 생명산업이다”

1. The first part of the document discusses the importance of maintaining accurate records of all transactions. This is essential for ensuring the integrity of the financial statements and for providing a clear audit trail. The document emphasizes that every entry should be supported by appropriate documentation, such as invoices, receipts, and contracts.

2. The second part of the document outlines the various methods used to collect and analyze data. This includes both qualitative and quantitative techniques, as well as the use of statistical tools to identify trends and patterns. The document also discusses the importance of data security and the need to protect sensitive information from unauthorized access.

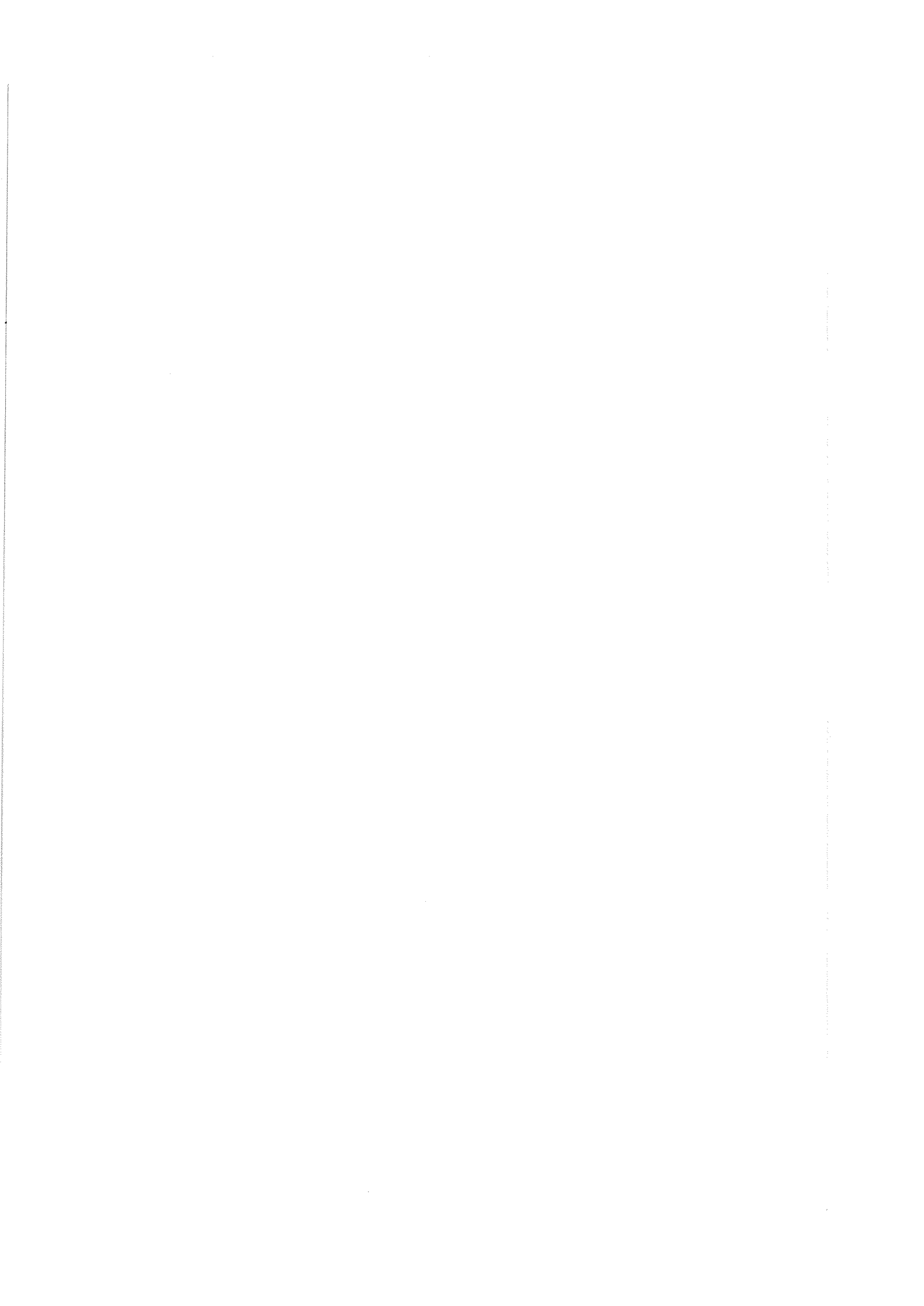
3. The third part of the document focuses on the role of the auditor in the financial reporting process. It describes the various types of audits, including internal, external, and forensic audits, and the specific responsibilities of each. The document also discusses the importance of auditor independence and the need to maintain objectivity and integrity throughout the audit process.

4. The fourth part of the document discusses the various factors that can affect the reliability of financial statements. This includes the quality of the underlying data, the accuracy of the accounting records, and the effectiveness of the internal control system. The document also discusses the importance of transparency and the need to provide clear and concise disclosures to investors and other stakeholders.

5. The fifth part of the document discusses the various ways in which financial statements can be used to make informed decisions. This includes the use of financial ratios and other metrics to assess the performance of the company, and the use of financial statements to identify potential risks and opportunities. The document also discusses the importance of staying up-to-date on the latest developments in financial reporting and the need to adapt to changing market conditions.

목 차

I. 조사결과	1
1. 총괄	1
2. 축종별 조사결과	2
가. 한육우	2
나. 젖 소	6
다. 돼 지	10
라. 닭	14
3. 시·도별 사육현황	21
가. 축종별 사육 마리수 및 가구수	21
○ 한육우	22
○ 젖 소	23
○ 돼 지	24
○ 닭	25
나. 전수조사 가구수 및 마리수	26
II. 조사개요	30



I. 조사결과

1. 총괄

(단위 : 천두(수), 천가구, %)

구분	'98.12	'99		2000				2001.3	증△감		
		9	12	3	6	9	12		전분기	전년동기	
소	총 마리수	2,922	2,629	2,487	2,356	2,344	2,255	2,134	2,016	△118 (△5.5)	△340 (△14.4)
	- 한·육우	2,383	2,094	1,952	1,819	1,801	1,713	1,590	1,476	△114 (△7.2)	△343 (△18.9)
	•가임암소	1,061	929	854	809	785	738	687	642	△45 (△6.6)	△167 (△20.6)
	- 젖소	539	535	535	537	543	542	544	540	△4 (△0.7)	3 (0.6)
	•가임암소	366	367	364	366	372	371	372	373	1 (0.3)	7 (1.9)
	사육가구수	443	387	364	350	340	319	303	280	△23 (△7.6)	△70 (△20.0)
	- 한·육우	427	372	350	336	326	305	290	267	△23 (△7.9)	△69 (△20.5)
- 젖소	16	15	14	14	14	14	13	13	0 (0.0)	△1 (△7.1)	
돼지	총 마리수	7,544	7,813	7,864	7,887	8,126	8,371	8,214	8,198	△16 (△0.2)	311 (3.9)
	- 모돈	843	884	887	914	936	932	912	910	△2 (△0.2)	△4 (△0.4)
	사육가구수	27	24	24	24	25	24	24	22	△2 (△8.3)	△2 (△8.3)
닭	총 마리수	85,847	100,567	94,587	99,891	118,773	95,799	102,547	98,917	△3,630 (△3.5)	△974 (△1.0)
	- 산란계	45,923	51,162	51,934	51,111	51,199	48,777	51,076	49,347	△1,729 (△3.4)	△1,764 (△3.5)
	- 육계	34,671	42,449	36,558	42,352	59,910	40,310	45,000	43,357	△1,643 (△3.7)	1,005 (2.4)
사육가구수	168	211	210	200	237	232	218	192	△26 (△11.9)	△8 (△4.0)	

※ 가구당 사육마리수(2001. 3월) : 한·육우 5.5두, 젖소 41.0두, 돼지 365.3두, 닭 516.0수

2. 축종별 조사결과

가. 한육우

(단위: 천두, 천가구, %)

구분	'98.12	'99		2000				2001.3	증△감		
		9	12	3	6	9	12		전분기	전년동기	
총 마리수	2,383	2,094	1,952	1,819	1,801	1,713	1,590	1,476	△114 (△7.2)	△343 (△18.9)	
- 가임암소	1,061	929	854	809	785	738	687	642	△45 (△6.6)	△167 (△20.6)	
연령별	1세미만	895	758	717	646	666	642	589	540	△49 (△8.3)	△106 (△16.4)
	1~2세	556	520	489	461	434	412	390	361	△29 (△7.4)	△100 (△21.7)
	2세이상	932	816	746	712	701	659	611	575	△36 (△5.9)	△137 (△19.2)
규모별	50두미만	1,936	1,621	1,503	1,408	1,389	1,304	1,192	1,089	△103 (△8.6)	△319 (△22.7)
	50~100	254	254	233	219	221	208	194	186	△8 (△4.1)	△33 (△15.1)
	100두이상	193	219	216	192	191	201	204	201	△3 (△1.5)	9 (4.7)
사육 가구수	427	372	350	336	326	305	290	267	△23 (△7.9)	△69 (△20.5)	
규모별	50두미만	422	367	345	332	322	301	286	263	△23 (△8.0)	△69 (△20.8)
	50~100	3.9	3.9	3.5	3.3	3.4	3.1	2.9	2.9	0.0 (0.0)	△0.4 (△12.1)
	100두이상	1.1	1.3	1.3	1.1	1.1	1.1	1.1	1.1	0.0 (0.0)	0.0 (0.0)
가구당마리수 (두/호)	5.6	5.6	5.6	5.6	5.5	5.6	5.5	5.5	0.0 (0.0)	△0.1 (△1.8)	

□ 총마리수 : 1,476천두 ⇒ 3개월전보다 114천두(△7.2%) 감소
전년동기보다 343천두(△18.9%) 감소

가임암소 : 642천두 ⇒ 3개월전보다 45천두(△6.6%) 감소
전년동기보다 167천두(△20.6%) 감소

○ 쇠고기 수입자유화에 대한 불안감과 최근 광우병 및 구제역 발생 우려 등에 따라 사육심리가 위축되고 '98이후 가임암소의 지속적인 감소로 전체사육두수가 감소한 것으로 보임

- 연도별 마리수 : ('98.12) 2,383천두 → ('99.12) 1,952 → ('00.12) 1,590 → ('01.3) 1,476 ('98.12월대비 38.1% 감소)

○ 100두미만 중·소규모 사육농가뿐 아니라 사육기반이 안정된 100두이상 대규모 농가에서도 약간 감소

- 100두미만 : ('00.3) 1,627천두 → ('00.12) 1,386 → ('01.3) 1,275
- 100두이상 : ('00.3) 192천두 → ('00.12) 204 → ('01.3) 201

□ 사육가구수 : 267천호 ⇒ 3개월전보다 23천호(△7.9%) 감소
전년동기보다 69천호(△20.5%) 감소

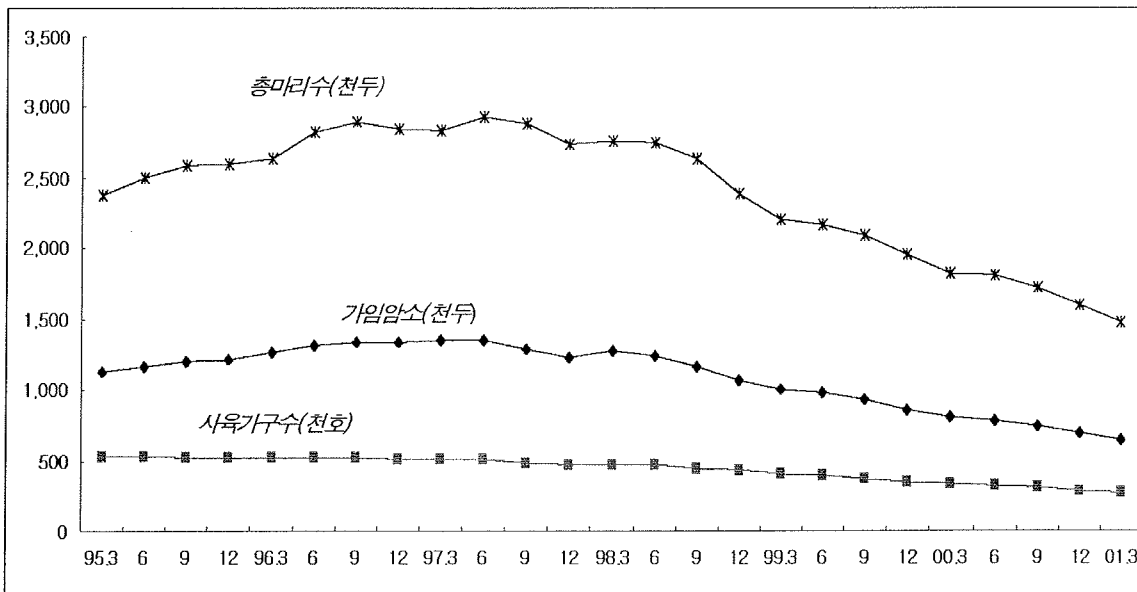
○ 대부분 50두미만 소규모 사육농가가 감소

- 50두미만 : ('00.3) 332천호 → ('00.12) 286 → ('01.3) 263
- 50두이상 : ('00.3) 4.4천호 → ('00.12) 4.0 → ('01.3) 4.0

□ 호당마리수 : ('00.6) 5.5두 → ('00.9) 5.6 → ('00.12) 5.5 → ('01.3) 5.5

○ 사육가구수 및 마리수가 모두 감소하였으나 호당사육마리수는 비슷한 수준 유지

한육우 사육동향 변동추이



□ 사육규모별 마리수 및 가구수

(단위 : 천두, 천가구, %)

구 분	마 리 수					가 구 수					
	계	20두 미만	20~50	50~100	100두 이상	계	20두 미만	20~50	50~100	100두 이상	
'98. 3	2,762	1,698 (61.5)	625 (22.6)	272 (9.9)	167 (6.0)	475	447.7 (94.3)	21.6 (4.6)	4.2 (0.9)	1.00 (0.2)	
6	2,750	1,693 (61.6)	617 (22.4)	261 (9.5)	179 (6.5)	466	440.2 (94.4)	21.1 (4.5)	4.0 (0.9)	1.09 (0.2)	
9	2,633	1,588 (60.3)	592 (22.5)	256 (9.7)	197 (7.5)	450	424.0 (94.2)	20.9 (4.7)	3.9 (0.9)	1.18 (0.2)	
12	2,383	1,404 (58.9)	532 (22.3)	254 (10.7)	193 (8.1)	427	403.8 (94.5)	18.2 (4.3)	3.9 (0.9)	1.13 (0.3)	
'99. 3	2,198	1,332 (60.6)	466 (21.2)	232 (10.6)	168 (7.6)	413	392.4 (95.0)	15.9 (3.9)	3.5 (0.8)	0.95 (0.2)	
6	2,167	1,275 (58.8)	462 (21.3)	236 (10.9)	194 (9.0)	399	378.2 (94.8)	15.8 (4.0)	3.6 (0.9)	1.15 (0.3)	
9	2,094	1,175 (56.1)	446 (21.3)	254 (12.1)	219 (10.5)	372	351.9 (94.6)	15.2 (4.1)	3.9 (1.0)	1.05 (0.3)	
12	1,952	1,063 (54.5)	440 (22.5)	233 (11.9)	216 (11.1)	350	330.7 (94.5)	14.7 (4.2)	3.5 (1.0)	1.27 (0.4)	
2000. 3	1,819	1,015 (55.8)	393 (21.6)	219 (12.0)	192 (10.6)	336	318.2 (94.7)	13.3 (4.0)	3.3 (1.0)	1.09 (0.3)	
6	1,801	1,015 (56.3)	374 (20.8)	221 (12.3)	191 (10.6)	326	309.1 (94.8)	12.7 (3.9)	3.4 (1.0)	1.06 (0.3)	
9	1,713	937 (54.7)	367 (21.4)	208 (12.2)	201 (11.7)	305	288.5 (94.5)	12.5 (4.1)	3.1 (1.0)	1.14 (0.4)	
12	1,590	858 (54.0)	334 (21.0)	194 (12.2)	204 (12.8)	290	274.3 (94.6)	11.4 (4.0)	2.9 (1.0)	1.13 (0.4)	
2001. 3	1,476	771 (52.2)	318 (21.6)	186 (12.6)	201 (13.6)	267	251.9 (94.3)	11.1 (4.2)	2.9 (1.1)	1.08 (0.4)	
6											
9											
12											
증 △ 감	전분기	△114 (△7.2)	△87 (△10.1)	△16 (△4.8)	△8 (△4.1)	△3 (△1.5)	△23 (△7.9)	△22.4 (△8.2)	△0.3 (△2.6)	0.0 (0.0)	△0.05 (△4.4)
	전년 동기	△343 (△18.9)	△244 (△24.0)	△75 (△19.1)	△33 (△15.1)	△9 (△4.7)	△69 (△20.5)	△66.3 (△20.8)	△2.2 (△16.5)	△0.4 (△12.1)	△0.01 (△0.9)

□ 연령별, 성별 마리수

(단위 : 천두, %)

구 분	'98.12	'99		2000				2001.3	증△감		
		9	12	3	6	9	12		전분기	전년동기	
총 마리수	2,383	2,094	1,952	1,819	1,801	1,713	1,590	1,476	△114 (△7.2)	△343 (△18.9)	
암 컷	1,603	1,390	1,284	1,191	1,164	1,096	1,017	939	△78 (△7.7)	△252 (△21.2)	
(번식우)	(1,533)	(1,326)	(1,218)	(1,142)	(1,118)	(1,051)	(973)	(899)	△74 (△7.6)	△243 (△21.3)	
수 컷	780	704	668	628	637	617	573	537	△36 (△6.3)	△91 (△14.5)	
1세미만	계	895	758	717	646	666	642	589	540	△49 (△8.3)	△106 (△16.4)
	암 컷	393	324	302	262	271	258	237	211	△26 (△11.0)	△51 (△19.5)
	수 컷	502	434	415	384	395	384	352	329	△23 (△6.5)	△55 (△14.3)
1~2세	계	556	520	489	461	434	412	390	361	△29 (△7.4)	△100 (△21.7)
	암 컷	296	272	256	239	215	199	188	172	△16 (△8.5)	△67 (△28.0)
	수 컷	260	248	233	222	219	213	202	189	△13 (△6.4)	△33 (△14.9)
2세이상	계	932	816	746	712	701	659	611	575	△36 (△5.9)	△137 (△19.2)
	암 컷	913	794	726	690	678	639	593	556	△37 (△6.2)	△134 (△19.4)
	수 컷	19	22	20	22	23	20	18	19	1 (5.6)	△3 (△13.6)

□ 증감내역

(단위 : 천두, %)

구 분	'98.12	'99		2000				2001.3	증△감		
		9	12	3	6	9	12		전분기	전년동기	
증가요인	생 산	175	206	156	157	213	176	123	124	1 (0.8)	△33 (△21.0)
	구 입	351	294	256	185	183	225	205	151	△54 (△26.3)	△34 (△18.4)
	계	526	500	412	342	396	401	328	275	△53 (△16.2)	△67 (△19.6)
감소요인	출 하	779	577	528	433	410	488	448	332	△116 (△25.9)	△101 (△23.3)
	폐 사	7	5	4	6	6	5	5	6	1 (20.0)	0 (0.0)
	계	786	582	532	439	416	493	453	338	△115 (△25.4)	△101 (△23.0)

* 증가·감소요인에는 젖소 수컷 포함

나. 젓 소

(단위 : 천두, 천가구, %)

구 분	'98.12	'99		2000				2001.3	증 △ 감		
		9	12	3	6	9	12		전분기	전년동기	
총 마리수	539	535	535	537	543	542	544	540	△4 (△0.7)	3 (0.6)	
- 가임암소	366	367	364	366	372	371	372	373	1 (0.3)	7 (1.9)	
연령별	1세미만	115	108	111	112	111	111	112	106	△6 (△5.4)	△6 (△5.4)
	1~2세	116	120	118	118	119	119	120	122	2 (1.7)	4 (3.4)
	2세이상	308	307	306	307	313	312	312	312	0 (0.0)	5 (1.6)
규모별	50두미만	326	303	292	289	280	273	270	258	△12 (△4.4)	△31 (△10.7)
	50~100	173	189	197	200	212	217	220	227	7 (3.2)	27 (13.5)
	100두이상	40	43	46	48	51	52	54	55	1 (1.9)	7 (14.6)
사육가구수	15.7	14.9	14.4	14.1	13.8	13.6	13.3	13.2	△0.1 (△0.8)	△0.9 (△6.4)	
규모별	50두미만	12.7	11.6	11.0	10.7	10.2	9.9	9.6	9.3	△0.3 (△3.1)	△1.4 (△13.1)
	50~100	2.7	3.0	3.1	3.1	3.2	3.3	3.3	3.5	0.2 (6.1)	0.4 (12.9)
	100두이상	0.3	0.3	0.3	0.3	0.4	0.4	0.4	0.4	0 (0.0)	0.1 (33.3)
가구당마리수 (두/호)	34.4	36.0	37.1	38.0	39.4	39.8	40.7	41.0	0.3 (0.7)	3.0 (7.9)	

□ 총마리수 : 540천두 ⇒ 3개월전보다 4천두(△0.7%) 감소
전년동기보다 3천두(0.6%) 증가

가임암소 : 373천두 ⇒ 3개월전보다 1천두(0.3%) 증가
전년동기보다 7천두(1.9%) 증가

○ 사육두수는 전분기보다 약간 감소 하였으나 사료가격의 안정 등에 힘입어 '98년 이후 비슷한 수준 유지

※ 낙농용사료값 : ('99.11) 6,238원/25g → ('00.11) 6,017 → ('01.2) 5,975 ('99.11월대비 4.2% 하락)

○ 전체사육농가의 대부분을 차지하는 50두미만 농가의 총 사육마리수는 감소하고 50두이상 사육농가의 총 마리수는 증가하는 추세

- 50두미만 : ('00.3) 289천두 → ('00.12) 270 → ('01.3) 258 (전분기대비 4.4% 감소)
- 50두이상 : ('00.3) 248천두 → ('00.12) 274 → ('01.3) 282 (전분기대비 2.9% 증가)

□ 사육가구수 : 13.2천호 ⇒ 3개월전보다 0.1천호(△0.8%) 감소
전년동기보다 0.9천호(△6.4%) 감소

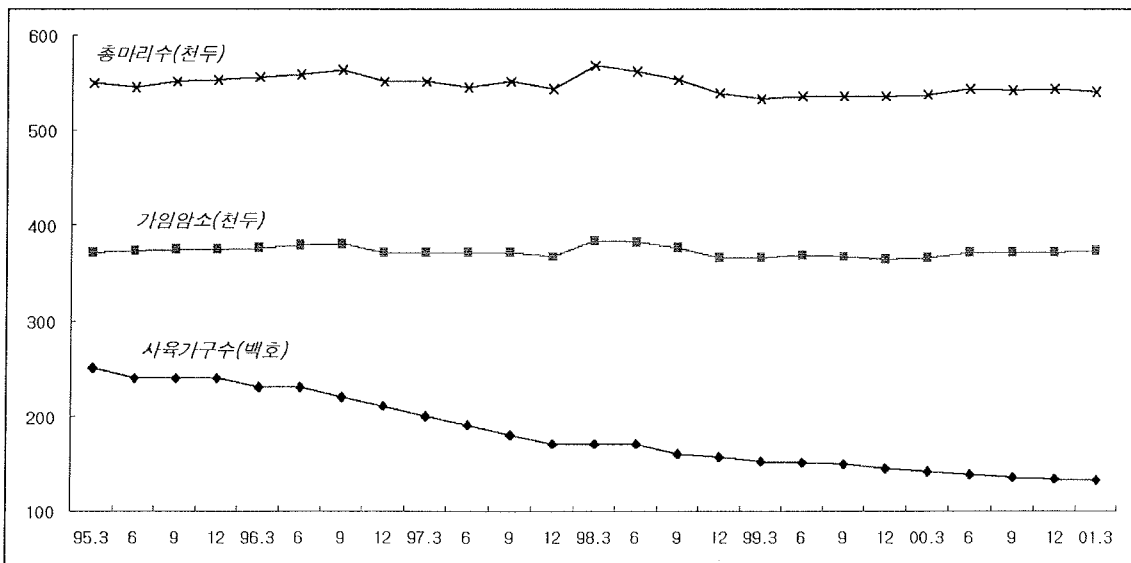
○ 50두미만 소규모 사육농가는 감소하고 50두이상 중·대규모 사육농가는 증가

- 50두미만 : ('00.3) 10.7천호 → ('00.12) 9.6 → ('01.3) 9.3 (전분기대비 3.1% 감소)
- 50두이상 : ('00.3) 3.4천호 → ('00.12) 3.7 → ('01.3) 3.9 (전분기대비 5.4% 증가)

□ 호당마리수 : ('00.6) 39.4두 → ('00.9) 39.8 → ('00.12) 40.7 → ('01.3) 41.0

○ 사육가구수와 마리수는 감소로 나타났으나 호당사육마리수는 지속적으로 증가 추세

젖소 사육동향 변동추이



□ 사육규모별 마리수 및 가구수

(단위 : 천두, 천가구, %)

구 분	마 리 수					가 구 수					
	계	20두 미만	20~50	50~ 100	100두 이상	계	20두 미만	20~50	50~ 100	100두 이상	
'98. 3	568	54 (9.5)	304 (53.5)	169 (29.8)	41 (7.2)	17.1	4.8 (28.0)	9.4 (54.8)	2.7 (15.7)	0.26 (1.5)	
6	562	48 (8.6)	297 (52.8)	173 (30.8)	44 (7.8)	16.6	4.4 (26.5)	9.2 (55.4)	2.7 (16.3)	0.29 (1.8)	
9	552	46 (8.3)	293 (53.1)	172 (31.2)	41 (7.4)	16.1	4.1 (25.5)	9.0 (55.9)	2.7 (16.8)	0.27 (1.8)	
12	539	45 (8.4)	281 (52.1)	173 (32.1)	40 (7.4)	15.7	4.1 (26.1)	8.6 (54.8)	2.7 (17.2)	0.26 (1.9)	
'99. 3	533	42 (7.9)	273 (51.2)	177 (33.2)	41 (7.7)	15.2	3.7 (24.3)	8.4 (55.3)	2.8 (18.6)	0.27 (1.8)	
6	535	40 (7.5)	270 (50.5)	182 (34.0)	43 (8.0)	15.1	3.8 (25.2)	8.2 (54.3)	2.8 (18.5)	0.29 (1.9)	
9	535	38 (7.1)	265 (49.5)	189 (35.3)	43 (8.1)	14.9	3.6 (24.2)	8.0 (53.7)	3.0 (20.2)	0.28 (1.9)	
12	535	35 (6.5)	257 (48.0)	197 (36.8)	46 (8.6)	14.4	3.2 (22.2)	7.8 (54.2)	3.1 (21.5)	0.30 (2.1)	
2000.3	537	31 (5.8)	258 (48.1)	200 (37.2)	48 (8.9)	14.1	2.9 (20.5)	7.8 (55.3)	3.1 (21.9)	0.33 (2.3)	
6	543	29 (5.3)	251 (46.2)	212 (39.1)	51 (9.4)	13.8	2.6 (18.9)	7.6 (55.2)	3.2 (23.3)	0.35 (2.6)	
9	542	29 (5.4)	244 (45.0)	217 (40.0)	52 (9.6)	13.6	2.6 (19.2)	7.3 (53.7)	3.3 (24.4)	0.36 (2.7)	
12	544	29 (5.3)	241 (44.3)	220 (40.5)	54 (9.9)	13.3	2.5 (18.8)	7.1 (53.4)	3.3 (24.8)	0.38 (2.9)	
2001.3	540	28 (5.2)	230 (42.6)	227 (42.0)	55 (10.2)	13.2	2.5 (19.0)	6.8 (51.5)	3.5 (26.5)	0.39 (3.0)	
6											
9											
12											
증 감	전분기	△4 (△0.7)	△1 (△3.4)	△11 (△4.6)	7 (3.2)	1 (1.9)	△0.1 (△0.8)	0.0 (0.0)	△0.3 (△4.2)	0.2 (6.1)	0.01 (2.6)
	전년 동기	3 (0.6)	△3 (△9.7)	△28 (△10.9)	27 (13.5)	7 (14.6)	△0.9 (△6.4)	△0.4 (△13.8)	△1.0 (△12.8)	0.4 (12.9)	0.06 (18.2)

□ 연령별 마리수

(단위 : 천두, %)

구 분	'98.12	'99		2000				2001.3	증△감	
		9	12	3	6	9	12		전분기	전년동기
총 마리수	539	535	535	537	543	542	544	540	△4 (△0.7)	3 (0.6)
1세미만	115	108	111	112	111	111	112	106	△6 (△5.4)	△6 (△5.4)
1~2세	116	120	118	118	119	119	120	122	2 (1.7)	4 (3.4)
2세이상	308	307	306	307	313	312	312	312	0 (0.0)	5 (1.6)
착 유 우	247	247	247	258	263	257	255	265	10 (3.9)	7 (2.7)
경 산 우	303	302	300	301	308	307	307	308	1 (0.3)	7 (2.3)

□ 증감내역

(단위 : 천두, %)

구 분	'98.12	'99		2000				2001.3	증△감	
		9	12	3	6	9	12		전분기	전년동기
증 가 요 인	생 산	32	30	34	33	30	31	31	0 (0.0)	△2 (△6.1)
	구 입	24	19	21	19	18	15	16	△4 (△25.0)	△7 (△36.8)
	계	56	49	55	52	48	46	47	△4 (△8.5)	△9 (△17.3)
감 소 요 인	출 하	49	37	40	36	32	37	36	△6 (△16.7)	△6 (△16.7)
	폐 사	5	4	4	7	4	4	5	6 (120.0)	4 (57.1)
	계	54	41	44	43	36	41	41	0 (0.0)	△2 (△4.7)

※ 증가·감소요인에는 젓소 수컷 제외

다. 돼 지

(단위 : 천두, 천가구, %)

구 분	'98.12	'99		2000				2001.3	증△감		
		9	12	3	6	9	12		전분기	전년동기	
총 마리수	7,544	7,813	7,864	7,887	8,126	8,371	8,214	8,198	△16 (△0.2)	311 (3.9)	
- 모돈수	843	884	887	914	936	932	912	910	△2 (△0.2)	△4 (△0.4)	
월 령 별	2개월미만	2,166	2,403	2,288	2,370	2,444	2,507	2,413	2,471	58 (2.4)	101 (4.3)
	2 ~ 4	2,539	2,559	2,673	2,592	2,691	2,793	2,765	2,684	△81 (△2.9)	92 (3.5)
	4 ~ 6	1,936	1,914	1,964	1,960	2,001	2,087	2,071	2,081	10 (0.5)	121 (6.2)
	6 ~ 8	70	81	80	82	81	76	74	78	4 (5.4)	△4 (△4.9)
	8개월이상	833	856	859	883	909	908	891	884	△7 (△0.8)	1 (0.1)
규 모 별	100두미만	269	221	204	198	209	195	199	212	13 (6.5)	14 (7.1)
	100~1,000	3,367	3,239	3,215	3,097	3,119	3,162	3,072	2,855	△217 (△7.1)	△242 (△7.8)
	1,000두이상	3,908	4,353	4,445	4,592	4,798	5,014	4,943	5,131	188 (3.8)	539 (11.7)
사육 가구수	27.0	24.3	24.4	24.2	24.6	23.5	23.8	22.4	△1.4 (△5.9)	△1.8 (△7.4)	
규 모 별	100두미만	16.5	13.9	14.2	14.1	14.6	13.2	13.9	13.3	△0.6 (△4.3)	△0.8 (△5.7)
	100~1,000	8.6	8.3	8.1	7.9	7.7	7.9	7.6	6.7	△0.9 (△11.8)	△1.2 (△15.2)
	1,000두이상	1.9	2.1	2.1	2.2	2.3	2.4	2.3	2.4	0.1 (4.3)	0.2 (9.1)
가구당 마리수 (두/호)	279.4	320.3	321.7	325.4	329.8	356.1	344.5	365.3	20.8 (6.0)	39.9 (12.3)	

□ 총마리수 : 8,198천두 ⇒ 3개월전보다 16천두(△0.2%) 감소
전년동기보다 311천두(3.9%) 증가

모돈두수 : 910천두 ⇒ 3개월전보다 2천두(△0.2%) 감소
전년동기보다 4천두(△0.4%) 감소

○ 총 마리수가 전분기보다 약간 감소한 것은 산지가격 하락으로 경영악화를 우려 하여 중·소규모 농가에서 사육마리수를 줄였기 때문으로 보임

※ 최근산지가격 : ('00.8) 168천원/100kg → ('00.12) 152 → ('01.1) 155 → ('01.2) 152

○ 중·소규모 농가의 사육마리수는 감소하고 1,000두이상 대규모 농가의 사육마리수는 증가 추세

- 1,000두미만 : ('00.3) 3,295천두 → ('00.12) 3,271 → ('01.3) 3,067 (전분기대비 6.2% 감소)
- 1,000두이상 : ('00.3) 4,592천두 → ('00.12) 4,943 → ('01.3) 5,131 (전분기대비 3.8% 증가)

□ 사육가구수 : 22.4천호 ⇒ 3개월전보다 1.4천호(△5.9%) 감소
전년동기보다 1.8천호(△7.4%) 감소

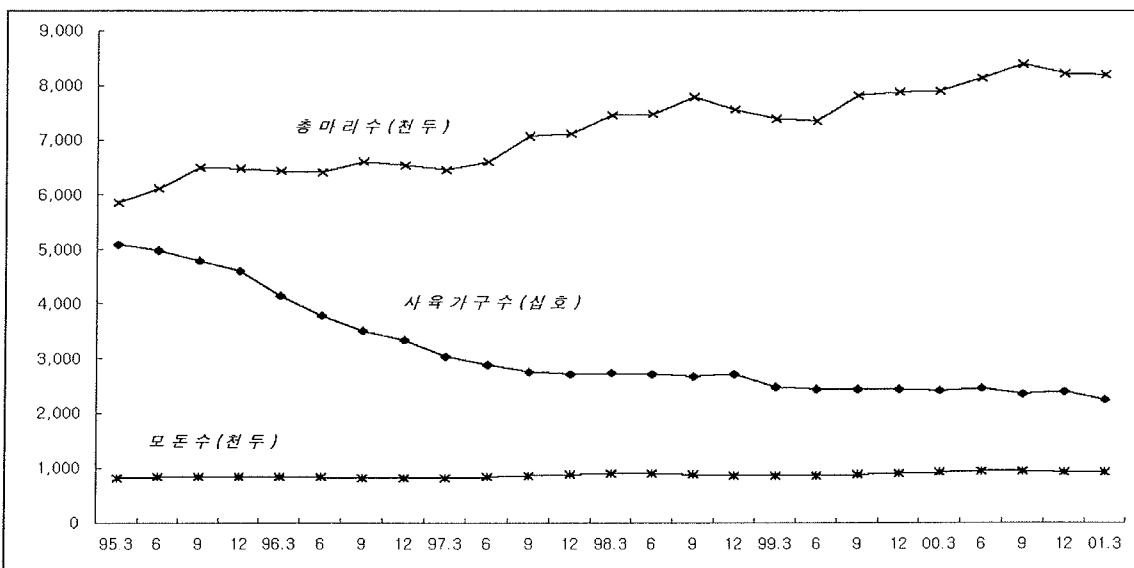
○ 대규모 사육 농가수는 증가하였으나 중·소규모 농가의 감소 폭이 커
전체사육가구수는 감소

- 1,000두미만 : ('00.3) 22.0천호 → ('00.12) 21.5 → ('01.3) 20.0 (전분기대비 7.0% 감소)
- 1,000두이상 : ('00.3) 2.2천호 → ('00.12) 2.3 → ('01.3) 2.4 (전분기대비 4.3% 증가)

□ 호당마리수 : ('00.6) 329.8두 → ('00.9) 356.1 → ('00.12) 344.5 → ('01.3) 365.3

○ 사육마리수 및 가구수가 모두 감소하였으나 사육가구수의 감소 폭이 커
전체적으로 호당사육마리수는 증가

돼지 사육동향 변동추이



□ 사육규모별 마리수 및 가구수

(단위 : 천두, 천가구, %)

구 분	마 리 수				가 구 수				
	계	100두 미만	100 ~1,000	1,000두 이상	계	100두 미만	100 ~1,000	1,000두 이상	
'98. 3	7,441	270 (3.6)	3,686 (49.6)	3,485 (46.8)	27.4	15.7 (57.3)	9.9 (36.1)	1.8 (6.6)	
6	7,458	266 (3.6)	3,567 (47.8)	3,625 (48.6)	27.0	15.7 (57.9)	9.5 (35.3)	1.8 (6.8)	
9	7,788	298 (3.8)	3,541 (45.5)	3,949 (50.7)	26.6	15.6 (58.7)	9.0 (33.8)	2.0 (7.5)	
12	7,544	269 (3.6)	3,367 (44.6)	3,908 (51.8)	27.0	16.5 (61.1)	8.6 (31.9)	1.9 (7.0)	
'99. 3	7,376	252 (3.4)	3,195 (43.3)	3,929 (53.3)	24.8	14.8 (59.7)	8.1 (32.7)	1.9 (7.6)	
6	7,344	249 (3.4)	3,099 (42.2)	3,996 (54.4)	24.4	14.7 (60.2)	7.7 (31.6)	2.0 (8.2)	
9	7,813	221 (2.8)	3,239 (41.5)	4,353 (55.7)	24.3	13.9 (57.2)	8.3 (34.2)	2.1 (8.6)	
12	7,864	204 (2.6)	3,215 (40.9)	4,445 (56.5)	24.4	14.2 (58.2)	8.1 (33.2)	2.1 (8.6)	
2000. 3	7,887	198 (2.5)	3,097 (39.3)	4,592 (58.2)	24.2	14.1 (58.1)	7.9 (32.6)	2.2 (9.1)	
6	8,126	209 (2.6)	3,119 (38.4)	4,798 (59.0)	24.6	14.6 (59.4)	7.7 (31.3)	2.3 (9.3)	
9	8,371	195 (2.3)	3,162 (37.8)	5,014 (59.9)	23.5	13.2 (56.2)	7.9 (33.6)	2.4 (10.2)	
12	8,214	199 (2.4)	3,072 (37.4)	4,943 (60.2)	23.8	13.9 (58.4)	7.6 (31.9)	2.3 (9.7)	
2001. 3	8,198	212 (2.6)	2,855 (34.8)	5,131 (62.6)	22.4	13.3 (59.4)	6.7 (29.9)	2.4 (10.7)	
6									
9									
12									
증 △ 감	전 분 기	△16 (△0.2)	13 (6.5)	△217 (△7.1)	188 (3.8)	△1.4 (△5.9)	△0.6 (△4.3)	△0.9 (△11.8)	0.1 (4.3)
	전년동기	311 (3.9)	14 (7.1)	△242 (△7.8)	539 (11.7)	△1.8 (△7.4)	△0.8 (△5.7)	△1.2 (△15.2)	0.2 (9.1)

□ 월령별 마리수

(단위 : 천두, 천가구, %)

구 분	'98.12	'99		2000				2001.3	증△감		
		9	12	3	6	9	12		전분기	전년동기	
총 마리수	7,544	7,813	7,864	7,887	8,126	8,371	8,214	8,198	△16 (△0.2)	311 (3.9)	
월령별	2개월미만	2,166	2,403	2,288	2,370	2,444	2,507	2,413	2,471	58 (2.4)	101 (4.3)
	2~4	2,539	2,559	2,673	2,592	2,691	2,793	2,765	2,684	△81 (△2.9)	92 (3.5)
	4~6	1,936	1,914	1,964	1,960	2,001	2,087	2,071	2,081	10 (0.5)	121 (6.2)
	6~8	70	81	80	82	81	76	74	78	4 (5.4)	△4 (△4.9)
	- 후보모돈	55	72	72	75	71	66	62	66	4 (6.5)	△9 (△12.0)
	8개월이상	833	856	859	883	909	908	891	884	△7 (△0.8)	1 (0.1)
	- 모돈	788	812	815	839	865	866	850	844	△6 (△0.7)	5 (0.6)
분만모돈	373	396	390	399	421	431	413	412	△1 (△0.2)	13 (3.3)	
임신모돈	477	492	499	512	535	532	528	523	△5 (△0.9)	11 (2.1)	

□ 증감내역

(단위 : 천두, %)

구 분	'98.12	'99		2000				2001.3	증△감		
		9	12	3	6	9	12		전분기	전년동기	
증 가 요 인	생 산	3,525	3,860	3,779	3,875	4,111	4,184	4,014	4,021	7 (0.2)	146 (3.8)
	구 입	555	595	629	571	596	613	608	609	1 (0.2)	38 (6.7)
	계	4,080	4,455	4,408	4,446	4,707	4,797	4,622	4,630	8 (0.2)	184 (4.1)
감 소 요 인	출 하	3,974	3,680	3,967	4,053	4,117	4,172	4,422	4,087	△335 (△7.6)	34 (0.8)
	폐 사	313	319	304	352	350	355	340	372	32 (9.4)	20 (5.7)
	계	4,287	3,999	4,271	4,405	4,467	4,527	4,762	4,459	△303 (△6.4)	54 (1.2)

라. 닭

(단위 : 천수, 천가구, %)

구 분	'98.12	'99		2000				2001.3	증△감		
		9	12	3	6	9	12		전분기	전년동기	
총 마리수	85,847	100,567	94,587	99,891	118,773	95,799	102,547	98,917	△3,630 (△3.5)	△974 (△1.0)	
용도별	산란계	45,923	51,162	51,934	51,111	51,199	48,777	51,076	49,347	△1,729 (△3.4)	△1,764 (△3.5)
	육계	34,671	42,449	36,558	42,352	59,910	40,310	45,000	43,357	△1,643 (△3.7)	1,005 (2.4)
규모별	10천수미만	10,088	11,082	10,715	9,584	11,007	10,191	8,983	8,972	△11 (△0.1)	△612 (△6.4)
	10~30	30,407	37,567	30,633	34,556	38,273	31,009	31,941	32,052	111 (0.3)	△2,504 (△7.2)
	30천수이상	45,352	51,918	53,239	55,751	69,493	54,599	61,623	57,893	△3,730 (△6.1)	2,142 (3.8)
사육 가구수	168	211	210	200	237	232	218	192	△26 (△11.9)	△8 (△4.0)	
규모별	10천수미만	165	208	207	197	233	229	215	189	△26 (△12.1)	△8 (△4.1)
	10~30	1.8	2.1	1.8	2.1	2.2	1.7	1.8	1.9	0.1 (5.6)	△0.2 (△9.5)
	30천수이상	0.9	1.0	1.0	1.1	1.3	1.0	1.1	1.1	0.0 (0.0)	0.0 (0.0)
가구당 마리수 (수/호)	510.8	476.6	450.9	500.0	501.5	412.3	470.5	516.0	45.5 (9.7)	16.0 (3.2)	
(산란계)	17,104	17,168	17,914	17,728	17,636	18,052	19,637	19,209	△428 (△2.2)	1,481 (8.4)	
(육계)	19,040	17,592	19,292	20,720	20,955	19,032	22,355	20,138	△2,217 (△9.9)	△582 (△2.8)	

□ 총 마리수 : 98,917천수 ⇒ 3개월전보다 3,630천수(△3.5%) 감소
전년동기보다 974천수(△1.0%) 감소

○ 산란계 : 49,347천수 ⇒ 3개월전보다 1,729천수(△3.4%) 감소
전년동기보다 1,764천수(△3.5%) 감소

- 사육마리수가 감소한 것은 대규모 사육농가에서 계란가격 하락 등을 우려 하여
신규입식을 자제 하였기 때문으로 보임

· 3개월미만 : ('00.3) 5,898천수 → ('00.12) 8,031 → ('01.3) 6,089 (전분기대비 24.2% 감소)

※ 계란산지가격(원/10개) : ('00.9) 947 → ('00.10) 879 → ('01.1) 882 → ('01.2) 827

○ 육 계 : 43,357천수 ⇒ 3개월전보다 1,643천수(△3.7%) 감소
전년동기보다 1,005천수(2.4%) 증가

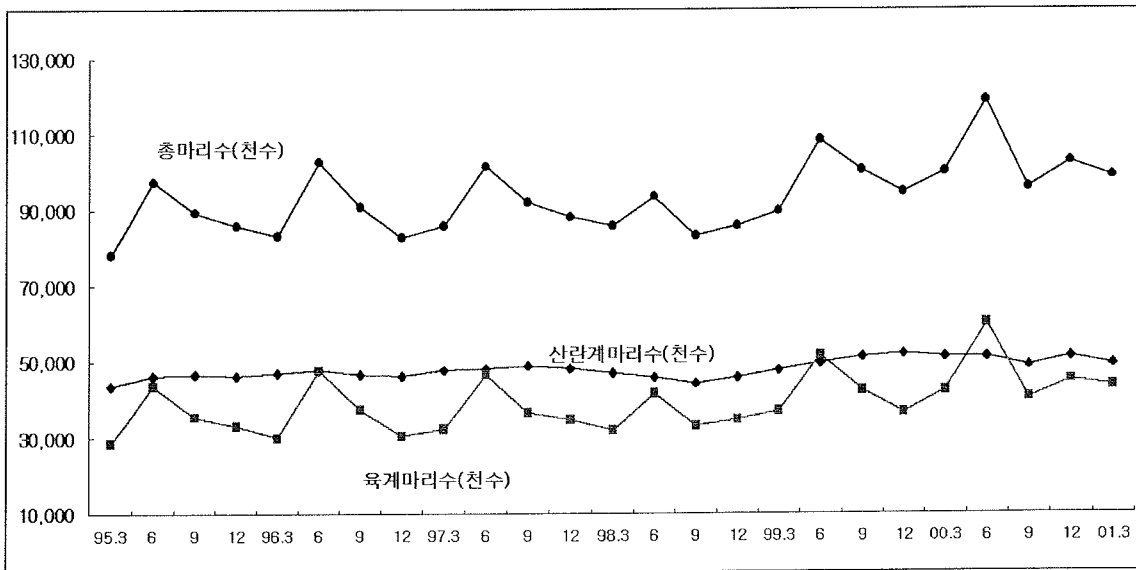
- 사육마리수 감소 요인은 중·대규모 사육농가에서 신규 병아리입식 자제 등 사육규모를 축소 하였기 때문으로 보임
- 1개월미만 : ('00.3) 34,894천수 → ('00.12) 34,897 → ('01.3) 33,797 (전분기대비 3.2% 감소)
- 1개월이상 : ('00.3) 7,458천수 → ('00.12) 10,103 → ('01.3) 9,560 (전분기대비 5.4% 감소)

□ 사육가구수 : 192천호 ⇒ 3개월전보다 26천호(△11.9%) 감소
전년동기 보다 8천호(△4.0%) 감소

○ 육계 사육가구수는 증가한 반면, 총사육가구수의 대부분을 차지하는 소규모 겸용계 사육가구수는 크게 감소되었고 산란계 가구수도 약간 감소

- 육 계 : ('00.12) 2,013호 → ('01.3) 2,153 (전분기대비 7.0% 증가)
- 산란계 : ('00.12) 2,601호 → ('01.3) 2,569 (전분기대비 1.2% 감소)
- 겸용계 : ('00.12) 213천호 → ('01.3) 187 (전분기대비 12.2% 감소)

닭 사육동향 변동추이



□ 사육 용도별, 월령별 마리수

(단위 : 천수, %)

구 분	용 도 별				월 령 별			
	산란계	육 계	중 계	검용계	3개월 미만	3~6	6개월 이상	
'98. 3	47,114	32,781	5,147	870	39,027	7,345	39,540	
6	45,893	41,578	4,414	1,466	49,436	6,605	37,310	
9	44,226 (53.2)	33,034 (39.8)	4,495 (5.4)	1,336 (1.6)	38,907 (46.8)	8,340 (10.0)	35,844 (43.2)	
12	45,923 (53.5)	34,671 (40.4)	4,100 (4.8)	1,153 (1.3)	42,600 (49.6)	6,633 (7.7)	36,614 (42.7)	
'99. 3	47,503 (52.9)	36,736 (40.9)	4,552 (5.1)	1,015 (1.1)	43,304 (48.2)	9,210 (10.3)	37,292 (41.5)	
6	49,650 (45.8)	51,508 (47.5)	4,861 (4.5)	2,432 (2.2)	61,081 (56.3)	8,280 (7.6)	39,090 (36.1)	
9	51,162 (50.9)	42,449 (42.2)	4,894 (4.9)	2,062 (2.1)	51,933 (51.6)	8,444 (8.4)	40,190 (40)	
12	51,934 (54.9)	36,558 (38.7)	4,397 (4.6)	1,698 (1.8)	44,859 (47.4)	9,689 (10.2)	40,039 (42.3)	
2000. 3	51,111 (51.2)	42,352 (42.4)	5,096 (5.1)	1,332 (1.3)	49,912 (50.0)	7,396 (7.4)	42,583 (42.6)	
6	51,199 (43.1)	59,910 (50.4)	4,988 (4.2)	2,676 (2.3)	69,083 (58.2)	8,300 (7.0)	41,390 (34.8)	
9	48,777 (50.9)	40,310 (42.1)	4,772 (5.0)	1,940 (2.0)	48,500 (50.6)	7,687 (8.0)	39,612 (41.4)	
12	51,076 (49.8)	45,000 (43.9)	4,940 (4.8)	1,531 (1.5)	54,468 (53.1)	7,721 (7.5)	40,358 (39.4)	
2001. 3	49,347 (49.9)	43,357 (43.8)	5,036 (5.1)	1,177 (1.2)	50,630 (51.2)	7,683 (7.8)	40,604 (41.0)	
6								
9								
12								
증 △ 감	전 분 기	△1,729 (△3.4)	△1,643 (△3.7)	96 (1.9)	△354 (△23.1)	△3,838 (△7.0)	△38 (△0.5)	246 (0.6)
	전년동기	△1,764 (△3.5)	1,005 (2.4)	△60 (△1.2)	△155 (△11.6)	718 (1.4)	287 (3.9)	△1,979 (△4.6)

□ 사육규모별 마리수 및 가구수

< 전 체 >

(단위 : 천수, 천가구, %)

구 분	마 리 수					가 구 수					
	계	5천수 미 만	5~10	10~30	30천수 이 상	계	5천수 미 만	5~10	10~30	30천수 이 상	
'98. 3	85,912	2,759 (3.2)	7,515 (8.8)	33,945 (39.5)	41,693 (48.5)	141	137.15 (97.3)	1.04 (0.7)	2.01 (1.4)	0.80 (0.6)	
6	93,351	3,408 (3.7)	7,992 (8.5)	33,518 (35.9)	48,433 (51.9)	150	145.89 (97.3)	1.23 (0.8)	1.95 (1.3)	0.93 (0.6)	
9	83,091	3,330 (4.0)	7,580 (9.1)	31,451 (37.9)	40,730 (49.0)	154	150.29 (97.6)	1.04 (0.7)	1.87 (1.2)	0.80 (0.5)	
12	85,847	2,788 (3.3)	7,300 (8.5)	30,407 (35.4)	45,352 (52.8)	168	164.43 (97.9)	1.00 (0.6)	1.77 (1.0)	0.86 (0.5)	
'99. 3	89,806	2,823 (3.2)	7,444 (8.3)	33,810 (37.6)	45,729 (50.9)	161	157.14 (97.6)	1.03 (0.7)	1.95 (1.2)	0.88 (0.5)	
6	108,451	4,499 (4.1)	7,874 (7.3)	37,351 (34.4)	58,727 (54.2)	202	197.58 (97.8)	1.09 (0.5)	2.19 (1.1)	1.14 (0.6)	
9	100,567	4,296 (4.3)	6,786 (6.7)	37,567 (37.4)	51,918 (51.6)	211	207.21 (98.2)	0.95 (0.5)	2.14 (1.0)	0.98 (0.5)	
12	94,587	3,560 (3.8)	7,155 (7.6)	30,633 (32.4)	53,239 (56.3)	210	206.02 (98.1)	0.98 (0.5)	1.77 (0.8)	0.99 (0.5)	
2000. 3	99,891	2,959 (3.0)	6,625 (6.6)	34,556 (34.6)	55,751 (55.8)	200	195.74 (97.9)	0.93 (0.5)	2.07 (1.1)	1.06 (0.5)	
6	118,773	5,123 (4.3)	5,884 (5.0)	38,273 (32.2)	69,493 (58.5)	237	232.51 (98.1)	0.83 (0.4)	2.22 (0.9)	1.29 (0.6)	
9	95,799	3,977 (4.1)	6,214 (6.5)	31,009 (32.4)	54,599 (57.0)	232	228.77 (98.5)	0.86 (0.4)	1.73 (0.7)	1.00 (0.4)	
12	102,547	3,389 (3.3)	5,594 (5.5)	31,941 (31.1)	61,623 (60.1)	218	214.26 (98.3)	0.78 (0.4)	1.79 (0.8)	1.13 (0.5)	
2001. 3	98,917	3,048 (3.1)	5,924 (6.0)	32,052 (32.4)	57,893 (58.5)	192	187.87 (97.9)	0.89 (0.5)	1.87 (1.0)	1.07 (0.6)	
6											
9											
12											
증 △ 감	전 분 기	△3,630 (△3.5)	△341 (△10.1)	330 (5.9)	111 (0.3)	△3,730 (△6.1)	△26 (△11.9)	△26.39 (△12.3)	0.11 (14.1)	0.08 (4.5)	△0.06 (△5.3)
	전년동기	△974 (△1.0)	89 (3.0)	△701 (△10.6)	△2,504 (△7.2)	2,142 (3.8)	△8 (△4.0)	7.87 (4.0)	△0.04 (△4.3)	△0.20 (△9.7)	0.01 (0.9)

< 산란계 >

(단위 : 천수, 가구, %)

구 분	마 리 수					가 구 수					
	계	5천수 미만	5~10	10~30	30천수 이상	계	5천수 미만	5~10	10~30	30천수 이상	
'98. 3	47,114	1,482 (3.1)	5,683 (12.1)	17,401 (36.9)	22,548 (47.9)	2,864	628 (21.9)	782 (27.3)	1,079 (37.7)	375 (13.1)	
6	45,893	1,266 (2.7)	6,136 (13.4)	16,387 (35.7)	22,104 (48.2)	2,844	628 (22.1)	859 (30.2)	990 (34.8)	367 (12.9)	
9	44,226	1,168 (2.6)	6,309 (14.3)	15,314 (34.6)	21,435 (48.5)	2,772	614 (22.2)	864 (31.2)	941 (33.9)	353 (12.7)	
12	45,923	1,159 (2.5)	5,837 (12.7)	15,309 (33.4)	23,618 (51.4)	2,685	565 (21.0)	803 (29.9)	932 (34.7)	385 (14.4)	
'99. 3	47,503	1,234 (2.6)	5,803 (12.2)	16,925 (35.6)	23,541 (49.6)	2,808	600 (21.4)	807 (28.7)	1,009 (35.9)	392 (14.0)	
6	49,650	1,297 (2.6)	6,001 (12.1)	17,375 (35.0)	24,977 (50.3)	2,964	685 (23.1)	823 (27.8)	1,052 (35.5)	404 (13.6)	
9	51,162	1,389 (2.7)	5,357 (10.5)	18,140 (35.5)	26,276 (51.4)	2,980	692 (23.2)	756 (25.4)	1,112 (37.3)	420 (14.1)	
12	51,934	1,246 (2.4)	5,875 (11.3)	17,116 (33.0)	27,697 (53.3)	2,899	628 (21.7)	808 (27.9)	1,030 (35.5)	433 (14.9)	
2000. 3	51,111	1,137 (2.2)	5,306 (10.4)	17,335 (33.9)	27,333 (53.5)	2,883	629 (21.8)	748 (25.9)	1,079 (37.4)	427 (14.8)	
6	51,199	1,508 (2.9)	4,805 (9.4)	17,606 (34.4)	27,280 (53.3)	2,903	742 (25.6)	669 (23.0)	1,072 (36.9)	420 (14.5)	
9	48,777	1,563 (3.2)	4,995 (10.2)	14,686 (30.1)	27,533 (56.5)	2,702	741 (27.4)	668 (24.7)	865 (32.0)	428 (15.9)	
12	51,076	1,348 (2.6)	4,743 (9.3)	15,803 (31.0)	29,182 (57.1)	2,601	596 (22.9)	642 (24.7)	913 (35.1)	450 (17.3)	
2001. 3	49,347	1,205 (2.4)	4,000 (8.1)	16,085 (32.6)	28,057 (56.9)	2,569	600 (23.3)	557 (21.7)	970 (37.8)	442 (17.2)	
6											
9											
12											
증 △ 감	전 분 기	△1,729 (△3.4)	△143 (△10.6)	△743 (△15.7)	282 (1.8)	△1,125 (△3.9)	△32 (△1.2)	4 (0.7)	△85 (△13.2)	57 (6.2)	△8 (△1.8)
	전년동기	△1,764 (△3.5)	68 (6.0)	△1,306 (△24.6)	△1,250 (△7.2)	724 (2.6)	△314 (△10.9)	△29 (△4.6)	△191 (△25.5)	△109 (△10.1)	15 (3.5)

< 육 계 >

(단위 : 천수, 가구, %)

구 분	마 리 수					가 구 수					
	계	5천수 미만	5~10	10~30	30천수 이상	계	5천수 미만	5~10	10~30	30천수 이상	
'98. 3	32,781	333 (1.0)	1,393 (4.3)	13,648 (41.6)	17,407 (53.1)	1,787	437 (24.4)	194 (10.9)	759 (42.5)	397 (22.2)	
6	41,578	576 (1.4)	1,453 (3.5)	15,440 (37.1)	24,109 (58.0)	2,232	633 (28.4)	213 (9.5)	852 (38.2)	534 (23.9)	
9	33,034	694 (2.1)	812 (2.5)	14,252 (43.1)	17,276 (52.3)	1,920	585 (30.5)	116 (6.0)	801 (41.7)	418 (21.8)	
12	34,671	328 (0.9)	1,079 (3.1)	13,445 (38.8)	19,819 (57.2)	1,821	499 (27.4)	144 (7.9)	734 (40.3)	444 (24.4)	
'99. 3	36,736	443 (1.2)	1,280 (3.5)	14,951 (40.7)	20,062 (54.6)	1,938	490 (25.3)	177 (9.1)	818 (42.2)	453 (23.4)	
6	51,508	545 (1.1)	1,349 (2.6)	18,041 (35.0)	31,573 (61.3)	2,668	758 (28.4)	196 (7.3)	1,019 (38.2)	695 (26.1)	
9	42,449	649 (1.5)	1,105 (2.6)	17,247 (40.6)	23,448 (55.2)	2,413	823 (34.1)	161 (6.7)	908 (37.6)	521 (21.6)	
12	36,558	504 (1.4)	861 (2.4)	11,780 (32.2)	23,413 (64.0)	1,895	614 (32.4)	124 (6.5)	635 (33.5)	522 (27.5)	
2000. 3	42,352	360 (0.9)	843 (2.0)	15,540 (36.7)	25,609 (60.4)	2,044	462 (22.6)	123 (6.0)	881 (43.1)	578 (28.3)	
6	59,910	905 (1.5)	693 (1.2)	18,662 (31.1)	39,650 (66.2)	2,859	902 (31.5)	100 (3.5)	1,029 (36.0)	828 (29.0)	
9	40,310	551 (1.4)	816 (2.0)	14,696 (36.5)	24,247 (60.1)	2,118	713 (33.7)	128 (6.0)	760 (35.9)	517 (24.4)	
12	45,000	601 (1.3)	567 (1.3)	14,056 (31.2)	29,776 (66.2)	2,013	555 (27.6)	86 (4.3)	742 (36.8)	630 (31.3)	
2001. 3	43,357	564 (1.3)	1,667 (3.9)	13,706 (31.6)	27,420 (63.2)	2,153	511 (23.7)	292 (13.6)	759 (35.3)	591 (27.4)	
6											
9											
12											
증 △ 감	전 분 기	△1,643 (△3.7)	△37 (△6.2)	1,100 (294.0)	△350 (△2.5)	△2,356 (△7.9)	140 (7.0)	△44 (△7.9)	206 (339.5)	17 (2.3)	△39 (△6.2)
	전년동기	1,005 (2.4)	204 (56.7)	824 (197.7)	△1,834 (△11.8)	1,811 (7.1)	109 (5.3)	49 (10.6)	169 (237.4)	△122 (△13.8)	13 (2.2)

□ 사육 용도별, 월령별 마리수 및 가구수

(단위 : 천수, 천가구, %)

구 분	'98.12	'99		2000				2001.3	증△감		
		9	12	3	6	9	12		전분기	전년동기	
산 란 계	총마리수	45,923	51,162	51,934	51,111	51,199	48,777	51,076	49,347	△1,729 (△3.4)	△1,764 (△3.5)
	3개월미만	6,762	7,811	7,132	5,898	7,223	6,532	8,031	6,089	△1,942 (△24.2)	191 (3.2)
	3~6	5,722	6,917	8,427	6,546	6,520	6,508	6,477	6,679	202 (3.1)	133 (2.0)
	6개월이상	33,439	36,434	36,375	38,667	37,456	35,737	36,568	36,579	11 (0.3)	△2,088 (△5.4)
	사육가구수	2.69	2.98	2.90	2.88	2.90	2.70	2.60	2.57	△0.03 (△1.2)	△0.31 (△10.8)
육 계	총마리수	34,671	42,499	36,558	42,352	59,910	40,310	45,000	43,357	△1,643 (△3.7)	1,005 (2.4)
	1개월미만	26,703	30,426	27,554	34,894	46,743	31,106	34,897	33,797	△1,100 (△3.2)	△1,097 (△3.1)
	1개월이상	7,968	12,023	9,004	7,458	13,167	9,204	10,103	9,560	△543 (△5.4)	2,102 (28.2)
	사육가구수	1.82	2.41	1.90	2.04	2.86	2.12	2.01	2.15	0.14 (7.0)	0.11 (5.4)

□ 증감내역

(단위 : 천개, 천수, %)

구 분	'98.12	'99		2000				2001.3	증△감		
		9	12	3	6	9	12		전분기	전년동기	
1일계란생산량	25,766	29,319	28,643	30,432	29,963	28,889	28,652	27,937	△715 (△2.5)	△2,495 (△8.2)	
닭고기 소비량	브로일러	27,090	42,134	33,468	31,705	46,110	43,111	37,923	34,884	△3,039 (△8.0)	3,179 (10.0)
	성계 (폐계)	12,125	12,602	13,161	11,814	13,498	15,486	11,752	13,211	1,459 (12.4)	1,397 (11.8)
	계	39,215	54,736	46,629	43,519	59,608	58,597	49,675	48,095	△1,580 (△3.2)	4,576 (10.5)

3. 시·도별 사육현황

가. 축종별 마리수 및 가구수(2001년 3월 1일 기준)

(단위 : 두(수), 호)

구 분	한육우		젓 소		돼 지		닭	
	마리수	가구수	마리수	가구수	마리수	가구수	마리수	가구수
전 국	1,475,514	266,861	540,173	13,177	8,197,681	22,444	98,916,856	191,696
서 울	175	13	214	6	2,039	14	754	82
부 산	1,775	393	1,359	41	37,084	97	154,496	327
대 구	15,802	1,675	5,736	135	33,816	129	257,223	1,015
인 천	13,504	817	6,546	202	90,703	557	535,495	1,503
광 주	3,393	517	1,274	59	8,511	33	141,473	578
대 전	3,778	564	258	9	4,257	15	167,512	711
울 산	21,852	3,643	2,098	54	37,075	83	597,315	1,198
경 기	136,626	10,114	199,797	5,106	1,925,819	2,907	24,502,366	20,656
강 원	109,107	21,350	24,546	617	353,053	859	4,175,100	20,173
충 북	100,439	16,962	28,721	727	422,264	664	6,082,445	10,127
충 남	211,952	32,829	86,242	2,230	1,305,024	4,026	14,078,281	23,802
전 북	137,827	23,232	43,430	940	910,703	3,232	14,035,558	18,514
전 남	207,704	51,045	39,710	822	814,582	4,453	12,034,709	26,619
경 북	299,765	53,925	52,997	1,193	949,217	1,659	14,757,012	40,739
경 남	191,009	48,812	41,526	946	965,068	3,433	6,086,098	25,365
제 주	20,806	970	5,719	90	338,466	283	1,311,019	287

□ 한육우 마리수

(단위 : 두, %)

구 분	'99.12	2000				2001		증 △ 감	
		3	6	9	12	3	%	전분기	전년동기
전 국	1,951,989	1,819,329	1,800,905	1,712,509	1,590,020	1,475,514	100.0	△114,506 (△7.2)	△343,815 (△18.9)
서 울	493	315	281	247	201	175	0.0	△26 (△12.9)	△140 (△44.4)
부 산	2,964	2,537	2,659	2,232	2,022	1,775	0.1	△247 (△12.2)	△762 (△30.0)
대 구	20,477	18,772	17,889	17,111	16,375	15,802	1.1	△573 (△3.5)	△2,970 (△15.8)
인 천	18,652	18,573	16,353	16,844	15,026	13,504	0.9	△1,522 (△10.1)	△5,069 (△27.3)
광 주	6,248	4,209	4,225	4,068	3,352	3,393	0.2	41 (1.2)	△816 (△19.4)
대 전	5,009	4,902	4,781	4,713	4,346	3,778	0.3	△568 (△13.1)	△1,124 (△22.9)
울 산	27,690	26,221	26,783	25,777	24,082	21,852	1.5	△2,230 (△9.3)	△4,369 (△16.7)
경 기	189,098	172,312	162,381	155,579	148,844	136,626	9.3	△12,218 (△8.2)	△35,686 (△20.7)
강 원	131,171	121,917	122,227	112,725	106,186	109,107	7.4	2,921 (2.8)	△12,810 (△10.5)
충 북	143,937	129,074	127,497	121,035	111,020	100,439	6.8	△10,581 (△9.5)	△28,635 (△22.2)
충 남	257,967	263,590	260,049	251,092	230,602	211,952	14.4	△18,650 (△8.1)	△51,638 (△19.6)
전 북	186,606	168,723	169,705	162,070	150,732	137,827	9.3	△12,905 (△8.6)	△30,896 (△18.3)
전 남	299,978	267,573	262,287	251,235	231,546	207,704	14.1	△23,842 (△10.3)	△59,869 (△22.4)
경 북	360,783	349,603	346,089	326,726	302,414	299,765	20.3	△2,649 (△0.9)	△49,838 (△14.3)
경 남	271,087	247,462	250,942	237,191	221,540	191,009	12.9	△30,531 (△13.8)	△56,453 (△22.8)
체 주	29,829	23,546	26,757	23,864	21,732	20,806	1.4	△926 (△4.3)	△2,740 (△11.6)

□ 젓소 마리수

(단위 : 두, %)

구 분	'99.12	2000				2001		증 △ 감	
		3	6	9	12	3	%	전분기	전년동기
전 국	534,506	536,773	542,518	541,933	543,708	540,173	100.0	△3,535 (△0.7)	3,400 (0.6)
서 울	256	261	249	248	211	214	0.0	3 (1.4)	△47 (△18.0)
부 산	1,319	1,292	1,307	1,277	1,293	1,359	0.3	66 (5.1)	67 (5.2)
대 구	5,382	5,414	5,533	5,559	5,821	5,736	1.1	△85 (△1.5)	322 (5.9)
인 천	6,355	7,025	7,428	7,441	7,291	6,546	1.2	△745 (△10.2)	△479 (△6.8)
광 주	1,150	1,154	1,236	1,127	1,213	1,274	0.2	6 (5.0)	120 (10.4)
대 전	351	385	300	272	293	258	0.0	△35 (△11.9)	△127 (△33.0)
울 산	1,974	2,135	2,158	2,073	2,096	2,098	0.4	2 (0.1)	△37 (△1.7)
경 기	202,993	202,533	204,166	203,499	204,382	199,797	37.0	△4,585 (△2.2)	△2,736 (△1.4)
강 원	24,768	24,184	24,040	24,170	24,340	24,546	4.5	206 (0.8)	362 (1.5)
충 북	30,888	30,395	30,791	30,342	29,855	28,721	5.3	△1,134 (△3.8)	△1,674 (△5.5)
충 남	85,619	84,931	86,319	86,241	84,861	86,242	16.0	1,381 (1.6)	1,311 (1.5)
전 북	41,566	44,229	43,200	44,063	44,274	43,430	8.0	△844 (△1.9)	△799 (△1.8)
전 남	37,775	37,711	38,658	38,005	38,521	39,710	7.4	1,189 (3.1)	1,999 (5.3)
경 북	50,151	50,257	51,695	51,857	51,961	52,997	9.8	1,036 (2.0)	2,740 (5.5)
경 남	38,741	39,530	40,025	40,313	41,739	41,526	7.7	△213 (△0.5)	1,996 (5.0)
제 주	5,218	5,337	5,413	5,446	5,557	5,719	1.1	162 (2.9)	382 (7.2)

□ 돼지 마리수

(단위 : 두, %)

구분	'99.12	2000				2001		증 △ 감	
		3	6	9	12	3	%	전분기	전년동기
전국	7,863,655	7,886,932	8,126,351	8,371,453	8,214,369	8,197,681	100.0	△16,688 (△0.2)	310,749 (3.9)
서울	1,436	1,544	1,333	1,676	2,034	2,039	0.0	5 (0.2)	495 (32.1)
부산	35,142	34,651	35,301	39,799	39,535	37,084	0.5	△2,451 (△6.2)	2,433 (7.0)
대구	39,465	42,529	37,598	39,947	38,824	33,816	0.4	△5,008 (△12.9)	△8,713 (△20.5)
인천	93,559	92,498	95,401	103,892	100,367	90,703	1.1	△9,664 (△9.6)	△1,795 (△1.9)
광주	13,988	12,528	12,887	12,743	11,266	8,511	0.1	△2,755 (△24.5)	△4,017 (△32.1)
대전	6,410	6,488	7,417	6,901	5,821	4,257	0.1	△1,564 (△26.9)	△2,231 (△34.4)
울산	40,783	40,476	37,811	38,061	37,325	37,075	0.5	△250 (△0.7)	△3,401 (△8.4)
경기	1,971,835	1,931,682	1,974,406	2,024,852	1,967,773	1,925,819	23.5	△41,954 (△2.1)	△5,863 (△0.3)
강원	345,798	338,958	356,157	382,227	357,998	353,053	4.3	△4,945 (△1.4)	14,095 (4.2)
충북	383,050	381,890	388,600	401,471	392,261	422,264	5.2	30,003 (7.6)	40,374 (10.6)
충남	1,264,252	1,291,626	1,305,023	1,342,505	1,320,661	1,305,024	15.9	△15,637 (△1.2)	13,398 (1.0)
전북	810,149	838,145	913,327	911,058	889,920	910,703	11.1	20,783 (2.3)	72,558 (8.7)
전남	759,273	760,433	772,178	792,555	780,375	814,582	9.9	34,207 (4.4)	54,149 (7.1)
경북	934,653	922,041	957,853	989,924	986,102	949,217	11.6	△36,885 (△3.7)	27,176 (2.9)
경남	851,382	886,511	914,367	949,225	948,462	965,068	11.8	16,606 (1.8)	78,557 (8.9)
제주	312,480	304,932	316,692	334,617	335,645	338,466	4.1	2,821 (0.8)	33,534 (11.0)

□ 닭 마리수

(단위 : 수, %)

구분	'99.12	2000				2001		증 △ 감	
		3	6	9	12	3	%	전분기	전년동기
전국	94,587,267	99,890,583	118,773,113	95,799,010	102,546,783	98,916,856	100.0	△3,629,927 (△3.5)	△973,727 (△1.0)
서울	1,022	463	1,796	1,251	998	754	0.0	△244 (△24.4)	291 (62.9)
부산	227,724	223,647	202,654	141,958	163,434	154,496	0.2	△8,938 (△5.5)	△69,151 (△30.9)
대구	417,259	339,695	370,630	341,724	293,249	257,223	0.3	△36,026 (△12.3)	△82,472 (△24.3)
인천	647,918	545,252	1,113,691	802,203	504,552	535,495	0.5	30,943 (6.1)	△9,757 (△1.8)
광주	220,698	161,702	256,967	223,283	203,368	141,473	0.1	△61,895 (△30.4)	△20,229 (△12.5)
대전	205,906	208,159	327,519	157,241	209,966	167,512	0.2	△42,454 (△20.2)	△40,647 (△19.5)
울산	569,631	599,140	710,774	565,774	658,475	597,315	0.6	△61,160 (△9.3)	△1,825 (△0.3)
경기	24,623,461	27,156,091	31,588,462	25,609,815	26,880,825	24,502,366	24.8	△2,378,459 (△8.8)	△2,653,725 (△9.8)
강원	4,188,266	4,007,677	4,914,507	4,491,488	4,422,762	4,175,100	4.2	△247,662 (△5.6)	167,423 (4.2)
충북	6,253,234	5,797,285	7,820,316	6,269,272	6,732,073	6,082,445	6.1	△649,628 (△9.6)	285,160 (4.9)
충남	13,201,241	14,419,655	16,541,414	14,367,409	15,721,716	14,078,281	14.2	△1,643,435 (△10.5)	△341,374 (△2.4)
전북	10,708,890	13,482,845	17,100,634	10,627,044	13,785,520	14,035,558	14.2	250,038 (1.8)	552,713 (4.1)
전남	10,197,393	10,403,475	14,218,920	10,630,162	11,242,879	12,034,709	12.2	791,830 (7.0)	1,631,234 (15.7)
경북	14,977,058	14,702,371	15,406,484	14,242,370	14,486,582	14,757,012	14.9	270,430 (1.9)	54,641 (0.4)
경남	6,791,998	6,541,644	6,895,261	6,135,274	5,940,335	6,086,098	6.2	145,763 (2.5)	△455,546 (△7.0)
제주	1,355,568	1,301,482	1,303,084	1,192,742	1,300,049	1,311,019	1.3	10,970 (0.8)	9,537 (0.7)

나. 전수조사 가구수 및 마리수

□ 한육우

(단위 : 호, 두, %)

구분	전수조사규모	2000. 3			2001. 3			증 △ 감		
		가구수	마리수	비율	가구수	마리수	비율	가구수	마리수	비율
전국		1,063	153,464	100.0	907	146,142	100.0	△156 (△14.7)	△7,322 (△4.8)	0.0
서울	이상 30두	6	242	0.2	2	77	0.1	△4 (△66.7)	△165 (△68.2)	△0.1
부산	20	20	827	0.5	15	750	0.5	△5 (△25.0)	△77 (△9.3)	0.0
대구	40	110	7,367	4.8	86	5,967	4.1	△24 (△21.8)	△1,400 (△19.0)	△0.7
인천	50	100	9,308	6.1	68	6,376	4.4	△32 (△32.0)	△2,932 (△31.5)	△1.7
광주	30	31	1,380	0.9	20	1,073	0.7	△11 (△35.5)	△307 (△22.2)	△0.2
대전	35	34	2,284	1.5	32	1,886	1.3	△2 (△5.9)	△398 (△17.4)	△0.2
울산	50	41	3,653	2.4	41	3,597	2.5	0.0 (0.0)	△56 (△1.5)	0.1
경기	60	470	56,305	36.7	391	48,341	33.1	△79 (△16.8)	△7,964 (△14.1)	△3.6
강원	100	53	9,983	6.5	44	9,477	6.5	△9 (△17.0)	△506 (△5.1)	0.0
충북	150	39	9,175	6.0	45	10,904	7.4	6 (15.4)	1,729 (18.8)	1.4
충남	300	11	10,158	6.6	12	11,591	7.9	1 (9.1)	1,433 (14.1)	1.3
전북	200	26	9,941	6.5	27	11,229	7.7	1 (3.8)	1,288 (13.0)	1.2
전남	300	10	4,700	3.1	9	4,320	2.9	△1 (△10.0)	△380 (△8.1)	△0.2
경북	200	36	11,276	7.3	34	12,829	8.8	△2 (△5.6)	1,553 (13.8)	1.5
경남	130	57	11,315	7.4	62	12,009	8.2	5 (8.8)	694 (6.1)	0.8
제주	150	19	5,550	3.6	19	5,716	3.9	0.0 (0.0)	166 (3.0)	0.3

□ 쫓 소

(단위 : 호, 두, %)

구분	전수조사규모	2000. 3			2001. 3			증 △ 감		
		가구수	마리수	비율	가구수	마리수	비율	가구수	마리수	비율
전국		3,739	253,515	100.0	4,030	281,274	100.0	291	27,759	0.0
서울	이상 30두	4	184	0.1	4	169	0.1	(7.8) 0	(10.9) △15	0.0
부산	25	26	1,020	0.4	26	1,109	0.4	(0.0) 0	(8.2) 89	0.0
대구	40	49	3,110	1.2	52	3,797	1.3	(6.1) 3	(22.1) 687	0.1
인천	50	30	1,971	0.8	27	1,778	0.6	(△10.0) △3	(△9.8) △193	△0.2
광주	25	20	821	0.3	17	859	0.3	(△15.0) △3	(4.6) 38	0.0
대전	25	6	284	0.1	4	212	0.1	(△33.3) △2	(△25.4) △72	0.0
울산	25	37	1,929	0.8	35	1,943	0.7	(△5.4) △2	(0.7) 14	△0.1
경기	60	624	52,983	20.9	738	62,317	22.2	(18.3) 114	(17.6) 9,334	1.3
강원	25	436	20,853	8.2	442	21,896	7.8	(1.4) 6	(5.0) 1,043	△0.4
충북	50	186	12,916	5.1	209	14,522	5.2	(12.4) 23	(12.4) 1,606	0.1
충남	55	379	32,030	12.6	420	35,488	12.6	(10.8) 41	(10.8) 3,458	0.0
전북	45	415	30,000	11.8	442	32,240	11.5	(6.5) 27	(7.5) 2,240	△0.3
전남	40	457	29,457	11.6	472	31,845	11.3	(3.3) 15	(8.1) 2,388	△0.3
경북	40	545	32,797	12.9	591	36,797	13.1	(8.4) 46	(12.2) 4,000	0.2
경남	40	445	27,899	11.0	467	30,666	10.9	(4.9) 22	(9.9) 2,767	△0.1
제주	20	84	5,261	2.1	84	5,636	2.0	(0.0) 0.0	(7.1) 375	△0.1

□ 돼 지

(단위 : 호, 두, %)

구분	전수조사규모	2000. 3			2001. 3			증 △ 감		
		가구수	마리수	비율	가구수	마리수	비율	가구수	마리수	비율
전국	이상	3,739	5,707,011	100.0	3,950	6,265,861	100.0	211	558,850	0.0
서울	100두	8	1,130	0.0	9	1,776	0.0	(5.6)	(9.8)	
부산	300	41	27,481	0.5	41	32,220	0.5	1	646	0.0
대구	250	44	34,717	0.6	40	28,922	0.5	(12.5)	(57.2)	
인천	500	52	61,355	1.1	51	61,839	1.0	0.0	4,739	0.0
광주	300	8	9,536	0.2	7	7,213	0.1	(0.0)	(17.2)	
대전	200	7	3,730	0.1	7	4,090	0.1	△4	△5,795	△0.1
울산	300	44	36,799	0.6	40	35,028	0.6	(△9.1)	(△16.7)	
경기	800	701	1,308,993	22.9	705	1,358,131	21.7	△1	484	△0.1
강원	500	205	282,358	4.9	207	307,416	4.9	(△1.9)	(0.8)	
충북	500	256	336,328	5.9	274	372,039	5.9	△1	△2,323	△0.1
충남	800	457	851,532	14.9	504	934,066	14.9	(△12.5)	(△24.4)	
전북	300	574	636,687	11.2	607	712,521	11.4	0.0	360	0.0
전남	550	437	600,208	10.5	461	643,153	10.3	(0.0)	(9.7)	
경북	850	322	588,251	10.3	347	685,180	10.9	△4	△1,771	0.0
경남	650	448	679,135	11.9	499	795,760	12.7	(△9.1)	(△4.8)	
제주	1,100	135	248,771	4.4	151	286,507	4.6	4	49,138	△1.2
								(0.6)	(3.8)	
								2	25,058	0.0
								(1.0)	(8.9)	
								18	35,711	0.0
								(7.0)	(10.6)	
								47	82,534	0.0
								(10.3)	(9.7)	
								33	75,834	0.2
								(5.7)	(11.9)	
								24	42,945	△0.2
								(5.5)	(7.2)	
								25	96,929	0.6
								(7.8)	(16.5)	
								51	116,625	0.8
								(11.4)	(17.2)	
								16	37,736	0.2
								(11.9)	(15.2)	

□ 닭

(단위 : 호, 천수, %)

구분	전수 조사 규모	2000. 3			2001. 3			증 △ 감		
		가구수	마리수	비율	가구수	마리수	비율	가구수	마리수	비율
전국		2,394	78,440	100.0	2,308	79,483	100.0	△86	1,043	0.0
서울	이상 3천수	0	0	0.0	0	0	0.0	(△3.6)	(1.3)	
부산	2.5	15	169	0.2	12	124	0.2	0	0	0.0
대구	2	25	323	0.4	17	247	0.3	(0.0)	(0.0)	
인천	6	28	503	0.6	28	494	0.6	△3	△45	0.0
광주	4	12	156	0.2	10	133	0.2	(△20.0)	(△26.6)	
대전	6	12	186	0.2	12	159	0.2	△8	△76	△0.1
울산	4	21	581	0.7	23	556	0.7	(△32.0)	(△23.5)	
경기	25	327	15,920	20.3	302	15,232	19.2	0	△9	0.0
강원	12	91	3,210	4.1	103	3,481	4.4	(0.0)	(△1.8)	
충북	10	189	5,386	6.9	187	5,743	7.2	△2	△23	0.0
충남	10	480	13,784	17.6	432	13,371	16.8	(△16.7)	(△14.7)	
전북	21	212	9,625	12.3	231	10,454	13.2	0	△27	0.0
전남	20	202	9,256	11.8	223	10,376	13.1	(0.0)	(△14.5)	
경북	8	479	12,470	15.9	456	12,581	15.8	2	△25	0.0
경남	8	234	5,602	7.1	211	5,249	6.6	(9.5)	(△4.3)	
제주	5.5	67	1,269	1.6	61	1,283	1.6	△25	△688	△1.1
								(△7.6)	(△4.3)	
								12	271	0.3
								(13.2)	(8.4)	
								△2	357	0.3
								(△1.1)	(6.6)	
								△48	△413	△0.8
								(△10.0)	(△3.0)	
								19	829	0.9
								(9.0)	(8.6)	
								21	1,120	1.3
								(10.4)	(12.1)	
								△23	111	△0.1
								(△4.8)	(0.9)	
								△23	△353	△0.5
								(△9.8)	(△6.3)	
								△6	14	0.0
								(△9.0)	(1.1)	

다. 연도별, 시·도별, 축종별 사육현황

1. 한육우 사육 규모별 가구수

	합 계	1-9 마리	10 - 19	20 - 29	30 - 39
1989. 12	654 040	635 172	14 255	2 102	1 071
1990. 12	620 266	596 784	18 012	2 542	1 302
1991. 12	600 779	572 413	22 447	2 752	1 468
1992. 12	585 172	548 613	29 347	3 302	1 844
1993. 12	569 957	523 319	33 211	7 994	2 706
1994. 12	540 404	486 865	36 361	9 689	3 813
1995. 12	518 952	457 104	41 166	12 006	4 260
1996. 12	513 319	441 392	47 298	13 993	5 659
1997. 12	464 785	397 181	41 535	12 981	6 020
1998. 12	427 005	373 645	30 106	10 271	5 239
1999. 12	350 222	307 986	22 726	7 864	4 116
2000. 12	289 714	256 796	17 477	6 487	3 148
2001. 03	266 861	236 210	15 660	6 484	3 063
서울	13	7	2	2	1
부산	393	359	19	6	3
대구	1 675	1 292	134	97	66
인천	817	481	140	59	46
광주	517	425	51	21	7
대전	564	472	46	11	10
울산	3 643	3 132	311	93	48
경상	10 114	6 635	1 693	694	324
강원	21 350	18 991	1 284	551	169
충청	16 962	14 814	1 059	434	247
충남	32 829	28 089	2 621	1 029	385
전남	23 232	20 330	1 314	709	312
전북	51 045	47 203	1 922	839	402
경북	53 925	47 659	3 285	1 272	698
경남	48 812	45 815	1 541	590	303
제주	970	506	238	77	42

단위 : 가구

40 - 49	50 - 99	100 - 199 1)	200 - 299	300 - 399	400 - 499	500 마 리 이 상	
553	730	157	0	0	0	0	0
670	805	151	0	0	0	0	0
705	837	157	0	0	0	0	0
876	1 003	187	0	0	0	0	0
1 368	1 111	248	0	0	0	0	0
1 673	1 630	373	0	0	0	0	0
1 958	2 033	425	0	0	0	0	0
2 181	2 276	520	0	0	0	0	0
3 015	3 157	896	0	0	0	0	0
2 729	3 889	920	123	37	16	30	30
2 720	3 542	1 025	150	35	27	31	31
1 745	2 928	893	138	46	24	32	32
1 505	2 859	826	154	43	25	32	32
1	0	0	0	0	0	0	0
1	3	2	0	0	0	0	0
27	47	10	2	0	0	0	0
23	44	21	3	0	0	0	0
6	6	1	0	0	0	0	0
10	12	3	0	0	0	0	0
18	33	7	0	1	0	0	0
255	352	124	22	6	3	6	6
157	154	31	7	3	0	3	3
137	205	37	19	6	3	1	1
223	295	128	47	3	3	6	6
114	309	117	12	5	6	4	4
179	400	83	8	3	3	3	3
189	650	138	13	8	7	6	6
146	293	101	16	7	0	0	0
19	56	23	5	1	0	3	3

1) 1997. 12월 까지는 사육규모 100마리 이상인 사육가구수임.

2. 한육우 사육 규모별 마리수

	합 계	1-9마리	10 - 19	20 - 29	30 - 39
1989. 12	1 536 060	1 162 603	182 338	49 505	35 503
1990. 12	1 621 654	1 169 333	232 500	59 361	42 948
1991. 12	1 772 957	1 252 283	286 722	65 015	48 697
1992. 12	2 018 954	1 360 280	376 857	78 218	61 190
1993. 12	2 260 472	1 379 577	427 047	183 649	89 298
1994. 12	2 392 560	1 325 204	469 795	225 088	126 570
1995. 12	2 594 027	1 345 376	535 017	281 970	141 255
1996. 12	2 843 535	1 381 516	614 463	325 771	187 544
1997. 12	2 735 432	1 193 846	544 870	305 659	201 191
1998. 12	2 383 133	1 007 642	395 923	238 918	175 262
1999. 12	1 951 989	764 725	298 438	184 333	136 734
2000. 12	1 590 020	627 130	230 793	152 715	105 562
2001. 03	1 475 514	565 997	205 125	150 957	102 114
서 울	175	22	28	48	30
부 산	1 775	787	238	140	107
대 구	15 802	3 590	1 742	2 200	2 303
인 천	13 504	1 411	1 828	1 323	1 577
광 주	3 393	1 239	632	449	229
대 전	3 778	935	584	279	354
울 산	21 852	9 739	4 046	2 103	1 626
경 기	136 626	20 776	22 794	16 218	10 920
강 원	109 107	48 314	16 618	12 638	5 725
충 북	100 439	34 848	14 572	9 957	8 363
충 전	211 952	74 992	33 558	23 715	12 618
전 북	137 827	44 275	17 302	16 098	9 999
전 경	207 704	99 937	25 182	19 467	13 498
경 남	299 765	120 799	42 589	30 518	23 044
제 주	191 009	102 240	20 060	13 965	10 216
	20 806	2 093	3 352	1 839	1 505

단위 : 마리

40 - 49	50 - 99	100 - 199 1)	200 - 299	300 - 399	400 - 499	500 이 상	
23 980	47 319	34 812	0	0	0	0	0
29 010	51 404	37 098	0	0	0	0	0
30 422	53 306	36 512	0	0	0	0	0
37 816	63 109	41 484	0	0	0	0	0
59 091	70 598	51 212	0	0	0	0	0
72 124	102 150	71 629	0	0	0	0	0
84 050	126 348	80 011	0	0	0	0	0
93 830	144 796	95 615	0	0	0	0	0
131 812	200 896	157 158	0	0	0	0	0
117 519	254 479	118 390	29 375	12 526	6 912	26 187	
119 040	233 015	127 763	35 960	11 734	11 589	28 658	
75 708	193 809	114 879	32 059	15 451	10 474	31 440	
64 289	185 994	106 628	37 847	14 467	10 750	31 346	
47	0	0	0	0	0	0	0
45	164	294	0	0	0	0	0
1 154	3 137	1 238	438	0	0	0	0
989	2 866	2 795	715	0	0	0	0
254	400	190	0	0	0	0	0
422	849	355	0	0	0	0	0
741	2 298	958	0	341	0	0	0
11 018	23 698	16 276	5 279	2 119	1 304	6 224	
6 720	9 615	4 048	1 634	962	0	2 833	
5 919	13 322	5 188	4 483	2 082	1 205	500	
9 370	18 632	15 007	12 469	1 034	1 301	9 256	
4 864	18 953	15 107	2 859	1 616	2 574	4 180	
7 651	25 225	10 629	1 795	1 115	1 333	1 872	
7 972	43 518	18 496	3 276	2 520	3 033	4 000	
6 294	19 401	12 801	3 697	2 335	0	0	
829	3 916	3 246	1 202	343	0	2 481	

1) 1997. 12월 까지는 사육규모 100마리 이상인 사육마리수임.

3. 한육우 연령별·성별 마리수

	합 계			1 세 미	
	계	암 컷	수 컷	계	암 컷
1989. 12	1 536 060	1 051 571	484 489	628 580	262 118
1990. 12	1 621 654	1 107 519	514 135	674 536	277 673
1991. 12	1 772 957	1 237 034	535 923	723 766	300 962
1992. 12	2 018 954	1 405 885	613 069	829 634	350 113
1993. 12	2 260 472	1 554 678	705 794	950 400	387 890
1994. 12	2 392 560	1 608 833	783 727	1 002 294	400 195
1995. 12	2 594 027	1 764 624	829 403	1 046 476	428 810
1996. 12	2 843 535	1 943 080	900 455	1 130 973	474 593
1997. 12	2 735 432	1 827 924	907 508	1 101 883	471 377
1998. 12	2 383 133	1 602 796	780 337	895 150	393 358
1999. 12	1 951 989	1 283 924	668 065	717 349	302 520
2000. 12	1 590 020	1 017 433	572 587	589 610	236 985
2001. 03	1 475 514	938 616	536 898	539 802	210 536
서울	175	4	171	108	2
부산	1 775	1 513	262	511	334
대구	15 802	6 649	9 153	6 727	1 493
인천	13 504	2 887	10 617	10 097	918
광주	3 393	2 217	1 176	1 146	562
대전	3 778	2 786	992	1 120	712
울산	21 852	16 908	4 944	6 057	3 326
경상	136 626	49 959	86 667	71 437	13 154
강원	109 107	73 944	35 163	35 287	16 097
충청	100 439	65 974	34 465	37 851	15 930
충남	211 952	129 219	82 733	85 732	33 105
전남	137 827	91 786	46 041	46 664	21 505
전북	207 704	148 726	58 978	68 301	30 643
경북	299 765	192 543	107 222	106 663	43 405
경남	191 009	140 286	50 723	56 711	26 746
제주	20 806	13 215	7 591	5 390	2 604

단위 : 마리

만	1 - 2			2 세 이 상		
	수 컷	계	암 컷	수 컷	계	암 컷
366 462	228 082	121 065	107 017	679 398	668 388	11 010
396 863	243 427	138 160	105 267	703 691	691 686	12 005
422 804	266 712	162 675	104 037	782 479	773 397	9 082
479 521	303 332	180 978	122 354	885 988	874 794	11 194
562 510	331 674	201 032	130 642	978 398	965 756	12 642
602 099	390 285	219 097	171 188	999 981	989 541	10 440
617 666	435 895	237 665	198 230	1 111 656	1 098 149	13 507
656 380	488 218	259 242	228 976	1 224 344	1 209 245	15 099
630 506	535 478	274 714	260 764	1 098 071	1 081 833	16 238
501 792	555 907	296 410	259 497	932 076	913 028	19 048
414 829	488 874	255 504	233 370	745 766	725 900	19 866
352 625	389 772	187 674	202 098	610 638	592 774	17 864
329 266	361 033	172 422	188 611	574 679	555 658	19 021
106	65	0	65	2	2	0
177	320	249	71	944	930	14
5 234	4 651	979	3 672	4 424	4 177	247
9 179	1 921	556	1 365	1 486	1 413	73
584	1 085	525	560	1 162	1 130	32
408	1 207	687	520	1 451	1 387	64
2 731	5 470	3 343	2 127	10 325	10 239	86
58 283	39 175	12 456	26 719	26 014	24 349	1 665
19 190	26 409	12 730	13 679	47 411	45 117	2 294
21 921	25 860	14 461	11 399	36 728	35 583	1 145
52 627	59 512	30 477	29 035	66 708	65 637	1 071
25 159	36 507	19 518	16 989	54 656	50 763	3 893
37 658	41 612	23 270	18 342	97 791	94 813	2 978
63 258	72 014	30 170	41 844	121 088	118 968	2 120
29 965	39 082	20 522	18 560	95 216	93 018	2 198
2 786	6 143	2 479	3 664	9 273	8 132	1 141

4. 한육우 과거 3개월간 변동상황

	증 가		
	계	생 산	구 입
1989. 12	310 539	78 877	231 662
1990. 12	351 128	81 117	270 011
1991. 12	351 439	94 858	256 581
1992. 12	355 629	126 845	228 784
1993. 12	441 431	133 154	308 277
1994. 12	465 500	130 066	335 434
1995. 12	501 762	166 099	335 663
1996. 12	497 888	185 340	312 548
1997. 12	453 319	152 053	301 266
1998. 12	493 053	142 098	350 955
1999. 12	378 288	122 638	255 650
2000. 12	297 093	91 606	205 487
2001. 03	243 965	93 039	150 926
서울	0	0	0
부산	265	155	110
대구	2 636	720	1 916
인천	3 164	269	2 895
광주	668	260	408
대전	541	258	283
울산	3 449	1 595	1 854
경기	28 634	4 086	24 548
강원	15 916	7 156	8 760
충북	16 356	5 407	10 949
충전	30 059	9 987	20 072
전북	23 337	8 763	14 574
전경	38 067	15 657	22 410
경남	47 907	20 532	27 375
경제	29 683	15 728	13 955
제주	3 283	2 466	817

단위 : 마리

감		소	
계	폐	사	출 하
384 387		1 992	382 395
372 365		1 843	370 522
370 044		2 740	367 304
351 619		2 995	348 624
478 717		2 692	476 025
522 542		3 115	519 427
492 662		3 692	488 970
537 045		4 458	532 587
593 855		3 580	590 275
736 174		6 548	729 626
492 653		4 467	488 186
416 637		4 746	411 891
308 056		6 184	301 872
8		0	8
471		6	465
3 442		59	3 383
5 282		193	5 089
777		8	769
937		28	909
4 859		45	4 814
39 943		1 546	38 397
16 733		782	15 951
21 844		434	21 410
46 544		869	45 675
26 770		268	26 502
41 231		556	40 675
57 582		902	56 680
38 936		388	38 548
2 697		100	2 597

5. 절소 사육 규모별 가구수

	합 계	1-9 마리	10 - 19	20 - 29	30 - 39
1989. 12	36 040	15 871	12 449	4 963	1 516
1990. 12	33 277	12 936	12 335	5 139	1 615
1991. 12	30 150	9 965	11 508	5 582	1 841
1992. 12	27 965	7 783	10 234	6 279	2 198
1993. 12	28 219	5 941	10 913	6 862	2 764
1994. 12	25 667	4 612	8 978	6 684	3 105
1995. 12	23 519	3 525	7 351	6 622	3 248
1996. 12	21 129	2 853	5 435	5 742	3 717
1997. 12	17 419	1 805	3 268	4 422	3 464
1998. 12	15 671	1 571	2 509	3 422	3 031
1999. 12	14 392	1 372	1 886	2 971	2 723
2000. 12	13 348	828	1 656	2 393	2 626
2001. 03	13 177	916	1 625	2 223	2 467
서 울	6	0	1	1	2
부 산	41	0	13	9	4
대 구	135	15	9	27	32
인 천	202	8	36	43	53
광 주	59	25	10	9	5
대 전	9	3	2	0	1
울 산	54	10	6	6	5
경 기	5 106	284	757	972	848
강 원	617	29	97	100	131
충 북	727	75	69	116	144
충 전	2 230	146	311	434	513
전 북	940	130	58	99	135
전 경	822	53	92	94	108
경 북	1 193	47	76	186	293
경 남	946	90	83	123	183
제 주	90	1	5	4	10

단위 : 가구

40 - 49	50 - 99	100 - 199 1)	200 - 299	300 - 399	400 - 499	500 마리 이 상	
565	556	120	0	0	0	0	0
593	545	114	0	0	0	0	0
644	503	107	0	0	0	0	0
754	616	101	0	0	0	0	0
920	709	110	0	0	0	0	0
1 290	877	121	0	0	0	0	0
1 448	1 181	144	0	0	0	0	0
1 771	1 454	157	0	0	0	0	0
2 129	2 116	215	0	0	0	0	0
2 162	2 715	233	15	4	2	7	7
2 078	3 059	271	14	7	4	7	7
2 112	3 349	353	16	7	1	7	7
2 092	3 464	360	16	6	1	7	7
1	1	0	0	0	0	0	0
9	6	0	0	0	0	0	0
10	32	10	0	0	0	0	0
35	24	3	0	0	0	0	0
3	5	2	0	0	0	0	0
2	1	0	0	0	0	0	0
8	17	2	0	0	0	0	0
958	1 178	97	7	3	0	2	2
99	151	7	0	2	0	1	1
114	194	15	0	0	0	0	0
288	466	64	5	1	0	2	2
147	319	50	0	0	1	1	1
102	337	34	2	0	0	0	0
175	384	31	1	0	0	0	0
130	297	39	1	0	0	0	0
11	52	6	0	0	0	1	1

1) 1997. 12월까지는 사육규모 100마리 이상인 사육가구수임.

6. 젓소 사육 규모별 마리수

	합 계	1-9 마리	10 - 19	20 - 29	30 - 39
1989. 12	515 178	88 991	175 449	115 772	50 626
1990. 12	503 947	73 032	174 072	119 925	53 772
1991. 12	495 772	57 034	164 569	130 720	61 298
1992. 12	508 241	45 015	148 993	148 123	73 367
1993. 12	553 343	34 517	156 066	162 784	93 122
1994. 12	552 139	25 636	129 107	159 858	103 499
1995. 12	553 467	19 092	106 653	156 916	109 501
1996. 12	551 493	14 252	79 252	138 672	124 925
1997. 12	544 417	9 464	47 708	108 120	117 339
1998. 12	538 913	8 197	37 455	83 531	102 566
1999. 12	534 506	7 069	27 655	73 000	92 669
2000. 12	543 708	4 084	24 369	58 873	89 356
2001. 03	540 173	4 151	24 011	53 914	84 008
서 울	214	0	18	27	64
부 산	1 359	0	209	229	131
대 구	5 736	95	111	653	1 080
인 천	6 546	25	477	975	1 776
광 주	1 274	102	152	217	168
대 전	258	22	24	0	33
울 산	2 098	26	71	143	176
경 기	199 797	1 432	11 263	23 658	28 971
강 원	24 546	135	1 451	2 447	4 505
충 북	28 721	399	988	2 936	4 914
충 전	86 242	565	4 586	10 195	17 161
전 북	43 430	472	763	2 348	4 574
전 남	39 710	247	1 377	2 432	3 673
경 남	52 997	226	1 232	4 581	10 161
경 제	41 526	402	1 209	2 977	6 272
남 주	5 719	3	80	96	349

단위 : 마리

40 - 49	50 - 99	100 - 199 1)	200 - 299	300 - 399	400 - 499	500 마리 이 상	
24 637	35 668	24 035	0	0	0	0	0
25 691	34 880	22 575	0	0	0	0	0
27 863	32 461	21 827	0	0	0	0	0
32 725	38 809	21 209	0	0	0	0	0
40 009	44 203	22 642	0	0	0	0	0
55 996	54 844	23 199	0	0	0	0	0
62 864	71 944	26 497	0	0	0	0	0
76 121	89 304	28 967	0	0	0	0	0
92 920	132 461	36 405	0	0	0	0	0
94 660	173 058	28 875	3 776	1 397	954	4 444	
91 096	197 366	33 592	3 301	2 242	1 846	4 670	
92 928	219 597	43 098	3 865	2 374	423	4 741	
91 951	226 770	44 406	3 900	2 008	428	4 626	
45	60	0	0	0	0	0	0
392	398	0	0	0	0	0	0
421	2 080	1 296	0	0	0	0	0
1 515	1 446	332	0	0	0	0	0
137	288	210	0	0	0	0	0
90	89	0	0	0	0	0	0
359	1 027	296	0	0	0	0	0
42 443	75 762	12 195	1 751	1 017	0	1 305	
4 345	9 601	862	0	652	0	548	
4 962	12 819	1 703	0	0	0	0	
12 411	30 593	7 988	1 269	339	0	1 135	
6 353	21 013	6 462	0	0	428	1 017	
4 505	22 912	4 099	465	0	0	0	
7 738	25 108	3 736	215	0	0	0	
5 751	20 189	4 526	200	0	0	0	
484	3 385	701	0	0	0	621	

1) 1997. 12월 까지는 사육규모 100마리 이상인 사육마리수임.

7. 젓소 연령별·성별 마리수

	합 계			1 세 미	
	계	암 컷	수 컷	계	암 컷
1989. 12	515 178	515 178	0	118 022	118 022
1990. 12	503 947	503 947	0	118 093	118 093
1991. 12	495 772	495 772	0	107 864	107 864
1992. 12	508 241	508 241	0	112 267	112 267
1993. 12	553 343	553 343	0	121 717	121 717
1994. 12	552 139	552 139	0	126 451	126 451
1995. 12	553 467	553 467	0	121 234	121 234
1996. 12	551 493	551 493	0	123 964	123 964
1997. 12	544 417	544 417	0	119 586	119 586
1998. 12	538 913	538 913	0	114 803	114 803
1999. 12	534 506	534 506	0	111 283	111 283
2000. 12	543 708	543 708	0	112 284	112 284
2001. 03	540 173	540 173	0	105 905	105 905
서울	214	214	0	45	45
부산	1 359	1 359	0	298	298
대구	5 736	5 736	0	1 366	1 366
인천	6 546	6 546	0	1 334	1 334
광주	1 274	1 274	0	380	380
대전	258	258	0	64	64
울산	2 098	2 098	0	373	373
경상	199 797	199 797	0	39 750	39 750
강원	24 546	24 546	0	4 612	4 612
충청	28 721	28 721	0	5 456	5 456
충남	86 242	86 242	0	15 431	15 431
충북	43 430	43 430	0	8 808	8 808
전남	39 710	39 710	0	7 781	7 781
전북	52 997	52 997	0	10 775	10 775
경남	41 526	41 526	0	8 615	8 615
제주	5 719	5 719	0	817	817

단위 : 마리

만	1 - 2			2 세 이 상			
	수 컷	계	암 컷	수 컷	계	암 컷	수 컷
0	98 739	98 739	98 739	0	298 417	298 417	0
0	94 251	94 251	94 251	0	291 603	291 603	0
0	93 902	93 902	93 902	0	294 006	294 006	0
0	94 061	94 061	94 061	0	301 913	301 913	0
0	111 962	111 962	111 962	0	319 664	319 664	0
0	109 284	109 284	109 284	0	316 404	316 404	0
0	114 182	114 182	114 182	0	318 051	318 051	0
0	112 011	112 011	112 011	0	315 518	315 518	0
0	115 085	115 085	115 085	0	309 746	309 746	0
0	116 282	116 282	116 282	0	307 828	307 828	0
0	117 710	117 710	117 710	0	305 513	305 513	0
0	119 568	119 568	119 568	0	311 856	311 856	0
0	121 646	121 646	121 646	0	312 622	312 622	0
0	47	47	47	0	122	122	0
0	279	279	279	0	782	782	0
0	1 084	1 084	1 084	0	3 286	3 286	0
0	1 258	1 258	1 258	0	3 954	3 954	0
0	288	288	288	0	606	606	0
0	61	61	61	0	133	133	0
0	482	482	482	0	1 243	1 243	0
0	44 936	44 936	44 936	0	115 111	115 111	0
0	6 193	6 193	6 193	0	13 741	13 741	0
0	6 668	6 668	6 668	0	16 597	16 597	0
0	20 089	20 089	20 089	0	50 722	50 722	0
0	9 610	9 610	9 610	0	25 012	25 012	0
0	9 201	9 201	9 201	0	22 728	22 728	0
0	11 360	11 360	11 360	0	30 862	30 862	0
0	8 726	8 726	8 726	0	24 185	24 185	0
0	1 364	1 364	1 364	0	3 538	3 538	0

8. 젓소 과거 3개월간 변동상황

	경산우 마리수	착 유 마리수	증
			계
1989. 12	290 920	234 260	86 435
1990. 12	284 964	230 102	89 403
1991. 12	287 042	232 577	88 444
1992. 12	296 427	241 247	84 142
1993. 12	313 005	252 169	91 082
1994. 12	309 648	253 328	88 245
1995. 12	310 863	253 492	88 801
1996. 12	308 930	252 409	85 706
1997. 12	303 856	247 764	81 299
1998. 12	302 609	246 920	89 128
1999. 12	300 126	246 948	87 676
2000. 12	307 387	255 053	78 460
2001. 03	307 544	265 130	73 016
서울	122	103	28
부산	763	656	170
대구	3 199	2 725	728
인천	3 885	3 372	743
광주	598	469	156
대전	131	116	23
울산	1 229	1 027	242
경상	112 505	99 202	26 662
강원	13 422	11 496	2 878
충북	16 521	14 107	3 343
충남	50 446	43 150	11 500
전남	24 662	20 603	5 997
전북	22 342	19 184	6 064
경북	30 582	26 092	7 574
경남	23 909	20 332	6 048
제주	3 228	2 496	860

단위 : 마리

가		감 소		
생 산	구 입	계	폐 사	출 하
59 807	26 628	77 758	2 065	75 693
54 803	34 600	80 223	1 997	78 226
58 738	29 706	81 600	2 842	78 758
60 067	24 075	71 243	2 015	69 228
63 288	27 794	84 111	1 892	82 219
60 319	27 926	94 081	2 163	91 918
63 390	25 411	86 629	2 289	84 340
62 961	22 745	89 470	2 545	86 925
61 029	20 270	85 709	2 000	83 709
64 878	24 250	102 815	4 751	98 064
67 033	20 643	84 173	3 564	80 609
62 393	16 067	77 005	5 456	71 549
61 103	11 913	71 088	10 779	60 309
27	1	20	0	20
156	14	157	13	144
658	70	796	69	727
674	69	989	147	842
106	50	210	2	208
17	6	22	2	20
221	21	206	9	197
22 152	4 510	26 497	5 029	21 468
2 443	435	2 839	521	2 318
2 703	640	3 423	491	2 932
9 536	1 964	11 644	2 582	9 062
4 781	1 216	6 348	400	5 948
5 008	1 056	5 332	407	4 925
6 564	1 010	6 677	536	6 141
5 295	753	5 258	460	4 798
762	98	670	111	559

9. 돼지 사육 규모별 가구수

	합 계	1-4 마리	5 - 9	10 - 19	20 - 29	30 - 49
1989. 12	197 933	128 970	19 093	18 510	7 077	7 545
1990. 12	133 428	88 208	9 941	10 653	4 392	5 170
1991. 12	129 466	79 645	10 598	12 475	5 120	5 572
1992. 12	98 736	53 809	8 165	10 561	4 629	5 058
1993. 12	70 376	34 268	5 392	6 549	2 708	3 670
1994. 12	54 235	25 217	3 767	4 944	1 893	2 724
1995. 12	45 878	18 829	3 422	4 410	1 808	2 202
1996. 12	33 276	12 354	2 060	2 624	1 347	1 557
1997. 12	27 131	8 963	1 566	2 256	951	1 229
1998. 12	27 002	8 947	1 621	1 643	878	1 168
1999. 12	24 444	8 222	1 140	1 408	1 098	849
2000. 12	23 841	7 659	1 536	1 570	651	960
2001. 03	22 444	7 532	1 565	1 238	585	742
서울	14	1	0	1	0	0
부산	97	8	6	2	4	8
대구	129	15	10	13	1	13
인천	557	217	51	69	10	33
광주	33	9	0	1	2	3
대전	15	0	4	1	2	0
울산	83	17	1	3	3	3
경기도	2 907	237	73	76	155	109
강원	859	126	134	43	56	30
충청	664	106	44	9	26	13
충남	4 026	1 608	255	306	113	149
충북	3 232	885	202	226	77	64
전남	4 453	2 305	480	257	63	106
전북	1 659	162	112	110	25	73
경남	3 433	1 836	192	106	48	136
제주	283	0	1	15	0	2

단위 : 가구

50 - 99	100-299	300-499	500-999	1,000-4,999	5,000-9,999	10,000 마 리 이 상	
8 033	5 834	1 746	776	309	29	11	
6 297	5 450	1 883	1 028	368	28	10	
6 432	5 702	2 212	1 259	409	28	14	
5 997	5 829	2 580	1 581	481	32	14	
4 813	7 879	2 534	1 925	586	37	15	
3 962	6 150	2 544	2 244	742	31	17	
3 455	6 056	2 215	2 368	1 057	38	18	
2 534	5 169	1 960	2 373	1 231	43	24	
2 038	4 073	1 798	2 594	1 574	62	27	
2 259	4 047	1 823	2 684	1 843	62	27	
1 511	3 735	1 627	2 703	2 053	63	35	
1 498	3 366	1 628	2 633	2 211	94	35	
1 655	2 684	1 547	2 482	2 286	89	39	
3	9	0	0	0	0	0	
9	19	8	24	9	0	0	
14	29	14	10	10	0	0	
33	62	31	33	17	1	0	
7	4	1	2	4	0	0	
1	2	2	2	1	0	0	
9	7	9	23	8	0	0	
198	472	388	652	515	21	11	
129	76	58	110	90	4	3	
33	79	80	157	108	8	1	
129	420	263	385	382	9	7	
584	508	195	250	227	10	4	
180	419	147	281	204	7	4	
195	278	168	253	265	14	4	
125	250	166	266	291	13	4	
6	50	17	34	155	2	1	

10. 돼지 사육 규모별 마리수

	합 계	1-4 마리	5 - 9	10 - 19	20 - 29	30 - 49
1989. 12	4 801 104	190 781	131 219	240 597	168 614	287 807
1990. 12	4 528 008	126 217	69 514	138 094	103 580	196 184
1991. 12	5 046 029	123 026	72 673	163 447	121 897	211 746
1992. 12	5 462 683	80 281	58 002	138 123	110 672	191 371
1993. 12	5 927 504	52 366	36 830	83 969	64 018	140 240
1994. 12	5 955 429	38 951	25 961	65 117	44 808	103 587
1995. 12	6 461 179	30 554	23 623	58 054	42 920	84 345
1996. 12	6 515 773	19 521	14 371	34 491	31 246	59 754
1997. 12	7 095 852	14 690	10 804	29 111	22 350	46 255
1998. 12	7 543 777	14 596	10 667	21 819	20 081	44 374
1999. 12	7 863 655	14 546	7 879	18 987	25 872	32 021
2000. 12	8 214 369	12 970	9 959	20 214	15 768	37 534
2001. 03	8 197 681	12 670	10 664	16 455	14 032	28 366
서울	2 039	3	0	12	0	0
부산	37 084	8	40	24	113	292
대구	33 816	27	84	182	26	616
인천	90 703	321	352	846	242	1 330
광주	8 511	20	0	13	43	81
대전	4 257	0	24	11	40	0
울산	37 075	66	5	44	76	103
경상	1 925 819	509	554	1 000	3 943	3 999
강원	353 053	315	842	587	1 402	1 206
충청	422 264	167	347	141	582	567
충남	1 305 024	2 638	1 750	3 893	2 523	5 473
충북	910 703	1 450	1 216	2 727	1 744	2 617
전남	814 582	3 540	3 219	3 748	1 523	3 918
전북	949 217	229	864	1 483	625	2 627
경남	965 068	3 377	1 362	1 585	1 150	5 464
경북	338 466	0	5	159	0	73

단위 : 마리

50 - 99	100-299	300-499	500-999	1,000-4,999	5,000-9,999	10,000 마리이상
561 171	1 050 317	661 713	523 163	603 725	200 487	181 510
445 634	995 303	714 349	685 980	703 497	196 305	153 351
455 809	1 058 492	843 973	841 109	758 867	197 572	197 418
422 317	1 104 887	986 987	1 050 084	875 284	213 994	230 681
343 685	1 391 821	986 222	1 301 639	1 016 994	254 480	255 240
276 135	1 097 758	995 972	1 519 627	1 277 083	223 443	286 987
248 678	1 094 754	866 658	1 651 591	1 778 858	275 329	305 815
179 490	960 198	769 084	1 665 460	2 079 719	292 210	410 229
143 396	749 423	718 383	1 849 187	2 638 351	423 485	450 417
158 029	757 920	711 339	1 897 396	3 099 803	436 550	371 203
105 184	668 597	636 237	1 909 800	3 529 079	434 637	480 816
102 901	579 371	637 312	1 855 068	3 819 868	629 293	494 111
129 812	493 469	605 161	1 756 309	3 961 542	604 614	564 587
248	1 776	0	0	0	0	0
672	3 715	3 079	16 145	12 996	0	0
870	4 748	5 706	6 422	15 135	0	0
2 262	11 256	12 255	23 304	32 545	5 990	0
511	630	350	1 246	5 617	0	0
92	522	800	1 488	1 280	0	0
496	1 257	3 934	16 155	14 939	0	0
14 465	82 281	154 368	448 148	914 243	139 565	162 744
8 566	12 345	20 374	78 836	159 933	26 129	42 518
2 369	15 683	30 369	112 840	190 570	55 411	13 218
8 692	77 997	101 143	262 199	669 943	62 613	106 160
53 324	103 554	77 701	183 795	365 705	67 494	49 376
13 865	64 408	59 644	203 349	346 019	56 657	54 692
13 828	55 016	67 982	180 216	470 131	90 312	65 904
9 176	45 555	60 669	197 017	503 229	84 040	52 444
376	12 726	6 787	25 149	259 257	16 403	17 531

11. 돼지 월령별·성별 마리수

	합 계	2 개월미만	2 - 4	4 - 6	소 계
	1989. 12	4 801 104	1 246 242	1 812 367	1 045 211
1990. 12	4 528 008	1 247 604	1 679 665	926 245	77 351
1991. 12	5 046 029	1 417 302	1 757 701	1 073 849	91 688
1992. 12	5 462 683	1 544 761	1 928 548	1 188 044	82 474
1993. 12	5 927 504	1 735 902	2 077 576	1 282 750	70 063
1994. 12	5 955 429	1 708 199	2 088 946	1 314 372	80 988
1995. 12	6 461 179	1 890 613	2 227 646	1 448 554	79 462
1996. 12	6 515 773	1 911 940	2 222 579	1 506 534	78 546
1997. 12	7 095 852	2 060 716	2 386 223	1 719 437	83 034
1998. 12	7 543 777	2 165 712	2 539 087	1 935 545	70 258
1999. 12	7 863 655	2 287 565	2 672 666	1 964 008	80 043
2000. 12	8 214 369	2 412 920	2 764 851	2 070 947	73 838
2001. 03	8 197 681	2 471 219	2 684 275	2 080 654	77 521
서울	2 039	732	515	451	137
부산	37 084	10 165	11 517	10 690	302
대구	33 816	10 882	10 078	8 466	272
인천	90 703	26 593	27 231	25 726	1 180
광주	8 511	2 412	2 518	2 364	107
대전	4 257	1 091	1 766	954	31
울산	37 075	10 362	11 107	11 405	346
경기도	1 925 819	574 851	642 136	502 126	16 481
강원	353 053	94 473	107 902	104 453	6 575
충북	422 264	122 038	144 944	101 968	3 904
충남	1 305 024	387 198	441 795	322 304	11 156
전남	910 703	265 174	323 233	210 818	8 493
전북	814 582	266 293	253 914	193 542	7 145
경북	949 217	300 852	294 621	242 236	8 180
경남	965 068	293 409	304 516	255 214	10 347
제주	338 466	104 694	106 482	87 937	2 865

단위 : 마리

6 - 8			8 개 월 이 상		
암 컷	그중모돈용	수 컷	소 계	암 컷	수 컷
64 371	47 641	10 751	622 162	579 582	42 580
69 723	57 921	7 628	597 143	555 560	41 583
83 947	71 954	7 741	705 489	657 137	48 352
66 642	57 253	15 832	718 856	667 449	51 407
64 841	56 586	5 222	761 213	707 356	53 857
75 127	70 541	5 861	762 924	708 310	54 614
74 817	67 933	4 645	814 904	759 970	54 934
70 227	64 960	8 319	796 174	745 224	50 950
76 888	67 636	6 146	846 442	797 077	49 365
65 613	55 152	4 645	833 175	788 001	45 174
75 636	71 597	4 407	859 373	815 256	44 117
67 513	61 893	6 325	891 813	850 211	41 602
74 598	65 548	2 923	884 012	844 256	39 756
134	34	3	204	190	14
302	262	0	4 410	4 082	328
261	246	11	4 118	3 789	329
1 087	1 081	93	9 973	9 563	410
107	95	0	1 110	1 046	64
31	25	0	415	374	41
346	346	0	3 855	3 626	229
15 944	14 072	537	190 225	183 200	7 025
5 897	3 419	678	39 650	37 735	1 915
3 808	3 650	96	49 410	47 711	1 699
10 925	9 943	231	142 571	136 929	5 642
8 177	7 903	316	102 985	98 615	4 370
6 768	6 718	377	93 688	88 292	5 396
7 928	7 500	252	103 328	98 058	5 270
10 066	7 437	281	101 582	96 557	5 025
2 817	2 817	48	36 488	34 489	1 999

12. 돼지 과거 3개월간 변동상황

	증 가			감
	계	생 산	구 입	계
1989. 12	2 565 582	2 118 733	446 849	3 233 529
1990. 12	2 506 058	2 038 073	467 985	2 606 256
1991. 12	2 736 248	2 339 137	397 111	2 766 883
1992. 12	2 894 501	2 540 510	353 991	3 071 596
1993. 12	3 205 262	2 804 916	400 346	3 203 908
1994. 12	3 159 453	2 780 250	379 203	3 222 247
1995. 12	3 490 638	3 117 680	372 958	3 508 501
1996. 12	3 551 926	3 154 703	397 223	3 586 766
1997. 12	3 790 898	3 357 497	433 401	3 719 401
1998. 12	4 080 227	3 524 779	555 448	4 287 714
1999. 12	4 407 685	3 778 547	629 138	4 271 065
2000. 12	4 622 420	4 014 632	607 788	4 761 521
2001. 03	4 629 966	4 021 091	608 875	4 458 958
서 울	1 113	918	195	1 092
부 산	19 923	18 249	1 674	20 960
대 구	19 937	15 711	4 226	23 768
인 천	44 293	41 071	3 222	51 349
광 주	3 739	3 731	8	4 640
대 전	1 690	1 620	70	1 799
울 산	18 070	15 592	2 478	18 027
경 기	1 224 899	944 056	280 843	1 190 722
강 원	173 975	159 820	14 155	171 341
충 북	296 131	227 992	68 139	270 725
충 전	741 238	657 911	83 327	722 345
전 북	460 286	412 598	47 688	439 916
전 경	443 879	417 388	26 491	411 948
경 남	517 115	473 986	43 129	501 730
경 제	509 422	477 044	32 378	478 054
남 주	154 256	153 404	852	150 542

단위 : 마리

소		분만한 모 돈	임 신 모 돈		
폐 사	출 하		2,5,8,11	1,4,7,10	12,3,6,9
201 088	3 032 441	0	0	0	0
154 752	2 451 504	229 560	108 268	102 697	84 178
187 867	2 579 016	220 367	111 237	102 374	92 239
214 266	2 857 330	256 783	129 870	126 296	109 511
213 895	2 990 013	279 730	129 443	130 256	114 347
229 086	2 993 161	302 609	135 160	138 911	128 946
261 345	3 247 156	335 494	149 756	152 148	143 358
255 397	3 331 369	337 554	149 834	149 635	145 524
259 601	3 459 800	360 199	162 636	164 440	159 212
313 220	3 974 494	372 966	159 488	159 954	158 044
303 870	3 967 195	390 244	167 612	167 581	163 889
339 974	4 421 547	413 261	176 257	177 794	174 024
371 671	4 087 287	411 673	173 171	174 632	175 223
92	1 000	94	43	43	41
2 092	18 868	1 948	842	836	848
1 782	21 986	1 676	675	694	684
3 636	47 713	4 419	1 813	1 921	1 921
275	4 365	429	227	218	222
137	1 662	165	54	54	55
1 141	16 886	1 737	698	692	727
111 624	1 079 098	93 841	37 817	38 408	38 295
15 612	155 729	17 327	7 183	7 452	7 266
18 888	251 837	23 294	10 311	10 415	10 413
58 308	664 037	67 579	29 133	29 217	29 420
30 827	409 089	43 035	20 617	20 649	21 551
36 626	375 322	42 727	17 497	17 919	17 549
34 313	467 417	48 945	19 210	18 888	18 969
42 730	435 324	48 157	19 883	20 034	19 984
13 588	136 954	16 300	7 168	7 192	7 278

13. 닭 사육 규모별 가구수

	합 계	1 - 499 마 리	500 - 999	1,000 - 1,999	2,000 - 2,999	3,000 - 4,999
1989. 12	144 678	138 708	216	423	520	1 135
1990. 12	161 357	154 218	438	561	499	1 102
1991. 12	215 616	208 976	476	505	391	915
1992. 12	188 106	182 226	377	321	366	721
1993. 12	191 705	186 056	308	425	377	764
1994. 12	188 847	183 213	270	370	341	572
1995. 12	203 414	198 046	219	314	314	396
1996. 12	187 467	182 798	197	287	218	324
1997. 12	162 423	158 105	156	221	228	204
1998. 12	168 060	163 808	139	112	128	245
1999. 12	209 767	205 224	192	173	184	247
2000. 12	217 963	213 503	168	138	172	283
2001. 03	191 696	187 086	200	178	126	280
서울	82	82	0	0	0	0
부산	327	304	1	3	5	3
대구	1 015	993	5	0	0	2
인천	1 503	1 464	1	2	0	7
광주	578	566	0	0	2	0
대전	711	694	5	0	0	0
울산	1 198	1 162	0	0	12	2
경상	20 656	19 573	30	96	28	23
강원	20 173	19 968	16	5	16	24
충청	10 127	9 895	0	0	1	15
충남	23 802	23 270	0	21	0	10
전남	18 514	17 979	7	1	13	24
전북	26 619	26 143	9	6	3	18
경남	40 739	39 839	71	25	28	98
경북	25 365	24 935	53	19	15	52
제주	287	219	2	0	3	2

단위 : 가구

5,000 - 9,999	10,000 - 19,999 1)	20,000 - 29,999 2)	30,000 - 39,999 3)	40,000 - 49,999 4)	50,000 - 99,999 5)	100,000 - 199,999 6)	200,000 마 리 이상 7)	
2 043	1 356	0	172	0	105	0	0	
2 299	1 941	0	179	0	120	0	0	
2 019	1 989	0	222	0	123	0	0	
1 712	2 030	0	224	0	129	0	0	
1 387	1 964	0	281	0	143	0	0	
1 400	2 108	0	393	0	180	0	0	
1 450	1 984	0	481	0	210	0	0	
911	2 032	0	479	0	221	0	0	
772	1 891	0	568	0	278	0	0	
1 001	1 093	672	383	198	229	37	15	
984	1 154	615	429	233	268	41	23	
781	1 101	689	502	216	338	44	28	
886	1 204	662	456	238	310	44	26	
0	0	0	0	0	0	0	0	
6	4	1	0	0	0	0	0	
7	3	2	2	1	0	0	0	
9	13	2	3	1	1	0	0	
2	6	2	0	0	0	0	0	
4	7	0	1	0	0	0	0	
8	7	1	2	1	2	1	0	
101	383	192	90	51	70	10	9	
20	42	38	22	8	12	1	1	
29	63	50	37	15	16	5	1	
69	144	126	81	35	36	6	4	
37	202	74	61	45	64	6	1	
189	28	45	61	44	64	6	3	
287	180	88	57	21	34	7	4	
104	93	32	35	14	9	2	2	
14	29	9	4	2	2	0	1	

1997. 12월까지는 사육규모 1)에는 2)를, 3)에는 4)를, 5)에는 6)과 7)을 포함함.

14. 닭 사육 규모별 마리수

	합 계	1 - 499 마 리	500 - 999	1,000 - 1,999	2,000 - 2,999	3,000 - 4,999
1989. 12	61 688 821	816 434	148 025	601 508	1 191 937	4 197 820
1990. 12	74 463 090	1 191 286	290 973	788 309	1 144 719	4 110 854
1991. 12	74 855 074	1 611 878	328 407	667 928	899 072	3 465 133
1992. 12	73 323 537	1 377 211	245 865	421 925	857 639	2 681 300
1993. 12	72 945 362	1 486 672	195 805	562 916	858 066	2 831 815
1994. 12	80 569 053	1 470 776	177 579	497 878	792 072	2 035 364
1995. 12	85 799 729	1 657 648	132 368	417 163	688 572	1 473 774
1996. 12	82 829 359	1 466 688	126 879	396 995	493 956	1 197 775
1997. 12	88 251 130	1 260 026	91 968	300 258	530 687	781 488
1998. 12	85 847 387	1 311 466	79 944	148 909	294 817	953 161
1999. 12	94 587 267	1 876 115	122 358	220 309	414 713	926 735
2000. 12	102 546 783	1 649 521	108 528	187 241	382 331	1 061 649
2001. 03	98 916 856	1 306 118	124 563	237 307	291 742	1 087 930
서 울	754	754	0	0	0	0
부 산	154 496	6 919	977	4 400	10 700	11 800
대 구	257 223	6 798	3 625	0	0	6 500
인 천	535 495	9 392	1 162	1 667	0	23 483
광 주	141 473	5 973	0	0	3 000	0
대 전	167 512	3 585	4 697	0	0	0
울 산	597 315	13 415	0	0	24 000	8 600
경 기	24 502 366	204 461	19 342	135 872	70 284	90 843
강 원	4 175 100	150 756	8 542	6 173	33 090	100 827
충 북	6 082 445	79 705	0	0	2 500	50 807
충 전	14 078 281	123 836	0	24 310	0	46 603
전 북	14 035 558	122 957	4 282	1 800	31 512	95 938
전 경	12 034 709	184 435	5 557	6 400	6 800	64 065
경 남	14 757 012	247 062	45 001	31 635	67 547	383 411
경 북	6 086 098	133 580	30 168	25 050	35 080	197 853
제 주	1 311 019	12 490	1 210	0	7 229	7 200

단위 : 마리

5,000 - 9,999	10,000 - 19,999 1)	20,000 - 29,999 2)	30,000 - 39,999 3)	40,000 - 49,999 4)	50,000 - 99,999 5)	100,000 - 199,999 6)	200,000 마리 이상 7)
14 025 086	20 609 880	0	6 343 330	0	13 754 801	0	0
15 761 555	28 899 665	0	6 628 476	0	15 647 253	0	0
14 219 037	30 132 479	0	7 975 589	0	15 555 551	0	0
12 098 099	32 189 887	0	8 010 531	0	15 441 080	0	0
9 923 784	31 451 199	0	10 092 598	0	15 542 507	0	0
9 864 104	34 070 160	0	14 091 436	0	17 569 684	0	0
10 893 612	32 816 817	0	17 513 740	0	20 206 035	0	0
6 807 579	33 474 308	0	17 266 289	0	21 598 890	0	0
5 664 569	32 093 650	0	20 522 684	0	27 005 800	0	0
7 300 500	14 830 996	15 575 875	12 680 917	8 529 379	14 209 653	4 904 700	5 027 070
7 155 068	16 082 234	14 550 963	14 097 464	10 065 377	16 634 348	5 377 813	7 063 770
5 593 430	15 718 999	16 222 491	16 555 772	9 330 000	21 208 538	5 557 757	8 970 526
5 924 134	16 513 196	15 539 265	14 867 320	10 316 794	19 194 808	5 352 659	8 161 020
0	0	0	0	0	0	0	0
46 700	48 000	25 000	0	0	0	0	0
54 300	37 000	44 000	65 000	40 000	0	0	0
75 011	186 080	41 200	98 000	49 500	50 000	0	0
13 500	76 000	43 000	0	0	0	0	0
31 430	97 800	0	30 000	0	0	0	0
51 600	96 900	20 000	70 000	43 000	134 400	135 400	0
823 913	5 312 874	4 558 271	2 959 679	2 238 430	4 441 548	1 212 629	2 434 220
134 126	570 602	910 216	710 828	353 950	706 990	100 000	389 000
206 343	841 940	1 186 710	1 217 060	678 540	989 740	569 100	260 000
512 244	2 105 018	2 956 150	2 594 340	1 527 640	2 220 820	677 320	1 290 000
279 702	2 679 269	1 703 901	2 005 413	1 903 884	3 846 900	690 000	670 000
1 001 502	389 750	1 040 500	2 016 600	1 872 200	3 913 700	730 000	803 200
1 966 506	2 438 313	2 073 027	1 816 050	924 650	2 169 400	963 410	1 631 000
621 637	1 235 370	730 500	1 154 650	602 500	586 310	274 800	458 600
105 620	398 280	206 790	129 700	82 500	135 000	0	225 000

1997. 12월까지는 사육규모 1)에는 2)를, 3)에는 4)를, 5)에는 6)과 7)을 포함함.

15. 닭 월령별 · 용도별 마리수

	월령별			
	합 계	3 개월미만	3 - 6	6 개월이상
1989. 12	61 688 821	24 311 008	5 686 645	31 691 168
1990. 12	74 463 090	33 499 563	7 046 408	33 917 119
1991. 12	74 855 074	34 143 430	5 875 071	34 836 573
1992. 12	73 323 537	30 591 424	7 068 252	35 663 861
1993. 12	72 945 362	31 579 085	6 676 776	34 689 501
1994. 12	80 569 053	37 955 320	6 894 633	35 719 100
1995. 12	85 799 729	39 675 356	7 186 201	38 938 172
1996. 12	82 829 359	36 452 759	6 928 169	39 448 431
1997. 12	88 251 130	41 676 681	7 541 548	39 032 901
1998. 12	85 847 387	42 599 791	6 633 119	36 614 477
1999. 12	94 587 267	44 859 106	9 689 449	40 038 712
2000. 12	102 546 783	54 467 783	7 721 350	40 357 650
2001. 03	98 916 856	50 629 630	7 682 812	40 604 414
서울	754	0	44	710
부산	154 496	85 445	4 818	64 233
대구	257 223	30 889	19 048	207 286
인천	535 495	275 134	10 653	249 708
광주	141 473	41 940	14 404	85 129
대전	167 512	117 632	1 530	48 350
울산	597 315	83 868	76 363	437 084
경상	24 502 366	10 286 567	2 098 357	12 117 442
강원	4 175 100	1 845 416	448 027	1 881 657
충청	6 082 445	4 105 062	228 850	1 748 533
충전	14 078 281	7 546 883	1 020 530	5 510 868
전남	14 035 558	10 532 034	605 791	2 897 733
전북	12 034 709	8 447 571	550 085	3 037 053
경남	14 757 012	4 484 703	1 645 511	8 626 798
경북	6 086 098	2 297 564	809 296	2 979 238
제주	1 311 019	448 922	149 505	712 592

단위 : 마리

용		도		별					
종	계	산	란	계	육	계	검	용	계
	3 508 895		38 301 772		19 162 854				715 300
	4 046 120		42 430 199		26 935 112				1 051 659
	3 886 857		42 209 274		27 299 720				1 459 223
	4 462 032		44 032 696		23 606 167				1 222 642
	4 102 444		42 599 374		24 934 091				1 309 453
	4 966 778		44 042 147		30 243 107				1 317 021
	4 881 050		46 334 112		33 075 205				1 509 362
	4 795 485		46 334 520		30 380 618				1 318 736
	4 498 520		48 190 182		34 427 104				1 135 324
	4 099 909		45 923 438		34 671 119				1 152 921
	4 397 580		51 933 970		36 557 865				1 697 852
	4 939 879		51 075 781		45 000 255				1 530 868
	5 035 339		49 347 024		43 357 181				1 177 312
	0		0		0				754
	1 277		65 100		81 500				6 619
	34 197		211 425		6 000				5 601
	25 903		229 650		270 900				9 042
	0		97 500		38 000				5 973
	23 980		25 900		114 047				3 585
	37 950		534 100		17 000				8 265
	1 674 316		14 673 976		7 976 878				177 196
	42 000		2 442 702		1 554 132				136 266
	358 762		2 191 014		3 471 884				60 785
	1 632 502		6 118 559		6 209 263				117 957
	848 465		2 932 442		10 159 580				95 071
	24 047		3 902 194		7 932 444				176 024
	214 723		11 013 007		3 285 388				243 894
	91 460		3 936 936		1 930 855				126 847
	25 757		972 519		309 310				3 433

16. 산란계 사육 규모별 가구수

	합 계	1 - 499 마 리	500 - 999	1,000 - 1,999	2,000 - 2,999	3,000 - 4,999
1989. 12	3 441	296	161	293	250	488
1990. 12	3 932	307	275	428	282	486
1991. 12	3 881	352	288	354	252	517
1992. 12	3 711	265	229	232	241	454
1993. 12	3 430	236	132	230	244	440
1994. 12	2 971	89	103	194	171	310
1995. 12	2 859	120	69	168	179	236
1996. 12	2 652	132	83	110	111	180
1997. 12	2 460	132	66	131	106	136
1998. 12	2 685	145	50	84	95	191
1999. 12	2 899	150	68	66	155	189
2000. 12	2 601	123	80	64	87	242
2001. 03	2 569	127	117	65	92	199
서울	0	0	0	0	0	0
부산	15	0	0	3	5	2
대구	19	0	5	0	0	2
인천	24	0	0	2	0	8
광주	8	0	0	0	0	0
대전	3	0	1	0	0	0
울산	20	0	0	0	0	1
경기	645	63	29	21	25	20
강원	123	7	1	1	8	12
충청	87	0	0	0	1	6
충전	240	7	0	3	0	9
전남	195	23	2	1	7	4
전북	144	3	5	3	3	2
경남	754	9	68	16	25	93
경북	247	14	6	15	15	39
제주	45	1	0	0	3	1

단위 : 가구

5,000 - 9,999	10,000 - 19,999 1)	20,000 - 29,999 2)	30,000 - 39,999 3)	40,000 - 49,999 4)	50,000 - 99,999 5)	100,000 - 199,999 6)	200,000 마리 이상 7)	
1 049	699	0	120	0	85	0	0	0
1 105	838	0	115	0	96	0	0	0
1 048	852	0	123	0	95	0	0	0
1 086	973	0	133	0	98	0	0	0
912	990	0	143	0	103	0	0	0
799	994	0	189	0	122	0	0	0
818	912	0	213	0	144	0	0	0
629	1 071	0	203	0	133	0	0	0
500	994	0	230	0	165	0	0	0
803	653	279	162	69	113	29	12	12
808	767	263	178	80	125	31	19	19
642	617	296	196	77	124	28	25	25
557	698	272	182	92	119	26	23	23
0	0	0	0	0	0	0	0	0
4	1	0	0	0	0	0	0	0
5	3	1	2	1	0	0	0	0
7	5	0	2	0	0	0	0	0
2	5	1	0	0	0	0	0	0
0	2	0	0	0	0	0	0	0
6	6	1	2	1	2	1	0	0
62	204	85	44	28	48	7	9	9
28	21	19	15	4	6	0	1	1
16	34	9	10	2	5	3	1	1
41	81	45	21	14	14	2	3	3
35	91	16	5	2	6	3	0	0
32	23	17	30	12	10	2	2	2
271	139	58	30	14	21	6	4	4
38	65	15	19	12	5	2	2	2
10	18	5	2	2	2	0	1	1

1997. 12월까지는 사육규모 1)에는 2)를, 3)에는 4)를, 5)에는 6)과 7)을 포함함.

17. 산란계 사육 규모별 마리수

	합 계	1 - 499 마 리	500 - 999	1,000 - 1,999	2,000 - 2,999	3,000 - 4,999
1989. 12	38 301 772	76 015	112 677	423 425	586 387	1 833 697
1990. 12	42 430 199	88 397	186 708	602 475	665 296	1 826 453
1991. 12	42 209 274	100 110	217 480	455 294	589 220	1 958 908
1992. 12	44 032 696	74 227	154 624	309 859	573 838	1 707 227
1993. 12	42 599 374	63 754	87 614	330 934	567 366	1 601 924
1994. 12	44 042 147	23 846	74 372	271 281	405 753	1 130 248
1995. 12	46 334 112	33 219	43 766	234 194	398 148	876 326
1996. 12	46 334 520	33 146	55 202	158 906	248 803	667 246
1997. 12	48 190 182	34 974	44 622	178 564	252 861	522 608
1998. 12	45 923 438	32 379	29 663	118 454	227 374	752 282
1999. 12	51 933 970	40 354	43 978	91 757	341 456	728 570
2000. 12	51 075 781	40 097	57 388	88 120	205 577	956 201
2001. 03	49 347 024	37 861	74 581	88 446	221 641	782 588
서 울	0	0	0	0	0	0
부 산	65 100	0	0	4 400	10 700	7 300
대 구	211 425	0	3 625	0	0	6 500
인 천	229 650	0	0	1 667	0	26 583
광 주	97 500	0	0	0	0	0
대 전	25 900	0	900	0	0	0
울 산	534 100	0	0	0	0	4 800
경 기	14 673 976	18 841	18 742	30 197	64 265	79 177
강 원	2 442 702	2 210	500	1 800	16 545	50 605
충 북	2 191 014	0	0	0	2 500	23 125
충 전	6 118 559	2 276	0	4 932	0	43 603
전 북	2 932 442	6 773	1 145	1 800	19 600	15 670
전 경	3 902 194	600	2 790	3 000	6 800	6 000
경 남	11 013 007	2 868	43 179	21 700	58 922	369 482
경 제	3 936 936	3 973	3 700	18 950	35 080	146 743
남 주	972 519	320	0	0	7 229	3 000

단위 : 마리

5,000 - 9,999	10,000 - 19,999 1)	20,000 - 29,999 2)	30,000 - 39,999 3)	40,000 - 49,999 4)	50,000 - 99,999 5)	100,000 - 199,999 6)	200,000 마리 이상 7)
7 368 287	11 374 680	0	4 442 193	0	12 084 411	0	0
7 807 229	13 247 598	0	4 346 132	0	13 659 911	0	0
7 476 780	13 470 611	0	4 580 199	0	13 360 672	0	0
7 751 206	15 737 784	0	4 812 705	0	12 911 226	0	0
6 642 807	15 548 821	0	5 295 591	0	12 460 563	0	0
5 804 857	15 806 288	0	6 990 298	0	13 535 204	0	0
6 231 445	15 002 010	0	7 966 755	0	15 548 249	0	0
4 830 884	17 031 298	0	7 554 575	0	15 754 460	0	0
3 726 277	16 269 114	0	8 396 294	0	18 764 868	0	0
5 836 863	8 832 050	6 476 796	5 399 942	2 995 643	7 360 152	3 983 770	3 878 070
5 875 514	10 781 294	6 334 350	5 940 923	3 449 777	8 058 644	4 235 473	6 011 880
4 743 202	8 844 949	6 957 978	6 505 758	3 379 930	8 052 228	3 503 827	7 740 526
4 000 592	9 625 684	6 458 953	5 974 580	4 070 930	7 649 359	3 290 789	7 071 020
0	0	0	0	0	0	0	0
32 700	10 000	0	0	0	0	0	0
39 300	37 000	20 000	65 000	40 000	0	0	0
59 900	73 500	0	68 000	0	0	0	0
13 500	61 000	23 000	0	0	0	0	0
0	25 000	0	0	0	0	0	0
39 600	86 900	20 000	70 000	43 000	134 400	135 400	0
518 074	2 747 634	2 059 269	1 471 899	1 250 580	3 089 519	891 559	2 434 220
220 256	287 382	462 966	498 748	176 950	335 740	0	389 000
111 899	444 490	217 340	328 860	90 490	366 810	345 500	260 000
300 430	1 210 498	1 056 050	678 610	633 260	898 780	220 120	1 070 000
268 123	1 309 217	354 901	165 213	87 000	353 000	350 000	0
192 554	327 750	390 000	975 500	519 000	595 000	280 000	603 200
1 851 206	1 881 313	1 380 327	961 150	628 650	1 389 800	793 410	1 631 000
275 410	861 770	355 500	631 600	519 500	351 310	274 800	458 600
77 640	262 230	119 600	60 000	82 500	135 000	0	225 000

1997. 12월까지는 사육규모 1)에는 2)를, 3)에는 4)를, 5)에는 6)과 7)을 포함함.

18. 육계 사육 규모별 가구수

	합 계	1 - 499 마 리	500 - 999	1,000 - 1,999	2,000 - 2,999	3,000 - 4,999
1989. 12	2 749	90	62	137	259	625
1990. 12	3 547	226	170	155	217	587
1991. 12	3 035	233	152	152	125	340
1992. 12	2 420	291	112	99	112	227
1993. 12	2 485	346	171	183	92	243
1994. 12	2 740	317	167	162	153	180
1995. 12	2 544	258	136	144	103	111
1996. 12	2 060	279	101	123	105	93
1997. 12	1 916	227	56	118	69	34
1998. 12	1 821	355	69	18	17	40
1999. 12	1 895	332	119	85	31	47
2000. 12	2 013	266	70	65	99	55
2001. 03	2 153	233	87	96	31	64
서울	0	0	0	0	0	0
부산	7	0	0	0	0	1
대구	1	0	0	0	0	0
인천	14	1	0	0	0	0
광주	4	0	0	0	2	0
대전	13	1	4	0	0	1
울산	2	0	0	0	0	0
경상	454	27	7	75	2	0
강원	163	54	21	4	22	12
충청	183	62	0	0	0	0
충남	233	13	0	12	0	0
충북	345	14	5	0	3	17
전남	337	10	1	0	0	15
전북	138	4	0	4	2	5
경남	196	6	47	1	0	13
제주	63	41	2	0	0	0

단위 : 가구

5,000 - 9,999	10,000 - 19,999 1)	20,000 - 29,999 2)	30,000 - 39,999 3)	40,000 - 49,999 4)	50,000 - 99,999 5)	100,000 - 199,999 6)	200,000 마리 이상 7)	
945	586	0	39	0	6	0	0	0
1 131	1 000	0	50	0	11	0	0	0
881	1 048	0	84	0	20	0	0	0
533	948	0	79	0	19	0	0	0
417	882	0	121	0	30	0	0	0
520	1 012	0	190	0	39	0	0	0
546	940	0	251	0	55	0	0	0
205	819	0	256	0	79	0	0	0
227	764	0	321	0	100	0	0	0
144	369	365	208	121	107	6	2	2
124	311	324	231	147	134	6	4	4
86	377	365	283	134	198	12	3	3
292	402	357	255	140	180	14	2	2
0	0	0	0	0	0	0	0	0
2	3	1	0	0	0	0	0	0
1	0	0	0	0	0	0	0	0
2	6	2	1	1	1	0	0	0
0	1	1	0	0	0	0	0	0
2	4	0	1	0	0	0	0	0
1	1	0	0	0	0	0	0	0
26	132	104	43	20	16	2	0	0
7	8	17	8	4	5	1	0	0
13	22	38	22	13	11	2	0	0
2	39	71	54	20	20	2	0	0
0	104	50	52	41	56	2	1	1
157	4	28	31	32	54	4	1	1
10	40	26	26	7	13	1	0	0
65	27	16	15	2	4	0	0	0
4	11	3	2	0	0	0	0	0

1997. 12월 까지는 사육규모 1)에는 2)를, 3)에는 4)를, 5)에는 6)과 7)을 포함함.

19. 육계 사육 규모별 마리수

	합 계	1 - 499 마 리	500 - 999	1,000 - 1,999	2,000 - 2,999	3,000 - 4,999
1989. 12	19 162 854	20 828	39 049	192 018	573 690	2 273 484
1990. 12	26 935 112	51 911	108 475	214 183	475 663	2 175 880
1991. 12	27 299 720	64 707	81 782	198 768	277 330	1 282 633
1992. 12	23 606 167	75 298	63 892	123 586	251 580	819 345
1993. 12	24 934 091	101 486	103 498	216 126	204 838	915 381
1994. 12	30 243 107	90 904	104 245	207 093	340 720	636 830
1995. 12	33 075 205	79 254	81 416	187 292	214 405	395 734
1996. 12	30 380 618	79 440	62 840	172 267	245 379	359 922
1997. 12	34 427 104	63 414	28 933	168 608	155 225	126 283
1998. 12	34 671 119	92 192	39 099	18 274	35 802	142 553
1999. 12	36 557 865	98 754	72 874	101 492	77 107	154 141
2000. 12	45 000 255	77 498	38 941	87 288	205 450	191 594
2001. 03	43 357 181	61 550	50 538	126 647	74 557	250 144
서울	0	0	0	0	0	0
부산	81 500	0	0	0	0	4 500
대구	6 000	0	0	0	0	0
인천	270 900	350	0	0	0	0
광주	38 000	0	0	0	3 000	0
대전	114 047	240	3 557	0	0	4 500
울산	17 000	0	0	0	0	0
경기	7 976 878	8 073	3 624	102 651	3 850	0
강원	1 554 132	12 280	12 042	4 373	56 545	50 222
충북	3 471 884	18 920	0	0	0	0
충남	6 209 263	3 603	0	11 800	0	0
전남	10 159 580	4 462	3 137	0	5 037	70 818
전북	7 932 444	2 431	500	0	0	55 065
경남	3 285 388	1 211	0	5 923	6 125	13 929
경제	1 930 855	1 700	26 468	1 900	0	51 110
제주	309 310	8 280	1 210	0	0	0

단위 : 마리

5,000 - 9,999	10,000 - 19,999 1)	20,000 - 29,999 2)	30,000 - 39,999 3)	40,000 - 49,999 4)	50,000 - 99,999 5)	100,000 - 199,999 6)	200,000 마리 이상 7)
6 321 433	8 067 822	0	1 361 720	0	312 810	0	0
7 497 334	13 973 256	0	1 729 910	0	708 500	0	0
6 103 330	15 273 170	0	2 793 050	0	1 224 950	0	0
3 667 256	14 657 820	0	2 746 400	0	1 200 990	0	0
2 854 911	14 342 181	0	4 168 510	0	2 027 160	0	0
3 467 910	16 478 375	0	6 546 440	0	2 370 590	0	0
4 018 619	15 580 250	0	8 940 745	0	3 577 490	0	0
1 417 031	14 142 755	0	9 009 474	0	4 891 510	0	0
1 567 205	13 701 936	0	11 504 640	0	7 110 860	0	0
1 078 843	5 076 100	8 369 116	6 843 365	5 172 905	6 153 870	719 000	930 000
860 974	4 231 351	7 548 530	7 497 472	6 346 540	7 912 840	655 100	1 000 690
567 443	5 441 948	8 614 363	9 287 920	5 729 380	12 064 500	1 463 930	1 230 000
1 667 020	5 405 844	8 300 501	8 260 400	5 984 570	10 766 060	1 539 350	870 000
0	0	0	0	0	0	0	0
14 000	38 000	25 000	0	0	0	0	0
6 000	0	0	0	0	0	0	0
17 250	82 600	41 200	30 000	49 500	50 000	0	0
0	15 000	20 000	0	0	0	0	0
17 950	57 800	0	30 000	0	0	0	0
7 000	10 000	0	0	0	0	0	0
190 641	1 871 457	2 415 872	1 389 280	857 250	932 130	202 050	0
56 080	112 010	405 250	248 330	177 000	320 000	100 000	0
94 444	301 050	904 320	718 570	588 050	622 930	223 600	0
13 000	550 220	1 675 000	1 716 970	859 170	1 177 800	201 700	0
0	1 278 557	1 149 869	1 706 400	1 721 400	3 329 900	220 000	670 000
808 948	52 000	650 500	1 041 100	1 353 200	3 318 700	450 000	200 000
77 000	543 700	597 900	822 000	296 000	779 600	142 000	0
337 227	357 400	349 000	488 050	83 000	235 000	0	0
27 480	136 050	66 590	69 700	0	0	0	0

1997. 12월까지는 사육규모 1)에는 2)를, 3)에는 4)를, 5)에는 6)과 7)을 포함함.

20. 닭, 계란생산량 및 닭고기 소비량

단위 : 마리

	1 일계란생산량 (개)	과거 3 개월간 판매 및 소비량		
		계	브로일러	성계 (폐계)
1989. 12	21 057 028	26 325 985	19 627 567	6 698 418
1990. 12	21 923 722	31 945 632	24 569 931	7 375 701
1991. 12	22 720 803	31 779 693	22 973 867	8 805 826
1992. 12	23 634 741	31 596 727	21 456 202	10 140 525
1993. 12	23 591 695	33 535 739	23 638 344	9 897 395
1994. 12	24 193 884	35 309 495	25 011 657	10 297 838
1995. 12	26 327 452	39 657 747	27 425 577	12 232 170
1996. 12	26 487 587	38 629 738	27 551 858	11 077 880
1997. 12	27 057 942	37 637 987	26 709 363	10 928 624
1998. 12	25 766 159	39 215 315	27 090 355	12 124 960
1999. 12	28 642 738	46 628 746	33 467 535	13 161 211
2000. 12	28 651 506	49 674 671	37 922 547	11 752 124
2001. 03	27 937 034	48 095 104	34 884 261	13 210 843
서울	0	230	0	230
부산	41 353	79 029	65 800	13 229
대구	149 693	90 172	10 000	80 172
인천	161 597	158 589	112 922	45 667
광주	62 140	40 679	4 000	36 679
대전	28 960	106 629	101 400	5 229
울산	358 600	172 812	9 000	163 812
경상	7 827 319	11 377 132	7 043 680	4 333 452
강원	1 265 653	1 986 405	1 300 082	686 323
충청	1 167 977	2 911 890	2 192 900	718 990
충남	3 848 879	6 289 781	4 771 932	1 517 849
충북	1 811 212	8 188 552	7 156 723	1 031 829
전남	2 097 427	8 224 808	7 128 526	1 096 282
전북	6 254 299	5 828 413	3 345 115	2 483 298
경남	2 333 968	2 170 040	1 343 305	826 735
제주	527 957	469 943	298 876	171 067

II. 조사개요

1. 조사시점 및 기간

- 조사시점 : 3월 1일 기준
- 조사기간 : 2001. 3. 1~3.15(15일간)

2. 표본설계 및 표본수

- '95인구주택조사구중 가축사육 가구가 있는 42,916개를 모집단으로 시·도 특성에 따라 설계하여 1~20개 층으로 구분 4,767개 표본추출
 - 가축이 많은 표본조사구는 유의표본(994개)으로 추출
- 표본오차 : 전국 2%, 도 3%, 특별시·광역시·제주도 5% 이내

3. 조사대상

- 한육우, 젓소, 돼지, 닭(산란계, 육계, 겸용계)

4. 조사항목

- 사육규모별 가구수·마리수, 연(월)령별·성별 마리수, 번식·비육별 마리수
- 과거 3개월간 변동상황(생산, 구입, 폐사, 출하, 계란생산량, 닭고기 소비량, 착유우, 경산우, 분만·임신모돈 등)

5. 조사방법

- 표본조사와 전수조사를 병행 실시하여 합산
 - 표본조사 : 가축통계 4,767개 표본조사구에서 전수조사 규모미만 모든 가축사육가구(약 10만호) 조사
 - 전수조사 : 시·도별로 일정 규모이상 가축을 사육하는 전가구 조사

6. 가축통계조사 용어해설

가. 한·육우(韓·肉牛)

- 젖소 암컷을 제외한 모든 소를 말하며 한우, 고기소, 젖소 수컷 등을 말함

나. 젖소(乳牛)

- 젖(우유)을 얻기 위하여 사육하는 소로서 홀스타인, 저지, 건지, 기타 유용종의 암컷을 말함(수컷은 한육우에 포함 조사)
 - 경산우(經産牛) : 한 번이라도 분만을 경험한 건유우와 착유우
 - 착유우(搾乳牛) : 조사시점을 기준으로 젖을 짜고 있는 젖소

다. 닭

- 사육자의 사육목적에 따라 종계, 산란계, 육계로 구분하여 조사단, 애완용 닭은 조사에서 제외
 - 종 계 : 병아리 부화용 종란을 채취하기 위하여 기르는 닭
 - 산란계 : 계란(식용)을 생산하기 위하여 기르는 닭
 - 육 계 : 고기를 이용할 목적으로 기르는 닭(토종닭 포함)
 - 겸용계 : 닭 사육농가 중 200수미만의 사육규모는 사육자의 사육 목적과 관계없이 겸용계로 간주함

라. 과거 3개월간 변동상황

- 한육우, 젖소, 돼지는 조사시점을 기준으로 과거 3개월간 당해 조사가구에서 생산, 구입, 폐사, 출하한 총 마리수 조사
 - 생산 : 사산한 것을 제외한 분만된 마리수를 말하며, 분만후 죽은 경우 생산과 폐사로 모두 조사함
 - 구입 : 사육가구가 매입, 증여 받은 것 등 외부에서 들어온 총 마리수
 - 폐사 : 사육가구에서 사육도중(분만 또는 구입직후 포함) 질병 또는 기타 사유로 죽은 마리수
 - 출하 : 사육가구에서 사육 또는 생산한 가축을 판매, 증여, 자가도축 등으로 감소된 마리수

※ 가축상인이 단순히 매매차익금을 노리고 매입한 후 단시일내에 판매한 것은 구입 및 출하마리수에서 제외

- 1일 계란생산량 : 최근의 1일 평균 산란량
- 닭고기 소비량도 조사시점을 기준하여 과거 3개월간 당해 조사가구 조사
 - 브로일러 : 육계로 판매할 목적으로 사육하는 5개월미만의 닭으로써 부화장 등에서 출하할 목적으로 일시적으로 사육하는 닭은 제외
 - 성계(폐계) : 성계는 부화후 5개월 이상된 닭을 말하며 폐계라 함은 산란계(종계포함)가 노화 등의 사유로 사육목적에 부적합하여 처분한 것
- ※ 소, 돼지 변동상황과 닭고기 소비량 조사는 표본조사구 내에서는 전가구를 조사(가축이 없는 가구도 조사)하고 표본조사구 외에서는 전수조사 규모이상 사육가구만 조사

7. 가축통계조사 결과 표본오차(상대표본오차)

(단위 : %)

구 분	한육우			젓 소			돼 지			닭		
	2000		2001	2000		2001	2000		2001	2000		2001
	3	12	3	3	12	3	3	12	3	3	12	3
전 국	1.49	1.49	1.60	0.89	0.95	0.97	0.42	0.51	0.53	0.97	0.51	0.55
서 울	0.35	0.27	1.45	0.00	0.00	0.00	0.81	0.13	0.55	26.08	19.68	19.30
부 산	5.87	5.25	5.64	1.72	1.54	2.28	1.56	1.21	1.48	1.04	1.26	1.36
대 구	5.35	5.93	5.13	3.29	2.85	2.46	2.30	1.22	2.01	0.97	0.75	0.86
인 천	3.86	3.42	3.70	5.47	6.65	6.17	3.12	2.94	2.64	1.12	0.29	1.23
광 주	7.88	7.63	7.38	7.82	5.37	7.32	1.97	1.89	2.48	0.80	0.55	1.91
대 전	7.79	5.94	7.03	4.88	5.63	2.05	17.60	19.44	0.49	3.08	6.58	1.43
울 산	9.66	9.29	9.28	1.21	0.69	2.16	1.74	1.14	0.99	1.37	0.75	2.91
경 기	2.07	1.99	2.12	2.01	1.98	2.05	0.92	1.62	1.73	3.42	1.56	1.61
강 원	5.00	4.99	5.16	0.95	0.52	0.64	0.91	0.87	0.83	0.71	0.69	0.71
충 북	4.21	4.22	4.33	2.35	2.41	1.79	0.65	0.40	0.56	0.69	0.55	0.53
충 남	3.92	3.99	5.86	2.20	2.08	2.54	1.22	1.16	1.17	0.29	0.30	0.44
전 북	4.09	4.10	4.19	1.46	1.76	1.05	0.92	0.53	0.63	2.00	2.23	1.89
전 남	5.47	5.44	5.12	1.58	1.07	0.93	1.25	1.30	1.47	0.44	0.48	1.99
경 북	3.61	3.59	3.71	1.35	4.29	4.09	1.55	1.53	1.27	0.36	0.20	0.31
경 남	4.40	4.40	4.30	1.80	1.79	1.43	0.95	0.91	1.11	0.64	0.60	1.23
제 주	7.13	6.74	7.23	0.00	0.00	0.00	2.98	2.12	2.26	1.14	1.08	0.52

주) 목표오차 : 전국 2%, 도 3%, 특별시·광역시·제주도 5% 이내

8. 가축통계조사구(2001. 3)

구 분	모집단 (수)	총	표본조사구수			총 조사가구수				
			임의 표본 조사구	유의 표본 조사구	계	계	표본 조사	전수조사		
								표본 조사구내	조사구외	소 계
서울	68	4	17	4	21	84	69	11	4	15
부산	335	8	53	23	76	596	502	58	36	94
대구	502	17	65	30	95	1,399	1,204	112	83	195
인천	585	16	96	31	127	1,594	1,420	115	59	174
광주	325	13	49	17	66	609	555	31	23	54
대전	313	16	44	20	64	616	561	25	30	55
울산	488	18	61	24	85	1,782	1,643	75	64	139
경기	5,559	20	715	80	795	12,137	10,001	841	1,295	2,136
강원	3,004	21	295	55	350	8,848	8,052	320	476	796
충북	2,916	20	346	67	413	6,693	5,978	312	403	715
충남	5,179	21	480	87	567	12,172	10,804	466	902	1,368
전북	3,996	21	360	93	453	10,363	9,056	413	894	1,307
전남	6,407	21	312	176	488	10,329	9,164	452	713	1,165
경북	7,040	21	479	127	606	13,186	11,758	563	865	1,428
경남	5,427	21	328	140	468	12,211	10,972	510	729	1,239
제주	772	17	73	20	93	766	451	173	142	315
계	42,916		3,773	994	4,767	93,385	82,190	4,477	6,718	11,195
한육우						44,382	43,475	374	533	907
젖소						7,783	3,753	1,873	2,157	4,030
돼지						9,586	5,636	1,471	2,479	3,950
닭						31,634	29,326	759	1,549	2,308

