

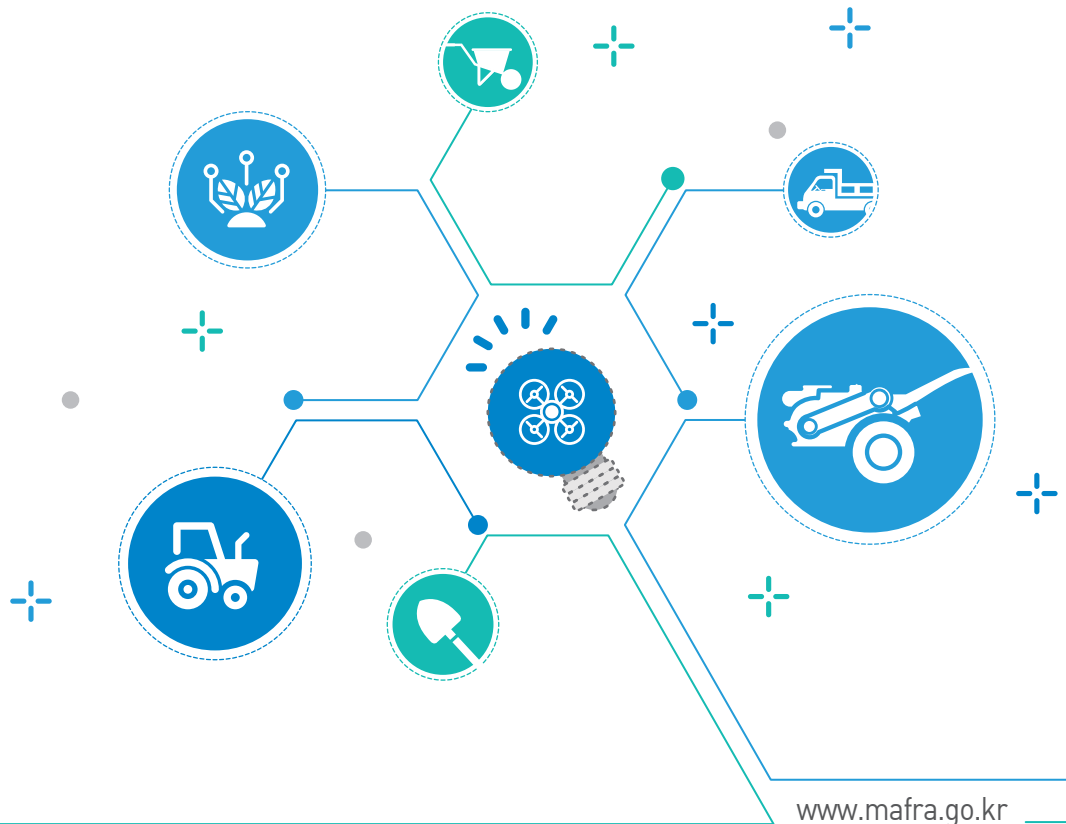
발 간 등 록 번 호

11-1543000-000025-10



승인번호  
제 114010 호

# 2019 농업기계 보유현황



[www.mafra.go.kr](http://www.mafra.go.kr)



걱정없이 농사짓고 안심하고 소비하는 나라

농림축산식품부  
농기자재정책팀

## CONTENTS | 목차

<b>I</b>	<b>농업기계 보유현황 조사 개요</b>	<b>1</b>
	1. 조사목적 .....	2
	2. 조사근거 .....	2
	3. 조사기준 및 방법 .....	2
	4. 조사대상 .....	2
	5. 조사내용 .....	2
	6. 농기계 보유현황 조사대상 및 범위 .....	3
<b>II</b>	<b>연도별 주요농업기계 보유현황</b>	<b>5</b>
<b>III</b>	<b>2019년말 주요농업기계 보유현황</b>	<b>9</b>
<b>IV</b>	<b>2019년말 폐농업기계 보유현황</b>	<b>15</b>
<b>V</b>	<b>2019년 시·도별 농업기계 보유현황</b>	<b>19</b>
	서울특별시 .....	20
	부산광역시 .....	22
	대구광역시 .....	24
	인천광역시 .....	26
	광주광역시 .....	28
	대전광역시 .....	30
	울산광역시 .....	32
	세종특별자치시 .....	34



경기도	36
강원도	38
충청북도	40
충청남도	42
전라북도	44
전라남도	46
경상북도	48
경상남도	50
제주특별자치도	52

VI

**2019년 시·도별 폐농기계 보유현황 55**

서울특별시	56
부산광역시	56
대구광역시	56
인천광역시	57
광주광역시	57
대전광역시	57
울산광역시	58
세종특별자치시	58
경기도	59
강원도	60
충청북도	61
충청남도	62
전라북도	63
전라남도	64
경상북도	65
경상남도	66
제주특별자치도	66

2019  
**농업기계  
보유현황**

- [www.mafra.go.kr](http://www.mafra.go.kr) -

# I

## 농업기계 보유현황 조사 개요

---





# 농업기계 보유현황 조사 개요

## 1. 조사목적

- 농업기계의 보유량을 조사하여 농업기계의 개발, 수출, 정책수립 등의 기초자료로 활용하기 위함

## 2. 조사근거

- 통계법 제3조 규정에 의하여 일반통계로 지정  
※ 승인번호 : 일반통계 114010('75. 7. 29)

## 3. 조사기준 및 방법

- 조사기준일 : 2019년 12월 1일
- 조사주체 : 지방자치단체 농업기계 담당자
- 조사방법 : 행정전수조사  
※ 읍·면 → 시·군·구 → 시·도 → 농림축산식품부(국가농식품통계시스템 [kass.mafra.go.kr](http://kass.mafra.go.kr))

## 4. 조사대상

- 조사기준일 현재 사용 중에 있는 농업기계와 폐농기계  
※ 교육훈련기관이 보유한 교육훈련용 농업기계는 조사대상에서 제외

## 5. 조사내용

- 기종별 농기계 보유 대수
  - ① 동력경운기, ② 농용트랙터(무한궤도형 트랙터포함), ③ 스피드스프레이어(S·S기), ④ 동력이앙기, ⑤ 관리기, ⑥ 콤바인, ⑦ 곡물건조기(순환식), ⑧ 농산물건조기, ⑨ 파종기, ⑩ 정식기, ⑪ 수확기, ⑫ 농업용 멀티콥터
- 폐농기계 보유 대수
  - ① 동력경운기, ② 농용트랙터(무한궤도형 트랙터 포함), ③ 동력이앙기, ④ 스피드스프레이어(SS기), ⑤ 콤바인, ⑥ 관리기

## 6. 농기계 보유현황 조사대상 및 범위

조 사 대 상	조 사 범 위
1. 동력경운기	<ul style="list-style-type: none"> <li>엔진이 탑재되어 있고 쟁기, 트레일러, 로타리 등을 부착하여 경운·쇄토·파종 운반 등의 농작업을 수행할 수 있도록 주행장치가 2개의 바퀴로 구성되어 있어 운전자가 보행하면서 작업하는 경운·정지용 농업기계. <b>다만, 운반전용(건축자재 운반 등)으로 사용되는 비농가 소유 경운기는 제외</b></li> </ul>
2. 농용트랙터 (무한궤도형 트랙터포함)	<ul style="list-style-type: none"> <li>엔진이 탑재되어 있고 4륜이 부착된 승용형으로 운전자가 탑승하여 경운·쇄토·파종·운반 등의 농작업을 수행하기 위한 구조로 되어 있는 경운·정지용 농업기계(<b>소형: 40마력미만, 중형: 40~60마력, 대형: 60마력 이상으로 구분하여 조사</b>). 다만, 토목공사장 또는 비행장 등에서 사용하고 있는 <b>비농가소유 트랙터는 제외</b></li> </ul>
3. 스피드 스프레이어 (S·S기)	<ul style="list-style-type: none"> <li>엔진, 급수펌프, 약액탱크, 분무기, 송풍팬, 노즐 등이 부착되어 있고 노즐을 통해 분사된 약액입자를 송풍기에 의해 더욱 미세하게 살포하는 <b>과수용 동력방제기로서 운전자 탑재하여 운전하는 자주형이며 일명 S·S기라고도 함.</b></li> </ul>
4. 동력이앙기	<ul style="list-style-type: none"> <li>동력을 이용하여 모를 이앙하는 농업기계(<b>승용형과 보행형으로 구분 조사</b>)</li> </ul>
5. 관 리 기	<ul style="list-style-type: none"> <li>밭의 경운·정지 작업 외에도 전작·원예작물 등의 중경·제초, 파종, 복토, 비닐피복, 시비 등의 관리작업을 주목적으로 하여 다양한 부속작업기를 부착 사용할 수 있음(<b>승용형과 보행형으로 구분 조사</b>)</li> </ul>
6. 콤 바 인	<ul style="list-style-type: none"> <li>주행하면서 예취, 탈곡, 정선작업을 동시에 수행하는 수확, 탈곡 겸용 농업기계(<b>3조 이하와 4조, 5조 이상으로 구분 조사</b>)</li> </ul>
7. 곡물건조기 (순환식)	<ul style="list-style-type: none"> <li>벼 또는 보리를 건조할 수 있는 농업기계로서 <b>버너의 열로 가열한 공기를 송풍기로 불어넣어 곡물(벼+보리)을 건조시킴.</b></li> </ul>

# I

## 농업기계 보유현황 조사 개요

조 사 대 상	조 사 범 위
8. 농산물건조기	<ul style="list-style-type: none"> <li>• 버너의 열을 이용 고추, 담배 등 농산물을 건조할 수 있는 농업기계로 여러 개의 철판 또는 플라스틱 상자를 이용하며 상자 밑바닥은 다공 철판 또는 철망으로 되어 있음.</li> <li>(단, 창고, 광 등의 건물일부를 개조해서 연탄, 기름 또는 왕겨와 같은 화력을 이용하여 건조하는 <b>개량곳간 등 시설물은 제외</b>)</li> </ul>
9. 파종기	<ul style="list-style-type: none"> <li>• 동력을 이용하여 벼 외의 마늘, 땅콩, 감자 등 종자를 파종하는 기계 (부속작업기를 포함)</li> </ul>
10. 정식기	<ul style="list-style-type: none"> <li>• 배추, 고추, 양파, 고구마 등의 어린모를 농경지에 옮겨 심는 기계 (부속작업기를 포함)</li> </ul>
11. 수확기	<ul style="list-style-type: none"> <li>• 벼 외의 땅속작물, 엽채류, 과실류, 사료작물 등을 굴취, 인발, 절단, 탈실 등의 방식으로 수확하는 기계(부속작업기를 포함)</li> </ul>
12. 농업용 멀티콥터	<ul style="list-style-type: none"> <li>• 파종, 시비, 방제와 농작물 생육상태 예찰 등을 위한 장비를 장착하여 농산물 생산에 활용되는 농업용 멀티콥터(드론)</li> </ul>

※ 9. 파종기, 10. 정식기, 11. 수확기, 12. 농업용 멀티콥터는 신규 조사대상



# II

## 연도별 주요농업기계 보유현황

---



# II

## 연도별 주요농업기계 보유현황

기종별 연도별	경운정지기			병충해방제기		동 력 이양기	관리기
	계	동 력 경운기	농 용 트랙터	계	스피드스 플레이어		
2007	1,014,757	771,095	243,662	41,912	41,912	314,097	410,182
2008	993,256	739,725	253,531	44,423	44,423	309,907	421,616
2009	973,199	714,537	258,662	44,064	44,064	282,854	406,055
2010	962,979	698,145	264,834	43,943	43,943	276,310	407,997
2011	934,768	666,897	267,871	43,369	43,369	253,660	398,596
2012	926,318	653,420	272,898	46,470	46,470	244,560	403,183
2013	917,166	639,517	277,649	49,069	49,069	235,612	407,571
2014	887,098	609,864	277,234	50,833	50,833	220,204	396,550
2015	881,144	598,315	282,829	55,182	55,182	213,346	407,163
2016	868,320	582,352	285,968	53,792	53,792	202,320	408,247
2017	857,216	567,070	290,146	57,266	57,266	195,704	407,203
2018	834,669	544,411	290,258	57,277	57,277	187,466	402,782
2019	842,685	544,005	298,680	58,892	58,892	184,122	415,206

콤바인	건조기			파종기	정식기	수확기	농업용 멀티컴터
	계	곡 물 건조기	농산물 건조기				
84,624	271,443	73,965	197,478				
85,338	273,477	75,237	198,240				
79,561	274,248	75,944	198,304				
81,004	285,638	77,830	207,808				
79,188	281,673	77,151	204,522				
79,439	296,011	77,136	218,875				
78,854	299,687	78,282	221,405				
75,970	303,978	76,859	227,119				
78,961	320,591	78,381	242,210				
77,349	324,319	78,589	245,730				
77,012	324,344	79,029	245,315				
74,700	315,159	76,554	238,605				
74,087	318,879	77,332	241,547	7,101	1,075	3,922	767

2019  
**농업기계  
보유현황**

- [www.mafra.go.kr](http://www.mafra.go.kr) -

# Ⅲ

## 2019년말 주요농업기계 보유현황

---





## 2019년말 주요농업기계 보유현황

시도별	합계	동력 경운기	농용트랙터			
			계	소형	중형	대형
계	1,906,736	544,005	298,680	73,604	150,283	74,793
서울특별시	416	116	98	56	24	18
부산광역시	8,501	2,973	1,886	777	939	170
대구광역시	16,121	5,620	2,200	910	1,099	191
인천광역시	23,987	6,723	4,170	1,292	1,935	943
광주광역시	8,344	2,389	1,677	571	714	392
대전광역시	5,117	1,541	682	250	327	105
울산광역시	14,404	5,276	2,365	1,019	1,013	333
세종특별자치시	10,681	2,603	1,745	424	841	480
경기도	166,654	40,473	37,989	13,020	16,672	8,297
강원도	106,885	31,954	20,939	4,291	10,882	5,766
충청북도	141,787	37,036	17,515	3,955	8,993	4,567
충청남도	234,190	63,439	39,237	8,286	20,129	10,822
전라북도	186,863	48,335	33,562	5,870	16,073	11,619
전라남도	277,932	85,807	43,112	7,922	20,638	14,552
경상북도	434,761	123,483	50,502	13,448	28,041	9,013
경상남도	239,413	71,779	36,096	10,525	19,552	6,019
제주특별자치도	30,680	14,458	4,905	988	2,411	1,506

스피드스 플레이어	동력이앙기			관리기		
	계	보행형	승용형	계	보행형	승용형
58,892	184,122	87,268	96,854	415,206	382,673	32,533
5	23	6	17	147	139	8
79	635	331	304	2,075	1,688	387
189	1,694	677	1,017	4,856	4,464	392
64	2,666	1,149	1,517	6,024	5,730	294
222	990	482	508	1,380	1,053	327
95	431	259	172	1,857	1,525	332
705	2,139	1,352	787	2,490	2,159	331
594	1,260	640	620	2,359	2,087	272
5,460	20,187	8,239	11,948	33,638	31,293	2,345
1,517	11,259	6,053	5,206	21,061	19,507	1,554
6,200	12,028	6,399	5,629	33,838	30,974	2,864
5,973	25,102	10,613	14,489	48,131	44,544	3,587
3,944	18,293	6,851	11,442	35,602	30,603	4,999
5,224	24,599	9,725	14,874	45,238	38,611	6,627
24,208	38,627	22,075	16,552	112,887	108,087	4,800
4,142	23,909	12,186	11,723	54,345	51,251	3,094
271	280	231	49	9,278	8,958	320



## 2019년말 주요농업기계 보유현황

시도별	콤바인			
	계	3조 이하	4조	5조 이상
계	74,087	12,585	36,221	25,281
서울특별시	9	2	2	5
부산광역시	371	158	169	44
대구광역시	485	142	263	80
인천광역시	1,047	244	464	339
광주광역시	487	92	230	165
대전광역시	188	61	87	40
울산광역시	841	263	473	105
세종특별자치시	442	47	260	135
경기도	8,266	1,545	3,594	3,127
강원도	3,452	695	1,799	958
충청북도	4,047	757	2,193	1,097
충청남도	10,548	1,284	4,804	4,460
전라북도	9,347	903	4,113	4,331
전라남도	11,930	1,019	5,975	4,936
경상북도	12,491	2,950	6,511	3,030
경상남도	9,757	2,205	5,155	2,397
제주특별자치도	379	218	129	32



곡물 건조기	농산물 건조기	파종기	정식기	수확기	농업용 멀티컴터
77,332	241,547	7,101	1,075	3,922	767
15	3	0	0	0	0
153	313	5	0	0	11
223	694	133	2	22	3
1,447	1,831	6	1	7	1
507	683	6	2	1	0
88	222	13	0	0	0
278	292	5	4	9	0
427	1,248	2	0	1	0
6,495	13,434	387	123	187	15
2,859	13,372	254	33	172	13
3,884	26,726	308	55	135	15
10,618	28,674	1,420	167	679	202
11,914	24,923	582	59	145	157
20,021	39,444	1,659	282	367	249
9,204	60,436	1,395	149	1,352	27
8,789	28,558	923	197	844	74
410	694	3	1	1	0

2019  
**농업기계  
보유현황**

- [www.mafra.go.kr](http://www.mafra.go.kr) -

# IV

## 2019년말 폐농업기계 보유현황

---



# IV

## 2019년말 폐농업기계 보유현황

시도별	총계	동력경운기	농용트랙터
계	16,483	4,766	3,052
서울특별시	0	0	0
부산광역시	145	29	55
대구광역시	165	57	27
인천광역시	92	18	31
광주광역시	3	2	1
대전광역시	5	0	1
울산광역시	148	44	38
세종특별자치시	180	88	21
경기도	1,985	451	462
강원도	777	178	230
충청북도	689	258	99
충청남도	1,655	482	356
전라북도	2,418	515	579
전라남도	2,336	835	399
경상북도	3,777	1,190	446
경상남도	1,968	575	247
제주특별자치도	140	44	60

동력이앙기	스피드스 플레이어	콤바인	관리기
3,153	413	1,208	3,891
0	0	0	0
16	2	13	30
15	9	8	49
19	1	15	8
0	0	0	0
2	0	1	1
29	3	8	26
24	12	12	23
530	32	234	276
153	17	73	126
111	22	40	159
341	17	133	326
596	51	165	512
387	43	178	494
590	191	189	1,171
340	10	134	662
0	3	5	28

2019  
**농업기계  
보유현황**

- [www.mafra.go.kr](http://www.mafra.go.kr) -

V

# 2019년 시·도별 농업기계 보유현황

---





## 2019년 시·도별 농업기계 보유현황

### 서울특별시

기종별 구별	합계	동력 경운기	농용트랙터				스피드스 플레이어	동력이앙기			관리기 계
			계	소형	중형	대형		계	보행형	승용형	
계	416	116	98	56	24	18	5	23	6	17	147
노원구	12	2	1	1	0	0	4	1	1	0	3
양천구	14	7	4	3	1	0	0	0	0	0	3
강서구	244	48	71	33	20	18	1	21	4	17	77
서초구	61	15	10	10	0	0	0	1	1	0	35
강남구	23	10	3	0	3	0	0	0	0	0	10
송파구	39	20	9	9	0	0	0	0	0	0	10
강동구	23	14	0	0	0	0	0	0	0	0	9



관리기		콤바인				곡물 건조기	농산물 건조기	파종기	정식기	수확기	농업용 멀티컴터
보행형	승용형	계	3조 이하	4조	5조 이상						
139	8	9	2	2	5	15	3	0	0	0	0
2	1	0	0	0	0	1	0	0	0	0	0
3	0	0	0	0	0	0	0	0	0	0	0
73	4	9	2	2	5	14	3	0	0	0	0
35	0	0	0	0	0	0	0	0	0	0	0
10	0	0	0	0	0	0	0	0	0	0	0
7	3	0	0	0	0	0	0	0	0	0	0
9	0	0	0	0	0	0	0	0	0	0	0



## 2019년 시·도별 농업기계 보유현황

### 부산광역시

기종별 구별	합계	동력 경운기	농용트랙터				스피드스 플레이어	동력이앙기			관리기 계
			계	소형	중형	대형		계	보행형	승용형	
계	8,501	2,973	1,886	777	939	170	79	635	331	304	2,075
해운대구	46	25	6	3	3	0	0	0	0	0	15
금정구	236	76	45	35	9	1	0	0	0	0	115
강서구	5,459	1,799	1,380	534	728	118	14	367	179	188	1,334
사상구	72	0	43	0	43	0	0	0	0	0	29
기장군	2,688	1,073	412	205	156	51	65	268	152	116	582

관리기		콤바인				곡물 건조기	농산물 건조기	파종기	정식기	수확기	농업용 멀티컴터
보행형	승용형	계	3조 이하	4조	5조 이상						
1,688	387	371	158	169	44	153	313	5	0	0	11
13	2	0	0	0	0	0	0	0	0	0	0
115	0	0	0	0	0	0	0	0	0	0	0
958	376	214	85	100	29	91	248	1	0	0	11
26	3	0	0	0	0	0	0	0	0	0	0
576	6	157	73	69	15	62	65	4	0	0	0



## 2019년 시·도별 농업기계 보유현황

### 대구광역시

구별	기종별 합계	동력 경운기	농용트랙터				스피드스 플레이어	동력이앙기			관리기 계
			계	소형	중형	대형		계	보행형	승용형	
계	16,121	5,620	2,200	910	1,099	191	189	1,694	677	1,017	4,856
동구	3,218	1,291	239	117	109	13	115	88	35	53	1,392
서구	93	27	12	12	0	0	0	0	0	0	41
북구	995	339	157	75	79	3	7	45	41	4	326
수성구	515	234	15	15	0	0	14	16	0	16	227
달서구	399	156	44	14	28	2	2	13	8	5	170
달성군	10,901	3,573	1,733	677	883	173	51	1,532	593	939	2,700

관리기		콤바인				곡물 건조기	농산물 건조기	파종기	정식기	수확기	농업용 멀티컴퓨터
보행형	승용형	계	3조 이하	4조	5조 이상						
4,464	392	485	142	263	80	223	694	133	2	22	3
1,380	12	33	11	19	3	8	52	0	0	0	0
40	1	0	0	0	0	0	0	13	0	0	0
326	0	6	1	3	2	0	14	101	0	0	0
227	0	3	3	0	0	0	6	0	0	0	0
165	5	11	4	6	1	1	2	0	0	0	0
2,326	374	432	123	235	74	214	620	19	2	22	3



## 2019년 시·도별 농업기계 보유현황

### 인천광역시

기종별 구별	합계	동력 경운기	농용트랙터				스피드스 플레이어	동력이앙기			관리기 계
			계	소형	중형	대형		계	보행형	승용형	
계	23,987	6,723	4,170	1,292	1,935	943	64	2,666	1,149	1,517	6,024
중구	1,322	254	174	112	61	1	7	164	56	108	382
연수구	26	13	3	3	0	0	1	0	0	0	6
남동구	809	293	187	140	37	10	29	64	53	11	200
부평구	94	15	15	5	7	3	0	6	0	6	43
계양구	759	192	267	137	102	28	0	83	17	66	143
서구	1,316	436	222	60	150	12	9	180	110	70	255
강화군	16,863	4,883	2,890	644	1,423	823	18	1,798	676	1,122	4,499
옹진군	2,798	637	412	191	155	66	0	371	237	134	496

관리기		콤바인				곡물 건조기	농산물 건조기	파종기	정식기	수확기	농업용 멀티컴터
보행형	승용형	계	3조 이하	4조	5조 이상						
5,730	294	1,047	244	464	339	1,447	1,831	6	1	7	1
382	0	67	40	27	0	33	241	0	0	0	0
6	0	0	0	0	0	0	3	0	0	0	0
199	1	23	15	7	1	6	4	3	0	0	0
42	1	4	1	0	3	10	1	0	0	0	0
142	1	30	1	10	19	34	10	0	0	0	0
255	0	82	45	25	12	92	40	0	0	0	0
4,211	288	630	91	319	220	1,111	1,022	3	1	7	1
493	3	211	51	76	84	161	510	0	0	0	0



## 2019년 시·도별 농업기계 보유현황

### 광주광역시

기종별 구별	합계	동력 경운기	농용트랙터				스피드스 플레이어	동력이앙기			관리기 계
			계	소형	중형	대형		계	보행형	승용형	
계	8,344	2,389	1,677	571	714	392	222	990	482	508	1,380
동구	150	37	7	1	5	1	6	13	8	5	44
서구	557	117	143	66	53	24	10	63	6	57	127
남구	1,337	495	381	232	103	46	13	99	45	54	176
북구	1,517	541	209	38	91	80	10	270	215	55	268
광산구	4,783	1,199	937	234	462	241	183	545	208	337	765



관리기		콤바인				곡물 건조기	농산물 건조기	파종기	정식기	수확기	농업용 멀티컴터
보행형	승용형	계	3조 이하	4조	5조 이상						
1,053	327	487	92	230	165	507	683	6	2	1	0
10	34	6	3	2	1	0	37	0	0	0	0
120	7	32	9	9	14	35	30	0	0	0	0
163	13	72	11	36	25	55	46	0	0	0	0
215	53	78	38	18	22	106	32	3	0	0	0
545	220	299	31	165	103	311	538	3	2	1	0



## 2019년 시·도별 농업기계 보유현황

### 대전광역시

기종별 구별	합계	동력 경운기	농용트랙터				스피드스 플레이어	동력이앙기			관리기 계
			계	소형	중형	대형		계	보행형	승용형	
계	5,117	1,541	682	250	327	105	95	431	259	172	1,857
동구	1,085	319	63	18	43	2	13	67	54	13	479
중구	363	163	59	28	21	10	0	16	6	10	83
서구	904	289	167	56	85	26	3	112	63	49	262
유성구	2,237	642	331	112	155	64	57	201	113	88	785
대덕구	528	128	62	36	23	3	22	35	23	12	248

관리기		콤바인				곡물 건조기	농산물 건조기	파종기	정식기	수확기	농업용 멀티컴터
보행형	승용형	계	3조 이하	4조	5조 이상						
1,525	332	188	61	87	40	88	222	13	0	0	0
331	148	29	12	16	1	1	104	10	0	0	0
83	0	13	4	9	0	9	20	0	0	0	0
259	3	43	7	14	22	1	27	0	0	0	0
715	70	89	35	37	17	74	55	3	0	0	0
137	111	14	3	11	0	3	16	0	0	0	0



## 2019년 시·도별 농업기계 보유현황

### 울산광역시

기종별 구별	합계	동력 경운기	농용트랙터				스피드스 플레이어	동력이앙기			관리기 계
			계	소형	중형	대형		계	보행형	승용형	
계	14,404	5,276	2,365	1,019	1,013	333	705	2,139	1,352	787	2,490
중구	590	242	57	31	22	4	20	36	27	9	212
남구	145	44	15	15	0	0	14	14	8	6	50
동구	129	0	4	0	0	4	52	7	2	5	2
북구	1,533	706	212	65	127	20	38	202	141	61	253
울주군	12,007	4,284	2,077	908	864	305	581	1,880	1,174	706	1,973

관리기		콤바인				곡물 건조기	농산물 건조기	파종기	정식기	수확기	농업용 멀티컴터
보행형	승용형	계	3조 이하	4조	5조 이상						
2,159	331	841	263	473	105	278	292	5	4	9	0
198	14	11	0	11	0	3	9	0	0	0	0
35	15	3	3	0	0	4	1	0	0	0	0
0	2	64	0	64	0	0	0	0	0	0	0
246	7	77	20	48	9	22	23	0	0	0	0
1,680	293	686	240	350	96	249	259	5	4	9	0



## 2019년 시·도별 농업기계 보유현황

### 세종특별자치시

구별	기종별 합계	동력 경운기	농용트랙터				스피드스 플레이어	동력이앙기			관리기 계
			계	소형	중형	대형		계	보행형	승용형	
계	10,681	2,603	1,745	424	841	480	594	1,260	640	620	2,359
세종시	10,681	2,603	1,745	424	841	480	594	1,260	640	620	2,359

관리기		콤바인				곡물 건조기	농산물 건조기	파종기	정식기	수확기	농업용 멀티컴터
보행형	승용형	계	3조 이하	4조	5조 이상						
2,087	272	442	47	260	135	427	1,248	2	0	1	0
2,087	272	442	47	260	135	427	1,248	2	0	1	0



# 2019년 시·도별 농업기계 보유현황

## 경기도

기종별 구별	합계	동력 경운기	농용트랙터				스피드스 플레이어	동력이앙기			관리기 계
			계	소형	중형	대형		계	보행형	승용형	
계	166,654	40,473	37,989	13,020	16,672	8,297	5,460	20,187	8,239	11,948	33,638
수원시	1,437	319	324	129	150	45	8	192	57	135	431
성남시	418	144	74	64	10	0	18	7	3	4	115
의정부시	379	104	62	15	28	19	16	25	11	14	84
안양시	13	5	0	0	0	0	0	0	0	0	6
부천시	410	96	73	33	22	18	0	65	43	22	144
광명시	560	180	109	64	33	12	50	84	69	15	74
평택시	15,860	3,755	4,017	1,333	1,570	1,114	473	2,344	797	1,547	2,312
동두천시	496	200	141	58	72	11	0	59	12	47	48
안산시	2,554	690	387	154	161	72	73	238	167	71	872
고양시	3,900	808	965	475	355	135	42	530	378	152	911
과천시	223	50	33	25	8	0	5	1	0	1	132
구리시	474	103	144	89	40	15	54	0	0	0	144
남양주시	4,158	1,194	982	546	365	71	180	174	157	17	1,418
오산시	1,079	283	312	26	264	22	4	112	26	86	262
시흥시	2,153	701	424	150	208	66	6	230	113	117	473
군포시	258	70	24	8	16	0	0	24	16	8	101
의왕시	594	196	66	34	28	4	3	46	11	35	236
하남시	703	295	117	54	61	2	8	36	24	12	231
용인시	7,412	1,455	1,726	620	704	402	24	920	448	472	1,736
파주시	9,137	2,325	2,130	578	883	669	108	1,190	479	711	1,546
이천시	13,437	2,903	3,331	816	1,583	932	818	1,436	340	1,096	2,654
안성시	19,119	4,349	4,554	1,768	1,698	1,088	1,133	2,212	925	1,287	3,920
김포시	9,875	2,605	1,837	647	837	353	91	1,153	555	598	2,725
연천군	5,137	1,111	1,367	182	530	655	128	750	200	550	704
가평군	4,049	1,289	541	223	242	76	62	295	216	79	1,086
양평군	11,865	3,654	2,357	644	1,342	371	146	1,303	581	722	2,658
화성시	17,888	3,420	3,701	1,486	1,620	595	1,148	2,374	891	1,483	2,910
광주시	4,888	1,342	1,010	446	501	63	140	480	331	149	1,039
양주시	4,067	1,122	982	417	366	199	46	452	158	294	713
포천시	10,093	2,713	2,507	801	1,241	465	116	1,701	548	1,153	1,767
여주시	14,018	2,992	3,692	1,135	1,734	823	560	1,754	683	1,071	2,186



관리기		콤바인				곡물 건조기	농산물 건조기	파종기	정식기	수확기	농업용 멀티컴터
보행형	승용형	계	3조 이하	4조	5조 이상						
31,293	2,345	8,266	1,545	3,594	3,127	6,495	13,434	387	123	187	15
430	1	57	11	20	26	41	60	1	2	2	0
110	5	5	3	2	0	20	34	1	0	0	0
84	0	10	4	3	3	20	58	0	0	0	0
6	0	0	0	0	0	0	2	0	0	0	0
134	10	9	2	0	7	22	1	0	0	0	0
72	2	40	37	1	2	19	4	0	0	0	0
1,833	479	924	166	309	449	934	1,080	16	1	2	2
48	0	11	0	11	0	10	27	0	0	0	0
845	27	106	9	67	30	93	95	0	0	0	0
872	39	178	45	89	44	266	187	13	0	0	0
132	0	0	0	0	0	2	0	0	0	0	0
144	0	0	0	0	0	29	0	0	0	0	0
1,403	15	52	26	24	2	42	106	10	0	0	0
234	28	66	22	26	18	20	20	0	0	0	0
446	27	77	3	34	40	137	105	0	0	0	0
101	0	14	0	12	2	9	14	0	2	0	0
234	2	15	1	14	0	5	27	0	0	0	0
231	0	4	0	4	0	2	10	0	0	0	0
1,645	91	357	78	178	101	270	904	15	4	1	0
1,384	162	553	82	226	245	561	703	15	2	4	0
2,494	160	606	80	190	336	434	1,139	64	9	43	0
3,683	237	718	201	238	279	471	1,727	33	1	1	0
2,295	430	432	81	220	131	595	427	5	3	0	2
663	41	279	33	92	154	344	454	0	0	0	0
1,084	2	92	30	62	0	122	561	1	0	0	0
2,645	13	471	98	251	122	363	901	11	0	1	0
2,722	188	1,426	260	763	403	512	2,333	47	2	14	1
914	125	190	14	91	85	86	594	6	0	1	0
685	28	195	41	93	61	139	404	13	1	0	0
1,721	46	225	42	126	57	283	556	125	95	0	5
1,999	187	1,154	176	448	530	644	901	11	1	118	5



# 2019년 시·도별 농업기계 보유현황

## 강원도

기종별 구별	합계	동력 경운기	농용트랙터				스피드스 플레이어	동력이앙기			관리기 계
			계	소형	중형	대형		계	보행형	승용형	
계	106,885	31,954	20,939	4,291	10,882	5,766	1,517	11,259	6,053	5,206	21,061
춘천시	8,611	2,766	1,567	488	838	241	137	870	509	361	2,249
원주시	12,796	3,794	1,757	317	1,063	377	176	1,746	1,247	499	3,030
강릉시	8,096	2,609	1,516	470	780	266	222	921	540	381	1,595
동해시	2,521	1,153	152	54	73	25	2	202	191	11	596
태백시	853	362	133	49	25	59	0	21	20	1	175
속초시	1,261	401	169	55	88	26	3	155	93	62	399
삼척시	7,230	2,548	695	226	319	150	48	546	422	124	1,643
홍천군	11,477	3,462	2,762	684	1,420	658	254	1,298	752	546	2,036
횡성군	10,078	2,956	2,510	418	1,453	639	6	1,144	612	532	2,004
영월군	6,865	1,769	946	148	560	238	137	326	223	103	1,564
평창군	6,937	1,672	1,404	168	628	608	21	203	129	74	1,809
정선군	3,184	949	531	77	297	157	98	116	72	44	471
철원군	7,604	1,918	2,363	252	1,036	1,075	57	1,266	116	1,150	1,016
화천군	3,152	973	821	119	312	390	74	332	153	179	679
양구군	4,142	838	1,138	222	639	277	189	406	86	320	572
인제군	2,888	942	803	177	412	214	46	239	145	94	389
고성군	3,991	1,180	931	159	530	242	2	682	192	490	259
양양군	5,199	1,662	741	208	409	124	45	786	551	235	575

관리기		콤바인				곡물 건조기	농산물 건조기	파종기	정식기	수확기	농업용 멀티컴터
보행형	승용형	계	3조 이하	4조	5조 이상						
19,507	1,554	3,452	695	1,799	958	2,859	13,372	254	33	172	13
2,060	189	242	58	140	44	127	563	40	0	50	0
2,813	217	396	32	225	139	229	1,614	28	4	21	1
1,319	276	343	80	125	138	175	707	5	0	3	0
591	5	43	21	18	4	26	344	1	1	0	1
166	9	1	1	0	0	2	159	0	0	0	0
398	1	60	16	25	19	33	36	0	0	1	4
1,630	13	198	98	75	25	144	1,393	10	5	0	0
1,805	231	397	78	219	100	234	1,029	3	1	1	0
1,965	39	308	52	168	88	117	1,030	0	0	3	0
1,539	25	121	30	69	22	68	1,904	8	14	8	0
1,774	35	99	14	70	15	81	1,495	71	1	79	2
393	78	28	10	11	7	65	839	78	7	1	1
950	66	193	5	91	97	717	72	2	0	0	0
505	174	81	15	58	8	79	113	0	0	0	0
508	64	195	14	97	84	208	596	0	0	0	0
321	68	92	26	43	23	70	304	3	0	0	0
225	34	338	46	207	85	309	276	5	0	5	4
545	30	317	99	158	60	175	898	0	0	0	0



# 2019년 시·도별 농업기계 보유현황

## 충청북도

기종별 구별	합계	동력 경운기	농용트랙터				스피드스 플레이어	동력이앙기			관리기 계
			계	소형	중형	대형		계	보행형	승용형	
계	141,787	37,036	17,515	3,955	8,993	4,567	6,200	12,028	6,399	5,629	33,838
충주시	18,083	4,852	2,292	490	1,183	619	1,363	1,380	677	703	4,015
제천시	12,957	3,007	1,165	307	636	222	404	1,051	575	476	3,568
보은군	13,614	3,760	1,781	277	889	615	683	1,200	652	548	2,687
옥천군	12,117	3,469	1,352	317	731	304	229	824	517	307	4,043
영동군	14,933	4,515	1,243	609	501	133	1,525	722	509	213	4,811
진천군	8,814	2,351	1,454	271	818	365	165	1,029	436	593	1,394
괴산군	14,633	3,761	1,853	225	929	699	499	1,106	653	453	3,179
음성군	13,593	3,289	1,873	379	1,112	382	843	1,366	692	674	2,595
단양군	6,318	1,373	632	113	400	119	88	184	112	72	1,970
증평군	2,677	639	327	30	162	135	33	311	164	147	578
청주시	24,048	6,020	3,543	937	1,632	974	368	2,855	1,412	1,443	4,998

관리기		콤바인				곡물 건조기	농산물 건조기	파종기	정식기	수확기	농업용 멀티컴터
보행형	승용형	계	3조 이하	4조	5조 이상						
30,974	2,864	4,047	757	2,193	1,097	3,884	26,726	308	55	135	15
3,221	794	409	31	238	140	604	3,155	8	2	2	1
3,451	117	246	52	138	56	183	3,305	24	1	2	1
2,634	53	424	80	219	125	294	2,737	18	16	14	0
4,000	43	319	69	185	65	233	1,637	4	2	0	5
3,943	868	249	102	117	30	93	1,692	29	6	48	0
1,366	28	376	84	161	131	359	1,644	28	7	5	2
2,998	181	329	61	176	92	318	3,537	26	6	17	2
2,364	231	465	93	246	126	408	2,657	55	14	28	0
1,626	344	71	5	45	21	42	1,885	57	0	16	0
572	6	81	11	45	25	145	535	22	1	3	2
4,799	199	1,078	169	623	286	1,205	3,942	37	0	0	2



# 2019년 시·도별 농업기계 보유현황

## 충청남도

기종별 구별	합계	동력 경운기	농용트랙터				스피드스 플레이어	동력이앙기			관리기 계
			계	소형	중형	대형		계	보행형	승용형	
계	234,190	63,439	39,237	8,286	20,129	10,822	5,973	25,102	10,613	14,489	48,131
천안시	18,040	4,652	3,152	1,198	1,458	496	2,027	1,532	872	660	3,370
공주시	13,462	3,645	2,119	477	1,104	538	165	1,471	726	745	3,049
보령시	14,359	4,764	2,095	351	1,099	645	50	1,813	739	1,074	1,604
아산시	17,305	4,265	3,074	1,113	1,164	797	1,429	2,188	775	1,413	2,985
서산시	21,953	5,963	3,916	504	1,989	1,423	152	2,660	1,129	1,531	3,539
논산시	18,773	4,810	3,382	662	2,013	707	384	1,868	836	1,032	5,868
계룡시	579	166	78	25	35	18	4	80	50	30	195
당진시	23,182	6,211	4,201	840	2,224	1,137	266	2,897	904	1,993	3,360
금산군	9,846	2,172	1,053	252	448	353	11	970	635	335	3,846
부여군	18,716	4,705	3,172	424	2,150	598	149	1,842	783	1,059	5,606
서천군	12,067	3,147	2,440	292	913	1,235	53	1,260	315	945	1,744
청양군	12,719	2,899	1,541	222	1,040	279	54	1,129	473	656	2,486
홍성군	18,623	5,807	3,040	548	1,581	911	168	1,883	884	999	3,754
예산군	20,906	5,453	3,890	1,149	1,882	859	1,022	1,632	538	1,094	4,612
태안군	13,660	4,780	2,084	229	1,029	826	39	1,877	954	923	2,113

관리기		콤바인				곡물 건조기	농산물 건조기	파종기	정식기	수확기	농업용 멀티컴터
보행형	승용형	계	3조 이하	4조	5조 이상						
44,544	3,587	10,548	1,284	4,804	4,460	10,618	28,674	1,420	167	679	202
2,258	1,112	911	113	393	405	525	1,852	15	1	2	1
2,955	94	561	114	246	201	544	1,871	19	6	5	7
1,337	267	640	38	275	327	593	2,638	159	0	3	0
2,833	152	1,065	143	299	623	966	1,239	63	1	21	9
3,323	216	1,131	92	591	448	1,188	2,905	283	11	202	3
5,715	153	689	110	316	263	692	929	79	30	31	11
178	17	16	5	6	5	20	20	0	0	0	0
3,098	262	1,341	189	657	495	1,437	2,705	389	75	249	51
3,754	92	247	65	130	52	179	1,328	15	5	20	0
4,896	710	684	86	248	350	768	1,695	82	4	3	6
1,637	107	568	18	290	260	952	1,796	27	2	11	67
2,452	34	413	48	192	173	527	3,611	24	0	3	32
3,675	79	743	104	378	261	661	2,499	60	2	5	1
4,440	172	987	83	559	345	1,090	1,991	134	28	64	3
1,993	120	552	76	224	252	476	1,595	71	2	60	11



# 2019년 시·도별 농업기계 보유현황

## 전라북도

기종별 구별	합계	동력 경운기	농용트랙터				스피드스 플레이어	동력이앙기			관리기 계
			계	소형	중형	대형		계	보행형	승용형	
계	186,863	48,335	33,562	5,870	16,073	11,619	3,944	18,293	6,851	11,442	35,602
전주시	4,983	965	856	245	333	278	421	362	142	220	1,039
군산시	13,611	2,428	2,643	504	947	1,192	55	1,790	536	1,254	2,164
익산시	17,979	4,010	3,884	802	1,671	1,411	118	1,997	466	1,531	2,980
정읍시	16,710	4,467	3,622	497	1,513	1,612	174	1,649	404	1,245	2,521
남원시	19,555	5,367	3,086	533	1,707	846	353	2,170	1,040	1,130	4,137
김제시	22,580	4,500	4,662	958	1,990	1,714	663	2,172	639	1,533	3,993
완주군	14,602	4,213	2,279	421	1,365	493	187	992	546	446	4,319
진안군	9,790	2,580	1,525	209	1,057	259	94	894	375	519	2,589
무주군	6,788	2,029	995	202	600	193	582	454	324	130	1,656
장수군	8,331	2,403	1,301	292	692	317	532	843	514	329	1,881
임실군	10,998	3,078	1,291	219	700	372	422	1,039	467	572	1,855
순창군	11,089	3,297	1,553	209	805	539	56	936	331	605	1,477
고창군	15,978	5,389	3,197	349	1,457	1,391	186	1,686	682	1,004	2,951
부안군	13,869	3,609	2,668	430	1,236	1,002	101	1,309	385	924	2,040



관리기		콤바인				곡물 건조기	농산물 건조기	파종기	정식기	수확기	농업용 멀티컴터
보행형	승용형	계	3조 이하	4조	5조 이상						
30,603	4,999	9,347	903	4,113	4,331	11,914	24,923	582	59	145	157
862	177	378	28	104	246	375	587	0	0	0	0
1,805	359	969	54	479	436	1,587	1,813	106	1	4	51
2,681	299	1,194	113	504	577	1,701	1,945	107	8	28	7
1,910	611	1,048	54	484	510	1,238	1,907	58	4	17	5
4,025	112	675	97	364	214	1,058	2,666	23	10	7	3
3,152	841	1,472	150	569	753	2,159	2,784	88	1	37	49
4,080	239	334	24	176	134	297	1,965	9	1	6	0
1,505	1,084	278	68	153	57	147	1,676	3	0	4	0
1,329	327	90	19	42	29	80	895	5	0	1	1
1,793	88	248	50	125	73	169	904	15	17	18	0
1,823	32	497	37	211	249	379	2,426	6	1	0	4
1,380	97	438	38	183	217	607	2,708	14	1	0	2
2,619	332	879	122	394	363	770	888	25	0	7	0
1,639	401	847	49	325	473	1,347	1,759	123	15	16	35



# 2019년 시·도별 농업기계 보유현황

## 전라남도

기종별 구별	합계	동력 경운기	농용트랙터				스피드스 플레이어	동력이앙기			관리기 계
			계	소형	중형	대형		계	보행형	승용형	
계	277,932	85,807	43,112	7,922	20,638	14,552	5,224	24,599	9,725	14,874	45,238
목포시	567	209	67	45	22	0	1	47	37	10	210
여수시	11,936	4,295	709	241	380	88	6	922	794	128	4,209
순천시	15,674	4,719	1,485	354	894	237	302	1,221	764	457	4,452
나주시	24,312	7,549	4,777	1,370	2,089	1,318	2,246	1,912	714	1,198	2,997
광양시	8,593	3,204	515	143	277	95	72	591	411	180	2,191
담양군	10,201	3,666	1,730	453	957	320	73	1,147	469	678	1,721
곡성군	10,226	3,001	1,460	404	634	422	146	1,002	469	533	1,894
구례군	7,523	2,553	720	157	367	196	146	681	213	468	1,347
고흥군	22,098	7,231	2,966	542	1,570	854	260	1,681	614	1,067	3,776
보성군	14,624	4,609	2,099	345	1,179	575	86	1,263	639	624	2,905
화순군	7,112	1,892	905	129	511	265	26	764	340	424	990
장흥군	11,933	3,012	2,709	273	1,267	1,169	65	945	84	861	1,260
강진군	13,222	3,854	2,366	372	1,100	894	57	1,338	428	910	1,453
해남군	29,640	7,771	5,092	683	2,412	1,997	61	2,787	1,009	1,778	4,045
영암군	17,411	5,046	3,434	493	1,778	1,163	449	1,900	371	1,529	1,418
무안군	11,439	4,229	2,426	339	946	1,141	109	1,239	617	622	1,084
함평군	9,123	2,925	1,730	211	700	819	24	782	164	618	475
영광군	11,415	3,853	2,000	298	834	868	96	962	189	773	1,519
장성군	9,116	2,370	1,571	409	760	402	793	769	269	500	1,006
완도군	7,935	3,126	706	206	390	110	28	695	480	215	1,679
진도군	10,052	2,644	1,331	148	608	575	31	753	267	486	2,292
신안군	13,780	4,049	2,314	307	963	1,044	147	1,198	383	815	2,315

관리기		콤바인				곡물 건조기	농산물 건조기	파종기	정식기	수확기	농업용 멀티컴터
보행형	승용형	계	3조 이하	4조	5조 이상						
38,611	6,627	11,930	1,019	5,975	4,936	20,021	39,444	1,659	282	367	249
208	2	12	10	1	1	11	10	0	0	0	0
4,108	101	243	50	139	54	215	1,231	86	0	20	0
4,091	361	555	106	258	191	382	2,506	16	1	31	4
1,809	1,188	938	66	489	383	1,800	1,996	73	2	2	20
2,068	123	192	50	104	38	178	1,649	1	0	0	0
1,363	358	482	70	263	149	488	886	8	0	0	0
1,845	49	409	46	242	121	517	1,770	7	4	8	8
864	483	214	15	112	87	356	1,497	3	1	1	4
3,226	550	955	86	464	405	1,339	3,772	104	4	6	4
2,121	784	539	50	272	217	850	2,190	53	6	18	6
906	84	351	22	203	126	583	1,600	1	0	0	0
1,008	252	567	29	221	317	1,323	1,971	49	9	12	11
1,087	366	634	16	343	275	1,690	1,579	146	23	66	16
3,759	286	1,406	63	796	547	3,039	4,681	578	45	103	32
1,046	372	953	59	471	423	1,715	2,357	105	5	12	17
841	243	507	31	222	254	565	1,102	113	22	14	29
418	57	554	18	273	263	1,071	1,451	87	1	9	14
1,366	153	612	33	309	270	1,267	988	62	17	20	19
833	173	576	58	232	286	492	1,485	29	9	10	6
1,420	259	307	81	162	64	259	1,115	12	7	1	0
2,157	135	290	15	120	155	647	1,945	44	34	29	12
2,067	248	634	45	279	310	1,234	1,663	82	92	5	47



# 2019년 시·도별 농업기계 보유현황

## 경상북도

기종별 구별	합계	동력 경운기	농용트랙터				스피드스 플레이어	동력이앙기			관리기 계
			계	소형	중형	대형		계	보행형	승용형	
계	434,761	123,483	50,502	13,448	28,041	9,013	24,208	38,627	22,075	16,552	112,887
포항시	16,700	4,645	2,313	677	1,146	490	956	1,844	850	994	3,767
경주시	27,986	8,783	3,756	1,269	2,000	487	500	4,960	3,265	1,695	5,520
김천시	28,720	8,594	3,351	1,280	1,662	409	1,223	2,264	1,662	602	9,575
안동시	34,779	9,007	3,680	854	2,258	568	2,177	2,402	1,465	937	9,396
구미시	18,016	5,449	3,057	730	1,592	735	223	2,327	1,210	1,117	4,028
영주시	18,952	4,999	1,808	254	1,173	381	1,319	1,558	967	591	6,196
영천시	25,257	8,423	1,712	363	912	437	2,232	1,532	921	611	7,892
상주시	39,420	10,872	5,559	1,452	2,981	1,126	2,331	4,182	2,216	1,966	9,147
문경시	18,156	5,180	2,189	637	1,118	434	1,274	1,483	640	843	4,027
경산시	17,462	5,610	1,060	485	487	88	2,144	766	513	253	5,440
군위군	14,103	3,942	1,305	268	814	223	577	990	578	412	4,081
의성군	39,426	10,599	4,416	1,156	2,388	872	2,701	3,289	1,385	1,904	8,748
청송군	13,685	3,463	864	298	456	110	2,468	491	362	129	3,131
영양군	11,893	3,132	793	144	500	149	424	321	249	72	2,897
영덕군	8,561	2,352	1,063	306	472	285	608	600	225	375	2,181
청도군	19,764	6,167	1,715	576	886	253	1,198	1,546	1,072	474	5,352
고령군	10,868	2,952	2,036	373	1,381	282	63	1,485	881	604	2,477
성주군	16,168	5,036	2,866	887	1,783	196	231	1,173	755	418	5,601
칠곡군	8,160	2,579	1,012	253	618	141	141	989	681	308	2,421
예천군	22,742	5,569	3,216	534	1,954	728	560	2,457	1,195	1,262	4,720
봉화군	16,122	3,475	1,711	300	1,015	396	853	1,059	523	536	4,739
울진군	7,502	2,616	1,014	351	440	223	4	909	460	449	1,352
울릉군	319	39	6	1	5	0	1	0	0	0	199

관리기		콤바인				곡물 건조기	농산물 건조기	파종기	정식기	수확기	농업용 멀티컴터
보행형	승용형	계	3조 이하	4조	5조 이상						
108,087	4,800	12,491	2,950	6,511	3,030	9,204	60,436	1,395	149	1,352	27
3,588	179	1,021	213	640	168	456	1,664	23	4	4	3
5,472	48	1,650	450	886	314	852	1,900	48	1	9	7
9,248	327	687	221	349	117	375	2,479	80	28	64	0
9,227	169	523	83	317	123	535	6,930	85	3	39	2
3,808	220	857	213	466	178	555	1,457	50	2	6	5
6,113	83	328	47	220	61	321	2,374	14	9	26	0
7,808	84	345	89	188	68	310	2,706	38	14	53	0
8,767	380	1,395	305	551	539	1,153	4,633	105	11	32	0
3,471	556	461	85	222	154	531	2,975	21	10	4	1
4,536	904	150	49	71	30	94	2,022	20	1	155	0
4,002	79	295	105	150	40	348	2,474	35	5	51	0
8,687	61	1,257	199	706	352	1,018	6,127	635	15	619	2
2,912	219	124	29	72	23	141	2,992	1	3	7	0
2,863	34	69	19	30	20	58	4,156	30	0	13	0
1,715	466	234	29	120	85	308	1,197	16	1	0	1
5,023	329	511	166	278	67	131	3,016	21	0	107	0
2,413	64	689	287	323	79	297	730	24	5	109	1
5,485	116	362	86	105	171	220	648	13	11	7	0
2,199	222	265	59	142	64	144	546	63	0	0	0
4,639	81	745	85	394	266	782	4,558	67	24	42	2
4,573	166	184	38	94	52	250	3,838	3	2	5	3
1,339	13	339	93	187	59	325	940	3	0	0	0
199	0	0	0	0	0	0	74	0	0	0	0



# 2019년 시·도별 농업기계 보유현황

## 경상남도

기종별 구별	합계	동력 경운기	농용트랙터				스피드스 플레이어	동력이앙기			관리기 계
			계	소형	중형	대형		계	보행형	승용형	
계	239,413	71,779	36,096	10,525	19,552	6,019	4,142	23,909	12,186	11,723	54,345
창원시	11,287	3,820	1,668	442	1,001	225	230	1,066	567	499	2,450
진주시	20,865	6,410	3,433	1,210	1,938	285	501	2,538	1,062	1,476	4,328
통영시	4,131	1,003	200	56	133	11	0	134	72	62	1,784
사천시	12,874	4,700	1,668	564	825	279	86	1,370	751	619	2,717
김해시	8,951	2,993	1,734	761	666	307	62	867	430	437	2,346
밀양시	22,071	6,635	3,170	915	1,817	438	969	1,989	1,237	752	6,210
거제시	6,386	1,835	567	228	271	68	1	500	299	201	1,828
양산시	3,120	1,271	484	240	192	52	43	386	282	104	718
의령군	10,740	3,223	1,862	442	1,033	387	59	1,140	576	564	1,768
함안군	11,246	3,337	1,933	396	1,067	470	103	1,201	636	565	3,012
창녕군	19,967	5,096	3,956	1,161	1,964	831	105	2,199	1,062	1,137	5,265
고성군	13,788	4,865	2,225	597	1,217	411	34	1,282	404	878	2,256
남해군	14,327	4,329	2,326	806	1,267	253	48	1,131	494	637	2,837
하동군	15,000	4,249	1,874	553	1,026	295	203	1,117	578	539	3,383
산청군	14,064	3,908	1,864	571	1,009	284	118	1,596	809	787	2,092
함양군	14,627	3,860	1,615	453	874	288	435	1,408	766	642	4,057
거창군	16,432	4,335	2,154	493	1,223	438	1,050	1,510	881	629	4,125
합천군	19,537	5,910	3,363	637	2,029	697	95	2,475	1,280	1,195	3,169

관리기		콤바인				곡물 건조기	농산물 건조기	파종기	정식기	수확기	농업용 멀티컴터
보행형	승용형	계	3조 이하	4조	5조 이상						
51,251	3,094	9,757	2,205	5,155	2,397	8,789	28,558	923	197	844	74
2,231	219	420	94	185	141	427	1,187	15	0	1	3
4,191	137	710	210	338	162	672	2,228	20	14	0	11
1,784	0	60	13	43	4	19	931	0	0	0	0
2,579	138	656	192	318	146	448	1,191	33	0	0	5
2,030	316	388	79	196	113	245	300	9	1	3	3
6,026	184	522	140	239	143	894	1,332	173	40	128	9
1,813	15	274	95	140	39	155	1,214	7	2	3	0
684	34	119	43	55	21	44	49	1	0	5	0
1,721	47	533	98	292	143	552	1,541	37	3	17	5
2,881	131	583	101	246	236	547	526	4	0	0	0
4,553	712	754	123	462	169	685	1,285	105	15	499	3
1,987	269	797	144	450	203	804	1,516	9	0	0	0
2,804	33	631	187	357	87	536	2,240	218	12	18	1
3,038	345	618	122	389	107	545	2,947	57	0	2	5
2,013	79	726	171	405	150	510	3,198	24	8	19	1
4,015	42	414	96	225	93	299	2,470	45	6	18	0
3,929	196	542	133	270	139	433	2,014	124	73	62	10
2,972	197	1,010	164	545	301	974	2,389	42	23	69	18



## 2019년 시·도별 농업기계 보유현황

### 제주특별자치도

기종별 구별	합계	동력 경운기	농용트랙터				스피드스 프레이어	동력이앙기			관리기 계
			계	소형	중형	대형		계	보행형	승용형	
계	30,680	14,458	4,905	988	2,411	1,506	271	280	231	49	9,278
제주시	16,153	7,092	2,532	279	1,226	1,027	82	94	46	48	5,279
서귀포시	14,527	7,366	2,373	709	1,185	479	189	186	185	1	3,999



관리기		콤바인				곡물 건조기	농산물 건조기	파종기	정식기	수확기	농업용 멀티컴터
보행형	승용형	계	3조 이하	4조	5조 이상						
8,958	320	379	218	129	32	410	694	3	1	1	0
5,216	63	245	144	78	23	262	562	3	1	1	0
3,742	257	134	74	51	9	148	132	0	0	0	0

2019  
**농업기계  
보유현황**

- [www.mafra.go.kr](http://www.mafra.go.kr) -

# VI

## 2019년 시·도별 폐농기계 보유현황

---



## 서울특별시

기종별 구별	계	동 력 경운기	농 용 트랙터	동 력 이앙기	스피드 스프레이어	콤바인	관리기
계	0	0	0	0	0	0	0

## 부산광역시

기종별 구별	계	동 력 경운기	농 용 트랙터	동 력 이앙기	스피드 스프레이어	콤바인	관리기
계	145	29	55	16	2	13	30
강서구	80	11	33	7	0	5	24
기장군	65	18	22	9	2	8	6

## 대구광역시

기종별 구별	계	동 력 경운기	농 용 트랙터	동 력 이앙기	스피드 스프레이어	콤바인	관리기
계	165	57	27	15	9	8	49
동구	101	31	16	6	9	0	39
북구	20	7	3	3	0	2	5
달서구	5	2	0	0	0	1	2
달성군	39	17	8	6	0	5	3

## 인천광역시

기종별 구별	계	동 력 경운기	농 용 트랙터	동 력 이앙기	스피드 스프레이어	콤바인	관리기
계	92	18	31	19	1	15	8
강화군	92	18	31	19	1	15	8

## 광주광역시

기종별 구별	계	동 력 경운기	농 용 트랙터	동 력 이앙기	스피드 스프레이어	콤바인	관리기
계	3	2	1	0	0	0	0
남구	2	1	1	0	0	0	0
광산구	1	1	0	0	0	0	0

## 대전광역시

기종별 구별	계	동 력 경운기	농 용 트랙터	동 력 이앙기	스피드 스프레이어	콤바인	관리기
계	5	0	1	2	0	1	1
동구	5	0	1	2	0	1	1

## 울산광역시

기종별 구별	계	동 력 경운기	농 용 트랙터	동 력 이앙기	스피드 스프레이어	콤바인	관리기
계	148	44	38	29	3	8	26
중구	1	0	0	0	0	1	0
울주군	147	44	38	29	3	7	26

## 세종특별자치시

기종별 구별	계	동 력 경운기	농 용 트랙터	동 력 이앙기	스피드 스프레이어	콤바인	관리기
계	180	88	21	24	12	12	23
세종시	180	88	21	24	12	12	23

## 경기도

기종별 구별	계	동 력 경운기	농 용 트랙터	동 력 이앙기	스피드 스프레이어	콤바인	관리기
계	1,985	451	462	530	32	234	276
성남시	110	29	23	7	1	1	49
안양시	55	26	0	0	0	0	29
부천시	3	0	2	1	0	0	0
평택시	68	16	30	10	3	5	4
동두천시	25	2	14	0	0	0	9
안산시	39	5	14	2	2	8	8
고양시	67	13	30	8	1	4	11
과천시	1	0	1	0	0	0	0
구리시	19	3	7	0	4	0	5
남양주시	38	7	19	5	1	1	5
시흥시	60	22	20	5	0	6	7
용인시	78	14	33	12	0	7	12
파주시	648	69	99	321	0	106	53
이천시	245	85	47	37	3	58	15
안성시	211	76	37	69	7	13	9
김포시	11	0	6	1	0	2	2
화성시	54	10	19	9	1	3	12
광주시	38	7	5	2	4	2	18
양주시	3	1	0	2	0	0	0
포천시	10	3	2	2	0	3	0
여주시	19	4	8	1	0	4	2
연천군	28	5	4	3	3	0	13
가평군	30	15	3	11	1	0	0
양평군	125	39	39	22	1	11	13

## 강원도

기종별 구별	계	동 력 경운기	농 용 트랙터	동 력 이앙기	스피드 스프레이어	콤바인	관리기
계	777	178	230	153	17	73	126
춘천시	114	27	34	17	6	4	26
원주시	102	21	24	23	2	13	19
강릉시	34	11	1	4	4	1	13
태백시	2	0	0	0	0	0	2
삼척시	36	14	7	8	0	5	2
홍천군	36	13	4	18	0	0	1
횡성군	52	13	16	9	0	0	14
영월군	15	3	0	1	3	1	7
평창군	65	15	17	9	0	4	20
정선군	34	23	1	6	1	0	3
철원군	189	5	115	26	1	34	8
양구군	18	9	0	2	0	1	6
고성군	80	24	11	30	0	10	5



## 충청북도

기종별 구별	계	동 력 경운기	농 용 트랙터	동 력 이앙기	스피드 스프레이어	콤바인	관리기
계	689	258	99	111	22	40	159
청주시	21	7	2	6	0	0	6
충주시	103	30	19	12	6	7	29
제천시	14	6	0	3	2	0	3
보은군	112	54	16	13	6	6	17
옥천군	59	27	7	8	0	0	17
영동군	84	25	17	12	3	8	19
증평군	13	2	1	1	3	1	5
진천군	115	45	16	33	0	6	15
괴산군	136	43	21	21	2	11	38
음성군	20	14	0	2	0	1	3
단양군	12	5	0	0	0	0	7

## 충청남도

기종별 구별	계	동 력 경운기	농 용 트랙터	동 력 이앙기	스피드 스프레이어	콤바인	관리기
계	1,655	482	356	341	17	133	326
천안시	143	38	14	43	1	23	24
공주시	20	4	4	6	0	1	5
보령시	58	25	4	23	0	2	4
아산시	29	14	6	5	0	0	4
서산시	113	34	41	18	0	8	12
논산시	228	44	79	25	7	28	45
계룡시	2	1	0	0	0	0	1
당진시	110	70	7	18	0	4	11
금산군	143	59	3	16	0	11	54
부여군	174	27	29	44	0	16	58
서천군	80	42	1	31	0	0	6
청양군	24	5	0	5	0	4	10
홍성군	198	43	42	65	5	9	34
예산군	205	49	74	19	4	17	42
태안군	128	27	52	23	0	10	16

## 전라북도

기종별 구별	계	동 력 경운기	농 용 트랙터	동 력 이앙기	스피드 스프레이어	콤바인	관리기
계	2,418	515	579	596	51	165	512
전주시	35	22	9	1	0	3	0
군산시	57	29	5	15	0	2	6
익산시	132	27	45	28	0	17	15
정읍시	1,203	203	424	369	20	63	124
남원시	26	7	7	4	0	6	2
김제시	30	10	3	8	0	5	4
완주군	44	9	1	5	0	0	29
진안군	67	18	8	8	1	3	29
무주군	281	25	38	24	28	21	145
장수군	51	14	5	12	0	11	9
임실군	76	52	1	19	0	0	4
순창군	35	10	2	17	0	2	4
고창군	263	32	2	74	1	25	129
부안군	118	57	29	12	1	7	12

## 전라남도

기종별 구별	계	동 력 경운기	농 용 트랙터	동 력 이앙기	스피드 스프레이어	콤바인	관리기
계	2,336	835	399	387	43	178	494
목포시	11	4	3	1	0	0	3
여수시	54	28	0	10	0	0	16
순천시	33	7	1	10	0	3	12
나주시	161	52	50	26	5	6	22
광양시	33	9	2	16	0	4	2
담양군	757	319	136	96	0	59	147
곡성군	170	64	8	17	9	6	66
구례군	31	4	6	9	0	3	9
고흥군	42	14	5	6	1	8	8
보성군	74	32	8	17	0	9	8
장흥군	21	9	1	5	0	2	4
강진군	64	28	6	8	3	3	16
해남군	128	29	18	35	7	19	20
영암군	61	25	14	14	1	4	3
무안군	46	17	10	4	2	2	11
함평군	19	11	2	3	0	2	1
영광군	58	13	11	15	1	7	11
장성군	99	24	35	19	2	10	9
완도군	18	8	1	3	0	1	5
진도군	145	53	27	21	10	4	30
신안군	311	85	55	52	2	26	91

## 경상북도

기종별 구별	계	동 력 경운기	농 용 트랙터	동 력 이앙기	스피드 스프레이어	콤바인	관리기
계	3,777	1,190	446	590	191	189	1,171
포항시	578	45	14	73	2	14	430
경주시	374	111	83	79	8	37	56
김천시	328	127	56	33	25	12	75
안동시	273	100	10	54	12	10	87
구미시	157	43	28	34	1	13	38
영주시	128	80	12	10	14	0	12
영천시	77	21	4	12	9	6	25
상주시	26	7	4	6	0	3	6
문경시	26	9	0	10	0	1	6
경산시	130	23	19	14	7	1	66
군위군	68	22	3	20	3	6	14
의성군	82	29	12	8	9	5	19
청송군	328	125	31	7	83	7	75
영양군	11	8	0	1	0	0	2
영덕군	20	6	2	3	1	0	8
청도군	175	75	24	12	11	11	42
고령군	552	159	91	127	3	32	140
성주군	2	0	0	1	0	1	0
칠곡군	33	24	1	4	0	1	3
예천군	318	131	46	53	3	25	60
봉화군	66	38	1	23	0	3	1
울진군	25	7	5	6	0	1	6

## 경상남도

기종별 구별	계	동 력 경운기	농 용 트랙터	동 력 이앙기	스피드 스프레이어	콤바인	관리기
계	1,968	575	247	340	10	134	662
창원시	72	22	6	16	0	2	26
진주시	37	16	2	11	1	1	6
사천시	121	33	24	23	0	11	30
김해시	170	50	39	17	2	19	43
밀양시	133	38	47	12	0	5	31
거제시	48	19	2	8	0	1	18
양산시	146	61	18	19	1	4	43
의령군	34	14	0	11	0	3	6
함안군	173	54	23	38	2	12	44
창녕군	108	55	15	11	0	4	23
고성군	385	12	3	75	1	40	254
남해군	46	23	2	8	0	2	11
하동군	58	22	8	16	0	7	5
산청군	139	49	5	23	0	7	55
함양군	93	33	17	12	2	6	23
거창군	89	36	7	17	1	6	22
합천군	116	38	29	23	0	4	22

## 제주특별자치도

기종별 구별	계	동 력 경운기	농 용 트랙터	동 력 이앙기	스피드 스프레이어	콤바인	관리기
계	140	44	60	0	3	5	28
서귀포시	140	44	60	0	3	5	28

## 2019 농업기계 보유현황

---

2020년 8월 일 인쇄  
2020년 8월 일 발행

발행처 : 농림축산식품부  
편 집 : 농업생명정책관실 농기자재정책팀  
세종특별자치시 다솜2로 94  
TEL\_044-201-1841  
[www.mafra.go.kr](http://www.mafra.go.kr)

인쇄처 : 미래기획  
TEL\_044-866-6331