

농업재해보험 운영통계 작성요령



농림축산식품부
Ministry of Agriculture, Food and Rural Affairs

목 차

I. 개 요 1

- 1. 목 적 3
- 2. 법적근거 3
- 3. 작성기간 및 제출기한 3
- 4. 작성대상 및 내용 4
- 5. 작성방법 및 체계 4

II. 보험별 작성 기관 및 대상 5

- 1. 농작물재해보험 7
- 2. 가축재해보험 7
- 3. 농기계종합보험 8
- 4. 농·임업인안전보험 8
- 5. 농작업근로자보장보험 8

III. DB양식 및 작성요령 9

- 1. 농작물재해보험 11
- 2. 가축재해보험 17
- 3. 농기계종합보험 22
- 4. 농·임업인안전보험 27
- 5. 농작업근로자보장보험 30

IV. 보험운영 통계표 33

- 1. 농작물재해보험 35
- 2. 가축재해보험 88
- 3. 농기계종합보험 126
- 4. 농·임업인안전보험 164
- 5. 농작업근로자보장보험 214

V. 부 록 251

- 1. 전국 행정구역 분류 253

I . 개 요

I. 개요

1. 목적

- 농업재해보험 가입자·가입금액·보험료 등 계약 현황과 사고 유형·피해 원인·보험금 지급 등 사고 자료를 체계적으로 수집·분석
- 농가수요를 현실적으로 반영한 농업보험정책 수립 및 사업안정화에 기여

2. 법적근거

□ 농작물, 가축

- 농어업재해보험법 제26조(통계의 수집·관리)
 - ① 농림수산식품부장관은 보험대상의 현황, 피해 규모, 피해 원인 등 보험상품의 운영 및 개발에 필요한 통계자료를 수집·관리하도록 규정

○ 농어업재해보험법 제29조(보고 등)

농림수산식품부장관은 재해보험의 건전한 운영과 재해보험가입자의 보호를 위하여 필요하다고 인정되는 경우에는 재해보험사업자에게 재해보험사업에 관한 업무 처리 상황을 보고

□ 농기계, 농업인(임업인), 농작업근로자

- 농어업인 삶의 질 향상 및 농산어촌 지역개발 촉진에 관한 특별법 제15조 (업무상 재해를 입은 농림어업인에 대한 지원)

3. 작성기간 및 제출기한

□ 작성기간 및 주기

- 월보 : 회계연도 기준 매월 말일
- 연보 : 회계연도 기준 1월1일~12월31일 까지

□ 제출기한

- 보험사 : 월보 - 매 익월 20일까지 DB 제출
연보 - 익년 1월 20일까지 DB 제출
- 농재협 : 월보 - 매 익월 30일까지 분석 및 결과보고
연보 - 익년 2월 말까지 분석 및 결과보고

4. 작성대상 및 내용

□ 작성대상

- 농작물·가축재해보험, 농기계종합보험, 농·임업인안전보험, 농작업근로자보장보험

□ 작성내용

- 보험별 사업운영 내용, 가입, 사고, 보험금 지급, 손익 등
 - 월별 : 보험가입, 계약변경, 사고현황 등 실적 분석
 - 연간 : 연간 추진실적 및 손해평가 등 종합실적 분석

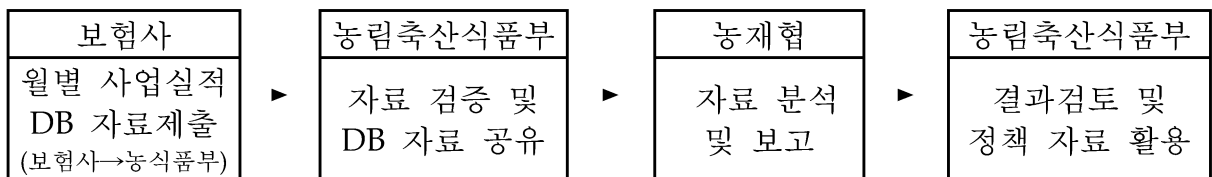
5. 작성방법 및 체계

□ 작성방법

- 보험사별 월별·연간 사업실적 DB 제출에 의하여 월별·연간 보험운영 통계작성

□ 작성체계 및 흐름도

- 작성체계



- 흐름도

절 차	내 용	담당기관
작성계획수립	○ 계획수립 ○ 통계표 및 작성요령 배부	농림축산식품부
사전협의	○ 자료제공 방법, 절차 등 협의	농림축산식품부 보험사
자료 제출	○ 매월 20일 월간 사업실적 제출 ○ 매년 1월20일 연간 사업실적 제출	보험사
분석 및 보고	○ 매월, 매년 실적 분석 및 결과 보고	한국농어업 재해보험협회
분석결과 활용	○ 분석 결과 검토 및 정책 자료 활용	농림축산식품부

Ⅱ. 보험별 작성 기관 및 대상

Ⅱ. 보험별 작성 기관 및 대상

1. 농작물재해보험

- 작성기관 : 보험사업자 - NH농협손해보험
 통계작성기관 - 한국농어업재해보험협회

□ 작성대상

- 농어업재해보험법에서 정한 보험(목적물 : 농작물 및 농업용 시설물)

품목	품목수	본사업		시범사업	
농작물	43	25	사과, 배, 단감, 감귤, 뽕은감, 참다래, 자두, 밤, 콩, 감자, 양파, 고구마, 옥수수, 마늘, 매실, 대추, 시설(수박, 딸기, 오이, 토마토, 참외, 풋고추, 호박, 국화, 장미)	18	고추, 복숭아, 포도, 복분자, 인삼, 오디, 차, 벼, 시설(파프리카, 멜론, 느타리버섯, 표고버섯, 상추, 부추, 시금치, 가지, 파, 배추)

2. 가축재해보험

- 작성기관 : 보험사업자 - NH농협손해보험, LIG컨소시움
 통계작성기관 - 한국농어업재해보험협회

□ 작성대상

- 농어업재해보험법에서 정한 보험(목적물 : 가축 및 축산시설물)

품목	품목수	본사업		시범사업	
가축	16	15	소, 돼지, 말, 닭, 오리, 꿩, 메추리, 칠면조, 사슴, 거위, 타조, 양(염소), 벌, 토끼, 관상조	1	오소리

3. 농기계종합보험

- 작성기관 : 보험사업자 - NH농협손해보험
통계작성기관 - 한국농어업재해보험협회
- 작성대상
 - 농기계 및 피보험자

농기계종		
농기계	12종	동력경운기, 농용트랙터, 콤바인, 스피드스프레이어, 승용이양기, 승용관리기, 베일러(결속기), 광역방제기, 농업용무인헬기, 농용굴삭기, 농용동력운반차, 농용로우더

4. 농·임업인안전보험

- 작성기관 : 보험사업자 - NH농협손해보험
통계작성기관 - 한국농어업재해보험협회
- 작성대상
 - “ 「농어업·농어촌 식품산업 기본법」 제3조 제2호 가목에 따른 농업인 ”

5. 농작업근로자보장보험

- 작성기관 : 보험사업자 - NH농협손해보험
통계작성기관 - 한국농어업재해보험협회
- 작성대상
 - “ 「농어업·농어촌 식품산업 기본법」 제3조 제1호 가목에 따른 농업 ”을 목적으로 이루어지는 모든 형태의 노동을 하는 근로자

Ⅲ. DB양식 및 작성요령

Ⅲ. DB양식 및 작성요령

1. 농작물재해보험

[농작물] 재해보험 운영통계 DB양식

□ 가입 현황

보험계약 년도	보험 시기	보험 종기	보험 계약자	가입자 주민번호	보험 품목	보험 번호	농지(과수원) 번호	농지(과수원) 소재지	주소	가입 농가수	가입 과수원수

계약일시	보험료 납입일	가입면적	가입주수	가입 수확량	가입금액	자기부담 비율	사업자 구분	재가입 현황

보험료	국가 보험료	광역시도 보험료	시군구 보험료	농협 보험료	기타 보험료	농가 보험료	취급조합	대리점 수수료

□ 계약변경 현황

보험계약 년도	보험 번호	해지(변경) 일시	변경 구분	변경 사유	실제결과 주수	기준 수확량	감액후 가입금액	보험료	국가 보험료	광역시도 보험료

시군구 보험료	농협 보험료	기타 보험료	농가 보험료	환급금	국고 환급금	광역시도 환급금	시군구 환급금	농협 환급금	기타 환급금	농가 환급금	대리점 수수료 환급금

□ 사고 현황

보험 번호	사고 일자	재해 유형	사고 면적	피해 금액	추정 수확량	추정 손해액	추정 보험금 (농작물)	추정 보험금 (시설)	지급 일자	지급 보험금 (농작물)	지급 보험금 (시설)

손해사정활동 현황(손해평가인·손해사정법인 공통)

연도	소속기관	조사지역	재해종류	조사품목	조사건수	조사인수	조사일수	손해사정비용

손해평가인·손해사정법인 현황

연도	소속기관	거주지역	위촉 품목	성별	나이	직업

보험대리점 현황

연도	지역	대리점명	판매건수	수수료규모

재보험사 현황

연도	재보험사명	재보험료	재보험금

작성요령

조사항목

□ 가입 현황

- 보험계약년도 : 회계연도 기준으로 보험에 계약한 연도를 기입
- 보험 시기 : 보험이 발효되는 시점을 연월일로 기입 예)20130101
- 보험 종기 : 보험이 끝나는 시점을 연월일로 기입 예)20130101
- 보험계약자 : 보험을 계약한 자의 성명을 기입
- 가입자 주민번호 : 가입자 주민번호는 개인정보 보호를 위해 8자리 이후 * 로 표시
- 보험 품목 : 보험에 가입한 품목을 기입
- 보험 번호 : 보험 가입시 부여받은 번호를 기입
- 농지(과수원)번호 : 보험가입에 해당하는 농지 번호를 기입
- 농지(과수원)소재지 : 보험가입에 해당하는 농지 주소를 기입
- 주소 : 가입자 주소를 기입
- 가입 농가수 : 가입건수를 기준으로 최초 가입시 1로 표기하고 그 이후 중복가입시 0으로 표기
- 가입 과수원수 : 보험에 가입한 과수원(농지)수를 기입
- 계약일시 : 계약일시는 보험에 계약한 일자를 연월일로 작성 예)20130101
- 보험료 납입일 : 보험계약자가 보험자에게 보험료를 납입한 일자를 연월일로 작성 예)20130101
- 가입면적 : 가입한 과수원 면적을 “m²” 단위로 기입
- 가입주수 : 보험에 가입한 나무의 주수를 기입
- 가입수확량 : 보험에 가입한 보험 목적물의 수확량을 "kg “ 단위로 기입
- 가입금액 : 해당 품목의 가입금액을 "원" 단위 기입
- 자기부담비율 : 보험료 중 농업인 개인이 부담하는 보험료의 비율을 "%" 단위 기입
- 사업자 구분 : 개인 / 사업자 표시
- 재가입 현황 : 가입자주민번호를 기준 전년도 자료와 비교하여 재가입 / 신규로 구분
- 보험료 : 국가보험료 + 광역 시도 보험료 + 시군구 보험료 + 농협보험료 + 기타보험료 + 농가보험료
- 국가 보험료 : 국가에서 지원하는 보험료
- 광역 시도 보험료 : 광역 시도에서 지원하는 보험료
- 시군구 보험료 : 시군구에서 지원하는 보험료
- 농협 보험료 : 농협에서 지원하는 보험료
- 기타 보험료 : 국가, 지자체, 농협을 제외하고 지원하는 보험료
- 농가 보험료 : 농가에서 부담하는 보험료

- 취급조합 : 보험을 판매하는 판매처를 기입
- 대리점 수수료 : 보험을 판매한 후 대리점이 갖는 수수료를 “원” 단위로 기입

□ 계약변경 현황

- 보험계약년도 : 회계연도 기준으로 보험에 계약한 연도를 기입
- 보험번호 : 보험 가입시 부여받은 번호를 기입
- 변경 일시 : 보험 변경 일시를 연월일로 기입 예)20130101
- 변경 구분 : 해지 또는 변경으로 구분하여 기입
- 변경 사유 : 보험 가입을 변경하는 사유를 기입
- 실제결과 주수 : 실제로 착과후 조사 후 나무의 실제 주수를 기입
- 변경 수확량 : 보험 목적물의 변경 후 수확량을 기입
- 감액 후 가입금액 : 실제 결과 두수를 감액한 후의 보험 가입금액을 “원” 단위로 기입
- 보험료 : 국가보험료 + 광역 시도 보험료 + 시군구 보험료 + 농협보험료 + 기타보험료 + 농가보험료
- 국가 보험료 : 계약변경으로 국가에서 지원하는 보험료
- 광역 시도 보험료 : 계약변경으로 광역 시도에서 지원하는 보험료
- 시군구 보험료 : 계약변경으로 시군구에서 지원하는 보험료
- 농협 보험료 : 계약변경으로 농협에서 지원하는 보험료
- 기타 보험료 : 계약변경으로 국가, 지자체, 농협을 제외하고 지원하는 보험료
- 농가 보험료 : 계약변경으로 농가에서 부담하는 보험료
- 환급금 : 무효, 효력상실, 해지 등에 의하여 환급한 금액
- 국고 환급금 : 환급금 금액 중 국고에 반환되는 금액
- 광역 시도 환급금 : 환급금 금액 중 광역 시에 반환되는 금액
- 시군구 환급금 : 환급금 금액 중 시군구에 반환되는 금액
- 농협 환급금 : 환급금 금액 중 농협에 반환되는 금액
- 기타 환급금 : 환급금 금액 중 국가, 지자체, 농협을 제외한 반환 금액
- 농가 환급금 : 환급금 금액 중 농가에 반환되는 금액
- 대리점 수수료 환급금 : 대리점에서 수수료를 반환한 금액

□ 사고 현황

- 보험계약년도 : 회계연도 기준으로 보험에 계약한 연도를 기입
- 보험번호 : 보험 가입시 부여받은 번호 기입

- 사고일자 : 실제 사고가 발생한 일자를 연월일로 기입 예)20130101
- 재해유형 : 재해 발생 유형을 기입
- 사고면적 : 사고가 발생한 과수원 면적을 "m² " 단위로 기입
- 피해금액 : 해당 품목의 피해 금액을 "원" 단위 기입
- 추정수확량 : 보험에 가입한 수확량의 추정치를 "kg" 단위로 기입
- 추정손해액 : 보험목적물의 손해액을 "원" 단위로 기입
- 추정보험금(농작물) : 보험목적물이 농작물인 보험금의 추정치를 "원" 단위로 기입
- 추정보험금(시설) : 보험목적물이 시설인 보험금의 추정치를 "원" 단위로 기입
- 지급일자 : 실제 보험금을 지급한 일자를 연월일로 작성 예)20130101
- 지급보험금(농작물) : 보험목적물이 농작물인 보험금의 실제 지급한 금액을 "원" 단위로 기입
- 지급보험금(시설) : 보험목적물이 시설인 보험금의 실제 지급한 금액을 "원" 단위로 기입

□ 손해사정활동 현황

- 연도 : 자료의 연도를 기입
- 소속기관 : 손해평가에 참여한 기관명을 기입
- 재해종류 : 손해 평가를 실시한 재해의 종류
- 조사품목 : 손해 평가를 실시한 품목의 종류
- 조사지역 : 손해 평가에 참여한 지역을 기입
- 조사건수 : 손해 평가에 참여한 건수를 "건" 단위로 기입
- 조사인수 : 손해 평가에 참여한 명수를 "명" 단위로 기입
- 조사일수 : 손해 평가에 참여한 일수를 "일" 단위로 기입
- 손해사정비용 : 전체 손해 평가비용을 "원" 단위로 기입

□ 손해평가인·손해사정법인 현황

- 연도 : 자료의 연도를 기입
- 소속기관 : 손해평가에 참여한 기관명을 기입
- 거주지역 : 손해평가인의 거주 지역을 기입
- 위촉품목 : 손해평가에 위촉받은 품목을 기입
- 성별 : 손해 평가인의 성별을 기입
- 나이 : 손해 평가인의 나이를 기입
- 직업 : 농업인, 보험회사 임직원, 공무원, 교원, 교수, 기타로 구분하여 기입

□ 보험대리점 현황

- 연도 : 자료의 연도를 기입
- 지역 : 보험대리점이 위치한 지역을 기입
- 대리점명 : 보험대리점의 이름을 기입
- 판매건수 : 보험대리점에서 판매된 보험의 건수를 “건” 단위로 기입
- 수수료 규모 : 보험가입 수수료를 “원” 단위로 기입

□ 재보험사 현황 현황

- 연도 : 자료의 연도를 기입
- 재보험사명 : 재보험회사의 명을 기입
- 재보험료 : 보험회사가 재보험회사에게 지급하는 금액을 “원” 단위 기입
- 재보험금 : 재보험회사에서 보험금 지급사유가 발생하였을 때 보험회사가 보험수익자에게 지급하는 금액을 "원" 단위 기입

2. 가축재해보험

(가축) 재해보험 운영통계 DB양식

□ 가입 현황

보험계약 년도	보험 시기	보험 종기	보험 계약자	가입자 주민번호	가입 축종	보험 번호	사업장 소재지	주소	가입 농가수

계약일시	보험료 납입일	건물구조	축사면적	가입두수	축사 가입금액	가축 가입금액	사업자 구분	재가입 현황

보험료	국가 보험료	광역시도 보험료	시군구 보험료	농협 보험료	기타 보험료	농가 보험료	취급조합	대리점 수수료

□ 계약변경 현황

보험계약 년도	보험 번호	변경 일시	변경 구분	변경 사유	변경된 축종수	감액 후 가입금액 (축사)	감액 후 가입금액 (가축)	보험료	국가 보험료	광역시도 보험료

시군구 보험료	농협 보험료	기타 보험료	농가 보험료	환급금	국고 환급금	광역시도 환급금	시군구 환급금	농협 환급금	기타 환급금	농가 환급금	대리점 수수료 환급금

□ 사고 현황

보험 번호	사고 일자	재해 유형	사고 두수	피해 금액	추정 손해액	추정 보험금 (축사)	추정 보험금 (가축)	지급 일자	지급 보험금 (축사)	지급 보험금 (가축)

손해사정활동 현황(손해평가인·손해사정법인 공통)

연도	소속기관	조사지역	재해종류	조사품목	조사건수	조사인수	조사일수	손해사정비용

손해평가인·손해사정법인 현황

연도	소속기관	거주지역	위촉 품목	성별	나이	직업

보험대리점 현황

연도	지역	대리점명	판매건수	수수료규모

재보험사 현황

연도	재보험사명	재보험료	재보험금

DB 작성요령

조사항목

□ 가입 현황

- 보험계약년도 : 회계연도 기준으로 보험에 계약한 연도를 기입
- 보험 시기 : 보험이 발효되는 시점을 연월일로 기입 예)20130101
- 보험 종기 : 보험이 끝나는 시점을 연월일로 기입 예)20130101
- 보험계약자 : 보험을 계약한 자의 성명을 기입
- 가입자 주민번호 : 가입자 주민번호는 개인정보 보호를 위해 8자리 이후 * 로 표시
- 가입 축종 : 보험에 가입한 축종을 기입
- 보험 번호 : 보험 가입시 부여받은 번호 기입
- 사업장 소재지 : 보험가입에 해당하는 사업장 주소를 기입
- 주소 : 가입자 주소를 기입
- 가입 농가수 : 가입건수를 기준으로 최초 가입시 1로 표기하고 그 이후 중복가입시 0으로 표기
- 계약일시 : 계약일시는 보험에 계약한 일시를 연월일로 기입 예)20130101
- 보험료 납입일 : 보험계약자가 보험자에게 보험료를 납입한 일자를 연월일로 작성 예)20130101
- 건물구조 : 문서 지침에 의거 1급~4급 중 기입
- 축사면적 : 보험에 가입한 축사면적을 “m² ” 단위로 기입
- 가입두수 : 보험에 가입한 가축을 “두수” 단위로 기입
- 축사 가입금액 : 보험에 가입한 축사의 가입금액을 “원” 단위로 기입
- 가축 가입금액 : 보험에 가입한 가축의 가입금액을 “원” 단위로 기입
- 사업자 구분 : 개인 / 사업자 표시
- 재가입 현황 : 가입자주민번호를 기준 전년도 자료와 비교하여 재가입 / 신규로 구분
- 보험료 : 국가보험료 + 광역 시도 보험료 + 시군구 보험료 + 농협보험료 + 기타보험료 + 농가보험료
- 국가 보험료 : 국가에서 지원하는 보험료
- 광역 시도 보험료 : 광역 시도에서 지원하는 보험료
- 시군구 보험료 : 시군구에서 지원하는 보험료
- 농협 보험료 : 농협에서 지원하는 보험료
- 기타 보험료 : 국가, 지자체, 농협을 제외하고 지원하는 보험료
- 농가 보험료 : 농가에서 부담하는 보험료
- 취급조합 : 보험을 판매하는 판매처
- 대리점 수수료 : 보험을 판매한 후 대리점이 갖는 수수료를 “원” 단위로 기입

□ 계약변경 현황

- 보험계약년도 : 회계연도 기준으로 보험에 계약한 연도를 기입
- 보험번호 : 보험 가입시 부여받은 번호를 기입
- 변경 일시 : 보험 변경 일시를 연월일로 기입 예)20130101
- 변경 구분 : 해지 또는 변경으로 구분하여 기입
- 변경 사유 : 보험 가입을 변경한 사유를 기입
- 변경된 축종수 : 보험 목적물의 변경 후 축종수를 “두수” 단위로 기입
- 감액 후 가입금액(축사) : 실제 결과를 감액한 후의 보험 가입금액을 “원” 단위로 기입
- 감액 후 가입금액(가축) : 실제 결과 두수를 감액한 후의 보험 가입금액을 “원” 단위로 기입
- 보험료 : 국가보험료 + 광역 시도 보험료 + 시군구 보험료 + 농협보험료 + 기타보험료 + 농가보험료
- 국가 보험료 : 계약변경으로 국가에서 지원하는 보험료
- 광역 시도 보험료 : 계약변경으로 광역 시도에서 지원하는 보험료
- 시군구 보험료 : 계약변경으로 시군구에서 지원하는 보험료
- 농협 보험료 : 계약변경으로 농협에서 지원하는 보험료
- 기타 보험료 : 계약변경으로 국가, 지자체, 농협을 제외하고 지원하는 보험료
- 농가 보험료 : 계약변경으로 농가에서 부담하는 보험료
- 환급금 : 무효, 효력상실, 해지 등에 의하여 환급한 금액
- 국고환급금 : 환급금 금액 중 국고에 반환되는 금액
- 광역 시도 환급금 : 환급금 금액 중 광역 시에 반환되는 금액
- 시군구 환급금 : 환급금 금액 중 시군구에 반환되는 금액
- 농협 환급금 : 환급금 금액 중 농협에 반환되는 금액
- 기타 환급금 : 환급금 금액 중 국가, 지자체, 농협을 제외하고 지원하는 보험료
- 농가 환급금 : 환급금 금액 중 농가에 반환되는 금액
- 대리점 수수료 환급금 : 대리점에서 수수료를 반환한 금액

□ 사고 현황

- 보험계약년도 : 회계연도 기준으로 보험에 계약한 연도를 기입
- 보험번호 : 보험 가입시 부여받은 번호 기입
- 사고일자 : 실제 사고가 발생한 일자를 연월일로 작성 예)20130101
- 재해유형 : 재해 발생 유형을 기입
- 사고두수 : 사고가 발생한 가축의 수를 “두수” 단위로 기입
- 추정손해액 : 보험목적물의 손해액을 “원” 단위로 기입
- 추정보험금(축사) : 보험목적물이 축사인 보험금의 추정치를 “원” 단위로 기입
- 추정보험금(가축) : 보험목적물이 가축인 보험금의 추정치를 “원” 단위로 기입

- 지급일자 : 실제 보험금을 지급한 일자를 연월일로 기입 예)20130101
- 지급보험금(축사) : 보험목적물이 축사인 보험금의 실제 지급한 금액을 “원” 단위로 기입
- 지급보험금(가축) : 보험목적물이 가축인 보험금의 실제 지급한 금액을 “원” 단위로 기입

□ 손해사정활동 현황

- 연도 : 자료의 연도를 기입
- 소속기관 : 손해평가에 참여한 기관명을 기입
- 재해종류 : 손해 평가를 실시한 재해의 종류
- 조사품목 : 손해 평가를 실시한 품목의 종류
- 조사지역 : 손해 평가에 참여한 지역을 기입
- 조사건수 : 손해 평가에 참여한 건수를 “건” 단위로 기입
- 조사인수 : 손해 평가에 참여한 명수를 “명” 단위로 기입
- 조사일수 : 손해 평가에 참여한 일수를 “일” 단위로 기입
- 손해사정비용 : 전체 손해 평가비용을 “원” 단위로 기입

□ 손해평가인·손해사정법인 현황

- 연도 : 자료의 연도를 기입
- 소속기관 : 손해평가에 참여한 기관명을 기입
- 거주지역 : 손해평가인의 거주 지역을 기입
- 위촉품목 : 손해평가에 위촉받은 품목을 기입
- 성별 : 손해 평가인의 성별을 기입
- 나이 : 손해 평가인의 나이를 기입
- 직업 : 농업인, 보험회사 임직원, 공무원, 교원, 교수, 기타로 구분하여 기입

□ 보험대리점 현황

- 연도 : 자료의 연도를 기입
- 지역 : 보험대리점이 위치한 지역을 기입
- 대리점명 : 보험대리점의 이름을 기입
- 판매건수 : 보험대리점에서 판매된 보험의 건수를 “건” 단위로 기입
- 수수료 규모 : 보험가입 수수료를 “원” 단위로 기입

□ 재보험사 현황

- 연도 : 자료의 연도를 기입
- 재보험사명 : 재보험회사의 명을 기입
- 재보험료 : 보험회사가 재보험회사에게 지급하는 금액을 “원” 단위 기입
- 재보험금 : 재보험회사에서 보험금 지급사유가 발생하였을 때 보험회사가 보험수익자에게 지급하는 금액을 "원" 단위 기입

3. 농기계종합보험

[농기계] 종합보험 운영통계 DB양식

□ 가입 현황

보험계약 년도	보험 시기	보험 종기	보험 계약자	가입자 주민번호	가입 농기계	보험 번호	주소	가입 농가수

계약일시	보험료 납입일	가입금액	대인배상I 보험료	대인배상II 보험료	대물배상 보험료	자기신체사고 보험료	농기계손해 보험료	사업자 구분	재가입 현황

보험료	국가 보험료	광역시도 보험료	시군구 보험료	농협 보험료	기타 보험료	농가 보험료	취급조합	대리점 수수료

□ 계약변경 현황

보험계약 년도	보험 번호	변경 일시	변경 구분	변경 사유	보험료	국가 보험료	광역시도 보험료	시군구 보험료	농협 보험료	기타 보험료

농가 보험료	환급금	국고 환급금	광역시도 환급금	시군구 환급금	농협 환급금	기타 환급금	농가 환급금	대리점 수수료 환급금

□ 사고 현황

보험계약 년도	보험 번호	사고 일자	재해 유형	사고 분류	피해 금액	추정 손해액 (재물)	추정 보험금 (재물)	추정 보험금 (자손)	추정 보험금 (대인)	지급 일자	지급 보험금 (재물)	지급 보험금 (자손)	지급 보험금 (대인)

□ 보험대리점 현황

연도	지역	대리점명	판매건수	수수료규모

□ 재보험사 현황

연도	재보험사명	재보험료	재보험금

DB 작성요령

조사항목

□ 가입 현황

- 보험계약년도 : 회계연도 기준으로 보험에 계약한 연도를 기입
- 보험 시기 : 보험이 발효되는 시점을 연월일로 기입 예)20130101
- 보험 종기 : 보험이 끝나는 시점을 연월일로 기입 예)20130101
- 보험계약자 : 보험을 계약한 자의 성명을 기입
- 가입자 주민번호 : 가입자 주민번호는 개인정보 보호를 위해 8자리 이후 * 로 표시
- 가입농기계 : 보험에 가입한 농기계를 기입
- 보험 번호 : 보험 가입시 부여받은 번호를 기입
- 주소 : 가입자 주소를 기입
- 가입 농가수 : 가입건수를 기준으로 최초 가입시 1로 표기하고 그 이후 중복가입시 0으로 표기
- 계약일시 : 계약일시는 보험에 계약한 일자를 연월일로 작성 예)20130101
- 보험료 납입일 : 보험계약자가 보험자에게 보험료를 납입한 일자를 연월일로 작성 예)20130101
- 가입금액 : 해당 품목의 가입금액을 "원" 단위 기입
- 대인배상 I 보험료 : 대인배상 I 에 해당하는 보험료를 “원” 단위로 기입
- 대인배상 II 보험료 : 대인배상 II 에 해당하는 보험료를 “원” 단위로 기입
- 대물배상 보험료 : 대물배상에 해당하는 보험료를 “원” 단위로 기입
- 자기신체사고 보험료 : 자기신체사고에 해당하는 보험료를 “원” 단위로 기입
- 농기계손해사고 보험료 : 농기계손해사고에 해당하는 보험료를 “원” 단위로 기입
- 사업자 구분 : 개인 / 사업자 표시
- 재가입 현황 : 가입자주민번호를 기준 전년도 자료와 비교하여 재가입 / 신규로 구분
- 보험료 : 국가보험료 + 광역 시도 보험료 + 시군구 보험료 + 농협보험료 + 기타보험료 + 농가보험료
- 국가 보험료 : 국가에서 지원하는 보험료
- 광역 시도 보험료 : 광역 시도에서 지원하는 보험료
- 시군구 보험료 : 시군구에서 지원하는 보험료
- 농협 보험료 : 농협에서 지원하는 보험료
- 기타 보험료 : 국가, 지자체, 농협을 제외하고 지원하는 보험료
- 농가 보험료 : 농가에서 부담하는 보험료
- 취급조합 : 보험을 판매하는 판매처
- 대리점 수수료 : 보험을 판매한 후 대리점이 갖는 수수료를 “원” 단위로 기입

□ 계약변경 현황

- 보험계약년도 : 회계연도 기준으로 보험에 계약한 연도를 기입
- 보험번호 : 보험 가입시 부여받은 번호를 기입
- 변경 일시 : 보험 변경 일시를 연월일로 기입 예)20130101
- 변경 구분 : 해지 또는 변경으로 구분하여 기입
- 변경 사유 : 보험 가입을 변경한 사유를 기입
- 보험료 : 국가보험료 + 광역 시도 보험료 + 시군구 보험료 + 농협보험료 + 기타보험료 + 농가보험료
- 국가 보험료 : 계약변경으로 국가에서 지원하는 보험료
- 광역 시도 보험료 : 계약변경으로 광역 시도에서 지원하는 보험료
- 시군구 보험료 : 계약변경으로 시군구에서 지원하는 보험료
- 농협 보험료 : 계약변경으로 농협에서 지원하는 보험료
- 기타 보험료 : 계약변경으로 국가, 지자체, 농협을 제외하고 지원하는 보험료
- 농가 보험료 : 계약변경으로 농가에서 부담하는 보험료
- 환급금 : 무효, 효력상실, 해지 등에 의하여 환급한 금액
- 국고환급금 : 환급금 금액 중 국고에 반환되는 금액
- 광역 시도 환급금 : 환급금 금액 중 광역 시에 반환되는 금액
- 시군구 환급금 : 환급금 금액 중 시군구에 반환되는 금액
- 농협 환급금 : 환급금 금액 중 농협에 반환되는 금액
- 기타 환급금 : 환급금 금액 중 국가, 지자체, 농협을 제외하고 지원하는 보험료
- 농가 환급금 : 환급금 금액 중 농가에 반환되는 금액
- 대리점 수수료 환급금 : 대리점에서 수수료를 반환한 금액

□ 사고 현황

- 보험계약년도 : 회계연도 기준으로 보험에 계약한 연도를 기입
- 보험번호 : 보험 가입시 부여받은 번호 기입
- 사고일자 : 실제 사고가 발생한 일자를 연월일로 기입 예)20130101
- 재해유형 : 재해 발생 유형을 기입
- 사고분류 : 접촉·추돌사고, 추락 전복사고, 화재·폭발·낙뢰 등의 사고, 도난 사고, 천재지변의 침수로 구분하여 기입
- 피해금액 : 해당 품목의 피해 금액을 "원" 단위 기입
- 추정손해액(재물) : 보험목적물이 재물인 보험금의 손해액 추정치를 "원" 단위로 기입

- 추정보험금(재물) : 보험목적물의 재물인 보험금의 추정치를 “원” 단위로 기입
- 추정보험금(자손) : 보험목적물이 자손인 보험금의 추정치를 “원” 단위로 기입
- 추정보험금(대인) : 보험목적물의 대인인 보험금의 추정치를 “원” 단위로 기입
- 지급일자 : 실제 보험금을 지급한 일자를 연월일로 작성 예)20130101
- 지급보험금(재물) : 보험목적물이 재물인 보험금의 실제 지급한 금액을 “원” 단위로 기입
- 지급보험금(자손) : 보험목적물이 자손인 보험금의 실제 지급한 금액을 “원” 단위로 기입
- 지급보험금(대인) : 보험목적물이 대인인 보험금의 실제 지급한 금액을 “원” 단위로 기입

□ 보험대리점 현황

- 연도 : 자료의 연도를 기입
- 지역 : 보험대리점이 위치한 지역을 기입
- 대리점명 : 보험대리점의 이름을 기입
- 판매건수 : 보험대리점에서 판매된 보험의 건수를 “건” 단위로 기입
- 수수료 규모 : 보험가입 수수료를 “원” 단위로 기입

□ 재보험사 현황

- 연도 : 자료의 연도를 기입
- 재보험사명 : 재보험회사의 명을 기입
- 재보험료 : 보험회사가 재보험회사에게 지급하는 금액을 “원” 단위 기입
- 재보험금 : 재보험회사에서 보험금 지급사유가 발생하였을 때 보험회사가 보험수익자에게 지급하는 금액을 "원" 단위 기입

4. 농·임업인안전보험

[농·임업인] 안전보험 운영통계 DB양식

□ 가입 현황

보험계약 년도	보험 시기	보험 종기	보험 계약자	가입자 주민번호	종피보험자 주민번호	보험 번호	유형별	주소	가입 농가수

보험료	국가 보험료	광역시도 보험료	시군구 보험료	농협 보험료	기타 보험료	농가 보험료	취급조합	대리점 수수료

□ 계약변경 현황

보험계약 년도	보험 번호	해지 일시	해지 사유	환급금	국고 환급금	광역시도 환급금	시군구 환급금	농협 환급금	기타 환급금	농가 환급금	대리점 수수료 환급금

□ 사고 현황

보험계약 년도	보험번호	사고일자	재해유형	사고분류	사고유형	추정 손해액	추정 보험금	지급일자	지급 보험금

□ 보험대리점 현황

연도	지역	대리점명	판매건수	수수료규모

□ 재보험사 현황

연도	재보험사명	재보험료	재보험금

DB 작성요령

조사항목

□ 가입 현황

- 보험계약년도 : 회계연도 기준으로 보험에 계약한 연도를 기입
- 보험 시기 : 보험이 발효되는 시점을 연월일로 기입 예)20130101
- 보험 종기 : 보험이 끝나는 시점을 연월일로 기입 예)20130101
- 보험계약자 : 보험을 계약한 자의 성명을 기입
- 가입자 주민번호 : 가입자 주민번호는 개인정보 보호를 위해 8자리 이후 * 로 표시
- 종피보험자 주민번호 : 종피보험자 주민번호는 개인정보 보호를 위해 8자리 이후 * 로 표시
- 보험 번호 : 보험 가입시 부여받은 번호 기입
- 유형별 : 보험에 가입한 유형을 기입
(1형 개인, 1형 부부, 2형 개인, 2형 부부, 3형 개인, 3형 부부, 장애인형, 임업인형)
- 주소 : 가입자 주소를 기입
- 가입 농가수 : 가입건수를 기준으로 최초 가입시 1로 표기하고 그 이후 중복가입시 0으로 표기
- 보험료 : 국가보험료 + 광역시도 보험료 + 시군구 보험료 + 농협보험료 + 기타보험료 + 농가보험료
- 국가 보험료 : 국가에서 지원하는 보험료
- 광역시도 보험료 : 광역시도에서 지원하는 보험료
- 시군구 보험료 : 시군구에서 지원하는 보험료
- 농협 보험료 : 농협에서 지원하는 보험료
- 기타 보험료 : 국가, 지자체, 농협을 제외하고 지원하는 보험료
- 농가 보험료 : 농가에서 부담하는 보험료
- 취급조합 : 보험을 판매하는 판매처
- 대리점 수수료 : 보험을 판매한 후 대리점이 갖는 수수료를 “원” 단위로 기입

□ 계약변경 현황

- 보험계약년도 : 회계연도 기준으로 보험에 계약한 연도를 기입
- 보험번호 : 보험 가입시 부여받은 번호를 기입
- 해지일시 : 보험계약을 해지한 일시를 연월일로 기입 예)20130101
- 해지사유 : 보험계약을 해지한 사유를 기입
- 환급금 : 무효, 효력상실, 해지 등에 의하여 환급한 금액
- 국고 환급금 : 환급금 금액 중 국고에 반환되는 금액
- 광역시도 환급금 : 환급금 금액 중 광역시도에 반환되는 금액
- 시군구 환급금 : 환급금 금액 중 시군구에 반환되는 금액

- 농협 환급금 : 환급금 금액 중 농협에 반환되는 금액
- 기타 환급금 : 환급금 금액 중 국가, 지자체, 농협을 제외하고 지원하는 보험료
- 농가 환급금 : 환급금 금액 중 농가에 반환되는 금액
- 대리점 수수료 환급금 : 대리점에서 수수료를 반환한 금액

□ 사고 현황

- 보험계약년도 : 회계연도 기준으로 보험에 계약한 연도를 기입
- 보험번호 : 보험 가입시 부여받은 번호 기입
- 사고일자 : 실제 사고가 발생한 일자를 연월일로 기입 예)20130101
- 재해유형 : 재해 발생 유형을 기입
- 사고분류 : 사망, 수술, 의료비, 입원, 진단, 후유장애
- 사고유형 : 농작업중 재해사고, 누적외상성질환, 일반, 임작업중 재해사고, 재해사고, 특정전염병
- 추정손해액 : 보험목적물의 손해액을 “원” 단위로 기입
- 추정보험금 : 보험목적물의 보험금 추정치를 “원” 단위로 기입
- 지급일자 : 실제 보험금을 지급한 일자를 연월일로 기입 예)20130101
- 지급보험금 : 보험목적물의 보험금을 실제 지급한 금액을 “원” 단위로 기입

□ 보험대리점 현황

- 연도 : 자료의 연도를 기입
- 지역 : 보험대리점이 위치한 지역을 기입
- 대리점명 : 보험대리점의 이름을 기입
- 판매건수 : 보험대리점에서 판매된 보험의 건수를 “건” 단위로 기입
- 수수료 규모 : 보험가입 수수료를 “원” 단위로 기입

□ 재보험사 현황

- 연도 : 자료의 연도를 기입
- 재보험사명 : 재보험회사의 명을 기입
- 재보험료 : 보험회사가 재보험회사에게 지급하는 금액을 “원” 단위 기입
- 재보험금 : 재보험회사에서 보험금 지급사유가 발생하였을 때 보험회사가 보험수익자에게 지급하는 금액을 "원" 단위 기입

5. 농작업근로자보장보험

[농작업근로자] 보장보험 운영통계 DB양식

가입 현황

보험계약 년도	보험 시기	보험 종기	보험 계약자	가입자 주민번호	피보험자 주민번호	보험 번호	주소

보험료	국가 보험료	광역시도 보험료	시군구 보험료	농협 보험료	기타 보험료	농가 보험료	취급조합	대리점 수수료

계약변경 현황

보험계약 년도	보험 번호	해지 일시	해지 사유	환급금	국고 환급금	광역시도 환급금	시군구 환급금	농협 환급금	기타 환급금	농가 환급금	대리점 수수료 환급금

사고 현황

보험계약 년도	보험번호	사고일자	재해유형	사고분류	사고유형	추정 손해율	추정 보험금	지급일자	지급 보험금

보험대리점 현황

연도	지역	대리점명	판매건수	수수료규모

재보험사 현황

연도	재보험사명	재보험료	재보험금

DB 작성요령

조사항목

□ 가입 현황

- 보험계약년도 : 회계연도 기준으로 보험에 계약한 연도를 기입
- 보험 시기 : 보험이 발효되는 시점을 연월일로 기입 예)20130101
- 보험 종기 : 보험이 끝나는 시점을 연월일로 기입 예)20130101
- 보험계약자 : 보험을 계약한 자의 성명을 기입
- 가입자 주민번호 : 가입자 주민번호는 개인정보 보호를 위해 8자리 이후 * 로 표시
- 피보험자 주민번호 : 피보험자 주민번호는 개인정보 보호를 위해 8자리 이후 * 로 표시
- 보험 번호 : 보험 가입시 부여받은 번호를 기입
- 주소 : 가입자 주소를 기입
- 보험료 : 국가보험료 + 광역 시도 보험료 + 시군구 보험료 + 농협보험료 + 기타보험료 + 농가보험료
- 국가 보험료 : 국가에서 지원하는 보험료
- 광역 시도 보험료 : 광역 시도에서 지원하는 보험료
- 시군구 보험료 : 시군구에서 지원하는 보험료
- 농협 보험료 : 농협에서 지원하는 보험료
- 기타 보험료 : 국가, 지자체, 농협을 제외하고 지원하는 보험료
- 농가 보험료 : 농가에서 부담하는 보험료
- 취급조합 : 보험을 판매하는 판매처
- 대리점 수수료 : 보험을 판매한 후 대리점이 갖는 수수료를 “원” 단위로 기입

□ 계약변경 현황

- 보험계약년도 : 회계연도 기준으로 보험에 계약한 연도를 기입
- 보험번호 : 보험 가입시 부여받은 번호를 기입
- 해지일시 : 보험계약을 해지한 일시를 연월일로 기입 예)20130101
- 해지사유 : 보험계약을 해지한 사유를 기입
- 환급금 : 무효, 효력상실, 해지 등에 의하여 환급한 금액
- 국고 환급금 : 환급금 금액 중 국고에 반환되는 금액
- 광역 시도 환급금 : 환급금 금액 중 광역 시도에 반환되는 금액

- 시군구 환급금 : 환급금 금액 중 시군구에 반환되는 금액
- 농협 환급금 : 환급금 금액 중 농협에 반환되는 금액
- 기타 환급금 : 환급금 금액 중 국가, 지자체, 농협을 제외하고 지원하는 보험료
- 농가 환급금 : 환급금 금액 중 농가에 반환되는 금액
- 대리점 수수료 환급금 : 대리점에서 수수료를 반환한 금액

□ 사고 현황

- 보험계약년도 : 회계연도 기준으로 보험에 계약한 연도를 기입
- 보험번호 : 보험 가입시 부여받은 번호 기입
- 사고일자 : 실제 사고가 발생한 일자를 연월일로 작성 예)20130101
- 재해유형 : 재해 발생 유형을 기입
- 사고분류 : 사망, 수술, 의료비, 입원, 진단, 후유장애
- 사고유형 : 농작업중 재해사고, 누적외상성질환, 일반, 임작업중 재해사고, 재해사고, 특정 전염병
- 추정손해액 : 보험목적물의 손해액을 “원” 단위로 기입
- 추정보험금 : 보험목적물의 보험금 추정치를 “원” 단위로 기입
- 지급일자 : 실제 보험금을 지급한 일자를 연월일로 작성 예)20130101
- 지급보험금 : 보험목적물의 보험금을 실제 지급한 금액을 “원” 단위로 기입

□ 보험대리점 현황

- 연도 : 자료의 연도를 기입
- 지역 : 보험대리점이 위치한 지역을 기입
- 대리점명 : 보험대리점의 이름을 기입
- 판매건수 : 보험대리점에서 판매된 보험의 건수를 “건” 단위로 기입
- 수수료 규모 : 보험가입 수수료를 “원” 단위로 기입

□ 재보험사 현황

- 연도 : 자료의 연도를 기입
- 재보험사명 : 재보험회사의 명을 기입
- 재보험료 : 보험회사가 재보험회사에게 지급하는 금액을 “원” 단위 기입
- 재보험금 : 재보험회사에서 보험금 지급사유가 발생하였을 때 보험회사가 보험수익자에게 지급하는 금액을 "원" 단위 기입

IV. 보험운영 통계표

IV. 보험운영 통계표

1. 농작물재해보험

[농작물] 재해보험 운영통계 통계표 양식

□ 보험가입 대상 및 가입 현황 (연도별, 지역별, 품목별)

(단위 : 호, 개소, m², 건, 원, %)

가입대상 현황			보험가입 현황					가입률		
대상 농가수	대상 과수원 (농지)수	대상 면적	가입 농가수	가입 건수	가입 과수원 (농지)수	가입 면적	가입 금액	농가 가입률	과수원 (농지) 가입률	면적 가입률

□ 보험 가입자 정보 (연도별, 지역별, 품목별)

(단위 : 명, 개소)

성별		연령						재가입현황		개인/법인	
남자	여자	30대 이하	40대	50대	60대	70대	80대 이상	신규 가입자	재가입자	개인	법인

(단위 : 명, 건, %)

가입면적 규모							해지현황	
2,000m ² 미만	4,000m ² 미만	6,000m ² 미만	8,000m ² 미만	10,000m ² 미만	15,000m ² 미만	15,000m ² 이상	해지건수	해지율

□ 보험료 현황 (연도별, 지역별, 품목별)

(단위 : 원)

보험료	보험료						환급금	농가 환급금
	국가 보험료	광역시도 보험료	시군구 보험료	농협 보험료	기타 보험료	농가 보험료		

(단위 : 원, %)

최종 보험료	최종 농가 보험료	위험 보험료	위험 환급금	최종 위험 보험료	부가 보험료	보험료율	환급률	건당 보험료

□ 사고 및 보험금 지급 현황 (연도별, 지역별, 품목별)

(단위 : 호, 건, 개소, m², 원, %)

지급현황					보험금	건당 보험금	사고율	손해율
농가수	건수	과수원 (농지)수	피해 면적	피해금액				

□ 사고 원인별 특정위험방식 보험금 지급 현황 (연도별, 지역별, 품목별)

→ 태풍, 우박, 봄동상해, 가을동상해, 집중호우, 나무보상으로 구분

(단위 : 호, 건, 원)

태풍		
사고 농가수	지급건수	보험금

□ 사고 원인별 종합위험방식 보험금 지급 현황 (연도별, 지역별, 품목별)

→ 태풍·강풍, 우박, 동상해, 냉해, 가뭄, 병충해, 집중호우, 기타로 구분

(단위 : 호, 개소, 건, 원)

태풍·강풍		
사고 농가수	지급건수	보험금

손해사정활동 현황 (연도별, 기관별, 재해종류별, 품목별)

(단위 : 건, 명, 일, 원)

조사건수	인수	조사일수	손해사정비용

손해평가인 현황 (연도별, 지역별, 기관별, 위촉품목별)

(단위 : 명)

남자						여자					
30대 이하	40대	50대	60대	70대	80대 이상	30대 이하	40대	50대	60대	70대	80대 이상

(단위 : 명)

직업별

농업인	임직원	공무원	교원	교수	기타

보험대리점 현황 (연도별, 지역별)

(단위 : 개소, 건, 원)

대리점 수	판매건수	수수료

재보험사 현황 (연도별, 재보험사별)

(단위 : 원, %)

재보험료	재보험금	손해율

통계표 작성요령

조사항목

□ 가입현황

- 대상 농가수 : 실제 대상 농작물을 재배하는 농가수를 기입
- 대상 과수원(농지)수 : 필지(지번)와는 관계없이 과실을 재배(가입)하는 과수원 단위로 기입
- 대상면적 : 과수원 전체를 “m²” 단위로 기입
- 가입 농가수 : 보험에 가입한 농가수를 기입
- 가입 건수 : 보험에 가입한 건수를 기입
- 가입 과수원(농지)수 : 보험에 가입한 과수원(농지)수를 기입
- 가입 면적 : 가입한 과수원 면적을 “m²” 단위로 기입
- 가입 금액 : 해당 품목의 가입금액을 "원" 단위 기입
- 농가가입률 : 가입농가수 / 대상농가수 * 100(소수점 첫째자리까지 산출 기입)
- 과수원(농지) 가입률 : 가입과수원(농지)수 / 대상과수원(농지)수 * 100(소수점 첫째자리까지 산출 기입)
- 면적 가입률 : 가입면적 / 대상면적 * 100(소수점 첫째자리까지 산출 기입)

□ 가입자 정보 현황

- 성별, 연령별, 신규가입자 및 재가입자, 개인 및 법인, 가입면적 규모별 가입인원 기입
- 해지건수 : 보험을 해지한 건수를 기입
- 해지율 : 해지건수 / 가입건수 * 100(소수점 첫째자리까지 산출 기입)

□ 보험료 현황

- 보험료 : 국가보험료 + 광역 시도 보험료 + 시군구 보험료 + 농협보험료 + 기타보험료 + 농가보험료
- 국가보험료 : 국가에서 보험금 급부금 지급 및 사업운영 하기위해 지원하는 보험료
- 광역 시도 보험료 : 광역 시도에서 지원하는 보험료
- 시군구보험료 : 시군구에서 지원하는 보험료
- 농협보험료 : 농협에서 지원하는 보험료
- 기타보험료 : 국가, 지자체, 농협을 제외하고 지원하는 보험료
- 농가보험료 : 농가에서 부담하는 보험료
- 환급금 : 무효, 효력상실, 해지 등에 의하여 환급한 금액
- 농가환급금 : 환급금 금액 중 농가에 반환되는 금액

- 최종 보험료 : 보험료 기준으로 환급금 차감한 수입보험료
- 최종 농가 보험료 : 농가가 부담하는 보험료 기준으로 환급금 차감한 수입보험료
- 위험보험료 : 보험료에서 부가보험료를 제외한 금액
- 위험환급금 : 환급금에서 손해조사 비용을 제외 한 금액
- 최종 위험 환급금 : 위험보험료 기준으로 위험환급금 차감한 수입 보험료
- 부가보험료 : 보험료에서 보험사업을 운영하기 위한 보험료
- 환급률 : 환급금 / 보험료 * 100(소수점 첫째자리까지 산출 기입)
- 보험료율 : 보험가입금액에 대한 보험료의 비율
- 건당보험료 : 보험료 / 가입 건수 * 100(소수점 첫째자리까지 산출 기입)

□ 사고 및 지급 현황

- 농가수 : 사고가 발생한 농가수를 기입
- 건수 : 사고가 발생한 건수를 기입
- 과수원(농지)수 : 사고가 발생한 과수원(농지)수를 기입
- 피해면적 : 피해가 발생한 과수원 면적을 "ha" 단위로 기입
- 피해금액 : 해당 품목의 피해 금액을 "원" 단위 기입
- 보험금 : 보험금 지급사유가 발생하였을 때 보험회사가 보험수익자에게 지급하는 금액을 "원" 단위 기입
- 건당보험금 : 보험금 / 사고건수 * 100(소수점 첫째자리까지 산출 기입)
- 사고율 : 사고건수 / 가입건수 * 100(소수점 첫째자리까지 산출 기입)
- 손해율 : 보험금 / 위험보험료 * 100(소수점 첫째자리까지 산출 기입)

□ 특정 사고 발생

- 태풍 : 기상청 태풍주의보 발령 시 발령지역의 바람과 비로 인하여 발생하는 피해
- 우박 : 적란운과 봉우리적운 속에서 성장하는 얼음알갱이나 얼음덩이가 내려 발생하는 피해
- 봄·가을동상해 : 서리 또는 기온의 하강으로 인하여 농작물 등이 얼어서 발생하는 피해
- 집중호우 : 기상청에서 호우에 대한 특보(호우주의보, 호우경보)를 발령할 때 해당 지역의 비 또는 24시간 누적 강수량이 80mm이상인 상태
- 나무보상 : 태풍(강풍)·집중호우로 인해 보험목적물(나무)에 생긴 손해

□ 종합 사고 발생

- 태풍 : 기상청 태풍주의보 발령 시 발령지역의 바람과 비로 인하여 발생하는 피해
- 강풍 : 강한바람 또는 돌풍으로 인하여 발생하는 피해
- 우박 : 적란운과 봉우리적운 속에서 성장하는 얼음알갱이나 얼음덩이가 내려 발생하는 피해

- 동상해 : 서리 또는 기온의 하강으로 인하여 농작물 등이 얼어서 발생하는 피해
- 냉해 : 생육기간 중에 생육적온 이하의 냉온으로 인하여 발생하는 피해
- 가뭄 : 오랫동안 비가 오지 않아 강수량이 비정상적으로 적어져 발생하는 피해
- 병충해 : 농작물이 병과 해충으로 인하여 입은 피해
- 호우 : 평균적인 강수량 이상의 많은 양의 비로 인하여 발생하는 피해
- 기타 : 종합위험에서 나무보상, 조수해, 전기화재, 일조량부족, 조해, 보일러과열, 화재, 기타 보상 재해 등

손해평가 운영

- 조사건수 : 손해 평가에 참여한 건수를 “건” 단위로 기입
- 인수 : 손해평가를 참여한 인원을 "명" 단위 기입
- 조사일수 : 손해 평가에 참여한 일수를 “일” 단위로 기입
- 손해사정비용 : 전체 손해 평가비용을 “원” 단위로 기입

손해평가인 운영

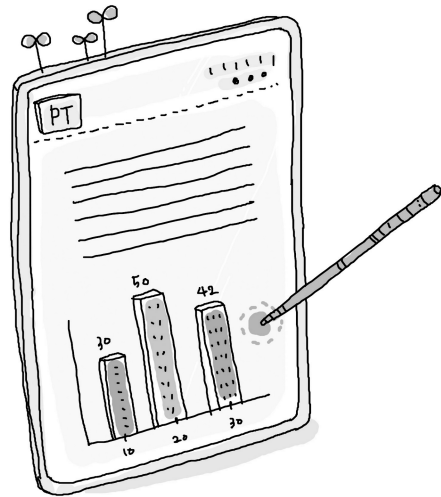
- 지역별, 성별, 연령별, 기관별 손해평가인 인원을 "명" 단위로 기입

보험대리점 현황

- 지역별 대리점수, 판매건수, 수수료를 기입

재보험사 현황

- 재보험사별 재보험료, 재보험금, 손해율을 기입



[농작물] 재해보험 운영통계 통계표

1-1-1. 가입현황 총괄

단위 : 호, 개소, m², 건, 원, %

구분	가입대상현황			보험가입현황					가입률		
	대상 농가수	대상 과수원 (농지)수	대상 면적	가입 농가수	가입 건수	가입 과수원 (농지)수	가입 면적	가입금 액	농가 가입률	과수원 (농지)수 가입률	면적 가입률
2001											
2002											
2003											
2004											
2005											
2006											
2007											
2008											
2009											
2010											
2011											
2012											
2013											
서울											
부산											
대구											
인천											
광주											
대전											
울산											
세종											
경기											
강원											
충북											
충남											
전북											
전남											
경북											
경남											
제주											

1-1-2. 품목별 가입현황

단위 : 호, 개소, m², 건, 원, %

구분	가입대상현황			보험가입현황					가입률			
	대상 농가수	대상 과수원 (농지)수	대상 면적	가입 농가수	가입 건수	가입 과수원 (농지)수	가입 면적	가입 금액	농가 가입률	과수원 (농지)수 가입률	면적 가입률	
특정위험	사과											
종합과수	배											
	감귤											
	단감											
	뽕											
	은감											
	복숭아											
	포도											
	밤											
	참다래											
	자두											
종합밭	매실											
	대추											
	복분자											
	차											
	오디											
	인삼											
	가을감자											
	가을양파											
	고추											
	콩											
종합벼	마늘											
	고구마											
	옥수수											
	수박											
	봄감자											
	벼											
	시설하우스	단동하우스										
		연동하우스										
		내재형하우스										
	시설작물	유리온실										
시설딸기												
시설오이												
시설참외												
시설토마토												
시설국화												
시설수박												
시설장미												
시설꽃고추												
시설호박												
시설메론												
시설파프리카												
시설상추												
시설부추												
시설시금치												
느타리머싯												
표고버섯												
시설가지												
시설파												
시설배추												

1-1-3. 연도별, 품목별 가입현황

1. 2001년 2. 2002년 3. 2003년 4. 2004년 5. 2005년 6. 2006년 7. 2007년
 8. 2008년 9. 2009년 10. 2010년 11. 2011년 12. 2012년 13. 2013년
 1. 2001년

단위 : 호, 개소, m², 건, 원, %

구분	가입대상현황			보험가입현황					가입률			
	대상 농가수	대상 과수원 (농지)수	대상 면적	가입 농가수	가입 건수	가입 과수원 (농지)수	가입 면적	가입 금액	농가 가입률	과수원 (농지)수 가입률	면적 가입률	
특정위험	사과											
종합과수	배											
	감											
	단감											
	곶감											
	복숭아											
	포도											
	밤											
	참다래											
	자두											
	매실											
종합밭	대추											
	복분자											
	차											
	오디											
	인삼											
	가을감자											
	가을양파											
	고추											
	콩											
	마늘											
종합벼	고구마											
	옥수수											
	수박											
	봄감자											
	벼											
	시설하우스	단동하우스										
		연동하우스										
		내재형하우스										
		유리온실										
		시설딸기										
시설오이												
시설참외												
시설토마토												
시설국화												
시설수박												
시설작물	시설장미											
	시설꽃고추											
	시설호박											
	시설메론											
	시설과파											
	시설상추											
	시설부추											
	시설시금치											
	시설타리버섯											
	시설표고버섯											
시설가지												
시설파												
시설배추												

1-1-4. 지역별, 품목별 가입현황

1. 서울 2. 부산 3. 대구 4. 인천 5. 광주 6. 대전 7. 울산 8. 세종 9. 경기 10. 강원
 11. 충북 12. 충남 13. 전북 14. 전남 15. 경북 16. 경남 17. 제주

1. 서울

단위 : 호, 개소, m², 건, 원, %

구분	가입대상현황			보험가입현황					가입률		
	대상 농가수	대상 과수원 (농지)수	대상 면적	가입 농가수	가입 건수	가입 과수원 (농지)수	가입 면적	가입 금액	농가 가입률	과수원 (농지)수 가입률	면적 가입률
특정위험	사과										
종합과수	배										
	감										
	포도										
	밤										
	참다래										
	자두										
	매실										
	대추										
	복분자										
	차										
종합밭	오디										
	인삼										
	가을감자										
	가을양파										
	고추										
	콩										
	마늘										
	고구마										
	옥수수										
	수박										
종합벼 시설하우스	봄감자										
	벼										
	단동하우스										
시설작물	연동하우스										
	내재형하우스										
	유리온실										
	시설딸기										
	시설오이										
	시설참외										
	시설토마토										
	시설국화										
	시설수박										
	시설장미										
	시설꽃고추										
	시설호박										
	시설메론										
	시설과프리카										
	시설상추										
	시설부추										
	시설시금치										
시설느타리버섯											
시설표고버섯											
시설가지											
시설파											
시설배추											

1-2-1. 가입자 정보 현황 총괄

구분	성별		연령						재가입현황		개인/법인	
	남자	여자	30대 이하	40대	50대	60대	70대	80대 이상	신규 가입자	재 가입자	개인	법인
2001												
2002												
2003												
2004												
2005												
2006												
2007												
2008												
2009												
2010												
2011												
2012												
2013												
서울												
부산												
대구												
인천												
광주												
대전												
울산												
세종												
경기												
강원												
충북												
충남												
전북												
전남												
경북												
경남												
제주												

단위 : 명, 개소, 건, %

가입면적 규모							해지현황		구분
2000m ² 미만	4000m ² 미만	6000m ² 미만	8000m ² 미만	10000m ² 미만	15000m ² 미만	15000m ² 이상	해지건수	해지율	
									2001
									2002
									2003
									2004
									2005
									2006
									2007
									2008
									2009
									2010
									2011
									2012
									2013
									서울
									부산
									대구
									인천
									광주
									대전
									울산
									세종
									경기
									강원
									충북
									충남
									전북
									전남
									경북
									경남
									제주

1-2-2. 품목별 가입자 정보 현황

구분		성별		연령					재가입현황		개인/법인		
		남자	여자	30대 이하	40대	50대	60대	70대	80대 이상	신규 가입자	재 가입자	개인	법인
특정위험	사과												
	배												
	감귤												
	단감												
종합과수	뽕은감												
	복숭아												
	포도												
	밤												
	참다래												
	자두												
	매실												
	대추												
	복분자												
	차												
	오디												
종합밭	인삼												
	가을감자												
	가을양파												
	고추												
	콩												
	마늘												
	고구마												
	옥수수												
	수박												
종합벼	봄감자												
	벼												
시설하우스	단동하우스												
	연동하우스												
	내재형하우스												
시설작물	유리온실												
	시설딸기												
	시설오이												
	시설참외												
	시설토마토												
	시설국화												
	시설수박												
	시설장미												
	시설꽃고추												
	시설호박												
	시설메론												
	시설파프리카												
	시설상추												
	시설부추												
	시설시금치												
	느타리버섯												
	표고버섯												
	시설가지												
	시설과												
	시설배추												

단위 : 명, 개소, 건, %

가입면적 규모							해지현황		구분
2000m ² 미만	4000m ² 미만	6000m ² 미만	8000m ² 미만	10000m ² 미만	15000m ² 미만	15000m ² 이상	해지건수	해지율	
									특정위험 사과 배 감 딸 단감 종합과수 뽕 감 복숭아 포도 밤 참다래 자두 매실 대추 복분자 차 오디 인삼 종합밭 가을감자 가을양파 고추 콩 마늘 고구마 옥수수 수박 봄감자 종합벼 시설하우스 단동하우스 연동하우스 내재형하우스 유리온실 시설작물 시설딸기 시설오이 시설참외 시설토마토 시설국화 시설수박 시설장미 시설꽃고추 시설호박 시설메론 시설파프리카 시설상추 시설부추 시설시금치 느타리버섯 표고버섯 시설가지 시설과 시설배추

1-2-3. 연도별, 품목별 가입자 정보 현황

1. 2001년 2. 2002년 3. 2003년 4. 2004년 5. 2005년 6. 2006년 7. 2007년
 8. 2008년 9. 2009년 10. 2010년 11. 2011년 12. 2012년 13. 2013년
 1. 2001년

구분	성별		연령						재가입현황		개인/법인	
	남자	여자	30대 이하	40대	50대	60대	70대	80대 이상	신규 가입자	재 가입자	개인	법인
특정위험	사과	배										
종합과수	감	곶감										
	뽕	은감										
	복숭아											
	포도											
	밤											
	참다래											
	차두											
	매실											
	대추											
	복분자											
종합밭	차	오디										
	인삼											
	가을감	자										
	가을양파											
	고추											
	콩											
	마늘											
	고구마											
	옥수수											
	수박											
종합벼	봄감자											
	벼											
시설하우스	단동하우스											
	연동하우스											
시설작물	내재형하우스											
	유리온실											
	시설딸기											
	시설오이											
	시설참외											
	시설토마토											
	시설국화											
	시설수박											
	시설장미											
	시설꽃고추											
	시설호박											
	시설메론											
	시설과프리카											
	시설상추											
	시설부추											
	시설시금치											
	느타리버섯											
	표고버섯											
	시설가지											
	시설파											
시설배추												

단위 : 명, 개소, 건, %

가입면적 규모							해지현황		구분
2000m ² 미만	4000m ² 미만	6000m ² 미만	8000m ² 미만	10000m ² 미만	15000m ² 미만	15000m ² 이상	해지건수	해지율	
									특정위험 종합과수 사과 배 감 포도 복숭아 밤 참다래 자두 매실 대추 복분자 차 오디 인삼 종합밭 가을감 가을양파 고추 콩 마늘 고구마 옥수수 수박 봄감 자 벼 종합벼 시설하우스 단동하우스 연동하우스 내재형하우스 시설작물 유리온실 시설딸기 시설오이 시설참외 시설토마토 시설국화 시설수박 시설장미 시설꽃고추 시설호박 시설메론 시설파프리카 시설상추 시설부추 시설시금치 느타리버섯 표고버섯 시설가지 시설파 시설배추

1-2-4. 지역별, 품목별 가입자 정보 현황

1. 서울 2. 부산 3. 대구 4. 인천 5. 광주 6. 대전 7. 울산 8. 세종 9. 경기 10. 강원
 11. 충북 12. 충남 13. 전북 14. 전남 15. 경북 16. 경남 17. 제주

1. 서울

구분	성별		연령						재가입현황		개인/법인		
	남자	여자	30대 이하	40대	50대	60대	70대	80대 이상	신규 가입자	재 가입자	개인	법인	
특정위험	사과												
종합과수	배												
	감												
	단감												
	붉은감												
	복숭아												
	포도												
	밤												
	참다래												
	차두												
	매실												
종합밭	대추												
	복분자												
	차												
	오디												
	인삼												
	가을감자												
	가을양파												
	고추												
	콩												
	마늘												
종합벼	고구마												
	옥수수												
	수박												
	봄감자												
	시설하우스	벼											
		단동하우스											
		연동하우스											
	시설작물	내재형하우스											
		유리온실											
		시설딸기											
시설오이													
시설참외													
시설토마토													
시설국화													
시설수박													
시설장미													
시설꽃고추													
시설호박													
시설메론													
시설파프리카													
시설상추													
시설부추													
시설시금치													
느타리버섯													
표고버섯													
시설가지													
시설파													
시설배추													

단위 : 명, 개소, 건, %

가입면적 규모							해지현황		구분
2000m ² 미만	4000m ² 미만	6000m ² 미만	8000m ² 미만	10000m ² 미만	15000m ² 미만	15000m ² 이상	해지건수	해지율	
									특정위험 사과배 감귤 단감 종합과수 뽕 복숭아 포도 밤 참다래 자두 매실 대추 복분자 차 오디 인삼 종합밭 가을감 가을양파 고추 콩 마늘 고구마 옥수수 수박 봄감자 종합벼 시설하우스 단동하우스 연동하우스 내재형하우스 시설작물 유리온실 시설딸기 시설오이 시설참외 시설토마토 시설국화 시설수박 시설장미 시설꽃고추 시설호박 시설메론 시설파프리카 시설상추 시설부추 시설시금치 느타리버섯 표고버섯 시설가지 시설파 시설배추

1-3-1. 보험료 현황 총괄

구분	보험료							환급금	농가 환급금
	국가 보험료	광역시도 보험료	시군구 보험료	농협 보험료	기타 보험료	농가 보험료			
2001									
2002									
2003									
2004									
2005									
2006									
2007									
2008									
2009									
2010									
2011									
2012									
2013									
서울									
부산									
대구									
인천									
광주									
대전									
울산									
세종									
경기									
강원									
충북									
충남									
전북									
전남									
경북									
경남									
제주									

단위 : 원, %

최종 보험료	최종 동가보험료	위험 보험료	위험 환급금	최종 위험보험료	부가 보험료	보험료율	환급률	건당 보험료	구분
									2001
									2002
									2003
									2004
									2005
									2006
									2007
									2008
									2009
									2010
									2011
									2012
									2013
									서울
									부산
									대구
									인천
									광주
									대전
									울산
									세종
									경기
									강원
									충북
									충남
									전북
									전남
									경북
									경남
									제주

1-3-2. 품목별 보험료 현황

구분	보험료	국가 보험료	광역시도 보험료	시군구 보험료	농협 보험료	기타 보험료	농가 보험료	환급금	농가 환급금
종합과수	뽕은감 복숭아 포도 밤 참다래 자두 매실 대추 복분자 차 오디								
종합밭	인삼 가을감자 가을양파 고추 콩 마늘 고구마 옥수수 수박 봄감자								
종합벼	벼								
시설하우스	단동하우스 연동하우스 내재형하우스								
시설작물	유리온실 시설딸기 시설오이 시설참외 시설토마토 시설국화 시설수박 시설장미 시설꽃고추 시설호박 시설메론 시설파프리카 시설시금치 느타리버섯 표고버섯 시설가지 시설파 시설배추								

단위: 원, %

최종 보험료	최종 농가 보험료	위험 보험료	위험 환급금	최종 위험 보험료	부가 보험료	보험 료율	환급률	건당 보험료	구분

1-3-3. 연도별, 품목별 보험료 현황

1. 2001년 2. 2002년 3. 2003년 4. 2004년 5. 2005년 6. 2006년 7. 2007년
 8. 2008년 9. 2009년 10. 2010년 11. 2011년 12. 2012년 13. 2013년
 1. 2001년

구분	보험료	보험료						환급금		
		국가 보험료	광역시도 보험료	시군구 보험료	농협 보험료	기타 보험료	농가 보험료	환급금	농가 환급금	
특정위험	사과									
종합과수	배									
	감									
	단감									
	뽕									
	은감									
	복숭아									
	포도									
	밤									
	참다래									
	자두									
종합밭	매실									
	대추									
	복분자									
	차									
	오디									
	인삼									
	자과									
	양파									
	고추									
	콩									
종합벼	마늘									
	고구마									
	옥수수									
	수박									
	봄감자									
	벼									
	시설하우스	단동하우스								
		연동하우스								
		내재형하우스								
		시설작물								
유리온실										
시설딸기										
시설오이										
시설참외										
시설토마토										
시설국화										
시설작물	시설수박									
	시설장미									
	시설꽃고추									
	시설호박									
	시설메론									
	시설과프리카									
	시설상추									
	시설부추									
	시설시금치									
	시설파									
시설작물	시설배추									
	시설배추									
	시설배추									
	시설배추									
	시설배추									
	시설배추									
	시설배추									
	시설배추									
	시설배추									
	시설배추									

단위 : 원, %

최종 보험료	최종 농가 보험료	위험 보험료	위험 환급금	최종 위험 보험료	부가 보험료	보험 료율	환급률	건당 보험료	구분
									특정위험 사과 배 감 곶감 단감 종합과수 딸은감 복숭아 포도 밤 참다래 자두 매실 대추 복분자 차 종합밭 오디 인삼 가을감자 가을양파 고추 콩 마늘 고구마 옥수수 수박 봄감자 종합벼 시설하우스 단동하우스 연동하우스 내재형하우스 시설작물 유리온실 시설딸기 시설오이 시설참외 시설토마토 시설국화 시설수박 시설장미 시설꽃고추 시설호박 시설메론 시설파프리카 시설상추 시설부추 시설시금치 느타리버섯 표고버섯 시설가지 시설파 시설배추

1-3-4. 지역별, 품목별 보험료 현황

1. 서울 2. 부산 3. 대구 4. 인천 5. 광주 6. 대전 7. 울산 8. 세종 9. 경기 10. 강원
11. 충북 12. 충남 13. 전북 14. 전남 15. 경북 16. 경남 17. 제주

1. 서울

구분	보험료	보험료						환급금	
		국가 보험료	광역시도 보험료	시군구 보험료	농협 보험료	기타 보험료	농가 보험료	환급금	농가 환급금
특정위험	사과 배 감 포도 밤 참다래 자두 매실 대추 복분자 차 오디 인삼								
종합과수	떨은감 복숭아 포도 밤 참다래 자두 매실 대추 복분자 차 오디 인삼								
종합밭	가을감자 가을양파 고추 콩 마늘 고구마 옥수수 수박 봄감자								
종합벼 시설하우스	벼 단동하우스 연동하우스 내재형하우스								
시설작물	유리온실 시설딸기 시설오이 시설참외 시설토마토 시설국화 시설수박 시설장미 시설꽃고추 시설호박 시설메론 시설과프리카 시설상추 시설부추 시설시금치 느타리버섯 표고버섯 시설가지 시설파 시설배추								

단위 : 원, %

최종 보험료	최종 농가 보험료	위험 보험료	위험 환급금	최종 위험 보험료	부가 보험료	보험 료율	환급률	건당 보험료	구분

1-4-1. 사고 및 보험금 지급 현황 총괄

단위 : 호, 건, 개소, m², 원, %

구분	지급현황					보험금	건당보험금	사고율	손해율
	농가수	건수	과수원 (농지)수	피해 면적	피해 금액				
2001									
2002									
2003									
2004									
2005									
2006									
2007									
2008									
2009									
2010									
2011									
2012									
2013									
서울									
부산									
대구									
인천									
광주									
대전									
울산									
세종									
경기									
강원									
충북									
충남									
전북									
전남									
경북									
경남									
제주									

1-4-2. 품목별 사고 및 보험금 지급 현황

단위 : 호, 건, 개소, m², 원, %

구분	지급현황					보험금	건당보험금	사고율	손해율
	농가수	건수	과수원 (농지)수	피해 면적	피해 금액				
특정위험	사과								
	배								
	감귤								
	단감								
종합과수	뽕은감								
	복숭아								
	포도								
	밤								
	참다래								
	자두								
	매실								
	대추								
	복분자								
	차								
	오디								
	인삼								
종합밭	가을감자								
	가을양파								
	고추								
	콩								
	마늘								
	고구마								
	옥수수								
	수박								
	봄감자								
종합벼	벼								
시설하우스	단동하우스								
	연동하우스								
	내재형하우스								
시설작물	유리온실								
	시설딸기								
	시설오이								
	시설참외								
	시설토마토								
	시설국화								
	시설수박								
	시설장미								
	시설꽃고추								
	시설호박								
	시설메론								
	시설파프리카								
	시설상추								
	시설부추								
	시설시금치								
	느타리버섯								
	표고버섯								
	시설가지								
	시설파								
	시설배추								

1-4-3. 연도별, 품목별 사고 및 보험금 지급 현황

1. 2001년 2. 2002년 3. 2003년 4. 2004년 5. 2005년 6. 2006년 7. 2007년
 8. 2008년 9. 2009년 10. 2010년 11. 2011년 12. 2012년 13. 2013년
 1. 2001년

단위 : 호, 건, 개소, m², 원, %

구분	지급현황					보험금	건당보험금	사고율	손해율
	농가수	건수	과수원 (농지)수	피해 면적	피해 금액				
특정위험	사과	배	감	단감	곶감				
종합과수	곶감	복숭아	포도	밤	참다래				
	자두	매실	대추	복분자	차				
종합밭	오디	인삼	가을감자	가을양파	고추				
	콩	마늘	고구마	옥수수	수박				
종합벼	봄감자	벼	단동하우스	연동하우스	내재형하우스				
시설하우스	유리온실	시설딸기	시설오이	시설참외	시설토마토				
시설작물	시설국화	시설수박	시설장미	시설꽃고추	시설호박				
	시설매론	시설파프리카	시설상추	시설부추	시설시금치				
	느타리버섯	표고버섯	시설가지	시설파	시설배추				

1-4-4. 지역별, 품목별 사고 및 보험금 지급 현황

1. 서울 2. 부산 3. 대구 4. 인천 5. 광주 6. 대전 7. 울산 8. 세종 9. 경기 10. 강원
11. 충북 12. 충남 13. 전북 14. 전남 15. 경북 16. 경남 17. 제주

1. 서울

단위 : 호, 건, 개소, m², 원, %

구분	지급현황					보험금	건당보험금	사고율	손해율	
	농가수	건수	과수원 (농지)수	피해 면적	피해 금액					
특정위험	사과									
종합과수	배									
	감									
	단감									
	붉은감									
	복숭아									
	포도									
	밤									
	참다래									
	자두									
	매실									
종합밭	대추									
	복분자									
	차									
	오디									
	인삼									
	가을감자									
	가을양파									
	고추									
	콩									
	마늘									
종합벼	고구마									
	옥수수									
	수박									
	봄감자									
	벼									
	단동하우스									
	연동하우스									
	내재형하우스									
	시설작물	유리온실								
		시설딸기								
시설오이										
시설참외										
시설토마토										
시설국화										
시설수박										
시설장미										
시설꽃고추										
시설호박										
시설매론										
시설과프리카										
시설상추										
시설부추										
시설시금치										
느타리버섯										
표고버섯										
시설가지										
시설파										
시설배추										

1-5-1. 특정위험 사고원인별 현황 총괄

구분	태풍			우박			봄동상해		
	사고 농가수	지급건수	보험금	사고 농가수	지급건수	보험금	사고 농가수	지급건수	보험금
2001									
2002									
2003									
2004									
2005									
2006									
2007									
2008									
2009									
2010									
2011									
2012									
2013									
서울									
부산									
대구									
인천									
광주									
대전									
울산									
세종									
경기									
강원									
충북									
충남									
전북									
전남									
경북									
경남									
제주									

단위 : 호, 건, 원

가을동상해			집중호우			나무보상			구분
사고 농가수	지급건수	보험금	사고 농가수	지급건수	보험금	사고 농가수	지급건수	보험금	
									2001
									2002
									2003
									2004
									2005
									2006
									2007
									2008
									2009
									2010
									2011
									2012
									2013
									서울
									부산
									대구
									인천
									광주
									대전
									울산
									세종
									경기
									강원
									충북
									충남
									전북
									전남
									경북
									경남
									제주

1-5-2. 품목별 특정위험 사고원인별 현황

구분	태풍			우박			봄동상해		
	사고 농가수	지급건수	보험금	사고 농가수	지급건수	보험금	사고 농가수	지급건수	보험금
특정위험	사과								
	배								
	감귤								
	단감								
	뽕은감								

1-5-3. 연도별, 품목별 특정위험 사고원인별 현황

1. 2001년 2. 2002년 3. 2003년 4. 2004년 5. 2005년 6. 2006년 7. 2007년
 8. 2008년 9. 2009년 10. 2010년 11. 2011년 12. 2012년 13. 2013년
 1. 2001년

구분	태풍			우박			봄동상해		
	사고 농가수	지급건수	보험금	사고 농가수	지급건수	보험금	사고 농가수	지급건수	보험금
특정위험	사과								
	배								
	감귤								
	단감								
	뽕은감								

1-5-4. 지역별, 품목별 특정위험 사고원인별 현황

1. 서울 2. 부산 3. 대구 4. 인천 5. 광주 6. 대전 7. 울산 8. 세종 9. 경기 10. 강원
 11. 충북 12. 충남 13. 전북 14. 전남 15. 경북 16. 경남 17. 제주
 1. 서울

구분	태풍			우박			봄동상해		
	사고 농가수	지급건수	보험금	사고 농가수	지급건수	보험금	사고 농가수	지급건수	보험금
특정위험	사과								
	배								
	감귤								
	단감								
	뽕은감								

단위 : 호, 건, 원

가을동상해			집중호우			나무보상			구분
사고 농가수	지급건수	보험금	사고 농가수	지급건수	보험금	사고 농가수	지급건수	보험금	
									특정위험 사과 배 감귤 단감 뽕은감

단위 : 호, 건, 원

가을동상해			집중호우			나무보상			구분
사고 농가수	지급건수	보험금	사고 농가수	지급건수	보험금	사고 농가수	지급건수	보험금	
									특정위험 사과 배 감귤 단감 뽕은감

단위 : 호, 건, 원

가을동상해			집중호우			나무보상			구분
사고 농가수	지급건수	보험금	사고 농가수	지급건수	보험금	사고 농가수	지급건수	보험금	
									특정위험 사과 배 감귤 단감 뽕은감

1-6-1. 종합위험 사고원인별 현황 총괄

구분	태풍.강풍			우박			동상해			냉해		
	사고 농가수	지급 건수	보험금	사고 농가수	지급 건수	보험금	사고 농가수	지급 건수	보험금	사고 농가수	지급 건수	보험금
2001												
2002												
2003												
2004												
2005												
2006												
2007												
2008												
2009												
2010												
2011												
2012												
2013												
서울												
부산												
대구												
인천												
광주												
대전												
울산												
세종												
경기												
강원												
충북												
충남												
전북												
전남												
경북												
경남												
제주												

단위 : 호, 건, 원

가뭄			병충해			집중호우			기타			구분
사고 농가수	지급 건수	보험금	사고 농가수	지급 건수	보험금	사고 농가수	지급 건수	보험금	사고 농가수	지급 건수	보험금	
												2001
												2002
												2003
												2004
												2005
												2006
												2007
												2008
												2009
												2010
												2011
												2012
												2013
												서울
												부산
												대구
												인천
												광주
												대전
												울산
												세종
												경기
												강원
												충북
												충남
												전북
												전남
												경북
												경남
												제주

1-6-2. 품목별 종합위험 사고발생 현황

구분	태풍.강풍			우박			동상해			냉해		
	사고 농가수	지급 건수	보험금	사고 농가수	지급 건수	보험금	사고 농가수	지급 건수	보험금	사고 농가수	지급 건수	보험금
종합과수	복숭아											
	포도											
	밤											
	참다래											
	자두											
	매실											
	대추											
	복분자											
	차											
	오디											
	인삼											
종합밭	가을감자											
	가을양파											
	고추											
	콩											
	마늘											
	고구마											
	옥수수											
	수박											
	봄감자											
종합벼	벼											
시설하우스	단동하우스											
	연동하우스											
	내재형하우스											
시설작물	유리온실											
	시설딸기											
	시설오이											
	시설참외											
	시설토마토											
	시설국화											
	시설수박											
	시설장미											
	시설꽃고추											
	시설호박											
	시설매론											
	시설파프리카											
	시설상추											
	시설부추											
	시설시금치											
	느타리버섯											
	표고버섯											
	시설가지											
	시설파											
	시설배추											

단위 : 호, 건, 원

가품			병충해			집중호우			기타			구분
사고 농가수	지급 건수	보험금	사고 농가수	지급 건수	보험금	사고 농가수	지급 건수	보험금	사고 농가수	지급 건수	보험금	
												종합과수 복숭아 포도 밤 참다래 자두 매실 대추 복분자 차 오디 인삼 종합밭 가을감자 가을양파 고추 콩 마늘 고구마 옥수수 수박 봄감자 종합벼 시설하우스 단동하우스 연동하우스 내재형하우스 유리온실 시설딸기 시설오이 시설참외 시설토마토 시설국화 시설수박 시설장미 시설꽃고추 시설호박 시설메론 시설파프리카 시설상추 시설부추 시설시금치 느타리버섯 표고버섯 시설가지 시설과 시설배추

1-6-3. 연도별, 품목별 종합위험 사고발생 현황

1. 2001년 2. 2002년 3. 2003년 4. 2004년 5. 2005년 6. 2006년 7. 2007년
 8. 2008년 9. 2009년 10. 2010년 11. 2011년 12. 2012년 13. 2013년
 1. 2001년

구분	태풍.강풍			우박			동상해			냉해		
	사고 농가수	지급 건수	보험금	사고 농가수	지급 건수	보험금	사고 농가수	지급 건수	보험금	사고 농가수	지급 건수	보험금
종합과수	복숭아											
	포도											
	밤											
	참다래											
	자두											
	매실											
	대추											
	복분자											
	차											
	오디											
	인삼											
종합밭	가을감자											
	가을양파											
	고추											
	콩											
	마늘											
	고구마											
	옥수수											
	수박											
	봄감자											
종합벼	벼											
시설하우스	단동하우스											
	연동하우스											
	내제형하우스											
시설작물	유리온실											
	시설딸기											
	시설오이											
	시설참외											
	시설토마토											
	시설국화											
	시설수박											
	시설장미											
	시설꽃고추											
	시설호박											
	시설메론											
	시설파프리카											
	시설상추											
	시설부추											
	시설시금치											
	느타리버섯											
	표고버섯											
	시설가지											
	시설파											
	시설배추											

단위 : 호, 건, 원

가목			병충해			집중호우			기타			구분
사고 농가수	지급 건수	보험금	사고 농가수	지급 건수	보험금	사고 농가수	지급 건수	보험금	사고 농가수	지급 건수	보험금	
												종합과수 복숭아 포도 밤 참다래 자두 매실 대추 복분자 차 오디 인삼 종합밭 가을감자 가을양파 고추 콩 마늘 고구마 옥수수 수박 봄감자 종합벼 시설하우스 단동하우스 연동하우스 내재형하우스 유리온실 시설작물 시설딸기 시설오이 시설참외 시설토마토 시설국화 시설수박 시설장미 시설꽃고추 시설호박 시설메론 시설과프리카 시설상추 시설부추 시설시금치 느타리버섯 표고버섯 시설가지 시설파 시설배추

1-6-4. 지역별, 품목별 종합위험 사고발생 현황

1. 서울 2. 부산 3. 대구 4. 인천 5. 광주 6. 대전 7. 울산 8. 세종 9. 경기 10. 강원
11. 충북 12. 충남 13. 전북 14. 전남 15. 경북 16. 경남 17. 제주

1. 서울

구분	태풍.강풍			우박			동상해			냉해		
	사고 농가수	지급 건수	보험금	사고 농가수	지급 건수	보험금	사고 농가수	지급 건수	보험금	사고 농가수	지급 건수	보험금
종합과수	복숭아											
	포도											
	밤											
	참다래											
	자두											
	매실											
	대추											
	복분자											
	차											
	오디											
	인삼											
종합밭	가을감자											
	가을양파											
	고추											
	콩											
	마늘											
	고구마											
	옥수수											
	수박											
	봄감자											
종합벼	벼											
시설하우스	단동하우스											
	연동하우스											
	내재형하우스											
	유리온실											
시설작물	시설딸기											
	시설오이											
	시설참외											
	시설토마토											
	시설국화											
	시설수박											
	시설장미											
	시설꽃고추											
	시설호박											
	시설메론											
	시설파프리카											
	시설상추											
	시설부추											
	시설시금치											
	느타리버섯											
	표고버섯											
	시설가지											
	시설파											
	시설배추											

단위 : 호, 건, 원

가목			병충해			집중호우			기타			구분
사고 농가수	지급 건수	보험금	사고 농가수	지급 건수	보험금	사고 농가수	지급 건수	보험금	사고 농가수	지급 건수	보험금	
												종합과수 복숭아 포도 밤 참다래 자두 매실 대추 복분자 차 오디 인삼 종합밭 가을감자 가을양파 고추 콩 마늘 고구마 옥수수 수박 봄감자 종합벼 시설하우스 단동하우스 연동하우스 내재형하우스 유리온실 시설작물 시설딸기 시설오이 시설참외 시설토마토 시설국화 시설수박 시설장미 시설꽃고추 시설호박 시설메론 시설과프리카 시설상추 시설부추 시설시금치 느타리버섯 표고버섯 시설가지 시설파 시설배추

1-7-1. 손해사정 활동 현황

단위: 건, 명, 일, 원

구분	조사건수	인수	조사일수	손해사정비용
2001				
2002				
2003				
2004				
2005				
2006				
2007				
2008				
2009				
2010				
2011				
2012				
2013				
서울				
부산				
대구				
인천				
광주				
대전				
울산				
세종				
경기				
강원				
충북				
충남				
전북				
전남				
경북				
경남				
제주				

1-7-2. 기관별 손해사정활동 현황

단위: 건, 명, 일, 원

구분	조사건수	인수	조사일수	손해사정비용
농협				
전문손해평가인				
보람				
서울				
다스카				
태양				
아이글로벌				
해성				
에스				
에이원				
케이엠				
티엔지				
서진				
파란				
세종				
리더스				
아세아				
대영				
프라임				
동북아				
국제				
중앙				
인코크				
한백				
카스코				
고려				
한국				

1-7-3. 재해종류별 손해사정활동 현황

단위: 건, 명, 일, 원

구분	조사건수	인수	조사일수	손해사정비용
봄동상해				
가을동상해				
유과타박을				
적과후착과수				
수확량조사				
태 풍				
집중호우				
우박피해				
경작불능				
수확전착과				
경작불능				
수확전착과				
수확기조사				
기타				

1-7-4. 품목별 손해사정활동 현황

단위: 건, 명, 일, 원

구분	조사건수	인수	조사일수	손해사정비용
특정위험	사과			
	배			
	감귤			
	단감			
종합과수	뽕은감			
	복숭아			
	포도			
	밤			
	참다래			
	자두			
	매실			
	대추			
	복분자			
	차			
	오디			
	인삼			
종합밭	가을감자			
	가을양파			
	고추			
	콩			
	마늘			
	고구마			
	옥수수			
	수박			
	봄감자			
종합벼	벼			
시설하우스	단동하우스			
	연동하우스			
	내재형하우스			
시설작물	유리온실			
	시설딸기			
	시설오이			
	시설참외			
	시설토마토			
	시설국화			
	시설수박			
	시설장미			
	시설꽃고추			
	시설호박			
	시설메론			
	시설과프리카			
	시설상추			
	시설부추			
	시설시금치			
	느타리버섯			
	표고버섯			
	시설가지			
	시설파			
	시설배추			

1-8-1. 손해평가인 현황 총괄

구분	남자						여자					
	30대 이하	40대	50대	60대	70대	80대 이상	30대 이하	40대	50대	60대	70대	80대 이상
2001												
2002												
2003												
2004												
2005												
2006												
2007												
2008												
2009												
2010												
2011												
2012												
2013												
서울												
부산												
대구												
인천												
광주												
대전												
울산												
세종												
경기												
강원												
충북												
충남												
전북												
전남												
경북												
경남												
제주												

단위 : 명

직업별						구분
농업인	임직원	공무원	교원	교수	기타	
						2001
						2002
						2003
						2004
						2005
						2006
						2007
						2008
						2009
						2010
						2011
						2012
						2013
						서울
						부산
						대구
						인천
						광주
						대전
						울산
						세종
						경기
						강원
						충북
						충남
						전북
						전남
						경북
						경남
						제주

1-8-2. 기관별 손해평가인 현황 총괄

구분	남자						여자					
	30대 이하	40대	50대	60대	70대	80대 이상	30대 이하	40대	50대	60대	70대	80대 이상
농협												
전문손해평가인												
보람												
서울												
다스카												
태양												
아이글로벨												
해성												
에스												
에이원												
케이엠												
티엔지												
서진												
파란												
세종												
리더스												
아세아												
대영												
프라임												
동북아												
국제												
중앙												
인코크												
한백												
카스코												
고려												
한국												

단위 : 명

직업별						구분
농업인	임직원	공무원	교원	교수	기타	
						농협 전문손해평가인 보람 서울 다스카 태양 아이글로벌 해성 에스 에이원 케이엠 티엔지 서진 파란 세종 리더스 아세아 대영 프라임 동북아 국제 중앙 인코크 한백 카스코 고려 한국

1-9-1. 보험대리점 현황 총괄

단위 : 개소, 건, 원

구분	대리점 수	판매건수	수수료
2001			
2002			
2003			
2004			
2005			
2006			
2007			
2008			
2009			
2010			
2011			
2012			
2013			
서울			
부산			
대구			
인천			
광주			
대전			
울산			
세종			
경기			
강원			
충북			
충남			
전북			
전남			
경북			
경남			
제주			

1-10-1. 재보험사 현황 총괄

단위 : 원, %

구분	재보험료	재보험금	손해율
2001			
2002			
2003			
2004			
2005			
2006			
2007			
2008			
2009			
2010			
2011			
2012			
2013			
삼성화재			
현대해상			
동부화재			
코리안리			
메리츠화재			

2. 가축재해보험

[가축] 재해보험 운영통계 통계표 양식

□ 보험가입 대상 및 가입 현황 (연도별, 지역별, 축종별)

(단위 : 호, 두, 건, 원, %)

가입대상		보험가입				가입률	
대상 농가수	대상 두수	가입 농가수	가입 건수	가입 두수	가입 금액	농가 가입률	두수 가입률

□ 보험 가입자 정보 (연도별, 지역별, 축종별)

(단위 : 명)

성별		연령						재가입현황	
남자	여자	30대 이하	40대	50대	60대	70대	80대 이상	신규 가입자	재가입자

(단위 : 명, 개소, 건, %)

개인/법인		가입 규모별						해지현황	
개인	법인	10마리 미만	50마리 미만	100마리 미만	500마리 미만	1,000마리 미만	1,000마리 이상	해지건수	해지율

※ 닭은 1마리당 100수로 구분

□ 보험료 현황 (연도별, 지역별, 축종별)

(단위 : 원)

보험료							환급금	농가 환급금
	국가 보험료	광역시도 보험료	시군구 보험료	농협 보험료	기타 보험료	농가 보험료		

(단위 : 원, %)

최종 보험료	최종 농가 보험료	위험 보험료	위험 환급금	최종 위험 보험료	부가 보험료	보험료율	환급률	건당 보험료

□ 사고 및 보험금 지급 현황 (연도별, 지역별, 축종별)

(단위 : 호, 건, 두, 원, %)

지급현황				보험금	건당보험금	사고율	손해율
농가수	건수	두수	피해 금액				

□ 사고 원인별 보험금 지급 현황 (연도별, 지역별, 축종별)

→ 질병폐사, 절박도살, 화재, 풍수재, 설해, 폭염, 전기적 요인, 기타로 구분

(단위 : 호, 두, 원)

질병폐사		
사고 농가수	사고두수	보험금

□ 보험대리점 현황 (연도별, 지역별)

(단위 : 개소, 건, 원)

대리점 수	판매건수	수수료

□ 보험대리점 현황 (연도별, 지역별)

(단위 : 원, %)

재보험료	재보험금	손해율

통계표 작성요령

조사항목

□ 가입 현황

- 대상 농가수 : 실제 대상 가축을 기르는 농가수를 기입
- 대상 두수 : 실제 대상 가축의 두수를 기입
- 가입 농가수 : 보험에 가입한 농가수 기입
- 가입 건수 : 보험에 가입한 건수 기입
- 가입 두수 : 보험에 가입한 가축의 두수를 기입
- 가입 금액 : 해당 품목의 가입금액을 "원" 단위 기입
- 농가가입률 : 가입 농가수 / 대상 농가수 * 100(소수점 첫째자리까지 산출 기입)
- 두수가입률 : 가입 두수 / 대상 두수 * 100(소수점 첫째자리까지 산출 기입)

□ 가입자 정보 현황

- 성별, 연령별, 신규가입자 및 재가입자, 개인 및 법인, 가입규모별 가입인원 기입
※ 닭은 1마리당 100수로 계산
- 해지건수 : 보험을 해지한 건수를 기입
- 해지율 : 해지건수 / 가입건수 * 100(소수점 첫째자리까지 산출 기입)

□ 보험료 현황

- 보험료 : 국가보험료 + 광역 시도 보험료 + 시군구 보험료 + 농협보험료 + 기타보험료 + 농가보험료
- 국가보험료 : 국가에서 보험금 급부금 지급 및 사업운영 하기위해 지원하는 보험료
- 광역 시도 보험료 : 광역 시도에서 지원하는 보험료
- 시군구보험료 : 시군구에서 지원하는 보험료
- 농협보험료 : 농협에서 지원하는 보험료
- 기타보험료 : 국가, 지자체, 농협을 제외하고 지원하는 보험료
- 농가보험료 : 농가에서 부담하는 보험료
- 환급금 : 무효, 효력상실, 해지 등에 의하여 환급한 금액
- 농가환급금 : 환급금 금액 중 농가에 반환되는 금액
- 최종 보험료 : 보험료 기준으로 환급금 차감한 수입보험료
- 최종 농가 보험료 : 농가가 부담하는 보험료 기준으로 환급금 차감한 수입보험료
- 위험보험료 : 보험료에서 부가보험료를 제외한 금액
- 위험환급금 : 환급금에서 손해조사 비용을 제외 한 금액
- 최종 위험 환급금 : 위험보험료 기준으로 위험환급금 차감한 수입 보험료
- 부가보험료 : 보험료에서 보험사업을 운영하기 위한 보험료
- 환급률 : 환급금 / 보험료 * 100(소수점 첫째자리까지 산출 기입)
- 보험료율 : 보험가입금액에 대한 보험료의 비율
- 건당보험료 : 보험료 / 가입건수 * 100(소수점 첫째자리까지 산출 기입)

□ 사고 및 지급 현황

- 농가수 : 사고가 발생한 농가수 기입
- 건수 : 사고가 발생한 건수 기입
- 두수 : 사고가 발생한 가족의 두수로 기입
- 피해금액 : 해당 품목의 사고 금액을 "원" 단위 기입
- 보험금 : 보험금 지급사유가 발생하였을 때 보험회사가 보험수익자에게 지급하는 금액을 "원" 단위 기입
- 건당보험금 : 보험금 / 사고보험료 * 100(소수점 첫째자리까지 산출 기입)
- 사고율 : 사고 농가수 / 가입 농가수 * 100(소수점 첫째자리까지 산출 기입)
- 손해율 : 보험금 / 보험료 * 100(소수점 첫째자리까지 산출 기입)

□ 사고발생 현황

- 질병폐사 : 법정전염병을 제외한 질병 또는 각종사고로 인한 폐사
- 절박도살
 - 1) 가족이 뜻하지 않은 재해에 의해 부상하여 또는 구할 수 없는 상태에 이르러 즉시 도살하는 것이 필요한 경우
 - 2) 가족이 난산, 산욕마비, 또는 급성복창증, 그밖에 농림부에서 정하는 질병에 걸려 즉시 도살하는 것이 필요한 경우
- 화재 : 화재로 인하여 발생하는 피해
- 풍수재 : 태풍, 회오리바람, 폭풍우, 홍수, 해일 등의 풍재 또는 수재로 말미암아 입는 손해
- 설해 : 눈이 많이 내려서 입는 피해
- 폭염 : 기상청에서 내려지는 다음의 폭염특보를 말합니다.
 - 폭염주의보 - 일 최고기온이 33° C 이상이고, 일 최고열지수가 32° C 이상인 상태가 2일 이상 지속될 것으로 예상 될 때
 - 폭염특보 - 일 최고기온이 33° C 이상이고, 일 최고열지수가 41° C 이상인 상태가 2일 이상 지속될 것으로 예상 될 때
- 전기적 요인 : 여자기(정류기 포함), 변류기, 변압기, 전압조정기, 축전기, 개폐기, 차단기, 피뢰기, 배전반 및 이와 비슷한 전기장치 또는 설비 중 그 전기장치 또는 설비가 파괴 또는 변조되어 온도의 변화로 말미암아 입는 손해
- 기타

□ 보험대리점 현황

- 지역별 대리점수, 판매건수, 수수료를 기입

□ 재보험사 현황

- 재보험사별 재보험료, 재보험금, 손해율을 기입

[가축] 재해보험 운영통계 통계표

2-1-1. 가입현황 총괄

단위 : 호, 두, 건, 원, %

구분	가입대상		보험가입				가입률	
	대상 농가수	대상두수	가입 농가수	가입건수	가입두수	가입금액	농가 가입률	두수 가입률
1997								
1998								
1999								
2000								
2001								
2002								
2003								
2004								
2005								
2006								
2007								
2008								
2009								
2010								
2011								
2012								
2013								
서울								
부산								
대구								
인천								
광주								
대전								
울산								
세종								
경기								
강원								
충북								
충남								
전북								
전남								
경북								
경남								
제주								

2-1-2. 축종별 가입현황

단위 : 호, 두, 건, 원, %

구분	가입대상		보험가입				가입률		
	대상 농가수	대상두수	가입 농가수	가입건수	가입두수	가입금액	농가 가입률	두수 가입률	
소	한우								
	육우								
	젖소								
	종모우								
	우사								
	합계								
돼지	돼지								
	돈사								
	합계								
가금	닭								
	오리								
	꿩								
	메추리								
	타조								
	거위								
	관상조								
	계사								
	합계								
	말	종빈마							
		종모마							
		경주마							
		육성마							
		일반마							
마사									
기타가축	합계								
	사슴								
	양(염소)								
	꿀벌								
	토끼								
	오소리								
	합계								

2-1-3. 연도별, 축종별 가입현황

1. 1997년 2. 1998년 3. 1999년 4. 2000년 5. 2001년 6. 2002년 7. 2003년 8. 2004년 9. 2005년
 10. 2006년 11. 2007년 12. 2008년 13. 2009년 14. 2010년 15. 2011년 16. 2012년 17. 2013년 17. 2013년
 1. 1997년

단위 : 호, 두, 건, 원, %

구분	가입대상		보험가입				가입률		
	대상 농가수	대상두수	가입 농가수	가입건수	가입두수	가입금액	농가 가입률	두수 가입률	
소	한우								
	육우								
	젖소								
	종모우								
	우사								
돼지	합계								
	돼지								
	돈사								
가금	합계								
	닭								
	오리								
	꿩								
	메추리								
	타조								
	거위								
	관상조								
	계사								
	합계								
	말	종빈마							
		종모마							
		경주마							
		육성마							
		일반마							
기타가축	마사								
	합계								
	사슴								
	양(염소)								
	꿀벌								
	토끼								
	오소리								
	축사								
	합계								

2-1-4. 지역별, 축종별 가입현황

1. 서울 2. 부산 3. 대구 4. 인천 5. 광주 6. 대전 7. 울산 8. 세종 9. 경기 10. 강원
 11. 충북 12. 충남 13. 전북 14. 전남 15. 경북 16. 경남 17. 제주

1. 서울

단위 : 호, 두, 건, 원, %

구분	가입대상		보험가입				가입률		
	대상 농가수	대상두수	가입 농가수	가입건수	가입두수	가입금액	농가 가입률	두수 가입률	
소	한우								
	육우								
	젖소								
	종모우								
	우사								
	합계								
	돼지								
가금	돼지								
	돈사								
	합계								
말	닭								
	오리								
	꿩								
	메추리								
	타조								
	거위								
	관상조								
	계사								
	합계								
	기타가축	종빈마							
		종모마							
경주마									
육성마									
일반마									
마사									
합계									
사슴									
양(염소)									
꿀벌									
토끼									
오소리									
축사									
합계									

2-2-1. 가입자 정보 총괄

구분	성별		연령						재가입현황	
	남자	여자	30대 이하	40대	50대	60대	70대	80대 이상	신규가입자	재가입자
2001										
2002										
2003										
2004										
2005										
2006										
2007										
2008										
2009										
2010										
2011										
2012										
2013										
서울										
부산										
대구										
인천										
광주										
대전										
울산										
세종										
경기										
강원										
충북										
충남										
전북										
전남										
경북										
경남										
제주										

단위 : 명, 개소, 건, %

개인/법인		가입면적 규모						해지현황		구분
개인	법인	10마리 미만	50마리 미만	100마리 미만	500마리 미만	1,000마리 미만	1,000마리 이상	해지건수	해지율	
										2001
										2002
										2003
										2004
										2005
										2006
										2007
										2008
										2009
										2010
										2011
										2012
										2013
										서울
										부산
										대구
										인천
										광주
										대전
										울산
										세종
										경기
										강원
										충북
										충남
										전북
										전남
										경북
										경남
										제주

2-2-2. 축종별 가입자 정보

구분	성별		연령						재가입현황		
	남자	여자	30대 이하	40대	50대	60대	70대	80대 이상	신규가입자	재가입자	
소	한우										
	육우										
	젖소										
	종모우										
	우사										
	합계										
돼지	돼지										
	돈사										
	합계										
가금	닭										
	오리										
	꿩										
	메추리										
	타조										
	거위										
	관상조										
	계사										
	합계										
	말	종빈마									
		종모마									
		경주마									
		육성마									
일반마											
합계											
기타가축	사슴										
	양(염소)										
	꿀벌										
	토끼										
	오소리										
	축사										
	합계										

단위 : 명, 개소, 건, %

개인/법인		가입면적 규모						해지현황		구분	
개인	법인	10마리 미만	50마리 미만	100마리 미만	500마리 미만	1,000마리 미만	1,000마리 이상	해지건수	해지율		
										소	한우 육우 젖소 종모우 우사 합계
										돼지	돼지 돈사 합계
										가금	닭 오리 평 메추리 타조 거위 관상조 계사 합계
										말	종빈마 종모마 경주마 육성마 일반마 마사 합계
										기타가축	사슴 양(염소) 꿀벌 토끼 오소리 축사 합계

2-2-3. 연도별, 축종별 정보 총괄

1. 1997년 2. 1998년 3. 1999년 4. 2000년 5. 2001년 6. 2002년 7. 2003년 8. 2004년 9. 2005년
 10. 2006년 11. 2007년 12. 2008년 13. 2009년 14. 2010년 15. 2011년 16. 2012년 17. 2013년 17. 2013년
 1. 1997년

구분	성별		연령						재가입현황	
	남자	여자	30대 이하	40대	50대	60대	70대	80대 이상	신규가입자	재가입자
소	한우									
	육우									
돼지	젖소									
	종모우									
가금	우사									
	합계									
말	돼지									
	돈사									
기타가축	합계									
	닭									
기타가축	오리									
	평									
기타가축	메추리									
	타조									
기타가축	거위									
	관상조									
기타가축	계사									
	합계									
기타가축	말									
	종빈마									
기타가축	종모마									
	경주마									
기타가축	육성마									
	일반마									
기타가축	마사									
	합계									
기타가축	사슴									
	양(염소)									
기타가축	꿀벌									
	토끼									
기타가축	오소리									
	축사									
기타가축	합계									

단위 : 명, 개소, 건, %

개인/법인		가입면적 규모						해지현황		구분
개인	법인	10마리 미만	50마리 미만	100마리 미만	500마리 미만	1,000마리 미만	1,000마리 이상	해지건수	해지율	
										소 한우 육우 젖소 종모우 우사 합계 돼지 돼지 돈사 합계 가금 닭 오리 평 메추리 타조 거위 관상조 계사 합계 말 종빈마 종모마 경주마 육성마 일반마 마사 합계 기타가축 사슴 양(염소) 꿀벌 토끼 오소리 축사 합계

2-2-4. 지역별, 축종별 정보 총괄

1. 서울 2. 부산 3. 대구 4. 인천 5. 광주 6. 대전 7. 울산 8. 세종 9. 경기 10. 강원
11. 충북 12. 충남 13. 전북 14. 전남 15. 경북 16. 경남 17. 제주

1. 서울

구분	성별		연령						재가입현황		
	남자	여자	30대 이하	40대	50대	60대	70대	80대 이상	신규가입자	재가입자	
소	한우										
	육우										
	젖소										
	종모우										
	우사										
	합계										
돼지	돼지										
	돈사										
	합계										
가금	닭										
	오리										
	평										
	메추리										
	타조										
	거위										
	관상조										
	계사										
	합계										
	말	종빈마									
		종모마									
		경주마									
		육성마									
		일반마									
합계											
기타가축	사슴										
	양(염소)										
	꿀벌										
	토끼										
	오소리										
	축사										
	합계										

단위 : 명, 개소, 건, %

개인/법인		가입면적 규모						해지현황		구분
개인	법인	10마리 미만	50마리 미만	100마리 미만	500마리 미만	1,000마리 미만	1,000마리 이상	해지건수	해지율	
										소 한우 육우 젖소 종모우 우사 합계 돼지 돼지 돈사 합계 가금 닭 오리 평 메추리 타조 거위 관상조 계사 합계 말 종빈마 종모마 경주마 육성마 일반마 마사 합계 기타가축 사슴 양(염소) 꿀벌 토끼 오소리 축사 합계

2-3-1. 보험료 현황 총괄

구분	보험료							환급금	
	국가 보험료	광역시도보 험료	시군구 보험료	농협 보험료	기타 보험료	농가 보험료	환급금	농가 환급금	
1996									
1997									
1998									
1999									
2000									
2001									
2002									
2003									
2004									
2005									
2006									
2007									
2008									
2009									
2010									
2011									
2012									
2013									
서울									
부산									
대구									
인천									
광주									
대전									
울산									
세종									
경기									
강원									
충북									
충남									
전북									
전남									
경북									
경남									
제주									

단위 : 원, %

최종 보험료	최종 동가보험료	위험 보험료	위험 환급금	최종 위험보험료	부가 보험료	보험료율	환급률	건당 보험료	구분
									1996
									1997
									1998
									1999
									2000
									2001
									2002
									2003
									2004
									2005
									2006
									2007
									2008
									2009
									2010
									2011
									2012
									2013
									서울
									부산
									대구
									인천
									광주
									대전
									울산
									세종
									경기
									강원
									충북
									충남
									전북
									전남
									경북
									경남
									제주

2-3-2. 축종별 보험료 현황

구분	보험료	국가 보험료	광역시도 보험료	시군구 보험료	농협 보험료	기타 보험료	농가 보험료	환급금	농가 환급금	
소	한우									
	육우									
	젖소									
	종모우									
	우사									
	합계									
돼지	돼지									
	돈사									
	합계									
가금	닭									
	오리									
	꿩									
	메추리									
	타조									
	거위									
	관상조									
	계사									
	합계									
	말	종빈마								
		종모마								
		경주마								
		육성마								
일반마										
마사										
기타가축	합계									
	사슴									
	양(염소)									
	꿀벌									
	토끼									
	오소리									
	축사									
	합계									

단위 : 원, %

최종 보험료	최종 농가보험료	위험 보험료	위험 환급금	최종 위험보험료	부가 보험료	보험료율	환급률	건당 보험료	구분

2-3-3. 연도별, 축종별 보험료 현황

1. 1997년 2. 1998년 3. 1999년 4. 2000년 5. 2001년 6. 2002년 7. 2003년 8. 2004년 9. 2005년
 10. 2006년 11. 2007년 12. 2008년 13. 2009년 14. 2010년 15. 2011년 16. 2012년 17. 2013년 17. 2013년
 1. 1997년

구분	보험료	보험료						환급금		
		국가 보험료	광역시도 보험료	시군구 보험료	농협 보험료	기타 보험료	농가 보험료	환급금	농가 환급금	
소	한우									
	육우									
	젖소									
	종모우									
	우사									
돼지	합계									
	돼지									
	돈사									
가금	합계									
	닭									
	오리									
	꿩									
	메추리									
	타조									
	거위									
	관상조									
	계사									
	합계									
	말	종빈마								
		종모마								
		경주마								
		육성마								
		일반마								
마사										
합계										
기타가축	사슴									
	양(염소)									
	꿀벌									
	토끼									
	오소리									
	축사									
	합계									

단위 : 원, %

최종 보험료	최종 농가 보험료	위험 보험료	위험 환급금	최종 위험 보험료	부가 보험료	보험료율	건당 보험료	구분
								소 한우 육우 젖소 종모우 우사 합계 돼지 돼지 돈사 합계 가금 닭 오리 꿩 메추리 타조 거위 관상조 계사 합계 말 종빈마 종모마 경주마 육성마 일반마 마사 합계 기타가축 사슴 양(염소) 꿀벌 토끼 오소리 축사 합계

2-3-4. 지역별, 축종별 보험료 현황

1. 서울 2. 부산 3. 대구 4. 인천 5. 광주 6. 대전 7. 울산 8. 세종 9. 경기 10. 강원
11. 충북 12. 충남 13. 전북 14. 전남 15. 경북 16. 경남 17. 제주

1. 서울

구분	보험료	보험료						환급금		
		국가 보험료	광역시도 보험료	시군구 보험료	농협 보험료	기타 보험료	농가 보험료	환급금	농가 환급금	
소	한우									
	육우									
	젖소									
	종모우									
	우사									
돼지	합계									
	돼지									
	돈사									
가금	합계									
	닭									
	오리									
	꿩									
	메추리									
	타조									
	거위									
	관상조									
	계사									
	합계									
	말	종빈마								
		종모마								
		경주마								
		육성마								
		일반마								
마사										
합계										
기타가축		사슴								
		양(염소)								
		꿀벌								
	토끼									
	오소리									
	축사									
	합계									

단위 : 원, %

최종 보험료	최종 농가 보험료	위험 보험료	위험 환급금	최종 위험 보험료	부가 보험료	보험료율	건당 보험료	구분	
									소

2-4-1. 사고 및 지급 현황 총괄

단위 : 호, 건, 두, 원, %

구분	지급현황				보험금	건당 보험금	사고율	손해율
	농가수	건수	두수	피해금액				
2001								
2002								
2003								
2004								
2005								
2006								
2007								
2008								
2009								
2010								
2011								
2012								
2013								
서울								
부산								
대구								
인천								
광주								
대전								
울산								
세종								
경기								
강원								
충북								
충남								
전북								
전남								
경북								
경남								
제주								

2-4-2. 축종별 사고 및 지급 현황

단위 : 호, 건, 두, 원, %

구분	지급현황				보험금	건당 보험금	사고율	손해율	
	농가수	건수	두수	피해금액					
소	한우								
	육우								
	젖소								
	종모우								
	우사								
돼지	합계								
	돼지								
	돈사								
가금	합계								
	닭								
	오리								
	꿩								
	메추리								
	타조								
	거위								
	관상조								
	계사								
	합계								
	말	중빈마							
		중모마							
		경주마							
		육성마							
		일반마							
마사									
합계									
기타가축	사슴								
	양(염소)								
	꿀벌								
	토끼								
	오소리								
	합계								

2-4-3. 연도별, 축종별 사고 및 지급 현황

1. 1997년 2. 1998년 3. 1999년 4. 2000년 5. 2001년 6. 2002년 7. 2003년 8. 2004년 9. 2005년
 10. 2006년 11. 2007년 12. 2008년 13. 2009년 14. 2010년 15. 2011년 16. 2012년 17. 2013년 17. 2013년
 1. 1997년

단위 : 호, 건, 두, 원, %

구분	지급현황				보험금	건당 보험금	사고율	손해율	
	농가수	건수	두수	피해금액					
소	한우								
	육우								
	젖소								
	종모우								
	우사								
	합계								
돼지	돼지								
	돈사								
	합계								
가금	닭								
	오리								
	꿩								
	메추리								
	타조								
	거위								
	관상조								
	계사								
	합계								
	말	중빈마							
		중모마							
		경주마							
육성마									
일반마									
마사									
기타가축	합계								
	사슴								
	양(염소)								
	꿀벌								
	토끼								
	오소리								
	축사								
	합계								

2-4-4. 지역별, 축종별 사고 및 지급 현황

1. 서울 2. 부산 3. 대구 4. 인천 5. 광주 6. 대전 7. 울산 8. 세종 9. 경기 10. 강원
 11. 충북 12. 충남 13. 전북 14. 전남 15. 경북 16. 경남 17. 제주

1. 서울

단위 : 호, 건, 두, 원, %

구분	지급현황				보험금	건당 보험금	사고율	손해율	
	농가수	건수	두수	피해금액					
소	한우								
	육우								
	젖소								
	종모우								
	우사								
	합계								
돼지	돼지								
	돈사								
	합계								
가금	닭								
	오리								
	꿩								
	메추리								
	타조								
	거위								
	관상조								
	계사								
	합계								
	말	중빈마							
		중모마							
		경주마							
		육성마							
일반마									
마사									
기타가축	합계								
	사슴								
	양(염소)								
	꿀벌								
	토끼								
	오소리								
	축사								
	합계								

2-5-1. 사고발생 현황 총괄

구분	질병폐사			절박도살			화재			풍수재		
	사고 농가수	사고 두수	보험금	사고 농가수	사고 두수	보험금	사고 농가수	사고 두수	보험금	사고 농가수	사고 두수	보험금
1997												
1998												
1999												
2000												
2001												
2002												
2003												
2004												
2005												
2006												
2007												
2008												
2009												
2010												
2011												
2012												
2013												
서울												
부산												
대구												
인천												
광주												
대전												
울산												
세종												
경기												
강원												
충북												
충남												
전북												
전남												
경북												
경남												
제주												

단위 : 호, 두, 원

실해			폭염			전기적요인			기타			구분
사고 농가수	사고 두수	보험금	사고 농가수	사고 두수	보험금	사고 농가수	사고 두수	보험금	사고 농가수	사고 두수	보험금	
												1997
												1998
												1999
												2000
												2001
												2002
												2003
												2004
												2005
												2006
												2007
												2008
												2009
												2010
												2011
												2012
												2013
												서울
												부산
												대구
												인천
												광주
												대전
												울산
												세종
												경기
												강원
												충북
												충남
												전북
												전남
												경북
												경남
												제주

2-5-2. 축종별 사고발생 현황

구분	질병폐사			절박도살			화재			풍수재			
	사고 농가수	사고 두수	보험금	사고 농가수	사고 두수	보험금	사고 농가수	사고 두수	보험금	사고 농가수	사고 두수	보험금	
소	한우												
	육우												
	젖소												
	종모우												
	우사												
	합계												
돼지	돼지												
	돈사												
	합계												
가금	닭												
	오리												
	꿩												
	메추리												
	타조												
	거위												
	관상조												
	계사												
	합계												
	말	종빈마											
		종모마											
		경주마											
		육성마											
일반마													
마사													
합계													
기타가축	사슴												
	양(염소)												
	꿀벌												
	토끼												
	오소리												
	축사												
	합계												

단위 : 호, 두, 원

실해			폭염			전기적요인			기타			구분	
사고 농가수	사고 두수	보험금	사고 농가수	사고 두수	보험금	사고 농가수	사고 두수	보험금	사고 농가수	사고 두수	보험금		
												소	한우 육우 젖소 종모우 우사 합계
												돼지	돼지 돈사 합계
												가금	닭 오리 평 메추리 타조 거위 관상조 계사 합계
												말	종빈마 종모마 경주마 육성마 일반마 마사 합계
												기타가축	사슴 양(염소) 꿀벌 토끼 오소리 축사 합계

2-5-3. 연도별, 축종별 사고발생 현황

1. 1997년 2. 1998년 3. 1999년 4. 2000년 5. 2001년 6. 2002년 7. 2003년 8. 2004년 9. 2005년
 10. 2006년 11. 2007년 12. 2008년 13. 2009년 14. 2010년 15. 2011년 16. 2012년 17. 2013년
 1. 1997년

구분	질병폐사			절박도살			화재			풍수재			
	사고 농가수	사고 두수	보험금	사고 농가수	사고 두수	보험금	사고 농가수	사고 두수	보험금	사고 농가수	사고 두수	보험금	
소	한우												
	육우												
	젖소												
	종모우												
	우사												
	합계												
돼지	돼지												
	돈사												
	합계												
가금	닭												
	오리												
	꿩												
	메추리												
	타조												
	거위												
	관상조												
	계사												
	합계												
	말	종빈마											
		종모마											
		경주마											
		육성마											
		일반마											
		마사											
기타가축	합계												
	사슴												
	양(염소)												
	꿀벌												
	토끼												
	오소리												
	축사												
	합계												

단위 : 호, 두, 원

설해			폭염			전기적요인			기타			구분
사고 농가수	사고 두수	보험금	사고 농가수	사고 두수	보험금	사고 농가수	사고 두수	보험금	사고 농가수	사고 두수	보험금	
												소 한우 육우 젖소 종모우 우사 합계 돼지 돼지 돈사 합계 가금 닭 오리 평 메추리 타조 거위 관상조 계사 합계 말 종빈마 종모마 경주마 육성마 일반마 마사 합계 기타가축 사슴 양(염소) 꿀벌 토끼 오소리 축사 합계

2-5-4. 지역별, 축종별 사고발생 현황

1. 서울 2. 부산 3. 대구 4. 인천 5. 광주 6. 대전 7. 울산 8. 세종 9. 경기 10. 강원
 11. 충북 12. 충남 13. 전북 14. 전남 15. 경북 16. 경남 17. 제주

1. 서울

구분	질병폐사			절박도살			화재			풍수재			
	사고 농가수	사고 두수	보험금	사고 농가수	사고 두수	보험금	사고 농가수	사고 두수	보험금	사고 농가수	사고 두수	보험금	
소	한우												
	육우												
	젖소												
	종모우												
	우사												
	합계												
돼지	돼지												
	돈사												
	합계												
가금	닭												
	오리												
	평												
	메추리												
	타조												
	거위												
	관상조												
	계사												
	합계												
	말	종빈마											
		종모마											
		경주마											
		육성마											
		일반마											
		마사											
기타가축	합계												
	사슴												
	양(염소)												
	꿀벌												
	토끼												
	오소리												
	축사												
	합계												

단위 : 호, 두, 원

설해			폭염			전기적요인			기타			구분
사고 농가수	사고 두수	보험금	사고 농가수	사고 두수	보험금	사고 농가수	사고 두수	보험금	사고 농가수	사고 두수	보험금	
												소 한우 육우 젖소 종모우 우사 합계 돼지 돼지 돈사 합계 가금 닭 오리 평 메추리 타조 거위 관상조 계사 합계 말 종빈마 종모마 경주마 육성마 일반마 마사 합계 기타가축 사슴 양(염소) 꿀벌 토끼 오소리 축사 합계

2-6-1. 보험대리점 현황 총괄

단위 : 개소, 건, 원

구분	대리점 수	판매건수	수수료
2001			
2002			
2003			
2004			
2005			
2006			
2007			
2008			
2009			
2010			
2011			
2012			
2013			
서울			
부산			
대구			
인천			
광주			
대전			
울산			
세종			
경기			
강원			
충북			
충남			
전북			
전남			
경북			
경남			
제주			

2-7-1. 재보험사 현황 총괄

단위 : 원, %

구분	재보험료	재보험금	손해율
2001			
2002			
2003			
2004			
2005			
2006			
2007			
2008			
2009			
2010			
2011			
2012			
2013			
삼성화재			
현대해상			
동부화재			
코리안리			
메리츠화재			

3. 농기계종합보험

(농기계) 종합보험 운영통계 통계표 양식

□ 보험가입 대상 및 가입 현황 (연도별, 지역별, 농기계별)

(단위 : 호, 대, 건, 원, %)

가입대상현황		보험가입현황			가입률	
대상 농가수	대상 농기계수	가입 농가수	가입 건수	가입 금액	농가 가입률	농기계 가입률

□ 보험 가입자 정보 (연도별, 지역별, 농기계별)

단위 : 명

성별		연령						재가입현황	
남자	여자	30대 이하	40대	50대	60대	70대	80대 이상	신규 가입자	재가입자

단위 : 명, 개소, 건, %

개인/법인		가입 대수별					해지현황	
개인	법인	1대	1~2대	3~5대	6~10대	10대 이상	해지건수	해지율

□ 보험료 현황 (연도별, 지역별, 농기계별)

단위 : 원

보험료							환급금	농가 환급금
	국가 보험료	광역시도 보험료	시군구 보험료	농협 보험료	기타 보험료	농가 보험료		

단위 : 원, %

최종 보험료	최종 농가 보험료	위험 보험료	위험 환급금	최종 위험 보험료	부가 보험료	보험료율	환급률	건당 보험료

□ 사고 및 보험금 지급 현황 (연도별, 지역별, 농기계별)

단위 : 호, 건, 명, 대, 원

지급현황					
농가수	건수	사망 인원수	부상 인원수	농기계수	농기계 피해 금액

단위 : 원, %

보험금				건당 보험금	사고율	손해율
보험금 계	사망 보험금	부상 보험금	농기계 보험금			

□ 사고 원인별 보험금 지급 현황

→ 접촉·충돌사고, 추락 전복사고, 화재·폭발·낙뢰 등의 사고, 도난 사고, 천재지변의 침수로 구분

단위 : 호, 개수, 원

접촉·충돌사고		
사고 농가수	사고농기계수	보험금

□ 보장방식별 가입 및 지급 현황 (연도별, 지역별, 농기계별)

→ 자기신체사고, 농기계손해사고, 대인배상 I, 대인배상 II, 대물배상으로 구분

단위 : 호, 원

자기신체사고			
가입 건수	보험료	사고 건수	보험금

□ 보험대리점 현황 (연도별, 지역별)

단위 : 개소, 건, 원

대리점 수	판매건수	수수료

□ 재보험사 현황 (연도별, 재보험사별)

단위 : 원, %

재보험료	재보험금	손해율

통계표 작성요령

조사항목

□ 가입현황

- 대상 농가수 : 실제 대상 농기계를 보유하고 있는 농가수 기입
- 대상 농기계수 : 실제 대상 농기계의 수를 기입
- 가입 농가수 : 대상 농가수 중 보험에 가입한 농가수 기입
- 가입 건수 : 대상 농가수 중 보험에 가입한 건수 기입
- 가입 금액 : 해당 품목의 금액을 "원" 단위 기입
- 농가 가입률 : 가입 농가수 / 대상 농가수 * 100(소수점 첫째자리까지 산출 기입)
- 농기계 가입률 : 가입 농기계수 / 대상 농기계수 * 100(소수점 첫째자리까지 산출 기입)

□ 보험가입자 정보 현황

- 성별, 연령별, 신규가입자 및 재가입자, 개인 및 법인, 가입대수별 가입인원 기입
- 해지건수 : 보험을 해지한 건수를 기입
- 해지율 : 해지건수 / 가입건수 * 100(소수점 첫째자리까지 산출 기입)

□ 보험료 현황

- 보험료 : 국가보험료 + 광역시도 보험료 + 시군구 보험료 + 농협보험료 + 기타보험료 + 농가보험료
- 국가보험료 : 국가에서 보험금 급부금 지급 및 사업운영 하기위해 지원하는 보험료
- 광역시도 보험료 : 광역시도에서 지원하는 보험료
- 시군구보험료 : 시군구에서 지원하는 보험료
- 농협보험료 : 농협에서 지원하는 보험료
- 기타보험료 : 국가, 지자체, 농협을 제외하고 지원하는 보험료
- 농가보험료 : 농가에서 부담하는 보험료
- 환급금 : 무효, 효력상실, 해지 등에 의하여 환급한 금액
- 농가환급금 : 환급금 금액 중 농가에 반환되는 금액
- 최종 보험료 : 보험료 기준으로 환급금 차감한 수입보험료
- 최종 농가 보험료 : 농가가 부담하는 보험료 기준으로 환급금 차감한 수입보험료
- 위험보험료 : 보험료에서 부가보험료를 제외한 금액
- 위험환급금 : 환급금에서 손해조사 비용을 제외 한 금액
- 최종 위험 환급금 : 위험보험료 기준으로 위험환급금 차감한 수입 보험료
- 부가보험료 : 보험료에서 보험사업을 운영하기 위한 보험료
- 환급률 : 환급금 / 보험료 * 100(소수점 첫째자리까지 산출 기입)
- 보험료율 : 보험가입금액에 대한 보험료의 비율

○ 건당보험료 : 보험료 / 가입건수 * 100(소수점 첫째자리까지 산출 기입)

□ 사고 및 지급 현황

- 농가수 : 농기계 사고가 발생한 농가수를 기입
- 건수 : 농기계 사고가 발생한 건수를 기입
- 사망 인원수 : 농기계 사고가 발생한 사람의 사망 인원수 기입
- 부상 인원수 : 농기계 사고가 발생한 사람의 부상 인원수 기입
- 사고 농기계수 : 농기계 사고가 발생한 농기계수를 기입
- 농기계 피해금액 : 해당 품목의 피해 금액을 "원" 단위 기입
- 보험금 계 : 사망보험금 + 부상보험금 + 농기계보험금
- 사망 보험금 : 농기계 사고가 발생한 사람의 사망보험금을 "원" 단위 기입
- 부상 보험금 : 농기계 사고가 발생한 사람의 부상보험금을 "원" 단위 기입
- 농기계 보험금 : 농기계 사고가 발생한 농기계 보험금을 "원" 단위 기입
- 건당보험금 : 사고농가수 / 보험금 계 * 100(소수점 첫째자리까지 산출 기입)
- 사고율 : 사고농가수 / 가입농가수 * 100(소수점 첫째자리까지 산출 기입)
- 손해율 : 보험금 계 / 최종보험료 * 100(소수점 첫째자리까지 산출 기입)

□ 사고원인별 현황

- 접촉, 충돌사고, 추락전복사고, 화재, 폭발낙뢰등의 사고, 도난사고, 천재지변의 침수 등의 사고 발생별 농가수, 농기계수, 보험금을 기입

□ 보장방식별 현황

- 자기신체사고 : 농기계 사고로 인한 피보험자가 죽거나 다친 경우에 보상
- 농기계손해사고 : 농기계 사고로 인한 피보험자 농기계 파손된 경우 보상
- 대인배상 I : 농기계사고로 다른 사람을 죽게 하거나 다치게 하여 법률상 손해배상책임을 지게 됨으로써 입은 손해 보상
- 대인배상 II : 농기계사고로 다른 사람을 죽게 하거나 다치게 한 경우, 그 손해가 대인배상에서 지급하는 금액을 초과하는 경우에 그 초과손해를 보상
- 대물배상 : 농기계사고로 다른 사람의 재물을 없애거나 훼손한 경우에 보상

□ 보험대리점 현황

- 지역별 대리점수, 판매건수, 수수료를 기입

□ 재보험사 현황

- 재보험사별 재보험료, 재보험금, 손해율을 기입

[농기계) 종합보험 운영통계 통계표

3-1-1. 가입현황 총괄

단위 : 호, 대, 건, 원, %

구분	가입대상현황		보험가입현황			가입률	
	대상 농가수	대상 농기계수	가입 농가수	가입건수	가입금액	농가 가입률	농기계 가입률
2006							
2007							
2008							
2009							
2010							
2011							
2012							
2013							
서울							
부산							
대구							
인천							
광주							
대전							
울산							
세종							
경기							
강원							
충북							
충남							
전북							
전남							
경북							
경남							
제주							

3-1-2. 농기계별 가입현황

단위 : 호, 대, 건, 원, %

구분	가입대상현황		보험가입현황			가입률	
	대상 농가수	대상 농기계수	가입 농가수	가입건수	가입금액	농가 가입률	농기계 가입률
경운기							
트랙터							
콤바인							
승용관리기							
승용이양기							
스피드스프레이							
광엽방제기							
베일러(결속기)							
농용굴삭기							
농용동력운반차							
농용로우더							
항공방제기							

3-1-3. 연도별, 농기계별 가입현황

1. 2006년 2. 2007년 3. 2008년 4. 2009년 5. 2010년 6. 2011년 7. 2012년
 8. 2013년
 1. 2006년

단위 : 호, 대, 건, 원, %

구분	가입대상현황		보험가입현황			가입률	
	대상 농가수	대상 농기계수	가입 농가수	가입건수	가입금액	농가 가입률	농기계 가입률
경운기							
트랙터							
콤바인							
승용관리기							
승용이양기							
스피드스프레이							
광엽방제기							
베일러(결속기)							
농용굴삭기							
농용동력운반차							
농용로우더							
항공방제기							

3-1-4. 지역별, 농기계별 가입현황

1. 서울 2. 부산 3. 대구 4. 인천 5. 광주 6. 대전 7. 울산 8. 세종 9. 경기 10. 강원
11. 충북 12. 충남 13. 전북 14. 전남 15. 경북 16. 경남 17. 제주

1. 서울

단위 : 호, 대, 건, 원, %

구분	가입대상현황		보험가입현황			가입률	
	대상 농가수	대상 농기계수	가입 농가수	가입건수	가입금액	농가 가입률	농기계 가입률
경운기							
트랙터							
콤바인							
승용관리기							
승용이양기							
스피드스프레이							
광엽방제기							
베일러(결속기)							
농용굴삭기							
농용동력운반차							
농용로우더							
항공방제기							

3-2-1. 가입자 정보 현황 총괄

구분	성별		연령						재가입현황	
	남자	여자	30대 이하	40대	50대	60대	70대	80대 이상	신규가입자	재가입자
2006										
2007										
2008										
2009										
2010										
2011										
2012										
2013										
서울										
부산										
대구										
인천										
광주										
대전										
울산										
세종										
경기										
강원										
충북										
충남										
전북										
전남										
경북										
경남										
제주										

단위: 명, 개소, 건, %

개인/법인		가입대수별					해지현황		구분
개인	법인	1대	1~2대	3~5대	6~10대	10대 이상	해지건수	해지율	
									2006
									2007
									2008
									2009
									2010
									2011
									2012
									2013
									서울
									부산
									대구
									인천
									광주
									대전
									울산
									세종
									경기
									강원
									충북
									충남
									전북
									전남
									경북
									경남
									제주

3-2-2. 농기계별 가입자 정보 현황

구분	성별		연령						재가입현황	
	남자	여자	30대 이하	40대	50대	60대	70대	80대 이상	신규가입자	재가입자
경운기 트랙터 콤바인 승용관리기 승용이양기 스피드스프레이 광엽방제기 베일러(결속기) 농용굴삭기 농용동력운반차 농용로우더 항공방제기										

3-2-3. 연도별, 농기계별 가입자 정보 현황

1. 2006년 2. 2007년 3. 2008년 4. 2009년 5. 2010년 6. 2011년 7. 2012년 8. 2013년
1. 2006년

구분	성별		연령						재가입현황	
	남자	여자	30대 이하	40대	50대	60대	70대	80대 이상	신규가입자	재가입자
경운기 트랙터 콤바인 승용관리기 승용이양기 스피드스프레이 광엽방제기 베일러(결속기) 농용굴삭기 농용동력운반차 농용로우더 항공방제기										

단위: 명, 개소, 건, %

개인/법인		가입대수별					해지현황		구분
개인	법인	1대	1~2대	3~5대	6~10대	10대 이상	해지건수	해지율	
									경운기 트랙터 콤바인 승용관리기 승용이양기 스피드스프레이 광엽방제기 베일러(결속기) 농용굴삭기 농용동력운반차 농용로우더 항공방제기

단위: 명, 개소, 건, %

개인/법인		가입대수별					해지현황		구분
개인	법인	1대	1~2대	3~5대	6~10대	10대 이상	해지건수	해지율	
									경운기 트랙터 콤바인 승용관리기 승용이양기 스피드스프레이 광엽방제기 베일러(결속기) 농용굴삭기 농용동력운반차 농용로우더 항공방제기

3-2-4. 지역별, 농기계별 가입자 정보

1. 서울 2. 부산 3. 대구 4. 인천 5. 광주 6. 대전 7. 울산 8. 세종 9. 경기 10. 강원
11. 충북 12. 충남 13. 전북 14. 전남 15. 경북 16. 경남 17. 제주

1. 서울

구분	성별		연령						재가입현황	
	남자	여자	30대 이하	40대	50대	60대	70대	80대 이상	신규가입자	재가입자
경운기										
트랙터										
콤바인										
승용관리기										
승용이양기										
스피드스프레이										
광엽방제기										
베일러(결속기)										
농용굴삭기										
농용동력운반차										
농용로우더										
항공방제기										

단위: 명, 개소, 건, %

개인/법인		가입대수별					해지현황		구분
개인	법인	1대	1~2대	3~5대	6~10대	10대 이상	해지건수	해지율	
									경운기
									트랙터
									콤바인
									승용관리기
									승용이양기
									스피드스프레이
									광엽방제기
									베일러(결속기)
									농용굴삭기
									농용동력운반차
									농용로우더
									항공방제기

3-3-1. 보험료 현황 총괄

구분	보험료							환급금	
	국가 보험료	광역시도보 험료	시군구 보험료	농협 보험료	기타 보험료	농가 보험료	환급금	농가 환급금	
2006									
2007									
2008									
2009									
2010									
2011									
2012									
2013									
서울									
부산									
대구									
인천									
광주									
대전									
울산									
세종									
경기									
강원									
충북									
충남									
전북									
전남									
경북									
경남									
제주									

단위: 원, %

최종 보험료	최종 동가보험료	위험 보험료	위험 환급금	최종 위험보험료	부가 보험료	보험료율	환급률	건당 보험료	구분
									2006
									2007
									2008
									2009
									2010
									2011
									2012
									2013
									서울
									부산
									대구
									인천
									광주
									대전
									울산
									세종
									경기
									강원
									충북
									충남
									전북
									전남
									경북
									경남
									제주

3-3-2. 농기계별 보험료 현황

구분	보험료							환급금	농가 환급금
	국가 보험료	광역시도보 험료	시군구 보험료	농협 보험료	기타 보험료	농가 보험료			
경운기									
트랙터									
콤바인									
승용관리기									
승용이양기									
스피드스프레이									
광엽방제기									
베일러(결속기)									
농용굴삭기									
농용동력운반차									
농용로우더									
항공방제기									

3-3-3. 연도별, 농기계별 보험료 현황

1. 2006년 2. 2007년 3. 2008년 4. 2009년 5. 2010년 6. 2011년 7. 2012년 8. 2013년
1. 2006년

구분	보험료							환급금	농가 환급금
	국가 보험료	광역시도보 험료	시군구 보험료	농협 보험료	기타 보험료	농가 보험료			
경운기									
트랙터									
콤바인									
승용관리기									
승용이양기									
스피드스프레이									
광엽방제기									
베일러(결속기)									
농용굴삭기									
농용동력운반차									
농용로우더									
항공방제기									

단위 : 원, %

최종 보험료	최종 농가보험료	위험 보험료	위험 환급금	최종 위험보험료	부가 보험료	보험료율	환급률	건당 보험료	구분

단위 : 원, %

최종 보험료	최종 농가보험료	위험 보험료	위험 환급금	최종 위험보험료	부가 보험료	보험료율	환급률	건당 보험료	구분

3-3-4. 지역별, 농기계별 보험료 현황

1. 서울 2. 부산 3. 대구 4. 인천 5. 광주 6. 대전 7. 울산 8. 세종 9. 경기 10. 강원
11. 충북 12. 충남 13. 전북 14. 전남 15. 경북 16. 경남 17. 제주

1. 서울

구분	보험료							환급금	
	국가 보험료	광역시도보 험료	시군구 보험료	농협 보험료	기타 보험료	농가 보험료	환급금	농가 환급금	
경운기									
트랙터									
콤바인									
승용관리기									
승용이양기									
스피드스프레이									
광엽방제기									
베일러(결속기)									
농용굴삭기									
농용동력운반차									
농용로우더									
항공방제기									

단위 : 원, %

최종 보험료	최종 농가보험료	위험 보험료	위험 환급금	최종 위험보험료	부가 보험료	보험료율	환급률	건당 보험료	구분
									경운기
									트랙터
									콤바인
									승용관리기
									승용이앙기
									스피드스프레이
									광엽방제기
									베일러(결속기)
									농용굴삭기
									농용동력운반차
									농용로우더
									항공방제기

3-4-1. 사고 및 지급 현황 총괄

단위 : 호, 건, 명, 대, 원, %

구분	지급현황						보험금				건당 보험금	사고율	손해율
	농가수	건수	사망 인원수	부상 인원수	농기계 수	농기계 피해금액	보험금 계	사망 보험금	부상 보험금	농기계 보험금			
2006													
2007													
2008													
2009													
2010													
2011													
2012													
2013													
서울													
부산													
대구													
인천													
광주													
대전													
울산													
세종													
경기													
강원													
충북													
충남													
전북													
전남													
경북													
경남													
제주													

3-4-2. 농기계별 사고 및 지급 현황

단위 : 호, 건, 명, 대, 원, %

구분	지급현황						보험금				건당 보험금	사고율	손해율
	농가수	건수	사망 인원수	부상 인원수	농기계 수	농기계 피해금액	보험금 계	사망 보험금	부상 보험금	농기계 보험금			
경운기													
트랙터													
콤바인													
승용관리기													
승용이양기													
스피드스프레이													
광엽방제기													
베일러(결속기)													
농용굴삭기													
농용동력운반차													
농용로우더													
항공방제기													

3-4-3. 연도별, 농기계별 사고 및 지급 현황

1. 2006년 2. 2007년 3. 2008년 4. 2009년 5. 2010년 6. 2011년 7. 2012년 8. 2013년

1. 2006년

단위 : 호, 건, 명, 대, 원, %

구분	지급현황						보험금				건당 보험금	사고율	손해율
	농가수	건수	사망 인원수	부상 인원수	농기계 수	농기계 피해금액	보험금 계	사망 보험금	부상 보험금	농기계 보험금			
경운기													
트랙터													
콤바인													
승용관리기													
승용이양기													
스피드스프레이													
광엽방제기													
베일러(결속기)													
농용굴삭기													
농용동력운반차													
농용로우더													
항공방제기													

3-4-4. 지역별, 농기계별 사고 및 지급 현황

1. 서울 2. 부산 3. 대구 4. 인천 5. 광주 6. 대전 7. 울산 8. 세종 9. 경기 10. 강원
11. 충북 12. 충남 13. 전북 14. 전남 15. 경북 16. 경남 17. 제주

1. 서울

단위 : 호, 건, 명, 대, 원, %

구분	지급현황						보험금				건당 보험금	사고율	손해율
	농가수	건수	사망 인원수	부상 인원수	농기계 수	농기계 피해금액	보험금 계	사망 보험금	부상 보험금	농기계 보험금			
경운기													
트랙터													
콤바인													
승용관리기													
승용이양기													
스피드스프레이													
광엽방제기													
베일러(결속기)													
농용굴삭기													
농용동력운반차													
농용로우더													
항공방제기													

3-5-1. 사고 발생 현황 총괄

구분	접촉, 충돌사고			추락 전복사고			화재, 폭발, 낙뢰 등의 사고		
	사고 농가수	사고 농기계수	보험금	사고 농가수	사고 농기계수	보험금	사고 농가수	사고 농기계수	보험금
2006									
2007									
2008									
2009									
2010									
2011									
2012									
2013									
서울									
부산									
대구									
인천									
광주									
대전									
울산									
세종									
경기									
강원									
충북									
충남									
전북									
전남									
경북									
경남									
제주									

단위 : 호, 대, 원

도난사고			천재지변의 침수			구분
사고 농가수	사고 농기계수	보험금	사고 농가수	사고 농기계수	보험금	
						2006
						2007
						2008
						2009
						2010
						2011
						2012
						2013
						서울
						부산
						대구
						인천
						광주
						대전
						울산
						세종
						경기
						강원
						충북
						충남
						전북
						전남
						경북
						경남
						제주

3-5-2. 농기계별 사고 발생 현황

구분	집축, 충돌사고			추락 전복사고			화재, 폭발, 낙뢰 등의 사고		
	사고 농가수	사고 농기계수	보험금	사고 농가수	사고 농기계수	보험금	사고 농가수	사고 농기계수	보험금
경운기 트랙터 콤바인 승용관리기 승용이양기 스피드스프레이 광엽방제기 베일러(결속기) 농용굴삭기 농용동력운반차 농용로우더 항공방제기									

3-5-3. 연도별, 농기계별 사고 발생 현황

1. 2006년 2. 2007년 3. 2008년 4. 2009년 5. 2010년 6. 2011년 7. 2012년 8. 2013년
1. 2006년

구분	집축, 충돌사고			추락 전복사고			화재, 폭발, 낙뢰 등의 사고		
	사고 농가수	사고 농기계수	보험금	사고 농가수	사고 농기계수	보험금	사고 농가수	사고 농기계수	보험금
경운기 트랙터 콤바인 승용관리기 승용이양기 스피드스프레이 광엽방제기 베일러(결속기) 농용굴삭기 농용동력운반차 농용로우더 항공방제기									

단위 : 호, 대, 원

도난사고			천재지변의 침수			구분
사고 농가수	사고 농기계수	보험금	사고 농가수	사고 농기계수	보험금	
						경운기 트랙터 콤바인 승용관리기 승용이양기 스피드스프레이 광엽방제기 베일러(결속기) 농용굴삭기 농용동력운반차 농용로우더 항공방제기

단위 : 호, 대, 원

도난사고			천재지변의 침수			구분
사고 농가수	사고 농기계수	보험금	사고 농가수	사고 농기계수	보험금	
						경운기 트랙터 콤바인 승용관리기 승용이양기 스피드스프레이 광엽방제기 베일러(결속기) 농용굴삭기 농용동력운반차 농용로우더 항공방제기

3-5-4. 지역별, 농기계별 사고 발생 현황

1. 서울 2. 부산 3. 대구 4. 인천 5. 광주 6. 대전 7. 울산 8. 세종 9. 경기 10. 강원
11. 충북 12. 충남 13. 전북 14. 전남 15. 경북 16. 경남 17. 제주

1. 서울

구분	접촉, 충돌사고			추락 전복사고			화재, 폭발, 낙뢰등의 사고		
	사고 농가수	사고 농기계수	보험금	사고 농가수	사고 농기계수	보험금	사고 농가수	사고 농기계수	보험금
경운기									
트랙터									
콤바인									
승용관리기									
승용이양기									
스피드스프레이									
광엽방제기									
베일러(결속기)									
농용굴삭기									
농용동력운반차									
농용로우더									
항공방제기									

단위 : 호, 대, 원

도난사고			천재지변의 침수			구분
사고 농가수	사고 농기계수	보험금	사고 농가수	사고 농기계수	보험금	
						경운기
						트렉터
						콤바인
						승용관리기
						승용이양기
						스피드스프레이
						광엽방제기
						베일러(결속기)
						농용굴삭기
						농용동력운반차
						농용로우더
						항공방제기

3-6-1. 보장방식별 현황 총괄

구분	자기신체사고				농기계손해사고				대인배상I			
	가입 건수	보험료	사고 건수	보험금	가입 건수	보험료	사고 건수	보험금	가입 건수	보험료	사고 건수	보험금
2006												
2007												
2008												
2009												
2010												
2011												
2012												
2013												
서울												
부산												
대구												
인천												
광주												
대전												
울산												
세종												
경기												
강원												
충북												
충남												
전북												
전남												
경북												
경남												
제주												

단위 : 건, 원

대인배상II				대물배상				구분
가입 건수	보험료	사고 건수	보험금	가입 건수	보험료	사고 건수	보험금	
								2006
								2007
								2008
								2009
								2010
								2011
								2012
								2013
								서울
								부산
								대구
								인천
								광주
								대전
								울산
								세종
								경기
								강원
								충북
								충남
								전북
								전남
								경북
								경남
								제주

3-6-2. 농기계별 보장방식별 현황

구분	자기신체사고				농기계손해사고				대인배상I			
	가입 건수	보험료	사고 건수	보험금	가입 건수	보험료	사고 건수	보험금	가입 건수	보험료	사고 건수	보험금
경운기												
트렉터												
콤바인												
승용관리기												
승용이양기												
스피드스프레이												
광엽방제기												
베일러(결속기)												
농용굴삭기												
농용동력운반차												
농용로우더												
항공방제기												

3-6-3. 연도별, 농기계별 보장방식별 현황

1. 2006년 2. 2007년 3. 2008년 4. 2009년 5. 2010년 6. 2011년 7. 2012년 8. 2013년
1. 2006년

구분	자기신체사고				농기계손해사고				대인배상I			
	가입 건수	보험료	사고 건수	보험금	가입 건수	보험료	사고 건수	보험금	가입 건수	보험료	사고 건수	보험금
경운기												
트렉터												
콤바인												
승용관리기												
승용이양기												
스피드스프레이												
광엽방제기												
베일러(결속기)												
농용굴삭기												
농용동력운반차												
농용로우더												
항공방제기												

단위 : 건, 원

대인배상II				대물배상				구분
가입 건수	보험료	사고 건수	보험금	가입 건수	보험료	사고 건수	보험금	
								경운기 트랙터 콤바인 승용관리기 승용이양기 스피드스프레이 광엽방제기 베일러(결속기) 농용굴삭기 농용동력운반차 농용로우더 항공방제기

단위 : 건, 원

대인배상II				대물배상				구분
가입 건수	보험료	사고 건수	보험금	가입 건수	보험료	사고 건수	보험금	
								경운기 트랙터 콤바인 승용관리기 승용이양기 스피드스프레이 광엽방제기 베일러(결속기) 농용굴삭기 농용동력운반차 농용로우더 항공방제기

3-6-4. 지역별, 농기계별 보장방식별 현황

1. 서울 2. 부산 3. 대구 4. 인천 5. 광주 6. 대전 7. 울산 8. 세종 9. 경기 10. 강원
 11. 충북 12. 충남 13. 전북 14. 전남 15. 경북 16. 경남 17. 제주

1. 서울

구분	자기신체사고				농기계손해사고				대인배상I			
	가입 건수	보험료	사고 건수	보험금	가입 건수	보험료	사고 건수	보험금	가입 건수	보험료	사고 건수	보험금
경운기												
트렉터												
콤바인												
승용관리기												
승용이양기												
스피드스프레이												
광엽방제기												
베일러(결속기)												
농용굴삭기												
농용동력운반차												
농용로우더												
항공방제기												

단위 : 건, 원

대인배상II				대물배상				구분
가입 건수	보험료	사고 건수	보험금	가입 건수	보험료	사고 건수	보험금	
								경운기
								트렉터
								콤바인
								승용관리기
								승용이양기
								스피드스프레이
								광엽방제기
								베일러(결속기)
								농용굴삭기
								농용동력운반차
								농용로우더
								항공방제기

3-7-1. 보험대리점 현황 총괄

단위 : 개소, 건, 원

구분	대리점 수	판매건수	수수료
2006			
2007			
2008			
2009			
2010			
2011			
2012			
2013			
서울			
부산			
대구			
인천			
광주			
대전			
울산			
세종			
경기			
강원			
충북			
충남			
전북			
전남			
경북			
경남			
제주			

3-8-1. 재보험사 현황 총괄

단위 : 원, %

구분	재보험료	재보험금	손해율
2006			
2007			
2008			
2009			
2010			
2011			
2012			
2013			
삼성화재			
현대해상			
동부화재			
코리안리			
메리츠화재			

4. 농·임업인안전보험

[농·임업인] 안전보험 운영통계 통계표 양식

□ 보험가입 대상 및 가입 현황 (연도별, 지역별, 월별)

단위 : 호, 명, 건, 원, %

가입대상현황		보험가입현황				가입률	
대상 농가수	대상 농업인수	가입 농가수	가입 건수	가입 농업인수	가입 금액	농가 가입률	농업인 가입률

□ 보험 가입자 정보 (연도별, 지역별, 월별)

단위 : 명, 건, %

연령별								성별		재가입현황		해지현황	
10대	20대	30대	40대	50대	60대	70대	80대	남자	여자	신규 가입자	재 가입자	해지 건수	해지율

□ 보험료 현황 (연도별, 지역별, 월별)

단위 : 원

보험료							환급금	농가 환급금
	국가 보험료	광역시도 보험료	시군구 보험료	농협 보험료	기타 보험료	농가 보험료		

단위 : 원, %

최종 보험료	최종 농가 보험료	위험 보험료	위험 환급금	최종 위험 보험료	부가 보험료	보험료율	환급률	건당 보험료

□ 사고 및 보험금 지급 현황 (연도별, 지역별, 월별)

단위 : 호, 건, 명, 원, %

지급현황				보험금			건당 보험금	사고율	손해율
농가수	건수	사망 인원수	부상 인원수	보험금 계	사망 보험금	부상 보험금			

□ 사고발생 현황 (연도별, 지역별, 성별, 연령별, 월별)

→ 농작업 중 재해사고, 누적외상성질환사고, 일반사고, 임작업 중 재해사고, 재해사고, 특정전염병사고

단위 : 건, 원

농작업중재해사고		
사고건수	지급건수	보험금

□ 보장방식별 가입 및 지급 현황 (연도별, 지역별, 성별, 연령별, 월별)

→ 1형, 2형, 3형, 장애인형으로 구분

단위 : 건, 원

1형			
가입건수	보험료	지급건수	보험금

□ 보험대리점 현황 (연도별, 지역별)

단위 : 개소, 건, 원

대리점 수	판매건수	수수료

□ 재보험사 현황 (연도별, 재보험사별)

단위 : 원, %

재보험료	재보험금	손해율

통계표 작성요령

조사항목

□ 가입 현황

- 대상 농가수 : 농사를 본업으로 하는 농(임)가수 기입
- 대상 농업인수 : 만15세~84세에 해당하는 농(임)업인의 수
- 가입 농가수 : 보험에 가입한 농(임)가수 기입
- 가입 건수 : 보험에 가입한 건수 기입
- 가입 농업인수 : 보험에 가입한 농업인의 수
- 가입 금액 : 해당 품목의 금액을 "원" 단위 기입
- 농가가입률 : 가입농가수 / 대상농가수 * 100(소수점 첫째자리까지 산출 기입)
- 농업인 가입률 : 가입농(임)업인수 / 대상농(임)업인수 * 100(소수점 첫째자리까지 산출 기입)

□ 가입자 정보 현황

- 연령별, 성별, 신규가입자 및 재가입자에 대한 가입인원 기입
- 해지건수 : 보험을 해지한 건수를 기입
- 해지율 : 해지건수 / 가입건수 * 100(소수점 첫째자리까지 산출 기입)

□ 보험료 현황

- 보험료 : 국가보험료 + 광역 시도 보험료 + 시군구 보험료 + 농협보험료 + 기타보험료 + 농가보험료
- 국가보험료 : 국가에서 보험금 급부금 지급 및 사업운영 하기위해 지원하는 보험료
- 광역 시도 보험료 : 광역 시도에서 지원하는 보험료
- 시군구보험료 : 시군구에서 지원하는 보험료
- 농협보험료 : 농협에서 지원하는 보험료
- 기타보험료 : 국가, 지자체, 농협을 제외하고 지원하는 보험료
- 농가보험료 : 농가에서 부담하는 보험료
- 환급금 : 무효, 효력상실, 해지 등에 의하여 환급한 금액
- 농가환급금 : 환급금 금액 중 농가에 반환되는 금액
- 최종 보험료 : 보험료 기준으로 환급금 차감한 수입보험료
- 최종 농가 보험료 : 농가가 부담하는 보험료 기준으로 환급금 차감한 수입보험료
- 위험보험료 : 보험료에서 부가보험료를 제외한 금액
- 위험환급금 : 환급금에서 손해조사 비용을 제외 한 금액

- 최종 위험 환급금 : 위험보험료 기준으로 위험환급금 차감한 수입 보험료
- 부가보험료 : 보험료에서 보험사업을 운영하기 위한 보험료
- 환급률 : 환급금 / 보험료 * 100(소수점 첫째자리까지 산출 기입)
- 보험료율 : 보험가입금액에 대한 보험료의 비율
- 건당보험료 : 보험료 / 가입 건수 * 100(소수점 첫째자리까지 산출 기입)

□ 사고 및 지급 현황

- 농가수 : 사고가 발생한 농가수를 기입
- 건수 : 사고가 발생한 건수를 기입
- 사망 인원수 : 사고가 발생한 사람의 사망 인원수 기입
- 부상 인원수 : 사고가 발생한 사람의 부상 인원수 기입
- 보험금 계 : 사망보험금 + 부상보험금
- 사망 보험금 : 사고가 발생한 사람의 사망보험금을 "원" 단위 기입
- 부상 보험금 : 사고가 발생한 사람의 부상보험금을 "원" 단위 기입
- 건당보험금 : 사고농가수 / 보험금 계 * 100(소수점 첫째자리까지 산출 기입)
- 사고율 : 사고농가수 / 가입농가수 * 100(소수점 첫째자리까지 산출 기입)
- 손해율 : 보험금 계 / 최종보험료 * 100(소수점 첫째자리까지 산출 기입)

□ 사고발생 현황

- 사고유형 : 농업인 안전보험 대상 구상 항목별 기입(농작업 중 재해사고, 누적외상성질환사고, 일반사고, 임작업 중 재해사고, 재해사고, 특정전염병사고)

□ 계약방식별 현황

- 계약방식 : 농업인 안전보험 대상 구성 항목별 기재(1형, 2형, 3형, 장애인형)

□ 보험대리점 현황

- 지역별 대리점수, 판매건수, 수수료를 기입

□ 재보험사 현황

- 재보험사별 재보험료, 재보험금, 손해율을 기입

[농·임업인] 안전보험 운영통계 통계표

4-1-1. 가입현황 총괄

단위 : 호, 건, 명, 원, %

구분	가입대상현황		보험가입현황				가입률	
	대상 농가수	대상 농업인수	가입 농가수	가입건수	가입 농업인수	가입금액	농가 가입률	농업인 가입률
1996								
1997								
1998								
1999								
2000								
2001								
2002								
2003								
2004								
2005								
2006								
2007								
2008								
2009								
2010								
2011								
2012								
2013								
서울								
부산								
대구								
인천								
광주								
대전								
울산								
세종								
경기								
강원								
충북								
충남								
전북								
전남								
경북								
경남								
제주								

4-1-2. 월별 가입현황

단위: 호, 건, 명, 원, %

구분	가입대상현황		보험가입현황				가입률	
	대상 농가수	대상 농업인수	가입 농가수	가입건수	가입 농업인수	가입금액	농가 가입률	농업인 가입률
1월								
2월								
3월								
4월								
5월								
6월								
7월								
8월								
9월								
10월								
11월								
12월								

4-1-3. 연도별, 월별 가입현황

1. 1996년 2. 1997년 3. 1998년 4. 1999년 5. 2000년 6. 2001년 7. 2002년 8. 2003년 9. 2004년
 10. 2005년 11. 2006년 12. 2007년 13. 2008년 14. 2009년 15. 2010년 16. 2011년 17. 2012년 18. 2013년
 1. 1996년

단위: 호, 건, 명, 원, %

구분	가입대상현황		보험가입현황				가입률	
	대상 농가수	대상 농업인수	가입 농가수	가입건수	가입 농업인수	가입금액	농가 가입률	농업인 가입률
1월								
2월								
3월								
4월								
5월								
6월								
7월								
8월								
9월								
10월								
11월								
12월								

4-1-4. 지역별, 월별 가입현황

1. 서울 2. 부산 3. 대구 4. 인천 5. 광주 6. 대전 7. 울산 8. 세종 9. 경기 10. 강원
 11. 충북 12. 충남 13. 전북 14. 전남 15. 경북 16. 경남 17. 제주

1. 서울

단위: 호, 건, 명, 원, %

구분	가입대상현황		보험가입현황				가입률	
	대상 농가수	대상 농업인수	가입 농가수	가입건수	가입 농업인수	가입금액	농가 가입률	농업인 가입률
1월								
2월								
3월								
4월								
5월								
6월								
7월								
8월								
9월								
10월								
11월								
12월								

4-2-1. 가입자 정보 현황 총괄

구분	연령별							
	10대	20대	30대	40대	50대	60대	70대	80대
1996								
1997								
1998								
1999								
2000								
2001								
2002								
2003								
2004								
2005								
2006								
2007								
2008								
2009								
2010								
2011								
2012								
2013								
서울								
부산								
대구								
인천								
광주								
대전								
울산								
세종								
경기								
강원								
충북								
충남								
전북								
전남								
경북								
경남								
제주								

단위: 명, 건, %

성별		재가입현황		해지현황		구분
남자	여자	신규가입자	재가입자	해지건수	해지율	
						1996
						1997
						1998
						1999
						2000
						2001
						2002
						2003
						2004
						2005
						2006
						2007
						2008
						2009
						2010
						2011
						2012
						2013
						서울
						부산
						대구
						인천
						광주
						대전
						울산
						세종
						경기
						강원
						충북
						충남
						전북
						전남
						경북
						경남
						제주

4-2-2. 월별 가입자 정보 현황

구분	연령별							
	10대	20대	30대	40대	50대	60대	70대	80대
1월								
2월								
3월								
4월								
5월								
6월								
7월								
8월								
9월								
10월								
11월								
12월								

단위: 명, 건, %

성별		재가입현황		해지현황		구분
남자	여자	신규가입자	재가입자	해지건수	해지율	
						1월
						2월
						3월
						4월
						5월
						6월
						7월
						8월
						9월
						10월
						11월
						12월

4-2-3. 연도별, 월별 가입자 정보 현황

1. 1996년 2. 1997년 3. 1998년 4. 1999년 5. 2000년 6. 2001년 7. 2002년 8. 2003년 9. 2004년
 10. 2005년 11. 2006년 12. 2007년 13. 2008년 14. 2009년 15. 2010년 16. 2011년 17. 2012년 18. 2013년
 1. 1996년

구분	연령별							
	10대	20대	30대	40대	50대	60대	70대	80대
1월								
2월								
3월								
4월								
5월								
6월								
7월								
8월								
9월								
10월								
11월								
12월								

단위: 명, 건, %

성별		재가입현황		해지현황		구분
남자	여자	신규가입자	재가입자	해지건수	해지율	
						1월
						2월
						3월
						4월
						5월
						6월
						7월
						8월
						9월
						10월
						11월
						12월

4-2-4. 지역별, 월별 가입자 정보 현황

1. 서울 2. 부산 3. 대구 4. 인천 5. 광주 6. 대전 7. 울산 8. 세종 9. 경기 10. 강원
 11. 충북 12. 충남 13. 전북 14. 전남 15. 경북 16. 경남 17. 제주
 1. 서울

구분	연령별							
	10대	20대	30대	40대	50대	60대	70대	80대
1월								
2월								
3월								
4월								
5월								
6월								
7월								
8월								
9월								
10월								
11월								
12월								

단위: 명, 건, %

성별		재가입현황		해지현황		구분
남자	여자	신규가입자	재가입자	해지건수	해지율	
						1월
						2월
						3월
						4월
						5월
						6월
						7월
						8월
						9월
						10월
						11월
						12월

4-3-1. 보험료 현황 총괄

구분	보험료							환급금	
	국가 보험료	광역시도보 험료	시군구 보험료	농협 보험료	기타 보험료	농가 보험료	환급금	농가 환급금	
1996									
1997									
1998									
1999									
2000									
2001									
2002									
2003									
2004									
2005									
2006									
2007									
2008									
2009									
2010									
2011									
2012									
2013									
서울									
부산									
대구									
인천									
광주									
대전									
울산									
세종									
경기									
강원									
충북									
충남									
전북									
전남									
경북									
경남									
제주									

단위: 원: %

최종 보험료	최종 동가보험료	위험 보험료	위험 환급금	최종 위험보험료	부가 보험료	보험료율	환급률	건당 보험료	구분
									1996
									1997
									1998
									1999
									2000
									2001
									2002
									2003
									2004
									2005
									2006
									2007
									2008
									2009
									2010
									2011
									2012
									2013
									서울
									부산
									대구
									인천
									광주
									대전
									울산
									세종
									경기
									강원
									충북
									충남
									전북
									전남
									경북
									경남
									제주

4-3-2. 월별 보험료 현황

구분	보험료	국가	광역시도	시군구	농협	기타	농가	환급금	농가
		보험료	보험료	보험료	보험료	보험료	보험료		환급금
1월									
2월									
3월									
4월									
5월									
6월									
7월									
8월									
9월									
10월									
11월									
12월									

단위: 원: %

최종 보험료	최종 동가보험료	위험 보험료	위험 환급금	최종 위험보험료	부가 보험료	보험료율	환급률	건당 보험료	구분
									1월
									2월
									3월
									4월
									5월
									6월
									7월
									8월
									9월
									10월
									11월
									12월

4-3-3. 연도별, 월별 보험료 현황

1. 1996년 2. 1997년 3. 1998년 4. 1999년 5. 2000년 6. 2001년 7. 2002년 8. 2003년 9. 2004년
 10. 2005년 11. 2006년 12. 2007년 13. 2008년 14. 2009년 15. 2010년 16. 2011년 17. 2012년 18. 2013년
 1. 1996년

구분	보험료							환급금	농가 환급금
		국가 보험료	광역시도 보험료	시군구 보험료	농협 보험료	기타 보험료	농가 보험료		
1월									
2월									
3월									
4월									
5월									
6월									
7월									
8월									
9월									
10월									
11월									
12월									

단위: 원: %

최종 보험료	최종 동가보험료	위험 보험료	위험 환급금	최종 위험보험료	부가 보험료	보험료율	환급률	건당 보험료	구분
									1월
									2월
									3월
									4월
									5월
									6월
									7월
									8월
									9월
									10월
									11월
									12월

4-3-4. 지역별, 월별 보험료 현황

1. 서울 2. 부산 3. 대구 4. 인천 5. 광주 6. 대전 7. 울산 8. 세종 9. 경기 10. 강원
11. 충북 12. 충남 13. 전북 14. 전남 15. 경북 16. 경남 17. 제주

1. 서울

구분	보험료							환급금	농가 환급금
		국가 보험료	광역시도 보험료	시군구 보험료	농협 보험료	기타 보험료	농가 보험료		
1월									
2월									
3월									
4월									
5월									
6월									
7월									
8월									
9월									
10월									
11월									
12월									

단위: 원: %

최종 보험료	최종 농가보험료	위험 보험료	위험 환급금	최종 위험보험료	부가 보험료	보험료율	환급률	건당 보험료	구분
									1월
									2월
									3월
									4월
									5월
									6월
									7월
									8월
									9월
									10월
									11월
									12월

4-4-1. 사고 및 지급현황 총괄

단위: 호, 건, 명, 원, %

구분	지급현황				보험금			건당 보험금	사고율	손해율
	농가수	건수	사망 인원수	부상 인원수	보험금 계	사망 보험금	부상 보험금			
1996										
1997										
1998										
1999										
2000										
2001										
2002										
2003										
2004										
2005										
2006										
2007										
2008										
2009										
2010										
2011										
2012										
2013										
서울										
부산										
대구										
인천										
광주										
대전										
울산										
세종										
경기										
강원										
충북										
충남										
전북										
전남										
경북										
경남										
제주										

4-4-2. 월별 사고 및 지급 현황

단위 : 호, 건, 명, 원, %

구분	지급현황				보험금			건당 보험금	사고율	손해율
	농가수	건수	사망 인원수	부상 인원수	보험금 계	사망 보험금	부상 보험금			
1월										
2월										
3월										
4월										
5월										
6월										
7월										
8월										
9월										
10월										
11월										
12월										

4-4-3. 연도별, 월별 사고 및 지급 현황

1. 1996년 2. 1997년 3. 1998년 4. 1999년 5. 2000년 6. 2001년 7. 2002년 8. 2003년 9. 2004년
 10. 2005년 11. 2006년 12. 2007년 13. 2008년 14. 2009년 15. 2010년 16. 2011년 17. 2012년 18. 2013년
 1. 1996년

단위 : 호, 건, 명, 원, %

구분	지급현황				보험금			건당 보험금	사고율	손해율
	농가수	건수	사망 인원수	부상 인원수	보험금 계	사망 보험금	부상 보험금			
1월										
2월										
3월										
4월										
5월										
6월										
7월										
8월										
9월										
10월										
11월										
12월										

4-4-4. 지역별, 월별 사고 및 지급 현황

1. 서울 2. 부산 3. 대구 4. 인천 5. 광주 6. 대전 7. 울산 8. 세종 9. 경기 10. 강원
 11. 충북 12. 충남 13. 전북 14. 전남 15. 경북 16. 경남 17. 제주

1. 서울

단위 : 호, 건, 명, 원, %

구분	지급현황				보험금			건당 보험금	사고율	손해율
	농가수	건수	사망 인원수	부상 인원수	보험금 계	사망 보험금	부상 보험금			
1월										
2월										
3월										
4월										
5월										
6월										
7월										
8월										
9월										
10월										
11월										
12월										

4-5-1. 사고유형 현황 총괄

구분	농작업중재해사고			누적외상성질환사고			일반사고		
	사고건수	지급건수	보험금	사고건수	지급건수	보험금	사고건수	지급건수	보험금
1996									
1997									
1998									
1999									
2000									
2001									
2002									
2003									
2004									
2005									
2006									
2007									
2008									
2009									
2010									
2011									
2012									
2013									
서울									
부산									
대구									
인천									
광주									
대전									
울산									
세종									
경기									
강원									
충북									
충남									
전북									
전남									
경북									
경남									
제주									

단위: 건, 원

임작업중재해사고			재해사고			특정전염병사고			구분
사고건수	지급건수	보험금	사고건수	지급건수	보험금	사고건수	지급건수	보험금	
									1996
									1997
									1998
									1999
									2000
									2001
									2002
									2003
									2004
									2005
									2006
									2007
									2008
									2009
									2010
									2011
									2012
									2013
									서울
									부산
									대구
									인천
									광주
									대전
									울산
									세종
									경기
									강원
									충북
									충남
									전북
									전남
									경북
									경남
									제주

4-5-2. 월별 사고유형 현황

구분	농작업중재해사고			누적외상성질환사고			일반사고		
	사고건수	지급건수	보험금	사고건수	지급건수	보험금	사고건수	지급건수	보험금
1월									
2월									
3월									
4월									
5월									
6월									
7월									
8월									
9월									
10월									
11월									
12월									

단위: 건, 원

임작업중재해사고			재해사고			특정전염병사고			구분
사고건수	지급건수	보험금	사고건수	지급건수	보험금	사고건수	지급건수	보험금	
									1월
									2월
									3월
									4월
									5월
									6월
									7월
									8월
									9월
									10월
									11월
									12월

4-5-3. 성별, 연령별 사고유형 현황

구분	농작업중재해사고			누적외상성질환사고			일반사고		
	사고건수	지급건수	보험금	사고건수	지급건수	보험금	사고건수	지급건수	보험금
남자	10대								
	20대								
	30대								
	40대								
	50대								
	60대								
	70대								
	80대								
여자	10대								
	20대								
	30대								
	40대								
	50대								
	60대								
	70대								
	80대								

단위: 건, 원

임작업중재해사고			재해사고			특정전염병사고			구분
사고건수	지급건수	보험금	사고건수	지급건수	보험금	사고건수	지급건수	보험금	
									남자 10대
									20대
									30대
									40대
									50대
									60대
									70대
									80대
									여자 10대
									20대
									30대
									40대
									50대
									60대
									70대
									80대

4-5-4. 연도별, 성별·연령별 사고유형 현황

1. 1996년 2. 1997년 3. 1998년 4. 1999년 5. 2000년 6. 2001년 7. 2002년 8. 2003년 9. 2004년
 10. 2005년 11. 2006년 12. 2007년 13. 2008년 14. 2009년 15. 2010년 16. 2011년 17. 2012년 18. 2013년
 1. 1996년

구분	농작업중재해사고			누적외상성질환사고			일반사고		
	사고건수	지급건수	보험금	사고건수	지급건수	보험금	사고건수	지급건수	보험금
남자	10대								
	20대								
	30대								
	40대								
	50대								
	60대								
	70대								
	80대								
여자	10대								
	20대								
	30대								
	40대								
	50대								
	60대								
	70대								
	80대								

단위: 건, 원

임작업중재해사고			재해사고			특정전염병사고			구분	
사고건수	지급건수	보험금	사고건수	지급건수	보험금	사고건수	지급건수	보험금		
									남자	10대
									20대	
									30대	
									40대	
									50대	
									60대	
									70대	
									80대	
									여자	10대
									20대	
									30대	
									40대	
									50대	
									60대	
									70대	
									80대	

4-5-5. 지역별, 성별·연령별 사고유형 현황

1. 서울 2. 부산 3. 대구 4. 인천 5. 광주 6. 대전 7. 울산 8. 세종 9. 경기 10. 강원
 11. 충북 12. 충남 13. 전북 14. 전남 15. 경북 16. 경남 17. 제주
 1. 서울

구분	농작업중재해사고			누적외상성질환사고			일반사고		
	사고 건수	지급 건수	보험금	사고 건수	지급 건수	보험금	사고 건수	지급 건수	보험금
남자	10대								
	20대								
	30대								
	40대								
	50대								
	60대								
	70대								
	80대								
여자	10대								
	20대								
	30대								
	40대								
	50대								
	60대								
	70대								
	80대								

단위: 건, 원

임작업중재해사고			재해사고			특정전염병사고			구분
사고건수	지급건수	보험금	사고건수	지급건수	보험금	사고건수	지급건수	보험금	
									남자 10대
									20대
									30대
									40대
									50대
									60대
									70대
									80대
									여자 10대
									20대
									30대
									40대
									50대
									60대
									70대
									80대

4-6-1. 계약방식별 현황 총괄

구분	1형				2형			
	가입건수	보험료	지급건수	보험금	가입건수	보험료	지급건수	보험금
1996								
1997								
1998								
1999								
2000								
2001								
2002								
2003								
2004								
2005								
2006								
2007								
2008								
2009								
2010								
2011								
2012								
2013								
서울								
부산								
대구								
인천								
광주								
대전								
울산								
세종								
경기								
강원								
충북								
충남								
전북								
전남								
경북								
경남								
제주								

단위: 건, 원

3형				장애인형				구분
가입건수	보험료	지급건수	보험금	가입건수	보험료	지급건수	보험금	
								1996
								1997
								1998
								1999
								2000
								2001
								2002
								2003
								2004
								2005
								2006
								2007
								2008
								2009
								2010
								2011
								2012
								2013
								서울
								부산
								대구
								인천
								광주
								대전
								울산
								세종
								경기
								강원
								충북
								충남
								전북
								전남
								경북
								경남
								제주

4-6-2. 월별, 계약방식별 현황

구분	1형				2형			
	가입건수	보험료	지급건수	보험금	가입건수	보험료	지급건수	보험금
1월								
2월								
3월								
4월								
5월								
6월								
7월								
8월								
9월								
10월								
11월								
12월								

단위: 건, 원

3형				장애인형				구분
가입건수	보험료	지급건수	보험금	가입건수	보험료	지급건수	보험금	
								1월
								2월
								3월
								4월
								5월
								6월
								7월
								8월
								9월
								10월
								11월
								12월

4-6-3. 성별, 연령별 계약방식별 현황

구분	1형				2형			
	가입건수	보험료	지급건수	보험금	가입건수	보험료	지급건수	보험금
남자	10대							
	20대							
	30대							
	40대							
	50대							
	60대							
	70대							
	80대							
여자	10대							
	20대							
	30대							
	40대							
	50대							
	60대							
	70대							
	80대							

단위: 건, 원

3형				장애인형				구분
가입건수	보험료	지급건수	보험금	가입건수	보험료	지급건수	보험금	
								남자 10대
								20대
								30대
								40대
								50대
								60대
								70대
								80대
								여자 10대
								20대
								30대
								40대
								50대
								60대
								70대
								80대

4-6-4. 연도별, 성별·연령별 계약방식별 현황

1. 1996년 2. 1997년 3. 1998년 4. 1999년 5. 2000년 6. 2001년 7. 2002년 8. 2003년 9. 2004년
 10. 2005년 11. 2006년 12. 2007년 13. 2008년 14. 2009년 15. 2010년 16. 2011년 17. 2012년 18. 2013년
 1. 1996년

구분	1형				2형			
	가입건수	보험료	지급건수	보험금	가입건수	보험료	지급건수	보험금
남자	10대							
	20대							
	30대							
	40대							
	50대							
	60대							
	70대							
	80대							
여자	10대							
	20대							
	30대							
	40대							
	50대							
	60대							
	70대							
	80대							

단위: 건, 원

3형				장애인형				구분
가입건수	보험료	지급건수	보험금	가입건수	보험료	지급건수	보험금	
								남자 10대
								20대
								30대
								40대
								50대
								60대
								70대
								80대
								여자 10대
								20대
								30대
								40대
								50대
								60대
								70대
								80대

4-6-5. 지역별, 성별·연령별 계약방식별 현황

1. 서울 2. 부산 3. 대구 4. 인천 5. 광주 6. 대전 7. 울산 8. 세종 9. 경기 10. 강원
 11. 충북 12. 충남 13. 전북 14. 전남 15. 경북 16. 경남 17. 제주
 1. 서울

구분	1형				2형			
	가입건수	보험료	지급건수	보험금	가입건수	보험료	지급건수	보험금
남자	10대							
	20대							
	30대							
	40대							
	50대							
	60대							
	70대							
	80대							
여자	10대							
	20대							
	30대							
	40대							
	50대							
	60대							
	70대							
	80대							

단위: 건, 원

3형				장애인형				구분
가입건수	보험료	지급건수	보험금	가입건수	보험료	지급건수	보험금	
								남자 10대
								20대
								30대
								40대
								50대
								60대
								70대
								80대
								여자 10대
								20대
								30대
								40대
								50대
								60대
								70대
								80대

4-7-1. 보험대리점 현황 총괄

단위 : 개소, 건, 원

구분	대리점 수	판매건수	수수료
1996			
1997			
1998			
1999			
2000			
2001			
2002			
2003			
2004			
2005			
2006			
2007			
2008			
2009			
2010			
2011			
2012			
2013			
서울			
부산			
대구			
인천			
광주			
대전			
울산			
세종			
경기			
강원			
충북			
충남			
전북			
전남			
경북			
경남			
제주			

4-8-1. 재보험사 현황 총괄

단위 : 원, %

구분	재보험료	재보험금	손해율
1996			
1997			
1998			
1999			
2000			
2001			
2002			
2003			
2004			
2005			
2006			
2007			
2008			
2009			
2010			
2011			
2012			
2013			
삼성화재			
현대해상			
동부화재			
코리안리			
매리츠화재			

5. 농작업근로자보장보험

[농작업] 근로자보장보험 운영통계 통계표 양식

□ 보험가입 대상 및 가입 현황 (연도별, 지역별, 월별)

단위 : 호, 명, 건, 원, %

가입대상현황		보험가입현황				가입률
대상 농가수	가입 농가수	가입 건수	가입 근로자수	가입 금액	농가 가입률	

□ 보험 계약자 정보 (연도별, 지역별, 월별)

단위 : 명, 개소, 건, %

개인/법인		성별		연령							해지현황	
개인	법인	남자	여자	20대	30대	40대	50대	60대	70대	80대	해지건수	해지율

□ 피보험자(근로자) 정보 (연도별, 지역별, 월별)

단위 : 명, 개소, 건, %

개인/법인 계약건수		성별		연령							해지현황	
개인	법인	남자	여자	20대	30대	40대	50대	60대	70대	80대	해지건수	해지율

□ 보험료 현황 (연도별, 지역별, 월별)

단위 : 원

보험료	국가 보험료	광역시도 보험료	시군구 보험료	농협 보험료	기타 보험료	농가 보험료	환급금	농가 환급금

단위 : 원, %

최종 보험료	최종 농가 보험료	위험 보험료	위험 환급금	최종 위험 보험료	부가 보험료	보험료율	환급률	건당 보험료

□ 사고 및 지급 현황 (연도별, 지역별, 월별)

단위 : 호, 건, 명, 원, %

지급현황				보험금			건당 보험금	사고율	손해율
농가수	건수	사망 인원수	부상 인원수	보험금 계	사망 보험금	부상 보험금			

□ 사고발생 현황 (연도별, 지역별, 성별, 연령별, 월별)

→ 농작업 중 재해사고, 누적외상성질환사고, 일반사고, 임작업 중 재해사고, 재해사고, 특정전염병사고

단위 : 건, 원

농작업 중 재해사고	
사고건수	보험금

□ 보험대리점 현황 (연도별, 지역별)

단위 : 개소, 건, 원

대리점 수	판매건수	수수료

□ 재보험사 현황 (연도별, 재보험사별)

단위 : 원, %

재보험료	재보험금	손해율

📊 통계표 작성요령

조사항목

1. 가입현황

- 대상 농가수 : 농사를 본업으로 하는 농가수 기입
- 가입 농가수 : 농가수 중 보험에 가입한 농가수 기입
- 가입 건수 : 보험에 가입한 건수 기입
- 가입 근로자수 : 20세~84에 해당하는 농작업 근로자중 보험에 가입한 수
- 가입 금액 : 해당 품목의 금액을 "원" 단위 기입
- 농가가입률 : $\text{가입농가수} / \text{대상농가수} * 100$ (소수점 첫째자리까지 산출 기입)

2. 보험계약자 정보

- 개인 / 법인 계약자 인원 기입
- 성별, 연령별 계약자 인원 기입
- 해지건수 : 보험을 해지한 건수를 기입
- 해지율 : $\text{해지건수} / \text{가입건수} * 100$ (소수점 첫째자리까지 산출 기입)

3. 피보험자 정보

- 개인 / 법인에 피보험자 가입 건수를 기입
- 성별, 연령별 피보험자 인원 기입
- 해지건수 : 보험을 해지한 건수를 기입
- 해지율 : $\text{해지건수} / \text{가입건수} * 100$ (소수점 첫째자리까지 산출 기입)

4. 보험료 현황

- 보험료 : 국가보험료 + 광역 시도 보험료 + 시군구 보험료 + 농협보험료 + 기타보험료 + 농가보험료
- 국가보험료 : 국가에서 보험금 급부금 지급 및 사업운영 하기위해 지원하는 보험료
- 광역 시도 보험료 : 광역 시도에서 지원하는 보험료
- 시군구보험료 : 시군구에서 지원하는 보험료
- 농협보험료 : 농협에서 지원하는 보험료
- 기타보험료 : 국가, 지자체, 농협을 제외하고 지원하는 보험료
- 농가보험료 : 농가에서 부담하는 보험료

- 환급금 : 무효, 효력상실, 해지 등에 의하여 환급한 금액
- 농가환급금 : 환급금 금액 중 농가에 반환되는 금액
- 최종 보험료 : (보험료-환급금) 보험료 기준으로 환급금 차감한 수입보험료
- 최종 농가 보험료 : (농가 보험료 - 농가 환급금) 농가가 부담하는 보험료 기준으로 환급금 차감한 수입보험료
- 위험보험료 : 보험료에서 부가보험료를 제외한 금액
- 위험환급금 : 환급금에서 손해조사 비용을 제외 한 금액
- 최종 위험 환급금 : 위험보험료 기준으로 위험환급금 차감한 수입 보험료
- 부가보험료 : 보험료에서 보험사업을 운영하기 위한 보험료
- 환급률 : 환급금 / 보험료 * 100(소수점 첫째자리까지 산출 기입)
- 보험료율 : 보험가입금액에 대한 보험료의 비율
- 건당보험료 : 보험료 / 가입건수 * 100(소수점 첫째자리까지 산출 기입)

5. 사고 및 지급 현황

- 농가수 : 사고가 발생한 농가수를 기입
- 건수 : 사고가 발생한 건수를 기입
- 사망 인원수 : 사고가 발생한 사람의 사망 인원수 기입
- 부상 인원수 : 사고가 발생한 사람의 부상 인원수 기입
- 보험금 계 : 사망보험금 + 부상보험금
- 사망 보험금 : 사고가 발생한 사람의 사망보험금을 "원" 단위 기입
- 부상 보험금 : 사고가 발생한 사람의 부상보험금을 "원" 단위 기입
- 건당보험금 : 보험금 / 사고농가수 계 * 100(소수점 첫째자리까지 산출 기입)
- 사고율 : 사고농가수 / 가입농가수 * 100(소수점 첫째자리까지 산출 기입)
- 손해율 : 보험금 계 / 최종보험료 * 100(소수점 첫째자리까지 산출 기입)

6. 사고발생 현황

- 사고유형 : 농업인 안전보험 대상 구상 항목별 기입(농작업 중 재해사고, 누적외상성질환사고, 일반사고, 임작업 중 재해사고, 재해사고, 특정전염병사고)

7. 보험대리점 현황

- 지역별 대리점수, 판매건수, 수수료를 기입

8. 재보험사 현황

- 재보험사별 재보험료, 재보험금, 손해율을 기입

[농작업] 근로자보장보험 운영통계 통계표

5-1-1. 가입현황 총괄

단위 : 호, 건, 명, 원, %

구분	가입대상현황	보험가입현황				가입률
	대상 농가수	가입 농가수	가입건수	가입 근로자수	가입금액	농가가입률
1996						
1997						
1998						
1999						
2000						
2001						
2002						
2003						
2004						
2005						
2006						
2007						
2008						
2009						
2010						
2011						
2012						
2013						
서울						
부산						
대구						
인천						
광주						
대전						
울산						
세종						
경기						
강원						
충북						
충남						
전북						
전남						
경북						
경남						
제주						

5-1-2. 월별 가입현황

단위 : 호, 건, 명, 원, %

구분	가입대상현황	보험가입현황				가입률
	대상 농가수	가입 농가수	가입건수	가입 근로자수	가입금액	농가가입률
1월						
2월						
3월						
4월						
5월						
6월						
7월						
8월						
9월						
10월						
11월						
12월						

5-1-3. 연도별, 월별 가입현황

1. 1996년 2. 1997년 3. 1998년 4. 1999년 5. 2000년 6. 2001년 7. 2002년 8. 2003년 9. 2004년
 10. 2005년 11. 2006년 12. 2007년 13. 2008년 14. 2009년 15. 2010년 16. 2011년 17. 2012년 18. 2013년
 1. 1996년

단위 : 호, 건, 명, 원, %

구분	가입대상현황	보험가입현황				가입률
	대상 농가수	가입 농가수	가입건수	가입 근로자수	가입금액	농가가입률
1월						
2월						
3월						
4월						
5월						
6월						
7월						
8월						
9월						
10월						
11월						
12월						

5-1-4. 지역별, 월별 가입현황

1. 서울 2. 부산 3. 대구 4. 인천 5. 광주 6. 대전 7. 울산 8. 세종 9. 경기 10. 강원
 11. 충북 12. 충남 13. 전북 14. 전남 15. 경북 16. 경남 17. 제주

1. 서울

단위 : 호, 건, 명, 원, %

구분	가입대상현황	보험가입현황				가입률
	대상 농가수	가입 농가수	가입건수	가입 근로자수	가입금액	농가가입률
1월						
2월						
3월						
4월						
5월						
6월						
7월						
8월						
9월						
10월						
11월						
12월						

5-2-1. 계약자 정보 현황 총괄

단위: 명, 개소, 건, %

구분	개인/법인		성별		연령별							해지현황	
	개인	법인	남자	여자	20대	30대	40대	50대	60대	70대	80대	해지건수	해지율
1996													
1997													
1998													
1999													
2000													
2001													
2002													
2003													
2004													
2005													
2006													
2007													
2008													
2009													
2010													
2011													
2012													
2013													
서울													
부산													
대구													
인천													
광주													
대전													
울산													
세종													
경기													
강원													
충북													
충남													
전북													
전남													
경북													
경남													
제주													

5-2-2. 월별 계약자 정보 현황

단위: 명, 개소, 건, %

구분	개인/법인		성별		연령별								해지현황	
	개인	법인	남자	여자	20대	30대	40대	50대	60대	70대	80대	해지건수	해지율	
1월														
2월														
3월														
4월														
5월														
6월														
7월														
8월														
9월														
10월														
11월														
12월														

5-2-3. 연도별, 월별 계약자 정보 현황

1. 1996년 2. 1997년 3. 1998년 4. 1999년 5. 2000년 6. 2001년 7. 2002년 8. 2003년 9. 2004년
 10. 2005년 11. 2006년 12. 2007년 13. 2008년 14. 2009년 15. 2010년 16. 2011년 17. 2012년 18. 2013년
 1. 1996년

단위: 명, 개소, 건, %

구분	개인/법인		성별		연령별								해지현황	
	개인	법인	남자	여자	20대	30대	40대	50대	60대	70대	80대	해지건수	해지율	
1월														
2월														
3월														
4월														
5월														
6월														
7월														
8월														
9월														
10월														
11월														
12월														

5-2-4. 지역별, 월별 계약자 정보 현황

1. 서울 2. 부산 3. 대구 4. 인천 5. 광주 6. 대전 7. 울산 8. 세종 9. 경기 10. 강원
 11. 충북 12. 충남 13. 전북 14. 전남 15. 경북 16. 경남 17. 제주

1. 서울

단위: 명, 개소, 건, %

구분	개인/법인		성별		연령별								해지현황	
	개인	법인	남자	여자	20대	30대	40대	50대	60대	70대	80대	해지건수	해지율	
1월														
2월														
3월														
4월														
5월														
6월														
7월														
8월														
9월														
10월														
11월														
12월														

5-3-1. 피보험자 정보 현황 총괄

단위: 명, 개소, 건, %

구분	개인/법인 계약건수		성별		연령별								해지현황	
	개인	법인	남자	여자	20대	30대	40대	50대	60대	70대	80대	해지건수	해지율	
1996														
1997														
1998														
1999														
2000														
2001														
2002														
2003														
2004														
2005														
2006														
2007														
2008														
2009														
2010														
2011														
2012														
2013														
서울														
부산														
대구														
인천														
광주														
대전														
울산														
세종														
경기														
강원														
충북														
충남														
전북														
전남														
경북														
경남														
제주														

5-3-2. 월별 피보험자 정보 현황

단위: 명, 개소, 건, %

구분	개인/법인 계약건수		성별		연령별								해지현황	
	개인	법인	남자	여자	20대	30대	40대	50대	60대	70대	80대	해지건수	해지율	
1월														
2월														
3월														
4월														
5월														
6월														
7월														
8월														
9월														
10월														
11월														
12월														

5-3-3. 연도별, 월별 피보험자 정보 현황

1. 1996년 2. 1997년 3. 1998년 4. 1999년 5. 2000년 6. 2001년 7. 2002년 8. 2003년 9. 2004년
 10. 2005년 11. 2006년 12. 2007년 13. 2008년 14. 2009년 15. 2010년 16. 2011년 17. 2012년 18. 2013년
 1. 1996년

단위: 명, 개소, 건, %

구분	개인/법인 계약건수		성별		연령별								해지현황	
	개인	법인	남자	여자	20대	30대	40대	50대	60대	70대	80대	해지건수	해지율	
1월														
2월														
3월														
4월														
5월														
6월														
7월														
8월														
9월														
10월														
11월														
12월														

5-3-4. 지역별, 월별 피보험자 정보 현황

1. 서울 2. 부산 3. 대구 4. 인천 5. 광주 6. 대전 7. 울산 8. 세종 9. 경기 10. 강원
 11. 충북 12. 충남 13. 전북 14. 전남 15. 경북 16. 경남 17. 제주

1. 서울

단위: 명, 개소, 건, %

구분	개인/법인 계약건수		성별		연령별								해지현황	
	개인	법인	남자	여자	20대	30대	40대	50대	60대	70대	80대	해지건수	해지율	
1월														
2월														
3월														
4월														
5월														
6월														
7월														
8월														
9월														
10월														
11월														
12월														

5-4-1. 보험료 현황 총괄

구분	보험료							환급금	농가 환급금
	국가 보험료	광역시도보 험료	시군구 보험료	농협 보험료	기타 보험료	농가 보험료			
1996									
1997									
1998									
1999									
2000									
2001									
2002									
2003									
2004									
2005									
2006									
2007									
2008									
2009									
2010									
2011									
2012									
2013									
서울									
부산									
대구									
인천									
광주									
대전									
울산									
세종									
경기									
강원									
충북									
충남									
전북									
전남									
경북									
경남									
제주									

단위: 원: %

최종 보험료	최종 농가보험료	위험 보험료	위험 환급금	최종 위험보험료	부가 보험료	보험료율	환급률	건당 보험료	구분																									
										1996	1997	1998	1999	2000	2001	2002	2003	2004	2005	2006	2007	2008	2009	2010	2011	2012	2013	서울	부산	대구	인천	광주	대전	울산

5-4-2. 월별 보험료 현황

구분	보험료	국가 보험료	광역시도보 험료	시군구 보험료	농협 보험료	기타 보험료	농가 보험료	환급금	
								환급금	농가 환급금
1월									
2월									
3월									
4월									
5월									
6월									
7월									
8월									
9월									
10월									
11월									
12월									

단위: 원: %

최종 보험료	최종 동가보험료	위험 보험료	위험 환급금	최종 위험보험료	부가 보험료	보험료율	환급률	건당 보험료	구분
									1월
									2월
									3월
									4월
									5월
									6월
									7월
									8월
									9월
									10월
									11월
									12월

5-4-3. 연도별, 월별 보험료 현황

1. 1996년 2. 1997년 3. 1998년 4. 1999년 5. 2000년 6. 2001년 7. 2002년 8. 2003년 9. 2004년
 10. 2005년 11. 2006년 12. 2007년 13. 2008년 14. 2009년 15. 2010년 16. 2011년 17. 2012년 18. 2013년
 1. 1996년

구분	보험료							환급금	농가 환급금
		국가 보험료	광역시도보 험료	시군구 보험료	농협 보험료	기타 보험료	농가 보험료		
1월									
2월									
3월									
4월									
5월									
6월									
7월									
8월									
9월									
10월									
11월									
12월									

단위: 원: %

최종 보험료	최종 동가보험료	위험 보험료	위험 환급금	최종 위험보험료	부가 보험료	보험료율	환급률	건당 보험료	구분
									1월
									2월
									3월
									4월
									5월
									6월
									7월
									8월
									9월
									10월
									11월
									12월

5-4-4. 지역별, 월별 보험료 현황

1. 서울 2. 부산 3. 대구 4. 인천 5. 광주 6. 대전 7. 울산 8. 세종 9. 경기 10. 강원
11. 충북 12. 충남 13. 전북 14. 전남 15. 경북 16. 경남 17. 제주

1. 서울

구분	보험료							환급금	농가 환급금
		국가 보험료	광역시도보 험료	시군구 보험료	농협 보험료	기타 보험료	농가 보험료		
1월									
2월									
3월									
4월									
5월									
6월									
7월									
8월									
9월									
10월									
11월									
12월									

단위: 원: %

최종 보험료	최종 농가보험료	위험 보험료	위험 환급금	최종 위험보험료	부가 보험료	보험료율	환급률	건당 보험료	구분
									1월
									2월
									3월
									4월
									5월
									6월
									7월
									8월
									9월
									10월
									11월
									12월

5-5-1. 사고 및 지급현황 총괄

단위: 호, 건, 명, 원, %

구분	지급현황				보험금			건당 보험금	사고율	손해율
	농가수	건수	사망 인원수	부상 인원수	보험금 계	사망 보험금	부상 보험금			
1996										
1997										
1998										
1999										
2000										
2001										
2002										
2003										
2004										
2005										
2006										
2007										
2008										
2009										
2010										
2011										
2012										
2013										
서울										
부산										
대구										
인천										
광주										
대전										
울산										
세종										
경기										
강원										
충북										
충남										
전북										
전남										
경북										
경남										
제주										

5-5-2. 월별 사고 및 지급 현황

단위 : 호, 건, 명, 원, %

구분	지급현황				보험금			건당 보험금	사고율	손해율
	농가수	건수	사망 인원수	부상 인원수	보험금 계	사망 보험금	부상 보험금			
1월										
2월										
3월										
4월										
5월										
6월										
7월										
8월										
9월										
10월										
11월										
12월										

5-5-3. 연도별, 월별 사고 및 지급 현황

1. 1996년 2. 1997년 3. 1998년 4. 1999년 5. 2000년 6. 2001년 7. 2002년 8. 2003년 9. 2004년
 10. 2005년 11. 2006년 12. 2007년 13. 2008년 14. 2009년 15. 2010년 16. 2011년 17. 2012년 18. 2013년
 1. 1996년

단위 : 호, 건, 명, 원, %

구분	지급현황				보험금			건당 보험금	사고율	손해율
	농가수	건수	사망 인원수	부상 인원수	보험금 계	사망 보험금	부상 보험금			
1월										
2월										
3월										
4월										
5월										
6월										
7월										
8월										
9월										
10월										
11월										
12월										

5-5-4. 지역별, 월별 사고 및 지급 현황

1. 서울 2. 부산 3. 대구 4. 인천 5. 광주 6. 대전 7. 울산 8. 세종 9. 경기 10. 강원
11. 충북 12. 충남 13. 전북 14. 전남 15. 경북 16. 경남 17. 제주

1. 서울

단위 : 호, 건, 명, 원, %

구분	지급현황				보험금			건당 보험금	사고율	손해율
	농가수	건수	사망 인원수	부상 인원수	보험금 계	사망 보험금	부상 보험금			
1월										
2월										
3월										
4월										
5월										
6월										
7월										
8월										
9월										
10월										
11월										
12월										

5-6-1. 사고발생 현황 총괄

구분	농작업중재해사고		누적외상성질환사고		일반사고	
	사고건수	보험금	사고건수	보험금	사고건수	보험금
1996						
1997						
1998						
1999						
2000						
2001						
2002						
2003						
2004						
2005						
2006						
2007						
2008						
2009						
2010						
2011						
2012						
2013						
서울						
부산						
대구						
인천						
광주						
대전						
울산						
세종						
경기						
강원						
충북						
충남						
전북						
전남						
경북						
경남						
제주						

단위: 건, 원

임작업중재해사고		재해사고		특정전염병사고		구분
사고건수	보험금	사고건수	보험금	사고건수	보험금	
						1996
						1997
						1998
						1999
						2000
						2001
						2002
						2003
						2004
						2005
						2006
						2007
						2008
						2009
						2010
						2011
						2012
						2013
						서울
						부산
						대구
						인천
						광주
						대전
						울산
						세종
						경기
						강원
						충북
						충남
						전북
						전남
						경북
						경남
						제주

5-6-2. 월별 사고발생 현황

구분	농작업중재해사고		누적외상성질환사고		일반사고	
	사고건수	보험금	사고건수	보험금	사고건수	보험금
1월						
2월						
3월						
4월						
5월						
6월						
7월						
8월						
9월						
10월						
11월						
12월						

5-6-3. 성별·연령별 사고발생 현황

구분	농작업중재해사고		누적외상성질환사고		일반사고	
	사고건수	보험금	사고건수	보험금	사고건수	보험금
남자	10대					
	20대					
	30대					
	40대					
	50대					
	60대					
	70대					
여자	80대					
	10대					
	20대					
	30대					
	40대					
	50대					
	60대					
	70대					
80대						

단위: 건, 원

임작업중재해사고		재해사고		특정전염병사고		구분
사고건수	보험금	사고건수	보험금	사고건수	보험금	
						1월
						2월
						3월
						4월
						5월
						6월
						7월
						8월
						9월
						10월
						11월
						12월

단위: 건, 원

임작업중재해사고		재해사고		특정전염병사고		구분
사고건수	보험금	사고건수	보험금	사고건수	보험금	
						남자 10대
						20대
						30대
						40대
						50대
						60대
						70대
						80대
						여자 10대
						20대
						30대
						40대
						50대
						60대
						70대
						80대

5-6-4. 연도별, 성별·연령별 사고발생 현황

1. 1996년 2. 1997년 3. 1998년 4. 1999년 5. 2000년 6. 2001년 7. 2002년 8. 2003년 9. 2004년
 10. 2005년 11. 2006년 12. 2007년 13. 2008년 14. 2009년 15. 2010년 16. 2011년 17. 2012년 18. 2013년
 1. 1996년

구분		농작업중재해사고		누적외상성질환사고		일반사고	
		사고건수	보험금	사고건수	보험금	사고건수	보험금
남자	10대						
	20대						
	30대						
	40대						
	50대						
	60대						
	70대						
	80대						
여자	10대						
	20대						
	30대						
	40대						
	50대						
	60대						
	70대						
	80대						

단위: 건, 원

임작업중재해사고		재해사고		특정전염병사고		구분
사고건수	보험금	사고건수	보험금	사고건수	보험금	
						남자 10대
						20대
						30대
						40대
						50대
						60대
						70대
						80대
						여자 10대
						20대
						30대
						40대
						50대
						60대
						70대
						80대

5-6-5. 지역별, 성별·연령별 사고발생 현황

1. 서울 2. 부산 3. 대구 4. 인천 5. 광주 6. 대전 7. 울산 8. 세종 9. 경기 10. 강원
 11. 충북 12. 충남 13. 전북 14. 전남 15. 경북 16. 경남 17. 제주
 1. 서울

구분		농작업중재해사고		누적외상성질환사고		일반사고	
		사고건수	보험금	사고건수	보험금	사고건수	보험금
남자	10대						
	20대						
	30대						
	40대						
	50대						
	60대						
	70대						
	80대						
여자	10대						
	20대						
	30대						
	40대						
	50대						
	60대						
	70대						
	80대						

단위: 건, 원

임작업 중재해사고		재해사고		특정전염병사고		구분
사고건수	보험금	사고건수	보험금	사고건수	보험금	
						남자 10대
						20대
						30대
						40대
						50대
						60대
						70대
						80대
						여자 10대
						20대
						30대
						40대
						50대
						60대
						70대
						80대

5-7-1. 보험대리점 현황 총괄

단위 : 개소, 건, 원

구분	대리점 수	판매건수	수수료
1996			
1997			
1998			
1999			
2000			
2001			
2002			
2003			
2004			
2005			
2006			
2007			
2008			
2009			
2010			
2011			
2012			
2013			
서울			
부산			
대구			
인천			
광주			
대전			
울산			
세종			
경기			
강원			
충북			
충남			
전북			
전남			
경북			
경남			
제주			

5-8-1. 재보험사 현황 총괄

단위 : 원, %

구분	재보험료	재보험금	손해율
1996			
1997			
1998			
1999			
2000			
2001			
2002			
2003			
2004			
2005			
2006			
2007			
2008			
2009			
2010			
2011			
2012			
2013			
삼성화재			
현대해상			
동부화재			
코리안리			
매리츠화재			

V. 부록

V. 부 록

1. 전국 행정구역 분류

< 사이트 들어가기 >

통계청 > 통계분류 > 특수&기타분류 > 행정구역 분류 > 분류체계로 들어가 대·중·소 분류

통계청 통계분류

산업분류

검색

한국표준산업분류

한국표준직업분류

한국표준질병·사인분류

한국표준무역분류

한국표준목적별지출분류

특수&기타분류

· 소개 · 검색 · 연계표 · 시계열연계시스템 · 자료실

특수&기타분류

행정구역분류

산업특수분류

직업특수분류

기타분류

관련사이트 및 자료

행정구역분류

특수&기타분류 > 행정구역분류

> 목적

한국행정구역 분류는 전국의 행정구역을 일정한 순서에 따라 부호화하여 각종 통계조사에 대한 지역자료의 분류와 집계, 지역간 통계자료의 비교성 제고를 위한 분류입니다.

> 수록내용

전국 시·도, 시·군·구 및 읍·면·동에 대하여 법령 및 시도조례에서 정한 행정구역순에 의하여 일련번호를 부여하였으며 관할구역별로 자료가 정리되어 있음

> 분류체계

· 대분류(시·도), 중분류(시·군·구), 소분류(읍·면·동)의 3단계로 분류(7자리)

- 대분류 : 코드 7자리 중 앞 2자리가 해당됨

◦ 서울특별시(11), 6대 광역시(21~26), 세종특별자치시(29), 9개 도(31~39)

- 중분류 : 코드 7자리 중 앞 3~5자리가 해당됨

◦ 시·구(010~290), 군(310~990)

- 소분류 : 코드 7자리 중 마지막 2자리가 해당됨

◦ 읍(11~19), 면(31~49), 동(51~99)

◦ 행정 읍면동은 없지만 인구와 토지가 있는 경우(21~25)

◦ 행정 읍면동과 인구는 없지만 토지가 있는 경우(26~29)

> 유의사항

· 주민 미거주지역(민간인통제구역) 코드부여 관리(총괄표 현황에서 집계 제외되어있음)

- 행정 읍·면·동은 없지만 인구와 토지가 있는 경우

◦ 경기도 파주시 진동면 : 3120021

◦ 강원도 철원군 근북면 : 3236021

- 행정 읍·면·동과 인구는 없지만 토지가 있는 경우

◦ 경기도 파주시 : 2 곳

① 장단면 : 3120026

② 진서면 : 3120027

한국 행정구역 분류(2013. 7.1. 기준)

전국 행정구역 현황

시·도별 현황

구분		시도별	시·군·구			행정시·비자치구		읍·면·동				
			계	시	군	구	시	구	계	읍	면	동
총계			227	74	84	69	3	33	3,471	216	1,188	2,067
특별시	서울		25			25			423			423
광역시	광역시 소계		49		5	44			723	10	36	677
	부산		16		1	15			210	2	3	205
	대구		8		1	7			139	3	6	130
	인천		10		2	8			146	1	19	126
	광주		5			5			95			95
	대전		5			5			77			77
	울산		5		1	4			56	4	8	44
특별 자치시	세종		-				1		11	1	9	1
	도 소계		153	74	79		2	33	2,271	198	1,138	935
	경기		31	27	4			20	544	32	106	406
	강원		18	7	11				187	24	89	74
	충북		12	3	9			2	153	15	87	51
	충남		15	8	7			2	205	24	137	44
	전북		14	6	8			2	241	14	145	82
	전남		22	5	17				296	33	196	67
	경북		23	10	13			2	331	36	202	93
	경남		18	8	10			5	314	20	176	118
특별 자치도	제주					2		43	7	5	31	

* 행정시(관선)·비자치구(관선, 일반시에 소속된 구)는 시·군·구 집계에서 제외
 * 민간인 통제구역(주민 미거주 지역(면단위) ; 경기도 민통3, 강원도 민통6)은 집계에서 제외

시·군·구별 현황
시·구·군별 읍·면·동수

시·구·군 City & District & County		읍·면·동 Eup, Myeon and Dong		
		읍	면	동
		Eup	Myeon	Dong
전체 합계	3,480	216	1,197	2,067
서울특별시	Seoul Metropolitan City	-	-	423
종로구	Jongno district	-	-	17
중구	Jung district	-	-	15
용산구	Yongsan district	-	-	16
성동구	Seongdong district	-	-	17
광진구	Gwangjin district	-	-	15
동대문구	Dongdaemun district	-	-	14
중랑구	Jungnang district	-	-	16
성북구	Seongbuk district	-	-	20
강북구	Gangbuk district	-	-	13
도봉구	Dobong district	-	-	14
노원구	Nowon district	-	-	19
은평구	Eunpyeong district	-	-	16
서대문구	Seodaemun district	-	-	14
마포구	Mapo district	-	-	16
양천구	Yangcheon district	-	-	18
강서구	Gangseo district	-	-	20
구로구	Guro district	-	-	15
금천구	Gumcheon district	-	-	10
영등포구	Yeongdeungpo district	-	-	18
동작구	Dongjak district	-	-	15
관악구	Gwanak district	-	-	21
서초구	Seocho district	-	-	18
강남구	Gangnam district	-	-	22
송파구	Songpa district	-	-	26
강동구	Gangdong district	-	-	18

시·구·군 City & District & County		읍·면·동 Eup, Myeon and Dong		
		읍	면	동
		Eup	Myeon	Dong
부산광역시	Busan Metropolitan City	2	3	205
중구	Jung district	-	-	9
서구	Seo district	-	-	13
동구	Dong district	-	-	14
영도구	Yeongdo district	-	-	11
부산진구	Busanjin district	-	-	23
동래구	Dongnae district	-	-	13
남구	Nam district	-	-	17
북구	Buk district	-	-	13
해운대구	Haeundae district	-	-	18
사하구	Saha district	-	-	16
금정구	Geumjeong district	-	-	17
강서구	Gangseo district	-	-	7
연제구	Yeonje district	-	-	12
수영구	Suyeong district	-	-	10
사상구	Sasang district	-	-	12
기장군	Gijang county	2	3	-
대구광역시	Daegu Metropolitan City	3	6	130
중구	Jung district	-	-	12
동구	Dong district	-	-	20
서구	Seo district	-	-	17
남구	Nam district	-	-	13
북구	Buk district	-	-	23
수성구	Suseong district	-	-	23
달서구	Dalseo district	-	-	22
달성군	Dalseong county	3	6	-
인천광역시	Incheon Metropolitan City	1	19	126
중구	Jung district	-	-	11

시·구·군 City & District & County		읍·면·동 Eup, Myeon and Dong		
		읍	면	동
		Eup	Myeon	Dong
동구	Dong district	-	-	11
남구	Nam district	-	-	21
연수구	Yeonsu district	-	-	12
남동구	Namdong district	-	-	19
부평구	Bupyeong district	-	-	22
계양구	Gyeyang district	-	-	11
서구	Seo district	-	-	19
강화군	Ganghwa county	1	12	-
옹진군	Ongjin county	-	7	-
광주광역시	Gwangju Metropolitan City	-	-	95
동구	Dong district	-	-	13
서구	Seo district	-	-	18
남구	Nam district	-	-	16
북구	Buk district	-	-	27
광산구	Gwangsan district	-	-	21
대전광역시	Daejeon Metropolitan City	-	-	77
동구	Dong district	-	-	16
중구	Jung district	-	-	17
서구	Seo district	-	-	23
유성구	Yuseong district	-	-	9
대덕구	Daedeok district	-	-	12
울산광역시	Ulsan Metropolitan city	4	8	44
중구	Jung district	-	-	13
남구	Nam district	-	-	14
동구	Dong district	-	-	9
북구	Buk district	-	-	8
울주군	Ulju county	4	8	-

시·구·군 City & District & County		읍·면·동 Eup, Myeon and Dong		
		읍	면	동
		Eup	Myeon	Dong
세종특별자치시		1	9	1
세종시	Sejong city	1	9	1
경기도	Gyeonggi Province	32	109	406
수원시	Suwon city	-	-	40
장안구	Jangan district	-	-	10
권선구	Gwonseon district	-	-	11
팔달구	Paldal district	-	-	10
영통구	Yeongtong district	-	-	9
성남시	Seongnam city	-	-	48
수정구	Sujeong district	-	-	16
중원구	Jungwon district	-	-	11
분당구	Bundang district	-	-	21
의정부시	Uijeongbu city	-	-	15
안양시	Anyang city	-	-	31
만안구	Manan district	-	-	14
동안구	Dongan district	-	-	17
부천시	Bucheon city	-	-	36
원미구	Wonmi district	-	-	20
소사구	Sosa district	-	-	9
오정구	Ojeong district	-	-	7
광명시	Gwangmyeong city	-	-	18
평택시	Pyeongtaek city	3	6	13
동두천시	Dongducheon city	-	-	8
안산시	Ansan city	-	-	25
상록구	Sangnok district	-	-	13
단원구	Danwon district	-	-	12
고양시	Goyang city	-	-	39
덕양구	Deogyang district	-	-	19
일산동구	Ilsandong district	-	-	11

시·구·군 City & District & County		읍·면·동 Eup, Myeon and Dong		
		읍	면	동
		Eup	Myeon	Dong
일산서구	Ilsanseo district	-	-	9
과천시	Gwacheon city	-	-	6
구리시	Guri city	-	-	8
남양주시	Namyangju city	5	4	7
오산시	Osan city	-	-	6
시흥시	Siheung city	-	-	15
군포시	Gunpo city	-	-	11
의왕시	Uiwang city	-	-	6
하남시	Hanam city	-	-	10
용인시	Yongin city	1	6	24
처인구	Cheoin district	1	6	4
기흥구	Giheung district	-	-	11
수지구	Suji district	-	-	9
파주시	Paju city	4	9	7
이천시	Icheon city	2	8	4
안성시	Anseong city	1	11	3
김포시	Gimpo city	3	3	5
화성시	Hwaseong city	3	10	10
광주시	Gwangju city	3	4	3
양주시	Yangju city	1	4	6
포천시	Pocheon city	1	11	2
여주군	Yeoju county	1	9	-
연천군	Yeoncheon county	2	8	-
가평군	Gapyeong county	1	5	-
양평군	Yangpyeong county	1	11	-
강원도	Gangwon Province	24	95	74
춘천시	Chuncheon city	1	9	15
원주시	Wonju city	1	8	16
강릉시	Gangneung city	1	7	13

시·구·군 City & District & County		읍·면·동 Eup, Myeon and Dong		
		읍	면	동
		Eup	Myeon	Dong
동해시	Donghae city	-	-	10
태백시	Taebaek city	-	-	8
속초시	Sokcho city	-	-	8
삼척시	Samcheok city	2	6	4
홍천군	Hongcheon county	1	9	-
횡성군	Hoengseong county	1	8	-
영월군	Yeongwol county	2	7	-
평창군	Pyongchang county	1	7	-
정선군	Jeongseon county	4	5	-
철원군	Cheorwon county	4	7	-
화천군	Hwacheon county	1	4	-
양구군	Yanggu county	1	4	-
인제군	Inje county	1	5	-
고성군	Goseong county	2	4	-
양양군	Yangyang county	1	5	-
충청북도	Chungcheongbuk Province	15	87	51
청주시	Cheongju city	-	-	30
상당구	Sangdang district	-	-	13
흥덕구	Heungdeok district	-	-	17
충주시	Chungju city	1	12	12
제천시	Jecheon city	1	7	9
청원군	Cheongwon county	3	10	-
보은군	Boeun county	1	10	-
옥천군	Okcheon county	1	8	-
영동군	Yeongdong county	1	10	-
진천군	Jincheon county	1	6	-
괴산군	Goesan county	1	10	-
음성군	Umseong county	2	7	-
단양군	Danyang county	2	6	-

시·구·군 City & District & County		읍·면·동 Eup, Myeon and Dong		
		읍	면	동
		Eup	Myeon	Dong
증평군	Jeungpyeong county	1	1	-
충청남도	Chungcheongnam Province	24	137	44
천안시	Cheonan city	4	8	16
동남구	Dongnam district	1	7	9
서북구	Sebuk district	3	1	7
공주시	Gongju city	1	9	6
보령시	Boryeong city	1	10	5
아산시	Asan city	2	9	6
서산시	Seosan city	1	9	5
논산시	Nonsan city	2	11	2
계룡시	Gyeryong city	-	3	1
당진시	Dangjin city	2	9	3
금산군	Gumsan county	1	9	-
부여군	Buyeo county	1	15	-
서천군	Socheon county	2	11	-
청양군	Cheongyang county	1	9	-
홍성군	Hongseong county	2	9	-
예산군	Yesan county	2	10	-
태안군	Taean county	2	6	-
전라북도	Jeollabuk Province	14	145	82
전주시	Jeonju city	-	-	33
완산구	Wansan district	-	-	18
덕진구	Deokjin district	-	-	15
군산시	Gunsan city	1	10	16
익산시	Iksan city	1	14	14
정읍시	Jeongeup city	1	14	8
남원시	Namwon city	1	15	7
김제시	Gimje city	1	14	4
완주군	Wanju county	2	11	-
진안군	Jinan county	1	10	-

시·구·군 City & District & County		읍·면·동 Eup, Myeon and Dong		
		읍	면	동
		Eup	Myeon	Dong
무주군	Muju county	1	5	-
장수군	Jangsu county	1	6	-
임실군	Imsil county	1	11	-
순창군	Sunchang county	1	10	-
고창군	Gochang county	1	13	-
부안군	Buan county	1	12	-
전라남도	Jeollanam Province	33	196	67
목포시	Mokpo city	-	-	23
여수시	Yeosu city	1	6	20
순천시	Suncheon city	1	10	13
나주시	Naju city	1	12	6
광양시	Gwangyang city	1	6	5
담양군	Damyang county	1	11	-
곡성군	Gokseong county	1	10	-
구례군	Gurye county	1	7	-
고흥군	Goheung county	2	14	-
보성군	Boseong county	2	10	-
화순군	Hwasun county	1	12	-
장흥군	Jangheung county	3	7	-
강진군	Gangjin county	1	10	-
해남군	Haenam county	1	13	-
영암군	Yeongam county	2	9	-
무안군	Muan county	3	6	-
함평군	Hampyeong county	1	8	-
영광군	Yeonggwang county	3	8	-
장성군	Jangseong county	1	10	-
완도군	Wando county	3	9	-
진도군	Jindo county	1	6	-
신안군	Sinan county	2	12	-
경상북도	Gyeongsangbuk Province	36	202	93

시·구·군 City & District & County		읍·면·동 Eup, Myeon and Dong		
		읍	면	동
		Eup	Myeon	Dong
포항시	Pohang city	4	10	15
남구	Nam district	3	4	7
북구	Buk district	1	6	8
경주시	Gyeongju city	4	8	11
김천시	Gimcheon city	1	14	6
안동시	Andong city	1	13	10
구미시	Gumi city	2	6	19
영주시	Yeongju city	1	9	9
영천시	Yeongcheon city	1	10	5
상주시	Sangju city	1	17	6
문경시	Mungyeong city	2	7	5
경산시	Gyeongsan city	2	6	7
군위군	Gunwi county	1	7	-
의성군	Uiseong county	1	17	-
청송군	Cheongsong county	1	7	-
영양군	Yeongyang county	1	5	-
영덕군	Yeongdeok county	1	8	-
청도군	Cheongdo county	2	7	-
고령군	Goryeong county	1	7	-
성주군	Seongju county	1	9	-
칠곡군	Chilgok county	3	5	-
예천군	Yecheon county	1	11	-
봉화군	Bonghwa county	1	9	-
울진군	Uljin county	2	8	-
울릉군	Ulleung county	1	2	-
경상남도	Gyeongsangnam Province	20	176	118
창원시	Changwon city	2	6	54
의창구	Uichang district	1	2	5
성산구	Seongsan district	-	-	7
마산합포구	Masanhappo district	-	4	15

시·구·군 City & District & County		읍·면·동 Eup, Myeon and Dong		
		읍	면	동
		Eup	Myeon	Dong
마산회원구	Masanhoewon district	1	-	12
진해구	Jinhae district	-	-	15
진주시	Jinju city	1	15	15
통영시	Tongyeong city	1	6	8
사천시	Sacheon city	1	7	6
김해시	Gimhae city	1	6	12
밀양시	Miryang city	2	9	5
거제시	Geoje city	-	9	10
양산시	Yongsan city	1	4	8
의령군	Uiryeong county	1	12	-
함안군	Haman county	1	9	-
창녕군	Changnyeong county	2	12	-
고성군	Goseong county	1	13	-
남해군	Namhae county	1	9	-
하동군	Hadong county	1	12	-
산청군	Sancheong county	1	10	-
함양군	Hamyang county	1	10	-
거창군	Geochang county	1	11	-
합천군	Hapcheon county	1	16	-
제주특별자치도	Jeju Province	7	5	31
제주시	Jeju city	4	3	19
서귀포시	Seogwipo city	3	2	12

농업재해보험 운영 통계 작성요령

- 발행일 : 2013년 12월 일
- 발행인 : 농림축산식품부
- 편집인 : 농림축산식품부 농업정책국 재해보험팀
- 주 소 : (우) 339-012
세종특별자치시 다솜2로 94(어진동) 정부세종청사
- 전 화 : 044-201-1797