

행정간행물 등록번호
31000-51023-24-02

1995. 9. 1 현재

가 축 통 계

농림부 도서실



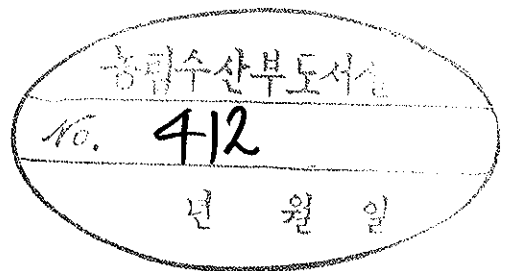
0000412

농림수산부

행정간행물 등록번호
31000-51023-24-02

1995. 9. 1 현재

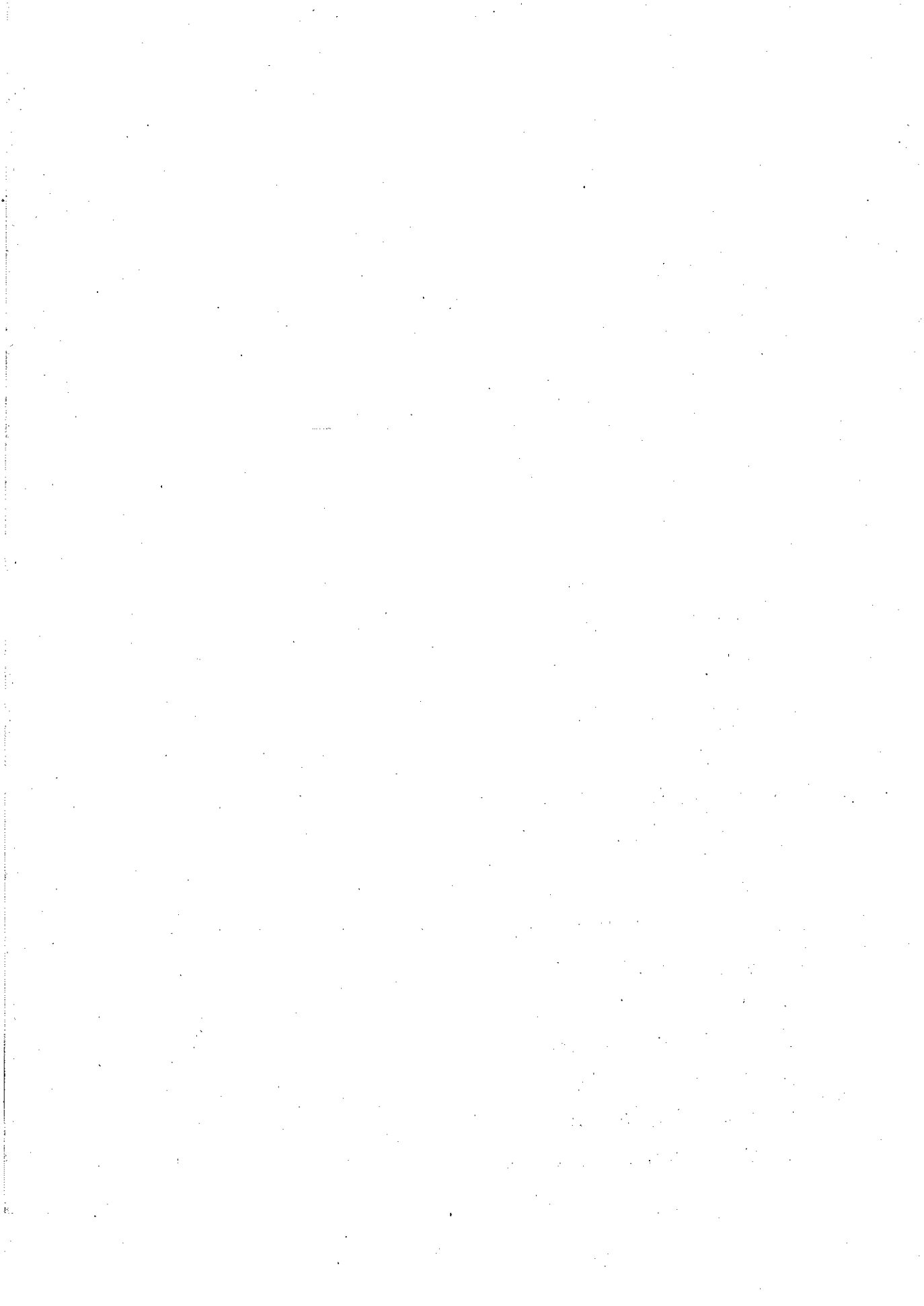
가 축 통 계



농림수산부

목 차

I. 조사개요	3
II. 용어해설	5
III. '95. 9월 가축통계조사 결과분석	7
IV. '95. 9월 가축통계조사 결과	15
1. 한육우 사육규모별 가구수	16
2. 한육우 사육규모별 마리수	18
3. 한육우 연령별·성별 마리수	20
4. 한육우 과거 3개월간 변동상황	22
5. 젖소 사육규모별 가구수	24
6. 젖소 사육규모별 마리수	26
7. 젖소 연령별·성별 마리수	28
8. 젖소 과거 3개월간 변동상황	30
9. 돼지 사육규모별 가구수	32
10. 돼지 사육규모별 마리수	34
11. 돼지 월령별·성별 마리수	36
12. 돼지 과거 3개월간 변동상황	38
13. 닭 사육규모별 가구수	40
14. 닭 사육규모별 마리수	42
15. 닭 월령별·용도별 마리수	44
16. 산란계 사육규모별 가구수	46
17. 산란계 사육규모별 마리수	48
18. 육계 사육규모별 가구수	50
19. 육계 사육규모별 마리수	52
20. 닭 계란 생산량 및 닭고기 소비량	54



I. 조사개요

○ 조사목적

가축의 사육규모별 가구수와 연령별·성별 마리수를 지역별로 정확히 파악하여 축산정책 수립의 기초자료로 제공

○ 조사근거 : 지정통계(승인번호 11423)로서 통계법 및 동법시행령과 시행규칙에 의하여 조사함.

○ 조사체계 : 농림수산부 산하 142개의 시·군 통계출장소에서 현지 조사한 자료를 당부에서 전산 집계함

○ 조사시기 : '95. 9. 1 ~ 9. 10

○ 조사방법 : 일정 사육규모미만의 가축은 표본 조사하고 규모이상의 사육가축에 대하여는 전수조사

- 표본조사 : 전국 44,801개의 인구주택 조사구중 5,588개 조사구를 표본으로 조사구내의 전가구를 방문하여 면접청취조사

- 전수조사 : 규모이상 사육가구는 표본조사구 내외를 막론하고 전수대상 가구를 방문하여 면접청취조사

○ 조사항목

- 한육우 : 사육가구수, 연령별·성별·사육규모별마리수 및 변동상황

- 젖 소 : 사육가구수, 연령별·성별·사육규모별마리수, 변동상황, 경산우, 착유 마리수

- 돼 지 : 사육가구수, 월령별·성별·사육규모별마리수 및 변동상황

- 닭 : 사육가구수, 월령별·용도별·사육규모별마리수, 계란생산량 및 닭고기 소비량

○ 시·도별 전수조사 대상규모 축종별 기준

(단위 :마리수)

	한옥우	젓소	돼지	닭
	이상	이상	이상	이상
서울	40	40	100	5,000
부산	30	30	100	5,000
대구	40	20	100	7,000
인천	20	40	300	7,000
광주	30	30	100	10,000
대전	30	30	100	7,000
경기	60	60	500	10,000
강원	50	30	100	7,000
충북	50	30	300	7,000
충남	60	60	300	7,000
전북	60	60	300	7,000
전남	60	60	300	7,000
경북	60	60	300	7,000
경남	60	60	300	7,000
제주	50	40	300	7,000

II. 용어해설

○ 한육우(韓肉牛)

- 젖소 암컷을 제외한 모든 소를 말하며 한우, 고기소, 젖소수컷 등을 말함

○ 젖 소

젖을 얻기 위하여 사육하는 소로서 홀스타인, 저지, 건지, 기타 유용종의 암컷만을 말함(수컷은 한육우에 포함조사)

- 경산우(經産牛) : 한번이라도 분만을 경험한 건유우와 착유우
- 착유우(搾乳牛) : 조사시점을 기준으로 젖을 짜고 있는 젖소

○ 닭의 용도구분

사육자의 사육목적에 따라 종계, 산란계, 육계로 구분하여 조사단, 애완용 닭은 조사에서 제외

- 종 계 : 병아리 부화용 종란을 채취하기 위하여 기르는 닭
- 산란계 : 계란(식용)을 생산하기 위하여 기르는 닭
- 육 계 : 고기를 이용할 목적으로 기르는 닭 (토종닭 포함)
- 겸용계 : 사육규모 200수 미만의 닭은 사육자의 사육목적에 관계없이 겸용계로 간주함

○ 변동상황

조사시점을 기준으로 과거 3개월간 당해 조사가구에서 생산, 구입, 폐사, 출하한 총마리수 조사

- 생 산 : 분만된 마리수를 말하며 사산한 것은 제외
분만후 죽은경우 생산과 폐사에 모두 조사함
- 구 입 : 사육가구가 매입, 증여받은 것등 외부에서 들여온 총마리수
- 폐 사 : 사육가구에서 사육도중(분만 또는 구입직후 포함)병사 또는 기타 사유로 죽은 마리수

- 출 하 : 사육가구에서 사육 또는 생산한 가축을 판매, 증여, 자가도축등으로 감소된 마리수
 - * 가축상인이 단순히 매매차익금만을 노리고 매입한후 단시일내에 판매한 것은 구입 및 출하마리수에서 제외
- 닭고기 소비량
 - . 1일 계란생산량 : 최근의 1일 평균 산란량
 - . 브로일러 : 육계로 판매할 목적으로 사육하는 5개월 미만의 닭으로써 부화장등에서 출하할 목적으로 일시적으로 사육하는 닭은 제외
 - . 성계(폐계) : 부화후 5개월 이상된 닭을 말한다. 여기서 폐계라 함은 산란계(중계포함)가 노화등의 사유로 사육목적에 부적합하여 처분한 것
- * 소, 돼지 변동상황과 닭고기 소비량 조사는 표본조사구 내에서는 전가구를 조사(가축이 없는 가구도 조사)하고 표본조사구 외에서는 전수조사 규모이상 사육가구만 조사

○ 이용상 유의사항

- 본 통계는 표본조사이므로 다소의 오차가 있습니다
 - . 표본오차 (전국) : 한육우 1.93%, 젖소 3.17%, 돼지 1.31%, 닭 0.72%
- 시·도별 통계중 서울특별시 및 광역시는 타도에 비해 오차가 있습니다.
- 경북 울릉군은 본 자료에 포함되지 않았습니니다.
- '85년은 간이농업조사로 축종별 변동상황은 조사하지 않았음
- 돼지 변동상황은 '89년부터 조사
- 통계표의 내용 및 조사에 관하여 더 상세히 알고자 하는 사항은 농림수산부 생산통계담당관실로 문의하여 주시기 바랍니다. (☎ 02~503~7253)

Ⅲ. '95. 9월 가축통계조사 결과 분석

1. '95. 9월 가축통계 조사 결과 (총괄)

		' 9 4				' 9 5			증 △ 감	
		3	6	9	1 2	3	6	9	전분기	전년동기
	천두									
	총마리수	2,789	2,944	3,017	2,945	2,922	3,046	3,139	93 (3.1%)	122 (4.0%)
	한 육 우	2,236	2,386	2,460	2,393	2,372	2,500	2,588	88 (3.5)	128 (5.2)
	-가임압소	1,069	1,094	1,104	1,099	1,125	1,163	1,197	34 (2.9)	93 (8.4)
	젖 소	553	558	557	552	550	546	551	5 (0.9)	△6 (△1.1)
	-가임압소	375	379	375	371	371	373	374	1 (0.3)	△1 (△0.3)
총 사 육 가 구 수 (그중젖소)		591 (28)	584 (27)	576 (27)	566 (26)	557 (25)	551 (24)	546 (24)	△5 (△0.9)	△30 (△5.2)
돼 지	천두									
	총마리수	5,728	5,783	6,069	5,955	5,853	6,099	6,490	391 (6.4)	421 (6.9)
	- 모돈수	751	758	767	779	800	825	827	2 (0.2)	60 (7.8)
사육가구수		64	59	56	54	51	50	48	△2 (△4.0)	△8 (△14.3)
닭	천수									
	총마리수	74,018	84,122	76,758	80,569	78,042	97,207	89,274	△7,933 (△8.2)	12,516 (16.3)
	- 산란계	43,208	43,469	42,989	44,042	43,491	46,306	46,348	42 (0.1)	3,359 (7.8)
	- 육 계	25,655	33,989	27,921	30,243	28,513	43,412	35,504	△7,908 (△18.2)	7,583 (27.2)
사육가구수		177	195	191	189	179	208	209	1 (0.5)	18 (9.4)

* 호당 평균사육 마리수 : 한육우 5.0두, 젖소 23.0두, 돼지 135.2두, 닭 427.1마리

2. 분기별 가축

	' 9 1		' 9 2				' 9	
	9	1 2	3	6	9	1 2	3	6
사육호수								
- 한육우	604	601	598	594	589	585	585	581
- 젖 소	31	30	30	29	29	28	28	29
- 돼 지	128	129	124	114	107	99	87	77
- 닭	227	216	196	214	207	188	167	197
사육 마리수								
- 한육우	1,800	1,773	1,790	1,913	2,019	2,019	2,007	2,215
- 젖 소	500	496	491	494	503	508	515	536
- 돼 지	5,069	5,046	5,062	5,273	5,664	5,463	5,168	5,588
- 닭	73,810	74,855	74,129	85,140	80,824	73,324	77,549	77,841
호 마리당								
- 한육우	3.0	3.0	3.0	3.2	3.4	3.5	3.4	3.8
- 젖 소	16.1	16.5	16.6	17.0	17.3	18.1	18.5	18.5
- 돼 지	39.6	39.1	40.8	46.2	52.9	55.2	59.3	72.6
- 닭	325.2	346.6	378.3	398.4	390.5	390.0	464.4	395.1

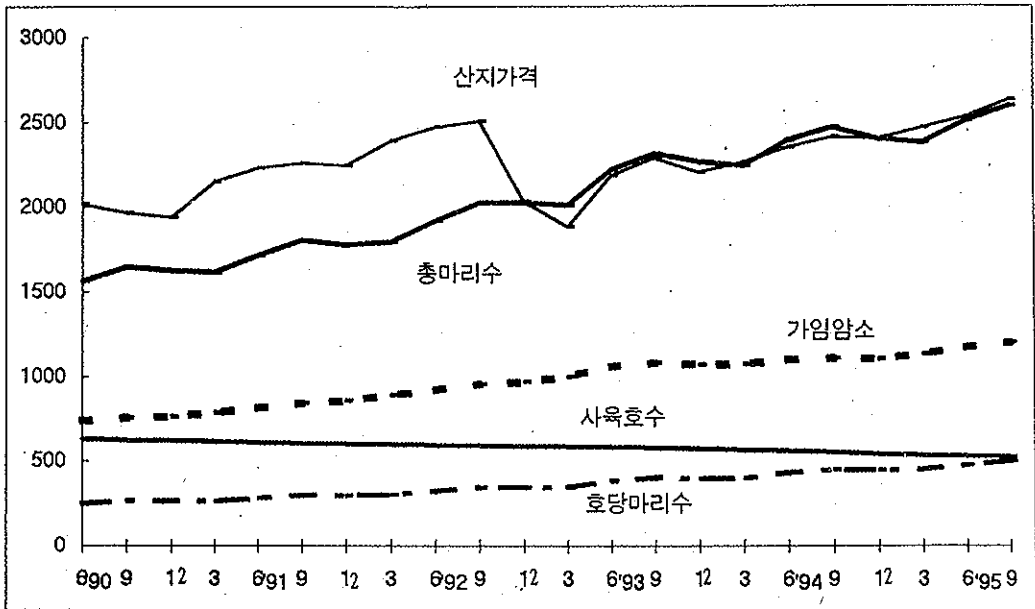
통계 조사 결과

(단위 : 천호, 천마리)

3		' 9 4				' 9 5		
9	1 2	3	6	9	1 2	3	6	9
577	570	563	557	549	540	532	527	522
29	28	28	27	27	26	25	24	24
73	70	64	59	56	54	51	50	48
194	192	177	195	191	189	179	208	209
2,309	2,260	2,236	2,386	2,460	2,393	2,372	2,500	2,588
545	553	553	558	557	552	550	546	551
5,998	5,928	5,728	5,783	6,069	5,955	5,853	6,099	6,490
79,823	72,945	74,018	84,122	76,758	80,569	78,042	97,207	89,274
4.0	4.0	4.0	4.3	4.5	4.4	4.5	4.7	5.0
18.8	19.8	19.8	20.7	20.6	21.2	22.0	22.8	23.0
82.2	84.7	89.5	98.0	108.4	110.3	114.8	122.0	135.2
411.5	379.9	418.2	431.4	401.9	426.3	436.0	467.3	427.1

3. 축종별 조사결과 분석

가. 한육우



- 주 : 호당마리수 × 100

사육동향

□ 총 두수 : 2,588천두 ⇒ 1년전 보다 128천두 (5.2%) ,

3개월 전보다 88천두 (3.5%) 증가

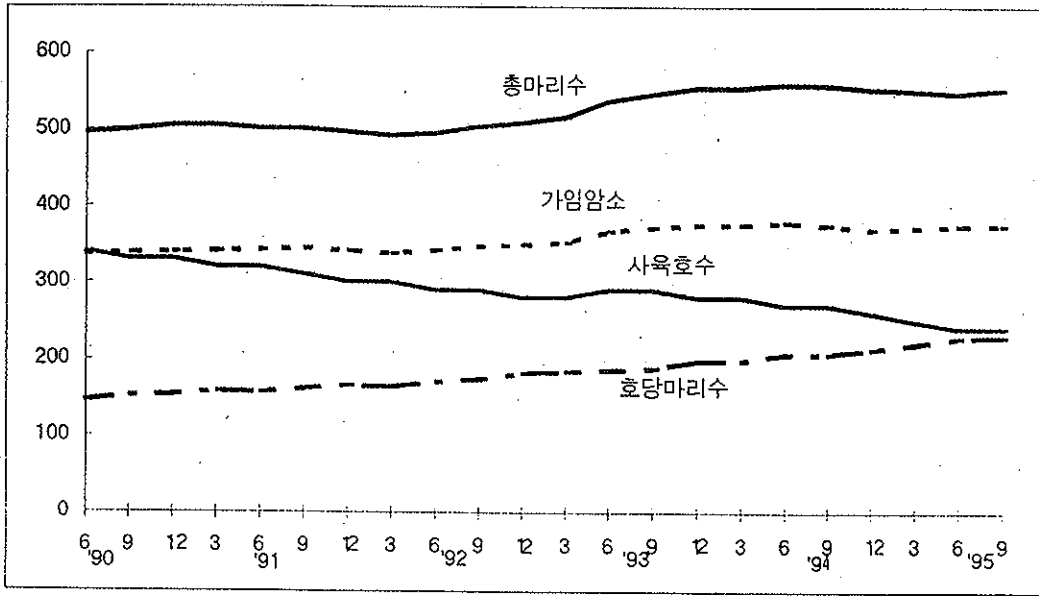
- 경쟁력 제고를 위한 구조개선사업 확대 추진으로 사육규모 확대, 장기간의 소값안정과 최근 소값 오름세 영향으로 번식농가들의 사육마리수 증가

- 가임암소 : ('94.9) 1,104천마리 → ('95.9) 1,197 ⇒ 93천마리 (8.4%) 증가

□ 사육가구 : 일정규모 이상 계속증가

- 20두이상 사육가구 : ('94.9) 16.9천호 → ('95.9) 19.2 ⇒ 2.3천호(13.6%) 증가

나. 젖 소



- 주 : 사육호수, 호당마리수×10

사육동향

□ 총 두수 : 551천두 ⇒ 1년전 보다 6천두 (△1.1%) 감소,
3개월 전보다 5천두 (0.9%) 증가

○ 전년 동기대비 : 인력난 및 타축종에 비해 시설비 등의 고정투자 부담으로 신규농가 참여가 어렵고 수입자유화로 인한 낙농제품 수입증가 등의 요인으로 총마리수 감소

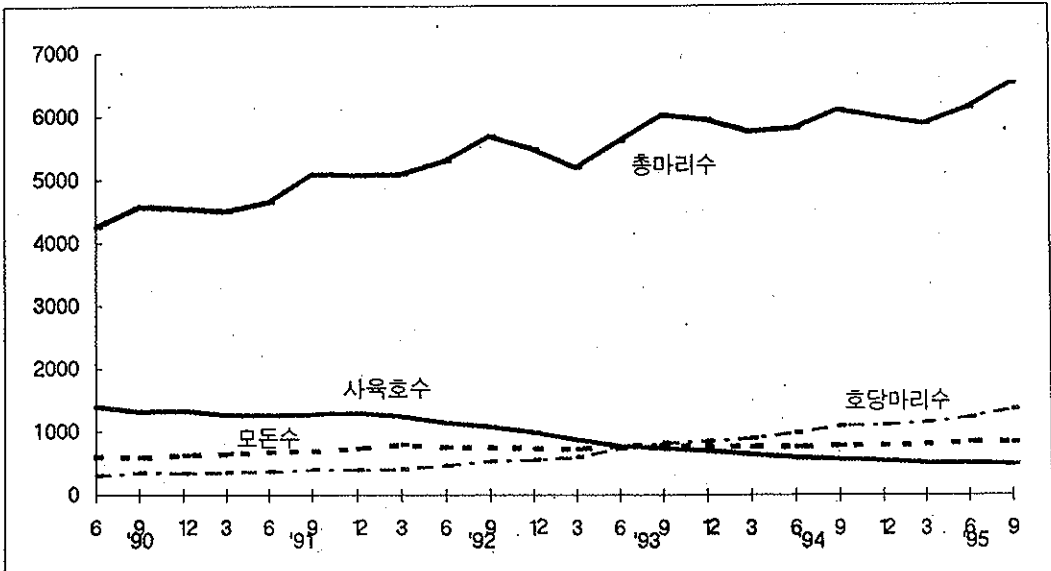
○ 전분기 대비 : 가임암소 증가로 생산마리수 증가

- 생산마리수 : ('95.6) 25 → ('95.9) 33 ⇒ 8천두 (32.0%) 증가

□ 사육가구 : 소규모 부업가구는 계속감소

- 20두미만 사육가구 : ('94.9) 14.6천호 → ('95.9) 11.6 ⇒ 3.0천호(△20.5%) 감소

다. 돼 지



- 주 : 사육호수, 호당마리수×10

사육동향

□ 총 두수 : 6,490천두 ⇒ 1년전 보다 421천두 (6.9%) ,
3개월 전보다 391천두 (6.9%) 증가

○ 대내외 경쟁력제고와 사육규모 확대경향 및 장기간 지속된 돼지가격 안정으로 모돈수 증가

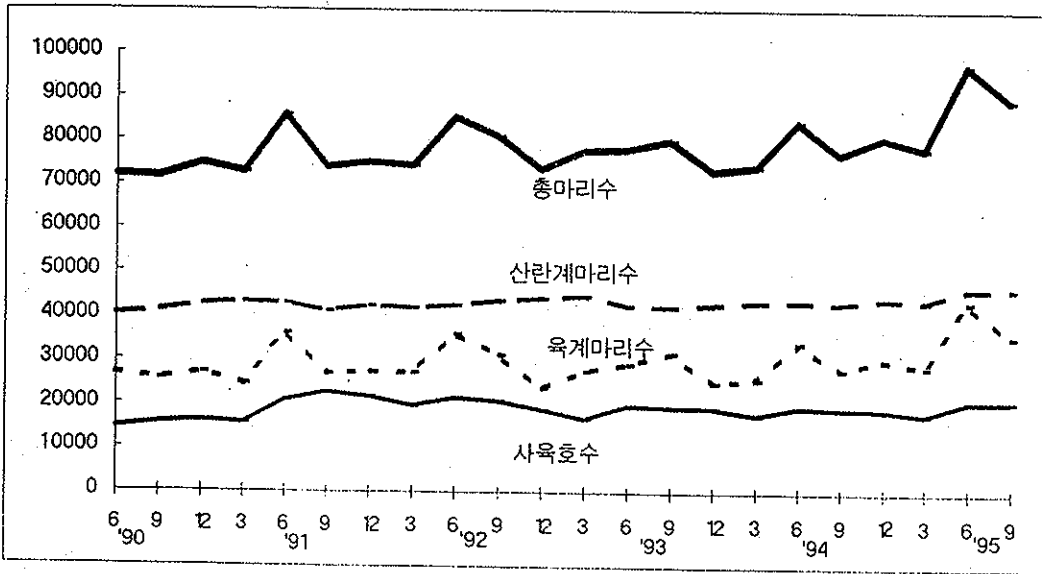
- 모돈수 : (94.9) 767천두 → ('95.9) 827 ⇒ 60천두 (7.8%) 증가

□ 사육가구 : 소규모 사육가구는 계속감소한 반면 사육두수의 규모화에 따라 대규모 사육
마리수는 증가

○ 100두미만 사육가구 : ('94.9) 44천호 → ('95.9) 36 ⇒ 8천호(△18.2%) 감소

○ 100두이상 사육규모마리수 : (") 5,445천두 → (") 6,003 ⇒ 558천두(10.2%) 증가

라. 닭



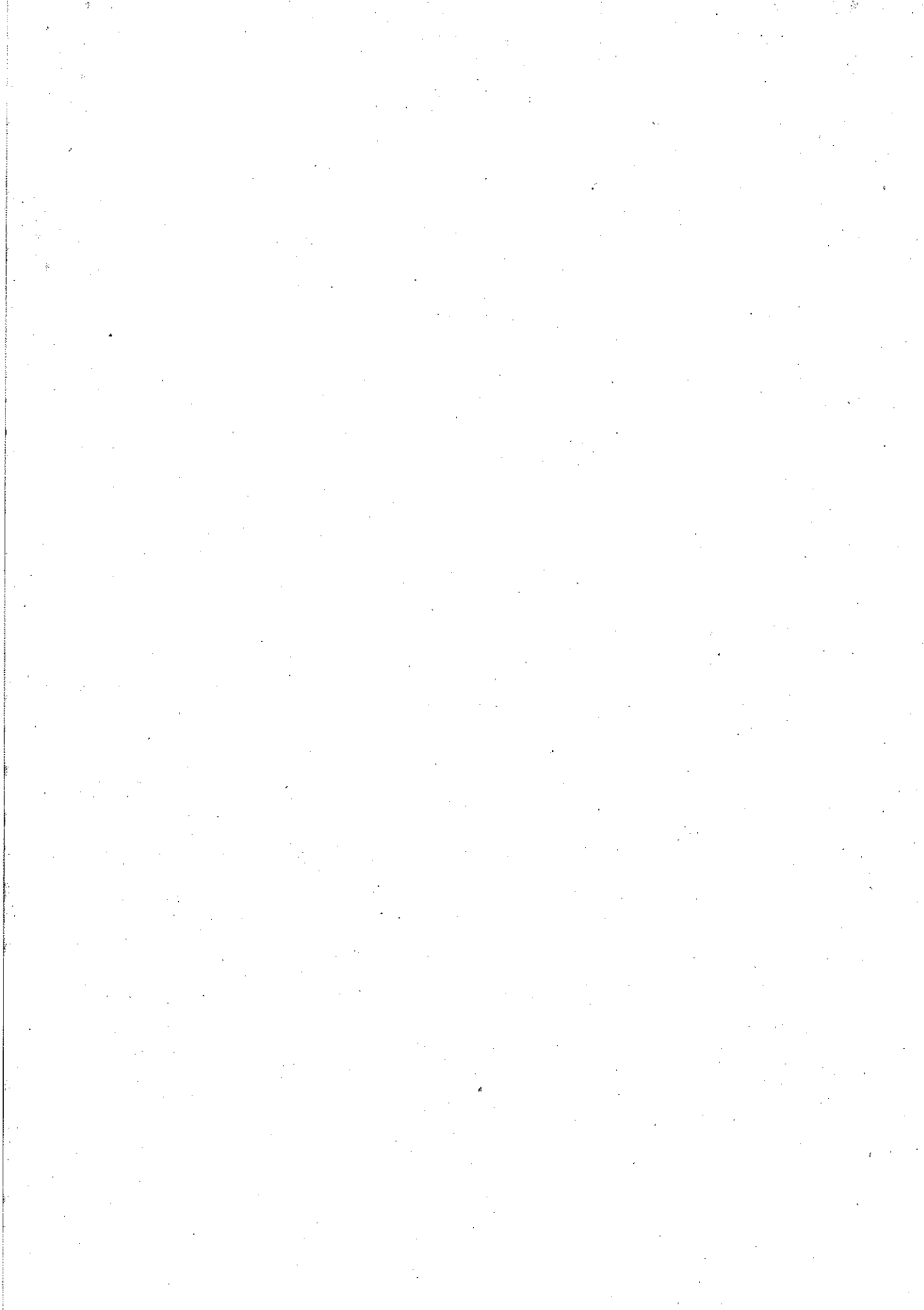
- 주 : 사육호수×100, 호당마리수×10

사육동향

□ 총 마리수 : 89,274천수 ⇒ 1년전 보다 12,516천수 (16.3%) 증가,

3개월 전보다 7,933천수 (△8.2%) 감소

- 전년동기 대비 : 소규모 사육마리수는 감소한 반면 경쟁력 확보를 위한 시설의 현대화, 기계화에 따른 사육규모 확대로 총마리수는 1년전보다 증가
- 전분기 대비 : 삼복 성수기 및 추석등 계절적 출하요인에 의한 감소
 - 육계마리수 ('95.6) 43,412천수 → ('95.9) 35,504 ⇒ 7,908천수 (△ 18.2%) 감소
- 용도별 사육마리수
 - 산란계 : ('94.9) 42,989천수→('95.9) 46,348 ⇒ 3,359천수 (7.8%) 증가
 - 육 계 : (") 27,921천수→(") 35,504 ⇒ 7,583천수 (27.2%) 증가
 - 1만수이상 마리수 : ('94.9) 60,822천수→('95.9) 75,053⇒14,231천수(23.4%)증가



IV. '95. 9월 가축통계조사 결과

1. 한 육 우 사 육

	합 계	1-2 마리	3 - 4	5 - 6	7 - 9
84. 12	1 036 806	789 070	168 150	46 560	22 490
85. 12	1 047 573	776 518	171 382	51 407	25 059
86. 12	990 720	770 310	136 815	38 180	20 576
87. 12	854 269	696 616	94 351	27 488	15 901
88. 12	701 755	587 357	64 657	19 469	12 120
89. 12	654 040	527 369	71 673	22 876	13 254
90. 12	620 266	474 348	79 393	26 738	16 305
91. 12	600 779	421 512	95 102	34 725	21 074
92. 12	585 172	363 938	113 521	43 484	27 670
93. 12	569 957	323 793	118 258	48 907	32 361
94. 12	540 404	292 227	111 961	48 853	33 824
95. 06	527 411	262 539	117 962	52 897	36 670
95. 09	522 482	249 371	118 793	55 072	38 600
서 울	16	1	1	2	0
부 산	804	396	183	113	56
대 구	3 190	1 153	501	365	357
인 천	2 092	641	409	118	203
광 주	1 266	597	213	162	80
대 전	1 518	934	282	121	83
경 기	26 937	9 452	4 806	2 919	2 719
강 원	36 919	16 581	9 942	4 589	2 690
충 청	39 633	21 641	8 096	3 721	2 299
북 남	71 400	30 995	15 115	8 228	6 407
전 남	43 948	21 340	10 150	4 864	3 193
전 북	101 090	51 524	23 517	9 923	6 542
경 남	99 793	47 200	21 382	10 294	8 351
경 북	90 684	45 630	23 581	9 343	5 320
제 주	3 192	1 286	615	310	300

규모별 가구수

단위 : 가구

10 - 14	15 - 19	20 - 29	30 - 39	40 - 49	50 - 99	100 이 상
4 667	2 235	1 956	723	364	450	141
13 680	4 514	2 455	1 037	560	751	210
13 382	5 493	2 457	1 296	762	1 146	303
10 501	4 248	2 145	1 114	690	946	269
9 023	4 313	1 907	1 102	605	978	224
10 392	3 863	2 102	1 071	553	730	157
12 849	5 163	2 542	1 302	670	805	151
16 273	6 174	2 752	1 468	705	837	157
21 275	8 072	3 302	1 844	876	1 003	187
23 527	9 684	7 994	2 706	1 368	1 111	248
25 397	10 964	9 689	3 813	1 673	1 630	373
27 821	11 414	10 200	3 983	1 692	1 834	399
29 197	12 273	10 700	4 220	1 912	1 930	414
4	1	3	1	1	2	0
37	0	10	2	2	4	1
367	177	144	62	25	33	6
236	136	189	84	32	40	4
81	30	86	7	5	4	1
43	13	20	6	7	9	0
2 986	1 386	1 414	560	289	340	66
1 715	608	448	169	95	65	17
1 827	843	702	278	92	107	27
5 238	2 162	2 044	686	247	240	38
1 902	961	776	355	135	234	38
4 608	2 005	1 511	808	307	281	64
6 211	2 522	2 212	721	461	363	76
3 786	1 306	1 002	365	179	137	35
156	123	139	116	35	71	41

2. 한 육 우 사 육

	합 계	1-2 마리	3 - 4	5 - 6	7 - 9
84. 12	2 317 692	1 091 460	559 300	249 580	175 930
85. 12	2 553 449	1 068 358	572 417	274 871	194 222
86. 12	2 370 011	1 036 058	455 199	204 538	159 919
87. 12	1 923 121	914 739	314 080	147 938	123 870
88. 12	1 558 952	751 023	215 488	105 065	94 187
89. 12	1 536 060	695 695	240 299	123 125	103 484
90. 12	1 621 654	632 669	265 815	143 810	127 039
91. 12	1 772 957	581 065	319 764	187 205	164 249
92. 12	2 018 954	526 618	383 151	234 923	215 588
93. 12	2 260 472	465 462	399 248	263 032	251 835
94. 12	2 392 560	421 063	378 870	262 351	262 920
95. 06	2 499 573	388 721	400 911	285 889	284 630
95. 09	2 587 945	376 933	404 770	298 641	300 181
서 울	328	1	4	12	0
부 산	3 464	601	593	584	436
대 구	24 623	1 775	1 736	1 962	2 716
인 천	20 319	873	1 409	640	1 556
광 주	7 490	831	711	872	643
대 전	5 810	1 380	937	642	616
경 기	225 404	14 170	16 619	15 955	21 583
강 원	164 638	25 477	34 212	25 138	21 051
충 북	171 577	31 682	27 237	19 907	17 737
충 남	395 557	46 928	52 097	45 049	50 292
전 북	214 061	32 086	34 550	26 233	25 070
전 남	452 380	77 192	79 782	54 126	51 014
경 북	504 585	72 136	73 119	55 521	64 199
경 남	362 943	69 770	79 674	50 300	40 838
제 주	34 766	2 031	2 090	1 700	2 430

규모별 마리수

단위 : 마리

10 - 14	15 - 19	20 - 29	30 - 39	40 - 49	50 - 99	100 마리 이 상
53 997	37 135	45 542	24 000	15 771	29 459	35 518
155 342	74 946	57 202	34 439	24 400	49 657	47 595
153 224	91 076	58 275	43 202	33 153	74 636	60 731
119 520	70 996	50 472	37 036	29 902	61 755	52 813
103 735	72 652	44 978	36 681	26 080	63 375	45 688
118 173	64 165	49 505	35 503	23 980	47 319	34 812
146 174	86 326	59 361	42 948	29 010	51 404	37 098
184 712	102 010	65 015	48 697	30 422	53 306	36 512
242 379	134 478	78 218	61 190	37 816	63 109	41 484
267 676	159 371	183 649	89 298	59 091	70 598	51 212
288 477	181 318	225 088	126 570	72 124	102 150	71 629
318 707	188 454	236 449	132 776	73 560	114 861	74 615
334 026	203 499	249 283	139 588	82 580	121 611	76 833
42	15	71	31	47	105	0
388	0	226	66	84	276	210
4 101	2 851	3 334	2 022	1 077	2 154	895
2 681	2 232	4 108	2 603	1 241	2 366	610
959	498	2 173	231	216	230	126
464	207	448	206	322	588	0
34 333	23 416	33 729	18 911	12 568	21 459	12 661
19 905	10 137	10 324	5 664	4 196	4 292	4 242
20 493	13 977	15 973	8 786	3 957	7 080	4 748
60 224	35 840	47 934	22 819	10 786	14 207	9 381
21 807	15 985	18 732	12 012	5 877	14 746	6 963
53 134	33 526	35 147	26 644	13 377	17 321	11 117
70 496	41 397	50 784	23 518	19 782	22 984	10 649
43 195	21 439	23 211	12 146	7 604	8 957	5 809
1 804	1 979	3 089	3 929	1 446	4 846	9 422

3. 한육우 연령별.

	합 계			1 세 미	
	계	암 컷	수 컷	계	암 컷
84. 12	2 317 692	1 663 926	653 766	683 910	354 153
85. 12	2 553 449	1 774 749	778 700	897 441	421 365
86. 12	2 370 011	1 575 405	794 606	930 951	419 011
87. 12	1 923 121	1 293 976	629 145	762 802	330 220
88. 12	1 558 952	1 057 609	501 343	652 862	269 599
89. 12	1 536 060	1 051 571	484 489	628 580	262 118
90. 12	1 621 654	1 107 519	514 135	674 536	277 673
91. 12	1 772 957	1 237 034	535 923	723 766	300 962
92. 12	2 018 954	1 405 885	613 069	829 634	350 113
93. 12	2 260 472	1 554 678	705 794	950 400	387 890
94. 12	2 392 560	1 608 833	783 727	1 002 294	400 195
95. 06	2 499 573	1 697 295	802 278	1 026 228	412 585
95. 09	2 587 945	1 752 541	835 404	1 073 717	436 941
서 부	328	37	291	276	12
울 산	3 464	2 606	858	1 273	614
대 인	24 623	8 619	16 004	12 767	2 160
구 천	20 319	7 682	12 637	14 226	2 251
광 대	7 490	5 589	1 901	2 090	993
주 전	5 810	4 205	1 605	2 237	1 013
경 강	225 404	95 133	130 271	133 134	28 289
기 원	164 638	120 945	43 693	58 496	27 117
충 충	171 577	125 710	45 867	65 876	31 398
북 남	395 557	270 597	124 960	170 729	74 657
전 전	214 061	160 337	53 724	78 584	40 319
북 남	452 380	324 836	127 544	178 320	75 351
경 경	504 585	327 709	176 876	216 299	87 490
북 남	362 943	276 514	86 429	128 927	62 218
제 주	34 766	22 022	12 744	10 483	3 059

성별 마리수

단위 : 마리

만	1			2			2 세 이 상			
	수 컷	계	암 컷	수 컷	계	암 컷	수 컷	계	암 컷	수 컷
	329 757	547 841	310 572	237 269	1 085 941	999 201	86 740			
	476 076	543 717	306 274	237 443	1 112 291	1 047 110	65 181			
	511 940	495 972	252 217	243 755	943 088	904 177	38 911			
	432 582	354 127	182 837	171 290	806 192	780 919	25 273			
	383 263	222 967	119 069	103 898	683 123	668 941	14 182			
	366 462	228 082	121 065	107 017	679 398	668 388	11 010			
	396 863	243 427	138 160	105 267	703 691	691 686	12 005			
	422 804	266 712	162 675	104 037	782 479	773 397	9 082			
	479 521	303 332	180 978	122 354	885 988	874 794	11 194			
	562 510	331 674	201 032	130 642	978 398	965 756	12 642			
	602 099	390 285	219 097	171 188	999 981	989 541	10 440			
	613 643	420 150	242 519	177 631	1 053 195	1 042 191	11 004			
	636 776	424 471	237 781	186 690	1 089 757	1 077 819	11 938			
	264	35	8	27	17	17	0			
	659	701	522	179	1 490	1 470	20			
	10 607	6 528	1 150	5 378	5 328	5 309	19			
	11 975	2 283	1 638	645	3 810	3 793	17			
	1 097	2 292	1 595	697	3 108	3 001	107			
	1 224	927	550	377	2 646	2 642	4			
	104 845	43 483	19 121	24 362	48 787	47 723	1 064			
	31 379	26 649	15 315	11 334	79 493	78 513	980			
	34 478	27 672	17 417	10 255	78 029	76 895	1 134			
	96 072	69 998	43 252	26 746	154 830	152 688	2 142			
	38 265	39 301	25 828	13 473	96 176	94 190	1 986			
	102 969	66 917	44 428	22 489	207 143	205 057	2 086			
	128 809	86 620	39 343	47 277	201 666	200 876	790			
	66 709	43 357	24 870	18 487	190 459	189 426	1 233			
	7 424	7 708	2 744	4 964	16 575	16 219	356			

4. 한육우 과거 3개

	증 가		
	계	생 산	구 입
84. 12	816 481	257 754	558 727
85. 12
86. 12	470 226	93 999	376 227
87. 12	411 668	88 735	322 933
88. 12	347 674	73 938	273 736
89. 12	310 539	78 877	231 662
90. 12	351 128	81 117	270 011
91. 12	351 439	94 858	256 581
92. 12	355 629	126 845	228 784
93. 12	441 431	133 154	308 277
94. 12	465 500	130 066	335 434
95. 06	558 512	277 407	281 105
95. 09	553 889	249 601	304 288
서 부	133	6	127
울 산	733	405	328
대 인	5 813	1 339	4 474
구 천	5 037	1 084	3 953
광 대	1 983	536	1 447
주 전	1 314	765	549
경 강	55 251	12 646	42 605
기 원	31 672	18 277	13 395
충 충	35 897	17 029	18 868
북 남	80 162	38 644	41 518
전 전	46 130	22 122	24 008
북 남	97 515	41 577	55 938
경 경	109 723	48 998	60 725
북 남	77 193	44 124	33 069
계 주	5 333	2 049	3 284

월간 변동상황

단위 : 마리

감		소	
계	폐사	출	하
658 479		4 317	654 162
...	
695 102		3 521	691 581
616 441		2 645	613 796
476 636		2 455	474 181
384 387		1 992	382 395
372 365		1 843	370 522
370 044		2 740	367 304
351 619		2 995	348 624
478 717		2 692	476 025
522 542		3 115	519 427
424 470		3 959	420 511
464 723		4 295	460 428
61		0	61
576		1	575
5 081		36	5 045
5 572		18	5 554
1 618		13	1 605
1 131		8	1 123
50 598		492	50 106
26 622		494	26 128
32 039		219	31 820
61 305		708	60 597
37 811		455	37 356
84 289		609	83 680
89 156		623	88 533
60 706		475	60 231
8 158		144	8 014

5. 적소 사유

	합 계	1-2 마리	3 - 4	5 - 6	7 - 9
84. 12	37 646	7 230	7 985	6 188	5 510
85. 12	43 760	8 163	9 120	7 137	6 577
86. 12	42 728	5 714	7 380	7 381	7 768
87. 12	38 131	3 129	4 836	5 929	7 787
88. 12	35 713	2 356	3 515	4 729	7 024
89. 12	36 040	2 190	3 281	3 858	6 542
90. 12	33 277	2 032	2 197	3 192	5 515
91. 12	30 150	1 398	1 802	2 387	4 378
92. 12	27 965	1 127	1 250	1 826	3 580
93. 12	28 219	767	1 068	1 443	2 663
94. 12	25 667	760	845	1 047	1 960
95. 06	24 339	678	752	925	1 894
95. 09	23 958	658	769	845	1 599
서울	9	0	1	0	0
부산	149	1	8	12	6
대전	331	11	7	3	46
인천	407	6	10	15	22
광주	121	10	10	3	17
대구	59	3	2	2	4
경남	10 163	173	256	324	658
경북	1 234	56	32	48	94
충남	1 288	28	28	63	81
충북	3 904	153	217	177	297
전남	1 299	52	38	25	93
전북	1 258	26	44	72	81
경서	1 897	59	49	47	100
경북	1 730	80	67	54	97
제주	109	0	0	0	3

규모별 가구수

단위 : 가구

10 - 14	15 - 19	20 - 29	30 - 39	40 - 49	50 - 99	100 이 상	
4 976	2 468	1 927	717	289	285	71	
5 849	2 976	2 399	786	341	337	75	
5 863	3 674	3 016	997	419	429	87	
6 273	4 191	3 707	1 152	505	523	99	
6 755	4 611	4 208	1 331	529	542	113	
6 995	5 454	4 963	1 516	565	556	120	
6 867	5 468	5 139	1 615	593	545	114	
6 023	5 485	5 582	1 841	644	503	107	
4 910	5 324	6 279	2 198	754	616	101	
5 728	5 185	6 862	2 764	920	709	110	
4 437	4 541	6 684	3 105	1 290	877	121	
3 706	4 212	6 574	3 084	1 372	1 009	133	
3 704	4 074	6 392	3 264	1 438	1 084	131	
0	1	3	0	3	1	0	
39	33	25	12	10	3	0	
44	87	72	37	13	11	0	
55	59	139	51	30	19	1	
23	17	34	5	1	1	0	
9	15	9	10	2	3	0	
1 690	1 772	2 989	1 303	569	376	53	
171	285	373	80	48	38	9	
243	239	368	115	71	50	2	
630	668	885	539	173	149	16	
142	174	337	238	77	110	13	
170	169	301	200	95	84	16	
238	292	444	323	199	137	9	
231	259	390	325	134	86	7	
19	4	25	26	13	16	5	

6. 적소 사유

	합 계	1-2 마리	3 - 4	5 - 6	7 - 9
84. 12	334 352	11 934	27 742	33 706	43 411
85. 12	390 135	13 218	31 982	38 876	51 663
86. 12	437 333	9 039	26 040	40 296	61 503
87. 12	463 330	5 122	17 090	32 568	62 442
88. 12	480 239	3 836	12 643	26 048	56 108
89. 12	515 178	3 590	11 695	21 405	52 301
90. 12	503 947	3 101	7 865	17 687	44 379
91. 12	495 772	2 120	6 374	13 185	35 355
92. 12	508 241	1 717	4 282	10 162	28 854
93. 12	553 343	1 219	3 770	7 998	21 530
94. 12	552 139	1 172	2 931	5 769	15 764
95. 06	545 824	1 098	2 663	4 957	15 428
95. 09	550 937	1 068	2 680	4 631	12 943
서부 울산	273	0	3	0	0
대인 구천	2 754	1	31	60	49
광대 주전	6 600	15	26	18	337
경강 기원	9 741	8	33	75	179
충충 북남	1 826	16	31	18	130
전전 북남	1 135	5	6	10	31
경경 북남	229 174	267	886	1 786	5 370
계 주	26 460	86	109	257	757
	27 125	44	97	340	624
	83 783	266	743	967	2 445
	34 028	77	138	135	714
	34 495	49	156	419	701
	48 031	94	170	250	792
	41 181	140	251	296	790
	4 331	0	0	0	24

규모별 마리수

단위 : 마리

10 - 14	15 - 19	20 - 29	30 - 39	40 - 49	50 - 99	100 이 상
58 058	41 352	45 053	24 033	12 567	18 613	17 883
68 223	49 623	55 912	26 279	15 021	21 794	17 544
69 513	61 490	70 456	33 409	18 302	27 904	19 381
74 455	70 109	86 229	38 615	22 013	33 680	21 007
80 448	77 334	97 971	44 472	23 153	35 554	22 672
83 672	91 777	115 772	50 626	24 637	35 668	24 035
82 244	91 828	119 925	53 772	25 691	34 880	22 575
72 423	92 146	130 720	61 298	27 863	32 461	21 827
59 193	89 800	148 123	73 367	32 725	38 809	21 209
68 678	87 388	162 784	93 122	40 009	44 203	22 642
52 861	76 246	159 858	103 499	55 996	54 844	23 199
44 322	71 159	156 999	103 486	59 541	61 836	24 335
44 399	68 772	152 523	110 145	62 351	66 869	24 556
0	19	73	0	127	51	0
428	521	580	405	439	240	0
530	1 448	1 682	1 277	563	704	0
707	1 077	3 445	1 730	1 266	1 118	103
273	294	807	164	43	50	0
105	193	180	330	84	191	0
20 259	29 975	70 777	43 291	24 530	22 724	9 309
1 948	4 757	8 952	2 686	2 079	2 377	2 452
2 850	3 921	8 841	3 935	3 109	3 145	219
7 609	11 217	20 942	18 485	7 582	9 178	4 349
1 772	2 993	8 028	8 089	3 523	6 954	1 605
2 167	3 040	7 703	7 340	4 332	5 389	3 199
2 815	4 895	10 655	10 586	8 361	8 269	1 144
2 711	4 359	9 349	10 999	5 748	5 456	1 082
225	63	509	828	565	1 023	1 094

7. 적소 연령별.

	합 계			1 세 미	
	계	암 컷	수 컷	계	암 컷
84. 12	334 352	326 592	7 760	73 859	68 269
85. 12	390 135	390 135	0	88 936	88 936
86. 12	437 333	437 333	0	105 508	105 508
87. 12	463 330	463 330	0	110 493	110 493
88. 12	480 239	480 239	0	110 550	110 550
89. 12	515 178	515 178	0	118 022	118 022
90. 12	503 947	503 947	0	118 093	118 093
91. 12	495 772	495 772	0	107 864	107 864
92. 12	508 241	508 241	0	112 267	112 267
93. 12	553 343	553 343	0	121 717	121 717
94. 12	552 139	552 139	0	126 451	126 451
95. 06	545 824	545 824	0	115 468	115 468
95. 09	550 937	550 937	0	118 151	118 151
서 울	273	273	0	59	59
부 산	2 754	2 754	0	532	532
대 구	6 600	6 600	0	1 427	1 427
인 천	9 741	9 741	0	1 973	1 973
광 주	1 826	1 826	0	378	378
대 전	1 135	1 135	0	236	236
경 기	229 174	229 174	0	48 401	48 401
강 원	26 460	26 460	0	5 892	5 892
충 청	27 125	27 125	0	6 037	6 037
북 남	83 783	83 783	0	19 223	19 223
전 남	34 028	34 028	0	6 978	6 978
북 남	34 495	34 495	0	7 585	7 585
경 남	48 031	48 031	0	10 617	10 617
남 양	41 181	41 181	0	8 283	8 283
제 주	4 331	4 331	0	530	530

성별 마리수

단위 : 마리

만	1 - 2			2 세 이 상		
	계	암 컷	수 컷	계	암 컷	수 컷
5 590	64 288	63 045	1 243	196 205	195 278	927
0	70 579	70 579	0	230 620	230 620	0
0	82 895	82 895	0	248 930	248 930	0
0	86 291	86 291	0	266 546	266 546	0
0	93 506	93 506	0	276 183	276 183	0
0	98 739	98 739	0	298 417	298 417	0
0	94 251	94 251	0	291 603	291 603	0
0	93 902	93 902	0	294 006	294 006	0
0	94 061	94 061	0	301 913	301 913	0
0	111 962	111 962	0	319 664	319 664	0
0	109 284	109 284	0	316 404	316 404	0
0	113 410	113 410	0	316 946	316 946	0
0	116 913	116 913	0	315 873	315 873	0
0	72	72	0	142	142	0
0	513	513	0	1 709	1 709	0
0	1 250	1 250	0	3 923	3 923	0
0	2 126	2 126	0	5 642	5 642	0
0	487	487	0	961	961	0
0	195	195	0	704	704	0
0	49 456	49 456	0	131 317	131 317	0
0	6 014	6 014	0	14 554	14 554	0
0	5 869	5 869	0	15 219	15 219	0
0	17 428	17 428	0	47 132	47 132	0
0	6 883	6 883	0	20 167	20 167	0
0	7 924	7 924	0	18 986	18 986	0
0	8 794	8 794	0	28 620	28 620	0
0	8 866	8 866	0	24 032	24 032	0
0	1 036	1 036	0	2 765	2 765	0

8. 절소 과거 3개

	경산우 마리수	착 유 마리수	증
			계
84. 12	...	151 380	98 968
85. 12	213 005
86. 12	239 715	195 353	69 040
87. 12	257 825	208 328	71 731
88. 12	269 833	218 359	83 731
89. 12	290 920	234 260	86 435
90. 12	284 964	230 102	89 403
91. 12	287 042	232 577	88 444
92. 12	296 427	241 247	84 142
93. 12	313 005	252 169	91 082
94. 12	309 648	253 328	88 245
95. 06	310 266	253 889	76 058
95. 09	309 235	251 989	89 039
서부 울산	136	119	43
대인 구천	1 681	1 330	404
광대 주전	3 807	2 939	1 180
경강 기원	5 583	4 420	1 650
충충 북남	938	747	242
전전 북남	693	590	156
경경 북남	129 205	105 811	36 762
계 주	14 105	11 371	4 183
	14 972	12 504	4 311
	46 213	37 873	12 402
	19 182	15 893	5 636
	18 589	15 099	6 485
	28 064	22 804	8 512
	23 719	18 793	6 397
	2 348	1 696	676

월간 변동상황

단위 : 마리

가		감 소		
생 산	구 입	계	폐 사	출 하
60 322	38 646	57 995	2 645	55 350
...
44 472	24 568	56 830	1 433	55 397
47 644	24 087	62 799	1 273	61 526
52 449	31 282	77 422	2 202	75 220
59 807	26 628	77 758	2 065	75 693
54 803	34 600	80 223	1 997	78 226
58 738	29 706	81 600	2 842	78 758
60 067	24 075	71 243	2 015	69 228
63 288	27 794	84 111	1 892	82 219
60 319	27 926	94 081	2 163	91 918
48 866	27 192	79 422	1 901	77 521
65 904	23 135	82 653	2 815	79 838
31	12	47	1	46
333	71	592	26	566
984	196	1 277	26	1 251
1 201	449	1 580	86	1 494
191	51	231	9	222
150	6	125	6	119
28 375	8 387	35 798	1 531	34 267
2 968	1 215	3 744	79	3 665
3 177	1 134	3 292	60	3 232
9 045	3 357	11 222	348	10 874
3 785	1 851	4 636	56	4 580
3 873	2 612	4 840	121	4 719
6 433	2 079	7 724	220	7 504
4 796	1 601	7 018	194	6 824
562	114	527	52	475

9. 돼지 사육

	합 계	1-4 마리	5 - 9	10 - 19	20 - 29	30 - 49
84. 12	362 474	297 130	22 990	24 370	3 212	4 602
85. 12	251 196	205 105	13 747	13 924	4 322	4 436
86. 12	262 403	202 497	18 579	19 186	6 090	5 454
87. 12	302 891	219 329	26 220	25 856	8 909	8 435
88. 12	260 760	179 035	21 715	25 397	9 475	8 454
89. 12	197 933	128 970	19 093	18 510	7 077	7 545
90. 12	133 428	88 208	9 941	10 653	4 392	5 170
91. 12	129 466	79 645	10 598	12 475	5 120	5 572
92. 12	98 736	53 809	8 165	10 561	4 629	5 058
93. 12	70 376	34 268	5 392	6 549	2 708	3 670
94. 12	54 235	25 217	3 767	4 944	1 893	2 724
95. 06	49 687	21 787	3 674	4 909	2 173	2 329
95. 09	47 823	18 808	3 629	5 463	2 108	2 480
서부						
울산	16	0	0	0	3	3
대구	174	22	2	21	16	0
대인						
구천	279	20	9	61	15	34
광주	2 132	930	263	274	127	114
광대						
주전	83	5	3	6	10	3
경강	36	2	1	0	0	5
경강						
기원	6 451	646	272	523	359	457
충청	1 011	144	71	98	52	81
충남						
북남	1 014	150	89	36	15	45
전남	14 995	6 289	1 235	2 675	822	864
전남						
북남	5 367	2 555	580	574	230	226
경남	7 285	4 532	569	560	164	214
경남						
북남	2 840	351	198	210	167	197
제주	5 751	3 149	337	419	116	237
제주						
제	389	13	0	6	12	0

규모별 가구수

단위 : 가구

50 - 99	100-299	300-499	500-999	1,000-4,999	5,000-9,999	10,000 마리어상	
5 514	3 771	485	255	119	19	7	
4 918	3 606	600	343	159	27	9	
5 474	3 760	768	366	190	28	11	
7 918	4 375	1 153	448	208	27	13	
8 846	5 313	1 489	730	265	32	9	
8 033	5 834	1 746	776	309	29	11	
6 297	5 450	1 883	1 028	368	28	10	
6 432	5 702	2 212	1 259	409	28	14	
5 997	5 829	2 580	1 581	481	32	14	
4 813	7 879	2 534	1 925	586	37	15	
3 962	6 150	2 544	2 244	742	31	17	
3 565	5 604	2 390	2 320	882	36	18	
3 400	6 037	2 391	2 471	981	33	22	
6	4	0	0	0	0	0	
33	33	24	20	3	0	0	
42	56	23	16	3	0	0	
115	213	54	33	8	1	0	
24	16	9	5	2	0	0	
11	9	6	2	0	0	0	
690	1 832	778	606	276	6	6	
131	178	113	108	33	2	0	
116	273	111	135	42	1	1	
876	1 216	356	473	180	5	4	
236	581	167	154	57	4	3	
368	443	154	198	74	2	7	
366	658	280	292	115	6	0	
366	429	251	307	134	5	1	
20	96	65	122	54	1	0	

10. 돼지 사육

	합 계	1-4 마리	5 - 9`	10 - 19	20 - 29	30 - 49
84. 12	2 958 089	397 830	158 780	314 030	77 042	176 874
85. 12	2 852 799	270 003	93 062	177 839	100 994	164 824
86. 12	3 347 350	288 612	126 816	247 046	142 816	205 799
87. 12	4 281 315	328 501	180 018	336 290	210 696	318 841
88. 12	4 852 041	264 883	150 298	335 186	222 730	322 121
89. 12	4 801 104	190 781	131 219	240 597	168 614	287 807
90. 12	4 528 008	126 217	69 514	138 094	103 580	196 184
91. 12	5 046 029	123 026	72 673	163 447	121 897	211 746
92. 12	5 462 683	80 281	58 002	138 123	110 672	191 371
93. 12	5 927 504	52 366	36 830	83 969	64 018	140 240
94. 12	5 955 429	38 951	25 961	65 117	44 808	103 587
95. 06	6 099 153	34 223	25 299	64 462	50 975	90 345
95. 09	6 490 496	29 274	25 586	71 610	49 844	95 609
서 울	1 391	0	0	0	74	120
부 산	36 101	41	12	245	389	0
대 구	39 120	57	47	685	366	1 223
인 천	124 761	1 549	1 931	3 530	2 921	4 255
광 주	14 046	5	15	73	214	123
대 전	6 590	9	9	0	0	259
경 기	1 743 230	1 166	2 081	7 212	8 459	18 253
강 원	240 418	355	462	1 209	1 234	3 118
충 북	288 608	260	596	494	394	1 665
충 남	1 225 652	10 181	8 501	34 511	19 160	32 973
전 북	523 476	4 200	4 161	7 893	5 855	8 146
전 남	579 385	6 502	4 087	7 467	4 088	8 499
경 남	721 790	642	1 367	2 733	3 634	7 928
경 북	719 331	4 287	2 317	5 487	2 789	9 047
제 주	226 597	20	0	71	267	0

규모별 마리수

단위 : 마리

50 - 99	100-299	300-499	500-999	1,000-4,999	5,000-9,999	10,000 마리이상
384 801	594 859	184 192	172 160	238 309	128 059	131 153
337 122	584 701	227 516	235 408	319 177	180 647	161 506
376 347	637 876	296 896	257 553	375 090	185 909	206 590
555 049	758 491	443 430	309 326	424 666	178 070	237 937
622 407	938 028	563 636	481 029	526 090	231 439	194 194
561 171	1 050 317	661 713	523 163	603 725	200 487	181 510
445 634	995 303	714 349	685 980	703 497	196 305	153 351
455 809	1 058 492	843 973	841 109	758 867	197 572	197 418
422 317	1 104 887	986 987	1 050 084	875 284	213 994	230 681
343 685	1 391 821	986 222	1 301 639	1 016 994	254 480	255 240
276 135	1 097 758	995 972	1 519 627	1 277 083	223 443	286 987
251 400	1 025 903	927 044	1 582 818	1 491 517	253 759	301 408
242 699	1 086 199	933 409	1 706 914	1 658 162	234 225	356 965
434	763	0	0	0	0	0
2 269	6 318	8 861	14 032	3 934	0	0
3 218	9 586	9 180	10 700	4 058	0	0
8 026	38 553	19 890	22 751	15 754	5 601	0
1 684	2 903	3 553	3 189	2 287	0	0
666	1 936	2 368	1 343	0	0	0
50 116	342 611	294 884	418 506	470 589	46 790	82 563
10 620	33 468	44 207	73 078	60 785	11 882	0
8 188	47 908	43 470	91 599	73 139	5 805	15 090
61 204	204 308	140 957	325 893	298 375	34 952	54 637
17 196	101 486	65 690	105 781	95 452	27 366	80 250
26 960	78 044	61 799	134 191	120 500	14 743	112 505
26 018	119 830	111 899	204 155	204 340	39 244	0
24 736	77 388	100 022	212 517	228 659	40 162	11 920
1 364	21 097	26 629	89 179	80 290	7 680	0

11. 돼지 월령별.

	합 계	2 개월미만	2 - 4	4 - 6	소 계
	84. 12	2 958 089	734 728	1 172 703	545 404
85. 12	2 852 799	742 576	1 093 787	528 655	71 188
86. 12	3 347 350	903 898	1 212 903	625 069	103 436
87. 12	4 281 315	1 168 911	1 564 666	791 779	107 780
88. 12	4 852 041	1 339 069	1 776 711	936 203	105 004
89. 12	4 801 104	1 246 242	1 812 367	1 045 211	75 122
90. 12	4 528 008	1 247 604	1 679 665	926 245	77 351
91. 12	5 046 029	1 417 302	1 757 701	1 073 849	91 688
92. 12	5 462 683	1 544 761	1 928 548	1 188 044	82 474
93. 12	5 927 504	1 735 902	2 077 576	1 282 750	70 063
94. 12	5 955 429	1 708 199	2 088 946	1 314 372	80 988
95. 06	6 099 153	1 859 665	2 109 536	1 237 626	85 267
95. 09	6 490 496	2 034 887	2 191 285	1 370 575	78 620
서부 울산	1 391	463	316	331	24
대인 구천	36 101	11 414	11 181	8 547	297
광대 주전	14 046	4 509	4 494	2 750	257
경강 기원	6 590	2 224	1 617	1 905	63
충북 북남	1 743 230	552 477	590 400	369 252	19 197
전전 북남	240 418	72 516	79 683	54 689	3 328
충북 북남	288 608	86 113	106 753	58 831	2 680
전전 북남	1 225 652	398 059	411 348	241 359	13 769
경경 북남	523 476	159 186	187 873	101 115	7 553
제 주	579 385	176 063	194 909	120 453	11 553
경경 북남	721 790	232 177	238 308	152 767	8 054
제 주	719 331	221 998	235 742	168 302	6 657
제 주	226 597	68 151	74 947	54 444	2 639

성별 마리수

단위 : 마리

6 - 8			8 개 월 이 상		
암 컷	그중모돈용	수 컷	소 계	암 컷	수 컷
81 558	39 679	16 066	407 630	382 997	24 633
60 026	41 158	11 162	416 593	391 503	25 090
89 259	64 629	14 177	502 044	471 641	30 403
96 241	69 687	11 539	648 179	608 020	40 159
94 189	75 061	10 815	695 054	651 226	43 828
64 371	47 641	10 751	622 162	579 582	42 580
69 723	57 921	7 628	597 143	555 560	41 583
83 947	71 954	7 741	705 489	657 137	48 352
66 642	57 253	15 832	718 856	667 449	51 407
64 841	56 586	5 222	761 213	707 356	53 857
75 127	70 541	5 861	762 924	708 310	54 614
80 951	74 231	4 316	807 059	750 909	56 150
74 170	67 311	4 450	815 129	759 947	55 182
24	24	0	257	238	19
297	284	0	4 662	4 318	344
883	813	81	4 800	4 388	412
1 550	1 371	35	17 451	16 443	1 008
253	250	4	2 036	1 869	167
60	60	3	781	712	69
18 598	18 432	599	211 904	197 773	14 131
3 107	2 851	221	30 202	27 860	2 342
2 481	2 416	199	34 231	31 722	2 509
12 942	11 984	827	161 117	151 203	9 914
7 098	6 533	455	67 749	63 496	4 253
10 403	6 459	1 150	76 407	71 098	5 309
7 532	7 259	522	90 484	83 758	6 726
6 411	6 103	246	86 632	80 166	6 466
2 531	2 472	108	26 416	24 903	1 513

12. 돼지 과거 3개

	증 가			감
	계	생 산	구 입	계
84. 12	1 669 628	1 246 524	423 104	1 866 581
85. 12
86. 12	1 916 132	1 460 377	455 755	1 936 665
87. 12	2 435 960	1 934 827	501 133	2 692 854
88. 12	2 593 402	2 086 970	506 432	2 731 275
89. 12	2 565 582	2 118 733	446 849	3 233 529
90. 12	2 506 058	2 038 073	467 985	2 606 256
91. 12	2 736 248	2 339 137	397 111	2 766 883
92. 12	2 894 501	2 540 510	353 991	3 071 596
93. 12	3 205 262	2 804 916	400 346	3 203 908
94. 12	3 159 453	2 780 250	379 203	3 222 247
95. 06	3 412 566	3 019 582	392 984	3 150 179
95. 09	3 634 461	3 271 794	362 667	3 212 501
서 울	976	895	81	779
부 산	21 065	20 030	1 035	19 515
대 구	18 680	17 142	1 538	18 509
인 천	72 441	64 083	8 358	65 180
광 주	7 173	6 991	182	6 573
대 전	3 897	3 429	468	3 541
경 기	1 025 470	900 326	125 144	941 916
강 원	127 341	118 605	8 736	109 571
충 청	167 271	137 393	29 878	137 049
북 남	737 389	653 600	83 789	661 675
전 전	280 497	250 471	30 026	227 624
북 남	302 079	286 855	15 224	261 886
경 기	377 137	347 137	30 000	322 909
북 남	388 165	361 411	26 754	349 768
제 주	104 880	103 426	1 454	86 006

월간 변동상황

단위 : 마리

소		분만한 모 돈	임 신 모 돈		
폐 사	출 하		2,5,8,11	1,4,7,10	12,3,6,9
94 725	1 771 856				
...	...				
100 136	1 836 529				
151 075	2 541 779				
158 632	2 572 643				
201 088	3 032 441	229 560	108 268	102 697	84 170
154 752	2 451 504	220 367	111 237	102 374	92 239
187 867	2 579 016	256 783	129 870	126 296	109 511
214 266	2 857 330	279 730	129 443	130 256	114 347
213 895	2 990 013	302 609	135 160	138 911	128 946
229 086	2 993 161	302 500	140 558	140 268	129 637
241 425	2 908 754	322 673	150 248	150 416	143 648
279 941	2 932 560	349 324	148 659	149 238	144 000
101	678	97	47	47	41
2 230	17 285	2 132	775	780	771
991	17 518	1 926	865	823	846
5 121	60 059	7 388	2 923	3 116	2 567
732	5 841	772	307	314	322
317	3 224	362	144	130	122
92 557	849 359	94 742	38 313	38 173	37 750
10 368	99 203	12 572	5 088	5 243	5 153
10 120	126 929	14 508	6 153	6 081	6 524
60 063	601 612	69 376	29 997	30 181	28 107
15 248	212 376	25 941	12 345	12 754	11 890
20 448	241 438	31 260	13 341	13 423	12 643
27 603	295 306	38 487	16 648	16 671	16 143
26 891	322 877	38 740	16 664	16 470	16 062
7 151	78 855	11 021	5 049	5 032	5 059

13. 답 사 육

	합 계	1 - 19 마 리	20 - 49	50 - 199	200 - 499	500 - 999
84. 12	367 004	357 350	2 130	330	192	453
85. 12	302 775	292 467	2 560	492	230	381
86. 12	281 736	271 509	2 593	654	351	268
87. 12	268 704	258 274	3 145	721	316	279
88. 12	194 047	184 963	2 091	622	251	324
89. 12	144 678	133 950	3 555	843	360	216
90. 12	161 357	145 069	6 590	2 066	493	438
91. 12	215 616	195 739	9 280	3 422	535	476
92. 12	188 106	171 264	8 210	2 175	577	377
93. 12	191 705	173 488	9 143	2 828	597	308
94. 12	188 847	170 416	9 524	2 732	541	270
95. 06	207 629	165 538	27 480	7 338	1 069	443
95. 09	208 906	180 070	17 871	4 611	686	332
서 울	83	54	15	12	2	0
부 산	542	463	53	15	1	0
대 구	1 456	1 188	162	61	11	0
인 천	4 052	3 537	354	49	9	6
광 주	384	274	37	46	2	0
대 전	1 248	1 030	137	27	4	9
경 기	24 290	18 450	3 087	965	172	94
강 원	24 005	19 830	2 994	817	92	17
충 청	13 961	11 970	1 289	325	34	17
북 남	27 133	23 656	2 225	442	18	48
전 ju	21 058	18 625	1 422	351	97	56
전 ju	24 281	22 424	1 152	269	53	12
경 ju	40 998	36 338	3 102	635	122	39
경 ju	24 987	22 058	1 791	497	46	28
계 주	428	173	51	100	23	6

규모별 가구수

단위 : 가구

1,000 - 1,499	1,500 - 1,999	2,000 - 2,999	3,000 - 4,999	5,000 - 9,999	10,000 - 29,999	30,000 - 49,999	50,000마 리 이 상
611	493	1 173	1 676	1 609	830	103	54
472	667	1 074	1 648	1 709	878	125	72
391	416	934	1 465	1 893	1 037	139	86
287	248	692	1 364	1 951	1 167	165	95
292	284	591	1 200	1 986	1 185	159	99
189	234	520	1 135	2 043	1 356	172	105
296	265	499	1 102	2 299	1 941	179	120
331	174	391	915	2 019	1 989	222	123
219	102	366	721	1 712	2 030	224	129
247	178	377	764	1 387	1 964	281	143
203	167	341	572	1 400	2 108	393	180
235	139	378	487	1 294	2 426	569	233
197	115	330	620	1 186	2 172	486	230
0	0	0	0	0	0	0	0
0	0	0	1	7	1	0	1
3	1	4	1	13	11	1	0
4	0	17	21	33	19	1	2
0	0	1	5	9	9	0	1
19	0	0	0	15	7	0	0
24	20	55	150	293	740	168	72
12	7	13	53	49	100	13	8
3	7	32	69	50	137	20	8
20	9	63	43	165	354	67	23
31	6	14	28	109	228	64	27
4	11	26	59	65	124	54	28
29	14	45	85	251	241	61	36
48	40	60	95	107	160	35	22
0	0	0	10	20	41	2	2

14. 닭 사육

	합 계	1 - 19 마 리	20 - 49	50 - 199	200 - 499	500 - 999
84. 12	46 483 161	1 234 710	53 260	25 980	64 170.	326 874
85. 12	51 081 237	1 099 393	62 347	34 266	69 565	255 706
86. 12	56 094 807	1 055 596	67 533	53 398	117 359	186 267
87. 12	59 323 977	1 011 636	81 799	60 129	96 026	176 419
88. 12	58 466 966	696 214	53 746	49 649	83 385	221 214
89. 12	61 688 821	554 191	95 030	66 079	101 134	148 025
90. 12	74 463 090	700 510	177 013	174 136	139 627	290 973
91. 12	74 855 074	930 737	247 651	280 835	152 655	328 407
92. 12	73 323 537	816 286	219 145	187 211	154 569	245 865
93. 12	72 945 362	835 304	243 708	230 441	177 219	195 805
94. 12	80 569 053	842 334	254 438	220 249	153 755	177 579
95. 06	97 206 997	1 021 359	747 458	581 251	297 560	286 934
95. 09	89 274 195	1 042 971	486 532	368 397	187 063	221 808
서 울	2 447	306	442	1 090	609	0
부 산	193 808	2 681	1 413	1 674	300	0
대 구	360 771	9 111	4 315	4 399	2 118	0
인 천	889 184	23 542	9 818	4 852	2 625	3 010
광 주	260 472	1 977	985	2 899	561	0
대 전	233 007	5 722	3 900	1 722	928	4 300
경 기	28 160 804	121 702	85 054	81 904	46 701	68 600
강 원	4 041 907	137 234	82 206	61 316	22 657	11 427
충 북	5 132 417	68 504	35 640	28 685	9 737	8 541
충 남	12 013 806	128 959	59 301	33 138	5 188	33 598
전 북	9 553 765	97 872	38 559	27 903	25 544	33 860
전 남	7 159 247	116 064	29 187	24 498	16 107	9 410
경 남	12 688 329	210 159	85 532	47 651	33 785	28 138
경 서	7 467 324	117 992	48 876	37 563	13 660	17 921
계 주	1 116 907	1 146	1 304	9 103	6 543	3 003

규모별 마리수

단위 : 마리

1,000 - 1,499	1,500 - 1,999	2,000 - 2,999	3,000 - 4,999	5,000 - 9,999	10,000 - 29,999	30,000 - 49,999	50,000마리 이상
677 346	814 976	2 627 816	6 137 851	10 551 769	12 567 981	3 729 397	7 671 031
521 627	1 070 464	2 418 225	5 987 166	11 307 388	13 446 789	4 474 063	10 334 238
431 967	660 036	2 098 129	5 319 864	12 688 754	15 831 455	5 014 454	12 569 995
328 435	400 077	1 544 516	4 968 731	13 195 518	17 896 325	5 883 400	13 680 966
336 628	465 348	1 336 844	4 416 022	13 503 104	17 733 735	5 784 857	13 786 220
213 230	388 278	1 191 937	4 197 820	14 025 086	20 609 880	6 343 330	13 754 801
351 323	436 986	1 144 719	4 110 854	15 761 555	28 899 665	6 628 476	15 647 253
367 784	300 144	899 072	3 465 133	14 219 037	30 132 479	7 975 589	15 555 551
253 400	168 525	857 639	2 681 300	12 098 099	32 189 887	8 010 531	15 441 080
272 924	289 992	858 066	2 831 815	9 923 784	31 451 199	10 092 598	15 542 507
228 125	269 753	792 072	2 035 364	9 864 104	34 070 160	14 091 436	17 569 684
252 750	227 445	865 451	1 817 031	8 979 511	40 574 057	20 336 341	21 219 849
214 228	181 564	742 161	2 275 612	8 501 002	36 243 351	17 409 994	21 399 512
0	0	0	0	0	0	0	0
0	0	0	3 000	46 000	15 000	0	123 740
3 900	1 600	8 928	4 000	90 400	193 000	39 000	0
4 985	0	36 400	78 434	211 428	303 590	30 000	180 500
0	0	2 100	17 000	55 450	124 500	0	55 000
20 625	0	0	0	91 250	104 560	0	0
27 576	34 456	123 828	587 021	2 151 830	12 461 825	6 093 527	6 276 780
12 565	12 183	28 358	182 875	393 881	1 697 075	465 630	934 500
2 597	11 595	87 823	257 503	388 887	2 426 585	776 310	1 030 010
19 410	14 155	137 455	167 041	1 192 966	6 087 611	2 406 512	1 728 472
34 753	8 684	28 476	110 884	794 191	3 913 149	2 245 050	2 194 840
4 950	18 071	61 145	190 469	447 886	2 086 150	1 880 800	2 274 510
30 123	20 430	93 524	314 454	1 709 072	3 723 486	2 111 665	4 280 310
52 744	60 390	134 124	332 373	768 561	2 458 770	1 280 500	2 143 850
0	0	0	30 558	159 200	648 050	81 000	177 000

15. 닭 월령별.

	월 령 별			
	합 계	3 개월미만	3 - 6	6 개월이상
84. 12	46 483 161	18 655 649	5 289 120	22 538 392
85. 12	51 081 237	19 485 571	5 412 936	26 182 730
86. 12	56 094 807	21 060 327	6 372 547	28 661 933
87. 12	59 323 977	20 251 086	6 500 385	32 572 506
88. 12	58 466 966	22 060 444	5 034 360	31 372 162
89. 12	61 688 821	24 311 008	5 686 645	31 691 168
90. 12	74 463 090	33 499 563	7 046 408	33 917 119
91. 12	74 855 074	34 143 430	5 875 071	34 836 573
92. 12	73 323 537	30 591 424	7 068 252	35 663 861
93. 12	72 945 362	31 579 085	6 676 776	34 689 501
94. 12	80 569 053	37 955 320	6 894 633	35 719 100
95. 06	97 206 997	52 499 661	7 268 436	37 438 900
95. 09	89 274 195	43 457 633	8 881 066	36 935 496
서 울	2 447	732	833	882
부 산	193 808	19 336	19 213	155 259
대 구	360 771	93 257	65 407	202 107
인 천	889 184	390 812	67 629	430 743
광 주	260 472	137 670	21 165	101 637
대 전	233 007	192 292	8 634	32 081
경 기	28 160 804	13 100 673	2 632 716	12 427 415
강 원	4 041 907	2 123 573	383 827	1 534 507
충 북	5 132 417	3 350 479	327 562	1 454 376
충 남	12 013 806	6 636 491	1 084 217	4 293 098
전 북	9 553 765	6 491 810	772 179	2 289 776
전 남	7 159 247	3 930 276	609 710	2 619 261
경 북	12 688 329	3 719 316	1 834 324	7 134 689
경 남	7 467 324	2 908 714	897 892	3 660 718
제 주	1 116 907	362 202	155 758	598 947

용도별 마리수

단위 : 마리

용도별			
종	계	산	란
계	계	계	계
2 109 767	28 902 843	14 156 601	1 313 950
2 340 977	33 179 336	14 364 918	1 196 006
2 369 669	37 686 138	14 862 473	1 176 527
2 947 349	40 513 229	14 709 835	1 153 564
3 065 076	37 414 996	17 187 285	799 609
3 508 895	38 301 772	19 162 854	715 300
4 046 120	42 430 199	26 935 112	1 051 659
3 886 857	42 209 274	27 299 720	1 459 223
4 462 032	44 032 696	23 606 167	1 222 642
4 102 444	42 599 374	24 934 091	1 309 453
4 966 778	44 042 147	30 243 107	1 317 021
5 138 677	46 306 432	43 411 820	2 350 068
5 524 134	46 347 710	35 504 451	1 897 900
0	350	259	1 838
0	172 740	15 300	5 768
32 618	274 328	36 000	17 825
15 100	454 479	381 393	38 212
7 000	123 667	123 944	5 861
34 700	6 000	180 963	11 344
2 353 948	15 240 279	10 277 917	288 660
31 917	2 153 973	1 575 261	280 756
266 087	1 867 452	2 866 049	132 829
1 628 922	4 666 985	5 496 501	221 398
498 308	2 889 565	6 001 558	164 334
119 257	3 389 371	3 480 870	169 749
384 319	9 650 537	2 310 131	343 342
133 565	4 655 898	2 473 430	204 431
18 393	802 086	284 875	11 553

16. 산란계 사육

	합 계	1 - 499 마 리	500 - 999	1,000- 1,499	1,500- 1,999
84. 12	4 053	187	364	350	331
85. 12	4 096	216	266	220	431
86. 12	3 980	316	201	226	234
87. 12	3 898	275	214	178	147
88. 12	3 652	252	278	241	193
89. 12	3 441	309	161	122	171
90. 12	3 932	320	275	245	183
91. 12	3 881	359	288	248	106
92. 12	3 711	265	229	149	83
93. 12	3 430	248	132	97	133
94. 12	2 971	89	103	104	90
95. 06	3 013	201	121	71	89
95. 09	2 939	124	116	56	67
서 울	1	1	0	0	0
부 산	8	0	0	0	0
대 구	29	0	0	3	1
인 천	43	1	2	4	0
광 주	14	0	0	0	0
대 전	1	0	0	0	0
경 강	930	83	47	16	20
기 원	144	12	13	0	5
충 북	88	2	3	1	7
충 남	343	4	10	0	2
전 북	212	2	6	5	6
전 남	175	2	9	2	5
경 북	533	2	2	9	6
경 남	353	12	18	16	15
계 주	65	3	6	0	0

규모별 가구수

단위 : 가구

2,000 - 2,999	3,000 - 4,999	5,000 - 9,999	10,000 - 29,999	30,000 - 49,999	50,000 이상	마리 상
559	779	841	520	80	42	
541	788	897	597	96	54	
460	731	1 025	661	102	74	
352	677	1 117	739	136	77	
305	562	1 022	625	123	81	
250	488	1 049	699	120	85	
282	486	1 105	838	115	96	
252	517	1 048	852	123	95	
241	454	1 086	973	133	98	
244	440	912	990	143	103	
171	310	799	994	189	122	
165	262	750	999	217	139	
188	307	760	958	216	148	
0	0	0	0	0	0	
0	1	5	1	0	1	
4	1	10	9	1	0	
7	6	8	14	0	1	
1	3	4	6	0	0	
0	0	1	0	0	0	
29	80	169	351	83	53	
8	24	22	45	11	4	
0	10	21	34	4	6	
44	25	97	128	21	12	
14	20	83	63	7	6	
4	16	38	59	28	12	
26	50	215	150	39	34	
51	61	72	71	20	17	
0	10	15	27	2	2	

17. 산란계 사육

	합 계	1 - 499 마 리	500 - 999	1,000- 1,499	1,500- 1,999
84. 12	28 902 843	60 761	266 723	398 242	550 124
85. 12	33 179 336	56 204	186 483	253 490	698 259
86. 12	37 686 138	75 205	143 807	248 040	372 688
87. 12	40 513 229	78 915	138 708	211 755	226 130
88. 12	37 414 996	60 851	188 046	281 974	314 474
89. 12	38 301 772	76 041	112 677	135 533	287 892
90. 12	42 430 199	88 415	186 708	299 370	303 105
91. 12	42 209 274	100 181	217 480	278 123	177 171
92. 12	44 032 696	74 227	154 624	174 224	135 635
93. 12	42 599 374	63 816	87 614	111 050	219 884
94. 12	44 042 147	23 846	74 372	120 952	150 329
95. 06	46 306 432	55 323	82 792	82 579	145 188
95. 09	46 347 710	35 232	81 421	66 228	110 972
서 부	350	350	0	0	0
울 산	172 740	0	0	0	0
대 인	274 328	0	0	3 900	1 600
구 천	454 479	200	1 260	4 985	0
광 대	123 667	0	0	0	0
주 전	6 000	0	0	0	0
경 강	15 240 279	24 319	37 044	18 036	34 456
기 원	2 153 973	3 887	9 894	0	8 709
충 충	1 867 452	580	1 337	1 020	11 595
북 남	4 666 985	820	5 483	0	3 770
전 전	2 889 565	700	3 887	5 520	8 684
북 남	3 389 371	531	5 176	2 400	8 150
경 경	9 650 537	614	1 300	10 367	9 118
북 남	4 655 898	2 281	13 262	20 000	24 890
제 주	802 086	950	2 778	0	0

규모별 마리수

단위 : 마리

2,000 - 2,999	3,000 - 4,999	5,000 - 9,999	10,000 - 29,999	30,000 - 49,999	50,000마리 이상
1 305 867	2 884 187	5 665 505	8 121 493	2 920 212	6 729 729
1 258 158	2 917 759	6 103 640	9 440 692	3 462 311	8 802 394
1 068 049	2 722 053	7 095 917	10 673 320	3 755 768	11 531 625
815 651	2 509 522	7 753 090	11 792 168	4 914 640	12 072 721
714 474	2 119 873	7 145 791	10 037 661	4 455 265	12 096 721
586 387	1 833 697	7 368 287	11 374 680	4 442 193	12 084 411
665 296	1 826 453	7 807 229	13 247 598	4 346 132	13 659 911
589 220	1 958 908	7 476 780	13 470 611	4 580 199	13 360 672
573 838	1 707 227	7 751 206	15 737 784	4 812 705	12 911 226
567 366	1 601 924	6 642 807	15 548 821	5 295 591	12 460 563
405 753	1 130 248	5 804 857	15 806 288	6 990 298	13 535 204
368 894	975 619	5 436 345	16 371 742	8 000 131	14 767 829
414 977	1 139 034	5 521 926	15 653 020	7 856 974	15 467 933
0	0	0	0	0	0
0	3 000	31 000	15 000	0	123 740
8 928	4 000	65 900	151 000	39 000	0
16 400	25 291	58 453	218 390	0	129 500
2 100	11 167	26 900	83 500	0	0
0	0	6 000	0	0	0
67 154	310 889	1 235 128	5 970 070	3 061 467	4 481 723
15 854	83 939	192 410	781 450	404 630	653 200
0	40 400	164 520	582 620	160 680	904 700
93 853	102 886	726 298	2 128 983	756 332	848 560
28 476	84 798	615 599	926 061	264 000	951 840
9 300	54 305	262 549	921 450	966 000	1 159 510
57 566	176 903	1 489 408	2 348 486	1 381 465	4 175 310
115 346	210 898	530 611	1 133 360	742 400	1 862 850
0	30 558	117 150	392 650	81 000	177 000

18. 육계사육

	합 계	1 - 499 마 리	500 - 999	1,000- 1,499	1,500- 1,999
84. 12	3 129	31	102	283	170
85. 12	3 157	44	137	269	259
86. 12	3 006	142	72	189	185
87. 12	2 588	84	70	110	103
88. 12	2 640	52	49	64	100
89. 12	2 749	90	62	65	72
90. 12	3 547	239	170	64	91
91. 12	3 035	233	152	98	54
92. 12	2 420	291	112	78	21
93. 12	2 485	346	171	141	42
94. 12	2 740	317	167	92	70
95. 06	3 601	634	242	144	49
95. 09	2 915	407	187	134	41
서 부	1	1	0	0	0
울 산	3	1	0	0	0
대 인	3	0	0	0	0
구 천	68	8	4	0	0
광 대	13	2	0	0	0
주 전	48	4	9	19	0
경 강	763	109	43	7	0
가 원	218	74	10	12	0
충 충	253	28	6	3	0
부 남	373	9	34	20	7
전 전	370	52	37	26	0
부 남	242	33	10	2	13
경 경	242	40	21	6	4
부 남	279	26	13	39	17
제 주	39	20	0	0	0

규모별 가구수

단위 : 가구

2,000 - 2,999	3,000 - 4,999	5,000 - 9,999	10,000 - 29,999	30,000 - 49,999	50,000마 이 상
632	894	739	259	16	3
547	855	773	255	15	3
492	748	819	339	19	1
352	673	795	378	22	1
284	631	922	510	26	2
259	625	945	586	39	6
217	587	1 131	1 000	50	11
125	340	881	1 048	84	20
112	227	533	948	79	19
92	243	417	882	121	30
153	180	520	1 012	190	39
158	198	467	1 301	328	80
133	238	370	1 094	242	69
0	0	0	0	0	0
0	0	2	0	0	0
0	0	2	1	0	0
10	15	25	4	1	1
0	2	6	2	0	1
0	0	10	6	0	0
25	38	108	344	76	13
4	30	27	55	2	4
32	42	29	97	14	2
19	15	33	193	37	6
0	10	26	145	54	20
15	43	24	61	25	16
19	9	37	86	18	2
9	34	35	87	15	4
0	0	6	13	0	0

19. 육계사육

	합 계	1 - 499 마 리	500 - 999	1,000- 1,499	1,500- 1,999
84. 12	14 156 601	9 860	68 732	299 731	275 527
85. 12	14 364 918	11 935	83 026	285 987	411 147
86. 12	14 862 473	46 330	45 556	205 611	290 661
87. 12	14 709 835	19 316	41 071	117 321	177 061
88. 12	17 187 285	18 911	35 318	68 047	165 897
89. 12	19 162 854	20 828	39 049	76 507	115 511
90. 12	26 935 112	51 976	108 475	66 297	147 886
91. 12	27 299 720	64 707	81 782	102 355	96 413
92. 12	23 606 167	75 298	63 892	87 516	36 070
93. 12	24 934 091	101 486	103 498	151 001	65 125
94. 12	30 243 107	90 904	104 245	99 491	107 602
95. 06	43 411 820	176 246	153 293	150 351	80 337
95. 09	35 504 451	106 124	122 418	141 988	61 354
서울	259	259	0	0	0
부산	15 300	300	0	0	0
대구	36 000	0	0	0	0
대전	381 393	2 425	1 750	0	0
광주	123 944	561	0	0	0
대구	180 963	928	4 300	20 625	0
경남	10 277 917	25 957	28 335	8 340	0
경북	1 575 261	17 403	6 757	12 565	0
충남	2 866 049	7 826	3 418	2 597	0
충북	5 496 501	2 437	26 623	19 410	10 385
전남	6 001 558	15 286	19 551	29 233	0
전북	3 480 870	10 540	7 922	2 550	20 984
경남	2 310 131	9 342	17 149	5 774	5 735
경북	2 473 430	7 685	6 613	40 894	24 250
제주	284 875	5 175	0	0	0

규모별 마리수

단위 : 마리

2,000 - 2,999	3,000 - 4,999	5,000 - 9,999	10,000 - 29,999	30,000 - 49,999	50,000마리 이상
1 352 910	3 218 824	4 651 546	3 564 199	508 150	207 122
1 188 878	3 026 771	4 942 104	3 579 217	527 490	308 363
1 063 830	2 640 066	5 268 015	4 592 054	635 350	75 000
749 275	2 403 134	5 183 510	5 245 585	712 660	60 902
613 520	2 259 069	6 041 545	6 886 338	898 640	200 000
573 690	2 273 484	6 321 433	8 067 822	1 361 720	312 810
475 663	2 175 880	7 497 334	13 973 256	1 729 910	708 500
277 330	1 282 633	6 103 330	15 273 170	2 793 050	1 224 950
251 580	819 345	3 667 256	14 657 820	2 746 400	1 200 990
204 838	915 381	2 854 911	14 342 181	4 168 510	2 027 160
340 720	636 830	3 467 910	16 478 375	6 546 440	2 370 590
348 331	741 531	3 052 877	22 117 764	11 436 750	5 154 340
307 662	834 554	2 566 247	18 533 384	8 520 940	4 309 780
0	0	0	0	0	0
0	0	15 000	0	0	0
0	0	16 000	20 000	0	0
20 000	53 143	152 975	70 100	30 000	51 000
0	5 833	36 550	26 000	0	55 000
0	0	63 050	92 060	0	0
54 324	146 276	782 247	5 714 458	2 714 910	803 070
10 304	103 736	199 171	894 025	61 000	270 300
87 823	147 753	216 847	1 732 065	542 410	125 310
43 602	48 204	250 104	3 391 866	1 301 770	402 100
0	35 986	176 552	2 675 900	1 866 050	1 183 000
36 873	136 164	155 337	1 110 700	884 800	1 115 000
35 958	36 009	223 164	1 281 000	591 000	105 000
18 778	121 450	233 350	1 291 410	529 000	200 000
0	0	45 900	233 800	0	0

20. 닭, 계란생산량 및 닭고기 소비량

단위 : 마리

	1 일계란생산량 (개)	과거3개월간 판매 및 소비량		
		계	브로일러	성계 (폐계)
84. 12	14 522 864	21 966 496	16 392 262	5 574 234
85. 12
86. 12	19 054 593	24 351 391	18 274 443	6 076 948
87. 12	20 908 707	25 670 539	18 577 366	7 093 173
88. 12	20 657 047	24 478 046	17 706 121	6 771 925
89. 12	21 057 028	26 325 985	19 627 567	6 698 418
90. 12	21 923 722	31 945 632	24 569 931	7 375 701
91. 12	22 720 803	31 779 693	22 973 867	8 805 826
92. 12	23 634 741	31 596 727	21 456 202	10 140 525
93. 12	23 591 695	33 535 739	23 638 344	9 897 395
94. 12	24 193 884	35 309 495	25 011 657	10 297 838
95. 06	26 576 477	37 306 392	27 211 253	10 095 139
95. 09	25 718 724	44 806 102	31 675 118	13 130 984
서울	190	1 678	0	1 678
부산	80 650	103 151	41 000	62 151
대구	134 257	117 373	24 000	93 373
인천	299 752	630 080	527 589	102 491
광주	83 267	150 599	127 960	22 639
대전	9 950	190 267	164 765	25 502
경북	8 289 482	13 419 746	9 588 365	3 831 381
경남	1 147 863	2 298 900	1 578 925	719 975
충북	981 798	2 991 649	2 481 140	510 509
충남	2 869 497	6 171 407	4 270 027	1 901 380
전북	1 632 583	6 024 536	4 728 686	1 295 850
전남	1 931 839	4 269 008	3 138 247	1 130 761
경북	5 095 756	4 598 242	2 455 030	2 143 212
경남	2 719 423	3 388 333	2 226 975	1 161 358
제주	442 417	451 133	322 409	128 724

95년 9월 가 축 통 계

1995년 10월 일 인쇄

1995년 10월 일 발행

발행인 : 농수산통계정보관 최 종 수

편집인 : 생산통계담당관 주 경 준

인쇄처 : 이문기업(주)

☎ 504-1600

