



발행물 발간번호

11-1541000-000728-01

농림수산식품부

“국유재산관리시스템 현행화 및 개선방안 연구”

2011. 02.

제 출 문

농림수산식품부장관 귀하

본 보고서를 2010년 농림수산식품부

“국유재산관리시스템 현행화 및 개선방안 연구”의 최종보고서(안)로 제출합니다.

2011.01

(주)선도소프트 대표이사 윤 재 준

I. 사업개요

II. 국유재산관리시스템 개선방안 연구

III. 국유재산관리시스템 정상화 및 헬프데스크 운영

I. 사업개요

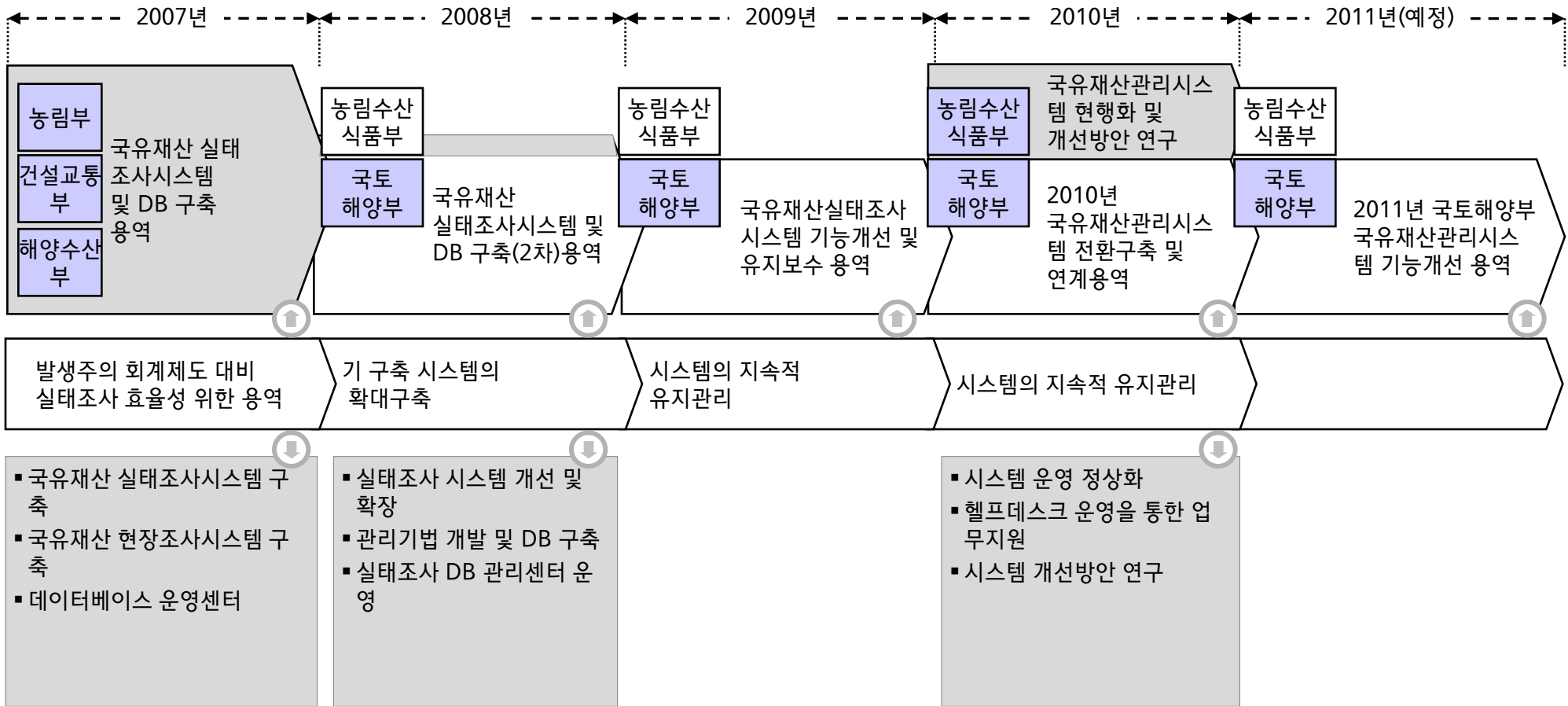
1. 추진경과
2. 추진배경
3. 사업목표 및 범위
4. 사업수행절차
5. 추진체계
6. 사업추진일정

<ul style="list-style-type: none"> 용역명 	<ul style="list-style-type: none"> 국유재산관리시스템 현행화 및 개선방안 연구
<ul style="list-style-type: none"> 계약금액 	<ul style="list-style-type: none"> 금사천팔백이십육만오천원정(₩48,265,000)
<ul style="list-style-type: none"> 수행기간 	<ul style="list-style-type: none"> 2010년 11월 24일 ~ 2011년 01월 31일 (2개월)
<ul style="list-style-type: none"> 수행사 	<ul style="list-style-type: none"> (주)선도소프트
<ul style="list-style-type: none"> 수행과제 주요내용 	<ul style="list-style-type: none"> 첫째, 국유재산관리시스템의 장기적 운영 계획 및 효율적 활용방안을 도출 둘째, 국유재산관리시스템 운영 정상화 및 헬프데스크 운영

<ul style="list-style-type: none"> 국유재산관리시스템의 장기적 운영 계획 및 효율적 활용방안을 도출
<ul style="list-style-type: none"> ✓사업방향의 설정 ✓국유재산실태조사시스템 현황 분석 ✓국유재산실태조사 운영을 위한 목표모델 개발 ✓국유재산실태조사시스템 이행모델의 수립

<ul style="list-style-type: none"> 국유재산관리시스템 운영 정상화 및 헬프데스크 운영
<ul style="list-style-type: none"> ✓현재 데이터베이스 정보화 현황 파악 ✓데이터베이스 현행화 항목 도출 및 현행화 ✓시스템 운영 및 유지관리 ✓헬프데스크 운영을 통한 재산관리관 업무지원

2007년 발생주의 회계제도에 대비하여 농림수산식품부는 국토해양부(구.건설교통부), 구.해양수산부와 함께 2007년 실태조사시스템을 구축하였으며 2008년 확대 구축 이후로 2009년도 시스템 운영을 진행하였으며, 국토해양부에서는 독자적으로 2010년을 기점으로 국유재산관리시스템으로 시스템을 발전시키고 업무에 활용하고 있는 반면, 농림수산식품부는 시스템운영과 관련하여 미온적인 상황을 보이고 있음



현재 농림수산식품부의 국유재산관리시스템은 향후 시스템의 합리적 운영을 하고자 본 사업을 진행하였으며, 시스템 운영 및 활용을 위한 조직간의 체계 정립, 시스템 활용을 위한 현 시스템의 발전방향을 검토하고자 본 사업을 추진함

✓필요성

문제점/개선

현재의 상황

- 농림수산식품부 국유재산관리시스템 운영의 미온적 상황
- 시스템 운영 및 유지관리운영의 체계의 열악함
- 국유재산실태조사 이후 후속조치 이외의 시스템 활용방안에 대한 의문
- 디지털예산회계 시스템과의 업무 중복 및 재산관리의 이중성에 대한 이해 부족

향후 계획을 위한 성찰

- 현 상황에 대한 명확한 인식
- 현재 시스템은 어떻게 운영되고 있는가?
- 업무와 시스템의 유기적 운영을 통한 효율성 증대 방안은 있는가?
- 2011년 운영계획은 어떻게 되는가?
- 공동투자 기관인 국토해양부는 무엇을 하고 있는가?
- 2011년 과제는 어디까지 얼마나 진행해야 하는가?
- 농림수산식품부의 전체 과제의 방향은 장기적 관점에서 어떻게 진행하는 것이 바람직 한가?

▪ “국유재산관리시스템 현행화 및 개선 방안 연구” 필요성

▪ 2017년까지의 국유재산관리시스템 운영계획

▪ 국토해양부와 운영관계의 정립

▪ 시스템 활용을 위한 현 정보시스템의 발전방향 검토

현재 농림수산식품부의 국유재산관리시스템은 데이터베이스의 최신성이 결여되어 있는 상황이며, 어플리케이션 등의 개선이 이루어지지 않은 상황임, 또한 시스템 사용자들을 위한 업무지원이 원활하게 이루어지고 있지 않은 상황임

필요성

✓문제점/개선

개선방안 - 구성요소

현재 농림수산식품부 국유재산관리시스템 문제점



본 사업의 사업의 범위는 국유재산관리시스템의 장기적 운영 계획 및 효율적 활용방안을 도출하는 것과 시스템의 정상운영 및 헬프데스크를 운영하는 것임. 이를 토대로 정보화 환경에 대한 점검 및 시스템운영 등 4가지의 사업목표를 가지고 농림수산식품부의 효율적 운영을 위한 점검 및 추진계획을 수립하고자 함

농림수산식품부 효율적 국유재산관리 및 운영을 위한 점검 및 추진 계획 수립

- 현재 농림수산식품부에서 운영하고 있는 국유재산관리시스템의 정보화 환경을 점검하고 시스템운영을 원활하게 진행함
- 국유재산관리시스템의 장기적 운영 계획 및 효율적 활용방안을 도출하여 효율적인 업무추진을 지원하고자 함
- 국유재산관리시스템의 국유재산데이터베이스를 점검하여 재산관리에 차질이 없도록 정보의 최신성을 유지하고자 함(토지대장, 등기 등)
- 국유재산관리시스템의 운영요원을 투입하여 헬프데스크를 운영하여 재산관리관들의 업무불편이 없도록 업무를 추진하여야 함

- 국유재산관리시스템의 장기적 운영 계획 및 효율적 활용방안을 도출
 - 사업방향의 설정
 - 국유재산실태조사시스템 현황 분석
 - 국유재산실태조사 운영을 위한 목표모델 개발
 - 국유재산실태조사시스템 이행모델의 수립

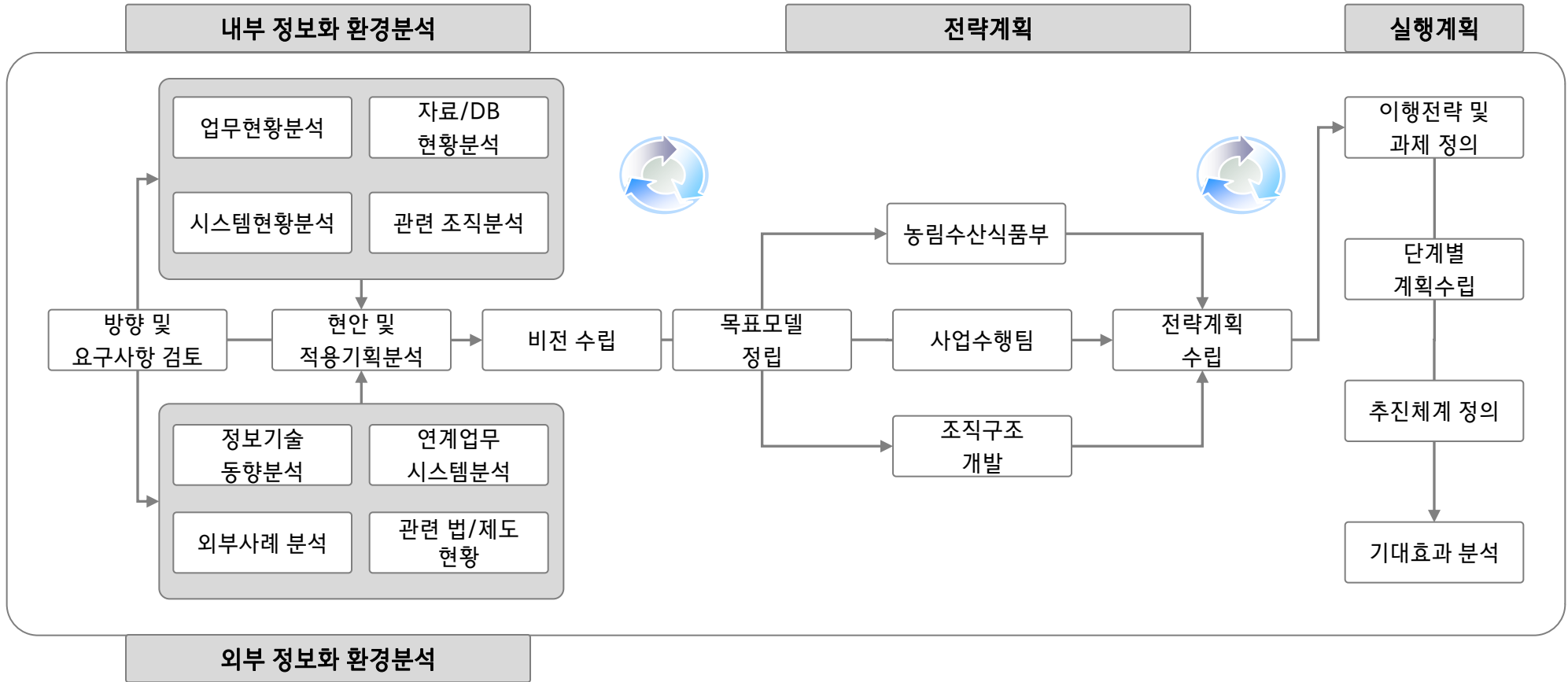
- 국유재산관리시스템 운영 정상화 및 헬프데스크 운영
 - 현재 데이터베이스 정보화 현황 파악
 - 데이터베이스 현행화 항목 도출 및 현행화
 - 시스템 운영 및 유지관리
 - 헬프데스크 운영을 통한 재산관리관 업무지원

실현가치

사업목표

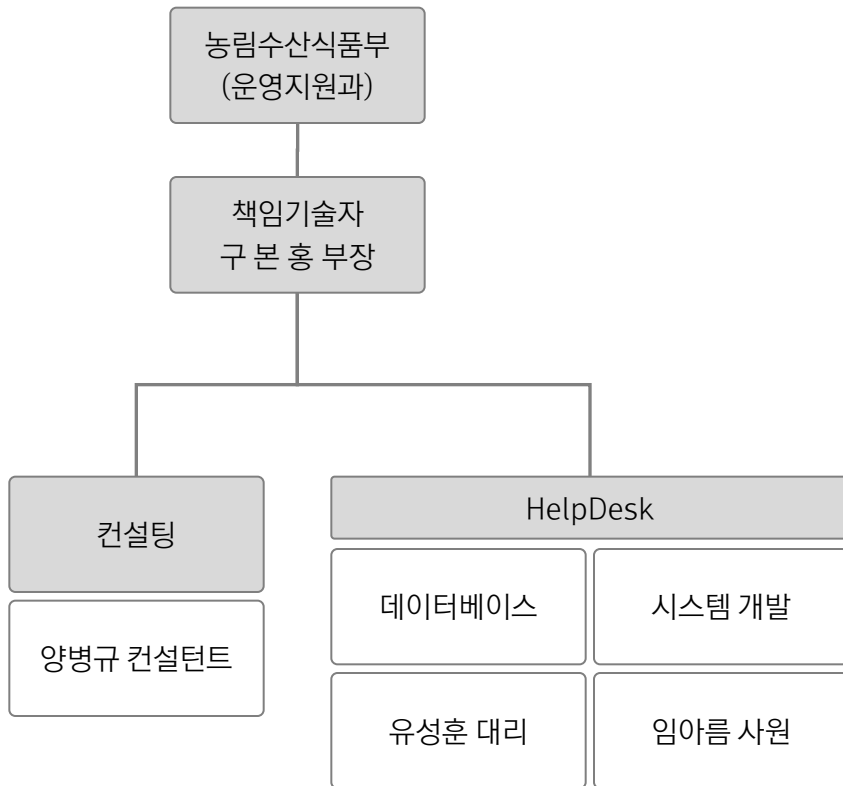
사업범위

사업수행절차는 내부 정보화 환경분석, 외부 정보화 환경 분석, 전략계획, 실행계획을 추진하는 것으로 진행함



사업추진 체계의 구성은 주관기관인 농림수산식품부의 운영지원과와 책임기술자가 연락 채널을 가지고 가며, 이외에 연구를 위한 컨설팅과 시스템 운영을 위한 HelpDesk로 구성하여 운영 함

✓조직구성 ✓조직역할



조 직	수 행 내 용	대 상
주관기관	<ul style="list-style-type: none"> ▪사업자 선정, 계약체결 등 정보화 주관 ▪사업계획 수립 및 실행 ▪정보화사업 일정관리 총괄 ▪업무추진에 필요한 각종 지원방안 마련 ▪시스템운영계획 수립 및 실행 	농림수산식품부 (운영지원과)
사업자	책임기술자	(주)선도소프트
	컨설팅	
	DB	
	시스템 운영	
	<ul style="list-style-type: none"> ▪ 사업관리, 업무 현황 보고, 진척관리 ▪ 현재 운영시스템 현황과 문제점파악 ▪ 현행 시스템 운영 개선방안 도출 ▪ DB 현행화 연구 ▪ 시스템 안정적 운영, ▪ HelpDesk 운영 및 사용편의 제공 	

사업추진 일정은 사업방향의 설정 현 국유재산관리시스템의 분석 향후 목표 모델에 대한 이미지 도출, 이행계획, 시스템 운영, 최종보고서 작성으로 국분하여 진행함

구분		2010년 12월				2011년 01월				비고
		w	W+1	W+2	W+3	W+4	W+5	W+6	W+7	
사업방향	사업환경이해									
	현안 도출									
AS-IS 분석	시스템 현황 조사									
	추진 과제 도출									
TO-BE 모델	TO-BE 이미지 도출									
	TO-BE 세부모델 개발									
	AS-IS/TO-BE 비교									
이행계획	과제별 이행 계획									
	투자/효과분석									
시스템 운영	시스템 운영									
	데이터베이스 현행화									
	헬프데스크 운영									
최종보고서	보고서 작성/완료 보고									

II. 국유재산관리시스템 개선방안 연구

1. 사업방향의 설정
2. 농림수산식품부 국유재산관리시스템 현황분석
3. 농림수산식품부 국유재산관리 운영을 위한 목표모델 개발
4. 농림수산식품부 국유재산관리시스템 이행모델 수립

II. 국유재산관리시스템 개선방안 연구

1. 사업방향의 설정

농림수산식품부의 사업방향성 검토를 위하여 글로벌 IT 기술동향을 조사 하였으며, 지리정보 부분과 일반 IT 부분으로 구분하여 조사하였음
지리정보 부분에서의 공공분야 GIS 주요 활용분야는 지적기반의 토지관리 부분이 미국을 비롯한 다국적 기업에서도 가장 많이 활용되고 있는 것으로 나타
나고 있음

✓글로벌 IT 트렌드 조사

국토해양부 국유재산관리시스템 현황

✓Esri 사 중심 트렌드

마이크로소프트 트렌드

■ 미국 esri 사 중심의 IT 트렌드

- 현재 농림수산식품부의 국유재산관리시스템은 GIS(GIS, Geographic Information System)을 근간으로 구성됨
- GIS란 사전적의미로 지리(地理), 지세(地勢), 지형(地形)을 의미, 어디에 무엇이 존재하는지? 왜 거기에 위치해 있는지? 왜 관심을 가지게 되는가? 하는 의문을 풀어 가기 위한 개념
- 현재는 국토개발 분야(토지이용계획 등), 보건복지 분야(질병, 병해충), 국방안보 분야(물류, 시뮬레이션 등), 공공안전 분야(시설물관리, 가스 등), 환경 분야(온난화, 오염물 모니터링 등)등의 응용분야에 다양하게 활용
- 1990년대 IT기술의 일반화와 함께 일반 업무 분야로 진출이 본격화되었으며, 공공분야에서의 GIS 기술시장은 패키지 소프트웨어 중심으로 발전
- 농림수산식품부의 국유재산관리시스템은 이 중 Asset Management(자산관리), Land Records(토지관리)의 혼용적인 성격

■ 공공분야 GIS 주요 활용분야

구분	내용	주요 내용
1	Land Records	지적기반의 토지관리 부분
2	Utilities (Water/Sewer)	상.하수도등 기반시설 관망관리 부분
3	Address Maintenance/E911	(미국)주소체계 갱신을 위한 유지관리
4	Asset Management	부동산 자산중심의 유지관리
5	Community Planning	공공시설물 계획
6	Public Safety/Health	공공안전/보건복지 분야의 활용
7	Land Development	토지개발을 위한 활용
8	Law Enforcement	법집행 즉, 규제해당사항에 대한 부분
9	Permitting	제도 허가 부분 및 유지관리
10	Pavement Management	도로포장관리

※ 출처 : gita(The Geospatial Information & Tchnology Association), 2008, 2008 Geospatial Technology report, 89 page

II. 국유재산관리시스템 개선방안 연구

1. 사업방향의 설정

농림수산식품부의 최신기술동향을 토대로 농림수산식품부의 국유재산관리시스템의 현 상황을 살펴 본 바, 현재의 기술인프라 환경은 유지하고, 사용자 편의를 위하여 현재 Web ADF 기반으로 구성되어 있는 개발환경을 Flex, Silverlight 등의 동적 콘텐츠를 서비스 할 수 있는 환경으로 구성하여야 함

✓글로벌 IT 트렌드 조사

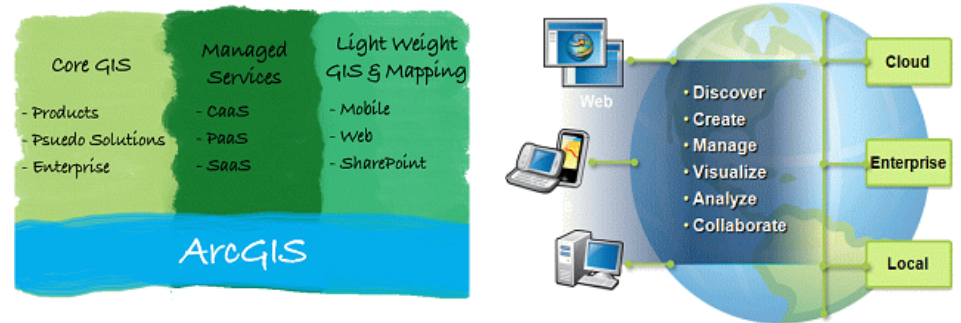
국토해양부 국유재산관리시스템 현황

✓Esri 사 중심 트렌드 마이크로소프트 트렌드

■ 미국 esri 사 중심의 IT 트렌드

- 농림수산식품부의 국유재산관리시스템은 esri 社의 ArcGIS Server Advanced 9.3.1 제품을 활용
- 국유재산관리시스템은 이 개념 중 Core GIS 부분의 Enterprise 환경으로 구성되고 개발되어있으며, 고유한 업무 영역 및 특성을 가지고 있음
- 과거에는 Core GIS 기술에 치중되어 분석과 시뮬레이션 위주로 기술적 흐름이 형성되어 왔으나, 현재는 서비스 중심의 클라우드 기술과 휴대성에 기반을 둔 모바일 기술이 민간부문 주도로 기술의 주류로 형성되어 가고 있음
- 현재 enterprise 기반환경에 콘텐츠 활용에 대한 지속적인 서비스 연계와 휴대성을 강조한 모바일 콘텐츠의 활용가능성을 염두에 두어 시스템의 발전 및 운영이 필요한 것으로 보임.

■ esri 기술개념구성



공공분야 GIS 주요 활용분야

구분	현재	esri 기술트렌드를 반영한 시사점	비고
기반환경	- enterprise환경	-유지 -시스템 유지보수통한 최신성 확보	
개발환경	- Web ADF	- Flex API, Silverlight API	사용자 편의성
콘텐츠	- 자체생산 - 협조 자료	- 타 기관 서비스 기반 콘텐츠 확대 - 현실성을 반영한 모바일 환경 검토	콘텐츠 확대

II. 국유재산관리시스템 개선방안 연구

1. 사업방향의 설정

미국의 마이크로소프트사의 웹 브라우저는 현재 농림수산식품부 국유재산관리시스템의 사용자 환경으로 사용되고 있으며, 국내에서는 이미 95% 이상의 사용자 환경을 구성하고 있는 가장 대중적으로 알려져 있는 프로그램 임, 현재의 시스템은 동적 서비스를 수용하기에는 가변성이 부족한 환경에 있으며 동적 서비스 환경구성을 위하여 향후 Flex, Silverlight 중심의 사용자 환경 구성이 필요함

✓글로벌 IT 트렌드 조사

국토해양부 국유재산관리시스템 현황

Esri 사 중심 트렌드

✓마이크로소프트 트렌드

■ 미국 마이크로 소프트사 중심의 IT 트렌드

- 소프트웨어 부분을 중심으로 최신 IT 트렌드를 분석하며, 이를 다시 사용자 관점, 시스템 개발관점으로 구분하여 최신동향
- 사용자 관점에서 국유재산관리시스템의 사용환경인 익스플로어러는 우리나라에서는 90%이상을 육박하는 시장점유율을 나타내고 있음
- 현재 마이크로소프트사의 IE는 9.0 beta테스트 단계에 이르고 있으며 응용 어플리케이션으로 Silverlight1)를 활용하여 다이너믹한 사용자 환경을 충족시킬 수 있는 기술환경을 제공하고 있음
- 국유재산관리시스템에서 업무활용성 증대와 보다 풍부한 정보활용을 위해서는 다이너믹 콘텐츠를 활용할 수 있는 브라우저환경을 구성하는 것이 필요하며, 이를 위해서 Silverlight와 Flex2)의 시스템 적용에 대한 검토가 요구됨

■ 글로벌 웹 브라우저 사용환경 조사

웹 브라우저 글로벌 시장점유 현황

구분	IE	Firefox	Chrome	Safari	Opera	Other
2009년 11월 01일	56.57	32.21	4.66	3.67	2.02	0.86
2010년 01월 01일	55.25	31.64	6.04	3.76	2	1.31
2010년 03월 01일	54.44	31.27	7.29	4.16	1.97	0.87
2010년 05월 01일	52.77	31.64	8.61	4.14	1.96	0.88
2010년 07월 01일	52.68	30.69	9.88	4.09	1.91	0.74
2010년 09월 01일	49.87	31.5	11.54	4.42	2.03	0.63
2010년 11월 01일	48.16	31.17	13.35	4.7	2.01	0.6

※ 출처 : <http://gs.statcounter.com/>, StatCounter Global Stats

II. 국유재산관리시스템 개선방안 연구

1. 사업방향의 설정

현재 국토해양부의 국유재산관리시스템은 기반 소프트웨어로서는 esri 사의 ArcGIS Server 9.3.1 을 적용하여 활용하고 있으며, 사용자 환경은 2010년 전 환구축을 통하여 Adobe 사의 Flex를 활용하여 개발하였음
또한 데이터베이스는 오라클을 활용하고 있는 상황이며, 시스템 사용자는 국토해양부, 재산위탁기관, 산하기관, 지방자치단체가 활용하고 있음

글로벌 IT 트렌드 조사

✓국토해양부 국유재산관리시스템 현황

✓일반 기술환경

시스템 인터페이스

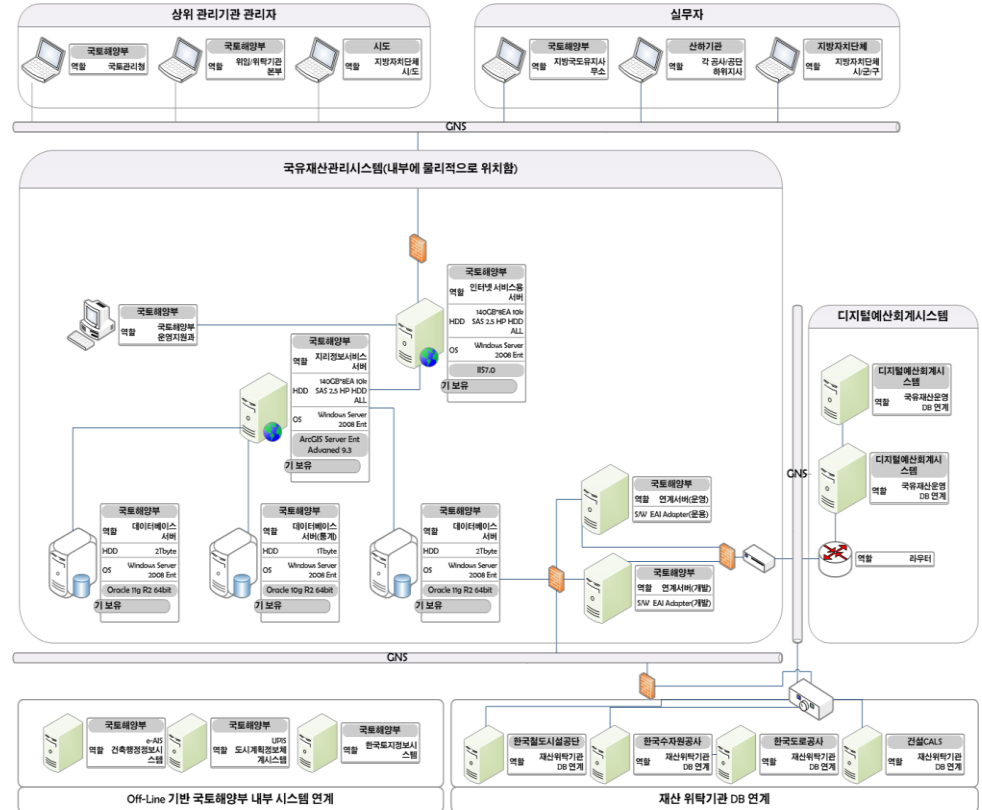
농림수산식품부 vs 국토해양부

국토해양부 국유재산관리시스템 기술환경

- | | |
|------------|-----------------------------|
| ■ 사용자 환경 | ■ 인터넷 익스플로러 7.0 이상 |
| ■ 구현 기술 | ■ Flex |
| ■ GIS 기반기술 | ■ esri ArcGIS Server 9.3 1식 |
| ■ DBMS | ■ Oracle 10g, 11g 각 1식 |

국토해양부 국유재산관리시스템 제반현황

- | | |
|-------------|--|
| ■ S/W & H/W | ■ 소유권 : 국토해양부 |
| ■ 응용 어플리케이션 | ■ 소유권 : <ul style="list-style-type: none"> • 국토해양부 1식 • 농림수산식품부 1식 |
| ■ 현재 시스템사용자 | <ul style="list-style-type: none"> ■ 국토해양부 재산관리자 ■ 위탁기관관리자 : 한국수자원공사, 한국철도공사, 한국도로공사 ■ 산하기관 : 지방국토관리청 ■ 지방자치단체 |



II. 국유재산관리시스템 개선방안 연구

1. 사업방향의 설정

2010년 현재 국토해양부 국유재산관리시스템의 메뉴구성도를 살펴보면 모니터링 체계, 통계중심으로 구성되어 있으며, 주요한 기능으로는 무단점유 해소 부분, 소유권 보존등기 부분, 귀속재산 국유화 부분등을 포함하고 있음

통계 부분에서는 국유재산관리시스템의 증감 내역을 확인할 수 있는 부분을 포함하여 진행하고 있음

글로벌 IT 트렌드 조사

✓국토해양부 국유재산관리시스템 현황

✓일반 기술환경

시스템 인터페이스

농림수산식품부 vs 국토해양부

2010년 기준 국토해양부 국유재산관리시스템 메뉴구성도

대분류	중분류	소분류
공통	지도조작, 부가기능, 전체지번검색, 업무진척사항, 국유재산검색	
모니터링 체계 구축	무단점유해소	무단점유 재산내역 검색, 무단점유 재산내역 정보, 무단점유해소조치, 처리내역 검색, 진척사항 관리, 작업설명서
	소유권보존등기	소유권보존등기 검색, 소유권보존등기, 소유권보존등기 정보, 처리내역 검색, 진척사항 관리, 작업설명서
	귀속재산국유화	귀속재산 검색, 귀속재산국유화, 귀속재산 정보, 처리내역 검색, 진척사항 관리, 작업설명서
	지목변경대상관리	지목변경대상 검색, 지목변경대상 정보, 작업설명서
	보상토지관리	보상사업 내역 검색, 보상사업 내역 정보, 보상토지 내역 검색, 보상토지 내역 정보, 작업설명서
	지자체 소유재산인수	지자체소유재산인수 내역 검색, 지자체소유재산인수 내역 정보, 작업설명서
	총괄청이관대상관리	총괄청 이관대상 내역 검색, 총괄청 이관대상 내역 정보, 작업설명서
통계	국유재산관리시스템 데이터	통계 정보
	dBrain 데이터	
	사회기반시설(SOC) 데이터	
	국유재산 VS dBrain 불일치	
	dBrain 월별 증감이력 데이터	

II. 국유재산관리시스템 개선방안 연구

1. 사업방향의 설정

현재 국토해양부 국유재산관리시스템의 시스템 인터페이스는 Adobe 사의 Flex를 토대로 설계되었으며, 사용자 화면의 전환이나 사용자 편의성이 최신의 기술동향과 부합되도록 구성되어 있음

글로벌 IT 트렌드 조사

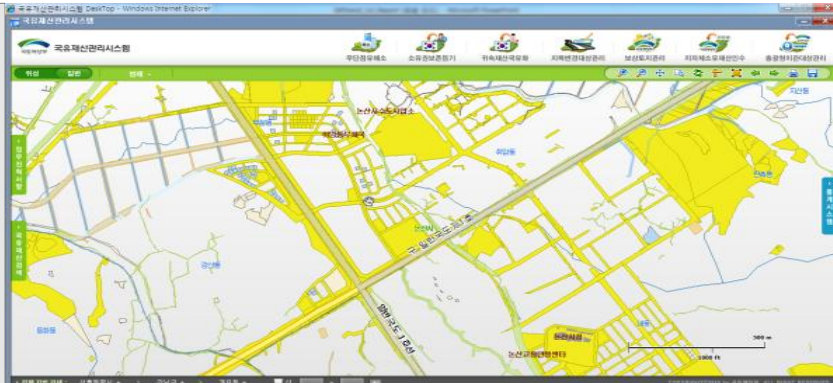
✓국토해양부 국유재산관리시스템 현황

일반 기술환경

✓시스템 인터페이스

농림수산식품부 vs 국토해양부

■ 시스템 메인 화면



■ 소유권 보존등기 - 예시화면



■ 무단점유 해소 - 예시화면



■ 귀속재산 검색 및 처리 - 예시화면



II. 국유재산관리시스템 개선방안 연구

1. 사업방향의 설정

현재 국토해양부 국유재산관리시스템은 무단점유의 경우 중앙에서의 처리 건수에 대한 물량을 산정하여 지방자치단체 혹은 재산위탁관리기관에서 처리할 수 있는 업무목표량을 산정하여 그 결과를 모니터링 하는 방식으로 서비스 하고 있음

글로벌 IT 트렌드 조사

✓국토해양부 국유재산관리시스템 현황

일반 기술환경

✓시스템 인터페이스

농림수산식품부 vs 국토해양부

■ 무단점유 선택



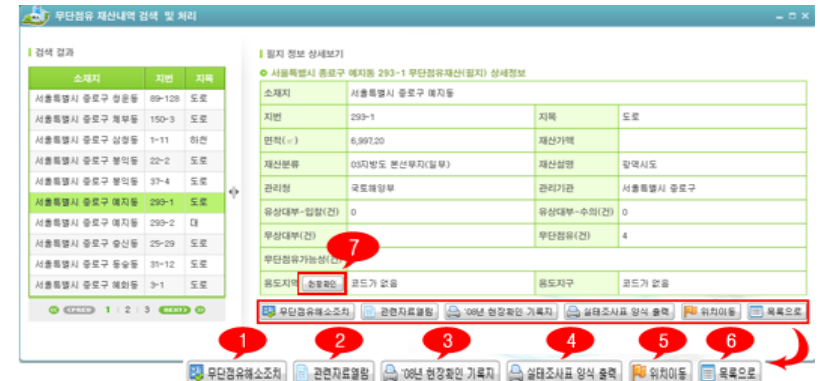
■ 무단점유 검색



■ 무단점유 정보 조회



■ 무단점유 검색 결과조회



II. 국유재산관리시스템 개선방안 연구

1. 사업방향의 설정

국토해양부와 농림수산식품부는 관련 소프트웨어와 하드웨어, 공유 가능한 영역의 데이터베이스는 모두 공유하여 활용하고 있음
 그러나, 2010년 국유재산관리 전환 구축을 통하여 국토해양부에서는 국토해양부 재산관리에 부합하는 인터페이스 환경을 개발, 구성하여 사용자에게 제공하기 시작하였고, 이로써 농림수산식품부 사용자들은 국토해양부 사용자들과 다른 환경에서 업무를 진행하게 되었음

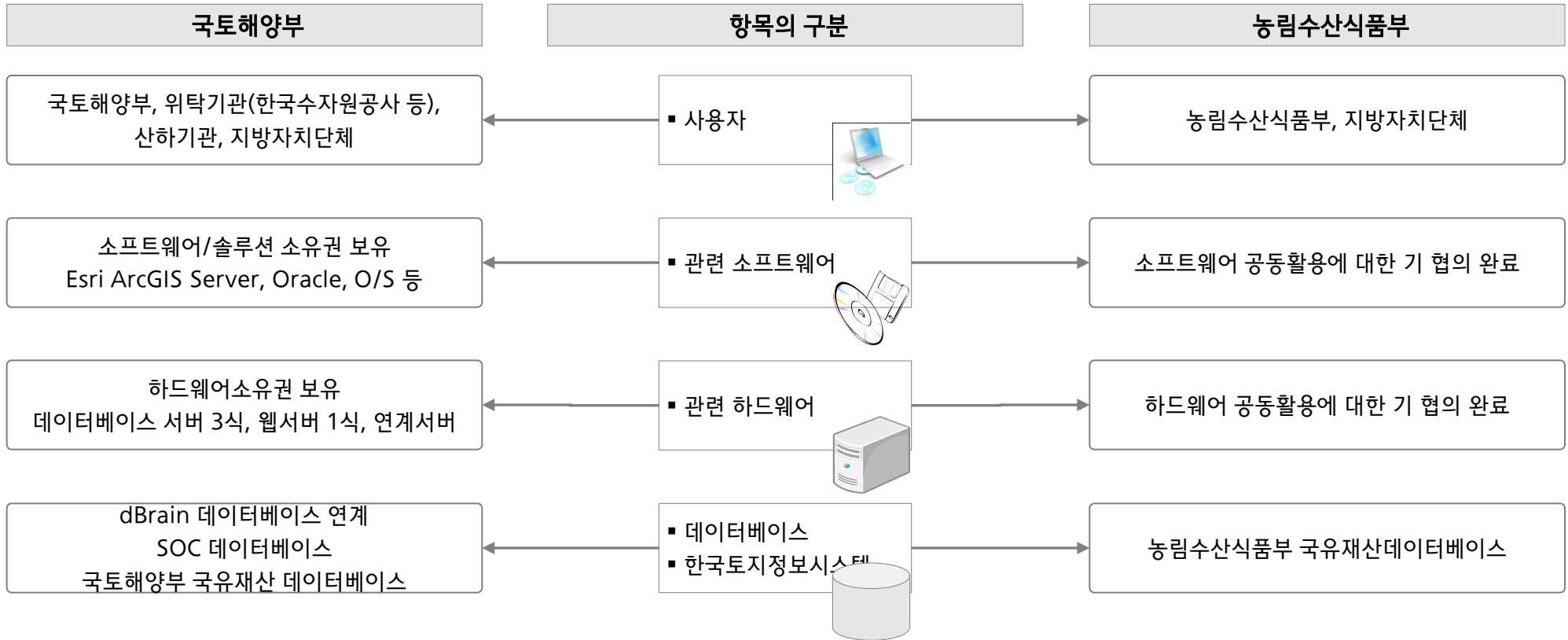
글로벌 IT 트렌드 조사

✓국토해양부 국유재산관리시스템 현황

일반 기술환경

시스템 인터페이스

✓농림수산식품부 vs 국토해양부



II. 국유재산관리시스템 개선방안 연구

2. 농림수산식품부 국유재산관리시스템 현황분석

농림수산식품부의 시스템은 국유재산의 효과적인 관리 및 운영을 위한 실태조사시스템을 활용하고 있으며, 주요한 기능은 재산에 대한 검색, 사용허가 등 검색에 대한 부분을 포함하고 있음, 개발 시스템은 2007년 2월부터 2008년 12월까지 개발되었음

✓시스템개요

현행 어플리케이션 현황 조사

현행 전산인프라 현황 조사

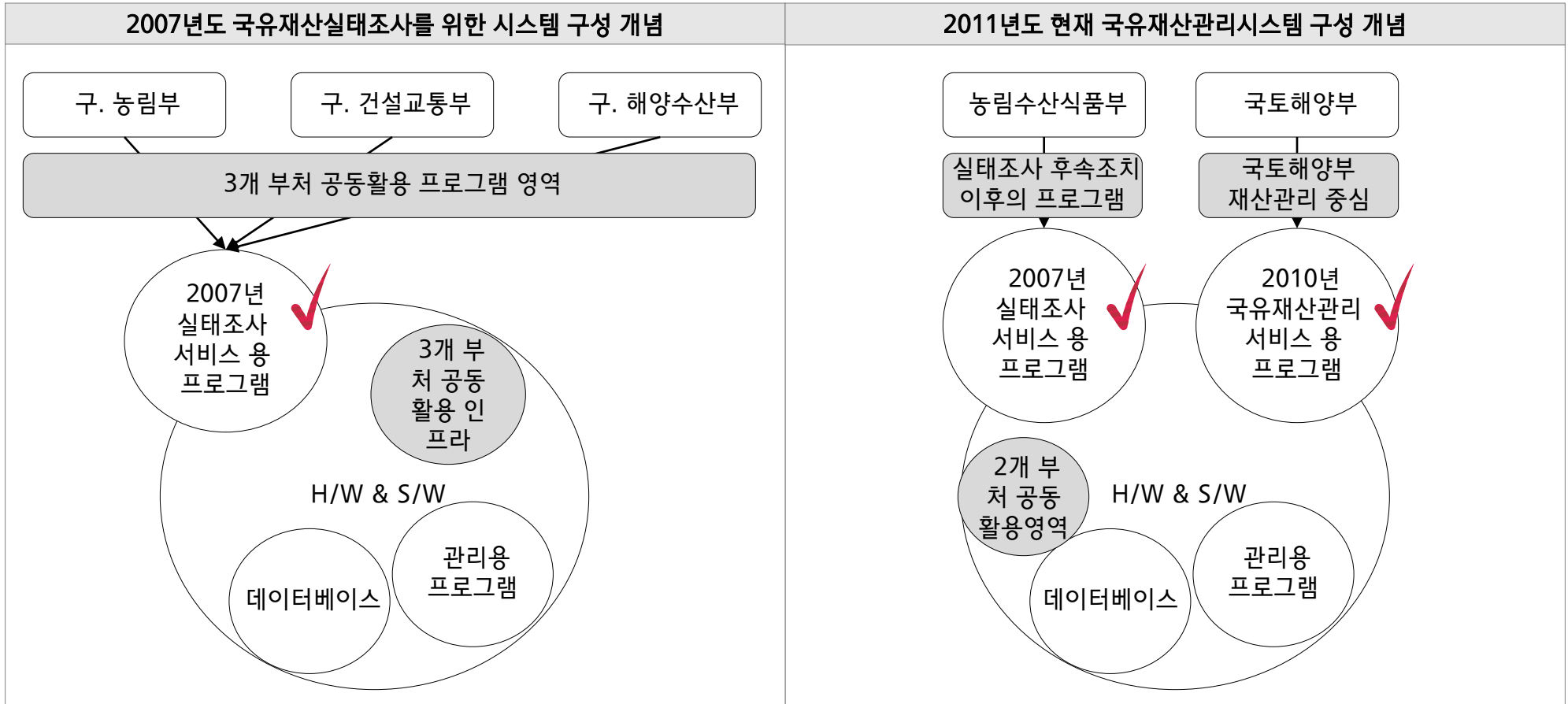
시스템 운영 및 관리

시스템 개요	시스템 정의	국유재산의 효과적인 관리 및 운영을 위한 실태조사시스템		
	개발배경 및 목적	농림수산식품부(구.농림부, 구.해양수산부), 국토해양부(구.건설교통부, 구.해양수산부)의 보유 국유재산에 대한 필지별 이용상황을 실태조사 하여 실사와 장래활용방안을 모색하기 위하여 구축한 시스템		
	기능	<ul style="list-style-type: none"> 재산검색/사용허가/소송입력/무단점유처리 재산기능분류/등기원인조사/작업통계 현장조사입력 및 수정/작업통계/커뮤니티 		
	주 사용부서 (User 수)	농림수산식품부 재산관리관, 지방자치단체관리자 등 총 400여명		
시스템 Configuration	구조	C/S, Web(인트라넷, 인터넷)	DBMS	Oracle 10g / ArcSDE 9
	서버명(host 명)	http://property.mltm.go.kr/npgis/		
시스템 구축	개발기간	2007년 02월 ~ 2008년 12월	개발방법	용역 개발
운영 및 유지보수	담당부서 (담당자 수)	농림수산식품부(구.농림부, 구.해양수산부), 국토해양부(구.건설교통부, 구.해양수산부) 운영지원과		
입출력 구성도	입력정보	<ul style="list-style-type: none"> 농림수산식품부 재산관리관, 지방자치단체 관리자 보상토지, 미등기 재산 사용허가/ 소송입력 	출력정보	국유재산 도면 통계 / 보고서
	처리	무단점유처리, 지목변경, 지방양여	Actor	<ul style="list-style-type: none"> 입력 : 시스템관리자 출력 : 재산관리관, 현장조사자

II. 국유재산관리시스템 개선방안 연구

농림수산식품부의 국유재산관리시스템은 관리자 사용자 부분, 주요 시스템 서비스 부분, 데이터베이스 부분으로 구성되어 있음

- ✓시스템개요
- 현행 어플리케이션 현황 조사
- 현행 전산인프라 현황 조사
- 시스템 운영 및 관리

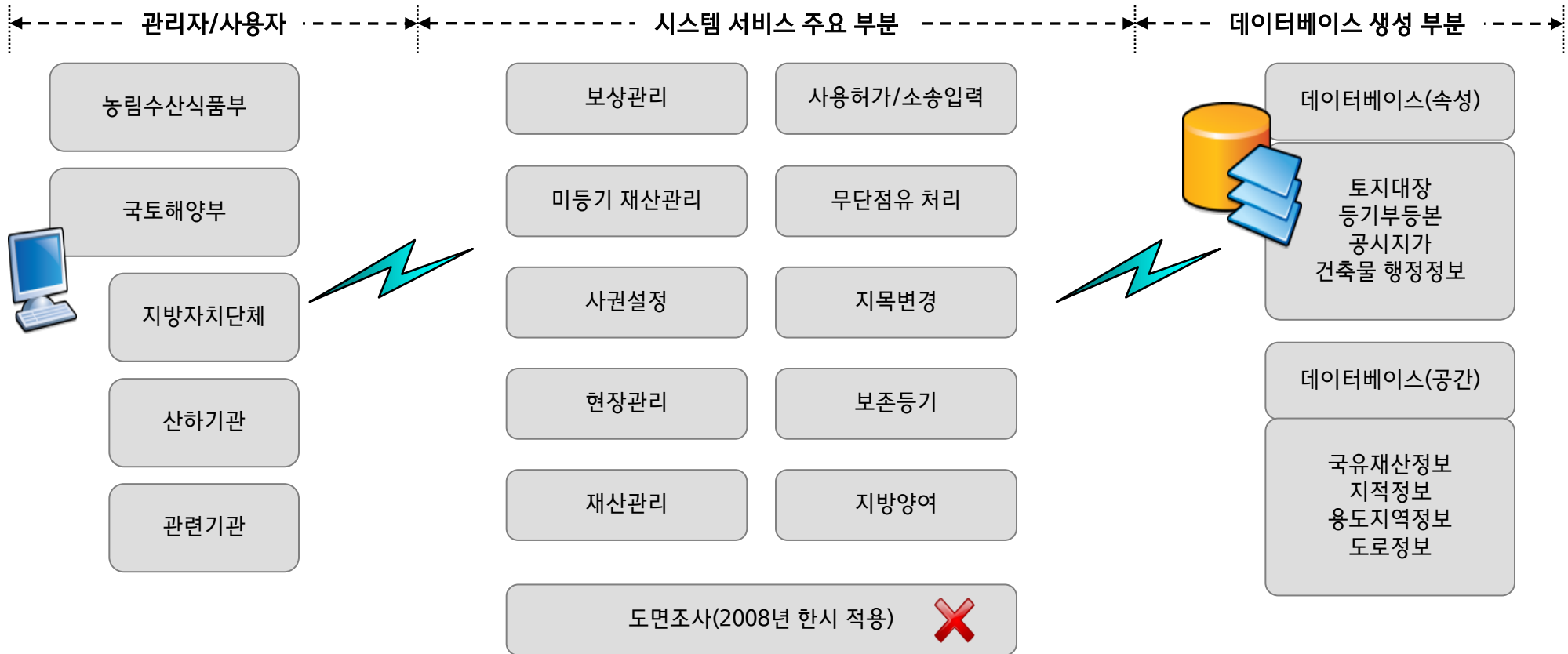


II. 국유재산관리시스템 개선방안 연구

2. 농림수산식품부 국유재산관리시스템 현황분석

농림수산식품부의 국유재산관리시스템은 관리자 사용자 부분, 주요 시스템 서비스 부분, 데이터베이스 부분으로 구성되어 있음

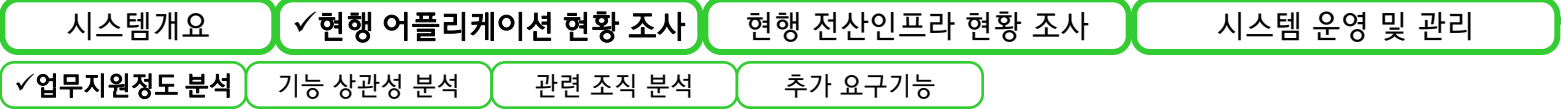
- ✓시스템개요
- 현행 어플리케이션 현황 조사
- 현행 전산인프라 현황 조사
- 시스템 운영 및 관리



II. 국유재산관리시스템 개선방안 연구

2. 농림수산식품부 국유재산관리시스템 현황분석

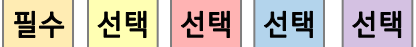
현재의 국유재산관리시스템과 국유재산 고유의 업무를 비교 분석하여 업무지원 정도를 분석한 결과 현재의 국유재산관리시스템은 국유재산 중 취득 중 일부 업무와 무단점유에 대한 업무 일부를 서비스하고 있으며, 이외의 업무 즉, 국유재산의 처분, 무주/은닉 재산관리, 귀속재산 및 일본 명의의 재산관리, 권리보존 조치 업무를 부분적으로 확대할 수 있음



국유재산관리시스템 업무지원 분석 매트릭스

구분 기능/업무	국유재산의 관리													국유재산의 처분				무주/은닉 재산 관리		귀속재산 및 일본 인명의 재산		권리보존조치					
	취득					사용 허가 및 대부	사용 료 조 정	사용 료	사용 료 면 제	취 소 및 철회	용 도 폐 지	직 권 도 폐 지	변 상 금	매 각	교 환	양 여	개 발	무 주 부 동 산	은 닉 재 산	귀 속 재 산 일 본 인 명 의 재 산	일 본 인 명 의 재 산	지 적 류 산 정 리	중 복 정 리	대 장 정 리 및 결 과	시 효 중 단 조 치		
	매입 신 축 / 증 축 /	기 부 채 납	특 별 법 에 의 한 취 득	관 리 위 탁	관 리 전 환 및 사 용 인																						
보상 관리	△	△	△																								
보상사업목록	△	△	△																								
보상토지관리탭	△	△	△																								
미등기재산관리	△	△	△																								
사권설정	△	△	△																								
현장 관리	×	×	×	×	×	○	○	○	×	×	×	×	×														
재산 관리	×	×	×	×	×	○	○	○	×	×	×	×	○														
사용허가/소송	×	×	×	×	×	○	○	○	×	×	×	×	○														
무단점유처리	×	×	×	×	×	×	×	×	×	×	×	×	○														
지목변경	×	×	×	×	×	×	×	×	×	×	×	×															
보존등기	○	×	○	×	×	×	×	×	×	×	×	×															
지방양여																○											
통계	○					○							○														
증감이력	○																										
작업관리	×	×	×	×	×	○	×	×	×	×	×	×	○														

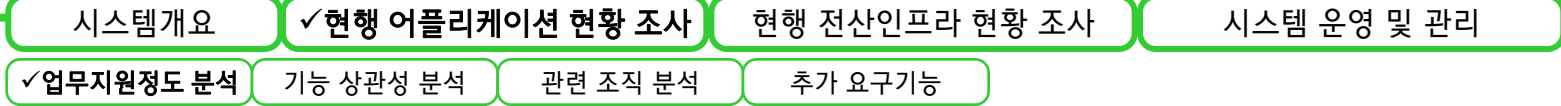
○:정보입력/수정, △:정보조회, ×:서비스 기능 없음



II. 국유재산관리시스템 개선방안 연구

1. 사업방향의 설정

국유재산업무지원정도를 분석한 결과 국유재산관리를 위한 공통의 사항으로 기존 기능의 인터페이스 변경 및 편의성 제공을 지원하는 것으로 공통 서비스 항목으로 구성하여야 할 것이며, 국유재산의 처분, 무주/은닉 재산관리 등의 서비스 확대를 위하여 농림수산식품부의 국유재산에 대한 데이터베이스 정비 작업이 필요한 것으로 나타남



업무지원 정도 분석

국유재산의 취득

농림수산식품부 국유재산관리시스템 고려사항

취득되어 있는 재산에 대한 정보조회가 가능한 상황임

농림수산식품부 국유재산관리시스템 시사점

- 신규 취득 되는 재산에 대한 정보의 갱신이 요구됨
- 기획재정부 dBrain센터와 자료 연계 요구됨

사용인허가, 대부, 사용료

사용허가 및 대부현황에 대해서 정보조회가 가능한 상황임

사용허가 및 대부현황에 대한 실사사진 투영을 통한 현장 정보 활용

국유재산의 변상금 부과

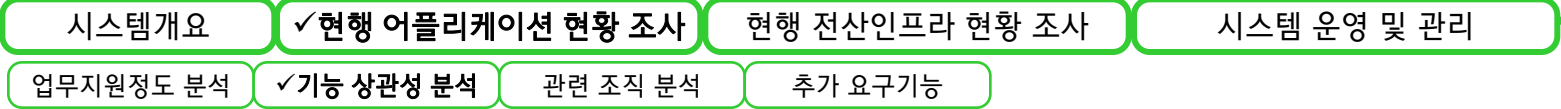
재산관리자별로 변상금 부과 대상에 대한 정보조회가 가능한 환경임

- 길찾기 등 위치추적 용이하게 추진할 필요(비용 ↑)
- 무단점유 면적을 작도하는 것에 대한 사용의 편의성을 제공
- 과거의 국유재산변상금 내역에 대해서 비교분석 할 수 있도록 신규 대조표를 통계로 집계하는 기능 요구됨
- 항공사진 도입 서비스 연계한 실태조사 후속조치 서비스 전문성 필요함

II. 국유재산관리시스템 개선방안 연구

2. 농림수산식품부 국유재산관리시스템 현황분석

현재의 농림수산식품부의 자료 저장소에 있는 저장소 항목과 기능항목을 비교하여 검토한 결과 실태조사 영역의 자료가 대부분을 차지 하고 있고, 변상금 및 기타의 자료 항목에 대해서는 추가되어 있지 않은 상황임

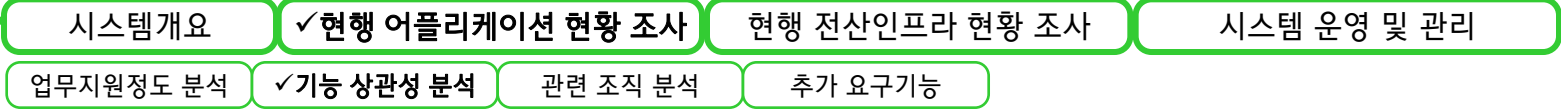


농림수산식품부 국유재산관리시스템 저장소와 기능의 상관성 분석 결과																							
기능/ 데이터 테이블	기본 자산 대장	토지 자산 대장	건물 자산 대장	공작 물자 산대 장	입목 축자 산대 장	실태조사													변상금		보상		공부 자료
						조사 대상	조사 결과	토지 결과	건물 결과	공작 물 결과	입목 축 결과	점 유 현 황	점 유 현 황 상 세	사 후 초 지	상 세 사 후 조 치	첨 부 파 일	건 물 3 자	일 단 의 토 지	공 시 지 가	공 시 지 가	부 과	부 과 이 력	
국유재산검색	R																						
관련대장열람	R																					R	
사용허가입력										C	C	C	C										
사용허가수정										U	U	U	U										
소송현황입력										C	C	C	C								C		
소송현황수정										U	U	U	U								U		
사용허가조회	R	R								R	R	R	R										
소송현황조회	R	R								R	R	R	R								R		
무단점유현황조회	R	R	R							R	R	R	R	R	R	R	R						
무단점유현황수정	R	R	R							U	U	U	U	C									
변상금산출														C	C						C	C	
변상금수정														U	U						U	C	
변상금확정														U	U						C	C	
무단점유처리	R	U									U	U	U	U	U								
실태조사결과조회										R	R												
보존등기대상 조회	R	R																					
보존등기대상 저장										U	U	U											
보존등기양식 출력																							
지목변경대상 조회	R	R								R		R					R						
지목변경 저장		U								U		U					U						
지방양여대상 조회	R	R								R	R												
지방양여대상 저장										U	U												
지방양여대상 출력																							

CRUD (Create, Read, Update, Delete)

II. 국유재산관리시스템 개선방안 연구

현재 농림수산식품부의 국유재산관리시스템은 시스템의 운영에 대한 체계 및 효율성에 대한 의문은 물론, 업무에 대한 정리 및 시스템에 대한 발전방향의 구성이 없는 상태



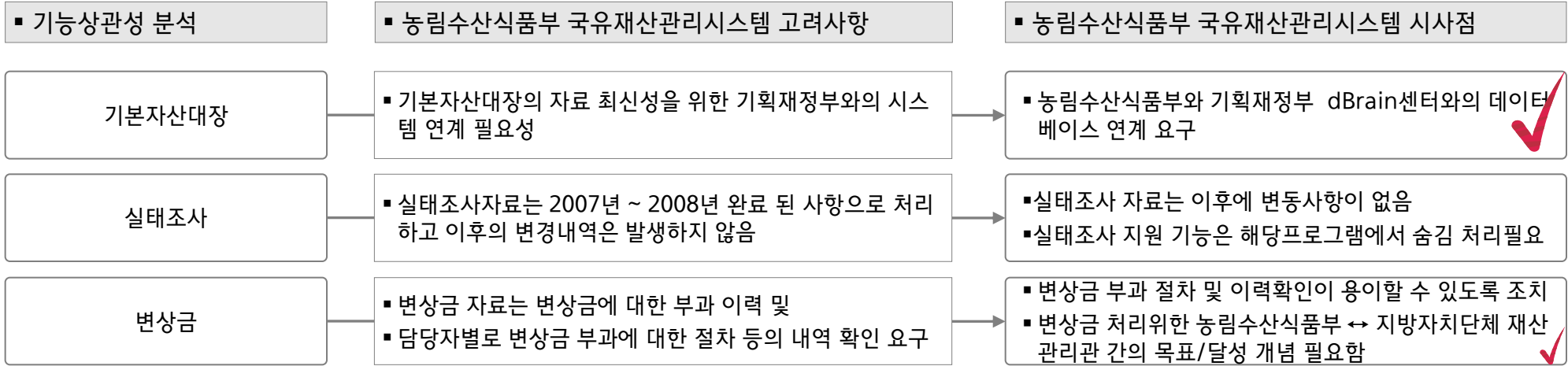
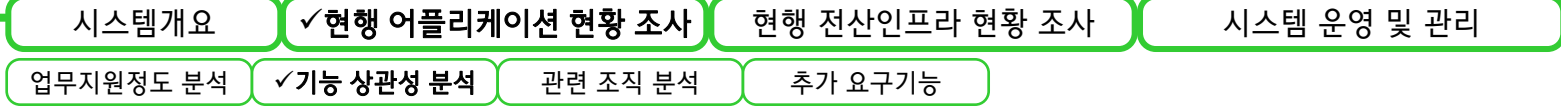
기능/ 데이터 테이블	기본 자산 대상	토지 자산 대상	건물 자산 대상	공작 물 자산 대상	입목 축산 대상	실태조사																변상금		보상		공부 자료			
						조사 대상	조사 결과	토지 결과	건물 결과	공작 물 결과	입목 축 결과	점 유 현 황	점 유 현 상 세	사 후 지	상 세 사 후 조 치	첨 부 일	건 물 3 자	일 단 의 토 지	공 시 지 가	공 시 지 가	부 과	부 과 이 력	사 업 관 리	토 지 관 리					
지방양여대상 조회	R	R				R	R																						
지방양여대상 저장						U	U																						
지방양여대상 출력																													
보상사업조회			R																										
보상사업추가			C																										
보상사업수정			U																										
보상토지조회	R	R	R	R																									R
보상토지추가	C	C		C																									R
보상토지수정	U	U		U																									
보상토지삭제	U	U		D																									
미등기토지 조회				R																									R
미등기토지 업무처리				U																							C		
사권설정토지 조회																												R	
사권설정토지 업무처리																											C		
관련대장 열람																													R
국유재산 조회	R	R	R	R	R																								R
실태조사대상 조회	R	R	R	R	R	R																							
실태조사 결과 조회								R	R	R	R	R	R	R	R	R	R	R	R	R	R								R
실태조사 입력						U	C	C	C	C	C	C	C	C	C	C	C	C	C	C									R
실태조사 수정	U	U	U	U	U	U	U	U	U	U	U	U	U	U	U	U	U	U	U	U									R
관련대장 열람	R																												R

CRUD (Create, Read, Update, Delete)

II. 국유재산관리시스템 개선방안 연구

1. 사업방향의 설정

현재 농림수산식품부의 국유재산관리시스템은 기획재정부의 국유재산관리 데이터베이스와 연계가 되어 있지 않기 때문에 연계를 통하여 자료의 최신성을 담보하여야 할 것이며, 실태 조사 대상 데이터베이스 및 기능에 대해서는 해당업무의 종결로 인한 서비스 금지를 고려하여야 함 또한, 변상금 서비스를 위해서는 이력기반의 정보를 제공하여야 함



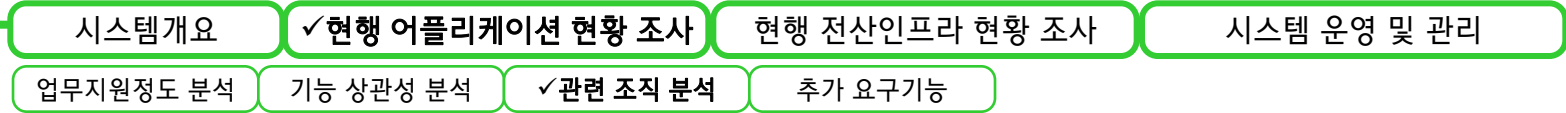
☞ 기획재정부 dBrain 센터와 농림수산식품부 국유재산관리시스템과의 차이점

- 국유재산관리의 총괄청은 기획재정부임
- dBrain센터는 회계중심의 국유재산관리를 수행하며, 재산관리관들의 업무 또한 회계중심으로 구성되어 있음
- 반면, 농림수산식품부의 국유재산관리시스템은 실태조사와 그에 따른 후속조치를 지원하기 위해서 구성된 업무지원시스템임

II. 국유재산관리시스템 개선방안 연구

2. 농림수산식품부 국유재산관리시스템 현황분석

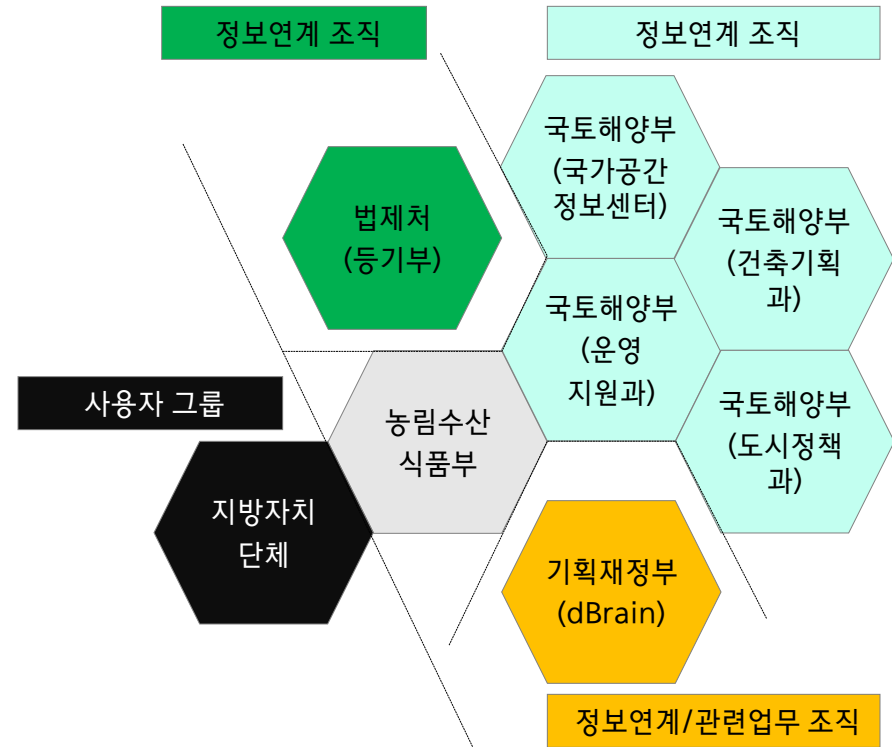
현재 농림수산식품부의 국유재산관리시스템은 자료의 최신성 유지를 위하여 법제처, 기획재정부, 국토해양부(국가공간정보센터, 건축기획과, 도시정책과)가 업무와 연계되어 있으며, 사용자는 현재 등록되어 있는 사용자 기준으로 재산관리자 약 410명이 등록되어 있음



■ 농림수산식품부 국유재산관리시스템 사용자 현황

총 가입자 수	421(명)	
승인된 가입자 수	398(명)	
미승인 가입자 수	20(명)	
현장조사자 (테스트 계정)	합계	1(명)
	관리자	0(명)
	조사자	1(명)
재산관리자 (실제 시스템 운용 및 활용대상)	합계	410(명)
	지자체 관리자	387(명)
	공사공단관리자	22(명)
보상관리자 (테스트 계정)	합계	3(명)
	지자체관리자	3(명)
	공사공단관리자	0(명)

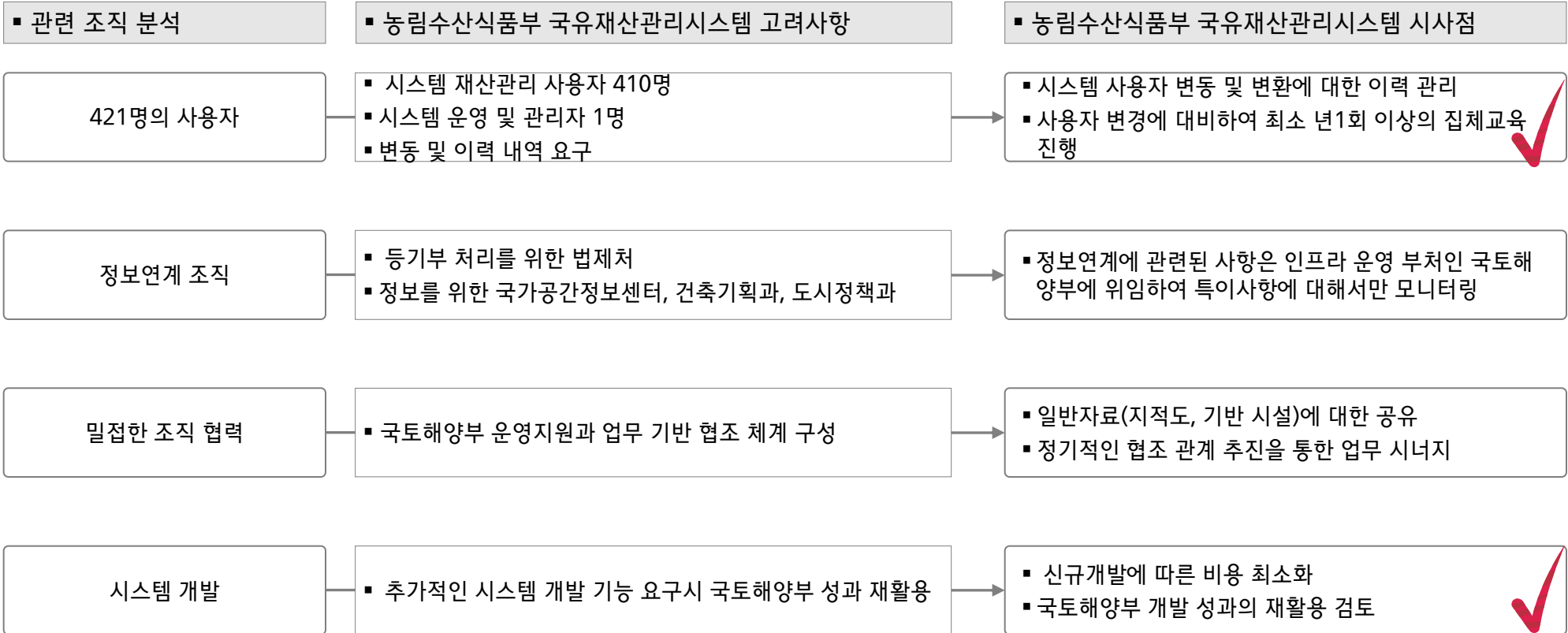
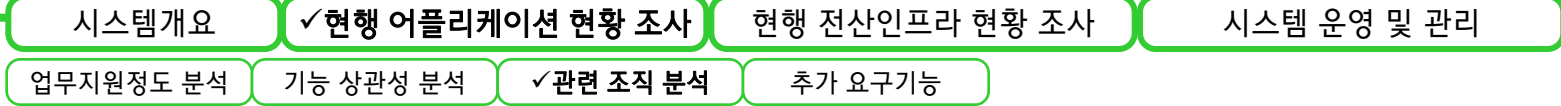
■ 5개의 대분류 기관, 7개의 실과소 등과 연계되어 있음



II. 국유재산관리시스템 개선방안 연구

1. 사업방향의 설정

현재 시스템 사용자들은 인사이동으로 인하여 그 실제적 관리 대상과 현재 시스템 사용자가 동일하지 않은 경우가 있기 때문에 이력기반의 업무정보확인 기능이 요구되고 있으며, 농림수산식품부 시스템의 대다수의 자료 관리 및 유지운명을 국토해양부에서 주관하여 처리하고 있기 때문에 이에 대한 협조체계 구성이 필요함,



II. 국유재산관리시스템 개선방안 연구

2. 농림수산식품부 국유재산관리시스템 현황분석

추가 요구 사항으로는 2010년 HelpDesk 운영 내역을 살펴 본 결과, 무단점유에 대한 이력 정보 요구가 있었으며, SOC 실사 등 산발적으로 발생하는 업무에 대한 시스템 기능서비스가 요구되기도 하였음
또한, dBrain과의 중복업무 처리에 대한 정리 요구도 발생함

시스템개요

✓**현행 어플리케이션 현황 조사**

현행 전산인프라 현황 조사

시스템 운영 및 관리

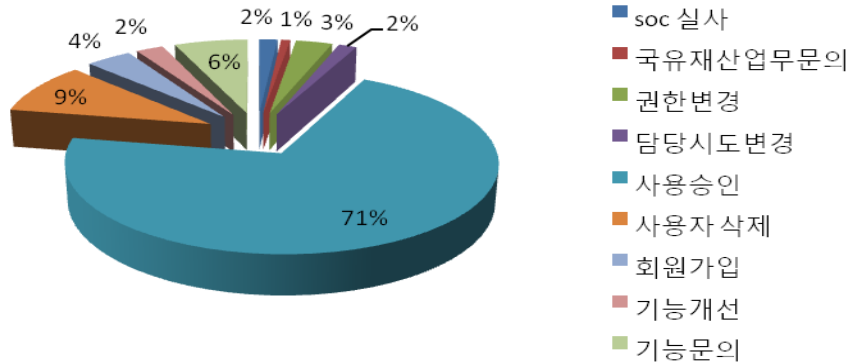
업무지원정도 분석

기능 상관성 분석

관련 조직 분석

✓**추가 요구기능**

2010년 HelpDesk – 주요한 HelpDesk 문의 사항/개선요구는?



▪ 2010년 180여건의 시스템 활용 및 개선사항 접수

- 운영과정에서의 사용자들이 제기한 불편함
- CASE 1: 감사 사항에 대한 무단점유 정보에 대한 조회 요구
- CASE 2: 이전담당자가 조치한 조치내역에 대한 조회 요구
- CASE 3: 농림수산식품부와 국토해양부 동시 운영자의 중복권한 요구
- CASE 4: 변상금 산출등의 업무 진행 시 dBrain의 중복 기재에 대한 문제 해결 요구

시사점

1. 현재 기능 중 무단점유(과거) 사항 정보 제공 및 목표량/달성량을 토대로 한 목표의식 및 동기부여 필요
2. 담당자 변경시 이력정보 제공, 교육을 통한 시스템 활용 방법 재인식 필요
3. SOC실사 등 관련 업무 진행 시 업무 서비스 필요
4. dBrain과의 중복처리는 한시적으로 지속되는 것으로 이해

II. 국유재산관리시스템 개선방안 연구

2. 농림수산식품부 국유재산관리시스템 현황분석

현재 농림수산식품부 국유재산관리시스템은 물리적으로 국토해양부 내부에 위치하고 있음, 데이터베이스 3식, 지리정보서버 1식, 웹 서버 1식 총 5식의 물리적 구성으로 구성되어 있음

시스템개요

현행 어플리케이션 현황 조사

✓현행 전산인프라 현황 조사

시스템 운영 및 관리

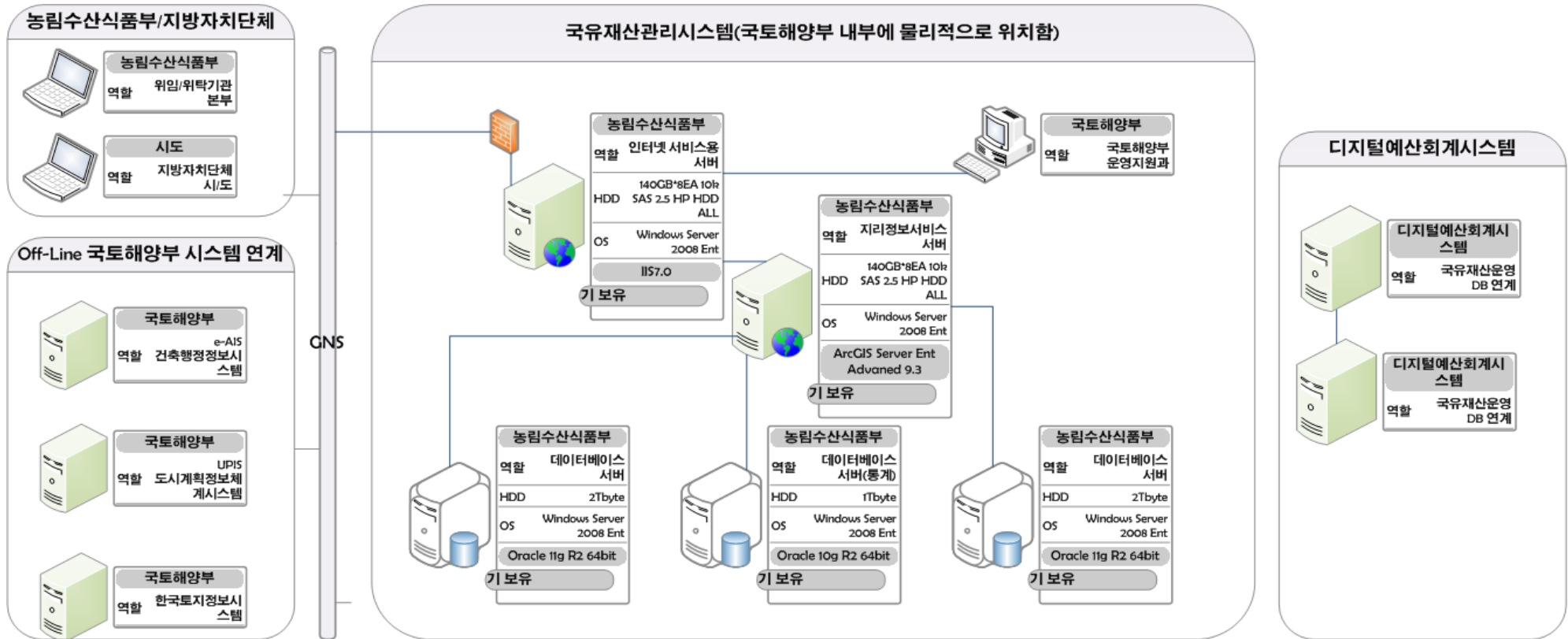
✓시스템 구성도

소프트웨어 구성도

데이터베이스 구성

네트워크 현황

H/W & S/W 정책



II. 국유재산관리시스템 개선방안 연구

2. 농림수산식품부 국유재산관리시스템 현황분석

현재 농림수산식품부의 국유재산관리시스템의 소프트웨어 구성은 관계형 데이터베이스 오라클, 지리정보서비스 esri ArcGIS Server로 구성되어 있으며, 해당 소프트웨어에 대한 소유권은 국토해양부에 있음

시스템개요

현행 어플리케이션 현황 조사

✓**현행 전산인프라 현황 조사**

시스템 운영 및 관리

시스템 구성도

✓**소프트웨어 구성도**

데이터베이스 구성

네트워크 현황

H/W & S/W 정책

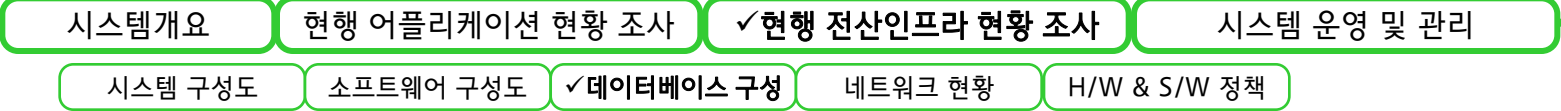
장비명	구분	사양	수량
WEB서버	프로세서(CPU)	Dual-core 64-bit Intel Xeon 7140 (3.4GHz) Processors standard * 4EA	1식
	Main Memory	2 GB PC2-3200 Registered Memory (DDR 2-400) * 16EA	
	HDD	140GB*8EA 10k SAS 2.5 HP HDD ALL	
	OS	Windows Server 2008 Ent. Kor 64bit	
	WEB Server	IIS 7.0	
	GIS서버	프로세서(CPU)	
Main Memory	2 GB PC2-3200 Registered Memory (DDR 2-400) * 32EA		
HDD	140GB*8EA 10k SAS 2.5 HP HDD ALL		
OS	Windows Server 2008 Ent. Kor 64bit		
WEB Server	IIS 7.0		
GIS Engine	ArcGIS Server Enterprise Advanced 9.3		

장비명	구분	사양	수량
DB서버1	프로세서(CPU)	Intel Xeon 7140(3.40GHz)	1식
	Main Memory	2GB * 64EA	
	HDD	2TB	
	OS	Windows Server 2008 Ent. Kor 64bit	
	DBMS	Oracle 11g R2 64bit	
DB서버2	프로세서(CPU)	Intel Xeon 7140(3.40GHz)	1식
	Main Memory	2GB * 64EA	
	HDD	2TB	
	OS	Windows Server 2008 Ent. Kor 64bit	
DB서버 (통계)	프로세서(CPU)	Intel Xeon 7140(3.40GHz)	1식
	Main Memory	2GB * 32EA	
	HDD	1TB	
	OS	Windows Server 2008 Ent. Kor 64bit	
	DBMS	Oracle 10g R2 64bit	
운영시스템 개발 언어		Asp.Net(C#)	1식
GIS Tool		ArcGIS Server, ArcInfo, ArcPad	1식
GIS 자료 형태		GDB, SHAPE	1식

II. 국유재산관리시스템 개선방안 연구

2. 농림수산식품부 국유재산관리시스템 현황분석

현재 데이터베이스는 토지대장, 건축물 관리대장, 등기부 등본, 행정구역, 건물, 시설물, 하천, 국유지, 도로 등으로 구성되어 있음



토지(임야)대장
재산소재지
토지수량
토지 총면적
공부상 지목

등기부
표제부
갑구
갑구이해
을구

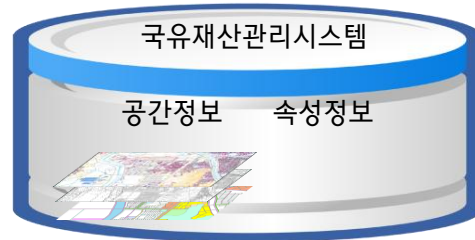
법정동
법정동 코드
농림수산식품부
소관청코드

행정구역
읍면동경계
리경계
시도경계
시/군/구 경계

건물
기타건물
일반건물
공공청사
건축물코드

건축물관리대장
건물수량
공부상 용도
공부상 유형
구조
지붕형태
건축년도
바닥면적
연면적

dBrain 데이터
국유재산 자료



시설물
공항
댐
상수도 관로

하천
호수, 저수지
하천중심선
국가하천구역/경계

국유지
국공유지_2009
국유재산현황도

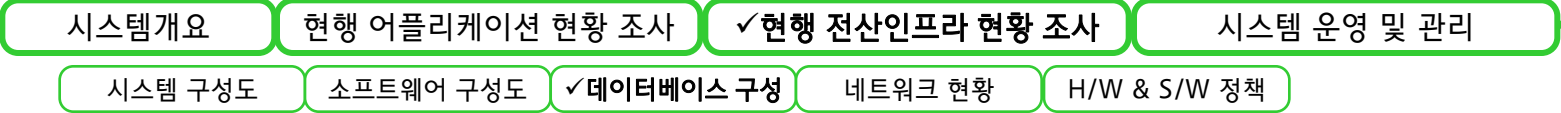
도로
도시고속국도 중심선
군/일반/지방 중심선
특별시도 중심선

지적
연속지적도

II. 국유재산관리시스템 개선방안 연구

2. 농림수산식품부 국유재산관리시스템 현황분석

데이터베이스 구성에 대한 상세 내역은 아래의 표와 같음



1. 법정동 코드 데이터, 농림수산식품부 운영지원과		3. 등기부등본 데이터, 법제처	
항목명	설 명	항목명	설 명
CODE	법정동 코드 10자리	DK_PYOJEBU	등기부-표제부
S1	1단계 행정구역명 : 시도	DK_GABGU	등기부-갑구
S2	2단계 행정구역명 : 시군구	DK_GABGUIH	등기부-갑구이해
S3	3단계 행정구역명 : 읍면동	DK_EULGU	등기부-을구
YUHYO	코드 사용여부(0 : 사용, 1 : 미사용)		

2. 지적도 데이터, 국토해양부		4. 토지대장 데이터, 국토해양부			
항목명	설 명	항목명	설 명	항목명	설 명
FID	일련번호	1	고유번호	6	토지이동일자
PNU	지적고유번호	2	행정구역명	7	소유권변동원인
JIBUN	지번	3	지목	8	소유권변동일자
lp_pa_cbnd	연속지적도	4	면적	9	소유구분
		5	토지이동사유	10	등록번호

II. 국유재산관리시스템 개선방안 연구

데이터베이스 구성에 대한 상세 내역은 아래의 표와 같음

시스템개요

현행 어플리케이션 현황 조사

✓현행 전산인프라 현황 조사

시스템 운영 및 관리

시스템 구성도

소프트웨어 구성도

✓데이터베이스 구성

네트워크 현황

H/W & S/W 정책

5. 건축물대장 데이터, 국토해양부		6. dBrain 데이터, 기획재정부	
항목명	설 명	항목명	설 명
KUKYU01D	건축물요약대장-총괄표제부	TB_NPNP100_IFB	기본대장
KUKYU10D	건축물대장-동별관리	TB_NPNP101_IFB	토지대장
KUKYU21D	건축물대장-층별관리	TB_NPNP102_IFB	건물대장
KUKYU22D	건축물대장-호별관리	TB_NPNP103_IFB	입목죽대장
KUKYU24D	건축물대장-일반소유자현황	TB_NPNP104_IFB	기계기구대장
KUKYU25D	건축물대장-행위자현황	TB_NPNP105_IFB	공작물대장
KUKYU27D	건축물대장-오수정화시설현황	TB_NPNP106_IFB	선박항공기대장
KUKYU28D	건축물대장-지역지구구역현황	TB_NPNP107_IFB	무체재산대장
KUKYU29D	건축물대장-부속지번현황	TB_NPNP108_IFB	유가증권대장
KUKYU31D	건축물대장-호별소유현황	TB_NPNP203_IFB	선박항공기구성내역
KUKYU32D	건축물대장-전유/공유현황	TB_NPNP200_IFB	국유재산 증감운용이력
KUKYUDRW	-	TB_NPNP201_IFR	국유재산 소송내역
		TB_GDGD100	GD_물품대장
		TB_GDGD200	GD_물품증감내역

현재 네트워크 현황은 국토해양부의 인터넷 환경을 통하여 서비스 되고 있으며, 향후에는 국토해양부 내부 인트라넷 (행정망)으로 서비스할 계획(2011년 1/4 분기 예정)을 가지고 있으며, 이에 따라서 농림수산식품부 국유재산관리시스템의 향후 사용자들은 행정망을 통하여 서비스를 활용할 수 있음

시스템개요

현행 어플리케이션 현황 조사

✓현행 전산인프라 현황 조사

시스템 운영 및 관리

시스템 구성도

소프트웨어 구성도

데이터베이스 구성

✓네트워크 현황

H/W & S/W 정책

현재 서비스 상황

- 농림수산식품부 국유재산관리시스템은 물리적으로 국토해양부에 위치하고 있음
- 현재는 인터넷 망을 통한 국유재산관리시스템 서비스를 진행하고 있음

향후 계획

- 향후에는 현재 운영되고 있는 시스템이 안정적 서비스 운영 및 속도 개선을 위해 대전통합정보전산센터로 이관할 계획을 가지고 있음
- 담당자들은 인터넷용 컴퓨터 활용에서 행정망 컴퓨터 활용으로 전환하여 사용하되

시사점

- 네트워크 변경에 대한 일정 확인
- 일정 확인 후, 지방자치단체 담당자들을 위한 공문 발송 및 처리
- 네트워크 변경 사항에 대한 지속적인 정보 모니터링

II. 국유재산관리시스템 개선방안 연구

2. 농림수산식품부 국유재산관리시스템 현황분석

현재의 h/w & s/w 등의 전산인프라 환경은 국토해양부 소유로 되어 있으며, 솔루션개발 부분에 대해서는 농림수산식품부의 권리가 있는 상황임, 향후에도 농림수산식품부는 국토해양부의 자원을 공유하여 적극 활용할 수 있으며, 농림수산식품부의 솔루션 서비스에 대해서 중점 추진하면 됨

시스템개요

현행 어플리케이션 현황 조사

✓현행 전산인프라 현황 조사

시스템 운영 및 관리

시스템 구성도

소프트웨어 구성도

데이터베이스 구성

네트워크 현황

✓H/W & S/W 정책

개별 부문	현재 운영 정책	현 상황의 시사점 및 향후 전개 방향
<ul style="list-style-type: none"> ▪ H/W 부문 	<ul style="list-style-type: none"> ▪ 국토해양부 소유 자원으로 구분 ▪ 증설 및 운영에 따른 제반 비용 및 운영모두 국토해양부에서 처리 	<ul style="list-style-type: none"> ▪ 전산자원은 국토해양부의 자산임. ▪ 확충계획 수립시 연락체계 수립 ▪ 현재 시점의 소프트웨어는 국토해양부 자산임 ▪ 확충 및 증설계획 수립시 연락체계 수립 ▪ 국유재산관리시스템의 솔루션이 현행 농림수산식품부 서비스, 국토해양부 서비스로 구분됨 ▪ 농림수산식품부 솔루션에 대한 서비스 모니터링 요구 ▪ 운영 및 발전계획의 대상으로 분류하여 추진하여야 함
<ul style="list-style-type: none"> ▪ S/W 부문 	<ul style="list-style-type: none"> ▪ 국토해양부 소유 자원으로 구분 ▪ 증설 및 운영에 따른 제반 비용 및 운영모두 국토해양부에서 처리 	
<ul style="list-style-type: none"> ▪ 솔루션 부문 	<ul style="list-style-type: none"> ▪ 국토해양부 국유재산관리시스템 ▪ 농림수산식품부 국유재산관리시스템 이중으로 운영 중 	

II. 국유재산관리시스템 개선방안 연구

2. 농림수산식품부 국유재산관리시스템 현황분석

현재 시스템의 주요한 기능은 다섯 가지의 영역으로 구분할 수 있으며, 로그인, 메인 화면 바로 가기, 재산관리자, 보상관리자, 현장조사 자로 구분하여 구성되었다.

시스템개요

현행 어플리케이션 현황 조사

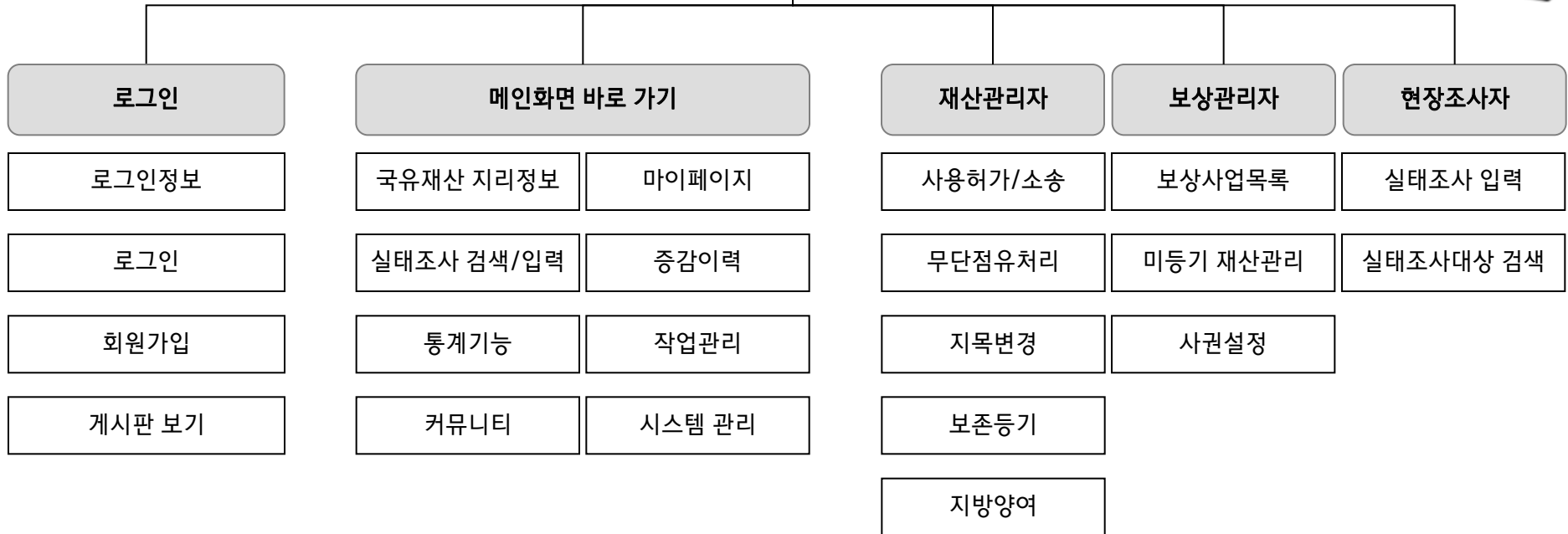
현행 전산인프라 현황 조사

✓시스템 운영 및 관리

✓국유재산정보기능

정보화기반 수준평가

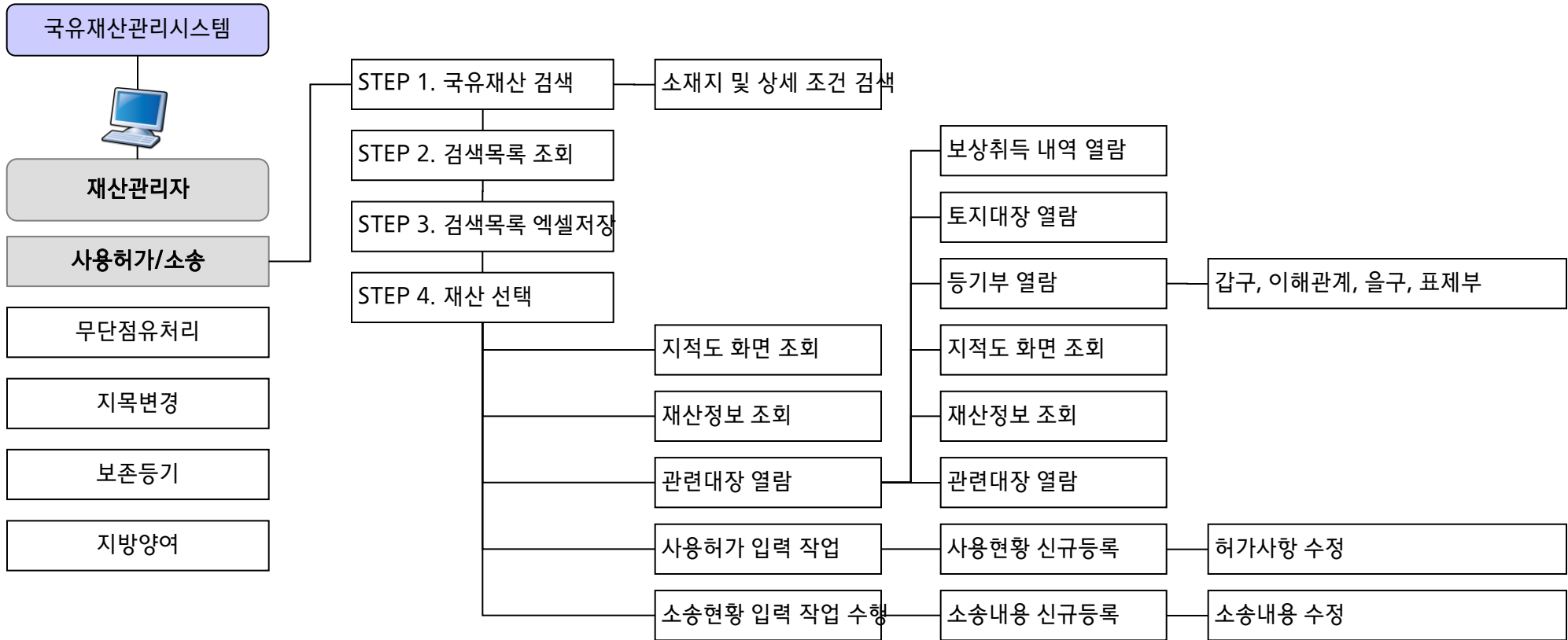
국유재산관리시스템



II. 국유재산관리시스템 개선방안 연구

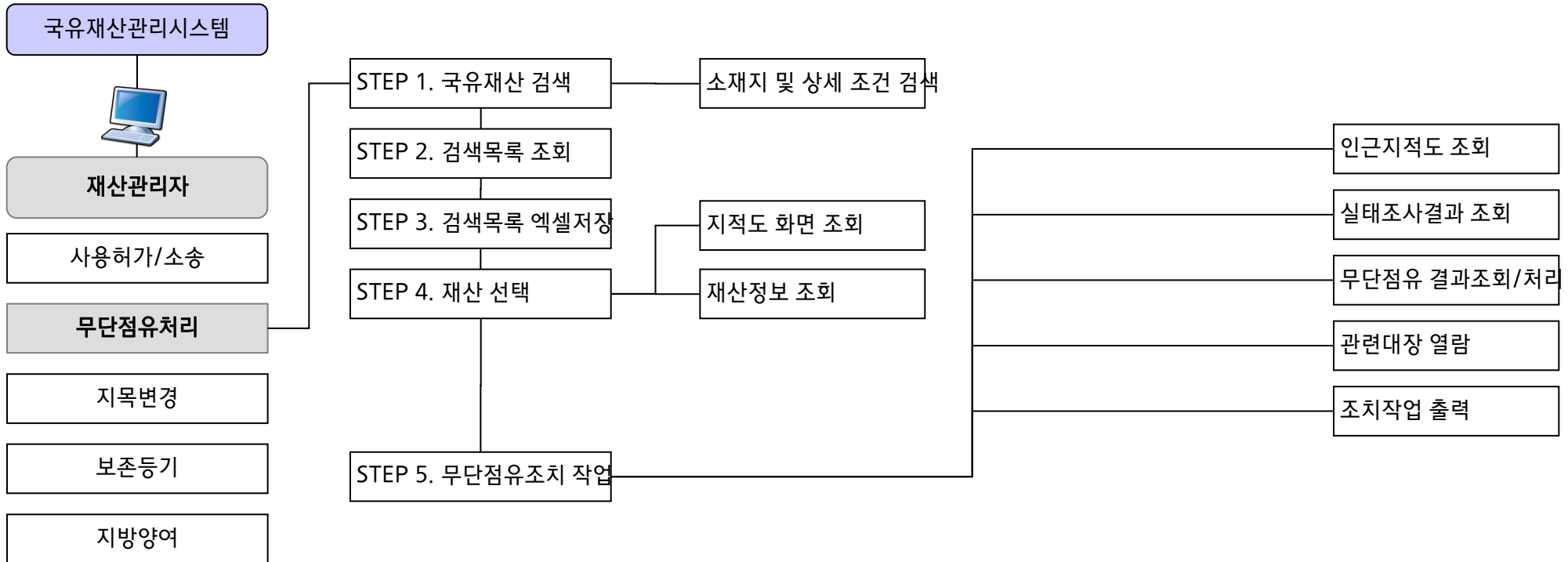
재산관리자의 사용 허가/소송을 위한 서비스 내역은 아래와 같다.

- 시스템개요
 - 현행 어플리케이션 현황 조사
 - 현행 전산인프라 현황 조사
 - ✓시스템 운영 및 관리
- ✓국유재산정보기능
 - 정보화기반 수준평가



재산관리자의 무단점유처리를 위한 서비스 내역은 아래와 같다.

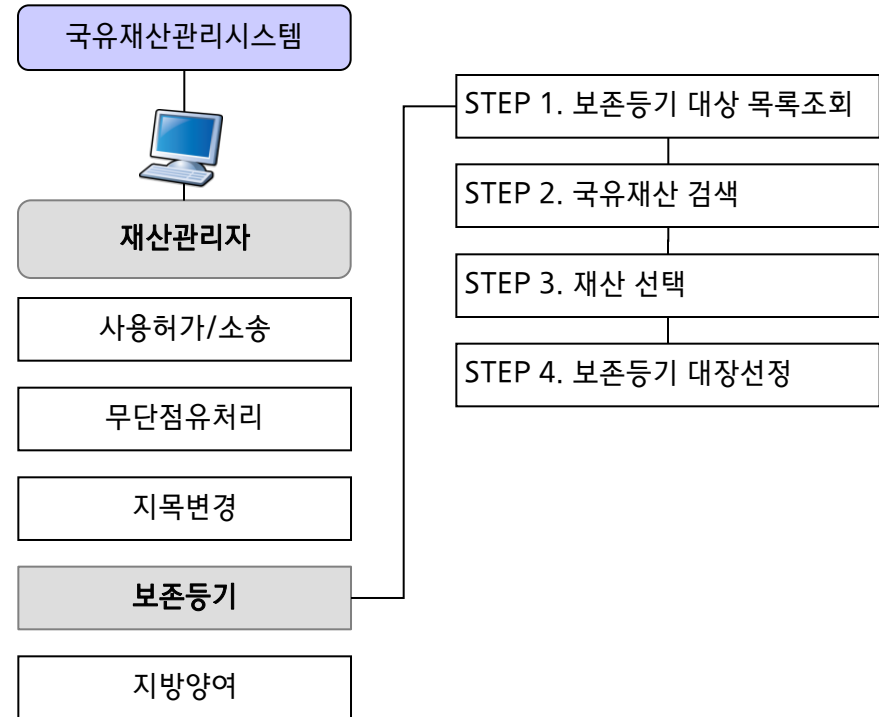
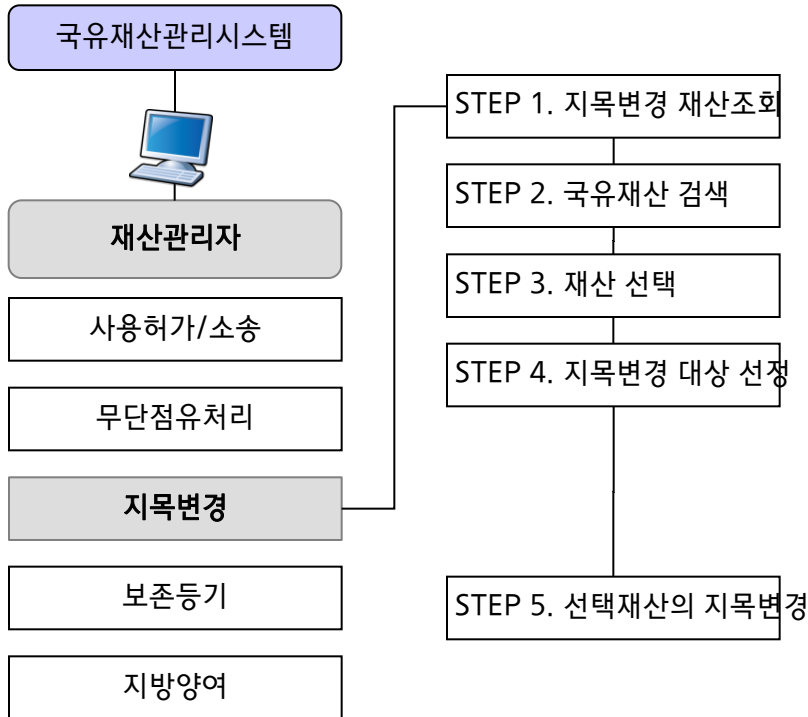
- 시스템개요
 - 현행 어플리케이션 현황 조사
 - 현행 전산인프라 현황 조사
 - ✓시스템 운영 및 관리
- ✓국유재산정보기능
 - 정보화기반 수준평가



II. 국유재산관리시스템 개선방안 연구

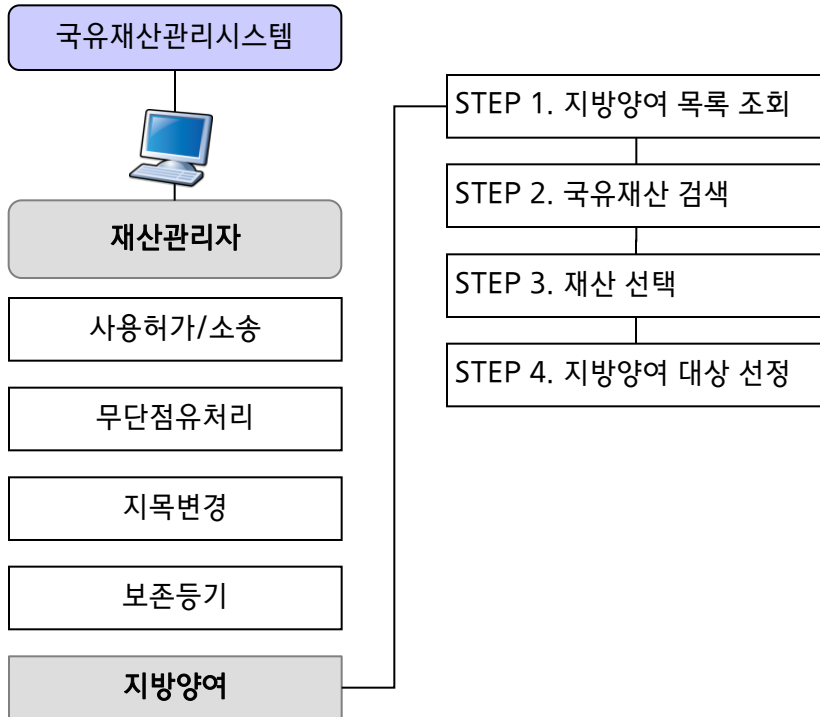
재산관리자의 지목변경 처리를 위한 서비스 내역은 아래와 같다.

- 시스템개요
 - 현행 어플리케이션 현황 조사
 - 현행 전산인프라 현황 조사
 - ✓시스템 운영 및 관리
- ✓국유재산정보기능
 - 정보화기반 수준평가



재산관리자의 지방양여 처리를 위한 서비스 내역은 아래와 같다.

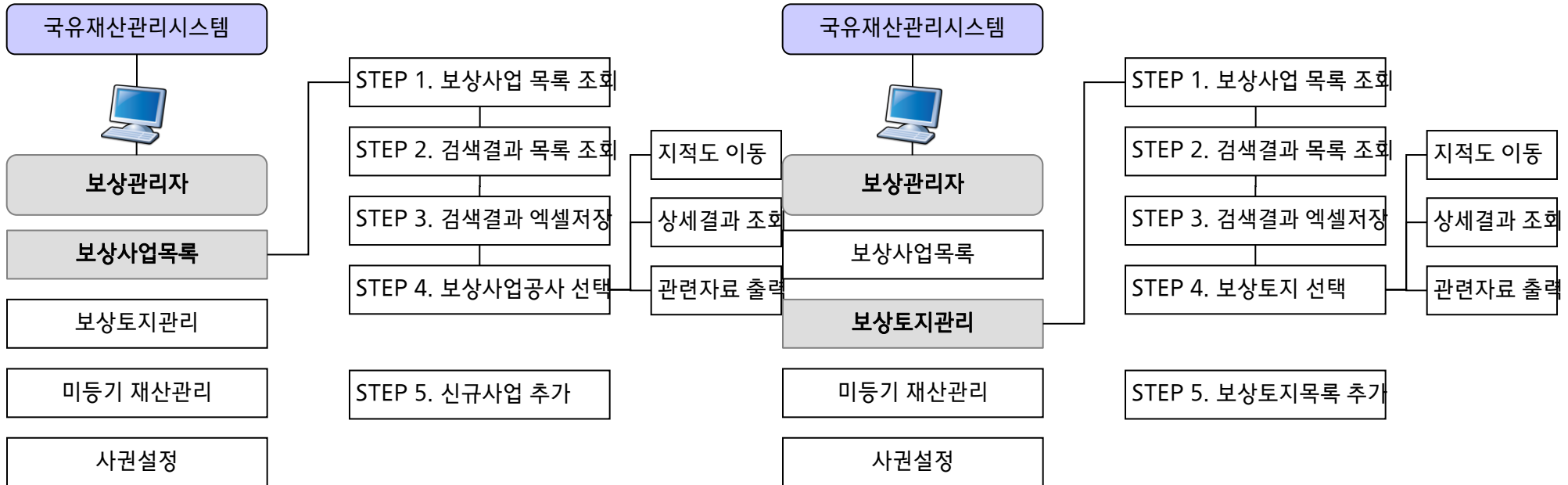
- 시스템개요
 - 현행 어플리케이션 현황 조사
 - 현행 전산인프라 현황 조사
 - ✓시스템 운영 및 관리
- ✓국유재산정보기능
 - 정보화기반 수준평가



II. 국유재산관리시스템 개선방안 연구

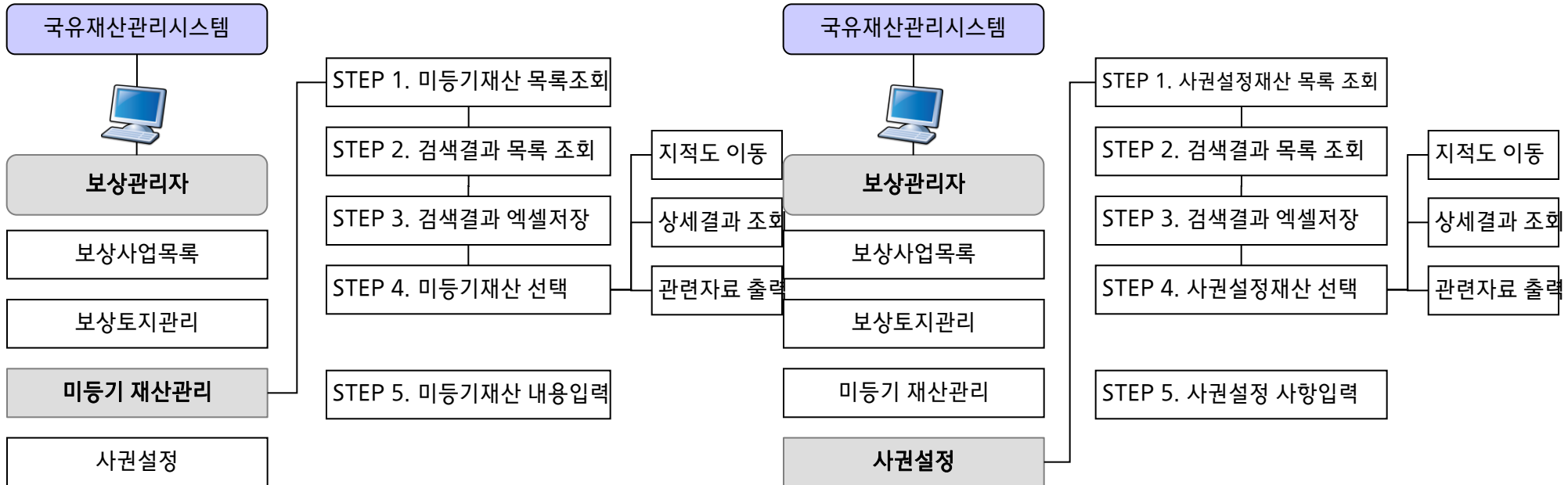
보상관리자의 보상사업목록, 보상토지관리 처리를 위한 서비스 내역은 아래와 같다.

- 시스템개요
 - 현행 어플리케이션 현황 조사
 - 현행 전산인프라 현황 조사
 - ✓시스템 운영 및 관리
- ✓국유재산정보기능
 - 정보화기반 수준평가



보상관리자의 미등기 재산관리, 사권설정 처리를 위한 서비스 내역은 아래와 같다.

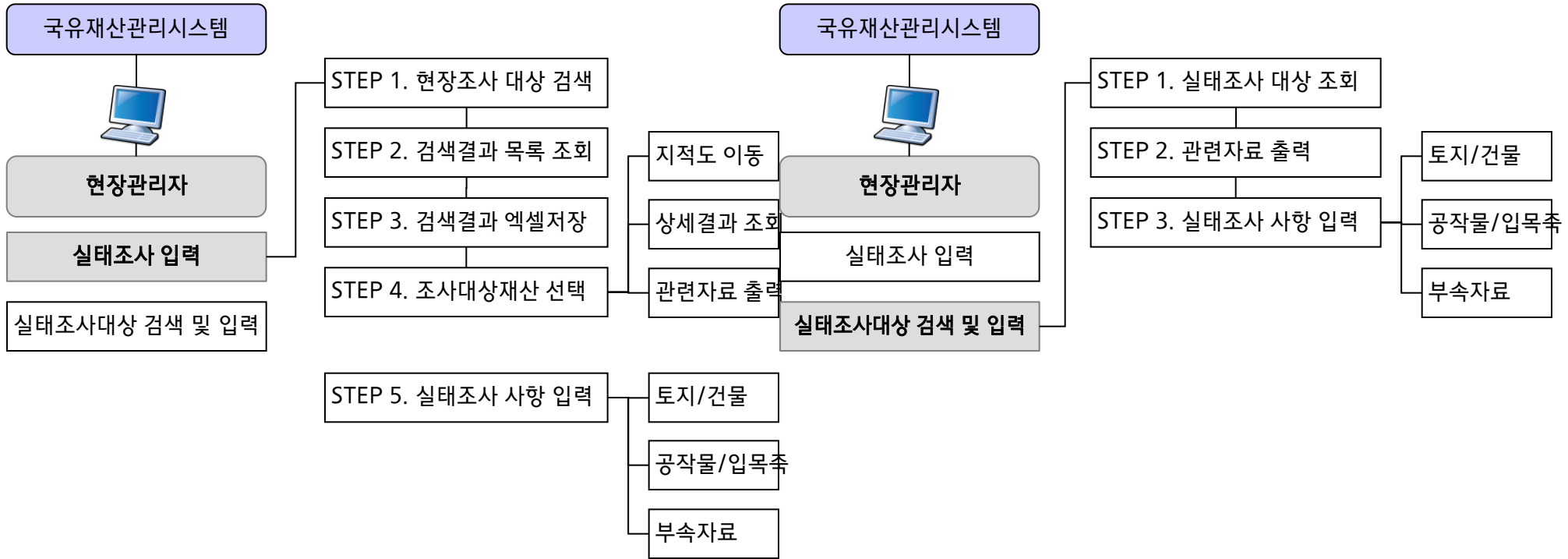
- 시스템개요
 - 현행 어플리케이션 현황 조사
 - 현행 전산인프라 현황 조사
 - ✓시스템 운영 및 관리
- ✓국유재산정보기능
 - 정보화기반 수준평가



II. 국유재산관리시스템 개선방안 연구

현장관리자의 보상사업목록, 보상토지관리 처리를 위한 서비스 내역은 아래와 같다.

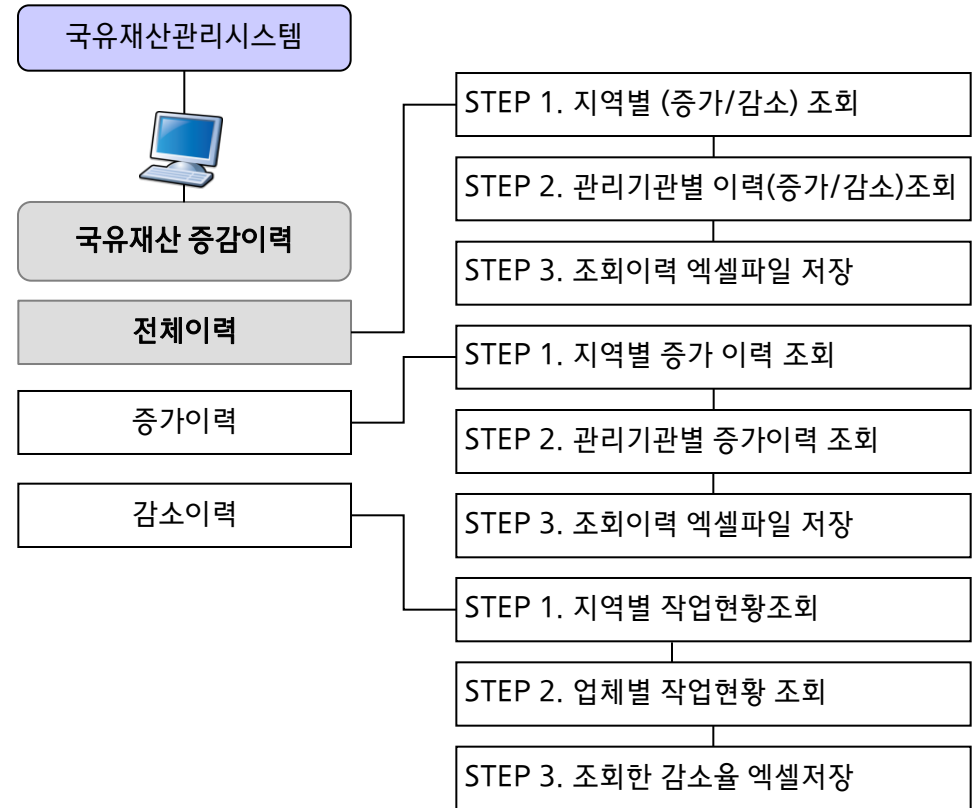
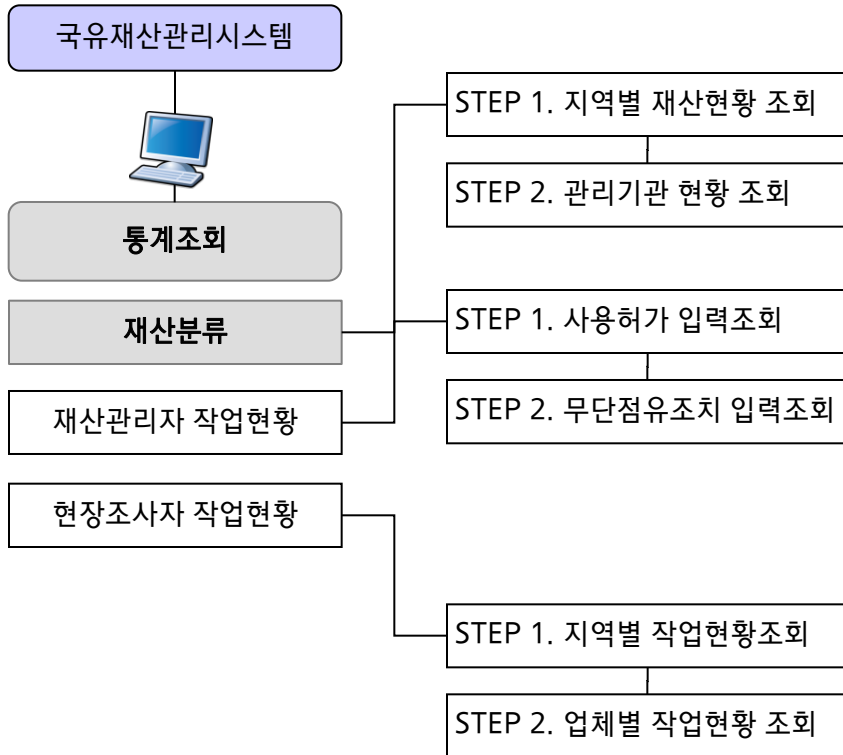
- 시스템개요
 - 현행 어플리케이션 현황 조사
 - 현행 전산인프라 현황 조사
 - ✓시스템 운영 및 관리
- ✓국유재산정보기능
정보화기반 수준평가



II. 국유재산관리시스템 개선방안 연구

통계조회 중 재산분류 및 국유재산 증감이력에 대한 서비스 내역은 아래와 같다.

- 시스템개요
 - 현행 어플리케이션 현황 조사
 - 현행 전산인프라 현황 조사
 - ✓시스템 운영 및 관리
- ✓국유재산정보기능
 - 정보화기반 수준평가



II. 국유재산관리시스템 개선방안 연구

2. 농림수산식품부 국유재산관리시스템 현황분석

현재의 농림부의 국유재산관리시스템을 기능, 기술, 운영 관점으로 종합하여 보았을 때, 현장조사자와 보상관리자의 기능은 잠정적으로 폐쇄 하여 시스템 사용자에서 폐기 시키고 재산관리자의 관리적 편의성 제공에 초점을 두고 진행하여야 함

또한, 무주부동산/은닉재산 등의 추가 데이터베이스 발굴을 통하여 국유재산을 발굴하여 추가 기능을 발굴하여야 함

시스템개요

현행 어플리케이션 현황 조사

현행 전산인프라 현황 조사

✓시스템 운영 및 관리

국유재산정보기능

✓정보화기반 수준평가

단위 기능 명	기능 관점	기술관점	운영관점	종합	향후 개선기회
재산관리자 (사용허가/소송, 무단점유처리, 지목변경, 보존등기, 지방양여)	<ul style="list-style-type: none"> 무단점유처리 재산관리자 관점 강화 	<ul style="list-style-type: none"> 동적 콘텐츠 적용과 사용자 편의성을 위한 Flex 기반의 기능 구성 	<ul style="list-style-type: none"> 국토해양부 국유재산관리시스템과 동일한 사상유지로 시스템 호환성 확보 	<ul style="list-style-type: none"> 실태조사 업무 이후의 무단점유처리만 활용 대상으로 파악됨. 	<ul style="list-style-type: none"> 무단점유처리기능 개선 무주/은닉재산발굴 통한 가치 재창출
보상관리자 (보상사업목록, 미등기 재산관리, 사권설정)	<ul style="list-style-type: none"> 사권설정의 기능 보강 요구 	<ul style="list-style-type: none"> 데이터베이스 정비를 통한 자료 정의 필요 	<ul style="list-style-type: none"> 데이터베이스 정비요원 통한 운영 dBrain과 재산의 일치성 확보 	<ul style="list-style-type: none"> 자료의 동기화 및 정비가 이루어지지 않음 	<ul style="list-style-type: none"> dBrain과의 자료 동기화를 통한 현재 기준의 정보제공요구
현장조사자 (실태조사 입력, 실태조사대상 검색)	<ul style="list-style-type: none"> 현장조사 종료 조사 업무 시 활용할 수 있는 공통업무로 전환 	<ul style="list-style-type: none"> 현장조사 일반 기능으로 전환 요구 모바일 검토가능하지만, 실효성 보장↓ 	-	<ul style="list-style-type: none"> 기능 불필요 	<ul style="list-style-type: none"> 일반 공통의 현지 조사 기능으로 전환 요구

평가지표



매우 우수



우수



보통



부족



매우 부족

II. 국유재산관리시스템 개선방안 연구

2. 농림수산식품부 국유재산관리시스템 현황분석

재산관리자를 위한 편의성을 제공하여야 하며 이를 위하여 가장 시급하게 무단점유 처리 중심의 시스템 환경으로 사용환경을 개선하여야 함. 국유재산업무 관점에서는 추가적인 국유재산 귀속을 위하여 시스템 설계 관점이 아닌 데이터베이스 처리 관점으로 무단점유 및 일본인 재산등에 대한 추가적인 발굴작업을 진행하여야 함

시스템개요

현행 어플리케이션 현황 조사

현행 전산인프라 현황 조사

✓시스템 운영 및 관리

국유재산정보기능

✓정보화기반 수준평가

구분	현재 운영 상황	향후 개선을 위한 시사점
<ul style="list-style-type: none"> ▪ 재산관리자 	<ul style="list-style-type: none"> ▪ 무단점유 처리 위주의 시스템 서비스 환경 제공 ▪ 무단점유 처리를 위한 인터페이스 개선요구 	<ul style="list-style-type: none"> ▪ 사용자 인터페이스 개선을 통한 편의성 제공 요구 ▪ 무단점유 처리 중심의 시스템 환경으로 개선
<ul style="list-style-type: none"> ▪ 국유재산업무 	<ul style="list-style-type: none"> ▪ 국유재산관리를 위한 추가적인 무단점유의 발굴작업 추진내역 없음 	<ul style="list-style-type: none"> ▪ 추가적인 국유재산 귀속을 위한 데이터베이스 관점의 재산발굴 처리 절차 필요함

II. 국유재산관리시스템 개선방안 연구

2. 농림수산식품부 국유재산관리시스템 현황분석

농림수산식품부 국유재산관리시스템의 정보화 기반 수준을 보면 전체 시스템 운영라이프 사이클 중 도입 → 확산 → 통제 → 전략적 활용 → 성숙 중 확산 단계에 머물러 있는 것으로 나타났음

시스템개요

현행 어플리케이션 현황 조사

현행 전산인프라 현황 조사

✓시스템 운영 및 관리

국유재산정보기능

✓정보화기반 수준평가

분석 항목명	도입	확산	통제	통합	전략적 활용	성숙
시스템이 국유재산관리에 미치는 영향	▪ 정보전략 없음	• 정보전략 필요성 대두	• 농림수산식품부 경영전략과 국유재산의 정보 전략 수립	• 농림수산식품부 국유재산관리 업무 추진	• 국유재산관리 전략 필요성 인식	• 국유재산관리시스템이 농림수산식품부에 미치는 영향 부각
업무 지원수준	• 비용절감 단위업무의 생산성 향상	• 단위시스템의 개발 증폭 • 일부 시스템 통합	• 신속하고 효과적인 의사결정지원 • 업무응용 확대 및 부분 통합화	• 데이터의 통합에 위한 시스템 재 구축	• 경쟁우위 획득을 위한 차별화 전략	• 환경변화에 대응, 업무의 통합과 정보시스템의 전략적 이용
시스템구조 및 사용기술 등 기술적인 지원형태	▪ 인력확보	▪ H/W중심의 투자	• 투자 효과 인식 S/W,N/W 중심투자	• 선행투자 필요성 인식하나 보안분야 투자미비 • 개인환경투자	• 네트워크에 투자 인적자원 투자	• 보안관련투자 강화
국유재산관리시스템의 유지보수 및 운영형태	• 단위기능별 종적 분할 배치처리중심	• 업무별 종적 분할 • 주요기능 일부 • 배치처리중심	• 온라인 중심의 업무 처리	• 주요기간업무 전산화 완료 • 엔드유저 지원 체제 강화	• 기간망 중심으로온라인처리 • 경쟁확보 위한 전략적 무기로 활용	• 전략적 활용이 일반화 • 업무의 창조적 활동 분야 지원



농림수산식품부 국유재산관리시스템의 수준

II. 국유재산관리시스템 개선방안 연구

2. 농림수산식품부 국유재산관리시스템 현황분석

현재 농림수산식품부의 국유재산관리시스템은 재산관리를 위한 추가적 재산발굴이 요구되고 있으며, 시스템 구조 및 응용 기술은 국토해양부의 성과를 재활용 하는 것으로 경제적 대체를 할 수 있을 것으로 보임, dBrain의 회계중심 처리 업무인 국유재산 처분의 업무와는 별도로 재산관리 및 발굴 측면으로 시스템을 유지시킬 필요성이 제기됨

시스템개요

현행 어플리케이션 현황 조사

현행 전산인프라 현황 조사

✓시스템 운영 및 관리

국유재산정보기능

✓정보화기반 수준평가

구분	현재 운영 상황	향후 개선을 위한 시사점
<ul style="list-style-type: none"> ■ 재산관리 지원 수준 	<ul style="list-style-type: none"> ■ 무단점유 해소를 위한 단위 업무에 치중하고 있는 상황임 ■ 발전적 사항을 위해서는 단위시스템 개발 및 확대가 요구됨 	<ul style="list-style-type: none"> ■ 재산관리를 위하여 무단점유 인터페이스 개선 요구 ■ 무주부동산 등 재산관리 추가 업무 프로세스 도입 요구
<ul style="list-style-type: none"> ■ 시스템 구조 및 사용 기술 	<ul style="list-style-type: none"> ■ 현재 농림수산식품부의 사용 기술은 하드웨어 및 소프트웨어 대한 인프라 구축은 완료 되었음 ■ 시스템 활용을 위하여 실태조사시스템으로 구성이 완료 된 것 이후의 모습이 없음 	<ul style="list-style-type: none"> ■ 실태 조사 시스템 이후의 농림부 재산의 효율적 운영 관리를 위한 관리시스템으로 전환이 요구됨 ■ 관리 시스템 전환을 위해서는 dBrain의 회계중심의 관리 중심이외의 재산관리를 위한 재산 분류 중심의 관리 요구
<ul style="list-style-type: none"> ■ 유지보수 및 운영 형태 	<ul style="list-style-type: none"> ■ 단위기능별 유지보수가 이루어 지고 있으며 ■ 업무의 종적 분할 중 무단점유에 국한되어 처리되고 있음 	<ul style="list-style-type: none"> ■ 기술집약적인 전문 업체를 중심으로 시스템 운영 및 유지 관리가 이루어 질 수 있도록 조치하여야 함

II. 국유재산관리시스템 개선방안 연구

3. 농림수산식품부 국유재산관리 운영을 위한 목표모델 개발

현재 농림수산식품부의 국유재산관리시스템은 향후 차질 없는 시스템 운영, 데이터베이스 관리체계 구성, 국유재산 관리체계, 대외기관 협력 활용이라는 명제를 달성할 수 있어야 하며, 내실을 기하고 저비용 고효율의 시스템을 표방하며 발전하여야 할 것임

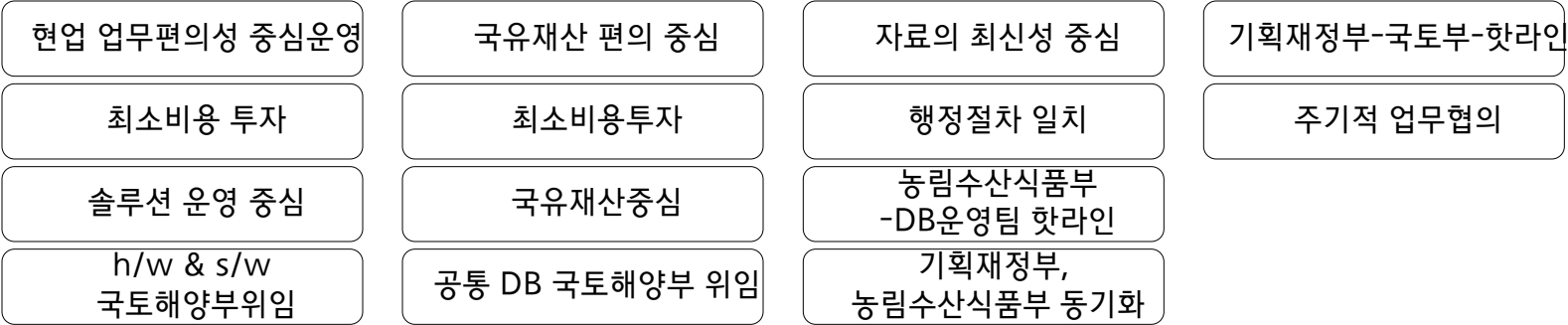
✓향후 이미지 도출 전산환경 목표모델 개발 AS-IS / TO-BE 비교

중장기 시스템 운영 목표 년도 : 2017년 (무단점유 해소를 중심으로)

비전 제시 시스템 운영 중심의 농림부 국유재산관리시스템

목 표 차질 없는 시스템운영 데이터베이스 관리체계 국유재산관리체계 대외기관 협력활용

전 략 저비용 고효율 운영전략 최소 정보 관리전략 행정중심 국유재산관리체계 대외기관 협력체계



II. 국유재산관리시스템 개선방안 연구

2. 농림수산식품부 국유재산관리시스템 현황분석

현재 농림수산식품부의 국유재산관리시스템은 국토해양부와 공조를 통하여 자료의 최신성을 상시 유지하도록 하고, 사용자 환경또한 동적 환경을 표방하여 사용자 편의성을 도울 수 있도록 함
또한, 단위업무 예측을 통한 운영 및 유지보수를 수시 반영하여 진행함

✓향후 이미지 도출

전산환경 목표모델 개발

AS-IS / TO-BE 비교

✓개선기회 도출

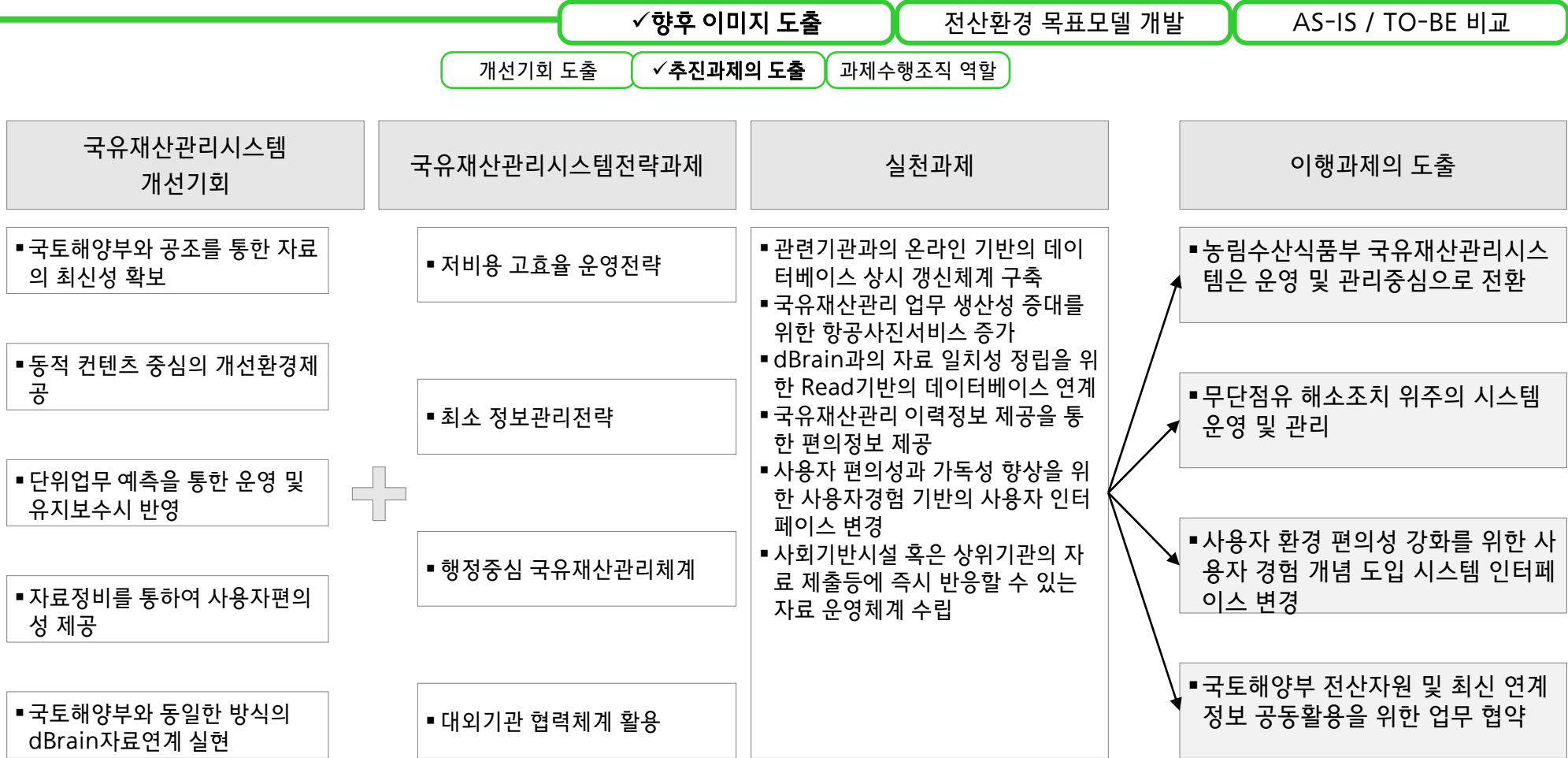
추진과제의 도출

과제수행조직 역할

구분	이슈	이슈내용	현재 주변상황	개선기회
데이터베이스	▪데이터베이스 최신성	▪오프라인 기반으로 자료 수급 ▪추진체계 부재	▪국토해양부 온라인 기반 자료 연계 추진 중에 있음	▪국토해양부와 공조를 통한 시스템 자료의 최신성 확보
서비스 항목	▪서비스 콘텐츠	▪국유재산 지적도 이외의 직관적 정보표출 필요성	▪국토정보체계(국토해양부)연계 항공사진서비스	▪국토해양부 공조를 통한 자료 활용성 증대
국유재산정보	▪dBrain	▪dBrain과의 자료 일치성을 위해서 오프라인 아닌 온라인 기반의 자료 연계방식 요구	▪국토해양부 국유재산정보 단방향 dBrain과 자료 연계 시행	▪국토해양부와 동일한 방식의 dBrain자료연계 (행정절차 소요 시간 장기간 우려)
	▪이력정보 제공요구	▪감사 시 지방자치단체 정보 활용 요구	▪정보 활용 제공을 통한 편의성 제공	▪자료정비를 통하여 사용자편의성 제공
사용자 환경	▪국토해양부시스템과의 인터페이스 상이성	▪사용자 환경 일관성 유지를 위한 UI 개편 요구	▪Flex 기반의 사용자경험 활용	▪동적 콘텐츠 중심의 개선환경 제공
업무환경	▪SOC 자료 실사 등	▪처리 업무 발생시 기능 반영 통한 업무지원 필요		▪단위업무 예측을 통한 운영 및 유지보수 시 반영

II. 국유재산관리시스템 개선방안 연구

현재 농림수산식품부의 국유재산관리시스템은 시스템의 향후 추진 과제는 저비용 고효율의 시스템 운영 및 관리를 위한 일정 계획을 수립하여 진행하여야 하며, 시스템 측면에서는 사용자 환경 편의성 강화를 위한 UX 환경을 도입하여 시스템에 접목시켜야 하며, 전산자원 및 연계정보 공동활용을 위한 업무 협약을 진행하여야 함



II. 국유재산관리시스템 개선방안 연구

3. 농림수산식품부 국유재산관리 운영을 위한 목표모델 개발

현재 농림수산식품부의 국유재산관리시스템은 시스템의 운영을 위한 과제진행을 위해서는 운영 및 관리를 위한 일정은 농림수산식품부에서 진행하며, 사용자 서비스 부분에 대한 갱신 및 예산 배정을 주요한 업무로 추진하게 됨.
 사용자 환경 개선을 위한 UX 개념 도입은 용역사를 통하여 진행하도록 하며, 국토해양부 전산자원공동활용을 위해서 농림수산식품부, 국토해양부가 공조하여 진행함

✓향후 이미지 도출



전산환경 목표모델 개발

AS-IS / TO-BE 비교

개선기회 도출

추진과제의 도출

✓과제수행조직 역할

농림수산식품부 서비스	운영 및 관리를 위한 일정 계획	사용자 위한 UX 개념 도입	국토해양부, 전산자원 공동활용
농림수산식품부 국유재산관리시스템 사용자 서비스 부분	 농림수산식품부	 IT(GIS) 전문 기업	
국유재산 관리시스템 솔루션 부분	 농림수산식품부	 IT(GIS) 전문 기업	 농림수산식품부 국토해양부
농림수산식품부 국유재산데이터베이스	 농림수산식품부		 농림수산식품부 기획재정부
농림수산식품부 지리정보 데이터베이스	 농림수산식품부		 농림수산식품부 국토해양부

II. 국유재산관리시스템 개선방안 연구

3. 농림수산식품부 국유재산관리 운영을 위한 목표모델 개발

현재 농림수산식품부의 국유재산관리시스템은 전체적인 시스템 구성 내역에서 농림수산식품부의 국유재산데이터베이스의 부분과 국유재산관리를 위한 솔루션 부분으로 국한하여 관리되고 있으며, 향후에도 데이터베이스, 솔루션 서비스만 목표과제로 추진 및 운영

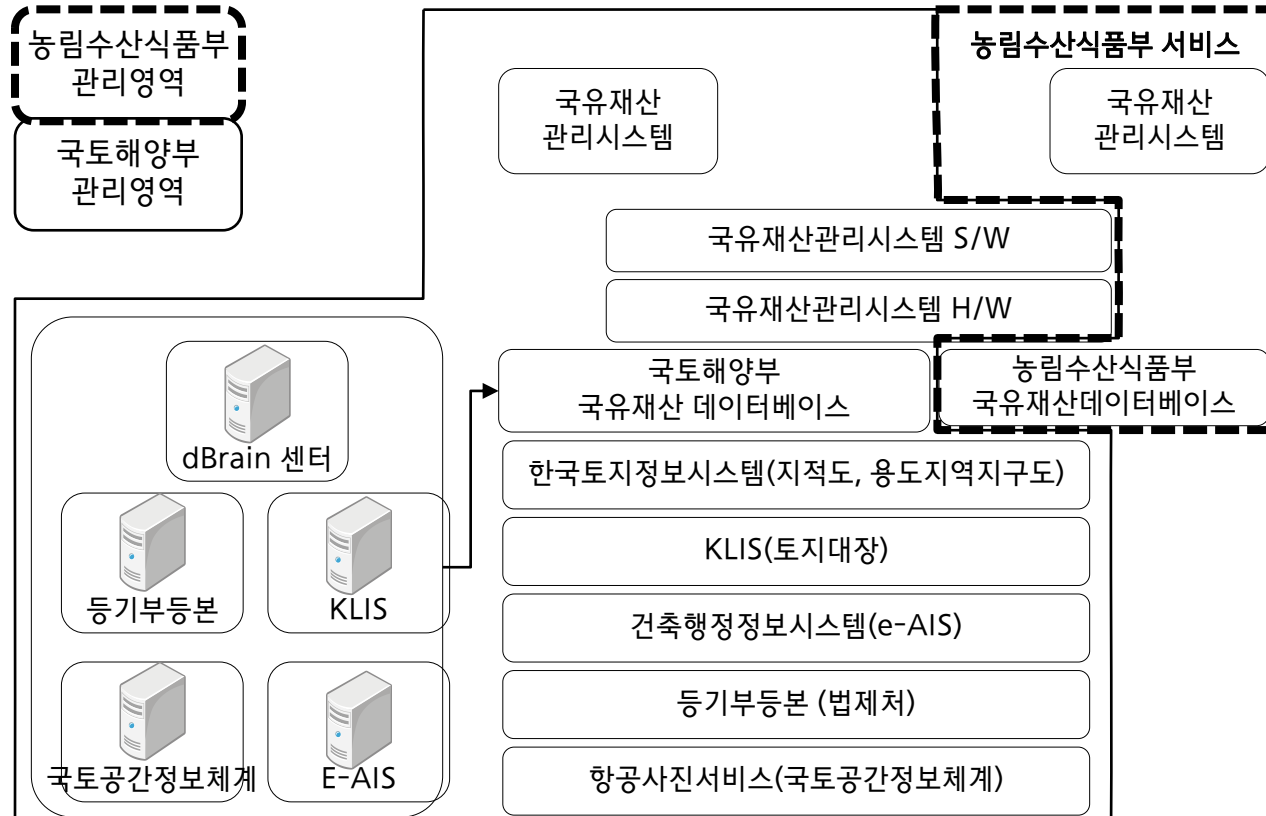
향후 이미지 도출

✓전산환경 목표모델 개발

AS-IS / TO-BE 비교

✓시스템 구성도

H/W & S/W 정책



II. 국유재산관리시스템 개선방안 연구

3. 농림수산식품부 국유재산관리 운영을 위한 목표모델 개발

현재 농림수산식품부의 국유재산관리시스템은 시스템을 운영하는데 있어서 농림수산식품부의 과제추진 정책 및 부문은 h/w & s/w 부문은 국토해양부 자산으로 인식하고 추진하여야 함

향후 이미지 도출

✓전산환경 목표모델 개발

AS-IS / TO-BE 비교

시스템 구성도

✓H/W & S/W 정책

개별 부문	현재 운영상황	농림수산식품부 국유재산관리시스템 향후 정책(안)
<ul style="list-style-type: none"> ■ 솔루션 부문 	<ul style="list-style-type: none"> ■ 국토해양부 국유재산관리시스템 ■ 농림수산식품부 국유재산관리시스템 이중으로 운영 중 	<ul style="list-style-type: none"> ■ 농림수산식품부 국유재산관리시스템 의 영역이 농림수산식품부의 정보서비스 영역임 ■ 농림수산식품부 국유재산관리시스템의 운영은 국토해양부의 서비스 기술수준에 준하는 것을 최소의 기준으로 설정함
<ul style="list-style-type: none"> ■ H/W 부문 	<ul style="list-style-type: none"> ■ 국토해양부 소유 자원으로 구분 ■ 증설 및 운영에 따른 제반 비용 및 운영모두 국토해양부에서 처리 	<ul style="list-style-type: none"> ■ 전산자원은 국토해양부의 자산으로 인식. ■ 확충계획 수립시 연락체계를 통한 자산 변경 및 추가 내용에 대해서 확인 ■ 국토해양부 운영지원과 농림수산식품부 운영지원과
<ul style="list-style-type: none"> ■ S/W 부문 	<ul style="list-style-type: none"> ■ 국토해양부 소유 자원으로 구분 ■ 증설 및 운영에 따른 제반 비용 및 운영모두 국토해양부에서 처리 	<ul style="list-style-type: none"> ■ 현재 시점의 소프트웨어는 국토해양부 자산으로 인식 ■ 확충 및 증설계획 수립시 연락체계를 통한 자산 변경 및 추가 내용에 대해서 확인 ■ 국토해양부 운영지원과 농림수산식품부 운영지원과

II. 국유재산관리시스템 개선방안 연구

3. 농림수산식품부 국유재산관리 운영을 위한 목표모델 개발

현재 농림수산식품부의 국유재산관리시스템은 과거에는 국토해양부에서 운영하는 것을 중심으로 진행하여왔으나, 2011년 이후부터는 독자적으로 시스템 서비스를 운영하여야 함

향후 이미지 도출

전산환경 목표모델 개발

✓AS-IS / TO-BE 비교

✓시스템 운영

데이터베이스 최신화

헬프데스크 운영

농림수산식품부 vs 국토해양부

AS-IS (현재)

▪ 2011년 2월 ~ 2011년 12월

▪ 2010년 11월 ~ 2011년 1월

- 농림수산식품부 시스템운영
- 농림수산식품부 HelpDesk 운영

▪ 2010년 2월 ~ 2010년 10월

- 농림수산식품부 미온적 시스템운영

▪ 2009년 2월 ~ 2009년 12월

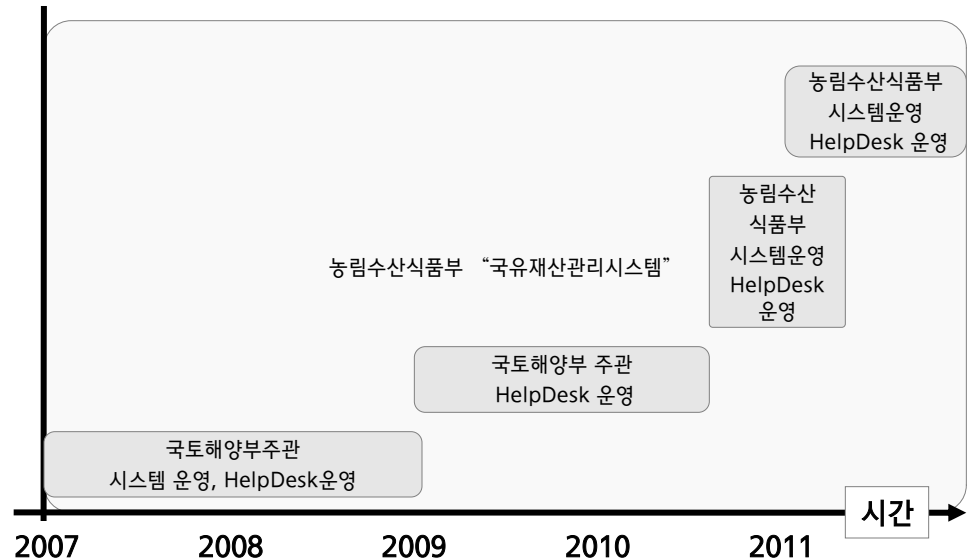
- 농림수산식품부는 협조기관 성격
- 미온적 시스템운영

▪ 2007년 2월 ~ 2008년 12월

- 농림수산식품부는 협조기관 성격

TO-BE(미래, 장기)

- 농림수산식품부 주도적 시스템 운영(H/W & S/W 인프라 배제)
- 국토해양부 주기적인 운영 협의(1/4분기 주기)
- 농림수산식품부 운영지원과, 국토해양부 운영지원과



II. 국유재산관리시스템 개선방안 연구

3. 농림수산식품부 국유재산관리 운영을 위한 목표모델 개발

현재 농림수산식품부의 국유재산관리시스템은 데이터베이스 부분에 있어서 국토해양부의 '2011년 운영계획을 참고로 기반 데이터베이스 인프라에 대해서는 국토해양부의 갱신 주기와 함께 동기화 하여 가지고 가고 농림수산식품부의 국유재산에 대하여만 기획재정부와 동기화 하여 진행함

향후 이미지 도출

전산환경 목표모델 개발

✓AS-IS / TO-BE 비교

시스템 운영

✓데이터베이스 최신화

헬프데스크 운영

농림수산식품부 vs 국토해양부

AS-IS (현재)

데이터 명	소유 기관	수령일
법정등 코드	농림수산식품부 운영지원과	2010. 7
지적도	국토해양부 국토정보정책과	2010. 6
등기부등본	대법원 법원행정처	2008년
토지대장	국토해양부 국토정보센터	2008년
건축물대장	국토해양부 건축기획과	2008년
dBrain 데이터	기획재정부 디지털예산회계기획단	2008년
농림수산식품부 소관청 코드	기획재정부 디지털예산회계기획단	2008년

TO-BE(미래, 단기)

<ul style="list-style-type: none"> ▪ 기획재정부 dBrain 센터 협의 후, 시스템 동기화 추진 	2011년 (안)
<ul style="list-style-type: none"> ▪ 국토해양부 주관운영 <ul style="list-style-type: none"> ▪ KLIS(지적도) 시스템 연계를 통한 콘텐츠 자동갱신 ▪ KLIS(토지대장) 시스템 연계를 통한 콘텐츠 자동갱신 ▪ 새주소 시스템 연계를 통한 갱신 ▪ 국토이용정보체계 연계를 통한 갱신 ▪ 건축물 대장 연계를 통한 자동갱신 	2011년 (계획)

II. 국유재산관리시스템 개선방안 연구

3. 농림수산식품부 국유재산관리 운영을 위한 목표모델 개발

현재 농림수산식품부의 국유재산관리시스템의 HelpDesk는 과거 국토해양부 주도의 HelpDesk와 동일한 방식으로 제공하여, HelpDesk와 별도로 추가적으로 국유재산의 발굴 및 색출을 위한 업무를 추가적으로 진행해야 함

향후 이미지 도출

전산환경 목표모델 개발

✓AS-IS / TO-BE 비교

시스템 운영

데이터베이스 최신화

✓헬프데스크 운영

농림수산식품부 vs 국토해양부

AS-IS (현재)

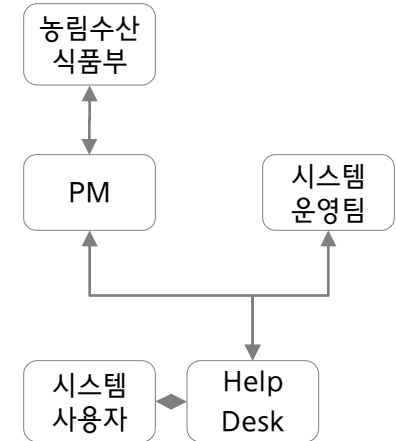
- 1인 항시 헬프데스크 운영(회원가입, 승인, 시스템 사용법, 개선사항)
- 시스템 개발팀과의 협업 진행(즉시조치, 장기 과제 도출)

TO-BE(미래, 지속적)

- 1인 항시 헬프데스크 운영(회원가입, 승인, 시스템 사용법, 개선사항)
- 시스템 개발팀과의 협업 진행(즉시조치, 장기 과제 도출)
- 무단점유 등의 제반 업무에 대한 목표량 독촉 등 행정 보조

항목 구분	HelpDesk
▪ 운영 주기	▪ 2010년 11월 부터 정상 운영중
▪ 인원 편성	▪ 1인
▪ 서비스 항목	▪ 회원가입, 변경, 승인, 개선접수
▪ 서비스 시간	▪ 09시 ~ 18시 (주5일 기준, 공휴일 제외)

항목 구분	HelpDesk
▪ 운영 주기	▪ 사업준용 상시운영
▪ 인원 편성	▪ 1인
▪ 서비스 항목	▪ 회원가입, 변경, 승인, 개선접수, 행정일부
▪ 서비스 시간	▪ 09시 ~ 18시 ▪ (주5일, 공휴일 제외)



II. 국유재산관리시스템 개선방안 연구

3. 농림수산식품부 국유재산관리 운영을 위한 목표모델 개발

현재 농림수산식품부의 국유재산관리시스템은 정보처리 부분에 있어서 행정적으로 국토해양부에 상당 부분의존하도록 되어 있는바, 국토해양부 국유재산관리를 담당하고 있는 국토해양부 운영지원과와 주기적으로 업무를 공유하고, 협업체계를 구성하여야 하며, 변경사항에 대한 정보공유체계를 가지고 가야 함

향후 이미지 도출

전산환경 목표모델 개발

✓AS-IS / TO-BE 비교

시스템 운영

데이터베이스 최신화

헬프데스크 운영

✓농림수산식품부 vs 국토해양부

AS-IS (현재)			TO-BE(미래, 지속적)	
항목 구분	국토해양부	농림수산식품부	국토해양부	농림수산식품부
▪ 행정처리 등 업무일반	업무공유사항 없음	업무공유사항 없음	주기적 업무 공유(1/4 분기, 1회)	주기적 업무 공유(1/4 분기)
▪ 협업체계 구성	협업체계 구성없음	협업체계 구성없음	협업체계 구성(1/4 분기, 1회)	협업체계 구성(1/4 분기, 1회)
▪ 시스템 운영 및 관리	해당사항 없음	현재 시스템 운영 중	해당사항 없음	현재 시스템 운영 중
▪ 데이터베이스 갱신	온라인 데이터베이스 갱신계획	현재 오프라인 데이터베이스 갱신	온라인 데이터베이스 갱신계획 정보 공유	국토해양부 온라인 정보 공유 국유재산 개별적 정보 공유
▪ HelpDesk 운영	HelpDesk 운영	현재 HelpDesk 운영	해당없음	계속 HelpDesk 운영
▪ 전산환경 인프라정보	공유 없음	공유 없음	변경사항 발생시 정보 공유 (년 1회)	변경사항 발생시 정보공유(년 1회)

현재 농림수산식품부의 국유재산관리시스템의 향후 발전계획은 2011년은 시스템 운영 및 HelpDesk 운영을 통하여 사용자 편의성을 보장하고 2011년부터 장기적인 관점으로 추가적인 일본인명의 재산, 무주부동산 등 국유재산을 발굴할 필요성이 제기됨

✓추진 과제 계획

향후 농림수산식품부 국유재산관리시스템 운영계획

“ 기능확대 최소화/시스템 운영 중심의 농림수산식품부 국유재산관리시스템 “



II. 국유재산관리시스템 개선방안 연구

4. 농림수산식품부 국유재산관리시스템 이행모델 수립

현재의 추진과제는 이행과제별 장단기로 구분하여 시행하며, 특히, 데이터베이스 갱신체계 구축, 시스템 운영 및 HelpDesk 운영은 단기간에 정립되어 실행될 수 있도록 구성되어야 함

✓추진 과제 계획

향후 농림수산식품부 국유재산관리시스템 과제별 운영계획(안)

이행과제의 도출	장/단기 구분	과제 시행 시기	
		2011년	2017년
<ul style="list-style-type: none"> 국토해양부와 협업체계 구성을 통한 온라인 기반의 데이터베이스 갱신체계 구축 	<ul style="list-style-type: none"> 2011년 시행 	●	
<ul style="list-style-type: none"> 자료 일치를 위한 dBrain과의 연계(장기적 과제) 	<ul style="list-style-type: none"> 2012년 시행 	● ●	
<ul style="list-style-type: none"> 실태조사 후속조치, 무단점유 해소 중심 시스템 전환 	<ul style="list-style-type: none"> 2011년 시행 	●	성과관리 ●
<ul style="list-style-type: none"> 사용자 편의성 강화를 위한 인터페이스 변경 	<ul style="list-style-type: none"> 2011년 시행 	●	
<ul style="list-style-type: none"> 시스템 운영 및 사용자 지원을 위한 HelpDesk운영 	<ul style="list-style-type: none"> 지속적 유지 	●	●
<ul style="list-style-type: none"> 생산성 증대를 위한 항공사진 서비스 항목추가 	<ul style="list-style-type: none"> 2011년 시행 	●	

Ⅲ. 국유재산관리시스템 정상화 및 헬프데스크 운영

1. 국유재산관리시스템 정상화
2. 시스템 운영 및 유지관리

III. 국유재산관리시스템 정상화 및 헬프데스크 운영

1. 국유재산관리시스템 정상화

국유재산관리시스템 정상화를 위하여 사업수행팀은 현재의 농림수산식품부 국유재산관리시스템의 기능테스트를 단계별로 진행하였으며, 테스트 운영 환경은 운영체계 Windows 7 상태에서 Internet Explorer 7.0으로 실행하였으며, 화면해상도는 1680 x 1050으로 테스트 하였으며, 테스트 url은 실제 운영 서버 [http://pro\[erty.mltm.go.kr/](http://property.mltm.go.kr/)로 진행하였음

✓국유재산관리시스템 정상화

보유 DB 관리현황 파악

자료최신성 관리체계 수립

✓기능테스트

개선사항내역

국유재산관리시스템 시스템 기능 테스트

대상: 농림수산식품부 국유재산관리시스템 운영서버

참조: 2009 완료보고서 제5권 사용자 지침서

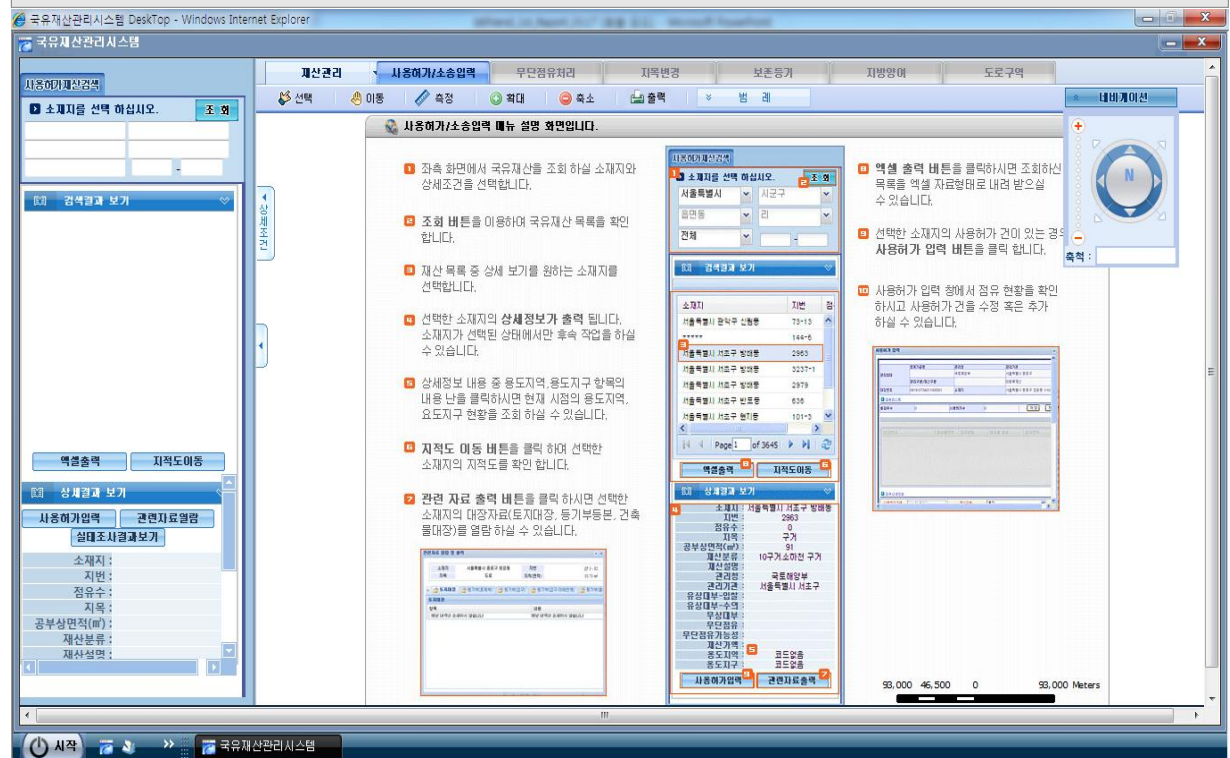
체크사항: 반응속도 및 세부기능 확인

테스트장소: 일반적 인터넷 기반 사용자 환경테스트

테스트환경:

- 운영체계 : Windows7
- 중앙처리장치 : CPU-Core2 DUO 2.00 GHz
- RAM : 2GB
- 웹 브라우저 : Internet Explorer 7.0 higher
- 화면해상도 : 1680 x 1050

테스트 주소 : <http://property.mltm.go.kr/>



Ⅲ. 국유재산관리시스템 정상화 및 헬프데스크 운영

1. 국유재산관리시스템 정상화

시스템 기능 테스트 결과 로그인 화면 및 메인화면의 바로 가기는 시스템 활용에 있어서 양호한 상태로 결과가 나타났음

✓국유재산관리시스템 정상화

보유 DB 관리현황 파악

자료최신성 관리체계 수립

✓기능테스트

개선사항내역

구분		조회	출력	입력	외부열람	상세보기	공통 (선택/이동/ 확대/축소)	지적도출력	엑셀출력	비고
로그인화 면	로그인정보 입력		○	○						양호
	로그인 버튼		○							
	회원가입 버튼		○	○						
	게시판미리보기		○			○				
메인화면	국유재산 지리정보		○							양호
	실태조사 검색/입력		○							
	통계기능		○							
	커뮤니티(게시판)		○							
	My Page		○							
	증감이력		○							
	작업관리		○							
	시스템관리		○							
	시작		○							
	빠른실행		○							
로그아웃		○								

Ⅲ. 국유재산관리시스템 정상화 및 헬프데스크 운영

1. 국유재산관리시스템 정상화

시스템 기능 테스트 결과 국유재산지리정보 화면의 테스트는 단계별로 진행하였으며 데이터 로딩 속도가 일부 느리게 나타나는 것으로 파악됨

✓국유재산관리시스템 정상화

보유 DB 관리현황 파악

자료최신성 관리체계 수립

✓기능테스트

개선사항내역

구분		조회	출력	입력	외부열람	상세보기	공통 (확대/축소)	지적도출력	엑셀출력	비고
국유재산 지리정보 화면	보상 관리 탭	○	○	○	○	○	○	○	○	양호 (데이터로딩 속도 느림)
	보상사업목록관리 탭	○	○	○	○	○	○	○	○	
	보상토지관리탭	○	○	○	○	○	○	○	○	
	미등기재산관리 탭	○	○	○	○	○	○	○	○	
	사권설정 탭	○	○	○	○	○	○	○	○	
	현장 관리 탭	○	○	○	○	○	○	○	○	
	재산 관리탭	○	○	○	○	○	○	○	○	
	사용허가/소송입력 탭	○	○	○	○	○	○	○	○	
	무단점유처리 탭	○	○	○	○	○	○	○	○	
	지목변경 탭	○	○	○	○	○	○	○	○	
	보존등기 탭	○	○	○	○	○	○	○	○	
지방양여 탭	○	○	○	○	○	○	○	○		
실태조사검색/입력 화면	○	○	○	○	○			○		
통계 화면	○	○						○		
커뮤니티 화면	○	○								
마이페이지 화면	○	○								
증감이력 화면	○	○						○		
작업관리 화면	○	○								
시스템관리 화면	○	○								
시작버튼 화면	○	○								
로그아웃		○								

Ⅲ. 국유재산관리시스템 정상화 및 헬프데스크 운영

1. 국유재산관리시스템 정상화

개선 사항 내역은 데이터베이스 쿼리에 대한 튜닝을 진행하여 자료 검색에 대한 요구속도를 향상시켰으며, 국유재산관리시스템 운영을 위한 시스템을 통한 공지를 통하여 사용자에게 정보를 공지하였음
또, HelpDesk 운영을 위한 직통 전화번호인 “02-855-6522” 를 개설하여 농림수산식품부 전용 HelpDesk 를 운영 하였음

✓ 국유재산관리시스템 정상화

보유 DB 관리현황 파악

자료최신성 관리체계 수립

기능테스트

✓ 개선사항내역

■ 데이터베이스 쿼리 속도(개선 전)

- 조회 응답시간 : 10 ~ 15초
- 조회 대상 : 국유재산 지리정보 영역
- 개발 환경 : web ADF

■ 데이터베이스 쿼리 속도(개선 전)

- 조회 응답시간 : 3 ~ 4초
- 조회 대상 : 국유재산 지리정보 영역
- 개발 환경 : web ADF
- 개선 사항 : 인덱스 설정 및 변경

■ 농림수산식품부 국유재산관리시스템 알림

- 전용 콜센터 개소 알림창
- 방식 : 신규로 만들기
- 내용 : 전화번호 알림 (02-855-6522)

개선항목	개선내용	개선후 테스트 결과 (응답시간)
지리정보 데이터베이스	데이터베이스 튜닝	조회 속도 단축(1초~2초)



Ⅲ. 국유재산관리시스템 정상화 및 헬프데스크 운영

1. 국유재산관리시스템 정상화

현재 농림수산식품부의 국유재산관리시스템의 데이터베이스는 2008년도 기준으로 구성되어 있는 부분과 행정구역도 등은 2010년을 기점으로 구성되어 있는 부분이 서비스 되고 있음.

이에 대한 현시점의 자료 현행화가 요구되고 있으며, 이를 최신성의 자료 형식으로 조치가 필요함

국유재산관리시스템 정상화

✓보유 DB 관리현황 파악

자료최신성 관리체계 수립

현재 데이터베이스 구축 시점, 내용, 갱신주체 현황				
데이터 명	대 상	데이터설명	소유 기관	수령일
법정동 코드	농림수산식품부, 국토해양부공통	개정된 행정구역 코드	농림수산식품부 운영지원과	2010. 7
지적도	농림수산식품부, 국토해양부공통	변경된 지적도, 행정구역, 지번	국토해양부 국토정보정책과	2010. 6
등기부등본	농림수산식품부	농림수산식품부재산 등기부등본	대법원 법원행정처	2008년
토지대장	농림수산식품부	국·공유지 토지대장 정보	국토해양부 국토정보센터	2008년
건축물대장	농림수산식품부	건축물대장 데이터	국토해양부 건축기획과	2008년
dBrain 데이터	농림수산식품부	국유재산 정보	기획재정부 디지털예산회계기획단	2008년
농림수산식품부 소관청 코드	농림수산식품부	기관 코드	기획재정부 디지털예산회계기획단	2008년

Ⅲ. 국유재산관리시스템 정상화 및 헬프데스크 운영

1. 국유재산관리시스템 정상화

현재 농림수산식품부의 국유재산관리시스템의 자료를 2010년 12월 기준으로 자료로 갱신하여 자료의 현행화를 진행하였음

국유재산관리시스템 정상화

✓보유 DB 관리현황 파악

자료최신성 관리체계 수립

현재 데이터베이스 구축 시점, 내용, 갱신				
데이터 명	대 상	데이터설명	소유 기관	갱신 기준일
법정동 코드	농림수산식품부, 국토해양부공통	개정된 행정구역 코드	농림수산식품부 운영지원과	2010. 12
지적도	농림수산식품부, 국토해양부공통	변경된 지적도, 행정구역, 지번	국토해양부 국토정보정책과	2010. 12
등기부등본	농림수산식품부	농림수산식품부재산 등기부등본	대법원 법원행정처	2010. 12
토지대장	농림수산식품부	국·공유지 토지대장 정보	국토해양부 국토정보센터	2010. 12
건축물대장	농림수산식품부	건축물대장 데이터	국토해양부 건축기획과	2010. 12
dBrain 데이터	농림수산식품부	국유재산 정보	기획재정부 디지털예산회계기획단	2010. 12
농림수산식품부 소관청 코드	농림수산식품부	기관 코드	기획재정부 디지털예산회계기획단	2010. 12

Ⅲ. 국유재산관리시스템 정상화 및 헬프데스크 운영

1. 국유재산관리시스템 정상화

자료의 최신성 유지를 위한 정보관리체계를 구성하였으며, 현재의 오프라인 기반의 자료갱신체계를 온라인 기반의 자료 갱신체계로 전환하는 국토해양부의 기초를 준용하면서, 농림수산식품부의 국유재산정보에 대해서만 최신화에 중점을 두는 체계로 전환하는 것이 바람직함

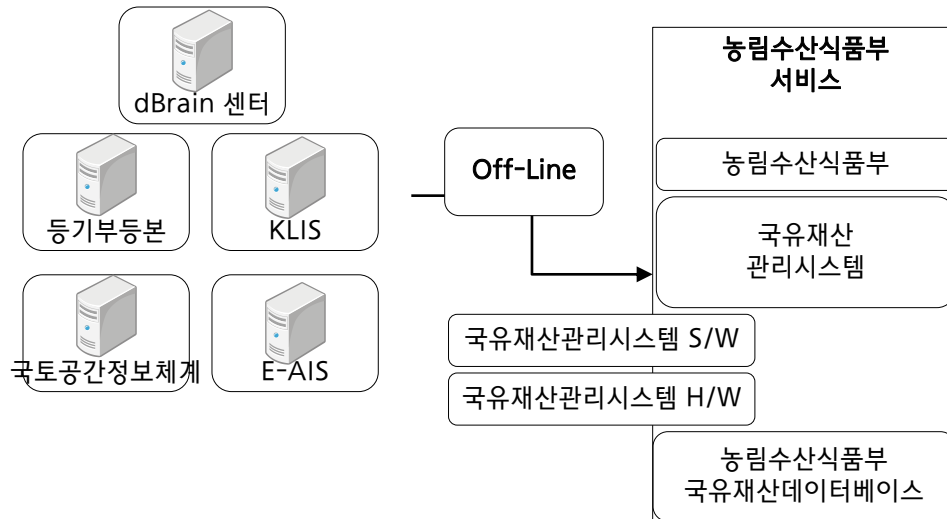
국유재산관리시스템 정상화

보유 DB 관리체계 파악

✓자료최신성 관리체계 수립

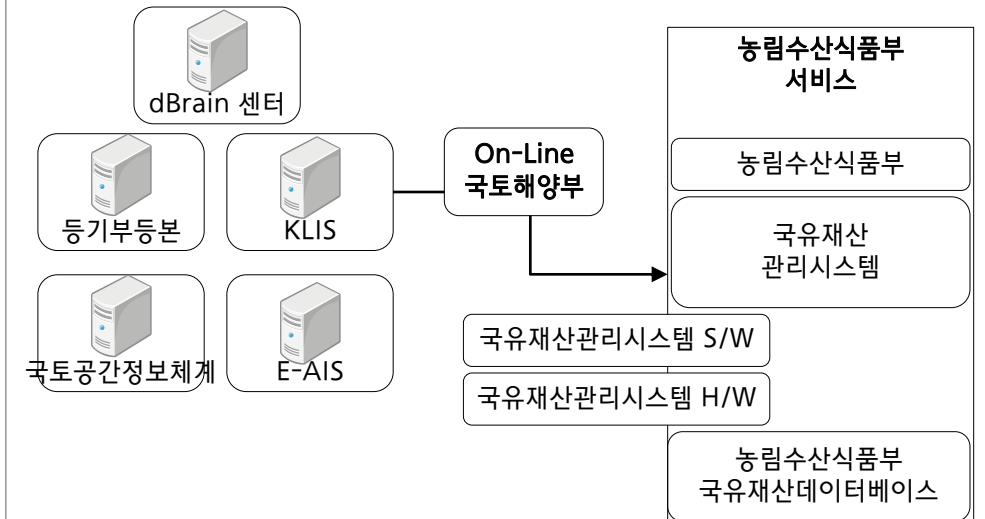
▪ 자료 최신성 관리체계(현행)

- 자료 최신성 유지 실행 주체 : 농림수산식품부
- 자료 연계 기본 방식 : 오프라인 행정처리 후, 수기 수집 및 가공방식
- 연계 주기 : 연 1회 혹은 반기 1회의 자료 수급주기



▪ 자료 최신성 관리체계(변경)

- 자료 최신성 유지 실행 주체 : 농림수산식품부, 국토해양부
- 자료 연계 기본 방식 : 온라인기반 수집 및 서비스방식
- 연계 주기 : 실시간 혹은 시스템 환경을 고려한 월 1회
- 실행주체 변경 사유 : 관련시스템 3/5 국토해양부 관련 실과로 협조편의성
- 행정절차 : 국토해양부 협조 + 농림수산식품부(첨부) 형식 진행



Ⅲ. 국유재산관리시스템 정상화 및 헬프데스크 운영

2. 시스템 운영 및 유지관리

현재 농림수산식품부의 국유재산관리시스템은 헬프데스크 운영 결과 2010년 11월 22일 ~ 2011년 1월 20일 현재까지 총 28건의 HelpDesk 항목이 요청되었으며, 주요한 항목으로는 시스템 기능문의, 사용승인, 회원가입등의 항목에 제기되었고 모든 사항에 대해서 처리완료 하였음

✓콜센터 및 헬프데스크 운영

요청자 성명	요청자 소속기관	요청일시	접수유형	접수방법	처리담당자	처리방법	처리일시	처리상황	의견수렴, 애러수정 완료여부
황두철	대구광역시 서구	11/01/20 09:57	시스템기능문의	콜센터전화	HELPDESK	즉시처리	11/01/20 09:57	9:처리완료	완료
황두철	대구광역시 서구	11/01/20 09:49	사용승인	콜센터전화	HELPDESK	즉시처리	11/01/20 09:49	9:처리완료	완료
이현	경상남도 창원시	11/01/17 10:30	사용승인	콜센터전화	HELPDESK	즉시처리	11/01/17 10:30	9:처리완료	완료
이현	경상남도 창원시	11/01/17 10:30	사용자회원가입	콜센터전화	HELPDESK	즉시처리	11/01/17 10:30	9:처리완료	완료
안미령	경상남도 창원시	11/01/13 10:25	사용승인	콜센터전화	HELPDESK	즉시처리	11/01/13 10:25	9:처리완료	완료
안미령	경상남도 창원시	11/01/13 10:25	사용자회원가입	콜센터전화	HELPDESK	즉시처리	11/01/13 10:25	9:처리완료	완료
전용호	경상북도 문경시	11/01/07 17:07	사용승인	콜센터전화	HELPDESK	즉시처리	11/01/07 17:07	9:처리완료	완료
전용호	경상북도 문경시	11/01/07 17:07	사용자회원가입	콜센터전화	HELPDESK	즉시처리	11/01/07 17:07	9:처리완료	완료
김충성	전라북도 고창군	11/01/07 13:48	시스템기능문의	콜센터전화	HELPDESK	즉시처리	11/01/07 13:49	9:처리완료	완료
서재호	전라남도 순천시	11/01/07 11:39	사용승인	콜센터전화	HELPDESK	즉시처리	11/01/07 11:39	9:처리완료	완료
조진혁	경상남도 창원군	11/01/06 14:35	사용승인	콜센터전화	HELPDESK	즉시처리	11/01/06 14:35	9:처리완료	완료
조진혁	경상남도 창원군	11/01/06 14:35	사용자회원가입	콜센터전화	HELPDESK	즉시처리	11/01/06 14:35	9:처리완료	완료
오수재	경기도 수원시	10/12/29 13:26	사용승인	콜센터전화	HELPDESK	즉시처리	10/12/29 13:26	9:처리완료	완료
홍문기	경기도 안양시	10/12/22 13:51	사용승인	콜센터전화	HELPDESK	즉시처리	10/12/22 13:51	9:처리완료	완료
김경운	전라남도 광양시	10/12/22 11:30	사용승인	콜센터전화	HELPDESK	즉시처리	10/12/22 11:30	9:처리완료	완료
김경운	전라남도 광양시	10/12/22 11:29	사용자회원가입	콜센터전화	HELPDESK	즉시처리	10/12/22 11:29	9:처리완료	완료
성하신	전라북도 고창군	10/12/16 17:29	사용승인	콜센터전화	HELPDESK	즉시처리	10/12/16 17:29	9:처리완료	완료
성하신	전라북도 고창군	10/12/16 17:28	사용자회원가입	콜센터전화	HELPDESK	즉시처리	10/12/16 17:28	9:처리완료	완료
이두섭	강원도 횡성군	10/12/10 14:29	사용승인	콜센터전화	HELPDESK	즉시처리	10/12/10 14:29	9:처리완료	완료
임종선	강원도 평창군	10/12/09 15:06	사용승인	콜센터전화	HELPDESK	즉시처리	10/12/09 15:06	9:처리완료	완료
임종선	강원도 평창군	10/12/09 15:06	사용자회원가입	콜센터전화	HELPDESK	즉시처리	10/12/09 15:06	9:처리완료	완료
임아름	농림수산식품부 본청	10/12/08 16:08	담당시도변경	콜센터전화	HELPDESK	즉시처리	10/12/08 16:08	9:처리완료	완료
김봉건	경상남도 거제시	10/12/06 17:50	사용승인	콜센터전화	HELPDESK	즉시처리	10/12/06 17:50	9:처리완료	완료
민경찬	전라북도 김제시	10/12/03 11:02	사용승인	콜센터전화	HELPDESK	즉시처리	10/12/03 11:02	9:처리완료	완료
정중호	전라북도 익산시	10/11/24 17:20	사용승인	콜센터전화	HELPDESK	즉시처리	10/11/24 17:20	9:처리완료	완료
박경미	전라북도 고창군	10/11/22 15:43	사용승인	콜센터전화	HELPDESK	즉시처리	10/11/22 15:43	9:처리완료	완료
김중철	경상남도 창원시	10/11/22 13:49	사용승인	콜센터전화	HELPDESK	즉시처리	10/11/22 13:49	9:처리완료	완료
김중철	경상남도 창원시	10/11/22 13:48	사용자회원가입	콜센터전화	HELPDESK	즉시처리	10/11/22 13:48	9:처리완료	완료



국유재산관리시스템 현행화 및 개선방안 연구



서울시 금천구 가산동 426-5 월드메르디앙벤처센터 II차 15층