

행정간행물 등록번호
31000-51023-24-02

1997. 3. 1 현재

가 축 통 계

농림부 도서실



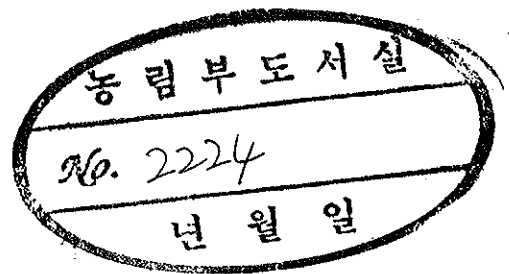
0002224

농 림 부

행정간행물 등록번호
31000-51023-24-02

1997. 3. 1 현재

가 축 통 계



농 립 부

1. 1. 1.

2. 2. 2.

3. 3. 3.

4. 4. 4.

5. 5. 5.

6. 6. 6.

7. 7. 7.

8. 8. 8.

9. 9. 9.

10. 10. 10.

11. 11. 11.

12. 12. 12.

13. 13. 13.

14. 14. 14.

15. 15. 15.

16. 16. 16.

17. 17. 17.

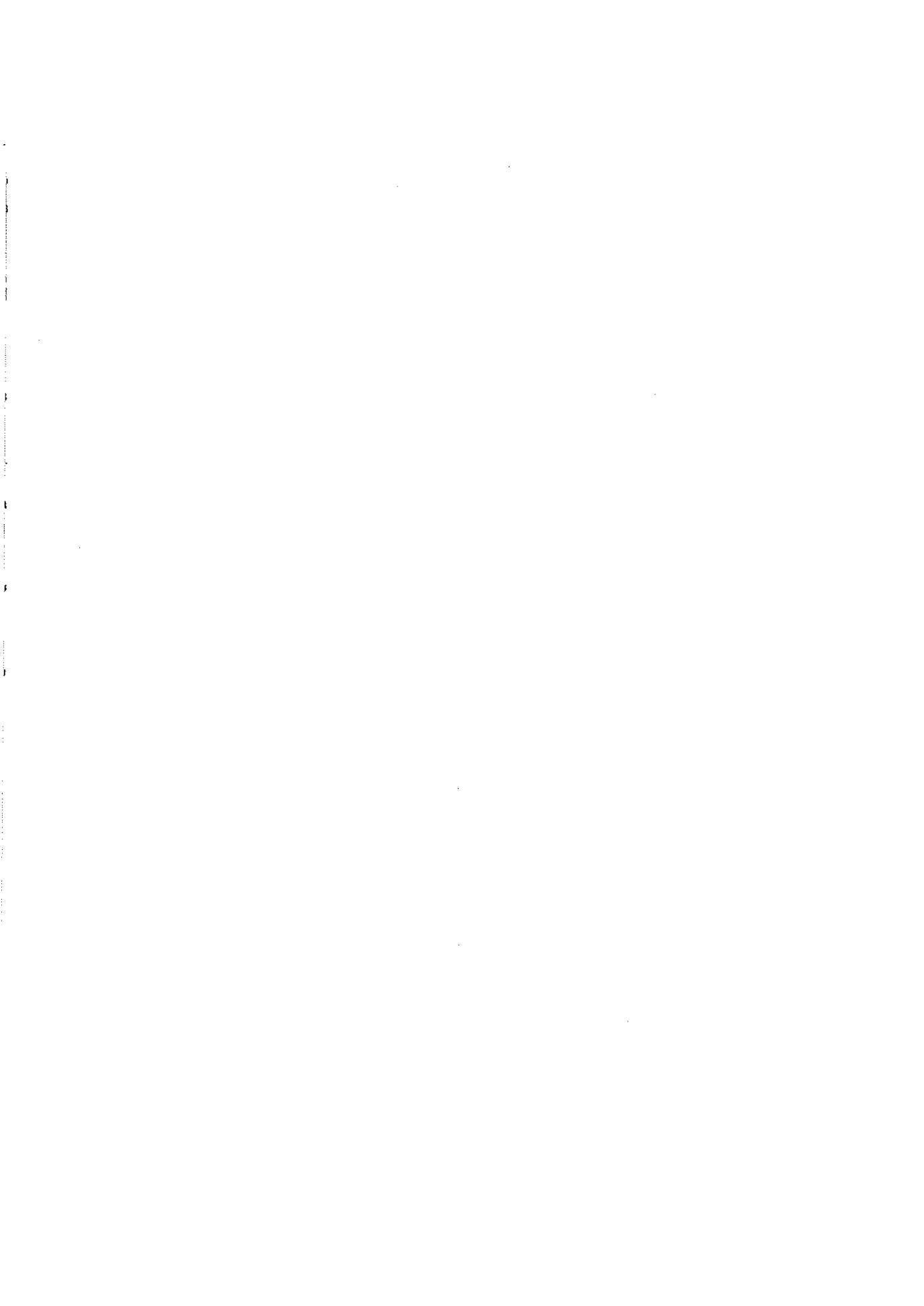
18. 18. 18.

19. 19. 19.

20. 20. 20.

목 차

I. 조사개요	3
II. 용어해설	5
III. '97. 3월 가축통계조사 결과분석	7
IV. '97. 3월 가축통계조사 결과	31
1. 한육우 사육규모별 가구수	32
2. 한육우 사육규모별 마리수	34
3. 한육우 연령별·성별 마리수	36
4. 한육우 과거 3개월간 변동상황	38
5. 젖소 사육규모별 가구수	40
6. 젖소 사육규모별 마리수	42
7. 젖소 연령별·성별 마리수	44
8. 젖소 과거 3개월간 변동상황	46
9. 돼지 사육규모별 가구수	48
10. 돼지 사육규모별 마리수	50
11. 돼지 월령별·성별 마리수	52
12. 돼지 과거 3개월간 변동상황	54
13. 닭 사육규모별 가구수	56
14. 닭 사육규모별 마리수	58
15. 닭 월령별·용도별 마리수	60
16. 산란계 사육규모별 가구수	62
17. 산란계 사육규모별 마리수	64
18. 육계 사육규모별 가구수	66
19. 육계 사육규모별 마리수	68
20. 닭 계란 생산량 및 닭고기 소비량	70



I. 조사개요

□ 조사목적

가축의 사육규모별 가구수와 연령별·성별 마리수를 지역별로 정확히 파악하여 축산시책 수립의 기초자료로 제공

□ 조사근거 : 지정통계(승인번호11423)로서 통계법 및 동법시행령과 시행규칙에 의하여 조사함.

□ 조사체계 : 농림부 산하 142개의 시·군 통계출장소에서 현지 조사한 자료를 당부에서 전산 집계함

□ 조사시기 : '97. 3. 1 ~ 3. 10

□ 조사방법 : 일정 사육규모미만의 가축은 표본 조사하고 규모이상의 사육가축에 대하여는 전수조사

- 표본조사 : 전국 44,791개의 인구주택 조사구중 5,593개 조사구를 표본으로 조사구내의 전가구를 방문하여 면접청취조사
- 전수조사 : 규모이상 사육가구는 표본조사구 내외를 막론하고 전수대상 가구를 방문하여 면접청취조사

□ 조사항목

- 한육우 : 사육가구수, 연령별·성별·사육규모별마리수 및 변동상황
- 젖 소 : 사육가구수, 연령별·성별·사육규모별마리수, 변동상황, 경산우, 착유마리수
- 돼 지 : 사육가구수, 월령별·성별·사육규모별마리수 및 변동상황
- 닭 : 사육가구수, 월령별·용도·사육규모별마리수, 계란생산량 및 닭고기 소비량

□ 시·도별 전수조사 대상규모 축종별 기준

(단위 : 마리수)

	한 육 우	젖 소	돼 지	닭
	이상	이상	이상	이상
서울	40	40	100	5,000
부산	30	30	100	5,000
대구	40	20	100	7,000
인천	20	40	300	7,000
광주	30	30	100	10,000
대전	30	30	100	7,000
경기	60	60	500	10,000
강원	50	30	100	7,000
충북	50	30	300	7,000
충남	60	60	300	7,000
전북	60	60	300	7,000
전남	60	60	300	7,000
경북	60	60	300	7,000
경남	60	60	300	7,000
제주	50	40	300	7,000

II. 용어해설

□ 한육우(韓肉牛)

- 젖소 암컷을 제외한 모든 소를 말하며 한우, 고기소, 젖소수컷 등을 말함

□ 젖 소

젖을 얻기 위하여 사육하는 소로서 홀스타인, 저지, 건지, 기타 유용종의 암컷만을 말함(수컷은 한육우에 포함 조사)

- 경산우(經産牛) : 한 번이라도 분만을 경험한 건유우와 착유우
- 착유우(搾乳牛) : 조사시점을 기준하여 젖을 짜고 있는 젖소

□ 닭의 용도구분

사육자의 사육목적에 따라 종계, 산란계, 육계로 구분하여 조사 단, 애완용 닭은 조사에서 제외

- 종 계 : 병아리 부화용 종란을 채취하기 위하여 기르는 닭
- 산란계 : 계란(식용)을 생산하기 위하여 기르는 닭
- 육 계 : 고기를 이용할 목적으로 기르는 닭(토종닭 포함)
- 겸용계 : 사육규모 200수 미만의 닭은 사육자의 사육목적에 관계없이 겸용계로 간주함

□ 변동상황

조사시점을 기준하여 과거 3개월간 당해 조사가구에서 생산, 구입, 폐사, 출하한 총마리수 조사

- 생 산 : 분만된 마리수를 말하며 사산한 것은 제외
분만후 죽은 경우 생산과 폐사에 모두 조사함
- 구 입 : 사육가구가 매입, 증여받은 것등 외부에서 들어온 총마리수
- 폐 사 : 사육가구에서 사육도중(분만 또는 구입직후 포함) 병사 또는 기타 사유로 죽은 마리수

- 출 하 : 사육가구에서 사육 또는 생산한 가축을 판매, 증여, 자가도축 등으로 감소된 마리수
- * 가축상인이 단순히 매매차익금만을 노리고 매입한 후 단시일내에 판매한 것은 구입 및 출하마리수에서 제외
- 닭고기 소비량
 - 1일 계란생산량 : 최근의 1일 평균 산란량
 - 브로일러 : 육계로 판매할 목적으로 사육하는 5개월 미만의 닭으로써 부화장등에서 출하할 목적으로 일시적으로 사육하는 닭은 제외
 - 성계(폐계) : 부화후 5개월 이상된 닭을 말한다. 여기서 폐계라 함은 산란계(종계포함)가 노화 등의 사유로 사육목적에 부적합하여 처분한 것
- * 소, 돼지 변동상황과 닭고기 소비량 조사는 표본조사구 내에서는 전가구를 조사(가축이 없는 가구도 조사)하고 표본조사구 외에서는 전수조사 규모이상 사육가구만 조사

□ 이용상 유의사항

- 본 통계는 표본조사이므로 다소의 오차가 있습니다.
 - 표본오차(전국) : 한육우 1.93%, 젓소 3.17%, 돼지 1.23%, 닭 0.64%
- 시·도별 통계중 서울특별시 및 광역시는 타도에 비해 오차가 큼니다.
- 경북 울릉군은 본 자료에 포함되지 않았습니다.
- '85년은 간이농업조사로 축종별 변동상황은 조사하지 않았습니다.
- 돼지 변동상황은 '89년부터 조사하였습니다.
- 통계표의 내용 및 조사에 관하여 더 상세히 알고자 하는 사항은 농림부 생산통계담당관실로 문의하여 주시기 바랍니다.(☎02-503-7253)

III. '97. 3월 가축통계조사 결과 분석

1. 조사결과(총괄)

	'95			'96				'97	증 감		
	6	9	12	3	6	9	12	3	전분기	전년동기	
소	총마리수	3,046	3,139	3,147	3,191	3,373	3,454	3,396	3,377	△19 (△0.6%)	186 (5.8%) 천두
	한 육 우	2,500	2,588	2,594	2,635	2,814	2,891	2,844	2,827	△17 (△0.6)	192 (7.3)
	- 가임암소	1,163	1,197	1,217	1,264	1,309	1,341	1,339	1,345	6 (0.5)	81 (6.4)
	젖 소	546	551	553	556	559	563	552	551	△1 (△0.2)	△5 (△0.9)
	- 가임암소	373	374	375	376	379	381	372	371	△1 (△0.3)	△5 (△1.3)
	총사육가구수 (그중 젖소)	551 (24)	546 (24)	543 (24)	541 (23)	541 (23)	540 (22)	534 (21)	529 (20)	△5 (△0.9)	△12 (△2.2) (△13.0)
돼지	총 마리수	6,099	6,490	6,461	6,418	6,403	6,581	6,516	6,448	△68 (△1.0)	30 (0.5)
	- 모돈수	825	827	828	839	834	809	810	814	4 (0.5)	△25 (△3.0)
	사육가구수	50	48	46	41	38	35	33	30	△3 (△9.1)	△11 (△26.8)
닭	총 마리수	97,207	89,274	85,800	83,109	102,573	90,645	82,830	85,710	2,880 (3.5)	2,601 (3.1)
	- 산란계	46,306	46,348	46,334	46,884	47,539	46,354	46,335	47,659	1,324 (2.9)	775 (1.7)
	- 육 계	43,412	35,504	33,075	30,170	47,591	37,461	30,381	32,245	1,864 (6.1)	2,075 (6.9)
	사육가구수	208	209	203	189	204	200	187	170	△17 (△9.1)	△19 (△10.1)

* 호당 평균사육 마리수 : 한육우 5.6, 젖소 27.4, 돼지 212.3, 닭 505.3

한옥우 사육동향

□ 총 두수 : 2,827천두 ⇒ 3개월전보다 17천두(0.6%)감소,
1년전보다는 192천두(7.3%) 증가

○ 계속되는 소값 불황과 불투명한 사육 전망 관계로 소규모 사육농을 중심으로 정부수매등을 통한 조기 판매처분으로 마리수가 감소되고 있으나 전업형 사육 마리수와 가임암소는 계속 증가

- 20두미만사육마리수 : ('96.12)1,999천마리 → ('97.3)1,971 → 28천 마리(△1.4%) 감소
- 20두이상사육마리수 : ('96.3)720천마리 → ('96.12) 845 → ('97.3)856
- 가 임 암 소 : ('96.3)1,264천마리 → ('96.12) 1,339 → ('97.3)1,345

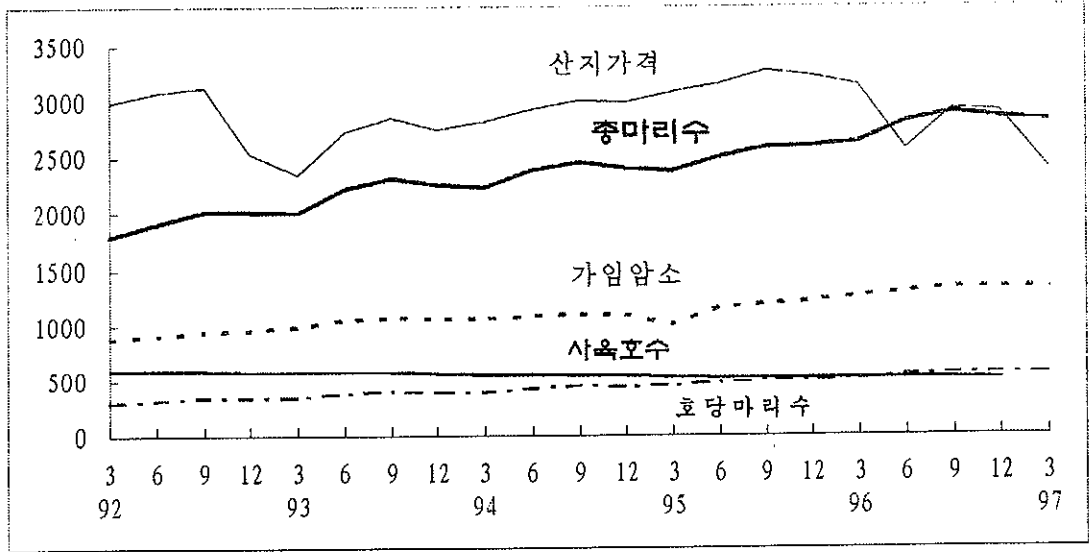
< 산지가격 >

○ 큰수소(500kg) : ('96.2) 3,195천원 → ('97.2) 2,401 ⇒ 794천원 (△24.9%) 하락

□ 사육가구 : 부업형 사육가구는 매년 감소추세이나 일정규모 이상 사육가구는 계속 증가

- 20두미만 사육가구 : ('95.3) 515천호 → ('96.3) 497 → ('97.3) 484
- 20두이상 사육가구 : ('95.3) 17천호 → ('96.3) 21 → ('97.3) 25

□ 한 육 우



※ 주 : 호당마리수 × 100

□ 사육현황

(단위 : 천두, 천호)

		'95				'96				'97
		3	6	9	12	3	6	9	12	3
마 리 수		2,372	2,500	2,588	2,594	2,635	2,814	2,891	2,844	2,827
연령별	1세미만	936	1,027	1,074	1,046	1,053	1,158	1,181	1,131	1,109
	1~2세	391	420	424	436	423	456	482	488	492
	2세이상	1,021	1,053	1,090	1,112	1,159	1,200	1,228	1,225	1,226
가 임 암 소		1,125	1,163	1,197	1,217	1,264	1,309	1,341	1,339	1,345
규모별	20두미만	1,778	1,867	1,918	1,880	1,915	2,041	2,061	1,999	1,971
	20두이상	594	633	670	714	720	773	830	845	856
호 수		532	527	522	519	518	518	518	513	509
규모별	20두미만	515	509	503	498	497	496	494	488	484
	20두이상	17	18	19	19	21	21	24	25	25
호당마리수		4.5	4.7	5.0	5.0	5.1	5.4	5.6	5.5	5.6

□ 규모별 사육마리수 및 가구수

	사육마리수				사육가구수			
	계	20두미만	20~50	50두이상	계	20두미만	20~50	50두이상
	천두				천호			
'95. 3	2,372	1,778 (74.9)	417 (17.6)	177 (7.5)	532	515 (96.8)	15 (2.8)	2.1 (0.4)
6	2,500	1,867 (74.7)	443 (17.7)	190 (7.6)	527	509 (96.6)	16 (3.0)	2.2 (0.4)
9	2,588	1,918 (74.1)	472 (18.2)	198 (7.7)	522	503 (96.3)	17 (3.2)	2.3 (0.4)
12	2,594	1,880 (72.5)	507 (19.5)	207 (8.0)	519	498 (96.1)	18 (3.5)	2.5 (0.5)
'96. 3	2,635	1,915 (72.7)	517 (19.6)	203 (7.7)	518	497 (95.9)	18.5 (3.6)	2.4 (0.5)
6	2,814	2,041 (72.5)	558 (19.8)	215 (7.7)	518	496 (95.7)	20.0 (3.8)	2.5 (0.5)
9	2,891	2,061 (71.3)	592 (20.5)	238 (8.2)	518	494 (95.4)	21.2 (4.1)	2.8 (0.5)
12	2,844	1,999 (70.3)	605 (21.3)	240 (8.4)	513	488 (95.1)	22.2 (4.4)	2.8 (0.5)
'97. 3	2,827	1,971 (69.7)	604 (21.4)	252 (8.9)	509	484 (95.1)	22 (4.3)	3 (0.6)

젖소 사육동향

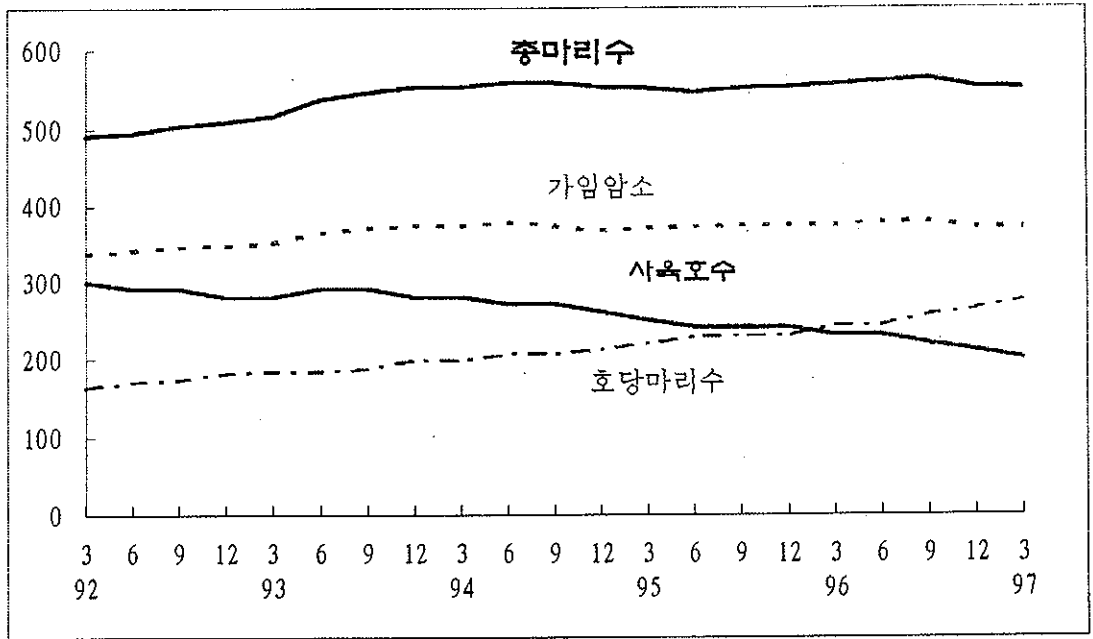
□ 총 두수 : 551 천두 → 3개월전보다 1천두(0.2%) 감소,
1년전보다 5천두(0.9%) 감소

- 사료값 상승과 원유적체로 인한 원유가격 불안정과 원유 위생공급 기준강화 조치등으로 소규모 사육농가 중심으로 저능력 노폐우 마리수는 감소되나 대규모 사육농가 마리수는 계속 증가
- 20두미만 사육마리수 : ('96.3)117천마리 → ('96.12) 94 → ('97.3) 80
- 20두이상 사육마리수 : ('96.3)439천마리 → ('96.12)458 → ('97.3)471
- 사료값 인상율 : ('95) 6% → ('96) 23.5

□ 사육가구 : 소규모 부업농가는 계속 감소되나 대규모 사육농가는
신규 참여없이 규모만 확대

- 20두 미만 사육가구 : ('96.3)10천호 → ('96.12) 8 → ('97.3) 7
- 호당마리수 : ('96.3) 24.2마리 → ('96.12) 26.3 → ('97.3) 27.4

□ 젖 소



※ 주 : 사육포수, 호당마리수 × 10

□ 사육현황

(단위 : 천두, 천호)

		'95				'96				'97
		3	6	9	12	3	6	9	12	3
마 리 수		550	546	551	553	556	559	563	552	551
연령 별	1세미만	123	116	118	121	125	125	125	124	123
	1~2세	111	113	117	114	110	110	113	112	115
	2세이상	316	317	316	318	321	324	325	316	313
가 임 암 소		371	373	374	375	376	379	381	372	371
규모 별	20두미만	155	140	135	126	117	110	101	94	80
	20두이상	397	406	416	427	439	449	462	458	471
호 수		25	24	24	24	23	23	22	21	20
규모 별	20두미만	13	12	12	11	10	10	9	8	7
	20두이상	12	12	12	13	13	13	13	13	13
호당마리수		22.0	22.8	23.0	23.0	24.2	24.3	25.6	26.3	27.4

□ 규모별 사육마리수 및 가구수

	사육마리수				사육가구수			
	계	20두미만	20~50	50두이상	계	20두미만	20~50	50두이상
	천두				천호			
'95. 3	550	144 (26.2)	321 (58.4)	82 (15.4)	24.9	12.6 (50.6)	11.2 (45.0)	1.1 (4.4)
6	546	140 (25.6)	320 (58.6)	86 (15.8)	24.3	12.2 (50.2)	11.0 (42.3)	1.1 (4.5)
9	551	135 (24.5)	324 (58.8)	92 (16.7)	24.0	11.6 (48.3)	11.1 (46.2)	1.2 (5.0)
12	553	126 (22.8)	329 (59.5)	98 (17.7)	23.5	10.9 (46.4)	11.3 (48.1)	1.3 (5.5)
'96. 3	556	117 (21.0)	334 (60.1)	105 (18.9)	23.2	10.4 (44.8)	11.4 (49.2)	1.4 (6.0)
6	559	110 (19.7)	341 (61.0)	108 (19.3)	22.7	9.7 (42.7)	11.5 (50.7)	1.5 (6.6)
9	563	101 (17.9)	348 (61.8)	114 (20.3)	22.1	8.9 (40.3)	11.6 (52.5)	1.6 (7.2)
12	552	94 (17.0)	340 (61.6)	118 (21.4)	21.1	8.3 (39.3)	11.2 (53.1)	1.6 (7.6)
'97. 3	551	80 (14.5)	340 (61.7)	131 (23.8)	20.1	7.2 (35.8)	11.1 (55.2)	1.8 (9.0)

* ()는 구성비임

돼 지 사육동향

- 총 두수 : 6,448 천두 ⇒ 3개월전보다는 68천두(△1.0%) 감소,
1년전보다는 30천두(0.5%) 증가

겨울철 사양관리의 어려움 등으로 자돈 생산이 낮은데다 질병도 많이 나타나 폐사율이 높고 분뇨처리를 위한 시설자금 부담이 높아져 가격이 좋음에도 폐업 증가로 다소 감소되었으나 모돈수는 소폭 증가

- 총마리수 : ('96.3) 6,418천마리 → ('96.12) 6,516 → ('97.3) 6,448
- 모돈수 : ('96.3) 839천마리 → ('96.12) 810 → ('97.3) 814

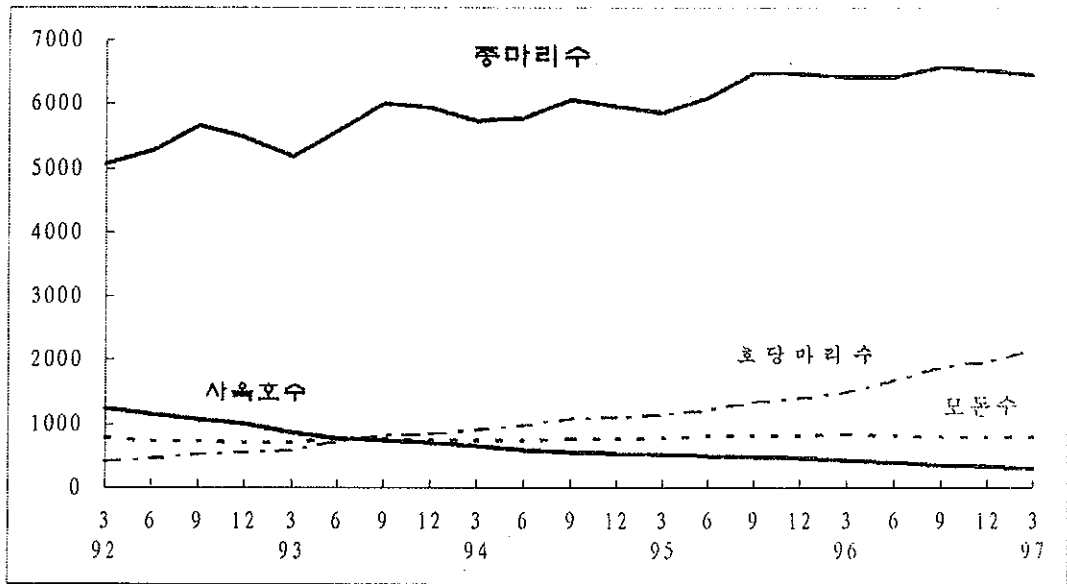
< 산지가격 >

- 성돈(100kg) : ('95년 평균) 155천원 → ('96년 평균) 171 → ('97.2)175

- 사육가구 : 사육가구는 계속 감소하여 규모화 추세

- 사육가구수 : ('95.3)51천호 → ('96.3)41 → ('97.3)30
- 호당사육마리수 : ('95.3)114.8두 → ('96.3)156.5 → ('97.3)212.2

□ 돼 지



※ 주 : 사육호수, 호당마리수 × 10

□ 사육마리수 및 가구수

(단위 : 천두, 천호)

		'95				'96				'97
		3	6	9	12	3	6	9	12	3
마 리 수		5,853	6,099	6,490	6,461	6,418	6,403	6,581	6,516	6,448
연 령 별	2개월미만	1,805	1,860	2,035	1,891	1,958	1,965	2,036	1,912	1,901
	2 ~ 4	1,901	2,109	2,191	2,228	2,135	2,147	2,211	2,223	2,139
	4 ~ 6	1,283	1,238	1,370	1,448	1,421	1,390	1,461	1,506	1,532
	6 ~ 8	84	85	79	79	78	72	72	79	79
	8개월이상	780	807	815	815	826	828	801	796	797
모 돈 수		800	825	827	828	839	834	809	810	814
규 모 별	100두미만	508	517	487	488	427	394	374	339	315
	100두이상	5,345	5,582	6,003	5,973	5,991	6,009	6,207	6,177	6,133
사 육 호 수		51	50	48	46	41	38	35	33	30
규 모 별	100두미만	40	38	36	34	30	27	24	22	20
	100두이상	11	12	12	12	11	11	11	11	10
호당마리수		114.8	122.0	135.2	140.5	156.5	168.5	188.0	197.5	212.3

□ 규모별 사육마리수 및 가구수

	사육마리수				사육가구수			
	계	100두 미만	100 ~1,000	1,000두 이상	계	100두 미만	100 ~1,000	1,000두 이상
	천두				천호			
'95. 3	5,853	508 (8.7)	3,463 (59.2)	1,882 (32.1)	50.8	39.5 (77.8)	10.5 (20.6)	0.8 (1.6)
6	6,099	517 (8.5)	3,536 (58.0)	2,046 (33.5)	49.7	38.4 (77.3)	10.4 (20.9)	0.9 (1.8)
9	6,490	515 (7.9)	3,726 (57.4)	2,249 (34.7)	47.8	35.9 (75.1)	10.9 (22.8)	1.0 (2.1)
12	6,461	488 (7.6)	3,613 (55.9)	2,360 (36.5)	45.9	34.1 (74.2)	10.7 (25.4)	1.1 (2.4)
'96. 3	6,418	428 (6.7)	3,519 (54.8)	2,471 (38.5)	41.4	29.9 (72.2)	10.4 (25.1)	1.1 (2.7)
6	6,403	394 (6.2)	3,470 (54.2)	2,539 (39.6)	37.7	26.6 (70.5)	9.9 (26.3)	1.2 (3.2)
9	6,581	374 (5.7)	3,470 (52.7)	2,737 (41.6)	34.8	23.6 (67.8)	9.9 (28.5)	1.3 (3.7)
12	6,516	339 (5.2)	3,395 (52.1)	2,782 (42.7)	33.3	22.5 (67.6)	9.5 (28.5)	1.3 (3.9)
'97. 3	6,448	315 (4.9)	3,298 (51.1)	2,835 (44.0)	30.3	20.1 (66.3)	8.9 (29.4)	1.3 (4.3)

* ()은 구성비임.

닭 사육동향

□ 총 마리수 : 85,710천수 ⇒ 3개월전보다는 2,880천수(3.5%)증가,
1년전보다는 2,601천수(3.1%)증가

○ 계절적인 영향과 행락철 닭고기, 계란 소비증가 예상에 따른 가격상승 기대등으로 산란계, 육계 공히 마리수 증가

- 총마리수 : ('96.3)83,109천마리 → ('96.12)82,830 → ('97.3)85,710

- 용도별 사육마리수

· 산란계 : ('96.3) 46,884천수 → ('96.12) 46,335 → ('97.3) 47,659

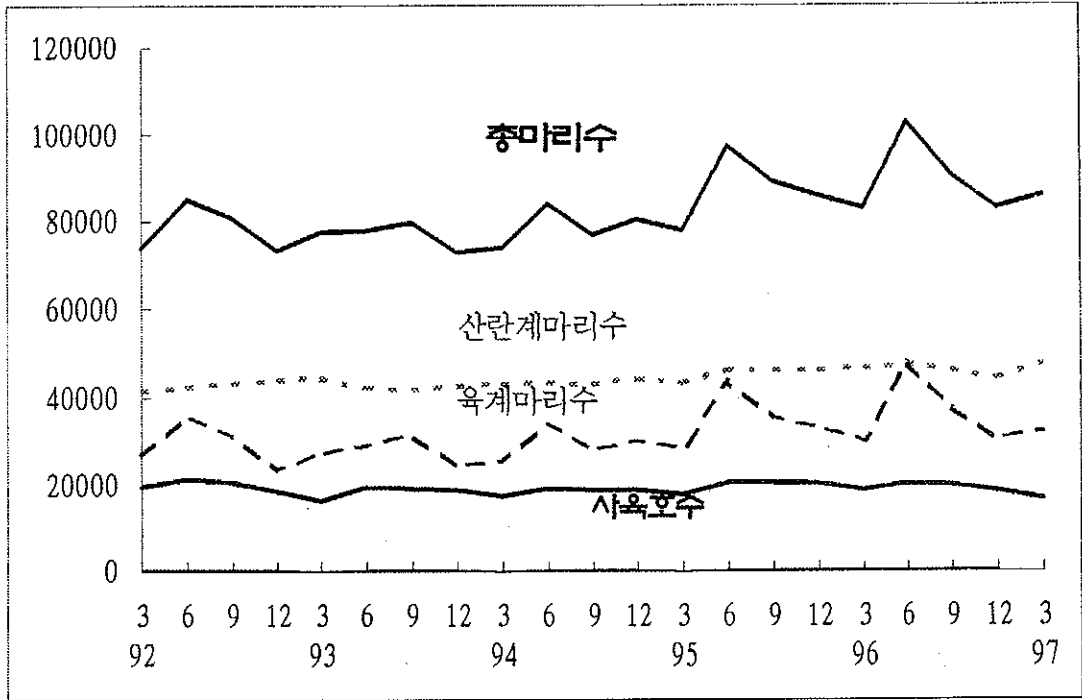
· 육 계 : ('96.3) 30,170천수 → ('96.12) 30,381 → ('97.3) 32,245

< 산지가격 >

· 계란(10개) : ('96.2) 744원 → ('96.12) 712 → ('97.2) 739

· 육계(kg당) : ('96.2) 1,663원 → ('96.12) 865 → ('97.3) 1,517

□ 닭



※ 주 : 사육호수 × 100

□ 사육동향

(단위 : 천)

	'95				'96				'97	
	3	6	9	12	3	6	9	12	3	
총마리수	78,042	97,207	89,274	85,800	83,109	102,579	90,645	82,830	85,710	
용도별	산란계	43,491	46,306	46,348	46,334	46,884	47,539	46,354	46,335	47,659
	육계	28,513	43,412	35,504	33,075	30,170	47,591	37,461	30,381	32,245
규모별	10천수미만	12,692	15,077	14,221	15,263	13,862	15,435	13,234	10,490	10,394
	10천수이상	65,350	82,130	75,053	70,537	69,247	87,144	77,411	72,340	75,316
사육호수	179	208	209	203	189	204	200	187	170	
2천수미만	174	203	204	199	184	199	195	183	165.7	
2천수이상	5	5	5	4.8	4.7	5.6	5.0	4.2	4.3	
호당마리수	436.0	467.3	427.1	422.7	439.7	502.8	453.2	447.7	505.3	

□ 용도별, 월령별 사육마리수

(단위 : 천, %)

		'95				'96				'97	증△감	
		3	6	9	12	3	6	9	12	3	전분기	전년동기
용 도 별	산란계	43,490	46,306	46,348	46,334	46,884	47,539	46,354	46,335	47,659	1,324 (2.9)	775 (1.7)
	육 계	28,513	43,412	35,504	33,075	30,170	47,591	37,461	30,381	32,245	1,864 (6.1)	2,075 (6.9)
	총 계	4,942	5,139	5,524	4,881	4,897	5,198	5,066	4,796	4,771	△25 (△0.5)	△126 (△2.6)
	겸용계	1,096	2,350	1,898	1,510	1,158	2,251	1,764	1,318	1,035	△283 (△21.5)	△123 (△10.7)
월 령 별	3개월 미만	35,142	52,500	43,457	39,676	36,530	55,679	44,080	36,453	39,683	3,230 (8.9)	3,153 (8.6)
	3 ~ 6	6,640	7,268	8,881	7,186	6,843	7,276	7,700	6,928	6,555	△373 (△5.4)	△288 (△4.2)
	6개월 이상	36,260	37,439	36,936	38,938	39,736	39,624	38,865	39,449	39,472	23 (0.1)	△264 (△0.7)

2. 축종별 연령별 마리수

가. 한옥우

□ 연령별 마리수

	'95				'96				'97	증 △ 감		
	3	6	9	12	3	6	9	12	3	전분기	전년동기	
계	천두 2,372	2,500	2,588	2,594	2,635	2,814	2,891	2,844	2,827	△17 (△0.6)	192 (7.3)	
암	1,622	1,698	1,753	1,765	1,812	1,908	1,961	1,943	1,950	7 (0.4)	138 (7.6)	
수	750	802	835	829	823	906	930	901	877	24 (△2.7)	54 (6.6)	
1 세 미 만	계	936	1,027	1,074	1,046	1,053	1,158	1,181	1,131	1,109	△22 (△1.9)	56 (5.3)
	암	382	413	437	429	428	475	493	475	469	41 (9.6)	41 (9.6)
	수	578	614	637	617	625	683	688	656	640	△16 (△2.4)	15 (2.4)
1 ~ 2	계	391	420	424	436	423	456	482	488	491	3 (0.6)	68 (16.1)
	암	229	242	238	238	237	247	254	259	270	11 (4.2)	33 (13.9)
	수	162	178	186	198	186	209	228	229	221	△8 (△3.5)	12 (5.7)
2 세 이 상	계	1,021	1,053	1,090	1,112	1,159	1,200	1,228	1,224	1,226	2 (0.2)	67 (5.8)
	암	1,011	1,042	1,078	1,098	1,146	1,186	1,214	1,209	1,210	1 (0.1)	64 (5.6)
	수	10	11	12	14	13	14	14	15	16	1 (6.7)	3 (23.1)

□ 과거 3개월간 증감요인별 변동상황

		'95				'96				'97
		3	6	9	12	3	6	9	12	2
증 가 요 인	송아지생산 (젓소수컷 포함)	천두 197	301	283	197	239	351	293	216	267
	계	202	164	171	180	202	155	182	172	82
감 소 요 인	도축	198	160	167	176	197	150	177	167	145
	폐사	4	4	4	4	5	5	5	5	6

나. 젓 소

□ 연령별 마리수

	'95				'96				'97	증 △ 감	
	3	6	9	12	3	6	9	12		3	전분기
총마리수	천두 550	546	551	553	556	559	563	552	551	△1 (0.2%)	△5 (△8.9%)
1세미만	123	116	118	121	125	125	125	124	123	△1 (△0.8)	△2 (△1.6)
1~2세	111	113	117	114	110	110	113	112	115	3 (2.7)	4 (4.6)
2세이상	316	317	316	318	321	324	325	316	313	△3 (△0.9)	△8 (△2.5)

□ 과거 3개월간 증감요인별 변동상황

		'95				'96				'97
		3	6	9	12	3	6	9	12	
증가 요인	송아지 생 산	천두 31	25	33	32	34	28	31	32	33
	계	28	21	22	23	30	20	32	32	28
감소 요인	도 축	25	19	19	21	27	18	29	29	44
	폐 사	3	2	3	2	3	2	3	3	5

* 젓소 수컷 제외

다. 돼지

□ 월령별 마리수

		'95				'96				'97	증 △ 감	
		3	6	9	12	3	6	9	12	3	전분기	전년동기
총마리수		천두 5,853	6,099	6,490	6,461	6,418	6,403	6,581	6,516	6,448	△ 68 (△1.0%)	30 (0.5%)
월 령 별	2개월 미만	1,805	1,860	2,035	1,891	1,958	1,965	2,036	1,912	1,901	△ 11 (△0.5)	△ 57 (△2.9)
	2 ~ 4	1,901	2,109	2,191	2,228	2,135	2,147	2,211	2,223	2,139	△ 84 (△3.8)	4 (0.2)
	4 ~ 6	1,283	1,238	1,370	1,448	1,421	1,390	1,461	1,507	1,532	25 (1.7)	111 (7.8)
	6 ~ 8	84	85	79	79	78	72	72	78	79	1	△ 1
	후보 모돈수	(75)	(74)	(67)	(68)	(68)	(60)	(60)	(65)	(66)	(1)	△ 2
	8개월 이상 (모돈용)	780 (725)	807 (751)	815 (760)	815 (760)	826 (771)	828 (774)	801 (749)	796 (745)	797 (747)	1 (0.2) 2 (0.3)	△ 29 (△3.5) △ 24 (△3.1)

□ 과거 3개월간 증감요인별 변동상황

		'95				'96				'97
		3	6	9	12	3	6	9	12	2
증가 요인	천두									
	자돈 생산	2,859	3,020	3,272	3,118	3,145	3,229	3,292	3,155	3,168
감소 요인	계	2,794	2,690	2,692	2,977	3,056	2,970	2,845	3,181	1,287
	도축	2,523	2,449	2,412	2,716	2,730	2,680	2,566	2,926	1,725
	폐사	271	241	280	261	326	290	279	255	343

라. 닭

□ 용도별 현황

		'95			'96				'97	증△감	
		6	9	12	3	6	9	12	3	전분기	전년동기
산 란 계	총마리수	46,306	46,348	46,334	46,884	47,539	46,354	46,335	47,659	1,324 (2.9)	775 (1.7)
	3개월미만	6,796	6,222	5,408	5,178	5,685	5,034	4,891	6,393	1,502 (30.7)	1,215 (23.5)
	3~6	5,970	6,828	5,956	5,702	5,842	6,128	5,529	5,599	70 (1.3)	△103 (△1.8)
	6개월이상	33,540	33,298	34,970	36,004	36,012	35,192	35,915	35,665	△250 (△0.7)	△339 (△0.9)
	사육가구수	3.0	2.9	2.9	2.9	2.9	2.7	2.7	2.6	△0.1	△0.3
육 계	총마리수	43,412	35,504	33,075	30,170	47,591	37,460	30,381	32,245	1,864 (6.1)	2,075 (6.9)
	1개월미만	32,867	24,805	24,136	22,628	36,154	26,271	23,099	24,435	1,336 (5.8)	1,807 (8.0)
	1개월이상	10,545	10,699	8,939	7,542	11,437	11,189	7,282	7,811	529 (7.3)	269 (3.6)
	사육가구수	3.6	2.9	2.5	2.2	3.5	2.9	2.1	2.0	△0.1	△0.2

□ 규모별 사육마리수 및 가구수

	사육마리수				사육가구수			
	계	2,000수 미만	2,000 ~10,000	10,000수 이상	계	2,000수 미만	2,000 ~10,000	10,000수 이상
	천수				천호			
'94. 3	74,018	1,746 (2.4)	13,141 (17.7)	59,131 (79.9)	177	172 (97.4)	2.5 (1.3)	2.4 (1.3)
6	84,122	3,200 (3.8)	13,943 (16.6)	66,979 (79.6)	195	190 (97.3)	2.5 (1.3)	2.7 (1.4)
9	76,728	2,689 (3.5)	13,247 (17.3)	60,822 (79.2)	191	186 (97.4)	2.4 (1.3)	2.5 (1.3)
12	80,569	2,146 (2.7)	12,692 (15.7)	65,731 (81.6)	189	184 (97.3)	2.3 (1.2)	2.7 (1.5)
'95. 3	78,042	1,810 (2.3)	10,882 (14.0)	65,350 (83.7)	179	174 (97.4)	2.0 (1.1)	2.6 (1.5)
6	97,207	3,415 (3.5)	11,662 (12.0)	82,130 (84.5)	208	202 (97.4)	2.2 (1.0)	3.2 (1.6)
9	89,274	2,702 (3.0)	11,519 (12.9)	75,053 (84.1)	209	204 (97.6)	2.1 (1.0)	2.9 (1.4)
12	85,800	2,207 (2.6)	13,056 (15.2)	70,537 (82.2)	203	199 (97.7)	2.2 (1.0)	2.7 (1.3)
'96. 3	83,109	1,723 (2.1)	12,139 (14.6)	69,247 (83.3)	189	182 (96.1)	4.7 (2.5)	2.7 (1.4)
6	102,579	3,181 (3.1)	12,254 (11.9)	87,144 (85.0)	204	199 (97.3)	2.1 (1.0)	3.4 (1.7)
9	90,645	2,552 (2.8)	10,682 (11.8)	77,411 (85.4)	200	195 (97.5)	1.9 (1.0)	3.1 (1.5)
12	82,830	1,991 (2.4)	8,499 (10.3)	72,340 (87.3)	187	183 (97.9)	1.5 (0.8)	2.7 (1.4)
'97. 3	85,710	1,520 (1.7)	8,874 (10.4)	75,316 (87.9)	170	166 (97.6)	1.5 (0.7)	2.8 (1.7)

3. 시·도별 마리수 및 가구수

(단위 : 천마리, 천호)

	한 육우		젓 소		돼 지		닭	
	마리수	호수	마리수	호수	마리수	호수	마리수	호수
전 국	2,827	509	551	20	6,448	30	85,710	170
서 울	0.3	0.02	0.3	0.01	1	0.01	1.5	0.09
부 산	4.0	0.8	2.2	0.1	39	0.1	143	0.5
대 구	24.4	2.8	6.0	0.2	38	0.2	425	1.3
인 천	23.8	2.1	8.5	0.3	94	1.2	552	2.6
광 주	7.4	1.1	1.5	0.08	12	0.07	235	0.2
대 전	6.0	1.3	0.7	0.04	6	0.02	206	0.9
경 기	244	26	226.9	8.7	1,603	4.5	25,843	21.4
강 원	174	34	23.6	0.9	250	0.8	3,273	19.1
충 북	187	38	29.3	1.1	328	0.8	4,989	10.2
충 남	405	69	84.6	3.3	1,175	9.1	12,568	20.1
전 북	239	43	36.3	1.1	574	3.5	8,997	15.2
전 남	521	102	34.5	1.1	621	4.1	7,716	17.2
경 북	547	97	52.4	1.8	733	2.2	12,699	36.9
경 남	405	89	38.4	1.4	702	3.4	6,932	23.5
제 주	38	3	5.5	0.1	273	0.3	1,131	0.3

가. 한옥우

	'96. 3		'96.12		'97. 3		증 △ 감	
		구성비		구성비		구성비	전분기	전년동기
		%		%		%		
전 국	2,635	100.0	2,844	100.0	2,827	100.0	△17 (△0.6)	192 (7.3)
서 울	0.3	-	0.3	-	0.3	-	-	-
부 산	3.5	0.1	4.1	0.1	3.9	0.1	△0.2	0.4
대 구	24.5	0.9	24.5	0.9	24.4	0.9	△0.1	△0.1
인 천	22.8	0.9	25.7	0.9	23.8	0.8	△1.9	1.0
광 주	8.0	0.3	7.7	0.3	7.4	0.3	△0.3	△0.6
대 전	5.7	0.2	6.0	0.2	6.0	0.2	-	0.3
경 기	231	8.8	256	9.0	244	8.6	△12.0	13.0
강 원	161	6.1	174	6.1	174	6.2	-	13.0
충 북	181	6.9	189	6.6	187	6.6	△2.0	6.0
충 남	401	15.2	421	14.8	405	14.3	△16.0	4.0
전 북	220	8.3	237	8.3	239	8.5	2.0	19.0
전 남	479	18.2	514	18.1	521	18.4	7.0	42.0
경 북	505	18.2	548	19.3	547	19.3	△1.0	42.0
경 남	360	13.7	403	14.2	405	14.3	2.0	45.0
제 주	32	1.2	34	1.2	38	1.3	4.0	6.0

나. 쪽 소

	'96. 3		'96.12		'97. 3		증 △ 감	
	천두	구성비 %		구성비 %		구성비 %	전분기	전년동기
전 국	556	100.0	552	100.0	551	100.0	△1 (△0.2)	△5 (△0.9)
서 울	0.3	0.1	0.3	-	0.3	0.1	-	-
부 산	2.5	0.5	2.3	0.5	2.2	0.4	△0.1	△0.3
대 구	6.2	1.1	6.3	1.2	6.0	1.1	△0.3	△0.2
인 천	9.6	1.7	9.3	1.7	8.5	1.5	△0.8	△1.1
광 주	1.6	0.3	1.4	0.3	1.5	0.3	0.1	△0.1
대 전	1.1	0.2	0.8	0.2	0.7	0.1	△0.1	△0.4
경 기	231.1	41.6	229.4	41.6	226.9	41.2	△2.5	△4.2
강 원	25.8	4.6	23.5	4.3	23.6	4.3	0.1	△2.2
충 북	27.5	4.9	28.9	5.2	29.3	5.3	0.4	1.8
충 남	84.1	15.4	84.8	15.4	84.6	15.4	△0.2	0.5
전 북	35.5	6.4	35.8	6.5	36.3	6.6	0.5	0.8
전 남	34.2	6.2	34.1	6.2	34.5	6.3	0.4	0.3
경 북	50.9	9.2	51.2	9.3	52.4	9.5	1.2	1.5
경 남	40.8	7.3	38.2	6.9	38.4	7.0	0.2	△2.4
제 주	4.3	0.8	5.4	1.0	5.5	1.0	0.1	1.2

다. 돼 지

	'96. 3		'96.12		'97. 3		증 △ 감	
	천두	구성비 %		구성비 %		구성비 %	전분기	전년동기
전 국	6,418	100.0	6,516	100.0	6,448	100.0	△68 (△1.0)	30 (0.5)
서 울	1	-	2	-	1	-	△1.0	-
부 산	34	0.5	39	0.6	39	0.6	-	5
대 구	39	0.6	39	0.6	38	0.6	△1.0	△1
인 천	108	1.7	104	1.6	94	1.5	△10.0	△14
광 주	14	0.2	12	0.2	12	0.2	-	△2
대 전	5	0.1	6	0.1	6	0.1	-	1
경 기	1,723	26.8	1,660	25.5	1,603	24.9	△57	△120
강 원	231	3.6	246	3.8	250	3.9	4	19
충 북	302	4.7	325	5.0	328	5.1	3	26
충 남	1,186	18.5	1,208	18.5	1,175	18.2	△33	△11
전 북	524	8.2	575	8.8	574	8.9	△1	50
전 남	572	8.9	605	9.3	621	9.6	16	49
경 북	729	11.4	728	11.2	733	11.4	5	4
경 남	713	11.1	711	10.9	702	10.9	△9	△11
제 주	237	3.7	257	3.9	273	4.2	16	36

라. 답

	'96. 3		'96.12		'97. 3		증 △ 감	
	천두	구성비 %		구성비 %		구성비 %	전분기	전년동기
전 국	83,109	100.0	82,830	100.0	85,710	100.0	2,880 (3.5)	2,601 (3.1)
서 울	1	-	2	-	1.5	-	△0.5	0.5
부 산	234	0.3	182	0.2	143	0.2	△39	△91
대 구	374	0.5	341	0.4	425	0.5	84	51
인 천	702	0.9	655	0.8	552	0.6	△103	△150
광 주	197	0.2	193	0.2	235	0.3	42	38
대 전	94	0.1	141	0.2	206	0.2	65	112
경 기	26,536	31.9	25,627	30.9	25,843	30.2	216	△693
강 원	3,111	3.8	3,515	4.2	3,273	3.8	△242	162
충 북	4,759	5.7	5,028	6.1	4,989	5.8	△39	230
충 남	11,867	14.3	11,475	13.9	12,568	14.7	1,093	701
전 북	7,558	9.1	7,459	9.0	8,997	10.5	1,538	1,439
전 남	7,417	8.9	7,429	9.0	7,716	9.0	287	299
경 북	12,387	14.9	12,920	15.6	12,699	14.8	△221	312
경 남	6,841	8.2	6,803	8.2	6,932	8.1	129	91
제 주	1,031	1.2	1,062	1.3	1,131	1.3	69	100

가축통계표본오차

	'95				'96				'97
	3	6	9	12	3	6	9	12	3
한육우	1.93	1.92	1.93	1.94	1.94	1.93	1.93	1.92	1.93
젖 소	3.15	3.13	3.17	3.18	3.13	3.16	3.14	3.14	3.17
돼 지	1.41	1.33	1.31	1.29	1.26	1.25	1.21	1.19	1.23
닭	0.68	0.58	0.72	0.82	0.74	0.64	0.62	0.66	0.64

IV. '97. 3월 가축통계조사 결과

1. 한육우 사육

	합 계	1-2 마리	3 - 4	5 - 6	7 - 9
85. 12	1 047 573	776 518	171 382	51 407	25 059
86. 12	990 720	770 310	136 815	38 180	20 576
87. 12	854 269	696 616	94 351	27 488	15 901
88. 12	701 755	587 357	64 657	19 469	12 120
89. 12	654 040	527 369	71 673	22 876	13 254
90. 12	620 266	474 348	79 393	26 738	16 305
91. 12	600 779	421 512	95 102	34 725	21 074
92. 12	585 172	363 938	113 521	43 484	27 670
93. 12	569 957	323 793	118 258	48 907	32 361
94. 12	540 404	292 227	111 961	48 853	33 824
95. 12	518 952	251 392	114 525	52 930	38 257
96. 12	513 319	223 372	117 638	58 507	41 875
97. 03	508 716	222 207	116 124	57 640	40 913
서울	23	4	5	2	3
부산	805	383	171	65	92
대구	2 823	915	461	299	298
인천	2 143	595	291	204	227
광주	1 148	476	243	139	86
대전	1 330	812	216	113	64
경남	26 040	8 069	4 446	3 045	2 783
기원	34 208	14 029	8 989	4 685	2 571
충북	37 884	18 823	8 188	3 712	2 407
충남	68 508	27 404	15 303	8 442	6 080
전북	43 293	19 091	10 498	4 940	3 221
전남	101 801	46 023	24 435	11 285	7 882
경북	96 725	41 758	20 587	10 885	8 840
경남	89 404	43 128	21 848	9 563	6 101
제주	2 581	697	443	261	258

규모별 가구수

단위 : 가구

10 - 14	15 - 19	20 - 29	30 - 39	40 - 49	50 - 99	100 마 이 상
13 680	4 514	2 455	1 037	560	751	210
13 382	5 493	2 457	1 296	762	1 146	303
10 501	4 248	2 145	1 114	690	946	269
9 023	4 313	1 907	1 102	605	978	224
10 392	3 863	2 102	1 071	553	730	157
12 849	5 163	2 542	1 302	670	805	151
16 273	6 174	2 752	1 468	705	837	157
21 275	8 072	3 302	1 844	876	1 003	187
23 527	9 684	7 994	2 706	1 368	1 111	248
25 397	10 964	9 689	3 813	1 673	1 630	373
28 603	12 563	12 006	4 260	1 958	2 033	425
32 949	14 349	13 993	5 659	2 181	2 276	520
33 464	13 842	13 678	5 545	2 327	2 443	533
3	1	2	2	0	1	0
66	6	9	7	2	2	2
374	167	162	84	17	39	7
306	149	171	92	38	59	11
87	21	72	11	7	3	3
54	17	28	5	9	11	1
3 004	1 511	1 726	665	310	388	93
2 101	658	713	238	110	95	19
2 335	918	787	417	130	131	36
5 477	2 220	2 034	886	362	255	45
2 310	1 048	1 149	532	177	278	49
5 852	2 232	2 241	990	353	426	82
6 778	2 950	2 902	993	514	420	98
4 508	1 749	1 436	550	221	251	49
209	195	246	73	77	84	38

2. 한육우 사육

	합 계	1-2 마리	3 - 4	5 - 6	7 - 9
85. 12	2 553 449	1 068 358	572 417	274 871	194 222
86. 12	2 370 011	1 036 058	455 199	204 538	159 919
87. 12	1 923 121	914 739	314 080	147 938	123 870
88. 12	1 558 952	751 023	215 488	105 065	94 187
89. 12	1 536 060	695 695	240 299	123 125	103 484
90. 12	1 621 654	632 669	265 815	143 810	127 039
91. 12	1 772 957	581 065	319 764	187 205	164 249
92. 12	2 018 954	526 618	383 151	234 923	215 588
93. 12	2 260 472	465 462	399 248	263 032	251 835
94. 12	2 392 560	421 063	378 870	262 351	262 920
95. 12	2 594 027	372 614	388 519	286 083	298 160
96. 12	2 843 535	337 052	400 941	316 444	327 079
97. 03	2 826 516	332 884	395 228	311 565	318 901
서 부	275	7	15	11	23
울 산	3 947	551	582	349	686
대 구	24 402	1 386	1 522	1 606	2 290
인 천	23 779	840	1 015	1 111	1 813
광 주	7 410	741	843	776	671
대 전	5 986	1 186	745	624	487
경 강	244 293	12 157	15 365	16 619	22 080
기 원	174 158	21 707	30 733	25 529	20 265
충 충	187 085	27 362	27 530	20 011	18 542
북 남	404 617	41 215	51 981	45 406	47 478
전 전	239 391	28 524	35 785	26 809	25 196
북 남	521 445	69 011	83 721	61 411	61 652
경 경	547 079	62 112	70 099	58 311	68 387
북 남	404 708	65 011	73 842	51 571	47 414
계 주	37 941	1 074	1 450	1 421	1 917

규모별 마리수

단위 : 마리

10 - 14	15 - 19	20 - 29	30 - 39	40 - 49	50 - 99	100 이 상
155 342	74 946	57 202	34 439	24 400	49 657	47 595
153 224	91 076	58 275	43 202	33 153	74 636	60 731
119 520	70 996	50 472	37 036	29 902	61 755	52 813
103 735	72 652	44 978	36 681	26 080	63 375	45 688
118 173	64 165	49 505	35 503	23 980	47 319	34 812
146 174	86 326	59 361	42 948	29 010	51 404	37 098
184 712	102 010	65 015	48 697	30 422	53 306	36 512
242 379	134 478	78 218	61 190	37 816	63 109	41 484
267 676	159 371	183 649	89 298	59 091	70 598	51 212
288 477	181 318	225 088	126 570	72 124	102 150	71 629
327 282	207 735	281 970	141 255	84 050	126 348	80 011
376 432	238 031	325 771	187 544	93 830	144 796	95 615
383 553	228 451	319 469	183 560	100 998	154 465	97 442
34	24	46	65	0	50	0
758	98	218	233	86	130	256
4 291	2 655	3 637	2 659	713	2 496	1 147
3 392	2 413	3 884	2 855	1 595	3 445	1 416
994	360	1 756	370	301	210	388
597	287	638	173	405	734	110
35 269	25 310	40 523	22 204	13 639	24 648	16 479
24 300	10 923	17 083	7 980	4 789	6 097	4 752
26 486	15 241	17 923	13 768	5 502	8 647	6 073
62 541	36 659	48 041	29 003	15 689	15 700	10 904
26 413	17 461	27 201	17 571	7 887	16 807	9 737
66 529	36 943	52 442	33 006	15 695	26 620	14 415
77 301	48 047	66 633	32 488	21 949	27 207	14 545
52 305	28 793	33 382	18 542	9 443	16 098	8 307
2 343	3 237	6 062	2 643	3 305	5 576	8 913

3. 한육우 연령별.

	합 계			1 세 미	
	계	암 컷	수 컷	계	암 컷
85. 12	2 553 449	1 774 749	778 700	897 441	421 365
86. 12	2 370 011	1 575 405	794 606	930 951	419 011
87. 12	1 923 121	1 293 976	629 145	762 802	330 220
88. 12	1 558 952	1 057 609	501 343	652 862	269 599
89. 12	1 536 060	1 051 571	484 489	628 580	262 118
90. 12	1 621 654	1 107 519	514 135	674 536	277 673
91. 12	1 772 957	1 237 034	535 923	723 766	300 962
92. 12	2 018 954	1 405 885	613 069	829 634	350 113
93. 12	2 260 472	1 554 678	705 794	950 400	387 890
94. 12	2 392 560	1 608 833	783 727	1 002 294	400 195
95. 12	2 594 027	1 764 624	829 403	1 046 476	428 810
96. 12	2 843 535	1 943 080	900 455	1 130 973	474 593
97. 03	2 826 516	1 949 804	876 712	1 109 345	469 403
서 부	275	20	255	243	0
울 산	3 947	3 184	763	1 393	818
대 인	24 402	9 273	15 129	12 785	2 530
구 천	23 779	8 470	15 309	14 833	2 315
광 대	7 410	5 195	2 215	2 613	1 293
주 전	5 986	4 305	1 681	2 422	1 096
경 강	244 293	108 499	135 794	135 588	30 949
기 원	174 158	129 703	44 455	61 710	29 723
충 북	187 085	137 454	49 631	71 457	36 143
충 남	404 617	282 155	122 462	168 844	74 583
전 북	239 391	175 768	63 623	86 090	42 382
전 남	521 445	381 198	140 247	190 474	85 381
경 북	547 079	367 393	179 686	218 119	89 839
경 남	404 708	313 876	90 832	136 561	69 408
제 주	37 941	23 311	14 630	6 213	2 943

성별 마리수

단위 : 마리

만	1 - 2			2 세 이 상		
	계	암 컷	수 컷	계	암 컷	수 컷
476 076	543 717	306 274	237 443	1 112 291	1 047 110	65 181
511 940	495 972	252 217	243 755	943 088	904 177	38 911
432 582	354 127	182 837	171 290	806 192	780 919	25 273
383 263	222 967	119 069	103 898	683 123	668 941	14 182
366 462	228 082	121 065	107 017	679 398	668 388	11 010
396 863	243 427	138 160	105 267	703 691	691 686	12 005
422 804	266 712	162 675	104 037	782 479	773 397	9 082
479 521	303 332	180 978	122 354	885 988	874 794	11 194
562 510	331 674	201 032	130 642	978 398	965 756	12 642
602 099	390 285	219 097	171 188	999 981	989 541	10 440
617 666	435 895	237 665	198 230	1 111 656	1 098 149	13 507
656 380	488 218	259 242	228 976	1 224 344	1 209 245	15 099
639 942	491 391	270 072	221 319	1 225 780	1 210 329	15 451
243	18	8	10	14	12	2
575	652	485	167	1 902	1 881	21
10 255	6 025	1 186	4 839	5 592	5 557	35
12 518	4 029	1 315	2 714	4 917	4 840	77
1 320	1 748	985	763	3 049	2 917	132
1 326	921	572	349	2 643	2 637	6
104 639	51 162	21 412	29 750	57 543	56 138	1 405
31 987	29 754	18 375	11 379	82 694	81 605	1 089
35 314	33 203	19 451	13 752	82 425	81 860	565
94 261	71 362	44 739	26 623	164 411	162 833	1 578
43 708	46 194	27 827	18 367	107 107	105 559	1 548
105 093	86 452	54 108	32 344	244 519	241 709	2 810
128 280	90 470	41 401	49 069	238 490	236 153	2 337
67 153	54 828	33 148	21 680	213 319	211 320	1 999
3 270	14 573	5 060	9 513	17 155	15 308	1 847

4. 한육우 과거 3개

	증 가		
	계	생 산	구 입
85. 12
86. 12	470 226	93 999	376 227
87. 12	411 668	88 735	322 933
88. 12	347 674	73 938	273 736
89. 12	310 539	78 877	231 662
90. 12	351 128	81 117	270 011
91. 12	351 439	94 858	256 581
92. 12	355 629	126 845	228 784
93. 12	441 431	133 154	308 277
94. 12	465 500	130 066	335 434
95. 12	501 762	166 099	335 663
96. 12	497 888	185 340	312 548
97. 03	545 177	234 628	310 549
서 부	141	1	140
울 산	1 091	403	688
대 인	4 870	1 158	3 712
구 천	6 075	935	5 140
광 대	1 212	670	542
주 전	1 101	467	634
경 강	52 542	13 029	39 513
기 원	30 904	16 089	14 815
충 흥	35 590	14 286	21 304
북 남	70 835	32 086	38 749
전 전	48 500	20 799	27 701
북 남	105 179	45 028	60 151
경 경	106 751	46 575	60 176
북 남	74 289	39 829	34 460
계 주	6 097	3 273	2 824

월간 변동상황

단위 : 마리

감		소	
계	계	사	출 하
...
695 102	3 521	691 581	
616 441	2 645	613 796	
476 636	2 455	474 181	
384 387	1 992	382 395	
372 365	1 843	370 522	
370 044	2 740	367 304	
351 619	2 995	348 624	
478 717	2 692	476 025	
522 542	3 115	519 427	
492 662	3 692	488 970	
537 045	4 458	532 587	
571 243	6 416	564 827	
246	0	246	
1 124	10	1 114	
5 175	35	5 140	
8 027	78	7 949	
1 398	6	1 392	
1 262	22	1 240	
63 931	1 047	62 884	
29 858	838	29 020	
37 420	430	36 990	
89 153	1 383	87 770	
47 377	382	46 995	
97 574	745	96 829	
110 289	907	109 382	
72 280	392	71 888	
6 129	141	5 988	

5. 젖소 사육

	합 계	1-2 마리	3 - 4	5 - 6	7 - 9
85. 12	43 760	8 163	9 120	7 137	6 577
86. 12	42 728	5 714	7 380	7 381	7 768
87. 12	38 131	3 129	4 836	5 929	7 787
88. 12	35 713	2 356	3 515	4 729	7 024
89. 12	36 040	2 190	3 281	3 858	6 542
90. 12	33 277	2 032	2 197	3 192	5 515
91. 12	30 150	1 398	1 802	2 387	4 378
92. 12	27 965	1 127	1 250	1 826	3 580
93. 12	28 219	767	1 068	1 443	2 663
94. 12	25 667	760	845	1 047	1 960
95. 12	23 519	627	691	779	1 428
96. 12	21 129	720	505	625	1 003
97. 03	20 108	627	565	559	1 019
서울	12	0	2	0	0
부산	108	2	10	9	3
대구	243	0	14	6	20
인천	289	0	2	10	10
광주	84	7	5	1	8
대전	37	5	5	0	2
경상	8 651	201	159	239	463
기원	882	35	10	32	44
충청	1 099	49	30	34	57
북남	3 279	150	113	95	226
전남	1 065	18	31	35	19
북남	1 086	43	48	40	21
경남	1 798	58	66	18	80
북남	1 354	59	70	39	63
제주	121	0	0	1	3

규모별 가구수

단위 : 가구

10 - 14	15 - 19	20 - 29	30 - 39	40 - 49	50 - 99	100 이 상	마리 상
5 849	2 976	2 399	786	341	337	75	
5 863	3 674	3 016	997	419	429	87	
6 273	4 191	3 707	1 152	505	523	99	
6 755	4 611	4 208	1 331	529	542	113	
6 995	5 454	4 963	1 516	565	556	120	
6 867	5 468	5 139	1 615	593	545	114	
6 023	5 485	5 582	1 841	644	503	107	
4 910	5 324	6 279	2 198	754	616	101	
5 728	5 185	6 862	2 764	920	709	110	
4 437	4 541	6 684	3 105	1 290	877	121	
3 555	3 796	6 622	3 248	1 448	1 181	144	
2 554	2 881	5 742	3 717	1 771	1 454	157	
2 044	2 420	5 369	3 768	1 953	1 597	187	
2	0	4	1	2	1	0	
20	20	15	18	6	5	0	
23	37	69	42	20	11	1	
23	30	86	65	33	29	1	
17	10	25	5	5	1	0	
6	3	4	7	2	3	0	
966	1 229	2 374	1 675	740	536	69	
86	122	317	101	69	57	9	
101	103	384	123	106	101	11	
394	351	872	532	315	202	29	
69	100	259	241	136	138	19	
83	125	260	188	137	124	17	
143	187	360	458	188	226	14	
104	98	323	280	170	135	13	
7	5	17	32	24	28	4	

6. 절소 사유

	합 계	1-2 마리	3 - 4	5 - 6	7 - 9
85. 12	390 135	13 218	31 982	38 876	51 663
86. 12	437 333	9 039	26 040	40 296	61 503
87. 12	463 330	5 122	17 090	32 568	62 442
88. 12	480 239	3 836	12 643	26 048	56 108
89. 12	515 178	3 590	11 695	21 405	52 301
90. 12	503 947	3 101	7 865	17 687	44 379
91. 12	495 772	2 120	6 374	13 185	35 355
92. 12	508 241	1 717	4 282	10 162	28 854
93. 12	553 343	1 219	3 770	7 998	21 530
94. 12	552 139	1 172	2 931	5 769	15 764
95. 12	553 467	992	2 439	4 238	11 423
96. 12	551 493	1 115	1 750	3 458	7 929
97. 03	550 848	946	1 988	3 098	8 314
서 울	306	0	8	0	0
부 산	2 187	3	37	49	25
대 구	6 045	0	54	29	159
인 천	8 467	0	7	55	83
광 주	1 508	11	14	6	66
대 전	742	6	16	0	11
경 기	226 897	312	546	1 332	3 863
강 원	23 553	60	33	179	340
충 청	29 339	63	97	187	439
남 북	84 648	212	423	540	1 838
전 북	36 251	28	121	187	162
남 북	34 511	55	152	217	189
경 북	52 438	100	240	93	638
경 남	38 446	96	240	219	476
제 주	5 510	0	0	5	25

규모별 마리수

단위 : 마리

10 - 14	15 - 19	20 - 29	30 - 39	40 - 49	50 - 99	100 마리 이 상
68 223	49 623	55 912	26 279	15 021	21 794	17 544
69 513	61 490	70 456	33 409	18 302	27 904	19 381
74 455	70 109	86 229	38 615	22 013	33 680	21 007
80 448	77 334	97 971	44 472	23 153	35 554	22 672
83 672	91 777	115 772	50 626	24 637	35 668	24 035
82 244	91 828	119 925	53 772	25 691	34 880	22 575
72 423	92 146	130 720	61 298	27 863	32 461	21 827
59 193	89 800	148 123	73 367	32 725	38 809	21 209
68 678	87 388	162 784	93 122	40 009	44 203	22 642
52 861	76 246	159 858	103 499	55 996	54 844	23 199
42 439	64 214	156 916	109 501	62 864	71 944	26 497
30 699	48 553	138 672	124 925	76 121	89 304	28 967
24 486	40 694	129 469	126 362	84 521	98 431	32 539
24	0	96	32	89	57	0
228	313	339	607	257	329	0
284	623	1 647	1 454	897	735	163
302	494	2 131	2 121	1 388	1 777	109
196	155	629	167	209	55	0
63	39	81	254	93	179	0
11 671	20 679	57 151	55 583	31 542	32 438	11 780
1 043	2 018	7 542	3 465	3 051	3 598	2 224
1 179	1 630	9 221	4 215	4 628	6 335	1 345
4 697	6 074	21 029	17 790	13 731	12 399	5 915
843	1 706	6 511	8 532	5 895	9 132	3 134
970	2 139	6 340	6 579	6 205	8 176	3 489
1 650	3 084	8 497	15 139	7 988	13 266	1 743
1 251	1 659	7 810	9 354	7 503	8 242	1 596
85	81	445	1 070	1 045	1 713	1 041

7. 적소 연령별.

	합 계			1 세 미	
	계	암 컷	수 컷	계	암 컷
85. 12	390 135	390 135	0	88 936	88 936
86. 12	437 333	437 333	0	105 508	105 508
87. 12	463 330	463 330	0	110 493	110 493
88. 12	480 239	480 239	0	110 550	110 550
89. 12	515 178	515 178	0	118 022	118 022
90. 12	503 947	503 947	0	118 093	118 093
91. 12	495 772	495 772	0	107 864	107 864
92. 12	508 241	508 241	0	112 267	112 267
93. 12	553 343	553 343	0	121 717	121 717
94. 12	552 139	552 139	0	126 451	126 451
95. 12	553 467	553 467	0	121 234	121 234
96. 12	551 493	551 493	0	123 964	123 964
97. 03	550 848	550 848	0	122 487	122 487
서 부	306	306	0	87	87
울 산	2 187	2 187	0	514	514
대 인	6 045	6 045	0	1 336	1 336
구 천	8 467	8 467	0	1 630	1 630
광 대	1 508	1 508	0	398	398
주 전	742	742	0	181	181
경 강	226 897	226 897	0	50 836	50 836
기 원	23 553	23 553	0	5 509	5 509
충 북	29 339	29 339	0	6 757	6 757
충 남	84 648	84 648	0	19 207	19 207
전 북	36 251	36 251	0	7 603	7 603
전 남	34 511	34 511	0	7 709	7 709
경 북	52 438	52 438	0	11 590	11 590
경 남	38 446	38 446	0	8 344	8 344
제 주	5 510	5 510	0	786	786

성별 마리수

단위 : 마리

만	1 - 2			2 세 이 상		
	계	암 컷	수 컷	계	암 컷	수 컷
0	70 579	70 579	0	230 620	230 620	0
0	82 895	82 895	0	248 930	248 930	0
0	86 291	86 291	0	266 546	266 546	0
0	93 506	93 506	0	276 183	276 183	0
0	98 739	98 739	0	298 417	298 417	0
0	94 251	94 251	0	291 603	291 603	0
0	93 902	93 902	0	294 006	294 006	0
0	94 061	94 061	0	301 913	301 913	0
0	111 962	111 962	0	319 664	319 664	0
0	109 284	109 284	0	316 404	316 404	0
0	114 182	114 182	0	318 051	318 051	0
0	112 011	112 011	0	315 518	315 518	0
0	115 144	115 144	0	313 217	313 217	0
0	53	53	0	166	166	0
0	430	430	0	1 243	1 243	0
0	1 308	1 308	0	3 401	3 401	0
0	1 708	1 708	0	5 129	5 129	0
0	314	314	0	796	796	0
0	155	155	0	406	406	0
0	47 607	47 607	0	128 454	128 454	0
0	4 821	4 821	0	13 223	13 223	0
0	6 126	6 126	0	16 456	16 456	0
0	17 898	17 898	0	47 543	47 543	0
0	7 587	7 587	0	21 061	21 061	0
0	7 474	7 474	0	19 328	19 328	0
0	10 396	10 396	0	30 452	30 452	0
0	8 060	8 060	0	22 042	22 042	0
0	1 207	1 207	0	3 517	3 517	0

8. 절소 과거 3개

	경산우 마리수	착 유 마리수	증
			계
85. 12	213 005
86. 12	239 715	195 353	69 040
87. 12	257 825	208 328	71 731
88. 12	269 833	218 359	83 731
89. 12	290 920	234 260	86 435
90. 12	284 964	230 102	89 403
91. 12	287 042	232 577	88 444
92. 12	296 427	241 247	84 142
93. 12	313 005	252 169	91 082
94. 12	309 648	253 328	88 245
95. 12	310 863	253 492	88 801
96. 12	308 930	252 409	85 706
97. 03	307 055	259 971	93 758
서부	166	126	64
울산	1 221	1 013	239
대인	3 325	2 810	930
구천	5 076	4 352	1 130
광대	782	639	194
주전	406	350	100
경강	126 822	108 942	37 347
기원	12 788	10 236	3 830
충충	16 211	13 888	5 257
북남	46 459	39 490	14 684
전전	20 462	17 173	6 717
북남	18 708	15 723	6 112
경경	29 841	25 170	8 875
북남	21 569	17 593	7 214
제 주	3 219	2 466	1 065

월간 변동상황

단위 : 마리

가		감 소		
생 산	구 입	계	폐 사	출 하
...
44 472	24 568	56 830	1 433	55 397
47 644	24 087	62 799	1 273	61 526
52 449	31 282	77 422	2 202	75 220
59 807	26 628	77 758	2 065	75 693
54 803	34 600	80 223	1 997	78 226
58 738	29 706	81 600	2 842	78 758
60 067	24 075	71 243	2 015	69 228
63 288	27 794	84 111	1 892	82 219
60 319	27 926	94 081	2 163	91 918
63 390	25 411	86 629	2 289	84 340
62 961	22 745	89 470	2 545	86 925
65 320	28 438	91 628	4 396	87 232
31	33	30	0	30
170	69	267	1	266
737	193	950	33	917
953	177	1 740	71	1 669
129	65	156	0	156
89	11	130	6	124
27 918	9 429	38 297	2 593	35 704
2 644	1 186	3 422	211	3 211
3 095	2 162	4 938	190	4 748
9 416	5 268	14 938	541	14 397
4 358	2 359	5 369	127	5 242
3 932	2 180	5 825	213	5 612
6 093	2 782	7 925	165	7 760
4 989	2 225	6 850	185	6 665
766	299	791	60	731

9. 돼지 사육

	합 계	1-4 마리	5 - 9	10 - 19	20 - 29	30 - 49
85. 12	251 196	205 105	13 747	13 924	4 322	4 436
86. 12	262 403	202 497	18 579	19 186	6 090	5 454
87. 12	302 891	219 329	26 220	25 856	8 909	8 435
88. 12	260 760	179 035	21 715	25 397	9 475	8 454
89. 12	197 933	128 970	19 093	18 510	7 077	7 545
90. 12	133 428	88 208	9 941	10 653	4 392	5 170
91. 12	129 466	79 645	10 598	12 475	5 120	5 572
92. 12	98 736	53 809	8 165	10 561	4 629	5 058
93. 12	70 376	34 268	5 392	6 549	2 708	3 670
94. 12	54 235	25 217	3 767	4 944	1 893	2 724
95. 12	45 878	18 829	3 422	4 410	1 808	2 202
96. 12	33 276	12 354	2 060	2 624	1 347	1 557
97. 03	30 377	10 490	1 928	2 650	1 174	1 571
서 울	14	0	0	3	1	0
부 산	148	2	0	28	1	18
대 구	186	4	10	12	19	19
인 천	1 178	535	64	154	51	66
광 주	73	19	1	3	0	8
대 전	19	0	1	0	2	0
경 기	4 468	462	131	295	95	263
강 원	832	67	33	94	82	56
충 청	784	55	24	17	36	28
북 남	9 096	3 845	740	1 043	390	486
전 전	3 544	1 547	311	299	173	136
북 남	4 095	2 254	273	355	97	151
경 경	2 181	269	85	125	118	126
북 남	3 441	1 425	254	219	98	208
제 주	318	6	3	3	11	6

규모별 가구수

단위 : 가구

50 - 99	100-299	300-499	500-999	1,000-4,999	5,000-9,999	10,000 마리이상
4 918	3 606	600	343	159	27	9
5 474	3 760	768	366	190	28	11
7 918	4 375	1 153	448	208	27	13
8 846	5 313	1 489	730	265	32	9
8 033	5 834	1 746	776	309	29	11
6 297	5 450	1 883	1 028	368	28	10
6 432	5 702	2 212	1 259	409	28	14
5 997	5 829	2 580	1 581	481	32	14
4 813	7 879	2 534	1 925	586	37	15
3 962	6 150	2 544	2 244	742	31	17
3 455	6 056	2 215	2 368	1 057	38	18
2 534	5 169	1 960	2 373	1 231	43	24
2 335	4 602	1 884	2 415	1 256	48	24
3	7	0	0	0	0	0
17	36	20	20	6	0	0
28	57	19	12	6	0	0
43	197	31	24	12	1	0
17	13	5	5	2	0	0
0	7	6	2	1	0	0
441	1 233	660	557	316	9	6
110	159	81	103	43	4	0
76	244	96	152	53	2	1
674	938	276	471	224	5	4
262	429	129	168	79	5	6
167	334	134	214	104	5	7
249	563	186	308	146	8	0
232	352	205	278	162	8	0
16	33	36	101	102	1	0

10. 돼지 사육

	합 계	1-4 마리	5 - 9	10 - 19	20 - 29	30 - 49
85. 12	2 852 799	270 003	93 062	177 839	100 994	164 824
86. 12	3 347 350	288 612	126 816	247 046	142 816	205 799
87. 12	4 281 315	328 501	180 018	336 290	210 696	318 841
88. 12	4 852 041	264 863	150 298	335 186	222 730	322 121
89. 12	4 801 104	190 781	131 219	240 597	168 614	287 807
90. 12	4 528 008	126 217	69 514	138 094	103 580	196 184
91. 12	5 046 029	123 026	72 673	163 447	121 897	211 746
92. 12	5 462 683	80 281	58 002	138 123	110 672	191 371
93. 12	5 927 504	52 366	36 830	83 969	64 018	140 240
94. 12	5 955 429	38 951	25 961	65 117	44 808	103 587
95. 12	6 461 179	30 554	23 623	58 054	42 920	84 345
96. 12	6 515 773	19 521	14 371	34 491	31 246	59 754
97. 03	6 448 155	15 885	13 280	34 534	27 093	59 077
서 부	1 368	0	0	36	20	0
울 산	39 160	6	0	348	25	616
대 인	37 651	5	59	129	414	622
구 천	94 154	804	426	2 140	1 127	2 443
광 대	11 503	23	8	42	0	274
주 전	6 098	0	8	0	48	0
경 강	1 602 880	825	867	4 092	2 298	9 858
기 원	249 948	122	237	1 160	1 776	2 455
충 충	328 412	105	203	229	892	1 061
부 남	1 174 570	6 229	5 087	13 518	8 861	17 950
전 전	573 632	2 443	2 210	4 085	4 215	5 351
부 남	621 361	3 031	1 894	4 298	2 263	5 502
경 경	733 167	454	602	1 651	2 607	4 792
부 남	701 541	1 826	1 655	2 755	2 247	7 913
계 주	272 710	12	24	51	300	240

규모별 마리수

단위 : 마리

50 - 99	100-299	300-499	500-999	1,000-4,999	5,000-9,999	10,000 마리이상
337 122	584 701	227 516	235 408	319 177	180 647	161 506
376 347	637 876	296 896	257 553	375 090	185 909	206 590
555 049	758 491	443 430	309 326	424 666	178 070	237 937
622 407	938 028	563 636	481 029	526 090	231 439	194 194
561 171	1 050 317	661 713	523 163	603 725	200 487	181 510
445 634	995 303	714 349	685 980	703 497	196 305	153 351
455 809	1 058 492	843 973	841 109	758 867	197 572	197 418
422 317	1 104 887	986 987	1 050 084	875 284	213 994	230 681
343 685	1 391 821	986 222	1 301 639	1 016 994	254 480	255 240
276 135	1 097 758	995 972	1 519 627	1 277 083	223 443	286 987
248 678	1 094 754	866 658	1 651 591	1 778 858	275 329	305 815
179 490	960 198	769 084	1 665 460	2 079 719	292 210	410 229
165 121	849 332	744 842	1 703 605	2 129 189	305 715	400 482
250	1 062	0	0	0	0	0
1 346	6 665	7 512	14 359	8 283	0	0
2 016	10 359	7 343	7 760	8 944	0	0
3 181	32 338	11 702	16 632	18 313	5 048	0
1 053	2 117	1 986	3 211	2 789	0	0
0	1 053	2 334	1 413	1 242	0	0
32 344	227 228	258 665	391 163	538 788	55 833	80 919
7 936	29 965	31 503	71 311	80 225	23 258	0
5 675	43 088	38 514	106 705	107 075	13 587	11 278
46 952	175 792	109 194	332 518	376 130	34 095	48 244
17 545	80 615	51 180	118 349	127 145	30 184	130 310
13 056	60 990	53 723	150 329	163 699	32 845	129 731
17 082	106 977	73 887	215 043	257 888	52 184	0
15 522	65 104	82 675	200 079	272 323	49 442	0
1 163	5 979	14 624	74 733	166 345	9 239	0

11. 돼지 월령별.

	합 계	2 개월미만	2 - 4	4 - 6	소 계
	85. 12	2 852 799	742 576	1 093 787	528 655
86. 12	3 347 350	903 898	1 212 903	625 069	103 436
87. 12	4 281 315	1 168 911	1 564 666	791 779	107 780
88. 12	4 852 041	1 339 069	1 776 711	936 203	105 004
89. 12	4 801 104	1 246 242	1 812 367	1 045 211	75 122
90. 12	4 528 008	1 247 604	1 679 665	926 245	77 351
91. 12	5 046 029	1 417 302	1 757 701	1 073 849	91 688
92. 12	5 462 683	1 544 761	1 928 548	1 188 044	82 474
93. 12	5 927 504	1 735 902	2 077 576	1 282 750	70 063
94. 12	5 955 429	1 708 199	2 088 946	1 314 372	80 988
95. 12	6 461 179	1 890 613	2 227 646	1 448 554	79 462
96. 12	6 515 773	1 911 940	2 222 579	1 506 534	78 546
97. 03	6 448 155	1 901 433	2 138 660	1 531 885	78 674
서 울	1 368	437	517	226	19
부 산	39 160	14 784	12 264	6 453	586
대 구	37 651	10 869	12 422	9 155	367
인 천	94 154	23 196	32 233	25 458	705
광 주	11 503	3 043	3 861	2 520	418
대 전	6 098	2 075	2 241	1 070	40
경 기	1 602 880	477 831	540 312	377 540	16 380
강 원	249 948	71 496	78 126	64 857	3 306
충 북	328 412	92 750	119 818	74 918	3 374
충 남	1 174 570	361 484	390 529	259 097	13 502
전 북	573 632	149 862	190 192	144 641	8 921
전 남	621 361	181 131	204 009	146 299	11 084
경 남	733 167	224 758	235 220	175 774	8 641
경 북	701 541	205 683	227 976	176 794	8 014
제 주	272 710	82 034	88 940	67 083	3 317

성별 마리수

단위 : 마리

6 - 8			8 개 월 이 상		
암 컷	그중모돈용	수 컷	소 계	암 컷	수 컷
60 026	41 158	11 162	416 593	391 503	25 090
89 259	64 629	14 177	502 044	471 641	30 403
96 241	69 687	11 539	648 179	608 020	40 159
94 189	75 061	10 815	695 054	651 226	43 828
64 371	47 641	10 751	622 162	579 582	42 580
69 723	57 921	7 628	597 143	555 560	41 583
83 947	71 954	7 741	705 489	657 137	48 352
66 642	57 253	15 832	718 856	667 449	51 407
64 841	56 586	5 222	761 213	707 356	53 857
75 127	70 541	5 861	762 924	708 310	54 614
74 817	67 933	4 645	814 904	759 970	54 934
70 227	64 960	8 319	796 174	745 224	50 950
71 343	66 141	7 331	797 503	747 710	49 793
18	18	1	169	159	10
550	386	36	5 073	4 689	384
343	343	24	4 838	4 463	375
703	703	2	12 562	11 797	765
389	389	29	1 661	1 535	126
40	40	0	672	617	55
15 575	15 383	805	190 817	179 048	11 769
3 187	3 091	119	32 163	29 999	2 164
2 889	2 373	485	37 552	35 340	2 212
12 112	11 575	1 390	149 958	141 152	8 806
7 090	6 982	1 831	80 016	75 612	4 404
9 822	7 111	1 262	78 838	73 642	5 196
8 188	7 774	453	88 774	82 567	6 207
7 236	6 835	778	83 074	77 397	5 677
3 201	3 138	116	31 336	29 693	1 643

12. 돼지 과거 3개

	증 가			감
	계	생 산	구 입	계
85. 12
86. 12	1 916 132	1 460 377	455 755	1 936 665
87. 12	2 435 960	1 934 827	501 133	2 692 854
88. 12	2 593 402	2 086 970	506 432	2 731 275
89. 12	2 565 582	2 118 733	446 849	3 233 529
90. 12	2 506 058	2 038 073	467 985	2 606 256
91. 12	2 736 248	2 339 137	397 111	2 766 883
92. 12	2 894 501	2 540 510	353 991	3 071 596
93. 12	3 205 262	2 804 916	400 346	3 203 908
94. 12	3 159 453	2 780 250	379 203	3 222 247
95. 12	3 490 638	3 117 680	372 958	3 508 501
96. 12	3 551 926	3 154 703	397 223	3 586 766
97. 03	3 544 847	3 168 236	376 611	3 642 326
서 울	893	791	102	961
부 산	23 951	23 296	655	23 625
대 구	18 612	17 515	1 097	19 562
인 천	47 875	40 498	7 377	57 092
광 주	5 260	5 180	80	5 371
대 전	3 351	2 997	354	3 333
경 기	970 922	826 860	144 062	1 038 080
강 원	131 806	121 384	10 422	126 661
충 청	191 204	154 940	36 264	190 870
남 양	664 326	594 312	70 014	717 015
전 북	286 619	259 278	27 341	292 242
전 남	313 376	296 766	16 610	294 358
경 북	377 712	346 824	30 888	377 850
경 남	375 732	347 648	28 084	378 902
제 주	133 208	129 947	3 261	116 404

월간 변동상황

단위 : 마리

소		분만한 모 돈	임 신 모 돈		
폐 사	출 하		2,5,8,11	1,4,7,10	12,3,6,9
...	...				
100 136	1 836 529				
151 075	2 541 779				
158 632	2 572 643				
201 088	3 032 441	229 560	108 268	102 697	84 178
154 752	2 451 504	220 367	111 237	102 374	92 239
187 867	2 579 016	256 783	129 870	126 296	109 511
214 266	2 857 330	279 730	129 443	130 256	114 347
213 895	2 990 013	302 609	135 160	138 911	128 946
229 086	2 993 161	302 500	140 558	140 268	129 637
261 345	3 247 156	335 494	149 756	152 148	143 358
255 397	3 331 369	337 554	149 834	149 635	145 524
342 765	3 299 561	337 258	150 747	150 251	147 589
99	862	84	30	28	24
2 077	21 548	2 468	1 058	1 039	999
2 126	17 436	1 949	830	835	835
3 071	54 021	4 468	1 993	2 080	2 042
366	5 005	595	268	269	262
275	3 058	321	123	139	149
127 237	910 843	86 242	35 337	35 707	34 914
9 864	116 797	13 022	5 925	6 050	6 079
14 373	176 497	16 257	7 181	7 249	7 216
73 832	643 183	62 058	28 808	28 728	28 360
19 933	272 309	28 497	16 473	15 090	14 478
21 257	273 101	31 877	13 955	14 287	14 046
26 057	351 793	38 236	16 478	16 361	16 028
31 161	347 741	37 531	16 079	16 207	15 856
11 037	105 367	13 653	6 209	6 182	6 301

13. 답 사 육

	합 계	1 - 19 마 리	20 - 49	50 - 199	200 - 499	500 - 999
85. 12	302 775	292 467	2 560	492	230	381
86. 12	281 736	271 509	2 593	654	351	268
87. 12	268 704	258 274	3 145	721	316	279
88. 12	194 047	184 963	2 091	622	251	324
89. 12	144 678	133 950	3 555	843	360	216
90. 12	161 357	145 069	6 590	2 066	493	438
91. 12	215 616	195 739	9 280	3 422	535	476
92. 12	188 106	171 264	8 210	2 175	577	377
93. 12	191 705	173 488	9 143	2 828	597	308
94. 12	188 847	170 416	9 524	2 732	541	270
95. 12	203 414	182 670	11 723	3 127	526	219
96. 12	187 467	169 838	10 000	2 448	512	197
97. 03	169 686	155 730	6 909	2 031	370	189
서울	85	71	2	11	1	0
부산	448	382	44	7	3	0
대구	1 312	1 146	102	29	5	1
인천	2 619	2 465	77	34	6	1
광주	202	169	6	10	0	1
대전	929	802	77	13	0	9
경남	21 434	18 440	1 075	445	92	48
경북	19 128	17 798	888	272	24	1
충남	10 261	9 509	417	95	10	0
충북	20 156	18 689	643	121	50	0
전남	15 142	13 897	599	130	68	15
전북	17 236	15 957	694	228	13	18
경서	36 913	34 397	1 405	299	42	70
경북	23 516	21 871	824	316	49	22
제주	305	137	56	21	7	3

규모별 가구수

단위 : 가구

1,000 - 1,499	1,500 - 1,999	2,000 - 2,999	3,000 - 4,999	5,000 - 9,999	10,000 - 29,999	30,000 - 49,999	50,000 이	마리 상
472	667	1 074	1 648	1 709	878	125	72	
391	416	934	1 465	1 893	1 037	139	86	
287	248	692	1 364	1 951	1 167	165	95	
292	284	591	1 200	1 986	1 185	159	99	
189	234	520	1 135	2 043	1 356	172	105	
296	265	499	1 102	2 299	1 941	179	120	
331	174	391	915	2 019	1 989	222	123	
219	102	366	721	1 712	2 030	224	129	
247	178	377	764	1 387	1 964	281	143	
203	167	341	572	1 400	2 108	393	180	
176	138	314	396	1 450	1 984	481	210	
156	131	218	324	911	2 032	479	221	
142	62	210	265	994	2 035	517	232	
0	0	0	0	0	0	0	0	
0	0	0	1	5	5	1	0	
0	0	0	6	11	9	2	1	
2	1	2	7	5	15	3	1	
0	0	0	0	9	6	0	1	
0	0	0	0	24	4	0	0	
18	21	18	59	286	719	155	58	
18	3	11	6	22	55	22	8	
0	3	23	25	36	96	32	15	
15	0	12	29	114	369	85	29	
19	7	20	4	102	192	64	25	
20	8	33	17	27	117	67	37	
14	5	43	52	232	270	49	35	
36	14	42	48	102	138	33	21	
0	0	6	11	19	40	4	1	

14. 답 사육

	합 계	1 - 19 마 리	20 - 49	50 - 199	200 - 499	500 - 999
85. 12	51 081 237	1 099 393	62 347	34 266	69 565	255 706
86. 12	56 094 807	1 055 596	67 533	53 398	117 359	186 267
87. 12	59 323 977	1 011 636	81 799	60 129	96 026	176 419
88. 12	58 466 966	696 214	53 746	49 649	83 385	221 214
89. 12	61 688 821	554 191	95 030	66 079	101 134	148 025
90. 12	74 463 090	700 510	177 013	174 136	139 627	290 973
91. 12	74 855 074	930 737	247 651	280 835	152 655	328 407
92. 12	73 323 537	816 286	219 145	187 211	154 569	245 865
93. 12	72 945 362	835 304	243 708	230 441	177 219	195 805
94. 12	80 569 053	842 334	254 438	220 249	153 755	177 579
95. 12	85 799 729	946 662	317 059	245 641	148 286	132 368
96. 12	82 829 359	858 145	266 196	194 395	147 952	126 879
97. 03	85 709 900	686 133	181 605	167 207	101 173	118 291
서 부	1 511	507	59	665	280	0
울 산	142 648	1 811	1 313	607	817	0
대 구	425 327	5 760	2 530	2 358	1 003	520
인 천	551 912	11 119	2 339	2 455	2 230	950
광 대	234 487	619	154	741	0	590
주 전	206 152	3 685	1 931	1 307	0	6 020
경 강	25 843 428	96 965	28 904	38 953	24 766	33 786
기 원	3 273 129	90 705	22 367	22 296	8 363	500
충 흥	4 988 759	41 710	11 326	6 911	2 185	0
북 남	12 567 579	76 271	16 636	10 152	14 093	0
전 전	8 996 817	53 974	15 792	9 583	15 744	7 805
북 남	7 716 184	59 795	17 265	18 254	2 849	8 721
경 경	12 699 221	154 397	37 519	23 497	13 317	43 726
북 남	6 931 573	87 690	21 784	28 102	13 839	14 298
제 주	1 131 173	1 125	1 686	1 326	1 687	1 375

규모별 마리수

단위 : 마리

1,000 - 1,499	1,500 - 1,999	2,000 - 2,999	3,000 - 4,999	5,000 - 9,999	10,000 - 29,999	30,000 - 49,999	50,000마리 이상
521 627	1 070 464	2 418 225	5 987 166	11 307 388	13 446 789	4 474 063	10 334 238
431 967	660 036	2 098 129	5 319 864	12 688 754	15 831 455	5 014 454	12 569 995
328 435	400 077	1 544 516	4 968 731	13 195 518	17 896 325	5 883 400	13 680 966
336 628	465 348	1 336 844	4 416 022	13 503 104	17 733 735	5 784 857	13 786 220
213 230	388 278	1 191 937	4 197 820	14 025 086	20 609 880	6 343 330	13 754 801
351 323	436 986	1 144 719	4 110 854	15 761 555	28 899 665	6 628 476	15 647 253
367 784	300 144	899 072	3 465 133	14 219 037	30 132 479	7 975 589	15 555 551
253 400	168 525	857 639	2 681 300	12 098 099	32 189 887	8 010 531	15 441 080
272 924	289 992	858 066	2 831 815	9 923 784	31 451 199	10 092 598	15 542 507
228 125	269 753	792 072	2 035 364	9 864 104	34 070 160	14 091 436	17 569 684
200 886	216 277	688 572	1 473 774	10 893 612	32 816 817	17 513 740	20 206 035
181 230	215 765	493 956	1 197 775	6 807 579	33 474 308	17 266 289	21 598 890
162 499	102 659	484 920	980 631	7 408 878	33 331 932	18 628 871	23 355 101
0	0	0	0	0	0	0	0
0	0	0	3 000	40 500	53 000	41 600	0
0	0	0	19 771	74 385	144 000	85 000	90 000
3 033	1 500	5 416	33 170	38 550	242 200	107 700	101 250
0	0	0	0	55 133	97 250	0	80 000
0	0	0	0	126 199	67 010	0	0
18 448	36 947	43 179	207 853	2 232 487	11 852 288	5 718 025	5 510 827
23 784	4 811	21 747	22 252	185 060	914 774	840 660	1 115 810
0	3 934	56 474	80 541	287 628	1 624 880	1 170 460	1 702 710
20 060	0	25 112	108 784	857 309	6 304 898	2 918 630	2 215 634
19 067	10 967	46 991	12 680	746 532	3 204 372	2 253 000	2 600 310
21 958	13 245	81 295	74 802	222 600	1 827 600	2 446 600	2 921 200
17 020	7 705	101 637	188 151	1 644 502	4 212 000	1 706 270	4 549 480
39 129	23 550	89 498	184 984	751 333	2 204 060	1 179 926	2 293 380
0	0	13 571	44 643	146 660	583 600	161 000	174 500

15. 닭 월령별.

	월 령 별			
	합 계	3 개월미만	3 - 6	6 개월이상
85. 12	51 081 237	19 485 571	5 412 936	26 182 730
86. 12	56 094 807	21 060 327	6 372 547	28 661 933
87. 12	59 323 977	20 251 086	6 500 385	32 572 506
88. 12	58 466 966	22 060 444	5 034 360	31 372 162
89. 12	61 688 821	24 311 008	5 686 645	31 691 168
90. 12	74 463 090	33 499 563	7 046 408	33 917 119
91. 12	74 855 074	34 143 430	5 875 071	34 836 573
92. 12	73 323 537	30 591 424	7 068 252	35 663 861
93. 12	72 945 362	31 579 085	6 676 776	34 689 501
94. 12	80 569 053	37 955 320	6 894 633	35 719 100
95. 12	85 799 729	39 675 356	7 186 201	38 938 172
96. 12	82 829 359	36 452 759	6 928 169	39 448 431
97. 03	85 709 900	39 682 576	6 555 413	39 471 911
시 울	1 511	211	62	1 238
부 산	142 648	60 791	13 006	68 851
대 구	425 327	120 768	73 149	231 410
인 천	551 912	151 576	34 153	366 183
광 주	234 487	129 687	27 948	76 852
대 전	206 152	193 824	0	12 328
경 기	25 843 428	10 705 848	1 729 991	13 407 589
강 원	3 273 129	1 198 660	402 735	1 671 734
충 북	4 988 759	3 125 366	379 390	1 484 003
충 남	12 567 579	7 315 618	782 152	4 469 809
전 북	8 996 817	5 674 959	451 731	2 870 127
전 남	7 716 184	4 702 103	355 422	2 658 659
경 북	12 699 221	3 689 760	1 340 028	7 669 433
경 남	6 931 573	2 227 777	856 129	3 847 667
계 주	1 131 173	385 628	109 517	636 028

용도별 마리수

단위 : 마리

용		도		별					
종	계	산	란	계	육	계	검	용	계
	2 340 977		33 179 336		14 364 918		1 196 006		
	2 369 669		37 686 138		14 862 473		1 176 527		
	2 947 349		40 513 229		14 709 835		1 153 564		
	3 065 076		37 414 996		17 187 285		799 609		
	3 508 895		38 301 772		19 162 854		715 300		
	4 046 120		42 430 199		26 935 112		1 051 659		
	3 886 857		42 209 274		27 299 720		1 459 223		
	4 462 032		44 032 696		23 606 167		1 222 642		
	4 102 444		42 599 374		24 934 091		1 309 453		
	4 966 778		44 042 147		30 243 107		1 317 021		
	4 881 050		46 334 112		33 075 205		1 509 362		
	4 795 485		46 334 520		30 380 618		1 318 736		
	4 770 765		47 659 011		32 245 179		1 034 945		
	0		280		0		1 231		
	0		80 100		58 817		3 731		
	21 523		328 156		65 000		10 648		
	0		389 589		146 410		15 913		
	0		124 433		108 540		1 514		
	12 328		0		186 901		6 923		
	1 868 859		15 317 468		8 492 279		164 822		
	27 950		2 329 295		780 516		135 368		
	315 276		1 960 293		2 653 243		59 947		
	1 431 835		4 859 128		6 173 557		103 059		
	565 972		3 552 490		4 799 006		79 349		
	102 643		3 336 871		4 181 356		95 314		
	293 701		9 591 584		2 598 523		215 413		
	87 405		4 940 196		1 766 396		137 576		
	43 273		849 128		234 635		4 137		

16. 산란계 사육

	합 계	1 - 499 마 리	500 - 999	1,000- 1,499	1,500- 1,999
85. 12	4 096	216	266	220	431
86. 12	3 980	316	201	226	234
87. 12	3 898	275	214	178	147
88. 12	3 652	252	278	241	193
89. 12	3 441	309	161	122	171
90. 12	3 932	320	275	245	183
91. 12	3 881	359	288	248	106
92. 12	3 711	265	229	149	83
93. 12	3 430	248	132	97	133
94. 12	2 971	89	103	104	90
95. 12	2 859	125	69	77	91
96. 12	2 652	132	83	61	49
97. 03	2 637	107	88	88	46
서 울	1	1	0	0	0
부 산	6	0	0	0	0
대 구	24	0	0	0	0
인 천	33	6	0	2	0
광 주	12	0	0	0	0
대 전	0	0	0	0	0
경 강	823	34	34	8	16
강 원	101	4	4	3	3
충 북	70	0	1	0	0
충 남	292	1	0	14	0
전 북	206	0	0	0	5
전 남	175	23	15	13	3
경 북	507	10	23	9	5
경 남	329	25	11	39	14
제 주	58	3	0	0	0

규모별 가구수

단위 : 가구

2,000 - 2,999	3,000 - 4,999	5,000 - 9,999	10,000 - 29,999	30,000 - 49,999	50,000마 이 상	
541	788	897	597	96	54	
460	731	1 025	661	102	74	
352	677	1 117	739	136	77	
305	562	1 022	625	123	81	
250	488	1 049	699	120	85	
282	486	1 105	838	115	96	
252	517	1 048	852	123	95	
241	454	1 086	973	133	98	
244	440	912	990	143	103	
171	310	799	994	189	122	
179	236	818	912	213	144	
111	180	629	1 071	203	133	
109	155	655	1 024	226	139	
0	0	0	0	0	0	
0	1	2	2	1	0	
0	6	11	4	2	1	
2	8	3	9	2	1	
0	0	7	5	0	0	
0	0	0	0	0	0	
13	36	177	376	82	47	
7	3	12	44	16	5	
3	6	19	29	7	5	
6	19	71	144	25	12	
17	4	86	79	8	7	
10	3	17	52	29	10	
11	33	171	187	29	29	
34	33	67	63	22	21	
6	3	12	30	3	1	

17. 산란계 사육

	합 계	1 - 499 마 리	500 - 999	1,000- 1,499	1,500- 1,999
85. 12	33 179 336	56 204	186 483	253 490	698 259
86. 12	37 686 138	75 205	143 807	248 040	372 688
87. 12	40 513 229	78 915	138 708	211 755	226 130
88. 12	37 414 996	60 851	188 046	281 974	314 474
89. 12	38 301 772	76 041	112 677	135 533	287 892
90. 12	42 430 199	88 415	186 708	299 370	303 105
91. 12	42 209 274	100 181	217 480	278 123	177 171
92. 12	44 032 696	74 227	154 624	174 224	135 635
93. 12	42 599 374	63 816	87 614	111 050	219 884
94. 12	44 042 147	23 846	74 372	120 952	150 329
95. 12	46 334 112	33 235	43 766	90 966	143 228
96. 12	46 334 520	33 146	55 202	75 930	82 976
97. 03	47 659 011	30 885	57 523	100 093	77 701
서 울	280	280	0	0	0
부 산	80 100	0	0	0	0
대 구	328 156	0	0	0	0
인 천	389 589	2 230	0	3 033	0
광 주	124 433	0	0	0	0
대 전	0	0	0	0	0
경 기	15 317 468	8 075	23 617	7 667	28 918
강 원	2 329 295	917	2 935	3 648	4 811
충 북	1 960 293	0	800	0	0
충 남	4 859 128	200	0	18 580	0
전 북	3 552 490	0	0	0	7 667
전 남	3 336 871	6 864	7 471	14 583	5 050
경 북	9 591 584	3 066	14 458	11 341	7 705
경 남	4 940 196	8 439	8 242	41 241	23 550
제 주	849 128	814	0	0	0

규모별 마리수

단위 : 마리

2,000 - 2,999	3,000 - 4,999	5,000 - 9,999	10,000 - 29,999	30,000 - 49,999	50,000마리 이상
1 258 158	2 917 759	6 103 640	9 440 692	3 462 311	8 802 394
1 068 049	2 722 053	7 095 917	10 673 320	3 755 768	11 531 625
815 651	2 509 522	7 753 090	11 792 168	4 914 640	12 072 721
714 474	2 119 873	7 145 791	10 037 661	4 455 265	12 096 721
586 387	1 833 697	7 368 287	11 374 680	4 442 193	12 084 411
665 296	1 826 453	7 807 229	13 247 598	4 346 132	13 659 911
589 220	1 958 908	7 476 780	13 470 611	4 580 199	13 360 672
573 838	1 707 227	7 751 206	15 737 784	4 812 705	12 911 226
567 366	1 601 924	6 642 807	15 548 821	5 295 591	12 460 563
405 753	1 130 248	5 804 857	15 806 288	6 990 298	13 535 204
398 148	876 326	6 231 445	15 002 010	7 966 755	15 548 249
248 803	667 246	4 830 884	17 031 298	7 554 575	15 754 460
241 228	573 822	4 989 170	16 196 740	8 268 298	17 123 551
0	0	0	0	0	0
0	3 000	15 500	20 000	41 600	0
0	19 771	74 385	59 000	85 000	90 000
5 416	37 110	26 350	143 000	71 200	101 250
0	0	44 933	79 500	0	0
0	0	0	0	0	0
28 458	129 774	1 438 792	5 952 748	3 059 282	4 640 137
12 974	10 076	102 050	722 484	596 890	872 510
6 750	21 283	155 120	474 470	268 620	1 033 250
13 266	72 084	540 616	2 318 338	896 010	1 000 034
41 173	14 360	623 270	1 141 710	276 000	1 448 310
24 094	13 179	133 000	824 930	1 025 000	1 282 700
22 928	111 888	1 243 648	2 952 800	1 036 270	4 187 480
72 598	133 154	502 806	1 074 360	782 426	2 293 380
13 571	8 143	88 700	433 400	130 000	174 500

18. 육계 사육

	합 계	1 - 499 마 리	500 - 999	1,000- 1,499	1,500- 1,999
85. 12	3 157	44	137	269	259
86. 12	3 006	142	72	189	185
87. 12	2 588	84	70	110	103
88. 12	2 640	52	49	64	100
89. 12	2 749	90	62	65	72
90. 12	3 547	239	170	64	91
91. 12	3 035	233	152	98	54
92. 12	2 420	291	112	78	21
93. 12	2 485	346	171	141	42
94. 12	2 740	317	167	92	70
95. 12	2 544	258	136	89	55
96. 12	2 060	279	101	46	77
97. 03	1 995	219	66	39	21
서 울	0	0	0	0	0
부 산	9	3	0	0	0
대 구	4	0	0	0	0
인 천	11	0	1	0	1
광 주	5	0	1	0	0
대 전	35	0	9	0	0
경 기	538	69	18	7	5
강 원	73	24	0	12	0
충 청	149	2	0	0	3
남 양	316	30	0	0	0
전 라	255	61	15	0	0
남 양	195	11	3	7	5
경 기	202	0	6	3	0
남 양	176	18	10	10	7
제 주	27	1	3	0	0

규모별 가구수

단위 : 가구

2,000 - 2,999	3,000 - 4,999	5,000 - 9,999	10,000 - 29,999	30,000 - 49,999	50,000마 이	상
547	855	773	255	15	3	
492	748	819	339	19	1	
352	673	795	378	22	1	
284	631	922	510	26	2	
259	625	945	586	39	6	
217	587	1 131	1 000	50	11	
125	340	881	1 048	84	20	
112	227	533	948	79	19	
92	243	417	882	121	30	
153	180	520	1 012	190	39	
103	111	546	940	251	55	
105	93	205	819	256	79	
69	95	267	869	269	82	
0	0	0	0	0	0	
0	0	3	3	0	0	
0	0	0	4	0	0	
0	0	3	5	1	0	
0	0	2	1	0	1	
0	0	22	4	0	0	
1	14	67	285	66	7	
5	3	9	11	6	3	
20	19	14	59	23	9	
6	1	26	187	54	12	
3	2	13	91	53	17	
23	13	9	59	38	27	
10	20	62	79	16	6	
1	15	31	73	11	0	
0	8	6	8	1	0	

19. 육계 사육

	합 계	1 - 499 마 리	500 - 999	1,000- 1,499	1,500- 1,999
85. 12	14 364 918	11 935	83 026	285 987	411 147
86. 12	14 862 473	46 330	45 556	205 611	290 661
87. 12	14 709 835	19 316	41 071	117 321	177 061
88. 12	17 187 285	18 911	35 318	68 047	165 897
89. 12	19 162 854	20 828	39 049	76 507	115 511
90. 12	26 935 112	51 976	108 475	66 297	147 886
91. 12	27 299 720	64 707	81 782	102 355	96 413
92. 12	23 606 167	75 298	63 892	87 516	36 070
93. 12	24 934 091	101 486	103 498	151 001	65 125
94. 12	30 243 107	90 904	104 245	99 491	107 602
95. 12	33 075 205	79 254	81 416	99 773	87 519
96. 12	30 380 618	79 440	62 840	47 860	124 407
97. 03	32 245 179	58 868	39 012	44 442	33 558
서 울	0	0	0	0	0
부 산	58 817	817	0	0	0
대 구	65 000	0	0	0	0
인 천	146 410	0	950	0	1 500
광 주	108 540	0	590	0	0
대 전	186 901	0	6 020	0	0
경 기	8 492 279	18 023	12 560	6 950	8 029
강 원	780 516	7 987	0	17 160	0
충 북	2 653 243	671	0	0	3 934
충 남	6 173 557	9 418	0	0	0
전 북	4 799 006	14 381	7 445	0	0
전 남	4 181 356	2 376	1 250	7 375	8 195
경 남	2 598 523	0	2 916	2 545	0
경 북	1 766 396	4 995	5 906	10 412	11 900
제 주	234 635	200	1 375	0	0

규모별 마리수

단위 : 마리

2,000 - 2,999	3,000 - 4,999	5,000 - 9,999	10,000 - 29,999	30,000 - 49,999	50,000마리 이상
1 188 878	3 026 771	4 942 104	3 579 217	527 490	308 363
1 063 830	2 640 066	5 268 015	4 592 054	635 350	75 000
749 275	2 403 134	5 183 510	5 245 585	712 660	60 902
613 520	2 259 069	6 041 545	6 886 338	898 640	200 000
573 690	2 273 484	6 321 433	8 067 822	1 361 720	312 810
475 663	2 175 880	7 497 334	13 973 256	1 729 910	708 500
277 330	1 282 633	6 103 330	15 273 170	2 793 050	1 224 950
251 580	819 345	3 667 256	14 657 820	2 746 400	1 200 990
204 838	915 381	2 854 911	14 342 181	4 168 510	2 027 160
340 720	636 830	3 467 910	16 478 375	6 546 440	2 370 590
214 405	395 734	4 018 619	15 580 250	8 940 745	3 577 490
245 379	359 922	1 417 031	14 142 755	9 009 474	4 891 510
156 093	354 878	1 875 578	14 915 115	9 560 140	5 207 500
0	0	0	0	0	0
0	0	25 000	33 000	0	0
0	0	0	65 000	0	0
0	0	18 260	89 200	36 500	0
0	0	10 200	17 750	0	80 000
0	0	113 871	67 010	0	0
2 200	47 950	533 737	5 053 345	2 395 890	413 600
10 923	12 176	71 060	187 940	243 770	229 500
49 724	58 736	108 008	996 990	833 580	601 600
11 846	3 700	173 513	3 340 480	1 801 300	833 300
5 818	5 400	97 262	1 747 700	1 872 000	1 049 000
50 337	58 323	79 000	914 400	1 421 600	1 638 500
23 245	80 263	400 354	1 200 200	527 000	362 000
2 000	51 830	199 353	1 082 500	397 500	0
0	36 500	45 960	119 600	31 000	0

20. 닭, 계란 생산량 및 닭고기 소비량

단위 : 마리

	1 일계란생산량 (개)	과거3 개월간 판매 및 소비량		
		계	브로일라	성계 (폐계)
85. 12
86. 12	19 054 593	24 351 391	18 274 443	6 076 948
87. 12	20 908 707	25 670 539	18 577 366	7 093 173
88. 12	20 657 047	24 478 046	17 706 121	6 771 925
89. 12	21 057 028	26 325 985	19 627 567	6 698 418
90. 12	21 923 722	31 945 632	24 569 931	7 375 701
91. 12	22 720 803	31 779 693	22 973 867	8 805 826
92. 12	23 634 741	31 596 727	21 456 202	10 140 525
93. 12	23 591 695	33 535 739	23 638 344	9 897 395
94. 12	24 193 884	35 309 495	25 011 657	10 297 838
95. 12	26 327 452	39 657 747	27 425 577	12 232 170
96. 12	26 467 587	38 629 738	27 551 858	11 077 880
97. 03	26 517 000	31 588 666	21 365 390	10 223 276
서 울	150	534	3	531
부 산	50 800	65 567	42 000	23 567
대 구	147 098	97 324	64 715	32 609
인 천	222 708	198 029	127 400	70 629
광 주	53 090	352 214	338 017	14 197
대 전	6 420	86 544	67 895	18 649
경 기	8 543 975	9 057 109	6 182 740	2 874 369
강 원	1 192 359	903 281	524 184	379 097
충 북	1 087 252	2 153 712	1 694 997	458 715
충 남	2 887 765	4 714 569	3 260 696	1 453 873
전 북	1 828 155	3 263 905	2 523 815	740 090
전 남	1 790 628	3 844 094	3 177 419	666 675
경 북	5 566 573	4 058 699	1 732 427	2 326 272
경 남	2 725 112	2 437 280	1 421 814	1 015 466
제 주	414 915	355 805	207 268	148 537

97년 3월 가 축 통 계

1997년 3월 일 인쇄

1997년 3월 일 발행

발행인 : 농업통계정보관 김동근

편집인 : 생산통계담당관 주경준

인쇄처 : 한 라 인 쇄 (☎ 503-3011)

THE UNIVERSITY OF CHICAGO

PHILOSOPHY DEPARTMENT

PHILOSOPHY 101

PHILOSOPHY 102

PHILOSOPHY 103

PHILOSOPHY 104

PHILOSOPHY 105