

안찬용

'99 - 유통 18

業務參考資料

# '98 花卉栽培現況

1999. 7.



農 林 部

“국민을 움직여야 농업이 산다”

'99 - 유통 18

業務參考資料

# '98 花卉栽培現況

1999. 7.

農 林 部

“국민을 움직여야 농업이 산다”

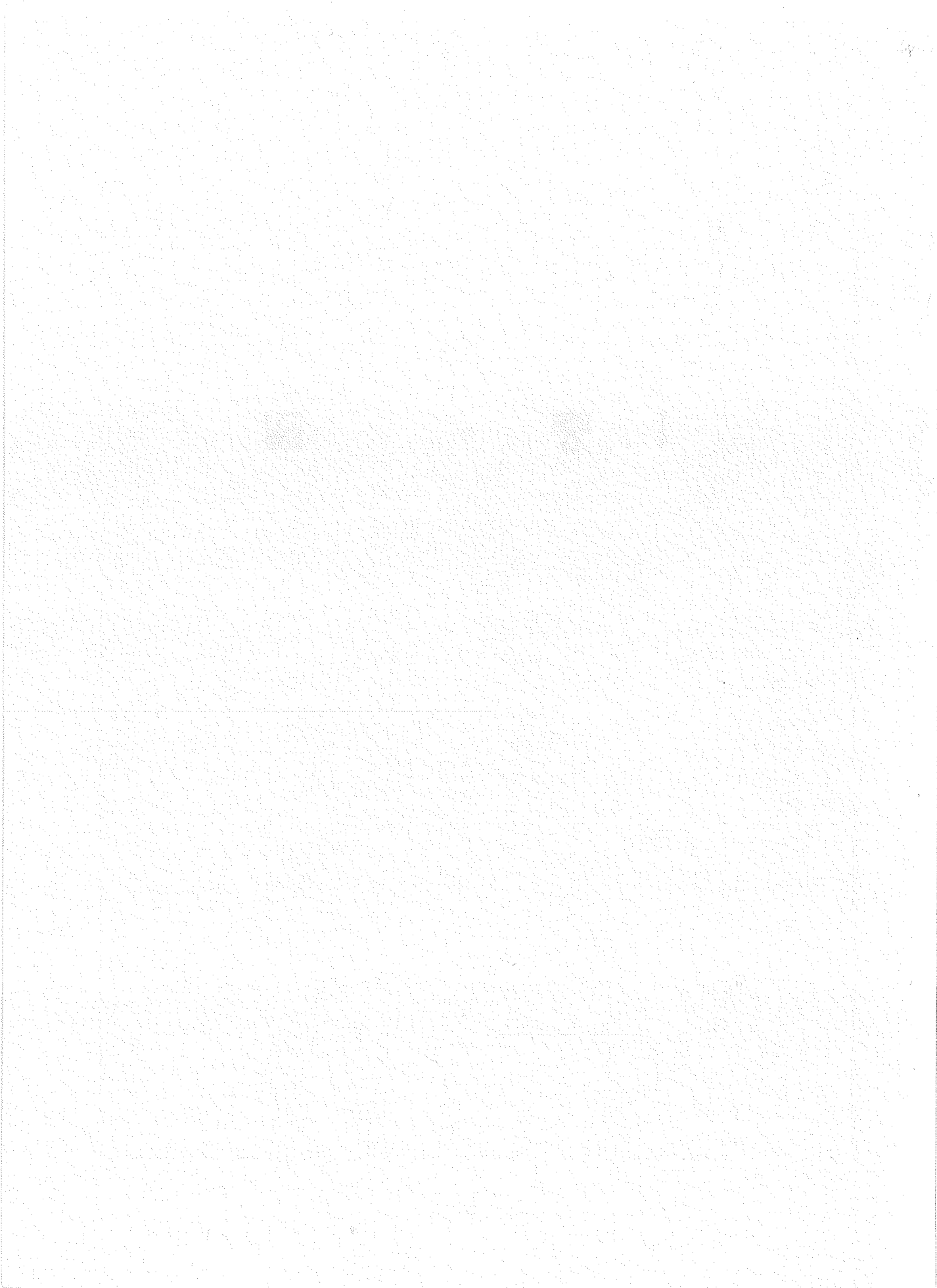


# 목 차

I. 총괄 .....	3
1. 화훼재배 현황 .....	5
2. 연도별 품목별 생산현황 .....	8
II. 일반현황 .....	33
1. 재배형태별 현황 .....	36
2. 재배규모별 현황 .....	40
3. 재배시설 현황 .....	44
4. 재배기구 현황 .....	50
5. 재배보조시설 현황 .....	54
6. 재배인력 현황 .....	58
7. 화훼류 판매업 현황 .....	62
III. 생산현황 .....	65
1. 품목별 생산현황(총괄) .....	68
2. 부류별 생산현황 .....	80
가. 절화류 .....	80
나. 분화류 .....	104
다. 구근류 .....	128

라. 종 자 류 .....	140
마. 화 목 류 .....	152
바. 관 상 수 .....	164
<b>IV. 참고자료</b> .....	<b>183</b>
1. 수출입 현황 .....	185
2. 화훼생산·유통지원사업 .....	195
3. 화훼류 재배현황조사 요령 .....	200

# I. 총괄



# I. 총괄

## 1. 화훼재배현황

	'90	'94	'95	'96	'97	'98	'98/'97
○ 재배농가(호)	8,945	12,326	12,509	12,774	13,047	12,965	99.3
- 전업	6,197	9,313	9,876	10,169	10,428	10,334	99.0
- 부업	2,748	3,013	2,633	2,605	2,619	2,631	100.4
○ 재배면적(ha)	3,503	4,906	5,156	5,342	5,531	5,486	99.2
- 시설	-	2,844	3,054	3,274	3,388	3,244	95.7
- 노지	-	2,062	2,102	2,068	2,143	2,242	104.6
○ 생산면적(ha)	3,503	5,050	5,347	5,368	5,579	5,620	100.7
- 절화류	1,006	2,079	2,323	2,453	2,559	2,436	95.1
- 분화류	787	1,196	1,148	1,121	1,152	1,093	94.8
- 구근류	85	89	91	86	86	74	86.0
- 종자류	18	2	4	4	3	4	133.3
- 화목류	377	500	510	509	505	599	118.6
- 관상수	1,230	1,184	1,271	1,195	1,274	1,414	110.9
○ 생산액(억원)	2,393	4,930	5,090	5,531	5,800	5,850	100.8
- 절화류	592	1,855	2,258	2,629	2,787	2,668	95.7
- 분화류	995	1,968	1,890	1,966	2,014	2,136	106.0
- 구근류	46	50	69	88	90	64	71.1
- 종자류	7	1	4	18	17	3	17.6
- 화목류	195	248	196	233	257	292	113.6
- 관상수	558	808	673	597	635	687	108.1
○ 생산량				2204			
- 절화류(백만본)	765	1,746	1,776	1,637	1,743	1,882	107.9
- 분화류(백만본)	77	126	130	229	403	256	63.5
- 구근류(백만구)	26	49	40	33	30	24	80.0
- 종자류(천ℓ)	6.8	0.9	1.2	0.5	0.5	2	400.0
- 화목류(백만주)	27	30	29	52	39	62	158.9
- 관상수(백만주)	20	30	44	52	52	67	128.8



가. 화훼생산농가 및 재배면적

	농 가 수		재 배 면 적	
	戶	전업농가수	ha	하우스면적
80	2,733	1,399	1,280	180
82	3,755	2,203	1,457	336
83	4,197	2,411	1,832	460
84	4,294	2,583	2,000	482
85	5,365	2,947	2,249	581
86	6,105	3,535	2,381	704
87	6,737	4,010	2,410	855
88	7,195	4,617	2,730	1,039
89	7,820	5,417	3,137	1,346
90	8,945	6,197	3,503	1,752
91	10,244	7,217	3,947	2,229
92	11,268	8,056	4,385	2,483
93	11,651	8,524	4,598	2,627
94	12,326	9,313	4,906	2,844
95	12,509	9,876	5,156	3,054
96	12,774	10,169	5,342	3,274
97	13,047	10,428	5,534	3,388
98	12,965	10,334	5,486	3,244

나. 화훼생산액 및 소비액

	百萬元	생 산 액						1人當
		절 화	분 화	구 근	화 목	관상수	종 자	消費額
80	21,351	3,469	3,338	192	1,788	12,471	19	531
81	20,010	3,494	1,524	177	1,746	12,996	31	507
82	32,086	6,222	7,584	1,173	3,848	12,776	213	835
83	56,093	10,439	11,674	1,719	7,360	24,889	2	1,435
84	61,156	11,414	12,440	1,728	7,366	28,205	3	1,517
85	74,599	14,369	14,726	1,656	8,459	35,356	33	1,823
86	88,156	16,946	21,204	1,167	13,588	25,065	186	2,122
87	97,699	24,668	26,456	1,499	32,485	32,485	190	2,320
88	134,914	35,914	42,542	1,860	16,872	37,878	82	3,270
89	213,080	54,220	61,643	2,887	16,546	77,433	351	5,074
90	239,348	59,224	99,516	4,641	19,487	55,779	701	5,646
91	315,575	90,124	127,220	10,174	26,282	54,393	3,382	7,471
92	373,703	123,060	159,566	9,354	23,805	57,732	186	8,775
93	389,838	153,708	149,265	5,414	22,704	58,095	652	9,091
94	492,994	185,472	196,801	5,013	24,846	80,806	56	11,170
95	508,970	225,757	189,046	6,890	19,583	67,317	377	11,462
96	553,102	262,851	196,592	8,756	23,349	59,731	1,823	12,224
97	580,005	278,714	201,364	9,040	25,680	63,511	1,696	12,611
98	585,004	266,773	213,630	6,454	29,216	68,654	277	12,449

## 2. 연도별 품목별 현황

	'86			'87		
	면 적	생 산 량	생 산 액	면 적	생 산 량	생 산 액
	ha	천본	천원			
[ 절 화 류 ]	475.8	206,397	16,946,321	608.9	294,066	24,667,668
장 미	53.4	14,043	1,625,287	98.5	15,980	2,505,627
국 화	208.6	92,302	4,956,770	226.9	108,893	6,726,520
안 개 초	37.4	16,261	1,236,016	48.4	58,371	3,039,418
백 합	28.3	8,255	1,418,251	37.2	9,508	2,091,363
카 네 이 션	58.9	47,248	4,991,388	54.8	47,841	4,284,442
글라디올라스	27.8	5,578	789,289	36.5	5,924	1,126,705
후 리 지 아	7.9	4,427	225,320	11.8	4,439	463,074
거 베 라	3.1	332	71,580	-	-	-
스 타 치 스	-	-	-	-	-	-
아 이 리 스	6.9	2,017	328,265	5.9	2,511	423,210
금 어 초	-	-	-	-	-	-
튜 립	13.9	5,448	500,344	15.9	6,764	1,040,363
미스티블루	-	-	-	-	-	-
스 토 크	1.3	265	44,640	1.3	559	41,719

'88			'89		
면 적	생 산 량	생 산 액	면 적	생 산 량	생 산 액
725.7	350,586	35,680,761	866.8	393,346	54,219,580
114.4	59,119	5,151,728	138.6	71,744	7,158,840
278.5	113,577	11,197,256	277.4	120,491	14,932,365
74.4	48,395	3,749,051	136.4	52,032	7,404,330
43.2	13,641	2,987,633	67.2	21,379	5,166,206
62.5	70,278	5,657,808	53.2	59,148	6,837,163
37.4	9,327	1,501,293	49.8	11,402	2,164,954
13.7	6,844	667,868	20.1	15,353	1,142,331
-	-	-	21.6	15,708	3,100,481
-	-	-	-	-	-
7.9	3,067	610,045	16.3	7,869	1,880,579
-	-	-	-	-	-
16.0	4,838	1,215,730	15.4	5,714	1,257,284
-	-	-	-	-	-
3.4	424	46,540	2.7	1,899	74,823

	'90			'91		
	면 적	생 산 량	생 산 액	면 적	생 산 량	생 산 액
	ha	천본	천원			
[절 화 류]	1,005.7	765,233	59,224,253	1,359.9	1,417,996	90,124,218
장 미	159.0	81,745	10,158,184	192.5	113,528	10,253,206
국 화	287.4	139,325	12,484,409	399.6	305,825	20,216,833
안 개 초	177.0	107,785	8,117,617	219.4	604,843	13,538,404
백 합	84.1	38,408	7,781,133	131.5	41,229	9,090,328
카 네 이 션	70.7	67,903	7,814,457	81.6	115,854	15,927,586
클라디올라스	49.8	11,213	1,968,616	68.0	16,899	2,947,480
후 리 지 아	17.9	10,575	851,310	19.7	12,026	1,005,076
거 베 라	35.3	26,609	4,650,222	55.9	42,773	5,542,029
스 타 치 스	-	-	-	-	-	-
아 이 리 스	28.9	12,948	2,046,415	38.1	18,374	2,908,843
금 어 초	-	-	-	-	-	-
튜 립	13.4	18,888	842,314	28.8	12,540	1,828,479
미스티블루	-	-	-	-	-	-
스 토 크	-	-	-	9.3	2,205	868,250

'92			'93		
면 적	생 산 량	생 산 액	면 적	생 산 량	생 산 액
1,542.8	1,546,052	135,922,634	1,896.3	1,585,242	153,708,011
297.8	148,928	21,883,613	329.1	214,546	25,157,556
458.2	599,687	24,030,077	556.2	595,312	39,853,808
238.7	271,113	40,638,953	299.6	255,843	20,012,027
134.0	47,121	10,590,554	167.2	80,033	18,015,099
80.6	135,936	13,740,591	113.3	165,250	16,986,991
34.0	24,903	1,866,323	80.4	27,074	3,660,048
25.5	20,134	1,669,699	41.8	42,212	3,179,191
71.6	54,773	8,146,140	46.1	42,563	6,173,917
25.7	7,616	777,438	43.6	10,783	1,878,638
42.3	14,925	2,587,405	21.2	12,755	2,608,180
7.5	9,461	1,205,246	11.8	15,504	1,118,665
21.7	12,388	2,535,470	19.4	12,629	3,862,639
-	-	-	-	-	-
0.7	837	29,571	-	-	-

	'94			'95		
	면 적	생 산 량	생 산 액	면 적	생 산 량	생 산 액
	ha	천본	천원			
[절 화 류]	2,078.7	1,746,399	185,471,484	2,323.2	1,766,214	225,756,949
장 미	368.3	303,287	36,777,990	480.6	513,494	63,019,178
국 화	648.0	647,974	48,652,540	658.1	380,408	45,588,056
안 개 초	329.4	312,817	26,928,656	329.7	274,256	28,853,848
백 합	172.5	47,759	18,201,494	186.0	41,548	19,606,135
카 네 이 션	129.7	193,173	19,506,863	152.7	239,651	21,347,731
글라디올라스	82.3	21,752	4,954,042	76.4	21,235	4,847,456
후 리 지 아	36.7	34,708	3,529,169	54.0	71,649	5,202,559
거 베 라	59.4	60,808	7,409,778	62.3	62,628	11,595,558
스 타 치 스	42.6	12,220	2,075,084	61.1	16,662	3,057,210
아 이 리 스	21.5	11,521	2,241,399	18.6	18,042	2,449,039
금 어 초	18.4	29,464	2,246,828	21.8	34,080	2,387,350
튜 립	22.8	13,396	3,665,330	14.7	12,366	4,191,092
미스티블루	7.9	2,865	834,630	8.4	2,745	899,630
스 토 크	4.1	1,459	286,900	4.0	717	175,080

'96			'97			'98		
면 적	생 산 량	생 산 액	면 적	생 산 량	생 산 액	면 적	생 산 량	생 산 액
2,452.9	1,637,328	262,581,528	2,559.2	1,743,049	278,714,542	2,436	1,881,749	266,773,390
597.4	527,884	90,443,372	679.3	611,849	106,051,283	677.6	592,582	110,940,155
697.4	336,561	50,898,319	736.4	379,835	51,124,966	658.1	408,386	45,185,940
271.9	200,499	25,247,241	272.2	198,258	24,949,335	232.3	347,129	17,323,545
198.9	59,677	22,864,395	208.8	59,632	27,199,182	219.8	49,531	26,968,454
166.6	196,004	26,426,001	173.2	157,781	24,808,208	149.0	172,765	16,484,915
66.0	24,761	3,309,192	40.2	16,278	3,757,637	66.0	20,516	3,284,730
54.6	56,028	4,737,888	61.9	52,913	5,719,443	65.5	37,329	5,036,253
76.8	75,867	13,872,147	71.1	69,852	11,700,818	53.2	72,529	16,347,939
48.9	14,875	2,999,615	49.6	17,515	3,707,223	45.8	20,386	3,103,572
24.9	27,485	3,067,622	19.8	9,310	1,654,682	16.2	8,161	2,677,480
23.9	32,404	2,564,940	17.5	26,288	2,135,263	14.1	11,834	1,512,889
15.2	12,574	4,076,385	11.7	6,702	2,153,660	12.0	4,927	2,371,970
27.2	6,660	1,485,836	12.5	5,612	864,900	10.4	3,514	889,951
4.9	725	191,080	2.1	631	77,684	1.3	1,176	123,520



	'86			'87		
	면 적	생 산 량	생 산 액	면 적	생 산 량	생 산 액
	ha	천분	천원			
[분 화 류]	322.0	40,198	21,203,530	371.1	85,551	26,456,068
양 란	-	-	-	-	-	-
관 음 죽	10.8	643	1,725,110	21.4	3,390	3,548,500
벤 자 민	-	-	-	-	-	-
야 자 류	10.5	1,439	1,646,505	29.1	1,638	3,919,315
선 인 장	14.0	3,810	894,648	17.7	2,920	786,544
동 양 란	-	-	-	-	-	-
고 무 나 무	10.7	1,242	1,217,995	21.4	1,952	821,465
철 쪽	9.1	742	613,244	8.3	752	459,920
행 운 목	-	-	-	-	-	-
소 철	27.1	1,769	2,878,768	36.4	2,591	3,462,976
동 백	-	-	-	-	-	-
군 자 란	10.8	643	1,725,110	4.5	669	336,075
스 킨	-	-	-	-	-	-

'88			'89		
면 적	생 산 량	생 산 액	면 적	생 산 량	생 산 액
485.0	56,356	42,541,741	593.9	51,434	61,643,071
-	-	-	-	-	-
21.6	1,095	3,133,828	38.0	2,199	6,563,197
0.6	28	126,000	2.0	75	88,130
37.7	2,363	6,001,270	59.5	3,924	9,805,998
33.0	6,165	2,735,885	39.3	10,460	2,394,295
-	-	-	-	-	-
39.5	1,788	1,696,527	45.2	2,300	3,616,465
28.4	861	1,119,383	34.2	979	1,571,350
-	-	-	-	-	-
64.2	1,887	5,231,964	64.1	2,291	5,994,477
-	-	-	-	-	-
16.5	968	710,580	6.9	209	899,581
-	-	-	-	-	-

	'90			'91		
	면 적	생 산 량	생 산 액	면 적	생 산 량	생 산 액
	ha	천분	천원			
[분 화 류]	787.3	77,288	99,516,119	893.6	112,004	127,219,489
양 란	-	-	-	69.3	41,646	22,367,817
관 음 죽	75.6	4,102	11,727,580	104.1	6,838	16,171,337
벤 차 민	6.5	206	314,300	44.7	3,602	6,465,250
야 차 류	88.3	4,520	14,888,940	107.8	5,973	18,316,283
선 인 장	38.3	10,819	3,078,845	41.4	12,597	3,413,965
동 양 란	-	-	-	-	-	-
고 무 나 무	53.7	7,053	5,892,750	93.3	7,250	10,888,246
철 쪽	42.8	1,655	5,018,000	34.0	2,580	4,503,200
행 운 목	-	-	-	1.5	60	158,000
소 철	69.5	5,027	9,045,594	69.5	4,123	8,101,116
동 백	-	-	-	-	-	-
군 자 란	2.5	154	321,750	-	-	-
스 킨	-	-	-	-	-	-

'92			'93		
면 적	생 산 량	생 산 액	면 적	생 산 량	생 산 액
986.3	126,016	140,989,595	1,160.9	116,970	149,265,411
89.4	7,098	26,366,705	102.6	6,412	27,022,132
154.7	8,003	20,048,261	147.9	7,973	18,886,868
111.6	10,471	12,760,884	119.7	3,377	8,317,994
103.0	3,248	10,293,049	93.9	4,911	12,744,093
58.7	5,755	10,767,140	61.2	24,292	9,358,727
26.5	28,572	10,011,935	-	-	-
78.2	5,414	10,428,874	72.3	9,846	7,830,044
6.7	581	796,950	-	-	-
30.1	865	3,887,984	14.4	299	1,882,584
56.4	16,629	10,958,581	45.0	1,942	5,076,647
2.5	78	387,900	-	-	-
19.0	1,145	1,955,655	-	-	-
6.0	262	558,585	-	-	-

	'94			'95		
	면 적	생 산 량	생 산 액	면 적	생 산 량	생 산 액
	ha	천분	천원			
[분 화 류]	1,196.3	129,979	197,274,915	1,144.6	129,569	188,270,241
양 란	122.9	12,189	42,514,988	128.5	11,504	31,180,270
관 음 죽	158.5	5,537	22,049,783	150.3	5,379	23,965,892
벤 자 민	140.9	5,219	22,619,580	129.0	6,697	18,173,400
야 자 류	89.9	4,225	18,455,597	76.7	5,408	15,210,130
선 인 장	51.6	35,339	11,952,300	61.6	28,747	9,483,312
동 양 란	35.7	14,101	17,711,699	73.9	4,944	17,993,940
고 무 나 무	45.1	2,869	5,883,071	48.7	4,584	5,861,350
철 쪽	43.5	1,968	7,402,563	25.6	3,746	4,299,580
행 운 목	24.0	595	2,820,900	19.4	917	1,883,400
소 철	51.0	2,133	5,210,233	38.2	3,052	5,881,180
동 백	14.9	472	1,582,635	16.4	644	1,526,312
균 자 란	17.2	926	2,318,300	11.1	528	957,000
스 킨	12.9	680	769,020	20.0	1,756	1,804,400

'96			'97			'98		
면 적	생 산 량	생 산 액	면 적	생 산 량	생 산 액	면 적	생 산 량	생 산 액
1,121.5	228,678	196,591,797	1,152.2	403,035	201,286,625	1,093	255,826	213,629,462
144.9	69,758	46,746,585	179.6	74,071	59,583,913	215	39,083	70,890,608
136.3	4,484	24,227,270	105.5	11,908	19,976,531	121.5	8,534	17,971,315
127.4	4,263	18,972,091	121.0	19,519	18,196,581	91.3	6,115	13,283,771
40.5	1,452	9,389,748	50.0	144,155	9,625,055	54.1	3,321	7,575,831
55.9	32,972	7,484,710	51.5	26,304	7,369,826	53.5	30,541	7,982,670
52.0	12,740	19,561,135	58.6	10,098	21,541,251	48.7	8,386	18,058,404
42.7	2,002	4,906,658	31.7	4,760	2,991,080	38	2,357	3,719,685
24.7	2,160	3,763,420	11.9	10,582	797,630	34.9	4,188	3,928,852
20.8	1,186	3,486,081	17.6	808	3,337,428	24.8	1,656	3,428,050
33.1	1,967	5,083,390	34.2	1,068	3,894,443	22.2	864	2,349,209
18.8	2,894	1,939,692	16.9	4,401	2,613,050	13.6	904	1,495,827
11.6	947	1,900,850	12.0	723	948,279	10.2	935	1,257,997
20.8	1,901	2,768,127	20.7	723	948,279	9.6	1,235	719,630

	'86			'87		
	면 적	생 산 량	생 산 액	면 적	생 산 량	생 산 액
	ha	천구	천원			
[구 근 류]	43.9	11,723	1,166,551	46.2	14,559	1,498,852
백 합	20.2	6,427	468,299	16.9	6,266	508,816
글라디올라스	7.1	1,295	164,619	12.8	3,437	376,092
튜 올 립	4.8	920	211,825	5.1	1,013	142,261
아 이 리 스	0.8	461	52,640	1.9	417	175,350
다 알 리 아	1.0	595	43,100	0.8	312	13,225
후 리 지 아	1.6	739	41,755	1.8	1,464	53,420
	ha	천주	천원			
[화 목 류]	346.9	24,530	13,588,356	339.2	28,693	12,401,633
철 쪽	158.4	11,494	4,909,510	154.9	11,419	4,407,160
동 백	20.3	1,448	760,171	32.8	2,334	975,450
영 산 홍	44.1	4,390	3,129,056	48.9	6,962	4,082,676
벗 나 무	3.3	72	62,140	2.6	6	30,350
목 련	37.8	414	568,816	28.1	824	474,617
개 나 리	13.0	374	71,655	8.0	359	102,492
백 일 홍	4.9	25	48,666	4.5	92	20,848

'88			'89		
면 적	생 산 량	생 산 액	면 적	생 산 량	생 산 액
53.5	16,061	1,859,640	61.8	19,386	2,887,447
17.4	5,631	607,925	19.5	7,178	755,036
12.8	3,001	464,794	14.6	4,353	544,307
4.3	1,656	169,966	7.6	1,645	392,605
5.8	2,234	227,327	5.1	1,544	335,774
2.8	390	54,449	2.8	204	175,750
2.6	1,983	100,174	3.2	2,603	136,280
338.2	31,373	16,871,782	365.8	17,360	16,546,243
137.7	8,292	4,255,289	149.0	7,823	5,661,319
40.6	1,729	1,681,110	62.4	1,723	2,550,716
42.7	3,789	3,359,820	37.1	1,647	1,452,099
1.5	122	64,400	0.9	7	8,350
30.5	2,334	686,185	31.6	393	1,221,994
5.4	735	981,000	6.7	277	192,284
9.5	540	305,445	3.7	102	192,400



	'90			'91		
	면 적	생 산 량	생 산 액	면 적	생 산 량	생 산 액
	ha	천구	천원			
[구 근 류]	84.5	25,129	4,640,840	131.7	54,544	10,173,825
백 합	37.9	12,911	1,995,915	44.4	18,435	2,017,134
글라디올라스	13.5	2,777	400,404	23.6	10,165	813,814
튜 올 립	11.6	3,625	777,846	12.6	3,234	1,518,430
아 이 리 스	6.9	1,979	191,120	17.3	5,548	541,182
다 알 리 아	1.0	157	297,300	5.2	5,288	798,400
후 리 지 아	3.7	2,686	472,250	5.9	4,070	453,460
	ha	천주	천원			
[화 목 류]	367.9	27,104	19,486,567	386.4	23,477	26,282,084
철 쪽	119.3	4,033	4,669,713	108.0	6,939	4,966,995
동 백	73.0	1,509	3,253,678	69.4	2,963	5,595,703
영 산 홍	36.0	1,856	1,608,700	48.8	2,473	3,174,985
벗 나 무	4.7	220	374,584	4.6	234	428,650
목 련	33.8	500	1,394,736	31.2	696	2,071,588
개 나 리	7.7	496	188,917	12.9	732	262,115
백 일 홍	5.9	85	210,120	7.9	290	2,887,820

'92			'93		
면 적	생 산 량	생 산 액	면 적	생 산 량	생 산 액
87.4	116,676	6,717,842	104.8	50,952	5,413,602
50.2	81,976	3,046,881	54.5	25,452	2,780,461
10.6	4,521	680,586	13.9	5,239	634,766
2.5	162	117,950	8.3	6,401	726,220
11.4	5,325	1,103,340	17.8	8,979	594,516
1.4	672	107,550	0.3	138	14,000
6.1	21,006	662,900	5.9	3,602	305,234
89.5	3,440	6,860,687	465.7	38,281	22,704,426
56.6	2,541	3,675,010	200.8	16,684	11,387,554
19.0	531	1,816,330	102.2	4,346	4,486,051
2.2	89	55,832	39.7	4,615	2,538,809
-	-	-	9.6	191	247,940
-	-	-	26.3	1,747	1,324,781
-	-	-	11.9	432	136,820
-	-	-	10.8	232	621,750

	'94			'95		
	면 적	생 산 량	생 산 액	면 적	생 산 량	생 산 액
	ha	천구	천원			
[구 근 류]	89.0	49,114	5,013,180	90.9	40,455	6,889,702
백 합	55.1	23,720	2,503,287	54.0	24,232	4,523,950
글라디올라스	9.1	10,112	592,563	9.6	5,549	525,180
튜 올 립	6.2	4,525	573,530	12.3	7,050	882,320
아 이 리 스	10.6	7,362	759,140	14.0	6,936	985,441
다 알 리 아	1.3	63	33,200	3.0	173	128,340
후 리 지 아	3.5	2,435	157,540	0.1	45	45,000
	ha	천주	천원			
[화 목 류]	500.3	30,112	24,846,141	509.9	29,308	19,584,183
철 쪽	224.3	15,340	11,795,246	245.3	20,954	9,279,959
동 백	102.9	3,416	4,865,496	81.5	3,577	3,691,360
영 산 홍	43.6	2,513	2,604,673	37.6	1,122	1,830,605
벗 나 무	7.9	199	212,870	11.6	208	242,362
목 련	26.1	381	2,232,364	29.0	656	1,107,240
개 나 리	9.6	367	106,930	9.8	717	149,740
백 일 홍	11.1	173	258,500	8.5	117	166,860

총계

'96			'97			'98		
면 적	생 산 량	생 산 액	면 적	생 산 량	생 산 액	면 적	생 산 량	생 산 액
85.7	32,901	8,755,892	86.0	30,406	9,040,549	73.5	24,344	6,454,413
52.6	17,751	6,167,742	48.4	14,871	5,301,485	41.3	13,914	4,139,643
7.5	3,280	379,974	8.6	4,472	372,534	2.8	1,518	281,410
4.1	2,911	427,000	6.7	1,242	1,793,300	0.7	1,444	434,700
1.5	487	119,800	10.1	6,157	768,270	0.7	29	36,000
1.8	46	83,063	2.7	806	126,500	0.7	2	3,000
-	-	-	-	-	-	-	-	-
508.9	52,248	23,348,533	505.4	38,843	25,680,066	598.7	62,375	29,216,038
249.5	27,401	9,915,434	276.6	21,254	10,083,362	319.5	27,974	12,179,349
91.2	12,413	4,154,003	91.7	5,468	6,893,101	98.7	9,589	6,831,332
39.2	1,737	1,888,301	23.2	3,677	1,852,968	38.3	3,839	1,374,126
12.4	3,259	411,240	18.7	2,517	636,934	30.1	954	1,379,979
36.1	4,340	3,013,060	28.7	966	1,515,974	26.4	835	1,015,302
2.1	189	60,000	2.3	199	82,965	9.0	4,623	804,778
11.2	92	949,180	18.5	51	502,525	6.5	144	248,808

	'86			'87		
	면 적	생 산 량	생 산 액	면 적	생 산 량	생 산 액
	ha	천주	천원			
[관 상 수]	1,184.9	15,774	35,065,442	1,034.2	35,085	32,485,164
단 풍 나 무	50.4	448	1,927,748	54.3	2,065	2,197,207
향 나 무	503.0	5,426	15,189,414	475.9	9,813	14,386,401
주 목	43.4	720	1,781,187	50.3	1,055	4,073,065
느 티 나 무	-	-	-	-	-	-
소 나 무	-	-	-	-	-	-
회 양 목	86.8	3,339	1,632,052	86.7	2,848	1,894,058
은 행 나 무	59.7	565	974,890	42.4	12,647	1,005,657
사 칠 나 무	19.8	573	655,941	28.0	1,248	419,604
	ha	ℓ	천원			
[종 자 류]	7.6	4,791	186,299	10.7	3,607	189,756
팬 지	1.5	382	31,800	0.5	201	16,050
맨 드 라 미	0.7	112	13,700	1.8	195	26,490

'88			'89		
면 적	생 산 량	생 산 액	면 적	생 산 량	생 산 액
1,122.3	70,898	37,878,089	1,239.4	25,940	77,433,326
90.4	5,342	2,225,430	99.4	986	3,707,156
469.0	34,556	14,836,377	473.3	6,705	49,836,872
56.2	3,694	4,776,858	63.2	6,094	3,676,280
-	-	-	-	-	-
-	-	-	-	-	-
100.2	2,804	2,509,627	159.3	2,403	5,304,928
70.2	2,351	1,239,920	63.1	1,078	1,583,964
23.5	576	550,562	24.6	1,524	761,650
5.3	1,130	82,281	8.9	1,515	351,242
1.4	157	20,269	1.5	189	49,471
0.3	14	1,430	0.5	90	3,065

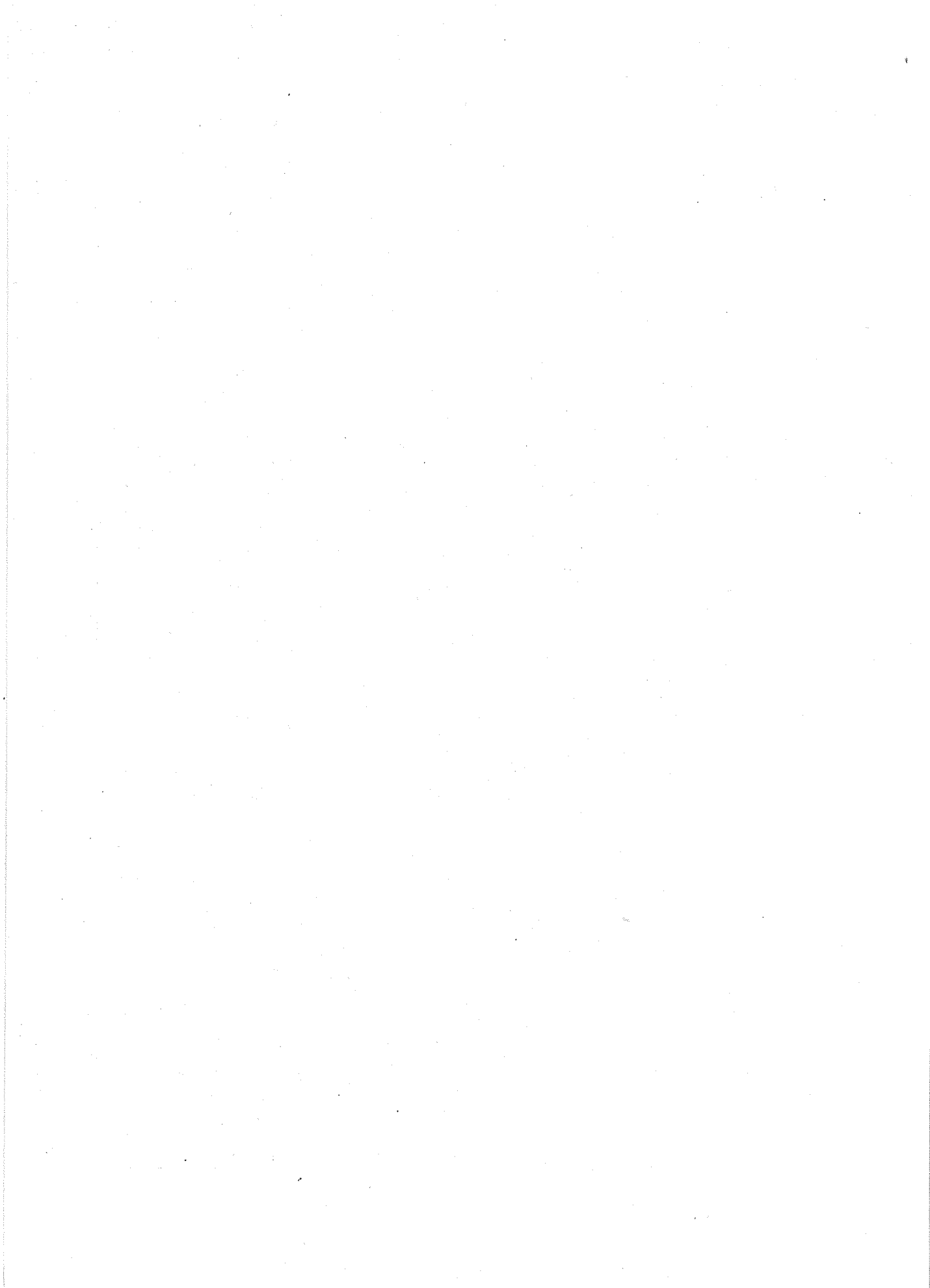
	'90			'91		
	면 적	생 산 량	생 산 액	면 적	생 산 량	생 산 액
	ha	천주	천원			
[관 상 수]	1,230.4	20,016	55,778,948	1,132.8	39,112	54,393,276
단 풍 나 무	64.9	702	2,710,726	128.1	2,854	4,598,687
향 나 무	490.8	5,774	29,366,596	410.9	18,448	26,657,602
주 목	62.3	2,941	4,715,529	56.9	2,417	3,572,964
느 티 나 무	-	-	-	-	-	-
소 나 무	-	-	-	48.3	834	4,165,350
회 양 목	196.1	2,189	4,445,074	152.1	2,404	3,310,801
은 행 나 무	56.7	930	2,814,663	62.1	999	2,215,833
사 철 나 무	34.3	991	1,631,240	22.3	3,504	906,606
	ha	ℓ	천원			
[종 자 류]	17.9	6,797	701,006	42.6	20,192	3,381,403
팬 지	3.2	2,054	128,490	3.5	1,265	96,800
맨 드 라 미	-	-	-	1.0	300	30,000

'92			'93		
면 적	생 산 량	생 산 액	면 적	생 산 량	생 산 액
4.0	531	992,560	1,211.0	31,592	58,094,570
-	-	-	126.4	7,494	5,712,981
1.5	306	625,820	325.6	8,363	21,355,122
0.3	25	35,000	118.9	2,704	5,824,633
-	-	-	79.6	1,017	1,773,083
-	-	-	65.2	1,870	3,307,235
-	-	-	115.5	2,226	5,459,088
-	-	-	50.9	493	1,919,357
-	-	-	39.2	815	1,783,328
6.7	6,364	53,880	10.9	3,086	651,683
1.1	148	3,100	4.9	598	411,800
-	-	-	0.3	11	6,000

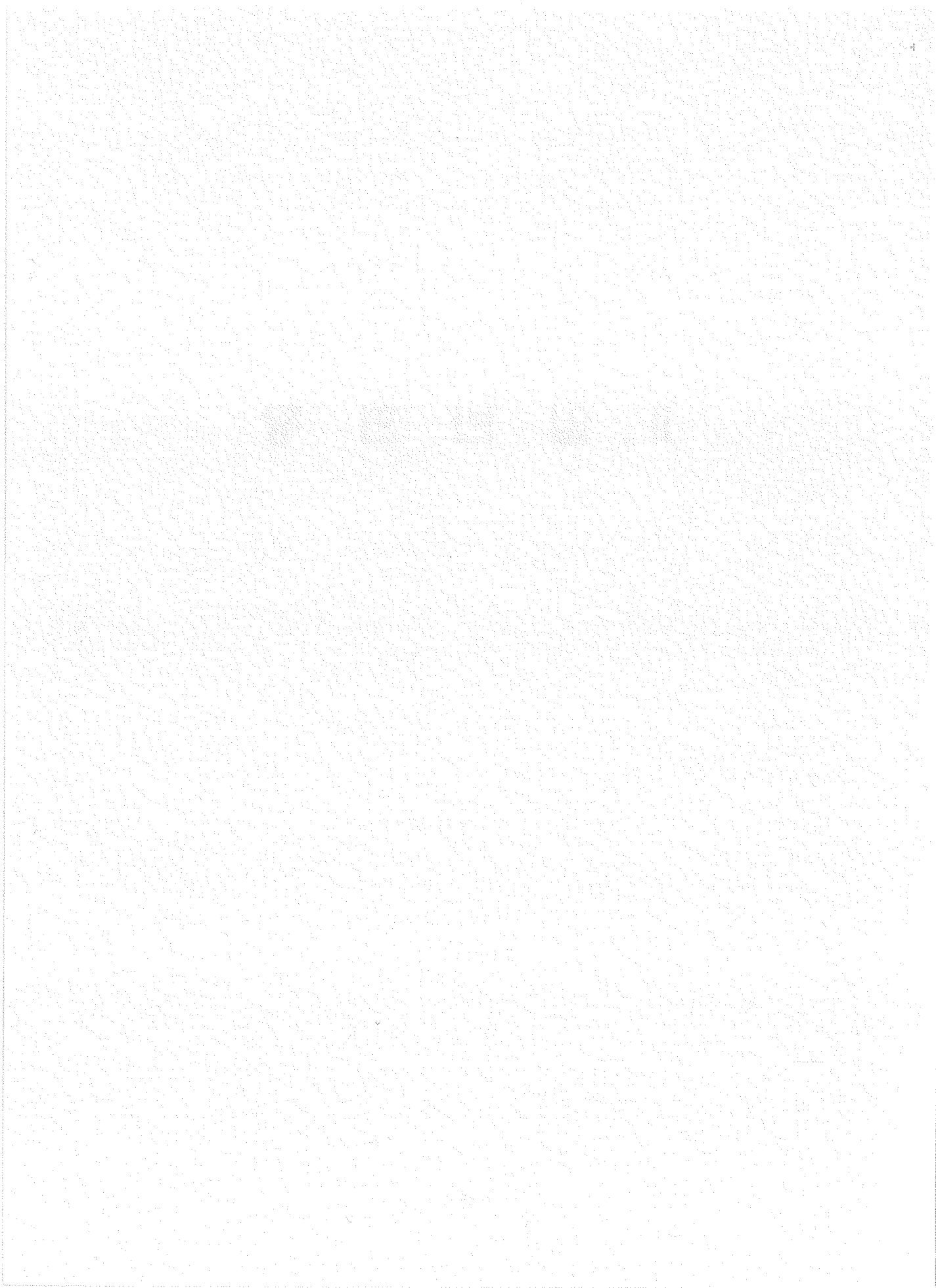


	'94			'95		
	면 적	생 산 량	생 산 액	면 적	생 산 량	생 산 액
	ha	천주	천원			
[관 상 수]	1,184.4	29,699	80,805,857	1,270.6	44,428	67,316,710
단 풍 나 무	145.9	6,412	8,106,179	182.6	5,620	7,425,516
향 나 무	337.5	5,084	26,837,451	298.9	9,012	23,384,202
주 목	116.0	1,816	13,401,908	106.0	1,590	7,360,896
느 티 나 무	59.6	628	1,444,065	101.4	2,763	2,712,022
소 나 무	46.9	1,720	3,869,563	27.4	468	782,055
회 양 목	77.6	4,374	3,207,287	64.0	2,725	2,039,692
은 행 나 무	44.7	616	3,878,426	44.5	3,927	2,182,236
사 철 나 무	47.8	1,419	8,832,569	35.3	1,076	2,138,400
	ha	ℓ	천원			
[종 자 류]	1.8	886	165,190	3.8	1,172	377,812
팬 지	0.4	46	25,270	0.8	562	35,072
맨 드 라 미	0.6	534	23,900	0.4	38	35,400

'96			'97			'98		
면 적	생산량	생 산 액	면 적	생산량	생 산 액	면 적	생산량	생 산 액
1,195.2	51,646	59,731,119	1,274.7	51,626	63,511,154	1,413.9	66,522	68,654,147
189.0	7,453	7,027,851	266.8	22,836	10,506,121	280.2	12,170	8,157,445
215.9	12,889	14,243,894	169.8	6,557	11,347,373	156.6	3,196	5,649,416
91.1	2,406	5,508,452	113.4	2,151	7,196,315	129.0	3,554	12,249,621
91.7	1,761	2,660,833	71.7	1,720	2,216,029	102.5	1,759	2,032,892
53.5	1,739	5,594,400	59.9	1,020	2,874,416	98.2	1,279	3,329,609
57.3	1,907	2,166,869	72.3	2,581	3,485,992	48.8	2,152	2,650,380
34.4	630	759,322	33.6	665	1,076,366	41.5	753,297	2,418,136
18.9	3,190	904,797	15.6	553	868,884	22.0	2,627	1,663,321
3.5	491	1,822,985	3.3	464	1,695,483	3.6	1,640	276,980
0.6	92	27,162	0.9	129	65,500	1.0	510	35,610
0.5	38	36,400	0.4	48	66,130	0.1	70	1,100



## II. 일반 현황



## Ⅱ. 일 반 현 황

## Ⅱ . 일 반

### 1. 재배형태별 현황

#### 가. 농 가

시 도 별	계			계
	계	자 가	임 차	
계	12,965	7,031	5,934	10,334
서울	1,161	162	999	1,081
부산	664	142	522	648
대구	153	69	84	141
인천	166	102	64	155
광주	155	44	111	134
대전	113	51	62	82
울산	150	90	60	90
경기	3,998	1,347	2,651	3,739
강원	350	325	25	194
충북	462	366	96	237
충남	799	759	40	502
전북	1,044	854	190	651
전남	986	856	130	553
경북	363	306	57	227
경남	1,795	1,101	694	1,497
제주	606	457	149	403

회 회

전 업		부 업		
자 가	임 차	계	자 가	임 차
4,824	5,510	2,631	2,200	431
95	986	80	67	13
136	512	16	6	10
62	79	12	7	5
92	63	11	10	1
30	104	21	14	7
22	60	31	29	2
65	25	60	20	40
1,199	2,540	259	148	111
176	18	156	149	7
168	69	225	197	28
477	25	297	282	15
511	140	393	342	51
459	94	433	397	36
180	47	136	126	10
860	637	298	241	57
292	111	203	165	38



나. 학교, 시험연구기관, 기업체

시 도 별	계			학 교		
	계	자 가	임 차	계	자 가	임 차
계	개소 193	185	8	96	96	
서울						
부산	3	3		1	1	
대구	1	1		1	1	
인천						
광주	3	3		2	2	
대전	6	6		4	4	
울산	2	2		1	1	
경기						
기원	25	24	1	11	11	
강원	5	5		3	3	
충북	18	17	1	8	8	
충남	16	16		9	9	
전북	14	12	2	7	7	
전남	27	25	2	8	8	
경북	15	14	1	7	7	
경남	30	29	1	12	12	
제주	28	28		22	22	

시험연구기관			기업체		
계	자 가	임 차	계	자 가	임 차
55	54	1	42	35	7
2	2				
1	1				
2	2				
1	1				
5	5		9	8	1
2	2				
5	5		5	4	1
4	4		3	3	
4	3	1	3	2	1
12	12		7	5	2
5	5		3	2	1
8	8		10	9	1
4	4		2	2	

## 2. 재배규모별 현황

가. 농 가

시 도 별	계	100평미만	101~300	301~600
계	호 12,965	353	1,269	2,921
서울	1,161	123	162	433
부산	664	4	32	84
대구	153	15	42	32
인천	166	2	29	23
광주	155		42	22
대전	113		28	35
울산	150	4	37	31
경기	3,998	91	364	1,117
강원	350	9	60	60
충북	462	16	55	96
충남	799	15	70	197
전북	1,044	14	59	212
전남	986	28	119	202
경북	363	9	41	54
경남	1,795	19	99	225
제주	606	4	30	98

601~900	901~1,200	1,201~2,400	2,041~3,000	3,000이상
2,693	2,145	2,475	469	640
261	108	60	8	6
92	189	225	30	8
18	20	23	1	2
14	34	55	5	4
26	25	31	4	5
23	12	7	2	6
51	13	14		
942	719	581	85	99
43	45	82	17	34
125	67	58	13	32
136	164	143	25	49
159	164	230	49	157
200	108	219	56	54
54	63	72	21	49
433	278	540	111	90
116	136	135	42	45

나. 학교, 시험연구기관, 기업체

시 도 별	계	100평미만	101~300	301~600
계	195	45	28	28
서울				
부산	3	1		1
대구	1			
인천				
광주	3			1
대전	6		1	1
울산	2			
경기	27	5	3	6
강원	5	2	1	1
충북	18	2	5	2
충남	16		5	2
전북	14	2	3	
전남	27	7	4	4
경북	15		4	3
경남	30	5	2	6
제주	28	21		1

601~900	901~1,200	1,201~2,400	2,041~3,000	3,000이상
14	10	20	5	45
		1		1
1		1		
	1			3
1		1		
4		2	1	6
	1			
2		1		6
2		2	1	4
1	1	1	2	4
1	2	6	1	2
	3	2		3
2	1	2		12
	1	1		4

### 3. 재배시설현황

<총괄>

시도별	계	합 계		영 구 (철 골 재)					
				소 계		유 리		PET	
		동	면적	동	면적	동	면적	동	면적
계	5,485.9	489,351	3,243.8	2,998	351.3	656	122.3	130	10.2
서울	228.8	3,347	186.6	2	0.1	2	0.1		
부산	277.6	3,771	222.6	394	27.3	8	0.3	94	7.0
대구	46.2	336	27.3	94	9.4	4	0.1		
인천	63.4	660	56.7	2	0.3	2	0.3		
광주	72.0	515	56.8	7	0.8	5	0.6		
대전	37.4	343	17.1	18	0.8	8	0.3		
울산	35.8	177	29.1	3	0.7	2	0.5		
경기	1,308.5	18,544	1,010.5	598	49.3	215	24.5	17	2.0
강원	169.2	1,966	105.7	68	11.1	22	6.7	1	0.3
충북	224.6	689	62.9	117	13.6	45	8.0	2	0.1
충남	456.3	2,238	207.0	277	30.9	41	12.8	3	0.1
전북	707.4	1,754	203.7	836	131.3	36	29.4		
전남	481.7	1,820	226.9	103	17.4	26	5.3	4	0.3
경북	156.5	739	69.3	103	16.0	35	8.0		
경남	896.5	5,795	586.1	230	35.1	79	19.1		
제주	324.0	6,241	175.5	146	7.3	126	6.3	9	0.4

온 실						반 영 구 온 실								노 지 면 적
P C		FRP		비 날		소 계		철파이프		목·죽재		기 타		
동	면적	동	면적	동	면적	동	면적	동	면적	동	면적	동	면적	
133	11.8	8	0.4	2,067	206.6	45,937	2,892.5	39,423	2,518.2	6,452	368.3	53	6	2,242.1
						3,345	186.5	2,286	129.3	1,032	52.6	27	4.6	42.2
				292	20.0	3,377	195.3	724	44.0	2,644	151.0			55.0
85	6.8			5	2.5	242	17.9	83	8.7	159	9.2			18.9
						658	56.4	658	56.4					6.7
2	0.2					508	56.0	505	55.5	3	0.5			15.2
		2	0.1	8	0.4	325	16.3	323	16.1	2	0.5			20.3
1	0.2					174	28.4	163	28.1	11	0.3			6.7
4	0.2	3	0.1	359	22.5	17,946	961.2	16,639	896.2	1,294	64.3	13	0.7	298.0
				45	4.1	1,898	94.6	1,896	94.5	2	0.1			63.5
3	0.3			67	5.2	572	49.3	572	49.3					161.7
7	1.1	2	0.1	224	16.8	1,961	176.1	1,956	175.8	2	0.2	3	0.1	249.3
				796	101.9	918	72.4	918	72.4					503.7
3	0.5			70	11.3	1,717	209.5	1,717	209.5					254.8
4	1.3	1	0.1	63	6.6	636	53.3	588	50.5	46	2.7	2	0.1	87.2
14	0.9			137	15.1	5,565	551	4,300	463.6	1,257	86.9	8	0.5	310.4
10	0.3			1	0.2	6,095	168.3	6,095	168.3					148.5



가. 농 가

시도별	계	합 계		영 구 (철 골 재)					
				소 계		유 리		PET	
		동	면적	동	면적	동	면적	동	면적
계	ha 5,318	동 48,124	ha 3,200.2	2,690	334.3	469	111.6	115	9.1
서울	228.8	3,347	186.6	2	0.1	2	0.1		
부산	277.0	3,754	222.0	386	27.0			94	7.0
대구	42.7	329	26.8	90	9.3				
인천	63.4	660	56.7	2	0.3	2	0.3		
광주	70.7	509	55.5	4	0.5	2	0.3		
대전	28.1	262	14.7						
울산	35.4	172	28.7	2	0.6	1	0.4		
경기	1,279.6	18,368	999.9	532	45.5	166	21.8	16	1.5
강원	168.1	1,951	104.7	63	10.9	17	6.5	1	0.3
충북	208.1	615	58.7	87	12.3	27	7.2		
충남	435.3	2,132	198.6	229	26.4	30	10.0		
전북	694.0	1,683	201.1	817	130.2	27	28.9		
전남	470.2	1,752	222.9	80	16.4	7	4.5	1	0.1
경북	148.8	690	66.7	82	15.0	26	7.6		
경남	856.8	5,730	583.2	186	33.0	47	18.0		
제주	311.0	6,170	173.4	128	6.8	115	6.1	3	0.2

온 실						반 영 구 온 실								노 지 면 적
P C		FRP		비 날		소 계		철파이프		목·죽재		기 타		
동	면적	동	면적	동	면적	동	면적	동	면적	동	면적	동	면적	
121	11.4	1	0.1	1,984	202	45,434	2,866.4	38,935	2,492.7	6,452	368.3	47	5.7	2,117.8
						3,345	186.5	2,286	129.3	1,032	52.6	27	4.6	42.2
				292	20.0	3,368	195.0	724	44.0	2,644	151.0			55.0
85	6.8			5	2.5	239	17.5	80	8.3	159	9.2			15.9
						658	56.4	658	56.4					6.7
2	0.2					505	55.0	502	54.5	3	0.5			15.2
						262	14.7	260	14.5	2	0.5			13.4
1	0.2					170	28.1	159	27.8	11	0.3			6.7
				350	22.2	17,836	954.4	16,532	889.6	1,294	64.3	10	0.5	279.7
				45	4.1	1,888	93.8	1,886	93.7	2	0.1			63.4
3	0.3			57	4.8	528	46.4	528	46.4					149.4
7	1.1			192	15.3	1,903	172.2	1,901	172.0	2	0.2			236.7
				790	101.3	866	70.9	866	70.9					492.9
3	0.5			69	11.3	1,672	207.0	1,672	207.0					247.3
4	1.3	1	0.1	51	6.0	608	51.7	560	48.9	46	2.7	2	0.1	82.1
7	0.7			132	14.3	5,544	550.2	4,279	462.8	1,257	86.9	8	0.5	273.6
9	0.3			1	0.2	6,042	166.6	6,042	166.6					137.6

나. 학교, 시험연구기관, 기업체

시도별	계	합 계		영 구 (철 골 재)					
				소 계		유 리		PET	
		동	면적	동	면적	동	면적	동	면적
계	ha 167.9	동 811	ha 43.6	308	17	187	10.5	15	1.1
서 울	0.6	17	0.6	8	0.3	8	0.3		
부 산	3.5	7	0.5	4	0.1	4	0.1		
대 구	1.3	6	1.3	3	0.3	3	0.3		
인 천	9.3	81	2.4	18	0.8	8	0.3		
광 주	0.4	5	0.4	1	0.1	1	0.1		
대 전	28.9	176	10.6	66	3.8	49	2.7	1	0.5
울 산	1.1	15	1.0	5	0.2	5	0.2		
경 기	16.5	74	4.2	30	1.3	18	0.8	2	0.1
강 원	21.0	106	8.4	48	4.5	11	2.8	3	0.1
충 북	13.5	71	2.7	19	1.1	9	0.5		
충 남	11.4	68	3.9	23	0.9	19	0.7	3	0.2
전 북	7.7	49	2.6	21	1.0	9	0.4		
전 남	39.7	65	2.9	44	2.1	32	1.1		
경 북	13.0	71	2.1	18	0.5	11	0.2	6	0.2
경 남									
제 주									

온 실						반 영 구 온 실								노 지 면 적
P C		FRP		비 닐		소 계		철파이프		목·죽재		기 타		
동	면적	동	면적	동	면적	동	면적	동	면적	동	면적	동	면적	
12	0.4	7	0.3	83	4.63	503	26.7	497	26.4			6	0.3	124.3
							9 0.3		9 0.3					
							3 0.4		3 0.4					3
							3 1.0		3 1.0					
			2 0.1	8 0.4	63 1.6	63 1.6	63 1.6		63 1.6					6.9
					4 0.3	4 0.3	4 0.3		4 0.3					
4	0.2	3	0.1	9 0.3	110 6.8	107 6.6	107 6.6		107 6.6			3	0.2	18.3
					10 0.8	10 0.8	10 0.8		10 0.8					0.1
				10 0.4	44 3.0	44 3.0	44 3.0		44 3.0					12.3
			2 0.1	32 1.5	58 3.9	55 3.8	55 3.8		55 3.8			3	0.1	12.6
				6 0.6	52 1.5	52 1.5	52 1.5		52 1.5					10.8
				1 0.03	45 3.0	45 3.0	45 3.0		45 3.0					7.5
				12 0.6	28 1.6	28 1.6	28 1.6		28 1.6					5.1
7	0.2			5 0.8	21 0.8	21 0.8	21 0.8		21 0.8					36.8
1	0.0				53 1.7	53 1.7	53 1.7		53 1.7					10.9

#### 4. 재배기구현황

##### 가. 농 가

시 도 별	난 방 기			꽃 수 송 차 량			꽃건조기
	계	온 수	온 풍	계	일 반	보냉탑차	
계	16,978	1,520	15,458	4,037	3,849	218	54
서울	943	53	890	491	460	31	6
부산	1,100	46	1,054	217	217		
대구	154	3	151	104	101	3	
인천	400	21	379	76	76		
광주	399	3	396	116	76	40	4
대전	100	2	98	81	81		
울산	116	25	91	43	40	3	
경기	7,359	588	6,771	1,133	1,105	28	9
강원	224	46	178	147	144	33	
충북	433	50	383	121	115	6	
충남	1,035	80	955	177	171	6	
전북	711	98	613	149	124	25	
전남	1,097	78	1,019	259	249	10	2
경북	360	50	310	117	108	9	4
경남	1,890	336	1,554	548	534	14	26
제주	657	41	616	258	248	10	3

토 양 소 독 기	농 약 살 포 기	CO <sub>2</sub> 발 생 기	자동액비 시비장치	구 근 굴 취 기	다 목 적 작 업 기	결 속 기	선 별 기
472	7,844	1,984	815	174	3,342	1,621	129
91	550	2		15	236	6	
4	618	53	23	3	577	21	6
4	77	30	3		8		
4	167	50	8	4	55	58	41
14	114	119	23	21	70	19	1
13	62	3	4	2	28	39	
5	25	28	13	10	3	7	
122	3,200	583	203	7	862	542	13
4	163	81	46	9	79	99	12
8	187	113	52	7	45	38	3
100	317	161	87	10	200	177	7
33	366	234	72	4	113	121	6
50	490	298	36	10		146	8
6	161	51	48	4	33	56	4
13	841	126	175	9	753	193	21
1	506	52	22	59	280	99	7

나. 학교, 시험연구기관, 기업체

시 도 별	난 방 기			꽃 수 송 차 량			꽃건조기
	계	온 수	온 풍	계	일 반	보냉탑차	
계	366	90	276	54	53	1	5
서울							
부산							
대구							
인천							
광주							
대전	20	3	17	6	6		
울산							
경기	95	13	82	17	16	1	2
강원	7	4	3	1	1		
충북	45	12	33	7	7		1
충남	56	19	37	5	5		
전북	20	3	17				
전남	42	7	35	6	6		1
경북	27	3	24	3	3		
경남	33	23	10	2	2		1
제주	21	3	18	7	7		

토 양 소 독 기	농 약 살 포 기	CO <sub>2</sub> 발 생 기	자동액비 시비장치	구 근 굴 취 기	다 목 적 작 업 기	결 속 기	선 별 기
46	181	79	147	11	53	15	4
2	8	3	6	4	1		
11	36	17	12	3	13	8	1
3	5	2	1		1		
4	17	16	10		7		
6	31	8	6	2	8	2	
	6			1	5	3	
10	37	11	7			1	
2	13	5	6		2		1
4	19	13	8		12	1	2
4	9	4	91	1	4		



## 5. 재배보조시설 현황

### 가. 농 가

시 도 별	조 직 배 양 실		저 온 처 리 실		양 액 재 배 시 설	
	개 소	면 적	개 소	면 적	개 소	면 적
계	개소 104	평 5,315	개소 1,723	평 23,456	개소 394	평 398,896
서울						
부산	2	15	3	40	1	50
대구	1	20	22	175	7	4,788
인천			44	146	3	3,990
광주	2	130	35	2,918	13	6,300
대전						
울산	2	120	1	7	1	7,500
경기	38	3,030	559	5,970	90	90,781
강원	3	152	63	1,468	6	3,565
충북	6	215	50	194	13	16,200
충남	10	360	139	1,360	10	23,400
전북	5	68	88	1,292	10	57,441
전남	2	205	186	921	26	29,210
경북	6	180	48	840	14	22,395
경남	12	405	435	7,372	190	121,510
제주	15	415	50	753	10	11,766

선 별 처 리 시 설		자 동 개 폐 시 설		관 수 시 설	
개 소	면 적	개 소	면 적	개 소	면 적
개소	평	동	ha	동	ha
512	18,558	4,928	759.7	17,001	1,648.5
		10	0.4	506	54.7
2	50	55	0.3	73	1.0
5	30	6	0.2	30	4.8
8	76	118	14.8	301	30.7
24	3,290	52	6.7	47	7.9
				45	1.7
		23	7.7	58	10.9
93	4,209	2,624	249.0	9,585	656.0
27	1,245	51	13.8	854	85.1
38	710	194	24.4	326	41.3
14	934	241	37.5	963	108.2
16	976	282	131.0	980	139.0
14	305	658	86.1	1,038	156.4
16	386	191	59.1	401	52.4
254	6,317	348	111.5	1,599	222.1
1	30	75	17.2	195	76.3

나. 학교, 시험연구기관, 기업체

시도별	조직배양실		저온처리실		양액재배시설	
	개소	면적	개소	면적	개소	면적
계	개소 76	면적 2,865	개소 37	면적 727	개소 63	면적 17,139
서울						
부산						
대구						
인천						
광주						
대전	3	65	2	60	4	740
울산						
경기	14	499	6	297	11	6,645
강원	4	261	1	5	1	40
충북	8	199	5	39	9	1,050
충남	11	661	10	55	3	1,030
전북	5	73	3	100	3	810
전남	12	471	5	61	10	728
경북	7	218	1	10	6	854
경남	7	200	3	40	13	4,850
제주	5	218	1	60	3	392

선 별 처 리 시 설		자 동 개 폐 시 설		관 수 시 설	
개 소	면 적	개 소	면 적	개 소	면 적
개소	평	동	ha	동	ha
3	120	262	17.2	432	35.6
		10	0.5	62	2.0
1	60	87	5.0	120	7.0
		3	0.2	10	0.9
		15	0.6	34	1.6
1	20	19	2.2	63	7.8
		39	1.4	42	2.1
		33	1.4	50	7.2
		17	4.7	24	1.6
1	40	31	1.0	19	5.0
		8	0.2	8	0.4

## 6. 재배인력 현황

### 가. 농 가

시 도 별	재 배 인 력		
	계	자 영	상 용 고 용
계	24,905	19,875	5,030
서 울	1,886	1,274	612
부 산	1,765	1,336	429
대 구	347	301	46
인 천	313	302	11
광 주	232	161	71
대 전	189	153	36
울 산	133	104	29
경 기	7,555	6,413	1,142
강 원	746	650	96
충 북	779	665	114
충 남	1,517	1,274	243
전 북	1,604	1,253	351
전 남	1,909	1,645	264
경 북	604	531	73
경 남	4,252	3,154	1,098
제 주	1,074	659	415

재 배 경 력				
1년미만	1~3년	3~5년	5~10년	10년이상
명				
1,031	4,174	5,868	7,645	5,489
56	356	275	482	717
35	67	260	845	558
5	54	61	162	65
4	34	73	59	143
7	25	73	85	42
1	39	46	51	52
26	43	47	13	4
208	1,106	1,927	2,559	1,755
81	273	164	125	103
14	213	182	239	128
12	328	508	418	251
31	272	448	488	365
110	482	505	576	236
22	142	185	163	92
237	620	883	962	855
182	120	231	418	123

나. 학교, 시험연구기관, 기업체

시 도 별	재 배 인 력		
	계	자 영	상 용 고 용
계	826	237	589
서울	6	3	3
부산	5	5	
대구	12		12
인천	36		36
광주	3		3
대전	129	22	107
울산	21	6	15
경기	56	21	35
강원	255	25	230
충북	45	20	25
충남	66	47	19
전북	41	20	21
전남	88	38	50
경북	63	30	33
경남			
제주			

재 배 경 력				
1년미만	1~3년	3~5년	5~10년	10년이상
명				
118	295	192	119	103
		4	2	5
		10	2	
4	16	3	5	8
		3		
9	32	29	35	24
2	15	1	3	1
2	22	9	13	10
68	141	33	6	7
	2	32	4	7
2	18	19	14	13
	10	17	5	9
16	25	20	21	6
15	14	12	9	13



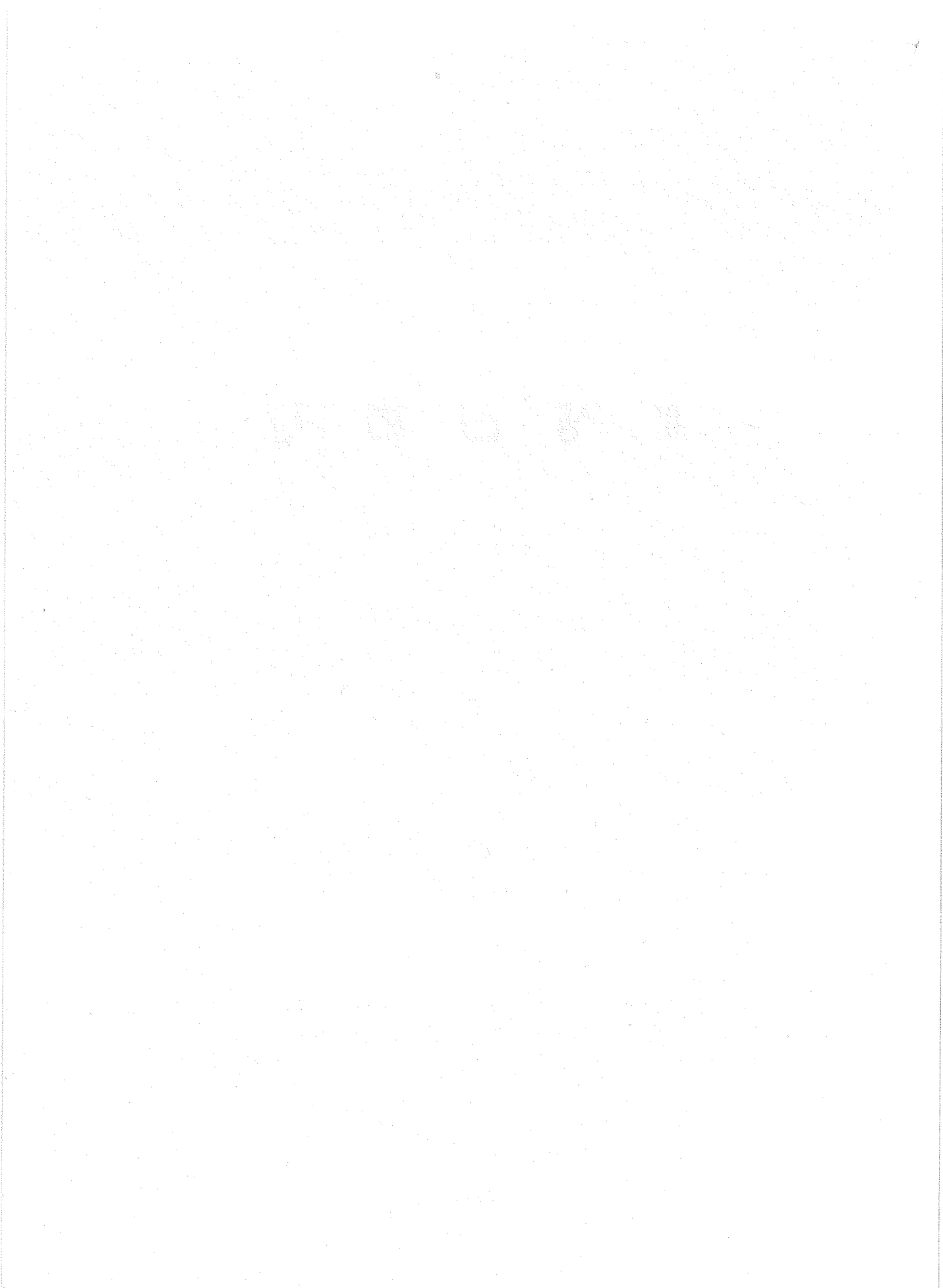
## 7. 화훼류 판매업현황

시 도 별	계	유사시장	화방(회원)	꽃꽂이원	노 점
	개소				
계	11,725	74	9,767	882	344
서울	2,331	12	2,103	102	86
부산	1,001	48	820	23	63
대구	428	3	356	12	13
인천	402		385	5	10
광주	476	1	396	14	8
대전	313	1	247	9	3
울산	229	5	197	1	7
경기	2,346	1	2,048	80	37
강원	489		437	21	9
충북	493	2	449	7	7
충남	440		354	55	7
전북	475		440	7	11
전남	541		11	466	30
경북	750		698	23	13
경남	826	1	691	42	24
제주	185		135	15	16

직 판 장	공 판 장	집 하 장	농 자 재 점	기 타
201	29	85	225	118
2	1		9	16
5	2	2	33	5
26	13		5	
1			1	
2		49	5	1
37		1	15	
11		1	5	2
52	7	9	72	40
7		4	5	6
5		1	18	4
10		6	7	1
10	1		4	2
12	2	6		14
8	1	1		6
10	2	4	33	19
3		1	13	2

[The page contains extremely faint and illegible text, likely bleed-through from the reverse side of the document. No specific content can be transcribed.]

### Ⅲ. 생 산 현 황



### Ⅲ. 생 산 현 황

### Ⅲ. 생 산

#### 1. 품목별 생산현황

<총 필>

시 도 별	계		절 화 류		
	면 적	생 산 액	면 적	생 산 량	생 산 액
계	ha	천원	ha	천본	천원
	5,622.4	585,004,430	2,436	1,881,749	266,773,390
서 울	228.7	33,619,440	5.3	3,895	755,000
부 산	281	26,088,489	172.0	196,039	14,776,789
대 구	46.1	7,659,310	18.0	14,397	1,548,860
인 천	63.4	6,097,927	54.7	36,830	4,849,827
광 주	70.9	5,192,295	38.1	18,473	2,727,445
대 전	48	3,381,847	1.5	616	110,420
울 산	35.4	25,595,200	1.8	1,940	302,000
경 기	1,321.4	181,015,861	532.3	299,259	65,136,752
강 원	168.1	13,920,394	113.7	41,422	8,443,514
충 북	224.7	25,874,115	42.1	48,414	3,816,580
충 남	517.1	35,300,562	231.5	116,337	18,031,693
전 북	693.9	41,160,102	177.3	133,770	23,833,818
전 남	480.2	33,580,350	210.0	130,979	18,266,390
경 북	170.7	10,742,380	69.8	35,265	6,225,120
경 남	915.7	90,111,561	616.3	730,386	71,929,730
제 주	357.1	45,664,597	151.6	73,727	26,019,452

면

화

분 화 류			구 근 류		
면 적	생 산 량	생 산 액	면 적	생 산 량	생 산 액
ha	천본	천원	ha	천구	천원
1,093	255,826	213,629,462	73.5	24,344	6,454,413
154.5	49,165	27,115,940			
51.0	7,142	9,503,100			
12.2	3,717	1,553,620			
5.4	1,147	1,218,500			
17.9	1,016	1,735,350	4.5	394	275,000
16.1	1,242	1,378,481	0.4	148	100,310
22.7	7,372	22,011,100			
557.0	107,069	104,805,745	4.4	2,210	498,000
33.3	3,848	2,454,710	17.5	5,248	2,790,170
21.5	18,700	8,087,160	1.1	200	92,200
44.3	9,446	9,228,290	17	5,029	972,950
19.3	5,214	2,927,311	8.4	5,361	594,103
43.1	5,059	3,755,580	6.6	2,752	473,420
13.2	1,025	1,769,300	0.2	150	75,000
34.8	32,547	6,031,003	6.9	68	209,000
46.7	2,117	10,054,272	6.5	2,784	374,260



시 도 별	화 목 류			종 자 류		
	면 적	생 산 량	생 산 액	면 적	생 산 량	생 산 액
계	ha 598.7	천주 62,375	천원 29,216,038	ha 3.6	천ℓ 1.7	천원 276,980
서 울	31.7	2,201	3,177,700			
부 산	10.0	972	733,400			
대 구	1.9	22	267,500	1.2	0.3	186,530
인 천						
광 주	2.8	125	202,500			
대 전	4.4	212	153,932			
울 산	5.6	67	1,287,600			
경 기	12.4	840	1,750,530			
강 원	1.9	28	197,000			
충 북	14.6	406	837,486			
충 남	12.8	1,035	620,160	0.7	0.3	80,000
전 북	234.7	34,769	5,633,437			
전 남	112.4	10,029	7,058,070	0.6	0.6	3,050
경 북	12.8	178	394,560	1.1	0.5	7,400
경 남	61.9	7,344	2,468,458			
채 주	78.8	4,147	4,433,705			

관 상 수 류			면 적	생 산 량	생 산 액
면 적	생 산 량	생 산 액	면 적	생 산 량	생 산 액
ha	천주	천원			
1,413.9	66,522	68,654,147			
36.0	1,189	2,570,800			
48.0	1,773	1,075,200			
12.8	178	4,102,800			
3.3	1,134	29,600			
7.6	248	252,000			
25.6	685	1,638,704			
5.3	114	1,994,500			
215.3	6,385	8,824,834			
1.7	5	35,000			
145.4	2,570	13,040,689			
208.2	6,316	6,367,469			
254.2	11,973	8,171,433			
107.6	3,250	4,023,840			
73.6	5,641	2,271,000			
195.8	23,799	9,473,370			
73.5	1,262	4,782,908			

가. 시설총괄

시 도 별	계		절 화 류		
	면 적	생 산 액	면 적	생 산 량	생 산 액
계	ha 3,299.2	천원 478,915,123	ha 2,127.3	천본 1,783,301	천원 254,285,928
서 울	186.6	30,337,140	5.3	3,895	755,000
부 산	220	24,209,909	169.0	171,866	14,706,809
대 구	30.2	3,102,480	18.0	14,397	1,548,860
인 천	56.7	5,898,927	49.6	34,486	4,653,827
광 주	55.4	4,194,395	36.0	19,871	2,670,175
대 전	15.9	1,443,777	0.7	424	75,160
울 산	28.7	23,906,100	1.8	1,940	302,000
경 기	1,032.6	168,221,198	456.5	274,895	61,277,085
강 원	104.7	10,917,316	87.3	36,121	7,516,403
충 북	62.9	11,894,298	38.9	47,069	3,708,590
충 남	249.5	26,918,762	185.5	101,423	16,358,422
전 북	195.8	26,894,042	170.1	130,401	23,459,078
전 남	222.6	21,489,470	178.9	119,736	16,964,340
경 북	71.6	7,660,661	60.2	31,477	5,976,361
경 남	582.0	75,927,207	532.7	723,426	68,627,786
제 주	184.0	35,899,441	136.8	71,874	25,686,032

분 화 류			구 근 류		
면 적	생 산 량	생 산 액	면 적	생 산 량	생 산 액
ha	천분	천원	ha	천구	천원
1,013.4	243,591	209,878,260	55.8	20,876	5,186,106
150.0	48,240	26,593,440			
51.0	7,142	9,503,100			
12.2	3,717	1,553,620			
5.4	1,147	1,218,500			
14.9	848	1,249,220	4.5	394	275,000
11.9	562	1,194,811	0.3	112	78,120
22.7	7,372	22,011,100			
548.0	106,390	104,181,788	4.4	2,210	498,000
6.1	1,151	1,511,160	11.2	3,524	1,851,753
21.0	18,679	8,058,860	1.1	200	92,200
43.8	9,441	9,197,290	13.6	4,813	905,850
17.9	4,998	2,848,861	7.7	4,267	576,103
32.4	4,561	3,633,580	5.2	2,411	435,820
10.2	972	1,591,900	0.2	150	75,000
31.7	26,358	5,770,603	1.1	11	24,000
34.2	2,013	9,760,427	6.5	2,784	374,260

시 도 별	화 목 류			종 자 류		
	면 적	생 산 량	생 산 액	면 적	생 산 량	생 산 액
계	ha 55.41	천주 3,966	천원 6,063,798	ha 1.4	천 l 1	천원 82,610
서 울	30.1	2,088	2,988,700			
부 산						
대 구						
인 천						
광 주						
대 전	2.7	95	78,812			
울 산	2.0	36	648,000			
경 기	10.6	707	1,635,700			
강 원	0.1	4	38,000			
충 북	1.8	40	34,648			
충 남	0.3	132	35,000	0.4	0.3	73,000
전 북						
전 남	2.1	81	109,240	0.3	0.5	2,210
경 북				0.7	0.2	7,400
경 남	3.3	768	450,698			
제 주	2.41	15	45,000			

관 상 수 류					
면 적	생 산 량	생 산 액	면 적	생 산 량	생 산 액
ha	천주	천원			
44.5	3,819	3,418,421			
1.7	34	26,600			
0.3	* 3	16,874			
2.2	63	945,000			
13.1	538	628,625			
5.9	24	349,200			
0.1	1	10,000			
3.6	802	344,280			
0.3	100	10,000			
13.2	2,124	1,054,120			
4.1	130	33,722			

나. 노지총괄

시 도 별	계		절 화 류		
	면 적	생 산 액	면 적	생 산 량	생 산 액
계	ha 2,323.2	천원 106,089,307	ha 308.7	천본 98,387	천원 12,487,462
서 울	42.1	3,282,300			
부 산	61	1,878,580	3.0	1,173	69,980
대 구	15.9	4,556,830			
인 천	6.7	199,000	5.1	2,344	196,000
광 주	15.5	997,900	2.1	702	57,270
대 전	32.1	1,938,070	0.8	74	35,260
울 산	6.7	1,689,100			
경 기	288.8	12,794,663	75.8	28,929	3,859,667
강 원	63.4	3,003,078	26.4	841	927,111
충 북	161.7	13,979,817	3.2	1,345	107,990
충 남	267.6	8,381,800	46.0	14,914	1,673,271
전 북	498.1	14,266,060	7.2	3,465	374,740
전 남	257.7	12,090,880	31.1	11,407	1,302,050
경 북	99.1	3,081,719	9.6	3,788	248,759
경 남	333.7	14,184,354	83.6	26,952	3,301,944
제 주	173.1	9,765,156	14.8	2,453	333,420

분 화 류			구 근 류		
면 적	생 산 량	생 산 액	면 적	생 산 량	생 산 액
ha	천분	천원	ha	천구	천원
79.6	12,235	3,751,202	17.7	3,468	1,268,307
4.5	925	522,500			
3.0	168	486,130			
4.2	680	183,670	0.1	36	22,190
9.0	679	623,957			
27.2	2,697	943,550	6.3	1,724	938,417
0.5	21	28,300			
0.5	5	31,000	3.4	216	67,100
1.4	216	78,450	0.7	1,094	18,000
10.7	498	122,000	1.4	341	37,600
3.0	53	177,400			
3.1	6,189	260,400	5.8	57	185,000
12.5	104	293,845			



시 도 별	화 목 류			종 자 류		
	면 적	생 산 량	생 산 액	면 적	생 산 량	생 산 액
계	ha 543.3	천주 58,364	천원 23,152,240	ha 2.2	천ℓ 0.7	천원 194,370
서 울	1.6	113	189,000			
부 산	10.0	927	733,400			
대 구	1.9	22	267,500	1.2	0.3	186,530
인 천						
광 주	2.8	125	202,500			
대 전	1.7	117	75,120			
울 산	3.6	31	639,600			
경 기	1.8	133	114,830			
강 원	1.8	24	159,000			
충 북	12.8	366	802,838			
충 남	12.5	903	585,160	0.3	0.0	7,000
전 북	234.7	34,769	5,633,437			
전 남	110.3	9,948	6,948,830	0.3	0.1	840
경 북	12.8	178	394,560	0.4	0.3	
경 남	58.6	6,576	2,017,760			
제 주	76.4	4,132	4,388,705			

관 상 수 류					
면 적	생 산 량	생 산 액	면 적	생 산 량	생 산 액
ha	천주	천원			
1,369.4	62,703	65,235,726			
36.0	1,189	2,570,800			
48.0	1,773	1,075,200			
12.8	178	4,102,800			
1.6	1,100	3,000			
7.6	248	252,000			
25.3	682	1,621,830			
3.1	51	1,049,500			
202.2	5,847	8,196,209			
1.7	5	35,000			
145.4	2,570	13,040,689			
202.3	6,292	6,018,269			
254.1	11,972	8,161,433			
104.0	2,448	3,679,560			
73.3	5,541	2,261,000			
182.6	21,675	8,419,250			
69.4	1,132	4,749,186			

## 2. 부류별 생산현황

### 가. 절화류

시 도 별	계			국			화		카 네 이	
	면 적	생산량	생산액	면 적	생산량	생산액	면 적	생산량	면 적	생산량
계	2,436	1,881,749	266,773,390	658.1	408,386	45,185,940	149			172,765
서 울	5.3	3,895	755,000	1.0	1,040	147,000	0.7			630
부 산	172.0	196,039	14,776,789	78.0	45,182	4,313,195	33.0			66,842
대 구	18.0	14,397	1,548,860	6.1	4,588	313,576				
인 천	54.7	36,830	4,849,827	25.5	19,394	1,368,000				
광 주	38.1	18,473	2,727,445	18.3	8,945	829,450	3.2			475
대 전	1.5	616	110,420	1.1	276	59,720				
울 산	1.8	1,940	302,000	0.4	240	52,000				
경 기	532.3	299,259	65,136,752	116.4	55,626	7,617,633	2.5			900
강 원	113.7	41,422	8,443,514	16.9	10,702	710,145				
충 북	42.1	48,414	3,816,580	8.6	9,481	340,920	0.1			8
충 남	231.5	116,337	18,031,693	86.1	39,170	4,407,505	5.7			3,959
전 북	177.3	133,770	23,833,818	24.5	27,267	1,727,168	2.6			2,479
전 남	210.0	130,979	18,266,390	62.1	37,803	4,648,350	31.0			28,176
경 북	69.8	35,265	6,225,120	9.1	4,940	571,648	0.5			420
경 남	616.3	730,386	71,929,730	193.0	138,442	17,120,705	68.1			67,096
제 주	151.6	73,727	26,019,452	11.0	5,290	958,925	1.6			1,780

(단위 : ha, 천본, 천원)

선	장			미			백			합			안			개			
	생산액	면적	생산량	생산액	면적	생산량	생산액	면적	생산량	생산액	면적	생산량	생산액	면적	생산량	생산액	면적	생산량	생산액
16,484,915	677.6	592,582	110,940,155	219.8	49,531	26,968,454	232.3	347,129	17,323,545										
70,000	2.3	1,366	359,000	1.3	859	169,000													
5,315,134	30.0	45,057	4,816,951	1.0	346	51,900	3.0	2,831	210,439										
	11.0	9,641	1,190,084				0.1	42	11,800										
	12.2	10,156	1,615,800	4.8	1,674	418,977													
169,710	10.0	8,175	1,426,350				0.1	40	4,900										
	0.4	340	49,560																
	1.1	1,700	250,000																
244,300	280.0	208,297	46,490,488	36.0	5,517	3,174,959	0.7	162	44,000										
	7.9	7,397	969,738	44.8	5,450	4,979,746	17.8	17,181	920,239										
43,000	26.4	37,093	3,199,360	1.9	480	139,000	1.7	564	25,500										
547,500	29.1	17,415	3,790,117	10.8	2,238	1,096,150	29.5	19,256	1,486,030										
394,115	41.0	45,767	9,517,584	21.3	6,711	4,578,871	22.2	14,696	2,364,405										
1,245,860	42.7	29,026	5,594,500	13.9	4,156	1,410,740	23.3	15,606	3,068,720										
61,000	40.8	21,247	3,667,540	7.7	2,063	982,000	3.0	3,298	171,800										
7,979,696	132.5	145,555	26,557,823	9.0	2,466	528,957	130.9	273,453	9,015,712										
414,600	10.2	4,350	1,445,260	67.3	17,571	9,438,154													

시 도 별	거 베 라			글라디올러스			금 어	
	면 적	생산량	생산액	면 적	생산량	생산액	면 적	생산량
계	53.2	72,529	16,347,939	66	20,516	3,284,783	14.1	11,834
서 울								
부 산				2.0	1,780	137,242		
대 구								
인 천								
광 주	4.5	654	33,935					
대 전								
울 산								
경 기				5.3	1,759	442,296	0.1	30
강 원				1.2	38	43,000	0.5	10
충 북	1.2	400	50,000	0.3	3	2,000		
충 남				5.7	5,229	842,590		
전 북	4.4	4,100	830,000	7.8	2,255	376,795	1.4	1,876
전 남	1.6	195	89,250	24.7	8,897	1,290,500		
경 북	3.5	1,962	417,014					
경 남	19.3	31,498	4,760,190	19	555	150,360	12.1	9,918
제 주	18.7	33,720	10,167,550					

(단위 : ha, 천본, 천원)

초	스 타 치 스			후 리 지 아			아 이 리 스		
	면 적	생산량	생산액	면 적	생산량	생산액	면 적	생산량	생산액
1,512,889	45.8	20,386	3,103,572	65.5	37,329	5,036,253	16.2	8,161	2,677,480
				10.2	4,555	1,277,600	3.4	120	180,000
	0.5	9	1,800	1.0	35	27,500			
3,000	2.4	1,382	147,475	19.4	11,579	1,558,210	1.1	486	145,400
12,240	7.9	137	204,020						
				0.2	135	13,000			
	22.4	12,103	1,302,900				2.4	1,478	637,140
177,320	8.8	2,580	508,905	22.4	11,419	988,359	1.0	1,580	173,780
	1.3	384	76,300						
				0.7	40	20,000			
1,320,329	2.5	3,791	862,172	8.5	7,229	857,984	1.0	220	14,050
				3.1	2,337	293,600	7.3	4,277	1,527,110

시 도 별	틀 립			스 토 크			미
	면 적	생산량	생산액	면 적	생산량	생산액	면 적
계	12	4,927	2,371,970	1.3	1,176	123,520	10.4
서울							
부산							
대구							
인천	2.2	916	150,450				0.2
광주							
대전							
울산							
경기	0.3	280	100,000	1.3	1,176	123,520	4.0
강원	0.7	61	84,000				
충북							0.5
충남	7.1	2,900	1,720,520				
전북							5.3
전남							
경북							0.4
경남							
제주	1.7	770	317,000				

(단위 : ha, 천본, 천원)

스 티 블 루		극 락 조 화			리 시 안 사 스		
생산량	생산액	면 적	생산량	생산액	면 적	생산량	생산액
3,514	889,951	3.6	311	246,533	7	354	301,320
15	1,000						
204	30,600				6.0	226	245,320
20	20,000						
3,126	813,086						
149	25,265				1.0	128	56,000
		3.6	311	246,533			



시 도 별	고 데 지 아			고 데 마 리					
	면 적	생산량	생산액	면 적	생산량	생산액	면 적	생산량	생산액
계	5.7	3,390	258,000	5.3	3,000	209,700			
서 울									
부 산									
대 구									
인 천									
광 주									
대 전									
울 산									
경 기									
강 원									
충 북									
충 남	5.7	3,390	258,000	5.3	3,000	209,700			
전 북									
전 남									
경 북									
경 남									
제 주									

(단위 : ha, 천본, 천원)

						기 타		
면 적	생산량	생산액	면 적	생산량	생산액	면 적	생산량	생산액
						212.7	123,929	13,357,397
						25.0	34,001	1,751,728
						0.8	126	33,400
						0.4		
							140	14,000
						62.9	11,861	4,865,866
						10.2	220	280,066
						1.2	230	4,800
						21.6	6,199	1,679,561
						15.3	9,914	1,388,000
						8.6	6,736	842,170
						3.1	1,018	126,569
						36.5	50,163	1,156,517
						27.1	3,321	1,210,720

## (1) 시 설

시 도 별	계			국 화			카 네 이	
	면 적	생산량	생산액	면 적	생산량	생산액	면 적	생산량
계	2,127.3	1,783,301	254,285,928	486.4	343,465	37,710,289	150	172,665
서 울	5.3	3,895	755,000	1.0	1,040	147,000	0.7	630
부 산	169.0	171,866	14,706,809	75.0	44,009	4,243,215	34.0	43,842
대 구	18.0	14,397	1,548,860	6.1	4,588	313,576		
인 천	49.6	34,486	4,653,827	20.4	17,050	1,172,000		
광 주	36.0	19,871	2,670,175	17.2	8,355	772,360	3.2	2,475
대 전	0.7	424	75,160	0.4	104	25,600		
울 산	1.8	1,940	302,000	0.4	240	52,000		
경 기	456.5	274,895	61,277,085	72.4	37,197	5,678,863	2.5	1,800
강 원	87.3	36,121	7,516,403	6.6	7,346	400,345		
충 북	38.9	47,069	3,708,590	6.5	8,811	257,180	0.1	8
충 남	185.5	101,423	16,358,422	56.7	31,064	3,523,164	5.7	3,959
전 북	170.1	130,401	23,459,078	19.9	25,071	1,514,018	2.6	2,479
전 남	178.9	119,736	16,964,340	57.7	35,731	4,124,450	31.0	28,176
경 북	60.2	31,477	5,976,361	5.7	4,150	433,973	0.5	420
경 남	532.7	723,426	68,627,786	130.0	113,561	14,128,020	68.1	87,096
제 주	136.8	71,874	25,686,032	10.4	5,148	924,525	1.6	1,780

(단위 : ha, 천본, 천원)

선	장			미			백			합			안			개			
	생산액	면 적	생산량	생산액	면 적	생산량	생산액	면 적	생산량	생산액	면 적	생산량	생산액	면 적	생산량	생산액	면 적	생산량	생산액
16,484,915	665.9	587,708	110,687,061	197.8	45,779	25,982,684	223.6	342,769	16,928,996										
80,000	2.3	1,366	359,000	1.3	859	169,000													
3,495,334	30.0	45,057	4,816,951	1.0	346	51,900	3.0	2,831	210,439										
	11.0	9,641	1,190,084				0.1	42	11,800										
	12.2	10,156	1,615,800	4.8	1,674	418,977													
389,510	10.0	8,175	1,426,350				0.1	40	4,900										
	0.3	320	48,420																
	1.1	1,700	250,000																
244,300	277.7	207,315	46,429,483	30.9	4,635	2,942,659	0.7	162	44,000										
	6.7	6,997	934,738	37.0	4,058	4,538,546	17.0	17,131	872,679										
23,000	25.4	36,433	3,160,360	1.9	465	133,750	1.7	564	25,500										
547,500	29.1	17,415	3,790,117	10.8	2,238	1,096,150	22.8	15,236	1,179,500										
394,115	40.3	45,433	9,502,154	21.3	6,711	4,578,871	22.0	14,691	2,358,645										
1,245,860	42.7	29,026	5,594,500	11.9	3,786	1,299,440	23.3	15,606	3,068,720										
71,000	34.8	18,849	3,571,256	7.7	2,063	982,000	3.0	3,298	171,800										
9,579,696	132.1	145,475	26,552,588	8.4	2,246	506,457	129.9	273,168	8,981,013										
414,600	10.2	4,350	1,445,260	60.8	16,698	9,264,934													

시 도 별	거 배 라			글 라 디 올 러 스			금 어	
	면 적	생산량	생산액	면 적	생산량	생산액	면 적	생산량
계	52.2	72,517	16,347,759	19.3	10,788	2,263,837	15.1	11,834
서 울								
부 산				1.0	1,780	137,242		
대 구								
인 천								
광 주	3.5	642	33,755					
대 전								
울 산								
경 기				1.1	500	95,000	0.1	30
강 원				1.2	38	43,000	0.5	10
충 북	1.2	400	50,000	0.3	3	2,000		
충 남				5.4	5,217	815,590		
전 북	4.4	4,100	830,000	6.4	1,942	300,845	1.4	1,876
전 남	1.6	195	89,250	2.5	909	748,550		
경 북	3.5	1,962	417,014					
경 남	19.3	31,498	4,760,190	1.4	399	121,610	13.1	9,918
제 주	18.7	33,720	10,167,550					

(단위 : ha, 천본, 천원)

초	스 타 치 스			후 리 지 아			아 이 리 스			
	생산액	면 적	생산량	생산액	면 적	생산량	생산액	면 적	생산량	생산액
1,512,889	45.3	20,152	3,091,942	63.1	36,528	4,911,853	15.3	7,731	2,500,550	
				10.2	4,555	1,277,600	3.4	120	18,000	
	0.5	9	1,800	1.0	35	27,500				
3,000	2.1	1,187	141,845	18.1	11,318	1,504,660	1.1	486	145,400	
12,240	7.7	134	198,020							
				0.2	135	13,000				
	22.4	12,103	1,302,900				2.4	1,478	637,140	
177,320	8.8	2,580	508,905	21.7	10,989	922,909	1.0	1,580	173,780	
	1.3	348	76,300							
				0.7	40	20,000				
1,320,329	2.5	3,791	862,172	8.5	7,299	857,984	0.9	200	12,800	
				2.7	2,157	288,200	6.5	3,867	1,513,430	

시 도 별	류 립			스 토 크			미
	면 적	생산량	생산액	면 적	생산량	생산액	면 적
계	10.3	4,877	2,211,450	1.3	1,176	123,520	10.4
서 울							
부 산							
대 구							
인 천	2.2	916	150,450				0.2
광 주							
대 전							
울 산							
경 기	0.3	280	100,000	1.3	1,176	123,520	4.0
강 원	0.7	61	84,000				
충 북							0.5
충 남	5.4	2,850	1,560,000				
전 북							5.3
전 남							
경 북							0.4
경 남							
제 주	1.7	770	317,000				

(단위 : ha, 천본, 천원)

스 티 블 루		극 락 조 화			리 시 안 사 스		
생산량	생산액	면 적	생산량	생산액	면 적	생산량	생산액
3,514	889,951	3.6	311	246,533	6.8	349	290,970
15	1,000						
204	30,600				5.8	221	234,970
20	20,000						
3,126	813,086						
149	25,265				1.0	128	56,000
		3.6	311	246,533			



시 도 별	고 데 지 아			고 데 마 리			면 적	생산량	생산액
	면 적	생산량	생산액	면 적	생산량	생산액			
계	5.7	3,390	258,000	2.1	1,200	86,000			
서 울									
부 산									
대 구									
인 천									
광 주									
대 전									
울 산									
경 기									
강 원									
충 북									
충 남	5.7	3,390	258,000	2.1	1,200	86,000			
전 북									
전 남									
경 북									
경 남									
세 제									

(단위 : ha, 천본, 천원)

						기 타		
면 적	생산량	생산액	면 적	생산량	생산액	면 적	생산량	생산액
						156.9	116,543	11,503,635
						25.0	34,001	1,751,728
						0.8	126	33,400
						0.4	140	14,000
						44.3	8,600	3,692,750
						4.1	125	182,865
						1.2	230	4,800
						16.9	5,273	1,562,361
						15.1	9,823	1,379,000
						6.9	5,959	717,270
						2.9	418	121,769
						18.7	48,775	939,692
						20.6	3,073	1,104,000

## (2) 노 지

시 도 별	계			국 화			카 네 이	
	면 적	생산량	생산액	면 적	생산량	생산액	면 적	생산량
계	308.7	98,387	12,487,462	172.4	64,921	7,475,651		
서 울								
부 산	3.0	1,173	69,980	3.0	1,173	69,980		
대 구								
인 천	5.1	2,344	196,000	5.1	2,344	196,000		
광 주	2.1	702	57,270	1.1	590	57,090		
대 전	0.8	74	35,260	0.7	172	34,120		
울 산								
경 기	75.8	28,929	3,859,667	44.0	18,429	1,938,770		
강 원	26.4	841	927,111	10.3	3,356	309,800		
충 북	3.2	1,345	107,990	2.1	670	83,740		
충 남	46.0	14,914	1,673,271	29.4	8,106	884,341		
전 북	7.2	3,465	374,740	4.6	2,196	213,150		
전 남	31.1	11,407	1,302,050	5.1	2,072	523,900		
경 북	9.6	3,788	248,759	3.4	790	137,675		
경 남	83.6	26,952	3,301,944	63.0	24,881	2,992,685		
제 주	14.8	2,453	333,420	0.6	142	34,400		

(단위 : ha, 천본, 천원)

선	장 미			백 합			안 개		
	면 적	생산량	생산액	면 적	생산량	생산액	면 적	생산량	생산액
	11.7	4,874	253,094	22.1	3,752	985,770	8.7	4,360	394,549
	0.1	20	1,140						
	2.3	982	61,005	5.1	882	232,300			
	1.2	400	35,000	7.8	1,392	441,200	0.8	50	47,560
	1.0	660	39,000	0.1	15	5,250			
							6.7	4,020	306,530
	0.7	334	15,430				0.2	5	5,760
				2.0	370	111,300			
	6.0	2,398	96,284						
	0.4	80	5,235	0.6	220	22,500	1.0	285	34,699
				6.5	873	173,220			

시 도 별	거 배 라			글라디올러스			금 어 초		
	면 적	생산량	생산액	면 적	생산량	생산액	면 적	생산량	생산액
계	1	12	180	28.6	9,728	1,024,946			
서울									
부산									
대구									
인천									
광주	1.0	12	180						
대전									
울산									
경기				4.2	1,259	347,296			
강원									
충북									
충남				0.3	12	27,000			
전북				1.4	313	79,950			
전남				22.2	7,988	541,950			
경북									
경남				0.5	156	28,750			
제주									

(단위 : ha, 천본, 천원)

스 타 치 스			후 리 지 아			아 이 리 스		
면 적	생산량	생산액	면 적	생산량	생산액	면 적	생산량	생산액
0.5	198	11,630	2.4	871	124,400	0.9	430	14,930
0.3	195	5,630	1.3	261	53,550			
0.2	3	6,000						
			0.7	430	65,450			
						0.1	20	1,250
			0.4	180	5,400	0.8	410	13,680

시 도 별	튜 립			스 토 크			미 스티 블 루		
	면 적	생산량	생산액	면 적	생산량	생산액	면 적	생산량	생산액
계	1.7	50	214,500						
서울									
부산									
대구									
인천									
광주									
대전									
울산									
경기									
강원									
충북									
충남	1.7	50	214,500						
전북									
전남									
경북									
경남									
제주									

(단위 : ha, 천본, 천원)

금 락 조 화			리 시 안 사 스			고 데 지 아		
면 적	생 산 량	생 산 액	면 적	생 산 량	생 산 액	면 적	생 산 량	생 산 액
			0.2	5	10,350			
			0.2	5	10,350			



시 도 별	고 데 마 리								
	면 적	생산량	생산액	면 적	생산량	생산액	면 적	생산량	생산액
계	3.2	1,800	123,700						
서울									
부산									
대구									
인천									
광주									
대전									
울산									
경기									
강원									
충북									
충남	3.2	1,800	123,700						
전북									
전남									
경북									
경남									
제주									



나. 분화류

시 도 별	계			관 음 죽			벤 자	
	면 적	생산량	생산액	면 적	생산량	생산액	면 적	생산량
계	1,046.3	253,709	203,575,190	121.5	8,534	17,971,315	91.3	6,115
서 울	154.5	49,165	27,115,940	26.0	2,913	4,622,000	13.1	1,081
부 산	51.0	7,142	9,503,100				9.0	580
대 구	12.2	3,717	1,553,620	1.0	12	173,000		
인 천	5.4	1,147	1,218,500					
광 주	17.9	1,016	1,735,350	0.9	40	105,000	3.4	83
대 전	16.1	1,242	1,378,481	0.1	1	3,000		
울 산	22.7	7,372	22,011,100	1.0	75	450,000	1.1	50
경 기	557.0	107,069	104,805,745	83.1	5,055	11,651,445	57.3	3,801
강 원	33.3	3,848	2,454,710					
충 북	21.5	18,700	8,087,160	1.3	23	42,500	0.7	30
충 남	44.3	9,446	9,228,290	0.4	9	34,000	0.4	4
전 북	19.3	5,214	2,927,311	3.1	61	425,230	2.0	61
전 남	43.1	5,059	3,755,580	2.5	25	271,280	1.8	62
경 북	13.2	1,025	1,769,300	0.6	7	60,500		
경 남	34.8	32,547	6,031,003	1.5	313	133,360	2.5	363
제 주	46.7	2,117	10,054,272					

(단위 : ha, 천본, 천원)

민 생산액	서 양 란			동 양 란			야 자 류		
	면 적	생산량	생산액	면 적	생산량	생산액	면 적	생산량	생산액
13,283,771	186.8	37,361	62,087,980	48.7	8,386	18,058,404	54.1	3,321	7,575,831
3,693,000	10.1	412	2,357,500	5.0	413	1,488,100	3.2	155	223,600
290,000	7.5	808	2,057,000	4.5	1,640	1,558,100			
	1.4	664	165,000	0.3	10	80,000	1.2	635	39,300
	1.9	448	255,300	1.2	605	754,000			
131,000							0.4	4	50,000
	0.9	14	238,000	0.9	12	57,089	0.3	25	87,500
743,000	2.8	1,512	5,292,000	0.9	81	648,000	0.6	19	237,600
7,542,419	79.5	13,126	32,455,358	18.5	3,024	7,736,390	44.6	2,457	6,789,895
	3.6	362	1,122,400	0.2	1	1,000			
76,000	6	1,073	4,697,060	1.6	215	1,518,600			
65,000	30.2	7,257	6,959,500	7.2	990	1,460,050	0.1	1	1,250
151,692	2.4	528	426,342	1.4	307	499,325	0.3	5	40,486
169,000	20.3	3,000	2,356,500						
	2.7	172	74,000	1.0	149	318,000	0.1	2	5,200
422,660	17.5	7,985	3,632,020	4.0	806	1,421,750			
	28.2	1,722	8,802,628	2.0	133	518,000	3.3	18	101,000

시 도 별	고 무 나 무			선 인 장(계)			(접 목 선 인	
	면 적	생산량	생산액	면 적	생산량	생산액	면 적	생산량
계	38	2,356.6	3,719,685	53.5	30,541	7,982,670	34.4	23,397
서 울	6.7	1,046	591,000					
부 산				1.0	186	40,000		
대 구	1.4	618	117,875					
인 천				1.0	38	113,000	0.3	10
광 주	0.3	25	32,000					
대 전								
울 산	0.5	25	225,000					
경 기	26.0	539	2,440,210	46.4	28,815	7,353,460	34.1	23,387
강 원				0.1	28	6,210		
충 북	0.6	48	77,000	1.2	559	208,000		
충 남				0.8	400	100,000		
전 북								
전 남	0.3	10	60,500					
경 북	2.1	45	171,600	2.2	507	134,000		
경 남	0.1	0.6	4,500					
세 주				0.8	8	28,000		

(단위 : ha, 천본, 천원)

장)	소			철			행운목			초화류		
	생산액	면적	생산량	생산액	면적	생산량	생산액	면적	생산량	생산액	면적	생산량
5,888,890	22.2	864	2,349,209	24.8	1,656	3,428,050	89.6	27,022	8,719,329			
25,000	5.7	213	1,076,000	6.4	399	962,000	63.3	13,791	4,328,390			
							4.0	313	1,013,000			
	0.9	37	180,125	0.3	4	70,050	0.1	10	98,000			
	0.4	11	19,000	0.5	24	65,000	2.2	315	189,000			
							1.1	142	96,719			
	0.2	9	72,000									
5,863,890	1.3	20	216,400	17.6	1,229	2,331,000	12.1	1,368	2,447,870			
							1.4	148	49,350			
	0.3	22	25,000				2.5	10,469	317,000			
							0.2	6	80,000			
	1.0	71	88,530				2.7	460	100,000			
	0.3	4	14,000									
	1.5	271	218,130									
	10.6	206	440,024									

시 도 별	몬 스 테 라			철 쪽			동	
	면 적	생산량	생산액	면 적	생산량	생산액	면 적	생산량
계	6.5	247	1,213,950	34.9	4,188	3,928,852	13.6	904
서 울	1.7	132	495,500				1.0	95
부 산								
대 구	0.1	2	40,000					
인 천								
광 주				4.2	151	177,350		
대 전								
울 산				1.4	63	508,500		
경 기	4.6	103	673,450	17.3	745	2,682,000	9.7	577
강 원								
충 북	0.1	10	5,000	0.4	12	52,000	0.6	9
충 남								
전 북				3.4	3,191	439,002	1.6	200
전 남				8.2	26	70,000	0.7	23
경 북								
경 남								
제 주								

(단위 : ha, 천본, 천원)

백	군 자 란			스 킨			파 키 라		
	생산액	면 적	생산량	생산액	면 적	생산량	생산액	면 적	생산량
1,495,827	10.2	935	1,257,997	9.6	1,235	719,630	15.6	752	2,660,000
237,000	1.0	94	8,000				2.7	145	597,000
	0.3	8	12,800	1.4	605	71,000	1.1	15	140,000
	0.6	35	90,000				0.2	6	90,000
1,071,405	6.0	461	741,925	8.1	627	645,630	11.6	586	1,833,000
14,000	1	75	152,900	0.1	3	3,000			
100,922	1.3	262	252,372						
72,500									



시 도 별	안 시 리 읍			드 라 세 라			애
	면 적	생산량	생산액	면 적	생산량	생산액	면 적
계	6.1	790	1,708,036	65	206	827,500	5
서 울							
부 산							
대 구							
인 천							
광 주							
대 전							
울 산							
경 기	6.0	780	1,708,000	65	206	827,500	4.9
강 원							
충 북	0.1	10	36,000				0.1
충 남							
전 북							
전 남							
경 북							
경 남							
제주							

(단위 : ha, 천본, 천원)

기 사 과		총 려			팔 소 니			기 타		
생산량	생산액	면 적	생산량	생산액	면 적	생산량	생산액	면 적	생산량	생산액
375	904,640	1.1	8.8	65,000	0.3	21	39,500	224.9	94,912	42,965,194
								8.5	28,276	6,436,850
								25.0	3,615	2,911,500
					0.1	1	9,500	2.6	1,096	316,970
								1.0	46	667,000
		0.1	7	10,000	0.2	20	30,000	4.5	295	747,000
								12.8	1,117	896,173
								14.2	5,538	13,845,000
359	898,340							96.0	19,804	12,759,248
								28.0	3,308	1,275,750
16	6,300							4.9	6,089	787,800
								5.1	779	528,490
								2.8	528	503,410
		1.0	1.8	55,000				5.7	1,435	600,800
								4.2	139	326,000
								7.8	22,808	198,583
								1.8	39	164,620

## (1) 시 설

시 도 별	계			관 음 죽			벤 자	
	면 적	생산량	생산액	면 적	생산량	생산액	면 적	생산량
계	1,013.4	243,591	209,878,260	120	8,448	17,905,315	89.2	6,000
서 울	150.0	48,240	26,593,440	26.0	2,913	4,622,000	13.1	1,081
부 산	51.0	7,142	9,503,100				9.0	580
대 구	12.2	3,717	1,553,620	1.0	12	173,000		
인 천	5.4	1,147	1,218,500					
광 주	14.9	848	1,249,220	0.9	40	105,000	3.4	83
대 전	11.9	562	1,194,811	0.1	1	3,000		
울 산	22.7	7,372	22,011,100	1.0	75	450,000	1.1	50
경 기	548.0	106,390	104,181,788	82.1	4,975	11,631,445	57.0	3,795
강 원	6.1	1,151	1,511,160					
충 북	21.0	18,679	8,058,860	1.3	23	42,500	0.7	30
충 남	43.8	9,441	9,197,290	0.2	6	8,000	0.4	4
전 북	17.9	4,998	2,848,861	3.1	61	425,230	1.2	51
전 남	32.4	4,561	3,633,580	2.5	25	271,280	1.6	32
경 북	10.2	972	1,591,900	0.4	6	50,500		
경 남	31.7	26,358	5,770,603	1.4	311	123,360	1.7	294
제 주	34.2	2,013	9,760,427					

(단위 : ha, 천본, 천원)

민	서 양 란			동 양 란			야 자 류		
	생산액	면 적	생산량	생산액	면 적	생산량	생산액	면 적	생산량
13,110,771	215	39,083	70,890,528	48.4	8,420	18,157,404	50.3	3,300	7,451,331
3,693,000	10.1	412	2,357,500	5.0	413	1,488,100	3.2	155	223,600
290,000	7.5	808	2,057,000	4.5	1,640	1,558,100			
	1.4	664	165,000	0.3	10	80,000	1.2	635	39,300
	1.9	448	255,300	1.2	605	754,000			
131,000							0.4	4	50,000
	0.9	14	238,000	0.4	9	46,089	0.3	25	87,500
743,000	2.8	1,512	5,292,000	0.9	81	648,000	0.6	19	237,600
7,525,419	79.5	13,126	32,455,358	18.5	3,024	7,736,390	43.6	2,449	6,737,395
	3.6	362	1,122,400	0.2	1	1,000			
76,000	6	1,073	4,697,000	1.8	252	1,628,600			
65,000	30.2	7,257	6,959,500	7.2	990	1,460,050	0.1	1	1,250
81,692	2.4	528	426,342	1.4	307	499,325	0.3	5	40,486
163,000	20.3	3,000	2,356,500						
	2.7	172	74,000	1.0	149	318,000	0.1	2	5,200
342,660	17.5	7,985	3,632,000	4.0	806	1,421,750			
	28.2	1,722	8,802,628	2.0	133	518,000	0.5	5	29,000

시 도 별	고 무 나 무			선 인 장 (계)			(접 목 선 인	
	면 적	생산량	생산액	면 적	생산량	생산액	면 적	생산량
계	37.9	2,353.7	3,718,585	52.7	30,533	7,954,670	34.4	23,397
서 울	6.7	1,046	591,000					
부 산				1.0	186	40,000		
대 구	1.4	618	117,875					
인 천				1.0	38	113,000	0.3	10
광 주	0.3	25	32,000					
대 전								
울 산	0.5	25	225,000					
경 기	26.0	539	2,440,210	46.4	28,815	7,353,460	34.1	23,387
강 원				0.1	28	6,210		
충 북	0.6	48	77,000	1.2	559	208,000		
충 남				0.8	400	100,000		
전 북								
전 남	0.3	10	60,500					
경 북	2.0	42	170,500	2.2	507	134,000		
경 남	0.1	0.7	4,500					
제 주								

(단위 : ha, 천본, 천원)

장)	소			철			행운목			초화류		
	생산액	면적	생산량	생산액	면적	생산량	생산액	면적	생산량	생산액	면적	생산량
5,888,890	14.2	735	2,158,184	24.8	1,656	3,428,050	81.4	25,563	8,058,129			
25,000	5.7	213	1,076,000	6.4	399	962,000	58.8	12,866	3,805,890			
							4.0	313	1,013,000			
	0.9	37	180,125	0.3	4	70,050	0.1	10	98,000			
	0.4	11	19,000	0.5	24	65,000	2.2	315	189,000			
							0.4	73	65,019			
	0.2	9	72,000									
	5,863,890	1.3	20	216,400	17.6	1,229	2,331,000	12.0	1,365	2,442,870		
							1.2	146	47,350			
	0.3	22	25,000				2.5	10,469	317,000			
							0.2	6	80,000			
	1.0	71	88,530									
	0.2	3	11,000									
	1.2	206	112,130									
	3.0	143	357,999									

시 도 별	몬 스테 라			철 쪽			등	
	면 적	생산량	생산액	면 적	생산량	생산액	면 적	생산량
계	6.4	246	1,198,950	25.1	4,162	3,877,822	13.4	903
서울	1.7	132	495,500				1.0	95
부산								
대구	0.1	2	40,000					
인천								
광주				2.9	140	157,220		
대전								
울산				1.4	63	508,500		
경기	4.5	102	658,450	16.9	743	2,673,000	9.7	577
강원								
충북	0.1	10	5,000	0.4	12	52,000	0.6	9
충남								
전북				3.1	3,186	433,102	1.4	199
전남				0.4	18	54,000	0.7	23
경북								
경남								
제주								

(단위 : ha, 천분, 천원)

백	군 자 란			스 킨			파 키 라		
	생산액	면 적	생산량	생산액	면 적	생산량	생산액	면 적	생산량
1,494,677	9.9	720	1,238,297	9.6	1,235	719,630	15.6	752	0
237,000	1.0	94	8,000				2.7	145	597,000
	0.3	8	12,800	1.4	605	71,000	1.1	15	140,000
	0.6	35	90,000				0.2	6	90,000
1,071,405	6.0	461	741,925	8.1	627	645,630	11.6	586	1,833,000
14,000	0.8	60	134,600	0.1	3	3,000			
99,772	1.2	62	250,972						
72,500									



시 도 별	안 시 리 읍			드 라 세 라			애 기 사 과		
	면 적	생산량	생산액	면 적	생산량	생산액	면 적	생산량	생산액
계	6.1	790	1,744,800	6.5	206	827,500	2.8	210	505,640
서 울									
부 산									
대 구									
인 천									
광 주									
대 전									
울 산									
경 기	6.0	780	1,708,800	6.5	206	827,500	2.7	2.7	194
강 원									
충 북	0.1	10	36,000				0.1	0.1	16
충 남									
전 북									
전 남									
경 북									
경 남									
제 주									

(단위 : ha, 천분, 천원)

종 려			팔 소 니			기 타		
면 적	생산량	생산액	면 적	생산량	생산액	면 적	생산량	생산액
1.1	25	0	0.3	21	39,500	182.9	84,832	40,950,697
						8.5	28,276	6,436,850
						25.0	3,615	2,911,500
				0.1	1	2.6	1,096	316,970
						1.0	46	667,000
	0.1	7	10,000	0.2	20	2.8	138	281,000
						9.8	440	755,203
						14.2	5,538	13,845,000
499,340						92.1	19,390	12,652,791
						1.0	614	334,200
6,300						4.6	6,083	786,800
						4.8	777	509,490
						2.8	528	503,410
	1.0	18	55,000			5.7	1,435	600,800
						1.6	91	162,700
						5.9	16,755	134,183
						0.5	10	52,800

(2) 노 지

시 도 별	계			관 음 죽			벤 자	
	면 적	생산량	생산액	면 적	생산량	생산액	면 적	생산량
계	79.6	12,235	3,751,202	1.4	86	52,000	2.1	115
서울	4.5	925	522,500					
부산								
대구								
인천								
광주	3.0	168	486,130					
대전	4.2	680	183,670					
울산								
경기	9.0	679	623,957	1.0	80	20,000	0.3	6
강원	27.2	2,697	943,550					
충북	0.5	21	28,300					
충남	0.5	5	31,000	0.2	3	12,000		
전북	1.4	216	78,450				0.8	10
전남	10.7	498	122,000				0.2	30
경북	3.0	53	177,400	0.1	1	10,000		
경남	3.1	6,189	260,400	0.1	2	10,000	0.8	69
제주	12.5	104	293,845					

(단위 : ha, 천분, 천원)

민 생산액	서 양 란			동 양 란			야 자 류		
	면 적	생산량	생산액	면 적	생산량	생산액	면 적	생산량	생산액
173,000				0.5	3	11,000	3.8	21	0
17,000				0.5	3	11,000	1.0	8	52,500
70,000									
6,000									
80,000							2.8	13	72,000

시 도 별	고 무 나 무			선 인 장 (계)			(접 목 선 인)	
	면 적	생산량	생산액	면 적	생산량	생산액	면 적	생산량
계	0.1	3	1,100	0.8	8	28,000		
서울								
부산								
대구								
인천								
광주								
대전								
울산								
경기								
강원								
충북								
충남								
전북								
전남								
경북	0.1	3	1,100					
경남								
제주				0.8	8	28,000		

(단위 : ha, 천분, 천원)

장)	소 철			행 운 목			초 화 류		
	면 적	생산량	생산액	면 적	생산량	생산액	면 적	생산량	생산액
	8	129	191,025	0	0	0	7.5	1,390	629,500
							4.5	925	522,500
							0.1	3	5,000
							0.2	2	2,000
							2.7	460	100,000
	0.1	1	3,000						
	0.3	65	106,000						
	7.6	63	82,025						

시 도 별	몬 스 테 라			철 쪽			동	
	면 적	생산량	생산액	면 적	생산량	생산액	면 적	생산량
계	0.1	1	15,000	9.8	26	0	0.2	1
서울								
부산								
대구								
인천								
광주				1.3	11	20,130		
대전								
울산								
경기	0.1	1	15,000	0.4	2	9,000		
강원								
충북								
충남								
전북				0.3	5	5,900	0.2	1
전남				7.8	8	16,000		
경북								
경남								
제주								

(단위 : ha, 천분, 천원)

백	군 자 란			스 킨			파 키 라		
	생산액	면 적	생산량	생산액	면 적	생산량	생산액	면 적	생산량
	0.3	215	19,700						
	0.2	15	18,300						
	0.1	200	1,400						



시 도 별	안 시 리 움			드 라 세 라			애 기 사	
	면 적	생산량	생산액	면 적	생산량	생산액	면 적	생산량
계							2.2	165
서울								
부산								
대구								
인천								
광주								
대전								
울산								
경기							2.2	165
강원								
충북								
충남								
전북								
전남								
경북								
경남								
제주								

(단위 : ha, 천분, 천원)

과	종 려			팔 소 니			기 타		
	면 적	생산량	생산액	면 적	생산량	생산액	면 적	생산량	생산액
399,000							41	10,072	2,188,117
399,000							1.7	157	466,000
							3.0	677	140,970
							3.9	414	106,457
							27.0	2,695	941,550
							0.3	6	10,000
							0.3	2	19,000
							2.6	48	163,300
							1.9	6,053	64,400
							0.3	20	276,440

다. 구근류

시 도 별	계			백 합			글 라
	면 적	생산량	생산액	면 적	생산량	생산액	면 적
계	73.5	24,344	6,454,413	41.3	13,914	4,139,643	2.8
서울							
부산							
대구							
인천							
광주	4.5	394	275,000	4.4	339	265,000	
대전	0.4	148	100,310				
울산							
경기	4.4	2,210	498,000	2.5	890	102,000	
강원	17.5	5,248	2,790,170	17.5	5,248	2,790,170	
충북	1.1	200	92,200	0.9	176	50,200	
충남	17	5,029	972,950				
전북	8.4	5,361	594,103	5.8	3,226	369,003	0.6
전남	6.6	2,752	473,420	3.7	1,251	189,010	2.2
경북	0.2	150	75,000				
경남	6.9	68	209,000				
제주	6.5	2,784	374,260	6.5	2,784	374,260	

(단위 : ha, 천구, 천원)

디 올 라 스		톨 립			아 이 리 스		
생산량	생산액	면 적	생산량	생산액	면 적	생산량	생산액
1,518	281,410	0.7	1,444	434,700	0.7	29	36,000
		0.1	1,260	315,000			
		0.2	24	42,000			
		0.2	10	2,700			
60	60,000						
1,458	221,410				0.4	27	31,000
		0.2	150	75,000			
					0.3	2	5,000

시 도 별	다 알 리 아			칸 나		
	면 적	생 산 량	생 산 액	면 적	생 산 량	생 산 액
계	0.7	2	3,000	0.2	8	8,000
서 울 부 산 대 구 인 천 광 주 대 전 울 산						
경 기 강 원 충 북 충 남 전 북 전 남 경 북 경 남 제 주	0.7	2	3,000	0.2	8	8,000

(단위 : ha, 천구, 천원)

아 마 린 리 스			기 타		
면 적	생산량	생산액	면 적	생산량	생산액
0.8	20	60,000	28.8	7,470	2,116,171
			0.1	55	10,000
			0.4	148	100,310
0.8	20	60,000	0.1	30	10,000
			19.3	5,079	1,594,761
			2.0	2,075	165,100
			0.3	17	32,000
			6.6	66	204,000

(1) 시 설

시 도 별	계			백 합			글 라
	면 적	생산량	생산액	면 적	생산량	생산액	면 적
계	55.8	20,876	5,186,106	33.4	11,770	3,146,626	2.8
서울							
부산							
대구							
인천							
광주	4.5	394	275,000	4.4	339	265,000	
대전	0.3	112	78,120				
울산							
경기	4.4	2,210	498,000	2.5	890	102,000	
강원	11.2	3,524	1,851,753	11.2	3,524	1,851,753	
충북	1.1	200	92,200	0.9	176	50,200	
충남	13.6	4,813	905,850				
전북	7.7	4,267	576,103	5.5	3,132	351,003	0.6
전남	5.2	2,411	435,820	2.4	925	152,410	2.2
경북	0.2	150	75,000				
경남	1.1	11	24,000				
제주	6.5	2,784	374,260	6.5	2,784	374,260	

(단위 : ha, 천구, 천원)

디 올 라 스		툰 립			아 이 리 스		
생산량	생산액	면 적	생산량	생산액	면 적	생산량	생산액
1,518	281,410	0.7	1,444	434,700	0.6	14	35,000
		0.1	1,260	315,000			
		0.2	24	42,000			
		0.2	10	2,700			
60	60,000						
1,458	221,410				0.3	12	30,000
		0.2	150	75,000			
					0.3	2	5,000



시 도 별	다 알 리 아			칸 나		
	면 적	생 산 량	생 산 액	면 적	생 산 량	생 산 액
계	0.7	2	3,000	0.2	8	8,000
서 울						
부 산						
대 구						
인 천						
광 주						
대 전						
울 산						
경 기	0.7	2	3,000	0.2	8	8,000
강 원						
충 북						
충 남						
전 북						
전 남						
경 북						
경 남						
제주						

(단위 : ha, 천구, 천원)

아 마 릴 리 스			기 타		
면 적	생산량	생산액	면 적	생산량	생산액
0.8	20	60,000	18.7	5,934	1,753,761
0.8	20	60,000	0.1	55	10,000
			0.3	112	78,120
			0.1	30	10,000
			15.9	4,803	1,527,661
			1.6	1,075	165,100
			0.3	17	32,000
			0.8	9	19,000

(2) 노 지

시 도 별	계			백 합			글 라
	면 적	생산량	생산액	면 적	생산량	생산액	면 적
계	17.7	3,468	1,268,307	7.9	2,144	993,017	
서 울							
부 산							
대 구							
인 천							
광 주							
대 전	0.1	36	22,190				
울 산							
경 기							
강 원	6.3	1,724	938,417	6.3	1,724	938,417	
충 북							
충 남	3.4	216	67,100				
전 북	0.7	1,094	18,000	0.3	94	18,000	
전 남	1.4	341	37,600	1.3	326	36,600	
경 북							
경 남	5.8	57	185,000				
제 주							

(단위 : ha, 천구, 천원)

디올라스		틀립			아이리스		
생산량	생산액	면적	생산량	생산액	면적	생산량	생산액
					0.1	15	1,000
					0.1	15	1,000

시 도 별	다 알 리 아			칸 나		
	면 적	생 산 량	생 산 액	면 적	생 산 량	생 산 액
계	0.6	6	13,500			
서 울 부 산 대 구 인 천 광 주 대 전 울 산 경 기 강 원 충 북 충 남 전 북 전 남 경 북 경 남 제 주	0.6	6	13,500			

(단위 : ha, 천구, 천원)

아 마 린 리 스			기 타		
면 적	생산량	생산액	면 적	생산량	생산액
			9.7	1,369	274,290
			0.1	36	22,190
			3.4	276	67,100
			0.4	1,000	
			5.8	57	185,000

라. 종자류

35 167 리터

71.22%

시 도 별	계			팬 지		
	면 적	생 산 량	생 산 액	면 적	생 산 량	생 산 액
계	3.6	1.7	276,980	1	0.5	35,610
서 울						
부 산						
대 구	1.2	0.3	186,530	0.2	0.1	19,500
인 천						
광 주						
대 전						
울 산						
경 기						
강 원						
충 북						
충 남	0.7	0.3	80,000	0.3	0.0	7,000
전 북						
전 남	0.6	0.6	3,050	0.2	0.4	1,710
경 북	1.1	0.5	7,400	0.3	0.0	7,400
경 남						
제 주						

(단위 : ha, 천 l, 천원)

맨 드 라 미			페 튜 니 아		
면 적	생산량	생산액	면 적	생산량	생산액
0.1	0.0	1,100	0.2	0.1	33,000
0.1	0.0	1,100	0.2	0.1	33,000



시 도 별	야 생 화			금 잔 화		
	면 적	생 산 량	생 산 액	면 적	생 산 량	생 산 액
계	0.4	0.2	1,340	0.2	0.1	33,000
서 울						
부 산						
대 구				0.2	0.1	33,000
인 천						
광 주						
대 전						
울 산						
경 기						
강 원						
충 북						
충 남						
전 북						
전 남	0.4	0.2	1,340			
경 북						
경 남						
제 주						



(1) 시 설

시 도 별	계			팬 지		
	면 적	생 산 량	생 산 액	면 적	생 산 량	생 산 액
계	1.4	1	82,610	0.5	0.4	9,110
서 울						
부 산						
대 구						
인 천						
광 주						
대 전						
울 산						
경 기						
강 원						
충 북						
충 남	0.4	0.3	73,000			
전 북						
전 남	0.3	0.5	2,210	0.2	0.4	1,710
경 북	0.7	0.2	7,400	0.3	0.0	7,400
경 남						
제 주						



시 도 별	야 생 화			금 잔 화		
	면 적	생 산 량	생 산 액	면 적	생 산 량	생 산 액
계	0.1	0.1	500			
서 울						
부 산						
대 구						
인 천						
광 주						
대 전						
울 산						
경 기						
강 원						
충 북						
충 남						
전 북						
전 남	0.1	0.1	500			
경 북						
경 남						
제 주						

(단위 : ha, 천 l, 천원)

			기 타		
면 적	생산량	생산액	면 적	생산량	생산액
			0.8	0.5	73,000
			0.4	0.3	73,000
			0.4	0.2	-

(2) 노 지

시 도 별	계			팬 지		
	면 적	생 산 량	생 산 액	면 적	생 산 량	생 산 액
계	2.2	0.7	194,370	0.5	0.1	26,500
서 울						
부 산						
대 구	1.2	0.3	186,530	0.2	0.1	19,500
인 천						
광 주						
대 전						
울 산						
경 기						
강 원						
충 북						
충 남	0.3	0.0	7,000	0.3	0.0	7,000
전 북						
전 남	0.3	0.1	840			
경 북	0.4	0.3				
경 남						
제주						

(단위 : ha, 천 l, 천원)

맨 드 라 미			페 튜 니 아		
면 적	생산량	생산액	면 적	생산량	생산액
0.1		1,100	0.2	0.1	33,000
0.1	0.0	1,100	0.2	0.1	33,000



시 도 별	야 생 화			금 잔 화		
	면 적	생 산 량	생 산 액	면 적	생 산 량	생 산 액
계	0.3	0.1	840	0.2	0.1	33,000
서 울						
부 산						
대 구				0.2	0.1	33,000
인 천						
광 주						
대 전						
울 산						
경 기						
강 원						
충 북						
충 남						
전 북						
전 남	0.3	0.1	840			
경 북						
경 남						
제 주						

(단위 : ha, 천 l, 천원)

			기		
			타		
면 적	생산량	생산액	면 적	생산량	생산액
			0.9	0.3	99,930
			0.5	0.0	99,930
			0.4	0.3	

마. 화목류

시 도 별	계			동 백			목	
	면 적	생산량	생산액	면 적	생산량	생산액	면 적	생산량
계	598.7	62,375	29,216,038	98.7	9,589	6,831,332	26.4	835
서 울	31.7	2,201	3,177,700	5.2	429	523,500		
부 산	10.0	972	733,400	3.0	527	271,000	3.0	67
대 구	1.9	22	267,500	0.6	7	58,800	0.1	1
인 천								
광 주	2.8	125	202,500	0.5	20	27,000	0.3	17
대 전	4.4	212	153,932				0.2	4
울 산	5.6	67	1,287,600	0.6	11	253,000	0.2	4
경 기	12.4	840	1,750,530	3.4	114	1,002,000		
강 원	1.9	28	197,000	0.1	1	5,000	0.3	10
충 북	14.6	406	837,486	0.5	23	23,000	1.5	9
충 남	12.8	1,035	620,160				0.5	2
전 북	234.7	34,769	5,633,437	4.0	1,908	157,013	6.3	433
전 남	112.4	10,029	7,058,070	16.0	1,210	847,820	0.6	1
경 북	12.8	178	394,560	0.1	3	15,000	1.2	15
경 남	61.9	7,344	2,468,458	21.0	2,292	764,235	12.2	272
제 주	78.8	4,147	4,433,705	43.7	3,044	2,883,964		

(단위 : ha, 천본, 천원)

런	영 산 흥			철			쪽			백 일 흥		
	생산액	면 적	생산량	생산액	면 적	생산량	생산액	면 적	생산량	생산액	면 적	생산량
1,015,302	38.3	3,839	1,374,126	319.5	27,974	12,179,349	6.5	144	248,808			
	0.3	20	80,200	19.9	1,280	1,857,200						
72,000	1.0	25	100,000	2.0	288	110,400						
2,050	0.4	5	38,000				0.3	1	30,000			
25,000	0.6	33	88,000	1.0	35	40,000						
20,900	1.4	108	66,000	1.1	33	33,000						
140,000	0.4	7	21,600	0.3	6	150,000						
	0.2	4	25,000	5.4	452	377,030						
65,000	0.3	6	62,500	0.3	8	50,000						
39,324	1.5	58	39,148	0.9	26	32,174	0.3	5	6,800			
7,500	2.5	531	85,990	1.8	255	29,180						
241,800	9.5	2,167	164,519	171.4	12,783	2,774,892	2.4	20	150,008			
13,750	6.7	50	107,130	80.8	8,672	5,833,560	1.1	3	17,500			
52,250				0.9	3	15,000						
335,728	13.1	822	494,698	4.3	3,160	117,513	2.4	115	44,500			
	0.4	3	1,341	29.4	973	759,400						

시 도 별	장 미			무 궁 화			개 나	
	면 적	생산량	생산액	면 적	생산량	생산액	면 적	생산량
계	3	163	283,000	8.5	363	282,510	9	4,623
서울	2.6	131	264,000					
부산								
대구								
인천								
광주							0.1	5
대전								
울산								
경기	0.3	30	15,000	0.3	2	2,500	0.4	140
강원	0.1	2	4,000					
충북				1.5	23	16,100	0.5	55
충남								
전북				5.8	288	178,910	7.5	4,418
전남								
경북				0.2	5	40,000		
경남				0.7	45	45,000		
제주							0.5	5

(단위 : ha, 천본, 천원)

리	벗 나 무			산 딸 나 무			기 타		
	면 적	생산량	생산액	면 적	생산량	생산액	면 적	생산량	생산액
804,778	30.1	954	1,379,979	1	2	10,000	55.4	14,151	4,811,444
							3.7	341	452,800
							1.0	65	180,000
							0.5	8	138,650
3,500							0.3	15	19,000
							1.7	67	34,032
							2.1	39	723,000
51,000							2.5	97	278,000
							0.8	1	10,500
19,000	4.7	142	295,000				2.8	65	366,340
							7.9	490	497,490
730,478	15.4	650	648,369				12.8	12,102	587,648
	0.9	13	19,600				6.3	80	218,700
	5.9	129	175,310	1.0	2	10,000	3.5	21	98,000
	1.8	8	149,600				6.4	650	517,184
800	1.4	12	92,100				3.1	110	690,100

(1) 시 설

시 도 별	계			동 백			목	
	면 적	생산량	생산액	면 적	생산량	생산액	면 적	생산량
계	55.41	3,966	6,063,798	12.3	666	1,631,840	0.2	4
서 울	30.1	2,088	2,988,700	5.2	429	523,500		
부 산								
대 구								
인 천								
광 주								
대 전	2.7	95	78,812				0.1	3
울 산	2.0	36	648,000					
경 기	10.6	707	1,635,700	3.4	114	1,002,000		
강 원	0.1	4	38,000					
충 북	1.8	40	34,648	0.4	3	9,000	0.1	1
충 남	0.3	132	35,000					
전 북								
전 남	2.1	81	109,240	0.7	71	60,740		
경 북								
경 남	3.3	768	450,698	1.0	41	24,600		
제 주	2.41	15	45,000	1.6	8	12,000		

(단위 : ha, 천본, 천원)

련	영 산 흥			철 쪽			백 일 흥		
	면 적	생산량	생산액	면 적	생산량	생산액	면 적	생산량	생산액
18,500	2	410	302,096	26.1	1,656.1	2,094,000			
17,000	0.3	20	80,200	18.3	1,167	1,668,200			
				1.1	33	33,000			
1,500	0.1	1	19,000	4.5	422	326,200			
	0.1	4	38,000						
	0.7	25	15,548	0.6	11	8,600			
	0.1	120	25,000	0.2	12	10,000			
				1.2	9	36,000			
	0.7	240	124,348	0.2	2.1	12,000			



시 도 별	장 미			무 공 화			개 나	
	면 적	생산량	생산액	면 적	생산량	생산액	면 적	생산량
계	2.7	146	7,764	0.3	2	2,500	0.1	70
서울	2.6	131	264,000					
부산								
대구								
인천								
광주								
대전								
울산								
경기	0.1	15	7,500	0.3	2	2,500	0.1	70
강원								
충북								
충남								
전북								
전남								
경북								
경남								
제주								

(단위 : ha, 천본, 천원)

리	벗 나 무			산 딸 나 무			기 타			
	생산액	면 적	생산량	생산액	면 적	생산량	생산액	면 적	생산량	생산액
21,000							11.4	1,012		1,720,862
21,000							3.7	341		452,800
							1.5	59		28,812
							2.0	36		648,000
							2.1	83		257,500
							0.2	1		12,500
							1.4	485		288,250
							0.5	7		33,000

## (2) 노 지

시 도 별	계			동 백			목	
	면 적	생산량	생산액	면 적	생산량	생산액	면 적	생산량
계	543.3	58,364	23,152,240	86.4	8,923	5,199,502	26.2	831
서 울	1.6	113	189,000					
부 산	10.0	927	733,400	3.0	527	271,000	3.0	67
대 구	1.9	22	267,500	0.6	7	58,800	0.1	1
인 천								
광 주	2.8	125	202,500	0.5	20	27,000	0.3	17
대 전	1.7	117	75,120				0.1	1
울 산	3.6	31	639,600	0.6	11	253,000	0.2	4
경 기	1.8	133	114,830					
강 원	1.8	24	159,000	0.1	1	5,000	0.3	10
충 북	12.8	366	802,838	0.1	20	14,000	1.4	8
충 남	12.5	903	585,160				0.5	2
전 북	234.7	34,769	5,633,437	4.0	1,908	157,013	6.3	433
전 남	110.3	9,948	6,948,830	15.3	1,139	787,090	0.6	1
경 북	12.8	178	394,560	0.1	3	15,000	1.2	15
경 남	58.6	6,576	2,017,760	20.0	2,251	739,635	12.2	272
세 주	76.4	4,132	4,388,705	42.1	3,036	2,871,964		

(단위 : ha, 천본, 천원)

련	영 산 홍			철 쪽			백 일 홍		
	면 적	생산량	생산액	면 적	생산량	생산액	면 적	생산량	생산액
997,402	36.4	3,428	1,072,030	291.9	26,057	10,066,169	6.5	143	247,308
				1.6	113	189,000			
72,000	1.0	25	100,000	2.0	288	110,400			
2,050	0.4	5	38,000				0.3	1	30,000
25,000	0.6	33	88,000	1.0	35	40,000			
3,900	1.4	108	66,000						
140,000	0.4	7	21,600	0.3	6	150,000			
	0.1	3	6,000	0.9	30	50,830			
65,000	0.2	2	24,500	0.3	8	50,000			
38,424	0.8	33	23,600	0.4	15	23,574	0.3	5	6,800
7,500	2.4	411	60,990						
241,800	9.5	2,167	164,519	171.4	12,783	2,774,892	2.4	20	150,008
13,750	6.7	50	107,130	79.6	8,663	5,797,560	1.1	3	17,500
52,250				0.9	3	15,000			
335,728	12.5	581	370,350	4.1	3,140	105,513	2.4	114	43,000
	0.4	3	1,341	29.4	973	759,400			

시 도 별	장 미			무 공 화			개 나	
	면 적	생산량	생산액	면 적	생산량	생산액	면 적	생산량
계	0.2	17	11,500	8.2	361	280,010	8.9	4,553
서울								
부산								
대구								
인천								
광주							0.1	5
대전								
울산								
경기	0.1	15	7,500				0.3	70
강원	0.1	2	4,000					
충북				1.5	23	16,100	0.5	55
충남								
전북				5.8	288	178,910	7.5	4,418
전남								
경북				0.2	5	40,000		
경남				0.7	45	45,000		
제주							0.5	5

(단위 : ha, 톤, 천원)

리	벼 나 무			산 딸 나 무			기 타		
	면 적	생산량	생산액	면 적	생산량	생산액	면 적	생산량	생산액
783,778	30.1	954	1,379,979	1	2	10	44	13,140	3,090,582
							1.0	65	180,000
							0.5	8	138,650
3,500							0.3	15	19,000
							0.2	8	5,220
							0.1	3	75,000
30,000							0.4	15	20,500
							0.8	1	10,500
19,000	4.7	142	295,000				2.8	65	366,340
							7.9	490	497,490
730,478	15.4	650	648,369				12.8	12,102	587,648
	0.9	13	19,600				6.1	79	206,200
	5.9	129	175,310	1.0	2	10,000	3.5	21	98,000
	1.8	8	149,600				5.0	165	228,934
800	1.4	12	92,100				2.6	103	657,100

바. 관상수

시 도 별	계			향 나 무			단 품 나 무			주
	면 적	생산량	생산액	면 적	생산량	생산액	면 적	생산량	생산액	
계	1,413.9	66,522	68,654,147	156.6	3,196	5,649,416	280.2	12,170	8,157,445	129
서 울	36.0	1,189	2,570,800	6.5	50	105,000	2.1	167	139,000	9.1
부 산	48.0	1,773	1,075,200	8.0	74	131,000				
대 구	12.8	178	4,102,800	1.6	3	475,500	0.7	3	63,500	
인 천	3.3	1,134	29,600							2.6
광 주	7.6	248	252,000	3.0	50	35,000	0.8	23	34,000	
대 전	25.6	685	1,638,704	7.1	33	640,478	3.5	193	114,800	0.2
울 산	5.3	114	1,994,500	0.4	4	140,000	0.1	2	37,500	
경 기	215.3	6,385	8,824,834	43.1	413	1,515,902	41.8	592	1,385,960	40.3
강 원	1.7	5	35,000							0.2
충 북	145.4	2,570	13,040,689	3.4	29	133,810	21.9	706	791,341	12.5
충 남	208.2	6,316	6,367,469	21.8	131	388,080	69.7	2,488	900,086	14.8
전 북	254.2	11,973	8,171,433	35.7	590	691,936	48.0	930	1,032,678	21.0
전 남	107.6	3,250	4,023,840	11.2	292	345,980	49.9	1,561	1,469,310	
경 북	73.6	5,641	2,271,000	4.5	837	160,700	18.9	3,122	586,050	4.8
경 남	195.8	23,799	9,473,370	8.6	682	835,180	20.5	2,326	1,133,570	7.2
제 주	73.5	1,262	4,782,908	1.7	8	50,850	2.3	57	469,650	16.3

(단위 : ha, 천본, 천원)

목		회 양 목			느 티 나 무			소 나 무 류		
생산량	생산액	면 적	생산량	생산액	면 적	생산량	생산액	면 적	생산량	생산액
3,554	12,249,621	48.8	2,152	2,650,380	102.5	1,759	2,032,892	98.2	1,279	3,329,609
163	341,000	1.0	36	60,000	0.4	50	15,000	0.6	80	15,000
								11.0	217	430,000
								0.1	1	40,000
1,103	6,000									
		0.5	30	30,000						
1	36,000	2.6	50	100,000						
		0.1	1	30,000						
516	2,509,061	9.5	522	451,731	23.0	182	800,800			
3	15,000									
251	4,925,569	6.0	201	293,400	37.8	108	268,860	8.6	78	427,200
487	182,200	3.1	104	93,000				39.0	41	675,820
715	1,290,691	23.4	429	1,016,619	24.3	267	430,972	25.6	339	1,235,199
					5.3	54	169,270	3.3	127	81,250
79	322,100				6.6	1,064	96,840	7.9	309	394,140
202	466,600	2.6	779	575,630	4.0	32	234,500	2.1	87	31,000
34	2,155,400				1.1	2	16,650			



시 도 별	은 행 나 무			사 철 나 무			쥐 동 나 무			회
	면 적	생산량	생산액	면 적	생산량	생산액	면 적	생산량	생산액	
계	41.5	<del>735,297</del> 4029	2,418,136	22	2,627	1,663,321	11.4	385	215,637	9.1
서 울										
부 산	3.0	33	93,000	4.0	321	199,000				2.0
대 구	0.4	2	72,000	0.2	3	150,400				0.1
인 천										
광 주	0.5	35	40,000							1.0
대 전							0.9	36	19,622	
울 산	0.2	2	44,000	1.0	21	420,000				
경 기	4.1	24	161,000	2.4	33	291,600				
강 원										
충 북	6.4	266	1,092,255	0.3	1	2,877	2.7	101	53,700	
충 남										
전 북	13.6	3,297	735,543	5.0	1,466	186,649	7.8	248	142,315	5.8
전 남										
경 북	6.5	76	65,434							
경 남	6.8	294	114,904	7.4	761	393,530				0.2
제 주				1.7	21	19,265				

(단위 : ha, 천본, 천원)

말리아시다		편 백 나 무			측 백 나 무			구 상 나 무		
생산량	생산액	면 적	생산량	생산액	면 적	생산량	생산액	면 적	생산량	생산액
147	188,188	6.9	172	132,635	9.5	186	154,799	13.9	117	1,043,950
25	53,900									
1	40,000									
40	35,000	1.3	40	50,000						
								7.9	56	28,500
					1.6	7	6,400	2.7	29	840,950
79	49,288	2.5	57	77,325	5.0	87	78,959	0.8	6	9,000
					1.9	83	64,940			
2	10,000	3.1	75	5,310						
					1.0	9	4,500	2.5	26	165,500

시 도 별	후 박 나 무			잣 나 무			메 타 세 콰 이 어		
	면 적	생산량	생산액	면 적	생산량	생산액	면 적	생산량	생산액
계	8	433	566,500	13.2	149	298,014	5.2	47	132,529
서울									
부산									
대구									
인천									
광주									
대전									
울산									
경기				1.9	25	1,500			
강원									
충북				6.5	65	246,340			
충남									
전북				4.3	57	40,174	2.2	32	48,529
전남							3.0	15	84,000
경북				0.5	2	10,000			
경남									
제주	8.0	433	566,500						

(단위 : ha, 천구, 천원)

동 백 나 무			옥 향 나 무			기 타		
면 적	생산량	생산액	면 적	생산량	생산액	면 적	생산량	생산액
2.4	38	652,800	5.8	231	293,852	454.4	34,061	27,013,133
1.4	33	540,000	5.8	231	293,852	16.3	643	1,895,800
						20.0	1,449	168,300
						9.7	165	3,261,400
						0.7	31	23,600
						0.5	30	28,000
						11.3	225	727,804
						0.9	52	783,000
						41.3	4,022	1,678,780
						1.5	2	20,000
						41.4	728	4,204,327
1.0	5	112,800	5.8	231	293,852	59.8	3,065	4,128,283
						29.2	3,384	1,095,556
						33.2	1,118	1,809,090
						23.9	152	635,896
						126.3	18,323	5,218,704
						38.4	672	1,334,593

(1) 시 설

시 도 별	계			향 나 무			단 품 나 무			주
	면 적	생산량	생산액	면 적	생산량	생산액	면 적	생산량	생산액	
계	44.5	3,819	3,418,421	0.4	4	25,500	6.8	1,441	290,590	2.2
서울										
부산										
대구										
인천	1.7	34	26,600							1.0
광주										
대전	0.3	3	16,874							
울산	2.2	63	945,000							
경기	13.1	538	628,625	0.2	2	25,000	4.9	164	180,190	1.0
강원										
충북										
충남	5.9	24	349,200							
전북	0.1	1	10,000							
전남	3.6	802	344,280	0.2	2	500	0.8	718	67,000	
경북	0.3	100	10,000				0.3	100	10,000	
경남	13.2	2,124	1,054,120				0.8	459	33,400	0.2
제주	4.1	130	33,722							

(단위 : ha, 천본, 천원)

목		회 양 목			느 티 나 무			소 나 무 류		
생산량	생산액	면 적	생산량	생산액	면 적	생산량	생산액	면 적	생산량	생산액
174	119,544	1.8	899	565,181				4.7	19	285,000
3	3,000									
111	74,544	1.0	135	68,681						
		0.3	1	44,000				4.7	19	285,000
60	42,000	0.5	763	452,500						

시 도 별	은 행 나 무			사 철 나 무			쥐 똥 나 무			희
	면 적	생산량	생산액	면 적	생산량	생산액	면 적	생산량	생산액	면 적
계				0.4	120	60,000				
서울 부산 대구 인천 광주 대전 울산 경기 강원 충북 충남 전북 전남 경북 경남 제주										
				0.4	120	60,000				

(단위 : ha, 천본, 천원)

말리아시다		편 백 나 무			측 백 나 무			구 상 나 무		
생산량	생산액	면 적	생산량	생산액	면 적	생산량	생산액	면 적	생산량	생산액



시 도 별	후 박 나 무			잣 나 무			메 타 세 콰 이 어		
	면 적	생산량	생산액	면 적	생산량	생산액	면 적	생산량	생산액
계									
서울									
부산									
대구									
인천									
광주									
대전									
울산									
경기									
강원									
충북									
충남									
전북									
전남									
경북									
경남									
제주									

(단위 : ha, 천구, 천원)

동 백 나 무			옥 향 나 무			기 타		
면 적	생산량	생산액	면 적	생산량	생산액	면 적	생산량	생산액
1.1	30	510,000	0.2	60	42,000	26.9	1,072	1,520,606
1.0	27	405,000				0.7	31	23,600
						0.3	3	16,874
						1.2	36	540,000
						6.1	126	280,210
						0.9	4	20,200
0.1	3	105,000	0.2	60	42,000	0.1	1	10,000
						2.6	82	276,780
						10.9	659	319,220
						4.1	130	33,722

## (2) 노 지

시 도 별	계			향 나 무			단 품 나 무			주 면 적
	면 적	생산량	생산액	면 적	생산량	생산액	면 적	생산량	생산액	
계	1,369.4	62,703	65,235,726	156.3	3,192	5,623,916	273.4	10,729	7,866,855	126.6
서 울	36.0	1,189	2,570,800	6.5	50	105,000	2.1	167	139,000	9.1
부 산	48.0	1,773	1,075,200	8.0	74	131,000				
대 구	12.8	178	4,102,800	1.6	3	475,500	0.7	3	63,500	
인 천	1.6	1,100	3,000							1.6
광 주	7.6	248	252,000	3.0	50	35,000	0.8	23	34,000	
대 전	25.3	682	1,621,830	7.1	33	640,478	3.5	193	114,800	0.2
울 산	3.1	51	1,049,500	0.4	4	140,000	0.1	2	37,500	
경 기	202.2	5,847	8,196,209	43.0	411	1,490,902	36.9	428	1,205,770	39.1
강 원	1.7	5	35,000							0.2
충 북	145.4	2,570	13,040,689	3.4	29	133,810	21.9	706	791,341	12.5
충 남	202.3	6,292	6,018,269	21.8	131	388,080	69.7	2,488	900,086	14.8
전 북	254.1	11,972	8,161,433	35.7	590	691,936	48.0	930	1,032,678	21.0
전 남	104.0	2,448	3,679,560	11.0	290	345,480	49.1	843	1,402,310	
경 북	73.3	5,541	2,261,000	4.5	837	160,700	18.6	3,022	576,050	4.8
경 남	182.6	21,675	8,419,250	8.6	682	835,180	19.7	1,867	1,100,170	7.0
제 주	69.4	1,132	4,749,186	1.7	8	50,850	2.3	57	469,650	16.3

(단위 : ha, 천본, 천원)

목		회 양 목			느 티 나 무			소 나 무 류		
생산량	생산액	면 적	생산량	생산액	면 적	생산량	생산액	면 적	생산량	생산액
2,281.1	12,130,077	47	1,253	2,085,199	102.5	1,759	2,032,892	93.5	1,260	3,044,609
163	341,000	1.0	36	60,000	0.4	50	15,000	0.6	80	15,000
								11.0	217	430,000
								0.1	1	40,000
1,100	3,000									
		0.5	30	30,000						
1	36,000	2.6	50	100,000						
		0.1	1	30,000						
405	2,434,517	8.5	387	383,050	23.0	182	800,800			
3	15,000									
251	4,925,569	6.0	201	293,400	37.8	108	268,860	8.6	78	427,200
487	182,200	2.8	103	49,000				34.3	22	390,820
715	1,290,691	23.4	429	1,016,619	24.3	267	430,972	25.6	339	1,235,199
					5.3	54	169,270	3.3	127	81,250
79	322,100				6.6	1,064	96,840	7.9	309	394,140
142	424,600	2.1	16	123,130	4.0	32	234,500	2.1	87	31,000
34	2,155,400				1.1	2	16,650			

시 도 별	은 행 나 무			사 철 나 무			쥐 똥 나 무			회 면 적
	면 적	생산량	생산액	면 적	생산량	생산액	면 적	생산량	생산액	
계	41.5	4,029	2,418,136	21.6	2,507	1,603,321	11.4	385	215,637	9.1
서 울										
부 산	3.0	33	93,000	4.0	321	199,000				2.0
대 구	0.4	2	72,000	0.2	3	150,400				0.1
인 천										
광 주	0.5	35	40,000							1.0
대 전							0.9	36	19,622	
울 산	0.2	2	44,000	1.0	21	420,000				
경 기	4.1	24	161,000	2.4	33	291,600				
강 원										
충 북	6.4	266	1,092,255	0.3	1	2,877	2.7	101	53,700	
충 남										
전 북	13.6	3,297	735,543	5.0	1,466	186,649	7.8	248	142,315	5.8
전 남										
경 북	6.5	76	65,434							
경 남	6.8	294	114,904	7.0	641	333,530				0.2
체 주				1.7	21	19,265				

(단위 : ha, 천본, 천원)

말리아시다		편 백 나 무			측 백 나 무			구 상 나 무		
생산량	생산액	면 적	생산량	생산액	면 적	생산량	생산액	면 적	생산량	생산액
147	188,188	6.9	172	180,425	9.5	186	154,799	13.9	117	1,043,950
25	53,900									
1	40,000									
40	35,000	1.3	40	50,000						
								7.9	56	28,500
					1.6	7	6,400	2.7	29	840,950
79	49,288	2.5	57	77,325	5.0	87	78,959	0.8	6	9,000
					1.9	83	64,940			
2	10,000	3.1	75	53,100						
					1.0	9	4,500	2.5	26	165,500

시 도 별	후 박 나 무			잣 나 무			메 타 세 콰 이 어		
	면 적	생산량	생산액	면 적	생산량	생산액	면 적	생산량	생산액
계	8	433	566,500	13.2	149	298,014	5.2	47	132,529
서 울									
부 산									
대 구									
인 천									
광 주									
대 전									
울 산									
경 기				1.9	25	1,500			
강 원									
충 북				6.5	65	246,340			
충 남									
전 북				4.3	57	40,174	2.2	32	48,529
전 남							3.0	15	84,000
경 북				0.5	2	10,000			
경 남									
제 주	8.0	433	566,500						

(단위 : ha, 천본, 천원)

동 백 나 무			옥 향 나 무			기 타		
면 적	생산량	생산액	면 적	생산량	생산액	면 적	생산량	생산액
1.3	7	142,800	5.6	171	251,852	428.7	33,126	21,097,527
0.4	5	135,000	5.6	171	251,852	16.3	643	1,895,800
						20.0	1,449	168,300
						9.7	165	3,261,400
						0.5	30	28,000
						11.0	369	710,930
						0.9	16	243,000
						35.2	3,896	1,398,570
						1.5	2	20,000
						41.4	728	4,204,327
						58.9	3,061	4,108,083
0.9	2	7,800	5.6	171	251,852	29.1	3,373	1,094,556
						30.6	1,036	1,532,310
						23.9	152	635,896
						115.4	17,664	495,484
						34.3	542	1,300,871





## IV. 참 고 자 료



## IV. 참 고 자 료

### 1. 수출입 현황

#### 가. 수출입실적

##### ○ 수출실적

(단위 : 천\$)

	계	구 근 류	묘 목 류	절 화 류	절지절업	종 자
85	560	-	103	11	276	170
86	885	19	336	13	263	234
87	1,228	59	383	100	443	243
88	1,417	12	625	47	464	269
89	2,104	6	1,043	84	481	490
90	2,485	15	1,394	160	213	703
91	2,764	12	2,146	32	100	474
92	3,509	51	2,374	95	95	894
93	5,404	273	3,093	909	351	778
94	6,984	83	2,743	2,925	411	822
95	7,832	2	3,834	2,682	546	768
96	5,698	10	3,618	1,415	302	353
97	6,070	100	3,442	2,168	58	302
98	12,220	90	4,134	7,929	16	51

○ 수입실적

(단위 : 천\$)

	계	구 근 류	묘 목 류	절 화 류	절지절업	증 자
85	3,697	1,237	1,396	3	147	914
86	3,681	1,332	1,153	24	135	1,037
87	4,498	1,506	1,616	370	251	1,088
88	7,210	1,624	3,996	41	161	1,388
89	8,269	2,261	4,665	119	911	1,133
90	10,286	4,229	4,223	347	315	1,172
91	13,613	4,570	5,991	730	948	1,374
92	15,611	4,732	7,385	1,579	532	1,383
93	18,680	5,593	9,049	1,896	615	1,527
94	25,459	8,051	13,344	1,801	662	1,601
95	34,733	8,486	21,549	2,245	879	1,574
96	40,141	7,774	26,933	2,509	1,116	1,809
97	39,198	7,790	26,524	2,171	1,232	1,481
98	13,204	2,443	8,317	835	581	1,028

나. 주요품목 연도별 수출입실적

구 분 품 목		'91	'92	'93	'94	'95	'96	'97	'98
수 출 계		천\$ 2,764	3,509	5,404	6,984	7,832	5,698	6,070	12,220
표 목	선 인 장	1,829	2,019	2,544	2,309	3,312	2,611	2,459	2,266
	난 묘	33	-	44	133	216	249	358	660
	소 철	22	170	254	74	-	-	-	-
	알 로 에	110	-	222	-	347	24	-	-
절 화	백 합	0.2	61	821	2,463	2,317	1,211	2,054	3,388
	장 미	-	-	-	112	27	21	48	3,419
	국 화	1	2	-	99	147	63	28	272
	카 네 이 션 칼 라	-	8	-	8	24	3	3	109
수 입 계		13,613	15,611	18,680	25,459	34,733	40,141	39,198	13,204
구 근	백 합	1,345	1,599	1,970	3,431	4,060	4,126	3,941	1,063
	튜 립	1,209	1,141	1,427	1,797	296	1,386	1,337	329
	클라디올라스	965	652	680	744	1,045	730	690	401
	아 이 리 스	308	244	725	1,488	1,325	1,115	1,163	287
표 목	난	2,619	2,920	4,093	7,045	13,354	16,609	16,890	6,604
	안 개	191	240	460	276	277	254	348	111
	카 네 이 션 장 미	210	487	794	872	1,149	1,890	1,458	131
절 화	양 난	627	1,400	1,757	1,695	2,071	2,206	1,746	704
	카 네 이 션	4	62	38	-	-	20	47	109
	건 조 화	62	77	82	51	13	-	-	-

다. 국별 화훼류 수출입실적(금액대비)

○ 수 출

	'91	'92	'93	'94	'95	'96	'97	'98
계	천\$ 2,764	3,509	5,404	6,984	7,832	5,698	6,070	12,220
일 본	667	1,159	1,982	4,177	4,141	2,379	2,649	7,953
화 란	941	892	973	959	1,651	838	1,028	1,244
미 국	581	636	1,050	878	989	964	699	839
카 나 다	164	166	271	251	462	296	273	328
홍 콩	43	225	372	241	85	136	589	906
대 만	68	99	144	109	176	267	93	108
호 주	142	159	126	84	75	85	55	57
독 일	43	82	111	59	67	177	144	31
중 국	110	2	217	9	1	187	9	270
싱 가 포 르	-	10	16	35	45	52	59	50
뉴 질 랜 드	-	11	7	7	0	7	-	-
말 레 이 시 아	-	2	6	21	39	81	75	28
프 랑 스	-	13	2	9	9	30	-	118
터 키	-	-	67	44	-	-	87	43
기 타	5	53	60	101	92	199	310	245

○ 수 입

	'91	'92	'93	'94	'95	'96	'97	'98
계	천\$ 13,613	15,611	18,680	25,459	34,733	40,141	39,198	13,204
화	5,101	5,669	6,433	8,786	9,847	9,833	9,743	2,805
대	2,094	3,336	5,122	8,382	14,250	16,868	17,348	6,016
미	2,088	2,116	2,090	2,138	1,670	1,770	1,490	313
태	1,065	1,690	1,819	1,910	2,608	3,821	3,215	1,394
뉴 질 랜드	467	452	675	796	987	1,017	792	220
코스타리카	1,265	518	280	764	660	1,434	1,166	32
중	117	246	498	758	2,312	2,952	2,792	715
미	225	251	328	351	348	346	598	313
스	-	-	155	231	281	317	156	33
독	101	72	243	180	96	231	216	76
인도네시아	78	133	39	177	778	376	474	268
홍	131	249	324	148	32	76	113	92
호	158	89	34	133	54	44	18	-
필 리 핀	131	192	117	114	40	211	278	229
말레이시아	-	123	2	58	91	92	92	11
싱 가 포 르	7	34	69	42	17	16	60	17
과 테 말 라	258	271	26	25	-	23	-	-
카 나 다	27	-	2	-	48	74	69	-
프 랑 스	8	12	22	50	34	199	18	-
칠 레	-	5	76	72	125	38	156	126
브 라 질	29	25	25	7	41	19	56	4
기 타	263	128	301	337	414	564	348	540



라. 품목별 국별 수출실적

(단위 : 천\$)

국 가 명	'91	'92	'93	'94	'95	'96	'97	'98
선 인 장	1,339	1,611	2,474	2,309	3,312	2,611	2,459	2,266
미 국	488	578	925	827	955	922	634	451
화 란	481	518	823	850	1,516	738	825	707
카 나 다	154	122	271	250	409	289	259	281
호 주	129	159	108	73	75	80	55	54
대 만	27	58	55	42	30	40	24	19
독 일	43	82	108	42	87	97	74	31
싱 가 폴	-	10	16	33	44	52	59	50
일 본	8	50	66	58	69	135	105	86
기 타	9	34	35	134	127	258	424	587
수출국가수	8	13	15	16	20	17	20	28
백 합	-	61	821	2,463	2,317	1,211	2,054	3,388
일 본	-	61	722	2,459	2,312	1,208	2,051	3,374
홍 콩	-	-	-	2	5	-	-	6
미 국	-	-	99	2	-	-	-	1
수출국가수	-	1	2	3	2	3	3	4
장 미	-	-	-	112	26	21	48	3,419
일 본	-	-	-	50	25	21	37	3,367
러 시 아	-	-	-	62	-	-	-	5
싱 가 폴	-	-	-	-	1	-	-	-
수출국가수	-	-	-	2	2	1	3	7
국 화	1	2	-	99	147	63	28	272
일 본	1	2	-	99	144	58	20	271
미 국	-	-	-	-	3	-	-	-
수출국가수	1	1	-	1		2	2	2

마. 품목별 수출입

[’97 실적]

○ 수출

품 목	물 량(kg)	금 액(\$)	주 요 수 출 국
합 계	748,187	6,069,754	
구 근 류	13,928	100,378	화란, 벨기에
묘 목 류	514,482	3,441,679	
- 선 인 장	294,599	2,458,559	화란, 미국, 캐나다, 터키, 일본, 대만, 포르투갈
- 난 초	79,504	357,855	대만, 홍콩, 일본, 미국
- 구즈마니아	160	5,040	홍콩
- 장 미	360	4,744	일본
- 기 타	139,859	615,481	일본, 화란, 독일, 홍콩, 미국
절 화 류	209,718	2,167,733	
- 백 합	197,377	2,054,188	일본, 중국
- 장 미	4,763	43,737	일본, 캐나다
- 국 화	2,681	27,652	일본, 러시아
- 카 네 이 셴	672	3,425	홍콩
- 안 개 초	216	2,627	러시아
- 튜 립	77	1,056	러시아
- 양 란	16	213	일본
- 기 타	3,916	34,835	일본, 러시아
절 지 절 엽 류	3,900	57,628	
- 조팝나무, 석화버들, 석유화, 곶밥버들, 산당화등			일본, 미국, 벨기에
화 초 종 자 류	6,159	302,336	
- 코스모스			일본, 이스라엘

○ 수 입

품 목	물 량(kg)	금 액(\$)	주 요 수 입 국
합 계	10,093,538	39,198,408	
구 근 류	2,309,962	7,789,901	
- 백 합	1,138,004	3,938,795	화란, 대만
- 글라디올라스	221,999	689,529	화란
- 아 이 리 스	389,175	1,162,760	화란
- 튜 립	374,669	1,337,410	화란
- 다 알 리 아	565	5,169	화란, 일본
- 수 선	33,000	79,145	화란, 중국
- 히 아 신 스	57,652	219,378	화란
- 후 리 지 아	179	2,801	화란
- 기 타	94,719	354,914	코스트리카, 콜롬비아, 화란
묘 목 류	7,336,826	26,523,486	
- 난 초	631,667	16,889,619	대만, 중국, 태국, 홍콩, 화란, 일본, 미국 등
- 카 네 이 션	90,451	1,411,336	화란, 독일, 이스라엘, 이탈리아, 스페인, 중국 등
- 안 개 초	17,063	305,195	일본
- 장 미	17,725	235,259	독일, 중국, 화란, 일본 등
- 구즈마니아	1,485	53,975	화란, 벨기에, 독일
- 철 쪽	4,119	35,141	일본
- 선 인 장	12,803	73,384	캐나다, 일본, 미국, 화란 등
- 국 화	5,759	28,478	중국, 이스라엘, 화란
- 목 단	10,825	23,837	중국, 코스타리카
- 동 백	239	3,646	화란 등
- 기 타	6,544,690	7,463,616	대만, 코스타리카, 인도네시아, 필리핀, 중국 등
절 화 류	186,599	2,171,451	
- 양 란	129,112	1,746,021	태국, 뉴질랜드, 중국, 화란
- 카 네 이 션	14,037	46,803	중국, 태국
- 안 개 초	2,250	42,614	미국
- 국 화	2,880	9,598	중국
- 백 합	173	2,115	화란
- 기 타	38,147	324,300	이스라엘, 캐나다, 미국, 화란, 스페인, 브라질 등
절 지 절 엽 류	238,798	1,232,149	
- 이 끼 와 지 의	200,167	958,170	뉴질랜드, 중국, 칠레, 홍콩
- 기 타	38,631	273,979	대만, 필리핀, 미국, 중국, 화란
화 초 종 자 류	21,353	1,481,421	
- 펜지, 페츄니아, 메리골드 등			중국, 오스트리아, 미국, 일본, 이탈리아 등

[ '98 실적 ]

○ 수 출

0601-구근  
0602-묘목류  
0603-절화  
0604-절지절엽

품 목	물 량(kg)	금 액(\$)	주 요 수 출 국
합 계	2,422,813	12,220,029	
구 근 류	13,463	89,612	일본, 화란
묘 목 류	1,512,554	4,133,540	
- 선 인 장	527,976	2,266,011	화란, 미국, 홍콩, 캐나다, 일본, 중국, 호주, 싱가포르
- 난 초	247,990	659,916	중국, 홍콩, 일본, 미국, 타이완
- 구즈마니아	13,558	42,361	일본
- 장 미	2,432	5,332	일본
- 기 타	720,598	1,159,920	홍콩, 일본, 화란, 미국, 타이완, 프랑스
절 화 류	889,055	7,929,319	
- 백 합	335,222	3,388,311	일본, 중국, 홍콩, 미국
- 장 미	422,053	3,413,743	일본, 캐나다, 미국, 화란
- 국 화	38,409	271,186	일본
- 카 네 이 션	15,566	108,945	일본
- 안 개 초	556	4,290	러시아
- 튜 립	13,644	116,047	일본
- 양 란	29,031	299,220	미국, 일본, 홍콩, 중국
- 기 타	34,574	327,577	일본, 중국, 러시아, 홍콩
절 지 절 엽 류	4,233	16,312	
- 조팝나무, 석화버들, 석유화, 곰슴버들, 산당화등			일본, 캐나다, 미국
화 초 종 자 류	3,508	51,246	
- 코스모스			일본

○ 수 입

품 목	물 량(kg)	금 액(\$)	주 요 수 입 국
합 계	3,312,896	13,203,697	
구 근 류	716,265	2,443,325	
- 백 합	277,143	1,063,377	화란
- 글라디올라스	142,048	400,948	화란
- 아 이 리 스	97,736	281,192	화란
- 튜 립	80,052	300,986	화란
- 다 알 리 아	3,300	10,014	화란
- 수 선	19,086	55,299	화란
- 히 아 신 스	40,969	151,553	화란
- 후 리 지 아	26	1,709	화란
- 기 타	55,905	178,247	화란, 인도네시아, 일본, 독일, 중국
묘 목 류	2,203,612	8,316,874	
- 난 초	484,207	6,603,637	타이완, 태국, 중국, 홍콩, 일본, 화란, 필리핀
- 카 네 이 션	8,009	124,193	화란, 스페인, 독일, 일본
- 안 개 초	7,214	90,619	일본
- 장 미	9,522	40,759	독일, 화란, 중국
- 구즈마니아	266	13,465	벨기에, 화란
- 철 쪽	2,151	15,858	벨기에, 일본
- 선 인 장	50	1,581	일본
- 국 화	59	2,837	화란
- 목 단	107	2,487	타이완
- 동 백	-	-	
- 기 타	1,692,027	1,421,438	인도네시아, 타이완, 필리핀, 중국, 일본, 태국
절 화 류	103,545	834,464	
- 양 란	71,171	703,644	태국, 뉴질랜드, 화란, 미국
- 카 네 이 션	799	6,430	일본, 뉴질랜드
- 안 개 초	1,502	20,740	미국
- 국 화	-	-	
- 백 합	-	-	
- 기 타	30,073	103,650	인도, 미국, 중국, 뉴질랜드, 태국, 브라질
절 지 절 엽 류	269,038	580,873	
- 이 끼 와 지 의	135,120	440,793	중국, 칠레, 뉴질랜드, 타이완, 홍콩
- 기 타	133,918	140,080	중국, 인도, 태국, 말레이시아, 화란
화 초 종 자 류	20,436	1,028,161	
- 펜지, 페츄니아, 메리골드 등			일본, 미국, 화란, 중국, 타이완, 독일

## 2. 화훼생산·유통지원사업

<'94>

	법인경영체		사업 량	총 사업비	유 리 은 실					비 닐 온 실				
	법인 수	농가 수			농가 수	동수	면적	사업비	작목	농가 수	동수	면적	사업비	작목
전 국	개 11	호 98	개소 10	백만원 38,620	호 66	동 48	평 72,735	백만원 29,250		47	56	34,887	2,764	
경 기	3	27	3	11,586	15	9	19,948	8,184		18	14	12,500	1,000	
고 양	1	17	1	3,862	5	3	6,748	2,998	장미	13	13	11,500	920	장미
김 포	1	5	1	3,862	5	2	6,000	2,400	장미	5	1	1,000	80	장미
남양주	1	5	1	3,862	5	4	7,200	2,786	난	-				
강 원														
평 창	1	9	1	3,862	6	8	7,200	2,759	백합, 장미	7	26	4,444	356	자생화
충 북														
진 천	1	22	1	3,862	7	7	6,069	2,526	장미	15	15	13,943	1,081	장미
충 남	2	15	2	7,724	15	12	16,773	6,473						
부 여	1	7	1	3,862	7	6	10,000	3,772	장미,난	-				
아 산	1	8	1	3,862	8	6	6,773	2,701	백합, 튤립	-				
전 북	3	18	2	7,724	18	7	16,995	6,868						
임 실	2	11	1	3,862	11	3	8,833	3,517	장미	-				
김 제	1	7	1	3,862	7	4	8,162	3,351	장미	-				
제 주														
서귀포	1	7	1	3,862	5	5	6,100	2,440	난	7	1	4,000	327	난

<'95>

	법인경영체		사업 량	총 사업비	유 리 온 실					비 닐 온 실				
	법인 수	농가 수			농가 수	동수	면적	사업비	작목	농가 수	동수	면적	사업비	작목
전 국	개	호	개소	백만원	호	동	평	백만원						
	19	209	15	57,930	109	55	100,179	40,026		112	105	93,917	9,119	
경 기	4	39	3	11,586	18	6	18,980	7,557		22	24	25,114	2,398	
안 성	1	10	1	3,862	6	1	6,335	2,534	난,장미	5	6	6,716	631	난
고 양	1	7	0.8	3,263	7	4	7,476	2,990	장미	-				
연 천	1	17	1	3,862	5	1	5,169	2,033	장미	12	13	12,216	1,203	장미,난
파 주	1	5	0.2	599	-					5	5	6,182	564	장미
강 원	2	10	1	3,862	10	2	6,140	2,456	백합	10	8	5,400	508	글라디
충 북	1	24	1	3,862	8	8	6,032	2,429	장미	16	16	13,180	1,420	장미
충 남	1	10	1	3,862	10	5	8,413	3,319	장미	-				
전 북	4	40	3	11,586	29	11	23,752	9,584		17	10	10,623	998	
부 안	2	12	1.4	5,362	12	2	12,212	4,959	장미	-				
익 산	1	17	0.6	2,362	6	6	4,100	1,640	칼라	6	6	5,423	510	칼라
정 읍	1	11	1	3,862	11	3	7,440	2,985	백합	11	4	5,200	489	백합
전 남	1	31	1	3,862	2	1	3,000	1,200	장미	29	29	21,900	2,131	글라디
경 북	1	10	1	3,862	5	2	6,000	2,400	장미	-				
경 남	3	35	3	11,586	21	18	22,596	9,039		14	14	11,700	1,100	
창 원	1	6	3	3,862	6	6	9,000	3,600	장미	-				
통 영	1	10	1	3,862	10	7	7,596	3,039	장미	-				
김 해	1	19	1	3,862	5	5	6,000	2,400	장미	14	14	11,700	1,100	장미, 국화,
제 주	2	10	1	3,862	6	2	5,266	2,042	국화	4	4	6,000	564	거베라

<'96>

	법인경영체		사업 량	총 사업비	유 리 온 실					비 널 온 실				
	법인 수	농가 수			농가 수	동수	면적	사업비	작목	농가 수	동수	면적	사업비	작목
전 국	개	호	개소	백만원	호	동	평	백만원						
전 국	32	307	19	73,378	128	50	109,753	43,835		177	211	16,919	15,640	
경 기	4	34	3	11,586	19	11	17,039	6,815		24	19	15,959	1,500	
여 주	1	11	1	3,862	5	1	5,566	2,226	장미	6	6	8,883	835	장미
용 인	2	19	1.7	6,364	14	10	11,473	4,589	장미	13	13	7,076	665	난, 분화류
이 천	1	4	0.3	1,360	-				난,관엽 백합	-				
강 원	2	30	1	3,862	4	3	4,007	1,603		7	12	3,600	338	
화 천	1	13	0.6	2,172	3	2	2,553	1,021	백합,국화	-				
양 구	1	17	0.4	1,690	1	1	1,454	582	백합	7	12	3,600	338	백합
충 북														
진 천	1	16	1	3,862	6	2	7,000	2,800	장미	10	10	9,604	903	장미
충 남														
태 안	1	10	1	3,862	10	2	6,000	2,400	난	10	5	6,000	564	난
전 북	6	41	4	15,448	41	7	33,073	13,204		2	3	3,465	326	
전 주	1	5	1	3,862	6	1	8,301	3,320	장미	-	-			
장 수	1	10	1	3,862	10	1	8,615	3,447	거베라	-	-			
남 원	1	5	0.5	1,931	5	1	4,203	1,679	장미	-	-			
순 창	1	8	0.5	1,931	8	1	4,246	1,698	장미	-	-			
임 실	1	7	0.5	1,931	7	2	4,557	1,800	장미	-	-			
김 제	1	5	0.5	1,931	5	1	3,151	1,260	장미	2	3	3,465	326	장미



	법인경영체		사업 량	총 사업비	유 리 온 실					비 닐 온 실				
	법인 수	농가 수			농가 수	동수	면적	사업비	작목	농가 수	동수	면적	사업비	작목
전 남	3	61	2	7,724	6	2	7,650	3,036		55	55	43,487	4,087	
담 양	1	17	1	3,862	5	1	6,150	2,460	장미	12	12	10,000	940	국화
영 광	1	19	0.5	1,931	1	1	1,500	600	장미	18	18	12,937	1,216	장미
강 진	1	25	0.5	1,931						25	25	21,045	1,931	장미
경 북	6	31	2	7,724	13	5	9,356	3,742		24	28	26,561	2,497	
구 미	1	5	0.3	1,159	2	2	2,106	842	장미	3	3	2,000	188	장미
군 위	1	5	0.7	2,703	5	1	4,350	1,740	장미	5	13	5,096	478	국화
봉 화	2	10	0.6	2,317	5	1	2,100	840	장미	10	6	9,338	878	국화, 백합
고 령	1	6	0.3	1,148	1	1	800	320	장미	6	6	5,900	555	장미
칠 곡	1	5	0.1	397	-							4,227	397	백합
경 남	8	77	4	15,448	23	10	18,778	7,505		49	78	56,948	5,350	
울 산	1	11	0.5	1,931	-					11	11	14,950	1,402	난
김 해	1	16	0.5	1,931	-					16	16	20,543	1,931	장미
산 청	1	8	0.5	1,931	8	2	4,501	1,800	국화	-				
하 동	1	7	0.5	1,931	4	3	4,564	1,820	장미	-				
사 천	1	6	0.5	1,931	1	1	2,113	845	장미	5	5	3,946	371	장미
함 양	1	16	0.5	1,931	-					16	45	16,692	1,569	안개
거 제	1	6	0.5	1,931	5	3	4,000	1,600	난	-				
마 산	1	7	0.5	1,931	5	1	3,600	1,440	장미	1	1	817	77	장미
제 주														
북제주	1	7	1	3,862	6	8	6,850	2,730	백합	1	1	800	75	거베라

<'97~'98>

		법인경영체		사업량	총 사업비	유리온실		비닐온실	
		법인 수	농가 수			면적	사업비	면적	사업비
전	국	개	호	개소	백만원	평	백만원		
		21	210	11.0	42,482	53,099	21,330	91,043	9,350
강	원	3	54	2.5	9,655	12,797	5,119	4,800	451
강	릉	1	30	2.0	7,724	12,797	5,119		
양	구1	1	14	0.2	772			2,100	197
양	구2	1	10	0.3	1,159			2,700	254
총	북	3	21	1.5	5,793	10,745	4,298	7,000	658
음	성	1	5	0.5	1,931	4,520	1,808		
보	령	1	7	0.5	1,931	4,000	1,600		
태	안	1	9	0.5	1,931	2,225	890	7,000	658
전	북	3	16	1.5	5,793	9,187	3,674	5,860	551
익	산	1	5	0.5	1,931	3,187	1,274		
정	읍	1	6	0.5	1,931	3,000	1,200	3,360	316
고	창	1	5	0.5	1,931	3,000	1,200	2,500	235
전	남	5	58	2.0	7,724	7,675	3,070	33,892	3,329
나	주	1	12	0.5	1,931	1,500	600	10,315	1,113
곡	성1	1	29	0.4	1,545			12,217	1,148
곡	성2	1	1	0.1	386	1,000	400		
장	흥	1	5	0.5	1,931	3,675	1,470		
영	암	1	11	0.5	1,931	1,500	600	11,360	1,068
경	북	4	23	1.5	5,793	7,790	3,116	14,655	1,514
포	항	1	6	0.5	1,931	2,090	836	8,800	827
김	천1	1	5	0.3	1,159	2,700	1,080		
김	천2	1	7	0.2	772			5,855	687
예	천	1	5	0.5	1,931	3,000	1,200		
경	남	3	38	2.0	7,724	4,905	2,053	24,836	2,847
거	제	1	5	0.5	1,931			3,000	519
김	해	1	21	0.5	1,931			18,606	1,931
마	산	1	11	1.0	3,862	4,905	2,053	3,230	397

### 3. 화훼류 재배현황조사 요령

#### 가. 목 적

- 화훼류의 재배면적과 시설 등이 증가함에 따라 이를 정확히 실시하여 화훼산업육성 시책추진을 위한 자료로 활용코자 본 조사를 실시함.

나. 보고지정 : 정기보고 28 : 15(연보)

다. 조사기간 : 12월말 기준 조사

#### 라. 조사체계

- 조사기관 : 읍·면에서 행정과 지도기관 합동으로 조사
- 보고체계 : 읍·면장 → 시장·군수 → 시·도지사 → 농림부장관

#### 마. 화훼류 항목별 재배현황조사 방법

##### 1) 일반현황 조사

##### 가) 화훼류 재배현황

- 재배형태별 농가호수
  - 전업농가 : 화훼류 소득액이 60%이상을 차지하는 농가(자가·임차로 구분)
  - 부업농가 : 화훼류 소득액이 60%이하를 차지하는 농가(자가·임차로 구분)
- 규모별 농가호수
  - 화훼를 재배하고 있는 농가호수를 재배규모별로 조사
- ※ 농가와 기업체, 학교 및 시험·연구기관 구분없이 조사

##### 나) 화훼류 판매업 현황

- 유사시장 : 꽃을 판매하는 상가가 10개이상 밀집되어 있는 시설 도매시장
- 화방(화원) : 꽃(절화 및 분화 등)을 일반 소비자에게 소매하는 곳
- 노 점 : 일정한 판매장소 없이 손수레·보따리 등에 의한 이동판매
- 꽃꽃이원 : 생화 및 소재류에 의한 화환이나 꽃바구니를 제작하거나 기술·교육하는 곳
- 직 판 장 : 농협 및 특수조합 등 생산자단체에서 꽃을 도·소매하는 곳
- 공 판 장 : 농안법 제39조에 의거 개설된 공판장
- 집 하 장 : 농가에서 생산한 꽃을 출하하기 위하여 공동 집하하는 곳

- 농자재점 : 화훼류 부자재(화분, 농기구, 비료, 농약 등)를 도·소매하는 곳
- 기 타 : 기업체, 학교 및 시험연구기관에서 판매할 경우  
(종자류, 관상수 등을 판매하는 곳 포함)

다) 재배시설 현황조사

- 시설재배(온실)면적
  - 영구온실(철골재) : 유리, PET, PC, FRP, 비닐로 구분
  - 반영구온실(비닐) : 철판이프, 목·죽재, 기타로 구분
- 노지면적 : 시설이 되어있지 않은 장소에서 재배하고 있는 면적
- 농가와 기업체, 학교 및 시험·연구기관 구분없이 조사

라) 시설기구 현황 조사

(1) 재배기구 현황

난방기(온수·온풍난방기), 다목적 작업기, 선별기, 토양소독기, 농약살포기, 탄산가스(CO<sub>2</sub>)발생기, 자동액비시비장치, 꽃 수송차량(일반·보냉탑차), 절속기, 꽃 건조기, 구근굴취기

(2) 보조시설현황

조직배양실, 저온처리실, 양액재배시설, 선별처리시설, 자동개폐시설, 관수시설

마) 재배인력 현황 조사

- 재배인력은 자가인력 및 상용고용인력으로 구분조사
- 1년미만, 1~3년, 3~5년, 5~10년, 10년이상으로 구분

2) 생산현황 조사

- 생산면적은 달관 및 실측을 병행하여 실제배면적을 조사
- 면적, 수량, 금액은 기작 전체를 합산하여 조사
  - 생산면적 : 면적은 실제배면적을 조사하되 시·도에서 집계시  
(예) ① 동일 면적, 품목 2기작은 2배  
      ② 동일면적에서 두가지 작목재배시는 각각 면적 집계
  - 생 산 량 : 상품화된 연간 출하량을 기준
  - 생 산 액 : 생산량의 연간 출하가격을 기준
- 재배면적 집계는 순위에 따라 구분하여 집계하되 1ha이상까지 품목별로 구분하고 1ha미만은 기타로 포함 집계

가) 품목별 생산현황 조사

○ 절화류

- 노지나 시설에서 절화생산을 목적으로 재배하고 있는 것(노지, 시설 구분조사)
- 수량은 “본(本)”단위로 조사

○ 분화류

- 노지나 시설에서 화분에 식재하여 재배하고 있는 초화류, 관엽류 및 분재를 모두 포함. (노지, 시설 구분조사)
- 수량은 “분(盆)”단위로 조사

○ 구근류

- 구근(종구)생산을 위해서 재배하고 있는 것(노지, 시설 구분조사)
- 수량은 “구(球)”단위로 조사

○ 종자류

- 종자(채종)생산을 목적으로 노지나 시설에서 재배하고 있는 것(노지, 시설 구분조사)
- 수량은 “ℓ”단위로 조사

○ 화목류

- 꽃이 피는 목본류로서 판매를 목적으로 재배하고 있는 것(노지, 시설 구분조사)
- 화분에 식재되어 있는 것은 제외(분화류에 포함)
- 수량은 “주(株)”단위로 조사

○ 관상수류

- 관상을 목적으로 식재되어 있는 것으로서 조경에 이용되기 위해 재배하는 것 (꽃이 피는 화목류나 가로수는 제외)
- 수량은 “주(株)”단위로 조사

나) 생산현황 조사품목 : 주재배품목 위주로 조사

- 절화류 : 국화, 카네이션, 장미, 백합, 글라디올러스, 안개, 거베라, 후리지아, 아이리스, 튜립, 스타치스, 금어초 등

○ 분화류

- 관엽류 : 난류(양란, 동양란), 선인장(접목선인장, 기타), 벤자민, 관음죽, 소철, 행운목, 야자류, 고무나무 등
- 초화류 : 국화, 갈라

- 구근류 : 백합, 글라디올러스, 튜립, 후리지아, 아이리스, 칸나 등

- 종자류 : 팬지, 코스모스, 봉선화, 석죽, 페츄니아, 데이지, 맨드라미, 꽃양배추, 금어초 등
- 화목류 : 철쭉, 동백, 무궁화, 목련, 백일홍, 연산홍, 개나리, 벚나무 등
- 관상수류 : 향나무, 단풍나무, 주목, 회양목, 느티나무, 소나무류, 은행나무, 사철나무, 쥐똥나무, 히말리아시다 등

바. 보고기한 : 익년도 1월말까지

사. 보고양식 : 과화 27190-333호('92. 11. 12) 참조

