

花卉業務參考資料

'91 花卉栽培 現況

農 林 水 產 部

花卉業務參考資料

'91 花卉栽培 現況

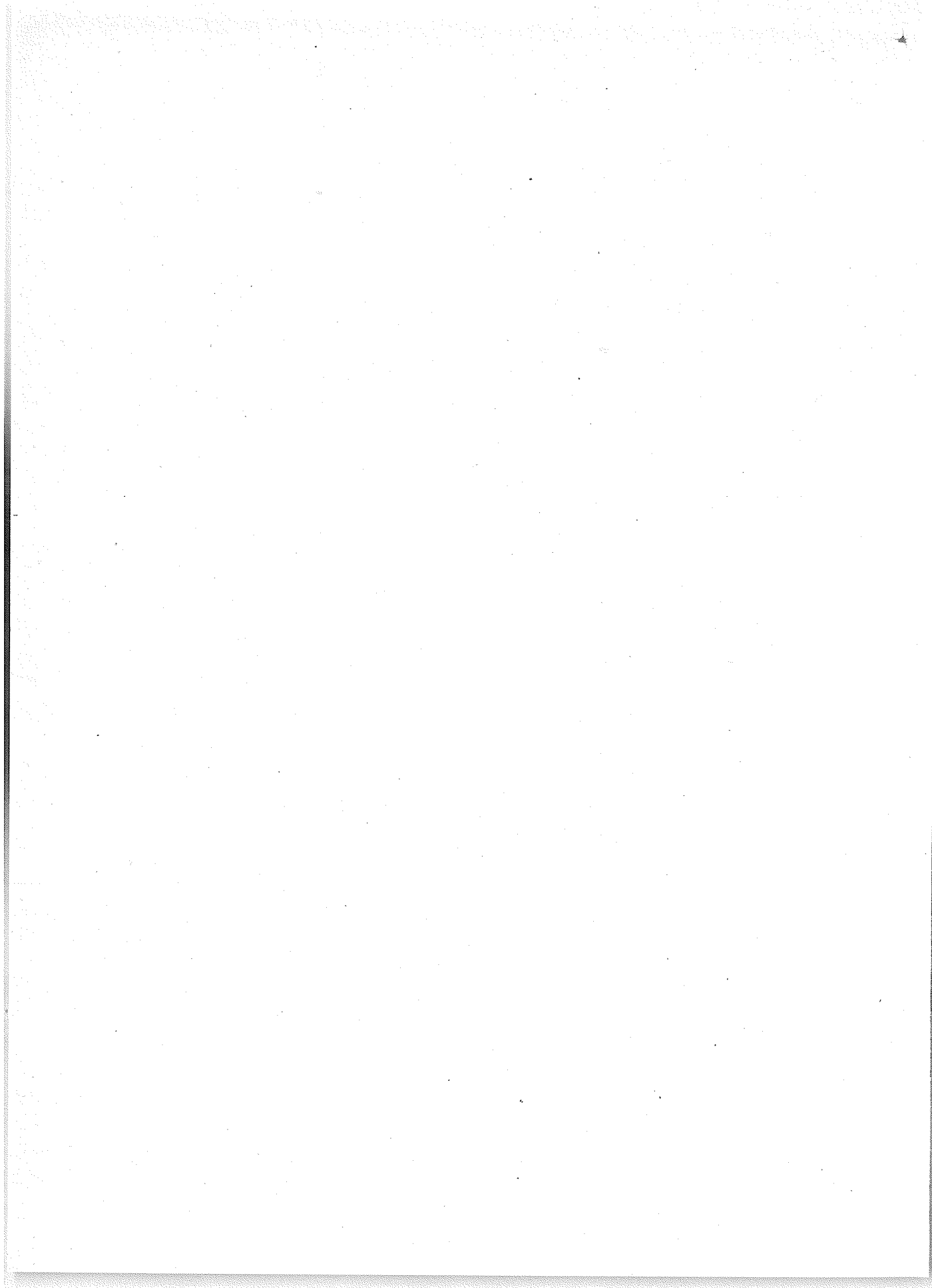
農 林 水 產 部

目 次

I. 花卉栽培現況	5
1. 總括	7
2. 栽培農家 現況	8
3. 花卉類 販賣業 現況	9
4. 栽培施設 및 人力現況	10
5. 品目別 生産現況	11
가. 總括	11
나. 切花類	13
다. 盆花類	16
라. 球根類	20
마. 花木類	23
바. 觀賞樹類	26
사. 種子類	29
II. 主要 品目別 主產地現況	31
1. 切花類	33
2. 盆花類	36
3. 球根類	38
4. 花木類	40
5. 觀賞樹類	42
6. 種子類	45

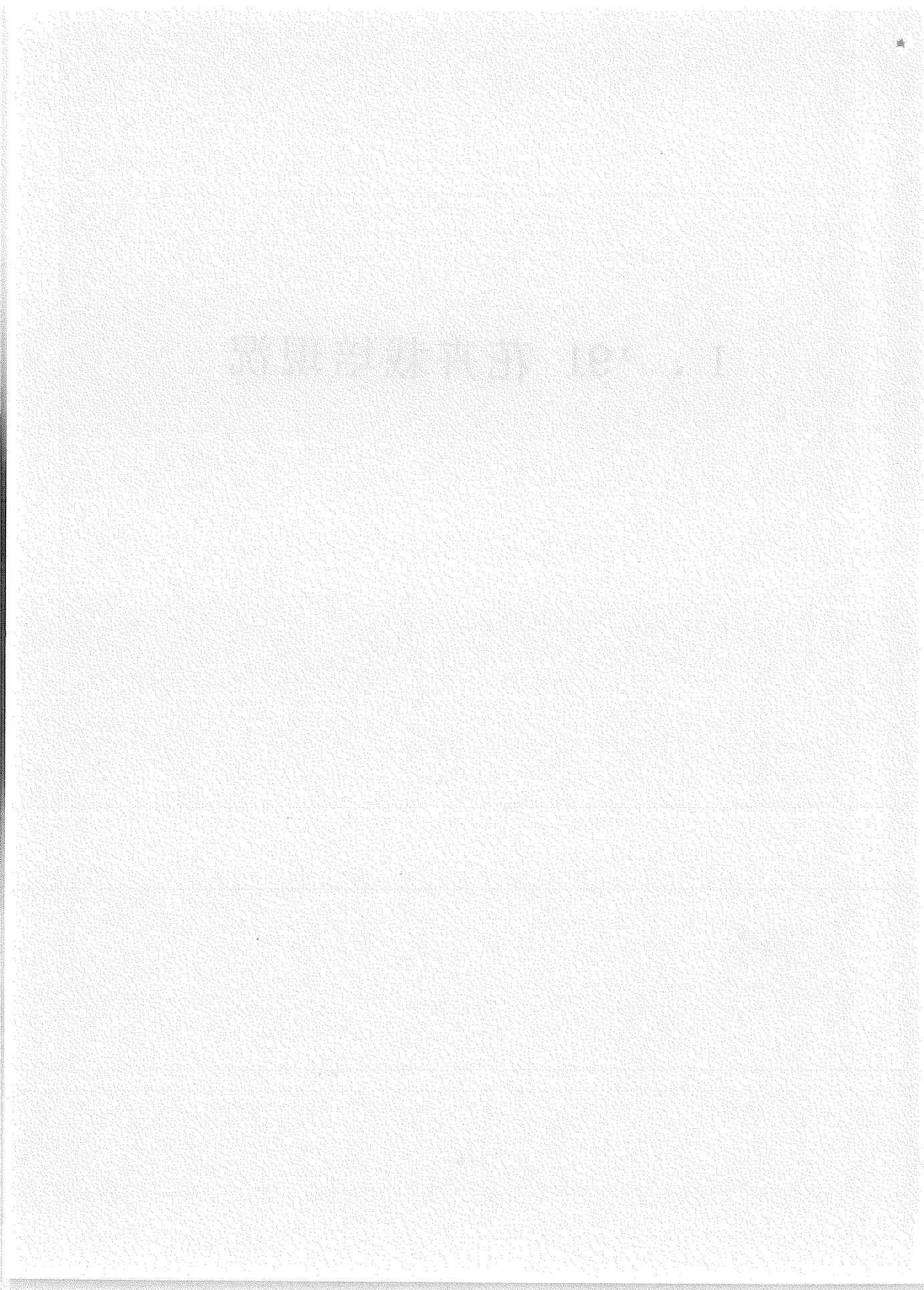
Ⅲ. 市.道別 栽培現況	47
1. 總括	49
2. 서울市	50
3. 釜山市	51
4. 大邱市	52
5. 仁川市	52
6. 光州市	53
7. 大田市	53
8. 京畿道	54
9. 江原道	56
10. 忠北道	57
11. 忠南道	58
12. 全北道	59
13. 全南道	60
14. 慶北道	62
15. 慶南道	63
16. 濟州道	64
Ⅳ. '92 示範團地 造成計劃	65
1. 芟 示範團地	67
2. 花卉綜合示範團地	69
Ⅴ. '91 花卉類 輸出入 現況	71
1. 輸出入 現況	73
2. 國家別 輸出入 實績	74
3. 品目別 輸出入 實績	76

[參考資料]	83
1. 年度別 花卉栽培 및 生産額 現況	85
2. 年度別 妥 示範團地 造成現況	87
3. 年度別 花卉産業 育成實績	91
4. 主要花卉類의 施肥基準	92
5. 花卉 主要 病害蟲防除	93
6. 花卉類의 栽培特性	97
7. 主要 花卉類의 貯藏溫度와 貯藏期間	102
8. 主要 花卉의 原產地	103
9. 日本의 主要花卉 人氣品種	104
10. 日本의 花卉類 品質과 包裝基準	106
11. 花卉 直(共)販場 現況	108
12. 花卉 類似市場(都.小賣) 現況	110
13. 關聯機關 및 團體現況	112



I . '91 花卉栽培現況

THE HISTORY OF THE



I . '91 花卉栽培現況

1. 總括

	'91 (A)	'90 (B)	'89	對比 (B/A) %
○ 栽培農家數(戶)	10,244	8,945	7,820	115
- 專業	7,217	6,197	5,417	116
- 副業	3,027	2,748	2,403	110
○ 栽培面積(ha)	3,947.0	3,502.8	3,136.6	113
- 切花類	1,359.9	1,005.7	866.8	135
- 盆花類	893.6	787.3	593.9	114
- 球根類	131.7	84.5	61.8	156
- 花木類	386.4	376.9	365.8	103
- 觀賞樹	1,132.8	1,230.4	1,239.4	92
- 種子類	42.6	17.9	8.9	238
○ 生產額(百萬元)	311,575	239,348	213,080	130
- 切花類	90,124	59,224	54,220	152
- 盆花類	127,220	99,516	61,643	128
- 球根類	10,174	4,641	2,887	219
- 花木類	26,282	19,487	16,546	135
- 觀賞樹	54,393	55,779	77,433	98
- 種子類	3,382	701	351	482*

2. 栽培農家 現況

	農 家 戶 數			規 模 別 農 家 戶 數						
	計	專 業	副 業	100坪 以下	101 - 300	301 - 600	601 - 1,200	1,201-2,400	2,401-4,800	4,800 以上
計	10,244 ^戶	7,217	3,027	558	1,575	3,129	3,133	1,248	458	143
서울	1,042	997	45	92	261	411	207	68	3	-
釜山	690	628	62	3	81	281	237	68	15	5
大邱	89	70	19	10	5	20	21	22	9	2
仁川	116	96	20	-	-	15	48	41	12	-
光州	129	95	34	1	19	24	37	34	10	4
大田	88	54	34	9	14	22	24	13	3	3
京畿	3,696	3,186	510	190	499	1,326	1,196	324	130	31
江原	204	62	142	9	73	41	46	21	11	3
忠北	155	77	78	4	24	46	47	12	16	6
忠南	530	168	362	41	100	134	144	72	28	11
全北	681	187	494	61	133	176	180	65	42	24
全南	616	267	349	63	110	157	167	70	31	18
慶北	159	102	57	8	24	49	30	35	8	5
慶南	1,381	836	545	60	158	264	518	266	100	15
濟州	668	392	276	7	74	163	231	137	40	16

3. 花卉類 販賣業者 現況

	計	類似市場	直(共)販場	委託荷場	花房	委託園	路店	其他
計	5,804 個所	23	36	6	4,283	363	421	672
서울	1,121	10	6	-	908	67	111	19
釜山	468	3	6	-	327	30	61	41
大邱	278	1	1	-	250	12	14	-
仁川	165	1	2	-	161	1	-	-
光州	302	-	3	2	275	8	3	11
大田	182	2	1	-	134	16	29	-
京畿	987	-	14	4	570	56	52	291
江原	213	-	-	-	177	26	8	2
忠北	229	-	-	-	193	23	4	9
忠南	157	-	1	-	118	20	8	10
全北	315	1	-	-	221	20	23	50
全南	266	-	-	-	225	15	14	12
慶北	382	2	-	-	236	10	21	113
慶南	610	3	2	-	394	47	61	103
濟州	129	-	-	-	94	12	12	11

4. 施設栽培面積 및 栽培人力 現況

市道別	計	溫 室			露地栽培	農 機 械 保 有					技 術 者 數				
		소 계	유리溫室	비닐溫室		計	暖房機	多目的 管理機	土 壤 消毒機	其 他	計	3年未滿	3-5 年	5-10年	10 年 以上
計	3,947.0 ^{ha}	2,228.9	96.7	2,132.1	1,718.1	14,853 ^臺	9,581	2,204	530	2,538	11,363 ^名	3,052	3,615	3,070	1,626
서 울	206.0	184.7	-	184.7	21.3	1,439	807	38	29	555	1,253	199	592	333	129
釜 山	248.4	226.1	33.6	192.5	22.3	1,269	800	417	3	49	695	122	194	231	148
大 邱	42.1	26.4	6.5	19.9	15.7	74	69	3	-	2	107	16	30	23	38
仁 川	53.8	30.9	-	30.9	22.9	185	131	26	17	11	139	23	47	49	20
光 州	56.2	40.8	-	40.8	15.4	280	154	20	44	62	192	49	47	64	32
大 田	72.7	11.9	0.4	11.5	60.8	42	26	12	4	-	88	25	31	25	7
京 畿	1,294.6	780.9	3.2	777.7	513.7	5,330	4,228	505	115	482	4,376	996	1,243	1,492	645
江 原	59.7	36.5	-	36.5	23.2	147	57	26	7	57	227	136	68	17	6
忠 北	90.2	19.4	0.4	19.0	70.8	228	102	22	22	82	157	67	41	22	27
忠 南	285.2	92.1	9.4	82.7	193.1	661	395	119	51	96	572	213	222	98	39
全 北	333.7	81.0	1.1	79.9	252.7	454	219	75	38	122	483	207	132	106	38
全 南	259.6	124.0	2.6	121.4	135.6	811	446	158	39	168	644	255	162	156	71
慶 北	79.8	31.2	2.2	29.0	48.6	279	173	37	15	54	161	65	32	41	23
慶 南	597.1	395.0	36.9	358.1	202.1	2,505	1,452	678	104	271	1,583	405	500	316	362
濟 州	267.9	148.0	0.4	147.6	119.9	1,149	522	68	32	527	686	274	274	97	41

5. 品目別 生産現況

가. 總括

市道別	計		切花類			盆花類			球根類		
	面積	金額	面積	數量	金額	面積	數量	金額	面積	數量	金額
計	ha	千圓	ha	千本	千圓	ha	千盆	千圓	ha	千球	千圓
	3,947.0	311,574,295	1,359.9	1,417,996	90,124,218	893.6	112,004	127,219,489	131.7	54,544	10,173,825
서울	206.0	26,418,534	8.8	3,533	314,110	127.9	9,549	18,680,447	4.4	1,129	454,567
釜山	248.4	27,561,190	170.9	129,573	20,824,480	31.9	5,268	4,497,000	1.9	435	68,250
大邱	42.1	4,733,805	9.3	9,580	870,260	12.8	2,150	2,462,655	-	-	-
仁川	53.8	1,530,869	36.4	19,367	836,175	7.2	2,551	454,444	5.9	2,810	207,700
光州	56.2	6,342,778	23.9	10,664	1,866,002	15.5	1,883	2,698,363	2.7	850	171,230
大田	72.7	9,030,724	3.7	1,066	101,990	10.3	327	212,850	0.4	95	9,750
京畿	1,294.6	114,189,730	324.8	138,384	15,058,130	461.5	38,235	71,907,900	30.7	14,915	5,872,000
江原	59.7	2,410,895	49.1	1,494	2,116,897	0.9	30	29,775	1.5	84	36,930
忠北	90.2	3,917,269	10.3	2,574	489,430	11.6	579	1,187,810	0.1	1	250
忠南	285.2	15,636,464	107.3	39,612	3,726,838	27.5	38,536	8,081,785	9.3	5,772	140,320
全北	333.7	18,721,046	65.4	19,130	3,749,500	18.2	901	2,684,860	9.0	3,761	888,540
全南	259.6	20,980,015	111.8	34,811	6,867,800	17.3	698	3,031,410	16.1	8,433	669,470
慶北	79.8	6,900,400	20.2	6,335	999,300	23.0	4,821	3,054,300	2.3	282	61,100
慶南	597.1	32,983,675	314.1	956,395	23,233,040	72.2	1,811	2,581,884	17.6	2,619	604,742
濟州	267.9	20,216,901	103.9	45,478	9,070,266	55.8	4,687	5,654,006	29.8	13,358	988,976

市道別	花木類			觀賞樹			種子類		
	面積	數量	金額	面積	數量	金額	面積	數量	金額
計	ha 386.4	千株 23,477	千圓 26,282,084	ha 1,132.8	千株 39,112	千圓 54,393,276	ha 42.6	數量 [□] 20,192	千圓 3,361,403
서울	33.8	1,496	3,275,400	31.1	421	3,694,010	-	-	-
釜山	26.4	1,168	1,459,760	17.3	351	711,700	-	-	-
大邱	6.8	178	1,028,380	13.2	667	372,510	-	-	-
仁川	1.3	5	29,550	3.0	17	3,000	-	-	-
光州	3.1	319	369,500	10.8	636	1,236,683	0.2	1	1,000
大田	5.6	160	196,575	52.5	842	8,508,259	0.2	130	1,300
京畿	49.1	5,347	4,612,900	394.0	11,625	13,578,800	34.5	15,619	3,160,000
江原	2.0	147	142,954	5.6	16	39,880	0.6	282	44,459
忠北	8.3	325	337,743	58.8	1,146	1,896,952	1.1	1,793	5,084
忠南	22.3	711	713,150	118.8	1,222	2,974,371	-	-	-
全北	62.4	4,477	2,326,259	176.0	3,024	8,982,027	2.7	207	89,660
全南	39.8	2,003	6,105,770	73.5	5,286	4,283,065	1.1	10	22,500
廣北	4.6	278	507,100	29.7	234	2,278,600	-	-	-
廣南	68.4	4,534	3,144,184	122.6	12,379	3,362,625	2.2	2,150	57,200
濟州	52.5	2,329	2,032,859	25.9	1,246	2,470,794	-	-	-

4. 品目別 生産現況 (切花類)

市道別	計			국 화			안 개 초			장 미		
	面積	數量	金額	面積	數量	金額	面積	數量	金額	面積	數量	金額
計	1,359.9 ha	1,417,996 千本	90,124,218 千원	399.6	305,825	20,216,833	219.4	604,843	13,538,404	192.5	113,528	10,253,206
서울	8.8	3,533	314,110	1.6	496	80,620	0.1	1,500	10,000	6.4	1,123	165,450
釜山	170.9	129,573	20,824,480	62.0	30,502	3,057,480	26.5	4,699	715,350	21.0	12,551	1,172,400
大邱	9.3	9,580	870,260	6.6	8,182	535,420	-	-	-	1.7	72	9,220
仁川	36.4	19,367	836,175	23.6	11,784	324,500	1.4	420	29,400	2.3	211	99,200
光州	23.9	10,664	1,866,002	6.1	3,402	569,150	0.6	95	11,300	0.7	95	13,200
大田	3.7	1,066	101,990	2.0	581	43,300	0.5	116	16,320	0.9	279	33,370
京畿	324.6	138,394	15,058,130	86.2	41,726	4,242,800	12.6	1,565	266,400	113.3	54,626	5,435,900
江原	49.1	1,494	2,116,897	12.2	468	679,410	17.8	466	657,835	0.6	40	37,270
忠北	10.3	2,574	489,430	2.5	783	87,475	2.0	675	78,355	3.4	720	266,000
忠南	107.3	39,612	3,726,838	16.2	7,963	483,407	22.1	6,031	427,855	2.4	294	45,800
全北	65.4	19,130	3,749,500	15.7	6,091	670,270	17.9	5,115	1,392,680	1.5	128	36,050
全南	111.8	34,811	6,867,800	33.9	14,639	2,101,470	22.6	4,001	1,254,200	7.1	1,849	516,220
慶北	20.2	6,335	999,300	9.8	4,709	530,900	2.0	755	87,000	0.6	234	28,000
慶南	314.1	956,395	23,233,040	119.3	174,059	6,688,941	91.7	578,100	8,535,289	29.1	40,796	2,303,926
濟州	103.9	45,478	9,070,266	1.9	440	121,700	1.6	1,305	56,420	1.5	510	91,200

市道別	백 합			카 네 이 셴			글 라 디 올 라 스			거 베 라			아 이 리 스		
	面 積	數 量	金 額	面 積	數 量	金 額	面 積	數 量	金 額	面 積	數 量	金 額	面 積	數 量	金 額
計	131.5	41,229	9,090,328	81.6	115,854	15,927,586	68.0	16,899	2,947,480	55.9	42,773	5,542,029	38.1	18,374	2,908,843
서울	0.3	180	32,650	0.1	67	7,200	0.2	75	9,000	-	-	-	-	-	-
釜山	1.1	345	70,500	36.4	60,378	11,472,000	1.6	393	55,100	15.4	17,556	3,511,200	-	-	-
大邱	-	-	-	0.5	180	24,660	0.2	430	258,000	-	-	-	-	-	-
仁川	-	-	-	-	-	-	-	-	-	0.5	15	30,000	0.4	195	39,000
光州	8.0	1,603	483,140	-	-	-	1.5	313	81,060	2.7	2,528	188,740	1.2	690	177,952
大田	-	-	-	-	-	-	-	-	-	-	-	-	-	-	-
京畿	14.5	8,625	668,800	0.7	310	30,530	21.7	5,140	837,100	0.8	143	28,000	12.5	4,546	767,200
江原	9.9	291	412,120	0.7	19	32,000	3.0	55	89,370	0.9	83	98,000	0.1	1	2,800
忠北	0.1	9	2,250	-	-	-	1.4	113	16,950	-	-	-	-	-	-
忠南	13.0	2,957	1,033,567	0.2	383	5,160	11.2	2,896	339,170	3.5	1,131	80,997	6.3	3,403	131,850
全北	12.2	2,658	515,210	1.7	138	82,760	4.4	597	103,740	0.5	72	31,000	1.1	624	201,390
全南	17.6	3,658	936,160	4.7	2,421	623,440	15.9	5,270	847,835	2.4	686	137,000	3.1	1,326	189,650
慶北	1.0	127	43,100	0.2	40	13,800	0.6	160	39,900	-	-	-	0.4	50	13,000
慶南	3.9	695	126,054	35.6	51,678	3,579,876	3.4	667	92,735	12.2	10,353	486,566	1.2	580	52,781
濟州	49.9	20,081	4,866,977	0.8	240	56,160	2.9	790	177,520	17.0	10,206	950,526	11.8	6,959	1,333,220

市道別	류 우 립			후 리 지 아			스 토 크			극 락 조 화			其 他		
	面 積	數 量	金 額	面 積	數 量	金 額	面 積	數 量	金 額	面 積	數 量	金 額	面 積	數 量	金 額
計	28.8 ha	12,540 千本	1,828,479 千원	19.7	12,026	1,005,076	9.3	2,205	868,250	7.5	557	649,188	108.0	131,233	5,181,268
서울	0.1	92	9,200	-	-	-	-	-	-	-	-	-	-	-	-
釜山	-	-	-	-	-	-	-	-	-	1.1	99	79,200	5.8	3,050	691,250
大邱	-	-	-	-	-	-	-	-	-	-	-	-	0.3	716	42,960
仁川	0.5	280	56,000	5.7	5,495	200,675	-	-	-	0.6	10	5,300	1.4	957	52,100
光州	0.7	478	64,010	0.6	215	18,350	-	-	-	-	-	-	1.8	1,245	259,100
大田	0.3	90	9,000	-	-	-	-	-	-	-	-	-	-	-	-
京畿	13.2	3,390	693,000	6.3	3,168	215,800	5.7	1,965	261,200	0.5	76	67,000	36.8	13,104	1,544,600
江原	-	-	-	-	-	-	-	-	-	-	-	-	3.9	71	108,092
忠北	0.2	30	4,500	-	-	-	-	-	-	-	-	-	0.7	244	33,900
忠南	9.0	5,762	424,799	0.7	115	23,550	0.6	50	6,700	0.4	1	14,000	21.7	8,626	709,983
全北	0.7	125	29,830	3.4	1,590	319,130	0.4	32	29,000	-	-	-	5.9	1,960	338,440
全南	0.5	145	29,400	0.4	150	96,400	-	-	-	-	-	-	3.6	666	136,025
慶北	-	-	-	-	-	-	-	-	-	-	-	-	5.6	260	243,600
慶南	-	-	-	0.7	81	35,651	2.6	158	571,350	-	-	-	14.4	99,228	759,871
濟州	3.6	2,148	508,740	1.9	1,212	95,520	-	-	-	4.9	371	483,688	6.1	1,216	328,595

다. 品目別 生産現況 (盆花類)

市道別	計			야 자 류			관 음 죽			고 무 나 무		
	面積	數 量	金 額	面積	數 量	金 額	面積	數 量	金 額	面積	數 量	金 額
計	893.6 ha	112,004 千盆	127,219,489 千원	107.8	5,973	18,316,283	104.1	8,838	16,171,337	93.3	7,250	10,888,246
서울	127.9	9,549	18,680,447	11.2	532	1,947,700	18.5	934	3,240,887	12.6	559	1,930,200
釜山	31.9	5,266	4,497,000	5.0	525	465,000	6.7	1,030	824,000	2.1	297	547,500
大邱	12.8	2,150	2,462,655	4.2	147	621,300	-	-	-	0.6	8	38,250
仁川	7.2	2,551	454,444	0.5	4	19,000	0.2	4	14,000	-	-	-
光州	15.5	1,883	2,698,363	0.7	25	68,850	0.6	17	41,000	1.5	884	664,500
大田	10.3	327	212,850	0.4	14	28,100	-	-	-	0.3	4	9,700
京畿	461.5	38,235	71,907,900	66.3	2,933	12,218,100	68.4	4,020	10,692,200	62.2	3,660	6,571,500
江原	0.9	30	29,775	-	-	-	0.2	1	7,500	-	-	-
忠北	11.6	579	1,187,810	2.3	103	180,700	0.7	44	101,100	0.3	4	18,200
忠南	27.5	38,538	8,081,765	1.4	108	258,700	2.0	88	237,050	0.9	27	62,200
全北	18.2	901	2,684,860	1.8	63	202,200	2.4	67	421,500	2.4	95	41,900
全南	17.3	698	3,031,410	2.8	93	696,300	0.8	23	161,200	0.9	19	44,250
慶北	23.0	4,821	3,054,300	4.6	1,276	1,260,100	2.5	52	301,900	5.3	1,514	695,700
慶南	72.2	1,811	2,581,884	0.4	25	43,580	0.7	550	101,020	3.8	173	243,546
濟州	55.8	4,667	5,654,006	6.2	125	306,653	0.4	8	28,000	0.2	6	20,800

市道別	남 류			소 철			벤 자 민			선 인 장 류		
	面積	數量	金額	面積	數量	金額	面積	數量	金額	面積	數量	金額
計	69.3 ha	41,646 千盆	22,367,817 千원	69.5	4,123	8,101,116	44.7	3,602	6,465,250	41.4	12,597	3,413,965
서울	2.5	385	1,685,000	14.0	773	2,506,500	-	-	-	6.3	240	960,000
釜山	3.4	639	1,043,000	4.3	816	608,000	-	-	-	-	-	-
大邱	-	-	-	0.3	12	59,500	2.9	133	784,250	0.7	108	39,400
仁川	-	-	-	0.4	2	15,500	0.5	4	21,000	0.6	241	174,000
光州	0.9	25	74,100	1.2	57	595,100	2.9	457	522,600	-	-	-
大田	-	-	-	0.1	2	7,800	-	-	-	-	-	-
京畿	30.3	2,227	12,064,900	20.6	1,442	2,177,600	33.8	2,794	4,226,600	32.0	11,855	2,186,500
江原	0.1	12	12,000	-	-	-	-	-	-	-	-	-
忠北	1.6	98	142,240	0.5	8	10,000	2.7	117	463,000	0.2	12	15,000
忠南	12.1	36,840	3,109,110	2.0	128	192,695	0.9	32	128,000	0.3	3	3,815
全北	2.4	89	320,910	3.5	117	417,600	0.1	2	11,400	0.0	0.1	1,250
全南	2.5	48	461,700	4.4	196	555,760	0.8	62	278,400	0.1	-	-
慶北	3.2	783	318,800	0.4	14	61,100	-	-	-	1.0	120	7,000
慶南	-	-	-	2.7	76	118,051	-	-	-	-	-	-
濟州	10.3	500	3,136,057	15.1	480	775,910	0.1	1	30,000	0.2	18	27,000

市道別	철 곡 류			중 러 곡			침 목			슈 프 래 리		
	面 積	數 量	金 額	面 積	數 量	金 額	面 積	數 量	金 額	面 積	數 量	金 額
計	34.0 ^{ha}	2,580 ^{千盆}	4,503,200 ^{千원}	23.7	591	2,432,921	4.8	135	634,450	4.3	48	226,200
서 울	12.2	366	1,807,000	9.2	249	1,257,000	4.2	126	607,500	0.4	10	14,000
釜 山	4.3	766	405,000	-	-	-	-	-	-	-	-	-
大 邱	-	-	-	-	-	-	-	-	-	-	-	-
仁 川	-	-	-	0.4	5	26,000	-	-	-	0.6	7	21,000
光 州	0.8	38	107,700	0.6	18	46,000	-	-	-	-	-	-
大 田	1.0	17	17,400	-	-	-	-	-	-	-	-	-
京 畿	11.1	924	1,733,000	1.9	50	676,000	0.3	8	21,000	3.3	31	191,200
江 原	-	-	-	-	-	-	-	-	-	-	-	-
忠 北	-	-	-	0.3	1	2,770	-	-	-	-	-	-
忠 南	-	-	-	0.1	7	7,000	-	-	-	-	-	-
全 北	0.1	0.1	1,000	0.3	6	23,500	0.0	0.1	1,150	-	-	-
全 南	0.2	40	14,400	1.9	83	69,500	0.2	1	3,600	-	-	-
慶 北	0.6	112	34,300	-	-	-	-	-	-	-	-	-
慶 南	0.2	2	5,400	1.9	39	52,601	-	-	-	-	-	-
濟 州	3.5	315	378,000	7.1	133	272,550	0.1	-	1,200	-	-	-

市道別	몬스테라			행은목			초화류			其他		
	面積	數量	金額	面積	數量	金額	面積	數量	金額	面積	數量	金額
計	2.7 ha	31 千盆	173,194 千원	1.5	60	158,000	82.1	15,499	6,722,554	210.4	11,031	26,644,956
서울	-	-	-	-	-	-	36.6	5,375	2,724,680	-	-	-
釜山	-	-	-	-	-	-	4.0	920	418,500	2.1	273	186,000
大邱	-	-	-	-	-	-	2.3	1,623	252,375	1.8	119	667,580
仁川	0.5	4	33,194	-	-	-	2.3	1,675	83,750	1.2	605	47,000
光州	0.6	11	50,000	0.7	39	106,000	2.3	251	248,313	2.7	61	174,200
大田	-	-	-	-	-	-	2.1	60	61,500	6.4	230	88,350
京畿	-	-	-	-	-	-	12.3	1,190	1,174,600	119.0	7,101	17,974,700
江原	-	-	-	-	-	-	0.6	17	10,275	-	-	-
忠北	-	-	-	0.7	20	40,000	0.6	49	28,730	1.7	123	186,070
忠南	-	-	-	-	-	-	2.0	589	102,225	5.8	714	3,980,990
全北	-	-	-	-	-	-	2.5	386	891,300	2.7	76	350,650
全南	1.0	3	29,000	0.1	1	12,000	0.9	52	27,800	0.7	77	677,500
慶北	0.6	13	61,000	-	-	-	1.3	220	107,000	3.5	717	207,400
慶南	-	-	-	-	-	-	0.8	54	59,400	61.7	892	1,958,286
濟州	-	-	-	-	-	-	11.5	3,038	531,606	1.1	43	146,230

라. 品目別 生産現況 (球根類)

市道別	計			백 합			글라디올라스			아이리스		
	面積	數量	金額	面積	數量	金額	面積	數量	金額	面積	數量	金額
計	ha 131.7	千球 54,544	千원 10,173,825	44.4	18,435	2,017,137	23.6	10,165	813,814	17.3	5,548	541,182
서울	4.4	1,129	454,567	0.4	36	18,000	2.3	692	107,567	0.1	83	83,000
釜山	1.9	435	68,250	0.1	15	7,500	0.8	190	25,750	-	-	-
大邱	-	-	-	-	-	-	-	-	-	-	-	-
仁川	5.9	2,810	207,700	-	-	-	-	-	-	-	-	-
光州	2.7	850	171,230	0.8	200	89,920	0.8	150	31,300	0.1	75	7,500
大田	0.4	95	9,750	0.1	2	300	0.2	61	6,150	-	-	-
京畿	30.7	14,915	5,872,000	3.2	1,375	143,000	2.2	485	106,900	1.3	44	61,300
江原	1.5	84	36,930	1.5	84	36,930	-	-	-	-	-	-
忠北	0.1	1	250	-	-	-	-	-	-	-	-	-
忠南	9.3	5,772	140,320	2.9	725	51,720	3.8	4,566	15,500	-	-	-
全北	9.0	3,761	888,540	2.6	1,278	307,000	3.4	1,398	248,980	0.4	109	7,900
全南	16.1	8,433	669,470	8.4	5,954	387,725	4.4	1,890	114,760	2.5	507	82,185
慶北	2.4	282	61,100	0.3	42	26,600	0.3	100	7,000	1.6	100	23,000
慶南	17.6	2,619	604,742	6.5	1,195	277,456	4.1	165	121,827	2.9	573	69,187
濟州	29.8	13,358	988,976	17.6	7,529	670,986	1.3	468	28,080	8.4	4,057	207,110

市道別	류 우 립			칸 나			후 리 지 아			다 알 리 아		
	面積	數量	金額	面積	數量	金額	面積	數量	金額	面積	數量	金額
計	12.6 ha	3,234 千球	1,518,430 千원	10.1	4,204	1,943,161	5.9	4,070	453,460	5.2	5,288	798,400
서울	0.4	36	18,000	-	-	-	-	-	-	-	-	-
釜山	0.2	30	15,000	-	-	-	-	-	-	0.8	200	20,000
大邱	-	-	-	-	-	-	-	-	-	-	-	-
仁川	4.0	945	128,800	-	-	-	1.1	1,700	59,500	0.8	165	19,400
光州	0.5	310	30,410	-	-	-	0.5	115	12,100	-	-	-
大田	0.1	32	3,300	-	-	-	-	-	-	-	-	-
京畿	3.4	1,057	1,138,000	7.8	3,679	1,875,000	0.5	303	13,800	3.2	4,845	732,000
江原	-	-	-	-	-	-	-	-	-	-	-	-
忠北	-	-	-	0.1	1	250	-	-	-	-	-	-
忠南	1.3	293	25,620	-	-	-	0.1	55	-	0.4	78	27,000
全北	0.8	6	2,000	0.1	5	800	1.7	965	321,860	-	-	-
全南	0.7	42	84,000	-	-	-	0.1	40	800	-	-	-
慶北	0.2	40	4,500	-	-	-	-	-	-	-	-	-
慶南	0.6	83	32,800	2.1	519	67,111	0.2	52	8,800	-	-	-
濟州	0.4	360	36,000	-	-	-	1.7	840	36,600	-	-	-

市道別	히 아 신 스			수 선			其 他		
	面積	數量	金額	面積	數量	金額	面積	數量	金額
計	ha 2.9	千球 136	千원 137,000	0.5	144	100,800	9.3	3,320	1,850,441
서울	0.0	94	94,000	0.4	116	98,000	0.8	72	36,000
釜山	-	-	-	-	-	-	-	-	-
大邱	-	-	-	-	-	-	-	-	-
仁川	-	-	-	-	-	-	-	-	-
光州	-	-	-	-	-	-	-	-	-
大田	-	-	-	-	-	-	-	-	-
京畿	2.9	42	43,000	-	-	-	6.2	3,085	1,759,000
江原	-	-	-	-	-	-	-	-	-
忠北	-	-	-	-	-	-	-	-	-
忠南	-	-	-	0.1	28	2,800	0.7	27	17,680
全北	-	-	-	-	-	-	-	-	-
全南	-	-	-	-	-	-	-	-	-
慶北	-	-	-	-	-	-	-	-	-
慶南	-	-	-	-	-	-	1.2	32	27,561
濟州	-	-	-	-	-	-	0.4	104	10,200

4. 品目別 生産現況 (花木類)

市道別	計			철 쪽 류			동 백			연 산 흥		
	面積	數量	金額	面積	數量	金額	面積	數量	金額	面積	數量	金額
計	386.4 ha	23,477 千株	26,282,084 千원	108.0	6,939	4,966,995	69.4	2,963	5,595,703	48.8	2,473	3,174,985
서울	33.8	1,496	3,275,400	14.7	646	962,200	4.7	284	590,500	1.5	90	82,000
釜山	26.4	1,168	1,459,760	6.2	274	291,600	5.3	229	316,500	7.4	305	380,560
大邱	6.8	178	1,028,380	-	-	-	0.6	40	248,750	1.3	72	214,950
仁川	1.3	5	29,550	-	-	-	1.3	5	29,550	-	-	-
光州	3.1	319	369,500	0.6	70	60,700	0.4	118	177,500	0.5	30	62,300
大田	5.6	160	196,575	3.4	137	157,300	-	-	-	-	-	-
京畿	49.1	5,347	4,612,900	7.6	434	848,300	1.2	59	146,000	5.4	515	1,031,700
江原	2.0	147	142,954	-	-	-	-	-	-	-	-	-
忠北	8.3	325	337,743	0.9	35	39,050	0.3	17	31,100	0.8	8	10,400
忠南	22.3	711	713,150	3.0	146	119,240	0.9	15	23,830	4.8	141	202,500
全北	62.4	4,477	2,326,259	39.3	3,134	1,802,100	1.6	118	239,800	1.8	299	212,170
全南	39.8	2,003	6,105,770	18.6	1,213	726,000	9.8	383	1,306,970	0.8	14	216,800
慶北	4.6	278	507,100	0.2	2	4,800	0.2	5	63,300	-	-	-
慶南	68.4	4,534	3,144,184	0.6	49	44,500	13.6	604	1,186,359	21.8	729	571,755
濟州	52.5	2,329	2,032,859	12.9	799	411,205	29.5	1,086	1,235,544	2.7	270	189,850

市道別	목 련			장 미			개 나 리			목 백 일 총		
	面積	數量	金額	面積	數量	金額	面積	數量	金額	面積	數量	金額
計	ha 31.2	千株 698	千원 2,071,588	27.5	3,864	1,977,480	12.9	732	262,115	7.9	290	2,887,820
서울	1.2	35	175,500	2.7	97	382,500	1.4	16	56,200	1.5	20	127,000
釜山	1.4	88	115,500	1.0	60	90,000	-	-	-	-	-	-
大邱	0.1	4	62,800	-	-	-	-	-	-	-	-	-
仁川	-	-	-	-	-	-	-	-	-	-	-	-
光州	0.5	20	30,200	0.5	35	4,200	0.2	25	21,700	-	-	-
大田	1.0	15	17,000	-	-	-	-	-	-	-	-	-
京畿	2.7	104	133,500	2.6	251	292,500	0.4	70	14,000	0.3	9	45,000
江原	-	-	-	1.0	127	125,500	0.1	5	4,102	-	-	-
忠北	2.3	6	47,500	0.8	24	50,500	1.5	154	35,743	0.3	10	15,000
忠南	1.3	10	16,840	0.1	-	-	-	-	-	-	-	-
全北	3.0	227	140,533	1.1	72	52,840	7.1	411	99,370	2.4	11	137,820
全南	2.6	23	625,600	1.2	46	44,900	0.3	3	1,500	2.8	228	2,549,500
慶北	3.0	21	404,000	1.2	250	35,000	-	-	-	-	-	-
慶南	10.9	136	264,595	15.3	2,902	899,540	1.7	33	25,000	-	-	-
濟州	1.2	9	38,020	-	-	-	0.2	15	4,500	0.6	12	13,500

市道別	무궁화			라 이 락			벚 꽃			其 他		
	面積	數量	金額	面積	數量	金額	面積	數量	金額	面積	數量	金額
計	ha 6.8	千株 274	千원 216,960	5.5	219	831,675	4.6	234	428,650	63.8	4,791	3,868,113
서울	0.5	15	75,000	1.4	99	181,500	0.5	15	75,000	3.7	179	568,000
釜山	0.1	2	16,600	-	-	-	-	-	-	5.0	210	249,000
大邱	-	-	-	-	-	-	-	-	-	4.8	62	501,880
仁川	-	-	-	-	-	-	-	-	-	-	-	-
光州	-	-	-	-	-	-	-	-	-	0.4	21	12,900
大田	0.3	2	1,200	-	-	-	-	-	-	0.9	6	21,075
京畿	-	-	-	1.5	49	41,300	2.0	190	285,000	25.4	3,666	1,775,600
江原	-	-	-	0.2	5	4,625	-	-	-	0.7	10	8,727
忠北	0.3	50	15,400	0.1	2	850	0.3	10	20,000	0.7	9	72,200
忠南	-	-	-	-	-	-	-	-	-	12.2	399	350,740
全北	4.9	182	79,060	0.1	1	400	0.1	2	6,000	1.0	20	56,166
全南	-	-	-	2.2	63	603,000	-	-	-	1.5	30	31,500
慶北	-	-	-	-	-	-	-	-	-	-	-	-
慶南	-	-	-	-	-	-	0.1	6	8,000	4.4	75	144,435
濟州	0.7	23	29,700	-	-	-	1.6	11	34,650	3.1	104	75,890

4. 品目別生産現況(觀賞樹)

市道別	計			향 나무			회 알 목			단 품 나무		
	面積	數量	金額	面積	數量	金額	面積	數量	金額	面積	數量	金額
計	1,132.8 ha	39,112 千株	54,393,276 千圓	410.9	18,448	26,657,602	152.1	2,404	3,310,801	128.1	2,854	4,598,687
서울	31.1	421	3,694,010	9.1	165	2,637,710	6.5	55	169,000	2.1	58	222,000
釜山	17.3	351	711,700	9.7	190	480,700	-	-	-	-	-	-
大邱	13.2	687	372,510	7.7	322	312,500	-	-	-	-	-	-
仁川	3.0	17	3,000	3.0	17	3,000	-	-	-	-	-	-
光州	10.8	636	1,236,683	3.7	221	486,986	0.9	48	56,746	1.4	81	127,592
大田	52.5	842	8,508,259	47.2	717	8,455,000	-	-	-	1.6	33	32,632
京畿	394.0	11,625	13,578,800	131.4	4,249	4,182,000	97.8	1,093	2,164,100	60.6	557	1,701,200
江原	5.6	16	39,880	0.1	1	600	0.2	2	1,800	0.1	-	700
忠北	58.8	1,146	1,896,952	15.3	69	311,460	5.5	119	144,908	10.0	228	411,584
忠南	118.8	1,222	2,974,371	43.2	242	1,541,397	13.9	137	76,400	6.2	63	198,740
全北	176.0	3,024	8,982,027	65.9	368	4,273,935	7.7	340	226,566	27.0	1,101	860,862
全南	73.5	5,286	4,283,065	22.8	328	1,295,795	2.1	325	212,160	6.7	542	253,350
慶北	29.7	234	2,278,600	12.2	7	220,300	0.1	1	4,500	7.7	152	708,500
慶南	122.6	12,379	3,362,625	37.1	11,482	1,886,979	16.6	244	200,121	4.1	32	44,927
濟州	25.9	1,246	2,470,794	2.5	70	569,240	0.8	40	54,500	0.6	7	36,600

市道別	은행나무			주목			소나무류			사철나무		
	面積	數量	金額	面積	數量	金額	面積	數量	金額	面積	數量	金額
計	ha	千株	千원									
計	62.1	999	2,215,833	56.9	2,417	3,572,964	48.3	834	4,165,350	22.3	3,504	906,606
서울	2.4	69	380,200	-	-	-	-	-	-	-	-	-
釜山	-	-	-	-	-	-	1.3	35	65,000	3.3	63	100,000
大邱	2.1	201	15,350	-	-	-	-	-	-	1.5	136	11,250
仁川	-	-	-	-	-	-	-	-	-	-	-	-
光州	1.0	59	58,433	-	-	-	0.4	41	169,000	0.1	1	40,000
大田	-	-	-	-	-	-	0.9	67	16,470	-	-	-
京畿	21.2	70	490,100	21.7	1,098	1,997,700	1.6	249	292,300	1.1	7	45,000
江原	0.1	1	800	4.6	6	14,400	0.2	1	3,700	-	-	-
忠北	8.6	41	238,450	7.3	179	361,400	1.0	58	105,200	0.1	2	750
忠南	2.3	31	36,000	11.7	540	532,574	19.1	70	149,460	2.7	9	15,060
全北	12.4	42	149,400	5.1	404	278,240	16.0	64	2,222,470	0.7	9	64,612
全南	5.0	431	196,800	1.7	4	20,000	6.0	236	1,050,650	7.1	2,979	417,550
慶北	3.2	26	505,500	-	-	-	-	-	-	-	-	-
慶南	3.4	26	137,800	0.8	11	15,250	1.5	7	59,000	3.8	88	72,200
濟州	0.4	2	7,000	4.0	175	353,400	0.3	6	32,100	1.9	210	140,184

市道別	귀 품 나무			축 백 류			히 말 리 아 시 다			其 他		
	面 積	數 量	金 額	面 積	數 量	金 額	面 積	數 量	金 額	面 積	數 量	金 額
計	ha	千株	千원									
計	16.5	1,199	801,040	15.3	258	455,037	8.5	123	495,290	211.8	6,072	7,214,066
서울	2.0	2	3,500	-	-	-	0.5	15	45,000	8.5	57	236,600
釜山	-	-	-	-	-	-	-	-	-	3.0	63	66,000
大邱	-	-	-	-	-	-	-	-	-	1.9	8	33,410
仁川	-	-	-	-	-	-	-	-	-	-	-	-
光州	0.2	12	36,000	1.7	100	99,336	1.0	54	57,590	0.4	19	105,000
大田	-	-	-	-	-	-	-	-	-	2.8	25	4,157
京畿	5.7	490	397,800	0.9	2	22,300	-	-	-	52.0	3,810	2,286,300
江原	-	-	-	0.1	1	14,880	-	-	-	0.2	4	3,000
忠北	1.8	245	108,000	0.1	2	750	-	-	-	9.1	203	214,450
忠南	-	-	-	0.7	14	10,780	0.4	0.2	16,100	18.6	116	397,860
全北	5.5	416	180,930	2.3	99	148,291	4.2	22	198,600	29.2	159	378,121
全南	0.3	2	10,210	8.7	35	130,900	2.4	32	178,000	10.7	372	517,650
慶北	-	-	-	-	-	-	-	-	-	6.5	48	839,800
慶南	0.5	10	5,000	0.5	4	26,000	-	-	-	54.3	475	915,348
濟州	0.5	22	59,600	0.3	1	1,800	-	-	-	14.6	713	1,216,370

사. 品目別 生産現況 (種子類)

市道別	計			페쥬니아			사르비아			팬지		
	面積	數量	金額	面積	數量	金額	面積	數量	金額	面積	數量	金額
計	42.6 ^{ha}	20,192 ^Q	3,381,403 ^{千圓}	6.1	2,315	421,849	3.7	1,531	135,178	3.5	1,265	96,800
서울	-	-	-	-	-	-	-	-	-	-	-	-
釜山	-	-	-	-	-	-	-	-	-	-	-	-
大邱	-	-	-	-	-	-	-	-	-	-	-	-
仁川	-	-	-	-	-	-	-	-	-	-	-	-
光州	0.2	1	1,000	-	-	-	-	-	-	-	-	-
大田	0.2	130	1,300	-	-	-	-	-	-	0.2	130	1,300
京畿	34.5	15,619	3,160,000	3.8	2,220	362,400	3.0	900	90,000	3.0	1,080	86,400
江原	0.6	282	44,459	-	-	-	0.1	76	12,852	0.2	45	8,600
忠北	1.1	1,793	5,084	0.1	25	539	0.2	420	2,276	-	-	-
忠南	-	-	-	-	-	-	-	-	-	-	-	-
全北	2.7	207	89,860	2.2	70	58,910	0.4	135	30,050	-	-	-
全南	1.1	10	22,500	-	-	-	-	-	-	0.1	10	500
慶北	-	-	-	-	-	-	-	-	-	-	-	-
慶南	2.2	2,150	57,200	-	-	-	-	-	-	-	-	-
濟州	-	-	-	-	-	-	-	-	-	-	-	-

Ⅱ. 主要 品目別 主產地現況

Digitized by Google

Ⅱ. 主要 品目別 主產地現況

1. 切花類

花 種 別	主 生 產 地 域	面 積	數 量	金 額
국 화	全 國	399.6 ha	305,825 千本	20,216,833 千원
	부산 강서구	57.1	28,778	2,878,000
	경남 마산시	48.4	140,188	2,457,100
	인천 서 구	16.4	9,850	217,100
	경남 창원시	14.5	8,670	1,300,500
	김해군	12.6	10,895	1,089,500
	김해시	11.2	1,627	550,104
	경기 의왕시	10.5	2,740	818,000
	충남 태안군	9.7	4,820	51,775
	안 개 초	全 國	219.4	604,843
경남 창원군		31.0	513,809	2,156,100
김해군		30.3	59,286	5,098,596
부산 강서구		25.9	4,429	664,350
전남 구례군		14.5	1,088	870,000
충남 태안군		12.4	5,626	364,855
전북 남원군		10.6	4,490	857,000
충남 태안군		8.9	262	26,200
장 미	全 國	192.5	113,528	10,253,206
	경기 고양시	79.6	46,087	3,657,400
	경남 김해군	28.4	40,774	2,283,426
	부산 강서구	14.7	11,246	922,000
	경기 용인군	11.1	4,658	573,000

花 種 別	主 生 産 地 域	面 積	數 量	金 額
		ha	千本	千원
백 합	全 國	131.5	41,229	9,090,328
	제주 서귀포시	32.1	13,476	3,733,277
	남제주군	13.2	4,372	741,800
	충남 서산군	7.2	461	767,100
	전북 정읍군	5.3	376	131,610
	전남 보성군	3.0	960	163,000
카네이션	全 國	81.6	115,854	15,927,586
	부산 강서구	36.4	60,378	11,472,000
	경남 김해군	18.0	36,651	2,199,090
	김해시	9.7	9,852	676,475
	전남 구례군	3.9	468	370,500
글라디올라스	全 國	68.0	16,899	2,947,480
	경기 성남시	8.6	995	430,000
	전남 여천군	7.0	2,730	409,500
	충남 태안군	4.9	1,212	97,740
거 베 라	全 國	55.9	42,773	5,542,029
	부산 강서구	15.4	17,556	3,511,200
	경남 김해군	11.9	10,345	479,566
	제주 서귀포시	9.4	6,345	507,600
	충남 태안군	3.5	1,131	80,977

花種別	主生産地域	面積	數量	金額
		ha	千本	千원
아이리스	全 國	38.1	18,374	2,908,843
	제주 서귀포시	5.0	3,000	570,000
	경기 시흥시	4.2	2,078	261,000
	제주 북제주군	3.5	2,000	508,000
	충남 서산군	3.5	2,203	3,530
류우립	全 國	28.8	12,540	1,828,479
	충남 아산군	7.2	2,493	342,200
	경기 화성군	4.1	51	85,000
	시흥시	3.3	2,322	250,000
	이천군	2.7	106	95,000
후리지아	全 國	19.7	12,026	1,005,076
	인천 서구	3.9	5,175	180,225
	경기 안양시	3.0	1,420	83,000
	인천 북구	1.8	320	20,450
	제주 북제주군	1.6	1,032	68,520
	전북 임실군	1.3	55	42,130
스토크	全 國	9.3	2,205	868,250
	경기 용인군	3.4	1,210	135,000
	경남 합천군	1.4	14	21,000
	거창군	1.2	144	555,350
극락조화	全 國	7.5	557	649,188
	제주 서귀포시	3.8	340	455,188

2. 盆花類

花種別	主生産地域	面積	數量	金額
		ha	千盆	千圓
야자류	全 國	107.8	5,973	18,316,283
	경기 고양시	24.4	435	3,834,200
	서울 서초구	8.0	240	1,200,000
	경기 파주군	7.9	215	218,000
	과천시	7.1	299	1,440,000
	제주 북제주군	5.0	71	158,720
관음죽	全 國	104.1	6,838	16,171,337
	경기 성남시	22.4	2,002	1,630,000
	고양시	17.3	403	3,612,800
	서울 서초구	12.0	360	1,800,000
	경기 남양주군	7.8	375	1,500,000
	부산 금정구	4.0	960	480,000
고무나무	全 國	93.3	7,250	10,888,246
	경기 성남시	27.1	466	2,128,500
	서울 서초구	10.0	300	1,500,000
	경기 고양시	7.9	117	740,500
난류	全 國	69.3	41,646	22,367,817
	경기 고양시	8.9	952	7,050,700
	제주 서귀포시	7.5	291	1,656,857
	충남 서산군	6.0	36,153	1,056,700

花種別	主生産地域	面積	數量	金額
소철	全 國	69.5	4,123	8,101,116
	서울 서초구	12.0	360	1,800,000
	경기 하남시	5.5	83	832,000
	제주 남제주군	4.8	252	189,400
	서귀포시	4.5	180	62,910
벤자민	全 國	44.7	3,602	6,465,250
	경기 과천시	6.7	241	964,800
	화성군	5.0	15	874,000
	하남시	4.0	72	720,000
	고양시	3.6	182	330,000
선인장	全 國	41.4	12,597	3,413,965
	경기 고양시	23.3	9,620	1,270,500
	서울 서초구	6.0	180	900,000
	경기 화성군	3.5	1,048	611,500
철쭉류	全 國	34.0	2,580	4,503,200
	서울 서초구	12.0	360	1,800,000
	경기 고양시	7.2	70	651,000
	용인군	3.5	840	1,008,000
	부산 금정구	3.0	720	360,000
종려	全 國	23.7	591	2,432,921
	서울 서초구	8.0	240	1,200,000
	제주 남제주군	3.4	77	163,000

3. 球根類

花種別	主生産地域	面積	數量	金額
		ha	千球	千원
백합	全 國	44.4	18,435	2,017,137
	제주 서귀포시	11.5	5,361	564,516
	남제주군	4.5	1,596	59,910
	전남 완도군	2.6	4,927	163,800
	경남 사천군	2.2	2	79,200
	거창군	2.0	584	115,253
글라디올라스	全 國	23.6	10,165	813,814
	충남 연기군	22.4	4,556	14,000
	전북 옥구군	2.8	1,305	195,750
	경남 사천군	2.8	3	100,800
	전남 여천군	2.0	1,200	48,000
	제주 서귀포시	1.3	468	28,080
아이리스	全 國	17.3	5,548	541,182
	제주 북제주군	3.5	1,040	53,000
	남제주군	2.9	1,757	72,510
	경남 김해군	1.3	467	30,037
튤우립	全 國	12.6	6,204	1,518,430
	인천 북구	3.4	700	82,250
	경기 성남시	1.6	288	887,000

花種別	主生産地域	面積	數量	金額
		ha	千球	千원
칸나	全 國	10.1	4,204	1,943,161
	경기 용인군	6.8	3,614	1,830,000
	경남 거창군	2.1	519	67,111
후리지아	全 國	5.9	4,070	453,460
	전북 임실군	1.3	585	27,000
	인천 서구	1.1	1,700	59,500
	제주 북제주군	0.9	300	15,000
	제주시	0.6	360	18,000
다알리아	全 國	5.2	5,288	798,400
	경기 용인군	3.0	4,800	700,000
히아신스	全 國	2.9	136	137,000
	경기 화성군	2.0	5	10,000

4. 花木類

花種別	主生産地域	面積	數量	金額
		ha	千株	千원
철쭉류	全 國	108.0	6,939	4,966,995
	전북 완주군	16.1	2,634	746,925
	고창군	8.0	148	150,605
	전남 승주군	8.0	400	240,000
	제주 남제주군	7.5	517	258,400
	서울 서초구	6.0	180	640,000
	강남구	4.0	120	122,000
	부산 금정구	4.0	240	168,000
동 백	全 國	69.4	2,963	5,595,703
	제주 남제주군	25.5	1,153	703,342
	북제주군	17.8	710	878,500
	경남 삼천포시	5.0	300	900,000
	거제군	4.0	120	120,000
	서울 서초구	3.0	75	410,000
	부산 금정구	3.0	180	126,000
연 산 흥	全 國	48.8	2,473	3,174,985
	경남 진양군	8.2	23	120,000
	삼천포시	4.2	38	60,800
	부산 금정구	4.0	240	168,000
	경기 용인군	3.8	347	856,000
	부산 해운대구	3.0	45	135,000

花種別	主生産地域	面積	數量	金額
목련	全 國	31.2	698	2,071,588
	경남 진주시	4.9	57	143,000
	경북 선산군	3.0	20	400,000
	경남 양산군	2.0	16	15,045
장미	全 國	27.5	3,864	1,977,480
	경남 김해시	9.7	1,685	719,490
	창원군	3.3	870	64,400
	서울 서초구	2.0	60	300,000
개나리	全 國	12.9	732	262,115
	전북 남원군	5.0	375	93,750
	경남 진해시	1.7	33	25,000
	서울 강남구	1.0	9	18,500
목백일홍	全 國	7.9	290	2,887,820
	전남 해남군	1.3	210	2,505,500
	서울 강남구	1.0	5	52,000
	전남 담양군	1.0	2	12,500
	전북 옥구군	1.0	0.2	3,850
무궁화	全 國	6.8	274	216,960
	전북 옥구군	3.0	3	2,000
	남원군	1.7	75	22,500
	완주군	0.4	102	50,160

5. 觀賞樹

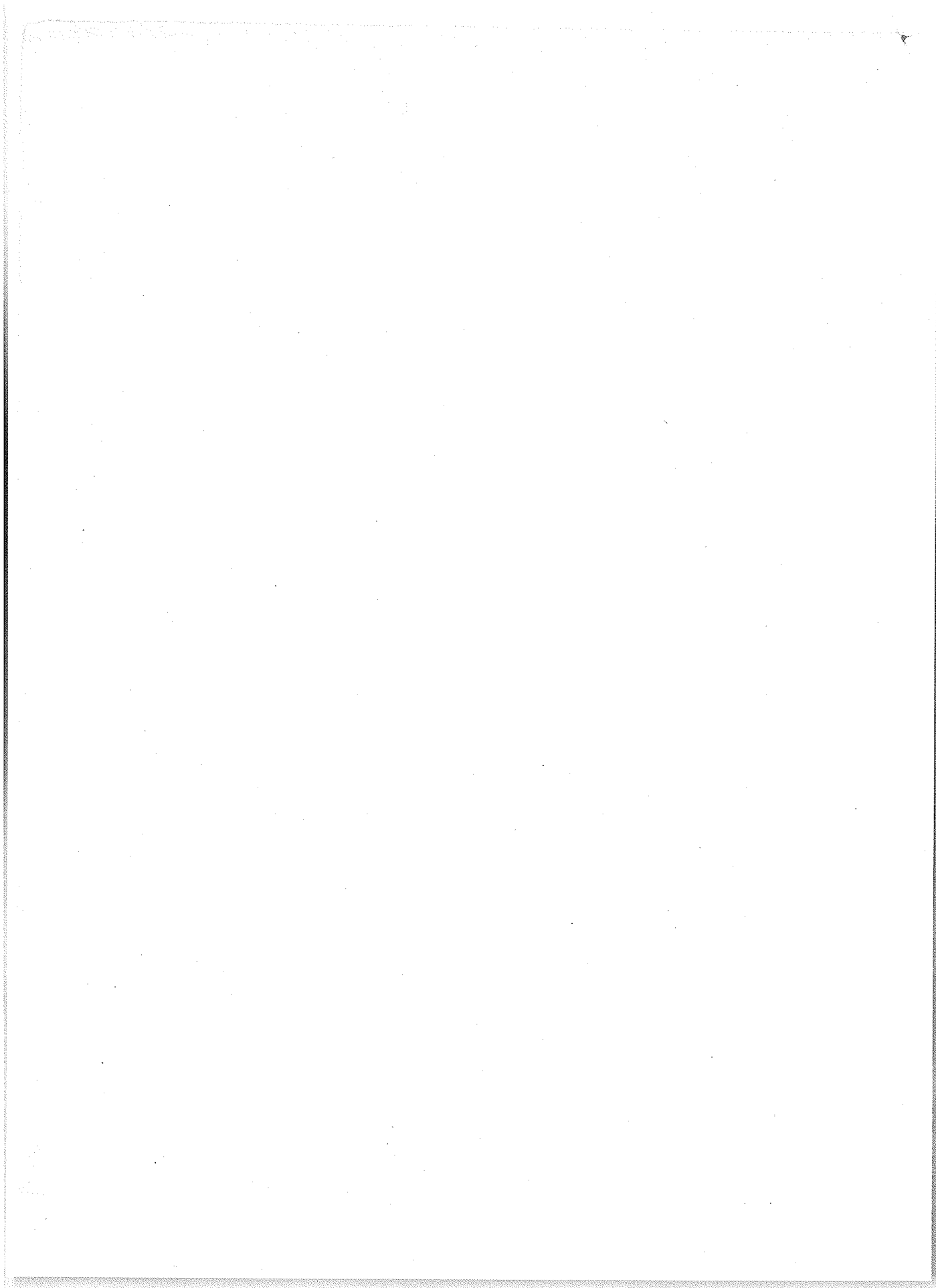
花種別	主生産地域	面積	數量	金額
		ha	千株	千圓
향 나무	全 國	410.9	18,448	26,657,602
	경기 파주군	55.3	5	135,000
	고양시	31.4	44	765,200
	전북 전주시	23.3	101	3,312,925
	대전 유성구	20.0	303	3,030,000
	서 구	18.2	252	3,471,000
	전북 옥구군	15.7	19	40,300
	고창군	12.0	8	155,600
	경남 진주시	11.5	28	264,000
	경북 경산군	11.1	3	50,000
회 양 목	全 國	152.1	2,404	3,310,801
	경기 안성군	71.8	199	252,400
	충남 논산군	9.6	29	16,600
	경남 진양군	6.7	42	80,000
	진주시	6.4	81	111,000
	경기 포천군	5.1	9	12,800
	서울 서초구	5.0	20	18,000
	단종나무	全 國	128.1	2,854
경기 화성군	48.8	137	1,220,200	
경북 영천군	7.4	150	700,000	
전북 정주시	6.2	744	22,320	
전남 해남군	3.8	524	216,700	

花 種 別	主 生 産 地 域	面 積	數 量	金 額
		ha	千株	千원
은행나무	全 國	62.1	999	2,215,833
	경기 의왕시	10.0	1	10,000
	전북 전주시	7.2	4	3,500
	경기 고양시	6.2	32	172,000
	충북 청원군	3.4	2	14,850
	경북 선산군	3.0	25	500,000
	전남 장흥군	3.0	3	60,000
주 목	全 國	56.9	2,417	3,572,964
	충북 음성군	7.7	103	256,600
	경기 평택군	6.8	222	855,800
	충남 아산군	5.9	26	52,300
	경기 고양시	5.2	346	749,500
	강원 춘천시	4.0	1	7,000
	제주 북제주군	3.4	140	302,400
소나무류	全 國	48.3	834	4,165,350
	충남 논산군	18.2	68	140,960
	전북 전주시	6.2	43	1,062,750
	전남 장성군	2.2	2	91,000
	해남군	2.1	230	803,150
사철나무	全 國	22.3	3,504	906,606
	전남 해남군	18.2	2,804	308,750
	충남 논산군	2.7	9	15,060
	부산 해운대구	2.0	30	30,000

花 種 別	主 生 産 地 域	面 積	數 量	金 額
쥐똥나무	全 國	ha 16.5	千株 1,199	千원 801,040
	경기 고양시	3.5	467	159,600
	전북 남원군	2.4	180	45,000
	서울 강서구	2.0	2	3,500
	전북 고창군	1.3	80	40,000
측 백 류	全 國	15.3	258	455,037
	전북 전주시	7.2	4	3,500
	전남 나주군	4.9	8	10,800
	장성군	1.8	14	53,400
	전북 정읍군	1.8	2	9,000
	광주 북 구	1.7	100	99,336
히말리아 시다	全 國	8.5	123	495,290
	전북 이리시	3.6	8	180,000

6. 種子類

花種別	主生産地域	面積	數量	金額
		ha	g	千원
페츄니아	全 國	6.1	2,315	421,849
	경기 과천시	3.4	1,020	122,400
	전북 부안군	1.8	57	48,200
사르비아	全 國	3.7	1,531	135,178
	경기 과천시	3.0	900	90,000
	전북 이리시	0.3	117	26,000
팬 지	全 國	3.5	1,265	96,800
	경기 과천시	3.0	1,080	86,400
꽃양배추	全 國	3.7	740	367,617
	충북 단양군	0.1	3	217
	전북 순창군	0.1	2	900
금 어 초	全 國	2.9	2,360	82,400
	경남 김해군	2.2	2,150	57,200



Ⅲ. 市.道別 栽培現況

廣東省銀行

Ⅲ. 市.道別 栽培現況

1. 總括

	栽 培 面 積 (ha)							生 産 額 百萬元
	計	切花類	盆花類	球根類	花木類	觀賞樹	種子類	
計	3,947.0	1,359.9	893.6	131.7	386.4	1,132.8	42.6	311,575
서울	206.0	8.8	127.9	4.4	33.8	31.1	-	26,419
釜山	248.4	170.9	31.9	1.9	26.4	17.3	-	27,561
大邱	42.1	9.3	12.8	-	6.8	13.2	-	4,734
仁川	53.8	36.4	7.2	5.9	1.3	3.0	-	1,531
光州	56.2	23.9	15.5	2.7	3.1	10.8	0.2	6,343
大田	72.7	3.7	10.3	0.4	5.6	52.5	0.2	9,031
京畿	1,294.6	324.8	461.5	30.7	49.1	394.0	34.5	114,190
江原	59.7	49.1	0.9	1.5	2.0	5.6	0.6	2,411
忠北	90.2	10.3	11.6	0.1	8.3	58.8	1.1	3,917
忠南	285.2	107.3	27.5	9.3	22.3	118.8	-	15,636
全北	333.7	65.4	18.2	9.0	62.4	176.0	2.7	18,721
全南	259.6	111.8	17.3	16.1	39.8	73.5	1.1	20,980
慶北	79.8	20.2	23.0	2.3	4.6	29.7	-	6,900
慶南	597.1	314.1	72.2	17.6	68.4	122.6	2.2	32,984
濟州	267.9	103.9	55.8	29.8	52.5	25.9	-	20,217

2. 서울시

	栽 培 面 積 (ha)							農家數 戶	生 産 額 百萬元
	計	切花類	盆花類	球根類	花木類	觀賞樹	種子類		
計	206.0	8.8	127.9	4.4	33.8	31.1	-	1,042	26,419
중랑구	2.5	-	-	-	1.3	1.2	-	12	308
노원구	0.4	-	0.2	-	-	0.2	-	4	250
은평구	11.4	0.4	4.8	0.1	0.9	5.2	-	56	4,980
강서구	7.4	1.5	3.0	0.8	-	2.1	-	29	1,021
구로구	8.0	3.0	2.5	-	2.5	-	-	15	183
관악구	3.9	-	3.3	-	0.4	0.2	-	20	150
서초구	138.0	-	98.0	2.0	18.0	20.0	-	709	15,391
강남구	20.0	2.5	7.5	1.0	8.0	1.0	-	82	788
송파구	2.7	0.4	0.8	0.5	0.1	0.9	-	9	1,075
강동구	11.7	1.0	7.8	-	2.6	0.3	-	106	2,273

3. 釜山市

	栽 培 面 積 (ha)							農家數	生 産 額
	計	切花類	盆花類	球根類	花木類	觀賞樹	種子類		
計	248.4	170.9	31.9	1.9	26.4	17.3	-	戶 690	百萬元 27,561
서 구	8.5	4.0	1.2	1.5	0.8	1.0	-	49	504
남 구	2.0	0.6	-	-	0.4	1.0	-	6	74
북 구	1.8	1.8	-	-	-	-	-	7	23
해운대	36.6	7.1	9.9	0.4	11.0	8.2	-	82	1,749
사하구	0.3	-	0.1	-	0.1	0.1	-	3	136
금정구	40.0	2.0	17.0	-	14.0	7.0	-	126	3,030
강서구	159.2	155.4	3.7	-	0.1	-	-	417	22,045

4. 大邱市

	栽 培 面 積 (ha)							農家數	生 産 額
	計	切花類	盆花類	球根類	花木類	觀賞樹	種子類		
計	42.1	9.3	12.8	-	6.8	13.2	-	89	4,734
동 구	34.1	7.2	12.0	-	6.5	8.4	-	66	4,454
북 구	1.7	-	0.1	-	0.3	1.3	-	1	104
수성구	6.3	2.1	0.7	-	-	3.5	-	22	176

5. 仁川市

	栽 培 面 積 (ha)							農家數	生 産 額
	計	切花類	盆花類	球根類	花木類	觀賞樹	種子類		
計	53.8	36.4	7.2	5.9	1.3	3.0	-	116	1,531
남 구	3.2	0.2	-	-	-	3.0	-	3	5
남동구	9.7	4.9	3.7	0.3	0.8	-	-	23	413
북 구	12.0	6.8	0.5	4.2	0.5	-	-	28	309
서 구	28.9	24.5	3.0	1.4	-	-	-	62	804

6. 光州市

	栽 培 面 積 (ha)							農家數	生 産 額
	計	切花類	盆花類	球根類	花木類	觀賞樹	種子類		
計	56.2	23.9	15.5	2.7	3.1	10.8	0.2	戶 129	百萬圓 6,343
동 구	3.9	-	3.7	-	0.2	-	-	8	325
서 구	4.7	2.7	1.8	-	-	-	0.2	17	1,556
북 구	27.6	6.7	7.4	2.1	2.9	8.5	-	50	1,502
광산구	20.0	14.5	2.6	0.6	-	2.3	-	54	2,960

7. 大田市

	栽 培 面 積 (ha)							農家數	生 産 額
	計	切花類	盆花類	球根類	花木類	觀賞樹	種子類		
計	72.7	3.7	10.3	0.4	5.6	52.5	0.2	戶 88	百萬圓 9,031
동 구	7.8	1.0	1.0	0.1	1.4	4.1	0.2	25	414
중 구	7.3	-	0.3	-	-	7.0	-	3	1,635
서 구	21.6	0.4	-	-	1.5	19.7	-	11	3,588
유성구	32.8	2.0	6.6	0.3	2.5	21.4	-	44	3,283
대덕구	3.2	0.3	2.4	-	0.2	0.3	-	5	111

8. 京畿道

	栽 培 面 積 (ha)							農家數	生 産 額
	計	切花類	盆花類	球根類	花木類	觀賞樹	種子類		
								戶	百萬元
計	1,294.6	324.8	461.5	30.7	49.1	394.0	34.5	3,696	114,190
수원시	8.0	5.1	1.5	0.4	0.3	0.7	-	29	451
성남시	91.3	14.5	64.8	1.8	0.7	9.5	-	461	13,852
의정부	10.0	3.5	4.3	0.5	0.4	1.3	-	38	510
안양시	11.4	6.2	2.3	1.1	-	1.8	-	34	697
부천시	10.5	5.6	4.0	-	0.3	0.6	-	48	438
광명시	9.0	2.6	1.9	-	1.0	3.5	-	26	446
송탄시	0.8	-	0.5	-	-	0.3	-	2	73
동두천	0.4	0.2	-	0.1	-	0.1	-	4	31
안산시	3.4	0.8	0.8	0.4	0.2	1.2	-	11	120
과천시	95.2	7.4	48.1	1.2	2.5	3.8	32.2	274	13,379
구리시	16.7	-	4.7	-	-	12.0	-	20	451
평택시	0.4	-	0.4	-	-	-	-	1	225
미금시	5.4	0.2	5.2	-	-	-	-	22	1,042
오산시	0.7	0.7	-	-	-	-	-	1	18
시흥시	26.6	19.7	5.8	0.4	0.4	0.3	-	77	2,324
군포시	5.2	5.0	0.1	-	-	0.1	-	11	202
의왕시	63.3	16.0	25.0	0.1	-	22.2	-	165	3,378
하남시	55.4	6.1	46.0	1.0	-	2.3	-	246	7,091
고양시	336.8	111.0	138.0	1.1	10.1	76.6	-	1,175	33,424

	栽 培 面 積 (ha)							農家數	生 産 額
	計	切花類	盆花類	球根類	花木類	觀賞樹	種子類		
								戶	百萬원
양주군	14.8	4.3	6.4	-	-	4.1	-	60	623
남양주	19.5	1.5	17.3	-	0.7	-	-	63	2,740
여주군	10.4	1.3	9.1	-	-	-	-	61	164
평택군	21.8	1.2	2.5	-	1.4	16.7	-	28	1,950
화성군	92.4	19.6	12.3	2.0	7.8	50.7	-	112	5,124
파주군	83.1	17.8	9.3	0.7	-	55.3	-	69	1,611
광주군	20.7	4.0	1.1	-	0.7	14.8	0.1	28	483
연천군	3.9	3.6	0.3	-	-	-	-	18	65
포천군	23.6	3.4	0.3	0.7	4.4	14.8	-	59	233
가평군	4.5	0.4	1.6	-	0.3	2.0	0.2	23	815
양평군	1.0	0.8	0.2	-	-	-	-	5	45
이천군	32.2	20.4	9.0	-	-	2.8	-	61	1,276
용인군	100.7	26.4	31.1	18.4	6.1	16.7	2.0	353	17,953
안성군	101.8	10.3	2.1	-	11.8	77.6	-	33	1,251
김포군	9.6	3.9	4.7	0.4	-	0.6	-	38	1,270
강화군	3.7	0.9	0.8	0.4	-	1.6	-	31	435
옹진군	0.4	0.4	-	-	-	-	-	9	-

9. 江原道

	栽 培 面 積 (ha)							農家數	生 産 額
	計	切花類	盆花類	球根類	花木類	觀賞樹	種子類		
計	59.7	49.1	0.9	1.5	2.0	5.6	0.6	戶 204	百萬圓 2,411
춘천시	4.8	0.8	-	-	-	4.0	-	7	26
원주시	0.5	0.5	-	-	-	-	-	10	14
강릉시	1.9	0.8	-	-	0.1	1.0	-	16	37
동해시	0.2	-	0.1	-	-	0.1	-	1	20
태백시	1.7	1.4	-	-	0.9	0.3	-	4	85
춘성군	3.5	2.6	-	-	-	-	-	5	345
홍천군	4.3	4.0	0.1	0.2	-	-	-	20	168
횡성군	6.8	6.8	-	-	-	-	-	33	246
원주군	5.2	4.7	0.5	-	-	-	-	28	212
영월군	1.4	1.4	-	-	-	-	-	13	84
평창군	15.0	14.0	-	1.0	-	-	-	23	400
정선군	0.2	0.2	-	-	-	-	-	2	4
철원군	1.8	0.1	0.2	0.3	1.0	0.2	-	4	44
화천군	5.1	5.1	-	-	-	-	-	11	501
인제군	2.7	2.7	-	-	-	-	-	14	73
고성군	0.4	-	-	-	-	-	0.4	2	31
명주군	3.9	3.9	-	-	-	-	-	8	107
삼척군	0.3	0.1	-	-	-	-	0.2	3	14

10. 忠北道

	栽 培 面 積 (ha)							農家數	生 産 額
	計	切花類	盆花類	球根類	花木類	觀賞樹	種子類		
計	90.2	10.3	11.6	0.1	8.3	58.8	1.1	戶 155	百萬圓 3,917
청주시	3.2	0.2	0.4	-	0.8	1.7	0.1	13	147
충주시	0.4	-	0.4	-	-	-	-	2	54
제천시	6.6	-	0.4	-	1.3	4.9	-	14	288
청원군	19.3	2.8	1.1	-	0.6	14.8	-	24	405
보은군	0.6	0.1	0.5	-	-	-	-	4	21
옥천군	10.5	-	0.4	-	1.7	8.4	-	17	730
영동군	0.3	0.3	-	-	-	-	-	3	14
진천군	10.1	3.4	3.9	-	0.2	2.6	-	22	721
괴산군	1.8	-	-	-	0.2	1.6	-	3	32
음성군	15.1	-	2.4	-	1.1	11.6	-	25	420
증원군	15.7	0.4	0.6	-	2.3	12.4	-	9	513
제천군	0.9	0.5	0.1	-	-	0.3	-	7	132
단양군	1.4	-	0.2	0.1	0.1	-	1.0	1	7
증평군	4.3	2.6	1.2	-	-	0.5	-	11	433

11. 忠南道

	栽 培 面 積 (ha)							農家數	生 産 額
	計	切花類	盆花類	球根類	花木類	觀賞樹	種子類		
計	285.2	107.3	27.5	9.3	22.3	118.8	-	戶 530	百萬元 15,636
천안시	26.8	0.8	0.8	-	-	25.2	-	6	5,249
공주시	0.3	-	0.3	-	-	-	-	2	66
대천시	1.2	-	1.2	-	-	-	-	1	75
온양시	2.0	1.5	0.1	0.1	0.3	-	-	7	62
서산시	1.5	1.2	0.1	-	0.2	-	-	13	50
금산군	2.4	0.3	0.4	-	0.1	1.6	-	8	276
연기군	7.5	-	0.5	3.7	-	3.3	-	25	255
공주군	3.1	-	1.9	0.2	-	1.0	-	9	506
논산군	50.1	1.0	1.4	0.4	3.1	44.2	-	58	498
부여군	16.0	0.9	3.9	-	6.2	5.0	-	22	1,270
서천군	1.2	0.5	0.1	-	0.4	0.2	-	3	72
홍성군	11.2	2.8	-	-	-	8.4	-	18	102
예산군	7.0	-	0.8	0.7	0.5	5.0	-	24	146
서산군	40.7	31.1	6.2	1.6	-	1.8	-	98	2,565
태안군	65.8	52.2	2.7	2.5	0.3	8.1	-	146	1,993
당진군	3.1	0.1	0.6	0.1	2.3	-	-	28	204
아산군	40.7	14.9	2.5	-	8.9	14.4	-	48	1,733
천안군	4.6	-	4.0	-	-	0.6	-	14	514

12. 全北道

	栽 培 面 積 (ha)							農家數	生 産 額
	計	切花類	盆花類	球根類	花木類	觀賞樹	種子類		
計	333.7	65.4	18.2	9.0	62.4	176.0	2.7	戶	百萬원
전주시	61.0	4.3	2.3	1.0	4.8	48.6	-	50	6,828
군산시	6.7	0.7	0.6	-	-	5.4	-	17	258
이리시	14.2	2.3	4.0	-	0.5	6.7	0.7	45	2,092
정주시	10.6	4.2	-	0.2	-	6.2	-	11	36
남원시	7.2	-	2.3	0.8	1.7	2.4	-	14	71
김제시	2.1	1.9	-	-	-	0.1	0.1	9	36
완주군	39.9	3.2	2.9	0.1	18.8	14.9	-	141	2,526
진안군	5.6	0.5	-	-	4.1	1.0	-	21	55
장수군	5.2	5.2	-	-	-	-	-	23	468
임실군	9.4	3.7	0.2	2.5	0.2	2.8	-	16	245
남원군	26.8	12.7	0.2	-	9.0	4.9	-	107	1,498
순창군	0.9	0.5	0.3	-	-	-	0.1	8	94
정읍군	20.4	7.3	-	-	1.0	12.1	-	34	288
고창군	32.4	2.0	2.4	-	8.3	19.7	-	31	1,230
부안군	10.9	4.3	-	0.1	1.8	2.9	1.8	22	867
김제군	9.2	7.5	0.1	-	0.7	0.9	-	25	406
옥구군	38.2	2.1	2.0	4.3	6.4	23.4	-	66	715
익산군	33.0	3.0	0.9	-	5.1	24.0	-	41	1,008

13. 全南道

	栽 培 面 積 (ha)							農家數	生 産 額
	計	切花類	盆花類	球根類	花木類	觀賞樹	種子類		
計	259.6	111.8	17.3	16.1	39.8	73.5	1.1	戶	百萬元
목포시	4.3	1.7	0.9	0.4	1.3	-	-	25	315
여수시	7.0	2.0	1.0	0.2	0.8	3.0	-	14	898
순천시	9.9	4.3	0.2	-	2.4	3.0	-	33	722
나주시	2.2	1.0	-	-	-	1.2	-	4	98
여천시	0.3	-	0.2	-	0.1	-	-	2	63
담양군	16.7	6.5	1.7	-	2.0	6.5	-	32	1,228
곡성군	7.8	6.1	0.9	-	0.2	0.6	-	28	1,124
구례군	28.6	25.9	-	-	2.1	0.6	-	70	1,684
광양군	7.1	3.4	0.9	0.4	2.0	0.4	-	24	324
여천군	23.0	16.6	-	3.4	3.0	-	-	57	1,034
승주군	21.9	3.9	1.1	-	9.1	7.8	-	52	901
고흥군	5.7	3.5	0.1	2.1	-	-	-	15	435
보성군	4.2	3.0	0.4	0.8	-	-	-	12	277
화순군	12.6	8.5	0.4	2.6	0.6	0.5	-	18	745
장흥군	5.3	0.9	0.3	0.3	0.4	3.4	-	40	396
강진군	4.1	1.3	0.5	-	1.3	-	1.0	17	202
해남군	28.5	1.4	0.5	1.1	7.3	18.1	0.1	25	6,725
영암군	7.5	1.9	0.4	0.2	0.4	4.6	-	12	103
무안군	3.3	1.9	0.5	-	0.6	0.3	-	17	101

	栽 培 面 積 (ha)							農家數	生 産 額
	計	切花類	盆花類	球根類	花木類	觀賞樹	種子類		
나주군	27.3	12.6	2.3	-	5.2	7.2	-	戶 39	百萬元 875
함평군	4.8	-	4.8	-	-	-	-	12	1,664
영광군	1.0	0.5	-	-	-	0.5	-	3	88
장성군	22.1	4.9	0.1	0.9	0.7	15.5	-	28	650
완도군	3.1	-	-	2.6	0.2	0.3	-	27	241
진도군	1.1	-	-	1.1	-	-	-	9	47
신안군	0.2	-	0.1	-	0.1	-	-	1	40

14. 慶北道

	栽 培 面 積 (ha)							農家數	生 産 額
	計	切花類	盆花類	球根類	花木類	觀賞樹	種子類		
計	79.8	20.2	23.0	2.3	4.6	29.7	-	戶 159	百萬圓 6,900
포항시	0.5	-	0.3	0.1	0.1	-	-	6	145
경주시	2.9	0.3	1.9	-	0.1	0.6	-	15	214
구미시	4.0	2.1	0.5	1.4	-	-	-	8	85
상주시	0.6	0.3	-	-	-	0.3	-	3	24
경산시	3.8	3.2	0.6	-	-	-	-	8	230
달성군	6.2	1.0	5.2	-	-	-	-	20	138
군위군	1.7	1.0	0.7	-	-	-	-	6	73
영일군	2.6	0.4	0.1	-	0.2	1.9	-	4	92
경주군	0.4	0.3	0.1	-	-	-	-	3	29
영천군	9.9	0.8	1.4	-	-	7.7	-	6	1,138
경산군	15.5	0.3	2.9	-	1.2	11.1	-	18	201
고령군	0.3	0.3	-	-	-	-	-	2	5
성주군	7.9	4.0	3.9	-	-	-	-	18	1,219
칠곡군	4.0	3.0	1.0	-	-	-	-	8	316
금릉군	4.2	0.1	2.5	0.5	-	1.1	-	14	184
선산군	11.8	-	1.8	-	3.0	7.0	-	12	2,653
상주군	3.1	2.8	-	0.3	-	-	-	5	149
문경군	0.1	-	0.1	-	-	-	-	1	2
예천군	0.2	0.2	-	-	-	-	-	1	2
봉화군	0.1	0.1	-	-	-	-	-	1	1

15. 慶南道

	栽 培 面 積 (ha)							農家數	生 産 額
	計	切花類	盆花類	球根類	花木類	觀賞樹	種子類		
計	597.1	314.1	72.2	17.6	68.4	122.6	2.2	戶	百萬元
창원시	26.1	14.8	1.1	0.2	3.9	6.1	-	82	2,004
울산시	8.8	1.3	2.9	0.5	2.1	2.0	-	28	482
마산시	56.2	48.8	0.1	-	0.5	6.8	-	118	3,400
진주시	48.4	0.3	0.7	-	10.1	37.3	-	106	2,038
삼천포	9.9	0.7	-	-	9.2	-	-	17	1,103
김해시	39.8	25.7	0.3	3.1	9.9	0.8	-	100	2,478
밀양시	4.0	4.0	-	-	-	-	-	24	660
진양군	43.1	1.8	-	0.3	11.2	29.8	-	68	1,003
의령군	0.3	-	-	-	0.3	-	-	3	13
창녕군	2.5	1.6	0.1	0.1	-	0.7	-	10	128
밀양군	7.0	5.5	-	-	1.5	-	-	16	134
양산군	78.7	3.2	57.2	0.9	4.1	13.3	-	65	23
울산군	8.3	0.3	8.0	-	-	-	-	29	1,258
김해군	115.7	108.6	1.2	-	-	3.7	2.2	321	11,725
창원군	51.9	43.2	0.2	-	4.0	4.5	-	145	3,094
통영군	3.1	3.1	-	-	-	-	-	8	140
거제군	18.0	0.1	0.2	0.2	7.0	10.5	-	55	249
고성군	12.8	0.9	0.2	-	4.6	7.1	-	21	351
사천군	15.4	10.4	-	5.0	-	-	-	39	656

	栽 培 面 積 (ha)							農家數	生 産 額
	計	切花類	盆花類	球根類	花木類	觀賞樹	種子類		
								戶	百萬元
남해군	4.2	1.4	-	2.8	-	-	-	25	93
하동군	2.4	2.2	-	0.2	-	-	-	22	112
함양군	8.0	8.0	-	-	-	-	-	28	136
거창군	22.5	18.2	-	4.3	-	-	-	36	1,371
합천군	10.0	10.0	-	-	-	-	-	15	333

16. 濟州道

	栽 培 面 積 (ha)							農家數	生 産 額
	計	切花類	盆花類	球根類	花木類	觀賞樹	種子類		
								戶	百萬元
計	267.9	103.9	55.8	29.8	52.5	25.9	-	668	20,217
제주시	25.4	6.0	9.3	2.5	4.1	3.5	-	88	2,563
서귀포	93.7	56.2	17.4	14.7	5.1	0.3	-	308	8,501
북제주	69.0	13.0	16.8	5.0	17.8	16.4	-	104	4,517
남제주	79.8	28.7	12.3	7.6	25.5	5.7	-	168	4,636

IV. '92 示範團地 造成計劃

隨書附送 說明圖冊 38' . VI

IV. '92 示範團地 造成計劃

1. 꽃 示範團地

市.道別	造成地域	團地會長	專擔指導士	面積	參與農家數	主栽培作目	備考
釜山	강서구 가락동	조용근	곽기복	4 ha	8 戶	장미, 안개초	
	강서구 대저1동	문도술	김정기	4	8	장미, 금어초	
光州	광산구 평동	한남이	고재철	4	8	국화, 거베라	
京畿	하남시 풍산동	김등근	이상린	4	9	난류, 국화, 안개초, 카네이션	
江原	홍천군 내면 자운리	김문규	허남웅	4	8	안개초, 나리류, 글라디올라스	
	원주군 부론면 노림리	이덕희	최용봉	4	8	국화	
忠北	진천군 이월면 삼용리	최주순	정지호	4	8	장미, 국화, 관엽류	
忠南	서산시 은석동	심재구	전병기	2	5	안개초, 국화, 백합	
	" 오남동	조규석	"	2	7	"	
	당진군 합덕읍 복성리	이순구	백지순	4	10	국화, 초화, 포인세치아	
	태안군 태안읍 상목리	윤봉선	황병록	4	8	안개초, 국화, 스타치스	

市·道別	造成地域	團地會長	專擔指導士	面積	參與農家數	主栽培作物	備考
全北	남원군 운봉면 산덕리	박 태 복	구 자 응	4 ha	8 戶	안개초, 국화, 백합, 스타치스	
	정읍군 정우면 대사리	김 삼 근	이 시 현	4	10	백합	
	익산군 삼기면 간촌리	김 희 승	이 완 구	2	4	수선화, 관음죽, 야자류	
	" 여산면 두여리	정 우 창	"	2	4	국화	
全南	진도군 와선면 돈지리	박 재 철	박 상 준	4	9	국화	
	광양군 광양읍 목성리	한 재 근	오 관 선	4	8	국화, 백합	
慶北	군위군 효령면 고곡리	홍 도 호	장 필 주	2	7	백일홍, 페츄니아, 국화	
	영천군 금호읍 관정리	최 자 호	김 태 운	2	5	안개초, 벤자민, 야자류	
	상주군 낙동면 분황리	김 욱 검	우 옥 대	2	4	국화, 백합, 꽃작약	
	금릉군 조마면 부상리	이 명 주	이 준 영	2	4	장미, 국화, 군자란	
慶南	사천군 정동면 감곡리	심 재 현	강 삼 두	4	8	국화	
	통영군 도산면 관덕리	제 진 호	조 영 재	4	10	안개초, 카네이션	
	울산군 능소읍 창평리	고 정 택	서 진 해	4	8	벤자민, 관음죽	
計	22 個所			80	176		

2. 花卉綜合示範團地('92新規)

市·道別	造成地域	團地會長	專擔指導士	面積	參與農家數	主栽培作目	備考
京畿	양주군 남면 매곡리	민무기	최응암	2 ha	5 戶	글라디올라스, 장미, 백합	
全北	이리시 팔봉동	김판기	진선섭	2	7	칼라, 관엽류	
慶北	경산군 진량면 부기리	김성식	박성철	2	5	안서리움, 장미, 서양란	
計	3 個所			6	17		

112

V. 花卉類 輸出入 現況

THE UNIVERSITY OF CHICAGO

[The remainder of the page contains extremely faint, illegible text, likely bleed-through from the reverse side of the document.]

V. 花卉類 輸出入 現況

1. 輸出入 現況

○ 年度別 輸出入 現況

	'85	'88	'89	'90	'91	'91 / '85
輸 出	560千\$	1,417	2,104	2,485	2,764	490 %
輸 入	3,697	7,210	8,269	10,286	13,613	368

※ 資料：貿易統計月報

[輸 出]

	'90(A)		'91(B)		對 比 (B/A)	
	物 量	金 額	物 量	金 額	物 量	金 額
計	234 ㊦	2,485千\$	251	2,764	107 %	111
球 根 類	0.4	15	8	12	2,000	80
苗 木 類	137	1,394	214	2,146	156	154
切 花 類	12	160	4	32	33	20
切 枝 切 葉	73	213	20	100	27	47
花 草 種 子	12	703	5	474	42	67

[輸 入]

	'90(A)		'91(B)		對 比 (B/A)	
	物 量	金 額	物 量	金 額	物 量	金 額
計	4,592 ㊦	10,286千\$	6,786	13,613	148 %	132 %
球 根 類	1,220	4,229	1,064	4,570	87	108
苗 木 類	3,134	4,223	4,522	5,991	144	142
切 花 類	37	347	100	730	270	210
切 枝 切 葉	186	315	1,091	948	587	300
花 草 種 子	15	1,172	9	1,374	60	117

2. 國家別 輸出入 實績

	수 출 (A)		수 입 (B)		대 비 (A/B)	
	물 량 (kg)	금 액 (\$)	물 량 (kg)	금 액 (\$)	물 량 (%)	금 액 (%)
합 계	251,533	2,763,480	6,785,503	13,613,084	3.7	20.3
과 테 말 라	0	0	433,316	258,200	0.0	0.0
기 타	0	0	3,028	40,547	0.0	0.0
남 미 비 아	0	0	1,200	11,389	0.0	0.0
네 덜 란 드	70,692	941,079	1,073,585	5,101,163	6.6	18.5
뉴 질 랜 드	0	0	48,167	467,050	0.0	0.0
대 만	28,349	68,150	2,020,107	2,093,776	1.4	3.3
독 일	3,022	43,200	23,847	101,339	12.7	42.6
말 레 이 시 아	0	0	88,240	46,067	0.0	0.0
미 국	44,500	580,970	8,378	225,302	531.2	257.9
벨 지 움	0	0	805	29,906	0.0	0.0
브 라 질	0	0	2,676	29,223	0.0	0.0
스 리 랑 카	0	0	82,745	62,850	0.0	0.0
스 페 인	0	0	2,537	27,545	0.0	0.0
상 가 폴	0	0	7,598	5,690	0.0	0.0
아 이 스 랜 드	0	0	11,270	7,108	0.0	0.0
오 스트 리 아	0	0	120	6,190	0.0	0.0
이 태 리	110	2,965	0	0	0.0	0.0
인 도 네 시 아	0	0	142,822	78,318	0.0	0.0
일 본	39,458	666,955	223,713	2,088,457	17.6	31.9

	수 출 (A)		수 입 (B)		대 비 (A/B)	
	물 량 (kg)	금 액 (\$)	물 량 (kg)	금 액 (\$)	물 량 (%)	금 액 (%)
중 국	12,031	110,313	25,848	117,417	46.6	94.0
카 나 다	11,601	164,268	1,700	27,200	682.4	603.9
코 스타 리 카	0	0	2,274,969	1,265,105	0.0	0.0
태 국	0	0	165,410	1,064,592	0.0	0.0
파 키 스탄	0	0	600	2,153	0.0	0.0
폴 란 드	0	0	1,058	28,444	0.0	0.0
프 랑 스	0	0	146	8,407	0.0	0.0
필 리 핀	0	0	97,070	130,894	0.0	0.0
호 주	10,757	142,258	6,506	157,618	165.3	90.3
홍 콩	31,013	43,322	38,042	131,134	81.5	33.0

3. 品目別 輸出入 實績

수 출

품 목	물 량 (kg)	금 액 (\$)	주 요 수 출 국	관 련 업 체 명
합 계	251,533	2,763,480		
구 근 류	7,800	11,917		
- 소 철	7,800	11,917	홍콩	신라난농원
묘 목 류	214,395	2,145,213		
- 선 인 장	141,849	1,829,035	네덜란드, 호주, 캐나다	덕홍상사, 청풍무역, 드보실업, 농수산물유통공사, 협동무역
- 알 로 에	12,031	110,313	중국	(주)김정문알로에
- 난 초	1,489	32,590	일본, 홍콩	한아름상사, 한국원음
- 소 철	715	9,900	캐나다	농수산물유통공사
- 카 네 이 션	192	2,975	일본	중앙종묘
- 철 쪽	260	1,692	홍콩	대진커머셜
- 장 미	24	128	일본	서울종묘
- 기 타	57,835	158,680	네덜란드, 미국, 일본	한국원음, 중앙종묘, 기타
절 화 류	4,188	32,079		
- 거 베 라	1,088	7,786	일본	농수산물유통공사, 고려무역
- 글 라 디 올 러 스	580	1,253	일본	무림진홍상사
- 국 화	145	1,193	일본	고려무역
- 꽃 고 추	960	19,200	일본	금강실업

품 목	물 량 (kg)	금 액 (\$)	주 요 수 출 국	관 련 업 체 명
-백 합	48	204	미국	협동무역, 농수산물 유통공사
-기 타	1,367	2,443	일본	합성냉동식품
절 지 절 엽	20,326	100,167		
-쭉 가 공	12,332	76,160	일본	(주)거창
-눈 싸 리	4,300	18,087	일본	유니온플로라
-대 나 무 잎	2,694	4,834	일본	상아교역
-고 사 리 건 화	264	900	일본	농수산물유통공사
-기 타	736	186	일본	삼중트레이딩상사
화 초 종 자 류	4,824	474,104		
-팬 지	276	416,173	일본, 네덜란드	청원농산, 서울종묘
-코 스 모 스	4,117	50,797	일본	중앙종묘, 흥농종묘
-석 죽	113	5,346	일본	청원농산
-수 세 미	318	1,788	일본	중앙종묘

수 입

품 목	물 량 (kg)	금 액 (\$)	주 요 수 입 국	관 련 업 체 명
합 계	6,785,503	13,613,084		
구 큰 류	1,063,671	4,569,939		
- 백 합	236,173	1,345,472	네덜란드, 일본	동원농산, 한농종묘, 중앙종묘, 서울화훼조합, 대양물산
- 글라디올러스	253,204	965,380	네덜란드	EDM, 중앙종묘, 동원농산, 서울화훼조합
- 튜 우 립	349,789	1,209,253	네덜란드	한농종묘
- 아 이 리 스	18,062	307,875	네덜란드	성우통상, 서울화훼조합, 중앙종묘
- 워싱토니아	10,433	46,000	뉴질랜드	대동무역
- 히 아 신 스	7,909	36,408	네덜란드	한농종묘, 대종무역
- 아 마 릴 리 스	3,113	30,282	네덜란드	선주무역, 중앙종묘
- 베 고 니 아	340	8,672	벨지움	중앙종묘
- 다 리 아	401	7,976	일본	중앙종묘
- 후 리 지 아	367	6,988	네덜란드	동원농산, 중앙종묘
- 알 리 움	302	1,575	네덜란드	성우통상
- 수 선 화	194	1,012	네덜란드	한농종묘
- 기 타	183,384	603,046	네덜란드, 일본	성우통상, 한농종묘, 동원농산
묘 목 류	4,521,534	5,991,288		
- 난 초	177,454	2,618,565	중국, 대만, 일본	한아름상사, 화랑교역, EDM, 한미무역공사, 서산무역등

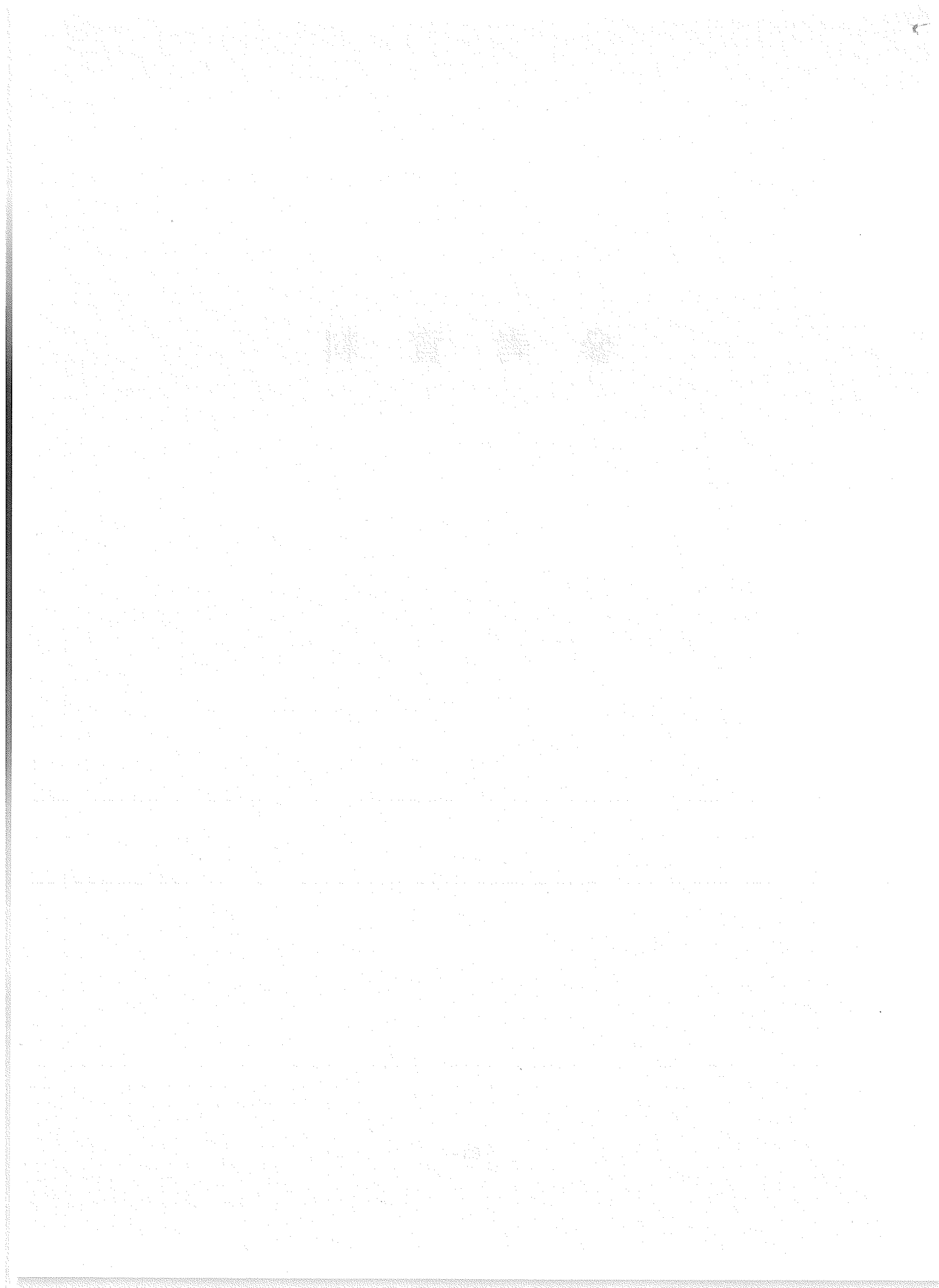
품 목	물 량 (kg)	금 액 (\$)	주 요 수 입 국	관 련 업 체 명
-행 운 목	951,698	677,326	인도네시아, 과테말라 코스타리카	EDM, 서호무역, 동림 무역, 성우통상, 한아 름상사
-카 네 이 션	11,972	210,374	네덜란드	성우통상, 흥농종묘, 동원농산
-안 개	153,234	191,416	일본	EDM, 무림무역
-유 카	218,788	141,440	코스타리카, 과테말라	EDM, 서호무역, 동림 무역, 성우통상
-켄 차	59,294	80,440	호주	중앙종묘, 동우교역
-파 치 아	81,677	58,130	인도네시아, 과테말라 코스타리카	서호무역, EDM, 우형 농산
-관 음 죽	44,363	55,417	일본, 대만	한아름상사, 동광물산
요 목 류	4,521,534	5,991,288		
-아 스틸 베	42,876	53,560	네덜란드	중앙종묘
-고 무	32,947	41,156	대만	한아름상사
-구주마니아	30,313	37,866	네덜란드	동우교역, 오리엔탈오 버시스
-안 스 리 움	28,019	35,000	네덜란드	신천지농원
-단 풍	1,700	27,200	캐나다	삼성물산
-아스트로메나아	21,318	26,630	네덜란드	동원농산, 중앙종묘
-아 코 니 폼	16,491	20,600	네덜란드	중앙종묘
-철 쪽	1,545	12,084	일본	성보상사, 신양무역
-아로카니아	11,270	7,108	아이슬랜드	삼평농원
-아스파라거스	29	4,161	네덜란드	중앙종묘
-브리세아	2,843	3,552	네덜란드	동우교역

품 목	물 량 (kg)	금 액 (\$)	주 요 수 입 국	관 련 업 체 명
- 벤 자 민	1,702	2,126	대만	한아름상사
- 장 미	290	2,085	인도네시아	기타
- 소 철	1,294	1,617	일본, 대만	한아름상사
- 기 타	2,630,417	1,683,435	일본, 대만, 필리핀	신우통상, 현대산업, 삼립산업, 동우교역, 중앙중묘등
절 화 류	99,494	729,339		
- 난 초	80,303	627,245	태국, 네덜란드, 대만, 뉴질랜드	진명상사, 동성통상, 거송실업, 이화상사
- 국 화	4,600	8,011	대만	혜성통상
- 백 합	1,900	5,890	중국	청송실업
- 클라디올러스	4,000	4,408	대만	혜성통상
- 카 네 이 션	550	3,997	태국	이화상사
- 장 미	274	2,054	일본	형제무역
- 건 화	5,875	62,014	일본, 태국, 브라질	경영산업, 신안교역, 대양물산
- 기 타	1,992	15,720	일본, 태국, 호주	동성통상, 서산무역, 경법상사
절 지 절 업	1,091,382	948,332		
- 소 재 류	841,361	739,047	코스타리카, 뉴질랜드, 호주	극동물산, 부국물산, 서산무역
- 기 타	250,021	209,285	스페인, 미국, 브라질	극동물산, 신안교역, 대양물산
화 초 종 자 류	9,422	1,374,186		
- 나 팔 꽃	1,445	177,456	일본, 화란	중앙중묘

품 목	물 량 (kg)	금 액 (\$)	주 요 수 입 국	관 련 업 체 명
-매 리 골 드	974	119,592	일본, 화란, 미국	중앙종묘, 흥농종묘, 한농종묘등
-금 어 초	732	89,916	//	중앙종묘, 동원농산, 아림통상, EDM
-페 튜 니 아	518	63,551	//	중앙종묘, 아림통상, 흥농종묘
-백 일 초	337	41,365	//	중앙종묘, 흥농종묘
-스 토 크	323	39,496	//	//
-팬 지	298	36,608	일본	중앙종묘, 취미원예사
-봉 송 아	297	36,415	일본, 미국, 화란	중앙종묘, 흥농종묘, 한농종묘
-과 꽃	287	35,253	//	중앙종묘, 아림통상, 흥농종묘, 한농종묘
-제 라 늑	228	28,065	일본, 미국	흥농종묘, 중앙종묘
-관 음 죽	228	28,000	대만	삼홍상사
-맨 드 라 미	199	24,438	일본, 미국, 화란	중앙종묘, 흥농종묘
-왜 용 담	185	22,680	//	월드카고익스프레스
-국 화	164	20,222	일본, 미국	중앙종묘, 흥농종묘
-채 송 화	165	20,206	//	중앙종묘, 한농종묘
-프 리 물 라	171	20,966	일본	중앙종묘, 취미원예사
-백 합	170	20,880	일본, 미국	한농종묘, 아림통상, 서울화훼조합, 월드카고익스프레스
-주 목 종 자	137	16,767	독일	동보산업
-개 꽃	127	15,540	일본, 미국, 화란	흥농종묘, 한농종묘

품 목	물 량 (kg)	금 액 (\$)	주 요 수 입 국	관 련 업 체 명
- 리시안사스	151	18,745	일본, 미국, 화란	중앙종묘, 동원농산, 월드카고익스프레스
- 스타치스	120	14,843	일본, 화란	중앙종묘, 동원농산
- 꽃 고 추	116	14,275	//	홍농종묘
- 사 루 비 아	106	12,964	//	중앙종묘
- 임 파 첸 스	95	11,591	화란	//
- 꽃 양 배 추	73	8,967	일본	//
- 시 클 라 멘	70	8,603	일본, 미국, 화란	홍농종묘
- 코 스 모 스	68	8,295	일본, 미국	//
- 라 난 큐 러 스	60	7,371	일본	중앙종묘
- 파 키 라 야 자	57	7,000	대만	동우교역
- 아 레 카 야 자	58	7,100	중국, 대만	서울화훼조합, 중앙종묘
- 데 이 지	53	6,432	일본	중앙종묘
- 화 초 호 박	50	6,143	일본, 미국	한농종묘
- 베 고 니 아	49	6,006	화란	중앙종묘
- 카 네 이 션	34	4,211	일본	//
- 한 련 화	32	3,879	일본, 미국	//
- 아 스 터	31	3,816	//	동원농산, 아림통상
- 고 데 치 아	25	3,108	일본	중앙종묘
- 석 죽	22	2,725	일본	//
- 기 타	1,141	360,696	일본, 호주, 대만, 미국	부원화성, 성우통상, 아림통상, 한농종묘, 동우교역, 세일무역등

參 考 資 料



1. 年度別 花卉栽培 및 生産額現況

年度別 區 分	'71	'72	'73	'74	'75	'76	'77	'78	'79	'80
◎ 栽培農家數 (戶)	1,806	2,361	2,424	2,215	2,446	2,445	2,898	2,161	2,181	2,733
◦ 專 業	799	906	905	851	947	842	833	804	907	1,399
◦ 副 業	1,007	1,455	1,519	1,364	1,499	1,603	2,065	1,357	1,274	1,334
◎ 栽培面積 (ha)	543	680	945	936	1,070	1,080	1,681	1,246	1,185	1,280
◦ 유리溫室	-	-	-	-	-	-	-	15	15	43
◦ 비닐溫室	74	66	111	111	91	77	90	57	83	137
◦ 露地栽培	469	614	834	825	979	1,003	1,591	1,174	1,087	1,100
◎ 生産額 (百萬元)	2,207	2,638	4,584	5,251	6,716	7,136	12,880	11,202	11,764	21,277
◦ 切花類	395	422	507	610	390	556	737	2,304	2,061	3,469
◦ 盆花類	98	119	153	113	277	228	374	411	722	3,338
◦ 球根類	9	16	29	29	20	30	21	25	37	192
◦ 花木類	340	354	528	787	529	636	1,095	1,115	923	1,788
◦ 觀賞樹類	1,364	1,716	3,350	3,710	5,466	5,647	10,648	7,344	7,972	12,471
◦ 種子類	1	11	17	2	34	39	5	3	49	19

區 分	年度別									
	'81	'82	'83	'84	'85	'86	'87	'88	'89	'90
◎ 栽培農家數 (戶)	3,093	3,755	4,197	4,294	5,365	6,105	6,737	7,195	7,820	8,945
○ 專 業	1,683	2,203	2,411	2,583	2,947	3,535	4,010	4,617	5,417	6,197
○ 副 業	1,410	1,552	1,786	1,711	2,418	2,570	2,727	2,578	2,403	2,748
◎ 栽培面積 (ha)	1,239	1,458	1,833	2,000	2,169	2,381	2,410	2,730	3,137	3,503
○ 유리溫室	54	20	12	8	4	17	19	20	46	59
○ 비닐溫室	171	317	448	474	567	747	836	1,059	1,346	1,693
○ 露地栽培	1,014	1,121	1,373	1,518	1,598	1,617	1,555	1,651	1,745	1,751
◎ 生 產 額 (百萬元)	19,968	31,816	56,093	61,156	74,599	88,156	97,700	134,915	213,080	239,348
○ 切 花 類	3,494	6,222	10,439	11,414	14,369	16,946	24,668	35,681	54,220	59,224
○ 盆 花 類	1,524	7,584	11,674	12,440	14,726	21,204	26,456	42,542	61,643	99,516
○ 球 根 類	177	1,173	1,719	1,728	1,656	1,167	1,499	1,860	2,887	4,641
○ 花 木 類	1,746	3,848	7,360	7,366	8,459	13,588	12,402	16,872	16,546	19,487
○ 觀 賞 樹 類	12,996	12,776	24,899	28,205	35,356	35,065	32,485	37,878	77,433	55,779
○ 種 子 類	31	213	2	3	33	186	190	82	351	701

2. 年度別 꽃 示範團地 造成現況

市·道別	造成年度	造成地域	團地會長	專擔指導士	面積	參與農家數	主栽培作目
釜山	'87	강서구 대저1동	이성두	김정기	4 ^{ha}	8 ^戶	거베라, 카네이션
	"	강서구 강동동	최성환	곽기복	4	8	장미, 금어초
	'89	강서구 대저1동	구분갑	김정기	4	8	거베라
	'91	강서구 강동동	박창호	곽기복	4	8	장미, 금어초
仁川	'88	서구 연희동	이은보	유병학	4	20	후리지아, 국화, 백합
光州	'91	북구 장운동	탁재왕	고재철	4	10	벤자민, 야자류
京畿	'85	고양군 원당읍 도내리	김석진	이인철	4	17	선인장, 관엽류
	'86	양주군 장흥면 삼삼리	김광수	김인기	4	10	관엽류, 화목류, 난류
	"	남양주군 진건면 배양리	임정인	최득기	4	8	소철, 관음죽, 화목류
	'87	광주군 오포면 매산리	한영수	이춘영	2	6	절화류
	"	성남시 사성동	박상국	김순재	2	4	절화류, 구근류
	'88	평택군 현덕면 인광리	이선계	염학수	4	8	군자란, 관음죽, 야자류
	'89	용인군 내사면 주북리	우범산	정은희	4	8	" " "
	'90	이천군 신둔면 인후리	이경룡	윤봉수	4	10	분화류
	"	안성군 일죽면 산북리	김상욱	최증현	4	8	분화류
	"	파주군 파평면 금파리	이정호	정달진	4	10	분화류

市·道別	造成年度	造成地域	團地會長	專擔指導士	面積	參與農家數	主栽培作目
	'91	여주군 신북면 상품리	이봉재	강덕충	4 ha	9 戶	벤자민, 고무나무
江 原	'86	평창군 도암면 병내리	고재연	김종인	4	6	안개초, 카네이션, 튜립
	'90	춘성군 등면 장학2리	허필성	박광열	4	6	절화류
	'91	횡성군 둔내면 성문1리	정규택	오초환	4	8	안개초, 백합, 카네이션
	"	평창군 도암면 황계리	전준석	김증환	4	7	안개초, 백합, 국화
忠 北	'87	청원군 상성면 영당리	이정일	최재응	4	11	국화, 안개초
	'89	진천군 이월면 삼용리	정지복	정지호	4	8	장미
	'91	음성군 금왕읍 행계리	유대섭	신형섭	4	9	관음죽, 행운목, 야자류
忠 南	'86	연기군 전동면 영당리	이광수	우희상	4	11	소철, 철쭉, 관엽류
	'89	아산군 황정면 삼용리	홍종배	강한권	4	8	백합, 튜립, 분화류
	'90	천안군 삼거리 정촌리	권치원	구근우	4	8	분화류
	'91	부여군 양호면 오량리	박준성	한영철	2	6	양난, 연산홍
	"	" 임천면 비정리	"	"	2	4	벤자민, 동백
	"	태안군 남면 신장리	김춘옥	황병록	4	8	국화, 백합, 안개초
	"	서산군 인지면 애정리	신창규	유영의	2	5	난류, 국화, 아이리스
"	" 성현면 오사리	김완증	"	2	5	"	

市·道別	造成年度	造成地域	團地會長	專擔指導士	面積	參與農家數	主栽培作目
全北	'85	이리시 팔봉동	김판기	오진수	4 ha	10 戶	야자류, 백합
	'86	완주군 봉동읍 구암리	조선준	유두근	4	10	절화류, 관엽류
	'91	남원군 운봉면 주촌리	박복정	구자봉	4	12	안개초, 백합
	"	부안군 백산면 원천리	서순국	박기택	2	5	후리지아, 안개초, 스타치스
	"	" 상서면 감교리	최규상	김찬	2	6	백합
	"	옥구군 대야면 지경리	김현태	문현조	2	5	백합, 국화, 글라디올라스
全南	'85	함평군 나산면 삼추리	박현순	홍명희	4	8	관음죽, 관엽류, 분화류
	'90	담양군 봉산면 와우리	임원택	진재구	4	14	국화
	"	곡성군 곡성읍 대령리	권익선	주봉훈	4	12	국화
	'91	고흥군 대서면 화산리	송점현	정용수	4	9	국화, 절화류
	"	나주군 금천면 월산리	김영준	부규홍	4	8	국화, 안개초
慶北	'89	성주군 성주읍 옥성리	배재열	홍순보	4	9	절화류, 분화류
	'90	칠곡군 왜관읍 양목리	이성열	한호열	4	8	절화류, 관엽류
	"	선산군 해평면 낙신리	김종봉	장세만	2	8	분화류
	'91	구미시 지산동	조경래	강동석	4	8	아이리스, 헬리코니아, 야자류
	"	성주군 벽진면 수촌리	여양기	홍순보	2	6	야자류, 소철, 관음죽, 벤자민

市.道別	造成年度	造成地域	團地會長	專擔指導士	面積	參與農家數	主栽培作目
慶南	'88	김해시 전하동	문근배	정원일	4 ha	8 戶	카네이션, 안개초
	'90	합천군 가야면 처인리	임무수	김해풍	4	9	절화류
	"	김해군 진영읍 진영리	송태진	이순섭	4	8	안개초
	'91	진양군 지수면 금곡리	김현두	송한준	4	8	장미, 국화, 카네이션
	"	김해군 대동면 예안리	공항철	이순섭	4	8	장미
濟州	'85	남제주군 표선면 토산리	김태훈	천응문	4	5	백합, 글라디올라스, 아이리스
	'87	북제주군 조천읍 신촌리	허두섭	변재준	4	9	절화류, 화목류
	'88	북제주군 한림읍 하귀리	임종석	김창연	4	8	백합, 국화, 아이리스, 거베라
	"	제주시 도두동	문의승	김습만	4	12	거베라, 엽난
	'90	북제주군 한림읍 귀덕리	양원화	고상욱	4	8	절화류
	'91	제주시 도두2동	김원하	김성호	4	10	국화, 백합, 아이리스
	"	북제주군 애월읍 하귀리	송덕철	박재권	2	4	백합, 후리지아
	"	" 한경면 저지리	김석찬	"	2	4	백합, 거베라, 소철
	"	남제주군 대정읍 무릉리	송의공	이상호	4	8	백합, 장미

3. 年度別 花卉產業 育成實績

事業別	單位	'83年	'84	'85	'86	'87	'88	'89	'90	'91
◎ 契示範圍地造成	ha	-	-	16	20	20	20	20	46	80
◎ 優良種苗生產施設	坪	2,390	760	30	140	185	90	330	1,548	2,800
- 組織培養室	"	-	450	-	140	160	80	60	200	400
- 低溫處理室	"	-	210	30	-	25	10	30	101	400
- 繁殖溫室	"	2,390	100	-	-	-	-	240	1,247	2,000
◎ 栽培施設 與 種苗費 支援										
- 施設現代化	ha	45	66	70	68	40	32	32	91	60
- 溫風燂房機	臺	158	112	69	50	19	299	57	278	202
- 種苗費	ha	-	-	-	-	-	16	12	20	36
◎ 流通施設 現代化										
- 花卉共販場(大規模)	個所	-	-	-	-	-	-	-	-	1
- 直(共)販場	"	-	-	-	-	1	-	-	1	1
- 選別處理場	坪	-	-	-	-	-	-	-	990	280
- 低溫輸送車輛	臺	-	-	-	-	-	-	-	14	11

4. 주요 화훼류 시비기준

(10a 당 : kg)

종 류	성분량	비 료 성 분 량		
		기 비	추 비	계
		N : K : P	N : K : P	N : K : P
글라디올라스		9 : 9 : 9	6 : 0 : 6	15 : 9 : 15
거 베 라		15 : 25 : 15	25 : 30 : 25	40 : 55 : 40
국 화		8 : 15 : 10	5 : 0 : 5	13 : 15 : 15
카 네 이 션		5 : 21 : 9	45 : 9 : 81	50 : 30 : 90
장 미		30 : 112 : 27	45 : 0 : 40	75 : 112 : 67
백 합		15 : 20 : 20	10 : 10 : 10	25 : 30 : 30
안 개 초		10 : 8 : 7	20 : 17 : 13	30 : 25 : 20
아 이 리 스		25 : 23 : 30	5 : 0 : 7	30 : 23 : 37
프 리 지 어		19 : 27 : 30	5 : 0 : 0	24 : 27 : 30

○ 시비량은 재배지역, 토양, 기후, 품종, 수확회수, 재배방법에 따라 증감됨.

5. 화훼 주요 병충해방제

(1) 국 화

병해충명	품 목 명 [상 표]	물 20ℓ 당 사 용 량	사 용 법 및 특 기 사 항
목 화 진 딧 물	모노포액제 [아조드린] [뉴마크론]	25 ml [800배]	○ 유기인계 (24%) ○ 발생초기 ※ 고독성농약 [사용 및 보관 특별주의]
	피리진연무제 [래피드]	원액직접 분 무	○ 카바메이트계 (0.1%) ○ 발생초기 ○ 가정 원예 진딧물방제 이외의 다른용도 사용금지
	그로메유제 (젤 단)	25 ml [800배]	○ 유기인계 (25%) ○ 발생초기
	피리포유제 [아테릭]	40 ml [500배]	○ 유기인계 (25%)
맥 녹 병	옥사보수화제 [프란트박스]	6.6 g [3,000배]	○ - (75%) ○ 발병 직전부터 7~10일 간격 ○ “수봉, 방화” 이외의 품종에는 약해 우려 사용금지
생 장 속 진	지베렐린 수용제	45.16~64.5g (1.6g 포장 28~40개)	○ - (3.1%) ○ 생육직후 10일 간격으로 2회 정도 엽면살포
발 근 속 진	아이비에이분제 [옥시베론]	삼수기부 분의처리	○ - (0.5%) ○ 꺾꽂이할 때 삼수 기부에 분의처리
	아이비에이액제 [옥시베론]	10 ℓ [2배]	○ - (0.4%) ○ 꺾꽂이 할때 2배 희석액에 삼수기부 2~3cm를 5초간 침지

(2) 장 미

병해 충명	품 목 명 [상 표]	물 20ℓ 당 사용 량	사 용 법 및 특 기 사 항
흰가 루병	샤 프 룰 유 제	20 ml [1,000 배]	<ul style="list-style-type: none"> ○ 유기염소계 (17 %) ○ 이른봄 새잎 전개초기 및 발병초기
	디디 폰수 화제 [바 리 톤]	25 ml [800 배]	<ul style="list-style-type: none"> ○ - (5 %) ○ 발병초부터 10일 간격
진 덧 물	델타 린·프로텐 유제 (한방)	20 ml	○ 합성피레스로이드계 +유기인계
	푸 루 시 유 제 [페 이 오 드]	20 ml	○ 합성피레스로이드계
	푸 루 오 수 화제 [마 비 산]	13 ml	○ 합성피레스로이드계
	피 리 진 연 무 제 [래 피 드]	원액직접 분 무	<ul style="list-style-type: none"> ○ 카바레이트계 (0.1 %) ○ 가정 원예 진딧물방제 이외의 다른 용도 사용금지
	아 시 트 입 제 [오 트 란]	5 kg / 10a	<ul style="list-style-type: none"> ○ 유기인계 (5 %) ○ 발생초기
	펜 프 로 유제 [다 니 틀]	20 ml [1,000 배]	<ul style="list-style-type: none"> ○ 합성피레스로이드계 (5 %) ○ 누에 및 어패류에 독성 강함
	델 타 린 유 제 [데 시 스]	20 ml [1,000 배]	<ul style="list-style-type: none"> ○ 합성피레스로이드계 (1 %) ○ 누에 및 어패류에 독성 강함
	알 파 스 린 유제 [화 스 탁]	20 ml [1,000 배]	○ 합성피레스로이드계 (2 %)
	할도스린·피리토 수화제 [역 시 나]	20 ml	○ 합성피레스로이드계 +카바메이트계

(3) 금 잔 화

병해 충명	품 목 명 [상 표]	물 20 ℓ 당 사 용 량	사 용 법 및 특 기 사 항
진 딛 물	피리진연무제 [래 피 드]	원액직접 분 무	<ul style="list-style-type: none"> ○ 카바메이트계 (0.1%) ○ 가정 원예 진딧물방제 이외의 다른 용도 사용금지

(4) 카네이션

응 애	지노맨수화제 [모레스탄]	20 g [1,000 배]	<ul style="list-style-type: none"> ○ 퀴녹사린계 (25%) ○ 발생초기 ○ 유제 또는 전착제등 액상의 약제와 혼용금지
발 근 축 진	루톤분제	삼수기부 분의처리	<ul style="list-style-type: none"> ○ - (0.4%) ○ 꺾꽂이할 때 삼수 기부에 분의처리
	아이비에이분제 [옥시베론]		<ul style="list-style-type: none"> ○ - (0.5%) ○ 꺾꽂이할 때 삼수 기부에 분의처리
	아이비아아액제 [옥시베론]	10 ℓ [2 배]	<ul style="list-style-type: none"> ○ - (0.4%) ○ 삼목하기전 2배 희석액에 삼수기부 2~3 cm를 침지 또는 소형분무기로 살포

(5) 하와이무궁화

병해 충명	품 목 명 [상 표]	물 20 ℓ 당 사 용 량	사 용 법 및 특 기 사 항
발 근 축 진	아이비에이분제 [옥시베론]	삼수기부 분의처리	○ - (0.5 %) ○ 꺾꽂이할 때 삼수기부에 분의처리
	아이비에이액제 [옥시베론]	400 ml [50 배]	○ - (0.4 %) ○ 삼목하기전 50 배 희석액에 삼수기부 2 ~ 3 cm를 3 시간동안 침지

(6) 백 합

뿌 리 응 애	디 설 폰 입 제 [다이지스톤]	6 kg / 10a	○ 유기인계 (5 %)
	디 메 토 유 제 [로 고] [록 손]	10 ml [2,000 배]	○ 유기인계 (5 %)

(7) 포인세티아

생장 억제	비나인수화제	160 ml	○ 절간신장억제
----------	--------	--------	----------

6. 花卉類 栽培特性

가. 主要花卉類 特性

花 卉 名	科 名	原 産 地	繁 殖 法	草 長	開 花 期	栽 培 型
宿根아스타	영 거 시		(月) 分株(9)	(cm) 60~90	(月) 春	花壇, 切花
아 개 란 텀	//	멕 시 코	實生(4)	20~30	7~10	花, 苗, 盆, 花
알 릿 삼	겨 자	지중해연안	實生(8-9)	15~30	4~10	花, 盆
잎멘드라미	비 름	동남아시아	實生(5)	120~150	8~9	花
금 어 초	현 삼	구 주	實生(8-9)	15~60	6~10	切, 花, 盆
꽃베고니아	베고니아	브 라 질	插木, 實生	20~50	年 中	花, 盆
데 이 지	영 거 시	유 럽	分株(9-10)	15~20	3, 4~5	花, 盆, 苗
꽃 양 배 추	겨 자	//	實生(6-7)	30~50	12~1	盆花
사스타데이지	영 거 시	미 국	分株, 實生(4)	60	8, 5~6	花, 切
국 화	//	중 국	插芽(5中10)	60~70	周 年	花, 切
시네라리아	//	시 시 도	實生(7-9)	20~50	12~3	盆(溫)
광엽군자란	수 선 화	남아프리카	實生(3-4) 分株(9-10)	50~60	2~3	盆切(溫)
칼세오라리아	현 삼	남아메리카	實生(9-10)	30~50	2~3	盆(溫)
클 레 우 스	광대나물	자 바	實生(5)插	30~50	7~9	盆, 苗
코스모스	영 거 시	멕 시 코	實生(3-4)	80~150	6~10	切(露地)花
카 네 이 션	석 죽	유럽, 동아	插芽(12-3)	60~70	周 年	切花
천 인 국	영 거 시	북아메리카	實生(3-9)	60~90	7~10	花
거 베 라	//	남아프리카	分株(3-4)	60	4	花, 切(溫)

花 卉 名	科 名	原 産 地	繁 殖 法	草 長	開 花 期	栽 培 期
고 데 치 아	바 늘 꽃	칼리포니아	實生(9) (月)	60 (cm)	5 (月)	花, 切, 盆
속근안개꽃	석 죽	유럽, 아시아	實生(9) 分株(9)	70~90	6~7	花, 切
스위트알릿삼	겨 자	지중해연안	實生(8-9)	15~30	4~10	花盆
물 망 초	지 치	북 유 럽	實生(8-9)	120	4~5	花, 切, 盆
작 약	작 약	한 국 북 부 시 베 리 아	實生(4) 分株(9)	60~90	5	切, 花
제 라 늬	취소나물	남아프리카	插木(9) 實生	30~60	7~9	花, 盆
페 튜 니 아	가 지	남 미	實生(9-10)	30~60	5~10	//
모 스 핑 크	꽃 고 비	북아메리카	分株(//)	10~15	4~5	//
채 송 화	쇠 비 림	브 라 질	實生(5)	15	7~9	苗, 花
센토포리아	암 연 초	아 프 리 카	插木	10~20	8~9	盆(溫)
살 비 아	광대나물	멕 시 코	實生(5)	40~60	6~10	花, 盆
극 락 조 화	파 초	남아프리카	分株(3)	1~2 m	10~11	盆(溫)
만 수 국	영 거 시	멕 시 코	實生(3-4)	80~100	6~10	花, 切
버 어 베 나	파 편 초	남아메리카	實生 分株(3-4)	25~30	5~9	花, 盆
일 일 초	협 죽 도	열 대 미 국	實生(5)	20~80	7~9	花, 切
펜 지	제 비 꽃	구 주 원 산	實生(8-9)	15~20	4~5	花, 盆
백 일 홍	영 거 시	열대, 미국	實生(4)	30~120	6~10	//
구근베고니아	베고니아	남 미	實生(2-4) 分株, 插木	30~60	7~9	盆(溫)
칼 라 디 움	천 남 성	//	소구(10)	10~15	6~8	盆
칸 나	홍 초	원 예 종	분구(3-4)	60~200	7~10	花, 盆

花 奔 名	科 名	原 産 地	繁 殖 法	草 長	開 花 期	栽 培 型
크 로 커 스	붓 꽃	유 럽	(月) 목자 (9-10)	(cm) 10	(月) 3 ~ 4	盆, 花
시 클 라 멘	취 란 화	"	실구 (9-10) 분구 (3-10)	25	6 ~ 7 12 ~ 4	盆, 植
다 알 리 아	영 거 시	멕 시 코	분구 (3-4)	60 ~ 150	6 ~ 10	花, 切
프 리 지 아	붓 꽃	남아프리카	목자 (8-9)	30 ~ 40	4 ~ 5 促成 12~3	切, 盆
글라디오러스	붓 꽃	원 예 중	목자 (4-5) 분구 (9-10)	90	促成 6~8 12 ~ 3	花, 切
아 마 릴 리 스	수 선 화	"	소구 (3-8) 인편 (9-10)	15 ~ 30	4 ~ 5	盆, 花
히 아 신 스	나 리	소 아	소구 (9) 인공 (8)	15 ~ 30	4 ~ 5	盆, 花
뎃치아이리스	붓 꽃	유 럽	분구 (9)	30 ~ 50	5 ~ 6	切(普促成)
산 나 리	나 리	동부아시아	목자, 소구	90 ~ 150	7 ~ 8	切(普)花
날개하늘나리	"	일 본	소구	60 ~ 70	6	花, 切
섬 말 나 리	"	울 룡 도	소구 (9-10)	70 ~ 90	5 ~ 6	切, 花
참 나 리	"	동부아시아	소구 (9-11)	30 ~ 40	促成 3~5	切(促)盆花
나 팔 나 리	"	"	소구 (9-10)	50 ~ 90	促成(12-4)6	切(促)盆, 花
신철포나리	"	일 본	소구 (10-11)	50 ~ 90	5 ~ 6	切, 花
상 사 화	수 선	동부아시아	분구 (3-4)	30	8	花(庭園)
노 랑 수 선	"	남 유 럽	소구 (11-12)	20 ~ 25	促 2 ~ 5	切
나 팔 수 선	"	유 럽	소구 (9-10)	60 ~ 90	促成 2~3	盆, 切, 花
라 년 굴 러 스	미 나 리 아 재 배	소 아 시 아	실 (9-10)	120 ~ 150	5 ~ 6	花, 切
글록시니아	그 로 키 아 시 니 아	브 라 질	실 (9-10)	20 ~ 25	7 ~ 8	盆
튜 립	나 리	유 럽	소구 (9-10)	30 ~ 60	4 ~ 5	切, 盆, 花
칼 라	천 남 성	남아프리카	분구 (9)	90 ~ 120	5 ~ 7	切

나. 主要品目の 栽培

品目別	作 況	出荷期	備 考
카네이션	高冷地露地栽培	1~10月	○ 挿 木：12~1月 定 植：2~3月
	溫室栽培	11~5月	○ 挿 木：2~3月 定 植：4~5月
菊 花	遮光栽培	7~8月	○ 挿 木：3~4月
	普通栽培	10~11月	〃 : 5~6月
	電照栽培	12~3月	〃 : 6~7月
튤립	早期促成 (9月中定植)	11~12月	○ 高溫處理：6月 豫備冷藏：6~7中旬 本冷藏：7中~9上
	中期促成 (10月上植付)	12中~1月	○ 高溫處理：7月 本冷藏：8~9月 加 溫：11月
	晚期促成 (10月中植付)	2月	○ 豫備冷藏：8月 本冷藏：8月中~10月上旬 加 溫：12月
	半促成 (9月植付)	3~4月	○ 冷所處理：9月~10月上旬 加 溫：1月中下旬
히아신스	球根生産	5月	○ 定 植：9月上中旬
	促成栽培	12月中旬	○ 球根貯藏：7中~10月(10℃) 溫室入室：11月(15℃)
과 꽃	露地栽培	7~10月	播 種：5~6月
펜 지	促成栽培	3~4月	播種：8~9月, 定植：9~10月
거베라	施設栽培	9~3月	定 植：7~8月
장미	施設栽培	3~11月	定 植：4~5月
철쭉類	施設栽培	12~3月	挿木：6~7月, 定植：9~10月

品目別	作 況	出 荷 期	備 考
포인세치아	施設栽培	12 ~ 3月	挿 木：4 ~ 5月 定 植：5 ~ 6月
금 어 초	露地栽培	5 ~ 11月	播 種：5 ~ 6月 定 植：4月
	促成栽培	1 ~ 2月	播 種：8 ~ 9月 定 植：9 ~ 10月
페튜니아	半促成栽培	4 ~ 7月	播 種：10 ~ 12月 定 植：11 ~ 1月
시네라리아	施設栽培	12 ~ 3月	播 種：8 ~ 9月
프리몰라	//	3 ~ 4月	播 種：5 ~ 6月
스 독 크	//	12 ~ 1月	播 種：7 ~ 8月
수 선	//	2 ~ 4月	定 植：10 ~ 11月
프리지아	促成栽培	12 ~ 2月	冷蔵處理：8 ~ 9月 定 植：9月
아이리스	//	1 ~ 3月	定 植：9月中旬
안 개 초	露地栽培	1 ~ 12月	定 植：3月, 開花6 ~ 10月
	溫室栽培	1 ~ 12月	定 植：周年 以後 3 ~ 4個月
백 합	促成栽培	2 ~ 6月	冷 凍：8 ~ 9月 定植：10月
	露地栽培	6 ~ 10月	定 植：3 ~ 7月

7. 주요 화훼류의 저장온도와 저장기간

<절화류>

종 류	저장온도	저장기간	종 류	저장온도	저장기간
카 네 이 션			과 꽃	4.4℃	7~10일
만 개	0.6~4.4℃	7~10일	국 화	1.7	14
봉 오 리	"	10~15	글라디올러스	"	"
델 피 니 움	4.4	3~4	백 합	"	30
꽃 치 자	7.2~10	7	프 리 지 아	0.6~2.2	7~14
난	"	"	히 야 신 스	"	"
루 피 너 스	4.4	3~6	수 선	"	"
금 어 초	"	7~14	칼 라	"	10
스 토 크	"	3~6	구근아이리스	0.6	7
금 잔 화	"	"	다 알 리 아	4.4	7~10
스위트 피 이	"	3~4	은 방 울 꽃	"	7
장 미	1.7~4.4	7	튤 립	"	7~14
포 인 세 티 아	10	3~4	아스파라거스	4.4~7.2	7~10
작 약	1.7	3~14	양 치 류	0~7.2	7~14

<구근류>

종 류	저장온도(℃)	저장기간(개월)	종 류	저장온도(℃)	저장기간(개월)
칸 나	4.4~7.2	6~7	다 알 리 아	4.4~7.2	6~7
구근베고니아	7.2	4~6	칼 라 디 움	7.2	4~6
칼 라	1.7	6~8	크 로 커 스	12.8~15.6	4~6
프 리 지 아	12~15.6	4~6	글라디올러스	4.4~10.0	7~8
히 야 신 스	12.8~15.6	4~6	나 팔 백 합	0~1.7	6~8
은 방 울 꽃	2.2~3.9	12~17	나 팔 수 선	12.8~15.6	4~6
함 박 꽃	4.4~7.2	6~7	갈 란 투 스	12.8~15.6	4~6
실 라	12.8~15.6	4~6	튤 립	10~12.8	4~6

8. 주요 화훼의 원산지

원산지	종 류
중국 동부	동백, 철쭉, 등나무, 목련, 수선, 백합, 벚나무, 명자나무, 원추리, 석곡, 패랭이꽃, 프리플라, 능소화, 월계화, 숙근아이리스, 상사화, 개나리, 해당화, 병꽃나무, 미선나무, 무궁화, 불두화, 매화, 작약, 옥잠화, 소털나무, 박대기나무, 국화, 과꽃, 소철, 사철나무, 위령선, 황매화, 자란
열대아시아	봉숭아, 맨드라미, 산세베리아, 베고니아렉스, 코르딜리네, 콜레우스, 덴드로비움, 피닉스야자, 반다, 시프리페디움, 파레놉시, 캐틀레아, 모로톤 고무나무, 아마릴리스, 칼란코에
지 중 해	아네모네, 튜립, 히아신스, 크로커스, 수선, 시클라멘, 구근아이리스, 패랭이꽃, 스위트피어, 카네이션, 스토크, 금어초, 셀비어, 금잔화, 캄파놀라, 마거리트테이지, 시네라리아, 피닉스야자, 접시꽃, 알리선
중 미	다알리아, 포인세티아, 아게라툼, 백일홍, 매리골드, 코스모스, 칸나, 아마릴리스, 분꽃, 해바라기, 나팔꽃, 페페로미아, 베고니아, 테이블야자, 몬스테라, 누룽초, 용설란, 캐몰레아
남 미	칸세올라리이, 버베나, 페츄니아, 채송화, 부겐빌리아, 캐롤레아, 구근베고니아, 한련화, 알로에, 칼란코에, 칼라테아, 코코야자, 마란타, 필로덴드론, 글록시니아, 아마릴리스, 칸나, 서양팬이밥, 셀비어
남아프리카	프리지아, 글라디올러스, 제라늄, 군자란, 극락조화, 거베라, 아스파라거스, 꽃기린, 칼라
호 주	꽃아카시아, 밀짚꽃, 클레마티스, 푸크시아, 물망초, 켄차야자, 코르딜리네, 박쥐란
북 미	캘리포니아양귀비, 셀비어, 플록스, 리아트리스, 루드베기아, 산딸나무, 수국, 코레옵시스, 달맞이꽃, 피소스테기어, 유카
유럽 북부	팬지, 나팔수선, 델피니움, 물망초, 수레국화, 빙카

9. 일본의 주요 화훼 인기품종 ('91년)

백 합	장 미	카 네 이 션
카사블랑카	로디로제	프랑시스코(적)
스타카잘	드로레스(분)	노라(분)
루레부	디네케(흰)	뉴콘핑크
로자리오 (스카시계)	아루스메루골드	스프레이중은 핑크계 60%
코네트가트킹	파사데니아	Gigi(적)
모내	듀카드	Desio(적)
엘로우자이언트	노브레스	Alaska(흰)
산시로	칼레드(적)	○ 선호색상 분홍(40%), 빨강(30%), 흰색(20%)
고토타부골	소피아	- 스프레이는 노랑, 분홍, 주황 순임
스토스타	브라이글 핑크(분)	
쥬네부	소니아	
산셀 (철포백합)	카링가	
히노모드	파티	
조지아	White Friend(분)	
	○ 선호색상 분홍(30%) 빨강(30%), 노랑(20%) 흰색(10%)	
	- 소륜보다 대륜선호	

국 화	거 배 라
수방력(흰, 겨), 정운(흰, 여) 천수(노, 여), 황수방력(노, 겨) 흥학(적, 겨) (스프레이국화) < 스프레이국화 > Spring Song(분) , 신시아(분) Swan(흰), Dramatic(노), 쓰미료꾸 청리(여, 흰), 춘도(여) ○ 선호색상은 Spring Song 과 신시아 분홍으로 40 % , Swan 흰색으로 30 % , Dramatic 노랑으로 20 % 차지함	라브리엘(분) 히루데가드(분) Cleopatra(적) 마리안(적) 프린셋시(노) 바레(분) 사루사(적) 파노(적) 폴카(노) 사타키(노) 람바다(노) ○ 선호색상, 분홍, 빨강, 노랑 순임

글라디올라스	아 이 리 스	프 리 지 아
토라베라(분) Red Beauty(적) 비바리아(분) 부사설(흰), Hunting Song(분)	National(보) Blue Magic(파) Blue Diamond(파) Blue Ribbon(파) Ideal(분홍) ○ 선호색상 보라, 파랑, 노랑순임	라인벨트(노), 골든리스(노) Blue Haven(파) White Wing(흰) 실비아(분)

10. 일본의 화훼류 품질과 포장기준

구 분	장 미	국 화	카네이션	안 개 초	백 합
꽃 대 길 이 (cm)					
2 L (이상)	70-85	85	65-85	80	90
Large	60-70	75-85	50-65	70-80	70-90
Medium	50-60	65-75	35-50	60-70	50-70
Small (미만)	40-50	65	35	60	50
포 장 단 위 (본) ¹⁾					
1 상 자	50,100, 200	100,150, 200,300	100,200, 300,400	50,100, 150,200	100,200
1 속	10,20 50	10,20	20,50	10,20	100
상 자 크 기 (cm) ²⁾					
길 이	90	100	90	100	110
폭	30	30	30	30	30
높 이	20	20	20	20	24

구 분	튤립	후리지아	아이리스	수선화	Gladiolus
꽃대 길이 (cm)					
2 L (이상)	50	65	70	50	100
Large	40-50	50-65	60-70	40-50	85-100
Medium	30-40	35-50	50-60	30-40	70-85
Small (미만)	30	35	50	30	70
포장 단위 (본)					
1 상자	100,200	200,300, 400,500	100,200	100,200, 300	100,150, 200
1 속	10	10,20 50	10	10	10
상자 크기 (cm)					
길이	65	85	85	65	100
폭	30	30	30	30	30
높이	20	16	16	16	20

주) 1. 선택가능

2. 일반적으로 사용되는 상자 크기이며, 화종에 관계없이 사용되는 일반 규격은 100 cm × 30 cm × 18 ~ 20 cm임.

3. 품질은 꽃대길이만 아니라 각 화종별 꽃크기, 개화상태, 꽃모양 등에 따라서도 구분

11. 花卉直(共)販場 現況

市道別	名 稱	所 在 地	運 營 主 體	規 模 (坪)		全 與 農 家 數	電 話 番 號	備 考
				埜 地	建 物 (施 設)			
서울 (8)	강서양묘 화훼직판장	강서구 반화동 513-1	화훼직판장	1,500	800 (비닐하우스)	29 호	661-1068	
	관악양묘 화훼직판장	구로구 가리봉동 137-4	생산조합원	260	230 (")	13	867-4335	
	송파양묘 " "	강남구 선곡동 74-4	화훼직판장	200	150 (")	10	402-2265	
	영등양묘 현인 " "	서초구 내곡동 1-311	"	800	500 (")	13	404-9173	
	암사 화훼직판장	" 양재동 산78-1	"	50	30 (")	17	577-0123	
	우면 " "	" 우면동 276-2	"	650	300 (")	68	573-8120	
	부산 (8)	대저양묘 화훼직판장	강서구 대저1동 1893-10	단체	300	150 (비닐하우스)	65	972-5115
강동양묘 " "		" 강동동 142-1	"	600	300 (복합스라브)	259	971-3526	
부산.김천양묘 직판장		" 강동동 250-17	원료	700	300 (비닐하우스)	85	98-0690	
소포 화훼직판장		해운대구 소포동 517	화훼직판장	1,500	1,500 (")	105	528-0208	
구서 화훼직판장		금정구 두구동 1318-9	"	2,500	1,500 (")	47	508-3103	
부산 화훼직판장		" 두구동 1311	"	1,200	800 (")	44	508-1022	
대구 (1)		동촌양묘 화훼직판장	북구 칠성2가 1동 302-99	화훼직판장	170	170 (")	7	424-3056
	인천 (2)	마인산양묘 화훼직판장	남동구 구원동 627-3	화훼직판장	1,040	500 (")	22	463-6472
부영양묘 화훼직판장		북구 십정1동 162-2	단체	2,856	700 (")	47	421-3381	
광주 (3)	대원양묘 화훼직판장	동구 용산동 65	화훼직판장	1,066	616 (")	70	226-2300	
	서명양묘 " "	서구 유촌동 180-2	"	300	150 (")	32	373-2049	
	광주양묘 " "	북구 오치동 855-8	"	1,800	1,600 (")	62	524-8949	

市道別	名 稱	所 在 地	運 營 主 體	規 模 (坪)		參 與 農 家 數	電 話 番 號	備 考
				埕 地	建 物 (施 設)			
곡 전 (1)	무성 화훼조합장	무성구 장곡동 301-2	화훼작목반	600	400 (비닐하우스)	16 호	822-5150	
영 기 (14)	영기화훼아파트조합	고양군 신도파 애산리 16-4	단체	2,400	2,200 (")	750	385-2727	
	신도파 화훼아파트	" " " 17-13	"	2,000	1,200 (")	284	386-5864	
	의정부야화훼조합	의정부시 의정부3동 85-9	화훼작목반	800	400 (")	20	44-0720	
	송인 화훼조합	송인리 수지면 송곡리 244	"	400	400 (")	130	281-0362	
	영포 " "	영포리 안중면 현화리 94-77	생산농가	100	30 (콘크리트)	6	81-5446	
	의왕시 화훼조합	의왕시 포인리 105	"	1,100	413 (비닐하우스)	56	25-2148	
	정계 " "	" 정계동 828-2	"	400	400 (")	25	53-9300	
	과천시 화훼센터	과천시 과천동 524-2	"	1,300	750 (")	1	504-4413	
	" 중앙화원	"	"	500	220 (")	1	504-6406	
	과천시 중앙화원	과천시 진리면 양곡리 489	화훼협회	2,080	552 (")	80	944-3770	
	삼천 화훼아파트조합	삼천시 부곡구 삼천동 162-1	화훼작목반	1,100	1,000 (")	100	46-0044	
	충영 " "	의왕시 충영동	생산농가	50	50 (")	29	61-2922	
	화성 " "	화성군 동탄면 영계리 104-3	"	1,200	1,000 (")	40	72-4912	
	남시동 " "	과천시 우암동 142	"	3,600	300 (")	75	502-6863	
광 주 (1)	매안화훼조합	매안리 포안동 영천리 산61-2	단체	1,120	402(철근콘크리트)	110	73-8931	
마 산 (2)	영파화훼아파트조합	김해시 부암동 246-1	화훼조합	900	300(")	693	35-4741	
	마산화원화훼조합	마산시 원동구 석전동 239-1	화훼조합원	200	200(콘크리트지하)	200	92-7389	

12. 花卉 類似市場(都. 小賣) 現況

市.道別	市場名	取扱區分	規模	商人數	主取扱品目	去來方法	代表者	電話番號	所在地
서울 (10)	강남 꽃상가	도.소매	400 ^坪	67 ^名	절화	직판	곽영창	595-0306	서초구 반포동 19-4
	반포 꽃상가	"	300	45	절화.소재	"	박우근	534-8884	" 반포동 반포소필타운2동7호
	터미널 꽃상가	"	600	113	"	"	최정근	535-2118	" 반포동 19-4
	대도 꽃도매상가운영회	"	463	95	"	"	최춘달	777-1709	중구 남창동 49-1 대도상가2동3층
	대도 꽃상가분회	"	450	63	"	"	김영소	755-9513	" 49-1 "
	대도 꽃상가분화시장	"	300	40	분화	"	송중의	752-6728	" 49-1
	진양 꽃상가	소매	860	146	절화.소재	"	고인환	266-8950	중구 충무로4가 120-3 3층39호
	경동 꽃상가	도.소매	200	25	" 관엽	"	최중배	961-8409	동대문구 제기1동 1022
	반도 꽃상가	"	320	33	" 분화	"	이영팔	753-7030	중구 소공동 87
	영신 꽃상가	"	150	17	" 소재	"		678-9725	영등포구 영등포5가 18
부산 (3)	부산 꽃시장	도.소매	200	22	절화	직판	유태성	245-6456	서구 토성동 1가 25
	중앙시장 꽃상가	"	450	120	"	"	최중필	646-2111	부산진구 범천동 840-1
	자유시장 꽃상가	"	500	42	"	"	송광일	632-8785	동구 범일동 830-24
대구 (1)	대구 꽃도매센터	"	250	34	"	"	손운수	422-2075	동구 칠성동 2가 302-97
인천 (1)	부평 꽃도매상가	"	100	1	"	"	김현수	525-8027	북구 산곡2동 281-12
대전 (2)	아람농원 꽃판매장	"	1,200	10	분화,관엽	"	황금동	284-1464	동구 대성동 220-4
	충천 꽃도매시장	"	60	6	절화,관엽	"	김인현	254-6525	중구 은행동 163-6

市.道別	市場名	取扱區分	規模	商人數	主取扱品目	去來方法	代表者	電話番號	所在地
전 부 (1)	전주중앙상가 꽃도매시장	도.소매	500	6	"	"	안태영	253-1781	전주시 완산구 태평동 1가 36-1
	동해 화훼꽃판매장	"	80	2	분화	"	서정현	44-3773	포항시 한호동 375
	화훼종합판매장	"	300	3	절화	"	김정수	81-2893	" 덕산동 120-2
경 부 (2)	마산 꽃판매장	"	100	6	절화	위탁판매	김국근	55-8766	마산시 해원구 석전2동 225-11
	김해 화훼판매장	도.매	254	20	"	상장경매	김봉화	35-7716	김해군 대동면 초정리 513
	양소 화훼판매장	"	530	13	분화, 관엽	위탁판매	황병규	93-4459	울산시 중구 화봉동 99-4

13. 關聯機關 및 團體現況

[關聯機關]

機 關 名	住 所	電 話	擔 當 業 務
農林水産部 果樹花卉課	京畿道 果川市 中央洞 1 政府 第2廳舍	503-7274 500-2670	花卉産業育成 支援業務 總括
農村振興廳 經濟作物課	" 水源市 勸善區 西屯洞	292-4370	花卉栽培 技術指導 및 施設 現代化 技術開發 普及
園藝試驗場 花卉1, 2課	" 水源市 長安區 梨木洞	41-5931	花卉類의 栽培技術 試驗研究
서울市廳 農畜課	서울市 중구 태평로	750-8401	花卉産業育成 支援
釜山市廳 農政課	부산시 " 대교동	463-5854	"
大邱市廳 農政課	대구시 중구 동인동	423-4753	"
仁川市廳 農政課	인천시 남동구 구월동	427-0084	"
光州市廳 農政課	광주시 동구 계림1동	224-4653	"
大田市廳 農政課	대전시 중구 대흥2동	250-2338	"
京畿道廳 農産課	경기도 수원시 매산동	42-2343	"
江原道廳 農産課	강원도 춘천시 봉의동	50-2404	"
忠北道廳 農産課	충북도 청주시 문화동	52-5317	"
忠南道廳 農産課	대전시 중구 선화동	255-9043	"
全北道廳 農産課	전북도 전주시 덕진구 중앙동	84-8426	"
全南道廳 蠶業特作課	광주시 동구 광산동	232-7121	"
慶北道廳 蠶業特作課	대구시 북구 산격동	93-1821	"
慶南道廳 農産課	경남도 창원시 사림동	83-7400	"
濟州道廳 柑橘特作課	제주도 제주시 연동	40-1400	"

[關聯團體 및 協會]

關聯機關 및 協會名	設立年度	代表者	住 所	電 話	擔當 部署	備 考
農水産物流通公社 花卉共販場			서초구 양재동 232	579-8100	農林水産部 (果樹花卉課)	
農協中央會 果樹花卉課			증구 충정로 1가 75	735-2681	"	
(社團) 韓國花卉協會	'69	안교덕	서초구 양재동 232	579-2000	"	
장미 分科委員會	'88	권명원	경기도 고양시 신원동 93-13	381-2467		
국화 "	'90	박석만	관악구 신림6동 808-454	888-9815		
난 "	'91	최재실	서초구 양재동 232	579-4425		
선인장 "	'89	이등은	경기도 고양시 오금동 291	381-8229		
(財團) 韓國花卉研究院	'91	홍영표	경기도 여주군 능서면 용은리		"	
" 서울事務所			서초구 양재동 232	575-5747		
(社團) 韓國盆栽協會	'81	이철호	등작구 신대방동 584-13	832-3417	文化部 (生活文化課)	
(社團) 韓國꽃꽂이協會	'71	윤석임	마포구 도화동 541	717-0497	"	
(社團) 韓國플라워디자인協會	'70	김용애	은평구 대조동 15-134	742-5114	"	
(社團) 韓國꽃藝術作家協會	'76	이머금선	강남구 논현동 226	542-1487	"	
(社團) 花工會	'73	임화공	증로구 통의동 10	737-6305	"	
(社團) 韓國園藝技術協會	'64	안승준	용산구 한강로 2가 407-2	794-3425	教育部(社會 教育振興課)	

本資料는 一線 行政機關의 任意調査에 依한 集計이므로
花卉産業 業務推進을 爲한 內部 參考資料로 活用코져
編輯한 것입니다.

1992. 5.

- 編輯者 -

Small vertical text or markings along the left edge of the page.

