

'90 花卉生產現況

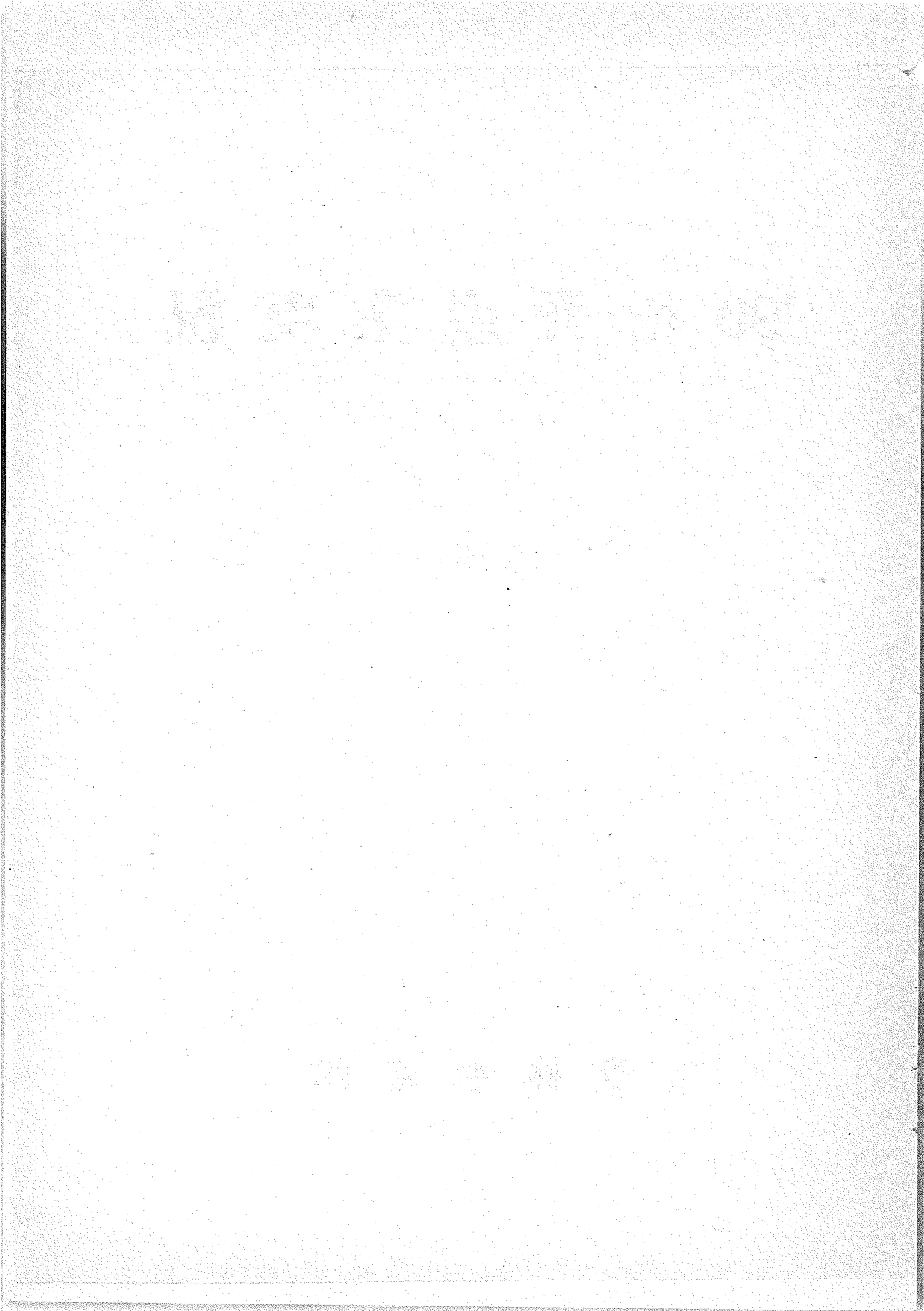
1991

農 林 水 產 部

'90 花卉産業現況

1991

農 林 水 産 部

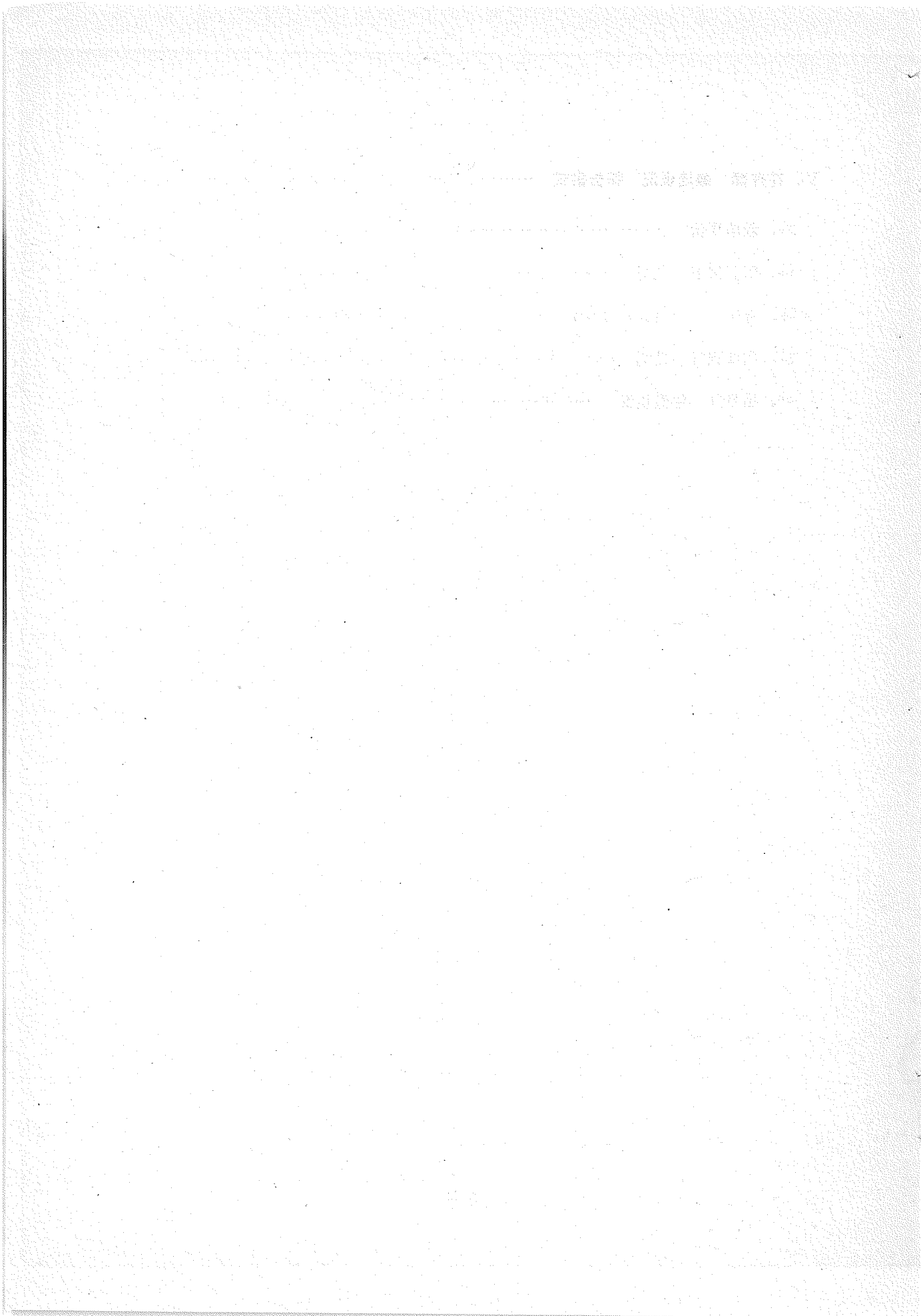


目 次

I. 花卉生産現況	5
1. 總 括	5
2. 市・道別 現況	6
가. 栽培農家戶數	6
나. 栽培施設 및 人力現況	8
다. 花卉市場 및 去來業 現況	10
라. 品目別 生産現況	12
1) 全體總括	12
2) 切 花 類	14
3) 盆 花 類	18
4) 球 根 類	26
5) 花 木 類	30
6) 觀賞樹類	34
7) 種 子 類	38
II. 主要品目別 主產地現況	41
1. 主產地現況	42
가. 切 花 類	42
나. 盆 花 類	46
다. 球 根 類	50
라. 花 木 類	52
마. 觀賞樹類	54
바. 種 子 類	58

Ⅲ. 市·郡別 栽培現況	60
서울, 釜山, 大邱	60
仁川, 光州, 大田	61
京畿道	63
江原道	65
忠清北道	66
忠清南道	67
全羅北道	68
全羅南道	69
慶尙北道	70
慶尙南道	72
濟州道	73
Ⅳ. 花卉類 輸出入現況	74
1. 品目別 輸出入現況	74
2. 國別 輸出入現況	74
가. 輸 出	74
나. 輸 入	75
다. 國別輸出入 實績	76
라. 國別, 品目別 實績 對比	77
마. 品目別 輸出入 實績 및 關聯業體 現況	82
○ 輸 出	82
○ 輸 入	83

V. 花卉類 栽培現況 報告書式	85
가. 栽培現況	85
나. 販買業者 現況	85
다. 施設 및 栽培人力現況	86
라. 生産現況 總括	86
마. 品目別 生産現況	87



I. 花卉生產現況

1. 總括

	'90 (A)	'89 (B)	對比 (A/B)	備考
栽培農家數(戶)	8,945	7,820	114 %	
○ 專 業	6,197	5,417	114	
○ 副 業	2,748	2,403	114	
栽培面積 (ha)	3,502.8	3,136.6	112	
○ 切 花	1,035.7 ✓	866.8	116	
○ 盆 花	787.3	593.9	133	
○ 球 根	84.5 ✓	61.8	137	
○ 花 木	376.9 ✓	365.8	103	
○ 觀 賞 樹	1,230.4	1,239.4	99	
○ 種 子	17.9 ✓	8.9	201	
生產額(百萬圓)	239,348	213,080	112	
○ 切 花	59,224	54,220	109	
○ 盆 花	99,516	61,643	161	
○ 球 根	4,641	2,887	160	
○ 花 木	19,487	16,546	118	
○ 觀 賞 樹	55,779	77,433	72	
○ 種 子	701	351	200	

2. 市・道別 現況

가. 栽培農家戶數

	農 家 戶 數			100 坪以下
	計	專 業	副 業	
計	8,945 戶	6,197	2,748	538
서울	1,044	996	48	96
釜山	546	456	90	5
大邱	94	75	19	9
仁川	119	95	24	-
光州	95	51	44	-
大田	75	45	30	4
京畿	3,137	2,714	423	186
江原	172	32	140	24
忠北	141	52	89	6
忠南	438	132	306	11
全北	583	131	452	69
全南	600	239	361	59
慶北	127	68	59	3
慶南	1,137	750	387	52
濟州	637	361	276	15

規 模 別 農 家 戶 數					
101 ~ 300坪	1 ~ 2 段	2.1 ~ 4.0	4.1 ~ 8.0	8.1 ~ 16.0	16.1段以上
1,634	2,638	2,491	1,073	391	179
268	403	201	59	16	1
63	162	204	92	14	6
13	26	22	12	6	6
6	18	40	43	12	-
22	27	17	16	9	4
12	20	21	11	3	4
508	1,074	943	275	104	47
61	39	27	10	7	4
30	33	34	12	16	10
102	134	86	57	31	17
145	123	132	59	27	28
106	162	143	83	30	17
28	39	23	24	7	3
144	210	390	250	77	14
126	168	208	70	32	18

나. 施設 및 人力現況 (199)

	施設					計
	合計	溫室			圃場	
		計	유리溫室	비닐하우스		
計	3,502.8 ^{ha}	1,752.3	59.0	1,693.3	1,750.5	10,597 ^臺
서울	233.3	209.7	-	209.7	23.6	141
釜山	185.4	163.2	30.0	133.2	22.2	634
大邱	53.7	33.6	-	33.6	20.1	63
仁川	52.9	27.3	0.1	27.2	25.6	127
光州	48.7	24.4	-	24.4	24.3	67
大田	60.8	10.8	0.2	10.6	50.0	23
京畿	1,231.9	622	7.2	614.8	609.9	4,101
江原	42.3	25.6	2.4	23.2	16.7	95
忠北	88.4	13.2	0.2	13.0	75.2	131
忠南	259.4	67.6	5.5	62.1	191.8	450
全北	300.7	58.8	1.6	57.2	241.9	297
全南	243.2	96.6	6.7	89.9	146.6	514
慶北	46.7	21.5	1.3	20.2	25.2	233
慶南	410.0	260.3	3.6	256.7	149.7	1,495
濟州	245.1	117.7	0.2	117.5	127.4	949

大 農 機 械				技 術 者 數				
煖房機	多目的 作業機	土 壤 消毒機	其 他	計	3年未滿	3～5年	5～10年	10年以上
7,005	1,032	429	2,131	10,054 ^名	2,768	3,034	2,712	1,540
809	27	21	561	1,235	205	583	323	124
451	161	15	7	598	112	163	186	137
47	-	-	16	89	19	26	25	19
75	23	17	12	140	27	41	45	27
37	12	5	13	84	17	33	18	16
13	6	4	-	66	17	22	21	6
3,354	245	116	386	4,066	881	1,077	1,345	763
35	13	-	47	181	121	38	14	8
50	14	12	55	138	49	39	28	22
274	77	44	55	459	186	137	94	42
160	46	25	66	443	209	112	87	35
303	70	31	110	583	207	198	125	53
113	34	24	62	166	38	94	25	9
845	252	103	295	1,151	340	264	301	246
439	52	12	448	655	340	207	75	33

다. 花卉市場 및 去來業現況

	計	類似市場	直共販場	花房
計	4,979 個	40	264	3,466
서울	1,001	12	6	783
釜山	556	7	5	329
대구	261	5	2	234
인천	134	4	2	113
광주	217	4	-	198
대전	105	4	-	71
경畿	939	-	242	444
江原	177	-	-	155
忠北	174	-	-	158
忠南	147	3	-	82
全北	295	-	1	205
全南	239	1	2	165
慶北	184	-	-	116
慶南	456	-	4	343
濟州	94	-	-	70

꽃 꽃 이	露 店	其 他	備 考
346	385	478	
60	113	27	
45	70	100	
11	9	-	
5	4	6	
11	-	4	
13	17	-	
54	87	112	
19	3	-	
4	4	8	
24	8	30	
16	23	50	
35	10	26	
13	2	53	
27	26	56	
9	9	6	

라. 品目別 生産現況

1) 全 體

	計			切 花 類			盆 花 類			球
	面積	數量	金額	面積	數量	金額	面積	數量	金額	面積
計	ha		千圓	ha	千本	千圓	ha	千盆	千圓	ha
	3,502.8		239,347,773	1,005.7	765,233	59,224,253	787.3	77,288	99,516,119	84.5
서울	233.6		22,660,572	18.2	712	168,865	140.4	17,857	16,202,100	3.4
釜山	185.4		15,370,080	111.1	77,538	9,454,980	27.0	2,545	3,554,200	0.5
大邱	53.7		6,500,780	13.0	2,325	188,180	23.5	3,449	3,566,600	0.1
仁川	52.9		1,433,400	35.2	19,430	848,500	7.3	2,621	241,500	6.3
光州	48.7		2,865,118	15.2	5,694	994,800	8.3	506	497,450	2.7
大田	60.8		13,721,296	3.0	752	68,450	7.9	263	195,950	0.3
京畿	1,231.9		89,343,800	214.0	94,305	12,622,400	414.8	38,070	58,232,400	19.3
江原	42.3		1,475,909	32.5	1,369	1,178,740	2.9	125	110,300	2.0
忠北	88.4		3,064,366	14.8	6,267	645,646	6.4	414	609,665	0.1
忠南	259.4		11,659,536	69.9	269,620	3,063,534	22.4	1,870	4,140,607	4.8
全北	300.7		13,987,870	33.2	10,969	1,322,375	22.2	1,289	2,894,330	4.3
全南	243.2		15,245,804	90.2	21,944	4,672,612	15.5	1,290	1,873,912	10.6
慶北	46.7		2,611,500	12.6	2,455	357,200	23.3	1,174	1,028,900	0.4
慶南	410.0		22,192,704	254.9	212,958	15,946,406	9.4	287	957,115	10.4
濟州	245.1		17,215,038	87.9	38,895	7,691,565	56.0	5,523	5,411,090	19.3

根 類		花 木 類			觀 賞 樹			種 子		
數 量	金 額	面 積	數 量	金 額	面 積	數 量	金 額	面 積	數 量	金 額
千球	千圓	ha	千株	千圓	ha	千株	千圓	ha	ℓ	千圓
25,535.5	4,640,840	376.9	27,104	19,486,567	1,230.4	20,016	55,778,948	17.9	6,797	701,006
368	137,040	34.3	876	3,918,000	37.3	4,129	2,234,567	-	-	-
101	29,100	20.9	6,350	1,206,500	25.9	204	1,125,300	-	-	-
1	1,000	7.6	395	2,307,000	9.5	1,146	438,000	-	-	-
3,215	327,900	0.6	1	12,000	3.5	26	3,500	-	-	-
1,358	127,660	5.4	460	212,500	17.1	966	1,032,708	-	-	-
65	7,750	5.1	74	58,700	44.3	1,185	13,389,146	0.2	130	1,300
4,550	1,388,500	81.9	8,241	5,241,000	486.7	3,527	11,248,300	15.2	4,680	611,200
83	74,870	1.7	52	34,350	2.2	17	40,529	1.0	108	37,120
12	6,240	8.1	363	200,286	58.8	817	1,597,513	0.2	757	4,986
1,090	200,540	26.4	704	669,710	135.9	1,953	3,585,145	-	-	-
751	393,260	60.2	4,017	1,555,365	180.3	1,985	7,809,640	0.2	34	12,900
3,578	385,050	29.4	1,083	1,193,320	96.7	1,713	7,109,400	0.8	116	11,500
45	40,000	3.2	727	141,600	7.4	320	1,043,800	-	-	-
869	491,190	42.3	1,808	1,340,245	92.7	896	3,435,748	0.3	1	22,000
9,467	1,030,740	49.8	1,956	1,395,991	32.1	1,132	1,685,652	-	-	-

2) 切花類

	合 計			국 화			카 네 이 션		
	面 積	數 量	金 額	面 積	數 量	金 額	面 積	數 量	金 額
計	ha 1,005.7	千本 765,233	千원 59,224,253	287.4	139,325	12,484,409	70.7	67,903	7,814,457
서 울	18.2	712	168,865	4.6	429	138,700	0.2	2	85
釜 山	111.1	77,538	9,454,980	31.3	14,172	1,549,362	28.7	40,436	4,134,152
大 邱	13.0	2,325	188,180	10.6	2,076	162,000	0.5	180	22,500
仁 川	35.2	19,430	848,500	20.6	11,295	361,807	-	-	-
光 州	15.2	5,694	994,800	2.1	572	35,800	-	-	-
大 田	3.0	752	68,450	1.7	439	32,830	-	-	-
京 畿	214.0	94,305	12,622,400	61.5	21,447	2,591,200	5.3	1,224	227,700
江 原	32.5	1,369	1,178,740	5.1	142	174,865	0.2	4	5,200
忠 北	14.8	6,267	645,646	2.7	979	60,499	-	-	-
忠 南	69.9	269,620	3,063,534	12.4	4,657	472,388	0.2	102	10,200
全 北	33.2	10,969	1,322,375	7.7	3,529	281,350	0.4	145	23,800
全 南	90.2	21,944	4,672,612	21.8	6,301	734,518	4.1	474	300,720
慶 北	12.6	2,455	357,200	5.0	1,564	226,000	0.2	60	18,000
慶 南	254.9	212,958	15,946,406	98.0	71,050	5,596,290	30.7	25,222	3,064,000
濟 州	87.9	38,895	7,691,565	2.3	620	66,800	0.2	54	8,100

장 미			백 합			글라디올라스		
面 積	數 量	金 額	面 積	數 量	金 額	面 積	數 量	金 額
159.0	81,745	10,158,184	84.1	38,408	7,781,133	49.8	11,213	1,968,616
6.7	133	22,220	-	-	-	-	-	-
17.5	8,755	1,358,259	0.5	180	35,000	4.4	1,063	121,200
0.6	35	1,400	-	-	-	0.2	28	1,080
1.9	42	84,000	0.2	80	579	-	-	-
0.5	10	700	6.6	2,785	597,750	1.4	279	63,750
0.6	173	21,220	-	-	-	-	-	-
87.7	47,673	5,314,400	10.9	7,805	1,309,800	8.3	1,669	383,200
0.1	2	2,600	5.2	185	235,420	3.2	85	87,940
7.2	4,147	476,920	0.4	76	11,194	1.5	173	27,288
0.8	78	75,000	7.3	2,123	246,870	6.9	1,247	197,209
1.2	161	3,635	10.6	3,576	549,030	1.3	249	50,980
5.4	1,386	516,930	11.0	2,444	604,190	14.5	435	645,689
0.8	343	22,000	0.6	62	5,000	1.0	112	5,600
15.3	18,668	2,226,000	1.8	507	66,900	3.0	856	125,410
12.7	139	32,700	29	18,585	4,119,200	4.1	1,100	259,270

	안 개 초			거 베 라			튜 립			프
	面 積	數 量	金 額	面 積	數 量	金 額	面 積	數 量	金 額	面 積
計	ha 177.0	千本 107,785	千원 8,117,617	35.3	26,609	4,650,222	13.4	18,888	842,314	17.9
서 울	-	-	-	-	-	-	-	-	-	-
釜 山	18.6	3,661	314,080	0.8	9,068	1,819,900	0.2	1	180	-
大 邱	-	-	-	-	-	-	-	-	-	-
仁 川	2.2	1,091	44,679	0.5	15	30,000	0.5	400	10,758	8.0
光 州	0.5	110	5,300	1.2	648	64,800	0.5	400	50,000	0.1
大 田	0.4	50	5,400	-	-	-	0.3	90	9,000	-
京 畿	10	1,370	1,192,100	2.9	287	65,000	4.6	2,672	325,600	2.2
江 原	15.4	533	544,400	0.2	24	36,000	0.5	14	18,260	0.8
忠 北	1.7	691	42,479	-	-	-	0.2	30	4,500	-
忠 南	15.6	9,015	830,776	0.4	216	32,400	4.2	14,518	184,166	0.7
全 北	5.3	1,374	196,870	0.7	192	23,500	0.3	100	19,650	1.1
全 南	23.3	4,203	1,386,137	4.3	745	239,000	-	-	-	0.7
慶 北	2.2	214	44,500	0.8	22	27,500	-	-	-	-
慶 南	81.3	85,211	3,475,916	8.3	5,521	819,000	0.3	55	36,000	1.9
濟 州	0.5	762	34,980	15.2	9,871	1,493,122	1.8	598	184,200	2.4

리 지 아		아 이 리 스			극 락 조 화			其 他		
數 量	金 額	面 積	數 量	金 額	面 積	數 量	金 額	面 積	數 量	金 額
		ha	千本	千원						
10,575	851,310	28.9	12,948	2,046,415	4.2	677	216,510	78.0	249,157	2,293,066
-	-	-	-	-	-	-	-	6.7	85	7,860
-	-	-	-	-	0.6	57	26,870	8.5	718	95,977
-	-	-	-	-	-	-	-	1.1	6	1,200
6,089	314,040	0.5	400	1,447	0.7	10	400	0.1	8	790
25	2,500	2.1	849	170,500	-	-	-	0.2	16	3,500
-	-	-	-	-	-	-	-	-	-	-
1,075	257,100	8.4	3,164	234,400	0.4	385	56,000	11.8	5,534	665,900
184	21,975	0.1	18	5,400	0.2	55	4,400	1.5	124	42,280
-	-	-	-	-	-	-	-	1.1	198	22,766
213	21,150	3.0	862	111,980	-	-	-	18.4	227,499	881,395
230	35,000	0.9	79	7,300	0.2	12	9,000	3.5	1,312	122,260
516	20,510	2.9	1,306	134,468	-	-	-	2.2	216	90,450
-	-	-	-	-	-	-	-	2.0	78	8,600
341	43,270	3.7	1,373	165,740	-	-	-	10.6	13,154	327,680
1,902	135,765	7.3	4,897	1,215,180	2.1	158	119,840	10.3	209	22,408

3) 盆花類

	計			고 무 나 무			총 려			面積
	面積	數量	金額	面積	數量	金額	面積	數量	金額	
計	ha 787.3	千盆 77,288	千원 99,516,119	53.7	7,053	5,892,750	20.7	527	2,162,660	69.5
서울	140.4	17,857	16,202,100	13.7	2,450	2,075,600	9.2	256	1,243,000	16.6
釜山	27.0	2,545	3,554,200	4.3	1,700	127,000	-	-	-	1.3
大邱	23.5	3,449	3,566,600	0.4	10	28,800	-	-	-	0.4
仁川	7.3	2,621	241,500	-	-	-	0.3	5	21,000	0.3
光州	8.3	506	497,450	0.2	15	16,000	0.5	4	9,000	0.8
大田	7.9	263	195,950	0.2	6	9,700	-	-	-	0.1
京畿	414.8	38,070	58,232,400	29.2	2,650	3,402,900	1.7	36	536,100	24.9
江原	2.9	125	110,300	-	-	-	-	-	-	-
忠北	6.4	414	609,665	0.3	4	17,000	0.3	1	27,600	0.8
忠南	22.4	1,870	4,140,607	1.0	22	48,800	0.3	15	9,300	1.9
全北	22.2	1,289	2,894,330	0.5	5	6,200	-	-	-	2.7
全南		1,290	1,873,912	1.1	36	116,550	1.7	80	65,600	4.2
慶北	23.3	1,174	1,028,900	2.6	149	29,500	-	-	-	-
慶南	9.4	287	957,115	-	-	-	-	-	-	1.2
濟州	56.0	5,523	5,411,090	0.2	6	14,700	6.7	130	251,060	14.3

소 칠		야 자 류			선 인 장 류			칠 쪽		
數 量	金 額	面積	數 量	金 額	面積	數 量	金 額	面積	數 量	金 額
		ha	千盆	千圓						
5,027	9,045,594	88.3	4,520	14,888,940	38.3	10,819	3,078,845	42.8	1,655	5,018,000
2,018	2,445,100	10.2	453	1,539,700	6.6	216	936,000	12.0	360	1,800,000
87	693,000	6.5	335	750,000	0.1	1	25,000	1.2	11	17,250
5	58,000	-	-	-	-	-	-	-	-	-
2	12,500	0.5	4	18,050	0.2	1	14,000	-	-	-
46	117,000	-	-	-	0.2	20	28,000	0.5	20	15,000
2	8,600	0.3	12	23,920	-	-	-	2.4	3	127,400
993	3,805,100	55.9	3,205	10,598,700	29.2	10,220	1,932,400	15.3	610	1,963,300
-	-	-	-	-	-	-	-	-	-	-
23	57,100	0.4	13	47,000	0.1	3	1,500	-	-	-
134	187,394	0.8	32	61,000	0.2	3	7,015	0.3	102	20,000
144	278,100	1.4	123	193,900	0.2	6	15,500	7.5	223	740,650
747	587,000	2.7	111	437,750	0.1	1	50,000	0.2	21	28,400
-	-	2.7	79	66,000	1.1	321	28,930	-	-	-
34	139,100	-	-	-	-	-	-	-	-	-
792	657,600	6.9	154	1,152,920	0.3	27	40,500	3.4	306	306,000

	군 자 란			관 음 죽			스 프 레 라			활
	面 積	數 量	金 額	面 積	數 量	金 額	面 積	數 量	金 額	面 積
計	ha 2.5	千盆 154	千원 321,750	75.6	4,102	11,727,580	8.6	388	1,426,650	0.9
서 울	-	-	-	16.0	633	2,329,600	0.4	10	14,000	-
釜 山	-	-	-	2.4	95	1,114,000	-	-	-	-
大 邱	-	-	-	-	-	-	6.0	206	1,030,000	-
仁 川	-	-	-	0.3	4	15,000	0.6	7	19,000	-
光 州	-	-	-	0.4	29	148,000	-	-	-	0.2
大 田	-	-	-	-	-	-	-	-	-	-
京 畿	-	-	-	42.8	2,889	6,742,500	1.3	161	349,700	-
江 原	-	-	-	0.1	2	12,300	-	-	-	-
忠 北	-	-	-	0.4	17	45,280	-	-	-	-
忠 南	0.7	28	65,750	2.0	65	304,200	0.2	3	6,450	0.2
全 北	0.8	77	141,400	2.2	107	39,200	-	-	-	0.4
全 南	0.7	21	50,100	1.5	57	180,600	0.1	1	7,500	0.1
慶 北	-	-	-	6.3	176	633,000	-	-	-	-
慶 南	-	-	-	1.1	24	155,100	-	-	-	-
濟 州	0.3	31	64,500	0.1	4	8,800	-	-	-	-

손 이		벤 자 민			몬 스 테 라			기 타		
數 量	金 額	面 積	數 量	金 額	面 積	數 量	金 額	面 積	數 量	金 額
		ha	千盆	千원						
56	124,300	6.5	206	314,300	2.7	14	53,100	206.2	22,287	22,044,978
-	-	-	-	-	-	-	-	19.6	4,453	742,050
-	-	-	-	-	-	-	-	7.8	100	273,200
-	-	-	-	-	-	-	-	16.7	3,228	2,449,800
-	-	0.7	5	25,000	0.5	6	28,000	1.0	7	23,500
20	15,000	-	-	-	0.2	3	9,500	0.3	51	20,600
-	-	-	-	-	-	-	-	3.7	177	4,430
-	-	-	-	-	-	-	-	134.3	11,888	14,908,500
-	-	-	-	-	-	-	-	0.6	36	30,000
-	-	0.3	37	70,700	-	-	-	3.0	302	307,285
5	12,500	1.0	21	73,700	-	-	-	6.2	744	1,081,628
28	81,800	-	-	-	-	-	-	3.5	367	1,289,800
3	15,000	0.7	27	67,500	0.2	3	15,000	0.6	35	145,800
-	-	3.8	116	77,400	1.8	2	600	0.1	1	970
-	-	-	-	-	-	-	-	7.1	229	662,915
-	-	-	-	-	-	-	-	1.7	670	104,500

○ 草花類

	計			蘭 類			국 화		
	面積	數量	金額	面積	數量	金額	面積	數量	金額
計	ha	千本	千원	ha	千本	千원			
	171.0	2,048	23,416,872	53.1	3,507	15,436,012	42.1	6,633	3,651,350
서울	36.1	7,008	3,077,050	1.1	420	361,500	18.1	2,517	2,029,600
釜山	3.4	221	554,750	0.6	40	502,300	1.2	92	34,450
大邱	-	-	-	-	-	-	-	-	-
仁川	2.9	2,580	65,450	-	-	-	2.9	2,580	65,450
光州	5.0	298	119,350	-	-	-	-	-	-
大田	1.2	64	21,900	-	-	-	1.1	34	20,400
京畿	80.2	5,418	13,993,200	32.5	2,026	9,557,200	17.2	1,089	1,451,400
江原	2.2	87	68,000	-	-	-	-	-	-
忠北	0.8	15	36,200	0.8	15	36,200	-	-	-
忠南	7.6	698	2,262,870	6.3	391	2,224,010	0.4	98	10,400
全北	3.0	211	107,780	0.8	23	80,500	0.4	37	5,400
全南	1.6	147	107,112	0.8	12	78,402	0.5	51	20,750
慶北	4.9	330	192,500	3.9	242	154,500	-	-	-
慶南	-	-	-	-	-	-	-	-	-
濟州	22.1	3,403	2,810,510	6.3	339	2,441,400	0.3	135	13,500

페 튜 니 아			펜 지			사 르 비 아		
面 積	數 量	金 額	面 積	數 量	金 額	面 積	數 量	金 額
ha	千本	千원						
11.0	2,260	1,468,790	21.2	2,905	1,343,660	15.2	1,798	440,930
3.5	1,162	96,150	4.4	1,704	108,800	4.0	720	72,000
0.5	50	10,000	-	-	-	0.1	10	2,000
-	-	-	-	-	-	-	-	-
-	-	-	-	-	-	-	-	-
-	-	-	1.8	55	5,500	-	-	-
0.1	30	1,500	-	-	-	-	-	-
4.5	643	1,291,500	14.0	1,065	1,199,800	7.7	292	267,900
0.8	34	24,400	0.6	27	21,600	0.8	26	22,000
-	-	-	-	-	-	-	-	-
0.1	30	6,000	0.1	16	3,200	0.2	45	4,500
-	-	-	0.1	3	1,500	0.8	7	1,250
0.1	50	1,300	0.1	27	1,760	-	-	-
0.1	8	2,000	0.1	8	1,500	-	-	-
-	-	-	-	-	-	-	-	-
1.3	253	35,940	-	-	-	1.6	698	71,280

	시 크 라 멘			메 리 골 드			베 고 니 아		
	面 積	數 量	金 額	面 積	數 量	金 額	面 積	數 量	金 額
計	6.3 ^{ha}	382 ^{천본}	466,350 ^{천원}	6.1	740	183,820	1.3	31	134,000
서 울	1.9	23	271,000	3.1	462	138,000	-	-	-
釜 山	-	-	-	-	-	-	-	-	-
大 邱	-	-	-	-	-	-	-	-	-
仁 川	-	-	-	-	-	-	-	-	-
光 州	2.2	193	108,850	1.0	50	5,000	-	-	-
大 田	-	-	-	-	-	-	-	-	-
京 畿	1.6	106	69,000	1.5	167	23,400	1.2	30	133,000
江 原	-	-	-	-	-	-	-	-	-
忠 北	-	-	-	-	-	-	-	-	-
忠 南	-	-	-	0.2	45	7,250	-	-	-
全 北	0.1	1	1,000	0.1	1	7,000	0.1	1	1,000
全 南	-	-	-	-	-	-	-	-	-
慶 北	0.5	59	16,500	0.1	10	3,000	-	-	-
慶 南	-	-	-	-	-	-	-	-	-
濟 州	-	-	-	0.1	5	170	-	-	-

꽃 양 배 추						其 他		
面 積	數 量	金 額	面 積	數 量	金 額	面 積	數 量	金 額
ha	친 본	친 원						
1.6	139	19,510				13.1	2,087	272,250
-	-	-				-	-	-
-	-	-				1.0	30	6,000
-	-	-				-	-	-
-	-	-				-	-	-
-	-	-				-	-	-
-	-	-				-	-	-
-	-	-				-	-	-
-	-	-				-	-	-
-	-	-				-	-	-
0.1	4	800				0.2	69	6,710
0.2	15	2,880				0.4	125	7,250
-	-	-				0.1	7	4,900
-	-	-				0.2	3	15,000
-	-	-				-	-	-
1.3	120	15,830				11.2	1,853	232,390

4) 球根類

	計			백 합			글라디올러스		
	面積	數量	金額	面積	數量	金額	面積	數量	金額
計	84.5 ^{ha}	25,554 ^척	4,640,840 ^원	37.9	12,911	1,995,915	13.5	2,777	400,404
서울	3.4	368	137,040	0.4	36	18,000	1.4	224	47,040
釜山	0.5	101	29,100	0.1	15	2,000	0.1	41	4,550
大邱	0.1	1	1,000	-	-	-	-	-	-
仁川	6.3	3,215	327,900	-	-	-	-	-	-
光州	2.7	1,358	127,660	1.7	903	77,060	0.4	90	9,000
大田	0.3	65	7,750	0.1	2	300	0.1	31	3,650
京畿	19.3	4,550	1,388,500	4.6	1,416	225,100	5.8	1,582	215,900
江原	2.0	83	74,870	1.4	36	62,420	0.4	16	9,950
忠北	0.1	12	6,240	-	-	-	-	-	-
忠南	4.8	1,090	200,540	1.1	368	74,595	0.6	17	14,849
全北	4.3	751	393,260	2.2	310	41,460	0.6	59	21,000
全南	10.6	3,578	385,050	6.1	1,961	254,940	1.2	47	16,030
慶北	0.4	45	40,000	0.1	2	20,000	0.1	17	5,000
慶南	10.4	869	491,190	5.6	446	326,500	0.6	26	8,735
濟州	19.3	9,467	1,030,740	14.5	7,416	893,540	2.2	627	44,700

투 올 립			아 이 리 스			수 선		
面 積	數 量	金 額	面 積	數 量	金 額	面 積	數 量	金 額
11.6	6,775 ^{ha}	777,846 ^{천원}	6.9	1,979	191,120	1.5	117	44,800
0.4	36	18,000	-	-	-	0.4	36	18,000
0.2	20	20,000	-	-	-	-	-	-
-	-	-	-	-	-	-	-	-
4.3	1,645	213,250	-	-	-	-	-	-
0.5	350	40,000	-	-	-	-	-	-
0.1	32	3,800	-	-	-	-	-	-
3.0	1,064	373,300	1.2	160	90	0.7	26	21,000
-	-	-	-	-	-	-	-	-
-	-	240	-	-	-	-	-	-
1.5	348	45,316	0.1	2	1,000	-	-	-
0.7	5	100	0.1	30	4,500	-	-	-
0.1	18	36,000	2.5	826	59,230	0.2	1	3,100
0.1	17	5,000	0.2	10	10,000	-	-	-
0.7	90	22,840	1.5	91	53,500	-	-	-
-	-	-	1.3	860	62,800	0.2	54	2,700

	프 리 지 아			칸 나			다 알 리 아		
	面 積	數 量	金 額	面 積	數 量	金 額	面 積	數 量	金 額
計	3.7	2,685	472,250	2.7	194	108,300	1.0	157	297,300
서 울	-	-	-	-	-	-	-	-	-
釜 山	-	-	-	-	-	-	0.1	25	2,550
大 邱	-	-	-	-	-	-	-	-	-
仁 川	2.0	1,570	114,650	-	-	-	-	-	-
光 州	0.1	15	1,600	-	-	-	-	-	-
大 田	-	-	-	-	-	-	-	-	-
京 畿	-	-	-	2.2	127	95,000	0.8	130	291,000
江 原	-	-	-	0.2	30	2,500	-	-	-
忠 北	-	-	-	0.1	12	6,000	-	-	-
忠 南	-	-	-	-	-	-	-	-	-
全 北	0.4	320	320,000	0.2	25	4,800	-	-	-
全 南	0.4	300	12,000	-	-	-	0.1	2	3,750
慶 北	-	-	-	-	-	-	-	-	-
慶 南	-	-	-	-	-	-	-	-	-
濟 州	0.8	480	24,000	-	-	-	-	-	-

其 他								
面 積	數 量	金 額	面 積	數 量	金 額	面 積	數 量	金 額
5.8	3,874	352,905						
0.8	36	36,000						
-	-	-						
0.1	1	1,000						
-	-	-						
-	-	-						
-	-	-						
1.0	44	167,110						
-	-	-						
-	-	-						
1.5	355	64,780						
0.1	2	1,400						
-	-	-						
-	-	-						
2.0	216	79,615						
0.3	30	3,000						

5) 花木類

	計			철			목			련		
	面積	數量	金額	面積	數量	金額	面積	數量	金額	面積	數量	金額
計	376.9 ^{ha}	27,104 ^{千株}	19,486,567 ^{千원}	119.3	4,033	4,669,713	33.8	500	1,394,736			
서울	34.3	876	3,918,000	18.9	355	1,587,700	1.3	56	240,800			
釜山	20.9	6,350	1,206,500	-	-	-	4.2	76	446,000			
大邱	7.6	395	2,307,000	-	-	-	0.5	15	45,000			
仁川	0.6	1	12,000	-	-	-	-	-	-			
光州	5.4	460	212,500	3.5	371	137,200	0.5	15	17,000			
大田	5.1	73	58,700	2.9	58	30,700	1.4	7	12,950			
京畿	81.9	8,241	5,241,000	15.2	683	975,400	7.7	133	266,500			
江原	1.7	52	34,350	0.1	3	2,400	-	-	-			
忠北	8.1	363	200,286	1.5	45	46,386	1.9	34	26,500			
忠南	26.4	704	669,710	6.2	37	82,490	0.8	8	47,400			
全北	60.2	4,017	1,555,365	41.5	885	1,094,708	2.2	10	35,450			
全南	29.4	1,083	1,193,320	16.1	750	232,524	1.9	47	71,950			
慶北	3.2	727	141,600	0.7	512	80,800	-	-	-			
慶南	42.3	1,808	1,340,245	1.5	86	25,755	10.7	92	150,625			
濟州	49.8	1,956	1,395,991	11.2	712	373,650	0.7	7	34,561			

동 백			무 궁 화			연 실 흥		
面 積	數 量	金 額	面 積	數 量	金 額	面 積	數 量	金 額
ha	千株	千원						
73.0	1,509	3,253,678	6.1	75	138,743	36.0	1,856	1,608,700
3.6	125	632,700	0.5	15	75,000	0.2	22	79,500
-	-	-	-	-	-	3.6	82	142,400
-	-	-	-	-	-	1.5	90	270,000
0.6	1	12,000	-	-	-	-	-	-
0.4	3	23,900	-	-	-	0.8	20	20,000
-	-	-	0.3	2	1,150	-	-	-
24.5	273	878,000	0.2	2	4,500	3.9	181	239,000
-	-	-	-	-	-	-	-	-
0.2	4	5,800	0.2	2	2,400	0.7	7	6,650
0.5	6	12,630	-	-	-	5.6	132	105,740
0.8	43	126,410	4.3	35	35,363	3.2	436	117,170
7.1	210	696,296	-	-	-	1.3	9	27,500
0.3	12	37,200	-	-	-	0.2	3	5,600
5.4	121	108,230	-	-	-	12.7	661	533,260
29.6	710	720,512	0.6	10	20,330	2.3	243	61,880

	장 미			개 나 리			목 백 일 홍		
	面 積	數 量	金 額	面 積	數 量	金 額	面 積	數 量	金 額
計	ha	千株	千원						
	19.1	5,780	1,120,836	7.7	496	188,917	5.9	85	210,120
서 울	2.9	99	404,500	0.4	18	39,100	0.5	15	75,000
釜 山	-	-	-	-	-	-	-	-	-
大 邱	-	-	-	-	-	-	-	-	-
仁 川	-	-	-	-	-	-	-	-	-
光 州	-	-	-	0.1	50	5,500	-	-	-
大 田	-	-	-	-	-	-	-	-	-
京 畿	7.1	464	314,500	0.4	78	14,000	0.3	3	45,000
江 原	0.1	2	2,600	0.2	15	3,750	-	-	-
忠 北	0.9	6	11,050	1.7	159	61,750	-	-	-
忠 南	0.1	1	4,050	0.2	22	2,000	0.7	7	21,600
全 北	1.3	3,074	32,700	4.4	136	57,140	2.0	27	29,140
全 南	-	-	-	0.1	1	250	2.1	30	37,880
慶 北	2.0	200	18,000	-	-	-	-	-	-
慶 南	4.3	806	289,145	-	-	-	-	-	-
濟 州	0.4	144	44,291	0.2	18	5,427	0.3	3	1,500

벼			꽃			기			타		
面 積	數 量	金 額	面 積	數 量	金 額	面 積	數 量	金 額	面 積	數 量	金 額
4.7	220	374,584				71.3 <i>ha</i>	13,524 千株	6,526,540 千원			
0.5	15	75,000				5.5	156	708,700			
-	-	-				13.1	6,192	618,100			
-	-	-				5.6	290	1,992,000			
-	-	-				-	-	-			
-	-	-				0.1	1	8,900			
-	-	-				0.5	6	13,900			
2.0	180	270,000				20.6	6,256	2,234,100			
-	-	-				1.3	32	25,600			
0.2	3	9,000				0.8	103	30,750			
0.2	1	900				12.1	160	392,900			
0.4	17	3,184				0.1	153	24,100			
-	-	-				0.8	46	126,920			
-	-	-				-	-	-			
-	-	-				7.7	41	233,230			
1.4	4	16,500				3.1	87	117,340			

6) 觀賞樹類

	計			향 나 무			회 양 목			단
	面 積	數 量	金 額	面 積	數 量	金 額	面 積	數 量	金 額	
計	ha	千株	千원							
計	1,230.4	20,016	55,778,948	490.8	5,774	29,366,596	196.1	2,189	4,445,074	64.9
서 울	37.3	4,129	2,234,567	11.1	2,146	732,308	6.6	59	411,000	-
釜 山	25.9	204	1,125,300	10.9	57	486,200	-	-	-	-
大 邱	9.5	1,146	438,000	5.3	445	271,450	-	-	-	-
仁 川	3.5	26	3,500	3.5	26	3,500	-	-	-	-
光 州	17.1	966	1,032,708	7.9	381	655,340	0.7	22	25,050	1.3
大 田	44.3	1,185	13,389,146	39.2	489	13,210,000	-	-	-	1.7
京 畿	486.7	3,528	11,248,300	189.4	531	3,220,900	146.5	1,181	2,498,500	16.9
江 原	2.2	17	40,529	0.4	2	13,045	-	3	5,372	0.2
忠 北	58.8	817	1,597,513	14	48	420,300	4.4	220	232,970	5.5
忠 南	135.9	1,953	3,585,145	58.5	281	2,153,492	14.9	65	57,462	8.8
全 北	180.3	1,985	7,809,640	73.6	464	3,860,526	11.1	350	141,940	17.3
全 南	96.7	1,713	7,109,400	36.1	256	1,723,380	2.6	531	898,240	8.1
慶 北	7.4	320	1,043,800	5.9	307	999,000	0.8	12	18,800	0.2
慶 南	92.7	896	3,435,748	32.8	281	1,270,705	7.7	103	65,290	4.4
濟 州	32.1	1,132	1,685,652	2.2	61	346,450	0.8	42	90,450	0.5

풍 나무		히말라야시다			오엽송			주 목		
數 量	金 額	面 積	數 量	金 額	面 積	數 量	金 額	面 積	數 量	金 額
		ha	千株	千원						
702	2,710,726	12.0	93	612,400	23.1	290	1,863,070	62.3	2,941	4,715,529
-	-	0.6	10	90,000	-	-	-	-	-	-
-	-	-	-	-	0.7	2	25,000	-	-	-
-	-	0.1	2	7,200	0.2	2	18,000	-	-	-
-	-	-	-	-	-	-	-	-	-	-
59	48,030	0.4	16	19,000	2.3	75	164,640	-	-	-
34	33,632	-	-	-	1.1	95	18,700	-	-	-
152	824,800	-	-	-	3.2	20	313,700	25.5	642	2,329,700
1	1,132	-	-	-	0.2	1	3,700	0.3	3	2,400
43	79,590	-	-	-	0.2	6	13,500	6.9	108	362,040
36	443,610	0.4	1	16,100	2.4	23	121,500	10.3	1,403	410,039
158	344,079	3.0	21	108,100	12.6	60	1,153,130	7.5	438	206,300
175	734,983	4.5	22	122,800	-	-	-	3.8	207	798,200
1	7,500	0.3	1	11,000	-	-	-	-	-	-
37	154,870	2.7	22	238,200	-	-	-	3.5	6	242,250
7	38,500	-	-	-	0.2	6	31,200	4.5	134	364,600

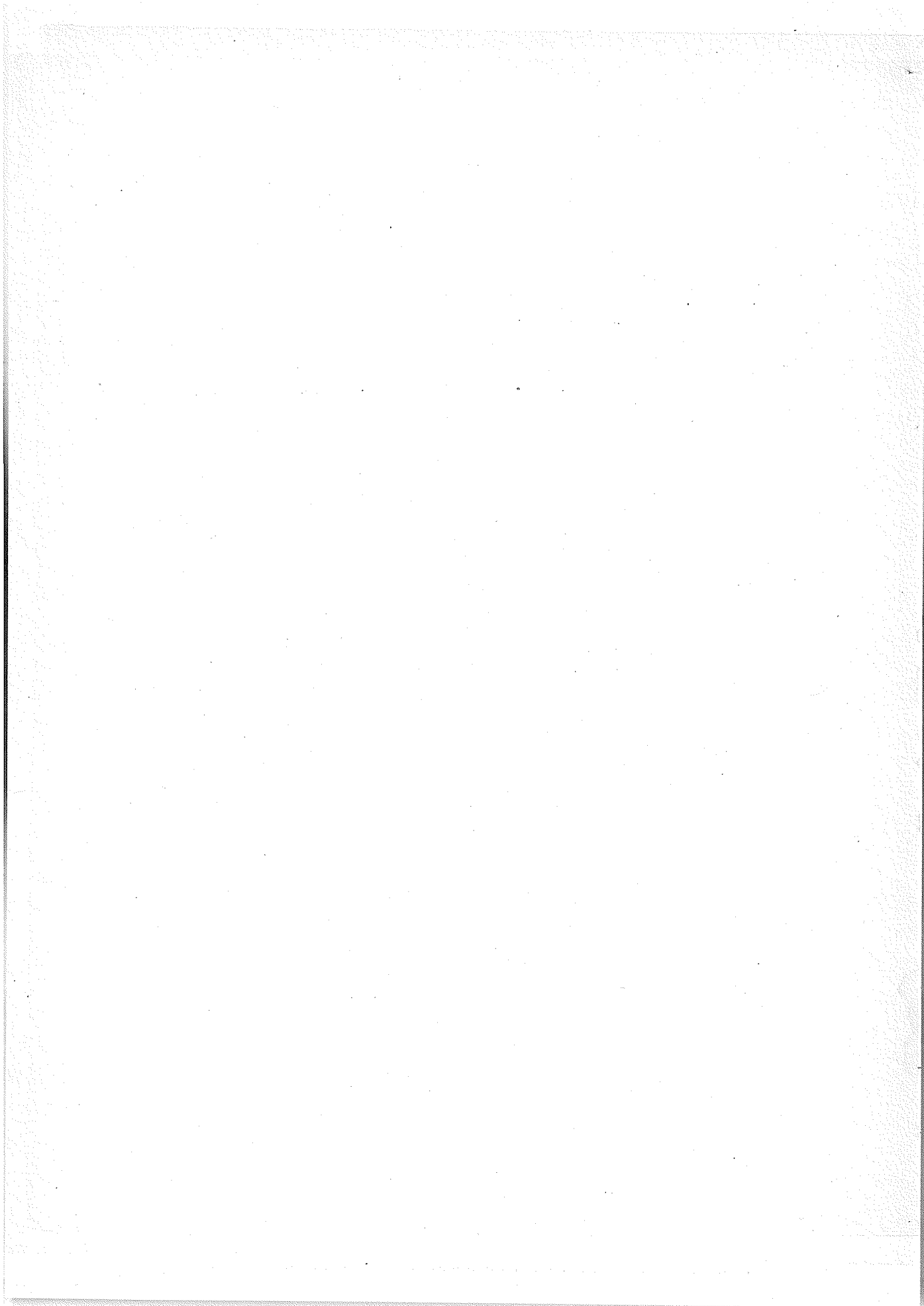
	사 철 나 무			은 행 나 무			쥐 똥 나 무			혹
	面 積	數 量	金 額	面 積	數 量	金 額	面 積	數 量	金 額	
計	ha	千株	千원							
	34.3	991	1,631,240	56.7	930	2,814,663	15.2	1,761	716,710	13.7
서 울	0.2	6	47,400	2.2	18	322,000	5.5	1,050	281,500	-
釜 山	4.0	46	244,500	0.2	1	10,900	-	-	-	-
大 邱	0.3	3	13,500	2.1	356	102,800	-	-	-	-
仁 川	-	-	-	-	-	-	-	-	-	-
光 州	0.3	6	12,900	0.6	4	7,333	0.1	20	3,000	1.7
大 田	-	-	-	-	-	-	-	-	-	-
京 畿	6	51	59,700	21.4	226	722,400	4.8	466	282,500	2.7
江 原	-	-	-	0.1	7	800	-	-	-	-
忠 北	0.1	2	3,000	5.9	51	191,550	1.3	105	54,000	0.2
忠 南	2.8	9	10,400	1.9	3	17,850	1.0	4	2,300	0.7
全 北	0.5	3	16,890	7.5	68	211,750	1.9	99	39,010	1.2
全 南	8.3	468	889,800	7.9	165	892,650	0.3	2	10,000	5.7
慶 北	-	-	-	0.2	1	7,500	-	-	-	-
慶 南	9.8	186	250,190	6.5	35	315,330	-	-	-	1.5
濟 州	2.0	211	82,960	0.2	3	11,800	0.3	15	44,400	-

백		구 상 나 무			전 나 무			기 타		
數 量	金 額	面 積	數 量	金 額	面 積	數 量	金 額	面 積	數 量	金 額
		ha	千株	千원						
341	246,884	4.2	215	248,540	5.6	4	29,800	251.5	3,781	6,377,756
-	-	-	-	-	-	-	-	11.1	840	350,359
-	-	-	-	-	-	-	-	10.1	98	358,700
-	-	-	-	-	-	-	-	1.5	338	25,050
-	-	-	-	-	-	-	-	-	-	-
271	55,364	-	-	-	0.2	1	9,500	1.6	112	32,551
-	-	-	-	-	-	-	-	2.3	567	126,814
2	6,200	1.9	13	23,300	5.3	2	15,300	63.1	244	951,300
-	-	-	-	-	-	-	-	1.0	7	14,080
27	31,953	0.9	7	14,000	-	-	-	19.4	202	194,610
12	11,550	0.1	1	1,200	-	-	-	34.1	116	339,642
4	24,470	0.4	52	42,040	0.1	1	5,000	43.6	269	1,656,405
29	114,747	0.1	10	5,000	-	-	-	19.3	248	919,600
-	-	-	-	-	-	-	-	-	-	-
6	2,600	-	-	-	-	-	-	23.8	219	896,313
-	-	0.8	133	163,000	-	-	-	20.6	520	512,292

7) 種子類

	計			사 루 비 아			판 지		
	面積	數量	金額	面積	數量	金額	面積	數量	金額
計	ha 17.9	ℓ 6,797	千원 701,006	2.3	1,188	77,250	3.2	2,054	128,490
서울	-	-	-	-	-	-	-	-	-
釜山	-	-	-	-	-	-	-	-	-
大邱	-	-	-	-	-	-	-	-	-
仁川	-	-	-	-	-	-	-	-	-
光州	-	-	-	-	-	-	-	-	-
大田	0.2	130	1,300	-	-	-	0.2	130	1,300
京畿	15.2	4,679	611,200	2.0	720	72,000	2.9	1,214	126,000
江原	1.0	1,080	37,120	-	-	-	0.1	710	1,190
忠北	0.2	757	4,986	0.1	453	1,650	-	-	-
忠南	-	-	-	-	-	-	-	-	-
全北	0.2	34	12,900	0.1	13	2,600	-	-	-
全南	0.8	116	11,500	0.1	2	1,000	-	-	-
慶北	-	-	-	-	-	-	-	-	-
慶南	0.3	1	22,000	-	-	-	-	-	-
濟州	-	-	-	-	-	-	-	-	-

페 추 니 아			꽃 양 배 추			기 타		
面 積	數 量	金 額	面 積	數 量	金 額	面 積	數 量	金 額
3.1	973	114,126	0.4	133	24,440	9.3 <i>ha</i>	2,449 <i>ℓ</i>	356,700 千원
-	-	-	-	-	-	-	-	-
-	-	-	-	-	-	-	-	-
-	-	-	-	-	-	-	-	-
-	-	-	-	-	-	-	-	-
-	-	-	-	-	-	-	-	-
-	-	-	-	-	-	-	-	-
2.7	900	110,200	-	-	-	7.6	1,845	303,000
0.1	50	1,430	0.2	30	17,000	0.6	290	17,500
0.1	2	396	0.1	102	2,440	0.1	200	500
-	-	-	-	-	-	-	-	-
0.1	1	800	0.1	1	5,000	0.1	20	4,500
0.1	20	1,300	-	-	-	0.6	94	9,200
-	-	-	-	-	-	-	-	-
-	-	-	-	-	-	0.3	1	22,000
-	-	-	-	-	-	-	-	-



II. 主要品目別主產地現況

가) 切花類

	'88				生産地域	面積 ha
	生産地域	面積 ha	數量 千本	金額 千원		
국 화	全 國	278.5	113,577	11,197,256	全 國	277.4
	京畿 高陽	12.1	8,024	508,600	京畿 儀旺	4.6
	// 富川	8.9	4,417	311,279	// 果川	3.9
	// 始興	12.4	6,022	171,100	// 金浦	4.0
	慶南 馬山	41.0 (14.7)	24,690 (21.7)	2,132,000 (19.0)	慶南 馬山	37.5 (13.5)
	// 昌原	17.7 (6.4)	6,800 (5.6)	679,720 (9.6)	// 金海市	19.0 (6.8)
	// 金海市	17.0 (6.1)	15,307 (13.5)	649,736 (5.8)	// 昌原市	17.8 (6.4)
카 네 이 션	全 國	62.5	70,228	5,657,808	全 國	53.2
	慶南 金海郡	25.5 (40.8)	37,154 (52.9)	3,606,300 (63.7)	慶南 金海郡	12.0
	// 金海市	13.8 (22.1)	28,920 (41.1)	1,026,528 (18.1)	// 金海市	11.9
글라디올러스	全 國	37.4	9,327	1,501,293	全 國	49.8
	濟州 西歸浦	5.4 (14.4)	811 (8.7)	202,750 (13.5)	濟州 西歸浦	2.5 (5.0)
	全南 麗川	2.6	1,080	162,000	// 北濟州	3.5 (7.0)
	忠南 瑞山	4.1	184	54,719	全南 麗川	7.3
튜 올 립	全 國	16.0	4,838	1,215,730	全 國	15.4
	京畿 安養	2.5 (15.6)	190 (3.9)	240,000 (19.7)	京畿 始興	2.2 (14.3)
	仁川 西區	2.4 (15.0)	1,025 (21.2)	205,000 (16.9)	忠南 泰安	2.8 (18.2)
					濟州 南濟州	1.1 (7.1)

註 : () 內는 構成比임. 1. 面積은 期作面積임. 3. 數量은 商品化된 出荷量임.

'89		'90			
數 量	金 額	生 產 地 域	面 積	數 量	金 額
千本	千원		ha	千本	千원
120,491	14,932,365	全 國	287.4	139,325	12,484,409
345	79,500	仁川 西 區	14.2	9,647	257,607
503	130,000	光州 北 區	2.0	500	25,000
6,045	45,808	京畿 高 陽	16.4	11,287	916,000
24,260 (20.1)	1,577,000 (10.6)	// 儀 旺	11.2	2,490	498,000
718 (0.6)	690,039 (4.6)	// 城 南	10.0	420	840,000
9,594 (8.0)	863,329 (5.8)	忠南 泰 安	9.0	351	351,000
		全南 高 興	4.0	2,160	172,800
		慶南 馬 山	37.5	24,620	1,577,000
		// 金 海	18.8	11,114	1,006,011
		// 昌 原	17.8	9,594	863,729
59,148	6,837,163	全 國	70.7	67,903	7,814,457
22,820 1,072	2,246,300 720,913	全南 求 禮	3.2	352	288,000
33,000 (55.8)	3,300,000 (48.3)	慶南 金海郡	8.1	487	520,310
		// 金海市	11.0	20,093	1,894,682
		// 密 陽	10.0	3,000	600,000
		釜山 江 西	19.1	33,000	3,300,000
11,402	2,164,954	全 國	49.8	11,213	1,968,616
750 (6.6)	187,500 (8.7)	江原 洪 川	1.7	49	38,600
691.5 (6.1)	180,400 (8.3)	忠南 泰 安	2.6	888	112,840
1,572 (0.1)	350,400 (16.2)	全南 麗 川	7.3	2,520	378,000
		濟州 北濟州	1.3	389	92,760
		全南 麗 川	7.3	2,520	378,000
5,714	1,257,284	全 國	13.4	18,888	842,314
1,523 (26.6)	164,200 (13.1)	仁川 北 區	3.7	1,330	166,000
932 (16.8)	170,800 (15.6)	忠南 泰 安	1.8	874	87,400
264 (4.6)	132,000	濟州 南濟州	1.3	288	115,200

3. 金額은 生産物의 出荷價格임.

	'88					
	生産地域	面積 <i>ha</i>	數量 千本	金額 千圓	生産地域	面積 <i>ha</i>
장미	全 國	114.4	59,119	5,151,728	全 國	138.6
	京畿 高 陽	50.8 (44.4)	39,327 (66.5)	1,145,508 (41.6)	京畿 高 陽	67.5 (48.7)
	// 安 養	2.9	314	273,000	// 議政府	2.7
	慶南 金海郡	7.9	5,080	542,208	慶南 金海郡	10.3 (7.4)
극락조화	全 國	3.5	356	327,460	全 國	3.6
	濟州 南濟州	1.2 (34.3)	25 (7.1)	163,000 (49.8)	濟州 西歸浦	1.5 (41.7)
프리지아	全 國	13.7	6,844	667,868	全 國	20.1
	仁川 北 區	8.4 (69.3)	3,079 (45.0)	160,108 (24.0)	仁川 西 區	8.2 (40.8)
	濟州 西歸浦	1.2 (8.8)	820 (12.0)	246,000 (36.8)	濟州 北濟州	2.2 (10.9)
백합	全 國	43.2	13,641	2,987,633	全 國	67.2
	濟州 西歸浦	15.9 (36.8)	2,543 (40.6)	1,740,500 (54.3)	濟州 西歸浦	18.5 (27.5)
	// 南濟州	10.2 (22.2)	1,200 (32.7)	600,750 (35.7)	// 北濟州	10.3 (15.3)
	京畿 始 興	2.0	48,395	15,600	// 南濟州	6.6 (9.8)
	京畿 安 養				2.3	
안개초	全 國	74.0	48,395	3,749,051	全 國	136.4
	忠南 瑞 山	7.2	227	223,550	全南 求 禮	14.0 (10.3)
	全南 求 禮	13.6 (18.4)	870 (1.8)	506,999 (13.5)	// 麗 川	3.6 (2.6)
	慶南 金海郡	10.9 (14.7)	14,579 (30.1)	709,732 (18.9)	慶南 金海郡	19.3 (14.1)
	// 義 昌	3.6	5,000	200,000	// 義 昌	30.6 (22.4)
				釜山 江 西	17.7 (13.0)	
거베라						

'89		'90			
數 量	金 額	生 產 地 域	面 積	數 量 [^]	金 額
千本	千원		ha	千本	千원
71,744	7,158,840	全 國	159.0	81,745	10,158,184
46,689 (65.1)	3,046,263 (42.5)	仁川 北 區	1.9	42	84,000
53	72,000	京畿 高 陽	63.9	42,657	2,783,800
9,955 (13.9)	1,294,150 (18.1)	// 城 南	3.1	749	460,500
		慶南 金海郡	10.9	13,770	1,571,700
715	220,192	全 國	4.2	677	211,510
126 (17.6)	126,000 (57.2)	濟州 西歸浦	1.5	134	93,800
15,353	1,142,331	全 國	17.9	10,575	851,310
8,088 (52.7)	212,900 (18.7)	仁川 西 區	6.2	4,989	224,040
1,848.0 (12.0)	173,213 (15.2)	濟州 北濟州	1.7	1,507	96,965
21,379	5,166,206	全 國	84.1	38,408	7,781,133
7,538 (35.3)	1,975,700 (38.2)	光州 光 山	5.1	2,106	315,900
2,972 (13.9)	649,204 (12.6)	江原 原 州	1.8	857	68,000
1,929 (9.0)	347,130 (6.7)	忠南 牙 山	4.8	1,377	113,100
160	310,000	全北 井 邑	5.1	2,577	67,630
		濟州 西歸浦	31.6	13,352	3,070,960
52,032	7,404,330	全 國	177.0	107,785	8,117,617
2,940 (5.7)	1,120,000 (15.1)	仁川 西 區	2.2	1,091	44,679
2,700 (5.2)	270,000 (3.6)	江原 橫 城	3.8	215	91,000
36,493 (7.1)	2,184,425 (29.5)	// 平 昌	5.1	124	180,520
268 (5.1)	1,849,000 (25.0)	忠南 泰 安	12.9	7,752	775,200
3,000 (5.8)	300,000 (4.1)	全南 求 禮	13.0	938	889,000
		// 叫 天	6.2	248	249,600
		慶南 金 海	32.3	51,880	3,816,616
		// 昌 原	30.5	27,050	1,955,000
		全 國	35.3	26,609	4,650,222
		全南 寶 城	1.6	480	76,000
		慶南 金 海	6.7	5,061	770,400
		濟州 西歸浦	8.4	5,670	850,500

나) 盆花類

	'88					
	生産地域	面積 ha	數量 千本	金額 千圓	生産地域	面積 ha
고 무 나무	全 國	39.5	1,788	1,696,527	全 國	45.2
	서울 瑞 草	10.0 (25.3)	912 (51.0)	378,522 (22.3)	서울 瑞 草	5.0 (11.1)
	京畿 城 南	4.9	205	195,200	京畿 高 陽	7.8 (17.3)
	// 高 陽	6.6	74	236,000	京畿 城 南	9.6 (21.2)
					釜山 金 正	2.3
종 려	全 國	23.0	1,006	1,284,898	全 國	22.2
	서울 瑞 草	9.0 (39.1)	655 (65.1)	445,400 (34.7)	서울 瑞 草	9 (40.5)
	京畿 廣 州	0.7	7	32,500	濟州 南濟州	3.1
	濟州 南濟州	2.9	90	82,600	慶南 巨 濟	1.6
야 자	全 國	37.7	2,363	6,001,270	全 國	39.5
	서울 瑞 草	10.0 (25.5)	562 (23.8)	1,344,860 (22.4)	京畿 高 陽	14.0 (35.5)
	京畿 果 川	8.5	1,096	280,500	서울 瑞 草	10.0 (25.5)
	// 高 陽	7.2	67	879,340	釜山 金 正	4.5 (11.7)
					濟州 北濟州	1.5
선 인 장	全 國	33.0	6,165	2,735,885	全 國	39.3
	서울 瑞 草	15.0 (45.5)	2,474 (40.1)	667,980 (24.4)	京畿 高 陽	22.6 (57.5)
	京畿 高 陽	8.4	2,566	366,900	// 城 南	2.0 (5.1)
	京畿 城 南	3.0	22	732,000	서울 瑞 草	9.0 (22.9)

'89		'90			
數 量	金 額	生 產 地 域	面 積	數 量	金 額
千本	千원		ha	千本	千원
2,300	3,616,465	全 國	53.7	7,053	589,750
500.0 (21.7)	225,000 (6.2)	서울 瑞 草	10.0	300	1,500,000
204.0 (8.9)	329,395 (9.1)	京畿 高 陽	8.4	117	668,000
179.0 (7.8)	460,000 (12.7)	// 城 南	5.0	32	290,000
17	132,000				
1,155	1,310,590	全 國	20.7	527	2,162,660
740 (64.1)	476,000 (36.3)	서울 瑞 草	8.0	240	1,200,000
52	117,000	濟州 南濟州	6.1	105	195,860
14	33,450				
3,924	9,805,998	全 國	88.3	4,520	14,888,940
137 (3.5)	22,084,721 (21.3)	京畿 高 陽	22.3	414	3,371,500
700 (17.8)	1,675,000	// 龍 仁	12.2	357	1,407,500
690 (17.6)	640,000	서울 瑞 草	8.0	240	1,200,000
36.5	71,700	釜山 金 正	4.5	690	640,000
		濟州 北濟州	3.5	80	152,520
10,460	2,394,295	全 國	38.3	10,819	3,078,845
8,509 (81.3)	1,237,080 (51.7)	京畿 高 陽	22.8	8,957	1,502,100
300 (2.9)	90,000 (3.8)	// 城 南	2.0	300	90,000
1,850 (17.7)	675,000 (28.2)	서울 瑞 草	6.0	180	900,000

	'88					
	生産地域	面積 ha	數量 千本	金額 千圓	生産地域	面積 ha
소 철	全 國	64.2	1,887	5,231,964	全 國	64.1
	京畿 廣 州	5.5	36	338,000	京畿 高 陽	3.7 (5.8)
	// 城南市	6.3	238	520,520	京畿 河 南	3.7 (5.8)
	서울 瑞 草	18.0 (28.0)	128 (6.8)	908,800 (17.4)	濟州 濟州市	3.1 (4.8)
					// 南濟州	3.5 (5.5)
난 류	全 國	19.5	2,419	4,668,700	全 國	41.8
	京畿 城 南	5.6 (28.7)	757 (31.1)	710,800 (15.2)	京畿 儀 旺	6.9 (16.5)
	// 高 陽	2.1	152	1,805,200 (10.5)	// 河 南	4.3 (10.4)
	// 果 川	2.6	328	145,500	濟州 西歸浦	3.8 (9.1)
					서울 瑞 草	2
철 쪽	全 國	28.4	861	1,193,383	全 國	34.2
	서울 瑞 草	16.0 (56.3)	145 (16.8)	94,250 (8.4)	京畿 高 陽	6.7 (19.6)
	京畿 高 陽	4.8	50	328,000	濟州 州市	3.2 (9.4)
관 음 죽	全 國	21.6	1,095	3,133,828	全 國	38.0
	京畿 高 陽	6.6 (30.6)	74 (6.8)	236,000 (0.5)	京畿 高 陽	9.7 (25.5)
	// 城 南	4.9	205	195,200	// 華 城	1.8 (4.7)
				서울 瑞 草	8.0 (21.1)	

'89		'90			
數 量	金 額	生 產 地 域	面 積	數 量 ^h	金 額
千本	千원		ha	千本	千원
2,291	5,994,477	全 國	69.5	5,027	9,045,594
51 (2.2)	1,213,717 (20.2)	京畿 高 陽	4.8	68	1,454,000
56 (2.4)	555,000 (9.3)	// 城 南	6.4	46	601,000
124 (5.4)	62,000 (1.1)	// 河 南	3.7	56	555,000
230 (10.0)	141,800 (2.4)	濟州 北濟州	3.4	178	193,700
		// 南濟州	4.6	267	145,800
3,114	12,596,962	全 國	53.1	3,507	9,045,594
517 (16.6)	185,500 (1.5)	京畿 儀 旺	8.9	952	1,454,000
193.5 (6.2)	387,000 (3.1)	// 高 陽	8.0	970	601,000
163 (5.2)	2,445,000 (19.4)	// 議政府	1.3	56	555,000
246	738,000	// 華城郡	2.5	178	193,700
		서울 瑞 草	1.0	267	145,800
979	1,568,950	全 國	42.8	1,655	5,018,000
70 (7.1)	527,000 (33.6)	서울 瑞 草	12.0	350	1,800,000
288 (29.4)	230,400 (14.7)	京畿 高 陽	7.2	72	687,000
		京畿 城 南	6.1	48	1,051,000
		全北 完 州	7.4	222	739,650
2,199	6,563,197	全 國	75.6	4,102	11,727,580
269 (13.1)	1,757,000 (26.8)	서울 瑞 草	12.0	360	1,700,000
44 (2.0)	73,000 (1.1)	京畿 高 陽	12.7	330	2,392,900
1,200 (54.6)	240,000 (3.6)	// 南楊州	8.5	596	668,000
		// 城 南	8.1	402	1,320,000

다) 球根類

	'88				生産地域	面積 ha
	生産地域	面積 ha	數量 千本	金額 千원		
글라디올리스	全 國	12.8	3,001	464,794	全 國	14.6
	全南寶城	0.5	215	32,000	京畿廣州	1.6 (11.0)
	// 麗川	3.0 (23.4)	550 (18.3)	27,000 (5.8)	全南寶城	1.4 (9.6)
	濟州西歸浦	1.2 (9.4)	360 (12.0)	25,200 (5.4)		
튜울립	全 國	4.3	1,656	169,966	全 國	7.6
	仁川北區	1.0 (23.3)	227 (13.7)	33,006 (19.4)	京畿龍仁	0.6 (7.9)
	京畿光明市	0.5 (11.6)	243 (14.7)	12,650 (7.4)	慶南泗川	2.0 (26.3)
	// 高陽	0.5 (11.6)	210 (12.7)	20,000 (11.8)		
아이리스	全 國	5.8	2,224	227,327	全 國	5.1
	京畿金浦	0.5	4	14,000	京畿華城	0.6 (11.8)
	濟州北濟州	2.3 (39.7)	1,400 (62.7)	112,000 (44.3)	全南海南	0.3 (5.9)
	濟州濟州				0.6 (11.8)	
백합	全 國	17.4	5,631	607,925	全 國	59.5
	京畿廣州	1.9	209	31,500	京畿龍仁	2.2 (3.7)
	全南海南	4.1 (25.6)	410 (7.3)	95,140 (15.6)	忠南洪城	0.9 (1.5)
	濟州西歸浦	5.0 (28.7)	2,161 (38.4)	216,000 (35.5)	全北全州	0.5
					全南麗川	1.6
				濟州南濟州	2.1 (3.5)	
후리지아						

'89		'90			
數 量	金 額	生 產 地 域	面 積	數 量 [*]	金 額
千球	千圓		ha	千球	千圓
4,353	544,907	全 國	13.5	2,777	400,404
59 (1.4)	16,520 (3.0)	京畿 龍 仁	3.6	1,249	87,000
570 (13.1)	72,000 (13.2)	全南 高 興	0.7	231	11,500
		濟州 西歸浦	1.1	330	23,100
1,645	392,605	全 國	11.5	6,755	777,846
72 (4.4)	14,400 (3.7)	仁川 北 區	3.6	1,330	166,000
72 (4.4)	72,000 (18.3)	京畿 龍 仁	1.5	128	235,000
		全北 南 原	0.8	5	100
		全南 高 興	0.3	18	36,000
1,544	335,774	全 國	6.9	1,979	191,120
31 (1.9)	156,000 (46.5)	全南 和 順	1.1	550	48,000
131 (8.5)	25,580 (7.6)	// 高 興	0.3	120	2,400
360 (23.3)	28,800 (8.6)	濟州 濟州市	0.7	420	33,600
7,178	755,036	全 國	37.9	12,911	1,995,915
660 (9.2)	47,000 (6.2)	光州 光 山	1.4	897	67,560
100 (1.4)	5,000 (0.7)	京畿 龍 仁	3.2	790	66,000
120	15,500	全北 井 州	0.8	50	1,960
960	72,000	全南 麗 川	3.0	750	75,000
1,480 (20.6)	132,600 (17.6)	// 和 順	1.0	430	37,000
		慶南 泗 川	4.7	286	272,400
		濟州 南濟州	3.3	2,140	375,300
		// 西歸浦	8.9	4,418	441,800
		全 國	3.7	2,685	472,280
		仁川 西 區	2	1,570	114,680

라) 花木類

	'88				生産地域	面積
	生産地域	面積 <i>ha</i>	數量 千株	金額 千圓		
목련과	全 國	30.5	2,334	686,185	全 國	31.6
	京畿平澤	1.6	75	78,200	京畿抱川	3.2 (10.1)
	// 慶州	2.0	11	57,000	// 平澤	1.4 (4.4)
	全北鎮安	1.0	157	23,120	全北完州	0.5
	慶南晉州	8.9 (29.2)	83 (3.5)	121,600 (17.7)	慶南晉州	9.9 (31.3)
(철죽) 진달래과	全 國	137.7	8,292	4,255,289	全 國	149.0
	京畿城南	3.9	120	412,600	京畿坡州	7.6
	全北全州	14.1 (10.2)	1,351 (16.2)	364,600 (8.6)	全北完州	28.3
	// 完州	22.7 (16.5)	1,059 (12.8)	129,710 (3)	// 鎮安	4.1
	全南順天	6.0	280	238,000	全南順天	7.8
	// 長城	2.2	65	49,038	// 昇州	7.5
동백	全 國	40.6	1,729	1,681,110	全 國	62.4
	全南和順	1.0 (2.5)	107 (6.2)	70,500 (4.2)	慶南三千浦	2.0
	// 麗川	2.0 (5.0)	214 (12.4)	229,000 (13.6)	濟州北濟州	8.3 (13.3)
	濟州北濟州	0.4 (27.5)	20 (32.9)	12,100 (8.1)	// 南濟州	11.1 (17.8)
					全南海南	3.0
				// 甘양	2.5	
				京畿河南	4.0 (6.4)	
무궁화	全 國	14.2	1,483	345,784	全 國	7.8
	忠南瑞山	0.8 (5.6)	30 (2.0)	30,000 (8.7)	全北沃溝	3.5 (44.9)
	全 州	2.0 (14.1)	641 (43.2)	67,500 (19.5)	忠南瑞山	0.8

'89		'90			
數 量	金 額	生 產 地 域	面 積	數 量 [*]	金 額
千株	千원		ha	千株	千원
393	1,221,994	全 國	33.8	500	1,394,736
7 (1.8)	2,550 (0.2)	서울 瑞 草	1.0	30	150,000
74 (18.9)	75,000 (6.1)	京畿 抱 川	3.4	8	2,800
12	11,100	忠北 中 原	2.0	2	22,000
79 (20.1)	130,600 (10.7)	全北 完 州	0.4	12	10,800
		全南 羅 州	0.6	1	12,500
		慶南 三千浦	1.2	2	3,600
7,823	5,661,319	全 國	119.0	4,033	4,669,713
14	4,281	서울 江 南	8.0	36	288,000
1,391	556,400	大邱 東 區	1.5	90	270,000
502	200,800	光州 北 區	2.5	190	38,000
351	105,300	大田 西 區	1.2	8	10,800
410	66,655	京畿 城 南	2.4	75	269,300
		忠南 扶 餘	2.4	21	12,200
		全北 完 州	19.8	2,599	571,370
1,723	2,550,716	全 國	73.0	1,509	3,253,678
64	15,850	서울 瑞 草	3.0	90	450,000
108 (6.2)	163,210 (6.4)	京畿 城 南	5.6	42	253,000
393 (22.8)	171,600 (6.7)	全南 麗 州	2.2	8	120,450
90	45,000	慶南 三千浦	1.9	84	35,200
102	10,500	濟州 南濟州	14.1	406	181,600
96 (5.6)	480,000 (18.8)				
423	120,090	全 國	6.1	75	138,743
192 (45.4)	11,500	서울 瑞 草	0.5	15	75,000
3	8,200	大田 음성구	0.3	2	1,150
		全北 沃 溝	3.5	35	2,100

마) 觀賞樹類

	'88				生産地域	面積
	生産地域	面積	數量	金額		
향 나무	全 國	469.0 ^{ha}	4,556 ^{千株}	14,836,377 ^{千원}	全 國	473.3 ^{ha}
	京畿 龍 仁	33.7 (7.2)	156 (0.5)	1,088,850 (7.3)	京畿 坡 州	55.3 (11.7)
	// 高 陽	21.4	35	430,300	// 高 陽	45.1 (9.5)
	// 華 城	16.0	43	706,200	忠南 泰 安	3.3 (0.7)
	大田 北 區	26.0 (5.5)	268 (0.8)	986,360 (6.7)	// 論 山	13.5 (2.9)
	忠南 牙 山	15.0	149	360,000	全北 全 州	32.5 (6.9)
	全北 全 州	21.4	284	863,663	// 井 邑	9.5
	// 井 邑	12.2	162	71,720	慶南 晋 州	12.3 (2.6)
					서울 瑞 草	4.0
회 양 목	全 國	100.2	2,804	2,509,627	全 國	159.3
	京畿 抱 川	18.1 (18.1)	71 (2.5)	52,788 (2.1)	京畿 抱 川	41.8 (26.2)
	忠南 論 山	9.5	29	16,600	// 安 城	39.4 (24.7)
	全北 益 山	5.0	256	66,200	忠南 論 山	10.7
					全北 益 山	6.7
단 풍 나무	全 國	90.4	5,342	2,225,430	全 國	99.4
	京畿 安 城	30.8	10	17,000	京畿 高 陽	5.5 (5.5)
	// 高 陽	7.3 (8.1)	20 (0.4)	199,500 (9.0)	忠南 扶 餘	2.9
	慶南 晋 陽	7.3	29	25,000	// 天 安	1.8
					全北 井 邑	2.0
					// 全 州	4.6 (4.5)
				全南 海 南	5.6 (5.6)	

'89		'90			
數 量	金 額	生 產 地 域	面 積	數 量 [△]	金 額
千株	千圓		ha	千株	千圓
6,705	49,836,872	全 國	490.8	5,774	29,366,596
1	10,000	서울 瑞 草	4.0	16	144,000
53	1,074,300	仁川 南 區	3.5	26	3,500
70	232,550	光州 北 區	6.5	375	600,000
(1.5)	(0.6)	大田 西 區	18.2	361	4,971,000
99	159,330	// 儒 城	12.0	466	6,326,000
122	3,201,730	京畿 坡 州	55.3	55	10,000
(1.8)	(6.4)	// 高 陽	32.4	44	793,200
64	11,012	// 華 城	26.6	96	737,900
91	371,100	忠南 泰 安	10.4	172	528,572
(1.4)	(0.7)	全北 全 州	30.8	115	3,146,730
14	136,000	全南 順 天	5.6	15	52,500
		// 擘 陽	11.0	15	338,200
		慶南 晋 州	12.7	84	305,100
2,403	5,304,928	全 國	196.1	2,189	4,445,074
53	92,788	서울 瑞 草	5.0	20	180,000
(2.2)	(1.7)	光州 北 區	0.6	20	20,000
216	1,700,039	京畿 高 陽	2.9	68	785,000
57	53,495	// 抱 川	42.2	54	94,500
(9.0)	80,590	// 安 城	75.0	509	323,000
273	(4.4)	忠南 論 山	9.4	27	8,100
		全南 海 南	2.1	98	703,640
		慶南 晋 州	5.4	88	50,000
986	3,707,156	全 國	64.9	702	2,110,726
15	75,150	서울 瑞 草	2.0	8	72,000
(1.5)	(2.0)	大田 東 區	0.9	8	8,000
12	10,450	京畿 華 城	4.2	18	248,000
13	49,700	忠北 中 原	1.0	5	17,400
33	75,840	忠南 論 山	2.9	19	288,200
57	111,900	全北 全 州	3.8	45	85,150
(5.8)	(3.0)	// 完 州	2.8	22	79,600
131	138,000	全南 海 南	4.7	105	699,500
(3)	(3.7)	慶南 晋 州	2.9	16	107,600

	'88					
	生産地域	面積	數量	金額	生産地域	面積
주 목	全 國	56.2 ^{ha}	3,693.5 ^{千本}	4,776,858 ^{千원}	全 國	63.2 ^{ha}
	京畿 高 陽	9.0 (16.0)	46.0 (1.2)	488,500 (10.2)	京畿 高 陽	6.7 (10.6)
	全北 全 州	1.8	2,783.0	26,420	// 抱 川	6.5 (10.3)
					全北 高 陽	1.8
					忠南 燕 岐	5.1
					忠北 陰 城	6.7 (10.6)
오 엽 송	全 國	40.1	8,992	1,599,057	全 國	41.9
	京畿 抱 川	4.3	1	5,000	全北 全 州	6.6 (15.8)
	全北 全 州	4.4 (11.0)	8,823 (98.1)	225,320 (14.1)	// 完 州	1.8
	全南 長 城	2.7	3	43,000	全南 羅 州	6.8 (16.2)
사 철 나 무	全 國	23.5	576	550,562	全 國	24.6
	全南 順 天	1.0	36	90,000	釜山 海雲臺	2.0
	// 담 양	1.3	29	10,021	全南 順 天	1.7
	慶南 晋 州	1.6	22	29,700	慶南 馬 山	5.1 (20.7)
	// 馬 山	7.0 (29.8)	150 (26.0)	125,000 (22.7)	// 晋 州	2.2
					서울 瑞 草	3.0 (12.2)
				大邱 東 區	1.1	
쥐 똥 나 무						

'89		'90			
數 量	金 額	生 產 地 域	面 積	數 量 [^]	金 額
千本	千원		ha	千本	千원
6,094	3,676,280	全 國	62.3	2,941	4,715,529
46 (10.6)	755,000 (20.5)	京畿 平 澤	6.8	222	854,900
53 (0.9)	26,200 (0.7)	// 高 陽	5.2	347	779,500
56	54,700	忠北 陰 城	5.1	60	30,000
1,200	152,400	// 中 原	6.0	58	69,400
77 (1.3)	355,700 (9.7)	忠南 燕 岐	5.4	1,300	210,000
		全北 益 山	2.0	240	34,880
		全南 海 南	2.7	74	74,600
321	4,340,475	全 國	23.1	290	1,863,070
46 (14.2)	1,185,600 (27.3)	京畿 平 澤	1.1	3	69,000
5	80,000	// 高 陽	5.0	1	5,400
7 (2.2)	2,000 (0.4)	忠南 論 山	1.3	18	40,900
		全北 全 州	6.2	42	1,058,100
1,524	761,650	全 國	34.3	991	1,631,240
2	1,500	京畿 軍 浦	3.5	1	8,000
61	61,000	忠南 論 山	2.7	9	8,800
77 (5.1)	139,100 (18.3)	全北 裡 里	0.4	2	16,800
25.6	32,600	全南 海 南	3.5	328	781,500
700 (45.9)	92,000 (12.1)	慶南 晋 州	2.4	60	34,200
18	36,400	// 馬 山	5.1	77	139,100
		全 國	15.2	1,761	716,750
		서울 江 西	3.2	1,000	1,500
		京畿 高 陽	2.5	446	157,100
		忠北 中 原	1.0	100	50,000

바) 種子類

	'88				生産地域	面積
	生産地域	面積	數量	金額		
其他 1~2 年 草 花	全 國	3.7 ^{ha}	889 ^ℓ	5,290 ^{千圓}	全 國	4.2 ^{ha}
	江原 原 州	0.6	69	1,171	京畿 城 南	2.5 (60.0)
	全南 海 南	0.7	112	3,120	江原 三 陟	0.3
사르비아	全 國	0.4	83	9,000	全 國	1.5
	京畿 城 南	0.4	83	9,000	京畿 城 南	0.6 (40.0)
팬 지	全 國	0.6	80	9,450	全 國	1.5
	京畿 城 南	0.4	65	6,400	全北 全 州	0.3 (26.7)
					京畿 城 南	0.4
페 튜니아	全 國	0.5	74	10,500	全 國	1.2
	京畿 城 南	0.4 (80.0)	74 (100)	7,500 (71.4)	京畿 城 南	0.3 (25.0)
					忠南 天 原	0.3
맨 드 라 미	全 國	0.3	14	1,430	全 國	0.5
	全南 康 津	0.1	4	430	忠南 天 原	0.3 (60.0)
	忠南 大 德	0.2 (66.7)	10 (71.4)	1,000 (69.9)	全北 全 州	0.1 (20.0)
국 어 풀						

'89		'90			
數 量	金 額	生 產 地 域	面 積	數 量	金 額
ℓ	千圓		ha	ℓ	千圓
996	182,321	全 國	4.2	996	182,321
323 (32.5)	32,720 (17.9)	京畿 城 南	2.5	323	32,720
71	7,500	江原 三 陟	0.3	71	7,500
109	83,720	全 國	2.2	119	77,250
36 (33.2)	72,000 (86.0)	京畿 果 川	2.0	720	72,000
5.5	7,150	全南 海 南	0.1	2	1,000
189	49,471	全 國	3.2	2,055	128,490
45 (23.9)	500 (9.1)	大田 東 區	0.2	130	1,300
18.3	36,280	京畿 安 山	2.5	1,200	120,000
		江原 春 川	0.1	7	1,190
131	32,665	全 國	3.1	973	141,126
18 (13.7)	24,600 (75.3)	京畿 果 川	2	900	108,000
37	270	江原 春 川	0.1	5	1,430
3	2,000	全南 務 安	0.1	20	1,300
90	3,065	全 國	9.2	2,449	356,700
30 (33.3)	65 (2.1)	京畿 果 川	0.5	180	18,000
60 (66.6)	3,000 (97.9)	全南 海 南	0.1	4	2,000
		全北 全 州	0.1	60	3,000
		全 國	1.3	340	51,200
		京畿 果 川	0.5	150	22,000
		全南 光 陽	0.5	90	7,200
		慶南 金 海	0.3	100	22,000

Ⅲ. 市・郡別 栽培現況

서울特別市

區分 市郡	栽 培 面 積 (ha)							農業數	生産額
	計	切花	盆花	球根	花木	觀賞樹	種子		
합 계	223.0	7.7	140.4	3.4	34.1	37.4	-	1,044戶	22,660百萬원
중량	2.5	-	-	-	1.3	1.2	-	12	189
노원	0.4	-	0.2	-	-	0.2	-	2	200
은평	11.9	-	4.8	-	0.7	6.4	-	56	2,111
양천	0.4	-	0.1	-	0.2	0.2	-	2	267
강서	23.7	1.8	15.1	-	0.1	6.7	-	33	200
구로	7.5	2.5	2.5	-	2.5	-	-	16	245
관악	3.9	-	3.1	-	0.6	0.2	-	20	149
강남	20.0	2.0	8.0	1.0	8.0	1.0	-	79	726
서초	138.0	-	98.0	2.0	18.0	20.0	-	709	16,080
송파	3.0	0.4	0.9	0.4	0.1	1.2	-	9	196
강동	11.7	1.0	7.8	-	2.6	0.3	-	106	2,297

釜山直轄市

합 계	185.4	111.1	27.0	0.5	21.0	25.9	-	546	15,870
서구	3.0	1.3	0.2	0.2	0.5	0.8	-	54	319
남구	4.5	3.0	0.3	-	0.6	0.6	-	5	212
북구	1.8	1.8	-	-	-	-	-	7	21
해운대	38.1	7.4	10.1	0.3	12.1	8.2	-	77	4,158
사하	0.7	-	0.2	-	0.2	0.3	-	4	130
금정	41.3	1.6	16.3	-	7.5	16.0	-	126	2,643
강서	96.0	96.0	-	-	-	-	-	273	8,387

大邱直轄市

區分 市郡	栽 培 面 積 (ha)							農家數	生 產 額
	計	切 花	盆 花	球 根	花 木	觀常樹	種 子		
합 계	53.7	13.0	23.5	0.1	7.6	9.5	-	94	백만원 6,501
동 구	47.0	10.9	22.7	-	7.5	5.9	-	71	6,316
북 구	0.4	-	0.1	0.1	0.1	0.1	-	1	12
수성구	6.3	2.1	0.7	-	-	3.5	-	22	173
중 구	-	-	-	-	-	-	-	-	-

仁川直轄市

합 계	52.9	35.2	7.3	6.3	0.6	3.5	-	119	1,433
중 구	-	-	-	-	-	-	-	-	-
남 구	3.8	0.3	-	-	-	3.5	-	4	5
남동구	9.1	4.9	3.3	0.3	0.6	-	-	24	231
북 구	11.0	6.2	1.1	3.7	-	-	-	25	437
서 구	29.0	23.8	2.9	2.3	-	-	-	66	760

光州直轄市

區分 市郡	栽 培 面 積 (ha)							農家數	生 產 額
	計	切 花	盆 花	球 根	花 木	觀常樹	種 子		
합 계	48.7	15.2	8.3	2.7	5.4	17.1	-	95	백만원 2,865
동 구	1.8	-	-	-	0.3	1.5	-	7	23
서 구	2.4	1.7	0.2	0.2	0.3	-	-	10	540
북 구	26.6	4.0	7.3	1.1	3.9	10.3	-	44	1,416
관서구	17.9	9.5	0.8	1.4	0.9	5.3	-	34	886

大田直轄市

합 계	60.8	3.0	7.9	0.3	5.1	44.3	0.2	75	13,681
동 구	7.9	1.0	0.9	0.1	1.4	4.3	0.2	22	415
중 구	7.3	-	0.3	-	-	7.0	-	3	1,593
서 구	21.2	0.3	-	-	1.5	19.4	-	11	5,086
우성구	21.4	1.6	4.3	0.2	2.0	13.3	-	36	6,486
대덕구	3.0	0.1	2.4	-	0.2	0.3	-	3	101

京畿道

區分 市郡	栽 培 面 積 (ha)							農家數	生 產 額
	計	切 花	盆 花	球 根	花 木	觀常樹	種 子		
합 계	1,232	214	414	19	82	487	16	3,137	89,345
水 原 市	7.1	3.0	1.4	0.2	1.3	1.3	-	27	447
城 南 市	95.4	6.6	65.7	2.2	13.2	7.6	-	336	15,009
議政府市	6.5	1.3	4.6	-	0.2	0.4	-	41	645
安 養 市	5.2	4.4	-	0.7	0.1	-	-	26	155
富 川 市	10.1	6.2	2.8	-	0.4	0.6	-	60	876
光 明 市	17.3	3.6	4.0	-	3.7	6.0	-	21	902
松 炭 市	-	-	-	-	-	-	-	-	-
東豆川市	-	-	-	-	-	-	-	-	-
安 山 市	3.0	0.4	1.8	-	0.2	0.6	-	12	92
果 川 市	68.3	3.8	44.3	1.2	2.5	2.5	14	286	9,914
九 里 市	6.0	-	5.2	-	-	-	0.8	25	240
平 澤 市	0.2	-	0.2	-	-	-	-	1	310
漢 金 市	4.9	1.5	3.4	-	-	-	-	21	462
烏 山 市	0.7	0.2	0.5	-	-	-	-	1	14
始 興 市	13.8	9.5	4.0	-	-	0.3	-	59	1,231
軍 浦 市	1.7	1.2	0.4	-	-	0.1	-	3	74
儀 旺 市	93.6	11.7	20	0.8	1.1	6.0	-	152	2,382
河 南 市	39.5	1.9	29.4	1.0	4.9	2.3	-	144	4,587

區分 市郡	栽 培 面 積 (ha)							農家數	生 產 額
	計	切 花	盆 花	球 根	花 木	觀常樹	種 子		
楊州郡	14.8	4.3	6.4	-	-	4.1	-	戶 60	백만원 623
南楊州郡	19.0	-	16.5	-	0.8	1.7	-	65	1,471
驪州郡	0.5	0.5	-	-	-	-	-	5	-
平澤郡	21.3	1.1	2.4	-	1.4	16.3	-	24	1,763
華城郡	72.5	0.7	9.7	0.6	13.6	47.5	-	90	5,077
坡州郡	69.6	19.4	2.9	1.2	-	55.3	-	59	1,691
高陽郡	299.2	95.4	13.2	1.1	9.9	11.0	-	1,069	30,279
廣州郡	23.4	6.0	1.2	-	1.0	15.2	0.1	26	519
連川郡	0.5	0.3	0.3	-	-	-	-	4	40
抱川郡	98.5	3.4	0.7	0.1	13.5	80.8	-	66	435
加平郡	4.5	1.4	1.9	-	1.2	-	-	22	30
揚平郡	0.9	0.9	-	-	-	-	-	3	40
利川郡	16.4	7.7	2.9	0.1	-	5.6	-	48	327
龍仁郡	100.6	15.5	38.2	9.8	0.6	36.1	0.4	276	8,105
安城郡	97.5	3.9	6.5	-	12	75.0	-	23	759
金浦郡	10.3	4.3	1.7	0.4	-	3.7	-	46	789
江華郡	8.5	1.2	4.0	1.0	-	2.2	-	28	52
웅진군	0.7	0.7	-	-	-	-	-	2	-

江 原 道

區分 市郡	栽 培 面 積 (ha)							農家數	生 產 額
	計	切 花	盆 花	球 根	花 木	觀常樹	種 子		
合 計	42.3	32.5	2.9	2.0	1.7	2.2	1.0	戶 172	백만원 1,476
春 川	0.6	0.4	-	-	-	-	0.2	6	10
原 州	4.3	1.3	1.9	0.2	0.1	-	0.8	7	136
江 陵	1.8	0.7	-	-	-	1.1	-	16	33
東 海	0.2	-	-	-	-	0.2	-	1	8
太 白	0.7	0.7	-	-	-	-	-	5	12
東 草	0.6	-	-	-	0.1	0.5	-	2	7
三 陟	-	-	-	-	-	-	-	-	-
春 城	1.7	0.9	0.6	-	-	0.2	-	11	130
洪 川	4.7	4.3	0.3	0.1	-	-	-	21	166
橫 城	5.1	5.1	-	-	-	-	-	32	118
原 城	6.9	5.2	0.1	1.6	-	-	-	26	333
寧 越	-	-	-	-	-	-	-	-	-
平 昌	9.7	9.6	-	0.1	-	-	-	23	395
旌 善	0.4	0.4	-	-	-	-	-	2	11
鐵 原	1.7	-	-	-	1.5	0.2	-	1	33
華 川	1.2	1.2	-	-	-	-	-	2	38
楊 口	-	-	-	-	-	-	-	-	-
麟 蹄	2.1	2.1	-	-	-	-	-	15	32
高 城	-	-	-	-	-	-	-	-	-
密 陽	-	-	-	-	-	-	-	-	-
溟 州	0.6	0.6	-	-	-	-	-	2	14
三 陟	-	-	-	-	-	-	-	-	-

忠清北道

區分 市郡	栽 培 面 積 (ha)							農家數	生 產 額
	計	切 花	盆 花	球 根	花 木	觀常樹	種 子		
計	88.3	14.8	6.4	0.1	8.1	58.7	0.2	戶 141	백만원 3,064
清州市	3.8	0.7	0.4	-	0.7	2.0	-	12	85
忠州市	0.4	-	0.4	-	-	-	-	2	54
堤川市	7.3	-	0.4	-	1.2	5.6	-	17	297
清原市	21.6	3.1	1.0	-	-	16.7	-	25	353
報恩郡	0.2	-	0.2	-	-	-	-	2	9
沃川郡	6.5	-	0.4	-	0.7	5.4	-	19	380
永同郡	0.3	4.3	-	-	-	-	-	3	14
鎭川郡	10.7	7.3	0.6	-	0.4	2.4	-	21	761
槐山郡	7.5	2.8	0.8	-	0.6	3.3	-	13	172
陰城郡	11.4	0.4	0.1	-	0.7	8.6	-	19	533
中原郡	14.7	0.4	0.1	-	2.0	11.6	-	6	281
堤原郡	2.3	0.2	-	-	-	2.1	-	4	17
丹陽郡	1.6	-	1.0	0.1	0.3	0.1	0.2	1	106

忠清南道

區分 市郡	栽 培 面 積 (ha)							農家數	生 產 額
	計	切 花	盆 花	球 根	花 木	觀常樹	種 子		
計	259.4	69.9	22.4	4.8	26.4	135.9	-	戶 438	백만원 11,660
天安市	27.5	0.7	0.8	-	-	21.0	-	6	1,182
公州市	0.2	-	0.2	-	-	-	-	2	-
大川市	1.6	-	1.6	-	-	-	-	1	70
溫陽市	2.7	0.8	0.6	1.0	0.3	-	-	7	86
瑞山市	1.0	0.8	0.1	-	0.1	-	-	8	9
錦山郡	1.7	-	0.2	-	0.3	1.2	-	7	73
燕岐郡	7.9	-	0.5	0.6	1.4	5.4	-	24	273
公州郡	2.8	-	1.4	0.2	-	1.2	-	12	133
論山郡	51.6	1.2	1.4	0.4	2.8	45.8	-	40	433
扶餘郡	19.1	0.9	2.2	-	7.7	8.3	-	26	880
舒川郡	3.1	0.3	-	-	1.7	1.6	-	3	94
保寧郡	1.7	-	-	-	-	1.7	-	1	10
青陽郡	-	-	-	-	-	-	-	-	-
洪城郡	9.2	2.4	0.1	-	-	6.7	-	14	121
福山郡	5.2	-	0.4	-	1.4	3.4	-	7	36
瑞山郡	28.7	9.3	3.7	0.7	0.5	14.5	-	93	2,014
泰安郡	61.0	41.8	1.8	1.5	0.8	15.1	-	122	4,184
唐津郡	2.7	0.6	1.0	0.4	0.7	-	-	23	283
牙山郡	26.1	11.0	1.9	-	8.7	4.4	-	31	1,380
天原郡	5.1	-	4.0	-	-	0.6	-	11	399

全羅北道

區分 市郡	栽 培 面 積 (ha)							農家數	生 產 額
	計	切 花	盆 花	球 根	花 木	觀常樹	種 子		
計	303.4	33.2	22.2	4.3	60.7	183.0	0.2	戶 583	백만원 13,988
全 州	61.0	2.6	1.5	1.0	5.1	50.8	-	47	6,662
郡 山	12.2	0.7	1.1	0.1	0.3	10.0	-	32	394
裡 里	12.5	2.1	3.2	-	0.8	6.4	-	40	1,732
井 州	11.8	1.7	0.8	0.8	1.9	6.6	-	18	387
南 原	4.4	-	1.1	0.8	1.0	1.5	-	8	12
金 堤	2.2	0.1	-	-	-	2	0.1	7	13
完 州	44.5	3.0	8.3	0.1	21.5	12.6	-	133	2,136
鎭 安	7.8	0.4	-	-	4.1	3.3	-	13	41
茂 朱	-	-	-	-	-	-	-	-	-
長 水	1.2	1.2	-	-	-	-	-	19	69
任 實	0.8	-	0.4	-	0.3	-	0.1	7	26
南 原	11.5	5.4	0.1	-	2.8	4.0	-	45	297
淳 昌	1.3	0.5	0.4	0.4	-	-	-	11	27
井 邑	20.7	5.1	0.1	-	1.2	14.3	-	35	136
高 敞	20.4	2.4	0.6	-	5.8	10.6	-	19	685
扶 安	6.6	1.3	1.4	0.1	1.3	2.5	-	18	282
金 堤	4.0	2.5	0.5	-	0.4	0.6	-	21	125
沃 溝	42.5	1.5	2.0	1.0	8.4	29.0	-	61	272
益 山	38.0	2.7	0.7	-	5.8	28.7	-	49	692

全羅南道

區分 市郡	栽 培 面 積 (ha)							農家數	生 產 額
	計	切 花	盆 花	球 根	花 木	觀常樹	種 子		
計	243.2	90.2	15.5	10.6	29.4	96.7	0.8	戶 600	백만원 15,245
木 浦	4.1	1.7	0.9	0.7	0.5	0.3	-	22	14
麗 水	7.4	2.2	1.0	0.2	0.8	3.2	-	18	396
順 川	23.3	6.9	0.4	-	2.4	13.6	-	36	911
羅 州(市)	2.2	1.0	-	-	-	1.2	-	4	98
麗 川(市)	0.2	0.2	-	-	-	-	-	2	5
東光陽市	0.5	-	0.1	-	0.3	0.1	-	1	11
潭 陽	25.0	4.8	0.9	-	2.0	17.3	-	39	864
谷 城	4.4	2.1	0.9	-	0.2	1.2	-	27	138
求 禮	23.0	21.8	-	-	0.6	0.6	-	62	1,538
光 陽	6.0	2.9	1.1	-	1.1	0.4	0.5	20	218
麗 川	21.6	18.6	-	3.0	-	-	-	54	1,078
昇 州	14.9	2.7	1.2	0.9	6.5	3.6	-	46	927
高 興	6.1	4.3	-	1.8	-	-	-	17	277
寶 城	3.5	2.8	0.4	-	0.3	-	-	11	212
和 順	5.5	2.0	0.5	2.1	0.6	0.3	-	12	389
長 興	5.2	0.9	0.2	0.3	0.4	3.4	-	39	332
康 津	2.7	0.7	0.3	-	0.6	1.1	-	14	180
海 南	26.7	2.1	0.8	0.7	3.1	19.8	0.2	23	4,837
靈 岩	12.9	1.6	0.5	0.1	3.7	7.0	-	13	55
務 安	4.0	2.5	0.5	0.5	0.2	0.2	0.1	19	93
羅 州	17.1	3.6	2.6	-	4.9	6.0	-	32	725
咸 平	2.7	-	2.7	-	-	-	-	9	582
靈 光	1.0	0.4	-	-	-	0.6	-	4	45
長 城	21.4	3.8	0.2	0.1	0.6	16.7	-	25	697
莞 島	0.6	-	0.1	0.2	0.2	0.1	-	37	7
珍 島	0.8	0.5	-	-	0.3	-	-	12	82
新 安	0.4	0.1	0.2	-	0.1	-	-	2	34

慶尙北道

區分 市郡	栽 培 面 積 (ha)							農家數	生 產 額
	計	切 花	盆 花	球 根	花 木	觀常樹	種 子		
合 計	46.7	12.6	23.1	0.4	3.2	7.4	-	戶 127	백만원 2,610
浦 項	0.5	-	0.2	0.1	0.2	-	-	5	148
慶 州	2.4	0.4	1.3	-	0.1	0.6	-	14	233
金 泉	-	-	-	-	-	-	-	-	-
安 東	-	-	-	-	-	-	-	-	-
龜 尾	-	-	-	-	-	-	-	-	-
榮 州	-	-	-	-	-	-	-	-	-
尙 州	0.6	0.3	-	-	-	0.3	-	4	12
店 村	-	-	-	-	-	-	-	-	-
慶 山	2.0	0.8	0.6	-	0.6	-	-	4	142
達 城	2.9	0.5	2.4	-	-	-	-	21	135
軍 威	1.9	1.4	0.3	-	0.1	0.1	-	9	41
義 城	-	-	-	-	-	-	-	-	-
安 東	-	-	-	-	-	-	-	-	-
青 松	-	-	-	-	-	-	-	-	-
英 陽	-	-	-	-	-	-	-	-	-
盈 德	-	-	-	-	-	-	-	-	-

區分 市郡	栽 培 面 積 (ha)							農家數	生 產 額
	計	切 花	盆 花	球 根	花 木	觀常樹	種 子		
迎 日	-	-	-	-	-	-	-	戶	백만원
慶 州	0.6	0.3	0.3	-	-	-	-	4	60
永 川	1.7	0.3	-	-	2.0	1.2	-	6	56
慶 山	10.8	0.9	2.9	0.1	-	4.9	-	15	1,450
清 道	-	-	-	-	-	-	-	-	-
高 泉	0.1	0.1	-	-	-	-	-	2	2.7
星 州	4.8	2.4	2.4	-	-	-	-	13	189
淡 谷	5.0	3.6	1.4	-	-	-	-	9	73
金 陵	2.1	-	1.6	0.2	-	0.3	-	8	24
善 山	9.7	-	9.7	-	-	-	-	10	21
尙 州	1.5	1.5	-	-	-	-	-	2	20
聞 慶	-	-	-	-	-	-	-	-	-
禮 泉	0.1	0.1	-	-	-	-	-	1	3
榮 豐	-	-	-	-	-	-	-	-	-
奉 化	-	-	-	-	-	-	-	-	-
蔚 珍	-	-	-	-	-	-	-	-	-
鬱 陵	-	-	-	-	-	-	-	-	-

慶尙南道

區分 市郡	栽 培 面 積 (ha)								農家數	生 產 額
	計	切 花	盆 花	球 根	花 木	觀常樹	種 子			
합 계	410	187.45 255	9.4	10.4	42.3	92.7	0.3	戶 1,137	백만원 22,193	
창원	29.3	18.1	1.1	0.6	4.0	5.5	-	98	1,724	
울산	7.4	2.0	1.7	0.6	0.6	2.5	-	13	578	
마산	51.0	37.45	0.1	-	3.4	10.1	-	127	2,072	
진주	66.0	-	0.2	-	22.5	43.3	-	116	1,611	
진해	-	-	-	-	-	-	-	-	-	
충무	-	-	-	-	-	-	-	-	-	
삼천포	9.8	1.1	0.6	0.1	4.5	3.5	-	41	242	
김해	33.1	26.1	1.3	2.3	2.5	0.9	-	87	1,641	
밀양	18.1	18.1	-	-	-	-	-	50	994	
장승포	-	-	-	-	-	-	-	-	-	
거제	-	-	-	-	-	-	-	-	-	
진양	17.6	1.7	-	-	-	15.7	-	26	1,338	
의령	0.8	0.8	-	-	-	-	-	3	18	
함안	-	-	-	-	-	-	-	-	-	
창녕	2.8	1.3	-	-	-	1.5	-	6	137	
밀양	5.3	3.0	1.7	-	0.6	-	-	13	95	
양산	1.1	0.3	0.2	-	0.1	0.4	-	4	9	
울산	1.5	-	1.5	-	-	-	-	23	161	
김해	82.4	73.1	0.6	0.9	0.7	6.8	-	246	8,837	
창원	40.8	40.8	-	-	-	-	-	135	3,994	
통영	1.7	1.7	-	-	-	-	-	6	63	
거제	2.4	0.3	0.3	-	1.7	-	-	25	12	
고성	4.1	-	0.2	-	1.7	2.0	-	6	96	
사천	13.8	9.1	-	4.7	-	-	-	41	623	
남해	3.8	3.8	-	-	-	-	-	14	89	
하동	1.2	0.9	-	-	-	0.3	-	8	62	
산청	-	-	-	-	-	-	-	-	-	
함양	2.8	2.1	-	0.7	-	-	-	13	95	
거창	10.1	9.6	-	0.5	-	-	-	27	552	
합천	3.2	3.2	-	-	-	-	-	9	147	
군계	-	-	-	-	-	-	-	-	-	

25723

濟州道

區分 市郡	栽 培 面 積 (ha)							農家數	生 產 額
	計	切 花	盆 花	球 根	花 木	觀常樹	種 子		
계	245.2	88	56	19.3	49.8	32.1	-	637	17,215
제주시	27.0	6.7	9.4	3.5	4.2	3.2	-	86	2,684
서귀포시	79.7	47.9	16.0	10.5	4.3	1.0	-	276	7,388
북제주군	72.0	8.9	19.9	1.8	18.6	22.8	-	150	2,658
남제주군	66.5	24.4	10.7	3.5	22.7	5.1	-	125	4,485

IV. 花卉類 輸出入現況

1. 品目別 輸出入現況

		計	0601	0602	0603	0604	1209
			球根類	苗木類	切花類	切枝切葉	花草種子
輸出	'90 (A)	2,484,591 ^{\$}	15,158	1,394,108	159,917	212,968	702,440
	'89 (B)	2,104,153	6,539	1,042,622	84,052	481,249	489,691
	(A-B)	380,438	8,619	351,486	75,865	△268,281	212,749
	% A/B	118	232	134	190	44	143
輸入	'90 (C)	10,285,739	4,228,566	4,222,896	347,222	314,893	1,172,162
	'89 (D)	8,269,083	2,261,407	4,664,767	119,417	91,043	1,132,449
	(C-D)	2,016,656	1,967,159	△441,871	227,805	223,850	39,713
	% C/D	124	187	91	291	346	104
A - C		△7,801,148	△4,213,408	△2,828,788	△187,305	△101,925	△469,722

資料：貿易統計年度

2. 國別 輸出入現況

가. 輸 出

	計			0601		0602		0603		0604		1209	
	'90	'89	對比(%)	'90	'89	'90	'89	'90	'89	'90	'89	'90	'89
計	千\$ 2,485	2,104	118	15	7	1,394	1,042	160	84	213	481	703	490
日 本	959	833	115	13	-	77	121	98	83	68	139	703	490
和 蘭	650	588	111	2	-	648	588	-	-	-	-	-	-
美 國	462	425	109	-	3	295	169	62	-	105	253	-	-
臺 灣	51	47	109	-	3	50	44	-	-	1	-	-	-
其 他	363	211	172	-	1	324	120	-	1	38	89	-	-

나. 輸 入

	計			0601		0602		0603		0604		1209	
	'90	'89	對比(%)	'90	'89	'90	'89	'90	'89	'90	'89	'90	'89
計	千\$ 10,286	8,269	124	4,229	2,261	4,223	4,666	347	119	315	91	1,172	1,133
日 本	1,872	1,541	121	250	65	869	865	-	-	3	-	750	611
臺 灣	1,217	1,403	87	53	16	1,021	1,174	16	12	14	-	113	201
和 蘭	4,197	2,514	167	3,776	2,110	280	298	31	23	2	-	98	83
美 國	189	129	146	13	-	7	20	16	3	17	2	136	104
泰 國	627	335	187	-	7	424	271	203	29	-	-	-	28
필 리 핀	76	83	92	-	-	76	83	-	-	-	-	-	-
印 尼	481	1,416	34	46	-	434	1,411	-	-	-	-	1	5
濠 洲	204	195	105	37	22	93	90	-	18	13	1	61	64
뉴질랜드	156	81	186	2	-	-	-	44	6	106	61	4	14
西 獨	85	67	127	-	-	78	54	-	8	-	-	7	5
其 他	1,182	505	234	52	41	931	399	37	20	160	27	2	18

다. 國別 輸出入 實績 ('90)

	輸 出 (A)		輸 入 (B)		對 比 (A/B)	
	物 量	金 額	物 量	金 額	物 量	金 額
計	kg 233,899	\$ 2,484,591	kg 4,590,972	\$ 10,285,739	% 5.1	% 24.2
日 本	37,976	958,597	341,414	1,871,890	11.1	51.2
和 蘭	61,801	650,275	1,021,726	4,196,927	6.1	15.5
臺 灣	7,304	51,333	1,043,007	1,216,718	0.7	4.2
美 國	79,104	462,060	2,610	189,215	3,030.8	244.2
濠 洲	19,917	197,133	8,672	203,329	229.7	96.9
홍 콩	1,896	14,877	6,722	91,344	28.2	16.4
오 스트 리 아	777	8,150	100	8,267	777.0	98.6
西 獨	10,298	22,603	3,965	84,794	259.7	26.7
캐 나 다	11,964	74,616	39,917	11,332	29.9	658.5
泰 國	-	-	145,908	627,035	-	-
인 도 네 시 아	-	-	603,761	481,310	-	-
말 레 이 지 아	-	-	425	3,517	-	-
싱 가 폴	-	-	7,269	8,984	-	-
프 랑 스	366	4,455	1,248	2,891	29.3	15.8
필 리 핀	-	-	38	1,228	-	-
뉴 질 랜 드	1,250	18,363	14,577	155,757	8.6	11.8
과 테 말 라	-	-	345,024	237,403	-	-
브 라 질	-	-	300	3,059	-	-
벨 기 에	-	-	1,100	18,556	-	-
아 랍 에 미 리	500	5,107	-	-	-	-
에 쿠 아 도 르	87	3,910	-	-	-	-
이 탈 리 아	334	9,172	-	-	-	-
기 타	325	3,840	1,003,189	846,878	-	0.4

2. 國別 品目別 輸出入實績 ('90)

		輸 出 (A)		輸 入 (B)		對 比 (A/B)	
		物 量	金 額	物 量	金 額	物 量	金 額
合 計		kg 233,899	\$ 2,484,591	kg 4,590,972	\$ 10,285,739	% 5.1	% 24.2
日 本	小 計	37,976	958,597	341,414	1,871,890	11.1	52.2
	球 根	320	13,168	105,181	250,211	0.3	5.3
	苗 木	8,576	76,612	234,079	868,786	3.7	8.8
	切 花	10,489	98,303	0	0	0.0	0.0
	切枝切葉	6,761	68,074	1,088	2,428	621.4	2,803.7
	花草種子	11,830	702,440	1,066	750,465	1,109.8	93.6
和 蘭	小 計	61,801	650,275	1,021,726	4,196,927	6.1	15.5
	球 根	100	1,990	1,011,582	3,776,245	0.0	0.1
	苗 木	61,701	648,285	7,853	290,416	785.7	223.2
	切 花	0	0	1,898	30,691	0.0	0.0
	切枝切葉	0	0	162	2,103	0.0	0.0
	花草種子	0	0	231	97,472	0.0	0.0
台 灣	小 計	7,304	51,333	1,043,007	1,216,718	0.7	4.2
	球 根	0	0	69,190	52,579	0.0	0.0
	苗 木	6,904	49,808	942,915	1,021,132	0.7	4.9
	切 花	0	0	2,655	15,711	0.0	0.0
	切枝切葉	400	1,525	18,180	14,286	2.2	10.7
	花草種子	0	0	10,067	113,010	0.0	0.0

		輸 出 (A)		輸 入 (B)		對 比 (A/B)	
		物 量	金 額	物 量	金 額	物 量	金 額
		kg	\$	kg	\$	%	%
말레이시아	小 計	0	0	425	3,517	0.0	0.0
	切 花	0	0	425	3,517	0.0	0.0
美 國	小 計	79,104	462,060	2,610	189,215	3,030.8	244.2
	球 根	0	0	120	12,830	0.0	0.0
	苗 木	28,182	295,293	182	7,064	5,484.6	4,180.3
	切 花	1,993	61,614	645	15,638	309.	394.0
	切枝切葉	48,929	105,153	1,556	17,401	3,144.5	604.3
	花草種子	0	0	107	136,282	0.0	0.0
카나다	小 計	11,964	74,616	39,917	11,332	30.0	658.5
	苗 木	5,782	60,200	0	0	0.0	0.0
	切枝切葉	6,182	14,416	39,917	11,332	15.5	127.2
코스타리카	小 計	0	0	895,794	593,253	0.0	0.0
	球 根	0	0	14,570	17,248	0.0	0.0
	苗 木	0	0	777,500	480,380	0.0	0.0
	切枝切葉	0	0	103,724	95,625	0.0	0.0
泰 國	小 計	0	0	145,908	627,035	0.0	0.0
	苗 木	0	0	120,274	423,894	0.0	0.0
	切 花	0	0	25,634	203,141	0.0	0.0
프랑스	小 計	366	4,455	1,248	28,196	29.3	15.8
	苗 木	366	4,455	1,248	28,196	29.3	15.8

		輸 出 (A)		輸 入 (B)		對 比 (A/B)	
		物 量	金 額	物 量	金 額	物 量	金 額
		kg	\$	kg	\$	%	%
이 탈 리 아	小 計	334	9,172	0	0	0.0	0.0
	苗 木	334	9,172	0	0	0.0	0.0
인 도	小 計	0	0	5,778	38,390	0.0	0.0
	苗 木	0	0	2,000	4,917	0.0	0.0
	切 花	0	0	154	6,407	0.0	0.0
	切枝切葉	0	0	3,624	27,066	0.0	0.0
인 도 네 시 아	小 計	0	0	603,761	481,310	0.0	0.0
	球 根	0	0	15,555	45,655	0.0	0.0
	苗 木	0	0	587,962	434,279	0.0	0.0
	花草種子	0	0	244	1,376	0.0	0.0
핀 램 드	小 計	0	0	38	1,228	0.0	0.0
	球 根	0	0	38	1,228	0.0	0.0
필 리 핀	小 計	0	0	39,930	76,260	0.0	0.0
	苗 木	0	0	39,930	76,260	0.0	0.0
濠 洲	小 計	19,917	197,133	8,672	203,329	229.7	97.0
	球 根	0	0	2,074	36,627	0.	0.0
	苗 木	19,917	197,133	2,399	92,944	830.2	212.1
	切枝切葉	0	0	1,500	12,548	0.0	0.0
	花草種子	0	0	2,699	61,210	0.0	0.0
홍 콩	小 計	1,896	14,977	6,722	91,344	28.2	16.4
	苗 木	1,896	14,977	6,722	91,344	28.2	16.4

		輸 出 (A)		輸 入 (B)		對 比 (A/B)	
		物 量	金 額	物 量	金 額	物 量	金 額
		kg	\$	kg	\$	%	%
브라질	小 計	0	0	300	3,059	0.0	0.0
	切 花	0	0	300	3,059	0.0	0.0
西 獨	小 計	10,298	22,603	3,965	84,794	259.1	26.7
	苗 木	478	3,910	3,832	78,039	12.5	5.0
	切枝切葉	9,820	18,693	0	0	0.0	0.0
	花草種子	0	0	133	6,755	0.0	0.0
스페인	小 計	0	0	2,150	24,178	0.0	0.0
	苗 木	0	0	202	2,958	0.0	0.0
	切 花	0	0	392	9,263	0.0	0.0
	切枝切葉	0	0	1,556	11,956	0.0	0.0
싱가폴	小 計	0	0	7,269	8,984	0.0	0.0
	苗 木	0	0	7,269	8,984	0.0	0.0
아 랍 에미레 이 트	小 計	500	5,107	0	0	0.0	0.0
	切枝切葉	500	5,107	0	0	0.0	0.0
아이슬 랜 드	小 計	0	0	207	6,401	0.0	0.0
	苗 木	0	0	200	5,121	0.0	0.0
	花草種子	0	0	7	1,280	0.0	0.0
에쿠아 도 르	小 計	87	3,910	0	0	0.0	0.0
	苗 木	87	3,910	0	0	0.0	0.0
오스트 리 아	小 計	777	8,150	100	8,267	777.0	98.6
	苗 木	777	8,150	100	8,267	777.0	98.6

		輸 出 (A)		輸 入 (B)		對 比 (A/B)	
		物 量	金 額	物 量	金 額	物 量	金 額
		kg	\$	kg	\$	%	%
뉴 질 랜 드	小 計	1,250	18,363	14,577	155,757	8.6	11.8
	球 根	0	0	225	2,187	0.0	0.0
	苗 木	1,250	18,363	0	0	0.0	0.0
	切 花	0	0	2,730	43,530	0.0	0.0
	切枝切葉	0	0	11,594	105,728	0.0	0.0
	花草種子	0	0	28	4,312	0.0	0.0
벨기에	小 計	0	0	1,100	18,556	0.0	0.0
	苗 木	0	0	1,100	18,556	0.0	0.0
과 데 말 라	小 計	0	0	345,024	237,403	0.0	0.0
	苗 木	0	0	345,024	237,403	0.0	0.0
其 他	小 計	325	3,840	59,330	108,396	0.6	3.5
	球 根	0	0	391	15,200	0.0	0.0
	苗 木	325	3,840	54,338	62,511	0.6	6.1
	切 花	0	0	1,809	16,265	0.0	0.0
	切枝切葉	0	0	2,792	14,420	0.0	0.0

마. 品目別 輸出入 實績 및 關聯業體 現況

※ 輸 出 ('90)

品 目	物 量 (kg)	金 額 (\$)	主 要 輸 出 國	關 聯 業 體 名
計	233,889	2,484,591		
球 根 類	420	15,158		
- 其 他	420	13,158	일본	기타
- 상 사 화	-	2,000	화란	대양물산
苗 木 類	136,575	1,394,108		
- 선 인 장	87,061	1,144,495	和蘭, 美國, 日本	청풍무역, 덕흥상사, 무림무역
- 난 초	820	24,466	日本, 香港	뉴서울무역, 상민실업
- 장 미	87	3,910	에쿠아도로	기타
- 其 他	48,607	221,237	호주, 미국, 일본	퍼시픽리쏘스
切 花 類	12,482	159,917		
- 카네이션	731	13,129	일본	경남무역, 무림무역
- 거 베 라	2,995	15,651	일본	농수산물유통공사
- 난 초	436	6,342	일본	한도무역
- 백 합	292	2,390	미국	국제농업개발원
- 클라디올리스	58	1,805	일본	기타
- 其 他	7,970	120,600	일본, 미국	합성냉동식품, 신농사
切 枝 切 葉	72,592	212,968		
- 포 도 녕 쿨	64,931	138,262	미국, 서독, 캐나다	피스코무역
- 호 랑 고 비	619	13,320	일본	신안교역
- 탕 자 가 시	590	12,680	일본	신안교역
- 其 他	6,452	48,706	일본	합성냉동식품
花 草 種 子 類	11,830	702,440		
- 코스모스	4,860	103,300	일본	홍농종묘, 중앙종묘
- 수 세 미	1,091	22,700	일본	중앙종묘
- 其 他	5,879	576,440	일본	기타

※ 輸 入 ('90)

品 目	物 量 (kg)	金 額 (\$)	主 要 輸 入 國	關 聯 業 體 名
計	4,590,972	10,285,739		
球 根 類	1,220,026	4,228,566		
- 백 합	414,814	1,331,840	화란, 호주, 일본	성우통상, 중앙종묘, 삼립산업, 한농종묘
- 튜 립	292,128	981,144	화란, 일본	중앙종묘, 대양물산, 성우통상
- 글라디올러스	242,659	768,479	화란	성우통상, 중앙종묘, 삼립산업, 한농종묘
- 히 아 신 스	13,327	46,030	화란	중앙종묘
- 다 리 아	225	4,797	일본	중앙종묘, 아림통상
- 其 他	265,873	1,096,272	화란, 일본, 대만	성우통상, 중앙종묘
苗 木 類	3,134,029	4,222,896		
- 난 초	100,661	1,178,687	태국, 대만, 일본	이디엠, 성우통상, 화랑무역, 반도제약, 동림무역, 성우통상, 서호무역, 동성통상
- 행 운 목	1,646,587	1,111,000	인도네시아, 과테말라	아림통상, 한농종묘, 성우통상
- 안 개 초	11,570	185,872	일본	홍농종묘, 무림무역
- 카 네 이 션	9,019	201,143	화란, 프랑스	동광물산, 한아름상사
- 관 음 죽	24,707	31,000	일본, 대만	삼립산업
- 켄 차	17,951	23,000	호주	삼립산업
- 마 로 니 예	9,564	12,000	서독	삼립산업
- 선 인 장	10,940	5,817	대만	골든벨상사
- 철 쪽	247	6,090	일본	삼성물산, 제임스무역
- 목 단	-	2,871	일본	국원무역
- 장 미	26	2,571	일본, 화란	삼성물산, 중앙종묘
- 구즈마리아	80	1,867	화란	기타
- 其 他	1,302,677	1,460,978	일본, 대만, 필리핀, 태국	성우통상, 서호무역, 동성통상, 삼립산업

品 目	物 量 (kg)	金 額 (\$)	主 要 輸 入 國	關 聯 業 體 名
切 花 類	36,642	347,222		
- 난 초	28,349	258,169	태국, 화란, 말레이시아	홍성무역, 성우통상, 경하상사, 상민실업
- 장 미	1,250	5,040	대만	우전교역
- 국 화	965	4,791	대만	화랑교역, 임호물산
- 其 他	6,078	79,222	화란, 미국, 브라질	신안교역
切 枝 切 葉	185,693	314,893		
- 소 재 류	175,959	220,945	화란, 호주, 일본	심화실업, 협진양행, 대양물산
- 其 他	9,734	93,948	인도, 스페인, 코스타리카	신안교역, 중림무역
花 草 種 子	14,582	1,172,162		
- 매 리 골 드	3,164	254,359	일본, 화란, 미국, 호주	홍농종묘 (\$90,552) 중앙종묘 (\$73,510) 한농종묘 (\$28,997) 아림통상 (\$26,199) 기 타 (\$35,102)
- 사 르 비 아	3,135	252,015	//	홍농종묘 (\$89,717) 중앙종묘 (\$72,832) 한농종묘 (\$28,730) 아림통상 (\$25,958) 기 타 (\$34,778)
- 과 꽃	2,523	202,784	//	홍농종묘, 중앙종묘, 한농종묘, 아림통상
- 맨 드 라 미	540	43,370	//	//
- 봉 선 화	452	36,337	//	//
- 채 송 화	423	33,993	//	//
- 백 일 흥	365	29,304	//	//
- 나 팔 꽃	335	26,960	//	//
- 其 他	3,646	293,041	일본, 화란, 미국, 호주, 서독, 대만	홍농종묘, 중앙종묘, 한농종묘, 아림통상, 삼림산업, 이디엠, 성우통상, 기타

V. 花卉類 栽培現況 報告書式

(報告期日: 翌年 1月 10日)

(503-7274)

果 花: 27196-

19 . . .

受 信: 農林水産部長官

發信: 市道知事

題 目: 花卉類 栽培現況 報告(定期報告 總 27-16)

가. 花卉類 栽培現況

區 分 市·郡	形 態 別 農 家 戶 數			規 模 別 農 家 戶 數						
	計	專 業	副 業	100 坪 以 下	101-300 坪	301-600 坪	601-1,200 坪	1,201-2,400 坪	2,401-4,800 坪	4,800 坪 以 上
計	戶									

○ 專業은 全體 所得額의 60%以上인 境遇

380 mm × 268 mm (新聞用紙 54 g / m²)

나. 花卉類 販買業者 現況

區 分 市·郡	計	類 似 市 場	直 (共) 販 場	采 集 荷 場	花 房	采 買 이 園	路 店	其 他	備 考
	計	個 所							

○ 類似市場은 采을 取扱하는 都賣市場 共同直販場, 其他는 行商包含

380 mm × 268 mm (新聞用紙 54 g / m²)

○ 備考欄에는 主去來 品目을 名記

다. 施設 및 栽培人力 現況

區分 市·郡	計	溫室			圃場	大農機械					技術者數							
		小計	永久溫室	假溫室		計	暖房機	多目的機	主要消毒機	其他	計	3年未滿	3~5年	3~10年	10年以上			
	坪 (ha)					臺						名						

〈參考〉 ○ 永久溫室은 유리 및 FRP 溫室로 產學協同 施設物 包含

380 mm × 268 mm (新聞用紙 54 g/m²)

○ 假溫室은 木竹材 및 펜타이트, 鐵骨材에 依한 비닐하우스 施設物

○ 技術者數는 栽培農家 및 常用雇傭 技術者 包含

라. 生産現況 (總括)

區分 市·郡	計		切花			盆花			球根			花木			觀常樹			種子		
	面積	金額	面積	數量	金額	面積	數量	金額	面積	數量	金額	面積	數量	金額	面積	數量	金額	面積	數量	金額
	ha	백만원	ha	千本	千원	ha	千盆	千원	ha	千球	千원	ha	千株	千원	ha	千株	千원	ha	ℓ	千원

〈參考〉 ○ 面積數量 및 金額은 期作全體를 合算 (例: 2期作은 2培)

380 mm × 268 mm (新聞用紙 54 g/m²)

○ 數量은 商品화된 出荷量을 基準

○ 金額은 生産物의 出荷價格을 基準

○ 調査方法은 達觀 및 實測調査를 併行함.

마. 品目別 生産現況(切花類, 盆花類, 花木類, 球根類, 觀常樹, 種子)

區 分 市 · 郡	計																	
	面積	數量	金額	面積	數量	金額	面積	數量	金額	面積	數量	金額	面積	數量	金額	面積	數量	金額
計	ha	千本	千원															

(新聞用紙 54 g/m²)

< 參 考 > 品目別 區分 例示

(예) 切花類 : 菊花, 카네이션, 장미, 안개초,百合, 글라디올러스, 튜울립, 아이리스, 프리지아, 극락조화, 거베라, 스토크, 칼라, 금어초, 란 등

盆花類 : 草花類(蘭類, 菊花, 페튜니아, 팬지, 사르비아, 메리골드, 시크라멘, 베고니아)

소철, 종려, 야자類, 고무나무, 觀音竹, 선인장類, 철쭉꽃, 슈프래러, 행운목, 벤자민 등

球根類 : 百合, 글라디올러스, 튜울립, 아이리스, 水仙, 프리지아, 히아신스, 칸나, 다알리아 등의 球根生産用 栽培

花木類 : 철쭉꽃, 목련, 동백, 무궁화, 영산홍, 장미, 모란, 벚꽃, 梅花, 라일락, 개나리, 목백일홍 등

觀常樹類 : 향나무, 회양목, 단풍나무, 히말리야시다, 은행나무, 오엽송, 주목, 사철나무, 쥐똥나무, 편백, 전나무, 구상나무, 측백나무 등

種子類 : 1~2年 花草類(사르비아, 봉선화, 페튜니아, 나팔꽃, 팬지, 금잔화, 데이지, 꽃양배추, 수세미, 화초호박, 꽃고추, 맨드라미, 금어초 등)