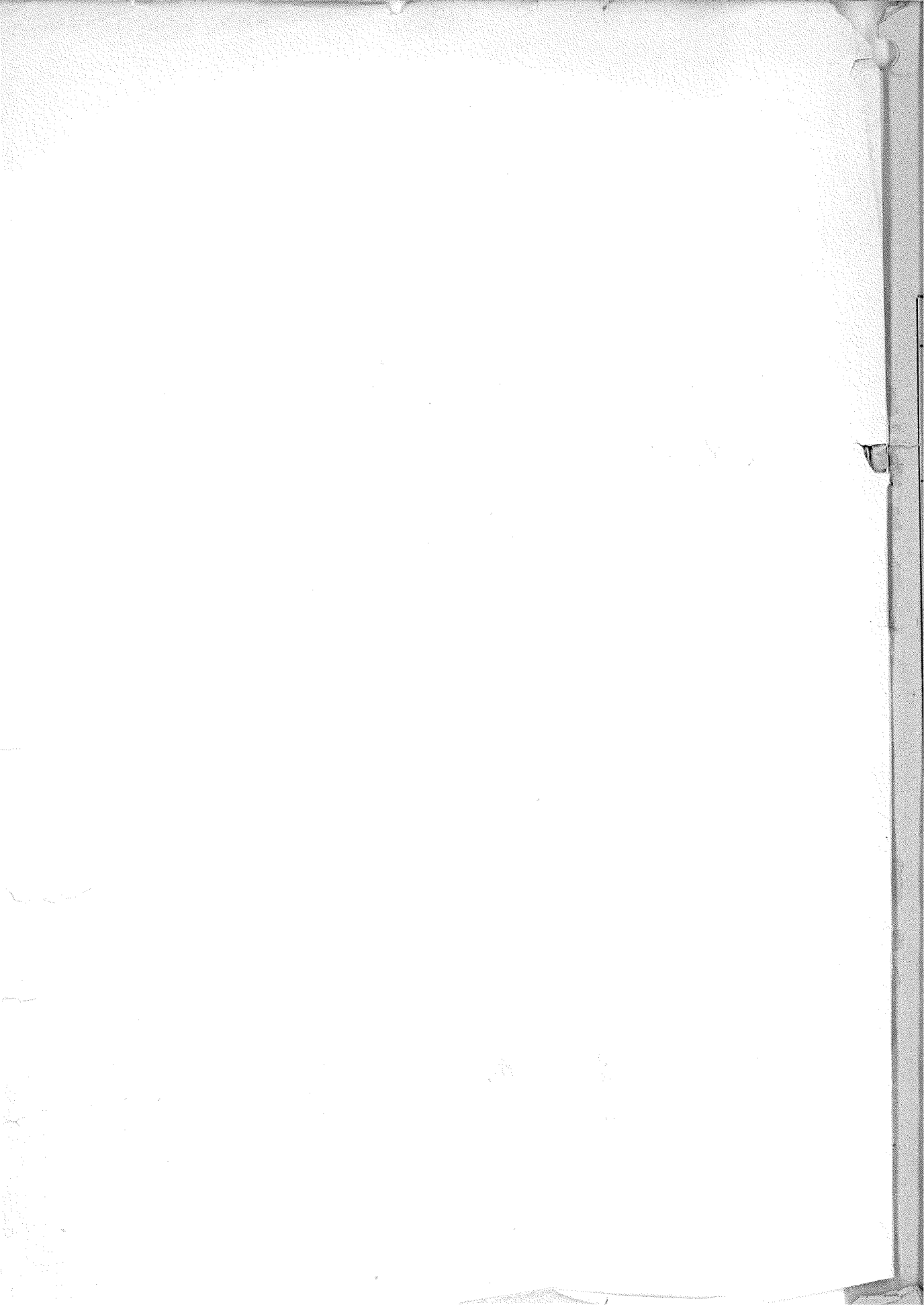


'84花卉類生産及輸出入現況

(果樹 27196-207 : '85. 4. 9)

'85. 4.

農 水 産 部
特 作 局



I. '84 花卉類 栽培 및 生産現況

1. 總 括

	'84 (A)	'83 (B)	(A)/(B) %
栽 培 農 家 數 (戶)	4,294	4,197	102
○ 專 業	2,583	2,411	107
○ 副 業	1,711	1,786	96
栽 培 面 積 (ha)	2,000	1,832	109
○ 施 設	482	460	105
○ 露 地	1,518	1,372	111
生 產 額 (百萬元)	61,156	56,093	109
○ 切 花 (百萬元)	11,414	10,439	109
(千 本)	125,061	115,716	108
○ 盆 花 (百萬元)	12,440	11,674	106
(千 盆)	26,899	22,110	122
○ 球 根 (百萬元)	1,728	1,719	101
(千 球)	10,863	9,561	114
○ 花 木 (百萬元)	7,366	7,360	100
(千 株)	19,514	5,670	125
○ 觀 賞 樹 (百萬元)	28,205	24,899	113
(千 株)	482,016	452,361	107
○ 種 子 (百萬元)	3	2	150
(千 粒)	0.1	0.04	250

2. 市道別 現況

가. 栽培農家 戶數

區 分 行政區域	農 家 戶 數 (戶)			
	計	專 業	副 業	100 坪以下
計	4,294	2,583	1,711	417
서울	644	625	19	56
釜山	190	163	27	2
大邱	36	22	14	1
仁川	109	64	45	12
京畿	1,260	835	425	166
江原	47	12	35	13
忠北	71	19	52	7
忠南	230	84	146	24
全北	402	120	274	53
全南	396	144	252	38
慶北	66	33	33	3
慶南	652	381	271	28
濟州	191	73	118	14

規 模 別 農 家 戶 數 (戶)

101 ~ 300坪	1 ~ 2 段	2.1 ~ 4.0	4.1 ~ 8.0	8.1 ~ 16.0	16.1 段以上
1,156	1,082	850	440	189	160
153	199	222	12	8	-
20	67	55	27	16	3
11	3	8	6	5	2
38	33	15	9	1	1
469	287	166	83	37	52
11	8	10	3	1	1
19	9	9	10	8	9
50	60	25	29	23	19
95	82	72	47	21	32
124	99	70	32	19	16
11	12	9	17	10	4
119	172	143	132	39	19
36	51	46	33	7	4

나. 形態別 栽培面積

區分 行政區域	合 計	溫 室				圃 場
		計	유리溫室	비닐하우스	其 他	
計	1,999.7 ^{ha}	481.9	8.2	460.1	13.6	1,517.8
서 울	121.8	77.5	0.2	76.3	1.0	44.3
釜 山	52.0	36.5	5.0	31.5	-	15.5
大 邱	15.8	4.1	0.5	3.6	-	11.7
仁 川	18.2	8.5	0.1	8.3	0.1	9.7
京 畿	698.1	117.8	0.7	117.1	-	580.3
江 原	12.3	2.6	0.1	2.5	-	9.7
忠 北	56.4	2.1	0.1	2.0	-	54.3
忠 南	121.5	30.9	0.2	21.5	9.2	90.6
全 北	265.5	21.8	0.2	21.2	0.4	243.7
全 南	245.2	38.8	0.6	37.4	0.8	206.4
慶 北	36.5	8.5	0.1	8.2	0.2	28.0
慶 南	287.4	104.3	0.3	102.1	1.9	183.1
濟 州	69.0	38.5	0.1	28.4	-	40.5

年度別
 品目別 生産 現況

	年度	計	切花	盆花	球根	花木	観賞樹	種子	其他
生産額 (百万円)	'80	21.251	3.469	3.338	192	1.788	12.986	19	72
	'81	20.010	3.494	1.524	177	1.746	12.776	31	42
	'82	32.086	6.222	7.584	1,173	3.848	12.776	213	-
	'83	56.093	10.439	11.674	1,719	7.360	24.899	2	-
	'84	61.156	11.414	12.440	1,728	7.366	28.205	3	-
	'85								
生産量	'80	-	千本 329.186	千盆 82.203	千球 1.370	千株 104.399	千株 35.606	千P 77	
	'81	-	57.026	81.818	1,116	2,460	9.661	47	
	'82	-	76.649	46,484	6,070	20,250	43,549	1,212	
	'83	-	115.716	22,110	9,561	15,670	45,361	0.04	
	'84	-	125.061	26,399	10,863	19,514	48,206	0.1	
	'85								

다. 品目別 生産現況

84

(1) 總計

	計			切花類			盆花類		
	面積 (ha)	數量	金額 (千圓)	面積	數量 (千本)	金額	面積	數量 (千盆)	金額
計	1,999.7		61,156,057	310.8	125,061.2	11,413,651	172.4	26,899.8	12,440,076
서울	121.8		2,478,300	10.8	798.5	131,835	55.8	3,444.5	1,087,592
釜山	52.0		5,098,890	23.5	20,210.0	1,477,850	9.1	1,835.9	1,619,155
大邱	15.8		363,167	8.9	3,083.3	156,505	1.4	65.3	50,695
仁川	18.2		538,191	8.3	2,364.3	41,090	2.1	849.0	39,195
京畿	698.1		13,958,956	72.2	24,206.6	1,799,198	57.6	8,751.3	3,922,215
江原	12.3		170,420	3.7	1,033.2	97,530	2.7	375.5	38,608
忠北	56.4		2,354,808	1.2	341.0	22,850	4.3	774.0	456,545
忠南	121.5		3,982,936	6.8	2,495.7	156,429	4.4	463.4	479,782
全北	265.5		11,549,099	18.7	2,050.0	1,249,397	7.6	7,631.0	1,085,687
全南	245.2		6,243,247	24.5	8,858.0	1,441,962	15.2	1,277.0	854,340
慶北	36.5		355,651	10.7	2,361.9	160,351	3.2	202.2	59,405
慶南	287.4		9,696,188	97.5	48,029.0	3,097,981	4.7	81.0	1,284,941
濟州	69.0		4,366,204	24.0	9,229.7	1,580,673	4.3	1,149.7	1,461,916

球 根 類			花 木 類			觀 賞 樹 類			種 子 類		
面積	數 量 (千球)	金 額	面積	數 量 (千株)	金 額	面積	數 量 (千株)	金 額	面積	數 量 (千粒)	金 額
35.4	10,863.3	1,727,520	270.0	19,514.2	7,366,591	1,271.0	482,016.0	28,205,254	3.1	103.3	2,965
2.1	266.0	44,705	17.6	3,279.6	972,110	35.5	338.8	242,058	-	-	-
0.8	114.0	31,385	3.9	106.0	153,765	14.7	520.0	1,816,735	-	-	-
-	-	-	0.5	1.3	3,152	5.0	702.6	152,815	-	-	-
1.0	250.0	5,700	1.4	17.3	13,507	5.4	385.9	438,699	-	-	-
8.7	4,713.3	395,731	25.7	2,337.3	593,441	533.9	238,186.0	7,248,371	-	-	-
1.2	172.8	2,170	2.8	66.3	21,590	1.7	120.7	10,122	0.2	4.1	400
1.2	12.8	3,425	12.9	155.5	108,537	36.1	594.6	1,763,146	0.7	4.2	305
1.6	279.0	30,794	18.8	648.3	421,365	89.9	1,961.4	2,894,566	-	-	-
8.0	380.2	431,010	61.1	7,908.3	3,021,878	170.1	12,255.4	5,761,127	-	-	-
5.4	2,115.0	373,880	38.6	3,876.1	1,128,831	161.5	11,051.0	2,444,234	-	-	-
0.3	49.2	4,660	2.0	91.0	10,091	19.3	141.0	120,184	1.0	1.0	960
1.6	806.0	269,840	14.5	419.0	622,704	168.4	215,051.4	420,422	0.7	4.0	300
3.5	1,705.0	134,220	7.2	608.2	295,620	29.5	706.2	892,775	0.5	90.0	1,000

II. '80~84 花卉類 輸出入 現況

1. 品目別 輸出入 實績

品目				計	0601	0602	0603	0604	1203	대삼류
					球根類	산식물류 묘목류	切花類	切枝切葉	花草種子	
主	其他									
여말란	신안장	'80	2,378	-	181	28	2,594	23	일본	
멍게안	부화	'81	2,629 \$	-	54	24	2,524	44	(90)	
	카비아안	'84	2,955	-	59	103	2,681	112	미국	
	삼미응	'82	2,131	-	94	4	2,001	31	(6)	
		'83	2,369	-	53	13	2,272	31	화안	
		'85	2,620	-	103	11	2,326	170	(2)	
(90)	(10)	對比('84/'83)%	124.7	-	111.3	792.3	118.0	361.3	기타	
소철	꽃(개)	'80	1,123	597	128	100	21	224	일본	
장국	대유시양	'84	3,542	842	1,698	47	138	817	(5)	
꽃(개)	산류	'81	2,120	528	1,237	82	23	278	미국	
용관류	산류	'83	3,932	860	2,402	38	56	576	(2)	
		'85	3,146	811	2,002	21	24	448	미국	
(70)	(30)	對比('84/'83)%	90.1	97.9	70.7	123.7	246.4	141.8	기타	

※ 資料：貿易統計年報

2. 國別 輸出入 實績

가. 輸 出

		計			0601		0602		0603		0604		1203	
		'84	'83	%	'84	'83	'84	'83	'84	'83	'84	'83	'84	'83
計		2,955	2,369	125	-	-	59	53	103	13	2,681	2,273	112	30
日	本	2,645	2,208	120	-	-	5	3	36	6	2,492	2,174	112	25
和	蘭	54	50	108	-	-	54	48	-	-	-	2	-	-
臺	灣	19	-	-	-	-	-	-	12	-	7	-	-	-
美	國	187	61	307	-	-	-	-	45	4	142	57	-	-
西	獨	-	13	-	-	-	-	-	-	-	-	13	-	-
其	他 國	50	37	135	-	-	-	2	10	3	40	27	-	5

나. 輸 入

	計			0601		0602		0603		0604		1203	
	'84	'83	%	'84	'83	'84	'83	'84	'83	'84	'83	'84	'83
計	3,542	3,932	90	842	860	1,698	2,402	47	38	138	56	817	576
日 本	1,824	2,353	78	244	227	921	1,671	17	4	28	27	614	424
和 蘭	963	783	123	548	509	322	245	5	-	21	11	67	18
美 國	61	168	36	-	23	2	52	-	3	2	-	57	90
臺 灣	260	278	94	46	93	197	163	4	3	7	8	6	11
泰 國	29	27	107	-	6	6	6	9	9	-	-	14	6
필 리 핀	33	22	150			14	16			12	-	7	6
인도네시아	172	120	143			129	111			40	9	3	-
오스트랄리아	72	120	60			51	99			-	-	21	21
뉴질랜드	46	18	255			15	17	2	1	24	-	5	-
其 他 國	82	43	191	4	2	41	22	10	18	4	1	23	-