

# 2000 과실 및 채소류 가공현황



2001. 11.

농림수산식품자료실



0018069



농림부

00

5.39  
2397

# 2000 과실 및 채소류 가공현황

2001. 11.

농림부 자료실
등록번호: S000690
등록일: 2002년 8월 6일
기증:

1. The first part of the document discusses the importance of maintaining accurate records of all transactions and activities. It emphasizes that this is crucial for ensuring transparency and accountability in the organization's operations.

2. The second part of the document outlines the various methods and tools used to collect and analyze data. It highlights the need for consistent and reliable data collection processes to support informed decision-making.

3. The third part of the document focuses on the role of technology in modern data management. It discusses how advanced software solutions can streamline data collection, storage, and analysis, leading to more efficient and accurate results.

4. The fourth part of the document addresses the challenges associated with data management, such as data quality, security, and privacy. It provides strategies to mitigate these risks and ensure the integrity and confidentiality of the organization's data.

5. The fifth part of the document concludes by summarizing the key findings and recommendations. It stresses the importance of ongoing monitoring and evaluation to ensure that the data management processes remain effective and aligned with the organization's goals.

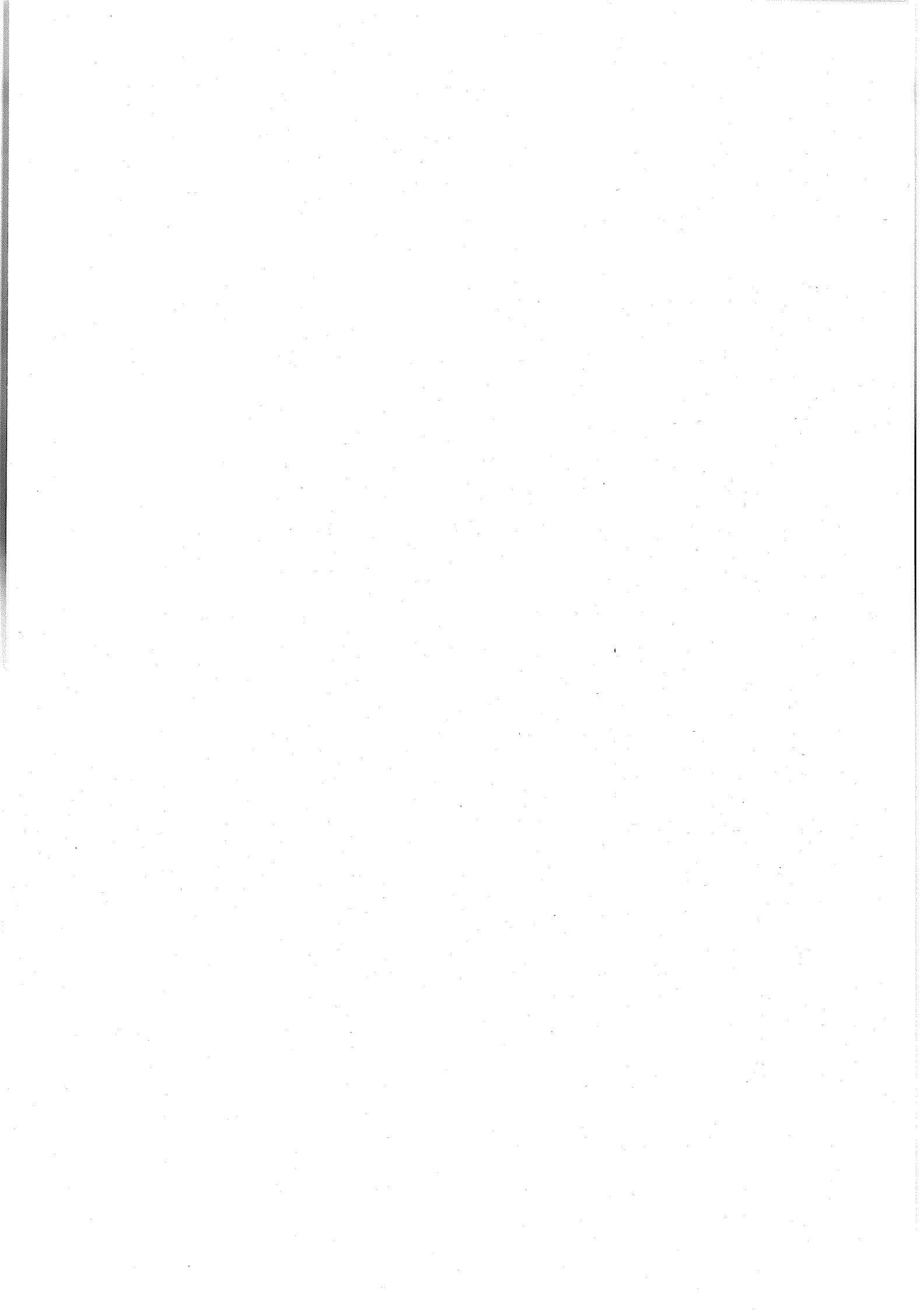
# 목 차

## 〈과 실 편〉

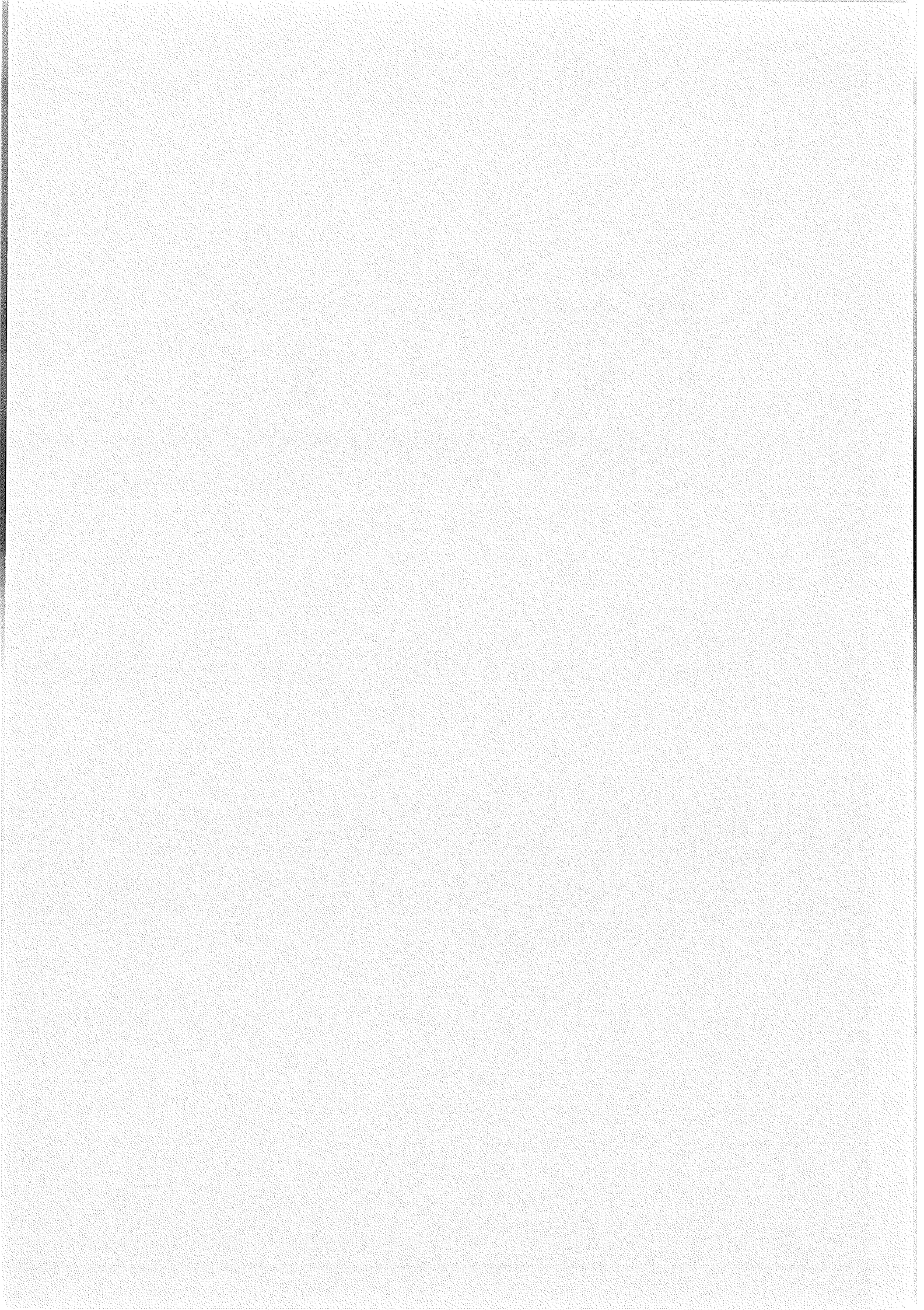
1. 과실류 가공현황 .....	5
가. 가공업체 현황 .....	7
나. 연도별 가공동향 .....	7
다. 주요 과종별 가공현황 .....	7
라. 가공제품별 원료사용량 .....	8
마. 주요 제품별 가공동향 .....	8
바. 시·도별 원료확보내역 .....	9
사. 시·도별 가공실적 .....	10
아. 과종별 가공실적 .....	11
2. 시도별·업체별 가공실적 .....	23
3. 연도별 과실 가공실적 .....	41

## 〈채 소 편〉

1. 연도별 채소 가공실적 .....	49
2. 2000년산 품목별 가공실적 .....	52
3. 시도별·제품별 가공실적 .....	53

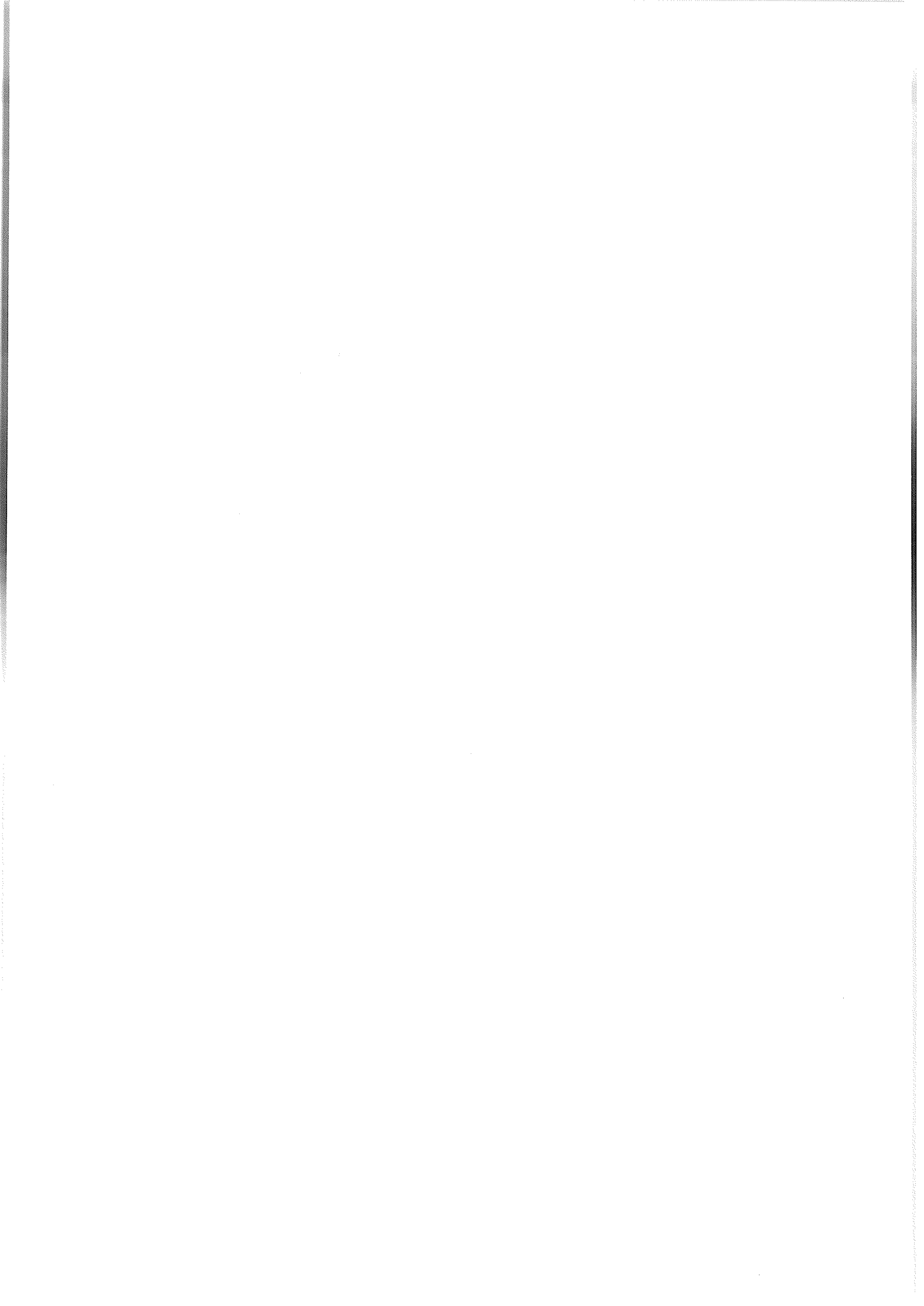


# 과 실 편



# 1. 과실류 가공현황





# 1. 과실류 가공현황

## 가. 가공업체 현황

(단위: 개소, 명)

구 분	'93	'94	'95	'96	'97	'98	'99	2000
가공업체수	92	103	125	159	203	204	208	194
종업원수	7,454	6,901	7,368	5,125	5,406	4,887	5,124	4,786

## 나. 연도별 가공동향

(단위: 천톤)

	'94	'95	'96	'97	'98	'99	2000	2000/'99
원료소비량	218.7	231.0	170.8	144.0	107.5	127.6	130.2	2.1%

## 다. 주요 과종별 가공현황

(단위: 천톤)

	'99년산			2000년산			D/B
	생산량 (A)	가공량 (B)	B/A	생산량 (C)	가공량 (D)	D/C	
계	2,385	127	5%	2,338	130	6%	2.4%
사과	490	23	5	489	38	8	65.2
배	259	4	2	324	4	1	0
복숭아	157	15	10	170	10	6	△33.3
포도	470	9	2	476	8	2	△11.1
감	624	46	7	564	30	5	△34.8
기타	385	30	8	315	40	13	33.3

※ 기타 가공량(2000): 감, 유자, 오렌지 등

라. 가공제품별 원료사용량

(단위 : 톤)

과 중	계	통조림	주스	넥타	잼	술	식초	음료	기타
합계	130,168	12,265	40,548	1,186	4,671	4,930	2,192	15,663	48,713
사과	37,971	1,009	31,985		499	752	2	2,621	1,103
배	3,921		368		17	393		1,265	1,878
감귤	30,086	3,767			21		4	258	26,036
복숭아	10,311	6,519	2,899		492			11	390
포도	7,726	854	970	732	346	1,048	148	2,748	880
유자	6,381		105		23			237	6,016
감	2,803				10		1,999	206	588
오렌지	6,651		2,554					4,095	2
매실	5,630		135		5	2,286	27	2,779	398
살구	72		1		22		12	37	
기타	18,616	116	1,531	454	3,236	451		1,406	11,422

마. 주요제품별 가공동향

(단위 : 천톤)

구분	'95	'96	'97	'98	'99	2000
계	231.3 (100)	170.8 (100)	144.0 (100)	107.5 (100)	127.6 (100)	130.2 (100)
통조림용	11.6 (5)	13.9 (8)	15.5 (11)	13.5 (13)	24.2 (18.9)	12.3 (9.4)
주스용	121.3 (52)	89.8 (52)	60.7 (42)	37.3 (35)	35.5 (27.8)	40.5 (31.1)
제조용	4.8 (2)	4.6 (3)	6.1 (4)	3.6 (3)	14.6 (11.5)	3.4 (2.6)
기타	3.6 (41)	62.5 (37)	61.7 (43)	53.1 (49)	53.3 (41.8)	74.0 (56.9)

바. 시·도별 원료확보내역

시 도	업체수	종업원수	원 료 확 보 내 역					
			계	지 원 수 매		자체수매	직영· 자가원료	기 타
				농 협	농유공			
	개	명	톤					
합 계	194	4,786	144,156	13,753	6,657	115,279	7,407	1,061
서 울	1	5	37	25		12		
부 산	1	30	1,396			1,396		
대 구	2	248	16,318	5,217	5,500	5,601		
인 천	1	5	20			20		
광 주	3	45	1,984			1,984		
대 전	-							
울 산	-							
경 기	12	1,298	10,545		79	9,502	965	
강 원	3	80	2,467	704			1,763	
충 북	17	501	14,537	1,970	380	11,659	276	252
충 남	19	387	20,273	656	220	18,668	60	669
전 북	17	142	1,609	100		1,467	42	
전 남	42	872	12,664	520	478	8,030	3,636	
경 북	25	234	30,597	4,548		25,678	371	
경 남	43	838	6,817	13		6,383	281	140
제 주	8	101	24,892			24,879	13	

사. 시·도별 가공실적

시도	계	사과	배	감귤	복숭아	포도	유자	감	오렌지	매실	살구	기타
	톤											
합계	130,167	37,971	3,921	30,086	10,311	7,726	6,380	2,803	6,651	5,630	72	18,616
서울	37	10	5	3	3	10	1	3	2			
부산	788				788							
대구	16,318	3,433	515		2,482	65						9,823
인천	40											40
광주	1,964	24	1,300			640						
대전	-											
울산	-											
경기	10,545	508	176	261	183	1,816	318	2	3,513	214	49	3,505
강원	10,515	3,637	3		2,358				2,554			1,963
충북	5,698	2,107	171		290	2,172		553		10	10	385
충남	6,648	2,943	111	241	486	885		200	41	16	12	1,713
전북	3,808		22		380	150		313	541	2,140		262
전남	12,005		1,321	2,143	661	118	4,910	2		2,433		417
경북	30,091	24,952	200	1,144	507	1,814		670		736		68
경남	6,818	300	55	1,638	2,122	30	1,117	1,060		81	1	414
제주	24,892	57	42	24,656	51	26	34					26

아. 과종별 가공실적

【사 과】

시 도	계	통조림	주 스	넥 타	잼	술	식 초	음 료	기 타
합 계	37,971	1,009	31,985	0	499	752	2	2,621	1,103
서 울	10								10
부 산	-								
대 구	3,433	331	2,897						205
인 천	-								
광 주	24				24				
대 전	-								
울 산	-								
경 기	508		100		218			190	
강 원	3,637		3,637						
충 북	2,107		24		50			2,033	
충 남	2,943	600	1,017		187			308	831
전 북	-								
전 남	-								
경 북	24,952		24,100		20	752		80	
경 남	300	78	210				2	10	
제 주	57								57

【 배 】

시 도	계	통조림	주 스	넥 타	잼	술	식 초	음 료	기 타
합 계	3,921	0	368	0	17	393	0	1,265	1,878
서 울	5								5
부 산	-								
대 구	515								515
인 천	-								
광 주	1,300								1,300
대 전	-								
울 산	-								
경 기	176		100		17			59	
강 원	3								3
충 북	171							171	
충 남	111		68					30	13
전 북	22					22			
전 남	1,321					371		950	
경 북	200		200						
경 남	55							55	
제 주	42								42

【감 귤】

시 도	계	통조림	주 스	넥 타	잼	술	식 초	음 료	기 타
	톤								
합 계	30,086	3,767	0	0	21	0	4	258	26,036
서 울	3								3
부 산	-								
대 구	-								
인 천	-								
광 주	-								
대 전	-								
울 산	-								
경 기	261				3			258	
강 원	-								
충 북	-								
충 남	241								241
전 북	-								
전 남	2,143	2,143							
경 북	1,144								1,144
경 남	1,638	1,624			14				
제 주	24,656				4		4		24,648



【복숭아】

시 도	계	통조림	주 스	넥 타	잼	술	식 초	음 료	기 타
	톤								
합 계	10,311	6,519	2,899	0	492	0	0	11	390
서 울	3								3
부 산	788	788							
대 구	2,482	1,746	541						195
인 천	-								
광 주	-								
대 전	-								
울 산	-								
경 기	183				172			11	
강 원	2,358		2,358						
충 북	290				290				
충 남	486	315			30				141
전 북	380	380							
전 남	661	661							
경 북	507	507							
경 남	2,122	2,122							
제 주	51								51

【포 도】

시 도	계	통조림	주 스	넥 타	잼	술	식 초	음 료	기 타
	톤								
합 계	7,726	854	970	732	346	1,048	148	2,748	880
서 울	10								10
부 산	-								
대 구	65	65							
인 천	-								
광 주	640								640
대 전	-								
울 산	-								
경 기	1,816		132		176			1,508	
강 원	-								
충 북	2,172	508	2		170	652	22	636	182
충 남	885		346				110	407	22
전 북	150	40						110	
전 남	118	118							
경 북	1,814	123	483	732		396	10	70	
경 남	30		7				6	17	
제 주	26								26

【유 자】

시 도	계	통조림	주 스	넥 타	잼	술	식 초	음 료	기 타
합 계	6,380 톤	0	105	0	0	23	0	237	6,016
서 울	1								1
부 산	-								
대 구	-								
인 천	-								
광 주	-								
대 전	-								
울 산	-								
경 기	318		96					223	
강 원	-								
충 북	-								
충 남	-								
전 북	-								
전 남	4,910					3		4	4,903
경 북	-								
경 남	1,117		9			20		10	1,078
제 주	34								34

【 감 】

시 도	계	통조림	주 스	넥 타	잼	술	식 초	음 료	기 타
	톤								
합 계	2,803	0	0	0	10	0	1,999	206	588
서 울	3								3
부 산	-								
대 구	-								
인 천	-								
광 주	-								
대 전	-								
울 산	-								
경 기	2								2
강 원	-								
충 북	553						550		3
충 남	200						200		
전 북	313						107	206	
전 남	2								2
경 북	670						162		508
경 남	1,060				10		980		70
제 주	-								

【오렌지】

시 도	계	통조림	주 스	넥 타	잼	술	식 초	음 료	기 타
	톤								
합 계	6,651	0	2,554	0	0	0	0	4,095	2
서 울	2								2
부 산	-								
대 구	-								
인 천	-								
광 주	-								
대 전	-								
울 산	-								
경 기	3,513							3,513	
강 원	2,554		2,554						
충 북	-								
충 남	41							41	
전 북	541							541	
전 남	-								
경 북	-								
경 남	-								
제 주	-								

【매 실】

시 도	계	통조림	쥬 스	넥 타	잼	술	식 초	음 료	기 타
	톤								
합 계	5,630	0	135	0	5	2,286	27	2,779	398
서 울	-								
부 산	-								
대 구	-								
인 천	-								
광 주	-								
대 전	-								
울 산	-								
경 기	214		90				2	122	
강 원	-								
충 북	10					10			
충 남	16						15	1	
전 북	2,140							2,140	
전 남	2,433				5	1,620		502	306
경 북	736		45			656			35
경 남	81						10	14	57
제 주	-								

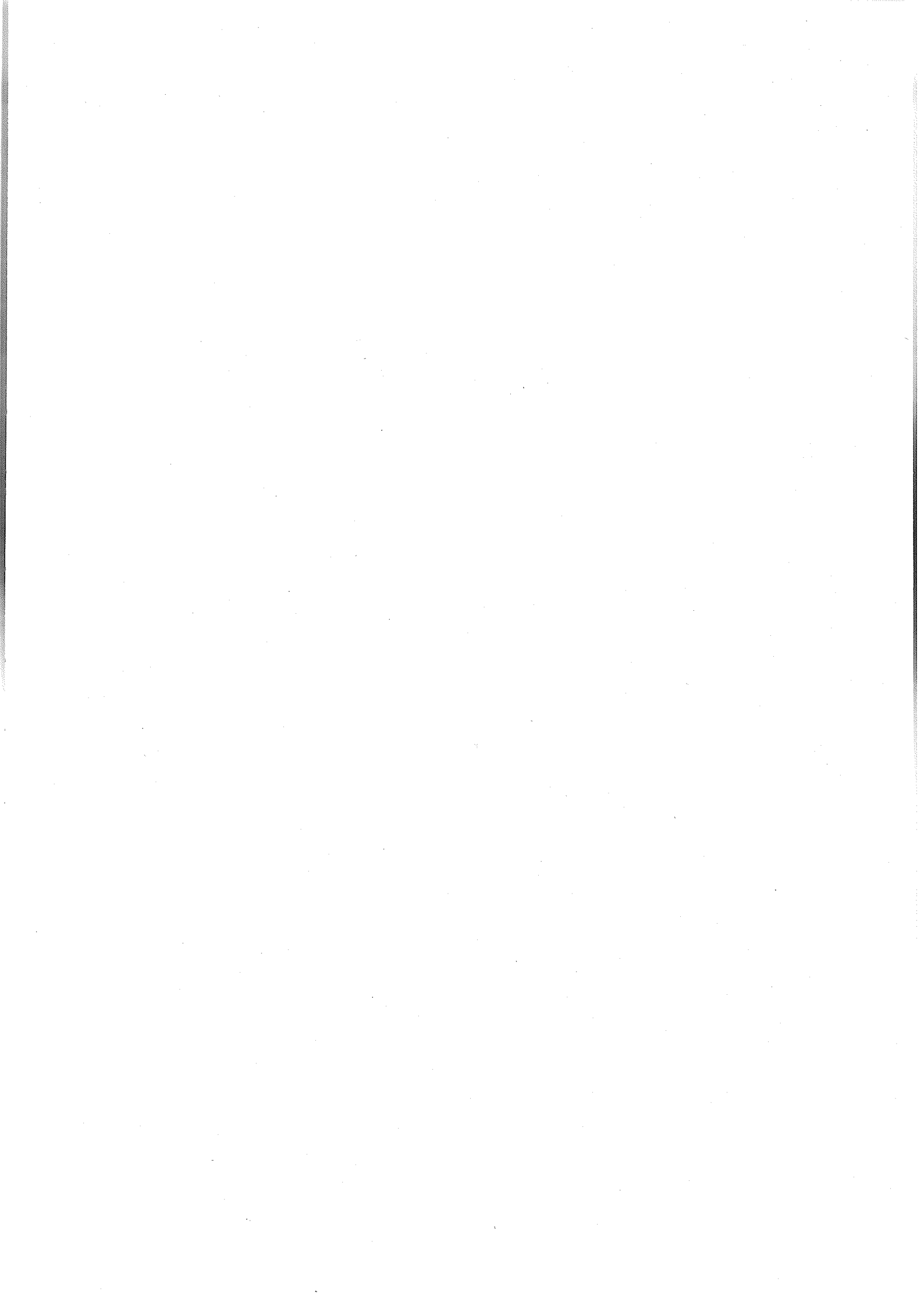
【살 구】

시 도	계	통조림	주 스	넥 타	잼	술	식 초	음 료	기 타
합 계	톤 72	0	1	0	22	0	12	37	0
서 울	-								
부 산	-								
대 구	-								
인 천	-								
광 주	-								
대 전	-								
울 산	-								
경 기	49				12			37	
강 원	-								
충 북	10				10				
충 남	12						12		
전 북	-								
전 남	-								
경 북	-								
경 남	1		1						
제 주	-								

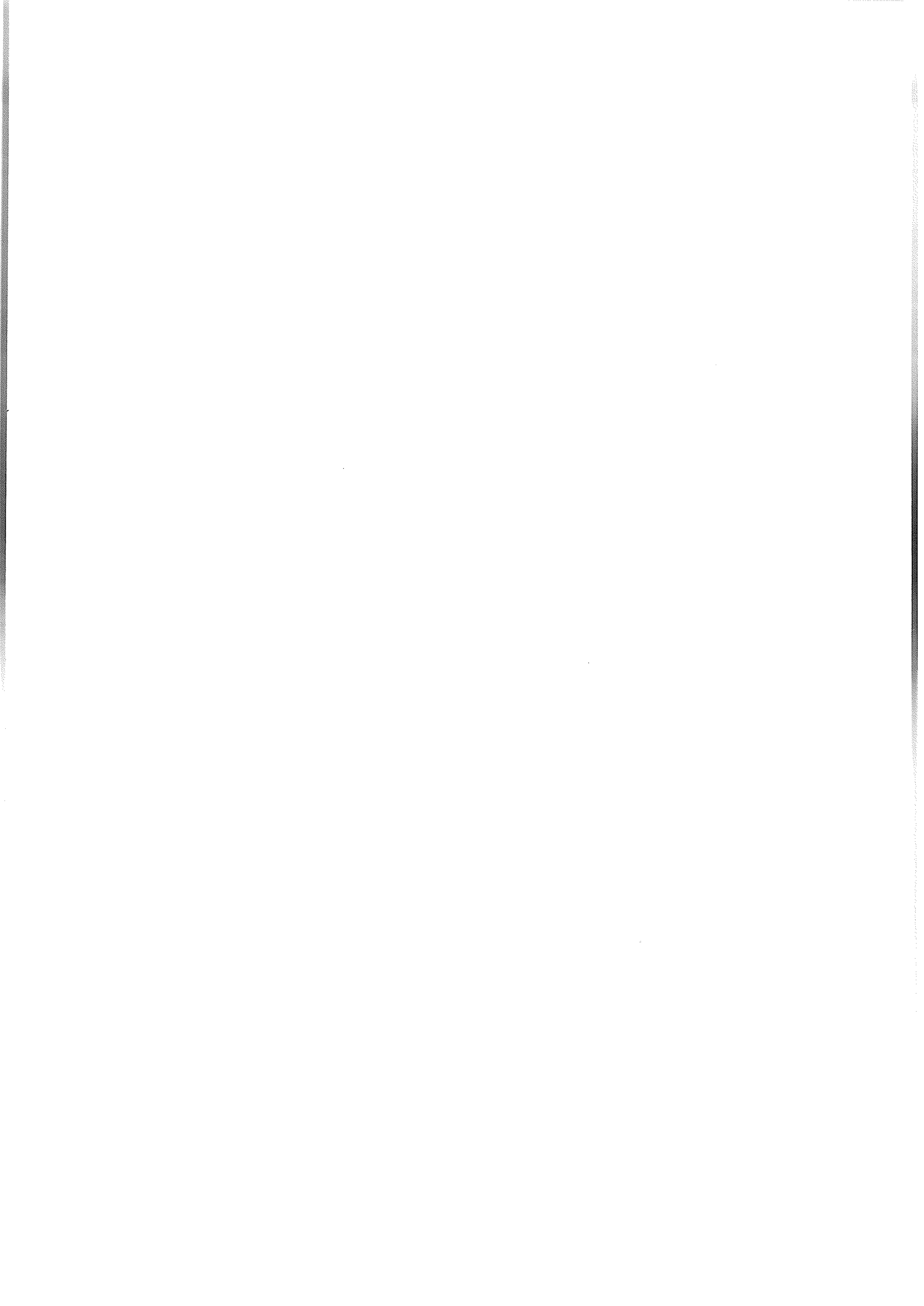
【기 타】

시 도	계	통조림	주 스	넥 타	잼	술	식 초	음 료	기 타
	톤								
합 계	18,616	116	1,531	454	3,236	451	0	1,406	11,422
서 울	-								
부 산	-								
대 구	9,823		1,352						8,471
인 천	40				40				
광 주	-								
대 전	-								
울 산	-								
경 기	3,505		79		866	40		696	1,824
강 원	1,963				1,960				3
충 북	385							385	
충 남	1,713			454	300			309	650
전 북	262	70				190		1	1
전 남	417	46			23				348
경 북	68				47	21			
경 남	414		100			200		15	99
제 주	26								26





## 2. 시도별 · 업체별 가공실적



## 2. 시도별 · 업체별 가공실적

(단위 : M/T)

시도 별	공 장 명 (대표자)	종업원 수(명)	공 장 소 재 지 (전화)	과종	제 품 유 형 별 가 공 내 역								
					계	통조림	주스	넥타	잼	술	식초	음료	기타
합계	208	5,124			127,623	24,239	35,519	12,774	8,867	1,800	1,886	3,279	39,259
부산	1	30			700.0	700.0							
"	남일종합식품 공업사 (이길성)	30	사하구장림2동358 (051-261-6090)	복숭아	700.0	700.0							
대구	2	318			13,291.0	2,057.0	226.0	426.0	1,514.0			130.0	8,938.0
"	협성농산(주) 성서 (성기상)	98	달서구 갈산동 358-80 (053-580-2500)	딸기	1,382.0				1,005.0				377.0
				복숭아	713.0		99.0	426.0	113.0				75.0
				포도	150.0	13.0	1.0		78.0				58.0
				밤	60.0	59.0							1.0
				사과	1,122.0	175.0	1.0		318.0				628.0
				배	684.0							130.0	554.0
				밀감	370.0	267.0							103.0
				유자	125.0		125.0						
"	협성농산(주) (성기상)	220	동구 방촌동 1093 (053-980-3377)	밤	7,142.0								7,142.0
				복숭아	1,543.0	1,543.0							
인천	2	46			2.9						1.9		1.0
"	버드니방아간 (임정일)	1	옹진군영흥면내리 293 (032-886-7020)	포도	1.0								1.0
"	미원 (권태선)	45	계양구작전동476-1 (032-547-6321)	사과	1.9						1.9		
광주	5	144			4,061.2				918.0				3,143.2
"	샤니(주) 광주지점	28	북구 양산동 401-4 (062-571-5211)	딸기	75.0				75.0				
"	한미제과 (백유인)	5	광산구안청동727-4 (062-952-0860)	사과	43.0				43.0				
				딸기	50.0				50.0				
"	(주)동신종합 식품(최창식)	25	광산구소촌동844 (062-941-0711)	배	443.5								443.5
				복숭아	775.0								775.0
				딸기	864.0								864.0
"	유니프코리아 (최경식)	15	광산구안청동733-3	배	833.0								833.0
				딸기	187.0								187.0
				포도	489.9								489.9
"	동원식품 (강병원)	71	광산구안청동734-1	딸기	300.0				300.0				

(단위 : M/T)

시도 별	공 장 명 (대표자)	종업원 수(명)	공 장 소 재 지 (전화)	과종	제 품 유 형 별 가 공 내 역								
					계	통조림	주스	넥타	잼	술	식초	음료	기타
경기	9	1,134			2,567.7		320.0	924.0	437.6	10.0		637.4	238.7
"	해태유업(주) (민병현)	620	수원장안이목동380-2 (031-244-1191)	복숭아 포도 사과 배	145.0 250.0 95.0 80.0				145.0 130.0				
"	공작식품 (손성남)	5	화성향남면화리현324 (031-353-8767)	사과	10.0				10.0				
"	국제식품 (임춘화)	75	화성군동탄면오산리902-9 (031-376-5123)	유자 대추 매실 모과	182.5 23.9 29.6 2.7								182.5 23.9 29.6 2.7
"	해태음료 (차영준)	172	안성미양면구수리264-2 (031-677-5000)	대추	269.0 655.0			269.0 655.0					
"	산머루농원 (서우석)	3	파주시적성면객현리1리62-1 (031-958-4558)	산머루	60.0		25.0		25.0	10.0			
"	신영식품 (김두병)	7	포천군가산면정교리213-6 (031-543-9595)	사과	120.0				120.0				
"	포천포도영농 조합(이대순)	2	포천가산면금현리311-1 (031-541-2310)	포도	300.0							300.0	
"	미디안식품 (권윤주)	10	양평군지체면옥현리1453 (031-774-3900)	배	38.0				7.6			30.4	
"	(주)롯데칠성 광주공장 (권태현)	240	광주군오포면양벌리502-9 (031-764-7810)	포도 복숭아	179.0 128.0							179.0 128.0	
강원	2	82			3,506.0		2,490.0		1,010.0			6.0	
"	사래울과일 농축액가공 사업장 (이순신)	3	춘천시동내면사암리 (033-263-9243)	기타	6.0							6.0	
"	군인공제회 (이청남)	79	원주시우산동458-5 (033-732-0074)	오렌지 딸기 사과 복숭아	757.0 1,010.0 1,185.0 548.0		757.0 1,185.0 548.0		1,010.0				

(단위 : M/T)

시도 별	공 장 명 (대표자)	종업원 수(명)	공 장 소 재 지 (전화)	과종	제 품 유 형 별 가 공 내 역								
					계	통조림	쥬스	넥타	잼	술	식초	음료	기타
충북	25	598			11,905.0	1,175.0	174.0	76.0	4,480.0	464.0	150.0	377.0	5,009.0
"	용암포도엑기스 공장(임계산)	7	청주 상당구용암동118-2 (043-252-1800)	포도	70.0							70.0	
"	충북사과원예 농협가공공장 (김동재)	18	충주 동량면용교리568 (043-853-1400)	사과 배 포도 대추 기타	2,869.0 593.0 674.0 3.0 619.0								2,869.0 593.0 674.0 3.0 619.0
"	제천사과영농 조합쥬스공장 (정원택)	7	제천 신월동1120-3 (043-647-2507)	사과	50.0		50.0						
"	청원식품 (김명호)	4	청원 미원면성대리9 (043-254-4792)	포도	3.0							3.0	
"	(주)진로소주 (김선중)	250	청원 현도면중삼리51 (043-270-1712)	매실	10.0				10.0				
"	태양식품 (이덕호)	34	청원 현도면선동리91 (043-269-0670)	배	37.0							37.0	
"	보은농협 (안종철)	5	보은 보은읍성주리186 (043-543-3480)	대추	38.0							38.0	
"	원창식품 (홍승영)	7	옥천 옥천읍매화리54 (043-731-1914)	감	30.0						30.0		
"	(주)해태산업 (장동현)	80	옥천 옥천읍동안리130-3 (043-733-7331)	포도	284.0				284.0				
"	옥천식품 (김윤춘)	4	옥천 동이면적하리39 (043-733-8870)	감	50.0						50.0		
"	옥천농협 (송재주)	30	옥천 동이면평산리1113 (043-733-8870)	포도 대추 기타	1.0 4.0 110.0		1.0		95.0			4.0	
"	금강식품 (손용기)	4	옥천 안내면대리365-3 (043-732-6250)	감	30.0						30.0		
"	금천포도원 (최상일)	4	옥천 군서면금산리129-49 (043-732-4509)	포도	2.0							2.0	
"	(주)한일 종합식품 (박태연)	40	영동 황간면마산리656 (043-742-4004)	포도 배 복숭아	26.0 12.0 334.0	258.0		76.0				26.0 12.0	

(단위 : M/T)

시도 별	공 장 명 (대표자)	종업원 수(명)	공 장 소 재 지 (전화)	과종	제 품 유 형 별 가 공 내 역								
					계	통조림	주스	넥타	잼	술	식초	음료	기타
충북	토정식품 (최성숙)	5	영동 향간면회포리103 (043-742-5700)	포도	100.0						40.0	60.0	
	"	영동과수 영농조합 법인(정태정)	5	영동 향간면서송원리509 (043-742-9291)	포도 복숭아	883.0 74.0	843.0 74.0	40.0					
	"	옥잠화영농조합 법인(서순악)	5	영동 심천면고당리980-2 (043-742-9291)	포도 살구 기타	35.0 2.0 14.0				10.0 1.0 8.0		25.0 1.0 6.0	
	"	진성식품 (남진성)	2	영동 학산면박계리1023 (043-743-4574)	포도	8.0		8.0					
	"	영동포도가공영농 조합법인(윤병태)	5	영동 양산면죽산리102 (043-742-3211)	포도	170.0				170.0			
	"	영동특산영농 조합법인(손규)	5	영동 심천면약목리446-3 (043-742-2222)	감	163.0						93.0	70.0
	"	상촌농협호두 가공공장(남승천)	5	영동 상촌면임산리445 (043-743-3580)	호두 감	41.0 27.0							41.0 27.0
	"	영동학산 포도즙(남대훈)	3	영동 학산면박계리1046-2 (043-743-9697)	포도	60.0		60.0					
	"	대양영농조합 법인(이홍기)	9	영동 매곡면어촌리128-1 (043-744-4451)	호두 감	7.0 6.0							7.0 6.0
	"	씨아스코리아 (최진철)	54	진천 만승면회죽리51-16 (043-535-1001)	복숭아 살구 포도 사과 기타	656.0 82.0 183.0 39.0 3,406.0				656.0 82.0 183.0 39.0 3,406.0			
"	두천농산 (엄기주)	6	괴산 칠성면두천리175 (043-834-2982)	기타	100.0							100.0	
충남	17개업체	357			19,217.3	1,828.4	360.4		1,370.7	10.5	575.9	603.5	14,468.0
"	송덕농산영농 조합법인(이광원)	5	천안 성환 송덕 산9 (041-582-3894)	배	50.0		40.0		10.0				
"	(주)삼광식품 공업(김광수)	25	천안 성환 매주 433-1 (041-581-8068)	딸기 사과	141.0 68.0				141.0 68.0				
"	밀알영농조합 법인(조동업)	3	천안 입장 기로 280 (041-583-5828)	포도	200.0					200.0			

(단위 : M/T)

시도 별	공 장 명 (대표자)	종업원 수(명)	공 장 소 재 지 (전화)	과종	제 품 유 형 별 가 공 내 역								
					계	통조림	주스	넥타	잼	술	식초	음료	기타
충남	웅진식품 (조운호)	119	공주 유구 662 (041-841-6911)	대추 사과 배 오렌지	107.0 35.1 0.7 1.2		35.1 1.2					107.0 0.7	
"	서산산업 (최윤목)	28	공주 장기 제천 392-3 (041-857-0551)	사과 포도	5.0 1.2		5.0 1.2						
"	수석농산(주) (박영배)	21	보령 웅천 두릉 84-2 (041-934-0232)	사과 딸기 복숭아 포도 감귤 배	2,322.4 16.1 545.8 340.6 11,406.8 35.7				101.7 10.5		53.7		2,167.0 16.1 545.8 330.2 11,406.8 35.7
"	당정그린영농 조합(박재수)	4	아산 당정 용두 472 (041-541-9696)	포도	196.0		196.0						
"	정산식품(주) (김성령)	30	아산 신인 236-5 (041-545-8727)	사과 포도 대추	100.0 70.0 35.0							100.0 70.0 35.0	
"	생생식품 (김창욱)	3	논산 성동 원북 646-3 (041-734-3189)	포도	60.0		60.0						
"	모범식품 (이동자)	2	논산 연산 덕암 199 (041-734-2062)	대추 포도 배	1.0 3.0 4.0							1.0 3.0 4.0	
"	양촌식품 (이봉황)	3	논산 양촌 도평 389 (041-741-8746)	감 매실	230.0 26.0						230.0 26.0		
"	조치원식품 (박진선)	65	연기 서 월하 606 (041-865-3077)	복숭아 포도 감귤	637.9 363.9 226.6	637.9 363.9 226.6							
"	푸른농산 (이익주)	2	연기 서 국촌 65-6 (041-867-7073)	복숭아	21.0								21.0
"	월일농산 (박원순)	5	연기 남 연기 204-5 (041-862-9566)	살구 매실	61.0 5.2						61.0 5.2		
"	예산농산영농 조합(배규희)	30	예산 삼교 효림172-7 (041-337-1799)	사과 배 딸기 복숭아	1,000.0 50.0 650.0 150.0	600.0			400.0 500.0 150.0			50.0 150.0	
"	(주)수석농산 (박영배)	8	당진 합덕 도곡107-27 (041-362-5066)	사과 배	38.0 21.9		12.9					25.1 21.9	
"	당진가화포도즙 (임미순)	4	당진 순성 본 86-7 (041-352-4966)	포도 사과 배	5.3 1.7 2.0		5.3 1.7 2.0						



(단위 : M/T)

시도 별	공 장 명 (대표자)	종업원 수(명)	공 장 소 재 지 (전화)	과종	계 품 유 형 별 가 공 내 역								
					계	통조림	주스	넥타	잼	술	식초	음료	기타
전북	16	122			1,202.0			408.0		111.0	174.0	379.0	130.0
"	아강주 (조정형)	8	전주시덕진구원동617 (063-212-5765)	배	100.0					100.0			
"	이미주 (최준영)	5	전주시덕진구원동585-1 (063-211-6232)	배	11.0					11.0			
"	선인촌	10	익산시오산면 장선리772-2	감외 1	4.0			3.0			1.0		
"	한마음종합식품 (이길영)	15	익산시용안면송산리463-5 (063-861-1865)	사과외 1	405.0			405.0					
"	금계식품 (임택권)	5	정읍시산외면화죽리716 (063-537-0354)	감	20.0						20.0		
"	내장산식품 (하준호)	4	정읍시덕천면하학리180-3 (063-536-0597)	감	70.0								70.0
"	구룡영농조합 법인(안국희)	19	정읍시구룡동506-15 (063-33-1855)	배외2	60.0								60.0
"	명보한봉	3	남원시산내면대정리833-4	감	4.0						4.0		
"	시우식품 (박근순)	5	완주군고산산문소향리850 (063-263-2063)	감	3.0						3.0		
"	고산감골식품 (손순식)	4	완주군고산면읍내리57-1 (063-251-8979)	감	15.0						15.0		
"	고산농협 (박무성)	1	완주군동산면신원리542-5 (063-243-9006)	감	120.0						120.0		
"	동상특산단지 (이기선)	2	완주군동산면신월리543 (063-243-9000)	감	5.0						5.0		
"	본식품	5	임실군오수면봉천리125-2	매실	15.0							15.0	
"	매원식품 (정성균)	31	순창군동계면이동리170-2 (063-653-4321)	포도의 2	364.0							364.0	
"	순창임협감식초 공장(강영규)	3	순창군풍산면반월리11 (063-653-1367)	감	4.0						4.0		
"	매왕식품 (박종욱)	2	순창군동계면현포리506-1 (063-652-4387)	매실	2.0						2.0		

(단위 : M/T)

시도 별	공 장 명 (대표자)	종업원 수(명)	공 장 소 재 지 (전화)	과종	제 품 유 형 별 가 공 내 역									
					계	통조림	쥬스	넥타	잼	술	식초	음료	기타	
전남	45	1,013			10,267.9	5,143.9	75.0			13.6	144.0	224.0	357.8	4,309.6
"	(주)보해양조목포 공장(입간우)	37	목포시 산정동 168 (061-273-3711)	매실	42.0						42.0			
"	두란농장 (김광부)	13	여수시 돌산읍 평사리 산 318-48 (061-644-2554)	유자	21.0									21.0
"	순천농협농산물 가공공장 (김신웅)	30	순천시 월등면 월룡리 435-7 (061-741-8283)	매실 복숭아 밤	48.6 106.1 917.4					4.0 1.6				44.6
"	(주)나주삼진 식품 (강중현)	150	나주시 금천면 촌곡리 40-10(061-331-6181)	감귤 복숭아 포도	882.0 194.0 50.0	882.0 194.0 50.0								
"	금성물산 (김성수)	23	나주시 금천면 촌곡리 3-9 (061-331-7727)	밤	12.0									12.0
"	나주농산 (이정훈)	10	나주시 금천면 월산리 627-5	배	24.0								24.0	
"	봉황농협배설가공 사업소(홍기준)	9	나주시 봉황면 오림리 51 (061-331-8572)	배	72.0						72.0			
"	(주)화남산업 나주공장(최윤희)	45	나주시 죽림동 32 (061-333-6633)	복숭아 포도 감귤	455.0 63.0 1,978.0	455.0 63.0 1,978.0								
"	광양청매실농원 영농조합(홍쌍리)	12	광양시 다압면 도사리 414 (061-772-4066)	매실	268.0								227.8	40.2
"	광양매실영농 조합(신연주)	5	광양시 다압면 도사리 998 (061-772-4131)	매실	45.0						20.0		8.0	17.0
"	협성농산 (조상현)	4	광양시 다압면 도사리 140 (061-772-0003)	매실	100.0								80.0	20.0
"	삼경산업 (김성환)	50	고흥군 고흥읍 호형리 1049 (061-835-2468)	유자 배	250.0 75.0		75.0							250.0
"	고흥식품 (김경열)	25	고흥군 도양읍 봉암리 674-3 (061-331-8597)	유자	210.0									210.0
"	모든식품 (박미정)	60	고흥군 도양읍 봉암리 3101 (061-842-4989)	유자	100.0									100.0
"	솔토식품 (이일환)	10	고흥군 도양읍 봉암리 3734-5 (061-843-6005)	유자	25.0									25.0

(단위 : M/T)

시도 별	공 장 명 (대표자)	종업원 수(명)	공 장 소 재 지 (전화)	과종	제 품 유 형 별 가 공 내 역								
					계	통조림	쥬스	넥타	잼	술	식초	음료	기타
전남	대봉유지농업 (박종태)	10	고흥군 도양읍 1052-1 (061-843-5555)	유자	260.0								260.0
"	우리농종합식품 (유정팔)	30	고흥군 동양읍 용정리 817 (061-842-1204)	유자	300.0								300.0
"	풍양식품 (김형우)	5	고흥군 풍양면 을치리 1151-3 (061-832-4759)	유자	30.0								30.0
"	동서식품 (김손출)	20	고흥군 풍양면 을치리 907 (061-834-1472)	유자	250.0								250.0
"	제일식품 (김종철)	40	고흥군 풍양면 야막리 481-9 (061-833-6001)	유자	120.0								120.0
"	진천식품 (이용부)	22	고흥군 풍양면 한동리 219 (061-832-4566)	유자	100.0								100.0
"	풍양농협 (공낙진)	14	고흥군 풍양면 야막리 494-1 (061-832-5361)	유자	10.0								10.0
"	21세기 영농조합 (신영우)	22	고흥군 풍양면 보천리 629-8 (061-832-4627)	유자	100.0								100.0
"	풍광식품 (김형순)	50	고흥군 풍양면 안동리 369-7 (061-834-1655)	유자	150.0								150.0
"	덕풍농원 (김영준)	9	고흥군 도덕면 신양리 156-14 (061-843-5706)	유자	60.0								60.0
"	금곡식품 (신양식)	30	고흥군 도덕면 가야리 146-4 (061-843-0979)	유자	220.0								220.0
"	고흥효주 (신정수)	4	고흥군 도덕면 용동리 181 (061-843-6262)	유자	2.0					2.0			
"	가야식품 (최재용)	2	고흥군 도덕면 가야리 2805 (061-843-0228)	유자	3.0								3.0
"	효재식품 (이효진)	2	고흥군 영남면 금사리 1159-5 (061-832-8885)	유자	1.1								1.1
"	성신식품 (윤성순)	3	고흥군 대서면 화산리 1316 (061-833-3206)	단감	18.0						4.0		14.0
"	두원농협 (송태수)	8	고흥군 두원면 운대리 304-1 (061-833-4989)	유자	818.0							2.0	816.0

(단위 : M/T)

시도 별	공 장 명 (대표자)	종업원 수(명)	공 장 소 재 지 (전화)	과종	제 품 유 형 별 가 공 내 역									
					계	통조림	쥬스	넥타	잼	술	식초	음료	기타	
전남	에덴식품 (송재철)	5	고흥군 두원면 예회리 783-2 (061-834-1003)	유자	1.0									1.0
"	강남식품 (박양길)	15	고흥군 두원면 성두리 260-9 (061-835-7872)	유자	1.0									1.0
"	대양내츨얼영농 조합법인(문화용)	7	화순군 동면 무포리 149 (061-373-9200)	감	231.0					8.0	220.0	3.0		
"	선구식품 (송기평)	18	강진군 군동면 라천 702-6 (061-433-6775)	매실 유자	4.0 3.0							4.0 3.0		
"	성전농협 (윤종환)	31	강진군 성전면 성전 643-1 (061-432-5701)	매실	6.0							6.0		
"	성전월남부녀회 (김숙자)	30	강진군 성전면 월남 883-1 (061-432-5960)	매실	0.2									0.2
"	실원유통 (정인채)	44	영암군 금정면 안로리 1190-77 (061-471-4343)	배	780.0									780.0
"	한국제약식품 사업부 영암공장(김혜경)	3	영암군 삼호면 난전리 464-31(061-462-1120)	무화과	8.0				8.0					
"	대영식품 (박길웅)	45	무안군 삼향면 용포 607-3 (061-272-3884)	포도 밤	100.0 400.0	100.0 400.0								
"	완도유자청 (권정욱)	23	완도군 금일면 척치 811 (061-553-2418)	유자	3.2									3.2
"	청용유자가공 공장(박철규)	18	완도군 고금면 청용 365 (061-553-1114)	유자	204.0									204.0
"	고금농협유자 가공공장(정용남)	10	완도군 고금면 농상 540 (061-552-5778)	유자	10.0									10.0
"	청해진식품 (김재광)	5	완도군 고금 내동 104 (061-553-0469)	유자	71.4									71.4
"	약산농협유자 가공공장(신광철)	5	완도군 약산 장용 917 (061-553-9088)	유자	65.0									65.0

(단위 : M/T)

시도 별	공 장 명 (대표자)	종업원 수(명)	공 장 소 재 지 (전화)	과종	제 품 유 형 별 가 공 내 역									
					계	통조림	주스	넥타	잼	술	식초	음료	기타	
경북	26	306			25,876.5	9,149.0	14,238.2			110.0	874.3	355.5	1,024.5	125.0
"	덕천포도원 (김성순)	3	김천 봉산면 덕천 595-9 (054-436-4028)	포도	5.0		5.0							
"	대창양조영농 조합(윤진균)	5	영천 대창면 어방 80 (054-338-2328)	포도	12.5							12.5		
"	금호포도채약산 영농조합(김영철)	6	영천 금호읍 신월 193-10 (054-337-0037)	포도	50.0							50.0		
"	상주농협(내서 지소) (오한석)	5	상주 내서면 낙서리 (054-532-2996)	감	35.0							35.0		
"	중모포도주공장 (정의선)	2	상주 모동면 반계리 (054-533-3806)	포도	5.0					5.0				
"	한울식품영농 조합(최병수)	7	상주 화동면 신촌리 34-1 (054-533-0744)	포도 사과	110.0 50.0		110.0 50.0							
"	(주)두산경산 공장(김대중)	31	경산 진량면 평사 277 (054-852-7001)	포도 매실	267.6 601.8					267.6 601.8				
"	경북농금농협 가공사업소 (윤만호)	54	군위 의흥면 원산 1313-9 (054-382-4772)	사과 배 복숭아 포도 대추	6,568.9 260.5 276.1 696.9 2.8		6,568.9 260.5 276.1 696.9 2.8							
"	우리농금영농 조합(한인섭)	6	단촌면 후평리 69 (054-834-7800)	사과	110.0					110.0				
"	협우종합식품 (주) (김동진)	6	청도 청도읍 유호 51-2 (054-373-8005)	밤 복숭아	400.0 55.0	400.0 55.0								
"	경청영농조합 법인(이해두)	4	청도 청도읍 월곡 300-1 (054-373-6784)	감	100.0									100.0
"	정동식품 (이용기)	4	청도 청도읍 월곡 300-1 (054-373-6784)	감	50.0							50.0		
"	청도종합식품 (주) (이상태)	16	청도 청도읍 월곡 300-9 (054-371-5775)	복숭아 포도 밤	4,500.0 600.0 253.0	4,500.0 600.0 253.0								
"	청록영농조합 법인(손지아)	4	청도 각남면 녹명 829-3 (054-372-6651)	감	11.0							11.0		

(단위 : M/T)

시도 별	공 장 명 (대표자)	종업원 수(명)	공 장 소 재 지 (전화)	과종	제 품 유 형 별 가 공 내 역								
					계	통조림	주스	백타	잼	술	식초	음료	기타
경북	유동식품 (도두룩)	12	성주 성주읍 성산 산34-1 (054-931-3651)	사과 감	16.8 80.0						16.8 80.0		
"	한국농수산 (이길호)	3	성주 선남면 도성 1099 (054-931-2088)	사과 배	0.2 0.1						0.2 0.1		
"	(주)삼미식품 (김종열)	30	칠곡 기산면 영리 317-8 (054-971-0851)	사과 복숭아 포도 감귤 배	6,134.0 1,156.0 1,260.0 1,031.0 9.0	1,156.0 1,260.0 1,031.0	6,134.0						9.0
"	경북과학대식품 가공공장 (정하상)	28	칠곡 기산면 봉산 673-1 (054-972-0721)	사과 감 포도	88.0 377.0 100.0						18.0 67.0 15.0	70.0 310.0 85.0	
"	청암농장 (장현기)	5	칠곡 북삼면 울리 288-1 (054-974-9776)	사과 매실	100.0 50.0		100.0 25.0						25.0
"	우일음료(주) (권중갑)	70	예천 예천읍 지내 311-35 (054-654-0882)	오렌지 매실 포도	314.0 13.4 34.4							314.0 13.4 34.4	
"	한성건강식품 (박현식)	6	예천 예천읍 지내 311-5 (054-652-7790)	오렌지 포도	21.2 6.1							21.2 6.1	
"	한주농산(주) (전득수)	5	예천 호명면 직산 산26 (054-654-7178)	오렌지 매실 포도 사과	14.5 144.3 4.6 7.0							14.5 144.3 4.6 7.0	
경남	46	866			6,026.4	4,228.7	34.8		8.2	103.0	414.0	114.0	1,123.7
"	고려식품 (구자연)	120	진주 상평동 55-40 (055-752-1911)	밤 복숭아 밀감	950.0 266.8 207.1	950.0 266.8 207.1							
"	설정식품 (임승연)	132	진주 상대2동 33-98 (055-757-6990)	밀감 복숭아	574.0 682.0	574.0 682.0							
"	영생농산 (천윤철)	28	진주 대곡면 유곡리 42-1 (055-742-6690)	포도 밀감 사과	4.7 3.2 33.8			4.7 3.2 0.3					

(단위 : M/T)

시도 별	공 장 명 (대표자)	종업원 수(명)	공 장 소 재 지 (전화)	과종	제 품 유 형 별 가 공 내 역									
					계	통조림	주스	넥타	잼	술	식초	음료	기타	
경남	그린식품 (김인수)	45	진주 대곡면 와룡 678-1 (055-744-1516)	밤	600.0	600.0								
"	진양농산 (제양성)	80	진주 문산읍 상문 122-2 (055-759-6809)	복숭아 밀감	200.0 390.0	200.0 390.0								
"	신양유자영농 조합법인(김부린)	11	통영 산양읍 남평리 1330 (055-643-8444)	유자	60.0									60.0
"	대평유자영농 조합(김영승)	3	통영 평림동 230-2 (055-646-1380)	유자	1.0									1.0
"	통영농협 (김성식)	25	통영 도천동 33-24 (055-645-2714)	유자	25.0									25.0
"	봉향식품 (이윤노)	20	통영 용남면 장문리 247-1 (055-646-6811)	유자	30.1									30.1
"	새통영유자 (조풍년)	5	사천 미수1동 543-3 (055-644-6921)	유자	83.4									83.4
"	(주)고식 (박안도)	50	사천 대방동 765-2 (055-835-6127)	사과 복숭아	54.0 51.0	54.0 51.0								
"	(주)유정원 (박찬숙)	3	사천 용현면 신복리 672 (055-835-6127)	감 매실 사과	14.4 0.2 0.4						14.4 0.2 0.4			
"	대산전통식품 (최정경)	2	사천 정동면 장산리 495-5 (055-854-1155)	감	9.0						9.0			
"	삼풍산업식품 공업사(이용섭)	28	김해 장유면 유하리 360-1 (055-329-3337)	사과	6.0						6.0			
"	삼량진농협가공 공장(김창환)	5	밀양 삼량진읍 안태리 410-1 (055-353-8285)	포도	234.0									234.0
"	산동농협가공 공장(오윤식)	10	밀양 단장면 단장리 781 (055-351-0420)	포도 배 사과 기타	11.0 27.0 12.0 43.0							11.0 27.0 12.0 43.0		
"	얼음골전통식품 (박평흠)	2	밀양 산내면 남명리 1840 (055-356-2874)	사과	5.0							5.0		
"	거제농협 (이해원)	15	거제 거제면 옥산리 899-2 (055-633-4118)	유자	63.5									63.5

(단위 : M/T)

시도 별	공 장 명 (대표자)	종업원 수(명)	공 장 소 재 지 (전화)	과종	제 품 유 형 별 가 공 내 역								
					계	통조림	주스	넥타	잼	술	식초	음료	기타
경남	거제유자영농 조합(김기원)	30	거제 사등면 지식리 693-1 (055-632-3239)	유자	48.0								48.0
"	거제유자식품 제조(이기홍)	10	거제 사등면 청곡리 160 (055-632-6225)	유자	70.6		9.9						60.7
"	한려농산 (김철환)	5	거제 사등면 오량리 1005 (055-632-4717)	유자	1.0								1.0
"	사등농협 (조기태)	50	거제 사등면 오량리 1059 (055-632-5725)	유자	51.1								51.1
"	오성식품 (김창식)	8	거제 연초면 연사리 56-3 (055-636-0584)	밤	12.4	12.4							
"	하청농협 (신정생)	30	거제 하청면 하청리 (055-636-5805)	유자 복숭아	60.0 170.0	170.0							60.0
"	장목유자작목회 (김삼경)	28	거제 장목면 장목리 114 (055-635-0234)	유자	17.0								17.0
"	진산물산 (강석기)	6	의령 화정면 상정리 126 (055-573-7733)	사과	35.0	35.0							
"	의령식초 (안경란)	5	의령 부림면 입산리 168 (055-572-2843)	감 포도 사과 매실	7.0 1.0 1.0 3.0					7.0 1.0 1.0		3.0	
"	파수식품 (이동환)	5	합안 함안면 파수리 114-3 (055-584-4224)	감	13.0					13.0			
"	고성유자가공 (이강운)	3	고성 삼산면 미룡리 (055-672-7069)	유자	20.0								20.0
"	대양농산 (백평락)	3	고성 상리면 부포리 657-5 (055-672-8282)	감	150.0					150.0			
"	동고성농협 (박열)	4	고성 개천면 북평리 497-8 (055-672-0151)	감	15.0					15.0			
"	유일산업 (김창일)	2	고성 동해면 본암리 156-7 (055-672-1531)	유자	100.0								100.0
"	동남해농협 (박영준)	1	남해 이동면 무림리 891 (055-863-0410)	유자	2.0								2.0
"	남유산업 (강상태)	3	남해 고현면 오희리 854 (055-863-4433)	유자	100.0					78.0			22.0

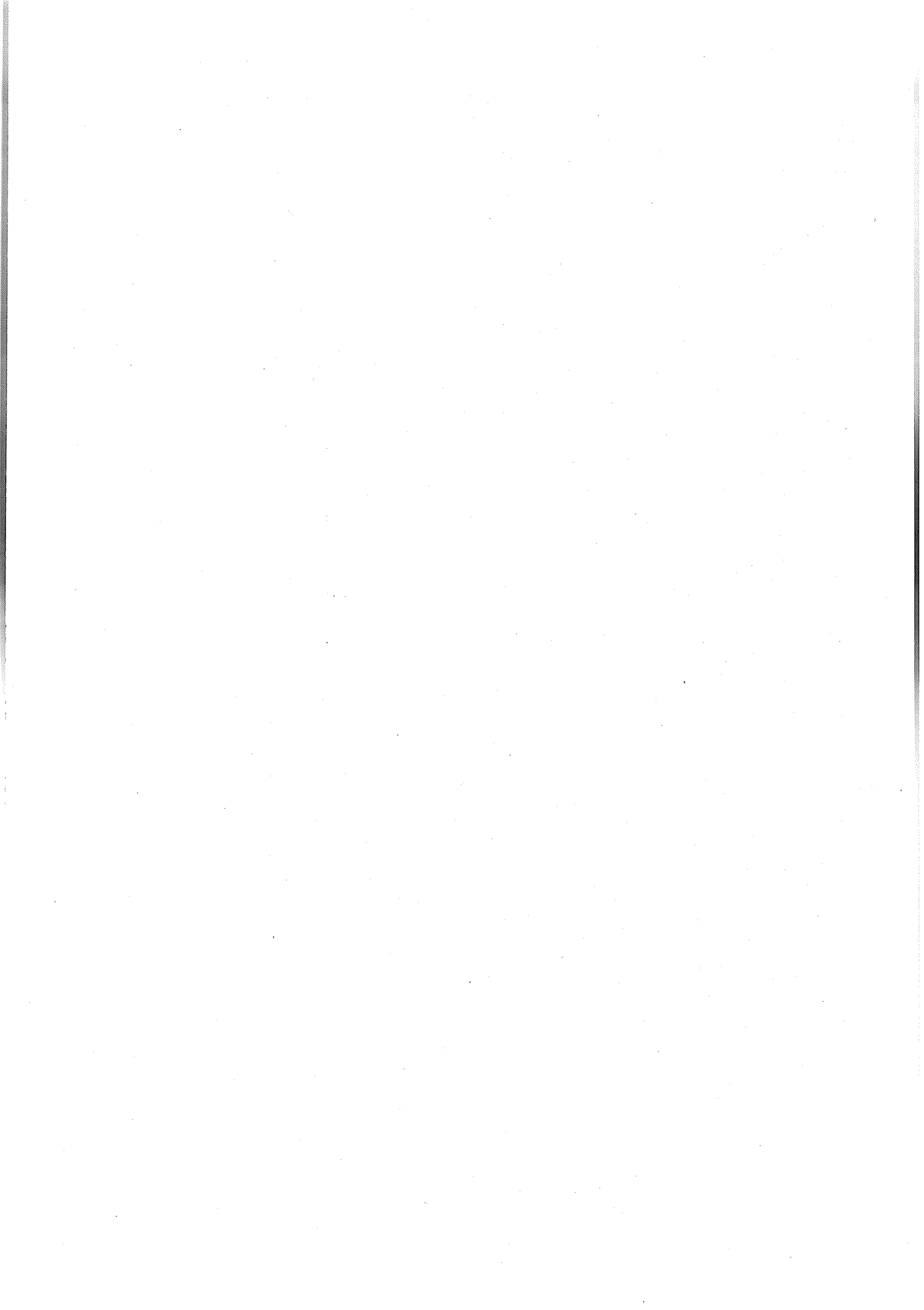


(단위 : M/T)

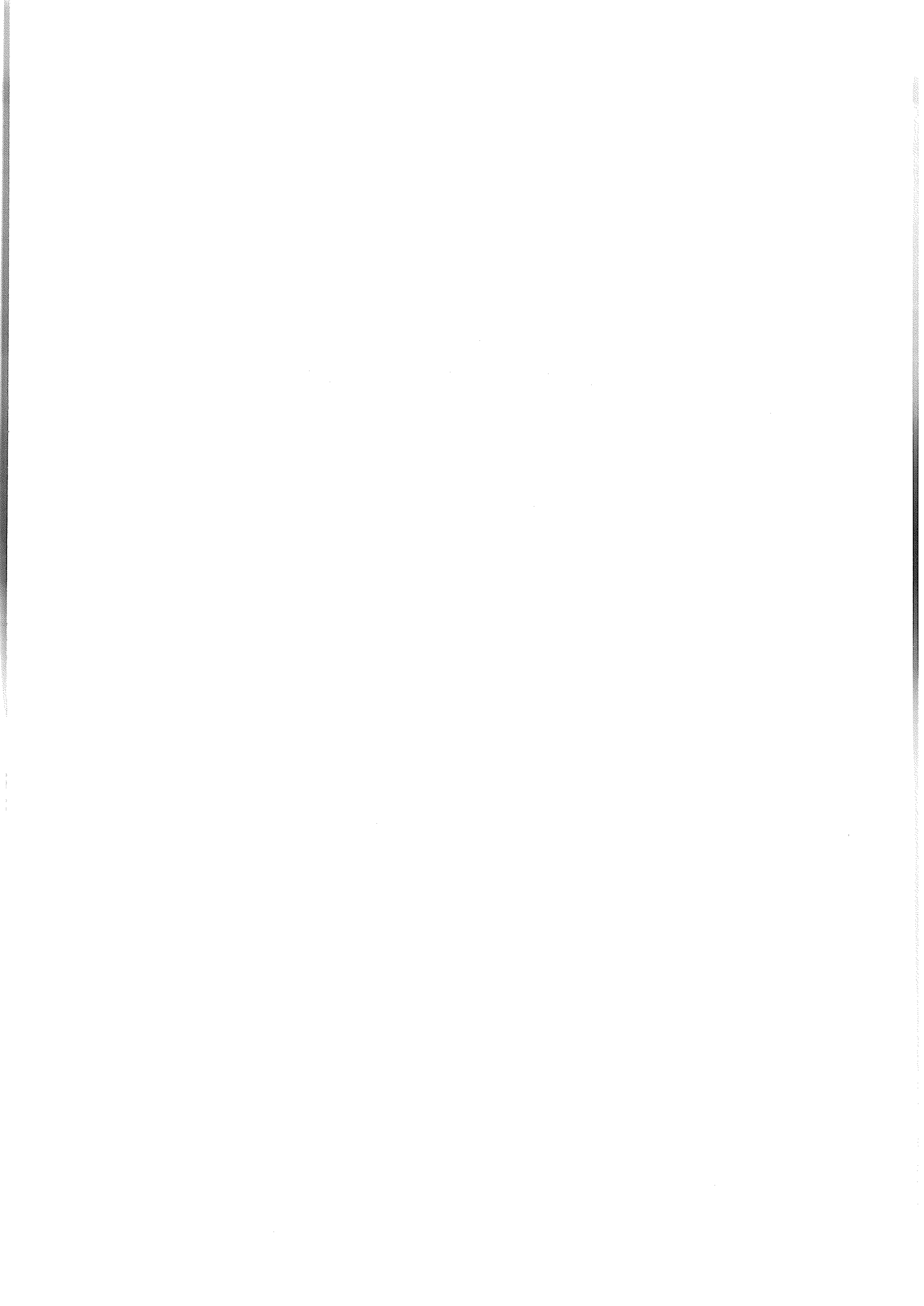
시도 별	공 장 명 (대표자)	종업원 수(명)	공 장 소 재 지 (전화)	과종	제 품 유 형 별 가 공 내 역								
					계	통조림	쥬스	넥타	잼	술	식초	음료	기타
경남	남해유자영농 조합법인 (조수만)	1	남해 창선면 당항리 706 (055-867-8272)	유자	175.0								175.0
"	횡천농협가공 공장(김용환)	2	하동 청암면 평촌리 561-4 (055-884-0404)	감	44.0						44.0		
"	주암식품 (이기남)	2	하동 악양면 정서리 산 97-1 (055-883-3282)	감	15.0						15.0		
"	지리산감식초 (정성교)	2	하동 청암면 평촌리 600-1 (055-883-7988)	감	13.0						13.0		
"	청하동삼성당 (정찬홍)	7	하동 청암면 목계리 1309-4 (055-883-6088)	감	15.0						15.0		
"	지리산머루주 (김종흠)	2	산청 신안면 신안리 45-1 (055-973-0437)	머루	25.0					25.0			
"	산청농협감식초 (김무광)	1	산청 시천면 사리 797 (055-972-9601)	감	20.0						20.0		
"	지리산머루원 (이상인)	2	함양 수동면 화산리 1250-27 (055-964-2500)	머루	70.0								70.0
"	금방촌감식초 (지창수)	2	함양 마천면 군자리 108 (055-963-8565)	감	90.0						90.0		
"	거창원협 (김춘신)	5	거창 거창읍 정장리 71 (055-943-7244)	사과	24.5		24.5						
"	(주)상일 (이창우)	60	거창 웅양면 죽림리 389-2 (055-943-9790)	사과	13.0							13.0	
"	원광식품 (정판도)	2	거창 남상면 둔동리 632-5 (055-944-3685)	살구 포도	0.4 2.8		0.4						

(단위 : M/T)

시도 별	공 장 명 (대표자)	종업원 수(명)	공 장 소 재 지 (전화)	과종	제 품 유 형 별 가 공 내 역								
					계	통조림	주스	넥타	잼	술	식초	음료	기타
제주	12	108			28,998.5		17,581.6	10,940.0	3.8	4.9		25.2	443.0
"	제주특산 (김태주)	5	제주 도련1동 221 (064-722-7711)	유자 당유자 금귤	20.0 7.4 7.3								20.0 7.4 7.3
"	삼다농산 (김용철)	4	서귀포 서흥동 514 (064-739-3266)	금감	27.0								27.0
"	백록식품 (양순부)	3	서귀포 강정동 2115-1 (064-739-3348)	당유자	3.3								3.3
"	신상일제과 (한정남)	10	북제주 한림 명월 1000 (064-796-9449)	감귤	60.0								60.0
"	(주)제다농산 (방태선)	23	북제주 한림 금능 407-7 (064-772-5772)	감귤 사과 키위 포도 복숭아	110.0 42.0 33.0 50.0 83.0								110.0 42.0 33.0 50.0 83.0
"	(주)제주농산 (함창호)	14	남제주 성산 삼달 1564 (064-782-4242)	감귤	18.9				3.8	1.9		13.2	
"	(주)한라산 식품(박정일)	10	남제주 표선 가시 1613 (064-787-4024)	당유자	2.0							2.0	
"	(주)한국신과학 기술센터 (김길남)	12	남제주 남원 신례 94-1 (064-767-2890)	감귤	17,581.6		17,581.6						
"	수석농산 (정두천)	10	남제주 남원 남원 1383-1 (064-764-2890)	감귤	9,800.0			9,800.0					
"	제주식품 (최은일)	10	남제주 대정 하모 1067 (064-794-0093)	감귤	1,140.0			1,140.0					
"	남제주식품 (한부행)	4	남제주 성산 수산 1973-2 (064-784-4989)	유자	10.0							10.0	
"	칠십리영농 조합(김태규)	3	남제주 대정 안성 99 (064-792-1100)	감귤	3.0					3.0			



### 3. 연도별 과실 가공실적



### 3. 연도별 과실 가공실적

(단위: 톤)

시도별	유형별	'83	'84	'85	'86	'87	'88	'89	'90	'91	'92	'93	'94	'95	'96	'97	'98	'99	'00
합 계	계	72,304	54,890	105,424	93,008	146,492	158,342	290,013	232,910	170,360	324,779	215,541	218,739	231,329	170,759	143,970	107,500	127,623	136,168
	통조림	14,408	19,674	24,437	24,757	31,774	25,858	39,923	29,154	31,669	23,862	11,681	16,199	11,588	13,922	15,469	13,451	24,239	12,265
	쥬스	39,777	26,810	72,085	54,813	97,224	99,471	211,071	129,943	108,528	180,137	89,456	121,941	121,279	89,788	60,666	37,319	35,519	40,548
	넥타	1,088	959	1,741	2,053	1,125	2,635	3,747	4,389	3,892	23,708	28,526	24,419	18,360	2,384	1,138	1,148	12,774	1,186
	잼	374	123	104	347	1,464	1,176	1,045	3,920	2,294	3,128	1,834	2,543	4,960	2,946	4,233	4,493	8,867	4,671
	술	7,077	4,714	7,778	9,342	9,989	14,072	13,352	7,220	6,552	4,041	7,687	4,568	4,828	4,598	6,087	2,429	1,800	4,930
	식초	190	159	191	248	299	85	68	199	935	1,662	2,942	969	1,623	7,106	8,009	3,963	1,886	2,192
	음료 및 기타	9,390	2,450	88	1,448	4,617	15,045	20,807	58,085	16,490	88,151	73,415	48,100	68,691	50,015	48,368	44,697	42,538	64,376
사과	계	15,432	6,179	8,290	13,659	13,659	17,894	31,832	27,986	28,910	107,346	86,596	127,645	142,375	61,502	60,382	32,314	22,815	37,971
	통조림	513	435	1,161	744	1,600	821	889	931	1,804	1,237	613	293	1,844	1,885	1,486	1,464	897	1,009
	쥬스	5,922	2,230	4,715	11,464	9,698	12,701	25,384	24,603	23,752	93,425	61,088	106,384	92,775	36,044	40,675	24,835	14,284	31,985
	넥타	145	505	1,224	465	537	1,225	443	263	119	7,135	8,239	3,967	5,619	80	15	28.0	405	-
	잼	122	70	19	318	1,289	1,007	645	584	994	994	1,041	889	2,881	376	760	924	1,086	499
	술	255	433	912	409	56	54	-	-	-	-	306	333	-	13	-	-	110	752
	식초	190	159	191	248	300	85	62	149	885	1,562	2,806	159	177	1,727	3,128	335	96	2
	음료 및 기타	8,285	2,346	68	11	58	2,001	4,409	1,456	1,356	2,993	12,503	15,620	39,079	21,377	14,318	4,728	5,937	3,724
배	계	-	208	260	341	296	1,708	1,141	-	30	210	89	153	723	26,382	29,349	6,555	4,302	3,921
	통조림	-	208	260	341	296	27	98	-	30	210	89	73	55	406	65	-	-	-
	쥬스	-	-	-	-	-	1,000	1,043	-	-	-	-	-	75	18,556	10,038	204	467	368
	넥타	-	-	-	-	-	-	-	-	-	-	-	-	-	-	-	-	-	-
	잼	-	-	-	-	-	-	-	-	-	-	-	-	-	30	3	3	18	17
	술	-	-	-	-	-	-	-	-	-	-	-	-	347	278	330	271	183	393
	음료 및 기타	-	-	-	-	-	681	-	-	-	-	-	80	246	7,112	18,913	6,077	3,634	3,143

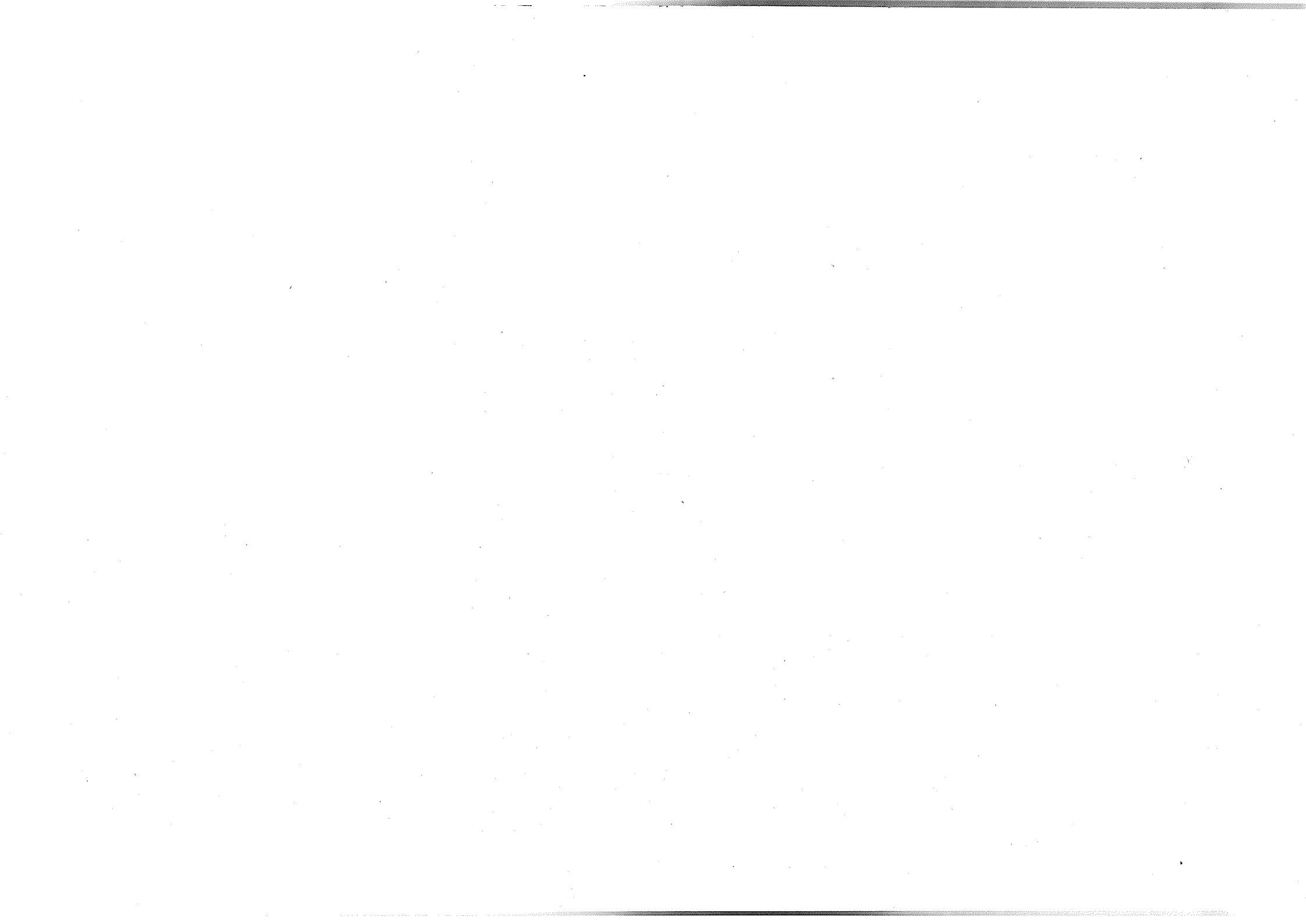
(단위: 톤)

시도별	유형별	'83	'84	'85	'86	'87	'88	'89	'90	'91	'92	'93	'94	'95	'96	'97	'98	'99	'00
북송아	계	8,545	10,844	12,428	14,509	11,694	23,392	24,397	25,583	28,183	27,323	11,577	10,898	16,949	15,244	7,415	7,668	15,153	10,311
	통조림	8,137	10,620	11,833	12,954	10,162	16,875	16,772	14,434	14,859	10,271	5,659	4,560	5,356	7,426	4,271	5,117	11,053	6,519
	쥬스	-	48	61	510	690	4,167	3,198	6,550	9,374	11,018	2,058	3,318	4,107	3,953	1,020	531	923	2,899
	넥타	389	161	502	747	465	1,179	1,743	1,951	1,371	3,041	1,807	1,638	5,725	1,020	166	796	502	-
	잼	19	-	27	-	-	22	228	658	839	1,633	119	409	646	1,242	1,080	689	1,067	492
	술	-	-	-	-	-	86	95	108	105	94	80	54	-	93	-	-	-	-
	식초 음료 및 기타	-	14	5	298	377	1,063	2,361	1,882	1,635	1,266	1,854	919	1,115	1,450	878	535	1,608	401
포도	계	13,764	9,223	13,433	14,970	18,872	23,293	27,694	27,009	24,665	22,213	28,912	15,192	29,471	25,131	16,731	18,280	9,137	7,726
	통조림	5,030	4,241	6,516	5,396	7,138	4,662	7,209	12,017	7,253	3,682	3,035	1,898	1,753	1,804	2,865	2,591	3,295	854
	쥬스	128	789	306	219	1,772	3,020	4,754	4,716	10,398	9,170	11,411	5,231	11,046	15,120	5,141	6,423	1,304	970
	넥타	490	241	4	260	54	171	1,048	889	521	2,611	4,276	1,144	6,808	1,229	867	312	-	732
	잼	130	15	16	7	7	61	61	12	29	14	546	260	126	397	703	1,038	405	346
	술	6,815	3,963	6,578	8,799	9,877	13,876	13,201	6,900	5,928	3,689	6,961	3,332	3,746	3,332	1,270	1,800	736	1,048
	식초 음료 및 기타	-	1,112	1	13	289	24	1,503	1,421	2,295	536	3,047	2,683	3,327	5,742	3,049	6,031	5,725	3,079
감귤	계	34,462	27,602	71,238	48,455	100,039	89,138	200,021	149,463	86,268	160,942	84,426	50,035	32,303	21,233	6,308	10,110	45,797	30,086
	통조림	654	3,809	4,443	5,280	11,546	2,721	13,773	1,682	7,723	8,462	2,285	5,907	601	2,192	4,131	2,820	5,563	3,767
	쥬스	33,727	23,593	66,786	41,889	84,272	77,260	174,408	92,794	63,884	62,414	13,364	5,988	12,233	8,033	1,352	4,641	17,581	-
	넥타	-	78	-	526	53	60	450	1,181	1,881	10,883	14,204	17,670	208	-	-	-	10,940	-
	잼	1	38	9	23	11	39	55	2,590	215	62	118	529	35	228	46	19	6	21
	술	-	-	-	-	-	-	-	-	-	-	-	-	-	-	-	-	-	-
	음료 및 기타	-	84	-	737	4,157	9,058	11,335	51,261	12,565	79,121	54,455	19,941	19,226	10,780	799	2,630	11,703	26,298

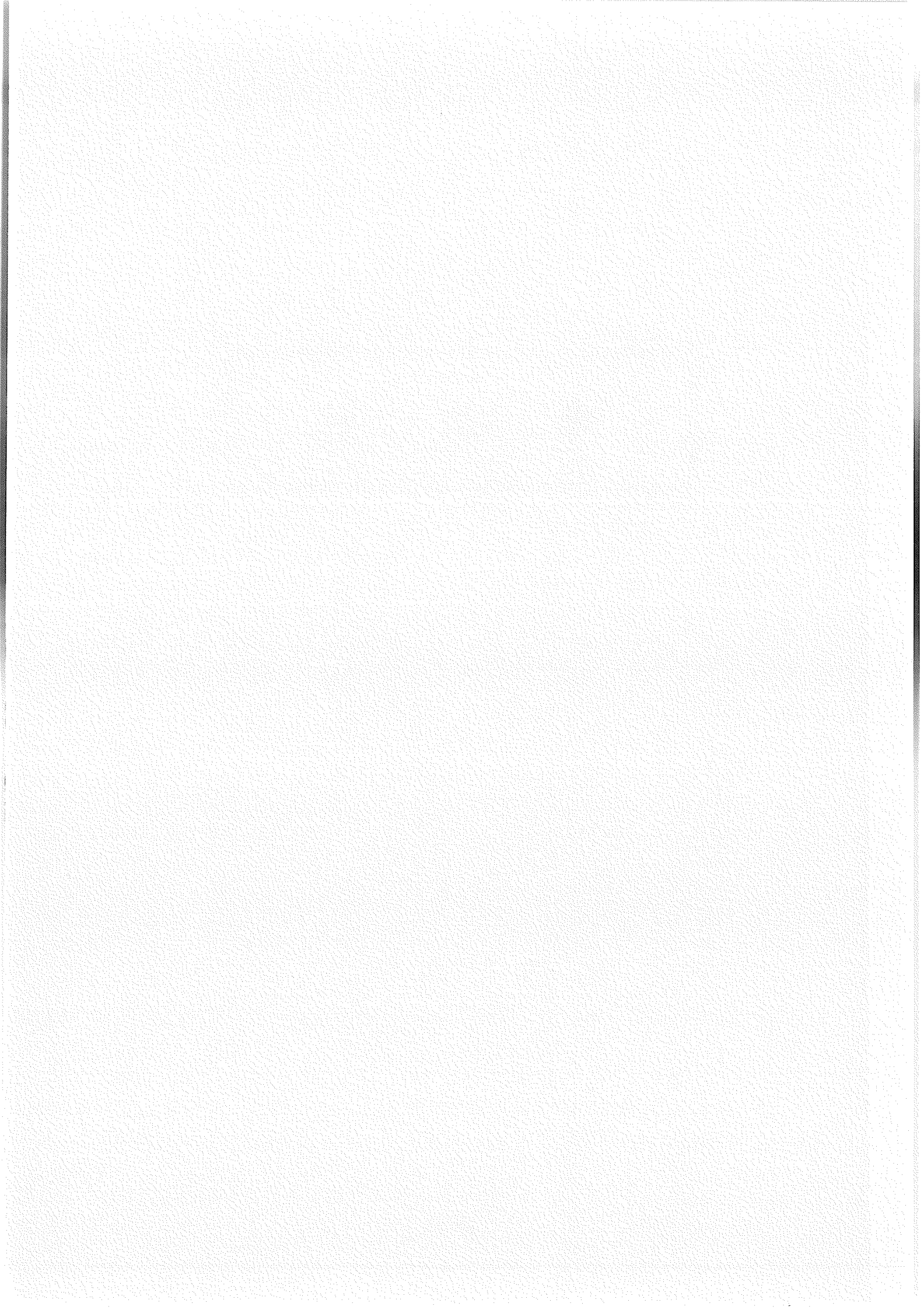
(단위: 톤)

시도별	유형별	'83	'84	'85	'86	'87	'88	'89	'90	'91	'92	'93	'94	'95	'96	'97	'98	'99	'00
살 구	계	91	152	235	768	608	1,593	677	487	462	936	384	482	1,081	131	45	167	146	72
	통조림	14	-	29	-	11	-	-	-	-	-	-	-	101	-	-	-	-	-
	쥬스	-	150	206	731	597	1,238	485	206	196	380	213	150	-	2	5	9	1	1
	넥타	58	-	-	37	-	-	48	105	-	6	-	-	-	-	-	-	-	-
	썸 음료및 기타	19	-	-	-	-	47	56	76	217	505	10	319	980	126	6	94	83	22
유 자	계	-	150	20	64	70	16	110	-	-	(151)	(1,061)	1,443	1,958	3,551	5,689	18,802	4,646	6,381
	통조림	-	150	20	14	70	13	-	-	-	-	-	-	-	-	-	-	-	-
	쥬스	-	-	-	-	-	-	-	-	-	-	-	-	-	-	-	-	134	105
	썸	-	-	-	-	-	-	-	-	-	-	-	-	-	15	65	5	-	23
	술 식초 음료및 기타	-	-	-	-	-	-	-	-	-	-	-	-	-	13	18	2	80	-
매 실	계	-	211	161	28	553	737	723	250	-	(2,328)	(1,816)	1,614	2,208	1,961	5,319	805	1,407	5,630
	통조림	-	211	151	28	553	733	1,174	-	-	-	-	-	-	-	-	-	-	-
	썸	-	-	-	-	-	-	-	-	-	-	-	-	-	20	3	4	3	5
	쥬스	-	-	10	-	-	4	1,549	250	-	(1,222)	1,816	573	693	-	-	9	25	135
	술및기타	-	-	-	-	-	-	-	-	-	1,106	-	1,041	1,515	1,941	5,316	792	1,379	5,490
기 타 과 실	계	9	321	359	241	822	571	1,418	2,132	1,842	3,329	680	11,277	4,261	15,624	12,743	12,799	21,007	28,070
	통조림	-	-	25	-	726	7	8	-	-	450	-	3,468	1,873	209	2,651	1,560	3,431	116
	쥬스	-	-	-	-	-	86	249	824	924	-	25	197	350	8,080	2,419	597	42	4,085
	넥타	7	-	11	19	40	-	15	-	-	32	-	-	-	55	70	12	924	454
	썸	-	-	33	-	-	-	1	-	-	-	-	137	292	512	1,569	1,718	6,199	3,246
음료및 기타	계	2	318	288	133	56	56	56	122	519	-	-	-	-	31	86	159	10	451
	음료및 기타	-	3	2	62	-	422	422	1,186	399	2,849	635	7,475	1,741	6,737	5,939	8,753	10,401	19,718





# 채 소 편



## 1. 연도별 채소 가공실적

# 1. 연도별 채소 가공실적

	'86	'87	'88	'89	'90	'91	'92
계	62,509	74,406	82,098	93,658	133,710	148,254	176,154
무	29,503	33,086	46,423	43,389	55,023	55,023	64,766
배추	10,634	16,225	19,423	30,352	36,387	36,387	76,640
고추	1,800	2,112	5,838	10,428	26,161	26,161	19,098
마늘	1,865	1,506	1,741	732	1,142	1,142	2,773
양파	728	1,816	1,035	1,161	1,110	1,110	1,594
토마토	13,250	14,094	454	595	386	386	820
오이	683	1,443	854	1,255	2,223	2,223	2,131
당근	563	241	520	788	1,223	1,223	858
딸기	2,379	3,007	4,748	3,503	7,703	7,703	3,965
깻잎	268	276	202	392	159	159	250
자소	184	247	221	115	30	30	-
산우영	31	16	15	47	25	25	-
락교	-	-	-	-	-	-	-
풋고추	121	76	141	83	262	262	65
참외	-	18	2	2	25	25	11
파	164	168	194	344	704	704	119
기타	236	75	347	472	1,147	1,147	3,064

(단위 : 톤)

'93	'94	'95	'96	'97	'98	'99	'00
217,145	206,906	205,774	260,418	270,028	333,190	319,272	333,891
81,190	61,634	69,010	88,934	94,192	133,720	72,945	78,207
100,906	110,847	100,749	90,202	124,984	133,873	186,883	198,113
19,270	19,664	18,220	31,145	16,335	37,092	16,881	15,414
2,037	862	1,083	5,314	5,857	2,231	6,389	12,249
523	414	1,488	5,037	1,377	1,841	2,460	2,821
120	120	-	-	1,098	382	-	-
2,183	2,497	3,928	6,342	5,129	13,903	4,365	7,378
853	942	2,735	1,845	3,515	1,598	7,282	1,152
4,581	3,261	2,848	14,124	11,951	5,741	11,429	10,047
132	481	446	306	224	352	372	564
-	-	-	-	-	-	-	-
-	-	-	10	10	-	-	-
-	-	-	20	-	-	50	-
19	21	-	-	5	-	-	-
-	11	-	200	-	583	419	-
93	243	645	87	165	92	438	671
5,238	5,909	4,662	16,852	5,186	1,783	9,359	7,275

## 2. 2000년산 품목별 가공실적

(단위: 톤)

	제품량	원료량	주요가공제품
계	333,890.7	490,166.8	
배추	198,113.3	306,545.6	배추김치, 김치, 포기김치, 백김치, 맛김치, 것절이, 막김치, 김장김치, 보쌈김치, 절일김치, 김치통조림
무	78,206.9	105,572.5	김치, 단무지, 깍두기, 총각김치, 나박김치, 무김치, 동치미, 물김치, 무말랭이, 무절임
고추	15,414.0	18,881.5	고추장, 김치, 고춧가루, 고추절임, 풋고추
딸기	10,047.2	11,428.9	냉동딸기, 딸기잼, 딸기시럽
오이	7,377.7	8,634.0	오이지, 오이소배기, 오이장아찌, 오이김치, 오이절임, 오이피클, 오이단무지
마늘	12,249.1	14,325.4	장아찌, 마늘지, 마늘분, 마늘절임, 마늘종절임, 풋마늘, 깎마늘
부추	659.0	763.0	부추분말, 냉동부추
당근	1,151.6	6,653.0	당근정과, 건당근, 당근농축액, 당근푸레
양파	2,820.8	5,307.2	생양파, 양파가루, 건양파, 양파절임, 깎양파
갓	606.5	847.6	갓김치
호박	531.4	1,061.2	호박고지, 호박말랭이, 호박죽, 호박잼, 호박즙, 냉동호박, 엿
깻잎	563.9	636.2	깻잎지, 깻잎절임, 깻잎, 깻잎장아찌, 깻잎김치, 깻잎통조림
파	670.8	1,142.5	파김치, 건파
생강	180.9	269.4	분말, 페이
가지	13.0	150.0	가지고지, 가지말랭이
고들빼기	158.0	170.5	고들빼기
신선초	40.2	452.4	녹즙
케일	215.1	44.4	야채선식, 녹즙
취나물	24.5	35.0	취나물
치커리	61.4	86.7	치커리차, 치커리
미나리	308.1	356.7	미나리즙
기타	4,477.3	6,803.1	말림, 절임, 장아찌, 김치, 김치양념, 분말, 통조림

### 3. 시도별 · 제품별 가공실적

(단위: 톤)

구별	제품명	업체명	제품량	원료명	원료량	월평균 생산능력	
총 계			333,890.7		490,166.8		
서울	합 계		14,096.5		16,457.1		
	계		25.0		27.0		
	단 무 지	소 계 (1)		25.0		27.0	2.3
		순창식품		25.0	무	27.0	2.3
	계		300.0		380.0	50.0	
	배추김치	소 계 (1)		300.0		380.0	50.0
		삼원식품		300.0	배추	380.0	50.0
	계		84.0		107.3	7.0	
	배추김치	소 계 (1)		84.0		107.3	7.0
		위커일식품(주)		84.0	배추	107.3	7.0
	계		169.0		169.0	14.1	
	단 무 지	소 계 (2)		169.0		169.0	14.1
	단 무 지	선일식품		85.0	무	85.0	7.1
	단 무 지	조은식품		84.0	"	84.0	7.0
	계			132.0		144.0	2.0
	단 무 지	소 계 (1)		132.0		144.0	12.0
		강원식품		132.0	무	144.0	12.0
	계			322.3		326.0	26.9
	배추김치	소 계 (2)		53.0		56.0	4.4
		부성식품		42.0	배추	44.0	3.5
		백서방김치		11.0	"	12.0	0.9
총각김치	소 계 (2)		7		7	0.6	
	백서방김치		7	무	7	0.6	
단 무 지	소 계 (1)		240		240	20.0	
	서울식품		240	무	240	20.0	
고춧가루	소 계 (2)		16.3		16.3	1.4	
	한들농산		15.6	고추	15.6	1.3	
	영진농산		0.7	"	0.7	0.1	
갓김치	소 계 (1)		6		6.7	0.5	
	백서방김치		6	갓	6.7	0.5	



(단위:톤)

구 별	제 품 명	업 체 명	제 품 량	원 료 명	원 료 량	월 평 균 생산 능력
서 울	계		31.0		34.0	23.5
	각 두 기	소 계 (1) 강 계 식 품	27.0 27.0	무	28.0 28.0	2.3 2.3
	김 치	소 계 (1) 강 계 식 품	4.0 4.0	배추	6.0 6.0	0.5 0.5
	계		0.9		0.9	0
	소 스(조미료)	소 계 (1) 운 석 식 품	0.5 0.5	양배추	0.5 0.5	0 0
	소 스(조미료)	소 계 (1) 운 석 식 품	0.2 0.2	양파	0.2 0.2	0 0
	소 스(조미료)	소 계 (1) 운 석 식 품	0.2 0.2	대파	0.2 0.2	0 .0
	계		966		1,062	60
	단 무 지	소 계 (1) 원 주 식 품	725 725	무	780 780	60 60
	배 추 김 치	소 계 (2) 유 천 식 품	61 11	배추	72 14	5 0.9
		원 미 식 품	50	"	58	4.1
	각 두 기	소 계 (1) 유 천 식 품	28 28	무	33 33	2.3 2.3
	나 박 김 치	소 계 (2) 유 천 식 품	53 42	무	62 49	4.6 3.5
		원 미 식 품	11		13	1.1
	갓 김 치	소 계 (1) 원 미 식 품	29 29	갓	33 33	2.4 2.4
	파 김 치	소 계 (1) 원 미 식 품	17 17	파	20 20	1.4 1.4
		소 계 (1) 원 미 식 품	18 18	오이	21 21	1.5 1.5
	겻 잎	소 계 (1) 원 미 식 품	10 10	겻잎	12 12	0.8 0.8
	알 타 리 김 치	소 계 (1) 원 미 식 품	25 25	무	29 29	0.8 2.0

(단위: 톤)

구 별	제 품 명	업 체 명	제 품 량	원 료 명	원 료 량	월 평 균 생산 능력
서울	계		60.0		60.6	5.0
	단 무 지	소 계 (1)	60.0		60.6	5.0
		송 학 식 품	60.0	무	60.6	5.0
	계		1,296.3		1,296.3	108.9
	단 무 지	소 계 (1)	1,296.3		1,296.3	108.0
		형 제 식 품	1,249.0	무	1,249.0	104.1
		세 립 식 품	47.3	"	47.3	3.9
	계		10,710		12,850	1,072
	배 추 김 치	소 계 (9)	7,048		8,455	735
		(주)현 진 식 품	260	배추	312	32
		" 양 지 은 식 품	308	"	369	25
		" 진 보 식 품	3,800	"	4,560	326
		" 청 술 식 품	5	"	5	0
		" (주)성 근 식 품	15	"	18	100
		" 동 광 수 산	30	"	36	0
		" 동 해 식 품1)	342	"	410	51
		" 반 찬 일 번 지	8	"	9	11
		" 팔 도 식 품	2,208	"	2,736	190
	단 무 지	소 계 (6)	519		622	43
		광 양 식 품	1	무	1	0
		" (주)불 이 농 산	5	"	6	0
" 옥 산 식 품		150	"	180	13	
" 조 양 식 품		190	"	228	15	
" 협 동 식 품		23	"	27	2	
" 새 마 음 식 품		150	"	180	13	
오 이 지	소 계 (8)	511		610	44	
	(주)불 이 농 산	10	오이	12	1	
	" 옥 산 식 품	31	"	36	0	
	" 조 양 식 품	23	"	27	2	
	" 양 지 은 식 품	1	"	1	2	
	" 서 울 식 품	28	"	33	3	
	" 협 동 식 품	23	"	27	2	
	" 삼 미 식 품	5	"	6	2	
	" (주)진 보 식 품	390	"	468	32	

(단위:톤)

구 별	제 품 명	업 체 명	제 품 량	원 료 명	원 료 량	월 평 균 생 산 능 력
서 울		소 계 (5)	96		113	8
	깻 잎 절 임	(주)불 이 농 산	2	깻잎	2	0
	"	옥 산 식 품	23	깻잎	27	2
	"	조 양 식 품	23	"	27	2
	"	서 울 식 품	25	"	30	2
	"	새 마 을 식 품	23	"	27	2
		소 계 (6)	142		181	10
	마 늘 종	(주)불 이 농 산	3	마늘	3	0
	"	옥 산 식 품	32	"	38	3
	"	조 양 식 품	20	"	34	2
	"	서 울 식 품	19	"	22	0
	"	협 동 식 품	24	"	28	2
	"	새 마 음 식 품	44	"	56	4
		소 계 (6)	137		162	10
	고 추 절 임	(주)불 이 농 산	3	고추	3	0
	"	옥 산 식 품	32	"	38	2
	"	조 양 식 품	22	"	26	2
	"	서 울 식 품	32	"	38	2
		협 동 식 품	23	"	27	2
		새 마 음 식 품	25	"	30	2
		소 계 (1)	6		7	0
	편 강 지	덕 신 식 품	6	생강	7	0
		소 계 (1)	3		3	0
	당 근 지	덕 신 식 품	3	당근	3	0
		소 계 (2)	784		950	65
	각 두 기	양 지 은 식 품	184	무	220	15
	"	진 보 식 품	600	"	730	50
		소 계 (2)	491		588	41
열 무 김 치	양 지 은 식 품	8	무	9	1	
	(주)진 보 식 품	483		579	40	
	소 계 (3)	77		87	6	
콩 장	서 울 식 품	33	콩	36	3	
	협 동 식 품	25		30	2	
	새 마 음 식 품	19		21	2	

(단위:톤)

구 별	제 품 명	업 체 명	제 품 량	원 료 명	원 료 량	월 평 균 생 산 능 력
서 울		소 계 (1)	650		780	54
	석 박 지	진 보 식 품	650	무	780	54
		소 계 (9)	246		292	109
	고 추 가 루	남 창 상 회	35	고 추	42	3
	"	오 북 상 회	35	"	42	3
	"	삼 성 상 회	109	"	130	9
	"	대 동 상 회	27	"	32	2
	"	경 남 상 회	15	"	18	1
	"	한 일 상 회	13	"	15	1
	"	홍 덕 상 회	6	"	7	
	"	현 대 상 회	3	"	3	
"	동 선 상 회	3	"	3		

(단위:톤)

시·도	제품명	업체명	제품량	원료명	원료량	월평균 생산능력	
부 산	배추김치	소 계					
		청해한국전통김치	37	배추	41	6.0	
		새천년식품	21	"	24		
		대림식품	360	"	400		
		언양김치	38	"	42	6.0	
		진생식품	100	"	110	18.0	
		농협김치사상영업소	7.8	"	8.1	2.0	
		유창상사	454.1	"	744.3	37.8	
		정광식품	272.2	"	357	450.0	
		충무식품	126.1	"	138.7	18.3	
		태광식품	12	"	16.5	0.7	
		동재식품	5.5	"	6	20.0	
		휘창물산(주)	18.3	"	19.8	5.0	
		삼정식품	70	"	100	20.4	
		경화식품	7.5	"	9	1.3	
	강원식품	10	"	12	1.8		
	한일식품	53	"	63.6	29.0		
	우성식품	530	"	636	50.0		
	각 두 기	소 계	청해한국전통김치	4	무	45	0.7
			대림식품	34	"	40	5.0
언양김치			54	"	60	10.0	
진생식품			30	"	37	6.0	
정광식품			83	"	103	150.0	
충무식품			25.5	"	28.1	6.8	
태광식품			24	"	33	0.6	
동재식품			0.4	"	0.5	5.0	

(단위:톤)

시·도	제품명	업체명	제품량	원료명	원료량	월평균 생산능력	
부산	각 두 기	휘 창 물 산(주)	3.3	무	4.5	5.0	
		삼 정 식 품	70	무	55	10.0	
	알타리 김치	소 계	3		3.4	0.4	
		청해한국전통김치	3	무	3.4	0.4	
	부추 김치	소 계	0.3		0.4	3.0	
		동 재 식 품	0.3	부추	0.4	3.0	
	파 김치	소 계	0.3		0.4	3.0	
		동 재 식 품	0.3	파	0.4	3.0	
	단 무 지	소 계					
		대 양 식 품	312.3	무	427.5	26.0	
		청 하 단 무 지	400	"	435	40.0	
		금수산식품개발	2.5	"	3	1.6	
		온 천 식 품	180	"	216	16.0	
		해 일 식 품	250	"	300	20.8	
	완두콩통조림	소 계	168.8		211.1	14.1	
		남 일 중 합 식 품	168.8	완두콩	211.1	14.1	

(단위:톤)

시·도	제품명	업체명	제품량	원료명	원료량	월평균 생산능력
대구	합계		4,280.86		9,305.86	
	배추김치	소계 (4)	3,301	배추	7,430	70.5
		정안농산	3,219	"	7,326	60
		원양식품	44	"	62	1.5
		우리김치	20	"	22	4
		솔잎김치	18	"	20	5
	김치	소계 (3)	202		307	59
		정안농산	164	무,오이등	265	50
		우리김치	20	무	22	4
		솔잎김치	18	"	20	5
	각두기	소계 (4)	94.6		113.2	13.03
		민속식품 무맛나	78	무	92	11
		우리김치	4	"	4.2	1
		솔잎김치	3.6	"	4	1
		원양식품	9	"	13	0.03
	무말랭이	소계 (1)	12.24		14.4	10
		미성식품	12.24	무	14.4	10
	갯절임	소계 (1)	2		2.5	2
		강산식품	2	배추	2.5	2
	마늘쫘절임	소계 (2)	70.11		83.1	21.2
아나식품		5	마늘	6.5	1.2	
미성식품		65.11	"	76.6	20	
갯잎절임	소계 (2)	17.54		20.9	11.8	
	아나식품	7	갯잎	8.5	1.8	
	미성식품	10.54	"	12.4	10	
갯잎장아찌	소계 (1)	1		1.3	0.3	
	해찬식품	1	갯잎	1.3	0.3	

(단위 : 톤)

시·도	제품명	업체명	제품량	원료명	원료량	월평균 생산능력
대구	고들빼기	소 계 (2)	5.13		6.06	5.3
		해찬식품	1.0	고들빼기	1.2	0.3
		미성식품	4.13	"	4.86	5
	당근 주스 퓨레	소 계 (1)	462		1,207	1.5
		협성농산	462	당근	1,207	1.5
	고추 절임	소 계 (1)	4.76		5.6	7
		미성식품	4.76	고추	5.6	7
	오이 절임	소 계 (1)	7.48		8.8	8
		미성식품	7.48	오이	8.8	8
	연근 채	소 계 (1)	101		106	10.1
		대원식품	101	연근	106	10.1



(단위:톤)

시·도	제품명	업체명	제품량	원료명	원료량	월평균 생산능력
인천	합계		5,859.5		8,121.4	728.1
	배추김치	소계 (12)	4,286.7		5,465.0	553.0
		영종전통식품	7.0	배추	12.0	0.6
		고려농산	609.7	"	871.0	50.8
		서인천식품	252.0	"	261.0	21.0
		별미식품	700.0	"	900.0	120.0
		매일식품	1,470.0	"	2,058.0	208.0
		천연식품	850.0	"	900.0	70.0
		다미상사	85.0	"	90.0	7.0
		인화식품	90.0	"	108.0	7.5
		맛나식품	3.0	"	4.0	0.6
		한정혜종합식품	60.0	"	75.0	25.0
		가현산식품	3.0	"	5.0	0.5
		공주식품	82.0	"	100.0	8.0
		일억조식품	70.0	"	75.0	33.0
		신명김치	5.0	"	6.0	1.0
	각뚜기	소계 (6)	581.0		783.0	81.4
		고려농산	210.0	무	300.0	17.5
		별미식품	100.0	"	150.0	25.0
		매일식품	142.0	"	184.0	20.0
		연홍식품	80.0	"	87.0	6.6
		맛나식품	1.0	"	2.0	0.3
		공주식품	48.0	"	60.0	12.0
	단무지	소계 (3)	786.0		1,633.0	67.5
		홍성식품	60.0	무	100.0	6.6
		한국종합식품	26.0	"	33.0	2.5
		진안식품	700.0	"	1,500.0	58.4

(단위: 톤)

시·도	제품명	업체명	제품량	원료명	원료량	월평균 생산능력
인천	열무김치	소계 (1)	24.8		35.4	2.1
		고려농산	24.8	열무	35.4	2.1
	순무김치	소계 (1)	13.0		15.0	1.1
		강화순무골	13.0	순무	15.0	1.1
	장아찌	소계 (1)	49.0		190.0	23.0
		평화식품		151.0	무	172.0
				17.0	오이	18.0

(단위:톤)

시·도	제품명	업체명	제품량	원료명	원료량	월평균 생산능력
광주	합계		7,010		10,349	
	배추김치	소계(5)	3,134		4,944	
		반도상사	350	배추	465	250
		(주)신성식품	793	배추	963	300
		내고향식품	530	배추	1,166	85
		(주)정진식품	471	배추	550	72
		대림식품(주)	990	배추	1,800	180
	김치	소계(5)	897		1,178	
		반도상사	250	무	300	375
		(주)신성식품	426	무	521	350
		내고향식품	30	무	66	5
		(주)정진식품	157	무	251	72
		대림식품(주)	34	무	40	8
	단무지	소계(1)	5	무	5	25
		(주)신성식품	5	무	5	25
	오이김치	소계(3)	39		42	
		반도상사	10	오이	12	125
		(주)신성식품	28	오이	29	125
	고추장	내고향식품	1	오이	1	0.5
		소계(4)	1,251		1,861	
내고향식품		35	고추	45	3	
(주)정진식품		6	고추	6	0.5	
대림식품(주)		10	고추	10	1	
(주)한주	1,200	고추	1,800	150		

(단위: 톤)

시·도	제품명	업체명	제품량	원료명	원료량	월평균 생산능력
광주	딸기잼	소계 (4)	1,588		2,192	
		대림식품(주)	1,200	딸기	1,800	200
		한미제과	32	딸기	32	50
		남일산업	200	딸기	202	100
		유니프코리아	156	딸기	158	100
	마늘종절임	소계 (2)	15		18	
		내고향식품	10	마늘	13	0.8
		(주)정진식품	5	마늘	5	1.0
	부추김치	소계 (2)	4.0		4.0	
		내고향식품	0.1	부추	0.1	0.1
		(주)정진식품	3.9	부추	3.9	0.5
	당근양념재료	소계 (1)	4		4	
		내고향식품	4	당근	4	0.5
	양파양념재료	소계 (2)	16		16	
		내고향식품	10	양파	10	1.0
		(주)정진식품	6	양파	6	0.5
	갓김치	소계 (1)	30		45	
		내고향식품	30	갓	45	2.0
	깻잎김치	소계 (1)	4		8	
내고향식품		4	깻잎	8	0.3	
파김치	소계 (2)	6		8		
	내고향식품	4	파	6	0.3	
	(주)정진식품	2	파	2	0.1	
생강양념재료	소계 (2)	3		3		
	내고향식품	0.5	생강	0.5	0.1	
	(주)정진식품	2.5	생강	2.5	0.1	
고들빼기	소계 (1)	13		20		
	내고향식품	13	고들빼기	20	2.0	
미나리양념	소계 (1)	1		1		
	내고향식품	1	미나리	1	0.1	

(단위 : 톤)

시·도	제품명	업체명	제품량	원료명	원료량	월평균 생산능력
대전	계	23	3,580.9		3,799.0	298.4
	배추김치	소 계 (11)	2,001.0		2,193.5	166.75
		미미식품	540.0	배추	610.0	45.0
		이조식품	12.0	"	15.0	1.7
		엄마손식품	3.5	"	4.5	0.3
		지인식품	1.5	"	2.0	0.4
		향가종합식품(주)	137.8	"	144.0	12.5
		별미식품	66.2	"	69.0	6.0
		뉴에덴식품	4.0	"	5.0	0.3
		정동식품	151.0	"	160.0	12.5
		푸른농산	440.0	"	490.0	36.6
		대성식품	545.0	"	580.0	45.4
		한가족식품	100.0	"	114.0	8.3
	각 두 기	소 계 (4)	320.9		329.6	26.7
		미미식품	130.0	무	134.0	13.0
		지인식품	4.5	"	5.0	0.3
		별미식품	6.4	"	6.6	0.5
	알타리김치	소 계 (2)	100.5		108.6	8.3
		미미식품	100.0	무	108.0	8.3
	이조식품	이조식품	0.5	"	0.6	0.04
		열무김치	소 계 (1)	0.3		0.4
	이조식품	이조식품	0.3	무	0.4	0.02
		무장아찌	소 계 (1)	6.3		7.0
	이조식품		6.3	무	7.0	0.5
	단 무 지	소 계 (3)	687.0		695.0	57.2
		미선식품	1923.0	무	192.0	17.4
		협창식품	135.0	"	138.0	11.2
	푸른농산	푸른농산	360.0	"	365.0	60.0
		고추장	소 계 (1)	464.9		464.9
	진미식품		464.9	고추	464.9	42.2

(단위 : 톤)

시·도	제품명	업체명	제품량	원료명	원료량	월평균 생산능력
울산	계		1,470		1,657	123
	배추김치	소계 (1)	950		1,050	80
		부영상사	950	배추	1,050	80
	김치각두기	소계 (1)	500		580	42
		부영상사	500	무	580	42
	단무지	소계 (1)	20		27	2
		부영상사	20	무	27	2

(단위 : 톤)

시·도	제품명	업체명	제품량	원료명	원료량	월평균생산능력
강원	계		42,235.8		69,130.4	5,720.0
	배추김치	소계 (13)	10,086.0		12,575.1	1,334.4
		(주) 봉황	1,494.4	배추	1,542.7	128.6
		강원김치	62.0	"	65.0	5.2
		(주) 정동물산	2,200.0	"	3,500.0	166.0
		풍호전통식품	100.0	"	150.0	18.0
		강표식품	1,500.0	"	1,800.0	150.0
		천일식품	90.0	"	117.0	10.0
		동호식품	58.8	"	76.4	7.5
		태백김치영농조합	62.0	"	100.0	5.2
		태백골영농조합	446.0	"	490.6	37.2
		신미식품	1,623.0	"	1,880.0	515.0
		신동식품(주)	1,393.7	"	1,508.7	150.0
		봉산식품	901.1	"	1,087.7	128.7
		성모식품산업	155.0	"	257.0	13.0
	김치	소계 (5)	3,101.6		3,637.5	574.3
		(주) 배지퀸	180.0	배추	200.0	15.0
		푸르내식품	772.0	"	810.0	68.0
		새한식품	1,440.0	"	1,800.0	150.0
		봉산식품	624.7	"	714.3	216.3
인제식품		84.9	"	113.2	125.0	

(단위 : 톤)

시·도	제품명	업체명	제품량	원료명	원료량	월평균 생산능력
강원	포기김치	소 계 (7)	13,861.3		28,127.3	1,163.4
		푸른샘식품	46.0	배추	46.5	3.8
		태백김치영농조합	300.0	"	600.0	25.0
		태백골영농조합	1,718.0	"	1,889.0	143.2
		농후해식품	458.0	"	606.2	38.2
		(주)두산식품B/G	11,011.0	"	24,466.0	917.0
		진부농협오대산김치	277.3	"	459.8	31.2
		진성식품	51.0	"	59.8	5.0
	맛김치	소 계 (4)	1,054.7		2,065.8	89.3
		푸른샘식품	177.0	배추	178.5	14.8
		(주)두산식품B/G	688.0	"	1,529.0	57.3
		진부농협오대산김치	110.7	"	265.6	9.5
		진성식품	79.0	"	92.7	7.7
	백김치	소 계 (4)	1,413.8		3,103.6	120.1
		태백골영농조합	31.0	배추	34.1	2.6
		(주)두산식품B/G	1,376.0	"	3,058.0	115.0
		진부농협오대산김치	6.4	"	11.0	1.5
		진성식품	0.4	"	0.5	1.0
	보쌈김치	소 계 (2)	701.0		1,543.2	58.4
		태백골영농조합	12.0	배추	13.2	1.0
		(주)두산식품B/G	689.0	"	1,530.0	57.4



(단위 : 톤)

시·도	제품명	업체명	제품량	원료명	원료량	월평균 생산능력
강원	절임김치 (군납용)	소계 (1)	368.6		936.6	30.7
		진부농협오대산김치	368.6	배추	936.6	30.7
	각 두 기	소계 (14)	2,908.6		3,828.5	817.9
		푸른샘식품	17.0	무	17.4	1.4
		(주)봉황	481.4	"	483.5	40.5
		강원김치	4.0	"	4.3	0.5
		천일식품	5.0	"	6.3	6.0
		동호식품	6.0	"	7.7	5.0
		태백김치영농조합	54.0	"	100.0	4.5
		태백골영농조합	92.0	"	101.2	7.7
		농후해식품	114.0	"	140.3	9.5
		(주)두산식품B/G	505.0	"	1,248.0	50.0
		진부농협오대산김치	4.9	"	19.0	0.5
		신미식품	710.0	"	750.0	200.0
		신동식품(주)	420.2	"	438.8	200.0
		봉산식품	485.1	"	500.3	291.3
	진성식품	10.0	"	11.7	1.0	
	총 각 김치	소계 (12)	674.7		1,111.2	357.8
		(주)봉황	115.2	알타리무	116.7	10.0
		강원김치	6.0	"	6.6	1.0
천일식품		11.9	"	15.5	1.0	

(단위 : 톤)

시·도	제 품 명	업 체 명	제 품 량	원 료 명	원 료 량	월 평 균 생 산 능 력	
강 원	총 각 김 치	동 호 식 품	1.0	무(총각무)	1.3	1.0	
		태 백 골 영 농 조 합	31.0	"	34.1	2.6	
		(주)두 산 식 품 B/G	217.0	"	535.0	20.0	
		진 부 농 협 오 대 산 김 치	32.6	"	126.5	4.0	
		신 미 식 품	75.0	"	80.0	125.0	
		신 동 식 품 (주)	83.0	"	88.0	10.0	
		봉 산 식 품	99.5	"	104.7	181.2	
		진 성 식 품	1.0	"	1.2	1.0	
		푸 른 샘 식 품	1.5	"	1.6	1.0	
	열 무 김 치	소 계 (9)	874.6			1,718.9	223.4
		(주) 봉 황	91.8	무(열무)	93.2	10.0	
		천 일 식 품	7.8	"	10.1	1.0	
		동 호 식 품	1.0	"	1.3	1.0	
		태 백 골 영 농 조 합	65.0	"	71.5	5.4	
		(주)두 산 식 품 B/G	505.0	"	1,248.0	50.0	
		진 부 농 협 오 대 산 김 치	9.5	"	36.8	1.0	
		신 미 식 품	16.0	"	52.0	125.0	
		신 동 식 품 (주)	79.4	"	93.3	10.0	
		봉 산 식 품	99.1	"	112.7	20.0	
	나 박 김 치	소 계 (2)	74.7			180.9	8.0
		태 백 골 영 농 조 합	2.7	무	2.9	1.0	
(주)두 산 식 품 B/G		72.0	"	178.0	7.0		

(단위 : 톤)

시·도	제품명	업체명	제품량	원료명	원료량	월평균 생산능력
강원	열무물김치	소 계 (1)	73.0		178.0	7.0
		(주)두산식품B/G	73.0	무(열무)	178.0	7.0
	동치미	소 계 (3)	81.9		200.5	12.0
		태백골영농조합	5.9	무	6.5	1.0
		(주)두산식품B/G	72.0	"	178.0	10.0
		진부농협오대산김치	4.0	"	16.0	1.0
	단무지	소 계 (6)	4,164.0		5,840.0	466.4
		문막농협부른지점	504.0	무	540.0	45.0
		태백식품	400.0	"	600.0	33.4
		소금강단무지	700.0	"	1,000.0	80.0
		송정단무지	700.0	"	1,000.0	100.0
		덕영식품	500.0	"	700.0	38.0
		민속종합식품	1,360.0	"	2,000.0	170.0
	오이소배기	소 계 (3)	323.4		353.8	30.8
		동호식품	0.2	오이	0.3	0.3
		태백골영농조합	3.2	"	3.5	0.5
		(주)두산식품B/G	320.0	"	350.0	30.0
	오이김치	소 계 (4)	185.8		210.8	167.3
		(주)봉황	57.4	오이	62.6	4.8
신미식품		32.0	"	40.0	125.0	
신동식품(주)		45.0	"	50.0	12.5	
봉산식품		51.4	"	58.2	25.0	

(단위 : 톤)

시·도	제품명	업체명	제품량	원료명	원료량	월평균 생산능력
강원	오이치	소계 (2)	799.0		842.0	73.0
		신림농협	645.0	오이	162.0	60.0
		문막농협부론지점	154.0	"	680.0	13.0
	오이피클	소계 (1)	220.0		300.0	25.0
		파로호식품	220.0	오이	300.0	25.0
	고추가루	소계 (3)	551.0		696.0	77.0
		천일식품	0.4	고추	2.5	1.0
		동호식품	0.6	"	3.5	1.0
		영월농협	550.0	"	690.0	75.0
	고추장	소계 (3)	287.5		337.5	28.8
		영월농협	37.5	고추(가루)	37.5	6.3
		동트는농가	150.0	"	180.0	12.5
		(주)메주와첼리스트	100.0	"	120.0	10.0
	갯김치	소계 (1)	1.3		1.4	1.0
		태백골영농조합	1.3	갯	1.4	1.0
파김치	소계 (2)	145.6		162.7	13.0	
	태백골영농조합	0.6	파	0.7	1.0	
	(주)두산식품B/G	145.0	"	162.0	12.0	
고들빼기김치	소계 (1)	1.1		1.2	1.0	
	태백골영농조합	1.1	고들빼기	1.2	1.0	

(단위 : 톤)

시·도	제품명	업체명	제품량	원료명	원료량	월평균 생산능력
강원	마늘 환	소 계 (1)	75.0		500.0	10.0
		부연영농조합법인	75.0	마늘	500.0	10.0
	간 마늘	소 계 (2)	50.0		60.0	5.1
		설악식품	49.0	마늘	58.0	4.1
		속초농협	1.0	"	2.0	1.0
	신선초분말	소 계 (1)	0.1		0.4	0.1
		속초농협	0.1	신선초	0.4	0.1
	케일분말	소 계 (1)	0.1		0.4	0.1
		속초농협	0.1	케일	0.4	0.1
	미나리분말	소 계 (1)	0.1		0.4	
		속초농협	0.1	미나리	0.4	0.1
	취나물	소 계 (2)	24.5		35.0	3.3
		농가특산단지	24.0	취나물	30.0	2.0
		기린농협	0.5	"	5.0	1.3
	치커리엑상차	소 계 (1)	10.4		12.0	1.0
신동식품(주)		10.4	치커리	12.0	1.0	
치커리볶음	소 계 (2)	32.0		40.7	8.0	
	인제농협	7.0	치커리	8.7	5.0	
	내설악전통식품	25.0	"	32.0	3.0	

(단위 : 톤)

시·도	제 품 명	업 체 명	제 품 량	원 료 명	원 료 량	월 평 균 생산능력
강 원	치커리티백	소 계 (1)	9.0		11.0	1.0
		내설악전통식품	9.0	치커리	11.0	1.0
	치 커 리 칭	소 계 (1)	6.0		17.0	1.0
		내설악전통식품	6.0	치커리	17.0	1.0
	도 라 지 환	소 계 (2)	75.4		501.0	10.3
		부연영농조합법인	75.0	도라지	500.0	10.0
속 초 농 협		0.4	"	1.0	0.3	

(단위 : 톤)

시·도	제품명	업체명	제품량	원료명	원료량	월평균 생산능력	
충북	합계		27,088.1		49,965.3		
	계	2개소	67.6	1종	96.6		
	김치	명가김치		8.8	배추	12.6	1.8
		정한식품		58.8	"	84.0	21.0
	계		6,105.7		1,0396.4		
	소계	3개소	3,491.5	배추	5,982.8		
	김치	살미농협전통식품		1,533.5	"	3,147.8	200.0
		신양종합식품(주)		858.0	"	1,035.0	140.0
		(주)동심식품		1,100.0	"	1,800.0	131.0
	소계	3개소	2,025.0	무	2,078.0		
	단무지	동량농협		413.0	"	415.0	115.0
		신양종합식품(주)		12.0	"	13.0	1.0
		향천특산단지		1,600.0	"	1,650.0	300.0
	각두기	(주)동심식품		250.0	"	270.0	20.0
	무말랭이	정풍농산		12.0	"	170.0	1.0
	고추부각	"		10.0	고추	140.0	1.0
	호박고지	"		10.0	호박	140.0	1.0
	가지고지	"		13.0	가지	150.0	1.0
	오이퓨레	충북원협가공공장		7.9	오이	8.0	200.0
	당근농축액	"		251.9	당근	1,415.0	300.0
	양파퓨레	"		3.2	양파	3.9	200.0
	호박추출액	"		24.1	호박	27.6	225.0
	냉동참외	"		7.1	참외	11.1	125.0
	계			3,460.0		6,110.0	
	소계	2개소		1,600.0		2,480.0	
	김치	살미농협조정식품		1,200.0	배추	1,760.0	200.0
		초원식품		400.0	"	720.0	60.0
	호박엑기스	청원식품		100.0	호박	120.0	100.0
	단무지	하나로농산		1,450.0	무	3,000.0	306.0
각두기	금강종합식품(주)		310.0	"	510.0	40.0	

(단위 : 톤)

시·도	제품명	업체명	제품량	원료명	원료량	월평균 생산능력
충북	계		431.0		633.7	
	김치	(주)진미식품	365.0	배추	550.0	60.0
	깍두기	"	17.0	무	19.5	11.0
	열무김치	"	18.0	열무	21.4	1.5
	총각김치	"	16.0	무	23.8	1.5
	돌산갓김치	"	6.0	갓	7.8	1.0
	생깻잎김치	"	9.0	깻잎	11.2	1.0
	계		1,574.9		2,325.0	144.3
	소계	2개소	1,321.0	배추	2,025.0	
	김치	명가식품	400.0	"	480.0	40.0
		청산들	921.0	"	1,543.0	76.0
	소계	2개소	202.0	무	240.0	
	깍두기	명가식품	100.0	"	120.0	10.0
		청산들	102.0	"	120.0	10.0
	총각김치	명가식품	50.0	무	60.0	8.0
	고들빼기김치	청산들	0.4	고들빼기	0.5	0.1
	무말랭이	청풍농산	1.5	무	1.5	0.2
	계		7,601.0		19,584.3	
	소계	3개소	7,086.0		18,935.0	
	김치	한성식품	2,860.0	배추	3,580.0	237.0
		이삭식품	430.0	"	1,075.0	72.0
		동원 F & B	3,796.0	"	14,280.0	320.0
	고추가루	3개소	416.0	고추	548.0	
		이삭식품	16.0	"	18.0	3.0
		진천농산	100.0	"	130.0	9.0
		동양산업	300.0	"	400.0	26.0
	호박엿	진천식품	89.0	호박	89.0	30.0
	마늘분	삼아벤처	3.0	마늘	3.7	0.4
	건양파	"	4.4	양파	5.4	0.3
	건파	"	2.6	파	3.2	0.3
	계		2,318.0		3,328.0	
	소계	2개소	1,564.0	배추	2,279.0	
	김치	서부농산	850.0	"	1,260.0	160.0
		청천식품	714.0	"	1,019.0	60.0
	소계	2개소	221.0	무	422.0	
	깍두기	서부농산	160.0	"	350.0	40.0
		청천식품	61.0	"	72.0	8.0
	고추가루	괴산농협	533.0	고추	627.0	50.0



(단위 : 톤)

시·도	제품명	업체명	제품량	원료명	원료량	월평균 생산능력
충북	계		4,965.0		6,718.0	
	소계	5개소	4,014.0	배추	5,582.0	
	김치	(주) 늘부	650.0	"	1,500.0	40.0
		일한물산(주)	94.0	"	120.0	10.0
		참미식품	850.0	"	1,000.0	90.0
		임한물산	819.0	"	1,229.0	102.0
		청정푸드	1,601.0	"	1,733.0	111.0
	고추가루	4개소	745.0		825.0	
		신영식품	25.0	고추	25.0	8.0
		홍신종합농산	230.0	"	230.0	25.0
		(주)가나식품	40.0	"	50.0	4.0
		(주)대광농산	450.0	"	520.0	60.0
	녹즙	생동농산	206.0	신선초	311.0	20.0
	계		564.9		771.3	
	소계	2개소	452.9	배추	630.2	
	김치	(주)청정마을종합식품	446.5	"	621.9	45.0
		(주)신라식품	6.4	"	8.3	1.0
	소계	2개소	25.4	무	31.8	
	총각김치	(주)청정마을종합식품	24.7	"	30.9	5.0
		(주)신라식품	0.7	"	0.9	0.1
	소계	2개소	63.4	무	79.2	
	각두기	(주)청정마을종합식품	62.9	"	78.6	7.0
		(주)신라식품	0.5	"	0.6	0.2
소계	2개소	23.2	열무	30.1		
열무김치	(주)청정마을종합식품	23.1	"	30.0	3.0	
	(주)신라식품	0.1	"	0.1	0.1	

(단위: 톤)

시·도	제품명	업체명	제품량	원료명	원료량	월평균 생산능력
충남	합계	127개업체	54,175.7		70,300.3	7,398.26
	배추김치	소계 (18)	20,868		27,315.2	2523
		은강식품	52	배추	75	5
		송덕가업	2100		3300	200
		(주)중부물류센터	370		739	200
		초원식품	480		700	45
		오병맛갈김치	368		385	35
		고향식품	200		220	30
		보령김치	12		14.4	4.0
		천북농협덤체	11		13.2	11.0
		한맛식품	12,000		14,300	1,400.0
		형제식품	1		1.6	20
		(주)우림식품	147		165	15
		동양식품(주)	911		1142	200
		신진식품	300		400	25
		한울농산(주)	3214		4444	268
		연안종합식품(주)	240		500	20
		(주)쌍송농산	240		500	20
		하나식품	180		360	15
		태안김치	42		56	10
	김치	소계 (11)	4,873.8		6,590.4	688.1
		(주)중부물류센터	56	배추	112	30
		오병맛갈김치	76		81	10
		고향식품	17		20	10
		선장농협	1340		2608	300
		삼진종합식품	360		540	50
		(주)영식품	500		510	42
		형제식품	0.3		0.4	11
		(주)우림식품	278		302	71
		오정물산	85.5		123	4.1

(단위 : 톤)

시·도	제품명	업체명	제품량	원료명	원료량	월평균 생산능력
충남	김치	황제김치	1259	배추	1344	110
		고가김치	902		950	50
	포기김치	소계 (7)	1,902.7		2,673.8	207.4
		서농유통	407	배추	425	35
		약선원식품	579		974	63
		부여원예영농법인	485		810	40.4
		푸른식품	26.7		27	7
		산천식품	35.0		37	8
		향채방	310.0		334.8	50.0
		신흥맛김치	60.0		66.0	4.0
		백김치	소계 (2)	60	배추	97
	부여원예영농법인		55		90	4.6
	향채방		5.0		7.0	5.0
	맛김치	소계 (4)	234	배추	351.8	47
		약선원식품	138		249	25
		산천식품	2.5		2.8	1
		향채방	85.0		90.0	20.0
		신흥맛김치	8.5		10.0	1.0
	것절이	소계 (2)	6.1		7.8	6
		산천식품	1.1	배추	1.3	1
		향채방	5.0		6.5	5.0
	막김치	소계 (1)	407		425	35
		서농유통	407	배추	425	35
	보쌈김치	소계 (1)	1		1.5	5
		향채방	1.0	배추	1.5	5.0
	단무지	소계 (13)	12,017		16,370	1,280.2
		은강식품	600	무	750	50
오정물산		200		400	16.7	
선우식품		150		200	12.5	
제주식품		115		208	10	

(단위 : 톤)

시·도	제품명	업체명	제품량	원료명	원료량	월평균 생산능력
충남	단무지	일미농산	1526	무	1642	124
		은하식품	780		820	65
		오케이식품(주)	2500		3200	300
		양식품	120		140	100
		오케이식품	1200		1450	100
		부여원예영농법인	3000		4570	250
		신진식품	1140		1900	95
		아띠식품	86		90	7
		안면식품	600		1000	150
	각두기	소계 (12)	463		709.1	165.4
		보령김치	6	무	6.6	2.0
		천북농협딤체	1		1.1	1
		한맛식품	60		66	100
		서농유통	74		111	6
		약선원식품	138		249	25
		부여원예영농법인	65		96	5.4
		신진식품	60		100	5
		푸른식품	1.8		2	1
		산천식품	4.2		4.4	2
		태안김치	8		10	2
		향채방	41		57	15
		신홍맛김치	4		6	1
	총각김치	소계 (7)	650.9		784.3	35.7
		약선원식품	81	무	109	10
		부여원예영농법인	95		144	7.9
		푸른식품	2.8		3	2
		산천식품	4.1		4.3	2
		(주)한울농산	34		35	2.8
		향채방	430		483	10
		신홍맛김치	4		6	1

(단위 : 톤)

시·도	제품명	업체명	제품량	원료명	원료량	월평균 생산능력
충남	열무김치	소계 (3)	125		140	19
		약선원식품	38	무	45	8
		(주)한울농산	72		73	6
		향채방	15		22	5
	석박이	소계 (2)	23	무	35	6
		서농유통	13		20	1
		향채방	10		15	5
	무절임	소계 (1)	1,300	무	1,900	122.5
		노성농협	1300		1900	122.5
	장아찌	소계 (1)	180	무	190	15
		은하식품	180		190	15
	무우생채	소계 (1)	149	무	157	12.4
		(주)한울농산	149		157	12.4
	나박김치	소계 (2)	6.5	무	9.5	7
		태안김치	4		6	2
		향채방	2.5		3.5	5
	동치미	소계 (1)	0.5	무	0.5	5
		향채방	0.5		0.5	5
	고추장	소계 (2)	2510	고추	2760	1,250
		신송식품	900		900	650
		동양식품	1610		1860	600
	고추가루	소계 (7)	1,759	고추	1,954	325.4
		(주)진미농산	1000		1100	84
(주)삼원농산		215		230	18	
동양식품(주)		312		369	200	
(주)우일수산		150		150	16.6	
청양고추농산		48		60	4	
운곡농협		32		42	2.6	
청양태양초고추마을		2		3	0.2	

(단위 : 톤)

시·도	제품명	업체명	제품량	원료명	원료량	월평균 생산능력
충남	고추절임	소 계 (2)	78	고추	100	7.2
		부여원예영농법인	50		70	4.2
		갈산농협	28		30	3
	딸기잼	소 계 (2)	1,139	딸기	1,149	95.2
		삼광식품공업(주)	189		189	16
		예산농산	950		960	79.2
	오이소배기	소 계 (1)	2.4	오이	2.7	0.4
		오병맛갈김치	2.4		2.7	0.4
	오이피클	소 계 (1)	501	오이	564	46.2
		한미피클(주)	501		564	46.2
	오이지	소 계 (6)	947.5	오이	1,186.5	101.2
		일미농산	48		52	4
		은하식품	96		99	8
		오케이식품(주)	150		180	30
		부여원예영농법인	200		250	16.7
		신진식품	450		600	37.5
		향채방	3.5		5.5	5
	통오이김치	소 계 (1)	6	오이	8	2
		태안김치	6		8	2
	간마늘	소 계 (3)	667	마늘	766	95.5
		부석농협	472		536	70
		남원농산	120		130	25
		영진농산	75.0		100	0.5
	마늘장아찌	소 계 (2)	1050	마늘	1255	87.3
		일미농산	50		55	4
		신진식품	1000		1200	83.3
	마늘쫀절임	소 계 (1)	23	마늘쫀	25	3
갈산농협		23		25	3	
갯김치	소 계 (1)	0.4	갯	0.4	0.1	
	오병맛갈김치	0.4		0.4	0.1	

(단위 : 톤)

시·도	제품명	업체명	제품량	원료명	원료량	월평균 생산능력
충남	호박죽	소계 (1)	27	호박	40	3.86
		손모아식품	27		40	3.86
	갯잎장아찌	소계 (2)	11.2	갯잎	21.5	0.9
		금남식품	1.2		1.5	0.1
		신진식품	10		20	0.8
	들갯잎절임	소계 (1)	4.5	갯잎	5	0.5
		갈산농협	4.5		5	0.5
	파김치	소계 (2)	50.2	파	70.3	9.2
		부여원예영농법인	50		70	4.2
		향채방	0.2		0.3	5
	치킨소스	소계 (1)	85	양파	85	75
		금양식품산업	85		85	75
	증숙감자	소계 (1)	2000	감자	2500	100
		(주)우일수산	2000		2500	100
	고들빼기절임	소계 (1)	47	고들빼기	50	6
		갈산농협	47		50	6

(단위 : 톤)

시·도	제품명	업체명	제품량	원료명	원료량	월 평균 생산능력
전 북	합 계	48개업체	16,689.8		23,800.0	
	배 추 김 치	소 계 (20)	12,054.3		17,908.5	
		(주) 큰 길 식 품	3,866.0	배추	4,505.0	400
		우 리 집 김 치	10.0	배추	14.0	5
		(주) 고려인삼공사	1,296.0	배추	2,160.0	90
		남 양 식 품	160.0	배추	192.0	13.3
		큰 길 식 품	1,955.0	배추	3,240.0	520
		원 창 식 품	114.0	배추	137.0	9.5
		한 미 식 품 (주)	150.0	배추	195.0	35
		홍 부 김 치	100.0	배추	115.0	10
		유 정 단 지	20.0	배추	22.0	1.7
		새 아 씨 김치	92.3	배추	130.0	17
		정 읍 식 품	17.0	배추	22.0	1.7
		동부영농조합법인	840.0	배추	1,300.0	78
		서 울 농 산	80.0	배추	160.0	8.3
		(주) 미 향	520.0	배추	670.0	43
		내고을마이산김치	1,907.0	배추	3,285.0	250
		성 수 김 치	77.0	배추	94.5	60
자 연 나 라 식 품	100.0	배추	167.0	8.3		
성 가정 영 농 조합	750.0	배추	1,500.0	100		



(단위 : 톤)

시·도	제품명	업체명	제품량	원료명	원료량	월 평균 생산능력	
전북	배추김치	(주)연이	120.0	배추	240.0	15	
		풍성식품	12.0	배추	24.0	4.5	
	무김치	소계 (5)	972.1			1530.5	155
		큰길식품	330.0	무	557.0	100	
		묘양식품	260.0	무	260.0	21.7	
		내고을마이산김치	89.8	무	223.5		
		성가정영농조합	200.0	무	360.0	20	
		새아씨김치	92.3	무	130.0	13.5	
	단무지	소계 (4)	820.0			842.0	69
		(주)금산천연식품	240.0	무	240.0	20	
		광웅식품	400.0	무	400.0	33	
		모악산식품	30.0	무	32.0	3	
		산정특산단지	150.0	무	170.0	13	
	무장아찌	소계 (4)	1410.0			1521.0	152
		창대식품	190.0	무	216.0	50	
		내장산식품	30.0	무	50.0	2.7	
		한국농산	1180.0	무	1243.0	98.3	
		장동특산단지	10.0	무	12.0	1	
	울외장아찌	소계 (1)	42.0			84.0	7
		삼학식품	42.0	울외	84.0	7	

(단위 : 톤)

시·도	제품명	업체명	제품량	원료명	원료량	월 평균 생산능력
전 북	동외장아찌	소 계 (1)	11.0		150.0	1
		금과농협가공공장	11.0	동외	150.0	1
	간 마 늘	소 계 (1)	500.0		550.0	40
		산 수 유 통	500.0	마늘	550.0	40
	고 추 가 루	소 계 (2)	322.8		480.0	33
		내 장 산 식 품	6.8	고추	50.0	2.7
		청 결 고 추 가 루	316.0	고추	430.0	30
	깻 잎 김 치	소 계 (2)	189.6		190.0	20
		내 장 산 식 품	89.6	깻잎	100.0	10
		강 천 식 품	100.0	깻잎	90.0	10
	오이장아찌	소 계 (1)	20.0		30.0	2.5
		할 머 니 전 통 식 품	20.0	오이	30.0	2.5
	통 마 늘	소 계 (2)	38.0		53.0	3.2
		유 정 단 지	18.0	마늘	20.0	1.5
		할 머 니 전 통 식 품	20.0	마늘	33.0	1.7
	생강다데기	소 계 (1)	120.0		150.0	11
성 보 식 품		120.0	생강	150.0	10.8	
생 강 가 루	소 계 (1)	10.0		12.0	0.8	
	전 북 생 강 조 합	10.0	생강	12.0	0.8	

(단위 : 톤)

시·도	제품명	업체명	제품량	원료명	원료량	월 평균 생산능력
전 북	갓 김 치	소 계 (1)	30.0		15.0	0
		내고을마이산김치	30.0	갓	15.0	
	파 김 치	소 계 (1)	8.0		10.0	0
		내고을마이산김치	8.0	파	10.0	
	딸 기 잼	소 계 (1)	10.0		10.0	1
		장수고을식품	10.0	딸기	10.0	0.8

(단위:톤)

시·도	제품명	업체명	제품량	원료명	원료량	월평균 생산능력	
전남	합계	108개	14,894.8		23,769.6		
	계	22개	5,391.2		8,565.8		
	배추김치	소계 (10)	1,965.0		2,268.7		
		알천식품(주)	45.5	배추	70.0	43.5	
		(주)한려	2.6	"	4.0	1.6	
		신들산식품갓김치	2.9	"	4.5	2.9	
		대갓집	10.4	"	16.0	29.0	
		대주식품	10.1	"	15.6	21.2	
		삼진종합식품(주)	1,385.0	"	1,501.0	115.4	
		섬진강청정김치공장	2.0	"	2.4	0.2	
		삼동농산(주)	97.5	"	119.6	8.1	
		해동식품	150.0	"	220.0	19.0	
		세양종합식품	259.0	"	315.6	52.6	
		김치	소계 (4)	562.6		604.9	
		들녁식품	400.0	배추	420.0	33.0	
		민속김치	50.0	"	55.0	4.0	
		화원농협김치공장	100.6	"	120.9	4.0	
		귀빈식품	12.0	"	9.0	1.0	
		절임배추	소계 (1)	1,334.0		3,197.0	
		화원농협김치공장	1,334.0	배추	3,197.0	53.0	
		포기김치	소계 (2)	1,096.8		1,898.0	
		순천농협남도식품	1,092.0	배추	1,892.0	100.0	
		고명식품	4.8	"	6.0	100.0	
		김치통조림	소계 (1)	244.0		265.0	
		삼진종합식품(주)	244.0	배추	265.0	20.3	
		맛김치	소계 (2)	158.9		296.9	
		순천농협남도식품	110.0	배추	237.0	30.0	
		삼동농산(주)	48.9	"	59.9	4.0	
		백김치	소계 (1)	13.0		15.0	
		순천농협남도식품	13.0	배추	15.0	2.0	

(단위: 톤)

시·도	제품명	업체명	제품량	원료명	원료량	월평균 생산능력
전남	김장김치	소계 (1)	16.9		20.3	
		삼동농산 (주)	16.9	배추	20.3	1.4
	계	22개	3,432.3		8,259.4	
	깍두기	소계 (6)	242.1		307.0	
		신돌산식품갓김치	0.6	무	0.7	0.9
		대주식품	2.0	"	2.5	3.9
		순천농협남도식품	46.0	"	81.0	10.0
		섬진강청정김치공장	1.0	"	1.1	0.1
		들녘식품	100.0	"	105.0	8.0
		세양종합식품	92.5	"	116.7	15.4
		무말랭이	소계 (3)	168.0		2,180.0
	귀빈식품	28.0	무	30.0	2.0	
	농덕특품단	110.0	"	1,650.0	137.5	
	향토농산	30.0	"	500.0	2.5	
	열무김치	소계 (4)	60.3		69.5	
		알천식품 (주)	12.8	무	16.0	12.1
		대주식품	1.0	"	1.2	2.8
		순천농협남도식품	33.0	"	37.0	2.0
		세양종합식품	13.5	"	15.3	2.3
	동치미	소계 (1)	7.0		8.0	
		순천농협남도식품	7.0	무	8.0	3.0
	총각김치	소계 (2)	104.4		117.4	
		순천농협남도식품	88.0	무	100.0	10.0
		세양종합식품	16.4	"	17.4	2.7
	단무지	소계 (6)	2,850.5		5,577.5	
		용당단무지	2.5	무	7.5	8.0
		한양식품	228.0	"	455.0	19.0
		동아식품	160.0	"	250.0	13.3
		가족식품	2,000.0	"	4,000.0	166.6
		복압특산	150.0	"	300.0	12.5
		금성식품	310.0	"	565.0	25.8

(단위: 톤)

시·도	제품명	업체명	제품량	원료명	원료량	월평균 생산능력
전 남	계	9개	665.8		797.5	
	고 추 장	소 계 (3)	6.2		6.7	
		고 려 전 통 식 품	0.4	고추	0.5	0.1
		화 원 영 농 조 합	5.0	"	5.0	0.1
		진 도 전 통 식 품	0.8	"	1.2	0.2
	고 추 절 입	소 계 (1)	8.6		13.3	
		(주) 나 래 식 품	8.6	고추	13.3	8.2
	고 추 가 루	소 계 (3)	631.0		743.5	
		화 원 영 농 조 합	5.0	고추	308.0	43.6
		영 광 농 협 가 공 사 업 소	364.0	"	430.0	30.0
		해 보 농 협 농 산 물 가 공 공 장	262.0	"	5.5	0.2
	고 추 씨 기 림	소 계 (1)	1.0		10.0	
		해 보 농 협 농 산 물 가 공 공 장	1.0	고추씨	10.0	0.2
	고 추 초 절 입	소 계 (1)	19.0		24.0	
		귀 빈 식 품	19.0	고추	24.0	2.0
	계	4개	2,285.2		2,295.9	
	딸 기 껌	소 계 (2)	147.0		148.0	
		선 구 식 품	34.5	딸기	35.0	2.9
		삼 동 농 산(주)	112.5	"	113.0	9.3
	냉 동 딸 기	소 계 (1)	1,913.2		1,921.9	
		삼 동 농 산(주)	1,913.2	딸기	1,921.9	159.4
	딸 기 시 립	소 계 (1)	225.0		226.0	
		삼 동 농 산(주)	225.0	딸기	226.0	18.7
계	5개	71.7		77.3		
오 이 지	소 계 (1)	1.0		2.5		
	용 당 단 무 지	1.0	오이	2.5	3.0	
오 이 소 박 이	소 계 (2)	22.0		23.1		
	순 천 농 협 남 도 식 품	20.0	오이	21.0	3.0	
	귀 빈 식 품	2.0	"	2.1	0.2	

(단위:톤)

시·도	제품명	업체명	제품량	원료명	원료량	월평균 생산능력
전 남	오 이 김 치	소 계 (2)	48.7		51.7	
		대원전통식품	40.0	오이	42.0	5.4
		세양종합식품	8.7	"	9.7	1.5
	계	10개	1,808.0		2,098.0	
	장 아 찌	소 계 (3)	62.0		77.0	
		(주)나래식품	2.0	마늘	3.0	1.8
		한양식품	52.0	"	64.0	4.3
		동아산업	8.0	"	10.0	0.7
	간 마 늘	소 계 (6)	1718.0		1990.0	
		애향영농조합법인	900.0	마늘	990.0	75.0
		금곡마을가곡영농조합	450.0	"	560.0	37.5
		한맥농산	130.0	"	160.0	10.8
		대훈농장	36.0	"	40.0	3.0
		운담농협	22.0	"	25.0	40.0
		현경유통영농조합	180.0	"	215.0	50.0
	마늘쫄절임	소 계 (1)	28.0		31.0	
		귀빈식품	28.0	마늘	31.0	2.3
	계	1개	1.0		1.0	
	당근전과	소 계 (1)	1.0		1.0	
		고려식품	1.0	당근	1.0	0.1
	계	1개	239.0		357.0	
	음 료	소 계 (1)	239.0		357.0	
		현대영농조합	239.0	양파	357.0	120ml×80천병
	계	13개	490.8		709.3	
	갯 절 임	소 계 (2)	83.6		111.5	
		여수농협돌산김치공장	43.5	갯	58.0	7.1
		돌산갯영농조합	40.1	"	53.5	46.1
	갯 김 치	소 계 (11)	407.2		597.8	
		돌산토박이	9.8	갯	15.0	9.5
		여수농협돌산김치공장	67.0	"	103.0	10.3
알천식품(주)		45.5	"	70.0	42.5	

(단위: 톤)

시·도	제 품 명	업 체 명	제 품 량	원 료 명	원 료 량	월 평 균 생산능력
전 남	갓 김 치	(주) 한 려	163.8	갓	252.0	94.3
		(주) 나 래 식 품	11.1	"	17.0	10.4
		신돌산식품갓김치	0.8	"	1.3	1.2
		대 갓 집	15.9	"	24.5	52.3
		돌산갓영농조합	36.9	"	56.8	41.9
		대 주 식 품	0.8	"	1.2	2.1
		순천농협남도식품	54.0	"	55.0	10.0
		고 명 식 품	1.6	"	2.0	30.0
	계	2개	32.5		56.0	
	냉 동 호 박	소 계 (1)	29.2		50.4	
		삼 동 농 산(주)	29.2	호박	50.4	2.4
	호 박 찜	소 계 (1)	3.3		5.6	
		삼 동 농 산(주)	3.3	호박	5.6	0.2
	계	4개	46.0		51.2	
	깻 잎 김 치	소 계 (3)	44.0		48.8	
		알 천 식 품	0.7	깻잎	0.8	0.7
		(주)나 래 식 품	38.3	"	42.5	37.9
		대 원 전 통 식 품	5.0	"	5.5	0.2
	깻 잎 절 임	소 계 (1)	2.0		2.4	
		귀 빈 식 품	2.0	깻잎	2.4	0.2
	계	1개	0.9		1.4	
	당 조 립	소 계 (1)	0.9		1.4	
		삼 동 농 산(주)	0.9	생강	1.4	0.1
	계	11개	66.4		74.7	
	고 들 빼 기 김 치	소 계 (9)	55.6		62.0	
		돌 산 토 박 이	0.7	고들빼기	0.8	0.5
		여수농협돌산김치공장	14.9	"	17.5	2.5
		알 천 식 품(주)	1.3	"	1.5	1.2
		(주) 한 려	8.3	"	9.8	4.1
		(주) 나 래 식 품	1.2	"	1.4	1.7
		대 갓 집	2.8	"	3.3	12.5



(단위:톤)

시·도	제 품 명	업 체 명	제 품 량	원 료 명	원 료 량	월 평 균 생 산 능 력
전 남	고들빼기김치	돌산갯영농조합	1.0	고들빼기	1.2	2.7
		순천농협남도식품	25.0	"	26.0	5.0
		고 명 식 품	0.4	"	0.5	10.0
	고들빼기절임	소 계 (2)	10.8		12.7	
		여수농협돌산김치공장	5.5	고들빼기	6.5	0.1
		돌산갯영농조합	5.3	"	6.2	9.3
	계	1개	4.0		6.0	
	치커리차	소 계 (1)	4.0		6.0	
		대 한 식 품	4.0	치커리	6.0	0.3
	계	1개	303.0		351.3	
	불미나리즙	소 계 (1)	303.0		351.3	
		영농조합법인한무물	303.0	불미나리	351.3	22.0
	계	1개	57.0		67.8	
	인진쑥즙	소 계 (1)	57.0		67.8	
		영농조합법인한무물	57.0	인진쑥	67.8	8.0

(단위 : 톤)

시·도	제 품 명	업 체 명	제 품 량	원 료 명	원 료 량	월 평 균 생 산 능 력
경 북	계		39,223.3		53,305.7	
	김 치	소 계 (13)	11,258.5	배추	17,339.5	
		(주) 동 화 식 품	2,368.0	"	4,082.0	197.3
		친 정 집 식 품	146.0	"	195.0	37.0
		풍 산 농 협	3,628.0	"	5,847.0	256.0
		소 수 식 품	2.0	"	2.5	0.2
		영 성 상 사	2,000.0	"	2,700.0	300.0
		세 미 종 합 식 품	1,500.0	"	1,720.0	200.0
		대 원 종 합 식 품	250.0	"	360.0	30.0
		(주) 우 성 식 품	260.0	"	867.0	21.6
		산 마을 영 농 조 합	117.0	"	197.0	9.8
		실 비 식 품	600.0	"	630.0	50.0
		대 성 농 산	337.5	"	675.0	28.0
		신 일 미 식 품	20.0	"	28.0	3.3
		소 백 식 품	30.0	"	36.0	4.0
	맛 김 치	소 계 (2)	658.4	"	1,047.8	
		구 미 협 동 식 품	652.4	"	1,033.8	86.2
		대 성 식 품	6.0	"	14.0	1.0
	배추김치	소 계 (6)	3,367.1	"	5,446.7	
		구 미 협 동 식 품	14.0	"	18.7	1.6
		진 성 식 품	260.0	"	420.0	21.7
		아 진 종 합 식 품	2,566.0	"	4,276.0	213.8
		평 화 식 품	17.0	"	28.0	1.4
		동 양 종 합 식 품	500.0	"	678.0	41.7
		대 성 식 품	10.0	"	26.0	1.0
	백 김 치	소 계 (2)	443.3	"	709.5	
		구 미 협 동 식 품	435.3	"	689.5	57.5
		대 성 식 품	8.0	"	20.0	1.0

(단위 : 톤)

시·도	제품명	업체명	제품량	원료명	원료량	월평균 생산능력
경북	포기김치	소 계 (2)	1,543.5	배추	2,713.4	
		구미협동식품	1,087.5	"	1,723.4	143.6
		대성식품	456.0	"	990.0	50.0
	각 두 기	소 계 (2)	453.3	"	494.2	
		구미협동식품	452.3	무	493.2	41.1
		대성식품	1.0	"	1.0	0.5
	단 무 지	소 계 (18)	9,289.1	"	10,948.3	
		공진식품	400.0	"	600.0	40.0
		유호식품	240.0	"	350.0	65.7
		월성식품	165.0	"	240.0	27.9
		내고향종합식품	240.0	"	250.0	20.0
		제일식품공업사	81.6	"	93.8	6.8
		풍산농협	150.0	"	200.0	130.0
		삼화식품	1,300.0	"	1,600.0	108.0
		영주식품	300.0	"	400.0	25.0
		신한식품	70.0	"	90.0	13.0
		상주농협중동지소	97.0	"	100.0	8.1
		삼미식품	3,800.0	"	4,100.0	325.0
		동양종합식품	4.0	"	4.5	0.3
		옥산영농조합법인	200.0	"	250.0	16.7
		한아름식품	1,900.0	"	2,300.0	158.3
		신일미식품	30.0	"	38.0	5.0
		(주)옥수식품	200.0	"	210.0	17.5
		대성식품	1.5	"	2.0	0.5
		삼탄단지	110.0	"	120.0	12.0
		무 김 치	소 계 (2)	46.0	"	54.0
	구미협동식품		11.0	"	14.0	1.2
	동양종합식품		35.0	"	40.0	2.9

(단위 : 톤)

시·도	제품명	업체명	제품량	원료명	원료량	월평균 생산능력
경북	무말랭이	소 계 (2)	8.5	무	15.5	
		아진종합식품	8.0	"	14.5	0.7
		대성식품	0.5	"	1.0	0.1
	무절임	소 계 (1)	600.0	"	750.0	
		옥산영농조합법인	600.0	"	750.0	50.0
	총각김치	소 계 (5)	185.1	"	252.1	
		구미협동식품	65.8	"	96.1	8.0
		아진종합식품	28.0	"	37.0	2.3
		평화식품	2.3	"	3.0	0.2
		동양종합식품	32.0	"	40.0	2.7
		대성식품	57.0	"	76.0	6.0
	고추가루	소 계 (12)	1,721.7	고추	2,065.7	
		일직농협	775.0	"	836.0	66.0
		구미협동식품	105.4	"	105.4	8.8
		유진농산	35.0	"	45.0	2.9
		푸른솔식품	59.0	"	105.0	300.0
		입암농협가공공장	424.0	"	605.0	80.0
		영양종합식품	45.0	"	54.0	150.0
		전통식품영양농원	32.1	"	35.3	30.0
		영양농가공사	54.6	"	61.7	60.0
		영양맛고추공장	37.3	"	41.0	50.0
		영양고추농산	10.3	"	11.0	30.0
		동남농산	126.0	"	148.0	10.0
		개진종합식품	18.0	"	18.3	3.0
		고추장	소 계 (4)	2,948.0	"	3,349.0
	일직농협		45.0	"	49.0	4.0
	대경식품		2,375.0	"	2,850.0	500.0
북안식품	100.0		"	150.0	10.0	
영양종합식품	428.0		"	300.0	500.0	

(단위 : 톤)

시·도	제 품 명	업 체 명	제 품 량	원 료 명	원 료 량	월 평 균 생 산 능 력
경 북	고 추 절 입	소 계 (1)	10.0	고 추	12.0	
		비 추 리 식 품	10.0	"	12.0	3.0
	동 결 홍 고 추	소 계 (1)	30.0	"	350.0	
		원 농 산 업	30.0	"	350.0	2.5
	딸 기 벵 타	소 계 (1)	1,259.0	딸 기	1,259.0	
		청 도 종 합 식 품	1,259.0	"	1,259.0	105.0
	오 이 김 치	소 계 (1)	18.0	오 이	22.0	
		동 양 종 합 식 품	18.0	"	22.0	1.5
	오 이 소 배 기	소 계 (1)	20.6	"	22.8	
		구 미 협 동 식 품	20.6	"	22.8	1.9
	오 이 장 아 찌	소 계 (1)	25.0	"	30.0	
		한 아 름 식 품	25.0	"	30.0	2.1
	오 이 절 입	소 계 (1)	450.0	"	500.0	
		두 메 식 품	450.0	"	500.0	100.0
	간 마 늘	소 계 (11)	4,059.0	마 늘	4,553.6	
		안 동 농 산	292.0	"	300.0	75.0
		신 학 농 산	195.0	"	200.0	75.0
		성 진 냉 동	485.0	"	500.0	75.0
		부 광 농 산	43.0	"	45.0	75.0
		대 혁 농 산	195.0	"	200.0	75.0
		운 산 농 산	68.0	"	70.0	62.0
		화 춘 상 사	682.0	"	700.0	125
		태 성 농 산	9.0	"	10.0	12.0
사 곡 간 마 늘 공 장		360.0	"	450.0	30.0	
금 강 농 산		1,600	"	1,920.0	133.3	
유 진 농 산		130.0	"	158.6	10.8	

(단위 : 톤)

시·도	제품명	업체명	제품량	원료명	원료량	월평균 생산능력
경북	마늘식초	소계 (1)	125.0	마늘	338.0	
		생초록영농조합	125.0	"	338.0	25.0
	마늘장아찌	소계 (1)	10.0	"	10.0	
		한아름식품	10.0	"	10.0	0.8
	마늘찌	소계 (1)	100.0	"	120.0	
		삼미식품	100.0	"	120.0	8.3
	냉동부추	소계 (1)	200.0	부추	250.0	
		보람영농조합	200.0	"	250.0	200.0
	간양파	소계 (1)	250.0	양파	350.0	
		보람영농조합	250.0	"	350.0	50.0
	호박엿	소계 (1)	105.3	호박	31.6	
		울릉농협	105.3	"	31.6	125.0
	호박즙	소계 (1)	8.1	"	12.0	
		덕천포도원	8.1	"	12.0	15.0
	깻잎김치	소계 (2)	2.7	깻잎	4.1	
		아진종합식품	2.5	"	3.8	0.2
		대성식품	0.2	"	0.3	0.1
	건파	소계 (1)	24.0	파	250.0	
		원농산업	24.0	"	250.0	2.0
	파김치	소계 (1)	4.1	"	4.9	
구미협동식품		4.1	"	4.9	0.4	

(단위 : 톤)

시·도	제품명	업체명	제품량	원료명	원료량	월 평균 생산능력
경 남	합 계		28,151.4		47,774.0	
	배추김치	소 계	14,909.5	-	26,617.4	
		진 농 식 품	354.5	배추	373.2	38.8
		우 리 고 을 김 치	12.5	배추	13.2	22.4
		웅천농협진해식품	2,339.4	배추	4,433.0	194.9
		대 동 식 품	49.9	배추	96.5	4.1
		김 치 하 우 스	400.0	배추	800.0	90.0
		신 기 농 산	950.0	배추	890.0	120.0
		(주)대 광 농 산	952.0	배추	1,361.0	79.0
		태 림 농 산	531.1	배추	555.2	150.0
		고려냉동식품(주)	1,260.8	배추	2,687.0	105.0
		(주)영 일	1,100.0	배추	1,800.0	200.0
		(주)청 해 식 품	846.0	배추	546.0	75.0
		(주)삼 우 김 치	1,500.0	배추	2,400.0	200.0
		(주)현 대 식 품	399.0	배추	756.0	63.0
		한 국 수 산	1,865.0	배추	5,326.0	210.0
		아 라 통 상	612.0	배추	1,736.0	150.0
		한 국 식 품	10.0	배추	20.0	10.0
		영 주 식 품	94.1	배추	141.1	25.0
		태 백 식 품	587.0	배추	978.0	300.0
선 미 중 합 식 품	180.0	배추	265.0	15.0		
삼 화 식 품	176.2	배추	220.2	30.0		
초 원 식 품	70.0	배추	120.0	13.0		
한 술 식 품	300.0	배추	700.0	70.0		
영 신 식 품	320.0	배추	400.0	27.0		

(단위 : 톤)

시·도	제품명	업체명	제품량	원료명	원료량	월 평균 생산능력
경 남	절 임 배 추	소 계	1,560.0	-	2,400.0	
		화 영 농 산	195.0	배추	300.0	7.0
		덕 유 농 산	1,365.0	배추	2,100.0	12.0
	김 치	소 계	1,779.8	-	2,607.8	
		진 농 식 품	25.5	무	26.8	2.8
		우 리 고 을 김 치	1.5	무	1.6	2.6
		신 기 농 산	28.0	무	30.0	20.0
		태 립 농 산	286.4	무	371.2	150.0
		고려냉동식품(주)	539.0	무	860.0	44.9
		(주) 청 해 식 품	60.0	무	139.0	5.0
		(주) 삼 우 김 치	300.0	무	400.0	60.0
		태 백 식 품	402.0	무	619	200.0
		초 원 식 품	50.0	무	60	5.0
		삼 화 식 품	87.4	무	100.2	25.0
		단 무 지	소 계	4,463.2	-	5,786.5
대 동 식 품	14.2		무	27.5	1.1	
웅천농협진해식품	199.0		무	499.0	16.5	
한 동 식 품	390.0		무	440.0	32.5	
성 화 식 품	500.0		무	600.0	60.0	
지 리 산 농 산	1,000.0		무	1200.0	150.0	
금 곡 단 무 지	300.0		무	310.0	25.0	
지 리 산 식 품	60.0		무	90.0	10.0	
화 영 농 산	160.0		무	200.0	7.0	
한 일 식 품	480.0		무	550.0	40.0	
현 대 식 품	900.0		무	1170.0	40.0	
덕 유 농 산	320.0		무	500.0	12.0	
남 일 식 품	140.0	무	200.0	11.6		



(단위 : 톤)

시·도	제품명	업체명	제품량	원료명	원료량	월평균 생산능력
경 남	단 무 지	소 계	4,463.2	-	5,786.5	
		대 동 식 품	14.2	무	27.5	1.1
		응 천 농 협 진 해 식 품	199.0	무	499.0	16.5
		한 동 식 품	390.0	무	440.0	32.5
		성 화 식 품	500.0	무	600.0	60.0
		지 리 산 농 산	1,000.0	무	1200.0	150.0
		금 곡 단 무 지	300.0	무	310.0	25.0
		지 리 산 식 품	60.0	무	90.0	10.0
		화 영 농 산	160.0	무	200.0	7.0
		한 일 식 품	480.0	무	550.0	40.0
		현 대 식 품	900.0	무	1170.0	40.0
		덕 유 농 산	320.0	무	500.0	12.0
		남 일 식 품	10.0	무	200.0	11.6
	무 가 루	소 계	22.0		35.0	40.0
		K B F (주)	22.0	무	35.0	40.0
무 말 랭 이	소 계	19.8	0.0	35.0		
	산 수 식 품	19.0	무	24.0	1.5	
	(주)바이오에프디	0.8	무	11.0	5.5	
양 파 가 루	소 계	304.0	0.0	3050.0		
	K B F (주)	46.0	양파	70.0	40.0	
	경 호 농 산	100.0	양파	1400.0	8.0	
	거 상 농 산	8.0	양파	80.0	3.0	
	대 원 농 산	150.0	양파	1,500.0	11.0	

(단위 : 톤)

시·도	제품명	업체명	제품량	원료명	원료량	월 평균 생산능력
경 남	오 이 김 치	소 계	84.9		101.3	
		태 립 농 산	17.4	오이	18.0	100.0
		성 화 식 품	60.0	오이	72.0	5.0
		삼 회 식 품	7.5	오이	11.3	5.0
	냉 동 딸 기	소 계	832.0	0.0	1176.0	
		삼 랑 진 농 협	332.0	딸기	426.0	41.6
		고 려 식 품	500.0	딸기	750.0	65
	마 늘 지	소 계	30.0		40.0	5.0
		성 화 식 품	30.0	마늘	40.0	5.0
	간 마 늘	소 계		-		
		닥 곡 영 농 법 인	800.0	마늘	1,000.0	57.5
		동 남 해 농 협	200.0	마늘	249.0	16.0
		도 울 농 산 영 농 조 합	566.0	마늘	710.0	47.0
		이 동 농 산 영 농 조 합	500.0	마늘	625.0	42.0
		이 화 농 산	90.0	마늘	100.0	8.0
	고 추 가 루	영 남 농 산	120.0	마늘	150.0	10.0
		소 계	249.0	0.0	405.0	
		멧 돌 식 품	1.0	고추	1.2	12.5
		함 안 위 생 고 추	3.0	고추	3.8	25.0
	창 념 농 협		245.0	고추	400.0	75.0
소 계		74.0	0.0	92.0		
태 백 식 품		7.0	깻잎	8.0	2.0	
산 수 식 품		67.0	깻잎	84.0	5.5	
	소 계	12.0		6.0	2.0	
생 깻 잎	초 원 식 품	12.0	깻잎	6.0	2.0	
	소 계	82.0		90.0	25.0	
마 늘 음 료	현 대 식 품	82.0	마늘	90.0	25.0	
	소 계	103.0	0.0	125.0		
양 파 음 료	현 대 식 품	75.0	양파	90.0	25.0	
	K B F (주)	28.0	양파	35.0	20.0	

(단위 : 톤)

시·도	제품명	업 체 명	제품량	원료명	원료량	월 평 균 생산능력
경 남	양파고추장	소 계	18.0		20.0	1.5
		선미종합식품	18.0	양파	20.0	1.5
	고들빼기	소 계	10.0		12.0	0.8
		산수식품	10.0	고들빼기	12.0	0.8
	건 당 근	소 계	60.0		600.0	11.0
		대원농산	60.0	당근	600.0	11.0
	고추가루	소 계	249.0	0.0	405.0	
		멧돌식품	1.0	고추	1.2	12.5
		함안위생고추	3.0	고추	3.8	25.0
		창녕농협	245.0	고추	400.0	75.0
	깻잎김치	소 계	74.0	0.0	92.0	
		태백식품	7.0	깻잎	8.0	2.0
		산수식품	67.0	깻잎	84.0	5.5
	생 깻 잎	소 계	12.0		6.0	2.0
		초원식품	12.0	깻잎	6.0	2.0
	마늘음료	소 계	82.0		90.0	25.0
		현대식품	82.0	마늘	90.0	25.0
	양파음료	소 계	103.0	0.0	125.0	
		현대식품	75.0	양파	90.0	25.0
		K B F (주)	28.0	양파	35.0	20.0
양파고추장	소 계	18.0		20.0	1.5	
	선미종합식품	18.0	양파	20.0	1.5	
고들빼기	소 계	10.0		12.0	0.8	
	산수식품	10.0	고들빼기	12.0	0.8	
건 당 근	소 계	60.0		600.0	11.0	
	대원농산	60.0	당근	600.0	11.0	
건조당근청	소 계	0.2		1.0	1.0	
	(주)바이오에프디	0.2	당근	1.0	1.0	
건조양배추	소 계	1.0		15.0	3.7	
	(주)바이오에프디	1.0	양배추	15.0	3.7	
건조신선초	소 계	0.6		6.0	3.0	
	(주)바이오에프디	0.6	신선초	6.0	3.0	

(단위 : 톤)

시·도	제품명	업체명	제품량	원료명	원료량	월 평균 생산능력
경 남	건 조 케 일	소 계	4.0		38.0	9.5
		(주)바 이 오 에 프 디	4.0	케일	38.0	9.5
	당 근 생 즙	소 계	22.5		31.0	2.6
		생 륙 원	22.5	당근	31.0	2.6
	신 선 초 생 즙	생 륙 원	22.5		13.0	1.9
		생 륙 원	22.5	신선초	13.0	1.9
	딸 기 쨌	소 계	146.0		64.0	13
		영 생 농 산	146.0	딸기	64.0	13
	냉 동 가 당 딸 기	소 계	1,000.0		1,459.0	700
		설 정 식 품	1,000.0	딸기	1,459.0	700
	호 박 분	소 계	5.0		54.0	70
		신 광 식 품	5.0	호박	54.0	70
	호 박 통 조 립	소 계	20.4		20.0	11.9
		영 생 농 산	20.4	호박	20.0	11.9
호 박 다 이 스	소 계	40.0		40.0	5.0	
	고 려 식 품	40.0	호박	40.0	5.0	

