

발 간 등 록 번 호

31000-51137-26-33

www.mifaff.go.kr

2007 농업기계 보유현황



(2007. 12 현재)



MINISTRY OF
AGRICULTURE &
FORESTRY



농림수산식품부

발 간 등 록 번 호

31000-51137-26-33

www.mifaff.go.kr

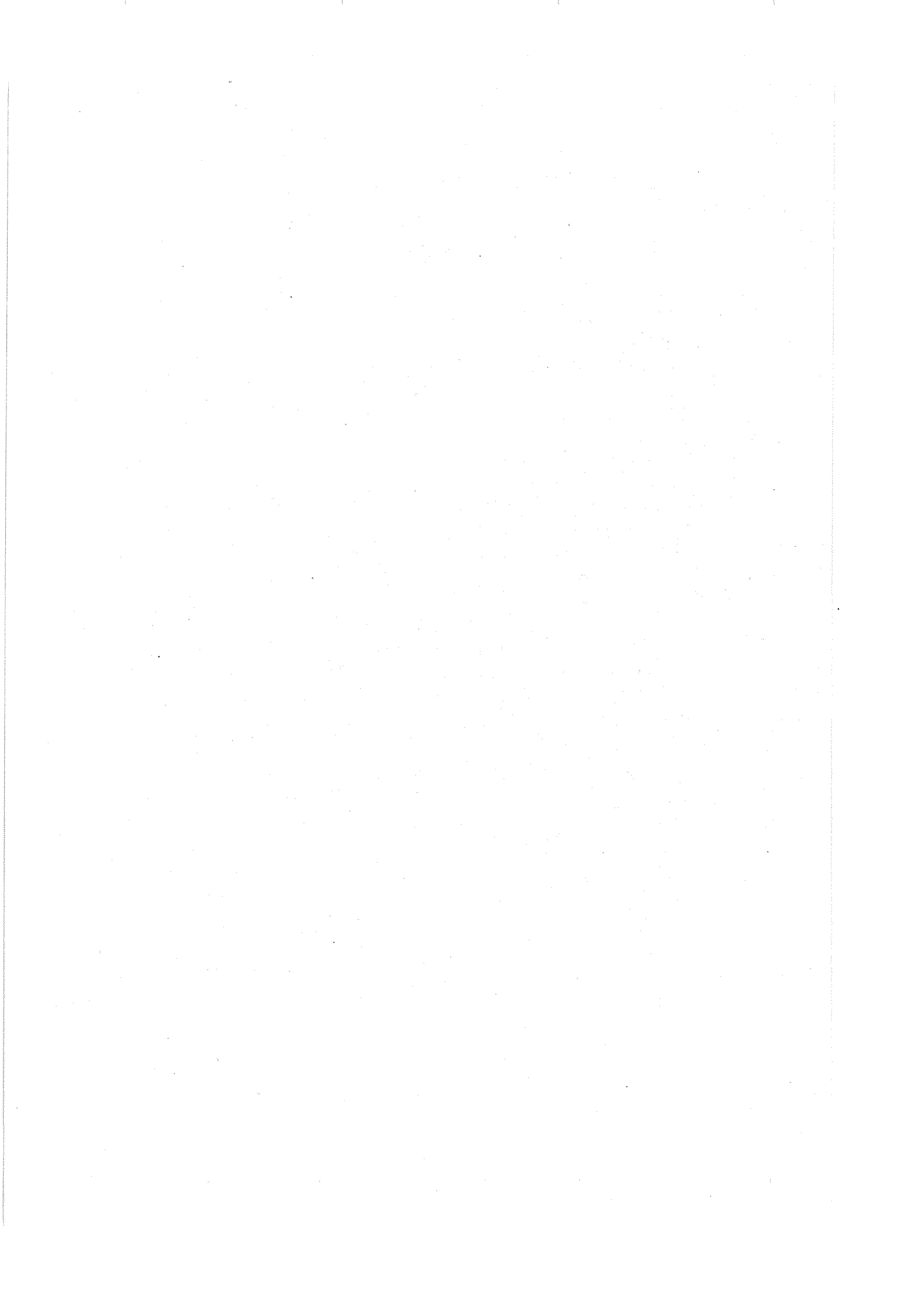
2007 농업기계 보유현황

(2007. 12 현재)

농림수산식품부

목 차

1. 농업기계 보유현황 조사개요	1
가. 조사근거	1
나. 조사개요	1
다. 조사대상	1
라. 조사내용	1
2. 조사대상 및 범위	2
3. 연도별 주요농업기계 보유현황	5
4. 2007년말 주요농업기계 보유현황	11
5. 2007년말 폐농기계 보유현황	17
6. 2007년말 시·도별 농업기계 보유현황	21
가. 시·도별 농업기계 보유현황	22
서울특별시	22
부산광역시	24
대구광역시	26
인천광역시	28
광주광역시	30
대전광역시	32
울산광역시	34
경 기 도	36
강 원 도	40
충 청 북 도	44
충 청 남 도	46
전 라 북 도	48
전 라 남 도	50
경 상 북 도	54
경 상 남 도	58
제 주 도	62
나. 시·도별 폐농기계 현황	64



1. 농업기계 보유현황 조사개요

가. 조사근거

- 통계법 제3조 규정에 의하여 일반통계로 지정
- 승인번호 : 일반통계 11410('75. 7. 29)

나. 조사개요

- 조사기준일 : 2007년 12월 1일
- 조사 방법 : 행정전수조사
읍·면 → 시·군·구 → 시·도 → 농림부

다. 조사대상

- 조사기준일 현재 사용 중에 있는 농업기계와 폐농기계
- 교육훈련기관이 보유한 교육훈련용 농업기계는 조사대상에서 제외

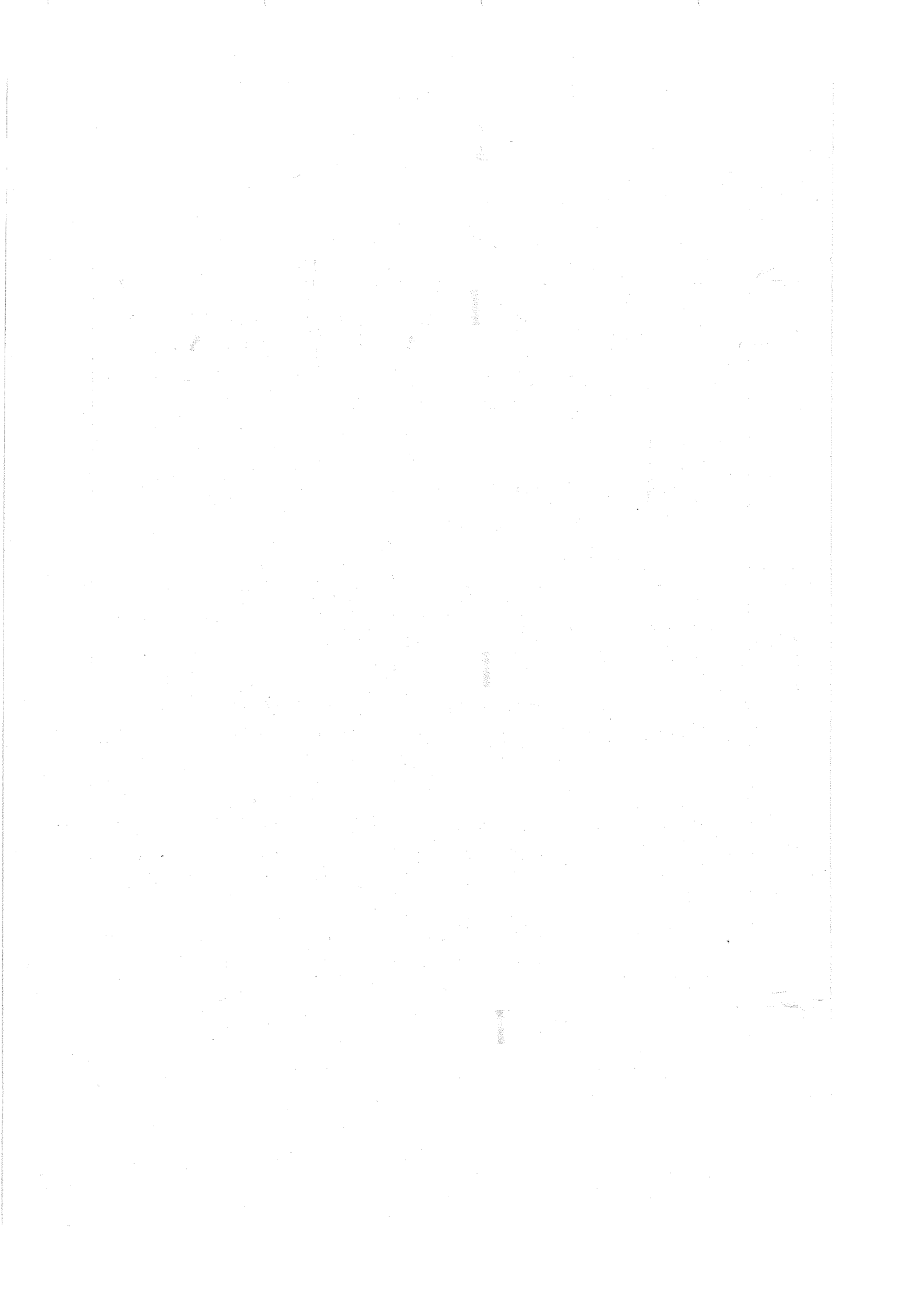
라. 조사내용

- 기종별 농기계 보유 대수 및 폐농기계 보유 대수
- 기종별 구분조사
 - 트랙터 : 소형(40마력 미만), 중형(40마력 ~ 60마력), 대형(60마력 이상)
 - 콤바인 : 3조 이하, 4조, 5조 이상
 - 이앙기 및 관리기 : 승용형, 보행형

2. 조사대상 및 범위

조사대상	조사범위
1. 동력경운기	<ul style="list-style-type: none"> ○ 경운·쇄토·파종 운반 등의 농작업을 수행하면서 주행 장치가 2개의 바퀴로 구성되어 있어 운전자가 보행하면서 작업하는 경운·정지용 농기계. 다만, 운반전용(건축 자재 운반 등)으로 사용되는 비농가 소유 경운기는 제외
2. 농용트랙터 (무한궤도형 트랙터 포함)	<ul style="list-style-type: none"> ○ 경운·쇄토 파종·운반 등의 농작업을 수행하면서 운전자가 탑승하여 여러 가지 작업을 수행하기 편리한 구조로 되어 있는 경운·정지용 농기계(소형(40마력 미만), 중형(40마력 ~ 60마력), 대형(60마력 이상)으로 구분조사). 다만, 토목공사장 또는 비행장 등에서 사용하고 있는 비농가소유 트랙터는 제외
3. 스피드스프레이어 (SS기)	<ul style="list-style-type: none"> ○ 엔진, 급수펌프, 약액탱크, 분무기, 송풍팬, 노즐 등이 부착되어 있고 노즐을 통해 분사된 약액입자를 송풍기에 의해 더욱 미세하게 살포하는 과수용 동력방제기로서 경운기 또는 트랙터에 부착 사용하는 것으로 견인형 또는 탑재형과 자주형이 있으며 자주형은 일명 스피드 스프레이어(SS기)라고도 함.
4. 수도일반용 방제기	<ul style="list-style-type: none"> ○ 엔진, 급수펌프, 약액탱크, 분무기 등이 부착되어 있어 노즐을 통해 약액을 분무하는 동력방제기임. 다만, 동력경운기에 부착·사용하는 방제기는 제외.
5. 동력이앙기	<ul style="list-style-type: none"> ○ 동력을 이용하여 모를 이앙하는 농기계(승용형과 보행형으로 구분 조사)

조 사 대 상	조 사 범 위
6. 관 리 기	<ul style="list-style-type: none"> ○ 밭의 경운·정지 작업외에도 전작·원예작물등의 중경·제초 파종, 복토, 비닐피복, 시비 등의 관리작업을 주목적으로 하여 다양한 부속작업기를 부착 사용할 수 있음 (승용형과 보행형으로 구분조사)
7. 바 인 더	<ul style="list-style-type: none"> ○ 벼나 보리를 베어서 동시에 끈으로 결속하는 농기계
8. 콤 바 인	<ul style="list-style-type: none"> ○ 주행하면서 예취, 탈곡, 정선작업을 동시에 수행하는 수확, 탈곡 겸용농기계(3조 이하, 4조, 5조 이상으로 구분 조사)
9. 곡물건조기 (순환식)	<ul style="list-style-type: none"> ○ 벼 또는 보리를 건조할 수 있는 농기계로 버너의 열로 가열한 공기를 송풍기에 의해 곡물(벼+보리)을 건조시킴.
10. 농산물건조기	<ul style="list-style-type: none"> ○ 버너의 열을 이용 고추, 담배 및 해산물 등 농산물을 건조할 수 있는 농기계로 여러개의 철판 또는 나무상자를 이용하며 상자 밑바닥은 다공철판 또는 철판으로 되어 있음. (다만, 창고, 광 등의 건물일부를 개조해서 연탄, 기름 또는 왕겨와 같은 화력을 이용하여 건조하는 개량 공간 등 시설물은 제외)



3. 연도별 주요농업기계 보유현황

3. 연도별 주요농업기계 보유현황

기종별 년도별	농 용 원 동 기			경 운 정 지 기			농 용 양 수 기		
	계	엔 진	전동기	계	동 력 경운기	농 용 트랙터	계	관수용	민수용
1983	300,636	94,436	206,200	496,765	489,296	7,469	262,608		
1984	327,950	90,975	236,975	547,957	538,273	9,684	273,329		
1985	353,402	89,995	263,407	601,351	588,962	12,389	286,298		
1986	367,614	89,619	277,995	699,778	683,611	16,167	287,327	28,007	259,320
1987	380,385	91,675	288,710	731,237	711,374	19,863	295,108	25,549	269,559
1988	394,864	87,665	307,199	750,419	725,803	24,616	312,652	24,552	288,100
1989	402,031	82,437	319,594	770,426	739,098	31,328	326,476	22,146	304,330
1990	392,537	77,678	314,859	792,439	751,236	41,203	341,548	21,039	320,509
1991	371,616	68,925	302,691	821,305	768,332	52,973	343,259	20,043	323,216
1992	372,292	66,395	305,897	832,530	768,371	64,159	353,082	18,778	334,304
1993	359,911	61,337	298,574	875,905	799,105	76,800	352,746	18,368	334,378
1994	359,220	58,235	300,985	925,516	836,810	88,706	375,077	19,717	355,360
1995	347,806	54,883	292,923	969,282	868,870	100,412	384,900	20,580	364,320
1996				1,023,691	910,404	113,287	407,634	21,204	386,430
1997				1,077,199	945,844	131,358	397,417	21,054	376,363
1998				1,117,864	959,976	157,888	344,950	21,220	323,730
1999				1,129,895	953,749	176,146	309,087	19,776	289,311
2000				1,130,850	939,219	191,631	292,871	21,202	271,669
2001				1,123,798	922,709	201,089	325,282	28,940	296,342
2002				1,098,031	891,660	206,371	320,695	29,110	291,585
2003				1,069,405	857,829	211,576			
2004				1,052,433	832,769	219,664			
2005				1,047,557	819,684	227,873			
2006				1,039,369	802,662	236,707			
2007				1,014,757	771,095	243,662			

※ 통계작성 변경승인(통계청) : 일반통계 제11410('07. 11. 15)

병 총 해 방 제 기					동 력 이양기	동 력 파종기	관리기	동 력 절단기
계	스피드스 플레이어	수도일반 용방제기	동 력 분무기	동력살 분무기				
438,901	460	599	208,250	229,592	24,818	3,124		104,748
473,501	549	767	244,802	227,383	30,893	3,466		168,098
517,530	1,138	2,045	291,945	222,402	42,138	3,584		230,139
586,394	1,532	3,216	327,200	254,446	59,580	2,584	1,412	277,558
628,317	2,086	3,735	369,516	252,980	76,070	3,136	6,528	315,696
663,819	2,258	7,474	419,603	234,484	92,067	4,312	14,956	330,248
676,815	3,770	8,279	450,844	213,922	111,937	4,473	30,059	341,596
695,364	4,944	10,386	484,212	195,822	138,405	6,492	50,699	341,980
718,098	6,237	16,005	514,057	181,799	167,653	8,192	78,368	338,184
722,982	8,199	18,476	529,653	166,654	185,172	9,251	106,715	330,766
718,287	9,584	15,778	545,959	146,966	211,299	10,075	162,269	315,609
716,993	11,837	15,803	555,385	133,968	229,354	12,054	201,498	302,429
712,882	13,472	16,735	557,349	125,326	248,009	12,995	239,496	288,815
716,781	15,873	21,132	561,346	118,430	271,051	14,841	272,770	268,104
703,383	19,921	23,374	540,001	120,087	302,934	13,202	315,852	229,600
642,478	24,179	20,706	462,000	135,593	325,126	11,046	348,807	164,480
624,936	27,006	19,704	428,186	150,040	335,818	8,413	369,150	132,966
628,946	28,885	22,447	410,725	166,889	341,978	7,711	378,814	112,062
642,914	30,201	27,166	407,640	177,907	342,648	8,723	379,922	98,032
643,420	32,748	29,901	393,193	187,578	340,754	9,155	379,309	87,424
65,311	35,612	29,699			335,306		376,431	
76,831	36,274	40,557			333,634		382,788	
143,426	38,790	104,636			332,393		392,505	
156,470	40,025	116,445			325,351		399,226	
166,090	41,912	124,178			314,097		410,182	

기종별 년도별	동 력 예 취 기				동 력 탈 곡 기				콤바인
	계	미맥예취기		휴대용예취기 (초예기)	계	반자동형	전자동형	주행형	
		바인더	예도형예취기						
1983	23,419	19,816		3,603	269,753	107,182	162,571		5,689
1984	26,821	22,635		4,186	286,647	105,822	180,825		8,417
1985	32,057	25,538		6,519	301,717	105,718	195,999		11,667
1986	48,294	32,860	2,937	12,497	294,264	99,898	194,366		15,502
1987	56,531	38,418	4,268	13,845	302,572	132,281	170,291		20,305
1988	66,103	44,668	5,312	16,123	296,854	96,445	200,409		25,226
1989	74,440	49,816	6,282	18,342	284,837	83,935	199,800	1,102	32,882
1990	90,428	55,575	7,212	27,641	266,608	74,226	190,951	1,431	43,594
1991	124,221	62,156	9,055	53,010	244,752	66,529	176,924	1,299	54,079
1992	168,168	65,103	9,806	95,259	222,219	57,543	162,742	1,934	61,240
1993	216,772	65,117	10,369	141,286	150,642		153,717	6,925	67,677
1994	264,109	66,404	10,422	187,283	138,241		133,154	5,087	70,203
1995	313,825	66,960	11,723	235,142	121,970		117,165	4,805	72,268
1996	360,086	67,914	11,462	280,710	109,945		104,968	4,977	73,831
1997	435,078	68,903	11,062	355,113	95,790		91,160	4,630	74,258
1998	541,509	73,025	15,888	452,596	78,160		72,910	5,250	78,099
1999	601,423	73,256	15,411	512,756	65,558		61,136	4,422	84,002
2000	644,635	72,315	13,557	558,763	58,766		54,206	4,560	86,982
2001	667,406	70,333	14,560	582,513	54,354		49,086	5,268	87,805
2002	690,143	68,216	25,555	596,372	49,844		44,175	5,669	87,441
2003	63,035	63,035							86,858
2004	62,071	62,071							87,457
2005	60,008	60,008							86,825
2006	57,343	57,343							86,492
2007	52,077	52,077							84,624

건 조 기			농업용 온 풍 난방기	과 일 선별기	비료살포기		동 력 연무기	육 묘 파종기	축 산 용		
계	곡 물 건조기 (순환식)	농산물 건조기 (평면식포함)			트랙 터용	경운 기용			계	착유기	우 유 냉각기
2,816	20,399	777									
3,681	2,656	1,025									
5,437	3,526	1,911									
38,106	4,042	34,064						51,921	31,760	20,161	
49,985	5,703	44,282						57,778	33,726	24,052	
61,092	7,440	53,652						60,817	34,406	26,411	
69,920	9,865	60,055						62,502	34,114	28,388	
77,183	12,116	65,067						60,137	32,649	27,488	
86,681	15,800	70,881						58,402	31,532	26,870	
96,177	18,266	77,911	13,731	2,870		4,041		34,213	57,903	31,270	26,663
114,308	21,506	92,802	23,749	5,289		7,949		44,178	58,386	31,250	27,136
132,003	24,923	107,080	33,810	9,325		12,137	5,892	47,510	54,704	29,035	25,669
146,283	28,408	117,875	42,153	13,951		15,972	10,540	49,200	53,145	28,657	24,488
160,878	38,089	122,789	50,272	20,123	15,135	4,915	17,225	52,308	49,736	26,733	23,003
180,286	44,132	136,154	66,086	25,085	19,860	4,683	23,401	49,995	41,846	22,628	19,168
195,482	49,832	145,650	96,169	24,680	22,245	5,625	32,185	42,677	33,753	18,684	15,069
209,934	53,216	156,718	114,208	25,812	24,470	6,768	36,337	37,120	28,827	15,686	13,141
220,105	55,573	164,532	127,557	26,431	28,121	6,827	40,426	35,107	25,617	14,112	11,505
226,180	58,213	167,967	126,606	27,549	31,910	8,384	45,257	37,596	24,167	13,317	10,850
230,380	60,672	169,708	133,119	29,361	34,870	8,534	44,739	38,090	22,657	12,448	10,209
235,152	63,633	171,519	147,476								
243,043	66,437	176,606	166,992								
254,460	70,363	184,097	186,246								
261,873	73,205	188,668	178,430								
271,443	73,965	197,478									

4. 2007년말 주요농업기계 보유현황

4. 2007년말 주요농업기계 보유현황

시도별	합계	동력 경운기	농용 트랙터		
			계	소형	중형
계	2,313,270	771,095	243,662	77,120	127,771
서울	1,269	330	314	227	58
부산	17,748	5,305	2,594	1,566	886
대구	20,248	7,344	1,838	943	784
인천	28,875	8,997	4,060	1,665	1,959
광주	10,859	3,854	1,588	645	687
대전	5,595	1,733	402	134	185
울산	25,307	8,831	2,170	1,102	932
경기	221,149	68,563	37,363	15,403	17,274
강원	120,220	43,587	16,173	4,904	8,845
충북	170,859	51,658	13,860	3,623	7,611
충남	296,338	97,336	33,807	9,808	18,189
전북	227,549	68,961	26,462	6,122	14,082
전남	338,473	122,549	34,626	6,844	19,163
경북	502,697	159,480	37,074	12,197	21,432
경남	289,911	102,968	28,211	11,338	14,132
제주	36,173	19,599	3,120	599	1,552
대당호수(호)		1.6	5.1	16.1	9.7
농가보급율(%)		61.9	19.6	6.2	10.3

주) 1. 농가호수 : 1,245천호(2006년) 기준

2. 트랙터 규격 : 소형(40마력 미만), 중형(40마력 이상 60마력 미만), 대형(60마력 이상)

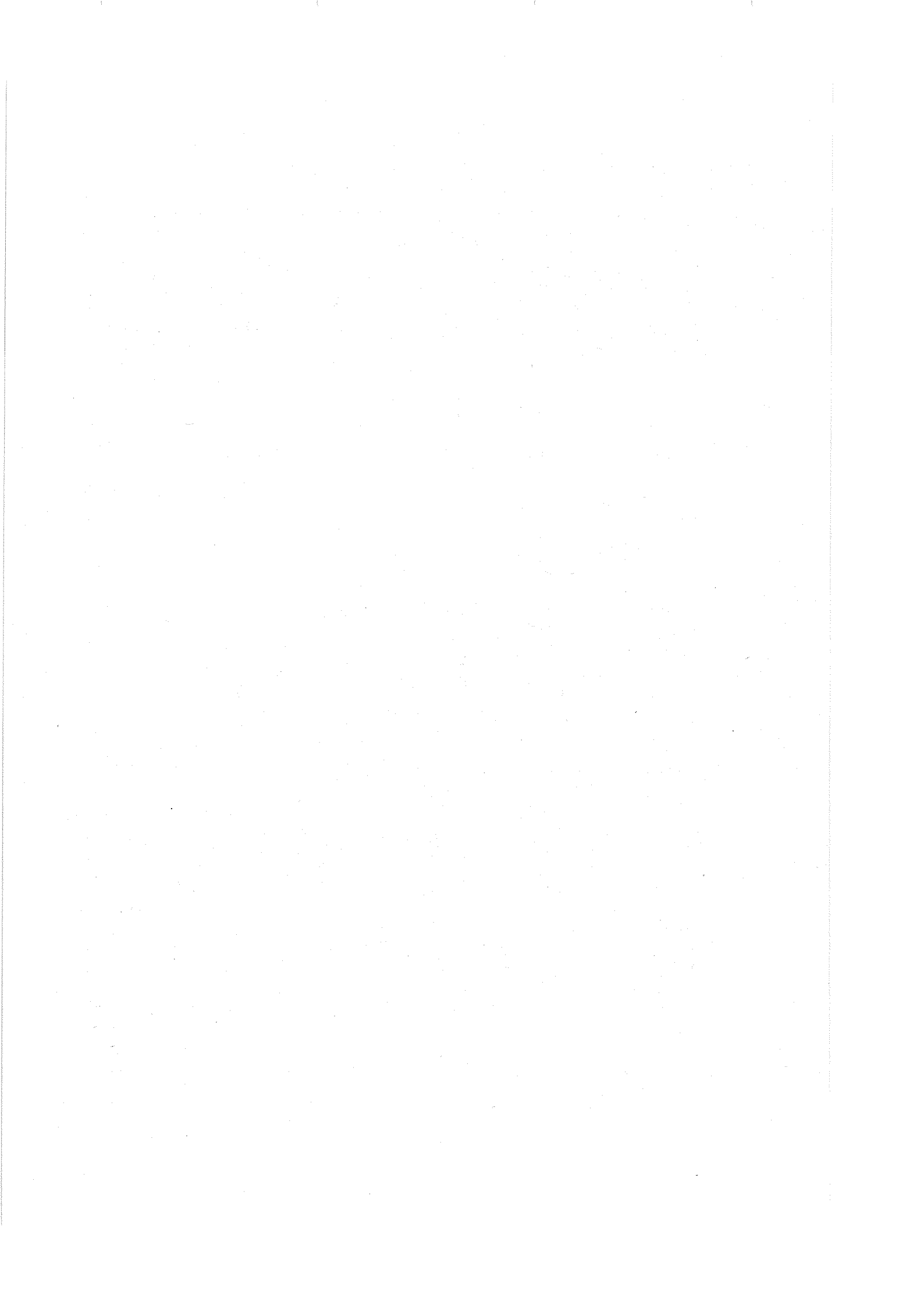
(단위 : 대)

대 형	스피드스 플레이어	수도일반 용방제기	동 력 이 양 기		
			계	보 행 형	승 용 형
38,771	41,912	124,178	314,097	249,986	64,111
29	35	89	104	33	71
142	120	2,286	1,442	1,227	215
111	129	857	2,482	2,091	391
436	112	1,080	5,329	3,572	1,757
256	157	958	1,027	625	402
83	80	364	774	673	101
136	907	1,225	4,203	3,931	272
4,686	4,609	10,623	38,991	29,370	9,621
2,424	621	1,250	20,019	16,797	3,222
2,626	4,098	5,679	19,750	15,910	3,840
5,810	5,534	4,499	50,633	40,989	9,644
6,258	2,375	21,580	31,497	22,162	9,335
8,619	4,622	32,370	43,745	32,902	10,843
3,445	15,483	25,089	57,018	49,416	7,602
2,741	2,818	15,974	37,028	30,234	6,794
969	212	255	55	54	1
32.1	29.7	10.0	4.0	5.0	19.4
3.1	3.4	10.0	25.2	20.1	5.1

시 도 별	관 리 기			바 인 더
	계	보 행 형	승 용 형	
계	410,182	398,226	11,956	52,077
서 울	308	232	76	4
부 산	4,657	3,941	716	453
대 구	4,950	4,876	74	1,659
인 천	4,114	3,966	148	84
광 주	2,250	1,909	341	9
대 전	1,634	1,566	68	34
울 산	3,178	3,068	110	3,453
경 기	24,690	23,106	1,584	822
강 원	16,125	15,937	188	4,987
충 북	30,527	30,028	499	643
충 남	54,407	53,416	991	1,509
전 북	36,140	34,641	1,499	286
전 남	47,812	44,422	3,390	716
경 북	111,299	110,413	886	17,743
경 남	57,376	56,063	1,313	19,224
제 주	10,715	10,642	73	451
대당호수(호)	3.0	3.1	104.1	23.9
농가보급율(%)	32.9	32.0	1.0	4.2

(단위 : 대)

콤 바 인				곡 물 건 조 기	농 산 물 건 조 기
계	3조 이하	4조	5조 이상		
84,624	25,577	47,755	11,292	73,965	197,478
41	40	1	-	41	3
620	310	207	103	201	70
499	166	302	31	199	291
1,531	448	763	320	1,527	2,041
463	69	261	133	383	170
196	67	121	8	107	271
849	466	343	40	240	251
11,409	4,799	5,010	1,600	8,897	15,182
4,244	1,620	2,336	288	2,853	10,361
4,853	1,422	2,878	553	3,667	36,124
13,103	3,342	7,800	1,961	11,334	24,176
10,125	1,629	6,829	1,667	11,423	18,700
13,531	2,014	9,352	2,165	18,910	19,592
12,192	4,889	6,106	1,197	7,199	60,120
10,453	4,088	5,200	1,165	6,658	9,201
515	208	246	61	326	925
14.7	48.7	26.1	110.3	16.8	6.3
6.8	2.1	3.8	0.9	5.9	15.9



5. 2007년말 폐농기계 보유현황

5. 2007년말 폐농기계 보유현황

시 도 별	총 계	동력경운기	농용트랙터
계	18,918	6,981	2,003
서울	10	2	4
부산	235	77	43
대구	194	61	38
인천	911	298	125
광주	464	144	49
대전	118	27	6
울산	329	99	40
경기	2,703	916	381
강원	1,708	702	186
충북	957	392	80
충남	1,856	544	175
전북	903	322	79
전남	1,224	472	117
경북	2,502	952	216
경남	3,438	1,233	405
제주	1,366	740	59

동력이앙기	스피드스 플레이어	콤 바 인	관 리 기
4,374	383	1,664	3,513
2	-	2	-
41	-	17	57
38	2	13	42
303	-	78	107
115	6	44	106
43	2	12	28
63	50	12	65
759	50	260	337
481	8	85	246
233	18	94	140
510	47	281	299
296	21	98	87
284	34	86	231
417	97	336	484
785	39	232	744
4	9	14	540

6. 2007년말 시·도별 농업기계 보유현황

가. 시·도별 농업기계 보유현황

나. 시·도별 폐농기계 현황

가. 시·도별 농업기계 보유현황

[서울특별시]

기종별 구별	합 계	동 력 경운기	농 용 트 랙 터				스피드스 플레이어 (SS기)	수 도 일반용 방제기	동 력 이 양 기		
			계	소 형	중 형	대 형			계	보행형	승용형
계	1,269	330	314	227	58	29	35	89	104	33	71
서초구	64	10	3	2	1	-	1	5	1	1	-
중랑구	109	13	5	4	1	-	26	4	24	24	-
도봉구	27	9	4	4	-	-	-	-	1	1	-
노원구	5	-	2	1	1	-	1	-	-	-	-
마포구	12	2	8	3	4	1	-	-	-	-	-
양천구	24	10	9	3	6	-	4	-	-	-	-
강서구	440	72	134	62	44	28	1	22	70	-	70
구로구	54	13	12	11	1	-	2	2	2	1	1
강남구	304	113	64	64	-	-	-	56	-	-	-
송파구	94	40	29	29	-	-	-	-	5	5	-
강동구	136	48	44	44	-	-	-	-	1	1	-

(단위 : 대)

관 리 기			바인더	콤 바 인				곡 물 건조기	농산물 건조기
계	보행형	승용형		계	3조 이하	4조	5조 이상		
308	232	76	4	41	40	1	-	41	3
42	42	-	-	1	-	1	-	-	1
37	37	-	-	-	-	-	-	-	-
13	13	-	-	-	-	-	-	-	-
2	-	2	-	-	-	-	-	-	-
2	-	2	-	-	-	-	-	-	-
1	1	-	-	-	-	-	-	-	-
62	-	62	4	36	36	-	-	38	1
20	15	5	-	2	2	-	-	1	-
70	70	-	-	-	-	-	-	-	1
17	12	5	-	2	2	-	-	1	-
42	42	-	-	-	-	-	-	1	-

[부산광역시]

기종별 구별	합 계	경운기	농 용 트 랙 터				스피드스 플레이어	수도일반 용방제기	동 력 이 앙 기		
			계	소 형	중 형	대 형			계	보행형	승용형
계	17,748	5,305	2,594	1,566	886	142	120	2,286	1442	1,227	215
서 구	17	2	-	-	-	-	-	1	-	-	-
북 구	383	140	88	73	15	-	-	-	-	-	-
해운 대구	59	29	3	3	-	-	1	-	3	3	-
사하구	128	26	20	13	5	2	-	19	1	1	-
금정구	371	114	73	48	24	1	5	19	1	1	-
강서구	12,318	3,280	1,944	1,227	626	91	13	2,058	887	694	193
사상구	116	71	17	-	17	-	-	-	4	4	-
기장군	4,368	1,643	449	202	199	48	101	189	546	524	22

(단위 : 대)

관 리 기			바인더	콤 바 인				곡 물 건조기	농산물 건조기
계	보행형	승용형		계	3조 이하	4조	5조 이상		
4,657	3,941	716	453	620	310	207	103	201	70
14	14	-	-	-	-	-	-	-	-
154	154	-	-	-	-	-	-	-	1
20	20	-	2	1	1	-	-	-	-
49	49	-	1	-	-	-	-	-	-
158	158	-	1	-	-	-	-	-	-
3,459	2,753	706	97	416	167	151	98	128	36
24	24	-	-	-	-	-	-	-	-
779	769	10	352	203	142	56	5	73	33

[대구광역시]

기종별 구별	합 계	경운기	농 용 트 랙 터				스피드스 플레이어	수도일반 용방제기	동 력 이 앙 기		
			계	소 형	중 형	대 형			계	보행형	승용형
계	20,248	7,344	1,838	943	784	111	129	857	2,482	2,091	391
동 구	4,664	1,937	200	144	54	2	81	189	202	151	51
서 구	71	17	6	6	-	-	-	17	-	-	-
북 구	1,478	660	161	123	31	7	3	118	98	97	1
수성구	701	283	17	15	2	-	17	81	27	27	-
달서구	339	141	26	11	15	-	-	-	25	25	-
달성군	12,995	4,306	1,428	644	682	102	28	452	2,130	1,791	339

(단위 : 대)

관 리 기			바인더	콤 바 인				곡 물 건조기	농산물 건조기
계	보행형	승용형		계	3조 이하	4조	5조 이상		
4,950	4,876	74	1,659	499	166	302	31	199	291
1,703	1,703	-	215	34	15	19	-	10	93
31	31	-	-	-	-	-	-	-	-
316	316	-	89	11	7	4	-	9	13
221	221	-	40	2	2	-	-	2	11
113	113	-	25	7	2	5	-	1	1
2,566	2,492	74	1,290	445	140	274	31	177	173

[인천광역시]

기종별 구별	합 계	경운기	농 용 트 랙 터				스피드스 플레이어	수도일반 용방제기	동 력 이 양 기		
			계	소 형	중 형	대 형			계	보행형	승용형
계	28,875	8,997	4,060	1,665	1,959	436	112	1,080	5,329	3,572	1,757
중 구	1,876	470	324	227	86	11	5	69	407	311	96
남 구	19	6	4	4	-	-	-	4	2	2	-
연수구	59	36	3	1	2	-	-	-	1	1	-
남동구	835	290	173	151	21	1	24	5	98	77	21
부평구	106	23	19	13	3	3	-	6	9	4	5
계양구	1,135	298	274	173	82	19	-	-	241	129	112
서 구	1,486	633	243	112	107	24	7	10	125	56	69
강화군	19,233	5,847	2,657	834	1,493	330	65	831	3815	2,489	1,326
옹진군	4,126	1,394	363	150	165	48	11	155	631	503	128

(단위 : 대)

관 리 기			바인더	콤 바 인				곡 물 건조기	농산물 건조기
계	보행형	승용형		계	3조 이하	4조	5조 이상		
4,114	3,966	148	84	1,531	448	763	320	1,527	2,041
317	316	1	14	145	77	30	38	34	91
2	2	-	-	1	1	-	-	-	-
16	16	-	-	-	-	-	-	1	2
164	163	1	-	40	17	23	-	8	33
30	30	-	-	5	1	4	-	9	5
160	160	-	1	57	18	38	1	90	14
210	185	25	2	120	2	2	116	109	27
2847	2,726	121	26	924	186	580	158	1,191	1,030
368	368	-	41	239	146	86	7	85	839

[광주광역시]

기종별 구별	합 계	경운기	농 용 트 랙 터				스피드스 플레이어	수도일반 용방제기	동 력 이 앙 기		
			계	소 형	중 형	대 형			계	보행형	승용형
계	10,859	3,854	1,588	645	687	256	157	958	1,027	625	402
동 구	136	50	11	10	1	-	1	5	14	12	2
서 구	873	284	147	57	65	25	15	114	89	50	39
남 구	1,671	534	333	232	69	32	18	1	154	106	48
북 구	1,969	594	183	38	92	53	9	363	216	158	58
광산구	6,210	2,392	914	308	460	146	114	475	554	299	255

(단위 : 대)

관 리 기			바인더	콤 바 인				곡 물 건조기	농산물 건조기
계	보행형	승용형		계	3조 이하	4조	5조 이상		
2,250	1,909	341	9	463	69	261	133	383	170
38	38	-	-	11	3	8	-	1	5
124	118	6	-	41	13	27	1	50	9
488	485	3	-	64	13	36	15	61	18
412	380	32	3	88	15	56	17	69	32
1,188	888	300	6	259	25	134	100	202	106

[대전광역시]

기종별 구별	합 계	경운기	농 용 트 랙 터				스피드스 플레이어	수도일반 용방제기	동 력 이 양 기		
			계	소 형	중 형	대 형			계	보행형	승용형
계	5,595	1,733	402	134	185	83	80	364	774	673	101
동 구	1,279	378	41	10	28	3	4	98	128	111	17
중 구	431	152	33	3	27	3	9	45	41	35	6
서 구	960	274	99	17	35	47	3	45	167	143	24
유성구	2,509	780	200	86	84	30	61	164	378	327	51
대덕구	416	149	29	18	11	-	3	12	60	57	3

(단위 : 대)

관 리 기			바인더	콤 바 인				곡 물 건조기	농산물 건조기
계	보행형	승용형		계	3조 이하	4조	5조 이상		
1,634	1,566	68	34	196	67	121	8	107	271
497	465	32	15	30	9	21	-	11	77
97	96	1	-	10	7	3	-	10	34
264	249	15	-	43	10	30	3	16	49
658	639	19	16	98	35	58	5	63	91
118	117	1	3	15	6	9	-	7	20

[울산광역시]

기종별 구별	합 계	경운기	농 용 트 랙 터				스피드스 플레이어	수도일반 용방제기	동 력 이 양 기		
			계	소 형	중 형	대 형			계	보행형	승용형
계	25,307	8,831	2,170	1,102	932	136	907	1,225	4,203	3,931	272
중 구	790	315	63	42	21	-	28	21	78	65	13
남 구	356	146	10	-	7	3	14	17	47	46	1
동 구	62	39	3	-	2	1	-	3	5	4	1
북 구	2,912	1,170	212	88	109	15	39	136	535	501	34
울주군	21,187	7,161	1,882	972	793	117	826	1,048	3,538	3,315	223

(단위 : 대)

관 리 기			바인더	콤 바 인				곡 물 건조기	농산물 건조기
계	보행형	승용형		계	3조 이하	4조	5조 이상		
3,178	3,068	110	3,453	849	466	343	40	240	251
217	180	37	40	19	7	11	1	4	5
91	89	2	19	10	9	1	-	-	2
8	7	1	1	3	2	1	-	-	-
343	335	8	330	86	29	53	4	21	40
2,519	2,457	62	3,063	731	419	277	35	215	204

[경기도]

기종별 구별	합 계	경운기	농 용 트 랙 터				스피드스 플레이어	수도일반 용방제기	동 력 이 양 기		
			계	소 형	중 형	대 형			계	보행형	승용형
계	221,149	68,563	37,363	15,403	17,274	4,686	4,609	10,623	38,991	29,370	9,621
본 청	164,617	49,849	27,828	11,374	13,193	3,261	3,593	6,850	29,879	22,753	7,126
수원시	1,440	422	274	124	122	28	8	98	255	84	171
성남시	616	224	128	111	15	2	4	5	43	43	-
부천시	266	66	41	15	19	7	1	26	35	12	23
안양시	136	59	12	12	-	-	-	7	4	4	-
안산시	2,956	950	359	255	91	13	126	121	433	386	47
용인시	11,737	3,763	1,861	909	774	178	148	697	2,027	1,664	363
평택시	21,993	5,988	4,356	1,784	1,981	591	582	1,654	4,155	2,875	1,280
광명시	499	167	65	51	10	4	2	-	75	75	-
시흥시	2,912	1,180	406	202	166	38	3	86	565	321	244
군포시	365	149	53	45	6	2	2	-	72	67	5
화성시	27,252	8,158	4,309	1,670	2,009	630	332	1,136	5,410	4,368	1,042
이천시	18,362	5,421	3,324	1,140	1,673	511	626	75	3,614	2,896	718
김포시	12,375	3,762	1,778	662	939	177	154	596	2,198	1,435	763
광주시	5,262	1,864	830	578	217	35	68	161	768	709	59

(단위 : 대)

관 리 기			바인더	콤 바 인				곡 물 건조기	농산물 건조기
계	보행형	승용형		계	3조 이하	4조	5조 이상		
24,690	23,106	1,584	822	11,409	4,799	5,010	1,600	8,897	15,182
18,367	17,468	899	343	9,007	3,979	3,863	1,165	6,495	12,406
218	217	1	-	85	17	56	12	62	18
182	182	-	1	12	4	6	2	9	8
64	64	-	1	13	-	12	1	17	2
42	42	-	9	2	-	2	-	-	1
555	555	-	11	163	117	45	1	78	160
1,407	1,324	83	14	666	286	290	90	414	740
1,731	1,603	128	27	1,343	516	594	233	1,286	871
50	50	-	20	24	20	4	-	11	85
249	236	13	25	117	40	73	4	158	123
44	44	-	-	23	17	6	-	9	13
3,422	3,327	95	51	1,702	926	647	129	914	1,818
1,944	1,849	95	5	1,117	468	493	156	646	1,590
1,999	1,880	119	6	586	186	296	104	776	520
546	397	149	12	226	117	88	21	104	683

기종별 구별	합 계	경운기	농 용 트 랙 터				스피드스 플레이어	수도일반 용방제기	동 력 이 앙 기		
			계	소 형	중 형	대 형			계	보행형	승용형
안성시	21,011	6,302	3,772	1,758	1,591	423	1,180	480	3,391	2,587	804
하남시	1,179	525	218	121	75	22	4	96	66	54	12
의왕시	506	200	44	16	21	7	-	74	11	7	4
오산시	1,463	452	268	142	110	16	24	2	310	285	25
여주군	19,573	5,493	3,514	1,135	1,910	469	249	1,222	3,962	2,663	1,299
양평군	14,363	4,605	2,178	611	1,461	106	74	313	2,464	2,203	261
과천시	351	99	38	33	3	2	6	1	21	15	6
제 2 청	56,532	18,714	9,535	4,029	4,081	1,425	1,016	3,773	9,112	6,617	2,495
고양시	5,186	1,442	1,038	717	244	77	60	274	613	436	177
의정부	873	265	125	30	85	10	33	67	104	104	-
남양주	4,658	1,748	830	583	216	31	228	138	343	334	9
파주시	14,385	4,328	2,582	884	1,166	532	205	1,095	2,696	1,764	932
구리시	549	147	134	105	17	12	72	-	1	1	-
포천시	10,819	3,905	1,879	551	1,132	196	70	515	2,178	1,643	535
양주시	6,775	2,122	1,208	638	409	161	192	553	946	572	374
동두천	780	300	149	48	78	23	-	3	115	93	22
가평군	5,270	2,293	456	199	215	42	140	230	804	768	36
연천군	7,237	2,164	1,134	274	519	341	16	898	1,312	902	410

(단위 : 대)

관 리 기			바인더	콤 바 인				곡 물 건조기	농산물 건조기
계	보행형	승용형		계	3조 이하	4조	5조 이상		
2,487	2,399	88	8	984	411	379	194	507	1,900
230	229	1	8	14	5	7	2	13	5
99	99	-	7	24	10	14	-	27	20
126	126	-	-	115	98	15	2	76	90
1,587	1,477	110	28	1,232	478	587	167	910	1,376
1,224	1,207	17	109	552	258	247	47	469	2,375
161	161	-	1	7	5	2	-	9	8
6,323	5,638	685	479	2,402	820	1,147	435	2,402	2,776
1,015	909	106	87	225	73	105	47	306	126
189	189	-	-	34	34	-	-	16	40
856	844	12	65	123	68	30	25	59	268
1,172	1,032	140	15	801	251	391	159	867	624
195	195	-	-	-	-	-	-	-	-
1,091	939	152	31	353	91	222	40	327	470
519	309	210	85	327	131	110	86	284	539
107	107	-	23	23	10	13	-	15	45
628	613	15	152	136	68	60	8	179	252
551	501	50	21	380	94	216	70	349	412

[강원도]

기종별 구별	합 계	경운기	농 용 트 랙 터				스피드스 플레이어	수도일반 용방제기	동 력 이 앙 기		
			계	소 형	중 형	대 형			계	보행형	승용형
계	120,220	43,587	16,173	4,904	8,845	2,424	621	1,250	20,019	16,797	3,222
춘천시	10,147	3,695	1,180	444	605	131	117	110	1,569	1,296	273
원주시	13,642	4,683	1,338	357	825	156	148	287	2,412	2,234	178
강릉시	9,301	3,511	1,184	394	691	99	48	104	1,690	1,501	189
동해시	2,156	1,136	82	39	35	8	5	3	242	237	5
태백시	648	358	77	17	18	42	5	64	2	2	-
속초시	1,028	428	100	54	42	4	2	12	222	198	24
삼척시	5,374	2,738	419	166	202	51	3	50	597	545	52
홍천군	14,052	4,769	2,165	686	1,181	298	68	46	2,550	2,286	264

(단위 : 대)

관 리 기			바인더	콤 바 인				곡 물 건조기	농산물 건조기
계	보행형	승용형		계	3조 이하	4조	5조 이상		
16,125	15,937	188	4,987	4,244	1,620	2,336	288	2,853	10,361
2,115	2,101	14	552	287	98	176	13	96	426
2,233	2,229	4	222	466	134	289	43	204	1,649
1,251	1,202	49	845	295	104	167	24	138	235
372	372	-	137	57	27	28	2	11	111
101	98	3	1	4		4	-	1	35
123	121	2	19	64	39	25	-	20	38
701	699	2	231	206	144	62	-	86	343
1,797	1,772	25	972	520	168	303	49	174	991

기종별 구별	합 계	경운기	농 용 트 랙 터				스피드스 플레이어	수도일반 용방제기	동 력 이 앙 기		
			계	소 형	중 형	대 형			계	보행형	승용형
황성군	11,494	4,138	1,719	691	836	192	20	120	2,127	2,016	111
영월군	7,236	2,206	669	167	422	80	19	84	496	470	26
평창군	7,627	2,805	1,094	209	581	304	2	25	519	462	57
정선군	4,414	1,691	413	52	273	88	87	32	293	289	4
철원군	9,858	3,155	2,152	448	1,161	543	12	150	2,472	1,314	1,158
화천군	4,212	1,576	607	183	318	106	10	56	698	649	49
양구군	4,393	1,359	849	314	433	102	23	34	944	675	269
인제군	3,717	1,377	557	170	273	114	3	36	644	600	44
고성군	5,660	1,829	986	316	595	75	-	18	1,279	898	381
양양군	5,261	2,133	582	197	354	31	49	19	1,263	1,125	138

(단위 : 대)

관 리 기			바인더	콤 바 인				곡 물 건조기	농산물 건조기
계	보행형	승용형		계	3조 이하	4조	5조 이상		
1,583	1,571	12	504	375	107	215	53	136	772
1,163	1,149	14	95	99	34	59	6	50	2,355
1,624	1,619	5	86	105	44	61	-	72	1,295
408	408	-	185	33	13	15	5	40	1,232
625	604	21	8	349	54	260	35	834	101
624	623	1	270	164	70	79	15	127	80
366	348	18	325	244	81	147	16	131	118
415	415	-	293	108	61	44	3	73	211
238	223	15	50	508	235	255	18	563	189
386	383	3	192	360	207	147	6	97	180

[충청북도]

기종별 구별	합 계	경운기	농 용 트 랙 터				스피드스 플레이어	수도일반 용방제기	동 력 이 양 기		
			계	소 형	중 형	대 형			계	보행형	승용형
계	170,859	51,658	13,860	3,623	7,611	2,626	4,098	5,679	19,750	15,910	3,840
청주시	4,065	1,223	519	110	288	121	48	217	705	498	207
충주시	22,225	7,065	1,905	573	1,044	288	910	281	2,600	1,922	678
제천시	15,346	4,101	898	237	528	133	299	611	1,306	1,182	124
청원군	23,826	7,133	2,410	543	1,358	509	194	397	3,829	3,020	809
보은군	15,246	4,505	1,249	276	715	258	364	996	1,808	1,392	416
옥천군	13,465	4,596	971	284	540	147	174	249	1,370	1,224	146
영동군	17,295	5,911	1,014	544	399	71	1,022	814	1,238	1,152	86
증평군	3,349	869	309	49	171	89	53	180	467	353	114
진천군	10,621	3,056	1,075	221	590	264	136	645	1,603	1,135	468
괴산군	18,827	5,165	1,357	244	752	361	244	817	1,805	1,489	316
음성군	19,234	5,979	1,777	451	1,006	320	592	310	2,699	2,247	452
단양군	7,360	2,055	376	91	220	65	62	162	320	296	24

(단위 : 대)

관 리 기			바인더	콤 바 인				곡 물 건조기	농산물 건조기
계	보행형	승용형		계	3조 이하	4조	5조 이상		
30,527	30,028	499	643	4,853	1,422	2,878	553	3,667	36,124
553	455	98	10	240	62	133	45	230	320
3,583	3,564	19	29	557	144	338	75	596	4,699
3,139	3,106	33	142	290	86	173	31	171	4,389
3,602	3,470	132	75	1,013	264	655	94	1,028	4,145
2,218	2,209	9	12	466	103	273	90	252	3,376
3,510	3,470	40	108	371	152	199	20	136	1,980
4,872	4,854	18	149	288	125	152	11	183	1,804
534	523	11	1	114	26	75	13	99	723
1,081	1,060	21	3	427	111	250	66	410	2,185
3,351	3,308	43	9	429	112	264	53	239	5,411
2,602	2,570	32	35	589	211	331	47	312	4,339
1,482	1,439	43	70	69	26	35	8	11	2,753

[충청남도]

기종별 구별	합 계	경운기	농 용 트 랙 터				스피드스 플레이어	수도일반 용방제기	동 력 이 앙 기		
			계	소 형	중 형	대 형			계	보행형	승용형
계	296,338	97,336	33,807	9,808	18,189	5,810	5,534	4,499	50,633	40,989	9,644
천안시	20,164	6,106	2,650	1,216	1,061	373	2,060	415	2,518	2,045	473
공주시	20,496	6,274	1,712	433	981	298	235	393	3,627	3,259	368
보령시	16,535	6,962	1,631	402	956	273	15	322	3,598	3,111	487
아산시	18,926	6,602	2,906	1,051	1,261	594	706	217	3,172	2,190	982
서산시	23,491	8,612	2,811	540	1,586	685	106	250	4,677	3,729	948
논산시	21,620	6,517	2,572	799	1,401	372	251	232	3,508	2,751	757
계룡시	695	206	60	28	28	4	4	62	113	109	4
금산군	11,381	3,664	727	163	413	151	53	155	1,314	1,154	160
연기군	10,319	2,973	1,180	378	543	259	317	241	1,443	1,079	364
부여군	22,681	6,108	2,506	615	1,607	284	131	309	4,043	3,450	593
서천군	21,351	7,009	2,514	561	1,508	445	33	146	4,054	3,073	981
청양군	17,444	5,216	1,319	332	856	131	23	113	2,646	2,410	236
홍성군	22,107	7,747	2,285	558	1,266	461	132	273	3,551	2,864	687
예산군	26,079	8,186	3,517	1,274	1,788	455	1,012	374	3,651	2,805	846
태안군	14,527	5,749	1,449	286	782	381	23	201	2,869	2,212	657
당진군	28,522	9,405	3,968	1,172	2,152	644	433	796	5,849	4,748	1,101

(단위 : 대)

관 리 기			바인더	콤 바 인				곡 물 건조기	농산물 건조기
계	보행형	승용형		계	3조 이하	4조	5조 이상		
54,407	53,416	991	1,509	13,103	3,342	7,800	1,961	11,334	24,176
3,351	3,314	37	26	628	192	318	118	669	1,741
3,917	3,889	28	22	765	142	491	132	721	2,830
1,425	1,400	25	128	660	125	443	92	575	1,219
3,081	2,997	84	7	878	202	494	182	777	580
2,914	2,855	59	191	1,285	231	825	229	1,309	1,336
6,080	6,017	63	14	922	234	566	122	641	883
198	198	-	-	22	3	19	-	11	19
3,805	3,769	36	150	285	72	185	28	155	1,073
2,176	2,159	17	7	479	161	247	71	346	1,157
6,389	6,242	147	15	906	171	533	202	569	1,705
3,455	3,327	128	34	1,096	188	780	128	1,196	1,814
2,667	2,660	7	47	608	188	391	29	475	4,330
3,653	3,569	84	768	1,091	397	535	159	624	1,983
5,972	5,914	58	33	1,227	417	636	174	833	1,274
1,770	1,644	126	18	640	179	393	68	434	1,374
3,554	3,462	92	49	1,611	440	944	227	1,999	858

[전라북도]

기종별 구별	합 계	경운기	농 용 트 랙 터				스피드스 플레이어	수도일반 용방제기	동 력 이 앙 기		
			계	소 형	중 형	대 형			계	보행형	승용형
계	227,549	68,961	26,462	6,122	14,082	6,258	2,375	21,580	31,497	22,162	9,335
전 주	5,860	1,665	618	165	325	128	261	534	665	438	227
군 산	14,688	3,626	2,212	634	1,018	560	44	1,875	1,800	711	1,089
익 산	26,777	6,482	3,405	807	1,726	872	206	4,229	3,809	2,236	1,573
정 읍	24,587	7,375	2,723	665	1,366	692	326	2,161	3,930	2,754	1,176
남 원	20,765	7,072	2,400	553	1,532	315	307	1,769	3,605	2,941	664
김 제	28,818	7,666	4,099	1,005	1,964	1,130	328	3,257	3,711	2,237	1,474
완 주	16,904	4,950	1,669	379	997	293	196	1,871	1,717	1,540	177
진 안	12,835	3,563	1,014	192	607	215	44	817	1,454	1,290	164
무 주	8,292	2,482	575	155	368	52	122	824	720	699	21
장 수	8,596	2,817	974	249	564	161	184	915	1,260	1,129	131
임 실	11,984	3,600	942	152	579	211	84	1,051	1,536	1,266	270
순 창	12,284	4,259	1,165	193	722	250	71	1,173	1,881	1,425	456
고 창	19,619	7,996	2,286	442	1,130	714	139	731	3,318	2,346	972
부 안	15,540	5,408	2,380	531	1,184	665	63	373	2,091	1,150	941

(단위 : 대)

관 리 기			바인더	콤 바 인				곡 물 건조기	농산물 건조기
계	보행형	승용형		계	3조 이하	4조	5조 이상		
36,140	34,641	1,499	286	10,125	1,629	6,829	1,667	11,423	18,700
1,395	1,257	138	12	270	35	187	48	224	216
2,170	2,003	167	7	894	81	683	130	1,583	477
4,023	3,794	229	21	1,588	247	1,054	287	1,886	1,128
3,643	3,500	143	26	1,202	276	686	240	1,343	1,858
3,101	3,044	57	8	734	170	492	72	783	986
4,565	4,325	240	24	1,494	125	1,044	325	2,292	1,382
3,890	3,733	157	10	518	104	279	135	296	1,787
2,707	2,662	45	48	304	88	189	27	153	2,731
2,050	2,038	12	39	133	35	96	2	83	1,264
1,653	1,635	18	14	270	72	184	14	83	426
1,449	1,402	47	9	374	69	272	33	223	2,716
1,181	1,120	61	19	475	67	378	30	539	1,521
2,411	2,323	88	15	972	158	666	148	599	1,152
1,902	1,805	97	34	897	102	619	176	1,336	1,056

[전라남도]

기종별 구별	합 계	경운기	농 용 트 랙 터				스피드스 플레이어	수도일반 용방제기	동 력 이 양 기		
			계	소 형	중 형	대 형			계	보행형	승용형
계	338,473	122,549	34,626	6,844	19,163	8,619	4,622	32,370	43,745	32,902	10,843
목포시	650	241	66	25	31	10	2	-	90	90	-
여수시	10,309	4,516	440	110	262	68	30	842	1,045	923	122
순천시	16,783	6,791	1,058	236	623	199	221	-	2,239	1,890	349
나주시	26,207	8,914	3,802	1,372	1,729	701	2,109	2,117	2,775	1,846	929
광양시	10,944	4,065	513	180	234	99	48	2,402	991	839	152
담양군	10,675	4,393	1,356	448	753	155	53	8	1,758	1,342	416
곡성군	10,860	3,904	938	241	554	143	132	1,179	1,544	1,240	304
구례군	8,177	2,860	438	84	239	115	66	709	1,027	824	203
고흥군	24,051	10,478	2,073	300	1,209	564	49	614	3,106	2,282	824
보성군	16,578	5,589	1,690	253	961	476	116	1,689	2,395	1,758	637

(단위 : 대)

관 리 기			바인더	콤 바 인				곡 물 건조기	농산물 건조기
계	보행형	승용형		계	3조 이하	4조	5조 이상		
47,812	44,422	3,390	716	13,531	2,014	9,352	2,165	18,910	19,592
202	202	-	1	28	16	12	-	13	7
2,709	2,600	109	22	228	62	138	28	194	283
4,220	4,218	2	39	590	127	412	51	455	1,170
3,388	3,009	379	33	990	129	659	202	1,643	436
2,202	2,112	90	69	287	103	162	22	198	169
1,758	1,752	6	24	504	108	306	90	549	272
1,901	1,791	110	15	421	85	303	33	377	449
1,346	1,263	83	18	244	45	157	42	276	1,193
4,589	4,571	18	59	1,042	93	742	207	1,188	853
2,308	2,099	209	30	667	90	502	75	803	1,291

기종별 구별	합 계	경운기	농 용 트 랙 터				스피드스 플레이어	수도일반 용방제기	동 력 이 양 기		
			계	소 형	중 형	대 형			계	보행형	승용형
화순군	11,461	4,024	979	175	574	230	44	1,615	1,481	1,051	430
장흥군	15,486	4,737	2,073	359	1,333	381	58	1,254	1,958	1,184	774
강진군	16,988	4,886	1,821	284	1,119	418	57	2,598	2,111	1,530	581
해남군	32,579	10,423	3,869	430	2,246	1,193	58	2,801	4,574	3,765	809
영암군	22,023	7,624	3,170	630	1,744	796	524	2,341	3,049	2,180	869
무안군	18,569	7,537	2,248	488	1,069	691	324	2,871	2,174	1,535	639
함평군	12,986	4,909	1,535	228	803	504	99	1,326	1,917	1,281	636
영광군	16,329	5,767	1,647	230	804	613	119	1,798	2,259	1,492	767
장성군	12,239	4,100	1,337	311	771	255	368	1,732	1,558	1,165	393
완도군	9,258	4,310	451	102	289	60	14	942	1,115	966	149
진도군	14,774	4,765	1,193	140	673	380	17	796	1,604	1,315	289
신안군	20,547	7,716	1,929	218	1,143	568	114	2,736	2,975	2,404	571

(단위 : 대)

관 리 기			바인더	콤 바 인				곡 물 건조기	농산물 건조기
계	보행형	승용형		계	3조 이하	4조	5조 이상		
1,178	1,041	137	22	543	109	374	60	553	1,022
1,496	976	520	21	675	67	529	79	1,584	1,630
2,371	2,136	235	18	677	59	505	113	1,591	858
3,508	3,399	109	27	1,450	193	984	273	2,792	3,077
1,878	1,737	141	63	1,078	124	774	180	1,471	825
1,509	1,264	245	41	692	131	439	122	614	559
838	779	59	32	646	52	505	89	1,071	613
1,842	1,685	157	65	675	36	471	168	1,250	907
1,826	1,494	332	17	470	42	351	77	424	407
1,500	1,202	298	36	342	144	171	27	177	371
3,196	3,146	50	13	385	86	225	74	596	2,209
2,047	1,946	101	51	897	113	631	153	1,091	991

[경상북도]

기종별 구별	합 계	경운기	농 용 트 랙 터				스피드스 플레이어	수도일반 용방제기	동 력 이 양 기		
			계	소 형	중 형	대 형			계	보행형	승용형
계	502,697	159,480	37,074	12,197	21,432	3,445	15,483	25,089	57,018	49,416	7,602
포항시	20,670	6,443	1,802	650	969	183	663	1,039	2,976	2,404	572
경주시	41,059	14,284	3,095	1,003	1,768	324	512	1,892	6,882	6,070	812
김천시	33,040	10,770	2,652	1,184	1,256	212	686	2,551	3,136	2,888	248
안동시	38,065	11,080	2,358	763	1,418	177	1,217	2,278	3,265	2,959	306
구미시	18,403	6,319	2,375	809	1,341	225	131	398	3,390	2,759	631
영주시	18,804	6,049	1,348	283	890	175	704	764	1,884	1,573	311
영천시	28,621	10,680	1,268	336	747	185	1,742	942	2,292	2,109	183
상주시	43,008	12,963	4,294	1,854	2,129	311	1,510	1,899	6,368	5,435	933
문경시	17,935	5,822	1,433	290	960	183	785	514	2,077	1,723	354
경산시	19,480	7,129	700	295	361	44	1,588	97	1,031	932	99

(단위 : 대)

관 리 기			바인더	콤 바 인				곡 물 건조기	농산물 건조기
계	보행형	승용형		계	3조 이하	4조	5조 이상		
111,299	110,413	886	17,743	12,192	4,889	6,106	1,197	7,199	60,120
3,478	3,396	82	1,136	847	394	373	80	492	1,794
5,598	5,535	63	5,595	1,322	540	674	108	843	1,036
10,334	10,319	15	601	793	404	320	69	240	1,277
8,367	8,330	37	264	599	189	324	86	304	8,333
3,630	3,599	31	254	916	317	489	110	429	561
4,825	4,749	76	73	360	78	250	32	291	2,506
8,269	8,216	53	1,085	359	153	170	36	192	1,792
9,752	9,700	52	122	1,437	632	648	157	980	3,683
3,583	3,540	43	26	426	141	221	64	298	2,971
5,760	5,738	22	565	183	60	112	11	76	2,351

기종별 구별	합 계	경운기	농 용 트 랙 터				스피드스 플레이어	수도일반 용방제기	동 력 이 양 기		
			계	소 형	중 형	대 형			계	보행형	승용형
군위군	15,995	5,421	971	291	586	94	497	451	1,783	1,636	147
의성군	45,117	13,318	3,406	1,263	1,859	284	1,881	2,034	5,186	4,144	1,042
청송군	17,801	5,099	574	143	331	100	1,331	721	696	604	92
영양군	12,612	3,611	423	87	279	57	165	593	444	414	30
영덕군	11,066	3,687	742	208	453	81	331	1,042	811	566	245
청도군	22,916	7,238	1,118	385	641	92	366	829	2,177	1,973	204
고령군	15,568	4,410	1,703	385	1,204	114	84	1,876	2,242	2,021	221
성주군	19,743	6,220	2,110	701	1,308	101	89	2,618	1,642	1,525	117
칠곡군	11,468	4,169	801	302	417	82	155	529	2,013	1,905	108
예천군	24,764	6,733	2,167	462	1,442	263	397	963	3,820	3,242	578
봉화군	17,183	4,804	1,092	274	704	114	468	534	1,417	1,304	113
울진군	9,011	3,158	629	224	363	42	181	525	1,486	1,230	256
울릉군	368	73	13	5	6	2	-	-	-	-	-

(단위 : 대)

관 리 기			바인더	콤 바 인				곡 물 건조기	농산물 건조기
계	보행형	승용형		계	3조 이하	4조	5조 이상		
4,231	4,225	6	398	318	116	182	20	179	1,746
9,378	9,333	45	1,484	1,136	402	619	115	773	6,521
3,738	3,719	19	41	152	37	90	25	250	5,199
2,559	2,518	41	11	100	22	63	15	15	4,691
2,134	2,093	41	94	264	84	148	32	238	1,723
5,473	5,444	29	2,528	475	180	281	14	180	2,532
2,594	2,578	16	1,595	623	413	183	27	266	175
5,704	5,686	18	887	295	162	102	31	73	105
2,649	2,639	10	643	282	105	143	34	107	120
3,878	3,824	54	81	716	207	438	71	492	5,517
4,119	4,092	27	82	215	78	118	19	108	4,344
1,020	914	106	178	374	175	158	41	373	1,087
226	226	-	-	-	-	-	-	-	56

[경상남도]

기종별 구별	합 계	경운기	농 용 트 랙 터				스피드스 플레이어	수도일반 용방제기	동 력 이 앙 기		
			계	소 형	중 형	대 형			계	보행형	승용형
계	289,911	102,968	28,211	11,338	14,132	2,741	2,818	15,974	37,028	30,234	6,794
창원시	9,359	3,243	980	342	587	51	69	1,362	737	511	226
마산시	6,541	2,352	558	285	239	34	14	751	877	792	85
진주시	23,900	8,929	2,398	1,479	802	117	468	621	2,834	2,532	302
진해시	1,431	499	87	77	10	-	-	121	147	140	7
통영시	4,011	1,321	139	44	71	24	20	590	313	267	46
사천시	14,963	5,992	1,383	522	653	208	70	20	2,177	1,870	307
김해시	15,507	5,430	1,854	1,045	618	191	62	1,514	1,881	1,535	346
밀양시	26,513	8,234	2,549	1,093	1,261	195	525	1,629	2,818	2,079	739
거제시	7,174	2,766	453	194	194	65	1	470	851	716	135

(단위 : 대)

관 리 기			바인더	콤 바 인				곡 물 건조기	농산물 건조기
계	보행형	승용형		계	3조 이하	4조	5조 이상		
57,376	56,063	1,313	19,224	10,453	4,088	5,200	1,165	6,658	9,201
2,295	2,266	29	156	291	83	155	53	150	76
920	902	18	646	223	121	89	13	124	76
5,874	5,860	14	985	869	407	385	77	464	458
466	465	1	42	39	27	12	-	19	11
1,168	1,110	58	326	70	36	23	11	21	43
2,649	2,594	55	1,358	634	262	300	72	394	286
3,637	3,446	191	199	599	272	278	49	291	40
6,521	6,505	16	2,026	519	107	284	128	644	1,048
1,610	1,599	11	195	347	174	147	26	160	321

기종별 구별	합 계	경운기	농 용 트 랙 터				스피드스 플레이어	수도일반 용방제기	동 력 이 앙 기		
			계	소 형	중 형	대 형			계	보행형	승용형
양산시	4,938	1,905	484	269	152	63	19	263	696	659	37
의령군	12,897	4,653	1,456	505	803	148	27	827	1,966	1,598	368
함안군	15,809	5,097	1,877	615	1,061	201	119	622	2,137	1,310	827
창녕군	22,946	7,577	2,614	890	1,430	294	45	7	3,039	2,421	618
고성군	17,629	6,661	1,697	517	943	237	83	818	2,205	1,491	714
남해군	16,152	7,421	1,633	798	675	160	3	337	2,095	1,810	285
하동군	16,620	5,823	1,544	557	772	215	170	1,502	1,859	1,455	404
산청군	17,792	5,781	1,523	497	868	158	141	2,067	2,490	2,140	350
함양군	14,539	5,137	1,182	381	708	93	285	489	1,906	1,648	258
거창군	18,371	6,060	1,622	597	901	124	636	1,255	2,248	1,966	282
합천군	22,819	8,087	2,178	631	1,384	163	61	709	3,752	3,294	458

(단위 : 대)

관 리 기			바인더	콤 바 인				곡 물 건조기	농산물 건조기
계	보행형	승용형		계	3조 이하	4조	5조 이상		
645	628	17	695	140	67	62	11	49	42
1,804	1,800	4	578	610	230	299	81	418	558
4,220	4,168	52	406	599	207	286	106	452	280
5,554	5,456	98	1,550	732	186	477	69	486	1,342
1,975	1,832	143	2,340	891	272	496	123	727	232
2,080	2,060	20	1,310	566	314	235	17	326	381
3,358	3,317	41	692	710	270	376	64	443	519
2,188	2,168	20	1,738	752	342	341	69	401	711
3,502	3,384	118	494	443	162	248	33	271	830
3,750	3,372	378	1,164	486	173	239	74	229	921
3,160	3,131	29	2,324	933	376	468	89	589	1,026

[제주도]

기종별 구별	합 계	경운기	농 용 트 랙 터				스피드스 플레이어	수도일반 용방제기	동 력 이 양 기		
			계	소 형	중 형	대 형			계	보행형	승용형
계	36,173	19,599	3,120	599	1,552	969	212	255	55	54	1
제주시	17,351	9,052	1,886	299	956	631	89	98	39	38	1
서귀포시	18,822	10,547	1,234	300	596	338	123	157	16	16	-

(단위 : 대)

관 리 기			바인더	콤 바 인				곡 물 건조기	농산물 건조기
계	보행형	승용형		계	3조 이하	4조	5조 이상		
10,715	10,642	73	451	515	208	246	61	326	925
5,104	5,040	64	347	301	167	94	40	236	199
5,611	5,602	9	104	214	41	152	21	90	726

나. 시·도별 폐농기계 현황

[서울특별시 폐농기계 현황]

(단위 : 대)

기종별 구별	계	동 력 경운기	농 용 트랙터	동 력 이양기	스 피 드 스프레이어	콤바인	관리기
계	10	2	4	2	-	2	-
강 서 구	5	1	1	2	-	1	-
마 포 구	5	1	3	-	-	1	-

[부산광역시 폐농기계 현황]

(단위 : 대)

기종별 구별	계	동 력 경운기	농 용 트랙터	동 력 이양기	스 피 드 스프레이어	콤바인	관리기
계	235	77	43	41	-	17	57
서 구	2	-	-	-	-	-	2
사 하 구	12	3	3	-	-	-	6
금 정 구	9	4	5	-	-	-	-
강 서 구	200	68	33	39	-	15	45
기 장 군	12	2	2	2	-	2	4

[대구광역시 폐농기계 현황]

(단위 : 대)

기종별 구별	계	동 력 경운기	농 용 트랙터	동 력 이양기	스 피 드 스프레이어	콤바인	관리기
계	194	61	38	38	2	13	42
동 구	11	5	-	2	-	-	4
서 구	-	-	-	-	-	-	-
북 구	2	2	-	-	-	-	-
수 성 구	6	6	-	-	-	-	-
달 서 구	18	10	3	-	-	1	4
달 성 군	157	38	35	36	2	12	34

[인천광역시 폐농기계 현황]

(단위 : 대)

기종별 구별	계	동 력 경운기	농 용 트랙터	동 력 이앙기	스 피 드 스프레이어	콤바인	관리기
계	911	298	125	303	-	78	107
중 구	-	-	-	-	-	-	-
동 구	-	-	-	-	-	-	-
연 수 구	-	-	-	-	-	-	-
남 동 구	4	2	-	2	-	-	-
부 평 구	14	3	3	4	-	2	2
계 양 구	247	66	49	76	-	31	25
서 구	1	-	-	-	-	1	-
강 화 군	589	201	70	204	-	38	76
용 진 군	56	26	3	17	-	6	4

[광주광역시 폐농기계 현황]

(단위 : 대)

기종별 구별	계	동 력 경운기	농 용 트랙터	동 력 이앙기	스 피 드 스프레이어	콤바인	관리기
계	464	144	49	115	6	44	106
동 구	-	-	-	-	-	-	-
서 구	27	8	6	7	2	2	2
남 구	348	101	19	86	4	36	102
북 구	40	16	13	9	-	-	2
광 산 구	49	19	11	13	-	6	-

[대전광역시 폐농기계 현황]

(단위 : 대)

기종별 구별	계	동 력 경운기	농 용 트랙터	동 력 이앙기	스 피 드 스프레이어	콤바인	관리기
계	118	27	6	43	2	12	28
동 구	8	3	-	1	-	2	2
중 구	-	-	-	-	-	-	-
서 구	2	1	-	1	-	-	-
유 성 구	106	21	6	41	2	10	26
대 덕 구	2	2	-	-	-	-	-

[울산광역시 폐농기계 현황]

(단위 : 대)

기종별 구별	계	동 력 경운기	농 용 트랙터	동 력 이앙기	스 피 드 스프레이어	콤바인	관리기
계	329	99	40	63	50	12	65
중 구	13	4	2	3	1	1	2
남 구	5	2	1	1	-	-	1
동 구	3	3	-	-	-	-	-
북 구	-	-	-	-	-	-	-
울 주 군	308	90	37	59	49	11	62

[경기도 폐농기계 현황]

(단위 : 대)

기종별 구별	계	동 력 경운기	농 용 트랙터	동 력 이앙기	스 피 드 스프레이어	콤바인	관리기
계	2,703	916	381	759	50	260	337
본 청	2,004	687	263	597	27	212	218
수 원 시	2	-	-	1	-	1	-
성 남 시	43	14	10	7	-	1	11
부 천 시	14	3	3	3	-	1	4
안 양 시	1	-	-	1	-	-	-
안 산 시	67	27	5	20	1	6	8
용 인 시	146	55	23	22	1	14	31
평 택 시	106	18	15	46	4	11	12
광 명 시	-	-	-	-	-	-	-
시 흥 시	45	12	5	16	-	6	6
군 포 시	-	-	-	-	-	-	-
화 성 시	44	17	9	8	1	6	3
이 천 시	371	161	39	86	5	38	42
김 포 시	-	-	-	-	-	-	-
광 주 시	216	58	43	54	7	22	32
안 성 시	301	87	35	120	3	44	12

(단위 : 대)

기종별 구별	계	동 력 경운기	농 용 트랙터	동 력 이앙기	스 피 드 스프레이어	콤바인	관리기
하 남 시	9	2	-	7	-	-	-
의 왕 시	-	-	-	-	-	-	-
오 산 시	14	5	3	4	-	2	-
여 주 군	18	5	2	8	-	3	-
양 평 군	607	223	71	194	5	57	57
과 천 시	-	-	-	-	-	-	-
제 2 청	699	229	118	162	23	48	119
고 양 시	20	9	2	5	-	2	2
의 정 부	16	8	-	4	-	2	2
남 양 주	184	51	30	27	15	6	55
파 주 시	137	35	16	62	-	22	2
구 리 시	30	7	5	-	5	-	13
포 천 시	97	39	25	11	-	-	22
양 주 시	105	30	27	26	3	7	12
동 두 천	10	4	3	3	-	-	-
가 평 군	79	39	3	18	-	8	11
연 천 군	21	7	7	6	-	1	-

[강원도 폐농기계 현황]

(단위 : 대)

기종별 구별	계	동 력 경운기	농 용 트랙터	동 력 이앙기	스 피 드 스프레이어	콤바인	관리기
계	1,708	702	186	481	8	85	246
춘 천 시	106	44	5	29	-	8	20
원 주 시	580	317	34	127	4	20	78
강 룡 시	7	3	-	2	-	1	1
동 해 시	13	6	-	2	-	-	5
태 백 시	-	-	-	-	-	-	-
속 초 시	-	-	-	-	-	-	-
삼 척 시	8	7	1	-	-	-	-
홍 천 군	398	140	56	107	2	23	70
횡 성 군	42	16	6	9	-	2	9
영 월 군	25	5	3	7	1	-	9
평 창 군	176	86	28	28	-	3	31
정 선 군	2	2	-	-	-	-	-
철 원 군	276	45	49	152	1	18	11
화 천 군	1	1	-	-	-	-	-
양 구 군	11	4	-	6	-	1	-
인 제 군	63	26	4	12	-	9	12
고 성 군	-	-	-	-	-	-	-
양 양 군	-	-	-	-	-	-	-

[충청북도 폐농기계 현황]

(단위 : 대)

기종별 구별	계	동 력 경운기	농 용 트랙터	동 력 이앙기	스 피 드 스프레이어	콤바인	관리기
계	957	392	80	233	18	94	140
청 주 시	78	27	15	17	-	7	12
충 주 시	224	100	13	49	9	13	40
제 천 시	7	3	-	3	-	-	1
청 원 군	34	7	3	11	-	4	9
보 은 군	185	85	5	62	2	23	8
옥 천 군	7	5	1	-	-	-	1
영 동 군	16	11	1	2	-	2	-
증 평 군	3	1	-	1	-	1	-
진 천 군	26	10	-	6	2	8	-
괴 산 군	289	97	34	74	5	35	44
음 성 군	23	9	2	6	-	1	5
단 양 군	65	37	6	2	-	-	20

[충청남도 폐농기계 현황]

(단위 : 대)

기종별 구별	계	동 력 경운기	농 용 트랙터	동 력 이앙기	스 피 드 스프레이어	콤바인	관리기
계	1,856	544	175	510	47	281	299
천 안 시	96	33	5	10	18	2	28
공 주 시	214	62	30	60	-	24	38
보 령 시	129	38	10	44	1	19	17
아 산 시	334	94	41	110	2	48	39
서 산 시	27	6	2	7	-	6	6
논 산 시	79	22	4	31	2	8	12
계 룡 시	58	20	2	16	-	5	15
금 산 군	60	26	3	10	-	7	14
연 기 군	65	24	2	5	5	3	26
부 여 군	204	68	11	45	14	22	44
서 천 군	65	26	2	20	1	5	11
청 양 군	26	11	-	6	-	5	4
홍 성 군	30	8	3	11	-	3	5
예 산 군	24	5	2	10	-	4	3
태 안 군	60	24	8	17	-	8	3
당 진 군	385	77	50	108	4	112	34

[전라북도 폐농기계 현황]

(단위 : 대)

기종별 구별	계	동 력 경운기	농 용 트랙터	동 력 이앙기	스 피 드 스프레이어	콤바인	관리기
계	903	322	79	296	21	98	87
전 주	13	4	1	2	-	3	3
군 산	43	18	3	12	-	5	5
익 산	200	49	14	104	3	19	11
정 읍	194	68	15	52	6	37	16
남 원	41	16	2	13	-	4	6
김 제	108	38	14	27	4	6	19
완 주	33	18	1	8	-	2	4
진 안	13	4	-	3	1	1	4
무 주	8	3	1	1	1	2	-
장 수	10	6	-	3	-	1	-
임 실	19	11	-	5	-	1	2
순 창	27	7	2	15	-	1	2
고 창	90	36	12	23	2	8	9
부 안	104	44	14	28	4	8	6

[전라남도 폐농기계 현황]

(단위 : 대)

기종별 구별	계	동 력 경운기	농 용 트랙터	동 력 이앙기	스 피 드 스프레이어	콤바인	관리기
계	1,224	472	117	284	34	86	231
목 포 시	34	31	-	-	-	3	-
여 수 시	15	6	-	5	-	-	4
순 천 시	11	3	-	1	-	2	5
나 주 시	107	31	13	26	4	10	23
광 양 시	18	8	-	3	-	1	6
담 양 군	99	63	4	8	-	4	20
곡 성 군	11	3	-	5	-	-	3
구 례 군	11	6	-	3	-	-	2
고 흥 군	26	13	1	4	-	4	4
보 성 군	100	26	10	24	6	7	27
화 순 군	10	4	-	1	-	4	1
장 흥 군	23	5	3	10	-	1	4
강 진 군	17	9	1	5	-	-	2
해 남 군	279	90	42	83	-	14	50
영 암 군	50	23	4	15	-	4	4
무 안 군	25	15	2	4	2	-	2
함 평 군	48	33	-	10	-	2	3
영 광 군	32	9	3	12	-	4	4
장 성 군	45	17	9	6	-	5	8
완 도 군	21	2	-	-	12	-	7
진 도 군	24	10	2	6	-	1	5
신 안 군	218	65	23	53	10	20	47

[경상북도 폐농기계 현황]

(단위 : 대)

기종별 구별	계	동 력 경운기	농 용 트랙터	동 력 이앙기	스 피 드 스프레이어	콤바인	관리기
계	2,502	952	216	417	97	336	484
포 항 시	571	133	74	97	28	191	48
경 주 시	269	119	48	63	2	17	20
김 천 시	93	23	2	12	-	13	43
안 동 시	125	64	4	13	2	5	37
구 미 시	67	26	5	19	-	11	6
영 주 시	56	22	11	9	-	3	11
영 천 시	65	37	1	10	2	2	13
상 주 시	151	48	11	32	5	15	40
문 경 시	92	57	5	11	1	7	11
경 산 시	63	38	4	1	1	1	18
군 위 군	58	25	1	11	2	1	18
의 성 군	79	38	4	12	5	1	19
청 송 군	176	60	7	16	45	3	45
영 양 군	5	4	-	-	-	1	-
영 덕 군	17	7	1	3	-	2	4
청 도 군	76	35	1	13	1	1	25
고 령 군	8	7	-	1	-	-	-
성 주 군	14	3	2	3	-	2	4
칠 곡 군	189	55	15	38	-	34	47
예 천 군	152	67	6	26	1	16	36
봉 화 군	61	36	3	2	2	1	17
울 진 군	115	48	11	25	-	9	22
울 릉 군	-	-	-	-	-	-	-

[경상남도 폐농기계 현황]

(단위 : 대)

기종별 구별	계	동 력 경운기	농 용 트랙터	동 력 이앙기	스 피 드 스프레이어	콤바인	관리기
계	3,438	1,233	405	785	39	232	744
창 원 시	4	2	-	1	-	-	1
마 산 시	64	46	1	3	-	4	10
진 주 시	1,176	442	99	257	12	87	279
진 해 시	78	-	53	-	4	-	21
통 영 시	47	9	2	8	-	3	25
사 천 시	21	14	1	2	1	-	3
김 해 시	601	177	91	136	16	63	118
밀 양 시	76	36	6	10	-	2	22
거 제 시	37	11	9	5	-	3	9
양 산 시	247	127	19	57	-	7	37
의 령 군	37	21	2	3	-	5	6
함 안 군	207	56	50	43	4	10	44
창 녕 군	343	83	36	122	-	16	86
고 성 군	52	16	1	27	2	1	5
남 해 군	7	2	-	4	-	-	1
하 동 군	16	7	-	2	-	1	6
산 청 군	23	3	-	-	-	-	20
함 양 군	4	3	-	-	-	-	1
거 창 군	15	12	1	-	-	2	-
합 천 군	383	166	34	105	-	28	50

[제주도 폐농기계 현황]

(단위 : 대)

기종별 구별	계	동 력 경운기	농 용 트랙터	동 력 이앙기	스 피 드 스프레이어	콤바인	관리기
계	1,366	740	59	4	9	14	540
제 주 시	199	98	14	-	-	4	83
서귀포시	1,167	642	45	4	9	10	457