

행정간행물등록번호

11-1380729-000002-10

<http://www.naqs.go.kr>

2006년

# 경지면적통계



세계일류의 농식품관리 · 농업정보서비스기관

**국립농산물품질관리원**

## 일러두기

- 본 통계는 '05년에 시·군 경지면적을 모집단으로 하여 설계된 표본을 대상으로 조사하였음.
- 통계단위는 ha로 표시되었으며, 단위 미만은 반올림하였으므로 세목의 합계와 총계가 일치하지 아니할 수 있음.
- 경지이용율은 전년도 경지면적에 대한 당해연도 작물 총 재배면적의 비율임.

$$\text{경지이용율(\%)} = \frac{\text{당해연도 작물 총재배면적}}{\text{전년도 경지(논, 밭)면적}} \times 100$$

- 이 책에는 이용자의 편의를 위하여 다음과 같은 부호를 사용하였음.

[ 0 ] : 표시단위 미만

[ - ] : 해당숫자 없음

- 본 자료 이용상의 편의를 위하여 95% 신뢰수준으로 표본오차를 계산하여 책자 끝부분에 수록하였음.
- 본 책자 내용에 대한 문의 또는 제안이 있을 때에는 국립농산물품질관리원 농업정보통계팀(☎ 031-446-0226)으로 연락 주시기 바랍니다.

# 목 차

I. 조사개요 .....	3
II. 2006 경지동향 .....	4
III. 경지면적 조사결과 .....	8
1. 총괄 .....	8
2. 경지 증감사유별 면적 .....	8
3. 시·도별 경지면적 .....	9
4. 2006 시·도별 증감사유별 면적 .....	10
5. 시·군별 경지면적 .....	13
IV. 2006 경지이용 .....	23
1. 경지이용(작물재배)면적 .....	23
2. 경지이용율 .....	25
V. 연도별 주요통계 .....	26
1. 경지면적 .....	26
2. 경지 증감사유별 면적 .....	28
3. 경지이용면적 및 휴경면적 .....	31
VI. 2006 경지면적 표본오차 및 신뢰구간 .....	32

# I. 조 사 개 요

## 1. 조사목적

농업생산의 기반인 토지자원의 확보와 이용, 작물생산계획 수립, 양곡수급 계획 수립 등의 농업정책 수행에 필요한 기초자료를 제공하는데 있음

## 2. 조사근기

통계법 제8조에 의한 지정통계(승인번호 11433호)임

## 3. 조사시기

2006. 11. 15. ~ 11. 30.

## 4. 조사방법

국립농산물품질관리원 출장소 조사공무원이 법적 지목여하에 관계없이 농작물 재배가 가능한 경지를 논·밭별로 구분하여 현지실측 표본조사 및 전수조사

### 가. 표본조사

표본단위구로 추출된 단위구내의 논·밭별 면적과 증감사유별 면적을 현지 실측조사

### 나. 전수조사

경지면적이 집단적으로 2ha이상 증감이 있는 지역을 조사

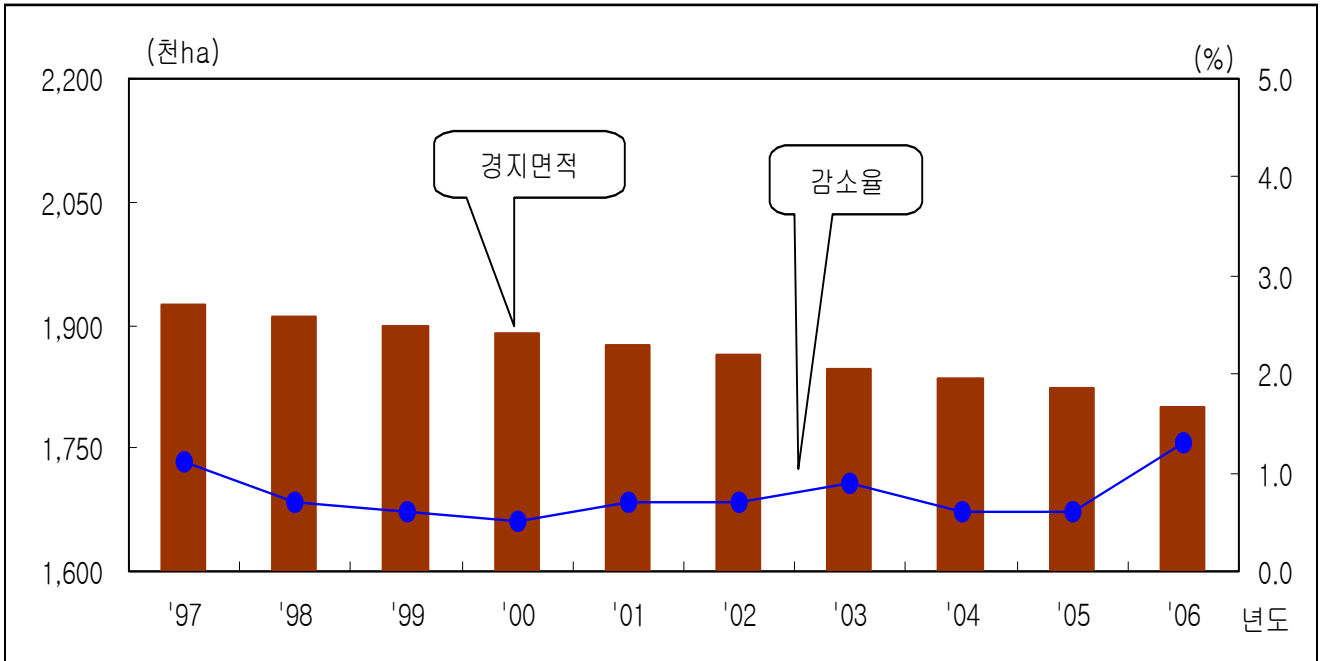
## 5. 표본단위구 추출

전국의 경지를 약 2ha 크기로 묶은 931천개의 모집단 단위구를 논 비율과 작물재배형태에 따라 11개 층으로 층화하고, 층별 표본추출율에 의하여 39천여개의 표본단위구를 추출

## Ⅱ. 2006 경 지 동 향

- '06년도 우리나라 총 경지면적은 1,800.5천ha로 '05년의 1,824.0천ha보다 23.6천ha가 감소하였다.
  - '06년 중 경지의 주요 증감요인을 살펴보면 개간 4.2천ha, 복구 0.4천ha로 총 4.5천ha가 증가한 반면 택지·공장 등 건물건축 부지로 9.8천ha, 공공시설 6.3천ha, 유휴지 4.5천ha 등으로 총 28.1천ha가 감소하여 전체적으로 23.6천ha가 감소한 것으로 나타났다.
- 경지 중 논은 총경지의 60.2%인 1,084.0천ha로 '05년의 1,104.8천ha보다 20.8천ha가 감소하였으며
  - 증감요인별로는 밭의 논전환 8.7천ha, 개간 0.5천ha 등으로 9.4천ha가 증가하였으나 논의 밭전환 17.4천ha, 건물건축 3.4천ha, 공공시설 4.0천ha 및 유휴지 1.0천ha 등으로 30.2천ha가 감소하여 전체적으로 20.8천ha가 감소한 것으로 나타났다.
- 밭은 총경지의 39.8%인 716.4천ha로 '05년의 719.2천ha보다 2.8천ha가 감소하였으며
  - 논이 밭전환 17.4천ha, 개간 3.7천ha 등으로 21.3천ha가 증가하였으나 밭의 논전환 8.7천ha, 건물건축 6.4천ha, 공공시설 2.3천ha, 유휴지 3.5천ha 등으로 24.1천ha가 감소하여 전체적으로 2.8천ha가 감소한 것으로 나타났다.

## 연도별 경지면적 감소 추이



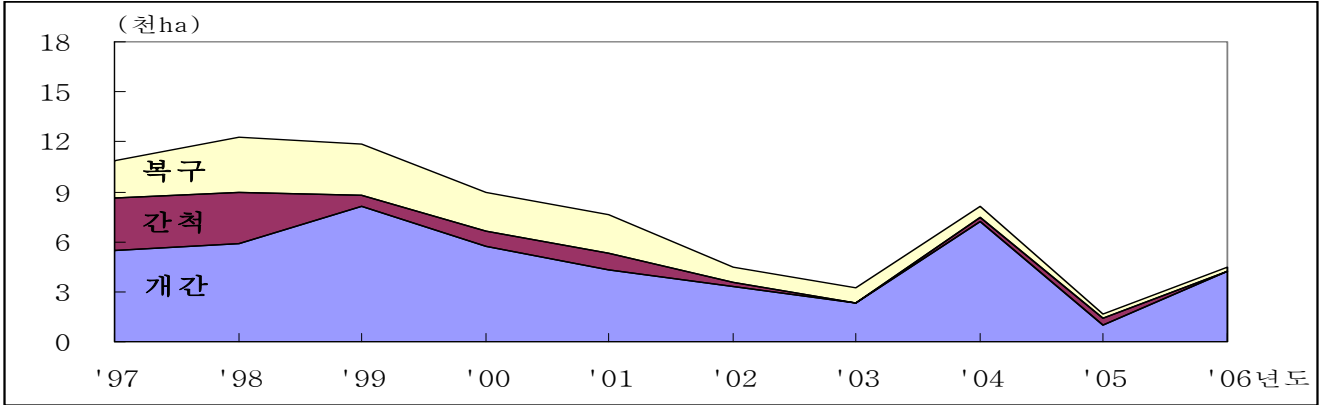
(단위 : 천ha, %)

	'97	'98	'99	'00	'01	'02	'03	'04	'05	'06
경 지 계	1,923.5	1,910.1	1,898.9	1,888.8	1,876.1	1,862.6	1,846.0	1,835.6	1,824.0	1,800.5
증감면적	△22.0	△13.4	△11.2	△10.1	△12.7	△13.5	△16.6	△10.4	△11.6	△23.6
증 감 율	△1.1	△0.7	△0.6	△0.5	△0.7	△0.7	△0.9	△0.6	△0.6	△1.3
논 면 적	1,162.8	1,157.3	1,152.6	1,149.1	1,146.1	1,138.4	1,126.7	1,115.0	1,104.8	1,084.0
증감면적	△13.4	△5.5	△4.7	△3.5	△3.0	△7.7	△11.7	△11.8	△10.1	△20.8
증 감 율	△1.1	△0.5	△0.4	△0.3	△0.3	△0.7	△1.0	△1.0	△0.9	△1.9
밭 면 적	760.7	752.8	746.3	739.7	730.0	724.2	719.3	720.7	719.2	716.4
증감면적	△8.6	△7.9	△6.5	△6.6	△9.7	△5.8	△4.9	1.4	△1.5	△2.8
증 감 율	△1.1	△1.0	△0.9	△0.9	△1.3	△0.8	△0.7	0.2	△0.2	△0.4

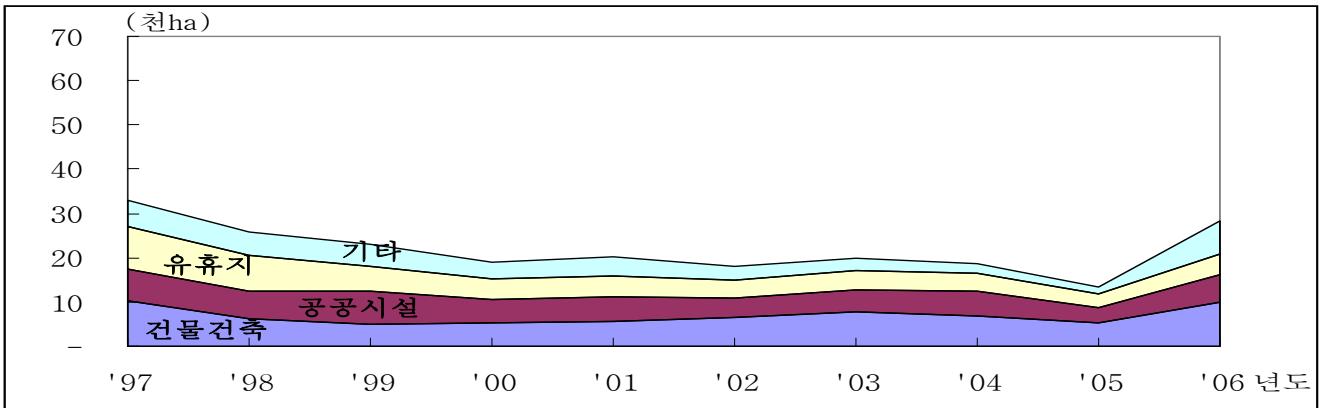
※ 증감면적 및 증감율은 전년대비임

## 경지 증감사유별 면적 추이

### 〈증가〉



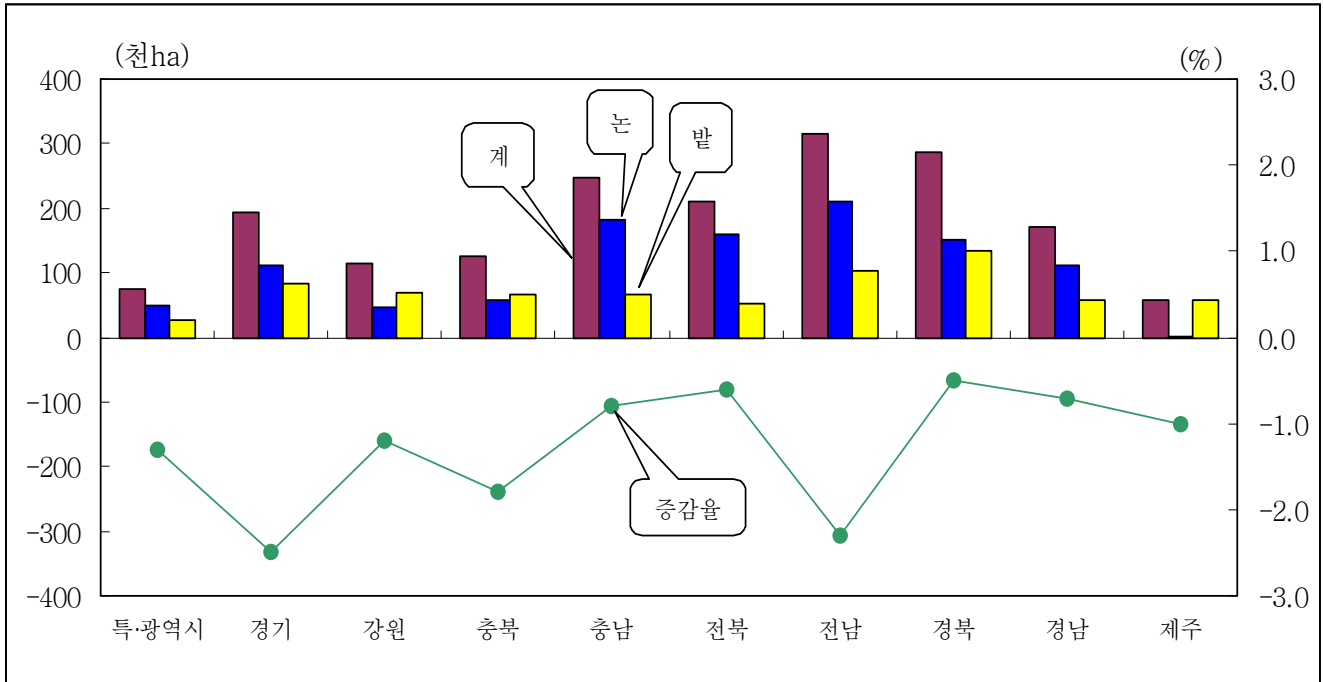
### 〈감소〉



(단위: 천ha)

	증△감	증 가				감 소				
		계	개간	간척	복구	계	건물건축	공공시설	유휴지	기타
'97	△22.0	10.9	5.5	3.1	2.3	32.9	10.4	7.1	9.7	5.7
'98	△13.4	12.3	5.9	3.1	3.3	25.7	6.3	6.0	8.3	5.1
'99	△11.2	11.9	8.1	0.7	3.1	23.1	5.1	7.5	5.3	5.2
'00	△10.1	9.0	5.7	0.9	2.4	19.1	5.3	5.2	4.7	3.9
'01	△12.7	7.6	4.3	1.0	2.3	20.3	5.6	5.5	4.8	4.4
'02	△13.5	4.5	3.3	0.3	0.9	18.0	6.4	4.4	4.0	3.2
'03	△16.6	3.2	2.3	0.0	0.9	19.8	7.9	4.8	4.4	2.7
'04	△10.4	8.2	7.2	0.3	0.6	18.6	6.7	5.7	4.2	2.0
'05	△11.6	1.7	1.0	0.4	0.3	13.3	5.2	3.5	3.1	1.5
'06	△23.6	4.5	4.2	0.0	0.4	28.1	9.8	6.3	4.5	7.5

## 2006 시·도별 경지면적



(단위 : 천ha, %)

	특·광역시	경기	강원	충북	충남	전북	전남	경북	경남	제주
계	76.8	198.6	117.0	128.2	249.5	212.5	323.6	287.7	171.8	58.4
(증감율)	(Δ1.2)	(Δ1.0)	(Δ0.6)	(Δ0.8)	(Δ0.4)	(Δ0.4)	(Δ0.3)	(Δ0.7)	(Δ0.9)	(Δ0.9)
논	50.3	116.3	49.2	60.9	183.2	160.4	217.9	152.6	113.9	0.2
밭	26.5	82.3	67.8	67.2	66.3	52.1	105.8	135.2	57.8	58.3

※ 증감율은 전년대비임



### Ⅲ. 경지면적 조사결과

#### 1. 총괄

(단위 : 천ha)

	2004 (A)	2005 (B)	2006 (C)	전년대비 증△감	
				B-A	C-B
계	1,835.6	1,824.0	1,800.5	△11.6	△23.6
논	1,115.0	1,104.8	1,084.0	△10.1	△20.8
밭	720.7	719.2	716.4	△1.5	△2.8

#### 2. 경지 증감사유별 면적

(단위 : 천ha)

	증△감 면적 (A-B)	증 가					감 소					
		계 (A)	논밭 전환	개간	간척	복구	계 (B)	논밭 전환	건물 건축	공공 시설	유희 지	기타
계	△23.6	30.7 (4.5)	26.1	4.2	0.0	0.4	54.3 (28.1)	26.1	9.8	6.3	4.5	7.5
논	△20.8	9.4	8.7	0.5	0.0	0.1	30.2	17.4	3.4	4.0	1.0	4.4
밭	△2.8	21.3	17.4	3.7	0.0	0.2	24.1	8.7	6.4	2.3	3.5	3.2

※ ( )는 논밭전환을 제외한 순 증감면적임

### 3. 시·도별 경지면적

(단위 : ha)

	2005 (A)			2006 (B)			증△감 (B-A)		
	계	논	밭	계	논	밭	계	논	밭
전국	1,824,039	1,104,811	719,228	1,800,470	1,084,024	716,446	△23,569	△20,787	△2,782
서울	1,763	590	1,173	1,640	568	1,072	△123	△22	△101
부산	8,903	5,862	3,041	8,826	5,756	3,070	△77	△106	29
대구	11,245	6,319	4,926	11,163	6,286	4,877	△82	△33	△49
인천	23,290	16,898	6,392	23,019	16,647	6,372	△271	△251	△20
광주	12,514	9,324	3,190	12,235	9,040	3,195	△279	△284	5
대전	5,737	2,688	3,049	5,626	2,528	3,098	△111	△160	49
울산	13,321	8,612	4,709	13,244	8,556	4,688	△77	△56	△21
경기	198,569	116,293	82,276	193,628	111,004	82,624	△4,941	△5,289	348
강원	117,012	49,245	67,767	115,652	47,751	67,901	△1,360	△1,494	134
충북	128,162	60,916	67,246	125,844	58,498	67,346	△2,318	△2,418	100
충남	249,492	183,161	66,331	247,590	181,897	65,693	△1,902	△1,264	△638
전북	212,458	160,358	52,100	211,137	158,839	52,298	△1,321	△1,519	198
전남	323,645	217,883	105,762	316,235	211,740	104,495	△7,410	△6,143	△1,267
경북	287,735	152,563	135,172	286,234	151,855	134,379	△1,501	△708	△793
경남	171,751	113,928	57,823	170,530	112,958	57,572	△1,221	△970	△251
제주	58,442	171	58,271	57,867	101	57,766	△575	△70	△505

#### 4. 2006 시·도별 증감사유별 면적

< 계 >

(단위 : ha)

	증△감 (A-B)	증 가					감 소					
		계(A)	논밭 전환	개간	간척	복구	계(B)	논밭 전환	건물 건축	공공 시설	유희지	기타
전 국	△23,569	30,691	26,144	4,159	16	372	54,260	26,144	9,819	6,315	4,462	7,520
서 울	△123	20	15	5	0	0	143	15	72	46	3	7
부 산	△77	101	77	11	0	13	178	77	22	32	19	28
대 구	△82	43	40	3	0	0	125	40	60	21	1	3
인 천	△271	469	289	173	0	7	740	289	197	67	116	71
광 주	△279	199	157	42	0	0	478	157	118	167	14	22
대 전	△111	297	283	14	0	0	408	283	66	32	5	22
울 산	△77	182	159	22	0	1	259	159	27	35	19	19
경 기	△4,941	5,103	4,235	868	0	0	10,044	4,235	2,937	1,999	447	426
강 원	△1,360	3,856	2,482	1,343	0	31	5,216	2,482	776	517	1,040	401
충 북	△2,318	4,764	4,530	140	0	94	7,082	4,530	1,210	530	507	305
충 남	△1,902	2,487	2,397	77	0	13	4,389	2,397	1,119	224	377	272
전 북	△1,321	4,302	4,060	229	0	13	5,623	4,060	705	317	154	387
전 남	△7,410	4,260	4,084	175	0	1	11,670	4,084	1,067	1,371	760	4,388
경 북	△1,501	2,084	1,812	184	0	88	3,585	1,812	674	471	359	269
경 남	△1,221	2,000	1,513	360	16	111	3,221	1,513	544	307	473	384
제 주	△575	524	11	513	0	0	1,099	11	225	179	168	516

< 논 >

(단위 : ha)

	증△감 (A-B)	증 가					감 소					
		계(A)	논발 전환	개간	간척	복구	계(B)	논발 전환	건물 건축	공공 시설	유희지	기타
전 국	△20,787	9,396	8,729	502	16	149	30,183	17,415	3,423	4,007	985	4,353
서 울	△22	0	0	0	0	0	22	15	2	5	0	0
부 산	△106	10	7	1	0	2	116	70	3	20	6	17
대 구	△33	16	14	2	0	0	49	26	14	9	0	0
인 천	△251	126	97	23	0	6	377	192	52	47	42	44
광 주	△284	46	41	5	0	0	330	116	72	136	5	1
대 전	△160	68	66	2	0	0	228	217	5	2	4	0
울 산	△56	75	72	3	0	0	131	87	10	26	3	5
경 기	△5,289	885	800	85	0	0	6,174	3,435	925	1,630	107	77
강 원	△1,494	788	634	143	0	11	2,282	1,848	85	198	114	37
충 북	△2,418	1,519	1,425	28	0	66	3,937	3,105	414	285	113	20
충 남	△1,264	936	905	27	0	4	2,200	1,492	420	139	97	52
전 북	△1,519	1,768	1,680	75	0	13	3,287	2,380	452	211	58	186
전 남	△6,143	1,688	1,663	25	0	0	7,831	2,421	480	937	191	3,802
경 북	△708	834	793	26	0	15	1,542	1,019	233	190	60	40
경 남	△970	637	532	57	16	32	1,607	981	256	169	129	72
제 주	△70	0	0	0	0	0	70	11	0	3	56	0

< 발 >

(단위 : ha)

	증△감 (A-B)	증 가					감 소					
		계(A)	논밭 전환	개간	간척	복구	계(B)	논밭 전환	건물 건축	공공 시설	유희지	기타
전 국	△2,782	21,295	17,415	3,657	0	223	24,077	8,729	6,396	2,308	3,477	3,167
서 울	△101	20	15	5	0	0	121	0	70	41	3	7
부 산	29	91	70	10	0	11	62	7	19	12	13	11
대 구	△49	27	26	1	0	0	76	14	46	12	1	3
인 천	△20	343	192	150	0	1	363	97	145	20	74	27
광 주	5	153	116	37	0	0	148	41	46	31	9	21
대 전	49	229	217	12	0	0	180	66	61	30	1	22
울 산	△21	107	87	19	0	1	128	72	17	9	16	14
경 기	348	4,218	3,435	783	0	0	3,870	800	2,012	369	340	349
강 원	134	3,068	1,848	1,200	0	20	2,934	634	691	319	926	364
충 북	100	3,245	3,105	112	0	28	3,145	1,425	796	245	394	285
충 남	△638	1,551	1,492	50	0	9	2,189	905	699	85	280	220
전 북	198	2,534	2,380	154	0	0	2,336	1,680	253	106	96	201
전 남	△1,267	2,572	2,421	150	0	1	3,839	1,663	587	434	569	586
경 북	△793	1,250	1,019	158	0	73	2,043	793	441	281	299	229
경 남	△251	1,363	981	303	0	79	1,614	532	288	138	344	312
제 주	△505	524	11	513	0	0	1,029	0	225	176	112	516

## 5. 시·군별 경지면적

(단위 : ha)

	2005(A)			2006(B)			증△감(B-A)		
	계	논	밭	계	논	밭	계	논	밭
경기도	198,569	116,293	82,276	193,628	111,004	82,624	△4,941	△5,289	348
수원시	1,930	1,168	762	1,893	1,105	788	△37	△63	26
성남시	961	142	819	635	103	532	△326	△39	△287
의정부시	713	316	397	705	284	421	△8	△32	24
안양시	123	12	111	123	12	111	0	0	0
부천시	813	378	435	811	362	449	△2	△16	14
광명시	755	202	553	623	149	474	△132	△53	△79
평택시	22,296	16,986	5,310	20,754	15,489	5,265	△1,542	△1,497	△45
동두천시	622	179	443	591	167	424	△31	△12	△19
안산시	2,113	809	1,304	2,113	801	1,312	0	△8	8
고양시	5,249	2,311	2,938	5,139	2,265	2,874	△110	△46	△64
과천시	352	68	284	343	29	314	△9	△39	30
구리시	499	7	492	494	7	487	△5	0	△5
남양주시	4,664	766	3,898	4,550	760	3,790	△114	△6	△108
오산시	881	603	278	772	518	254	△109	△85	△24
시흥시	2,904	1,363	1,541	2,817	1,295	1,522	△87	△68	△19

(단위 : ha)

	2005(A)			2006(B)			증△감(B-A)		
	계	논	밭	계	논	밭	계	논	밭
군포시	363	147	216	342	146	196	△21	△1	△20
의왕시	622	163	459	595	153	442	△27	△10	△17
하남시	1,026	129	897	1,023	126	897	△3	△3	0
용인시	8,863	5,480	3,383	8,681	5,234	3,447	△182	△246	64
파주시	13,906	9,333	4,573	13,176	8,641	4,535	△730	△692	△38
이천시	17,817	10,258	7,559	17,740	10,192	7,548	△77	△66	△11
안성시	16,770	10,067	6,703	16,476	9,725	6,751	△294	△342	48
김포시	9,928	7,593	2,335	9,803	7,252	2,551	△125	△341	216
양주시	4,923	2,496	2,427	4,847	2,300	2,547	△76	△196	120
여주군	16,646	10,073	6,573	16,639	9,876	6,763	△7	△197	190
화성시	23,925	15,724	8,201	23,488	15,219	8,269	△437	△505	68
광주시	4,114	1,710	2,404	4,059	1,687	2,372	△55	△23	△32
연천군	9,605	4,925	4,680	9,540	4,676	4,864	△65	△249	184
포천시	11,182	5,472	5,710	11,104	5,239	5,865	△78	△233	155
가평균	4,158	1,799	2,359	4,025	1,731	2,294	△133	△68	△65
양평균	9,846	5,614	4,232	9,727	5,461	4,266	△119	△153	34

(단위 : ha)

	2005(A)			2006(B)			증△감(B-A)		
	계	논	밭	계	논	밭	계	논	밭
강 원 도	117,012	49,245	67,767	115,652	47,751	67,901	△1,360	△1,494	134
춘 천 시	7,672	2,963	4,709	7,555	2,729	4,826	△117	△234	117
원 주 시	9,670	4,991	4,679	9,644	5,004	4,640	△26	13	△39
강 룡 시	8,330	4,053	4,277	8,160	3,854	4,306	△170	△199	29
동 해 시	1,092	306	786	1,045	292	753	△47	△14	△33
태 백 시	1,063	3	1,060	1,054	3	1,051	△9	0	△9
속 초 시	622	461	161	611	454	157	△11	△7	△4
삼 척 시	4,902	1,128	3,774	4,811	1,132	3,679	△91	4	△95
홍 천 군	12,702	5,142	7,560	12,717	4,983	7,734	15	△159	174
횡 성 군	10,626	4,256	6,370	10,359	3,983	6,376	△267	△273	6
영 월 군	7,183	1,083	6,100	7,045	983	6,062	△138	△100	△38
평 창 군	10,629	1,004	9,625	10,589	914	9,675	△40	△90	50
정 선 군	7,505	627	6,878	7,460	637	6,823	△45	10	△55
철 원 군	13,661	11,418	2,243	13,448	11,237	2,211	△213	△181	△32
화 천 군	3,422	1,639	1,783	3,379	1,458	1,921	△43	△181	138
양 구 군	5,285	2,687	2,598	5,256	2,632	2,624	△29	△55	26
인 제 군	4,553	1,389	3,164	4,480	1,320	3,160	△73	△69	△4
고 성 군	4,297	3,528	769	4,271	3,563	708	△26	35	△61
양 양 군	3,798	2,567	1,231	3,768	2,573	1,195	△30	6	△36



(단위 : ha)

	2005(A)			2006(B)			증△감(B-A)		
	계	논	밭	계	논	밭	계	논	밭
충청북도	128,162	60,916	67,246	125,844	58,498	67,346	△2,318	△2,418	100
청주시	4,424	2,991	1,433	4,306	2,897	1,409	△118	△94	△24
충주시	16,589	7,995	8,594	16,160	7,412	8,748	△429	△583	154
제천시	11,529	3,418	8,111	11,411	3,268	8,143	△118	△150	32
청원군	19,645	12,091	7,554	18,986	11,878	7,108	△659	△213	△446
보은군	10,377	5,921	4,456	10,301	5,850	4,451	△76	△71	△5
옥천군	9,331	3,660	5,671	9,156	3,353	5,803	△175	△307	132
영동군	10,289	3,133	7,156	10,106	2,799	7,307	△183	△334	151
진천군	9,497	6,569	2,928	9,403	6,328	3,075	△94	△241	147
괴산군	15,747	6,990	8,757	13,099	5,324	7,775	-	-	-
증평군	-	-	-	2,422	1,423	999	-	-	-
음성군	14,526	7,283	7,243	14,336	7,153	7,183	△190	△130	△60
단양군	6,208	865	5,343	6,158	813	5,345	△50	△52	2

※ 증평군은 '06부터 괴산군에서 분리 집계

(단위 : ha)

	2005(A)			2006(B)			증△감(B-A)		
	계	논	밭	계	논	밭	계	논	밭
충청남도	249,492	183,161	66,331	247,590	181,897	65,693	△1,902	△1,264	△638
천안시	16,141	9,459	6,682	15,890	9,304	6,586	△251	△155	△96
공주시	15,470	11,073	4,397	15,418	11,084	4,334	△52	11	△63
보령시	13,845	10,444	3,401	13,714	10,376	3,338	△131	△68	△63
아산시	18,572	12,967	5,605	17,944	12,711	5,233	△628	△256	△372
서산시	28,036	21,891	6,145	27,989	21,933	6,056	△47	42	△89
논산시	20,494	15,936	4,558	19,891	15,270	4,621	-	-	-
계룡시	-	-	-	460	335	125	-	-	-
금산군	8,352	4,810	3,542	8,219	4,723	3,496	△133	△87	△46
연기군	8,625	5,436	3,189	8,570	5,446	3,124	△55	10	△65
부여군	18,149	14,836	3,313	17,998	14,720	3,278	△151	△116	△35
서천군	13,930	11,358	2,572	13,846	11,212	2,634	△84	△146	62
청양군	9,822	7,358	2,464	9,811	7,357	2,454	△11	△1	△10
홍성군	15,168	10,946	4,222	15,144	10,925	4,219	△24	△21	△3
예산군	19,306	12,840	6,466	19,221	12,805	6,416	△85	△35	△50
태안군	15,774	10,896	4,878	15,733	10,881	4,852	△41	△15	△26
당진군	27,808	22,911	4,897	27,742	22,815	4,927	△66	△96	30

※ 계룡시는 '06부터 논산시에서 분리 집계

(단위 : ha)

	2005(A)			2006(B)			증△감(B-A)		
	계	논	밭	계	논	밭	계	논	밭
전라북도	212,458	160,358	52,100	211,137	158,839	52,298	△1,321	△1,519	198
전주시	6,160	4,489	1,671	5,947	4,344	1,603	△213	△145	△68
군산시	14,821	13,620	1,201	14,581	13,429	1,152	△240	△191	△49
익산시	25,310	21,457	3,853	25,201	21,455	3,746	△109	△2	△107
정읍시	24,217	18,467	5,750	24,098	18,366	5,732	△119	△101	△18
남원시	16,019	13,044	2,975	15,965	12,911	3,054	△54	△133	79
김제시	28,515	23,872	4,643	28,416	23,941	4,475	△99	69	△168
완주군	12,676	8,323	4,353	12,585	8,268	4,317	△91	△55	△36
진안군	8,052	5,161	2,891	8,018	4,987	3,031	△34	△174	140
무주군	5,967	2,869	3,098	5,891	2,738	3,153	△76	△131	55
장수군	7,579	4,814	2,765	7,520	4,532	2,988	△59	△282	223
임실군	8,634	6,060	2,574	8,589	6,034	2,555	△45	△26	△19
순창군	10,228	7,488	2,740	10,176	7,386	2,790	△52	△102	50
고창군	25,013	15,357	9,656	24,982	15,120	9,862	△31	△237	206
부안군	19,267	15,337	3,930	19,168	15,328	3,840	△99	△9	△90

(단위 : ha)

	2005(A)			2006(B)			증△감(B-A)		
	계	논	밭	계	논	밭	계	논	밭
전라남도	323,645	217,883	105,762	316,235	211,740	104,495	△7,410	△6,143	△1,267
목포시	1,103	378	725	1,085	364	721	△18	△14	△4
여수시	9,635	3,936	5,699	9,370	3,796	5,574	△265	△140	△125
순천시	15,175	10,048	5,127	14,915	9,872	5,043	△260	△176	△84
나주시	23,850	16,806	7,044	23,709	16,759	6,950	△141	△47	△94
광양시	6,546	4,447	2,099	6,403	4,236	2,167	△143	△211	68
담양군	10,615	8,811	1,804	10,416	8,706	1,710	△199	△105	△94
곡성군	8,955	6,526	2,429	8,862	6,467	2,395	△93	△59	△34
구례군	6,149	4,218	1,931	6,099	4,171	1,928	△50	△47	△3
고흥군	22,320	14,678	7,642	22,149	14,536	7,613	△171	△142	△29
보성군	15,403	11,422	3,981	15,280	11,350	3,930	△123	△72	△51
화순군	11,460	7,851	3,609	11,330	7,840	3,490	△130	△11	△119
장흥군	13,148	10,450	2,698	13,014	10,396	2,618	△134	△54	△80
강진군	13,642	11,275	2,367	13,498	11,257	2,241	△144	△18	△126
해남군	38,161	26,878	11,283	33,596	22,666	10,930	△4,565	△4,212	△353
영암군	22,981	17,667	5,314	22,893	17,527	5,366	△88	△140	52
무안군	20,239	10,856	9,383	19,946	10,672	9,274	△293	△184	△109
함평군	13,903	9,774	4,129	13,793	9,718	4,075	△110	△56	△54
영광군	16,801	12,046	4,755	16,657	11,995	4,662	△144	△51	△93
장성군	11,719	8,308	3,411	11,639	8,252	3,387	△80	△56	△24
완도군	8,390	3,444	4,946	8,284	3,311	4,973	△106	△133	27
진도군	12,641	7,289	5,352	12,545	7,089	5,456	△96	△200	104
신안군	20,809	10,775	10,034	20,752	10,760	9,992	△57	△15	△42

(단위 : ha)

	2005(A)			2006(B)			증△감(B-A)		
	계	논	밭	계	논	밭	계	논	밭
경상북도	287,735	152,563	135,172	286,234	151,855	134,379	△1,501	△708	△793
포항시	15,076	10,240	4,836	14,944	10,150	4,794	△132	△90	△42
경주시	22,722	16,558	6,164	22,557	16,440	6,117	△165	△118	△47
김천시	17,099	7,636	9,463	17,016	7,628	9,388	△83	△8	△75
안동시	20,360	8,122	12,238	20,261	8,148	12,113	△99	26	△125
구미시	12,246	9,287	2,959	12,177	9,263	2,914	△69	△24	△45
영주시	14,572	6,316	8,256	14,536	6,277	8,259	△36	△39	3
영천시	15,607	5,809	9,798	15,513	5,709	9,804	△94	△100	6
상주시	26,935	16,736	10,199	26,731	16,612	10,119	△204	△124	△80
문경시	11,339	6,199	5,140	11,298	6,171	5,127	△41	△28	△13
경산시	8,638	2,000	6,638	8,616	1,985	6,631	△22	△15	△7
군위군	7,846	3,512	4,334	7,829	3,514	4,315	△17	2	△19
의성군	20,560	12,298	8,262	20,500	12,268	8,232	△60	△30	△30
청송군	7,944	1,875	6,069	7,894	1,874	6,020	△50	△1	△49
영양군	6,584	1,771	4,813	6,565	1,752	4,813	△19	△19	0
영덕군	6,583	3,499	3,084	6,554	3,450	3,104	△29	△49	20
청도군	10,782	4,219	6,563	10,707	4,186	6,521	△75	△33	△42
고령군	6,643	5,013	1,630	6,592	5,010	1,582	△51	△3	△48
성주군	11,043	8,492	2,551	11,002	8,485	2,517	△41	△7	△34
칠곡군	6,842	4,119	2,723	6,811	4,078	2,733	△31	△41	10
예천군	18,533	11,083	7,450	18,444	11,080	7,364	△89	△3	△86
봉화군	12,375	3,893	8,482	12,346	3,895	8,451	△29	2	△31
울진군	6,219	3,886	2,333	6,154	3,880	2,274	△65	△6	△59
울릉군	1,187	0	1,187	1,187	0	1,187	0	0	0

(단위 : ha)

	2005(A)			2006(B)			증△감(B-A)		
	계	논	밭	계	논	밭	계	논	밭
경상남도	171,751	113,928	57,823	170,530	112,958	57,572	△1,221	△970	△251
창원시	6,498	3,914	2,584	6,456	3,882	2,574	△42	△32	△10
마산시	3,495	2,045	1,450	3,448	2,030	1,418	△47	△15	△32
진주시	14,295	8,784	5,511	14,259	8,764	5,495	△36	△20	△16
진해시	877	463	414	870	462	408	△7	△1	△6
통영시	3,337	1,053	2,284	3,282	1,032	2,250	△55	△21	△34
사천시	8,370	6,237	2,133	8,353	6,213	2,140	△17	△24	7
김해시	10,161	7,337	2,824	10,091	7,279	2,812	△70	△58	△12
밀양시	15,135	9,425	5,710	15,005	9,274	5,731	△130	△151	21
거제시	5,093	2,862	2,231	5,036	2,811	2,225	△57	△51	△6
양산시	3,666	2,058	1,608	3,631	2,028	1,603	△35	△30	△5
의령군	7,376	5,401	1,975	7,333	5,313	2,020	△43	△88	45
함안군	11,349	7,954	3,395	11,247	7,900	3,347	△102	△54	△48
창녕군	12,628	8,432	4,196	12,566	8,418	4,148	△62	△14	△48
고성군	10,434	7,849	2,585	10,357	7,716	2,641	△77	△133	56
남해군	7,193	4,227	2,966	7,059	4,160	2,899	△134	△67	△67
하동군	9,829	6,899	2,930	9,750	6,773	2,977	△79	△126	47
산청군	8,572	6,248	2,324	8,490	6,213	2,277	△82	△35	△47
함양군	8,597	5,433	3,164	8,567	5,424	3,143	△30	△9	△21
거창군	11,532	7,090	4,442	11,514	7,041	4,473	△18	△49	31
합천군	13,314	10,217	3,097	13,216	10,225	2,991	△98	8	△106

(단위 : ha)

	2005(A)			2006(B)			증 △ 감(B-A)		
	계	논	밭	계	논	밭	계	논	밭
제주도	58,442	171	58,271	57,867	101	57,766	△575	△70	△505
제주시	5,257	0	5,257	29,524	33	29,491	-	-	-
(북제주군)	24,672	97	24,575	(24,405)	(33)	(24,372)	(△267)	(△64)	(△203)
서귀포시	6,930	25	6,905	28,343	68	28,275	-	-	-
(남제주군)	21,583	49	21,534	(21,351)	(43)	(21,308)	(△232)	(△6)	(△226)

※ '06부터 북제주군은 제주시, 남제주군은 서귀포시에 편입

## IV. 2006 경 지 이 용

### 1. 경지이용(작물재배)면적

#### 가. 총 괄

	계		논		밭	
	면적 ha	이용율 %	면적 ha	이용율 %	면적 ha	이용율 %
'05 경지면적	1,824,039		1,104,811		719,228	
'06 이용면적	1,859,992	102.0	1,132,250	102.5	727,742	101.2
식 량 작 물	1,178,481	64.6	994,514	90.0	183,967	25.6
미 곡	955,229	52.4	926,589	83.9	28,640	4.0
맥 류	58,282	3.2	50,182	4.5	8,100	1.1
잡 곡	24,775	1.4	1,894	0.2	22,881	3.2
두 류	101,103	5.5	12,792	1.2	88,311	12.3
서 류	39,092	2.1	3,057	0.3	36,035	5.0
채 소	233,828	12.8	36,661	3.3	197,167	27.4
특·약용	75,747	4.2	6,271	0.6	69,476	9.7
과 수	146,756	8.0	5,721	0.5	141,035	19.6
시설작물	98,885	5.4	51,590	4.7	47,295	6.6
기 타	126,295	6.9	37,493	3.4	88,802	12.3
휴경면적	46,390	2.5	20,319	1.8	26,071	3.6

※ 기타는 묘상, 사료작물, 인삼, 담배, 녹비작물, 화훼 등



나. 2006시·도별 경지이용면적

	계		식량작물		채소류		과수		시설·기타	
	ha	%		%		%		%		%
전국	1,859,992	100.0	1,178,481	63.4	233,828	12.6	146,756	7.9	300,927	16.2
서울	2,168	100.0	593	27.4	456	21.0	53	2.4	1,066	49.2
부산	9,401	100.0	4,447	47.3	2,859	30.4	303	3.2	1,792	19.1
대구	11,817	100.0	6,367	53.9	1,437	12.2	1,463	12.4	2,550	21.6
인천	21,057	100.0	16,376	77.8	2,159	10.3	498	2.4	2,024	9.6
광주	13,984	100.0	8,384	60.0	1,409	10.1	643	4.6	3,548	25.4
대전	4,962	100.0	2,440	49.2	473	9.5	663	13.4	1,386	27.9
울산	11,369	100.0	7,662	67.4	1,043	9.2	1,763	15.5	901	7.9
경기	185,636	100.0	119,282	64.3	17,270	9.3	8,164	4.4	40,920	22.0
강원	108,759	100.0	65,861	60.6	23,841	21.9	1,760	1.6	17,297	15.9
충북	126,207	100.0	69,163	54.8	15,977	12.7	12,670	10.0	28,397	22.5
충남	240,493	100.0	175,990	73.2	18,849	7.8	7,899	3.3	37,755	15.7
전북	224,076	100.0	165,126	73.7	17,581	7.8	5,446	2.4	35,923	16.0
전남	368,954	100.0	257,497	69.8	55,631	15.1	16,114	4.4	39,712	10.8
경북	279,503	100.0	150,480	53.8	35,318	12.6	51,226	18.3	42,479	15.2
경남	187,289	100.0	112,474	60.1	20,238	10.8	19,040	10.2	35,537	19.0
제주	64,317	100.0	16,339	25.4	19,287	30.0	19,051	29.6	9,640	15.0

## 2. 경지이용율

	'05 경지면적			'06 이용면적			'06 경지이용율		
	계	논	밭	계	논	밭	계	논	밭
	ha						%		
전국	1,824,039	1,104,811	719,228	1,859,992	1,132,250	727,742	102.0	102.5	101.2
서울	1,763	590	1,173	2,168	513	1,655	123.0	86.9	141.1
부산	8,903	5,862	3,041	9,401	6,194	3,207	105.6	105.7	105.5
대구	11,245	6,319	4,926	11,817	7,155	4,662	105.1	113.2	94.6
인천	23,290	16,898	6,392	21,057	15,151	5,906	90.4	89.7	92.4
광주	12,514	9,324	3,190	13,984	10,668	3,316	111.7	114.4	103.9
대전	5,737	2,688	3,049	4,962	2,237	2,725	86.5	83.2	89.4
울산	13,321	8,612	4,709	11,369	7,533	3,836	85.3	87.5	81.5
경기	198,569	116,293	82,276	185,636	106,860	78,776	93.5	91.9	95.7
강원	117,012	49,245	67,767	108,759	45,310	63,449	92.9	92.0	93.6
충북	128,162	60,916	67,246	126,207	57,610	68,597	98.5	94.6	102.0
충남	249,492	183,161	66,331	240,493	177,993	62,500	96.4	97.2	94.2
전북	212,458	160,358	52,100	224,076	170,429	53,647	105.5	106.3	103.0
전남	323,645	217,883	105,762	368,954	242,293	126,661	114.0	111.2	119.8
경북	287,735	152,563	135,172	279,503	150,222	129,281	97.1	98.5	95.6
경남	171,751	113,928	57,823	187,289	132,014	55,275	109.0	115.9	95.6
제주	58,442	171	58,271	64,317	68	64,249	110.1	39.8	110.3

## V. 연도별 주요통계

### 1. 경지면적

(단위 : ha)

연도	계		논		밭	
		증△감		증△감		증△감
'50	1,954,065	-	1,148,704	-	805,361	-
'51	1,942,061	△12,004	1,149,650	946	792,411	△12,950
'52	1,942,501	440	1,153,432	3,782	789,069	△3,342
'53	1,939,511	△2,990	1,152,400	△1,032	787,111	△1,958
'54	1,950,383	10,872	1,160,969	8,569	789,414	2,303
'55	1,994,840	44,457	1,187,388	26,419	807,452	18,038
'56	1,991,877	△2,963	1,188,751	1,363	803,126	△4,326
'57	1,998,816	6,939	1,192,935	4,184	805,881	2,755
'58	2,012,353	13,537	1,199,670	6,735	812,683	6,802
'59	2,016,236	3,883	1,202,899	3,229	813,337	654
'60	2,024,804	8,568	1,206,251	3,352	818,553	5,216
'61	2,032,564	7,760	1,210,906	4,655	821,658	3,105
'62	2,062,680	30,116	1,223,102	12,196	839,578	17,920
'63	2,079,653	16,973	1,228,109	5,007	851,544	11,966
'64	2,171,024	91,371	1,261,146	33,037	909,878	58,334
'65	2,256,396	85,372	1,286,202	25,056	970,194	60,316
'66	2,293,088	36,692	1,287,118	916	1,005,970	35,776
'67	2,311,921	18,833	1,290,524	3,406	1,021,397	15,427
'68	2,318,776	6,855	1,289,323	△1,201	1,029,453	8,056
'69	2,311,170	△7,606	1,283,023	△6,300	1,028,147	△1,306
'70	2,297,518	△13,652	1,272,954	△10,069	1,024,564	△3,583
'71	2,271,307	△26,211	1,264,840	△8,114	1,006,467	△18,097
'72	2,242,290	△29,017	1,259,441	△5,399	982,849	△23,618
'73	2,241,253	△1,037	1,262,637	3,196	978,616	△4,233
'74	2,238,432	△2,821	1,268,950	6,313	969,482	△9,134
'75	2,239,692	1,260	1,276,599	7,649	963,093	△6,389
'76	2,238,218	△1,474	1,290,000	13,401	948,218	△14,875
'77	2,231,196	△7,022	1,303,161	13,161	928,035	△20,183
'78	2,221,918	△9,278	1,311,959	8,798	909,959	△18,076
'79	2,207,071	△14,847	1,310,970	△989	896,101	△13,858

(단위 : ha)

	계		논		밭	
		증△감		증△감		증△감
'80	2,195,822	△11,249	1,306,789	△4,181	889,033	△7,068
'81	2,188,268	△7,554	1,308,053	1,264	880,215	△8,818
'82	2,180,084	△8,184	1,311,512	3,459	868,572	△11,643
'83	2,166,636	△13,448	1,315,933	4,421	850,703	△17,869
'84	2,152,357	△14,279	1,319,903	3,970	832,454	△18,249
'85	2,144,415	△7,942	1,324,932	5,029	819,483	△12,971
'86	2,140,995	△3,420	1,328,529	3,597	812,466	△7,017
'87	2,143,430	2,435	1,351,657	23,128	791,773	△20,693
'88	2,137,947	△5,483	1,357,857	6,200	780,090	△11,683
'89	2,126,721	△11,226	1,352,741	△5,116	773,980	△6,110
'90	2,108,812	△17,909	1,345,280	△7,461	763,532	△10,448
'91	2,090,877	△17,935	1,335,204	△10,076	755,673	△7,859
'92	2,069,933	△20,944	1,314,727	△20,477	755,206	△467
'93	2,054,814	△15,119	1,298,323	△16,404	756,491	1,285
'94	2,032,706	△22,108	1,267,112	△31,211	765,594	9,103
'95	1,985,257	△47,449	1,205,867	△61,245	779,390	13,796
'96	1,945,480	△39,777	1,176,148	△29,719	769,332	△10,058
'97	1,923,522	△21,958	1,162,852	△13,296	760,670	△8,662
'98	1,910,081	△13,441	1,157,306	△5,546	752,775	△7,895
'99	1,898,925	△11,156	1,152,579	△4,727	746,346	△6,429
'00	1,888,765	△10,160	1,149,041	△3,538	739,724	△6,622
'01	1,876,142	△12,623	1,146,082	△2,959	730,060	△9,664
'02	1,862,622	△13,520	1,138,408	△7,674	724,214	△5,846
'03	1,845,994	△16,628	1,126,723	△11,685	719,271	△4,943
'04	1,835,634	△10,360	1,114,950	△11,773	720,684	1,413
'05	1,824,039	△11,595	1,104,811	△10,139	719,228	△1,456
'06	1,800,470	△23,569	1,084,024	△20,787	716,446	△2,782

## 2. 경지 증감사유별 면적

〈계〉

(단위 : ha)

	증 가					감 소					
	계	논밭 전환	개간	간척	기타	계	논밭 전환	건물 건축	공공 시설	유희지	기타
'75	24,848	12,393	11,256	404	795	23,589	12,393	3,491	4,552	-	3,153
'76	29,001	18,464	6,764	3,412	361	30,474	18,464	2,518	5,959	-	3,533
'77	31,010	23,839	6,534	305	332	38,032	23,839	4,495	4,727	-	4,971
'78	24,609	18,475	4,337	1,486	311	33,887	18,475	6,020	3,838	-	5,554
'79	17,082	13,567	2,942	321	252	31,929	13,567	5,392	6,510	-	6,460
'80	14,649	11,420	2,528	77	624	25,898	11,420	4,108	5,051	-	5,319
'81	12,196	10,244	1,543	98	311	19,752	10,244	2,232	2,437	-	4,839
'82	20,304	15,377	2,624	1,693	610	28,557	15,377	3,750	4,271	-	5,159
'83	21,202	18,634	1,772	449	347	34,653	18,634	6,013	3,499	-	6,507
'84	18,523	14,424	1,426	1,375	1,298	32,802	14,424	2,993	7,551	-	7,834
'85	22,257	16,595	3,560	1,047	1,055	30,199	16,595	4,312	3,493	-	5,799
'86	18,194	12,255	4,177	1,430	332	21,614	12,255	3,258	3,071	-	3,030
'87	41,643	23,439	2,364	2,017	13,823	39,208	23,439	4,345	3,485	-	7,939
'88	26,115	17,660	2,436	3,125	2,894	31,598	17,660	4,475	3,716	-	5,747
'89	19,903	15,726	3,151	47	979	31,129	15,726	5,699	2,777	-	6,927
'90	16,136	12,275	1,915	1,189	757	34,045	12,275	9,835	4,766	3,515	3,654
'91	17,825	12,393	1,311	3,321	800	35,760	12,393	8,950	5,024	5,660	3,733
'92	20,728	15,774	1,023	1,358	2,573	41,672	15,774	8,412	4,734	7,424	5,328
'93	28,137	18,180	2,076	4,995	2,886	43,256	18,180	7,752	4,495	9,208	3,621
'94	30,629	20,742	4,937	3,505	1,445	52,737	20,742	11,165	6,484	10,047	4,299
'95	54,042	38,424	5,101	9,014	1,503	101,491	38,424	24,687	11,206	17,881	9,293
'96	68,329	56,237	8,856	498	2,738	108,106	56,237	16,805	6,604	20,303	8,157
'97	34,558	23,616	5,472	3,137	2,333	56,516	23,616	10,416	7,083	9,727	5,674
'98	30,256	17,997	5,882	3,075	3,302	43,697	17,997	6,309	5,949	8,344	5,098
'99	28,296	16,340	8,063	761	3,132	39,452	16,340	5,049	7,547	5,329	5,187
'00	23,777	14,790	5,653	957	2,377	33,937	14,790	5,336	5,224	4,734	3,853
'01	21,408	13,670	4,356	1,061	2,321	34,031	13,670	5,636	5,534	4,766	4,425
'02	15,482	10,972	3,292	319	899	29,002	10,972	6,420	4,379	4,031	3,200
'03	14,616	11,370	2,349	0	897	31,244	11,370	7,927	4,823	4,406	2,718
'04	21,292	13,050	7,249	345	648	31,652	13,050	6,695	5,742	4,209	1,956
'05	10,426	8,695	1,008	411	312	22,021	8,695	5,209	3,517	3,068	1,532
'06	30,691	26,144	4,159	16	372	54,260	26,144	9,819	6,315	4,462	7,520

<논>

(단위 : ha)

	증 가					감 소					
	계	논발 전환	개간	간척	기타	계	논발 전환	건물 건축	공공 시설	유희지	기타
'75	14,106	10,209	3,059	404	434	6,457	2,184	1,172	2,364	-	737
'76	20,214	15,584	1,054	3,412	164	6,813	2,880	635	2,710	-	588
'77	22,363	20,21	1,354	304	184	9,202	3,318	1,408	2,653	-	1,823
'78	17,988	14,927	1,416	1,486	159	9,190	3,548	1,941	1,878	-	1,823
'79	10,459	9,664	419	321	55	11,448	3,903	1,942	3,036	-	2,567
'80	7,085	6,447	265	70	303	11,266	4,973	1,571	2,610	-	2,112
'81	7,406	6,858	321	98	129	6,144	3,386	653	1,184	-	921
'82	12,860	10,546	286	1,691	337	9,525	4,831	1,391	2,056	-	1,247
'83	14,393	13,450	377	449	117	9,972	5,184	2,038	1,661	-	1,089
'84	13,096	10,690	176	1,313	917	9,126	3,734	989	3,302	-	1,101
'85	13,871	12,178	247	1,047	399	8,842	4,417	1,559	1,661	-	1,205
'86	10,408	8,818	115	1,430	45	6,811	3,437	1,129	1,563	-	682
'87	33,539	17,794	312	2,017	13,416	10,411	5,645	1,481	1,860	-	1,425
'88	16,597	11,461	459	3,122	1,555	10,397	6,199	1,574	1,923	-	701
'89	8,375	7,783	238	46	308	13,491	7,943	2,360	1,383	-	1,805
'90	7,853	6,304	132	1,189	228	15,314	5,971	5,000	2,690	861	792
'91	7,630	3,905	165	3,314	246	17,706	8,488	4,068	2,810	1,525	815
'92	4,660	2,407	147	1,317	789	25,137	13,367	4,023	2,813	2,488	2,446
'93	9,703	2,271	569	4,983	1,880	26,107	15,909	3,367	2,713	3,286	832
'94	2,731	1,572	334	508	317	33,942	19,170	5,200	4,047	4,062	1,463
'95	15,026	5,658	63	9,014	291	76,271	32,766	16,596	9,035	12,267	5,607
'96	24,200	20,864	2,011	497	828	53,919	35,373	6,797	3,494	6,554	1,701
'97	13,866	8,758	1,274	3,137	697	27,162	14,858	3,925	3,972	2,761	1,646
'98	13,101	8,037	1,089	3,075	900	18,647	9,960	1,986	3,413	1,843	1,445
'99	11,705	8,496	1,453	761	995	16,432	7,844	1,703	4,536	1,119	1,230
'00	10,389	7,566	1,210	957	656	13,927	7,224	1,810	3,188	880	825
'01	9,822	7,464	637	1,052	669	12,781	6,206	1,673	3,330	793	779
'02	5,309	4,113	456	319	421	12,983	6,859	2,253	2,554	681	636
'03	3,956	3,098	293	0	565	15,641	8,272	3,136	2,884	828	521
'04	5,246	3,143	1,458	345	300	17,019	9,907	2,606	3,327	891	288
'05	2,295	1,656	88	411	140	12,434	7,039	1,925	2,178	905	387
'06	<b>9,396</b>	<b>8,729</b>	<b>502</b>	<b>16</b>	<b>149</b>	<b>30,183</b>	<b>17,415</b>	<b>3,423</b>	<b>4,007</b>	<b>985</b>	<b>4,353</b>

<밭>

(단위 : ha)

	증 가					감 소					
	계	논밭 전환	개간	간척	기타	계	논밭 전환	건물 건축	공공 시설	유희지	기타
'75	10,742	2,184	8,197	0	361	17,132	10,209	2,319	2,188	-	2,416
'76	8,787	2,880	5,710	0	197	23,661	15,584	1,883	3,249	-	2,945
'77	8,647	3,318	5,180	1	148	28,830	20,521	3,087	2,074	-	3,148
'78	6,621	3,548	2,921	0	152	24,697	14,927	4,079	1,960	-	3,731
'79	6,623	3,903	2,523	0	197	20,481	9,664	3,450	3,474	-	3,893
'80	7,564	4,973	2,263	7	321	14,632	6,447	2,537	2,441	-	3,207
'81	4,790	3,386	1,222	0	182	13,608	6,858	1,579	1,253	-	3,918
'82	7,444	4,831	2,338	2	273	19,032	10,546	2,359	2,215	-	3,912
'83	6,809	5,184	1,395	0	230	24,678	13,450	3,975	1,838	-	5,418
'84	5,427	3,734	1,250	62	381	23,676	10,690	2,004	4,249	-	6,733
'85	8,386	4,417	3,313	0	656	21,357	12,178	2,753	1,832	-	4,594
'86	7,786	3,437	4,062	0	287	14,803	8,818	2,129	1,508	-	2,348
'87	8,104	5,645	2,052	0	407	28,797	17,794	2,864	1,625	-	6,514
'88	9,518	6,199	1,977	3	1,339	21,201	11,461	2,901	1,793	-	5,046
'89	11,528	7,943	2,913	1	671	17,638	7,783	3,339	1,394	-	5,122
'90	8,283	5,971	1,783	0	529	18,731	6,304	4,835	2,076	2,654	2,862
'91	10,195	8,488	1,146	7	554	18,054	3,905	4,882	2,214	4,135	2,918
'92	16,068	13,367	876	41	1,784	16,535	2,407	4,389	1,921	4,936	2,882
'93	18,434	15,909	1,507	12	1,006	17,149	2,271	4,385	1,782	5,922	2,789
'94	27,898	19,170	4,603	2,997	1,128	18,795	1,572	5,965	2,437	5,985	2,836
'95	39,016	32,766	5,038	0	1,212	25,220	5,658	8,091	2,171	5,614	3,686
'96	44,129	35,373	6,845	1	1,910	54,187	20,864	10,008	3,110	13,749	6,456
'97	20,692	14,858	4,198	0	1,636	29,354	8,758	6,491	3,111	6,966	4,028
'98	17,155	9,960	4,793	0	2,402	25,050	8,037	4,323	2,536	6,501	3,653
'99	16,591	7,844	6,610	0	2,137	23,020	8,496	3,346	3,011	4,210	3,957
'00	13,388	7,224	4,443	0	1,721	20,010	7,566	3,526	2,036	3,854	3,028
'01	11,586	6,206	3,719	9	1,652	21,250	7,464	3,963	2,204	3,973	3,646
'02	10,173	6,859	2,836	0	478	16,019	4,113	4,167	1,825	3,350	2,564
'03	10,660	8,272	2,056	0	332	15,603	3,098	4,791	1,939	3,578	2,197
'04	16,046	9,907	5,791	0	348	14,633	3,143	4,089	2,415	3,318	1,668
'05	8,131	7,039	920	0	172	9,587	1,656	3,284	1,339	2,163	1,145
'06	21,295	17,415	3,657	0	223	24,077	8,729	6,396	2,308	3,477	3,167

### 3. 경지이용면적 및 휴경면적

(단위 : 천ha, %)

	경지 면적	이용 면적	이용율								휴경 면적	휴경율
			이용율	식량 작물	미곡	특용 작물	채소	과수	시설 작물	기타		
'75	2,240	3,144	140.4	2,531	1,218	109	243	74	-	186	-	-
'76	2,238	3,174	141.7	2,482	1,215	124	281	87	-	200	-	-
'77	2,231	3,033	135.5	2,294	1,230	122	294	94	-	229	-	-
'78	2,222	3,001	134.5	2,286	1,230	122	276	94	-	223	-	-
'79	2,207	2,909	130.9	2,143	1,233	119	339	96	5	207	-	-
'80	2,196	2,765	125.3	1,982	1,233	118	359	99	11	196	-	-
'81	2,188	2,774	126.3	2,002	1,224	100	365	100	14	193	-	-
'82	2,180	2,678	122.4	1,908	1,188	124	343	101	13	190	-	-
'83	2,167	2,698	123.8	1,926	1,228	138	322	105	17	191	-	-
'84	2,152	2,707	125.8	1,917	1,231	132	318	107	18	215	-	-
'85	2,144	2,592	120.4	1,780	1,237	133	337	109	23	210	20	0.9
'86	2,141	2,571	119.9	1,707	1,236	153	368	112	28	203	17	0.8
'87	2,143	2,598	120.0	1,775	1,262	176	308	114	29	196	20	0.9
'88	2,138	2,529	118.0	1,736	1,260	153	314	120	32	175	19	0.9
'89	2,127	2,485	116.2	1,726	1,257	145	283	127	41	164	26	1.2
'90	2,109	2,409	113.3	1,669	1,244	130	277	132	45	158	40	1.9
'91	2,091	2,332	110.6	1,562	1,208	132	299	137	53	148	68	3.2
'92	2,070	2,261	108.1	1,478	1,157	130	306	146	58	143	69	3.3
'93	2,055	2,285	110.4	1,467	1,136	124	318	154	69	152	67	3.2
'94	2,033	2,205	107.3	1,403	1,103	107	303	162	80	150	63	3.0
'95	1,985	2,197	108.1	1,346	1,056	122	322	172	92	143	65	3.2
'96	1,945	2,142	107.9	1,340	1,050	101	311	171	89	130	34	1.7
'97	1,924	2,097	107.8	1,314	1,052	108	285	174	92	125	30	1.5
'98	1,910	2,118	110.1	1,331	1,059	98	278	173	95	143	22	1.2
'99	1,899	2,116	110.8	1,326	1,066	89	289	171	101	140	17	0.9
'00	1,889	2,098	110.5	1,317	1,072	92	296	169	106	118	17	0.9
'01	1,876	2,089	110.6	1,333	1,083	94	280	163	102	117	17	0.9
'02	1,863	2,020	107.6	1,299	1,053	96	251	162	96	116	20	1.1
'03	1,846	1,936	103.9	1,234	1,016	85	245	159	100	113	46	2.5
'04	1,836	1,941	105.2	1,231	1,001	76	255	153	104	122	48	2.6
'05	1,824	1,921	104.7	1,232	980	77	240	150	101	122	44	2.4
'06	1,800	1,860	102.0	1,178	955	76	234	147	99	126	46	2.5



## VI. 2006 경지면적 표본오차 및 신뢰구간

〈계〉

(단위 : ha, %)

시·도	경지면적	표본오차(CV)	신뢰구간(95%)	비고
전 국	1,800,470	0.02	1,799,764 - 1,801,176	
서 울	1,640	0.50	1,624 - 1,656	
부 산	8,826	0.20	8,791 - 8,861	
대 구	11,163	0.12	11,137 - 11,189	
인 천	23,019	0.22	22,920 - 23,118	
광 주	12,235	0.13	12,204 - 12,266	
대 전	5,626	0.39	5,583 - 5,669	
울 산	13,244	0.13	13,210 - 13,278	
경 기	193,628	0.07	193,362 - 193,894	
강 원	115,652	0.12	115,380 - 115,924	
충 북	125,844	0.08	125,647 - 126,041	
충 남	247,590	0.04	247,396 - 247,784	
전 북	211,137	0.04	210,971 - 211,303	
전 남	316,235	0.04	315,987 - 316,483	
경 북	286,234	0.03	286,066 - 286,402	
경 남	170,530	0.05	170,363 - 170,697	
제 주	57,867	0.19	57,652 - 58,082	

<논>

(단위 : ha, %)

시·도	경지면적	표본오차(CV)	신뢰구간(95%)	비고
전국	1,084,024	0.05	1,082,962 - 1,085,086	
서울	568	0.60	561 - 575	
부산	5,756	0.45	5,705 - 5,807	
대구	6,286	0.19	6,263 - 6,309	
인천	16,647	0.37	16,526 - 16,768	
광주	9,040	0.46	8,958 - 9,122	
대전	2,528	1.68	2,445 - 2,611	
울산	8,556	0.39	8,491 - 8,621	
경기	111,004	0.22	110,525 - 111,483	
강원	47,751	0.43	47,349 - 48,153	
충북	58,498	0.41	58,028 - 58,968	
충남	181,897	0.10	181,540 - 182,254	
전북	158,839	0.13	158,434 - 159,244	
전남	211,740	0.10	211,325 - 212,155	
경북	151,855	0.07	151,647 - 152,063	
경남	112,958	0.10	112,737 - 113,179	
제주	101	-	-	

<밭>

(단위 : ha, %)

시·도	경지면적	표본오차(CV)	신뢰구간(95%)	비고
전국	716,446	0.09	715,182 - 717,710	
서울	1,072	1.43	1,042 - 1,102	
부산	3,070	0.78	3,023 - 3,117	
대구	4,877	0.29	4,849 - 4,905	
인천	6,372	0.93	6,256 - 6,488	
광주	3,195	1.11	3,125 - 3,265	
대전	3,098	1.58	3,002 - 3,194	
울산	4,688	0.66	4,627 - 4,749	
경기	82,624	0.34	82,073 - 83,175	
강원	67,901	0.41	67,355 - 68,447	
충북	67,346	0.38	66,844 - 67,848	
충남	65,693	0.30	65,307 - 66,079	
전북	52,298	0.46	51,826 - 52,770	
전남	104,495	0.21	104,065 - 104,925	
경북	134,379	0.09	134,142 - 134,616	
경남	57,572	0.20	57,346 - 57,798	
제주	57,766	0.18	57,562 - 57,970	

## 2006년 경지면적통계

---

---

2007년 1월 일 인쇄

2007년 1월 일 발행

발행인 : 국립농산물품질관리원장 정 승  
농업정보통계팀장 남 점 술

---

---