

행정간행물등록번호

11-1380729-000003-08

인터넷주소

www.naqs.go.kr

2006. 12. 1 현재

가 축 통 계

농림자료실



0012433



세계일류의 농식품관리 · 농업정보서비스기관

국립농산물품질관리원

12

행정간행물등록번호

11-1380729-000003-08

인터넷주소

www.naqs.go.kr

2006. 12. 1 현재

가 축 통 계

농 립 자 료 실

등록번호: 12433

등록일: 2007년 1월 18일



세계일류의 농식품관리 · 농업정보서비스기관

국립농산물품질관리원



이용자를 위하여

1. 이 통계는 정부승인통계(승인번호 제11423호)로 3·6·9·12월 1일 기준으로 연 4회 조사하고 있음
2. 이 통계자료는 '00년 농업총조사 결과를 토대로 연세대학교 경제연구소에서 설계한 4,494개 표본조사구내의 가축사육가구와 시·도별 일정 규모이상 사육가구를 대상으로 조사하여 추계한 자료임 ('03년부터 표본개편)
3. 닭에 대한 자료는 '06년부터 표본조사를 폐지하고 3,000수 이상 사육가구를 대상으로 전수 조사한 자료이며, 이에 따라 시·군별 자료를 용도별로 수록하였고, '03~'05년까지의 3,000수미만 사육가구수 및 마리수 비중을 참고자료로 수록하였음
4. 수록된 자료는 단위에 따라 증감비율이 다를 수 있음
5. 이 책자에 수록된 자료에 대한 문의사항이 있을 경우에는 국립농산물품질관리원 농업정보통계과(031-446-5598)로 문의하여 주시기 바람



목 차

I . 조사결과	1
1. 총괄	1
2. 축종별 현황	2
가. 한·육우	2
나. 젖소	9
다. 돼지	13
라. 닭	17
3. 시·도별 현황	26
가. 축종별 사육 마리수 및 가구수	26
○ 한·육우	27
○ 젖소	29
○ 돼지	30
○ 닭	31
나. 전수조사 가구수 및 마리수	37
다. 연도별, 시·도별, 축종별 사육현황	42
II . 조사개요	93
III . 부록	97



I. 조사결과

1. 총괄

(단위 : 천두(수), 천가구, %)

구분	'04.12	'05		'06				증감		
		9	12	3	6	9	12	전분기	전년동기	
소	총 마리수	2,163	2,310	2,298	2,318	2,430	2,489	2,484	△5 (△0.2)	186 (8.1)
	- 한·육우	1,666	1,825	1,819	1,836	1,959	2,021	2,020	△1 (△0.0)	201 (11.1)
	·그중한우	1,473	1,639	1,633	1,659	1,783	1,843	1,841	△2 (△0.1)	208 (12.7)
	·가임암소	705	769	777	801	840	863	871	8 (1.0)	94 (12.1)
	- 젖소	497	485	479	482	471	468	464	△4 (△0.9)	△15 (△3.1)
	·가임암소	342	335	328	330	324	322	319	△3 (△0.9)	△9 (△2.7)
	사육가구수	199	202	201	201	201	200	198	△2 (△1.0)	△3 (△1.5)
	- 한·육우	189	193	192	192	192	191	190	△1 (△0.5)	△2 (△1.0)
	·그중한우	184	188	188	188	188	187	186	△1 (△0.5)	△2 (△1.1)
	- 젖소	10	9	9	9	9	9	8	△0.2 (△2.4)	△0.6 (△6.7)
돼지	총 마리수	8,908	8,993	8,962	9,010	9,032	9,369	9,382	13 (0.1)	420 (4.7)
	- 모돈	935	965	966	990	999	1,006	1,012	6 (0.6)	46 (4.8)
	사육가구수	13	12	12	12	11	11	11	△0.1 (△0.9)	△1.0 (△8.1)
닭	총 마리수	106,736	127,491	109,628	123,048	145,279	119,164	119,181	17 (0.0)	9,553 (8.7)
	- 산란계	51,419	55,017	53,392	53,517	55,200	55,388	57,238	1,850 (3.3)	3,846 (7.2)
	- 육계	50,122	65,829	50,422	63,935	84,279	57,713	55,375	△2,338 (△4.1)	4,953 (9.8)
	사육가구수	131	141	136	3.72	4.13	3.69	3.56	△0.13 (△3.5)	-

※ 가구당 사육마리수 : 한·육우 10.6두(한우 9.9), 젖소 56.2두, 돼지 830두, 닭33.5천수
주) '06년 닭은 3,000수 이상 사육가구를 대상으로 전수 조사한 자료임

2. 축종별 현황

가. 한·육우

(단위: 천두, 천가구, %)

구분	'03.12	'04.12	'05		'06				증감	
			9	12	3	6	9	12	전분기	찬분기
총 마리수	1,480	1,666	1,825	1,819	1,836	1,959	2,021	2,020	△1 (△0.0)	201 (11.1)
- 가임암소	622	705	769	777	801	840	863	871	8 (1.0)	94 (12.1)
품종별										
한우	1,277	1,473	1,639	1,633	1,659	1,783	1,843	1,841	△2 (△0.1)	208 (12.7)
육우	203	193	187	185	177	177	178	178	0 (0.0)	△7 (△3.8)
연령별										
1세미만	546	609	671	657	640	702	722	707	△15 (△2.1)	50 (7.6)
1~2세	366	409	448	452	463	481	491	498	7 (1.4)	46 (10.2)
2세이상	568	648	706	710	733	776	808	815	7 (0.9)	105 (14.8)
규모별										
50두미만	990	1,115	1,239	1,228	1,235	1,304	1,335	1,324	△11 (△0.8)	96 (7.8)
50~100	236	251	274	286	295	313	332	334	2 (0.6)	48 (16.8)
100두이상	254	300	312	305	306	342	354	362	8 (2.3)	57 (18.7)
사육가구수	188	189	193	192	192	192	191	190	△1 (△0.5)	△2 (△1.0)
- 한우	183	184	188	188	188	188	187	186	△1 (△0.5)	△2 (△1.1)
- 육우	8.4	7.7	7.5	7.6	7.3	7.4	7.3	7.0	△0.3 (△4.1)	△0.6 (△7.9)
규모별										
50두미만	183	183	187	186	186	185	184	183	△1 (△0.5)	△3 (△1.6)
50~100	3.7	3.9	4.3	4.4	4.5	4.9	5.1	5.2	0.1 (2.0)	0.8 (18.2)
100두이상	1.4	1.6	1.7	1.7	1.6	1.9	1.9	2.0	0.1 (5.3)	0.3 (17.6)
가구당마리수 (두/호)	7.9	8.8	9.5	9.5	9.6	10.2	10.6	10.6	0.0 (0.0)	1.1 (11.6)

※ 사육가구수는 한우·육우 복합사육농가가 포함됨

○ 12.1.현재 한·육우 총사육마리수는 2,020천두로 9월보다 1천두(0.0%) 감소하였으나, 전년동기보다는 201천두(11.1%) 증가

- ※ 그 중 한우가 9월보다 1.4천두 감소하고, 전년동기보다 208천두 증가
- 9월보다 총마리수는 감소한 데 비해 가임암소는 871천두로 8천두 증가(1.0%)
- ※ 3년 전('03.12) 미국산 쇠고기 수입이 금지된 이후 36.5% 증가

○ 사육가구수는 190천호로 9월보다 1천호, 전년동기보다 2천호 감소

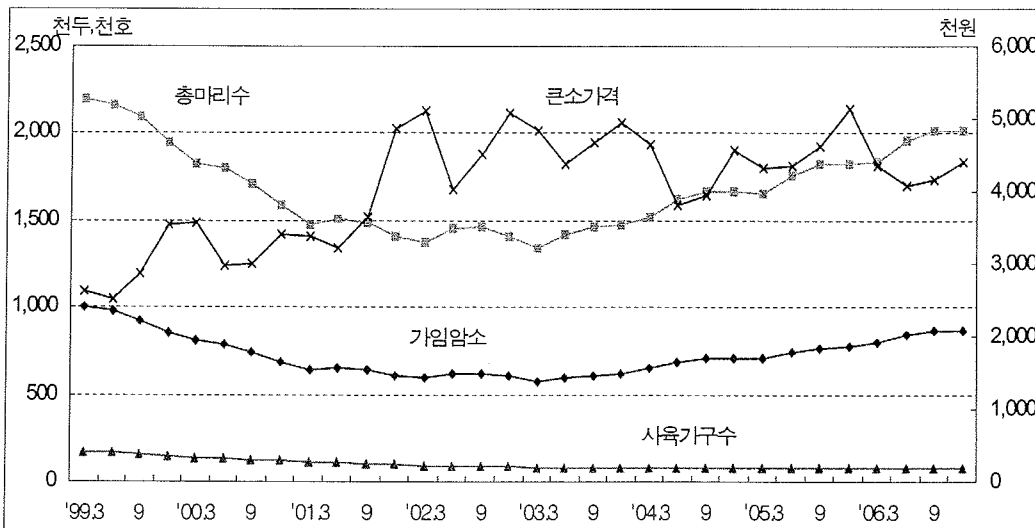
- 9월보다 한우 농가수가 4백여호, 육우 농가수가 3백여호 감소
- 소규모 사육농가수가 1천호 감소한 반면, 중·대규모 농가수는 2백여호 증가

○ 호당 사육마리수는 9월과 비슷하고, 전년동기보다는 1.1두 증가

- ('04.12) 8.8두 → ('05.9) 9.5 → ('05.12) 9.5 → ('06.9) 10.6 → ('06.12) 10.6

* 한우 산지가격(600kg, ♂) : ('05.12) 4,606천원 → ('06.8) 4,403 → ('06.11) 4,439

한·육우 사육동향 및 가격 변동추이



※ 큰소가격(600kg, ♂)은 지난 3개월간 평균 가격임

○ 사육규모별 마리수 및 가구수

(단위 : 천두, 천가구, %)

구 분	마 리 수					가 구 수					
	계	20두 미만	20~50	50~100	100두 이상	계	20두 미만	20~50	50~100	100두 이상	
'01.12	1,406	693 (49.3)	314 (22.3)	187 (13.3)	212 (15.1)	235	221.0 (94.0)	10.6 (4.5)	2.8 (1.2)	1.1 (0.5)	
'02.12	1,410	656 (46.5)	320 (22.7)	192 (13.6)	242 (17.2)	212	197.3 (93.0)	10.8 (5.1)	2.9 (1.3)	1.3 (0.6)	
'03. 9	1,464	659 (45.0)	339 (23.2)	220 (15.0)	246 (16.8)	189	172.6 (91.5)	11.3 (6.0)	3.4 (1.8)	1.3 (0.7)	
12	1,480	649 (43.9)	341 (23.0)	236 (15.9)	254 (17.2)	188	171.9 (91.2)	11.4 (6.1)	3.7 (2.0)	1.4 (0.7)	
'04. 3	1,521	663 (43.6)	359 (23.6)	231 (15.2)	268 (17.6)	189	172.0 (91.0)	11.9 (6.3)	3.6 (1.9)	1.5 (0.8)	
6	1,627	702 (43.1)	386 (23.7)	245 (15.1)	294 (18.1)	189	171.3 (90.5)	12.6 (6.7)	3.8 (2.0)	1.6 (0.8)	
9	1,667	706 (42.4)	399 (23.9)	262 (15.7)	300 (18.0)	189	169.7 (90.0)	13.2 (7.0)	4.0 (2.1)	1.6 (0.9)	
12	1,666	708 (42.5)	407 (24.4)	251 (15.1)	300 (18.0)	189	170.1 (90.0)	13.3 (7.0)	3.9 (2.1)	1.6 (0.9)	
'05. 3	1,654	728 (44.0)	405 (24.5)	242 (14.6)	279 (16.9)	191	172.7 (90.2)	13.5 (7.1)	3.7 (1.9)	1.5 (0.8)	
6	1,757	769 (43.8)	435 (24.8)	256 (14.6)	297 (16.9)	192	172.6 (89.7)	14.3 (7.5)	3.9 (2.0)	1.6 (0.8)	
9	1,825	787 (43.1)	452 (24.8)	274 (15.0)	312 (17.1)	193	171.8 (89.3)	14.7 (7.6)	4.3 (2.2)	1.7 (0.9)	
12	1,819	777 (42.7)	451 (24.8)	286 (15.7)	305 (16.8)	192	171.2 (89.1)	14.8 (7.7)	4.4 (2.3)	1.7 (0.9)	
'06. 3	1,836	777 (42.3)	458 (24.9)	295 (16.1)	306 (16.7)	192	170.9 (89.0)	15.1 (7.9)	4.5 (2.3)	1.6 (0.8)	
6	1,959	822 (42.0)	482 (24.6)	313 (16.0)	342 (17.4)	192	168.9 (88.1)	15.9 (8.3)	4.9 (2.6)	1.9 (1.0)	
9	2,021	840 (41.6)	495 (24.5)	332 (16.4)	354 (17.5)	191	167.3 (87.6)	16.5 (8.7)	5.1 (2.7)	1.9 (1.0)	
12	2,020	825 (40.9)	499 (24.7)	334 (16.5)	362 (17.9)	190	166.8 (87.8)	16.2 (8.5)	5.2 (2.7)	2.0 (1.0)	
증 감	전분기	△1 (△0.0)	△15 (△1.8)	4 (0.8)	2 (0.6)	8 (2.3)	△1 (△0.5)	△0.5 (△0.3)	△0.3 (△1.8)	0.1 (2.0)	0.1 (5.3)
	전년 동기	201 (11.1)	48 (6.2)	48 (10.6)	48 (16.8)	57 (18.7)	△2 (△1.0)	△4.4 (△2.6)	1.4 (9.5)	0.8 (18.2)	0.3 (17.6)

o 연령별, 성별 마리수

(단위 : 천두, %)

구 분	'03.12	'04.12	'05		'06				증 감		
			9	12	3	6	9	12	전분기	전년동기	
총 마리수	1,480	1,666	1,825	1,819	1,836	1,959	2,021	2,020	△1 (△0.0)	201 (11.1)	
암 컷	914	1,043	1,143	1,152	1,175	1,239	1,271	1,275	4 (0.3)	123 (10.7)	
(번식우)	(867)	(1,001)	(1,105)	(1,114)	(1,137)	(1,200)	(1,231)	(1,237)	6 (0.5)	123 (11.0)	
수 컷	566	623	682	667	661	720	750	745	△5 (△0.7)	78 (11.7)	
1세미만	계	546	609	671	657	640	702	722	707	△15 (△2.1)	50 (7.6)
	암 컷	213	249	275	274	268	290	300	295	△5 (△1.7)	21 (7.7)
	수 컷	333	360	396	383	372	412	422	412	△10 (△2.4)	29 (7.6)
1~2세	계	366	409	448	452	463	481	491	498	7 (1.4)	46 (10.2)
	암 컷	157	177	198	203	212	217	216	218	2 (0.9)	15 (7.4)
	수 컷	209	232	250	249	251	264	275	280	5 (1.8)	31 (12.4)
2세이상	계	568	648	706	710	733	776	808	815	7 (0.9)	105 (14.8)
	암 컷	543	617	670	675	695	732	755	762	7 (0.9)	87 (12.9)
	수 컷	25	31	36	35	38	44	53	53	0 (0.0)	18 (51.4)

o 증감내역

(단위 : 천두, %)

구 분	'03.12	'04.12	'05		'06				증 감		
			9	12	3	6	9	12	전분기	전년동기	
증가요인	생 산	123	109	148	117	145	222	175	128	△47 (△26.9)	11 (9.4)
	구 입	179	178	181	165	165	159	164	183	19 (11.6)	18 (10.9)
	계	302	287	329	282	310	381	339	311	△28 (△8.3)	29 (10.3)
감소요인	출 하	290	289	263	281	278	248	269	303	34 (12.6)	22 (7.8)
	폐 사	3	4	5	4	6	6	8	7	△1 (△12.5)	3 (75.0)
	계	293	293	268	285	284	254	277	310	33 (11.9)	25 (8.8)

□ 한우

(단위: 천두, 천가구, %)

구 분	'03.12	'04.12	'05		'06				증 감		
			9	12	3	6	9	12	전분기	전년동기	
총 마리수	1,277	1,473	1,639	1,633	1,659	1,783	1,843	1,841	△2 (△0.1)	208 (12.7)	
- 가임암소	605	690	754	762	786	825	848	856	8 (0.9)	94 (12.3)	
연령별	1세미만	427	501	569	555	544	608	628	613	△15 (△2.4)	58 (10.5)
	1~2세	297	335	376	379	393	412	419	425	6 (1.4)	46 (12.1)
	2세이상	553	637	694	699	722	763	796	803	7 (0.9)	104 (14.9)
규모별	50두미만	909	1,041	1,168	1,155	1,163	1,231	1,264	1,252	△12 (△0.9)	97 (8.4)
	50~100	194	216	240	251	264	284	300	301	1 (0.3)	50 (19.9)
	100두이상	174	216	231	227	232	268	279	288	9 (3.2)	61 (26.9)
사육 가구수	182.6	184.0	188.1	187.7	187.9	187.6	186.8	186.4	△0.4 (△0.2)	△1.3 (△0.7)	
규모별	50두미만	178.7	179.6	183.3	182.8	182.7	181.8	180.8	180.3	△0.5 (△0.3)	△2.5 (△1.4)
	50~100	2.9	3.2	3.5	3.7	3.9	4.3	4.5	4.5	0.0 (0.0)	0.8 (21.6)
	100두이상	1.0	1.2	1.3	1.2	1.3	1.5	1.5	1.6	0.1 (6.7)	0.4 (33.3)
가구당마리수 (두/호)	7.0	8.0	8.7	8.7	8.8	9.5	9.9	9.9	0.0 (0.0)	1.2 (13.8)	

o 사육규모별 마리수 및 가구수

(단위 : 천두, 천가구, %)

구 분	마 리 수					가 구 수					
	계	20두 미만	20~50	50~ 100	100두 이상	계	20두 미만	20~50	50~ 100	100두 이상	
'03. 3	1,163	580 (49.9)	272 (23.4)	154 (13.2)	157 (13.5)	184.7	172.3 (93.3)	9.2 (5.0)	2.3 (1.2)	0.9 (0.5)	
6	1,236	608 (49.2)	283 (22.9)	179 (14.5)	166 (13.4)	184.2	171.1 (92.9)	9.5 (5.1)	2.7 (1.5)	0.9 (0.5)	
9	1,267	621 (49.0)	298 (23.5)	181 (14.3)	167 (13.2)	182.8	169.2 (92.5)	10.0 (5.5)	2.7 (1.5)	0.9 (0.5)	
12	1,277	612 (47.9)	297 (23.3)	194 (15.2)	174 (13.6)	182.6	168.7 (92.4)	10.0 (5.5)	2.9 (1.6)	1.0 (0.5)	
'04. 3	1,315	626 (47.6)	310 (23.6)	193 (14.7)	186 (14.1)	183.1	168.8 (92.2)	10.4 (5.7)	2.9 (1.6)	1.0 (0.5)	
6	1,425	663 (46.5)	343 (24.1)	209 (14.7)	210 (14.7)	183.9	168.2 (91.5)	11.4 (6.2)	3.1 (1.7)	1.2 (0.6)	
9	1,469	673 (45.8)	355 (24.2)	227 (15.4)	214 (14.6)	183.3	167.0 (91.1)	11.8 (6.4)	3.3 (1.8)	1.2 (0.7)	
12	1,473	675 (45.8)	366 (24.8)	216 (14.7)	216 (14.7)	184.0	167.5 (91.0)	12.1 (6.6)	3.2 (1.7)	1.2 (0.7)	
'05. 3	1,480	695 (47.0)	369 (24.9)	211 (14.2)	205 (13.9)	186.7	170.2 (91.2)	12.2 (6.5)	3.1 (1.7)	1.2 (0.6)	
6	1,578	736 (46.6)	397 (25.2)	225 (14.3)	220 (13.9)	187.9	170.2 (90.6)	13.1 (7.0)	3.4 (1.8)	1.2 (0.6)	
9	1,639	756 (46.1)	412 (25.1)	240 (14.7)	231 (14.1)	188.1	169.7 (90.2)	13.6 (7.2)	3.5 (1.9)	1.3 (0.7)	
12	1,633	745 (45.6)	410 (25.1)	251 (15.4)	227 (13.9)	187.7	169.3 (90.2)	13.5 (7.2)	3.7 (2.0)	1.2 (0.6)	
'06. 3	1,659	747 (45.0)	416 (25.1)	264 (15.9)	232 (14.0)	187.9	168.9 (89.9)	13.8 (7.3)	3.9 (2.1)	1.3 (0.7)	
6	1,783	790 (44.4)	441 (24.7)	284 (15.9)	268 (15.0)	187.6	167.2 (89.1)	14.6 (7.8)	4.3 (2.3)	1.5 (0.8)	
9	1,843	808 (43.8)	456 (24.8)	300 (16.3)	279 (15.1)	186.8	165.7 (88.7)	15.1 (8.1)	4.5 (2.4)	1.5 (0.8)	
12	1,841	794 (43.1)	458 (24.9)	301 (16.4)	288 (15.6)	186.4	165.2 (88.6)	15.1 (8.1)	4.5 (2.4)	1.6 (0.9)	
증 감	전분기	△2 (△0.1)	△14 (△1.7)	2 (0.4)	1 (0.3)	9 (3.2)	△0.4 (△0.2)	△0.5 (△0.3)	0.0 (0.0)	0.0 (0.0)	0.1 (6.7)
	전년 동기	208 (12.7)	49 (6.6)	48 (11.7)	50 (19.9)	61 (26.9)	△1.3 (△0.7)	△4.1 (△2.4)	1.6 (11.9)	0.8 (21.6)	0.4 (33.3)

o 연령별·성별 마리수

(단위 : 천두, %)

구 분	'03.12	'04.12	'05		'06				증 감		
			9	12	3	6	9	12	전분기	전년동기	
총 마리수	1,277	1,473	1,639	1,633	1,659	1,783	1,843	1,841	△2 (△0.1)	208 (12.7)	
암 컷	880	1,011	1,113	1,120	1,144	1,209	1,242	1,246	4 (0.3)	126 (11.3)	
수 컷	397	462	526	513	515	574	601	595	△6 (△1.0)	82 (16.0)	
1세미만	계	427	501	569	555	544	608	628	613	△15 (△2.4)	58 (10.5)
	암 컷	201	239	265	263	257	282	292	287	△5 (△1.7)	24 (9.1)
	수 컷	226	262	304	292	287	326	336	326	△10 (△3.0)	34 (11.6)
1~2세	계	297	335	376	379	393	412	419	425	6 (1.4)	46 (12.1)
	암 컷	148	163	186	190	200	205	205	207	2 (1.0)	17 (8.9)
	수 컷	149	172	190	189	193	207	214	218	4 (1.9)	29 (15.3)
2세이상	계	553	637	694	699	722	763	796	803	7 (0.9)	104 (14.9)
	암 컷	531	609	661	667	687	722	745	752	7 (0.9)	85 (12.7)
	수 컷	22	28	33	32	35	41	51	51	0 (0.0)	19 (59.4)

o 증감내역

(단위 : 천두, %)

구 분	'03.12	'04.12	'05		'06				증 감		
			9	12	3	6	9	12	전분기	전년동기	
증가요인	생 산	91	108	147	116	143	219	173	126	△47 (△27.2)	10 (8.6)
	구 입	115	119	119	109	119	116	123	138	15 (12.2)	29 (26.6)
	계	206	227	266	225	262	335	296	264	△32 (△10.8)	39 (17.3)
감소요인	출 하	198	224	209	224	228	203	229	259	30 (13.1)	35 (15.6)
	폐 사	3	3	4	3	5	6	7	6	△1 (14.3)	3 (100.0)
	계	201	227	213	227	233	209	236	265	29 (12.3)	38 (16.7)

나. 젓 소

(단위 : 천두, 천가구, %)

구 분	'03.12	'04.12	'05		'06				증 감		
			9	12	3	6	9	12	전분기	전년동기	
총 마리수	519	497	485	479	482	471	468	464	△4 (△0.9)	△15 (△3.1)	
- 가임암소	356	342	335	328	330	324	322	319	△3 (△0.9)	△9 (△2.7)	
연령별	1세미만	102	98	95	96	97	92	91	92	1 (1.1)	△4 (△4.2)
	1~2세	121	113	111	109	110	109	109	106	△3 (△2.8)	△3 (△2.8)
	2세이상	296	286	279	274	275	270	268	266	△2 (△0.7)	△8 (△2.9)
규모별	50두미만	176	153	142	136	135	130	129	121	△8 (△6.2)	△15 (△11.0)
	50~100	263	261	261	258	259	255	251	250	△1 (△0.4)	△8 (△3.1)
	100두이상	80	83	82	85	88	86	88	93	5 (5.7)	8 (9.4)
사육가구수	10.5	9.6	9.2	8.9	8.9	8.6	8.5	8.3	△0.2 (△2.4)	△0.6 (△6.7)	
규모별	50두미만	6.0	5.1	4.7	4.5	4.4	4.2	4.1	3.9	△0.2 (△4.9)	△0.6 (△13.3)
	50~100	3.9	3.9	3.9	3.8	3.8	3.8	3.7	3.7	0.0 (0.0)	△0.1 (△2.6)
	100두이상	0.6	0.6	0.6	0.6	0.7	0.6	0.7	0.7	0.0 (0.0)	0.1 (16.7)
가구당마리수 (두/호)	49.3	51.7	52.9	53.7	54.0	54.6	55.0	56.2	1.2 (2.2)	2.5 (4.7)	

○ 12.1.현재 젓소 총 사육마리수는 464천두로 9월보다 4천두(0.9%), 전년동기보다 15천두(3.1%) 감소

- 가임암소도 9월보다 3천두(0.9%), 전년동기보다 9천두(2.7%) 감소
- 규모별로는 소·중규모 사육농가에서 9천두 감소하였으나, 대규모 사육농가에서는 5천두 증가

○ 사육가구수는 8.3천호로 9월보다 2백호(2.4%), 전년동기보다 6백호(6.7%) 감소

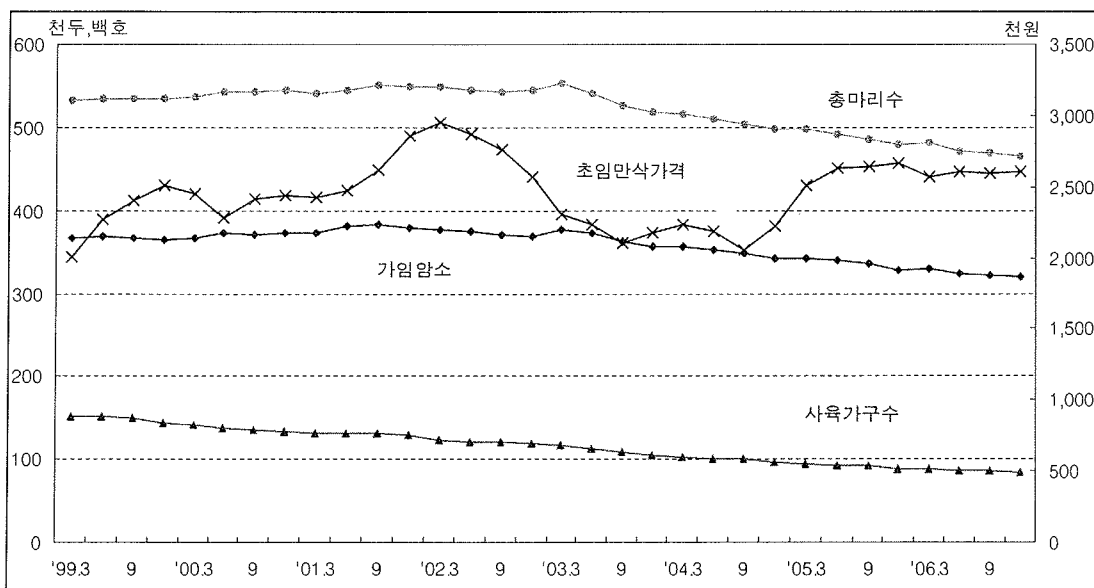
- 소·중규모 사육농가수가 2백호 감소

○ 호당마리수는 56.2두로 9월보다 1.2두, 전년동기보다 2.5두 증가

- ('04.12) 51.7두 → ('05.9) 52.9 → ('05.12) 53.7 → ('06.9) 55.0 → ('06.12) 56.2

* 젓소가격(초임만삭우) : ('05.11) 2,641천원 → ('06.8)2,614 → ('06.11) 2,622

젓소 사육동향 및 초임만삭우 가격변동추이



※ 가격은 지난 3개월간 평균 가격임

o 사육규모별 마리수 및 가구수

(단위 : 천두, 천가구, %)

구 분	마 리 수					가 구 수					
	계	20두 미만	20~50	50~100	100두 이상	계	20두 미만	20~50	50~100	100두 이상	
'01.12	548	25 (4.6)	210 (38.3)	250 (45.6)	63 (11.5)	12.8	2.3 (18.0)	6.2 (48.4)	3.8 (29.7)	0.5 (3.9)	
'02.12	544	18 (3.3)	189 (34.7)	267 (49.1)	70 (12.9)	11.7	1.7 (14.5)	5.5 (47.0)	4.0 (34.2)	0.5 (4.3)	
'03. 9	526	18 (3.4)	167 (31.7)	266 (50.6)	75 (14.3)	10.8	1.5 (13.9)	4.7 (43.5)	4.0 (37.0)	0.6 (5.6)	
12	519	16 (3.1)	160 (30.8)	263 (50.7)	80 (15.4)	10.5	1.5 (14.3)	4.5 (42.9)	3.9 (37.1)	0.6 (5.7)	
'04. 3	517	14 (2.7)	157 (30.4)	264 (51.1)	82 (15.8)	10.3	1.4 (13.6)	4.4 (42.7)	3.9 (37.9)	0.6 (5.8)	
6	509	14 (2.7)	154 (30.3)	262 (51.5)	79 (15.5)	10.1	1.3 (12.9)	4.3 (42.6)	3.9 (38.6)	0.6 (5.9)	
9	503	13 (2.6)	148 (29.4)	261 (51.9)	81 (16.1)	10.0	1.3 (13.0)	4.2 (42.0)	3.9 (39.0)	0.6 (6.0)	
12	497	12 (2.4)	141 (28.4)	261 (52.5)	83 (16.7)	9.6	1.1 (11.5)	4.0 (41.7)	3.9 (40.6)	0.6 (6.2)	
'05. 3	497	11 (2.2)	141 (28.4)	263 (53.0)	82 (16.4)	9.5	1.0 (10.5)	4.0 (42.1)	3.9 (41.1)	0.6 (6.3)	
6	491	11 (2.2)	139 (28.3)	259 (52.8)	82 (16.7)	9.3	1.0 (10.8)	3.9 (41.9)	3.8 (40.9)	0.6 (6.4)	
9	485	10 (2.1)	132 (27.2)	261 (53.8)	82 (16.9)	9.2	1.0 (10.9)	3.7 (40.2)	3.9 (42.4)	0.6 (6.5)	
12	479	11 (2.3)	125 (26.1)	258 (53.9)	85 (17.7)	8.9	1.0 (11.2)	3.5 (39.3)	3.8 (42.7)	0.6 (6.8)	
'06.3	482	11 (2.3)	124 (25.7)	259 (53.7)	88 (18.3)	8.9	1.0 (11.2)	3.4 (38.2)	3.8 (42.7)	0.7 (7.9)	
6	471	11 (2.3)	119 (25.3)	255 (54.1)	86 (18.3)	8.6	0.9 (10.4)	3.3 (38.4)	3.8 (44.2)	0.6 (7.0)	
9	468	11 (2.4)	118 (25.2)	251 (53.6)	88 (18.8)	8.5	0.9 (10.6)	3.2 (37.7)	3.7 (43.5)	0.7 (8.2)	
12	464	8 (1.7)	113 (24.4)	250 (53.9)	93 (20.0)	8.3	0.8 (9.6)	3.1 (37.4)	3.7 (44.6)	0.7 (8.4)	
증	전분기	△4 (△0.9)	△3 (△27.3)	△5 (△4.2)	△1 (△0.4)	5 (5.7)	△0.2 (△2.4)	△0.1 (△11.1)	△0.1 (△3.1)	0.0 (0.0)	0.0 (0.0)
감	전년 동기	△15 (△3.1)	△3 (△27.3)	△12 (△9.6)	△8 (△3.1)	8 (9.4)	△0.6 (△6.7)	△0.2 (△20.0)	△0.4 (△11.4)	△0.1 (△2.6)	0.1 (16.7)

o 연령별 마리수

(단위 : 천두, %)

구 분	'03.12	'04.12	'05		'06				증감	
			9	12	3	6	9	12	전분기	전년동기
총 마리수	519	497	485	479	482	471	468	464	△4 (△0.9)	△15 (△3.1)
1세미만	102	98	95	96	97	92	91	92	1 (1.1)	△4 (△4.2)
1~2세	121	113	111	109	110	109	109	106	△3 (△2.8)	△3 (△2.8)
2세이상	296	286	279	274	275	270	268	266	△2 (△0.7)	△8 (△2.9)
착 유 우	241	237	231	227	235	225	221	220	△1 (△0.5)	△7 (△3.1)
경 산 우	291	282	277	271	272	267	264	263	△1 (△0.4)	△8 (△3.0)

o 증감내역

(단위 : 천두, %)

구 분	'03.12	'04.12	'05		'06				증감		
			9	12	3	6	9	12	전분기	전년동기	
증 가 요 인	생 산	63	62	61	61	57	49	58	60	2 (3.4)	△1 (△1.6)
	구 입	10	9	7	7	7	6	6	6	0 (0.0)	△1 (△14.3)
	계	73	71	68	68	64	55	64	66	2 (3.1)	△4 (△5.9)
감 소 요 인	출 하	74	71	69	73	62	61	63	62	△1 (△1.6)	△11 (△15.1)
	폐 사	3	3	3	3	4	2	3	2	△1 (△33.3)	△1 (△33.3)
	계	77	74	72	76	66	63	66	64	△2 (△3.0)	△12 (△15.8)

다. 돼 지

(단위 : 천두, 천가구, %)

구 분	'03.12	'04.12	'05		'06				증감		
			9	12	3	6	9	12	전분기	전반기	
총 마리수	9,231	8,908	8,993	8,962	9,010	9,032	9,369	9,382	13 (0.1)	420 (4.7)	
- 모돈수	975	935	965	966	990	999	1,006	1,012	6 (0.6)	46 (4.8)	
월령별	2개월미만	2,848	2,713	2,805	2,730	2,810	2,843	2,952	2,892	△60 (△2.0)	162 (5.9)
	2 ~ 4	2,989	2,866	2,857	2,887	2,795	2,842	2,948	2,978	30 (1.0)	91 (3.2)
	4 ~ 6	2,379	2,358	2,330	2,338	2,379	2,314	2,430	2,465	35 (1.4)	127 (5.4)
	6 ~ 8	72	78	83	87	82	84	84	85	1 (1.2)	△2 (△2.3)
	8개월이상	943	893	918	920	944	949	955	962	7 (0.7)	42 (4.6)
규모별	1,000두미만	2,525	2,197	2,033	1,985	1,970	1,958	1,894	1,879	△15 (△0.8)	△106 (△5.3)
	1,000~5,000	5,058	5,019	5,207	5,185	5,237	5,187	5,461	5,406	△55 (△1.0)	221 (4.3)
	5,000두이상	1,648	1,692	1,753	1,792	1,803	1,887	2,014	2,097	83 (4.1)	305 (17.0)
사육 가구수	15.2	13.3	12.2	12.3	11.5	11.4	11.4	11.3	△0.1 (△0.9)	△1.0 (△8.1)	
규모별	1,000두미만	12.3	10.4	9.2	9.3	8.5	8.4	8.3	8.2	△0.1 (△1.2)	△1.1 (△11.8)
	1,000~5,000	2.7	2.7	2.8	2.8	2.8	2.8	2.9	2.9	0.0 (0.0)	0.1 (3.6)
	5,000두이상	0.2	0.2	0.2	0.2	0.2	0.2	0.2	0.2	0.0 (0.0)	0.0 (0.0)
가구당 마리수 (두/호)	606	671	738	729	782	795	818	830	12 (1.5)	101 (13.9)	

○ 12.1.현재 돼지 총 사육마리수는 9,382천두로 9월보다 13천두(0.1%), 전년동기보다 420천두(4.7%) 증가

- 모돈수는 1,012천두로 9월보다 6천두(0.6%), 전년동기보다 46천두(4.8%) 증가
- 소·중규모 사육농가는 감소하였으나, 대규모 사육농가는 83천두 증가
- 월령별로는 2개월미만에서 60천두 감소하였으나, 2개월이상은 모두 증가

○ 사육가구수는 11.3천호로 9월보다 1백호(0.9%), 전년동기보다 1천호 (8.1%) 감소

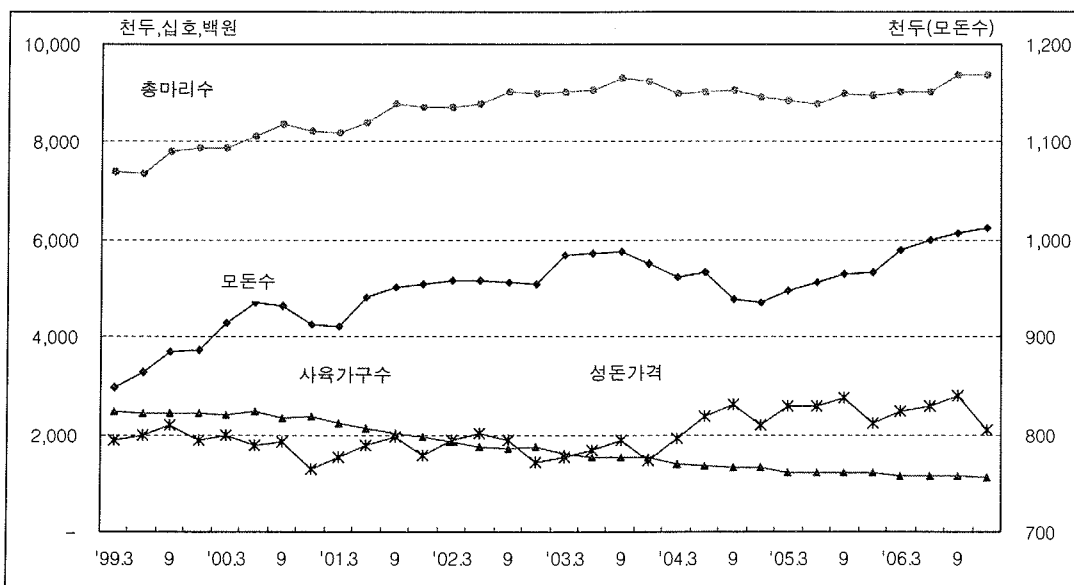
- 1,000두 미만의 소규모 사육농가가 1백여호 감소

○ 호당마리수는 830두로 9월보다 12두, 전년동기보다 101두 증가

- ('04.12) 671 → ('05.9) 738 → ('05.12) 729 → ('06.9) 818 → ('06.12) 830

* 성돈가격(100kg) : ('05.8) 261천원 → ('05.11) 212 → ('06.8) 249 → ('06.11) 205

돼지 사육동향 및 성돈가격 변동추이



※ 성돈가격은 지난 3개월간 평균 가격임

o 사육규모별 마리수 및 가구수

(단위 : 천두, 천가구, %)

구 분	마 리 수					가 구 수					
	계	1,000두 미만	1,000~ 5,000	5,000~ 10,000	10,000두 이상	계	1,000두 미만	1,000~ 5,000	5,000~ 10,000	10,000두 이상	
'01.12	8,720	2,890 (33.1)	4,512 (51.7)	690 (7.9)	628 (7.2)	19.53	16.80 (86.0)	2.59 (13.3)	0.10 (0.5)	0.04 (0.2)	
'02.12	8,974	2,590 (28.9)	4,902 (54.6)	807 (9.0)	675 (7.5)	17.44	14.49 (83.1)	2.78 (15.9)	0.12 (0.7)	0.05 (0.3)	
'03. 9	9,287	2,545 (27.4)	5,141 (55.3)	860 (9.3)	741 (8.0)	15.47	12.47 (80.6)	2.82 (18.2)	0.13 (0.9)	0.05 (0.3)	
12	9,231	2,525 (27.4)	5,058 (54.8)	871 (9.4)	777 (8.4)	15.24	12.31 (80.8)	2.75 (18.0)	0.13 (0.9)	0.05 (0.3)	
'04. 3	9,006	2,362 (26.2)	5,004 (55.6)	868 (9.6)	772 (8.6)	13.94	11.05 (79.3)	2.71 (19.4)	0.13 (0.9)	0.05 (0.4)	
6	9,017	2,379 (26.4)	4,997 (55.4)	897 (9.9)	744 (8.3)	13.58	10.70 (78.8)	2.70 (19.9)	0.13 (0.9)	0.05 (0.4)	
9	9,046	2,245 (24.8)	5,071 (56.1)	902 (10.0)	828 (9.1)	13.25	10.33 (78.0)	2.73 (20.6)	0.13 (1.0)	0.06 (0.4)	
12	8,908	2,197 (24.7)	5,019 (56.3)	852 (9.6)	840 (9.4)	13.27	10.40 (78.4)	2.68 (20.2)	0.13 (1.0)	0.06 (0.4)	
'05. 3	8,838	2,127 (24.1)	4,967 (56.2)	932 (10.5)	812 (9.2)	12.23	9.38 (76.7)	2.66 (21.7)	0.14 (1.2)	0.05 (0.4)	
6	8,786	2,016 (23.0)	5,098 (58.0)	817 (9.3)	855 (9.7)	12.15	9.25 (76.1)	2.72 (22.4)	0.12 (1.0)	0.06 (0.5)	
9	8,993	2,033 (22.6)	5,207 (57.9)	876 (9.7)	877 (9.8)	12.19	9.22 (75.6)	2.78 (22.8)	0.13 (1.1)	0.06 (0.5)	
12	8,962	1,985 (22.1)	5,185 (57.9)	884 (9.9)	908 (10.1)	12.29	9.34 (76.0)	2.76 (22.4)	0.13 (1.1)	0.06 (0.5)	
'06. 3	9,010	1,970 (21.9)	5,237 (58.1)	891 (9.9)	912 (10.1)	11.53	8.57 (74.4)	2.77 (24.0)	0.13 (1.1)	0.06 (0.5)	
6	9,032	1,958 (21.7)	5,187 (57.4)	912 (10.1)	975 (10.8)	11.36	8.42 (74.1)	2.73 (24.0)	0.14 (1.3)	0.07 (0.6)	
9	9,369	1,894 (20.2)	5,461 (58.3)	1,014 (10.8)	1,000 (10.7)	11.45	8.35 (72.9)	2.88 (25.2)	0.15 (1.3)	0.07 (0.6)	
12	9,382	1,879 (20.0)	5,406 (57.6)	1,105 (11.8)	992 (10.6)	11.31	8.22 (72.7)	2.86 (25.3)	0.16 (1.4)	0.07 (0.6)	
증 감	전분기	13 (0.1)	△15 (△0.8)	△55 (△1.0)	91 (9.0)	△8 (△0.8)	△0.14 (△1.2)	△0.13 (△1.6)	△0.02 (△0.7)	0.01 (6.7)	0.00 (0.0)
	전년 동기	420 (4.7)	△106 (△5.3)	221 (4.3)	221 (25.0)	84 (9.3)	△0.98 (△8.0)	△1.12 (△12.0)	0.10 (3.6)	0.03 (23.1)	0.01 (16.7)

o 월령별 마리수

(단위 : 천두, %)

구 분	'03.12	'04.12	'05		'06				증 감		
			9	12	3	6	9	12	전분기	전년동기	
총 마리수	9,231	8,908	8,993	8,962	9,010	9,032	9,369	9,382	13 (0.1)	420 (4.7)	
월령별	2개월미만	2,848	2,713	2,805	2,730	2,810	2,843	2,952	2,892	△60 (△2.0)	162 (5.9)
	2 ~ 4	2,989	2,866	2,857	2,887	2,795	2,842	2,948	2,978	30 (1.0)	91 (3.2)
	4 ~ 6	2,379	2,358	2,330	2,338	2,379	2,314	2,430	2,465	35 (1.4)	127 (5.4)
	6 ~ 8	72	78	83	87	82	84	84	85	1 (1.2)	△2 (△2.3)
	- 후보모돈	65	70	74	73	73	77	77	77	0 (0.0)	4 (5.5)
	8개월이상	943	893	918	920	944	949	955	962	7 (0.7)	42 (4.6)
	- 모돈	910	865	891	893	917	922	929	935	6 (0.6)	42 (4.7)
	분만모돈	463	442	461	449	456	463	481	476	△5 (△1.0)	27 (6.0)
임신모돈	574	542	553	558	564	572	582	579	△3 (△0.5)	21 (3.8)	

o 증감내역

(단위 : 천두, %)

구 분	'03.12	'04.12	'05		'06				증 감		
			9	12	3	6	9	12	전분기	전년동기	
증 가 요 인	생 산	4,590	4,387	4,516	4,485	4,566	4,633	4,845	4,780	△65 (△1.3)	295 (6.6)
	구 입	729	766	789	762	731	733	775	756	△19 (△2.5)	△6 (△0.8)
	계	5,319	5,153	5,305	5,247	5,297	5,366	5,620	5,536	△84 (△1.5)	289 (5.5)
감 소 요 인	출 하	4,875	4,808	4,519	4,654	4,653	4,634	4,582	4,790	208 (4.5)	136 (2.9)
	폐 사	440	474	559	571	629	636	655	690	35 (5.3)	119 (20.8)
	계	5,315	5,282	5,078	5,225	5,282	5,270	5,237	5,480	243 (4.6)	255 (4.9)

라. 닭

(단위 : 천수, 천가구, %)

구 분	'03.12	'04.12	'05		'06				증 감		
			9	12	3	6	9	12	전분기	전년동기	
총 마리수	99,019	106,736	127,491	109,628	123,048	145,279	119,164	119,181	17 (0.0)	9,553 (8.7)	
용도별	산란계	48,351	51,419	55,017	53,392	53,517	55,200	55,388	57,238	1,850 (3.3)	3,846 (7.2)
	육 계	44,803	50,122	65,829	50,422	63,935	84,279	57,713	55,375	△2,338 (△4.1)	4,953 (9.8)
규모별	10천수미만	6,821	6,397	6,732	6,243	4,411	4,421	4,461	4,304	△157 (△3.5)	△1,939 (△31.1)
	10~30	25,140	23,846	26,793	22,547	27,324	27,918	27,320	25,883	△1,437 (△5.3)	3,336 (14.8)
	30천수이상	67,058	76,493	93,966	80,838	91,313	112,940	87,383	88,994	1,611 (1.8)	8,156 (10.1)
사육가구수	144	131	141	136	3,720 가구	4,132	3,693	3,559	△134 (△3.6)	-	
규모별	10천수미만	141.7	128.7	138.0	133.2	658	661	668	636	△32 (△4.8)	-
	10~30	1.4	1.3	1.4	1.2	1,457	1,494	1,470	1,393	△77 (△5.2)	-
	30천수이상	1.2	1.3	1.7	1.4	1,605	1,977	1,555	1,530	△25 (△1.6)	-
가구당 마리수 (수/호)	686	813	904	807	33,077	35,160	32,268	33,487	1,219 (3.8)	-	
(산란계)	22,711	25,168	23,273	23,113	28,726	28,976	28,773	29,596	823 (2.9)	-	
(육 계)	27,811	31,190	30,336	32,014	39,080	41,805	37,721	39,809	2,088 (5.5)	-	

주) '06년부터 3,000수 이상 사육가구를 대상으로 전수 조사한 자료임

○ 12.1.현재 닭 총 사육마리수는 119,181천수로 9월과 비슷한 수준이고, 전년동기보다는 9,553천수(8.7%) 증가

- 산란계는 57,238천수로 9월보다 3.3%, 전년동기보다 7.2% 증가
- 육계는 55,375천수로 9월보다 4.1% 감소하고, 전년동기보다는 9.8% 증가

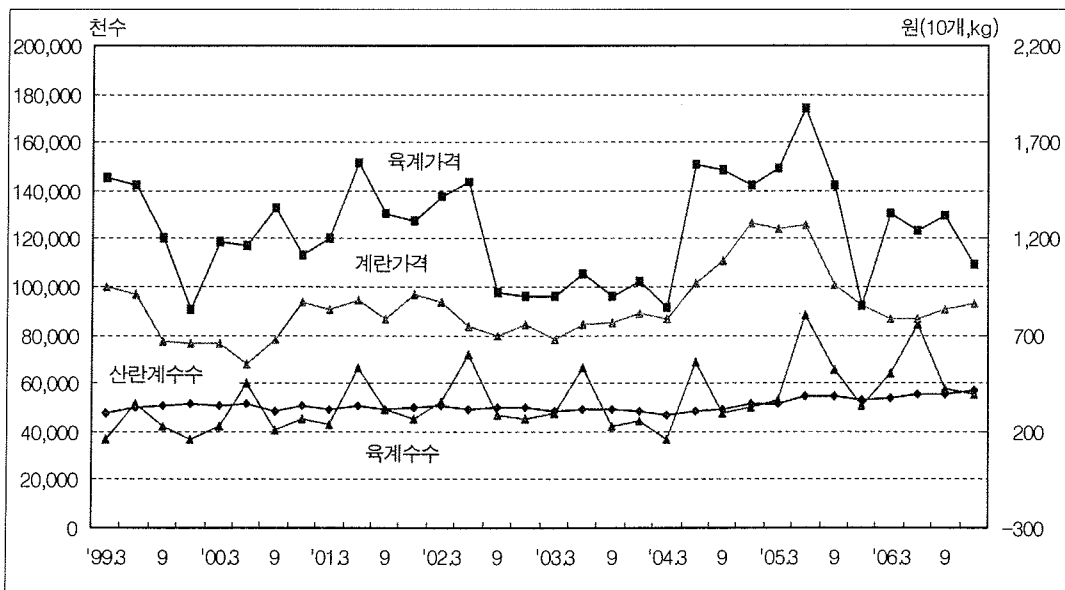
○ 사육가구수는 3,559호로 9월보다 134호(3.6%) 감소

- 산란계 농가는 증가하였으나, 육계농가는 감소
- 산란계 : ('06.3) 1,863 → ('06.6) 1,905 → ('06.9) 1,925 → ('06.12) 1,934
- 육 계 : ('06.3) 1,636 → ('06.6) 2,016 → ('06.9) 1,530 → ('06.12) 1,391

○ 호당 사육마리수는 산란계 29.6천수, 육계 39.8천수로 조사됨

- ※ '06. 3월부터 3,000수 이상 사육가구를 대상으로 전수 조사한 자료임
- * 계란가격(특, 10개) : ('05.11) 778원 → ('06.5) 781 → ('06.8) 859 → ('06.11) 787
- * 육계가격(생체1kg) : ('05.11) 801원 → ('06.5) 945 → ('06.8) 1,478 → ('06.11) 1,120

산란계 · 육계 사육동향 및 가격변동 추이



※ 가격은 지난 3개월간 평균 가격임

<참고>

닭 3,000수미만 사육가구 비중

단위 : 호, 수, %

	전 국				서 울				부 산			
	가구수	비중	마리수	비중	가구수	비중	마리수	비중	가구수	비중	마리수	비중
'03. 3	135,838	97.4	1,683,391	1.7	15	100.0	1,298	100.0	301	97.7	5,831	7.2
6	148,609	97.4	2,491,566	2.0	11	100.0	490	100.0	269	95.4	3,872	2.2
9	146,472	97.7	2,018,319	2.1	11	100.0	430	100.0	244	96.4	3,862	3.4
12	140,910	97.7	1,713,567	1.7	11	100.0	278	100.0	264	97.4	2,404	2.8
'04. 3	125,947	97.7	1,385,929	1.6	13	100.0	210	100.0	242	97.2	2,225	2.1
6	135,186	97.3	2,146,006	1.7	13	100.0	211	100.0	186	95.9	3,106	2.7
9	131,739	97.6	1,734,443	1.7	9	100.0	223	100.0	268	97.1	2,943	2.6
12	127,973	97.5	1,457,225	1.4	9	100.0	187	100.0	255	97.0	2,839	1.9
'05. 3	118,940	97.2	1,253,115	1.1	7	100.0	106	100.0	213	97.3	2,019	1.7
6	135,193	97.0	2,319,745	1.6	9	100.0	455	100.0	206	97.2	3,521	2.8
9	137,324	97.3	1,981,937	1.6	9	100.0	233	100.0	239	97.6	1,775	1.5
12	132,507	97.6	1,600,030	1.5	9	100.0	152	100.0	165	95.9	2,779	2.6
	대 구				인 천				광 주			
	가구수	비중	마리수	비중	가구수	비중	마리수	비중	가구수	비중	마리수	비중
'03. 3	1,137	98.8	20,992	6.9	1,510	98.1	15,679	3.1	363	96.5	25,138	6.8
6	1,158	98.7	21,787	6.3	1,664	97.6	30,987	3.0	636	98.0	17,060	3.3
9	1,089	98.5	24,151	7.3	1,596	97.9	24,461	3.8	716	98.6	6,893	4.0
12	990	98.6	28,792	11.5	1,474	97.8	22,051	4.2	620	98.3	10,180	6.1
'04. 3	746	98.3	20,900	8.1	1,472	98.2	16,564	2.9	558	98.6	7,653	4.2
6	785	98.6	27,736	10.2	1,715	98.2	28,006	3.3	852	98.7	18,561	5.2
9	759	98.6	17,847	5.6	1,636	97.7	18,900	2.4	781	99.5	10,326	14.3
12	798	98.5	16,158	5.4	1,637	98.1	23,085	2.6	743	98.9	6,768	2.4
'05. 3	849	99.0	18,603	9.2	1,587	97.8	14,303	1.4	628	98.7	4,248	2.3
6	907	98.9	29,686	10.0	1,753	97.3	43,956	2.6	1,028	96.7	25,120	4.8
9	913	98.9	22,678	5.4	1,930	98.0	39,919	4.5	1,007	99.3	34,796	10.3
12	882	99.0	15,355	5.9	1,835	97.7	42,483	3.7	975	99.4	12,855	4.5
	대 전				울 산							
	가구수	비중	마리수	비중	가구수	비중	마리수	비중	가구수	비중	마리수	비중
'03. 3	547	97.3	9,341	4.9	923	98.3	12,094	2.9				
6	543	97.1	8,128	3.1	804	98.0	10,485	1.9				
9	451	97.0	15,466	9.4	732	97.7	11,417	2.3				
12	469	97.7	8,677	4.5	705	97.5	13,184	2.4				
'04. 3	423	97.9	7,837	7.1	674	98.3	14,040	2.9				
6	483	97.6	10,385	6.0	511	96.6	11,663	2.1				
9	436	97.1	9,137	5.8	502	96.4	11,684	2.2				
12	490	98.2	7,986	8.0	448	96.3	11,033	1.9				
'05. 3	534	97.8	8,826	5.3	471	96.8	5,591	1.3				
6	619	97.6	20,776	9.5	447	96.3	8,040	1.8				
9	626	98.1	14,539	9.0	457	97.0	7,948	2.0				
12	561	98.1	12,504	8.1	473	97.1	8,425	1.7				

	경 기				강 원				충 북			
	가구수	비중	마리수	비중	가구수	비중	마리수	비중	가구수	비중	마리수	비중
'03. 3	15,100	94.8	198,096	0.8	16,731	99.1	145,921	3.6	6,576	96.6	51,408	0.8
6	15,052	94.4	251,648	0.9	18,639	99.1	303,248	5.9	7,086	96.3	68,395	0.9
9	14,611	94.6	230,748	0.9	18,443	99.2	240,635	6.3	7,094	96.9	71,898	1.1
12	13,858	94.8	183,028	0.8	17,133	99.3	169,448	4.4	7,330	97.2	70,646	1.1
'04. 3	12,768	95.0	154,093	0.7	15,294	99.1	129,709	3.3	7,002	97.3	51,962	0.9
6	12,664	94.0	254,652	0.9	16,600	99.0	264,961	5.0	7,248	96.8	84,330	1.2
9	13,023	94.8	218,117	0.9	15,969	99.1	196,356	4.5	7,333	97.0	91,456	1.3
12	12,652	94.5	178,272	0.7	15,377	99.2	152,911	3.6	7,170	96.7	65,311	0.9
'05. 3	12,689	94.3	155,344	0.6	14,432	99.0	126,267	3.0	6,641	96.5	55,484	0.8
6	13,483	93.7	352,658	1.1	15,881	98.8	248,882	4.3	7,508	96.4	89,966	0.9
9	13,331	93.9	273,845	0.9	16,018	99.0	211,671	4.4	7,712	96.7	92,618	1.0
12	12,946	94.6	242,004	1.0	15,518	99.1	166,817	3.8	7,072	96.9	75,591	1.0
	충 남				전 북				전 남			
	가구수	비중	마리수	비중	가구수	비중	마리수	비중	가구수	비중	마리수	비중
'03. 3	14,485	96.5	150,761	0.9	13,157	97.1	223,542	1.7	21,724	98.5	263,663	2.2
6	14,823	96.3	196,524	1.0	15,860	97.1	294,417	1.7	27,440	98.7	542,497	3.5
9	14,922	97.0	178,788	1.2	15,267	97.6	167,045	1.4	26,897	98.9	334,100	3.0
12	14,347	96.7	173,581	1.1	14,683	97.3	133,000	1.0	25,828	98.9	290,561	2.7
'04. 3	13,166	96.9	112,077	0.8	13,255	97.4	83,335	0.6	21,003	98.8	259,510	3.0
6	13,449	96.6	160,687	1.0	14,704	96.3	176,406	0.9	25,447	98.6	441,345	2.7
9	12,872	96.7	134,669	0.9	14,908	97.4	131,142	0.9	25,262	98.7	315,444	2.4
12	12,105	96.5	123,954	0.8	15,251	97.3	99,988	0.7	23,857	98.9	268,535	2.1
'05. 3	12,235	95.9	106,632	0.6	13,005	96.8	72,274	0.5	20,100	98.6	217,322	1.7
6	13,382	95.4	195,499	0.8	16,915	96.6	221,929	1.0	25,366	98.3	459,957	2.0
9	13,809	96.5	206,564	1.1	17,831	97.3	188,137	1.1	26,544	98.7	254,164	1.6
12	13,204	96.4	154,369	0.8	17,294	97.8	135,191	1.0	25,361	98.9	195,619	1.6
	경 북				경 남				세 주			
	가구수	비중	마리수	비중	가구수	비중	마리수	비중	가구수	비중	마리수	비중
'03. 3	25,128	97.1	272,007	1.8	17,978	98.7	279,160	5.1	163	73.4	8,460	0.7
6	25,056	97.1	393,937	2.2	19,411	98.6	331,723	4.8	157	71.4	16,368	1.1
9	24,320	97.2	396,984	2.5	19,957	99.0	303,724	5.7	122	68.9	7,717	0.7
12	22,787	97.0	347,362	2.3	20,321	98.8	254,444	4.1	90	61.2	5,931	0.5
'04. 3	20,969	97.2	281,473	2.0	18,262	99.2	233,097	5.2	100	71.4	11,244	1.3
6	21,293	96.6	358,220	1.9	19,136	98.9	292,552	4.1	100	64.1	13,085	0.9
9	19,534	96.6	293,936	1.8	18,378	99.0	272,710	4.9	69	57.5	9,553	0.7
12	19,194	96.5	238,537	1.5	17,893	98.6	256,107	3.7	94	64.4	5,554	0.4
'05. 3	18,254	96.5	223,763	1.4	17,213	98.7	234,888	3.4	82	63.1	7,445	0.6
6	18,573	96.1	274,700	1.4	19,063	98.8	334,298	4.2	52	51.5	10,302	0.7
9	18,038	96.0	266,718	1.4	18,816	98.8	354,375	4.7	44	42.3	6,904	0.5
12	17,991	96.4	263,004	1.5	18,183	98.9	268,158	4.2	38	42.7	4,364	0.4

o 사육 용도별, 월령별 마리수

(단위 : 천수, %)

구 분	용 도 별				월 령 별			
	산란계	육 계	종 계	검용계	3개월 미만	3~6	6개월 이상	
'02.12	50,191 (49.3)	45,005 (44.3)	5,255 (5.2)	1,242 (1.2)	51,981 (51.1)	8,628 (8.5)	41,084 (40.4)	
'03. 9	49,383 (50.4)	42,451 (43.3)	4,818 (5.0)	1,281 (1.3)	49,820 (50.9)	8,785 (9.0)	39,328 (40.1)	
12	48,351 (48.8)	44,803 (45.2)	4,799 (4.9)	1,066 (1.1)	51,502 (52.0)	7,512 (7.6)	40,005 (40.4)	
'04. 3	46,493 (52.3)	36,493 (41.1)	4,982 (5.6)	854 (1.0)	42,693 (48.1)	6,876 (7.7)	39,253 (44.2)	
6	48,058 (39.2)	68,526 (55.8)	4,723 (3.8)	1,436 (1.2)	75,671 (61.6)	6,334 (5.2)	40,738 (33.2)	
9	49,092 (48.1)	47,714 (46.7)	4,147 (4.1)	1,158 (1.1)	55,179 (54.0)	6,941 (6.8)	39,991 (39.2)	
12	51,419 (48.2)	50,122 (46.9)	4,234 (4.0)	961 (0.9)	57,995 (54.3)	8,228 (7.7)	40,513 (38.0)	
'05. 3	51,371 (46.9)	52,743 (48.1)	4,755 (4.3)	797 (0.7)	60,361 (55.0)	7,696 (7.0)	41,609 (38.0)	
6	54,390 (36.4)	88,137 (59.0)	5,234 (3.5)	1,584 (1.1)	96,621 (64.7)	8,473 (5.7)	44,251 (29.6)	
9	55,017 (43.2)	65,829 (51.6)	5,345 (4.2)	1,300 (1.0)	73,669 (57.8)	9,625 (7.5)	44,197 (34.7)	
12	53,392 (48.7)	50,422 (46.0)	4,716 (4.3)	1,098 (1.0)	56,281 (51.3)	8,057 (7.4)	45,290 (41.3)	
'06. 3	53,517 (43.5)	63,935 (52.0)	5,596 (4.5)	-	70,561 (57.3)	6,195 (5.1)	46,292 (37.6)	
6	55,200 (38.0)	84,279 (58.0)	5,800 (4.0)	-	91,728 (63.1)	7,722 (5.3)	45,829 (31.6)	
9	55,388 (46.5)	57,713 (48.4)	6,063 (5.1)	-	65,520 (55.0)	7,090 (5.9)	46,554 (39.1)	
12	57,238 (48.0)	55,375 (46.5)	6,568 (5.5)	-	62,414 (52.4)	8,258 (6.9)	48,508 (40.7)	
총 합	전 분 기	1,850 (3.3)	△2,338 (△4.1)	505 (8.3)	-	△3,106 (△4.7)	1,168 (16.5)	1,954 (4.2)
	전년동기	3,846 (7.2)	△4,953 (△9.8)	1,852 (39.3)	-	6,133 (10.9)	201 (2.5)	3,218 (7.1)

주) '06년부터 3,000수 이상 사육가구를 대상으로 전수 조사한 자료임

○ 사육규모별 마리수 및 가구수

< 전 체 >

(단위 : 천수, 천가구, %)

구 분	마 리 수					가 구 수					
	계	10천수 미 만	10~30	30~50	50천수 이 상	계	10천수 미 만	10~30	30~50	50천수 이 상	
'02.12	101,693	7,103 (7.0)	28,467 (28.0)	29,269 (28.8)	36,854 (36.2)	176	173.37 (98.5)	1.60 (0.9)	0.80 (0.4)	0.44 (0.2)	
'03. 9	97,933	7,374 (7.5)	26,020 (26.6)	27,045 (27.6)	37,494 (38.3)	150	147.28 (98.3)	1.41 (0.9)	0.74 (0.5)	0.44 (0.3)	
12	99,019	6,821 (6.9)	25,140 (25.4)	27,657 (27.9)	39,401 (39.8)	144	141.65 (98.3)	1.41 (0.9)	0.76 (0.5)	0.47 (0.3)	
'04. 3	88,822	6,118 (6.9)	21,116 (23.8)	23,522 (26.5)	38,066 (42.8)	129	126.63 (98.3)	1.16 (0.9)	0.63 (0.5)	0.43 (0.3)	
6	122,743	7,303 (5.9)	26,952 (22.0)	34,035 (27.7)	54,453 (44.4)	139	135.90 (97.4)	1.46 (1.1)	0.92 (0.7)	0.67 (0.5)	
9	102,111	7,021 (6.9)	22,527 (22.0)	29,573 (29.0)	42,990 (42.1)	135	132.51 (98.1)	1.20 (0.9)	0.80 (0.6)	0.51 (0.4)	
12	106,736	6,397 (6.0)	23,846 (22.3)	29,447 (27.6)	47,046 (44.1)	131	128.65 (98.0)	1.29 (1.0)	0.79 (0.6)	0.56 (0.4)	
'05. 3	109,666	5,595 (5.1)	24,697 (22.5)	31,567 (28.8)	47,807 (43.6)	122	119.57 (97.7)	1.33 (1.1)	0.85 (0.7)	0.59 (0.5)	
6	149,345	7,514 (5.0)	28,473 (19.1)	44,594 (29.9)	68,764 (46.0)	139	135.93 (97.5)	1.49 (1.1)	1.19 (0.8)	0.84 (0.6)	
9	127,491	6,732 (5.3)	26,793 (21.0)	38,234 (30.0)	55,732 (43.7)	141	138.00 (97.8)	1.39 (1.0)	1.03 (0.7)	0.68 (0.5)	
12	109,628	6,243 (5.7)	22,547 (20.6)	32,509 (29.6)	48,329 (44.1)	136	133.16 (98.0)	1.22 (0.9)	0.87 (0.7)	0.57 (0.4)	
'06. 3	123,048	4,411 (3.6)	27,324 (22.2)	34,614 (28.1)	56,699 (46.1)	3,720 가구	658 (17.7)	1,457 (39.2)	932 (25.0)	673 (18.1)	
6	145,279	4,421 (3.0)	27,918 (19.2)	40,522 (27.9)	72,418 (49.9)	4,132	661 (16.0)	1,494 (36.1)	1,090 (26.4)	887 (21.5)	
9	119,164	4,461 (3.7)	27,320 (22.9)	34,394 (28.9)	52,989 (44.5)	3,693	668 (18.1)	1,470 (39.8)	920 (24.9)	635 (17.2)	
12	119,181	4,304 (3.6)	25,883 (21.7)	32,599 (27.4)	56,395 (47.3)	3,559	636 (17.9)	1,393 (39.1)	866 (24.3)	664 (18.7)	
증	전분기	17 (0.0)	△157 (△3.5)	△1,437 (△5.3)	△1,795 (△5.2)	3,406 (6.4)	△134 (△36)	△32 (△4.8)	△77 (△5.2)	△54 (△5.9)	29 (46)
감	전년동기	9,553 (8.7)	△1,939 (△31.1)	3,336 (14.8)	90 (0.3)	8,066 (16.7)	-	-	-	-	-

주) '06년부터 3,000수 이상 사육가구를 대상으로 전수 조사한 자료임

< 산란계 >

(단위 : 천수, 가구, %)

구 분	마 리 수					가 구 수					
	계	10천수 미 만	10~30	30~50	50천수 이 상	계	10천수 미 만	10~30	30~50	50천수 이 상	
'02.12	50,191	4,921 (9.8)	15,394 (30.7)	10,409 (20.7)	19,467 (38.8)	2,317	939 (40.5)	922 (39.8)	280 (12.1)	176 (7.6)	
'03. 9	49,383	4,936 (10.0)	14,717 (29.8)	9,730 (19.7)	20,000 (40.5)	2,306	1,004 (43.5)	853 (37.0)	262 (11.4)	187 (8.1)	
12	48,351	5,059 (10.5)	13,409 (27.7)	9,629 (19.9)	20,254 (41.9)	2,129	896 (42.1)	780 (36.6)	264 (12.4)	189 (8.9)	
'04. 3	46,493	4,483 (9.7)	12,612 (27.1)	8,990 (19.3)	20,408 (43.9)	1,911	766 (40.1)	721 (37.7)	241 (12.6)	183 (9.6)	
6	48,058	4,563 (9.5)	13,165 (27.4)	9,572 (19.9)	20,758 (43.2)	2,043	850 (41.6)	746 (36.5)	258 (12.6)	189 (9.3)	
9	49,092	4,912 (10.0)	12,677 (25.8)	10,078 (20.5)	21,425 (43.7)	2,075	883 (42.6)	722 (34.8)	274 (13.2)	196 (9.4)	
12	51,419	4,507 (8.8)	13,219 (25.7)	10,572 (20.5)	23,121 (45.0)	2,043	791 (38.7)	756 (37.0)	285 (14.0)	211 (10.3)	
'05. 3	51,371	4,095 (8.0)	13,609 (26.5)	10,223 (19.9)	23,444 (45.6)	2,069	807 (39.0)	763 (36.9)	273 (13.2)	226 (10.9)	
6	54,390	4,743 (8.7)	13,510 (24.8)	11,778 (21.7)	24,359 (44.8)	2,314	1,038 (44.9)	744 (32.1)	309 (13.4)	223 (9.6)	
9	55,017	4,408 (8.0)	14,418 (26.2)	11,768 (21.4)	24,423 (44.4)	2,364	1,034 (43.7)	795 (33.6)	313 (13.3)	222 (9.4)	
12	53,392	4,346 (8.1)	14,012 (26.2)	11,032 (20.7)	24,002 (45.0)	2,310	993 (43.0)	798 (34.5)	298 (12.9)	221 (9.6)	
'06. 3	53,517	3,704 (6.9)	14,251 (26.6)	10,729 (20.1)	24,833 (46.4)	1,863	543 (29.1)	804 (43.2)	291 (15.6)	225 (12.1)	
6	55,200	3,837 (6.9)	14,113 (25.6)	11,207 (20.3)	26,043 (47.2)	1,905	563 (29.6)	802 (42.1)	302 (15.8)	238 (12.5)	
9	55,388	3,836 (6.9)	14,629 (26.4)	10,724 (19.4)	26,199 (47.3)	1,925	560 (29.1)	831 (43.2)	287 (14.9)	247 (12.8)	
12	57,238	3,806 (6.6)	14,409 (25.2)	11,279 (19.7)	27,744 (48.5)	1,934	550 (28.4)	820 (42.4)	305 (15.8)	259 (13.4)	
증	전 분 기	1,850 (3.3)	△30 (△0.8)	△220 (△1.5)	555 (5.2)	1,545 (5.9)	9 (0.5)	△10 (△1.8)	△11 (△1.3)	18 (6.3)	12 (4.9)
감	전년동기	3,846 (7.2)	△540 (△12.4)	397 (2.8)	247 (2.2)	3,742 (15.6)	-	-	-	-	-

주) '06년부터 3,000수 이상 사육가구를 대상으로 전수 조사한 자료임

< 육 계 >

(단위 : 천수, 가구, %)

구 분	마 리 수					가 구 수					
	계	10천수 미 만	10~30	30~50	50천수 이 상	계	10천수 미 만	10~30	30~50	50천수 이 상	
'02.12	45,005	772 (1.7)	10,585 (23.5)	17,690 (39.3)	15,958 (35.5)	1,963	696 (35.4)	539 (27.5)	483 (24.6)	245 (12.5)	
'03. 9	42,451	795 (1.9)	9,622 (22.7)	16,174 (38.1)	15,860 (37.3)	1,715	564 (32.9)	467 (27.2)	445 (26.0)	239 (13.9)	
12	44,803	471 (1.0)	9,168 (20.5)	17,142 (38.3)	18,022 (40.2)	1,611	373 (23.1)	495 (30.7)	473 (29.4)	270 (16.8)	
'04. 3	36,493	645 (1.8)	6,365 (17.4)	13,713 (37.6)	15,770 (43.2)	1,294	371 (28.7)	322 (24.9)	371 (28.7)	230 (17.7)	
6	68,526	711 (1.0)	12,325 (18.0)	23,417 (34.2)	32,073 (46.8)	2,237	504 (22.5)	636 (28.4)	634 (28.4)	463 (20.7)	
9	47,714	788 (1.7)	8,506 (17.8)	18,432 (38.6)	19,988 (41.9)	1,661	460 (27.7)	405 (24.4)	501 (30.2)	295 (17.7)	
12	50,122	844 (1.7)	9,104 (18.2)	17,908 (35.7)	22,266 (44.4)	1,607	359 (22.3)	441 (27.5)	474 (29.5)	333 (20.7)	
'05. 3	52,743	605 (1.1)	9,523 (18.1)	20,430 (38.7)	22,185 (42.1)	1,635	274 (16.8)	475 (29.0)	552 (33.8)	334 (20.4)	
6	88,137	1,095 (1.3)	12,972 (14.7)	31,499 (35.7)	42,571 (48.3)	2,678	604 (22.6)	635 (23.7)	846 (31.6)	593 (22.1)	
9	65,829	775 (1.2)	10,519 (16.0)	25,357 (38.5)	29,178 (44.3)	2,170	569 (26.2)	489 (22.5)	680 (31.4)	432 (19.9)	
12	50,422	679 (1.3)	6,485 (12.9)	20,656 (41.0)	22,602 (44.8)	1,575	386 (24.5)	312 (19.8)	548 (34.8)	329 (20.9)	
'06. 3	63,935	533 (0.8)	10,389 (16.3)	23,205 (36.3)	29,808 (46.6)	1,636	89 (5.4)	505 (30.9)	621 (38.0)	421 (25.7)	
6	84,279	456 (0.5)	11,313 (13.4)	28,469 (33.8)	44,041 (52.3)	2,016	83 (4.1)	550 (27.3)	764 (37.9)	619 (30.7)	
9	57,713	466 (0.8)	9,788 (16.9)	22,431 (38.9)	25,028 (43.4)	1,530	87 (5.7)	478 (31.2)	599 (39.2)	366 (23.9)	
12	55,375	345 (0.6)	8,684 (15.7)	20,052 (36.2)	26,294 (47.5)	1,391	66 (4.7)	416 (29.9)	527 (37.9)	382 (27.5)	
증 감	전 분 기	△2,338 (△4.1)	△121 (△26.0)	△1,104 (△11.3)	△2,379 (△10.6)	1,266 (5.1)	△139 (△9.1)	△21 (△24.1)	△62 (△13.0)	△72 (△12.0)	16 (4.4)
	전년동기	4,953 (9.8)	△334 (△49.2)	2,199 (33.9)	△604 (△2.9)	3,692 (16.3)	-	-	-	-	-

주) '06년부터 3,000수 이상 사육가구를 대상으로 전수 조사한 자료임

o 사육 용도별, 월령별 마리수 및 가구수

(단위 : 천수, 천가구, %)

구 분	'03.12	'04.12	'05		'06				증감		
			9	12	3	6	9	12	전분기	전년동기	
산 란 계	총마리수	48,351	51,419	55,017	53,392	53,517	55,200	55,388	57,238	1,850 (3.3)	3,846 (7.2)
	3개월미만	5,095	6,891	6,831	4,819	5,431	6,292	6,417	6,219	△198 (△3.1)	1,400 (29.1)
	3~6	6,507	7,021	8,118	7,061	5,491	6,388	5,971	6,727	756 (12.7)	△334 (△4.7)
	6개월이상	36,749	37,507	40,068	41,512	42,595	42,520	43,000	44,292	1,292 (3.0)	2,780 (6.7)
	사육가구수	2.13	2.04	2.36	2.31	1.86	1.91	1.93	1.93	0.00 (0.0)	-
육 계	총마리수	44,803	50,122	65,829	50,422	63,935	84,279	57,713	55,375	△2,338 (△4.1)	4,953 (9.8)
	1개월미만	35,080	37,085	48,880	38,901	49,064	62,379	43,178	40,001	△3,177 (△7.4)	1,100 (2.8)
	1개월이상	9,723	13,037	16,949	11,521	14,871	21,900	14,535	15,374	839 (5.8)	3,853 (33.4)
	사육가구수	1.61	1.61	2.17	1.58	1.64	2.02	1.53	1.39	△0.14 (△9.2)	-

o 계란생산량 및 닭고기 소비량

(단위 : 천개, 천수, %)

구 분	'03.12	'04.12	'05		'06				증 감		
			9	12	3	6	9	12	전분기	전년동기	
1일 식용 계란생산량	29,569	29,361	31,890	31,047	30,581	31,536	32,492	32,867	375 (1.2)	1,820 (5.9)	
닭고기 소비량	브로일러	47,341	50,066	89,930	58,969	-	-	-	-	-	-
	성계 (폐계)	11,080	10,836	13,226	11,265	-	-	-	-	-	-
	계	58,421	60,902	103,156	70,234	-	-	-	-	-	-

주) '06년부터 3,000수 이상 사육가구를 대상으로 전수 조사한 자료이며, 닭고기소비량조사는 폐지됨

3. 시·도별 현황

가. 축종별 마리수 및 가구수('06년 12월 1일 기준)

(단위 : 두(수), 호)

구 분	한·육우		젖 소		돼 지		닭	
	마리수	가구수	마리수	가구수	마리수	가구수	마리수	가구수
전 국	2,019,516	190,189	464,056	8,260	9,382,039	11,309	119,180,640	3,559
서울	333	6	124	3	0	0	0	0
부산	1,382	150	726	18	10,997	63	123,700	10
대구	17,679	1,228	3,372	64	33,287	91	363,000	10
인천	14,926	475	3,886	78	56,732	107	641,780	30
광주	4,319	394	667	14	8,419	21	33,000	1
대전	5,166	614	25	1	3,181	6	110,000	8
울산	23,150	2,452	1,242	19	55,735	50	537,100	18
경기	183,945	8,171	185,413	3,430	1,856,919	1,644	27,261,175	776
강원	158,688	16,553	18,950	350	440,540	542	4,515,245	141
충북	146,827	13,715	23,583	476	522,246	451	8,586,630	247
충남	265,497	22,031	76,845	1,350	1,701,936	1,790	20,326,289	533
전북	203,417	16,299	35,634	533	1,092,349	1,842	15,285,476	441
전남	307,525	34,847	34,545	533	903,112	1,610	13,577,197	308
경북	430,300	37,424	43,453	839	1,128,966	862	19,357,840	733
경남	231,516	35,048	30,464	492	1,142,468	1,968	7,352,118	250
제주	24,846	782	5,127	60	425,152	262	1,110,090	53

주) 닭은 3,000수 이상 사육가구를 대상으로 전수 조사한 자료임

○ 한·육우 마리수

(단위 : 두)

구분	'04.12	'05		'06				증 감	
		9	12	6	9	12	%	전분기	전년동기
전국	1,665,704	1,825,303	1,818,549	1,959,299	2,021,318	2,019,516	100	△1,802 (△0.1%)	200,967 (10.7%)
서울	318	333	289	292	290	333	0.0	43	44
부산	1,341	1,609	1,491	1,550	1,504	1,382	0.1	△122	△109
대구	15,369	16,647	16,611	17,470	17,596	17,679	0.9	83	1,068
인천	13,088	14,634	15,080	14,141	14,784	14,926	0.7	142	△154
광주	3,942	4,200	4,140	4,387	4,356	4,319	0.2	△37	179
대전	4,415	4,900	4,677	5,391	5,356	5,166	0.3	△190	489
울산	20,095	20,473	20,942	23,081	23,968	23,150	1.1	△818	2,208
경기	161,432	170,014	168,719	177,780	182,493	183,945	9.1	1,452	15,226
강원	119,128	137,124	138,121	151,327	158,398	158,688	7.9	290	20,567
충북	129,026	136,780	134,285	143,637	147,791	146,827	7.3	△964	12,542
충남	214,748	240,996	236,999	252,668	263,726	265,497	13.1	1,771	28,498
전북	158,998	174,771	177,121	193,346	203,826	203,417	10.1	△409	26,296
전남	255,077	276,731	274,583	300,295	306,931	307,525	15.2	594	32,942
경북	347,665	386,217	386,632	413,526	426,894	430,300	21.3	3,406	43,668
경남	199,537	216,858	216,303	234,058	237,449	231,516	11.5	△5,933	15,213
제주	21,525	23,016	22,556	26,350	25,956	24,846	1.2	△1,110	2,290

- 한우 마리수

(단위 : 두)

구분	'04.12	'05		'06				증 감	
		9	12	6	9	12	%	전분기	전년동기
전국	1,472,947	1,638,610	1,633,263	1,782,628	1,842,632	1,841,143	100	△1,489 (△0.1%)	207,880 (12.7%)
서울	30	77	83	106	128	144	0.0	16	61
부산	1,277	1,492	1,404	1,453	1,379	1,267	0.1	△112	△137
대구	13,714	15,023	14,902	16,044	16,216	16,259	0.9	43	1,357
인천	4,936	6,670	6,589	7,277	8,525	8,886	0.5	361	2,297
광주	3,652	3,948	3,878	4,191	4,221	4,187	0.2	△34	309
대전	4,295	4,819	4,596	5,316	5,323	5,137	0.3	△186	541
울산	19,479	20,019	20,522	22,638	23,424	22,637	1.2	△787	2,115
경기	102,691	113,440	114,113	125,139	127,272	127,331	6.9	59	13,218
강원	114,773	133,118	134,354	147,820	154,795	155,085	8.4	290	20,731
충북	102,716	109,698	107,916	118,149	121,671	120,979	6.6	△692	13,063
충남	188,610	216,671	214,708	231,175	240,125	241,497	13.1	1,372	26,789
전북	145,432	162,705	164,440	181,809	192,225	192,563	10.5	338	28,123
전남	245,644	268,146	265,126	290,980	298,395	299,453	16.3	1,058	34,327
경북	320,724	359,907	358,643	387,549	401,176	404,520	22.0	3,344	45,877
경남	191,560	207,641	207,085	224,837	229,601	223,778	12.1	△5,823	16,693
제주	13,414	15,236	14,904	18,145	18,156	17,420	0.9	△736	2,516

○ 젓소 마리수

(단위 : 두)

구 분	'04.12	'05		'06				증 감	
		9	12	6	9	12	%	전분기	전년동기
전 국	497,261	485,429	478,865	471,414	467,602	464,056	100	△3,546 (△0.8%)	△14,809 (△3.1%)
서 울	127	123	136	137	126	124	0.0	△2	△12
부 산	881	771	765	733	720	726	0.2	6	△39
대 구	4,285	3,801	3,518	3,291	3,248	3,372	0.7	124	△146
인 천	4,834	4,737	4,418	3,977	3,926	3,886	0.8	△40	△532
광 주	694	730	738	698	686	667	0.1	△19	△71
대 전	308	178	153	29	0	25	0.0	25	△128
울 산	1,601	1,446	1,455	1,340	1,252	1,242	0.3	△10	△213
경 기	189,190	188,310	186,397	187,413	185,285	185,413	40.0	128	△984
강 원	19,616	19,016	18,941	18,777	18,640	18,950	4.1	310	9
충 북	27,370	25,710	25,221	24,521	24,254	23,583	5.1	△671	△1,638
충 남	79,990	78,914	77,569	77,639	78,737	76,845	16.5	△1,892	△724
전 북	39,108	37,547	36,718	35,282	35,005	35,634	7.7	629	△1,084
전 남	37,737	36,388	36,541	35,041	34,261	34,545	7.4	284	△1,996
경 북	50,879	49,305	48,383	46,268	45,935	43,453	9.4	△2,482	△4,930
경 남	35,038	33,145	32,601	31,085	30,426	30,464	6.6	38	△2,137
제 주	5,603	5,308	5,311	5,183	5,101	5,127	1.1	26	△184

○ 돼지 마리수

(단위 : 두)

구 분	'04.12	'05		'06				증 감	
		9	12	6	9	12	%	전분기	전년동기
전 국	8,908,456	8,993,142	8,961,505	9,031,598	9,369,336	9,382,039	100	12,703 (0.1%)	420,534 (4.7%)
서 울	0	0	0	0	0	0		0	0
부 산	9,365	10,690	10,864	10,775	11,410	10,997	0.1	△413	133
대 구	32,653	33,942	33,742	35,287	35,760	33,287	0.4	△2,473	△455
인 천	72,575	63,967	64,155	58,470	58,348	56,732	0.6	△1,616	△7,423
광 주	7,935	8,200	8,255	8,970	9,485	8,419	0.1	△1,066	164
대 전	2,841	2,513	2,925	2,853	3,053	3,181	0.0	128	256
울 산	47,462	44,533	56,118	50,268	54,009	55,735	0.6	1,726	△383
경 기	1,838,924	1,845,778	1,808,771	1,802,006	1,861,698	1,856,919	19.8	△4,779	48,148
강 원	407,772	425,183	422,448	410,889	422,493	440,540	4.7	18,047	18,092
충 북	514,201	512,552	513,432	516,893	533,128	522,246	5.6	△10,882	8,814
충 남	1,587,561	1,617,537	1,636,243	1,660,470	1,721,419	1,701,936	18.1	△19,483	65,693
전 북	1,001,221	982,835	965,888	1,006,855	1,077,001	1,092,349	11.7	15,348	126,461
전 남	834,452	848,973	857,815	877,413	900,958	903,112	9.6	2,154	45,297
경 북	1,060,195	1,110,313	1,106,513	1,088,059	1,127,489	1,128,966	12.0	1,477	22,453
경 남	1,080,287	1,090,846	1,073,767	1,097,274	1,130,502	1,142,468	12.2	11,966	68,701
제 주	411,012	395,280	400,569	405,116	422,583	425,152	4.5	2,569	24,583

○ 닭 마리수

(단위 : 수)

구분	'04.12	'05		'06				증 감	
		9	12	6	9	12	%	전분기	전년동기
전국	106,736,000	127,491,071	109,627,646	145,279,411	119,164,091	119,180,640	100	16,549 (0.0%)	9,552,994 (8.7%)
서울	187	233	152	0	0	0	0.0	0	△152
부산	148,899	114,828	107,759	170,850	57,400	123,700	0.1	66,300	15,941
대구	299,297	421,428	261,945	444,300	452,700	363,000	0.3	△89,700	101,055
인천	885,605	895,768	1,160,115	1,502,552	1,017,000	641,780	0.5	△375,220	△518,335
광주	280,768	336,796	284,655	287,000	20,000	33,000	0.0	13,000	△251,655
대전	99,336	161,939	153,804	248,000	61,000	110,000	0.1	49,000	△43,804
울산	568,083	399,416	508,025	485,140	565,765	537,100	0.5	△28,665	29,075
경기	25,396,363	30,494,106	25,335,883	31,517,564	26,784,349	27,261,175	22.9	476,826	1,925,292
강원	4,282,202	4,817,360	4,367,176	5,000,692	4,404,894	4,515,245	3.8	110,351	148,069
충북	7,585,696	9,255,119	7,516,105	9,172,527	8,224,229	8,586,630	7.2	362,401	1,070,525
충남	15,524,573	19,475,586	18,414,205	22,880,414	21,188,805	20,326,289	17.1	△862,516	1,912,084
전북	14,500,831	17,568,317	14,165,839	21,866,518	16,367,828	15,285,476	12.8	△1,082,352	1,119,637
전남	12,691,014	15,989,217	12,480,937	21,130,869	13,006,873	13,577,197	11.4	570,324	1,096,260
경북	16,347,737	18,468,275	17,240,525	21,271,737	18,542,567	19,357,840	16.2	815,273	2,117,315
경남	6,837,795	7,594,755	6,409,172	7,932,358	7,103,751	7,352,118	6.2	248,367	942,946
제주	1,287,614	1,497,928	1,221,349	1,368,890	1,366,930	1,110,090	0.9	△256,840	△111,259

주) '06년부터 3,000수 이상 사육가구를 대상으로 전수 조사한 자료임

- 시·군별, 용도별 닭 사육가구수 및 마리수

	가구수(호)				마리수(수)			
	계	종계	산란계	육계	계	종계	산란계	육계
전국	3,559	255	1934	1391	119,180,640	6,567,606	57,238,282	55,374,752
서울	0	0	0	0	0	0	0	0
부산	10	0	3	7	123,700	0	29,700	94,000
기장군	3		2	1	29,800		26,300	3,500
기장군외	7	0	1	6	93,900	0	3,400	90,500
대구	10	1	8	1	363,000	59500	282,500	21,000
달성군	9	0	8	1	303,500	0	282,500	21,000
달성군외	1	1	0	0	59,500	59500	0	0
인천	30	1	19	10	641,780	27500	305,020	309,260
강화군	17	1	9	7	464,850	27500	176,350	261,000
강화군외	13	0	10	3	176,930	0	128,670	48,260
광주	1	0	1	0	33,000	0	33,000	0
광산구	1	0	1	0	33,000	0	33,000	0
광산구외	0	0	0	0	0	0	0	0
대전	8	1	2	6	110,000	20000	28,500	61,500
울산	18	0	14	4	537,100	0	458,500	78,600
울주군	17	0	13	4	524,100	0	445,500	78,600
울주군외	1	0	1	0	13,000	0	13,000	0
경기	776	76	416	288	27,261,175	1806503	15,332,690	10,121,982
수원시	0	0	0	0	0	0	0	0
성남시	3	0	0	3	74,210	0	0	74,210
의정부시	0	0	0	0	0	0	0	0
안양시	0	0	0	0	0	0	0	0
부천시	0	0	0	0	0	0	0	0
광명시	0	0	0	0	0	0	0	0
평택시	60	11	37	13	2,352,763	384005	1,521,508	447,250
동두천시	6	0	6	0	203,500	0	203,500	0
안산시	1	0	1	0	3,010	0	3,010	0
고양시	13	0	9	4	297,650	0	229,650	68,000
과천시	0	0	0	0	0	0	0	0
구리시	0	0	0	0	0	0	0	0
남양주시	12	0	10	3	314,850	0	243,850	71,000
오산시	4	2	1	1	68,100	31,100	10,000	27,000
시흥시	1	0	0	1	3,050	0	0	3,050
군포시	0	0	0	0	0	0	0	0

	가구수(호)				마리수(수)			
	계	중계	산란계	육계	계	중계	산란계	육계
의왕시	0	0	0	0	0	0	0	0
하남시	1	0	1	0	13,100	0	13,100	0
용인시	51	8	13	30	2,159,686	211,826	636,360	1,311,500
파주시	43	3	21	21	1,035,898	58,680	458,028	519,190
이천시	89	11	48	30	2,984,808	286,900	1,675,808	1,022,100
안성시	44	2	22	20	2,157,256	69,440	1,237,336	850,480
김포시	47	1	37	9	1,031,304	4,500	806,304	220,500
양주군	47	3	41	3	1,416,490	52,000	1,289,090	75,400
여주군	46	0	24	22	1,738,800	0	1,016,600	722,200
화성시	84	26	34	24	2,419,746	497,252	942,594	979,900
광주시	13	0	12	1	582,040	0	542,170	39,870
연천군	39	2	8	29	1,504,217	22,000	505,680	976,537
포천군	101	5	84	12	4,270,952	88,300	3,840,087	342,565
가평군	23	0	2	21	724,100	0	102,100	622,000
양평군	48	2	5	41	1,905,645	100,500	55,915	1,749,230
강원	141	6	99	38	4,515,245	105,080	3,157,745	1,252,420
춘천시	9	0	1	8	533,600	0	21,000	512,600
원주시	53	0	44	10	1,325,655	0	1,084,285	241,370
강릉시	9	0	6	3	176,230	0	128,230	48,000
동해시	0	0	0	0	0	0	0	0
태백시	1	0	1	0	38,000	0	38,000	0
속초시	0	0	0	0	0	0	0	0
삼척시	3	0	2	1	603,030	0	583,000	20,030
홍천군	9	1	3	5	247,300	25,000	65,200	157,100
횡성군	15	2	12	2	613,960	43,880	459,380	110,700
영월군	4	2	0	2	64,310	16,200	0	48,110
평창군	1	0	1	0	5,300	0	5,300	0
정선군	2	0	2	0	10,570	0	10,570	0
철원군	11	0	11	0	384,748	0	384,748	0
화천군	12	1	6	5	313,132	20,000	193,632	99,500
양구군	4	0	4	0	89,000	0	89,000	0
인제군	4	0	3	1	73,500	0	68,500	5,000
고성군	4	0	3	1	36,910	0	26,900	10,010
양양군	0	0	0	0	0	0	0	0
충북	247	18	100	129	8,586,630	602,020	2,895,560	5,089,050
청주시	1	0	1	0	5,100	0	5,100	0
충주시	47	2	17	28	1,886,970	43,550	690,540	1,152,880
제천시	10	0	2	8	446,320	0	85,390	360,930
청원군	51	3	27	21	1,541,460	119,000	633,960	788,500

	가구수(호)				마리수(수)			
	계	중계	산란계	육계	계	중계	산란계	육계
보은군	10	2	2	6	570,100	125,800	105,300	339,000
옥천군	6	0	5	1	225,570	0	220,420	5,150
영동군	7	0	3	4	462,710	0	132,960	329,750
진천군	20	2	3	15	874,200	110,700	162,800	600,700
괴산군	24	3	6	15	712,200	49,000	141,000	522,200
음성군	44	5	15	24	1,403,980	141,270	473,540	789,170
단양군	17	0	15	2	210,270	0	166,100	44,170
증평군	10	1	4	5	247,750	12,700	78,450	156,600
충남	533	75	206	255	20,326,289	2,011,170	8,253,736	10,061,383
천안시	80	2	64	15	2,760,583	18,667	2,134,093	607,823
공주시	41	2	19	20	1,700,529	57,300	853,629	789,600
보령시	28	9	1	18	1,571,600	653,400	240,000	678,200
아산시	64	7	40	17	1,973,780	164,260	1,114,890	694,630
서산시	24	4	6	14	975,900	100,000	192,500	683,400
논산시	52	14	8	31	1,655,900	290,000	278,500	1,087,400
금산군	9	4	4	1	231,953	84,953	127,000	20,000
연기군	32	4	23	5	1,919,200	56,100	1,737,300	125,800
부여군	51	8	0	43	2,144,500	143,200	0	2,001,300
서천군	20	1	2	17	601,800	21,000	33,000	547,800
청양군	15	2	4	9	566,944	58,000	107,744	401,200
홍성군	38	5	21	12	1,124,300	133,800	529,400	461,100
예산군	21	4	7	11	1,037,400	65,190	448,080	524,130
태안군	5	0	1	4	154,500	0	19,500	135,000
당진군	53	9	6	38	1,907,400	165,300	438,100	1,304,000
계룡시	0	0	0	0	0	0	0	0
전북	441	51	163	228	15,285,476	1,452,850	3,489,845	10,342,781
전주시	2	0	1	1	36,500	0	8,000	28,500
군산시	13	1	7	5	497,000	17,000	214,000	266,000
익산시	51	14	4	33	1,714,980	565,500	80,480	1,069,000
정읍시	52	4	6	43	2,264,788	66,400	184,000	2,014,388
남원시	53	4	5	44	2,220,300	81,900	137,000	2,001,400
김제시	119	4	98	17	2,454,048	69,500	1,864,548	520,000
완주군	26	3	4	19	996,367	93,200	32,367	870,800
진안군	18	1	3	14	709,440	22,900	88,500	598,040
무주군	4	0	3	1	119,400	0	19,400	100,000
장수군	4	0	0	4	141,000	0	0	141,000
임실군	16	3	3	10	769,000	196,000	97,000	476,000
순창군	27	5	8	14	1,225,733	69,880	392,100	763,753
고창군	43	5	19	19	1,818,670	114,770	358,000	1,345,900

	가구수(호)				마리수(수)			
	계	중계	산란계	육계	계	중계	산란계	육계
부안군	13	7	2	4	318,250	155,800	14,450	148,000
전남	308	9	127	174	13,577,197	165,300	4,057,727	9,354,170
목포시	0	0	0	0	0	0	0	0
여수시	25	0	22	3	336,250	0	120,650	215,600
순천시	9	0	0	9	313,520	0	0	313,520
나주시	64	3	31	31	3,187,320	72,000	1,243,620	1,871,700
광양시	0	0	0	0	0	0	0	0
담양군	9	0	4	5	415,220	0	145,220	270,000
곡성군	11	1	3	7	448,400	20,000	150,600	277,800
구례군	5	0	0	5	209,000	0	0	209,000
고흥군	0	0	0	0	0	0	0	0
보성군	4	0	1	3	116,000	0	20,000	96,000
화순군	21	0	14	7	606,991	0	383,991	223,000
장흥군	6	0	2	4	146,700	0	11,700	135,000
강진군	11	0	2	9	526,500	0	53,000	473,500
해남군	5	0	1	4	261,000	0	30,000	231,000
영암군	23	0	8	15	1,171,300	0	252,000	919,300
무안군	46	1	18	27	2,132,351	3,300	455,751	1,673,300
함평군	39	1	11	28	2,490,845	10,000	817,695	1,663,150
영광군	23	3	5	15	866,500	60,000	145,500	661,000
장성군	5	0	4	1	262,000	0	212,000	50,000
완도군	0	0	0	0	0	0	0	0
진도군	1	0	0	1	71,300	0	0	71,300
신안군	1	0	1	0	16,000	0	16,000	0
경북	733	11	564	163	19,357,840	240,150	13,146,340	5,971,350
포항시	26	0	25	1	564,088	0	464,088	100,000
경주시	150	0	146	4	1,881,863	0	1,781,863	100,000
김천시	115	1	90	24	2,774,830	53,000	1,751,730	970,100
안동시	29	0	5	24	899,370	0	130,470	768,900
구미시	18	0	7	11	430,600	0	145,400	285,200
영주시	49	1	45	3	2,663,605	45,650	2,422,955	195,000
영천시	43	5	34	8	1,476,900	47,500	1,059,800	369,600
상주시	53	1	16	36	1,749,770	8,000	134,500	1,607,270
문경시	16	0	11	5	435,540	0	235,060	200,480
경산시	15	0	11	4	300,800	0	189,800	111,000
군위군	15	0	9	6	520,800	0	356,800	164,000
의성군	46	0	38	8	1,606,400	0	1,381,200	225,200
청송군	7	0	2	5	200,400	0	65,400	135,000
영양군	1	0	1	0	14,500	0	14,500	0

	가구수(호)				마리수(수)			
	계	중계	산란계	육계	계	중계	산란계	육계
영덕군	1	0	1	0	78,000	0	78,000	0
청도군	5	0	3	2	240,300	0	145,300	95,000
고령군	3	0	1	2	38,000	0	5,000	33,000
성주군	21	1	13	7	649,750	20,000	362,750	267,000
칠곡군	76	1	65	10	1,084,600	13,000	852,100	219,500
예천군	7	0	4	3	238,940	0	113,840	125,100
봉화군	37	1	37	0	1,508,784	53,000	1,455,784	0
울진군	0	0	0	0	0	0	0	0
울릉군	0	0	0	0	0	0	0	0
경남	250	5	173	74	7,352,118	69,533	4,853,929	2,428,656
창원시	1	0	0	1	3,120	0	0	3,120
마산시	1	0	0	1	19,000	0	0	19,000
진주시	7	1	6	0	387,100	3,900	383,200	0
진해시	0	0	0	0	0	0	0	0
통영시	0	0	0	0	0	0	0	0
사천시	3	0	3	0	108,950	0	108,950	0
김해시	4	0	1	3	113,210	0	60,710	52,500
밀양시	14	1	11	2	391,106	29,683	313,423	48,000
거제시	7	0	2	5	154,600	0	9,700	144,900
양산시	61	0	57	4	1,505,238	0	1,467,158	38,080
의령군	14	0	12	2	270,860	0	227,460	43,400
함안군	17	0	13	4	486,060	0	314,460	171,600
창녕군	28	1	12	16	1,011,194	5,950	382,918	622,326
고성군	14	0	8	6	351,000	0	206,500	144,500
남해군	2	0	1	1	14,000	0	10,000	4,000
하동군	7	0	5	2	60,730	0	46,700	14,030
산청군	12	0	3	9	541,200	0	275,200	266,000
함양군	15	0	11	4	408,500	0	254,500	154,000
거창군	32	2	25	6	967,900	30,000	764,900	173,000
합천군	11	0	3	8	558,350	0	28,150	530,200
제주	53	1	39	14	1,110,090	8,000	913,490	188,600
제주시	44	0	36	8	968,190	0	854,990	113,200
서귀포시	9	1	3	6	141,900	800	58,500	75,400

주) 3,000수 이상 사육가구수 및 마리수임

나. 전수조사 가구수 및 마리수

○ 한·육우

(단위 : 호, 두)

구분	전수규모		'06. 9		'06. 12		증 감	
	한우	육우	가구수	마리수	가구수	마리수	가구수	마리수
전국			2,344	325,312	2,334	328,336	△10 (0.4%)	3,024 (0.9%)
서울	20두 이상	20두 이상	3	253	3	297	0	44
부산	20	20	20	890	20	878	0	△12
대구	25	30	167	10,018	168	10,096	1	78
인천	60	30	94	9,113	94	9,167	0	54
광주	20	20	56	2,478	55	2,411	△1	△67
대전	30	40	40	2,338	40	2,229	0	△109
울산	50	15	66	5,037	67	4,974	1	△63
경기	60	80	569	74,477	578	76,360	9	1,883
강원	60	25	346	41,965	361	44,244	15	2,279
충북	90	120	171	32,892	161	31,468	△10	△1,424
충남	300	80	50	19,973	56	20,859	6	886
전북	120	40	220	40,219	221	39,593	1	△626
전남	300	40	71	14,307	62	14,155	△9	△152
경북	200	40	222	40,070	201	40,129	△21	59
경남	180	40	70	13,358	76	14,145	6	787
제주	35	30	179	17,924	171	17,331	△8	△593

- 한우

(단위 : 호, 두)

구분	전수 규모	'06. 9		'06. 12		증 감	
		가구수	마리수	가구수	마리수	가구수	마리수
전국		1,573	224,002	1,593	229,243	20 (1.3%)	5,241 (2.3%)
서울	20두 이상	2	97	2	112	0	15
부산	20	17	778	17	779	0	1
대구	25	155	9,316	155	9,341	0	25
인천	60	41	4,122	40	4,088	△1	△34
광주	20	53	2,364	51	2,293	△2	△71
대전	30	40	2,338	40	2,229	0	△109
울산	50	56	4,557	57	4,545	1	△12
경기	60	388	46,840	396	47,568	8	728
강원	60	313	39,533	325	41,759	12	2,226
충북	90	111	16,213	106	15,656	△5	△557
충남	300	11	8,777	12	9,504	1	727
전북	120	152	33,840	155	33,733	3	△107
전남	300	19	10,012	19	10,331	0	319
경북	200	67	24,734	69	26,181	2	1,447
경남	180	24	7,866	27	8,558	3	692
제주	35	124	12,615	122	12,566	△2	△49

○ 젓 소

(단위 : 호, 두)

구분	전수 규모	'06. 9		'06. 12		증 감	
		가구수	마리수	가구수	마리수	가구수	마리수
전국		4,244	327,783	4,228	329,978	△16 (△0.4%)	2,195 (0.7%)
서울	30두 이상	2	109	2	108	0	△1
부산	20	14	683	14	690	0	7
대구	50	27	2,199	29	2,335	2	136
인천	40	60	3,442	60	3,427	0	△15
광주	20	10	649	10	631	0	△18
대전	20	0	0	1	25	1	25
울산	40	16	1,165	14	1,092	△2	△73
경기	60	1,129	97,937	1,128	98,600	△1	663
강원	35	254	16,615	257	17,035	3	420
충북	40	307	19,583	302	19,548	△5	△35
충남	50	699	55,316	696	55,708	△3	392
전북	40	406	31,953	407	32,452	1	499
전남	45	398	31,040	394	31,162	△4	122
경북	40	521	35,584	514	35,608	△7	24
경남	45	345	26,497	344	26,519	△1	22
제주	40	56	5,011	56	5,038	0	27

○ 돼 지

(단위 : 호, 두)

구분	전수 규모	'06. 9		'06. 12		증 감	
		가구수	마리수	가구수	마리수	가구수	마리수
전국		3,484	7,752,572	3,507	7,816,391	23 (0.7%)	63,819 (0.8%)
서울	500두 이상	0	0	0	0	0	0
부산	400	11	7,824	11	7,872	0	48
대구	250	25	28,803	23	25,822	△2	△2,981
인천	700	33	45,122	32	44,281	△1	△841
광주	300	5	7,448	5	7,566	0	118
대전	200	3	2,718	3	2,795	0	77
울산	600	18	46,612	19	46,890	1	278
경기	1,100	534	1,383,371	535	1,381,074	1	△2,297
강원	700	162	376,310	169	392,027	7	15,717
충북	800	223	479,354	223	474,118	0	△5,236
충남	1,000	545	1,414,113	547	1,420,190	2	6,077
전북	600	480	874,842	474	890,025	△6	15,183
전남	500	486	813,948	487	816,958	1	3,010
경북	1,100	345	935,954	343	943,662	△2	7,708
경남	800	437	942,015	458	966,186	21	24,171
제주	1,000	177	394,138	178	396,925	1	2,787

○ 답

(단위 : 호, 천수)

구분	전수 규모	'06. 9		'06. 12		증 감	
		가구수	마리수	가구수	마리수	가구수	마리수
전국		3,693	119,164	3,559	119,181	△134 (△3.6%)	17 (0.0%)
서울	3,000수 이상	0	0	0	0	0	0
부산	3,000	6	57	10	124	4	67
대구	3,000	12	453	10	363	△2	△90
인천	3,000	38	1,017	30	642	△8	△375
광주	3,000	1	20	1	33	0	13
대전	3,000	7	61	8	110	1	49
울산	3,000	16	566	18	537	2	△29
경기	3,000	751	26,784	776	27,261	25	477
강원	3,000	138	4,405	141	4,515	3	110
충북	3,000	255	8,224	247	8,587	△8	363
충남	3,000	568	21,189	533	20,326	△35	△863
전북	3,000	508	16,368	441	15,285	△67	△1,083
전남	3,000	318	13,007	308	13,577	△10	570
경북	3,000	755	18,543	733	19,358	△22	815
경남	3,000	259	7,104	250	7,352	△9	248
제주	3,000	61	1,367	53	1,110	△8	△257

다. 연도별, 시·도별, 축종별 사육현황

1. 한육우 사육 규모별 가구수

	합 계	1 - 9 마리	10 - 19	20 - 29	30 - 39
1995. 12	518,952	457,104	41,166	12,006	4,260
1996. 12	513,319	441,392	47,298	13,993	5,659
1997. 12	464,785	397,181	41,535	12,981	6,020
1998. 12	427,005	373,645	30,106	10,271	5,239
1999. 12	350,222	307,986	22,726	7,864	4,116
2000. 12	289,714	256,796	17,477	6,487	3,148
2001. 12	235,415	206,858	14,117	5,784	3,025
2002. 12	212,317	182,928	14,405	5,773	3,407
2003. 12	188,405	156,522	15,423	6,359	3,221
2004. 12	188,948	151,848	18,272	6,916	4,078
2005. 12	192,124	150,578	20,676	7,668	4,467
2006. 09	190,805	143,376	23,959	8,944	4,512
2006. 12	190,189	143,284	23,508	8,443	4,708
서울	6	1	2	0	0
부산	150	120	10	7	3
대구	1,228	764	217	93	51
인천	475	176	88	48	44
광주	394	267	72	17	12
대전	614	475	79	20	10
울산	2,452	1,814	368	145	44
경기	8,171	3,968	1,773	695	471
강원	16,553	12,843	2,010	726	295
충북	13,715	10,515	1,507	551	401
충남	22,031	14,827	3,904	1,461	651
전북	16,299	11,897	1,955	740	542
전남	34,847	27,725	3,736	1,322	551
경북	37,424	27,512	5,025	1,603	1,061
경남	35,048	30,042	2,642	912	511
제주	782	338	120	103	61

단위:가구

40 - 49	50 - 99	100 - 199 1)	200 - 299	300 - 399	400 - 499	500마리 이상
1,958	2,033	425	0	0	0	0
2,181	2,276	520	0	0	0	0
3,015	3,157	896	0	0	0	0
2,729	3,889	920	123	37	16	30
2,720	3,542	1,025	150	35	27	31
1,745	2,928	893	138	46	24	32
1,749	2,774	836	158	55	22	37
1,615	2,906	999	155	56	31	42
1,840	3,667	1,064	175	50	42	42
2,351	3,850	1,294	189	62	32	56
2,635	4,445	1,284	214	71	30	56
2,985	5,095	1,518	231	89	37	59
3,088	5,175	1,560	248	68	30	77
1	1	1	0	0	0	0
4	5	1	0	0	0	0
27	54	18	3	1	0	0
25	59	30	2	2	1	0
12	12	2	0	0	0	0
11	16	3	0	0	0	0
22	48	9	2	0	0	0
377	594	228	38	10	5	12
204	353	100	12	3	1	6
194	389	107	33	2	5	11
358	650	144	16	8	0	12
319	592	192	41	13	0	8
530	727	211	26	7	5	7
641	1,123	374	47	15	9	14
324	472	114	20	5	2	4
39	80	26	8	2	2	3

1)1997.12월까지의 사육규모 100마리 이상인 사육가구수임.

2. 한육우 사육 규모별 마리수

	합 계	1 - 9 마리	10 - 19	20 - 29	30 - 39
1995. 12	2,594,027	1,345,376	535,017	281,970	141,255
1996. 12	2,843,535	1,381,516	614,463	325,771	187,544
1997. 12	2,735,432	1,193,846	544,870	305,659	201,191
1998. 12	2,383,133	1,007,642	395,923	238,918	175,262
1999. 12	1,951,989	764,725	298,438	184,333	136,734
2000. 12	1,590,020	627,130	230,793	152,715	105,562
2001. 12	1,405,849	505,370	187,658	136,764	101,808
2002. 12	1,410,228	466,793	189,640	134,382	114,990
2003. 12	1,480,291	436,687	213,011	153,554	108,600
2004. 12	1,665,704	457,598	249,805	169,296	137,304
2005. 12	1,818,549	490,357	287,061	188,148	149,124
2006. 09	2,021,318	507,013	332,724	213,445	152,884
2006. 12	2,019,516	497,386	327,267	205,734	159,453
서울	333	4	32	0	0
부산	1,382	381	123	166	110
대구	17,679	3,121	3,022	1,976	1,554
인천	14,926	729	1,471	1,118	1,337
광주	4,319	952	956	393	413
대전	5,166	1,405	1,108	424	329
울산	23,150	7,428	5,052	3,466	1,504
경기	183,945	18,490	25,146	17,578	16,821
강원	158,688	45,314	26,784	17,224	9,859
충북	146,827	35,434	21,909	15,190	13,147
충남	265,497	58,296	53,992	36,428	20,700
전북	203,417	40,987	26,280	18,199	17,774
전남	307,525	91,200	50,962	31,566	19,721
경북	430,300	101,440	73,238	39,379	36,921
경남	231,516	89,473	34,932	21,194	17,505
제주	24,846	2,732	2,260	1,433	1,758

단위:마리

40 - 49	50 - 99	100 - 199 1)	200 - 299	300 - 399	400 - 499	500마리 이 상	
84,050	126,348	80,011	0	0	0	0	
93,830	144,796	95,615	0	0	0	0	
131,812	200,896	157,158	0	0	0	0	
117,519	254,479	118,390	29,375	12,526	6,912	26,187	
119,040	233,015	127,763	35,960	11,734	11,589	28,658	
75,708	193,809	114,879	32,059	15,451	10,474	31,440	
75,466	186,482	109,351	36,967	18,603	9,846	37,534	
70,176	191,848	131,722	36,392	18,910	13,424	41,951	
78,648	235,920	133,503	40,945	17,116	18,218	44,089	
100,792	250,950	162,793	44,584	20,987	14,233	57,362	
113,148	285,888	164,662	49,860	24,440	13,320	52,541	
128,640	332,673	196,760	54,234	30,146	16,554	56,245	
133,537	333,783	201,081	58,633	22,993	13,201	66,448	
40	72	185	0	0	0	0	
164	314	124	0	0	0	0	
1,171	3,662	2,245	615	313	0	0	
1,081	3,762	3,821	527	680	400	0	
552	801	252	0	0	0	0	
484	1,033	383	0	0	0	0	
963	3,165	1,079	493	0	0	0	
15,438	37,323	29,100	9,078	3,294	2,105	9,572	
9,033	23,973	13,251	2,789	1,065	432	8,964	
8,796	21,429	13,829	7,744	694	2,290	6,365	
16,927	40,688	18,794	3,886	2,643	0	13,143	
13,966	40,696	25,490	9,964	4,365	0	5,696	
22,844	49,409	25,807	5,685	2,513	2,206	5,612	
26,583	72,077	49,397	11,486	5,017	3,906	10,856	
14,145	30,264	13,746	4,535	1,779	949	2,994	
1,350	5,115	3,578	1,831	630	913	3,246	

1)1997.12월까지의 사육규모 100마리 이상인 사육가구수임.

3. 한육우 연령별.성별 마리수

	합 계			1 세 미	
	계	암 컷	수 컷	계	암 컷
1995. 12	2,594,027	1,764,624	829,403	1,046,476	428,810
1996. 12	2,843,535	1,943,080	900,455	1,130,973	474,593
1997. 12	2,735,432	1,827,924	907,508	1,101,883	471,377
1998. 12	2,383,133	1,602,796	780,337	895,150	393,358
1999. 12	1,951,989	1,283,924	668,065	717,349	302,520
2000. 12	1,590,020	1,017,433	572,587	589,610	236,985
2001. 12	1,405,849	894,242	511,607	505,560	199,108
2002. 12	1,410,228	877,957	532,271	521,034	200,004
2003. 12	1,480,291	913,846	566,445	545,779	213,042
2004. 12	1,665,704	1,042,427	623,277	608,703	248,455
2005. 12	1,818,549	1,151,266	667,283	656,867	273,503
2006. 09	2,021,318	1,270,937	750,381	722,308	300,032
2006. 12	2,019,516	1,274,602	744,914	706,946	294,693
서울	333	47	286	200	8
부산	1,382	1,098	284	408	221
대구	17,679	8,872	8,807	6,222	2,126
인천	14,926	4,414	10,512	6,567	1,211
광주	4,319	3,122	1,197	1,465	829
대전	5,166	4,279	887	1,445	906
울산	23,150	16,712	6,438	6,981	3,657
경기	183,945	78,709	105,236	79,775	20,472
강원	158,688	107,264	51,424	49,804	24,491
충북	146,827	94,388	52,439	54,253	22,480
충남	265,497	170,551	94,946	96,477	41,155
전북	203,417	136,029	67,388	69,491	32,035
전남	307,525	215,414	92,111	99,794	45,588
경북	430,300	253,986	176,314	151,788	61,243
경남	231,516	164,985	66,531	74,521	35,426
제주	24,846	14,732	10,114	7,755	2,845

단위:마리

만	1 - 2			2 세 이 상		
	수 컷	계	암 컷	수 컷	계	암 컷
617,666	435,895	237,665	198,230	1,111,656	1,098,149	13,507
656,380	488,218	259,242	228,976	1,224,344	1,209,245	15,099
630,506	535,478	274,714	260,764	1,098,071	1,081,833	16,238
501,792	555,907	296,410	259,497	932,076	913,028	19,048
414,829	488,874	255,504	233,370	745,766	725,900	19,866
352,625	389,772	187,674	202,098	610,638	592,774	17,864
306,452	351,201	163,272	187,929	549,088	531,862	17,226
321,030	335,721	146,303	189,418	553,473	531,650	21,823
332,737	366,665	157,806	208,859	567,847	542,998	24,849
360,248	409,294	177,118	232,176	647,707	616,854	30,853
383,364	451,920	202,484	249,436	709,762	675,279	34,483
422,276	490,722	215,659	275,063	808,288	755,246	53,042
412,253	497,576	217,444	280,132	814,994	762,465	52,529
192	100	10	90	33	29	4
187	277	209	68	697	668	29
4,096	5,219	1,271	3,948	6,238	5,475	763
5,356	5,954	1,113	4,841	2,405	2,090	315
636	978	576	402	1,876	1,717	159
539	1,299	964	335	2,422	2,409	13
3,324	4,965	2,544	2,421	11,204	10,511	693
59,303	56,678	15,590	41,088	47,492	42,647	4,845
25,313	38,152	17,896	20,256	70,732	64,877	5,855
31,773	35,259	17,275	17,984	57,315	54,633	2,682
55,322	72,873	36,095	36,778	96,147	93,301	2,846
37,456	50,912	26,788	24,124	83,014	77,206	5,808
54,206	69,093	37,419	31,674	138,638	132,407	6,231
90,545	105,671	37,372	68,299	172,841	155,371	17,470
39,095	44,199	20,178	24,021	112,796	109,381	3,415
4,910	5,947	2,144	3,803	11,144	9,743	1,401

4. 한육우 연령별.성별 마리수(규모)

	합 계			1 세 미	
	계	암 컷	수 컷	계	암 컷
서울	333	47	286	200	8
부산	1,382	1,098	284	408	221
대구	17,679	8,872	8,807	6,222	2,126
인천	14,926	4,414	10,512	6,567	1,211
광주	4,319	3,122	1,197	1,465	829
대전	5,166	4,279	887	1,445	906
울산	23,150	16,712	6,438	6,981	3,657
경기	183,945	78,709	105,236	79,775	20,472
강원	158,688	107,264	51,424	49,804	24,491
충북	146,827	94,388	52,439	54,253	22,480
충남	265,497	170,551	94,946	96,477	41,155
전북	203,417	136,029	67,388	69,491	32,035
전남	307,525	215,414	92,111	99,794	45,588
경북	430,300	253,986	176,314	151,788	61,243
경남	231,516	164,985	66,531	74,521	35,426
제주	24,846	14,732	10,114	7,755	2,845
합계	2,019,516	1,274,602	744,914	706,946	294,693
1 - 2	103,251	93,509	9,742	25,349	17,062
3 - 4	131,625	112,860	18,765	42,013	25,894
5 - 6	117,270	97,529	19,741	38,751	23,492
7 - 9	145,240	117,166	28,074	48,946	28,452
10 - 14	176,953	131,832	45,121	62,149	32,265
15 - 19	150,314	107,531	42,783	51,449	24,784
20 - 29	205,734	134,239	71,495	74,612	32,363
30 - 39	159,453	98,285	61,168	56,039	22,235
40 - 49	133,537	79,878	53,659	47,364	19,097
50 - 99	333,783	170,093	163,690	120,250	38,174
100 OVER	362,356	131,680	230,676	140,024	30,875

단위:마리

만	1 - 2			2 세 이 상		
	수 컷	계	암 컷	수 컷	계	암 컷
192	100	10	90	33	29	4
187	277	209	68	697	668	29
4,096	5,219	1,271	3,948	6,238	5,475	763
5,356	5,954	1,113	4,841	2,405	2,090	315
636	978	576	402	1,876	1,717	159
539	1,299	964	335	2,422	2,409	13
3,324	4,965	2,544	2,421	11,204	10,511	693
59,303	56,678	15,590	41,088	47,492	42,647	4,845
25,313	38,152	17,896	20,256	70,732	64,877	5,855
31,773	35,259	17,275	17,984	57,315	54,633	2,682
55,322	72,873	36,095	36,778	96,147	93,301	2,846
37,456	50,912	26,788	24,124	83,014	77,206	5,808
54,206	69,093	37,419	31,674	138,638	132,407	6,231
90,545	105,671	37,372	68,299	172,841	155,371	17,470
39,095	44,199	20,178	24,021	112,796	109,381	3,415
4,910	5,947	2,144	3,803	11,144	9,743	1,401
412,253	497,576	217,444	280,132	814,994	762,465	52,529
8,287	15,895	14,660	1,235	62,007	61,787	220
16,119	18,129	15,938	2,191	71,483	71,028	455
15,259	19,100	14,957	4,143	59,419	59,080	339
20,494	23,696	16,970	6,726	72,598	71,744	854
29,884	35,784	22,568	13,216	79,020	76,999	2,021
26,665	32,346	18,032	14,314	66,519	64,715	1,804
42,249	48,929	23,059	25,870	82,193	78,817	3,376
33,804	42,463	18,827	23,636	60,951	57,223	3,728
28,267	35,439	13,526	21,913	50,734	47,255	3,479
82,076	102,819	33,321	69,498	110,714	98,598	12,116
109,149	122,976	25,586	97,390	99,356	75,219	24,137

5. 한육우 과거 3개월간 변동상황

	증 가		
	계	생 산	구 입
1995. 12	501,762	166,099	335,663
1996. 12	497,888	185,340	312,548
1997. 12	453,319	152,053	301,266
1998. 12	493,053	142,098	350,955
1999. 12	378,288	122,638	255,650
2000. 12	297,093	91,606	205,487
2001. 12	265,198	88,618	176,580
2002. 12	238,770	81,785	156,985
2003. 12	270,135	91,332	178,803
2004. 12	286,637	109,054	177,583
2005. 12	282,018	117,223	164,795
2006. 09	338,632	174,457	164,175
2006. 12	310,974	127,669	183,305
서울	153	9	144
부산	151	93	58
대구	2,456	889	1,567
인천	2,797	407	2,390
광주	482	321	161
대전	600	344	256
울산	2,779	1,630	1,149
경기	34,367	7,679	26,688
강원	20,509	9,938	10,571
충북	25,418	8,537	16,881
충남	40,758	16,795	23,963
전북	26,809	12,594	14,215
전남	50,048	23,578	26,470
경북	68,238	25,952	42,286
경남	32,045	17,674	14,371
제주	3,364	1,229	2,135

단위:마리

계	감 소		출 하
	계	폐 사	
492,662	3,692	488,970	
537,045	4,458	532,587	
593,855	3,580	590,275	
736,174	6,548	729,626	
492,653	4,467	488,186	
416,637	4,746	411,891	
341,724	3,638	338,086	
287,427	3,208	284,219	
256,465	3,433	253,032	
292,869	3,585	289,284	
284,968	3,752	281,216	
276,672	8,048	268,624	
309,604	6,952	302,652	
110	0	110	
233	2	231	
2,346	133	2,213	
2,459	95	2,364	
501	25	476	
727	9	718	
3,550	157	3,393	
34,312	475	33,837	
20,752	403	20,349	
25,522	545	24,977	
38,962	542	38,420	
27,174	396	26,778	
48,651	1,065	47,586	
62,513	2,373	60,140	
37,791	687	37,104	
4,001	45	3,956	

6. 한우 사육 규모별 가구수

	합 계	1 - 9 마리	10 - 19	20 - 29	30 - 39
2003.03	184,672	159,494	12,781	5,209	2,532
2003.06	184,229	157,350	13,753	5,225	2,665
2003.09	182,825	154,921	14,252	5,581	2,780
2003.12	182,593	154,452	14,239	5,666	2,799
2004.03	183,130	153,624	15,123	5,723	3,162
2004.06	183,880	151,785	16,422	6,073	3,417
2004.09	183,337	150,116	16,874	6,304	3,456
2004.12	183,982	150,219	17,262	6,299	3,706
2005.03	186,722	152,251	17,947	6,382	3,797
2005.06	187,878	150,821	19,357	7,018	3,762
2005.09	188,149	149,494	20,249	7,375	3,691
2005.12	187,740	149,152	20,088	7,138	4,045
2006.03	187,851	148,636	20,268	7,412	3,859
2006.06	187,582	144,771	22,491	7,852	4,143
2006.09	186,811	142,288	23,396	8,314	4,079
2006.12	186,368	142,344	22,867	7,993	4,259
서울	4	0	2	0	0
부산	145	119	9	6	2
대구	1,175	752	205	83	39
인천	378	173	70	34	32
광주	389	267	71	15	11
대전	605	466	79	20	10
울산	2,439	1,813	367	141	40
경기	6,719	3,497	1,463	584	357
강원	16,451	12,823	1,983	702	289
충북	13,474	10,550	1,493	504	345
충남	21,601	14,774	3,785	1,415	584
전북	15,981	11,794	1,921	709	465
전남	34,693	27,734	3,667	1,308	557
경북	36,912	27,378	5,027	1,540	974
경남	34,856	29,949	2,623	900	511
제주	546	255	102	32	43

단위:가구

40 - 49	50 - 99	100 - 199	200 - 299	300 - 399	400 - 499	500마리 이 상	
1,436	2,319	751	78	35	13		24
1,586	2,727	752	96	37	13		25
1,647	2,713	759	99	29	21		23
1,553	2,915	784	107	29	26		23
1,555	2,892	868	99	35	25		24
1,846	3,139	983	124	43	17		31
2,025	3,366	964	139	37	25		31
2,063	3,216	1,003	121	38	21		34
2,060	3,130	940	123	39	18		35
2,383	3,319	978	142	46	16		36
2,510	3,565	1,018	144	44	24		35
2,349	3,725	999	143	44	19		38
2,506	3,924	994	152	38	24		38
2,562	4,263	1,227	156	51	24		42
2,709	4,488	1,244	168	58	23		44
2,819	4,505	1,285	173	52	18		53
1	1	0	0	0	0		0
3	5	1	0	0	0		0
25	51	16	3	1	0		0
16	34	18	1	0	0		0
11	12	2	0	0	0		0
11	16	3	0	0	0		0
21	47	8	2	0	0		0
281	379	129	14	5	3		7
201	339	94	10	3	1		6
187	303	75	15	0	0		2
346	558	117	10	6	0		6
299	556	180	38	11	0		8
503	696	189	20	7	5		7
579	1,017	328	37	13	6		13
313	434	102	16	4	1		3
22	57	23	7	2	2		1

7. 한우 사육 규모별 마리수

	합 계	1 - 9 마리	10 - 19	20 - 29	30 - 39
2003.03	1,163,029	410,392	169,704	123,750	85,085
2003.06	1,236,219	423,793	184,309	124,475	89,951
2003.09	1,266,634	429,315	192,099	132,149	93,483
2003.12	1,276,962	421,135	190,609	134,770	94,790
2004.03	1,315,344	422,973	203,022	136,404	106,463
2004.06	1,424,561	442,010	221,214	145,380	116,017
2004.09	1,469,144	446,543	226,491	149,787	116,788
2004.12	1,472,947	443,565	231,214	150,008	126,028
2005.03	1,480,072	454,273	240,762	151,656	127,539
2005.06	1,577,840	474,390	261,409	165,515	127,268
2005.09	1,638,610	481,351	274,255	175,654	125,582
2005.12	1,633,263	475,620	269,488	169,717	136,411
2006.03	1,658,622	475,055	271,408	176,506	130,333
2006.06	1,782,628	487,166	302,600	187,081	141,065
2006.09	1,842,632	492,991	315,104	197,881	138,588
2006.12	1,841,143	484,706	309,518	189,558	143,705
서울	144	0	32	0	0
부산	1,267	376	112	145	74
대구	16,259	2,867	2,700	1,887	1,365
인천	8,886	615	939	803	1,031
광주	4,187	938	956	345	383
대전	5,137	1,376	1,108	424	329
울산	22,637	7,358	5,004	3,446	1,364
경기	127,331	15,015	19,553	13,696	11,683
강원	155,085	44,859	26,254	16,954	9,550
충북	120,979	34,775	20,713	12,020	11,684
충남	241,497	56,777	51,909	33,796	19,582
전북	192,563	39,789	25,429	17,124	15,904
전남	299,453	90,105	49,415	31,051	18,630
경북	404,520	99,811	69,300	36,524	33,511
경남	223,778	88,665	34,443	20,610	17,235
제주	17,420	1,380	1,651	733	1,380

단위:마리

40 - 49	50 - 99	100 - 199	200 - 299	300 - 399	400 - 499	500마리 이 상	
63,052	154,325	95,922	18,513	11,906	5,697	24,683	
68,753	178,994	99,641	22,521	12,732	5,701	25,349	
72,386	180,749	99,560	23,454	9,751	9,224	24,464	
67,829	193,979	101,938	25,357	10,029	11,317	25,209	
67,646	193,248	112,163	23,459	12,042	11,084	26,840	
81,066	208,714	126,319	29,177	14,744	7,413	32,507	
88,157	226,871	124,949	32,527	12,502	11,225	33,304	
90,273	215,605	129,981	28,546	12,778	9,422	35,527	
90,075	210,517	120,741	28,772	13,135	7,825	34,777	
104,723	224,443	128,109	33,423	15,727	7,269	35,564	
110,547	239,952	135,385	33,965	14,950	10,688	36,281	
103,563	250,761	131,718	33,402	15,483	8,453	38,647	
109,439	263,971	134,479	36,084	13,260	10,441	37,646	
112,815	284,395	161,973	36,911	17,257	10,556	40,809	
119,283	300,158	165,429	39,944	19,740	10,177	43,337	
124,978	301,178	171,634	41,051	17,621	7,931	49,263	
40	72	0	0	0	0	0	
122	314	124	0	0	0	0	
1,080	3,447	1,985	615	313	0	0	
731	2,281	2,221	265	0	0	0	
512	801	252	0	0	0	0	
484	1,033	383	0	0	0	0	
920	3,103	949	493	0	0	0	
12,220	26,001	16,608	3,262	1,575	1,285	6,433	
8,865	23,280	12,501	2,361	1,065	432	8,964	
8,375	19,070	9,730	3,547	0	0	1,065	
15,552	36,144	15,727	2,506	1,909	0	7,595	
13,282	38,370	23,897	9,315	3,757	0	5,696	
22,458	47,924	25,097	4,442	2,513	2,206	5,612	
25,678	66,826	46,689	9,028	4,393	2,626	10,134	
13,696	28,877	12,256	3,617	1,466	469	2,444	
963	3,635	3,215	1,600	630	913	1,320	

8. 한우 연령별.성별 마리수

	합 계			1 세 미	
	계	암 컷	수 컷	계	암 컷
2003.03	1,163,029	804,985	358,044	372,414	172,152
2003.06	1,236,219	846,447	389,772	410,888	188,858
2003.09	1,266,634	867,317	399,317	431,297	199,586
2003.12	1,276,962	879,497	397,465	426,644	200,724
2004.03	1,315,344	905,053	410,291	421,060	196,567
2004.06	1,424,561	971,904	452,657	476,593	222,295
2004.09	1,469,144	1,001,036	468,108	495,653	231,287
2004.12	1,472,947	1,011,058	461,889	500,863	238,766
2005.03	1,480,072	1,022,631	457,441	499,837	235,354
2005.06	1,577,840	1,075,106	502,734	546,153	255,965
2005.09	1,638,610	1,112,450	526,160	569,061	265,206
2005.12	1,633,263	1,120,558	512,705	555,328	263,608
2006.03	1,658,622	1,143,890	514,732	543,958	257,513
2006.06	1,782,628	1,208,995	573,633	607,298	281,600
2006.09	1,842,632	1,241,974	600,658	628,381	291,711
2006.12	1,841,143	1,246,238	594,905	613,092	286,871
서울	144	47	97	87	8
부산	1,267	1,034	233	348	186
대구	16,259	8,483	7,776	5,561	1,997
인천	8,886	4,153	4,733	3,712	1,135
광주	4,187	3,030	1,157	1,425	824
대전	5,137	4,276	861	1,445	906
울산	22,637	16,497	6,140	6,828	3,621
경기	127,331	74,135	53,196	45,644	18,443
강원	155,085	106,656	48,429	48,054	24,338
충북	120,979	91,224	29,755	38,772	21,404
충남	241,497	167,658	73,839	83,271	40,271
전북	192,563	133,302	59,261	63,854	31,060
전남	299,453	211,387	88,066	96,857	44,809
경북	404,520	250,233	154,287	140,695	60,510
경남	223,778	163,570	60,208	71,192	35,220
제주	17,420	10,553	6,867	5,347	2,139

단위:마리

만	1 - 2			2 세 이 상		
	수 컷	계	압 컷	수 컷	계	압 컷
200,262	274,258	136,798	137,460	516,357	496,035	20,322
222,030	291,021	145,300	145,721	534,310	512,289	22,021
231,711	291,819	146,488	145,331	543,518	521,243	22,275
225,920	296,919	147,579	149,340	553,399	531,194	22,205
224,493	313,053	150,778	162,275	581,231	557,708	23,523
254,298	330,005	159,526	170,479	617,963	590,083	27,880
264,366	337,742	162,494	175,248	635,749	607,255	28,494
262,097	335,027	163,610	171,417	637,057	608,682	28,375
264,483	335,825	172,185	163,640	644,410	615,092	29,318
290,188	358,823	180,644	178,179	672,864	638,497	34,367
303,855	375,511	186,224	189,287	694,038	661,020	33,018
291,720	379,080	190,332	188,748	698,855	666,618	32,237
286,445	393,257	199,902	193,355	721,407	686,475	34,932
325,698	412,118	205,506	206,612	763,212	721,889	41,323
336,670	418,514	204,876	213,638	795,737	745,387	50,350
326,221	424,973	206,760	218,213	803,078	752,607	50,471
79	24	10	14	33	29	4
162	248	196	52	671	652	19
3,564	4,609	1,110	3,499	6,089	5,376	713
2,577	2,782	937	1,845	2,392	2,081	311
601	953	555	398	1,809	1,651	158
539	1,271	962	309	2,421	2,408	13
3,207	4,671	2,424	2,247	11,138	10,452	686
27,201	35,404	14,016	21,388	46,283	41,676	4,607
23,716	36,474	17,580	18,894	70,557	64,738	5,819
17,368	25,590	15,864	9,726	56,617	53,956	2,661
43,000	62,992	34,766	28,226	95,234	92,621	2,613
32,794	46,723	25,787	20,936	81,986	76,455	5,531
52,048	65,856	35,962	29,894	136,740	130,616	6,124
80,185	92,786	35,579	57,207	171,039	154,144	16,895
35,972	40,499	19,517	20,982	112,087	108,833	3,254
3,208	4,091	1,495	2,596	7,982	6,919	1,063

9. 한우 연령별.성별 마리수(규모)

	합 계			1 세 미	
	계	암 컷	수 컷	계	암 컷
서울	144	47	97	87	8
부산	1,267	1,034	233	348	186
대구	16,259	8,483	7,776	5,561	1,997
인천	8,886	4,153	4,733	3,712	1,135
광주	4,187	3,030	1,157	1,425	824
대전	5,137	4,276	861	1,445	906
울산	22,637	16,497	6,140	6,828	3,621
경기	127,331	74,135	53,196	45,644	18,443
강원	155,085	106,656	48,429	48,054	24,338
충북	120,979	91,224	29,755	38,772	21,404
충남	241,497	167,658	73,839	83,271	40,271
전북	192,563	133,302	59,261	63,854	31,060
전남	299,453	211,387	88,066	96,857	44,809
경북	404,520	250,233	154,287	140,695	60,510
경남	223,778	163,570	60,208	71,192	35,220
제주	17,420	10,553	6,867	5,347	2,139
합계	1,841,143	1,246,238	594,905	613,092	286,871
1 - 2	100,868	92,644	8,224	24,241	16,907
3 - 4	129,300	111,923	17,377	40,747	25,486
5 - 6	114,033	96,337	17,696	37,198	23,252
7 - 9	140,505	115,722	24,783	46,841	28,055
10 - 14	168,213	128,912	39,301	58,316	31,534
15 - 19	141,305	105,948	35,357	47,733	24,483
20 - 29	189,558	130,123	59,435	65,578	31,135
30 - 39	143,705	95,144	48,561	48,043	21,416
40 - 49	124,978	78,617	46,361	42,425	18,773
50 - 99	301,178	164,753	136,425	103,284	36,400
100 OVER	287,500	126,115	161,385	98,686	29,430

단위:마리

만	1 - 2			2 세 이 상		
	수 컷	계	압 컷	수 컷	계	압 컷
79	24	10	14	33	29	4
162	248	196	52	671	652	19
3,564	4,609	1,110	3,499	6,089	5,376	713
2,577	2,782	937	1,845	2,392	2,081	311
601	953	555	398	1,809	1,651	158
539	1,271	962	309	2,421	2,408	13
3,207	4,671	2,424	2,247	11,138	10,452	686
27,201	35,404	14,016	21,388	46,283	41,676	4,607
23,716	36,474	17,580	18,894	70,557	64,738	5,819
17,368	25,590	15,864	9,726	56,617	53,956	2,661
43,000	62,992	34,766	28,226	95,234	92,621	2,613
32,794	46,723	25,787	20,936	81,986	76,455	5,531
52,048	65,856	35,962	29,894	136,740	130,616	6,124
80,185	92,786	35,579	57,207	171,039	154,144	16,895
35,972	40,499	19,517	20,982	112,087	108,833	3,254
3,208	4,091	1,495	2,596	7,982	6,919	1,063
326,221	424,973	206,760	218,213	803,078	752,607	50,471
7,334	15,115	14,366	749	61,512	61,371	141
15,261	17,447	15,702	1,745	71,106	70,735	371
13,946	17,980	14,543	3,437	58,855	58,542	313
18,786	21,902	16,668	5,234	71,762	70,999	763
26,782	32,123	21,416	10,707	77,774	75,962	1,812
23,250	27,799	17,441	10,358	65,773	64,024	1,749
34,443	43,099	21,402	21,697	80,881	77,586	3,295
26,627	36,156	17,653	18,503	59,506	56,075	3,431
23,652	32,374	12,969	19,405	50,179	46,875	3,304
66,884	89,453	31,315	58,138	108,441	97,038	11,403
69,256	91,525	23,285	68,240	97,289	73,400	23,889

10. 한우 과거 3개월간 변동상황

	증 가		
	계	생 산	구 입
2003.03	190,874	82,941	107,933
2003.06	250,966	144,406	106,560
2003.09	224,002	120,882	103,120
2003.12	205,831	90,626	115,205
2004.03	212,861	108,327	104,534
2004.06	275,823	172,789	103,034
2004.09	246,546	133,436	113,110
2004.12	226,600	108,058	118,542
2005.03	237,406	120,922	116,484
2005.06	307,320	188,272	119,048
2005.09	265,535	146,870	118,665
2005.12	224,771	116,026	108,745
2006.03	262,455	143,442	119,013
2006.06	335,264	219,392	115,872
2006.09	296,153	172,678	123,475
2006.12	264,353	126,395	137,958
서울	19	9	10
부산	132	88	44
대구	2,152	887	1,265
인천	1,330	406	924
광주	446	316	130
대전	600	344	256
울산	2,695	1,620	1,075
경기	18,053	7,562	10,491
강원	19,636	9,934	9,702
충북	17,824	8,465	9,359
충남	34,946	16,694	18,252
전북	24,297	12,451	11,846
전남	48,169	23,252	24,917
경북	61,865	25,762	36,103
경남	29,955	17,583	12,372
제주	2,234	1,022	1,212

단위:마리

감		소	
계	폐사	출하	
204,000		2,752	201,248
189,198		2,773	186,425
191,661		3,608	188,053
200,722		2,639	198,083
174,637		3,212	171,425
174,221		3,493	170,728
200,595		4,003	196,592
227,059		2,719	224,340
228,197		3,490	224,707
204,898		4,756	200,142
212,755		3,817	208,938
226,520		2,958	223,562
233,338		5,444	227,894
208,673		5,562	203,111
236,469		7,355	229,114
265,400		6,219	259,181
3		0	3
204		2	202
2,016		125	1,891
989		23	966
457		25	432
723		9	714
3,417		154	3,263
19,203		241	18,962
19,859		383	19,476
17,963		437	17,526
33,913		398	33,515
24,369		366	24,003
46,783		1,039	45,744
57,154		2,335	54,819
35,602		668	34,934
2,745		14	2,731

11.젓소 사육 규모별 가구수

	합 계	1 - 9 마리	10 - 19	20 - 29	30 - 39
1995.12	23,519	3,525	7,351	6,622	3,248
1996.12	21,129	2,853	5,435	5,742	3,717
1997.12	17,419	1,805	3,268	4,422	3,464
1998.12	15,671	1,571	2,509	3,422	3,031
1999.12	14,392	1,372	1,886	2,971	2,723
2000.12	13,348	828	1,656	2,393	2,626
2001.12	12,827	946	1,406	2,066	2,281
2002.12	11,716	730	984	1,765	1,964
2003.12	10,514	525	913	1,234	1,614
2004.12	9,612	455	695	1,060	1,372
2005.12	8,923	429	570	838	1,268
2006.09	8,508	359	583	717	1,122
2006.12	8,260	364	422	745	1,005
서울	3	0	1	0	1
부산	18	2	2	3	2
대구	64	2	4	9	9
인천	78	0	1	12	5
광주	14	3	1	1	1
대전	1	0	0	1	0
울산	19	0	1	1	3
경기	3,430	140	167	334	443
강원	350	14	29	23	55
충북	476	23	36	46	69
충남	1,350	82	61	85	182
전북	533	18	21	34	53
전남	533	30	27	15	31
경북	839	33	55	130	107
경남	492	17	15	48	44
제주	60	0	1	3	0

단위:가구

40 - 49	50 - 99	100 - 199 1)	200 - 299	300 - 399	400 - 499	500마리 이상	
1,448	1,181	144	0	0	0	0	0
1,771	1,454	157	0	0	0	0	0
2,129	2,116	215	0	0	0	0	0
2,162	2,715	233	15	4	2	2	7
2,078	3,059	271	14	7	4	4	7
2,112	3,349	353	16	7	1	1	7
1,858	3,818	418	20	5	2	2	7
1,773	3,996	469	21	4	3	3	7
1,689	3,942	561	21	5	2	2	8
1,529	3,879	580	28	7	1	1	6
1,368	3,815	596	28	6	1	1	4
1,374	3,691	622	28	6	2	2	4
1,336	3,677	668	32	5	3	3	3
0	1	0	0	0	0	0	0
2	7	0	0	0	0	0	0
11	24	4	1	0	0	0	0
24	35	1	0	0	0	0	0
1	7	0	0	0	0	0	0
0	0	0	0	0	0	0	0
2	9	3	0	0	0	0	0
596	1,504	234	9	1	0	0	2
54	148	24	1	2	0	0	0
75	205	22	0	0	0	0	0
244	574	116	5	1	0	0	0
65	266	67	6	1	2	2	0
69	291	65	5	0	0	0	0
128	321	62	3	0	0	0	0
62	246	57	2	0	1	1	0
3	39	13	0	0	0	0	1

1)1997.12월까지의 사육규모 100마리 이상인 사육가구수임.

12. 젓소 사육 규모별 마리수

	합 계	1 - 9 마리	10 - 19	20 - 29	30 - 39
1995.12	553,467	19,092	106,653	156,916	109,501
1996.12	551,493	14,252	79,252	138,672	124,925
1997.12	544,417	9,464	47,708	108,120	117,339
1998.12	538,913	8,197	37,455	83,531	102,566
1999.12	534,506	7,069	27,655	73,000	92,669
2000.12	543,708	4,084	24,369	58,873	89,356
2001.12	548,176	4,383	20,343	50,574	77,933
2002.12	543,587	3,670	14,733	43,307	67,259
2003.12	518,645	2,351	13,043	30,048	54,960
2004.12	497,261	2,214	10,133	25,797	47,054
2005.12	478,865	2,134	8,458	20,744	43,895
2006.09	467,602	1,790	8,806	17,631	38,827
2006.12	464,056	1,908	6,376	18,325	34,370
서울	124	0	16	0	30
부산	726	8	28	70	76
대구	3,372	9	66	203	275
인천	3,886	0	11	284	164
광주	667	25	11	28	35
대전	25	0	0	25	0
울산	1,242	0	19	31	100
경기	185,413	792	2,587	8,290	14,868
강원	18,950	83	419	545	1,900
충북	23,583	105	522	1,033	2,375
충남	76,845	442	980	2,144	6,441
전북	35,634	100	347	876	1,859
전남	34,545	150	359	352	1,027
경북	43,453	130	780	3,172	3,763
경남	30,464	64	217	1,197	1,457
제주	5,127	0	14	75	0

단위:마리

40 - 49	50 - 99	100 - 199 1)	200 - 299	300 - 399	400 - 499	500마리 이 상
62,864	71,944	26,497	0	0	0	0
76,121	89,304	28,967	0	0	0	0
92,920	132,461	36,405	0	0	0	0
94,660	173,058	28,875	3,776	1,397	954	4,444
91,096	197,366	33,592	3,301	2,242	1,846	4,670
92,928	219,597	43,098	3,865	2,374	423	4,741
82,006	250,420	50,873	4,613	1,666	883	4,482
78,027	267,038	57,503	4,798	1,323	1,302	4,627
75,327	262,525	67,855	4,750	1,735	923	5,128
67,825	260,801	70,104	6,282	2,425	436	4,190
60,584	258,027	73,081	6,400	2,125	492	2,925
61,649	250,950	76,132	6,395	2,045	875	2,502
59,946	249,778	81,008	7,286	1,708	1,374	1,977
0	78	0	0	0	0	0
94	450	0	0	0	0	0
484	1,636	469	230	0	0	0
1,069	2,251	107	0	0	0	0
45	523	0	0	0	0	0
0	0	0	0	0	0	0
89	577	426	0	0	0	0
26,649	100,168	28,310	2,107	323	0	1,319
2,384	9,720	2,948	233	718	0	0
3,375	13,678	2,495	0	0	0	0
11,130	39,730	14,465	1,157	356	0	0
2,935	18,562	8,342	1,344	311	958	0
3,051	20,610	7,885	1,111	0	0	0
5,706	21,861	7,360	681	0	0	0
2,797	17,183	6,710	423	0	416	0
138	2,751	1,491	0	0	0	658

1)1997.12월까지는 사육규모 100마리 이상인 사육가구수임.

13.젓소 연령별.성별 마리수

	합 계			1 세 미	
	계	암 컷	수 컷	계	암 컷
1995. 12	553,467	553,467	0	121,234	121,234
1996. 12	551,493	551,493	0	123,964	123,964
1997. 12	544,417	544,417	0	119,586	119,586
1998. 12	538,913	538,913	0	114,803	114,803
1999. 12	534,506	534,506	0	111,283	111,283
2000. 12	543,708	543,708	0	112,284	112,284
2001. 12	548,176	548,176	0	110,166	110,166
2002. 12	543,587	543,587	0	114,820	114,820
2003. 12	518,645	518,645	0	102,026	102,026
2004. 12	497,261	497,261	0	98,649	98,649
2005. 12	478,865	478,865	0	96,328	96,328
2006. 09	467,602	467,602	0	91,460	91,460
2006. 12	464,056	464,056	0	92,191	92,191
서울	124	124	0	20	20
부산	726	726	0	130	130
대구	3,372	3,372	0	819	819
인천	3,886	3,886	0	708	708
광주	667	667	0	117	117
대전	25	25	0	5	5
울산	1,242	1,242	0	262	262
경기	185,413	185,413	0	36,277	36,277
강원	18,950	18,950	0	3,765	3,765
충북	23,583	23,583	0	4,508	4,508
충남	76,845	76,845	0	15,757	15,757
전북	35,634	35,634	0	7,839	7,839
전남	34,545	34,545	0	6,616	6,616
경북	43,453	43,453	0	8,439	8,439
경남	30,464	30,464	0	6,041	6,041
제주	5,127	5,127	0	888	888

단위:마리

만	1 - 2			2 세 이 상		
	수 컷	계	압 컷	수 컷	계	압 컷
0	114,182	114,182	0	318,051	318,051	0
0	112,011	112,011	0	315,518	315,518	0
0	115,085	115,085	0	309,746	309,746	0
0	116,282	116,282	0	307,828	307,828	0
0	117,710	117,710	0	305,513	305,513	0
0	119,568	119,568	0	311,856	311,856	0
0	120,442	120,442	0	317,568	317,568	0
0	120,406	120,406	0	308,361	308,361	0
0	121,233	121,233	0	295,386	295,386	0
0	112,941	112,941	0	285,671	285,671	0
0	108,856	108,856	0	273,681	273,681	0
0	108,498	108,498	0	267,644	267,644	0
0	106,212	106,212	0	265,653	265,653	0
0	35	35	0	69	69	0
0	165	165	0	431	431	0
0	606	606	0	1,947	1,947	0
0	864	864	0	2,314	2,314	0
0	167	167	0	383	383	0
0	3	3	0	17	17	0
0	284	284	0	696	696	0
0	43,254	43,254	0	105,882	105,882	0
0	4,252	4,252	0	10,933	10,933	0
0	5,037	5,037	0	14,038	14,038	0
0	17,200	17,200	0	43,888	43,888	0
0	7,864	7,864	0	19,931	19,931	0
0	8,696	8,696	0	19,233	19,233	0
0	9,528	9,528	0	25,486	25,486	0
0	6,975	6,975	0	17,448	17,448	0
0	1,282	1,282	0	2,957	2,957	0

14. 젓소 과거 3개월간 변동상황

	경산우 마리수	착 유 마리수	증
			계
1995.12	310,863	253,492	88,801
1996.12	308,930	252,409	85,706
1997.12	303,856	247,764	81,299
1998.12	302,609	246,920	89,128
1999.12	300,126	246,948	87,676
2000.12	307,387	255,053	78,460
2001.12	312,393	258,040	83,590
2002.12	304,681	252,253	79,149
2003.12	291,211	241,053	73,500
2004.12	282,398	236,511	70,558
2005.12	270,808	227,111	68,177
2006.09	264,473	221,497	63,730
2006.12	262,903	220,170	65,815
서울	69	58	18
부산	428	353	82
대구	1,938	1,560	424
인천	2,300	1,898	511
광주	382	290	83
대전	17	12	8
울산	696	564	149
경기	104,358	88,883	25,506
강원	10,809	8,918	2,593
충북	13,699	11,494	3,275
충남	43,835	36,562	10,688
전북	19,805	16,562	5,387
전남	19,182	15,904	5,246
경북	25,258	20,859	6,849
경남	17,219	14,090	4,457
제주	2,908	2,163	539

단위:마리

가		감 소		
생 산	구 입	계	폐 사	출 하
63,390	25,411	86,629	2,289	84,340
62,961	22,745	89,470	2,545	86,925
61,029	20,270	85,709	2,000	83,709
64,878	24,250	102,815	4,751	98,064
67,033	20,643	84,173	3,564	80,609
62,393	16,067	77,005	5,456	71,549
69,528	14,062	82,336	3,288	79,048
68,036	11,113	76,037	3,191	72,846
63,301	10,199	77,330	2,903	74,427
61,675	8,883	74,307	2,826	71,481
61,203	6,974	76,548	3,541	73,007
57,776	5,954	65,583	3,160	62,423
59,802	6,013	63,913	2,421	61,492
18	0	20	0	20
82	0	76	0	76
383	41	392	21	371
480	31	538	37	501
78	5	102	18	84
8	0	1	1	0
143	6	150	4	146
23,646	1,860	24,263	882	23,381
2,246	347	2,203	87	2,116
3,032	243	3,362	66	3,296
10,043	645	11,271	337	10,934
4,493	894	5,014	171	4,843
4,496	750	4,990	242	4,748
6,047	802	6,870	311	6,559
4,071	386	4,148	215	3,933
536	3	513	29	484

15. 돼지 사육 규모별 가구수

	합 계	1 - 4 마리	5 - 9	10 - 19	20 - 29	30 - 49
1995. 12	45,878	18,829	3,422	4,410	1,808	2,202
1996. 12	33,276	12,354	2,060	2,624	1,347	1,557
1997. 12	27,131	8,963	1,566	2,256	951	1,229
1998. 12	27,002	8,947	1,621	1,643	878	1,168
1999. 12	24,444	8,222	1,140	1,408	1,098	849
2000. 12	23,841	7,659	1,536	1,570	651	960
2001. 12	19,531	5,313	1,323	1,268	400	839
2002. 12	17,437	4,998	826	874	392	563
2003. 12	15,242	4,077	590	818	317	443
2004. 12	13,268	2,972	779	622	293	500
2005. 12	12,290	2,475	721	612	402	475
2006. 09	11,448	1,995	362	871	274	301
2006. 12	11,309	1,959	342	846	297	304
서울	0	0	0	0	0	0
부산	63	0	0	20	0	5
대구	91	0	0	1	32	1
인천	107	1	2	4	1	3
광주	21	2	0	3	3	3
대전	6	0	0	0	0	0
울산	50	0	2	0	2	0
경기	1,644	62	20	66	54	31
강원	542	127	56	39	5	10
충북	451	30	44	34	2	2
충남	1,790	410	48	100	26	22
전북	1,842	292	28	76	41	36
전남	1,610	194	123	341	102	52
경북	862	48	1	77	26	8
경남	1,968	764	18	85	2	130
제주	262	29	0	0	1	1

단위:가구

50 - 99	100 - 299	300 - 499	500 - 999	1,000 - 4,999	5,000 - 9,999	10,000마리 이 상	
3,455	6,056	2,215	2,368	1,057	38	18	
2,534	5,169	1,960	2,373	1,231	43	24	
2,038	4,073	1,798	2,594	1,574	62	27	
2,259	4,047	1,823	2,684	1,843	62	27	
1,511	3,735	1,627	2,703	2,053	63	35	
1,498	3,366	1,628	2,633	2,211	94	35	
1,426	2,444	1,415	2,370	2,588	102	43	
1,212	2,217	1,275	2,135	2,776	122	47	
960	1,775	1,103	2,231	2,746	130	52	
738	1,686	892	1,918	2,682	128	58	
619	1,452	876	1,707	2,755	133	63	
604	1,455	829	1,656	2,882	153	66	
612	1,433	849	1,579	2,858	165	65	
0	0	0	0	0	0	0	
20	5	6	6	1	0	0	
2	32	4	10	9	0	0	
27	23	7	25	14	0	0	
1	4	0	2	3	0	0	
1	3	0	0	2	0	0	
1	13	10	13	8	0	1	
30	178	181	421	561	30	10	
15	50	32	77	119	7	5	
6	27	41	89	164	7	5	
66	173	163	235	499	34	14	
275	457	151	140	318	22	6	
35	215	61	181	284	17	5	
32	91	59	142	343	23	12	
100	151	118	213	361	21	5	
1	11	16	25	172	4	2	

16. 돼지 사육 규모별 마리수

	합 계	1 - 4 마리	5 - 9	10 - 19	20 - 29	30 - 49
1995. 12	6,461,179	30,554	23,623	58,054	42,920	84,345
1996. 12	6,515,773	19,521	14,371	34,491	31,246	59,754
1997. 12	7,095,852	14,690	10,804	29,111	22,350	46,255
1998. 12	7,543,777	14,596	10,667	21,819	20,081	44,374
1999. 12	7,863,655	14,546	7,879	18,987	25,872	32,021
2000. 12	8,214,369	12,970	9,959	20,214	15,768	37,534
2001. 12	8,719,851	9,710	8,709	16,429	9,337	32,229
2002. 12	8,974,403	9,560	5,831	11,230	9,512	21,266
2003. 12	9,230,677	7,008	3,621	10,687	7,246	16,549
2004. 12	8,908,456	5,275	5,351	8,650	6,753	18,866
2005. 12	8,961,505	4,599	4,840	8,319	9,617	18,411
2006. 09	9,369,336	3,683	2,599	12,658	7,082	12,323
2006. 12	9,382,039	3,372	2,428	11,243	6,757	11,698
서울	0	0	0	0	0	0
부산	10,997	0	0	257	0	178
대구	33,287	0	0	10	704	37
인천	56,732	1	10	60	24	116
광주	8,419	7	0	28	90	95
대전	3,181	0	0	0	0	0
울산	55,735	0	22	0	65	0
경기	1,856,919	82	129	1,042	1,182	1,113
강원	440,540	263	453	571	110	342
충북	522,246	81	291	464	46	73
충남	1,701,936	724	344	1,355	597	865
전북	1,092,349	471	192	931	863	1,434
전남	903,112	361	871	4,134	2,379	1,945
경북	1,128,966	51	8	1,214	621	341
경남	1,142,468	1,217	108	1,177	47	5,127
제주	425,152	114	0	0	29	32

단위:마리

50 - 99	100 - 299	300 - 499	500 - 999	1,000 - 4,999	5,000 - 9,999	10,000마리 이상
248,678	1,094,754	866,658	1,651,591	1,778,858	275,329	305,815
179,490	960,198	769,084	1,665,460	2,079,719	292,210	410,229
143,396	749,423	718,383	1,849,187	2,638,351	423,485	450,417
158,029	757,920	711,339	1,897,396	3,099,803	436,550	371,203
105,184	668,597	636,237	1,909,800	3,529,079	434,637	480,816
102,901	579,371	637,312	1,855,068	3,819,868	629,293	494,111
106,170	457,187	548,613	1,701,293	4,511,772	689,957	628,445
99,508	396,418	499,732	1,536,765	4,902,290	807,462	674,829
74,723	332,982	430,302	1,642,026	5,057,413	870,827	777,293
57,504	339,120	353,307	1,402,434	5,018,593	852,493	840,110
45,430	293,273	342,874	1,257,740	5,184,769	883,407	908,226
47,990	305,436	314,864	1,187,076	5,461,177	1,014,651	999,797
47,489	306,904	338,847	1,150,600	5,406,129	1,104,654	991,918
0	0	0	0	0	0	0
1,072	958	2,466	4,557	1,509	0	0
152	6,562	1,578	5,946	18,298	0	0
1,615	3,495	2,825	19,702	28,884	0	0
59	574	0	1,395	6,171	0	0
86	550	0	0	2,545	0	0
71	3,367	3,939	9,072	14,699	0	24,500
2,202	34,886	72,822	295,494	1,106,818	190,619	150,530
1,100	8,436	13,458	55,190	219,010	47,957	93,650
400	5,096	14,958	68,961	309,004	49,314	73,558
4,562	35,042	63,911	174,346	981,882	226,260	212,048
24,762	105,202	62,073	112,076	551,732	155,181	77,432
2,481	50,111	23,872	135,764	488,609	102,946	89,639
2,209	19,027	23,160	102,129	663,281	158,516	158,409
6,644	31,162	46,716	147,495	685,472	142,375	74,928
74	2,436	7,069	18,473	328,215	31,486	37,224

17. 돼지 연령별.성별 마리수

	합 계	2개월 미만	2 - 4	4 - 6	소 계
1995. 12	6,461,179	1,890,613	2,227,646	1,448,554	79,462
1996. 12	6,515,773	1,911,940	2,222,579	1,506,534	78,546
1997. 12	7,095,852	2,060,716	2,386,223	1,719,437	83,034
1998. 12	7,543,777	2,165,712	2,539,087	1,935,545	70,258
1999. 12	7,863,655	2,287,565	2,672,666	1,964,008	80,043
2000. 12	8,214,369	2,412,920	2,764,851	2,070,947	73,838
2001. 12	8,719,851	2,594,419	2,889,011	2,231,526	80,209
2002. 12	8,974,403	2,682,306	2,940,251	2,347,307	79,978
2003. 12	9,230,677	2,847,985	2,988,598	2,378,838	72,349
2004. 12	8,908,456	2,712,826	2,865,721	2,358,588	77,925
2005. 12	8,961,505	2,730,152	2,886,443	2,338,191	87,254
2006. 09	9,369,336	2,952,172	2,947,628	2,430,317	83,617
2006. 12	9,382,039	2,891,873	2,978,345	2,464,680	85,102
서울	0	0	0	0	0
부산	10,997	2,969	3,917	2,659	112
대구	33,287	11,643	10,013	7,830	200
인천	56,732	16,439	18,216	16,008	404
광주	8,419	2,284	2,680	2,503	72
대전	3,181	912	970	920	31
울산	55,735	13,685	21,576	14,624	415
경기	1,856,919	576,879	609,767	462,748	16,557
강원	440,540	121,119	140,792	129,219	4,390
충북	522,246	154,888	167,591	139,588	5,867
충남	1,701,936	546,935	544,721	423,169	13,367
전북	1,092,349	321,854	348,990	300,214	9,299
전남	903,112	296,622	269,181	233,684	8,447
경북	1,128,966	345,488	344,890	311,637	10,730
경남	1,142,468	344,387	361,459	311,604	10,574
제주	425,152	135,769	133,582	108,273	4,637

단위:마리

6 - 8			8 개 월 이 상		
암 컷	그중모돈용	수 컷	계	암 컷	수 컷
74,817	67,933	4,645	814,904	759,970	54,934
70,227	64,960	8,319	796,174	745,224	50,950
76,888	67,636	6,146	846,442	797,077	49,365
65,613	55,152	4,645	833,175	788,001	45,174
75,636	71,597	4,407	859,373	815,256	44,117
67,513	61,893	6,325	891,813	850,211	41,602
75,167	70,753	5,042	924,686	884,696	39,990
73,147	65,572	6,831	924,561	889,117	35,444
69,459	65,386	2,890	942,907	910,093	32,814
74,071	70,116	3,854	893,396	865,013	28,383
79,534	73,037	7,720	919,465	892,633	26,832
80,655	77,576	2,962	955,602	928,800	26,802
81,240	77,121	3,862	962,039	934,946	27,093
0	0	0	0	0	0
101	29	11	1,340	1,246	94
199	194	1	3,601	3,438	163
388	388	16	5,665	5,374	291
72	72	0	880	838	42
31	31	0	348	327	21
415	359	0	5,435	5,311	124
16,150	15,387	407	190,968	186,658	4,310
3,877	3,656	513	45,020	43,730	1,290
5,595	4,130	272	54,312	53,318	994
13,153	12,677	214	173,744	169,920	3,824
9,169	9,095	130	111,992	108,936	3,056
8,032	7,786	415	95,178	91,456	3,722
10,544	10,463	186	116,221	112,985	3,236
9,818	9,198	756	114,444	110,947	3,497
3,696	3,656	941	42,891	40,462	2,429

18. 돼지 과거 3개월간 변동상황

	증 가			감
	계	생 산	구 입	계
1995.12	3,490,638	3,117,680	372,958	3,508,501
1996.12	3,551,926	3,154,703	397,223	3,586,766
1997.12	3,790,898	3,357,497	433,401	3,719,401
1998.12	4,080,227	3,524,779	555,448	4,287,714
1999.12	4,407,685	3,778,547	629,138	4,271,065
2000.12	4,622,420	4,014,632	607,788	4,761,521
2001.12	4,903,298	4,259,529	643,769	4,951,011
2002.12	5,068,380	4,390,371	678,009	5,015,918
2003.12	5,319,192	4,589,896	729,296	5,314,869
2004.12	5,152,907	4,386,570	766,337	5,282,409
2005.12	5,246,662	4,484,358	762,304	5,224,454
2006.09	5,620,432	4,844,886	775,546	5,237,115
2006.12	5,535,601	4,779,542	756,059	5,479,508
서울	0	0	0	0
부산	7,017	5,918	1,099	6,579
대구	16,988	16,660	328	18,622
인천	28,500	24,711	3,789	27,073
광주	4,092	4,084	8	5,158
대전	1,817	1,776	41	1,689
울산	28,473	23,297	5,176	27,239
경기	1,229,063	967,361	261,702	1,219,430
강원	242,820	214,567	28,253	227,498
충북	368,814	285,195	83,619	363,223
충남	1,015,546	883,986	131,560	1,047,411
전북	604,802	520,822	83,980	588,830
전남	525,294	490,460	34,834	511,596
경북	606,981	563,819	43,162	593,884
경남	652,024	581,118	70,906	639,876
제주	203,370	195,768	7,602	201,400

단위:마리

소		분만한 모돈	임 신 모 돈		
폐 사	출 하		2,5,8,11	1,4,7,10	12,3,6,9
261,345	3,247,156	335,494	149,756	152,148	143,358
255,397	3,331,369	337,554	149,834	149,635	145,524
259,601	3,459,800	360,199	162,636	164,440	159,212
313,220	3,974,494	372,966	159,488	159,954	158,044
303,870	3,967,195	390,244	167,612	167,581	163,889
339,974	4,421,547	413,261	176,257	177,794	174,024
369,550	4,581,461	434,568	182,810	185,329	183,285
386,603	4,629,315	446,426	185,285	188,601	186,284
440,294	4,874,575	462,689	190,080	192,129	191,618
473,733	4,808,676	442,086	181,102	180,404	180,124
570,277	4,654,177	449,330	185,678	186,359	185,527
655,220	4,581,895	480,610	194,223	194,491	193,165
689,858	4,789,650	476,283	191,742	194,828	192,388
0	0	0	0	0	0
632	5,947	561	202	239	238
1,807	16,815	1,718	639	638	604
3,044	24,029	2,563	1,057	1,057	1,077
480	4,678	419	153	178	158
186	1,503	175	78	83	74
2,162	25,077	2,302	865	849	851
162,919	1,056,511	96,012	38,135	38,590	38,232
29,247	198,251	21,389	9,387	9,742	9,162
41,021	322,202	28,459	11,692	11,952	11,676
127,108	920,303	88,183	35,259	35,636	35,597
69,158	519,672	52,615	21,340	21,843	21,447
61,375	450,221	47,599	18,515	18,957	18,361
69,356	524,528	57,314	22,477	23,041	22,754
93,336	546,540	56,659	23,350	23,532	23,372
28,027	173,373	20,315	8,593	8,491	8,785

19. 닭 사육 규모별 가구수

	합 계	1 - 2,999	3,000 - 4,999	5,000 - 9,999	10,000 - 19,999 1)
1995. 12	203,414	198,046	219	314	314
1996. 12	187,467	182,798	197	287	218
1997. 12	162,423	158,105	156	221	228
1998. 12	168,060	163,808	139	112	128
1999. 12	209,767	205,224	192	173	184
2000. 12	217,963	213,503	168	138	172
2001. 12	200,954	196,494	267	102	143
2002. 12	176,206	172,226	124	127	121
2003. 12	144,297	140,562	92	129	127
2004. 12	131,288	127,645	147	88	93
2005. 12	135,817	132,261	41	163	42
2006. 09	3,693	0	0	0	0
2006. 12	3,559	0	0	0	0
서울	0	0	0	0	0
부산	10	0	0	0	0
대구	10	0	0	0	0
인천	30	0	0	0	0
광주	1	0	0	0	0
대전	8	0	0	0	0
울산	18	0	0	0	0
경기	776	0	0	0	0
강원	141	0	0	0	0
충북	247	0	0	0	0
충남	533	0	0	0	0
전북	441	0	0	0	0
전남	308	0	0	0	0
경북	733	0	0	0	0
경남	250	0	0	0	0
제주	53	0	0	0	0

2006년부터 3,000수 이상 사육가구만 전수조사

단위:가구

20,000 - 29,999 2)	30,000 - 39,999 3)	40,000 - 49,999 4)	50,000 - 99,999 5)	100,000 - 199,999 6)	200,000 마리 이상 7)
396	1,450	1,984	0	481	0
324	911	2,032	0	479	0
204	772	1,891	0	568	0
245	1,001	1,093	672	383	198
247	984	1,154	615	429	233
283	781	1,101	689	502	216
332	648	1,157	650	489	256
138	635	975	627	499	297
121	620	834	579	515	245
134	545	709	578	465	320
98	551	653	565	533	336
156	512	799	671	546	374
149	487	766	627	502	364
0	0	0	0	0	0
2	2	5	1	0	0
0	2	2	3	0	0
1	8	8	5	4	2
0	0	0	0	1	0
1	1	3	3	0	0
2	3	6	1	1	1
25	57	174	175	130	86
4	18	40	27	19	15
7	32	47	53	37	22
12	24	94	112	104	80
12	31	107	76	60	48
15	19	38	42	37	38
40	234	168	85	67	56
26	45	51	37	36	15
2	11	23	7	6	1

1997.12월까지는 사육규모 1)에는 2)를, 3)에는 4)를, 5)에는 6)과 7)을 포함함.

20. 닭 사육 규모별 마리수

	합 계	1 - 2,999	3,000 - 4,999	5,000 - 9,999	10,000 - 19,999 1)
1995. 12	85,799,729	1,657,648	132,368	417,163	688,572
1996. 12	82,829,359	1,466,688	126,879	396,995	493,956
1997. 12	88,251,130	1,260,026	91,968	300,258	530,687
1998. 12	85,847,387	1,311,466	79,944	148,909	294,817
1999. 12	94,587,267	1,876,115	122,358	220,309	414,713
2000. 12	102,546,783	1,649,521	108,528	187,241	382,331
2001. 12	102,392,943	1,543,390	172,292	140,787	338,296
2002. 12	101,692,903	1,383,579	81,711	173,214	255,702
2003. 12	99,018,605	1,207,379	56,694	162,889	286,605
2004. 12	106,736,000	1,040,315	84,669	131,163	201,078
2005. 12	109,627,646	1,246,917	26,407	221,882	104,464
2006.09	119,164,091	0	0	0	0
2006. 12	119,180,640	0	0	0	0
서울	0	0	0	0	0
부산	123,700	0	0	0	0
대구	363,000	0	0	0	0
인천	641,780	0	0	0	0
광주	33,000	0	0	0	0
대전	110,000	0	0	0	0
울산	537,100	0	0	0	0
경기	27,261,175	0	0	0	0
강원	4,515,245	0	0	0	0
충북	8,586,630	0	0	0	0
충남	20,326,289	0	0	0	0
전북	15,285,476	0	0	0	0
전남	13,577,197	0	0	0	0
경북	19,357,840	0	0	0	0
경남	7,352,118	0	0	0	0
제주	1,110,090	0	0	0	0

2006년부터 3,000수 이상 사육가구만 전수조사

단위:마리

20,000 - 29,999 2)	30,000 - 39,999 3)	40,000 - 49,999 4)	50,000 - 99,999 5)	100,000 - 199,999 6)	200,000 마리 이상 7)
1,473,774	10,893,612	32,816,817	0	17,513,740	0
1,197,775	6,807,579	33,474,308	0	17,266,289	0
781,488	5,664,569	32,093,650	0	20,522,684	0
953,161	7,300,500	14,830,996	15,575,875	12,680,917	8,529,379
926,735	7,155,068	16,082,234	14,550,963	14,097,464	10,065,377
1,061,649	5,593,430	15,718,999	16,222,491	16,555,772	9,330,000
1,216,555	4,680,743	16,005,683	15,448,244	16,146,740	11,002,173
520,407	4,687,991	13,567,022	14,900,214	16,429,946	12,838,670
448,458	4,659,049	11,326,188	13,813,100	17,064,446	10,592,807
539,474	4,399,811	10,061,248	13,784,555	15,567,481	13,879,944
359,678	4,284,079	9,239,465	13,307,103	17,832,746	14,676,172
583,193	3,877,654	11,313,663	16,006,805	18,238,475	16,155,415
553,310	3,750,573	10,819,607	15,062,881	16,729,245	15,869,738
0	0	0	0	0	0
6,900	15,300	76,500	25,000	0	0
0	16,500	27,000	65,000	0	0
4,010	54,720	100,900	125,350	131,800	85,000
0	0	0	0	33,000	0
4,000	7,000	34,000	65,000	0	0
6,700	20,900	74,000	20,000	37,000	40,000
91,838	438,208	2,497,493	4,228,481	4,368,834	3,790,872
16,690	120,835	619,650	664,760	645,793	640,393
25,650	237,050	651,200	1,316,290	1,231,280	976,230
45,280	163,200	1,386,840	2,696,900	3,502,563	3,458,810
43,800	232,814	1,454,666	1,764,720	1,952,340	2,077,358
52,800	128,677	533,674	997,710	1,231,764	1,662,410
147,300	1,937,565	2,300,503	2,036,586	2,203,910	2,428,845
101,542	301,004	722,891	893,384	1,204,961	668,320
6,800	76,800	340,290	163,700	186,000	41,500

1997.12월까지는 사육규모 1)에는 2)를, 3)에는 4)를, 5)에는 6)과 7)을 포함함.

21. 닭 월령별·용도별 마리수

	월 령 별			
	합 계	3 개월미만	3 - 6	6 개월이상
1995.12	85,799,729	39,675,356	7,186,201	38,938,172
1996.12	82,829,359	36,452,759	6,928,169	39,448,431
1997.12	88,251,130	41,676,681	7,541,548	39,032,901
1998.12	85,847,387	42,599,791	6,633,119	36,614,477
1999.12	94,587,267	44,859,106	9,689,449	40,038,712
2000.12	102,546,783	54,467,783	7,721,350	40,357,650
2001.12	102,392,943	53,487,619	8,015,356	40,889,968
2002.12	101,692,903	51,980,805	8,628,080	41,084,018
2003.12	99,018,605	51,502,113	7,511,427	40,005,065
2004.12	106,736,000	57,994,633	8,227,765	40,513,602
2005.12	109,627,646	56,280,880	8,056,385	45,290,381
2006.09	119,164,091	65,519,730	7,090,617	46,553,744
2006.12	119,180,640	62,414,266	8,258,281	48,508,093
서울	0	0	0	0
부산	123,700	97,400	0	26,300
대구	363,000	26,500	131,000	205,500
인천	641,780	309,260	30,350	302,170
광주	33,000	15,000	0	18,000
대전	110,000	61,500	36,500	12,000
울산	537,100	83,600	3,000	450,500
경기	27,261,175	11,852,218	2,313,172	13,095,785
강원	4,515,245	1,611,668	564,360	2,339,217
충북	8,586,630	5,867,350	600,270	2,119,010
충남	20,326,289	11,355,423	1,216,473	7,754,393
전북	15,285,476	10,761,781	843,660	3,680,035
전남	13,577,197	9,681,671	511,034	3,384,492
경북	19,357,840	7,665,730	1,272,416	10,419,694
경남	7,352,118	2,755,365	599,046	3,997,707
제주	1,110,090	269,800	137,000	703,290

2006년부터 3,000수 이상 사육가구만 전수조사

단위:마리

종	용			계
	산	란	계	
계	계	계	계	계
4,881,050	46,334,112		33,075,205	1,509,362
4,795,485	46,334,520		30,380,618	1,318,736
4,498,520	48,190,182		34,427,104	1,135,324
4,099,909	45,923,438		34,671,119	1,152,921
4,397,580	51,933,970		36,557,865	1,697,852
4,939,879	51,075,781		45,000,255	1,530,868
5,505,997	49,799,834		45,659,643	1,427,469
5,254,922	50,191,010		45,004,883	1,242,088
4,798,423	48,350,700		44,803,165	1,066,317
4,234,288	51,418,574		50,121,689	961,449
4,715,612	53,391,534		50,421,787	1,098,710
6,063,453	55,388,048		57,712,590	0
6,567,606	57,238,282		55,374,752	0
0	0		0	0
0	29,700		94,000	0
59,500	282,500		21,000	0
27,500	305,020		309,260	0
0	33,000		0	0
20,000	28,500		61,500	0
0	458,500		78,600	0
1,806,503	15,332,690		10,121,982	0
105,080	3,157,745		1,252,420	0
602,020	2,895,560		5,089,050	0
2,011,170	8,253,736		10,061,383	0
1,452,850	3,489,845		10,342,781	0
165,300	4,057,727		9,354,170	0
240,150	13,146,340		5,971,350	0
69,533	4,853,929		2,428,656	0
8,000	913,490		188,600	0

22. 산란계 사육 규모별 가구수

	합 계	1 - 2,999	3,000 - 4,999	5,000 - 9,999	10,000 - 19,999 1)
1995. 12	2,859	120	69	168	179
1996. 12	2,652	132	83	110	111
1997. 12	2,460	132	66	131	106
1998. 12	2,685	145	50	84	95
1999. 12	2,899	150	68	66	155
2000. 12	2,601	123	80	64	87
2001. 12	2,394	85	90	58	93
2002. 12	2,317	78	24	65	93
2003. 12	2,129	74	33	68	35
2004. 12	2,043	35	74	70	32
2005. 12	2,310	285	27	105	18
2006. 09	1,925	0	0	0	0
2006. 12	1,934	0	0	0	0
서울	0	0	0	0	0
부산	3	0	0	0	0
대구	8	0	0	0	0
인천	19	0	0	0	0
광주	1	0	0	0	0
대전	2	0	0	0	0
울산	14	0	0	0	0
경기	416	0	0	0	0
강원	99	0	0	0	0
충북	100	0	0	0	0
충남	206	0	0	0	0
전북	163	0	0	0	0
전남	127	0	0	0	0
경북	564	0	0	0	0
경남	173	0	0	0	0
제주	39	0	0	0	0

2006년부터 3,000수 이상 사육가구만 전수조사

단위:가구

20,000 - 29,999 2)	30,000 - 39,999 3)	40,000 - 49,999 4)	50,000 - 99,999 5)	100,000 - 199,999 6)	200,000 마리 이상 7)	
236	818	912	0	213	0	
180	629	1,071	0	203	0	
136	500	994	0	230	0	
191	803	653	279	162	69	
189	808	767	263	178	80	
242	642	617	296	196	77	
139	533	687	253	184	102	
127	552	636	286	180	100	
108	578	529	251	182	82	
94	486	488	268	180	105	
73	485	497	301	199	99	
119	441	528	303	182	105	
119	431	532	288	197	108	
0	0	0	0	0	0	
1	1	1	0	0	0	
0	2	2	2	0	0	
0	8	6	1	2	2	
0	0	0	0	1	0	
0	0	2	0	0	0	
1	3	5	0	1	0	
19	41	116	85	49	32	
3	15	29	18	12	11	
6	28	26	10	10	5	
9	20	47	43	24	23	
10	26	65	30	17	1	
13	18	26	20	18	11	
39	225	149	53	33	14	
17	37	40	23	24	8	
1	7	18	3	6	1	

1997.12월까지는 사육규모 1)에는 2)를, 3)에는 4)를, 5)에는 6)과 7)을 포함함.

23. 산관계 사육 규모별 마리수

	합 계	1 - 2,999	3,000 - 4,999	5,000 - 9,999	10,000 - 19,999 1)
1995. 12	46,334,112	33,219	43,766	234,194	398,148
1996. 12	46,334,520	33,146	55,202	158,906	248,803
1997. 12	48,190,182	34,974	44,622	178,564	252,861
1998. 12	45,923,438	32,379	29,663	118,454	227,374
1999. 12	51,933,970	40,354	43,978	91,757	341,456
2000. 12	51,075,781	40,097	57,388	88,120	205,577
2001. 12	49,799,834	22,986	63,087	85,177	219,864
2002. 12	50,191,010	18,562	14,046	92,540	197,859
2003. 12	48,350,700	20,888	24,002	97,312	89,505
2004. 12	51,418,574	8,265	38,894	107,535	75,280
2005. 12	53,391,534	72,862	17,307	149,165	42,715
2006. 09	55,388,048	0	0	0	0
2006. 12	57,238,282	0	0	0	0
서울	0	0	0	0	0
부산	29,700	0	0	0	0
대구	282,500	0	0	0	0
인천	305,020	0	0	0	0
광주	33,000	0	0	0	0
대전	28,500	0	0	0	0
울산	458,500	0	0	0	0
경기	15,332,690	0	0	0	0
강원	3,157,745	0	0	0	0
충북	2,895,560	0	0	0	0
충남	8,253,736	0	0	0	0
전북	3,489,845	0	0	0	0
전남	4,057,727	0	0	0	0
경북	13,146,340	0	0	0	0
경남	4,853,929	0	0	0	0
제주	913,490	0	0	0	0

2006년부터 3,000수 이상 사육가구만 전수조사

단위:마리

20,000 - 29,999 2)	30,000 - 39,999 3)	40,000 - 49,999 4)	50,000 - 99,999 5)	100,000 - 199,999 6)	200,000 마리 이상 7)
876,326	6,231,445	15,002,010	0	7,966,755	0
667,246	4,830,884	17,031,298	0	7,554,575	0
522,608	3,726,277	16,269,114	0	8,396,294	0
752,282	5,836,863	8,832,050	6,476,796	5,399,942	2,995,643
728,570	5,875,514	10,781,294	6,334,350	5,940,923	3,449,777
956,201	4,743,202	8,844,949	6,957,978	6,505,758	3,379,930
546,525	3,864,698	9,523,882	6,093,094	6,095,428	4,440,323
476,836	4,121,049	8,601,454	6,792,595	6,059,424	4,350,050
409,014	4,417,774	7,334,181	6,074,921	6,055,236	3,573,607
391,081	3,885,706	6,904,427	6,314,969	6,016,512	4,555,406
272,020	3,791,561	6,960,931	7,050,873	6,646,849	4,384,795
451,573	3,384,824	7,411,906	7,216,830	6,110,665	4,612,852
445,290	3,360,758	7,477,082	6,931,631	6,562,557	4,716,768
0	0	0	0	0	0
3,400	9,300	17,000	0	0	0
0	16,500	27,000	44,000	0	0
0	54,720	71,400	25,100	68,800	85,000
0	0	0	0	33,000	0
0	0	28,500	0	0	0
3,100	20,900	59,000	0	37,000	0
69,778	325,613	1,665,363	2,074,244	1,681,939	1,415,180
12,540	101,825	471,500	447,130	412,133	463,693
22,550	206,550	353,620	245,210	328,770	217,120
34,380	139,500	709,830	1,039,150	798,530	1,010,060
36,800	196,314	855,411	695,320	534,000	42,000
46,500	120,677	354,674	467,890	604,464	476,460
144,800	1,872,485	2,041,003	1,270,486	1,071,600	606,435
66,942	248,974	551,491	555,301	806,321	359,320
4,500	47,400	271,290	67,800	186,000	41,500

1997.12월 까지는 사육규모 1)에는 2)를, 3)에는 4)를, 5)에는 6)과 7)을 포함함.

24. 육계 사육 규모별 가구수

	합 계	1 - 2,999	3,000 - 4,999	5,000 - 9,999	10,000 - 19,999 1)
1995.12	2,544	258	136	144	103
1996.12	2,060	279	101	123	105
1997.12	1,916	227	56	118	69
1998.12	1,821	355	69	18	17
1999.12	1,895	332	119	85	31
2000.12	2,013	266	70	65	99
2001.12	2,154	252	170	38	41
2002.12	1,963	437	94	57	23
2003.12	1,611	193	32	33	70
2004.12	1,607	146	46	18	60
2005.12	1,575	226	10	57	17
2006.09	1,530	0	0	0	0
2006.12	1,391	0	0	0	0
서울	0	0	0	0	0
부산	7	0	0	0	0
대구	1	0	0	0	0
인천	10	0	0	0	0
광주	0	0	0	0	0
대전	6	0	0	0	0
울산	4	0	0	0	0
경기	288	0	0	0	0
강원	38	0	0	0	0
충북	129	0	0	0	0
충남	255	0	0	0	0
전북	228	0	0	0	0
전남	174	0	0	0	0
경북	163	0	0	0	0
경남	74	0	0	0	0
제주	14	0	0	0	0

2006년부터 3,000수 이상 사육가구만 전수조사

단위:가구

20,000 - 29,999 2)	30,000 - 39,999 3)	40,000 - 49,999 4)	50,000 - 99,999 5)	100,000 - 199,999 6)	200,000 마리 이상 7)
111	546	940	0	251	0
93	205	819	0	256	0
34	227	764	0	321	0
40	144	369	365	208	121
47	124	311	324	231	147
55	86	377	365	283	134
187	97	356	357	285	143
21	64	237	302	293	190
12	33	240	255	320	153
28	61	154	287	268	206
18	58	99	213	313	235
34	53	169	309	340	259
29	37	138	278	284	243
0	0	0	0	0	0
1	1	4	1	0	0
0	0	0	1	0	0
1	0	2	3	2	0
0	0	0	0	0	0
1	1	3	1	0	0
1	0	1	1	0	1
5	6	30	72	75	50
0	4	10	8	6	3
1	3	14	40	24	16
3	1	16	48	71	53
2	2	15	37	43	44
1	2	9	19	18	28
2	7	18	31	33	41
8	8	11	12	12	7
3	2	5	4	0	0

1997.12월까지는 사육규모 1)에는 2)를, 3)에는 4)를, 5)에는 6)과 7)을 포함함.

25. 육계 사육 규모별 마리수

	합 계	1 - 2,999	3,000 - 4,999	5,000 - 9,999	10,000 - 19,999 1)
1995.12	33,075,205	79,254	81,416	187,292	214,405
1996.12	30,380,618	79,440	62,840	172,267	245,379
1997.12	34,427,104	63,414	28,933	168,608	155,225
1998.12	34,671,119	92,192	39,099	18,274	35,802
1999.12	36,557,865	98,754	72,874	101,492	77,107
2000.12	45,000,255	77,498	38,941	87,288	205,450
2001.12	45,659,643	72,115	106,161	47,892	95,384
2002.12	45,004,883	105,106	60,843	72,615	45,938
2003.12	44,803,165	50,851	16,668	38,750	142,639
2004.12	50,121,689	41,321	25,833	23,330	121,008
2005.12	50,421,787	69,905	5,878	70,027	40,025
2006.09	57,712,590	0	0	0	0
2006.12	55,374,752	0	0	0	0
서울	0	0	0	0	0
부산	94,000	0	0	0	0
대구	21,000	0	0	0	0
인천	309,260	0	0	0	0
광주	0	0	0	0	0
대전	61,500	0	0	0	0
울산	78,600	0	0	0	0
경기	10,121,982	0	0	0	0
강원	1,252,420	0	0	0	0
충북	5,089,050	0	0	0	0
충남	10,061,383	0	0	0	0
전북	10,342,781	0	0	0	0
전남	9,354,170	0	0	0	0
경북	5,971,350	0	0	0	0
경남	2,428,656	0	0	0	0
제주	188,600	0	0	0	0

2006년부터 3,000수 이상 사육가구만 전수조사

단위:마리

20,000 - 29,999 2)	30,000 - 39,999 3)	40,000 - 49,999 4)	50,000 - 99,999 5)	100,000 - 199,999 6)	200,000 마리 이상 7)
395,734	4,018,619	15,580,250	0	8,940,745	0
359,922	1,417,031	14,142,755	0	9,009,474	0
126,283	1,567,205	13,701,936	0	11,504,640	0
142,553	1,078,843	5,076,100	8,369,116	6,843,365	5,172,905
154,141	860,974	4,231,351	7,548,530	7,497,472	6,346,540
191,594	567,443	5,441,948	8,614,363	9,287,920	5,729,380
639,602	680,808	4,860,845	8,432,316	9,390,620	6,092,780
69,041	418,434	3,407,643	7,177,473	9,503,840	8,186,000
39,800	182,167	3,020,078	6,147,702	10,568,200	6,574,230
108,705	523,814	2,171,227	6,932,576	8,977,204	8,930,488
65,833	426,895	1,413,640	5,071,495	10,453,060	10,203,377
122,090	343,790	2,378,394	7,409,635	11,313,260	11,117,883
104,270	240,765	1,937,728	6,746,615	9,475,280	10,576,680
0	0	0	0	0	0
3,500	6,000	59,500	25,000	0	0
0	0	0	21,000	0	0
4,010	0	29,500	72,750	63,000	0
0	0	0	0	0	0
4,000	7,000	30,500	20,000	0	0
3,600	0	15,000	20,000	0	40,000
17,560	33,395	416,080	1,758,485	2,493,140	2,202,522
0	25,510	136,100	199,250	198,660	134,700
3,100	22,250	198,180	1,003,810	799,110	715,110
10,900	5,200	234,543	1,172,100	2,413,780	2,270,050
7,000	13,000	201,875	866,000	1,418,340	1,903,588
3,000	13,000	128,000	464,820	591,300	1,224,950
7,000	49,580	254,000	739,100	1,099,310	1,776,760
30,700	52,030	165,450	288,400	398,640	309,000
9,900	13,800	69,000	95,900	0	0

1997.12월까지는 사육규모 1)에는 2)를, 3)에는 4)를, 5)에는 6)과 7)을 포함함.

26. 닭 계란생산량 및 닭고기 소비량

단위:마리

	1 일 계란생산량(개)	과거 3개월간 판매 및 소비량		
		계	브로일러	성계(폐계)
1995. 12	26,327,452	39,657,747	27,425,577	12,232,170
1996. 12	26,487,587	38,629,738	27,551,858	11,077,880
1997. 12	27,057,942	37,637,987	26,709,363	10,928,624
1998. 12	25,766,159	39,215,315	27,090,355	12,124,960
1999. 12	28,642,738	46,628,746	33,467,535	13,161,211
2000. 12	28,651,506	49,674,671	37,922,547	11,752,124
2001. 12	29,282,631	54,652,823	41,230,968	13,421,855
2002. 12	29,673,347	53,143,596	39,227,922	13,915,674
2003. 12	29,568,910	58,420,666	47,340,919	11,079,747
2004. 12	29,360,972	60,902,278	50,066,363	10,835,915
2005. 12	31,047,241	70,233,836	58,969,035	11,264,801
2006. 09	32,491,556	0	0	0
2006. 12	32,886,780	0	0	0
서울	0	0	0	0
부산	16,000	0	0	0
대구	143,000	0	0	0
인천	200,420	0	0	0
광주	15,000	0	0	0
대전	10,100	0	0	0
울산	350,690	0	0	0
경기	8,663,262	0	0	0
강원	1,667,355	0	0	0
충북	1,350,440	0	0	0
충남	4,700,079	0	0	0
전북	2,043,248	0	0	0
전남	2,351,630	0	0	0
경북	7,659,955	0	0	0
경남	3,162,931	0	0	0
제주	552,670	0	0	0

2006년부터 과거 3개월간 판매 및 소비량은 조사하지 않음

II. 조사개요

1. 조사목적

가축의 사육규모별 가구수와 연령별·성별 마리수를 파악하여 축산정책수립과 축산부문 연구를 위한 기초자료로 활용

2. 조사시점 및 기간

- 조사시점 : 2006년 12월 1일 기준
- 조사기간 : 2006. 12. 1 ~ 12.15 (15일간)

3. 표본설계 및 표본수

- '00년 인구주택총조사구 중 가축사육가구가 있는 40,741개를 모집단으로 하여 시·도 단위 지역통계로 생산하도록 설계
- 가축 사육 규모에 따라 2 ~ 18개 층으로 구분하여 4,494개 표본조사구 추출
- 목표오차 : 전국 2%, 도 3%, 특별시·광역시 5% 이내
- 가축사육규모가 점차 규모화·전업화 됨에 따라 전수조사 규모 일부 조정

< 전수조사 규모 >

	한·육우		젓소	돼지	닭	
	한우	육우			'05까지	'06부터
서울	20	20	30	500	10,000	3,000
부산	20	20	20	400	5,000	3,000
대구	25	30	50	250	10,000	3,000
인천	60	30	40	700	18,000	3,000
광주	20	20	20	300	10,000	3,000
대전	30	40	20	200	3,000	3,000
울산	50	15	40	600	6,000	3,000
경기	60	80	60	1,100	30,000	3,000
강원	60	25	35	700	15,000	3,000
충북	90	120	40	800	20,000	3,000
충남	300	80	50	1,000	25,000	3,000
전북	120	40	40	600	18,000	3,000
전남	300	40	45	500	25,000	3,000
경북	200	40	40	1,100	11,000	3,000
경남	180	40	45	800	18,000	3,000
제주	35	30	40	1,000	10,000	3,000

4. 조사대상

- 한·육우(한우, 육우), 젓소, 돼지, 닭(종계, 산란계, 육계)

5. 조사항목

- 사육규모별 가구수·마리수, 연(월)령별·성별 마리수, 번식·비육별 마리수
- 과거 3개월간 변동상황(생산, 구입, 폐사, 출하, 계란생산량, 착유우, 경산우, 분만·임신모돈 등)

6. 조사방법

- 면접청취, 전화, FAX, E-mail 등 혼용 조사
- 표본조사와 전수조사를 병행 실시하여 합산
 - 표본조사 : 가축통계 4,494개 표본조사구에서 전수조사 규모미만 모든 가축사육가구 조사
 - 전수조사 : 시·도별로 일정 규모이상 가축을 사육하는 전 가구 조사

※ 닭은 3,000수 이상 사육가구를 대상으로 전수조사만 실시('06부터)

7. 가축통계조사 용어해설

가. 한·육우(韓·肉牛)

- 한우 : 우리나라 재래종의 고유한 특성을 가진 소
- 육우 : 한우와 젓소 암컷을 제외한 모든 소(교잡우 포함)

나. 젓소(乳牛)

- 젓(우유)을 얻기 위하여 사육하는 소로서 홀스타인, 저지, 건지, 기타 유용종의 암컷을 말함(수컷은 육우에 포함 조사)
 - 경산우(經産牛) : 한번이라도 분만을 경험한 건유우(乾乳牛)와 착유우
 - 착유우(搾乳牛) : 조사시점을 기준하여 젓을 짜고 있는 젓소

다. 닭

- 사육자의 사육목적에 따라 종계, 산란계, 육계로 구분하여 조사. 단, 애완용 닭은 조사에서 제외
 - 종 계 : 병아리 부화용 종란을 채취하기 위하여 기르는 닭
 - 산란계 : 계란(식용)을 생산하기 위하여 기르는 닭
 - 육 계 : 고기를 이용할 목적으로 기르는 닭(토종닭 포함)

라. 과거 3개월간 변동상황

- 한·육우, 젓소, 돼지는 조사시점을 기준하여 과거 3개월간 당해 조사가구에서 생산, 구입, 폐사, 출하한 총 마리수 조사
 - 생산 : 사산한 것을 제외한 분만된 마리수를 말하며, 분만 후 죽은 경우 생산과 폐사로 모두 조사함
 - 구입 : 사육가구가 매입, 증여 받은 것 등 외부에서 들어온 총 마리수
 - 폐사 : 사육가구에서 사육도중(분만 또는 구입직후 포함) 질병 또는 기타 사유로 죽은 마리수
 - 출하 : 사육가구에서 사육 또는 생산한 가축을 판매, 증여, 자가도축 등으로 감소된 마리수

※ 가축상인이 단순히 매매차익금을 노리고 매입한 후 단시일 내에 판매한 것은 구입 및 출하마리수에서 제외

- 1일 계란생산량 : 최근의 1일 평균 식용계란 생산량

8. 표본오차

□ 전국

	한·육우	젓소	돼지	닭
추정치	2,019,516	464,056	9,382,039	119,180,640
표준오차	30,458	6,810	68,551	-
상대표준오차(%)	1.508	1.467	0.731	-
신뢰구간	1,959,826 ~ 2,079,206	450,713 ~ 477,399	9,247,617 ~ 9,516,461	-

□ 시·도별 표본오차

	한·육우	젓소	돼지		한·육우	젓소	돼지
서울	-	-	-	경기	2.77	3.24	2.01
부산	5.34	-	12.29	강원	3.99	2.04	1.79
대구	4.80	3.06	10.87	충북	3.87	2.13	1.75
인천	3.54	1.80	3.58	충남	3.79	3.38	1.60
광주	10.29	2.01	3.71	전북	4.21	1.74	2.01
대전	16.51	-	-	전남	4.89	1.41	1.73
울산	6.70	1.33	9.49	경북	4.15	3.53	1.88
				경남	4.39	1.63	2.99
				제주	6.46	-	1.49

주) '-' 표시는 표본조사구내에서 해당축종을 사육하는 가구가 없음

9. 가축통계조사현황

구분	모집단 조사구수	총	표본 조사구수	총 조사가구수		
				계	표본조사	전수조사
서울	68	2	11	17	12	5
부산	298	6	54	182	127	55
대구	508	10	86	794	564	230
인천	490	7	108	595	379	216
광주	333	6	46	237	166	71
대전	262	5	47	264	212	52
울산	513	10	80	1,037	919	118
경기	5,762	15	737	6,702	3,685	3,017
강원	2,919	12	321	4,159	3,231	928
충북	2,693	10	383	4,224	3,291	933
충남	4,874	18	578	7,411	5,579	1,832
전북	3,681	10	412	5,895	4,352	1,543
전남	5,928	15	478	6,379	5,128	1,251
경북	6,567	15	606	8,496	6,705	1,791
경남	5,186	12	450	6,303	5,175	1,128
제주	659	10	97	818	360	458
계	40,741		4,494	53,513	39,885	13,628
한·육우				37,527	35,193	2,334
젓소				5,830	1,602	4,228
돼지				6,597	3,090	3,507
닭				3,559	-	3,559

Ⅲ. 부 록

1. 가격동향

□ 한우

(단위 : 천원/두)

구분	큰 소(500kg, ♂)					큰 소(500kg, ♀)				
	'02	'03	'04	'05	'06	'02	'03	'04	'05	'06
12	4,531	4,300	4,041	3,740	3,838	4,565	4,571	5,076	4,106	4,857
1	4,252	3,980	3,955	3,520	4,198	4,467	4,600	5,119	4,022	5,538
2	3,964	3,798	3,625	3,563	4,241	4,304	4,647	4,858	4,036	5,628
평균	4,249	4,026	3,874	3,608	4,348	4,445	4,606	5,018	4,055	5,665
3	3,449	3,697	3,452	3,605	4,175	4,048	4,716	4,690	4,175	5,645
4	3,209	3,622	3,177	3,634	4,138	3,864	4,773	4,445	4,215	5,686
5	3,426	3,627	2,925	3,648	3,941	4,003	4,880	4,087	4,220	5,444
평균	3,361	3,649	3,185	3,629	4,085	3,972	4,790	4,407	4,203	5,592
6	휴장	3,666	2,917	3,695	3,998	휴장	4,898	3,944	4,223	5,149
7	3,652	3,934	3,374	3,799	4,111	4,050	4,886	4,114	4,259	5,087
8	3,869	4,120	3,567	4,055	4,403	4,117	4,900	4,181	4,435	5,131
평균	3,761	3,907	3,286	3,850	4,171	4,084	4,895	4,080	4,306	5,122
9	4,026	4,129	3,659	4,274	4,302	4,144	4,911	4,155	4,669	4,974
10	4,246	4,145	3,872	4,462	4,466	4,219	4,949	4,198	4,992	5,057
11	4,419	4,122	3,877	4,135	4,439	4,572	5,011	4,169	4,949	5,058
평균	4,230	4,132	3,803	4,290	4,402	4,312	4,957	4,174	4,870	5,030
평균	3,913	3,928	3,537	3,844	4,252	4,214	4,812	4,420	4,359	5,352

※ '06년 1월부터 600kg 기준

(단위 : 천원/두)

구분	수송아지					암송아지				
	'02	'03	'04	'05	'06	'02	'03	'04	'05	'06
12	2,098	2,452	2,659	2,059	2,125	1,978	2,520	3,667	3,033	2,883
1	2,098	2,466	2,731	2,037	2,056	1,973	2,567	3,792	2,877	2,590
2	2,150	2,506	2,573	2,131	2,241	2,061	2,686	3,601	2,920	2,734
평균	2,115	2,475	2,654	2,076	2,141	2,004	2,591	3,687	2,943	2,736
3	2,134	2,582	2,427	2,216	2,322	2,094	2,864	3,487	3,037	2,840
4	2,079	2,591	2,250	2,316	2,391	2,057	2,990	3,264	3,219	3,049
5	2,163	2,630	1,998	2,343	2,257	2,146	3,211	2,751	3,294	2,812
평균	2,125	2,601	2,225	2,292	2,323	2,099	3,022	3,167	3,183	2,900
6	휴장	2,651	2,068	2,409	2,267	휴장	3,343	2,874	3,372	2,815
7	2,315	2,607	2,205	2,410	2,301	2,325	3,365	3,168	3,414	2,856
8	2,319	2,616	2,165	2,461	2,302	2,360	3,370	3,192	3,492	2,802
평균	2,317	2,625	2,146	2,427	2,290	2,343	3,359	3,078	3,426	2,824
9	2,367	2,630	2,167	2,524	2,205	2,422	3,402	3,202	3,543	2,743
10	2,437	2,631	2,178	2,518	2,267	2,530	3,453	3,181	3,539	2,747
11	2,471	2,661	2,133	2,319	2,206	2,551	3,594	3,165	3,234	2,718
평균	2,425	2,641	2,159	2,454	2,226	2,501	3,483	3,183	3,439	2,736
평균	2,239	2,585	2,296	2,312	2,245	2,227	3,114	3,279	3,248	2,799

※ 송아지는 4~5개월령 기준임

□ 젓소

(단위 : 천원/두)

구분	초유떼기(암)					초임만삭				
	'02	'03	'04	'05	'06	'02	'03	'04	'05	'06
12	607	436	446	375	429	2,967	2,311	2,226	2,403	2,618
1	534	423	456	380	389	2,937	2,307	2,236	2,543	2,545
2	544	415	462	383	381	2,933	2,311	2,256	2,590	2,532
평균	562	425	455	379	399	2,946	2,310	2,239	2,512	2,565
3	551	422	440	403	390	2,894	2,253	2,229	2,636	2,572
4	536	440	411	434	399	2,843	2,231	2,194	2,630	2,632
5	548	438	378	432	396	2,848	2,231	2,132	2,613	2,606
평균	545	433	410	423	395	2,862	2,238	2,185	2,626	2,603
6	557	431	332	448	380	2,781	2,096	2,018	2,643	2,561
7	573	431	339	461	381	2,766	2,091	2,065	2,615	2,590
8	587	437	346	472	380	2,717	2,117	2,085	2,676	2,614
평균	572	433	339	460	380	2,755	2,101	2,056	2,645	2,588
9	571	437	354	478	359	2,667	2,150	2,113	2,671	2,579
10	544	449	361	483	355	2,562	2,175	2,248	2,676	2,623
11	473	450	373	462	356	2,472	2,210	2,316	2,641	2,622
평균	529	445	363	474	357	2,567	2,178	2,226	2,663	2,608
평균	552	434	392	434	383	2,782	2,207	2,177	2,612	2,591

□ 돼지

(단위 : 천원/두)

구분	성 돈					자 돈				
	'02	'03	'04	'05	'06	'02	'03	'04	'05	'06
12	187	155	166	251	246	59	52	52	65	92
1	188	152	189	258	254	60	52	57	68	94
2	187	148	214	261	246	61	52	61	87	94
평균	187	152	190	257	249	60	52	57	73	93
3	189	154	228	254	238	62	52	65	93	95
4	206	162	234	247	244	65	53	66	94	95
5	209	189	252	269	291	68	56	68	94	97
평균	201	168	238	257	258	65	54	66	94	96
6	217	205	261	294	316	69	59	68	100	100
7	187	186	259	277	275	65	57	67	100	99
8	157	173	265	261	249	57	56	65	96	96
평균	187	188	262	277	280	64	57	67	99	98
9	139	150	249	247	233	51	52	64	95	94
10	137	134	196	208	185	49	48	62	91	87
11	153	153	216	212	205	50	50	62	89	86
평균	143	146	220	222	208	50	50	63	92	89
평균	180	163	228	253	249	60	53	63	89	94

□ 산란계

구분	계란(원/특란10개)					실용계 병아리(원/수)				
	'02	'03	'04	'05	'06	'02	'03	'04	'05	'06
12	911	688	806	1,201	818	900	650	700	1,200	1,050
1	890	694	784	1,276	829	900	650	700	1,200	1,050
2	819	652	768	1,293	699	812	650	800	1,200	1,050
평균	873	678	786	1,257	782	871	650	733	1,200	1,050
3	797	752	989	1,315	773	800	753	977	1,200	1,050
4	704	757	948	1,308	789	683	800	1,100	1,200	1,050
5	732	754	983	1,206	781	553	800	1,100	1,200	1,050
평균	744	754	973	1,276	781	679	784	1,059	1,200	1,050
6	714	733	1,032	1,000	816	550	729	1,100	1,200	1,056
7	638	734	1,067	989	820	550	700	1,100	1,132	1,139
8	729	818	1,163	878	859	572	725	1,100	1,044	1,150
평균	694	762	1,087	956	832	557	718	1,100	1,125	1,115
9	868	842	1,295	957	949	650	800	1,200	1,050	1,200
10	702	789	1,335	822	860	606	678	1,200	1,050	1,200
11	690	813	1,206	778	787	600	581	1,200	1,050	1,200
평균	753	815	1,279	852	865	619	686	1,200	1,050	1,200
평균	766	752	1,031	1,085	815	681	710	1,023	1,144	1,104

□ 육계

구 분	육 계(원/생체kg)					실용계 병아리(원/수)				
	'02	'03	'04	'05	'06	'02	'03	'04	'05	'06
12	1,377	976	833	1,318	1,337	620	270	220	520	503
1	1,534	999	659	1,572	1,340	620	170	120	598	620
2	1,331	742	1,029	1,816	1,301	620	120	245	620	620
평균	1,414	906	840	1,569	1,326	620	187	195	579	581
3	1,610	1,177	1,704	1,883	1,580	620	298	614	620	620
4	1,511	938	1,608	1,901	1,204	609	270	620	620	370
5	1,371	930	1,432	1,855	945	470	147	620	653	153
평균	1,497	1,015	1,581	1,880	1,243	566	238	618	631	381
6	993	693	1,286	1,517	1,151	458	133	620	720	453
7	946	753	1,548	1,611	1,339	174	131	446	426	498
8	812	1,246	1,825	1,308	1,478	120	310	483	442	578
평균	917	897	1,553	1,479	1,323	251	191	516	529	510
9	768	1,042	1,350	857	1,084	259	364	520	276	620
10	941	973	1,520	914	994	215	170	520	181	553
11	997	938	1,557	801	1,120	398	233	520	170	587
평균	902	984	1,476	857	1,066	291	256	520	209	587
평균	1,183	951	1,363	1,446	1,240	432	218	462	487	515

2. 도축동향

□ 한육우

(단위 : 천두, %)

구분	총 도축두수					암소 도축두수					암소 도축비율				
	'02	'03	'04	'05	'06	'02	'03	'04	'05	'06	'02	'03	'04	'05	'06
12	44.0	46.6	45.3	49.0	50.4	20.1	18.5	14.7	17.3	15.5	45.7	39.7	32.5	35.3	30.8
1	54.7	76.2	44.5	65.5	74.5	23.0	28.2	14.4	21.0	23.5	42.0	37.0	32.4	32.1	31.5
2	49.9	25.8	16.6	45.1	30.0	20.2	10.5	5.8	17.4	10.0	40.5	40.7	34.9	38.6	33.4
소계	148.6	148.6	106.4	159.6	154.9	63.3	57.2	34.9	55.7	49.0	42.6	38.5	32.8	34.9	31.6
3	34.6	36.0	27.4	36.8	40.5	14.9	13.9	9.5	9.5	13.3	43.1	38.6	34.7	25.8	32.8
4	41.5	39.1	36.7	37.2	38.7	17.7	14.0	12.0	12.5	13.7	42.7	35.8	32.6	33.6	35.4
5	41.9	36.6	39.3	38.9	39.7	17.5	13.2	13.4	13.6	14.0	41.8	36.1	34.1	35.0	35.3
소계	118.0	111.7	103.4	112.9	118.9	50.1	41.1	34.9	35.6	41.0	42.5	36.8	33.8	31.5	34.5
6	35.7	34.1	41.4	35.8	40.3	14.7	11.7	13.1	12.5	14.2	41.2	34.3	31.5	34.9	35.2
7	39.9	36.6	39.7	33.7	38.5	16.4	13.4	13.9	12.3	14.8	41.1	36.6	34.9	36.6	38.4
8	46.4	44.9	41.1	45.0	40.7	18.0	15.5	13.4	14.5	15.4	38.8	34.5	32.6	32.2	37.8
소계	122.0	115.6	122.2	114.5	119.5	49.1	40.6	40.4	39.3	44.4	40.2	35.1	33.1	34.3	37.2
9	65.5	47.9	69.5	60.9	75.4	25.3	17.8	23.8	21.3	26.7	38.6	37.2	34.2	34.9	35.4
10	40.1	35.6	36.4	37.1	38.3	16.8	13.1	12.6	11.9	15.0	41.9	36.8	34.6	32.0	39.2
11	43.1	35.6	44.0	43.5	45.0	17.2	12.6	14.9	13.4	16.7	39.9	35.4	33.9	30.9	37.1
소계	148.7	119.1	149.7	141.5	158.7	59.3	43.5	51.3	46.6	58.4	39.9	36.5	34.2	32.9	36.8
계	537.3	495.0	481.9	528.5	552.0	221.8	182.4	161.5	177.2	192.8	41.3	36.8	33.5	33.5	34.9

※ 도축두수는 한우, 육우, 교잡우, 수입소 두수임

□ 돼지

(단위 : 천두, kg)

구분	도축두수					생체중				
	'02	'03	'04	'05	'06	'02	'03	'04	'05	'06
12	1,288	1,358	1,382	1,305	1,179	104	109	106	110	110
1	1,288	1,397	1,242	1,204	1,097	108	108	110	108	111
2	1,141	1,177	1,170	1,021	1,029	108	110	112	110	112
소계	3,717	3,932	3,794	3,530	3,305	107	109	109	109	111
3	1,284	1,277	1,293	1,207	1,169	107	109	108	112	111
4	1,269	1,287	1,255	1,150	1,049	106	109	106	106	111
5	1,180	1,224	1,157	1,061	993	107	108	112	110	112
소계	3,733	3,788	3,705	3,418	3,211	107	109	109	109	111
6	1,134	1,146	1,119	1,026	965	108	105	103	109	110
7	1,228	1,192	1,122	980	912	107	107	108	111	106
8	1,320	1,233	1,124	1,125	1,037	107	107	107	109	109
소계	3,682	3,571	3,365	3,131	2,914	107	106	106	110	108
9	1,250	1,215	1,136	1,099	1,177	107	109	105	109	107
10	1,460	1,400	1,347	1,161	1,088	107	105	107	110	111
11	1,424	1,325	1,348	1,250	1,234	109	108	108	112	110
소계	4,134	3,940	3,831	3,510	3,499	108	107	107	110	110
계	15,266	15,231	14,695	13,589	12,929	107	108	108	110	110

□ 답

(단위 : 백만수)

구 분	'02	'03	'04	'05	'06
12	35.9	37.3	39.1	46.7	41.5
1	35.9	37.1	34.3	40.2	38.8
2	31.4	33.2	28.0	34.9	38.1
소계	103.2	107.6	101.4	121.8	118.4
3	35.3	34.6	28.7	39.9	43.0
4	39.4	39.3	35.1	41.6	47.7
5	46.3	43.4	44.7	50.4	56.1
소계	121.0	117.3	108.5	131.9	136.8
6	51.4	50.5	53.1	58.4	61.7
7	59.6	64.0	63.1	69.3	72.4
8	49.9	42.3	45.5	61.5	53.4
소계	160.9	156.8	161.7	189.2	187.5
9	37.1	35.2	38.8	50.4	51.5
10	38.3	37.9	39.6	44.6	43.5
11	35.4	36.8	42.1	44.3	47.0
소계	110.8	109.9	120.5	139.3	142.0
계	495.9	491.6	492.1	582.2	584.7

3. 배합사료 생산동향

□ 한육우

(단위 : 톤)

구분	총 생산량					비육용					번식용				
	'02	'03	'04	'05	'06	'02	'03	'04	'05	'06	'02	'03	'04	'05	'06
12	245	253	309	286	318	218	219	249	222	235	27.2	34.7	59.2	63.8	82.4
1	241	251	249	272	296	213	214	200	209	217	27.9	36.5	48.3	62.4	78.3
2	208	212	234	225	271	183	180	188	170	199	25.4	31.9	46.3	54.8	71.5
소계	694	716	792	783	885	614	613	637	601	651	80.5	103.1	153.8	181.0	232.2
3	222	232	295	279	304	195	196	234	212	222	27.1	35.7	60.6	67.4	81.9
4	227	240	238	266	280	199	203	191	203	205	27.9	37.4	47.7	63.3	74.7
5	234	243	246	273	297	206	204	196	209	218	28.4	39.0	50.1	64.2	78.7
소계	683	715	779	818	881	600	603	621	624	645	83.4	112.1	158.4	194.9	235.3
6	216	223	239	260	297	189	187	189	198	218	26.8	36.2	49.7	61.2	78.5
7	221	234	229	249	266	193	196	183	189	197	27.6	37.7	46.8	59.5	69.1
8	221	234	249	276	307	193	195	197	208	225	28.2	39.0	52.3	68.7	82.6
소계	658	691	727	785	870	575	578	569	595	640	82.6	112.9	148.8	189.4	230.2
9	220	243	250	276	322	191	201	196	206	235	29.0	42.4	54.2	70.9	86.6
10	247	262	264	280	305	214	216	206	208	222	33.5	45.9	58.1	72.2	83.3
11	243	243	266	296	315	210	199	207	221	229	32.3	43.8	58.5	75.4	85.8
소계	710	748	780	852	942	615	616	609	635	686	94.8	132.1	170.8	218.5	255.7
계	2,745	2,870	3,078	3,238	3,578	2,404	2,410	2,436	2,455	2,622	341.3	460.2	631.8	783.8	953.4

□ 젓소

(단위 : 천톤)

구분	총 생산량					송아지					착유우				
	'02	'03	'04	'05	'06	'02	'03	'04	'05	'06	'02	'03	'04	'05	'06
12	153	156	162	143	139	40	42	46	38	39	83	79	80	73	69
1	152	156	141	138	133	39	42	38	37	36	83	80	74	70	67
2	140	138	132	118	124	36	36	35	31	33	77	71	69	61	62
소계	445	450	435	399	396	115	120	119	106	108	243	230	223	204	198
3	148	147	156	141	135	37	38	43	38	36	80	77	79	72	68
4	152	151	133	134	127	37	39	34	35	33	82	79	71	69	65
5	150	149	133	135	129	38	39	35	36	34	80	78	70	68	64
소계	450	447	422	410	391	112	116	112	109	103	242	234	220	209	197
6	140	136	132	128	128	36	35	35	34	35	74	72	72	65	62
7	141	140	130	122	118	37	37	34	33	31	73	72	68	60	57
8	141	137	131	131	128	38	37	36	37	36	73	69	69	64	60
소계	422	413	393	381	374	111	109	105	104	102	220	213	209	189	179
9	140	141	133	130	134	38	39	36	37	38	71	71	68	64	64
10	154	149	134	130	128	42	41	37	36	36	77	75	66	63	61
11	151	139	135	132	126	41	37	36	37	36	76	71	68	65	61
소계	445	429	402	392	388	121	117	109	110	110	224	217	202	192	186
계	1,762	1,739	1,650	1,582	1,549	459	462	445	429	423	929	894	854	794	760

□ 돼지

(단위 : 천톤)

구분	총 생산량					모돈용				
	'02	'03	'04	'05	'06	'02	'03	'04	'05	'06
12	517	539	532	496	469	99	101	108	99	99
1	498	517	459	438	429	100	103	96	90	95
2	449	437	421	327	400	92	87	90	70	90
소계	1,464	1,493	1,412	1,261	1,298	291	291	294	259	284
3	470	458	481	436	424	96	95	104	95	98
4	475	454	426	414	398	97	95	91	91	92
5	490	456	428	415	399	97	93	89	89	92
소계	1,435	1,368	1,335	1,265	1,221	290	283	284	275	282
6	469	431	422	400	414	89	84	85	85	91
7	477	461	424	396	411	87	87	82	82	88
8	498	448	426	429	420	87	84	81	85	90
소계	1,444	1,340	1,272	1,225	1,245	263	255	248	252	269
9	494	478	460	440	469	83	87	84	86	96
10	557	514	494	464	469	94	94	87	87	94
11	534	477	480	463	460	94	91	90	92	94
소계	1,585	1,469	1,434	1,367	1,398	271	272	261	265	284
계	5,928	5,670	5,453	5,118	5,162	1,115	1,101	1,087	1,051	1,119

(단위 : 천톤)

구분	새끼돼지용					육성·비육용				
	'02	'03	'04	'05	'06	'02	'03	'04	'05	'06
12	172	171	151	146	143	232	252	257	250	225
1	160	162	125	133	127	225	238	225	214	207
2	145	136	117	94	118	199	202	202	161	190
소계	477	469	393	373	388	656	692	684	625	622
3	154	134	140	130	127	206	216	225	209	198
4	159	136	120	125	123	204	208	203	197	183
5	172	143	134	129	127	207	207	204	195	180
소계	485	413	394	384	377	617	631	632	601	561
6	166	139	135	128	135	202	196	202	186	188
7	171	148	136	130	135	207	216	206	183	187
8	174	140	142	142	144	225	214	203	201	186
소계	511	427	413	400	414	634	626	611	570	561
9	168	145	148	144	159	230	234	227	209	312
10	182	147	150	146	153	266	259	255	230	222
11	170	133	142	142	146	255	239	247	228	219
소계	520	425	440	432	458	751	732	729	667	653
계	1,993	1,734	1,640	1,589	1,637	2,658	2,681	2,656	2,463	2,397

□ 산란계

(단위 : 천톤)

구분	총 생산량					병아리용					산란용				
	'02	'03	'04	'05	'06	'02	'03	'04	'05	'06	'02	'03	'04	'05	'06
12	189	186	192	192	200	28	27	23	27	22	161	160	169	165	178
1	191	183	172	184	187	27	25	21	23	19	164	158	151	161	168
2	165	158	153	148	170	25	22	17	19	18	140	136	136	129	152
소계	545	527	517	524	557	80	74	61	69	59	465	454	456	455	498
3	182	181	176	191	193	27	23	17	23	21	155	158	159	168	172
4	183	181	162	187	183	30	24	19	23	24	153	157	143	164	159
5	187	184	166	187	189	32	26	22	24	26	155	157	144	163	163
소계	552	546	504	565	565	89	73	58	70	71	463	472	446	495	494
6	171	166	161	180	189	30	26	22	26	26	141	141	139	154	163
7	169	173	160	170	178	29	26	22	26	23	140	147	138	144	155
8	175	168	156	183	179	27	23	20	27	23	148	145	136	156	156
소계	515	507	477	533	546	86	75	64	79	72	429	433	413	454	474
9	171	171	167	188	194	27	25	21	25	24	145	146	146	163	170
10	178	180	174	183	189	29	26	23	26	26	149	154	151	157	163
11	180	170	175	187	185	28	23	25	24	24	153	147	150	163	161
소계	529	521	516	558	568	84	74	69	75	74	447	447	447	483	494
계	2,141	2,101	2,014	2,180	2,236	339	296	252	293	276	1,804	1,806	1,762	1,887	1,960

□ 육계

(단위 : 천톤)

구분	총 생산량					육계전기					육계후기				
	'02	'03	'04	'05	'06	'02	'03	'04	'05	'06	'02	'03	'04	'05	'06
12	119	122	124	139	124	71.4	72.2	69.5	80.6	70.0	47.1	50.2	54.0	58.7	53.6
1	117	119	99	116	113	71.0	68.2	54.7	67.7	64.5	46.4	50.8	44.3	48.1	48.4
2	109	102	86	100	109	65.8	59.3	48.8	57.7	66.0	43.7	43.0	37.3	42.0	42.9
소계	345	343	309	355	346	208.2	199.7	173.0	206.0	200.5	137.2	144.0	135.6	148.8	144.9
3	127	118	109	127	143	81.3	71.3	67.3	77.5	88.9	45.9	46.3	41.0	49.2	53.7
4	147	133	133	141	156	92.3	82.0	83.0	86.2	95.3	54.9	51.1	50.1	54.5	61.0
5	176	159	164	165	177	111.4	98.4	102.1	103.7	107.2	64.1	60.3	62.3	61.0	69.4
소계	450	410	406	433	476	285.0	251.7	252.4	267.4	291.4	164.9	157.7	153.4	164.7	184.1
6	190	179	188	191	191	120.4	109.5	113.8	122.2	118.5	70.0	69.6	74.0	69.1	72.4
7	182	160	173	185	181	106.8	90.9	103.3	113.4	105.3	75.1	68.6	69.8	71.8	75.7
8	142	110	126	169	138	77.1	60.0	76.2	94.8	79.2	64.4	49.5	50.2	74.1	59.1
소계	514	449	487	545	510	304.3	260.4	293.3	330.4	303.0	209.5	187.7	194.0	215.0	207.2
9	111	110	112	139	129	61.4	60.5	64.2	76.6	70.5	50.0	49.9	48.1	62.9	58.9
10	115	120	121	130	127	67.1	68.9	71.4	70.8	72.3	47.7	51.2	49.4	59.6	54.3
11	118	114	133	124	138	69.9	65.8	76.8	68.8	78.6	47.9	48.3	56.0	55.0	59.6
소계	344	344	366	393	394	198.4	195.2	212.4	216.2	221.4	145.6	149.4	143.5	177.5	172.8
계	1,653	1,546	1,568	1,726	1,726	995.9	907.0	931.1	1,020	1,016.3	657.2	638.8	626.5	706.0	709.0

4. 인공수정 실적

□ 한육우

(단위 : 천두)

구분	'02	'03	'04	'05	'06
12	39	39	47	57	53
1	36	36	45	52	54
2	36	37	50	51	56
소계	111	112	142	160	163
3	42	46	60	62	67
4	44	50	59	67	75
5	53	51	69	78	87
소계	139	147	188	207	229
6	59	68	81	89	107
7	67	77	85	96	
8	63	70	80	91	
소계	189	215	246	276	
9	58	63	68	82	
10	49	57	61	75	
11	44	50	50	65	
소계	151	170	179	222	
계	590	644	755	865	

□ 젓소

(단위 : 천두)

구분	'02	'03	'04	'05	'06
12	21	18	19	18	16
1	20	18	18	17	16
2	20	18	19	17	15
소계	61	54	56	52	47
3	21	19	20	18	16
4	21	18	18	18	16
5	19	18	18	21	15
소계	61	55	56	57	47
6	19	18	17	18	15
7	18	19	16	16	
8	19	18	16	16	
소계	56	55	49	50	
9	20	18	18	20	
10	19	18	18	19	
11	19	19	19	18	
소계	58	55	55	57	
계	236	219	216	216	

5. 기타

□ 분유재고동향

(단위 : 천톤)

구 분	'02	'03	'04	'05	'06
1월	10.4	15.1	8.7	8.4	11.2
2	14.0	17.3	10.2	11.0	12.2
3	16.8	17.5	9.7	11.8	12.2
4	17.8	16.9	9.4	11.4	11.9
5	19.1	17.1	9.0	11.7	11.1
6	19.4	15.0	8.3	11.0	9.4
7	19.6	13.2	7.4	10.8	8.1
8	19.4	12.3	5.5	10.7	6.1
9	18.3	10.2	4.6	9.9	4.9
10	18.2	8.5	4.3	9.3	4.0
11	17.1	7.9	4.6	9.3	3.7
12	14.3	7.9	5.7	9.5	

□ 소고기 수입 동향

(단위 : 톤)

구 분	'02		'03		'04		'05		'06	
	냉동	냉장	냉동	냉장	냉동	냉장	냉동	냉장	냉동	냉장
12	22,422	-	24,653	1,735	17,093	1,768	11,170	1,458	9,587	2,323
1	27,577	1,020	26,589	1,976	7,568	589	14,366	1,352	7,355	1,805
2	19,262	653	19,052	1,327	6,846	507	9,000	1,079	9,706	1,554
소 계	69,261	1,673	70,294	5,038	31,507	2,864	34,536	3,889	26,648	5,682
3	24,261	802	24,468	2,261	11,792	665	13,284	1,469	12,879	2,223
4	22,785	1,033	22,406	2,317	12,453	852	11,299	1,593	9,224	1,859
5	23,825	680	21,003	1,904	16,395	1,044	8,208	1,751	12,327	2,139
소 계	70,871	2,515	67,877	6,482	40,640	2,561	32,791	4,813	34,430	6,221
6	20,238	1,161	22,508	1,636	15,874	1,302	7,483	1,652	14,529	2,135
7	22,747	1,530	29,120	1,722	10,928	1,355	7,602	1,521	14,283	2,228
8	26,327	1,530	20,079	2,018	7,145	971	11,535	1,801	15,924	2,812
소 계	69,312	4,221	71,707	5,376	33,947	3,628	26,620	4,974	44,736	7,175
9	23,410	1,204	29,466	1,696	6,844	1,093	10,342	1,709	12,860	3,590
10	24,771	1,207	20,119	1,968	6,512	1,023	10,808	1,787	12,808	2,737
11	18,467	1,368	18,926	2,184	7,228	1,255	9,572	1,468	14,018	2,375
소 계	66,648	3,779	68,511	5,848	20,584	3,371	30,722	4,964	39,686	8,702
계	276,092	12,188	278,389	22,744	126,678	12,424	124,669	18,640	145,500	27,780

※ 검역기준

□ 돼지고기 수출·입 동향

(단위 : 톤)

구 분	'02		'03		'04		'05		'06	
	수출	수입	수출	수입	수출	수입	수출	수입	수출	수입
12	327	4,955	164	8,698	1,052	4,933	2	11,111	12	12,947
1	255	5,869	208	5,841	542	5,061	0	16,584	14	13,185
2	324	2,855	474	3,839	248	4,931	0	15,337	12	15,835
소 계	906	13,679	846	18,378	1,842	14,925	2	43,032	38	41,967
3	278	7,102	691	5,043	133	8,585	1	24,160	15	19,830
4	367	7,524	308	6,573	93	12,213	0	20,626	388	18,282
5	184	8,673	369	6,027	117	12,684	5	16,496	14	19,184
소 계	829	23,299	1,368	17,643	343	33,482	6	61,282	417	57,296
6	87	6,698	444	6,474	93	11,755	1	12,719	587	17,216
7	86	7,414	301	4,775	115	8,680	27	10,243	349	15,625
8	105	6,850	508	4,472	101	9,238	2	12,663	8	16,152
소 계	278	20,962	1,253	15,721	309	29,673	30	35,625	944	48,993
9	162	4,753	482	5,091	173	7,737	2	10,524	11	14,225
10	154	5,204	533	4,239	146	8,513	15	10,137	15	15,957
11	328	4,273	925	3,506	174	8,324	18	11,120	4	22,713
소 계	644	14,230	1,940	12,836	493	24,574	35	31,781	30	52,895
계	2,657	72,170	5,407	64,578	2,987	102,654	73	171,720	1,429	201,151

※ 검역기준

□ 산란계용 병아리 생산동향

구 분	종 계(천수)					실용계(천수)				
	'02	'03	'04	'05	'06	'02	'03	'04	'05	'06
12	45.3	41.0	84.0	28.5	58.1	2,746	2,138	2,498	2,603	2,187
1	23.0	26.0	20.0	10.0	39.2	2,736	1,970	2,462	2,379	2,230
2	59.0	47.0	38.0	76.0	14.0	2,481	1,939	2,299	2,399	2,476
소계	127.3	114.0	142.0	114.5	111.3	7,963	6,047	7,259	7,381	6,893
3	88.5	24.5	75.0	0.0	0.0	2,953	2,499	2,160	2,357	2,633
4	0.0	33.0	28.4	0.0	36.0	3,110	2,513	2,190	2,536	2,758
5	42.6	55.0	0.0	48.0	48.5	2,421	2,683	2,224	2,520	2,455
소계	131.1	112.5	103.4	48.0	84.5	8,484	7,695	6,574	7,413	7,846
6	52.8	12.0	27.8	60.2	52.0	2,252	2,654	2,241	2,877	2,366
7	34.5	0.0	47.4	96.0	33.0	2,605	2,085	3,206	2,725	2,228
8	23.0	78.3	68.0	0.0		2,508	2,175	2,383	2,599	2,394
소계	110.3	90.3	143.2	156.2		7,365	6,914	6,830	8,201	6,988
9	63.4	15.0	0.0	32.4		2,740	2,098	2,306	2,520	2,355
10	37.5	52.5	104.0	39.9		2,649	2,300	2,476	2,504	2,246
11	28.0	0.0	21.0	0.0		2,057	2,520	2,687	2,304	2,072
소계	128.9	67.5	125.0	72.3		7,446	6,918	7,469	7,328	6,673
계	497.6	384.3	513.6	391.0		31,258	27,574	28,132	30,323	28,400

□ 육계용 병아리 생산동향

구 분	종 계(천수)					실용계(천수)				
	'02	'03	'04	'05	'06	'02	'03	'04	'05	'06
12	264.8	293.4	194.6	288.7	175.7	31,931	40,909	37,439	35,238	40,867
1	225.4	242.0	245.9	279.0	296.4	32,536	40,889	36,091	34,456	41,227
2	331.8	318.6	443.8	438.2	526.7	32,520	42,144	34,511	36,840	43,601
소계	822.0	854.0	884.3	1,005.9	998.8	96,987	123,942	108,041	106,534	125,695
3	498.9	409.3	604.6	484.2	540.8	33,087	44,219	35,602	36,555	47,392
4	466.8	399.4	385.6	440.3	414.1	35,569	46,378	37,569	38,176	51,080
5	395.9	413.1	207.2	364.6	376.5	39,012	47,135	38,256	39,126	51,955
소계	1,361.6	1,221.8	1,197.4	1,289.1	13,314	107,668	137,732	111,427	113,857	150,427
6	379.9	182.3	213.5	428.5	350.2	41,348	46,400	37,385	39,236	50,271
7	591.1	321.8	368.8	598.5	578.0	41,082	44,460	35,319	38,138	46,206
8	520.2	551.3	460.5	663.7		38,942	41,385	32,950	35,843	42,275
소계	1,491.2	1,055.4	1,042.8	1,690.7		121,372	132,245	105,644	113,217	138,752
9	473.5	345.0	369.0	563.7		37,551	38,632	32,549	35,635	40,883
10	353.3	349.0	395.0	343.5		37,760	37,521	34,523	37,541	41,968
11	294.4	215.6	296.0	248.9		39,281	37,716	38,197	39,846	42,966
소계	1,121.2	909.6	1,060.0	1,156.1		114,592	113,869	105,269	113,022	125,817
계	4,796.0	4,040.8	4,184.5	5,141.8		440,619	508,198	430,381	446,630	540,691

※ 실용계는 종계마리수를 이용하여 추정한 마리수임.