

행정간행물등록번호

11-1380729-000003-08

인터넷주소

www.naqs.go.kr

2006. 9. 1 현재

가축통계

농림자료실



0012319



세계일류의 농식품관리 · 농업정보서비스기관

국립농산물품질관리원

행정간행물등록번호

11-1380729-000003-08

인터넷주소

www.naqs.go.kr

2006. 9. 1 현재

가 축 통 계

농 립 자 료 실

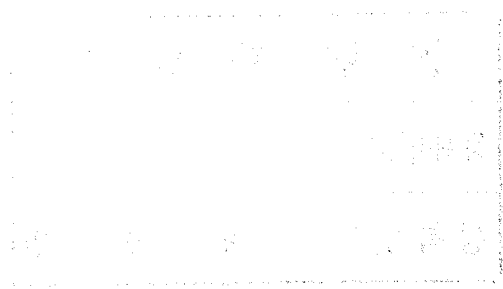
등록번호: 12310

등록일: 2006 년 11 월 14 일



세계일류의 농식품관리 · 농업정보서비스기관

국립농산물품질관리원



이용자를 위하여

1. 이 통계는 정부승인통계(승인번호 제11423호)로 3·6·9·12월 1일 기준으로 연 4회 조사하고 있음
2. 이 통계자료는 '00년 농업총조사 결과를 토대로 연세대학교 경제연구소에서 설계한 4,494개 표본조사구내의 가축사육가구와 시·도별 일정 규모이상 사육가구를 대상으로 조사하여 추계한 자료임
('03년부터 표본개편)
3. 닭에 대한 자료는 '06년부터 표본조사를 폐지하고 3,000수 이상 사육가구를 대상으로 전수 조사한 자료이며, 이에 따라 시·군별 자료를 용도별로 수록하였고, '03~'05년까지의 3,000수미만 사육가구수 및 마리수 비중을 참고자료로 수록하였음
4. 수록된 자료는 단위에 따라 증감비율이 다를 수 있음
5. 이 책자에 수록된 자료에 대한 문의사항이 있을 경우에는 국립농산물품질관리원 농업정보통계과(031-446-5598)로 문의하여 주시기 바람



목 차

I . 조사결과	1
1. 총 관	1
2. 축종별 현황	2
가. 한 · 육우	2
나. 젖 소	9
다. 돼 지	13
라. 닭	17
3. 시 · 도별 현황	26
가. 축종별 사육 마리수 및 가구수	26
○ 한 · 육우	27
○ 젖 소	29
○ 돼 지	30
○ 닭	31
나. 전수조사 가구수 및 마리수	37
다. 연도별, 시 · 도별, 축종별 사육현황	42
II . 조사개요	93
III . 부 록	97



I. 조사결과

1. 총괄

(단위 : 천두(수), 천가구, %)

구분	'04.12	'05			'06			증감		
		6	9	12	3	6	9	전분기	전년동기	
소	총 마리수	2,163	2,248	2,310	2,298	2,318	2,430	2,489	59 (2.4)	179 (7.7)
	- 한·육우	1,666	1,757	1,825	1,819	1,836	1,959	2,021	62 (3.2)	196 (10.7)
	·그중한우	1,473	1,578	1,639	1,633	1,659	1,783	1,843	60 (3.4)	204 (12.4)
	·가임암소	705	743	769	777	801	840	863	23 (2.7)	94 (12.2)
	- 젖소	497	491	485	479	482	471	468	△3 (△0.6)	△17 (△3.5)
	·가임암소	342	340	335	328	330	324	322	△2 (△0.6)	△13 (△3.9)
	사육가구수	199	202	202	201	201	201	200	△1 (△0.5)	△2 (△1.0)
	- 한·육우	189	192	193	192	192	192	191	△1 (△0.5)	△2 (△1.0)
	·그중한우	184	188	188	188	188	188	187	△1 (△0.5)	△1 (△0.5)
	- 젖소	10	9	9	9	9	9	9	△0.1 (△1.2)	△0.7 (△7.6)
돼지	총 마리수	8,908	8,786	8,993	8,962	9,010	9,032	9,369	337 (3.7)	376 (4.2)
	- 모돈	935	956	965	966	990	999	1,006	7 (0.7)	41 (4.2)
	사육가구수	13	12	12	12	12	11	11	0.0 (0.0)	△0.8 (△6.6)
닭	총 마리수	106,736	149,345	127,491	109,628	123,048	145,279	119,164	△26,115 (△18.0)	△8,327 (△6.5)
	- 산란계	51,419	54,390	55,017	53,392	53,517	55,200	55,388	188 (0.3)	371 (0.7)
	- 육계	50,122	88,137	65,829	50,422	63,935	84,279	57,713	△26,566 (△31.5)	△8,116 (△12.3)
	사육가구수	131	139	141	136	3.72	4.13	3.69	△0.44 (△10.7)	-

※ 가구당 사육마리수 : 한·육우 10.6두(한우 9.9), 젖소 55.0두, 돼지 818두, 닭 32.3천수

주) '06년 닭은 3,000수 이상 사육가구를 대상으로 전수 조사한 자료임

2. 축종별 현황

가. 한·육우

(단위: 천두, 천가구, %)

구분	'03.12	'04.12	'05			'06			증감		
			6	9	12	3	6	9	전분기	전년동기	
총 마리수	1,480	1,666	1,757	1,825	1,819	1,836	1,959	2,021	62 (3.2)	196 (10.7)	
- 가임암소	622	705	743	769	777	801	840	863	23 (2.7)	94 (12.2)	
품종별	한우	1,277	1,473	1,578	1,639	1,633	1,659	1,783	1,843	60 (3.4)	204 (12.4)
	육우	203	193	179	187	185	177	177	178	1 (0.6)	△9 (△4.8)
연령별	1세미만	546	609	646	671	657	640	702	722	20 (2.8)	51 (7.6)
	1~2세	366	409	427	448	452	463	481	491	10 (2.1)	43 (9.6)
	2세이상	568	648	684	706	710	733	776	808	32 (4.1)	102 (14.4)
규모별	50두미만	990	1,115	1,204	1,239	1,228	1,235	1,304	1,335	31 (2.4)	96 (7.7)
	50~100	236	251	256	274	286	295	313	332	19 (6.1)	58 (21.2)
	100두이상	254	300	297	312	305	306	342	354	12 (3.5)	42 (13.5)
사육가구수		188	189	192	193	192	192	192	191	△1 (△0.5)	△2 (△1.0)
	- 한우	183	184	188	188	188	188	188	187	△1 (△0.5)	△1 (△0.5)
	- 육우	8.4	7.7	7.5	7.5	7.6	7.3	7.4	7.3	△0.1 (△1.4)	△0.2 (△2.7)
규모별	50두미만	183	183	187	187	186	186	185	184	△1 (△0.5)	△3 (△1.6)
	50~100	3.7	3.9	3.9	4.3	4.4	4.5	4.9	5.1	0.2 (4.1)	0.8 (18.6)
	100두이상	1.4	1.6	1.6	1.7	1.7	1.6	1.9	1.9	0.0 (0.0)	0.2 (11.8)
가구당마리수 (두/호)	7.9	8.8	9.1	9.5	9.5	9.6	10.2	10.6	0.4 (3.9)	1.1 (11.6)	

※ 사육가구수는 한우·육우 복합사육농가가 포함됨

○ 9.1.현재 한·육우 총사육마리수는 2,021천두로 6월보다 62천두(3.2%),
전년동기보다 196천두(10.7%) 증가

※ 그 중 한우가 6월보다 60천두, 전년동기보다 204천두 증가

- 가임암소는 863천두로 6월보다 23천두(2.7%), 전년동기보다 94천두
(12.4%) 증가

※ 미국산 쇠고기 수입이 금지된 '03.12월보다 36.6% 증가

○ 사육가구수는 191천호로 6월보다 1천호, 전년동기보다 2천호 감소

- 6월보다 한우 농가수가 8백여호, 육우 농가수가 1백여호 감소

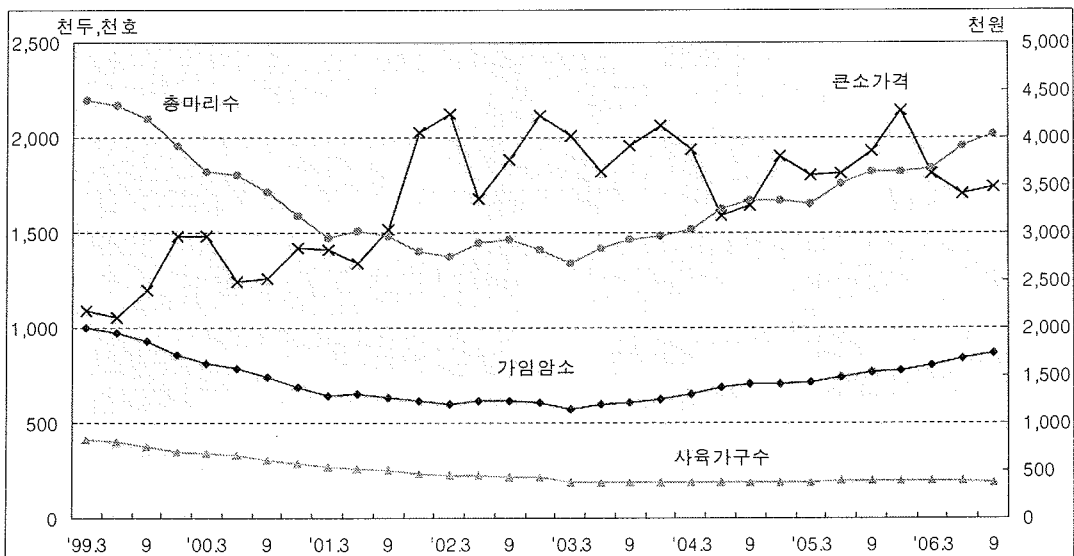
- 소규모 사육농가수가 1천여호 감소하고, 중규모 농가수는 2백여호 증가

○ 호당 사육마리수는 6월보다 0.4두, 전년동기보다 1.1두 증가

- ('04.12) 8.8두 → ('05.9) 9.5 → ('05.12) 9.5 → ('06.6) 10.2 → ('06.9) 10.6

* 한우 산지가격(600kg, ♂) : ('05.8) 4,866천원 → ('06.5) 3,941 → ('06.8) 4,403

한·육우 사육동향 및 가격 변동추이



※ 큰소가격은 500kg 수소 지난 3개월간 평균 가격임

○ 사육규모별 마리수 및 가구수

(단위 : 천두, 천가구, %)

구 분	마 리 수					가 구 수					
	계	20두 미만	20~50	50~ 100	100두 이상	계	20두 미만	20~50	50~ 100	100두 이상	
'01.12	1,406	693 (49.3)	314 (22.3)	187 (13.3)	212 (15.1)	235	221.0 (94.0)	10.6 (4.5)	2.8 (1.2)	1.1 (0.5)	
'02.12	1,410	656 (46.5)	320 (22.7)	192 (13.6)	242 (17.2)	212	197.3 (93.0)	10.8 (5.1)	2.9 (1.3)	1.3 (0.6)	
'03. 6	1,423	645 (45.3)	326 (22.9)	211 (14.8)	241 (17.0)	190	174.9 (91.9)	10.8 (5.7)	3.2 (1.7)	1.3 (0.7)	
9	1,464	659 (45.0)	339 (23.2)	220 (15.0)	246 (16.8)	189	172.6 (91.5)	11.3 (6.0)	3.4 (1.8)	1.3 (0.7)	
12	1,480	649 (43.9)	341 (23.0)	236 (15.9)	254 (17.2)	188	171.9 (91.2)	11.4 (6.1)	3.7 (2.0)	1.4 (0.7)	
'04. 3	1,521	663 (43.6)	359 (23.6)	231 (15.2)	268 (17.6)	189	172.0 (91.0)	11.9 (6.3)	3.6 (1.9)	1.5 (0.8)	
6	1,627	702 (43.1)	386 (23.7)	245 (15.1)	294 (18.1)	189	171.3 (90.5)	12.6 (6.7)	3.8 (2.0)	1.6 (0.8)	
9	1,667	706 (42.4)	399 (23.9)	262 (15.7)	300 (18.0)	189	169.7 (90.0)	13.2 (7.0)	4.0 (2.1)	1.6 (0.9)	
12	1,666	708 (42.5)	407 (24.4)	251 (15.1)	300 (18.0)	189	170.1 (90.0)	13.3 (7.0)	3.9 (2.1)	1.6 (0.9)	
'05. 3	1,654	728 (44.0)	405 (24.5)	242 (14.6)	279 (16.9)	191	172.7 (90.2)	13.5 (7.1)	3.7 (1.9)	1.5 (0.8)	
6	1,757	769 (43.8)	435 (24.8)	256 (14.6)	297 (16.9)	192	172.6 (89.7)	14.3 (7.5)	3.9 (2.0)	1.6 (0.8)	
9	1,825	787 (43.1)	452 (24.8)	274 (15.0)	312 (17.1)	193	171.8 (89.3)	14.7 (7.6)	4.3 (2.2)	1.7 (0.9)	
12	1,819	777 (42.7)	451 (24.8)	286 (15.7)	305 (16.8)	192	171.2 (89.1)	14.8 (7.7)	4.4 (2.3)	1.7 (0.9)	
'06. 3	1,836	777 (42.3)	458 (24.9)	295 (16.1)	306 (16.7)	192	170.9 (89.0)	15.1 (7.9)	4.5 (2.3)	1.6 (0.8)	
6	1,959	822 (42.0)	482 (24.6)	313 (16.0)	342 (17.4)	192	168.9 (88.1)	15.9 (8.3)	4.9 (2.6)	1.9 (1.0)	
9	2,021	840 (41.6)	495 (24.5)	332 (16.4)	354 (17.5)	191	167.3 (87.6)	16.5 (8.7)	5.1 (2.7)	1.9 (1.0)	
증 감	전분기	62 (3.2)	18 (2.2)	13 (2.7)	19 (6.1)	12 (3.5)	△1 (△0.5)	△1.6 (△0.9)	0.6 (3.8)	0.2 (4.1)	0.0 (0.0)
	전년 동기	196 (10.7)	53 (6.7)	43 (9.5)	58 (21.2)	42 (13.5)	△2 (△1.0)	△4.5 (△2.6)	1.8 (12.2)	0.8 (18.6)	0.2 (11.8)

o 연령별, 성별 마리수

(단위 : 천두, %)

구 분	'03.12	'04.12	'05			'06			증 감		
			6	9	12	3	6	9	전분기	전년동기	
총 마리수	1,480	1,666	1,757	1,825	1,819	1,836	1,959	2,021	62 (3.2)	196 (10.7)	
암 컷	914	1,043	1,104	1,143	1,152	1,175	1,239	1,271	32 (2.6)	128 (11.2)	
(번식우)	(867)	(1,001)	(1,095)	(1,105)	(1,114)	(1,137)	(1,200)	(1,231)	31 (2.6)	126 (11.4)	
수 컷	566	623	653	682	667	661	720	750	30 (4.2)	68 (10.0)	
1세미만	계	546	609	646	671	657	640	702	722	20 (2.8)	51 (7.6)
	암 컷	213	249	265	275	274	268	290	300	10 (3.4)	25 (9.1)
	수 컷	333	360	381	396	383	372	412	422	10 (2.4)	26 (6.6)
1~2세	계	366	409	427	448	452	463	481	491	10 (2.1)	43 (9.6)
	암 컷	157	177	192	198	203	212	217	216	△1 (△0.5)	18 (9.1)
	수 컷	209	232	235	250	249	251	264	275	11 (4.2)	25 (10.0)
2세이상	계	568	648	684	706	710	733	776	808	32 (4.1)	102 (14.4)
	암 컷	543	617	647	670	675	695	732	755	23 (3.1)	85 (12.7)
	수 컷	25	31	37	36	35	38	44	53	9 (20.5)	17 (47.2)

o 증감내역

(단위 : 천두, %)

구 분	'03.12	'04.12	'05			'06			증 감		
			6	9	12	3	6	9	전분기	전년동기	
증가요인	생 산	123	109	190	148	117	145	222	175	△47 (△21.2)	27 (18.2)
	구 입	179	178	174	181	165	165	159	164	5 (3.1)	△17 (△9.4)
	계	302	287	364	329	282	310	381	339	△42 (△11.0)	10 (3.0)
감소요인	출 하	290	289	253	263	281	278	248	269	21 (8.5)	6 (2.3)
	폐 사	3	4	5	5	4	6	6	8	2 (33.3)	3 (60.0)
	계	293	293	258	268	285	284	254	277	23 (9.1)	9 (3.4)

□ 한우

(단위: 천두, 천가구, %)

구 분	'03.12	'04.12	'05			'06			증 감		
			6	9	12	3	6	9	전분기	전년동기	
총 마리수	1,277	1,473	1,578	1,639	1,633	1,659	1,783	1,843	60 (3.4)	204 (12.4)	
- 가임암소	605	690	729	754	762	786	825	848	23 (2.8)	94 (12.5)	
연령별	1세미만	427	501	546	569	555	544	608	628	20 (3.3)	59 (10.4)
	1~2세	297	335	359	376	379	393	412	419	7 (1.7)	43 (11.4)
	2세이상	553	637	673	694	699	722	763	796	33 (4.3)	102 (14.7)
규모별	50두미만	909	1,041	1,133	1,168	1,155	1,163	1,231	1,264	33 (2.7)	96 (8.2)
	50~100	194	216	225	240	251	264	284	300	16 (5.6)	60 (25.0)
	100두이상	174	216	220	231	227	232	268	279	11 (4.1)	48 (20.8)
사육가구수	182.6	184.0	187.9	188.1	187.7	187.9	187.6	186.8	△0.8 (△0.4)	△1.3 (△0.7)	
규모별	50두미만	178.7	179.6	183.3	183.3	182.8	182.7	181.8	180.8	△1.0 (△0.6)	△2.5 (△1.4)
	50~100	2.9	3.2	3.4	3.5	3.7	3.9	4.3	4.5	0.2 (4.7)	1.0 (28.6)
	100두이상	1.0	1.2	1.2	1.3	1.2	1.3	1.5	1.5	0.0 (0.0)	0.2 (15.4)
가구당마리수 (두/호)	7.0	8.0	8.4	8.7	8.7	8.8	9.5	9.9	0.4 (4.2)	1.2 (13.8)	

o 사육규모별 마리수 및 가구수

(단위 : 천두, 천가구, %)

구 분	마 리 수					가 구 수					
	계	20두 미만	20~50	50~ 100	100두 이상	계	20두 미만	20~50	50~ 100	100두 이상	
'03. 3	1,163	580 (49.9)	272 (23.4)	154 (13.2)	157 (13.5)	184.7	172.3 (93.3)	9.2 (5.0)	2.3 (1.2)	0.9 (0.5)	
6	1,236	608 (49.2)	283 (22.9)	179 (14.5)	166 (13.4)	184.2	171.1 (92.9)	9.5 (5.1)	2.7 (1.5)	0.9 (0.5)	
9	1,267	621 (49.0)	298 (23.5)	181 (14.3)	167 (13.2)	182.8	169.2 (92.5)	10.0 (5.5)	2.7 (1.5)	0.9 (0.5)	
12	1,277	612 (47.9)	297 (23.3)	194 (15.2)	174 (13.6)	182.6	168.7 (92.4)	10.0 (5.5)	2.9 (1.6)	1.0 (0.5)	
'04. 3	1,315	626 (47.6)	310 (23.6)	193 (14.7)	186 (14.1)	183.1	168.8 (92.2)	10.4 (5.7)	2.9 (1.6)	1.0 (0.5)	
6	1,425	663 (46.5)	343 (24.1)	209 (14.7)	210 (14.7)	183.9	168.2 (91.5)	11.4 (6.2)	3.1 (1.7)	1.2 (0.6)	
9	1,469	673 (45.8)	355 (24.2)	227 (15.4)	214 (14.6)	183.3	167.0 (91.1)	11.8 (6.4)	3.3 (1.8)	1.2 (0.7)	
12	1,473	675 (45.8)	366 (24.8)	216 (14.7)	216 (14.7)	184.0	167.5 (91.0)	12.1 (6.6)	3.2 (1.7)	1.2 (0.7)	
'05. 3	1,480	695 (47.0)	369 (24.9)	211 (14.2)	205 (13.9)	186.7	170.2 (91.2)	12.2 (6.5)	3.1 (1.7)	1.2 (0.6)	
6	1,578	736 (46.6)	397 (25.2)	225 (14.3)	220 (13.9)	187.9	170.2 (90.6)	13.1 (7.0)	3.4 (1.8)	1.2 (0.6)	
9	1,639	756 (46.1)	412 (25.1)	240 (14.7)	231 (14.1)	188.1	169.7 (90.2)	13.6 (7.2)	3.5 (1.9)	1.3 (0.7)	
12	1,633	745 (45.6)	410 (25.1)	251 (15.4)	227 (13.9)	187.7	169.3 (90.2)	13.5 (7.2)	3.7 (2.0)	1.2 (0.6)	
'06. 3	1,659	747 (45.0)	416 (25.1)	264 (15.9)	232 (14.0)	187.9	168.9 (89.9)	13.8 (7.3)	3.9 (2.1)	1.3 (0.7)	
6	1,783	790 (44.4)	441 (24.7)	284 (15.9)	268 (15.0)	187.6	167.2 (89.1)	14.6 (7.8)	4.3 (2.3)	1.5 (0.8)	
9	1,843	808 (43.8)	456 (24.8)	300 (16.3)	279 (15.1)	186.8	165.7 (88.7)	15.1 (8.1)	4.5 (2.4)	1.5 (0.8)	
증 감	전분기	60 (3.4)	18 (2.3)	15 (3.4)	16 (5.6)	11 (4.1)	△0.8 (△0.4)	△1.5 (△0.9)	0.5 (3.4)	0.2 (4.7)	0.0 (0.0)
	전년 동기	204 (12.4)	52 (6.9)	44 (10.7)	60 (25.0)	48 (20.8)	△1.3 (△0.7)	△4.0 (△2.4)	1.5 (11.0)	1.0 (28.6)	0.2 (15.4)

o 연령별·성별 마리수

(단위 : 천두, %)

구 분	'03.12	'04.12	'05			'06			증 감		
			6	9	12	3	6	9	전분기	전년동기	
총 마리수	1,277	1,473	1,578	1,639	1,633	1,659	1,783	1,843	60 (3.4)	204 (12.4)	
암 컷	880	1,011	1,075	1,113	1,120	1,144	1,209	1,242	33 (2.7)	129 (11.6)	
수 컷	397	462	503	526	513	515	574	601	27 (4.7)	75 (14.3)	
1세미만	계	427	501	546	569	555	544	608	628	20 (3.3)	59 (10.4)
	암 컷	201	239	256	265	263	257	282	292	10 (3.5)	27 (10.2)
	수 컷	226	262	290	304	292	287	326	336	10 (3.1)	32 (10.5)
1~2세	계	297	335	359	376	379	393	412	419	7 (1.7)	43 (11.4)
	암 컷	148	163	181	186	190	200	205	205	0 (0.0)	19 (10.2)
	수 컷	149	172	178	190	189	193	207	214	7 (3.4)	24 (12.6)
2세이상	계	553	637	673	694	699	722	763	796	33 (4.3)	102 (14.7)
	암 컷	531	609	638	661	667	687	722	745	23 (3.2)	84 (12.7)
	수 컷	22	28	35	33	32	35	41	51	10 (24.4)	18 (54.5)

o 증감내역

(단위 : 천두, %)

구 분	'03.12	'04.12	'05			'06			증 감		
			6	9	12	3	6	9	전분기	전년동기	
증가요인	생 산	91	108	188	147	116	143	219	173	△46 (△21.0)	26 (17.7)
	구 입	115	119	119	119	109	119	116	123	7 (6.0)	4 (3.4)
	계	206	227	307	266	225	262	335	296	△39 (△11.6)	30 (11.3)
감소요인	출 하	198	224	200	209	224	228	203	229	26 (12.8)	20 (9.6)
	폐 사	3	3	5	4	3	5	6	7	1 (16.7)	3 (75.0)
	계	201	227	205	213	227	233	209	236	27 (12.9)	23 (10.8)

나. 젓 소

(단위 : 천두, 천가구, %)

구 분	'03.12	'04.12	'05			'06			증 감		
			6	9	12	3	6	9	전분기	전반기	
총 마리수	519	497	491	485	479	482	471	468	△3 (△0.6)	△17 (△3.5)	
- 가임암소	356	342	340	335	328	330	324	322	△2 (△0.6)	△13 (△3.9)	
연령별	1세미만	102	98	95	95	96	97	92	91	△1 (△1.1)	△4 (△4.2)
	1~2세	121	113	111	111	109	110	109	109	0 (0.0)	△2 (△1.8)
	2세이상	296	286	285	279	274	275	270	268	△2 (△0.7)	△11 (△3.9)
규모별	50두미만	176	153	150	142	136	135	130	129	△1 (△0.8)	△13 (△9.2)
	50~100	263	261	259	261	258	259	255	251	△4 (△1.6)	△10 (△3.8)
	100두이상	80	83	82	82	85	88	86	88	2 (2.3)	6 (7.3)
사육가구수	10.5	9.6	9.3	9.2	8.9	8.9	8.6	8.5	△0.1 (△1.2)	△0.7 (△7.6)	
규모별	50두미만	6.0	5.1	4.9	4.7	4.5	4.4	4.2	4.1	△0.1 (△2.4)	△0.6 (△12.8)
	50~100	3.9	3.9	3.8	3.9	3.8	3.8	3.8	3.7	△0.1 (△2.6)	△0.2 (△5.1)
	100두이상	0.6	0.6	0.6	0.6	0.6	0.7	0.6	0.7	0.1 (16.7)	0.1 (16.7)
가구당마리수 (두/호)	49.3	51.7	52.8	52.9	53.7	54.0	54.6	55.0	0.4 (0.7)	2.1 (4.0)	

○ 9.1.현재 젓소 총사육마리수는 468천두로 6보다 3천두(0.6%), 전년동기보다 17천두(3.5%) 감소

- 가임암소도 6월보다 2천두(0.6%), 전년동기보다 13천두(3.9%) 감소
- 연령별로는 2세이상 마리수가 6월보다 2천두(0.7%), 전년동기보다 11천두(3.9%) 감소
- 규모별로는 소·중규모 사육농가에서 5천두 감소하고, 대규모 사육농가에서는 2천두 증가

○ 사육가구수는 8.5천호로 6월보다 1백호(1.2%), 전년동기보다 7백호(7.6%) 감소

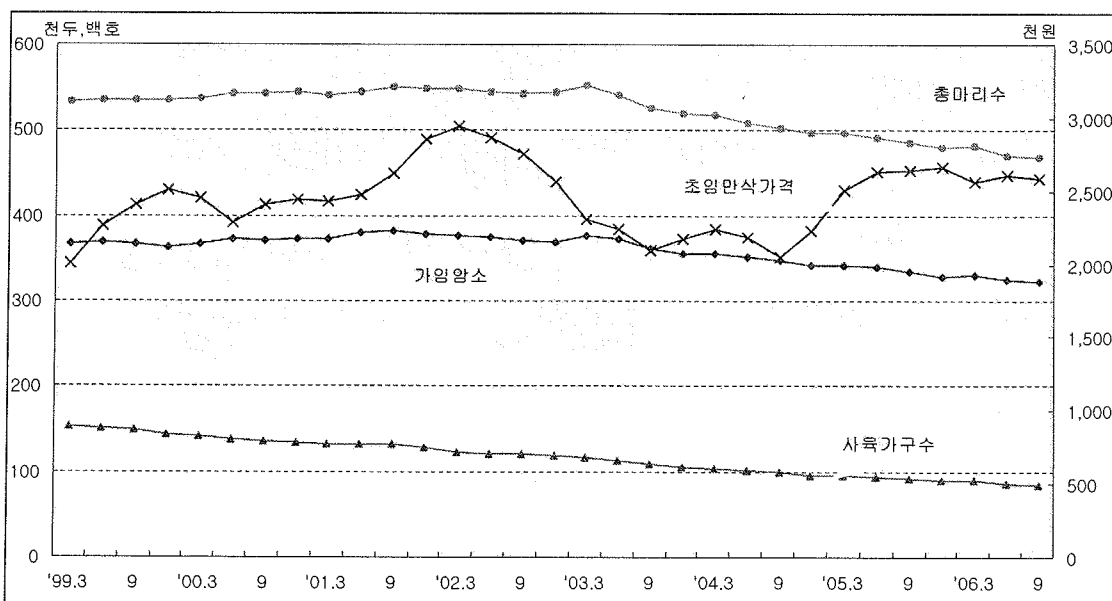
- 소·중규모 사육농가수는 각 1백호씩 감소하고, 대규모 사육농가수는 1백호 증가

○ 호당마리수는 55.0두로 6월보다 0.4두, 전년동기보다 2.1두 증가

- ('04.12) 51.7 → ('05.9) 52.9 → ('05.12) 53.7 → ('06.6) 54.6 → ('06.9) 55.0

* 젓소가격(초임만삭우) : ('05.8) 2,676천원 → ('06.5)2,606 → ('06.8) 2,614

젓소 사육동향 및 초임만삭우 가격변동추이



※ 가격은 지난 3개월간 평균 가격임

o 사육규모별 마리수 및 가구수

(단위 : 천두, 천가구, %)

구 분	마 리 수					가 구 수					
	계	20두 미만	20~50	50~ 100	100두 이상	계	20두 미만	20~50	50~ 100	100두 이상	
'01.12	548	25 (4.6)	210 (38.3)	250 (45.6)	63 (11.5)	12.8	2.3 (18.0)	6.2 (48.4)	3.8 (29.7)	0.5 (3.9)	
'02.12	544	18 (3.3)	189 (34.7)	267 (49.1)	70 (12.9)	11.7	1.7 (14.5)	5.5 (47.0)	4.0 (34.2)	0.5 (4.3)	
'03. 6	541	19 (3.5)	178 (32.9)	272 (50.3)	72 (13.3)	11.3	1.6 (14.2)	5.1 (45.1)	4.1 (36.3)	0.5 (4.4)	
9	526	18 (3.4)	167 (31.7)	266 (50.6)	75 (14.3)	10.8	1.5 (13.9)	4.7 (43.5)	4.0 (37.0)	0.6 (5.6)	
12	519	16 (3.1)	160 (30.8)	263 (50.7)	80 (15.4)	10.5	1.5 (14.3)	4.5 (42.9)	3.9 (37.1)	0.6 (5.7)	
'04. 3	517	14 (2.7)	157 (30.4)	264 (51.1)	82 (15.8)	10.3	1.4 (13.6)	4.4 (42.7)	3.9 (37.9)	0.6 (5.8)	
6	509	14 (2.7)	154 (30.3)	262 (51.5)	79 (15.5)	10.1	1.3 (12.9)	4.3 (42.6)	3.9 (38.6)	0.6 (5.9)	
9	503	13 (2.6)	148 (29.4)	261 (51.9)	81 (16.1)	10.0	1.3 (13.0)	4.2 (42.0)	3.9 (39.0)	0.6 (6.0)	
12	497	12 (2.4)	141 (28.4)	261 (52.5)	83 (16.7)	9.6	1.1 (11.5)	4.0 (41.7)	3.9 (40.6)	0.6 (6.2)	
'05. 3	497	11 (2.2)	141 (28.4)	263 (53.0)	82 (16.4)	9.5	1.0 (10.5)	4.0 (42.1)	3.9 (41.1)	0.6 (6.3)	
6	491	11 (2.2)	139 (28.3)	259 (52.8)	82 (16.7)	9.3	1.0 (10.8)	3.9 (41.9)	3.8 (40.9)	0.6 (6.4)	
9	485	10 (2.1)	132 (27.2)	261 (53.8)	82 (16.9)	9.2	1.0 (10.9)	3.7 (40.2)	3.9 (42.4)	0.6 (6.5)	
12	479	11 (2.3)	125 (26.1)	258 (53.9)	85 (17.7)	8.9	1.0 (11.2)	3.5 (39.3)	3.8 (42.7)	0.6 (6.8)	
'06.3	482	11 (2.3)	124 (25.7)	259 (53.7)	88 (18.3)	8.9	1.0 (11.2)	3.4 (38.2)	3.8 (42.7)	0.7 (7.9)	
6	471	11 (2.3)	119 (25.3)	255 (54.1)	86 (18.3)	8.6	0.9 (10.4)	3.3 (38.4)	3.8 (44.2)	0.6 (7.0)	
9	468	11 (2.4)	118 (25.2)	251 (53.6)	88 (18.8)	8.5	0.9 (10.6)	3.2 (37.7)	3.7 (43.5)	0.7 (8.2)	
증	전분기	△3 (△0.6)	0 (0.0)	△1 (△0.8)	△4 (△1.6)	2 (2.3)	△0.1 (△1.2)	0.0 (0.0)	△0.1 (△3.0)	△0.1 (△2.6)	0.1 (16.7)
감	전년 동기	△17 (△3.5)	1 (10.0)	△14 (△10.6)	△10 (△3.8)	6 (7.3)	△0.7 (△7.6)	△0.1 (△10.0)	△0.5 (△13.5)	△0.2 (△5.1)	0.1 (6.7)

o 연령별 마리수

(단위 : 천두, %)

구 분	'03.12	'04.12	'05			'06			증감	
			6	9	12	3	6	9	전분기	전년동기
총 마리수	519	497	491	485	479	482	471	468	△3 (△0.6)	△17 (△3.5)
1세미만	102	98	95	95	96	97	92	91	△1 (△1.1)	△4 (△4.2)
1~2세	121	113	111	111	109	110	109	109	0 (0.0)	△2 (△1.8)
2세이상	296	286	285	279	274	275	270	268	△2 (△0.7)	△11 (△3.9)
착 유 우	241	237	236	231	227	235	225	221	△4 (△1.8)	△10 (△4.3)
경 산 우	291	282	282	277	271	272	267	264	△3 (△1.1)	△13 (△4.7)

o 증감내역

(단위 : 천두, %)

구 분	'03.12	'04.12	'05			'06			증감		
			6	9	12	3	6	9	전분기	전년동기	
증 가 요 인	생 산	63	62	52	61	61	57	49	58	9 (18.4)	△3 (△4.9)
	구 입	10	9	8	7	7	7	6	6	0 (0.0)	△1 (△14.3)
	계	73	71	60	68	68	64	55	64	9 (16.4)	△4 (△5.9)
감 소 요 인	출 하	74	71	63	69	73	62	61	63	2 (3.3)	△6 (△8.7)
	폐 사	3	3	2	3	3	4	2	3	1 (50.0)	0 (0.0)
	계	77	74	65	72	76	66	63	66	3 (4.8)	△6 (△8.3)

다. 돼 지

(단위 : 천두, 천가구, %)

구 분	'03.12	'04.12	'05			'06			증감		
			6	9	12	3	6	9	전분기	전반기	
총 마리수	9,231	8,908	8,786	8,993	8,962	9,010	9,032	9,369	337 (3.7)	376 (4.2)	
- 모돈수	975	935	956	965	966	990	999	1,006	7 (0.7)	41 (4.2)	
월령별	2개월미만	2,848	2,713	2,750	2,805	2,730	2,810	2,843	2,952	109 (3.8)	147 (5.2)
	2 ~ 4	2,989	2,866	2,771	2,857	2,887	2,795	2,842	2,948	106 (3.7)	91 (3.2)
	4 ~ 6	2,379	2,358	2,272	2,330	2,338	2,379	2,314	2,430	116 (5.0)	100 (4.3)
	6 ~ 8	72	78	84	83	87	82	84	84	0 (0.0)	1 (1.2)
	8개월이상	943	893	909	918	920	944	949	955	6 (0.6)	37 (4.0)
규모별	1,000두미만	2,525	2,197	2,016	2,033	1,985	1,970	1,958	1,894	△64 (△3.3)	△139 (△6.8)
	1,000~5,000	5,058	5,019	5,098	5,207	5,185	5,237	5,187	5,461	274 (5.3)	254 (4.9)
	5,000두이상	1,648	1,692	1,672	1,753	1,792	1,803	1,887	2,014	127 (6.7)	261 (14.9)
사육 가구수	15.2	13.3	12.2	12.2	12.3	11.5	11.4	11.4	0.0 (0.0)	△0.8 (△6.6)	
규모별	1,000두미만	12.3	10.4	9.3	9.2	9.3	8.5	8.4	8.3	△0.1 (△1.2)	△0.9 (△9.8)
	1,000~5,000	2.7	2.7	2.7	2.8	2.8	2.8	2.8	2.9	0.1 (3.6)	0.1 (3.6)
	5,000두이상	0.2	0.2	0.2	0.2	0.2	0.2	0.2	0.2	0.0 (0.0)	0.0 (0.0)
가구당 마리수 (두/호)	606	671	723	738	729	782	795	818	23 (2.9)	80 (10.8)	

○ 9.1.현재 돼지 총사육마리수는 9,369천두로 6월보다 337천두(3.7%), 전년동기보다 376천두(4.2%) 증가

- 모든수는 1,006천두로 6월보다 7천두(0.7%), 전년동기보다 41천두(4.2%) 증가
- 소규모 사육농가는 감소하였으나, 중·대규모 사육농가는 399천두 증가
- 연령별로는 2개월미만, 2~4개월, 4~6개월 마리수 공히 10여 만두씩 증가

○ 사육가구수는 11.4천호로 6월과 비슷하고, 전년동기보다 8백호 (6.6%) 감소

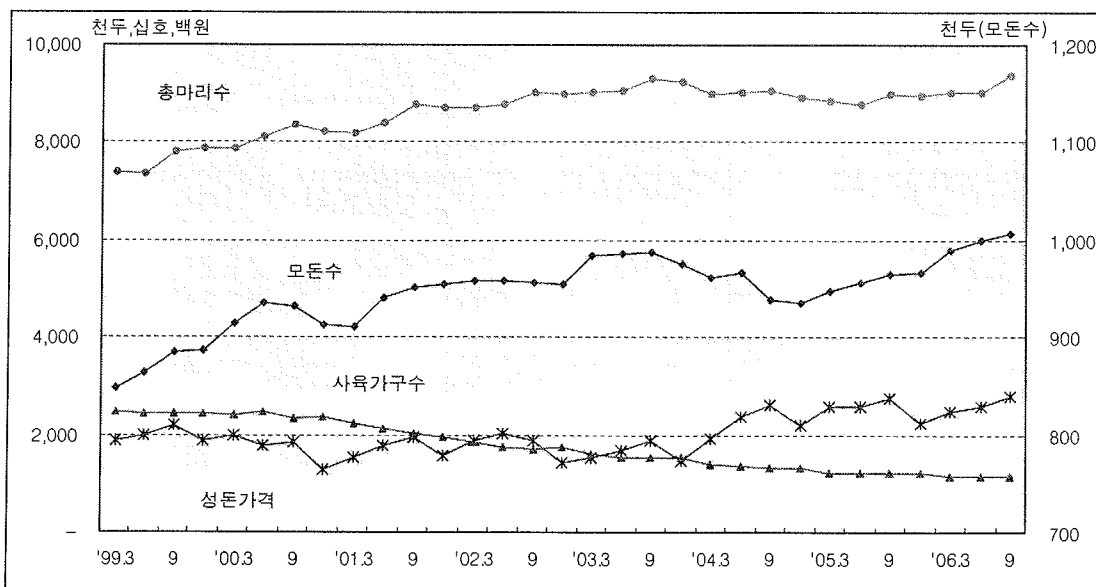
- 1,000두 미만의 소규모 사육농가는 1백여호 감소하고, 중규모는 1백여호 증가

○ 호당마리수는 818두로 6월보다 23두, 전년동기보다 80두 증가

- ('04.12) 671 → ('05.9) 738 → ('05.12) 729 → ('06.6) 795 → ('06.9) 818

* 성돈가격(100kg) : ('05.5) 269천원 → ('05.8) 261 → ('06.5) 291 → ('06.8) 249

돼지 사육동향 및 성돈가격 변동추이



※ 성돈가격은 지난 3개월간 평균 가격임

o 사육규모별 마리수 및 가구수

(단위 : 천두, 천가구, %)

구 분	마 리 수					가 구 수					
	계	1,000두 미만	1,000~5,000	5,000~10,000	10,000두 이상	계	1,000두 미만	1,000~5,000	5,000~10,000	10,000두 이상	
'01.12	8,720	2,890 (33.1)	4,512 (51.7)	690 (7.9)	628 (7.2)	19.53	16.80 (86.0)	2.59 (13.3)	0.10 (0.5)	0.04 (0.2)	
'02.12	8,974	2,590 (28.9)	4,902 (54.6)	807 (9.0)	675 (7.5)	17.44	14.49 (83.1)	2.78 (15.9)	0.12 (0.7)	0.05 (0.3)	
'03. 6	9,051	2,513 (27.8)	5,006 (55.3)	822 (9.1)	710 (7.8)	15.39	12.43 (80.8)	2.78 (18.1)	0.13 (0.8)	0.05 (0.3)	
9	9,287	2,545 (27.4)	5,141 (55.3)	860 (9.3)	741 (8.0)	15.47	12.47 (80.6)	2.82 (18.2)	0.13 (0.9)	0.05 (0.3)	
12	9,231	2,525 (27.4)	5,058 (54.8)	871 (9.4)	777 (8.4)	15.24	12.31 (80.8)	2.75 (18.0)	0.13 (0.9)	0.05 (0.3)	
'04. 3	9,006	2,362 (26.2)	5,004 (55.6)	868 (9.6)	772 (8.6)	13.94	11.05 (79.3)	2.71 (19.4)	0.13 (0.9)	0.05 (0.4)	
6	9,017	2,379 (26.4)	4,997 (55.4)	897 (9.9)	744 (8.3)	13.58	10.70 (78.8)	2.70 (19.9)	0.13 (0.9)	0.05 (0.4)	
9	9,046	2,245 (24.8)	5,071 (56.1)	902 (10.0)	828 (9.1)	13.25	10.33 (78.0)	2.73 (20.6)	0.13 (1.0)	0.06 (0.4)	
12	8,908	2,197 (24.7)	5,019 (56.3)	852 (9.6)	840 (9.4)	13.27	10.40 (78.4)	2.68 (20.2)	0.13 (1.0)	0.06 (0.4)	
'05. 3	8,838	2,127 (24.1)	4,967 (56.2)	932 (10.5)	812 (9.2)	12.23	9.38 (76.7)	2.66 (21.7)	0.14 (1.2)	0.05 (0.4)	
6	8,786	2,016 (23.0)	5,098 (58.0)	817 (9.3)	855 (9.7)	12.15	9.25 (76.1)	2.72 (22.4)	0.12 (1.0)	0.06 (0.5)	
9	8,993	2,033 (22.6)	5,207 (57.9)	876 (9.7)	877 (9.8)	12.19	9.22 (75.6)	2.78 (22.8)	0.13 (1.1)	0.06 (0.5)	
12	8,962	1,985 (22.1)	5,185 (57.9)	884 (9.9)	908 (10.1)	12.29	9.34 (76.0)	2.76 (22.4)	0.13 (1.1)	0.06 (0.5)	
'06. 3	9,010	1,970 (21.9)	5,237 (58.1)	891 (9.9)	912 (10.1)	11.53	8.57 (74.4)	2.77 (24.0)	0.13 (1.1)	0.06 (0.5)	
6	9,032	1,958 (21.7)	5,187 (57.4)	912 (10.1)	975 (10.8)	11.36	8.42 (74.1)	2.73 (24.0)	0.14 (1.3)	0.07 (0.6)	
9	9,369	1,894 (20.2)	5,461 (58.3)	1,014 (10.8)	1,000 (10.7)	11.45	8.35 (72.9)	2.88 (25.2)	0.15 (1.3)	0.07 (0.6)	
증 감	전분기	337 (3.7)	△64 (△3.3)	274 (5.3)	102 (11.2)	25 (2.6)	0.09 (0.8)	△0.07 (△0.8)	0.15 (5.5)	0.01 (7.1)	0.00 (0.0)
	전년 동기	376 (4.2)	△139 (△6.8)	254 (4.9)	138 (15.8)	123 (14.0)	△0.74 (△6.1)	△0.87 (△9.4)	0.10 (3.6)	0.02 (15.4)	0.01 (16.7)

o 월령별 마리수

(단위 : 천두, %)

구 분	'03.12	'04.12	'05			'06			증 감		
			6	9	12	3	6	9	전분기	전년동기	
총 마리수	9,231	8,908	8,786	8,993	8,962	9,010	9,032	9,369	337 (3.7)	376 (4.2)	
월령별	2개월미만	2,848	2,713	2,750	2,805	2,730	2,810	2,843	2,952	109 (3.8)	147 (5.2)
	2 ~ 4	2,989	2,866	2,771	2,857	2,887	2,795	2,842	2,948	106 (3.7)	91 (3.2)
	4 ~ 6	2,379	2,358	2,272	2,330	2,338	2,379	2,314	2,430	116 (5.0)	100 (4.3)
	6 ~ 8	72	78	84	83	87	82	84	84	0 (0.0)	1 (1.2)
	- 후보모돈	65	70	74	74	73	73	77	77	0 (0.0)	3 (4.1)
	8개월이상	943	893	909	918	920	944	949	955	6 (0.6)	37 (4.0)
	- 모돈	910	865	882	891	893	917	922	929	7 (0.8)	38 (4.3)
	분만모돈	463	442	444	461	449	456	463	481	18 (3.9)	20 (4.3)
임신모돈	574	542	551	553	558	564	572	582	10 (1.7)	29 (5.2)	

o 증감내역

(단위 : 천두, %)

구 분	'03.12	'04.12	'05			'06			증 감		
			6	9	12	3	6	9	전분기	전년동기	
증가요인	생 산	4,590	4,387	4,447	4,516	4,485	4,566	4,633	4,845	212 (4.6)	329 (7.3)
	구 입	729	766	780	789	762	731	733	775	42 (5.7)	△14 (△1.8)
	계	5,319	5,153	5,227	5,305	5,247	5,297	5,366	5,620	254 (4.7)	315 (5.9)
감소요인	출 하	4,875	4,808	4,657	4,519	4,654	4,653	4,634	4,582	△52 (△1.1)	63 (1.4)
	폐 사	440	474	562	559	571	629	636	655	19 (3.0)	96 (17.2)
	계	5,315	5,282	5,219	5,078	5,225	5,282	5,270	5,237	△33 (△0.6)	159 (3.1)

라. 닭

(단위 : 천수, 천가구, %)

구 분	'03.12	'04.12	'05			'06			증 감		
			6	9	12	3	6	9	전분기	잔년동기	
총 마리수	99,019	106,736	149,345	127,491	109,628	123,048	145,279	119,164	△26,115 (△18.0)	△8,327 (△6.5)	
용도별	산란계	48,351	51,419	54,390	55,017	53,392	53,517	55,200	55,388	188 (0.3)	371 (0.7)
	육 계	44,803	50,122	88,137	65,829	50,422	63,935	84,279	57,713	△26,566 (△31.5)	△8,116 (△12.3)
규모별	10천수미만	6,821	6,397	7,514	6,732	6,243	4,411	4,421	4,461	40 (0.9)	△2,271 (△33.7)
	10~30	25,140	23,846	28,473	26,793	22,547	27,324	27,918	27,320	△598 (△2.1)	527 (2.0)
	30천수이상	67,058	76,493	113,358	93,966	80,838	91,313	112,940	87,383	△25,557 (△22.6)	△6,583 (△7.0)
사육가구수	144	131	139	141	136	3,720 가구	4,132	3,693	△439 (△10.6)	-	
규모별	10천수미만	141.7	128.7	135.9	138.0	133.2	658	661	668	7 (1.1)	-
	10~30	1.4	1.3	1.5	1.4	1.2	1,457	1,494	1,470	△24 (△1.6)	-
	30천수이상	1.2	1.3	2.0	1.7	1.4	1,605	1,977	1,555	△422 (△21.3)	-
가금당 마리수 (수/호)	686	813	1,071	904	807	33,077	35,160	32,268	△2,892 (△8.2)	-	
(산란계)	22,711	25,168	23,505	23,273	23,113	28,726	28,976	28,773	△203 (△0.7)	-	
(육 계)	27,811	31,190	32,911	30,336	32,014	39,080	41,805	37,721	△4,084 (△9.8)	-	

주) '06년부터 3,000수 이상 사육가구를 대상으로 전수 조사한 자료임

○ 9.1현재 총사육마리수는 119,164천수로 6월보다 26,115천수(18.0%),
전년동기보다 8,327천수(6.5%) 감소

- 산란계는 55,388천수로 6월보다 0.3%, 전년동기보다 0.7% 증가
- 육계는 57,713천수로 6월보다 31.5%, 전년동기보다 12.3% 감소

○ 사육가구수는 3,693호로 6월보다 439호(10.6%) 감소

- 산란계 : ('05.6) 2,314 → ('06.3) 1,863 → ('06.6) 1,905 → ('06.9) 1,925
- 육계 : ('05.6) 2,678 → ('06.3) 1,636 → ('06.6) 2,016 → ('06.9) 1,530
- 30천수 이상 사육가구가 422호 감소

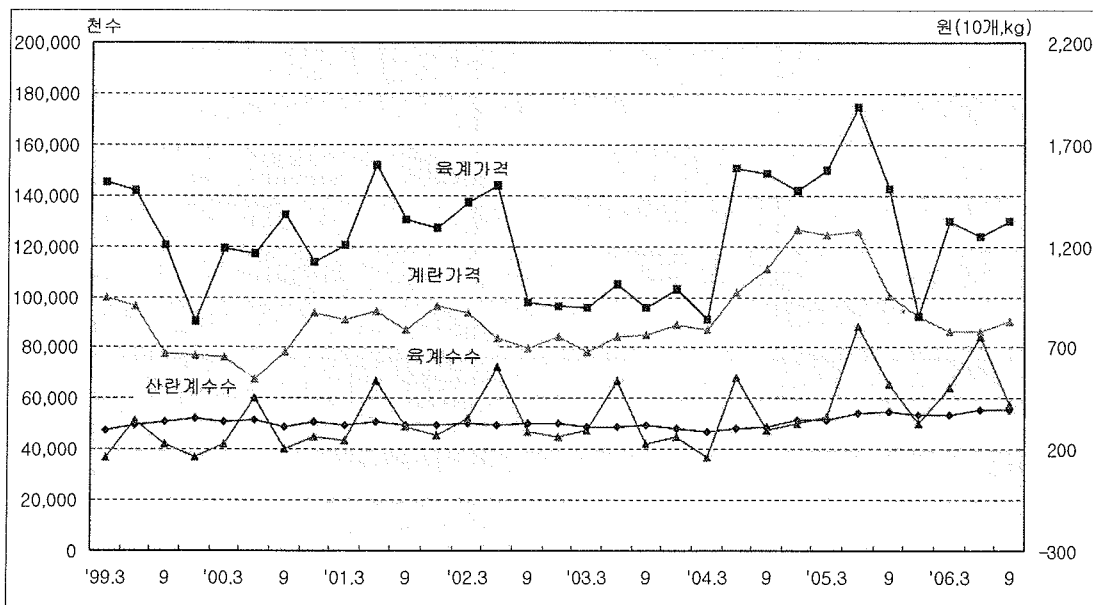
○ 호당마리수는 산란계 28.8천수, 육계 37.7천수로 조사되었음

※ '06. 3월부터 3,000수 이상 사육가구를 대상으로 전수 조사한 자료임

* 계란가격(특, 10개) : ('05.8) 878원 → ('06.2) 699 → ('06.5) 781 → ('06.8) 859

* 육계가격(생체1kg) : ('05.8) 1,308원 → ('06.2) 1,301 → ('06.5) 945 → ('06.8) 1,478

산란계·육계 사육동향 및 가격변동 추이



※ 가격은 지난 3개월간 평균 가격임

<참고>

닭 3,000수미만 사육가구 비중

단위 : 호, 수, %

	전 국				서 울				부 산			
	가구수	비중	마리수	비중	가구수	비중	마리수	비중	가구수	비중	마리수	비중
'03. 3	135,838	97.4	1,683,391	1.7	15	100.0	1,298	100.0	301	97.7	5,831	7.2
6	148,609	97.4	2,491,566	2.0	11	100.0	490	100.0	269	95.4	3,872	2.2
9	146,472	97.7	2,018,319	2.1	11	100.0	430	100.0	244	96.4	3,862	3.4
12	140,910	97.7	1,713,567	1.7	11	100.0	278	100.0	264	97.4	2,404	2.8
'04. 3	125,947	97.7	1,385,929	1.6	13	100.0	210	100.0	242	97.2	2,225	2.1
6	135,186	97.3	2,146,006	1.7	13	100.0	211	100.0	186	95.9	3,106	2.7
9	131,739	97.6	1,734,443	1.7	9	100.0	223	100.0	268	97.1	2,943	2.6
12	127,973	97.5	1,457,225	1.4	9	100.0	187	100.0	255	97.0	2,839	1.9
'05. 3	118,940	97.2	1,253,115	1.1	7	100.0	106	100.0	213	97.3	2,019	1.7
6	135,193	97.0	2,319,745	1.6	9	100.0	455	100.0	206	97.2	3,521	2.8
9	137,324	97.3	1,981,937	1.6	9	100.0	233	100.0	239	97.6	1,775	1.5
12	132,507	97.6	1,600,030	1.5	9	100.0	152	100.0	165	95.9	2,779	2.6
	대 구				인 천				광 주			
	가구수	비중	마리수	비중	가구수	비중	마리수	비중	가구수	비중	마리수	비중
'03. 3	1,137	98.8	20,992	6.9	1,510	98.1	15,679	3.1	363	96.5	25,138	6.8
6	1,158	98.7	21,787	6.3	1,664	97.6	30,987	3.0	636	98.0	17,060	3.3
9	1,089	98.5	24,151	7.3	1,596	97.9	24,461	3.8	716	98.6	6,893	4.0
12	990	98.6	28,792	11.5	1,474	97.8	22,051	4.2	620	98.3	10,180	6.1
'04. 3	746	98.3	20,900	8.1	1,472	98.2	16,564	2.9	558	98.6	7,653	4.2
6	785	98.6	27,736	10.2	1,715	98.2	28,006	3.3	852	98.7	18,561	5.2
9	759	98.6	17,847	5.6	1,636	97.7	18,900	2.4	781	99.5	10,326	14.3
12	798	98.5	16,158	5.4	1,637	98.1	23,085	2.6	743	98.9	6,768	2.4
'05. 3	849	99.0	18,603	9.2	1,587	97.8	14,303	1.4	628	98.7	4,248	2.3
6	907	98.9	29,686	10.0	1,753	97.3	43,956	2.6	1,028	96.7	25,120	4.8
9	913	98.9	22,678	5.4	1,930	98.0	39,919	4.5	1,007	99.3	34,796	10.3
12	882	99.0	15,355	5.9	1,835	97.7	42,483	3.7	975	99.4	12,855	4.5
	대 전				울 산							
	가구수	비중	마리수	비중	가구수	비중	마리수	비중	가구수	비중	마리수	비중
'03. 3	547	97.3	9,341	4.9	923	98.3	12,094	2.9				
6	543	97.1	8,128	3.1	804	98.0	10,485	1.9				
9	451	97.0	15,466	9.4	732	97.7	11,417	2.3				
12	469	97.7	8,677	4.5	705	97.5	13,184	2.4				
'04. 3	423	97.9	7,837	7.1	674	98.3	14,040	2.9				
6	483	97.6	10,385	6.0	511	96.6	11,663	2.1				
9	436	97.1	9,137	5.8	502	96.4	11,684	2.2				
12	490	98.2	7,986	8.0	448	96.3	11,033	1.9				
'05. 3	534	97.8	8,826	5.3	471	96.8	5,591	1.3				
6	619	97.6	20,776	9.5	447	96.3	8,040	1.8				
9	626	98.1	14,539	9.0	457	97.0	7,948	2.0				
12	561	98.1	12,504	8.1	473	97.1	8,425	1.7				

	경 기				강 원				충 북			
	가구수	비중	마리수	비중	가구수	비중	마리수	비중	가구수	비중	마리수	비중
'03. 3	15,100	94.8	198,096	0.8	16,731	99.1	145,921	3.6	6,576	96.6	51,408	0.8
6	15,052	94.4	251,648	0.9	18,639	99.1	303,248	5.9	7,086	96.3	68,395	0.9
9	14,611	94.6	230,748	0.9	18,443	99.2	240,635	6.3	7,094	96.9	71,898	1.1
12	13,858	94.8	183,028	0.8	17,133	99.3	169,448	4.4	7,330	97.2	70,646	1.1
'04. 3	12,768	95.0	154,093	0.7	15,294	99.1	129,709	3.3	7,002	97.3	51,962	0.9
6	12,664	94.0	254,652	0.9	16,600	99.0	264,961	5.0	7,248	96.8	84,330	1.2
9	13,023	94.8	218,117	0.9	15,969	99.1	196,356	4.5	7,333	97.0	91,456	1.3
12	12,652	94.5	178,272	0.7	15,377	99.2	152,911	3.6	7,170	96.7	65,311	0.9
'05. 3	12,689	94.3	155,344	0.6	14,432	99.0	126,267	3.0	6,641	96.5	55,484	0.8
6	13,483	93.7	352,658	1.1	15,881	98.8	248,882	4.3	7,508	96.4	89,966	0.9
9	13,331	93.9	273,845	0.9	16,018	99.0	211,671	4.4	7,712	96.7	92,618	1.0
12	12,946	94.6	242,004	1.0	15,518	99.1	166,817	3.8	7,072	96.9	75,591	1.0
	충 남				전 북				전 남			
	가구수	비중	마리수	비중	가구수	비중	마리수	비중	가구수	비중	마리수	비중
'03. 3	14,485	96.5	150,761	0.9	13,157	97.1	223,542	1.7	21,724	98.5	263,663	2.2
6	14,823	96.3	196,524	1.0	15,860	97.1	294,417	1.7	27,440	98.7	542,497	3.5
9	14,922	97.0	178,788	1.2	15,267	97.6	167,045	1.4	26,897	98.9	334,100	3.0
12	14,347	96.7	173,581	1.1	14,683	97.3	133,000	1.0	25,828	98.9	290,561	2.7
'04. 3	13,166	96.9	112,077	0.8	13,255	97.4	83,335	0.6	21,003	98.8	259,510	3.0
6	13,449	96.6	160,687	1.0	14,704	96.3	176,406	0.9	25,447	98.6	441,345	2.7
9	12,872	96.7	134,669	0.9	14,908	97.4	131,142	0.9	25,262	98.7	315,444	2.4
12	12,105	96.5	123,954	0.8	15,251	97.3	99,988	0.7	23,857	98.9	268,535	2.1
'05. 3	12,235	95.9	106,632	0.6	13,005	96.8	72,274	0.5	20,100	98.6	217,322	1.7
6	13,382	95.4	195,499	0.8	16,915	96.6	221,929	1.0	25,366	98.3	459,957	2.0
9	13,809	96.5	206,564	1.1	17,831	97.3	188,137	1.1	26,544	98.7	254,164	1.6
12	13,204	96.4	154,369	0.8	17,294	97.8	135,191	1.0	25,361	98.9	195,619	1.6
	경 북				경 남				세 주			
	가구수	비중	마리수	비중	가구수	비중	마리수	비중	가구수	비중	마리수	비중
'03. 3	25,128	97.1	272,007	1.8	17,978	98.7	279,160	5.1	163	73.4	8,460	0.7
6	25,056	97.1	393,937	2.2	19,411	98.6	331,723	4.8	157	71.4	16,368	1.1
9	24,320	97.2	396,984	2.5	19,957	99.0	303,724	5.7	122	68.9	7,717	0.7
12	22,787	97.0	347,362	2.3	20,321	98.8	254,444	4.1	90	61.2	5,931	0.5
'04. 3	20,969	97.2	281,473	2.0	18,262	99.2	233,097	5.2	100	71.4	11,244	1.3
6	21,293	96.6	358,220	1.9	19,136	98.9	292,552	4.1	100	64.1	13,085	0.9
9	19,534	96.6	293,936	1.8	18,378	99.0	272,710	4.9	69	57.5	9,553	0.7
12	19,194	96.5	238,537	1.5	17,893	98.6	256,107	3.7	94	64.4	5,554	0.4
'05. 3	18,254	96.5	223,763	1.4	17,213	98.7	234,888	3.4	82	63.1	7,445	0.6
6	18,573	96.1	274,700	1.4	19,063	98.8	334,298	4.2	52	51.5	10,302	0.7
9	18,038	96.0	266,718	1.4	18,816	98.8	354,375	4.7	44	42.3	6,904	0.5
12	17,991	96.4	263,004	1.5	18,183	98.9	268,158	4.2	38	42.7	4,364	0.4

o 사육 용도별, 월령별 마리수

(단위 : 천수, %)

구 분	용 도 별				월 령 별			
	산란계	육 계	종 계	검용계	3개월 미 만	3~6	6개월 이 상	
'02.12	50,191 (49.3)	45,005 (44.3)	5,255 (5.2)	1,242 (1.2)	51,981 (51.1)	8,628 (8.5)	41,084 (40.4)	
'03. 6	49,079 (40.2)	66,756 (54.7)	4,677 (3.8)	1,612 (1.3)	74,624 (61.1)	6,906 (5.7)	40,594 (33.2)	
9	49,383 (50.4)	42,451 (43.3)	4,818 (5.0)	1,281 (1.3)	49,820 (50.9)	8,785 (9.0)	39,328 (40.1)	
12	48,351 (48.8)	44,803 (45.2)	4,799 (4.9)	1,066 (1.1)	51,502 (52.0)	7,512 (7.6)	40,005 (40.4)	
'04. 3	46,493 (52.3)	36,493 (41.1)	4,982 (5.6)	854 (1.0)	42,693 (48.1)	6,876 (7.7)	39,253 (44.2)	
6	48,058 (39.2)	68,526 (55.8)	4,723 (3.8)	1,436 (1.2)	75,671 (61.6)	6,334 (5.2)	40,738 (33.2)	
9	49,092 (48.1)	47,714 (46.7)	4,147 (4.1)	1,158 (1.1)	55,179 (54.0)	6,941 (6.8)	39,991 (39.2)	
12	51,419 (48.2)	50,122 (46.9)	4,234 (4.0)	961 (0.9)	57,995 (54.3)	8,228 (7.7)	40,513 (38.0)	
'05. 3	51,371 (46.9)	52,743 (48.1)	4,755 (4.3)	797 (0.7)	60,361 (55.0)	7,696 (7.0)	41,609 (38.0)	
6	54,390 (36.4)	88,137 (59.0)	5,234 (3.5)	1,584 (1.1)	96,621 (64.7)	8,473 (5.7)	44,251 (29.6)	
9	55,017 (43.2)	65,829 (51.6)	5,345 (4.2)	1,300 (1.0)	73,669 (57.8)	9,625 (7.5)	44,197 (34.7)	
12	53,392 (48.7)	50,422 (46.0)	4,716 (4.3)	1,098 (1.0)	56,281 (51.3)	8,057 (7.4)	45,290 (41.3)	
'06. 3	53,517 (43.5)	63,935 (52.0)	5,596 (4.5)	-	70,561 (57.3)	6,195 (5.1)	46,292 (37.6)	
6	55,200 (38.0)	84,279 (58.0)	5,800 (4.0)	-	91,728 (63.1)	7,722 (5.3)	45,829 (31.6)	
9	55,388 (46.5)	57,713 (48.4)	6,063 (5.1)	-	65,520 (55.0)	7,090 (5.9)	46,554 (39.1)	
중 감	전 분 기	188 (0.3)	△26,566 (△31.5)	263 (4.5)	-	△26,208 (△28.6)	△632 (△8.2)	725 (1.6)
	전년동기	371 (0.7)	△8,116 (△12.3)	718 (13.4)	-	△8,149 (△11.1)	△2,535 (△26.3)	2,357 (5.3)

주) '06년부터 3,000수 이상 사육가구를 대상으로 전수 조사한 자료임

○ 사육규모별 마리수 및 가구수

< 전 체 >

(단위 : 천수, 천가구, %)

구 분	마 리 수					가 구 수					
	계	10천수 미 만	10~30	30~50	50천수 이 상	계	10천수 미 만	10~30	30~50	50천수 이 상	
'02.12	101,693	7,103 (7.0)	28,467 (28.0)	29,269 (28.8)	36,854 (36.2)	176	173.37 (98.5)	1.60 (0.9)	0.80 (0.4)	0.44 (0.2)	
'03. 6	122,124	8,421 (6.9)	29,304 (24.0)	34,550 (28.3)	49,849 (40.8)	153	149.45 (98.0)	1.56 (1.0)	0.93 (0.6)	0.61 (0.4)	
9	97,933	7,374 (7.5)	26,020 (26.6)	27,045 (27.6)	37,494 (38.3)	150	147.28 (98.3)	1.41 (0.9)	0.74 (0.5)	0.44 (0.3)	
12	99,019	6,821 (6.9)	25,140 (25.4)	27,657 (27.9)	39,401 (39.8)	144	141.65 (98.3)	1.41 (0.9)	0.76 (0.5)	0.47 (0.3)	
'04. 3	88,822	6,118 (6.9)	21,116 (23.8)	23,522 (26.5)	38,066 (42.8)	129	126.63 (98.3)	1.16 (0.9)	0.63 (0.5)	0.43 (0.3)	
6	122,743	7,303 (5.9)	26,952 (22.0)	34,035 (27.7)	54,453 (44.4)	139	135.90 (97.4)	1.46 (1.1)	0.92 (0.7)	0.67 (0.5)	
9	102,111	7,021 (6.9)	22,527 (22.0)	29,573 (29.0)	42,990 (42.1)	135	132.51 (98.1)	1.20 (0.9)	0.80 (0.6)	0.51 (0.4)	
12	106,736	6,397 (6.0)	23,846 (22.3)	29,447 (27.6)	47,046 (44.1)	131	128.65 (98.0)	1.29 (1.0)	0.79 (0.6)	0.56 (0.4)	
'05. 3	109,666	5,595 (5.1)	24,697 (22.5)	31,567 (28.8)	47,807 (43.6)	122	119.57 (97.7)	1.33 (1.1)	0.85 (0.7)	0.59 (0.5)	
6	149,345	7,514 (5.0)	28,473 (19.1)	44,594 (29.9)	68,764 (46.0)	139	135.93 (97.5)	1.49 (1.1)	1.19 (0.8)	0.84 (0.6)	
9	127,491	6,732 (5.3)	26,793 (21.0)	38,234 (30.0)	55,732 (43.7)	141	138.00 (97.8)	1.39 (1.0)	1.03 (0.7)	0.68 (0.5)	
12	109,628	6,243 (5.7)	22,547 (20.6)	32,509 (29.6)	48,329 (44.1)	136	133.16 (98.0)	1.22 (0.9)	0.87 (0.7)	0.57 (0.4)	
'06. 3	123,048	4,411 (3.6)	27,324 (22.2)	34,614 (28.1)	56,699 (46.1)	3,720 가구	658 (17.7)	1,457 (39.2)	932 (25.0)	673 (18.1)	
6	145,279	4,421 (3.0)	27,918 (19.2)	40,522 (27.9)	72,418 (49.9)	4,132	661 (16.0)	1,494 (36.1)	1,090 (26.4)	887 (21.5)	
9	119,164	4,461 (3.7)	27,320 (22.9)	34,394 (28.9)	52,989 (44.5)	3,693	668 (18.1)	1,470 (39.8)	920 (24.9)	635 (17.2)	
증 감	전분기	△26,115 (△18.0)	40 (0.9)	△598 (△2.1)	△6,128 (△15.1)	△19,429 (△26.8)	△439 (△106)	7 (1.1)	△24 (△1.6)	△170 (△15.6)	△252 (△28.4)
	전년동기	△8,327 (△6.5)	△2,271 (△33.7)	527 (2.0)	△3,840 (△10.0)	△2,743 (△4.9)	-	-	-	-	-

주) '06년부터 3,000수 이상 사육가구를 대상으로 전수 조사한 자료임

< 산란계 >

(단위 : 천수, 가구, %)

구 분	마 리 수					가 구 수					
	계	10천수 미 만	10~30	30~50	50천수 이 상	계	10천수 미 만	10~30	30~50	50천수 이 상	
'02.12	50,191	4,921 (9.8)	15,394 (30.7)	10,409 (20.7)	19,467 (38.8)	2,317	939 (40.5)	922 (39.8)	280 (12.1)	176 (7.6)	
'03. 6	49,079	5,513 (11.2)	14,210 (29.0)	9,989 (20.3)	19,367 (39.5)	2,443	1,182 (48.4)	816 (33.4)	267 (10.9)	178 (7.3)	
9	49,383	4,936 (10.0)	14,717 (29.8)	9,730 (19.7)	20,000 (40.5)	2,306	1,004 (43.5)	853 (37.0)	262 (11.4)	187 (8.1)	
12	48,351	5,059 (10.5)	13,409 (27.7)	9,629 (19.9)	20,254 (41.9)	2,129	896 (42.1)	780 (36.6)	264 (12.4)	189 (8.9)	
'04. 3	46,493	4,483 (9.7)	12,612 (27.1)	8,990 (19.3)	20,408 (43.9)	1,911	766 (40.1)	721 (37.7)	241 (12.6)	183 (9.6)	
6	48,058	4,563 (9.5)	13,165 (27.4)	9,572 (19.9)	20,758 (43.2)	2,043	850 (41.6)	746 (36.5)	258 (12.6)	189 (9.3)	
9	49,092	4,912 (10.0)	12,677 (25.8)	10,078 (20.5)	21,425 (43.7)	2,075	883 (42.6)	722 (34.8)	274 (13.2)	196 (9.4)	
12	51,419	4,507 (8.8)	13,219 (25.7)	10,572 (20.5)	23,121 (45.0)	2,043	791 (38.7)	756 (37.0)	285 (14.0)	211 (10.3)	
'05. 3	51,371	4,095 (8.0)	13,609 (26.5)	10,223 (19.9)	23,444 (45.6)	2,069	807 (39.0)	763 (36.9)	273 (13.2)	226 (10.9)	
6	54,390	4,743 (8.7)	13,510 (24.8)	11,778 (21.7)	24,359 (44.8)	2,314	1,038 (44.9)	744 (32.1)	309 (13.4)	223 (9.6)	
9	55,017	4,408 (8.0)	14,418 (26.2)	11,768 (21.4)	24,423 (44.4)	2,364	1,034 (43.7)	795 (33.6)	313 (13.3)	222 (9.4)	
12	53,392	4,346 (8.1)	14,012 (26.2)	11,032 (20.7)	24,002 (45.0)	2,310	993 (43.0)	798 (34.5)	298 (12.9)	221 (9.6)	
'06. 3	53,517	3,704 (6.9)	14,251 (26.6)	10,729 (20.1)	24,833 (46.4)	1,863	543 (29.1)	804 (43.2)	291 (15.6)	225 (12.1)	
6	55,200	3,837 (6.9)	14,113 (25.6)	11,207 (20.3)	26,043 (47.2)	1,905	563 (29.6)	802 (42.1)	302 (15.8)	238 (12.5)	
9	55,388	3,836 (6.9)	14,629 (26.4)	10,724 (19.4)	26,199 (47.3)	1,925	560 (29.1)	831 (43.2)	287 (14.9)	247 (12.8)	
증	전 분 기	188 (0.3)	△1 (△0.0)	516 (3.7)	△483 (△4.3)	156 (0.6)	20 (1.0)	△3 (△0.5)	29 (3.6)	△15 (△5.0)	9 (3.8)
감	전 년 동 기	371 (0.7)	△572 (△13.0)	211 (1.5)	△1,044 (△8.9)	1,776 (7.3)	-	-	-	-	-

주) '06년부터 3,000수 이상 사육가구를 대상으로 전수 조사한 자료임

< 육 계 >

(단위 : 천수, 가구, %)

구 분	마 리 수					가 구 수					
	계	10천수 미 만	10~30	30~50	50천수 이 상	계	10천수 미 만	10~30	30~50	50천수 이 상	
'02.12	45,005	772 (1.7)	10,585 (23.5)	17,690 (39.3)	15,958 (35.5)	1,963	696 (35.4)	539 (27.5)	483 (24.6)	245 (12.5)	
'03. 6	66,756	934 (1.4)	13,379 (20.1)	23,640 (35.4)	28,803 (43.1)	2,226	517 (23.2)	651 (29.2)	640 (28.8)	418 (18.8)	
9	42,451	795 (1.9)	9,622 (22.7)	16,174 (38.1)	15,860 (37.3)	1,715	564 (32.9)	467 (27.2)	445 (26.0)	239 (13.9)	
12	44,803	471 (1.0)	9,168 (20.5)	17,142 (38.3)	18,022 (40.2)	1,611	373 (23.1)	495 (30.7)	473 (29.4)	270 (16.8)	
'04. 3	36,493	645 (1.8)	6,365 (17.4)	13,713 (37.6)	15,770 (43.2)	1,294	371 (28.7)	322 (24.9)	371 (28.7)	230 (17.7)	
6	68,526	711 (1.0)	12,325 (18.0)	23,417 (34.2)	32,073 (46.8)	2,237	504 (22.5)	636 (28.4)	634 (28.4)	463 (20.7)	
9	47,714	788 (1.7)	8,506 (17.8)	18,432 (38.6)	19,988 (41.9)	1,661	460 (27.7)	405 (24.4)	501 (30.2)	295 (17.7)	
12	50,122	844 (1.7)	9,104 (18.2)	17,908 (35.7)	22,266 (44.4)	1,607	359 (22.3)	441 (27.5)	474 (29.5)	333 (20.7)	
'05. 3	52,743	605 (1.1)	9,523 (18.1)	20,430 (38.7)	22,185 (42.1)	1,635	274 (16.8)	475 (29.0)	552 (33.8)	334 (20.4)	
6	88,137	1,095 (1.3)	12,972 (14.7)	31,499 (35.7)	42,571 (48.3)	2,678	604 (22.6)	635 (23.7)	846 (31.6)	593 (22.1)	
9	65,829	775 (1.2)	10,519 (16.0)	25,357 (38.5)	29,178 (44.3)	2,170	569 (26.2)	489 (22.5)	680 (31.4)	432 (19.9)	
12	50,422	679 (1.3)	6,485 (12.9)	20,656 (41.0)	22,602 (44.8)	1,575	386 (24.5)	312 (19.8)	548 (34.8)	329 (20.9)	
'06. 3	63,935	533 (0.8)	10,389 (16.3)	23,205 (36.3)	29,808 (46.6)	1,636	89 (5.4)	505 (30.9)	621 (38.0)	421 (25.7)	
6	84,279	456 (0.5)	11,313 (13.4)	28,469 (33.8)	44,041 (52.3)	2,016	83 (4.1)	550 (27.3)	764 (37.9)	619 (30.7)	
9	57,713	466 (0.8)	9,788 (16.9)	22,431 (38.9)	25,028 (43.4)	1,530	87 (5.7)	478 (31.2)	599 (39.2)	366 (23.9)	
증	전 분 기	△26,566 (△31.5)	10 (2.2)	△1,525 (△13.5)	△6,038 (△21.2)	△19,013 (△43.2)	△486 (△24.1)	4 (4.8)	△72 (△13.1)	△165 (△21.6)	△253 (△40.9)
감	전년동기	△8,116 (△12.3)	△309 (△39.9)	△731 (△6.9)	△2,926 (△11.5)	△4,150 (△14.2)	-	-	-	-	-

주) '06년부터 3,000수 이상 사육가구를 대상으로 전수 조사한 자료임

o 사육 용도별, 월령별 마리수 및 가구수

(단위 : 천수, 천가구, %)

구 분	'03.12	'04.12	'05			'06			증감		
			6	9	12	3	6	9	전분기	전년동기	
산 란 계	총마리수	48,351	51,419	54,390	55,017	53,392	53,517	55,200	55,388	188 (0.3)	371 (0.7)
	3개월미만	5,095	6,891	7,217	6,831	4,819	5,431	6,292	6,417	125 (2.0)	△414 (△6.1)
	3~6	6,507	7,021	7,247	8,118	7,061	5,491	6,388	5,971	△417 (△6.5)	△2,147 (△26.4)
	6개월이상	36,749	37,507	39,926	40,068	41,512	42,595	42,520	43,000	480 (1.1)	2,932 (7.3)
	사육가구수	2.13	2.04	2.31	2.36	2.31	1.86	1.91	1.93	0.02 (1.0)	-
육 계	총마리수	44,803	50,122	88,137	65,829	50,422	63,935	84,279	57,713	△26,566 (△31.5)	△8,116 (△12.3)
	1개월미만	35,080	37,085	69,050	48,880	38,901	49,064	62,379	43,178	△19,201 (△30.8)	△5,702 (△11.7)
	1개월이상	9,723	13,037	19,087	16,949	11,521	14,871	21,900	14,535	△7,365 (△33.6)	△2,414 (△14.2)
	사육가구수	1.61	1.61	2.68	2.17	1.58	1.64	2.02	1.53	△0.49 (△24.3)	-

o 계란생산량 및 닭고기 소비량

(단위 : 천개, 천수, %)

구 분	'03.12	'04.12	'05			'06			증 감		
			6	9	12	3	6	9	전분기	전년동기	
1일 식용 계란생산량	29,569	29,361	31,568	31,890	31,047	30,581	31,536	32,492	956 (3.0)	602 (1.9)	
닭고기 소비량	브로일러	47,341	50,066	74,516	89,930	58,969	-	-	-	-	-
	성계 (폐계)	11,080	10,836	10,141	13,226	11,265	-	-	-	-	-
	계	58,421	60,902	84,657	103,156	70,234	-	-	-	-	-

주) '06년부터 3,000수 이상 사육가구를 대상으로 전수 조사한 자료이며, 닭고기소비량조사는 폐지됨

3. 시·도별 현황

가. 축종별 마리수 및 가구수('06년 9월 1일 기준)

(단위 : 두(수), 호)

구 분	한·육우		젖 소		돼 지		닭	
	마리수	가구수	마리수	가구수	마리수	가구수	마리수	가구수
전 국	2,021,318	190,805	467,602	8,508	9,369,336	11,448	119,164,091	3,693
서 울	290	6	126	3	0	0	0	0
부 산	1,504	157	720	18	11,410	64	57,400	6
대 구	17,596	1,230	3,248	63	35,760	94	452,700	12
인 천	14,784	471	3,926	81	58,348	112	1,017,000	38
광 주	4,356	389	686	15	9,485	26	20,000	1
대 전	5,356	614	0	0	3,053	6	61,000	7
울 산	23,968	2,470	1,252	19	54,009	49	565,765	16
경 기	182,493	8,337	185,285	3,466	1,861,698	1,653	26,784,349	751
강 원	158,398	16,521	18,640	354	422,493	496	4,404,894	138
충 북	147,791	13,956	24,254	517	533,128	490	8,224,229	255
충 남	263,726	22,165	78,737	1,443	1,721,419	1,804	21,188,805	568
전 북	203,826	16,205	35,005	527	1,077,001	1,804	16,367,828	508
전 남	306,931	35,167	34,261	533	900,958	1,663	13,006,873	318
경 북	426,894	37,316	45,935	908	1,127,489	878	18,542,567	755
경 남	237,449	34,989	30,426	501	1,130,502	2,047	7,103,751	259
제 주	25,956	812	5,101	60	422,583	262	1,366,930	61

주) 닭은 3,000수 이상 사육가구를 대상으로 전수 조사한 자료임

○ 한·육우 마리수

(단위 : 두)

구분	'04.12	'05			'06			증 감	
		6	9	12	6	9	%	전분기	전년동기
전국	1,665,704	1,757,253	1,825,303	1,818,549	1,959,299	2,021,318	100	62,019 (3.2%)	196,015 (10.7%)
서울	318	344	333	289	292	290	0.0	△2	△43
부산	1,341	1,420	1,609	1,491	1,550	1,504	0.1	△46	△105
대구	15,369	16,200	16,647	16,611	17,470	17,596	0.9	126	949
인천	13,088	13,681	14,634	15,080	14,141	14,784	0.7	643	150
광주	3,942	4,169	4,200	4,140	4,387	4,356	0.2	△31	156
대전	4,415	4,856	4,900	4,677	5,391	5,356	0.3	△35	456
울산	20,095	20,556	20,473	20,942	23,081	23,968	1.2	887	3,495
경기	161,432	161,925	170,014	168,719	177,780	182,493	9.0	4,713	12,479
강원	119,128	132,742	137,124	138,121	151,327	158,398	7.8	7,071	21,274
충북	129,026	131,963	136,780	134,285	143,637	147,791	7.3	4,154	11,011
충남	214,748	227,941	240,996	236,999	252,668	263,726	13.0	11,058	22,730
전북	158,998	167,919	174,771	177,121	193,346	203,826	10.1	10,480	29,055
전남	255,077	267,637	276,731	274,583	300,295	306,931	15.2	6,636	30,200
경북	347,665	369,823	386,217	386,632	413,526	426,894	21.1	13,368	40,677
경남	199,537	211,443	216,858	216,303	234,058	237,449	11.7	3,391	20,591
제주	21,525	24,634	23,016	22,556	26,350	25,956	1.3	△394	2,940

- 한우 마리수

(단위 : 두)

구분	'04.12	'05			'06			증 감	
		6	9	12	6	9	%	전분기	전년동기
전국	1,472,947	1,577,840	1,638,610	1,633,263	1,782,628	1,842,632	100	60,004 (3.4%)	204,022 (12.5%)
서울	30	71	77	83	106	128	0.0	22	51
부산	1,277	1,309	1,492	1,404	1,453	1,379	0.1	△74	△113
대구	13,714	14,506	15,023	14,902	16,044	16,216	0.9	172	1,193
인천	4,936	5,506	6,670	6,589	7,277	8,525	0.5	1,248	1,855
광주	3,652	3,937	3,948	3,878	4,191	4,221	0.2	30	273
대전	4,295	4,722	4,819	4,596	5,316	5,323	0.3	7	504
울산	19,479	20,041	20,019	20,522	22,638	23,424	1.3	786	3,405
경기	102,691	108,028	113,440	114,113	125,139	127,272	6.9	2,133	13,832
강원	114,773	129,261	133,118	134,354	147,820	154,795	8.4	6,975	21,677
충북	102,716	107,351	109,698	107,916	118,149	121,671	6.6	3,522	11,973
충남	188,610	205,169	216,671	214,708	231,175	240,125	13.0	8,950	23,454
전북	145,432	155,715	162,705	164,440	181,809	192,225	10.4	10,416	29,520
전남	245,644	258,748	268,146	265,126	290,980	298,395	16.2	7,415	30,249
경북	320,724	344,917	359,907	358,643	387,549	401,176	21.8	13,627	41,269
경남	191,560	202,719	207,641	207,085	224,837	229,601	12.5	4,764	21,960
제주	13,414	15,840	15,236	14,904	18,145	18,156	1.0	11	2,920

○ 젓소 마리수

(단위 : 두)

구 분	'04.12	'05			'06			증 감	
		6	9	12	6	9	%	전분기	전년동기
전 국	497,261	490,626	485,429	478,865	471,414	467,602	100	△3,812 (△0.8%)	△17,827 (△3.7%)
서 울	127	118	123	136	137	126	0.0	△11	3
부 산	881	791	771	765	733	720	0.2	△13	△51
대 구	4,285	3,952	3,801	3,518	3,291	3,248	0.7	△43	△553
인 천	4,834	4,661	4,737	4,418	3,977	3,926	0.8	△51	△811
광 주	694	701	730	738	698	686	0.2	△12	△44
대 전	308	314	178	153	29	0	0.0	△29	△178
울 산	1,601	1,542	1,446	1,455	1,340	1,252	0.3	△88	△194
경 기	189,190	189,375	188,310	186,397	187,413	185,285	39.6	△2,128	△3,025
강 원	19,616	19,202	19,016	18,941	18,777	18,640	4.0	△137	△376
충 북	27,370	27,481	25,710	25,221	24,521	24,254	5.2	△267	△1,456
충 남	79,990	78,559	78,914	77,569	77,639	78,737	16.8	1,098	△177
전 북	39,108	37,671	37,547	36,718	35,282	35,005	7.5	△277	△2,542
전 남	37,737	37,090	36,388	36,541	35,041	34,261	7.3	△780	△2,127
경 북	50,879	49,806	49,305	48,383	46,268	45,935	9.8	△333	△3,370
경 남	35,038	34,046	33,145	32,601	31,085	30,426	6.5	△659	△2,719
체 주	5,603	5,317	5,308	5,311	5,183	5,101	1.1	△82	△207

○ 돼지 마리수

(단위 : 두)

구 분	'04.12	'05			'06			증 감	
		6	9	12	6	9	%	전분기	전년동기
전 국	8,908,456	8,786,469	8,993,142	8,961,505	9,031,598	9,369,336	100	337,738 (3.7%)	376,194 (4.2%)
서 울	0	0	0	0	0	0		0	0
부 산	9,365	9,772	10,690	10,864	10,775	11,410	0.1	635	720
대 구	32,653	33,394	33,942	33,742	35,287	35,760	0.4	473	1,818
인 천	72,575	62,237	63,967	64,155	58,470	58,348	0.6	△122	△5,619
광 주	7,935	7,736	8,200	8,255	8,970	9,485	0.1	515	1,285
대 전	2,841	2,920	2,513	2,925	2,853	3,053	0.0	200	540
울 산	47,462	47,053	44,533	56,118	50,268	54,009	0.6	3,741	9,476
경 기	1,838,924	1,780,307	1,845,778	1,808,771	1,802,006	1,861,698	19.9	59,692	15,920
강 원	407,772	411,668	425,183	422,448	410,889	422,493	4.5	11,604	△2,690
충 북	514,201	507,437	512,552	513,432	516,893	533,128	5.7	16,235	20,576
충 남	1,587,561	1,600,147	1,617,537	1,636,243	1,660,470	1,721,419	18.4	60,949	103,882
전 북	1,001,221	964,421	982,835	965,888	1,006,855	1,077,001	11.5	70,146	94,166
전 남	834,452	843,028	848,973	857,815	877,413	900,958	9.6	23,545	51,985
경 북	1,060,195	1,076,681	1,110,313	1,106,513	1,088,059	1,127,489	12.0	39,430	17,176
경 남	1,080,287	1,055,513	1,090,846	1,073,767	1,097,274	1,130,502	12.1	33,228	39,656
제 주	411,012	384,155	395,280	400,569	405,116	422,583	4.5	17,467	27,303

○ 닭 마리수

(단위 : 수)

구분	'04.12	'05			'06			증 감	
		6	9	12	6	9	%	전분기	전년동기
전국	106,736,000	149,344,994	127,491,071	109,627,646	145,279,411	119,164,091	100	△26,115,320 (△18.0%)	△8,326,980 (△6.5%)
서울	187	455	233	152	0	0	0.0	0	△233
부산	148,899	127,171	114,828	107,759	170,850	57,400	0.0	△113,450	△57,428
대구	299,297	298,246	421,428	261,945	444,300	452,700	0.4	8,400	31,272
인천	885,605	1,685,951	895,768	1,160,115	1,502,552	1,017,000	1.0	△485,552	121,232
광주	280,768	520,329	336,796	284,655	287,000	20,000	0.0	△267,000	△316,796
대전	99,336	219,476	161,939	153,804	248,000	61,000	0.1	△187,000	△100,939
울산	568,083	454,540	399,416	508,025	485,140	565,765	0.5	80,625	166,349
경기	25,396,363	31,539,770	30,494,106	25,335,883	31,517,564	26,784,349	22.5	△4,733,215	△3,709,757
강원	4,282,202	5,835,386	4,817,360	4,367,176	5,000,692	4,404,894	3.7	△595,798	△412,466
충북	7,585,696	9,648,405	9,255,119	7,516,105	9,172,527	8,224,229	6.9	△948,298	△1,030,890
충남	15,524,573	23,910,963	19,475,586	18,414,205	22,880,414	21,188,805	17.8	△1,691,609	1,713,219
전북	14,500,831	22,483,064	17,568,317	14,165,839	21,866,518	16,367,828	13.7	△5,498,690	△1,200,489
전남	12,691,014	23,102,614	15,989,217	12,480,937	21,130,869	13,006,873	10.9	△8,123,996	△2,982,344
경북	16,347,737	20,121,368	18,468,275	17,240,525	21,271,737	18,542,567	15.6	△2,729,170	74,292
경남	6,837,795	8,012,836	7,594,755	6,409,172	7,932,358	7,103,751	6.0	△828,607	△491,004
제주	1,287,614	1,384,420	1,497,928	1,221,349	1,368,890	1,366,930	1.1	△1,960	△130,998

주) '06년부터 3,000수 이상 사육가구를 대상으로 전수 조사한 자료임

- 시·군별, 용도별 닭 사육가구수 및 마리수

	가구수(호)				마리수(수)			
	계	종계	산란계	육계	계	종계	산란계	육계
전국	3,693	256	1,925	1,530	119,164,091	6,063,453	55,388,048	57,712,590
서울	0	0	0	0	0	0	0	0
부산	6	0	2	4	57,400	0	26,400	31,000
기장군	2	0	2	0	26,400	0	26,400	0
기장군외	4	0	0	4	31,000	0	0	31,000
대구	12	1	9	2	452,700	68,500	279,500	104,700
달성군	11	0	9	2	384,200	0	279,500	104,700
달성군외	1	1	0	0	68,500	68,500	0	0
인천	38	1	21	16	1,017,000	27,500	327,360	662,140
강화군	23	1	11	11	798,550	27,500	198,050	573,000
강화군외	15	0	10	5	218,450	0	129,310	89,140
광주	1	0	1	0	20,000	0	20,000	0
광산구	1	0	1	0	20,000	0	20,000	0
광산구외	0	0	0	0	0	0	0	0
대전	7	0	2	5	61,000	0	12,000	49,000
울산	16	0	12	4	565,765	0	455,465	110,300
울주군	15	0	11	4	550,265	0	439,965	110,300
울주군외	1	0	1	0	15,500	0	15,500	0
경기	751	71	410	273	26,784,349	1,837,534	15,445,995	9,500,820
수원시	0	0	0	0	0	0	0	0
성남시	0	0	0	0	0	0	0	0
의정부시	1	0	0	1	25,500	0	0	25,500
안양시	0	0	0	0	0	0	0	0
부천시	0	0	0	0	0	0	0	0
광명시	0	0	0	0	0	0	0	0
평택시	44	7	31	7	1,954,685	317,540	1,427,645	209,500
동두천시	6	0	6	0	199,800	0	199,800	0
안산시	0	0	0	0	0	0	0	0
고양시	14	0	9	5	346,140	0	212,640	133,500
과천시	0	0	0	0	0	0	0	0
구리시	0	0	0	0	0	0	0	0
남양주시	15	0	10	6	356,650	0	248,630	108,020
오산시	4	1	2	1	63,500	15,000	24,500	24,000
시흥시	0	0	0	0	0	0	0	0
군포시	0	0	0	0	0	0	0	0

	가구수(호)				마리수(수)			
	계	중계	산란계	육계	계	중계	산란계	육계
의왕시	1	0	1	0	3,060	0	3,060	0
하남시	1	0	1	0	14,200	0	14,200	0
용인시	50	9	11	30	1,996,795	216,810	650,645	1,129,340
파주시	47	3	21	24	1,154,321	46,300	480,151	627,870
이천시	81	9	48	24	2,945,873	284,000	1,754,973	906,900
안성시	35	2	20	13	1,771,519	70,040	1,124,319	577,160
김포시	47	1	40	6	966,607	4,670	825,937	136,000
양주시	50	3	43	4	1,487,712	51,000	1,292,212	144,500
여주군	58	0	24	34	2,267,050	0	1,087,650	1,179,400
화성시	85	26	35	24	2,594,903	608,454	1,001,599	984,850
광주시	12	0	11	1	623,410	0	574,310	49,100
연천군	41	2	8	31	1,474,730	26,730	422,900	1,025,100
포천시	103	6	82	15	4,617,594	93,990	3,941,644	581,960
가평군	16	0	2	14	573,120	0	102,300	470,820
양평군	40	2	5	33	1,347,180	103,000	56,880	1,187,300
강원	138	4	98	40	4,404,894	85,250	3,195,284	1,124,360
춘천시	8	0	0	8	349,000	0	0	349,000
원주시	52	0	45	8	1,357,628	0	1,230,168	127,460
강릉시	6	0	5	1	119,650	0	107,650	12,000
동해시	0	0	0	0	0	0	0	0
태백시	1	0	1	0	35,000	0	35,000	0
속초시	0	0	0	0	0	0	0	0
삼척시	4	0	2	2	720,067	0	649,517	70,550
홍천군	10	1	3	6	257,000	28,000	62,500	166,500
횡성군	18	2	14	3	649,892	41,300	476,592	132,000
영월군	3	1	0	2	137,650	15,950	0	121,700
평창군	1	0	1	0	5,000	0	5,000	0
정선군	2	0	2	0	12,270	0	12,270	0
철원군	11	0	11	0	372,397	0	372,397	0
화천군	11	0	5	6	181,090	0	92,090	89,000
양구군	4	0	4	1	89,000	0	79,000	10,000
인제군	2	0	2	0	39,400	0	39,400	0
고성군	4	0	3	2	73,770	0	33,700	40,070
양양군	1	0	0	1	6,080	0	0	6,080
충북	255	12	99	144	8,224,229	359,520	2,875,430	4,989,279
청주시	1	0	1	0	5,400	0	5,400	0
충주시	55	2	16	37	1,785,834	43,820	586,755	1,155,259
제천시	7	0	2	5	555,310	0	80,360	474,950
청원군	54	2	25	27	1,373,670	41,800	520,470	811,400

	가구수(호)				마리수(수)			
	계	중계	산란계	육계	계	중계	산란계	육계
보은군	10	2	2	6	470,700	129,000	75,800	265,900
옥천군	7	0	6	1	270,580	0	251,520	19,060
영동군	5	0	3	2	197,220	0	143,520	53,700
진천군	19	1	3	15	688,550	19,300	146,600	522,650
괴산군	34	2	5	27	960,900	37,000	113,200	810,700
음성군	38	3	17	18	1,555,100	88,600	722,500	744,000
단양군	16	0	15	1	192,865	0	150,805	42,060
증평군	9	0	4	5	168,100	0	78,500	89,600
충남	568	77	201	293	21,188,805	1,704,680	7,840,913	11,643,212
천안시	85	2	67	17	2,945,925	18,880	2,311,595	615,450
공주시	42	2	20	20	1,702,500	77,200	847,900	777,400
보령시	30	10	1	19	1,341,400	313,300	169,000	859,100
아산시	68	8	36	25	2,193,431	157,340	909,635	1,126,456
서산시	20	3	6	11	713,150	53,700	197,950	461,500
논산시	65	18	9	38	1,994,280	395,800	304,200	1,294,280
금산군	14	4	5	5	399,350	89,350	147,000	163,000
연기군	24	2	19	3	1,627,000	10,000	1,494,000	123,000
부여군	44	7	0	37	1,742,800	158,800	0	1,584,000
서천군	25	1	2	22	911,000	22,000	31,000	858,000
청양군	23	2	4	17	728,883	52,000	102,783	574,100
홍성군	42	6	19	17	1,402,010	140,900	528,710	732,400
예산군	25	4	6	16	1,270,476	55,410	390,340	824,726
태안군	4	0	1	3	103,700	0	17,500	86,200
당진군	57	8	6	43	2,112,900	160,000	389,300	1,563,600
계룡시	0	0	0	0	0	0	0	0
전북	508	64	162	283	16,367,828	1,575,590	3,216,996	11,575,242
전주시	4	0	2	2	97,800	0	13,000	84,800
군산시	13	1	7	5	417,600	18,000	216,000	183,600
익산시	79	20	6	53	2,790,740	628,200	138,610	2,023,930
정읍시	52	4	4	44	1,862,890	72,500	65,900	1,724,490
남원시	62	6	5	52	2,405,900	134,700	141,500	2,129,700
김제시	138	6	100	32	3,142,336	120,700	1,796,336	1,225,300
완주군	19	3	1	15	718,912	83,400	12,000	623,512
진안군	27	1	3	23	981,300	24,000	72,000	885,300
무주군	4	0	3	1	43,400	0	19,400	24,000
장수군	8	0	0	8	288,900	0	0	288,900
임실군	16	3	2	11	669,110	123,000	42,000	504,110
순창군	27	5	8	14	1,135,090	77,090	306,800	751,200
고창군	41	8	18	15	1,369,300	140,500	373,100	855,700

	가구수(호)				마리수(수)			
	계	중계	산란계	육계	계	중계	산란계	육계
부안군	18	7	3	8	444,550	153,500	20,350	270,700
전남	318	10	127	183	13,006,873	160,786	3,825,181	9,020,906
목포시	0	0	0	0	0	0	0	0
여수시	31	0	22	9	633,685	0	112,385	521,300
순천시	11	0	0	11	373,550	0	0	373,550
나주시	57	2	31	25	2,879,440	36,700	1,265,940	1,576,800
광양시	0	0	0	0	0	0	0	0
담양군	12	1	4	7	559,020	10,000	163,020	386,000
곡성군	12	1	3	8	391,250	35,000	114,500	241,750
구례군	2	0	0	2	89,000	0	0	89,000
고흥군	0	0	0	0	0	0	0	0
보성군	5	0	0	5	207,800	0	0	207,800
화순군	19	0	13	6	521,538	0	279,538	242,000
장흥군	12	0	2	10	470,800	0	13,800	457,000
강진군	11	0	2	9	369,000	0	52,000	317,000
해남군	4	0	1	3	262,700	0	30,000	232,700
영암군	24	0	8	16	1,140,000	0	262,000	878,000
무안군	49	1	18	30	2,050,160	3,400	446,598	1,600,162
함평군	38	1	12	26	2,003,244	11,000	717,100	1,275,144
영광군	21	4	6	11	655,986	64,686	147,800	443,500
장성군	8	0	4	4	314,000	0	206,000	108,000
완도군	0	0	0	0	0	0	0	0
진도군	1	0	0	1	71,200	0	0	71,200
신안군	1	0	1	0	14,500	0	14,500	0
경북	755	10	573	175	18,542,567	179,620	12,234,816	6,128,131
포항시	27	0	26	1	567,200	0	467,200	100,000
경주시	152	0	147	5	1,852,417	0	1,753,417	99,000
김천시	123	1	99	23	2,829,350	35,000	1,828,950	965,400
안동시	29	0	5	24	890,224	0	135,824	754,400
구미시	17	0	7	10	399,750	0	127,000	272,750
영주시	49	1	45	3	1,786,590	53,520	1,642,670	90,400
영천시	42	4	32	9	1,228,700	34,100	882,600	312,000
상주시	50	1	19	30	1,414,181	15,000	178,900	1,220,281
문경시	20	0	11	9	549,900	0	231,200	318,700
경산시	17	1	11	5	283,400	6,000	190,300	87,100
군위군	21	0	10	11	796,800	0	442,500	354,300
의성군	49	0	37	12	1,751,960	0	1,229,560	522,400
청송군	6	0	2	4	156,700	0	66,400	90,300
영양군	1	0	1	0	12,170	0	12,170	0

	가구수(호)				마리수(수)			
	계	중계	산란계	육계	계	중계	산란계	육계
영덕군	1	0	1	0	78,800	0	78,800	0
청도군	4	0	3	1	257,000	0	187,000	70,000
고령군	5	0	1	4	123,800	0	5,000	118,800
성주군	21	1	13	7	639,500	25,000	368,500	246,000
칠곡군	79	1	64	14	1,174,670	11,000	783,470	380,200
예천군	6	0	3	3	211,670	0	85,570	126,100
봉화군	36	0	36	0	1,537,785	0	1,537,785	0
울진군	0	0	0	0	0	0	0	0
울릉군	0	0	0	0	0	0	0	0
경남	259	5	169	87	7,103,751	55,473	4,613,278	2,435,000
창원시	1	0	0	1	10,200	0	0	10,200
마산시	1	0	0	1	28,000	0	0	28,000
진주시	11	1	6	4	416,160	3,060	348,500	64,600
진해시	0	0	0	0	0	0	0	0
통영시	1	0	0	1	29,130	0	0	29,130
사천시	3	0	3	0	103,100	0	103,100	0
김해시	5	0	1	4	204,800	0	59,300	145,500
밀양시	21	1	11	9	496,842	19,883	358,709	118,250
거제시	8	0	2	6	163,500	0	8,500	155,000
양산시	59	0	54	5	1,479,773	0	1,426,413	53,360
의령군	13	0	10	3	288,410	0	205,910	82,500
함안군	15	0	12	3	385,420	0	283,620	101,800
창녕군	30	1	12	18	996,286	6,530	399,736	590,020
고성군	15	0	7	8	267,200	0	127,200	140,000
남해군	2	0	1	1	17,500	0	10,000	7,500
하동군	7	0	5	2	65,710	0	45,070	20,640
산청군	11	0	4	7	495,000	0	273,500	221,500
함양군	15	0	12	3	417,200	0	309,200	108,000
거창군	29	2	24	4	769,000	26,000	619,000	124,000
합천군	12	0	5	7	470,520	0	35,520	435,000
제주	61	1	39	21	1,366,930	9,000	1,019,430	338,500
제주시	52	0	36	16	1,229,430	0	961,030	268,400
서귀포시	9	1	3	5	137,500	9,000	58,400	70,100

주) 3,000수 이상 사육가구수 및 마리수임

나. 전수조사 가구수 및 마리수

○ 한·육우

(단위 : 호, 두)

구분	전수규모		'06. 6		'06. 9		증 감	
	한우	육우	가구수	마리수	가구수	마리수	가구수	마리수
전국			2,243	308,514	2,344	325,312	101 (4.5%)	16,798 (5.4%)
서울	20두 이상	20두 이상	3	256	3	253	0	△3
부산	20	20	19	897	20	890	1	△7
대구	25	30	166	9,860	167	10,018	1	158
인천	60	30	94	8,728	94	9,113	0	385
광주	20	20	57	2,516	56	2,478	△1	△38
대전	30	40	37	2,219	40	2,338	3	119
울산	50	15	55	4,267	66	5,037	11	770
경기	60	80	535	69,724	569	74,477	34	4,753
강원	60	25	333	40,423	346	41,965	13	1,542
충북	90	120	153	31,096	171	32,892	18	1,796
충남	300	80	48	18,545	50	19,973	2	1,428
전북	120	40	205	36,959	220	40,219	15	3,260
전남	300	40	65	14,275	71	14,307	6	32
경북	200	40	215	37,475	222	40,070	7	2,595
경남	180	40	75	13,209	70	13,358	△5	149
제주	35	30	183	18,065	179	17,924	△4	△141

- 한우

(단위 : 호, 두)

구분	전수 규모	'06. 6		'06. 9		증 감	
		가구수	마리수	가구수	마리수	가구수	마리수
전국		1,487	209,235	1,573	224,002	86 (5.8%)	14,767 (7.1%)
서울	20두 이상	2	76	2	97	0	21
부산	20	17	814	17	778	0	△36
대구	25	152	9,102	155	9,316	3	214
인천	60	32	3,079	41	4,122	9	1,043
광주	20	53	2,339	53	2,364	0	25
대전	30	37	2,219	40	2,338	3	119
울산	50	46	3,918	56	4,557	10	639
경기	60	371	44,110	388	46,840	17	2,730
강원	60	303	38,091	313	39,533	10	1,442
충북	90	99	15,040	111	16,213	12	1,173
충남	300	10	8,175	11	8,777	1	602
전북	120	138	30,452	152	33,840	14	3,388
전남	300	19	9,895	19	10,012	0	117
경북	200	61	22,251	67	24,734	6	2,483
경남	180	22	7,257	24	7,866	2	609
제주	35	125	12,417	124	12,615	△1	198

○ 젖 소

(단위 : 호, 두)

구분	전수 규모	'06. 6		'06. 9		증 감	
		가구수	마리수	가구수	마리수	가구수	마리수
전국		4,250	327,669	4,244	327,783	△6 (△0.1%)	△114 (△0.0%)
서울	30두 이상	2	117	2	109	0	△8
부산	20	14	694	14	683	0	△11
대구	50	27	2,220	27	2,199	0	△21
인천	40	56	3,262	60	3,442	4	180
광주	20	10	645	10	649	0	4
대전	20	1	29	0	0	△1	△29
울산	40	16	1,252	16	1,165	0	△87
경기	60	1,123	97,533	1,129	97,937	6	404
강원	35	250	16,383	254	16,615	4	232
충북	40	309	19,796	307	19,583	△2	△213
충남	50	690	54,270	699	55,316	9	1,046
전북	40	413	31,771	406	31,953	△7	182
전남	45	401	31,446	398	31,040	△3	△406
경북	40	533	36,282	521	35,584	△12	△698
경남	45	348	26,889	345	26,497	△3	△392
제주	40	57	5,080	56	5,011	△1	△69

○ 돼 지

(단위 : 호, 두)

구분	전수 규모	'06. 6		'06. 9		증 감	
		가구수	마리수	가구수	마리수	가구수	마리수
전국		3,397	7,425,046	3,484	7,752,572	87 (2.6%)	327,526 (4.4%)
서울	500두 이상	0	0	0	0	0	0
부산	400	12	8,114	11	7,824	△1	△290
대구	250	25	28,372	25	28,803	0	431
인천	700	32	45,814	33	45,122	1	△692
광주	300	5	7,266	5	7,448	0	182
대전	200	3	2,678	3	2,718	0	40
울산	600	17	42,342	18	46,612	1	4,270
경기	1,100	515	1,315,248	534	1,383,371	19	68,123
강원	700	172	368,643	162	376,310	△10	7,667
충북	800	203	441,867	223	479,354	20	37,487
충남	1,000	531	1,351,950	545	1,414,113	14	62,163
전북	600	474	844,584	480	874,842	6	30,258
전남	500	473	791,291	486	813,948	13	22,657
경북	1,100	335	900,447	345	935,954	10	35,507
경남	800	428	903,617	437	942,015	9	38,398
제주	1,000	172	372,813	177	394,138	5	21,325

○ 답

(단위 : 호, 천수)

구분	전수 규모	'06. 6		'06. 9		증 감	
		가구수	마리수	가구수	마리수	가구수	마리수
전국		4,132	145,279	3,693	119,164	△439 (△10.6%)	△26,115 (△18.0%)
서울	3,000수 이상	0	0	0	0	0	0
부산	3,000	11	171	6	57	△5	△114
대구	3,000	12	444	12	453	0	9
인천	3,000	41	1,503	38	1,017	△3	△486
광주	3,000	6	287	1	20	△5	△267
대전	3,000	15	248	7	61	△8	△187
울산	3,000	15	485	16	566	1	81
경기	3,000	858	31,518	751	26,784	△107	△4,734
강원	3,000	156	5,001	138	4,405	△18	△596
충북	3,000	264	9,173	255	8,224	△9	△949
충남	3,000	588	22,880	568	21,189	△20	△1,691
전북	3,000	614	21,867	508	16,368	△106	△5,499
전남	3,000	429	21,131	318	13,007	△111	△8,124
경북	3,000	790	21,272	755	18,543	△35	△2,729
경남	3,000	278	7,932	259	7,104	△19	△828
제주	3,000	55	1,369	61	1,367	6	△2

다. 연도별, 시·도별, 축종별 사육현황

1. 한육우 사육 규모별 가구수

	합 계	1 - 9 마리	10 - 19	20 - 29	30 - 39
1995.12	518,952	457,104	41,166	12,006	4,260
1996.12	513,319	441,392	47,298	13,993	5,659
1997.12	464,785	397,181	41,535	12,981	6,020
1998.12	427,005	373,645	30,106	10,271	5,239
1999.12	350,222	307,986	22,726	7,864	4,116
2000.12	289,714	256,796	17,477	6,487	3,148
2001.12	235,415	206,858	14,117	5,784	3,025
2002.12	212,317	182,928	14,405	5,773	3,407
2003.12	188,405	156,522	15,423	6,359	3,221
2004.12	188,948	151,848	18,272	6,916	4,078
2005.12	192,124	150,578	20,676	7,668	4,467
2006.06	191,607	145,861	23,092	8,549	4,516
2006.09	190,805	143,376	23,959	8,944	4,512
서울	6	1	2	0	1
부산	157	126	11	6	5
대구	1,230	776	228	76	47
인천	471	178	85	53	27
광주	389	270	63	18	11
대전	614	472	82	20	10
울산	2,470	1,806	403	132	39
경기	8,337	4,097	1,771	773	480
강원	16,521	12,717	2,117	690	323
충북	13,956	10,619	1,627	686	299
충남	22,165	15,003	3,904	1,521	617
전북	16,205	11,707	2,061	772	539
전남	35,167	28,016	3,817	1,293	621
경북	37,316	27,467	4,877	1,815	957
경남	34,989	29,860	2,703	945	490
제주	812	261	208	144	46

단위:가구

40 - 49	50 - 99	100 - 199 1)	200 - 299	300 - 399	400 - 499	500마리 이 상	
1,958	2,033	425	0	0	0	0	0
2,181	2,276	520	0	0	0	0	0
3,015	3,157	896	0	0	0	0	0
2,729	3,889	920	123	37	16	30	30
2,720	3,542	1,025	150	35	27	31	31
1,745	2,928	893	138	46	24	32	32
1,749	2,774	836	158	55	22	37	37
1,615	2,906	999	155	56	31	42	42
1,840	3,667	1,064	175	50	42	42	42
2,351	3,850	1,294	189	62	32	56	56
2,635	4,445	1,284	214	71	30	56	56
2,840	4,851	1,499	224	79	35	61	61
2,985	5,095	1,518	231	89	37	59	59
0	1	1	0	0	0	0	0
3	5	1	0	0	0	0	0
21	58	22	1	1	0	0	0
34	64	24	3	2	1	0	0
11	15	1	0	0	0	0	0
9	18	3	0	0	0	0	0
31	50	7	2	0	0	0	0
350	576	230	32	15	5	8	8
188	364	99	13	4	1	5	5
178	385	111	25	12	7	7	7
327	602	148	24	7	3	9	9
286	601	177	40	15	0	7	7
439	748	190	24	7	5	7	7
718	1,043	358	41	19	11	10	10
357	487	119	17	6	2	3	3
33	78	27	9	1	2	3	3

1)1997.12월까지의 사육규모 100마리 이상인 사육가구수임.

2. 한육우 사육 규모별 마리수

	합 계	1 - 9 마리	10 - 19	20 - 29	30 - 39
1995.12	2,594,027	1,345,376	535,017	281,970	141,255
1996.12	2,843,535	1,381,516	614,463	325,771	187,544
1997.12	2,735,432	1,193,846	544,870	305,659	201,191
1998.12	2,383,133	1,007,642	395,923	238,918	175,262
1999.12	1,951,989	764,725	298,438	184,333	136,734
2000.12	1,590,020	627,130	230,793	152,715	105,562
2001.12	1,405,849	505,370	187,658	136,764	101,808
2002.12	1,410,228	466,793	189,640	134,382	114,990
2003.12	1,480,291	436,687	213,011	153,554	108,600
2004.12	1,665,704	457,598	249,805	169,296	137,304
2005.12	1,818,549	490,357	287,061	188,148	149,124
2006.06	1,959,299	501,397	320,865	202,902	155,146
2006.09	2,021,318	507,013	332,724	213,445	152,884
서울	290	6	31	0	37
부산	1,504	494	120	143	166
대구	17,596	3,381	3,209	1,466	1,570
인천	14,784	793	1,406	1,583	885
광주	4,356	974	904	430	372
대전	5,356	1,375	1,189	454	351
울산	23,968	7,518	5,517	3,377	1,366
경기	182,493	18,580	25,815	18,771	15,783
강원	158,398	45,289	28,034	16,330	10,613
충북	147,791	35,516	25,016	14,677	10,425
충남	263,726	59,658	54,346	36,181	21,473
전북	203,826	40,912	27,269	18,781	18,146
전남	306,931	93,757	52,625	32,261	20,821
경북	426,894	104,273	69,250	43,497	33,166
경남	237,449	92,289	35,371	22,436	16,627
제주	25,956	2,198	2,622	3,058	1,083

단위:마리

40 - 49	50 - 99	100 - 199 1)	200 - 299	300 - 399	400 - 499	500마리 이상
84,050	126,348	80,011	0	0	0	0
93,830	144,796	95,615	0	0	0	0
131,812	200,896	157,158	0	0	0	0
117,519	254,479	118,390	29,375	12,526	6,912	26,187
119,040	233,015	127,763	35,960	11,734	11,589	28,658
75,708	193,809	114,879	32,059	15,451	10,474	31,440
75,466	186,482	109,351	36,967	18,603	9,846	37,534
70,176	191,848	131,722	36,392	18,910	13,424	41,951
78,648	235,920	133,503	40,945	17,116	18,218	44,089
100,792	250,950	162,793	44,584	20,987	14,233	57,362
113,148	285,888	164,662	49,860	24,440	13,320	52,541
123,433	313,554	191,874	52,462	26,737	15,327	55,602
128,640	332,673	196,760	54,234	30,146	16,554	56,245
0	60	156	0	0	0	0
134	322	125	0	0	0	0
887	3,818	2,744	206	315	0	0
1,336	3,795	3,124	772	660	430	0
482	1,040	154	0	0	0	0
399	1,191	397	0	0	0	0
1,371	3,454	871	494	0	0	0
13,770	37,681	29,810	7,673	5,018	2,145	7,447
8,370	24,337	12,812	3,090	1,364	453	7,706
7,607	22,847	14,512	5,613	4,018	3,259	4,301
14,703	36,703	19,370	5,713	2,326	1,394	11,859
12,302	41,903	23,916	9,673	5,230	0	5,694
19,656	49,577	23,363	4,859	2,516	2,203	5,293
30,511	69,869	46,973	10,057	6,237	4,901	8,160
15,666	30,962	14,696	3,997	2,149	897	2,359
1,446	5,114	3,737	2,087	313	872	3,426

1) 1997. 12월까지는 사육규모 100마리 이상인 사육가구수임.

3. 한육우 연령별, 성별 마리수

	합 계			1 세 미	
	계	암 컷	수 컷	계	암 컷
1995.12	2,594,027	1,764,624	829,403	1,046,476	428,810
1996.12	2,843,535	1,943,080	900,455	1,130,973	474,593
1997.12	2,735,432	1,827,924	907,508	1,101,883	471,377
1998.12	2,383,133	1,602,796	780,337	895,150	393,358
1999.12	1,951,989	1,283,924	668,065	717,349	302,520
2000.12	1,590,020	1,017,433	572,587	589,610	236,985
2001.12	1,405,849	894,242	511,607	505,560	199,108
2002.12	1,410,228	877,957	532,271	521,034	200,004
2003.12	1,480,291	913,846	566,445	545,779	213,042
2004.12	1,665,704	1,042,427	623,277	608,703	248,455
2005.12	1,818,549	1,151,266	667,283	656,867	273,503
2006.06	1,959,299	1,238,922	720,377	702,242	290,267
2006.09	2,021,318	1,270,937	750,381	722,308	300,032
서울	290	46	244	179	4
부산	1,504	1,186	318	474	252
대구	17,596	8,958	8,638	6,666	2,193
인천	14,784	4,261	10,523	7,030	1,174
광주	4,356	3,111	1,245	1,482	825
대전	5,356	4,326	1,030	1,719	1,026
울산	23,968	17,148	6,820	7,281	3,770
경기	182,493	78,339	104,154	78,707	20,786
강원	158,398	106,833	51,565	52,270	24,830
충북	147,791	92,820	54,971	55,607	22,448
충남	263,726	167,259	96,467	100,422	41,336
전북	203,826	135,586	68,240	70,245	32,232
전남	306,931	214,958	91,973	99,787	46,385
경북	426,894	253,834	173,060	150,723	61,713
경남	237,449	166,985	70,464	82,133	38,063
제주	25,956	15,287	10,669	7,583	2,995

단위:마리

만	1 - 2			2 세 이 상		
	수 컷	계	암 컷	수 컷	계	암 컷
617,666	435,895	237,665	198,230	1,111,656	1,098,149	13,507
656,380	488,218	259,242	228,976	1,224,344	1,209,245	15,099
630,506	535,478	274,714	260,764	1,098,071	1,081,833	16,238
501,792	555,907	296,410	259,497	932,076	913,028	19,048
414,829	488,874	255,504	233,370	745,766	725,900	19,866
352,625	389,772	187,674	202,098	610,638	592,774	17,864
306,452	351,201	163,272	187,929	549,088	531,862	17,226
321,030	335,721	146,303	189,418	553,473	531,650	21,823
332,737	366,665	157,806	208,859	567,847	542,998	24,849
360,248	409,294	177,118	232,176	647,707	616,854	30,853
383,364	451,920	202,484	249,436	709,762	675,279	34,483
411,975	480,599	216,796	263,803	776,458	731,859	44,599
422,276	490,722	215,659	275,063	808,288	755,246	53,042
175	75	10	65	36	32	4
222	279	207	72	751	727	24
4,473	4,610	1,294	3,316	6,320	5,471	849
5,856	5,440	1,111	4,329	2,314	1,976	338
657	1,085	619	466	1,789	1,667	122
693	1,268	947	321	2,369	2,353	16
3,511	5,338	2,686	2,652	11,349	10,692	657
57,921	56,044	15,777	40,267	47,742	41,776	5,966
27,440	36,066	18,199	17,867	70,062	63,804	6,258
33,159	35,189	15,649	19,540	56,995	54,723	2,272
59,086	68,805	33,978	34,827	94,499	91,945	2,554
38,013	49,597	25,614	23,983	83,984	77,740	6,244
53,402	70,824	38,607	32,217	136,320	129,966	6,354
89,010	107,960	38,195	69,765	168,211	153,926	14,285
44,070	41,675	20,278	21,397	113,641	108,644	4,997
4,588	6,467	2,488	3,979	11,906	9,804	2,102

4. 한육우 연령별.성별 마리수(규모)

	합 계			1 세 미	
	계	암 컷	수 컷	계	암 컷
서울	290	46	244	179	4
부산	1,504	1,186	318	474	252
대구	17,596	8,958	8,638	6,666	2,193
인천	14,784	4,261	10,523	7,030	1,174
광주	4,356	3,111	1,245	1,482	825
대전	5,356	4,326	1,030	1,719	1,026
울산	23,968	17,148	6,820	7,281	3,770
경기	182,493	78,339	104,154	78,707	20,786
강원	158,398	106,833	51,565	52,270	24,830
충북	147,791	92,820	54,971	55,607	22,448
충남	263,726	167,259	96,467	100,422	41,336
전북	203,826	135,586	68,240	70,245	32,232
전남	306,931	214,958	91,973	99,787	46,385
경북	426,894	253,834	173,060	150,723	61,713
경남	237,449	166,985	70,464	82,133	38,063
제주	25,956	15,287	10,669	7,583	2,995
합계	2,021,318	1,270,937	750,381	722,308	300,032
1 - 2	101,629	88,518	13,111	28,828	17,369
3 - 4	137,617	114,950	22,667	47,609	27,610
5 - 6	120,236	97,560	22,676	42,610	24,290
7 - 9	147,531	115,689	31,842	52,342	28,674
10 - 14	192,211	142,906	49,305	69,055	35,064
15 - 19	140,513	97,536	42,977	50,294	23,035
20 - 29	213,445	138,162	75,283	76,166	32,741
30 - 39	152,884	93,715	59,169	56,192	21,485
40 - 49	128,640	77,974	50,666	46,616	19,345
50 - 99	332,673	172,235	160,438	118,680	39,321
100 OVER	353,939	131,692	222,247	133,916	31,098

단위:마리

만 수 컷	1 - 2			2 세 이 상		
	계	암 컷	수 컷	계	암 컷	수 컷
175	75	10	65	36	32	4
222	279	207	72	751	727	24
4,473	4,610	1,294	3,316	6,320	5,471	849
5,856	5,440	1,111	4,329	2,314	1,976	338
657	1,085	619	466	1,789	1,667	122
693	1,268	947	321	2,369	2,353	16
3,511	5,338	2,686	2,652	11,349	10,692	657
57,921	56,044	15,777	40,267	47,742	41,776	5,966
27,440	36,066	18,199	17,867	70,062	63,804	6,258
33,159	35,189	15,649	19,540	56,995	54,723	2,272
59,086	68,805	33,978	34,827	94,499	91,945	2,554
38,013	49,597	25,614	23,983	83,984	77,740	6,244
53,402	70,824	38,607	32,217	136,320	129,966	6,354
89,010	107,960	38,195	69,765	168,211	153,926	14,285
44,070	41,675	20,278	21,397	113,641	108,644	4,997
4,588	6,467	2,488	3,979	11,906	9,804	2,102
422,276	490,722	215,659	275,063	808,288	755,246	53,042
11,459	13,822	12,459	1,363	58,979	58,690	289
19,999	17,707	15,484	2,223	72,301	71,856	445
18,320	18,154	14,127	4,027	59,472	59,143	329
23,668	24,320	16,971	7,349	70,869	70,044	825
33,991	37,294	23,624	13,670	85,862	84,218	1,644
27,259	31,550	17,848	13,702	58,669	56,653	2,016
43,425	50,874	23,543	27,331	86,405	81,878	4,527
34,707	39,862	18,635	21,227	56,830	53,595	3,235
27,271	32,290	12,983	19,307	49,734	45,646	4,088
79,359	102,492	35,287	67,205	111,501	97,627	13,874
102,818	122,357	24,698	97,659	97,666	75,896	21,770

5. 한육우 과거 3개월간 변동상황

	증 가		
	계	생 산	구 입
1995.12	501,762	166,099	335,663
1996.12	497,888	185,340	312,548
1997.12	453,319	152,053	301,266
1998.12	493,053	142,098	350,955
1999.12	378,288	122,638	255,650
2000.12	297,093	91,606	205,487
2001.12	265,198	88,618	176,580
2002.12	238,770	81,785	156,985
2003.12	270,135	91,332	178,803
2004.12	286,637	109,054	177,583
2005.12	282,018	117,223	164,795
2006.06	381,090	221,746	159,344
2006.09	338,632	174,457	164,175
서울	33	5	28
부산	140	112	28
대구	2,320	1,188	1,132
인천	3,225	543	2,682
광주	621	430	191
대전	648	465	183
울산	3,413	2,212	1,201
경기	35,759	10,279	25,480
강원	23,444	14,140	9,304
충북	26,297	12,589	13,708
충남	45,108	22,978	22,130
전북	35,264	18,470	16,794
전남	52,887	30,135	22,752
경북	67,585	34,783	32,802
경남	38,679	24,784	13,895
제주	3,209	1,344	1,865

단위:마리

감		소	
계	폐 사	출 하	
492,662	3,692	488,970	
537,045	4,458	532,587	
593,855	3,580	590,275	
736,174	6,548	729,626	
492,653	4,467	488,186	
416,637	4,746	411,891	
341,724	3,638	338,086	
287,427	3,208	284,219	
256,465	3,433	253,032	
292,869	3,585	289,284	
284,968	3,752	281,216	
254,267	6,220	248,047	
276,672	8,048	268,624	
35	1	34	
159	5	154	
2,090	44	2,046	
2,509	68	2,441	
519	25	494	
813	5	808	
2,664	92	2,572	
29,490	660	28,830	
17,335	370	16,965	
22,214	767	21,447	
33,590	1,308	32,282	
25,658	468	25,190	
45,825	651	45,174	
54,453	2,323	52,130	
35,485	1,157	34,328	
3,833	104	3,729	

6. 한우 사육 규모별 가구수

	합 계	1 - 9 마리	10 - 19	20 - 29	30 - 39
2003.03	184,672	159,494	12,781	5,209	2,532
2003.06	184,229	157,350	13,753	5,225	2,665
2003.09	182,825	154,921	14,252	5,581	2,780
2003.12	182,593	154,452	14,239	5,666	2,799
2004.03	183,130	153,624	15,123	5,723	3,162
2004.06	183,880	151,785	16,422	6,073	3,417
2004.09	183,337	150,116	16,874	6,304	3,456
2004.12	183,982	150,219	17,262	6,299	3,706
2005.03	186,722	152,251	17,947	6,382	3,797
2005.06	187,878	150,821	19,357	7,018	3,762
2005.09	188,149	149,494	20,249	7,375	3,691
2005.12	187,740	149,152	20,088	7,138	4,045
2006.03	187,851	148,636	20,268	7,412	3,859
2006.06	187,582	144,771	22,491	7,852	4,143
2006.09	186,811	142,288	23,396	8,314	4,079
서울	4	0	2	0	1
부산	153	127	9	5	4
대구	1,177	777	200	63	42
인천	370	171	72	39	21
광주	384	268	63	17	11
대전	601	459	82	20	10
울산	2,455	1,803	401	128	38
경기	6,755	3,445	1,580	623	303
강원	16,410	12,694	2,083	673	312
충북	13,728	10,661	1,673	562	263
충남	21,651	14,868	3,791	1,413	592
전북	15,898	11,650	1,997	728	482
전남	34,994	28,022	3,736	1,293	597
경북	36,859	27,393	4,860	1,718	898
경남	34,809	29,772	2,686	937	486
제주	563	178	161	95	19

단위:가구

40 - 49	50 - 99	100 - 199	200 - 299	300 - 399	400 - 499	500마리 이 상	
1,436	2,319	751	78	35	13		24
1,586	2,727	752	96	37	13		25
1,647	2,713	759	99	29	21		23
1,553	2,915	784	107	29	26		23
1,555	2,892	868	99	35	25		24
1,846	3,139	983	124	43	17		31
2,025	3,366	964	139	37	25		31
2,063	3,216	1,003	121	38	21		34
2,060	3,130	940	123	39	18		35
2,383	3,319	978	142	46	16		36
2,510	3,565	1,018	144	44	24		35
2,349	3,725	999	143	44	19		38
2,506	3,924	994	152	38	24		38
2,562	4,263	1,227	156	51	24		42
2,709	4,488	1,244	168	58	23		44
0	1	0	0	0	0		0
3	4	1	0	0	0		0
18	55	20	1	1	0		0
22	27	16	2	0	0		0
10	14	1	0	0	0		0
9	18	3	0	0	0		0
29	48	6	2	0	0		0
245	399	132	14	5	3		6
186	348	93	11	4	1		5
151	327	75	11	3	0		2
311	519	127	19	5	2		4
258	565	163	35	13	0		7
426	710	173	18	7	5		7
664	954	305	34	15	9		9
357	445	105	13	4	1		3
20	54	24	8	1	2		1

7. 한우 사육 규모별 마리수

	합 계	1 - 9 마리	10 - 19	20 - 29	30 - 39
2003.03	1,163,029	410,392	169,704	123,750	85,085
2003.06	1,236,219	423,793	184,309	124,475	89,951
2003.09	1,266,634	429,315	192,099	132,149	93,483
2003.12	1,276,962	421,135	190,609	134,770	94,790
2004.03	1,315,344	422,973	203,022	136,404	106,463
2004.06	1,424,561	442,010	221,214	145,380	116,017
2004.09	1,469,144	446,543	226,491	149,787	116,788
2004.12	1,472,947	443,565	231,214	150,008	126,028
2005.03	1,480,072	454,273	240,762	151,656	127,539
2005.06	1,577,840	474,390	261,409	165,515	127,268
2005.09	1,638,610	481,351	274,255	175,654	125,582
2005.12	1,633,263	475,620	269,488	169,717	136,411
2006.03	1,658,622	475,055	271,408	176,506	130,333
2006.06	1,782,628	487,166	302,600	187,081	141,065
2006.09	1,842,632	492,991	315,104	197,881	138,588
서울	128	0	31	0	37
부산	1,379	481	120	117	130
대구	16,216	3,141	2,815	1,422	1,436
인천	8,525	606	983	925	725
광주	4,221	953	904	409	372
대전	5,323	1,342	1,189	454	351
울산	23,424	7,454	5,517	3,278	1,331
경기	127,272	14,398	21,539	14,601	10,084
강원	154,795	44,858	27,358	16,186	10,400
충북	121,671	34,878	22,730	13,360	9,159
충남	240,125	58,040	51,940	33,342	19,836
전북	192,225	39,798	26,111	17,535	16,442
전남	298,395	92,595	50,958	31,259	20,411
경북	401,176	102,203	65,798	40,888	30,915
경남	229,601	91,300	35,010	21,763	16,294
제주	18,156	944	2,101	2,342	665

단위:마리

40 - 49	50 - 99	100 - 199	200 - 299	300 - 399	400 - 499	500마리 이 상	
63,052	154,325	95,922	18,513	11,906	5,697	24,683	
68,753	178,994	99,641	22,521	12,732	5,701	25,349	
72,386	180,749	99,560	23,454	9,751	9,224	24,464	
67,829	193,979	101,938	25,357	10,029	11,317	25,209	
67,646	193,248	112,163	23,459	12,042	11,084	26,840	
81,066	208,714	126,319	29,177	14,744	7,413	32,507	
88,157	226,871	124,949	32,527	12,502	11,225	33,304	
90,273	215,605	129,981	28,546	12,778	9,422	35,527	
90,075	210,517	120,741	28,772	13,135	7,825	34,777	
104,723	224,443	128,109	33,423	15,727	7,269	35,564	
110,547	239,952	135,385	33,965	14,950	10,688	36,281	
103,563	250,761	131,718	33,402	15,483	8,453	38,647	
109,439	263,971	134,479	36,084	13,260	10,441	37,646	
112,815	284,395	161,973	36,911	17,257	10,556	40,809	
119,283	300,158	165,429	39,944	19,740	10,177	43,337	
0	60	0	0	0	0	0	
134	272	125	0	0	0	0	
753	3,606	2,522	206	315	0	0	
943	1,903	1,963	477	0	0	0	
442	987	154	0	0	0	0	
399	1,191	397	0	0	0	0	
1,287	3,329	734	494	0	0	0	
10,679	26,806	16,722	3,348	1,607	1,325	6,163	
8,071	23,682	12,082	2,635	1,364	453	7,706	
6,874	20,319	9,847	2,472	938	0	1,094	
13,778	33,104	16,690	4,618	1,642	944	6,191	
11,603	39,779	22,130	8,553	4,580	0	5,694	
19,146	47,697	22,359	3,958	2,516	2,203	5,293	
29,026	64,039	43,573	8,245	5,011	3,953	7,525	
15,267	29,891	12,768	3,068	1,454	427	2,359	
881	3,493	3,363	1,870	313	872	1,312	

8. 한우 연령별,성별 마리수

	합 계			1 세 미	
	계	암 컷	수 컷	계	암 컷
2003.03	1,163,029	804,985	358,044	372,414	172,152
2003.06	1,236,219	846,447	389,772	410,888	188,858
2003.09	1,266,634	867,317	399,317	431,297	199,586
2003.12	1,276,962	879,497	397,465	426,644	200,724
2004.03	1,315,344	905,053	410,291	421,060	196,567
2004.06	1,424,561	971,904	452,657	476,593	222,295
2004.09	1,469,144	1,001,036	468,108	495,653	231,287
2004.12	1,472,947	1,011,058	461,889	500,863	238,766
2005.03	1,480,072	1,022,631	457,441	499,837	235,354
2005.06	1,577,840	1,075,106	502,734	546,153	255,965
2005.09	1,638,610	1,112,450	526,160	569,061	265,206
2005.12	1,633,263	1,120,558	512,705	555,328	263,608
2006.03	1,658,622	1,143,890	514,732	543,958	257,513
2006.06	1,782,628	1,208,995	573,633	607,298	281,600
2006.09	1,842,632	1,241,974	600,658	628,381	291,711
서울	128	46	82	78	4
부산	1,379	1,122	257	408	223
대구	16,216	8,531	7,685	5,794	1,966
인천	8,525	3,911	4,614	3,591	1,089
광주	4,221	2,998	1,223	1,457	817
대전	5,323	4,323	1,000	1,719	1,026
울산	23,424	16,913	6,511	7,085	3,686
경기	127,272	73,153	54,119	45,600	18,706
강원	154,795	106,200	48,595	50,442	24,631
충북	121,671	90,647	31,024	40,417	21,598
충남	240,125	164,744	75,381	86,772	40,574
전북	192,225	132,339	59,886	64,686	31,177
전남	298,395	210,516	87,879	97,023	45,634
경북	401,176	250,348	150,828	139,426	60,832
경남	229,601	165,103	64,498	78,464	37,504
제주	18,156	11,080	7,076	5,419	2,244

단위:마리

만	1 - 2			2 세 이 상		
	수 컷	계	암 컷	수 컷	계	암 컷
200,262	274,258	136,798	137,460	516,357	496,035	20,322
222,030	291,021	145,300	145,721	534,310	512,289	22,021
231,711	291,819	146,488	145,331	543,518	521,243	22,275
225,920	296,919	147,579	149,340	553,399	531,194	22,205
224,493	313,053	150,778	162,275	581,231	557,708	23,523
254,298	330,005	159,526	170,479	617,963	590,083	27,880
264,366	337,742	162,494	175,248	635,749	607,255	28,494
262,097	335,027	163,610	171,417	637,057	608,682	28,375
264,483	335,825	172,185	163,640	644,410	615,092	29,318
290,188	358,823	180,644	178,179	672,864	638,497	34,367
303,855	375,511	186,224	189,287	694,038	661,020	33,018
291,720	379,080	190,332	188,748	698,855	666,618	32,237
286,445	393,257	199,902	193,355	721,407	686,475	34,932
325,698	412,118	205,506	206,612	763,212	721,889	41,323
336,670	418,514	204,876	213,638	795,737	745,387	50,350
74	14	10	4	36	32	4
185	237	189	48	734	710	24
3,828	4,189	1,163	3,026	6,233	5,402	831
2,502	2,641	860	1,781	2,293	1,962	331
640	1,061	599	462	1,703	1,582	121
693	1,236	945	291	2,368	2,352	16
3,399	5,032	2,574	2,458	11,307	10,653	654
26,894	35,444	13,833	21,611	46,228	40,614	5,614
25,811	34,482	17,892	16,590	69,871	63,677	6,194
18,819	24,730	14,721	10,009	56,524	54,328	2,196
46,198	59,602	32,843	26,759	93,751	91,327	2,424
33,509	44,686	24,316	20,370	82,853	76,846	6,007
51,389	66,958	36,730	30,228	134,414	128,152	6,262
78,594	95,373	36,894	58,479	166,377	152,622	13,755
40,960	38,384	19,548	18,836	112,753	108,051	4,702
3,175	4,445	1,759	2,686	8,292	7,077	1,215

9. 한우 연령별.성별 마리수(규모)

	합 계			1 세 미	
	계	암 컷	수 컷	계	암 컷
서울	128	46	82	78	4
부산	1,379	1,122	257	408	223
대구	16,216	8,531	7,685	5,794	1,966
인천	8,525	3,911	4,614	3,591	1,089
광주	4,221	2,998	1,223	1,457	817
대전	5,323	4,323	1,000	1,719	1,026
울산	23,424	16,913	6,511	7,085	3,686
경기	127,272	73,153	54,119	45,600	18,706
강원	154,795	106,200	48,595	50,442	24,631
충북	121,671	90,647	31,024	40,417	21,598
충남	240,125	164,744	75,381	86,772	40,574
전북	192,225	132,339	59,886	64,686	31,177
전남	298,395	210,516	87,879	97,023	45,634
경북	401,176	250,348	150,828	139,426	60,832
경남	229,601	165,103	64,498	78,464	37,504
제주	18,156	11,080	7,076	5,419	2,244
합계	1,842,632	1,241,974	600,658	628,381	291,711
1 - 2	98,890	87,620	11,270	27,436	17,173
3 - 4	135,089	114,075	21,014	46,330	27,426
5 - 6	116,793	96,219	20,574	40,971	23,832
7 - 9	142,219	114,182	28,037	49,791	28,230
10 - 14	183,466	140,158	43,308	64,950	34,383
15 - 19	131,638	96,163	35,475	45,304	22,647
20 - 29	197,881	134,759	63,122	68,488	31,936
30 - 39	138,588	90,816	47,772	48,621	20,693
40 - 49	119,283	75,693	43,590	41,610	18,629
50 - 99	300,158	166,723	133,435	100,997	37,400
100 OVER	278,627	125,566	153,061	93,883	29,362

단위:마리

만	1 - 2			2 세 이 상		
	수 컷	계	암 컷	수 컷	계	암 컷
74	14	10	4	36	32	4
185	237	189	48	734	710	24
3,828	4,189	1,163	3,026	6,233	5,402	831
2,502	2,641	860	1,781	2,293	1,962	331
640	1,061	599	462	1,703	1,582	121
693	1,236	945	291	2,368	2,352	16
3,399	5,032	2,574	2,458	11,307	10,653	654
26,894	35,444	13,833	21,611	46,228	40,614	5,614
25,811	34,482	17,892	16,590	69,871	63,677	6,194
18,819	24,730	14,721	10,009	56,524	54,328	2,196
46,198	59,602	32,843	26,759	93,751	91,327	2,424
33,509	44,686	24,316	20,370	82,853	76,846	6,007
51,389	66,958	36,730	30,228	134,414	128,152	6,262
78,594	95,373	36,894	58,479	166,377	152,622	13,755
40,960	38,384	19,548	18,836	112,753	108,051	4,702
3,175	4,445	1,759	2,686	8,292	7,077	1,215
336,670	418,514	204,876	213,638	795,737	745,387	50,350
10,263	13,059	12,240	819	58,395	58,207	188
18,904	16,943	15,221	1,722	71,816	71,428	388
17,139	16,904	13,718	3,186	58,918	58,669	249
21,561	22,236	16,505	5,731	70,192	69,447	745
30,567	33,873	22,636	11,237	84,643	83,139	1,504
22,657	28,379	17,501	10,878	57,955	56,015	1,940
36,552	44,403	22,221	22,182	84,990	80,602	4,388
27,928	34,381	17,494	16,887	55,586	52,629	2,957
22,981	28,735	12,067	16,668	48,938	44,997	3,941
63,597	89,850	33,163	56,687	109,311	96,160	13,151
64,521	89,751	22,110	67,641	94,993	74,094	20,899

10. 한우 과거 3개월간 변동상황

	증 가		
	계	생 산	구 입
2003.03	190,874	82,941	107,933
2003.06	250,966	144,406	106,560
2003.09	224,002	120,882	103,120
2003.12	205,831	90,626	115,205
2004.03	212,861	108,327	104,534
2004.06	275,823	172,789	103,034
2004.09	246,546	133,436	113,110
2004.12	226,600	108,058	118,542
2005.03	237,406	120,922	116,484
2005.06	307,320	188,272	119,048
2005.09	265,535	146,870	118,665
2005.12	224,771	116,026	108,745
2006.03	262,455	143,442	119,013
2006.06	335,264	219,392	115,872
2006.09	296,153	172,678	123,475
서울	33	5	28
부산	117	112	5
대구	2,031	1,165	866
인천	1,981	536	1,445
광주	591	420	171
대전	647	465	182
울산	3,340	2,209	1,131
경기	19,839	10,162	9,677
강원	22,825	14,120	8,705
충북	19,843	12,539	7,304
충남	39,397	22,873	16,524
전북	32,895	18,042	14,853
전남	51,227	29,663	21,564
경북	62,374	34,642	27,732
경남	36,881	24,739	12,142
제주	2,132	986	1,146

단위:마리

감		소	
계	폐사	출하	
204,000	2,752	201,248	
189,198	2,773	186,425	
191,661	3,608	188,053	
200,722	2,639	198,083	
174,637	3,212	171,425	
174,221	3,493	170,728	
200,595	4,003	196,592	
227,059	2,719	224,340	
228,197	3,490	224,707	
204,898	4,756	200,142	
212,755	3,817	208,938	
226,520	2,958	223,562	
233,338	5,444	227,894	
208,673	5,562	203,111	
236,469	7,355	229,114	
11	1	10	
146	4	142	
1,795	39	1,756	
737	43	694	
464	25	439	
769	5	764	
2,581	90	2,491	
16,271	428	15,843	
16,772	357	16,415	
16,265	586	15,679	
29,680	1,246	28,434	
23,489	462	23,027	
43,608	634	42,974	
48,891	2,274	46,617	
32,805	1,123	31,682	
2,185	38	2,147	

11.젓소 사육 규모별 가구수

	합 계	1 - 9 마리	10 - 19	20 - 29	30 - 39
1995.12	23,519	3,525	7,351	6,622	3,248
1996.12	21,129	2,853	5,435	5,742	3,717
1997.12	17,419	1,805	3,268	4,422	3,464
1998.12	15,671	1,571	2,509	3,422	3,031
1999.12	14,392	1,372	1,886	2,971	2,723
2000.12	13,348	828	1,656	2,393	2,626
2001.12	12,827	946	1,406	2,066	2,281
2002.12	11,716	730	984	1,765	1,964
2003.12	10,514	525	913	1,234	1,614
2004.12	9,612	455	695	1,060	1,372
2005.12	8,923	429	570	838	1,268
2006.06	8,641	369	577	809	1,048
2006.09	8,508	359	583	717	1,122
서울	3	0	1	0	1
부산	18	2	2	3	2
대구	63	2	4	13	9
인천	81	0	7	10	4
광주	15	4	1	0	2
대전	0	0	0	0	0
울산	19	0	1	1	1
경기	3,466	113	280	263	500
강원	354	18	31	24	60
충북	517	25	66	49	70
충남	1,443	91	77	100	193
전북	527	17	18	34	52
전남	533	34	12	35	27
경북	908	33	48	139	167
경남	501	20	33	45	33
제주	60	0	2	1	1

단위:가구

40 - 49	50 - 99	100 - 199 1)	200 - 299	300 - 399	400 - 499	500마리 이 상	
1,448	1,181	144	0	0	0	0	0
1,771	1,454	157	0	0	0	0	0
2,129	2,116	215	0	0	0	0	0
2,162	2,715	233	15	4	2	7	7
2,078	3,059	271	14	7	4	7	7
2,112	3,349	353	16	7	1	7	7
1,858	3,818	418	20	5	2	7	7
1,773	3,996	469	21	4	3	7	7
1,689	3,942	561	21	5	2	8	8
1,529	3,879	580	28	7	1	6	6
1,368	3,815	596	28	6	1	4	4
1,413	3,781	599	35	5	1	4	4
1,374	3,691	622	28	6	2	4	4
0	1	0	0	0	0	0	0
2	7	0	0	0	0	0	0
8	22	4	1	0	0	0	0
20	39	1	0	0	0	0	0
1	7	0	0	0	0	0	0
0	0	0	0	0	0	0	0
4	9	3	0	0	0	0	0
581	1,500	220	5	2	0	2	2
60	138	19	2	2	0	0	0
76	210	21	0	0	0	0	0
283	585	109	4	1	0	0	0
65	269	63	6	1	1	1	1
62	293	65	5	0	0	0	0
137	322	59	3	0	0	0	0
73	248	46	2	0	1	0	0
2	41	12	0	0	0	1	1

1) 1997.12월까지는 사육규모 100마리 이상인 사육가구수임.

12.젓소 사육 규모별 마리수

	합 계	1 - 9 마리	10 - 19	20 - 29	30 - 39
1995.12	553,467	19,092	106,653	156,916	109,501
1996.12	551,493	14,252	79,252	138,672	124,925
1997.12	544,417	9,464	47,708	108,120	117,339
1998.12	538,913	8,197	37,455	83,531	102,566
1999.12	534,506	7,069	27,655	73,000	92,669
2000.12	543,708	4,084	24,369	58,873	89,356
2001.12	548,176	4,383	20,343	50,574	77,933
2002.12	543,587	3,670	14,733	43,307	67,259
2003.12	518,645	2,351	13,043	30,048	54,960
2004.12	497,261	2,214	10,133	25,797	47,054
2005.12	478,865	2,134	8,458	20,744	43,895
2006.06	471,414	1,949	8,450	20,025	36,286
2006.09	467,602	1,790	8,806	17,631	38,827
서울	126	0	17	0	33
부산	720	9	28	66	75
대구	3,248	9	62	300	316
인천	3,926	0	111	248	125
광주	686	26	11	0	67
대전	0	0	0	0	0
울산	1,252	0	18	34	35
경기	185,285	619	4,335	6,509	16,852
강원	18,640	96	450	586	2,094
충북	24,254	130	905	1,109	2,527
충남	78,737	386	1,142	2,481	6,764
전북	35,005	100	298	845	1,809
전남	34,261	167	185	827	923
경북	45,935	157	688	3,456	6,050
경남	30,426	91	523	1,143	1,127
제주	5,101	0	33	27	30

단위:마리

40 - 49	50 - 99	100 - 199 1)	200 - 299	300 - 399	400 - 499	500마리 이 상
62,864	71,944	26,497	0	0	0	0
76,121	89,304	28,967	0	0	0	0
92,920	132,461	36,405	0	0	0	0
94,660	173,058	28,875	3,776	1,397	954	4,444
91,096	197,366	33,592	3,301	2,242	1,846	4,670
92,928	219,597	43,098	3,865	2,374	423	4,741
82,006	250,420	50,873	4,613	1,666	883	4,482
78,027	267,038	57,503	4,798	1,323	1,302	4,627
75,327	262,525	67,855	4,750	1,735	923	5,128
67,825	260,801	70,104	6,282	2,425	436	4,190
60,584	258,027	73,081	6,400	2,125	492	2,925
62,939	255,551	73,456	7,947	1,804	497	2,510
61,649	250,950	76,132	6,395	2,045	875	2,502
0	76	0	0	0	0	0
94	448	0	0	0	0	0
362	1,494	469	236	0	0	0
863	2,469	110	0	0	0	0
47	535	0	0	0	0	0
0	0	0	0	0	0	0
175	576	414	0	0	0	0
26,316	100,525	27,016	1,181	631	0	1,301
2,680	9,248	2,286	454	746	0	0
3,362	13,783	2,438	0	0	0	0
12,648	40,367	13,661	930	358	0	0
2,906	18,470	7,912	1,326	310	470	559
2,754	20,502	7,751	1,152	0	0	0
6,061	21,753	7,078	692	0	0	0
3,289	17,809	5,615	424	0	405	0
92	2,895	1,382	0	0	0	642

1) 1997.12월까지는 사육규모 100마리 이상인 사육가구수임.

13.젓소 연령별,성별 마리수

	합 계			1 세 미	
	계	암 컷	수 컷	계	암 컷
1995.12	553,467	553,467	0	121,234	121,234
1996.12	551,493	551,493	0	123,964	123,964
1997.12	544,417	544,417	0	119,586	119,586
1998.12	538,913	538,913	0	114,803	114,803
1999.12	534,506	534,506	0	111,283	111,283
2000.12	543,708	543,708	0	112,284	112,284
2001.12	548,176	548,176	0	110,166	110,166
2002.12	543,587	543,587	0	114,820	114,820
2003.12	518,645	518,645	0	102,026	102,026
2004.12	497,261	497,261	0	98,649	98,649
2005.12	478,865	478,865	0	96,328	96,328
2006.06	471,414	471,414	0	92,214	92,214
2006.09	467,602	467,602	0	91,460	91,460
서울	126	126	0	27	27
부산	720	720	0	134	134
대구	3,248	3,248	0	745	745
인천	3,926	3,926	0	732	732
광주	686	686	0	164	164
대전	0	0	0	0	0
울산	1,252	1,252	0	247	247
경기	185,285	185,285	0	35,744	35,744
강원	18,640	18,640	0	3,621	3,621
충북	24,254	24,254	0	4,698	4,698
충남	78,737	78,737	0	16,099	16,099
전북	35,005	35,005	0	7,302	7,302
전남	34,261	34,261	0	6,228	6,228
경북	45,935	45,935	0	8,921	8,921
경남	30,426	30,426	0	5,982	5,982
제주	5,101	5,101	0	816	816

단위:마리

만	1 - 2			2 세 이 상		
	수 컷	계	압 컷	수 컷	계	압 컷
0	114,182	114,182	0	318,051	318,051	0
0	112,011	112,011	0	315,518	315,518	0
0	115,085	115,085	0	309,746	309,746	0
0	116,282	116,282	0	307,828	307,828	0
0	117,710	117,710	0	305,513	305,513	0
0	119,568	119,568	0	311,856	311,856	0
0	120,442	120,442	0	317,568	317,568	0
0	120,406	120,406	0	308,361	308,361	0
0	121,233	121,233	0	295,386	295,386	0
0	112,941	112,941	0	285,671	285,671	0
0	108,856	108,856	0	273,681	273,681	0
0	109,502	109,502	0	269,698	269,698	0
0	108,498	108,498	0	267,644	267,644	0
0	23	23	0	76	76	0
0	150	150	0	436	436	0
0	585	585	0	1,918	1,918	0
0	797	797	0	2,397	2,397	0
0	142	142	0	380	380	0
0	0	0	0	0	0	0
0	315	315	0	690	690	0
0	44,162	44,162	0	105,379	105,379	0
0	4,015	4,015	0	11,004	11,004	0
0	5,375	5,375	0	14,181	14,181	0
0	18,159	18,159	0	44,479	44,479	0
0	7,881	7,881	0	19,822	19,822	0
0	8,560	8,560	0	19,473	19,473	0
0	10,074	10,074	0	26,940	26,940	0
0	6,983	6,983	0	17,461	17,461	0
0	1,277	1,277	0	3,008	3,008	0

14.젓소 과거 3개월간 변동상황

	경산우 마리수	착유 마리수	증
			계
1995.12	310,863	253,492	88,801
1996.12	308,930	252,409	85,706
1997.12	303,856	247,764	81,299
1998.12	302,609	246,920	89,128
1999.12	300,126	246,948	87,676
2000.12	307,387	255,053	78,460
2001.12	312,393	258,040	83,590
2002.12	304,681	252,253	79,149
2003.12	291,211	241,053	73,500
2004.12	282,398	236,511	70,558
2005.12	270,808	227,111	68,177
2006.06	266,768	224,677	55,582
2006.09	264,473	221,497	63,730
서울	76	62	10
부산	436	365	105
대구	1,905	1,554	344
인천	2,387	1,983	478
광주	379	309	98
대전	0	0	0
울산	690	587	143
경기	103,772	88,464	25,187
강원	10,513	8,785	2,402
충북	13,829	11,566	3,234
충남	44,422	36,985	10,937
전북	19,711	16,522	5,465
전남	19,430	15,987	4,197
경북	26,735	21,890	6,556
경남	17,238	14,189	3,995
제주	2,950	2,249	579

단위:마리

가		감 소		
생 산	구 입	계	폐 사	출 하
63,390	25,411	86,629	2,289	84,340
62,961	22,745	89,470	2,545	86,925
61,029	20,270	85,709	2,000	83,709
64,878	24,250	102,815	4,751	98,064
67,033	20,643	84,173	3,564	80,609
62,393	16,067	77,005	5,456	71,549
69,528	14,062	82,336	3,288	79,048
68,036	11,113	76,037	3,191	72,846
63,301	10,199	77,330	2,903	74,427
61,675	8,883	74,307	2,826	71,481
61,203	6,974	76,548	3,541	73,007
49,411	6,171	63,483	2,267	61,216
57,776	5,954	65,583	3,160	62,423
10	0	21	0	21
105	0	118	6	112
328	16	321	19	302
434	44	480	19	461
98	0	109	2	107
0	0	0	0	0
127	16	139	5	134
23,020	2,167	25,836	1,238	24,598
2,215	187	2,330	118	2,212
3,088	146	3,475	180	3,295
9,862	1,075	10,980	522	10,458
4,136	1,329	5,415	274	5,141
3,903	294	4,664	277	4,387
6,196	360	6,877	276	6,601
3,695	300	4,222	194	4,028
559	20	596	30	566

15. 돼지 사육 규모별 가구수

	합 계	1 - 4 마리	5 - 9	10 - 19	20 - 29	30 - 49
1995.12	45,878	18,829	3,422	4,410	1,808	2,202
1996.12	33,276	12,354	2,060	2,624	1,347	1,557
1997.12	27,131	8,963	1,566	2,256	951	1,229
1998.12	27,002	8,947	1,621	1,643	878	1,168
1999.12	24,444	8,222	1,140	1,408	1,098	849
2000.12	23,841	7,659	1,536	1,570	651	960
2001.12	19,531	5,313	1,323	1,268	400	839
2002.12	17,437	4,998	826	874	392	563
2003.12	15,242	4,077	590	818	317	443
2004.12	13,268	2,972	779	622	293	500
2005.12	12,290	2,475	721	612	402	475
2006.06	11,361	2,101	507	694	257	313
2006.09	11,448	1,995	362	871	274	301
서울	0	0	0	0	0	0
부산	64	0	0	20	2	19
대구	94	1	0	33	0	1
인천	112	2	2	2	2	29
광주	26	2	3	0	0	6
대전	6	0	0	0	0	0
울산	49	0	2	0	0	2
경기	1,653	78	10	116	6	21
강원	496	131	17	43	12	1
충북	490	49	50	23	6	0
충남	1,804	353	46	107	27	35
전북	1,804	219	34	117	18	22
전남	1,663	328	46	320	113	45
경북	878	57	1	68	22	6
경남	2,047	775	122	21	66	112
제주	262	0	29	1	0	2

단위:가구

50 - 99	100 - 299	300 - 499	500 - 999	1,000 - 4,999	5,000 - 9,999	10,000마리 이상
3,455	6,056	2,215	2,368	1,057	38	18
2,534	5,169	1,960	2,373	1,231	43	24
2,038	4,073	1,798	2,594	1,574	62	27
2,259	4,047	1,823	2,684	1,843	62	27
1,511	3,735	1,627	2,703	2,053	63	35
1,498	3,366	1,628	2,633	2,211	94	35
1,426	2,444	1,415	2,370	2,588	102	43
1,212	2,217	1,275	2,135	2,776	122	47
960	1,775	1,103	2,231	2,746	130	52
738	1,686	892	1,918	2,682	128	58
619	1,452	876	1,707	2,755	133	63
575	1,462	799	1,718	2,730	138	67
604	1,455	829	1,656	2,882	153	66
0	0	0	0	0	0	0
2	10	2	8	1	0	0
2	32	8	7	10	0	0
4	22	9	26	14	0	0
3	7	0	3	2	0	0
1	3	0	0	2	0	0
2	10	11	13	8	0	1
42	183	167	438	557	25	10
16	31	54	64	117	5	5
12	33	42	94	168	8	5
76	159	198	258	500	32	13
307	459	80	191	329	22	6
45	212	68	176	292	13	5
40	101	58	131	359	23	12
51	182	116	222	352	22	6
1	11	16	25	171	3	3

16. 돼지 사육 규모별 마리수

	합 계	1 - 4 마리	5 - 9	10 - 19	20 - 29	30 - 49
1995.12	6,461,179	30,554	23,623	58,054	42,920	84,345
1996.12	6,515,773	19,521	14,371	34,491	31,246	59,754
1997.12	7,095,852	14,690	10,804	29,111	22,350	46,255
1998.12	7,543,777	14,596	10,667	21,819	20,081	44,374
1999.12	7,863,655	14,546	7,879	18,987	25,872	32,021
2000.12	8,214,369	12,970	9,959	20,214	15,768	37,534
2001.12	8,719,851	9,710	8,709	16,429	9,337	32,229
2002.12	8,974,403	9,560	5,831	11,230	9,512	21,266
2003.12	9,230,677	7,008	3,621	10,687	7,246	16,549
2004.12	8,908,456	5,275	5,351	8,650	6,753	18,866
2005.12	8,961,505	4,599	4,840	8,319	9,617	18,411
2006.06	9,031,598	3,963	3,543	8,897	5,887	12,729
2006.09	9,369,336	3,683	2,599	12,658	7,082	12,323
서울	0	0	0	0	0	0
부산	11,410	0	0	251	52	836
대구	35,760	1	0	554	0	43
인천	58,348	6	14	24	45	1,288
광주	9,485	7	17	0	0	235
대전	3,053	0	0	0	0	0
울산	54,009	0	19	0	0	76
경기	1,861,698	165	79	1,700	155	803
강원	422,493	275	134	664	295	47
충북	533,128	144	445	370	159	0
충남	1,721,419	684	356	1,609	715	1,174
전북	1,077,001	345	274	1,751	449	783
전남	900,958	573	316	4,706	2,882	1,629
경북	1,127,489	88	9	734	576	257
경남	1,130,502	1,395	793	285	1,754	5,078
제주	422,583	0	143	10	0	74

단위:마리

50 - 99	100 - 299	300 - 499	500 - 999	1,000 - 4,999	5,000 - 9,999	10,000마리 이상
248,678	1,094,754	866,658	1,651,591	1,778,858	275,329	305,815
179,490	960,198	769,084	1,665,460	2,079,719	292,210	410,229
143,396	749,423	718,383	1,849,187	2,638,351	423,485	450,417
158,029	757,920	711,339	1,897,396	3,099,803	436,550	371,203
105,184	668,597	636,237	1,909,800	3,529,079	434,637	480,816
102,901	579,371	637,312	1,855,068	3,819,868	629,293	494,111
106,170	457,187	548,613	1,701,293	4,511,772	689,957	628,445
99,508	396,418	499,732	1,536,765	4,902,290	807,462	674,829
74,723	332,982	430,302	1,642,026	5,057,413	870,827	777,293
57,504	339,120	353,307	1,402,434	5,018,593	852,493	840,110
45,430	293,273	342,874	1,257,740	5,184,769	883,407	908,226
46,502	303,278	306,363	1,266,976	5,186,913	911,832	974,715
47,990	305,436	314,864	1,187,076	5,461,177	1,014,651	999,797
0	0	0	0	0	0	0
192	2,255	870	5,580	1,374	0	0
101	6,258	3,437	4,743	20,623	0	0
332	3,631	3,755	20,250	29,003	0	0
322	1,456	0	2,250	5,198	0	0
91	494	0	0	2,468	0	0
181	1,580	3,631	8,845	14,977	0	24,700
2,897	32,295	65,517	314,931	1,124,054	159,673	159,429
1,064	5,493	21,009	46,343	218,508	36,646	92,015
690	5,830	15,613	68,225	313,346	51,925	76,381
5,687	33,642	72,576	190,863	1,003,496	227,365	183,252
26,751	102,677	30,559	136,983	558,642	142,992	74,795
3,168	47,631	26,105	131,022	509,559	80,709	92,658
2,910	23,064	22,042	91,050	669,536	155,072	162,151
3,524	36,586	42,271	147,876	664,829	138,556	87,555
80	2,544	7,479	18,115	325,564	21,713	46,861

17. 돼지 연령별, 성별 마리수

	합 계	2개월 미만	2 - 4	4 - 6	소 계
1995.12	6,461,179	1,890,613	2,227,646	1,448,554	79,462
1996.12	6,515,773	1,911,940	2,222,579	1,506,534	78,546
1997.12	7,095,852	2,060,716	2,386,223	1,719,437	83,034
1998.12	7,543,777	2,165,712	2,539,087	1,935,545	70,258
1999.12	7,863,655	2,287,565	2,672,666	1,964,008	80,043
2000.12	8,214,369	2,412,920	2,764,851	2,070,947	73,838
2001.12	8,719,851	2,594,419	2,889,011	2,231,526	80,209
2002.12	8,974,403	2,682,306	2,940,251	2,347,307	79,978
2003.12	9,230,677	2,847,985	2,988,598	2,378,838	72,349
2004.12	8,908,456	2,712,826	2,865,721	2,358,588	77,925
2005.12	8,961,505	2,730,152	2,886,443	2,338,191	87,254
2006.06	9,031,598	2,842,776	2,841,397	2,314,122	84,261
2006.09	9,369,336	2,952,172	2,947,628	2,430,317	83,617
서울	0	0	0	0	0
부산	11,410	3,465	3,863	2,631	86
대구	35,760	11,754	11,027	8,917	178
인천	58,348	18,777	16,279	16,908	410
광주	9,485	2,928	3,009	2,335	60
대전	3,053	957	855	893	24
울산	54,009	13,670	20,637	13,980	352
경기	1,861,698	583,944	601,141	469,493	17,104
강원	422,493	120,471	133,877	119,618	4,515
충북	533,128	156,970	181,953	135,461	4,539
충남	1,721,419	556,349	552,813	424,624	12,925
전북	1,077,001	329,147	343,415	285,438	8,688
전남	900,958	296,521	269,817	231,622	8,459
경북	1,127,489	357,757	345,388	297,599	11,513
경남	1,130,502	357,606	341,209	307,482	10,511
제주	422,583	141,856	122,345	113,316	4,253

단위:마리

6 - 8			8 개 월 이 상		
암 컷	그중모돈용	수 컷	계	암 컷	수 컷
74,817	67,933	4,645	814,904	759,970	54,934
70,227	64,960	8,319	796,174	745,224	50,950
76,888	67,636	6,146	846,442	797,077	49,365
65,613	55,152	4,645	833,175	788,001	45,174
75,636	71,597	4,407	859,373	815,256	44,117
67,513	61,893	6,325	891,813	850,211	41,602
75,167	70,753	5,042	924,686	884,696	39,990
73,147	65,572	6,831	924,561	889,117	35,444
69,459	65,386	2,890	942,907	910,093	32,814
74,071	70,116	3,854	893,396	865,013	28,383
79,534	73,037	7,720	919,465	892,633	26,832
80,125	76,910	4,136	949,042	921,605	27,437
80,655	77,576	2,962	955,602	928,800	26,802
0	0	0	0	0	0
67	67	19	1,365	1,268	97
178	176	0	3,884	3,717	167
408	408	2	5,974	5,707	267
58	58	2	1,153	1,097	56
24	24	0	324	304	20
352	352	0	5,370	5,249	121
16,424	15,226	680	190,016	185,474	4,542
4,433	4,348	82	44,012	42,750	1,262
4,255	3,865	284	54,205	53,207	998
12,879	12,606	46	174,708	170,726	3,982
8,620	8,443	68	110,313	107,338	2,975
8,058	7,884	401	94,539	90,893	3,646
11,273	11,023	240	115,232	111,828	3,404
9,971	9,461	540	113,694	110,220	3,474
3,655	3,635	598	40,813	39,022	1,791

18. 돼지 과거 3개월간 변동상황

	증 가			감
	계	생 산	구 입	계
1995.12	3,490,638	3,117,680	372,958	3,508,501
1996.12	3,551,926	3,154,703	397,223	3,586,766
1997.12	3,790,898	3,357,497	433,401	3,719,401
1998.12	4,080,227	3,524,779	555,448	4,287,714
1999.12	4,407,685	3,778,547	629,138	4,271,065
2000.12	4,622,420	4,014,632	607,788	4,761,521
2001.12	4,903,298	4,259,529	643,769	4,951,011
2002.12	5,068,380	4,390,371	678,009	5,015,918
2003.12	5,319,192	4,589,896	729,296	5,314,869
2004.12	5,152,907	4,386,570	766,337	5,282,409
2005.12	5,246,662	4,484,358	762,304	5,224,454
2006.06	5,365,818	4,633,399	732,419	5,269,591
2006.09	5,620,432	4,844,886	775,546	5,237,115
서울	0	0	0	0
부산	7,103	6,159	944	6,471
대구	18,771	18,521	250	18,230
인천	29,959	28,253	1,706	30,583
광주	4,940	4,910	30	4,423
대전	1,654	1,649	5	1,454
울산	28,180	24,354	3,826	24,835
경기	1,244,483	984,282	260,201	1,163,083
강원	230,866	209,035	21,831	214,440
충북	389,313	287,276	102,037	349,252
충남	1,036,717	899,835	136,882	960,386
전북	599,841	524,209	75,632	556,313
전남	529,590	491,006	38,584	502,979
경북	625,695	574,961	50,734	589,615
경남	655,875	581,944	73,931	611,686
제주	217,445	208,492	8,953	203,365

단위:마리

소		분만한 모든	임 신 모 돈		
폐 사	출 하		2,5,8,11	1,4,7,10	12,3,6,9
261,345	3,247,156	335,494	149,756	152,148	143,358
255,397	3,331,369	337,554	149,834	149,635	145,524
259,601	3,459,800	360,199	162,636	164,440	159,212
313,220	3,974,494	372,966	159,488	159,954	158,044
303,870	3,967,195	390,244	167,612	167,581	163,889
339,974	4,421,547	413,261	176,257	177,794	174,024
369,550	4,581,461	434,568	182,810	185,329	183,285
386,603	4,629,315	446,426	185,285	188,601	186,284
440,294	4,874,575	462,689	190,080	192,129	191,618
473,733	4,808,676	442,086	181,102	180,404	180,124
570,277	4,654,177	449,330	185,678	186,359	185,527
635,535	4,634,056	462,544	190,998	189,964	191,242
655,220	4,581,895	480,610	194,223	194,491	193,165
0	0	0	0	0	0
776	5,695	592	284	270	248
1,902	16,328	1,818	688	716	669
3,286	27,297	2,882	1,088	1,071	1,170
611	3,812	499	201	200	201
114	1,340	168	72	73	76
2,414	22,421	2,464	828	878	868
160,348	1,002,735	96,695	37,996	38,174	37,718
23,696	190,744	21,170	9,208	8,969	9,024
36,142	313,110	28,188	11,901	11,817	11,603
108,627	851,759	90,809	36,361	36,901	37,055
66,357	489,956	51,938	21,264	21,455	21,097
60,256	442,723	47,858	18,788	18,665	18,433
69,744	519,871	57,848	22,628	22,596	22,348
84,805	526,881	56,488	23,467	23,332	23,076
36,142	167,223	21,193	9,449	9,374	9,579

19. 닭 사육 규모별 가구수

	합 계	1 - 2,999	3,000 - 4,999	5,000 - 9,999	10,000 - 19,999 1)
1995. 12	203,414	198,893	396	1,450	1,984
1996. 12	187,467	183,500	324	911	2,032
1997. 12	162,423	158,710	204	772	1,891
1998. 12	168,060	164,187	245	1,001	1,093
1999. 12	209,767	205,773	247	984	1,154
2000. 12	217,963	213,981	283	781	1,101
2001. 12	200,954	197,006	332	648	1,157
2002. 12	176,206	172,598	138	635	975
2003. 12	144,297	140,910	121	620	834
2004. 12	131,288	127,973	134	545	709
2005. 12	135,817	132,507	98	551	653
2006. 06	4,132	0	154	507	787
2006. 09	3,693	0	156	512	799
서울	0	0	0	0	0
부산	6	0	1	2	3
대구	12	0	0	3	2
인천	38	0	4	8	8
광주	1	0	0	0	0
대전	7	0	0	3	4
울산	16	0	1	2	6
경기	751	0	19	67	168
강원	138	0	5	15	29
충북	255	0	10	29	60
충남	568	0	11	31	91
전북	508	0	15	39	119
전남	318	0	18	22	42
경북	755	0	42	239	176
경남	259	0	27	40	69
제주	61	0	3	12	22

2006년부터 3,000수 이상 사육가구만 전수조사

단위:가구

20,000 - 29,999 2)	30,000 - 39,999 3)	40,000 - 49,999 4)	50,000 - 99,999 5)	100,000 - 199,999 6)	200,000 마리 이상 7)
0	481	0	210	0	0
0	479	0	221	0	0
0	568	0	278	0	0
672	383	198	229	37	15
615	429	233	268	41	23
689	502	216	338	44	28
650	489	256	352	39	25
627	499	297	359	55	23
579	515	245	392	60	21
578	465	320	470	65	29
565	533	336	479	66	29
707	646	444	731	127	29
671	546	374	528	80	27
0	0	0	0	0	0
0	0	0	0	0	0
3	0	0	4	0	0
8	2	4	3	1	0
1	0	0	0	0	0
0	0	0	0	0	0
0	2	1	3	1	0
174	115	89	90	20	9
38	22	13	14	1	1
54	40	19	36	4	3
124	113	81	98	13	6
90	88	52	96	9	0
40	47	46	88	14	1
91	75	49	68	11	4
33	36	19	27	6	2
15	6	1	1	0	1

1997.12월까지는 사육규모 1)에는 2)를, 3)에는 4)를, 5)에는 6)과 7)을 포함함.

20.닭 사육 규모별 마리수

	합 계	1 - 2,999	3,000 - 4,999	5,000 - 9,999	10,000 - 19,999 1)
1995.12	85,799,729	2,895,751	1,473,774	10,893,612	32,816,817
1996.12	82,829,359	2,484,518	1,197,775	6,807,579	33,474,308
1997.12	88,251,130	2,182,939	781,488	5,664,569	32,093,650
1998.12	85,847,387	1,835,136	953,161	7,300,500	14,830,996
1999.12	94,587,267	2,633,495	926,735	7,155,068	16,082,234
2000.12	102,546,783	2,327,621	1,061,649	5,593,430	15,718,999
2001.12	102,392,943	2,194,765	1,216,555	4,680,743	16,005,683
2002.12	101,692,903	1,894,206	520,407	4,687,991	13,567,022
2003.12	99,018,605	1,713,567	448,458	4,659,049	11,326,188
2004.12	106,736,000	1,457,225	539,474	4,399,811	10,061,248
2005.12	109,627,646	1,599,670	359,678	4,284,079	9,239,465
2006.06	145,279,411	0	577,201	3,843,468	11,253,205
2006.09	119,164,091	0	583,193	3,877,654	11,313,663
서울	0	0	0	0	0
부산	57,400	0	3,000	14,400	40,000
대구	452,700	0	0	25,700	21,000
인천	1,017,000	0	16,710	60,060	109,410
광주	20,000	0	0	0	0
대전	61,000	0	0	17,000	44,000
울산	565,765	0	3,500	18,000	86,800
경기	26,784,349	0	67,720	539,365	2,453,625
강원	4,404,894	0	18,570	100,518	419,640
충북	8,224,229	0	36,890	212,035	875,080
충남	21,188,805	0	43,320	217,160	1,361,805
전북	16,367,828	0	54,600	295,300	1,611,268
전남	13,006,873	0	68,185	149,887	615,087
경북	18,542,567	0	158,360	1,877,219	2,418,999
경남	7,103,751	0	101,338	265,460	922,469
제주	1,366,930	0	11,000	85,550	334,480

2006년부터 3,000수 이상 사육가구만 전수조사

단위:마리

20,000 - 29,999 2)	30,000 - 39,999 3)	40,000 - 49,999 4)	50,000 - 99,999 5)	100,000 - 199,999 6)	200,000 마리 이상 7)
0	17,513,740	0	20,206,035	0	0
0	17,266,289	0	21,598,890	0	0
0	20,522,684	0	27,005,800	0	0
15,575,875	12,680,917	8,529,379	14,209,653	4,904,700	5,027,070
14,550,963	14,097,464	10,065,377	16,634,348	5,377,813	7,063,770
16,222,491	16,555,772	9,330,000	21,208,538	5,557,757	8,970,526
15,448,244	16,146,740	11,002,173	22,395,270	5,249,152	8,053,618
14,900,214	16,429,946	12,838,670	22,799,830	6,904,283	7,150,334
13,813,100	17,064,446	10,592,807	24,717,772	7,816,095	6,867,123
13,784,555	15,567,481	13,879,944	29,687,340	8,218,712	9,140,210
13,307,103	17,832,746	14,676,172	30,983,087	8,427,525	8,918,121
16,665,122	21,363,839	19,158,073	46,769,568	16,411,481	9,237,454
16,006,805	18,238,475	16,155,415	33,918,396	10,601,353	8,469,137
0	0	0	0	0	0
0	0	0	0	0	0
68,800	0	0	337,200	0	0
200,870	73,950	166,000	210,000	180,000	0
20,000	0	0	0	0	0
0	0	0	0	0	0
0	76,000	41,000	214,000	126,465	0
4,127,722	3,910,087	3,882,957	6,037,633	2,892,320	2,872,920
939,932	724,410	532,650	959,657	100,000	609,517
1,311,248	1,336,250	837,960	2,363,246	455,420	796,100
2,983,020	3,771,980	3,456,502	5,875,878	1,639,540	1,839,600
2,093,012	2,903,018	2,245,800	6,014,830	1,150,000	0
948,752	1,556,980	2,003,150	5,599,732	1,821,100	244,000
2,159,290	2,492,170	2,107,851	4,468,090	1,478,588	1,382,000
798,559	1,196,330	833,545	1,743,130	757,920	485,000
355,600	197,300	48,000	95,000	0	240,000

1997.12월 까지는 사육규모 1)에는 2)를, 3)에는 4)를, 5)에는 6)과 7)을 포함함.

21. 닭 월령별, 용도별 마리수

	월 령 별			
	합 계	3 개월미만	3 - 6	6 개월이상
1995. 12	85,799,729	39,675,356	7,186,201	38,938,172
1996. 12	82,829,359	36,452,759	6,928,169	39,448,431
1997. 12	88,251,130	41,676,681	7,541,548	39,032,901
1998. 12	85,847,387	42,599,791	6,633,119	36,614,477
1999. 12	94,587,267	44,859,106	9,689,449	40,038,712
2000. 12	102,546,783	54,467,783	7,721,350	40,357,650
2001. 12	102,392,943	53,487,619	8,015,356	40,889,968
2002. 12	101,692,903	51,980,805	8,628,080	41,084,018
2003. 12	99,018,605	51,502,113	7,511,427	40,005,065
2004. 12	106,736,000	57,994,633	8,227,765	40,513,602
2005. 12	109,627,646	56,280,880	8,056,385	45,290,381
2006. 06	145,279,411	91,727,825	7,722,191	45,829,395
2006. 09	119,164,091	65,519,730	7,090,617	46,553,744
서울	0	0	0	0
부산	57,400	31,000	0	26,400
대구	452,700	143,200	26,000	283,500
인천	1,017,000	677,140	37,550	302,310
광주	20,000	0	0	20,000
대전	61,000	49,000	6,000	6,000
울산	565,765	111,800	49,200	404,765
경기	26,784,349	11,891,690	1,748,111	13,144,548
강원	4,404,894	1,486,664	349,408	2,568,822
충북	8,224,229	5,710,759	452,645	2,060,825
충남	21,188,805	13,154,602	1,457,317	6,576,886
전북	16,367,828	12,017,542	781,588	3,568,698
전남	13,006,873	9,413,085	374,160	3,219,628
경북	18,542,567	7,406,113	1,202,970	9,933,484
경남	7,103,751	2,950,255	463,618	3,689,878
제주	1,366,930	476,880	142,050	748,000

2006년부터 3,000수 이상 사육가구만 전수조사

단위:마리

용 도 별			
종 계	산 란 계	육 계	검 용 계
4,881,050	46,334,112	33,075,205	1,509,362
4,795,485	46,334,520	30,380,618	1,318,736
4,498,520	48,190,182	34,427,104	1,135,324
4,099,909	45,923,438	34,671,119	1,152,921
4,397,580	51,933,970	36,557,865	1,697,852
4,939,879	51,075,781	45,000,255	1,530,868
5,505,997	49,799,834	45,659,643	1,427,469
5,254,922	50,191,010	45,004,883	1,242,088
4,798,423	48,350,700	44,803,165	1,066,317
4,234,288	51,418,574	50,121,689	961,449
4,715,612	53,391,534	50,421,787	1,098,710
5,800,093	55,200,046	84,279,272	0
6,063,453	55,388,048	57,712,590	0
0	0	0	0
0	26,400	31,000	0
68,500	279,500	104,700	0
27,500	327,360	662,140	0
0	20,000	0	0
0	12,000	49,000	0
0	455,465	110,300	0
1,837,534	15,445,995	9,500,820	0
85,250	3,195,284	1,124,360	0
359,520	2,875,430	4,989,279	0
1,704,680	7,840,913	11,643,212	0
1,575,590	3,216,996	11,575,242	0
160,786	3,825,181	9,020,906	0
179,620	12,234,816	6,128,131	0
55,473	4,613,278	2,435,000	0
9,000	1,019,430	338,500	0

22.산란계 사육 규모별 가구수

	합 계	1 - 2,999	3,000 - 4,999	5,000 - 9,999	10,000 - 19,999 1)
1995.12	2,859	536	236	818	912
1996.12	2,652	436	180	629	1,071
1997.12	2,460	435	136	500	994
1998.12	2,685	374	191	803	653
1999.12	2,899	439	189	808	767
2000.12	2,601	354	242	642	617
2001.12	2,394	326	139	533	687
2002.12	2,317	260	127	552	636
2003.12	2,129	210	108	578	529
2004.12	2,043	211	94	486	488
2005.12	2,310	435	73	485	497
2006.06	1,905	0	120	443	509
2006.09	1,925	0	119	441	528
서울	0	0	0	0	0
부산	2	0	0	1	1
대구	9	0	0	3	2
인천	21	0	3	8	5
광주	1	0	0	0	0
대전	2	0	0	2	0
울산	12	0	1	2	4
경기	410	0	14	54	107
강원	98	0	3	14	19
충북	99	0	8	23	33
충남	201	0	7	20	48
전북	162	0	8	29	68
전남	127	0	15	19	27
경북	573	0	39	228	155
경남	169	0	20	31	43
제주	39	0	1	7	16

2006년부터 3,000수 이상 사육가구만 전수조사

단위:가구

20,000 - 29,999 2)	30,000 - 39,999 3)	40,000 - 49,999 4)	50,000 - 99,999 5)	100,000 - 199,999 6)	200,000 마리 이상 7)	
0	213	0	144	0	0	
0	203	0	133	0	0	
0	230	0	165	0	0	
279	162	69	113	29	12	
263	178	80	125	31	19	
296	196	77	124	28	25	
253	184	102	118	31	21	
286	180	100	118	37	21	
251	182	82	132	37	20	
268	180	105	151	33	27	
301	199	99	159	34	28	
293	186	116	166	47	25	
303	182	105	177	44	26	
0	0	0	0	0	0	
0	0	0	0	0	0	
2	0	0	2	0	0	
1	1	3	0	0	0	
1	0	0	0	0	0	
0	0	0	0	0	0	
0	1	0	3	1	0	
84	46	34	48	14	9	
29	16	6	9	1	1	
9	8	2	12	2	2	
48	20	13	34	5	6	
28	15	4	7	3	0	
21	15	12	12	5	1	
52	35	17	34	9	4	
22	19	13	15	4	2	
6	6	1	1	0	1	

1997. 12월까지는 사육규모 1)에는 2)를, 3)에는 4)를, 5)에는 6)과 7)을 포함함.

23.산란계 사육 규모별 마리수

	합 계	1 - 2,999	3,000 - 4,999	5,000 - 9,999	10,000 - 19,999 1)
1995.12	46,334,112	709,327	876,326	6,231,445	15,002,010
1996.12	46,334,520	496,057	667,246	4,830,884	17,031,298
1997.12	48,190,182	511,021	522,608	3,726,277	16,269,114
1998.12	45,923,438	407,870	752,282	5,836,863	8,832,050
1999.12	51,933,970	517,545	728,570	5,875,514	10,781,294
2000.12	51,075,781	391,182	956,201	4,743,202	8,844,949
2001.12	49,799,834	391,114	546,525	3,864,698	9,523,882
2002.12	50,191,010	323,007	476,836	4,121,049	8,601,454
2003.12	48,350,700	231,707	409,014	4,417,774	7,334,181
2004.12	51,418,574	229,974	391,081	3,885,706	6,904,427
2005.12	53,391,534	282,049	272,020	3,791,561	6,960,931
2006.06	55,200,046	0	455,671	3,381,303	7,193,694
2006.09	55,388,048	0	451,573	3,384,824	7,411,906
서울	0	0	0	0	0
부산	26,400	0	0	9,400	17,000
대구	279,500	0	0	25,700	21,000
인천	327,360	0	13,700	60,060	64,550
광주	20,000	0	0	0	0
대전	12,000	0	0	12,000	0
울산	455,465	0	3,500	18,000	56,500
경기	15,445,995	0	49,500	441,655	1,541,011
강원	3,195,284	0	10,570	93,438	274,780
충북	2,875,430	0	30,590	170,895	463,010
충남	7,840,913	0	27,190	135,710	720,385
전북	3,216,996	0	32,400	227,800	899,378
전남	3,825,181	0	57,785	129,387	414,577
경북	12,234,816	0	146,360	1,802,619	2,118,599
경남	4,613,278	0	76,578	205,110	579,636
제주	1,019,430	0	3,400	53,050	241,480

2006년부터 3,000수 이상 사육가구만 전수조사

단위:마리

20,000 - 29,999 2)	30,000 - 39,999 3)	40,000 - 49,999 4)	50,000 - 99,999 5)	100,000 - 199,999 6)	200,000 마리 이상 7)
0	7,966,755	0	15,548,249	0	0
0	7,554,575	0	15,754,460	0	0
0	8,396,294	0	18,764,868	0	0
6,476,796	5,399,942	2,995,643	7,360,152	3,983,770	3,878,070
6,334,350	5,940,923	3,449,777	8,058,644	4,235,473	6,011,880
6,957,978	6,505,758	3,379,930	8,052,228	3,503,827	7,740,526
6,093,094	6,095,428	4,440,323	7,897,660	4,196,952	6,750,158
6,792,595	6,059,424	4,350,050	7,964,238	4,766,723	6,735,634
6,074,921	6,055,236	3,573,607	8,685,832	4,954,105	6,614,323
6,314,969	6,016,512	4,555,406	9,998,717	4,491,472	8,630,310
7,050,873	6,646,849	4,384,795	10,735,560	4,616,975	8,649,921
6,919,188	6,185,765	5,021,772	11,193,787	6,486,432	8,362,434
7,216,830	6,110,665	4,612,852	11,993,588	5,981,473	8,224,337
0	0	0	0	0	0
0	0	0	0	0	0
47,800	0	0	185,000	0	0
25,100	38,950	125,000	0	0	0
20,000	0	0	0	0	0
0	0	0	0	0	0
0	37,000	0	214,000	126,465	0
2,008,622	1,592,017	1,496,887	3,421,443	2,021,940	2,872,920
724,062	531,860	247,500	603,557	100,000	609,517
221,345	272,250	93,050	823,570	249,420	551,300
1,153,600	668,620	585,670	2,075,598	634,540	1,839,600
614,900	481,518	166,000	395,000	400,000	0
483,682	497,500	530,780	798,870	668,600	244,000
1,239,390	1,156,570	745,920	2,364,770	1,278,588	1,382,000
537,129	637,080	574,045	1,016,780	501,920	485,000
141,200	197,300	48,000	95,000	0	240,000

1997.12월 까지는 사육규모 1)에는 2)를, 3)에는 4)를, 5)에는 6)과 7)을 포함함.

24. 육계 사육 규모별 가구수

	합 계	1 - 2,999	3,000 - 4,999	5,000 - 9,999	10,000 - 19,999 1)
1995.12	2,544	641	111	546	940
1996.12	2,060	608	93	205	819
1997.12	1,916	470	34	227	764
1998.12	1,821	459	40	144	369
1999.12	1,895	567	47	124	311
2000.12	2,013	500	55	86	377
2001.12	2,154	501	187	97	356
2002.12	1,963	611	21	64	237
2003.12	1,611	328	12	33	240
2004.12	1,607	270	28	61	154
2005.12	1,575	310	18	58	99
2006.06	2,016	0	37	46	182
2006.09	1,530	0	34	53	169
서울	0	0	0	0	0
부산	4	0	1	1	2
대구	2	0	0	0	0
인천	16	0	1	0	3
광주	0	0	0	0	0
대전	5	0	0	1	4
울산	4	0	0	0	2
경기	273	0	3	5	36
강원	40	0	2	3	10
충북	144	0	2	5	23
충남	293	0	3	4	16
전북	283	0	7	8	15
전남	183	0	2	4	9
경북	175	0	4	9	19
경남	87	0	7	9	24
제주	21	0	2	4	6

2006년부터 3,000수 이상 사육가구만 전수조사

단위:가구

20,000 - 29,999 2)	30,000 - 39,999 3)	40,000 - 49,999 4)	50,000 - 99,999 5)	100,000 - 199,999 6)	200,000 마리 이상 7)
0	251	0	55	0	0
0	256	0	79	0	0
0	321	0	100	0	0
365	208	121	107	6	2
324	231	147	134	6	4
365	283	134	198	12	3
357	285	143	220	5	3
302	293	190	229	15	1
255	320	153	250	19	1
287	268	206	303	29	1
213	313	235	300	28	1
368	441	323	542	74	3
309	340	259	332	33	1
0	0	0	0	0	0
0	0	0	0	0	0
1	0	0	1	0	0
6	1	1	3	1	0
0	0	0	0	0	0
0	0	0	0	0	0
0	1	1	0	0	0
74	63	50	38	4	0
8	7	5	5	0	0
43	29	16	23	2	1
55	82	65	60	8	0
48	70	47	83	5	0
18	31	35	75	9	0
37	39	32	33	2	0
10	17	7	11	2	0
9	0	0	0	0	0

1997.12월까지는 사육규모 1)에는 2)를, 3)에는 4)를, 5)에는 6)과 7)을 포함함.

25. 육계 사육 규모별 마리수

	합 계	1 - 2,999	3,000 - 4,999	5,000 - 9,999	10,000 - 19,999 1)
1995.12	33,075,205	562,367	395,734	4,018,619	15,580,250
1996.12	30,380,618	559,926	359,922	1,417,031	14,142,755
1997.12	34,427,104	416,180	126,283	1,567,205	13,701,936
1998.12	34,671,119	185,367	142,553	1,078,843	5,076,100
1999.12	36,557,865	350,227	154,141	860,974	4,231,351
2000.12	45,000,255	409,177	191,594	567,443	5,441,948
2001.12	45,659,643	321,552	639,602	680,808	4,860,845
2002.12	45,004,883	284,502	69,041	418,434	3,407,643
2003.12	44,803,165	248,908	39,800	182,167	3,020,078
2004.12	50,121,689	211,492	108,705	523,814	2,171,227
2005.12	50,421,787	185,835	65,833	426,895	1,413,640
2006.06	84,279,272	0	134,570	321,615	2,611,746
2006.09	57,712,590	0	122,090	343,790	2,378,394
서울	0	0	0	0	0
부산	31,000	0	3,000	5,000	23,000
대구	104,700	0	0	0	0
인천	662,140	0	3,010	0	44,860
광주	0	0	0	0	0
대전	49,000	0	0	5,000	44,000
울산	110,300	0	0	0	30,300
경기	9,500,820	0	10,550	36,520	542,080
강원	1,124,360	0	8,000	19,080	126,910
충북	4,989,279	0	6,300	31,240	346,450
충남	11,643,212	0	12,130	26,500	231,550
전북	11,575,242	0	22,200	50,000	189,400
전남	9,020,906	0	7,000	25,500	113,124
경북	6,128,131	0	16,500	61,100	281,400
경남	2,435,000	0	25,800	60,350	312,320
제주	338,500	0	7,600	23,500	93,000

2006년부터 3,000수 이상 사육가구만 전수조사

단위:마리

20,000 - 29,999 2)	30,000 - 39,999 3)	40,000 - 49,999 4)	50,000 - 99,999 5)	100,000 - 199,999 6)	200,000 마리 이상 7)
0	8,940,745	0	3,577,490	0	0
0	9,009,474	0	4,891,510	0	0
0	11,504,640	0	7,110,860	0	0
8,369,116	6,843,365	5,172,905	6,153,870	719,000	930,000
7,548,530	7,497,472	6,346,540	7,912,840	655,100	1,000,690
8,614,363	9,287,920	5,729,380	12,064,500	1,463,930	1,230,000
8,432,316	9,390,620	6,092,780	13,535,260	605,200	1,100,660
7,177,473	9,503,840	8,186,000	14,068,550	1,689,400	200,000
6,147,702	10,568,200	6,574,230	15,421,980	2,347,300	252,800
6,932,576	8,977,204	8,930,488	18,635,663	3,347,420	283,100
5,071,495	10,453,060	10,203,377	19,046,602	3,288,850	266,200
8,701,451	14,549,024	13,920,271	34,133,376	9,235,219	672,000
7,409,635	11,313,260	11,117,883	20,642,938	4,139,800	244,800
0	0	0	0	0	0
0	0	0	0	0	0
21,000	0	0	83,700	0	0
148,270	35,000	41,000	210,000	180,000	0
0	0	0	0	0	0
0	0	0	0	0	0
0	39,000	41,000	0	0	0
1,750,960	2,124,820	2,167,050	2,353,540	515,300	0
186,570	222,600	205,100	356,100	0	0
1,045,203	960,600	699,010	1,449,676	206,000	244,800
1,337,720	2,724,410	2,747,122	3,563,780	1,000,000	0
1,156,112	2,322,500	2,039,800	5,165,230	630,000	0
441,070	1,024,480	1,511,370	4,745,862	1,152,500	0
866,900	1,300,600	1,361,931	2,039,700	200,000	0
241,430	559,250	304,500	675,350	256,000	0
214,400	0	0	0	0	0

1997.12월까지는 사육규모 1)에는 2)를, 3)에는 4)를, 5)에는 6)과 7)을 포함함.

26. 닭 계란생산량 및 닭고기 소비량

단위:마리

	1 일 계란생산량(개)	과거 3개월간 판매 및 소비량		
		계	브로일러	성계(폐계)
1995.12	26,327,452	39,657,747	27,425,577	12,232,170
1996.12	26,487,587	38,629,738	27,551,858	11,077,880
1997.12	27,057,942	37,637,987	26,709,363	10,928,624
1998.12	25,766,159	39,215,315	27,090,355	12,124,960
1999.12	28,642,738	46,628,746	33,467,535	13,161,211
2000.12	28,651,506	49,674,671	37,922,547	11,752,124
2001.12	29,282,631	54,652,823	41,230,968	13,421,855
2002.12	29,673,347	53,143,596	39,227,922	13,915,674
2003.12	29,568,910	58,420,666	47,340,919	11,079,747
2004.12	29,360,972	60,902,278	50,066,363	10,835,915
2005.12	31,047,241	70,233,836	58,969,035	11,264,801
2006.06	31,535,776	0	0	0
2006.09	32,491,556	0	0	0
서울	0	0	0	0
부산	21,400	0	0	0
대구	212,500	0	0	0
인천	213,000	0	0	0
광주	10,500	0	0	0
대전	4,800	0	0	0
울산	293,591	0	0	0
경기	8,966,864	0	0	0
강원	1,990,579	0	0	0
충북	1,370,650	0	0	0
충남	4,293,834	0	0	0
전북	1,932,250	0	0	0
전남	2,356,178	0	0	0
경북	7,437,263	0	0	0
경남	2,810,157	0	0	0
제주	577,990	0	0	0

2006년부터 과거 3개월간 판매 및 소비량은 조사하지 않음

II. 조사개요

1. 조사목적

가축의 사육규모별 가구수와 연령별·성별 마리수를 파악하여 축산정책수립과 축산부문 연구를 위한 기초자료로 활용

2. 조사시점 및 기간

- 조사시점 : 2006년 9월 1일 기준
- 조사기간 : 2006. 9. 1 ~ 9.15 (15일간)

3. 표본설계 및 표본수

- '00년 인구주택총조사구 중 가축사육가구가 있는 40,741개를 모집단으로 하여 시·도 단위 지역통계로 생산하도록 설계
- 가축 사육 규모에 따라 2 ~ 18개 층으로 구분하여 4,494개 표본조사구 추출
- 목표오차 : 전국 2%, 도 3%, 특별시·광역시 5% 이내
- 가축사육규모가 점차 규모화·전업화 됨에 따라 전수조사 규모 일부 조정

< 전수조사 규모 >

	한·육우		젖소	돼지	닭	
	한우	육우			'05까지	'06부터
서울	20	20	30	500	10,000	3,000
부산	20	20	20	400	5,000	3,000
대구	25	30	50	250	10,000	3,000
인천	60	30	40	700	18,000	3,000
광주	20	20	20	300	10,000	3,000
대전	30	40	20	200	3,000	3,000
울산	50	15	40	600	6,000	3,000
경기	60	80	60	1,100	30,000	3,000
강원	60	25	35	700	15,000	3,000
충북	90	120	40	800	20,000	3,000
충남	300	80	50	1,000	25,000	3,000
전북	120	40	40	600	18,000	3,000
전남	300	40	45	500	25,000	3,000
경북	200	40	40	1,100	11,000	3,000
경남	180	40	45	800	18,000	3,000
제주	35	30	40	1,000	10,000	3,000

4. 조사대상

- 한·육우(한우, 육우), 젓소, 돼지, 닭(종계, 산란계, 육계)

5. 조사항목

- 사육규모별 가구수·마리수, 연(월)령별·성별 마리수, 번식·비육별 마리수
- 과거 3개월간 변동상황(생산, 구입, 폐사, 출하, 계란생산량, 착유우, 경산우, 분만·임신모돈 등)

6. 조사방법

- 면접청취, 전화, FAX, E-mail 등 혼용 조사
- 표본조사와 전수조사를 병행 실시하여 합산
 - 표본조사 : 가축통계 4,494개 표본조사구에서 전수조사 규모미만 모든 가축사육가구 조사
 - 전수조사 : 시·도별로 일정 규모이상 가축을 사육하는 전 가구 조사

※ 닭은 3,000수 이상 사육가구를 대상으로 전수조사만 실시('06부터)

7. 가축통계조사 용어해설

가. 한·육우(韓·肉牛)

- 한우 : 우리나라 재래종의 고유한 특성을 가진 소
- 육우 : 한우와 젓소 암컷을 제외한 모든 소(교잡우 포함)

나. 젓소(乳牛)

- 젓(우유)을 얻기 위하여 사육하는 소로서 홀스타인, 저지, 건지, 기타 유용종의 암컷을 말함(수컷은 육우에 포함 조사)
 - 경산우(經産牛) : 한번이라도 분만을 경험한 건유우(乾乳牛)와 착유우
 - 착유우(搾乳牛) : 조사시점을 기준하여 젓을 짜고 있는 젓소

다. 닭

- 사육자의 사육목적에 따라 종계, 산란계, 육계로 구분하여 조사. 단, 애완용 닭은 조사에서 제외
 - 종 계 : 병아리 부화용 종란을 채취하기 위하여 기르는 닭
 - 산란계 : 계란(식용)을 생산하기 위하여 기르는 닭
 - 육 계 : 고기를 이용할 목적으로 기르는 닭(토종닭 포함)

라. 과거 3개월간 변동상황

- 한·육우, 젓소, 돼지는 조사시점을 기준하여 과거 3개월간 당해 조사가구에서 생산, 구입, 폐사, 출하한 총 마리수 조사
 - 생산 : 사산한 것을 제외한 분만된 마리수를 말하며, 분만 후 죽은 경우 생산과 폐사로 모두 조사함
 - 구입 : 사육가구가 매입, 증여 받은 것 등 외부에서 들어온 총 마리수
 - 폐사 : 사육가구에서 사육도중(분만 또는 구입직후 포함) 질병 또는 기타 사유로 죽은 마리수
 - 출하 : 사육가구에서 사육 또는 생산한 가축을 판매, 증여, 자가도축 등으로 감소된 마리수
- ※ 가축상인이 단순히 매매차익금을 노리고 매입한 후 단시일 내에 판매한 것은 구입 및 출하마리수에서 제외
- 1일 계란생산량 : 최근의 1일 평균 식용계란 생산량

8. 표본오차

□ 전국

	한·육우	젓소	돼지	닭
추정치	2,021,318	467,602	9,369,336	145,279,411
표준오차	31,003	7,607	71,838	-
상대표준오차(%)	1.534	1.627	0.767	-
신뢰구간	1,960,544 ~ 2,082,092	452,691 ~ 482,513	9,228,485 ~ 9,510,187	-

□ 시·도별 표본오차

	한·육우	젖소	돼지		한·육우	젖소	돼지
서울	-	-	-	경기	2.80	3.25	2.04
부산	6.36	-	11.64	강원	4.28	2.13	1.56
대구	5.09	3.11	9.40	충북	3.64	2.61	2.29
인천	3.77	1.84	3.96	충남	3.66	3.48	1.80
광주	10.95	1.96	7.71	전북	4.16	1.19	2.31
대전	16.68	-	-	전남	4.80	1.39	1.64
울산	6.62	1.44	6.81	경북	4.40	7.85	1.87
				경남	4.54	1.49	3.08
				제주	7.28	-	1.52

주) '-' 표시는 표본조사구내에서 해당축종을 사육하는 가구가 없음

9. 가축통계조사현황

구분	모집단 조사구수	층	표본 조사구수	총 조사가구수		
				계	표본조사	전수조사
서울	68	2	11	17	12	5
부산	298	6	54	180	129	51
대구	508	10	86	797	566	231
인천	490	7	108	618	393	225
광주	333	6	46	240	168	72
대전	262	5	47	265	215	50
울산	513	10	80	1,038	922	116
경기	5,762	15	737	6,711	3,728	2,983
강원	2,919	12	321	4,133	3,233	900
충북	2,693	10	383	4,275	3,319	956
충남	4,874	18	578	7,429	5,567	1,862
전북	3,681	10	412	6,013	4,399	1,614
전남	5,928	15	478	6,452	5,179	1,273
경북	6,567	15	606	8,574	6,731	1,843
경남	5,186	12	450	6,324	5,213	1,111
제주	659	10	97	844	371	473
계	40,741		4,494	53,910	40,145	13,765
한·육우				37,655	35,311	2,344
젖소				5,900	1,656	4,244
돼지				6,662	3,178	3,484
닭				3,693	-	3,693

Ⅲ. 부 록

1. 가격동향

□ 한우

(단위 : 천원/두)

구분	큰 소(500kg, ♂)					큰 소(500kg, ♀)				
	'02	'03	'04	'05	'06	'02	'03	'04	'05	'06
12	4,531	4,300	4,041	3,740	3,838	4,565	4,571	5,076	4,106	4,857
1	4,252	3,980	3,955	3,520	4,198	4,467	4,600	5,119	4,022	5,538
2	3,964	3,798	3,625	3,563	4,241	4,304	4,647	4,858	4,036	5,628
평균	4,249	4,026	3,874	3,608	4,348	4,445	4,606	5,018	4,055	5,665
3	3,449	3,697	3,452	3,605	4,175	4,048	4,716	4,690	4,175	5,645
4	3,209	3,622	3,177	3,634	4,138	3,864	4,773	4,445	4,215	5,686
5	3,426	3,627	2,925	3,648	3,941	4,003	4,880	4,087	4,220	5,444
평균	3,361	3,649	3,185	3,629	4,085	3,972	4,790	4,407	4,203	5,592
6	휴장	3,666	2,917	3,695	3,998	휴장	4,898	3,944	4,223	5,149
7	3,652	3,934	3,374	3,799	4,111	4,050	4,886	4,114	4,259	5,087
8	3,869	4,120	3,567	4,055	4,403	4,117	4,900	4,181	4,435	5,131
평균	3,761	3,907	3,286	3,850	4,171	4,084	4,895	4,080	4,306	5,122
9	4,026	4,129	3,659	4,274		4,144	4,911	4,155	4,669	
10	4,246	4,145	3,872	4,462		4,219	4,949	4,198	4,992	
11	4,419	4,122	3,877	4,135		4,572	5,011	4,169	4,949	
평균	4,230	4,132	3,803	4,290		4,312	4,957	4,174	4,870	
평균	3,913	3,928	3,537	3,844		4,214	4,812	4,420	4,359	

※ '06년 1월부터 600kg 기준

(단위 : 천원/두)

구분	수송아지					암송아지				
	'02	'03	'04	'05	'06	'02	'03	'04	'05	'06
12	2,098	2,452	2,659	2,059	2,125	1,978	2,520	3,667	3,033	2,883
1	2,098	2,466	2,731	2,037	2,056	1,973	2,567	3,792	2,877	2,590
2	2,150	2,506	2,573	2,131	2,241	2,061	2,686	3,601	2,920	2,734
평균	2,115	2,475	2,654	2,076	2,141	2,004	2,591	3,687	2,943	2,736
3	2,134	2,582	2,427	2,216	2,322	2,094	2,864	3,487	3,037	2,840
4	2,079	2,591	2,250	2,316	2,391	2,057	2,990	3,264	3,219	3,049
5	2,163	2,630	1,998	2,343	2,257	2,146	3,211	2,751	3,294	2,812
평균	2,125	2,601	2,225	2,292	2,323	2,099	3,022	3,167	3,183	2,900
6	휴장	2,651	2,068	2,409	2,267	휴장	3,343	2,874	3,372	2,815
7	2,315	2,607	2,205	2,410	2,301	2,325	3,365	3,168	3,414	2,856
8	2,319	2,616	2,165	2,461	2,302	2,360	3,370	3,192	3,492	2,802
평균	2,317	2,625	2,146	2,427	2,290	2,343	3,359	3,078	3,426	2,824
9	2,367	2,630	2,167	2,524		2,422	3,402	3,202	3,543	
10	2,437	2,631	2,178	2,518		2,530	3,453	3,181	3,539	
11	2,471	2,661	2,133	2,319		2,551	3,594	3,165	3,234	
평균	2,425	2,641	2,159	2,454		2,501	3,483	3,183	3,439	
평균	2,239	2,585	2,296	2,312		2,227	3,114	3,279	3,248	

※ 송아지는 4~5개월령 기준임

□ 짓소

(단위 : 천원/두)

구분	초유떼기(암)					초임만삭				
	'02	'03	'04	'05	'06	'02	'03	'04	'05	'06
12	607	436	446	375	429	2,967	2,311	2,226	2,403	2,618
1	534	423	456	380	389	2,937	2,307	2,236	2,543	2,545
2	544	415	462	383	381	2,933	2,311	2,256	2,590	2,532
평균	562	425	455	379	399	2,946	2,310	2,239	2,512	2,565
3	551	422	440	403	390	2,894	2,253	2,229	2,636	2,572
4	536	440	411	434	399	2,843	2,231	2,194	2,630	2,632
5	548	438	378	432	396	2,848	2,231	2,132	2,613	2,606
평균	545	433	410	423	395	2,862	2,238	2,185	2,626	2,603
6	557	431	332	448	380	2,781	2,096	2,018	2,643	2,561
7	573	431	339	461	381	2,766	2,091	2,065	2,615	2,590
8	587	437	346	472	380	2,717	2,117	2,085	2,676	2,614
평균	572	433	339	460	380	2,755	2,101	2,056	2,645	2,588
9	571	437	354	478		2,667	2,150	2,113	2,671	
10	544	449	361	483		2,562	2,175	2,248	2,676	
11	473	450	373	462		2,472	2,210	2,316	2,641	
평균	529	445	363	474		2,567	2,178	2,226	2,663	
평균	552	434	392	434		2,782	2,207	2,177	2,612	

□ 돼지

(단위 : 천원/두)

구분	성 돈					자 돈				
	'02	'03	'04	'05	'06	'02	'03	'04	'05	'06
12	187	155	166	251	246	59	52	52	65	92
1	188	152	189	258	254	60	52	57	68	94
2	187	148	214	261	246	61	52	61	87	94
평균	187	152	190	257	249	60	52	57	73	93
3	189	154	228	254	238	62	52	65	93	95
4	206	162	234	247	244	65	53	66	94	95
5	209	189	252	269	291	68	56	68	94	97
평균	201	168	238	257	258	65	54	66	94	96
6	217	205	261	294	316	69	59	68	100	100
7	187	186	259	277	275	65	57	67	100	99
8	157	173	265	261	249	57	56	65	96	96
평균	187	188	262	277	280	64	57	67	99	98
9	139	150	249	247		51	52	64	95	
10	137	134	196	208		49	48	62	91	
11	153	153	216	212		50	50	62	89	
평균	143	146	220	222		50	50	63	92	
평균	180	163	228	253		60	53	63	89	

□ 산란계

구분	계란(원/특란10개)					실용계 병아리(원/수)				
	'02	'03	'04	'05	'06	'02	'03	'04	'05	'06
12	911	688	806	1,201	818	900	650	700	1,200	1,050
1	890	694	784	1,276	829	900	650	700	1,200	1,050
2	819	652	768	1,293	699	812	650	800	1,200	1,050
평균	873	678	786	1,257	782	871	650	733	1,200	1,050
3	797	752	989	1,315	773	800	753	977	1,200	1,050
4	704	757	948	1,308	789	683	800	1,100	1,200	1,050
5	732	754	983	1,206	781	553	800	1,100	1,200	1,050
평균	744	754	973	1,276	781	679	784	1,059	1,200	1,050
6	714	733	1,032	1,000	816	550	729	1,100	1,200	1,056
7	638	734	1,067	989	820	550	700	1,100	1,132	1,139
8	729	818	1,163	878	859	572	725	1,100	1,044	1,150
평균	694	762	1,087	956	832	557	718	1,100	1,125	1,115
9	868	842	1,295	957		650	800	1,200	1,050	
10	702	789	1,335	822		606	678	1,200	1,050	
11	690	813	1,206	778		600	581	1,200	1,050	
평균	753	815	1,279	852		619	686	1,200	1,050	
평균	766	752	1,031	1,085		681	710	1,023	1,144	

□ 육계

구 분	육 계(원/생체kg)					실용계 병아리(원/수)				
	'02	'03	'04	'05	'06	'02	'03	'04	'05	'06
12	1,377	976	833	1,318	1,337	620	270	220	520	503
1	1,534	999	659	1,572	1,340	620	170	120	598	620
2	1,331	742	1,029	1,816	1,301	620	120	245	620	620
평균	1,414	906	840	1,569	1,326	620	187	195	579	581
3	1,610	1,177	1,704	1,883	1,580	620	298	614	620	620
4	1,511	938	1,608	1,901	1,204	609	270	620	620	370
5	1,371	930	1,432	1,855	945	470	147	620	653	153
평균	1,497	1,015	1,581	1,880	1,243	566	238	618	631	381
6	993	693	1,286	1,517	1,151	458	133	620	720	453
7	946	753	1,548	1,611	1,339	174	131	446	426	498
8	812	1,246	1,825	1,308	1,478	120	310	483	442	578
평균	917	897	1,553	1,479	1,323	251	191	516	529	510
9	768	1,042	1,350	857		259	364	520	276	
10	941	973	1,520	914		215	170	520	181	
11	997	938	1,557	801		398	233	520	170	
평균	902	984	1,476	857		291	256	520	209	
평균	1,183	951	1,363	1,446		432	218	462	487	

2. 도축동향

□ 한육우

(단위 : 천두, %)

구분	총 도축두수					암소 도축두수					암소 도축비율				
	'02	'03	'04	'05	'06	'02	'03	'04	'05	'06	'02	'03	'04	'05	'06
12	44.0	46.6	45.3	49.0	50.4	20.1	18.5	14.7	17.3	15.5	45.7	39.7	32.5	35.3	30.8
1	54.7	76.2	44.5	65.5	74.5	23.0	28.2	14.4	21.0	23.5	42.0	37.0	32.4	32.1	31.5
2	49.9	25.8	16.6	45.1	30.0	20.2	10.5	5.8	17.4	10.0	40.5	40.7	34.9	38.6	33.4
소계	148.6	148.6	106.4	159.6	154.9	63.3	57.2	34.9	55.7	49.0	42.6	38.5	32.8	34.9	31.6
3	34.6	36.0	27.4	36.8	40.5	14.9	13.9	9.5	9.5	13.3	43.1	38.6	34.7	25.8	32.8
4	41.5	39.1	36.7	37.2	38.7	17.7	14.0	12.0	12.5	13.7	42.7	35.8	32.6	33.6	35.4
5	41.9	36.6	39.3	38.9	39.7	17.5	13.2	13.4	13.6	14.0	41.8	36.1	34.1	35.0	35.3
소계	118.0	111.7	103.4	112.9	118.9	50.1	41.1	34.9	35.6	41.0	42.5	36.8	33.8	31.5	34.5
6	35.7	34.1	41.4	35.8	40.3	14.7	11.7	13.1	12.5	14.2	41.2	34.3	31.5	34.9	35.2
7	39.9	36.6	39.7	33.7	38.5	16.4	13.4	13.9	12.3	14.8	41.1	36.6	34.9	36.6	38.4
8	46.4	44.9	41.1	45.0	40.7	18.0	15.5	13.4	14.5	15.4	38.8	34.5	32.6	32.2	37.8
소계	122.0	115.6	122.2	114.5	119.5	49.1	40.6	40.4	39.3	44.4	40.2	35.1	33.1	34.3	37.2
9	65.5	47.9	69.5	60.9		25.3	17.8	23.8	21.3		38.6	37.2	34.2	34.9	
10	40.1	35.6	36.4	37.1		16.8	13.1	12.6	11.9		41.9	36.8	34.6	32.0	
11	43.1	35.6	44.0	43.5		17.2	12.6	14.9	13.4		39.9	35.4	33.9	30.9	
소계	148.7	119.1	149.7	141.5		59.3	43.5	51.3	46.6		39.9	36.5	34.2	32.9	
계	537.3	495.0	481.9	528.5		221.8	182.4	161.5	177.2		41.3	36.8	33.5	33.5	

※ 도축두수는 한우, 육우, 교잡우, 수입소 두수임

□ 돼지

(단위 : 천두, kg)

구분	도축두수					생체중				
	'02	'03	'04	'05	'06	'02	'03	'04	'05	'06
12	1,288	1,358	1,382	1,305	1,179	104	109	106	110	110
1	1,288	1,397	1,242	1,204	1,097	108	108	110	108	111
2	1,141	1,177	1,170	1,021	1,029	108	110	112	110	112
소계	3,717	3,932	3,794	3,530	3,305	107	109	109	109	111
3	1,284	1,277	1,293	1,207	1,169	107	109	108	112	111
4	1,269	1,287	1,255	1,150	1,049	106	109	106	106	111
5	1,180	1,224	1,157	1,061	993	107	108	112	110	112
소계	3,733	3,788	3,705	3,418	3,211	107	109	109	109	111
6	1,134	1,146	1,119	1,026	965	108	105	103	109	110
7	1,228	1,192	1,122	980	912	107	107	108	111	106
8	1,320	1,233	1,124	1,125	1,037	107	107	107	109	109
소계	3,682	3,571	3,365	3,131	2,914	107	106	106	110	108
9	1,250	1,215	1,136	1,099		107	109	105	109	
10	1,460	1,400	1,347	1,161		107	105	107	110	
11	1,424	1,325	1,348	1,250		109	108	108	112	
소계	4,134	3,940	3,831	3,510		108	107	107	110	
계	15,266	15,231	14,695	13,589		107	108	108	110	

□ 답

(단위 : 백만수)

구 분	'02	'03	'04	'05	'06
12	35.9	37.3	39.1	46.7	41.5
1	35.9	37.1	34.3	40.2	38.8
2	31.4	33.2	28.0	34.9	38.1
소계	103.2	107.6	101.4	121.8	118.4
3	35.3	34.6	28.7	39.9	43.0
4	39.4	39.3	35.1	41.6	47.7
5	46.3	43.4	44.7	50.4	56.1
소계	121.0	117.3	108.5	131.9	136.8
6	51.4	50.5	53.1	58.4	61.7
7	59.6	64.0	63.1	69.3	72.4
8	49.9	42.3	45.5	61.5	53.4
소계	160.9	156.8	161.7	189.2	187.5
9	37.1	35.2	38.8	50.4	
10	38.3	37.9	39.6	44.7	
11	35.4	36.8	42.1	44.3	
소계	110.8	109.9	120.5	139.4	
계	495.9	491.6	492.1	582.3	

3. 배합사료 생산동향

□ 한육우

(단위 : 톤)

구분	총 생산량					비육용					번식용				
	'02	'03	'04	'05	'06	'02	'03	'04	'05	'06	'02	'03	'04	'05	'06
12	245	253	309	286	318	218	219	249	222	235	27.2	34.7	59.2	63.8	82.4
1	241	251	249	272	296	213	214	200	209	217	27.9	36.5	48.3	62.4	78.3
2	208	212	234	225	271	183	180	188	170	199	25.4	31.9	46.3	54.8	71.5
소계	694	716	792	783	885	614	613	637	601	651	80.5	103.1	153.8	181.0	232.2
3	222	232	295	279	304	195	196	234	212	222	27.1	35.7	60.6	67.4	81.9
4	227	240	238	266	280	199	203	191	203	205	27.9	37.4	47.7	63.3	74.7
5	234	243	246	273	297	206	204	196	209	218	28.4	39.0	50.1	64.2	78.7
소계	683	715	779	818	881	600	603	621	624	645	83.4	112.1	158.4	194.9	235.3
6	216	223	239	260	297	189	187	189	198	218	26.8	36.2	49.7	61.2	78.5
7	221	234	229	249	266	193	196	183	189	197	27.6	37.7	46.8	59.5	69.1
8	221	234	249	276	307	193	195	197	208	225	28.2	39.0	52.3	68.7	82.6
소계	658	691	727	785	870	575	578	569	595	640	82.6	112.9	148.8	189.4	230.2
9	220	243	250	276		191	201	196	206		29.0	42.4	54.2	70.9	
10	247	262	264	280		214	216	206	208		33.5	45.9	58.1	72.2	
11	243	243	266	296		210	199	207	221		32.3	43.8	58.5	75.4	
소계	710	748	780	852		615	616	609	635		94.8	132.1	170.8	218.5	
계	2,745	2,870	3,078	3,238		2,404	2,410	2,436	2,455		341.3	460.2	631.8	783.8	

□ 젓소

(단위 : 천톤)

구분	총 생산량					송아지					착유우				
	'02	'03	'04	'05	'06	'02	'03	'04	'05	'06	'02	'03	'04	'05	'06
12	153	156	162	143	139	40	42	46	38	39	83	79	80	73	69
1	152	156	141	138	133	39	42	38	37	36	83	80	74	70	67
2	140	138	132	118	124	36	36	35	31	33	77	71	69	61	62
소계	445	450	435	399	396	115	120	119	106	108	243	230	223	204	198
3	148	147	156	141	135	37	38	43	38	36	80	77	79	72	68
4	152	151	133	134	127	37	39	34	35	33	82	79	71	69	65
5	150	149	133	135	129	38	39	35	36	34	80	78	70	68	64
소계	450	447	422	410	391	112	116	112	109	103	242	234	220	209	197
6	140	136	132	128	128	36	35	35	34	35	74	72	72	65	62
7	141	140	130	122	118	37	37	34	33	31	73	72	68	60	57
8	141	137	131	131	128	38	37	36	37	36	73	69	69	64	60
소계	422	413	393	381	374	111	109	105	104	102	220	213	209	189	179
9	140	141	133	130		38	39	36	37		71	71	68	64	
10	154	149	134	130		42	41	37	36		77	75	66	63	
11	151	139	135	132		41	37	36	37		76	71	68	65	
소계	445	429	402	392		121	117	109	110		224	217	202	192	
계	1,762	1,739	1,650	1,582		459	462	445	429		929	894	854	794	

□ 돼지

(단위 : 천톤)

구분	총 생산량					모돈용				
	'02	'03	'04	'05	'06	'02	'03	'04	'05	'06
12	517	539	532	496	469	99	101	108	99	99
1	498	517	459	438	429	100	103	96	90	95
2	449	437	421	327	400	92	87	90	70	90
소계	1,464	1,493	1,412	1,261	1,298	291	291	294	259	284
3	470	458	481	436	424	96	95	104	95	98
4	475	454	426	414	398	97	95	91	91	92
5	490	456	428	415	399	97	93	89	89	92
소계	1,435	1,368	1,335	1,265	1,221	290	283	284	275	282
6	469	431	422	400	414	89	84	85	85	91
7	477	461	424	396	411	87	87	82	82	88
8	498	448	426	429	420	87	84	81	85	90
소계	1,444	1,340	1,272	1,225	1,245	263	255	248	252	269
9	494	478	460	440		83	87	84	86	
10	557	514	494	464		94	94	87	87	
11	534	477	480	463		94	91	90	92	
소계	1,585	1,469	1,434	1,367		271	272	261	265	
계	5,928	5,670	5,453	5,118		1,115	1,101	1,087	1,051	

(단위 : 천톤)

구분	새끼돼지용					육성·비육용				
	'02	'03	'04	'05	'06	'02	'03	'04	'05	'06
12	172	171	151	146	143	232	252	257	250	225
1	160	162	125	133	127	225	238	225	214	207
2	145	136	117	94	118	199	202	202	161	190
소계	477	469	393	373	388	656	692	684	625	622
3	154	134	140	130	127	206	216	225	209	198
4	159	136	120	125	123	204	208	203	197	183
5	172	143	134	129	127	207	207	204	195	180
소계	485	413	394	384	377	617	631	632	601	561
6	166	139	135	128	135	202	196	202	186	188
7	171	148	136	130	135	207	216	206	183	187
8	174	140	142	142	144	225	214	203	201	186
소계	511	427	413	400	414	634	626	611	570	561
9	168	145	148	144		230	234	227	209	
10	182	147	150	146		266	259	255	230	
11	170	133	142	142		255	239	247	228	
소계	520	425	440	432		751	732	729	667	
계	1,993	1,734	1,640	1,589		2,658	2,681	2,656	2,463	

□ 산란계

(단위 : 천톤)

구분	총 생산량					병아리용					산란용				
	'02	'03	'04	'05	'06	'02	'03	'04	'05	'06	'02	'03	'04	'05	'06
12	189	186	192	192	200	28	27	23	27	22	161	160	169	165	178
1	191	183	172	184	187	27	25	21	23	19	164	158	151	161	168
2	165	158	153	148	170	25	22	17	19	18	140	136	136	129	152
소계	545	527	517	524	557	80	74	61	69	59	465	454	456	455	498
3	182	181	176	191	193	27	23	17	23	21	155	158	159	168	172
4	183	181	162	187	183	30	24	19	23	24	153	157	143	164	159
5	187	184	166	187	189	32	26	22	24	26	155	157	144	163	163
소계	552	546	504	565	565	89	73	58	70	71	463	472	446	495	494
6	171	166	161	180	189	30	26	22	26	26	141	141	139	154	163
7	169	173	160	170	178	29	26	22	26	23	140	147	138	144	155
8	175	168	156	183	179	27	23	20	27	23	148	145	136	156	156
소계	515	507	477	533	546	86	75	64	79	72	429	433	413	454	474
9	171	171	167	188		27	25	21	25		145	146	146	163	
10	178	180	174	183		29	26	23	26		149	154	151	157	
11	180	170	175	187		28	23	25	24		153	147	150	163	
소계	529	521	516	558		84	74	69	75		447	447	447	483	
계	2,141	2,101	2,014	2,180		339	296	252	293		1,804	1,806	1,762	1,887	

□ 육계

(단위 : 천톤)

구분	총 생산량					육계전기					육계후기				
	'02	'03	'04	'05	'06	'02	'03	'04	'05	'06	'02	'03	'04	'05	'06
12	119	122	124	139	124	71.4	72.2	69.5	80.6	70.0	47.1	50.2	54.0	58.7	53.6
1	117	119	99	116	113	71.0	68.2	54.7	67.7	64.5	46.4	50.8	44.3	48.1	48.4
2	109	102	86	100	109	65.8	59.3	48.8	57.7	66.0	43.7	43.0	37.3	42.0	42.9
소계	345	343	309	355	346	208.2	199.7	173.0	206.0	200.5	137.2	144.0	135.6	148.8	144.9
3	127	118	109	127	143	81.3	71.3	67.3	77.5	88.9	45.9	46.3	41.0	49.2	53.7
4	147	133	133	141	156	92.3	82.0	83.0	86.2	95.3	54.9	51.1	50.1	54.5	61.0
5	176	159	164	165	177	111.4	98.4	102.1	103.7	107.2	64.1	60.3	62.3	61.0	69.4
소계	450	410	406	433	476	285.0	251.7	252.4	267.4	291.4	164.9	157.7	153.4	164.7	184.1
6	190	179	188	191	191	120.4	109.5	113.8	122.2	118.5	70.0	69.6	74.0	69.1	72.4
7	182	160	173	185	181	106.8	90.9	103.3	113.4	105.3	75.1	68.6	69.8	71.8	75.7
8	142	110	126	169	138	77.1	60.0	76.2	94.8	79.2	64.4	49.5	50.2	74.1	59.1
소계	514	449	487	545	510	304.3	260.4	293.3	330.4	303.0	209.5	187.7	194.0	215.0	207.2
9	111	110	112	139		61.4	60.5	64.2	76.6		50.0	49.9	48.1	62.9	
10	115	120	121	130		67.1	68.9	71.4	70.8		47.7	51.2	49.4	59.6	
11	118	114	133	124		69.9	65.8	76.8	68.8		47.9	48.3	56.0	55.0	
소계	344	344	366	393		198.4	195.2	212.4	216.2		145.6	149.4	143.5	177.5	
계	1,653	1,546	1,568	1,726		995.9	907.0	931.1	1,020.0		657.2	638.8	626.5	706.0	

4. 인공수정 실적

□ 한육우

(단위 : 천두)

구분	'02	'03	'04	'05	'06
12	39	39	47	57	53
1	36	36	45	52	54
2	36	37	50	51	56
소계	111	112	142	160	163
3	42	46	60	62	67
4	44	50	59	67	75
5	53	51	69	78	87
소계	139	147	188	207	229
6	59	68	81	89	107
7	67	77	85	96	
8	63	70	80	91	
소계	189	215	246	276	
9	58	63	68	82	
10	49	57	61	75	
11	44	50	50	65	
소계	151	170	179	222	
계	590	644	755	865	

□ 짓소

(단위 : 천두)

구분	'02	'03	'04	'05	'06
12	21	18	19	18	16
1	20	18	18	17	16
2	20	18	19	17	15
소계	61	54	56	52	47
3	21	19	20	18	16
4	21	18	18	18	16
5	19	18	18	21	15
소계	61	55	56	57	47
6	19	18	17	18	15
7	18	19	16	16	
8	19	18	16	16	
소계	56	55	49	50	
9	20	18	18	20	
10	19	18	18	19	
11	19	19	19	18	
소계	58	55	55	57	
계	236	219	216	216	

5. 기타

□ 분유재고동향

(단위 : 천톤)

구 분	'02	'03	'04	'05	'06
1월	10.4	15.1	8.7	8.4	11.2
2	14.0	17.3	10.2	11.0	12.2
3	16.8	17.5	9.7	11.8	12.2
4	17.8	16.9	9.4	11.4	11.9
5	19.1	17.1	9.0	11.7	11.1
6	19.4	15.0	8.3	11.0	9.4
7	19.6	13.2	7.4	10.8	8.1
8	19.4	12.3	5.5	10.7	6.1
9	18.3	10.2	4.6	9.9	
10	18.2	8.5	4.3	9.3	
11	17.1	7.9	4.6	9.3	
12	14.3	7.9	5.7	9.5	

□ 소고기 수입 동향

(단위 : 톤)

구 분	'02		'03		'04		'05		'06	
	냉동	냉장	냉동	냉장	냉동	냉장	냉동	냉장	냉동	냉장
12	22,422	-	24,653	1,735	17,093	1,768	11,170	1,458	9,587	2,323
1	27,577	1,020	26,589	1,976	7,568	589	14,366	1,352	7,355	1,805
2	19,262	653	19,052	1,327	6,846	507	9,000	1,079	9,706	1,554
소 계	69,261	1,673	70,294	5,038	31,507	2,864	34,536	3,889	26,648	5,682
3	24,261	802	24,468	2,261	11,792	665	13,284	1,469	12,879	2,223
4	22,785	1,033	22,406	2,317	12,453	852	11,299	1,593	9,224	1,859
5	23,825	680	21,003	1,904	16,395	1,044	8,208	1,751	12,327	2,139
소 계	70,871	2,515	67,877	6,482	40,640	2,561	32,791	4,813	34,430	6,221
6	20,238	1,161	22,508	1,636	15,874	1,302	7,483	1,652	14,529	2,135
7	22,747	1,530	29,120	1,722	10,928	1,355	7,602	1,521	14,283	2,228
8	26,327	1,530	20,079	2,018	7,145	971	11,535	1,801		
소 계	69,312	4,221	71,707	5,376	33,947	3,628	26,620	4,974		
9	23,410	1,204	29,466	1,696	6,844	1,093	10,342	1,709		
10	24,771	1,207	20,119	1,968	6,512	1,023	10,808	1,787		
11	18,467	1,368	18,926	2,184	7,228	1,255	9,572	1,468		
소 계	66,648	3,779	68,511	5,848	20,584	3,371	30,722	4,964		
계	276,092	12,188	278,389	22,744	126,678	12,424	124,669	18,640		

※ 검역기준

□ 돼지고기 수출·입 동향

(단위 : 톤)

구 분	'02		'03		'04		'05		'06	
	수출	수입	수출	수입	수출	수입	수출	수입	수출	수입
12	327	4,955	164	8,698	1,052	4,933	2	11,111	12	12,947
1	255	5,869	208	5,841	542	5,061	0	16,584	14	13,185
2	324	2,855	474	3,839	248	4,931	0	15,337	12	15,835
소 계	906	13,679	846	18,378	1,842	14,925	2	43,032	38	41,967
3	278	7,102	691	5,043	133	8,585	1	24,160	15	19,830
4	367	7,524	308	6,573	93	12,213	0	20,626	388	18,282
5	184	8,673	369	6,027	117	12,684	5	16,496	14	19,184
소 계	829	23,299	1,368	17,643	343	33,482	6	61,282	417	57,296
6	87	6,698	444	6,474	93	11,755	1	12,719	587	17,216
7	86	7,414	301	4,775	115	8,680	27	10,243	349	15,625
8	105	6,850	508	4,472	101	9,238	2	12,663		
소 계	278	20,962	1,253	15,721	309	29,673	30	35,625		
9	162	4,753	482	5,091	173	7,737	2	10,524		
10	154	5,204	533	4,239	146	8,513	15	10,137		
11	328	4,273	925	3,506	174	8,324	18	11,120		
소 계	644	14,230	1,940	12,836	493	24,574	35	31,781		
계	2,657	72,170	5,407	64,578	2,987	102,654	73	171,720		

※ 검역기준

□ 산란계용 병아리 생산동향

구 분	중 계(천수)					실용계(천수)				
	'02	'03	'04	'05	'06	'02	'03	'04	'05	'06
12	45.3	41.0	84.0	28.5	58.1	2,746	2,138	2,498	2,603	2,187
1	23.0	26.0	20.0	10.0	39.2	2,736	1,970	2,462	2,379	2,230
2	59.0	47.0	38.0	76.0	14.0	2,481	1,939	2,299	2,399	2,476
소계	127.3	114.0	142.0	114.5	111.3	7,963	6,047	7,259	7,381	6,893
3	88.5	24.5	75.0	0.0	0.0	2,953	2,499	2,160	2,357	2,633
4	0.0	33.0	28.4	0.0	36.0	3,110	2,513	2,190	2,536	2,758
5	42.6	55.0	0.0	48.0	48.5	2,421	2,683	2,224	2,520	2,455
소계	131.1	112.5	103.4	48.0	84.5	8,484	7,695	6,574	7,413	7,846
6	52.8	12.0	27.8	60.2		2,252	2,654	2,241	2,877	2,366
7	34.5	0.0	47.4	96.0		2,605	2,085	3,206	2,725	2,228
8	23.0	78.3	68.0	0.0		2,508	2,175	2,383	2,599	2,394
소계	110.3	90.3	143.2	156.2		7,365	6,914	6,830	8,201	6,988
9	63.4	15.0	0.0	32.4		2,740	2,098	2,306	2,520	2,355
10	37.5	52.5	104.0	39.9		2,649	2,300	2,476	2,504	2,246
11	28.0	0.0	21.0	0.0		2,057	2,520	2,687	2,304	2,072
소계	128.9	67.5	125.0	72.3		7,446	6,918	7,469	7,328	6,673
계	497.6	384.3	513.6	391.0		31,258	27,574	28,132	30,323	28,400

□ 육계용 병아리 생산동향

구 분	종 계(천수)					실용계(천수)				
	'02	'03	'04	'05	'06	'02	'03	'04	'05	'06
12	264.8	293.4	194.6	288.7	175.7	31,931	40,909	37,439	35,238	40,867
1	225.4	242.0	245.9	279.0	296.4	32,536	40,889	36,091	34,456	41,227
2	331.8	318.6	443.8	438.2	526.7	32,520	42,144	34,511	36,840	43,601
소계	822.0	854.0	884.3	1,005.9	998.8	96,987	123,942	108,041	106,534	125,695
3	498.9	409.3	604.6	484.2	540.8	33,087	44,219	35,602	36,555	47,392
4	466.8	399.4	385.6	440.3	414.1	35,569	46,378	37,569	38,176	51,080
5	395.9	413.1	207.2	364.6	376.5	39,012	47,135	38,256	39,126	51,955
소계	1,361.6	1,221.8	1,197.4	1,289.1	13,314	107,668	137,732	111,427	113,857	150,427
6	379.9	182.3	213.5	428.5		41,348	46,400	37,385	39,236	50,271
7	591.1	321.8	368.8	598.5		41,082	44,460	35,319	38,138	46,206
8	520.2	551.3	460.5	663.7		38,942	41,385	32,950	35,843	42,275
소계	1,491.2	1,055.4	1,042.8	1,690.7		121,372	132,245	105,644	113,217	138,752
9	473.5	345.0	369.0	563.7		37,551	38,632	32,549	35,635	40,883
10	353.3	349.0	395.0	343.5		37,760	37,521	34,523	37,541	41,968
11	294.4	215.6	296.0	248.9		39,281	37,716	38,197	39,846	42,966
소계	1,121.2	909.6	1,060.0	1,156.1		114,592	113,869	105,269	113,022	125,817
계	4,796.0	4,040.8	4,184.5	5,141.8		440,619	508,198	430,381	446,630	540,691

※ 실용계는 종계마리수를 이용하여 추정 한 마리수임.