

행정간행물 등록번호
31000-51023-24-02

1996. 9. 1 현재

가 축 통 계

농림부 도서실

농림부 도서실



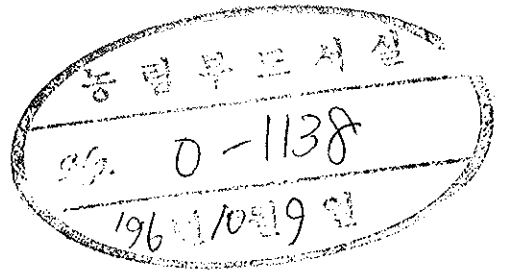
0001138

농 림 부

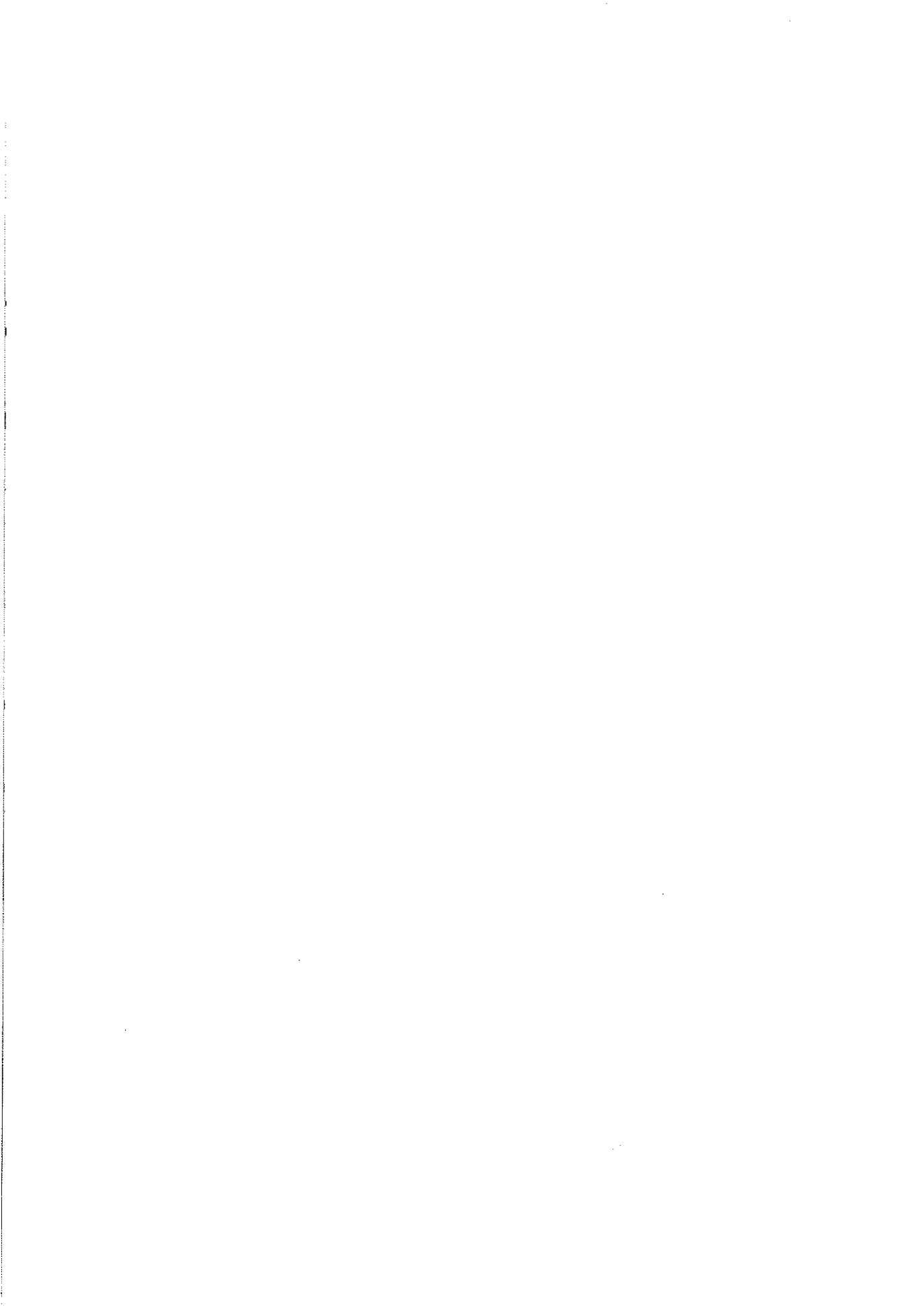
행정간행물 등록번호
31000-51023-24-02

1996. 9. 1 현재

가 축 통 계



농 립 부



목 차

I. 조사개요	3
II. 용어해설	5
III. '96. 9월 가축통계조사 결과분석	7
IV. '96. 9월 가축통계조사 결과	23
1. 한육우 사육규모별 가구수	24
2. 한육우 사육규모별 마리수	26
3. 한육우 연령별·성별 마리수	28
4. 한육우 과거 3개월간 변동상황	30
5. 젖소 사육규모별 가구수	32
6. 젖소 사육규모별 마리수	34
7. 젖소 연령별·성별 마리수	36
8. 젖소 과거 3개월간 변동상황	38
9. 돼지 사육규모별 가구수	40
10. 돼지 사육규모별 마리수	42
11. 돼지 월령별·성별 마리수	44
12. 돼지 과거 3개월간 변동상황	46
13. 닭 사육규모별 가구수	48
14. 닭 사육규모별 마리수	50
15. 닭 월령별·용도별 마리수	52
16. 산란계 사육규모별 가구수	54
17. 산란계 사육규모별 마리수	56
18. 육계 사육규모별 가구수	58
19. 육계 사육규모별 마리수	60
20. 닭 계란 생산량 및 닭고기 소비량	62



I. 조사개요

조사목적

가축의 사육규모별 가구수와 연령별·성별 마리수를 지역별로 정확히 파악하여 축산정책 수립의 기초자료로 제공

조사근거 : 지정통계(승인번호11423)로서 통계법 및 동법시행령과 시행규칙에 의하여 조사함.

조사체계 : 농림부 산하 142개의 시·군 통계출장소에서 현지 조사한 자료를 당부에서 전산 집계함

조사시기 : '96. 9. 1 ~ 9. 10

조사방법 : 일정 사육규모미만의 가축은 표본 조사하고 규모이상의 사육가축에 대하여는 전수조사

- 표본조사 : 전국 44,791개의 인구주택 조사구중 5,593개 조사구를 표본으로 조사구내의 전가구를 방문하여 면접청취조사

- 전수조사 : 규모이상 사육가구는 표본조사구 내외를 막론하고 전수 대상 가구를 방문하여 면접청취조사

조사항목

- 한육우 : 사육가구수, 연령별·성별·사육규모별마리수 및 변동상황

- 젖 소 : 사육가구수, 연령별·성별·사육규모별마리수, 변동상황, 경산우, 착유마리수

- 돼 지 : 사육가구수, 월령별·성별·사육규모별마리수 및 변동상황

- 닭 : 사육가구수, 월령별·용도·사육규모별마리수, 계란생산량 및 닭고기 소비량

□ 시·도별 전수조사 대상규모 축종별 기준

(단위 : 마리수)

	한 육 우	젖 소	돼 지	닭
	이상	이상	이상	이상
서울	40	40	100	5,000
부산	30	30	100	5,000
대구	40	20	100	7,000
인천	20	40	300	7,000
광주	30	30	100	10,000
대전	30	30	100	7,000
경기	60	60	500	10,000
강원	50	30	100	7,000
충북	50	30	300	7,000
충남	60	60	300	7,000
전북	60	60	300	7,000
전남	60	60	300	7,000
경북	60	60	300	7,000
경남	60	60	300	7,000
제주	50	40	300	7,000

II. 용어개설

□ 한육우(韓肉牛)

- 젖소 암컷을 제외한 모든 소를 말하며 한우, 고기소, 젖소수컷 등을 말함

□ 젖 소

젖을 얻기 위하여 사육하는 소로서 홀스타인, 저지, 건지, 기타 유용종의 암컷만을 말함(수컷은 한육우에 포함 조사)

- 경산우(經産牛) : 한 번이라도 분만을 경험한 건유우와 착유우
- 착유우(搾乳牛) : 조사시점을 기준으로 젖을 짜고 있는 젖소

□ 닭의 용도구분

사육자의 사육목적에 따라 종계, 산란계, 육계로 구분하여 조사 단, 애완용 닭은 조사에서 제외

- 종 계 : 병아리 부화용 종란을 채취하기 위하여 기르는 닭
- 산란계 : 계란(식용)을 생산하기 위하여 기르는 닭
- 육 계 : 고기를 이용할 목적으로 기르는 닭(토종닭 포함)
- 겸용계 : 사육규모 200수 미만의 닭은 사육자의 사육목적에 관계없이 겸용계로 간주함

□ 변동상황

조사시점을 기준으로 과거 3개월간 당해 조사가구에서 생산, 구입, 폐사, 출하한 총마리수 조사

- 생 산 : 분만된 마리수를 말하며 사산한 것은 제외
분만후 죽은 경우 생산과 폐사에 모두 조사함
- 구 입 : 사육가구가 매입, 증여받은 것등 외부에서 들여온 총마리수
- 폐 사 : 사육가구에서 사육도중(분만 또는 구입직후 포함) 병사 또는 기타 사유로 죽은 마리수

- 출 하 : 사육가구에서 사육 또는 생산한 가축을 판매, 증여, 자가도축 등으로 감소된 마리수
- * 가축상인이 단순히 매매차익금만을 노리고 매입한 후 단시일내에 판매한 것은 구입 및 출하마리수에서 제외
- 닭고기 소비량
 - 1일 계란생산량 : 최근의 1일 평균 산란량
 - 브로일러 : 육계로 판매할 목적으로 사육하는 5개월 미만의 닭으로써 부화장등에서 출하할 목적으로 일시적으로 사육하는 닭은 제외
 - 성계(폐계) : 부화후 5개월 이상된 닭을 말한다. 여기서 폐계라 함은 산란계(중계포함)가 노화 등의 사유로 사육목적에 부적합하여 처분한 것
- * 소, 돼지 변동상황과 닭고기 소비량 조사는 표본조사구 내에서는 전가구를 조사(가축이 없는 가구도 조사)하고 표본조사구 외에서는 전수조사 규모이상 사육가구만 조사

□ 이용상 유의사항

- 본 통계는 표본조사이므로 다소의 오차가 있습니다.
 - 표본오차(전국) : 한육우 1.93%, 젓소 3.14%, 돼지 1.21%, 닭 0.62%
- 시·도별 통계중 서울특별시 및 광역시는 타도에 비해 오차가 있습니다.
- 경북 울릉군은 본 자료에 포함되지 않았습니다.
- '85년은 간이농업조사로 축종별 변동상황은 조사하지 않았습니다.
- 돼지 변동상황은 '89년부터 조사하였습니다.
- 통계표의 내용 및 조사에 관하여 더 상세히 알고자 하는 사항은 농림부 생산통계담당관실로 문의하여 주시기 바랍니다.(☎02-503-7253)

Ⅲ. '96. 9월 가축통계조사 결과 분석

1. '96. 9월 가축통계 조사 결과(총괄)

		'94	'95					'96			증 감	
		9	3	6	9	12	3	6	9	전분기	전년동기	
소	총마리수	3,017	2,922	3,046	3,139	3,147	3,191	3,373	3,454	81 (2.4%)	천두 315 (10.0%)	
	한옥우	2,460	2,372	2,500	2,588	2,594	2,635	2,814	2,891	77 (2.7%)	303 (11.7%)	
	- 가암소	1,104	1,125	1,163	1,197	1,217	1,264	1,309	1,341	32 (2.5)	144 (12.0)	
	젖소	557	550	546	551	553	556	559	563	4 (0.7)	12 (2.2)	
	- 가암소	375	371	373	374	375	376	379	381	2 (0.5)	7 (1.9)	
	총사육기수 (그중 젖소)	576 (27)	557 (25)	551 (24)	546 (24)	543 (24)	541 (23)	541 (23)	540 (22)	△1 (△0.2) (△4.3)	천호 △6 (△1.1) (△9.3)	
돼지	총 마리수	6,069	5,853	6,099	6,490	6,461	6,418	6,403	6,581	178 (2.8)	천두 91 (1.4)	
	- 모돈수	767	800	825	827	828	839	834	809	△25 (△3.0)	△18 (△2.2)	
	사육기수	56	51	50	48	46	41	38	35	△3 (△7.9)	천호 △13 (△27.1)	
닭	총 마리수	76,758	78,042	97,207	89,274	85,800	83,109	102,579	90,645	△11,934 (△11.6)	천수 1,371 (1.5)	
	- 산란계	42,989	43,491	46,306	46,348	46,334	46,884	47,539	46,354	△1,185 (△2.5)	6 (-)	
	- 육계	27,921	28,513	43,412	35,504	33,075	30,170	47,591	37,461	△10,130 (△21.3)	1,957 (5.5)	
	사육기수	191	179	208	209	203	189	204	200	△4 (△2.0)	△9 (△4.3)	

* 호당 평균사육 마리수 : 한옥우 5.6, 젖소 25.6, 돼지 188.0, 닭 453.2

2. 분기별 가축

	'92		'93				'94	
	9	12	3	6	9	12	3	6
사육호수								
- 한육우	589	585	585	581	577	570	563	557
- 젖 소	29	28	28	29	29	28	28	27
- 돼 지	107	99	87	77	73	70	64	59
- 닭	207	188	167	197	194	192	177	195
사육마리수								
- 한육우	2,019	2,019	2,007	2,215	2,309	2,260	2,236	2,386
- 젖 소	503	508	515	536	545	553	553	558
- 돼 지	5,664	5,463	5,168	5,588	5,998	5,928	5,728	5,783
- 닭	80,824	73,324	77,549	77,841	79,823	72,945	74,018	84,122
호당마리수								
- 한육우	3.4	3.5	3.4	3.8	4.0	4.0	4.0	4.3
- 젖 소	17.3	18.1	18.5	18.5	18.8	19.8	19.8	20.7
- 돼 지	52.9	55.2	59.3	72.6	82.2	84.7	89.5	98.0
- 닭	390.5	390.0	464.4	395.1	411.5	379.9	418.2	431.4

통계 조사 결과

(단위 : 천호, 천마리)

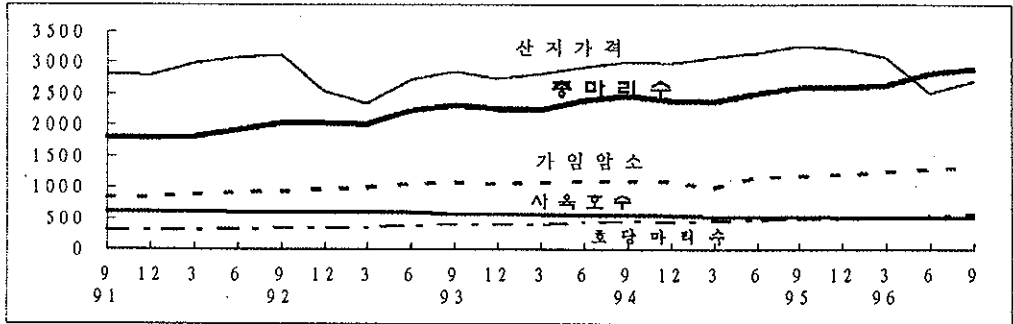
'94		'95				'96		
9	12	3	6	9	12	3	6	9
549	540	532	527	522	519	518	518	518
27	26	25	24	24	24	23	23	22
56	54	51	50	48	46	41	38	35
191	189	179	208	209	203	189	204	200
2,460	2,393	2,372	2,500	2,588	2,594	2,635	2,814	2,891
557	552	550	546	551	553	556	559	563
6,069	5,955	5,853	6,099	6,490	6,461	6,418	6,403	6,581
76,758	80,569	78,042	97,207	89,274	85,800	83,109	102,579	90,645
4.5	4.4	4.5	4.7	5.0	5.0	5.1	5.4	5.6
20.6	21.2	22.0	22.8	23.0	23.0	24.2	24.3	25.6
108.4	110.3	114.8	122.0	135.2	140.5	156.5	168.5	188.0
401.9	426.3	436.0	467.3	427.1	422.7	439.7	502.8	453.2

3. 축종별 조사결과 분석

가. 한육우

□ 한육우 사육현황

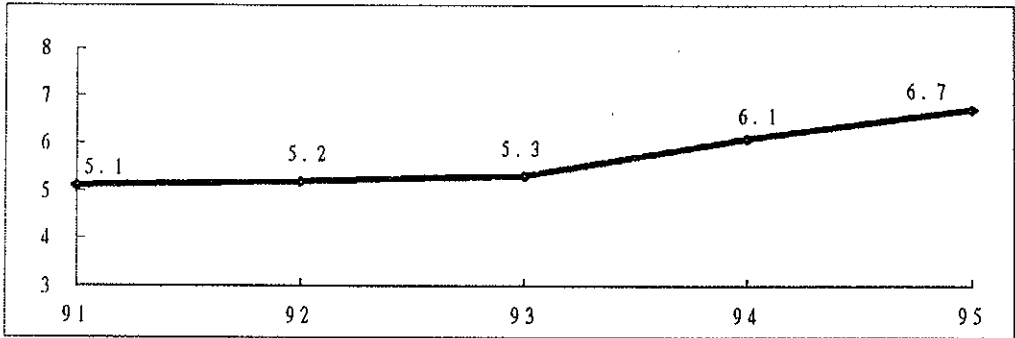
(단위 : 千)



(주 : 호당마리수 × 100)

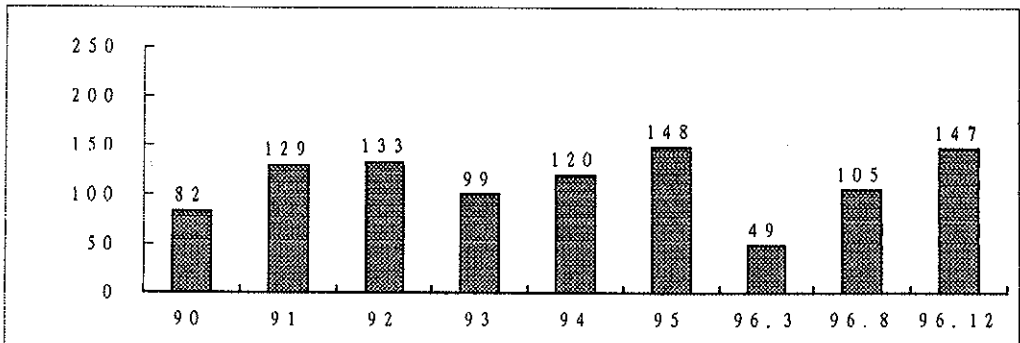
□ 1인당 쇠고기소비량

(단위 : kg)



□ 쇠고기 수입현황

(단위 : 千톤)



한옥우 사육동향

□ 총 두수 : 2,891천두 ⇒ 3개월 전보다 77천두(2.7%),
1년 전보다 303천두(11.7%) 증가

○ 가격이 약세 국면에서 지속되고 있어도 번식두수는 여전히 높은 상태로 있고, 최근에는 광우병등으로 인한 소값 하락으로 출하 저조로 마리수가 계속 증가

- 20두이상사육마리수 : ('95.9)633천마리 → ('96.9)830 ⇒ 197천마리(31.1%) 증가
- 가 입 암 소 : ('95.9)1,197천마리 → ('96.9)1,341 ⇒ 144천마리 (12.0%) 증가

□ 사육가구 : 매년 감소추세이나 일정규모 이상 사육가구는 계속 증가

- 20두 이상 사육가구 : ('95.9)19천호 → ('96.9)24 ⇒ 5천호(26.3%) 증가

< 산지가격 >

- 큰수소(500kg) : ('95.9) 3,224천원 → ('96.9) 2,741 ⇒ 483천원 (△15.0%) 하락
- 압 송 아 지 : (") 1,436 " → (") 1,359 ⇒ 77 " (△5.4%) 하락

'96. 12월 한옥우 사육전망

□ 최근 가격이 계속 하락함에도 번식의욕이 여전히 높고 경쟁력제고를 위한 사육규모 확대와 대기축 특성상 가격이 하락해도 당장 마리수를 감축하기 어렵기 때문에 다소 증가 예상

□ 사육현황

(단위 : 천두, 천호)

		'94		'95				'96		
		9	12	3	6	9	12	3	6	9
마 리 수		2,460	2,393	2,372	2,500	2,588	2,594	2,635	2,814	2,891
연 령 별	1세미만	1,065	1,003	936	1,027	1,074	1,046	1,053	1,158	1,181
	1~2세	390	390	391	420	424	436	423	456	482
	2세이상	1,005	1,000	1,021	1,053	1,090	1,112	1,159	1,200	1,228
가 임 압 소		1,104	1,099	1,125	1,163	1,197	1,217	1,264	1,309	1,341
규 모 별	20두미만	1,878	1,795	1,778	1,867	1,918	1,880	1,915	2,041	2,061
	20두이상	582	598	594	633	670	714	720	773	830
호 수		549	540	532	527	522	519	518	518	518
규 모 별	20두미만	532	523	515	509	503	498	497	496	494
	20두이상	17	17	17	18	19	19	21	21	24
호당마리수		4.5	4.4	4.5	4.7	5.0	5.0	5.1	5.4	5.6

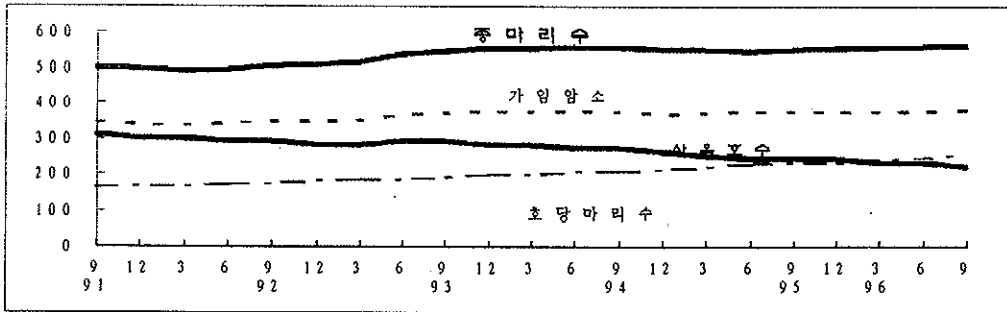
□ 규모별 사육마리수 및 가구수

	사 육 마 리 수				사 육 가 구 수			
	계	20두미만	20~50	50두이상	계	20두미만	20~50	50두이상
	천두				천호			
'94.12	2,393	1,795 (75.0)	424 (17.7)	174 (7.3)	540	523 (96.9)	15 (2.8)	2.0 (0.4)
'95. 3	2,372	1,778 (74.9)	417 (17.6)	177 (7.5)	532	515 (96.8)	15 (2.8)	2.1 (0.4)
6	2,500	1,867 (74.7)	443 (17.7)	190 (7.6)	527	509 (96.6)	16 (3.0)	2.2 (0.4)
9	2,588	1,918 (74.1)	472 (18.2)	198 (7.7)	522	503 (96.3)	17 (3.2)	2.3 (0.4)
12	2,594	1,880 (72.5)	507 (19.5)	207 (8.0)	519	498 (96.1)	18 (3.5)	2.5 (0.5)
'96. 3	2,635	1,915 (72.7)	517 (19.6)	203 (7.7)	518	497 (95.9)	18.5 (3.6)	2.4 (0.5)
6	2,814	2,041 (72.5)	558 (19.8)	215 (7.7)	518	496 (95.7)	20.0 (3.8)	2.5 (0.5)
9	2,891	2,061 (71.3)	592 (20.5)	238 (8.2)	518	494 (95.4)	21.2 (4.1)	2.8 (0.5)

나. 젖 소

□ 사육현황

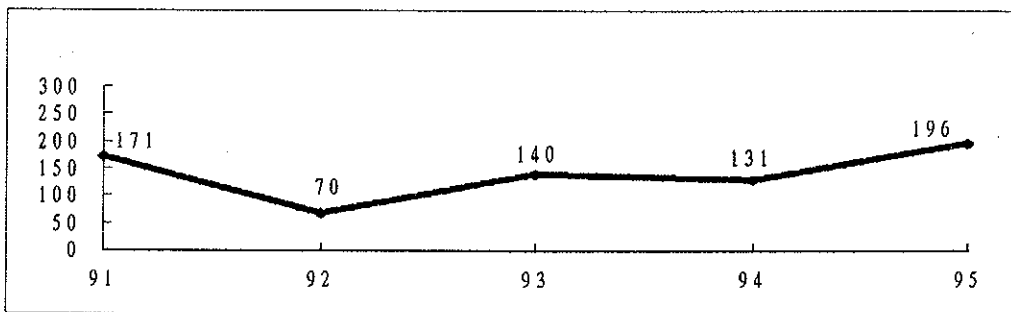
(단위 : 千)



(주 : 사육호수, 호당마리수 × 10)

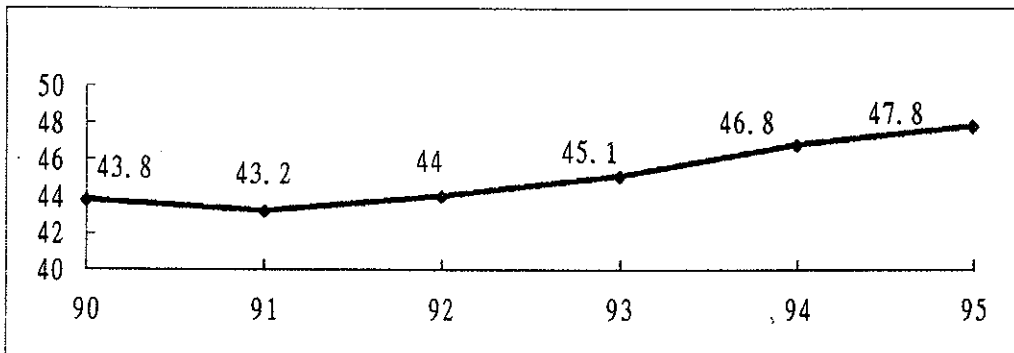
□ 우유 수입현황

(단위 : 千톤)



□ 1인당 우유소비현황

(단위 : kg)



젖 소 사육동향

□ 총 두수 : 563 천두 ⇒ 3개월 전보다 4천두(0.7%),
1년 전보다 12천두(2.2%) 증가

○ 인력난 및 타축종에 비해 시설비등의 고정투자 부담등으로 소규모
신규농가 참여가 어려운 실정이나 경쟁력 제고를 위한 사육규모 확
대로 완만한 증가세 유지

- 20두 이상 사육마리수 : ('95.9)416 → ('96.9)462 ⇒ 46천두(11.1%) 증가
- 가임암소 : (")374 → (")381 ⇒ 7천두 (1.9%) 증가

※ 원유값 (kg당 1급B) : 466원('95.10.16) → 466('96. 7. 1)

□ 사육가구 : 소규모 부업가구는 계속 감소

○ 20두 미만 사육가구 : ('95.9)12천호 → ('96.9) 9천호 ⇒ 3천호(△25.0%) 감소

'96. 12월 젖 소 사육전망

□ 단위당 생산비를 줄이고 규모의 경제를 달성하기 위해서
적정수준 이상으로 규모를 확대하는 추세가 지속되고 사육
두수도 계속 늘어날 전망

□ 사육현황

(단위 : 천두, 천호)

		'94		'95				'96		
		9	12	3	6	9	12	3	6	9
마 리 수		557	552	550	546	551	553	556	559	563
연 령 별	1세미만	127	127	123	116	118	121	125	125	125
	1~2세	110	106	111	113	117	114	110	110	113
	2세이상	320	316	316	317	316	318	321	324	325
가 입 압 소		375	371	371	373	374	375	376	379	381
규 모 별	20두미만	176	166	155	140	135	126	117	110	101
	20두이상	382	391	397	406	416	427	439	449	462
호 수		27	26	25	24	24	24	23	23	22
규 모 별	20두미만	15	14	13	12	12	11	10	10	9
	20두이상	12	12	12	12	12	13	13	13	13
호당마리수		20.6	21.2	22.0	22.8	23.0	23.0	24.2	24.3	25.6

□ 규모별 사육마리수 및 가구수

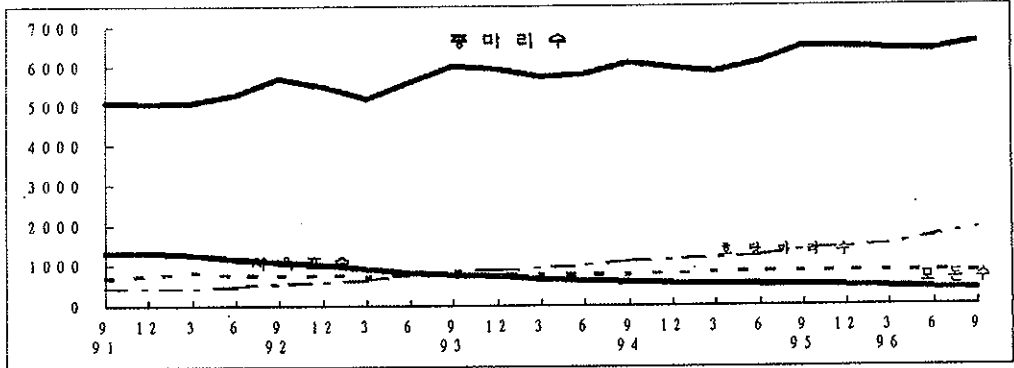
	사 육 마 리 수				사 육 가 구 수			
	계	20두미만	20~50	50두이상	계	20두미만	20~50	50두이상
'94.12	천두 552	155 (28.1)	319 (57.8)	78 (14.1)	천호 25.7	13.6 (52.9)	11.1 (43.2)	1.0 (3.9)
'95. 3	550	144 (26.2)	321 (58.4)	82 (15.4)	24.9	12.6 (50.6)	11.2 (45.0)	1.1 (4.4)
6	546	140 (25.6)	320 (58.6)	86 (15.8)	24.3	12.2 (50.2)	11.0 (42.3)	1.1 (4.5)
9	551	135 (24.5)	324 (58.8)	92 (16.7)	24.0	11.6 (48.3)	11.1 (46.2)	1.2 (5.0)
12	553	126 (22.8)	329 (59.5)	98 (17.7)	23.5	10.9 (46.4)	11.3 (48.1)	1.3 (5.5)
'96. 3	556	117 (21.0)	334 (60.1)	105 (18.9)	23.2	10.4 (44.8)	11.4 (49.2)	1.4 (6.0)
6	559	110 (19.7)	341 (61.0)	108 (19.3)	22.7	9.7 (42.7)	11.5 (50.7)	1.5 (6.6)
9	563	101 (17.9)	348 (61.8)	114 (20.3)	22.1	8.9 (40.3)	11.6 (52.5)	1.6 (7.2)

* ()는 구성비임

다. 돼 지

□ 사육현황

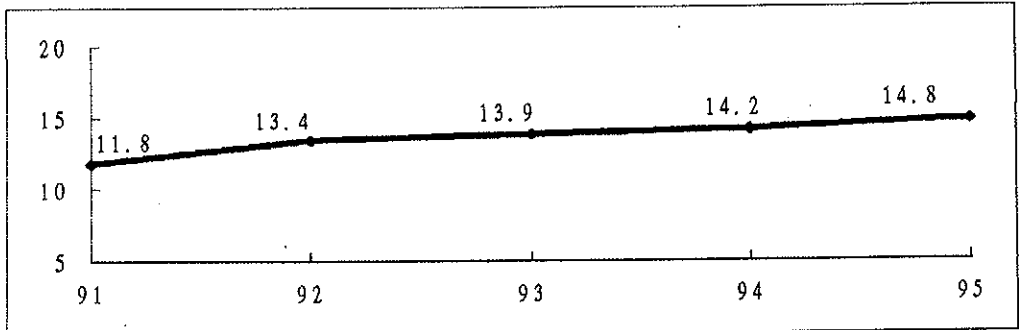
(단위 : 千)



(주 : 사육호수, 호당마리수 × 10)

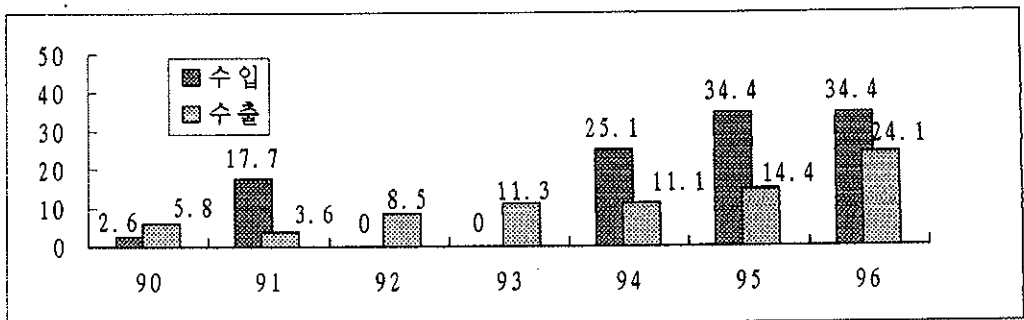
□ 1인당 돼지고기소비량

(단위 : kg)



□ 수출·수입현황

(단위 : 千톤)



돼 지 사육동향

□ 총 두수 : 6,581 천두 ⇒ 3개월 전보다 178천두(2.8%) 증가
1년 전보다 91천두(1.4%) 증가

- 전분기 대비 : 돼지 가격의 지속적인 오름세에 따라 시설투자를 통한 사육규모 확대와 봄철에 활발하게 수태된 자돈이 여름철 이후 생산되어 증가

< 산지가격 >

○성돈(100kg)

- ('96.3) 158천원 → ('96. 6) 176 → ('96.8)183 ⇒ 7천원(4%) 증가

- 전년동기 대비 : 대내외 경쟁력제고와 사육규모 확대경향으로 대 규모 사육마리수 증가

- 100두 이상 : ('95. 9) 6,003천두 → ('96. 9) 6,207천두 ⇒ 204천두(4%)증가

□ 사육가구 : 소규모 사육가구는 계속 감소

- 100두미만 사육가구 : ('95.9)36천호 → ('96.9)24 ⇒ 12천호(△33.3%) 감소

'96. 12월 돼 지 사육전망

□ 모돈수의 감소추세 및 사료값 인상(6.1%)과 분뇨처리 부담등의 관계로 총 마리수는 감소될 전망

□ 사육마리수 및 가구수

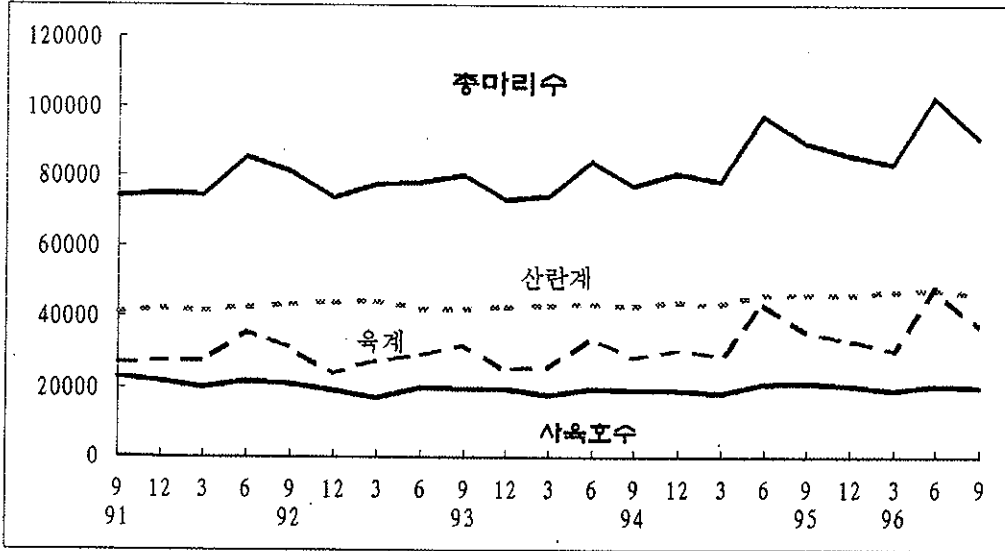
(단위 : 천두, 천호)

		'94		'95				'96		
		9	12	3	6	9	12	3	6	9
마 리 수		6,069	5,955	5,853	6,099	6,490	6,461	6,418	6,403	6,581
연 령 별	2개월미만	1,878	1,708	1,805	1,860	2,035	1,891	1,958	1,965	2,036
	2 ~ 4	2,077	2,089	1,901	2,109	2,191	2,228	2,135	2,147	2,211
	4 ~ 6	1,282	1,314	1,283	1,238	1,370	1,448	1,421	1,390	1,461
	6 ~ 8	72	81	84	85	79	79	78	72	72
	8개월이상	760	763	780	807	815	815	826	828	801
모 든 수		767	779	800	825	827	828	839	834	809
규 모 별	100두미만	624	555	508	517	487	488	427	394	374
	100두이상	5,445	5,400	5,345	5,582	6,003	5,973	5,991	6,009	6,207
사 육 호 수		56	54	51	50	48	46	41	38	35
규 모 별	100두미만	44	42	40	38	36	34	30	27	24
	100두이상	12	12	11	12	12	12	11	11	11
호당마리수		108.4	110.3	114.8	122.0	135.2	140.5	156.5	168.5	188.0

라. 닭

□ 사육현황

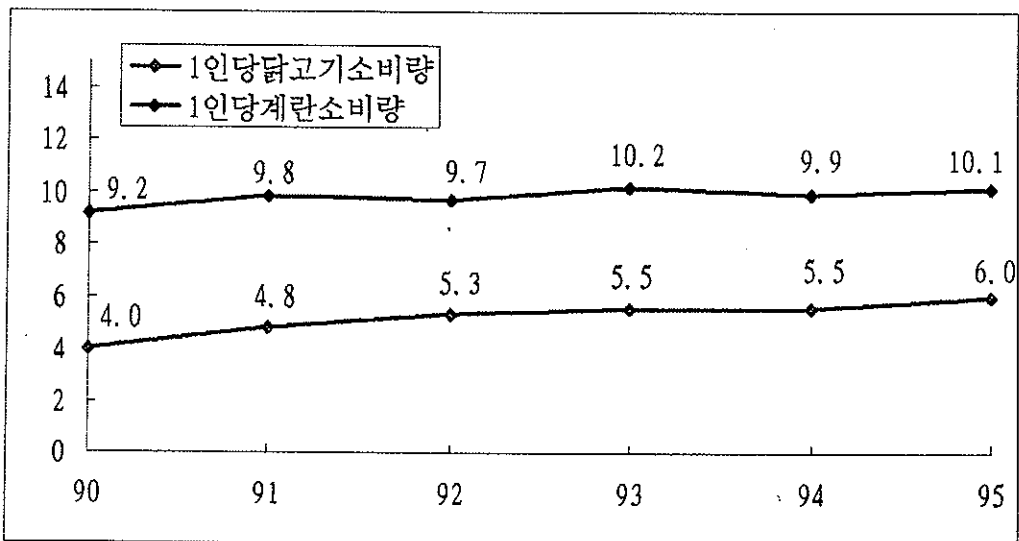
(단위 :千)



(주 : 사육호수 × 100)

□ 1인당 닭고기 및 계란 소비량

(단위 : Kg)



닭 사육동향

□ 총 마리수 : 90,645천수 ⇒ 3개월 전보다 11,934천수(△11.6%)감소
1년 전보다 1,371천수(1.5%)증가

- 전분기 대비 : 삼복 성수기 소비증가 및 광우병에 의한 쇠고기 대체 수요 증가등으로 감소
 - 육계마리수('96.6) 47,591천수 → ('96. 9) 37,461 ⇒ 10,130천수(△21.3%) 감소
- 전년동기 대비 : 경쟁력 확보를 위한 시설의 현대화, 기계화에 따른 사육규모 확대로 총마리수는 1년 전보다 증가
 - 1만수이상 마리수 : ('95.9) 75,053천수 → ('96.9) 77,411 ⇒ 2,358천수 (3.1%) 증가

< 용도별 사육마리수 >

- 산란계 : ('95.9) 46,348천수 → ('96.9) 46,354 ⇒ 6천수(0.1%) 증가
- 육 계 : ('95.9) 35,504천수 → ('96.9) 37,460 ⇒ 1,956천수(5.5%) 증가

< 산지가격 >

- 계란(大, 10개) : ('95.8) 582원 → ('96.8) 628 ⇒ 46원(7.9%) 증가
- 생계(中, kg당) : ('95.8) 998원 → ('96.8) 1,093 ⇒ 95원(9.5%) 증가

'96. 12월 닭 사육전망

- 산란계 : 대내외 경쟁력을 갖추기 위한 양계 단지조성 및 기존 농가의 시설 투자 확대등으로 증가예상
- 육 계 : 상시 마리수를 일정하게 유지하는 것이 아니고 계절적인 육계 성수기에 따라 입추와 출하가 이루어지는 농가가 많아 감소예상

□ 사육동향

(단위 : 천)

		'94		'95				'96		
		9	12	3	6	9	12	3	6	9
총마리수		76,758	80,569	78,042	97,207	89,274	85,800	83,109	102,579	90,645
용도별	산란계	42,989	44,042	43,491	46,306	46,348	46,334	46,884	47,539	46,354
	육 계	27,921	30,243	28,513	43,412	35,504	33,075	30,170	47,591	37,461
규모별	10천수미만	15,936	14,838	12,692	15,077	14,221	15,263	13,862	15,435	13,234
	10천수이상	60,822	65,731	65,350	82,130	75,053	70,537	69,247	87,144	77,411
사육호수		191	189	179	208	209	203	189	204	200
2천수미만		186	184	174	203	204	199	184	199	195
2천수이상		5	5	5	5	5	4.8	4.7	5.6	5.0
호당마리수		401.9	426.3	436.0	467.3	427.1	422.7	439.7	502.8	453.2

□ 용도별, 월령별 사육마리수

(단위 : 천)

		'94		'95			'96			증 △ 감	
		9	12	6	9	12	3	6	9	전분기	전년동기
용도별	산란계	42,989	44,042	46,306	46,348	46,334	46,884	47,539	46,354	△1,185 (△2.5)	3,365 (7.8)
	육 계	27,921	30,243	43,412	35,504	33,075	30,170	47,591	37,461	△10,130 (△21.3)	9,540 (34.2)
	종 계	4,236	4,967	5,139	5,524	4,881	4,897	5,198	5,066	301 (6.1)	59 (1.1)
	겸용계	1,612	1,317	2,350	1,898	1,510	1,158	2,251	1,764	1,093 (94.4)	△99 (△4.2)
월령별	3개월미만	34,407	37,955	52,500	43,457	39,676	35,530	55,679	44,080	19,149 (52.4)	3,179 (6.1)
	3 ~ 6	6,997	6,895	7,268	8,881	7,186	6,843	7,276	7,700	433 (6.3)	8 (0.1)
	6개월이상	35,640	35,719	37,439	36,936	38,938	39,736	39,624	38,865	△112 (△0.3)	2,185 (5.8)



IV. '96. 9월 가축통계조사 결과

1. 한육우 사육

	합 계	1-2 마리	3 - 4	5 - 6	7 - 9
85. 12	1 047 573	776 518	171 382	51 407	25 059
86. 12	990 720	770 310	136 815	38 180	20 576
87. 12	854 269	696 616	94 351	27 488	15 901
88. 12	701 755	587 357	64 657	19 469	12 120
89. 12	654 040	527 369	71 673	22 876	13 254
90. 12	620 266	474 348	79 393	26 738	16 305
91. 12	600 779	421 512	95 102	34 725	21 074
92. 12	585 172	363 938	113 521	43 484	27 670
93. 12	569 957	323 793	118 258	48 907	32 361
94. 12	540 404	292 227	111 961	48 853	33 824
95. 12	518 952	251 392	114 525	52 930	38 257
96. 06	518 237	223 831	120 741	60 091	43 315
96. 09	517 725	219 046	121 211	60 947	44 077
서 울	22	5	3	3	0
부 산	833	398	182	93	62
대 구	3 035	953	530	319	310
인 천	2 228	569	401	215	214
광 주	1 214	500	224	176	89
대 전	1 413	800	290	112	89
경 기	27 100	7 849	4 842	3 315	2 790
강 원	35 806	14 780	9 575	4 656	3 078
충 북	38 742	18 488	8 598	4 008	2 849
충 남	70 395	27 281	15 395	8 728	6 800
전 북	43 698	18 413	10 757	5 195	3 799
전 남	101 960	46 157	24 163	11 986	8 022
경 남	98 368	40 543	22 109	11 713	9 248
경 서	90 122	41 379	23 661	10 150	6 450
제 주	2 789	931	481	278	277

규모별 가구수

단위 : 가구

10 - 14	15 - 19	20 - 29	30 - 39	40 - 49	50 - 99	100 이 상	
13 680	4 514	2 455	1 037	560	751	210	
13 382	5 493	2 457	1 296	762	1 146	303	
10 501	4 248	2 145	1 114	690	946	269	
9 023	4 313	1 907	1 102	605	978	224	
10 392	3 863	2 102	1 071	553	730	157	
12 849	5 163	2 542	1 302	670	805	151	
16 273	6 174	2 752	1 468	705	837	157	
21 275	8 072	3 302	1 844	876	1 003	187	
23 527	9 684	7 994	2 706	1 368	1 111	248	
25 397	10 964	9 689	3 813	1 673	1 630	373	
28 603	12 563	12 006	4 260	1 958	2 033	425	
32 827	14 881	13 239	4 804	1 991	2 079	438	
33 529	14 889	13 587	5 519	2 113	2 311	496	
2	1	2	6	0	0	0	
71	6	8	2	6	3	2	
416	208	175	68	18	32	6	
223	135	238	103	63	60	7	
124	32	44	12	4	8	1	
61	22	11	11	5	12	0	
3 316	1 572	1 893	699	256	477	91	
2 068	684	546	230	93	77	19	
2 262	1 067	848	344	109	137	32	
5 736	2 634	2 187	997	343	257	37	
2 366	1 093	1 120	474	210	219	52	
5 543	2 396	2 004	909	309	403	68	
7 020	2 939	2 830	1 078	442	351	95	
4 141	1 926	1 431	536	201	204	43	
180	174	250	50	54	71	43	

2. 한육우 사육

	합 계	1-2 마리	3 - 4	5 - 6	7 - 9
85. 12	2 553 449	1 068 358	572 417	274 871	194 222
86. 12	2 370 011	1 036 058	455 199	204 538	159 919
87. 12	1 923 121	914 739	314 080	147 938	123 870
88. 12	1 558 952	751 023	215 488	105 065	94 187
89. 12	1 536 060	695 695	240 299	123 125	103 484
90. 12	1 621 654	632 669	265 815	143 810	127 039
91. 12	1 772 957	581 065	319 764	187 205	164 249
92. 12	2 018 954	526 618	383 151	234 923	215 588
93. 12	2 260 472	465 462	399 248	263 032	251 835
94. 12	2 392 560	421 063	378 870	262 351	262 920
95. 12	2 594 027	372 614	388 519	286 083	298 160
96. 06	2 813 648	340 536	413 259	325 576	338 763
96. 09	2 890 491	337 180	415 453	330 688	344 000
서울	329	8	9	19	0
부산	4 110	598	603	487	463
대구	25 502	1 490	1 825	1 686	2 376
인천	25 734	824	1 369	1 153	1 638
광주	7 370	711	745	959	702
대전	6 125	1 190	958	598	698
경남	259 478	11 769	16 633	18 100	22 003
경원	177 159	23 513	33 323	25 534	24 109
충남	193 778	27 275	29 203	21 630	22 050
충북	430 182	42 184	52 905	47 254	53 942
전남	242 584	28 144	36 800	28 234	29 612
전북	515 293	70 771	82 724	65 603	62 959
경북	557 024	62 487	76 164	63 170	71 189
경서	409 802	64 750	80 568	54 766	50 063
제주	36 021	1 466	1 624	1 495	2 196

규모별 마리수

단위 : 마리

10 - 14	15 - 19	20 - 29	30 - 39	40 - 49	50 - 99	100 이 상
155 342	74 946	57 202	34 439	24 400	49 657	47 595
153 224	91 076	58 275	43 202	33 153	74 636	60 731
119 520	70 996	50 472	37 036	29 902	61 755	52 813
103 735	72 652	44 978	36 681	26 080	63 375	45 688
118 173	64 165	49 505	35 503	23 980	47 319	34 812
146 174	86 326	59 361	42 948	29 010	51 404	37 098
184 712	102 010	65 015	48 697	30 422	53 306	36 512
242 379	134 478	78 218	61 190	37 816	63 109	41 484
267 676	159 371	183 649	89 298	59 091	70 598	51 212
288 477	181 318	225 088	126 570	72 124	102 150	71 629
327 282	207 735	281 970	141 255	84 050	126 348	80 011
376 236	246 329	310 469	161 003	86 761	132 086	82 630
385 705	246 903	317 333	183 814	91 291	146 635	91 489
20	15	48	210	0	0	0
838	83	215	61	259	233	270
4 780	3 278	4 010	2 244	781	2 076	956
2 503	2 243	5 417	3 264	2 493	3 628	1 202
1 472	513	1 027	399	168	528	146
712	336	245	379	210	799	0
38 571	26 496	44 760	23 771	11 348	29 589	16 438
24 158	11 736	13 050	7 692	4 131	5 133	4 780
25 683	17 451	19 780	11 268	4 551	9 099	5 788
66 376	43 432	51 144	32 438	14 705	15 971	9 831
27 117	18 232	26 494	15 910	9 407	13 550	9 084
63 880	40 702	47 098	30 716	13 361	25 268	12 211
80 190	47 841	64 706	35 689	18 625	22 917	14 046
47 346	31 640	33 442	18 079	8 810	13 193	7 145
2 059	2 905	5 897	1 694	2 442	4 651	9 592

3. 한육우 연령별.

	합 계			1 세 미	
	계	암 컷	수 컷	계	암 컷
85. 12	2 553 449	1 774 749	778 700	897 441	421 365
86. 12	2 370 011	1 575 405	794 606	930 951	419 011
87. 12	1 923 121	1 293 976	629 145	762 802	330 220
88. 12	1 558 952	1 057 609	501 343	652 862	269 599
89. 12	1 536 060	1 051 571	484 489	628 580	262 118
90. 12	1 621 654	1 107 519	514 135	674 536	277 673
91. 12	1 772 957	1 237 034	535 923	723 766	300 962
92. 12	2 018 954	1 405 885	613 069	829 634	350 113
93. 12	2 260 472	1 554 678	705 794	950 400	387 890
94. 12	2 392 560	1 608 833	783 727	1 002 294	400 195
95. 12	2 594 027	1 764 624	829 403	1 046 476	428 810
96. 06	2 813 648	1 908 110	905 538	1 157 553	475 007
96. 09	2 890 491	1 960 544	929 947	1 180 610	492 514
서 울	329	21	308	278	8
부 산	4 110	3 127	985	1 504	714
대 구	25 502	9 330	16 172	13 484	2 610
인 천	25 734	8 220	17 514	18 243	2 483
광 주	7 370	4 989	2 381	2 835	1 110
대 전	6 125	4 319	1 806	2 420	1 061
경 강	259 478	111 052	148 426	147 193	32 198
기 원	177 159	130 337	46 822	62 743	30 622
충 북	193 778	139 812	53 966	73 559	35 272
충 남	430 182	293 329	136 853	186 767	79 887
전 북	242 584	178 518	64 066	89 699	44 663
전 남	515 293	373 828	141 465	193 969	89 491
경 북	557 024	368 996	188 028	230 923	95 741
경 남	409 802	311 350	98 452	145 460	71 519
제 주	36 021	23 316	12 705	11 533	5 135

성별 마리수

단위 : 마리

만 수 컷	1 - 2			2 세 이 상		
	계	암 컷	수 컷	계	암 컷	수 컷
476 076	543 717	306 274	237 443	1 112 291	1 047 110	65 181
511 940	495 972	252 217	243 755	943 088	904 177	38 911
432 582	354 127	182 837	171 290	806 192	780 919	25 273
383 263	222 967	119 069	103 898	683 123	668 941	14 182
366 462	228 082	121 065	107 017	679 398	668 388	11 010
396 863	243 427	138 160	105 267	703 691	691 686	12 005
422 804	266 712	162 675	104 037	782 479	773 397	9 082
479 521	303 332	180 978	122 354	885 988	874 794	11 194
562 510	331 674	201 032	130 642	978 398	965 756	12 642
602 099	390 285	219 097	171 188	999 981	989 541	10 440
617 666	435 895	237 665	198 230	1 111 656	1 098 149	13 507
682 546	455 629	247 277	208 352	1 200 466	1 185 826	14 640
688 096	481 633	253 744	227 889	1 228 248	1 214 286	13 962
270	45	10	35	6	3	3
790	583	442	141	2 023	1 971	52
10 874	6 343	1 063	5 280	5 675	5 657	18
15 760	2 796	1 126	1 670	4 695	4 611	84
1 725	1 558	992	566	2 977	2 887	90
1 359	972	533	439	2 733	2 725	8
114 995	52 520	20 625	31 895	59 765	58 229	1 536
32 121	29 657	16 395	13 262	84 759	83 320	1 439
38 287	35 004	19 959	15 045	85 215	84 581	634
106 880	73 251	44 904	28 347	170 164	168 538	1 626
45 036	42 786	25 851	16 935	110 099	108 004	2 095
104 478	81 211	46 645	34 566	240 113	237 692	2 421
135 182	91 593	40 643	50 950	234 508	232 612	1 896
73 941	55 287	32 225	23 062	209 055	207 606	1 449
6 398	8 027	2 331	5 696	16 461	15 850	611

4. 한육우 과거 3개

		증 가		
		계	생 산	구 입
85. 12	
86. 12		470 226	93 999	376 227
87. 12		411 668	88 735	322 933
88. 12		347 674	73 938	273 736
89. 12		310 539	78 877	231 662
90. 12		351 128	81 117	270 011
91. 12		351 439	94 858	256 581
92. 12		355 629	126 845	228 784
93. 12		441 431	133 154	308 277
94. 12		465 500	130 066	335 434
95. 12		501 762	166 099	335 663
96. 06		599 293	323 417	275 876
96. 09		603 307	262 227	341 080
서 부	울 산	27	0	27
		763	426	337
대 인	구 천	6 467	1 397	5 070
		6 133	1 146	4 987
광 대	주 전	1 572	682	890
		1 131	646	485
경 강	기 원	66 419	14 008	52 411
		34 054	18 435	15 619
충 충	북 남	37 109	17 239	19 870
		83 099	39 437	43 662
전 전	북 남	49 184	24 393	24 791
		105 654	45 224	60 430
경 경	북 남	121 310	52 189	69 121
		85 650	45 279	40 371
제 제	주	4 735	1 726	3 009

월간 변동상황

단위 : 마리

감		소	
계	폐사	출	하
...
695 102		3 521	691 581
616 441		2 645	613 796
476 636		2 455	474 181
384 387		1 992	382 395
372 365		1 843	370 522
370 044		2 740	367 304
351 619		2 995	348 624
478 717		2 692	476 025
522 542		3 115	519 427
492 662		3 692	488 970
424 894		4 909	419 985
516 603		4 912	511 691
140		0	140
635		6	629
5 283		23	5 260
3 565		46	3 519
1 987		7	1 980
899		16	883
50 830		683	50 147
29 781		560	29 221
32 716		193	32 523
70 142		830	69 312
42 747		397	42 350
97 981		911	97 070
104 130		550	103 580
70 294		494	69 800
5 473		196	5 277

5. 젓소 사육

	합 계	1-2 마리	3 - 4	5 - 6	7 - 9
85. 12	43 760	8 163	9 120	7 137	6 577
86. 12	42 728	5 714	7 380	7 381	7 768
87. 12	38 131	3 129	4 836	5 929	7 787
88. 12	35 713	2 356	3 515	4 729	7 024
89. 12	36 040	2 190	3 281	3 858	6 542
90. 12	33 277	2 032	2 197	3 192	5 515
91. 12	30 150	1 398	1 802	2 387	4 378
92. 12	27 965	1 127	1 250	1 826	3 580
93. 12	28 219	767	1 068	1 443	2 663
94. 12	25 667	760	845	1 047	1 960
95. 12	23 519	627	691	779	1 428
96. 06	22 725	679	720	756	1 192
96. 09	22 114	636	641	647	1 121
서 부	10	0	0	0	2
울 산	124	4	10	12	10
대 인	280	1	10	15	19
구 천	359	8	17	10	22
광 대	87	7	6	8	8
주 전	45	0	4	4	3
경 강	9 423	223	201	215	420
기 원	1 045	56	23	30	56
충 북	1 211	31	32	21	57
충 남	3 650	171	114	130	224
전 전	1 212	27	73	42	37
북 남	1 152	10	38	66	71
경 경	1 912	55	67	40	112
북 남	1 481	43	46	53	79
제 주	123	0	0	1	1

규모별 가구수

단위 : 가구

10 - 14	15 - 19	20 - 29	30 - 39	40 - 49	50 - 99	100 이 상	마리 상
5 849	2 976	2 399	786	341	337	75	
5 863	3 674	3 016	997	419	429	87	
6 273	4 191	3 707	1 152	505	523	99	
6 755	4 611	4 208	1 331	529	542	113	
6 995	5 454	4 963	1 516	565	556	120	
6 867	5 468	5 139	1 615	593	545	114	
6 023	5 485	5 582	1 841	644	503	107	
4 910	5 324	6 279	2 198	754	616	101	
5 728	5 185	6 862	2 764	920	709	110	
4 437	4 541	6 684	3 105	1 290	877	121	
3 555	3 796	6 622	3 248	1 448	1 181	144	
3 205	3 185	6 526	3 399	1 606	1 314	143	
2 951	2 924	6 428	3 528	1 680	1 408	150	
0	0	4	2	2	0	0	
23	20	22	13	5	5	0	
26	69	70	39	21	9	1	
28	33	98	86	35	21	1	
18	9	22	6	2	1	0	
12	3	8	4	5	2	0	
1 445	1 444	2 805	1 489	604	522	55	
138	185	353	105	51	41	7	
147	163	446	139	90	79	6	
535	448	1 066	513	261	165	23	
106	99	327	253	103	131	14	
117	136	257	192	121	128	16	
198	201	419	407	229	170	14	
149	110	503	243	127	119	9	
9	4	28	37	24	15	4	

6. 절소 사유

	합 계	1-2 마리	3 - 4	5 - 6	7 - 9
85. 12	390 135	13 218	31 982	38 876	51 663
86. 12	437 333	9 039	26 040	40 296	61 503
87. 12	463 330	5 122	17 090	32 568	62 442
88. 12	480 239	3 856	12 643	26 048	56 108
89. 12	515 178	3 590	11 695	21 405	52 301
90. 12	503 947	3 101	7 865	17 687	44 379
91. 12	495 772	2 120	6 374	13 185	35 355
92. 12	508 241	1 717	4 282	10 162	28 854
93. 12	553 343	1 219	3 770	7 998	21 530
94. 12	552 139	1 172	2 931	5 769	15 764
95. 12	553 467	992	2 439	4 238	11 423
96. 06	558 680	1 020	2 483	4 186	9 719
96. 09	562 635	969	2 280	3 605	9 016
서 울	266	0	0	0	19
부 산	2 238	7	37	65	77
대 구	6 401	1	36	84	148
인 천	9 488	18	67	57	178
광 주	1 391	10	18	44	61
대 전	875	0	11	19	18
경 기	231 738	359	737	1 202	3 451
강 원	24 896	81	82	170	440
충 북	30 175	43	111	102	438
충 남	87 239	260	391	752	1 770
전 북	36 424	43	260	228	269
전 남	35 348	14	136	361	598
경 남	51 558	67	221	216	899
경 남	39 469	66	173	299	641
제 주	5 129	0	0	6	9

규모별 마리수

단위 : 마리

10 - 14	15 - 19	20 - 29	30 - 39	40 - 49	50 - 99	100 이 상
68 223	49 623	55 912	26 279	15 021	21 794	17 544
69 513	61 490	70 456	33 409	18 302	27 904	19 381
74 455	70 109	86 229	38 615	22 013	33 680	21 007
80 448	77 334	97 971	44 472	23 153	35 554	22 672
83 672	91 777	115 772	50 626	24 637	35 668	24 035
82 244	91 828	119 925	53 772	25 691	34 880	22 575
72 423	92 146	130 720	61 298	27 863	32 461	21 827
59 193	89 800	148 123	73 367	32 725	38 809	21 209
68 678	87 388	162 784	93 122	40 009	44 203	22 642
52 861	76 246	159 858	103 499	55 996	54 844	23 199
42 439	64 214	156 916	109 501	62 864	71 944	26 497
38 712	54 078	157 438	114 301	69 333	80 600	26 810
35 618	49 298	155 792	118 905	72 821	86 331	28 000
0	0	91	65	91	0	0
257	314	501	461	206	313	0
304	1 166	1 684	1 337	918	593	130
346	602	2 441	2 861	1 495	1 321	102
216	156	543	201	85	57	0
119	40	189	130	211	138	0
17 502	24 508	67 803	49 375	25 880	31 232	9 689
1 711	3 137	8 596	3 579	2 220	2 606	2 274
1 741	2 655	10 854	4 788	3 925	4 845	673
6 502	7 653	25 716	17 452	11 336	10 249	5 158
1 367	1 687	8 030	8 951	4 644	8 589	2 356
1 446	2 378	6 483	6 657	5 655	7 948	3 672
2 260	3 186	9 791	13 482	9 590	10 163	1 683
1 735	1 748	12 368	8 303	5 508	7 358	1 270
112	68	702	1 263	1 057	919	993

7. 적소 연령별.

	합 계			1 세 미	
	계	암 컷	수 컷	계	암 컷
85. 12	390 135	390 135	0	88 936	88 936
86. 12	437 333	437 333	0	105 508	105 508
87. 12	463 330	463 330	0	110 493	110 493
88. 12	480 239	480 239	0	110 550	110 550
89. 12	515 178	515 178	0	118 022	118 022
90. 12	503 947	503 947	0	118 093	118 093
91. 12	495 772	495 772	0	107 864	107 864
92. 12	508 241	508 241	0	112 267	112 267
93. 12	553 343	553 343	0	121 717	121 717
94. 12	552 139	552 139	0	126 451	126 451
95. 12	553 467	553 467	0	121 234	121 234
96. 06	558 680	558 680	0	124 608	124 608
96. 09	562 635	562 635	0	124 963	124 963
서울	266	266	0	56	56
부산	2 238	2 238	0	504	504
대구	6 401	6 401	0	1 593	1 593
인천	9 488	9 488	0	2 004	2 004
광주	1 391	1 391	0	374	374
대전	875	875	0	199	199
경북	231 738	231 738	0	50 648	50 648
경원	24 896	24 896	0	5 261	5 261
충북	30 175	30 175	0	7 138	7 138
충남	87 239	87 239	0	20 944	20 944
전북	36 424	36 424	0	7 523	7 523
전남	35 348	35 348	0	7 827	7 827
경남	51 558	51 558	0	11 857	11 857
경서	39 469	39 469	0	8 309	8 309
제주	5 129	5 129	0	726	726

성별 마리수

단위 : 마리

만	1 - 2			2 세 이 상		
	계	암 컷	수 컷	계	암 컷	수 컷
0	70 579	70 579	0	230 620	230 620	0
0	82 895	82 895	0	248 930	248 930	0
0	86 291	86 291	0	266 546	266 546	0
0	93 506	93 506	0	276 183	276 183	0
0	98 739	98 739	0	298 417	298 417	0
0	94 251	94 251	0	291 603	291 603	0
0	93 902	93 902	0	294 006	294 006	0
0	94 061	94 061	0	301 913	301 913	0
0	111 962	111 962	0	319 664	319 664	0
0	109 284	109 284	0	316 404	316 404	0
0	114 182	114 182	0	318 051	318 051	0
0	110 045	110 045	0	324 027	324 027	0
0	112 681	112 681	0	324 991	324 991	0
0	51	51	0	159	159	0
0	468	468	0	1 266	1 266	0
0	1 116	1 116	0	3 692	3 692	0
0	1 988	1 988	0	5 496	5 496	0
0	283	283	0	734	734	0
0	203	203	0	473	473	0
0	47 552	47 552	0	133 538	133 538	0
0	5 291	5 291	0	14 344	14 344	0
0	5 736	5 736	0	17 301	17 301	0
0	17 395	17 395	0	48 900	48 900	0
0	7 004	7 004	0	21 897	21 897	0
0	7 660	7 660	0	19 861	19 861	0
0	9 459	9 459	0	30 242	30 242	0
0	7 475	7 475	0	23 685	23 685	0
0	1 000	1 000	0	3 403	3 403	0

8. 젓소 과거 3개

	경산우 마리수	착 유 마리수	증
			계
85. 12	213 005
86. 12	239 715	195 353	69 040
87. 12	257 825	208 328	71 731
88. 12	269 833	218 359	83 731
89. 12	290 920	234 260	86 435
90. 12	284 964	230 102	89 403
91. 12	287 042	232 577	88 444
92. 12	296 427	241 247	84 142
93. 12	313 005	252 169	91 082
94. 12	309 648	253 328	88 245
95. 12	310 863	253 492	88 801
96. 06	317 401	264 941	80 390
96. 09	318 857	262 454	86 972
서 울	159	126	44
부 산	1 234	977	294
대 구	3 626	2 856	1 160
인 천	5 451	4 421	1 653
광 주	725	605	160
대 전	471	386	118
경 기	131 847	110 168	35 580
강 원	13 948	11 108	3 379
충 북	17 013	14 286	4 489
충 남	48 100	39 773	13 915
전 북	21 181	17 319	5 594
전 남	19 314	15 839	5 162
경 북	29 626	23 843	8 828
경 남	23 165	18 589	6 017
제 주	2 997	2 158	579

월간 변동상황

단위 : 마리

가		감 소		
생 산	구 입	계	폐 사	출 하
...
44 472	24 568	56 830	1 433	55 397
47 644	24 087	62 799	1 273	61 526
52 449	31 282	77 422	2 202	75 220
59 807	26 628	77 758	2 065	75 693
54 803	34 600	80 223	1 997	78 226
58 738	29 706	81 600	2 842	78 758
60 067	24 075	71 243	2 015	69 228
63 288	27 794	84 111	1 892	82 219
60 319	27 926	94 081	2 163	91 918
63 390	25 411	86 629	2 289	84 340
56 033	24 357	76 213	1 991	74 222
63 671	23 301	84 873	3 284	81 589
32	12	46	2	44
200	94	385	3	382
905	255	1 197	23	1 174
1 075	578	1 416	53	1 363
111	49	201	2	199
78	40	188	4	184
27 410	8 170	36 341	1 874	34 467
2 623	756	3 627	232	3 395
3 145	1 344	3 896	71	3 825
9 123	4 792	12 270	460	11 810
3 643	1 951	5 284	74	5 210
3 723	1 439	5 228	148	5 080
6 605	2 223	7 922	111	7 811
4 513	1 504	6 286	171	6 115
485	94	586	56	530

9. 돼지 사육

	합 계	1-4 마리	5 - 9	10 - 19	20 - 29	30 - 49
85. 12	251 196	205 105	13 747	13 924	4 322	4 436
86. 12	262 403	202 497	18 579	19 186	6 090	5 454
87. 12	302 891	219 329	26 220	25 856	8 909	8 435
88. 12	260 760	179 035	21 715	25 397	9 475	8 454
89. 12	197 933	128 970	19 093	18 510	7 077	7 545
90. 12	133 428	88 208	9 941	10 653	4 392	5 170
91. 12	129 466	79 645	10 598	12 475	5 120	5 572
92. 12	98 736	53 809	8 165	10 561	4 629	5 058
93. 12	70 376	34 268	5 392	6 549	2 708	3 670
94. 12	54 235	25 217	3 767	4 944	1 893	2 724
95. 12	45 878	18 829	3 422	4 410	1 808	2 202
96. 06	37 683	14 147	2 724	3 652	1 460	1 831
96. 09	34 863	11 641	2 408	3 679	1 544	1 860
서울	18	0	0	2	1	3
부산	164	15	1	18	18	1
대구	186	6	0	20	15	3
인천	1 379	424	183	239	61	91
광주	95	12	19	6	3	6
대전	22	0	1	0	0	3
경상	5 050	533	105	321	215	260
기원	946	99	75	75	62	82
충청	789	53	29	36	22	48
북남	11 040	4 266	926	1 720	538	660
전남	4 060	1 717	441	374	227	184
북남	4 637	2 575	320	394	185	135
경남	2 243	165	73	201	92	163
북남	3 890	1 773	235	265	102	205
제주	344	3	0	8	3	16

규모별 가구수

단위 : 가구

50 - 99	100-299	300-499	500-999	1,000-4,999	5,000-9,999	10,000 마리아상	
4 918	3 606	600	343	159	27	9	
5 474	3 760	768	366	190	28	11	
7 918	4 375	1 153	448	208	27	13	
8 846	5 313	1 489	730	265	32	9	
8 033	5 834	1 746	776	309	29	11	
6 297	5 450	1 883	1 028	360	28	10	
6 432	5 702	2 212	1 259	409	28	14	
5 997	5 829	2 580	1 581	481	32	14	
4 813	7 879	2 534	1 925	586	37	15	
3 962	6 150	2 544	2 244	742	31	17	
3 455	6 056	2 215	2 360	1 057	38	18	
2 763	5 479	2 019	2 396	1 147	43	22	
2 595	5 444	1 999	2 415	1 211	42	25	
0	12	0	0	0	0	0	
31	40	15	20	5	0	0	
51	57	21	6	7	0	0	
103	196	42	27	12	1	0	
18	20	2	7	2	0	0	
4	8	3	2	1	0	0	
490	1 535	692	574	311	8	6	
143	175	87	103	41	4	0	
71	237	95	135	60	2	1	
760	1 157	324	459	222	4	4	
246	492	126	164	79	6	4	
186	397	116	228	89	4	8	
240	648	231	282	142	6	0	
236	414	199	296	157	6	2	
16	56	46	112	83	1	0	

10. 돼지 사육

	합 계	1-4 마리	5 - 9	10 - 19	20 - 29	30 - 49
85. 12	2 852 799	270 003	93 062	177 839	100 994	164 824
86. 12	3 347 350	288 612	126 816	247 046	142 816	205 799
87. 12	4 281 315	328 501	180 018	336 290	210 696	318 841
88. 12	4 852 041	264 883	150 298	335 186	222 730	322 121
89. 12	4 801 104	190 781	131 219	240 597	168 614	287 807
90. 12	4 528 008	126 217	69 514	138 094	103 580	196 184
91. 12	5 046 029	123 026	72 673	163 447	121 897	211 746
92. 12	5 462 683	80 281	58 002	138 123	110 672	191 371
93. 12	5 927 504	52 366	36 830	83 969	64 018	140 240
94. 12	5 955 429	38 951	25 961	65 117	44 808	103 587
95. 12	6 461 179	30 554	23 623	58 054	42 920	84 345
96. 06	6 402 715	22 241	19 212	47 936	35 205	69 946
96. 09	6 580 820	18 039	17 227	46 310	36 963	70 542
서부	1 962	0	0	28	24	135
울산	37 337	26	8	223	393	37
대인	37 704	15	0	233	345	111
구천	110 468	680	1 389	3 006	1 441	3 358
광대	13 449	21	132	91	69	222
주전	5 688	0	9	0	0	90
경강	1 688 828	972	725	4 591	5 417	10 228
기원	248 117	220	480	1 020	1 443	2 970
충충	313 382	108	243	390	523	1 955
북남	1 227 099	6 703	6 772	20 985	12 544	24 490
전전	578 716	2 669	3 107	4 780	5 422	7 123
북남	608 854	3 885	2 194	5 004	4 514	4 978
경경	728 988	246	526	2 557	2 227	6 292
북남	725 998	2 488	1 642	3 267	2 547	7 958
제	254 230	6	0	135	54	595
주						

규모별 마리수

단위 : 마리

50 - 99	100-299	300-499	500-999	1,000-4,999	5,000-9,999	10,000 마리이상
337 122	584 701	227 516	235 408	319 177	180 647	161 506
376 347	637 876	296 896	257 553	375 090	185 909	206 590
555 049	758 491	443 430	309 326	424 666	178 070	237 937
622 407	938 028	563 636	481 029	526 090	231 439	194 194
561 171	1 050 317	661 713	523 163	603 725	200 487	181 510
445 634	995 303	714 349	685 980	703 497	196 305	153 351
455 809	1 058 492	843 973	841 109	758 867	197 572	197 418
422 317	1 104 887	986 987	1 050 084	875 284	213 994	230 681
343 685	1 391 821	986 222	1 301 639	1 016 994	254 480	255 240
276 135	1 097 758	995 972	1 519 627	1 277 083	223 443	286 987
248 678	1 094 754	866 658	1 651 591	1 778 858	275 329	305 815
199 234	1 003 404	790 353	1 675 932	1 913 310	283 405	342 537
185 516	992 201	785 015	1 692 299	2 044 242	287 989	404 477
0	1 775	0	0	0	0	0
2 433	7 364	5 344	14 297	7 212	0	0
3 696	11 245	8 371	3 486	10 202	0	0
6 762	32 788	17 213	17 822	20 876	5 133	0
1 158	3 459	889	4 719	2 689	0	0
268	1 551	1 148	1 520	1 102	0	0
36 150	290 349	268 550	408 572	523 242	54 040	85 992
10 686	32 301	32 404	70 945	71 497	24 151	0
5 192	44 814	37 827	92 918	106 381	12 578	10 453
52 564	199 126	128 580	320 438	375 930	30 863	48 104
17 949	87 115	49 362	113 393	131 126	46 453	110 217
12 740	72 024	46 820	158 190	145 392	24 652	128 461
16 869	120 113	91 867	197 198	250 120	40 973	0
18 078	76 775	78 142	207 372	265 899	40 580	21 250
971	11 402	18 498	81 429	132 574	8 566	0

11. 돼지 월령별.

	합 계	2 개월미만	2 - 4	4 - 6	소 계
	85. 12	2 852 799	742 576	1 093 787	528 655
86. 12	3 347 350	903 898	1 212 903	625 069	103 436
87. 12	4 281 315	1 168 911	1 564 666	791 779	107 780
88. 12	4 852 041	1 339 069	1 776 711	936 203	105 004
89. 12	4 801 104	1 246 242	1 812 367	1 045 211	75 122
90. 12	4 528 008	1 247 604	1 679 665	926 245	77 351
91. 12	5 046 029	1 417 302	1 757 701	1 073 849	91 688
92. 12	5 462 683	1 544 761	1 928 548	1 188 044	82 474
93. 12	5 927 504	1 735 902	2 077 576	1 282 750	70 063
94. 12	5 955 429	1 708 199	2 088 946	1 314 372	80 988
95. 12	6 461 179	1 890 613	2 227 646	1 448 554	79 462
96. 06	6 402 715	1 964 530	2 147 406	1 390 453	72 113
96. 09	6 580 820	2 035 703	2 210 674	1 460 985	72 270
서 부	1 962	659	629	406	18
울 산	37 337	13 877	10 564	7 771	367
대 인	37 704	10 871	12 491	9 380	364
구 천	110 468	31 451	40 910	22 988	828
광 대	13 449	3 735	4 811	2 783	168
주 전	5 688	1 629	1 785	1 588	11
경 강	1 688 828	531 796	566 281	375 058	15 893
기 원	248 117	70 374	81 700	61 005	3 102
충 충	313 382	88 449	110 177	75 819	2 832
북 남	1 227 099	402 607	413 991	248 781	10 053
전 전	578 716	163 662	215 386	116 046	10 612
북 남	608 854	188 487	194 982	135 383	11 663
경 경	728 988	229 263	235 498	167 740	7 466
북 남	725 998	222 390	235 520	176 418	6 434
제 주	254 230	76 453	85 949	59 819	2 459

성별 마리수

단위 : 마리

6 - 8			8 개 월 이 상		
암 컷	그중모돈용	수 컷	소 계	암 컷	수 컷
60 026	41 158	11 162	416 593	391 503	25 090
89 259	64 629	14 177	502 044	471 641	30 403
96 241	69 687	11 539	648 179	608 020	40 159
94 189	75 061	10 815	695 054	651 226	43 828
64 371	47 641	10 751	622 162	579 582	42 580
69 723	57 921	7 628	597 143	555 560	41 583
83 947	71 954	7 741	705 489	657 137	48 352
66 642	57 253	15 832	718 856	667 449	51 407
64 841	56 586	5 222	761 213	707 356	53 857
75 127	70 541	5 861	762 924	708 310	54 614
74 817	67 933	4 645	814 904	759 970	54 934
66 626	60 090	5 487	828 213	773 548	54 665
65 522	59 350	6 748	801 188	749 194	51 994
18	18	0	250	233	17
366	366	1	4 758	4 409	349
352	348	12	4 598	4 238	360
828	828	0	14 291	13 407	884
162	135	6	1 952	1 798	154
11	11	0	675	611	64
15 169	14 765	724	199 800	187 083	12 717
2 871	2 679	231	31 936	29 576	2 360
2 651	2 251	181	36 105	33 855	2 250
9 611	9 079	442	151 667	142 538	9 129
8 478	8 420	2 134	73 010	68 676	4 334
9 718	5 921	1 945	78 339	73 025	5 314
7 004	6 713	462	89 021	82 575	6 446
5 930	5 500	504	85 236	79 172	6 064
2 353	2 316	106	29 550	27 998	1 552

12. 돼지 과거 3개

	증 가			감
	계	생 산	구 입	계
85. 12
86. 12	1 916 132	1 460 377	455 755	1 936 665
87. 12	2 435 960	1 934 827	501 133	2 692 854
88. 12	2 593 402	2 086 970	506 432	2 731 275
89. 12	2 565 582	2 118 733	446 849	3 233 529
90. 12	2 506 058	2 038 073	467 985	2 606 256
91. 12	2 736 248	2 339 137	397 111	2 766 883
92. 12	2 894 501	2 540 510	353 991	3 071 596
93. 12	3 205 262	2 804 916	400 346	3 203 908
94. 12	3 159 453	2 780 250	379 203	3 222 247
95. 12	3 490 638	3 117 680	372 958	3 508 501
96. 06	3 596 039	3 229 398	366 641	3 551 528
96. 09	3 701 808	3 292 160	409 648	3 390 778
서울	1 271	1 107	164	1 099
부산	22 206	20 975	1 231	18 179
대구	19 742	18 071	1 671	19 702
인천	59 048	53 163	5 885	55 715
광주	6 887	6 583	304	6 788
대전	3 018	2 863	155	3 433
경북	1 042 849	884 859	157 990	970 790
강원	136 860	126 025	10 835	119 996
충북	172 714	143 276	29 438	154 952
충남	724 854	636 530	88 324	670 980
전북	291 110	255 398	35 712	240 049
전남	321 537	304 251	17 286	285 420
경남	385 303	354 164	31 139	357 465
경북	393 813	365 607	28 206	377 161
제주	120 596	119 288	1 308	109 049

월간 변동상황

단위 : 아리

소		분만한 모 돈	임 신 모 돈		
폐 사	출 하		2,5,8,11	1,4,7,10	12,3,6,9
...
100 136	1 836 529
151 075	2 541 779
158 632	2 572 643
201 088	3 032 441	229 560	108 268	102 697	84 178
154 752	2 451 504	220 367	111 237	102 374	92 239
187 867	2 579 016	256 783	129 870	126 296	109 511
214 266	2 857 330	279 730	129 443	130 256	114 347
213 895	2 990 013	302 609	135 160	138 911	128 946
229 086	2 993 161	302 500	140 558	140 268	129 637
261 345	3 247 156	335 494	149 756	152 148	143 358
289 959	3 261 569	345 331	152 010	153 795	149 898
278 656	3 112 122	348 823	147 416	148 116	144 557
68	1 031	124	39	44	37
1 492	16 687	2 285	886	881	869
1 556	18 146	1 995	844	796	812
2 531	53 184	6 015	2 242	2 450	2 183
492	6 296	737	283	286	275
188	3 245	302	140	159	125
94 999	875 791	91 654	35 948	35 926	35 085
9 894	110 102	13 286	5 856	5 704	5 942
11 274	143 678	15 259	6 941	6 999	6 937
55 003	615 977	66 102	28 553	29 022	27 774
15 802	224 247	27 726	14 211	13 685	13 348
20 256	265 164	32 879	13 642	13 610	13 085
26 068	331 397	38 556	15 939	16 187	16 091
29 321	347 840	39 278	16 283	16 745	16 257
9 712	99 337	12 625	5 609	5 622	5 737

13. 닭 사육

	합 계	1 - 19 마 리	20 - 49	50 - 199	200 - 499	500 - 999
85. 12	302 775	292 467	2 560	492	230	381
86. 12	281 736	271 509	2 593	654	351	268
87. 12	268 704	258 274	3 145	721	316	279
88. 12	194 047	184 963	2 091	622	251	324
89. 12	144 678	133 950	3 555	843	360	216
90. 12	161 357	145 069	6 590	2 066	493	438
91. 12	215 616	195 739	9 280	3 422	535	476
92. 12	188 106	171 264	8 210	2 175	577	377
93. 12	191 705	173 488	9 143	2 828	597	308
94. 12	188 847	170 416	9 524	2 732	541	270
95. 12	203 414	182 670	11 723	3 127	526	219
96. 06	204 482	163 567	26 494	7 245	898	355
96. 09	199 599	173 130	15 881	4 331	691	248
서울	92	57	14	20	1	0
부산	456	370	48	24	0	0
대구	1 354	1 119	159	35	6	1
인천	3 677	3 333	218	61	17	9
광주	480	374	45	37	3	0
대전	1 111	927	98	58	14	2
경남	24 302	18 865	2 880	770	207	36
경북	23 252	19 730	2 420	809	51	18
충남	12 606	10 813	1 094	231	51	22
충북	24 775	21 729	1 734	461	65	24
전남	18 431	16 027	1 377	466	19	32
전북	22 472	20 545	1 167	285	56	41
경남	40 552	35 974	2 951	680	89	31
경북	25 662	23 069	1 596	385	97	29
제주	377	198	80	9	15	3

규모별 가구수

단위 : 가구

1,000 - 1,499	1,500 - 1,999	2,000 - 2,999	3,000 - 4,999	5,000 - 9,999	10,000 - 29,999	30,000 - 49,999	50,000 이	마 리 상
472	667	1 074	1 648	1 709	878	125	72	
391	416	934	1 465	1 893	1 037	139	86	
287	248	692	1 364	1 951	1 167	165	95	
292	284	591	1 200	1 986	1 185	159	99	
189	234	520	1 135	2 043	1 356	172	105	
296	265	499	1 102	2 299	1 941	179	120	
331	174	391	915	2 019	1 989	222	123	
219	102	366	721	1 712	2 030	224	129	
247	178	377	764	1 387	1 964	281	143	
203	167	341	572	1 400	2 108	393	180	
176	138	314	396	1 450	1 984	481	210	
255	117	351	466	1 297	2 574	602	261	
194	141	372	411	1 144	2 327	516	213	
0	0	0	0	0	0	0	0	
0	0	0	0	10	2	2	0	
0	3	0	6	12	11	1	1	
3	0	2	4	10	18	1	1	
2	0	0	1	11	7	0	0	
0	0	0	0	6	6	0	0	
16	12	51	120	346	781	166	52	
23	6	30	15	30	95	18	7	
20	18	42	34	84	157	29	11	
19	24	23	29	120	438	80	29	
25	6	38	34	98	218	69	22	
25	3	66	6	51	127	69	31	
21	36	51	103	243	289	49	35	
39	33	69	47	105	141	30	22	
1	0	0	12	18	37	2	2	

14. 닭 사육

	합 계	1 - 19 마 리	20 - 49	50 - 199	200 - 499	500 - 999
85. 12	51 081 237	1 099 393	62 347	34 266	69 565	255 706
86. 12	56 094 807	1 055 596	67 533	53 398	117 359	186 267
87. 12	59 323 977	1 011 636	81 799	60 129	96 026	176 419
88. 12	58 466 966	696 214	53 746	49 649	83 385	221 214
89. 12	61 688 821	554 191	95 030	66 079	101 134	148 025
90. 12	74 463 090	700 510	177 013	174 136	139 627	290 973
91. 12	74 855 074	930 737	247 651	280 835	152 655	328 407
92. 12	73 323 537	816 286	219 145	187 211	154 569	245 865
93. 12	72 945 362	835 304	243 708	230 441	177 219	195 805
94. 12	80 569 053	842 334	254 438	220 249	153 755	177 579
95. 12	85 799 729	946 662	317 059	245 641	148 286	132 368
96. 06	102 579 023	972 448	716 614	561 803	255 844	209 084
96. 09	90 644 804	989 169	429 106	346 084	196 135	151 256
서 부	2 740	453	441	1 496	350	0
울 산	170 983	1 968	1 175	2 560	0	0
대 인	397 887	7 181	4 981	2 501	1 846	800
구 천	596 547	19 844	5 593	4 706	4 646	5 352
광 대	162 166	1 962	1 064	2 489	600	0
주 전	133 833	5 230	2 602	4 326	3 701	780
경 강	27 265 772	122 627	81 616	67 457	56 981	25 353
기 원	3 886 362	129 886	65 043	65 588	13 463	13 605
충 충	6 050 312	59 527	28 833	18 357	14 308	17 044
북 남	13 565 630	107 826	46 546	37 850	18 982	12 856
전 전	9 127 745	87 403	36 738	36 653	5 938	17 745
북 남	8 218 675	117 103	31 078	20 082	15 448	23 015
경 경	13 259 996	204 770	78 147	50 982	29 625	16 719
북 남	6 760 216	121 752	43 418	30 071	25 886	15 928
제 주	1 045 940	1 637	1 831	966	4 361	2 059

규모별 마리수

단위 : 마리

1,000 - 1,499	1,500 - 1,999	2,000 - 2,999	3,000 - 4,999	5,000 - 9,999	10,000 - 29,999	30,000 - 49,999	50,000마리 이 상
521 627	1 070 464	2 418 225	5 987 166	11 307 388	13 446 789	4 474 063	10 334 238
431 967	660 036	2 098 129	5 319 864	12 688 754	15 831 455	5 014 454	12 569 995
328 435	400 077	1 544 516	4 968 731	13 195 518	17 896 325	5 883 400	13 680 966
336 628	465 348	1 336 844	4 416 022	13 503 104	17 733 735	5 784 857	13 786 220
213 230	388 278	1 191 937	4 197 820	14 025 086	20 609 880	6 343 350	13 754 801
351 323	436 986	1 144 719	4 110 854	15 761 555	28 899 665	6 628 476	15 647 253
367 784	300 144	899 072	3 465 133	14 219 037	30 132 479	7 975 589	15 555 551
253 400	168 525	857 639	2 681 300	12 098 099	32 189 887	8 010 531	15 441 080
272 924	289 992	858 066	2 831 815	9 923 784	31 451 199	10 092 598	15 542 507
228 125	269 753	792 072	2 035 364	9 864 104	34 070 160	14 091 436	17 569 684
200 886	216 277	688 572	1 473 774	10 893 612	32 816 817	17 513 740	20 206 035
277 638	187 814	823 313	1 674 474	9 755 972	41 604 491	21 689 837	23 849 691
216 399	225 043	819 796	1 501 167	8 360 126	37 920 641	18 671 376	20 818 506
0	0	0	0	0	0	0	0
0	0	0	0	72 000	20 000	73 280	0
0	5 429	0	23 085	81 064	155 000	37 000	79 000
3 650	0	4 853	20 098	64 905	284 700	37 080	141 200
1 751	0	0	4 500	73 800	76 000	0	0
0	0	0	0	44 480	72 714	0	0
16 326	18 945	110 075	463 650	2 533 767	12 735 281	6 180 464	4 853 230
28 200	9 123	69 253	47 078	237 820	1 664 753	632 030	910 520
21 961	27 776	92 576	115 386	592 834	2 717 830	1 065 520	1 278 360
20 546	36 049	48 240	101 692	937 187	7 271 812	2 803 750	2 122 294
26 279	10 495	87 364	110 529	744 891	3 607 905	2 416 232	1 939 573
26 319	5 350	133 509	21 965	361 206	2 213 100	2 497 600	2 752 900
21 970	59 410	116 821	380 064	1 716 560	4 436 536	1 764 600	4 383 792
48 397	52 466	157 105	174 034	758 112	2 100 510	1 088 900	2 143 637
1 000	0	0	39 086	141 500	564 500	75 000	214 000

15. 닭 월령별.

	월 령 별			
	합 계	3 개월미만	3 - 6	6 개월이상
85. 12	51 081 237	19 485 571	5 412 936	26 182 730
86. 12	56 094 807	21 060 327	6 372 547	28 661 933
87. 12	59 323 977	20 251 086	6 500 385	32 572 506
88. 12	58 466 966	22 060 444	5 034 360	31 372 162
89. 12	61 688 821	24 311 008	5 686 645	31 691 168
90. 12	74 463 090	33 499 563	7 046 408	33 917 119
91. 12	74 855 074	34 143 430	5 875 071	34 836 573
92. 12	73 323 537	30 591 424	7 068 252	35 663 861
93. 12	72 945 362	31 579 085	6 676 776	34 689 501
94. 12	80 569 053	37 955 320	6 894 633	35 719 100
95. 12	85 799 729	39 675 356	7 186 201	38 938 172
96. 06	102 579 023	55 679 542	7 275 876	39 623 605
96. 09	90 644 804	44 080 246	7 700 169	38 864 389
서 울	2 740	935	790	1 015
부 산	170 983	89 784	16 040	65 159
대 구	397 887	94 721	73 523	229 643
인 천	596 547	183 535	37 047	375 965
광 주	162 166	66 378	9 455	86 333
대 전	133 833	119 319	9 967	4 547
경 기	27 265 772	12 287 348	2 018 074	12 960 350
강 원	3 886 362	1 762 433	405 793	1 718 136
충 북	6 050 312	4 185 904	451 840	1 412 568
충 남	13 565 630	8 045 909	1 116 804	4 402 917
전 북	9 127 745	5 773 402	580 504	2 773 839
전 남	8 218 675	5 067 279	489 255	2 662 141
경 남	13 259 996	3 997 736	1 402 242	7 860 018
경 북	6 760 216	2 048 462	1 004 317	3 707 437
제 주	1 045 940	357 101	84 518	604 321

용도별 마리수

단위 : 마리

용		도		별					
종	계	산	란	계	육	계	검	용	계
	2 340 977	33 179 336			14 364 918				1 196 006
	2 369 669	37 686 138			14 862 473				1 176 527
	2 947 349	40 513 229			14 709 835				1 153 564
	3 065 076	37 414 996			17 187 285				799 609
	3 508 895	38 301 772			19 162 854				715 300
	4 046 120	42 430 199			26 935 112				1 051 659
	3 886 857	42 209 274			27 299 720				1 459 223
	4 462 032	44 032 696			23 606 167				1 222 642
	4 102 444	42 599 374			24 934 091				1 309 453
	4 966 778	44 042 147			30 243 107				1 317 021
	4 881 050	46 334 112			33 075 205				1 509 362
	5 198 188	47 538 572			47 591 398				2 250 865
	5 066 234	46 353 820			37 460 391				1 764 359
	0	350			0				2 390
	0	91 280			74 000				5 703
	22 646	298 578			62 000				14 663
	10 700	384 729			170 975				30 143
	0	97 067			59 584				5 515
	18 514	7 000			96 161				12 158
	2 018 717	14 992 679			9 982 676				271 700
	49 274	2 266 729			1 309 842				260 517
	344 824	1 940 023			3 658 748				106 717
	1 568 956	4 688 542			7 115 910				192 222
	416 799	3 031 021			5 519 131				160 794
	123 847	3 264 022			4 662 543				168 263
	333 648	9 664 934			2 927 515				333 899
	137 806	4 826 051			1 601 118				195 241
	20 503	800 815			220 188				4 434

16. 산란계 사육

	합 계	1 - 499 마 리	500 - 999	1,000- 1,499	1,500- 1,999
85. 12	4 096	216	266	220	431
86. 12	3 980	316	201	226	234
87. 12	3 898	275	214	178	147
88. 12	3 652	252	278	241	193
89. 12	3 441	309	161	122	171
90. 12	3 932	320	275	245	183
91. 12	3 881	359	288	248	106
92. 12	3 711	265	229	149	83
93. 12	3 430	248	132	97	133
94. 12	2 971	89	103	104	90
95. 12	2 859	125	69	77	91
96. 06	2 911	169	117	58	74
96. 09	2 724	176	52	64	49
서 울	1	1	0	0	0
부 산	7	0	0	0	0
대 구	29	0	0	0	3
인 천	50	17	9	3	0
광 주	12	0	0	0	0
대 전	1	0	0	0	0
경 기	853	104	7	10	0
강 원	116	10	2	10	3
충 청	83	0	1	4	1
충 남	326	15	2	6	9
전라	193	0	0	4	0
전 남	149	2	9	3	3
경남	515	11	10	2	9
경남	329	10	12	22	21
제 주	60	6	0	0	0

규모별 가구수

단위 : 가구

2,000 - 2,999	3,000 - 4,999	5,000 - 9,999	10,000 - 29,999	30,000 - 49,999	50,000마 리 이 상	
541	788	897	597	96	54	
460	731	1 025	661	102	74	
352	677	1 117	739	136	77	
305	562	1 022	625	123	81	
250	488	1 049	699	120	85	
282	486	1 105	838	115	96	
252	517	1 048	852	123	95	
241	454	1 086	973	133	98	
244	440	912	990	143	103	
171	310	799	994	189	122	
179	236	818	912	213	144	
144	214	758	1 032	213	143	
109	195	693	1 039	208	139	
0	0	0	0	0	0	
0	0	6	0	1	0	
0	6	10	8	1	1	
2	4	4	9	1	1	
0	1	7	4	0	0	
0	0	1	0	0	0	
22	50	155	377	85	43	
5	4	14	50	13	5	
0	2	30	34	6	5	
9	20	86	151	16	12	
6	17	77	74	6	9	
11	3	30	53	26	9	
14	43	185	180	30	31	
40	36	73	73	21	21	
0	9	15	26	2	2	

17. 산란계 사육

	합 계	1 - 499 마 리	500 - 999	1,000- 1,499	1,500- 1,999
85. 12	33 179 336	56 204	186 483	253 490	698 259
86. 12	37 686 138	75 205	143 807	248 040	372 688
87. 12	40 513 229	78 915	138 708	211 755	226 130
88. 12	37 414 996	60 851	188 046	281 974	314 474
89. 12	38 301 772	76 041	112 677	135 533	287 892
90. 12	42 430 199	88 415	186 708	299 370	303 105
91. 12	42 209 274	100 181	217 480	278 123	177 171
92. 12	44 032 696	74 227	154 624	174 224	135 635
93. 12	42 599 374	63 816	87 614	111 050	219 884
94. 12	44 042 147	23 846	74 372	120 952	150 329
95. 12	46 334 112	33 235	43 766	90 966	143 228
96. 06	47 538 572	41 876	73 089	68 815	119 130
96. 09	46 353 820	50 817	31 289	73 480	79 698
서울	350	350	0	0	0
부산	91 280	0	0	0	0
대구	298 578	0	0	0	5 429
인천	384 729	4 646	5 352	3 650	0
광주	97 067	0	0	0	0
대전	7 000	0	0	0	0
경남	14 992 679	29 181	4 271	10 176	0
강원	2 266 729	2 271	1 520	12 119	4 976
충남	1 940 023	0	800	4 743	1 950
충북	4 688 542	5 801	1 402	7 157	13 414
전남	3 031 021	0	0	3 667	0
전북	3 264 022	425	4 751	4 150	5 350
경북	9 664 934	3 310	5 348	2 400	14 599
경서	4 826 051	3 204	7 845	25 418	33 980
제주	800 815	1 629	0	0	0

규모별 마리수

단위 : 마리

2,000 - 2,999	3,000 - 4,999	5,000 - 9,999	10,000 - 29,999	30,000 - 49,999	50,000마리 이 상
1 258 158	2 917 759	6 103 640	9 440 692	3 462 311	8 802 394
1 068 049	2 722 053	7 095 917	10 673 320	3 755 768	11 531 625
815 651	2 509 522	7 753 090	11 792 168	4 914 640	12 072 721
714 474	2 119 873	7 145 791	10 037 661	4 455 265	12 096 721
586 387	1 833 697	7 368 287	11 374 680	4 442 193	12 084 411
665 296	1 826 453	7 807 229	13 247 598	4 346 132	13 659 911
589 220	1 958 908	7 476 780	13 470 611	4 580 199	13 360 672
573 838	1 707 227	7 751 206	15 737 784	4 812 705	12 911 226
567 366	1 601 924	6 642 807	15 548 821	5 295 591	12 460 563
405 753	1 130 248	5 804 857	15 806 288	6 990 298	13 535 204
398 148	876 326	6 231 445	15 002 010	7 966 755	15 548 249
338 071	753 923	5 801 187	16 412 136	7 778 660	16 151 791
243 521	745 269	5 210 421	16 612 830	7 649 364	15 657 131
0	0	0	0	0	0
0	0	48 000	0	43 280	0
0	23 085	66 064	88 000	37 000	79 000
4 853	20 098	32 430	135 500	37 000	141 200
0	4 500	48 567	44 000	0	0
0	0	7 000	0	0	0
48 159	212 292	1 221 365	6 046 881	3 227 714	4 192 640
10 642	14 268	110 020	924 043	442 830	744 040
0	9 321	229 829	562 080	252 250	879 050
18 565	74 192	673 987	2 485 935	560 290	847 799
14 278	56 327	588 906	1 061 270	191 000	1 115 573
23 400	13 179	215 367	881 000	910 000	1 206 400
29 483	159 135	1 336 456	2 873 311	1 097 100	4 143 792
94 141	131 186	516 930	1 143 810	775 900	2 093 637
0	27 686	115 500	367 000	75 000	214 000

18. 육계 사육

	합 계	1 - 499 마 리	500 - 999	1,000- 1,499	1,500- 1,999
85. 12	3 157	44	137	269	259
86. 12	3 006	142	72	189	185
87. 12	2 588	84	70	110	103
88. 12	2 640	52	49	64	100
89. 12	2 749	90	62	65	72
90. 12	3 547	239	170	64	91
91. 12	3 035	233	152	98	54
92. 12	2 420	291	112	78	21
93. 12	2 485	346	171	141	42
94. 12	2 740	317	167	92	70
95. 12	2 544	258	136	89	55
96. 06	3 480	428	187	155	28
96. 09	2 926	322	167	98	56
서 울	0	0	0	0	0
부 산	7	0	0	0	0
대 구	5	0	0	0	0
인 천	14	0	0	0	0
광 주	12	3	0	2	0
대 전	26	14	2	0	0
경 기	788	100	25	7	12
강 원	166	46	15	2	0
충 청	354	49	22	8	17
남 부	418	20	22	13	7
전 ju	335	13	29	23	4
남 부	264	8	25	22	0
경 기	288	23	10	4	4
남 부	225	40	17	16	12
제 주	24	6	0	1	0

규모별 가구수

단위 : 가구

2,000 - 2,999	3,000 - 4,999	5,000 - 9,999	10,000 - 29,999	30,000 - 49,999	50,000마 리 이 상	
547	855	773	255	15	3	
492	748	819	339	19	1	
352	673	795	378	22	1	
284	631	922	510	26	2	
259	625	945	586	39	6	
217	587	1 131	1 000	50	11	
125	340	881	1 048	84	20	
112	227	533	948	79	19	
92	243	417	882	121	30	
153	180	520	1 012	190	39	
103	111	546	940	251	55	
168	181	465	1 397	361	110	
235	201	364	1 136	282	67	
0	0	0	0	0	0	
0	0	4	2	1	0	
0	0	3	2	0	0	
0	0	6	8	0	0	
0	0	4	3	0	0	
0	0	6	4	0	0	
29	50	140	348	70	7	
25	12	16	43	5	2	
42	32	46	112	23	5	
13	9	23	244	54	13	
32	19	19	122	61	13	
55	3	16	70	43	22	
14	61	47	104	17	4	
25	12	30	64	8	1	
0	3	4	10	0	0	

19. 육계 사육

	합 계	1 - 499 마 리	500 - 999	1,000- 1,499	1,500- 1,999
85. 12	14 364 918	11 935	83 026	285 987	411 147
86. 12	14 862 473	46 330	45 556	205 611	290 661
87. 12	14 709 835	19 316	41 071	117 321	177 061
88. 12	17 187 285	18 911	35 318	68 047	165 897
89. 12	19 162 854	20 828	39 049	76 507	115 511
90. 12	26 935 112	51 976	108 475	66 297	147 886
91. 12	27 299 720	64 707	81 782	102 355	96 413
92. 12	23 606 167	75 298	63 892	87 516	36 070
93. 12	24 934 091	101 486	103 498	151 001	65 125
94. 12	30 243 107	90 904	104 245	99 491	107 602
95. 12	33 075 205	79 254	81 416	99 773	87 519
96. 06	47 591 398	125 336	107 723	165 567	46 451
96. 09	37 460 391	88 173	103 398	104 352	86 352
서울	0	0	0	0	0
부산	74 000	0	0	0	0
대구	62 000	0	0	0	0
인천	170 975	0	0	0	0
광주	59 584	600	0	1 751	0
대전	96 161	3 701	780	0	0
경남	9 982 676	26 722	17 503	7 150	18 945
기원	1 309 842	12 541	11 515	2 025	0
충남	3 658 748	12 435	17 044	9 571	25 826
북남	7 115 910	4 570	11 454	13 389	10 385
전남	5 519 131	4 013	15 758	24 812	6 975
북남	4 662 543	1 926	15 014	22 169	0
경북	2 927 515	9 194	6 247	4 588	5 735
북남	1 601 118	10 683	8 083	17 897	18 486
제주	220 188	1 788	0	1 000	0

규모별 마리수

단위 : 마리

2,000 - 2,999	3,000 - 4,999	5,000 - 9,999	10,000 - 29,999	30,000 - 49,999	50,000마리 이 상
1 188 878	3 026 771	4 942 104	3 579 217	527 490	308 363
1 063 830	2 640 066	5 268 015	4 592 054	635 350	75 000
749 275	2 403 134	5 183 510	5 245 585	712 660	60 902
613 520	2 259 069	6 041 545	6 886 338	898 640	200 000
573 690	2 273 484	6 321 433	8 067 822	1 361 720	312 810
475 663	2 175 880	7 497 334	13 973 256	1 729 910	708 500
277 330	1 282 633	6 103 330	15 273 170	2 793 050	1 224 950
251 580	819 345	3 667 256	14 657 820	2 746 400	1 200 990
204 838	915 381	2 854 911	14 342 181	4 168 510	2 027 160
340 720	636 830	3 467 910	16 478 375	6 546 440	2 370 590
214 405	395 734	4 018 619	15 580 250	8 940 745	3 577 490
392 629	641 807	3 376 791	22 932 306	12 928 918	6 873 870
509 246	693 804	2 506 286	18 888 322	10 105 400	4 375 080
0	0	0	0	0	0
0	0	24 000	20 000	30 000	0
0	0	21 000	41 000	0	0
0	0	32 475	138 500	0	0
0	0	25 233	32 000	0	0
0	0	43 480	48 200	0	0
61 916	171 294	950 566	5 804 940	2 545 140	378 500
58 611	36 240	125 950	722 280	189 200	151 480
92 576	106 065	309 153	1 940 810	823 590	321 700
27 175	27 500	177 600	4 095 467	1 885 470	862 900
73 086	61 502	130 385	2 217 700	2 160 900	824 000
110 109	8 786	106 839	1 263 600	1 587 600	1 546 500
29 874	224 929	313 623	1 492 825	600 500	240 000
55 899	46 088	217 482	893 500	283 000	50 000
0	11 400	28 500	177 500	0	0

20. 닭 계란 생산량 및 닭고기 소비량

단위 : 마리

	1 일계란생산량 (개)	과거3 개월간 판매 및 소비량		
		계	브로일라	성계 (폐계)
85. 12
86. 12	19 054 593	24 351 391	18 274 443	6 076 948
87. 12	20 908 707	25 670 539	18 577 366	7 093 173
88. 12	20 657 047	24 478 046	17 706 121	6 771 925
89. 12	21 057 028	26 325 985	19 627 567	6 698 418
90. 12	21 923 722	31 945 632	24 569 931	7 375 701
91. 12	22 720 803	31 779 693	22 973 867	8 805 826
92. 12	23 634 741	31 596 727	21 456 202	10 140 525
93. 12	23 591 695	33 535 739	23 638 344	9 897 395
94. 12	24 193 884	35 309 495	25 011 657	10 297 838
95. 12	26 327 452	39 657 747	27 425 577	12 232 170
96. 06	27 582 141	40 268 350	29 421 188	10 847 162
96. 09	26 875 026	46 725 677	35 033 347	11 692 330
서 울	150	1 117	89	1 028
부 산	45 800	103 138	92 317	10 821
대 구	141 157	122 981	53 000	69 981
인 천	242 622	671 495	578 345	93 150
광 주	60 450	183 630	162 766	20 864
대 전	3 120	99 347	78 020	21 327
경 기	8 559 303	12 544 082	9 413 816	3 130 266
강 원	1 269 262	2 251 233	1 578 749	672 484
충 청	969 774	3 859 490	3 091 043	768 447
총	3 018 299	6 653 893	4 828 417	1 825 476
전 북	1 801 211	5 072 881	4 522 841	550 040
전 남	1 825 026	7 077 656	6 116 135	961 521
경 남	5 769 971	4 828 790	2 579 917	2 248 873
경 서	2 750 115	2 838 210	1 650 479	1 187 731
제 주	418 766	417 734	287 413	130 321

96년 9월 가 축 통 계

1996년 10월 일 인쇄

1996년 10월 일 발행

발행인 : 농업통계정보관 김영욱

편집인 : 생산통계담당관 주경준

인쇄처 : 한 라 인 쇄 (☎ 503-3011)

