

행정간행물등록번호

11-1380729-000002-10

<http://www.naqs.go.kr>

2005년

경지면적통계



세계일류의 농식품관리 · 농업정보서비스기관

국립농산물품질관리원

일러두기

- 본 통계는 '95년에 시·군 경지면적을 모집단으로 하여 설계된 표본을 대상으로 조사하였음.
- 통계단위는 ha로 표시되었으며, 단위 미만은 반올림하였으므로 세목의 합계와 총계가 일치하지 아니할 수 있음.
- 경지이용율은 전년도 경지면적에 대한 당해연도 작물 총 재배면적의 비율임.

$$\text{경지이용율(\%)} = \frac{\text{당해연도 작물 총재배면적}}{\text{전년도 경지(논, 밭)면적}} \times 100$$

- 이 책에는 이용자의 편의를 위하여 다음과 같은 부호를 사용하였음.

[0] : 표시단위 미만

[-] : 해당숫자 없음

- 본 자료 이용상의 편의를 위하여 95% 신뢰수준으로 표본오차를 계산하여 책자 끝부분에 수록하였음.
- 본 책자 내용에 대한 문의 또는 제안이 있을 때에는 국립농산물품질관리원 농업정보통계과(☎ 031-446-0226)로 연락 주시기 바랍니다.

목 차

I. 조사개요	3
II. 2005 경지동향	4
III. 경지면적 조사결과	8
1. 총괄	8
2. 경지 증감사유별 면적	8
3. 시·도별 경지면적	9
4. 2005 시·도별 증감사유별 면적	10
5. 시·군별 경지면적	13
IV. 2005 경지이용	23
1. 경지이용(작물재배)면적	23
2. 경지이용율	25
V. 연도별 주요통계	26
1. 경지면적	26
2. 경지 증감사유별 면적	28
3. 경지이용면적 및 휴경면적	31
VI. 2005 경지면적 표본오차 및 신뢰구간	32

I. 조 사 개 요

1. 조사목적

농업생산의 기반인 토지자원의 확보와 이용, 작물생산계획 수립, 양곡수급 계획 수립 등의 농업정책 수행에 필요한 기초자료를 제공하는데 있음

2. 조사근기

통계법 제8조에 의한 지정통계(승인번호 11433호)임

3. 조사시기

2005. 11. 15. ~ 11. 30.

4. 조사방법

국립농산물품질관리원 출장소 조사공무원이 법적 지목여하에 관계없이 농작물 재배가 가능한 경지를 논·밭별로 구분하여 현지실측 표본조사 및 전수조사

가. 표본조사

표본단위구로 추출된 단위구내의 논·밭별 면적과 증감사유별 면적을 현지 실측조사

나. 전수조사

경지면적이 집단적으로 2ha이상 증감이 있는 지역을 조사

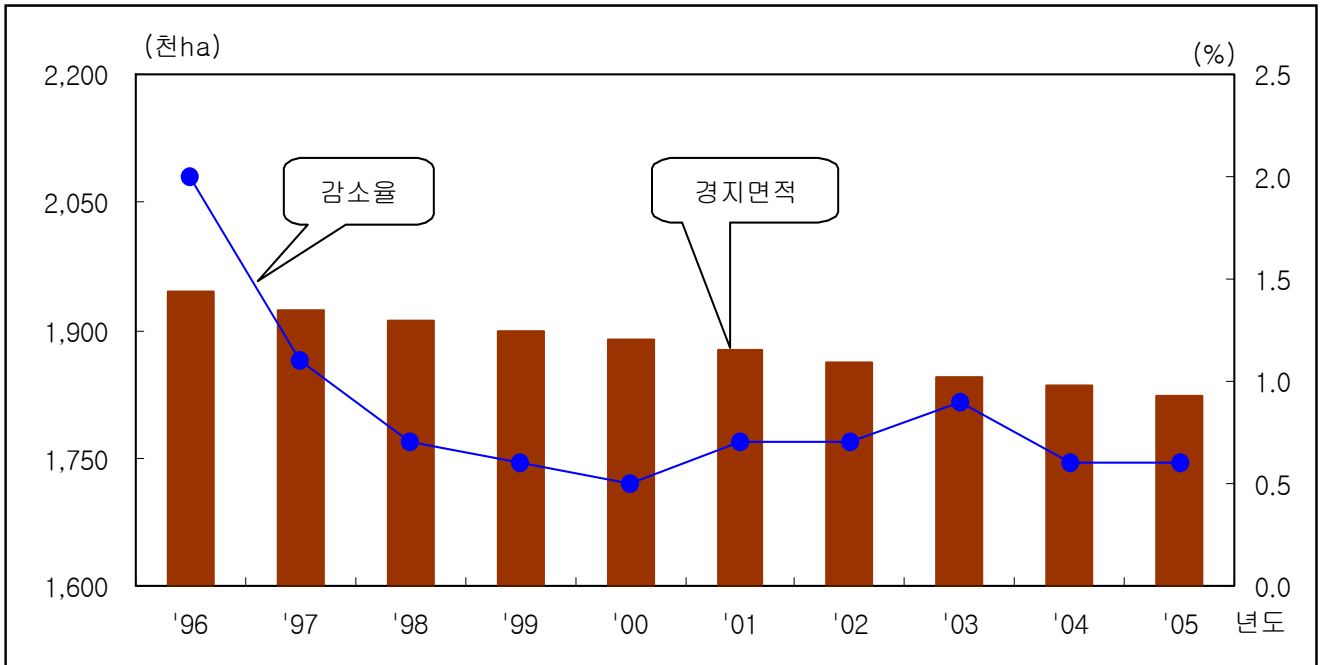
5. 표본단위구 추출

전국의 경지를 약 2ha 크기로 묶은 1,015천개의 모집단 단위구를 논비율과 작물재배형태에 따라 10개 층으로 층화하고, 층별 표본추출율에 의하여 36천여개의 표본단위구를 추출

Ⅱ. 2005 경 지 동 향

- '05년도 우리나라 총 경지면적은 1,824.0천ha로 '04년의 1,835.6천ha보다 11.6천ha가 감소하였다.
 - '05년 중 경지의 주요 증감요인을 살펴보면 개간 1.0천ha, 간척 0.4천ha, 복구 0.3천ha로 총 1.7천ha가 증가한 반면 택지·공장 등 건물건축 부지로 5.2천ha, 공공시설 3.5천ha, 유휴지 3.1천ha 등으로 총 13.3천ha가 감소하여 전체적으로 11.6천ha가 감소한 것으로 나타났다.
- 경지 중 논은 총경지의 60.6%인 1,104.8천ha로 '04년의 1,115.0천ha보다 10.1천ha가 감소하였으며
 - 증감요인별로는 밭의 논전환 1.7천ha, 간척 0.4천ha 등으로 2.3천ha가 증가하였으나 논의 밭전환 7.0천ha, 건물건축 1.9천ha, 공공시설 2.2천ha 및 유휴지 0.9천ha 등으로 12.4천ha가 감소하여 전체적으로 10.1천ha가 감소한 것으로 나타났다.
- 밭은 총경지의 39.4%인 719.2천ha로 '04년의 720.7천ha보다 1.5천ha가 감소하였으며
 - 논이 밭전환 7.0천ha, 개간 0.9천ha 등으로 8.1천ha가 증가하였으나 밭의 논전환 1.7천ha, 건물건축 3.3천ha, 공공시설 1.3천ha, 유휴지 2.2천ha 등으로 9.6천ha가 감소하여 전체적으로 1.5천ha가 감소한 것으로 나타났다.

연도별 경지면적 감소 추이



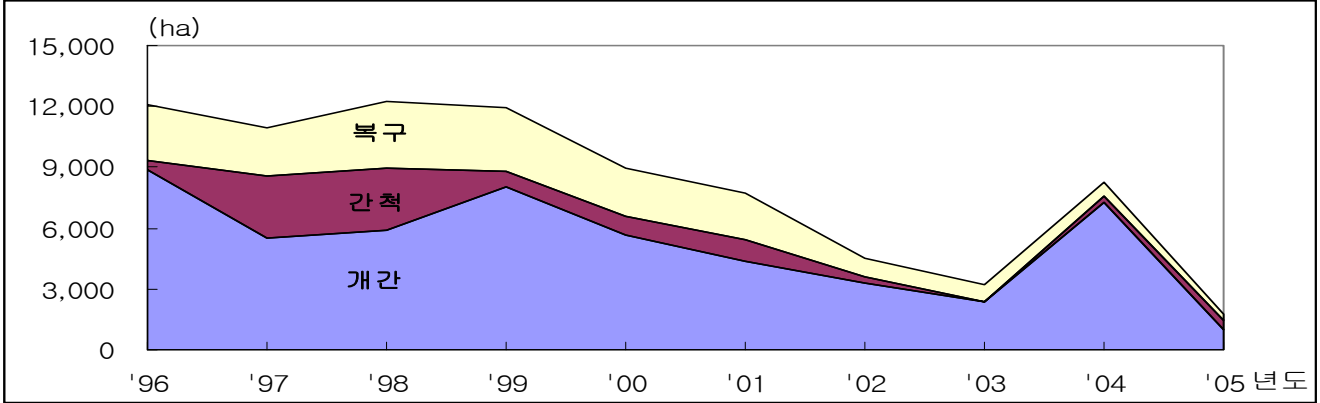
(단위 : 천ha, %)

	'96	'97	'98	'99	'00	'01	'02	'03	'04	'05
경 지 계	1,945.5	1,923.5	1,910.1	1,898.9	1,888.8	1,876.1	1,862.6	1,846.0	1,835.6	1,824.0
증감면적	△39.8	△22.0	△13.4	△11.2	△10.1	△12.7	△13.5	△16.6	△10.4	△11.6
증 감 율	△2.0	△1.1	△0.7	△0.6	△0.5	△0.7	△0.7	△0.9	△0.6	△0.6
논 면 적	1,176.2	1,162.8	1,157.3	1,152.6	1,149.1	1,146.1	1,138.4	1,126.7	1,115.0	1,104.8
증감면적	△29.7	△13.4	△5.5	△4.7	△3.5	△3.0	△7.7	△11.7	△11.8	△10.1
증 감 율	△2.5	△1.1	△0.5	△0.4	△0.3	△0.3	△0.7	△1.0	△1.0	△0.9
밭 면 적	769.3	760.7	752.8	746.3	739.7	730.0	724.2	719.3	720.7	719.2
증감면적	△10.1	△8.6	△7.9	△6.5	△6.6	△9.7	△5.8	△4.9	1.4	△1.5
증 감 율	△1.3	△1.1	△1.0	△0.9	△0.9	△1.3	△0.8	△0.7	0.2	△0.2

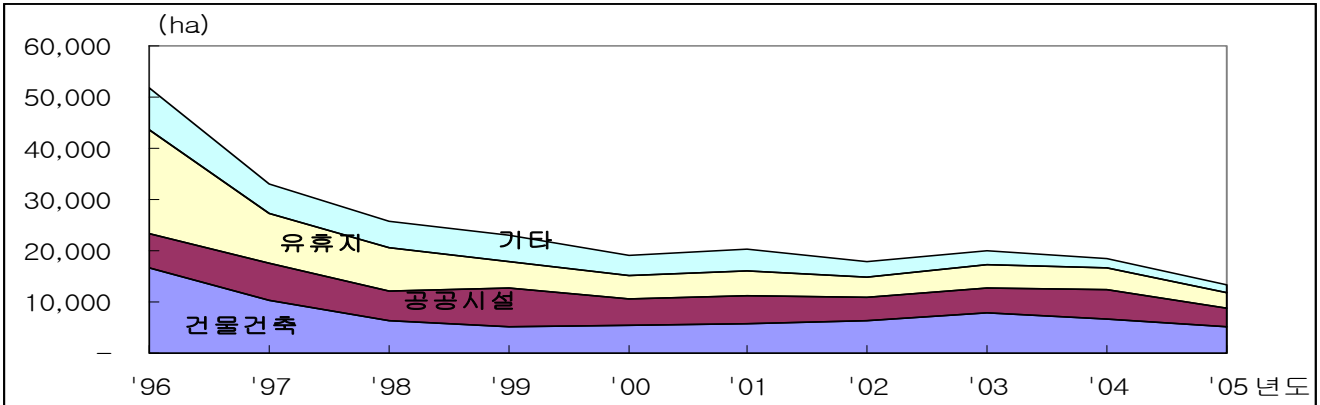
※ 증감면적 및 증감율은 전년대비임

경지 증감사유별 면적 추이

〈증가〉



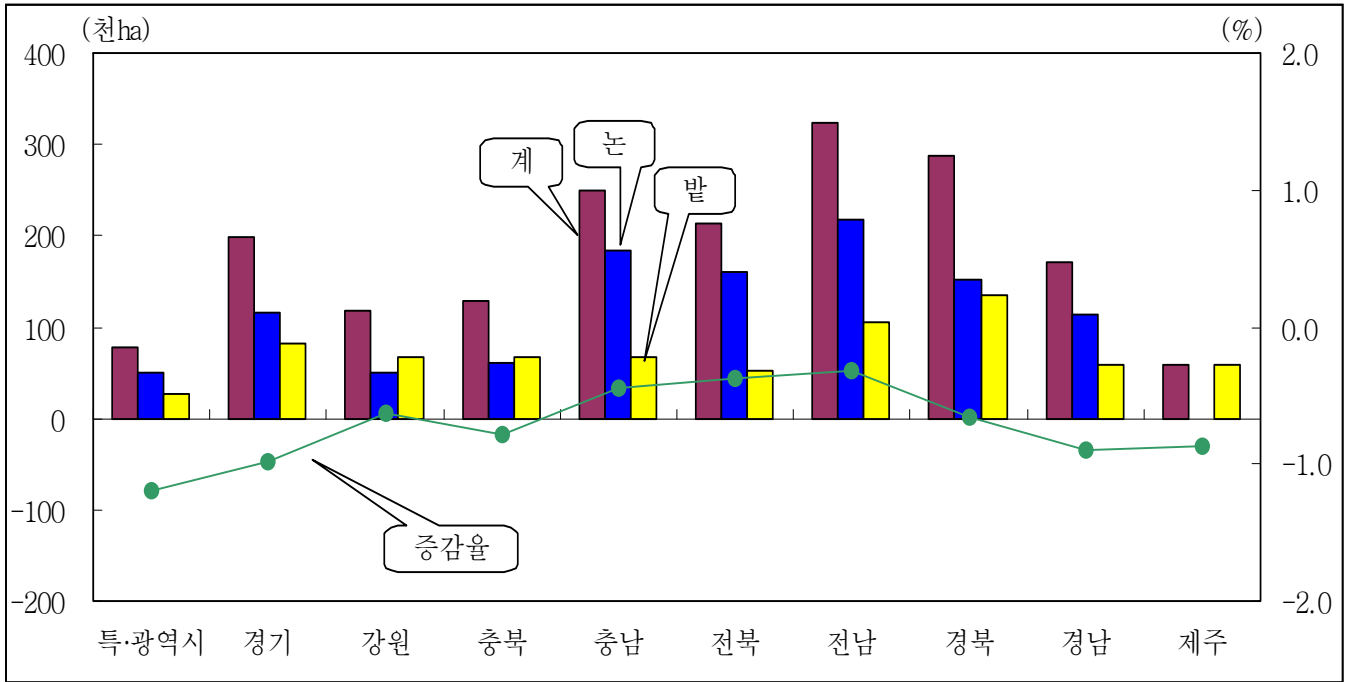
〈감소〉



(단위: 천ha)

	증△감	증 가				감 소				
		계	개간	간척	복구	계	건물 건축	공공 시설	유휴지	기타
'96	△39.8	12.1	8.9	0.5	2.7	51.9	16.8	6.6	20.3	8.2
'97	△22.0	10.9	5.5	3.1	2.3	32.9	10.4	7.1	9.7	5.7
'98	△13.4	12.3	5.9	3.1	3.3	25.7	6.3	6.0	8.3	5.1
'99	△11.2	11.9	8.1	0.7	3.1	23.1	5.1	7.5	5.3	5.2
'00	△10.1	9.0	5.7	0.9	2.4	19.1	5.3	5.2	4.7	3.9
'01	△12.7	7.6	4.3	1.0	2.3	20.3	5.6	5.5	4.8	4.4
'02	△13.5	4.5	3.3	0.3	0.9	18.0	6.4	4.4	4.0	3.2
'03	△16.6	3.2	2.3	0.0	0.9	19.8	7.9	4.8	4.4	2.7
'04	△10.4	8.2	7.2	0.3	0.6	18.6	6.7	5.7	4.2	2.0
'05	△11.6	1.7	1.0	0.4	0.3	13.3	5.2	3.5	3.1	1.5

2005 시·도별 경지면적



(단위 : 천ha, %)

	특·광역시	경기	강원	충북	충남	전북	전남	경북	경남	제주
계	76.8	198.6	117.0	128.2	249.5	212.5	323.6	287.7	171.8	58.4
(증감율)	(Δ 1.2)	(Δ 1.0)	(Δ 0.6)	(Δ 0.8)	(Δ 0.4)	(Δ 0.4)	(Δ 0.3)	(Δ 0.7)	(Δ 0.9)	(Δ 0.9)
논	50.3	116.3	49.2	60.9	183.2	160.4	217.9	152.6	113.9	0.2
밭	26.5	82.3	67.8	67.2	66.3	52.1	105.8	135.2	57.8	58.3

※ 증감율은 전년대비임

Ⅲ. 경지면적 조사결과

1. 총괄

(단위 : 천ha)

	2003 (A)	2004 (B)	2005 (C)	전년대비 증△감	
				B-A	C-B
계	1,846.0	1,835.6	1,824.0	△10.4	△11.6
논	1,126.7	1,115.0	1,104.8	△11.8	△10.1
밭	719.3	720.7	719.2	1.4	△1.5

2. 경지 증감사유별 면적

(단위 : 천ha)

	증△감 면적 (A-B)	증 가					감 소					
		계 (A)	논밭 전환	개간	간척	복구	계 (B)	논밭 전환	건물 건축	공공 시설	유희 지	기타
계	△11.6	10.4 (1.7)	8.7	1.0	0.4	0.3	22.0 (13.3)	8.7	5.2	3.5	3.1	1.5
논	△10.1	2.3	1.7	0.1	0.4	0.1	12.4	7.0	1.9	2.2	0.9	0.4
밭	△1.5	8.1	7.0	0.9	0.0	0.2	9.6	1.7	3.3	1.3	2.2	1.1

※ ()는 논밭전환을 제외한 순 증감면적임

3. 시·도별 경지면적

(단위 : ha)

	2004 (A)			2005 (B)			증△감 (B-A)		
	계	논	밭	계	논	밭	계	논	밭
전국	1,835,634	1,114,950	720,684	1,824,039	1,104,811	719,228	△11,595	△10,139	△1,456
서울	1,843	618	1,225	1,763	590	1,173	△80	△28	△52
부산	9,070	6,011	3,059	8,903	5,862	3,041	△167	△149	△18
대구	11,333	6,370	4,963	11,245	6,319	4,926	△88	△51	△37
인천	23,620	17,167	6,453	23,290	16,898	6,392	△330	△269	△61
광주	12,558	9,354	3,204	12,514	9,324	3,190	△44	△30	△14
대전	5,824	2,782	3,042	5,737	2,688	3,049	△87	△94	7
울산	13,448	8,737	4,711	13,321	8,612	4,709	△127	△125	△2
경기	200,550	118,831	81,719	198,569	116,293	82,276	△1,981	△2,538	557
강원	117,752	49,998	67,754	117,012	49,245	67,767	△740	△753	13
충북	129,184	62,128	67,056	128,162	60,916	67,246	△1,022	△1,212	190
충남	250,591	184,030	66,561	249,492	183,161	66,331	△1,099	△869	△230
전북	213,270	160,927	52,343	212,458	160,358	52,100	△812	△569	△243
전남	324,700	218,512	106,188	323,645	217,883	105,762	△1,055	△629	△426
경북	289,637	154,189	135,448	287,735	152,563	135,172	△1,902	△1,626	△276
경남	173,303	115,125	58,178	171,751	113,928	57,823	△1,552	△1,197	△355
제주	58,951	171	58,780	58,442	171	58,271	△509	0	△509

4. 2005 시·도별 증감사유별 면적

< 계 >

(단위 : ha)

	증△감 (A-B)	증 가					감 소					
		계(A)	논밭 전환	개간	간척	복구	계(B)	논밭 전환	건물 건축	공공 시설	유희지	기타
전 국	△11,595	10,426	8,695	1,008	411	312	22,021	8,695	5,209	3,517	3,068	1,532
서 울	△80	6	6	0	0	0	86	6	60	9	0	11
부 산	△167	48	28	20	0	0	215	28	36	137	3	11
대 구	△88	18	16	0	0	2	106	16	33	29	17	11
인 천	△330	172	129	38	0	5	502	129	72	94	161	46
광 주	△44	14	12	2	0	0	58	12	18	22	3	3
대 전	△87	106	106	0	0	0	193	106	17	17	43	10
울 산	△127	134	130	2	0	2	261	130	75	39	3	14
경 기	△1,981	2,823	2,283	366	165	9	4,804	2,283	1,555	507	179	280
강 원	△740	885	584	287	0	14	1,625	584	403	387	161	90
충 북	△1,022	1,275	1,231	36	0	8	2,297	1,231	430	273	318	45
충 남	△1,099	804	695	33	0	76	1,903	695	509	258	259	182
전 북	△812	304	255	49	0	0	1,116	255	373	318	64	106
전 남	△1,055	697	419	1	246	31	1,752	419	298	499	323	213
경 북	△1,902	2,233	2,059	75	0	99	4,135	2,059	711	322	830	213
경 남	△1,552	839	742	31	0	66	2,391	742	485	482	495	187
제 주	△509	68	0	68	0	0	577	0	134	124	209	110

< 논 >

(단위 : ha)

	증△감 (A-B)	증 가					감 소					
		계(A)	논발 전환	개간	간척	복구	계(B)	논발 전환	건물 건축	공공 시설	유휴지	기타
전 국	△10,139	2,295	1,656	88	411	140	12,434	7,039	1,925	2,178	905	387
서 울	△28	0	0	0	0	0	28	6	22	0	0	0
부 산	△149	6	6	0	0	0	155	22	24	108	1	0
대 구	△51	5	5	0	0	0	56	11	19	18	3	5
인 천	△269	40	40	0	0	0	309	89	19	82	98	21
광 주	△30	5	5	0	0	0	35	7	7	21	0	0
대 전	△94	18	18	0	0	0	112	88	2	9	13	0
울 산	△125	37	37	0	0	0	162	93	38	29	0	2
경 기	△2,538	427	233	29	165	0	2,965	2,050	511	295	48	61
강 원	△753	56	35	16	0	5	809	549	65	174	12	9
충 북	△1,212	193	183	10	0	0	1,405	1,048	152	122	82	1
충 남	△869	231	159	0	0	72	1,100	536	223	179	77	85
전 북	△569	82	62	20	0	0	651	193	160	212	22	64
전 남	△629	355	78	0	246	31	984	341	103	380	106	54
경 북	△1,626	641	598	13	0	30	2,267	1,461	316	180	282	28
경 남	△1,197	199	197	0	0	2	1,396	545	264	369	161	57
제 주	0	0	0	0	0	0	0	0	0	0	0	0

< 밭 >

(단위 : ha)

	증△감 (A-B)	증 가					감 소					
		계(A)	논밭 전환	개간	간척	복구	계(B)	논밭 전환	건물 건축	공공 시설	유희지	기타
전 국	△1,456	8,131	7,039	920	0	172	9,587	1,656	3,284	1,339	2,163	1,145
서 울	△52	6	6	0	0	0	58	0	38	9	0	11
부 산	△18	42	22	20	0	0	60	6	12	29	2	11
대 구	△37	13	11	0	0	2	50	5	14	11	14	6
인 천	△61	132	89	38	0	5	193	40	53	12	63	25
광 주	△14	9	7	2	0	0	23	5	11	1	3	3
대 전	7	88	88	0	0	0	81	18	15	8	30	10
울 산	△2	97	93	2	0	2	99	37	37	10	3	12
경 기	557	2,396	2,050	337	0	9	1,839	233	1,044	212	131	219
강 원	13	829	549	271	0	9	816	35	338	213	149	81
충 북	190	1,082	1,048	26	0	8	892	183	278	151	236	44
충 남	△230	573	536	33	0	4	803	159	286	79	182	97
전 북	△243	222	193	29	0	0	465	62	213	106	42	42
전 남	△426	342	341	1	0	0	768	78	195	119	217	159
경 북	△276	1,592	1,461	62	0	69	1,868	598	395	142	548	185
경 남	△355	640	545	31	0	64	995	197	221	113	334	130
제 주	△509	68	0	68	0	0	577	0	134	124	209	110

5. 시·군별 경지면적

(단위 : ha)

	2004(A)			2005(B)			증△감(B-A)		
	계	논	밭	계	논	밭	계	논	밭
경기도	200,550	118,831	81,719	198,569	116,293	82,276	△1,981	△2,538	557
수원시	1,941	1,210	731	1,930	1,168	762	△11	△42	31
성남시	967	143	824	961	142	819	△6	△1	△5
의정부시	735	336	399	713	316	397	△22	△20	△2
안양시	122	19	103	123	12	111	1	△7	8
부천시	807	377	430	813	378	435	6	1	5
광명시	757	238	519	755	202	553	△2	△36	34
동두천시	671	184	487	622	179	443	△49	△5	△44
구리시	508	25	483	499	7	492	△9	△18	9
평택시	22,444	17,121	5,323	22,296	16,986	5,310	△148	△135	△13
과천시	361	80	281	352	68	284	△9	△12	3
안산시	2,208	893	1,315	2,113	809	1,304	△95	△84	△11
남양주시	4,719	827	3,892	4,664	766	3,898	△55	△61	6
오산시	1,076	724	352	881	603	278	△195	△121	△74
시흥시	3,065	1,431	1,634	2,904	1,363	1,541	△161	△68	△93
군포시	422	190	232	363	147	216	△59	△43	△16

(단위 : ha)

	2004(A)			2005(B)			증△감(B-A)		
	계	논	밭	계	논	밭	계	논	밭
의왕시	644	170	474	622	163	459	△22	△7	△15
하남시	1,051	150	901	1,026	129	897	△25	△21	△4
고양시	5,302	2,350	2,952	5,249	2,311	2,938	△53	△39	△14
파주시	13,984	9,633	4,351	13,906	9,333	4,573	△78	△300	222
이천시	17,934	10,424	7,510	17,817	10,258	7,559	△117	△166	49
용인시	8,952	5,555	3,397	8,863	5,480	3,383	△89	△75	△14
안성시	16,888	10,202	6,686	16,770	10,067	6,703	△118	△135	17
김포시	9,945	7,676	2,269	9,928	7,593	2,335	△17	△83	66
화성시	23,972	15,813	8,159	23,925	15,724	8,201	△47	△89	42
광주시	4,182	1,798	2,384	4,114	1,710	2,404	△68	△88	20
양주시	5,040	2,594	2,446	4,923	2,496	2,427	△117	△98	△19
포천시	11,284	5,583	5,701	11,182	5,472	5,710	△102	△111	9
여주군	16,757	10,208	6,549	16,646	10,073	6,573	△111	△135	24
연천군	9,624	5,129	4,495	9,605	4,925	4,680	△19	△204	185
가평군	4,246	1,892	2,354	4,158	1,799	2,359	△88	△93	5
양평군	9,942	5,856	4,086	9,846	5,614	4,232	△96	△242	146

(단위 : ha)

	2004(A)			2005(B)			증△감(B-A)		
	계	논	밭	계	논	밭	계	논	밭
강 원 도	117,752	49,998	67,754	117,012	49,245	67,767	△740	△753	13
춘 천 시	7,776	3,044	4,732	7,672	2,963	4,709	△104	△81	△23
원 주 시	9,800	5,126	4,674	9,670	4,991	4,679	△130	△135	5
동 해 시	1,107	323	784	1,092	306	786	△15	△17	2
강 룡 시	8,376	4,076	4,300	8,330	4,053	4,277	△46	△23	△23
속 초 시	624	461	163	622	461	161	△2	0	△2
태 백 시	1,104	3	1,101	1,063	3	1,060	△41	0	△41
삼 척 시	4,942	1,134	3,808	4,902	1,128	3,774	△40	△6	△34
홍 천 군	12,812	5,305	7,507	12,702	5,142	7,560	△110	△163	53
횡 성 군	10,627	4,326	6,301	10,626	4,256	6,370	△1	△70	69
영 월 군	7,260	1,108	6,152	7,183	1,083	6,100	△77	△25	△52
평 창 군	10,664	1,042	9,622	10,629	1,004	9,625	△35	△38	3
정 선 군	7,510	627	6,883	7,505	627	6,878	△5	0	△5
철 원 군	13,713	11,445	2,268	13,661	11,418	2,243	△52	△27	△25
화 천 군	3,429	1,642	1,787	3,422	1,639	1,783	△7	△3	△4
양 구 군	5,326	2,821	2,505	5,285	2,687	2,598	△41	△134	93
인 제 군	4,569	1,406	3,163	4,553	1,389	3,164	△16	△17	1
고 성 군	4,311	3,539	772	4,297	3,528	769	△14	△11	△3
양 양 군	3,802	2,570	1,232	3,798	2,567	1,231	△4	△3	△1

(단위 : ha)

	2004(A)			2005(B)			증△감(B-A)		
	계	논	밭	계	논	밭	계	논	밭
충청북도	129,184	62,128	67,056	128,162	60,916	67,246	△1,022	△1,212	190
청주시	4,431	3,023	1,408	4,424	2,991	1,433	△7	△32	25
충주시	16,771	8,211	8,560	16,589	7,995	8,594	△182	△216	34
제천시	11,559	3,449	8,110	11,529	3,418	8,111	△30	△31	1
청원군	19,871	12,328	7,543	19,645	12,091	7,554	△226	△237	11
보은군	10,405	5,939	4,466	10,377	5,921	4,456	△28	△18	△10
옥천군	9,376	3,684	5,692	9,331	3,660	5,671	△45	△24	△21
영동군	10,347	3,190	7,157	10,289	3,133	7,156	△58	△57	△1
진천군	9,604	6,662	2,942	9,497	6,569	2,928	△107	△93	△14
괴산군	15,867	7,080	8,787	15,747	6,990	8,757	△120	△90	△30
음성군	14,711	7,661	7,050	14,526	7,283	7,243	△185	△378	193
단양군	6,242	901	5,341	6,208	865	5,343	△34	△36	2

※ 증평균은 괴산군에 포함

(단위 : ha)

	2004(A)			2005(B)			증△감(B-A)		
	계	논	밭	계	논	밭	계	논	밭
충청남도	250,591	184,030	66,561	249,492	183,161	66,331	△1,099	△869	△230
천안시	16,283	9,497	6,786	16,141	9,459	6,682	△142	△38	△104
공주시	15,577	11,187	4,390	15,470	11,073	4,397	△107	△114	7
보령시	13,871	10,471	3,400	13,845	10,444	3,401	△26	△27	1
아산시	18,710	13,077	5,633	18,572	12,967	5,605	△138	△110	△28
서산시	28,072	21,921	6,151	28,036	21,891	6,145	△36	△30	△6
논산시	20,533	15,971	4,562	20,494	15,936	4,558	△39	△35	△4
금산군	8,446	4,910	3,536	8,352	4,810	3,542	△94	△100	6
연기군	8,637	5,474	3,163	8,625	5,436	3,189	△12	△38	26
부여군	18,251	14,898	3,353	18,149	14,836	3,313	△102	△62	△40
서천군	13,972	11,377	2,595	13,930	11,358	2,572	△42	△19	△23
청양군	9,906	7,462	2,444	9,822	7,358	2,464	△84	△104	20
홍성군	15,285	11,018	4,267	15,168	10,946	4,222	△117	△72	△45
예산군	19,431	12,910	6,521	19,306	12,840	6,466	△125	△70	△55
당진군	27,840	23,027	4,813	27,808	22,911	4,897	△32	△116	84
태안군	15,777	10,830	4,947	15,774	10,896	4,878	△3	66	△69

※ 계룡시는 논산시에 포함

(단위 : ha)

	2004(A)			2005(B)			증△감(B-A)		
	계	논	밭	계	논	밭	계	논	밭
전라북도	213,270	160,927	52,343	212,458	160,358	52,100	△812	△569	△243
전주시	6,196	4,495	1,701	6,160	4,489	1,671	△36	△6	△30
군산시	14,872	13,659	1,213	14,821	13,620	1,201	△51	△39	△12
익산시	25,462	21,591	3,871	25,310	21,457	3,853	△152	△134	△18
정읍시	24,300	18,508	5,792	24,217	18,467	5,750	△83	△41	△42
남원시	16,083	13,098	2,985	16,019	13,044	2,975	△64	△54	△10
김제시	28,556	23,927	4,629	28,515	23,872	4,643	△41	△55	14
완주군	12,804	8,384	4,420	12,676	8,323	4,353	△128	△61	△67
진안군	8,081	5,181	2,900	8,052	5,161	2,891	△29	△20	△9
무주군	6,026	2,920	3,106	5,967	2,869	3,098	△59	△51	△8
장수군	7,590	4,823	2,767	7,579	4,814	2,765	△11	△9	△2
임실군	8,652	6,083	2,569	8,634	6,060	2,574	△18	△23	5
순창군	10,264	7,517	2,747	10,228	7,488	2,740	△36	△29	△7
고창군	25,073	15,385	9,688	25,013	15,357	9,656	△60	△28	△32
부안군	19,311	15,356	3,955	19,267	15,337	3,930	△44	△19	△25

(단위 : ha)

	2004(A)			2005(B)			증△감(B-A)		
	계	논	밭	계	논	밭	계	논	밭
전라남도	324,700	218,512	106,188	323,645	217,883	105,762	△1,055	△629	△426
목포시	1,111	383	728	1,103	378	725	△8	△5	△3
여수시	9,677	3,942	5,735	9,635	3,936	5,699	△42	△6	△36
순천시	15,317	10,159	5,158	15,175	10,048	5,127	△142	△111	△31
나주시	23,894	16,829	7,065	23,850	16,806	7,044	△44	△23	△21
광양시	6,621	4,623	1,998	6,546	4,447	2,099	△75	△176	101
담양군	10,633	8,815	1,818	10,615	8,811	1,804	△18	△4	△14
곡성군	8,975	6,545	2,430	8,955	6,526	2,429	△20	△19	△1
구례군	6,163	4,238	1,925	6,149	4,218	1,931	△14	△20	6
고흥군	22,444	14,722	7,722	22,320	14,678	7,642	△124	△44	△80
보성군	15,467	11,479	3,988	15,403	11,422	3,981	△64	△57	△7
화순군	11,493	7,881	3,612	11,460	7,851	3,609	△33	△30	△3
장흥군	13,193	10,468	2,725	13,148	10,450	2,698	△45	△18	△27
강진군	13,592	11,187	2,405	13,642	11,275	2,367	50	88	△38
해남군	38,209	26,865	11,344	38,161	26,878	11,283	△48	13	△61
영암군	23,013	17,719	5,294	22,981	17,667	5,314	△32	△52	20
무안군	20,324	10,894	9,430	20,239	10,856	9,383	△85	△38	△47
함평군	13,993	9,840	4,153	13,903	9,774	4,129	△90	△66	△24
영광군	16,861	12,071	4,790	16,801	12,046	4,755	△60	△25	△35
장성군	11,792	8,376	3,416	11,719	8,308	3,411	△73	△68	△5
완도군	8,440	3,381	5,059	8,390	3,444	4,946	△50	63	△113
진도군	12,663	7,313	5,350	12,641	7,289	5,352	△22	△24	2
신안군	20,825	10,782	10,043	20,809	10,775	10,034	△16	△7	△9

(단위 : ha)

	2004(A)			2005(B)			증△감(B-A)		
	계	논	밭	계	논	밭	계	논	밭
경상북도	289,637	154,189	135,448	287,735	152,563	135,172	△1,902	△1,626	△276
포항시	15,183	10,257	4,926	15,076	10,240	4,836	△107	△17	△90
경주시	22,835	16,559	6,276	22,722	16,558	6,164	△113	△1	△112
김천시	17,152	7,721	9,431	17,099	7,636	9,463	△53	△85	32
안동시	20,453	8,263	12,190	20,360	8,122	12,238	△93	△141	48
구미시	12,259	9,244	3,015	12,246	9,287	2,959	△13	43	△56
영주시	14,691	6,279	8,412	14,572	6,316	8,256	△119	37	△156
영천시	15,695	5,874	9,821	15,607	5,809	9,798	△88	△65	△23
상주시	27,495	17,270	10,225	26,935	16,736	10,199	△560	△534	△26
문경시	11,368	6,273	5,095	11,339	6,199	5,140	△29	△74	45
경산시	8,672	2,015	6,657	8,638	2,000	6,638	△34	△15	△19
군위군	7,875	3,525	4,350	7,846	3,512	4,334	△29	△13	△16
의성군	20,650	12,315	8,335	20,560	12,298	8,262	△90	△17	△73
청송군	7,997	1,903	6,094	7,944	1,875	6,069	△53	△28	△25
영양군	6,623	1,789	4,834	6,584	1,771	4,813	△39	△18	△21
영덕군	6,607	3,525	3,082	6,583	3,499	3,084	△24	△26	2
청도군	10,887	4,344	6,543	10,782	4,219	6,563	△105	△125	20
고령군	6,675	5,095	1,580	6,643	5,013	1,630	△32	△82	50
성주군	11,085	8,560	2,525	11,043	8,492	2,551	△42	△68	26
칠곡군	6,940	4,276	2,664	6,842	4,119	2,723	△98	△157	59
예천군	18,628	11,199	7,429	18,533	11,083	7,450	△95	△116	21
봉화군	12,404	3,976	8,428	12,375	3,893	8,482	△29	△83	54
울진군	6,276	3,927	2,349	6,219	3,886	2,333	△57	△41	△16
울릉군	1,187	0	1,187	1,187	0	1,187	0	0	0

(단위 : ha)

	2004(A)			2005(B)			증△감(B-A)		
	계	논	밭	계	논	밭	계	논	밭
경상남도	173,303	115,125	58,178	171,751	113,928	57,823	△1,552	△1,197	△355
마 산 시	3,559	2,106	1,453	3,495	2,045	1,450	△64	△61	△3
진 주 시	14,355	8,829	5,526	14,295	8,784	5,511	△60	△45	△15
창 원 시	6,538	3,931	2,607	6,498	3,914	2,584	△40	△17	△23
진 해 시	928	478	450	877	463	414	△51	△15	△36
통 영 시	3,389	1,057	2,332	3,337	1,053	2,284	△52	△4	△48
사 천 시	8,422	6,304	2,118	8,370	6,237	2,133	△52	△67	15
김 해 시	10,221	7,372	2,849	10,161	7,337	2,824	△60	△35	△25
밀 양 시	15,269	9,569	5,700	15,135	9,425	5,710	△134	△144	10
거 제 시	5,148	2,902	2,246	5,093	2,862	2,231	△55	△40	△15
양 산 시	3,719	2,098	1,621	3,666	2,058	1,608	△53	△40	△13
의 령 군	7,438	5,439	1,999	7,376	5,401	1,975	△62	△38	△24
함 안 군	11,516	8,073	3,443	11,349	7,954	3,395	△167	△119	△48
창 녕 군	12,661	8,444	4,217	12,628	8,432	4,196	△33	△12	△21
고 성 군	10,621	8,028	2,593	10,434	7,849	2,585	△187	△179	△8
남 해 군	7,303	4,343	2,960	7,193	4,227	2,966	△110	△116	6
하 동 군	9,896	6,958	2,938	9,829	6,899	2,930	△67	△59	△8
산 청 군	8,613	6,324	2,289	8,572	6,248	2,324	△41	△76	35
함 양 군	8,649	5,495	3,154	8,597	5,433	3,164	△52	△62	10
거 창 군	11,607	7,120	4,487	11,532	7,090	4,442	△75	△30	△45
합 천 군	13,451	10,255	3,196	13,314	10,217	3,097	△137	△38	△99

(단위 : ha)

	2004(A)			2005(B)			증 △ 감(B-A)		
	계	논	밭	계	논	밭	계	논	밭
제 주 도	58,951	171	58,780	58,442	171	58,271	△ 509	0	△ 509
제 주 시	5,447	0	5,447	5,257	0	5,257	△ 190	0	△ 190
서귀포시	6,974	25	6,949	6,930	25	6,905	△ 44	0	△ 44
북제주군	24,764	97	24,667	24,672	97	24,575	△ 92	0	△ 92
남제주군	21,766	49	21,717	21,583	49	21,534	△ 183	0	△ 183

IV. 2005 경 지 이 용

1. 경지이용(작물재배)면적

가. 총 괄

	계		논		밭	
	ha	이용율 %		이용율 %		이용율 %
'04 경지면적	1,835,634	-	1,114,950	-	720,684	-
'05 이용면적	1,921,000	104.7	1,147,637	102.9	773,363	107.3
식 량 작 물	1,231,757	67.1	1,031,526	92.5	200,231	27.8
미 곡	979,717	53.4	963,694	86.4	16,023	2.2
맥 류	60,849	3.3	51,866	4.7	8,983	1.2
잡 곡	26,006	1.4	1,359	0.1	24,647	3.4
두 류	117,552	6.4	11,443	1.0	106,109	14.7
서 류	47,633	2.6	3,164	0.3	44,469	6.2
채 소	239,547	13.0	28,655	2.6	210,892	29.3
특·약용	76,822	4.2	3,194	0.3	73,628	10.2
과 수	149,780	8.2	1,998	0.2	147,782	20.5
시설작물	100,915	5.5	50,910	4.6	50,005	6.9
수 원 지	31,325	1.7	3,172	0.3	28,153	3.9
기 타	90,854	4.9	28,182	2.5	62,672	8.7
휴경면적	44,155	2.4	24,071	2.2	20,084	2.8

※ 기타는 묘상, 사료작물, 인삼, 담배, 녹비작물, 화훼 등

나. 2005시·도별 경지이용면적

	계		식량작물		채소류		특·약용		과수·기타	
	ha	%		%		%		%		%
전국	1,921,000	100.0	1,231,757	64.1	239,547	12.5	76,822	4.0	372,874	19.4
서울	2,245	100.0	539	24.0	471	21.0	23	1.0	1,212	54.0
부산	9,756	100.0	4,828	49.5	2,493	25.6	61	0.6	2,374	24.3
대구	12,344	100.0	6,242	50.6	1,909	15.5	466	3.8	3,727	30.2
인천	22,801	100.0	17,928	78.6	2,100	9.2	475	2.1	2,298	10.1
광주	14,316	100.0	9,388	65.6	1,160	8.1	394	2.8	3,374	23.6
대전	5,613	100.0	2,861	51.0	508	9.1	433	7.7	1,811	32.3
울산	12,032	100.0	8,328	69.2	889	7.4	221	1.8	2,594	21.6
경기	192,461	100.0	125,152	65.0	17,777	9.2	7,126	3.7	42,406	22.0
강원	111,684	100.0	69,814	62.5	22,526	20.2	6,803	6.1	12,541	11.2
충북	129,823	100.0	73,689	56.8	16,680	12.8	7,562	5.8	31,892	24.6
충남	249,176	100.0	181,419	72.8	19,992	8.0	9,100	3.7	38,665	15.5
전북	233,370	100.0	171,342	73.4	18,758	8.0	6,997	3.0	36,273	15.5
전남	382,579	100.0	269,795	70.5	58,006	15.2	13,827	3.6	40,951	10.7
경북	286,233	100.0	157,807	55.1	36,027	12.6	13,882	4.8	78,517	27.4
경남	189,287	100.0	115,043	60.8	20,055	10.6	5,821	3.1	48,368	25.6
제주	67,280	100.0	17,582	26.1	20,196	30.0	3,631	5.4	25,871	38.5

2. 경지이용율

	2004 경지면적			2005 이용면적			2005 경지이용율		
	계	논	밭	계	논	밭	계	논	밭
	ha						%		
전국	1,835,634	1,114,950	720,684	1,921,000	1,147,637	773,363	104.7	102.9	107.3
서울	1,843	618	1,225	2,245	490	1,755	121.8	79.3	143.3
부산	9,070	6,011	3,059	9,756	6,513	3,243	107.6	108.4	106.0
대구	11,333	6,370	4,963	12,344	7,199	5,145	108.9	113.0	103.7
인천	23,620	17,167	6,453	22,801	16,305	6,496	96.5	95.0	100.7
광주	12,558	9,354	3,204	14,316	10,724	3,592	114.0	114.6	112.1
대전	5,824	2,782	3,042	5,613	2,533	3,080	96.4	91.0	101.2
울산	13,448	8,737	4,711	12,032	7,892	4,140	89.5	90.3	87.9
경기	200,550	118,831	81,719	192,461	110,673	81,788	96.0	93.1	100.1
강원	117,752	49,998	67,754	111,684	46,035	65,649	94.8	92.1	96.9
충북	129,184	62,128	67,056	129,823	58,684	71,139	100.5	94.5	106.1
충남	250,591	184,030	66,561	249,176	179,358	69,818	99.4	97.5	104.9
전북	213,270	160,927	52,343	233,370	173,420	59,950	109.4	107.8	114.5
전남	324,700	218,512	106,188	382,579	241,353	141,226	117.8	110.5	133.0
경북	289,637	154,189	135,448	286,233	152,916	133,317	98.8	99.2	98.4
경남	173,303	115,125	58,178	189,287	133,398	55,889	109.2	115.9	96.1
제주	58,951	171	58,780	67,280	144	67,136	114.1	84.2	114.2

V. 연도별 주요통계

1. 경지면적

(단위 : ha)

연도	계		논		밭	
		증△감		증△감		증△감
'50	1,954,065	-	1,148,704	-	805,361	-
'51	1,942,061	△12,004	1,149,650	946	792,411	△12,950
'52	1,942,501	440	1,153,432	3,782	789,069	△3,342
'53	1,939,511	△2,990	1,152,400	△1,032	787,111	△1,958
'54	1,950,383	10,872	1,160,969	8,569	789,414	2,303
'55	1,994,840	44,457	1,187,388	26,419	807,452	18,038
'56	1,991,877	△2,963	1,188,751	1,363	803,126	△4,326
'57	1,998,816	6,939	1,192,935	4,184	805,881	2,755
'58	2,012,353	13,537	1,199,670	6,735	812,683	6,802
'59	2,016,236	3,883	1,202,899	3,229	813,337	654
'60	2,024,804	8,568	1,206,251	3,352	818,553	5,216
'61	2,032,564	7,760	1,210,906	4,655	821,658	3,105
'62	2,062,680	30,116	1,223,102	12,196	839,578	17,920
'63	2,079,653	16,973	1,228,109	5,007	851,544	11,966
'64	2,171,024	91,371	1,261,146	33,037	909,878	58,334
'65	2,256,396	85,372	1,286,202	25,056	970,194	60,316
'66	2,293,088	36,692	1,287,118	916	1,005,970	35,776
'67	2,311,921	18,833	1,290,524	3,406	1,021,397	15,427
'68	2,318,776	6,855	1,289,323	△1,201	1,029,453	8,056
'69	2,311,170	△7,606	1,283,023	△6,300	1,028,147	△1,306
'70	2,297,518	△13,652	1,272,954	△10,069	1,024,564	△3,583
'71	2,271,307	△26,211	1,264,840	△8,114	1,006,467	△18,097
'72	2,242,290	△29,017	1,259,441	△5,399	982,849	△23,618
'73	2,241,253	△1,037	1,262,637	3,196	978,616	△4,233
'74	2,238,432	△2,821	1,268,950	6,313	969,482	△9,134
'75	2,239,692	1,260	1,276,599	7,649	963,093	△6,389
'76	2,238,218	△1,474	1,290,000	13,401	948,218	△14,875
'77	2,231,196	△7,022	1,303,161	13,161	928,035	△20,183
'78	2,221,918	△9,278	1,311,959	8,798	909,959	△18,076
'79	2,207,071	△14,847	1,310,970	△989	896,101	△13,858

(단위 : ha)

	계		논		밭	
		증△감		증△감		증△감
'80	2,195,822	△11,249	1,306,789	△4,181	889,033	△7,068
'81	2,188,268	△7,554	1,308,053	1,264	880,215	△8,818
'82	2,180,084	△8,184	1,311,512	3,459	868,572	△11,643
'83	2,166,636	△13,448	1,315,933	4,421	850,703	△17,869
'84	2,152,357	△14,279	1,319,903	3,970	832,454	△18,249
'85	2,144,415	△7,942	1,324,932	5,029	819,483	△12,971
'86	2,140,995	△3,420	1,328,529	3,597	812,466	△7,017
'87	2,143,430	2,435	1,351,657	23,128	791,773	△20,693
'88	2,137,947	△5,483	1,357,857	6,200	780,090	△11,683
'89	2,126,721	△11,226	1,352,741	△5,116	773,980	△6,110
'90	2,108,812	△17,909	1,345,280	△7,461	763,532	△10,448
'91	2,090,877	△17,935	1,335,204	△10,076	755,673	△7,859
'92	2,069,933	△20,944	1,314,727	△20,477	755,206	△467
'93	2,054,814	△15,119	1,298,323	△16,404	756,491	1,285
'94	2,032,706	△22,108	1,267,112	△31,211	765,594	9,103
'95	1,985,257	△47,449	1,205,867	△61,245	779,390	13,796
'96	1,945,480	△39,777	1,176,148	△29,719	769,332	△10,058
'97	1,923,522	△21,958	1,162,852	△13,296	760,670	△8,662
'98	1,910,081	△13,441	1,157,306	△5,546	752,775	△7,895
'99	1,898,925	△11,156	1,152,579	△4,727	746,346	△6,429
'00	1,888,765	△10,160	1,149,041	△3,538	739,724	△6,622
'01	1,876,142	△12,623	1,146,082	△2,959	730,060	△9,664
'02	1,862,622	△13,520	1,138,408	△7,674	724,214	△5,846
'03	1,845,994	△16,628	1,126,723	△11,685	719,271	△4,943
'04	1,835,634	△10,360	1,114,950	△11,773	720,684	1,413
'05	1,824,039	△11,595	1,104,811	△10,139	719,228	△1,456

2. 경지 증감사유별 면적

〈계〉

(단위 : ha)

	증 가					감 소					
	계	논밭 전환	개간	간척	기타	계	논밭 전환	건물 건축	공공 시설	유희지	기타
'75	24,848	12,393	11,256	404	795	23,589	12,393	3,491	4,552	-	3,153
'76	29,001	18,464	6,764	3,412	361	30,474	18,464	2,518	5,959	-	3,533
'77	31,010	23,839	6,534	305	332	38,032	23,839	4,495	4,727	-	4,971
'78	24,609	18,475	4,337	1,486	311	33,887	18,475	6,020	3,838	-	5,554
'79	17,082	13,567	2,942	321	252	31,929	13,567	5,392	6,510	-	6,460
'80	14,649	11,420	2,528	77	624	25,898	11,420	4,108	5,051	-	5,319
'81	12,196	10,244	1,543	98	311	19,752	10,244	2,232	2,437	-	4,839
'82	20,304	15,377	2,624	1,693	610	28,557	15,377	3,750	4,271	-	5,159
'83	21,202	18,634	1,772	449	347	34,653	18,634	6,013	3,499	-	6,507
'84	18,523	14,424	1,426	1,375	1,298	32,802	14,424	2,993	7,551	-	7,834
'85	22,257	16,595	3,560	1,047	1,055	30,199	16,595	4,312	3,493	-	5,799
'86	18,194	12,255	4,177	1,430	332	21,614	12,255	3,258	3,071	-	3,030
'87	41,643	23,439	2,364	2,017	13,823	39,208	23,439	4,345	3,485	-	7,939
'88	26,115	17,660	2,436	3,125	2,894	31,598	17,660	4,475	3,716	-	5,747
'89	19,903	15,726	3,151	47	979	31,129	15,726	5,699	2,777	-	6,927
'90	16,136	12,275	1,915	1,189	757	34,045	12,275	9,835	4,766	3,515	3,654
'91	17,825	12,393	1,311	3,321	800	35,760	12,393	8,950	5,024	5,660	3,733
'92	20,728	15,774	1,023	1,358	2,573	41,672	15,774	8,412	4,734	7,424	5,328
'93	28,137	18,180	2,076	4,995	2,886	43,256	18,180	7,752	4,495	9,208	3,621
'94	30,629	20,742	4,937	3,505	1,445	52,737	20,742	11,165	6,484	10,047	4,299
'95	54,042	38,424	5,101	9,014	1,503	101,491	38,424	24,687	11,206	17,881	9,293
'96	68,329	56,237	8,856	498	2,738	108,106	56,237	16,805	6,604	20,303	8,157
'97	34,558	23,616	5,472	3,137	2,333	56,516	23,616	10,416	7,083	9,727	5,674
'98	30,256	17,997	5,882	3,075	3,302	43,697	17,997	6,309	5,949	8,344	5,098
'99	28,296	16,340	8,063	761	3,132	39,452	16,340	5,049	7,547	5,329	5,187
'00	23,777	14,790	5,653	957	2,377	33,937	14,790	5,336	5,224	4,734	3,853
'01	21,408	13,670	4,356	1,061	2,321	34,031	13,670	5,636	5,534	4,766	4,425
'02	15,482	10,972	3,292	319	899	29,002	10,972	6,420	4,379	4,031	3,200
'03	14,616	11,370	2,349	0	897	31,244	11,370	7,927	4,823	4,406	2,718
'04	21,292	13,050	7,249	345	648	31,652	13,050	6,695	5,742	4,209	1,956
'05	10,426	8,695	1,008	411	312	22,021	8,695	5,209	3,517	3,068	1,532

<논>

(단위 : ha)

	증 가					감 소					
	계	논발 전환	개간	간척	기타	계	논발 전환	건물 건축	공공 시설	유희지	기타
'75	14,106	10,209	3,059	404	434	6,457	2,184	1,172	2,364	-	737
'76	20,214	15,584	1,054	3,412	164	6,813	2,880	635	2,710	-	588
'77	22,363	20,21	1,354	304	184	9,202	3,318	1,408	2,653	-	1,823
'78	17,988	14,927	1,416	1,486	159	9,190	3,548	1,941	1,878	-	1,823
'79	10,459	9,664	419	321	55	11,448	3,903	1,942	3,036	-	2,567
'80	7,085	6,447	265	70	303	11,266	4,973	1,571	2,610	-	2,112
'81	7,406	6,858	321	98	129	6,144	3,386	653	1,184	-	921
'82	12,860	10,546	286	1,691	337	9,525	4,831	1,391	2,056	-	1,247
'83	14,393	13,450	377	449	117	9,972	5,184	2,038	1,661	-	1,089
'84	13,096	10,690	176	1,313	917	9,126	3,734	989	3,302	-	1,101
'85	13,871	12,178	247	1,047	399	8,842	4,417	1,559	1,661	-	1,205
'86	10,408	8,818	115	1,430	45	6,811	3,437	1,129	1,563	-	682
'87	33,539	17,794	312	2,017	13,416	10,411	5,645	1,481	1,860	-	1,425
'88	16,597	11,461	459	3,122	1,555	10,397	6,199	1,574	1,923	-	701
'89	8,375	7,783	238	46	308	13,491	7,943	2,360	1,383	-	1,805
'90	7,853	6,304	132	1,189	228	15,314	5,971	5,000	2,690	861	792
'91	7,630	3,905	165	3,314	246	17,706	8,488	4,068	2,810	1,525	815
'92	4,660	2,407	147	1,317	789	25,137	13,367	4,023	2,813	2,488	2,446
'93	9,703	2,271	569	4,983	1,880	26,107	15,909	3,367	2,713	3,286	832
'94	2,731	1,572	334	508	317	33,942	19,170	5,200	4,047	4,062	1,463
'95	15,026	5,658	63	9,014	291	76,271	32,766	16,596	9,035	12,267	5,607
'96	24,200	20,864	2,011	497	828	53,919	35,373	6,797	3,494	6,554	1,701
'97	13,866	8,758	1,274	3,137	697	27,162	14,858	3,925	3,972	2,761	1,646
'98	13,101	8,037	1,089	3,075	900	18,647	9,960	1,986	3,413	1,843	1,445
'99	11,705	8,496	1,453	761	995	16,432	7,844	1,703	4,536	1,119	1,230
'00	10,389	7,566	1,210	957	656	13,927	7,224	1,810	3,188	880	825
'01	9,822	7,464	637	1,052	669	12,781	6,206	1,673	3,330	793	779
'02	5,309	4,113	456	319	421	12,983	6,859	2,253	2,554	681	636
'03	3,956	3,098	293	0	565	15,641	8,272	3,136	2,884	828	521
'04	5,246	3,143	1,458	345	300	17,019	9,907	2,606	3,327	891	288
'05	2,295	1,656	88	411	140	12,434	7,039	1,925	2,178	905	387

<밭>

(단위 : ha)

	증 가					감 소					
	계	논밭 전환	개간	간척	기타	계	논밭 전환	건물 건축	공공 시설	유희지	기타
'75	10,742	2,184	8,197	0	361	17,132	10,209	2,319	2,188	-	2,416
'76	8,787	2,880	5,710	0	197	23,661	15,584	1,883	3,249	-	2,945
'77	8,647	3,318	5,180	1	148	28,830	20,521	3,087	2,074	-	3,148
'78	6,621	3,548	2,921	0	152	24,697	14,927	4,079	1,960	-	3,731
'79	6,623	3,903	2,523	0	197	20,481	9,664	3,450	3,474	-	3,893
'80	7,564	4,973	2,263	7	321	14,632	6,447	2,537	2,441	-	3,207
'81	4,790	3,386	1,222	0	182	13,608	6,858	1,579	1,253	-	3,918
'82	7,444	4,831	2,338	2	273	19,032	10,546	2,359	2,215	-	3,912
'83	6,809	5,184	1,395	0	230	24,678	13,450	3,975	1,838	-	5,418
'84	5,427	3,734	1,250	62	381	23,676	10,690	2,004	4,249	-	6,733
'85	8,386	4,417	3,313	0	656	21,357	12,178	2,753	1,832	-	4,594
'86	7,786	3,437	4,062	0	287	14,803	8,818	2,129	1,508	-	2,348
'87	8,104	5,645	2,052	0	407	28,797	17,794	2,864	1,625	-	6,514
'88	9,518	6,199	1,977	3	1,339	21,201	11,461	2,901	1,793	-	5,046
'89	11,528	7,943	2,913	1	671	17,638	7,783	3,339	1,394	-	5,122
'90	8,283	5,971	1,783	0	529	18,731	6,304	4,835	2,076	2,654	2,862
'91	10,195	8,488	1,146	7	554	18,054	3,905	4,882	2,214	4,135	2,918
'92	16,068	13,367	876	41	1,784	16,535	2,407	4,389	1,921	4,936	2,882
'93	18,434	15,909	1,507	12	1,006	17,149	2,271	4,385	1,782	5,922	2,789
'94	27,898	19,170	4,603	2,997	1,128	18,795	1,572	5,965	2,437	5,985	2,836
'95	39,016	32,766	5,038	0	1,212	25,220	5,658	8,091	2,171	5,614	3,686
'96	44,129	35,373	6,845	1	1,910	54,187	20,864	10,008	3,110	13,749	6,456
'97	20,692	14,858	4,198	0	1,636	29,354	8,758	6,491	3,111	6,966	4,028
'98	17,155	9,960	4,793	0	2,402	25,050	8,037	4,323	2,536	6,501	3,653
'99	16,591	7,844	6,610	0	2,137	23,020	8,496	3,346	3,011	4,210	3,957
'00	13,388	7,224	4,443	0	1,721	20,010	7,566	3,526	2,036	3,854	3,028
'01	11,586	6,206	3,719	9	1,652	21,250	7,464	3,963	2,204	3,973	3,646
'02	10,173	6,859	2,836	0	478	16,019	4,113	4,167	1,825	3,350	2,564
'03	10,660	8,272	2,056	0	332	15,603	3,098	4,791	1,939	3,578	2,197
'04	16,046	9,907	5,791	0	348	14,633	3,143	4,089	2,415	3,318	1,668
'05	8,131	7,039	920	0	172	9,587	1,656	3,284	1,339	2,163	1,145

3. 경지이용면적 및 휴경면적

(단위 : 천ha, %)

	경지 면적	이용 면적	이용율								휴경 면적	휴경율
			이용율	식량 작물	미곡	특용 작물	채소	과수	시설 작물	기타		
'75	2,240	3,144	140.4	2,531	1,218	109	243	74	-	186	-	-
'76	2,238	3,174	141.7	2,482	1,215	124	281	87	-	200	-	-
'77	2,231	3,033	135.5	2,294	1,230	122	294	94	-	229	-	-
'78	2,222	3,001	134.5	2,286	1,230	122	276	94	-	223	-	-
'79	2,207	2,909	130.9	2,143	1,233	119	339	96	5	207	-	-
'80	2,196	2,765	125.3	1,982	1,233	118	359	99	11	196	-	-
'81	2,188	2,774	126.3	2,002	1,224	100	365	100	14	193	-	-
'82	2,180	2,678	122.4	1,908	1,188	124	343	101	13	190	-	-
'83	2,167	2,698	123.8	1,926	1,228	138	322	105	17	191	-	-
'84	2,152	2,707	125.8	1,917	1,231	132	318	107	18	215	-	-
'85	2,144	2,592	120.4	1,780	1,237	133	337	109	23	210	20	0.9
'86	2,141	2,571	119.9	1,707	1,236	153	368	112	28	203	17	0.8
'87	2,143	2,598	120.0	1,775	1,262	176	308	114	29	196	20	0.9
'88	2,138	2,529	118.0	1,736	1,260	153	314	120	32	175	19	0.9
'89	2,127	2,485	116.2	1,726	1,257	145	283	127	41	164	26	1.2
'90	2,109	2,409	113.3	1,669	1,244	130	277	132	45	158	40	1.9
'91	2,091	2,332	110.6	1,562	1,208	132	299	137	53	148	68	3.2
'92	2,070	2,261	108.1	1,478	1,157	130	306	146	58	143	69	3.3
'93	2,055	2,285	110.4	1,467	1,136	124	318	154	69	152	67	3.2
'94	2,033	2,205	107.3	1,403	1,103	107	303	162	80	150	63	3.0
'95	1,985	2,197	108.1	1,346	1,056	122	322	172	92	143	65	3.2
'96	1,945	2,142	107.9	1,340	1,050	101	311	171	89	130	34	1.7
'97	1,924	2,097	107.8	1,314	1,052	108	285	174	92	125	30	1.5
'98	1,910	2,118	110.1	1,331	1,059	98	278	173	95	143	22	1.2
'99	1,899	2,116	110.8	1,326	1,066	89	289	171	101	140	17	0.9
'00	1,889	2,098	110.5	1,317	1,072	92	296	169	106	118	17	0.9
'01	1,876	2,089	110.6	1,333	1,083	94	280	163	102	117	17	0.9
'02	1,863	2,020	107.6	1,299	1,053	96	251	162	96	116	20	1.1
'03	1,846	1,936	103.9	1,234	1,016	85	245	159	100	113	46	2.5
'04	1,836	1,941	105.2	1,231	1,001	76	255	153	104	122	48	2.6
'05	1,824	1,921	104.7	1,232	980	77	240	150	101	122	44	2.4

VI. 2005 경지면적 표본오차 및 신뢰구간

〈계〉

(단위 : ha, %)

시·도	경지면적	표본오차(CV)	신뢰구간(95%)	비고
전 국	1,824,039	0.02	1,823,324 - 1,824,754	
서 울	1,763	0.46	1,747 - 1,779	
부 산	8,903	0.45	8,824 - 8,982	
대 구	11,245	0.17	11,208 - 11,282	
인 천	23,290	0.45	23,085 - 23,495	
광 주	12,514	0.11	12,487 - 12,541	
대 전	5,737	0.36	5,697 - 5,777	
울 산	13,321	0.21	13,266 - 13,376	
경 기	198,569	0.07	198,297 - 198,841	
강 원	117,012	0.10	116,783 - 117,241	
충 북	128,162	0.09	127,936 - 128,388	
충 남	249,492	0.04	249,296 - 249,688	
전 북	212,458	0.04	212,291 - 212,625	
전 남	323,645	0.04	323,391 - 323,899	
경 북	287,735	0.05	287,453 - 288,017	
경 남	171,751	0.07	171,515 - 171,987	
제 주	58,442	0.16	58,259 - 58,625	

<논>

(단위 : ha, %)

시·도	경지면적	표본오차(CV)	신뢰구간(95%)	비고
전 국	1,104,811	0.04	1,103,945 - 1,105,677	
서 울	590	0.70	582 - 598	
부 산	5,862	0.41	5,815 - 5,909	
대 구	6,319	0.24	6,289 - 6,349	
인 천	16,898	0.60	16,699 - 17,097	
광 주	9,324	0.16	9,295 - 9,353	
대 전	2,688	1.00	2,635 - 2,741	
울 산	8,612	0.51	8,526 - 8,698	
경 기	116,293	0.17	115,906 - 116,680	
강 원	49,245	0.25	49,004 - 49,486	
충 북	60,916	0.25	60,618 - 61,214	
충 남	183,161	0.07	182,910 - 183,412	
전 북	160,358	0.04	160,232 - 160,484	
전 남	217,883	0.05	217,669 - 218,097	
경 북	152,563	0.13	152,174 - 152,952	
경 남	113,928	0.11	113,682 - 114,174	
제 주	171	-	-	

<밭>

(단위 : ha, %)

시·도	경지면적	표본오차(CV)	신뢰구간(95%)	비고
전 국	719,228	0.06	718,382 - 720,074	
서 울	1,173	0.82	1,154 - 1,192	
부 산	3,041	1.36	2,960 - 3,122	
대 구	4,926	0.26	4,901 - 4,951	
인 천	6,392	0.68	6,307 - 6,477	
광 주	3,190	0.23	3,176 - 3,204	
대 전	3,049	1.21	2,977 - 3,121	
울 산	4,709	0.84	4,631 - 4,787	
경 기	82,276	0.27	81,841 - 82,711	
강 원	67,767	0.23	67,462 - 68,072	
충 북	67,246	0.24	66,930 - 67,562	
충 남	66,331	0.16	66,123 - 66,539	
전 북	52,100	0.14	51,957 - 52,243	
전 남	105,762	0.08	105,596 - 105,928	
경 북	135,172	0.16	134,748 - 135,596	
경 남	57,823	0.19	57,608 - 58,038	
제 주	58,271	0.16	58,088 - 58,454	

2005년 경지면적통계

2006년 2월 일 인쇄

2006년 2월 일 발행

발행인 : 국립농산물품질관리원장 정 학 수
농업정보통계과장 조 무 희
