

행정간행물등록번호

11-1380729-000003-08

인터넷주소

www.naqs.go.kr

2005. 12. 1 현재

가 축 통 계

농림부 도서실



0011275



세계일류의 농식품관리 · 농업정보서비스기관

국립농산물품질관리원

행정간행물등록번호

11-1380729-000003-08

인터넷주소

www.naqs.go.kr

2005. 12. 1 현재

가 축 통 계

농림부 자료실

등록번호: 11275

등록일: 2006년 2월 8일

기증:



세계일류의 농식품관리 · 농업정보서비스기관

국립농산물품질관리원

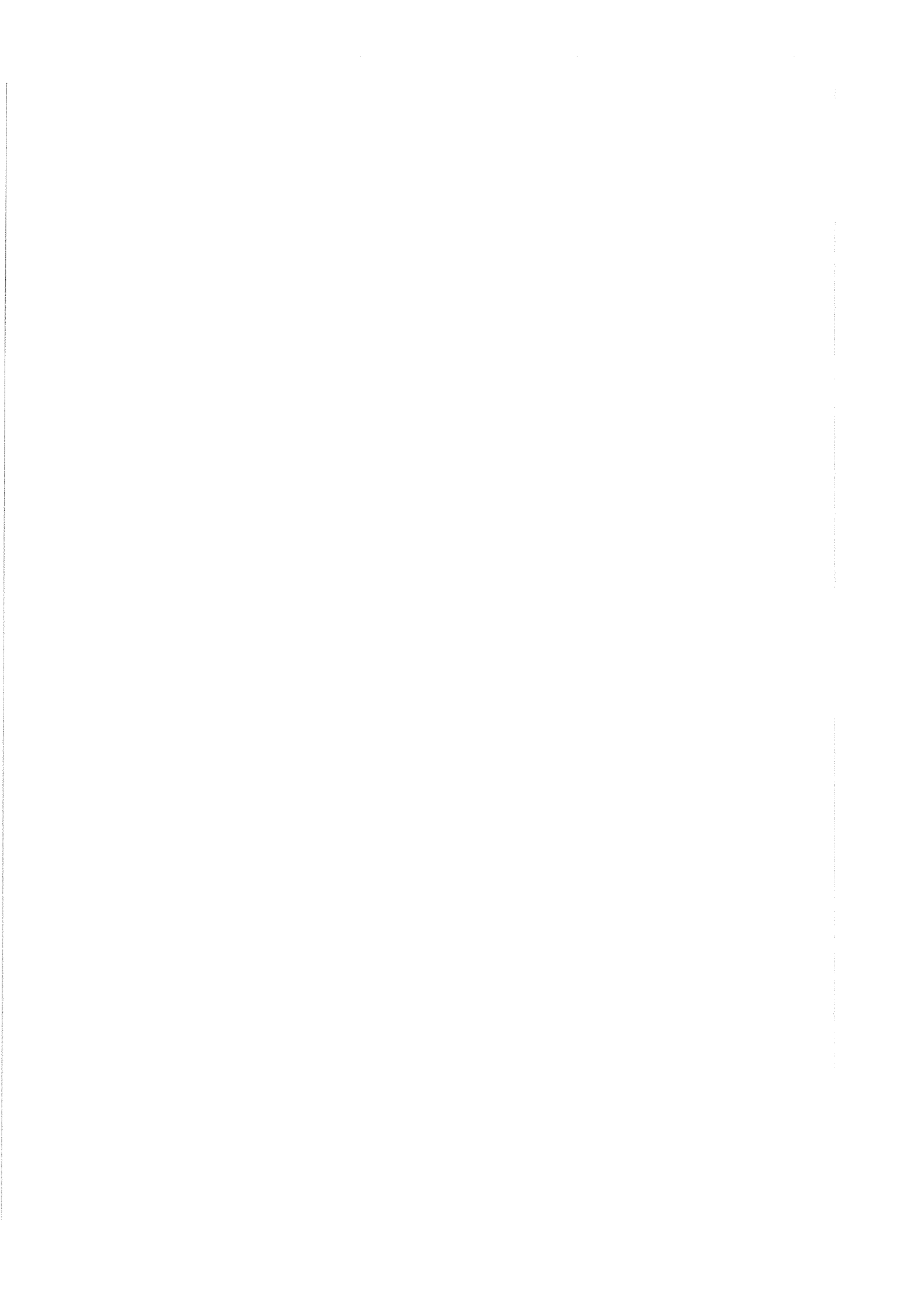
1. The first part of the document discusses the importance of maintaining accurate records of all transactions. This is essential for ensuring the integrity of the financial statements and for providing a clear audit trail. The records should be kept up-to-date and should be accessible to all relevant parties.

2. The second part of the document outlines the procedures for handling any discrepancies or errors that may arise. It is important to identify the source of the error and to take appropriate steps to correct it. This may involve reviewing the original documents and consulting with the relevant staff members.

3. The third part of the document provides a summary of the key findings of the audit. It highlights any areas where the records do not conform to the required standards and provides recommendations for improvement. The management should be responsible for implementing these recommendations and for ensuring that the same issues do not recur.

목 차

I . 조사결과	1
1. 총 관	1
2. 축종별 현황	2
가. 한 · 육우	2
나. 젖 소	9
다. 돼 지	13
라. 닭	17
3. 시 · 도별 현황	24
가. 축종별 사육 마리수 및 가구수	24
○ 한 · 육우	25
○ 젖 소	27
○ 돼 지	28
○ 닭	29
나. 전수조사 가구수 및 마리수	30
다. 연도별, 시 · 도별, 축종별 사육현황	35
II . 조사개요	87
III . 부 록	91



I. 조사결과

1. 총괄

(단위 : 천두(수), 천가구, %)

구분	'03.12	'04		'05				증감		
		9	12	3	6	9	12	전분기	전년동기	
소	총 마리수	1,999	2,170	2,163	2,151	2,248	2,310	2,298	△12 (△0.5)	135 (6.2)
	- 한·육우	1,480	1,667	1,666	1,654	1,757	1,825	1,819	△6 (△0.3)	153 (9.2)
	·그중한우	1,277	1,469	1,473	1,480	1,578	1,639	1,633	△6 (△0.4)	160 (10.9)
	·가임암소	622	705	705	714	743	769	777	8 (1.0)	72 (10.2)
	- 젖소	519	503	497	497	491	485	479	△6 (△1.2)	△18 (△3.6)
	·가임암소	356	348	342	342	340	335	328	△7 (△2.1)	△14 (△4.1)
	사육가구수	199	199	199	201	202	202	201	△1 (△0.5)	2 (1.0)
	- 한·육우	188	189	189	191	192	193	192	△0.4 (△0.2)	3 (1.6)
	·그중한우	183	183	184	187	188	188	188	△0.4 (△0.2)	4 (2.2)
	- 젖소	11	10	10	9	9	9	9	△0.3 (△2.8)	△1 (△10.0)
돼지	총 마리수	9,231	9,046	8,908	8,838	8,786	8,993	8,962	△31 (△0.3)	54 (0.6)
	- 모돈	975	938	935	948	956	965	966	1 (0.1)	31 (3.3)
	사육가구수	15	13	13	12	12	12	12	0.1 (0.8)	△1 (△7.7)
닭	총 마리수	99,019	102,111	106,736	109,666	149,345	127,491	109,628	△17,863 (△14.0)	2,892 (2.7)
	- 산란계	48,351	49,092	51,419	51,371	54,390	55,017	53,392	△1,625 (△3.0)	1,973 (3.8)
	- 육계	44,803	47,714	50,122	52,743	88,137	65,829	50,422	△15,407 (△23.4)	300 (0.6)
	사육가구수	144	135	131	122	139	141	136	△5 (△3.5)	5 (3.8)

※ 가구당 사육마리수 : 한·육우 9.5두(한우 8.7), 젖소 53.7두, 돼지 729.2두, 닭 807

2. 축종별 현황

가. 한·육우

(단위: 천두, 천가구, %)

구분	'02.12	'03.12	'04		'05				증감		
			9	12	3	6	9	12	전분기	전년동기	
총 마리수	1,410	1,480	1,667	1,666	1,654	1,757	1,825	1,819	△6 (△0.3)	153 (9.2)	
- 가임암소	605	622	705	705	714	743	769	777	8 (1.0)	72 (10.2)	
품종별	한우	-	1,277	1,469	1,473	1,480	1,578	1,639	1,633	△6 (△0.4)	160 (10.9)
	육우	-	203	198	193	174	179	187	185	△2 (△1.1)	△8 (△4.1)
연령별	1세미만	521	546	602	609	603	646	671	657	△14 (△2.1)	48 (7.9)
	1~2세	335	366	416	409	397	427	448	452	4 (0.9)	43 (10.5)
	2세이상	554	568	649	648	654	684	706	710	4 (0.6)	62 (9.6)
규모별	50두미만	976	990	1,105	1,115	1,133	1,204	1,239	1,228	△11 (△0.9)	113 (10.1)
	50~100	192	236	262	251	242	256	274	286	12 (4.4)	35 (13.9)
	100두이상	242	254	300	300	279	297	312	305	△7 (△2.2)	5 (1.7)
사육가구수	212	188	189	189	191	192	193	192	△0.4 (△0.2)	3 (1.6)	
- 한우	-	183	183	184	187	188	188	188	△0.4 (△0.2)	4 (2.2)	
- 육우	-	8.4	7.9	7.7	7.4	7.5	7.5	7.6	0.1 (1.3)	△0.1 (△1.3)	
규모별	50두미만	208	183	183	183	186	187	187	186	△1 (△0.5)	3 (1.6)
	50~100	2.9	3.7	4.0	3.9	3.7	3.9	4.3	4.4	0.1 (2.3)	0.5 (12.8)
	100두이상	1.3	1.4	1.6	1.6	1.5	1.6	1.7	1.7	0.0 (0.0)	0.1 (6.3)
가구당마리수 (두/호)	6.6	7.9	8.8	8.8	8.6	9.1	9.5	9.5	0.0 (0.0)	0.7 (8.0)	

※ 사육가구수는 한우·육우 복합사육농가가 포함됨

○ 총마리수는 1,819천두로 전분기보다 6천두(0.3%) 감소하였으나, 전년동기보다는 153천두(9.2%) 증가

※ 그 중 한우가 전분기보다 6천두 감소하였고, 전년동기보다는 160천두 증가

- 가임암소는 777천두로 전분기보다 8천두(1.0%), 전년동기보다 72천두(10.2%) 증가

○ 사육가구수는 192천호로 전분기보다 4백호 감소하였으나, 전년동기보다는 3천여호 증가

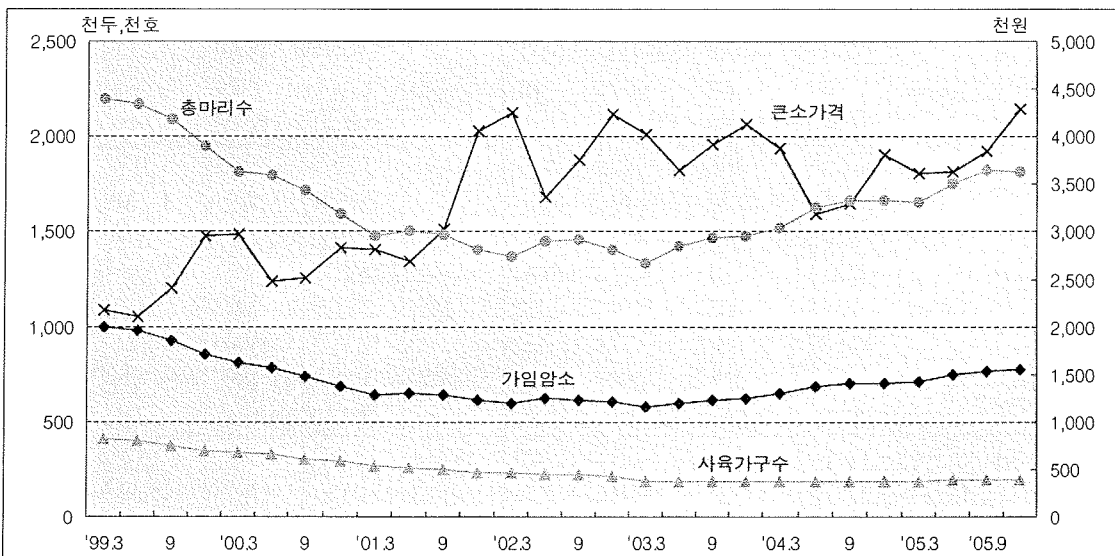
- 한우 농가수가 전분기보다 4백여호 감소하고, 육우 농가수는 비슷

- 소규모 사육농가수가 5백여호 감소하고, 중규모 농가수는 1백여호 증가

○ 호당 사육마리수는 전분기와 비슷하고, 전년동기보다는 0.7두 증가

- ('04.9) 8.8두 → ('04.12) 8.8 → ('05.9) 9.5 → ('05.12) 9.5

한·육우 사육동향 및 가격 변동추이



※ 큰소가격은 500kg 수소 지난 3개월간 평균 가격임

○ 사육규모별 마리수 및 가구수

(단위 : 천두, 천가구, %)

구 분	마 리 수					가 구 수					
	계	20두 미만	20~50	50~100	100두 이상	계	20두 미만	20~50	50~100	100두 이상	
'00.12	1,590	858 (54.0)	334 (21.0)	194 (12.2)	204 (12.8)	290	274.3 (94.6)	11.4 (4.0)	2.9 (1.0)	1.1 (0.4)	
'01.12	1,406	693 (49.3)	314 (22.3)	187 (13.3)	212 (15.1)	235	221.0 (94.0)	10.6 (4.5)	2.8 (1.2)	1.1 (0.5)	
'02. 9	1,461	693 (47.5)	326 (22.3)	205 (14.0)	237 (16.2)	218	202.6 (92.9)	11.0 (5.1)	3.1 (1.4)	1.2 (0.6)	
12	1,410	656 (46.5)	320 (22.7)	192 (13.6)	242 (17.2)	212	197.3 (93.0)	10.8 (5.1)	2.9 (1.3)	1.3 (0.6)	
'03. 3	1,337	620 (46.4)	307 (23.0)	185 (13.8)	225 (16.8)	191	176.4 (92.5)	10.3 (5.4)	2.9 (1.5)	1.2 (0.6)	
6	1,423	645 (45.3)	326 (22.9)	211 (14.8)	241 (17.0)	190	174.9 (91.9)	10.8 (5.7)	3.2 (1.7)	1.3 (0.7)	
9	1,464	659 (45.0)	339 (23.2)	220 (15.0)	246 (16.8)	189	172.6 (91.5)	11.3 (6.0)	3.4 (1.8)	1.3 (0.7)	
12	1,480	649 (43.9)	341 (23.0)	236 (15.9)	254 (17.2)	188	171.9 (91.2)	11.4 (6.1)	3.7 (2.0)	1.4 (0.7)	
'04. 3	1,521	663 (43.6)	359 (23.6)	231 (15.2)	268 (17.6)	189	172.0 (91.0)	11.9 (6.3)	3.6 (1.9)	1.5 (0.8)	
6	1,627	702 (43.1)	386 (23.7)	245 (15.1)	294 (18.1)	189	171.3 (90.5)	12.6 (6.7)	3.8 (2.0)	1.6 (0.8)	
9	1,667	706 (42.4)	399 (23.9)	262 (15.7)	300 (18.0)	189	169.7 (90.0)	13.2 (7.0)	4.0 (2.1)	1.6 (0.9)	
12	1,666	708 (42.5)	407 (24.4)	251 (15.1)	300 (18.0)	189	170.1 (90.0)	13.3 (7.0)	3.9 (2.1)	1.6 (0.9)	
'05. 3	1,654	728 (44.0)	405 (24.5)	242 (14.6)	279 (16.9)	191	172.7 (90.2)	13.5 (7.1)	3.7 (1.9)	1.5 (0.8)	
6	1,757	769 (43.8)	435 (24.8)	256 (14.6)	297 (16.9)	192	172.6 (89.7)	14.3 (7.5)	3.9 (2.0)	1.6 (0.8)	
9	1,825	787 (43.1)	452 (24.8)	274 (15.0)	312 (17.1)	193	171.8 (89.3)	14.7 (7.6)	4.3 (2.2)	1.7 (0.9)	
12	1,819	777 (42.7)	451 (24.8)	286 (15.7)	305 (16.8)	192	171.2 (89.1)	14.8 (7.7)	4.4 (2.3)	1.7 (0.9)	
증 감	전분기	△6 (△0.3)	△10 (△1.3)	△1 (△0.2)	12 (4.4)	△7 (△2.2)	△0.4 (△0.2)	△0.6 (△0.3)	0.1 (0.7)	0.1 (2.3)	0.0 (0.0)
	전년 동기	153 (9.2)	69 (9.7)	44 (10.8)	35 (13.9)	5 (1.7)	3 (1.6)	1.1 (0.6)	1.5 (11.3)	0.5 (12.8)	0.1 (6.3)

o 연령별, 성별 마리수

(단위 : 천두, %)

구 분	'02.12	'03.12	'04		'05				증 감		
			9	12	3	6	9	12	전분기	전년동기	
총 마리수	1,410	1,480	1,667	1,666	1,654	1,757	1,825	1,819	△6 (△0.3)	153 (9.2)	
암 컷	878	914	1,034	1,043	1,052	1,104	1,143	1,152	9 (0.8)	109 (10.5)	
(번식우)	(851)	(867)	(991)	(1,001)	(1,015)	(1,095)	(1,105)	(1,114)	9 (0.8)	113 (11.3)	
수 컷	532	566	633	623	602	653	682	667	△15 (△2.2)	44 (7.1)	
1세미만	계	521	546	602	609	603	646	671	657	△14 (△2.1)	48 (7.9)
	암 컷	200	213	241	249	246	265	275	274	△1 (△0.4)	25 (10.0)
	수 컷	321	333	361	360	357	381	396	383	△13 (△3.3)	23 (6.4)
1~2세	계	335	366	416	409	397	427	448	452	4 (0.9)	43 (10.5)
	암 컷	146	157	176	177	184	192	198	203	5 (2.5)	26 (14.7)
	수 컷	189	209	240	232	213	235	250	249	△1 (△0.4)	17 (7.3)
2세이상	계	554	568	649	648	654	684	706	710	4 (0.6)	62 (9.6)
	암 컷	532	543	617	617	622	647	670	675	5 (0.7)	58 (9.4)
	수 컷	22	25	32	31	32	37	36	35	△1 (△2.8)	4 (12.9)

※ '03 이후 번식우 수치는 육우가 제외된 한우 번식우임

o 증감내역

(단위 : 천두, %)

구 분	'02.12	'03.12	'04		'05				증 감		
			9	12	3	6	9	12	전분기	전년동기	
증가요인	생 산	116	123	135	109	123	190	148	117	△31 (△20.9)	8 (7.3)
	구 입	157	179	176	178	172	174	181	165	△16 (△8.8)	△13 (△7.3)
	계	273	302	311	287	295	364	329	282	△47 (△14.3)	△5 (△1.7)
감소요인	출 하	321	290	262	289	296	253	263	281	18 (6.8)	△8 (△2.8)
	폐 사	3	3	5	4	4	5	5	4	△1 (△20.0)	0 (0.0)
	계	324	293	267	293	300	258	268	285	17 (6.3)	△8 (△2.7)

□ 한우

(단위: 천두, 천가구, %)

구 분	'03		'04		'05				증 감		
	9	12	9	12	3	6	9	12	전분기	전년동기	
총 마리수	1,267	1,277	1,469	1,473	1,480	1,578	1,639	1,633	△6 (△0.4)	160 (10.9)	
- 가임암소	594	605	689	690	701	729	754	762	8 (1.1)	72 (10.4)	
연령별	1세미만	431	427	495	501	500	546	569	555	△14 (△2.5)	54 (10.8)
	1~2세	292	297	338	335	336	359	376	379	3 (0.8)	44 (13.1)
	2세이상	544	553	636	637	644	673	694	699	5 (0.7)	62 (9.7)
규모별	50두미만	919	909	1,028	1,041	1,064	1,133	1,168	1,155	△13 (△1.1)	114 (11.0)
	50~100	181	194	227	216	211	225	240	251	11 (4.6)	35 (16.2)
	100두이상	167	174	214	216	205	220	231	227	△4 (△1.7)	11 (5.1)
사육 가구수	182.8	182.6	183.3	184.0	186.7	187.9	188.1	187.7	△0.4 (△0.2)	3.7 (2.0)	
규모별	50두미만	179.2	178.7	178.8	179.6	182.4	183.3	183.3	182.8	△0.5 (△0.3)	3.2 (1.8)
	50~100	2.7	2.9	3.3	3.2	3.1	3.4	3.5	3.7	0.2 (5.7)	0.5 (15.6)
	100두이상	0.9	1.0	1.2	1.2	1.2	1.2	1.3	1.2	△0.1 (△7.7)	0.0 (0.0)
가구당마리수 (두/호)	6.9	7.0	8.0	8.0	7.9	8.4	8.7	8.7	0.0 (0.0)	0.7 (8.8)	

o 사육규모별 마리수 및 가구수

(단위 : 천두, 천가구, %)

구 분	마 리 수					가 구 수					
	계	20두 미만	20~50	50~ 100	100두 이상	계	20두 미만	20~50	50~ 100	100두 이상	
'02. 3											
6											
9											
12											
'03. 3	1,163	580 (49.9)	272 (23.4)	154 (13.2)	157 (13.5)	184.7	172.3 (93.3)	9.2 (5.0)	2.3 (1.2)	0.9 (0.5)	
6	1,236	608 (49.2)	283 (22.9)	179 (14.5)	166 (13.4)	184.2	171.1 (92.9)	9.5 (5.1)	2.7 (1.5)	0.9 (0.5)	
9	1,267	621 (49.0)	298 (23.5)	181 (14.3)	167 (13.2)	182.8	169.2 (92.5)	10.0 (5.5)	2.7 (1.5)	0.9 (0.5)	
12	1,277	612 (47.9)	297 (23.3)	194 (15.2)	174 (13.6)	182.6	168.7 (92.4)	10.0 (5.5)	2.9 (1.6)	1.0 (0.5)	
'04. 3	1,315	626 (47.6)	310 (23.6)	193 (14.7)	186 (14.1)	183.1	168.8 (92.2)	10.4 (5.7)	2.9 (1.6)	1.0 (0.5)	
6	1,425	663 (46.5)	343 (24.1)	209 (14.7)	210 (14.7)	183.9	168.2 (91.5)	11.4 (6.2)	3.1 (1.7)	1.2 (0.6)	
9	1,469	673 (45.8)	355 (24.2)	227 (15.4)	214 (14.6)	183.3	167.0 (91.1)	11.8 (6.4)	3.3 (1.8)	1.2 (0.7)	
12	1,473	675 (45.8)	366 (24.8)	216 (14.7)	216 (14.7)	184.0	167.5 (91.0)	12.1 (6.6)	3.2 (1.7)	1.2 (0.7)	
'05. 3	1,480	695 (47.0)	369 (24.9)	211 (14.2)	205 (13.9)	186.7	170.2 (91.2)	12.2 (6.5)	3.1 (1.7)	1.2 (0.6)	
6	1,578	736 (46.6)	397 (25.2)	225 (14.3)	220 (13.9)	187.9	170.2 (90.6)	13.1 (7.0)	3.4 (1.8)	1.2 (0.6)	
9	1,639	756 (46.1)	412 (25.1)	240 (14.7)	231 (14.1)	188.1	169.7 (90.2)	13.6 (7.2)	3.5 (1.9)	1.3 (0.7)	
12	1,633	745 (45.6)	410 (25.1)	251 (15.4)	227 (13.9)	187.7	169.3 (90.2)	13.5 (7.2)	3.7 (2.0)	1.2 (0.6)	
증 감	전분기	△6 (△0.4)	△11 (△1.5)	△2 (△0.5)	11 (4.6)	△4 (△1.7)	△0.4 (△0.2)	△0.4 (△0.2)	△0.1 (△0.7)	0.2 (5.7)	△0.1 (△7.7)
	전년 동기	160 (10.9)	70 (10.4)	44 (12.0)	35 (16.2)	11 (5.1)	3.7 (2.0)	1.8 (1.1)	1.4 (11.6)	0.5 (15.6)	0.0 (0.0)

o 연령별·성별 마리수

(단위 : 천두, %)

구 분	'03		'04		'05				증 감		
	9	12	9	12	3	6	9	12	전분기	전년동기	
총 마리수	1,267	1,277	1,469	1,473	1,480	1,578	1,639	1,633	△6 (△0.4)	160 (10.9)	
암 컷	867	880	1,001	1,011	1,023	1,075	1,113	1,120	7 (0.6)	109 (10.8)	
수 컷	400	397	468	462	457	503	526	513	△13 (△2.5)	51 (11.0)	
1세미만	계	431	427	495	501	500	546	569	555	△14 (△2.5)	54 (10.8)
	암 컷	199	201	231	239	236	256	265	263	△2 (△0.8)	24 (10.0)
	수 컷	232	226	264	262	264	290	304	292	△12 (△3.9)	30 (11.5)
1~2세	계	292	297	338	335	336	359	376	379	3 (0.8)	44 (13.1)
	암 컷	147	148	163	163	172	181	186	190	4 (2.2)	27 (16.7)
	수 컷	145	149	175	172	164	178	190	189	△1 (△0.5)	17 (9.9)
2세이상	계	544	553	636	637	644	673	694	699	5 (0.7)	62 (9.7)
	암 컷	521	531	607	609	615	638	661	667	6 (0.9)	58 (9.5)
	수 컷	23	22	29	28	29	35	33	32	△1 (△3.0)	4 (14.3)

o 증감내역

(단위 : 천두, %)

구 분	'03		'04		'05				증 감		
	9	12	9	12	3	6	9	12	전분기	전년동기	
증가요인	생 산	121	91	134	108	121	188	147	116	△31 (△21.1)	8 (7.4)
	구 입	103	115	113	119	116	119	119	109	△10 (△8.4)	△10 (△8.4)
	계	224	206	247	227	237	307	266	225	△41 (△15.4)	△2 (△0.9)
감소요인	출 하	188	198	197	224	225	200	209	224	15 (7.2)	0 (0.0)
	폐 사	4	3	4	3	3	5	4	3	△1 (△25.0)	0 (0.0)
	계	192	201	201	227	228	205	213	227	14 (6.6)	0 (0.0)

나. 젓 소

(단위 : 천두, 천가구, %)

구 분	'02.12	'03.12	'04		'05				증 감		
			9	12	3	6	9	12	전분기	전반기	
총 마리수	544	519	503	497	497	491	485	479	△6 (△1.2)	△18 (△3.6)	
- 가임암소	369	356	348	342	342	340	335	328	△7 (△2.1)	△14 (△4.1)	
연령별	1세미만	115	102	97	98	98	95	95	96	1 (1.1)	△2 (△2.0)
	1~2세	121	121	116	113	112	111	111	109	△2 (△1.8)	△4 (△3.5)
	2세이상	308	296	290	286	287	285	279	274	△5 (△1.8)	△12 (△4.2)
규모별	50두미만	207	176	161	153	152	150	142	136	△6 (△4.2)	△17 (△11.1)
	50~100	267	263	261	261	263	259	261	258	△3 (△1.1)	△3 (△1.1)
	100두이상	70	80	81	83	82	82	82	85	3 (3.7)	2 (2.4)
사육가구수	11.7	10.5	10.0	9.6	9.5	9.3	9.2	8.9	△0.3 (△3.3)	△0.7 (△7.3)	
규모별	50두미만	7.2	6.0	5.5	5.1	5.0	4.9	4.7	4.5	△0.2 (△4.3)	△0.6 (△11.8)
	50~100	4.0	3.9	3.9	3.9	3.9	3.8	3.9	3.8	△0.1 (△2.6)	△0.1 (△2.6)
	100두이상	0.5	0.6	0.6	0.6	0.6	0.6	0.6	0.6	0.0 (0.0)	0.0 (0.0)
가구당마리수 (두/호)	46.4	49.3	50.5	51.7	52.4	52.8	52.9	53.7	0.8 (1.5)	2.0 (3.9)	

○ 총마리수는 479천두로 전분기보다 6천두(1.2%), 전년동기보다 18천두(3.6%) 감소

- 가임암소는 전분기보다 7천두(2.1%), 전년동기보다 14천두(4.1%) 감소
- 연령별로는 1~2세 2천두, 2세이상 마리수가 5천두 감소하였고, 규모별로는 소규모 사육농가 6천두, 중규모 사육농가에서 3천두 감소한 반면, 대규모 사육농가에서는 3천두 증가

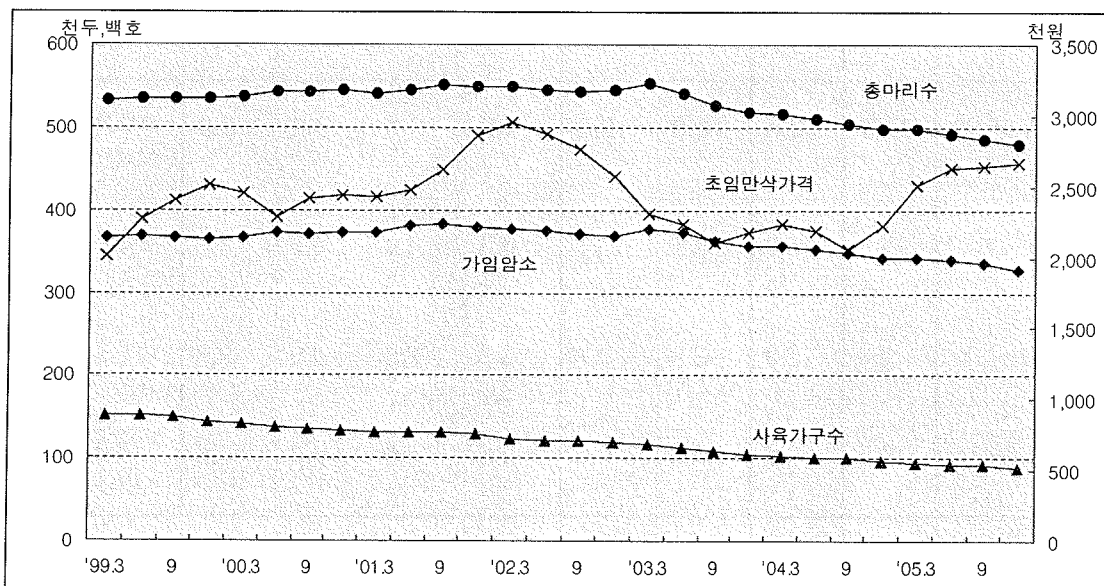
○ 사육가구수는 8.9천호로 전분기보다 3백호(3.3%), 전년동기보다 7백호(7.3%) 감소

- 50두 미만의 소규모 사육농가 2백호, 중규모 사육농가가 1백호 감소하여 소규모 사육농가수는 지속적으로 감소 추세를 보임

○ 호당마리수는 53.7두로 전분기보다 0.8두, 전년동기보다 2.0두 증가

- ('04.9) 50.5두 → ('04.12) 51.7 → ('05.9) 52.9 → ('05.12) 53.7

젖소 사육동향 및 초임만삭우 가격변동추이



※ 가격은 지난 3개월간 평균 가격임

○ 사육규모별 마리수 및 가구수

(단위 : 천두, 천가구, %)

구 분	마 리 수					가 구 수					
	계	20두 미만	20~50	50~100	100두 이상	계	20두 미만	20~50	50~100	100두 이상	
'00.12	544	29 (5.3)	241 (44.3)	220 (40.5)	54 (9.9)	13.3	2.5 (18.8)	7.1 (53.4)	3.3 (24.8)	0.4 (2.9)	
'01.12	548	25 (4.6)	210 (38.3)	250 (45.6)	63 (11.5)	12.8	2.3 (18.0)	6.2 (48.4)	3.8 (29.7)	0.5 (3.9)	
'02. 9	543	20 (3.7)	196 (36.1)	261 (48.1)	66 (12.1)	12.0	1.9 (15.8)	5.7 (47.5)	3.9 (32.5)	0.5 (4.2)	
12	544	18 (3.3)	189 (34.7)	267 (49.1)	70 (12.9)	11.7	1.7 (14.5)	5.5 (47.0)	4.0 (34.2)	0.5 (4.3)	
'03. 3	552	20 (3.6)	184 (33.4)	275 (49.8)	73 (13.2)	11.7	1.8 (15.4)	5.3 (45.3)	4.1 (35.0)	0.5 (4.3)	
6	541	19 (3.5)	178 (32.9)	272 (50.3)	72 (13.3)	11.3	1.6 (14.2)	5.1 (45.1)	4.1 (36.3)	0.5 (4.4)	
9	526	18 (3.4)	167 (31.7)	266 (50.6)	75 (14.3)	10.8	1.5 (13.9)	4.7 (43.5)	4.0 (37.0)	0.6 (5.6)	
12	519	16 (3.1)	160 (30.8)	263 (50.7)	80 (15.4)	10.5	1.5 (14.3)	4.5 (42.9)	3.9 (37.1)	0.6 (5.7)	
'04. 3	517	14 (2.7)	157 (30.4)	264 (51.1)	82 (15.8)	10.3	1.4 (13.6)	4.4 (42.7)	3.9 (37.9)	0.6 (5.8)	
6	509	14 (2.7)	154 (30.3)	262 (51.5)	79 (15.5)	10.1	1.3 (12.9)	4.3 (42.6)	3.9 (38.6)	0.6 (5.9)	
9	503	13 (2.6)	148 (29.4)	261 (51.9)	81 (16.1)	10.0	1.3 (13.0)	4.2 (42.0)	3.9 (39.0)	0.6 (6.0)	
12	497	12 (2.4)	141 (28.4)	261 (52.5)	83 (16.7)	9.6	1.1 (11.5)	4.0 (41.7)	3.9 (40.6)	0.6 (6.2)	
'05. 3	497	11 (2.2)	141 (28.4)	263 (53.0)	82 (16.4)	9.5	1.0 (10.5)	4.0 (42.1)	3.9 (41.1)	0.6 (6.3)	
6	491	11 (2.2)	139 (28.3)	259 (52.8)	82 (16.7)	9.3	1.0 (10.8)	3.9 (41.9)	3.8 (40.9)	0.6 (6.4)	
9	485	10 (2.1)	132 (27.2)	261 (53.8)	82 (16.9)	9.2	1.0 (10.9)	3.7 (40.2)	3.9 (42.4)	0.6 (6.5)	
12	479	11 (2.3)	125 (26.1)	258 (53.9)	85 (17.7)	8.9	1.0 (11.2)	3.5 (39.3)	3.8 (42.7)	0.6 (6.8)	
증 감	전분기	△6 (△1.2)	1 (10.0)	△7 (△5.3)	△3 (△1.1)	3 (3.7)	△0.3 (△3.3)	0.0 (0.0)	△0.2 (△5.4)	△0.1 (△2.6)	0.0 (0.0)
	전년 동기	△18 (△3.6)	△1 (△8.3)	△16 (△11.3)	△3 (△1.1)	2 (2.4)	△0.7 (△7.3)	△0.1 (△9.1)	△0.5 (△12.5)	△0.1 (△2.6)	0.0 (0.0)

o 연령별 마리수

(단위 : 천두, %)

구 분	'02.12	'03.12	'04		'05				증감	
			9	12	3	6	9	12	전분기	전년동기
총 마리수	544	519	503	497	497	491	485	479	△6 (△1.2)	△18 (△3.6)
1세미만	115	102	97	98	98	95	95	96	1 (1.1)	△2 (△2.0)
1~2세	121	121	116	113	112	111	111	109	△2 (△1.8)	△4 (△3.5)
2세이상	308	296	290	286	287	285	279	274	△5 (△1.8)	△12 (△4.2)
착 유 우	252	241	240	237	244	236	231	227	△4 (△1.7)	△10 (△4.2)
경 산 우	305	291	287	282	284	282	277	271	△6 (△2.2)	△11 (△3.9)

o 증감내역

(단위 : 천두, %)

구 분	'02.12	'03.12	'04		'05				증감		
			9	12	3	6	9	12	전분기	전년동기	
증 가 요 인	생 산	68	63	61	62	59	52	61	61	0 (0.0)	△1 (△1.6)
	구 입	11	10	7	9	8	8	7	7	0 (0.0)	△2 (△22.2)
	계	79	73	68	71	67	60	68	68	0 (0.0)	△3 (△4.2)
감 소 요 인	출 하	73	74	78	71	68	63	69	73	4 (5.8)	2 (2.8)
	폐 사	3	3	3	3	4	2	3	3	0 (0.0)	0 (0.0)
	계	76	77	81	74	72	65	72	76	4 (5.6)	2 (2.7)

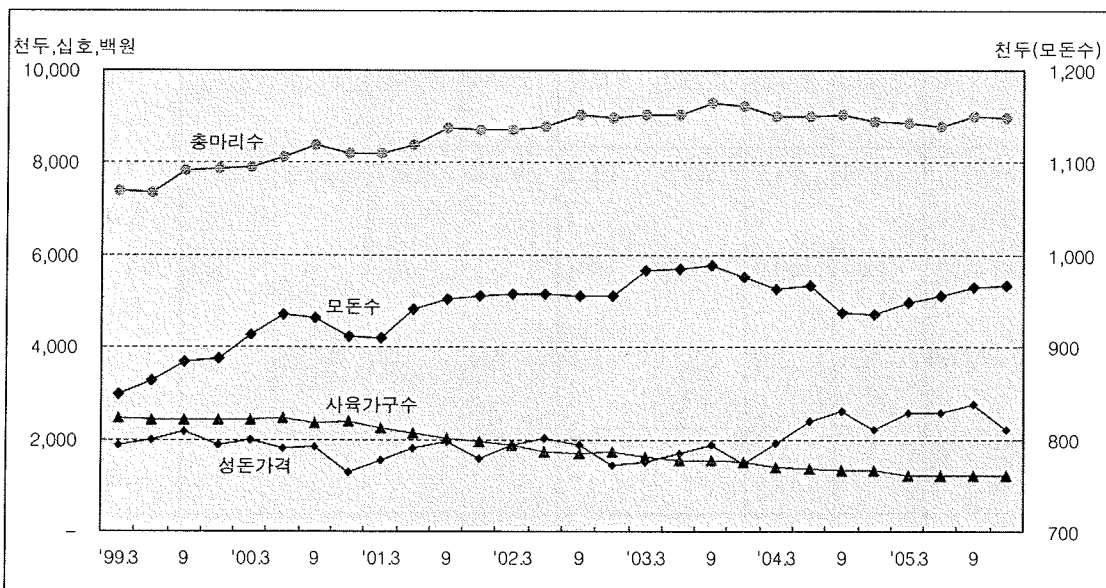
다. 돼 지

(단위 : 천두, 천가구, %)

구 분	'02.12	'03.12	'04		'05				증감		
			9	12	3	6	9	12	전분기	전년동기	
총 마리수	8,974	9,231	9,046	8,908	8,838	8,786	8,993	8,962	△31 (△0.3)	54 (0.6)	
- 모돈수	955	975	938	935	948	956	965	966	1 (0.1)	31 (3.3)	
월령별	2개월미만	2,682	2,848	2,801	2,713	2,731	2,750	2,805	2,730	△75 (△2.7)	17 (0.6)
	2 ~ 4	2,940	2,989	2,916	2,866	2,812	2,771	2,857	2,887	30 (1.1)	21 (0.7)
	4 ~ 6	2,347	2,379	2,355	2,358	2,309	2,272	2,330	2,338	8 (0.3)	△20 (△0.8)
	6 ~ 8	80	72	71	78	84	84	83	87	4 (4.8)	9 (11.5)
	8개월이상	925	943	903	893	902	909	918	920	2 (0.2)	27 (3.0)
규모별	1,000두미만	2,590	2,525	2,245	2,197	2,127	2,016	2,033	1,985	△48 (△2.4)	△212 (△9.6)
	1,000~5,000	4,902	5,058	5,071	5,019	4,967	5,098	5,207	5,185	△22 (△0.4)	166 (3.3)
	5,000두이상	1,482	1,648	1,730	1,692	1,744	1,672	1,753	1,792	39 (2.2)	100 (5.9)
사육 가구수	17.4	15.2	13.2	13.3	12.2	12.2	12.2	12.3	0.1 (0.8)	△1 (△7.7)	
규모별	1,000두미만	14.4	12.3	10.3	10.4	9.4	9.3	9.2	9.3	0.1 (1.1)	△1.1 (△10.6)
	1,000~5,000	2.8	2.7	2.7	2.7	2.6	2.7	2.8	2.8	0.0 (0.0)	0.1 (3.7)
	5,000두이상	0.2	0.2	0.2	0.2	0.2	0.2	0.2	0.2	0.0 (0.0)	0.0 (0.0)
가구당 마리수 (두/호)	515	606	683	671	723	723	738	729	△9 (△1.2)	58 (8.6)	

- 총마리수는 8,962천두로 전분기보다 31천두(0.3%) 감소하였으나, 전년동기보다는 54천두(0.6%) 증가
 - 모돈수는 966천두로 전분기보다 1천두(0.1%), 전년동기보다 31천두(3.3%)증가
- 사육가구수는 12.3천호로 전분기보다 1백호(0.8%) 증가하고, 전년 동기보다는 1천호(7.7%) 감소
 - 1,000두 미만의 소규모 사육농가가 1백여호 증가
- 호당마리수는 729두로 전분기보다 9두 감소하고, 전년동기보다 58두 증가
 - ('04.9) 683 → ('04.12) 671 → ('05.9) 738 → ('05.12) 729

돼지 사육동향 및 성돈가격 변동추이



※ 성돈가격은 지난 3개월간 평균 가격임

○ 사육규모별 마리수 및 가구수

(단위 : 천두, 천가구, %)

구 분	마 리 수					가 구 수					
	계	1,000두 미만	1,000~5,000	5,000~10,000	10,000두 이상	계	1,000두 미만	1,000~5,000	5,000~10,000	10,000두 이상	
'00.12	8,214	3,271 (39.8)	3,820 (46.5)	629 (7.7)	494 (6.0)	23.84	21.50 (90.2)	2.21 (9.3)	0.09 (0.4)	0.04 (0.1)	
'01.12	8,720	2,890 (33.1)	4,512 (51.7)	690 (7.9)	628 (7.2)	19.53	16.80 (86.0)	2.59 (13.3)	0.10 (0.5)	0.04 (0.2)	
'01.12	8,974	2,590 (28.9)	4,902 (54.6)	807 (9.0)	675 (7.5)	17.44	14.49 (83.1)	2.78 (15.9)	0.12 (0.7)	0.05 (0.3)	
'03. 3	9,027	2,568 (28.5)	4,933 (54.6)	828 (9.2)	698 (7.7)	16.15	13.24 (82.0)	2.74 (17.0)	0.12 (0.7)	0.05 (0.3)	
6	9,051	2,513 (27.8)	5,006 (55.3)	822 (9.1)	710 (7.8)	15.39	12.43 (80.8)	2.78 (18.1)	0.13 (0.8)	0.05 (0.3)	
9	9,287	2,545 (27.4)	5,141 (55.3)	860 (9.3)	741 (8.0)	15.47	12.47 (80.6)	2.82 (18.2)	0.13 (0.9)	0.05 (0.3)	
12	9,231	2,525 (27.4)	5,058 (54.8)	871 (9.4)	777 (8.4)	15.24	12.31 (80.8)	2.75 (18.0)	0.13 (0.9)	0.05 (0.3)	
'04. 3	9,006	2,362 (26.2)	5,004 (55.6)	868 (9.6)	772 (8.6)	13.94	11.05 (79.3)	2.71 (19.4)	0.13 (0.9)	0.05 (0.4)	
6	9,017	2,379 (26.4)	4,997 (55.4)	897 (9.9)	744 (8.3)	13.58	10.70 (78.8)	2.70 (19.9)	0.13 (0.9)	0.05 (0.4)	
9	9,046	2,245 (24.8)	5,071 (56.1)	902 (10.0)	828 (9.1)	13.25	10.33 (78.0)	2.73 (20.6)	0.13 (1.0)	0.06 (0.4)	
12	8,908	2,197 (24.7)	5,019 (56.3)	852 (9.6)	840 (9.4)	13.27	10.40 (78.4)	2.68 (20.2)	0.13 (1.0)	0.06 (0.4)	
'05. 3	8,838	2,127 (24.1)	4,967 (56.2)	932 (10.5)	812 (9.2)	12.23	9.38 (76.7)	2.66 (21.7)	0.14 (1.2)	0.05 (0.4)	
6	8,786	2,016 (23.0)	5,098 (58.0)	817 (9.3)	855 (9.7)	12.15	9.25 (76.1)	2.72 (22.4)	0.12 (1.0)	0.06 (0.5)	
9	8,993	2,033 (22.6)	5,207 (57.9)	876 (9.7)	877 (9.8)	12.19	9.22 (75.6)	2.78 (22.8)	0.13 (1.1)	0.06 (0.5)	
'05.12	8,962	1,985 (22.1)	5,185 (57.9)	884 (9.9)	908 (10.1)	12.29	9.34 (76.0)	2.76 (22.4)	0.13 (1.1)	0.06 (0.5)	
증 감	전분기	△31 (△0.3)	△48 (△2.4)	△22 (△0.4)	8 (0.9)	31 (3.5)	0.10 (0.8)	0.12 (1.3)	△0.02 (△0.7)	0.00 (0.0)	0.00 (0.0)
	전년 동기	54 (0.6)	△212 (△9.6)	166 (3.3)	32 (3.8)	68 (8.1)	△0.98 (△7.4)	△1.06 (△10.2)	0.08 (3.0)	0.00 (0.0)	0.00 (0.0)

○ 월령별 마리수

(단위 : 천두, %)

구 분	'02.12	'03.12	'04		'05				증 감		
			9	12	3	6	9	12	전분기	전년동기	
총 마리수	8,974	9,231	9,046	8,908	8,838	8,786	8,993	8,962	△31 (△0.3)	54 (0.6)	
월령별	2개월미만	2,682	2,848	2,801	2,713	2,731	2,750	2,805	2,730	△75 (△2.7)	17 (0.6)
	2 ~ 4	2,940	2,989	2,916	2,866	2,812	2,771	2,857	2,887	30 (1.1)	21 (0.7)
	4 ~ 6	2,347	2,379	2,355	2,358	2,309	2,272	2,330	2,338	8 (0.3)	△20 (△0.8)
	6 ~ 8	80	72	71	78	84	84	83	87	4 (4.8)	9 (11.5)
	- 후보모돈	66	65	64	70	74	74	74	73	△1 (△1.4)	3 (4.3)
	8개월이상	925	943	903	893	902	909	918	920	2 (0.2)	27 (3.0)
	- 모돈	889	910	874	865	874	882	891	893	2 (0.2)	28 (3.2)
분만모돈	446	463	455	442	442	444	461	449	△12 (△2.6)	7 (1.6)	
임신모돈	560	574	552	542	539	551	553	558	5 (0.9)	16 (3.0)	

○ 증감내역

(단위 : 천두, %)

구 분	'02.12	'03.12	'04		'05				증 감		
			9	12	3	6	9	12	전분기	전년동기	
증가요인	생산	4,390	4,590	4,534	4,387	4,394	4,447	4,516	4,485	△31 (△0.7)	98 (2.2)
	구입	678	729	755	766	754	780	789	762	△27 (△3.4)	△4 (△0.5)
	계	5,068	5,319	5,289	5,153	5,148	5,227	5,305	5,247	△58 (△1.1)	94 (1.8)
감소요인	출하	4,629	4,875	4,726	4,808	4,633	4,657	4,519	4,654	135 (3.0)	△154 (△3.2)
	폐사	387	440	497	474	526	562	559	571	12 (2.1)	97 (20.5)
	계	5,016	5,315	5,223	5,282	5,159	5,219	5,078	5,225	147 (2.9)	△57 (△1.1)

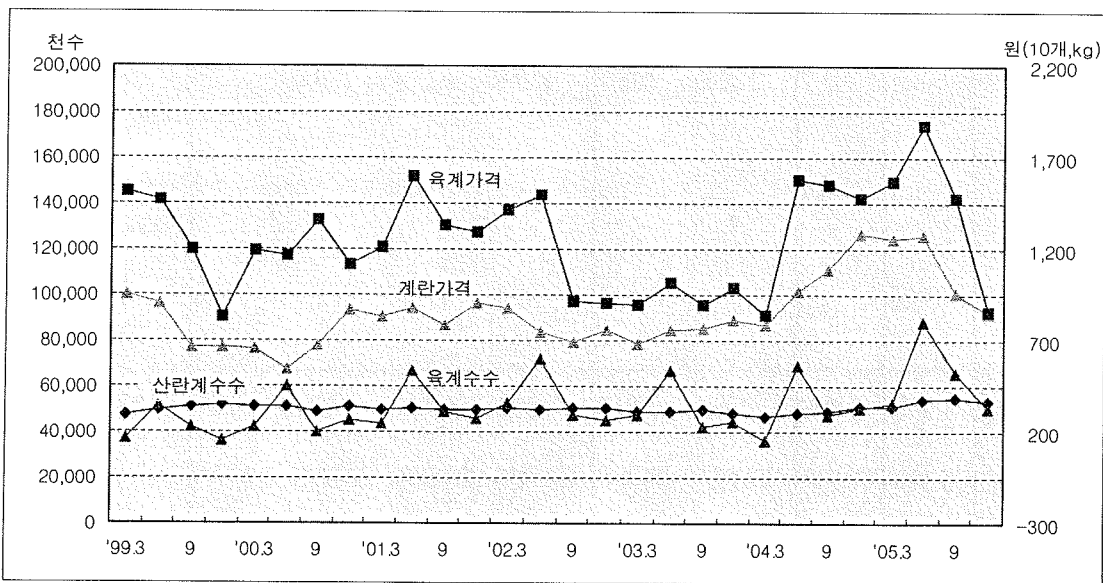
라. 닭

(단위 : 천수, 천가구, %)

구 분	'02.12	'03.12	'04		'05				증 감		
			9	12	3	6	9	12	전분기	전년동기	
총 마리수	101,693	99,019	102,111	106,736	109,666	149,345	127,491	109,628	△17,863 (△14.0)	2,892 (2.7)	
용도별	산란계	50,191	48,351	49,092	51,419	51,371	54,390	55,017	53,392	△1,625 (△3.0)	1,973 (3.8)
	육 계	45,005	44,803	47,714	50,122	52,743	88,137	65,829	50,422	△15,407 (△23.4)	300 (0.6)
규모별	10천수미만	7,103	6,821	7,021	6,397	5,595	7,514	6,732	6,243	△489 (△7.3)	△154 (△2.4)
	10~30	28,467	25,140	22,527	23,846	24,697	28,473	26,768	22,547	△4,221 (△15.8)	△1,299 (△5.4)
	30천수이상	66,123	67,058	72,563	76,493	79,374	113,358	94,216	80,838	△13,378 (△14.2)	4,345 (5.7)
사육가구수	176	144	135	131	122	139	141	136	△5 (△3.5)	5 (3.8)	
규모별	10천수미만	173.4	141.7	132.5	128.7	119.6	135.9	138.0	133.2	△4.8 (△3.5)	4.5 (3.5)
	10~30	1.6	1.4	1.2	1.3	1.3	1.5	1.4	1.2	△0.2 (△14.3)	△0.1 (△7.7)
	30천수이상	1.2	1.2	1.3	1.3	1.4	2.0	1.7	1.4	△0.3 (△17.6)	0.1 (7.7)
가구당 마리수 (수/호)	577	686	756	813	896	1,071	904	807	△97 (△10.7)	△6 (△0.7)	
(산란계)	21,662	22,711	23,659	25,168	24,829	23,505	23,273	23,113	△160 (△0.7)	△2,055 (△8.2)	
(육 계)	22,927	27,811	28,726	31,190	32,259	32,911	30,336	32,014	1,678 (5.5)	824 (2.6)	

- 총 마리수는 109,628천수로 전분기보다 17,863천수(14.0%) 감소하였으나, 전년동기보다는 2,892천수(2.7%) 증가
 - 산란계는 53,392천수로 전분기보다 3.0%감소, 전년동기보다 3.8% 증가
 - 육계는 50,422천수로 전분기보다는 23.4%감소하였고, 전년동기보다는 0.6% 증가
- 사육가구수는 136천호로 전분기보다 5천호(3.5%) 감소한 반면, 전년동기보다 5천호(3.8%) 증가
 - 산란계 : ('04.9) 2,075 → ('04.12) 2,043 → ('05.9) 2,364 → ('05.12) 2,310
 - 육계 : ('04.9) 1,661 → ('04.12) 1,607 → ('05.9) 2,170 → ('05.12) 1,575
- 호당마리수는 807수로 전분기보다 97수, 전년동기보다 6수 감소
 - 호당 사육마리수 : 산란계 23.1천수, 육계 32.0천수

산란계·육계 사육동향 및 가격변동 추이



※ 가격은 지난 3개월간 평균 가격임

○ 사육 용도별, 월령별 마리수

(단위 : 천수, %)

구 분	용 도 별				월 령 별			
	산란계	육 계	종 계	검용계	3개월 미 만	3~6	6개월 이 상	
'01.12	49,800 (48.6)	45,660 (44.6)	5,506 (5.4)	1,427 (1.4)	53,488 (52.2)	8,015 (7.8)	40,890 (39.9)	
'02. 9	50,299 (48.0)	47,118 (44.9)	5,893 (5.6)	1,611 (1.5)	55,056 (52.5)	8,915 (8.5)	40,950 (39.0)	
12	50,191 (49.3)	45,005 (44.3)	5,255 (5.2)	1,242 (1.2)	51,981 (51.1)	8,628 (8.5)	41,084 (40.4)	
'03. 3	48,741 (48.1)	47,492 (46.9)	4,196 (4.1)	940 (0.9)	53,915 (53.2)	7,776 (7.7)	39,678 (39.1)	
6	49,079 (40.2)	66,756 (54.7)	4,677 (3.8)	1,612 (1.3)	74,624 (61.1)	6,906 (5.7)	40,594 (33.2)	
9	49,383 (50.4)	42,451 (43.3)	4,818 (5.0)	1,281 (1.3)	49,820 (50.9)	8,785 (9.0)	39,328 (40.1)	
12	48,351 (48.8)	44,803 (45.2)	4,799 (4.9)	1,066 (1.1)	51,502 (52.0)	7,512 (7.6)	40,005 (40.4)	
'04. 3	46,493 (52.3)	36,493 (41.1)	4,982 (5.6)	854 (1.0)	42,693 (48.1)	6,876 (7.7)	39,253 (44.2)	
6	48,058 (39.2)	68,526 (55.8)	4,723 (3.8)	1,436 (1.2)	75,671 (61.6)	6,334 (5.2)	40,738 (33.2)	
9	49,092 (48.1)	47,714 (46.7)	4,147 (4.1)	1,158 (1.1)	55,179 (54.0)	6,941 (6.8)	39,991 (39.2)	
12	51,419 (48.2)	50,122 (46.9)	4,234 (4.0)	961 (0.9)	57,995 (54.3)	8,228 (7.7)	40,513 (38.0)	
'05. 3	51,371 (46.9)	52,743 (48.1)	4,755 (4.3)	797 (0.7)	60,361 (55.0)	7,696 (7.0)	41,609 (38.0)	
6	54,390 (36.4)	88,137 (59.0)	5,234 (3.5)	1,584 (1.1)	96,621 (64.7)	8,473 (5.7)	44,251 (29.6)	
9	55,017 (43.2)	65,829 (51.6)	5,345 (4.2)	1,300 (1.0)	73,669 (57.8)	9,625 (7.5)	44,197 (34.7)	
'05.12	53,392 (48.7)	50,422 (46.0)	4,716 (4.3)	1,098 (1.0)	56,281 (51.3)	8,057 (7.4)	45,290 (41.3)	
증 감	전 분 기	△1,625 (△3.0)	△15,407 (△23.4)	△629 (△11.8)	△202 (△15.5)	△17,388 (△23.6)	△1,568 (△16.3)	1,093 (2.5)
	전년동기	1,973 (3.8)	300 (0.6)	482 (11.4)	137 (14.3)	△1,714 (△3.0)	△171 (△2.1)	4,777 (11.8)

○ 사육규모별 마리수 및 가구수

< 전 체 >

(단위 : 천수, 천가구, %)

구 분	마 리 수					가 구 수					
	계	10천수 미 만	10~30	30~50	50천수 이 상	계	10천수 미 만	10~30	30~50	50천수 이 상	
'00.12	102,547	8,983 (8.8)	31,941 (31.1)	25,886 (25.2)	35,737 (34.8)	218	215.05 (98.6)	1.79 (0.8)	0.72 (0.3)	0.41 (0.2)	
'01.12	102,393	8,092 (7.9)	31,454 (30.7)	27,149 (26.5)	35,698 (34.9)	201	197.99 (98.5)	1.81 (0.9)	0.75 (0.4)	0.42 (0.2)	
'02. 9	104,921	9,221 (8.8)	29,768 (28.4)	30,034 (28.6)	35,898 (34.2)	192	188.73 (98.5)	1.65 (0.9)	0.82 (0.4)	0.42 (0.2)	
12	101,693	7,103 (7.0)	28,467 (28.0)	29,269 (28.8)	36,854 (36.2)	176	173.37 (98.5)	1.60 (0.9)	0.80 (0.4)	0.44 (0.2)	
'03. 3	101,369	7,701 (7.6)	26,948 (26.6)	28,699 (28.3)	38,021 (37.5)	139	136.72 (98.1)	1.47 (1.1)	0.78 (0.5)	0.46 (0.3)	
6	122,124	8,421 (6.9)	29,304 (24.0)	34,550 (28.3)	49,849 (40.8)	153	149.45 (98.0)	1.56 (1.0)	0.93 (0.6)	0.61 (0.4)	
9	97,933	7,374 (7.5)	26,020 (26.6)	27,045 (27.6)	37,494 (38.3)	150	147.28 (98.3)	1.41 (0.9)	0.74 (0.5)	0.44 (0.3)	
12	99,019	6,821 (6.9)	25,140 (25.4)	27,657 (27.9)	39,401 (39.8)	144	141.65 (98.3)	1.41 (0.9)	0.76 (0.5)	0.47 (0.3)	
'04. 3	88,822	6,118 (6.9)	21,116 (23.8)	23,522 (26.5)	38,066 (42.8)	129	126.63 (98.3)	1.16 (0.9)	0.63 (0.5)	0.43 (0.3)	
6	122,743	7,303 (5.9)	26,952 (22.0)	34,035 (27.7)	54,453 (44.4)	139	135.90 (97.4)	1.46 (1.1)	0.92 (0.7)	0.67 (0.5)	
9	102,111	7,021 (6.9)	22,527 (22.0)	29,573 (29.0)	42,990 (42.1)	135	132.51 (98.1)	1.20 (0.9)	0.80 (0.6)	0.51 (0.4)	
12	106,736	6,397 (6.0)	23,846 (22.3)	29,447 (27.6)	47,046 (44.1)	131	128.65 (98.0)	1.29 (1.0)	0.79 (0.6)	0.56 (0.4)	
'05. 3	109,666	5,595 (5.1)	24,697 (22.5)	31,567 (28.8)	47,807 (43.6)	122	119.57 (97.7)	1.33 (1.1)	0.85 (0.7)	0.59 (0.5)	
6	149,345	7,514 (5.0)	28,473 (19.1)	44,594 (29.9)	68,764 (46.0)	139	135.93 (97.5)	1.49 (1.1)	1.19 (0.8)	0.84 (0.6)	
9	127,491	6,732 (5.3)	26,793 (21.0)	38,234 (30.0)	55,732 (43.7)	141	138.00 (97.8)	1.39 (1.0)	1.03 (0.7)	0.68 (0.5)	
12	109,628	6,243 (5.7)	22,547 (20.6)	32,509 (29.6)	48,329 (44.1)	136	133.16 (98.0)	1.22 (0.9)	0.87 (0.7)	0.57 (0.4)	
증 감	전분기	△17,863 (△14.0)	△489 (△7.3)	△4,246 (△15.8)	△5,725 (△15.0)	△7,403 (△13.3)	△5 (△35)	△4.84 (△35)	△0.17 (△12.2)	△0.16 (△15.5)	△0.11 (△16.2)
	전년동기	2,892 (2.7)	△154 (△2.4)	△1,299 (△5.4)	3,062 (10.4)	1,283 (2.7)	5 (38)	4.51 (35)	△0.07 (△5.4)	0.08 (10.1)	0.01 (1.8)

< 산란계 >

(단위 : 천수, 가구, %)

구 분	마 리 수					가 구 수					
	계	10천수 미 만	10~30	30~50	50천수 이 상	계	10천수 미 만	10~30	30~50	50천수 이 상	
'00.12	51,076	6,090 (11.9)	15,803 (31.0)	9,886 (19.4)	19,297 (37.8)	2,601	1,238 (47.6)	913 (35.1)	273 (10.5)	177 (6.8)	
'01.12	49,800	4,802 (9.6)	15,617 (31.4)	10,536 (21.2)	18,845 (37.8)	2,394	998 (41.7)	940 (39.3)	286 (11.9)	170 (7.1)	
'02. 9	50,299	5,285 (10.5)	15,311 (30.5)	10,327 (20.5)	19,376 (38.5)	2,376	1,001 (42.1)	916 (38.6)	278 (11.7)	181 (7.6)	
12	50,191	4,921 (9.8)	15,394 (30.7)	10,409 (20.7)	19,467 (38.8)	2,317	939 (40.5)	922 (39.8)	280 (12.1)	176 (7.6)	
'03. 3	48,741	5,691 (11.6)	14,822 (30.4)	9,726 (20.0)	18,502 (38.0)	2,653	1,374 (51.8)	845 (31.9)	263 (9.9)	171 (6.4)	
6	49,079	5,513 (11.2)	14,210 (29.0)	9,989 (20.3)	19,367 (39.5)	2,443	1,182 (48.4)	816 (33.4)	267 (10.9)	178 (7.3)	
9	49,383	4,936 (10.0)	14,717 (29.8)	9,730 (19.7)	20,000 (40.5)	2,306	1,004 (43.5)	853 (37.0)	262 (11.4)	187 (8.1)	
12	48,351	5,059 (10.5)	13,409 (27.7)	9,629 (19.9)	20,254 (41.9)	2,129	896 (42.1)	780 (36.6)	264 (12.4)	189 (8.9)	
'04. 3	46,493	4,483 (9.7)	12,612 (27.1)	8,990 (19.3)	20,408 (43.9)	1,911	766 (40.1)	721 (37.7)	241 (12.6)	183 (9.6)	
6	48,058	4,563 (9.5)	13,165 (27.4)	9,572 (19.9)	20,758 (43.2)	2,043	850 (41.6)	746 (36.5)	258 (12.6)	189 (9.3)	
9	49,092	4,912 (10.0)	12,677 (25.8)	10,078 (20.5)	21,425 (43.7)	2,075	883 (42.6)	722 (34.8)	274 (13.2)	196 (9.4)	
12	51,419	4,507 (8.8)	13,219 (25.7)	10,572 (20.5)	23,121 (45.0)	2,043	791 (38.7)	756 (37.0)	285 (14.0)	211 (10.3)	
'05. 3	51,371	4,095 (8.0)	13,609 (26.5)	10,223 (19.9)	23,444 (45.6)	2,069	807 (39.0)	763 (36.9)	273 (13.2)	226 (10.9)	
6	54,390	4,743 (8.7)	13,510 (24.8)	11,778 (21.7)	24,359 (44.8)	2,314	1,038 (44.9)	744 (32.1)	309 (13.4)	223 (9.6)	
9	55,017	4,408 (8.0)	14,418 (26.2)	11,768 (21.4)	24,423 (44.4)	2,364	1,034 (43.7)	795 (33.6)	313 (13.3)	222 (9.4)	
12	53,392	4,346 (8.1)	14,012 (26.2)	11,032 (20.7)	24,002 (45.0)	2,310	993 (43.0)	798 (34.5)	298 (12.9)	221 (9.6)	
증	전 분 기	△1,625 (△3.0)	△62 (△1.4)	△406 (△2.8)	△736 (△6.3)	△421 (△1.7)	△54 (△2.3)	△41 (△4.0)	3 (0.4)	△15 (△4.8)	△1 (△0.5)
감	전년동기	1,973 (3.8)	△161 (△3.6)	793 (6.0)	460 (4.4)	881 (3.8)	267 (1.3)	202 (2.5)	42 (5.6)	13 (4.6)	10 (4.7)

< 육 계 >

(단위 : 천수, 가구, %)

구 분	마 리 수					가 구 수					
	계	10천수 미 만	10~30	30~50	50천수 이 상	계	10천수 미 만	10~30	30~50	50천수 이 상	
'00.12	45,000	1,169 (2.6)	14,056 (31.2)	15,017 (33.4)	14,758 (32.8)	2,013	641 (31.8)	742 (36.8)	417 (20.7)	213 (10.6)	
'01.12	45,660	1,642 (3.6)	13,293 (29.1)	15,484 (33.9)	15,241 (33.4)	2,154	785 (36.4)	713 (33.1)	428 (19.9)	228 (10.6)	
'02. 9	47,118	1,894 (4.0)	11,898 (25.3)	18,415 (39.1)	14,911 (31.6)	2,311	986 (42.7)	593 (25.6)	506 (21.9)	226 (9.8)	
12	45,005	772 (1.7)	10,585 (23.5)	17,690 (39.3)	15,958 (35.5)	1,963	696 (35.4)	539 (27.5)	483 (24.6)	245 (12.5)	
'03. 3	47,492	761 (1.6)	10,659 (22.5)	17,960 (37.8)	18,112 (38.1)	1,700	396 (23.3)	545 (32.0)	484 (28.5)	275 (16.2)	
6	66,756	934 (1.4)	13,379 (20.1)	23,640 (35.4)	28,803 (43.1)	2,226	517 (23.2)	651 (29.2)	640 (28.8)	418 (18.8)	
9	42,451	795 (1.9)	9,622 (22.7)	16,174 (38.1)	15,860 (37.3)	1,715	564 (32.9)	467 (27.2)	445 (26.0)	239 (13.9)	
12	44,803	471 (1.0)	9,168 (20.5)	17,142 (38.3)	18,022 (40.2)	1,611	373 (23.1)	495 (30.7)	473 (29.4)	270 (16.8)	
'04. 3	36,493	645 (1.8)	6,365 (17.4)	13,713 (37.6)	15,770 (43.2)	1,294	371 (28.7)	322 (24.9)	371 (28.7)	230 (17.7)	
6	68,526	711 (1.0)	12,325 (18.0)	23,417 (34.2)	32,073 (46.8)	2,237	504 (22.5)	636 (28.4)	634 (28.4)	463 (20.7)	
9	47,714	788 (1.7)	8,506 (17.8)	18,432 (38.6)	19,988 (41.9)	1,661	460 (27.7)	405 (24.4)	501 (30.2)	295 (17.7)	
12	50,122	844 (1.7)	9,104 (18.2)	17,908 (35.7)	22,266 (44.4)	1,607	359 (22.3)	441 (27.5)	474 (29.5)	333 (20.7)	
'05. 3	52,743	605 (1.1)	9,523 (18.1)	20,430 (38.7)	22,185 (42.1)	1,635	274 (16.8)	475 (29.0)	552 (33.8)	334 (20.4)	
6	88,137	1,095 (1.3)	12,972 (14.7)	31,499 (35.7)	42,571 (48.3)	2,678	604 (22.6)	635 (23.7)	846 (31.6)	593 (22.1)	
9	65,829	775 (1.2)	10,519 (16.0)	25,357 (38.5)	29,178 (44.3)	2,170	569 (26.2)	489 (22.5)	680 (31.4)	432 (19.9)	
12	50,422	679 (1.3)	6,485 (12.9)	20,656 (41.0)	22,602 (44.8)	1,575	386 (24.5)	312 (19.8)	548 (34.8)	329 (20.9)	
증 감	전 분 기	△15,407 (△23.4)	△96 (△12.4)	△4,034 (△38.3)	△4,701 (△18.5)	△6,576 (△22.5)	△595 (△27.4)	△183 (△32.2)	△177 (△36.2)	△132 (△19.4)	△103 (△23.8)
	전년동기	300 (0.6)	△165 (△19.5)	△2,619 (△28.8)	2,748 (15.3)	336 (1.5)	△32 (△2.0)	27 (7.5)	△129 (△29.3)	74 (15.6)	△4 (△1.2)

○ 사육 용도별, 월령별 마리수 및 가구수

(단위 : 천수, 천가구, %)

구 분	'02.12	'03.12	'04		'05				증감		
			9	12	3	6	9	12	전분기	전년동기	
산 란 계	총마리수	50,191	48,351	49,092	51,419	51,371	54,390	55,017	53,392	△1,625 (△3.0)	1,973 (3.8)
	3개월미만	5,958	5,095	6,114	6,891	6,574	7,217	6,831	4,819	△2,012 (△29.5)	△2,072 (△30.1)
	3~6	7,411	6,507	5,988	7,021	7,030	7,247	8,118	7,061	△1,057 (△13.0)	40 (0.6)
	6개월이상	36,822	36,749	36,990	37,507	37,767	39,926	40,068	41,512	1,444 (3.6)	4,005 (10.7)
	사육가구수	2.32	2.13	2.08	2.04	2.07	2.31	2.36	2.31	△0.05 (△2.1)	0.27 (13.2)
육 계	총마리수	45,005	44,803	47,714	50,122	52,743	88,137	65,829	50,422	△15,407 (△23.4)	300 (0.6)
	1개월미만	34,275	35,080	35,429	37,085	40,523	69,050	48,880	38,901	△9,979 (△20.4)	1,816 (4.9)
	1개월이상	10,730	9,723	12,285	13,037	12,220	19,087	16,949	11,521	△5,428 (△32.0)	△1,516 (△11.6)
	사육가구수	1.96	1.61	1.66	1.61	1.64	2.68	2.17	1.58	△0.59 (△27.2)	△0.03 (△1.9)

○ 계란생산량 및 닭고기 소비량

(단위 : 천개, 천수, %)

구 분	'02.12	'03.12	'04		'05				증 감		
			9	12	3	6	9	12	전분기	전년동기	
1일 계란 생산량	29,673	29,569	30,187	29,361	29,723	31,568	31,890	31,047	△843 (△2.6)	1,686 (5.7)	
닭고기 소비량	브로일러	39,228	47,341	57,257	50,066	49,379	74,516	89,930	58,969	△30,961 (△34.4)	8,903 (17.8)
	성계 (폐계)	13,916	11,080	12,297	10,836	10,878	10,141	13,226	11,265	△1,961 (△14.8)	429 (4.0)
	계	53,144	58,421	69,554	60,902	60,257	84,657	103,156	70,234	△32,922 (△31.9)	9,332 (15.3)

3. 시·도별 현황

가. 축종별 마리수 및 가구수('05년 12월 1일 기준)

(단위 : 두(수), 호)

구 분	한·육우		젖 소		돼 지		닭	
	마리수	가구수	마리수	가구수	마리수	가구수	마리수	가구수
전 국	1,818,549	192,124	478,865	8,923	8,961,505	12,290	109,627,646	135,817
서 울	289	7	136	3	0	0	152	9
부 산	1,491	166	765	19	10,864	66	107,759	172
대 구	16,611	1,254	3,518	70	33,742	147	261,945	891
인 천	15,080	506	4,418	95	64,155	134	1,160,115	1,879
광 주	4,140	390	738	16	8,255	24	284,655	981
대 전	4,677	563	153	3	2,925	6	153,804	572
울 산	20,942	2,485	1,455	33	56,118	56	508,025	487
경 기	168,719	8,082	186,397	3,557	1,808,771	1,681	25,335,883	13,689
강 원	138,121	16,838	18,941	377	422,448	557	4,367,176	15,663
충 북	134,285	14,171	25,221	520	513,432	497	7,516,105	7,300
충 남	236,999	22,265	77,569	1,415	1,636,243	1,794	18,414,205	13,701
전 북	177,121	16,292	36,718	598	965,888	1,842	14,165,839	17,690
전 남	274,583	35,094	36,541	605	857,815	1,817	12,480,937	25,643
경 북	386,632	37,691	48,383	978	1,106,513	1,000	17,240,525	18,668
경 남	216,303	35,549	32,601	572	1,073,767	2,423	6,409,172	18,383
세 주	22,556	771	5,311	62	400,569	246	1,221,349	89

○ 한·육우 마리수

(단위 : 두)

구분	'02.12	'03.12	'04		'05			증 감	
			9	12	9	12	%	전분기	전년동기
전국	1,410,228	1,480,291	1,667,207	1,665,704	1,825,303	1,818,549	100.0	△6,754 (△0.3%)	152,845 (9.2%)
서울	342	444	330	318	333	289	0.0	△44	△29
부산	1,186	1,172	1,357	1,341	1,609	1,491	0.1	△118	150
대구	15,423	13,959	15,425	15,369	16,647	16,611	0.9	△36	1,242
인천	12,883	13,467	12,756	13,088	14,634	15,080	0.8	446	1,992
광주	3,068	3,569	3,859	3,942	4,200	4,140	0.2	△60	198
대전	2,808	3,611	4,461	4,415	4,900	4,677	0.3	△223	262
울산	19,531	19,148	20,543	20,095	20,473	20,942	1.2	469	847
경기	130,732	146,823	159,666	161,432	170,014	168,719	9.3	△1,295	7,287
강원	103,316	103,644	123,897	119,128	137,124	138,121	7.6	997	18,993
충북	100,877	113,739	128,418	129,026	136,780	134,285	7.4	△2,495	5,259
충남	193,503	186,951	214,142	214,748	240,996	236,999	13.0	△3,997	22,251
전북	129,413	140,195	158,159	158,998	174,771	177,121	9.7	2,350	18,123
전남	203,415	225,493	255,657	255,077	276,731	274,583	15.1	△2,148	19,506
경북	299,236	307,014	343,130	347,665	386,217	386,632	21.3	415	38,967
경남	178,711	182,561	203,952	199,537	216,858	216,303	11.9	△555	16,766
제주	15,784	18,501	21,455	21,525	23,016	22,556	1.2	△460	1,031

- 한우 마리수

(단위 : 두)

구분	'03.12	'04		'05				증 감	
		9	12	6	9	12	%	전분기	전년동기
전국	1,276,962	1,469,144	1,472,947	1,577,840	1,638,610	1,633,263	100.0	△5,347 (△0.4%)	160,316 (10.9%)
서울	12	13	30	71	77	83	0.0	6	53
부산	1,168	1,308	1,277	1,309	1,492	1,404	0.1	△88	127
대구	12,489	13,792	13,714	14,506	15,023	14,902	0.9	△121	1,188
인천	3,975	5,142	4,936	5,506	6,670	6,589	0.4	△81	1,653
광주	3,186	3,595	3,652	3,937	3,948	3,878	0.2	△70	226
대전	3,413	4,338	4,295	4,722	4,819	4,596	0.3	△223	301
울산	18,605	19,894	19,479	20,041	20,019	20,522	1.3	503	1,043
경기	87,000	99,392	102,691	108,028	113,440	114,113	7.0	673	11,422
강원	99,296	119,827	114,773	129,261	133,118	134,354	8.2	1,236	19,581
충북	88,487	101,987	102,716	107,351	109,698	107,916	6.6	△1,782	5,200
충남	159,146	187,804	188,610	205,169	216,671	214,708	13.1	△1,963	26,098
전북	125,492	143,877	145,432	155,715	162,705	164,440	10.1	1,735	19,008
전남	211,957	244,569	245,644	258,748	268,146	265,126	16.2	△3,020	19,482
경북	276,943	314,419	320,724	344,917	359,907	358,643	22.0	△1,264	37,919
경남	175,140	196,643	191,560	202,719	207,641	207,085	12.7	△556	15,525
제주	10,653	12,544	13,414	15,840	15,236	14,904	0.9	△332	1,490

○ 젓소 마리수

(단위 : 두)

구 분	'02.12	'03.12	'04		'05			증 감	
			9	12	9	12	%	전분기	전년동기
전 국	543,587	518,645	503,205	497,261	485,429	478,865	100.0	△6,564 (△1.4%)	△18,306 (△3.7%)
서 울	194	133	132	127	123	136	0.0	13	9
부 산	1,176	948	885	881	771	765	0.2	△6	△116
대 구	5,324	4,858	4,311	4,285	3,801	3,518	0.7	△283	△767
인 천	5,819	4,966	4,801	4,834	4,737	4,418	0.9	△319	△416
광 주	1,134	671	682	694	730	738	0.2	8	44
대 전	306	263	289	308	178	153	0.0	△25	△155
울 산	1,899	1,702	1,649	1,601	1,446	1,455	0.3	9	△146
경 기	195,248	196,590	191,380	189,190	188,310	186,397	38.9	△1,913	△2,793
강 원	24,593	21,259	20,314	19,616	19,016	18,941	4.0	△75	△675
충 북	30,343	29,164	28,248	27,370	25,710	25,221	5.3	△489	△2,149
충 남	88,408	81,956	82,305	79,990	78,914	77,569	16.2	△1,345	△2,421
전 북	42,959	40,334	37,859	39,108	37,547	36,718	7.7	△829	△2,390
전 남	42,604	39,752	37,258	37,737	36,388	36,541	7.6	153	△1,196
경 북	55,923	53,927	51,506	50,879	49,305	48,383	10.1	△922	△2,496
경 남	41,820	36,314	35,865	35,038	33,145	32,601	6.8	△544	△2,437
제 주	5,837	5,808	5,721	5,603	5,308	5,311	1.1	3	△292

○ 돼지 마리수

(단위 : 두)

구 분	'02.12	'03.12	'04		'05			증 감	
			9	12	9	12	%	전분기	전년동기
전 국	8,974,403	9,230,677	9,045,841	8,908,456	8,993,142	8,961,505	100.0	△31,637 (△0.4%)	53,049 (0.6%)
서 울	2,762	2,950	22	0	0	0		0	0
부 산	21,265	11,251	9,842	9,365	10,690	10,864	0.1	174	1,499
대 구	34,082	33,008	31,283	32,653	33,942	33,742	0.4	△200	1,089
인 천	103,656	85,214	73,357	72,575	63,967	64,155	0.7	188	△8,420
광 주	6,584	7,108	8,072	7,935	8,200	8,255	0.1	55	320
대 진	3,702	3,506	2,825	2,841	2,513	2,925	0.0	412	84
울 산	35,430	45,359	52,778	47,462	44,533	56,118	0.6	11,585	8,656
경 기	1,927,658	1,987,380	1,888,020	1,838,924	1,845,778	1,808,771	20.2	△37,007	△30,153
강 원	407,582	405,137	406,725	407,772	425,183	422,448	4.7	△2,735	14,676
충 북	493,011	541,319	535,628	514,201	512,552	513,432	5.7	880	△769
충 남	1,539,323	1,659,753	1,603,900	1,587,561	1,617,537	1,636,243	18.3	18,706	48,682
전 북	1,017,336	996,802	1,000,535	1,001,221	982,835	965,888	10.8	△16,947	△35,333
전 남	836,064	819,176	833,475	834,452	848,973	857,815	9.6	8,842	23,363
경 북	1,080,566	1,149,046	1,087,176	1,060,195	1,110,313	1,106,513	12.3	△3,800	46,318
경 남	1,090,927	1,083,910	1,099,125	1,080,287	1,090,846	1,073,767	12.0	△17,079	△6,520
제 주	374,455	399,758	413,078	411,012	395,280	400,569	4.5	5,289	△10,443

o 닭 마리수

(단위 : 수)

구분	'02.12	'03.12	'04		'05			증 감	
			9	12	9	12	%	전분기	전년동기
전국	101,692,903	99,018,605	102,111,101	106,736,000	127,491,071	109,627,646	100.0	△17,863,425 (△14.0%)	2,891,646 (2.7%)
서울	694	278	223	187	233	152	0.0	△81	△35
부산	77,063	86,104	113,303	148,899	114,828	107,759	0.1	△7,069	△41,140
대구	310,754	250,544	316,666	299,297	421,428	261,945	0.3	△159,483	△37,352
인천	648,411	524,201	794,930	885,605	895,768	1,160,115	0.7	264,347	274,510
광주	252,469	167,180	72,226	280,768	336,796	284,655	0.3	△52,141	3,887
대전	157,729	194,217	158,627	99,336	161,939	153,804	0.1	△8,135	54,468
울산	524,927	541,684	532,984	568,083	399,416	508,025	0.3	108,609	△60,058
경기	26,424,912	23,875,227	24,008,639	25,396,363	30,494,106	25,335,883	23.9	△5,158,223	△60,480
강원	3,959,157	3,848,300	4,350,317	4,282,202	4,817,360	4,367,176	3.8	△450,184	84,974
충북	6,422,732	6,518,465	6,945,980	7,585,696	9,255,119	7,516,105	7.3	△1,739,014	△69,591
충남	16,803,285	16,482,803	14,604,984	15,524,573	19,475,586	18,414,205	15.3	△1,061,381	2,889,632
전북	12,381,943	13,102,472	14,108,498	14,500,831	17,568,317	14,165,839	13.8	△3,402,478	△334,992
전남	11,148,929	10,600,398	13,235,507	12,691,014	15,989,217	12,480,937	12.5	△3,508,280	△210,077
경북	15,189,504	15,356,376	16,065,434	16,347,737	18,468,275	17,240,525	14.5	△1,227,750	892,788
경남	5,896,204	6,215,781	5,514,081	6,837,795	7,594,755	6,409,172	5.9	△1,185,583	△428,623
제주	1,494,190	1,254,575	1,288,702	1,287,614	1,497,928	1,221,349	1.2	△276,579	△66,265

나. 전수조사 가구수 및 마리수

○ 한·육우

(단위 : 호, 두)

구분	전수규모		'05. 9		'05. 12		증 감	
	한우	육우	가구수	마리수	가구수	마리수	가구수	마리수
전국			2,130	292,368	2,119	289,839	△11 (△0.5%)	△2,529 (△0.9%)
서울	20두 이상	20두 이상	4	307	4	261	0	△46
부산	20	20	20	923	20	882	0	△41
대구	25	30	173	9,423	166	9,346	△7	△77
인천	60	30	111	9,774	116	10,054	5	280
광주	20	20	51	2,420	51	2,347	0	△73
대전	30	40	37	2,217	36	2,054	△1	△163
울산	50	15	46	3,418	48	3,550	2	132
경기	60	80	490	67,242	486	64,812	△4	△2,430
강원	60	25	280	33,818	285	34,508	5	690
충북	90	120	154	31,198	150	30,013	△4	△1,185
충남	300	80	51	18,657	52	17,773	1	△884
전북	120	40	201	35,487	201	35,879	0	392
전남	300	40	69	13,150	66	12,848	△3	△302
경북	200	40	217	37,131	211	37,746	△6	615
경남	180	40	69	11,623	70	12,247	1	624
제주	35	30	157	15,580	157	15,519	0	△61

- 한우

(단위 : 호, 두)

구분	전수 규모	'05. 9		'05. 12		증 감	
		가구수	마리수	가구수	마리수	가구수	마리수
전국		1,316	186,454	1,324	187,654	8 (0.6%)	1,200 (0.6%)
서울	20두 이상	2	55	2	59	0	4
부산	20	18	854	18	806	0	△48
대구	25	156	8,550	151	8,510	△5	△40
인천	60	26	2,888	27	2,695	1	△193
광주	20	47	2,187	47	2,102	0	△85
대전	30	37	2,217	36	2,054	△1	△163
울산	50	35	3,074	38	3,223	3	149
경기	60	321	38,527	325	38,834	4	307
강원	60	247	31,562	252	32,207	5	645
충북	90	95	14,413	90	13,681	△5	△732
충남	300	8	7,511	9	7,578	1	67
전북	120	130	28,298	131	28,715	1	417
전남	300	16	8,159	15	8,002	△1	△157
경북	200	56	21,511	60	22,257	4	746
경남	180	21	6,202	20	6,366	△1	164
제주	35	101	10,446	103	10,565	2	119

○ 쫓 소

(단위 : 호, 두)

구분	전수 규모	'05. 9		'05. 12		증 감	
		가구수	마리수	가구수	마리수	가구수	마리수
전국		4,389	333,429	4,338	332,175	△51 (△1.2%)	△1,254 (△0.4%)
서울	30두 이상	2	102	2	116	0	14
부산	20	15	728	15	723	0	△5
대구	50	35	2,762	32	2,514	△3	△248
인천	40	63	3,729	61	3,568	△2	△161
광주	20	10	680	10	684	0	4
대전	20	3	178	3	153	0	△25
울산	40	19	1,318	19	1,352	0	34
경기	60	1,137	97,043	1,122	96,676	△15	△367
강원	35	255	16,281	253	16,262	△2	△19
충북	40	327	20,776	322	20,680	△5	△96
충남	50	683	54,085	683	54,347	0	262
전북	40	441	33,254	431	32,881	△10	△373
전남	45	413	32,155	407	32,141	△6	△14
경북	40	558	37,605	561	37,710	3	105
경남	45	369	27,522	359	27,155	△10	△367
제주	40	59	5,211	58	5,213	△1	2

o 돼 지

(단위 : 호, 두)

구분	전수 규모	'05. 9		'05. 12		증 감	
		가구수	마리수	가구수	마리수	가구수	마리수
전국		3,403	7,285,453	3,401	7,311,541	△2 (0.1%)	26,088 (0.4%)
서울	500두 이상	0	0	0	0	0	0
부산	400	11	7,500	11	7,669	0	169
대구	250	27	27,679	26	27,665	△1	△14
인천	700	34	48,242	35	48,985	1	743
광주	300	5	7,127	5	7,249	0	122
대전	200	2	2,131	3	2,607	1	476
울산	600	18	32,052	18	44,876	0	12,824
경기	1,100	534	1,335,060	526	1,325,349	△8	△9,711
강원	700	172	374,805	175	374,442	3	△363
충북	800	210	437,664	216	444,367	6	6,703
충남	1,000	531	1,291,631	525	1,309,555	△6	17,924
전북	600	475	813,114	468	813,744	△7	630
전남	500	459	758,289	471	768,210	12	9,921
경북	1,100	325	891,159	328	887,677	3	△3,482
경남	800	432	901,341	424	882,790	△8	△18,551
제주	1,000	168	357,659	170	366,356	2	8,697

ㅇ 닭

(단위 : 호, 천수)

구분	전수 규모	'05. 9		'05. 12		증 감	
		가구수	마리수	가구수	마리수	가구수	마리수
전국		2,378	108,309	2,000	92,374	△378 (△15.9%)	△15,935 (△14.7%)
서울	10천수 이상	0	0	0	0	0	0
부산	2	6	108	7	105	1	△3
대구	10	9	392	8	239	△1	△153
인천	18	19	651	22	917	3	266
광주	10	6	293	5	263	△1	△30
대전	3	12	147	11	141	△1	△6
울산	6	12	381	12	490	0	109
경기	30	391	22,381	302	18,203	△89	△4,178
강원	15	116	4,255	97	3,858	△19	△397
충북	20	182	8,383	146	6,498	△36	△1,885
충남	25	359	16,925	334	15,877	△25	△1,048
전북	18	382	16,120	308	13,157	△74	△2,963
전남	25	266	14,703	207	11,331	△59	△3,372
경북	11	413	15,681	372	14,647	△41	△1,034
경남	18	146	6,404	120	5,439	△26	△965
제주	10	59	1,485	49	1,209	△10	△276

다. 연도별, 시·도별, 축종별 사육현황

다. 연도별, 시·도별, 축종별 사육현황

1. 한육우 사육 규모별 가구수

	합 계	1 - 9 마리	10 - 19	20 - 29	30 - 39
1994. 12	540,404	486,865	36,361	9,689	3,813
1995. 12	518,952	457,104	41,166	12,006	4,260
1996. 12	513,319	441,392	47,298	13,993	5,659
1997. 12	464,785	397,181	41,535	12,981	6,020
1998. 12	427,005	373,645	30,106	10,271	5,239
1999. 12	350,222	307,986	22,726	7,864	4,116
2000. 12	289,714	256,796	17,477	6,487	3,148
2001. 12	235,415	206,858	14,117	5,784	3,025
2002. 12	212,317	182,928	14,405	5,773	3,407
2003. 12	188,405	156,522	15,423	6,359	3,221
2004. 12	188,948	151,848	18,272	6,916	4,078
2005. 09	192,515	150,882	20,965	7,879	4,003
2005. 12	192,124	150,578	20,676	7,668	4,467
서울	7	1	2	1	2
부산	166	136	10	5	6
대구	1,254	847	154	99	55
인천	506	215	77	43	44
광주	390	279	60	17	13
대전	563	463	45	19	8
울산	2,485	1,907	363	103	37
경기	8,082	4,217	1,536	726	448
강원	16,838	13,642	1,628	782	193
충북	14,171	11,295	1,422	521	237
충남	22,265	15,940	3,434	1,316	646
전북	16,292	12,469	1,731	662	497
전남	35,094	28,857	3,400	931	652
경북	37,691	28,928	4,258	1,579	1,136
경남	35,549	31,077	2,362	779	438
제주	771	305	194	85	55

단위:가구

40 - 49	50 - 99	100 - 199 1)	200 - 299	300 - 399	400 - 499	500마리 이상
1,673	1,630	373	0	0	0	0
1,958	2,033	425	0	0	0	0
2,181	2,276	520	0	0	0	0
3,015	3,157	896	0	0	0	0
2,729	3,889	920	123	37	16	30
2,720	3,542	1,025	150	35	27	31
1,745	2,928	893	138	46	24	32
1,749	2,774	836	158	55	22	37
1,615	2,906	999	155	56	31	42
1,840	3,667	1,064	175	50	42	42
2,351	3,850	1,294	189	62	32	56
2,789	4,310	1,313	213	68	37	56
2,635	4,445	1,284	214	71	30	56
0	0	1	0	0	0	0
5	3	1	0	0	0	0
25	55	18	1	0	0	0
34	60	26	4	2	1	0
6	13	1	1	0	0	0
6	21	1	0	0	0	0
34	34	6	1	0	0	0
298	610	187	36	10	2	12
228	278	67	14	0	1	5
262	294	91	26	9	8	6
314	428	157	12	6	4	8
265	495	118	37	11	3	4
293	742	186	17	7	3	6
472	933	306	46	19	5	9
355	421	94	14	4	2	3
38	58	24	5	3	1	3

1)1997.12월까지의 사육규모 100마리 이상인 사육가구수임.

2. 한육우 사육 규모별 마리수

	합 계	1 - 9 마리	10 - 19	20 - 29	30 - 39
1994. 12	2,392,560	1,325,204	469,795	225,088	126,570
1995. 12	2,594,027	1,345,376	535,017	281,970	141,255
1996. 12	2,843,535	1,381,516	614,463	325,771	187,544
1997. 12	2,735,432	1,193,846	544,870	305,659	201,191
1998. 12	2,383,133	1,007,642	395,923	238,918	175,262
1999. 12	1,951,989	764,725	298,438	184,333	136,734
2000. 12	1,590,020	627,130	230,793	152,715	105,562
2001. 12	1,405,849	505,370	187,658	136,764	101,808
2002. 12	1,410,228	466,793	189,640	134,382	114,990
2003. 12	1,480,291	436,687	213,011	153,554	108,600
2004. 12	1,665,704	457,598	249,805	169,296	137,304
2005. 09	1,825,303	495,071	292,320	193,332	136,800
2005. 12	1,818,549	490,357	287,061	188,148	149,124
서울	289	4	24	24	69
부산	1,491	486	123	131	211
대구	16,611	3,291	2,290	2,189	1,738
인천	15,080	884	1,393	1,183	1,236
광주	4,140	968	825	402	448
대전	4,677	1,567	605	451	275
울산	20,942	7,169	5,010	2,524	1,331
경기	168,719	17,598	22,696	17,505	14,776
강원	138,121	43,901	21,317	17,485	6,616
충북	134,285	35,514	20,426	12,897	8,026
충남	236,999	59,374	47,970	30,974	21,933
전북	177,121	40,058	23,950	15,450	17,375
전남	274,583	88,552	45,607	22,590	21,857
경북	386,632	101,254	60,122	43,472	37,623
경남	216,303	87,558	32,030	18,805	14,425
제주	22,556	2,179	2,673	2,066	1,185

단위:마리

40 - 49	50 - 99	100 - 199 1)	200 - 299	300 - 399	400 - 499	500마리 이상
72,124	102,150	71,629	0	0	0	0
84,050	126,348	80,011	0	0	0	0
93,830	144,796	95,615	0	0	0	0
131,812	200,896	157,158	0	0	0	0
117,519	254,479	118,390	29,375	12,526	6,912	26,187
119,040	233,015	127,763	35,960	11,734	11,589	28,658
75,708	193,809	114,879	32,059	15,451	10,474	31,440
75,466	186,482	109,351	36,967	18,603	9,846	37,534
70,176	191,848	131,722	36,392	18,910	13,424	41,951
78,648	235,920	133,503	40,945	17,116	18,218	44,089
100,792	250,950	162,793	44,584	20,987	14,233	57,362
121,927	273,950	169,189	50,064	22,783	16,454	53,413
113,148	285,888	164,662	49,860	24,440	13,320	52,541
0	0	168	0	0	0	0
217	215	108	0	0	0	0
1,112	3,370	2,380	241	0	0	0
1,231	3,807	3,255	981	680	430	0
263	887	100	247	0	0	0
265	1,394	120	0	0	0	0
1,518	2,333	839	218	0	0	0
12,893	38,108	22,553	8,311	3,486	890	9,903
10,012	18,809	8,686	3,482	0	472	7,341
10,230	18,387	12,198	6,085	3,137	3,648	3,737
13,852	28,675	18,585	2,385	1,896	1,788	9,567
10,975	35,104	16,079	8,760	3,763	1,286	4,321
13,171	47,279	23,555	3,621	2,461	1,293	4,597
20,358	55,270	41,237	11,086	6,662	2,231	7,317
15,554	28,554	11,574	3,303	1,399	850	2,251
1,497	3,696	3,225	1,140	956	432	3,507

1)1997.12월까지는 사육규모 100마리 이상인 사육가구수임.

3. 한육우 연령별·성별 마리수

	합 계			1 세 미	
	계	암 컷	수 컷	계	암 컷
1994. 12	2,392,560	1,608,833	783,727	1,002,294	400,195
1995. 12	2,594,027	1,764,624	829,403	1,046,476	428,810
1996. 12	2,843,535	1,943,080	900,455	1,130,973	474,593
1997. 12	2,735,432	1,827,924	907,508	1,101,883	471,377
1998. 12	2,383,133	1,602,796	780,337	895,150	393,358
1999. 12	1,951,989	1,283,924	668,065	717,349	302,520
2000. 12	1,590,020	1,017,433	572,587	589,610	236,985
2001. 12	1,405,849	894,242	511,607	505,560	199,108
2002. 12	1,410,228	877,957	532,271	521,034	200,004
2003. 12	1,480,291	913,846	566,445	545,779	213,042
2004. 12	1,665,704	1,042,427	623,277	608,703	248,455
2005. 09	1,825,303	1,143,270	682,033	671,517	275,170
2005. 12	1,818,549	1,151,266	667,283	656,867	273,503
서울	289	50	239	118	22
부산	1,491	1,193	298	472	269
대구	16,611	8,233	8,378	6,162	1,814
인천	15,080	4,025	11,055	7,139	1,091
광주	4,140	2,940	1,200	1,389	737
대전	4,677	3,683	994	1,481	902
울산	20,942	14,974	5,968	6,170	3,060
경기	168,719	69,669	99,050	73,219	17,200
강원	138,121	96,795	41,326	45,605	22,481
충북	134,285	84,156	50,129	53,240	20,529
충남	236,999	150,910	86,089	90,827	38,541
전북	177,121	119,586	57,535	59,338	28,651
전남	274,583	195,387	79,196	92,328	44,730
경북	386,632	229,778	156,854	142,636	56,745
경남	216,303	156,092	60,211	70,707	34,082
제주	22,556	13,795	8,761	6,036	2,649

단위:마리

만	1 - 2			2 세 이 상		
	계	압 컷	수 컷	계	압 컷	수 컷
602,099	390,285	219,097	171,188	999,981	989,541	10,440
617,666	435,895	237,665	198,230	1,111,656	1,098,149	13,507
656,380	488,218	259,242	228,976	1,224,344	1,209,245	15,099
630,506	535,478	274,714	260,764	1,098,071	1,081,833	16,238
501,792	555,907	296,410	259,497	932,076	913,028	19,048
414,829	488,874	255,504	233,370	745,766	725,900	19,866
352,625	389,772	187,674	202,098	610,638	592,774	17,864
306,452	351,201	163,272	187,929	549,088	531,862	17,226
321,030	335,721	146,303	189,418	553,473	531,650	21,823
332,737	366,665	157,806	208,859	567,847	542,998	24,849
360,248	409,294	177,118	232,176	647,707	616,854	30,853
396,347	447,917	197,634	250,283	705,869	670,466	35,403
383,364	451,920	202,484	249,436	709,762	675,279	34,483
96	153	10	143	18	18	0
203	354	264	90	665	660	5
4,348	4,597	1,293	3,304	5,852	5,126	726
6,048	5,842	1,114	4,728	2,099	1,820	279
652	991	546	445	1,760	1,657	103
579	1,236	859	377	1,960	1,922	38
3,110	5,070	2,670	2,400	9,702	9,244	458
56,019	54,838	15,608	39,230	40,662	36,861	3,801
23,124	30,101	16,460	13,641	62,415	57,854	4,561
32,711	32,223	16,028	16,195	48,822	47,599	1,223
52,286	63,951	31,789	32,162	82,221	80,580	1,641
30,687	45,861	23,954	21,907	71,922	66,981	4,941
47,598	61,026	33,703	27,323	121,229	116,954	4,275
85,891	99,618	35,787	63,831	144,378	137,246	7,132
36,625	39,839	19,990	19,849	105,757	102,020	3,737
3,387	6,220	2,409	3,811	10,300	8,737	1,563

4. 한육우 연령별.성별 마리수(규모)

	합 계			1 세 미	
	계	암 컷	수 컷	계	암 컷
서울	289	50	239	118	22
부산	1,491	1,193	298	472	269
대구	16,611	8,233	8,378	6,162	1,814
인천	15,080	4,025	11,055	7,139	1,091
광주	4,140	2,940	1,200	1,389	737
대전	4,677	3,683	994	1,481	902
울산	20,942	14,974	5,968	6,170	3,060
경기	168,719	69,669	99,050	73,219	17,200
강원	138,121	96,795	41,326	45,605	22,481
충북	134,285	84,156	50,129	53,240	20,529
충남	236,999	150,910	86,089	90,827	38,541
전북	177,121	119,586	57,535	59,338	28,651
전남	274,583	195,387	79,196	92,328	44,730
경북	386,632	229,778	156,854	142,636	56,745
경남	216,303	156,092	60,211	70,707	34,082
제주	22,556	13,795	8,761	6,036	2,649
합계	1,818,549	1,151,266	667,283	656,867	273,503
1 - 2	115,962	104,271	11,691	27,798	18,012
3 - 4	136,879	117,451	19,428	44,501	28,015
5 - 6	106,888	88,812	18,076	36,013	21,922
7 - 9	130,628	103,647	26,981	44,911	25,125
10 - 14	160,276	118,007	42,269	54,979	27,752
15 - 19	126,785	87,005	39,780	47,278	22,447
20 - 29	188,148	116,652	71,496	71,931	29,981
30 - 39	149,124	94,045	55,079	53,529	22,942
40 - 49	113,148	66,506	46,642	41,373	16,052
50 - 99	285,888	143,789	142,099	112,157	34,968
100 OVER	304,823	111,081	193,742	122,397	26,287

단위:마리

계	감 소	
	폐 사	출 하
522,542	3,115	519,427
492,662	3,692	488,970
537,045	4,458	532,587
593,855	3,580	590,275
736,174	6,548	729,626
492,653	4,467	488,186
416,637	4,746	411,891
341,724	3,638	338,086
287,427	3,208	284,219
256,465	3,433	253,032
292,869	3,585	289,284
267,660	4,607	263,053
284,968	3,752	281,216
120	0	120
324	2	322
2,076	22	2,054
2,654	68	2,586
598	18	580
618	20	598
2,468	16	2,452
40,738	691	40,047
18,799	220	18,579
23,186	759	22,427
32,425	447	31,978
23,232	362	22,870
44,345	290	44,055
54,106	544	53,562
35,953	242	35,711
3,326	51	3,275

6. 한우 사육 규모별 가구수

	합 계	1 - 9 마리	10 - 19	20 - 29	30 - 39
2002. 12					
2003. 03	184,672	159,494	12,781	5,209	2,532
2003. 06	184,229	157,350	13,753	5,225	2,665
2003. 09	182,825	154,921	14,252	5,581	2,780
2003. 12	182,593	154,452	14,239	5,666	2,799
2004. 03	183,130	153,624	15,123	5,723	3,162
2004. 06	183,880	151,785	16,422	6,073	3,417
2004. 09	183,337	150,116	16,874	6,304	3,456
2004. 12	183,982	150,219	17,262	6,299	3,706
2005. 01	0	0	0	0	0
2005. 03	186,722	152,251	17,947	6,382	3,797
2005. 06	187,878	150,821	19,357	7,018	3,762
2005. 09	188,149	149,494	20,249	7,375	3,691
2005. 12	187,740	149,152	20,088	7,138	4,045
서울	4	0	2	1	1
부산	164	137	9	5	5
대구	1,185	823	145	85	47
인천	371	213	59	33	18
광주	381	276	58	16	13
대전	554	454	45	19	8
울산	2,468	1,901	361	97	37
경기	6,546	3,578	1,333	549	345
강원	16,729	13,612	1,641	723	187
충북	13,889	11,299	1,404	450	211
충남	21,754	15,773	3,361	1,236	604
전북	15,996	12,472	1,631	576	479
전남	34,801	28,752	3,316	920	624
경북	37,111	28,726	4,245	1,604	1,032
경남	35,269	30,923	2,338	766	415
제주	518	213	140	58	19

단위:가구

40 - 49	50 - 99	100 - 199	200 - 299	300 - 399	400 - 499	500마리 이 상	
1,436	2,319	751	78	35	13	24	
1,586	2,727	752	96	37	13	25	
1,647	2,713	759	99	29	21	23	
1,553	2,915	784	107	29	26	23	
1,555	2,892	868	99	35	25	24	
1,846	3,139	983	124	43	17	31	
2,025	3,366	964	139	37	25	31	
2,063	3,216	1,003	121	38	21	34	
0	0	0	0	0	0	0	
2,060	3,130	940	123	39	18	35	
2,383	3,319	978	142	46	16	36	
2,510	3,565	1,018	144	44	24	35	
2,349	3,725	999	143	44	19	38	
0	0	0	0	0	0	0	
4	3	1	0	0	0	0	
21	47	16	1	0	0	0	
16	22	9	1	0	0	0	
6	11	0	1	0	0	0	
6	21	1	0	0	0	0	
34	31	6	1	0	0	0	
238	390	84	17	5	1	6	
225	260	62	13	0	1	5	
222	230	57	12	2	2	0	
263	376	125	7	3	1	5	
237	456	99	30	9	3	4	
291	697	171	15	6	3	6	
427	751	266	33	13	5	9	
343	389	80	8	3	2	2	
16	41	22	4	3	1	1	

7. 한우 사육 규모별 마리수

	합 계	1 - 9 마리	10 - 19	20 - 29	30 - 39
2002. 12					
2003. 03	1,163,029	410,392	169,704	123,750	85,085
2003. 06	1,236,219	423,793	184,309	124,475	89,951
2003. 09	1,266,634	429,315	192,099	132,149	93,483
2003. 12	1,276,962	421,135	190,609	134,770	94,790
2004. 03	1,315,344	422,973	203,022	136,404	106,463
2004. 06	1,424,561	442,010	221,214	145,380	116,017
2004. 09	1,469,144	446,543	226,491	149,787	116,788
2004. 12	1,472,947	443,565	231,214	150,008	126,028
2005. 01	0	0	0	0	0
2005. 03	1,480,072	454,273	240,762	151,656	127,539
2005. 06	1,577,840	474,390	261,409	165,515	127,268
2005. 09	1,638,610	481,351	274,255	175,654	125,582
2005. 12	1,633,263	475,620	269,488	169,717	136,411
서울	83	0	24	24	35
부산	1,404	475	123	131	176
대구	14,902	3,015	1,948	1,934	1,575
인천	6,589	759	849	720	614
광주	3,878	951	825	374	448
대전	4,596	1,486	605	451	275
울산	20,522	7,088	4,964	2,398	1,331
경기	114,113	13,715	17,852	12,788	11,355
강원	134,354	43,452	20,525	17,182	6,301
충북	107,916	34,551	19,075	10,805	7,218
충남	214,708	57,978	45,774	29,040	20,369
전북	164,440	38,875	22,078	13,982	16,381
전남	265,126	87,238	43,955	21,518	21,284
경북	358,643	98,482	57,902	38,772	34,815
경남	207,085	86,513	31,102	18,307	13,559
제주	14,904	1,042	1,887	1,291	675

단위:마리

만	1 - 2			2 세 이 상		
	수 컷	계	압 컷	수 컷	계	압 컷
96	153	10	143	18	18	0
203	354	264	90	665	660	5
4,348	4,597	1,293	3,304	5,852	5,126	726
6,048	5,842	1,114	4,728	2,099	1,820	279
652	991	546	445	1,760	1,657	103
579	1,236	859	377	1,960	1,922	38
3,110	5,070	2,670	2,400	9,702	9,244	458
56,019	54,838	15,608	39,230	40,662	36,861	3,801
23,124	30,101	16,460	13,641	62,415	57,854	4,561
32,711	32,223	16,028	16,195	48,822	47,599	1,223
52,286	63,951	31,789	32,162	82,221	80,580	1,641
30,687	45,861	23,954	21,907	71,922	66,981	4,941
47,598	61,026	33,703	27,323	121,229	116,954	4,275
85,891	99,618	35,787	63,831	144,378	137,246	7,132
36,625	39,839	19,990	19,849	105,757	102,020	3,737
3,387	6,220	2,409	3,811	10,300	8,737	1,563
383,364	451,920	202,484	249,436	709,762	675,279	34,483
9,786	17,399	15,753	1,646	70,765	70,506	259
16,486	21,086	18,622	2,464	71,292	70,814	478
14,091	17,702	14,062	3,640	53,173	52,828	345
19,786	23,961	17,608	6,353	61,756	60,914	842
27,227	36,011	22,019	13,992	69,286	68,236	1,050
24,831	28,614	14,843	13,771	50,893	49,715	1,178
41,950	45,478	19,710	25,768	70,739	66,961	3,778
30,587	38,291	16,853	21,438	57,304	54,250	3,054
25,321	30,718	11,949	18,769	41,057	38,505	2,552
77,189	86,145	28,844	57,301	87,586	79,977	7,609
96,110	106,515	22,221	84,294	75,911	62,573	13,338

5. 한육우 과거 3개월간 변동상황

	증 가		
	계	생 산	구 입
1994. 12	465,500	130,066	335,434
1995. 12	501,762	166,099	335,663
1996. 12	497,888	185,340	312,548
1997. 12	453,319	152,053	301,266
1998. 12	493,053	142,098	350,955
1999. 12	378,288	122,638	255,650
2000. 12	297,093	91,606	205,487
2001. 12	265,198	88,618	176,580
2002. 12	238,770	81,785	156,985
2003. 12	270,135	91,332	178,803
2004. 12	286,637	109,054	177,583
2005. 09	328,683	148,135	180,548
2005. 12	282,018	117,223	164,795
서울	76	3	73
부산	207	113	94
대구	2,454	803	1,651
인천	2,878	384	2,494
광주	517	266	251
대전	660	342	318
울산	2,870	1,638	1,232
경기	39,279	6,792	32,487
강원	20,274	10,359	9,915
충북	21,232	7,969	13,263
충남	29,210	12,939	16,271
전북	25,747	12,828	12,919
전남	41,612	20,336	21,276
경북	56,207	24,216	31,991
경남	35,869	17,110	18,759
제주	2,926	1,125	1,801

단위:마리

40 - 49	50 - 99	100 - 199	200 - 299	300 - 399	400 - 499	500마리 이상
63,052	154,325	95,922	18,513	11,906	5,697	24,683
68,753	178,994	99,641	22,521	12,732	5,701	25,349
72,386	180,749	99,560	23,454	9,751	9,224	24,464
67,829	193,979	101,938	25,357	10,029	11,317	25,209
67,646	193,248	112,163	23,459	12,042	11,084	26,840
81,066	208,714	126,319	29,177	14,744	7,413	32,507
88,157	226,871	124,949	32,527	12,502	11,225	33,304
90,273	215,605	129,981	28,546	12,778	9,422	35,527
0	0	0	0	0	0	0
90,075	210,517	120,741	28,772	13,135	7,825	34,777
104,723	224,443	128,109	33,423	15,727	7,269	35,564
110,547	239,952	135,385	33,965	14,950	10,688	36,281
103,563	250,761	131,718	33,402	15,483	8,453	38,647
0	0	0	0	0	0	0
176	215	108	0	0	0	0
931	3,098	2,160	241	0	0	0
718	1,548	1,157	224	0	0	0
263	770	0	247	0	0	0
265	1,394	120	0	0	0	0
1,518	2,166	839	218	0	0	0
10,107	25,565	10,696	3,929	1,871	440	5,795
9,970	17,821	8,054	3,236	0	472	7,341
9,649	14,572	7,536	2,799	752	959	0
11,823	24,825	15,862	1,459	928	490	6,160
10,593	32,300	14,298	7,173	3,153	1,286	4,321
12,825	45,527	21,606	3,171	2,112	1,293	4,597
18,982	50,966	36,467	8,047	4,662	2,231	7,317
15,046	27,323	9,808	1,777	1,049	850	1,751
697	2,671	3,007	881	956	432	1,365

8. 한우 연령별, 성별 마리수

	합 계			1 세 미	
	계	암 컷	수 컷	계	암 컷
2002.12					
2003.03	1,163,029	804,985	358,044	372,414	172,152
2003.06	1,236,219	846,447	389,772	410,888	188,858
2003.09	1,266,634	867,317	399,317	431,297	199,586
2003.12	1,276,962	879,497	397,465	426,644	200,724
2004.03	1,315,344	905,053	410,291	421,060	196,567
2004.06	1,424,561	971,904	452,657	476,593	222,295
2004.09	1,469,144	1,001,036	468,108	495,653	231,287
2004.12	1,472,947	1,011,058	461,889	500,863	238,766
2005.01	0	0	0	0	0
2005.03	1,480,072	1,022,631	457,441	499,837	235,354
2005.06	1,577,840	1,075,106	502,734	546,153	255,965
2005.09	1,638,610	1,112,450	526,160	569,061	265,206
2005.12	1,633,263	1,120,558	512,705	555,328	263,608
서울	83	50	33	39	22
부산	1,404	1,146	258	433	254
대구	14,902	7,742	7,160	5,289	1,685
인천	6,589	3,424	3,165	2,482	861
광주	3,878	2,749	1,129	1,265	674
대전	4,596	3,680	916	1,479	900
울산	20,522	14,845	5,677	5,994	3,020
경기	114,113	64,941	49,172	40,792	15,455
강원	134,354	95,933	38,421	43,600	22,284
충북	107,916	81,563	26,353	37,196	19,656
충남	214,708	148,570	66,138	78,831	37,634
전북	164,440	116,141	48,299	53,258	27,516
전남	265,126	190,607	74,519	88,352	43,419
경북	358,643	225,546	133,097	127,106	55,099
경남	207,085	154,122	52,963	65,164	33,253
제주	14,904	9,499	5,405	4,048	1,876

단위:마리

만	1 - 2			2 세 이 상			
	수 컷	계	압 컷	수 컷	계	압 컷	수 컷
	200,262	274,258	136,798	137,460	516,357	496,035	20,322
	222,030	291,021	145,300	145,721	534,310	512,289	22,021
	231,711	291,819	146,488	145,331	543,518	521,243	22,275
	225,920	296,919	147,579	149,340	553,399	531,194	22,205
	224,493	313,053	150,778	162,275	581,231	557,708	23,523
	254,298	330,005	159,526	170,479	617,963	590,083	27,880
	264,366	337,742	162,494	175,248	635,749	607,255	28,494
	262,097	335,027	163,610	171,417	637,057	608,682	28,375
	0	0	0	0	0	0	0
	264,483	335,825	172,185	163,640	644,410	615,092	29,318
	290,188	358,823	180,644	178,179	672,864	638,497	34,367
	303,855	375,511	186,224	189,287	694,038	661,020	33,018
	291,720	379,080	190,332	188,748	698,855	666,618	32,237
	17	26	10	16	18	18	0
	179	321	247	74	650	645	5
	3,604	4,047	1,119	2,928	5,566	4,938	628
	1,621	2,112	815	1,297	1,995	1,748	247
	591	944	505	439	1,669	1,570	99
	579	1,158	858	300	1,959	1,922	37
	2,974	4,851	2,600	2,251	9,677	9,225	452
	25,337	33,479	13,306	20,173	39,842	36,180	3,662
	21,316	28,767	16,110	12,657	61,987	57,539	4,448
	17,540	22,316	14,627	7,689	48,404	47,280	1,124
	41,197	54,450	30,835	23,615	81,427	80,101	1,326
	25,742	40,357	22,540	17,817	70,825	66,085	4,740
	44,933	56,976	31,588	25,388	119,798	115,600	4,198
	72,007	88,586	34,078	54,508	142,951	136,369	6,582
	31,911	36,836	19,328	17,508	105,085	101,541	3,544
	2,172	3,854	1,766	2,088	7,002	5,857	1,145

9. 한우 연령별.성별 마리수(규모)

	합 계			1 세 미	
	계	암 컷	수 컷	계	암 컷
서울	83	50	33	39	22
부산	1,404	1,146	258	433	254
대구	14,902	7,742	7,160	5,289	1,685
인천	6,589	3,424	3,165	2,482	861
광주	3,878	2,749	1,129	1,265	674
대전	4,596	3,680	916	1,479	900
울산	20,522	14,845	5,677	5,994	3,020
경기	114,113	64,941	49,172	40,792	15,455
강원	134,354	95,933	38,421	43,600	22,284
충북	107,916	81,563	26,353	37,196	19,656
충남	214,708	148,570	66,138	78,831	37,634
전북	164,440	116,141	48,299	53,258	27,516
전남	265,126	190,607	74,519	88,352	43,419
경북	358,643	225,546	133,097	127,106	55,099
경남	207,085	154,122	52,963	65,164	33,253
제주	14,904	9,499	5,405	4,048	1,876
합계	1,633,263	1,120,558	512,705	555,328	263,608
1 - 2	113,449	103,573	9,876	26,370	17,826
3 - 4	133,794	116,629	17,165	42,474	27,824
5 - 6	103,321	87,369	15,952	34,229	21,448
7 - 9	125,056	102,323	22,733	41,415	24,693
10 - 14	152,141	115,759	36,382	50,848	27,153
15 - 19	117,347	84,695	32,652	42,324	21,727
20 - 29	169,717	112,261	57,456	60,873	28,454
30 - 39	136,411	90,875	45,536	47,369	21,882
40 - 49	103,563	64,804	38,759	36,425	15,584
50 - 99	250,761	137,715	113,046	92,491	32,681
100 OVER	227,703	104,555	123,148	80,510	24,336

단위:마리

만	1 - 2			2 세 이 상		
	수 컷	계	암 컷	수 컷	계	암 컷
17	26	10	16	18	18	0
179	321	247	74	650	645	5
3,604	4,047	1,119	2,928	5,566	4,938	628
1,621	2,112	815	1,297	1,995	1,748	247
591	944	505	439	1,669	1,570	99
579	1,158	858	300	1,959	1,922	37
2,974	4,851	2,600	2,251	9,677	9,225	452
25,337	33,479	13,306	20,173	39,842	36,180	3,662
21,316	28,767	16,110	12,657	61,987	57,539	4,448
17,540	22,316	14,627	7,689	48,404	47,280	1,124
41,197	54,450	30,835	23,615	81,427	80,101	1,326
25,742	40,357	22,540	17,817	70,825	66,085	4,740
44,933	56,976	31,588	25,388	119,798	115,600	4,198
72,007	88,586	34,078	54,508	142,951	136,369	6,582
31,911	36,836	19,328	17,508	105,085	101,541	3,544
2,172	3,854	1,766	2,088	7,002	5,857	1,145
291,720	379,080	190,332	188,748	698,855	666,618	32,237
8,544	16,763	15,543	1,220	70,316	70,204	112
14,650	20,458	18,367	2,091	70,862	70,438	424
12,781	16,533	13,673	2,860	52,559	52,248	311
16,722	22,416	17,180	5,236	61,225	60,450	775
23,695	32,901	21,205	11,696	68,392	67,401	991
20,597	24,758	13,842	10,916	50,265	49,126	1,139
32,419	39,064	17,714	21,350	69,780	66,093	3,687
25,487	32,781	15,613	17,168	56,261	53,380	2,881
20,841	26,946	11,412	15,534	40,192	37,808	2,384
59,810	72,515	26,494	46,021	85,755	78,540	7,215
56,174	73,945	19,289	54,656	73,248	60,930	12,318

10. 한우 과거 3개월간 변동상황

	증 가		
	계	생 산	구 입
2002.12			
2003.03	190,874	82,941	107,933
2003.06	250,966	144,406	106,560
2003.09	224,002	120,882	103,120
2003.12	205,831	90,626	115,205
2004.03	212,861	108,327	104,534
2004.06	275,823	172,789	103,034
2004.09	246,546	133,436	113,110
2004.12	226,600	108,058	118,542
2005.01	0	0	0
2005.03	237,406	120,922	116,484
2005.06	307,320	188,272	119,048
2005.09	265,535	146,870	118,665
2005.12	224,771	116,026	108,745
서울	8	3	5
부산	156	111	45
대구	1,991	803	1,188
인천	1,056	377	679
광주	412	265	147
대전	660	342	318
울산	2,812	1,638	1,174
경기	16,066	6,760	9,306
강원	19,221	10,273	8,948
충북	14,827	7,929	6,898
충남	24,023	12,863	11,160
전북	22,797	12,695	10,102
전남	38,254	19,895	18,359
경북	48,593	24,158	24,435
경남	32,048	17,018	15,030
제주	1,847	896	951

단위:마리

계	감 소		출 하
	폐 사		
204,000		2,752	201,248
189,198		2,773	186,425
191,661		3,608	188,053
200,722		2,639	198,083
174,637		3,212	171,425
174,221		3,493	170,728
200,595		4,003	196,592
227,059		2,719	224,340
0		0	0
228,197		3,490	224,707
204,898		4,756	200,142
212,755		3,817	208,938
226,520		2,958	223,562
2		0	2
243		2	241
1,753		21	1,732
778		22	756
503		18	485
618		20	598
2,398		16	2,382
16,554		391	16,163
17,618		207	17,411
16,044		590	15,454
25,532		348	25,184
20,644		338	20,306
41,329		268	41,061
48,135		493	47,642
32,318		199	32,119
2,051		25	2,026

11.젓소 사육 규모별 가구수

	합 계	1 - 9 마리	10 - 19	20 - 29	30 - 39
1994. 12	25,667	4,612	8,978	6,684	3,105
1995. 12	23,519	3,525	7,351	6,622	3,248
1996. 12	21,129	2,853	5,435	5,742	3,717
1997. 12	17,419	1,805	3,268	4,422	3,464
1998. 12	15,671	1,571	2,509	3,422	3,031
1999. 12	14,392	1,372	1,886	2,971	2,723
2000. 12	13,348	828	1,656	2,393	2,626
2001. 12	12,827	946	1,406	2,066	2,281
2002. 12	11,716	730	984	1,765	1,964
2003. 12	10,514	525	913	1,234	1,614
2004. 12	9,612	455	695	1,060	1,372
2005. 09	9,183	437	610	945	1,227
2005. 12	8,923	429	570	838	1,268
서울	3	0	0	1	1
부산	19	1	3	3	2
대구	70	5	6	10	7
인천	95	1	2	21	10
광주	16	4	2	0	1
대전	3	0	0	1	1
울산	33	11	1	1	1
경기	3,557	138	243	308	551
강원	377	10	37	46	59
충북	520	28	28	83	59
충남	1,415	77	79	107	216
전북	598	13	55	52	47
전남	605	63	24	31	49
경북	978	48	49	136	184
경남	572	30	40	37	78
제주	62	0	1	1	2

단위:가구

40 - 49	50 - 99	100 - 199 1)	200 - 299	300 - 399	400 - 499	500마리 이 상	
1,290	877	121	0	0	0	0	0
1,448	1,181	144	0	0	0	0	0
1,771	1,454	157	0	0	0	0	0
2,129	2,116	215	0	0	0	0	0
2,162	2,715	233	15	4	2	7	7
2,078	3,059	271	14	7	4	7	7
2,112	3,349	353	16	7	1	7	7
1,858	3,818	418	20	5	2	7	7
1,773	3,996	469	21	4	3	7	7
1,689	3,942	561	21	5	2	8	8
1,529	3,879	580	28	7	1	6	6
1,496	3,856	570	31	5	2	4	4
1,368	3,815	596	28	6	1	4	4
0	1	0	0	0	0	0	0
3	7	0	0	0	0	0	0
10	27	4	1	0	0	0	0
22	38	1	0	0	0	0	0
2	6	1	0	0	0	0	0
0	1	0	0	0	0	0	0
5	11	2	1	0	0	0	0
592	1,518	196	7	2	0	2	2
60	146	16	1	2	0	0	0
79	219	24	0	0	0	0	0
253	555	123	4	1	0	0	0
76	291	57	5	0	1	1	1
53	321	58	6	0	0	0	0
145	358	56	2	0	0	0	0
65	273	47	1	1	0	0	0
3	43	11	0	0	0	1	1

1) 1997. 12월까지는 사육규모 100마리 이상인 사육가구수임.

12.젓소 사육 규모별 마리수

	합 계	1 - 9 마리	10 - 19	20 - 29	30 - 39
1994. 12	552,139	25,636	129,107	159,858	103,499
1995. 12	553,467	19,092	106,653	156,916	109,501
1996. 12	551,493	14,252	79,252	138,672	124,925
1997. 12	544,417	9,464	47,708	108,120	117,339
1998. 12	538,913	8,197	37,455	83,531	102,566
1999. 12	534,506	7,069	27,655	73,000	92,669
2000. 12	543,708	4,084	24,369	58,873	89,356
2001. 12	548,176	4,383	20,343	50,574	77,933
2002. 12	543,587	3,670	14,733	43,307	67,259
2003. 12	518,645	2,351	13,043	30,048	54,960
2004. 12	497,261	2,214	10,133	25,797	47,054
2005. 09	485,429	1,955	8,615	23,227	42,434
2005. 12	478,865	2,134	8,458	20,744	43,895
서울	136	0	0	20	38
부산	765	1	41	74	74
대구	3,518	26	98	236	224
인천	4,418	1	23	483	343
광주	738	23	31	0	37
대전	153	0	0	27	38
울산	1,455	22	16	29	36
경기	186,397	790	3,686	7,614	18,860
강원	18,941	25	554	1,129	2,005
충북	25,221	159	331	2,040	2,011
충남	77,569	483	1,195	2,766	7,661
전북	36,718	57	786	1,318	1,676
전남	36,541	231	399	760	1,703
경북	48,383	237	699	3,310	6,427
경남	32,601	79	586	917	2,698
제주	5,311	0	13	21	64

단위:마리

40 - 49	50 - 99	100 - 199 1)	200 - 299	300 - 399	400 - 499	500마리 이상
55,996	54,844	23,199	0	0	0	0
62,864	71,944	26,497	0	0	0	0
76,121	89,304	28,967	0	0	0	0
92,920	132,461	36,405	0	0	0	0
94,660	173,058	28,875	3,776	1,397	954	4,444
91,096	197,366	33,592	3,301	2,242	1,846	4,670
92,928	219,597	43,098	3,865	2,374	423	4,741
82,006	250,420	50,873	4,613	1,666	883	4,482
78,027	267,038	57,503	4,798	1,323	1,302	4,627
75,327	262,525	67,855	4,750	1,735	923	5,128
67,825	260,801	70,104	6,282	2,425	436	4,190
66,470	260,596	69,577	7,044	1,755	885	2,871
60,584	258,027	73,081	6,400	2,125	492	2,925
0	78	0	0	0	0	0
130	445	0	0	0	0	0
420	1,835	464	215	0	0	0
986	2,457	125	0	0	0	0
96	451	100	0	0	0	0
0	88	0	0	0	0	0
211	697	244	200	0	0	0
26,264	101,121	24,380	1,637	685	0	1,360
2,644	9,678	1,971	201	734	0	0
3,519	14,412	2,749	0	0	0	0
11,117	37,994	15,122	895	336	0	0
3,370	19,843	7,211	1,124	0	492	841
2,339	22,661	7,070	1,378	0	0	0
6,440	24,155	6,580	535	0	0	0
2,912	19,045	5,779	215	370	0	0
136	3,067	1,286	0	0	0	724

1) 1997.12월까지는 사육규모 100마리 이상인 사육가구수임.

13.젓소 연령별.성별 마리수

	합 계			1 세 미	
	계	암 컷	수 컷	계	암 컷
1994.12	552,139	552,139	0	126,451	126,451
1995.12	553,467	553,467	0	121,234	121,234
1996.12	551,493	551,493	0	123,964	123,964
1997.12	544,417	544,417	0	119,586	119,586
1998.12	538,913	538,913	0	114,803	114,803
1999.12	534,506	534,506	0	111,283	111,283
2000.12	543,708	543,708	0	112,284	112,284
2001.12	548,176	548,176	0	110,166	110,166
2002.12	543,587	543,587	0	114,820	114,820
2003.12	518,645	518,645	0	102,026	102,026
2004.12	497,261	497,261	0	98,649	98,649
2005.09	485,429	485,429	0	94,906	94,906
2005.12	478,865	478,865	0	96,328	96,328
서울	136	136	0	26	26
부산	765	765	0	152	152
대구	3,518	3,518	0	788	788
인천	4,418	4,418	0	867	867
광주	738	738	0	198	198
대전	153	153	0	29	29
울산	1,455	1,455	0	270	270
경기	186,397	186,397	0	37,562	37,562
강원	18,941	18,941	0	3,707	3,707
충북	25,221	25,221	0	4,929	4,929
충남	77,569	77,569	0	15,265	15,265
전북	36,718	36,718	0	8,029	8,029
전남	36,541	36,541	0	7,245	7,245
경북	48,383	48,383	0	10,082	10,082
경남	32,601	32,601	0	6,232	6,232
제주	5,311	5,311	0	947	947

단위:마리

만	1 - 2			2 세 이 상			
	수 컷	계	압 컷	수 컷	계	압 컷	수 컷
0	109,284	109,284	0	316,404	316,404	0	0
0	114,182	114,182	0	318,051	318,051	0	0
0	112,011	112,011	0	315,518	315,518	0	0
0	115,085	115,085	0	309,746	309,746	0	0
0	116,282	116,282	0	307,828	307,828	0	0
0	117,710	117,710	0	305,513	305,513	0	0
0	119,568	119,568	0	311,856	311,856	0	0
0	120,442	120,442	0	317,568	317,568	0	0
0	120,406	120,406	0	308,361	308,361	0	0
0	121,233	121,233	0	295,386	295,386	0	0
0	112,941	112,941	0	285,671	285,671	0	0
0	110,802	110,802	0	279,721	279,721	0	0
0	108,856	108,856	0	273,681	273,681	0	0
0	26	26	0	84	84	0	0
0	151	151	0	462	462	0	0
0	622	622	0	2,108	2,108	0	0
0	948	948	0	2,603	2,603	0	0
0	118	118	0	422	422	0	0
0	48	48	0	76	76	0	0
0	379	379	0	806	806	0	0
0	42,968	42,968	0	105,867	105,867	0	0
0	4,363	4,363	0	10,871	10,871	0	0
0	5,749	5,749	0	14,543	14,543	0	0
0	17,932	17,932	0	44,372	44,372	0	0
0	8,361	8,361	0	20,328	20,328	0	0
0	8,818	8,818	0	20,478	20,478	0	0
0	9,976	9,976	0	28,325	28,325	0	0
0	7,225	7,225	0	19,144	19,144	0	0
0	1,172	1,172	0	3,192	3,192	0	0

14.젓소 과거 3개월간 변동상황

	경산우 마리수	착유 마리수	증
			계
1994. 12	309,648	253,328	88,245
1995. 12	310,863	253,492	88,801
1996. 12	308,930	252,409	85,706
1997. 12	303,856	247,764	81,299
1998. 12	302,609	246,920	89,128
1999. 12	300,126	246,948	87,676
2000. 12	307,387	255,053	78,460
2001. 12	312,393	258,040	83,590
2002. 12	304,681	252,253	79,149
2003. 12	291,211	241,053	73,500
2004. 12	282,398	236,511	70,558
2005. 09	276,996	230,532	67,724
2005. 12	270,808	227,111	68,177
서울	84	70	33
부산	462	383	96
대구	2,077	1,693	523
인천	2,603	2,199	573
광주	419	373	74
대전	76	71	12
울산	786	608	207
경기	104,516	88,844	27,034
강원	10,730	8,953	2,395
충북	14,318	11,987	3,255
충남	44,263	37,210	10,138
전북	20,065	16,853	5,222
전남	20,303	16,761	5,158
경북	28,162	23,206	7,224
경남	18,904	15,634	5,595
제주	3,040	2,266	638

단위:마리

가		감 소		
생 산	구 입	계	폐 사	출 하
60,319	27,926	94,081	2,163	91,918
63,390	25,411	86,629	2,289	84,340
62,961	22,745	89,470	2,545	86,925
61,029	20,270	85,709	2,000	83,709
64,878	24,250	102,815	4,751	98,064
67,033	20,643	84,173	3,564	80,609
62,393	16,067	77,005	5,456	71,549
69,528	14,062	82,336	3,288	79,048
68,036	11,113	76,037	3,191	72,846
63,301	10,199	77,330	2,903	74,427
61,675	8,883	74,307	2,826	71,481
61,239	6,485	72,229	3,076	69,153
61,203	6,974	76,548	3,541	73,007
23	10	20	2	18
93	3	102	2	100
474	49	741	12	729
518	55	653	17	636
66	8	67	1	66
12	0	37	0	37
175	32	198	4	194
23,910	3,124	28,573	956	27,617
2,158	237	2,683	130	2,553
2,969	286	3,476	81	3,395
9,246	892	10,343	368	9,975
4,485	737	5,806	244	5,562
4,745	413	5,166	293	4,873
6,547	677	6,960	184	6,776
5,161	434	11,132	1,180	9,952
621	17	591	67	524

15. 돼지 사육 규모별 가구수

	합 계	1 - 4 마리	5 - 9	10 - 19	20 - 29	30 - 49
1994. 12	54,235	25,217	3,767	4,944	1,893	2,724
1995. 12	45,878	18,829	3,422	4,410	1,808	2,202
1996. 12	33,276	12,354	2,060	2,624	1,347	1,557
1997. 12	27,131	8,963	1,566	2,256	951	1,229
1998. 12	27,002	8,947	1,621	1,643	878	1,168
1999. 12	24,444	8,222	1,140	1,408	1,098	849
2000. 12	23,841	7,659	1,536	1,570	651	960
2001. 12	19,531	5,313	1,323	1,268	400	839
2002. 12	17,437	4,998	826	874	392	563
2003. 12	15,242	4,077	590	818	317	443
2004. 12	13,268	2,972	779	622	293	500
2005. 09	12,189	2,243	674	737	413	369
2005. 12	12,290	2,475	721	612	402	475
서울	0	0	0	0	0	0
부산	66	0	18	2	18	4
대구	147	37	33	17	0	0
인천	134	11	2	3	0	32
광주	24	0	5	1	2	4
대전	6	0	0	0	0	0
울산	56	1	4	0	0	0
경기	1,681	65	15	128	27	23
강원	557	107	33	59	42	13
충북	497	72	33	7	3	12
충남	1,794	266	99	122	60	18
전북	1,842	334	43	68	22	71
전남	1,817	490	206	52	171	91
경북	1,000	91	11	86	16	67
경남	2,423	1,001	217	67	35	139
제주	246	0	2	0	6	1

단위:가구

50 - 99	100 - 299	300 - 499	500 - 999	1,000 - 4,999	5,000 - 9,999	10,000마리 이 상	
3,962	6,150	2,544	2,244	742	31	17	
3,455	6,056	2,215	2,368	1,057	38	18	
2,534	5,169	1,960	2,373	1,231	43	24	
2,038	4,073	1,798	2,594	1,574	62	27	
2,259	4,047	1,823	2,684	1,843	62	27	
1,511	3,735	1,627	2,703	2,053	63	35	
1,498	3,366	1,628	2,633	2,211	94	35	
1,426	2,444	1,415	2,370	2,588	102	43	
1,212	2,217	1,275	2,135	2,776	122	47	
960	1,775	1,103	2,231	2,746	130	52	
738	1,686	892	1,918	2,682	128	58	
699	1,403	948	1,736	2,775	131	61	
619	1,452	876	1,707	2,755	133	63	
0	0	0	0	0	0	0	
3	9	2	9	1	0	0	
4	31	5	10	10	0	0	
10	24	6	27	18	1	0	
0	7	0	3	2	0	0	
1	3	0	1	1	0	0	
5	5	14	18	8	0	1	
59	136	203	449	538	29	9	
11	50	26	90	115	6	5	
13	33	36	121	156	6	5	
66	209	141	288	490	21	14	
306	440	80	154	301	17	6	
47	182	107	180	277	9	5	
19	122	55	155	346	22	10	
74	189	172	177	328	19	5	
1	12	29	25	164	3	3	

16. 돼지 사육 규모별 마리수

	합 계	1 - 4 마리	5 - 9	10 - 19	20 - 29	30 - 49
1994.12	5,955,429	38,951	25,961	65,117	44,808	103,587
1995.12	6,461,179	30,554	23,623	58,054	42,920	84,345
1996.12	6,515,773	19,521	14,371	34,491	31,246	59,754
1997.12	7,095,852	14,690	10,804	29,111	22,350	46,255
1998.12	7,543,777	14,596	10,667	21,819	20,081	44,374
1999.12	7,863,655	14,546	7,879	18,987	25,872	32,021
2000.12	8,214,369	12,970	9,959	20,214	15,768	37,534
2001.12	8,719,851	9,710	8,709	16,429	9,337	32,229
2002.12	8,974,403	9,560	5,831	11,230	9,512	21,266
2003.12	9,230,677	7,008	3,621	10,687	7,246	16,549
2004.12	8,908,456	5,275	5,351	8,650	6,753	18,866
2005.09	8,993,142	4,278	4,417	10,080	10,132	14,978
2005.12	8,961,505	4,599	4,840	8,319	9,617	18,411
서울	0	0	0	0	0	0
부산	10,864	0	90	24	488	170
대구	33,742	38	296	289	0	0
인천	64,155	15	12	41	0	1,481
광주	8,255	0	29	11	61	125
대전	2,925	0	0	0	0	0
울산	56,118	1	38	0	0	0
경기	1,808,771	134	104	2,013	669	960
강원	422,448	179	201	768	1,041	512
충북	513,432	201	233	80	69	350
충남	1,636,243	547	700	1,592	1,440	726
전북	965,888	480	286	974	511	2,638
전남	857,815	908	1,429	705	3,924	3,512
경북	1,106,513	188	100	1,091	359	2,683
경남	1,073,767	1,908	1,312	731	894	5,221
제주	400,569	0	10	0	161	33

단위:마리

50 - 99	100 - 299	300 - 499	500 - 999	1,000 - 4,999	5,000 - 9,999	10,000마리 이 상
276,135	1,097,758	995,972	1,519,627	1,277,083	223,443	286,987
248,678	1,094,754	866,658	1,651,591	1,778,858	275,329	305,815
179,490	960,198	769,084	1,665,460	2,079,719	292,210	410,229
143,396	749,423	718,383	1,849,187	2,638,351	423,485	450,417
158,029	757,920	711,339	1,897,396	3,099,803	436,550	371,203
105,184	668,597	636,237	1,909,800	3,529,079	434,637	480,816
102,901	579,371	637,312	1,855,068	3,819,868	629,293	494,111
106,170	457,187	548,613	1,701,293	4,511,772	689,957	628,445
99,508	396,418	499,732	1,536,765	4,902,290	807,462	674,829
74,723	332,982	430,302	1,642,026	5,057,413	870,827	777,293
57,504	339,120	353,307	1,402,434	5,018,593	852,493	840,110
56,103	282,314	373,266	1,278,031	5,206,917	875,837	876,789
45,430	293,273	342,874	1,257,740	5,184,769	883,407	908,226
0	0	0	0	0	0	0
216	1,840	795	6,098	1,143	0	0
236	5,478	1,790	6,151	19,464	0	0
693	4,409	2,541	19,500	30,436	5,027	0
0	780	0	2,163	5,086	0	0
75	453	0	985	1,412	0	0
486	1,032	5,085	11,598	13,658	0	24,220
4,632	25,831	81,644	316,440	1,064,719	182,385	129,240
924	8,774	10,402	66,643	205,562	37,594	89,848
771	6,715	13,083	91,363	289,028	41,075	70,464
5,145	40,857	55,991	219,690	983,178	146,625	179,752
20,886	90,527	30,480	119,895	514,145	116,710	68,356
3,502	36,842	38,783	135,679	488,971	60,893	82,667
1,392	26,552	22,363	111,031	641,322	151,807	147,625
6,386	40,309	68,036	131,336	626,639	118,515	72,480
86	2,874	11,881	19,168	300,006	22,776	43,574

17. 돼지 연령별, 성별 마리수

	합 계	2개월 미만	2 - 4	4 - 6	소 계
1994. 12	5,955,429	1,708,199	2,088,946	1,314,372	80,988
1995. 12	6,461,179	1,890,613	2,227,646	1,448,554	79,462
1996. 12	6,515,773	1,911,940	2,222,579	1,506,534	78,546
1997. 12	7,095,852	2,060,716	2,386,223	1,719,437	83,034
1998. 12	7,543,777	2,165,712	2,539,087	1,935,545	70,258
1999. 12	7,863,655	2,287,565	2,672,666	1,964,008	80,043
2000. 12	8,214,369	2,412,920	2,764,851	2,070,947	73,838
2001. 12	8,719,851	2,594,419	2,889,011	2,231,526	80,209
2002. 12	8,974,403	2,682,306	2,940,251	2,347,307	79,978
2003. 12	9,230,677	2,847,985	2,988,598	2,378,838	72,349
2004. 12	8,908,456	2,712,826	2,865,721	2,358,588	77,925
2005. 09	8,993,142	2,804,547	2,856,602	2,330,546	83,034
2005. 12	8,961,505	2,730,152	2,886,443	2,338,191	87,254
서울	0	0	0	0	0
부산	10,864	2,613	3,896	2,899	193
대구	33,742	9,973	11,153	8,632	297
인천	64,155	18,097	20,626	18,398	474
광주	8,255	2,756	2,254	2,140	140
대전	2,925	865	842	872	36
울산	56,118	18,061	19,867	11,789	398
경기	1,808,771	553,787	604,790	453,234	16,382
강원	422,448	122,906	132,821	119,197	3,898
충북	513,432	148,413	166,765	137,330	5,555
충남	1,636,243	507,863	534,884	411,020	13,139
전북	965,888	280,131	326,596	253,539	8,760
전남	857,815	276,941	259,696	221,073	7,987
경북	1,106,513	347,672	341,451	294,478	11,346
경남	1,073,767	316,373	335,318	297,904	14,899
제주	400,569	123,701	125,484	105,686	3,750

단위:마리

6 - 8			8 개 월 이 상		
압 컷	그중모돈용	수 컷	계	압 컷	수 컷
75,127	70,541	5,861	762,924	708,310	54,614
74,817	67,933	4,645	814,904	759,970	54,934
70,227	64,960	8,319	796,174	745,224	50,950
76,888	67,636	6,146	846,442	797,077	49,365
65,613	55,152	4,645	833,175	788,001	45,174
75,636	71,597	4,407	859,373	815,256	44,117
67,513	61,893	6,325	891,813	850,211	41,602
75,167	70,753	5,042	924,686	884,696	39,990
73,147	65,572	6,831	924,561	889,117	35,444
69,459	65,386	2,890	942,907	910,093	32,814
74,071	70,116	3,854	893,396	865,013	28,383
78,597	74,654	4,437	918,413	890,791	27,622
79,534	73,037	7,720	919,465	892,633	26,832
0	0	0	0	0	0
173	173	20	1,263	1,176	87
297	279	0	3,687	3,453	234
400	395	74	6,560	6,258	302
140	63	0	965	913	52
34	34	2	310	289	21
398	381	0	6,003	5,857	146
15,078	13,574	1,304	180,578	176,150	4,428
3,685	3,575	213	43,626	42,387	1,239
4,937	4,383	618	55,369	54,383	986
12,886	12,725	253	169,337	165,098	4,239
8,721	8,089	39	96,862	93,999	2,863
7,594	7,086	393	92,118	88,524	3,594
9,881	9,482	1,465	111,566	108,179	3,387
11,737	9,321	3,162	109,273	105,750	3,523
3,573	3,477	177	41,948	40,217	1,731

18. 돼지 과거 3개월간 변동상황

	증 가			감
	계	생 산	구 입	계
1994. 12	3,159,453	2,780,250	379,203	3,222,247
1995. 12	3,490,638	3,117,680	372,958	3,508,501
1996. 12	3,551,926	3,154,703	397,223	3,586,766
1997. 12	3,790,898	3,357,497	433,401	3,719,401
1998. 12	4,080,227	3,524,779	555,448	4,287,714
1999. 12	4,407,685	3,778,547	629,138	4,271,065
2000. 12	4,622,420	4,014,632	607,788	4,761,521
2001. 12	4,903,298	4,259,529	643,769	4,951,011
2002. 12	5,068,380	4,390,371	678,009	5,015,918
2003. 12	5,319,192	4,589,896	729,296	5,314,869
2004. 12	5,152,907	4,386,570	766,337	5,282,409
2005. 09	5,305,076	4,516,525	788,551	5,078,420
2005. 12	5,246,662	4,484,358	762,304	5,224,454
서울	0	0	0	0
부산	6,461	5,370	1,091	6,359
대구	17,390	16,662	728	17,620
인천	31,882	29,159	2,723	32,224
광주	3,495	3,474	21	3,443
대전	1,697	1,636	61	1,164
울산	38,346	34,220	4,126	23,125
경기	1,182,556	915,213	267,343	1,211,835
강원	228,241	199,682	28,559	226,925
충북	354,955	275,688	79,267	357,495
충남	956,473	844,566	111,907	948,401
전북	524,107	441,532	82,575	509,092
전남	491,403	459,365	32,038	481,035
경북	591,951	537,242	54,709	580,070
경남	607,790	520,420	87,370	626,370
제주	209,915	200,129	9,786	199,296

단위:마리

소		분 만 환 모 돈	입 신 모 돈		
폐 사	출 하		2,5,8,11	1,4,7,10	12,3,6,9
229,086	2,993,161	0	0	0	0
261,345	3,247,156	335,494	149,756	152,148	143,358
255,397	3,331,369	337,554	149,834	149,635	145,524
259,601	3,459,800	360,199	162,636	164,440	159,212
313,220	3,974,494	372,966	159,488	159,954	158,044
303,870	3,967,195	390,244	167,612	167,581	163,889
339,974	4,421,547	413,261	176,257	177,794	174,024
369,550	4,581,461	434,568	182,810	185,329	183,285
386,603	4,629,315	446,426	185,285	188,601	186,284
440,294	4,874,575	462,689	190,080	192,129	191,618
473,733	4,808,676	442,086	181,102	180,404	180,124
559,508	4,518,912	451,077	185,407	183,436	182,862
570,277	4,654,177	449,330	185,678	186,359	185,527
0	0	0	0	0	0
697	5,662	510	288	235	231
1,863	15,757	1,719	664	660	690
2,347	29,877	3,051	1,216	1,126	1,241
216	3,227	362	166	173	177
94	1,070	162	74	77	78
1,962	21,163	3,462	1,017	1,008	979
142,343	1,069,492	90,148	36,142	36,502	36,079
25,267	201,658	20,646	8,839	8,880	8,839
33,464	324,031	27,421	11,784	12,013	11,856
101,203	847,198	84,439	34,616	34,633	34,750
48,906	460,186	44,629	19,820	19,892	19,668
45,219	435,816	46,261	18,172	18,391	18,040
58,602	521,468	54,778	21,979	22,049	21,927
80,685	545,685	51,595	22,292	22,024	22,369
27,409	171,887	20,147	8,609	8,696	8,603

19.닭 사육 규모별 가구수

	합 계	1 - 499 마리	500 - 999	1,000 - 1,999	2,000 - 2,999	3,000 - 4,999
1994. 12	188,847	183,213	270	370	341	572
1995. 12	203,414	198,046	219	314	314	396
1996. 12	187,467	182,798	197	287	218	324
1997. 12	162,423	158,105	156	221	228	204
1998. 12	168,060	163,808	139	112	128	245
1999. 12	209,767	205,224	192	173	184	247
2000. 12	217,963	213,503	168	138	172	283
2001. 12	200,954	196,494	267	102	143	332
2002. 12	176,206	172,226	124	127	121	138
2003. 12	144,297	140,562	92	129	127	121
2004. 12	131,288	127,645	147	88	93	134
2005. 09	141,097	136,894	231	105	94	87
2005. 12	135,817	132,261	41	163	42	98
서울	9	9	0	0	0	0
부산	172	165	0	0	0	0
대구	891	882	0	0	0	0
인천	1,879	1,829	0	1	5	1
광주	981	971	2	0	2	0
대전	572	556	0	4	1	2
울산	487	472	0	0	1	1
경기	13,689	12,914	7	23	2	5
강원	15,663	15,509	1	7	1	1
충북	7,300	7,066	0	1	5	0
충남	13,701	13,195	4	0	5	13
전북	17,690	17,286	0	8	0	13
전남	25,643	25,347	8	6	0	5
경북	18,668	17,920	6	55	10	34
경남	18,383	18,107	9	57	10	21
제주	89	33	4	1	0	2

단위:가구

5,000 - 9,999	10,000 - 19,999 1)	20,000 - 29,999 2)	30,000 - 39,999 3)	40,000 - 49,999 4)	50,000 - 99,999 5)	100,000 - 199,999 6)	200,000 마리 이상 7)	
1,400	2,108	0	393	0	180	0	0	0
1,450	1,984	0	481	0	210	0	0	0
911	2,032	0	479	0	221	0	0	0
772	1,891	0	568	0	278	0	0	0
1,001	1,093	672	383	198	229	37	15	
984	1,154	615	429	233	268	41	23	
781	1,101	689	502	216	338	44	28	
648	1,157	650	489	256	352	39	25	
635	975	627	499	297	359	55	23	
620	834	579	515	245	392	60	21	
545	709	578	465	320	470	65	29	
586	703	690	621	403	571	83	29	
551	653	565	533	336	479	66	29	
0	0	0	0	0	0	0	0	0
2	3	1	1	0	0	0	0	0
1	3	1	1	2	1	0	0	0
16	7	7	6	5	0	2	0	0
1	1	1	0	0	2	1	0	0
1	6	2	0	0	0	0	0	0
2	4	2	1	0	3	1	0	0
113	164	159	98	81	94	19	10	
43	29	24	21	9	15	2	1	
25	57	49	43	18	30	3	3	
24	93	83	124	65	84	6	5	
18	68	72	87	39	88	10	1	
29	24	40	40	49	85	9	1	
250	130	78	69	48	54	8	6	
26	39	31	37	18	22	4	2	
0	25	15	5	2	1	1	0	

1997.12월 까지는 사육규모 1)에는 2)를, 3)에는 4)를, 5)에는 6)과 7)을 포함함.

20.닭 사육 규모별 마리수

	합 계	1 - 499 마리	500 - 999	1,000 - 1,999	2,000 - 2,999	3,000 - 4,999
1994.12	80,569,053	1,470,776	177,579	497,878	792,072	2,035,364
1995.12	85,799,729	1,657,648	132,368	417,163	688,572	1,473,774
1996.12	82,829,359	1,466,688	126,879	396,995	493,956	1,197,775
1997.12	88,251,130	1,260,026	91,968	300,258	530,687	781,488
1998.12	85,847,387	1,311,466	79,944	148,909	294,817	953,161
1999.12	94,587,267	1,876,115	122,358	220,309	414,713	926,735
2000.12	102,546,783	1,649,521	108,528	187,241	382,331	1,061,649
2001.12	102,392,943	1,543,390	172,292	140,787	338,296	1,216,555
2002.12	101,692,903	1,383,579	81,711	173,214	255,702	520,407
2003.12	99,018,605	1,207,379	56,694	162,889	286,605	448,458
2004.12	106,736,000	1,040,315	84,669	131,163	201,078	539,474
2005.09	127,716,071	1,488,128	130,666	137,580	225,563	341,151
2005.12	109,627,646	1,246,917	26,407	221,882	104,464	359,678
서울	152	152	0	0	0	0
부산	107,759	2,779	0	0	0	0
대구	261,945	15,355	0	0	0	0
인천	1,160,115	27,853	0	1,500	13,130	4,020
광주	284,655	6,905	1,350	0	4,600	0
대전	153,804	6,679	0	3,825	2,000	7,000
울산	508,025	5,625	0	0	2,800	4,200
경기	25,335,883	203,172	4,189	29,258	5,385	13,615
강원	4,367,176	151,208	500	13,109	2,000	4,000
충북	7,516,105	59,248	0	1,000	15,343	0
충남	18,414,205	137,466	3,222	0	13,681	42,951
전북	14,165,839	121,810	0	13,381	0	49,200
전남	12,480,937	183,931	4,170	7,518	0	15,000
경북	17,240,525	172,172	4,604	63,138	23,090	131,033
경남	6,409,172	151,404	6,266	88,053	22,435	80,959
제주	1,221,349	1,158	2,106	1,100	0	7,700

단위:마리

5,000 - 9,999	10,000 - 19,999 1)	20,000 - 29,999 2)	30,000 - 39,999 3)	40,000 - 49,999 4)	50,000 - 99,999 5)	100,000 - 199,999 6)	200,000 마리 이상 7)
9,864,104	34,070,160	0	14,091,436	0	17,569,684	0	0
10,893,612	32,816,817	0	17,513,740	0	20,206,035	0	0
6,807,579	33,474,308	0	17,266,289	0	21,598,890	0	0
5,664,569	32,093,650	0	20,522,684	0	27,005,800	0	0
7,300,500	14,830,996	15,575,875	12,680,917	8,529,379	14,209,653	4,904,700	5,027,070
7,155,068	16,082,234	14,550,963	14,097,464	10,065,377	16,634,348	5,377,813	7,063,770
5,593,430	15,718,999	16,222,491	16,555,772	9,330,000	21,208,538	5,557,757	8,970,526
4,680,743	16,005,683	15,448,244	16,146,740	11,002,173	22,395,270	5,249,152	8,053,618
4,687,991	13,567,022	14,900,214	16,429,946	12,838,670	22,799,830	6,904,283	7,150,334
4,659,049	11,326,188	13,813,100	17,064,446	10,592,807	24,717,772	7,816,095	6,867,123
4,399,811	10,061,248	13,784,555	15,567,481	13,879,944	29,687,340	8,218,712	9,140,210
4,409,280	10,174,892	16,593,159	20,719,771	17,514,093	36,611,496	10,385,539	8,984,753
4,284,079	9,239,465	13,307,103	17,832,746	14,676,172	30,983,087	8,427,525	8,918,121
0	0	0	0	0	0	0	0
15,000	30,980	20,000	39,000	0	0	0	0
8,000	33,000	24,400	35,000	94,190	52,000	0	0
129,458	106,634	170,100	214,420	213,000	0	280,000	0
8,800	13,000	20,000	0	0	125,000	105,000	0
6,300	76,000	52,000	0	0	0	0	0
12,000	56,800	41,700	38,000	0	212,000	134,900	0
887,353	2,299,697	3,689,710	3,305,326	3,541,344	6,091,082	2,542,811	2,722,941
298,484	460,768	594,450	693,048	403,390	996,219	213,000	537,000
205,273	737,265	1,172,499	1,420,017	800,460	1,974,610	383,650	746,740
195,394	1,445,715	2,038,476	4,181,240	2,828,304	5,213,546	720,610	1,593,600
118,555	911,931	1,621,260	2,851,130	1,690,462	5,482,910	1,105,200	200,000
220,071	356,813	980,069	1,305,995	2,159,390	5,646,980	1,199,000	402,000
1,985,412	1,819,372	1,802,735	2,338,480	2,060,105	3,578,530	1,058,354	2,203,500
193,979	540,385	740,484	1,239,790	798,167	1,529,910	505,000	512,340
0	351,105	339,220	171,300	87,360	80,300	180,000	0

1997.12월까지는 사육규모 1)에는 2)를, 3)에는 4)를, 5)에는 6)과 7)을 포함함.

21. 닭 월령별.용도별 마리수

	월 령 별			
	합 계	3 개월미만	3 - 6	6 개월이상
1994. 12	80,569,053	37,955,320	6,894,633	35,719,100
1995. 12	85,799,729	39,675,356	7,186,201	38,938,172
1996. 12	82,829,359	36,452,759	6,928,169	39,448,431
1997. 12	88,251,130	41,676,681	7,541,548	39,032,901
1998. 12	85,847,387	42,599,791	6,633,119	36,614,477
1999. 12	94,587,267	44,859,106	9,689,449	40,038,712
2000. 12	102,546,783	54,467,783	7,721,350	40,357,650
2001. 12	102,392,943	53,487,619	8,015,356	40,889,968
2002. 12	101,692,903	51,980,805	8,628,080	41,084,018
2003. 12	99,018,605	51,502,113	7,511,427	40,005,065
2004. 12	106,736,000	57,994,633	8,227,765	40,513,602
2005. 09	127,716,071	73,669,118	9,625,388	44,421,565
2005. 12	109,627,646	56,280,880	8,056,385	45,290,381
서울	152	5	35	112
부산	107,759	94,034	11,262	2,463
대구	261,945	14,307	8,929	238,709
인천	1,160,115	790,793	17,540	351,782
광주	284,655	234,707	7,031	42,917
대전	153,804	81,418	14,897	57,489
울산	508,025	57,131	127,760	323,134
경기	25,335,883	10,836,037	2,088,704	12,411,142
강원	4,367,176	1,483,107	434,041	2,450,028
충북	7,516,105	5,016,800	427,672	2,071,633
충남	18,414,205	10,563,799	1,180,270	6,670,136
전북	14,165,839	10,467,290	567,783	3,130,766
전남	12,480,937	8,307,089	579,973	3,593,875
경북	17,240,525	5,865,821	1,801,377	9,573,327
경남	6,409,172	2,072,152	697,019	3,640,001
제주	1,221,349	396,390	92,092	732,867

단위:마리

용		도		별					
종	계	산	란	계	육	계	검	용	계
	4,966,778		44,042,147		30,243,107				1,317,021
	4,881,050		46,334,112		33,075,205				1,509,362
	4,795,485		46,334,520		30,380,618				1,318,736
	4,498,520		48,190,182		34,427,104				1,135,324
	4,099,909		45,923,438		34,671,119				1,152,921
	4,397,580		51,933,970		36,557,865				1,697,852
	4,939,879		51,075,781		45,000,255				1,530,868
	5,505,997		49,799,834		45,659,643				1,427,469
	5,254,922		50,191,010		45,004,883				1,242,088
	4,798,423		48,350,700		44,803,165				1,066,317
	4,234,288		51,418,574		50,121,689				961,449
	5,569,891		55,017,352		65,828,515				1,300,313
	4,715,612		53,391,534		50,421,787				1,098,710
	0		0		0				152
	0		20,480		84,500				2,779
	52,300		194,590		0				15,055
	14,500		333,460		786,480				25,675
	0		43,150		234,600				6,905
	14,300		53,000		80,988				5,516
	0		495,400		7,000				5,625
	1,607,047		14,211,752		9,378,931				138,153
	93,910		2,917,004		1,210,569				145,693
	332,549		2,974,203		4,150,905				58,448
	1,344,365		7,174,353		9,784,403				111,084
	802,870		3,163,161		10,092,792				107,016
	147,800		4,098,034		8,059,651				175,452
	241,440		12,402,594		4,444,323				152,165
	60,331		4,379,112		1,821,895				147,834
	4,200		931,241		284,750				1,158

22.산란계 사육 규모별 가구수

	합 계	1 - 499 마리	500 - 999	1,000 - 1,999	2,000 - 2,999	3,000 - 4,999
1994.12	2,971	89	103	194	171	310
1995.12	2,859	120	69	168	179	236
1996.12	2,652	132	83	110	111	180
1997.12	2,460	132	66	131	106	136
1998.12	2,685	145	50	84	95	191
1999.12	2,899	150	68	66	155	189
2000.12	2,601	123	80	64	87	242
2001.12	2,394	85	90	58	93	139
2002.12	2,317	78	24	65	93	127
2003.12	2,129	74	33	68	35	108
2004.12	2,043	35	74	70	32	94
2005.09	2,364	323	22	48	82	66
2005.12	2,310	285	27	105	18	73
서울	0	0	0	0	0	0
부산	2	0	0	0	0	0
대구	8	0	0	0	0	0
인천	20	0	0	0	0	1
광주	5	0	2	0	0	0
대전	4	0	0	0	0	0
울산	13	0	0	0	0	0
경기	613	167	4	12	0	0
강원	91	2	0	6	1	1
충북	105	0	0	0	1	0
충남	245	42	0	0	1	13
전북	153	8	0	0	0	12
전남	141	7	7	4	0	1
경북	656	59	5	29	10	27
경남	217	0	8	53	4	18
제주	37	0	1	1	1	0

단위:가구

5,000 - 9,999	10,000 - 19,999 1)	20,000 - 29,999 2)	30,000 - 39,999 3)	40,000 - 49,999 4)	50,000 - 99,999 5)	100,000 - 199,999 6)	200,000 마리 이상 7)	
799	994	0	189	0	122	0	0	
818	912	0	213	0	144	0	0	
629	1,071	0	203	0	133	0	0	
500	994	0	230	0	165	0	0	
803	653	279	162	69	113	29	12	
808	767	263	178	80	125	31	19	
642	617	296	196	77	124	28	25	
533	687	253	184	102	118	31	21	
552	636	286	180	100	118	37	21	
578	529	251	182	82	132	37	20	
486	488	268	180	105	151	33	27	
493	484	311	194	119	155	40	27	
485	497	301	199	99	159	34	28	
0	0	0	0	0	0	0	0	
1	1	0	0	0	0	0	0	
1	3	1	1	2	0	0	0	
10	3	2	1	3	0	0	0	
1	1	1	0	0	0	0	0	
0	4	0	0	0	0	0	0	
2	4	2	1	0	3	1	0	
106	104	83	44	31	40	12	10	
5	27	16	15	6	11	0	1	
22	41	14	9	1	14	1	2	
15	67	39	22	11	26	4	5	
18	54	31	19	1	7	2	1	
27	20	26	18	12	15	3	1	
251	116	62	35	18	31	7	6	
26	32	19	29	12	11	3	2	
0	20	5	5	2	1	1	0	

1997.12월까지는 사육규모 1)에는 2)를, 3)에는 4)를, 5)에는 6)과 7)을 포함함.

23.산란계 사육 규모별 마리수

	합 계	1 - 499 마리	500 - 999	1,000 - 1,999	2,000 - 2,999	3,000 - 4,999
1994. 12	44,042,147	23,846	74,372	271,281	405,753	1,130,248
1995. 12	46,334,112	33,219	43,766	234,194	398,148	876,326
1996. 12	46,334,520	33,146	55,202	158,906	248,803	667,246
1997. 12	48,190,182	34,974	44,622	178,564	252,861	522,608
1998. 12	45,923,438	32,379	29,663	118,454	227,374	752,282
1999. 12	51,933,970	40,354	43,978	91,757	341,456	728,570
2000. 12	51,075,781	40,097	57,388	88,120	205,577	956,201
2001. 12	49,799,834	22,986	63,087	85,177	219,864	546,525
2002. 12	50,191,010	18,562	14,046	92,540	197,859	476,836
2003. 12	48,350,700	20,888	24,002	97,312	89,505	409,014
2004. 12	51,418,574	8,265	38,894	107,535	75,280	391,081
2005. 09	55,017,352	88,653	17,393	68,789	194,498	263,485
2005. 12	53,391,534	72,862	17,307	149,165	42,715	272,020
서울	0	0	0	0	0	0
부산	20,480	0	0	0	0	0
대구	194,590	0	0	0	0	0
인천	333,460	0	0	0	0	4,020
광주	43,150	0	1,350	0	0	0
대전	53,000	0	0	0	0	0
울산	495,400	0	0	0	0	0
경기	14,211,752	42,082	2,036	14,621	0	0
강원	2,917,004	680	0	12,109	2,000	4,000
충북	2,974,203	0	0	0	2,800	0
충남	7,174,353	8,388	0	0	2,000	42,951
전북	3,163,161	2,361	0	0	0	46,200
전남	4,098,034	1,838	3,670	5,318	0	4,000
경북	12,402,594	17,513	4,084	33,114	23,090	101,600
경남	4,379,112	0	5,661	82,903	10,325	69,249
제주	931,241	0	506	1,100	2,500	0

단위:마리

5,000 - 9,999	10,000 - 19,999 1)	20,000 - 29,999 2)	30,000 - 39,999 3)	40,000 - 49,999 4)	50,000 - 99,999 5)	100,000 - 199,999 6)	200,000 마리 이상 7)
5,804,857	15,806,288	0	6,990,298	0	13,535,204	0	0
6,231,445	15,002,010	0	7,966,755	0	15,548,249	0	0
4,830,884	17,031,298	0	7,554,575	0	15,754,460	0	0
3,726,277	16,269,114	0	8,396,294	0	18,764,868	0	0
5,836,863	8,832,050	6,476,796	5,399,942	2,995,643	7,360,152	3,983,770	3,878,070
5,875,514	10,781,294	6,334,350	5,940,923	3,449,777	8,058,644	4,235,473	6,011,880
4,743,202	8,844,949	6,957,978	6,505,758	3,379,930	8,052,228	3,503,827	7,740,526
3,864,698	9,523,882	6,093,094	6,095,428	4,440,323	7,897,660	4,196,952	6,750,158
4,121,049	8,601,454	6,792,595	6,059,424	4,350,050	7,964,238	4,766,723	6,735,634
4,417,774	7,334,181	6,074,921	6,055,236	3,573,607	8,685,832	4,954,105	6,614,323
3,885,706	6,904,427	6,314,969	6,016,512	4,555,406	9,998,717	4,491,472	8,630,310
3,775,875	6,965,199	7,452,609	6,534,375	5,233,493	10,584,991	5,490,539	8,347,453
3,791,561	6,960,931	7,050,873	6,646,849	4,384,795	10,735,560	4,616,975	8,649,921
0	0	0	0	0	0	0	0
9,500	10,980	0	0	0	0	0	0
8,000	33,000	24,400	35,000	94,190	0	0	0
68,270	40,400	55,800	36,970	128,000	0	0	0
8,800	13,000	20,000	0	0	0	0	0
0	53,000	0	0	0	0	0	0
12,000	56,800	41,700	38,000	0	212,000	134,900	0
833,816	1,445,557	1,937,916	1,492,786	1,350,574	2,700,312	1,669,111	2,722,941
39,450	426,768	389,240	502,248	269,590	733,919	0	537,000
184,973	534,540	334,410	303,430	46,210	987,300	100,000	480,540
118,335	1,055,916	938,980	727,810	489,554	1,690,409	506,410	1,593,600
118,555	683,155	705,060	599,630	47,500	492,500	268,200	200,000
203,471	289,213	604,269	591,155	541,800	988,300	465,000	400,000
1,992,412	1,602,672	1,409,745	1,185,530	782,970	2,108,010	938,354	2,203,500
193,979	438,075	459,033	962,990	547,047	742,510	355,000	512,340
0	277,855	130,320	171,300	87,360	80,300	180,000	0

1997.12월까지는 사육규모 1)에는 2)를, 3)에는 4)를, 5)에는 6)과 7)을 포함함.

24.육계 사육 규모별 가구수

	합 계	1 - 499 마리	500 - 999	1,000 - 1,999	2,000 - 2,999	3,000 - 4,999
1994. 12	2,740	317	167	162	153	180
1995. 12	2,544	258	136	144	103	111
1996. 12	2,060	279	101	123	105	93
1997. 12	1,916	227	56	118	69	34
1998. 12	1,821	355	69	18	17	40
1999. 12	1,895	332	119	85	31	47
2000. 12	2,013	266	70	65	99	55
2001. 12	2,154	252	170	38	41	187
2002. 12	1,963	437	94	57	23	21
2003. 12	1,611	193	32	33	70	12
2004. 12	1,607	146	46	18	60	28
2005. 09	2,170	273	146	52	8	16
2005. 12	1,575	226	10	57	17	18
서울	0	0	0	0	0	0
부산	5	0	0	0	0	0
대구	0	0	0	0	0	0
인천	36	8	0	0	5	0
광주	5	0	0	0	2	0
대전	16	4	0	4	1	2
울산	2	0	0	0	1	1
경기	337	66	3	11	2	0
강원	77	14	1	1	0	1
충북	111	2	0	1	0	0
충남	298	49	0	0	0	0
전북	270	41	0	8	0	1
전남	179	24	1	1	0	4
경북	155	10	1	26	0	6
경남	65	8	1	4	6	3
제주	19	0	3	1	0	0

단위:가구

5,000 - 9,999	10,000 - 19,999 1)	20,000 - 29,999 2)	30,000 - 39,999 3)	40,000 - 49,999 4)	50,000 - 99,999 5)	100,000 - 199,999 6)	200,000 마리 이상 7)	
520	1,012	0	190	0	39	0	0	
546	940	0	251	0	55	0	0	
205	819	0	256	0	79	0	0	
227	764	0	321	0	100	0	0	
144	369	365	208	121	107	6	2	
124	311	324	231	147	134	6	4	
86	377	365	283	134	198	12	3	
97	356	357	285	143	220	5	3	
64	237	302	293	190	229	15	1	
33	240	255	320	153	250	19	1	
61	154	287	268	206	303	29	1	
74	136	353	403	277	392	39	1	
58	99	213	313	235	300	28	1	
0	0	0	0	0	0	0	0	
1	2	1	1	0	0	0	0	
0	0	0	0	0	0	0	0	
6	3	5	5	2	0	2	0	
0	0	0	0	0	2	1	0	
1	3	1	0	0	0	0	0	
0	0	0	0	0	0	0	0	
1	42	60	50	50	48	4	0	
38	1	7	6	2	4	2	0	
2	8	31	32	16	16	2	1	
7	11	31	93	54	52	1	0	
0	4	28	64	38	78	8	0	
2	1	12	21	38	69	6	0	
0	12	17	33	29	20	1	0	
0	7	10	8	6	11	1	0	
0	5	10	0	0	0	0	0	

1997.12월까지는 사육규모 1)에는 2)를, 3)에는 4)를, 5)에는 6)과 7)을 포함함.

25. 육계 사육 규모별 마리수

	합 계	1 - 499 마리	500 - 999	1,000 - 1,999	2,000 - 2,999	3,000 - 4,999
1994.12	30,243,107	90,904	104,245	207,093	340,720	636,830
1995.12	33,075,205	79,254	81,416	187,292	214,405	395,734
1996.12	30,380,618	79,440	62,840	172,267	245,379	359,922
1997.12	34,427,104	63,414	28,933	168,608	155,225	126,283
1998.12	34,671,119	92,192	39,099	18,274	35,802	142,553
1999.12	36,557,865	98,754	72,874	101,492	77,107	154,141
2000.12	45,000,255	77,498	38,941	87,288	205,450	191,594
2001.12	45,659,643	72,115	106,161	47,892	95,384	639,602
2002.12	45,004,883	105,106	60,843	72,615	45,938	69,041
2003.12	44,803,165	50,851	16,668	38,750	142,639	39,800
2004.12	50,121,689	41,321	25,833	23,330	121,008	108,705
2005.09	65,828,515	81,101	80,352	59,683	18,750	59,945
2005.12	50,421,787	69,905	5,878	70,027	40,025	65,833
서울	0	0	0	0	0	0
부산	84,500	0	0	0	0	0
대구	0	0	0	0	0	0
인천	786,480	2,182	0	0	13,130	0
광주	234,600	0	0	0	4,600	0
대전	80,988	863	0	3,825	2,000	7,000
울산	7,000	0	0	0	2,800	4,200
경기	9,378,931	22,979	2,153	13,647	5,385	0
강원	1,210,569	4,835	500	1,000	0	4,000
충북	4,150,905	800	0	1,000	0	0
충남	9,784,403	14,475	0	0	0	0
전북	10,092,792	12,439	0	13,381	0	3,000
전남	8,059,651	6,641	500	1,000	0	11,000
경북	4,444,323	2,491	520	30,024	0	24,933
경남	1,821,895	2,200	605	5,150	12,110	11,700
제주	284,750	0	1,600	1,000	0	0

단위:마리

5,000 - 9,999	10,000 - 19,999 1)	20,000 - 29,999 2)	30,000 - 39,999 3)	40,000 - 49,999 4)	50,000 - 99,999 5)	100,000 - 199,999 6)	200,000 마리 이상 7)
3,467,910	16,478,375	0	6,546,440	0	2,370,590	0	0
4,018,619	15,580,250	0	8,940,745	0	3,577,490	0	0
1,417,031	14,142,755	0	9,009,474	0	4,891,510	0	0
1,567,205	13,701,936	0	11,504,640	0	7,110,860	0	0
1,078,843	5,076,100	8,369,116	6,843,365	5,172,905	6,153,870	719,000	930,000
860,974	4,231,351	7,548,530	7,497,472	6,346,540	7,912,840	655,100	1,000,690
567,443	5,441,948	8,614,363	9,287,920	5,729,380	12,064,500	1,463,930	1,230,000
680,808	4,860,845	8,432,316	9,390,620	6,092,780	13,535,260	605,200	1,100,660
418,434	3,407,643	7,177,473	9,503,840	8,186,000	14,068,550	1,689,400	200,000
182,167	3,020,078	6,147,702	10,568,200	6,574,230	15,421,980	2,347,300	252,800
523,814	2,171,227	6,932,576	8,977,204	8,930,488	18,635,663	3,347,420	283,100
474,577	2,028,791	8,490,440	13,384,561	11,972,000	24,521,215	4,372,800	284,300
426,895	1,413,640	5,071,495	10,453,060	10,203,377	19,046,602	3,288,850	266,200
0	0	0	0	0	0	0	0
5,500	20,000	20,000	39,000	0	0	0	0
0	0	0	0	0	0	0	0
61,188	53,230	114,300	177,450	85,000	0	280,000	0
0	0	0	0	0	125,000	105,000	0
6,300	37,000	24,000	0	0	0	0	0
0	0	0	0	0	0	0	0
5,000	587,417	1,390,230	1,685,840	2,192,770	3,016,510	457,000	0
259,034	11,000	175,300	190,800	88,800	262,300	213,000	0
14,300	101,816	742,369	1,049,210	704,250	987,310	283,650	266,200
58,973	164,417	785,876	3,131,220	2,338,750	3,181,492	109,200	0
0	58,000	636,500	2,108,600	1,642,962	4,780,910	837,000	0
16,600	19,000	325,800	679,840	1,662,590	4,602,680	734,000	0
0	186,200	418,720	1,121,300	1,237,135	1,303,000	120,000	0
0	102,310	229,500	269,800	251,120	787,400	150,000	0
0	73,250	208,900	0	0	0	0	0

1997.12월까지는 사육규모 1)에는 2)를, 3)에는 4)를, 5)에는 6)과 7)을 포함함.

26. 닭 계란생산량 및 닭고기 소비량

단위:마리

	1 일 계란생산량(개)	과거 3개월간 판매 및 소비량		
		계	브로일러	성계(폐계)
1994. 12	24,193,884	35,309,495	25,011,657	10,297,838
1995. 12	26,327,452	39,657,747	27,425,577	12,232,170
1996. 12	26,487,587	38,629,738	27,551,858	11,077,880
1997. 12	27,057,942	37,637,987	26,709,363	10,928,624
1998. 12	25,766,159	39,215,315	27,090,355	12,124,960
1999. 12	28,642,738	46,628,746	33,467,535	13,161,211
2000. 12	28,651,506	49,674,671	37,922,547	11,752,124
2001. 12	29,282,631	54,652,823	41,230,968	13,421,855
2002. 12	29,673,347	53,143,596	39,227,922	13,915,674
2003. 12	29,568,910	58,420,666	47,340,919	11,079,747
2004. 12	29,360,972	60,902,278	50,066,363	10,835,915
2005.09	31,889,562	103,155,925	89,929,582	13,226,343
2005. 12	31,047,241	70,233,836	58,969,035	11,264,801
서울	0	222	0	222
부산	0	75,344	52,000	23,344
대구	176,714	208,706	106,000	102,706
인천	224,260	907,959	829,803	78,156
광주	29,650	488,989	473,472	15,517
대전	30,500	115,512	56,303	59,209
울산	353,000	72,074	0	72,074
경기	8,371,365	18,484,561	15,122,174	3,362,387
강원	1,671,290	2,769,445	1,534,385	1,235,060
충북	1,342,646	4,731,850	4,307,749	424,101
충남	4,399,937	10,657,464	9,177,088	1,480,376
전북	1,833,707	9,192,158	8,492,078	700,080
전남	2,391,001	9,454,501	8,676,700	777,801
경북	6,987,739	7,736,938	5,913,222	1,823,716
경남	2,684,492	4,807,400	3,847,248	960,152
제주	550,940	530,713	380,813	149,900

II. 조사개요

1. 조사시점 및 기간

- 조사시점 : 2005년 12월 1일 기준
- 조사기간 : 2005. 12. 1 ~ 12.15 (15일간)

2. 표본설계 및 표본수

- '00년 인구주택총조사구 중 가축사육가구가 있는 40,741개를 모집단으로 하여 시·도 단위 지역통계로 생산하도록 설계
- 가축 사육 규모에 따라 2 ~ 18개 층으로 구분하여 4,494개 표본조사구 추출
- 목표오차 : 전국 2%, 도 3%, 특별시·광역시 5% 이내
- 가축사육규모가 점차 규모화·전업화 됨에 따라 전수조사 규모 일부 조정

< 전수조사 규모 >

	한·육우		젓소	돼지	닭
	한우	육우			
서울	20	20	30	500	10,000
부산	20	20	20	400	5,000
대구	25	30	50	250	10,000
인천	60	30	40	700	18,000
광주	20	20	20	300	10,000
대전	30	40	20	200	3,000
울산	50	15	40	600	6,000
경기	60	80	60	1,100	30,000
강원	60	25	35	700	15,000
충북	90	120	40	800	20,000
충남	300	80	50	1,000	25,000
전북	120	40	40	600	18,000
전남	300	40	45	500	25,000
경북	200	40	40	1,100	11,000
경남	180	40	45	800	18,000
제주	35	30	40	1,000	10,000

3. 조사대상

- 한·육우(한우, 육우), 젓소, 돼지, 닭(종계, 산란계, 육계, 겸용계)

4. 조사항목

- 사육규모별 가구수·마리수, 연(월)령별·성별 마리수, 번식·비육별 마리수
- 과거 3개월간 변동상황(생산, 구입, 폐사, 출하, 계란생산량, 닭고기소비량, 착유우, 경산우, 분만·임신모돈 등)

5. 조사방법

- 표본조사와 전수조사를 병행 실시하여 합산
 - 표본조사 : 가축통계 4,494개 표본조사구에서 전수조사 규모미만 모든 가축사육가구 조사
 - 전수조사 : 시·도별로 일정 규모이상 가축을 사육하는 전가구 조사

6. 가축통계조사 용어해설

가. 한·육우(韓·肉牛)

- 한우 : 우리나라 재래종의 고유한 특성을 가진 소
- 육우 : 한우와 젓소 암컷을 제외한 모든 소(교잡우 포함)

나. 젓소(乳牛)

- 젓(우유)을 얻기 위하여 사육하는 소로서 홀스타인, 저지, 건지, 기타 유용종의 암컷을 말함(수컷은 육우에 포함 조사)
 - 경산우(經産牛) : 한번이라도 분만을 경험한 건유우(乾乳牛)와 착유우
 - 착유우(搾乳牛) : 조사시점을 기준하여 젓을 짜고 있는 젓소

다. 닭

- 사육자의 사육목적에 따라 종계, 산란계, 육계로 구분하여 조사. 단, 애완용 닭은 조사에서 제외
 - 종 계 : 병아리 부화용 종란을 채취하기 위하여 기르는 닭
 - 산란계 : 계란(식용)을 생산하기 위하여 기르는 닭
 - 육 계 : 고기를 이용할 목적으로 기르는 닭(토종닭 포함)
 - 겸용계 : 닭 사육농가 중 200수미만의 사육규모는 사육자의 사육목적과 관계없이 겸용계로 간주함

라. 과거 3개월간 변동상황

- 한·육우, 젓소, 돼지는 조사시점을 기준하여 과거 3개월간 당해 조사가구에서 생산, 구입, 폐사, 출하한 총 마리수 조사
 - 생산 : 사산한 것을 제외한 분만된 마리수를 말하며, 분만 후 죽은 경우 생산과 폐사로 모두 조사함
 - 구입 : 사육가구가 매입, 증여 받은 것 등 외부에서 들어온 총 마리수
 - 폐사 : 사육가구에서 사육도중(분만 또는 구입직후 포함) 질병 또는 기타 사유로 죽은 마리수
 - 출하 : 사육가구에서 사육 또는 생산한 가축을 판매, 증여, 자가도축 등으로 감소된 마리수

※ 가축상인이 단순히 매매차익금을 노리고 매입한 후 단시일 내에 판매한 것은 구입 및 출하마리수에서 제외

- 1일 계란생산량 : 최근의 1일 평균 식용계란 생산량
- 닭고기 소비량도 조사시점을 기준하여 과거 3개월간 당해 조사가구 조사
 - 브로일러 : 육계로 판매할 목적으로 사육하는 5개월 미만의 닭으로써 부화장 등에서 출하할 목적으로 일시적으로 사육하는 닭은 제외
 - 성계(폐계) : 성계는 부화후 5개월 이상된 닭을 말하며 폐계라 함은 산란계(종계포함)가 노화 등의 사유로 사육목적에 부적합하여 처분한 것

7. 가축통계조사현황(2005. 12)

구 분	모집단 조사구수	총	표본 조사구수	총 조사가구수		
				계	표본조사	전수조사
서울	68	2	11	27	21	6
부산	298	6	54	251	198	53
대구	508	10	86	1,028	796	232
인천	490	7	108	1,086	852	234
광주	333	6	46	448	377	71
대전	262	5	47	403	350	53
울산	513	10	80	1,264	1,167	97
경기	5,762	15	737	9,516	7,080	2,436
강원	2,919	12	321	6,724	5,914	810
충북	2,693	10	383	5,629	4,795	834
충남	4,874	18	578	9,332	7,738	1,594
전북	3,681	10	412	8,452	7,044	1,408
전남	5,928	15	478	9,065	7,914	1,151
경북	6,567	15	606	10,835	9,363	1,472
경남	5,186	12	450	8,440	7,467	973
제주	659	10	97	855	421	434
계	40,741		4,494	73,355	61,497	11,858
한·육우				38,289	36,170	2,119
젖소				6,149	1,811	4,338
돼지				6,509	3,108	3,401
닭				22,408	20,408	2,000

8. 표본오차

	한·육우	젖소	돼지	닭
추정치	1,818,549	478,865	8,961,505	109,627,646
표준오차	27,783	7,176	71,155	936,350
상대표준오차	1.528	1.498	0.794	0.854
신뢰구간	1,764,086	464,805	8,822,042	107,792,655
	~ 1,873,012	~ 492,925	~ 9,100,968	~ 111,462,637

Ⅲ. 부 록

1. 가격동향

□ 한우

(단위 : 천원/두)

구분	큰 소(500Kg, ♂)					큰 소(500Kg, ♀)				
	'01	'02	'03	'04	'05	'01	'02	'03	'04	'05
12	2,900	4,531	4,300	4,041	3,740	2,980	4,565	4,571	5,076	4,106
1	2,807	4,252	3,980	3,955	3,520	2,985	4,467	4,600	5,119	4,022
2	2,743	3,964	3,798	3,625	3,563	2,964	4,304	4,647	4,858	4,036
평균	2,817	4,249	4,026	3,874	3,608	2,976	4,445	4,606	5,018	4,055
3	2,680	3,449	3,697	3,452	3,605	2,974	4,048	4,716	4,690	4,175
4	2,691	3,209	3,622	3,177	3,634	3,009	3,864	4,773	4,445	4,215
5	2,665	3,426	3,627	2,925	3,648	3,058	4,003	4,880	4,087	4,220
평균	2,679	3,361	3,649	3,185	3,629	3,014	3,972	4,790	4,407	4,203
6	2,715	휴장	3,666	2,917	3,695	3,120	휴장	4,898	3,944	4,223
7	3,034	3,652	3,934	3,374	3,799	3,373	4,050	4,886	4,114	4,259
8	3,344	3,869	4,120	3,567	4,055	3,649	4,117	4,900	4,181	4,435
평균	3,031	3,761	3,907	3,286	3,850	3,381	4,084	4,895	4,080	4,306
9	3,585	4,026	4,129	3,659	4,274	3,857	4,144	4,911	4,155	4,669
10	3,953	4,246	4,145	3,872	4,462	4,030	4,219	4,949	4,198	4,992
11	4,618	4,419	4,122	3,877	4,135	4,539	4,572	5,011	4,169	4,949
평균	4,052	4,230	4,132	3,803	4,290	4,142	4,312	4,957	4,174	4,870
평균	3,145	3,913	3,928	3,537	3,844	3,378	4,214	4,812	4,420	4,359

(단위 : 천원/두)

구분	수송아지					암송아지				
	'01	'02	'03	'04	'05	'01	'02	'03	'04	'05
12	1,339	2,098	2,452	2,659	2,059	1,191	1,978	2,520	3,667	3,033
1	1,335	2,098	2,466	2,731	2,037	1,191	1,973	2,567	3,792	2,877
2	1,426	2,150	2,506	2,573	2,131	1,297	2,061	2,686	3,601	2,920
평균	1,367	2,115	2,475	2,654	2,076	1,226	2,004	2,591	3,687	2,943
3	1,500	2,134	2,582	2,427	2,216	1,416	2,094	2,864	3,487	3,037
4	1,581	2,079	2,591	2,250	2,316	1,519	2,057	2,990	3,264	3,219
5	1,640	2,163	2,630	1,998	2,343	1,607	2,146	3,211	2,751	3,294
평균	1,574	2,125	2,601	2,225	2,292	1,514	2,099	3,022	3,167	3,183
6	1,732	휴장	2,651	2,068	2,409	1,731	휴장	3,343	2,874	3,372
7	1,855	2,315	2,607	2,205	2,410	1,855	2,325	3,365	3,168	3,414
8	1,876	2,319	2,616	2,165	2,461	1,847	2,360	3,370	3,192	3,492
평균	1,821	2,317	2,625	2,146	2,427	1,811	2,343	3,359	3,078	3,426
9	1,931	2,367	2,630	2,167	2,524	1,888	2,422	3,402	3,202	3,543
10	2,044	2,437	2,631	2,178	2,518	1,975	2,530	3,453	3,181	3,539
11	2,165	2,471	2,661	2,133	2,319	2,098	2,551	3,594	3,165	3,234
평균	2,047	2,425	2,641	2,159	2,454	1,987	2,501	3,483	3,183	3,439
평균	1,702	2,239	2,585	2,296	2,312	1,635	2,227	3,114	3,279	3,248

※ 송아지는 4~5개월령 기준임

□ 짓소

(단위 : 천원/두)

구분	초유떼기(암)					초임만삭				
	'01	'02	'03	'04	'05	'01	'02	'03	'04	'05
12	291	607	436	446	375	2,439	2,967	2,311	2,226	2,403
1	275	534	423	456	380	2,440	2,937	2,307	2,236	2,543
2	266	544	415	462	383	2,409	2,933	2,311	2,256	2,590
평균	277	562	425	455	379	2,429	2,946	2,310	2,239	2,512
3	263	551	422	440	403	2,433	2,894	2,253	2,229	2,636
4	285	536	440	411	434	2,466	2,843	2,231	2,194	2,630
5	313	548	438	378	432	2,507	2,848	2,231	2,132	2,613
평균	287	545	433	410	423	2,469	2,862	2,238	2,185	2,626
6	341	557	431	332	448	2,564	2,781	2,096	2,018	2,643
7	373	573	431	339	461	2,641	2,766	2,091	2,065	2,615
8	386	587	437	346	472	2,661	2,717	2,117	2,085	2,676
평균	367	572	433	339	460	2,622	2,755	2,101	2,056	2,645
9	416	571	437	354	478	2,705	2,667	2,150	2,113	2,671
10	479	544	449	361	483	2,809	2,562	2,175	2,248	2,676
11	635	473	450	373	462	3,055	2,472	2,210	2,316	2,641
평균	510	529	445	363	474	2,856	2,567	2,178	2,226	2,663
평균	360	552	434	392	434	2,594	2,782	2,207	2,177	2,612

□ 돼지

(단위 : 천원/두)

구분	성 돈					자 돈				
	'01	'02	'03	'04	'05	'01	'02	'03	'04	'05
12	152	187	155	166	251	46	59	52	52	65
1	155	188	152	189	258	48	60	52	57	68
2	152	187	148	214	261	48	61	52	61	87
평균	153	187	152	190	257	47	60	52	57	73
3	156	189	154	228	254	49	62	52	65	93
4	178	206	162	234	247	52	65	53	66	94
5	203	209	189	252	269	61	68	56	68	94
평균	179	201	168	238	257	54	65	54	66	94
6	208	217	205	261	294	64	69	59	68	100
7	195	187	186	259	277	63	65	57	67	100
8	185	157	173	265	261	59	57	56	65	96
평균	196	187	188	262	277	62	64	57	67	99
9	171	139	150	249	247	57	51	52	64	95
10	142	137	134	196	208	51	49	48	62	91
11	162	153	153	216	212	53	50	50	62	89
평균	158	143	146	220	222	54	50	50	63	92
평균	172	180	163	228	253	54	60	53	63	89

□ 산란계

구분	계란(원/특란10개)					실용계 병아리(원/수)				
	'01	'02	'03	'04	'05	'01	'02	'03	'04	'05
12	793	911	688	806	1,201	544	900	650	700	1,200
1	882	890	694	784	1,276	453	900	650	700	1,200
2	827	819	652	768	1,293	600	812	650	800	1,200
평균	834	873	678	786	1,257	532	871	650	733	1,200
3	884	797	752	989	1,315	753	800	753	977	1,200
4	904	704	757	948	1,308	825	683	800	1,100	1,200
5	844	732	754	983	1,206	777	553	800	1,100	1,200
평균	877	744	754	973	1,276	785	679	784	1,059	1,200
6	736	714	733	1,032	1,000	753	550	729	1,100	1,200
7	777	638	734	1,067	989	772	550	700	1,100	1,132
8	841	729	818	1,163	878	815	572	725	1,100	1,044
평균	785	694	762	1,087	956	780	557	718	1,100	1,125
9	971	868	842	1,295	957	884	650	800	1,200	1,050
10	913	702	789	1,335	822	900	606	678	1,200	1,050
11	837	690	813	1,206	778	900	600	581	1,200	1,050
평균	907	753	815	1,279	852	895	619	686	1,200	1,050
평균	851	766	752	1,031	1,085	748	681	710	1,023	1,144

□ 육계

구 분	육 계(원/생체kg)					실용계 병아리(원/수)				
	'01	'02	'03	'04	'05	'01	'02	'03	'04	'05
12	874	1,377	976	833	1,318	366	620	270	220	520
1	1,329	1,534	999	659	1,572	328	620	170	120	598
2	1,413	1,331	742	1,029	1,816	483	620	120	245	620
평균	1,205	1,414	906	840	1,569	392	620	187	195	579
3	1,815	1,610	1,177	1,704	1,883	559	620	298	614	620
4	1,738	1,511	938	1,608	1,901	570	609	270	620	620
5	1,243	1,371	930	1,432	1,855	233	470	147	620	653
평균	1,599	1,497	1,015	1,581	1,880	454	566	238	618	631
6	1,192	993	693	1,286	1,517	487	458	133	620	720
7	1,382	946	753	1,548	1,611	366	174	131	446	426
8	1,424	812	1,246	1,825	1,308	442	120	310	483	442
평균	1,333	917	897	1,553	1,479	432	251	191	516	529
9	1,148	768	1,042	1,350	857	470	259	364	520	276
10	1,351	941	973	1,520	914	489	215	170	520	181
11	1,376	997	938	1,557	801	553	398	233	520	170
평균	1,292	902	984	1,476	857	504	291	256	520	209
평균	1,357	1,183	951	1,363	1,446	446	432	218	462	487

2. 도축동향

□ 한육우

(단위 : 천두, %)

구분	총 도축두수					암소 도축두수					암소 도축비율				
	'01	'02	'03	'04	'05	'01	'02	'03	'04	'05	'01	'02	'03	'04	'05
12	76.2	44.0	46.6	45.3	49.0	39.0	20.1	18.5	14.7	17.3	51.2	45.7	39.7	32.5	35.3
1	106.6	54.7	76.2	44.5	65.5	49.5	23.0	28.2	14.4	21.0	46.4	42.0	37.0	32.4	32.1
2	30.7	49.9	25.8	16.6	45.1	16.0	20.2	10.5	5.8	17.4	52.1	40.5	40.7	34.9	38.6
소계	213.5	148.6	148.6	106.4	159.6	104.5	63.3	57.2	34.9	55.7	48.9	42.6	38.5	32.8	34.9
3	40.7	34.6	36.0	27.4	36.8	20.3	14.9	13.9	9.5	9.5	49.9	43.1	38.6	34.7	25.8
4	45.8	41.5	39.1	36.7	37.2	22.2	17.7	14.0	12.0	12.5	48.5	42.7	35.8	32.6	33.6
5	51.8	41.9	36.6	39.3	38.9	24.6	17.5	13.2	13.4	13.6	47.5	41.8	36.1	34.1	35.0
소계	138.3	118.0	111.7	103.4	112.9	67.1	50.1	41.1	34.9	35.6	48.5	42.5	36.8	33.8	31.5
6	49.5	35.7	34.1	41.4	35.8	22.5	14.7	11.7	13.1	12.5	45.5	41.2	34.3	31.5	34.9
7	53.2	39.9	36.6	39.7	33.7	23.0	16.4	13.4	13.9	12.3	43.2	41.1	36.6	34.9	36.6
8	57.0	46.4	44.9	41.1	45.0	23.8	18.0	15.5	13.4	14.5	41.8	38.8	34.5	32.6	32.2
소계	159.7	122.0	115.6	122.2	114.5	69.3	49.1	40.6	40.4	39.3	43.4	40.2	35.1	33.1	34.3
9	94.0	65.5	47.9	69.5	60.9	36.2	25.3	17.8	23.8	21.3	38.5	38.6	37.2	34.2	34.9
10	37.5	40.1	35.6	36.4	37.1	16.6	16.8	13.1	12.6	11.9	44.3	41.9	36.8	34.6	32.0
11	44.1	43.1	35.6	44.0	43.5	19.7	17.2	12.6	14.9	13.4	44.7	39.9	35.4	33.9	30.9
소계	175.6	148.7	119.1	149.7	141.5	72.5	59.3	43.5	51.3	46.6	41.3	39.9	36.5	34.2	32.9
계	687.1	537.3	495.0	481.9	528.5	313.4	221.8	182.4	161.5	177.2	45.6	41.3	36.8	33.5	33.5

※ 도축두수는 한우, 육우, 교잡우, 수입소 두수임

□ 돼지

(단위 : 천두, Kg)

구분	도 축 두 수					생 체 중				
	'01	'02	'03	'04	'05	'01	'02	'03	'04	'05
12	1,197	1,288	1,358	1,382	1,305	107	104	109	106	110
1	1,100	1,288	1,397	1,242	1,204	106	108	108	110	108
2	1,086	1,141	1,177	1,170	1,021	106	108	110	112	110
소계	3,383	3,717	3,932	3,794	3,530	106	107	109	109	109
3	1,249	1,284	1,277	1,293	1,207	107	107	109	108	112
4	1,153	1,269	1,287	1,255	1,150	108	106	109	106	106
5	1,130	1,180	1,224	1,157	1,061	108	107	108	112	110
소계	3,532	3,733	3,788	3,705	3,418	108	107	109	109	109
6	1,064	1,134	1,146	1,119	1,026	107	108	105	103	109
7	1,074	1,228	1,192	1,122	980	107	107	107	108	111
8	1,208	1,320	1,233	1,124	1,125	102	107	107	107	109
소계	3,346	3,682	3,571	3,365	3,131	105	107	106	106	110
9	1,275	1,250	1,215	1,136	1,099	106	107	109	105	109
10	1,333	1,460	1,400	1,347	1,161	108	107	105	107	110
11	1,364	1,424	1,325	1,348	1,250	106	109	108	108	112
소계	3,972	4,134	3,940	3,831	3,510	107	108	107	107	110
계	14,233	15,266	15,231	14,695	13,589	107	107	108	108	110

□ 닭

(단위 : 백만수)

구 분	'01	'02	'03	'04	'05
12	34.1	35.9	37.3	39.1	46.7
1	30.8	35.9	37.1	34.3	40.2
2	28.2	31.4	33.2	28.0	34.9
소계	93.1	103.2	107.6	101.4	121.8
3	30.3	35.3	34.6	28.7	39.9
4	31.8	39.4	39.3	35.1	41.6
5	39.7	46.3	43.4	44.7	50.4
소계	101.8	121.0	117.3	108.5	131.9
6	45.1	51.4	50.5	53.1	58.4
7	53.6	59.6	64.0	63.1	69.3
8	44.5	49.9	42.3	45.5	61.5
소계	143.2	160.9	156.8	161.7	189.2
9	36.7	37.1	35.2	38.8	50.4
10	33.4	38.3	37.9	39.6	44.7
11	32.8	35.4	36.8	42.1	44.3
소계	102.9	110.8	109.9	120.5	139.4
계	441.0	495.9	491.6	492.1	582.3

3. 배합사료 생산동향

□ 한육우

(단위 : 톤)

구분	총 생산량					비육용					번식용				
	'01	'02	'03	'04	'05	'01	'02	'03	'04	'05	'01	'02	'03	'04	'05
12	274	245	253	309	286	254	218	219	249	222	19.8	27.2	34.7	59.2	63.8
1	275	241	251	249	272	255	213	214	200	209	20.8	27.9	36.5	48.3	62.4
2	208	208	212	234	225	191	183	180	188	170	17.6	25.4	31.9	46.3	54.8
소계	757	694	716	792	783	700	614	613	637	601	58.2	80.5	103.1	153.8	181.0
3	235	222	232	295	279	215	195	196	234	212	20.4	27.1	35.7	60.6	67.4
4	231	227	240	238	266	210	199	203	191	203	20.7	27.9	37.4	47.7	63.3
5	242	234	243	246	273	219	206	204	196	209	23.1	28.4	39.0	50.1	64.2
소계	708	683	715	779	818	644	600	603	621	624	64.2	83.4	112.1	158.4	194.9
6	217	216	223	239	260	195	189	187	189	198	21.7	26.8	36.2	49.7	61.2
7	202	221	234	229	249	181	193	196	183	189	21.7	27.6	37.7	46.8	59.5
8	224	221	234	249	276	200	193	195	197	208	24.7	28.2	39.0	52.3	68.7
소계	643	658	691	727	785	576	575	578	569	595	68.1	82.6	112.9	148.8	189.4
9	237	220	243	250	276	210	191	201	196	206	26.7	29.0	42.4	54.2	70.9
10	212	247	262	264	280	188	214	216	206	208	24.2	33.5	45.9	58.1	72.2
11	230	243	243	266	296	204	210	199	207	221	25.4	32.3	43.8	58.5	75.4
소계	679	710	748	780	852	602	615	616	609	635	76.3	94.8	132.1	170.8	218.5
계	2,787	2,745	2,870	3,078	3,238	2,522	2,404	2,410	2,436	2,455	266.8	341.3	460.2	631.8	783.8

□ 짓소

(단위 : 천톤)

구분	총 생산량					송아지					착유우				
	'01	'02	'03	'04	'05	'01	'02	'03	'04	'05	'01	'02	'03	'04	'05
12	160	153	156	162	143	41	40	42	46	38	93	83	79	80	73
1	163	152	156	141	138	42	39	42	38	37	95	83	80	74	70
2	139	140	138	132	118	35	36	36	35	31	83	77	71	69	61
소계	462	445	450	435	399	118	115	120	119	106	271	243	230	223	204
3	153	148	147	156	141	37	37	38	43	38	92	80	77	79	72
4	150	152	151	133	134	36	37	39	34	35	91	82	79	71	69
5	152	150	149	133	135	37	38	39	35	36	90	80	78	70	68
소계	455	450	447	422	410	110	112	116	112	109	273	242	234	220	209
6	141	140	136	132	128	34	36	35	35	34	84	74	72	72	65
7	134	141	140	130	122	33	37	37	34	33	79	73	72	68	60
8	145	141	137	131	131	37	38	37	36	37	83	73	69	69	64
소계	420	422	413	393	381	104	111	109	105	104	246	220	213	209	189
9	153	140	141	133	130	39	38	39	36	37	87	71	71	68	64
10	140	154	149	134	130	36	42	41	37	36	78	77	75	66	63
11	147	151	139	135	132	38	41	37	36	37	80	76	71	68	65
소계	440	445	429	402	392	113	121	117	109	110	245	224	217	202	192
계	1,777	1,762	1,739	1,650	1,582	445	459	462	445	429	1,035	929	894	854	794

□ 돼지

(단위 : 천톤)

구분	총 생산량					모돈용				
	'01	'02	'03	'04	'05	'01	'02	'03	'04	'05
12	484	517	539	532	496	96	99	101	108	99
1	466	498	517	459	438	96	100	103	96	90
2	407	449	437	421	327	85	92	87	90	70
소계	1,357	1,464	1,493	1,412	1,261	277	291	291	294	259
3	444	470	458	481	436	94	96	95	104	95
4	426	475	454	426	414	91	97	95	91	91
5	447	490	456	428	415	92	97	93	89	89
소계	1,317	1,435	1,368	1,335	1,265	277	290	283	284	275
6	439	469	431	422	400	87	89	84	85	85
7	429	477	461	424	396	81	87	87	82	82
8	452	498	448	426	429	84	87	84	81	85
소계	1,320	1,444	1,340	1,272	1,225	252	263	255	248	252
9	504	494	478	460	440	91	83	87	84	86
10	500	557	514	494	464	83	94	94	87	87
11	520	534	477	480	463	92	94	91	90	92
소계	1,524	1,585	1,469	1,434	1,367	267	271	272	261	265
계	5,518	5,928	5,670	5,453	5,118	1,073	1,115	1,101	1,087	1,051

(단위 : 천톤)

구분	새끼돼지용					육성·비육용				
	'01	'02	'03	'04	'05	'01	'02	'03	'04	'05
12	152	172	171	151	146	220	232	252	257	250
1	148	160	162	125	133	207	225	238	225	214
2	123	145	136	117	94	187	199	202	202	161
소계	423	477	469	393	373	614	656	692	684	625
3	137	154	134	140	130	200	206	216	225	209
4	140	159	136	120	125	183	204	208	203	197
5	155	172	143	134	129	188	207	207	204	195
소계	432	485	413	394	384	571	617	631	632	601
6	153	166	139	135	128	188	202	196	202	186
7	154	171	148	136	130	184	207	216	206	183
8	161	174	140	142	142	197	225	214	203	201
소계	468	511	427	413	400	569	634	626	611	570
9	178	168	145	148	144	224	230	234	227	209
10	169	182	147	150	146	234	266	259	255	230
11	174	170	133	142	142	239	255	239	247	228
소계	521	520	425	440	432	697	751	732	729	667
계	1,844	1,993	1,734	1,640	1,589	2,451	2,658	2,681	2,656	2,463

□ 산란계

(단위 : 천톤)

구분	총 생산량					병아리용					산란용				
	'01	'02	'03	'04	'05	'01	'02	'03	'04	'05	'01	'02	'03	'04	'05
12	187	189	186	192	192	31	28	27	23	27	155	161	160	169	165
1	189	191	183	172	184	30	27	25	21	23	159	164	158	151	161
2	166	165	158	153	148	24	25	22	17	19	142	140	136	136	129
소계	542	545	527	517	524	85	80	74	61	69	456	465	454	456	455
3	181	182	181	176	191	24	27	23	17	23	157	155	158	159	168
4	180	183	181	162	187	25	30	24	19	23	155	153	157	143	164
5	185	187	184	166	187	29	32	26	22	24	156	155	157	144	163
소계	546	552	546	504	565	78	89	73	58	70	468	463	472	446	495
6	169	171	166	161	180	30	30	26	22	26	139	141	141	139	154
7	159	169	173	160	170	28	29	26	22	26	131	140	147	138	144
8	161	175	168	156	183	26	27	23	20	27	135	148	145	136	156
소계	489	515	507	477	533	84	86	75	64	79	405	429	433	413	454
9	180	171	171	167	188	28	27	25	21	25	152	145	146	146	163
10	169	178	180	174	183	27	29	26	23	26	142	149	154	151	157
11	179	180	170	175	187	28	28	23	25	24	151	153	147	150	163
소계	528	529	521	516	558	83	84	74	69	75	445	447	447	447	483
계	2,105	2,141	2,101	2,014	2,180	330	339	296	252	293	1,774	1,804	1,806	1,762	1,887

□ 육계

(단위 : 천톤)

구분	총 생산량					육계전기					육계후기				
	'01	'02	'03	'04	'05	'01	'02	'03	'04	'05	'01	'02	'03	'04	'05
12	121	119	122	124	139	71.5	71.4	72.2	69.5	80.6	49.8	47.1	50.2	54.0	58.7
1	106	117	119	99	116	66.1	71.0	68.2	54.7	67.7	39.7	46.4	50.8	44.3	48.1
2	91	109	102	86	100	58.7	65.8	59.3	48.8	57.7	32.3	43.7	43.0	37.3	42.0
소계	318	345	343	309	355	196.3	208.2	199.7	173.0	206.0	121.8	137.2	144.0	135.6	148.8
3	109	127	118	109	127	73.7	81.3	71.3	67.3	77.5	35.6	45.9	46.3	41.0	49.2
4	127	147	133	133	141	83.7	92.3	82.0	83.0	86.2	43.3	54.9	51.1	50.1	54.5
5	155	176	159	164	165	99.3	111.4	98.4	102.1	103.7	55.5	64.1	60.3	62.3	61.0
소계	391	450	410	406	433	256.7	285.0	251.7	252.4	267.4	134.4	164.9	157.7	153.4	164.7
6	174	190	179	188	191	111.7	120.4	109.5	113.8	122.2	62.6	70.0	69.6	74.0	69.1
7	164	182	160	173	185	102.8	106.8	90.9	103.3	113.4	61.6	75.1	68.6	69.8	71.8
8	134	142	110	126	169	81.6	77.1	60.0	76.2	94.8	52.8	64.4	49.5	50.2	74.1
소계	472	514	449	487	545	296.1	304.3	260.4	293.3	330.4	177.0	209.5	187.7	194.0	215.0
9	116	111	110	112	139	66.0	61.4	60.5	64.2	76.6	50.3	50.0	49.9	48.1	62.9
10	103	115	120	121	130	61.4	67.1	68.9	71.4	70.8	41.7	47.7	51.2	49.4	59.6
11	113	118	114	133	124	68.8	69.9	65.8	76.8	68.8	44.0	47.9	48.3	56.0	55.0
소계	332	344	344	366	393	196.2	198.4	195.2	212.4	216.2	136.0	145.6	149.4	143.5	177.5
계	1,513	1,653	1,546	1,568	1,726	945.3	995.9	907.0	931.1	1,020.0	569.2	657.2	638.8	626.5	706.0

4. 인공수정 실적

□ 한육우

(단위 : 천회)

구분	'01	'02	'03	'04	'05
12	40	39	39	47	57
1	35	36	36	45	52
2	37	36	37	50	51
소계	112	111	112	142	160
3	43	42	46	60	62
4	44	44	50	59	67
5	51	53	51	69	78
소계	138	139	147	188	207
6	60	59	68	81	89
7	69	67	77	85	
8	64	63	70	80	
소계	193	189	215	246	
9	58	58	63	68	
10	49	49	57	61	
11	45	44	50	50	
소계	152	151	170	179	
계	595	590	644	755	

□ 짓소

(단위 : 천회)

구분	'01	'02	'03	'04	'05
12	22	21	18	19	18
1	19	20	18	18	17
2	21	20	18	19	17
소계	62	61	54	56	52
3	25	21	19	20	18
4	21	21	18	18	18
5	21	19	18	18	21
소계	67	61	55	56	57
6	17	19	18	17	18
7	18	18	19	16	
8	18	19	18	16	
소계	53	56	55	49	
9	21	20	18	18	
10	21	19	18	18	
11	21	19	19	19	
소계	63	58	55	55	
계	245	236	219	216	

5. 기타

□ 분유재고동향

(단위 : 천톤)

구 분	'01	'02	'03	'04	'05
1월	13.2	10.4	15.1	8.7	8.4
2	12.7	14.0	17.3	10.2	11.0
3	11.1	16.8	17.5	9.7	11.8
4	8.9	17.8	16.9	9.4	11.4
5	8.3	19.1	17.1	9.0	11.7
6	6.9	19.4	15.0	8.3	11.0
7	5.3	19.6	13.2	7.4	10.8
8	4.3	19.4	12.3	5.5	10.7
9	3.8	18.3	10.2	4.6	9.9
10	4.4	18.2	8.5	4.3	9.3
11	5.4	17.1	7.9	4.6	9.3
12	6.9	14.3	7.9	5.7	

□ 소고기 수입 동향

(단위 : 톤)

구 분	'01		'02		'03		'04		'05	
	냉동	냉장	냉동	냉장	냉동	냉장	냉동	냉장	냉동	냉장
12	16,821		22,422		24,653	1,735	17,093	1,768	11,170	1,458
1	16,966		27,577	1,020	26,589	1,976	7,568	589	14,366	1,352
2	11,448		19,262	653	19,052	1,327	6,846	507	9,000	1,079
소 계	45,236		69,261	1,673	70,294	5,038	31,507	2,864	34,536	3,889
3	12,330		24,261	802	24,468	2,261	11,792	665	13,284	1,469
4	8,451		22,785	1,033	22,406	2,317	12,453	852	11,299	1,593
5	7,510		23,825	680	21,003	1,904	16,395	1,044	8,208	1,751
소 계	28,291		70,871	2,515	67,877	6,482	40,640	2,561	32,791	4,813
6	7,926		20,238	1,161	22,508	1,636	15,874	1,302	7,483	1,652
7	12,091		22,747	1,530	29,120	1,722	10,928	1,355	7,602	1,521
8	12,537		26,327	1,530	20,079	2,018	7,145	971	11,535	1,801
소 계	32,554		69,312	4,221	71,707	5,376	33,947	3,628	26,620	4,974
9	13,222		23,410	1,204	29,466	1,696	6,844	1,093	10,342	1,709
10	19,410		24,771	1,207	20,119	1,968	6,512	1,023	10,808	1,787
11	21,960		18,467	1,368	18,926	2,184	7,228	1,255	9,572	1,468
소 계	54,592		66,648	3,779	68,511	5,848	20,584	3,371	30,722	4,964
계	160,673		276,092	12,188	278,389	22,744	126,678	12,424	124,669	18,640

※ 검역기준

□ 돼지고기 수출·입 동향

(단위 : 톤)

구 분	'01		'02		'03		'04		'05	
	수출	수입	수출	수입	수출	수입	수출	수입	수출	수입
12	369	4,756	327	4,955	164	8,698	1,052	4,933	2	11,111
1	678	4,722	255	5,869	208	5,841	542	5,061	0	16,584
2	1,061	3,960	324	2,855	474	3,839	248	4,931	0	15,337
소 계	2,108	13,438	906	13,679	846	18,378	1,842	14,925	2	43,032
3	1,328	1,700	278	7,102	691	5,043	133	8,585	1	24,160
4	1,146	4,845	367	7,524	308	6,573	93	12,213	0	20,626
5	500	9,044	184	8,673	369	6,027	117	12,684	5	16,496
소 계	2,974	15,589	829	23,299	1,368	17,643	343	33,482	6	61,282
6	541	2,571	87	6,698	444	6,474	93	11,755	1	12,719
7	553	3,910	86	7,414	301	4,775	115	8,680	27	10,243
8	917	3,885	105	6,850	508	4,472	101	9,238	2	12,663
소 계	2,011	10,366	278	20,962	1,253	15,721	309	29,673	30	35,625
9	574	2,874	162	4,753	482	5,091	173	7,737	2	10,524
10	988	3,572	154	5,204	533	4,239	146	8,513	15	10,137
11	941	5,478	328	4,273	925	3,506	174	8,324		11,120
소 계	2,503	11,924	644	14,230	1,940	12,836	493	24,574		31,781
계	9,596	51,317	2,657	72,170	5,407	64,578	2,987	102,654		171,720

※ 검역기준

□ 산란계용 병아리 생산동향

구 분	종 계(천수)					실용계(천수)				
	'01	'02	'03	'04	'05	'01	'02	'03	'04	'05
12	20.0	45.3	41.0	84.0	28.5	2,080	2,746	2,138	2,498	2,603
1	41.4	23.0	26.0	20.0	10.0	1,760	2,736	1,970	2,462	2,379
2	35.0	59.0	47.0	38.0	76.0	1,959	2,481	1,939	2,299	2,399
소계	96.4	127.3	114.0	142.0	114.5	5,799	7,963	6,047	7,259	7,381
3	22.0	88.5	24.5	75.0	0.0	3,193	2,953	2,499	2,160	2,357
4	58.5	0.0	33.0	28.4	0.0	2,883	3,110	2,513	2,190	2,536
5	61.2	42.6	55.0	0.0	48.0	2,812	2,421	2,683	2,224	2,520
소계	141.7	131.1	112.5	103.4	48.0	8,888	8,484	7,695	6,574	7,413
6	42.8	52.8	12.0	27.8	60.2	2,290	2,252	2,654	2,241	2,877
7	25.0	34.5	0.0	47.4	96.0	2,650	2,605	2,085	3,206	2,725
8	79.0	23.0	78.3	68.0	0.0	2,604	2,508	2,175	2,383	2,599
소계	146.8	110.3	90.3	143.2	156.2	7,544	7,365	6,914	6,830	8,201
9	81.0	63.4	15.0	0.0	32.4	2,385	2,740	2,098	2,306	2,520
10	39.0	37.5	52.5	104.0	39.9	2,671	2,649	2,300	2,476	2,504
11	68.5	28.0	0.0	21.0		2,679	2,057	2,520	2,687	2,304
소계	188.5	128.9	67.5	125.0		7,735	7,446	6,918	7,469	7,328
계	573.4	497.6	384.3	513.6		29,966	31,258	27,574	28,132	30,323

□ 육계용 병아리 생산동향

구 분	총 계(천수)					실용계(천수)				
	'01	'02	'03	'04	'05	'01	'02	'03	'04	'05
12	140.9	264.8	293.4	194.6	288.7	30,919	31,931	40,909	37,439	35,238
1	178.7	225.4	242.0	245.9	279.0	30,824	32,536	40,889	36,091	34,456
2	337.5	331.8	318.6	443.8	438.2	30,432	32,520	42,144	34,511	36,840
소계	657.1	822.0	854.0	884.3	1,005.9	92,175	96,987	123,942	108,041	106,534
3	407.6	498.9	409.3	604.6	484.2	30,985	33,087	44,219	35,602	36,555
4	337.1	466.8	399.4	385.6	440.3	32,608	35,569	46,378	37,569	38,176
5	374.5	395.9	413.1	207.2	364.6	34,629	39,012	47,135	38,256	39,126
소계	1,119.2	1,361.6	1,221.8	1,197.4	1,289.1	98,222	107,668	137,732	111,427	113,857
6	312.4	379.9	182.3	213.5	428.5	34,751	41,348	46,400	37,385	39,236
7	268.2	591.1	321.8	368.8	598.5	32,453	41,082	44,460	35,319	38,138
8	434.5	520.2	551.3	460.5	663.7	29,540	38,942	41,385	32,950	35,843
소계	1,015.1	1,491.2	1,055.4	1,042.8	1,690.7	96,744	121,372	132,245	105,644	113,217
9	474.8	473.5	345.0	369.0	563.7	28,433	37,551	38,632	32,549	35,635
10	508.4	353.3	349.0	395.0	343.5	29,353	37,760	37,521	34,523	37,541
11	379.2	294.4	215.6	296.0		30,727	39,281	37,716	38,197	39,846
소계	1,362.4	1,121.2	909.6	1060.0		88,513	114,592	113,869	105,269	113,022
계	4,153.8	4,796.0	4,040.8	4,184.5		375,654	440,619	508,198	430,381	446,630

※ 실용계는 총계마리수를 이용하여 추정한 마리수임.