

19703694

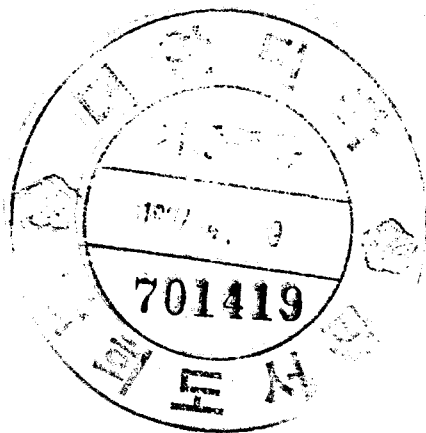
행정간행물 등록번호

31000-51021-26-57

1996년

농업기본통계

국립농업과학원



차 례

I. 조사개요	3
II. 용어해설	4
III. 조사결과	10
IV. 연도별 농가 및 농가인구	19
V. 통계표	31
1. 농가호수	33
1. 시·도별 농가 및 농가인구	33
2. 시·군별 농가 및 농가인구	34
3. 경지 규모별 농가	42
4. 영농 형태별 농가	44
5. 전·겸업별 농가	46
6. 가구원수별 농가	48
7. 경영주 연령별 농가	50
8. 농업종사 가구원수별 농가	52
9. 논 경영 규모별 농가	54
10. 밭 경영 규모별 농가	56

11. 경지 면적에 대한 논면적 비율별 농가	58
12. 경지 면적에 대한 밭면적 비율별 농가	60
13. 경지 면적에 대한 차용지 비율별 농가	62
14. 농가 증감 내역	64
2. 농가인구	67
1. 연령별·성별 농가인구	68
2. 전·겸업 농가별 농가인구	74
3. 15세 이상 취업별 농가인구	76
4. 15세 이상 남자취업별 농가인구	78
5. 15세 이상 여자취업별 농가인구	80
6. 연령별 농업종사 기간별 농가인구	82
7. 15세이상 농업종사 기간별 농가인구	86
8. 15세이상 겸업종사 기간별 농가인구	88
9. 농가인구 증감내역	90

I. 조사 개요

1. 조사목적

농업경영의 기본요소인 농가, 농가인구, 농경지 및 영농형태 등을 파악하여 농업정책 수립과 농업관련 연구기관 또는 농업 경영자 등이 필요로 하는 통계자료를 제공하기 위함

2. 조사근거

지정통계 제 11405호와 농업기본통계 조사규칙(부령 제757호)에 의하여 조사

3. 조사기간

- 조사시점 : 12. 1일 0시 현재
- 조사기간 : 12. 11 ~ 25일(15일간)

4. 조사대상

전국 4,101개 표본조사구내 가구중 조사기준일(12. 1) 현재 농가정의에 해당하는 가구

5. 조사방법

농업통계 공무원이 표본조사구내 농가를 직접 방문하여 면접·청취조사

6. 조사항목

- 농 가 : 전·겸업별, 경지구모별, 영농형태별 농가수
- 농가인구 : 성별, 연령별, 취업별, 종사기간별 농가인구 등

II. 용어해설

농가에 관한 사항

1. 농가

농가라함은 생계, 영리 또는 연구를 목적으로 다음 각호의 하나에 해당하는 농업을 경영하거나 농업에 종사하는 가구를 말한다.

〈 농 가 정 의 〉

- i) 조사시점 현재 경지(논, 밭, 수원지)를 10a(약 300평) 이상 직접 경작하는 가구
- ii) 연간 농축산물의 판매금액이 40만원이상으로 농업을 계속하고 있는 가구
- iii) 위의 각호별 규모이외의 가구중 다음 사항에 해당하는 가구
 - ㉠ 대가축(한육우, 젖소 등) 1마리 이상 사육하는 가구
 - ㉡ 중가축(돼지, 면양, 산양 등) 3마리 이상 사육하는 가구
 - ㉢ 소가축(토끼 등), 가금(닭, 오리, 칠면조 등) 40마리 이상 사육하는 가구
 - ㉣ 꿀벌 5군이상 치는 가구

2. 전업농가

농가구내의 가구원이 농사에만 종사하거나 농사이외 일에 종사하였더라도 연간 누계일수가 30일 미만인 농가를 말하며 농사 종사란 논, 밭을 직접 경작하는 것 뿐만아니라 농사에 대해 지도 감독하는 것과 남의 농사에 종사한 경우도 해당된다.

3. 겸업농가

돈벌이를 위해 농사이외 일에 연간 누계일수로 30일 이상 종사한 가구원이 있는 농가

- 1종 겸업농가 : 겸업농가중 농업수입이 농외수입보다 많은 농가
- 2종 겸업농가 : 겸업농가중 농업수입이 농외수입보다 적은 농가
- ※ 농업수입과 농외수입이 비슷할 때에는 노력을 많이 경주한 쪽으로 선택한다.

농가인구에 관한 사항

1. 농가인구

12월 1일 현재 기준으로 농가로 정의된 농가에서 3개월 이상 같이 살았거나 3개월은 되지않았어도 조사일을 전후하여 3개월 이상 같이 살게될 사람

- 1) 12월 1일 군에서 세대한 아들이 앞으로 계속 3개월 이상 같이 살게될 경우 농가인구에 해당된다.
- 2) 일시적으로 집을 나간 사람이 3개월 미만인 경우 가구원에 포함하고, 3개월 이상인 경우 제외한다.
- 3) 혈연이아닌 가구원으로는 가정부 며슴 등 농사와 관련한 사람은 가구원으로 포함하고 농사와 관련없이 상주하는 사람은 제외한다.(하숙생이나 농사이외의일로 고용한 사람이 상주하는 경우)

2. 농업종사인구

농가 가구원중 만 15세 이상으로 농업종사 기간이 있는 가구원을 말한다.

○ 그중 농업주종사 인구

농사에만 종사하였거나 농사와 더불어 농사이외의 일에 종사하였어도 농사종사기간이(혹은 농업수입) 농사이외의 일 종사기간(혹은 농외수입)보다 많은 농가인구

3. 겸업종사인구

농가 가구원중 만 15세 이상으로 농사이외의 일에 종사한 기간이 연간 누계일수로 30일 이상인 가구원을 말한다.

○ 그중 겸업주종사 인구

농사이외의 일에만 종사하였거나 농사일에 종사하였어도 농사이외의 일 종사기간(혹은 농외수입)이 농사종사기간(혹은 농업수입)보다 많은 농가인구

4. 경영주

경영주란 농사에 대하여 의사결정권을 가진 사람으로 재배할 작물의 결정, 비료·농약 등 농용자재의 구입, 인부의 고용, 수확물의 처분 등 농사일에 대하여 책임을 가지고 농사일을 총괄하는 사람을 말한다.

농경지에 관한 사항

1. 농경지

경지란 작물, 과수, 화훼 등을 재배하는 토지로 논, 밭으로 구분하였다.

- 12월 1일 현재 농사를 짓고 있는 토지로 소유여부를 불문하고 모두 조사하였다.
- 타인소유 경지나 국공유지를 임차한 경우
 - 금년농사를 짓고나서 내년에 계속 임차할지 미정인 경우는 금년농사를 지은 가구에서 조사하였다.
 - 금년에는 농사를 짓지 않았으나 내년농사를 위해 12월 1일 이전에 경지를 임차한 경우는 임차한 농가에서 조사하였다.

- 하천부지, 철도연변, 황무지 등의 경지에 임대차 계약없이 농사를 지은 경우는 경작한 가구의 농경지로 조사하였다.
- 금년에는 농사를 짓지 않았으나 내년농사를 위해 12월 1일 이전에 경지를 매입한 경우는 매입한 농가에서 조사하였다.
- 새로 개간, 간척, 매립 등으로 금년에는 농사를 짓지 않았으나 내년에 농사를 지을 예정인 경지는 조사하였다.
- 2인 이상이 공동경작한 경지는 경작인별로 안분 조사하였다.

2. 논

토지대장상의 지목에 관계없이 관계설비를 갖추고 물을 대어 작물을 재배할 수 있는 경지로써 주로 논벼, 미나리, 왕골, 연뿌리 등을 재배하는 경지

- 일모작 논 : 연중 작물을 한번만 심는 논
- 이모작 논 : 벼 등 논작물을 수확한 후 타작물을 심는 논으로 연중 2회 이상 작물을 재배하는 논

3. 밭

토지대장상의 지목에 관계없이 관계설비를 갖추지 않고 작물을 재배하는 경지

4. 수원지

과수원, 뽕밭, 기타나무 심은 밭으로서 반드시 30평 이상 집단적으로 재배한 것만 조사하고 산재된 것은 제외 하였다.

- 과수원 : 과수를 30평 이상 집단적으로 재배한 경우로 단 밤나무를 심은 면적과 산에 집단적으로 감(뽕은감)나무를 심은 것은 제외하였다.

5. 시설면적

시설이란 사람이 자유롭게 작업할 수 있는 정도의 높이로 만든 비닐 하우스나 유리온실 등을 말하며 비닐피복이나 터널재배는 제외하였다.

- 시설내부에 난로, 전열기 등 보온장치가 되어 있는 것은 물론 보온장치가 없어도 작물재배에 지장이 없을 정도로 자체보온이 가능한 것도 시설로 조사하였다.
- 일시적 시설 : 대나무, 목재 등을 사용하여 만든 시설로써 작물을 재배하고 시설을 완전히 철거한 경우나 PVC, 철골 등을 사용하여 작물을 재배한 후 비닐피복을 일시적으로 제거한 시설을 말한다.
- 영구적 시설 : PVC, 철골 등을 사용하여 2년이상 계속사용하는 시설

영농형태에 관한 사항

농가의 연간 농업수입중 가장 많은 수입(조수입)이 되는 농사의 종류로 논벼, 과수, 채소, 화훼, 축산, 특용, 기타로 구분하였다.

1. 논벼

농가의 농업수입중 논벼농사를 통한 수입이 가장 많은 농가

2. 과수

농가의 농업수입중 과수농사를 통한 수입이 가장 많은 농가

3. 채소

농가의 농업수입중 채소농사를 통한 수입이 가장 많은 농가로 노지에서 재배하는 일반채소와 시설에서 재배하는 시설채소 구분하였다.

4. 화훼

꽃, 분재, 관상수 등의 재배를 통한 수입이 가장 많은 농가

5. 축산

농가의 농업수입중 가축사육을 통한 수입이 가장 많은 농가

6. 특용

특용작물에는 유지작물, 약용작물, 전매작물, 버섯 등이 있으며 이들 작물의 농사를 통한 농가의 농업수입이 가장 많은 농가

7. 기타

위에서 언급한 것 이외의 농사를 통한 수입이 가장 많은 농가로 농업서비스업, 양묘, 전지 등을 통한 수입이 많은 농가

※ 사용자 유의사항

- 1) 특별시, 광역시는 표본오차가 도에 비해 크므로 자료이용시 참고하시기 바랍니다.
- 2) 추계과정에서의 끝자리수의 계수정리관계로 구간별 합계치가 일치하지 않는 경우도 있음
- 3) 보다 상세한 사항에 관한 문의는 농림부 생산통계담당관실로 문의하시기 바랍니다. (☎ 02 - 503 - 7253,4)

Ⅲ. 조사 결과

1. 총농가수 및 농가인구

	1994	1995	1996	'96/'95		'94~'96 연평균 증감율
				증 감	비 율	
총농가수	천호 1,558	1,501	1,480	△21	% △1.4	% △2.5
전업 (구성비)	931 (59.8)	849 (56.6)	836 (56.5)	△13	△1.6	△5.3
겸업 (구성비)	627 (40.2)	652 (43.4)	644 (43.5)	△8	△1.2	1.3
농가인구	천명 5,167	4,851	4,692	△159	△3.3	△4.7
남자 (구성비)	2,486 (48.1)	2,373 (48.9)	2,263 (48.2)	△110	△4.6	△4.6
여자 (구성비)	2,681 (51.9)	2,478 (51.1)	2,429 (51.8)	△49	△2.0	△4.8

□ 총농가수는 1,480천호로 '95년대비 21천호 감소(△1.4%)

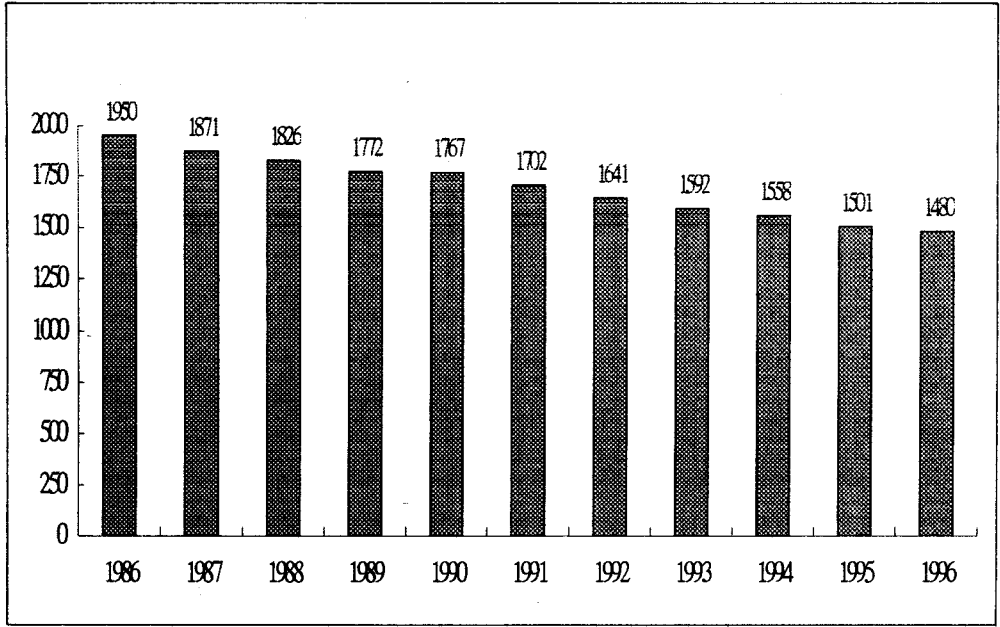
- 농사만 짓는 전업농가의 비중은 56.5%로써 다소 감소하였으나, 겸업농가 비중은 43.5%로 '95년보다 다소 증가
 - 겸업농가 구성비 : ('94) 40.2% → ('95) 43.4% → ('96) 43.5%
- ※ 겸업농가의 비중이 계속 증가하는 것은 농촌지역의 도시화·산업화로 농가의 취업기회가 확대되는데 기인함
- '95년에 이어 '96년도에 계속 농사를 짓는 농가는 1,425천호(96.3%)이고 신규로 생성된 농가는 55천호(3.7%)임

□ 농가인구는 4,692천명으로 '95대비 159천명 감소(△3.3%)

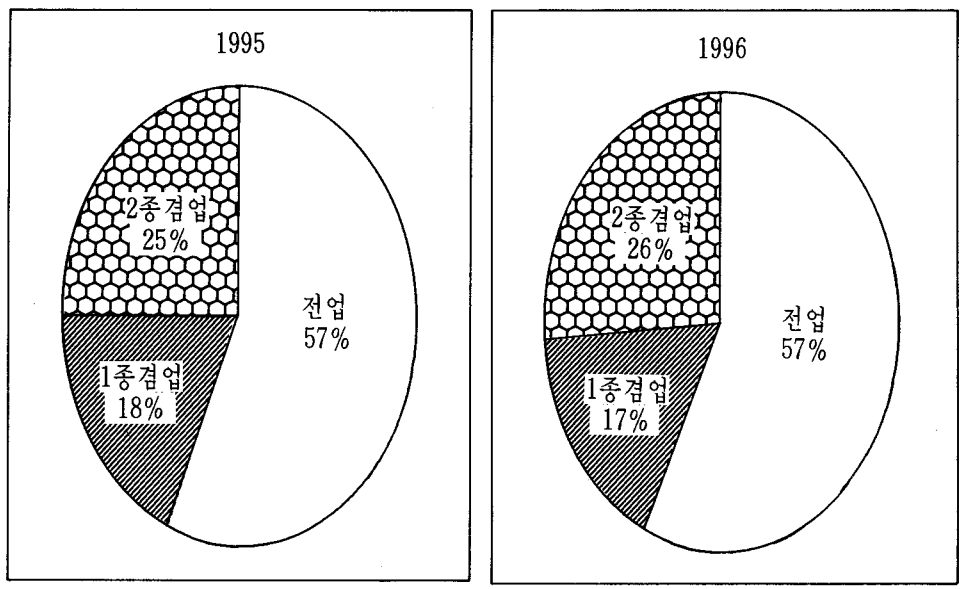
- '96 연앙 총인구(45,545천명) 대비 10.3%임
 - 연도별 농가인구 구성비 : ('94) 11.6 → ('95) 10.9 → ('96) 10.3%
- 호당 농가인구는 3.17명으로써 '95년(3.23명)대비 1.9% 감소
 - 연도별 호당 농가인구 : ('94) 3.32 → ('95) 3.23 → ('96) 3.17명

< 연도별 농가수 추이 >

단위 : 천호



< 전·겸업별 농가구성비 비교 >



2. 경지규모별 농가수

	총 농가수	경지 없는 농가	경 지 규 모 별					
			0.5ha 미만	0.5~ 1.0	1.0~ 1.5	1.5~ 2.0	2.0~ 3.0	3.0ha 이상
1995	천호 1,501 (100.0)	24 (1.6)	433 (28.8)	432 (28.8)	265 (17.7)	153 (10.2)	123 (8.2)	70 (4.7)
1996	1,480 (100.0)	25 (1.7)	440 (29.7)	422 (28.5)	259 (17.5)	146 (9.9)	118 (7.9)	70 (4.8)

□ 3.0ha이상의 대규모 농가는 '95년 수준을 계속 유지하고 있으나, 그중 5ha상 농가는 증가

○ 5ha이상 경영농가수 : ('95) 15.5천호(1.0%) → ('96) 17.5(1.2)

□ 경지규모가 작은 신규 생성농가로 인해 0.5ha미만의 소규모 농가가 상대적으로 증가

○ 신규 생성농가 중 0.5ha 미만 : 33천호(60.2%)

< 신규 생성농가의 경지규모별 분포 >

생성 농가수	경지 없는 농가	경 지 규 모 별					
		0.5ha 미만	0.5~ 1.0	1.0~ 1.5	1.5~ 2.0	2.0~ 3.0	3.0ha 이상
천호 55 (100.0)	4.2 (7.7)	28.9 (52.5)	11.6 (21.0)	4.8 (8.6)	2.1 (3.8)	1.8 (3.3)	1.7 (3.0)

3. 영농형태별 농가수

	총 농가수	영 농 형 태 별						
		논벼	과수	채소	특용	화훼	축산	전작 등
1995	천호							
	1,501 (100.0)	823 (54.9)	144 (9.6)	247 (16.4)	46 (3.0)	10 (0.7)	156 (10.4)	75 (5.0)
1996	천호							
	1,480 (100.0)	851 (57.5)	150 (10.1)	244 (16.5)	38 (2.5)	11 (0.7)	115 (7.8)	71 (4.9)

□ 고소득 작목인 과수·채소·화훼 등을 위주로 하는 농가는 계속 증가 추세

- 과수위주 농가수: ('94) 133천호 (8.5%) → ('95) 144(9.6) → ('96) 150(10.1)
- 채소위주 농가수: ('94) 240천호 (15.4%) → ('95) 247(16.4) → ('96) 244(16.5)
- 화훼위주 농가수: ('94) 11천호 (0.7%) → ('95) 10(0.7) → ('96) 11(0.7)

□ 감소추세에 있던 논벼 위주농가의 증가는 한육우 가격 하락으로 인한 축산위주 농가의 감소에 기인함

- 논벼위주 농가수: ('95) 823천호(54.9%) → ('96) 851(57.5) ; 28천호 증
- 축산위주 농가수: ('95) 156천호(10.4%) → ('96) 115(7.8) ; 41천호 감소

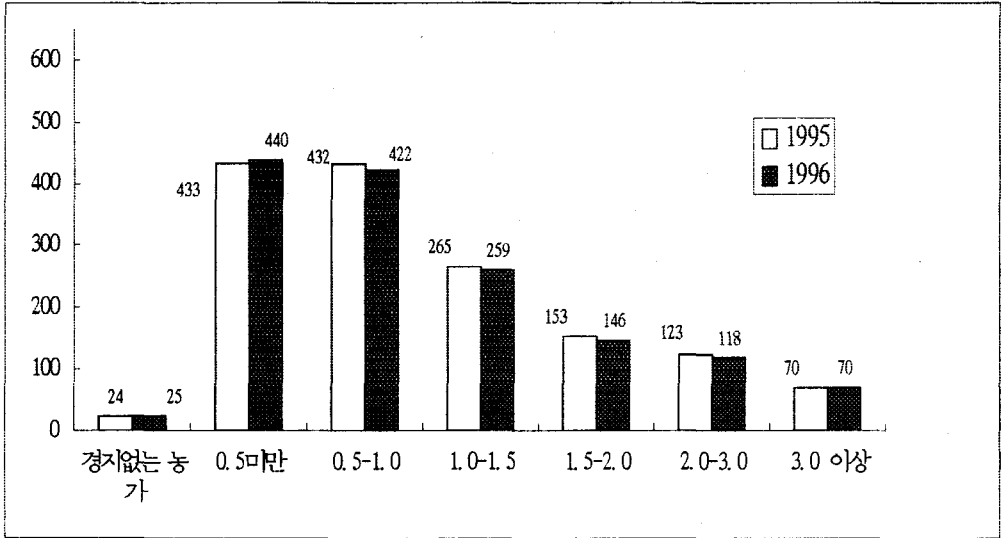
□ 신규 생성농가의 경우 계속농가보다 과수, 채소, 축산, 화훼를 위주로 하는 농가비중이 높음

< 신규 및 계속농가의 영농형태별 분포 >

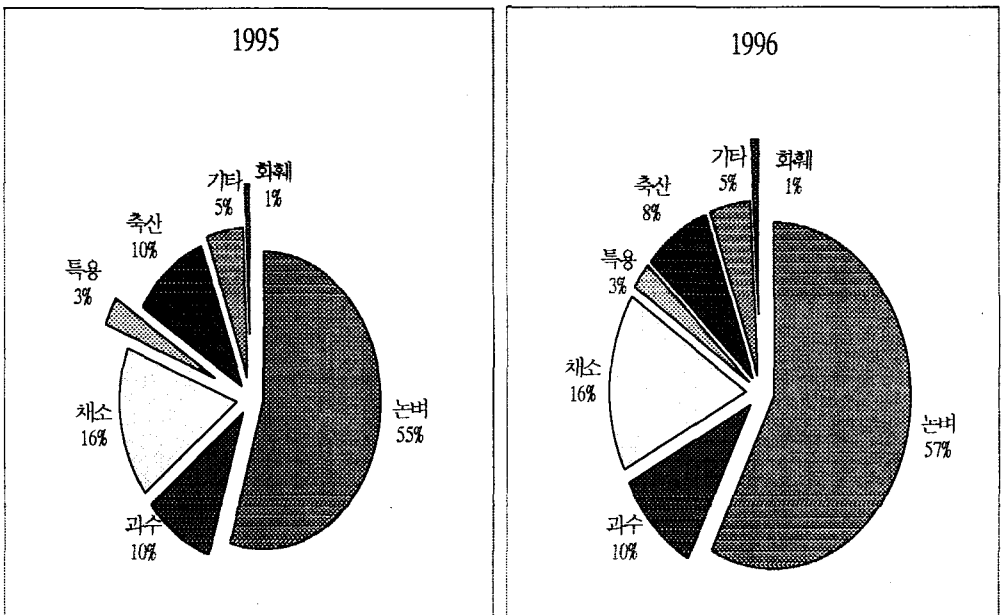
	총 농가수	영 농 형 태 별						
		논벼	과수	채소	특용	화훼	축산	기타
계속 농가	천호							
	1,425 (100.0)	827 (58.0)	143 (10.0)	234 (16.4)	36 (2.5)	10 (0.7)	108 (7.6)	67 (4.8)
생성 농가	천호							
	55 (100.0)	24 (43.1)	7 (12.5)	10 (18.5)	2 (2.2)	0.7 (1.3)	7 (12.4)	4 (10.0)

< 경지규모별 농가수 추이 >

단위 : 천호



< 영농형태별 농가수 구성비 비교 >



4. 가구원수 규모별 농가수

	총 농가수	가 구 원 수 규 모 별					
		1인	2~3	4~5	6~7	8~9	10인 이상
1995	천호						
	1,501 (100.0)	150 (10.0)	768 (51.2)	433 (28.8)	134 (8.9)	15 (1.0)	1 (0.1)
1996	천호						
	1,480 (100.0)	146 (9.8)	794 (53.6)	394 (26.6)	131 (8.9)	14 (0.9)	1 (0.1)

□ 4인이상의 대가족 농가는 계속 감소하는 반면, 3인이하의 핵가족화가 지속

○ 3인이하 농가수 : ('95) 918천호(61.2%) → ('96) 940(63.4)

○ 4인이상 농가수 : ('95) 583천호(38.8%) → ('96) 540(36.5)

5. 경영주 연령별 농가수

	총 농가수	경 영 주 연 령 별				
		20대이하	30대	40대	50대	60대이상
1995	천호					
	1,501 (100.0)	12 (0.8)	134 (8.9)	273 (18.2)	447 (29.8)	635 (42.3)
1996	천호					
	1,480 (100.0)	7 (0.5)	110 (7.4)	260 (17.6)	427 (28.8)	676 (45.7)

□ 60세이상 고령 경영주의 증가추세가 지속

○ 60세이상 경영주 : ('95) 635천명(42.3%) → ('96) 676(45.7)

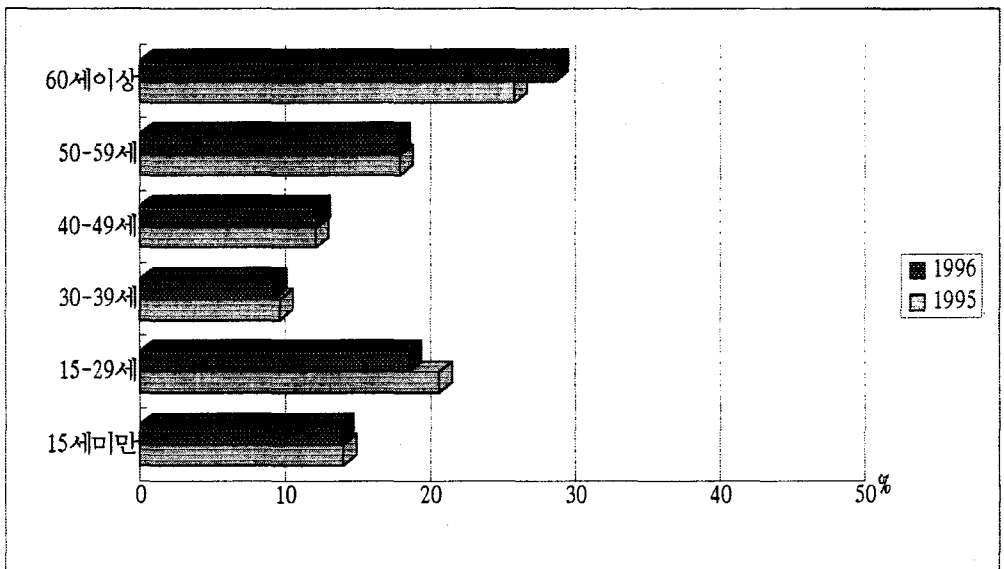
6. 연령별 농가인구

	농가 인구	연령별 농가인구					
		15세 미만	15~29	30~39	40~49	50~59	60세 이상
1995	천명 4,851 (100.0)	680 (14.0)	997 (20.6)	465 (9.6)	587 (12.1)	867 (17.9)	1,255 (25.8)
1996	4,692 (100.0)	650 (13.8)	866 (18.5)	430 (9.2)	573 (12.2)	831 (17.7)	1,342 (28.6)

□ 30~50세미만의 인구비중은 비슷한 수준이나 60세 이상의 고령 농가인구는 계속 증가

- 30~50세 인구비중 : ('95) 21.7% → ('96) 21.3%
- 60세이상 인구비중 : ('95) 25.8% → ('96) 28.6%

<연령별 농가인구 분포 추이>



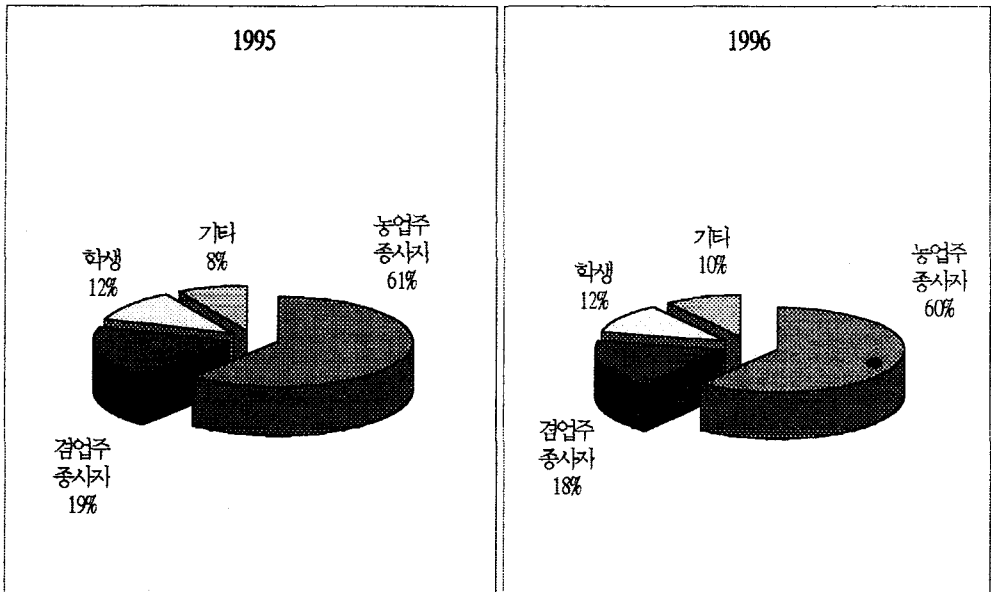
7. 15세 이상 취업별 농가인구

	15세이상 농가인구	취업별 농가인구			
		농업주종사	겸업주종사	학 생	기 타
1995	천명 4,171 (100.0)	2,540 (60.9)	793 (19.0)	496 (11.9)	342 (8.2)
1996	4,042 (100.0)	2,441 (60.4)	739 (18.3)	471 (11.6)	391 (9.7)

□ 취업별 농가인구 분포는 각 부문별로 고르게 감소

- 기타인구의 증가는 60세 이상의 고령인구 증가로 무직자나 노령으로 인한 노동력 상실자가 증가하였기 때문임

<15세 이상 취업별 농가인구 분포 추이>



여백

IV. 연도별 농가 및 농가인구

여백

1. 연도별 농가수 및 농가인구

	농 가		농가인구		호 당
	호	전년대비	명	전년대비	농가인구
	호	%	명	%	명
'80	2,155,073	△0.3	10,826,748	△0.5	5.02
'81	2,029,626	△5.8	9,998,651	△7.6	4.93
'82	1,995,769	△1.7	9,688,222	△3.1	4.85
'83	2,000,433	0.2	9,474,887	△2.2	4.74
'84	1,973,539	△1.3	9,014,745	△4.9	4.57
'85	1,925,869	△2.4	8,521,073	△5.5	4.42
'86	1,905,984	△1.0	8,179,560	△4.0	4.29
'87	1,871,455	△1.8	7,771,007	△5.0	4.15
'88	1,826,344	△2.4	7,272,470	△6.4	3.98
'89	1,771,856	△3.0	6,785,542	△6.7	3.83
'90	1,767,033	△0.3	6,661,322	△1.8	3.77
'91	1,702,307	△3.7	6,068,262	△8.9	3.56
'92	1,640,853	△3.6	5,706,793	△6.0	3.48
'93	1,592,478	△2.9	5,407,024	△5.3	3.40
'94	1,557,989	△2.2	5,167,420	△4.4	3.32
'95	1,500,745	△3.7	4,851,080	△6.1	3.23
'96	1,479,602	△1.4	4,692,040	△3.3	3.17

2. 전·점업별 농가수

	총농가 호	전업		점업					
		호	구성비 %	계	1종		2종		구성비 %
					명	구성비 %	명	구성비 %	
'80	2,155,073	1,642,320	76.2	512,753	23.8	295,116	13.7	217,637	10.1
'81	2,029,626	1,665,839	82.1	363,787	17.9	181,524	8.9	182,263	9.0
'82	1,995,769	1,622,754	81.3	373,015	18.7	172,840	8.7	200,175	10.0
'83	2,000,433	1,622,509	81.1	377,924	18.9	162,430	8.1	215,494	10.8
'84	1,973,539	1,597,567	80.9	375,972	19.1	156,330	7.9	219,642	11.2
'85	1,925,869	1,518,274	78.8	407,595	21.2	167,799	8.7	239,796	12.5
'86	1,905,984	1,508,657	79.2	397,327	20.8	157,397	8.2	239,930	12.6
'87	1,871,455	1,464,726	78.3	406,729	21.7	159,582	8.5	247,147	13.2
'88	1,826,344	1,416,960	77.6	409,384	22.4	160,146	8.8	249,238	13.6
'89	1,771,856	1,330,563	75.1	441,293	24.9	176,017	9.9	265,276	15.0
'90	1,767,033	1,052,315	59.6	714,718	40.4	389,097	22.0	325,621	18.4
'91	1,702,307	1,118,750	65.7	583,557	34.3	254,135	14.9	329,422	19.4
'92	1,640,853	1,025,850	62.5	615,003	37.5	252,405	15.4	362,599	22.1
'93	1,592,478	985,115	61.9	607,363	38.1	236,151	14.8	371,212	23.3
'94	1,557,989	930,920	59.8	627,069	40.2	236,525	15.2	390,544	25.1
'95	1,500,745	849,053	56.6	651,692	43.4	277,214	18.5	374,478	25.0
'96	1,479,602	835,717	56.5	643,885	43.5	243,894	16.5	399,991	27.0

3. 경지규모별 농가수

	총농가	경종의 농가	경 지 규 모 별					
			0.5ha 미만	0.5 ~ 1.0	1.0 ~ 1.5	1.5 ~ 2.0	2.0 ~ 3.0	3.0ha 이상
	천호							
'80	2,155	28 (1.3)	612 (28.4)	748 (34.7)	439 (20.3)	191 (8.9)	108 (5.0)	31 (1.4)
'81	2,030	31 (1.5)	605 (29.8)	743 (36.6)	388 (19.1)	156 (7.7)	83 (4.1)	24 (1.2)
'82	1,996	39 (2.0)	578 (28.9)	725 (36.3)	390 (19.5)	158 (7.8)	83 (4.2)	23 (1.2)
'83	2,000	52 (2.6)	571 (28.6)	719 (35.9)	392 (19.6)	160 (8.0)	84 (4.2)	23 (1.1)
'84	1,974	52 (2.6)	555 (28.1)	707 (35.8)	391 (19.8)	161 (8.2)	85 (4.3)	23 (1.2)
'85	1,926	46 (2.4)	534 (27.7)	686 (35.6)	390 (20.3)	160 (8.3)	87 (4.5)	23 (1.2)
'86	1,906	44 (2.3)	540 (28.3)	663 (34.8)	386 (20.3)	161 (8.5)	88 (4.6)	24 (1.2)
'87	1,871	39 (2.1)	522 (27.9)	647 (34.6)	384 (20.5)	163 (8.7)	91 (4.9)	25 (1.3)
'88	1,826	32 (1.8)	507 (27.8)	626 (34.3)	376 (20.6)	165 (9.0)	94 (5.1)	26 (1.4)
'89	1,772	28 (1.6)	483 (27.3)	594 (33.5)	369 (20.8)	168 (9.5)	101 (5.7)	29 (1.6)
'90	1,767	24 (1.4)	483 (27.3)	544 (30.8)	352 (19.9)	191 (10.8)	129 (7.3)	44 (2.5)
'91	1,702	35 (2.0)	466 (27.4)	527 (31.0)	337 (19.8)	174 (10.3)	121 (7.1)	42 (2.4)
'92	1,641	23 (1.4)	469 (28.6)	496 (30.2)	308 (18.8)	169 (10.3)	124 (7.5)	52 (3.2)
'93	1,592	23 (1.4)	451 (28.3)	472 (29.7)	297 (18.7)	163 (10.2)	127 (8.0)	59 (3.7)
'94	1,558	25 (1.6)	453 (29.1)	448 (28.8)	282 (18.1)	160 (10.3)	124 (8.0)	65 (4.2)
'95	1,501	24 (1.6)	433 (28.9)	432 (28.8)	265 (17.7)	153 (10.2)	123 (8.2)	70 (4.7)
'96	1,480	25 (1.7)	440 (29.7)	422 (28.5)	259 (17.5)	146 (9.9)	118 (7.9)	70 (4.8)

4. 논 경영규모별 농가수

	논있는 농가	논 경영 규모 별					
		0.5ha 미만	0.5 ~ 1.0	1.0 ~ 1.5	1.5 ~ 2.0	2.0 ~ 3.0	3.0ha 이상
	천호						
'80	1,849	882 (47.9)	644 (34.8)	217 (11.7)	64 (3.4)	34 (1.8)	10 (0.5)
'81	1,766	875 (49.5)	605 (34.3)	195 (11.0)	54 (3.0)	29 (1.6)	8 (0.5)
'82	1,724	830 (48.1)	606 (35.2)	197 (11.4)	55 (3.2)	28 (1.6)	8 (0.4)
'83	1,720	820 (47.7)	609 (35.4)	199 (11.6)	56 (3.2)	28 (1.6)	7 (0.4)
'84	1,695	793 (46.8)	607 (35.8)	203 (12.0)	57 (3.3)	27 (1.6)	8 (0.5)
'85	1,643	712 (43.3)	592 (36.0)	233 (14.2)	64 (4.0)	33 (2.0)	9 (0.5)
'86	1,634	733 (44.9)	592 (36.2)	206 (12.6)	61 (3.7)	32 (2.0)	10 (0.6)
'87	1,607	712 (44.3)	581 (36.1)	209 (13.0)	62 (3.9)	33 (2.1)	10 (0.6)
'88	1,568	683 (43.6)	564 (36.0)	212 (13.5)	64 (4.1)	35 (2.2)	10 (0.6)
'89	1,521	645 (42.4)	541 (35.6)	215 (14.1)	68 (4.5)	40 (2.6)	12 (0.8)
'90	1,508	609 (40.4)	512 (33.9)	226 (15.0)	90 (6.0)	53 (3.5)	18 (1.2)
'91	1,435	578 (40.3)	486 (33.9)	214 (14.9)	84 (5.9)	53 (3.7)	19 (1.3)
'92	1,376	562 (40.8)	454 (32.9)	202 (14.7)	79 (5.8)	54 (4.0)	25 (1.8)
'93	1,322	531 (40.2)	430 (32.5)	195 (14.7)	80 (6.1)	57 (4.3)	29 (2.2)
'94	1,266	509 (40.2)	407 (32.1)	183 (14.5)	77 (6.1)	57 (4.5)	32 (2.5)
'95	1,205	496 (41.2)	379 (31.4)	164 (13.6)	77 (6.4)	56 (4.6)	34 (2.8)
'96	1,172	484 (41.3)	366 (31.2)	163 (13.9)	72 (6.1)	54 (4.6)	34 (2.9)

* ()는 구성비%

5. 밭 경영규모별 농가수

	밭있는 농가	밭 경영 규모 별					
		0.5ha 미만	0.5 ~ 1.0	1.0 ~ 1.5	1.5 ~ 2.0	2.0 ~ 3.0	3.0ha 이상
	천호						
'80	1,805	1,398 (77.5)	317 (17.5)	65 (3.6)	16 (0.9)	7 (0.4)	3 (0.1)
'81	1,636	1,318 (80.6)	253 (15.5)	48 (2.9)	11 (0.7)	4 (0.2)	1 (0.1)
'82	1,600	1,286 (80.4)	246 (15.4)	49 (3.1)	12 (0.7)	5 (0.3)	2 (0.1)
'83	1,592	1,283 (80.6)	242 (15.2)	48 (3.0)	12 (0.8)	5 (0.3)	2 (0.1)
'84	1,652	1,276 (77.2)	277 (16.8)	65 (3.9)	19 (1.2)	10 (0.6)	5 (0.3)
'85	1,510	1,197 (79.3)	233 (15.4)	58 (3.9)	15 (1.0)	5 (0.3)	2 (0.1)
'86	1,508	1,227 (81.4)	214 (14.2)	45 (3.0)	14 (0.9)	5 (0.3)	3 (0.2)
'87	1,483	1,205 (81.2)	210 (14.2)	46 (3.1)	13 (0.9)	6 (0.4)	3 (0.2)
'88	1,447	1,173 (81.1)	204 (14.1)	47 (3.2)	14 (1.0)	6 (0.4)	3 (0.2)
'89	1,397	1,130 (80.9)	195 (14.0)	48 (3.4)	14 (1.0)	7 (0.5)	3 (0.2)
'90	1,469	1,107 (75.4)	246 (16.7)	68 (4.6)	25 (1.7)	15 (1.0)	8 (0.5)
'91	1,416	1,079 (76.2)	227 (16.1)	67 (4.7)	23 (1.6)	13 (0.9)	7 (0.5)
'92	1,353	1,012 (74.8)	221 (16.4)	71 (5.2)	24 (1.8)	16 (1.2)	9 (0.6)
'93	1,322	978 (74.0)	220 (16.7)	72 (5.4)	25 (1.9)	16 (1.2)	10 (0.8)
'94	1,301	952 (73.2)	218 (16.8)	73 (5.6)	27 (2.1)	18 (1.4)	12 (0.9)
'95	1,254	895 (71.4)	224 (17.9)	72 (5.7)	31 (2.5)	19 (1.5)	12 (1.0)
'96	1,239	888 (71.7)	216 (17.4)	72 (5.8)	29 (2.3)	20 (1.7)	14 (1.1)

※ ()는 구성비 %

6. 경영주 연령별 농가수

	계	경 영 주 연 령 별					
		30세 미만	30 ~ 39	40 ~ 49	50 ~ 59	60 ~ 69	70세 이상
	천호						
'90	1,767 (100.0)	37 (2.1)	221 (12.5)	373 (21.1)	584 (33.0)	403 (22.8)	150 (8.5)
'91	1,702 (100.0)	23 (1.4)	184 (10.8)	327 (19.2)	583 (34.2)	428 (25.2)	157 (9.2)
'92	1,641 (100.0)	18 (1.1)	174 (10.6)	306 (18.6)	555 (33.8)	424 (25.9)	164 (10.0)
'93	1,592 (100.0)	13 (0.8)	158 (9.9)	288 (18.1)	521 (32.7)	440 (27.6)	173 (10.8)
'94	1,558 (100.0)	10 (0.7)	140 (9.0)	278 (17.9)	489 (31.4)	455 (29.2)	185 (11.9)
'95	1,501 (100.0)	12 (0.8)	134 (8.9)	272 (18.2)	447 (29.8)	445 (29.6)	190 (12.7)
'96	1,480 (100.0)	7 (0.5)	110 (7.4)	260 (17.5)	427 (28.8)	474 (32.1)	202 (13.6)

※ ()는 구성비 %

7. 영농형태별 농가수

	계	영 농 형 태 별							
		논 벼	과 수	채 소	특 용	화 훼	전 작	축 산	기 타
	천호								
'90	1,767 (100.0)	1,232 (69.7)	107 (6.1)	172 (9.8)	39 (2.2)	6 (0.4)	114 (6.5)	89 (5.0)	8 (0.4)
'91	1,702 (100.0)	1,177 (69.2)	108 (6.3)	182 (10.7)	31 (1.8)	5 (0.3)	108 (6.3)	88 (5.1)	4 (0.2)
'92	1,641 (100.0)	1,106 (67.4)	121 (7.4)	192 (11.7)	35 (2.2)	8 (0.5)	96 (5.9)	78 (4.8)	4 (0.2)
'93	1,592 (100.0)	1,013 (63.6)	129 (8.1)	209 (13.1)	43 (2.7)	9 (0.6)	97 (6.1)	89 (5.6)	4 (0.2)
'94	1,558 (100.0)	910 (58.4)	133 (8.5)	240 (15.4)	52 (3.3)	11 (0.7)	81 (5.2)	129 (8.3)	3 (0.2)
'95	1,501 (100.0)	823 (54.9)	144 (9.6)	247 (16.4)	46 (3.0)	10 (0.7)	70 (4.7)	156 (10.4)	5 (0.4)
'96	1,480 (100.0)	851 (57.5)	150 (10.1)	244 (16.5)	38 (2.5)	11 (0.7)	69 (4.7)	115 (7.7)	3 (0.2)

※ ()는 구성비 %

8. 성별 농가인구

	농가인구	남자		여자	
			구성비		구성비
	명		%	명	%
'80	10,826,748	5,414,805	50.0	5,411,943	50.0
'81	9,998,651	5,002,767	50.0	4,995,884	50.0
'82	9,688,222	4,838,295	49.9	4,849,927	50.1
'83	9,474,887	4,718,844	49.8	4,756,043	50.2
'84	9,014,745	4,472,879	49.6	4,541,866	50.4
'85	8,521,073	4,246,286	49.8	4,274,787	50.2
'86	8,179,560	4,057,866	49.6	4,121,694	50.4
'87	7,771,007	3,834,633	49.3	3,936,374	50.7
'88	7,272,470	3,560,521	49.0	3,711,949	51.0
'89	6,785,542	3,303,474	48.7	3,482,068	51.3
'90	6,661,322	3,278,764	49.2	3,382,558	50.8
'91	6,068,262	2,930,728	48.3	3,137,534	51.7
'92	5,706,793	2,762,621	48.4	2,944,173	51.6
'93	5,407,024	2,610,500	48.3	2,796,524	51.7
'94	5,167,420	2,486,390	48.1	2,681,030	51.9
'95	4,851,080	2,372,999	48.9	2,478,081	51.1
'96	4,692,040	2,262,744	48.2	2,429,296	51.8

9. 연령별 농가인구

	농가인구	0~14 ¹⁾	15~19 ²⁾	20~49	50~59	60세이상
	명					
'80	10,826,748	3,229,773 (29.8)	1,683,709 (15.6)	3,701,152 (34.2)	1,074,081 (9.9)	1,138,033 (10.5)
'81	9,998,651	2,938,820 (29.4)	1,534,664 (15.3)	3,300,207 (33.0)	1,077,453 (10.8)	1,147,507 (11.5)
'82	9,688,222	2,757,856 (28.5)	1,477,446 (15.2)	3,202,497 (33.1)	1,085,853 (11.2)	1,164,570 (12.0)
'83	9,474,887	2,571,018 (27.1)	1,445,785 (15.3)	3,149,312 (33.2)	1,110,735 (11.7)	1,198,037 (12.6)
'84	9,014,745	2,338,010 (25.9)	1,377,047 (15.3)	2,961,084 (32.9)	1,126,857 (12.5)	1,211,747 (13.4)
'85	8,521,073	2,113,997 (24.8)	1,270,948 (14.9)	2,829,765 (33.2)	1,128,991 (13.3)	1,771,372 (13.8)
'86	8,179,560	1,918,133 (23.5)	1,231,350 (15.0)	2,681,668 (32.8)	1,148,081 (14.0)	1,200,328 (14.7)
'87	7,771,007	1,712,209 (22.0)	1,163,654 (15.0)	2,515,366 (32.4)	1,160,982 (14.9)	1,218,796 (15.7)
'88	7,272,470	1,704,684 (23.4)	868,206 (12.0)	2,306,115 (31.7)	1,165,773 (16.0)	1,227,692 (16.9)
'89	6,785,542	1,484,200 (21.9)	805,000 (11.9)	2,114,224 (31.1)	1,146,941 (16.9)	1,235,177 (18.2)
'90	6,661,322	1,370,335 (20.6)	734,191 (11.0)	2,258,665 (33.9)	1,110,983 (16.7)	1,187,148 (17.8)
'91	6,068,262	1,174,790 (19.3)	647,440 (10.7)	1,875,603 (30.9)	1,115,461 (18.4)	1,254,968 (20.7)
'92	5,706,793	1,040,481 (18.2)	576,702 (10.1)	1,791,332 (31.4)	1,061,769 (18.6)	1,236,509 (23.4)
'93	5,407,024	931,996 (17.2)	524,957 (9.7)	1,679,505 (31.1)	1,003,916 (18.6)	1,266,650 (23.4)
'94	5,167,420	838,913 (16.2)	474,013 (9.2)	1,602,742 (31.0)	947,489 (18.3)	1,304,262 (25.2)
'95	4,851,080	680,232 (14.0)	423,092 (8.7)	1,317,760 (27.2)	867,002 (17.9)	1,254,889 (25.9)
'96	4,692,040	649,660 (13.8)	411,933 (8.8)	1,457,309 (31.1)	831,380 (17.7)	1,341,757 (28.6)

※ 1) '80 ~ '87년도는 0 ~ 13세임

2) '80 ~ '87년도는 14 ~ 19세임

10. 15세 이상 취업별 농가인구

	15세 이상 농가인구 명	농업주종사	겸업주종사	학생	기타
'80	7,596,975	3,723,985 (49.0)	623,540 (8.2)	1,357,756 (17.9)	1,891,694 (24.9)
'81	7,059,831	3,637,180 (51.5)	385,340 (5.5)	1,395,010 (19.8)	1,642,301 (23.3)
'82	6,930,366	3,515,750 (50.7)	407,096 (5.9)	1,400,420 (20.2)	1,607,100 (23.2)
'83	6,903,869	3,485,170 (50.5)	418,760 (6.1)	1,403,150 (20.3)	1,596,789 (21.1)
'84	6,673,850	3,368,900 (50.5)	414,500 (6.2)	1,369,630 (20.5)	1,520,820 (22.8)
'85	6,407,076	3,200,772 (50.0)	439,273 (6.8)	1,254,100 (19.6)	1,512,931 (23.6)
'86	6,261,427	3,141,423 (50.2)	433,482 (6.9)	1,237,627 (19.8)	1,448,895 (23.1)
'87	6,058,798	3,030,399 (50.0)	450,946 (7.5)	1,194,085 (19.7)	1,383,368 (22.8)
'88	5,567,675	2,913,192 (52.3)	463,089 (8.3)	907,597 (16.3)	1,283,797 (23.1)
'89	5,300,375	2,770,482 (52.3)	487,163 (9.2)	849,620 (16.0)	1,193,110 (22.5)
'90	5,290,987	3,071,641 (58.1)	779,004 (14.7)	750,568 (14.2)	689,774 (13.0)
'91	4,893,472	2,902,963 (59.3)	604,977 (12.4)	694,751 (14.2)	690,781 (14.1)
'92	4,666,313	2,809,334 (60.2)	672,791 (14.4)	618,036 (13.3)	566,151 (12.1)
'93	4,475,028	2,717,546 (60.7)	678,241 (15.2)	567,334 (12.7)	511,907 (11.4)
'94	4,328,507	2,619,957 (60.5)	714,955 (16.5)	523,736 (12.1)	469,859 (10.9)
'95	4,170,848	2,540,149 (60.9)	792,718 (19.0)	495,647 (11.9)	342,334 (8.2)
'96	4,042,380	2,440,828 (60.4)	738,726 (18.3)	470,856 (11.6)	391,970 (9.7)

V. 통 계 표

역백

1. 시. 도별 농가 및 농가인구

단위: 농가 : 가구
인구 : 명

	농가	농가인구			
		계	남	여	
83	2 000 433	9 474 887	4 718 844	4 756 043	
84	1 973 539	9 014 745	4 472 849	4 541 866	
85	1 925 869	8 521 073	4 246 286	4 274 787	
86	1 905 984	8 179 560	4 057 866	4 121 694	
87	1 871 455	7 771 007	3 834 633	3 936 374	
88	1 826 344	7 272 470	3 560 521	3 711 949	
89	1 771 856	6 785 542	3 303 474	3 482 068	
90	1 767 033	6 661 322	3 278 764	3 382 558	
91	1 702 307	6 068 262	2 930 728	3 137 534	
92	1 640 853	5 706 793	2 762 621	2 944 173	
93	1 592 478	5 407 024	2 610 500	2 796 524	
94	1 557 989	5 167 420	2 486 390	2 681 030	
95	1 500 745	4 851 080	2 372 999	2 478 081	
96	1 479 602	4 692 040	2 262 744	2 429 296	
서부	울산	3 284	13 731	6 959	6 772
		10 078	39 541	18 896	20 645
대인	구천	12 784	47 845	23 747	24 098
		17 173	55 875	27 001	28 874
광대	주전	11 182	40 181	19 384	20 797
		7 422	29 225	14 888	14 337
경강	기원	161 456	603 112	301 460	301 652
		83 566	277 793	136 726	141 067
충충	북남	99 068	321 922	156 484	165 438
		185 533	601 833	292 178	309 655
전전	북남	149 275	472 423	226 349	246 073
		245 990	702 797	329 497	373 299
경경	북남	255 959	755 839	361 560	394 280
		197 349	587 604	277 800	309 804
계	주	39 485	142 320	69 815	72 504

2. 시. 군별 농가

	농가	농가인구		
		계	남	여
경기도	161 456	603 112	301 460	301 652
수원시	1 986	8 600	4 380	4 220
성남시	1 202	5 022	2 587	2 435
안양시	301	1 223	551	672
부천시	801	3 411	1 648	1 763
의정부시	981	4 000	2 010	1 991
광명시	681	3 270	1 606	1 665
동두천시	890	3 664	1 820	1 844
안산시	1 710	6 559	3 228	3 331
과천시	463	1 872	960	913
구리시	657	2 797	1 448	1 349
평택시	13 706	50 337	24 771	25 566
남양주시	6 348	26 615	13 470	13 145
오산시	1 321	5 317	2 582	2 735
시흥시	2 328	8 450	4 557	3 893
군포시	300	1 288	657	631
의왕시	987	3 855	1 978	1 877
하남시	1 794	8 273	4 000	4 273
고양시	5 821	24 411	12 336	12 074
양주군	5 671	22 988	11 954	11 035
여주군	10 971	38 325	18 864	19 461
화성군	16 717	56 126	27 727	28 399
과주군	10 393	40 639	20 640	19 999

및 농가 인구

단위: 농가 : 가구
인구 : 명

	농 가	농 가 인 구		
		계	남	여
광주군	4 670	18 166	9 124	9 042
연천군	5 037	16 641	8 523	8 118
포천군	10 513	38 965	19 245	19 720
가평군	4 560	15 392	7 556	7 835
양평군	9 877	31 221	15 153	16 068
이천군	10 561	41 677	21 431	20 246
용인군	9 596	36 153	18 220	17 933
안성군	13 496	50 081	24 976	25 104
김포군	7 117	27 775	13 459	14 316
강원도	83 566	277 793	136 726	141 067
춘천시	7 124	24 815	11 976	12 838
원주시	8 448	28 910	14 523	14 387
강릉시	8 212	28 047	13 904	14 143
동해시	2 010	6 672	3 250	3 422
태백시	553	1 817	939	878
속초시	660	2 481	1 219	1 261
삼척시	5 719	16 594	8 084	8 510
홍천군	8 852	28 711	14 342	14 369
횡성군	6 858	22 690	10 922	11 768
영월군	4 974	15 441	7 677	7 763
평창군	5 891	19 564	9 727	9 837
정선군	4 120	13 865	6 808	7 057
철원군	5 423	19 042	9 425	9 617

2. 시. 군별 농가

	농 가	농 가 인 구		
		계	남	여
화천군	2 440	7 834	3 935	3 899
양구군	2 633	8 764	4 325	4 440
인제군	3 123	10 692	5 444	5 248
고성군	3 118	10 282	4 849	5 433
양양군	3 406	11 573	5 376	6 196
충청북도	99 068	321 922	156 484	165 438
청주시	4 005	16 949	8 267	8 682
충주시	13 192	41 903	20 587	21 315
제천시	8 481	28 838	14 076	14 762
청원군	16 078	57 859	28 388	29 470
보은군	7 913	24 694	11 719	12 975
옥천군	9 090	27 650	13 441	14 209
영동군	9 692	27 019	12 660	14 359
진천군	6 323	21 176	10 439	10 737
괴산군	10 941	33 906	16 577	17 328
음성군	8 924	28 220	13 644	14 577
단양군	4 429	13 708	6 685	7 024
충청남도	185 533	601 833	292 178	309 655
천안시	11 892	40 467	20 150	20 316
공주시	13 215	44 057	21 234	22 823
보령시	11 806	39 831	19 857	19 973
아산시	12 852	44 374	21 150	23 225

및 농가 인구

단위: 농가 : 가구
인구 : 명

	농 가	농 가 인 구		
		계	남	여
서산시	14 711	47 877	23 459	24 418
금산군	9 861	29 099	14 062	15 036
연기군	7 444	24 909	12 405	12 504
논산군	16 874	54 702	27 067	27 636
부여군	15 083	47 590	22 937	24 654
서천군	10 900	34 486	16 463	18 023
청양군	7 911	23 902	11 691	12 211
홍성군	12 863	43 353	20 730	22 623
예산군	13 644	45 417	22 169	23 248
태안군	9 771	29 221	13 590	15 631
당진군	16 707	52 550	25 214	27 335
전라북도	149 275	472 423	226 349	246 073
전주시	5 184	20 931	10 539	10 391
군산시	9 465	34 585	16 806	17 779
이리시	16 281	58 062	27 982	30 080
정읍시	16 384	47 954	22 632	25 321
남원시	13 264	40 228	18 566	21 662
김제시	16 676	53 540	26 438	27 102
완주군	11 435	40 168	19 865	20 303
진안군	7 654	21 783	10 615	11 167
무주군	5 498	16 212	7 477	8 735
장수군	5 575	16 543	7 883	8 660
임실군	7 745	22 703	10 637	12 066

2. 시. 군별 농가

	농 가	농 가 인 구		
		계	남	여
순창군	7 912	21 558	10 264	11 294
고창군	14 534	42 690	20 110	22 580
부안군	11 666	35 466	16 535	18 932
전라남도	245 990	702 797	329 497	373 299
목포시	1 092	3 598	1 787	1 811
여수시	1 008	4 112	2 035	2 077
순천시	14 743	46 252	22 161	24 090
나주시	18 592	56 643	26 480	30 163
여천시	1 984	7 783	3 759	4 025
광양시	7 856	27 143	13 007	14 136
담양군	9 871	30 239	14 396	15 843
곡성군	8 067	21 905	9 969	11 937
구례군	5 723	16 189	7 415	8 774
여천군	10 302	32 493	15 202	17 291
고흥군	19 010	50 256	22 926	27 330
보성군	11 158	30 785	14 579	16 206
화순군	11 013	29 194	13 587	15 607
장흥군	10 428	29 451	13 545	15 906
강진군	9 188	23 693	10 882	12 811
해남군	17 425	46 515	22 101	24 414
영암군	12 698	33 597	15 914	17 683
무안군	13 611	40 217	19 219	20 997
함평군	10 210	27 918	13 031	14 887

및 농가 인구

단위: 농가 : 가구
인구 : 명

	농 가	농 가 인 구		
		계	남	여
영광군	11 137	31 908	14 645	17 263
장성군	8 794	25 941	12 593	13 348
완도군	10 267	28 859	13 442	15 417
진도군	9 593	25 509	11 247	14 263
신안군	12 219	32 596	15 577	17 019
경상북도	255 959	755 839	361 560	394 280
포항시	15 566	48 394	23 180	25 214
경주시	21 372	66 517	31 302	35 215
김천시	16 090	50 199	24 443	25 756
안동시	18 044	49 524	23 629	25 895
구미시	9 856	32 773	15 708	17 066
영주시	11 095	33 367	16 322	17 045
영천시	15 255	44 826	21 275	23 552
상주시	21 852	62 093	29 131	32 963
문경시	10 184	31 162	15 241	15 922
경산시	10 785	35 384	16 921	18 463
군위군	7 390	18 543	8 816	9 727
의성군	17 287	45 971	22 088	23 882
청송군	6 446	19 095	9 163	9 932
영양군	4 614	13 736	6 911	6 825
영덕군	7 839	20 836	9 609	11 227
청도군	10 537	28 808	13 036	15 771
고령군	6 023	17 720	8 505	9 216

2. 시. 군별 농가

	농가	농가인구		
		계	남	여
성주군	10 327	32 186	15 755	16 431
칠곡군	6 547	22 374	11 145	11 229
예천군	12 630	36 766	17 446	19 320
봉화군	8 356	24 835	11 997	12 838
울진군	7 050	18 680	8 914	9 767
울릉군	813	2 049	1 025	1 025
경상남도	197 349	587 604	277 800	309 804
울산시	11 621	40 696	20 018	20 677
마산시	4 916	16 480	8 171	8 309
창원시	5 596	18 949	9 197	9 752
진주시	14 901	49 008	23 860	25 148
진해시	1 352	4 641	2 301	2 341
통영시	6 725	20 789	9 825	10 963
삼천포시	9 967	29 873	13 581	16 293
김해시	9 575	34 876	16 978	17 898
밀양시	14 528	45 194	21 700	23 494
거제시	9 504	28 166	13 455	14 710
의령군	7 715	19 886	9 193	10 694
함안군	9 553	27 626	12 833	14 793
창녕군	11 714	30 287	14 119	16 168
양산군	5 092	19 495	9 531	9 964
고성군	10 724	28 685	13 164	15 521
남해군	11 948	33 202	15 054	18 148

및 농가 인구

단위: 농가 : 가구
인구 : 명

	농 가	농 가 인 구		
		계	남	여
하동군	10 192	28 545	13 125	15 420
산청군	8 605	24 513	11 238	13 275
함양군	9 909	28 025	12 951	15 074
거창군	10 410	27 532	12 974	14 558
합천군	12 800	31 135	14 532	16 602
제주도	39 485	142 320	69 815	72 504
제주시	6 324	26 529	13 130	13 399
서귀포시	7 359	27 698	13 903	13 794
북제주군	13 257	45 929	21 603	24 326
남제주군	12 545	42 165	21 179	20 986

3. 경지 규모

	합 계	경지없는 농 가	경 지 규 모				
			계	0.1ha미만	0.1-0.2	0.2-0.3	0.3-0.5
전 국	1 479 602	25 274	1 454 329	10 268	111 016	101 460	217 414
영농형태별							
논	850 629	229	850 400	538	32 610	51 386	130 322
벼수채	149 960	521	149 439	465	7 754	8 889	19 986
작물	244 190	1 501	242 688	1 575	35 217	20 219	34 712
특용작물	37 507	40	37 467	275	3 281	2 083	3 386
화훼	10 787	-	10 787	505	1 811	1 362	2 091
전축	69 149	41	69 109	556	20 813	10 112	13 091
양잠	114 579	22 775	91 804	6 285	9 105	7 130	13 459
기타	331	15	316	-	-	57	46
	2 469	152	2 317	70	424	222	321
전. 겸업별							
전업	835 717	15 341	820 376	4 613	47 899	46 147	103 954
겸업	643 885	9 933	633 952	5 655	63 117	55 313	113 460
1종겸업	243 894	3 224	240 670	1 132	5 264	6 113	20 050
2종겸업	399 991	6 709	393 282	4 523	57 852	49 200	93 410
시 도 별							
서울	3 284	2	3 282	241	643	209	814
부산	10 078	204	9 874	178	1 054	1 194	1 420
대구	12 784	306	12 478	76	1 347	1 497	2 629
인천	17 173	280	16 893	257	1 848	1 064	1 667
광주	11 182	76	11 106	84	977	905	2 756
대전	7 422	151	7 271	152	1 126	573	1 551
경기도	161 456	4 850	156 607	2 191	14 020	10 858	21 533
강원도	83 566	1 664	81 901	820	5 505	4 349	10 014
충청도	99 068	2 220	96 847	343	6 078	6 612	13 020
충남	185 533	2 642	182 892	1 419	12 517	10 450	24 058
전북	149 275	2 274	147 000	581	9 519	8 182	19 348
전남	245 990	3 161	242 829	710	15 766	15 295	35 069
경북	255 959	4 399	251 560	1 311	18 669	18 667	38 275
경남	197 349	2 780	194 569	1 731	19 993	19 228	38 713
제주	39 485	265	39 219	176	1 953	2 377	6 546

별 농가

단위 : 가구

모 별 농 가								
0.5-0.7	0.7-1.0	1.0-1.5	1.5-2.0	2.0-2.5	2.5-3.0	3.0-5.0	5.0-10.0	10ha이상
188 050	233 306	258 660	146 237	77 042	40 522	52 855	15 558	1 940
118 118	146 409	159 452	90 479	47 101	26 613	35 288	11 057	1 028
18 081	25 580	30 970	17 970	9 426	4 471	4 926	796	124
29 619	36 834	40 963	20 520	10 351	4 548	5 944	1 806	381
2 673	3 939	6 637	5 947	4 292	1 903	2 468	536	48
1 721	1 317	924	389	155	84	257	153	18
6 354	6 067	4 942	2 445	1 534	841	1 587	563	205
11 175	12 749	14 415	8 359	4 124	2 011	2 286	570	135
41	85	15	15	-	-	31	26	-
268	326	342	113	59	50	68	52	2
98 726	136 154	158 319	96 283	52 143	27 036	37 365	10 381	1 357
89 324	97 152	100 341	49 953	24 900	13 486	15 490	5 177	583
26 020	39 582	55 766	35 848	20 217	11 419	13 852	4 839	566
63 304	57 570	44 575	14 105	4 683	2 068	1 638	338	17
513	290	216	150	22	46	89	38	12
1 306	1 149	1 490	847	443	292	395	94	12
2 115	2 096	1 728	615	260	50	40	26	-
1 593	2 252	3 141	2 039	868	687	953	520	4
1 907	1 634	1 324	685	302	188	207	88	48
1 149	1 151	952	406	83	35	55	38	-
18 684	21 734	25 931	16 101	8 813	5 397	7 958	2 987	399
8 325	12 138	14 818	9 638	6 549	3 325	4 565	1 647	208
10 482	15 030	19 706	11 361	6 816	3 143	3 426	696	134
23 267	30 302	35 618	20 398	9 991	5 828	6 863	2 053	129
15 724	22 239	25 662	16 507	10 072	6 018	9 421	3 298	430
33 690	42 047	43 693	24 679	13 019	6 769	9 381	2 355	358
32 425	41 922	49 272	26 757	12 093	5 298	5 809	999	61
31 753	33 168	28 342	11 985	5 248	2 071	1 844	415	80
5 118	6 155	6 768	4 068	2 464	1 375	1 849	305	65

4. 영 농 형

	합 계	논 비	과 수	채	
				계	시 설
전 국	1 479 602	850 629	149 960	244 190	70 598
경지규모별					
경지없는농가	25 274	229	521	1 501	-
0.1ha 미만	10 268	538	465	1 575	195
0.1 - 0.2	111 016	32 610	7 754	35 217	1 700
0.2 - 0.3	101 460	51 386	8 889	20 219	2 684
0.3 - 0.5	217 414	130 322	19 986	34 712	9 040
0.5 - 0.7	188 050	118 118	18 081	29 619	11 063
0.7 - 1.0	233 306	146 409	25 580	36 834	15 258
1.0 - 1.5	258 660	159 452	30 970	40 963	16 458
1.5 - 2.0	146 237	90 479	17 970	20 520	7 582
2.0 - 2.5	77 042	47 101	9 426	10 351	3 554
2.5 - 3.0	40 522	26 613	4 471	4 548	1 471
3.0ha 이상	70 354	47 373	5 847	8 130	1 593
전. 겸업별					
전 업	835 717	464 211	87 437	147 943	50 012
겸 업	643 885	386 418	62 523	96 247	20 586
1종겸업	243 894	137 554	32 133	36 840	14 753
2종겸업	399 991	248 864	30 391	59 407	5 833
시 도 별					
서울	3 284	879	74	1 255	466
부산	10 078	4 614	79	4 526	1 980
대구	12 784	5 538	3 376	1 773	1 313
인천	17 173	11 766	332	2 321	197
광주	11 182	7 763	208	2 796	2 330
대전	7 422	4 015	1 343	846	378
경기	161 456	92 875	8 707	23 618	5 616
강원	83 566	41 552	1 613	14 822	2 100
충북	99 068	51 122	11 226	15 527	1 751
충남	185 533	126 037	7 045	24 580	8 386
전북	149 275	107 089	3 886	22 636	4 394
전남	245 990	170 025	9 347	36 004	5 863
경북	255 959	114 327	60 791	45 644	13 305
경남	197 349	112 912	17 612	40 409	22 381
제주	39 485	116	24 321	7 433	137

태 별 농 가

단위 : 가구

소	특용작물	화	전	축	양	기	타
일	반	훼	작	산	잠	타	
173 591	37 507	10 787	69 149	114 579	331	2 469	
1 501	40	-	41	22 775	15	152	
1 379	275	505	556	6 285	-	70	
33 517	3 281	1 811	20 813	9 105	-	424	
17 535	2 083	1 362	10 112	7 130	57	222	
25 672	3 386	2 091	13 091	13 459	46	321	
18 557	2 673	1 721	6 354	11 175	41	268	
21 576	3 939	1 317	6 067	12 749	85	326	
24 505	6 637	924	4 942	14 415	15	342	
12 938	5 947	389	2 445	8 359	15	113	
6 797	4 292	155	1 534	4 124	-	59	
3 077	1 903	84	841	2 011	-	50	
6 537	3 052	428	2 354	2 991	57	122	
97 930	25 806	6 090	33 745	68 871	261	1 354	
75 661	11 701	4 697	35 404	45 708	70	1 116	
22 088	5 318	1 947	7 013	22 622	55	411	
53 573	6 383	2 750	28 392	23 086	15	704	
788	10	987	47	33	-	-	
2 547	22	266	-	525	-	45	
460	21	169	94	1 813	-	-	
2 124	215	225	969	1 289	-	55	
466	16	14	155	222	8	-	
467	49	105	569	485	-	10	
18 002	3 051	4 783	4 768	23 402	-	253	
12 722	3 563	127	13 028	8 782	-	80	
13 775	9 346	182	4 072	7 425	66	102	
16 194	5 576	543	4 480	16 919	33	321	
18 242	2 847	398	2 470	9 652	93	203	
30 141	933	321	16 565	12 367	65	363	
32 339	10 283	119	8 055	16 136	67	537	
18 028	1 340	1 970	7 804	14 861	-	440	
7 295	236	580	6 072	666	-	61	

5. 전. 경. 업

	합	계	전업농가	경		
				계	제 1 중	
					소	계
전 국	1 479 602	835 717	643 885	243 894	118 672	
경지규모별						
경지없는농가	25 274	15 341	9 933	3 224	1 744	
0.1ha 미만	10 268	4 613	5 655	1 132	425	
0.1 - 0.2	111 016	47 899	63 117	5 264	1 740	
0.2 - 0.3	101 460	46 147	55 313	6 113	1 945	
0.3 - 0.5	217 414	103 954	113 460	20 050	7 811	
0.5 - 0.7	188 050	98 726	89 324	26 020	11 606	
0.7 - 1.0	233 306	136 154	97 152	39 582	18 949	
1.0 - 1.5	258 660	158 319	100 341	55 766	28 670	
1.5 - 2.0	146 237	96 283	49 953	35 848	18 623	
2.0 - 2.5	77 042	52 143	24 900	20 217	10 903	
2.5 - 3.0	40 522	27 036	13 486	11 419	6 108	
3.0ha 이상	70 354	49 103	21 251	19 258	10 149	
영농형태별						
논	850 629	464 211	386 418	137 554	61 459	
벼						
과수	149 960	87 437	62 523	32 133	20 205	
채소	244 190	147 943	96 247	36 840	19 110	
특용작물	37 507	25 806	11 701	5 318	2 353	
화훼	10 787	6 090	4 697	1 947	1 300	
전작	69 149	33 745	35 404	7 013	2 601	
축산	114 579	68 871	45 708	22 622	11 503	
양잠	331	261	70	55	38	
기타	2 469	1 354	1 116	411	102	
시 도 별						
서울	3 284	1 288	1 996	661	433	
부산	10 078	4 856	5 222	1 780	1 578	
대구	12 784	5 738	7 045	2 029	1 595	
인천	17 173	8 265	8 908	3 003	1 689	
광주	11 182	5 643	5 539	1 561	1 363	
대전	7 422	2 455	4 967	887	515	
경기도	161 456	68 105	93 351	24 910	14 612	
강원도	83 566	43 415	40 150	16 909	7 266	
충청도	99 068	54 657	44 411	16 930	9 106	
충전	185 533	103 340	82 194	31 098	12 693	
전남	149 275	89 566	59 708	27 883	11 305	
전북	245 990	148 048	97 942	43 013	16 722	
경북	255 959	167 494	88 464	37 047	18 764	
경제	197 349	114 891	82 458	24 770	12 736	
제주	39 485	17 957	21 528	11 412	8 295	

별 농 가

단위 : 가구

업 농 가					
겸 업 농 가		제 2 중 겸 업 농 가			
가구원겸업	경영주와가구원겸업	소 계	경영주겸업	가구원겸업	경영주와가구원겸업
88 398	36 824	399 991	144 526	107 439	148 026
880	599	6 709	1 624	2 366	2 718
572	136	4 523	1 335	1 382	1 807
2 895	630	57 852	15 149	19 010	23 693
3 572	596	49 200	14 659	14 379	20 162
9 366	2 874	93 410	30 273	26 698	36 439
10 527	3 887	63 304	25 173	15 855	22 276
14 450	6 183	57 570	24 969	13 859	18 742
18 837	8 260	44 575	20 126	9 783	14 666
11 939	5 287	14 105	6 946	2 756	4 403
5 989	3 325	4 683	2 469	783	1 431
3 412	1 898	2 068	958	278	831
5 959	3 150	1 993	844	290	858
52 542	23 554	248 864	95 550	64 167	89 146
8 852	3 076	30 391	11 259	8 785	10 347
13 460	4 270	59 407	19 738	16 354	23 314
2 328	638	6 383	1 970	2 008	2 405
342	305	2 750	766	763	1 221
2 831	1 581	28 392	7 742	7 590	13 060
7 785	3 334	23 086	7 400	7 497	8 189
17	-	15	-	15	-
243	66	704	100	260	344
149	79	1 335	717	199	419
155	47	3 442	1 918	454	1 070
322	112	5 016	3 252	830	935
389	925	5 904	2 104	1 490	2 310
120	79	3 978	2 258	661	1 059
317	55	4 080	1 610	869	1 601
6 804	3 493	68 441	24 978	15 644	27 820
6 320	3 323	23 241	8 432	6 283	8 527
5 931	1 894	27 481	10 387	7 451	9 642
13 146	5 258	51 095	15 873	16 597	18 625
10 340	6 238	31 825	13 377	7 616	10 832
18 056	8 235	54 929	17 058	14 823	23 048
15 142	3 141	51 418	18 528	17 021	15 869
9 061	2 972	57 688	20 772	14 611	22 305
2 146	972	10 115	3 262	2 889	3 964

6. 가 구 원 수

	합 계	1 인	2 인	3 인	4 인
전 국	1 479 602	145 546	527 529	266 144	228 612
경지규모별					
경지없는농가	25 274	3 349	7 154	4 284	6 070
0.1ha 미만	10 268	1 394	3 189	1 469	2 128
0.1 - 0.2	111 016	27 067	35 926	15 110	15 514
0.2 - 0.3	101 460	21 717	33 501	14 464	14 492
0.3 - 0.5	217 414	34 459	77 653	35 112	32 144
0.5 - 0.7	188 050	22 030	72 239	32 054	26 351
0.7 - 1.0	233 306	18 839	94 988	42 670	32 074
1.0 - 1.5	258 660	10 663	101 335	51 202	37 536
1.5 - 2.0	146 237	3 716	51 804	32 486	23 647
2.0 - 2.5	77 042	1 123	23 804	15 721	14 368
2.5 - 3.0	40 522	343	11 132	8 240	8 114
3.0ha 이상	70 354	846	14 805	13 332	16 173
영농형태별					
논	850 629	84 117	322 961	156 856	118 050
과수	149 960	11 712	49 989	28 231	25 476
채소	244 190	25 554	82 741	40 943	39 201
특용작물	37 507	2 662	13 205	6 885	6 725
화훼	10 787	550	1 337	2 091	3 648
전작	69 149	14 108	25 823	10 300	8 335
축산	114 579	6 436	30 550	20 376	26 742
양잠	331	85	124	76	13
기타	2 469	322	799	387	421
시 도 별					
서울	3 284	112	393	505	936
부산	10 078	620	1 628	1 845	2 236
대구	12 784	579	3 264	2 294	2 354
대전	17 173	1 270	5 927	3 245	3 069
광주	11 182	949	2 910	2 143	1 800
대전	7 422	228	1 724	1 239	1 618
경기도	161 456	8 276	38 786	29 828	34 089
강원도	83 566	5 772	27 767	16 952	14 286
충청도	99 068	7 865	35 755	17 160	16 006
충남	185 533	13 124	68 219	35 227	27 751
전남	149 275	14 352	53 733	27 394	22 968
전북	245 990	34 440	100 664	42 761	29 250
경북	255 959	28 030	105 250	43 921	35 497
경남	197 349	26 717	73 442	33 581	27 510
제주	39 485	3 212	8 067	8 051	9 242

별 농 가

단위 : 가구

5 인	6 인	7 인	8 인	9 인	10인이상
165 199	94 485	37 034	10 758	2 984	1 312
2 455	1 294	406	219	13	30
1 263	508	224	37	44	13
10 033	5 380	1 369	340	160	118
10 003	5 120	1 669	366	113	15
21 845	10 353	4 224	1 141	317	167
19 881	10 191	3 862	1 096	228	117
23 438	13 892	5 293	1 567	389	156
30 614	17 796	6 965	1 815	495	236
16 837	11 318	4 692	1 291	309	137
10 961	7 256	2 707	785	224	92
6 117	3 849	1 749	727	227	24
11 751	7 528	3 873	1 375	464	207
88 665	50 922	20 608	6 065	1 707	678
17 824	11 417	4 002	888	268	153
29 902	16 966	6 322	1 924	486	150
4 334	2 108	1 210	231	100	47
1 668	1 050	326	85	28	4
5 929	2 945	1 080	442	118	70
16 563	8 840	3 472	1 117	274	209
15	17	-	-	-	-
299	221	13	6	2	-
647	529	135	25	2	-
2 053	1 152	370	141	32	-
2 220	1 470	433	76	65	30
1 953	1 223	344	104	22	17
1 570	1 096	460	175	47	31
1 132	1 011	240	130	78	20
24 729	16 293	6 675	1 983	580	217
9 659	5 407	2 567	794	237	125
12 028	6 515	2 551	833	270	86
21 483	12 747	5 005	1 431	368	179
16 173	9 129	3 910	1 202	249	165
20 941	11 291	4 634	1 388	483	140
24 408	12 488	4 774	1 252	248	92
20 263	10 550	4 137	882	150	117
5 939	3 585	800	342	153	94

7. 경 영 주 연

	합 계	20세미만	20 - 24	25 - 29	30 - 34	35 - 39
전 국	1 479 602	-	767	6 417	28 863	80 958
경지규모별						
경지없는농가	25 274	-	93	451	1 532	2 944
0.1ha 미만	10 268	-	12	50	339	773
0.1 - 0.2	111 016	-	99	484	1 884	6 249
0.2 - 0.3	101 460	-	49	522	1 863	4 871
0.3 - 0.5	217 414	-	75	992	4 189	10 863
0.5 - 0.7	188 050	-	69	797	3 573	8 581
0.7 - 1.0	233 306	-	93	903	4 141	9 814
1.0 - 1.5	258 660	-	107	769	4 046	13 271
1.5 - 2.0	146 237	-	77	666	2 252	7 872
2.0 - 2.5	77 042	-	72	359	1 734	5 368
2.5 - 3.0	40 522	-	12	130	905	3 072
3.0ha 이상	70 354	-	9	293	2 404	7 279
영농형태별						
농 논	850 629	-	411	2 931	12 299	36 379
과 수	149 960	-	42	722	3 567	8 619
채 소	244 190	-	103	1 198	5 530	15 922
특용작물	37 507	-	-	146	842	2 077
화훼	10 787	-	11	153	619	1 801
전작	69 149	-	46	302	1 069	3 485
축산	114 579	-	154	947	4 844	12 524
양잠	331	-	-	-	-	8
기타	2 469	-	-	17	91	144
성 별						
남 자	1 259 596	-	749	6 301	27 985	78 180
여 자	220 006	-	17	116	877	2 778
시 도 별						
서울	3 284	-	-	13	51	214
부산	10 078	-	6	29	247	736
대구	12 784	-	12	45	128	643
인천	17 173	-	4	109	237	1 225
광주	11 182	-	14	104	193	263
대전	7 422	-	-	39	239	323
경상	161 456	-	116	1 170	5 348	13 979
강원	83 566	-	105	383	2 232	6 444
충북	99 068	-	116	524	2 127	6 027
충남	185 533	-	130	1 081	3 341	9 979
전북	149 275	-	109	213	2 465	6 211
전남	245 990	-	36	777	3 219	10 790
경북	255 959	-	62	891	4 343	12 721
경남	197 349	-	57	843	3 237	8 505
제주	39 485	-	-	197	1 455	2 899

령 별 농 가

단위 : 가구

40 - 44	45 - 49	50 - 54	55 - 59	60 - 64	65 - 69	70세이상
116 637	142 980	169 654	257 147	273 419	201 036	201 724
3 479	2 922	3 149	2 967	2 671	2 103	2 962
1 119	876	1 074	1 377	1 388	1 445	1 816
7 175	8 632	9 477	14 453	17 000	17 773	27 790
6 637	8 632	9 735	13 243	17 200	16 486	22 222
14 386	18 176	20 245	32 458	38 829	34 420	42 781
11 686	15 212	19 621	30 388	36 011	30 392	31 720
15 075	19 687	25 444	41 195	47 695	36 229	33 030
19 553	25 019	30 628	53 296	54 853	33 570	23 548
13 593	16 071	19 942	32 567	29 479	15 328	8 388
8 051	10 147	12 242	15 445	13 595	6 409	3 620
4 745	5 679	6 859	8 789	6 060	2 917	1 353
11 137	11 930	11 237	10 969	8 637	3 965	2 494
53 395	73 578	92 102	156 295	173 445	127 985	121 809
13 484	17 490	19 484	25 926	26 796	16 669	17 160
22 567	25 959	28 746	41 180	40 694	30 586	31 705
4 275	4 225	5 444	6 984	6 450	3 555	3 508
1 806	1 595	1 607	1 281	693	596	627
4 867	4 813	6 425	8 945	10 722	11 761	16 714
15 805	14 993	15 560	16 026	14 252	9 599	9 875
35	22	16	74	58	84	34
404	306	269	437	309	200	293
109 634	131 041	147 873	217 198	222 353	154 903	163 379
7 004	11 940	21 782	39 949	51 066	46 132	38 346
381	309	607	682	422	419	186
1 031	1 176	1 236	1 554	1 618	1 236	1 210
950	1 330	1 654	2 218	2 618	1 654	1 531
1 446	1 771	1 946	3 206	2 840	2 360	2 029
674	1 043	1 214	1 817	2 137	1 852	1 871
550	740	1 078	1 254	1 413	844	942
17 231	16 025	18 957	25 674	26 090	17 756	19 109
8 752	6 252	10 349	14 563	14 714	9 224	10 549
9 780	8 565	11 197	17 561	18 397	12 211	12 565
15 686	19 817	21 734	32 254	34 749	23 486	23 276
10 503	15 102	17 067	26 639	28 656	21 529	20 781
13 793	21 327	28 185	45 797	48 223	38 355	35 488
18 702	26 727	26 617	44 129	48 357	35 240	38 169
12 855	18 376	21 760	34 003	37 660	30 330	29 722
4 304	4 421	6 053	5 796	5 524	4 539	4 297

8. 농 업 종 사

		농 업 종 사 가 구 원 수 별 농 가				
		합 계	1 인	2 인	3 인	4인이상
전 국		1 479 602	193 934	845 891	275 741	164 037
경지규모별						
경지없는농가		25 274	4 991	15 578	3 208	1 498
0.1ha 미만		10 268	1 907	6 202	1 529	631
0.1 - 0.2		111 016	35 753	57 083	12 731	5 448
0.2 - 0.3		101 460	28 328	53 072	14 165	5 895
0.3 - 0.5		217 414	45 044	123 142	33 335	15 894
0.5 - 0.7		188 050	29 497	108 875	31 545	18 134
0.7 - 1.0		233 306	24 664	140 212	43 939	24 491
1.0 - 1.5		258 660	14 518	156 932	53 264	33 946
1.5 - 2.0		146 237	5 563	86 087	33 647	20 939
2.0 - 2.5		77 042	1 728	42 615	18 995	13 704
2.5 - 3.0		40 522	633	21 250	10 766	7 872
3.0ha 이상		70 354	1 306	34 843	18 618	15 586
영농형태별						
논	벼	850 629	111 173	489 977	158 739	90 741
과수	수	149 960	16 161	85 535	29 127	19 137
채소	소	244 190	33 396	136 713	44 726	29 354
특용작물		37 507	3 912	22 769	7 065	3 762
화학	회	10 787	780	5 885	2 342	1 780
전작	작	69 149	18 188	37 716	9 355	3 889
축산	산	114 579	9 746	65 704	23 890	15 239
양잠	잠	331	85	132	91	22
기타	타	2 469	492	1 459	407	112
시 도 별						
서울	울	3 284	157	1 362	954	812
부산	산	10 078	1 138	5 095	2 220	1 625
대구	구	12 784	1 339	6 914	2 849	1 682
인천	천	17 173	1 828	11 071	2 871	1 404
광주	주	11 182	1 240	5 413	2 294	2 235
대전	전	7 422	458	3 744	1 767	1 453
경기도	기	161 456	12 907	83 195	40 048	25 306
충청	원	83 566	8 652	50 125	16 378	8 410
충남	북	99 068	12 860	64 356	15 541	6 311
전남	남	185 533	18 068	104 623	38 050	24 793
전북	북	149 275	17 116	76 232	31 588	24 338
경북	남	245 990	42 238	146 518	38 242	18 992
경남	남	255 959	37 513	156 393	40 044	22 008
제주	주	197 349	33 302	109 065	35 275	19 706
제		39 485	5 117	21 786	7 621	4 960

가 구 원 수 별 농 가

단위 : 가구

농업주종사 가구원수별농가				
합계	1인	2인	3인	4인이상
1 376 395	450 202	810 140	95 268	20 785
22 873	9 977	11 608	962	326
8 785	4 688	3 859	197	41
87 444	61 800	24 471	1 066	106
83 797	53 341	28 947	1 447	61
191 541	99 973	86 529	4 508	533
174 478	69 813	97 115	6 774	776
224 129	66 553	142 258	13 221	2 096
252 689	49 329	177 871	21 541	3 948
144 272	18 472	105 255	16 521	4 024
76 471	7 734	54 936	11 062	2 738
40 134	3 148	29 337	5 602	2 047
69 781	5 375	47 953	12 365	4 088
789 631	267 893	463 742	48 410	9 586
142 496	40 689	87 427	11 567	2 814
228 557	68 146	138 097	18 301	4 014
35 431	8 667	22 842	3 169	753
10 097	2 520	6 357	944	276
58 819	32 304	24 520	1 723	271
108 919	29 002	65 840	11 005	3 072
315	105	175	35	-
2 130	875	1 140	114	-
2 969	895	1 780	222	72
9 540	3 042	5 561	776	161
11 888	5 086	6 072	669	61
15 263	4 906	8 897	1 206	253
10 716	3 474	6 307	796	139
6 073	2 384	3 266	382	41
142 972	48 339	78 816	12 983	2 833
78 208	23 248	46 687	6 828	1 444
91 852	31 592	52 766	6 181	1 314
172 533	52 762	103 283	13 003	3 485
143 079	37 966	91 784	10 874	2 455
230 186	71 188	141 020	14 758	3 220
242 044	78 406	143 898	16 216	3 524
181 678	73 396	99 219	7 703	1 360
37 395	13 517	20 785	2 671	422

9. 논 경 영 규

	합 계	0.1 ha미만	0.1 - 0.3	0.3 - 0.5
전 국	1 172 013	14 356	218 376	251 364
경지규모별				
경지없는농가	-	-	-	-
0.1ha 미만	986	986	-	-
0.1 - 0.2	37 911	5 066	32 844	-
0.2 - 0.3	62 996	3 156	59 840	-
0.3 - 0.5	165 519	2 973	64 388	98 157
0.5 - 0.7	159 971	763	27 167	72 185
0.7 - 1.0	207 162	636	17 111	45 703
1.0 - 1.5	234 386	452	10 309	23 086
1.5 - 2.0	134 271	191	3 788	7 037
2.0 - 2.5	70 076	114	1 529	2 792
2.5 - 3.0	37 121	18	704	966
3.0ha 이상	61 615	-	696	1 437
보유형태별				
100 % 소유	688 202	12 042	177 378	181 515
75 - 100	49 303	-	608	3 771
50 - 75	135 099	4	3 654	16 397
25 - 50	112 531	74	2 660	11 188
1 - 25	46 648	-	651	2 516
100 % 차용	140 229	2 235	33 424	35 977
시 도 별				
서울	1 085	-	214	289
부산	7 133	72	1 431	1 038
대구	9 524	111	2 765	2 621
인천	13 267	124	1 231	1 664
광주	10 269	127	2 013	2 891
대전	5 268	110	1 296	1 470
경기도	118 076	786	14 875	22 890
충청북도	56 687	557	9 435	12 598
충청남도	78 047	719	15 173	18 327
전라북도	161 009	1 361	22 020	30 678
전라남도	129 266	1 110	16 244	22 665
경상북도	213 345	2 407	37 480	45 651
경상남도	199 369	3 762	52 459	47 608
제주	169 082	3 091	41 556	40 862
계	586	19	184	112

모 별 농 가

단위 : 가구

0.5 - 0.7	0.7 - 1.0	1.0 - 1.5	1.5 - 2.0	2.0 - 3.0	3.0 ha 이상
180 016	185 654	162 654	71 877	53 631	34 085
-	-	-	-	-	-
-	-	-	-	-	-
-	-	-	-	-	-
-	-	-	-	-	-
59 857	-	-	-	-	-
69 244	74 468	-	-	-	-
35 566	80 819	84 153	-	-	-
9 737	21 065	55 596	36 857	-	-
3 047	5 724	15 645	23 774	17 451	-
1 254	1 810	4 143	6 977	21 247	-
1 312	1 767	3 116	4 269	14 934	34 085
110 813	98 342	66 868	22 752	13 893	4 600
6 728	10 253	13 915	6 577	4 598	2 853
21 703	28 244	31 540	15 710	11 482	6 366
15 954	23 082	26 339	13 423	11 494	8 317
3 669	7 302	9 602	7 509	7 089	8 310
21 150	18 431	14 390	5 907	5 075	3 640
173	181	50	105	42	30
1 050	995	1 157	537	509	343
1 437	1 166	964	274	157	28
1 648	2 289	2 777	1 285	1 162	1 087
1 608	1 464	1 048	532	321	265
1 075	754	345	106	65	45
16 820	19 047	19 805	9 542	7 923	6 386
8 544	10 129	7 890	3 451	2 405	1 678
12 519	12 419	10 977	3 950	2 656	1 307
25 419	28 738	25 912	12 387	9 085	5 408
16 296	20 429	20 927	11 926	10 969	8 702
32 594	34 845	30 970	13 976	9 825	5 596
31 513	27 716	21 443	7 190	5 469	2 210
29 169	25 359	18 387	6 617	3 042	999
149	122	-	-	-	-

10. 밭 경 영 규

	합 계	0.1 ha미만	0.1 - 0.3	0.3 - 0.5
전 국	1 238 710	211 406	445 556	230 927
경지규모별				
경지없는농가	-	-	-	-
0.1ha 미만	9 457	9 457	-	-
0.1 - 0.2	85 991	11 913	74 078	-
0.2 - 0.3	72 501	22 665	49 836	-
0.3 - 0.5	163 711	46 291	61 330	56 090
0.5 - 0.7	156 040	31 364	69 036	26 226
0.7 - 1.0	205 296	31 860	74 195	49 496
1.0 - 1.5	236 393	29 197	62 366	51 533
1.5 - 2.0	135 942	11 227	28 208	24 448
2.0 - 2.5	72 538	6 533	11 598	11 102
2.5 - 3.0	37 015	3 423	5 953	4 710
3.0ha 이상	63 826	7 477	8 955	7 322
보유형태별				
100 % 소유	879 794	171 914	346 322	160 216
75 - 100	24 220	237	2 045	4 073
50 - 75	68 174	1 220	12 107	15 758
25 - 50	60 649	1 285	12 183	13 761
1 - 25	26 471	499	3 838	4 692
100 % 차용	179 401	36 252	69 063	32 425
시 도 별				
서울	2 769	474	985	575
부산	5 941	1 512	2 361	645
대구	8 158	969	3 389	1 764
인천	15 728	4 017	6 899	2 555
광주	6 423	2 050	2 863	804
대전	5 693	1 044	2 236	1 228
경북	136 247	24 157	50 656	25 697
강원	75 232	8 466	19 208	14 318
충북	82 791	5 387	24 544	15 477
충남	153 943	35 057	59 603	29 299
전북	125 278	31 104	49 927	21 007
전남	210 314	32 355	84 757	43 054
경남	215 232	22 671	62 780	43 880
제주	155 762	41 968	71 019	24 025
제	39 200	176	4 330	6 600

모 별 농 가

단위 : 가구

0.5 - 0.7	0.7 - 1.0	1.0 - 1.5	1.5 - 2.0	2.0 - 3.0	3.0 ha이상
119 862	95 800	72 133	28 626	20 345	14 056
-	-	-	-	-	-
-	-	-	-	-	-
-	-	-	-	-	-
-	-	-	-	-	-
29 413	-	-	-	-	-
20 009	29 737	-	-	-	-
34 472	27 138	31 687	-	-	-
19 400	19 624	18 440	14 595	-	-
7 793	10 079	10 842	6 414	8 178	-
3 825	4 380	4 956	3 600	6 166	-
4 949	4 841	6 208	4 017	6 001	14 056
75 857	57 182	39 622	14 754	9 140	4 787
4 868	4 947	4 261	1 788	1 285	716
11 629	10 883	8 251	3 796	2 946	1 585
9 033	8 113	8 287	3 028	2 956	2 004
3 540	4 327	4 002	1 842	1 628	2 102
14 934	10 348	7 708	3 419	2 391	2 862
272	151	144	47	25	96
415	305	268	197	136	101
917	585	369	107	51	7
954	724	444	67	59	11
346	197	45	95	16	8
565	257	263	48	14	38
13 168	9 065	6 989	2 674	2 104	1 737
8 115	8 164	6 975	3 373	3 477	3 135
11 230	10 490	9 304	3 298	2 065	996
13 343	8 330	4 670	1 926	1 070	646
9 703	5 354	4 137	1 436	1 185	1 427
21 085	14 319	8 461	2 721	2 018	1 543
26 908	26 408	20 234	7 075	3 732	1 544
7 728	5 256	3 089	1 345	733	601
5 113	6 196	6 741	4 217	3 661	2 167

1 1 . 경지면적에 대한

	합 계	농 지 없 는 농 가	논			
			계	10% 미만	10 - 20	20 - 30
전 국	1 479 602	307 590	1 172 013	5 039	23 252	41 571
경지규모별						
경지없는농가	25 274	25 274	-	-	-	-
0.1ha 미만	10 268	9 283	986	-	-	-
0.1 - 0.2	111 016	73 105	37 911	9	38	237
0.2 - 0.3	181 460	38 464	62 996	27	209	1 006
0.3 - 0.5	217 414	51 896	165 519	85	1 082	3 585
0.5 - 0.7	188 050	28 079	159 971	85	1 319	5 208
0.7 - 1.0	233 306	26 144	207 162	326	3 127	8 179
1.0 - 1.5	258 660	24 274	234 386	914	5 979	9 857
1.5 - 2.0	146 237	11 966	134 271	874	4 517	6 186
2.0 - 2.5	77 042	6 966	70 076	627	3 109	3 205
2.5 - 3.0	40 522	3 401	37 121	532	1 383	1 672
3.0ha 이상	70 354	8 738	61 615	1 561	2 489	2 437
시 도 별						
서 부	3 284	2 199	1 085	30	2	38
울 산	10 078	2 945	7 133	11	37	103
대 구	12 784	3 260	9 524	14	257	388
인 천	17 173	3 906	13 267	-	47	180
광 주	11 182	913	10 269	22	39	77
대 경	7 422	2 154	5 268	-	69	162
강 기	161 456	43 380	118 076	563	1 490	2 854
충 원	83 566	26 878	56 687	527	2 093	3 392
충 북	99 068	21 020	78 047	692	2 991	4 800
전 남	185 533	24 525	161 009	157	1 413	3 093
전 북	149 275	20 008	129 266	250	1 174	2 734
경 남	245 990	32 646	213 345	631	2 612	6 018
경 북	255 959	56 590	199 369	1 640	9 324	14 400
경 제	197 349	28 267	169 082	439	1 584	3 165
제주	39 485	38 898	586	64	119	169

논면적 비율별 농가

단위 : 가구

면 적 비 율 별 농 가						
30 - 40	40 - 50	50 - 60	60 - 70	70 - 80	80 - 90	90% 이상
57 069	81 485	110 069	137 090	157 586	185 880	372 972
-	-	-	-	-	-	-
-	-	13	83	18	61	811
865	774	1 930	2 887	2 273	2 440	26 459
1 599	3 337	5 731	6 293	6 675	5 881	32 237
5 978	10 227	15 392	19 423	21 020	22 475	66 252
8 034	11 522	16 654	19 829	26 879	24 663	45 779
10 933	16 822	21 148	27 075	28 831	38 842	51 879
14 328	17 926	24 200	28 383	33 790	40 380	58 630
7 747	10 370	12 682	16 736	18 943	24 034	32 182
3 591	5 456	6 490	7 882	8 823	11 746	19 147
1 804	2 098	2 725	3 978	4 610	6 061	12 258
2 191	2 954	3 104	4 521	5 724	9 296	27 339
2	42	63	67	52	118	673
103	77	178	324	529	692	5 079
445	425	677	703	953	934	4 729
264	468	891	1 155	2 046	2 689	5 526
75	264	398	824	992	1 569	6 010
218	314	593	601	582	753	1 977
4 267	6 451	9 334	13 570	16 359	20 479	42 710
4 240	5 605	6 899	7 400	6 674	7 259	12 597
6 898	8 991	9 434	9 540	9 323	7 627	17 753
4 560	8 022	14 144	20 223	22 091	28 640	58 666
3 491	6 162	9 328	12 672	17 180	23 787	52 487
10 656	16 013	22 663	27 862	34 505	37 111	55 274
16 415	19 852	22 075	23 552	22 019	21 821	48 271
5 369	8 732	13 309	18 598	24 280	32 402	61 202
67	67	82	-	-	-	19

1 2 . 경지면적에 대한

	합 계	밭없는 농 가	밭			
			계	10% 미만	10 - 20	20 - 30
전 국	1 479 602	240 892	1 238 710	154 904	179 643	164 071
경지규모별						
경지없는농가	25 274	25 274	-	-	-	-
0.1ha 미만	10 268	811	9 457	-	18	61
0.1 - 0.2	111 016	25 025	85 991	1 308	2 029	2 742
0.2 - 0.3	101 460	28 959	72 501	3 225	5 431	7 178
0.3 - 0.5	217 414	53 703	163 711	12 226	20 320	23 092
0.5 - 0.7	188 050	32 010	156 040	12 832	24 505	27 154
0.7 - 1.0	233 306	28 009	205 296	23 624	36 913	30 833
1.0 - 1.5	258 660	22 267	236 393	36 002	40 006	34 234
1.5 - 2.0	146 237	10 295	135 942	21 676	23 582	19 276
2.0 - 2.5	77 042	4 505	72 538	14 636	11 488	9 071
2.5 - 3.0	40 522	3 507	37 015	8 709	6 076	4 593
3.0ha 이상	70 354	6 528	63 826	20 667	9 274	5 836
시 도 별						
서울	3 284	516	2 769	159	118	52
부산	10 078	4 137	5 941	1 122	694	547
대구	12 784	4 626	8 158	397	864	1 010
인천	17 173	1 445	15 728	4 362	2 642	2 086
광주	11 182	4 759	6 423	1 305	1 539	1 044
대전	7 422	1 729	5 693	379	631	714
경기도	161 456	25 209	136 247	22 318	20 215	16 582
강원도	83 566	8 334	75 232	5 794	7 031	6 906
충청도	99 068	16 277	82 791	3 634	7 526	9 399
충남	185 533	31 591	153 943	29 143	27 629	23 333
전남	149 275	23 997	125 278	30 626	23 160	17 865
전북	245 990	35 677	210 314	21 902	35 477	36 254
경북	255 959	40 727	215 232	11 713	21 017	22 719
경제	197 349	41 587	155 762	22 052	31 101	25 559
제주	39 485	284	39 200	-	-	-

밭면적 비율별 농가

단위 : 가구

밭 면 적 비 율 별 농 가						
30 - 40	40 - 50	50 - 60	60 - 70	70 - 80	80 - 90	90% 이상
133 083	107 903	86 713	59 676	41 000	24 268	287 448
-	-	-	-	-	-	-
83	13	-	-	-	-	9 283
2 512	1 663	1 280	1 056	217	71	73 114
5 996	5 251	3 976	1 738	1 001	214	38 491
18 278	15 400	11 096	6 607	3 383	1 328	51 980
19 707	15 768	12 970	8 254	5 258	1 429	28 163
26 101	21 225	16 817	11 916	7 842	3 538	26 487
28 128	23 298	19 172	14 415	9 913	6 021	25 205
16 065	13 046	10 621	8 062	6 070	4 662	12 881
7 788	6 526	5 488	3 634	3 196	3 100	7 611
3 934	2 668	2 223	1 823	1 652	1 403	3 934
4 492	3 045	3 070	2 171	2 468	2 503	10 299
67	18	87	2	32	8	2 227
299	169	105	108	67	77	2 752
691	578	520	485	388	257	2 968
1 155	847	498	286	180	47	3 626
761	391	269	139	69	47	859
580	469	434	252	148	83	2 004
13 476	9 209	6 696	4 305	2 845	1 509	39 094
6 858	6 908	6 086	4 346	3 416	2 141	25 745
9 556	9 389	9 079	6 923	4 773	3 021	19 492
19 560	13 640	9 076	5 013	2 875	1 601	22 073
12 282	9 308	6 429	3 702	2 669	1 253	17 984
26 952	22 126	17 545	11 198	5 963	2 742	30 154
22 545	21 717	20 532	17 251	14 315	9 576	53 847
18 302	13 093	9 251	5 598	3 093	1 787	25 926
-	41	108	67	169	119	38 697

13. 경지면적에 대한

	합 계	경지없는 농 가	차 용 지 없는농가	차 용		
				계	10% 미만	10 - 20
전 국	1 479 602	25 274	801 010	653 318	20 793	59 550
경지규모별						
경지없는농가	25 274	25 274	-	-	-	-
0.1ha 미만	10 268	-	7 168	3 100	-	31
0.1 - 0.2	111 016	-	87 408	23 607	182	196
0.2 - 0.3	101 460	-	78 336	23 124	319	867
0.3 - 0.5	217 414	-	154 752	62 662	1 354	3 547
0.5 - 0.7	188 050	-	118 800	69 250	1 586	5 810
0.7 - 1.0	233 306	-	131 456	101 850	3 392	10 239
1.0 - 1.5	258 660	-	119 168	139 491	5 350	16 888
1.5 - 2.0	146 237	-	54 246	91 991	3 999	10 777
2.0 - 2.5	77 042	-	24 838	52 204	2 114	5 115
2.5 - 3.0	40 522	-	11 099	29 423	1 079	2 532
3.0ha 이상	70 354	-	13 738	56 615	1 418	3 549
영농형태별						
논 벼	850 629	229	444 128	406 272	14 707	38 361
과 수	149 960	521	105 002	44 436	1 809	6 181
채 소	244 190	1 501	131 770	110 918	2 496	8 296
특용작물	37 507	40	15 190	22 277	468	1 821
화훼	10 787	-	3 837	6 951	82	79
전작	69 149	41	49 911	19 198	265	1 103
축산	114 579	22 775	49 619	42 186	916	3 616
양잠	331	15	166	150	-	-
기타	2 469	152	1 387	930	51	93
시 도 별						
서울	3 284	2	1 103	2 180	22	5
부산	10 078	204	3 856	6 018	43	263
대구	12 784	306	7 038	5 439	173	344
인천	17 173	280	10 868	6 025	190	590
광주	11 182	76	4 792	6 315	131	267
대전	7 422	151	3 244	4 027	69	167
경기도	161 456	4 850	78 982	77 625	3 235	5 030
강원도	83 566	1 664	42 093	39 808	1 355	3 398
충청도	99 068	2 220	48 459	48 389	1 310	4 606
충남	185 533	2 642	100 904	81 988	2 245	7 234
전남	149 275	2 274	68 555	78 446	2 809	6 270
전북	245 990	3 161	133 685	109 144	3 350	11 236
경북	255 959	4 399	151 561	99 999	3 281	11 202
경남	197 349	2 780	119 890	74 679	2 496	8 204
제주	39 485	265	25 982	13 237	82	732

차용지 비율별 농가

단위 : 가구

경 지 면 적 비 율 별 농 가							
20 - 30	30 - 40	40 - 50	50 - 60	60 - 70	70 - 80	80 - 90	90% 이상
73 741	73 804	70 665	66 342	55 663	45 268	33 891	153 602
-	-	-	-	-	-	-	-
-	35	-	7	4	6	17	3 000
531	456	627	716	753	249	313	19 584
1 258	1 259	1 431	1 511	1 233	724	764	13 758
5 384	4 762	5 437	4 626	4 317	2 795	2 153	28 287
8 504	8 460	6 583	7 264	5 073	4 293	2 251	19 425
12 845	12 895	12 088	10 545	8 481	6 672	4 482	20 212
19 278	19 038	16 434	15 750	11 832	9 687	6 166	19 068
11 804	11 881	11 696	10 817	8 223	7 107	5 344	10 344
6 142	6 289	7 084	5 643	5 667	4 368	3 523	6 259
3 390	3 224	3 278	3 907	3 291	2 646	2 276	3 801
4 604	5 505	6 007	5 556	6 790	6 720	6 602	9 864
47 409	47 772	46 085	43 297	36 775	30 191	23 520	78 155
6 452	5 972	4 671	4 428	2 922	2 226	1 565	8 211
11 887	11 430	11 658	10 521	8 759	6 719	4 666	34 488
2 457	2 280	2 499	2 229	2 344	1 713	1 083	5 385
299	194	259	392	266	225	90	5 065
1 240	1 561	1 053	1 505	1 318	1 040	774	9 338
3 882	4 500	4 293	3 908	3 245	3 081	2 141	12 603
30	-	-	17	5	18	-	81
85	96	147	46	29	56	51	277
41	62	34	32	47	46	10	1 881
342	303	399	580	494	374	296	2 924
485	536	496	583	500	450	238	1 633
718	733	558	642	426	421	280	1 466
509	320	556	521	582	408	295	2 725
252	251	285	384	169	314	295	1 841
6 260	6 518	6 478	6 270	5 095	5 300	3 909	29 531
3 977	4 356	3 966	3 678	3 307	2 774	1 830	11 165
4 981	5 472	4 855	4 029	4 371	3 514	2 277	12 973
10 033	8 789	8 516	8 500	7 466	5 995	4 365	18 845
7 964	7 841	8 791	8 296	7 187	6 179	5 310	17 799
13 633	14 303	13 118	12 086	9 542	8 290	6 261	17 326
13 780	12 653	12 341	10 874	8 635	6 191	4 694	16 347
9 663	9 920	9 203	8 140	6 377	4 252	2 992	13 430
1 103	1 747	1 069	1 728	1 464	761	838	3 714

14. 농 가 증

	합 계	변동없는 농 가	증 가 한 농 가			
			계	농촌전입	도시전입	비농가전입
전 국	1 479 602	1 424 456	55 147	10 771	6 304	36 602
경지규모별						
경지없는농가	25 274	21 028	4 246	1 054	767	2 234
0.1ha 미만	10 268	9 327	941	102	114	725
0.1 - 0.2	111 016	101 093	9 923	933	1 075	7 822
0.2 - 0.3	101 460	94 372	7 088	877	720	5 442
0.3 - 0.5	217 414	206 425	10 989	1 730	1 111	7 757
0.5 - 0.7	188 050	181 897	6 153	1 141	770	4 111
0.7 - 1.0	233 306	227 860	5 446	1 467	659	3 241
1.0 - 1.5	258 660	253 908	4 751	1 293	622	2 667
1.5 - 2.0	146 237	144 148	2 089	688	190	1 033
2.0 - 2.5	77 042	75 828	1 214	486	113	524
2.5 - 3.0	40 522	39 894	628	248	13	338
3.0ha 이상	70 354	68 676	1 678	752	149	708
전. 경업별						
전 업	835 717	808 251	27 466	5 924	3 567	17 050
경 업	643 885	616 205	27 680	4 847	2 736	19 551
1 중경업	243 894	238 426	5 468	1 444	579	3 164
2 중경업	399 991	377 779	22 212	3 403	2 157	16 388
시 도 별						
서울	3 284	3 174	110	15	19	76
부산	10 078	9 715	363	55	26	276
대구	12 784	12 258	525	19	-	506
인천	17 173	16 839	334	67	93	161
광주	11 182	10 384	798	30	-	755
대전	7 422	7 199	223	20	41	162
경남	161 456	154 801	6 655	1 705	1 599	3 210
강원	83 566	79 845	3 720	1 065	792	1 765
충북	99 068	96 206	2 862	419	405	1 984
충남	185 533	182 279	3 255	619	339	2 191
전북	149 275	144 163	5 112	971	473	3 567
전남	245 990	236 359	9 631	1 049	519	7 838
경북	255 959	243 406	12 552	1 980	1 231	9 101
경남	197 349	191 774	5 574	1 238	464	3 708
제주	39 485	36 053	3 432	1 519	304	1 301

감 내 역

단위 : 가구

		감 소 한 농 가					
분 가	기 타	계	농촌전출	도시전출	비농가전입	기 타	
1 453	18	83 535	10 668	17 971	52 584	2 312	
191	-	
-	-	
93	-	
49	-	
392	-	
132	-	
65	14	
170	-	
178	-	
87	4	
28	-	
68	-	
907	18	
546	-	
281	-	
265	-	
-	-	253	38	156	59	-	
6	-	509	59	159	291	-	
-	-	1 028	71	261	670	26	
13	-	995	69	243	665	19	
-	14	927	23	375	528	-	
-	-	473	20	100	353	-	
140	-	11 604	2 613	2 260	6 625	106	
94	4	6 082	1 011	1 456	3 457	157	
54	-	4 436	336	1 218	2 754	128	
105	-	9 133	1 064	1 929	6 016	124	
101	-	9 993	626	2 032	7 142	193	
225	-	13 586	1 217	3 015	8 882	472	
240	-	12 765	1 487	2 787	8 064	427	
165	-	8 306	972	1 478	5 470	387	
309	-	3 444	1 061	502	1 607	274	

여백

2. 농 가 인 구

1 - 1 . 연령별 . 성별

	농 가 인 구			0 - 4세			5 - 9	
	합 계	남 자	여 자	계	남 자	여 자	계	남 자
전 국	4 692 040	2 262 744	2 429 296	126 082	68 504	57 578	192 268	102 284
경지규모별								
경지없는농가	79 836	41 360	38 476	3 945	2 183	1 762	5 266	2 627
0.1ha 미만	32 476	15 506	16 970	1 650	966	684	1 733	861
0.1 - 0.2	303 705	136 496	167 209	8 118	4 056	4 062	12 523	6 590
0.2 - 0.3	286 589	132 584	154 005	7 913	4 521	3 391	12 118	6 659
0.3 - 0.5	638 266	301 655	336 611	17 864	9 742	8 121	25 573	13 998
0.5 - 0.7	567 712	271 312	296 400	13 820	7 745	6 075	21 294	11 286
0.7 - 1.0	720 319	347 371	372 948	17 614	9 266	8 348	25 229	13 702
1.0 - 1.5	847 131	415 708	431 424	20 509	10 961	9 548	32 613	17 417
1.5 - 2.0	498 789	244 457	254 332	12 705	6 963	5 742	18 797	9 821
2.0 - 2.5	279 890	138 969	140 921	7 321	3 982	3 338	12 454	6 591
2.5 - 3.0	153 803	75 384	78 419	4 401	2 323	2 078	7 089	3 635
3.0ha 이상	283 522	141 942	141 580	10 223	5 797	4 426	17 580	9 098
영농형태별								
논	2 636 781	1 265 617	1 371 164	64 123	34 943	29 180	96 505	51 173
과수	494 983	242 095	252 888	13 390	7 118	6 272	20 390	11 418
채소	787 549	376 558	410 991	22 829	12 809	10 020	35 366	18 797
특용작물	122 648	59 802	62 846	3 075	1 544	1 531	5 076	2 853
화훼	41 983	21 523	20 460	1 867	1 076	791	2 821	1 540
전작	190 186	87 093	103 093	5 027	2 722	2 305	7 284	3 922
축산	409 381	205 706	203 675	15 603	8 172	7 431	24 342	12 299
양잠	789	359	430	16	16	-	29	15
기타	7 741	3 992	3 749	151	103	48	456	267
시 도 별								
서울	13 731	6 959	6 772	400	187	214	565	354
부산	39 541	18 896	20 645	1 283	827	456	1 732	861
대구	47 845	23 747	24 098	1 264	757	507	1 804	1 053
인천	55 875	27 001	28 874	1 708	964	744	2 621	1 392
광주	40 181	19 384	20 797	956	428	528	1 322	740
대전	29 225	14 888	14 337	615	383	232	977	522
경기도	603 112	301 460	301 652	24 600	13 452	11 148	30 925	16 274
강원	277 793	136 726	141 067	8 663	4 664	3 999	12 764	6 361
충북	321 922	156 484	165 438	8 031	4 228	3 802	14 003	7 781
충남	601 833	292 178	309 655	15 536	8 060	7 476	25 347	13 326
전북	472 423	226 349	246 073	11 881	6 396	5 485	18 151	9 184
전남	702 797	329 497	373 299	15 565	8 418	7 147	27 615	14 222
경북	755 839	361 560	394 280	14 868	8 287	6 581	26 421	14 855
경남	587 604	277 800	309 804	14 722	8 300	6 421	20 509	11 220
제주	142 320	69 815	72 504	5 991	3 152	2 839	7 512	4 138

농가인구 (0-24세)

단위 : 명

여 자	10 - 14			15 - 19			20 - 24		
	계	남 자	여 자	계	남 자	여 자	계	남 자	여 자
89 985	331 310	170 722	160 589	411 933	205 016	206 917	236 913	118 996	117 917
2 639	6 983	4 096	2 887	6 380	3 367	3 012	3 875	1 820	2 055
873	2 430	1 130	1 300	2 691	1 217	1 473	1 372	693	679
5 933	19 950	10 128	9 822	24 713	13 113	11 599	15 964	7 304	8 661
5 459	18 281	9 068	9 213	23 561	12 442	11 118	15 751	7 434	8 317
11 575	40 956	21 116	19 841	54 027	26 596	27 431	33 636	16 262	17 374
10 008	36 132	18 357	17 775	47 443	23 700	23 744	31 531	15 664	15 867
11 527	45 875	23 756	22 118	61 361	29 950	31 411	34 946	17 467	17 479
15 196	57 616	29 693	27 923	73 285	35 973	37 312	41 165	21 159	20 006
8 975	36 564	18 950	17 614	45 156	22 106	23 050	24 171	12 490	11 681
5 862	23 252	12 164	11 087	27 887	14 337	13 550	13 653	7 380	6 273
3 454	14 253	7 372	6 881	15 572	7 233	8 339	7 355	3 803	3 553
8 482	29 019	14 892	14 127	29 860	14 982	14 878	13 494	7 522	5 973
45 352	170 379	86 084	84 295	223 115	110 577	112 538	135 775	69 306	66 469
8 973	33 561	17 573	15 989	45 029	22 646	22 383	27 976	14 089	13 887
16 568	61 741	32 204	29 537	71 836	35 525	36 311	37 062	17 868	19 193
2 223	10 731	5 501	5 229	11 511	5 857	5 655	4 907	2 503	2 404
1 281	4 083	2 164	1 919	4 129	2 140	1 989	2 778	1 360	1 418
3 363	12 875	6 474	6 401	14 483	7 190	7 293	7 967	3 785	4 182
12 042	37 136	20 260	16 876	41 036	20 674	20 362	20 268	10 011	10 257
15	17	17	-	57	18	39	63	31	32
189	787	445	342	738	390	348	117	43	74
211	922	534	388	1 083	585	498	1 152	444	708
871	2 794	1 405	1 389	3 946	1 978	1 968	3 440	1 361	2 079
751	2 834	1 529	1 305	4 269	2 347	1 921	4 569	1 985	2 584
1 229	3 756	1 928	1 828	3 845	1 852	1 993	2 412	1 261	1 151
582	2 399	1 232	1 166	3 760	1 755	2 005	3 748	1 710	2 037
455	1 737	879	858	2 905	1 668	1 237	2 736	1 425	1 311
14 651	41 720	21 698	20 022	52 257	26 783	25 474	37 042	17 409	19 632
6 403	20 865	10 639	10 226	24 251	12 412	11 839	12 669	6 314	6 356
6 222	23 313	11 645	11 667	27 593	13 660	13 933	16 803	8 273	8 529
12 022	46 362	23 961	22 401	56 314	27 955	28 358	26 273	14 343	11 930
8 967	34 942	18 206	16 737	44 577	21 703	22 874	25 756	13 712	12 044
13 393	50 386	25 536	24 850	62 240	30 258	31 983	27 770	14 945	12 825
11 566	49 675	25 619	24 056	60 761	30 003	30 758	32 557	15 761	16 796
9 289	38 594	20 203	18 391	49 017	24 406	24 610	28 858	14 394	14 463
3 374	11 012	5 707	5 304	15 116	7 649	7 467	11 128	5 658	5 470

1 - 2 . 연령별 . 성별

	25 - 29세			30 - 34			35 - 39	
	계	남 자	여 자	계	남 자	여 자	계	남 자
전 국	217 139	131 051	86 087	181 511	95 885	85 626	248 496	119 333
경지규모별								
경지없는농가	3 826	2 106	1 720	4 797	2 310	2 486	6 737	3 398
0.1ha 미만	1 361	627	734	2 073	958	1 114	2 263	1 170
0.1 - 0.2	14 779	8 333	6 446	12 174	6 717	5 457	17 636	8 830
0.2 - 0.3	15 094	8 631	6 464	11 659	6 429	5 229	15 009	7 495
0.3 - 0.5	32 743	19 923	12 821	26 864	14 356	12 507	31 927	15 979
0.5 - 0.7	28 450	17 278	11 172	21 075	11 914	9 161	27 439	13 483
0.7 - 1.0	33 872	21 056	12 815	25 935	14 321	11 614	32 550	15 632
1.0 - 1.5	38 376	23 785	14 591	29 487	16 006	13 481	41 362	20 012
1.5 - 2.0	20 351	12 578	7 773	17 250	8 518	8 733	25 045	11 461
2.0 - 2.5	11 060	6 682	4 378	11 022	5 370	5 652	16 254	7 478
2.5 - 3.0	6 300	3 803	2 498	6 350	3 078	3 272	9 890	4 393
3.0ha 이상	10 925	6 249	4 676	12 826	5 908	6 918	22 385	10 003
영농형태별								
논	123 274	75 637	47 637	92 856	50 960	41 896	121 908	59 251
벼	26 072	15 631	10 440	20 182	10 541	9 641	26 298	12 316
과수	35 311	21 095	14 216	32 313	16 284	16 029	45 407	21 647
채소	4 140	2 401	1 740	4 371	2 371	1 999	6 803	2 751
특용작물	2 586	1 517	1 069	2 425	1 079	1 346	4 111	2 036
화훼	8 348	4 819	3 529	7 952	4 274	3 679	10 643	5 340
전작	17 110	9 828	7 282	21 097	10 175	10 922	32 672	15 766
축산	-	-	-	41	33	8	42	8
양잠	298	123	175	274	169	105	610	219
기타								
시 도 별								
서울	1 403	881	521	622	330	293	761	350
부산	3 205	1 780	1 425	2 294	1 220	1 074	2 293	1 099
대구	3 912	2 415	1 497	1 649	798	850	2 484	1 185
인천	2 507	1 506	1 001	2 488	1 183	1 305	3 806	1 898
광주	3 537	2 254	1 283	1 787	1 114	673	1 515	712
대전	2 575	1 694	881	1 278	714	563	1 226	593
경기도	37 543	22 434	15 109	32 701	18 004	14 697	42 691	21 394
강원	12 195	7 218	4 977	13 058	6 765	6 293	17 731	9 218
충청	14 953	9 032	5 921	12 884	6 988	5 897	18 307	9 039
충남	21 746	13 277	8 469	21 730	10 871	10 859	32 322	15 194
전북	20 787	12 224	8 564	16 342	9 064	7 278	21 462	9 457
전남	23 870	14 502	9 368	20 988	10 468	10 520	32 069	15 276
경북	28 338	17 044	11 294	24 913	12 842	12 071	36 773	17 278
경남	28 465	17 598	10 867	21 071	11 329	9 742	27 321	12 855
제주	12 104	7 193	4 912	7 705	4 194	3 511	7 736	3 783

농가인구 (25-54세)

단위 : 명

여 자	40 - 44			45 - 49			50 - 54세		
	계	남 자	여 자	계	남 자	여 자	계	남 자	여 자
129 163	274 822	129 449	145 373	298 428	141 392	157 036	343 529	153 440	190 089
3 339	6 541	3 613	2 928	5 480	2 765	2 715	5 465	2 852	2 613
1 094	2 272	1 215	1 057	1 563	856	707	2 032	979	1 052
8 807	16 020	7 818	8 202	16 693	8 080	8 613	17 685	7 639	10 046
7 514	15 466	7 393	8 073	16 588	8 034	8 555	17 936	7 916	10 020
15 949	33 324	16 112	17 213	36 375	17 686	18 690	40 053	16 645	23 408
13 955	28 270	13 033	15 237	33 741	14 664	19 077	38 837	16 865	21 973
16 919	37 164	16 635	20 530	42 566	19 249	23 317	52 655	22 316	30 339
21 349	47 948	21 947	26 001	54 223	25 317	28 907	66 751	28 827	37 923
13 584	32 282	15 024	17 258	35 258	16 494	18 765	43 231	19 511	23 720
8 775	19 285	9 036	10 249	21 226	10 339	10 887	24 267	11 875	12 392
5 497	11 484	5 294	6 190	11 749	5 740	6 089	13 652	6 741	6 911
12 382	24 765	12 330	12 436	22 964	12 170	10 794	20 965	11 274	9 691
62 658	133 689	61 086	72 603	158 300	72 532	85 768	194 768	82 609	112 159
13 983	31 693	14 603	17 090	35 743	17 516	18 228	37 709	17 627	20 082
23 760	52 665	24 780	27 884	52 425	25 482	26 943	56 532	25 720	30 812
4 052	8 775	4 384	4 391	8 796	4 095	4 701	10 995	5 284	5 711
2 075	3 914	1 954	1 960	2 953	1 535	1 418	2 844	1 573	1 270
5 302	10 364	5 512	4 852	9 752	4 580	5 172	12 028	5 509	6 519
16 907	32 919	16 668	16 251	29 947	15 342	14 605	28 088	14 865	13 224
35	35	35	-	44	22	22	60	-	60
392	770	427	342	468	288	180	504	253	251
411	1 038	510	527	907	418	490	1 266	656	610
1 193	2 676	1 258	1 418	2 531	1 206	1 325	2 514	1 231	1 283
1 298	2 435	1 126	1 309	3 337	1 461	1 876	3 348	1 668	1 679
1 909	3 711	1 694	2 017	3 346	1 813	1 533	4 237	1 817	2 419
803	1 829	844	985	2 446	1 135	1 312	2 620	1 172	1 448
633	1 624	765	858	1 765	803	962	2 121	1 050	1 071
21 297	40 907	20 567	20 340	32 988	16 319	16 669	38 217	18 016	20 201
8 513	19 604	9 913	9 691	13 964	6 454	7 511	20 580	9 532	11 047
9 268	20 540	10 512	10 027	17 748	8 358	9 390	22 650	10 301	12 350
17 128	35 882	17 242	18 639	41 238	19 970	21 268	43 291	19 550	23 741
12 005	25 313	11 369	13 944	31 160	14 700	16 460	35 148	15 210	19 938
16 793	34 267	14 868	19 399	45 208	20 718	24 490	57 384	24 731	32 654
19 495	44 406	20 222	24 184	54 517	26 314	28 203	55 791	24 386	31 405
14 466	31 808	14 240	17 567	38 530	17 643	20 887	44 046	18 941	25 104
3 953	8 786	4 318	4 467	8 741	4 081	4 660	10 318	5 180	5 138

1 - 3. 연령별. 성별

	55 - 59세			60 - 64			65 - 69	
	계	남 자	여 자	계	남 자	여 자	계	남 자
전 국	487 851	222 532	265 318	489 220	227 816	261 404	352 489	161 549
경지규모별								
경지없는농가	5 382	2 773	2 608	4 544	2 326	2 218	4 181	1 906
0.1ha 미만	2 340	1 121	1 218	2 744	985	1 759	2 352	1 155
0.1 - 0.2	24 276	9 900	14 376	28 288	10 163	18 125	27 476	9 163
0.2 - 0.3	23 559	9 366	14 193	28 289	10 830	17 459	26 104	9 212
0.3 - 0.5	59 913	24 426	35 488	67 037	27 468	39 569	56 604	23 283
0.5 - 0.7	58 392	24 917	33 475	64 496	27 901	36 595	50 707	23 180
0.7 - 1.0	79 796	34 967	44 828	87 616	40 435	47 181	64 950	31 922
1.0 - 1.5	104 837	48 982	55 855	99 461	51 202	48 259	61 516	31 593
1.5 - 2.0	62 421	31 526	30 894	53 023	28 116	24 907	29 008	15 396
2.0 - 2.5	30 085	14 969	15 116	25 096	13 368	11 728	13 397	6 820
2.5 - 3.0	15 676	8 595	7 081	11 685	6 079	5 606	6 041	3 277
3.0ha 이상	21 175	10 990	10 185	16 941	8 944	7 998	10 153	4 643
영농형태별								
논	300 336	133 893	166 443	309 562	144 346	165 216	219 314	103 942
과수	49 790	23 179	26 611	47 247	23 320	23 927	31 555	14 103
채소	75 884	35 389	40 495	72 691	32 730	39 961	53 757	23 332
특용작물	12 728	6 429	6 300	11 516	5 725	5 791	6 954	3 220
화훼	2 128	1 253	875	1 557	710	847	1 451	631
전작	15 922	6 683	9 238	18 939	7 379	11 560	18 688	6 715
축산	30 246	15 277	14 969	27 066	13 377	13 689	20 295	9 340
양잠	114	58	56	72	26	46	114	47
기타	702	371	331	569	203	366	361	220
시 도 별								
서울	1 142	621	520	859	453	406	729	351
부산	2 901	1 211	1 690	2 706	1 418	1 288	2 279	859
대구	4 575	1 901	2 673	4 551	2 338	2 213	2 805	1 447
인천	5 952	2 904	3 049	5 373	2 535	2 838	4 001	1 979
광주	3 510	1 534	1 976	3 875	1 645	2 229	2 981	1 321
대전	2 513	1 160	1 352	2 706	1 332	1 374	1 778	681
경기도	50 965	23 984	26 981	49 872	23 924	25 948	35 450	16 480
강원	27 860	13 147	14 713	27 256	13 390	13 866	17 922	8 183
충청	33 134	15 609	17 526	34 692	16 053	18 639	22 965	10 456
충남	62 041	29 044	32 997	64 203	30 532	33 671	44 037	20 793
전남	51 396	23 155	28 242	49 750	23 612	26 138	35 655	16 622
전북	83 200	37 622	45 578	82 650	36 873	45 777	61 420	28 035
경북	84 363	38 142	46 221	85 585	40 134	45 451	63 627	29 424
경남	63 625	27 444	36 181	66 108	29 336	36 772	49 373	22 228
제주	10 675	5 056	5 619	9 033	4 239	4 794	7 469	2 691

농가인구 (55-80세이상)

단위 : 명

여 자	70 - 74			75 - 79			80세이상		
	계	남 자	여 자	계	남 자	여 자	계	남 자	여 자
190 940	234 377	113 197	121 180	143 029	65 025	78 004	122 642	36 551	86 091
2 275	3 168	1 688	1 480	1 828	975	853	1 439	555	884
1 197	1 762	779	983	1 082	440	642	757	354	403
18 313	23 488	8 515	14 974	14 142	6 387	7 755	9 782	3 761	6 020
16 892	20 166	8 421	11 745	11 586	5 740	5 847	7 510	2 994	4 516
33 322	42 288	20 047	22 241	23 192	12 726	10 466	15 889	5 292	10 598
27 527	33 774	18 065	15 709	18 072	9 126	8 947	14 239	4 136	10 102
33 028	38 194	21 262	16 932	21 757	10 554	11 203	18 240	4 881	13 358
29 923	33 834	18 564	15 270	21 408	8 584	12 824	22 741	5 687	17 054
13 612	15 982	7 189	8 793	13 340	4 576	8 764	14 206	3 739	10 467
6 577	9 273	3 773	5 501	6 668	2 387	4 281	7 690	2 416	5 273
2 764	4 397	1 653	2 744	3 852	1 449	2 403	4 057	919	3 139
5 510	8 052	3 244	4 808	6 102	2 082	4 020	6 093	1 816	4 277
115 371	137 696	70 471	67 225	82 814	38 266	44 548	72 367	20 540	51 827
17 453	21 934	10 389	11 546	13 858	6 229	7 629	12 553	3 798	8 755
30 425	38 984	16 858	22 126	22 970	10 058	12 912	19 775	5 979	13 796
3 734	5 206	2 199	3 007	3 696	1 511	2 185	3 369	1 174	2 195
820	817	380	437	837	364	474	681	211	471
11 973	14 981	5 749	9 231	8 644	3 958	4 686	6 289	2 480	3 809
10 955	14 364	6 970	7 393	9 838	4 453	5 386	7 353	2 229	5 124
67	72	20	52	15	15	-	-	-	-
141	324	161	163	355	171	185	255	139	115
377	333	154	179	271	90	181	278	39	239
1 420	1 474	730	744	670	285	385	802	167	636
1 358	1 909	894	1 015	1 104	539	565	996	302	694
2 022	2 604	1 125	1 479	1 757	656	1 101	1 750	492	1 258
1 661	1 893	1 045	847	1 011	556	455	991	185	806
1 097	1 266	670	596	778	367	410	625	179	446
18 970	23 585	11 414	12 170	17 649	8 210	9 439	14 002	5 100	8 902
9 740	12 830	6 250	6 580	8 350	3 765	4 585	7 232	2 503	4 729
12 509	15 487	7 371	8 116	10 114	4 459	5 655	8 706	2 719	5 987
23 244	29 596	14 437	15 160	19 281	8 363	10 918	16 636	5 260	11 375
19 032	24 225	12 114	12 111	13 664	6 604	7 060	12 214	3 017	9 197
33 384	37 970	18 399	19 571	21 617	9 679	11 937	18 578	4 947	13 631
34 203	43 740	21 261	22 479	27 440	12 991	14 450	22 065	6 996	15 069
27 145	33 282	15 821	17 461	16 960	7 616	9 344	15 317	4 225	11 092
4 778	4 183	1 512	2 671	2 364	846	1 518	2 449	419	2 029

2. 전. 겸. 업. 농. 가. 별

	농 가 인 구			전업농가인구			계
	계	남 자	여 자	계	남 자	여 자	
전 국	4 692 040	2 262 744	2 429 296	2 217 061	1 045 185	1 171 876	2 474 979
경지규모별							
경지없는농가	79 836	41 360	38 476	43 205	22 466	20 739	36 631
0.1ha 미만	32 476	15 506	16 970	11 322	5 403	5 919	21 154
0.1 - 0.2	303 705	136 496	167 209	84 496	31 863	52 633	219 210
0.2 - 0.3	286 589	132 584	154 005	87 381	35 741	51 640	199 208
0.3 - 0.5	638 266	301 655	336 611	219 277	97 304	121 972	418 990
0.5 - 0.7	567 712	271 312	296 400	229 446	104 843	124 603	338 267
0.7 - 1.0	720 319	347 371	372 948	343 487	161 491	181 996	376 832
1.0 - 1.5	847 131	415 708	431 424	445 834	215 257	230 577	401 297
1.5 - 2.0	498 789	244 457	254 332	296 477	145 157	151 320	202 312
2.0 - 2.5	279 890	138 969	140 921	173 714	85 912	87 802	106 175
2.5 - 3.0	153 803	75 384	78 419	95 320	46 611	48 708	58 484
3.0ha 이상	283 522	141 942	141 580	187 102	93 136	93 966	96 420
영농형태별							
논	2 636 781	1 265 617	1 371 164	1 158 675	539 221	619 454	1 478 106
벼	494 983	242 095	252 888	243 650	117 362	126 288	251 333
과수	787 549	376 558	410 991	415 692	194 430	221 262	371 857
채소	122 648	59 802	62 846	78 429	38 085	40 345	44 219
특용작물	41 983	21 523	20 460	21 754	11 380	10 375	20 228
화훼	190 186	87 093	103 093	68 143	28 303	39 840	122 043
전작	409 381	205 706	203 675	226 507	114 222	112 285	182 874
축산	789	359	430	580	270	310	208
양잠	7 741	3 992	3 749	3 630	1 912	1 718	4 111
시 도 별							
서울	13 731	6 959	6 772	4 435	2 373	2 062	9 296
부산	39 541	18 896	20 645	16 378	7 744	8 633	23 163
대구	47 845	23 747	24 098	17 580	8 505	9 075	30 265
인천	55 875	27 001	28 874	23 652	11 350	12 302	32 224
광주	40 181	19 384	20 797	15 840	7 127	8 713	24 341
대전	29 225	14 888	14 337	7 176	3 496	3 680	22 048
경기도	603 112	301 460	301 652	204 667	101 408	103 259	398 445
강원	277 793	136 726	141 067	124 011	60 762	63 249	153 782
충북	321 922	156 484	165 438	147 749	70 782	76 967	174 173
충남	601 833	292 178	309 655	289 703	138 304	151 398	312 131
전북	472 423	226 349	246 073	240 477	113 308	127 169	231 946
전남	702 797	329 497	373 299	359 895	164 035	195 860	342 901
경북	755 839	361 560	394 280	430 723	202 320	228 402	325 116
경남	587 604	277 800	309 804	280 143	127 452	152 691	307 461
제주	142 320	69 815	72 504	54 632	26 218	28 415	87 687

농가 인구

단위 : 명

경업농가인구							
계		제1종 경업			제2종 경업		
남자	여자	소계	남자	여자	소계	남자	여자
1 217 559	1 257 420	905 099	442 408	462 691	1 569 880	775 151	794 729
18 895	17 737	12 236	6 088	6 148	24 395	12 806	11 589
10 103	11 051	3 616	1 673	1 944	17 537	8 430	9 107
104 633	114 576	13 734	6 381	7 353	205 476	98 252	107 224
96 843	102 365	16 442	7 701	8 741	182 766	89 142	93 624
204 351	214 639	61 834	28 957	32 877	357 155	175 394	181 761
166 469	171 798	85 469	41 174	44 294	252 798	125 295	127 503
185 880	190 952	139 672	68 043	71 629	237 160	117 837	119 324
200 451	200 847	210 583	103 290	107 293	190 714	97 161	93 553
99 299	103 012	140 183	68 865	71 318	62 128	30 435	31 694
53 057	53 118	84 674	42 133	42 541	21 501	10 924	10 577
28 773	29 711	49 107	23 928	25 178	9 377	4 845	4 532
48 806	47 614	87 549	44 175	43 374	8 871	4 631	4 240
726 396	751 710	491 648	239 785	251 864	986 457	486 611	499 846
124 733	126 600	128 523	63 622	64 901	122 810	61 111	61 699
182 128	189 729	140 706	68 502	72 204	231 151	113 626	117 525
21 718	22 501	20 832	10 077	10 754	23 387	11 641	11 747
10 143	10 085	8 436	4 239	4 197	11 792	5 904	5 888
58 790	63 253	21 252	10 073	11 179	100 792	48 717	52 074
91 483	91 390	92 307	45 439	46 868	90 567	46 044	44 522
89	120	193	89	105	15	-	15
2 080	2 031	1 202	582	620	2 908	1 497	1 411
4 585	4 710	2 907	1 431	1 476	6 389	3 154	3 235
11 152	12 011	7 769	3 601	4 169	15 394	7 551	7 842
15 242	15 023	8 908	4 386	4 523	21 357	10 857	10 500
15 651	16 573	10 880	5 119	5 761	21 344	10 532	10 812
12 256	12 084	6 777	3 475	3 301	17 564	8 781	8 783
11 391	10 657	4 010	2 096	1 914	18 038	9 295	8 743
200 052	198 393	105 763	52 166	53 598	292 682	147 886	144 795
75 964	77 817	64 142	31 982	32 160	89 640	43 983	45 657
85 702	88 471	65 619	32 239	33 380	108 554	53 462	55 092
153 874	158 257	115 871	56 889	58 982	196 260	96 985	99 275
113 041	118 904	103 526	51 213	52 314	128 420	61 829	66 591
165 462	177 439	140 806	67 118	73 688	202 095	98 344	103 751
159 239	165 877	135 269	65 848	69 421	189 847	93 391	96 456
150 348	157 113	87 916	42 447	45 469	219 545	107 901	111 644
43 598	44 090	44 935	22 399	22 536	42 752	21 199	21 553

3. 15세 이상 취업별

	15세이상 농가인구	농업 종사인구		결업	
		그중 주종사		그중 주종사	
전국	4 042 380	3 418 797	2 440 828	960 904	738 726
경지없는농가	63 641	52 355	37 533	15 048	12 573
0.1ha 미만	26 663	21 592	13 200	8 657	7 336
0.1 - 0.2	263 114	211 235	114 379	99 943	89 517
0.2 - 0.3	248 278	202 177	115 823	88 233	77 352
0.3 - 0.5	553 874	459 269	288 730	177 264	147 956
0.5 - 0.7	496 467	419 389	287 475	134 703	106 835
0.7 - 1.0	631 602	541 681	399 244	142 000	104 310
1.0 - 1.5	736 394	635 228	485 743	144 285	99 932
1.5 - 2.0	430 723	368 884	294 809	68 870	44 271
2.0 - 2.5	236 863	203 274	161 861	34 097	20 916
2.5 - 3.0	128 060	109 185	86 941	18 808	11 059
3.0ha 이상	226 700	194 527	155 090	28 996	16 668
연령별					
15 - 20	411 933	150 247	2 081	9 276	9 154
20 - 24	236 913	130 655	24 748	111 471	109 605
25 - 29	217 139	151 233	44 991	133 052	129 175
30 - 34	181 511	158 738	88 159	79 528	70 793
35 - 39	248 496	235 881	156 847	97 773	77 247
40 - 44	274 822	268 758	192 303	100 915	74 252
45 - 49	298 428	294 134	218 630	103 599	73 087
50 - 54	343 529	340 039	270 577	98 031	65 176
55 - 59	487 851	484 440	407 135	111 018	68 349
60 - 64	489 220	485 463	431 456	72 964	40 501
65 - 69	352 489	346 437	312 183	30 688	15 044
70 - 74	234 377	218 595	186 263	8 981	4 436
75 - 79	143 029	112 571	83 249	3 112	1 649
80세이상	122 642	41 608	22 207	496	258
시도별					
서울	11 843	9 240	5 414	3 771	3 495
부산	33 732	25 111	17 161	8 410	7 950
대구	41 943	30 856	19 492	10 011	9 520
인천	47 790	38 389	27 384	14 273	11 218
광주	35 504	29 146	19 032	8 983	8 428
대전	25 896	19 602	10 225	8 427	7 595
경기	505 867	407 720	256 421	154 129	135 566
강원	235 501	193 762	143 025	59 353	41 028
충북	276 576	214 368	160 994	65 108	52 809
충남	514 588	448 103	312 407	118 602	87 843
전북	407 449	371 169	264 240	88 404	58 611
전남	609 231	531 785	410 610	142 502	92 284
경북	664 875	563 453	429 157	121 200	94 923
경남	513 779	442 693	300 478	124 657	100 108
제주	117 805	93 400	64 788	33 076	27 349

농 가 인 구

단위 : 명

종 사 인 구				기 타 인 구		
제 1 종 겸업		제 2 종 겸업		계	학 생	기 타
그중	주종사	그중	주종사			
298 505	133 022	662 399	605 704	862 826	470 856	391 970
4 051	2 375	10 997	10 200	13 536	7 115	6 421
1 336	517	7 321	6 818	6 127	2 717	3 410
6 023	1 746	93 921	87 771	59 218	28 634	30 584
6 914	1 657	81 319	75 695	55 103	27 320	27 783
23 681	8 102	153 582	139 854	117 188	61 954	55 233
31 121	11 654	103 581	95 182	102 157	55 155	47 001
48 099	19 632	93 901	84 679	128 047	70 188	57 859
68 428	31 752	75 857	68 180	150 719	83 750	66 969
43 782	21 793	25 089	22 479	91 643	50 857	40 787
25 323	13 038	8 774	7 878	54 086	31 999	22 087
14 769	7 576	4 038	3 483	30 060	17 606	12 454
24 978	13 181	4 018	3 487	54 942	33 561	21 381
3 692	3 580	5 584	5 574	400 698	395 245	5 453
39 003	37 617	72 468	71 989	102 559	65 109	37 450
37 784	34 779	95 268	94 396	42 973	10 105	32 868
18 782	12 296	60 746	58 497	22 559	261	22 298
25 696	10 051	72 077	67 196	14 402	103	14 299
29 945	9 027	70 970	65 224	8 268	33	8 235
31 620	8 048	71 979	65 039	6 712	-	6 712
29 669	5 890	68 362	59 287	7 776	-	7 776
37 997	6 085	73 022	62 263	12 367	-	12 367
26 988	3 674	45 976	36 827	17 263	-	17 263
12 486	1 291	18 202	13 754	25 262	-	25 262
3 363	382	5 618	4 053	43 679	-	43 679
1 330	291	1 782	1 358	58 131	-	58 131
151	11	345	247	100 177	-	100 177
831	633	2 939	2 862	2 935	1 729	1 205
2 110	1 960	6 299	5 990	8 620	5 381	3 239
2 305	1 912	7 706	7 607	12 932	6 511	6 421
4 330	1 934	9 943	9 283	9 189	4 321	4 867
1 945	1 752	7 037	6 675	8 045	5 581	2 463
1 033	580	7 394	7 015	8 076	4 035	4 041
31 257	19 626	122 872	115 940	113 881	58 303	55 577
21 592	8 181	37 762	32 847	51 448	25 931	25 517
20 048	10 705	45 060	42 103	62 773	31 731	31 043
38 118	15 247	80 484	72 596	114 338	60 441	53 897
36 128	12 230	52 276	46 381	84 598	52 931	31 667
52 917	12 696	89 585	79 588	106 337	69 104	37 233
42 597	21 635	78 603	73 287	140 796	69 405	71 391
28 755	13 062	95 902	87 047	113 193	56 695	56 498
14 539	10 866	18 537	16 484	25 668	18 756	6 912

4. 15세 이상 남자

	15세 이상 남자농가인구	농업 종사인구		검업	
		그중 주종사		그중 주종사	
전국	1 921 235	1 672 880	1 145 282	590 657	451 598
경지규모별					
경지없는농가	32 454	28 088	20 410	8 670	6 866
0.1ha 미만	12 550	10 437	6 098	5 331	4 587
0.1 - 0.2	115 723	93 363	40 876	58 513	54 332
0.2 - 0.3	112 336	92 568	44 632	52 633	47 636
0.3 - 0.5	256 800	218 019	120 963	108 568	92 893
0.5 - 0.7	233 925	202 535	128 698	82 808	66 620
0.7 - 1.0	300 647	265 897	189 233	88 363	64 419
1.0 - 1.5	357 638	318 593	238 583	91 751	61 864
1.5 - 2.0	208 723	186 089	148 547	42 948	25 284
2.0 - 2.5	116 231	102 589	82 233	20 731	11 774
2.5 - 3.0	62 054	55 183	44 201	11 946	6 316
3.0ha 이상	112 156	99 518	80 808	18 394	9 007
연령별					
15 - 20	205 016	81 178	1 727	3 253	3 144
20 - 24	118 996	79 889	19 084	45 568	44 030
25 - 29	131 051	98 118	24 911	92 806	89 611
30 - 34	95 885	82 109	37 083	60 239	54 480
35 - 39	119 333	112 570	66 206	63 746	50 501
40 - 44	129 449	126 710	83 165	61 958	44 716
45 - 49	141 392	139 903	95 967	64 826	44 588
50 - 54	153 440	152 542	114 388	57 958	38 291
55 - 59	222 532	221 743	177 962	69 188	43 564
60 - 64	227 816	226 838	200 592	45 503	25 695
65 - 69	161 549	160 095	150 089	17 969	9 059
70 - 74	113 197	110 625	104 439	5 343	2 757
75 - 79	65 025	60 108	53 950	1 963	990
80세 이상	36 551	20 454	15 719	338	171
시도별					
서울	5 884	4 890	2 698	2 263	2 025
부산	15 803	12 125	7 781	5 024	4 701
대구	20 408	15 608	10 524	6 292	5 840
인천	22 716	19 127	13 353	7 599	6 139
광주	16 984	14 531	8 296	5 642	5 287
대전	13 104	10 074	5 000	5 579	4 921
경기	250 037	213 660	125 237	96 356	82 376
강원	115 062	97 946	71 116	36 977	24 541
충청	132 829	107 222	79 652	40 715	31 295
충남	246 831	220 686	149 269	75 921	54 873
전남	192 563	178 963	120 867	54 501	35 472
전북	281 322	249 373	180 398	83 237	57 168
경북	312 798	273 523	207 384	76 910	57 917
경제	238 077	210 030	136 183	75 500	62 039
제주	56 818	45 121	27 524	18 142	17 001

취업별 농가인구

단위 : 명

총 사 인 구				기 타 인 구		
제 1 중 겸업		제 2 중 겸업		계	학 생	기 타
그 중	주 종 사	그 중	주 종 사			
176 691	67 804	413 967	383 794	324 355	241 479	82 876
2 004	732	6 666	6 134	5 178	3 808	1 369
793	292	4 539	4 295	1 866	1 326	540
2 688	850	55 824	53 482	20 514	15 362	5 153
3 551	858	49 082	46 778	20 068	14 663	5 406
12 161	3 694	96 407	89 199	42 944	31 749	11 195
17 109	5 682	65 699	60 938	38 607	28 499	10 108
28 363	9 732	60 000	54 687	46 996	35 435	11 561
41 950	16 642	49 801	45 222	57 191	42 254	14 936
27 380	11 393	15 568	13 891	34 892	25 739	9 153
15 299	6 913	5 432	4 860	22 224	16 942	5 281
9 389	4 055	2 557	2 261	11 537	8 512	3 025
16 002	6 960	2 392	2 047	22 340	17 191	5 149
1 269	1 170	1 984	1 974	200 145	197 409	2 736
15 027	13 823	30 541	30 206	55 882	34 725	21 157
26 180	23 527	66 626	66 084	16 529	9 068	7 460
14 345	9 303	45 894	45 177	4 322	226	4 096
16 695	5 655	47 051	44 846	2 626	52	2 575
18 482	3 919	43 475	40 797	1 568	-	1 568
20 250	3 557	44 576	41 031	838	-	838
17 612	2 397	40 346	35 894	761	-	761
21 876	2 296	47 312	41 268	1 006	-	1 006
15 560	1 398	29 943	24 297	1 529	-	1 529
6 675	415	11 294	8 644	2 401	-	2 401
1 743	158	3 600	2 600	6 001	-	6 001
862	180	1 101	810	10 085	-	10 085
113	6	225	166	20 661	-	20 661
484	320	1 779	1 705	1 161	991	170
1 012	902	4 012	3 799	3 320	2 863	458
1 383	1 017	4 908	4 823	4 044	3 483	562
1 867	711	5 733	5 428	3 223	2 340	883
1 090	958	4 552	4 329	3 400	2 908	492
763	353	4 815	4 568	3 182	2 457	725
18 678	9 514	77 678	72 862	42 423	30 568	11 855
13 634	4 305	23 343	20 236	19 405	13 547	5 858
12 301	5 160	28 414	26 135	21 882	16 595	5 286
24 633	8 221	51 288	46 653	42 689	30 957	11 731
21 889	6 129	32 612	29 343	36 224	27 173	9 051
29 114	7 084	54 124	50 085	43 755	34 234	9 522
26 514	10 691	50 396	47 226	47 497	34 565	12 932
16 210	6 112	59 290	55 927	39 855	28 785	11 070
7 119	6 327	11 023	10 674	12 293	10 011	2 282

5. 15세 이상 여자

	15세 이상 여자농가인구	농업 종사인구		검업	
			그중 주종사		그중 주종사
전국	2 121 145	1 745 917	1 295 546	370 247	287 128
경지없는농가	31 188	24 267	17 123	6 378	5 706
0.1ha 미만	14 113	11 155	7 103	3 326	2 749
0.1 - 0.2	147 392	117 872	73 503	41 431	35 185
0.2 - 0.3	135 942	109 609	71 191	35 599	29 716
0.3 - 0.5	297 074	241 250	167 767	68 696	55 063
0.5 - 0.7	262 542	216 854	158 777	51 895	40 215
0.7 - 1.0	330 955	275 784	210 012	53 637	39 892
1.0 - 1.5	378 756	316 635	247 160	52 534	38 068
1.5 - 2.0	222 000	182 796	146 262	25 922	18 988
2.0 - 2.5	120 633	100 685	79 628	13 366	9 142
2.5 - 3.0	66 006	54 002	42 740	6 862	4 743
3.0ha 이상	114 544	95 009	74 281	10 602	7 661
연령별					
15 - 20	206 917	69 069	354	6 023	6 010
20 - 24	117 917	50 766	5 664	65 903	65 576
25 - 29	86 087	53 115	20 079	40 246	39 564
30 - 34	85 626	76 629	51 076	19 289	16 313
35 - 39	129 163	123 311	90 641	34 027	26 746
40 - 44	145 373	142 049	109 138	38 958	29 535
45 - 49	157 036	154 231	122 663	38 773	28 499
50 - 54	190 089	187 497	156 189	40 074	26 886
55 - 59	265 318	262 697	229 173	41 831	24 785
60 - 64	261 404	258 625	230 864	27 461	14 806
65 - 69	190 940	186 342	162 094	12 719	5 985
70 - 74	121 180	107 969	81 824	3 638	1 678
75 - 79	78 004	52 463	29 299	1 148	659
80세 이상	86 091	21 154	6 488	158	87
시도별					
서울	5 960	4 350	2 716	1 508	1 470
부산	17 929	12 986	9 380	3 386	3 249
대구	21 535	15 247	8 968	3 720	3 679
인천	25 074	19 263	14 031	6 674	5 078
광주	18 520	14 615	10 735	3 341	3 140
대전	12 792	9 528	5 225	2 848	2 673
경기도	255 831	194 060	131 184	57 773	53 189
강원	120 439	95 816	71 909	22 376	16 487
충청	143 747	107 145	81 341	24 393	21 514
충남	267 757	227 417	163 138	42 681	32 970
전남	214 885	192 206	143 373	33 903	23 139
전북	327 909	282 412	230 212	59 265	35 116
경북	352 077	289 930	221 773	44 290	37 005
경남	275 703	232 663	164 295	49 157	38 070
제주	60 987	48 279	37 264	14 934	10 349

취업별 농가인구

단위 : 명

총 사 인 구				기 타 인 구		
제 1 종 직업		제 2 종 직업		계	학 생	기 타
그 중	주 종 사	그 중	주 종 사			
121 815	65 218	248 432	221 910	538 471	229 376	309 095
2 047	1 641	4 332	4 066	8 358	3 307	5 051
543	226	2 783	2 524	4 262	1 391	2 870
3 335	896	38 096	34 289	38 703	13 272	25 431
3 363	800	32 237	28 916	35 035	12 658	22 378
11 520	4 408	57 176	50 654	74 244	30 206	44 038
14 012	5 971	37 883	34 244	63 550	26 656	36 894
19 735	9 900	33 901	29 992	81 051	34 753	46 298
26 479	15 110	26 055	22 958	93 528	41 495	52 033
16 402	10 400	9 521	8 588	56 751	25 118	31 633
10 024	6 124	3 342	3 018	31 862	15 056	16 806
5 380	3 521	1 482	1 222	18 523	9 094	9 429
8 976	6 221	1 626	1 439	32 602	16 371	16 232
2 423	2 410	3 600	3 600	200 553	197 836	2 717
23 976	23 793	41 928	41 782	46 677	30 385	16 292
11 604	11 252	28 642	28 312	26 444	1 036	25 408
4 437	2 993	14 851	13 320	18 237	35	18 201
9 001	4 396	25 026	22 350	11 776	51	11 724
11 463	5 108	27 495	24 427	6 700	33	6 667
11 370	4 490	27 403	24 009	5 874	-	5 874
12 058	3 493	28 016	23 393	7 015	-	7 015
16 121	3 789	25 710	20 995	11 361	-	11 361
11 428	2 275	16 033	12 530	15 734	-	15 734
5 811	876	6 908	5 109	22 861	-	22 861
1 619	225	2 018	1 454	37 678	-	37 678
468	111	681	548	48 045	-	48 045
38	5	120	81	79 517	-	79 517
348	314	1 160	1 157	1 774	738	1 036
1 099	1 058	2 287	2 191	5 300	2 518	2 781
922	895	2 798	2 784	8 888	3 028	5 860
2 463	1 223	4 211	3 855	5 965	1 981	3 985
855	794	2 485	2 346	4 644	2 673	1 971
270	227	2 578	2 446	4 894	1 578	3 316
12 580	10 112	45 193	43 077	71 457	27 735	43 723
7 957	3 876	14 419	12 611	32 043	12 384	19 658
7 746	5 546	16 646	15 968	40 892	15 136	25 756
13 485	7 027	29 195	25 943	71 649	29 484	42 165
14 239	6 101	19 664	17 038	48 373	25 757	22 616
23 803	5 612	35 462	29 503	62 582	34 871	27 711
16 083	10 944	28 207	26 061	93 298	34 840	58 458
12 546	6 950	36 612	31 120	73 338	27 910	45 428
7 420	4 539	7 514	5 810	13 375	8 745	4 630

6-1. 연령별 농업종사

	합 계					15 - 19세			
	계	1개월 미만	1 - 3	3 - 6	6개월 이상	소 계	1개월 미만	1 - 3	3 - 6
전 국	3 418 797	583 877	507 069	701 666	1 626 184	150 247	144 773	3 902	863
경지규모별									
경지없는농가	52 355	7 973	9 251	10 459	24 672	1 561	1 372	119	17
0.1ha 미만	21 592	4 283	6 078	5 236	5 995	587	553	31	-
0.1 - 0.2	211 235	45 745	74 485	56 875	34 129	5 855	5 672	148	35
0.2 - 0.3	202 177	43 120	58 326	57 260	43 471	6 323	6 123	131	70
0.3 - 0.5	459 269	86 960	102 909	127 699	141 702	17 207	16 654	455	34
0.5 - 0.7	419 389	74 677	68 223	101 013	175 476	17 058	16 611	332	66
0.7 - 1.0	541 681	89 253	65 009	112 452	274 967	23 625	22 735	596	134
1.0 - 1.5	635 228	99 703	60 674	110 749	364 103	29 475	28 321	794	236
1.5 - 2.0	368 884	54 027	26 946	53 529	234 382	18 131	17 522	414	156
2.0 - 2.5	203 274	30 730	14 456	28 734	129 354	11 512	10 975	394	52
2.5 - 3.0	109 185	16 683	7 876	14 231	70 395	6 365	6 100	199	30
3.0ha 이상	194 527	30 722	12 837	23 430	127 538	12 548	12 137	288	33
영농형태별									
논 벼	1 957 595	345 201	299 056	435 013	878 324	81 842	79 055	1 977	484
과 수	357 543	58 790	44 187	59 464	195 101	16 120	15 602	418	70
채 소	567 572	94 210	76 660	99 974	296 727	29 290	28 003	950	147
특용작물	86 695	11 397	10 092	16 144	49 062	3 030	2 913	65	37
화훼	27 170	5 483	3 396	4 813	13 477	1 356	1 307	20	2
전작	137 969	22 060	37 092	33 677	45 139	4 217	4 125	57	21
축산	278 449	45 836	35 509	51 376	145 729	14 128	13 504	416	102
양잠	728	106	66	129	427	57	57	-	-
기타	5 077	794	1 011	1 075	2 197	207	207	-	-
시 도 별									
서울	9 240	2 793	1 397	1 652	3 399	458	454	2	2
부산	25 111	5 167	3 587	4 352	12 005	912	906	6	-
대구	30 856	7 842	3 688	5 722	13 604	1 082	1 075	-	-
인천	38 389	4 647	7 885	9 320	16 538	367	350	13	4
광주	29 146	6 438	3 628	3 193	15 887	1 593	1 334	259	-
대전	19 602	6 033	3 721	5 506	4 342	986	966	10	10
경기도	407 720	98 854	94 524	95 158	119 184	14 005	13 368	479	107
강원	193 762	26 397	25 816	35 820	105 730	4 713	4 494	144	30
충북	214 368	29 032	30 566	48 406	106 363	1 509	1 198	115	108
충남	448 103	80 269	60 522	107 488	199 824	25 665	24 907	352	296
전북	371 169	76 145	34 093	62 198	198 733	29 601	28 961	441	101
전남	531 785	62 152	57 533	86 775	325 325	24 108	23 255	706	41
경북	563 453	75 114	69 421	108 093	310 826	18 467	17 627	570	110
경남	442 693	84 339	99 092	118 746	140 516	21 070	20 193	778	55
제주	93 400	18 656	11 598	9 238	53 908	5 710	5 684	26	-

기간별 농가인구 (15-39세)

단위 : 명

6개월 이 상	20 - 29세					30 - 39세				
	소 계	1개월 미 만	1 - 3	3 - 6	6개월 이 상	소 계	1개월 미 만	1 - 3	3 - 6	6개월 이 상
709	281 888	183 219	37 711	20 120	40 838	394 618	80 993	71 319	64 714	177 592
53	4 489	1 892	584	436	1 577	10 859	1 248	1 472	1 652	6 487
3	1 315	1 018	102	103	92	3 627	974	871	540	1 242
-	13 751	10 171	2 304	596	679	24 920	9 129	8 536	3 664	3 591
-	15 372	11 183	2 425	896	869	23 089	8 226	7 199	3 605	4 059
64	36 135	26 056	5 100	2 152	2 827	51 994	14 928	14 147	9 816	13 103
48	35 733	25 076	4 700	2 323	3 635	43 530	11 258	10 398	7 330	14 544
160	44 302	29 621	5 673	2 960	6 047	53 802	12 777	9 363	9 140	22 521
124	54 168	34 519	7 312	4 329	8 008	66 171	11 461	9 208	11 940	33 562
39	30 649	18 201	3 742	2 775	5 930	40 170	5 144	3 872	5 923	25 231
91	17 400	10 080	1 978	1 367	3 975	26 315	2 428	2 371	4 003	17 513
36	9 835	5 768	1 376	808	1 883	15 766	1 361	1 543	2 384	10 478
90	18 740	9 635	2 415	1 374	5 315	34 376	2 060	2 340	4 716	25 260
326	162 268	111 031	21 679	11 416	18 142	194 833	50 272	40 312	34 381	69 868
30	32 749	21 259	4 788	1 822	4 879	42 854	6 963	7 578	6 068	22 245
191	45 471	27 342	5 793	3 315	9 021	71 305	11 511	10 100	10 760	38 933
15	5 442	2 926	748	612	1 155	10 469	1 209	1 457	1 609	6 194
26	3 480	2 108	310	261	801	6 304	685	684	1 016	3 919
15	8 032	5 305	1 393	539	794	16 309	4 411	4 653	2 497	4 748
106	24 200	13 150	2 934	2 122	5 995	51 672	5 841	6 281	8 252	31 298
-	63	17	26	15	5	83	18	20	-	45
-	183	82	40	17	45	789	85	234	130	340
-	1 455	1 214	113	74	54	1 075	420	166	192	297
-	2 732	2 041	249	123	319	3 949	882	573	459	2 035
7	3 140	2 605	119	133	282	3 295	1 110	548	367	1 270
-	2 517	1 573	403	227	315	5 604	964	1 069	965	2 606
-	4 584	3 130	872	148	434	2 826	998	421	237	1 170
-	2 456	2 116	187	104	49	2 095	928	333	495	340
51	44 230	31 931	5 768	2 681	3 850	68 426	19 988	15 236	11 187	22 015
45	14 212	8 149	2 106	1 066	2 892	28 387	4 578	4 902	4 412	14 495
89	13 702	8 547	2 030	1 338	1 787	27 410	5 721	4 667	4 836	12 185
109	34 030	20 977	4 929	3 261	4 863	50 871	9 432	8 757	11 683	20 999
98	38 029	26 236	4 381	2 535	4 877	36 183	6 859	4 852	4 641	19 830
106	35 061	18 300	4 613	3 160	8 989	49 918	6 475	7 062	7 322	29 059
160	35 850	22 058	5 019	2 366	6 407	56 701	8 956	9 559	8 220	29 966
44	36 819	25 550	5 232	2 479	3 559	44 224	11 525	10 439	8 125	14 135
-	13 070	8 793	1 691	425	2 160	13 656	2 157	2 737	1 572	7 190

6-2. 연령별 농업종사

	40 - 49세					50 - 59세			
	소 계	1개월 미만	1 - 3	3 - 6	6개월 이상	소 계	1개월 미만	1 - 3	3 - 6
전 국	562 893	45 996	98 695	99 320	318 882	824 478	35 887	115 250	171 889
경지규모별									
경지없는농가	11 790	1 117	2 194	1 743	6 735	10 429	907	1 854	2 426
0.1ha 미만	3 744	526	1 213	734	1 272	4 265	481	1 224	1 016
0.1 - 0.2	31 236	7 342	13 346	5 840	4 708	40 915	5 676	17 809	10 295
0.2 - 0.3	30 791	6 037	12 542	6 366	5 846	40 708	4 839	14 476	10 803
0.3 - 0.5	67 496	9 411	21 905	15 809	20 371	98 302	7 494	25 775	29 318
0.5 - 0.7	60 415	6 240	14 348	13 925	25 902	96 427	5 235	16 826	25 092
0.7 - 1.0	78 267	6 054	13 036	15 494	43 683	131 918	4 276	15 377	30 301
1.0 - 1.5	101 133	4 820	11 148	16 597	68 567	170 760	4 203	12 558	30 887
1.5 - 2.0	67 143	2 149	4 242	9 398	51 354	105 244	1 557	5 112	15 738
2.0 - 2.5	40 248	1 113	2 122	5 228	31 786	54 242	418	2 030	7 736
2.5 - 3.0	23 142	334	750	2 868	19 190	29 248	289	1 011	3 743
3.0ha 이상	47 488	853	1 849	5 319	39 467	42 018	512	1 198	4 534
영농형태별									
논	285 922	28 104	58 941	57 085	141 791	491 389	23 213	72 004	112 663
과수	66 369	3 667	8 961	10 552	43 189	86 819	2 534	8 813	12 979
채소	103 503	7 090	13 215	14 353	68 845	131 413	4 736	16 599	21 983
특용작물	17 323	655	2 058	2 678	11 933	23 580	651	2 274	4 063
화훼	6 756	525	977	1 075	4 178	4 896	219	566	1 143
전작	19 540	2 648	6 692	3 450	6 750	27 356	1 730	8 193	6 659
축산	62 175	3 188	7 501	9 887	41 600	57 668	2 731	6 632	12 058
양잠	79	-	-	-	79	174	-	-	15
기타	1 226	119	349	241	517	1 185	72	170	324
시 도 별									
서울	1 828	412	319	249	848	2 337	179	376	462
부산	5 148	411	646	717	3 374	5 380	154	818	1 036
대구	5 542	879	726	1 154	2 782	7 607	722	997	1 642
인천	6 888	553	1 483	1 538	3 314	10 103	344	2 009	2 315
광주	4 236	395	704	469	2 668	6 100	160	639	837
대전	3 285	815	938	841	691	4 599	620	1 065	1 366
경기도	72 402	11 698	18 365	13 791	28 547	88 017	8 701	20 347	25 326
충청	32 786	2 220	4 697	5 268	20 601	48 031	1 763	5 903	9 319
충남	37 034	3 648	7 023	6 666	19 696	54 932	3 494	6 377	11 846
충북	75 968	5 258	13 448	17 297	39 966	104 520	4 047	13 874	26 315
전남	55 995	2 780	6 578	8 361	38 276	86 246	1 883	7 086	13 377
전북	78 484	3 562	11 396	11 040	52 487	140 118	2 439	13 844	19 477
경북	96 657	5 935	13 142	14 283	63 298	138 621	5 023	15 804	24 082
경서	69 406	6 514	16 756	15 882	30 254	107 009	5 955	23 942	32 729
제주	17 233	914	2 475	1 763	12 081	20 859	404	2 171	1 758

기간별 농가인구 (40-70세이상)

단위 : 명

6개월 이 상	60 - 69세					70세이상					6개월 이 상
	소 계	1개월 미 만	1 - 3	3 - 6	6개월 이 상	소 계	1개월 미 만	1 - 3	3 - 6	6개월 이 상	
501 453	831 900	28 837	102 466	226 453	474 144	372 773	64 172	77 726	118 308	112 567	
5 242	8 371	755	1 721	2 703	3 193	4 856	683	1 307	1 482	1 384	
1 544	5 053	381	1 493	1 919	1 261	3 001	350	1 144	925	581	
7 136	54 609	4 099	18 908	19 818	11 785	39 949	3 657	13 434	16 628	6 230	
10 590	53 481	3 169	12 958	21 650	15 705	32 411	3 543	8 595	13 871	6 402	
35 716	121 964	5 256	21 812	44 498	50 398	66 172	7 162	13 715	26 072	19 223	
49 275	114 053	3 507	12 981	34 736	62 829	52 173	6 751	8 638	17 541	19 243	
81 963	151 012	3 779	12 337	37 514	97 381	58 755	10 010	8 627	16 908	23 211	
123 112	159 870	3 375	10 556	34 129	111 810	53 651	13 003	9 098	12 630	18 919	
82 837	81 290	1 834	4 175	14 090	61 190	26 257	7 620	5 389	5 448	7 800	
44 059	38 181	963	2 186	7 306	27 726	15 375	4 754	3 376	3 041	4 204	
24 205	17 557	546	1 087	3 223	12 700	7 272	2 286	1 909	1 175	1 903	
35 773	26 459	1 172	2 252	4 868	18 166	12 899	4 353	2 493	2 586	3 467	
283 509	523 392	16 582	60 997	149 064	296 748	217 950	36 943	43 146	69 920	67 940	
62 493	77 985	2 478	7 039	17 264	51 205	34 648	6 288	6 590	10 710	11 060	
88 094	125 138	4 554	16 352	30 413	73 819	61 450	10 974	13 651	19 002	17 824	
16 592	18 118	915	1 876	4 561	10 765	8 733	2 128	1 615	2 583	2 408	
2 967	2 869	250	496	855	1 268	1 510	389	343	461	317	
10 774	37 044	1 613	8 743	11 379	15 310	25 469	2 228	7 361	9 132	6 748	
36 247	46 306	2 406	6 840	12 662	24 397	22 300	5 016	4 906	6 292	6 086	
159	186	15	-	32	139	87	-	20	67	-	
619	862	24	123	221	493	627	206	95	141	184	
1 319	1 586	30	278	504	774	502	84	143	169	106	
3 371	4 900	286	902	1 390	2 322	2 089	486	393	627	583	
4 246	7 278	662	863	1 677	4 076	2 912	788	435	749	940	
5 435	9 171	277	1 615	3 004	4 274	3 739	586	1 294	1 266	593	
4 465	6 798	84	435	922	5 358	3 009	338	298	579	1 793	
1 548	4 400	284	731	1 988	1 398	1 779	304	457	701	316	
33 644	83 164	5 658	20 334	30 968	26 204	37 475	7 510	13 996	11 097	4 872	
31 046	44 382	1 605	4 045	10 135	28 597	21 252	3 588	4 018	5 591	8 055	
33 215	56 670	2 984	5 549	16 373	31 764	23 111	3 440	4 806	7 238	7 627	
60 284	107 156	4 455	10 423	31 747	60 531	49 894	11 193	8 739	16 888	13 074	
63 900	84 899	1 642	4 923	20 317	58 018	40 217	7 784	5 833	12 864	13 735	
104 358	143 470	1 304	10 494	27 991	103 681	60 624	6 817	9 419	17 744	26 644	
93 712	147 486	4 545	14 177	35 592	93 172	69 671	10 970	11 149	23 440	24 111	
44 383	114 106	4 825	26 214	41 979	41 088	50 059	9 777	15 731	17 498	7 053	
16 526	16 433	197	1 483	1 866	12 887	6 440	507	1 015	1 854	3 064	

7. 15세 이상 농업종사

	합 계				1 개별미만		1 - 3	
	종사인구		그중 농업주종사		소 계	남 자	종사인구	
	계	남 자	계	남 자			소 계	남 자
전 국	3 418 797	1 672 880	2 440 828	1 145 282	583 877	294 193	507 069	245 451
경지규모별								
경지없는농가	52 355	28 088	37 533	20 410	7 973	3 507	9 251	4 656
0.1ha 미만	21 592	10 437	13 200	6 098	4 283	1 832	6 078	3 083
0.1 - 0.2	211 235	93 363	114 379	40 876	45 745	23 465	74 485	35 765
0.2 - 0.3	202 177	92 568	115 823	44 632	43 120	21 703	58 326	30 011
0.3 - 0.5	459 269	218 019	288 730	120 963	86 960	45 012	102 909	53 417
0.5 - 0.7	419 389	202 535	287 475	128 698	74 677	38 835	68 223	34 325
0.7 - 1.0	541 681	265 897	399 244	189 233	89 253	44 365	65 009	31 796
1.0 - 1.5	635 228	318 593	485 743	238 583	99 703	50 552	60 674	27 854
1.5 - 2.0	368 884	186 089	294 809	148 547	54 027	26 625	26 946	11 734
2.0 - 2.5	203 274	102 589	161 861	82 233	30 730	15 429	14 456	5 284
2.5 - 3.0	109 185	55 183	86 941	44 201	16 683	8 179	7 876	3 037
3.0ha 이상	194 527	99 518	155 090	80 808	30 722	14 689	12 837	4 489
영농형태별								
논 벼	1 957 595	958 227	1 379 445	643 730	345 201	173 518	299 056	145 522
과 수	357 543	177 157	261 610	124 967	58 790	30 721	44 187	21 858
채 소	567 572	270 658	415 592	189 510	94 210	47 740	76 660	37 103
특용작물	86 695	42 808	66 937	33 532	11 397	5 475	10 092	3 988
화훼	27 170	14 456	19 180	10 022	5 483	2 741	3 396	1 738
전 작	137 969	62 341	87 603	34 694	22 060	11 141	37 092	18 407
축 산	278 449	144 321	206 402	106 829	45 836	22 438	35 509	16 260
양 잡	728	312	561	251	106	36	66	46
기 타	5 077	2 600	3 497	1 748	794	384	1 011	530
시 도 별								
서울	9 240	4 890	5 414	2 698	2 793	1 507	1 397	657
부산	25 111	12 125	17 161	7 781	5 167	2 720	3 587	1 844
대구	30 856	15 608	19 492	10 524	7 842	3 642	3 688	1 452
인천	38 389	19 127	27 384	13 353	4 647	2 255	7 885	3 916
광주	29 146	14 531	19 032	8 296	6 438	3 836	3 628	2 128
대전	19 602	10 074	10 225	5 000	6 033	3 211	3 721	1 921
경기도	407 720	213 660	256 421	125 237	98 854	51 686	94 524	46 932
강원	193 762	97 946	143 025	71 116	26 397	12 842	25 816	12 463
충청	214 368	107 222	160 994	79 652	29 032	13 295	30 566	14 951
충남	448 103	220 686	312 407	149 269	80 269	38 635	60 522	31 055
전북	371 169	178 963	264 240	120 867	76 145	38 990	34 093	18 017
전남	531 785	249 373	410 610	180 398	62 152	33 351	57 533	30 726
경북	563 453	273 523	429 157	207 384	75 114	34 421	69 421	30 987
경남	442 693	210 030	300 478	136 183	84 339	42 641	99 092	41 266
제주	93 400	45 121	64 788	27 524	18 656	11 161	11 598	7 136

기간별 농가인구

단위 : 명

개월		3 - 6개월				6개월이상			
그중 농업주종사		종사인구		그중 농업주종사		종사인구		그중 농업주종사	
소 계	남 자	소 계	남 자	소 계	남 자	소 계	남 자	소 계	남 자
179 734	56 207	701 666	262 017	634 909	217 857	1 626 184	871 218	1 626 184	871 218
3 519	1 199	10 459	4 414	9 342	3 700	24 672	15 511	24 672	15 511
2 398	891	5 236	2 057	4 808	1 742	5 995	3 465	5 995	3 465
29 230	9 869	56 875	19 277	51 020	16 150	34 129	14 856	34 129	14 856
20 898	7 455	57 260	21 811	51 454	18 134	43 471	19 044	43 471	19 044
34 466	11 354	127 699	52 395	112 562	42 414	141 702	67 196	141 702	67 196
22 138	6 384	101 013	39 935	89 860	32 873	175 476	89 441	175 476	89 441
21 909	6 674	112 452	44 422	102 369	37 243	274 967	145 315	274 967	145 315
20 447	5 340	110 749	39 306	101 193	32 361	364 103	200 882	364 103	200 882
10 565	3 306	53 529	17 421	49 862	14 932	234 382	130 308	234 382	130 308
5 408	1 455	28 734	9 109	27 099	8 011	129 354	72 767	129 354	72 767
3 373	905	14 231	4 427	13 173	3 756	70 395	39 540	70 395	39 540
5 384	1 374	23 430	7 446	22 168	6 540	127 538	72 894	127 538	72 894
105 828	31 863	435 013	169 457	395 293	142 138	878 324	469 729	878 324	469 729
12 681	4 125	59 464	20 873	53 828	17 137	195 101	103 706	195 101	103 706
28 844	9 630	99 974	34 058	90 021	28 122	296 727	151 757	296 727	151 757
2 969	1 001	16 144	4 830	14 907	4 015	49 062	28 515	49 062	28 515
1 394	459	4 813	1 869	4 309	1 455	13 477	8 108	13 477	8 108
13 762	4 669	33 677	12 021	28 702	9 254	45 139	20 771	45 139	20 771
13 944	4 328	51 376	18 502	46 729	15 380	145 729	87 121	145 729	87 121
20	20	129	29	114	29	427	201	427	201
294	112	1 075	377	1 007	326	2 197	1 309	2 197	1 309
521	84	1 652	642	1 494	530	3 399	2 083	3 399	2 083
1 049	416	4 352	1 417	4 108	1 221	12 005	6 144	12 005	6 144
490	190	5 722	1 832	5 399	1 651	13 604	8 682	13 604	8 682
2 480	841	9 320	3 382	8 366	2 939	16 538	9 573	16 538	9 573
651	204	3 193	1 310	2 493	835	15 887	7 257	15 887	7 257
622	269	5 506	1 866	5 261	1 655	4 342	3 076	4 342	3 076
47 262	14 223	95 158	40 497	89 975	36 469	119 184	74 545	119 184	74 545
7 244	2 298	35 820	14 751	30 051	10 927	105 730	57 890	105 730	57 890
10 094	3 304	48 406	15 352	44 537	12 724	106 363	63 624	106 363	63 624
14 089	4 450	107 488	30 898	98 494	24 720	199 824	120 099	199 824	120 099
11 469	3 853	62 198	27 065	54 038	22 123	198 733	94 891	198 733	94 891
15 481	5 580	86 775	38 254	69 804	27 777	325 325	147 042	325 325	147 042
18 345	5 519	108 093	34 974	99 986	28 723	310 826	173 142	310 826	173 142
46 665	13 559	118 746	46 867	113 297	43 368	140 516	79 256	140 516	79 256
3 272	1 417	9 238	2 910	7 607	2 193	53 908	23 914	53 908	23 914

8. 15세 이상 겸업종사

	합 계				1 - 3개월			
	종사인구		그중 겸업주종사		종사인구		그중 겸업주종사	
	계	남 자	계	남 자	소 계	남 자	소 계	남 자
전 국	960 904	590 657	738 726	451 598	195 807	121 558	5 620	2 514
경지규모별								
경지없는농가	15 048	8 670	12 573	6 866	2 295	1 582	161	51
0.1ha 미만	8 657	5 331	7 336	4 587	1 243	655	36	9
0.1 - 0.2	99 943	58 513	89 517	54 332	10 059	4 084	1 098	483
0.2 - 0.3	88 233	52 633	77 352	47 636	10 095	4 639	614	336
0.3 - 0.5	177 264	108 568	147 956	92 893	26 538	13 644	1 252	466
0.5 - 0.7	134 703	82 808	106 835	66 620	24 683	14 263	655	358
0.7 - 1.0	142 000	88 363	104 310	64 419	32 100	20 296	463	183
1.0 - 1.5	144 285	91 751	99 932	61 864	38 700	26 309	655	365
1.5 - 2.0	68 870	42 948	44 271	25 284	20 634	14 889	380	105
2.0 - 2.5	34 097	20 731	20 916	11 774	11 754	7 915	99	41
2.5 - 3.0	18 808	11 946	11 059	6 316	6 802	4 954	131	79
3.0ha 이상	28 996	18 394	16 668	9 007	10 903	8 326	77	38
영농형태별								
논 벼	580 875	359 916	443 677	272 042	120 666	76 165	2 894	1 139
과 수	88 403	55 009	72 292	44 417	14 299	9 422	367	259
채 소	143 990	87 318	109 641	68 395	30 163	16 860	1 271	567
특용작물	16 605	10 425	12 176	7 227	4 119	2 892	274	114
화훼	7 385	4 412	5 934	3 305	1 397	1 098	150	105
전작	57 160	32 488	45 277	27 469	10 605	4 510	338	232
축산	64 795	39 971	48 550	27 964	14 092	10 289	316	99
양잠	70	34	53	18	17	17	-	-
기타	1 622	1 084	1 126	760	449	306	10	-
시 도 별								
서울	3 771	2 263	3 495	2 025	266	209	46	2
부산	8 410	5 024	7 950	4 701	410	268	14	-
대구	10 011	6 292	9 520	5 840	516	482	78	71
인천	14 273	7 599	11 218	6 139	3 019	1 435	139	52
광주	8 983	5 642	8 428	5 287	459	236	31	-
대전	8 427	5 579	7 595	4 921	765	633	24	24
경상	154 129	96 356	135 566	82 376	17 762	13 142	732	350
강원	59 353	36 977	41 028	24 541	15 161	10 115	301	92
충청	65 108	40 715	52 809	31 295	10 976	8 162	343	107
전남	118 602	75 921	87 843	54 873	26 641	17 971	504	240
전북	88 404	54 501	58 611	35 472	25 646	16 384	413	183
경북	142 502	83 237	92 284	57 168	42 273	22 304	580	369
경제	121 200	76 910	94 923	57 917	24 349	17 285	668	313
남주	124 657	75 500	100 108	62 039	22 608	11 829	1 409	573
제	33 076	18 142	27 349	17 001	4 954	1 104	337	138

기간별 농가인구

단위 : 명

3 - 6개월				6개월이상			
중사인구		그중 겸업주종사		중사인구		그중 겸업주종사	
소 계	남 자	소 계	남 자	소 계	남 자	소 계	남 자
141 320	84 801	109 329	64 785	623 777	384 298	623 777	384 298
2 068	1 209	1 726	936	10 686	5 879	10 686	5 879
1 109	674	994	576	6 305	4 002	6 305	4 002
19 248	9 812	17 784	9 233	70 636	44 617	70 636	44 617
14 811	8 275	13 412	7 582	63 326	39 719	63 326	39 719
28 824	17 753	24 803	15 257	121 902	77 171	121 902	77 171
20 391	12 706	16 551	10 423	89 629	55 839	89 629	55 839
19 366	12 232	13 314	8 401	90 534	55 835	90 534	55 835
17 749	11 052	11 442	7 109	87 836	54 390	87 836	54 390
8 793	5 465	4 447	2 585	39 444	22 594	39 444	22 594
3 710	2 188	2 185	1 104	18 632	10 629	18 632	10 629
2 296	1 479	1 219	724	9 710	5 513	9 710	5 513
2 954	1 955	1 452	857	15 139	8 113	15 139	8 113
82 874	51 695	63 448	38 847	377 335	232 056	377 335	232 056
10 615	5 842	8 436	4 414	63 489	39 745	63 489	39 745
22 495	12 458	17 037	9 828	91 333	58 001	91 333	58 001
2 577	1 572	1 994	1 152	9 909	5 961	9 909	5 961
713	478	510	363	5 275	2 836	5 275	2 836
12 818	6 866	11 202	6 126	33 737	21 112	33 737	21 112
9 009	5 794	6 540	3 978	41 694	23 887	41 694	23 887
35	-	35	-	18	18	18	18
184	96	127	78	988	682	988	682
263	177	207	146	3 242	1 877	3 242	1 877
639	368	575	314	7 361	4 387	7 361	4 387
488	278	434	238	9 008	5 531	9 008	5 531
2 031	969	1 856	893	9 222	5 195	9 222	5 195
543	420	416	301	7 980	4 986	7 980	4 986
1 079	724	987	676	6 583	4 221	6 583	4 221
14 851	9 850	13 318	8 663	121 516	73 364	121 516	73 364
9 504	6 091	6 039	3 678	34 688	20 771	34 688	20 771
9 906	6 194	8 241	4 827	44 225	26 360	44 225	26 360
15 833	10 280	11 212	6 963	76 127	47 670	76 127	47 670
12 299	7 587	7 739	4 759	50 459	30 530	50 459	30 530
33 310	17 737	24 785	13 604	66 919	43 196	66 919	43 196
14 211	9 157	11 615	7 137	82 640	50 468	82 640	50 468
23 364	14 129	20 014	11 924	78 685	49 542	78 685	49 542
3 000	838	1 891	662	25 122	16 200	25 122	16 200

9. 농 가 인 구

		증 가 된 농 가 인 구							농가증가
		계	출 생	혼 인	제 대	전 업	학 생	기 타	
전	국	334 631	19 384	11 676	17 716	29 212	19 767	68 914	167 960
남	자	172 204	10 845	417	17 689	17 280	11 112	33 803	81 057
여	자	162 427	8 540	11 259	27	11 932	8 655	35 110	86 904
0 - 14세		80 452	19 384	-	-	-	7 808	20 881	32 378
남	자	42 808	10 845	-	-	-	4 350	10 886	16 727
여	자	37 644	8 540	-	-	-	3 458	9 995	15 651
15 - 19세		23 764	-	181	-	411	8 270	1 940	12 963
남	자	12 568	-	-	-	198	4 374	1 129	6 867
여	자	11 196	-	181	-	213	3 896	810	6 096
20 - 29세		80 863	-	8 589	17 650	13 862	3 642	20 357	16 764
남	자	48 331	-	189	17 650	8 187	2 357	11 510	8 437
여	자	32 532	-	8 400	-	5 674	1 285	8 846	8 327
30 - 49세		70 818	-	2 181	66	11 199	48	12 051	45 273
남	자	38 501	-	134	39	7 672	31	7 628	22 998
여	자	32 317	-	2 047	27	3 527	17	4 424	22 275
50 세이상		78 733	-	724	-	3 741	-	13 685	60 583
남	자	29 996	-	94	-	1 225	-	2 650	26 028
여	자	48 738	-	630	-	2 518	-	11 035	34 555
시 도 별									
서 울		935	33	59	126	15	11	193	498
부 산		2 189	217	155	127	59	49	286	1 297
대 구		3 851	183	150	146	537	169	718	1 948
인 천		2 608	259	83	219	170	46	834	998
광 주		4 759	142	57	166	309	84	953	3 047
대 전		2 122	86	90	231	396	114	461	744
경 기		42 398	3 862	1 797	2 671	1 466	1 154	9 625	21 824
강 원		21 813	1 220	843	679	982	923	5 388	11 778
충 북		20 133	1 208	837	1 038	2 001	1 219	5 125	8 706
충 남		27 173	2 384	1 277	2 324	3 995	1 698	5 529	9 965
전 북		30 963	1 947	1 132	1 880	1 781	1 242	6 738	16 244
전 남		52 522	1 731	1 292	1 243	6 394	5 926	9 686	26 248
경 북		65 630	2 605	1 812	3 044	6 630	4 073	10 286	37 179
경 제		37 594	2 236	1 343	2 260	3 518	2 577	10 146	15 514
제 주		19 941	1 272	750	1 563	957	482	2 945	11 971

증 감 내 역

단위 : 명

감 소 된 농 가 인 구

계	사 망	혼 인	입 대	학 생	전 업	기 타	농가감소
557 820	49 021	29 016	28 513	64 319	87 119	68 287	231 543
295 344	29 162	4 772	28 481	34 188	54 033	35 519	109 189
262 476	19 860	24 244	32	30 131	33 086	32 768	122 354
54 508	435	-	-	6 583	-	14 903	32 587
29 699	345	-	-	3 345	-	8 323	17 685
24 810	89	-	-	3 238	-	6 581	14 902
77 687	418	38	2 667	38 120	10 515	4 884	21 044
38 191	288	-	2 667	19 527	3 867	1 658	10 184
39 496	129	38	-	18 593	6 648	3 227	10 860
178 860	968	25 180	25 846	19 473	56 632	25 842	24 917
102 480	769	2 914	25 814	11 192	35 130	13 949	12 711
76 380	199	22 266	32	8 281	21 502	11 893	12 296
93 132	2 643	3 797	-	143	17 721	15 496	53 332
55 230	1 979	1 857	-	123	14 031	9 928	27 312
37 902	664	1 940	-	20	3 690	5 568	26 020
153 633	44 558	-	-	-	2 251	7 162	99 662
69 745	25 781	-	-	-	1 005	1 662	41 297
83 888	18 778	-	-	-	1 246	5 499	58 365
1 532	120	154	93	30	57	113	965
3 585	349	427	191	65	393	260	1 900
7 645	274	712	594	317	1 129	732	3 888
6 016	525	288	296	679	609	737	2 883
5 754	273	353	240	100	542	580	3 665
3 826	167	365	339	147	555	301	1 953
71 308	4 479	4 592	4 249	3 125	3 606	12 642	38 614
35 043	2 396	1 255	1 270	3 662	2 398	6 647	17 416
32 050	2 993	1 716	1 450	3 864	5 083	5 121	11 823
63 282	6 529	2 577	3 631	8 360	12 753	4 058	25 375
57 247	3 861	2 497	3 157	6 317	7 622	7 060	26 733
96 614	8 219	3 491	3 535	14 913	25 215	6 861	34 381
89 536	10 744	4 990	4 331	13 134	16 361	10 045	29 931
60 863	6 760	3 352	3 390	7 186	9 907	8 637	21 631
23 518	1 334	2 249	1 747	2 421	888	4 492	10 387

통계승인번호 114-06

1996 농업기본통계

1997년 3월 인쇄

1997년 3월 발행

발행인 : 농림부 농업통계정보관

편집인 : 농림부 생산통계담당관

인쇄처 : 한라인쇄 (02)503-3011

〈비매품〉