

행정간행물 등록번호

11-1380729-000002-10

<http://www.naqs.go.kr>

2000년

# 경지면적통계

농림부  
도서실

농림부 도서실



0010293

농림부

국립농산물품질관리원

“농업은 생명산업이다”

행정간행물 등록번호

11-1380729-000002-10

<http://www.naqs.go.kr>

2000년

# 경지면적통계

농림부 자료실

등록번호: 10293

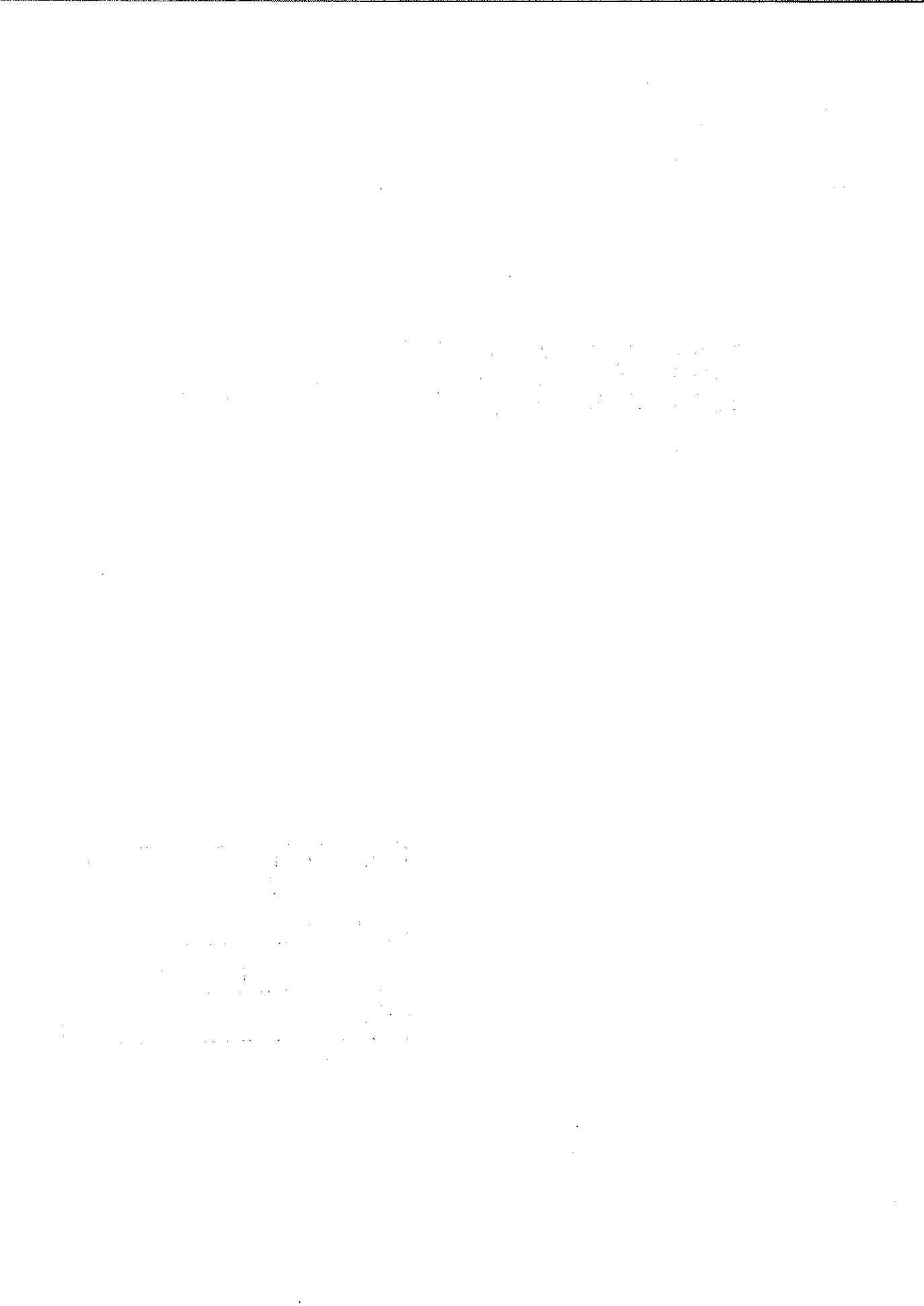
등록일: 2001년 8월 22일

기증:

농림부

국립농산물품질관리원

“농업은 생명산업이다”



## 일러두기

- 본 통계는 '95년에 시·군 경지면적을 모집단으로 하여 설계된 표본을 대상으로 조사하였음
- 통계단위는 ha로 표시되었으며, 단위 미만은 반올림하였으므로 세목의 합계와 총계가 일치하지 아니할 수 있음
- 경지이용율은 전년도 경지면적에 대한 당해연도 작물 총 재배면적의 비율임

$$\text{경지이용율(\%)} = \frac{\text{당해연도 작물 총재배면적}}{\text{전년도 경지(논, 밭)면적}} \times 100$$

- 이 책에는 이용자의 편의를 위하여 다음과 같은 부호를 사용하였음.
  - [ 0 ] : 표시단위 미만
  - [ - ] : 해당숫자 없음
- 본 자료 이용상의 편의를 위하여 95% 신뢰수준으로 표본오차를 계산하여 책자 끝부분에 수록하였음.
- 본 책자 내용에 대한 문의 또는 제안이 있을 때에는 국립농산물품질관리원 농업정보통계과(☎ 031-446-0226)로 연락 주시기 바랍니다.



# 목 차

I. 조사개요 .....	3
II. 2000 경지동향 .....	4
III. 경지면적 조사결과 .....	8
1. 총 괄 .....	8
2. 경지증감 사유별 면적 .....	8
3. 시·도별 경지면적 .....	9
4. 2000 시·도별 증감사유별 면적 .....	10
5. 시군별 경지면적 .....	13
IV. 2000 경지이용 .....	23
1. 경지이용(작물재배)면적 .....	23
2. 경지이용율 .....	25
V. 연도별 주요통계 .....	26
1. 경지면적 .....	26
2. 경지증감 사유별 면적 .....	27
3. 경지이용면적 .....	33
4. 경지 이용율 및 휴경 농지면적 .....	34
VI. 2000 경지면적 표본오차 및 신뢰구간 .....	35



# I. 조 사 개 요

## 1. 조사목적

농업생산의 기반인 토지자원의 확보와 이용, 작물생산계획 수립, 양곡수급 계획 수립 등의 농업정책 수행에 필요한 기초자료를 제공하는데 있음

## 2. 조사근기

통계법 제 8조에 의한 지정통계(승인번호 11433호)임

## 3. 조사시기

2000. 11. 15 ~ 11. 30

## 4. 조사방법

국립농산물품질관리원 출장소 조사공무원이 법적 지목여하에 관계없이 농작물 재배가 가능한 경지를 논·밭별로 구분하여 현지실측 표본조사 및 전수조사

### 가. 표본조사

표본단위구로 추출된 단위구내의 논·밭별 면적과 증감사유별 면적을 현지 실측조사

### 나. 전수조사

경지면적이 집단적으로 2ha이상 증감이 있는 지역을 조사

## 5. 표본단위구 추출

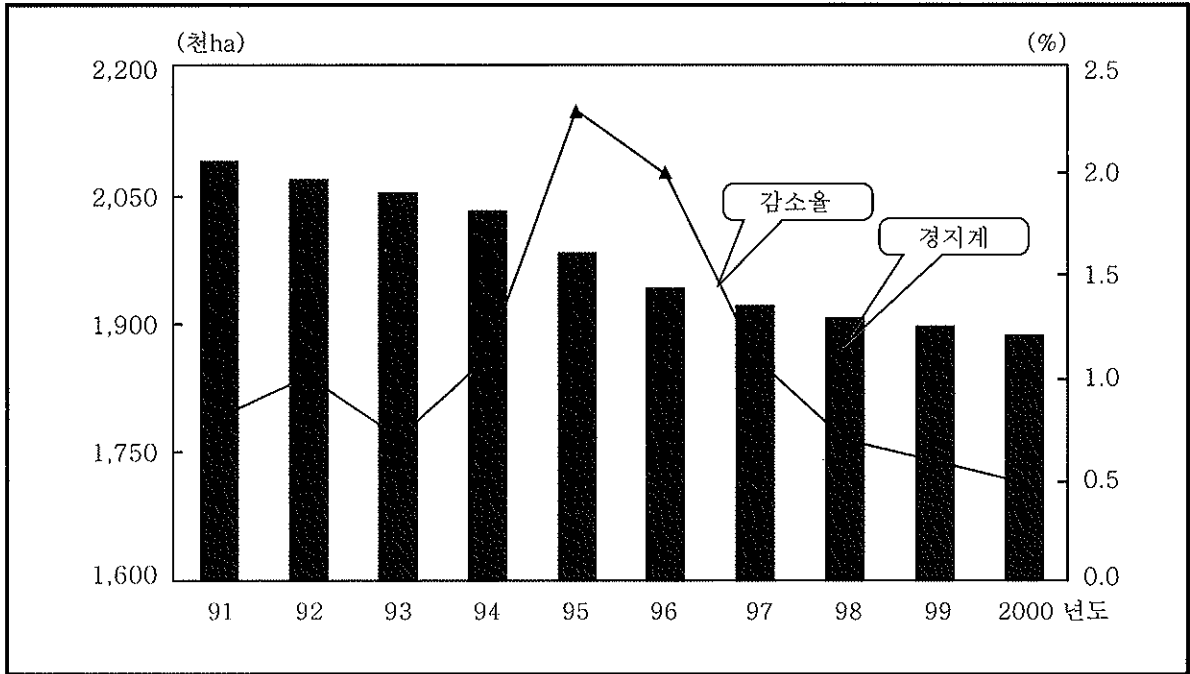
전국의 경지를 약 2ha 크기로 묶은 1,015천개의 모집단 단위구를 논비율과 작물재배형태에 따라 10개층으로 층화하고, 층별 표본추출율에 의하여 37천여개의 표본단위구를 추출



## II. 2000 경 지 동 향

- 2000년도 우리나라 총 경지면적은 1,888.8천ha로 '99년의 1,898.9천ha보다 10.1천ha가 감소한 것으로 나타났다.
  - 2000년 중 경지의 주요 증감요인을 살펴보면 개간 5.7천ha, 간척 0.9천ha, 기타 2.4천ha로 총 9.0천ha가 증가한 반면 택지·공장 등 건물건축 부지로 5.3천ha, 공공시설 5.2천ha, 유휴지 4.7천ha, 기타 3.9천ha로 총 19.1천ha가 감소하여 전체적으로 10.1천ha가 감소하였다.
- 경지 중 논은 총경지의 60.8%인 1,149.1천ha로 '99년의 1,152.6천ha보다 3.5천ha가 감소하였으며
  - 증감요인은 밭의 논전환 7.6천ha, 개간 1.2천ha 등으로 10.4천ha가 증가하였으나 논외 밭전환 7.2천ha, 건물건축 1.8천ha, 공공시설 3.2천ha 및 유휴지 0.9천ha 등으로 13.9천ha가 감소하여 전체적으로 3.5천ha가 감소하였다.
- 경지 중 밭은 총경지의 39.2%인 739.7천ha로 '99년의 746.3천ha보다 6.6천ha가 감소하였으며
  - 증감요인은 논외 밭전환 7.2천ha, 개간 4.5천ha 등으로 13.4천ha가 증가하였으나 밭외 논전환 7.6천ha, 건물건축 3.5천ha, 공공시설 2.0천ha 및 유휴지 3.8천ha 등으로 20.0천ha가 감소하여 전체적으로 6.6천ha가 감소하였다.

## 연도별 경지면적 감소 추이



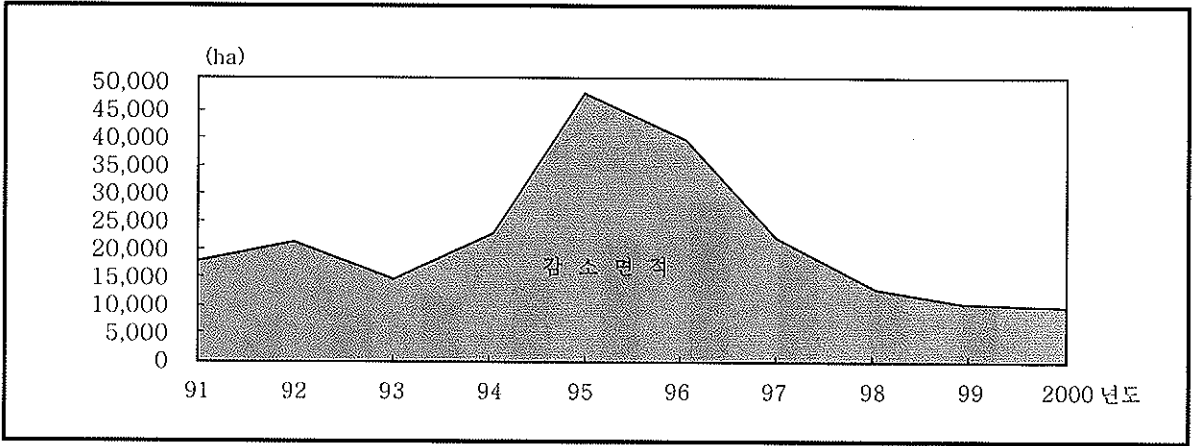
(단위 : 천ha, %)

	'91	'92	'93	'94	'95	'96	'97	'98	'99	2000
경 지 계	2090.9	2,069.9	2,054.8	2,032.7	1,985.3	1,945.5	1,923.5	1,910.1	1,898.9	1,888.8
증감면적	△17.9	△21.0	△15.1	△22.1	△47.4	△39.8	△22.0	△13.4	△11.2	△10.1
증 감 율	△0.8	△1.0	△0.7	△1.1	△2.3	△2.0	△1.1	△0.7	△0.6	△0.5
논 면 적	1,335.2	1,314.7	1,298.3	1,267.1	1,205.9	1,176.2	1,162.8	1,157.3	1,152.6	1,149.1
증감면적	△10.1	△20.5	△16.4	△31.2	△61.2	△29.7	△13.4	△5.5	△4.7	△3.5
증 감 율	△0.8	△1.5	△1.2	△2.4	△4.8	△2.5	△1.1	△0.5	△0.4	△0.3
밭 면 적	755.7	755.2	756.5	765.6	779.4	769.3	760.7	752.8	746.3	739.7
증감면적	△7.8	△0.5	1.3	9.1	13.8	△10.1	△8.6	△7.9	△6.5	△6.6
증 감 율	△1.0	△0.1	0.2	1.2	1.8	△1.3	△1.1	△1.0	△0.9	△0.9

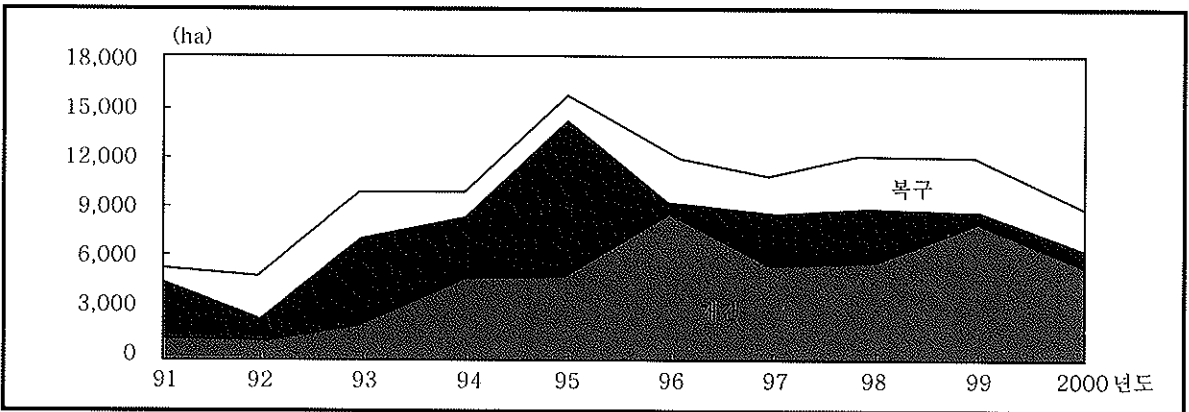
※ 증감면적 및 증감율은 전년대비임

## 〈경지 증감사유별 면적 추이〉

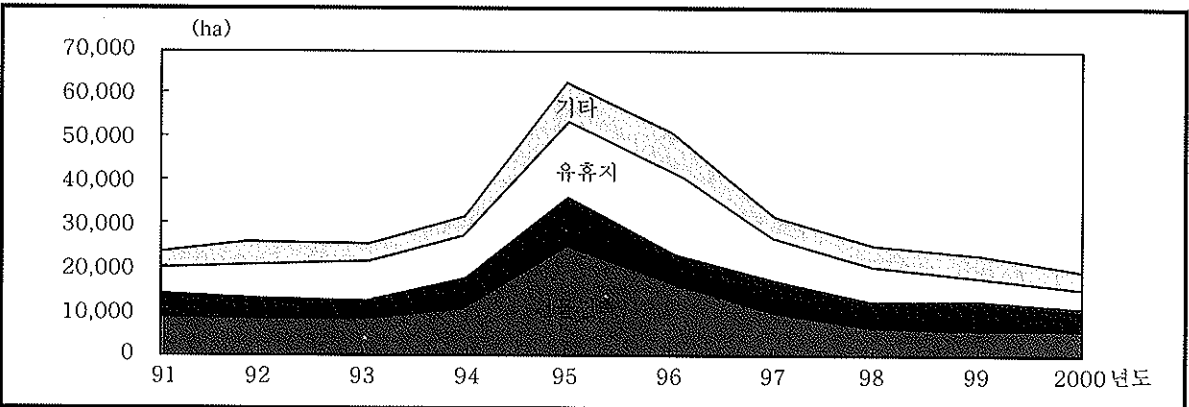
[감소면적 추이]



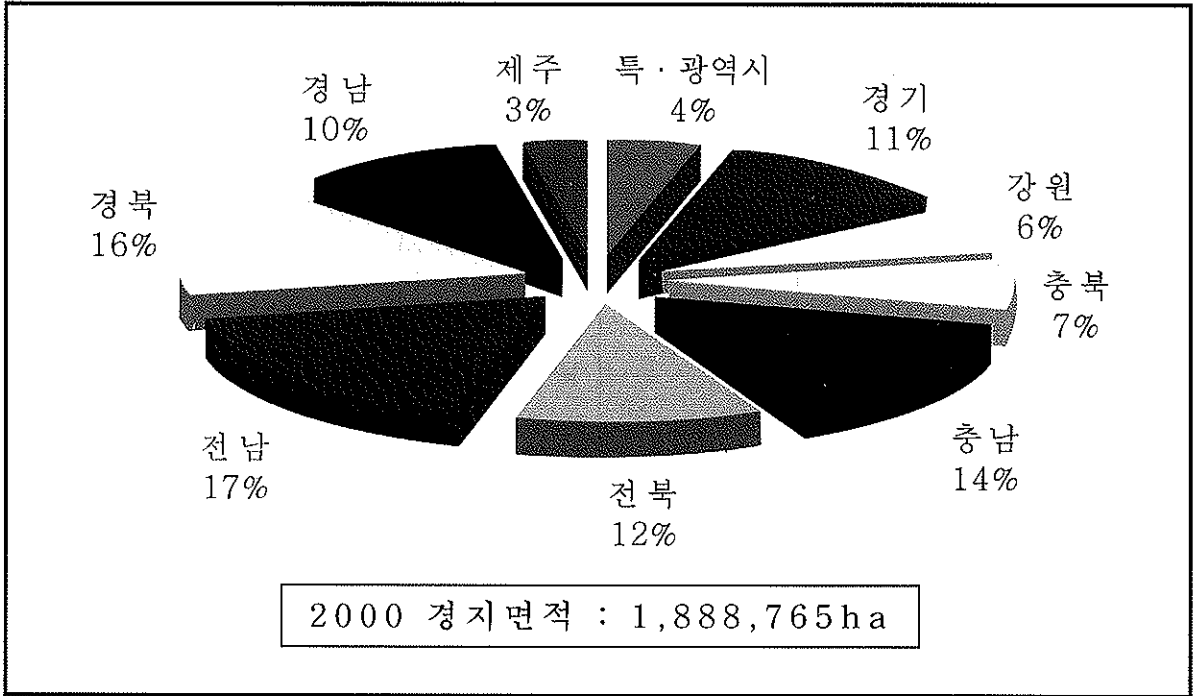
[증가사유별 추이]



[감소사유별 추이]



## 2000 시·도별 경지면적



(단위 : ha)

	계	특·광역시	경기	강원	충북	충남	전북	전남	경북	경남	제주
계	1,888,765	83,160	211,195	117,456	134,587	256,838	217,487	332,351	296,692	179,792	59,207
논	1,149,041	55,951	127,915	50,124	64,905	187,753	163,746	222,326	156,870	119,256	195
밭	739,724	27,209	83,280	67,332	69,682	69,085	53,741	110,025	139,822	60,536	59,012

### Ⅲ. 경지면적 조사결과

#### 1. 총 관

(단위 : 천ha)

	'98 (A)	'99 (B)	2000 (C)	전년대비 증△감	
				B-A	C-B
계	1,910.1	1,898.9	1,888.8	△11.2	△10.1
논	1,157.3	1,152.6	1,149.1	△4.7	△3.5
밭	752.8	746.3	739.7	△6.5	△6.6

#### 2. 경지증감 사유별 면적

(단위 : 천ha)

	증△감 면적 (A-B)	증 가					감 소					
		계 (A)	논밭 전환	개간	간척	기타	계 (B)	논밭 전환	건물 건축	공공 시설	유휴지	기타
계	△10.1	23.8 (9.0)	14.8	5.7	0.9	2.4	33.9 (19.1)	14.8	5.3	5.2	4.7	3.9
논	△3.5	10.4	7.6	1.2	0.9	0.7	13.9	7.2	1.8	3.2	0.9	0.8
밭	△6.6	13.4	7.2	4.5	0.0	1.7	20.0	7.6	3.5	2.0	3.8	3.1

※ ( )는 논밭전환을 제외한 순 증감면적임.

### 3. 시·도별 경지면적

(단위 : ha)

	'99 (A)			2000 (B)			증△감 (B-A)		
	계	논	밭	계	논	밭	계	논	밭
전국	1,898,925	1,152,579	746,346	1,888,765	1,149,041	739,724	△10,160	△3,538	△6,622
서울	2,105	748	1,357	2,101	745	1,356	△4	△3	△1
부산	9,964	7,310	2,654	9,868	7,147	2,721	△96	△163	67
대구	11,990	6,752	5,238	11,825	6,702	5,123	△165	△50	△115
인천	24,753	18,039	6,714	24,413	17,696	6,717	△340	△343	3
광주	14,137	10,435	3,702	14,081	10,428	3,653	△56	△7	△49
대전	6,608	3,534	3,074	6,393	3,421	2,972	△215	△113	△102
울산	14,610	9,934	4,676	14,479	9,812	4,667	△131	△122	△9
경기	212,828	128,734	84,094	211,195	127,915	83,280	△1,633	△819	△814
강원	117,691	50,443	67,248	117,456	50,124	67,332	△235	△319	84
충북	135,793	65,496	70,297	134,587	64,905	69,682	△1,206	△591	△615
충남	258,759	188,289	70,470	256,838	187,753	69,085	△1,921	△536	△1,385
전북	218,557	164,161	54,396	217,487	163,746	53,741	△1,070	△415	△655
전남	333,105	222,079	111,026	332,351	222,326	110,025	△754	247	△1,001
경북	298,376	156,626	141,750	296,692	156,870	139,822	△1,684	244	△1,928
경남	180,942	119,804	61,138	179,792	119,256	60,536	△1,150	△548	△602
제주	58,707	195	58,512	59,207	195	59,012	500	0	500

#### 4. 2000 시·도별 증감사유별 면적

< 개 >

(단위 : ha)

	증△감 (A-B)	증 가					감 소					
		계(A)	논밭 전환	개간	간척	기타	계(B)	논밭 전환	건물 건축	공공 시설	유희지	기타
전 국	△10,160	23,777	14,790	5,653	957	2,377	33,937	14,790	5,336	5,224	4,734	3,853
시 울	△4	5	3	0	0	2	9	3	3	2	0	1
부 산	△96	136	114	6	0	16	232	114	48	3	26	41
대 구	△165	165	125	6	0	34	330	125	98	88	12	7
인 천	△340	317	197	48	0	72	657	197	212	113	79	56
광 주	△56	40	40	0	0	0	96	40	10	45	0	1
대 전	△215	96	88	8	0	0	311	88	127	58	21	17
울 산	△131	100	97	1	0	2	231	97	14	94	23	3
경 기	△1,633	3,520	2,058	783	8	671	5,153	2,058	1,657	722	419	297
강 원	△235	2,854	910	1,887	0	57	3,089	910	347	706	805	321
충 북	△1,206	1,537	1,298	195	0	44	2,743	1,298	387	410	420	228
충 남	△1,921	2,687	1,904	303	335	145	4,608	1,904	905	643	667	489
전 북	△1,070	1,756	1,206	550	0	0	2,826	1,206	279	616	200	525
전 남	△754	1,903	1,118	174	610	1	2,657	1,118	276	356	213	694
경 북	△1,684	5,009	3,669	543	0	797	6,693	3,669	578	863	1,030	553
경 남	△1,150	2,695	1,963	207	4	521	3,845	1,963	313	445	744	380
제 주	500	957	0	942	0	15	457	0	82	60	75	240

< 논 >

(단위 : ha)

	증△감 (A-B)	증 가					감 소					
		계(A)	논발 전환	개간	간척	기타	계(B)	논발 전환	건물 건축	공공 시설	유희지	기타
전국	△3,538	10,389	7,566	1,210	957	656	13,927	7,224	1,810	3,188	880	825
서울	△3	0	0	0	0	0	3	3	0	0	0	0
부산	△163	6	3	3	0	0	169	111	30	3	4	21
대구	△50	59	56	0	0	3	109	69	16	18	6	0
인천	△343	64	58	4	0	2	407	139	141	83	6	38
광주	△7	35	35	0	0	0	42	5	0	36	0	1
대전	△113	56	54	2	0	0	169	34	92	38	1	4
울산	△122	40	40	0	0	0	162	57	0	85	18	2
경기	△819	1,342	922	252	8	160	2,161	1,136	469	377	77	102
강원	△319	809	442	331	0	36	1,128	468	86	385	165	24
충북	△591	567	504	38	0	25	1,158	794	56	218	53	37
충남	△536	1,475	935	148	335	57	2,011	969	301	450	131	160
전북	△415	919	680	239	0	0	1,334	526	139	469	36	164
전남	247	1,269	596	63	610	0	1,022	522	101	223	25	151
경북	244	2,640	2,278	106	0	256	2,396	1,391	222	466	257	60
경남	△548	1,108	963	24	4	117	1,656	1,000	157	337	101	61
제주	0	0	0	0	0	0	0	0	0	0	0	0



< 밭 >

(단위 : ha)

	증△감 (A-B)	증 가					감 소					
		계(A)	논밭 전환	개간	간척	기타	계(B)	논밭 전환	건물 건축	공공 시설	유희지	기타
전 국	△6,622	13,388	7,224	4,443	0	1,721	20,010	7,566	3,526	2,036	3,854	3,028
서 울	△1	5	3	0	0	2	6	0	3	2	0	1
부 산	67	130	111	3	0	16	63	3	18	0	22	20
대 구	△115	106	69	6	0	31	221	56	82	70	6	7
인 천	3	253	139	44	0	70	250	58	71	30	73	18
광 주	△49	5	5	0	0	0	54	35	10	9	0	0
대 전	△102	40	34	6	0	0	142	54	35	20	20	13
울 산	△9	60	57	1	0	2	69	40	14	9	5	1
경 기	△814	2,178	1,136	531	0	511	2,992	922	1,188	345	342	195
강 원	84	2,045	468	1,556	0	21	1,961	442	261	321	640	297
충 북	△615	970	794	157	0	19	1,585	504	331	192	367	191
충 남	△1,385	1,212	969	155	0	88	2,597	935	604	193	536	329
전 북	△655	837	526	311	0	0	1,492	680	140	147	164	361
전 남	△1,001	634	522	111	0	1	1,635	596	175	133	188	543
경 북	△1,928	2,369	1,391	437	0	541	4,297	2,278	356	397	773	493
경 남	△602	1,587	1,000	183	0	404	2,189	963	156	108	643	319
제 주	500	957	0	942	0	15	457	0	82	60	75	240

## 5. 시·군별 경지면적

(단위 : ha)

	'99(A)			2000(B)			증△감(B-A)		
	계	논	밭	계	논	밭	계	논	밭
경기도	212,828	128,734	84,094	211,195	127,915	83,280	△1,633	△819	△814
수원시	2,006	1,381	625	1,958	1,348	610	△48	△33	△15
성남시	1,065	187	878	1,067	190	877	2	3	△1
의정부시	822	403	419	821	419	402	△1	16	△17
안양시	121	24	97	121	25	96	0	1	△1
부천시	852	455	397	846	443	403	△6	△12	6
광명시	864	322	542	850	322	528	△14	0	△14
동두천시	791	242	549	723	197	526	△68	△45	△23
구리시	573	33	540	557	33	524	△16	0	△16
평택시	23,065	17,566	5,499	23,036	17,540	5,496	△29	△26	△3
과천시	390	108	282	382	110	272	△8	2	△10
안산시	2,160	908	1,252	2,158	899	1,259	△2	△9	7
남양주시	5,697	1,397	4,300	5,572	1,342	4,230	△125	△55	△70
오산시	1,177	823	354	1,132	793	339	△45	△30	△15
시흥시	3,618	1,731	1,887	3,524	1,661	1,863	△94	△70	△24
군포시	457	213	244	442	212	230	△15	△1	△14

( 단위 : ha )

	'99(A)			2000(B)			증△감(B-A)		
	계	논	밭	계	논	밭	계	논	밭
의왕시	684	176	508	653	157	496	△31	△19	△12
하남시	1,416	293	1,123	1,242	254	988	△174	△39	△135
고양시	6,215	3,046	3,169	6,125	2,948	3,177	△90	△98	8
파주시	14,731	10,537	4,194	14,658	10,445	4,213	△73	△92	19
이천시	18,412	10,840	7,572	18,350	10,821	7,529	△62	△19	△43
용인시	9,893	6,418	3,475	9,827	6,293	3,534	△66	△125	59
안성시	17,835	10,739	7,096	17,672	10,673	6,999	△163	△66	△97
김포시	10,433	8,233	2,200	10,362	8,192	2,170	△71	△41	△30
양주군	5,488	2,995	2,493	5,411	2,899	2,512	△77	△96	19
여주군	17,165	10,617	6,548	17,187	10,637	6,550	22	20	2
화성군	26,126	17,680	8,446	25,955	17,574	8,381	△171	△106	△65
광주군	4,519	2,135	2,384	4,415	2,082	2,333	△104	△53	△51
연천군	9,503	5,048	4,455	9,557	5,171	4,386	54	123	△69
포천군	11,725	5,965	5,760	11,691	6,001	5,690	△34	36	△70
가평군	4,577	2,120	2,457	4,531	2,123	2,408	△46	3	△49
양평군	10,448	6,099	4,349	10,370	6,111	4,259	△78	12	△90

( 단위 : ha )

	'99(A)			2000(B)			증△감(B-A)		
	계	논	밭	계	논	밭	계	논	밭
합 계	117,691	50,443	67,248	117,456	50,124	67,332	△235	△319	84
순천시	7,862	3,302	4,560	7,846	3,154	4,692	△16	△148	132
원주시	9,922	5,226	4,696	9,985	5,236	4,749	63	10	53
봉해시	1,083	378	705	1,100	384	716	17	6	11
강릉시	8,515	4,319	4,196	8,509	4,261	4,248	△6	△58	52
속초시	697	505	192	690	499	191	△7	△6	△1
태백시	1,071	3	1,068	1,086	3	1,083	15	0	15
삼척시	5,056	1,183	3,873	5,067	1,171	3,896	11	△12	23
홍천군	12,937	5,510	7,427	13,089	5,575	7,514	152	65	87
횡성군	11,245	4,772	6,473	10,914	4,561	6,353	△331	△211	△120
영월군	7,546	1,199	6,347	7,486	1,183	6,303	△60	△16	△44
평창군	10,735	1,056	9,679	10,786	1,065	9,721	51	9	42
정선군	7,310	656	6,654	7,425	653	6,772	115	△3	118
철원군	12,485	10,229	2,256	12,378	10,228	2,150	△107	△1	△106
화천군	3,315	1,624	1,691	3,334	1,628	1,706	19	4	15
양구군	4,686	2,712	1,974	4,709	2,778	1,931	23	66	△43
인제군	4,746	1,427	3,319	4,751	1,468	3,283	5	41	△36
고성군	4,352	3,560	792	4,340	3,561	779	△12	1	△13
양양군	4,128	2,782	1,346	3,961	2,716	1,245	△167	△66	△101

( 단위 : ha )

	'99(A)			2000(B)			증△감(B-A)		
	계	논	밭	계	논	밭	계	논	밭
충청북도	135,793	65,496	70,297	134,587	64,905	69,682	△1,206	△591	△615
청주시	4,606	3,257	1,349	4,563	3,248	1,315	△43	△9	△34
충주시	17,351	8,340	9,011	17,119	8,251	8,868	△232	△89	△143
제천시	12,085	3,645	8,440	11,918	3,616	8,302	△167	△29	△138
청원군	20,945	12,869	8,076	20,809	12,712	8,097	△136	△157	21
보은군	10,937	6,097	4,840	10,865	6,040	4,825	△72	△57	△15
옥천군	9,952	4,093	5,859	9,835	4,008	5,827	△117	△85	△32
영동군	10,862	3,487	7,375	10,794	3,472	7,322	△68	△15	△53
진천군	10,278	7,017	3,261	10,194	6,982	3,212	△84	△35	△49
괴산군	16,588	7,384	9,204	16,490	7,437	9,053	△98	53	△151
음성군	15,603	8,214	7,389	15,482	8,061	7,421	△121	△153	32
단양군	6,586	1,093	5,493	6,518	1,078	5,440	△68	△15	△53

( 단위 : ha )

	'99(A)			2000(B)			증△감(B-A)		
	계	논	밭	계	논	밭	계	논	밭
충청남도	258,759	188,289	70,470	256,838	187,753	69,085	△1,921	△536	△1,385
천안시	17,161	9,891	7,270	16,998	9,835	7,163	△163	△56	△107
공주시	16,714	12,304	4,410	16,582	12,287	4,295	△132	△17	△115
보령시	13,855	10,564	3,291	13,727	10,475	3,252	△128	△89	△39
아산시	19,910	13,741	6,169	19,544	13,610	5,934	△366	△131	△235
서산시	28,442	21,993	6,449	28,344	22,058	6,286	△98	65	△163
논산시	21,466	16,427	5,039	21,206	16,194	5,012	△260	△233	△27
금산군	8,788	4,981	3,807	8,661	5,010	3,651	△127	29	△156
연기군	8,999	5,847	3,152	8,930	5,810	3,120	△69	△37	△32
부여군	18,944	15,495	3,449	18,719	15,185	3,534	△225	△310	85
서천군	13,890	11,316	2,574	14,144	11,595	2,549	254	279	△25
청양군	10,661	7,769	2,892	10,537	7,715	2,822	△124	△54	△70
홍성군	16,251	11,338	4,913	15,929	11,288	4,641	△322	△50	△272
예산군	19,990	13,118	6,872	19,936	13,204	6,732	△54	86	△140
당진군	27,464	22,441	5,023	27,480	22,501	4,979	16	60	△44
태안군	16,224	11,064	5,160	16,101	10,986	5,115	△123	△78	△45

( 단위 : ha )

	'00(A)			2000(B)			증△감(B-A)		
	계	논	밭	계	논	밭	계	논	밭
전라북도	210,867	164,161	54,396	217,487	163,746	53,741	△1,070	△415	△655
전주 시	6,500	4,803	1,766	6,495	4,757	1,738	△74	△46	△28
군산 시	15,249	13,875	1,374	15,307	13,995	1,312	58	120	△62
익산 시	25,946	21,964	3,982	25,834	21,839	3,995	△112	△125	13
정읍 시	24,787	18,744	6,043	24,712	18,711	6,001	△75	△33	△42
남원 시	16,441	13,197	3,244	16,293	13,157	3,136	△148	△40	△108
김제 시	29,091	24,168	4,923	28,812	23,983	4,829	△279	△185	△94
완주 군	13,428	9,242	4,186	13,330	9,156	4,174	△98	△86	△12
진안 군	8,420	5,409	3,011	8,417	5,370	3,047	△3	△39	36
무주 군	6,293	3,119	3,174	6,273	3,103	3,170	△20	△16	△4
장수 군	7,812	4,962	2,850	7,798	4,917	2,881	△14	△45	31
임실 군	8,867	6,176	2,691	8,841	6,162	2,679	△26	△14	△12
순창 군	10,642	7,673	2,969	10,516	7,618	2,898	△126	△55	△71
고창 군	25,360	15,361	9,999	25,237	15,528	9,709	△123	167	△290
부안 군	19,652	15,468	4,184	19,622	15,450	4,172	△30	△18	△12

( 단위 : ha )

	'99(A)			2000(B)			증△감(B-A)		
	계	논	밭	계	논	밭	계	논	밭
전라남도	333,105	222,079	111,026	332,351	222,326	110,025	△754	247	△1,001
목포시	1,281	444	837	1,263	444	819	△18	0	△18
여수시	10,511	4,160	6,351	10,415	4,172	6,243	△96	12	△108
순천시	15,729	10,543	5,186	15,682	10,487	5,195	△47	△56	9
나주시	24,421	17,038	7,383	24,376	17,128	7,248	△45	90	△135
광양시	6,943	5,106	1,837	6,926	5,067	1,859	△17	△39	22
담양군	10,869	8,913	1,956	10,833	8,893	1,940	△36	△20	△16
곡성군	9,157	6,673	2,484	9,130	6,673	2,457	△27	0	△27
구례군	6,232	4,337	1,895	6,224	4,359	1,865	△8	22	△30
고흥군	22,765	14,674	8,091	22,712	14,655	8,057	△53	△19	△34
보성군	15,853	11,661	4,192	15,796	11,613	4,183	△57	△48	△9
화순군	12,160	8,091	4,069	12,036	8,051	3,985	△124	△40	△84
장흥군	14,209	11,039	3,170	14,119	10,985	3,134	△90	△54	△36
강진군	14,047	11,329	2,718	13,938	11,323	2,615	△109	△6	△103
해남군	38,627	26,963	11,664	38,546	26,939	11,607	△81	△24	△57
영암군	23,149	17,770	5,379	23,106	17,833	5,273	△43	63	△106
무안군	20,308	10,639	9,669	20,760	11,109	9,651	452	470	△18
함평군	14,503	10,173	4,330	14,457	10,146	4,311	△46	△27	△19
영광군	17,394	12,239	5,155	17,248	12,196	5,052	△146	△43	△103
장성군	12,156	8,702	3,454	12,120	8,662	3,458	△36	△40	4
완도군	9,013	3,636	5,377	8,978	3,627	5,351	△35	△9	△26
진도군	12,757	7,223	5,534	12,713	7,225	5,488	△44	2	△46
신안군	21,021	10,726	10,295	20,973	10,739	10,234	△48	13	△61



(단위 : ha)

	'99(A)			2000(B)			증△감(B-A)		
	계	논	밭	계	논	밭	계	논	밭
경상북도	298,376	156,626	141,750	296,692	156,870	139,822	△1,684	244	△1,928
포항시	15,684	10,331	5,353	15,435	10,217	5,218	△249	△114	△135
경주시	23,584	17,004	6,580	23,437	16,836	6,601	△147	△168	21
김천시	17,587	8,009	9,578	17,576	7,940	9,636	△11	△69	58
안동시	21,295	8,156	13,139	21,126	8,253	12,873	△169	97	△266
구미시	12,951	9,270	3,681	12,903	9,375	3,528	△48	105	△153
영주시	15,039	6,579	8,460	14,953	6,542	8,411	△86	△37	△49
영천시	16,003	5,708	10,295	15,919	5,888	10,031	△84	180	△264
상주시	28,412	17,580	10,832	28,215	17,651	10,564	△197	71	△268
문경시	12,203	6,774	5,429	12,055	6,552	5,503	△148	△222	74
경산시	8,978	2,153	6,825	8,942	2,144	6,798	△36	△9	△27
군위군	8,054	3,510	4,544	8,032	3,528	4,504	△22	18	△40
의성군	20,980	12,118	8,862	20,897	12,175	8,722	△83	57	△140
청송군	8,181	1,986	6,195	8,186	1,947	6,239	5	△39	44
영양군	6,695	1,712	4,983	6,693	1,753	4,940	△2	41	△43
영덕군	6,785	3,587	3,198	6,750	3,524	3,226	△35	△63	28
청도군	11,173	4,553	6,620	11,165	4,569	6,596	△8	16	△24
고령군	6,924	5,106	1,818	6,832	5,228	1,604	△92	122	△214
성주군	11,452	8,622	2,830	11,351	8,661	2,690	△101	39	△140
칠곡군	7,353	4,380	2,973	7,249	4,358	2,891	△104	△22	△82
예천군	18,915	11,729	7,186	18,878	11,852	7,026	△37	123	△160
봉화군	12,517	3,914	8,603	12,497	3,947	8,550	△20	33	△53
울진군	6,405	3,845	2,560	6,401	3,930	2,471	△4	85	△89
울릉군	1,206	0	1,206	1,200	0	1,200	△6	0	△6

( 단위 : ha )

	'99(A)			2000(B)			증△감(B-A)		
	계	논	밭	계	논	밭	계	논	밭
경상남도	180,942	119,804	61,138	179,792	119,256	60,536	△1,150	△548	△602
마 산 시	3,900	2,389	1,511	3,803	2,333	1,470	△97	△56	△41
진 주 시	14,880	9,368	5,512	14,772	9,265	5,507	△108	△103	△5
창 원 시	6,681	4,014	2,667	6,673	3,989	2,684	△8	△25	17
진 해 시	987	537	450	986	535	451	△1	△2	1
통 영 시	3,637	1,115	2,522	3,545	1,066	2,479	△92	△49	△43
사 천 시	8,691	6,457	2,234	8,670	6,431	2,239	△21	△26	5
김 해 시	10,957	8,206	2,751	10,698	7,817	2,881	△259	△389	130
밀 양 시	15,788	9,901	5,887	15,780	9,975	5,805	△8	74	△82
거 제 시	5,373	3,094	2,279	5,374	3,081	2,293	1	△13	14
양 산 시	3,936	2,286	1,650	3,936	2,285	1,651	0	△1	1
의 령 군	8,012	5,623	2,389	7,895	5,680	2,215	△117	57	△174
함 안 군	11,779	8,176	3,603	11,740	8,198	3,542	△39	22	△61
창 녕 군	13,243	8,487	4,756	13,181	8,466	4,715	△62	△21	△41
고 성 군	11,146	8,409	2,737	11,079	8,358	2,721	△67	△51	△16
남 해 군	7,692	4,535	3,157	7,642	4,519	3,123	△50	△16	△34
하 동 군	10,299	7,536	2,763	10,241	7,369	2,872	△58	△167	109
산 청 군	8,948	6,613	2,335	8,883	6,599	2,284	△65	△14	△51
함 양 군	9,151	5,639	3,512	9,137	5,743	3,394	△14	104	△118
거 창 군	11,956	7,103	4,853	11,931	7,193	4,738	△25	90	△115
함 천 군	13,886	10,316	3,570	13,826	10,354	3,472	△60	38	△98

(단위 : ha)

	'99(A)			2000(B)			증△감(B-A)		
	계	논	밭	계	논	밭	계	논	밭
제주도	58,707	195	58,512	59,207	195	59,012	500	0	500
제주시	6,108	0	6,108	6,154	0	6,154	46	0	46
서귀포시	7,238	25	7,213	7,254	25	7,229	16	0	16
북제주군	24,311	121	24,190	24,620	121	24,499	309	0	309
남제주군	21,050	49	21,001	21,179	49	21,130	129	0	129

## IV. 2000 경 지 이 용

### 1. 경지이용(작물재배)면적

#### 가. 총 괄

	계		논		밭		
	ha	이용율 %		이용율 %		이용율 %	
'99 경지면적	1,898,925	-	1,152,579	-	746,346	-	
2000 이용면적	2,098,041	110.5	1,225,763	106.3	872,278	116.9	
소 계	1,316,504	69.3	1,106,628	96.0	209,876	28.1	
식량 작물	미 곡	1,072,363		1,044,511		27,852	
	맥 류	68,435		52,869		15,566	
	잡 곡	24,680		813		23,867	
	두 류	107,150		5,727		101,423	
	서 류	43,876		2,708		41,168	
	채 소	295,764	15.6	34,602	3.0	261,162	35.0
특·약용	92,127	4.9	2,968	0.3	89,159	11.9	
과 수	169,388	8.9	1,546	0.1	167,842	22.5	
시설작물	105,758	5.6	55,927	4.8	49,831	6.7	
수 원 지	24,532	1.3	2,372	0.2	22,160	3.0	
기 타	93,968	4.9	21,720	1.9	72,248	9.7	
휴경면적	16,834		4,294		12,540		

※ 기타는 묘상, 사료작물, 인삼, 담배, 녹비작물, 화훼 등

나. 2000 시·도별 경지이용면적

	계		식량작물		채소류		특·약용		과수·기타	
	ha	%		%		%		%		%
전국	2,098,041	100	1,316,504	62.7	295,764	14.1	92,127	4.4	393,646	18.8
서울	3,088	100	758	24.5	493	16.0	24	0.8	1,813	58.7
부산	12,034	100	5,883	48.9	3,841	31.9	98	0.8	2,212	18.4
대구	14,014	100	7,149	51.0	2,703	19.3	451	3.2	3,711	26.5
인천	24,887	100	18,650	74.9	2,811	11.3	676	2.7	2,750	11.1
광주	17,369	100	10,320	59.4	2,226	12.8	504	2.9	4,319	24.9
대전	6,957	100	3,375	48.5	670	9.6	481	6.9	2,431	35.0
울산	14,095	100	9,872	70.0	1,178	8.4	236	1.7	2,809	19.9
경기	218,760	100	138,225	63.2	24,401	11.1	8,868	4.1	47,266	21.6
강원	121,876	100	73,974	60.7	29,071	23.9	6,885	5.6	11,946	9.8
충북	144,782	100	77,964	53.8	22,845	15.8	9,952	6.9	34,021	23.5
충남	269,579	100	188,160	69.8	27,837	10.3	11,713	4.4	41,869	15.5
전북	239,581	100	173,901	72.6	26,364	11.0	8,788	3.7	30,528	12.7
전남	415,042	100	292,685	70.5	67,168	16.2	15,767	3.8	39,422	9.5
경북	316,223	100	167,908	53.1	44,118	13.9	16,933	5.4	87,264	27.6
경남	214,023	100	132,514	61.9	23,922	11.2	6,612	3.1	50,975	23.8
제주	65,731	100	15,166	23.1	16,116	24.5	4,139	6.3	30,310	46.1

## 2. 경지이용율

	'99 경지면적			2000 이용면적			2000 경지이용율		
	계	논	밭	계	논	밭	계	논	밭
	ha						%		
전국	1,898,925	1,152,579	746,346	2,098,041	1,225,763	872,278	110.5	106.3	116.9
서울	2,105	748	1,357	3,088	721	2,367	146.7	96.4	174.4
부산	9,964	7,310	2,654	12,034	8,579	3,455	120.8	117.4	130.2
대구	11,990	6,752	5,238	14,014	7,791	6,223	116.9	115.4	118.8
인천	24,753	18,039	6,714	24,887	17,380	7,507	100.5	96.3	111.8
광주	14,137	10,435	3,702	17,369	12,302	5,067	122.9	117.9	136.9
대전	6,608	3,534	3,074	6,957	3,671	3,286	105.3	103.9	106.9
울산	14,610	9,934	4,676	14,095	9,447	4,648	96.5	95.1	99.4
경기	212,828	128,734	84,094	218,760	123,386	95,374	102.8	95.8	113.4
강원	117,691	50,443	67,248	121,876	48,577	73,299	103.6	96.3	109.0
충북	135,793	65,496	70,297	144,782	64,136	80,646	106.6	97.9	114.7
충남	258,759	188,289	70,470	269,579	189,009	80,570	104.2	100.4	114.3
전북	218,557	164,161	54,396	239,581	172,526	67,055	109.6	105.1	123.3
전남	333,105	222,079	111,026	415,042	253,845	161,197	124.6	114.3	145.2
경북	298,376	156,626	141,750	316,223	164,852	151,371	106.0	105.3	106.8
경남	180,942	119,804	61,138	214,023	149,328	64,695	118.3	124.6	105.8
제주	58,707	195	58,512	65,731	213	65,518	112.0	109.2	112.0

## V. 연도별 주요통계

### 1. 경지면적

(단위 : ha)

	계		논	밭		
		증△감			증△감	
'80	2,195,822	△11,249	1,306,789	△4,181	889,033	△7,068
'81	2,188,268	△7,554	1,308,053	1,264	880,215	△8,818
'82	2,180,084	△8,184	1,311,512	3,459	868,572	△11,643
'83	2,166,636	△13,448	1,315,933	4,421	850,703	△17,869
'84	2,152,357	△14,279	1,319,903	3,970	832,454	△18,249
'85	2,144,415	△7,942	1,324,932	5,029	819,483	△12,971
'86	2,140,995	△3,420	1,328,529	3,597	812,466	△7,017
'87	2,143,430	2,435	1,351,657	23,128	791,773	△20,693
'88	2,137,947	△5,483	1,357,857	6,200	780,090	△11,683
'89	2,126,721	△11,226	1,352,741	△5,116	773,980	△6,110
'90	2,108,812	△17,909	1,345,280	△7,461	763,532	△10,448
'91	2,090,877	△17,935	1,335,204	△10,076	755,673	△7,859
'92	2,069,933	△20,944	1,314,727	△20,477	755,206	△467
'93	2,054,814	△15,119	1,298,323	△16,404	756,491	1,285
'94	2,032,706	△22,108	1,267,112	△31,211	765,594	9,103
'95	1,985,257	△47,449	1,205,867	△61,245	779,390	13,796
'96	1,945,480	△39,777	1,176,148	△29,719	769,332	△10,058
'97	1,923,522	△21,958	1,162,852	△13,296	760,670	△8,662
'98	1,910,081	△13,441	1,157,306	△5,546	752,775	△7,895
'99	1,898,925	△11,156	1,152,579	△4,727	746,346	△6,429
<b>2000</b>	<b>1,888,765</b>	<b>△10,160</b>	<b>1,149,041</b>	<b>△3,538</b>	<b>739,724</b>	<b>△6,622</b>

## 2. 경지증감 사유별 면적

〈계〉

(단위 : ha)

	증 가				
	계	논발전환	개 간	간 척	기 타
'80	14,649	11,420	2,528	77	624
'81	12,196	10,244	1,543	98	311
'82	20,304	15,377	2,624	1,693	610
'83	21,202	18,634	1,772	449	347
'84	18,523	14,424	1,426	1,375	1,298
'85	22,257	16,595	3,560	1,047	1,055
'86	18,194	12,255	4,177	1,430	332
'87	41,643	23,439	2,364	2,017	13,823
'88	26,115	17,660	2,436	3,125	2,894
'89	19,903	15,726	3,151	47	979
'90	16,136	12,275	1,915	1,189	757
'91	17,825	12,393	1,311	3,321	800
'92	20,728	15,774	1,023	1,358	2,573
'93	28,137	18,180	2,076	4,995	2,886
'94	30,629	20,742	4,937	3,505	1,445
'95	54,042	38,424	5,101	9,014	1,503
'96	68,329	56,237	8,856	498	2,738
'97	34,558	23,616	5,472	3,137	2,333
'98	30,256	17,997	5,882	3,075	3,302
'99	28,296	16,340	8,063	761	3,132
<b>2000</b>	<b>23,777</b>	<b>14,790</b>	<b>5,653</b>	<b>957</b>	<b>2,377</b>



(단위 : ha)

	감 소					
	계	논밭전환	건물건축	공공시설	유휴지	기 타
'80	25,898	11,420	4,108	5,051	-	5,319
'81	19,750	10,244	2,232	2,437	-	4,837
'82	28,488	15,377	3,750	4,271	-	5,090
'83	34,650	18,634	6,013	3,499	-	6,504
'84	32,802	14,424	2,993	7,551	-	7,834
'85	30,199	16,595	4,312	3,493	-	5,799
'86	21,614	12,255	3,258	3,071	-	3,030
'87	39,208	23,439	4,345	3,485	-	7,939
'88	31,598	17,660	4,475	3,716	-	5,747
'89	31,129	15,726	5,699	2,777	-	6,927
'90	34,045	12,275	9,835	4,766	3,515	3,654
'91	35,760	12,393	8,950	5,024	5,660	3,733
'92	41,672	15,774	8,412	4,734	7,424	5,328
'93	43,256	18,180	7,752	4,495	9,208	3,621
'94	52,737	20,742	11,165	6,484	10,047	4,299
'95	101,491	38,424	24,687	11,206	17,881	9,293
'96	108,106	56,237	16,805	6,604	20,303	8,157
'97	56,516	23,616	10,416	7,083	9,727	5,674
'98	43,697	17,997	6,309	5,949	8,344	5,098
'99	39,452	16,340	5,049	7,547	5,329	5,187
<b>2000</b>	<b>33,937</b>	<b>14,790</b>	<b>5,336</b>	<b>5,224</b>	<b>4,734</b>	<b>3,853</b>

<논>

(단위 : ha)

	중 가				
	계	논밭전환	개 간	간 척	기 타
'80	7,085	6,447	265	70	303
'81	7,406	6,858	321	98	129
'82	12,860	10,546	286	1,691	337
'83	14,393	13,450	377	449	117
'84	13,096	10,690	176	1,313	917
'85	13,871	12,178	247	1,047	399
'86	10,408	8,818	115	1,430	45
'87	33,539	17,794	312	2,017	13,416
'88	16,597	11,461	459	3,122	1,555
'89	8,375	7,783	238	46	308
'90	7,853	6,304	132	1,189	228
'91	7,630	3,905	165	3,314	246
'92	4,660	2,407	147	1,317	789
'93	9,703	2,271	569	4,983	1,880
'94	2,731	1,572	334	508	317
'95	15,026	5,658	63	9,014	291
'96	24,200	20,864	2,011	497	828
'97	13,866	8,758	1,274	3,137	697
'98	13,101	8,037	1,089	3,075	900
'99	11,705	8,496	1,453	761	995
<b>2000</b>	<b>10,389</b>	<b>7,566</b>	<b>1,210</b>	<b>957</b>	<b>656</b>

(단위 : ha)

	감 소					
	계	논밭전환	건물건축	공공시설	유희지	기 타
'80	11,266	4,973	1,571	2,610	-	2,112
'81	6,142	3,386	653	1,184	-	919
'82	9,401	4,831	1,391	2,056	-	1,123
'83	9,972	5,184	2,038	1,661	-	1,089
'84	9,126	3,734	989	3,302	-	1,101
'85	8,842	4,417	1,559	1,661	-	1,205
'86	6,811	3,437	1,129	1,563	-	682
'87	10,411	5,645	1,481	1,860	-	1,425
'88	10,397	6,199	1,574	1,923	-	701
'89	13,491	7,943	2,360	1,383	-	1,805
'90	15,314	5,971	5,000	2,690	861	792
'91	17,706	8,488	4,068	2,810	1,525	815
'92	25,137	13,367	4,023	2,813	2,488	2,446
'93	26,107	15,909	3,367	2,713	3,286	832
'94	33,942	19,170	5,200	4,047	4,062	1,463
'95	76,271	32,766	16,596	9,035	12,267	5,607
'96	53,919	35,373	6,797	3,494	6,554	1,701
'97	27,162	14,858	3,925	3,972	2,761	1,646
'98	18,647	9,960	1,986	3,413	1,843	1,445
'99	16,432	7,844	1,703	4,536	1,119	1,230
<b>2000</b>	<b>13,927</b>	<b>7,224</b>	<b>1,810</b>	<b>3,188</b>	<b>880</b>	<b>825</b>

<밭>

(단위 : ha)

	중 가				
	계	논밭전환	개 간	간 척	기 타
'80	7,564	4,973	2,263	7	321
'81	4,790	3,386	1,222	0	182
'82	7,444	4,831	2,338	2	273
'83	6,809	5,184	1,395	0	230
'84	5,427	3,734	1,250	62	381
'85	8,386	4,417	3,313	0	656
'86	7,786	3,437	4,062	0	287
'87	8,104	5,645	2,052	0	407
'88	9,518	6,199	1,977	3	1,339
'89	11,528	7,943	2,913	1	671
'90	8,283	5,971	1,783	0	529
'91	10,195	8,488	1,146	7	554
'92	16,068	13,367	876	41	1,784
'93	18,434	15,909	1,507	12	1,006
'94	27,898	19,170	4,603	2,997	1,128
'95	39,016	32,766	5,038	0	1,212
'96	44,129	35,373	6,845	1	1,910
'97	20,692	14,858	4,198	0	1,636
'98	17,155	9,960	4,793	0	2,402
'99	16,591	7,844	6,610	0	2,137
2000	13,388	7,224	4,443	0	1,721

(단위 : ha)

	감 소					
	계	논밭전환	건물건축	공공시설	유희지	기 타
'80	14,632	6,447	2,537	2,441	-	3,207
'81	13,608	6,858	1,579	1,253	-	3,918
'82	19,087	10,546	2,359	2,215	-	3,967
'83	24,678	13,450	3,975	1,838	-	5,415
'84	23,676	10,690	2,004	4,249	-	6,733
'85	21,357	12,178	2,753	1,832	-	4,594
'86	14,803	8,818	2,129	1,508	-	2,348
'87	28,797	17,794	2,864	1,625	-	6,514
'88	21,201	11,461	2,901	1,793	-	5,046
'89	17,638	7,783	3,339	1,394	-	5,122
'90	18,731	6,304	4,835	2,076	2,654	2,862
'91	18,054	3,905	4,882	2,214	4,135	2,918
'92	16,535	2,407	4,389	1,921	4,936	2,882
'93	17,149	2,271	4,385	1,782	5,922	2,789
'94	18,795	1,572	5,965	2,437	5,985	2,836
'95	25,220	5,658	8,091	2,171	5,614	3,686
'96	54,187	20,864	10,008	3,110	13,749	6,456
'97	29,354	8,758	6,491	3,111	6,966	4,028
'98	25,050	8,037	4,323	2,536	6,501	3,653
'99	23,020	8,496	3,346	3,011	4,210	3,957
<b>2000</b>	<b>20,010</b>	<b>7,566</b>	<b>3,526</b>	<b>2,036</b>	<b>3,854</b>	<b>3,028</b>

### 3. 경지이용면적

(단위 : ha)

	계	논	밭
'80	2,765,195	1,556,811	1,208,384
'81	2,774,180	1,559,085	1,215,095
'82	2,678,296	1,515,179	1,163,117
'83	2,697,981	1,560,693	1,137,288
'84	2,706,896	1,574,794	1,132,102
'85	2,592,014	1,516,821	1,075,193
'86	2,570,803	1,497,683	1,073,120
'87	2,597,729	1,510,993	1,086,736
'88	2,529,382	1,503,814	1,025,568
'89	2,484,599	1,490,896	993,703
'90	2,409,360	1,456,706	952,654
'91	2,332,160	1,417,855	914,305
'92	2,260,723	1,380,915	879,808
'93	2,284,714	1,386,925	897,789
'94	2,205,180	1,330,245	874,935
'95	2,196,640	1,318,727	877,913
'96	2,141,854	1,278,950	862,904
'97	2,096,764	1,232,016	864,748
'98	2,117,838	1,243,728	874,110
'99	2,116,013	1,240,194	875,819
<b>2000</b>	<b>2,098,041</b>	<b>1,225,763</b>	<b>872,278</b>

#### 4. 경지 이용률 및 휴경 농지면적

(단위 : ha)

	경지 이용률(%)			휴경 농지면적		
	계	논	밭	계	논	밭
'80	125.3	118.8	134.8	-	-	-
'81	126.3	119.3	136.7	-	-	-
'82	122.4	115.8	132.1	-	-	-
'83	123.8	119.0	130.9	-	-	-
'84	124.9	119.7	133.1	-	-	-
'85	120.4	114.9	129.2	20,244	4,111	16,133
'86	119.9	113.0	131.0	17,427	3,643	13,784
'87	121.3	113.7	133.8	19,809	4,151	15,658
'88	118.0	111.1	129.8	19,295	4,501	14,794
'89	116.2	109.8	127.4	26,156	7,239	18,917
'90	113.3	107.7	123.1	40,437	12,377	28,060
'91	110.6	105.4	119.7	67,455	23,992	43,463
'92	108.1	103.4	116.4	68,935	30,985	37,950
'93	110.4	105.5	118.9	66,467	30,241	36,226
'94	107.3	102.5	115.7	62,468	31,427	31,041
'95	108.1	104.1	114.7	64,582	33,464	31,118
'96	107.9	106.1	110.7	34,262	14,463	19,799
'97	107.8	104.8	112.4	29,517	10,279	19,238
'98	110.1	107.0	114.9	22,252	6,214	16,038
'99	110.8	107.2	116.3	17,028	4,609	12,419
<b>2000</b>	<b>110.5</b>	<b>106.3</b>	<b>116.9</b>	<b>16,834</b>	<b>4,294</b>	<b>12,540</b>

## VI. 2000 경지면적 표본오차 및 신뢰구간

〈계〉

(단위 : ha, %)

시·도	경지면적	표본오차(CV)	신뢰구간(95%)	비고
전 국	1,888,765	0.02	1,888,025 - 1,889,505	
서 울	2,101	0.17	2,094 - 2,108	
부 산	9,868	0.25	9,820 - 9,916	
대 구	11,825	0.34	11,746 - 11,904	
인 천	24,413	0.23	24,303 - 24,523	
광 주	14,081	0.06	14,064 - 14,098	
대 전	6,393	0.22	6,365 - 6,421	
울 산	14,479	0.13	14,442 - 14,516	
경 기	211,195	0.07	210,905 - 211,485	
강 원	117,456	0.13	117,157 - 117,755	
충 북	134,587	0.07	134,402 - 134,772	
충 남	256,838	0.06	256,536 - 257,140	
전 북	217,487	0.04	217,316 - 217,658	
전 남	332,351	0.02	332,221 - 332,481	
경 북	296,692	0.05	296,401 - 296,983	
경 남	179,792	0.06	179,581 - 180,003	
체 주	59,207	0.25	58,917 - 59,497	



<논>

(단위 : ha, %)

시·도	경지면적	표본오차(CV)	신뢰구간(95%)	비고
전국	1,149,041	0.05	1,147,915 - 1,150,167	
서울	745	0.34	740 - 750	
부산	7,147	0.59	7,064 - 7,230	
대구	6,702	0.50	6,636 - 6,768	
인천	17,696	0.32	17,585 - 17,807	
광주	10,428	0.21	10,385 - 10,471	
대전	3,421	0.82	3,366 - 3,476	
울산	9,812	0.28	9,758 - 9,866	
경기	127,915	0.14	127,564 - 128,266	
강원	50,124	0.54	49,593 - 50,655	
충북	64,905	0.21	64,638 - 65,172	
충남	187,753	0.09	187,422 - 188,084	
전북	163,746	0.08	163,489 - 164,003	
전남	222,326	0.05	222,108 - 222,544	
경북	156,870	0.14	156,440 - 157,300	
경남	119,256	0.15	118,905 - 119,607	
제주	195	0.00	195	

〈밭〉

(단위 : ha, %)

시·도	경지면적	표본오차(CV)	신뢰구간(95%)	비고
전국	739,724	0.07	738,709 - 740,739	
서울	1,356	0.21	1,350 - 1,362	
부산	2,721	1.89	2,620 - 2,822	
대구	5,123	0.96	5,027 - 5,219	
인천	6,717	0.78	6,614 - 6,820	
광주	3,653	0.63	3,608 - 3,698	
대전	2,972	1.20	2,902 - 3,042	
울산	4,667	0.47	4,624 - 4,710	
경기	83,280	0.24	82,888 - 83,672	
강원	67,332	0.28	66,962 - 67,702	
충북	69,682	0.21	69,395 - 69,969	
충남	69,085	0.27	68,719 - 69,451	
전북	53,741	0.21	53,520 - 53,962	
전남	110,025	0.10	109,809 - 110,241	
경북	139,822	0.15	139,411 - 140,233	
경남	60,536	0.32	60,156 - 60,916	
제주	59,012	0.25	58,723 - 59,301	



## 2000년 경지면적통계

---

2001년 4월 일 인쇄

2001년 4월 일 발행

발행인 : 국립농산물품질관리원장 김 선 오  
농업정보통계과장 곽 용 도

---