

행정간행물등록번호

11-1380729-000003-08

인터넷주소

www.naqs.go.kr

2004. 12. 1 현재

# 가 축 통 계

농림부 도서실



0010196

농 림 부  
국립농산물품질관리원

행정간행물등록번호

11-1380729-000003-08

인터넷주소

www.naqs.go.kr

2004. 12. 1 현재

# 가 축 통 계

농림부 자료실

등록번호: 10196

등록일: 2005년 1월 17일

기증:

농 립 부  
국립농산물품질관리원

馬年 年曆

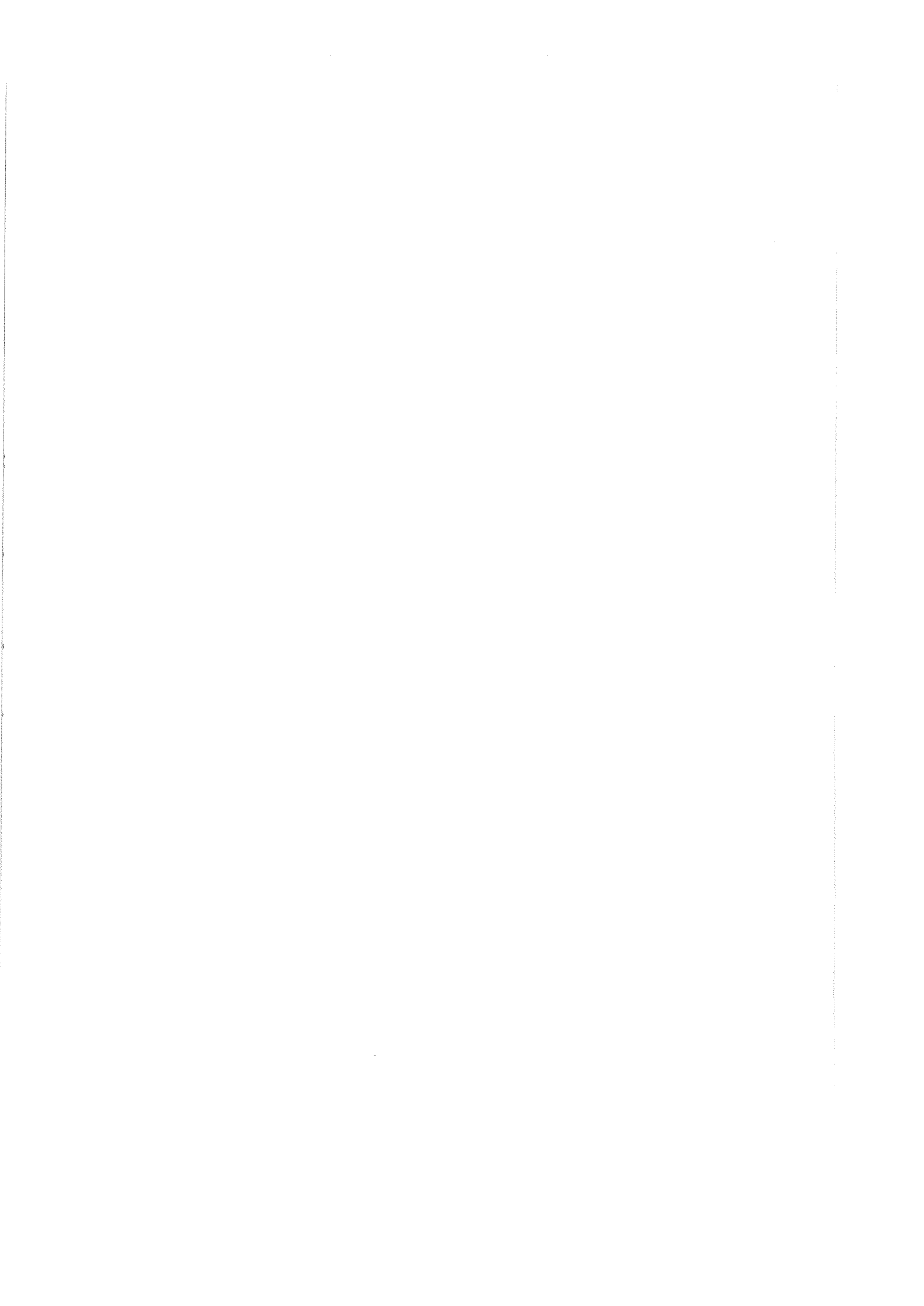
庚申年

月 日 時分

時分

# 목 차

I . 조사결과 .....	1
1. 총괄 .....	1
2. 축종별 현황 .....	2
가. 한·육우 .....	2
나. 젖소 .....	9
다. 돼지 .....	13
라. 닭 .....	17
3. 시·도별 현황 .....	24
가. 축종별 사육 마리수 및 가구수 .....	24
○ 한·육우 .....	25
○ 젖소 .....	27
○ 돼지 .....	28
○ 닭 .....	29
나. 전수조사 가구수 및 마리수 .....	30
다. 연도별, 시·도별, 축종별 사육현황 .....	35
II . 조사개요 .....	87
III . 부록 .....	91



# I. 조사결과

## 1. 총괄

(단위 : 천두(수), 천가구, %)

구분	'02.12	'03		'04				증감		
		9	12	3	6	9	12	전분기	전년동기	
소	총 마리수	1,954	1,990	1,999	2,038	2,136	2,170	2,163	△7 (△0.3)	164 (8.2)
	- 한·육우	1,410	1,464	1,480	1,521	1,627	1,667	1,666	△1 (△0.1)	186 (12.6)
	•가임암소	605	611	622	650	686	705	705	0 (0.0)	83 (13.3)
	- 젖소	544	526	519	517	509	503	497	△6 (△1.2)	△22 (△4.2)
	•가임암소	369	362	356	356	352	348	342	△6 (△1.7)	△14 (△3.9)
	사육가구수	224	200	199	199	199	199	199	0 (0.0)	0 (0.0)
	- 한·육우	212	189	188	189	189	189	189	0 (0.0)	1 (0.5)
	- 젖소	12	11	11	10	10	10	10	△0.4 (△4.0)	△0.9 (△8.6)
돼지	총 마리수	8,974	9,287	9,231	9,006	9,017	9,046	8,908	△138 (△1.5)	△323 (△3.5)
	- 모돈	955	988	975	962	967	938	935	△3 (△0.3)	△40 (△4.1)
	사육가구수	17	15	15	14	14	13	13	0.0 (△0.2)	△2.0 (△12.9)
닭	총 마리수	101,693	97,933	99,019	88,822	122,743	102,111	106,736	4,625 (4.5)	7,717 (7.8)
	- 산란계	50,191	49,383	48,351	46,493	48,058	49,092	51,419	2,327 (4.7)	3,068 (6.3)
	- 육계	45,005	42,451	44,803	36,493	68,526	47,714	50,122	2,408 (5.0)	5,319 (11.9)
	사육가구수	176	150	144	129	139	135	131	△4 (△3.0)	△13 (△9.0)

※ 가구당 사육마리수 : 한·육우 8.8두, 젖소 51.7두, 돼지 671.4두, 닭 813.0수

## 2. 축종별 현황

### 가. 한·육우

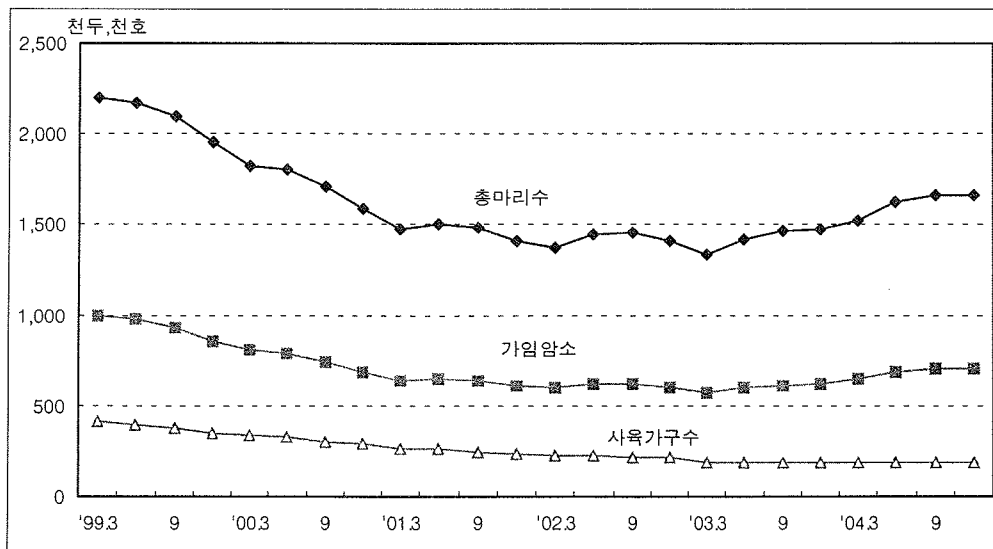
(단위: 천두, 천가구, %)

구 분	'01.12	'02.12	'03		'04				증 감		
			9	12	3	6	9	12	전분기	전년동기	
총 마리수	1,406	1,410	1,464	1,480	1,521	1,627	1,667	1,666	△1 (△0.1)	186 (12.6)	
- 가임암소	613	605	611	622	650	686	705	705	0 (0.0)	83 (13.3)	
품 종 별	한우	-	-	1,267	1,277	1,315	1,425	1,469	1,473	4 (0.3)	196 (15.3)
	육우	-	-	197	203	206	202	198	193	△5 (△2.5)	△10 (△4.9)
연령별	1세미만	506	521	551	546	536	586	602	609	7 (1.2)	63 (11.5)
	1~2세	351	335	355	366	389	409	416	409	△7 (△1.7)	43 (11.7)
	2세이상	549	554	558	568	596	632	649	648	△1 (△0.2)	80 (14.1)
규모별	50두미만	1,007	976	998	990	1,022	1,088	1,105	1,115	10 (0.9)	125 (12.6)
	50~100	187	192	220	236	231	245	262	251	△11 (△4.2)	15 (6.4)
	100두이상	212	242	246	254	268	294	300	300	0 (0.0)	46 (18.1)
사육 가구수		235	212	189	188	189	189	189	189	0 (0.0)	1 (0.5)
	- 한우	-	-	183	183	183	184	183	184	1 (0.5)	1 (0.5)
	- 육우	-	-	8	8	9	8	8	8	0 (0.0)	0 (0.0)
규모별	50두미만	232	208	184	183	184	184	183	183	0 (0.0)	0 (0.0)
	50~100	2.8	2.9	3.4	3.7	3.6	3.8	4.0	3.9	△0.1 (△2.5)	0.2 (5.4)
	100두이상	1.1	1.3	1.3	1.4	1.5	1.6	1.6	1.6	0.0 (0.0)	0.2 (14.3)
가구당마리수 (두/호)	6.0	6.6	7.8	7.9	8.0	8.6	8.8	8.8	0.0 (0.0)	0.9 (11.4)	

※사육가구수는 한우·육우 복합사육농가가 포함됨

- 총마리수는 1,666천두로 전년동기보다 186천두(12.6%) 증가하였으나, 전분기보다는 1천두(0.1%) 감소
  - 가임암소는 705천두로 전분기와 비슷하고, 전년동기보다는 83천두 (13.3%) 증가
  - 규모별로는 50두미만의 소규모농가에서 10천두 증가하고 중규모에서는 11천두 감소
  
- 사육가구수는 189천호로 전분기, 전년동기와 비슷한 수준
  - 한우 농가수는 1천여호 증가하고, 육우 농가수는 비슷
  - 중규모 사육 농가수는 1백여호 감소하고, 소규모 및 대규모 사육농가는 비슷한 수준
  
- 호당 사육마리수는 증가 추세 지속하다 금분기에 다소 정체
  - ('01.12) 6.0 → ('02.12) 6.6 → ('03.12) 7.9 → ('04.9) 8.8 → ('04.12) 8.8

### 한·육우 사육동향 변동추이





○ 사육규모별 마리수 및 가구수

(단위 : 천두, 천가구, %)

구 분	마 리 수					가 구 수				
	계	20두 미만	20~50	50~100	100두 이상	계	20두 미만	20~50	50~100	100두 이상
'00.12	1,590	858 (54.0)	334 (21.0)	194 (12.2)	204 (12.8)	290	274.3 (94.6)	11.4 (4.0)	2.9 (1.0)	1.1 (0.4)
'01. 6	1,507	780 (51.7)	327 (21.7)	188 (12.5)	212 (14.1)	260	245.0 (94.2)	11.0 (4.3)	2.8 (1.1)	1.1 (0.4)
9	1,485	750 (50.5)	333 (22.4)	186 (12.5)	216 (14.5)	247	232.0 (93.9)	11.2 (4.5)	2.8 (1.1)	1.1 (0.4)
12	1,406	693 (49.3)	314 (22.3)	187 (13.3)	212 (15.1)	235	221.0 (94.0)	10.6 (4.5)	2.8 (1.2)	1.1 (0.5)
'02. 3	1,371	670 (48.9)	301 (22.0)	191 (13.9)	209 (15.2)	227	212.4 (93.7)	10.2 (4.5)	2.9 (1.3)	1.1 (0.5)
6	1,448	701 (48.4)	323 (22.3)	206 (14.2)	218 (15.1)	224	209.1 (93.3)	10.7 (4.8)	3.1 (1.4)	1.1 (0.5)
9	1,461	693 (47.5)	326 (22.3)	205 (14.0)	237 (16.2)	218	202.6 (92.9)	11.0 (5.1)	3.1 (1.4)	1.2 (0.6)
12	1,410	656 (46.5)	320 (22.7)	192 (13.6)	242 (17.2)	212	197.3 (93.0)	10.8 (5.1)	2.9 (1.3)	1.3 (0.6)
'03. 3	1,337	620 (46.4)	307 (23.0)	185 (13.8)	225 (16.8)	191	176.4 (92.5)	10.3 (5.4)	2.9 (1.5)	1.2 (0.6)
6	1,423	645 (45.3)	326 (22.9)	211 (14.8)	241 (17.0)	190	174.9 (91.9)	10.8 (5.7)	3.2 (1.7)	1.3 (0.7)
9	1,464	659 (45.0)	339 (23.2)	220 (15.0)	246 (16.8)	189	172.6 (91.5)	11.3 (6.0)	3.4 (1.8)	1.3 (0.7)
12	1,480	649 (43.9)	341 (23.0)	236 (15.9)	254 (17.2)	188	171.9 (91.2)	11.4 (6.1)	3.7 (2.0)	1.4 (0.7)
'04. 3	1,521	663 (43.6)	359 (23.6)	231 (15.2)	268 (17.6)	189	172.0 (91.0)	11.9 (6.3)	3.6 (1.9)	1.5 (0.8)
6	1,627	702 (43.1)	386 (23.7)	245 (15.1)	294 (18.1)	189	171.3 (90.5)	12.6 (6.7)	3.8 (2.0)	1.6 (0.8)
9	1,667	706 (42.4)	399 (23.9)	262 (15.7)	300 (18.0)	189	169.7 (90.0)	13.2 (7.0)	4.0 (2.1)	1.6 (0.9)
12	1,666	708 (42.5)	407 (24.4)	251 (15.1)	300 (18.0)	189	170.1 (90.0)	13.3 (7.0)	3.9 (2.1)	1.6 (0.9)
증 감	전분기	△1 (△0.1)	2 (0.3)	8 (2.0)	△11 (△4.2)	0 (0.0)	0.4 (0.2)	0.1 (0.8)	△0.1 (△2.5)	0.0 (0.0)
	전년 동기	186 (12.6)	59 (9.1)	66 (19.4)	15 (6.4)	46 (18.1)	0 (0.0)	△1.8 (△1.0)	1.9 (16.7)	0.2 (5.4)

○ 연령별, 성별 마리수

(단위 : 천두, %)

구 분	'01.12	'02.12	'03		'04				증 감		
			9	12	3	6	9	12	전분기	전년동기	
총 마리수	1,406	1,410	1,464	1,480	1,521	1,627	1,667	1,666	△1 (△0.1)	186 (12.6)	
암 컷	894	878	900	914	941	1,005	1,034	1,043	9 (0.9)	129 (14.1)	
(번식우)	(855)	(851)	(854)	(867)	(896)	(959)	(991)	(1,001)	10 (1.0)	134 (15.5)	
수 컷	512	532	564	566	580	622	633	623	△10 (△1.6)	57 (10.1)	
1세미만	계	506	521	551	546	536	586	602	609	7 (1.2)	63 (11.5)
	암 컷	199	200	211	213	209	233	241	249	8 (3.3)	36 (16.9)
	수 컷	307	321	340	333	327	353	361	360	△1 (△0.3)	27 (8.1)
1~2세	계	351	335	355	366	389	409	416	409	△7 (△1.7)	43 (11.7)
	암 컷	163	146	156	157	163	172	176	177	1 (0.6)	20 (12.7)
	수 컷	188	189	199	209	226	237	240	232	△8 (△3.3)	23 (11.0)
2세이상	계	549	554	558	568	596	632	649	648	△1 (△0.2)	80 (14.1)
	암 컷	532	532	533	543	569	600	617	617	0 (0.0)	74 (13.6)
	수 컷	17	22	25	25	27	32	32	31	△1 (△3.1)	6 (24.0)

※ '03. 3월 이후 번식우 수치는 육우가 제외된 한우 번식우임

○ 증감내역

(단위 : 천두, %)

구 분	'01.12	'02.12	'03		'04				증 감		
			9	12	3	6	9	12	전분기	전년동기	
증가요인	생 산	123	116	153	123	110	175	135	109	△26 (△19.3)	△14 (△11.4)
	구 입	177	157	168	179	163	157	176	178	2 (1.1)	△1 (△0.6)
	계	300	273	321	302	273	332	311	287	△24 (△7.7)	△15 (△5.0)
감소요인	출 하	378	321	285	290	231	231	262	289	27 (10.3)	△1 (△0.3)
	폐 사	4	3	4	3	4	4	5	4	△1 (△20.0)	1 (33.3)
	계	382	324	289	293	235	235	267	293	26 (9.7)	0 (0.0)

□ 한우

(단위: 천두, 천가구, %)

구 분	'03				'04				증 감		
	3	6	9	12	3	6	9	12	전분기	전년동기	
총 마리수	1,163	1,236	1,267	1,277	1,315	1,425	1,469	1,473	4 (0.3)	196 (15.3)	
- 가임암소	564	585	594	605	633	670	689	690	1 (0.1)	85 (14.0)	
연령별	1세미만	373	411	431	427	421	477	495	501	6 (1.2)	74 (17.3)
	1~2세	274	291	292	297	313	330	338	335	△3 (△0.9)	38 (12.8)
	2세이상	516	534	544	553	581	618	636	637	1 (0.2)	84 (15.2)
규모별	50두미만	852	891	919	909	936	1,006	1,028	1,041	13 (1.3)	132 (14.5)
	50~100	154	179	181	194	193	209	227	216	△11 (△4.8)	22 (11.3)
	100두이상	157	166	167	174	186	210	214	216	2 (0.9)	42 (24.1)
사육가구수	184.7	184.2	182.8	182.6	183.1	183.9	183.3	184.0	0.7 (0.4)	1.4 (0.8)	
규모별	50두미만	181.5	180.6	179.2	178.7	179.2	179.6	178.8	179.6	0.8 (0.4)	0.9 (0.5)
	50~100	2.3	2.7	2.7	2.9	2.9	3.1	3.3	3.2	△0.1 (△3.0)	0.3 (10.3)
	100두이상	0.9	0.9	0.9	1.0	1.0	1.2	1.2	1.2	0.0 (0.0)	0.2 (20.0)
가구당마리수 (두/호)	6.3	6.7	6.9	7.0	7.2	7.7	8.0	8.0	0.0 (0.0)	1.0 (14.3)	

※ '03. 3월부터 한우, 육우 구분 조사

○ 사육규모별 마리수 및 가구수

(단위 : 천두, 천가구, %)

구 분	마 리 수					가 구 수					
	계	20두 미만	20~50	50~100	100두 이상	계	20두 미만	20~50	50~100	100두 이상	
'01. 3											
6											
9											
12											
'02. 3											
6											
9											
12											
'03. 3	1,163	580 (49.9)	272 (23.4)	154 (13.2)	157 (13.5)	184.7	172.3 (93.3)	9.2 (5.0)	2.3 (1.2)	0.9 (0.5)	
6	1,236	608 (49.2)	283 (22.9)	179 (14.5)	166 (13.4)	184.2	171.1 (92.9)	9.5 (5.1)	2.7 (1.5)	0.9 (0.5)	
9	1,267	621 (49.0)	298 (23.5)	181 (14.3)	167 (13.2)	182.8	169.2 (92.5)	10.0 (5.5)	2.7 (1.5)	0.9 (0.5)	
12	1,277	612 (47.9)	297 (23.3)	194 (15.2)	174 (13.6)	182.6	168.7 (92.4)	10.0 (5.5)	2.9 (1.6)	1.0 (0.5)	
'04. 3	1,315	626 (47.6)	310 (23.6)	193 (14.7)	186 (14.1)	183.1	168.8 (92.2)	10.4 (5.7)	2.9 (1.6)	1.0 (0.5)	
6	1,425	663 (46.5)	343 (24.1)	209 (14.7)	210 (14.7)	183.9	168.2 (91.5)	11.4 (6.2)	3.1 (1.7)	1.2 (0.6)	
9	1,469	673 (45.8)	355 (24.2)	227 (15.4)	214 (14.6)	183.3	167.0 (91.1)	11.8 (6.4)	3.3 (1.8)	1.2 (0.7)	
12	1,473	675 (45.8)	366 (24.8)	216 (14.7)	216 (14.7)	184.0	167.5 (91.0)	12.1 (6.6)	3.2 (1.7)	1.2 (0.7)	
증 감	전분기	4 (0.3)	2 (0.3)	11 (3.1)	△11 (△4.8)	2 (0.9)	0.7 (0.4)	0.5 (0.3)	0.3 (2.5)	△0.1 (△3.0)	0.0 (0.0)
	전년 동기	196 (15.3)	63 (10.3)	69 (23.2)	22 (11.3)	42 (24.1)	1.4 (0.8)	△1.2 (△0.7)	2.1 (21.0)	0.3 (10.3)	0.2 (20.0)

o 연령별, 성별 마리수

(단위 : 천두, %)

구 분		'03				'04				증 감	
		3	6	9	12	3	6	9	12	전분기	전년동기
총 마리수		1,163	1,236	1,267	1,277	1,315	1,425	1,469	1,473	4 (0.3)	196 (15.3)
암 컷		805	846	867	880	905	972	1,001	1,011	10 (1.0)	131 (14.9)
수 컷		358	390	400	397	410	453	468	462	△6 (△1.3)	65 (16.4)
1세미만	계	373	411	431	427	421	477	495	501	6 (1.2)	74 (17.3)
	암 컷	172	189	199	201	197	222	231	239	8 (3.5)	38 (18.9)
	수 컷	201	222	232	226	224	255	264	262	△2 (△0.8)	36 (15.9)
1~2세	계	274	291	292	297	313	330	338	335	△3 (△0.9)	38 (12.8)
	암 컷	137	145	147	148	151	160	163	163	0 (0.0)	15 (10.1)
	수 컷	137	146	145	149	162	170	175	172	△3 (△1.7)	23 (15.4)
2세이상	계	516	534	544	553	581	618	636	637	1 (0.2)	84 (15.2)
	암 컷	496	512	521	531	558	590	607	609	2 (0.3)	78 (14.7)
	수 컷	20	22	23	22	23	28	29	28	△1 (△3.4)	6 (27.3)

o 증감내역

(단위 : 천두, %)

구 분		'03				'04				증 감	
		3	6	9	12	3	6	9	12	전분기	전년동기
증가요인	생 산	83	144	121	91	108	173	134	108	△26 (△19.4)	17 (18.7)
	구 입	108	107	103	115	105	103	113	119	6 (5.3)	4 (3.5)
	계	191	251	224	206	213	276	247	227	△20 (△8.1)	21 (10.2)
감소요인	출 하	201	186	188	198	172	171	197	224	27 (13.7)	26 (13.1)
	폐 사	3	3	4	3	3	3	4	3	△1 (△25.0)	0 (0.0)
	계	204	189	192	201	175	174	201	227	26 (12.9)	26 (12.9)

나. 젖 소

(단위 : 천두, 천가구, %)

구 분	'01.12	'02.12	'03		'04				증 감		
			9	12	3	6	9	12	전분기	전반기	
총 마리수	548	544	526	519	517	509	503	497	△6 (△1.2)	△22 (△4.2)	
- 가임암소	378	369	362	356	356	352	348	342	△6 (△1.7)	△14 (△3.9)	
연령별	1세미만	110	115	103	102	101	98	97	98	1 (1.0)	△4 (△3.9)
	1~2세	120	121	122	121	120	119	116	113	△3 (△2.6)	△8 (△6.6)
	2세이상	318	308	301	296	296	292	290	286	△4 (△1.4)	△10 (△3.4)
규모별	50두미만	235	207	185	176	171	168	161	153	△8 (△5.0)	△23 (△13.1)
	50~100	250	267	266	263	264	262	261	261	0 (0.0)	△2 (△0.8)
	100두이상	63	70	75	80	82	79	81	83	2 (2.5)	3 (3.8)
사육가구수	12.8	11.7	10.8	10.5	10.3	10.1	10.0	9.6	△0.4 (△4.0)	△0.9 (△8.6)	
규모별	50두미만	8.5	7.2	6.2	6.0	5.8	5.6	5.5	5.1	△0.4 (△7.3)	△0.9 (△15.0)
	50~100	3.8	4.0	4.0	3.9	3.9	3.9	3.9	3.9	0.0 (0.0)	0.0 (0.0)
	100두이상	0.5	0.5	0.6	0.6	0.6	0.6	0.6	0.6	0.0 (0.0)	0.0 (0.0)
가구당마리수 (두/호)	42.7	46.4	48.7	49.3	50.0	50.2	50.5	51.7	1.2 (2.4)	2.4 (4.9)	

○ 총마리수는 497천두로 전분기보다 6천두(1.2%), 전년동기보다는 22천두(4.2%) 감소

- 가임암소는 전분기보다 6천두(1.7%), 전년동기보다는 14천두(Δ3.9%) 감소
- 연령별로는 1세미만에서만 1천두 증가, 규모별로는 소규모농가가 8천두 감소한 반면 100두 이상의 대규모농가는 2천두 증가

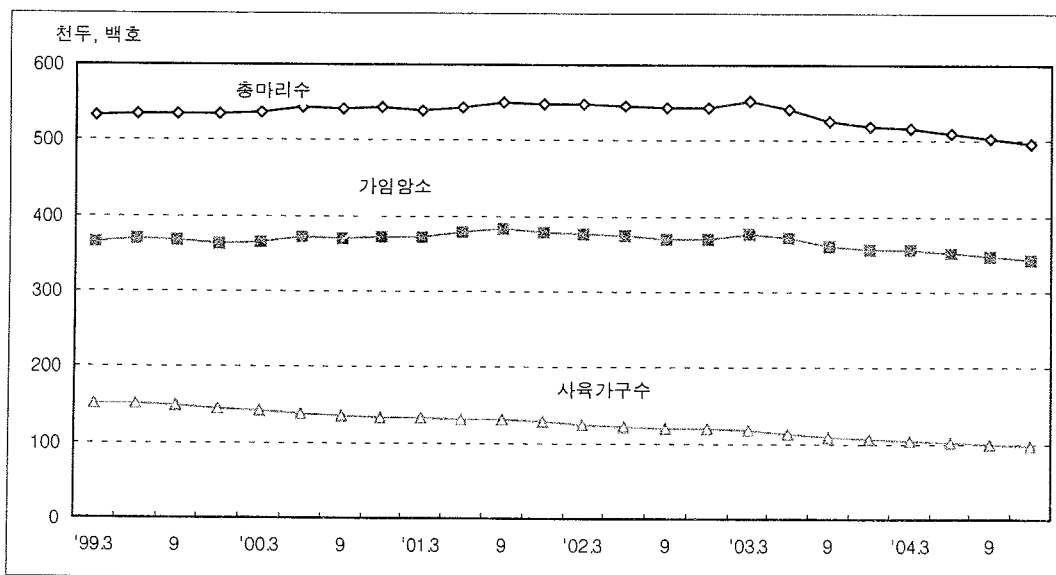
○ 사육가구수는 9.6천호로 전분기보다 4백호(4.0%), 전년동기보다는 9백호(8.6%) 감소

- 50두 미만의 소규모 사육농가수는 감소하고, 50두 이상의 중·대규모 사육농가수는 비슷한 수준

○ 호당마리수는 꾸준히 증가

- ('01.12) 42.7 → ('02.12) 46.4 → ('03.12) 49.3 → ('04.9) 50.5 → ('04.12) 51.7

### 젖소 사육동향 변동추이



○ 사육규모별 마리수 및 가구수

(단위 : 천두, 천가구, %)

구 분	마 리 수					가 구 수					
	계	20두 미만	20~50	50~100	100두 이상	계	20두 미만	20~50	50~100	100두 이상	
'00.12	544	29 (5.3)	241 (44.3)	220 (40.5)	54 (9.9)	13.3	2.5 (18.8)	7.1 (53.4)	3.3 (24.8)	0.4 (2.9)	
'01.6	544	28 (5.1)	225 (41.4)	233 (42.8)	58 (10.7)	13.1	2.5 (19.1)	6.6 (50.4)	3.6 (27.5)	0.4 (3.0)	
9	550	25 (4.5)	221 (40.2)	243 (44.2)	61 (11.1)	13.1	2.4 (18.3)	6.5 (49.6)	3.7 (28.2)	0.5 (3.8)	
12	548	25 (4.6)	210 (38.3)	250 (45.6)	63 (11.5)	12.8	2.3 (18.0)	6.2 (48.4)	3.8 (29.7)	0.5 (3.9)	
'02.3	548	21 (3.9)	199 (36.3)	262 (47.8)	66 (12.0)	12.3	2.0 (16.3)	5.9 (48.0)	4.0 (32.5)	0.4 (3.2)	
6	545	20 (3.7)	198 (36.3)	258 (47.3)	69 (12.7)	12.1	1.9 (15.7)	5.8 (48.0)	3.9 (32.2)	0.5 (4.1)	
9	543	20 (3.7)	196 (36.1)	261 (48.1)	66 (12.1)	12.0	1.9 (15.8)	5.7 (47.5)	3.9 (32.5)	0.5 (4.2)	
12	544	18 (3.3)	189 (34.7)	267 (49.1)	70 (12.9)	11.7	1.7 (14.5)	5.5 (47.0)	4.0 (34.2)	0.5 (4.3)	
'03.3	552	20 (3.6)	184 (33.4)	275 (49.8)	73 (13.2)	11.7	1.8 (15.4)	5.3 (45.3)	4.1 (35.0)	0.5 (4.3)	
6	541	19 (3.5)	178 (32.9)	272 (50.3)	72 (13.3)	11.3	1.6 (14.2)	5.1 (45.1)	4.1 (36.3)	0.5 (4.4)	
9	526	18 (3.4)	167 (31.7)	266 (50.6)	75 (14.3)	10.8	1.5 (13.9)	4.7 (43.5)	4.0 (37.0)	0.6 (5.6)	
12	519	16 (3.1)	160 (30.8)	263 (50.7)	80 (15.4)	10.5	1.5 (14.3)	4.5 (42.9)	3.9 (37.1)	0.6 (5.7)	
'04.3	517	14 (2.7)	157 (30.4)	264 (51.1)	82 (15.8)	10.3	1.4 (13.6)	4.4 (42.7)	3.9 (37.9)	0.6 (5.8)	
6	509	14 (2.7)	154 (30.3)	262 (51.5)	79 (15.5)	10.1	1.3 (12.9)	4.3 (42.6)	3.9 (38.6)	0.6 (5.9)	
9	503	13 (2.6)	148 (29.4)	261 (51.9)	81 (16.1)	10.0	1.3 (13.0)	4.2 (42.0)	3.9 (39.0)	0.6 (6.0)	
12	497	12 (2.4)	141 (28.4)	261 (52.5)	83 (16.7)	9.6	1.1 (11.5)	4.0 (41.7)	3.9 (40.6)	0.6 (6.2)	
증 감	전분기	△6 (△1.2)	△1 (△7.7)	△7 (△4.7)	0 (0.0)	2 (2.5)	△0.4 (△4.0)	△0.2 (△15.4)	△0.2 (△4.8)	0.0 (0.0)	0.0 (0.0)
	전년 동기	△22 (△4.2)	△4 (△25.0)	△19 (△11.9)	△2 (△0.8)	3 (3.8)	△0.9 (△8.6)	△0.4 (△26.7)	△0.5 (△11.1)	0.0 (0.0)	0.0 (0.0)



o 연령별 마리수

(단위 : 천두, %)

구 분	'01.12	'02.12	'03		'04				증감	
			9	12	3	6	9	12	전분기	전년동기
총 마리수	548	544	526	519	517	509	503	497	△6 (△1.2)	△22 (△4.2)
1세미만	110	115	103	102	101	98	97	98	1 (1.0)	△4 (△3.9)
1~2세	120	121	122	121	120	119	116	113	△3 (△2.6)	△8 (△6.6)
2세이상	318	308	301	296	296	292	290	286	△4 (△1.4)	△10 (△3.4)
착 유 우	258	252	244	241	246	242	240	237	△3 (△1.3)	△4 (△1.7)
경 산 우	312	305	297	291	292	289	287	282	△5 (△1.7)	△9 (△3.1)

o 증감내역

(단위 : 천두, %)

구 분	'01.12	'02.12	'03		'04				증감		
			9	12	3	6	9	12	전분기	전년동기	
증 가 요 인	생 산	35	34	31	32	30	28	31	31	0 (0.0)	△1 (△3.1)
	구 입	14	11	13	10	10	10	7	9	2 (28.6)	△1 (△10.0)
	계	49	45	44	42	40	38	38	40	2 (5.3)	△2 (△4.8)
감 소 요 인	출 하	40	36	42	37	37	41	47	41	△6 (△12.8)	4 (10.8)
	폐 사	3	3	3	3	4	3	3	3	0 (0.0)	0 (0.0)
	계	43	39	45	40	41	44	50	44	△6 (12.0)	4 (10.0)

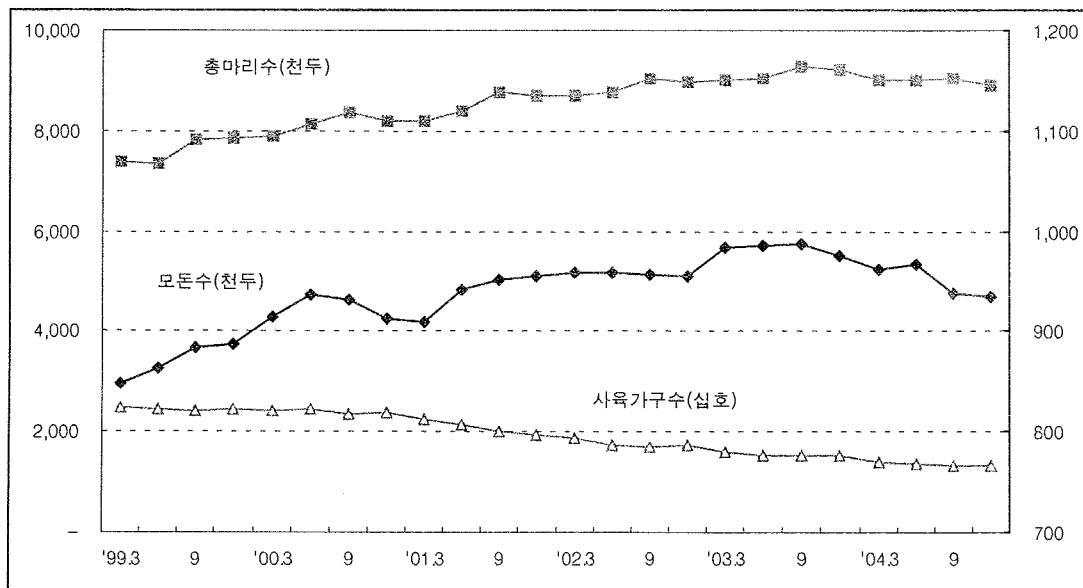
다. 돼 지

(단위 : 천두, 천가구, %)

구 분	'01.12	'02.12	'03		'04				증감		
			9	12	3	6	9	12	전분기	전반기	
총 마리수	8,720	8,974	9,287	9,231	9,006	9,017	9,046	8,908	△138 (△1.5)	△323 (△3.5)	
- 모돈수	955	955	988	975	962	967	938	935	△3 (△0.3)	△40 (△4.1)	
월령별	2개월미만	2,594	2,682	2,883	2,848	2,807	2,807	2,801	2,713	△88 (△3.1)	△135 (△4.7)
	2 ~ 4	2,889	2,940	3,018	2,989	2,883	2,910	2,916	2,866	△50 (△1.7)	△123 (△4.1)
	4 ~ 6	2,232	2,347	2,351	2,379	2,315	2,294	2,355	2,358	3 (0.1)	△21 (△0.9)
	6 ~ 8	80	80	78	72	71	75	71	78	7 (9.9)	6 (8.3)
	8개월이상	925	925	957	943	930	931	903	893	△10 (△1.1)	△50 (△5.3)
규모별	1,000두미만	2,890	2,590	2,545	2,525	2,362	2,379	2,245	2,197	△48 (△2.1)	△328 (△13.0)
	1,000~5,000	4,512	4,902	5,141	5,058	5,004	4,997	5,071	5,019	△52 (△1.0)	△39 (△0.8)
	5,000두이상	1,318	1,482	1,601	1,648	1,640	1,641	1,730	1,692	△38 (△2.2)	44 (2.7)
사육 가구수	19.53	17.44	15.47	15.24	13.94	13.58	13.25	13.27	0.02 (0.2)	△1.97 (△12.9)	
규모별	1,000두미만	16.80	14.49	12.47	12.31	11.05	10.70	10.33	10.40	0.07 (0.7)	△1.91 (△15.5)
	1,000~5,000	2.59	2.78	2.82	2.75	2.71	2.70	2.73	2.68	△0.05 (△1.8)	△0.07 (△2.5)
	5,000두이상	0.14	0.17	0.18	0.18	0.18	0.18	0.19	0.19	0.00 (0.0)	0.01 (5.6)
가구당 마리수 (두/호)	446.5	514.7	600.4	605.6	646.1	663.9	682.7	671.4	△113 (△1.7)	65.8 (10.9)	

- 총마리수는 8,908천두로 전분기보다 138천두(1.5%), 전년동기보다는 323천두(3.5%) 감소
  - 모돈수는 935천두로 전분기보다 3천두(0.3%)감소하고, 전년동기보다도 40천두(4.1%) 감소
- 사육가구수는 13.3천호로 전분기와 비슷하고, 전년동기보다는 2천호(12.9%) 감소
  - 1,000두 미만의 소규모 사육농가수는 약간 증가하고 5,000두 미만의 중규모 사육농가수는 약간 감소
- 호당마리수는 증가 추세 지속하다 금분기 약간 감소
  - ('01.12) 446.5 → ('02.12) 514.7 → ('03.12) 605.6 → ('04.9) 682.7 → ('04.12) 671.4

### 돼지 사육동향 변동추이



o 사육규모별 마리수 및 가구수

(단위 : 천두, 천가구, %)

구 분	마 리 수					가 구 수					
	계	1,000두 미만	1,000~ 5,000	5,000~ 10,000	10,000두 이상	계	1,000두 미만	1,000~ 5,000	5,000~ 10,000	10,000두 이상	
'00.12	8,214	3,271 (39.8)	3,820 (46.5)	629 (7.7)	494 (6.0)	23.84	21.50 (90.2)	2.21 (9.3)	0.09 (0.4)	0.04 (0.1)	
'01. 6	8,396	3,055 (36.4)	4,123 (49.1)	669 (8.0)	549 (6.5)	21.25	18.71 (88.0)	2.40 (11.3)	0.10 (0.5)	0.04 (0.2)	
9	8,767	2,985 (34.0)	4,432 (50.6)	699 (8.0)	651 (7.4)	20.14	17.42 (86.5)	2.57 (12.8)	0.11 (0.5)	0.04 (0.2)	
12	8,720	2,890 (33.1)	4,512 (51.7)	690 (7.9)	628 (7.2)	19.53	16.80 (86.0)	2.59 (13.3)	0.10 (0.5)	0.04 (0.2)	
'02. 3	8,719	2,709 (31.1)	4,593 (52.7)	760 (8.7)	657 (7.5)	18.64	15.86 (85.1)	2.62 (14.1)	0.11 (0.6)	0.05 (0.2)	
6	8,791	2,684 (30.5)	4,704 (53.5)	766 (8.7)	637 (7.3)	17.38	14.57 (83.9)	2.65 (15.2)	0.12 (0.7)	0.04 (0.2)	
9	9,033	2,707 (30.0)	4,872 (53.9)	798 (8.8)	656 (7.3)	16.93	14.02 (82.8)	2.75 (16.3)	0.12 (0.7)	0.04 (0.2)	
12	8,974	2,590 (28.9)	4,902 (54.6)	807 (9.0)	675 (7.5)	17.44	14.49 (83.1)	2.78 (15.9)	0.12 (0.7)	0.05 (0.3)	
'03. 3	9,027	2,568 (28.5)	4,933 (54.6)	828 (9.2)	698 (7.7)	16.15	13.24 (82.0)	2.74 (17.0)	0.12 (0.7)	0.05 (0.3)	
6	9,051	2,513 (27.8)	5,006 (55.3)	822 (9.1)	710 (7.8)	15.39	12.43 (80.8)	2.78 (18.1)	0.13 (0.8)	0.05 (0.3)	
9	9,287	2,545 (27.4)	5,141 (55.3)	860 (9.3)	741 (8.0)	15.47	12.47 (80.6)	2.82 (18.2)	0.13 (0.9)	0.05 (0.3)	
12	9,231	2,525 (27.4)	5,058 (54.8)	871 (9.4)	777 (8.4)	15.24	12.31 (80.8)	2.75 (18.0)	0.13 (0.9)	0.05 (0.3)	
'04. 3	9,006	2,362 (26.2)	5,004 (55.6)	868 (9.6)	772 (8.6)	13.94	11.05 (79.3)	2.71 (19.4)	0.13 (0.9)	0.05 (0.4)	
6	9,017	2,379 (26.4)	4,997 (55.4)	897 (9.9)	744 (8.3)	13.58	10.70 (78.8)	2.70 (19.9)	0.13 (0.9)	0.05 (0.4)	
9	9,046	2,245 (24.8)	5,071 (56.1)	902 (10.0)	828 (9.1)	13.25	10.33 (78.0)	2.73 (20.6)	0.13 (1.0)	0.06 (0.4)	
12	8,908	2,197 (24.7)	5,019 (56.3)	852 (9.6)	840 (9.4)	13.27	10.40 (78.4)	2.68 (20.2)	0.13 (1.0)	0.06 (0.4)	
증 감	전분기	△138 (△1.5)	△48 (△2.1)	△52 (△1.0)	△50 (△5.5)	12 (1.4)	0.02 (0.2)	0.07 (0.7)	△0.05 (△1.8)	0.00 (0.0)	0.00 (0.0)
	전년 동기	△323 (△3.5)	△328 (△13.0)	△39 (△0.8)	△19 (△2.2)	63 (8.1)	△1.97 (△12.9)	△1.91 (△15.5)	△0.07 (△2.5)	0.00 (0.0)	0.01 (20.0)

o 월령별 마리수

(단위 : 천두, %)

구 분	'01.12	'02.12	'03		'04				증 감		
			9	12	3	6	9	12	전분기	전년동기	
총 마리수	8,720	8,974	9,287	9,231	9,006	9,017	9,046	8,908	△138 (△1.5)	△323 (△3.5)	
월령별	2개월미만	2,594	2,682	2,883	2,848	2,807	2,807	2,801	2,713	△88 (△3.1)	△135 (△4.7)
	2 ~ 4	2,889	2,940	3,018	2,989	2,883	2,910	2,916	2,866	△50 (△1.7)	△123 (△4.1)
	4 ~ 6	2,232	2,347	2,351	2,379	2,315	2,294	2,355	2,358	3 (0.1)	△21 (△0.9)
	6 ~ 8	80	80	78	72	71	75	71	78	7 (9.9)	6 (8.3)
	- 후보모돈	71	66	66	65	63	66	64	70	6 (9.4)	5 (7.7)
	8개월이상	925	925	957	943	930	931	903	893	△10 (△1.1)	△50 (△5.3)
	- 모돈	884	889	922	910	899	901	874	865	△9 (△1.0)	△45 (△4.9)
분만모돈	435	446	469	463	460	462	455	442	△13 (△2.9)	△21 (△4.5)	
임신모돈	551	560	581	574	564	567	552	542	△10 (△1.8)	△32 (△5.6)	

o 증감내역

(단위 : 천두, %)

구 분	'01.12	'02.12	'03		'04				증 감		
			9	12	3	6	9	12	전분기	전년동기	
증 가 요 인	생 산	4,259	4,390	4,641	4,590	4,545	4,589	4,534	4,387	△147 (△3.2)	△203 (△4.4)
	구 입	644	678	734	729	653	742	755	766	11 (1.5)	37 (5.1)
	계	4,903	5,068	5,375	5,319	5,198	5,331	5,289	5,153	△136 (△2.6)	△166 (△3.1)
감 소 요 인	출 하	4,581	4,629	4,724	4,875	4,867	4,850	4,726	4,808	82 (1.7)	△67 (△1.4)
	폐 사	370	387	435	440	479	494	497	474	△23 (△4.6)	34 (7.7)
	계	4,951	5,016	5,159	5,315	5,346	5,344	5,223	5,282	59 (1.1)	△33 (△0.6)

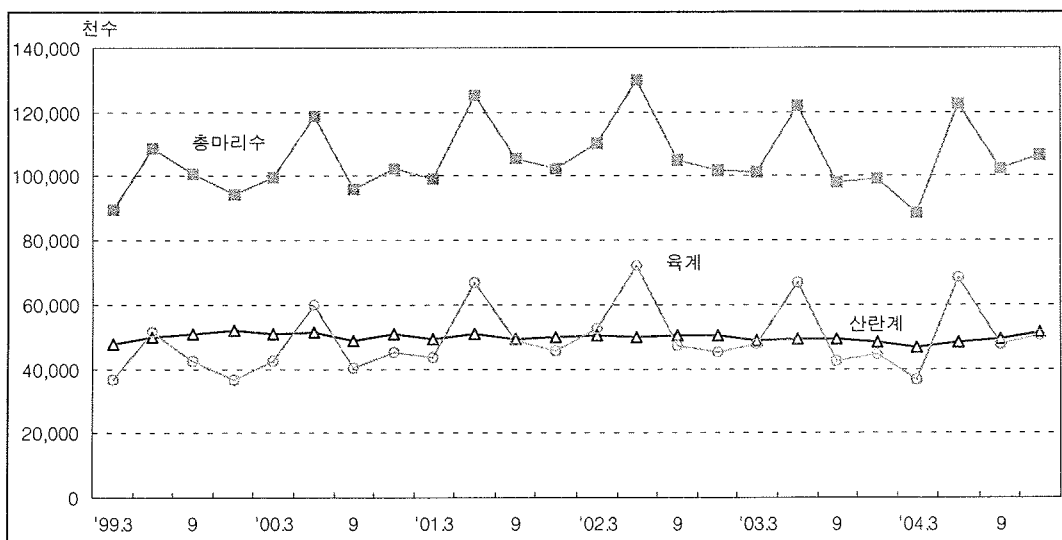
라. 닭

(단위 : 천수, 천가구, %)

구 분	'01.12	'02.12	'03		'04				증 감		
			9	12	3	6	9	12	전분기	전반기	
총 마리수	102,393	101,693	97,933	99,019	88,822	122,743	102,111	106,736	4,625 (4.5)	7,717 (7.8)	
용도별	산란계	49,800	50,191	49,383	48,351	46,493	48,058	49,092	51,419	2,327 (4.7)	3,068 (6.3)
	육 계	45,660	45,005	42,451	44,803	36,493	68,526	47,714	50,122	2,408 (5.0)	5,319 (11.9)
규모별	10천수미만	8,092	7,103	7,374	6,821	6,118	7,303	7,021	6,397	△624 (△8.9)	△424 (△6.2)
	10~30	31,454	28,467	26,020	25,140	21,116	26,952	22,527	23,846	1,319 (5.9)	△1,294 (△5.1)
	30천수이상	62,847	66,123	64,539	67,058	61,588	88,488	72,563	76,493	3,930 (5.4)	9,435 (14.1)
사육가구수	201	176	150	144	129	139	135	131	△4 (△3.0)	△13 (△9.0)	
규모별	10천수미만	198.0	173.4	147.3	141.7	126.6	135.9	132.5	128.7	△3.8 (△2.9)	△13.0 (△9.2)
	10~30	1.8	1.6	1.4	1.4	1.2	1.5	1.2	1.3	0.1 (8.3)	△0.1 (△7.1)
	30천수이상	1.2	1.2	1.2	1.2	1.1	1.6	1.3	1.3	0.0 (0.0)	0.1 (8.3)
가구당 마리수 (수/호)	509.5	577.1	653.5	686.2	689.3	883.3	756.2	813.0	56.8 (7.5)	126.8 (18.5)	
(산란계)	20,802	21,662	21,415	22,711	24,329	23,523	23,659	25,168	1,509 (6.4)	2,457 (10.8)	
(육 계)	21,198	22,927	24,753	27,811	28,202	30,633	28,726	31,190	2,464 (8.6)	3,379 (12.1)	

- 총 마리수는 106,736천수로 전분기보다 4,625천수(4.5%), 전년동기보다는 7,717천수(7.8%) 증가
  - 산란계는 51,419천수로 전분기보다 2,327천수(4.7%) 증가하였고, 전년 동기보다도 3,068천수(6.3%) 증가
  - 육계는 50,122천수로 전분기보다 2,408천수(5.0%), 전년동기보다 5,319천수(12.4%) 증가
  
- 사육가구수는 131천호로 전분기보다 4천호(3.0%), 전년동기보다는 13천호(9.0%) 감소
  
- 호당마리수는 매년 증가 추세
  - ('01.12) 509.5 → ('02.12) 577.1 → ('03.12) 686.2 → ('04.9) 756.2 → ('04.12) 813.0
  - 호당마리수 : 산란계(25.2천수), 육계(31.2천수)

### 닭 사육동향 변동추이



o 사육 용도별, 월령별 마리수

(단위 : 천수, %)

구 분	용 도 별				월 령 별			
	산란계	육 계	중 계	검용계	3개월 미 만	3~6	6개월 이 상	
'01 6	50,690 (40.5)	66,742 (53.3)	5,459 (4.3)	2,373 (1.9)	76,243 (60.9)	7,575 (6.0)	41,446 (33.1)	
9	49,333 (46.8)	48,875 (46.4)	5,363 (5.1)	1,839 (1.7)	56,850 (53.9)	8,621 (8.2)	39,939 (37.9)	
12	49,800 (48.6)	45,660 (44.6)	5,506 (5.4)	1,427 (1.4)	53,488 (52.2)	8,015 (7.8)	40,890 (39.9)	
'02. 3	50,471 (45.8)	52,436 (47.6)	6,130 (5.6)	1,063 (1.0)	59,891 (54.4)	7,615 (6.9)	42,594 (38.7)	
6	49,589 (38.2)	72,193 (55.6)	6,184 (4.7)	1,992 (1.5)	80,696 (62.1)	7,548 (5.8)	41,714 (32.1)	
9	50,299 (48.0)	47,118 (44.9)	5,893 (5.6)	1,611 (1.5)	55,056 (52.5)	8,915 (8.5)	40,950 (39.0)	
12	50,191 (49.3)	45,005 (44.3)	5,255 (5.2)	1,242 (1.2)	51,981 (51.1)	8,628 (8.5)	41,084 (40.4)	
'03. 3	48,741 (48.1)	47,492 (46.9)	4,196 (4.1)	940 (0.9)	53,915 (53.2)	7,776 (7.7)	39,678 (39.1)	
6	49,079 (40.2)	66,756 (54.7)	4,677 (3.8)	1,612 (1.3)	74,624 (61.1)	6,906 (5.7)	40,594 (33.2)	
9	49,383 (50.4)	42,451 (43.3)	4,818 (5.0)	1,281 (1.3)	49,820 (50.9)	8,785 (9.0)	39,328 (40.1)	
12	48,351 (48.8)	44,803 (45.2)	4,799 (4.9)	1,066 (1.1)	51,502 (52.0)	7,512 (7.6)	40,005 (40.4)	
'04 3	46,493 (52.3)	36,493 (41.1)	4,982 (5.6)	854 (1.0)	42,693 (48.1)	6,876 (7.7)	39,253 (44.2)	
6	48,058 (39.2)	68,526 (55.8)	4,723 (3.8)	1,436 (1.2)	75,671 (61.6)	6,334 (5.2)	40,738 (33.2)	
9	49,092 (48.1)	47,714 (46.7)	4,147 (4.1)	1,158 (1.1)	55,179 (54.0)	6,941 (6.8)	39,991 (39.2)	
12	51,419 (48.2)	50,122 (46.9)	4,234 (4.0)	961 (0.9)	57,995 (54.3)	8,228 (7.7)	40,513 (38.0)	
증 감	전 분 기	2,327 (4.7)	2,408 (5.0)	87 (2.1)	△197 (△17.0)	2,816 (5.1)	1,287 (18.5)	522 (1.3)
	전년동기	3,068 (6.3)	5,319 (11.9)	△565 (△11.8)	△105 (△9.8)	6,493 (12.6)	716 (9.5)	508 (1.3)



o 사육규모별 마리수 및 가구수

< 전 체 >

(단위 : 천수, 천가구, %)

구 분	마 리 수					가 구 수					
	계	10천수 미 만	10~30	30~50	50천수 이 상	계	10천수 미 만	10~30	30~50	50천수 이 상	
'00. 12	102,547	8,983 (8.8)	31,941 (31.1)	25,886 (25.2)	35,737 (34.8)	218	215.05 (98.6)	1.79 (0.8)	0.72 (0.3)	0.41 (0.2)	
6	125,264	10,671 (8.5)	37,751 (30.1)	32,428 (25.9)	44,414 (35.5)	220	216.25 (98.3)	2.15 (1.0)	0.89 (0.4)	0.53 (0.2)	
9	105,410	8,781 (8.3)	33,706 (32.0)	28,434 (27.0)	34,489 (32.7)	216	212.82 (98.5)	1.97 (0.9)	0.78 (0.4)	0.39 (0.2)	
12	102,393	8,092 (7.9)	31,454 (30.7)	27,149 (26.5)	35,698 (34.9)	201	197.99 (98.5)	1.81 (0.9)	0.75 (0.4)	0.42 (0.2)	
'02. 3	110,100	7,419 (6.7)	34,920 (31.7)	29,241 (26.6)	38,520 (35.0)	177	173.57 (98.1)	1.99 (1.1)	0.80 (0.5)	0.47 (0.3)	
6	129,958	10,066 (7.7)	35,384 (27.2)	35,840 (27.6)	48,668 (37.5)	194	190.82 (98.2)	1.96 (1.0)	0.98 (0.5)	0.60 (0.3)	
9	104,921	9,221 (8.8)	29,768 (28.4)	30,034 (28.6)	35,898 (34.2)	192	188.73 (98.5)	1.65 (0.9)	0.82 (0.4)	0.42 (0.2)	
12	101,693	7,103 (7.0)	28,467 (28.0)	29,269 (28.8)	36,854 (36.2)	176	173.37 (98.5)	1.60 (0.9)	0.80 (0.4)	0.44 (0.2)	
'03. 3	101,369	7,701 (7.6)	26,948 (26.6)	28,699 (28.3)	38,021 (37.5)	139	136.72 (98.1)	1.47 (1.1)	0.78 (0.5)	0.46 (0.3)	
6	122,124	8,421 (6.9)	29,304 (24.0)	34,550 (28.3)	49,849 (40.8)	153	149.45 (98.0)	1.56 (1.0)	0.93 (0.6)	0.61 (0.4)	
9	97,933	7,374 (7.5)	26,020 (26.6)	27,045 (27.6)	37,494 (38.3)	150	147.28 (98.3)	1.41 (0.9)	0.74 (0.5)	0.44 (0.3)	
12	99,019	6,821 (6.9)	25,140 (25.4)	27,657 (27.9)	39,401 (39.8)	144	141.65 (98.3)	1.41 (0.9)	0.76 (0.5)	0.47 (0.3)	
'04. 3	88,822	6,118 (6.9)	21,116 (23.8)	23,522 (26.5)	38,066 (42.8)	129	126.63 (98.3)	1.16 (0.9)	0.63 (0.5)	0.43 (0.3)	
6	122,743	7,303 (5.9)	26,952 (22.0)	34,035 (27.7)	54,453 (44.4)	139	135.90 (97.4)	1.46 (1.1)	0.92 (0.7)	0.67 (0.5)	
9	102,111	7,021 (6.9)	22,527 (22.0)	29,573 (29.0)	42,990 (42.1)	135	132.51 (98.1)	1.20 (0.9)	0.80 (0.6)	0.51 (0.4)	
12	106,736	6,397 (6.0)	23,846 (22.3)	29,447 (27.6)	47,046 (44.1)	131	128.65 (98.0)	1.29 (1.0)	0.79 (0.6)	0.56 (0.4)	
증 감	전분기	4,625 (4.5)	△624 (△8.9)	1,319 (5.9)	△126 (△0.4)	4,056 (9.4)	△4 (△3.0)	△3.86 (△2.9)	0.09 (7.5)	△0.01 (△1.3)	0.05 (9.8)
	전년동기	7,717 (7.8)	△424 (△6.2)	△1,294 (△5.1)	1,790 (6.5)	7,645 (19.4)	△13 (△9.0)	△13.00 (△9.2)	△0.12 (△8.5)	0.03 (3.9)	0.09 (19.1)

< 산란계 >

(단위 : 천수, 가구, %)

구 분	마 리 수					가 구 수					
	계	10천수 미 만	10~30	30~50	50천수 이 상	계	10천수 미 만	10~30	30~50	50천수 이 상	
'00. 12	51,076	6,090 (11.9)	15,803 (31.0)	9,886 (19.4)	19,297 (37.8)	2,601	1,238 (47.6)	913 (35.1)	273 (10.5)	177 (6.8)	
6	50,690	5,156 (10.2)	16,785 (33.1)	9,764 (19.3)	18,985 (37.5)	2,633	1,201 (45.6)	985 (37.4)	265 (10.1)	182 (6.9)	
9	49,333	5,124 (10.4)	15,186 (30.8)	10,598 (21.5)	18,425 (37.3)	2,476	1,103 (44.5)	919 (37.1)	285 (11.5)	169 (6.8)	
12	49,800	4,802 (9.6)	15,617 (31.4)	10,536 (21.2)	18,845 (37.8)	2,394	998 (41.7)	940 (39.3)	286 (11.9)	170 (7.1)	
'02. 3	50,471	4,906 (9.7)	16,215 (32.1)	10,536 (20.9)	18,814 (37.3)	2,387	962 (40.3)	966 (40.5)	282 (11.8)	177 (7.4)	
6	49,589	5,230 (10.5)	14,375 (29.0)	11,111 (22.4)	18,873 (38.1)	2,433	1,125 (46.2)	836 (34.4)	301 (12.4)	171 (7.0)	
9	50,299	5,285 (10.5)	15,311 (30.5)	10,327 (20.5)	19,376 (38.5)	2,376	1,001 (42.1)	916 (38.6)	278 (11.7)	181 (7.6)	
12	50,191	4,921 (9.8)	15,394 (30.7)	10,409 (20.7)	19,467 (38.8)	2,317	939 (40.5)	922 (39.8)	280 (12.1)	176 (7.6)	
'03. 3	48,741	5,691 (11.6)	14,822 (30.4)	9,726 (20.0)	18,502 (38.0)	2,653	1,374 (51.8)	845 (31.9)	263 (9.9)	171 (6.4)	
6	49,079	5,513 (11.2)	14,210 (29.0)	9,989 (20.3)	19,367 (39.5)	2,443	1,182 (48.4)	816 (33.4)	267 (10.9)	178 (7.3)	
9	49,383	4,936 (10.0)	14,717 (29.8)	9,730 (19.7)	20,000 (40.5)	2,306	1,004 (43.5)	853 (37.0)	262 (11.4)	187 (8.1)	
12	48,351	5,059 (10.5)	13,409 (27.7)	9,629 (19.9)	20,254 (41.9)	2,129	896 (42.1)	780 (36.6)	264 (12.4)	189 (8.9)	
'04. 3	46,493	4,483 (9.7)	12,612 (27.1)	8,990 (19.3)	20,408 (43.9)	1,911	766 (40.1)	721 (37.7)	241 (12.6)	183 (9.6)	
6	48,058	4,563 (9.5)	13,165 (27.4)	9,572 (19.9)	20,758 (43.2)	2,043	850 (41.6)	746 (36.5)	258 (12.6)	189 (9.3)	
9	49,092	4,912 (10.0)	12,677 (25.8)	10,078 (20.5)	21,425 (43.7)	2,075	883 (42.6)	722 (34.8)	274 (13.2)	196 (9.4)	
12	51,419	4,507 (8.8)	13,219 (25.7)	10,572 (20.5)	23,121 (45.0)	2,043	791 (38.7)	756 (37.0)	285 (14.0)	211 (10.3)	
증	전 분 기	2,327 (4.7)	△ 405 (△ 8.2)	542 (4.3)	494 (4.9)	1,696 (7.9)	△ 32 (△ 1.5)	△ 92 (△ 10.4)	34 (4.7)	11 (4.0)	15 (7.7)
감	전 년 동 기	3,068 (6.3)	△ 552 (△ 10.9)	△ 190 (△ 1.4)	943 (9.8)	2,867 (14.2)	△ 86 (△ 4.0)	△ 105 (△ 11.7)	△ 24 (△ 3.1)	21 (8.0)	22 (11.6)

< 육 계 >

(단위 : 천수, 가구, %)

구 분	마 리 수					가 구 수					
	계	10천수 미 만	10~30	30~50	50천수 이 상	계	10천수 미 만	10~30	30~50	50천수 이 상	
'00. 12	45,000	1,169 (2.6)	14,056 (31.2)	15,017 (33.4)	14,758 (32.8)	2,013	641 (31.8)	742 (36.8)	417 (20.7)	213 (10.6)	
6	66,742	2,856 (4.3)	18,385 (27.5)	21,816 (32.7)	23,685 (35.5)	3,016	1,076 (35.7)	1,007 (33.4)	601 (19.9)	332 (11.0)	
9	48,875	1,474 (3.0)	16,183 (33.1)	16,899 (34.6)	14,319 (29.3)	2,358	788 (33.4)	900 (38.2)	466 (19.8)	204 (8.7)	
12	45,660	1,642 (3.6)	13,293 (29.1)	15,484 (33.9)	15,241 (33.4)	2,154	785 (36.4)	713 (33.1)	428 (19.9)	228 (10.6)	
'02. 3	52,436	1,115 (2.1)	15,527 (29.6)	17,754 (33.9)	18,040 (34.4)	2,119	530 (25.0)	830 (39.2)	490 (23.1)	269 (12.7)	
6	72,193	2,598 (3.6)	17,866 (24.7)	23,720 (32.9)	28,009 (38.8)	3,126	1,126 (36.0)	941 (30.1)	650 (20.8)	409 (13.1)	
9	47,118	1,894 (4.0)	11,898 (25.3)	18,415 (39.1)	14,911 (31.6)	2,311	986 (42.7)	593 (25.6)	506 (21.9)	226 (9.8)	
12	45,005	772 (1.7)	10,585 (23.5)	17,690 (39.3)	15,958 (35.5)	1,963	696 (35.4)	539 (27.5)	483 (24.6)	245 (12.5)	
'03. 3	47,492	761 (1.6)	10,659 (22.5)	17,960 (37.8)	18,112 (38.1)	1,700	396 (23.3)	545 (32.0)	484 (28.5)	275 (16.2)	
6	66,756	934 (1.4)	13,379 (20.1)	23,640 (35.4)	28,803 (43.1)	2,226	517 (23.2)	651 (29.2)	640 (28.8)	418 (18.8)	
9	42,451	795 (1.9)	9,622 (22.7)	16,174 (38.1)	15,860 (37.3)	1,715	564 (32.9)	467 (27.2)	445 (26.0)	239 (13.9)	
12	44,803	471 (1.0)	9,168 (20.5)	17,142 (38.3)	18,022 (40.2)	1,611	373 (23.1)	495 (30.7)	473 (29.4)	270 (16.8)	
'04. 3	36,493	645 (1.8)	6,365 (17.4)	13,713 (37.6)	15,770 (43.2)	1,294	371 (28.7)	322 (24.9)	371 (28.7)	230 (17.7)	
6	68,526	711 (1.0)	12,325 (18.0)	23,417 (34.2)	32,073 (46.8)	2,237	504 (22.5)	636 (28.4)	634 (28.4)	463 (20.7)	
9	47,714	788 (1.7)	8,506 (17.8)	18,432 (38.6)	19,988 (41.9)	1,661	460 (27.7)	405 (24.4)	501 (30.2)	295 (17.7)	
12	50,122	844 (1.7)	9,104 (18.2)	17,908 (35.7)	22,266 (44.4)	1,607	359 (22.3)	441 (27.5)	474 (29.5)	333 (20.7)	
증 감	전 분 기	2408 (5.0)	56 (7.1)	598 (7.0)	△524 (△2.8)	2,278 (11.4)	△54 (△3.3)	△101 (△22.0)	36 (8.9)	△27 (△5.4)	38 (12.9)
	전년동기	5,319 (11.9)	373 (79.2)	△64 (△0.7)	766 (4.5)	4,244 (23.5)	△4 (△0.2)	△14 (△3.8)	△54 (△10.9)	1 (0.2)	63 (23.3)

○ 사육 용도별, 월령별 마리수 및 가구수

(단위 : 천수, 천가구, %)

구 분	'01.12	'02.12	'03		'04				증 감		
			9	12	3	6	9	12	전분기	전년동기	
산 란 계	총마리수	49,800	50,191	49,383	48,351	46,493	48,058	49,092	51,419	2,327 (4.7)	3,068 (6.3)
	3개월미만	6,401	5,958	5,727	5,095	4,954	5,493	6,114	6,891	777 (12.7)	1,796 (35.3)
	3~6	6,959	7,411	7,589	6,507	5,129	5,267	5,988	7,021	1,033 (17.3)	514 (7.9)
	6개월이상	36,440	36,822	36,067	36,749	36,410	37,298	36,990	37,507	517 (1.4)	758 (2.1)
	사육가구수	2.39	2.32	2.31	2.13	1.91	2.04	2.08	2.04	△0.04 (△1.5)	△0.09 (△4.0)
육 계	총마리수	45,660	45,005	42,451	44,803	36,493	68,526	47,714	50,122	2,408 (5.0)	5,319 (11.9)
	1개월미만	35,648	34,275	33,108	35,080	27,767	50,698	35,429	37,085	1,656 (4.7)	2,005 (5.7)
	1개월이상	10,012	10,730	9,343	9,723	8,726	17,828	12,285	13,037	752 (6.1)	3,314 (34.1)
	사육가구수	2.15	1.96	1.72	1.61	1.29	2.24	1.66	1.61	△0.05 (△3.3)	0.00 (△0.2)

○ 증감내역

(단위 : 천개, 천수, %)

구 분	'01.12	'02.12	'03		'04				증 감		
			9	12	3	6	9	12	전분기	전년동기	
1일 계란 생산량	29,283	29,673	30,490	29,569	28,839	29,678	30,187	29,361	△826 (△2.7)	△208 (△0.7)	
닭고기 소비량	브로일러	41,231	39,228	56,765	47,341	38,044	51,375	57,257	50,066	△7,191 (△12.6)	2,725 (5.8)
	성계 (폐계)	13,422	13,916	13,116	11,080	10,811	11,071	12,297	10,836	△1,461 (△11.9)	△244 (△2.2)
	계	54,653	53,144	69,881	58,421	48,855	62,446	69,554	60,902	△8,652 (△12.4)	2,481 (4.2)

### 3. 시·도별 현황

#### 가. 축종별 마리수 및 가구수('04년 12월 1일 기준)

(단위 : 두(수), 호)

구 분	한·육우		젖 소		돼 지		닭	
	마리수	가구수	마리수	가구수	마리수	가구수	마리수	가구수
전 국	1,665,704	188,948	497,261	9,612	8,908,456	13,268	106,736,000	131,288
서 울	318	7	127	3	0	0	187	9
부 산	1,341	171	881	24	9,365	59	148,899	263
대 구	15,369	1,242	4,285	90	32,653	143	299,297	810
인 천	13,088	434	4,834	112	72,575	176	885,605	1,669
광 주	3,942	391	694	14	7,935	29	280,768	751
대 전	4,415	543	308	5	2,841	5	99,336	499
울 산	20,095	2,446	1,601	35	47,462	68	568,083	465
경 기	161,432	7,758	189,190	3,796	1,838,924	1,779	25,396,363	13,394
강 원	119,128	16,777	19,616	412	407,772	552	4,282,202	15,498
충 북	129,026	14,312	27,370	580	514,201	519	7,585,696	7,414
충 남	214,748	21,631	79,990	1,524	1,587,561	2,095	15,524,573	12,540
전 북	158,998	16,074	39,108	642	1,001,221	2,272	14,500,831	15,676
전 남	255,077	34,675	37,737	673	834,452	1,666	12,691,014	24,130
경 북	347,665	35,750	50,879	998	1,060,195	958	16,347,737	19,882
경 남	199,537	35,963	35,038	629	1,080,287	2,670	6,837,795	18,142
체 주	21,525	774	5,603	75	411,012	277	1,287,614	146

o 한·육우 마리수

(단위 : 두)

구분	'03		'04					증 감	
	9	12	3	6	9	12	%	전분기	전년동기
전국	1,464,067	1,480,291	1,520,755	1,626,692	1,667,207	1,665,704	100.0	△1,503 (△0.1%)	185,413 (12.5%)
서울	403	444	395	361	330	318	0.0	△12	△126
부산	1,240	1,172	1,176	1,275	1,357	1,341	0.1	△16	169
대구	14,139	13,959	14,537	15,128	15,425	15,369	0.9	△56	1,410
인천	13,006	13,467	13,242	13,108	12,756	13,088	0.8	332	△379
광주	3,607	3,569	3,702	4,084	3,859	3,942	0.2	83	373
대전	3,846	3,611	3,953	4,412	4,461	4,415	0.3	△46	804
울산	19,126	19,148	19,595	20,433	20,543	20,095	1.2	△448	947
경기	145,713	146,823	146,560	153,715	159,666	161,432	9.7	1,766	14,609
강원	104,702	103,644	106,643	119,811	123,897	119,128	7.2	△4,769	15,484
충북	112,116	113,739	117,408	124,088	128,418	129,026	7.7	608	15,287
충남	185,341	186,951	192,062	207,291	214,142	214,748	12.9	606	27,797
전북	139,312	140,195	144,809	153,051	158,159	158,998	9.5	839	18,803
전남	217,021	225,493	233,282	251,600	255,657	255,077	15.3	△580	29,584
경북	299,705	307,014	315,621	333,387	343,130	347,665	20.9	4,535	40,651
경남	186,306	182,561	187,860	202,389	203,952	199,537	12.0	△4,415	16,976
제주	18,484	18,501	19,910	22,559	21,455	21,525	1.3	70	3,024

- 한우 마리수

(단위 : 두)

구분	'03		'04					증 감	
	9	12	3	6	9	12	%	전분기	전년동기
전국	1,266,634	1,276,962	1,315,344	1,424,561	1,469,144	1,472,947	100.0	3,803 (0.3%)	195,985 (15.3%)
서울	11	12	11	14	13	30	0.0	17	18
부산	1,200	1,168	1,166	1,242	1,308	1,277	0.1	△31	109
대구	12,749	12,489	12,738	13,435	13,792	13,714	0.9	△78	1,225
인천	3,597	3,975	4,400	4,671	5,142	4,936	0.3	△206	961
광주	3,219	3,186	3,392	3,772	3,595	3,652	0.2	57	466
대전	3,625	3,413	3,750	4,221	4,338	4,295	0.3	△43	882
울산	18,642	18,605	18,893	19,748	19,894	19,479	1.3	△415	874
경기	84,670	87,000	87,203	94,557	99,392	102,691	7.0	3,299	15,691
강원	100,203	99,296	102,436	115,335	119,827	114,773	7.8	△5,054	15,477
충북	87,614	88,487	92,157	99,433	101,987	102,716	7.0	729	14,229
충남	158,441	159,146	165,493	180,258	187,804	188,610	12.8	806	29,464
전북	123,820	125,492	129,368	139,584	143,877	145,432	9.9	1,555	19,940
전남	206,804	211,957	219,700	239,510	244,569	245,644	16.7	1,075	33,687
경북	272,161	276,943	282,814	300,908	314,419	320,724	21.8	6,305	43,781
경남	179,634	175,140	180,251	194,498	196,643	191,560	13.0	△5,083	16,420
제주	10,244	10,653	11,572	13,375	12,544	13,414	0.9	870	2,761

o 젓소 마리수

(단위 : 두)

구 분	'03		'04					증 감	
	9	12	3	6	9	12	%	전분기	전년동기
전 국	526,239	518,645	517,031	509,136	503,205	497,261	100.0	△5,944 (△1.2%)	△21,384 (△4.1%)
서 울	127	133	128	135	132	127	0.0	△5	△6
부 산	1,037	948	936	918	885	881	0.2	△4	△67
대 구	5,126	4,858	4,655	4,612	4,311	4,285	0.9	△26	△573
인 천	5,239	4,966	5,117	4,770	4,801	4,834	1.0	33	△132
광 주	698	671	681	687	682	694	0.1	12	23
대 전	200	263	218	252	289	308	0.1	19	45
울 산	1,546	1,702	1,715	1,720	1,649	1,601	0.3	△48	△101
경 기	199,160	196,590	195,157	193,212	191,380	189,190	38.1	△2,190	△7,400
강 원	21,928	21,259	20,549	20,534	20,314	19,616	3.9	△698	△1,643
충 북	29,164	29,164	29,524	29,420	28,248	27,370	5.5	△878	△1,794
충 남	83,572	81,956	80,954	80,759	82,305	79,990	16.1	△2,315	△1,966
전 북	40,795	40,334	40,196	39,623	37,859	39,108	7.9	1,249	△1,226
전 남	41,446	39,752	39,522	38,226	37,258	37,737	7.6	479	△2,015
경 북	53,852	53,927	55,324	52,982	51,506	50,879	10.2	△627	△3,048
경 남	36,814	36,314	36,444	35,488	35,865	35,038	7.0	△827	△1,276
제 주	5,535	5,808	5,911	5,798	5,721	5,603	1.1	△118	△205



○ 돼지 마리수

(단위 : 두)

구 분	'03		'04					증 감	
	9	12	3	6	9	12	%	전분기	전년동기
전 국	9,286,508	9,230,677	9,005,600	9,016,745	9,045,841	8,908,456	100.0	△137,385 (△1.5%)	△322,221 (△3.5%)
서 울	2,610	2,950	1,858	634	22	0		△22	△2,950
부 산	12,303	11,251	9,955	9,337	9,842	9,365	0.1	△477	△1,886
대 구	35,063	33,008	32,259	32,646	31,283	32,653	0.4	1,370	△355
인 천	86,750	85,214	79,386	77,693	73,357	72,575	0.8	△782	△12,639
광 주	8,457	7,108	7,980	7,737	8,072	7,935	0.1	△137	827
대 전	3,425	3,506	3,135	3,197	2,825	2,841	0.0	16	△665
울 산	44,888	45,359	44,580	52,070	52,778	47,462	0.5	△5,316	2,103
경 기	1,981,499	1,987,380	1,900,757	1,902,959	1,888,020	1,838,924	20.7	△49,096	△148,456
강 원	408,354	405,137	393,855	402,886	406,725	407,772	4.6	1,047	2,635
충 북	521,365	541,319	531,412	534,100	535,628	514,201	5.8	△21,427	△27,118
충 남	1,684,602	1,659,753	1,605,698	1,594,716	1,603,900	1,587,561	17.8	△16,339	△72,192
전 북	999,212	996,802	1,006,209	1,007,511	1,000,535	1,001,221	11.2	686	4,419
전 남	840,409	819,176	818,528	815,444	833,475	834,452	9.4	977	15,276
경 북	1,167,860	1,149,046	1,097,366	1,085,034	1,087,176	1,060,195	11.9	△26,981	△88,851
경 남	1,094,633	1,083,910	1,078,196	1,093,320	1,099,125	1,080,287	12.1	△18,838	△3,623
체 주	395,078	399,758	394,426	397,461	413,078	411,012	4.6	△2,066	11,254

o 닭 마리수

(단위 : 수)

구분	'03		'04					증 감	
	9	12	3	6	9	12	%	전분기	전년동기
전국	97,933,374	99,018,605	88,821,854	122,742,989	102,111,101	106,736,000	100.0	4,624,899 (4.5%)	7,717,395 (7.8%)
서울	430	278	210	211	223	187	0.0	△36	△91
부산	114,412	86,104	108,175	113,266	113,303	148,899	0.1	35,596	62,795
대구	331,523	250,544	257,698	272,043	316,666	299,297	0.3	△17,369	48,753
인천	650,951	524,201	572,544	839,116	794,930	885,605	0.8	90,675	361,404
광주	172,493	167,180	181,253	355,061	72,226	280,768	0.3	208,542	113,588
대전	165,221	194,217	110,843	173,225	158,627	99,336	0.1	△59,291	△94,881
울산	487,017	541,684	478,640	568,863	532,984	568,083	0.5	35,099	26,399
경기	25,317,118	23,875,227	22,667,566	27,408,154	24,008,639	25,396,363	23.8	1,387,724	1,521,136
강원	3,790,752	3,848,300	3,882,878	5,265,419	4,350,317	4,282,202	4.0	△68,115	433,902
충북	6,543,500	6,518,465	5,498,337	7,150,449	6,945,980	7,585,696	7.1	639,716	1,067,231
충남	15,181,550	16,482,803	14,088,344	16,570,322	14,604,984	15,524,573	14.6	919,589	△958,230
전북	11,868,200	13,102,472	12,956,176	20,654,786	14,108,498	14,500,831	13.6	392,333	1,398,359
전남	11,032,775	10,600,398	8,689,885	16,173,409	13,235,507	12,691,014	11.9	△544,493	2,090,616
경북	15,738,268	15,356,376	14,015,855	18,681,045	16,065,434	16,347,737	15.3	282,303	991,361
경남	5,361,443	6,215,781	4,457,791	7,139,667	5,514,081	6,837,795	6.4	1,323,714	622,014
제주	1,177,721	1,254,575	855,659	1,377,953	1,288,702	1,287,614	1.2	△1,088	33,039

## 나. 전수조사 가구수 및 마리수

### ○ 한·육우

(단위 : 호, 두)

구분	전수규모		'04. 9		'04. 12		증 감	
	한우	육우	가구수	마리수	가구수	마리수	가구수	마리수
전국			1,988	278,868	1,947	273,886	△41 (△2.1)	△4,982 (△1.8)
서울	20두 이상	20두 이상	3	284	2	250	△1	△34
부산	20	20	19	884	18	810	△1	△74
대구	25	30	160	8,686	168	9,057	8	371
인천	60	30	104	8,506	104	8,616	0	110
광주	20	20	48	2,083	48	2,181	0	98
대전	30	40	37	2,181	37	2,138	0	△43
울산	50	15	52	3,973	54	4,015	2	42
경기	60	80	431	63,314	428	62,394	△3	△920
강원	60	25	246	30,029	233	28,918	△13	△1,111
충북	90	120	145	29,902	143	29,738	△2	△164
충남	300	80	52	20,430	52	19,452	0	△978
전북	120	40	190	33,178	187	33,024	△3	△154
전남	300	40	79	13,676	71	13,357	△8	△319
경북	200	40	232	37,621	212	36,050	△20	△1,571
경남	180	40	56	10,832	57	10,341	1	△491
제주	35	30	134	13,289	133	13,545	△1	256

- 한우

(단위 : 호, 두)

구분	전수 규모	'04. 9		'04. 12		증 감	
		가구수	마리수	가구수	마리수	가구수	마리수
전국		1,154	166,241	1,147	164,068	△7 (△0.6%)	△2,173 (△1.3%)
서울	20두 이상	0	0	0	0		
부산	20	18	854	17	780	△1	△74
대구	25	145	7,906	150	8,139	5	233
인천	60	19	1,751	18	1,647	△1	△104
광주	20	45	1,939	45	1,992	0	53
대전	30	37	2,181	37	2,138	0	△43
울산	50	39	3,424	41	3,502	2	78
경기	60	266	32,753	271	33,142	5	389
강원	60	208	27,805	196	26,539	△12	△1,266
충북	90	87	13,865	82	13,172	△5	△693
충남	300	8	6,868	7	6,251	△1	△617
전북	120	110	24,753	110	24,729	0	△24
전남	300	16	7,806	16	8,083	0	277
경북	200	52	19,168	51	19,229	△1	61
경남	180	21	6,487	18	5,606	△3	△881
제주	35	83	8,681	88	9,119	5	438

○ 젓 소

(단위 : 호, 두)

구분	전수 규모	'04. 9		'04. 12		증 감	
		가구수	마리수	가구수	마리수	가구수	마리수
전국		4,424	333,019	4,416	334,136	△8 (△0.2%)	1,117 (0.3%)
서울	30두 이상	2	114	2	109	0	△5
부산	20	18	829	18	831	0	2
대구	50	38	2,980	37	2,945	△1	△35
인천	40	61	3,535	59	3,493	△2	△42
광주	20	10	628	10	649	0	21
대전	20	4	280	4	300	0	20
울산	40	20	1,410	20	1,394	0	△16
경기	60	1,064	90,501	1,052	90,070	△12	△431
강원	35	273	17,098	270	16,802	△3	△296
충북	40	341	21,550	344	21,753	3	203
충남	50	675	54,616	670	54,167	△5	△449
전북	40	448	33,275	457	34,426	9	1,151
전남	45	412	31,559	422	32,500	10	941
경북	40	601	40,484	595	40,259	△6	△225
경남	45	393	28,627	394	29,034	1	407
제주	40	64	5,533	62	5,404	△2	△129

○ 돼 지

(단위 : 호, 두)

구분	전수 규모	'04. 9		'04. 12		증 감	
		가구수	마리수	가구수	마리수	가구수	마리수
전국		3,405	7,156,072	3,378	7,100,823	△27 (△0.8%)	△55,249 (△0.8%)
서울	500두 이상	0	0	0	0		
부산	400	11	7,345	10	6,957	△1	△388
대구	250	27	25,109	27	25,869	0	760
인천	700	38	53,897	38	53,701	0	△196
광주	300	6	7,144	6	6,837	0	△307
대전	200	3	2,550	3	2,634	0	84
울산	600	19	40,469	19	36,928	0	△3,541
경기	1,100	534	1,322,253	530	1,296,118	△4	△26,135
강원	700	171	351,082	167	351,669	△4	587
충북	800	222	457,074	213	444,473	△9	△12,601
충남	1,000	500	1,203,004	506	1,216,757	6	13,753
전북	600	458	797,362	461	803,874	3	6,512
전남	500	476	742,278	468	743,219	△8	941
경북	1,100	317	852,556	318	848,403	1	△4,153
경남	800	447	911,255	433	881,630	△14	△29,625
제주	1,000	176	382,694	179	381,754	3	△940

○ 닭

(단위 : 호, 천수)

구분	천수 규모	'04. 9		'04. 12		증 감	
		가구수	마리수	가구수	마리수	가구수	마리수
전국		1,890	84,437	1,922	88,434	32 (1.7%)	3,997 (4.7%)
서울	10천수 이상	0	0	0	0	0	0
부산	2	8	110	8	146	0	36
대구	10	8	284	8	259	0	△25
인천	18	16	594	17	750	1	156
광주	10	3	53	7	265	4	212
대전	3	13	150	9	91	△4	△59
울산	6	16	510	15	549	△1	39
경기	30	285	16,696	303	17,981	18	1,285
강원	15	97	3,797	100	3,918	3	121
충북	20	141	6,112	147	6,499	6	387
충남	25	251	12,160	255	13,087	4	927
전북	18	293	12,806	294	12,783	1	△23
전남	25	225	12,059	205	11,577	△20	△482
경북	11	372	13,261	375	13,707	3	446
경남	18	111	4,566	128	5,548	17	982
제주	10	51	1,279	51	1,274	0	△5

## 다. 연도별, 시·도별, 축종별 사육현황



다. 연도별, 시·도별, 축종별 사육현황

1. 한육우 사육 규모별 가구수

	합 계	1 - 9 마리	10 - 19	20 - 29	30 - 39
1993.12	569,957	523,319	33,211	7,994	2,706
1994.12	540,404	486,865	36,361	9,689	3,813
1995.12	518,952	457,104	41,166	12,006	4,260
1996.12	513,319	441,392	47,298	13,993	5,659
1997.12	464,785	397,181	41,535	12,981	6,020
1998.12	427,005	373,645	30,106	10,271	5,239
1999.12	350,222	307,986	22,726	7,864	4,116
2000.12	289,714	256,796	17,477	6,487	3,148
2001.12	235,415	206,858	14,117	5,784	3,025
2002.12	212,317	182,928	14,405	5,773	3,407
2003.12	188,405	156,522	15,423	6,359	3,221
2004.09	188,508	151,826	17,858	6,986	3,949
2004.12	188,948	151,848	18,272	6,916	4,078
서울	7	2	1	2	0
부산	171	142	10	6	6
대구	1,242	862	143	95	51
인천	434	167	70	56	31
광주	391	276	67	19	10
대전	543	440	41	25	11
울산	2,446	1,863	394	85	30
경기	7,758	4,148	1,464	646	426
강원	16,777	14,259	1,369	433	300
충북	14,312	11,624	1,306	440	305
충남	21,631	16,306	2,869	1,028	498
전북	16,074	12,803	1,402	657	384
전남	34,675	29,129	2,812	951	676
경북	35,750	27,834	3,843	1,591	885
경남	35,963	31,694	2,286	771	410
제주	774	299	195	111	55

단위:가구

40 - 49	50 - 99	100 - 199 1)	200 - 299	300 - 399	400 - 499	500마리 이 상
1,368	1,111	248	0	0	0	0
1,673	1,630	373	0	0	0	0
1,958	2,033	425	0	0	0	0
2,181	2,276	520	0	0	0	0
3,015	3,157	896	0	0	0	0
2,729	3,889	920	123	37	16	30
2,720	3,542	1,025	150	35	27	31
1,745	2,928	893	138	46	24	32
1,749	2,774	836	158	55	22	37
1,615	2,906	999	155	56	31	42
1,840	3,667	1,064	175	50	42	42
2,270	3,982	1,272	209	63	42	51
2,351	3,850	1,294	189	62	32	56
0	0	2	0	0	0	0
3	3	1	0	0	0	0
22	52	17	0	0	0	0
29	56	20	4	1	0	0
5	13	0	1	0	0	0
7	16	3	0	0	0	0
29	34	11	0	0	0	0
290	555	170	33	11	3	12
129	215	59	6	2	1	4
175	321	90	23	13	8	7
375	389	141	9	4	3	9
188	464	121	39	10	2	4
269	586	225	10	5	5	7
480	725	323	45	9	8	7
318	369	93	12	5	2	3
32	52	18	7	2	0	3

1)1997.12월까지의 사육규모 100마리 이상인 사육가구수임.

## 2. 한육우 사육 규모별 마리수

	합 계	1 - 9 마리	10 - 19	20 - 29	30 - 39
1993. 12	2,260,472	1,379,577	427,047	183,649	89,298
1994. 12	2,392,560	1,325,204	469,795	225,088	126,570
1995. 12	2,594,027	1,345,376	535,017	281,970	141,255
1996. 12	2,843,535	1,381,516	614,463	325,771	187,544
1997. 12	2,735,432	1,193,846	544,870	305,659	201,191
1998. 12	2,383,133	1,007,642	395,923	238,918	175,262
1999. 12	1,951,989	764,725	298,438	184,333	136,734
2000. 12	1,590,020	627,130	230,793	152,715	105,562
2001. 12	1,405,849	505,370	187,658	136,764	101,808
2002. 12	1,410,228	466,793	189,640	134,382	114,990
2003. 12	1,480,291	436,687	213,011	153,554	108,600
2004. 09	1,667,207	461,192	244,770	166,326	133,991
2004. 12	1,665,704	457,598	249,805	169,296	137,304
서울	318	21	47	0	0
부산	1,341	393	138	118	210
대구	15,369	3,167	1,937	1,928	1,686
인천	13,088	790	1,119	1,491	807
광주	3,942	890	871	448	340
대전	4,415	1,126	551	600	365
울산	20,095	6,505	5,352	2,136	1,078
경기	161,432	17,342	20,239	17,550	14,964
강원	119,128	42,562	18,513	10,449	10,389
충북	129,026	33,218	18,093	10,127	10,377
충남	214,748	56,514	40,763	23,802	17,751
전북	158,998	37,966	19,903	16,556	11,703
전남	255,077	82,865	37,931	23,973	21,830
경북	347,665	90,436	52,125	39,227	30,146
경남	199,537	81,923	29,512	17,717	14,563
제주	21,525	1,880	2,711	3,174	1,095

단위:마리

40 - 49	50 - 99	100 - 199 1)	200 - 299	300 - 399	400 - 499	500마리 이상
59,091	70,598	51,212	0	0	0	0
72,124	102,150	71,629	0	0	0	0
84,050	126,348	80,011	0	0	0	0
93,830	144,796	95,615	0	0	0	0
131,812	200,896	157,158	0	0	0	0
117,519	254,479	118,390	29,375	12,526	6,912	26,187
119,040	233,015	127,763	35,960	11,734	11,589	28,658
75,708	193,809	114,879	32,059	15,451	10,474	31,440
75,466	186,482	109,351	36,967	18,603	9,846	37,534
70,176	191,848	131,722	36,392	18,910	13,424	41,951
78,648	235,920	133,503	40,945	17,116	18,218	44,089
99,009	261,941	158,889	47,626	21,162	18,903	53,398
100,792	250,950	162,793	44,584	20,987	14,233	57,362
0	0	250	0	0	0	0
131	217	134	0	0	0	0
983	3,304	2,364	0	0	0	0
1,107	3,793	2,637	1,044	300	0	0
216	907	0	270	0	0	0
311	1,069	393	0	0	0	0
1,227	2,344	1,453	0	0	0	0
12,292	32,940	20,748	7,675	3,702	1,344	12,636
5,342	14,303	7,631	1,436	603	494	7,406
8,191	19,861	11,552	5,279	4,613	3,557	4,158
17,168	25,162	16,451	2,094	1,343	1,328	12,372
8,220	31,088	15,817	9,350	3,243	910	4,242
11,172	38,829	27,663	2,311	1,691	2,142	4,670
19,417	49,102	43,195	10,672	3,064	3,593	6,688
13,753	24,657	10,061	2,738	1,746	865	2,002
1,262	3,374	2,444	1,715	682	0	3,188

1)1997.12월까지의 사육규모 100마리 이상인 사육가구수임.

### 3. 한육우 연령별.성별 마리수

	합 계			1 세 미	
	계	암 컷	수 컷	계	암 컷
1993. 12	2,260,472	1,554,678	705,794	950,400	387,890
1994. 12	2,392,560	1,608,833	783,727	1,002,294	400,195
1995. 12	2,594,027	1,764,624	829,403	1,046,476	428,810
1996. 12	2,843,535	1,943,080	900,455	1,130,973	474,593
1997. 12	2,735,432	1,827,924	907,508	1,101,883	471,377
1998. 12	2,383,133	1,602,796	780,337	895,150	393,358
1999. 12	1,951,989	1,283,924	668,065	717,349	302,520
2000. 12	1,590,020	1,017,433	572,587	589,610	236,985
2001. 12	1,405,849	894,242	511,607	505,560	199,108
2002. 12	1,410,228	877,957	532,271	521,034	200,004
2003. 12	1,480,291	913,846	566,445	545,779	213,042
2004. 09	1,667,207	1,034,459	632,748	602,459	241,258
2004. 12	1,665,704	1,042,427	623,277	608,703	248,455
서울	318	6	312	271	3
부산	1,341	1,104	237	405	239
대구	15,369	7,370	7,999	5,441	1,715
인천	13,088	3,119	9,969	7,029	800
광주	3,942	2,596	1,346	1,300	598
대전	4,415	3,426	989	1,387	783
울산	20,095	14,688	5,407	5,993	3,292
경기	161,432	66,892	94,540	73,100	16,797
강원	119,128	80,439	38,689	38,044	18,035
충북	129,026	80,970	48,056	51,220	20,531
충남	214,748	132,143	82,605	83,119	33,745
전북	158,998	108,397	50,601	54,740	26,674
전남	255,077	180,359	74,718	82,909	38,972
경북	347,665	203,347	144,318	132,114	51,397
경남	199,537	144,401	55,136	65,498	32,106
제주	21,525	13,170	8,355	6,133	2,768

단위:마리

만	1 - 2			2 세 이 상		
	수 컷	계	압 컷	수 컷	계	압 컷
562,510	331,674	201,032	130,642	978,398	965,756	12,642
602,099	390,285	219,097	171,188	999,981	989,541	10,440
617,666	435,895	237,665	198,230	1,111,656	1,098,149	13,507
656,380	488,218	259,242	228,976	1,224,344	1,209,245	15,099
630,506	535,478	274,714	260,764	1,098,071	1,081,833	16,238
501,792	555,907	296,410	259,497	932,076	913,028	19,048
414,829	488,874	255,504	233,370	745,766	725,900	19,866
352,625	389,772	187,674	202,098	610,638	592,774	17,864
306,452	351,201	163,272	187,929	549,088	531,862	17,226
321,030	335,721	146,303	189,418	553,473	531,650	21,823
332,737	366,665	157,806	208,859	567,847	542,998	24,849
361,201	415,749	176,292	239,457	648,999	616,909	32,090
360,248	409,294	177,118	232,176	647,707	616,854	30,853
268	44	0	44	3	3	0
166	310	241	69	626	624	2
3,726	4,655	1,107	3,548	5,273	4,548	725
6,229	4,392	789	3,603	1,667	1,530	137
702	941	536	405	1,701	1,462	239
604	1,202	904	298	1,826	1,739	87
2,701	4,149	1,904	2,245	9,953	9,492	461
56,303	50,302	15,291	35,011	38,030	34,804	3,226
20,009	30,089	14,598	15,491	50,995	47,806	3,189
30,689	31,334	15,049	16,285	46,472	45,390	1,082
49,374	57,176	25,928	31,248	74,453	72,470	1,983
28,066	39,887	21,030	18,857	64,371	60,693	3,678
43,937	57,046	30,566	26,480	115,122	110,821	4,301
80,717	86,104	30,621	55,483	129,447	121,329	8,118
33,392	35,902	16,767	19,135	98,137	95,528	2,609
3,365	5,761	1,787	3,974	9,631	8,615	1,016

#### 4. 한육우 연령별·성별 마리수(규모)

	합 계			1 세 미	
	계	암 컷	수 컷	계	암 컷
서울	318	6	312	271	3
부산	1,341	1,104	237	405	239
대구	15,369	7,370	7,999	5,441	1,715
인천	13,088	3,119	9,969	7,029	800
광주	3,942	2,596	1,346	1,300	598
대전	4,415	3,426	989	1,387	783
울산	20,095	14,688	5,407	5,993	3,292
경기	161,432	66,892	94,540	73,100	16,797
강원	119,128	80,439	38,689	38,044	18,035
충북	129,026	80,970	48,056	51,220	20,531
충남	214,748	132,143	82,605	83,119	33,745
전북	158,998	108,397	50,601	54,740	26,674
전남	255,077	180,359	74,718	82,909	38,972
경북	347,665	203,347	144,318	132,114	51,397
경남	199,537	144,401	55,136	65,498	32,106
제주	21,525	13,170	8,355	6,133	2,768
합계	1,665,704	1,042,427	623,277	608,703	248,455
1 - 2	128,376	115,144	13,232	33,552	22,050
3 - 4	128,581	109,664	18,917	42,598	26,854
5 - 6	93,199	75,917	17,282	31,432	18,353
7 - 9	107,442	82,040	25,402	38,708	21,113
10 - 14	142,477	100,910	41,567	51,788	25,644
15 - 19	107,328	71,674	35,654	39,233	17,520
20 - 29	169,296	105,417	63,879	62,827	25,859
30 - 39	137,304	84,576	52,728	50,925	20,623
40 - 49	100,792	57,927	42,865	39,091	14,184
50 - 99	250,950	127,616	123,334	95,795	30,377
100 OVER	299,959	111,542	188,417	122,754	25,878

단위:마리

만	1 - 2			2 세 이 상		
	수 컷	계	압 컷	수 컷	계	압 컷
268	44	0	44	3	3	0
166	310	241	69	626	624	2
3,726	4,655	1,107	3,548	5,273	4,548	725
6,229	4,392	789	3,603	1,667	1,530	137
702	941	536	405	1,701	1,462	239
604	1,202	904	298	1,826	1,739	87
2,701	4,149	1,904	2,245	9,953	9,492	461
56,303	50,302	15,291	35,011	38,030	34,804	3,226
20,009	30,089	14,598	15,491	50,995	47,806	3,189
30,689	31,334	15,049	16,285	46,472	45,390	1,082
49,374	57,176	25,928	31,248	74,453	72,470	1,983
28,066	39,887	21,030	18,857	64,371	60,693	3,678
43,937	57,046	30,566	26,480	115,122	110,821	4,301
80,717	86,104	30,621	55,483	129,447	121,329	8,118
33,392	35,902	16,767	19,135	98,137	95,528	2,609
3,365	5,761	1,787	3,974	9,631	8,615	1,016
360,248	409,294	177,118	232,176	647,707	616,854	30,853
11,502	14,189	12,916	1,273	80,635	80,178	457
15,744	16,938	14,118	2,820	69,045	68,692	353
13,079	15,361	11,457	3,904	46,406	46,107	299
17,595	19,870	12,678	7,192	48,864	48,249	615
26,144	29,723	15,723	14,000	60,966	59,543	1,423
21,713	23,870	11,341	12,529	44,225	42,813	1,412
36,968	44,771	20,126	24,645	61,698	59,432	2,266
30,302	36,720	17,680	19,040	49,659	46,273	3,386
24,907	26,140	10,638	15,502	35,561	33,105	2,456
65,418	77,755	26,673	51,082	77,400	70,566	6,834
96,876	103,957	23,768	80,189	73,248	61,896	11,352



### 5. 한육우 과거 3개월간 변동상황

	증 가		
	계	생 산	구 입
1993. 12	441,431	133,154	308,277
1994. 12	465,500	130,066	335,434
1995. 12	501,762	166,099	335,663
1996. 12	497,888	185,340	312,548
1997. 12	453,319	152,053	301,266
1998. 12	493,053	142,098	350,955
1999. 12	378,288	122,638	255,650
2000. 12	297,093	91,606	205,487
2001. 12	265,198	88,618	176,580
2002. 12	238,770	81,785	156,985
2003. 12	270,135	91,332	178,803
2004. 09	310,533	134,725	175,808
2004. 12	286,637	109,054	177,583
서울	194	0	194
부산	209	99	110
대구	2,471	752	1,719
인천	3,045	307	2,738
광주	772	230	542
대전	536	403	133
울산	2,408	1,381	1,027
경기	41,622	6,162	35,460
강원	16,480	8,270	8,210
충북	22,680	7,177	15,503
충남	34,095	12,515	21,580
전북	24,628	11,723	12,905
전남	43,222	20,346	22,876
경북	58,894	22,138	36,756
경남	31,609	16,742	14,867
제주	3,772	809	2,963

단위:마리

계	감 소		출 하
	폐 사		
478,717		2,692	476,025
522,542		3,115	519,427
492,662		3,692	488,970
537,045		4,458	532,587
593,855		3,580	590,275
736,174		6,548	729,626
492,653		4,467	488,186
416,637		4,746	411,891
341,724		3,638	338,086
287,427		3,208	284,219
256,465		3,433	253,032
267,209		4,797	262,412
292,869		3,585	289,284
206		0	206
278		3	275
2,358		18	2,340
2,803		24	2,779
680		6	674
596		12	584
2,974		4	2,970
41,461		652	40,809
20,377		484	19,893
21,960		231	21,729
34,838		426	34,412
25,132		288	24,844
42,835		392	42,443
56,422		495	55,927
36,548		433	36,115
3,401		117	3,284

## 6. 한우 사육 규모별 가구수

	합 계	1 - 9 마리	10 - 19	20 - 29	30 - 39
1998. 12					
1999. 12					
2000. 12					
2001. 12					
2002. 12					
2003. 03	184,672	159,494	12,781	5,209	2,532
2003. 06	184,229	157,350	13,753	5,225	2,665
2003. 09	182,825	154,921	14,252	5,581	2,780
2003. 12	182,593	154,452	14,239	5,666	2,799
2004. 03	183,130	153,624	15,123	5,723	3,162
2004. 06	183,880	151,785	16,422	6,073	3,417
2004. 09	183,337	150,116	16,874	6,304	3,456
2004. 12	183,982	150,219	17,262	6,299	3,706
서울	3	1	2	0	0
부산	166	140	9	5	5
대구	1,182	859	119	81	43
인천	275	144	45	41	9
광주	377	272	60	19	10
대전	533	439	32	25	11
울산	2,431	1,862	392	79	29
경기	6,190	3,617	1,120	489	300
강원	16,604	14,208	1,307	414	296
충북	13,979	11,596	1,226	395	283
충남	20,943	15,993	2,774	935	488
전북	15,715	12,685	1,358	608	318
전남	34,441	29,070	2,780	906	649
경북	35,121	27,764	3,656	1,481	843
경남	35,579	31,423	2,261	740	403
제주	443	146	121	81	19

단위:가구

40 - 49	50 - 99	100 - 199	200 - 299	300 - 399	400 - 499	500마리 이상	
1,436	2,319	751	78	35	13		24
1,586	2,727	752	96	37	13		25
1,647	2,713	759	99	29	21		23
1,553	2,915	784	107	29	26		23
1,555	2,892	868	99	35	25		24
1,846	3,139	983	124	43	17		31
2,025	3,366	964	139	37	25		31
2,063	3,216	1,003	121	38	21		34
0	0	0	0	0	0		0
3	3	1	0	0	0		0
20	44	16	0	0	0		0
14	18	3	1	0	0		0
5	10	0	1	0	0		0
7	16	3	0	0	0		0
28	30	11	0	0	0		0
205	358	77	13	4	2		5
116	198	52	6	2	1		4
162	250	49	11	4	2		1
331	303	107	5	2	1		4
183	419	97	34	8	1		4
251	549	213	7	5	4		7
409	638	279	29	8	8		6
310	348	79	8	3	2		2
19	32	16	6	2	0		1

7. 한우 사육 규모별 마리수

	합 계	1 - 9 마리	10 - 19	20 - 29	30 - 39
1998.12					
1999.12					
2000.12					
2001.12					
2002.12					
2003.03	1,163,029	410,392	169,704	123,750	85,085
2003.06	1,236,219	423,793	184,309	124,475	89,951
2003.09	1,266,634	429,315	192,099	132,149	93,483
2003.12	1,276,962	421,135	190,609	134,770	94,790
2004.03	1,315,344	422,973	203,022	136,404	106,463
2004.06	1,424,561	442,010	221,214	145,380	116,017
2004.09	1,469,144	446,543	226,491	149,787	116,788
2004.12	1,472,947	443,565	231,214	150,008	126,028
서울	30	9	21	0	0
부산	1,277	387	110	118	180
대구	13,714	2,885	1,533	1,877	1,455
인천	4,936	632	640	945	267
광주	3,652	828	832	448	340
대전	4,295	1,125	432	600	365
울산	19,479	6,430	5,309	2,001	1,010
경기	102,691	13,816	15,146	11,482	10,350
강원	114,773	42,018	17,589	9,748	10,194
충북	102,716	32,100	16,393	9,212	9,458
충남	188,610	54,667	38,213	22,343	16,983
전북	145,432	36,907	18,503	14,536	10,911
전남	245,644	82,046	37,254	21,611	21,529
경북	320,724	88,569	48,766	35,862	28,617
경남	191,560	80,550	29,077	17,137	13,709
제주	13,414	596	1,396	2,088	660

단위:마리

40 - 49	50 - 99	100 - 199	200 - 299	300 - 399	400 - 499	500마리 이 상	
63,052	154,325	95,922	18,513	11,906	5,697	24,683	
68,753	178,994	99,641	22,521	12,732	5,701	25,349	
72,386	180,749	99,560	23,454	9,751	9,224	24,464	
67,829	193,979	101,938	25,357	10,029	11,317	25,209	
67,646	193,248	112,163	23,459	12,042	11,084	26,840	
81,066	208,714	126,319	29,177	14,744	7,413	32,507	
88,157	226,871	124,949	32,527	12,502	11,225	33,304	
90,273	215,605	129,981	28,546	12,778	9,422	35,527	
0	0	0	0	0	0	0	
131	217	134	0	0	0	0	
888	2,869	2,207	0	0	0	0	
586	1,262	391	213	0	0	0	
216	718	0	270	0	0	0	
311	1,069	393	0	0	0	0	
1,227	2,049	1,453	0	0	0	0	
8,775	22,899	9,941	3,129	1,319	924	4,910	
5,120	13,511	6,654	1,436	603	494	7,406	
7,045	16,757	6,353	2,555	1,455	870	518	
14,802	20,014	14,229	1,108	672	459	5,120	
8,004	28,218	12,927	8,046	2,643	495	4,242	
10,907	36,540	26,108	1,566	1,691	1,722	4,670	
18,042	43,887	37,752	6,940	2,708	3,593	5,988	
13,394	23,368	9,279	1,783	1,005	865	1,393	
825	2,227	2,160	1,500	682	0	1,280	

8. 한우 연령별.성별 마리수

	합 계			1 세 미	
	계	암 컷	수 컷	계	암 컷
1998. 12					
1999. 12					
2000. 12					
2001. 12					
2002. 12					
2003. 03	1,163,029	804,985	358,044	372,414	172,152
2003. 06	1,236,219	846,447	389,772	410,888	188,858
2003. 09	1,266,634	867,317	399,317	431,297	199,586
2003. 12	1,276,962	879,497	397,465	426,644	200,724
2004. 03	1,315,344	905,053	410,291	421,060	196,567
2004. 06	1,424,561	971,904	452,657	476,593	222,295
2004. 09	1,469,144	1,001,036	468,108	495,653	231,287
2004. 12	1,472,947	1,011,058	461,889	500,863	238,766
서울	30	5	25	19	2
부산	1,277	1,069	208	374	234
대구	13,714	7,029	6,685	4,518	1,609
인천	4,936	2,685	2,251	2,105	700
광주	3,652	2,443	1,209	1,163	575
대전	4,295	3,426	869	1,268	783
울산	19,479	14,474	5,005	5,725	3,279
경기	102,691	60,418	42,273	37,605	15,249
강원	114,773	79,638	35,135	36,114	17,775
충북	102,716	78,483	24,233	34,967	19,597
충남	188,610	129,956	58,654	67,786	33,051
전북	145,432	104,598	40,834	47,496	25,058
전남	245,644	176,691	68,953	78,726	37,850
경북	320,724	198,824	121,900	118,093	49,512
경남	191,560	143,096	48,464	60,948	31,642
제주	13,414	8,223	5,191	3,956	1,850

단위:마리

만	1 - 2			2 세 이 상		
	수 컷	계	암 컷	수 컷	계	암 컷
200,262	274,258	136,798	137,460	516,357	496,035	20,322
222,030	291,021	145,300	145,721	534,310	512,289	22,021
231,711	291,819	146,488	145,331	543,518	521,243	22,275
225,920	296,919	147,579	149,340	553,399	531,194	22,205
224,493	313,053	150,778	162,275	581,231	557,708	23,523
254,298	330,005	159,526	170,479	617,963	590,083	27,880
264,366	337,742	162,494	175,248	635,749	607,255	28,494
262,097	335,027	163,610	171,417	637,057	608,682	28,375
17	8	0	8	3	3	0
140	277	211	66	626	624	2
2,909	3,979	912	3,067	5,217	4,508	709
1,405	1,240	528	712	1,591	1,457	134
588	847	463	384	1,642	1,405	237
485	1,202	904	298	1,825	1,739	86
2,446	3,898	1,800	2,098	9,856	9,395	461
22,356	28,531	11,468	17,063	36,555	33,701	2,854
18,339	27,953	14,251	13,702	50,706	47,612	3,094
15,370	21,559	13,757	7,802	46,190	45,129	1,061
34,735	46,855	24,663	22,192	73,969	72,242	1,727
22,438	34,459	19,339	15,120	63,477	60,201	3,276
40,876	53,276	29,329	23,947	113,642	109,512	4,130
68,581	74,246	28,457	45,789	128,385	120,855	7,530
29,306	33,102	16,367	16,735	97,510	95,087	2,423
2,106	3,595	1,161	2,434	5,863	5,212	651



9. 한우 연령별.성별 마리수(규모)

	합 계			1 세 미	
	계	암 컷	수 컷	계	암 컷
서울	30	5	25	19	2
부산	1,277	1,069	208	374	234
대구	13,714	7,029	6,685	4,518	1,609
인천	4,936	2,685	2,251	2,105	700
광주	3,652	2,443	1,209	1,163	575
대전	4,295	3,426	869	1,268	783
울산	19,479	14,474	5,005	5,725	3,279
경기	102,691	60,418	42,273	37,605	15,249
강원	114,773	79,638	35,135	36,114	17,775
충북	102,716	78,483	24,233	34,967	19,597
충남	188,610	129,956	58,654	67,786	33,051
전북	145,432	104,598	40,834	47,496	25,058
전남	245,644	176,691	68,953	78,726	37,850
경북	320,724	198,824	121,900	118,093	49,512
경남	191,560	143,096	48,464	60,948	31,642
제주	13,414	8,223	5,191	3,956	1,850
합계	164,068	80,671	83,397	54,984	18,243
1 - 2	0	0	0	0	0
3 - 4	0	0	0	0	0
5 - 6	0	0	0	0	0
7 - 9	0	0	0	0	0
10 - 14	0	0	0	0	0
15 - 19	0	0	0	0	0
20 - 29	1,286	660	626	478	155
30 - 39	2,785	1,455	1,330	841	304
40 - 49	2,371	1,442	929	782	323
50 - 99	34,478	17,877	16,601	12,234	4,254
100 OVER	123,148	59,237	63,911	40,649	13,207

단위:마리

만	1 - 2			2 세 이 상		
	계	압 컷	수 컷	계	압 컷	수 컷
17	8	0	8	3	3	0
140	277	211	66	626	624	2
2,909	3,979	912	3,067	5,217	4,508	709
1,405	1,240	528	712	1,591	1,457	134
588	847	463	384	1,642	1,405	237
485	1,202	904	298	1,825	1,739	86
2,446	3,898	1,800	2,098	9,856	9,395	461
22,356	28,531	11,468	17,063	36,555	33,701	2,854
18,339	27,953	14,251	13,702	50,706	47,612	3,094
15,370	21,559	13,757	7,802	46,190	45,129	1,061
34,735	46,855	24,663	22,192	73,969	72,242	1,727
22,438	34,459	19,339	15,120	63,477	60,201	3,276
40,876	53,276	29,329	23,947	113,642	109,512	4,130
68,581	74,246	28,457	45,789	128,385	120,855	7,530
29,306	33,102	16,367	16,735	97,510	95,087	2,423
2,106	3,595	1,161	2,434	5,863	5,212	651
36,741	54,356	16,412	37,944	54,728	46,016	8,712
0	0	0	0	0	0	0
0	0	0	0	0	0	0
0	0	0	0	0	0	0
0	0	0	0	0	0	0
0	0	0	0	0	0	0
0	0	0	0	0	0	0
323	339	115	224	469	390	79
537	860	241	619	1,084	910	174
459	566	211	355	1,023	908	115
7,980	10,317	3,277	7,040	11,927	10,346	1,581
27,442	42,274	12,568	29,706	40,225	33,462	6,763

10. 한우 과거 3개월간 변동상황

	증 가		
	계	생 산	구 입
1998.12			
1999.12			
2000.12			
2001.12			
2002.12			
2003.03	190,874	82,941	107,933
2003.06	250,966	144,406	106,560
2003.09	224,002	120,882	103,120
2003.12	205,831	90,626	115,205
2004.03	212,861	108,327	104,534
2004.06	275,823	172,789	103,034
2004.09	246,546	133,436	113,110
2004.12	226,600	108,058	118,542
서울	18	0	18
부산	152	99	53
대구	2,045	752	1,293
인천	704	307	397
광주	506	222	284
대전	536	403	133
울산	2,293	1,371	922
경기	16,642	6,067	10,575
강원	15,191	8,219	6,972
충북	15,531	7,150	8,381
충남	27,817	12,405	15,412
전북	20,846	11,584	9,262
전남	40,773	20,156	20,617
경북	53,020	22,040	30,980
경남	28,049	16,661	11,388
제주	2,477	622	1,855

단위:마리

계	감 소	
	폐 사	출 하
204,000	2,752	201,248
189,198	2,773	186,425
191,661	3,608	188,053
200,722	2,639	198,083
174,637	3,212	171,425
174,221	3,493	170,728
200,595	4,003	196,592
227,059	2,719	224,340
1	0	1
234	3	231
1,943	16	1,927
888	5	883
421	6	415
593	12	581
2,826	4	2,822
15,121	258	14,863
19,091	447	18,644
14,978	85	14,893
26,915	358	26,557
20,941	212	20,729
39,659	385	39,274
48,514	441	48,073
33,596	419	33,177
1,338	68	1,270

### 11. 젓소 사육 규모별 가구수

	합 계	1 - 9 마리	10 - 19	20 - 29	30 - 39
1993.12	28,219	5,941	10,913	6,862	2,764
1994.12	25,667	4,612	8,978	6,684	3,105
1995.12	23,519	3,525	7,351	6,622	3,248
1996.12	21,129	2,853	5,435	5,742	3,717
1997.12	17,419	1,805	3,268	4,422	3,464
1998.12	15,671	1,571	2,509	3,422	3,031
1999.12	14,392	1,372	1,886	2,971	2,723
2000.12	13,348	828	1,656	2,393	2,626
2001.12	12,827	946	1,406	2,066	2,281
2002.12	11,716	730	984	1,765	1,964
2003.12	10,514	525	913	1,234	1,614
2004.09	9,967	571	747	1,143	1,410
2004.12	9,612	455	695	1,060	1,372
서울	3	0	1	0	1
부산	24	3	3	3	3
대구	90	6	11	13	16
인천	112	3	8	16	26
광주	14	3	1	0	1
대전	5	1	0	0	1
울산	35	9	2	1	3
경기	3,796	161	271	421	543
강원	412	31	33	52	70
충북	580	24	44	82	86
충남	1,524	95	83	201	220
전북	642	9	40	67	69
전남	673	72	31	59	69
경북	998	16	109	79	199
경남	629	15	55	66	62
제주	75	7	3	0	3

단위:가구

40 - 49	50 - 99	100 - 199 1)	200 - 299	300 - 399	400 - 499	500마리 이 상
920	709	110	0	0	0	0
1,290	877	121	0	0	0	0
1,448	1,181	144	0	0	0	0
1,771	1,454	157	0	0	0	0
2,129	2,116	215	0	0	0	0
2,162	2,715	233	15	4	2	7
2,078	3,059	271	14	7	4	7
2,112	3,349	353	16	7	1	7
1,858	3,818	418	20	5	2	7
1,773	3,996	469	21	4	3	7
1,689	3,942	561	21	5	2	8
1,621	3,874	560	26	6	2	7
1,529	3,879	580	28	7	1	6
0	1	0	0	0	0	0
4	8	0	0	0	0	0
7	31	5	1	0	0	0
17	41	1	0	0	0	0
2	6	1	0	0	0	0
1	1	1	0	0	0	0
5	13	2	0	0	0	0
731	1,481	176	7	2	1	2
59	148	15	2	2	0	0
94	229	21	0	0	0	0
255	549	112	6	2	0	1
74	318	58	5	0	0	2
47	330	61	4	0	0	0
151	375	67	2	0	0	0
79	301	49	1	1	0	0
3	47	11	0	0	0	1

1)1997.12월까지의 사육규모 100마리 이상인 사육가구수임.

## 12.젓소 사육 규모별 마리수

	합 계	1 - 9 마리	10 - 19	20 - 29	30 - 39
1993.12	553,343	34,517	156,066	162,784	93,122
1994.12	552,139	25,636	129,107	159,858	103,499
1995.12	553,467	19,092	106,653	156,916	109,501
1996.12	551,493	14,252	79,252	138,672	124,925
1997.12	544,417	9,464	47,708	108,120	117,339
1998.12	538,913	8,197	37,455	83,531	102,566
1999.12	534,506	7,069	27,655	73,000	92,669
2000.12	543,708	4,084	24,369	58,873	89,356
2001.12	548,176	4,383	20,343	50,574	77,933
2002.12	543,587	3,670	14,733	43,307	67,259
2003.12	518,645	2,351	13,043	30,048	54,960
2004.09	503,205	2,616	10,912	28,105	48,317
2004.12	497,261	2,214	10,133	25,797	47,054
서울	127	0	18	0	37
부산	881	7	43	75	108
대구	4,285	35	181	308	512
인천	4,834	17	113	381	830
광주	694	30	15	0	39
대전	308	8	0	0	35
울산	1,601	58	25	28	96
경기	189,190	751	3,899	10,143	18,587
강원	19,616	93	574	1,313	2,457
충북	27,370	131	590	1,920	2,976
충남	79,990	592	1,211	4,961	7,591
전북	39,108	52	528	1,701	2,401
전남	37,737	298	418	1,386	2,336
경북	50,879	52	1,763	1,959	6,846
경남	35,038	42	712	1,622	2,095
제주	5,603	48	43	0	108

단위:마리

40 - 49	50 - 99	100 - 199 1)	200 - 299	300 - 399	400 - 499	500마리 이 상
40,009	44,203	22,642	0	0	0	0
55,996	54,844	23,199	0	0	0	0
62,864	71,944	26,497	0	0	0	0
76,121	89,304	28,967	0	0	0	0
92,920	132,461	36,405	0	0	0	0
94,660	173,058	28,875	3,776	1,397	954	4,444
91,096	197,366	33,592	3,301	2,242	1,846	4,670
92,928	219,597	43,098	3,865	2,374	423	4,741
82,006	250,420	50,873	4,613	1,666	883	4,482
78,027	267,038	57,503	4,798	1,323	1,302	4,627
75,327	262,525	67,855	4,750	1,735	923	5,128
71,663	260,593	67,720	5,858	2,026	871	4,524
67,825	260,801	70,104	6,282	2,425	436	4,190
0	72	0	0	0	0	0
174	474	0	0	0	0	0
304	2,138	576	231	0	0	0
742	2,633	118	0	0	0	0
86	423	101	0	0	0	0
48	72	145	0	0	0	0
222	864	308	0	0	0	0
32,198	98,331	21,308	1,519	675	436	1,343
2,646	9,593	1,749	429	762	0	0
4,221	15,163	2,369	0	0	0	0
11,468	37,796	13,770	1,363	678	0	560
3,280	21,454	7,029	1,119	0	0	1,544
2,068	22,853	7,425	953	0	0	0
6,734	25,094	7,973	458	0	0	0
3,498	20,546	6,003	210	310	0	0
136	3,295	1,230	0	0	0	743

1)1997.12월까지의 사육규모 100마리 이상인 사육가구수임.



### 13. 젓소 연령별.성별 마리수

	합 계			1 세 미	
	계	암 컷	수 컷	계	암 컷
1993. 12	553,343	553,343	0	121,717	121,717
1994. 12	552,139	552,139	0	126,451	126,451
1995. 12	553,467	553,467	0	121,234	121,234
1996. 12	551,493	551,493	0	123,964	123,964
1997. 12	544,417	544,417	0	119,586	119,586
1998. 12	538,913	538,913	0	114,803	114,803
1999. 12	534,506	534,506	0	111,283	111,283
2000. 12	543,708	543,708	0	112,284	112,284
2001. 12	548,176	548,176	0	110,166	110,166
2002. 12	543,587	543,587	0	114,820	114,820
2003. 12	518,645	518,645	0	102,026	102,026
2004. 09	503,205	503,205	0	97,263	97,263
2004. 12	497,261	497,261	0	98,649	98,649
서울	127	127	0	30	30
부산	881	881	0	179	179
대구	4,285	4,285	0	952	952
인천	4,834	4,834	0	996	996
광주	694	694	0	122	122
대전	308	308	0	75	75
울산	1,601	1,601	0	319	319
경기	189,190	189,190	0	36,776	36,776
강원	19,616	19,616	0	3,682	3,682
충북	27,370	27,370	0	5,171	5,171
충남	79,990	79,990	0	16,262	16,262
전북	39,108	39,108	0	8,292	8,292
전남	37,737	37,737	0	7,689	7,689
경북	50,879	50,879	0	9,972	9,972
경남	35,038	35,038	0	7,200	7,200
제주	5,603	5,603	0	932	932

단위:마리

만	1 - 2			2 세 이 상		
	수 컷	계	압 컷	수 컷	계	압 컷
0	111,962	111,962	0	319,664	319,664	0
0	109,284	109,284	0	316,404	316,404	0
0	114,182	114,182	0	318,051	318,051	0
0	112,011	112,011	0	315,518	315,518	0
0	115,085	115,085	0	309,746	309,746	0
0	116,282	116,282	0	307,828	307,828	0
0	117,710	117,710	0	305,513	305,513	0
0	119,568	119,568	0	311,856	311,856	0
0	120,442	120,442	0	317,568	317,568	0
0	120,406	120,406	0	308,361	308,361	0
0	121,233	121,233	0	295,386	295,386	0
0	115,863	115,863	0	290,079	290,079	0
0	112,941	112,941	0	285,671	285,671	0
0	19	19	0	78	78	0
0	174	174	0	528	528	0
0	822	822	0	2,511	2,511	0
0	981	981	0	2,857	2,857	0
0	152	152	0	420	420	0
0	83	83	0	150	150	0
0	442	442	0	840	840	0
0	43,133	43,133	0	109,281	109,281	0
0	4,840	4,840	0	11,094	11,094	0
0	6,126	6,126	0	16,073	16,073	0
0	18,467	18,467	0	45,261	45,261	0
0	9,396	9,396	0	21,420	21,420	0
0	9,266	9,266	0	20,782	20,782	0
0	10,354	10,354	0	30,553	30,553	0
0	7,498	7,498	0	20,340	20,340	0
0	1,188	1,188	0	3,483	3,483	0

14. 젓소 과거 3개월간 변동상황

	경산우 마리수	착유 마리수	증
			계
1993.12	313,005	252,169	91,082
1994.12	309,648	253,328	88,245
1995.12	310,863	253,492	88,801
1996.12	308,930	252,409	85,706
1997.12	303,856	247,764	81,299
1998.12	302,609	246,920	89,128
1999.12	300,126	246,948	87,676
2000.12	307,387	255,053	78,460
2001.12	312,393	258,040	83,590
2002.12	304,681	252,253	79,149
2003.12	291,211	241,053	73,500
2004.09	287,026	239,906	68,065
2004.12	282,398	236,511	70,558
서울	78	60	19
부산	528	410	111
대구	2,487	1,997	473
인천	2,835	2,378	670
광주	420	353	127
대전	150	122	38
울산	837	681	172
경기	107,721	91,516	27,198
강원	10,866	9,011	2,383
충북	15,860	13,141	3,561
충남	45,135	38,261	9,985
전북	21,175	17,582	6,217
전남	20,724	17,038	5,735
경북	30,366	25,091	7,788
경남	20,049	16,504	5,212
제주	3,167	2,366	869

단위:마리

가		감 소		
생 산	구 입	계	폐 사	출 하
63,288	27,794	84,111	1,892	82,219
60,319	27,926	94,081	2,163	91,918
63,390	25,411	86,629	2,289	84,340
62,961	22,745	89,470	2,545	86,925
61,029	20,270	85,709	2,000	83,709
64,878	24,250	102,815	4,751	98,064
67,033	20,643	84,173	3,564	80,609
62,393	16,067	77,005	5,456	71,549
69,528	14,062	82,336	3,288	79,048
68,036	11,113	76,037	3,191	72,846
63,301	10,199	77,330	2,903	74,427
60,849	7,216	80,892	3,204	77,688
61,675	8,883	74,307	2,826	71,481
19	0	24	0	24
97	14	115	4	111
447	26	464	4	460
615	55	690	19	671
116	11	115	2	113
34	4	19	0	19
159	13	193	2	191
24,186	3,012	28,267	1,245	27,022
1,991	392	3,079	74	3,005
3,191	370	4,339	109	4,230
9,204	781	11,959	449	11,510
4,489	1,728	5,512	196	5,316
4,853	882	5,279	254	5,025
7,103	685	8,146	232	7,914
4,403	809	5,166	182	4,984
768	101	940	54	886

15. 돼지 사육 규모별 가구수

	합 계	1 - 4 마리	5 - 9	10 - 19	20 - 29	30 - 49
1993. 12	70,376	34,268	5,392	6,549	2,708	3,670
1994. 12	54,235	25,217	3,767	4,944	1,893	2,724
1995. 12	45,878	18,829	3,422	4,410	1,808	2,202
1996. 12	33,276	12,354	2,060	2,624	1,347	1,557
1997. 12	27,131	8,963	1,566	2,256	951	1,229
1998. 12	27,002	8,947	1,621	1,643	878	1,168
1999. 12	24,444	8,222	1,140	1,408	1,098	849
2000. 12	23,841	7,659	1,536	1,570	651	960
2001. 12	19,531	5,313	1,323	1,268	400	839
2002. 12	17,437	4,998	826	874	392	563
2003. 12	15,242	4,077	590	818	317	443
2004. 09	13,251	2,733	689	853	307	373
2004. 12	13,268	2,972	779	622	293	500
서울	0	0	0	0	0	0
부산	59	18	1	0	0	21
대구	143	4	2	49	32	0
인천	176	19	1	15	6	0
광주	29	5	1	3	2	6
대전	5	0	0	0	0	0
울산	68	8	0	5	0	3
경기	1,779	68	14	61	14	53
강원	552	97	27	38	37	25
충북	519	43	50	2	2	45
충남	2,095	470	88	109	9	58
전북	2,272	486	108	96	75	73
전남	1,666	389	213	144	36	82
경북	958	36	76	72	29	13
경남	2,670	1,300	198	27	50	115
제주	277	29	0	1	1	6

단위:가구

50 - 99	100 - 299	300 - 499	500 - 999	1,000 - 4,999	5,000 - 9,999	10,000마리 이 상	
4,813	7,879	2,534	1,925	586	37	15	
3,962	6,150	2,544	2,244	742	31	17	
3,455	6,056	2,215	2,368	1,057	38	18	
2,534	5,169	1,960	2,373	1,231	43	24	
2,038	4,073	1,798	2,594	1,574	62	27	
2,259	4,047	1,823	2,684	1,843	62	27	
1,511	3,735	1,627	2,703	2,053	63	35	
1,498	3,366	1,628	2,633	2,211	94	35	
1,426	2,444	1,415	2,370	2,588	102	43	
1,212	2,217	1,275	2,135	2,776	122	47	
960	1,775	1,103	2,231	2,746	130	52	
396	2,049	995	1,938	2,729	134	55	
738	1,686	892	1,918	2,682	128	58	
0	0	0	0	0	0	0	
2	6	2	7	2	0	0	
3	27	9	7	10	0	0	
38	41	9	24	22	1	0	
0	6	1	3	2	0	0	
1	2	0	1	1	0	0	
1	13	16	14	7	0	1	
74	215	216	486	550	19	9	
22	48	57	85	106	5	5	
18	31	44	116	156	8	4	
134	212	196	313	471	24	11	
307	542	76	209	272	21	7	
42	222	70	198	255	11	4	
31	102	71	189	307	22	10	
63	213	90	248	348	13	5	
2	6	35	18	173	4	2	

## 16. 돼지 사육 규모별 마리수

	합 계	1 - 4 마리	5 - 9	10 - 19	20 - 29	30 - 49
1993.12	5,927,504	52,366	36,830	83,969	64,018	140,240
1994.12	5,955,429	38,951	25,961	65,117	44,808	103,587
1995.12	6,461,179	30,554	23,623	58,054	42,920	84,345
1996.12	6,515,773	19,521	14,371	34,491	31,246	59,754
1997.12	7,095,852	14,690	10,804	29,111	22,350	46,255
1998.12	7,543,777	14,596	10,667	21,819	20,081	44,374
1999.12	7,863,655	14,546	7,879	18,987	25,872	32,021
2000.12	8,214,369	12,970	9,959	20,214	15,768	37,534
2001.12	8,719,851	9,710	8,709	16,429	9,337	32,229
2002.12	8,974,403	9,560	5,831	11,230	9,512	21,266
2003.12	9,230,677	7,008	3,621	10,687	7,246	16,549
2004.09	9,045,841	4,625	4,858	11,413	7,537	14,158
2004.12	8,908,456	5,275	5,351	8,650	6,753	18,866
서울	0	0	0	0	0	0
부산	9,365	18	8	0	0	802
대구	32,653	8	9	590	704	0
인천	72,575	22	6	261	138	0
광주	7,935	10	9	31	52	202
대전	2,841	0	0	0	0	0
울산	47,462	8	0	78	0	135
경기	1,838,924	107	116	1,101	323	1,978
강원	407,772	212	202	425	821	860
충북	514,201	92	368	27	53	1,471
충남	1,587,561	888	532	1,459	203	2,179
전북	1,001,221	795	633	1,217	1,645	3,183
전남	834,452	685	1,624	1,939	865	2,878
경북	1,060,195	74	565	1,159	685	502
경남	1,080,287	2,241	1,279	349	1,237	4,428
제주	411,012	115	0	14	27	248

단위:마리

50 - 99	100 - 299	300 - 499	500 - 999	1,000 - 4,999	5,000 - 9,999	10,000마리 이 상
343,685	1,391,821	986,222	1,301,639	1,016,994	254,480	255,240
276,135	1,097,758	995,972	1,519,627	1,277,083	223,443	286,987
248,678	1,094,754	866,658	1,651,591	1,778,858	275,329	305,815
179,490	960,198	769,084	1,665,460	2,079,719	292,210	410,229
143,396	749,423	718,383	1,849,187	2,638,351	423,485	450,417
158,029	757,920	711,339	1,897,396	3,099,803	436,550	371,203
105,184	668,597	636,237	1,909,800	3,529,079	434,637	480,816
102,901	579,371	637,312	1,855,068	3,819,868	629,293	494,111
106,170	457,187	548,613	1,701,293	4,511,772	689,957	628,445
99,508	396,418	499,732	1,536,765	4,902,290	807,462	674,829
74,723	332,982	430,302	1,642,026	5,057,413	870,827	777,293
27,151	365,495	388,799	1,421,247	5,070,947	902,230	827,381
57,504	339,120	353,307	1,402,434	5,018,593	852,493	840,110
0	0	0	0	0	0	0
182	1,093	728	4,370	2,164	0	0
202	5,569	3,439	4,127	18,005	0	0
2,947	7,094	3,673	17,462	35,604	5,368	0
0	794	490	2,254	4,093	0	0
83	421	0	876	1,461	0	0
95	2,702	6,265	10,010	10,384	0	17,785
5,635	43,996	85,751	353,542	1,100,740	122,043	123,592
1,679	8,505	23,405	63,200	191,900	31,785	84,778
1,182	6,162	16,614	83,835	285,355	55,556	63,486
10,178	42,588	75,921	236,856	917,496	156,045	143,216
24,802	107,277	32,152	156,675	459,341	134,530	78,971
3,324	51,785	28,133	148,428	445,631	80,480	68,680
2,264	19,262	29,453	136,807	574,466	147,719	147,239
4,748	40,618	33,835	170,023	653,645	87,643	80,241
183	1,254	13,448	13,969	318,308	31,324	32,122



17. 돼지 연령별·성별 마리수

	합 계	2개월 미만	2 - 4	4 - 6	소 계
1993. 12	5,927,504	1,735,902	2,077,576	1,282,750	70,063
1994. 12	5,955,429	1,708,199	2,088,946	1,314,372	80,988
1995. 12	6,461,179	1,890,613	2,227,646	1,448,554	79,462
1996. 12	6,515,773	1,911,940	2,222,579	1,506,534	78,546
1997. 12	7,095,852	2,060,716	2,386,223	1,719,437	83,034
1998. 12	7,543,777	2,165,712	2,539,087	1,935,545	70,258
1999. 12	7,863,655	2,287,565	2,672,666	1,964,008	80,043
2000. 12	8,214,369	2,412,920	2,764,851	2,070,947	73,838
2001. 12	8,719,851	2,594,419	2,889,011	2,231,526	80,209
2002. 12	8,974,403	2,682,306	2,940,251	2,347,307	79,978
2003. 12	9,230,677	2,847,985	2,988,598	2,378,838	72,349
2004. 09	9,045,841	2,801,077	2,915,461	2,354,698	71,374
2004. 12	8,908,456	2,712,826	2,865,721	2,358,588	77,925
서울	0	0	0	0	0
부산	9,365	2,288	3,673	2,403	54
대구	32,653	9,479	9,986	9,093	313
인천	72,575	20,981	23,394	19,888	376
광주	7,935	2,280	2,348	2,028	334
대전	2,841	886	881	760	22
울산	47,462	13,091	15,230	13,977	529
경기	1,838,924	571,992	604,985	461,410	18,161
강원	407,772	112,518	133,843	116,438	3,464
충북	514,201	159,453	170,705	127,179	3,356
충남	1,587,561	490,966	529,588	394,869	10,407
전북	1,001,221	278,728	327,686	285,425	8,932
전남	834,452	254,714	264,599	219,872	8,018
경북	1,060,195	336,204	320,266	286,600	10,620
경남	1,080,287	328,725	334,967	305,976	10,547
제주	411,012	130,521	123,570	112,670	2,792

단위:마리

6 - 8			8 개 월 이 상		
압 컷	그중모돈용	수 컷	계	압 컷	수 컷
64,841	56,586	5,222	761,213	707,356	53,857
75,127	70,541	5,861	762,924	708,310	54,614
74,817	67,933	4,645	814,904	759,970	54,934
70,227	64,960	8,319	796,174	745,224	50,950
76,888	67,636	6,146	846,442	797,077	49,365
65,613	55,152	4,645	833,175	788,001	45,174
75,636	71,597	4,407	859,373	815,256	44,117
67,513	61,893	6,325	891,813	850,211	41,602
75,167	70,753	5,042	924,686	884,696	39,990
73,147	65,572	6,831	924,561	889,117	35,444
69,459	65,386	2,890	942,907	910,093	32,814
68,219	63,434	3,155	903,231	874,338	28,893
74,071	70,116	3,854	893,396	865,013	28,383
0	0	0	0	0	0
53	53	1	947	871	76
309	309	4	3,782	3,580	202
337	337	39	7,936	7,537	399
331	331	3	945	888	57
20	20	2	292	277	15
529	424	0	4,635	4,458	177
16,567	15,381	1,594	182,376	177,645	4,731
3,041	2,754	423	41,509	40,136	1,373
3,282	3,070	74	53,508	52,360	1,148
10,240	10,030	167	161,731	157,546	4,185
8,821	8,817	111	100,450	96,954	3,496
7,517	6,958	501	87,249	83,576	3,673
10,380	9,906	240	106,505	102,959	3,546
9,948	9,115	599	100,072	96,633	3,439
2,696	2,611	96	41,459	39,593	1,866

18. 돼지 과거 3개월간 변동상황

	증 가			감
	계	생 산	구 입	계
1993. 12	3,205,262	2,804,916	400,346	3,203,908
1994. 12	3,159,453	2,780,250	379,203	3,222,247
1995. 12	3,490,638	3,117,680	372,958	3,508,501
1996. 12	3,551,926	3,154,703	397,223	3,586,766
1997. 12	3,790,898	3,357,497	433,401	3,719,401
1998. 12	4,080,227	3,524,779	555,448	4,287,714
1999. 12	4,407,685	3,778,547	629,138	4,271,065
2000. 12	4,622,420	4,014,632	607,788	4,761,521
2001. 12	4,903,298	4,259,529	643,769	4,951,011
2002. 12	5,068,380	4,390,371	678,009	5,015,918
2003. 12	5,319,192	4,589,896	729,296	5,314,869
2004. 09	5,289,381	4,533,885	755,496	5,222,785
2004. 12	5,152,907	4,386,570	766,337	5,282,409
서울	0	0	0	22
부산	4,934	4,232	702	4,901
대구	16,991	16,482	509	15,514
인천	35,880	31,813	4,067	36,683
광주	4,055	3,774	281	4,193
대전	1,409	1,397	12	1,393
울산	25,693	22,450	3,243	29,545
경기	1,200,649	934,757	265,892	1,313,917
강원	218,649	186,868	31,781	213,238
충북	354,631	267,348	87,283	360,333
충남	908,680	801,182	107,498	926,048
전북	516,720	443,168	73,552	517,032
전남	472,386	435,204	37,182	458,877
경북	590,555	525,837	64,718	584,528
경남	593,497	509,752	83,745	613,277
제주	208,178	202,306	5,872	202,908

단위:마리

소		분만한 모돈	임 신 모 돈		
폐 사	출 하		2,5,8,11	1,4,7,10	12,3,6,9
213,895	2,990,013	0	0	0	0
229,086	2,993,161	0	0	0	0
261,345	3,247,156	335,494	149,756	152,148	143,358
255,397	3,331,369	337,554	149,834	149,635	145,524
259,601	3,459,800	360,199	162,636	164,440	159,212
313,220	3,974,494	372,966	159,488	159,954	158,044
303,870	3,967,195	390,244	167,612	167,581	163,889
339,974	4,421,547	413,261	176,257	177,794	174,024
369,550	4,581,461	434,568	182,810	185,329	183,285
386,603	4,629,315	446,426	185,285	188,601	186,284
440,294	4,874,575	462,689	190,080	192,129	191,618
497,375	4,725,410	455,228	184,683	183,428	183,881
473,733	4,808,676	442,086	181,102	180,404	180,124
0	22	0	0	0	0
461	4,440	438	252	149	151
1,273	14,241	1,670	704	698	670
2,366	34,317	3,337	1,371	1,324	1,433
628	3,565	390	168	157	181
80	1,313	151	75	74	69
2,049	27,496	2,355	846	837	888
126,148	1,187,769	92,435	37,247	36,938	36,554
20,019	193,219	19,098	8,292	8,346	7,977
25,830	334,503	26,701	11,218	11,405	10,997
77,941	848,107	80,240	32,865	32,799	32,855
35,157	481,875	45,682	20,117	20,295	20,775
40,203	418,674	45,536	17,915	17,708	17,441
53,095	531,433	53,398	21,311	21,114	21,148
67,089	546,188	49,731	20,332	20,006	20,454
21,394	181,514	20,924	8,389	8,554	8,531

19. 닭 사육 규모별 가구수

	합 계	1 - 499 마리	500 - 999	1,000 - 1,999	2,000 - 2,999	3,000 - 4,999
1993. 12	191,705	186,056	308	425	377	764
1994. 12	188,847	183,213	270	370	341	572
1995. 12	203,414	198,046	219	314	314	396
1996. 12	187,467	182,798	197	287	218	324
1997. 12	162,423	158,105	156	221	228	204
1998. 12	168,060	163,808	139	112	128	245
1999. 12	209,767	205,224	192	173	184	247
2000. 12	217,963	213,503	168	138	172	283
2001. 12	200,954	196,494	267	102	143	332
2002. 12	176,206	172,226	124	127	121	138
2003. 12	144,297	140,562	92	129	127	121
2004. 09	135,028	131,338	227	49	125	133
2004. 12	131,288	127,645	147	88	93	134
서울	9	9	0	0	0	0
부산	263	255	0	0	0	0
대구	810	795	1	2	0	2
인천	1,669	1,635	1	0	1	3
광주	751	742	0	1	0	0
대전	499	489	1	0	0	3
울산	465	445	1	0	2	1
경기	13,394	12,593	55	2	2	15
강원	15,498	15,369	0	2	6	0
충북	7,414	7,168	1	0	1	6
충남	12,540	12,089	1	14	1	35
전북	15,676	15,227	22	1	1	2
전남	24,130	23,800	1	1	55	0
경북	19,882	19,121	50	14	9	50
경남	18,142	17,818	12	48	15	17
제주	146	90	1	3	0	0

단위:가구

5,000 - 9,999	10,000 - 19,999 1)	20,000 - 29,999 2)	30,000 - 39,999 3)	40,000 - 49,999 4)	50,000 - 99,999 5)	100,000 - 199,999 6)	200,000 마리 이상 7)	
1,387	1,964	0	281	0	143	0	0	0
1,400	2,108	0	393	0	180	0	0	0
1,450	1,984	0	481	0	210	0	0	0
911	2,032	0	479	0	221	0	0	0
772	1,891	0	568	0	278	0	0	0
1,001	1,093	672	383	198	229	37	15	15
984	1,154	615	429	233	268	41	23	23
781	1,101	689	502	216	338	44	28	28
648	1,157	650	489	256	352	39	25	25
635	975	627	499	297	359	55	23	23
620	834	579	515	245	392	60	21	21
639	650	553	507	296	426	59	26	26
545	709	578	465	320	470	65	29	29
0	0	0	0	0	0	0	0	0
1	4	2	1	0	0	0	0	0
2	3	2	0	1	2	0	0	0
7	5	7	3	3	3	1	0	0
1	3	2	0	0	1	1	0	0
1	4	1	0	0	0	0	0	0
3	5	1	2	1	3	1	0	0
95	167	162	110	76	90	16	11	11
6	30	41	20	6	15	2	1	1
28	63	53	27	29	34	1	3	3
19	96	73	84	52	58	13	5	5
27	113	69	69	43	95	7	0	0
30	26	26	38	43	97	11	2	2
246	126	84	78	42	52	6	4	4
78	38	38	30	22	18	5	3	3
1	26	17	3	2	2	1	0	0

1997.12월까지는 사육규모 1)에는 2)를, 3)에는 4)를, 5)에는 6)과 7)을 포함함.

## 20. 닭 사육 규모별 마리수

	합 계	1 - 499 마리	500 - 999	1,000 - 1,999	2,000 - 2,999	3,000 - 4,999
1993.12	72,945,362	1,486,672	195,805	562,916	858,066	2,831,815
1994.12	80,569,053	1,470,776	177,579	497,878	792,072	2,035,364
1995.12	85,799,729	1,657,648	132,368	417,163	688,572	1,473,774
1996.12	82,829,359	1,466,688	126,879	396,995	493,956	1,197,775
1997.12	88,251,130	1,260,026	91,968	300,258	530,687	781,488
1998.12	85,847,387	1,311,466	79,944	148,909	294,817	953,161
1999.12	94,587,267	1,876,115	122,358	220,309	414,713	926,735
2000.12	102,546,783	1,649,521	108,528	187,241	382,331	1,061,649
2001.12	102,392,943	1,543,390	172,292	140,787	338,296	1,216,555
2002.12	101,692,903	1,383,579	81,711	173,214	255,702	520,407
2003.12	99,018,605	1,207,379	56,694	162,889	286,605	448,458
2004.09	102,111,101	1,268,780	124,705	70,937	270,021	508,317
2004.12	106,736,000	1,040,315	84,669	131,163	201,078	539,474
서울	187	187	0	0	0	0
부산	148,899	2,839	0	0	0	0
대구	299,297	13,858	500	1,800	0	7,200
인천	885,605	20,475	610	0	2,000	12,300
광주	280,768	5,768	0	1,000	0	0
대전	99,336	7,296	690	0	0	11,000
울산	568,083	3,793	520	0	6,720	3,000
경기	25,396,363	141,549	29,058	2,585	5,080	53,685
강원	4,282,202	137,441	0	3,270	12,200	0
충북	7,585,696	62,291	500	0	2,520	26,190
충남	15,524,573	101,744	600	18,830	2,780	154,219
전북	14,500,831	83,895	12,193	1,100	2,800	8,500
전남	12,691,014	156,907	900	1,300	109,428	0
경북	16,347,737	165,440	30,929	20,168	22,000	188,465
경남	6,837,795	135,329	7,638	77,590	35,550	74,915
제주	1,287,614	1,503	531	3,520	0	0

단위:마리

5,000 - 9,999	10,000 - 19,999 1)	20,000 - 29,999 2)	30,000 - 39,999 3)	40,000 - 49,999 4)	50,000 - 99,999 5)	100,000 - 199,999 6)	200,000 마리 이상 7)
9,923,784	31,451,199	0	10,092,598	0	15,542,507	0	0
9,864,104	34,070,160	0	14,091,436	0	17,569,684	0	0
10,893,612	32,816,817	0	17,513,740	0	20,206,035	0	0
6,807,579	33,474,308	0	17,266,289	0	21,598,890	0	0
5,664,569	32,093,650	0	20,522,684	0	27,005,800	0	0
7,300,500	14,830,996	15,575,875	12,680,917	8,529,379	14,209,653	4,904,700	5,027,070
7,155,068	16,082,234	14,550,963	14,097,464	10,065,377	16,634,348	5,377,813	7,063,770
5,593,430	15,718,999	16,222,491	16,555,772	9,330,000	21,208,538	5,557,757	8,970,526
4,680,743	16,005,683	15,448,244	16,146,740	11,002,173	22,395,270	5,249,152	8,053,618
4,687,991	13,567,022	14,900,214	16,429,946	12,838,670	22,799,830	6,904,283	7,150,334
4,659,049	11,326,188	13,813,100	17,064,446	10,592,807	24,717,772	7,816,095	6,867,123
4,778,572	9,331,199	13,195,338	16,754,490	12,818,907	26,967,635	7,781,125	8,241,075
4,399,811	10,061,248	13,784,555	15,567,481	13,879,944	29,687,340	8,218,712	9,140,210
0	0	0	0	0	0	0	0
9,510	56,550	44,000	36,000	0	0	0	0
17,340	40,800	44,168	0	46,231	127,400	0	0
49,670	50,100	182,900	107,450	126,300	203,800	130,000	0
8,500	42,500	53,000	0	0	60,000	110,000	0
6,050	54,300	20,000	0	0	0	0	0
21,200	71,000	20,000	67,000	42,000	202,500	130,350	0
786,542	2,522,505	3,874,746	3,713,414	3,270,096	5,898,145	2,047,796	3,051,162
45,750	412,823	959,143	672,902	262,290	1,004,463	234,920	537,000
197,387	797,938	1,257,580	889,080	1,271,600	2,179,890	145,120	755,600
160,097	1,363,448	1,801,437	2,801,179	2,267,750	3,433,859	1,592,100	1,826,530
191,939	1,619,020	1,657,822	2,304,616	1,858,600	5,848,026	912,320	0
202,824	402,158	608,430	1,273,287	1,879,470	6,149,310	1,307,000	600,000
2,043,071	1,734,551	1,945,311	2,600,920	1,811,872	3,347,086	783,006	1,654,918
651,931	529,875	926,718	993,953	952,735	1,102,461	634,100	715,000
8,000	363,680	389,300	107,680	91,000	130,400	192,000	0

1997.12월까지는 사육규모 1)에는 2)를, 3)에는 4)를, 5)에는 6)과 7)을 포함함.



21. 닭 월령별·용도별 마리수

	월 령 별			
	합 계	3 개월미만	3 - 6	6 개월이상
1993. 12	72,945,362	31,579,085	6,676,776	34,689,501
1994. 12	80,569,053	37,955,320	6,894,633	35,719,100
1995. 12	85,799,729	39,675,356	7,186,201	38,938,172
1996. 12	82,829,359	36,452,759	6,928,169	39,448,431
1997. 12	88,251,130	41,676,681	7,541,548	39,032,901
1998. 12	85,847,387	42,599,791	6,633,119	36,614,477
1999. 12	94,587,267	44,859,106	9,689,449	40,038,712
2000. 12	102,546,783	54,467,783	7,721,350	40,357,650
2001. 12	102,392,943	53,487,619	8,015,356	40,889,968
2002. 12	101,692,903	51,980,805	8,628,080	41,084,018
2003. 12	99,018,605	51,502,113	7,511,427	40,005,065
2004. 09	102,111,101	55,178,790	6,941,411	39,990,900
2004. 12	106,736,000	57,994,633	8,227,765	40,513,602
서울	187	0	21	166
부산	148,899	117,550	780	30,569
대구	299,297	16,801	87,227	195,269
인천	885,605	592,308	26,898	266,399
광주	280,768	216,942	7,772	56,054
대전	99,336	56,182	16,178	26,976
울산	568,083	102,875	72,726	392,482
경기	25,396,363	11,596,782	2,346,413	11,453,168
강원	4,282,202	1,949,163	524,780	1,808,259
충북	7,585,696	5,498,312	434,898	1,652,486
충남	15,524,573	8,596,028	870,524	6,058,021
전북	14,500,831	11,098,345	838,821	2,563,665
전남	12,691,014	9,007,045	622,824	3,061,145
경북	16,347,737	6,011,558	1,348,002	8,988,177
경남	6,837,795	2,669,459	906,151	3,262,185
제주	1,287,614	465,283	123,750	698,581

단위:마리

용		도		별					
중	계	산	란	계	육	계	검	용	계
	4,102,444		42,599,374		24,934,091				1,309,453
	4,966,778		44,042,147		30,243,107				1,317,021
	4,881,050		46,334,112		33,075,205				1,509,362
	4,795,485		46,334,520		30,380,618				1,318,736
	4,498,520		48,190,182		34,427,104				1,135,324
	4,099,909		45,923,438		34,671,119				1,152,921
	4,397,580		51,933,970		36,557,865				1,697,852
	4,939,879		51,075,781		45,000,255				1,530,868
	5,505,997		49,799,834		45,659,643				1,427,469
	5,254,922		50,191,010		45,004,883				1,242,088
	4,798,423		48,350,700		44,803,165				1,066,317
	4,146,930		49,091,794		47,714,515				1,157,862
	4,234,288		51,418,574		50,121,689				961,449
	0		0		0				187
	0		28,560		117,500				2,839
	46,840		225,199		16,740				10,518
	28,000		278,870		558,260				20,475
	0		66,000		209,300				5,468
	14,595		24,700		56,025				4,016
	7,440		460,050		97,000				3,593
	1,405,872		14,784,553		9,088,380				117,558
	25,100		2,796,458		1,326,700				133,944
	322,915		2,610,175		4,600,959				51,647
	1,062,266		7,104,977		7,268,323				89,007
	952,435		2,829,191		10,635,936				83,269
	40,300		3,889,660		8,605,647				155,407
	245,682		11,233,736		4,711,839				156,480
	69,312		4,148,835		2,493,910				125,738
	13,531		937,610		335,170				1,303

## 22. 산란계 사육 규모별 가구수

	합 계	1 - 499 마리	500 - 999	1,000 - 1,999	2,000 - 2,999	3,000 - 4,999
1993.12	3,430	236	132	230	244	440
1994.12	2,971	89	103	194	171	310
1995.12	2,859	120	69	168	179	236
1996.12	2,652	132	83	110	111	180
1997.12	2,460	132	66	131	106	136
1998.12	2,685	145	50	84	95	191
1999.12	2,899	150	68	66	155	189
2000.12	2,601	123	80	64	87	242
2001.12	2,394	85	90	58	93	139
2002.12	2,317	78	24	65	93	127
2003.12	2,129	74	33	68	35	108
2004.09	2,075	55	78	43	56	70
2004.12	2,043	35	74	70	32	94
서울	0	0	0	0	0	0
부산	2	0	0	0	0	0
대구	11	0	0	2	0	0
인천	20	0	0	0	1	3
광주	4	0	0	0	0	0
대전	2	0	0	0	0	0
울산	13	0	0	0	0	0
경기	513	18	46	2	1	11
강원	90	0	0	2	6	0
충북	104	0	0	0	1	2
충남	205	0	0	3	1	35
전북	151	0	22	0	1	2
전남	122	3	0	1	0	0
경북	555	3	5	12	8	26
경남	218	11	1	48	13	15
제주	33	0	0	0	0	0

단위:가구

5,000 - 9,999	10,000 - 19,999 1)	20,000 - 29,999 2)	30,000 - 39,999 3)	40,000 - 49,999 4)	50,000 - 99,999 5)	100,000 - 199,999 6)	200,000 마리 이상 7)	
912	990	0	143	0	103	0	0	
799	994	0	189	0	122	0	0	
818	912	0	213	0	144	0	0	
629	1,071	0	203	0	133	0	0	
500	994	0	230	0	165	0	0	
803	653	279	162	69	113	29	12	
808	767	263	178	80	125	31	19	
642	617	296	196	77	124	28	25	
533	687	253	184	102	118	31	21	
552	636	286	180	100	118	37	21	
578	529	251	182	82	132	37	20	
581	460	262	183	91	143	28	25	
486	488	268	180	105	151	33	27	
0	0	0	0	0	0	0	0	
1	1	0	0	0	0	0	0	
1	4	2	0	1	1	0	0	
6	5	2	1	2	0	0	0	
1	2	1	0	0	0	0	0	
1	1	0	0	0	0	0	0	
3	4	1	1	0	3	1	0	
92	116	79	48	33	47	10	10	
6	20	29	13	4	9	0	1	
28	41	8	6	6	9	1	2	
17	53	30	22	12	20	7	5	
26	60	19	7	2	8	4	0	
28	25	15	17	13	16	2	2	
243	110	53	40	19	27	5	4	
32	29	22	22	11	9	2	3	
1	17	7	3	2	2	1	0	

1997.12월까지는 사육규모 1)에는 2)를, 3)에는 4)를, 5)에는 6)과 7)을 포함함.

### 23. 산란계 사육 규모별 마리수

	합 계	1 - 499 마리	500 - 999	1,000 - 1,999	2,000 - 2,999	3,000 - 4,999
1993. 12	42,599,374	63,754	87,614	330,934	567,366	1,601,924
1994. 12	44,042,147	23,846	74,372	271,281	405,753	1,130,248
1995. 12	46,334,112	33,219	43,766	234,194	398,148	876,326
1996. 12	46,334,520	33,146	55,202	158,906	248,803	667,246
1997. 12	48,190,182	34,974	44,622	178,564	252,861	522,608
1998. 12	45,923,438	32,379	29,663	118,454	227,374	752,282
1999. 12	51,933,970	40,354	43,978	91,757	341,456	728,570
2000. 12	51,075,781	40,097	57,388	88,120	205,577	956,201
2001. 12	49,799,834	22,986	63,087	85,177	219,864	546,525
2002. 12	50,191,010	18,562	14,046	92,540	197,859	476,836
2003. 12	48,350,700	20,888	24,002	97,312	89,505	409,014
2004. 09	49,091,794	11,988	43,332	63,794	127,072	278,491
2004. 12	51,418,574	8,265	38,894	107,535	75,280	391,081
서울	0	0	0	0	0	0
부산	28,560	0	0	0	0	0
대구	225,199	0	0	1,800	0	0
인천	278,870	0	0	0	2,000	12,300
광주	66,000	0	0	0	0	0
대전	24,700	0	0	0	0	0
울산	460,050	0	0	0	0	0
경기	14,784,553	1,908	22,788	2,585	2,100	40,197
강원	2,796,458	0	0	3,270	12,200	0
충북	2,610,175	0	0	0	2,520	8,140
충남	7,104,977	0	0	3,700	2,780	154,219
전북	2,829,191	0	12,193	0	2,800	8,500
전남	3,889,660	1,300	0	1,200	0	0
경북	11,233,736	900	3,063	17,390	20,000	99,830
경남	4,148,835	4,157	850	77,590	30,880	67,895
제주	937,610	0	0	0	0	0

단위:마리

5,000 - 9,999	10,000 - 19,999 1)	20,000 - 29,999 2)	30,000 - 39,999 3)	40,000 - 49,999 4)	50,000 - 99,999 5)	100,000 - 199,999 6)	200,000 마리 이상 7)
6,642,807	15,548,821	0	5,295,591	0	12,460,563	0	0
5,804,857	15,806,288	0	6,990,298	0	13,535,204	0	0
6,231,445	15,002,010	0	7,966,755	0	15,548,249	0	0
4,830,884	17,031,298	0	7,554,575	0	15,754,460	0	0
3,726,277	16,269,114	0	8,396,294	0	18,764,868	0	0
5,836,863	8,832,050	6,476,796	5,399,942	2,995,643	7,360,152	3,983,770	3,878,070
5,875,514	10,781,294	6,334,350	5,940,923	3,449,777	8,058,644	4,235,473	6,011,880
4,743,202	8,844,949	6,957,978	6,505,758	3,379,930	8,052,228	3,503,827	7,740,526
3,864,698	9,523,882	6,093,094	6,095,428	4,440,323	7,897,660	4,196,952	6,750,158
4,121,049	8,601,454	6,792,595	6,059,424	4,350,050	7,964,238	4,766,723	6,735,634
4,417,774	7,334,181	6,074,921	6,055,236	3,573,607	8,685,832	4,954,105	6,614,323
4,387,711	6,475,986	6,201,422	6,113,520	3,963,968	9,592,150	3,866,285	7,966,075
3,885,706	6,904,427	6,314,969	6,016,512	4,555,406	9,998,717	4,491,472	8,630,310
0	0	0	0	0	0	0	0
9,510	19,050	0	0	0	0	0	0
7,800	54,800	44,168	0	46,231	70,400	0	0
44,670	50,100	51,300	34,200	84,300	0	0	0
8,500	30,500	27,000	0	0	0	0	0
5,900	18,800	0	0	0	0	0	0
21,200	56,000	20,000	30,000	0	202,500	130,350	0
766,942	1,691,625	1,850,061	1,626,474	1,410,870	3,162,945	1,381,696	2,824,362
42,120	291,270	688,033	449,602	175,890	597,073	0	537,000
197,387	526,238	176,740	187,930	256,620	636,980	145,120	472,500
139,622	793,352	715,276	739,194	528,130	1,282,874	919,300	1,826,530
186,939	845,927	459,232	210,600	85,000	468,000	550,000	0
189,824	382,239	337,430	567,587	557,470	1,007,610	245,000	600,000
2,020,071	1,506,641	1,220,261	1,330,140	832,150	1,855,366	673,006	1,654,918
239,221	392,705	560,118	733,105	487,745	584,569	255,000	715,000
6,000	245,180	165,350	107,680	91,000	130,400	192,000	0

1997.12월까지는 사육규모 1)에는 2)를, 3)에는 4)를, 5)에는 6)과 7)을 포함함.

24. 육계 사육·규모별 가구수

	합 계	1 - 499 마리	500 - 999	1,000 - 1,999	2,000 - 2,999	3,000 - 4,999
1993.12	2,485	346	171	183	92	243
1994.12	2,740	317	167	162	153	180
1995.12	2,544	258	136	144	103	111
1996.12	2,060	279	101	123	105	93
1997.12	1,916	227	56	118	69	34
1998.12	1,821	355	69	18	17	40
1999.12	1,895	332	119	85	31	47
2000.12	2,013	266	70	65	99	55
2001.12	2,154	252	170	38	41	187
2002.12	1,963	437	94	57	23	21
2003.12	1,611	193	32	33	70	12
2004.09	1,661	170	110	5	63	63
2004.12	1,607	146	46	18	60	28
서울	0	0	0	0	0	0
부산	6	0	0	0	0	0
대구	3	0	0	0	0	2
인천	13	0	1	0	0	0
광주	6	1	0	1	0	0
대전	11	5	0	0	0	3
울산	4	0	0	0	0	1
경기	343	79	9	0	1	0
강원	53	12	0	1	0	0
충북	164	38	1	0	0	4
충남	202	0	0	11	0	0
전북	277	2	0	1	0	0
전남	210	0	1	0	55	0
경북	171	1	23	1	1	16
경남	121	7	11	0	2	2
제주	23	1	0	3	1	0

단위:가구

5,000 - 9,999	10,000 - 19,999 1)	20,000 - 29,999 2)	30,000 - 39,999 3)	40,000 - 49,999 4)	50,000 - 99,999 5)	100,000 - 199,999 6)	200,000 마리 이상 7)	
417	882	0	121	0	30	0	0	0
520	1,012	0	190	0	39	0	0	0
546	940	0	251	0	55	0	0	0
205	819	0	256	0	79	0	0	0
227	764	0	321	0	100	0	0	0
144	369	365	208	121	107	6	6	2
124	311	324	231	147	134	6	6	4
86	377	365	283	134	198	12	12	3
97	356	357	285	143	220	5	5	3
64	237	302	293	190	229	15	15	1
33	240	255	320	153	250	19	19	1
49	139	266	306	195	265	30	30	0
61	154	287	268	206	303	29	29	1
0	0	0	0	0	0	0	0	0
0	3	2	1	0	0	0	0	0
1	0	0	0	0	0	0	0	0
1	0	4	2	1	3	1	1	0
0	1	1	0	0	1	1	1	0
0	2	1	0	0	0	0	0	0
0	1	0	1	1	0	0	0	0
2	25	83	61	42	36	5	5	0
2	10	11	8	1	6	2	2	0
0	13	42	18	22	25	0	0	1
5	21	32	56	37	34	6	6	0
1	47	44	58	40	83	1	1	0
2	1	11	21	29	81	9	9	0
1	15	30	34	23	25	1	1	0
46	7	16	8	10	9	3	3	0
0	8	10	0	0	0	0	0	0

1997.12월까지는 사육규모 1)에는 2)를, 3)에는 4)를, 5)에는 6)과 7)을 포함함.



25. 육계 사육 규모별 마리수

	합 계	1 - 499 마리	500 - 999	1,000 - 1,999	2,000 - 2,999	3,000 - 4,999
1993.12	24,934,091	101,486	103,498	216,126	204,838	915,381
1994.12	30,243,107	90,904	104,245	207,093	340,720	636,830
1995.12	33,075,205	79,254	81,416	187,292	214,405	395,734
1996.12	30,380,618	79,440	62,840	172,267	245,379	359,922
1997.12	34,427,104	63,414	28,933	168,608	155,225	126,283
1998.12	34,671,119	92,192	39,099	18,274	35,802	142,553
1999.12	36,557,865	98,754	72,874	101,492	77,107	154,141
2000.12	45,000,255	77,498	38,941	87,288	205,450	191,594
2001.12	45,659,643	72,115	106,161	47,892	95,384	639,602
2002.12	45,004,883	105,106	60,843	72,615	45,938	69,041
2003.12	44,803,165	50,851	16,668	38,750	142,639	39,800
2004.09	47,714,515	42,349	57,757	5,760	127,524	228,416
2004.12	50,121,689	41,321	25,833	23,330	121,008	108,705
서울	0	0	0	0	0	0
부산	117,500	0	0	0	0	0
대구	16,740	0	0	0	0	7,200
인천	558,260	0	610	0	0	0
광주	209,300	300	0	1,000	0	0
대전	56,025	1,325	0	0	0	11,000
울산	97,000	0	0	0	0	3,000
경기	9,088,380	21,987	5,583	0	2,980	0
강원	1,326,700	3,497	0	1,080	0	0
충북	4,600,959	10,234	500	0	0	18,050
충남	7,268,323	0	0	15,130	0	0
전북	10,635,936	626	0	1,100	0	0
전남	8,605,647	0	900	0	109,428	0
경북	4,711,839	300	11,452	1,500	2,000	62,435
경남	2,493,910	2,852	6,788	0	4,600	7,020
제주	335,170	200	0	3,520	2,000	0

단위:마리

5,000 - 9,999	10,000 - 19,999 1)	20,000 - 29,999 2)	30,000 - 39,999 3)	40,000 - 49,999 4)	50,000 - 99,999 5)	100,000 - 199,999 6)	200,000 마리 이상 7)
2,854,911	14,342,181	0	4,168,510	0	2,027,160	0	0
3,467,910	16,478,375	0	6,546,440	0	2,370,590	0	0
4,018,619	15,580,250	0	8,940,745	0	3,577,490	0	0
1,417,031	14,142,755	0	9,009,474	0	4,891,510	0	0
1,567,205	13,701,936	0	11,504,640	0	7,110,860	0	0
1,078,843	5,076,100	8,369,116	6,843,365	5,172,905	6,153,870	719,000	930,000
860,974	4,231,351	7,548,530	7,497,472	6,346,540	7,912,840	655,100	1,000,690
567,443	5,441,948	8,614,363	9,287,920	5,729,380	12,064,500	1,463,930	1,230,000
680,808	4,860,845	8,432,316	9,390,620	6,092,780	13,535,260	605,200	1,100,660
418,434	3,407,643	7,177,473	9,503,840	8,186,000	14,068,550	1,689,400	200,000
182,167	3,020,078	6,147,702	10,568,200	6,574,230	15,421,980	2,347,300	252,800
326,813	2,079,809	6,426,173	10,016,760	8,415,459	16,241,465	3,746,230	0
523,814	2,171,227	6,932,576	8,977,204	8,930,488	18,635,663	3,347,420	283,100
0	0	0	0	0	0	0	0
0	37,500	44,000	36,000	0	0	0	0
9,540	0	0	0	0	0	0	0
5,000	0	103,600	73,250	42,000	203,800	130,000	0
0	12,000	26,000	0	0	60,000	110,000	0
0	23,700	20,000	0	0	0	0	0
0	15,000	0	37,000	42,000	0	0	0
10,100	394,399	2,032,245	2,050,220	1,809,526	2,212,740	548,600	0
17,950	115,053	246,010	259,700	41,100	407,390	234,920	0
0	154,905	1,016,440	606,190	968,630	1,542,910	0	283,100
42,514	292,193	838,091	1,863,190	1,609,920	1,934,485	672,800	0
5,000	673,578	1,046,590	1,955,416	1,730,600	5,123,026	100,000	0
13,000	19,919	271,000	705,700	1,282,000	5,141,700	1,062,000	0
8,000	219,910	700,050	1,124,750	979,722	1,491,720	110,000	0
412,710	105,570	366,600	265,788	424,990	517,892	379,100	0
0	107,500	221,950	0	0	0	0	0

1997.12월까지는 사육규모 1)에는 2)를, 3)에는 4)를, 5)에는 6)과 7)을 포함함.

## 26. 닭 계란생산량 및 닭고기 소비량

단위:마리

	1 일 계란생산량(개)	과거 3개월간 판매 및 소비량		
		계	브로일러	성계(폐계)
1993. 12	23,591,695	33,535,739	23,638,344	9,897,395
1994. 12	24,193,884	35,309,495	25,011,657	10,297,838
1995. 12	26,327,452	39,657,747	27,425,577	12,232,170
1996. 12	26,487,587	38,629,738	27,551,858	11,077,880
1997. 12	27,057,942	37,637,987	26,709,363	10,928,624
1998. 12	25,766,159	39,215,315	27,090,355	12,124,960
1999. 12	28,642,738	46,628,746	33,467,535	13,161,211
2000. 12	28,651,506	49,674,671	37,922,547	11,752,124
2001. 12	29,282,631	54,652,823	41,230,968	13,421,855
2002. 12	29,673,347	53,143,596	39,227,922	13,915,674
2003. 12	29,568,910	58,420,666	47,340,919	11,079,747
2004. 09	30,186,615	69,553,535	57,256,830	12,296,705
2004. 12	29,360,972	60,902,278	50,066,363	10,835,915
서울	0	67	0	67
부산	23,790	46,312	45,000	1,312
대구	132,390	66,294	9,300	56,994
인천	184,400	527,378	501,153	26,225
광주	46,350	142,227	132,964	9,263
대전	13,090	111,860	97,282	14,578
울산	304,450	127,614	83,000	44,614
경기	8,155,532	15,668,029	12,238,686	3,429,343
강원	1,480,793	4,109,481	3,320,508	788,973
충북	1,254,912	4,082,626	3,400,063	682,563
충남	4,446,010	6,790,782	5,571,736	1,219,046
전북	1,824,551	8,885,703	8,236,137	649,566
전남	1,995,021	8,603,063	7,478,185	1,124,878
경북	6,528,644	7,902,668	5,996,987	1,905,681
경남	2,448,419	3,361,463	2,570,481	790,982
제주	522,620	476,711	384,881	91,830

## II. 조사개요

### 1. 조사시점 및 기간

- 조사시점 : 2004년 12월 1일 기준
- 조사기간 : 2004. 12. 1 ~ 12.15 (15일간)

### 2. 표본설계 및 표본수

- '00년 인구주택총조사구 중 가축사육가구가 있는 40,741개를 모집단으로 하여 시·도 단위 지역통계로 생산하도록 설계
- 가축 사육 규모에 따라 2 ~ 18개 층으로 구분하여 4,494개 표본 추출
- 목표오차 : 전국 2%, 도 3%, 특별시·광역시 5% 이내
- 가축사육규모가 점차 규모화·전업화 됨에 따라 전수조사 규모 일부 조정

< 전수조사 규모 >

	한·육우		젓소	돼지	닭
	한우	육우			
서울	20	20	30	500	10,000
부산	20	20	20	400	5,000
대구	25	30	50	250	10,000
인천	60	30	40	700	18,000
광주	20	20	20	300	10,000
대전	30	40	20	200	3,000
울산	50	15	40	600	6,000
경기	60	80	60	1,100	30,000
강원	60	25	35	700	15,000
충북	90	120	40	800	20,000
충남	300	80	50	1,000	25,000
전북	120	40	40	600	18,000
전남	300	40	45	500	25,000
경북	200	40	40	1,100	11,000
경남	180	40	45	800	18,000
제주	35	30	40	1,000	10,000

### 3. 조사대상

- 한·육우(한우, 육우), 젓소, 돼지, 닭(산란계, 육계, 겸용계)

### 4. 조사항목

- 사육규모별 가구수·마리수, 연(월)령별·성별 마리수, 번식·비육별 마리수
- 과거 3개월간 변동상황(생산, 구입, 폐사, 출하, 계란생산량, 닭고기소비량, 착유우, 경산우, 분만·임신모돈 등)

### 5. 조사방법

- 표본조사와 전수조사를 병행 실시하여 합산
  - 표본조사 : 가축통계 4,494개 표본조사구에서 전수조사 규모미만 모든 가축사육가구 조사
  - 전수조사 : 시·도별로 일정 규모이상 가축을 사육하는 전가구 조사

### 6. 가축통계조사 용어해설

#### 가. 한·육우(韓·肉牛)

- 한우 : 우리나라 재래종의 고유한 특성을 가진 소
- 육우 : 한우와 젓소 암컷을 제외한 모든 소(교잡우 포함)

#### 나. 젓소(乳牛)

- 젓(우유)을 얻기 위하여 사육하는 소로서 홀스타인, 저지, 건지, 기타 유용종의 암컷을 말함(수컷은 육우에 포함 조사)
  - 경산우(經産牛) : 한번이라도 분만을 경험한 건유우(乾乳牛)와 착유우
  - 착유우(搾乳牛) : 조사시점을 기준하여 젓을 짜고 있는 젓소

## 다. 닭

- 사육자의 사육목적에 따라 종계, 산란계, 육계로 구분하여 조사. 단, 애완용 닭은 조사에서 제외
  - 종 계 : 병아리 부화용 종란을 채취하기 위하여 기르는 닭
  - 산란계 : 계란(식용)을 생산하기 위하여 기르는 닭
  - 육 계 : 고기를 이용할 목적으로 기르는 닭(토종닭 포함)
  - 겸용계 : 닭 사육농가 중 200수미만의 사육규모는 사육자의 사육목적과 관계없이 겸용계로 간주함

## 라. 과거 3개월간 변동상황

- 한·육우, 젓소, 돼지는 조사시점을 기준하여 과거 3개월간 당해 조사가구에서 생산, 구입, 폐사, 출하한 총 마리수 조사
  - 생산 : 사산한 것을 제외한 분만된 마리수를 말하며, 분만 후 죽은 경우 생산과 폐사로 모두 조사함
  - 구입 : 사육가구가 매입, 증여 받은 것 등 외부에서 들어온 총 마리수
  - 폐사 : 사육가구에서 사육도중(분만 또는 구입직후 포함) 질병 또는 기타 사유로 죽은 마리수
  - 출하 : 사육가구에서 사육 또는 생산한 가축을 판매, 증여, 자가도축 등으로 감소된 마리수

※ 가축상인이 단순히 매매차익금을 노리고 매입한 후 단시일 내에 판매한 것은 구입 및 출하마리수에서 제외

- 1일 계란생산량 : 최근의 1일 평균 산란량
- 닭고기 소비량도 조사시점을 기준하여 과거 3개월간 당해 조사가구 조사
  - 브로일러 : 육계로 판매할 목적으로 사육하는 5개월 미만의 닭으로써 부화장 등에서 출하할 목적으로 일시적으로 사육하는 닭은 제외
  - 성계(폐계) : 성계는 부화후 5개월 이상된 닭을 말하며 폐계라 함은 산란계(종계포함)가 노화 등의 사유로 사육목적에 부적합하여 처분한 것

## 7. 가축통계조사구(2004. 12)

구 분	모집단 (수)	총	표본 조사구수	총 조사가구수		
				계	표본조사	전수조사
서울	68	2	11	32	28	4
부산	298	6	54	262	208	54
대구	508	10	86	1,001	761	240
인천	490	7	108	1,075	857	218
광주	333	6	46	448	377	71
대전	262	5	47	406	353	53
울산	513	10	80	1,249	1,141	108
경기	5,762	15	737	9,447	7,134	2,313
강원	2,919	12	321	6,694	5,924	770
충북	2,693	10	383	5,634	4,787	847
충남	4,874	18	578	9,131	7,648	1,483
전북	3,681	10	412	8,207	6,808	1,399
전남	5,928	15	478	8,857	7,691	1,166
경북	6,567	15	606	10,874	9,374	1,500
경남	5,186	12	450	8,553	7,541	1,012
제주	659	10	97	867	442	425
계	40,741		4,494	72,737	61,074	11,663
한·육우				37,558	35,611	1,947
젖소				6,523	2,107	4,416
돼지				6,787	3,409	3,378
닭				21,869	19,947	1,922

## 8. 표본오차

	한·육우	젖소	돼지	닭
추정치	1,665,704	497,261	8,908,456	106,736,000
표준오차	24,645	7,208	76,349	1,207,568
상대표준오차	1.48	1.45	0.86	1.13
신뢰구간	1,617,385	483,139	8,758,819	104,369,919
	~ 1,714,023	~ 511,383	~ 9,058,093	~ 109,102,081

### Ⅲ. 부 록

#### 1. 가격동향

##### □ 한우

(단위 : 천원/두)

구분	큰 소(500Kg, ♂)					큰 소(500Kg, ♀)				
	'00	'01	'02	'03	'04	'00	'01	'02	'03	'04
12	3,098	2,900	4,531	4,300	4,041	2,959	2,980	4,565	4,571	5,076
1	2,977	2,807	4,252	3,980	3,955	2,893	2,985	4,467	4,600	5,119
2	2,845	2,743	3,964	3,798	3,625	2,807	2,964	4,304	4,647	4,858
평균	2,973	2,817	4,249	4,026	3,874	2,886	2,976	4,445	4,606	5,018
3	2,537	2,680	3,449	3,697	3,452	2,698	2,974	4,048	4,716	4,690
4	휴장	2,691	3,209	3,622	3,177	휴장	3,009	3,864	4,773	4,445
5	2,501	2,665	3,426	3,627	2,925	2,765	3,058	4,003	4,880	4,087
평균	2,519	2,679	3,361	3,649	3,185	2,732	3,014	3,972	4,790	4,407
6	2,476	2,715	휴장	3,666	2,917	2,792	3,120	휴장	4,898	3,944
7	2,473	3,034	3,652	3,934	3,374	2,803	3,373	4,050	4,886	4,114
8	2,580	3,344	3,869	4,120	3,567	2,897	3,649	4,117	4,900	4,181
평균	2,510	3,031	3,761	3,907	3,286	2,831	3,381	4,084	4,895	4,080
9	2,594	3,585	4,026	4,129	3,659	2,907	3,857	4,144	4,911	4,155
10	2,870	3,953	4,246	4,145	3,872	2,984	4,030	4,219	4,949	4,198
11	3,029	4,618	4,419	4,122	3,877	3,021	4,539	4,572	5,011	4,169
평균	2,831	4,052	4,230	4,132	3,803	2,971	4,142	4,312	4,957	4,174
평균	2,725	3,145	3,913	3,928	3,537	2,866	3,378	4,214	4,812	4,420



(단위 : 천원/두)

구분	수송아지					암송아지				
	'00	'01	'02	'03	'04	'00	'01	'02	'03	'04
12	1,302	1,339	2,098	2,452	2,659	948	1,191	1,978	2,520	3,667
1	1,220	1,335	2,098	2,466	2,731	891	1,191	1,973	2,567	3,792
2	1,223	1,426	2,150	2,506	2,573	908	1,297	2,061	2,686	3,601
평균	1,248	1,367	2,115	2,475	2,654	916	1,226	2,004	2,591	3,687
3	1,183	1,500	2,134	2,582	2,427	923	1,416	2,094	2,864	3,487
4	휴장	1,581	2,079	2,591	2,250	휴장	1,519	2,057	2,990	3,264
5	1,263	1,640	2,163	2,630	1,998	1,031	1,607	2,146	3,211	2,751
평균	1,223	1,574	2,125	2,601	2,225	977	1,514	2,099	3,022	3,167
6	1,285	1,732	휴장	2,651	2,068	1,099	1,731	휴장	3,343	2,874
7	1,286	1,855	2,315	2,607	2,205	1,130	1,855	2,325	3,365	3,168
8	1,318	1,876	2,319	2,616	2,165	1,169	1,847	2,360	3,370	3,192
평균	1,296	1,821	2,317	2,625	2,146	1,133	1,811	2,343	3,359	3,078
9	1,315	1,931	2,367	2,630	2,167	1,166	1,888	2,422	3,402	3,202
10	1,364	2,044	2,437	2,631	2,178	1,223	1,975	2,530	3,453	3,181
11	1,372	2,165	2,471	2,661	2,133	1,238	2,098	2,551	3,594	3,165
평균	1,350	2,047	2,425	2,641	2,159	1,209	1,987	2,501	3,483	3,183
평균	1,285	1,702	2,239	2,585	2,296	1,066	1,635	2,227	3,114	3,279

※ 송아지는 4~5개월령 기준임

□ 짓소

(단위 : 천원/두)

구분	초유떼기(암)					초임만삭				
	'00	'01	'02	'03	'04	'00	'01	'02	'03	'04
12	347	291	607	436	446	2,552	2,439	2,967	2,311	2,226
1	326	275	534	423	456	2,400	2,440	2,937	2,307	2,236
2	281	266	544	415	462	2,395	2,409	2,933	2,311	2,256
평균	318	277	562	425	455	2,449	2,429	2,946	2,310	2,239
3	256	263	551	422	440	2,353	2,433	2,894	2,253	2,229
4	229	285	536	440	411	2,222	2,466	2,843	2,231	2,194
5	239	313	548	438	378	2,267	2,507	2,848	2,231	2,132
평균	241	287	545	433	410	2,281	2,469	2,862	2,238	2,185
6	274	341	557	431	332	2,363	2,564	2,781	2,096	2,018
7	292	373	573	431	339	2,424	2,641	2,766	2,091	2,065
8	298	386	587	437	346	2,451	2,661	2,717	2,117	2,085
평균	288	367	572	433	339	2,413	2,622	2,755	2,101	2,056
9	295	416	571	437	354	2,457	2,705	2,667	2,150	2,113
10	294	479	544	449	361	2,419	2,809	2,562	2,175	2,248
11	302	635	473	450	373	2,439	3,055	2,472	2,210	2,316
평균	297	510	529	445	363	2,438	2,856	2,567	2,178	2,226
평균	286	360	552	434	392	2,395	2,594	2,782	2,207	2,177

□ 돼지

(단위 : 천원/두)

구분	성 돈					자 돈				
	'00	'01	'02	'03	'04	'00	'01	'02	'03	'04
12	195	152	187	155	166	60	46	59	52	52
1	203	155	188	152	189	62	48	60	52	57
2	200	152	187	148	214	63	48	61	52	61
평균	199	153	187	152	190	62	47	60	52	57
3	184	156	189	154	228	62	49	62	52	65
4	157	178	206	162	234	55	52	65	53	66
5	198	203	209	189	252	60	61	68	56	68
평균	180	179	201	168	238	59	54	65	54	66
6	207	208	217	205	261	61	64	69	59	68
7	181	195	187	186	259	58	63	65	57	67
8	168	185	157	173	265	55	59	57	56	65
평균	185	196	187	188	262	58	62	64	57	67
9	141	171	139	150	249	50	57	51	52	64
10	115	142	137	134	196	44	51	49	48	62
11	127	162	153	153	216	41	53	50	50	62
평균	128	158	143	146	220	45	54	50	50	63
평균	173	172	180	163	228	56	54	60	53	63

□ 산란계

구분	계란(원/특란10개)					실용계 병아리(원/수)				
	'00	'01	'02	'03	'04	'00	'01	'02	'03	'04
12	678	793	911	688	806	-	544	900	650	700
1	670	882	890	694	784	600	453	900	650	700
2	616	827	819	652	768	500	600	812	650	800
평균	655	834	873	678	786	550	532	871	650	733
3	550	884	797	752	989	500	753	800	753	977
4	550	904	704	757	948	500	825	683	800	1,100
5	541	844	732	754	983	500	777	553	800	1,100
평균	547	877	744	754	973	500	785	679	784	1,059
6	584	736	714	733	1,032	431	753	550	729	1,100
7	660	777	638	734	1,067	431	772	550	700	1,100
8	780	841	729	818	1,163	456	815	572	725	1,100
평균	675	785	694	762	1,087	439	780	557	718	1,100
9	947	971	868	842	1,295	550	884	650	800	1,200
10	879	913	702	789	1,335	756	900	606	678	1,200
11	779	837	690	813	1,206	741	900	600	581	1,200
평균	868	907	753	815	1,279	682	895	619	686	1,200
평균	686	851	766	752	1,031	543	748	681	710	1,023

□ 육계

구 분	육 계(원/생체kg)					실용계 병아리(원/수)				
	'00	'01	'02	'03	'04	'00	'01	'02	'03	'04
12	1,023	874	1,377	976	833	440	366	620	270	220
1	1,218	1,329	1,534	999	659	370	328	620	170	120
2	1,231	1,413	1,331	742	1,029	365	483	620	120	245
평균	1,157	1,205	1,414	906	840	392	392	620	187	195
3	1,097	1,815	1,610	1,177	1,704	245	559	620	298	614
4	1,228	1,738	1,511	938	1,608	324	570	609	270	620
5	1,156	1,243	1,371	930	1,432	236	233	470	147	620
평균	1,160	1,599	1,497	1,015	1,581	268	454	566	238	618
6	1,080	1,192	993	693	1,286	395	487	458	133	620
7	1,614	1,382	946	753	1,548	347	366	174	131	446
8	1,263	1,424	812	1,246	1,825	350	442	120	310	483
평균	1,319	1,333	917	897	1,553	364	432	251	191	516
9	1,266	1,148	768	1,042	1,350	570	470	259	364	520
10	1,103	1,351	941	973	1,520	510	489	215	170	520
11	990	1,376	997	938	1,557	458	553	398	233	520
평균	1,120	1,292	902	984	1,476	513	504	291	256	520
평균	1,189	1,357	1,183	951	1,363	384	446	432	218	462

## 2. 도축동향

### □ 한육우

(단위 : 천두, %)

구분	총 도축두수					암소 도축두수					암소 도축비율				
	'00	'01	'02	'03	'04	'00	'01	'02	'03	'04	'00	'01	'02	'03	'04
12	85.2	76.2	44.0	46.6	45.3	47.1	39.0	20.1	18.5	14.7	55.3	51.2	45.7	39.7	32.5
1	111.8	106.6	54.7	76.2	44.5	56.5	49.5	23.0	28.2	14.4	50.5	46.4	42.0	37.0	32.4
2	57.1	30.7	49.9	25.8	16.6	31.9	16.0	20.2	10.5	5.8	55.9	52.1	40.5	40.7	34.9
소계	254.1	213.5	148.6	148.6	106.4	135.5	104.5	63.3	57.2	34.9	53.3	48.9	42.6	38.5	32.8
3	68.6	40.7	34.6	36.0	27.4	36.8	20.3	14.9	13.9	9.5	53.6	49.9	43.1	38.6	34.7
4	64.5	45.8	41.5	39.1	36.7	32.8	22.2	17.7	14.0	12.0	50.9	48.5	42.7	35.8	32.6
5	83.2	51.8	41.9	36.6	39.3	41.7	24.6	17.5	13.2	13.4	50.1	47.5	41.8	36.1	34.1
소계	216.3	138.3	118.0	111.7	103.4	111.3	67.1	50.1	41.1	34.9	51.5	48.5	42.5	36.8	33.8
6	77.4	49.5	35.7	34.1	41.4	40.1	22.5	14.7	11.7	13.1	51.8	45.5	41.2	34.3	31.5
7	63.5	53.2	39.9	36.6	39.7	33.9	23.0	16.4	13.4	13.9	53.4	43.2	41.1	36.6	34.9
8	86.0	57.0	46.4	44.9	41.1	42.4	23.8	18.0	15.5	13.4	49.3	41.8	38.8	34.5	32.6
소계	226.9	159.7	122.0	115.6	122.2	116.4	69.3	49.1	40.6	40.4	51.3	43.4	40.2	35.1	33.1
9	94.3	94.0	65.5	47.9	69.5	44.7	36.2	25.3	17.8	23.8	47.4	38.5	38.6	37.2	34.2
10	68.6	37.5	40.1	35.6	36.4	35.1	16.6	16.8	13.1	12.6	51.2	44.3	41.9	36.8	34.6
11	69.4	44.1	43.1	35.6		36.1	19.7	17.2	12.6		52.0	44.7	39.9	35.4	
소계	232.3	175.6	148.7	119.1		115.9	72.5	59.3	43.5		49.9	41.3	39.9	36.5	
계	929.6	687.1	537.3	495.0		479.1	313.4	221.8	182.4		51.5	45.6	41.3	36.8	

※ 도축두수는 한우, 육우, 교잡우, 수입소 두수임

□ 돼지

(단위 : 천두, Kg)

구분	도축두수					생체중				
	'00	'01	'02	'03	'04	'00	'01	'02	'03	'04
12	1,190	1,197	1,288	1,358	1,382	108	107	104	109	106
1	1,115	1,100	1,288	1,397	1,242	108	106	108	108	110
2	908	1,086	1,141	1,177	1,170	109	106	108	110	112
소계	3,213	3,383	3,717	3,932	3,794	108	106	107	109	109
3	1,119	1,249	1,284	1,277	1,293	109	107	107	109	108
4	1,076	1,153	1,269	1,287	1,255	108	108	106	109	106
5	1,119	1,130	1,180	1,224	1,157	108	108	107	108	112
소계	3,314	3,532	3,733	3,788	3,705	108	108	107	109	109
6	990	1,064	1,134	1,146	1,119	106	107	108	105	103
7	975	1,074	1,228	1,192	1,122	107	107	107	107	108
8	1,106	1,208	1,320	1,233	1,124	107	102	107	107	107
소계	3,071	3,346	3,682	3,571	3,365	107	105	107	106	106
9	1,068	1,275	1,250	1,215	1,136	108	106	107	109	105
10	1,296	1,333	1,460	1,400	1,347	107	108	107	105	107
11	1,324	1,364	1,424	1,325		108	106	109	108	
소계	3,688	3,972	4,134	3,940		108	107	108	107	
계	13,286	14,233	15,266	15,231		108	107	107	108	

□ 닭

(단위 : 백만수)

구 분	'00	'01	'02	'03	'04
12	31.5	34.1	35.9	37.3	39.1
1	27.9	30.8	35.9	37.1	34.3
2	25.1	28.2	31.4	33.2	28.0
소계	84.5	93.1	103.2	107.6	101.4
3	29.9	30.3	35.3	34.6	28.7
4	29.5	31.8	39.4	39.3	35.1
5	34.5	39.7	46.3	43.4	44.7
소계	93.9	101.8	121.0	117.3	108.5
6	39.1	45.1	51.4	50.5	53.1
7	44.6	53.6	59.6	64.0	63.1
8	38.7	44.5	49.9	42.3	45.5
소계	122.4	143.2	160.9	156.8	161.7
9	30.4	36.7	37.1	35.2	38.8
10	29.7	33.4	38.3	37.9	39.6
11	31.4	32.8	35.4	36.8	
소계	91.5	102.9	110.8	109.9	
계	392.3	441.0	495.9	491.6	



### 3. 배합사료 생산동향

#### □ 한육우

(단위 : 천톤)

구분	총 생산량					비육용					번식용				
	'00	'01	'02	'03	'04	'00	'01	'02	'03	'04	'00	'01	'02	'03	'04
12	342	274	245	253	309	316	254	218	219	249	25.3	19.8	27.2	34.7	59.2
1	327	275	241	251	249	305	255	213	214	200	21.6	20.8	27.9	36.5	48.3
2	278	208	208	212	234	258	191	183	180	188	19.8	17.6	25.4	31.9	46.3
소계	947	757	694	716	792	879	700	614	613	637	66.7	58.2	80.5	103.1	153.8
3	308	235	222	232	295	286	215	195	196	234	21.6	20.4	27.1	35.7	60.6
4	285	231	227	240	238	264	210	199	203	191	20.6	20.7	27.9	37.4	47.7
5	293	242	234	243	246	273	219	206	204	196	20.4	23.1	28.4	39.0	50.1
소계	886	708	683	715	779	823	644	600	603	621	62.6	64.2	83.4	112.1	158.4
6	264	217	216	223	239	246	195	189	187	189	18.0	21.7	26.8	36.2	49.7
7	248	202	221	234	229	231	181	193	196	183	17.2	21.7	27.6	37.7	46.8
8	265	224	221	234	249	247	200	193	195	197	18.3	24.7	28.2	39.0	52.3
소계	777	643	658	691	727	724	576	575	578	569	53.5	68.1	82.6	112.9	148.8
9	265	237	220	243	250	246	210	191	201	196	18.4	26.7	29.0	42.4	54.2
10	266	212	247	262	264	248	188	214	216	206	18.5	24.2	33.5	45.9	58.1
11	267	230	243	243		249	204	210	199		18.2	25.4	32.3	43.8	
소계	798	679	710	748		743	602	615	616		55.1	76.3	94.8	132.1	
계	3,408	2,787	2,745	2,870		3,169	2,522	2,404	2,410		237.9	266.8	341.3	460.2	

□ 젓소

(단위 : 천톤)

구분	총 생산량					송아지					착유우				
	'00	'01	'02	'03	'04	'00	'01	'02	'03	'04	'00	'01	'02	'03	'04
12	176	160	153	156	162	45	41	40	42	46	106	93	83	79	80
1	168	163	152	156	141	40	42	39	42	38	105	95	83	80	74
2	154	139	140	138	132	36	35	36	36	35	96	83	77	71	69
소계	498	462	445	450	435	121	118	115	120	119	307	271	243	230	223
3	167	153	148	147	156	39	37	37	38	43	104	92	80	77	79
4	159	150	152	151	133	37	36	37	39	34	99	91	82	79	71
5	164	152	150	149	133	39	37	38	39	35	102	90	80	78	70
소계	490	455	450	447	422	115	110	112	116	112	305	273	242	234	220
6	154	141	140	136	132	36	34	36	35	35	95	84	74	72	72
7	148	134	141	140	130	35	33	37	37	34	92	79	73	72	68
8	152	145	141	137	131	38	37	38	37	36	92	83	73	69	69
소계	454	420	422	413	393	109	104	111	109	105	279	246	220	213	209
9	152	153	140	141	133	38	39	38	39	36	92	87	71	71	68
10	155	140	154	149	134	39	36	42	41	37	93	78	77	75	56
11	158	147	151	139		40	38	41	37		94	80	76	71	
소계	465	440	445	429		117	113	121	117		279	245	224	217	
계	1,907	1,777	1,762	1,739		462	445	459	462		1,170	1,035	929	677	

□ 돼지

(단위 : 천톤)

구분	총 생산량					모돈용				
	'00	'01	'02	'03	'04	'00	'01	'02	'03	'04
12	469	484	517	539	532	96	96	99	101	108
1	432	466	498	517	459	91	96	100	103	96
2	395	407	449	437	421	87	85	92	87	90
소계	1,296	1,357	1,464	1,493	1,412	274	277	291	291	294
3	424	444	470	458	481	93	94	96	95	104
4	404	426	475	454	426	89	91	97	95	91
5	421	447	490	456	428	89	92	97	93	89
소계	1,249	1,317	1,435	1,368	1,335	271	277	290	283	284
6	408	439	469	431	422	83	87	89	84	85
7	397	429	477	461	424	79	81	87	87	82
8	433	452	498	448	426	82	84	87	84	81
소계	1,238	1,320	1,444	1,340	1,272	244	252	263	255	248
9	458	504	494	478	460	82	91	83	87	84
10	484	500	557	514	494	86	83	94	94	87
11	475	520	534	477		88	92	94	91	
소계	1,417	1,524	1,585	1,469		256	267	271	272	
계	5,200	5,518	5,928	5,670		1,045	1,073	1,115	1,101	

(단위 : 천톤)

구분	새끼돼지용					육성·비육용				
	'00	'01	'02	'03	'04	'00	'01	'02	'03	'04
12	175	152	172	171	151	195	220	232	252	257
1	135	148	160	162	125	190	207	225	238	225
2	121	123	145	136	117	172	187	199	202	202
소계	431	423	477	469	393	557	614	656	692	684
3	128	137	154	134	140	185	200	206	216	225
4	119	140	159	136	120	179	183	204	208	203
5	135	155	172	143	134	181	188	207	207	204
소계	382	432	485	413	394	545	571	617	631	632
6	137	153	166	139	135	174	188	202	196	202
7	134	154	171	148	136	172	184	207	216	206
8	149	161	174	140	142	189	197	225	214	203
소계	420	468	511	427	413	535	569	634	626	611
9	155	178	168	145	148	206	224	230	234	227
10	149	169	182	147	150	233	234	266	259	255
11	144	174	170	133		227	239	255	239	
소계	448	521	520	425		666	697	751	732	
계	1,681	1,844	1,993	1,734		2,303	2,451	2,658	2,681	

□ 산란계

(단위 : 천톤)

구분	총 생산량					병아리용					산란용				
	'00	'01	'02	'03	'04	'00	'01	'02	'03	'04	'00	'01	'02	'03	'04
12	207	187	189	186	192	36	31	28	27	23	171	155	161	160	169
1	191	189	191	183	172	28	30	27	25	21	163	159	164	158	151
2	177	166	165	158	153	24	24	25	22	17	153	142	140	136	136
소계	575	542	545	527	517	88	85	80	74	61	487	456	465	454	456
3	187	181	182	181	176	23	24	27	23	17	164	157	155	158	159
4	184	180	183	181	162	29	25	30	24	19	155	155	153	157	143
5	187	185	187	184	166	34	29	32	26	22	152	156	155	157	144
소계	558	546	552	546	504	86	78	89	73	58	471	468	463	472	446
6	171	169	171	166	161	32	30	30	26	22	139	139	141	141	139
7	159	159	169	173	160	28	28	29	26	22	131	131	140	147	138
8	162	161	175	168	156	26	26	27	23	20	136	135	148	145	136
소계	492	489	515	507	477	86	84	86	75	64	406	405	429	433	413
9	169	180	171	171	167	25	28	27	25	21	145	152	145	146	146
10	172	169	178	180	174	26	27	29	26	23	146	142	149	154	151
11	175	179	180	170		29	28	28	23		146	151	153	147	
소계	516	528	529	521		80	83	84	74		437	445	447	447	
계	2,141	2,105	2,141	2,101		340	330	339	296		1,801	1,774	1,804	1,806	

□ 육계

(단위 : 천톤)

구분	총 생산량					육계전기					육계후기				
	'00	'01	'02	'03	'04	'00	'01	'02	'03	'04	'00	'01	'02	'03	'04
12	113	121	119	122	124	67.6	71.5	71.4	72.2	69.5	45.4	49.8	47.1	50.2	54.0
1	97	106	117	119	99	58.1	66.1	71.0	68.2	54.7	39.3	39.7	46.4	50.8	44.3
2	102	91	109	102	86	62.5	58.7	65.8	59.3	48.8	40.0	32.3	43.7	43.0	37.3
소계	312	318	345	343	309	188.2	196.3	208.2	199.7	173.0	124.7	121.8	137.2	144.0	135.6
3	123	109	127	118	109	78.8	73.7	81.3	71.3	67.3	44.2	35.6	45.9	46.3	41.0
4	127	127	147	133	133	78.9	83.7	92.3	82.0	83.0	48.8	43.3	54.9	51.1	50.1
5	149	155	176	159	164	93.7	99.3	111.4	98.4	102.1	54.9	55.5	64.1	60.3	62.3
소계	399	391	450	410	406	251.4	256.7	285.0	251.7	252.4	147.5	134.4	164.9	157.7	153.4
6	164	174	190	179	188	103.9	111.7	120.4	109.5	113.8	60.5	62.6	70.0	69.6	74.0
7	148	164	182	160	173	88.0	102.8	106.8	90.9	103.3	60.3	61.6	75.1	68.6	69.8
8	115	134	142	110	126	69.0	81.6	77.1	60.0	76.2	46.1	52.8	64.4	49.5	50.2
소계	427	472	514	449	487	260.9	296.1	304.3	260.4	293.3	166.9	177.0	209.5	187.7	194.0
9	107	116	111	110	112	63.9	66.0	61.4	60.5	64.2	43.6	50.3	50.0	49.9	48.1
10	110	103	115	120	121	67.9	61.4	67.1	68.9	71.4	41.7	41.7	47.7	51.2	49.4
11	123	113	118	114		76.1	68.8	69.9	65.8		46.6	44.0	47.9	48.3	
소계	340	332	344	344		207.9	196.2	198.4	195.2		131.9	136.0	145.6	149.4	
계	1,478	1,513	1,653	1,546		908.4	945.3	995.9	907.0		571.0	569.2	657.2	638.8	

#### 4. 인공수정 실적

##### □ 한육우

(단위 : 천회)

구분	'00	'01	'02	'03	'04
12	47	40	39	39	47
1	41	35	36	36	45
2	40	37	36	37	50
소계	128	112	111	112	142
3	45	43	42	46	60
4	39	44	44	50	59
5	48	51	53	51	69
소계	132	138	139	147	188
6	57	60	59	68	81
7	64	69	67	77	85
8	63	64	63	70	80
소계	184	193	189	215	246
9	55	58	58	63	68
10	52	49	49	57	61
11	45	45	44	50	50
소계	152	152	151	170	179
계	596	595	590	644	755

□ 젓소

(단위 : 천회)

구분	'00	'01	'02	'03	'04
12	22	22	21	18	19
1	20	19	20	18	18
2	21	21	20	18	19
소계	63	62	61	54	36
3	21	25	21	19	20
4	16	21	21	18	18
5	19	21	19	18	18
소계	56	67	61	55	48
6	18	17	19	18	17
7	18	18	18	19	16
8	19	18	19	18	16
소계	55	53	56	55	49
9	20	21	20	18	18
10	21	21	19	18	18
11	19	21	19	19	19
소계	60	63	58	55	55
계	234	245	236	219	188



## 5. 기타

### □ 분유재고동향

(단위 : 천톤)

구 분	'00	'01	'02	'03	'04
1월	5.9	13.2	10.4	15.1	8.7
2	8.4	12.7	14.0	17.3	10.2
3	9.5	11.1	16.8	17.5	9.7
4	10.4	8.9	17.8	16.9	9.4
5	12.0	8.3	19.1	17.1	9.0
6	11.9	6.9	19.4	15.0	8.3
7	11.1	5.3	19.6	13.2	7.4
8	11.4	4.3	19.4	12.3	5.5
9	10.7	3.8	18.3	10.2	4.6
10	10.2	4.4	18.2	8.5	4.3
11	9.8	5.4	17.1	7.9	4.6
12	10.3	6.9	14.3	7.9	

□ 돼지고기 수출·입 동향

(단위 : 톤)

구 분	'00		'01		'02		'03		'04	
	수출	수입	수출	수입	수출	수입	수출	수입	수출	수입
12	6,486	4,720	369	4,756	327	4,955	164	8,698	1,052	4,933
1	5,812	5,721	678	4,722	255	5,869	208	5,841	542	5,061
2	5,032	7,764	1,061	3,960	324	2,855	474	3,839	248	4,931
소 계	17,330	18,205	2,108	13,438	906	13,679	846	18,378	1,842	14,925
3	4,727	12,153	1,328	1,700	278	7,102	691	5,043	133	8,585
4	10	11,591	1,146	4,845	367	7,524	308	6,573	93	12,213
5	2	10,491	500	9,044	184	8,673	369	6,027	117	12,684
소 계	4,739	34,235	2,974	15,589	829	23,299	1,368	17,643	343	33,482
6	2	9,068	541	2,571	87	6,698	444	6,474	93	11,755
7	3	10,422	553	3,910	86	7,414	301	4,775	115	8,680
8	4	7,581	917	3,885	105	6,850	508	4,472	101	9,238
소 계	9	27,071	2,011	10,366	278	20,962	1,253	15,721	309	29,673
9	30	6,483	574	2,874	162	4,753	482	5,091	173	7,737
10	78	5,503	988	3,572	154	5,204	533	4,239	146	8,513
11	87	4,359	941	5,478	328	4,273	925	3,506		
소 계	195	16,345	2,503	11,924	644	14,230	1,940	12,836		
계	22,273	95,856	9,596	51,317	2,657	72,170	5,407	64,578		

※ 검역기준

□ 산란계용 병아리 생산동향

구 분	종 계(천수)					실용계(천수)				
	'00	'01	'02	'03	'04	'00	'01	'02	'03	'04
12	34.5	20.0	45.3	41.0	84.0	-	2,080	2,746	2,138	2,498
1	80.0	41.4	23.0	26.0	20.0	2,984	1,760	2,736	1,970	2,462
2	0.0	35.0	59.0	47.0	38.0	2,335	1,959	2,481	1,939	2,299
소계	114.5	96.4	127.3	114.0	142.0	5,319	5,799	7,963	6,047	7,259
3	56.0	22.0	88.5	24.5	75.0	3,442	3,193	2,953	2,499	2,160
4	40.8	58.5	0.0	33.0	28.4	2,903	2,883	3,110	2,513	2,190
5	52.0	61.2	42.6	55.0	0.0	2,845	2,812	2,421	2,683	2,224
소계	148.8	141.7	131.1	112.5	103.4	9,190	8,888	8,484	7,695	6,574
6	30.0	42.8	52.8	12.0	27.8	2,839	2,290	2,252	2,654	2,241
7	33.0	25.0	34.5	0.0	47.4	2,497	2,650	2,605	2,085	3,206
8	46.2	79.0	23.0	78.3	68.0	3,264	2,604	2,508	2,175	2,383
소계	109.2	146.8	110.3	90.3	143.2	8,600	7,544	7,365	6,914	6,830
9	34.0	81.0	63.4	15.0	0.0	2,915	2,385	2,740	2,098	2,306
10	66.5	39.0	37.5	52.5	104.0	3,840	2,671	2,649	2,300	2,476
11	28.0	68.5	28.0	0.0	21.0	3,753	2,679	2,057	2,520	2,687
소계	128.5	188.5	128.9	67.5	125.0	10,508	7,735	7,446	6,918	7,469
계	501.0	573.4	497.6	384.3	513.6	33,617	29,966	31,258	27,574	28,132

□ 육계용 병아리 생산동향

구 분	종 계(천수)					실용계(천수)				
	'00	'01	'02	'03	'04	'00	'01	'02	'03	'04
12	120.1	140.9	264.8	293.4	194.6	32,229	30,919	31,931	40,909	37,439
1	223.8	178.7	225.4	242.0	245.9	32,557	30,824	32,536	40,889	36,091
2	375.9	337.5	331.8	318.6	443.8	32,543	30,432	32,520	42,144	34,511
소계	719.8	657.1	822.0	854.0	884.3	97,329	92,175	96,987	123,942	108,041
3	394.3	407.6	498.9	409.3	604.6	32,918	30,985	33,087	44,219	35,602
4	340.3	337.1	466.8	399.4	385.6	34,007	32,608	35,569	46,378	37,569
5	285.3	374.5	395.9	413.1	207.2	34,628	34,629	39,012	47,135	38,256
소계	1,019.9	1,119.2	1,361.6	1,221.8	1,197.4	101,553	98,222	107,668	137,732	111,427
6	266.9	312.4	379.9	182.3	213.5	33,787	34,751	41,348	46,400	37,385
7	277.4	268.2	591.1	321.8	368.8	30,986	32,453	41,082	44,460	35,319
8	361.5	434.5	520.2	551.3	460.5	28,293	29,540	38,942	41,385	32,950
소계	905.8	1,015.1	1,491.2	1,055.4	1,042.8	93,066	96,744	121,372	132,245	105,644
9	393.4	474.8	473.5	345.0	369.0	27,614	28,433	37,551	38,632	32,549
10	381.0	508.4	353.3	349.0	395.0	28,903	29,353	37,760	37,521	34,523
11	204.4	379.2	294.4	215.6	296.0	30,176	30,727	39,281	37,716	38,197
소계	978.8	1,362.4	1,121.2	909.6	1,060.0	86,693	88,513	114,592	113,869	105,269
계	3,624.3	4,153.8	4,796.0	4,040.8	4,184.5	378,641	375,654	440,619	508,198	430,381

※ 실용계는 종계마리수를 이용하여 추정 한 마리수임.

