

행정간행물 등록번호
31000-51023-24-02

1996. 6. 1 현재

가 축 통 계

농림부 도서실



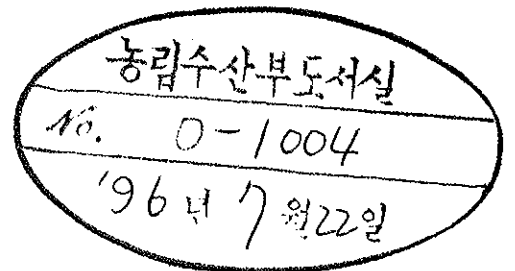
0001004

농림수산부

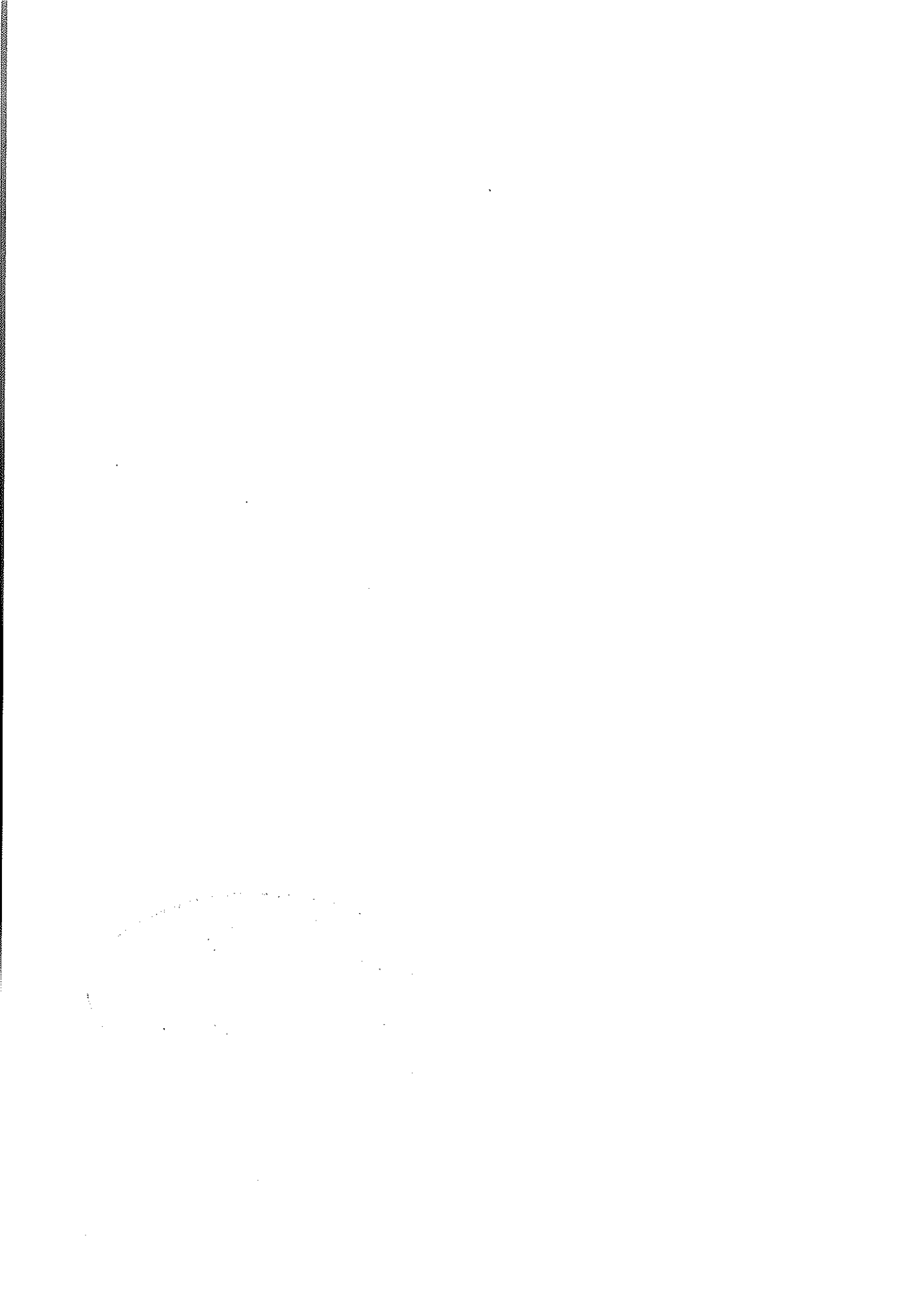
행정간행물 등록번호
31000-51023-24-02

1996. 6. 1 현재

가 축 통 계

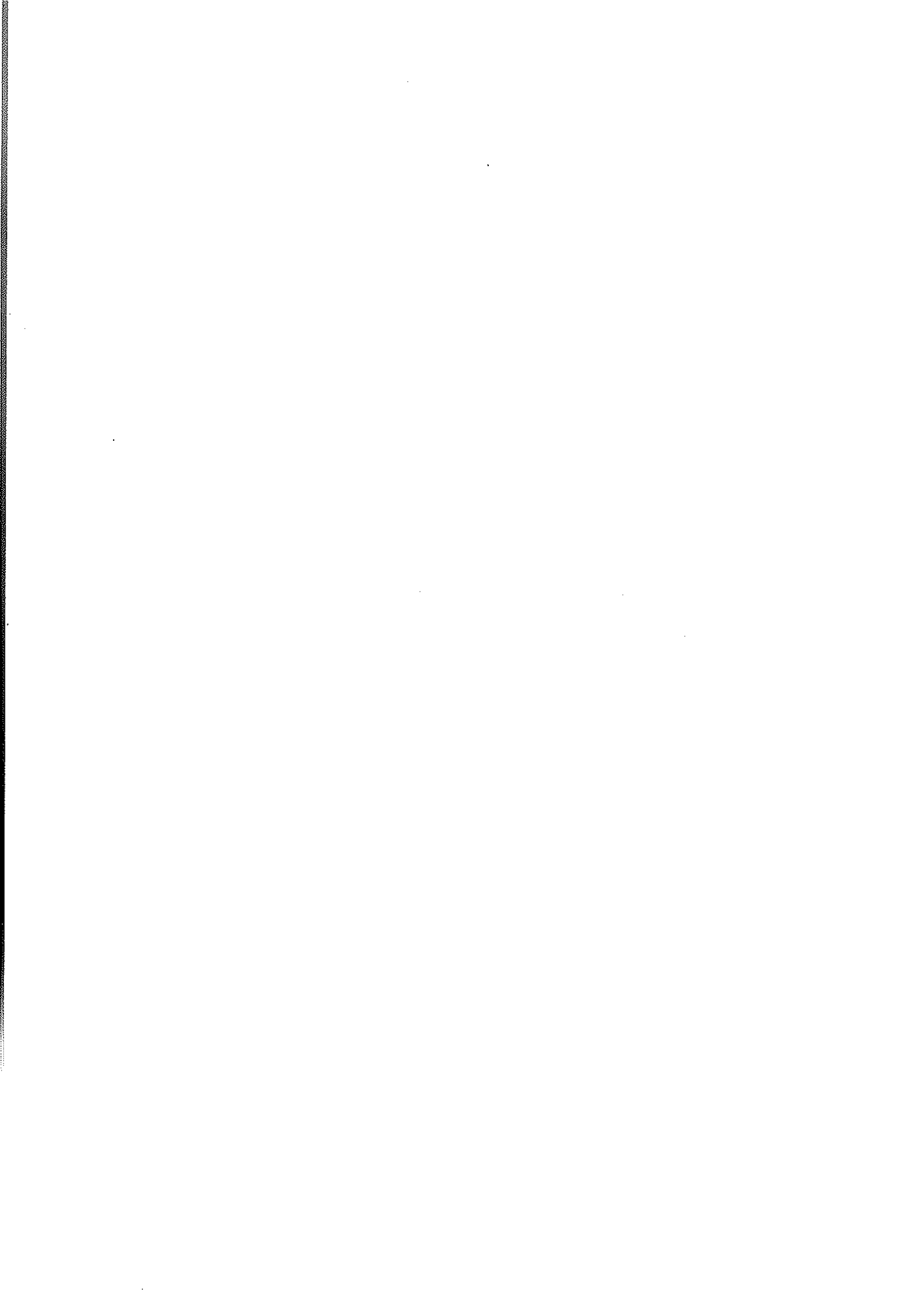


농림수산부



목 차

I. 조사개요	3
II. 용어해설	5
III. '96. 6월 가축통계조사 결과분석	7
IV. '96. 6월 가축통계조사 결과	15
1. 한육우 사육규모별 가구수	16
2. 한육우 사육규모별 마리수	18
3. 한육우 연령별·성별 마리수	20
4. 한육우 과거 3개월간 변동사항	22
5. 젃소 사육규모별 가구수	24
6. 젃소 사육규모별 마리수	26
7. 젃소 연령별·성별 마리수	28
8. 젃소 과거 3개월간 변동상황	30
9. 돼지 사육규모별 가구수	32
10. 돼지 사육규모별 마리수	34
11. 돼지 월령별·성별 마리수	36
12. 돼지 과거 3개월간 변동상황	38
13. 닭 사육규모별 가구수	40
14. 닭 사육규모별 마리수	42
15. 닭 월령별·용도별 마리수	44
16. 산란계 사육규모별 가구수	46
17. 산란계 사육규모별 마리수	48
18. 육계 사육규모별 가구수	50
19. 육계 사육규모별 마리수	52
20. 닭 계란 생산량 및 닭고기 소비량	54



I. 조사개요

조사목적

가축의 사육규모별 가구수와 연령별·성별 마리수를 지역별로 정확히 파악하여 축산정책 수립의 기초자료로 제공

조사근거 : 지정통계(승인번호11423)로서 통계법 및 동법시행령과 시행규칙에 의하여 조사함.

조사체계 : 농림수산부 산하 142개의 시·군 통계출장소에서 현지 조사한 자료를 당부에서 전산 집계함

조사시기 : '96. 6. 1 ~ 6. 10

조사방법 : 일정 사육규모미만의 가축은 표본 조사하고 규모이상의 사육가축에 대하여는 전수조사

- 표본조사 : 전국 44,791개의 인구주택 조사구중 5,593개 조사구를 표본으로 조사구내의 전가구를 방문하여 면접청취조사
- 전수조사 : 규모이상 사육가구는 표본조사구 내외를 막론하고 전수 대상 가구를 방문하여 면접청취조사

조사항목

- 한육우 : 사육가구수, 연령별·성별·사육규모별마리수 및 변동상황
- 젖 소 : 사육가구수, 연령별·성별·사육규모별마리수, 변동상황, 경산우, 착유마리수
- 돼 지 : 사육가구수, 월령별·성별·사육규모별마리수 및 변동상황
- 닭 : 사육가구수, 월령별·용도·사육규모별마리수, 계란생산량 및 닭고기 소비량

□ 시·도별 전수조사 대상규모 축종별 기준

(단위 : 마리수)

	한 육 우	젓 소	돼 지	닭
	이상	이상	이상	이상
서울	40	40	100	5,000
부산	30	30	100	5,000
대구	40	20	100	7,000
인천	20	40	300	7,000
광주	30	30	100	10,000
대전	30	30	100	7,000
경기	60	60	500	10,000
강원	50	30	100	7,000
충북	50	30	300	7,000
충남	60	60	300	7,000
전북	60	60	300	7,000
전남	60	60	300	7,000
경북	60	60	300	7,000
경남	60	60	300	7,000
제주	50	40	300	7,000

II. 용어개설

□ 한육우(韓肉牛)

- 젖소 암컷을 제외한 모든 소를 말하며 한우, 고기소, 젖소수컷 등을 말함

□ 젖 소

젖을 얻기 위하여 사육하는 소로서 홀스타인, 저지, 건지, 기타 유용종의 암컷만을 말함(수컷은 한육우에 포함 조사)

- 경산우(經産牛) : 한 번이라도 분만을 경험한 건유우와 착유우
- 착유우(搾乳牛) : 조사시점을 기준으로 젖을 짜고 있는 젖소

□ 닭이 용도구분

사육자의 사육목적에 따라 종계, 산란계, 육계로 구분하여 조사 단, 애완용 닭은 조사에서 제외

- 종 계 : 병아리 부화용 종란을 채취하기 위하여 기르는 닭
- 산란계 : 계란(식용)을 생산하기 위하여 기르는 닭
- 육 계 : 고기를 이용할 목적으로 기르는 닭(토종닭 포함)
- 겸용계 : 사육규모 200수 미만의 닭은 사육자의 사육목적에 관계없이 겸용계로 간주함

□ 변동상황

조사시점을 기준으로 과거 3개월간 당해 조사가구에서 생산, 구입, 폐사, 출하한 총마리수 조사

- 생 산 : 분만된 마리수를 말하며 사산한 것은 제외
분만후 죽은 경우 생산과 폐사에 모두 조사함
- 구 입 : 사육가구가 매입, 증여받은 것등 외부에서 들여온 총마리수
- 폐 사 : 사육가구에서 사육도중(분만 또는 구입직후 포함) 병사 또는 기타 사유로 죽은 마리수

- 출 하 : 사육가구에서 사육 또는 생산한 가축을 판매, 증여, 자가도축 등으로 감소된 마리수
- * 가축상인이 단순히 매매차익금만을 노리고 매입한 후 단시일내에 판매한 것은 구입 및 출하마리수에서 제외
- 닭고기 소비량
 - 1일 계란생산량 : 최근의 1일 평균 산란량
 - 브로일러 : 육계로 판매할 목적으로 사육하는 5개월 미만의 닭으로써 부화장에서 출하할 목적으로 일시적으로 사육하는 닭은 제외
 - 성계(폐계) : 부화후 5개월 이상된 닭을 말한다. 여기서 폐계라 함은 산란계(중계포함)가 노화 등의 사유로 사육목적에 부적합하여 처분한 것
- * 소, 돼지 변동상황과 닭고기 소비량 조사는 표본조사구 내에서는 전가구를 조사(가축이 없는 가구도 조사)하고 표본조사구 외에서는 전수조사 규모이상 사육가구만 조사

□ 이용상 유의사항

- 본 통계는 표본조사이므로 다소의 오차가 있습니다.
 - 표본오차(전국) : 한육우 1.93%, 젓소 3.16%, 돼지 1.25%, 닭 0.64%
- 시·도별 통계중 서울특별시 및 광역시는 타도에 비해 오차가 있습니다.
- 경북 울릉군은 본 자료에 포함되지 않았습니다.
- '85년은 간이농업조사로 축종별 변동상황은 조사하지 않았습니다.
- 돼지 변동상황은 '89년부터 조사하였습니다.
- 통계표의 내용 및 조사에 관하여 더 상세히 알고자 하는 사항은 농림수산부 생산통계담당관실로 문의하여 주시기 바랍니다.(☎02-503-7253)

III. '96. 6월 가축통계조사 결과 분석

1. '96. 6월 가축통계 조사 결과(총괄)

		'94	'95			'96		증 △ 감		
		6	3	6	9	12	3	6	전분기	전년동기
소	총 마리 수	천두 2,944	2,922	3,046	3,139	3,147	3,191	3,373	182 (5.7%)	327 (10.7%)
	한 육 우	2,386	2,372	2,500	2,588	2,594	2,635	2,814	179 (6.8)	314 (12.6)
	- 가임암소	1,094	1,125	1,163	1,197	1,217	1,264	1,309	45 (3.6)	146 (12.6)
	젖 소	558	550	546	551	553	556	559	3 (0.5)	13 (2.4)
	- 가임암소	379	371	373	374	375	376	379	3 (0.8)	6 (1.6)
	총사육가구수 (그중 젖소)	천호 584 (27)	557 (25)	551 (24)	546 (24)	543 (24)	541 (23)	541 (23)	-	10 (1.8)
돼지	총 마리 수	천두 5,783	5,853	6,099	6,490	6,461	6,418	6,403	△15 (△0.2)	304 (5.0)
	- 모돈수	758	800	825	827	828	839	834	△5 (△0.6)	9 (1.1)
	사육가구수	천호 59	51	50	48	46	41	38	△3 (△7.3)	△12.0 (△24.0)
닭	총 마리 수	천수 84,122	78,042	97,207	89,274	85,800	83,109	102,579	19,470 (23.4)	5,372 (5.5)
	- 산란계	43,469	43,491	46,306	46,348	46,334	46,884	47,539	665 (1.4)	1,233 (2.7)
	- 육 계	33,989	28,513	43,412	35,504	33,075	30,170	47,591	17,421 (57.7)	4,179 (9.6)
	사육가구수	195	179	208	209	203	189	204	15 (7.9)	△4 (△1.9)

* 호당 평균사육 마리수 : 한육우 5.4, 젖소 24.3, 돼지 168.5, 닭 502.8

2. 분기별 가축

	'92			'93				3
	6	9	12	3	6	9	12	
사육호수								
- 한육우	594	589	585	585	581	577	570	563
- 젖 소	29	29	28	28	29	29	28	28
- 돼 지	114	107	99	87	77	73	70	64
- 닭	214	207	188	167	197	194	192	177
사육마리수								
- 한육우	1,913	2,019	2,019	2,007	2,215	2,309	2,260	2,236
- 젖 소	494	503	508	515	536	545	553	553
- 돼 지	5,273	5,664	5,463	5,168	5,588	5,998	5,928	5,728
- 닭	85,140	80,824	73,324	77,549	77,841	79,823	72,945	74,018
호당마리수								
- 한육우	3.2	3.4	3.5	3.4	3.8	4.0	4.0	4.0
- 젖 소	17.0	17.3	18.1	18.5	18.5	18.8	19.8	19.8
- 돼 지	46.2	52.9	55.2	59.3	72.6	82.2	84.7	89.5
- 닭	398.4	390.5	390.0	464.4	395.1	411.5	379.9	418.2

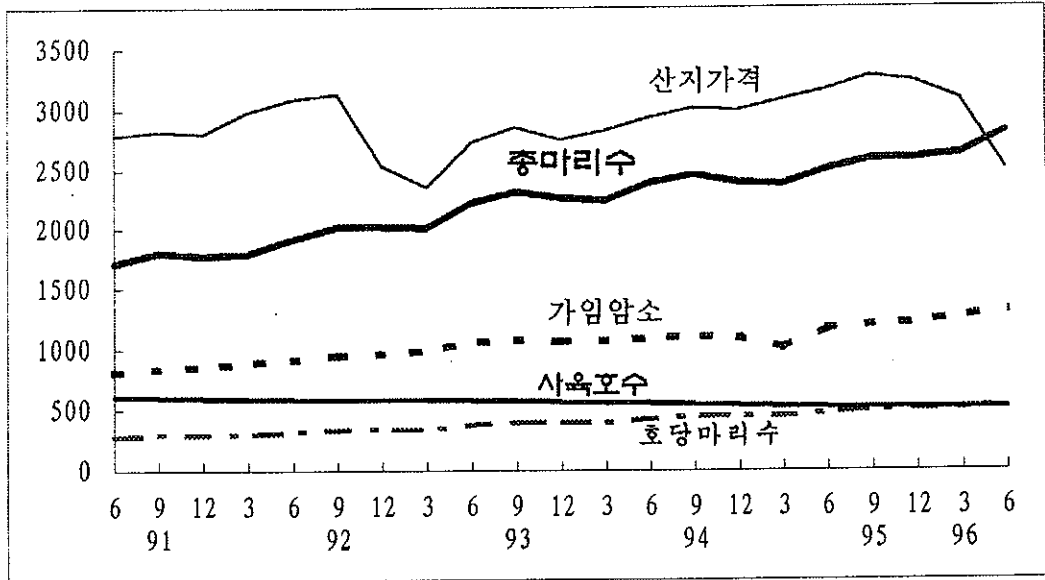
통계 조사 결과

(단위 : 천호, 천마리)

'94			'95				'96	
6	9	12	3	6	9	12	3	6
557	549	540	532	527	522	519	518	518
27	27	26	25	24	24	24	23	23
59	56	54	51	50	48	46	41	38
195	191	189	179	208	209	203	189	204
2,386	2,460	2,393	2,372	2,500	2,588	2,594	2,635	2,814
558	557	552	550	546	551	553	556	559
5,783	6,069	5,955	5,853	6,099	6,490	6,461	6,418	6,403
84,122	76,758	80,569	78,042	97,207	89,274	85,800	83,109	102,579
4.3	4.5	4.4	4.5	4.7	5.0	5.0	5.1	5.4
20.7	20.6	21.2	22.0	22.8	23.0	23.0	24.2	24.3
98.0	108.4	110.3	114.8	122.0	135.2	140.5	156.5	168.5
431.4	401.9	426.3	436.0	467.3	427.1	422.7	439.7	502.8

3. 축종별 조사결과 분석

가. 한육우



주) 호당마리수 × 100

사육동향

□ 총 두수 : 2,814천두 ⇒ 3개월 전보다 179천두(6.8%) ,
1년 전보다 314천두(12.6%) 증가

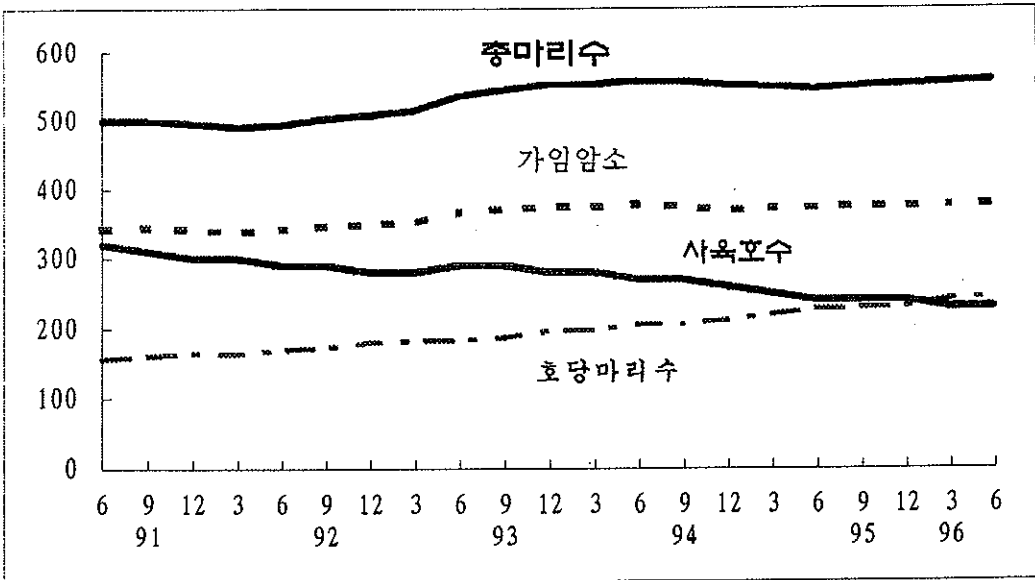
- 경쟁력 제고를 위한 구조개선사업 확대에 따른 사육규모 확대와 장기간 소값 호황으로 암소를 번식위주 사육
- 금년 1월 이후 계속되는 소값 하락요인에 기인한 출하기피 등으로 마리수 증가

- 20두이상사육마리수 : ('95.6)663천마리 → ('96.6)773 ⇒ 140천마리(22.1%) 증가
- 가 입 압 소 : ('95.6)1,163천마리 → ('96.6)1,309 ⇒ 146천마리 (12.6%) 증가

□ 사육가구 : 매년 감소추세이나 일정규모 이상 사육가구는 계속 증가



나. 젖 소



주) 호당마리수 × 100

사육동향

□ 총 두수 : 559천두 ⇒ 3개월 전보다 3천두(0.5%),
1년 전보다 13천두(2.4%) 증가

○ 인력난 및 타축종에 비해 시설비등의 고정투자 부담등으로 소규모 신규농가 참여가 어려운 실정이나 경쟁력 제고를 위한 사육규모 확대에 미미한 증가

- 20두 이상 사육마리수 : ('95.6)406 → ('96.6)449 ⇒ 43천두(10.6%) 증가

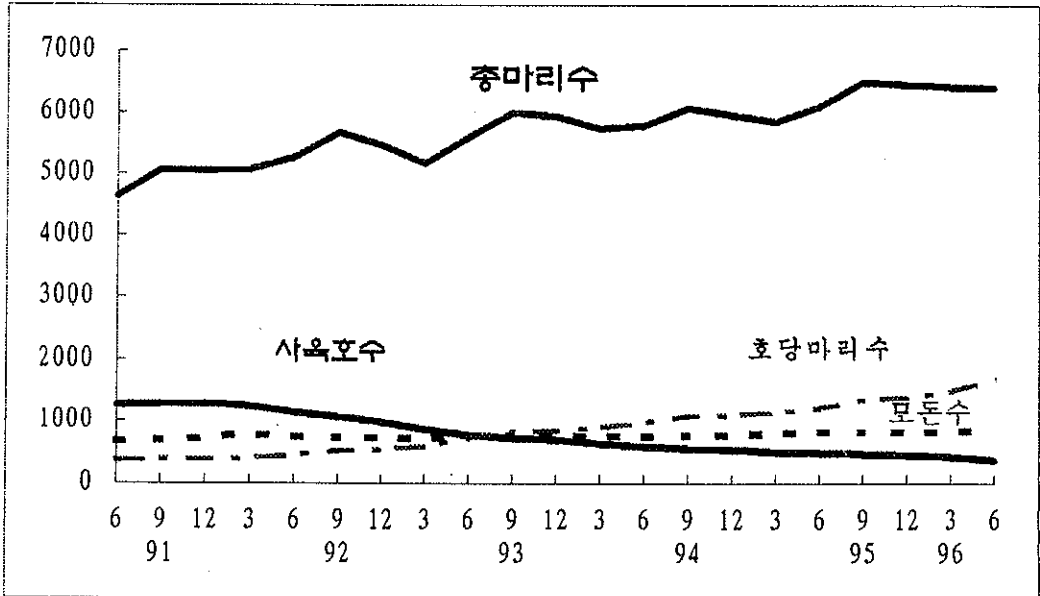
- 가 임 암 소 : (")373 → (")379 ⇒ 6천두 (1.6%) 증가

※ 원유값 인상(kg당 1급B) : 433원('93.10) → 455('95.10.16) ⇒ 22원(5.1%) 증가

□ 사육가구 : 소규모 부업가구는 계속 감소

○ 20두 미만 사육가구 : ('95.6)12.2천호 → ('96.9)9.7 ⇒ 2.5천호(△20.5%) 감소

다. 돼 지



주) 호당마리수 × 100

사육동향

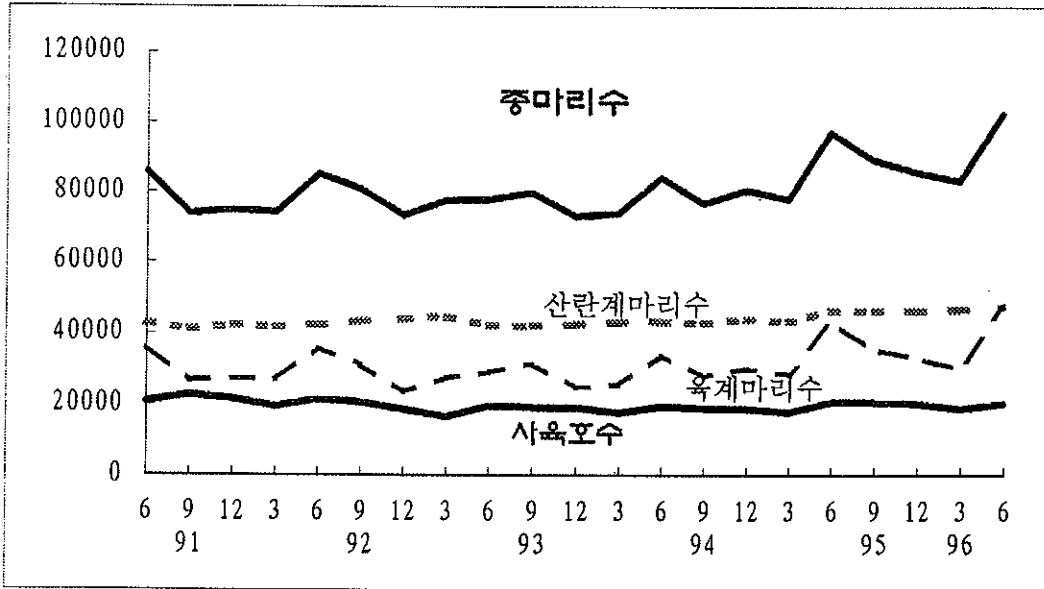
□ 총 두수 : 6,418천두 ⇒ 3개월 전보다 15천두(△0.2%) 감소,
1년 전보다 304천두(5.0%) 증가

- 전분기 대비 : 최근 사료값 상승과 수도권지역의 상수원 오염규제, 환경처리시설비 부담 및 중소농가의 전·폐업 등으로 마리수 감소
 - ※ 경기도 : ('96.3)1,723천두 → ('96.6)1,672 ⇒ 51천두(△3.0%) 감소
- 전년동기 대비 : 대내외 경쟁력제고와 사육규모 확대경향으로 대규모 사육마리수 증가
 - 500두 이상 사육마리수 : ('95.6)3,630천두 → ('96.6)4,215 ⇒ 585(16.1%) 천두 증가

□ 사육가구 : 소규모 사육가구는 계속 감소

- 100두미만 사육가구 : ('95.6)38천호 → ('96.6)27 ⇒ 11천호(△28.9%) 감소

라. 닭

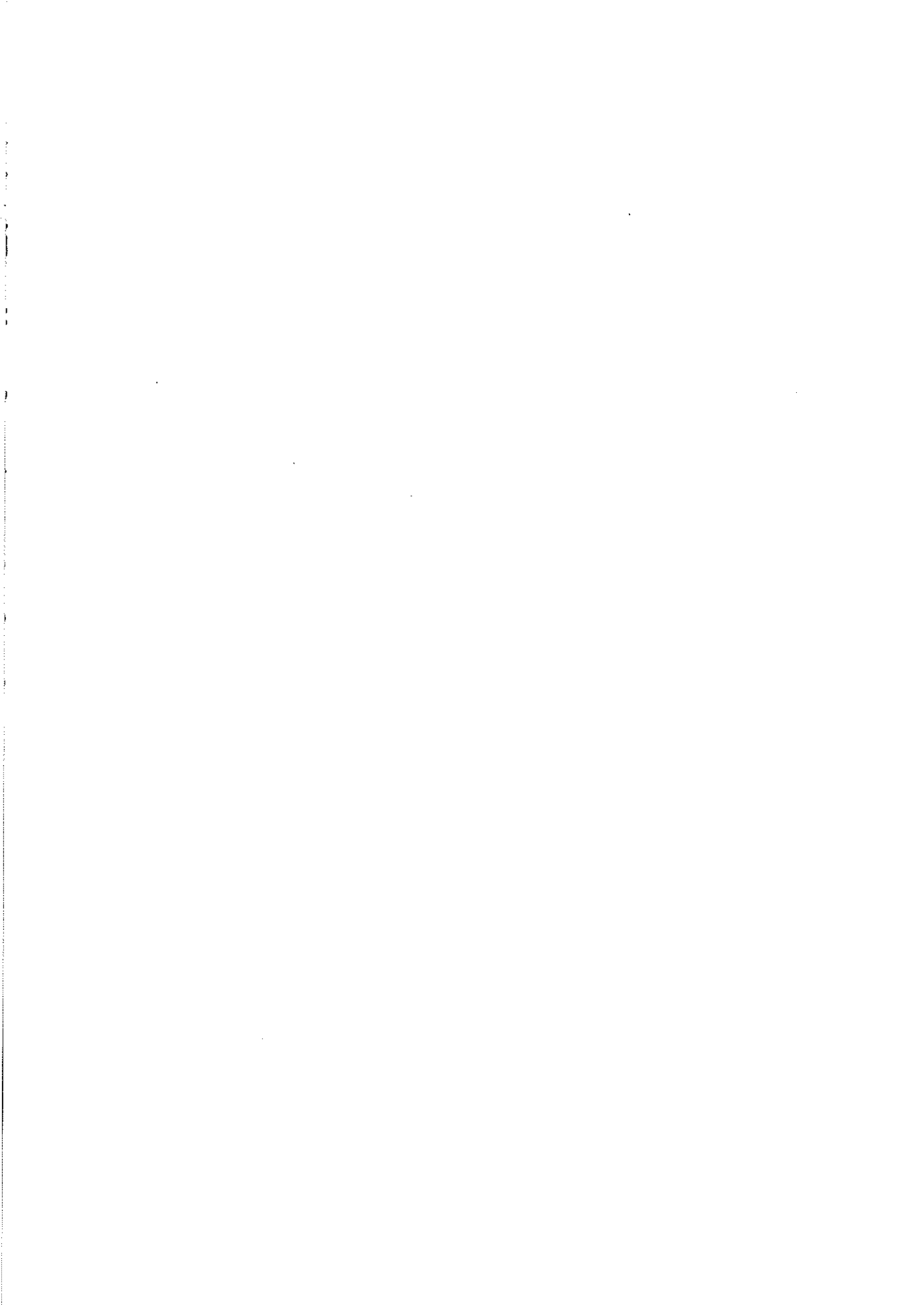


주) 호당마리수 × 100

사육동향

□ 총 마리수 : 102,579천수 ⇒ 3개월 전보다 19,470천수(23.4%)
1년 전보다 5,372천수(5.5%) 증가

- 전분기 대비 : 행락철 및 삼복 성수기 수요대비로 육계 마리수 대폭 증가
 - 육계마리수('96.3) 30,170천수 → ('96. 6) 47,591 ⇒ 17,421천수(57.7%) 증가
- 전년동기 대비 : 경쟁력 확보를 위한 시설의 현대화, 기계화에 따른 사육규모 확대로 총마리수는 1년 전보다 증가
 - 1만수이상 마리수 : ('95.6) 82,130천수 → ('96.6) 87,144 ⇒ 5,014천수 (6.1%) 증가
- 용도별 사육마리수
 - 산란계 : ('95.6) 46,3066천수 → ('96.6) 47,539 ⇒ 1,233천수(2.7%) 증가
 - 육 계 : ('95.6) 43,4126천수 → ('96.6) 47,591 ⇒ 4,179천수(9.6%) 증가



IV. '96. 6월 가축통계조사 결과

1. 한 육우 사육

	합 계	1-2 마리	3 - 4	5 - 6	7 - 9
85. 12	1 047 573	776 518	171 382	51 407	25 059
86. 12	998 720	770 310	136 815	38 180	20 576
87. 12	854 269	696 616	94 351	27 488	15 901
88. 12	701 755	587 357	64 657	19 469	12 120
89. 12	654 040	527 369	71 673	22 876	13 254
90. 12	620 266	474 348	79 393	26 738	16 305
91. 12	600 779	421 512	95 102	34 725	21 074
92. 12	585 172	363 938	113 521	43 484	27 670
93. 12	569 957	323 793	118 258	48 907	32 361
94. 12	540 404	292 227	111 961	48 853	33 824
95. 12	518 952	251 392	114 525	52 930	38 257
96. 03	517 958	244 913	115 822	54 355	38 424
96. 06	518 237	223 831	120 741	60 091	43 315
서 부	22	1	5	4	3
울 산	858	434	193	95	35
대 인	3 132	1 119	481	347	328
구 천	2 246	659	390	237	190
광 대	1 234	530	215	159	84
주 전	1 459	858	256	133	99
경 강	27 090	8 613	4 818	3 041	2 769
기 원	36 032	14 698	9 960	4 941	2 893
충 충	38 990	19 042	8 499	3 673	2 988
부 남	70 131	28 043	15 148	8 174	6 768
전 전	43 763	18 835	10 634	5 286	3 724
부 남	101 894	46 246	23 918	12 145	8 026
경 경	98 587	41 765	22 046	11 360	9 056
부 남	89 991	42 189	23 623	10 218	6 072
제 주	2 808	799	555	278	280

규모별 가구수

단위 : 가구

10 - 14	15 - 19	20 - 29	30 - 39	40 - 49	50 - 99	100 이 상
13 680	4 514	2 455	1 037	560	751	210
13 382	5 493	2 457	1 296	762	1 146	303
10 501	4 248	2 145	1 114	690	946	269
9 023	4 313	1 907	1 102	605	978	224
10 392	3 863	2 102	1 071	553	730	157
12 849	5 163	2 542	1 302	670	805	151
16 273	6 174	2 752	1 468	705	837	157
21 275	8 072	3 302	1 844	876	1 003	187
23 527	9 684	7 994	2 706	1 368	1 111	248
25 397	10 964	9 689	3 813	1 673	1 630	373
28 603	12 563	12 006	4 260	1 958	2 033	425
30 383	13 145	11 926	4 594	1 994	1 987	415
32 827	14 881	13 239	4 804	1 991	2 079	438
1	1	3	1	1	2	0
78	3	8	3	2	5	2
408	174	173	48	23	26	5
197	145	238	99	39	47	5
100	40	85	12	3	5	1
46	22	23	5	8	8	1
3 147	1 582	1 801	496	339	408	76
1 899	768	527	190	72	67	17
2 248	1 038	893	303	147	129	30
5 923	2 454	2 160	874	266	282	39
2 328	1 080	957	510	174	195	40
5 348	2 661	2 041	785	334	314	76
6 829	3 135	2 646	948	384	346	72
3 975	1 668	1 437	452	148	174	35
300	110	247	78	51	71	39

2. 한 육우 사육

	합 계	1-2 마리	3 - 4	5 - 6	7 - 9
85. 12	2 553 449	1 068 358	572 417	274 871	194 222
86. 12	2 370 011	1 036 058	455 199	204 538	159 919
87. 12	1 923 121	914 739	314 080	147 938	123 870
88. 12	1 558 952	751 023	215 488	105 065	94 187
89. 12	1 536 060	695 695	240 299	123 125	103 484
90. 12	1 621 654	632 669	265 815	143 810	127 039
91. 12	1 772 957	581 065	319 764	187 205	164 249
92. 12	2 018 954	526 618	383 151	234 923	215 588
93. 12	2 260 472	465 462	399 248	263 032	251 835
94. 12	2 392 560	421 063	378 870	262 351	262 920
95. 12	2 594 027	372 614	388 519	286 083	298 160
96. 03	2 635 279	360 411	393 825	293 961	300 363
96. 06	2 813 648	340 536	413 259	325 576	338 763
서부 울산	330	2	15	22	25
대인 구천	3 954	618	643	500	271
광대 주전	24 290	1 806	1 683	1 814	2 505
경강 기원	23 399	960	1 311	1 279	1 473
충충 북남	7 905	769	739	870	704
전전 북남	6 184	1 235	860	706	764
경경 북남	245 606	12 884	16 561	16 660	22 232
제 주	172 661	23 087	34 354	26 951	22 683
충충 북남	191 413	27 614	28 640	19 657	22 889
전전 북남	420 811	43 473	52 597	44 363	53 329
경경 북남	235 780	28 654	36 208	28 876	29 126
제 주	509 985	70 512	82 097	65 947	63 010
경경 북남	540 565	62 780	75 158	61 343	70 158
제 주	394 278	64 926	80 483	55 083	47 311
제 주	36 487	1 216	1 910	1 505	2 283

규모별 마리수

단위 : 마리

10 - 14	15 - 19	20 - 29	30 - 39	40 - 49	50 - 99	100 이 상	
155 342	74 946	57 202	34 439	24 400	49 657	47 595	
153 224	91 076	58 275	43 202	33 153	74 636	60 731	
119 520	70 996	50 472	37 036	29 902	61 755	52 813	
103 735	72 652	44 978	36 681	26 080	63 375	45 688	
118 173	64 165	49 505	35 503	23 980	47 319	34 812	
146 174	86 326	59 361	42 948	29 010	51 404	37 098	
184 712	102 010	65 015	48 697	30 422	53 306	36 512	
242 379	134 478	78 218	61 190	37 816	63 109	41 484	
267 676	159 371	183 649	89 298	59 091	70 598	51 212	
288 477	181 318	225 088	126 570	72 124	102 150	71 629	
327 282	207 735	281 970	141 255	84 050	126 348	80 011	
348 694	217 792	279 303	152 278	85 906	124 896	77 850	
376 236	246 329	310 469	161 003	86 761	132 086	82 630	
10	15	70	30	41	100	0	
863	48	198	98	83	339	293	
4 611	2 854	3 889	1 557	1 015	1 763	793	
2 277	2 385	5 332	3 115	1 550	2 894	823	
1 160	655	1 989	421	132	314	152	
526	352	590	168	358	523	102	
36 601	26 739	42 783	16 888	14 900	25 029	14 329	
22 051	12 983	12 468	6 301	3 067	4 392	4 324	
25 453	17 058	20 408	9 774	6 280	8 491	5 149	
68 113	40 675	50 694	29 046	11 656	16 690	10 175	
27 049	18 000	22 626	17 336	7 763	12 712	7 430	
61 200	44 274	48 815	26 656	14 786	19 714	12 974	
77 562	50 917	61 004	31 608	16 309	22 990	10 736	
45 355	27 508	33 919	15 529	6 580	11 386	6 198	
3 405	1 866	5 684	2 476	2 241	4 749	9 152	

3. 한육우 연령별.

	합 계			1 세 미	
	계	암 컷	수 컷	계	암 컷
85. 12	2 553 449	1 774 749	778 700	897 441	421 365
86. 12	2 370 011	1 575 405	794 606	930 951	419 011
87. 12	1 923 121	1 293 976	629 145	762 802	330 220
88. 12	1 558 952	1 057 609	501 343	652 862	269 599
89. 12	1 536 060	1 051 571	484 489	628 580	262 118
90. 12	1 621 654	1 107 519	514 135	674 536	277 673
91. 12	1 772 957	1 237 034	535 923	723 766	300 962
92. 12	2 018 954	1 405 885	613 069	829 634	350 113
93. 12	2 260 472	1 554 678	705 794	950 400	387 890
94. 12	2 392 560	1 608 833	783 727	1 002 294	400 195
95. 12	2 594 027	1 764 624	829 403	1 046 476	428 810
96. 03	2 635 279	1 811 661	823 618	1 053 246	428 618
96. 06	2 813 648	1 908 110	905 538	1 157 553	475 007
서부	330	24	306	285	10
울산	3 954	3 039	915	1 490	771
대인	24 290	8 972	15 318	12 998	2 424
구천	23 399	7 797	15 602	15 954	1 967
광대	7 905	5 631	2 274	3 013	1 447
주전	6 184	4 420	1 764	2 480	1 092
경강	245 606	105 137	140 469	139 471	30 752
기원	172 661	126 327	46 334	61 556	28 862
충충	191 413	138 398	53 015	76 161	36 078
북남	420 811	287 777	133 034	183 247	78 101
전전	235 780	173 761	62 019	85 140	41 614
북남	509 985	365 706	144 279	198 577	86 956
경경	540 565	357 148	183 417	226 004	91 394
북남	394 278	300 669	93 609	139 500	68 207
제주	36 487	23 304	13 183	11 677	5 332

성별 마리수

단위 : 마리

만	1 - 2			2 세 이 상		
	계	암 컷	수 컷	계	암 컷	수 컷
476 076	543 717	306 274	237 443	1 112 291	1 047 110	65 181
511 940	495 972	252 217	243 755	943 088	904 177	38 911
432 582	354 127	182 837	171 290	806 192	780 919	25 273
383 263	222 967	119 069	103 898	683 123	668 941	14 182
366 462	228 082	121 065	107 017	679 398	668 388	11 010
396 863	243 427	138 160	105 267	703 691	691 686	12 005
422 804	266 712	162 675	104 037	782 479	773 397	9 082
479 521	303 332	180 978	122 354	885 988	874 794	11 194
562 510	331 674	201 032	130 642	978 398	965 756	12 642
602 099	390 285	219 097	171 188	999 981	989 541	10 440
617 666	435 895	237 665	198 230	1 111 656	1 098 149	13 507
624 628	423 147	237 327	185 820	1 158 886	1 145 716	13 170
682 546	455 629	247 277	208 352	1 200 466	1 185 826	14 640
275	41	10	31	4	4	0
719	543	428	115	1 921	1 840	81
10 574	5 677	979	4 698	5 615	5 569	46
13 987	2 644	1 216	1 428	4 801	4 614	187
1 566	1 561	1 004	557	3 331	3 180	151
1 388	876	505	371	2 828	2 823	5
108 719	49 503	19 025	30 478	56 632	55 360	1 272
32 694	27 381	15 370	12 011	83 724	82 095	1 629
40 083	30 372	18 352	12 020	84 880	83 968	912
105 146	70 143	44 042	26 101	167 421	165 634	1 787
43 526	42 706	26 736	15 970	107 934	105 411	2 523
111 621	76 761	46 380	30 381	234 647	232 370	2 277
134 610	86 343	39 002	47 341	228 218	226 752	1 466
71 293	52 441	31 605	20 836	202 337	200 857	1 480
6 345	8 637	2 623	6 014	16 173	15 349	824

4. 한육우 과거 3개

	증 가		
	계	생 산	구 입
85. 12
86. 12	470 226	93 999	376 227
87. 12	411 668	88 735	322 933
88. 12	347 674	73 938	273 736
89. 12	310 539	78 877	231 662
90. 12	351 128	81 117	270 011
91. 12	351 439	94 858	256 581
92. 12	355 629	126 845	228 784
93. 12	441 431	133 154	308 277
94. 12	465 500	130 066	335 434
95. 12	501 762	166 099	335 663
96. 03	518 606	206 420	312 186
96. 06	599 293	323 417	275 876
서 부	73	2	71
울 산	863	449	414
대 인	4 030	1 456	2 574
구 천	4 166	901	3 265
광 대	1 737	833	904
주 전	1 116	709	407
경 강	55 421	15 973	39 448
기 원	35 529	23 222	12 307
충 충	38 293	21 210	17 083
북 남	82 734	46 944	35 790
전 전	48 774	28 112	20 662
북 남	109 293	56 783	52 510
경 경	119 967	64 752	55 215
북 남	87 164	56 582	30 582
제 주	10 133	5 489	4 644

월간 변동상황

단위 : 마리

감		소	
계	폐사	출	하
...
695 102		3 521	691 581
616 441		2 645	613 796
476 636		2 455	474 181
384 387		1 992	382 395
372 365		1 843	370 522
370 044		2 740	367 304
351 619		2 995	348 624
478 717		2 692	476 025
522 542		3 115	519 427
492 662		3 692	488 970
476 665		5 006	471 659
424 894		4 909	419 985
75		1	74
388		6	382
3 754		27	3 727
3 276		45	3 231
1 722		2	1 720
835		19	816
44 462		531	43 931
23 663		669	22 994
27 588		357	27 231
59 478		1 076	58 402
32 583		350	32 233
77 821		855	76 966
88 739		411	88 328
54 846		367	54 479
5 664		193	5 471

5. 적소 사유

	합 계	1-2 마리	3 - 4	5 - 6	7 - 9
85. 12	43 760	8 163	9 120	7 137	6 577
86. 12	42 728	5 714	7 380	7 381	7 768
87. 12	38 131	3 129	4 836	5 929	7 787
88. 12	35 713	2 356	3 515	4 729	7 024
89. 12	36 040	2 190	3 281	3 858	6 542
90. 12	33 277	2 032	2 197	3 192	5 515
91. 12	30 150	1 398	1 802	2 387	4 378
92. 12	27 965	1 127	1 250	1 826	3 580
93. 12	28 219	767	1 068	1 443	2 663
94. 12	25 667	760	845	1 047	1 960
95. 12	23 519	627	691	779	1 428
96. 03	23 158	732	729	742	1 445
96. 06	22 725	679	720	756	1 192
서 울	10	0	0	0	2
부 산	132	1	14	16	7
대 구	260	0	4	20	25
인 천	365	6	25	7	12
광 주	90	8	1	3	13
대 전	44	0	2	2	2
경 기	9 666	201	241	274	452
강 원	1 133	67	18	29	80
충 청	1 235	35	18	38	70
북 남	3 707	176	190	117	234
전 남	1 255	35	46	34	68
북 남	1 166	19	56	39	52
경 남	1 994	74	72	94	129
북 남	1 545	59	33	82	45
제 주	123	0	0	1	1

규모별 가구수

단위 : 가구

10 - 14	15 - 19	20 - 29	30 - 39	40 - 49	50 - 99	100 이 상	
5 849	2 976	2 399	786	341	337	75	
5 863	3 674	3 016	997	419	429	87	
6 273	4 191	3 707	1 152	505	523	99	
6 755	4 611	4 208	1 331	529	542	113	
6 995	5 454	4 963	1 516	565	556	120	
6 867	5 468	5 139	1 615	593	545	114	
6 023	5 485	5 582	1 841	644	503	107	
4 910	5 324	6 279	2 198	754	616	101	
5 728	5 185	6 862	2 764	920	709	110	
4 437	4 541	6 684	3 105	1 290	877	121	
3 555	3 796	6 622	3 248	1 448	1 181	144	
3 393	3 334	6 557	3 359	1 449	1 283	135	
3 205	3 185	6 526	3 399	1 606	1 314	143	
0	0	4	2	2	0	0	
28	28	17	12	2	7	0	
15	52	73	47	13	10	1	
36	37	119	73	22	28	0	
21	10	26	6	2	0	0	
9	6	12	7	2	2	0	
1 502	1 491	2 990	1 371	566	519	59	
157	194	403	88	50	40	7	
170	204	395	152	81	69	3	
608	479	1 022	450	267	143	21	
109	168	274	258	131	122	12	
146	112	318	176	136	97	15	
187	243	407	429	189	158	12	
209	153	442	290	120	104	8	
8	8	24	38	23	15	5	

6. 젓소 사육

	합 계	1-2 마리	3 - 4	5 - 6	7 - 9
85. 12	390 135	13 218	31 982	38 876	51 663
86. 12	437 333	9 039	26 040	40 296	61 503
87. 12	463 330	5 122	17 090	32 568	62 442
88. 12	480 239	3 836	12 643	26 048	56 108
89. 12	515 178	3 590	11 695	21 405	52 301
90. 12	503 947	3 101	7 865	17 687	44 379
91. 12	495 772	2 120	6 374	13 185	35 355
92. 12	508 241	1 717	4 282	10 162	28 854
93. 12	553 343	1 219	3 770	7 998	21 530
94. 12	552 139	1 172	2 931	5 769	15 764
95. 12	553 467	992	2 439	4 238	11 423
96. 03	555 535	1 085	2 551	4 083	11 687
96. 06	558 680	1 020	2 483	4 186	9 719
서 울	268	0	0	0	19
부 산	2 310	1	43	84	57
대 구	6 043	0	14	99	186
인 천	9 371	13	96	45	95
광 주	1 432	12	4	17	102
대 전	905	0	6	10	11
경 기	232 398	279	841	1 509	3 727
강 원	25 880	96	59	154	628
충 북	29 116	46	56	206	557
충 남	84 350	276	639	662	1 951
전 북	36 277	57	157	178	506
전 남	34 933	37	218	220	470
경 남	50 603	107	233	525	1 044
경 남	39 660	96	117	471	357
제 주	5 134	0	0	6	9

규모별 마리수

단위 : 마리

10 - 14	15 - 19	20 - 29	30 - 39	40 - 49	50 - 99	100 이 상
68 223	49 623	55 912	26 279	15 021	21 794	17 544
69 513	61 490	70 456	33 409	18 302	27 904	19 381
74 455	70 109	86 229	38 615	22 013	33 680	21 007
80 448	77 334	97 971	44 472	23 153	35 554	22 672
83 672	91 777	115 772	50 626	24 637	35 668	24 035
82 244	91 828	119 925	53 772	25 691	34 880	22 575
72 423	92 146	130 720	61 298	27 863	32 461	21 827
59 193	89 800	148 123	73 367	32 725	38 809	21 209
68 678	87 388	162 784	93 122	40 009	44 203	22 642
52 861	76 246	159 858	103 499	55 996	54 844	23 199
42 439	64 214	156 916	109 501	62 864	71 944	26 497
41 160	56 664	157 637	113 576	62 684	78 365	26 043
38 712	54 078	157 438	114 301	69 333	80 600	26 810
0	0	91	72	86	0	0
328	435	420	425	91	426	0
185	885	1 787	1 597	573	614	103
431	687	2 981	2 459	922	1 642	0
236	158	612	207	84	0	0
92	84	253	230	85	134	0
18 275	25 391	71 592	45 737	24 313	30 612	10 122
1 928	3 293	9 823	2 997	2 152	2 533	2 217
1 940	3 352	9 504	5 196	3 540	4 358	361
7 392	8 200	24 638	15 071	11 476	9 077	4 968
1 368	2 955	6 669	8 915	5 651	7 924	1 897
1 830	1 966	7 952	6 231	6 209	6 332	3 468
2 146	3 884	9 762	14 087	7 989	9 384	1 442
2 460	2 651	10 764	9 799	5 169	6 631	1 145
101	137	590	1 278	993	933	1 087

7. 직소 연령별

	합 계			1 세 미	
	계	암 컷	수 컷	계	암 컷
85. 12	390 135	390 135	0	88 936	88 936
86. 12	437 333	437 333	0	105 508	105 508
87. 12	463 330	463 330	0	110 493	110 493
88. 12	480 239	480 239	0	110 550	110 550
89. 12	515 178	515 178	0	118 022	118 022
90. 12	503 947	503 947	0	118 093	118 093
91. 12	495 772	495 772	0	107 864	107 864
92. 12	508 241	508 241	0	112 267	112 267
93. 12	553 343	553 343	0	121 717	121 717
94. 12	552 139	552 139	0	126 451	126 451
95. 12	553 467	553 467	0	121 234	121 234
96. 03	555 535	555 535	0	124 491	124 491
96. 06	558 680	558 680	0	124 608	124 608
서 울	268	268	0	68	68
부 산	2 310	2 310	0	435	435
대 구	6 043	6 043	0	1 400	1 400
인 천	9 371	9 371	0	2 214	2 214
광 주	1 432	1 432	0	335	335
대 전	905	905	0	251	251
경 기	232 398	232 398	0	50 893	50 893
강 원	25 880	25 880	0	5 586	5 586
충 북	29 116	29 116	0	6 727	6 727
충 남	84 350	84 350	0	20 408	20 408
전 북	36 277	36 277	0	7 558	7 558
전 남	34 933	34 933	0	8 004	8 004
경 남	50 603	50 603	0	11 964	11 964
경 북	39 660	39 660	0	7 990	7 990
계 주	5 134	5 134	0	775	775

성별 마리수

단위 : 마리

만	1 - 2			2 세 이 상		
	계	암 컷	수 컷	계	암 컷	수 컷
0	70 579	70 579	0	230 620	230 620	0
0	82 895	82 895	0	248 930	248 930	0
0	86 291	86 291	0	266 546	266 546	0
0	93 506	93 506	0	276 183	276 183	0
0	98 739	98 739	0	298 417	298 417	0
0	94 251	94 251	0	291 603	291 603	0
0	93 902	93 902	0	294 006	294 006	0
0	94 061	94 061	0	301 913	301 913	0
0	111 962	111 962	0	319 664	319 664	0
0	109 284	109 284	0	316 404	316 404	0
0	114 182	114 182	0	318 051	318 051	0
0	110 298	110 298	0	320 746	320 746	0
0	110 045	110 045	0	324 027	324 027	0
0	56	56	0	144	144	0
0	431	431	0	1 444	1 444	0
0	998	998	0	3 645	3 645	0
0	1 663	1 663	0	5 494	5 494	0
0	267	267	0	830	830	0
0	135	135	0	519	519	0
0	47 167	47 167	0	134 338	134 338	0
0	5 789	5 789	0	14 505	14 505	0
0	5 483	5 483	0	16 906	16 906	0
0	16 152	16 152	0	47 790	47 790	0
0	7 037	7 037	0	21 682	21 682	0
0	6 831	6 831	0	20 098	20 098	0
0	9 070	9 070	0	29 569	29 569	0
0	7 831	7 831	0	23 839	23 839	0
0	1 135	1 135	0	3 224	3 224	0

8. 적소 과거 3개

	경산우 마리수	착 유 마리수	증	
			계	
85. 12	213 005	
86. 12	239 715	195 353	69 040	
87. 12	257 825	208 328	71 731	
88. 12	269 833	218 359	83 731	
89. 12	290 920	234 260	86 435	
90. 12	284 964	230 102	89 403	
91. 12	287 042	232 577	88 444	
92. 12	296 427	241 247	84 142	
93. 12	313 005	252 169	91 082	
94. 12	309 648	253 328	88 245	
95. 12	310 863	253 492	88 801	
96. 03	313 681	265 292	94 484	
96. 06	317 401	264 941	80 390	
서 울	140	125	46	
부 산	1 404	1 129	277	
대 구	3 583	2 876	916	
인 천	5 389	4 454	1 150	
광 주	811	677	223	
대 전	515	435	127	
경 기	132 418	111 182	34 316	
강 원	14 234	11 726	3 192	
충 북	16 555	13 954	3 709	
충 남	47 072	39 248	11 295	
전 북	20 744	17 362	5 865	
전 남	19 603	16 581	5 267	
경 북	28 796	23 789	7 945	
경 남	23 219	19 177	5 305	
계 주	2 918	2 226	757	

월간 변동상황

단위 : 마리

가		감 소		
생 산	구 입	계	폐 사	출 하
...
44 472	24 568	56 830	1 433	55 397
47 644	24 087	62 799	1 273	61 526
52 449	31 282	77 422	2 202	75 220
59 807	26 628	77 758	2 065	75 693
54 803	34 600	80 223	1 997	78 226
58 738	29 706	81 600	2 842	78 758
60 067	24 075	71 243	2 015	69 228
63 288	27 794	84 111	1 892	82 219
60 319	27 926	94 081	2 163	91 918
63 390	25 411	86 629	2 289	84 340
67 434	27 050	90 735	3 411	87 324
56 033	24 357	76 213	1 991	74 222
32	14	27	0	27
206	71	420	8	412
657	259	782	12	770
952	198	1 442	38	1 404
128	95	386	1	385
70	57	169	7	162
24 589	9 727	32 189	1 038	31 151
2 422	770	3 242	131	3 111
2 537	1 172	3 120	189	2 931
7 857	3 438	10 550	242	10 308
3 925	1 940	4 630	60	4 570
3 335	1 932	4 468	90	4 378
4 902	3 043	8 197	37	8 160
3 862	1 443	6 009	91	5 918
559	198	582	47	535

9. 돼지 사육

	합 계	1-4 마리	5 - 9	10 - 19	20 - 29	30 - 49
85. 12	251 196	205 105	13 747	13 924	4 322	4 436
86. 12	262 403	202 497	18 579	19 186	6 090	5 454
87. 12	302 891	219 329	26 220	25 856	8 909	8 435
88. 12	260 760	179 035	21 715	25 397	9 475	8 454
89. 12	197 933	128 970	19 093	18 510	7 077	7 545
90. 12	133 428	88 208	9 941	10 653	4 392	5 170
91. 12	129 466	79 645	10 598	12 475	5 120	5 572
92. 12	98 736	53 809	8 165	10 561	4 629	5 058
93. 12	70 376	34 268	5 392	6 549	2 708	3 670
94. 12	54 235	25 217	3 767	4 944	1 893	2 724
95. 12	45 878	18 829	3 422	4 410	1 808	2 202
96. 03	41 426	15 976	3 160	4 074	1 665	1 960
96. 06	37 683	14 147	2 724	3 652	1 460	1 831
서부						
울산	17	1	0	0	2	4
대구	172	28	24	6	7	12
대인						
구천	196	9	12	6	11	14
광대	1 514	581	187	215	57	77
광대						
주전	94	15	19	9	1	13
경강	23	2	0	1	2	0
경강						
기원	5 415	594	166	371	226	339
충충	959	141	65	107	51	65
충충						
북남	903	61	33	39	26	49
전전	11 900	5 300	1 018	1 621	558	586
전전						
북남	4 394	2 159	412	363	190	191
경경	5 180	3 120	341	430	98	139
경경						
북남	2 492	330	90	193	81	154
제	4 076	1 806	354	278	139	188
제						
주	348	0	3	13	11	0

규모별 가구수

단위 : 가구

50 - 99	100-299	300-499	500-999	1,000-4,999	5,000-9,999	10,000 마리이상	
4 918	3 606	600	343	159	27	9	
5 474	3 760	768	366	190	28	11	
7 918	4 375	1 153	448	208	27	13	
8 846	5 313	1 489	730	265	32	9	
8 033	5 834	1 746	776	309	29	11	
6 297	5 450	1 883	1 028	368	28	10	
6 432	5 702	2 212	1 259	409	28	14	
5 997	5 829	2 580	1 581	481	32	14	
4 813	7 879	2 534	1 925	586	37	15	
3 962	6 150	2 544	2 244	742	31	17	
3 455	6 056	2 215	2 368	1 057	38	18	
3 046	5 904	2 124	2 354	1 098	43	22	
2 763	5 479	2 019	2 396	1 147	43	22	
1	9	0	0	0	0	0	
20	42	9	20	4	0	0	
58	52	20	7	7	0	0	
129	191	41	25	11	0	0	
9	17	4	4	3	0	0	
1	10	4	2	1	0	0	
552	1 554	708	587	303	9	6	
113	191	88	95	39	4	0	
91	316	96	138	52	2	0	
739	1 076	313	468	214	5	2	
222	493	135	148	71	6	4	
234	386	124	212	86	2	8	
285	720	231	271	129	8	0	
289	360	205	304	145	6	2	
20	62	41	115	82	1	0	

10. 돼지 사육

	합 계	1-4 마리	5 - 9	10 - 19	20 - 29	30 - 49
85. 12	2 852 799	270 003	93 062	177 839	100 994	164 824
86. 12	3 347 350	288 612	126 816	247 046	142 816	205 799
87. 12	4 281 315	328 501	180 018	336 290	210 696	318 841
88. 12	4 852 041	264 883	150 298	335 186	222 730	322 121
89. 12	4 801 104	190 781	131 219	240 597	168 614	287 807
90. 12	4 528 008	126 217	69 514	138 094	103 580	196 184
91. 12	5 046 029	123 026	72 673	163 447	121 897	211 746
92. 12	5 462 683	80 281	58 002	138 123	110 672	191 371
93. 12	5 927 504	52 366	36 830	83 969	64 018	140 240
94. 12	5 955 429	38 951	25 961	65 117	44 808	103 587
95. 12	6 461 179	30 554	23 623	58 054	42 920	84 345
96. 03	6 417 603	25 163	22 039	52 852	38 644	75 045
96. 06	6 402 715	22 241	19 212	47 936	35 205	69 946
서 울	1 686	4	0	0	50	183
부 산	33 566	50	129	80	169	436
대 구	38 196	30	68	77	232	460
인 천	107 627	840	1 279	2 854	1 377	3 067
광 주	13 074	32	109	133	23	486
대 전	5 651	4	0	17	31	0
경 기	1 671 704	1 109	1 197	5 129	5 600	12 702
강 원	235 883	351	419	1 554	1 216	2 531
충 북	314 134	109	178	471	589	1 917
충 남	1 189 141	8 300	7 286	20 882	13 522	21 821
전 북	527 691	3 570	2 997	4 783	4 650	7 448
전 남	578 013	4 727	2 422	5 621	2 419	5 416
경 남	725 762	588	623	2 802	1 905	6 213
경 북	716 491	2 527	2 490	3 377	3 154	7 266
제 주	244 096	0	15	156	268	0

규모별 마리수

단위 : 마리

50 - 99	100-299	300-499	500-999	1,000-4,999	5,000-9,999	10,000 마리이상	
337 122	584 701	227 516	235 408	319 177	180 647	161 506	
376 347	637 876	296 896	257 553	375 090	185 909	206 590	
555 049	758 491	443 430	309 326	424 666	178 070	237 937	
622 407	938 028	563 636	481 029	526 090	231 439	194 194	
561 171	1 050 317	661 713	523 163	603 725	200 487	181 510	
445 634	995 303	714 349	685 980	703 497	196 305	153 351	
455 809	1 058 492	843 973	841 109	758 867	197 572	197 418	
422 317	1 104 887	986 987	1 050 084	875 284	213 994	230 681	
343 685	1 391 821	986 222	1 301 639	1 016 994	254 480	255 240	
276 135	1 097 758	995 972	1 519 627	1 277 083	223 443	286 987	
248 678	1 094 754	866 658	1 651 591	1 778 858	275 329	305 815	
213 505	1 051 814	826 843	1 640 496	1 833 469	281 229	356 504	
199 234	1 003 404	790 353	1 675 932	1 913 310	283 405	342 537	
74	1 375	0	0	0	0	0	
1 799	8 303	3 424	13 468	5 708	0	0	
3 889	9 966	8 133	4 654	10 687	0	0	
9 000	33 034	17 278	16 959	21 939	0	0	
520	3 138	1 649	2 519	4 465	0	0	
90	1 720	1 580	1 207	1 002	0	0	
40 189	293 278	271 689	409 242	493 232	57 464	80 873	
8 024	35 275	34 138	65 001	64 406	22 968	0	
6 528	60 302	37 835	95 831	94 538	15 836	0	
52 121	185 120	123 564	326 300	361 699	41 506	27 020	
17 288	90 331	53 665	102 459	112 274	36 898	91 328	
16 469	66 966	50 453	147 635	143 853	11 521	120 511	
19 908	132 932	90 184	192 598	227 192	50 817	0	
21 709	68 882	80 149	215 343	250 228	38 561	22 805	
1 626	12 782	16 612	82 716	122 087	7 834	0	

11 . 돼지 율령별 .

	합 계	2 개월미만	2 - 4	4 - 6	
	소 계				
85. 12	2 852 799	742 576	1 093 787	528 655	71 188
86. 12	3 347 350	903 898	1 212 903	625 069	103 436
87. 12	4 281 315	1 168 911	1 564 666	791 779	107 780
88. 12	4 852 041	1 339 069	1 776 711	936 203	105 004
89. 12	4 801 104	1 246 242	1 812 367	1 045 211	75 122
90. 12	4 528 008	1 247 604	1 679 665	926 245	77 351
91. 12	5 046 029	1 417 302	1 757 701	1 073 849	91 688
92. 12	5 462 683	1 544 761	1 928 548	1 188 044	82 474
93. 12	5 927 504	1 735 902	2 077 576	1 282 750	70 063
94. 12	5 955 429	1 708 199	2 088 946	1 314 372	80 988
95. 12	6 461 179	1 890 613	2 227 646	1 448 554	79 462
96. 03	6 417 603	1 958 085	2 134 448	1 421 333	77 756
96. 06	6 402 715	1 964 530	2 147 406	1 390 453	72 113
서 울	1 686	709	478	231	19
부 산	33 566	11 149	9 409	7 925	463
대 구	38 196	11 013	12 633	9 180	360
인 천	107 627	30 378	40 602	20 696	813
광 주	13 074	4 483	4 305	2 039	184
대 전	5 651	1 356	2 011	1 545	71
경 기	1 671 704	524 382	548 870	367 287	17 576
강 원	235 883	71 385	77 388	52 282	2 942
충 청	314 134	87 725	116 658	69 243	2 469
북 남	1 189 141	380 312	406 877	232 782	11 331
전 남	527 691	153 476	187 585	108 281	6 225
전 북	578 013	175 536	187 841	127 195	10 845
경 남	725 762	221 057	236 555	167 048	8 106
경 서	716 491	218 115	234 758	167 737	8 463
제 주	244 096	73 454	81 436	56 982	2 246

성별 마리수

단위 : 마리

6 - 8			8 개 월 이 상		
암 컷	그중모돈용	수 컷	소 계	암 컷	수 컷
60 026	41 158	11 162	416 593	391 503	25 090
89 259	64 629	14 177	502 044	471 641	30 403
96 241	69 687	11 539	648 179	608 020	40 159
94 189	75 061	10 815	695 054	651 226	43 828
64 371	47 641	10 751	622 162	579 582	42 580
69 723	57 921	7 628	597 143	555 560	41 583
83 947	71 954	7 741	705 489	657 137	48 352
66 642	57 253	15 832	718 856	667 449	51 407
64 841	56 586	5 222	761 213	707 356	53 857
75 127	70 541	5 861	762 924	708 310	54 614
74 817	67 933	4 645	814 904	759 970	54 934
73 033	68 117	4 723	825 981	771 062	54 919
66 626	60 090	5 487	828 213	773 548	54 665
19	19	0	249	229	20
461	457	2	4 620	4 271	349
344	344	16	5 010	4 612	398
808	794	5	15 138	14 269	869
183	163	1	2 063	1 898	165
66	40	5	668	606	62
16 773	16 439	803	213 589	199 883	13 706
2 702	2 578	240	31 886	29 591	2 295
2 269	2 203	200	38 039	35 302	2 737
10 824	10 264	507	157 839	148 184	9 655
5 872	5 583	353	72 124	67 607	4 517
9 730	6 056	1 115	76 596	71 327	5 269
7 166	6 764	940	92 996	86 233	6 763
7 194	6 171	1 269	87 418	81 100	6 318
2 215	2 215	31	29 978	28 436	1 542

12. 돼지 과거 3개

	증 가			감
	계	생 산	구 입	계
85. 12
86. 12	1 916 132	1 460 377	455 755	1 936 665
87. 12	2 435 960	1 934 827	501 133	2 692 854
88. 12	2 593 402	2 086 970	506 432	2 731 275
89. 12	2 565 582	2 118 733	446 849	3 233 529
90. 12	2 506 058	2 038 073	467 985	2 606 256
91. 12	2 736 248	2 339 137	397 111	2 766 883
92. 12	2 894 501	2 540 510	353 991	3 071 596
93. 12	3 205 262	2 804 916	400 346	3 203 908
94. 12	3 159 453	2 780 250	379 203	3 222 247
95. 12	3 490 638	3 117 680	372 958	3 508 501
96. 03	3 501 310	3 144 980	356 330	3 571 612
96. 06	3 596 039	3 229 398	366 641	3 551 528
서 울	1 292	1 136	156	917
부 산	18 066	16 827	1 239	16 333
대 구	19 483	17 797	1 686	19 793
인 천	58 001	52 449	5 552	58 720
광 주	6 613	6 507	106	6 725
대 전	2 858	2 739	119	2 566
경 기	1 015 291	894 213	121 078	1 032 757
강 원	128 338	119 472	8 866	120 627
충 북	181 167	143 207	37 960	168 757
충 남	700 989	620 343	80 646	702 891
전 북	269 906	240 179	29 727	254 588
전 남	306 718	284 434	22 284	300 041
경 북	383 221	355 406	27 815	376 802
경 남	389 834	363 424	26 410	386 066
제 주	114 262	111 265	2 997	103 945

월간 변동상황

단위 : 마리

소		분만한 모 돈	임 신 모 돈		
폐 사	출 하		2,5,8,11	1,4,7,10	12,3,6,9
...	...				
100 136	1 836 529				
151 075	2 541 779				
158 632	2 572 643				
201 088	3 032 441	229 560	108 268	102 697	84 178
154 752	2 451 504	220 367	111 237	102 374	92 239
187 867	2 579 016	256 783	129 870	126 296	109 511
214 266	2 857 330	279 730	129 443	130 256	114 347
213 895	2 990 013	302 609	135 160	138 911	128 946
229 086	2 993 161	302 500	140 558	140 268	129 637
261 345	3 247 156	335 494	149 756	152 148	143 358
325 753	3 245 859	337 566	149 894	151 494	146 642
289 959	3 261 569	345 331	152 010	153 795	149 898
106	811	119	45	46	50
1 293	15 040	1 961	881	858	858
1 558	18 235	1 987	869	852	870
3 176	55 544	5 975	2 673	2 707	2 484
489	6 236	724	316	343	308
150	2 416	279	150	144	132
97 851	934 906	94 213	39 205	39 513	38 707
9 512	111 115	12 823	5 771	5 764	5 758
13 150	155 607	15 182	6 978	6 905	7 171
55 560	647 331	65 277	30 189	30 413	29 002
14 906	239 682	26 140	12 479	12 875	12 468
20 456	279 585	30 547	13 521	14 054	13 186
27 334	349 468	39 287	16 599	16 751	16 647
34 534	351 532	39 009	16 734	16 879	16 426
9 884	94 061	11 808	5 600	5 691	5 831

13. 닭 사육

	합 계	1 - 19 마 리	20 - 49	50 - 199	200 - 499	500 - 999
85. 12	302 775	292 467	2 560	492	230	381
86. 12	281 736	271 509	2 593	654	351	268
87. 12	268 704	258 274	3 145	721	316	279
88. 12	194 047	184 963	2 091	622	251	324
89. 12	144 678	133 950	3 555	843	360	216
90. 12	161 357	145 069	6 590	2 066	493	438
91. 12	215 616	195 739	9 280	3 422	535	476
92. 12	188 106	171 264	8 210	2 175	577	377
93. 12	191 705	173 488	9 143	2 828	597	308
94. 12	188 847	170 416	9 524	2 732	541	270
95. 12	203 414	182 670	11 723	3 127	526	219
96. 03	189 343	174 063	7 529	2 186	387	257
96. 06	204 482	163 567	26 494	7 245	898	355
서울	89	58	11	18	2	0
부산	485	368	86	4	7	2
대구	1 440	964	341	85	6	1
인천	3 688	2 648	793	142	4	1
광주	489	337	113	15	0	1
대전	1 263	1 024	130	78	0	11
경남	24 686	17 658	3 749	1 360	128	52
기원	24 115	17 509	4 789	1 365	191	6
충남	13 831	11 168	1 809	341	49	53
북남	25 559	21 556	2 377	651	110	28
전남	19 012	14 739	2 691	852	79	45
북남	22 760	18 465	3 062	637	118	32
경남	41 252	35 532	3 849	914	106	46
북남	25 413	21 385	2 664	659	88	74
제주	400	156	30	124	10	3

규모별 가구수

단위 : 가구

1,000 - 1,499	1,500 - 1,999	2,000 - 2,999	3,000 - 4,999	5,000 - 9,999	10,000 - 29,999	30,000 - 49,999	50,000마리 이상	
472	667	1 074	1 648	1 709	878	125	72	
391	416	934	1 465	1 893	1 037	139	86	
287	248	692	1 364	1 951	1 167	165	95	
292	284	591	1 200	1 986	1 185	159	99	
189	234	520	1 135	2 043	1 356	172	105	
296	265	499	1 102	2 299	1 941	179	120	
331	174	391	915	2 019	1 989	222	123	
219	102	366	721	1 712	2 030	224	129	
247	178	377	764	1 387	1 964	281	143	
203	167	341	572	1 400	2 108	393	180	
176	138	314	396	1 450	1 984	481	210	
50	142	298	384	1 350	2 059	421	217	
255	117	351	466	1 297	2 574	602	261	
0	0	0	0	0	0	0	0	
0	0	0	0	12	4	2	0	
0	0	11	6	17	8	1	0	
7	7	2	15	40	23	2	4	
0	4	2	3	9	5	0	0	
6	0	0	0	5	9	0	0	
60	4	66	106	380	875	183	65	
19	11	11	33	44	102	26	9	
29	8	60	38	63	176	25	12	
10	31	26	53	157	433	101	26	
27	0	15	22	107	313	90	32	
36	9	48	26	68	120	89	50	
34	5	43	80	264	289	56	34	
27	35	63	78	112	179	23	26	
0	3	4	6	19	38	4	3	

14 . 답 사 육

	합 계	1 - 19 마 리	20 - 49	50 - 199	200 - 499	500 - 999
85. 12	51 081 237	1 099 393	62 347	34 266	69 565	255 706
86. 12	56 094 807	1 055 596	67 533	53 398	117 359	186 267
87. 12	59 323 977	1 011 636	81 799	60 129	96 026	176 419
88. 12	58 466 966	696 214	53 746	49 649	83 385	221 214
89. 12	61 688 821	554 191	95 030	66 079	101 134	148 025
90. 12	74 463 090	700 510	177 013	174 136	139 627	290 973
91. 12	74 855 074	930 737	247 651	280 835	152 655	328 407
92. 12	73 323 537	816 286	219 145	187 211	154 569	245 865
93. 12	72 945 362	835 304	243 708	230 441	177 219	195 805
94. 12	80 569 053	842 334	254 438	220 249	153 755	177 579
95. 12	85 799 729	946 662	317 059	245 641	148 286	132 368
96. 03	83 108 503	773 076	201 204	183 920	108 279	172 519
96. 06	102 579 023	972 448	716 614	561 803	255 844	209 084
서울	2 898	564	410	1 418	506	0
부산	205 769	2 251	2 518	350	1 593	917
대구	349 073	6 120	8 497	6 466	2 276	500
대전	1 214 032	17 894	20 020	9 622	1 362	600
광주	139 754	2 076	3 398	1 533	0	630
대구	187 662	6 322	3 624	6 892	0	5 767
경남	30 265 411	108 237	103 290	109 703	38 791	33 943
경북	4 509 738	114 138	130 544	101 208	54 272	4 538
충남	6 075 953	62 604	49 468	24 837	12 983	32 118
충북	14 563 468	107 801	64 544	52 662	37 146	15 164
전남	12 259 743	78 485	74 236	68 852	21 560	23 402
전북	10 166 888	131 522	79 021	49 846	34 177	18 989
경남	13 730 255	212 171	103 895	64 512	28 471	28 645
경북	7 779 864	121 433	72 286	52 805	20 457	41 168
계 주	1 128 515	830	863	11 097	2 250	2 703

규모별 마리수

단위 : 마리

1,000 - 1,499	1,500 - 1,999	2,000 - 2,999	3,000 - 4,999	5,000 - 9,999	10,000 - 29,999	30,000 - 49,999	50,000이 상	마리 상
521 627	1 070 464	2 418 225	5 987 166	11 307 388	13 446 789	4 474 063	10 334 238	
431 967	660 036	2 098 129	5 319 864	12 688 754	15 831 455	5 014 454	12 569 995	
328 435	400 077	1 544 516	4 968 731	13 195 518	17 896 325	5 883 400	13 688 966	
336 628	465 348	1 336 844	4 416 022	13 503 104	17 733 735	5 784 857	13 786 220	
213 230	388 278	1 191 937	4 197 820	14 025 086	20 609 880	6 343 330	13 754 801	
351 323	436 986	1 144 719	4 110 854	15 761 555	28 899 665	6 628 476	15 647 253	
367 784	300 144	899 072	3 465 133	14 219 037	30 132 479	7 975 589	15 555 551	
253 400	168 525	857 639	2 681 300	12 098 099	32 189 887	8 010 531	15 441 080	
272 924	289 992	858 066	2 831 815	9 923 784	31 451 199	10 092 598	15 542 507	
228 125	269 753	792 072	2 035 364	9 864 104	34 070 160	14 091 436	17 569 684	
200 886	216 277	688 572	1 473 774	10 893 612	32 816 817	17 513 740	20 206 035	
56 605	227 097	678 492	1 421 146	10 039 352	33 218 059	15 083 636	20 945 118	
277 638	187 814	823 313	1 674 474	9 755 972	41 604 491	21 689 837	23 849 691	
0	0	0	0	0	0	0	0	
0	0	0	0	85 100	42 400	70 640	0	
0	0	24 014	19 714	122 486	111 000	48 000	0	
8 812	10 750	4 180	53 282	221 660	341 150	77 700	447 000	
0	6 300	3 400	11 167	47 750	63 500	0	0	
5 500	0	0	0	36 662	122 895	0	0	
63 942	8 366	167 351	381 913	3 007 804	14 005 754	6 750 425	5 485 892	
19 880	17 208	27 438	111 427	356 240	1 617 285	937 780	1 017 780	
33 878	11 357	144 074	156 424	504 085	2 878 385	880 850	1 284 890	
10 287	47 202	55 565	206 376	1 200 676	7 156 490	3 608 833	2 000 722	
33 108	0	42 012	87 963	779 860	5 280 620	3 132 649	2 636 996	
38 229	14 831	97 878	84 068	503 547	2 096 280	3 195 700	3 822 800	
34 513	7 535	97 542	274 482	1 890 406	4 550 952	2 040 560	4 396 571	
29 489	59 258	150 480	269 472	849 196	2 769 080	820 700	2 524 040	
0	5 007	9 379	18 186	150 500	568 700	126 000	233 000	

15. 닭 월령별.

	월 령 별			
	합 계	3 개월미만	3 - 6	6 개월이상
85. 12	51 081 237	19 485 571	5 412 936	26 182 730
86. 12	56 094 807	21 060 327	6 372 547	28 661 933
87. 12	59 323 977	20 251 086	6 500 385	32 572 506
88. 12	58 466 966	22 060 444	5 034 360	31 372 162
89. 12	61 688 821	24 311 008	5 686 645	31 691 168
90. 12	74 463 090	33 499 563	7 046 408	33 917 119
91. 12	74 855 074	34 143 430	5 875 071	34 836 573
92. 12	73 323 537	30 591 424	7 068 252	35 663 861
93. 12	72 945 362	31 579 085	6 676 776	34 689 501
94. 12	80 569 053	37 955 320	6 894 633	35 719 100
95. 12	85 799 729	39 675 356	7 186 201	38 938 172
96. 03	83 108 503	36 529 742	6 842 905	39 735 856
96. 06	102 579 023	55 679 542	7 275 876	39 623 605
서 울	2 898	1 675	456	767
부 산	205 769	132 264	9 572	63 933
대 구	349 073	104 600	38 686	205 787
인 천	1 214 032	749 922	169 504	294 606
광 주	139 754	50 794	26 156	62 804
대 전	187 662	175 599	5 762	6 301
경 기	30 265 411	14 910 639	2 186 111	13 168 661
강 원	4 509 738	2 593 796	414 454	1 501 488
충 북	6 075 953	4 036 568	272 270	1 767 115
충 남	14 563 468	9 115 168	754 210	4 694 090
전 북	12 259 743	8 885 780	424 299	2 949 664
전 남	10 166 888	6 893 335	682 611	2 590 942
경 남	13 730 255	4 534 052	1 285 664	7 910 539
경 북	7 779 864	3 095 117	876 181	3 808 566
제 주	1 128 515	400 233	129 940	598 342

용도별 마리수

단위 : 마리

용		도		별					
중	계	산	란	계	육	계	검	용	계
	2 340 977		33 179 336		14 364 918		1 196 006		
	2 369 669		37 686 138		14 862 473		1 176 527		
	2 947 349		40 513 229		14 709 835		1 153 564		
	3 065 076		37 414 996		17 187 285		799 609		
	3 508 895		38 301 772		19 162 854		715 300		
	4 046 120		42 430 199		26 935 112		1 051 659		
	3 886 857		42 209 274		27 299 720		1 459 223		
	4 462 032		44 032 696		23 606 167		1 222 642		
	4 102 444		42 599 374		24 934 091		1 309 453		
	4 966 778		44 042 147		30 243 107		1 317 021		
	4 881 050		46 334 112		33 075 205		1 509 362		
	4 896 992		46 883 847		30 169 464		1 158 200		
	5 198 188		47 538 572		47 591 398		2 250 865		
	0		506		0		2 392		
	200		80 740		119 710		5 119		
	38 376		231 471		58 143		21 083		
	11 000		436 779		718 717		47 536		
	0		90 550		42 197		7 007		
	16 695		7 000		147 129		16 838		
	2 056 678		15 354 814		12 532 689		321 230		
	41 636		2 159 605		1 962 607		345 890		
	339 301		2 026 760		3 572 983		136 909		
	1 674 843		4 851 977		7 811 641		225 007		
	379 085		3 329 644		8 329 441		221 573		
	169 802		3 488 097		6 248 600		260 389		
	304 905		9 757 704		3 287 068		380 578		
	147 938		4 923 443		2 461 959		246 524		
	17 729		799 482		298 514		12 790		

16. 산란계 사육

	합 계	1 - 499 마 리	500 - 999	1,000- 1,499	1,500- 1,999
85. 12	4 096	216	266	220	431
86. 12	3 980	316	201	226	234
87. 12	3 898	275	214	178	147
88. 12	3 652	252	278	241	193
89. 12	3 441	309	161	122	171
90. 12	3 932	320	275	245	183
91. 12	3 881	359	288	248	106
92. 12	3 711	265	229	149	83
93. 12	3 430	248	132	97	133
94. 12	2 971	89	103	104	90
95. 12	2 859	125	69	77	91
96. 03	2 863	119	99	37	104
96. 06	2 911	169	117	58	74
서 울	2	2	0	0	0
부 산	7	0	0	0	0
대 구	28	0	0	0	0
인 천	41	2	2	2	7
광 주	11	0	0	0	1
대 전	1	0	0	0	0
경 기	905	78	28	15	0
강 원	124	19	3	7	9
충 청	89	0	1	2	0
남 부	364	41	16	1	23
전 북	220	0	8	8	0
남 부	163	9	2	3	7
경 북	529	7	13	8	5
남 부	362	1	44	12	22
제 주	65	10	0	0	0

규모별 가구수

단위 : 가구

2,000 - 2,999	3,000 - 4,999	5,000 - 9,999	10,000 - 29,999	30,000 - 49,999	50,000마리 이상	
541	788	897	597	96	54	
460	731	1 025	661	102	74	
352	677	1 117	739	136	77	
305	562	1 022	625	123	81	
250	488	1 049	699	120	85	
282	486	1 105	838	115	96	
252	517	1 048	852	123	95	
241	454	1 086	973	133	98	
244	440	912	990	143	103	
171	310	799	994	189	122	
179	236	818	912	213	144	
153	184	835	987	201	144	
144	214	758	1 032	213	143	
0	0	0	0	0	0	
0	0	6	0	1	0	
4	6	10	7	1	0	
0	7	10	9	1	1	
0	1	5	4	0	0	
0	0	1	0	0	0	
38	46	170	402	83	45	
5	5	11	45	16	4	
3	5	29	36	6	7	
12	18	96	135	20	13	
2	22	78	85	9	8	
10	6	41	45	31	9	
12	41	216	166	31	30	
55	51	70	71	13	23	
3	6	15	27	1	3	

17. 산란계 사육

	합 계	1 - 499 마 리	500 - 999	1,000- 1,499	1,500- 1,999
85. 12	33 179 336	56 204	186 483	253 490	698 259
86. 12	37 686 138	75 205	143 807	248 040	372 688
87. 12	40 513 229	78 915	138 708	211 755	226 130
88. 12	37 414 996	60 851	188 046	281 974	314 474
89. 12	38 301 772	76 041	112 677	135 533	287 892
90. 12	42 430 199	88 415	186 708	299 370	303 105
91. 12	42 209 274	100 181	217 480	278 123	177 171
92. 12	44 032 696	74 227	154 624	174 224	135 635
93. 12	42 599 374	63 816	87 614	111 050	219 884
94. 12	44 042 147	23 846	74 372	120 952	150 329
95. 12	46 334 112	33 235	43 766	90 966	143 228
96. 03	46 883 847	32 761	64 643	45 303	169 962
96. 06	47 538 572	41 876	73 089	68 815	119 130
서울	506	506	0	0	0
부산	80 740	0	0	0	0
대구	231 471	0	0	0	0
대전	436 779	912	1 100	3 142	10 750
광주	90 550	0	0	0	1 800
대구	7 000	0	0	0	0
경상	15 354 814	21 883	19 690	17 982	0
기원	2 159 605	5 274	2 106	8 327	15 041
충청	2 026 760	0	800	2 892	0
북남	4 851 977	5 054	8 509	1 300	34 393
전남	3 329 644	0	4 174	8 767	0
북남	3 488 097	2 851	1 275	3 400	11 643
경남	9 757 704	1 979	9 982	8 933	7 535
북남	4 923 443	450	25 453	14 072	37 968
제주	799 482	2 967	0	0	0

규모별 마리수

단위 : 마리

2,000 - 2,999	3,000 - 4,999	5,000 - 9,999	10,000 - 29,999	30,000 - 49,999	50,000마리 이상
1 258 158	2 917 759	6 103 640	9 440 692	3 462 311	8 802 394
1 068 049	2 722 053	7 095 917	10 673 320	3 755 768	11 531 625
815 651	2 509 522	7 753 090	11 792 168	4 914 640	12 072 721
714 474	2 119 873	7 145 791	10 037 661	4 455 265	12 096 721
586 387	1 833 697	7 368 287	11 374 680	4 442 193	12 084 411
665 296	1 826 453	7 807 229	13 247 598	4 346 132	13 659 911
589 220	1 958 908	7 476 780	13 470 611	4 580 199	13 360 672
573 838	1 707 227	7 751 206	15 737 784	4 812 705	12 911 226
567 366	1 601 924	6 642 807	15 548 821	5 295 591	12 460 563
405 753	1 130 248	5 804 857	15 806 288	6 990 298	13 535 204
398 148	876 326	6 231 445	15 002 010	7 966 755	15 548 249
348 889	665 241	6 387 253	15 763 632	7 285 230	16 120 933
338 071	753 923	5 801 187	16 412 136	7 778 660	16 151 791
0	0	0	0	0	0
0	0	45 100	0	35 640	0
8 414	19 714	74 343	81 000	48 000	0
0	26 615	70 010	141 550	37 700	145 000
0	4 500	30 750	53 500	0	0
0	0	7 000	0	0	0
91 337	165 869	1 385 470	6 332 374	3 111 887	4 208 322
11 550	18 232	101 320	771 015	579 430	647 310
6 267	19 113	232 193	573 795	234 040	957 660
26 418	65 944	749 100	2 212 170	731 203	1 017 992
4 900	87 963	576 424	1 212 520	292 000	1 142 896
22 231	19 661	304 856	751 180	1 101 000	1 270 000
25 082	136 537	1 566 173	2 706 852	1 108 060	4 186 571
134 543	171 589	541 148	1 191 480	463 700	2 343 040
7 329	18 186	117 300	384 700	36 000	233 000

18 . 육 계 사 육

	합 계	1 - 499 마 리	500 - 999	1,000- 1,499	1,500- 1,999
85. 12	3 157	44	137	269	259
86. 12	3 006	142	72	189	185
87. 12	2 588	84	70	110	103
88. 12	2 640	52	49	64	100
89. 12	2 749	90	62	65	72
90. 12	3 547	239	170	64	91
91. 12	3 035	233	152	98	54
92. 12	2 420	291	112	78	21
93. 12	2 485	346	171	141	42
94. 12	2 740	317	167	92	70
95. 12	2 544	258	136	89	55
96. 03	2 242	195	94	15	38
96. 06	3 480	428	187	155	28
서울	0	0	0	0	0
부산	19	6	2	0	0
대구	8	0	0	0	0
인천	65	2	0	5	1
광주	13	0	1	0	3
대전	30	0	11	6	0
경남	872	51	28	41	4
강원	328	169	3	18	0
충청	381	45	53	27	0
전남	475	56	0	0	10
전북	431	25	37	16	0
경북	320	39	16	24	4
경서	242	0	0	3	0
경남	270	31	36	12	6
제주	26	4	0	3	0

규모별 가구수

단위 : 가구

2,000 - 2,999	3,000 - 4,999	5,000 - 9,999	10,000 - 29,999	30,000 - 49,999	50,000마 이 상	
547	855	773	255	15	3	
492	748	819	339	19	1	
352	673	795	378	22	1	
284	631	922	510	26	2	
259	625	945	586	39	6	
217	587	1 131	1 000	50	11	
125	340	881	1 048	84	20	
112	227	533	948	79	19	
92	243	417	882	121	30	
153	180	520	1 012	190	39	
103	111	546	940	251	55	
138	133	431	926	213	59	
168	181	465	1 397	361	110	
0	0	0	0	0	0	
0	0	6	4	1	0	
0	0	7	1	0	0	
1	8	32	12	1	3	
2	2	4	1	0	0	
0	0	6	7	0	0	
28	41	155	419	88	17	
7	28	35	54	9	5	
53	17	33	131	18	4	
13	14	46	254	73	9	
13	0	25	214	77	24	
38	5	23	73	57	41	
9	39	47	116	24	4	
3	27	41	101	10	3	
1	0	5	10	3	0	

19. 육계 사육

	합 계	1 - 499 마 리	500 - 999	1,000- 1,499	1,500- 1,999
85. 12	14 364 918	11 935	83 026	285 987	411 147
86. 12	14 862 473	46 330	45 556	205 611	290 661
87. 12	14 709 835	19 316	41 071	117 321	177 061
88. 12	17 187 285	18 911	35 318	68 047	165 897
89. 12	19 162 854	20 828	39 049	76 507	115 511
90. 12	26 935 112	51 976	108 475	66 297	147 886
91. 12	27 299 720	64 707	81 782	102 355	96 413
92. 12	23 606 167	75 298	63 892	87 516	36 070
93. 12	24 934 091	101 486	103 498	151 001	65 125
94. 12	30 243 107	90 904	104 245	99 491	107 602
95. 12	33 075 205	79 254	81 416	99 773	87 519
96. 03	30 169 464	50 972	60 964	15 039	57 135
96. 06	47 591 398	125 336	107 723	165 567	46 451
서 울	0	0	0	0	0
부 산	119 710	1 393	917	0	0
대 구	58 143	0	0	0	0
인 천	718 717	450	0	5 670	1 500
광 주	42 197	0	630	0	4 500
대 전	147 129	0	5 767	5 500	0
경 기	12 532 689	17 008	18 503	41 397	8 366
강 원	1 962 607	48 441	2 432	17 871	0
충 북	3 572 983	12 241	32 118	30 986	0
충 남	7 811 641	19 064	0	0	15 809
전 북	8 329 441	5 736	19 228	20 829	0
전 남	6 248 600	12 701	8 563	25 132	6 376
경 북	3 287 068	0	0	2 594	0
경 남	2 461 959	7 552	19 565	12 874	9 900
제 주	298 514	750	0	2 714	0

규모별 마리수

단위 : 마리

2,000 - 2,999	3,000 - 4,999	5,000 - 9,999	10,000 - 29,999	30,000 - 49,999	50,000마리 이상
1 188 878	3 026 771	4 942 104	3 579 217	527 490	308 363
1 063 830	2 640 066	5 268 015	4 592 054	635 350	75 000
749 275	2 403 134	5 183 510	5 245 585	712 660	60 902
613 520	2 259 069	6 041 545	6 886 338	898 640	200 000
573 690	2 273 484	6 321 433	8 067 822	1 361 720	312 810
475 663	2 175 880	7 497 334	13 973 256	1 729 910	708 500
277 330	1 282 633	6 103 330	15 273 170	2 793 050	1 224 950
251 580	819 345	3 667 256	14 657 820	2 746 400	1 200 990
204 838	915 381	2 854 911	14 342 181	4 168 510	2 027 160
340 720	636 830	3 467 910	16 478 375	6 546 440	2 370 590
214 405	395 734	4 018 619	15 580 250	8 940 745	3 577 490
303 123	494 299	3 017 929	15 072 907	7 554 306	3 542 790
392 629	641 807	3 376 791	22 932 306	12 928 918	6 873 870
0	0	0	0	0	0
0	0	40 000	42 400	35 000	0
0	0	48 143	10 000	0	0
2 180	26 667	164 250	176 000	40 000	302 000
3 400	6 667	17 000	10 000	0	0
0	0	41 662	94 200	0	0
76 014	134 410	1 207 513	6 875 730	3 199 768	953 980
18 088	94 965	264 350	828 640	325 350	362 470
129 278	65 188	262 092	2 161 760	629 800	249 520
26 777	61 692	343 223	4 191 976	2 585 100	568 000
37 112	0	168 936	3 869 800	2 713 700	1 494 100
75 647	16 390	165 191	1 321 100	2 064 700	2 552 800
16 996	137 945	316 433	1 714 600	888 500	210 000
5 087	97 883	300 598	1 470 500	357 000	181 000
2 050	0	37 400	165 600	90 000	0

20 . 닭, 계란생산량 및 닭고기 소비량

단위 : 마리

	1 일계란생산량 (개)	과거3 개월간 판매 및 소비량		
		계	브로일러	성계 (폐계)
85. 12
86. 12	19 054 593	24 351 391	18 274 443	6 076 948
87. 12	20 908 707	25 670 539	18 577 366	7 093 173
88. 12	20 657 047	24 478 046	17 706 121	6 771 925
89. 12	21 057 028	26 325 985	19 627 567	6 698 418
90. 12	21 923 722	31 945 632	24 569 931	7 375 701
91. 12	22 720 803	31 779 693	22 973 867	8 805 826
92. 12	23 634 741	31 596 727	21 456 202	10 140 525
93. 12	23 591 695	33 535 739	23 638 344	9 897 395
94. 12	24 193 884	35 309 495	25 011 657	10 297 838
95. 12	26 327 452	39 657 747	27 425 577	12 232 170
96. 03	27 049 851	34 175 096	22 538 602	11 636 494
96. 06	27 582 141	40 268 350	29 421 188	10 847 162
서 울	154	498	0	498
부 산	47 100	148 772	69 300	79 472
대 구	140 693	94 993	28 000	66 993
인 천	193 157	585 552	537 828	47 724
광 주	40 097	236 972	222 904	14 068
대 전	3 800	83 226	50 300	32 926
경 기	8 744 323	12 074 402	8 581 875	3 492 527
강 원	1 059 460	1 600 277	943 832	656 445
충 북	1 227 113	2 362 876	2 018 103	344 773
충 남	3 219 604	5 747 172	4 259 181	1 487 991
전 북	1 876 423	4 492 660	3 863 105	629 555
전 남	1 975 769	5 756 077	4 836 133	919 944
경 남	5 837 328	3 830 297	1 953 665	1 876 632
경 북	2 788 231	2 825 837	1 785 130	1 040 707
제 주	428 889	428 739	271 832	156 907

96년 6월 가축통계

1996년 7월 일 인쇄

1996년 7월 일 발행

발행인 : 농수산통계정보관 김영욱

편집인 : 생산통계담당관 주경준

인쇄처 : 한 라 인 쇄

☎ 503-3011

